



# Indicadores Básicos

MERCADO DE TRABAJO DE CASTILLA-LA MANCHA

Abril de 2022

# Índice

## 1. Paro registrado y tipo de demanda de empleo 3

Paro registrado por sexos en Castilla-La Mancha en los últimos 12 meses	3
Gráfico de evolución del paro registrado por sexos en Castilla-La Mancha durante los últimos 12 meses	3
Paro registrado por sectores de actividad económica en Castilla-La Mancha en los últimos 12 meses	3
Gráfico del paro registrado por sectores de actividad económica en Castilla-La Mancha en abril de 2022	4
Paro registrado por sexos en las provincias de Castilla-La Mancha en abril de 2022	4
Evolución de las variaciones de paro registrado por sexos desde abril de 2021	4
Gráfico de distribución provincial del paro registrado en Castilla-La Mancha en abril de 2022	5
Variaciones relativas del paro registrado por sexos en las provincias de Castilla-La Mancha en abril de 2022	5
Variaciones relativas del paro registrado por sexos en las provincias de Castilla-La Mancha en abril de 2022	5
Paro registrado por sectores de actividad económica en las provincias de Castilla-La Mancha en abril de 2022	6
Gráfico del paro registrado por sectores de actividad económica en las provincias de Castilla-La Mancha en abril de 2022	6
Variaciones relativas del paro registrado por sectores de actividad económica en las provincias de Castilla-La Mancha en abril de 2022	6
Paro registrado por sexos y franjas de edad en Castilla-La Mancha y sus provincias en abril de 2022	7
Gráfico del paro registrado por grupo de edad en Castilla-La Mancha en abril de 2022. Ambos sexos	7
Paro registrado por sexos y nivel de estudios en Castilla-La Mancha y sus provincias en abril de 2022	8
Gráfico de paro registrado por nivel de estudios en Castilla-La Mancha en abril de 2022. Ambos sexos	8
Paro registrado por sexo y tiempo de inscripción de la demanda en Castilla-La Mancha y sus provincias en abril de 2022	9
Gráfico de paro registrado por tiempo de la inscripción de la demanda en Castilla-La Mancha en abril de 2022. Ambos sexos	9
Variaciones del paro registrado en el colectivo de extranjeros en Castilla-La Mancha en abril de 2022	10
Paro registrado en el colectivo de extranjeros por provincias y sectores de actividad económica en Castilla-La Mancha en abril de 2022	10
Gráfico de distribución provincial del paro registrado en el colectivo de extranjeros en Castilla-La Mancha en abril de 2022	10
Gráfico del paro registrado por sectores de actividad económica en el colectivo de extranjeros en Castilla-La Mancha y sus provincias en abril de 2022	10
Paro registrado en el colectivo de extranjeros por nacionalidad en Castilla-La Mancha y sus provincias en abril de 2022	11
Gráfico de distribución del paro registrado en el colectivo de extranjeros por nacionalidad en Castilla-La Mancha en abril de 2022	11
Paro registrado en el total nacional por sexos, edad y sectores de actividad económica en abril de 2022 (Valores absolutos y variaciones)	12
Paro registrado por comunidades autónomas en abril de 2022 (Valores absolutos y variaciones)	12
Demandantes de empleo por tipo de demanda en abril de 2022 (Valores absolutos y variaciones)	13
Gráfico de distribución de los demandantes de empleo por tipo de demanda en abril de 2022	13

## 2. Contratación 14

Contratos registrados según temporalidad en Castilla-La Mancha en abril de 2022	14
Gráfico de evolución del número de contratos indefinidos y temporales en Castilla-La Mancha durante los últimos 12 meses	14
Variación del número de contratos registrados según temporalidad en Castilla-La Mancha y en España en abril de 2022	14
Gráfico de distribución provincial de la contratación en Castilla-La Mancha en abril de 2022	15
Gráfico de variaciones del número de contratos registrados según temporalidad en las provincias de Castilla-La Mancha en abril de 2022	15
Contratos registrados totales, indefinidos y temporales en las provincias de Castilla-La Mancha (dato acumulado del año 2022 hasta abril - inclusive)	15
Contratos registrados según sexos, edad, sectores y tipo de contrato en Castilla-La Mancha en abril de 2022	16
Gráfico de contratos registrados según tipo de contrato en Castilla-La Mancha en abril de 2022	16
Gráfico de contratos registrados por sectores de actividad económica en Castilla-La Mancha en abril de 2022	16
Evolución del número de contratos según su duración, de 2008 a 2022	17
Evolución de la distribución del porcentaje de contratos según su duración, de 2008 a 2022	17
Evolución de la duración media (en días) de los contratos, de 2008 a 2022	17
Contratos a extranjeros según temporalidad en Castilla-La Mancha y sus provincias en abril de 2022	18
Contratos a extranjeros según sexos y grupos de edad en Castilla-La Mancha y sus provincias en abril de 2022	18
Contratos a extranjeros según sectores de actividad económica en Castilla-La Mancha y sus provincias en abril de 2022	18

### 3. Personas con discapacidad 19

Demandantes de empleo por tipo de discapacidad, sexos y grupos de edad en Castilla-La Mancha y sus provincias en abril de 2022	19
Contratos a personas con discapacidad según tipo de contrato y grupos de edad en Castilla-La Mancha en abril de 2022 (ambos sexos)	20
Contratos a personas con discapacidad según tipo de contrato y grupos de edad en la provincia de Albacete en abril de 2022 (ambos sexos)	20
Contratos a personas con discapacidad según tipo de contrato y grupos de edad en la provincia de Ciudad Real en abril de 2022 (ambos sexos)	21
Contratos a personas con discapacidad según tipo de contrato y grupos de edad en la provincia de Cuenca en abril de 2022 (ambos sexos)	21
Contratos a personas con discapacidad según tipo de contrato y grupos de edad en la provincia de Guadalajara en abril de 2022 (ambos sexos)	22
Contratos a personas con discapacidad según tipo de contrato y grupos de edad en la provincia de Toledo en abril de 2022 (ambos sexos)	22
Contratos a personas con discapacidad según tipo de contrato y grupos de edad en Castilla-La Mancha y sus provincias en abril de 2022 (hombres)	23
Contratos a personas con discapacidad según tipo de contrato y grupos de edad en Castilla-La Mancha y sus provincias en abril de 2022 (mujeres)	23
Contratos a personas con discapacidad según tipo de contrato en Castilla-La Mancha y sus provincias en abril de 2022 (hombres)	24
Contratos a personas con discapacidad según tipo de contrato en Castilla-La Mancha y sus provincias en abril de 2022 (mujeres)	24

### 4. Gestión de ofertas y colocaciones 25

Colocaciones de demandantes y otras colocaciones en Castilla-La Mancha y sus provincias en abril de 2022	25
Gráfico de distribución provincial de colocaciones de demandantes y otras colocaciones en Castilla-La Mancha en abril de 2022	25
Colocaciones de demandantes y otras colocaciones en las Comunidades Autónomas en abril de 2022	26
Cuotas por Comunidades Autónomas en abril de 2022	26

### 5. Beneficiarios de prestaciones por desempleo 27

Evolución del nº de beneficiarios de prestaciones por desempleo en España y Castilla-La Mancha durante los últimos 12 meses	27
Beneficiarios de prestaciones por desempleo en las provincias de Castilla-La Mancha durante los últimos 12 meses	28
Gráfico provincial de beneficiarios de prestación por desempleo en marzo de 2022	29
Beneficiarios extranjeros de prestaciones por desempleo según procedencia en Castilla-La Mancha y sus provincias en marzo de 2022	29
Gráfico de distribución provincial de beneficiarios extranjeros de prestación por desempleo en marzo de 2022	29

### 6. Afiliación a la Seguridad Social 30

Afiliación a la Seguridad Social por regímenes y provincias en Castilla-La Mancha en abril de 2022	30
Variaciones de la afiliación a la Seguridad Social por provincias en Castilla-La Mancha en abril de 2022	30

# 1. Paro registrado

## PARO REGISTRADO EN CASTILLA-LA MANCHA POR SEXOS EN LOS ÚLTIMOS 12 MESES

	TOTAL	HOMBRES	MUJERES
Mayo 2021	183.579	65.213	118.366
Junio 2021	178.632	63.145	115.487
Julio 2021	168.755	59.467	109.288
Agosto 2021	162.752	57.459	105.293
Septiembre 2021	152.032	52.755	99.277
Octubre 2021	154.643	54.879	99.764
Noviembre 2021	148.963	52.559	96.404
Diciembre 2021	146.467	52.890	93.577
Enero 2022	148.972	54.046	94.926
Febrero 2022	149.919	53.990	95.929
Marzo 2022	149.842	55.121	94.721
Abril 2022	147.258	53.440	93.818

VARIACIONES EN EL MES DE ABRIL DE 2022						
Mensual	-2.584	-1,72%	-1.681	-3,05%	-903	-0,95%
Interanual	-44.007	-23,01%	-15.766	-22,78%	-28.241	-23,14%

TABLA Nº 1. FUENTE: SISPE/SPEE

## EVOLUCIÓN DEL PARO REGISTRADO POR SEXOS EN CASTILLA-LA MANCHA DURANTE LOS ÚLTIMOS 12 MESES

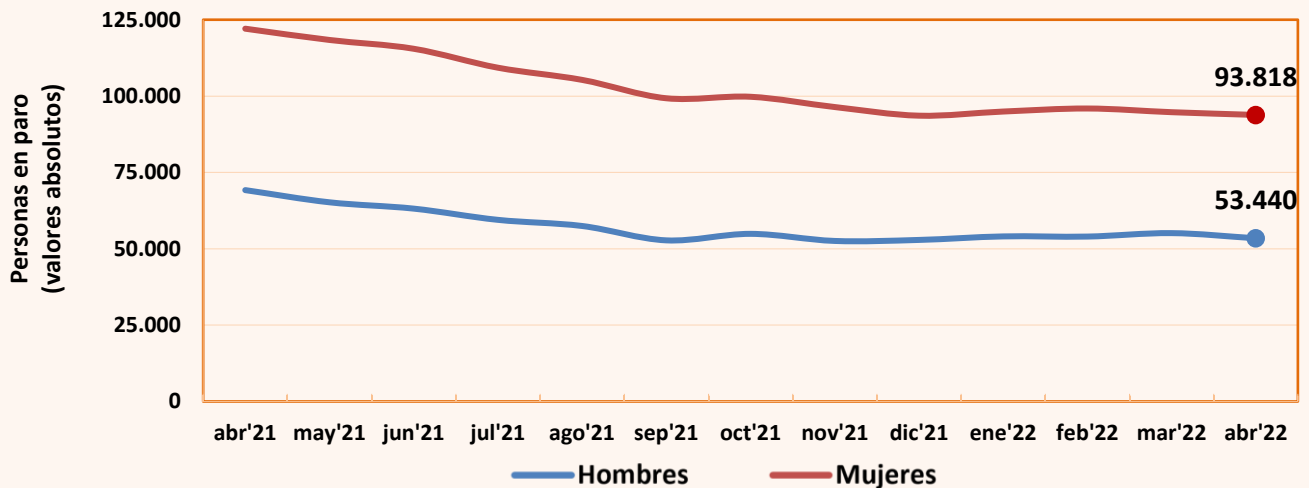


GRÁFICO 1. FUENTE: SISPE/SPEE

## PARO REGISTRADO POR SECTORES DE ACTIVIDAD ECONÓMICA EN CASTILLA-LA MANCHA EN LOS ÚLTIMOS 12 MESES

	Agricultura	Industria	Construcción	Servicios	Sin empl. anterior
Mayo 2021	14.486	16.955	12.325	123.260	16.553
Junio 2021	14.243	16.254	12.133	119.203	16.799
Julio 2021	13.562	15.311	11.635	113.440	14.807
Agosto 2021	12.442	15.113	11.752	110.119	13.326
Septiembre 2021	10.423	14.246	10.549	104.734	12.080
Octubre 2021	12.782	14.480	10.417	104.943	12.021
Noviembre 2021	11.386	14.028	10.416	101.473	11.660
Diciembre 2021	10.703	14.301	11.197	99.458	10.808
Enero 2022	11.108	14.257	10.903	102.168	10.536
Febrero 2022	11.869	14.156	10.617	103.790	9.487
Marzo 2022	12.571	14.203	10.948	102.109	10.011
Abril 2022	11.976	14.055	10.533	100.347	10.347

VARIACIONES EN EL MES DE ABRIL DE 2022										
Mensual	-595	-4,73 %	-148	-1,04 %	-415	-3,79 %	-1.762	-1,73 %	336	3,36 %
Interanual	-4.251	-26,20 %	-3.562	-20,22 %	-2.311	-17,99 %	-27.264	-21,36 %	-6.619	-39,01 %

TABLA Nº 2. FUENTE: SISPE/SPEE

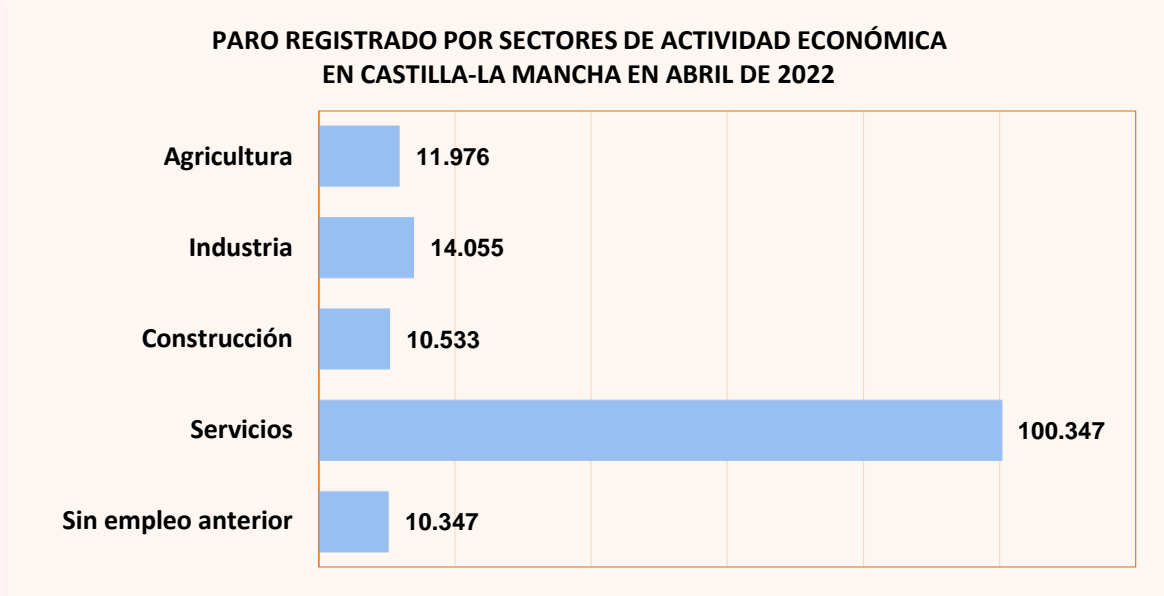


GRÁFICO 2. FUENTE: SISPE/SPEE

**PARO REGISTRADO POR SEXOS EN LAS PROVINCIAS DE CASTILLA-LA MANCHA EN ABRIL DE 2022**

	AMBOS SEXOS	Parados	Paradas	% Mujeres
Albacete	27.282	9.549	17.733	65,0%
Ciudad Real	40.193	14.451	25.742	64,0%
Cuenca	10.810	4.283	6.527	60,4%
Guadalajara	14.902	5.658	9.244	62,0%
Toledo	54.071	19.499	34.572	63,9%
<b>Castilla-La Mancha</b>	<b>147.258</b>	<b>53.440</b>	<b>93.818</b>	<b>63,7%</b>

TABLA Nº 3. FUENTE: SISPE/SPEE

## EVOLUCIÓN DE LAS VARIACIONES DEL PARO REGISTRADO POR SEXOS DESDE ABRIL DE 2021

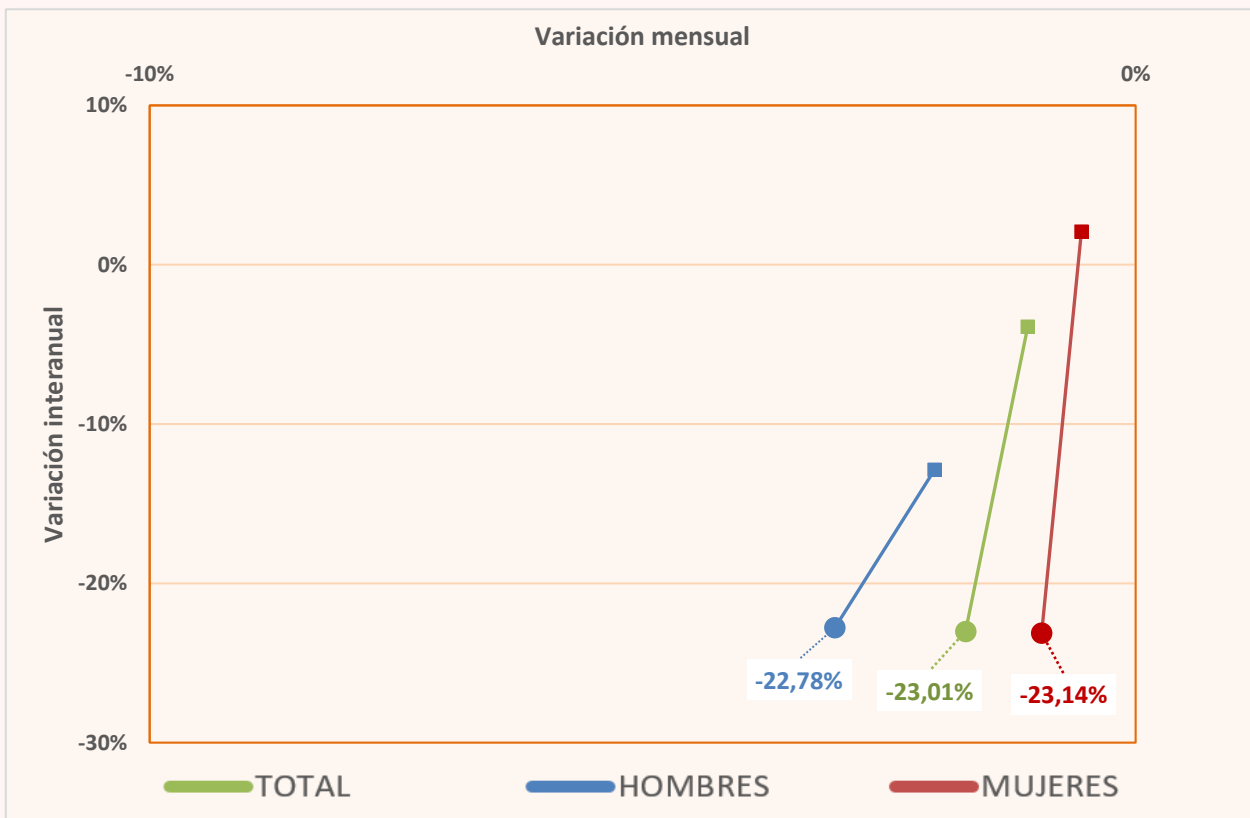


GRÁFICO 3. FUENTE: SISPE/SPEE

**DISTRIBUCIÓN PROVINCIAL DEL PARO REGISTRADO EN CASTILLA-LA MANCHA EN ABRIL DE 2022**

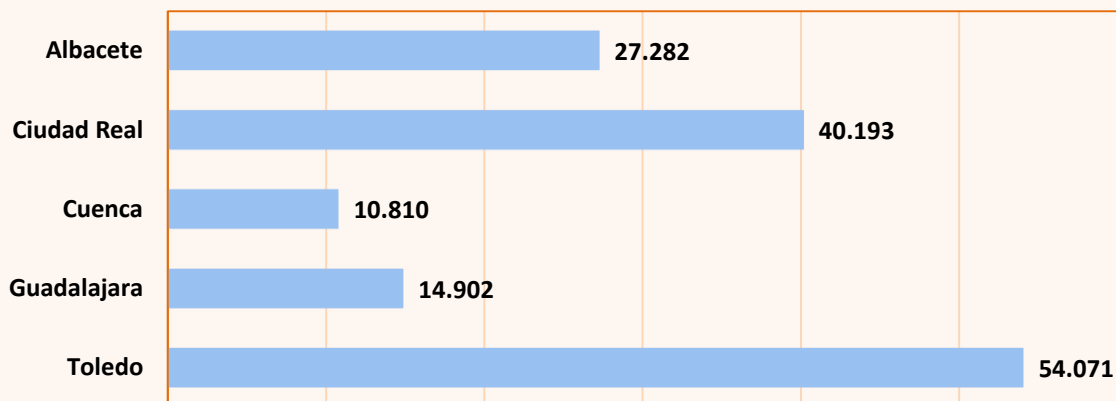


GRÁFICO 4. FUENTE: SISPE/SPEE

**VARIACIONES RELATIVAS DEL PARO REGISTRADO POR SEXOS EN LAS PROVINCIAS DE CASTILLA-LA MANCHA EN ABRIL DE 2022**

	TOTAL		HOMBRES				MUJERES					
	Variación mensual	Variación interanual	Variación mensual	Variación interanual	Variación mensual	Variación interanual	Variación mensual	Variación interanual				
Albacete	-3,41%	-963	-25,24%	-9.213	-5,31%	-535	-26,08%	-3.369	-2,36%	-428	-24,79%	-5.844
Ciudad Real	-1,84%	-754	-22,25%	-11.500	-3,25%	-485	-20,46%	-3.717	-1,03%	-269	-23,22%	-7.783
Cuenca	-1,66%	-183	-25,69%	-3.737	-2,33%	-102	-25,14%	-1.438	-1,23%	-81	-26,05%	-2.299
Guadalajara	-2,28%	-348	-21,00%	-3.961	-4,02%	-237	-24,82%	-1.868	-1,19%	-111	-18,46%	-2.093
Toledo	-0,62%	-336	-22,39%	-15.596	-1,62%	-322	-21,61%	-5.374	-0,04%	-14	-22,82%	-10.222

TABLA Nº 4. FUENTE: SISPE/SPEE

**VARIACIONES RELATIVAS DEL PARO REGISTRADO POR SEXOS EN ABRIL DE 2022**

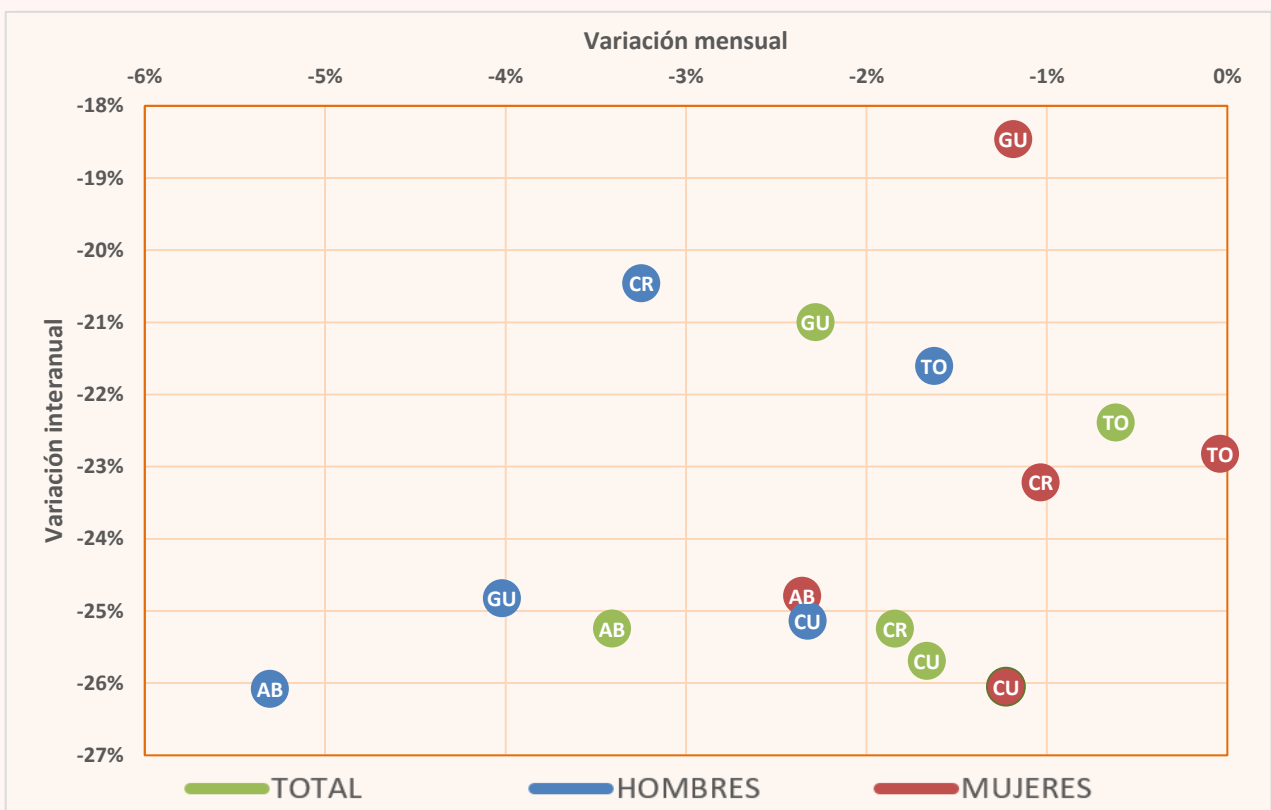


GRÁFICO 5. FUENTE: SISPE/SPEE

## PARO REGISTRADO POR SECTORES DE ACTIVIDAD EN LAS PROVINCIAS DE CASTILLA-LA MANCHA EN ABRIL DE 2022

	TOTAL	Agricultura	Industria	Construcción	Servicios	Sin empleo anterior
Albacete	27.282	2.574	3.103	1.522	18.251	1.832
Ciudad Real	40.193	4.745	3.256	3.110	26.011	3.071
Cuenca	10.810	1.257	1.029	731	7.175	618
Guadalajara	14.902	244	996	950	11.928	784
Toledo	54.071	3.156	5.671	4.220	36.982	4.042
Castilla-La Mancha	147.258	11.976	14.055	10.533	100.347	10.347

TABLA Nº 5. FUENTE: SISPE/SPEE

## PARO REGISTRADO POR SECTORES DE ACTIVIDAD EN ABRIL DE 2022

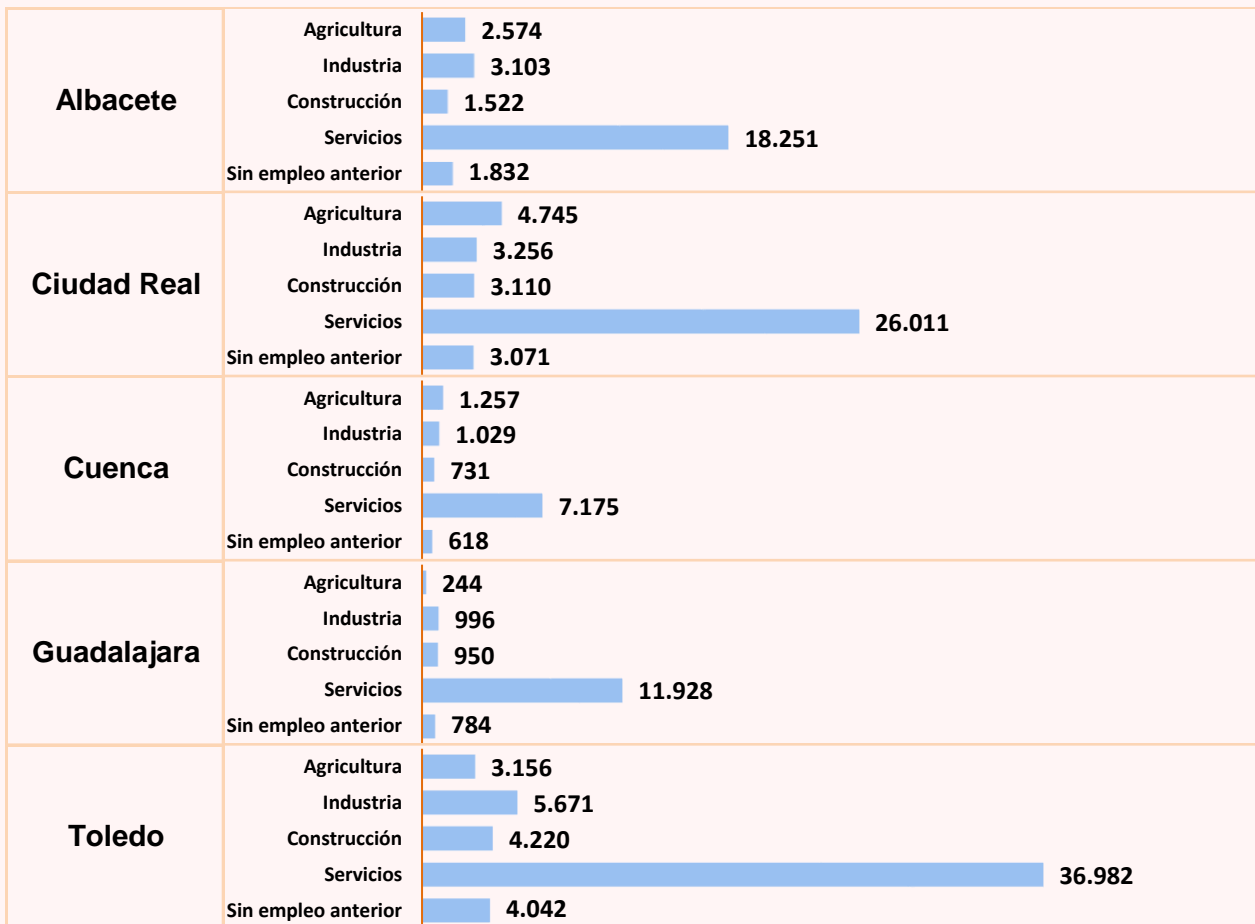


GRÁFICO Nº 6. FUENTE: SISPE/SPEE

## VARIACIONES RELATIVAS DEL PARO REGISTRADO POR SECTORES DE ACTIVIDAD ECONÓMICA EN LAS PROVINCIAS DE CASTILLA-LA MANCHA EN ABRIL DE 2022

	VARIACIONES	Agricultura	Industria	Construcción	Servicios	Sin empleo anterior
Albacete	Mensual	-8,10%	-0,54%	-5,82%	-3,44%	1,44%
	Interanual	-28,54%	-18,28%	-27,66%	-23,37%	-42,28%
Ciudad Real	Mensual	-4,78%	-2,40%	-5,33%	-1,38%	3,47%
	Interanual	-24,18%	-19,90%	-11,45%	-21,21%	-36,64%
Cuenca	Mensual	-6,19%	1,28%	-3,43%	-1,64%	5,64%
	Interanual	-27,05%	-26,76%	-21,23%	-22,93%	-47,67%
Guadalajara	Mensual	-8,96%	1,22%	-5,38%	-2,70%	6,67%
	Interanual	-37,44%	-21,14%	-21,88%	-18,02%	-45,71%
Toledo	Mensual	-0,72%	-1,32%	-1,54%	-0,79%	3,19%
	Interanual	-25,81%	-19,98%	-16,99%	-21,18%	-36,04%

TABLA Nº 6. FUENTE: SISPE/SPEE

PARO REGISTRADO EN AMBOS SEXOS POR FRANJAS DE EDAD EN CASTILLA-LA MANCHA Y SUS PROVINCIAS						
ABRIL DE 2022						
	Castilla-La Mancha	Albacete	Ciudad Real	Cuenca	Guadalajara	Toledo
<b>AMBOS SEXOS</b>	<b>147.258</b>	<b>27.282</b>	<b>40.193</b>	<b>10.810</b>	<b>14.902</b>	<b>54.071</b>
De 16 a 19 años	2.715	442	798	185	252	1.038
De 20 a 24 años	8.086	1.443	2.335	626	840	2.842
De 25 a 29 años	11.791	2.145	3.588	874	1.242	3.942
De 30 a 34 años	13.212	2.346	3.888	947	1.370	4.661
De 35 a 39 años	14.272	2.382	3.934	992	1.545	5.419
De 40 a 44 años	15.985	2.797	4.191	1.078	1.824	6.095
De 45 a 49 años	18.808	3.448	5.082	1.228	1.954	7.096
De 50 a 54 años	20.678	3.911	5.661	1.455	1.999	7.652
De 55 a 59 años	21.762	4.350	5.771	1.730	1.957	7.954
Mayor de 59 años	19.949	4.018	4.945	1.695	1.919	7.372
<b>HOMBRES</b>	<b>53.440</b>	<b>9.549</b>	<b>14.451</b>	<b>4.283</b>	<b>5.658</b>	<b>19.499</b>
De 16 a 19 años	1.558	229	442	122	151	614
De 20 a 24 años	3.970	694	1.107	310	442	1.417
De 25 a 29 años	4.864	864	1.498	363	532	1.607
De 30 a 34 años	4.748	880	1.392	387	483	1.606
De 35 a 39 años	4.508	696	1.292	335	498	1.687
De 40 a 44 años	5.015	886	1.242	378	612	1.897
De 45 a 49 años	5.970	1.042	1.575	411	660	2.282
De 50 a 54 años	6.724	1.195	1.787	525	733	2.484
De 55 a 59 años	8.103	1.569	2.155	669	775	2.935
Mayor de 59 años	7.980	1.494	1.961	783	772	2.970
<b>MUJERES</b>	<b>93.818</b>	<b>17.733</b>	<b>25.742</b>	<b>6.527</b>	<b>9.244</b>	<b>34.572</b>
De 16 a 19 años	1.157	213	356	63	101	424
De 20 a 24 años	4.116	749	1.228	316	398	1.425
De 25 a 29 años	6.927	1.281	2.090	511	710	2.335
De 30 a 34 años	8.464	1.466	2.496	560	887	3.055
De 35 a 39 años	9.764	1.686	2.642	657	1.047	3.732
De 40 a 44 años	10.970	1.911	2.949	700	1.212	4.198
De 45 a 49 años	12.838	2.406	3.507	817	1.294	4.814
De 50 a 54 años	13.954	2.716	3.874	930	1.266	5.168
De 55 a 59 años	13.659	2.781	3.616	1.061	1.182	5.019
Mayor de 59 años	11.969	2.524	2.984	912	1.147	4.402

TABLA Nº 7. FUENTE: SISPE/SPEE

### PARO REGISTRADO POR GRUPOS DE EDAD EN CASTILLA-LA MANCHA EN ABRIL DE 2022. AMBOS SEXOS

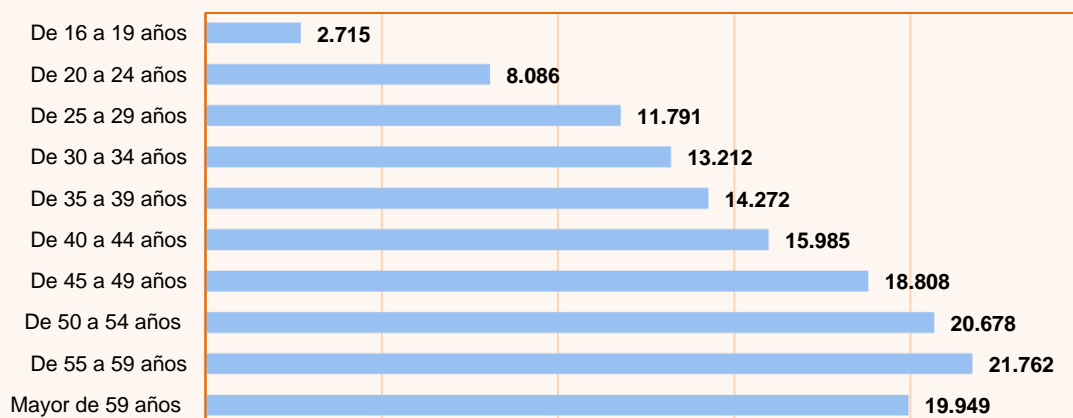


GRÁFICO Nº 7. FUENTE: SISPE/SPEE



PARO REGISTRADO POR SEXOS Y NIVEL DE ESTUDIOS TERMINADOS EN CASTILLA-LA MANCHA Y SUS PROVINCIAS						
ABRIL DE 2022						
	Cast.-La Mancha	Albacete	Ciudad Real	Cuenca	Guadalajara	Toledo
<b>AMBOS SEXOS</b>	<b>147.258</b>	<b>27.282</b>	<b>40.193</b>	<b>10.810</b>	<b>14.902</b>	<b>54.071</b>
Sin Estudios	1.388	174	413	66	67	668
Estudios Primarios	19.267	3.321	4.274	1.850	2.562	7.260
Primera etapa de educación secundaria	84.780	16.227	24.538	5.887	6.692	31.436
Sin Título de E.S.O. o equivalente	35.048	7.254	10.314	2.964	2.249	12.267
Con Título de E.S.O. o equivalente	49.732	8.973	14.224	2.923	4.443	19.169
Segunda etapa de educación secundaria	22.402	3.812	5.571	1.530	3.003	8.486
Bachillerato	11.239	1.699	2.651	769	1.701	4.419
FP de Grado Medio	11.163	2.113	2.920	761	1.302	4.067
Estudios Postsecundarios	19.366	3.735	5.388	1.472	2.571	6.200
FP de Grado Superior	8.799	1.638	2.523	575	1.124	2.939
1er y 2º ciclo universitario	6.604	1.293	1.644	571	976	2.120
3er ciclo universitario	3.726	770	1.152	311	419	1.074
Otros estudios postsecundarios	237	34	69	15	52	67
Otros	55	13	9	5	7	21
<b>HOMBRES</b>	<b>53.440</b>	<b>9.549</b>	<b>14.451</b>	<b>4.283</b>	<b>5.658</b>	<b>19.499</b>
Sin Estudios	396	61	121	23	19	172
Estudios Primarios	7.158	1.207	1.513	769	944	2.725
Primera etapa de educación secundaria	32.920	6.006	9.382	2.528	2.878	12.126
Sin Título de E.S.O. o equivalente	15.347	3.078	4.471	1.421	1.040	5.337
Con Título de E.S.O. o equivalente	17.573	2.928	4.911	1.107	1.838	6.789
Segunda etapa de educación secundaria	7.308	1.183	1.838	520	1.044	2.723
Bachillerato	4.183	672	989	316	624	1.582
FP de Grado Medio	3.125	511	849	204	420	1.141
Estudios Postsecundarios	5.643	1.087	1.595	441	773	1.747
FP de Grado Superior	2.690	505	782	199	353	851
1er y 2º ciclo universitario	1.690	327	416	147	266	534
3er ciclo universitario	1.158	238	363	91	132	334
Otros estudios postsecundarios	105	17	34	4	22	28
Otros	15	5	2	2	0	6
<b>MUJERES</b>	<b>93.818</b>	<b>17.733</b>	<b>25.742</b>	<b>6.527</b>	<b>9.244</b>	<b>34.572</b>
Sin Estudios	992	113	292	43	48	496
Estudios Primarios	12.109	2.114	2.761	1.081	1.618	4.535
Primera etapa de educación secundaria	51.860	10.221	15.156	3.359	3.814	19.310
Sin Título de E.S.O. o equivalente	19.701	4.176	5.843	1.543	1.209	6.930
Con Título de E.S.O. o equivalente	32.159	6.045	9.313	1.816	2.605	12.380
Segunda etapa de educación secundaria	15.094	2.629	3.733	1.010	1.959	5.763
Bachillerato	7.056	1.027	1.662	453	1.077	2.837
FP de Grado Medio	8.038	1.602	2.071	557	882	2.926
Estudios Postsecundarios	13.723	2.648	3.793	1.031	1.798	4.453
FP de Grado Superior	6.109	1.133	1.741	376	771	2.088
1er y 2º ciclo universitario	4.914	966	1.228	424	710	1.586
3er ciclo universitario	2.568	532	789	220	287	740
Otros estudios postsecundarios	132	17	35	11	30	39
Otros	40	8	7	3	7	15

TABLA Nº 8. FUENTE: SISPE/SPEE

**PARO REGISTRADO POR NIVEL DE ESTUDIOS EN  
CASTILLA-LA MANCHA EN ABRIL DE 2022. AMBOS SEXOS**

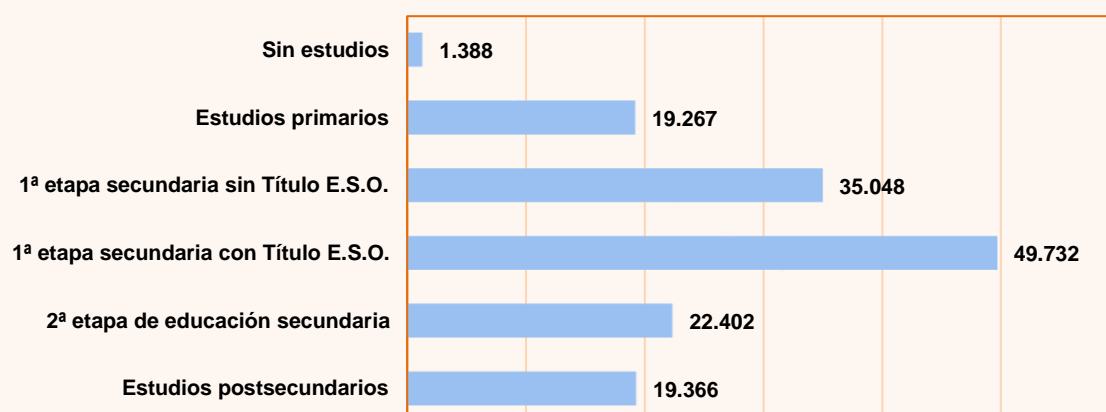


GRÁFICO Nº 8. FUENTE: SISPE/SPEE

PARO REGISTRADO POR SEXOS Y TIEMPO DE INSCRIPCIÓN DE LA DEMANDA EN CASTILLA-LA MANCHA Y SUS PROVINCIAS						
ABRIL DE 2022						
	Cast.-La Mancha	Albacete	Ciudad Real	Cuenca	Guadalajara	Toledo
<b>AMBOS SEXOS</b>	<b>147.258</b>	<b>27.282</b>	<b>40.193</b>	<b>10.810</b>	<b>14.902</b>	<b>54.071</b>
<= 7 DIAS	4.318	806	1.165	366	498	1.483
> 7 <= 15 DIAS	4.774	921	1.264	416	512	1.661
> 15 <= 30 DIAS	7.967	1.414	2.006	613	998	2.936
> 1 <= 3 MESES	31.490	5.556	8.242	2.552	3.496	11.644
> 3 <= 6 MESES	23.185	4.352	6.698	1.807	2.198	8.130
> 6 <= 9 MESES	12.681	2.539	3.383	882	1.329	4.548
> 9 <= 12 MESES	5.667	1.022	1.517	347	652	2.129
> 12 <= 15 MESES	4.118	763	1.065	258	479	1.553
> 15 <= 18 MESES	4.605	771	1.438	281	426	1.689
> 18 <= 21 MESES	3.622	667	1.035	256	368	1.296
> 21 <= 24 MESES	2.512	417	701	170	266	958
> 24 MESES	42.319	8.054	11.679	2.862	3.680	16.044
<b>HOMBRES</b>	<b>53.440</b>	<b>9.549</b>	<b>14.451</b>	<b>4.283</b>	<b>5.658</b>	<b>19.499</b>
<= 7 DIAS	1.846	313	534	161	210	628
> 7 <= 15 DIAS	2.194	422	577	223	238	734
> 15 <= 30 DIAS	3.573	609	934	275	422	1.333
> 1 <= 3 MESES	13.787	2.362	3.749	1.128	1.511	5.037
> 3 <= 6 MESES	8.788	1.569	2.568	716	892	3.043
> 6 <= 9 MESES	4.649	880	1.213	348	496	1.712
> 9 <= 12 MESES	2.058	380	516	129	261	772
> 12 <= 15 MESES	1.457	275	344	108	169	561
> 15 <= 18 MESES	1.550	266	457	105	146	576
> 18 <= 21 MESES	1.157	224	346	86	116	385
> 21 <= 24 MESES	832	140	197	63	108	324
> 24 MESES	11.549	2.109	3.016	941	1.089	4.394
<b>MUJERES</b>	<b>93.818</b>	<b>17.733</b>	<b>25.742</b>	<b>6.527</b>	<b>9.244</b>	<b>34.572</b>
<= 7 DIAS	2.472	493	631	205	288	855
> 7 <= 15 DIAS	2.580	499	687	193	274	927
> 15 <= 30 DIAS	4.394	805	1.072	338	576	1.603
> 1 <= 3 MESES	17.703	3.194	4.493	1.424	1.985	6.607
> 3 <= 6 MESES	14.397	2.783	4.130	1.091	1.306	5.087
> 6 <= 9 MESES	8.032	1.659	2.170	534	833	2.836
> 9 <= 12 MESES	3.609	642	1.001	218	391	1.357
> 12 <= 15 MESES	2.661	488	721	150	310	992
> 15 <= 18 MESES	3.055	505	981	176	280	1.113
> 18 <= 21 MESES	2.465	443	689	170	252	911
> 21 <= 24 MESES	1.680	277	504	107	158	634
> 24 MESES	30.770	5.945	8.663	1.921	2.591	11.650

TABLA Nº 9. FUENTE: SISPE/SPEE

### PARO REGISTRADO POR TIEMPO DE INSCRIPCIÓN DE LA DEMANDA EN CASTILLA-LA MANCHA EN ABRIL DE 2022. AMBOS SEXOS

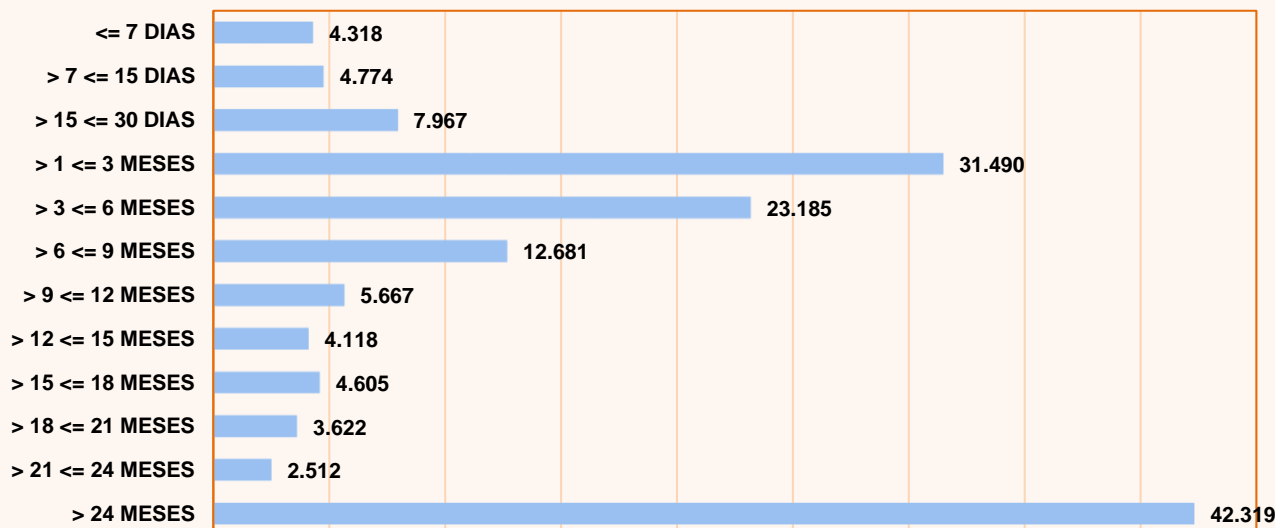


GRÁFICO Nº 9. FUENTE: SISPE/SPEE

## VARIACIONES DEL PARO REGISTRADO EN EL COLECTIVO DE EXTRANJEROS EN CASTILLA-LA MANCHA EN ABRIL DE 2022

DATO ABSOLUTO DEL MES	VARIACIÓN INTERMENSUAL		VARIACIÓN INTERANUAL		ZONA ORIGEN	
	VALOR ABSOLUTO	RELATIVA (%)	VALOR ABSOLUTO	RELATIVA (%)	PAIS COMUNITARIO	PAÍS EXTRA-COMUNITARIO
18.246	-372	-2,00%	-6.761	-27,04%	8.195	10.051

TABLA Nº 10. FUENTE: SISPE/SPEE

## PARO REGISTRADO EN EL COLECTIVO DE EXTRANJEROS POR PROVINCIAS Y SECTORES DE ACTIVIDAD ECONÓMICA EN CASTILLA-LA MANCHA EN ABRIL DE 2022

	TOTAL	Agricultura	Industria	Construcción	Servicios	Sin empleo anterior
Castilla- La Mancha	18.246	3.133	1.248	1.566	10.016	2.283
Albacete	2.190	591	139	113	1.059	288
Ciudad Real	3.983	1.101	220	258	1.923	481
Cuenca	1.907	450	222	135	952	148
Guadalajara	2.899	92	165	295	2.034	313
Toledo	7.267	899	502	765	4.048	1.053

TABLA Nº 11. FUENTE: SISPE/SPEE

## PARO REGISTRADO EN EL COLECTIVO DE EXTRANJEROS POR PROVINCIAS EN CASTILLA-LA MANCHA EN ABRIL DE 2022

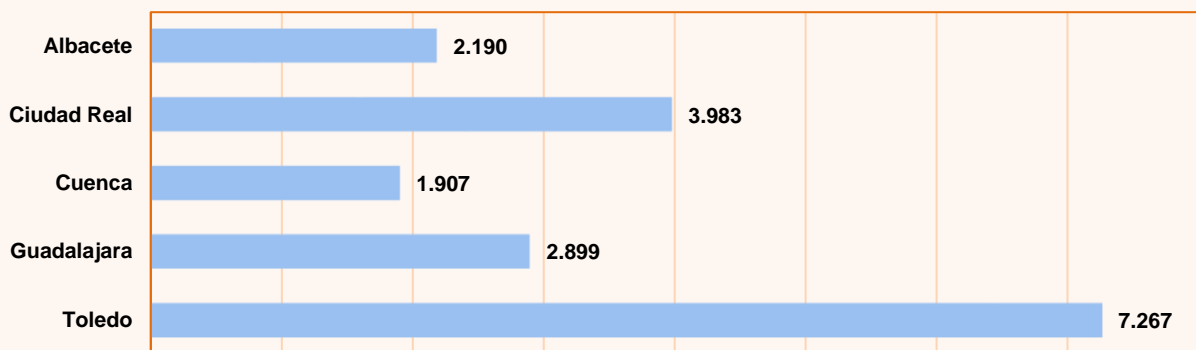


GRÁFICO Nº 10. FUENTE: SISPE/SPEE

## PARO REGISTRADO POR SECTORES EN EL COLECTIVO DE EXTRANJEROS EN ABRIL DE 2022

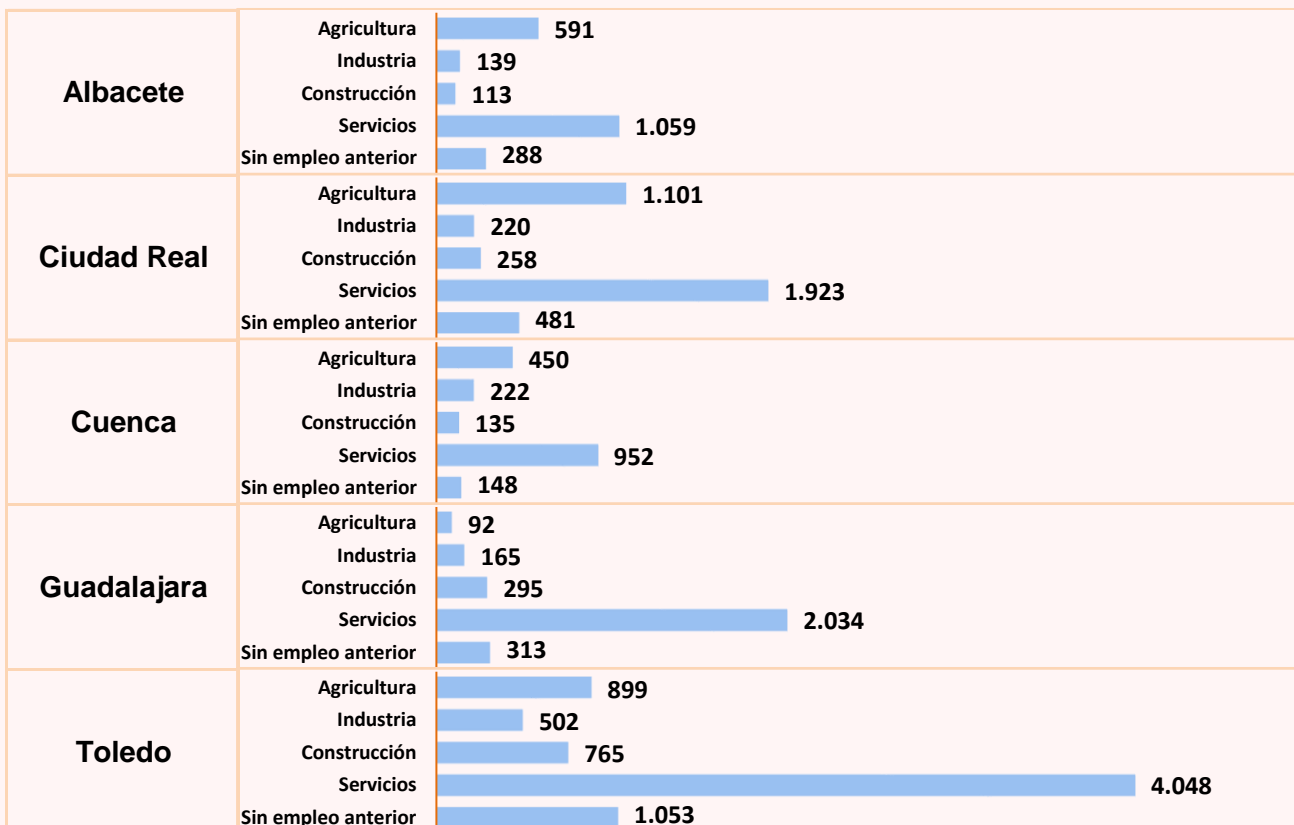


GRÁFICO Nº 11. FUENTE: SISPE/SPEE

**PARO REGISTRADO EN EL COLECTIVO DE EXTRANJEROS POR NACIONALIDAD EN CASTILLA-LA MANCHA Y SUS PROVINCIAS EN ABRIL DE 2022**

	Castilla-La Mancha	Albacete	Ciudad Real	Cuenca	Guadalajara	Toledo
<b>AMBOS SEXOS</b>	<b>18.246</b>	<b>2.190</b>	<b>3.983</b>	<b>1.907</b>	<b>2.899</b>	<b>7.267</b>
Rumania	6.785	632	1.904	848	971	2.430
Marruecos	4.694	592	862	434	591	2.215
Colombia	841	110	173	56	155	347
Bulgaria	641	111	130	114	159	127
Venezuela	435	27	55	27	108	218
Ucrania	420	100	90	60	70	100
Ecuador	368	30	77	35	51	175
Perú	320	18	36	20	112	134
Paraguay	318	73	75	51	18	101
Dominicana, República	236	22	51	26	47	90
RESTO DE PAÍSES	3.188	475	530	236	617	1.330
<b>HOMBRES</b>	<b>6.457</b>	<b>722</b>	<b>1.323</b>	<b>754</b>	<b>1.053</b>	<b>2.605</b>
Rumania	2.483	218	667	347	383	868
Marruecos	1.618	169	273	168	203	805
Colombia	272	30	52	27	39	124
Bulgaria	243	43	47	40	65	48
Venezuela	119	7	12	9	29	62
Ucrania	132	44	20	21	19	28
Ecuador	158	10	36	12	24	76
Perú	106	6	12	7	31	50
Paraguay	49	8	8	11	2	20
Dominicana, República	93	8	23	12	23	27
RESTO DE PAÍSES	1.184	179	173	100	235	497
<b>MUJERES</b>	<b>11.789</b>	<b>1.468</b>	<b>2.660</b>	<b>1.153</b>	<b>1.846</b>	<b>4.662</b>
Rumania	4.302	414	1.237	501	588	1.562
Marruecos	3.076	423	589	266	388	1.410
Colombia	569	80	121	29	116	223
Bulgaria	398	68	83	74	94	79
Venezuela	316	20	43	18	79	156
Ucrania	288	56	70	39	51	72
Ecuador	210	20	41	23	27	99
Perú	214	12	24	13	81	84
Paraguay	269	65	67	40	16	81
Dominicana, República	143	14	28	14	24	63
RESTO DE PAÍSES	2.004	296	357	136	382	833

TABLA Nº 12. FUENTE: SISPE/SPEE

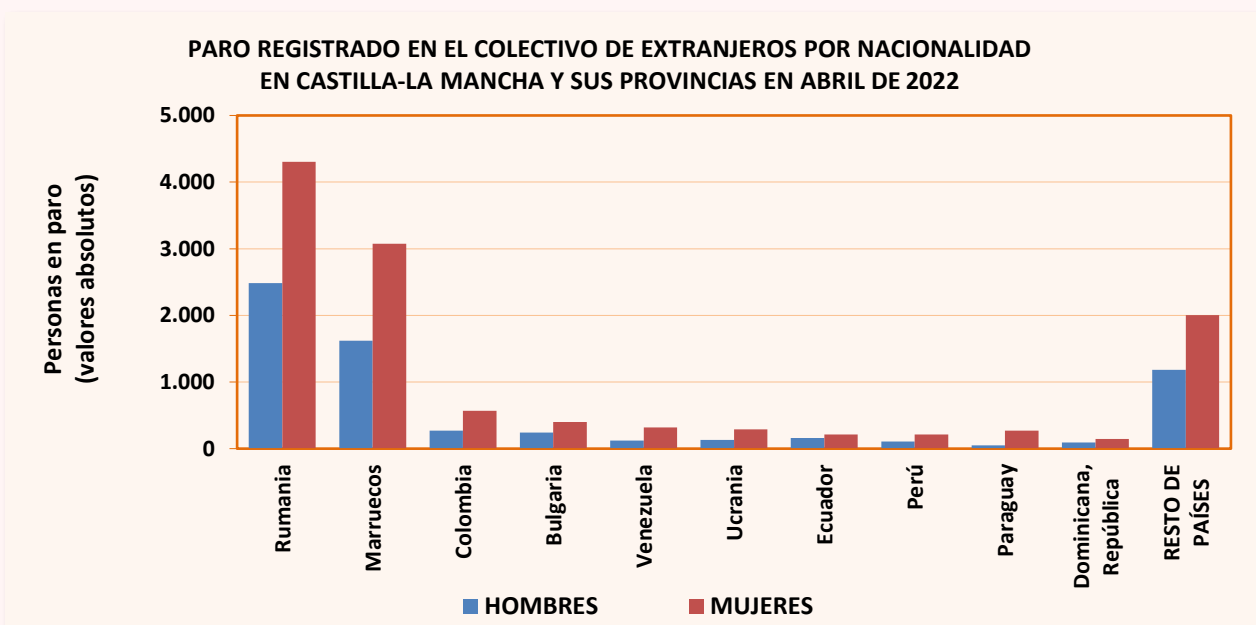


GRÁFICO Nº 12. FUENTE: SISPE/SPEE

PARO REGISTRADO EN EL TOTAL NACIONAL POR SEXO, EDAD Y SECTORES DE ACTIVIDAD ECONÓMICA EN ABRIL DE 2022 (Valores absolutos y variaciones)						
		Dato absoluto del mes	Variación intermensual		Variación interanual	
			Valor absoluto	Relativa (%)	Valor absoluto	Relativa (%)
Sexo	Ambos sexos	3.022.503	-86.260	-2,77%	-888.125	-22,71%
	Hombres	1.234.118	-43.217	-3,38%	-413.385	-25,09%
	Mujeres	1.788.385	-43.043	-2,35%	-474.740	-20,98%
Menores de 25 años	Ambos sexos	221.893	-10.952	-4,70%	-133.991	-37,65%
	Hombres	114.162	-5.894	-4,91%	-69.096	-37,70%
	Mujeres	107.731	-5.058	-4,48%	-64.895	-37,59%
Mayores de 25 años	Ambos sexos	2.800.610	-75.308	-2,62%	-754.134	-21,21%
	Hombres	1.119.956	-37.323	-3,23%	-344.289	-23,51%
	Mujeres	1.680.654	-37.985	-2,21%	-409.845	-19,61%
Sectores	Agricultura	146.810	-9.544	-6,10%	-44.520	-23,27%
	Industria	250.192	-4.340	-1,71%	-58.048	-18,83%
	Construcción	242.135	-6.972	-2,80%	-58.401	-19,43%
	Servicios	2.127.158	-65.422	-2,98%	-622.881	-22,65%
	Sin empleo anterior	256.208	18	0,01%	-104.275	-28,93%

TABLA Nº 13. FUENTE: SISPE/SPEE

PARO REGISTRADO POR COMUNIDADES AUTÓNOMAS EN ABRIL DE 2022 (Valores absolutos y variaciones)						
		Dato absoluto del mes	Variación intermensual		Variación interanual	
			Valor absoluto	Relativa (%)	Valor absoluto	Relativa (%)
<b>TOTAL ESPAÑA</b>		<b>3.022.503</b>	<b>-86.260</b>	<b>-2,77%</b>	<b>-888.125</b>	<b>-22,71%</b>
Andalucía		778.798	-33.072	-4,07%	-205.699	-20,89%
Aragón		61.310	-993	-1,59%	-21.855	-26,28%
Asturias		63.986	-2.051	-3,11%	-19.556	-23,41%
Illes Balears		41.915	-7.575	-15,31%	-40.151	-48,93%
Canarias		198.981	-2.772	-1,37%	-83.542	-29,57%
Cantabria		35.386	-1.416	-3,85%	-7.635	-17,75%
<b>Castilla-La Mancha</b>		<b>147.258</b>	<b>-2.584</b>	<b>-1,72%</b>	<b>-44.007</b>	<b>-23,01%</b>
Castilla y León		127.269	-2.884	-2,22%	-41.451	-24,57%
Cataluña		364.698	-6.788	-1,83%	-132.487	-26,65%
Comunidad Valenciana		357.227	-3.264	-0,91%	-90.423	-20,20%
Extremadura		90.884	-3.841	-4,05%	-18.806	-17,14%
Galicia		150.602	-2.734	-1,78%	-20.176	-11,81%
Madrid		328.292	-10.931	-3,22%	-110.352	-25,16%
Murcia		93.357	-2.413	-2,52%	-25.487	-21,45%
Navarra		33.426	-972	-2,83%	-8.319	-19,93%
País Vasco		115.554	-1.531	-1,31%	-11.428	-9,00%
La Rioja		15.203	-451	-2,88%	-4.182	-21,57%
Ceuta		10.574	45	0,43%	-1.992	-15,85%
Melilla		7.783	-33	-0,42%	-577	-6,90%

TABLA Nº 14. FUENTE: SISPE/SPEE

DEMANDANTES DE EMPLEO POR TIPO DE DEMANDA EN ABRIL DE 2022 (Valores absolutos y variaciones)						
Tipo de demanda	Dato absoluto del mes	Variación intermensual		Variación interanual		% sobre el total
		Valor absoluto	Relativa (%)	Valor absoluto	Relativa (%)	
<b>1. Inscritos</b>	<b>191.107</b>	<b>-2.547</b>	<b>-1,32%</b>	<b>-67.769</b>	<b>-26,18%</b>	<b>100,00%</b>
<b>1.1 Demandando empleo</b>	<b>186.118</b>	<b>-2.705</b>	<b>-1,43%</b>	<b>-66.220</b>	<b>-26,24%</b>	<b>97,39%</b>
1.1.1 Parados	147.258	-2.584	-1,72%	-44.007	-23,01%	77,06%
1.1.2 No parados	38.860	-121	-0,31%	-22.213	-36,37%	20,33%
<b>1.2 Sin disponibilidad</b>	<b>4.989</b>	<b>158</b>	<b>3,27%</b>	<b>-1.549</b>	<b>-23,69%</b>	<b>2,61%</b>

TABLA Nº 15. FUENTE: SISPE/SPEE

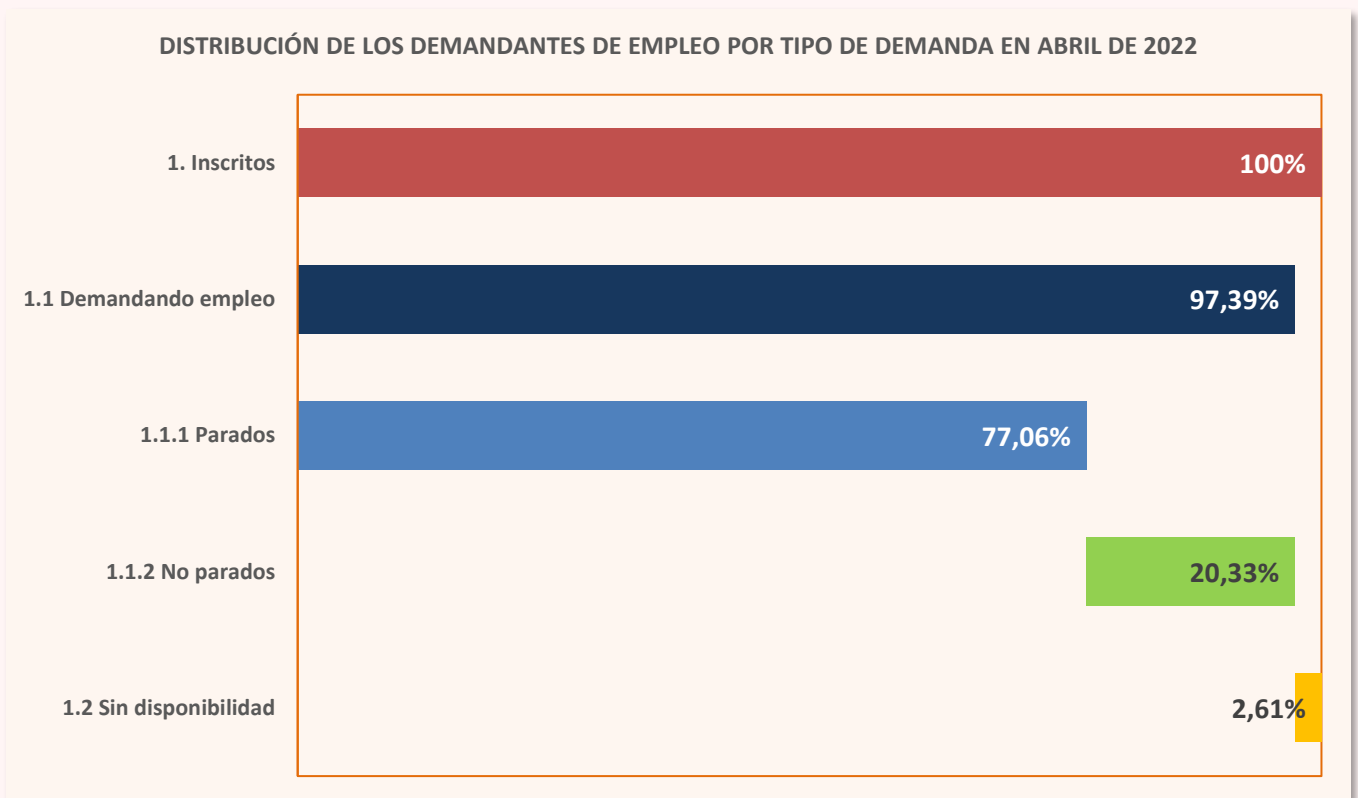


GRÁFICO Nº 13. FUENTE: SISPE/SPEE

## 2. Contratación

CONTRATOS REGISTRADOS SEGÚN TEMPORALIDAD EN CASTILLA-LA MANCHA EN ABRIL DE 2022

Contratos totales	Indefinidos		Temporales	
	Valor Absoluto	% Total	Valor Absoluto	% Total
49.898	25.004	50,11%	24.894	49,89%

TABLA Nº 16. FUENTE: SISPE/SPEE

EVOLUCIÓN DE LA CONTRATACIÓN EN CASTILLA-LA MANCHA DURANTE LOS ÚLTIMOS MESES

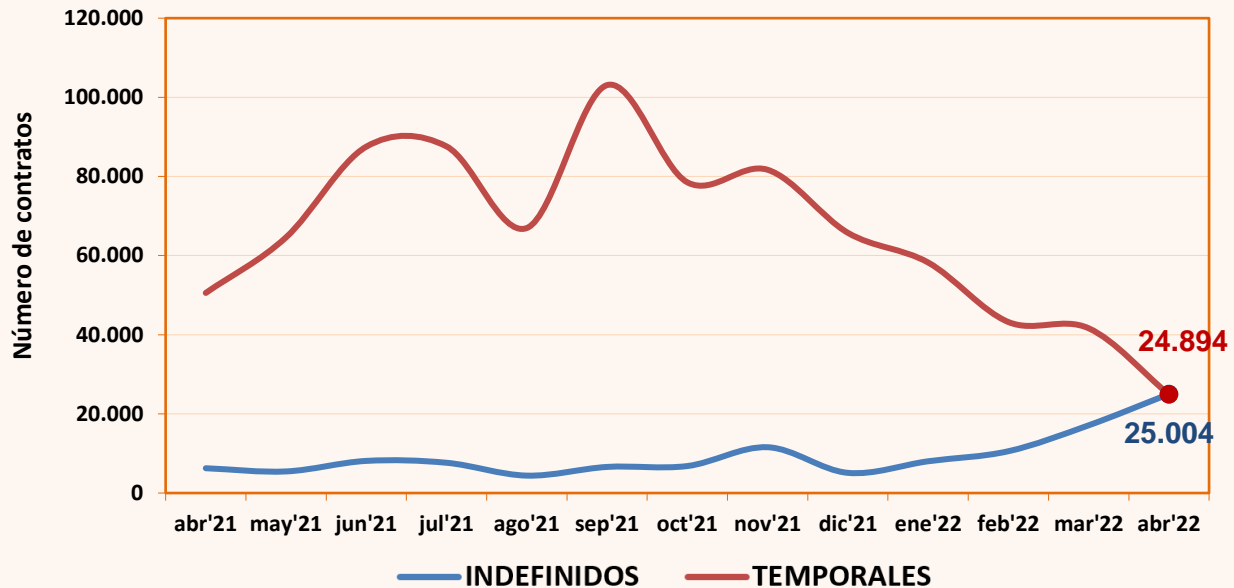


GRÁFICO Nº 14. FUENTE: SISPE/SPEE

VARIACIÓN DEL NÚMERO DE CONTRATOS REGISTRADOS SEGÚN TEMPORALIDAD EN LAS PROVINCIAS DE CASTILLA-LA MANCHA EN ABRIL DE 2022

	Dato absoluto del mes	Variación intermensual		Variación interanual	
		Valor absoluto	Relativa (%)	Valor absoluto	Relativa (%)
<b>TOTAL CONTRATOS</b>	<b>49.898</b>	<b>-8.851</b>	<b>-15,07%</b>	<b>-6.933</b>	<b>-12,20%</b>
Albacete	10.309	-2.615	-20,23%	-1.146	-10,00%
Ciudad Real	10.686	-2.667	-19,97%	-432	-3,89%
Cuenca	5.650	-492	-8,01%	450	8,65%
Guadalajara	8.358	-555	-6,23%	-4.206	-33,48%
Toledo	14.895	-2.522	-14,48%	-1.599	-9,69%
<b>Total España</b>	<b>1.450.093</b>	<b>-221.748</b>	<b>-13,26%</b>	<b>93.248</b>	<b>6,87%</b>
<b>INDEFINIDOS</b>	<b>25.004</b>	<b>7.888</b>	<b>46,09%</b>	<b>18.738</b>	<b>299,04%</b>
Albacete	5.890	1.324	29,00%	4.764	423,09%
Ciudad Real	5.456	2.186	66,85%	4.329	384,12%
Cuenca	2.719	1.000	58,17%	2.069	318,31%
Guadalajara	3.859	1.712	79,74%	2.377	160,39%
Toledo	7.080	1.666	30,77%	5.199	276,40%
<b>Indefinidos España</b>	<b>698.646</b>	<b>184.969</b>	<b>36,01%</b>	<b>534.566</b>	<b>325,80%</b>
<b>TEMPORALES</b>	<b>24.894</b>	<b>-16.739</b>	<b>-40,21%</b>	<b>-25.671</b>	<b>-50,77%</b>
Albacete	4.419	-3.939	-47,13%	-5.910	-57,22%
Ciudad Real	5.230	-4.853	-48,13%	-4.761	-47,65%
Cuenca	2.931	-1.492	-33,73%	-1.619	-35,58%
Guadalajara	4.499	-2.267	-33,51%	-6.583	-59,40%
Toledo	7.815	-4.188	-34,89%	-6.798	-46,52%
<b>Temporales España</b>	<b>751.447</b>	<b>-406.717</b>	<b>-35,12%</b>	<b>-441.318</b>	<b>-37,00%</b>

TABLA Nº 17. FUENTE: SISPE/SPEE

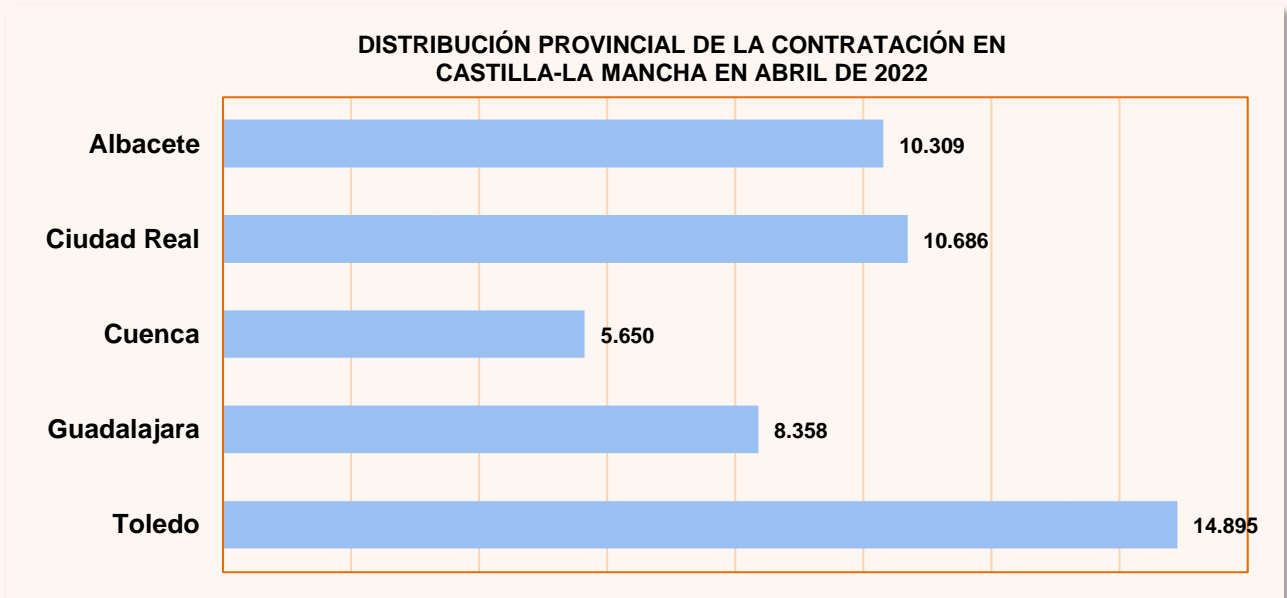


GRÁFICO Nº 15. FUENTE: SISPE/SPEE

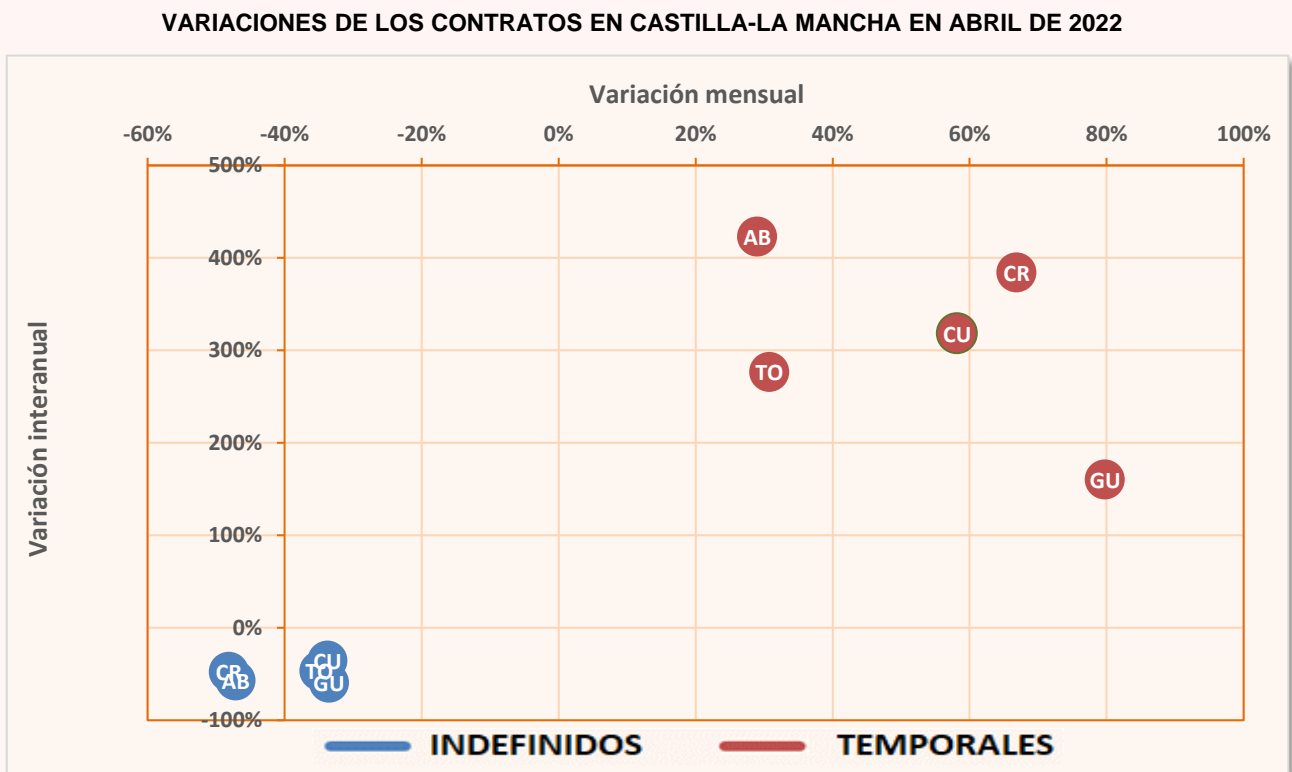


GRÁFICO Nº 16. FUENTE: SISPE/SPEE

#### CONTRATOS REGISTRADOS TOTALES, INDEFINIDOS Y TEMPORALES EN LAS PROVINCIAS DE CASTILLA-LA MANCHA. DATO ACUMULADO DEL AÑO 2022 HASTA ABRIL (INCLUSIVE)

	TOTAL CONTRATOS	INDEFINIDOS		TEMPORALES	
		Valor absoluto	% S/Total	Valor absoluto	% S/Total
<b>Total España</b>	<b>6.162.323</b>	<b>1.767.836</b>	<b>28,69%</b>	<b>4.394.487</b>	<b>71,31%</b>
Albacete	46.864	14.748	31,47%	32.116	68,53%
Ciudad Real	48.872	12.150	24,86%	36.722	75,14%
Cuenca	22.754	6.320	27,78%	16.434	72,22%
Guadalajara	41.137	8.454	20,55%	32.683	79,45%
Toledo	69.075	19.037	27,56%	50.038	72,44%
<b>Castilla-La Mancha</b>	<b>228.702</b>	<b>60.709</b>	<b>26,55%</b>	<b>167.993</b>	<b>73,45%</b>

TABLA Nº 18. FUENTE: SISPE/SPEE



CONTRATOS REGISTRADOS SEGÚN SEXO, EDAD, SECTORES Y TIPO DE CONTRATO EN CASTILLA- LA MANCHA ABRIL DE 2022											
MODALIDAD	TOTAL	HOMBRES			MUJERES			SECTORES			
		<25	25-44	>=45	<25	25-44	>=45	AGRIC.	IND.	CONS.	SERV.
INDEFINIDO ORDINARIO (Bonif./No Bonif.) (*)	17.221	1.935	5.193	3.229	1.374	3.643	1.847	3.379	1.695	2.101	10.046
PERSONAS CON DISCAPACIDAD (Sólo bonificados)	72	2	15	22	4	15	14	2	10	4	56
CONVERT. EN INDEFINIDOS	7.711	695	2.430	1.511	472	1.726	877	696	1.384	1.070	4.561
<b>CONTRATOS INDEFINIDOS</b>	<b>25.004</b>	<b>2.632</b>	<b>7.638</b>	<b>4.762</b>	<b>1.850</b>	<b>5.384</b>	<b>2.738</b>	<b>4.077</b>	<b>3.089</b>	<b>3.175</b>	<b>14.663</b>
OBRA O SERVICIO	935	92	257	224	73	189	100	382	90	91	372
MEJORA OCUPAB. INSERC. LAB.	76	1	6	12	7	22	28	0	0	1	75
EVENTUAL CIRCUNSTANCIAS DE LA PRODUCCION	19.436	2.569	5.334	2.631	1.872	4.793	2.237	1.362	4.355	468	13.251
SUSTITUCIÓN	3.552	218	612	284	257	1.290	891	54	519	46	2.933
TEMPORAL PERSONAS CON DISCAPACIDAD	61	4	12	26	0	13	6	1	5	3	52
TOTAL RELEVO	29	1	8	7	0	5	8	3	5	0	21
JUBILACION PARCIAL	59	0	0	46	0	0	13	4	30	0	25
SUST. JUBILACIÓN 64 AÑOS	0	0	0	0	0	0	0	0	0	0	0
OBTEN. PRÁCTICA PROFESIONAL	98	32	22	1	24	19	0	1	31	1	65
FORMACION	393	56	50	48	48	77	114	33	31	19	310
INVESTIGADOR PREDOCTORAL EN FORMAC.	2	0	0	0	1	1	0	0	0	0	2
OTROS CONTRATOS	253	14	84	62	2	72	19	1	0	2	250
<b>CONTRATOS TEMPORALES</b>	<b>24.894</b>	<b>2.987</b>	<b>6.385</b>	<b>3.341</b>	<b>2.284</b>	<b>6.481</b>	<b>3.416</b>	<b>1.841</b>	<b>5.066</b>	<b>631</b>	<b>17.356</b>
<b>TOTAL CONTRATOS</b>	<b>49.898</b>	<b>5.619</b>	<b>14.023</b>	<b>8.103</b>	<b>4.134</b>	<b>11.865</b>	<b>6.154</b>	<b>5.918</b>	<b>8.155</b>	<b>3.806</b>	<b>32.019</b>

(\*) Con anterioridad al 01/01/07 este epígrafe no incluía los contratos bonificados.

TABLA Nº 19. FUENTE: SISPE/SPEE

#### CONTRATOS REGISTRADOS SEGÚN TIPO DE CONTRATO EN CASTILLA-LA MANCHA EN ABRIL DE 2022

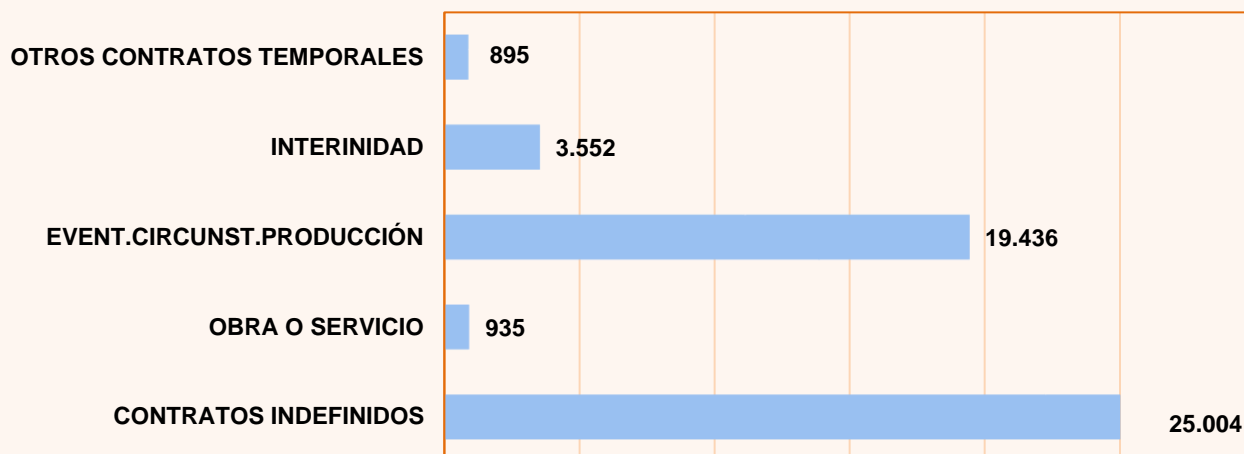


GRÁFICO Nº 17. FUENTE: SISPE/SPEE

#### CONTRATOS REGISTRADOS POR SECTORES DE ACTIVIDAD ECONÓMICA EN CASTILLA-LA MANCHA EN ABRIL DE 2022

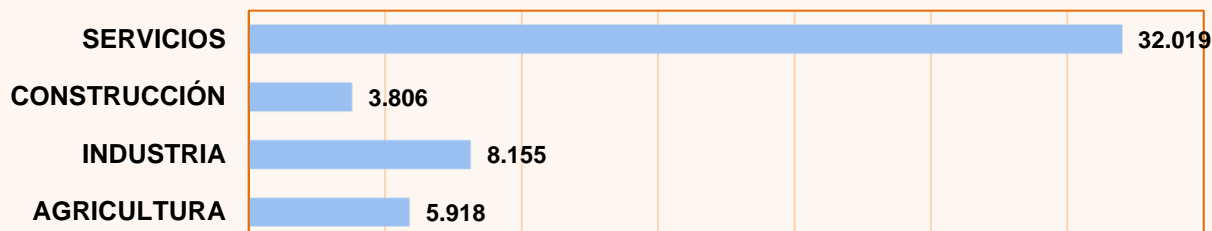


GRÁFICO Nº 18. FUENTE: SISPE/SPEE

## EVOLUCIÓN DEL NÚMERO DE CONTRATOS SEGÚN SU DURACIÓN, DESDE 2008 HASTA 2022

	TOTAL	>7 Y <=15		>15 DIAS Y		>1 Y <=3		>3 Y <=6		>6 Y <=12		>12 Y <=18		>18 Y <=24		>24		MEDIA (DÍAS)
		<=7 DIAS	DIAS	<=1 MES	MESES	MESES	MESES	MESES	MESES	MESES	MESES	MESES	MESES	MESES				
2008	585.053	88.605	18.628	33.880	87.077	47.031	14.762	454	465	1.951	80,69							
2009	538.697	83.387	17.474	30.974	70.035	40.385	11.463	374	334	1.840	77,44							
2010	554.074	95.452	17.167	29.951	70.878	35.991	10.606	292	342	1.299	68,91							
2011	535.642	101.435	17.262	30.740	66.189	31.569	9.803	255	302	1.074	63,26							
2012	510.972	115.066	16.178	32.002	48.190	22.525	9.073	211	256	1.148	53,69							
2013	568.274	125.354	18.115	35.928	50.750	28.543	9.796	171	188	512	50,11							
2014	643.159	165.008	20.973	36.300	56.672	32.385	11.219	207	220	804	47,46							
2015	733.633	205.119	26.174	39.648	69.222	35.868	12.881	255	188	777	45,09							
2016	792.356	227.606	32.378	43.824	64.053	43.193	11.220	286	187	847	43,05							
2017	851.849	256.701	34.579	45.492	69.686	46.869	12.167	475	227	967	42,70							
2018	887.143	275.408	34.683	40.773	73.946	47.331	13.925	564	326	1.046	42,89							
2019	884.716	272.982	37.074	43.458	83.396	40.768	13.796	436	307	926	40,86							
2020	696.712	183.181	34.166	38.011	67.303	36.009	8.645	264	220	973	44,44							
2021	840.890	276.210	37.701	45.248	85.050	45.461	11.243	336	396	917	40,85							
2022	167.993	50.396	11.187	11.293	22.225	20.961	2.809	221	203	247	56,65							

TABLA Nº 20. FUENTE: SISPE/SPEE

## EVOLUCIÓN DE LA DISTRIBUCIÓN DEL PORCENTAJE DE CONTRATOS SEGÚN SU DURACIÓN, DE 2008 A 2022

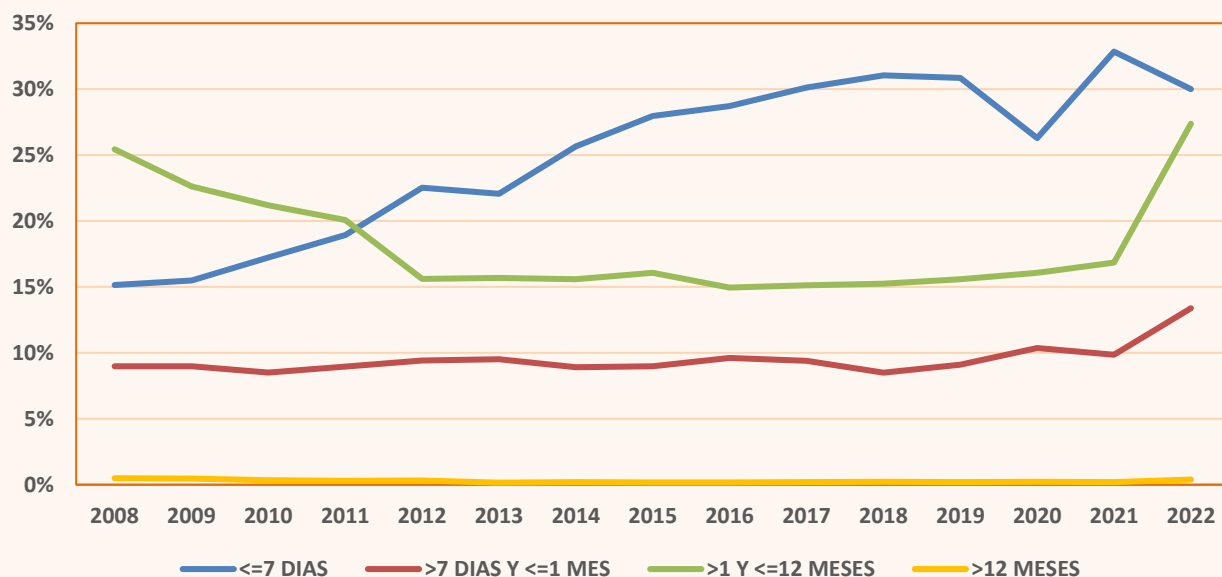


GRÁFICO Nº 19. FUENTE: SISPE/SPEE

## EVOLUCIÓN DE LA DURACIÓN MEDIA (DÍAS) DE LOS CONTRATOS, DE 2008 A 2022

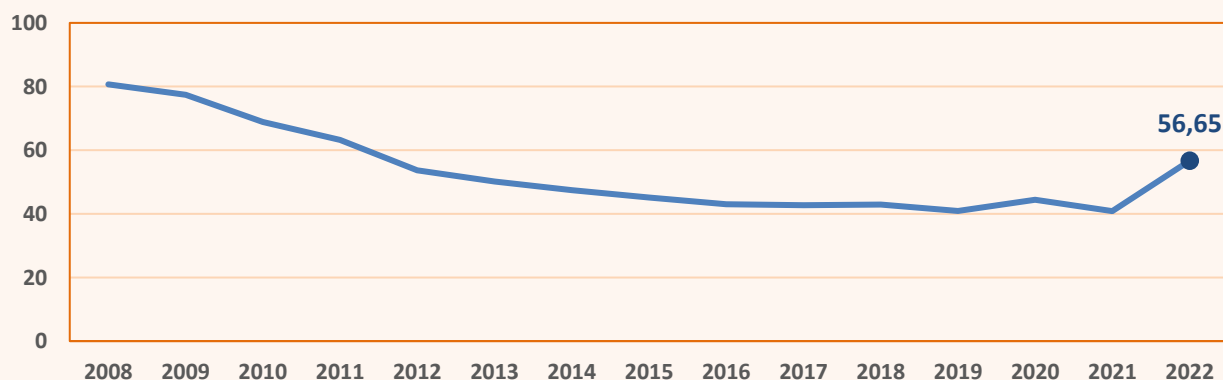


GRÁFICO Nº 20. FUENTE: SISPE/SPEE

CONTRATOS A EXTRANJEROS SEGÚN TEMPORALIDAD EN CASTILLA-LA MANCHA Y SUS PROVINCIAS. ABRIL DE 2022				
	TOTAL	INDEFINIDOS	CONVERTIDOS EN INDEFINIDOS	TEMPORALES
<b>TOTAL</b>	<b>11.019</b>	<b>5.026</b>	<b>1.667</b>	<b>4.326</b>
Albacete	2.391	1.401	299	691
Ciudad Real	1.589	706	227	656
Cuenca	1.606	593	292	721
Guadalajara	2.863	1.270	399	1.194
Toledo	2.570	1.056	450	1.064
<b>COMUNITARIOS</b>	<b>4.332</b>	<b>2.066</b>	<b>601</b>	<b>1.665</b>
Albacete	842	516	101	225
Ciudad Real	796	328	116	352
Cuenca	743	281	140	322
Guadalajara	1.037	587	75	375
Toledo	914	354	169	391
<b>EXTRACOMUNITARIOS</b>	<b>6.687</b>	<b>2.960</b>	<b>1.066</b>	<b>2.661</b>
Albacete	1.549	885	198	466
Ciudad Real	793	378	111	304
Cuenca	863	312	152	399
Guadalajara	1.826	683	324	819
Toledo	1.656	702	281	673

TABLA Nº 21. FUENTE: SISPE/SPEE

CONTRATOS A EXTRANJEROS SEGÚN SEXO Y GRUPOS DE EDAD EN CASTILLA-LA MANCHA Y SUS PROVINCIAS. ABRIL DE 2022							
	TOTAL	HOMBRES			MUJERES		
		< 25 AÑOS	25 - 44 AÑOS	> 44 AÑOS	< 25 AÑOS	25 - 44 AÑOS	> 44 AÑOS
Albacete	2.391	295	864	498	87	446	201
Ciudad Real	1.589	142	584	326	74	341	122
Cuenca	1.606	193	541	230	121	374	147
Guadalajara	2.863	289	1.011	430	186	664	283
Toledo	2.570	241	806	389	154	726	254
Castilla-La Mancha	11.019	1.160	3.806	1.873	622	2.551	1.007

TABLA Nº 22. FUENTE: SISPE/SPEE

CONTRATOS A EXTRANJEROS SEGÚN SECTORES DE ACTIVIDAD ECONÓMICA EN CASTILLA-LA MANCHA Y SUS PROVINCIAS. ABRIL DE 2022					
	TOTAL	SECTORES			
		AGRICULTURA	INDUSTRIA	CONSTRUCCIÓN	SERVICIOS
Albacete	2.391	1.520	104	121	646
Ciudad Real	1.589	757	113	160	559
Cuenca	1.606	490	411	94	611
Guadalajara	2.863	600	324	164	1.775
Toledo	2.570	339	349	334	1.548
Castilla-La Mancha	11.019	3.706	1.301	873	5.139

TABLA Nº 23. FUENTE: SISPE/SPEE

### 3. PERSONAS CON DISCAPACIDAD

PARO REGISTRADO POR TIPO DE DISCAPACIDAD, SEXO Y GRUPOS DE EDAD EN CASTILLA-LA MANCHA.									
ABRIL DE 2022									
Tipo de discapacidad	TOTAL	HOMBRE			MUJER				
		<25	25-45	>45	TOTAL	<25	25-45	>45	TOTAL
<b>CASTILLA- LA MANCHA</b>	<b>7.208</b>	<b>229</b>	<b>1.197</b>	<b>1.547</b>	<b>2.973</b>	<b>127</b>	<b>1.296</b>	<b>2.812</b>	<b>4.235</b>
Del lenguaje	28	3	4	2	9	3	10	6	19
Física	4.928	152	672	1.078	1.902	81	800	2.145	3.026
Psíquica	1.482	63	428	251	742	35	348	357	740
Sensorial	764	10	93	215	318	8	137	301	446
<b>Total Discapacidades</b>	<b>7.202</b>	<b>228</b>	<b>1.197</b>	<b>1.546</b>	<b>2.971</b>	<b>127</b>	<b>1.295</b>	<b>2.809</b>	<b>4.231</b>
Sin Discapacidad Declarada	6	1	0	1	2	0	1	3	4
<b>ALBACETE</b>	<b>1.801</b>	<b>58</b>	<b>279</b>	<b>369</b>	<b>706</b>	<b>31</b>	<b>319</b>	<b>745</b>	<b>1.095</b>
Del lenguaje	7	1	2	0	3	2	1	1	4
Física	1.218	39	155	252	446	21	204	547	772
Psíquica	374	16	96	65	177	5	75	117	197
Sensorial	201	2	26	52	80	3	38	80	121
<b>Total Discapacidades</b>	<b>1.800</b>	<b>58</b>	<b>279</b>	<b>369</b>	<b>706</b>	<b>31</b>	<b>318</b>	<b>745</b>	<b>1.094</b>
Sin Discapacidad Declarada	1	0	0	0	0	0	1	0	1
<b>CIUDAD REAL</b>	<b>1.448</b>	<b>48</b>	<b>279</b>	<b>275</b>	<b>602</b>	<b>28</b>	<b>289</b>	<b>529</b>	<b>846</b>
Del lenguaje	7	0	0	1	1	0	4	2	6
Física	989	35	171	177	383	19	189	398	606
Psíquica	314	10	89	64	163	7	72	72	151
Sensorial	135	3	19	32	54	2	24	55	81
<b>Total Discapacidades</b>	<b>1.445</b>	<b>48</b>	<b>279</b>	<b>274</b>	<b>601</b>	<b>28</b>	<b>289</b>	<b>527</b>	<b>844</b>
Sin Discapacidad Declarada	3	0	0	1	1	0	0	2	2
<b>CUENCA</b>	<b>773</b>	<b>21</b>	<b>119</b>	<b>189</b>	<b>329</b>	<b>6</b>	<b>120</b>	<b>318</b>	<b>444</b>
Del lenguaje	5	1	1	0	2	1	1	1	3
Física	567	12	70	145	227	3	84	253	340
Psíquica	123	5	42	18	65	2	24	32	58
Sensorial	76	2	6	26	34	0	11	31	42
<b>Total Discapacidades</b>	<b>771</b>	<b>20</b>	<b>119</b>	<b>189</b>	<b>328</b>	<b>6</b>	<b>120</b>	<b>317</b>	<b>443</b>
Sin Discapacidad Declarada	2	1	0	0	1	0	0	1	1
<b>GUADALAJARA</b>	<b>754</b>	<b>17</b>	<b>112</b>	<b>163</b>	<b>292</b>	<b>11</b>	<b>143</b>	<b>308</b>	<b>462</b>
Del lenguaje	3	0	0	0	0	0	2	1	3
Física	552	13	62	134	209	7	82	254	343
Psíquica	143	3	41	19	63	4	45	31	80
Sensorial	56	1	9	10	20	0	14	22	36
<b>Total Discapacidades</b>	<b>754</b>	<b>17</b>	<b>112</b>	<b>163</b>	<b>292</b>	<b>11</b>	<b>143</b>	<b>308</b>	<b>462</b>
Sin Discapacidad Declarada	0	0	0	0	0	0	0	0	0
<b>TOLEDO</b>	<b>2.432</b>	<b>85</b>	<b>408</b>	<b>551</b>	<b>1.044</b>	<b>51</b>	<b>425</b>	<b>912</b>	<b>1.388</b>
Del lenguaje	6	1	1	1	3	0	2	1	3
Física	1.602	53	214	370	637	31	241	693	965
Psíquica	528	29	160	85	274	17	132	105	254
Sensorial	296	2	33	95	130	3	50	113	166
<b>Total Discapacidades</b>	<b>2.432</b>	<b>85</b>	<b>408</b>	<b>551</b>	<b>1.044</b>	<b>51</b>	<b>425</b>	<b>912</b>	<b>1.388</b>
Sin Discapacidad Declarada	0	0	0	0	0	0	0	0	0

TABLA Nº 24. FUENTE: SISPE/SPEE

Los datos que se muestran en esta tabla se refieren a personas con alguna discapacidad que se encuentran inscritos en alguna Oficina de Empleo en situación de paro registrado. Por tanto se trata de demandas de empleo pendientes de satisfacer el último día del mes, con excepción de las situaciones detalladas en la Orden Ministerial de 11 de marzo de 1985 (BOE 14/03/1985). Hasta el mes de diciembre de 2011 se mostraba la información de las demandas de empleo (no del paro registrado).

La información se muestra agrupada por tipo de discapacidad declarada. Se trata de la primera discapacidad declarada por la persona, es decir, en el caso de que una persona tenga más de un tipo, aparece clasificada en la primera que haya declarado. Hasta el mes de diciembre de 2011 se mostraba la información de todas las discapacidades declaradas, no solo la primera.

**CONTRATOS A PERSONAS CON DISCAPACIDAD SEGÚN TIPO DE CONTRATO Y GRUPOS DE EDAD EN CASTILLA- LA MANCHA**  
**ABRIL DE 2022. AMBOS SEXOS**

TIPO DE CONTRATOS	TOTAL EDAD	DE 16 A 19 AÑOS	DE 20 A 24 AÑOS	DE 25 A 29 AÑOS	DE 30 A 34 AÑOS	DE 35 A 39 AÑOS	DE 40 A 44 AÑOS	DE 45 A 49 AÑOS	DE 50 A 54 AÑOS	DE 55 A 59 AÑOS	MAYOR DE 59 AÑOS
INDEF. ORD. (Bonif./no Bonif.)	35	0	2	3	2	1	7	4	8	5	3
INDEF. FOM. DE LA CONT. INDEFINIDA	0	0	0	0	0	0	0	0	0	0	0
PERS. CON DISCAPACIDAD	72	0	6	7	7	5	11	13	11	6	6
OBRA O SERVICIO	4	0	0	1	0	0	0	0	1	1	1
EVENT. CIRC. DE LA PRODUC.	123	1	12	17	9	11	11	22	17	19	4
INTERINIDAD	57	1	1	5	3	6	6	11	13	8	3
TEMPORAL											
PERSONAS CON DISCAPACIDAD	61	0	4	3	8	7	7	9	14	6	3
SUST. JUBILACIÓN 64 AÑOS	0	0	0	0	0	0	0	0	0	0	0
RELEVO	0	0	0	0	0	0	0	0	0	0	0
JUBILACIÓN PARCIAL	0	0	0	0	0	0	0	0	0	0	0
PRÁCTICAS	0	0	0	0	0	0	0	0	0	0	0
FORMACIÓN	15	0	2	4	2	3	2	0	1	1	0
OTROS CONTRATOS	0	0	0	0	0	0	0	0	0	0	0
<b>TOTAL CONTRATOS INICIALES</b>	<b>367</b>	<b>2</b>	<b>27</b>	<b>40</b>	<b>31</b>	<b>33</b>	<b>44</b>	<b>59</b>	<b>65</b>	<b>46</b>	<b>20</b>
CONVERTIDOS EN INDEFINIDOS	153	0	6	7	16	21	16	27	26	25	9
<b>TOTAL CONTRATOS</b>	<b>520</b>	<b>2</b>	<b>33</b>	<b>47</b>	<b>47</b>	<b>54</b>	<b>60</b>	<b>86</b>	<b>91</b>	<b>71</b>	<b>29</b>

TABLA Nº 25. FUENTE: SISPE/SPEE

**CONTRATOS A PERSONAS CON DISCAPACIDAD SEGÚN TIPO DE CONTRATO Y GRUPOS DE EDAD**  
**PROVINCIA DE ALBACETE. ABRIL DE 2022. AMBOS SEXOS**

TIPO DE CONTRATOS	TOTAL EDAD	DE 16 A 19 AÑOS	DE 20 A 24 AÑOS	DE 25 A 29 AÑOS	DE 30 A 34 AÑOS	DE 35 A 39 AÑOS	DE 40 A 44 AÑOS	DE 45 A 49 AÑOS	DE 50 A 54 AÑOS	DE 55 A 59 AÑOS	MAYOR DE 59 AÑOS
INDEF. ORD. (Bonif./no Bonif.)	14	0	1	1	1	0	3	2	4	1	1
INDEF. FOM. DE LA CONT. INDEFINIDA	0	0	0	0	0	0	0	0	0	0	0
PERS. CON DISCAPACIDAD	23	0	3	4	1	1	2	6	4	0	2
OBRA O SERVICIO	0	0	0	0	0	0	0	0	0	0	0
EVENT. CIRC. DE LA PRODUC.	24	0	0	2	4	1	5	5	4	3	0
INTERINIDAD	17	0	0	2	0	1	1	4	5	3	1
TEMPORAL											
PERSONAS CON DISCAPACIDAD	20	0	2	0	4	2	1	3	5	2	1
SUST. JUBILACIÓN 64 AÑOS	0	0	0	0	0	0	0	0	0	0	0
RELEVO	0	0	0	0	0	0	0	0	0	0	0
JUBILACIÓN PARCIAL	0	0	0	0	0	0	0	0	0	0	0
PRÁCTICAS	0	0	0	0	0	0	0	0	0	0	0
FORMACIÓN	3	0	0	1	0	1	1	0	0	0	0
OTROS CONTRATOS	0	0	0	0	0	0	0	0	0	0	0
<b>TOTAL CONTRATOS INICIALES</b>	<b>101</b>	<b>0</b>	<b>6</b>	<b>10</b>	<b>10</b>	<b>6</b>	<b>13</b>	<b>20</b>	<b>22</b>	<b>9</b>	<b>5</b>
CONVERTIDOS EN INDEFINIDOS	35	0	3	4	5	4	2	4	8	5	0
<b>TOTAL CONTRATOS</b>	<b>136</b>	<b>0</b>	<b>9</b>	<b>14</b>	<b>15</b>	<b>10</b>	<b>15</b>	<b>24</b>	<b>30</b>	<b>14</b>	<b>5</b>

TABLA Nº 26. FUENTE: SISPE/SPEE

CONTRATOS A PERSONAS CON DISCAPACIDAD SEGÚN TIPO DE CONTRATO Y GRUPOS DE EDAD											
PROVINCIA DE CIUDAD REAL. ABRIL DE 2022. AMBOS SEXOS											
TIPO DE CONTRATOS	TOTAL EDAD	DE 16 A 19 AÑOS	DE 20 A 24 AÑOS	DE 25 A 29 AÑOS	DE 30 A 34 AÑOS	DE 35 A 39 AÑOS	DE 40 A 44 AÑOS	DE 45 A 49 AÑOS	DE 50 A 54 AÑOS	DE 55 A 59 AÑOS	MAYOR DE 59 AÑOS
INDEF. ORD. (Bonif./no Bonif.)	2	0	0	0	0	0	0	0	1	0	1
INDEF. FOM. DE LA CONT. INDEFINIDA	0	0	0	0	0	0	0	0	0	0	0
PERS. CON DISCAPACIDAD OBRA O SERVICIO	14	0	0	1	3	0	1	3	1	4	1
EVENT. CIRC. DE LA PRODUC.	0	0	0	0	0	0	0	0	0	0	0
INTERINIDAD TEMPORAL	19	0	2	4	1	1	1	4	1	4	1
PERSONAS CON DISCAPACIDAD SUST. JUBILACIÓN 64 AÑOS	12	0	0	0	1	2	1	3	3	1	1
RELEVO	13	0	0	1	0	2	2	3	2	2	1
JUBILACIÓN PARCIAL	0	0	0	0	0	0	0	0	0	0	0
PRÁCTICAS FORMACIÓN	0	0	0	0	0	0	0	0	0	0	0
OTROS CONTRATOS	2	0	0	1	0	0	0	0	1	0	0
<b>TOTAL CONTRATOS INICIALES</b>	<b>62</b>	<b>0</b>	<b>2</b>	<b>7</b>	<b>5</b>	<b>5</b>	<b>5</b>	<b>13</b>	<b>9</b>	<b>11</b>	<b>5</b>
<b>CONVERTIDOS EN INDEFINIDOS</b>	<b>20</b>	<b>0</b>	<b>1</b>	<b>1</b>	<b>1</b>	<b>3</b>	<b>5</b>	<b>5</b>	<b>2</b>	<b>2</b>	<b>0</b>
<b>TOTAL CONTRATOS</b>	<b>82</b>	<b>0</b>	<b>3</b>	<b>8</b>	<b>6</b>	<b>8</b>	<b>10</b>	<b>18</b>	<b>11</b>	<b>13</b>	<b>5</b>

TABLA Nº 27. FUENTE: SISPE/SPEE

CONTRATOS A PERSONAS CON DISCAPACIDAD SEGÚN TIPO DE CONTRATO Y GRUPOS DE EDAD											
PROVINCIA DE CUENCA. ABRIL DE 2022. AMBOS SEXOS											
TIPO DE CONTRATOS	TOTAL EDAD	DE 16 A 19 AÑOS	DE 20 A 24 AÑOS	DE 25 A 29 AÑOS	DE 30 A 34 AÑOS	DE 35 A 39 AÑOS	DE 40 A 44 AÑOS	DE 45 A 49 AÑOS	DE 50 A 54 AÑOS	DE 55 A 59 AÑOS	MAYOR DE 59 AÑOS
INDEF. ORD. (Bonif./no Bonif.)	2	0	0	0	0	0	1	0	0	1	0
INDEF. FOM. DE LA CONT. INDEFINIDA	0	0	0	0	0	0	0	0	0	0	0
PERS. CON DISCAPACIDAD OBRA O SERVICIO	11	0	0	0	0	4	5	0	1	0	1
EVENT. CIRC. DE LA PRODUC.	0	0	0	0	0	0	0	0	0	0	0
INTERINIDAD TEMPORAL	8	0	2	2	1	0	1	0	0	2	0
PERSONAS CON DISCAPACIDAD SUST. JUBILACIÓN 64 AÑOS	6	0	0	0	0	1	1	2	2	0	0
RELEVO	3	0	0	0	0	2	0	0	1	0	0
JUBILACIÓN PARCIAL	0	0	0	0	0	0	0	0	0	0	0
PRÁCTICAS FORMACIÓN	0	0	0	0	0	0	0	0	0	0	0
OTROS CONTRATOS	1	0	0	0	0	0	0	0	0	1	0
<b>TOTAL CONTRATOS INICIALES</b>	<b>31</b>	<b>0</b>	<b>2</b>	<b>2</b>	<b>1</b>	<b>7</b>	<b>8</b>	<b>2</b>	<b>4</b>	<b>4</b>	<b>1</b>
<b>CONVERTIDOS EN INDEFINIDOS</b>	<b>34</b>	<b>0</b>	<b>0</b>	<b>1</b>	<b>4</b>	<b>4</b>	<b>4</b>	<b>6</b>	<b>6</b>	<b>5</b>	<b>4</b>
<b>TOTAL CONTRATOS</b>	<b>65</b>	<b>0</b>	<b>2</b>	<b>3</b>	<b>5</b>	<b>11</b>	<b>12</b>	<b>8</b>	<b>10</b>	<b>9</b>	<b>5</b>

TABLA Nº 28. FUENTE: SISPE/SPEE

CONTRATOS A PERSONAS CON DISCAPACIDAD SEGÚN TIPO DE CONTRATO Y GRUPOS DE EDAD											
PROVINCIA DE GUADALAJARA. ABRIL DE 2022. AMBOS SEXOS											
TIPO DE CONTRATOS	TOTAL EDAD	DE 16 A 19 AÑOS	DE 20 A 24 AÑOS	DE 25 A 29 AÑOS	DE 30 A 34 AÑOS	DE 35 A 39 AÑOS	DE 40 A 44 AÑOS	DE 45 A 49 AÑOS	DE 50 A 54 AÑOS	DE 55 A 59 AÑOS	MAYOR DE 59 AÑOS
INDEF. ORD. (Bonif./no Bonif.)	12	0	1	1	0	1	2	1	2	3	1
INDEF. FOM. DE LA CONT. INDEFINIDA	0	0	0	0	0	0	0	0	0	0	0
PERS. CON DISCAPACIDAD	14	0	0	0	3	0	3	3	3	1	1
OBRA O SERVICIO	3	0	0	1	0	0	0	0	0	1	1
EVENT. CIRC. DE LA PRODUC.	21	0	1	1	3	2	2	4	4	3	1
INTERINIDAD TEMPORAL	9	0	0	2	1	0	0	0	2	3	1
PERSONAS CON DISCAPACIDAD	11	0	0	2	0	0	2	2	4	0	1
SUST. JUBILACIÓN 64 AÑOS	0	0	0	0	0	0	0	0	0	0	0
RELEVO	0	0	0	0	0	0	0	0	0	0	0
JUBILACIÓN PARCIAL	0	0	0	0	0	0	0	0	0	0	0
PRÁCTICAS FORMACIÓN	0	0	0	0	0	0	0	0	0	0	0
OTROS CONTRATOS	0	0	0	0	0	0	0	0	0	0	0
<b>TOTAL CONTRATOS INICIALES</b>	<b>70</b>	<b>0</b>	<b>2</b>	<b>7</b>	<b>7</b>	<b>3</b>	<b>9</b>	<b>10</b>	<b>15</b>	<b>11</b>	<b>6</b>
CONVERTIDOS EN INDEFINIDOS	19	0	1	0	2	2	2	4	2	5	1
<b>TOTAL CONTRATOS</b>	<b>89</b>	<b>0</b>	<b>3</b>	<b>7</b>	<b>9</b>	<b>5</b>	<b>11</b>	<b>14</b>	<b>17</b>	<b>16</b>	<b>7</b>

TABLA Nº 29. FUENTE: SISPE/SPEE

CONTRATOS A PERSONAS CON DISCAPACIDAD SEGÚN TIPO DE CONTRATO Y GRUPOS DE EDAD											
PROVINCIA DE TOLEDO. ABRIL DE 2022. AMBOS SEXOS											
TIPO DE CONTRATOS	TOTAL EDAD	DE 16 A 19 AÑOS	DE 20 A 24 AÑOS	DE 25 A 29 AÑOS	DE 30 A 34 AÑOS	DE 35 A 39 AÑOS	DE 40 A 44 AÑOS	DE 45 A 49 AÑOS	DE 50 A 54 AÑOS	DE 55 A 59 AÑOS	MAYOR DE 59 AÑOS
INDEF. ORD. (Bonif./no Bonif.)	5	0	0	1	1	0	1	1	1	0	0
INDEF. FOM. DE LA CONT. INDEFINIDA	0	0	0	0	0	0	0	0	0	0	0
PERS. CON DISCAPACIDAD	10	0	3	2	0	0	0	1	2	1	1
OBRA O SERVICIO	1	0	0	0	0	0	0	0	1	0	0
EVENT. CIRC. DE LA PRODUC.	51	1	7	8	0	7	2	9	8	7	2
INTERINIDAD TEMPORAL	13	1	1	1	1	2	3	2	1	1	0
PERSONAS CON DISCAPACIDAD	14	0	2	0	4	1	2	1	2	2	0
SUST. JUBILACIÓN 64 AÑOS	0	0	0	0	0	0	0	0	0	0	0
RELEVO	0	0	0	0	0	0	0	0	0	0	0
JUBILACIÓN PARCIAL	0	0	0	0	0	0	0	0	0	0	0
PRÁCTICAS FORMACIÓN	0	0	0	0	0	0	0	0	0	0	0
OTROS CONTRATOS	9	0	2	2	2	2	1	0	0	0	0
OTROS CONTRATOS	0	0	0	0	0	0	0	0	0	0	0
<b>TOTAL CONTRATOS INICIALES</b>	<b>103</b>	<b>2</b>	<b>15</b>	<b>14</b>	<b>8</b>	<b>12</b>	<b>9</b>	<b>14</b>	<b>15</b>	<b>11</b>	<b>3</b>
CONVERTIDOS EN INDEFINIDOS	45	0	1	1	4	8	3	8	8	8	4
<b>TOTAL CONTRATOS</b>	<b>148</b>	<b>2</b>	<b>16</b>	<b>15</b>	<b>12</b>	<b>20</b>	<b>12</b>	<b>22</b>	<b>23</b>	<b>19</b>	<b>7</b>

TABLA Nº 30. FUENTE: SISPE/SPEE

**CONTRATOS A PERSONAS CON DISCAPACIDAD SEGÚN TIPO DE CONTRATO Y GRUPOS DE EDAD EN CASTILLA- LA MANCHA  
ABRIL DE 2022. HOMBRES**

TIPO DE CONTRATOS	TOTAL EDAD	DE 16 A 19 AÑOS	DE 20 A 24 AÑOS	DE 25 A 29 AÑOS	DE 30 A 34 AÑOS	DE 35 A 39 AÑOS	DE 40 A 44 AÑOS	DE 45 A 49 AÑOS	DE 50 A 54 AÑOS	DE 55 A 59 AÑOS	MAYOR DE 59 AÑOS
INDEF. ORD. (Bonif./no Bonif.)	18	0	1	2	1	0	4	3	3	3	1
INDEF. FOM. DE LA CONT. INDEFINIDA	0	0	0	0	0	0	0	0	0	0	0
PERS. CON DISCAPACIDAD	39	0	2	3	2	3	7	10	5	1	6
OBRA O SERVICIO	2	0	0	0	0	0	0	0	0	1	1
EVENT. CIRC. DE LA PRODUC.	63	1	6	10	6	5	5	10	9	9	2
INTERINIDAD TEMPORAL	23	1	1	1	0	5	2	2	6	3	2
PERSONAS CON DISCAPACIDAD	42	0	4	1	3	4	4	7	12	5	2
SUST. JUBILACIÓN 64 AÑOS	0	0	0	0	0	0	0	0	0	0	0
RELEVO	0	0	0	0	0	0	0	0	0	0	0
JUBILACIÓN PARCIAL	0	0	0	0	0	0	0	0	0	0	0
PRÁCTICAS FORMACIÓN	5	0	0	2	1	1	0	0	1	0	0
OTROS CONTRATOS	0	0	0	0	0	0	0	0	0	0	0
<b>TOTAL CONTRATOS INICIALES</b>	<b>192</b>	<b>2</b>	<b>14</b>	<b>19</b>	<b>13</b>	<b>18</b>	<b>22</b>	<b>32</b>	<b>36</b>	<b>22</b>	<b>14</b>
CONVERTIDOS EN INDEFINIDOS	85	0	2	5	11	9	10	17	11	15	5
<b>TOTAL CONTRATOS</b>	<b>277</b>	<b>2</b>	<b>16</b>	<b>24</b>	<b>24</b>	<b>27</b>	<b>32</b>	<b>49</b>	<b>47</b>	<b>37</b>	<b>19</b>

TABLA Nº 31. FUENTE: SISPE/SPEE

**CONTRATOS A PERSONAS CON DISCAPACIDAD SEGÚN TIPO DE CONTRATO Y GRUPOS DE EDAD EN CASTILLA- LA MANCHA  
ABRIL DE 2022. MUJERES**

TIPO DE CONTRATOS	TOTAL EDAD	DE 16 A 19 AÑOS	DE 20 A 24 AÑOS	DE 25 A 29 AÑOS	DE 30 A 34 AÑOS	DE 35 A 39 AÑOS	DE 40 A 44 AÑOS	DE 45 A 49 AÑOS	DE 50 A 54 AÑOS	DE 55 A 59 AÑOS	MAYOR DE 59 AÑOS
INDEF. ORD. (Bonif./no Bonif.)	17	0	1	1	1	1	3	1	5	2	2
INDEF. FOM. DE LA CONT. INDEFINIDA	0	0	0	0	0	0	0	0	0	0	0
PERS. CON DISCAPACIDAD	33	0	4	4	5	2	4	3	6	5	0
OBRA O SERVICIO	2	0	0	1	0	0	0	0	1	0	0
EVENT. CIRC. DE LA PRODUC.	60	0	6	7	3	6	6	12	8	10	2
INTERINIDAD TEMPORAL	34	0	0	4	3	1	4	9	7	5	1
PERSONAS CON DISCAPACIDAD	19	0	0	2	5	3	3	2	2	1	1
SUST. JUBILACIÓN 64 AÑOS	0	0	0	0	0	0	0	0	0	0	0
RELEVO	0	0	0	0	0	0	0	0	0	0	0
JUBILACIÓN PARCIAL	0	0	0	0	0	0	0	0	0	0	0
PRÁCTICAS FORMACIÓN	10	0	2	2	1	2	2	0	0	1	0
OTROS CONTRATOS	0	0	0	0	0	0	0	0	0	0	0
<b>TOTAL CONTRATOS INICIALES</b>	<b>175</b>	<b>0</b>	<b>13</b>	<b>21</b>	<b>18</b>	<b>15</b>	<b>22</b>	<b>27</b>	<b>29</b>	<b>24</b>	<b>6</b>
CONVERTIDOS EN INDEFINIDOS	68	0	4	2	5	12	6	10	15	10	4
<b>TOTAL CONTRATOS</b>	<b>243</b>	<b>0</b>	<b>17</b>	<b>23</b>	<b>23</b>	<b>27</b>	<b>28</b>	<b>37</b>	<b>44</b>	<b>34</b>	<b>10</b>

TABLA Nº 32. FUENTE: SISPE/SPEE



CONTRATOS A HOMBRES CON DISCAPACIDAD SEGÚN TIPO DE CONTRATO EN CASTILLA- LA MANCHA						
ABRIL DE 2022						
TIPO DE CONTRATOS	TOTAL	Albacete	Ciudad Real	Cuenca	Guadalajara	Toledo
INDEF. ORD. (Bonif./no Bonif.)	18	10	1	1	4	2
INDEF. FOM. DE LA CONT. INDEFINIDA	0	0	0	0	0	0
PERS. CON DISCAPACIDAD	39	13	5	7	6	8
OBRA O SERVICIO	2	0	0	0	2	0
EVENT. CIRC. DE LA PRODUC.	63	12	10	4	9	28
INTERINIDAD	23	4	6	4	4	5
TEMPORAL PERSONAS CON DISCAPACIDAD	42	13	9	3	7	10
SUST. JUBILACIÓN 64 AÑOS	0	0	0	0	0	0
RELEVO	0	0	0	0	0	0
JUBILACIÓN PARCIAL	0	0	0	0	0	0
PRÁCTICAS	0	0	0	0	0	0
FORMACIÓN	5	0	2	0	0	3
OTROS CONTRATOS	0	0	0	0	0	0
<b>TOTAL CONTRATOS INICIALES</b>	<b>192</b>	<b>52</b>	<b>33</b>	<b>19</b>	<b>32</b>	<b>56</b>
<b>CONVERTIDOS EN INDEFINIDOS</b>	<b>85</b>	<b>20</b>	<b>15</b>	<b>20</b>	<b>6</b>	<b>24</b>
<b>TOTAL CONTRATOS</b>	<b>277</b>	<b>72</b>	<b>48</b>	<b>39</b>	<b>38</b>	<b>80</b>

TABLA Nº 33. FUENTE: SISPE/SPEE

CONTRATOS A MUJERES CON DISCAPACIDAD SEGÚN TIPO DE CONTRATO EN CASTILLA- LA MANCHA						
ABRIL DE 2022						
TIPO DE CONTRATOS	TOTAL	Albacete	Ciudad Real	Cuenca	Guadalajara	Toledo
INDEF. ORD. (Bonif./no Bonif.)	17	4	1	1	8	3
INDEF. FOM. DE LA CONT. INDEFINIDA	0	0	0	0	0	0
PERS. CON DISCAPACIDAD	33	10	9	4	8	2
OBRA O SERVICIO	2	0	0	0	1	1
EVENT. CIRC. DE LA PRODUC.	60	12	9	4	12	23
INTERINIDAD	34	13	6	2	5	8
TEMPORAL PERSONAS CON DISCAPACIDAD	19	7	4	0	4	4
SUST. JUBILACIÓN 64 AÑOS	0	0	0	0	0	0
RELEVO	0	0	0	0	0	0
JUBILACIÓN PARCIAL	0	0	0	0	0	0
PRÁCTICAS	0	0	0	0	0	0
FORMACIÓN	10	3	0	1	0	6
OTROS CONTRATOS	0	0	0	0	0	0
<b>TOTAL CONTRATOS INICIALES</b>	<b>175</b>	<b>49</b>	<b>29</b>	<b>12</b>	<b>38</b>	<b>47</b>
<b>CONVERTIDOS EN INDEFINIDOS</b>	<b>68</b>	<b>15</b>	<b>5</b>	<b>14</b>	<b>13</b>	<b>21</b>
<b>TOTAL CONTRATOS</b>	<b>243</b>	<b>64</b>	<b>34</b>	<b>26</b>	<b>51</b>	<b>68</b>

TABLA Nº 34. FUENTE: SISPE/SPEE

## 4. GESTIÓN DE OFERTAS Y COLOCACIONES

En el siguiente apartado se recogen los siguientes datos sobre intermediación laboral: colocaciones de demandantes con oferta previa y otras colocaciones con oferta previa.

Estos datos nos sirven para calcular las siguientes cuotas:

\* **Cuota de mercado:** son las colocaciones de demandantes con oferta previa entre las colocaciones totales, multiplicado por cien.

\* **Cuota de intermediación:** representa las colocaciones de demandantes con oferta previa entre el total de colocaciones de demandantes de empleo, multiplicado por cien.

\* **Cuota de inserción:** se calcula con el total de las colocaciones de demandantes de empleo entre el total de las colocaciones, multiplicado por cien.

\* **Cuota de eficacia:** expresa las colocaciones de demandantes con oferta previa entre las colocaciones de demandantes con oferta previa más otras colocaciones con oferta previa, multiplicado por cien.

A continuación se muestran una serie de tablas que recogen esta información, comparando los datos de Castilla-La Mancha con el resto de Comunidades Autónomas.

COLOCACIONES DE DEMANDANTES Y OTRAS COLOCACIONES EN CASTILLA-LA MANCHA Y SUS PROVINCIAS.					
ABRIL 2022					
	TOTAL	COLOCACIONES DEMANDANTES		OTRAS COLOCACIONES	
		TOTAL	CON OFERTA PREVIA	TOTAL	CON OFERTA PREVIA
Albacete	5.696	1.527	210	4.169	183
Ciudad Real	5.412	1.596	235	3.816	65
Cuenca	2.388	662	67	1.726	48
Guadalajara	3.860	758	86	3.102	47
Toledo	7.880	2.450	332	5.430	64
<b>Castilla-La Mancha</b>	<b>25.236</b>	<b>6.993</b>	<b>930</b>	<b>18.243</b>	<b>407</b>

TABLA Nº 35. FUENTE: SISPE/SPEE

COLOCACIONES DE DEMANDANTES Y OTRAS COLOCACIONES EN CASTILLA-LA MANCHA. ABRIL 2022

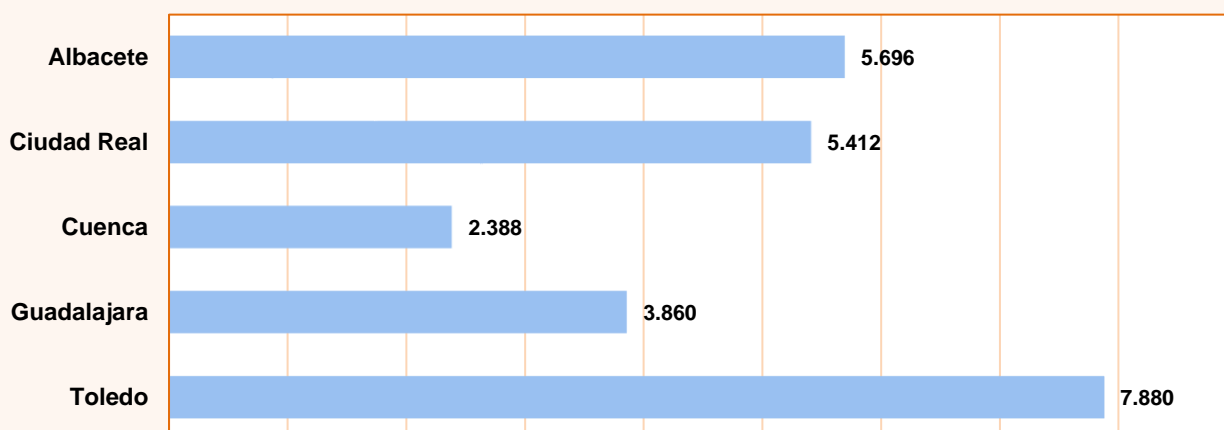


GRÁFICO Nº 21. FUENTE: SISPE/SPEE

COLOCACIONES DE DEMANDANTES Y OTRAS COLOCACIONES EN LAS COMUNIDADES AUTÓNOMAS.					
ABRIL 2022					
	TOTAL	COLOCACIONES DEMANDANTES		OTRAS COLOCACIONES	
		TOTAL	CON OFERTA PREVIA	TOTAL	CON OFERTA PREVIA
ANDALUCÍA	203.581	57.879	6.026	145.702	5.568
ARAGÓN	17.550	3.542	258	14.008	600
ASTURIAS	13.707	3.430	139	10.277	518
BALEARES	47.478	11.457	176	36.021	593
CANARIAS	31.704	6.664	405	25.040	1.188
CANTABRIA	11.131	2.627	81	8.504	158
CASTILLA-LA MANCHA	25.236	6.993	930	18.243	407
CASTILLA Y LEÓN	28.680	6.659	286	22.021	620
CATALUÑA	89.839	19.382	289	70.457	564
C. VALENCIANA	68.901	13.964	339	54.937	760
EXTREMADURA	28.725	9.313	1.937	19.412	2.235
GALICIA	35.927	8.484	151	27.443	717
MADRID	66.738	17.114	846	49.624	1.326
MURCIA	27.009	4.091	192	22.918	599
NAVARRA	12.304	2.425	107	9.879	221
PAÍS VASCO	33.982	22.907	777	11.075	195
RIOJA	3.652	840	46	2.812	54
CEUTA	629	172	8	457	12
MELILLA	687	172	49	515	164
EXTRANJERO	157	32	0	125	0
<b>TOTAL</b>	<b>747.617</b>	<b>198.147</b>	<b>13.042</b>	<b>549.470</b>	<b>16.499</b>

TABLA Nº 36. FUENTE: SISPE/SPEE

CUOTAS POR COMUNIDADES AUTÓNOMAS EN ABRIL DE 2022				
	CUOTA MERCADO	INTERMEDIACIÓN	INSERCIÓN	EFICACIA
ANDALUCÍA	2,96	10,41	28,43	51,98
ARAGÓN	1,47	7,28	20,18	30,07
ASTURIAS	1,01	4,05	25,02	21,16
BALEARES	0,37	1,54	24,13	22,89
CANARIAS	1,28	6,08	21,02	25,42
CANTABRIA	0,73	3,08	23,60	33,89
CASTILLA-LA MANCHA	3,69	13,30	27,71	69,56
CASTILLA Y LEÓN	1,00	4,29	23,22	31,57
CATALUÑA	0,32	1,49	21,57	33,88
C. VALENCIANA	0,49	2,43	20,27	30,85
EXTREMADURA	6,74	20,80	32,42	46,43
GALICIA	0,42	1,78	23,61	17,40
MADRID	1,27	4,94	25,64	38,95
MURCIA	0,71	4,69	15,15	24,27
NAVARRA	0,87	4,41	19,71	32,62
PAÍS VASCO	2,29	3,39	67,41	79,94
RIOJA	1,26	5,48	23,00	46,00
CEUTA	1,27	4,65	27,34	40,00
MELILLA	7,13	28,49	25,04	23,00
EXTRANJERO	0,00	0,00	20,38	-
<b>TOTAL</b>	<b>1,74</b>	<b>6,58</b>	<b>26,50</b>	<b>44,15</b>

TABLA Nº 37. FUENTE: SISPE/SPEE

## 5. BENEFICIARIOS DE PRESTACIONES POR DESEMPLEO

La información que se recoge en este epígrafe se refiere a las prestaciones que protegen la situación de desempleo a nivel contributivo, asistencial y de renta activa de inserción. La fuente de información es el Servicio Público de Empleo Estatal, derivándose los datos de la gestión de la concesión de las prestaciones por desempleo. Para acceder a las prestaciones contributivas es necesario la previa cotización a la Seguridad Social por dicha contingencia. Respecto a la prestación de nivel asistencial, que se denomina subsidio por desempleo, existen diversos tipos:

\* Subsidio por desempleo para trabajadores que se encuentren en alguna de las siguientes situaciones: haber agotado la prestación contributiva, no haber cubierto el período mínimo de cotización para acceder a una prestación contributiva, ser emigrante retornado, haber sido excarcelado o ser declarado plenamente capaz o discapacitado parcial como consecuencia de un expediente de revisión de incapacidad.

\* Subsidio en favor de trabajadores eventuales agrarios por cuenta ajena, que figuran incluidos en el censo del Régimen Especial Agrario de la Seguridad Social, que residen en las Comunidades Autónomas de

Andalucía y Extremadura.

La Renta Activa de Inserción constituye una renta económica vinculada a la realización de acciones en materia de políticas activas de empleo que no conlleven retribuciones salariales para desempleados de larga duración, mayores de 45 años, que a partir de noviembre de 2002 incluye también a personas con discapacidad, emigrantes retornados y víctimas de violencia doméstica.

Asimismo, existe la modalidad de pago único de la prestación por desempleo que consiste en la percepción en un solo pago del importe total del valor de la prestación por desempleo, con el fin de destinar su cuantía a la realización de una actividad profesional como trabajador autónomo, socio de una Cooperativa de trabajo asociado o de una Sociedad Laboral.

A continuación se muestra una serie de tablas que recogen la siguiente información: beneficiarios de prestaciones por desempleo para Castilla-La Mancha y cada una de sus provincias, incluyendo prestación contributiva, subsidio, renta activa de inserción y total de beneficiarios.

### Nota Informativa

En el presente informe se facilitan datos hasta el mes de marzo de 2022, puesto que los datos sobre prestaciones por desempleo son publicados por el Servicio Público de Empleo Estatal con un mes de retraso en relación al resto de información sobre paro registrado, contratos, etc. El dato de beneficiarios corresponde a los que están en alta el último día del mes correspondiente.

#### BENEFICIARIOS POR PRESTACIÓN POR DESEMPLEO EN ESPAÑA Y CASTILLA-LA MANCHA DURANTE LOS ÚLTIMOS 12 MESES

	Total	Prestación Contributiva	Subsidio	Renta Activa de Inserción	Subsidios Eventuales Agrarios
<b>CAST.-LA MANCHA</b>					
Abril 2021	95.846	37.531	48.108	10.207	-
Mayo 2021	89.837	33.302	46.286	10.249	-
Junio 2021	84.607	31.384	43.513	9.710	-
Julio 2021	84.677	34.448	41.115	9.114	-
Agosto 2021	83.987	35.434	39.818	8.735	-
Septiembre 2021	76.775	29.991	38.400	8.384	-
Octubre 2021	78.208	31.102	39.220	7.886	-
Noviembre 2021	76.825	29.795	39.272	7.758	-
Diciembre 2021	77.630	31.002	39.217	7.411	-
Enero 2022	80.002	32.115	40.806	7.081	-
Febrero 2022	81.148	32.540	41.793	6.815	-
Marzo 2022	81.985	33.332	42.232	6.421	-
<b>ESPAÑA</b>					
Abril 2021	2.168.915	998.540	922.094	156.458	91.823
Mayo 2021	2.070.546	909.390	908.744	160.896	91.516
Junio 2021	1.957.244	840.930	870.081	154.780	91.453
Julio 2021	1.977.597	900.185	837.912	147.664	91.836
Agosto 2021	1.977.033	916.361	825.761	142.204	92.707
Septiembre 2021	1.834.913	782.332	820.658	138.485	93.438
Octubre 2021	1.821.886	775.058	820.633	132.882	93.313
Noviembre 2021	1.821.130	773.518	822.061	132.201	93.350
Diciembre 2021	1.842.238	813.729	809.458	127.759	91.292
Enero 2022	1.864.824	834.060	818.925	122.079	89.760
Febrero 2022	1.844.256	813.283	823.773	118.773	88.427
Marzo 2022	1.758.590	723.888	831.709	114.752	88.241

TABLA Nº 38. FUENTE: SISPE/SPEE

BENEFICIARIOS POR PRESTACIÓN POR DESEMPLEO EN LAS PROVINCIAS DE CASTILLA- LA MANCHA DURANTE LOS ÚLTIMOS 12 MESES					
	Total	Prestación Contributiva	Subsidio	Renta Activa de Inserción	
<b>ALBACETE</b>					
Abril 2021	19.375	7.553	9.673	2.149	
Mayo 2021	17.841	6.506	9.152	2.183	
Junio 2021	16.753	6.045	8.605	2.103	
Julio 2021	17.012	6.907	8.132	1.973	
Agosto 2021	17.097	7.183	7.956	1.958	
Septiembre 2021	15.723	6.037	7.763	1.923	
Octubre 2021	16.147	6.331	7.960	1.856	
Noviembre 2021	15.696	6.008	7.871	1.817	
Diciembre 2021	16.170	6.513	7.959	1.698	
Enero 2022	16.911	6.911	8.373	1.627	
Febrero 2022	16.934	6.943	8.430	1.561	
Marzo 2022	16.390	6.609	8.351	1.430	
<b>CIUDAD REAL</b>					
Abril 2021	24.795	8.464	13.086	3.245	
Mayo 2021	22.983	7.373	12.422	3.188	
Junio 2021	21.928	7.010	11.902	3.016	
Julio 2021	22.115	8.026	11.241	2.848	
Agosto 2021	22.124	8.412	11.026	2.686	
Septiembre 2021	19.977	6.727	10.653	2.597	
Octubre 2021	20.440	7.106	10.855	2.479	
Noviembre 2021	20.161	6.779	10.959	2.423	
Diciembre 2021	20.377	7.105	10.893	2.379	
Enero 2022	20.992	7.229	11.409	2.354	
Febrero 2022	21.010	7.169	11.554	2.287	
Marzo 2022	21.219	7.554	11.506	2.159	
<b>CUENCA</b>					
Abril 2021	7.896	3.528	3.634	734	
Mayo 2021	7.365	3.061	3.570	734	
Junio 2021	6.914	2.856	3.382	676	
Julio 2021	7.014	3.237	3.146	631	
Agosto 2021	6.862	3.241	3.032	589	
Septiembre 2021	6.232	2.746	2.929	557	
Octubre 2021	6.434	2.857	3.043	534	
Noviembre 2021	6.421	2.828	3.082	511	
Diciembre 2021	6.273	2.792	2.982	499	
Enero 2022	6.501	2.901	3.125	475	
Febrero 2022	6.676	2.908	3.343	425	
Marzo 2022	6.832	3.074	3.366	392	
<b>GUADALAJARA</b>					
Abril 2021	10.769	5.374	4.684	711	
Mayo 2021	10.078	4.873	4.499	706	
Junio 2021	9.758	4.820	4.265	673	
Julio 2021	9.842	5.166	4.039	637	
Agosto 2021	9.912	5.309	3.981	622	
Septiembre 2021	9.041	4.620	3.818	603	
Octubre 2021	8.988	4.531	3.895	562	
Noviembre 2021	8.480	4.200	3.729	551	
Diciembre 2021	8.681	4.400	3.763	518	
Enero 2022	9.081	4.646	3.950	485	
Febrero 2022	9.329	4.824	4.032	473	
Marzo 2022	9.578	4.996	4.138	444	
<b>TOLEDO</b>					
Abril 2021	33.011	12.612	17.031	3.368	
Mayo 2021	31.570	11.489	16.643	3.438	
Junio 2021	29.254	10.653	15.359	3.242	
Julio 2021	28.694	11.112	14.557	3.025	
Agosto 2021	27.992	11.289	13.823	2.880	
Septiembre 2021	25.802	9.861	13.237	2.704	
Octubre 2021	26.199	10.277	13.467	2.455	
Noviembre 2021	26.067	9.980	13.631	2.456	
Diciembre 2021	26.129	10.192	13.620	2.317	
Enero 2022	26.517	10.428	13.949	2.140	
Febrero 2022	27.199	10.696	14.434	2.069	
Marzo 2022	27.966	11.099	14.871	1.996	

TABLA Nº 39. FUENTE: SISPE/SPEE

**DISTRIBUCIÓN POR PROVINCIAS DE LOS BENEFICIARIOS DE  
PRESTACIÓN POR DESEMPLEO  
(MARZO DE 2022)**

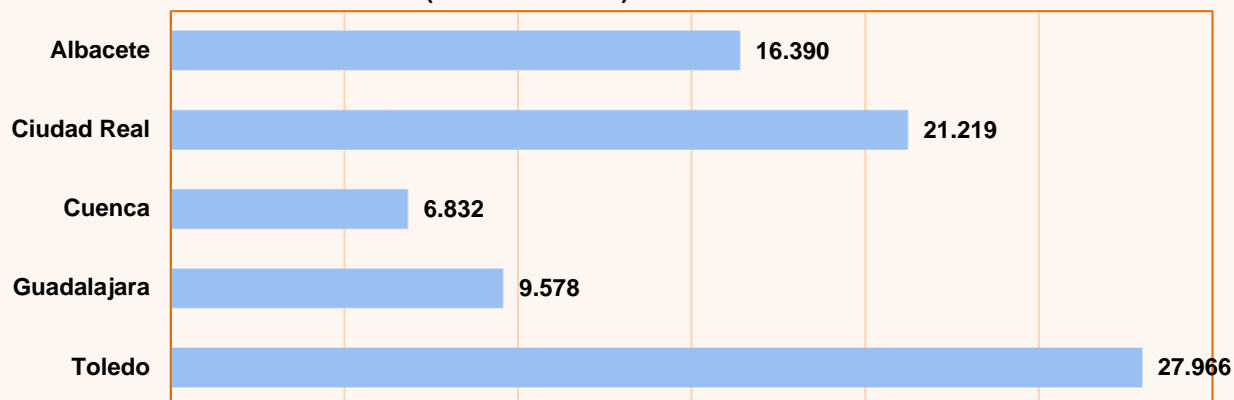


GRÁFICO Nº 22. FUENTE: SISPE/SPEE

**DISTRIBUCIÓN DE LOS BENEFICIARIOS EXTRANJEROS DE PRESTACIONES POR DESEMPLEO  
MARZO DE 2022**

	TOTAL	PAÍSES COMUNITARIOS	PAÍSES NO COMUNITARIOS
Total España	179.296	68.965	110.331
Albacete	1.449	566	883
Ciudad Real	2.112	1.293	819
Cuenca	1.329	832	497
Guadalajara	1.747	939	808
Toledo	3.317	1.643	1.674
Castilla-La Mancha	9.954	5.273	4.681

TABLA Nº 40. FUENTE: SISPE/SPEE

**DISTRIBUCIÓN POR PROVINCIAS DE LOS BENEFICIARIOS  
EXTRANJEROS DE PRESTACIONES POR DESEMPLEO  
(MARZO DE 2022)**

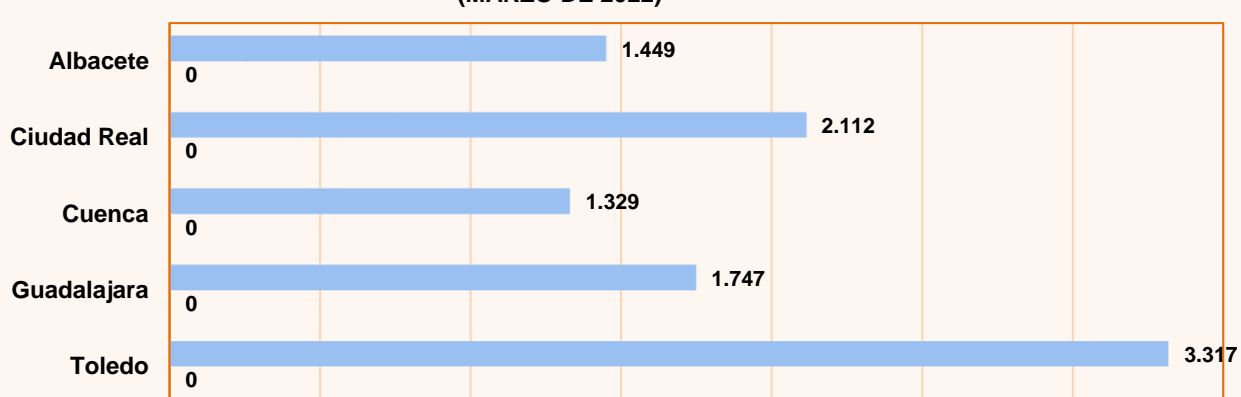


GRÁFICO Nº 23. FUENTE: SISPE/SPEE

## 6. AFILIACIÓN A LA SEGURIDAD SOCIAL

AFILIACIÓN A LA SEGURIDAD SOCIAL POR RÉGIMENES Y PROVINCIAS EN CASTILLA- LA MANCHA ABRIL DE 2022 (Afiliados medios)					
	TOTAL SISTEMA	RÉGIMEN GENERAL (*)	RÉGIMEN ESPECIAL AUTÓNOMOS	RÉGIMEN TRABAJADORES DEL MAR	RÉGIMEN ESPECIAL MINERÍA CARBÓN
<b>TOTAL NACIONAL ABRIL'2022</b>	<b>20.019.080</b>	<b>16.623.118</b>	<b>3.332.636</b>	<b>62.329</b>	<b>997</b>
Albacete	147.296	116.845	30.451	0	0
Ciudad Real	173.573	137.754	35.819	0	0
Cuenca	79.293	60.752	18.540	0	0
Guadalajara	97.241	81.712	15.529	0	0
Toledo	247.428	197.147	50.281	0	0
<b>TOTAL REGIONAL ABRIL'2022</b>	<b>744.832</b>	<b>594.211</b>	<b>150.621</b>	<b>0</b>	<b>0</b>
<b>TOTAL REGIONAL MARZO'2022</b>	<b>741.397</b>	<b>591.050</b>	<b>150.347</b>	<b>0</b>	<b>0</b>
<b>TOTAL REGIONAL ABRIL'2021</b>	<b>709.906</b>	<b>560.197</b>	<b>149.708</b>	<b>0</b>	<b>1</b>

TABLA Nº 41. Datos provisionales. Valores absolutos. Dato medio del mes.

FUENTE: Tesorería General de la Seguridad Social.

(\*) A partir de enero de 2012 se han integrado en el Régimen General el Sistema Especial de Trabajadores Agrarios y el Sistema Especial de Empleados del Hogar

VARIACIONES DE LA AFILIACIÓN A LA SEGURIDAD SOCIAL POR PROVINCIAS EN CASTILLA- LA MANCHA ABRIL DE 2022 (Afiliados medios)					
	AFILIADOS MEDIOS	MES ANTERIOR		INTERANUAL (1)	
		ABSOLUTA	RELATIVA	ABSOLUTA	RELATIVA
<b>Total España</b>	<b>20.019.080</b>	<b>184.577</b>	<b>0,93%</b>	<b>963.782</b>	<b>5,06%</b>
Albacete	147.296	668	0,46%	6.980	4,97%
Ciudad Real	173.573	717	0,41%	6.723	4,03%
Cuenca	79.293	247	0,31%	3.022	3,96%
Guadalajara	97.241	768	0,80%	4.090	4,39%
Toledo	247.428	1.034	0,42%	14.111	6,05%
<b>Castilla-La Mancha</b>	<b>744.832</b>	<b>3.435</b>	<b>0,46%</b>	<b>34.926</b>	<b>4,92%</b>

TABLA Nº 42. Datos provisionales. Dato medio del mes.

(1) Respecto al mismo mes del año anterior.

FUENTE: Tesorería General de la Seguridad Social.