



Indicadores Básicos

MERCADO DE TRABAJO DE CASTILLA-LA MANCHA

Mayo de 2022

Índice

1. Paro registrado y tipo de demanda de empleo	3
Paro registrado por sexos en Castilla-La Mancha en los últimos 12 meses	3
Gráfico de evolución del paro registrado por sexos en Castilla-La Mancha durante los últimos 12 meses	3
Paro registrado por sectores de actividad económica en Castilla-La Mancha en los últimos 12 meses	3
Gráfico del paro registrado por sectores de actividad económica en Castilla-La Mancha en mayo de 2022	4
Paro registrado por sexos en las provincias de Castilla-La Mancha en mayo de 2022	4
Evolución de las variaciones de paro registrado por sexos desde mayo de 2021	4
Gráfico de distribución provincial del paro registrado en Castilla-La Mancha en mayo de 2022	5
Variaciones relativas del paro registrado por sexos en las provincias de Castilla-La Mancha en mayo de 2022	5
Variaciones relativas del paro registrado por sexos en las provincias de Castilla-La Mancha en mayo de 2022	5
Paro registrado por sectores de actividad económica en las provincias de Castilla-La Mancha en mayo de 2022	6
Gráfico del paro registrado por sectores de actividad económica en las provincias de Castilla-La Mancha en mayo de 2022	6
Variaciones relativas del paro registrado por sectores de actividad económica en las provincias de Castilla-La Mancha en mayo de 2022	6
Paro registrado por sexos y franjas de edad en Castilla-La Mancha y sus provincias en mayo de 2022	7
Gráfico del paro registrado por grupo de edad en Castilla-La Mancha en mayo de 2022. Ambos sexos	7
Paro registrado por sexos y nivel de estudios en Castilla-La Mancha y sus provincias en mayo de 2022	8
Gráfico de paro registrado por nivel de estudios en Castilla-La Mancha en mayo de 2022. Ambos sexos	8
Paro registrado por sexo y tiempo de inscripción de la demanda en Castilla-La Mancha y sus provincias en mayo de 2022	9
Gráfico de paro registrado por tiempo de la inscripción de la demanda en Castilla-La Mancha en mayo de 2022. Ambos sexos	9
Variaciones del paro registrado en el colectivo de extranjeros en Castilla-La Mancha en mayo de 2022	10
Paro registrado en el colectivo de extranjeros por provincias y sectores de actividad económica en Castilla-La Mancha en mayo de 2022	10
Gráfico de distribución provincial del paro registrado en el colectivo de extranjeros en Castilla-La Mancha en mayo de 2022	10
Gráfico del paro registrado por sectores de actividad económica en el colectivo de extranjeros en Castilla-La Mancha y sus provincias en mayo de 2022	10
Paro registrado en el colectivo de extranjeros por nacionalidad en Castilla-La Mancha y sus provincias en mayo de 2022	11
Gráfico de distribución del paro registrado en el colectivo de extranjeros por nacionalidad en Castilla-La Mancha en mayo de 2022	11
Paro registrado en el total nacional por sexos, edad y sectores de actividad económica en mayo de 2022 (Valores absolutos y variaciones)	12
Paro registrado por comunidades autónomas en mayo de 2022 (Valores absolutos y variaciones)	12
Demandantes de empleo por tipo de demanda en mayo de 2022 (Valores absolutos y variaciones)	13
Gráfico de distribución de los demandantes de empleo por tipo de demanda en mayo de 2022	13
2. Contratación	14
Contratos registrados según temporalidad en Castilla-La Mancha en mayo de 2022	14
Gráfico de evolución del número de contratos indefinidos y temporales en Castilla-La Mancha durante los últimos 12 meses	14
Variación del número de contratos registrados según temporalidad en Castilla-La Mancha y en España en mayo de 2022	14
Gráfico de distribución provincial de la contratación en Castilla-La Mancha en mayo de 2022	15
Gráfico de variaciones del número de contratos registrados según temporalidad en las provincias de Castilla-La Mancha en mayo de 2022	15
Contratos registrados totales, indefinidos y temporales en las provincias de Castilla-La Mancha (dato acumulado del año 2022 hasta mayo - inclusive)	15
Contratos registrados según sexos, edad, sectores y tipo de contrato en Castilla-La Mancha en mayo de 2022	16
Gráfico de contratos registrados según tipo de contrato en Castilla-La Mancha en mayo de 2022	16
Gráfico de contratos registrados por sectores de actividad económica en Castilla-La Mancha en mayo de 2022	16
Evolución del número de contratos según su duración, de 2008 a 2022	17
Evolución de la distribución del porcentaje de contratos según su duración, de 2008 a 2022	17
Evolución de la duración media (en días) de los contratos, de 2008 a 2022	17
Contratos a extranjeros según temporalidad en Castilla-La Mancha y sus provincias en mayo de 2022	18
Contratos a extranjeros según sexos y grupos de edad en Castilla-La Mancha y sus provincias en mayo de 2022	18
Contratos a extranjeros según sectores de actividad económica en Castilla-La Mancha y sus provincias en mayo de 2022	18

3. Personas con discapacidad 19

Demandantes de empleo por tipo de discapacidad, sexos y grupos de edad en Castilla-La Mancha y sus provincias en mayo de 2022	19
Contratos a personas con discapacidad según tipo de contrato y grupos de edad en Castilla-La Mancha en mayo de 2022 (ambos sexos)	20
Contratos a personas con discapacidad según tipo de contrato y grupos de edad en la provincia de Albacete en mayo de 2022 (ambos sexos)	20
Contratos a personas con discapacidad según tipo de contrato y grupos de edad en la provincia de Ciudad Real en mayo de 2022 (ambos sexos)	21
Contratos a personas con discapacidad según tipo de contrato y grupos de edad en la provincia de Cuenca en mayo de 2022 (ambos sexos)	21
Contratos a personas con discapacidad según tipo de contrato y grupos de edad en la provincia de Guadalajara en mayo de 2022 (ambos sexos)	22
Contratos a personas con discapacidad según tipo de contrato y grupos de edad en la provincia de Toledo en mayo de 2022 (ambos sexos)	22
Contratos a personas con discapacidad según tipo de contrato y grupos de edad en Castilla-La Mancha y sus provincias en mayo de 2022 (hombres)	23
Contratos a personas con discapacidad según tipo de contrato y grupos de edad en Castilla-La Mancha y sus provincias en mayo de 2022 (mujeres)	23
Contratos a personas con discapacidad según tipo de contrato en Castilla-La Mancha y sus provincias en mayo de 2022 (hombres)	24
Contratos a personas con discapacidad según tipo de contrato en Castilla-La Mancha y sus provincias en mayo de 2022 (mujeres)	24

4. Gestión de ofertas y colocaciones 25

Colocaciones de demandantes y otras colocaciones en Castilla-La Mancha y sus provincias en mayo de 2022	25
Gráfico de distribución provincial de colocaciones de demandantes y otras colocaciones en Castilla-La Mancha en mayo de 2022	25
Colocaciones de demandantes y otras colocaciones en las Comunidades Autónomas en mayo de 2022	26
Cuotas por Comunidades Autónomas en mayo de 2022	26

5. Beneficiarios de prestaciones por desempleo 27

Evolución del nº de beneficiarios de prestaciones por desempleo en España y Castilla-La Mancha durante los últimos 12 meses	27
Beneficiarios de prestaciones por desempleo en las provincias de Castilla-La Mancha durante los últimos 12 meses	28
Gráfico provincial de beneficiarios de prestación por desempleo en abril de 2022	29
Beneficiarios extranjeros de prestaciones por desempleo según procedencia en Castilla-La Mancha y sus provincias en abril de 2022	29
Gráfico de distribución provincial de beneficiarios extranjeros de prestación por desempleo en abril de 2022	29

6. Afiliación a la Seguridad Social 30

Afiliación a la Seguridad Social por regímenes y provincias en Castilla-La Mancha en mayo de 2022	30
Variaciones de la afiliación a la Seguridad Social por provincias en Castilla-La Mancha en mayo de 2022	30

1. Paro registrado

PARO REGISTRADO EN CASTILLA-LA MANCHA POR SEXOS EN LOS ÚLTIMOS 12 MESES

	TOTAL	HOMBRES	MUJERES
Junio 2021	178.632	63.145	115.487
Julio 2021	168.755	59.467	109.288
Agosto 2021	162.752	57.459	105.293
Septiembre 2021	152.032	52.755	99.277
Octubre 2021	154.643	54.879	99.764
Noviembre 2021	148.963	52.559	96.404
Diciembre 2021	146.467	52.890	93.577
Enero 2022	148.972	54.046	94.926
Febrero 2022	149.919	53.990	95.929
Marzo 2022	149.842	55.121	94.721
Abril 2022	147.258	53.440	93.818
Mayo 2022	141.116	50.171	90.945

VARIACIONES EN EL MES DE MAYO DE 2022

Mensual	-6.142	-4,17%	-3.269	-6,12%	-2.873	-3,06%
Interanual	-42.463	-23,13%	-15.042	-23,07%	-27.421	-23,17%

TABLA Nº 1. FUENTE: SISPE/SPEE

EVOLUCIÓN DEL PARO REGISTRADO POR SEXOS EN CASTILLA-LA MANCHA DURANTE LOS ÚLTIMOS 12 MESES

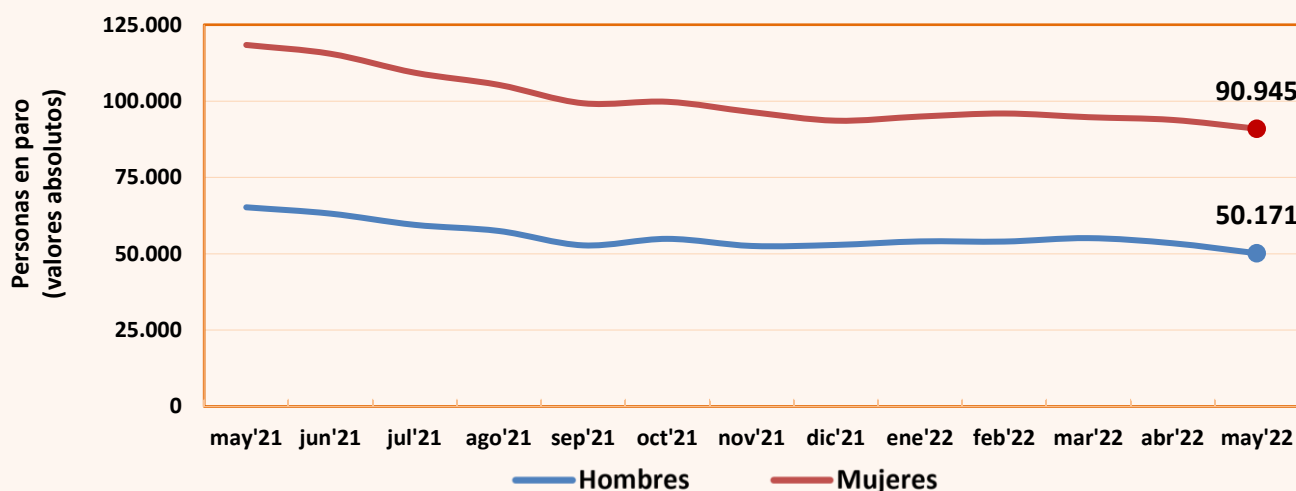


GRÁFICO 1. FUENTE: SISPE/SPEE

PARO REGISTRADO POR SECTORES DE ACTIVIDAD ECONÓMICA EN CASTILLA-LA MANCHA EN LOS ÚLTIMOS 12 MESES

	Agricultura	Industria	Construcción	Servicios	Sin empl. anterior
Junio 2021	14.243	16.254	12.133	119.203	16.799
Julio 2021	13.562	15.311	11.635	113.440	14.807
Agosto 2021	12.442	15.113	11.752	110.119	13.326
Septiembre 2021	10.423	14.246	10.549	104.734	12.080
Octubre 2021	12.782	14.480	10.417	104.943	12.021
Noviembre 2021	11.386	14.028	10.416	101.473	11.660
Diciembre 2021	10.703	14.301	11.197	99.458	10.808
Enero 2022	11.108	14.257	10.903	102.168	10.536
Febrero 2022	11.869	14.156	10.617	103.790	9.487
Marzo 2022	12.571	14.203	10.948	102.109	10.011
Abril 2022	11.976	14.055	10.533	100.347	10.347
Mayo 2022	10.490	13.444	9.991	97.091	10.100

VARIACIONES EN EL MES DE MAYO DE 2022

Mensual	-1.486	-12,41 %	-611	-4,35 %	-542	-5,15 %	-3.256	-3,24 %	-247	-2,39 %
Interanual	-3.996	-27,59 %	-3.511	-20,71 %	-2.334	-18,94 %	-26.169	-21,23 %	-6.453	-38,98 %

TABLA Nº 2. FUENTE: SISPE/SPEE

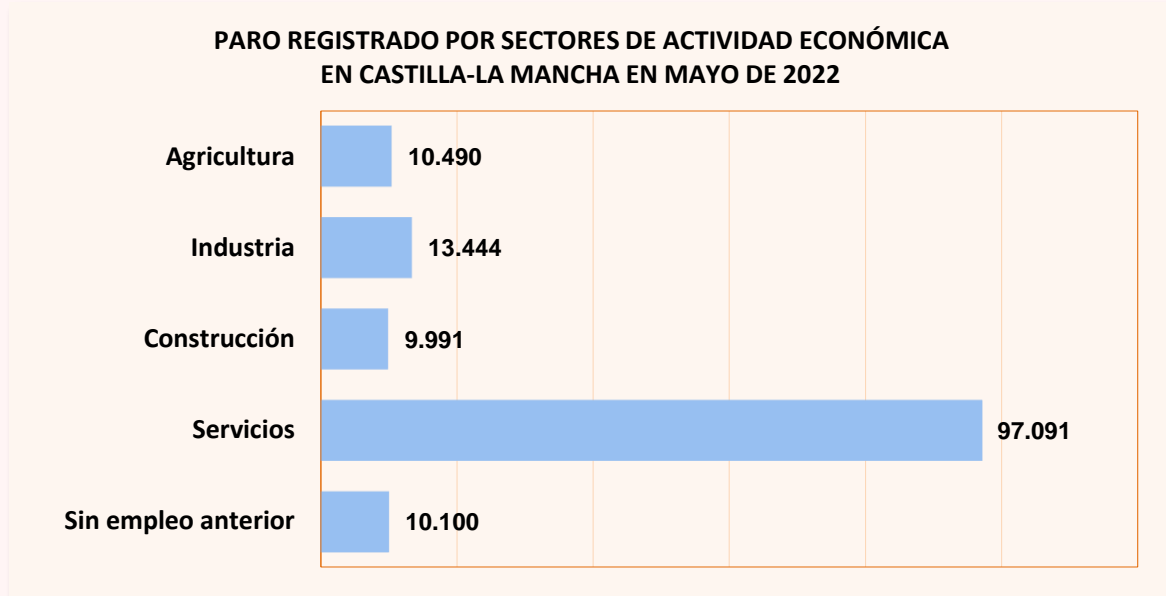


GRÁFICO 2. FUENTE: SISPE/SPEE

PARO REGISTRADO POR SEXOS EN LAS PROVINCIAS DE CASTILLA-LA MANCHA EN MAYO DE 2022

	AMBOS SEXOS	Parados	Paradas	% Mujeres
Albacete	26.234	8.918	17.316	66,0%
Ciudad Real	38.556	13.401	25.155	65,2%
Cuenca	10.408	4.047	6.361	61,1%
Guadalajara	13.874	5.259	8.615	62,1%
Toledo	52.044	18.546	33.498	64,4%
Castilla-La Mancha	141.116	50.171	90.945	64,4%

TABLA Nº 3. FUENTE: SISPE/SPEE

EVOLUCIÓN DE LAS VARIACIONES DEL PARO REGISTRADO POR SEXOS DESDE MAYO DE 2021

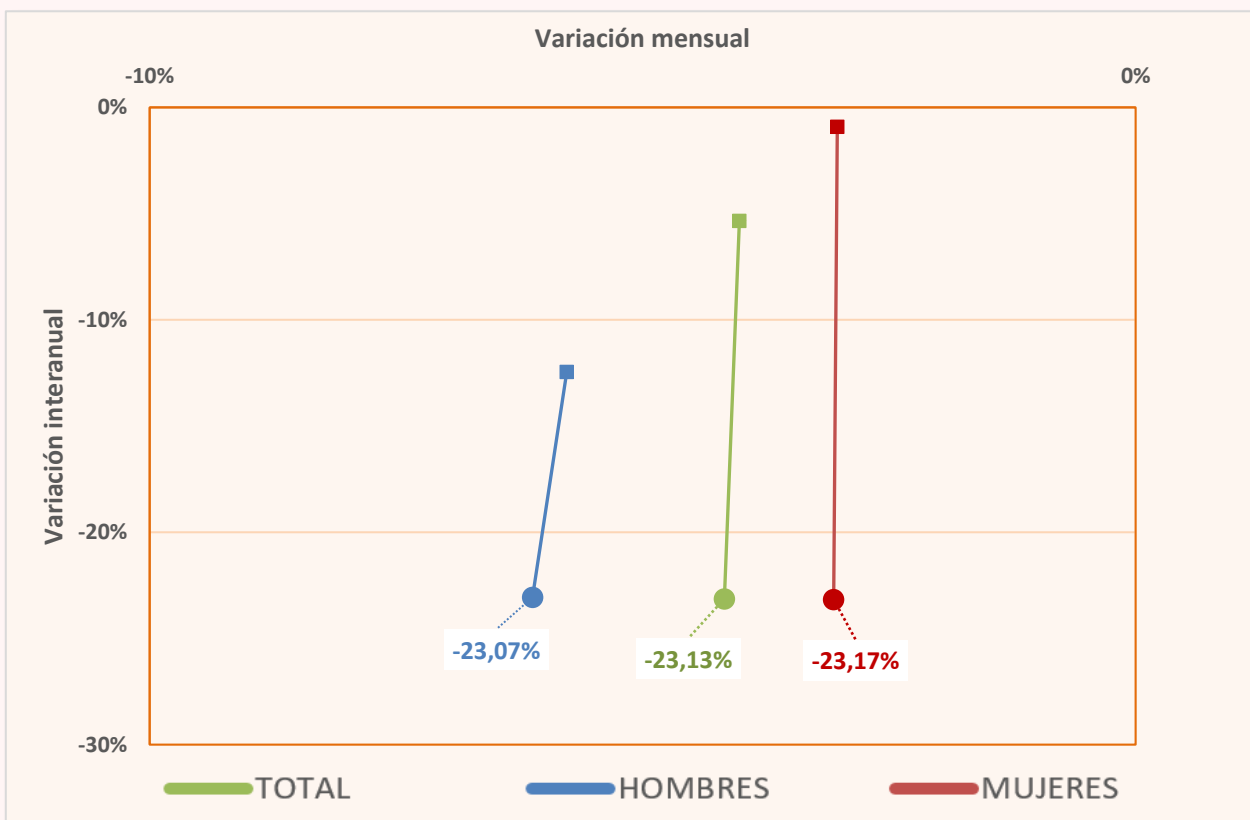


GRÁFICO 3. FUENTE: SISPE/SPEE

DISTRIBUCIÓN PROVINCIAL DEL PARO REGISTRADO EN CASTILLA-LA MANCHA EN MAYO DE 2022

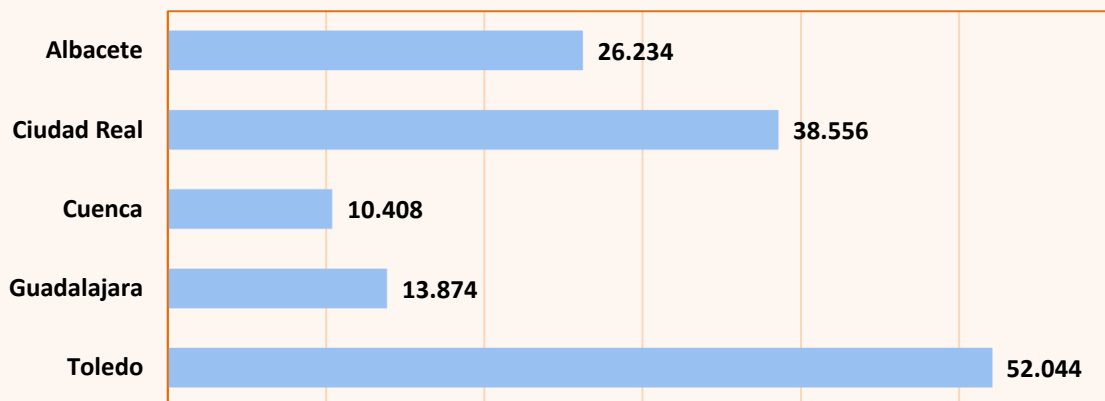


GRÁFICO 4. FUENTE: SISPE/SPEE

VARIACIONES RELATIVAS DEL PARO REGISTRADO POR SEXOS EN LAS PROVINCIAS DE CASTILLA-LA MANCHA EN MAYO DE 2022

	TOTAL		HOMBRES		MUJERES							
	Variación mensual	Variación interanual	Variación mensual	Variación interanual	Variación mensual	Variación interanual						
Albacete	-3,84%	-1.048	-24,27%	-8.409	-6,61%	-631	-25,76%	-3.094	-2,35%	-417	-23,49%	-5.315
Ciudad Real	-4,07%	-1.637	-21,75%	-10.718	-7,27%	-1.050	-20,54%	-3.464	-2,28%	-587	-22,38%	-7.254
Cuenca	-3,72%	-402	-24,99%	-3.468	-5,51%	-236	-24,52%	-1.315	-2,54%	-166	-25,29%	-2.153
Guadalajara	-6,90%	-1.028	-22,41%	-4.008	-7,05%	-399	-25,12%	-1.764	-6,80%	-629	-20,66%	-2.244
Toledo	-3,75%	-2.027	-23,36%	-15.860	-4,89%	-953	-22,57%	-5.405	-3,11%	-1.074	-23,79%	-10.455

TABLA Nº 4. FUENTE: SISPE/SPEE

VARIACIONES RELATIVAS DEL PARO REGISTRADO POR SEXOS EN MAYO DE 2022

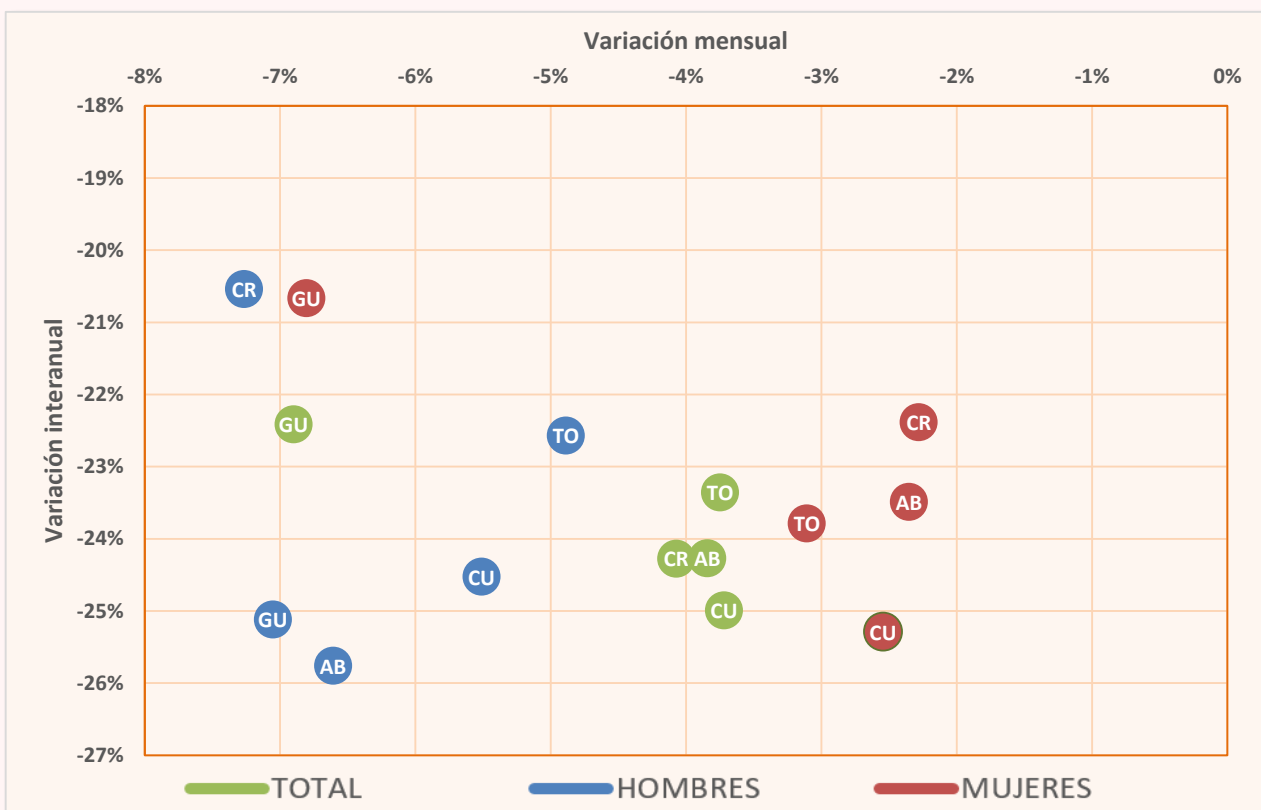


GRÁFICO 5. FUENTE: SISPE/SPEE

PARO REGISTRADO POR SECTORES DE ACTIVIDAD EN LAS PROVINCIAS DE CASTILLA-LA MANCHA EN MAYO DE 2022

	TOTAL	Agricultura	Industria	Construcción	Servicios	Sin empleo anterior
Albacete	26.234	2.145	2.954	1.446	17.905	1.784
Ciudad Real	38.556	4.060	3.167	2.891	25.517	2.921
Cuenca	10.408	1.144	1.000	691	6.981	592
Guadalajara	13.874	215	942	908	11.028	781
Toledo	52.044	2.926	5.381	4.055	35.660	4.022
Castilla-La Mancha	141.116	10.490	13.444	9.991	97.091	10.100

TABLA Nº 5. FUENTE: SISPE/SPEE

PARO REGISTRADO POR SECTORES DE ACTIVIDAD EN MAYO DE 2022

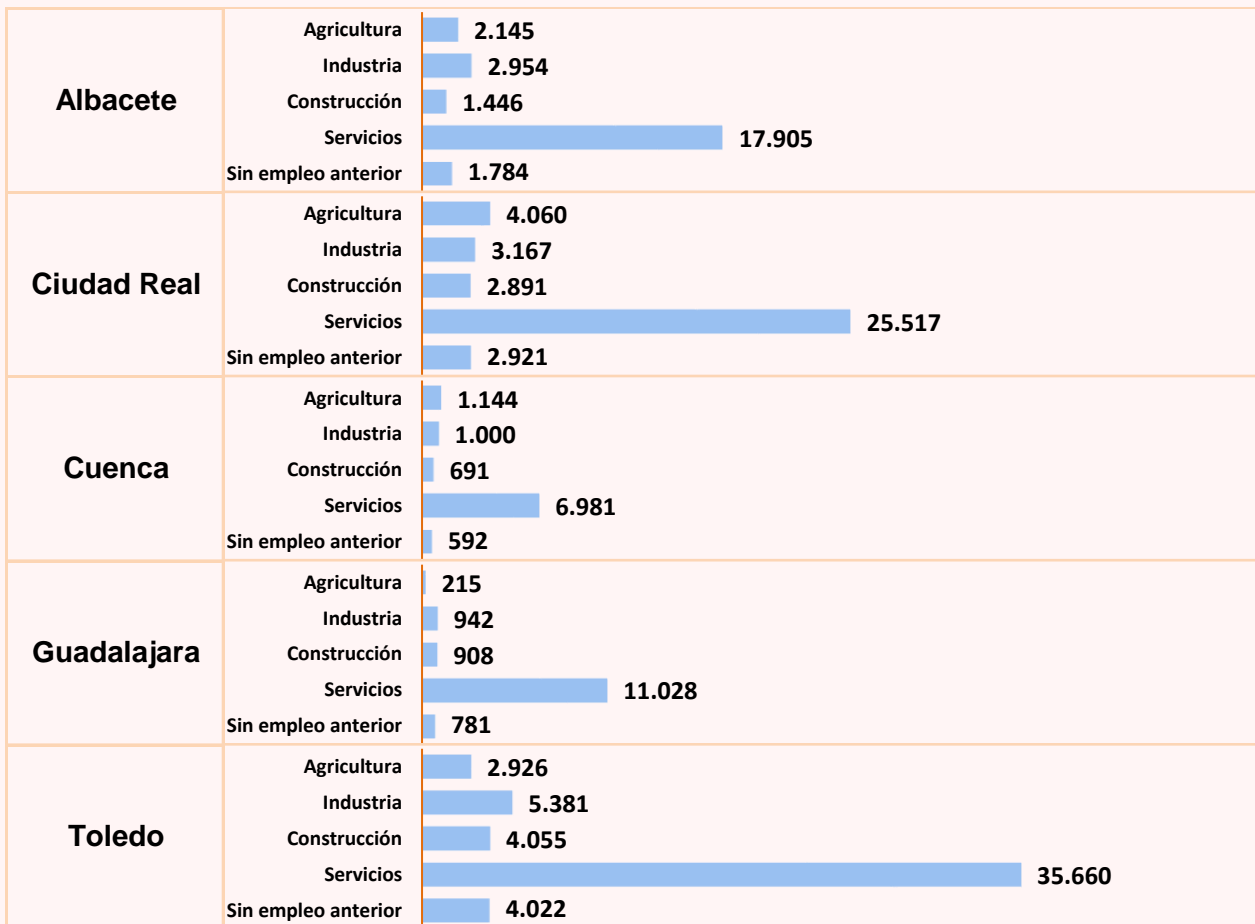


GRÁFICO Nº 6. FUENTE: SISPE/SPEE

VARIACIONES RELATIVAS DEL PARO REGISTRADO POR SECTORES DE ACTIVIDAD ECONÓMICA EN LAS PROVINCIAS DE CASTILLA-LA MANCHA EN MAYO DE 2022

	VARIACIONES	Agricultura	Industria	Construcción	Servicios	Sin empleo anterior
Albacete	Mensual	-16,67%	-4,80%	-4,99%	-1,90%	-2,62%
	Interanual	-30,11%	-19,68%	-27,12%	-21,69%	-41,47%
Ciudad Real	Mensual	-14,44%	-2,73%	-7,04%	-1,90%	-4,88%
	Interanual	-26,41%	-17,40%	-13,03%	-20,00%	-37,89%
Cuenca	Mensual	-8,99%	-2,82%	-5,47%	-2,70%	-4,21%
	Interanual	-25,52%	-25,37%	-21,57%	-22,31%	-47,75%
Guadalajara	Mensual	-11,89%	-5,42%	-4,42%	-7,55%	-0,38%
	Interanual	-41,58%	-22,91%	-24,08%	-19,52%	-43,93%
Toledo	Mensual	-7,29%	-5,11%	-3,91%	-3,57%	-0,49%
	Interanual	-26,78%	-21,80%	-17,91%	-22,16%	-35,91%

TABLA Nº 6. FUENTE: SISPE/SPEE

PARO REGISTRADO EN AMBOS SEXOS POR FRANJAS DE EDAD EN CASTILLA-LA MANCHA Y SUS PROVINCIAS MAYO DE 2022						
	Castilla-La Mancha	Albacete	Ciudad Real	Cuenca	Guadalajara	Toledo
AMBOS SEXOS	141.116	26.234	38.556	10.408	13.874	52.044
De 16 a 19 años	2.685	425	756	189	230	1.085
De 20 a 24 años	7.125	1.228	2.093	564	705	2.535
De 25 a 29 años	10.870	1.972	3.325	793	1.094	3.686
De 30 a 34 años	12.359	2.174	3.660	912	1.219	4.394
De 35 a 39 años	13.553	2.296	3.738	928	1.414	5.177
De 40 a 44 años	15.201	2.697	3.961	1.045	1.676	5.822
De 45 a 49 años	18.051	3.311	4.879	1.206	1.849	6.806
De 50 a 54 años	20.064	3.873	5.489	1.395	1.871	7.436
De 55 a 59 años	21.342	4.227	5.692	1.693	1.914	7.816
Mayor de 59 años	19.866	4.031	4.963	1.683	1.902	7.287
HOMBRES	50.171	8.918	13.401	4.047	5.259	18.546
De 16 a 19 años	1.541	217	414	127	143	640
De 20 a 24 años	3.516	570	1.002	292	378	1.274
De 25 a 29 años	4.353	772	1.334	316	472	1.459
De 30 a 34 años	4.255	761	1.238	348	435	1.473
De 35 a 39 años	4.115	660	1.138	291	444	1.582
De 40 a 44 años	4.636	820	1.103	368	582	1.763
De 45 a 49 años	5.605	974	1.425	398	628	2.180
De 50 a 54 años	6.436	1.171	1.696	499	691	2.379
De 55 a 59 años	7.790	1.477	2.087	636	734	2.856
Mayor de 59 años	7.924	1.496	1.964	772	752	2.940
MUJERES	90.945	17.316	25.155	6.361	8.615	33.498
De 16 a 19 años	1.144	208	342	62	87	445
De 20 a 24 años	3.609	658	1.091	272	327	1.261
De 25 a 29 años	6.517	1.200	1.991	477	622	2.227
De 30 a 34 años	8.104	1.413	2.422	564	784	2.921
De 35 a 39 años	9.438	1.636	2.600	637	970	3.595
De 40 a 44 años	10.565	1.877	2.858	677	1.094	4.059
De 45 a 49 años	12.446	2.337	3.454	808	1.221	4.626
De 50 a 54 años	13.628	2.702	3.793	896	1.180	5.057
De 55 a 59 años	13.552	2.750	3.605	1.057	1.180	4.960
Mayor de 59 años	11.942	2.535	2.999	911	1.150	4.347

TABLA Nº 7. FUENTE: SISPE/SPEE

PARO REGISTRADO POR GRUPOS DE EDAD EN CASTILLA-LA MANCHA EN MAYO DE 2022. AMBOS SEXOS

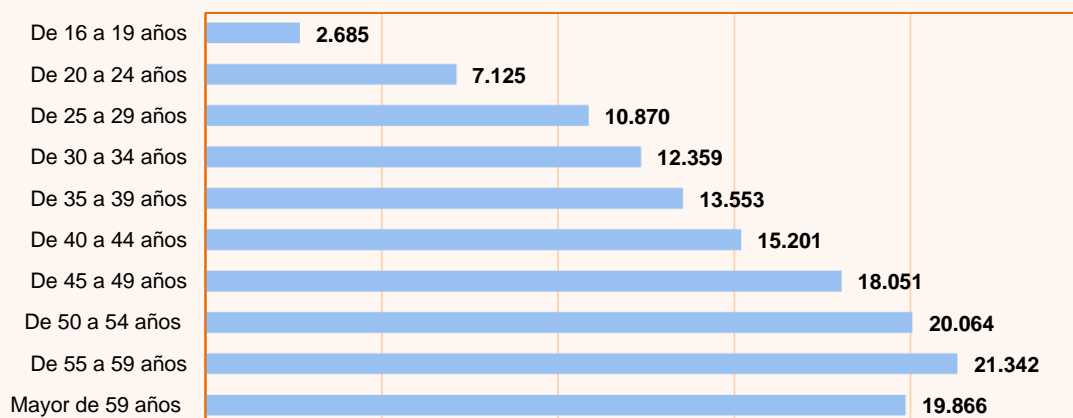


GRÁFICO Nº 7. FUENTE: SISPE/SPEE

PARO REGISTRADO POR SEXOS Y NIVEL DE ESTUDIOS TERMINADOS EN CASTILLA-LA MANCHA Y SUS PROVINCIAS						
MAYO DE 2022						
	Cast.-La Mancha	Albacete	Ciudad Real	Cuenca	Guadalajara	Toledo
AMBOS SEXOS	141.116	26.234	38.556	10.408	13.874	52.044
Sin Estudios	1.315	157	372	67	64	655
Estudios Primarios	18.319	3.107	4.012	1.759	2.355	7.086
Primera etapa de educación secundaria	81.828	15.754	23.741	5.705	6.263	30.365
Sin Título de E.S.O. o equivalente	33.762	7.034	9.922	2.873	2.097	11.836
Con Título de E.S.O. o equivalente	48.066	8.720	13.819	2.832	4.166	18.529
Segunda etapa de educación secundaria	21.251	3.649	5.321	1.453	2.779	8.049
Bachillerato	10.557	1.609	2.499	726	1.553	4.170
FP de Grado Medio	10.694	2.040	2.822	727	1.226	3.879
Estudios Postsecundarios	18.337	3.552	5.103	1.418	2.403	5.861
FP de Grado Superior	8.403	1.556	2.446	557	1.033	2.811
1er y 2º ciclo universitario	6.322	1.260	1.577	546	942	1.997
3er ciclo universitario	3.398	704	1.018	302	384	990
Otros estudios postsecundarios	214	32	62	13	44	63
Otros	66	15	7	6	10	28
HOMBRES	50.171	8.918	13.401	4.047	5.259	18.546
Sin Estudios	337	46	89	15	18	169
Estudios Primarios	6.586	1.071	1.344	698	860	2.613
Primera etapa de educación secundaria	31.183	5.700	8.780	2.399	2.721	11.583
Sin Título de E.S.O. o equivalente	14.489	2.918	4.165	1.336	993	5.077
Con Título de E.S.O. o equivalente	16.694	2.782	4.615	1.063	1.728	6.506
Segunda etapa de educación secundaria	6.789	1.076	1.715	500	941	2.557
Bachillerato	3.848	609	903	298	562	1.476
FP de Grado Medio	2.941	467	812	202	379	1.081
Estudios Postsecundarios	5.256	1.018	1.471	432	718	1.617
FP de Grado Superior	2.523	476	739	194	324	790
1er y 2º ciclo universitario	1.600	315	378	147	257	503
3er ciclo universitario	1.040	212	325	86	117	300
Otros estudios postsecundarios	93	15	29	5	20	24
Otros	20	7	2	3	1	7
MUJERES	90.945	17.316	25.155	6.361	8.615	33.498
Sin Estudios	978	111	283	52	46	486
Estudios Primarios	11.733	2.036	2.668	1.061	1.495	4.473
Primera etapa de educación secundaria	50.645	10.054	14.961	3.306	3.542	18.782
Sin Título de E.S.O. o equivalente	19.273	4.116	5.757	1.537	1.104	6.759
Con Título de E.S.O. o equivalente	31.372	5.938	9.204	1.769	2.438	12.023
Segunda etapa de educación secundaria	14.462	2.573	3.606	953	1.838	5.492
Bachillerato	6.709	1.000	1.596	428	991	2.694
FP de Grado Medio	7.753	1.573	2.010	525	847	2.798
Estudios Postsecundarios	13.081	2.534	3.632	986	1.685	4.244
FP de Grado Superior	5.880	1.080	1.707	363	709	2.021
1er y 2º ciclo universitario	4.722	945	1.199	399	685	1.494
3er ciclo universitario	2.358	492	693	216	267	690
Otros estudios postsecundarios	121	17	33	8	24	39
Otros	46	8	5	3	9	21

TABLA Nº 8. FUENTE: SISPE/SPEE

**PARO REGISTRADO POR NIVEL DE ESTUDIOS EN
CASTILLA-LA MANCHA EN MAYO DE 2022. AMBOS SEXOS**

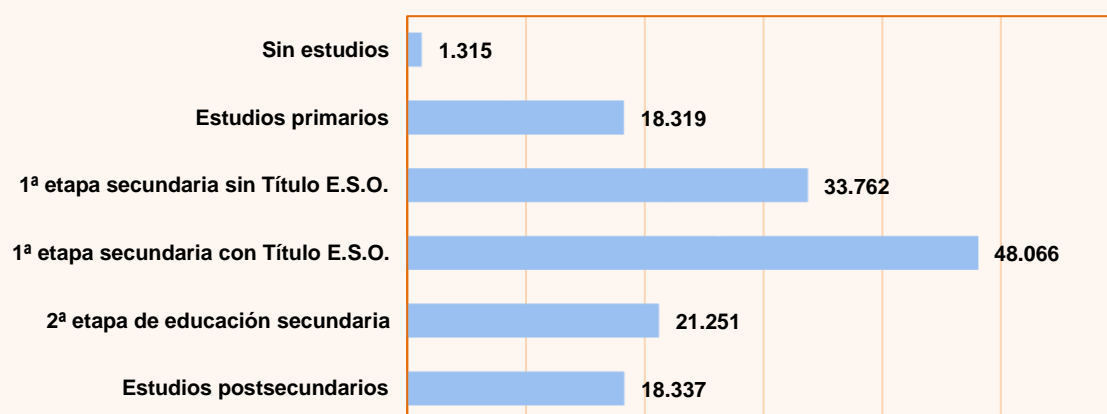


GRÁFICO Nº 8. FUENTE: SISPE/SPEE

PARO REGISTRADO POR SEXOS Y TIEMPO DE INSCRIPCIÓN DE LA DEMANDA EN CASTILLA-LA MANCHA Y SUS PROVINCIAS						
MAYO DE 2022						
	Cast.-La Mancha	Albacete	Ciudad Real	Cuenca	Guadalajara	Toledo
AMBOS SEXOS	141.116	26.234	38.556	10.408	13.874	52.044
<= 7 DIAS	3.057	573	812	254	313	1.105
> 7 <= 15 DIAS	4.767	841	1.288	389	499	1.750
> 15 <= 30 DIAS	8.378	1.619	2.262	685	961	2.851
> 1 <= 3 MESES	25.162	4.461	6.490	2.030	2.707	9.474
> 3 <= 6 MESES	24.254	4.551	6.604	1.926	2.337	8.836
> 6 <= 9 MESES	13.782	2.655	3.993	996	1.264	4.874
> 9 <= 12 MESES	6.237	1.176	1.615	438	798	2.210
> 12 <= 15 MESES	3.766	737	954	226	379	1.470
> 15 <= 18 MESES	4.419	722	1.391	252	435	1.619
> 18 <= 21 MESES	3.561	627	967	236	361	1.370
> 21 <= 24 MESES	2.719	493	807	196	265	958
> 24 MESES	41.014	7.779	11.373	2.780	3.555	15.527
HOMBRES	50.171	8.918	13.401	4.047	5.259	18.546
<= 7 DIAS	1.412	246	383	100	143	540
> 7 <= 15 DIAS	2.136	349	601	164	238	784
> 15 <= 30 DIAS	3.619	662	963	311	441	1.242
> 1 <= 3 MESES	10.610	1.811	2.776	892	1.156	3.975
> 3 <= 6 MESES	9.130	1.608	2.529	765	962	3.266
> 6 <= 9 MESES	4.968	883	1.398	385	467	1.835
> 9 <= 12 MESES	2.228	420	532	159	297	820
> 12 <= 15 MESES	1.322	281	304	99	130	508
> 15 <= 18 MESES	1.503	256	436	96	154	561
> 18 <= 21 MESES	1.142	196	320	84	116	426
> 21 <= 24 MESES	861	157	218	69	102	315
> 24 MESES	11.240	2.049	2.941	923	1.053	4.274
MUJERES	90.945	17.316	25.155	6.361	8.615	33.498
<= 7 DIAS	1.645	327	429	154	170	565
> 7 <= 15 DIAS	2.631	492	687	225	261	966
> 15 <= 30 DIAS	4.759	957	1.299	374	520	1.609
> 1 <= 3 MESES	14.552	2.650	3.714	1.138	1.551	5.499
> 3 <= 6 MESES	15.124	2.943	4.075	1.161	1.375	5.570
> 6 <= 9 MESES	8.814	1.772	2.595	611	797	3.039
> 9 <= 12 MESES	4.009	756	1.083	279	501	1.390
> 12 <= 15 MESES	2.444	456	650	127	249	962
> 15 <= 18 MESES	2.916	466	955	156	281	1.058
> 18 <= 21 MESES	2.419	431	647	152	245	944
> 21 <= 24 MESES	1.858	336	589	127	163	643
> 24 MESES	29.774	5.730	8.432	1.857	2.502	11.253

TABLA Nº 9. FUENTE: SISPE/SPEE

PARO REGISTRADO POR TIEMPO DE INSCRIPCIÓN DE LA DEMANDA EN CASTILLA-LA MANCHA EN MAYO DE 2022. AMBOS SEXOS

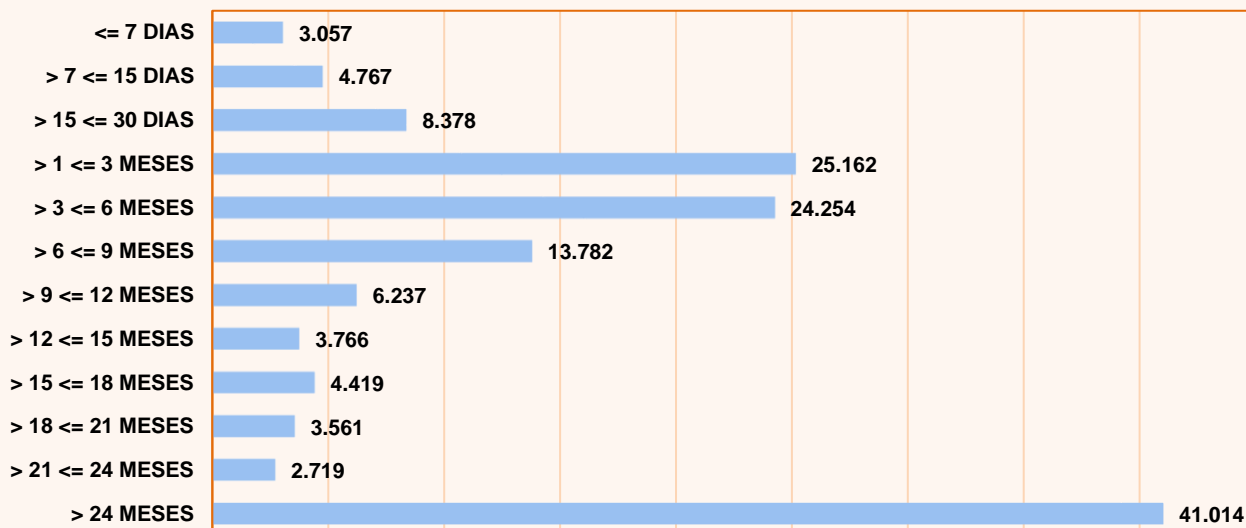


GRÁFICO Nº 9. FUENTE: SISPE/SPEE

VARIACIONES DEL PARO REGISTRADO EN EL COLECTIVO DE EXTRANJEROS EN CASTILLA-LA MANCHA EN MAYO DE 2022

DATO ABSOLUTO DEL MES	VARIACIÓN INTERMENSUAL		VARIACIÓN INTERANUAL		ZONA ORIGEN	
	VALOR ABSOLUTO	RELATIVA (%)	VALOR ABSOLUTO	RELATIVA (%)	PAIS COMUNITARIO	PAÍS EXTRA-COMUNITARIO
17.124	-1.122	-6,15%	-6.546	-27,66%	7.644	9.480

TABLA Nº 10. FUENTE: SISPE/SPEE

PARO REGISTRADO EN EL COLECTIVO DE EXTRANJEROS POR PROVINCIAS Y SECTORES DE ACTIVIDAD ECONÓMICA EN CASTILLA-LA MANCHA EN MAYO DE 2022

	TOTAL	Agricultura	Industria	Construcción	Servicios	Sin empleo anterior
Castilla- La Mancha	17.124	2.557	1.212	1.465	9.604	2.286
Albacete	1.965	442	119	95	1.026	283
Ciudad Real	3.623	843	228	247	1.847	458
Cuenca	1.804	381	221	134	924	144
Guadalajara	2.685	87	154	290	1.831	323
Toledo	7.047	804	490	699	3.976	1.078

TABLA Nº 11. FUENTE: SISPE/SPEE

PARO REGISTRADO EN EL COLECTIVO DE EXTRANJEROS POR PROVINCIAS EN CASTILLA-LA MANCHA EN MAYO DE 2022

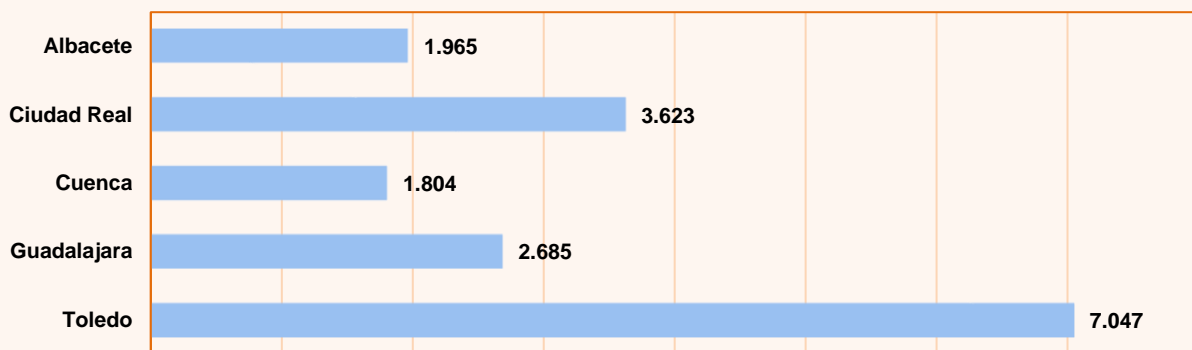


GRÁFICO Nº 10. FUENTE: SISPE/SPEE

PARO REGISTRADO POR SECTORES EN EL COLECTIVO DE EXTRANJEROS EN MAYO DE 2022

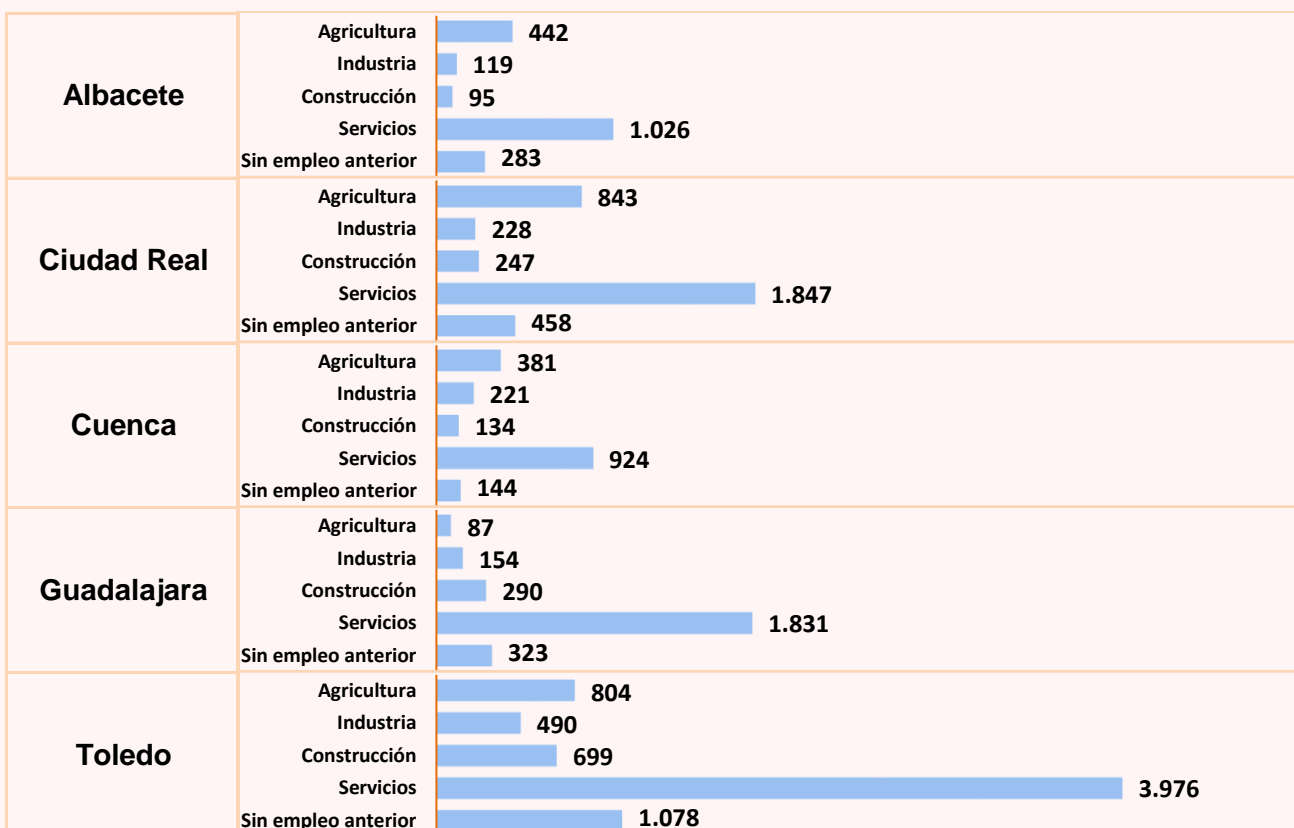


GRÁFICO Nº 11. FUENTE: SISPE/SPEE

PARO REGISTRADO EN EL COLECTIVO DE EXTRANJEROS POR NACIONALIDAD EN CASTILLA-LA MANCHA Y SUS PROVINCIAS EN MAYO DE 2022

	Castilla-La Mancha	Albacete	Ciudad Real	Cuenca	Guadalajara	Toledo
AMBOS SEXOS	17.124	1.965	3.623	1.804	2.685	7.047
Rumania	6.309	573	1.674	824	907	2.331
Marruecos	4.466	519	826	392	543	2.186
Colombia	758	93	158	48	140	319
Bulgaria	597	98	114	109	152	124
Ucrania	427	93	87	65	78	104
Venezuela	403	29	52	23	94	205
Ecuador	340	23	64	37	44	172
Paraguay	302	72	75	52	16	87
Perú	281	17	36	14	88	126
Dominicana, República	220	14	53	27	46	80
RESTO DE PAÍSES	3.021	434	484	213	577	1.313
HOMBRES	5.755	578	1.110	673	963	2.431
Rumania	2.217	185	540	324	353	815
Marruecos	1.398	120	232	138	178	730
Colombia	241	19	53	15	44	110
Bulgaria	213	38	38	37	56	44
Ucrania	126	39	21	21	19	26
Venezuela	120	8	14	7	25	66
Ecuador	142	7	28	15	19	73
Paraguay	49	11	7	11	5	15
Perú	86	3	10	4	25	44
Dominicana, República	88	4	26	14	20	24
RESTO DE PAÍSES	1.075	144	141	87	219	484
MUJERES	11.369	1.387	2.513	1.131	1.722	4.616
Rumania	4.092	388	1.134	500	554	1.516
Marruecos	3.068	399	594	254	365	1.456
Colombia	517	74	105	33	96	209
Bulgaria	384	60	76	72	96	80
Ucrania	301	54	66	44	59	78
Venezuela	283	21	38	16	69	139
Ecuador	198	16	36	22	25	99
Paraguay	253	61	68	41	11	72
Perú	195	14	26	10	63	82
Dominicana, República	132	10	27	13	26	56
RESTO DE PAÍSES	1.946	290	343	126	358	829

TABLA Nº 12. FUENTE: SISPE/SPEE

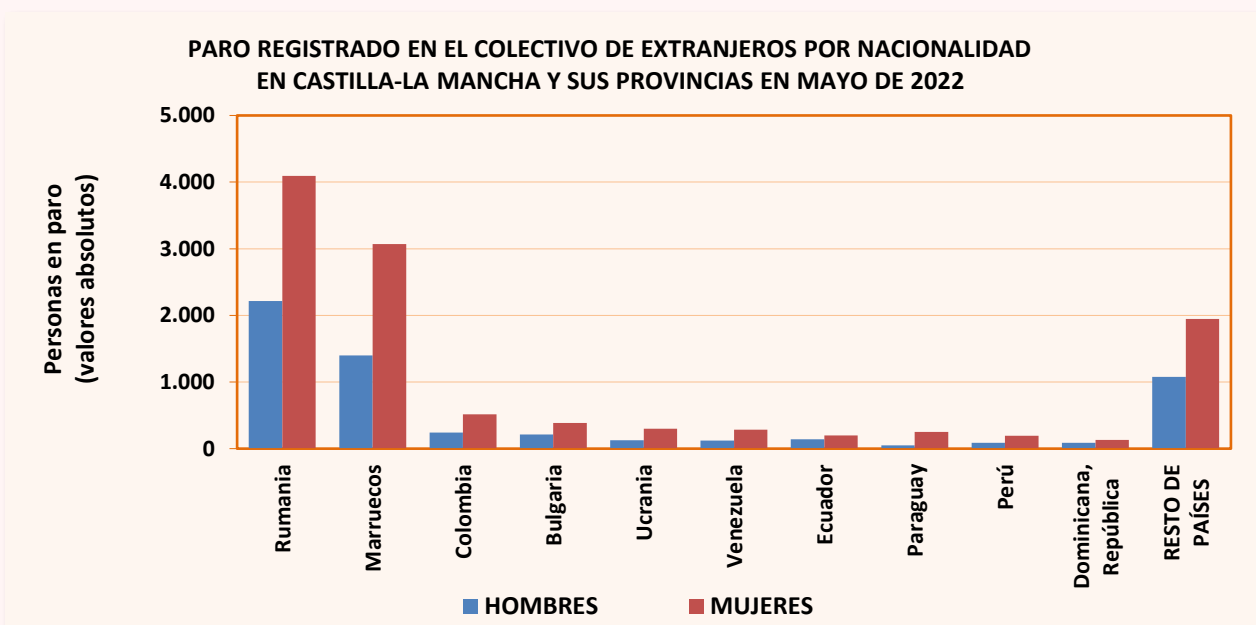


GRÁFICO Nº 12. FUENTE: SISPE/SPEE

PARO REGISTRADO EN EL TOTAL NACIONAL POR SEXO, EDAD Y SECTORES DE ACTIVIDAD ECONÓMICA EN MAYO DE 2022 (Valores absolutos y variaciones)						
		Dato absoluto del mes	Variación intermensual		Variación interanual	
			Valor absoluto	Relativa (%)	Valor absoluto	Relativa (%)
Sexo	Ambos sexos	2.922.991	-99.512	-3,29%	-858.259	-22,70%
	Hombres	1.182.009	-52.109	-4,22%	-397.770	-25,18%
	Mujeres	1.740.982	-47.403	-2,65%	-460.489	-20,92%
Menores de 25 años	Ambos sexos	199.920	-21.973	-9,90%	-122.974	-38,08%
	Hombres	103.569	-10.593	-9,28%	-65.452	-38,72%
	Mujeres	96.351	-11.380	-10,56%	-57.522	-37,38%
Mayores de 25 años	Ambos sexos	2.723.071	-77.539	-2,77%	-735.285	-21,26%
	Hombres	1.078.440	-41.516	-3,71%	-332.318	-23,56%
	Mujeres	1.644.631	-36.023	-2,14%	-402.967	-19,68%
Sectores	Agricultura	138.117	-8.693	-5,92%	-44.058	-24,18%
	Industria	242.224	-7.968	-3,18%	-56.613	-18,94%
	Construcción	232.127	-10.008	-4,13%	-60.260	-20,61%
	Servicios	2.062.928	-64.230	-3,02%	-593.784	-22,35%
	Sin empleo anterior	247.595	-8.613	-3,36%	-103.544	-29,49%

TABLA Nº 13. FUENTE: SISPE/SPEE

PARO REGISTRADO POR COMUNIDADES AUTÓNOMAS EN MAYO DE 2022 (Valores absolutos y variaciones)						
	Dato absoluto del mes	Variación intermensual		Variación interanual		
		Valor absoluto	Relativa (%)	Valor absoluto	Relativa (%)	
TOTAL ESPAÑA	2.922.991	-99.512	-3,29%	-858.259	-22,70%	
Andalucía	758.457	-20.341	-2,61%	-197.479	-20,66%	
Aragón	58.928	-2.382	-3,89%	-20.051	-25,39%	
Asturias	62.424	-1.562	-2,44%	-17.517	-21,91%	
Illes Balears	36.203	-5.712	-13,63%	-39.148	-51,95%	
Canarias	193.742	-5.239	-2,63%	-83.675	-30,16%	
Cantabria	34.197	-1.189	-3,36%	-7.068	-17,13%	
Castilla-La Mancha	141.116	-6.142	-4,17%	-42.463	-23,13%	
Castilla y León	122.365	-4.904	-3,85%	-38.069	-23,73%	
Cataluña	348.027	-16.671	-4,57%	-133.790	-27,77%	
Comunidad Valenciana	352.711	-4.516	-1,26%	-82.554	-18,97%	
Extremadura	86.162	-4.722	-5,20%	-17.984	-17,27%	
Galicia	146.120	-4.482	-2,98%	-19.186	-11,61%	
Madrid	315.043	-13.249	-4,04%	-113.011	-26,40%	
Murcia	89.969	-3.388	-3,63%	-24.198	-21,20%	
Navarra	32.062	-1.364	-4,08%	-6.498	-16,85%	
País Vasco	113.352	-2.202	-1,91%	-9.266	-7,56%	
La Rioja	14.240	-963	-6,33%	-3.950	-21,72%	
Ceuta	10.307	-267	-2,53%	-1.809	-14,93%	
Melilla	7.566	-217	-2,79%	-543	-6,70%	

TABLA Nº 14. FUENTE: SISPE/SPEE

DEMANDANTES DE EMPLEO POR TIPO DE DEMANDA EN MAYO DE 2022 (Valores absolutos y variaciones)						
Tipo de demanda	Dato absoluto del mes	Variación intermensual		Variación interanual		% sobre el total
		Valor absoluto	Relativa (%)	Valor absoluto	Relativa (%)	
1. Inscritos	184.134	-6.973	-3,65%	-66.786	-26,62%	100,00%
1.1 Demandando empleo	179.111	-7.007	-3,76%	-65.527	-26,79%	97,27%
1.1.1 Parados	141.116	-6.142	-4,17%	-42.463	-23,13%	76,64%
1.1.2 No parados	37.995	-865	-2,23%	-23.064	-37,77%	20,63%
1.2 Sin disponibilidad	5.023	34	0,68%	-1.259	-20,04%	2,73%

TABLA Nº 15. FUENTE: SISPE/SPEE

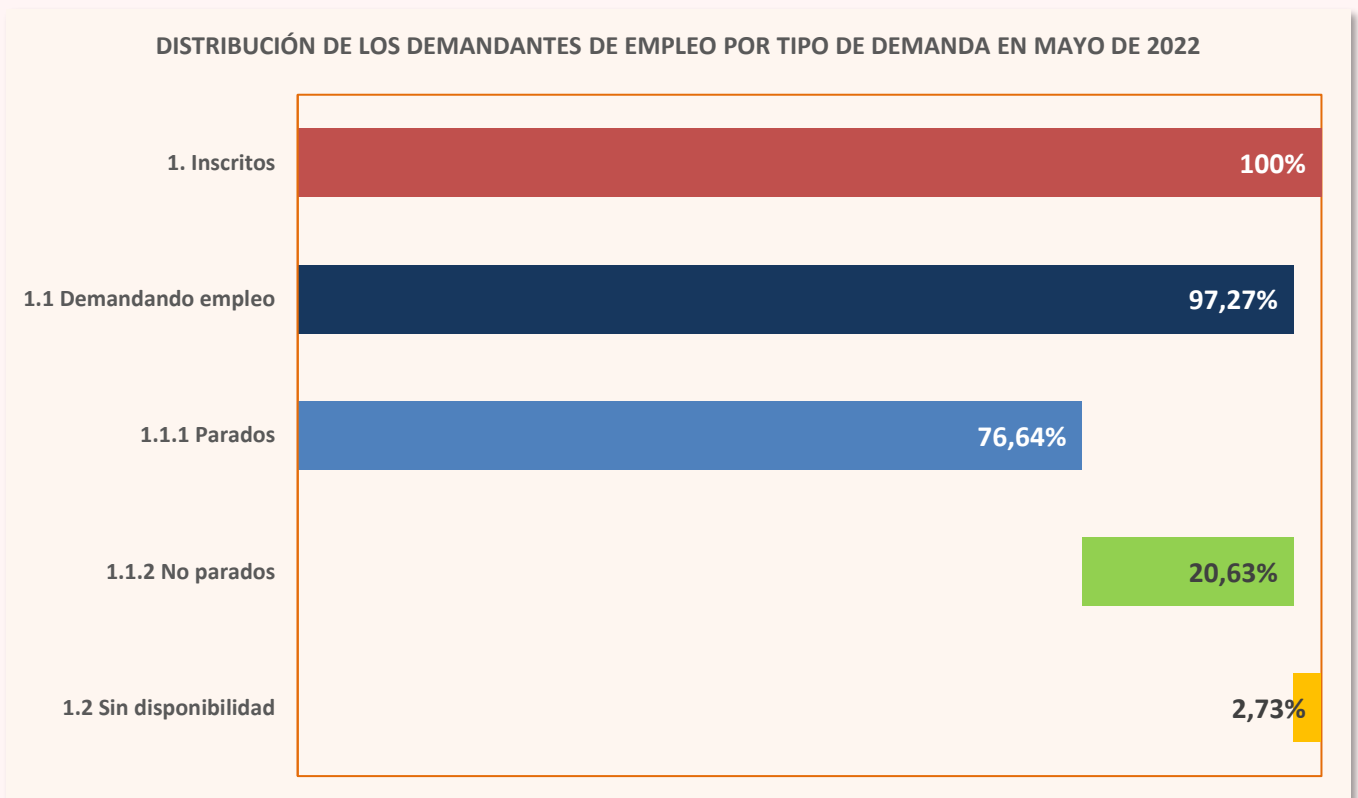


GRÁFICO Nº 13. FUENTE: SISPE/SPEE

2. Contratación

CONTRATOS REGISTRADOS SEGÚN TEMPORALIDAD EN CASTILLA-LA MANCHA EN MAYO DE 2022

Contratos totales	Indefinidos		Temporales	
	Valor Absoluto	% Total	Valor Absoluto	% Total
63.458	29.269	46,12%	34.189	53,88%

TABLA Nº 16. FUENTE: SISPE/SPEE

EVOLUCIÓN DE LA CONTRATACIÓN EN CASTILLA-LA MANCHA DURANTE LOS ÚLTIMOS MESES

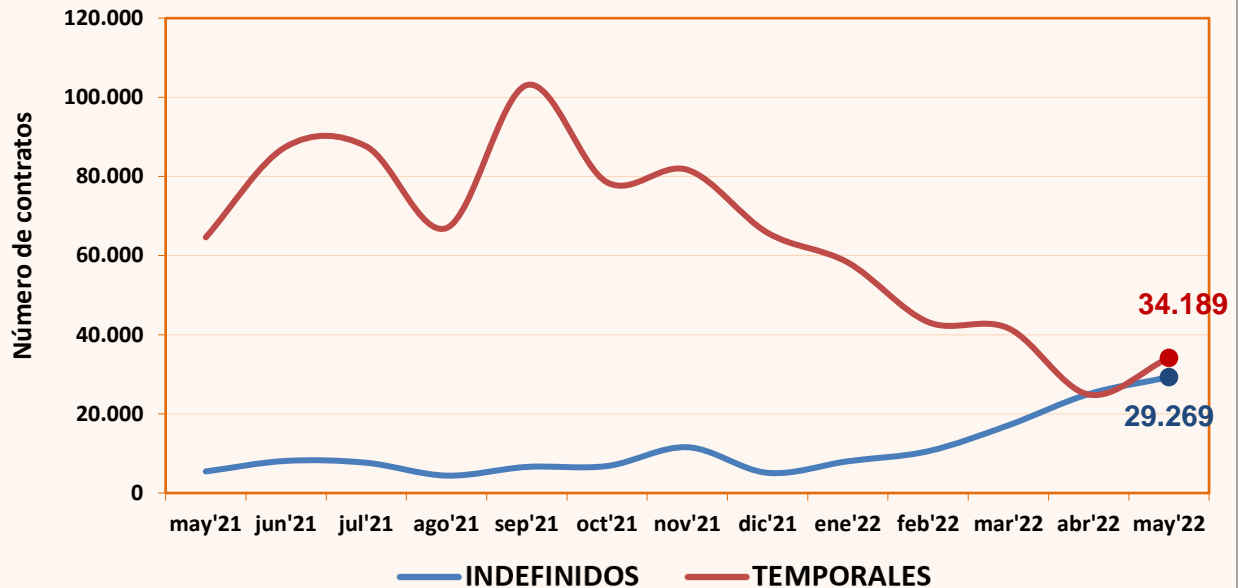


GRÁFICO Nº 14. FUENTE: SISPE/SPEE

VARIACIÓN DEL NÚMERO DE CONTRATOS REGISTRADOS SEGÚN TEMPORALIDAD EN LAS PROVINCIAS DE CASTILLA-LA MANCHA EN MAYO DE 2022

	Dato absoluto del mes	Variación intermensual		Variación interanual	
		Valor absoluto	Relativa (%)	Valor absoluto	Relativa (%)
TOTAL CONTRATOS	63.458	13.560	27,18%	-6.608	-9,43%
Albacete	14.096	3.787	36,73%	-1.099	-7,23%
Ciudad Real	12.631	1.945	18,20%	-2.229	-15,00%
Cuenca	7.452	1.802	31,89%	51	0,69%
Guadalajara	11.352	2.994	35,82%	-3.078	-21,33%
Toledo	17.927	3.032	20,36%	-253	-1,39%
Total España	1.640.595	190.502	13,14%	95.287	6,17%
INDEFINIDOS	29.269	4.265	17,06%	23.812	436,36%
Albacete	8.056	2.166	36,77%	6.551	435,28%
Ciudad Real	6.165	709	12,99%	5.143	503,23%
Cuenca	3.957	1.238	45,53%	3.477	724,38%
Guadalajara	3.518	-341	-8,84%	2.696	327,98%
Toledo	7.573	493	6,96%	5.945	365,17%
Indefinidos España	730.427	31.781	4,55%	574.279	367,78%
TEMPORALES	34.189	9.295	37,34%	-30.420	-47,08%
Albacete	6.040	1.621	36,68%	-7.650	-55,88%
Ciudad Real	6.466	1.236	23,63%	-7.372	-53,27%
Cuenca	3.495	564	19,24%	-3.426	-49,50%
Guadalajara	7.834	3.335	74,13%	-5.774	-42,43%
Toledo	10.354	2.539	32,49%	-6.198	-37,45%
Temporales España	910.168	158.721	21,12%	-478.992	-34,48%

TABLA Nº 17. FUENTE: SISPE/SPEE

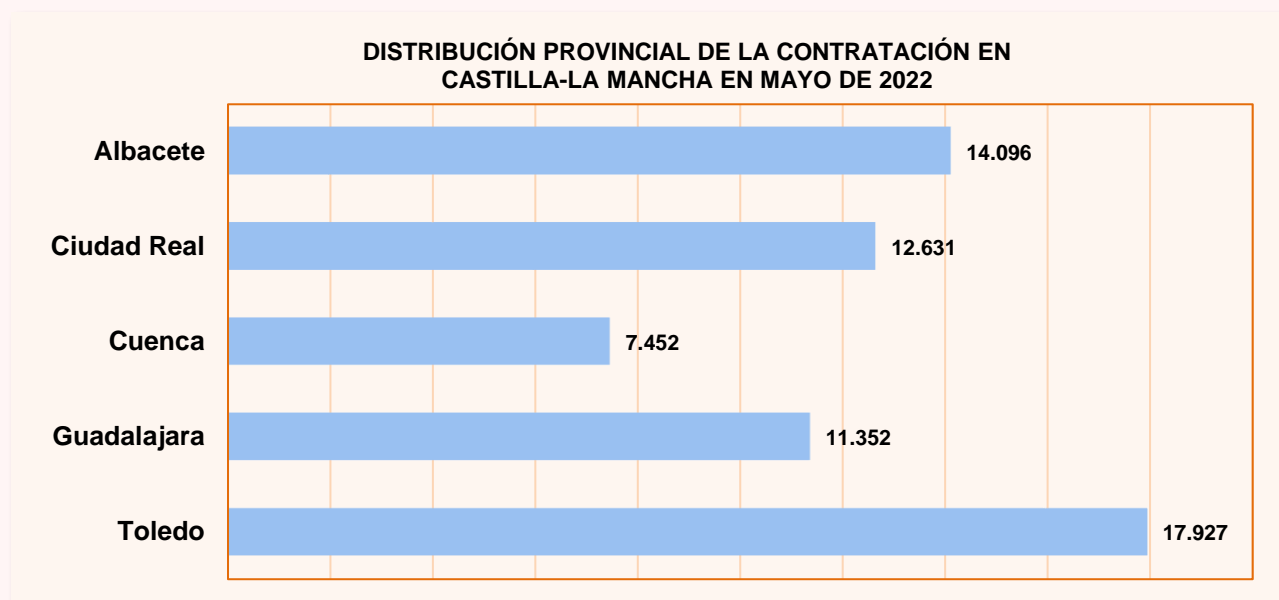


GRÁFICO Nº 15. FUENTE: SISPE/SPEE

VARIACIONES DE LOS CONTRATOS EN CASTILLA-LA MANCHA EN MAYO DE 2022

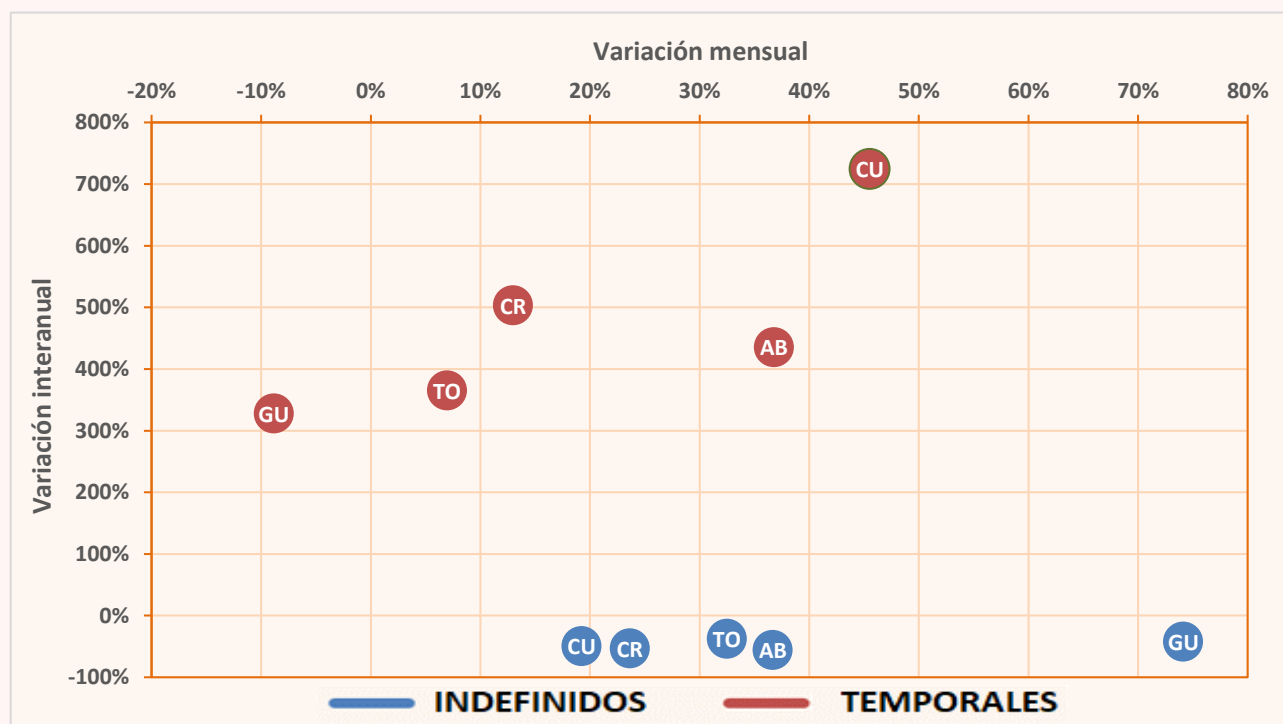


GRÁFICO Nº 16. FUENTE: SISPE/SPEE

CONTRATOS REGISTRADOS TOTALES, INDEFINIDOS Y TEMPORALES EN LAS PROVINCIAS DE CASTILLA-LA MANCHA. DATO ACUMULADO DEL AÑO 2022 HASTA MAYO (INCLUSIVE)

	TOTAL	INDEFINIDOS		TEMPORALES	
	CONTRATOS	Valor absoluto	% S/Total	Valor absoluto	% S/Total
Total España	7.802.918	2.498.263	32,02%	5.304.655	67,98%
Albacete	60.960	22.804	37,41%	38.156	62,59%
Ciudad Real	61.503	18.315	29,78%	43.188	70,22%
Cuenca	30.206	10.277	34,02%	19.929	65,98%
Guadalajara	52.489	11.972	22,81%	40.517	77,19%
Toledo	87.002	26.610	30,59%	60.392	69,41%
Castilla-La Mancha	292.160	89.978	30,80%	202.182	69,20%

TABLA Nº 18. FUENTE: SISPE/SPEE

CONTRATOS REGISTRADOS SEGÚN SEXO, EDAD, SECTORES Y TIPO DE CONTRATO EN CASTILLA- LA MANCHA MAYO DE 2022											
MODALIDAD	TOTAL	HOMBRES			MUJERES			SECTORES			
		<25	25-44	>=45	<25	25-44	>=45	AGRIC.	IND.	CONS.	SERV.
INDEFINIDO ORDINARIO (Bonif./No Bonif.) (*)	24.261	3.368	7.534	4.477	2.019	4.606	2.257	7.758	2.012	2.406	12.085
PERSONAS CON DISCAPACIDAD (Sólo bonificados)	86	4	18	30	3	17	14	7	20	8	51
CONVERT. EN INDEFINIDOS	4.922	432	1.597	942	265	1.166	520	381	1.108	598	2.835
CONTRATOS INDEFINIDOS	29.269	3.804	9.149	5.449	2.287	5.789	2.791	8.146	3.140	3.012	14.971
OBRA O SERVICIO	157	10	54	38	3	38	14	15	19	13	110
MEJORA OCUPAB. INSERC. LAB.	28.291	3.923	7.767	3.970	2.724	6.609	3.298	3.589	5.073	681	18.948
EVENTUAL CIRCUNSTANCIAS DE LA PRODUCCION	173	2	18	66	2	44	41	0	2	0	171
SUSTITUCIÓN	13	1	2	1	1	4	4	1	0	0	12
TEMPORAL PERSONAS CON DISCAPACIDAD	4.342	269	712	343	383	1.548	1.087	50	588	42	3.662
TOTAL RELEVO	85	8	22	21	1	15	18	4	5	4	72
JUBILACION PARCIAL	28	0	9	6	0	5	8	1	2	0	25
SUST. JUBILACIÓN 64 AÑOS	86	0	0	73	0	0	13	1	27	4	54
OBTEN. PRÁCTICA PROFESIONAL	0	0	0	0	0	0	0	0	0	0	0
FORMACION	76	11	17	1	23	21	3	0	16	6	54
INVESTIGADOR PREDOCTORAL EN FORMAC.	400	42	45	52	38	102	121	15	19	20	346
OTROS CONTRATOS	1	0	1	0	0	0	0	0	0	0	1
CONTRATOS TEMPORALES	537	58	189	97	28	116	49	2	0	5	530
TOTAL CONTRATOS	34.189	4.324	8.836	4.668	3.203	8.502	4.656	3.678	5.751	775	23.985

(*) Con anterioridad al 01/01/07 este epígrafe no incluía los contratos bonificados.

TABLA Nº 19. FUENTE: SISPE/SPEE

CONTRATOS REGISTRADOS SEGÚN TIPO DE CONTRATO EN CASTILLA-LA MANCHA EN MAYO DE 2022

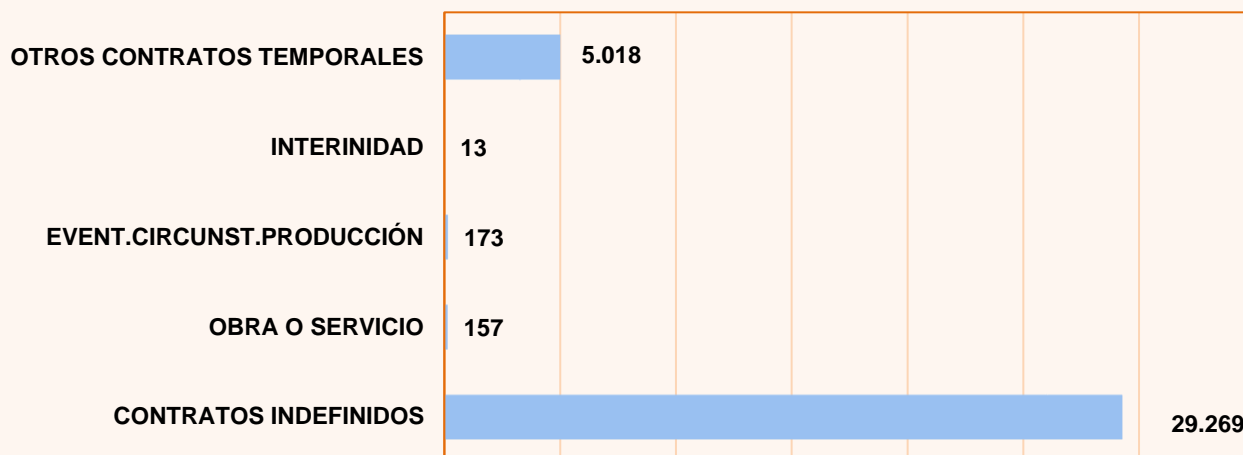


GRÁFICO Nº 17. FUENTE: SISPE/SPEE

CONTRATOS REGISTRADOS POR SECTORES DE ACTIVIDAD ECONÓMICA EN CASTILLA-LA MANCHA EN MAYO DE 2022



GRÁFICO Nº 18. FUENTE: SISPE/SPEE

EVOLUCIÓN DEL NÚMERO DE CONTRATOS SEGÚN SU DURACIÓN, DESDE 2008 HASTA 2022											
TOTAL	>7 Y <=15		>15 DIAS Y	>1 Y <=3	>3 Y <=6	>6 Y <=12	>12 Y <=18	>18 Y <=24	>24	MEDIA (DÍAS)	
	<=7 DIAS	DIAS	<=1 MES	MESES	MESES	MESES	MESES	MESES	MESES		
2008	585.053	88.605	18.628	33.880	87.077	47.031	14.762	454	465	1.951	80,69
2009	538.697	83.387	17.474	30.974	70.035	40.385	11.463	374	334	1.840	77,44
2010	554.074	95.452	17.167	29.951	70.878	35.991	10.606	292	342	1.299	68,91
2011	535.642	101.435	17.262	30.740	66.189	31.569	9.803	255	302	1.074	63,26
2012	510.972	115.066	16.178	32.002	48.190	22.525	9.073	211	256	1.148	53,69
2013	568.274	125.354	18.115	35.928	50.750	28.543	9.796	171	188	512	50,11
2014	643.159	165.008	20.973	36.300	56.672	32.385	11.219	207	220	804	47,46
2015	733.633	205.119	26.174	39.648	69.222	35.868	12.881	255	188	777	45,09
2016	792.356	227.606	32.378	43.824	64.053	43.193	11.220	286	187	847	43,05
2017	851.849	256.701	34.579	45.492	69.686	46.869	12.167	475	227	967	42,70
2018	887.143	275.408	34.683	40.773	73.946	47.331	13.925	564	326	1.046	42,89
2019	884.716	272.982	37.074	43.458	83.396	40.768	13.796	436	307	926	40,86
2020	696.712	183.181	34.166	38.011	67.303	36.009	8.645	264	220	973	44,44
2021	840.890	276.210	37.701	45.248	85.050	45.461	11.243	336	396	917	40,85
2022	202.182	63.565	14.456	14.875	28.574	24.631	3.136	257	233	328	53,89

TABLA Nº 20. FUENTE: SISPE/SPEE

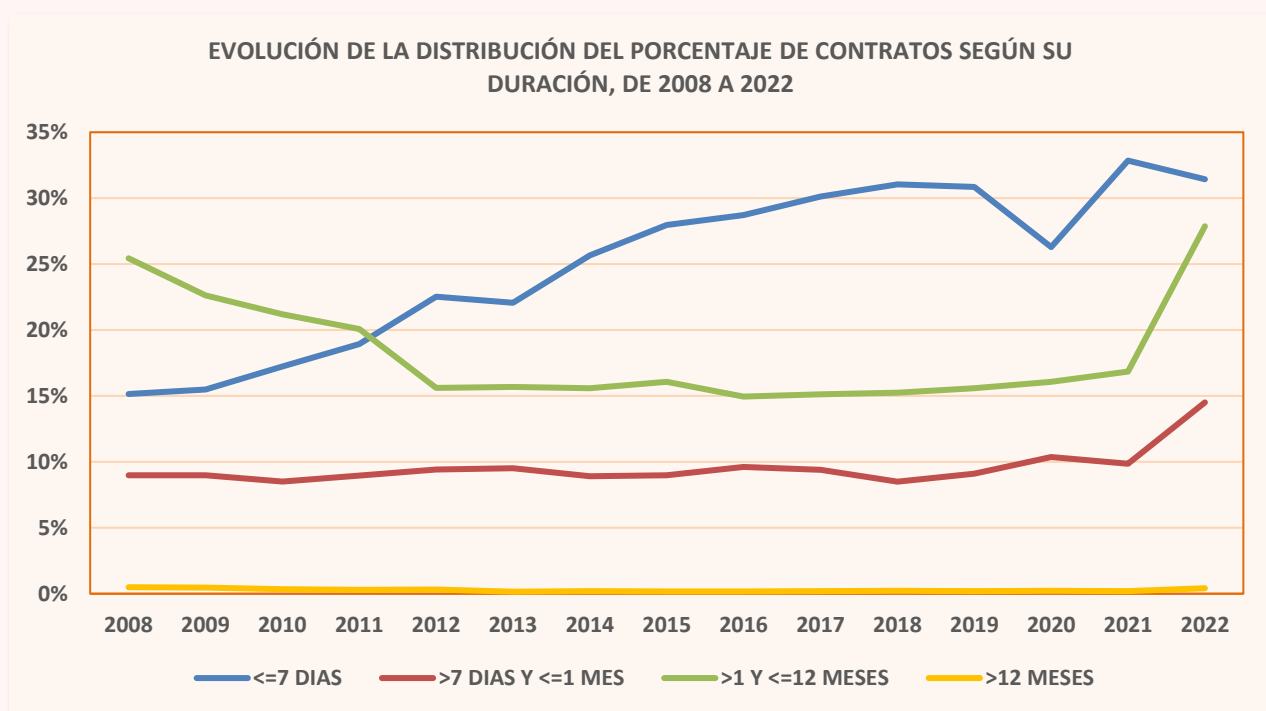


GRÁFICO Nº 19. FUENTE: SISPE/SPEE

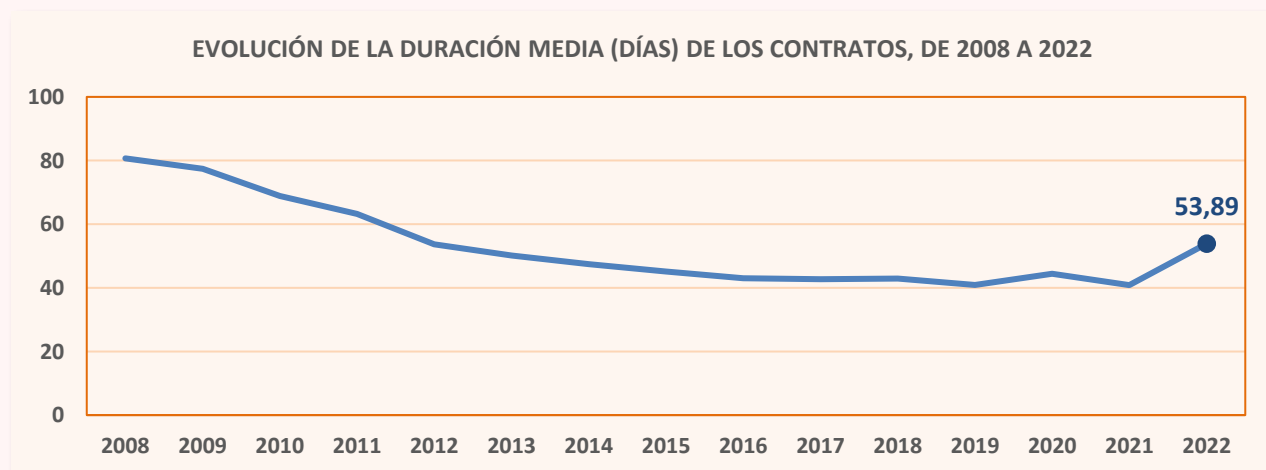


GRÁFICO Nº 20. FUENTE: SISPE/SPEE

CONTRATOS A EXTRANJEROS SEGÚN TEMPORALIDAD EN CASTILLA-LA MANCHA Y SUS PROVINCIAS. MAYO DE 2022				
	TOTAL	INDEFINIDOS	CONVERTIDOS EN INDEFINIDOS	TEMPORALES
TOTAL	16.869	9.076	1.013	6.780
Albacete	4.697	3.234	137	1.326
Ciudad Real	2.724	1.635	136	953
Cuenca	3.241	1.876	244	1.121
Guadalajara	3.220	1.023	163	2.034
Toledo	2.987	1.308	333	1.346
COMUNITARIOS	7.408	4.387	408	2.613
Albacete	1.839	1.416	53	370
Ciudad Real	1.461	906	81	474
Cuenca	2.032	1.280	105	647
Guadalajara	1.012	335	58	619
Toledo	1.064	450	111	503
EXTRACOMUNITARIOS	9.461	4.689	605	4.167
Albacete	2.858	1.818	84	956
Ciudad Real	1.263	729	55	479
Cuenca	1.209	596	139	474
Guadalajara	2.208	688	105	1.415
Toledo	1.923	858	222	843

TABLA Nº 21. FUENTE: SISPE/SPEE

CONTRATOS A EXTRANJEROS SEGÚN SEXO Y GRUPOS DE EDAD EN CASTILLA-LA MANCHA Y SUS PROVINCIAS. MAYO DE 2022							
	TOTAL	HOMBRES			MUJERES		
		< 25 AÑOS	25 - 44 AÑOS	> 44 AÑOS	< 25 AÑOS	25 - 44 AÑOS	> 44 AÑOS
Albacete	4.697	598	1.815	956	236	724	368
Ciudad Real	2.724	295	1.024	543	117	546	199
Cuenca	3.241	471	1.114	519	228	642	267
Guadalajara	3.220	311	948	411	214	975	361
Toledo	2.987	281	936	483	177	823	287
Castilla-La Mancha	16.869	1.956	5.837	2.912	972	3.710	1.482

TABLA Nº 22. FUENTE: SISPE/SPEE

CONTRATOS A EXTRANJEROS SEGÚN SECTORES DE ACTIVIDAD ECONÓMICA EN CASTILLA-LA MANCHA Y SUS PROVINCIAS. MAYO DE 2022					
	TOTAL	SECTORES			
		AGRICULTURA	INDUSTRIA	CONSTRUCCIÓN	SERVICIOS
Albacete	4.697	3.746	137	130	684
Ciudad Real	2.724	1.831	102	142	649
Cuenca	3.241	2.118	337	123	663
Guadalajara	3.220	195	411	166	2.448
Toledo	2.987	408	456	364	1.759
Castilla-La Mancha	16.869	8.298	1.443	925	6.203

TABLA Nº 23. FUENTE: SISPE/SPEE

3. PERSONAS CON DISCAPACIDAD

PARO REGISTRADO POR TIPO DE DISCAPACIDAD, SEXO Y GRUPOS DE EDAD EN CASTILLA-LA MANCHA.									
MAYO DE 2022									
Tipo de discapacidad	TOTAL	HOMBRE			TOTAL	MUJER			TOTAL
		<25	25-45	>45		<25	25-45	>45	
CASTILLA- LA MANCHA	7.121	211	1.145	1.547	2.903	132	1.283	2.803	4.218
Del lenguaje	26	3	4	2	9	3	8	6	17
Física	4.878	135	634	1.085	1.854	79	801	2.144	3.024
Psíquica	1.466	61	416	249	726	42	343	355	740
Sensorial	747	11	91	210	312	8	131	296	435
Total Discapacidades	7.117	210	1.145	1.546	2.901	132	1.283	2.801	4.216
Sin Discapacidad Declarada	4	1	0	1	2	0	0	2	2
ALBACETE	1.785	48	272	381	701	34	302	748	1.084
Del lenguaje	7	1	2	0	3	2	1	1	4
Física	1.207	31	144	262	437	21	194	555	770
Psíquica	379	14	103	66	183	9	73	114	196
Sensorial	192	2	23	53	78	2	34	78	114
Total Discapacidades	1.785	48	272	381	701	34	302	748	1.084
Sin Discapacidad Declarada	0	0	0	0	0	0	0	0	0
CIUDAD REAL	1.452	47	264	277	588	29	298	537	864
Del lenguaje	6	0	0	1	1	0	3	2	5
Física	1.004	35	166	179	380	19	201	404	624
Psíquica	307	9	81	64	154	8	70	75	153
Sensorial	133	3	17	32	52	2	24	55	81
Total Discapacidades	1.450	47	264	276	587	29	298	536	863
Sin Discapacidad Declarada	2	0	0	1	1	0	0	1	1
CUENCA	759	23	114	184	321	12	118	308	438
Del lenguaje	5	1	1	0	2	1	1	1	3
Física	553	12	65	141	218	6	84	245	335
Psíquica	127	7	42	17	66	4	25	32	61
Sensorial	72	2	6	26	34	1	8	29	38
Total Discapacidades	757	22	114	184	320	12	118	307	437
Sin Discapacidad Declarada	2	1	0	0	1	0	0	1	1
GUADALAJARA	733	17	106	160	283	9	134	307	450
Del lenguaje	3	0	0	0	0	0	2	1	3
Física	535	13	55	131	199	6	79	251	336
Psíquica	134	2	38	20	60	3	40	31	74
Sensorial	61	2	13	9	24	0	13	24	37
Total Discapacidades	733	17	106	160	283	9	134	307	450
Sin Discapacidad Declarada	0	0	0	0	0	0	0	0	0
TOLEDO	2.392	76	389	545	1.010	48	431	903	1.382
Del lenguaje	5	1	1	1	3	0	1	1	2
Física	1.579	44	204	372	620	27	243	689	959
Psíquica	519	29	152	82	263	18	135	103	256
Sensorial	289	2	32	90	124	3	52	110	165
Total Discapacidades	2.392	76	389	545	1.010	48	431	903	1.382
Sin Discapacidad Declarada	0	0	0	0	0	0	0	0	0

TABLA Nº 24. FUENTE: SISPE/SPEE

Los datos que se muestran en esta tabla se refieren a personas con alguna discapacidad que se encuentran inscritos en alguna Oficina de Empleo en situación de paro registrado. Por tanto se trata de demandas de empleo pendientes de satisfacer el último día del mes, con excepción de las situaciones detalladas en la Orden Ministerial de 11 de marzo de 1985 (BOE 14/03/1985). Hasta el mes de diciembre de 2011 se mostraba la información de las demandas de empleo (no del paro registrado).

La información se muestra agrupada por tipo de discapacidad declarada. Se trata de la primera discapacidad declarada por la persona, es decir, en el caso de que una persona tenga más de un tipo, aparece clasificada en la primera que haya declarado. Hasta el mes de diciembre de 2011 se mostraba la información de todas las discapacidades declaradas, no solo la primera.

**CONTRATOS A PERSONAS CON DISCAPACIDAD SEGÚN TIPO DE CONTRATO Y GRUPOS DE EDAD EN CASTILLA-LA MANCHA
MAYO DE 2022. AMBOS SEXOS**

TIPO DE CONTRATOS	TOTAL EDAD	DE 16 A 19 AÑOS	DE 20 A 24 AÑOS	DE 25 A 29 AÑOS	DE 30 A 34 AÑOS	DE 35 A 39 AÑOS	DE 40 A 44 AÑOS	DE 45 A 49 AÑOS	DE 50 A 54 AÑOS	DE 55 A 59 AÑOS	MAYOR DE 59 AÑOS
INDEF. ORD. (Bonif./no Bonif.)	43	0	2	3	3	8	4	7	6	6	4
INDEF. FOM. DE LA CONT. INDEFINIDA	0	0	0	0	0	0	0	0	0	0	0
PERS. CON DISCAPACIDAD OBRA O SERVICIO	86	2	5	6	6	5	18	20	12	8	4
EVENT. CIRC. DE LA PRODUC.	0	0	0	0	0	0	0	0	0	0	0
INTERINIDAD TEMPORAL	97	3	10	8	13	7	14	17	9	10	6
PERSONAS CON DISCAPACIDAD SUST. JUBILACIÓN 64 AÑOS	70	1	2	4	8	5	10	12	13	8	7
RELEVO	85	2	7	8	8	9	12	13	12	10	4
JUBILACIÓN PARCIAL	0	0	0	0	0	0	0	0	0	0	0
PRÁCTICAS FORMACIÓN	0	0	0	0	0	0	0	0	0	0	0
FORMACIÓN	5	0	0	3	0	0	0	1	0	0	1
OTROS CONTRATOS	0	0	0	0	0	0	0	0	0	0	0
TOTAL CONTRATOS INICIALES	387	8	26	32	38	34	58	70	53	42	26
CONVERTIDOS EN INDEFINIDOS	94	0	5	5	8	10	8	17	16	20	5
TOTAL CONTRATOS	481	8	31	37	46	44	66	87	69	62	31

TABLA Nº 25. FUENTE: SISPE/SPEE

**CONTRATOS A PERSONAS CON DISCAPACIDAD SEGÚN TIPO DE CONTRATO Y GRUPOS DE EDAD
PROVINCIA DE ALBACETE. MAYO DE 2022. AMBOS SEXOS**

TIPO DE CONTRATOS	TOTAL EDAD	DE 16 A 19 AÑOS	DE 20 A 24 AÑOS	DE 25 A 29 AÑOS	DE 30 A 34 AÑOS	DE 35 A 39 AÑOS	DE 40 A 44 AÑOS	DE 45 A 49 AÑOS	DE 50 A 54 AÑOS	DE 55 A 59 AÑOS	MAYOR DE 59 AÑOS
INDEF. ORD. (Bonif./no Bonif.)	17	0	1	1	0	5	2	4	0	2	2
INDEF. FOM. DE LA CONT. INDEFINIDA	0	0	0	0	0	0	0	0	0	0	0
PERS. CON DISCAPACIDAD OBRA O SERVICIO	20	0	2	0	2	1	3	5	4	3	0
EVENT. CIRC. DE LA PRODUC.	0	0	0	0	0	0	0	0	0	0	0
INTERINIDAD TEMPORAL	23	1	2	0	4	2	3	6	3	2	0
PERSONAS CON DISCAPACIDAD SUST. JUBILACIÓN 64 AÑOS	14	0	0	1	2	0	3	1	4	2	1
RELEVO	21	1	1	4	2	0	3	2	4	3	1
JUBILACIÓN PARCIAL	0	0	0	0	0	0	0	0	0	0	0
PRÁCTICAS FORMACIÓN	0	0	0	0	0	0	0	0	0	0	0
FORMACIÓN	4	0	0	2	0	0	0	1	0	0	1
OTROS CONTRATOS	0	0	0	0	0	0	0	0	0	0	0
TOTAL CONTRATOS INICIALES	100	2	6	8	10	8	14	19	16	12	5
CONVERTIDOS EN INDEFINIDOS	39	0	1	3	4	2	1	12	3	11	2
TOTAL CONTRATOS	139	2	7	11	14	10	15	31	19	23	7

TABLA Nº 26. FUENTE: SISPE/SPEE

CONTRATOS A PERSONAS CON DISCAPACIDAD SEGÚN TIPO DE CONTRATO Y GRUPOS DE EDAD											
PROVINCIA DE CIUDAD REAL. MAYO DE 2022. AMBOS SEXOS											
TIPO DE CONTRATOS	TOTAL EDAD	DE 16 A 19 AÑOS	DE 20 A 24 AÑOS	DE 25 A 29 AÑOS	DE 30 A 34 AÑOS	DE 35 A 39 AÑOS	DE 40 A 44 AÑOS	DE 45 A 49 AÑOS	DE 50 A 54 AÑOS	DE 55 A 59 AÑOS	MAYOR DE 59 AÑOS
INDEF. ORD. (Bonif./no Bonif.)	4	0	0	1	0	0	0	0	1	2	0
INDEF. FOM. DE LA CONT. INDEFINIDA	0	0	0	0	0	0	0	0	0	0	0
PERS. CON DISCAPACIDAD OBRA O SERVICIO	0	0	0	0	0	0	0	0	0	0	0
EVENT. CIRC. DE LA PRODUC.	28	1	3	2	1	2	5	6	2	4	2
INTERINIDAD TEMPORAL	27	0	0	2	3	2	4	6	4	4	2
PERSONAS CON DISCAPACIDAD SUST. JUBILACIÓN 64 AÑOS	18	0	1	1	3	2	1	3	3	3	1
RELEVO	0	0	0	0	0	0	0	0	0	0	0
JUBILACIÓN PARCIAL	0	0	0	0	0	0	0	0	0	0	0
PRÁCTICAS FORMACIÓN	0	0	0	0	0	0	0	0	0	0	0
FORMACIÓN	1	0	0	1	0	0	0	0	0	0	0
OTROS CONTRATOS	0	0	0	0	0	0	0	0	0	0	0
TOTAL CONTRATOS INICIALES	90	1	4	9	7	6	13	20	12	13	5
CONVERTIDOS EN INDEFINIDOS	15	0	1	1	0	0	2	2	4	5	0
TOTAL CONTRATOS	105	1	5	10	7	6	15	22	16	18	5

TABLA Nº 27. FUENTE: SISPE/SPEE

CONTRATOS A PERSONAS CON DISCAPACIDAD SEGÚN TIPO DE CONTRATO Y GRUPOS DE EDAD											
PROVINCIA DE CUENCA. MAYO DE 2022. AMBOS SEXOS											
TIPO DE CONTRATOS	TOTAL EDAD	DE 16 A 19 AÑOS	DE 20 A 24 AÑOS	DE 25 A 29 AÑOS	DE 30 A 34 AÑOS	DE 35 A 39 AÑOS	DE 40 A 44 AÑOS	DE 45 A 49 AÑOS	DE 50 A 54 AÑOS	DE 55 A 59 AÑOS	MAYOR DE 59 AÑOS
INDEF. ORD. (Bonif./no Bonif.)	1	0	0	0	0	0	0	0	1	0	0
INDEF. FOM. DE LA CONT. INDEFINIDA	0	0	0	0	0	0	0	0	0	0	0
PERS. CON DISCAPACIDAD OBRA O SERVICIO	0	0	0	0	0	0	0	0	0	0	0
EVENT. CIRC. DE LA PRODUC.	6	0	1	2	0	0	1	1	0	1	0
INTERINIDAD TEMPORAL	3	0	0	0	1	0	0	1	0	1	0
PERSONAS CON DISCAPACIDAD SUST. JUBILACIÓN 64 AÑOS	10	1	4	1	0	1	0	1	0	1	1
RELEVO	0	0	0	0	0	0	0	0	0	0	0
JUBILACIÓN PARCIAL	0	0	0	0	0	0	0	0	0	0	0
PRÁCTICAS FORMACIÓN	0	0	0	0	0	0	0	0	0	0	0
FORMACIÓN	0	0	0	0	0	0	0	0	0	0	0
OTROS CONTRATOS	0	0	0	0	0	0	0	0	0	0	0
TOTAL CONTRATOS INICIALES	36	1	6	4	2	2	3	9	2	5	2
CONVERTIDOS EN INDEFINIDOS	24	0	3	1	4	5	2	1	6	1	1
TOTAL CONTRATOS	60	1	9	5	6	7	5	10	8	6	3

TABLA Nº 28. FUENTE: SISPE/SPEE

CONTRATOS A PERSONAS CON DISCAPACIDAD SEGÚN TIPO DE CONTRATO Y GRUPOS DE EDAD											
PROVINCIA DE GUADALAJARA. MAYO DE 2022. AMBOS SEXOS											
TIPO DE CONTRATOS	TOTAL EDAD	DE 16 A 19 AÑOS	DE 20 A 24 AÑOS	DE 25 A 29 AÑOS	DE 30 A 34 AÑOS	DE 35 A 39 AÑOS	DE 40 A 44 AÑOS	DE 45 A 49 AÑOS	DE 50 A 54 AÑOS	DE 55 A 59 AÑOS	MAYOR DE 59 AÑOS
INDEF. ORD. (Bonif./no Bonif.)	12	0	1	1	2	1	1	2	2	1	1
INDEF. FOM. DE LA CONT. INDEFINIDA	0	0	0	0	0	0	0	0	0	0	0
PERS. CON DISCAPACIDAD OBRA O SERVICIO	15	1	0	2	0	0	3	2	5	1	1
EVENT. CIRC. DE LA PRODUC.	0	0	0	0	0	0	0	0	0	0	0
INTERINIDAD TEMPORAL	17	0	2	2	3	0	2	2	2	2	2
PERSONAS CON DISCAPACIDAD SUST. JUBILACIÓN 64 AÑOS	11	0	1	0	2	1	1	3	0	1	2
RELEVO	18	0	0	2	2	4	2	3	2	2	1
JUBILACIÓN PARCIAL	0	0	0	0	0	0	0	0	0	0	0
PRÁCTICAS FORMACIÓN	0	0	0	0	0	0	0	0	0	0	0
OTROS CONTRATOS	0	0	0	0	0	0	0	0	0	0	0
TOTAL CONTRATOS INICIALES	73	1	4	7	9	6	9	12	11	7	7
CONVERTIDOS EN INDEFINIDOS	5	0	0	0	0	1	0	2	1	0	1
TOTAL CONTRATOS	78	1	4	7	9	7	9	14	12	7	8

TABLA Nº 29. FUENTE: SISPE/SPEE

CONTRATOS A PERSONAS CON DISCAPACIDAD SEGÚN TIPO DE CONTRATO Y GRUPOS DE EDAD											
PROVINCIA DE TOLEDO. MAYO DE 2022. AMBOS SEXOS											
TIPO DE CONTRATOS	TOTAL EDAD	DE 16 A 19 AÑOS	DE 20 A 24 AÑOS	DE 25 A 29 AÑOS	DE 30 A 34 AÑOS	DE 35 A 39 AÑOS	DE 40 A 44 AÑOS	DE 45 A 49 AÑOS	DE 50 A 54 AÑOS	DE 55 A 59 AÑOS	MAYOR DE 59 AÑOS
INDEF. ORD. (Bonif./no Bonif.)	9	0	0	0	1	2	1	1	2	1	1
INDEF. FOM. DE LA CONT. INDEFINIDA	0	0	0	0	0	0	0	0	0	0	0
PERS. CON DISCAPACIDAD OBRA O SERVICIO	23	1	2	1	3	3	7	2	0	2	2
EVENT. CIRC. DE LA PRODUC.	0	0	0	0	0	0	0	0	0	0	0
INTERINIDAD TEMPORAL	23	1	2	2	5	3	3	2	2	1	2
PERSONAS CON DISCAPACIDAD SUST. JUBILACIÓN 64 AÑOS	15	1	1	1	0	2	2	1	5	0	2
RELEVO	18	0	1	0	1	2	6	4	3	1	0
JUBILACIÓN PARCIAL	0	0	0	0	0	0	0	0	0	0	0
PRÁCTICAS FORMACIÓN	0	0	0	0	0	0	0	0	0	0	0
OTROS CONTRATOS	0	0	0	0	0	0	0	0	0	0	0
TOTAL CONTRATOS INICIALES	88	3	6	4	10	12	19	10	12	5	7
CONVERTIDOS EN INDEFINIDOS	11	0	0	0	0	2	3	0	2	3	1
TOTAL CONTRATOS	99	3	6	4	10	14	22	10	14	8	8

TABLA Nº 30. FUENTE: SISPE/SPEE

**CONTRATOS A PERSONAS CON DISCAPACIDAD SEGÚN TIPO DE CONTRATO Y GRUPOS DE EDAD EN CASTILLA- LA MANCHA
MAYO DE 2022. HOMBRES**

TIPO DE CONTRATOS	TOTAL EDAD	DE 16 A 19 AÑOS	DE 20 A 24 AÑOS	DE 25 A 29 AÑOS	DE 30 A 34 AÑOS	DE 35 A 39 AÑOS	DE 40 A 44 AÑOS	DE 45 A 49 AÑOS	DE 50 A 54 AÑOS	DE 55 A 59 AÑOS	MAYOR DE 59 AÑOS
INDEF. ORD. (Bonif./no Bonif.)	21	0	1	3	1	5	1	3	3	3	1
INDEF. FOM. DE LA CONT. INDEFINIDA	0	0	0	0	0	0	0	0	0	0	0
PERS. CON DISCAPACIDAD OBRA O SERVICIO	52	2	2	2	5	1	10	15	6	5	4
EVENT. CIRC. DE LA PRODUC.	0	0	0	0	0	0	0	0	0	0	0
INTERINIDAD TEMPORAL	49	2	5	2	4	4	8	10	4	7	3
PERSONAS CON DISCAPACIDAD SUST. JUBILACIÓN 64 AÑOS	29	1	1	3	1	4	5	6	6	2	0
RELEVO	51	2	6	6	5	6	5	6	9	6	0
JUBILACIÓN PARCIAL	0	0	0	0	0	0	0	0	0	0	0
PRÁCTICAS FORMACIÓN	0	0	0	0	0	0	0	0	0	0	0
OTROS CONTRATOS	2	0	0	1	0	0	0	0	0	0	1
	0	0	0	0	0	0	0	0	0	0	0
TOTAL CONTRATOS INICIALES	205	7	15	17	16	20	29	40	29	23	9
CONVERTIDOS EN INDEFINIDOS	52	0	3	1	4	5	3	9	10	15	2
TOTAL CONTRATOS	257	7	18	18	20	25	32	49	39	38	11

TABLA Nº 31. FUENTE: SISPE/SPEE

**CONTRATOS A PERSONAS CON DISCAPACIDAD SEGÚN TIPO DE CONTRATO Y GRUPOS DE EDAD EN CASTILLA- LA MANCHA
MAYO DE 2022. MUJERES**

TIPO DE CONTRATOS	TOTAL EDAD	DE 16 A 19 AÑOS	DE 20 A 24 AÑOS	DE 25 A 29 AÑOS	DE 30 A 34 AÑOS	DE 35 A 39 AÑOS	DE 40 A 44 AÑOS	DE 45 A 49 AÑOS	DE 50 A 54 AÑOS	DE 55 A 59 AÑOS	MAYOR DE 59 AÑOS
INDEF. ORD. (Bonif./no Bonif.)	22	0	1	0	2	3	3	4	3	3	3
INDEF. FOM. DE LA CONT. INDEFINIDA	0	0	0	0	0	0	0	0	0	0	0
PERS. CON DISCAPACIDAD OBRA O SERVICIO	34	0	3	4	1	4	8	5	6	3	0
EVENT. CIRC. DE LA PRODUC.	0	0	0	0	0	0	0	0	0	0	0
INTERINIDAD TEMPORAL	48	1	5	6	9	3	6	7	5	3	3
PERSONAS CON DISCAPACIDAD SUST. JUBILACIÓN 64 AÑOS	41	0	1	1	7	1	5	6	7	6	7
RELEVO	34	0	1	2	3	3	7	7	3	4	4
JUBILACIÓN PARCIAL	0	0	0	0	0	0	0	0	0	0	0
PRÁCTICAS FORMACIÓN	0	0	0	0	0	0	0	0	0	0	0
OTROS CONTRATOS	3	0	0	2	0	0	0	1	0	0	0
	0	0	0	0	0	0	0	0	0	0	0
TOTAL CONTRATOS INICIALES	182	1	11	15	22	14	29	30	24	19	17
CONVERTIDOS EN INDEFINIDOS	42	0	2	4	4	5	5	8	6	5	3
TOTAL CONTRATOS	224	1	13	19	26	19	34	38	30	24	20

TABLA Nº 32. FUENTE: SISPE/SPEE

CONTRATOS A HOMBRES CON DISCAPACIDAD SEGÚN TIPO DE CONTRATO EN CASTILLA- LA MANCHA						
MAYO DE 2022						
TIPO DE CONTRATOS	TOTAL	Albacete	Ciudad Real	Cuenca	Guadalajara	Toledo
INDEF. ORD. (Bonif./no Bonif.)	21	10	3	0	6	2
INDEF. FOM. DE LA CONT. INDEFINIDA	0	0	0	0	0	0
PERS. CON DISCAPACIDAD	52	14	9	8	7	14
OBRA O SERVICIO	0	0	0	0	0	0
EVENT. CIRC. DE LA PRODUC.	49	11	19	3	8	8
INTERINIDAD	29	1	15	1	4	8
TEMPORAL PERSONAS CON DISCAPACIDAD	51	12	13	6	9	11
SUST. JUBILACIÓN 64 AÑOS	0	0	0	0	0	0
RELEVO	1	1	0	0	0	0
JUBILACIÓN PARCIAL	0	0	0	0	0	0
PRÁCTICAS	0	0	0	0	0	0
FORMACIÓN	2	2	0	0	0	0
OTROS CONTRATOS	0	0	0	0	0	0
TOTAL CONTRATOS INICIALES	205	51	59	18	34	43
CONVERTIDOS EN INDEFINIDOS	52	20	12	13	2	5
TOTAL CONTRATOS	257	71	71	31	36	48

TABLA Nº 33. FUENTE: SISPE/SPEE

CONTRATOS A MUJERES CON DISCAPACIDAD SEGÚN TIPO DE CONTRATO EN CASTILLA- LA MANCHA						
MAYO DE 2022						
TIPO DE CONTRATOS	TOTAL	Albacete	Ciudad Real	Cuenca	Guadalajara	Toledo
INDEF. ORD. (Bonif./no Bonif.)	22	7	1	1	6	7
INDEF. FOM. DE LA CONT. INDEFINIDA	0	0	0	0	0	0
PERS. CON DISCAPACIDAD	34	6	3	8	8	9
OBRA O SERVICIO	0	0	0	0	0	0
EVENT. CIRC. DE LA PRODUC.	48	12	9	3	9	15
INTERINIDAD	41	13	12	2	7	7
TEMPORAL PERSONAS CON DISCAPACIDAD	34	9	5	4	9	7
SUST. JUBILACIÓN 64 AÑOS	0	0	0	0	0	0
RELEVO	0	0	0	0	0	0
JUBILACIÓN PARCIAL	0	0	0	0	0	0
PRÁCTICAS	0	0	0	0	0	0
FORMACIÓN	3	2	1	0	0	0
OTROS CONTRATOS	0	0	0	0	0	0
TOTAL CONTRATOS INICIALES	182	49	31	18	39	45
CONVERTIDOS EN INDEFINIDOS	42	19	3	11	3	6
TOTAL CONTRATOS	224	68	34	29	42	51

TABLA Nº 34. FUENTE: SISPE/SPEE

4. GESTIÓN DE OFERTAS Y COLOCACIONES

En el siguiente apartado se recogen los siguientes datos sobre intermediación laboral: colocaciones de demandantes con oferta previa y otras colocaciones con oferta previa.

Estos datos nos sirven para calcular las siguientes cuotas:

* **Cuota de mercado:** son las colocaciones de demandantes con oferta previa entre las colocaciones totales, multiplicado por cien.

* **Cuota de intermediación:** representa las colocaciones de demandantes con oferta previa entre el total de colocaciones de demandantes de empleo, multiplicado por cien.

* **Cuota de inserción:** se calcula con el total de las colocaciones de demandantes de empleo entre el total de las colocaciones, multiplicado por cien.

* **Cuota de eficacia:** expresa las colocaciones de demandantes con oferta previa entre las colocaciones de demandantes con oferta previa más otras colocaciones con oferta previa, multiplicado por cien.

A continuación se muestran una serie de tablas que recogen esta información, comparando los datos de Castilla-La Mancha con el resto de Comunidades Autónomas.

COLOCACIONES DE DEMANDANTES Y OTRAS COLOCACIONES EN CASTILLA-LA MANCHA Y SUS PROVINCIAS.					
MAYO 2022					
	TOTAL	COLOCACIONES DEMANDANTES		OTRAS COLOCACIONES	
		TOTAL	CON OFERTA PREVIA	TOTAL	CON OFERTA PREVIA
Albacete	7.806	1.682	72	6.124	266
Ciudad Real	7.178	2.009	77	5.169	89
Cuenca	2.910	780	48	2.130	95
Guadalajara	5.688	1.053	58	4.635	46
Toledo	9.482	2.470	105	7.012	153
Castilla-La Mancha	33.064	7.994	360	25.070	649

TABLA Nº 35. FUENTE: SISPE/SPEE

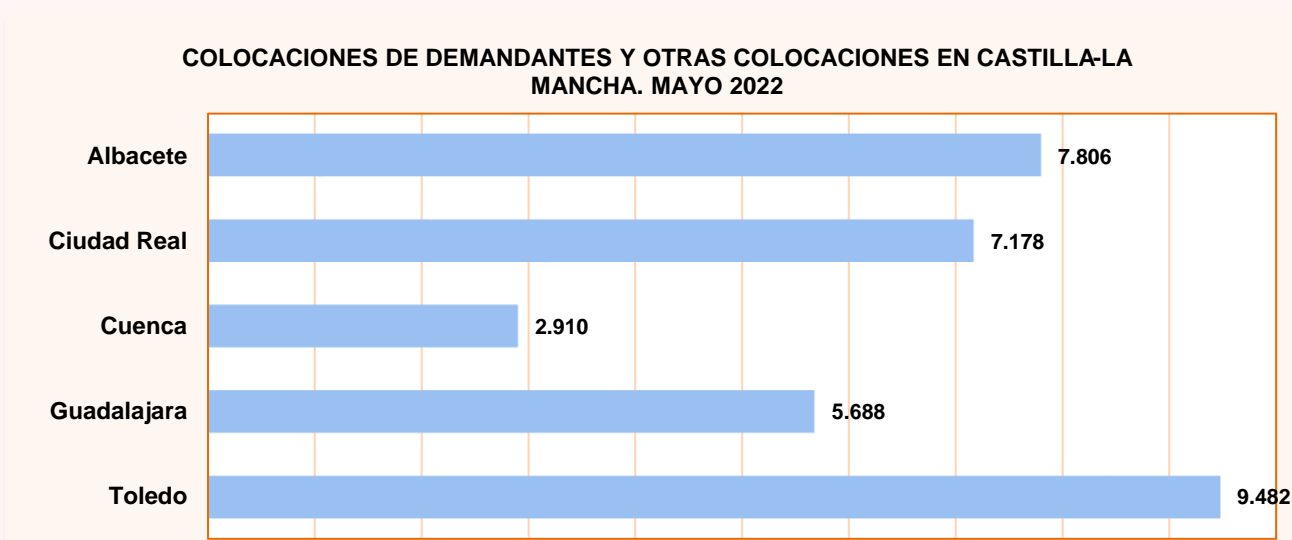


GRÁFICO Nº 21. FUENTE: SISPE/SPEE

COLOCACIONES DE DEMANDANTES Y OTRAS COLOCACIONES EN LAS COMUNIDADES AUTÓNOMAS.					
MAYO 2022					
	TOTAL	COLOCACIONES DEMANDANTES		OTRAS COLOCACIONES	
		TOTAL	CON OFERTA PREVIA	TOTAL	CON OFERTA PREVIA
ANDALUCÍA	225.851	63.950	7.519	161.901	6.676
ARAGÓN	24.699	4.509	277	20.190	554
ASTURIAS	14.658	3.504	182	11.154	409
BALEARES	41.756	6.604	240	35.152	685
CANARIAS	33.284	7.629	397	25.655	882
CANTABRIA	11.411	2.609	66	8.802	135
CASTILLA-LA MANCHA	33.064	7.994	360	25.070	649
CASTILLA Y LEÓN	34.814	8.428	531	26.386	848
CATALUÑA	101.593	21.140	727	80.453	1.398
C. VALENCIANA	82.599	18.150	511	64.449	1.064
EXTREMADURA	37.199	11.130	2.802	26.069	2.635
GALICIA	41.635	9.838	229	31.797	491
MADRID	81.894	20.202	960	61.692	1.099
MURCIA	34.964	4.835	192	30.129	1.162
NAVARRA	13.932	3.049	170	10.883	353
PAÍS VASCO	43.803	28.923	1.142	14.880	273
RIOJA	6.698	1.544	72	5.154	103
CEUTA	878	232	3	646	42
MELILLA	912	194	40	718	218
EXTRANJERO	437	53	0	384	3
TOTAL	866.081	224.517	16.420	641.564	19.679

TABLA Nº 36. FUENTE: SISPE/SPEE

CUOTAS POR COMUNIDADES AUTÓNOMAS EN MAYO DE 2022				
	CUOTA MERCADO	INTERMEDIACIÓN	INSERCIÓN	EFICACIA
ANDALUCÍA	3,33	11,76	28,32	52,97
ARAGÓN	1,12	6,14	18,26	33,33
ASTURIAS	1,24	5,19	23,91	30,80
BALEARES	0,57	3,63	15,82	25,95
CANARIAS	1,19	5,20	22,92	31,04
CANTABRIA	0,58	2,53	22,86	32,84
CASTILLA-LA MANCHA	1,09	4,50	24,18	35,68
CASTILLA Y LEÓN	1,53	6,30	24,21	38,51
CATALUÑA	0,72	3,44	20,81	34,21
C. VALENCIANA	0,62	2,82	21,97	32,44
EXTREMADURA	7,53	25,18	29,92	51,54
GALICIA	0,55	2,33	23,63	31,81
MADRID	1,17	4,75	24,67	46,62
MURCIA	0,55	3,97	13,83	14,18
NAVARRA	1,22	5,58	21,88	32,50
PAÍS VASCO	2,61	3,95	66,03	80,71
RIOJA	1,07	4,66	23,05	41,14
CEUTA	0,34	1,29	26,42	6,67
MELILLA	4,39	20,62	21,27	15,50
EXTRANJERO	0,00	0,00	12,13	0,00
TOTAL	1,90	7,31	25,92	45,49

TABLA Nº 37. FUENTE: SISPE/SPEE

5. BENEFICIARIOS DE PRESTACIONES POR DESEMPLEO

La información que se recoge en este epígrafe se refiere a las prestaciones que protegen la situación de desempleo a nivel contributivo, asistencial y de renta activa de inserción. La fuente de información es el Servicio Público de Empleo Estatal, derivándose los datos de la gestión de la concesión de las prestaciones por desempleo. Para acceder a las prestaciones contributivas es necesario la previa cotización a la Seguridad Social por dicha contingencia. Respecto a la prestación de nivel asistencial, que se denomina subsidio por desempleo, existen diversos tipos:

* Subsidio por desempleo para trabajadores que se encuentren en alguna de las siguientes situaciones: haber agotado la prestación contributiva, no haber cubierto el período mínimo de cotización para acceder a una prestación contributiva, ser emigrante retornado, haber sido excarcelado o ser declarado plenamente capaz o discapacitado parcial como consecuencia de un expediente de revisión de incapacidad.

* Subsidio en favor de trabajadores eventuales agrarios por cuenta ajena, que figuran incluidos en el censo del Régimen Especial Agrario de la Seguridad Social, que residen en las Comunidades Autónomas de

Andalucía y Extremadura.

La Renta Activa de Inserción constituye una renta económica vinculada a la realización de acciones en materia de políticas activas de empleo que no conlleven retribuciones salariales para desempleados de larga duración, mayores de 45 años, que a partir de noviembre de 2002 incluye también a personas con discapacidad, emigrantes retornados y víctimas de violencia doméstica.

Asimismo, existe la modalidad de pago único de la prestación por desempleo que consiste en la percepción en un solo pago del importe total del valor de la prestación por desempleo, con el fin de destinar su cuantía a la realización de una actividad profesional como trabajador autónomo, socio de una Cooperativa de trabajo asociado o de una Sociedad Laboral.

A continuación se muestra una serie de tablas que recogen la siguiente información: beneficiarios de prestaciones por desempleo para Castilla-La Mancha y cada una de sus provincias, incluyendo prestación contributiva, subsidio, renta activa de inserción y total de beneficiarios.

Nota Informativa

En el presente informe se facilitan datos hasta el mes de abril de 2022, puesto que los datos sobre prestaciones por desempleo son publicados por el Servicio Público de Empleo Estatal con un mes de retraso en relación al resto de información sobre paro registrado, contratos, etc. El dato de beneficiarios corresponde a los que están en alta el último día del mes correspondiente.

BENEFICIARIOS POR PRESTACIÓN POR DESEMPLEO EN ESPAÑA Y CASTILLA-LA MANCHA DURANTE LOS ÚLTIMOS 12 MESES

	Total	Prestación Contributiva	Subsidio	Renta Activa de Inserción	Subsidios Eventuales Agrarios
CAST.-LA MANCHA					
Mayo 2021	89.837	33.302	46.286	10.249	-
Junio 2021	84.607	31.384	43.513	9.710	-
Julio 2021	84.677	34.448	41.115	9.114	-
Agosto 2021	83.987	35.434	39.818	8.735	-
Septiembre 2021	76.775	29.991	38.400	8.384	-
Octubre 2021	78.208	31.102	39.220	7.886	-
Noviembre 2021	76.825	29.795	39.272	7.758	-
Diciembre 2021	77.630	31.002	39.217	7.411	-
Enero 2022	80.002	32.115	40.806	7.081	-
Febrero 2022	81.148	32.540	41.793	6.815	-
Marzo 2022	81.985	33.332	42.232	6.421	-
Abril 2022	80.798	32.502	42.186	6.110	-
ESPAÑA					
Mayo 2021	2.070.546	909.390	908.744	160.896	91.516
Junio 2021	1.957.244	840.930	870.081	154.780	91.453
Julio 2021	1.977.597	900.185	837.912	147.664	91.836
Agosto 2021	1.977.033	916.361	825.761	142.204	92.707
Septiembre 2021	1.834.913	782.332	820.658	138.485	93.438
Octubre 2021	1.821.886	775.058	820.633	132.882	93.313
Noviembre 2021	1.821.130	773.518	822.061	132.201	93.350
Diciembre 2021	1.842.238	813.729	809.458	127.759	91.292
Enero 2022	1.864.824	834.060	818.925	122.079	89.760
Febrero 2022	1.844.256	813.283	823.773	118.773	88.427
Marzo 2022	1.758.590	723.888	831.709	114.752	88.241
Abril 2022	1.698.299	696.420	806.889	107.957	87.033

TABLA Nº 38. FUENTE: SISPE/SPEE

BENEFICIARIOS POR PRESTACIÓN POR DESEMPLEO EN LAS PROVINCIAS DE CASTILLA- LA MANCHA DURANTE LOS ÚLTIMOS 12 MESES				
	Total	Prestación Contributiva	Subsidio	Renta Activa de Inserción
ALBACETE				
Mayo 2021	17.841	6.506	9.152	2.183
Junio 2021	16.753	6.045	8.605	2.103
Julio 2021	17.012	6.907	8.132	1.973
Agosto 2021	17.097	7.183	7.956	1.958
Septiembre 2021	15.723	6.037	7.763	1.923
Octubre 2021	16.147	6.331	7.960	1.856
Noviembre 2021	15.696	6.008	7.871	1.817
Diciembre 2021	16.170	6.513	7.959	1.698
Enero 2022	16.911	6.911	8.373	1.627
Febrero 2022	16.934	6.943	8.430	1.561
Marzo 2022	16.390	6.609	8.351	1.430
Abril 2022	16.051	6.393	8.285	1.373
CIUDAD REAL				
Mayo 2021	22.983	7.373	12.422	3.188
Junio 2021	21.928	7.010	11.902	3.016
Julio 2021	22.115	8.026	11.241	2.848
Agosto 2021	22.124	8.412	11.026	2.686
Septiembre 2021	19.977	6.727	10.653	2.597
Octubre 2021	20.440	7.106	10.855	2.479
Noviembre 2021	20.161	6.779	10.959	2.423
Diciembre 2021	20.377	7.105	10.893	2.379
Enero 2022	20.992	7.229	11.409	2.354
Febrero 2022	21.010	7.169	11.554	2.287
Marzo 2022	21.219	7.554	11.506	2.159
Abril 2022	20.940	7.405	11.457	2.078
CUENCA				
Mayo 2021	7.365	3.061	3.570	734
Junio 2021	6.914	2.856	3.382	676
Julio 2021	7.014	3.237	3.146	631
Agosto 2021	6.862	3.241	3.032	589
Septiembre 2021	6.232	2.746	2.929	557
Octubre 2021	6.434	2.857	3.043	534
Noviembre 2021	6.421	2.828	3.082	511
Diciembre 2021	6.273	2.792	2.982	499
Enero 2022	6.501	2.901	3.125	475
Febrero 2022	6.676	2.908	3.343	425
Marzo 2022	6.832	3.074	3.366	392
Abril 2022	6.777	3.064	3.346	367
GUADALAJARA				
Mayo 2021	10.078	4.873	4.499	706
Junio 2021	9.758	4.820	4.265	673
Julio 2021	9.842	5.166	4.039	637
Agosto 2021	9.912	5.309	3.981	622
Septiembre 2021	9.041	4.620	3.818	603
Octubre 2021	8.988	4.531	3.895	562
Noviembre 2021	8.480	4.200	3.729	551
Diciembre 2021	8.681	4.400	3.763	518
Enero 2022	9.081	4.646	3.950	485
Febrero 2022	9.329	4.824	4.032	473
Marzo 2022	9.578	4.996	4.138	444
Abril 2022	9.388	4.837	4.139	412
TOLEDO				
Mayo 2021	31.570	11.489	16.643	3.438
Junio 2021	29.254	10.653	15.359	3.242
Julio 2021	28.694	11.112	14.557	3.025
Agosto 2021	27.992	11.289	13.823	2.880
Septiembre 2021	25.802	9.861	13.237	2.704
Octubre 2021	26.199	10.277	13.467	2.455
Noviembre 2021	26.067	9.980	13.631	2.456
Diciembre 2021	26.129	10.192	13.620	2.317
Enero 2022	26.517	10.428	13.949	2.140
Febrero 2022	27.199	10.696	14.434	2.069
Marzo 2022	27.966	11.099	14.871	1.996
Abril 2022	27.642	10.803	14.959	1.880

TABLA Nº 39. FUENTE: SISPE/SPEE

**DISTRIBUCIÓN POR PROVINCIAS DE LOS BENEFICIARIOS DE
PRESTACIÓN POR DESEMPLEO
(ABRIL DE 2022)**

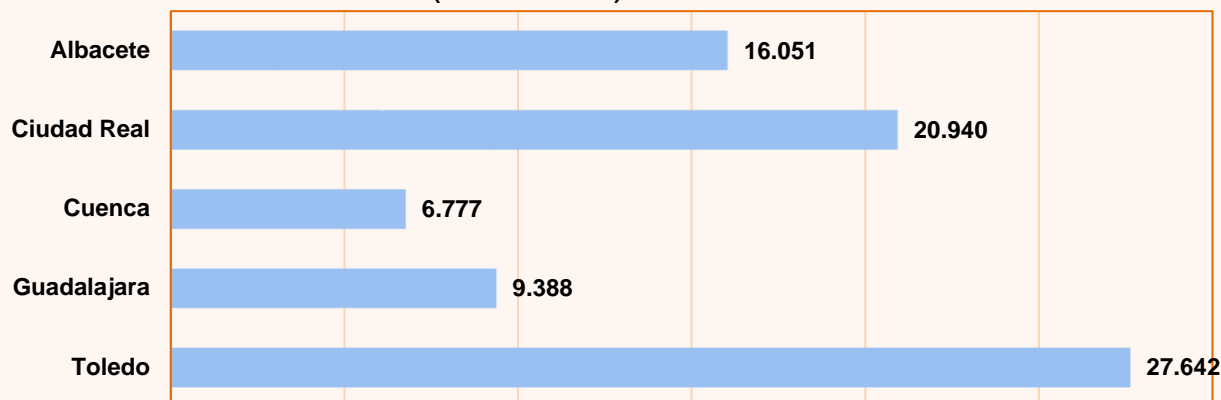


GRÁFICO Nº 22. FUENTE: SISPE/SPEE

**DISTRIBUCIÓN DE LOS BENEFICIARIOS EXTRANJEROS DE PRESTACIONES POR DESEMPLEO
ABRIL DE 2022**

	TOTAL	PAÍSES COMUNITARIOS	PAÍSES NO COMUNITARIOS
Total España	169.161	65.558	103.603
Albacete	1.387	569	818
Ciudad Real	2.081	1.280	801
Cuenca	1.345	817	528
Guadalajara	1.663	892	771
Toledo	3.312	1.627	1.685
Castilla-La Mancha	9.788	5.185	4.603

TABLA Nº 40. FUENTE: SISPE/SPEE

**DISTRIBUCIÓN POR PROVINCIAS DE LOS BENEFICIARIOS
EXTRANJEROS DE PRESTACIONES POR DESEMPLEO
(ABRIL DE 2022)**

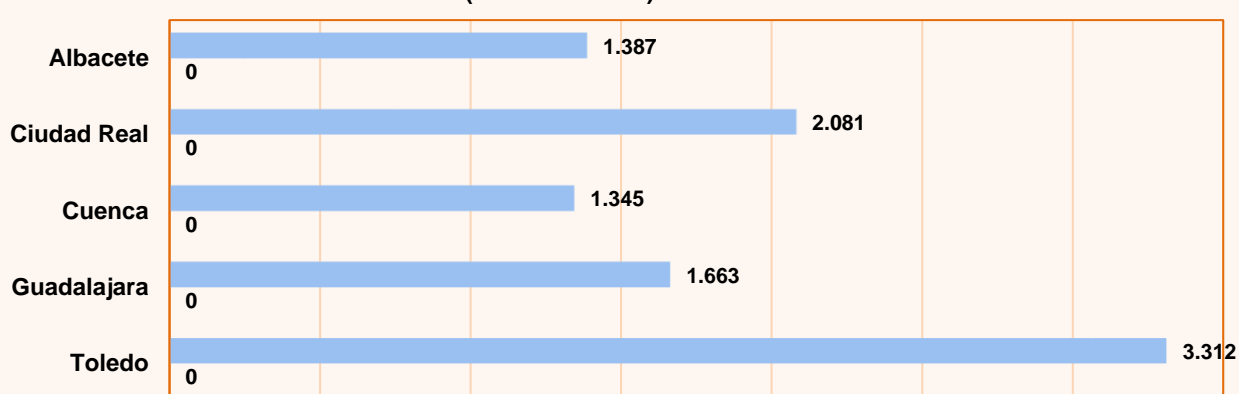


GRÁFICO Nº 23. FUENTE: SISPE/SPEE

6. AFILIACIÓN A LA SEGURIDAD SOCIAL

AFILIACIÓN A LA SEGURIDAD SOCIAL POR RÉGIMENES Y PROVINCIAS EN CASTILLA- LA MANCHA MAYO DE 2022 (Afiliados medios)					
	TOTAL SISTEMA	RÉGIMEN GENERAL (*)	RÉGIMEN ESPECIAL AUTÓNOMOS	RÉGIMEN TRABAJADORES DEL MAR	RÉGIMEN ESPECIAL MINERÍA CARBÓN
TOTAL NACIONAL MAYO'2022	20.232.723	16.824.482	3.343.362	63.875	1.003
Albacete	149.373	118.830	30.543	0	0
Ciudad Real	175.087	139.131	35.956	0	0
Cuenca	80.164	61.549	18.615	0	0
Guadalajara	99.065	83.464	15.601	0	0
Toledo	249.217	198.798	50.419	0	0
TOTAL REGIONAL MAYO'2022	752.905	601.772	151.134	0	0
TOTAL REGIONAL ABRIL'2022	744.832	594.211	150.621	0	0
TOTAL REGIONAL MAYO'2021	719.981	569.712	150.268	0	1

TABLA Nº 41. Datos provisionales. Valores absolutos. Dato medio del mes.

FUENTE: Tesorería General de la Seguridad Social.

(*) A partir de enero de 2012 se han integrado en el Régimen General el Sistema Especial de Trabajadores Agrarios y el Sistema Especial de Empleados del Hogar

VARIACIONES DE LA AFILIACIÓN A LA SEGURIDAD SOCIAL POR PROVINCIAS EN CASTILLA- LA MANCHA MAYO DE 2022 (Afiliados medios)					
	AFILIADOS MEDIOS	MES ANTERIOR		INTERANUAL (1)	
		ABSOLUTA	RELATIVA	ABSOLUTA	RELATIVA
Total España	20.232.723	213.643	1,07%	965.502	5,01%
Albacete	149.373	2.077	1,41%	6.341	4,43%
Ciudad Real	175.087	1.514	0,87%	5.652	3,34%
Cuenca	80.164	871	1,10%	2.762	3,57%
Guadalajara	99.065	1.823	1,87%	4.460	4,71%
Toledo	249.217	1.789	0,72%	13.710	5,82%
Castilla-La Mancha	752.905	8.074	1,08%	32.925	4,57%

TABLA Nº 42. Datos provisionales. Dato medio del mes.

(1) Respecto al mismo mes del año anterior.

FUENTE: Tesorería General de la Seguridad Social.