



Indicadores Básicos

MERCADO DE TRABAJO DE CASTILLA-LA MANCHA

Junio de 2022

Índice

1. Paro registrado y tipo de demanda de empleo

3

Paro registrado por sexos en Castilla-La Mancha en los últimos 12 meses	3
Gráfico de evolución del paro registrado por sexos en Castilla-La Mancha durante los últimos 12 meses	3
Paro registrado por sectores de actividad económica en Castilla-La Mancha en los últimos 12 meses	3
Gráfico del paro registrado por sectores de actividad económica en Castilla-La Mancha en junio de 2022	4
Paro registrado por sexos en las provincias de Castilla-La Mancha en junio de 2022	4
Evolución de las variaciones de paro registrado por sexos desde junio de 2021	4
Gráfico de distribución provincial del paro registrado en Castilla-La Mancha en junio de 2022	5
Variaciones relativas del paro registrado por sexos en las provincias de Castilla-La Mancha en junio de 2022	5
Variaciones relativas del paro registrado por sexos en las provincias de Castilla-La Mancha en junio de 2022	5
Paro registrado por sectores de actividad económica en las provincias de Castilla-La Mancha en junio de 2022	6
Gráfico del paro registrado por sectores de actividad económica en las provincias de Castilla-La Mancha en junio de 2022	6
Variaciones relativas del paro registrado por sectores de actividad económica en las provincias de Castilla-La Mancha en junio de 2022	6
Paro registrado por sexos y franjas de edad en Castilla-La Mancha y sus provincias en junio de 2022	7
Gráfico del paro registrado por grupo de edad en Castilla-La Mancha en junio de 2022. Ambos sexos	7
Paro registrado por sexos y nivel de estudios en Castilla-La Mancha y sus provincias en junio de 2022	8
Gráfico de paro registrado por nivel de estudios en Castilla-La Mancha en junio de 2022. Ambos sexos	8
Paro registrado por sexo y tiempo de inscripción de la demanda en Castilla-La Mancha y sus provincias en junio de 2022	9
Gráfico de paro registrado por tiempo de la inscripción de la demanda en Castilla-La Mancha en junio de 2022. Ambos sexos	9
Variaciones del paro registrado en el colectivo de extranjeros en Castilla-La Mancha en junio de 2022	10
Paro registrado en el colectivo de extranjeros por provincias y sectores de actividad económica en Castilla-La Mancha en junio de 2022	10
Gráfico de distribución provincial del paro registrado en el colectivo de extranjeros en Castilla-La Mancha en junio de 2022	10
Gráfico del paro registrado por sectores de actividad económica en el colectivo de extranjeros en Castilla-La Mancha y sus provincias en junio de 2022	10
Paro registrado en el colectivo de extranjeros por nacionalidad en Castilla-La Mancha y sus provincias en junio de 2022	11
Gráfico de distribución del paro registrado en el colectivo de extranjeros por nacionalidad en Castilla-La Mancha en junio de 2022	11
Paro registrado en el total nacional por sexos, edad y sectores de actividad económica en junio de 2022 (Valores absolutos y variaciones)	12
Paro registrado por comunidades autónomas en junio de 2022 (Valores absolutos y variaciones)	12
Demandantes de empleo por tipo de demanda en junio de 2022 (Valores absolutos y variaciones)	13
Gráfico de distribución de los demandantes de empleo por tipo de demanda en junio de 2022	13

2. Contratación

14

Contratos registrados según temporalidad en Castilla-La Mancha en junio de 2022	14
Gráfico de evolución del número de contratos indefinidos y temporales en Castilla-La Mancha durante los últimos 12 meses	14
Variación del número de contratos registrados según temporalidad en Castilla-La Mancha y en España en junio de 2022	14
Gráfico de distribución provincial de la contratación en Castilla-La Mancha en junio de 2022	15
Gráfico de variaciones del número de contratos registrados según temporalidad en las provincias de Castilla-La Mancha en junio de 2022	15
Contratos registrados totales, indefinidos y temporales en las provincias de Castilla-La Mancha (dato acumulado del año 2022 hasta junio - inclusive)	15
Contratos registrados según sexos, edad, sectores y tipo de contrato en Castilla-La Mancha en junio de 2022	16
Gráfico de contratos registrados según tipo de contrato en Castilla-La Mancha en junio de 2022	16
Gráfico de contratos registrados por sectores de actividad económica en Castilla-La Mancha en junio de 2022	16
Evolución del número de contratos según su duración, de 2008 a 2022	17
Evolución de la distribución del porcentaje de contratos según su duración, de 2008 a 2022	17
Evolución de la duración media (en días) de los contratos, de 2008 a 2022	17
Contratos a extranjeros según temporalidad en Castilla-La Mancha y sus provincias en junio de 2022	18
Contratos a extranjeros según sexos y grupos de edad en Castilla-La Mancha y sus provincias en junio de 2022	18
Contratos a extranjeros según sectores de actividad económica en Castilla-La Mancha y sus provincias en junio de 2022	18

3. Personas con discapacidad 19

Demandantes de empleo por tipo de discapacidad, sexos y grupos de edad en Castilla-La Mancha y sus provincias en junio de 2022	19
Contratos a personas con discapacidad según tipo de contrato y grupos de edad en Castilla-La Mancha en junio de 2022 (ambos sexos)	20
Contratos a personas con discapacidad según tipo de contrato y grupos de edad en la provincia de Albacete en junio de 2022 (ambos sexos)	20
Contratos a personas con discapacidad según tipo de contrato y grupos de edad en la provincia de Ciudad Real en junio de 2022 (ambos sexos)	21
Contratos a personas con discapacidad según tipo de contrato y grupos de edad en la provincia de Cuenca en junio de 2022 (ambos sexos)	21
Contratos a personas con discapacidad según tipo de contrato y grupos de edad en la provincia de Guadalajara en junio de 2022 (ambos sexos)	22
Contratos a personas con discapacidad según tipo de contrato y grupos de edad en la provincia de Toledo en junio de 2022 (ambos sexos)	22
Contratos a personas con discapacidad según tipo de contrato y grupos de edad en Castilla-La Mancha y sus provincias en junio de 2022 (hombres)	23
Contratos a personas con discapacidad según tipo de contrato y grupos de edad en Castilla-La Mancha y sus provincias en junio de 2022 (mujeres)	23
Contratos a personas con discapacidad según tipo de contrato en Castilla-La Mancha y sus provincias en junio de 2022 (hombres)	24
Contratos a personas con discapacidad según tipo de contrato en Castilla-La Mancha y sus provincias en junio de 2022 (mujeres)	24

4. Gestión de ofertas y colocaciones 25

Colocaciones de demandantes y otras colocaciones en Castilla-La Mancha y sus provincias en junio de 2022	25
Gráfico de distribución provincial de colocaciones de demandantes y otras colocaciones en Castilla-La Mancha en junio de 2022	25
Colocaciones de demandantes y otras colocaciones en las Comunidades Autónomas en junio de 2022	26
Cuotas por Comunidades Autónomas en junio de 2022	26

5. Beneficiarios de prestaciones por desempleo 27

Evolución del nº de beneficiarios de prestaciones por desempleo en España y Castilla-La Mancha durante los últimos 12 meses	27
Beneficiarios de prestaciones por desempleo en las provincias de Castilla-La Mancha durante los últimos 12 meses	28
Gráfico provincial de beneficiarios de prestación por desempleo en mayo de 2022	29
Beneficiarios extranjeros de prestaciones por desempleo según procedencia en Castilla-La Mancha y sus provincias en mayo de 2022	29
Gráfico de distribución provincial de beneficiarios extranjeros de prestación por desempleo en mayo de 2022	29

6. Afiliación a la Seguridad Social 30

Afiliación a la Seguridad Social por regímenes y provincias en Castilla-La Mancha en junio de 2022	30
Variaciones de la afiliación a la Seguridad Social por provincias en Castilla-La Mancha en junio de 2022	30

1. Paro registrado

PARO REGISTRADO EN CASTILLA-LA MANCHA POR SEXOS EN LOS ÚLTIMOS 12 MESES

	TOTAL	HOMBRES	MUJERES			
Julio 2021	168.755	59.467	109.288			
Agosto 2021	162.752	57.459	105.293			
Septiembre 2021	152.032	52.755	99.277			
Octubre 2021	154.643	54.879	99.764			
Noviembre 2021	148.963	52.559	96.404			
Diciembre 2021	146.467	52.890	93.577			
Enero 2022	148.972	54.046	94.926			
Febrero 2022	149.919	53.990	95.929			
Marzo 2022	149.842	55.121	94.721			
Abril 2022	147.258	53.440	93.818			
Mayo 2022	141.116	50.171	90.945			
Junio 2022	138.396	49.044	89.352			
VARIACIONES EN EL MES DE JUNIO DE 2022						
Mensual	-2.720	-1,93%	-1.127	-2,25%	-1.593	-1,75%
Interanual	-40.236	-22,52%	-14.101	-22,33%	-26.135	-22,63%

TABLA Nº 1. FUENTE: SISPE/SPEE

EVOLUCIÓN DEL PARO REGISTRADO POR SEXOS EN CASTILLA-LA MANCHA DURANTE LOS ÚLTIMOS 12 MESES

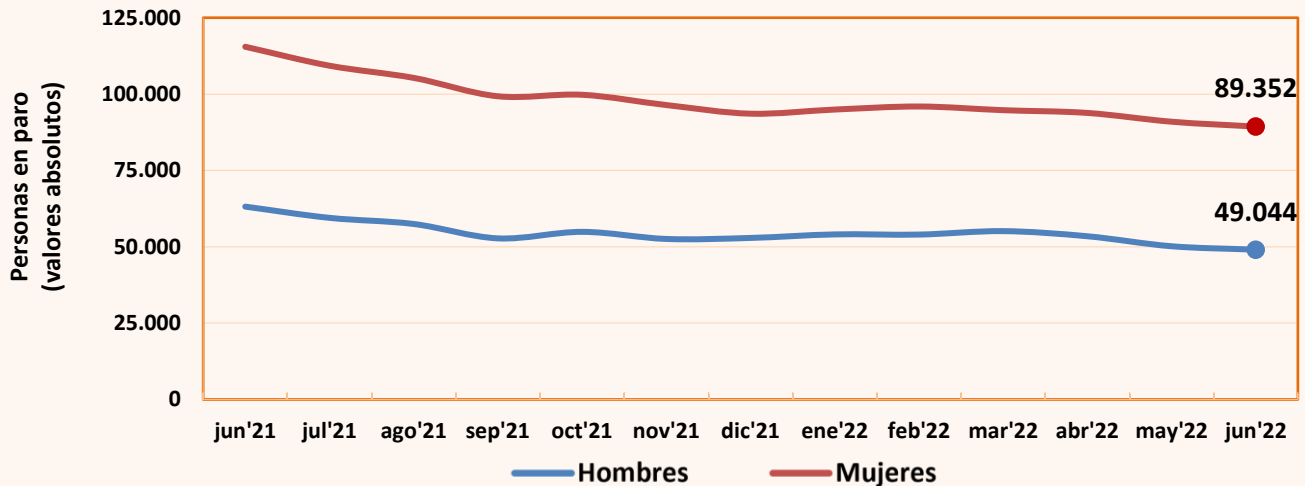


GRÁFICO 1. FUENTE: SISPE/SPEE

PARO REGISTRADO POR SECTORES DE ACTIVIDAD ECONÓMICA EN CASTILLA-LA MANCHA EN LOS ÚLTIMOS 12 MESES

	Agricultura	Industria	Construcción	Servicios	Sin empl. anterior
Julio 2021	13.562	15.311	11.635	113.440	14.807
Agosto 2021	12.442	15.113	11.752	110.119	13.326
Septiembre 2021	10.423	14.246	10.549	104.734	12.080
Octubre 2021	12.782	14.480	10.417	104.943	12.021
Noviembre 2021	11.386	14.028	10.416	101.473	11.660
Diciembre 2021	10.703	14.301	11.197	99.458	10.808
Enero 2022	11.108	14.257	10.903	102.168	10.536
Febrero 2022	11.869	14.156	10.617	103.790	9.487
Marzo 2022	12.571	14.203	10.948	102.109	10.011
Abril 2022	11.976	14.055	10.533	100.347	10.347
Mayo 2022	10.490	13.444	9.991	97.091	10.100
Junio 2022	10.464	12.912	9.700	95.044	10.276
VARIACIONES EN EL MES DE JUNIO DE 2022					
Mensual	-26 -0,25 %	-532 -3,96 %	-291 -2,91 %	-2.047 -2,11 %	176 1,74 %
Interanual	-3.779 -26,53 %	-3.342 -20,56 %	-2.433 -20,05 %	-24.159 -20,27 %	-6.523 -38,83 %

TABLA Nº 2. FUENTE: SISPE/SPEE

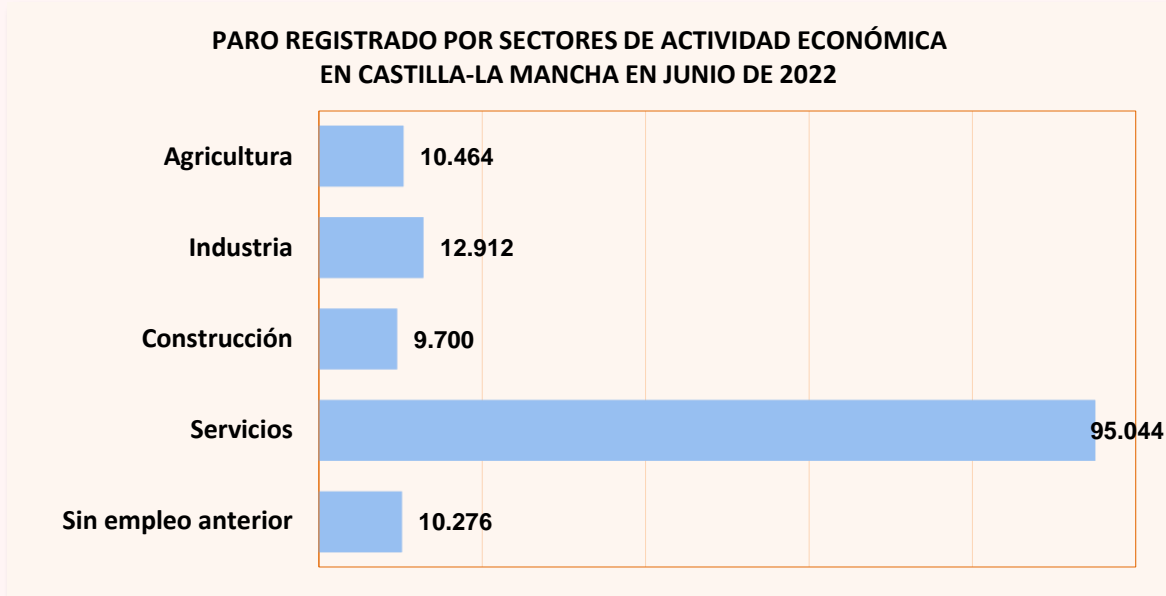


GRÁFICO 2. FUENTE: SISPE/SPEE

PARO REGISTRADO POR SEXOS EN LAS PROVINCIAS DE CASTILLA-LA MANCHA EN JUNIO DE 2022

	AMBOS SEXOS	Parados	Paradas	% Mujeres
Albacete	25.813	8.798	17.015	65,9%
Ciudad Real	38.463	13.278	25.185	65,5%
Cuenca	10.161	3.900	6.261	61,6%
Guadalajara	13.212	5.004	8.208	62,1%
Toledo	50.747	18.064	32.683	64,4%
Castilla-La Mancha	138.396	49.044	89.352	64,6%

TABLA Nº 3. FUENTE: SISPE/SPEE

EVOLUCIÓN DE LAS VARIACIONES DEL PARO REGISTRADO POR SEXOS DESDE JUNIO DE 2021

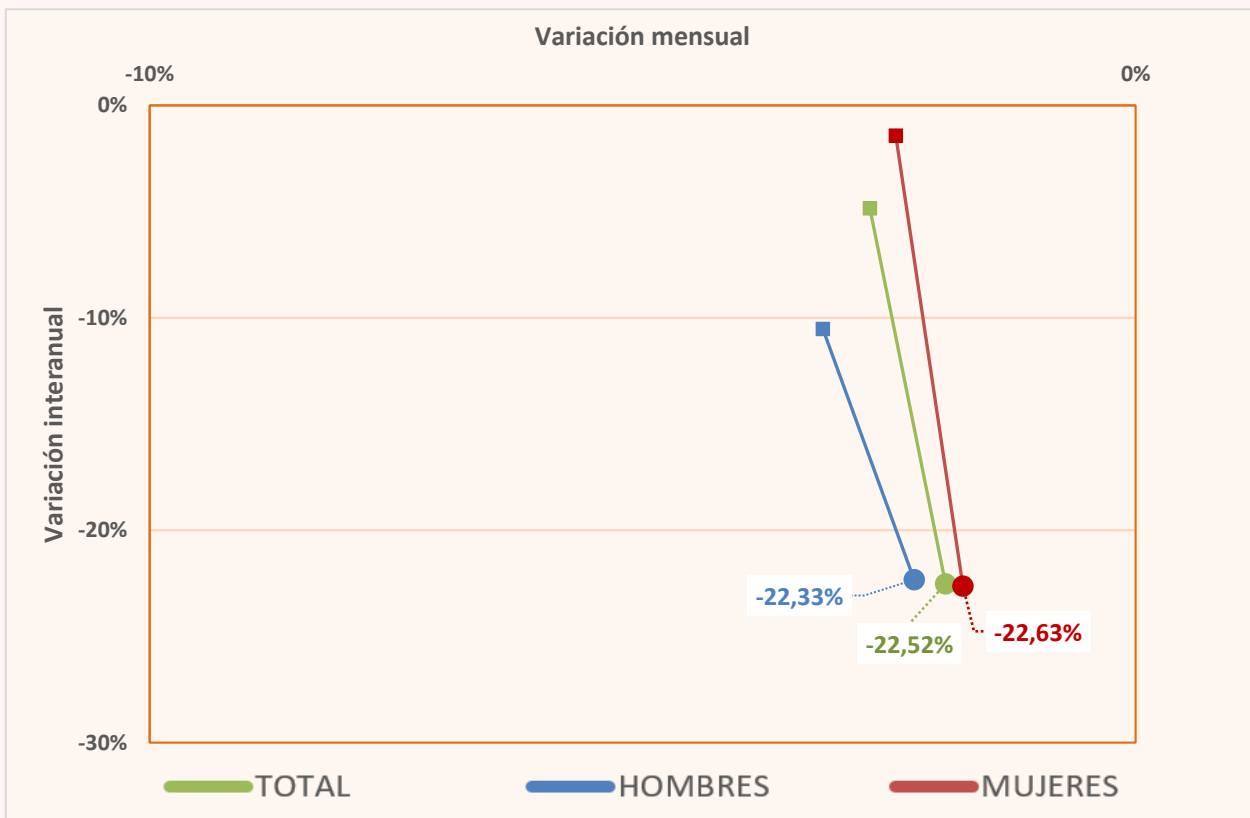


GRÁFICO 3. FUENTE: SISPE/SPEE

DISTRIBUCIÓN PROVINCIAL DEL PARO REGISTRADO EN CASTILLA-LA MANCHA EN JUNIO DE 2022

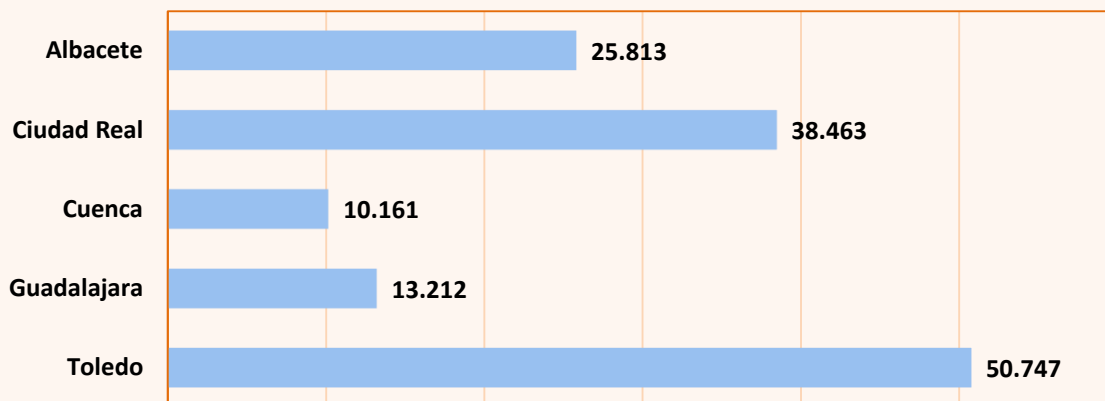


GRÁFICO 4. FUENTE: SISPE/SPEE

VARIACIONES RELATIVAS DEL PARO REGISTRADO POR SEXOS EN LAS PROVINCIAS DE CASTILLA-LA MANCHA EN JUNIO DE 2022

	TOTAL				HOMBRES				MUJERES			
	Variación mensual		Variación interanual		Variación mensual		Variación interanual		Variación mensual		Variación interanual	
Albacete	-1,60%	-421	-23,42%	-7.895	-1,35%	-120	-23,93%	-2.768	-1,74%	-301	-23,16%	-5.127
Ciudad Real	-0,24%	-93	-20,68%	-10.027	-0,92%	-123	-20,64%	-3.453	0,12%	30	-20,70%	-6.574
Cuenca	-2,37%	-247	-23,93%	-3.197	-3,63%	-147	-23,39%	-1.191	-1,57%	-100	-24,27%	-2.006
Guadalajara	-4,77%	-662	-23,82%	-4.130	-4,85%	-255	-25,44%	-1.707	-4,72%	-407	-22,79%	-2.423
Toledo	-2,49%	-1.297	-22,80%	-14.987	-2,60%	-482	-21,62%	-4.982	-2,43%	-815	-23,44%	-10.005

TABLA Nº 4. FUENTE: SISPE/SPEE

VARIACIONES RELATIVAS DEL PARO REGISTRADO POR SEXOS EN JUNIO DE 2022

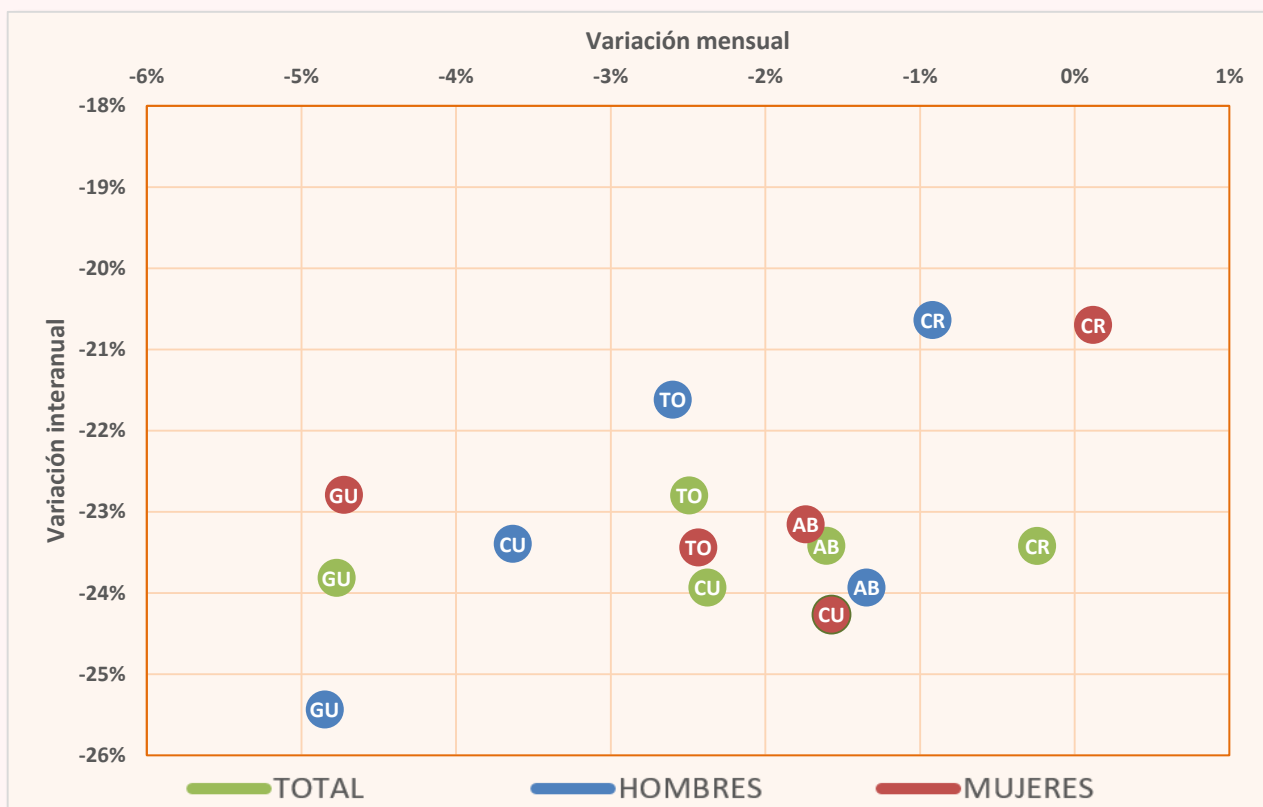


GRÁFICO 5. FUENTE: SISPE/SPEE

PARO REGISTRADO POR SECTORES DE ACTIVIDAD EN LAS PROVINCIAS DE CASTILLA-LA MANCHA EN JUNIO DE 2022

	TOTAL	Agricultura	Industria	Construcción	Servicios	Sin empleo anterior
Albacete	25.813	2.170	2.781	1.374	17.667	1.821
Ciudad Real	38.463	4.043	3.063	2.831	25.462	3.064
Cuenca	10.161	1.121	977	662	6.779	622
Guadalajara	13.212	230	919	894	10.381	788
Toledo	50.747	2.900	5.172	3.939	34.755	3.981
Castilla-La Mancha	138.396	10.464	12.912	9.700	95.044	10.276

TABLA Nº 5. FUENTE: SISPE/SPEE

PARO REGISTRADO POR SECTORES DE ACTIVIDAD EN JUNIO DE 2022

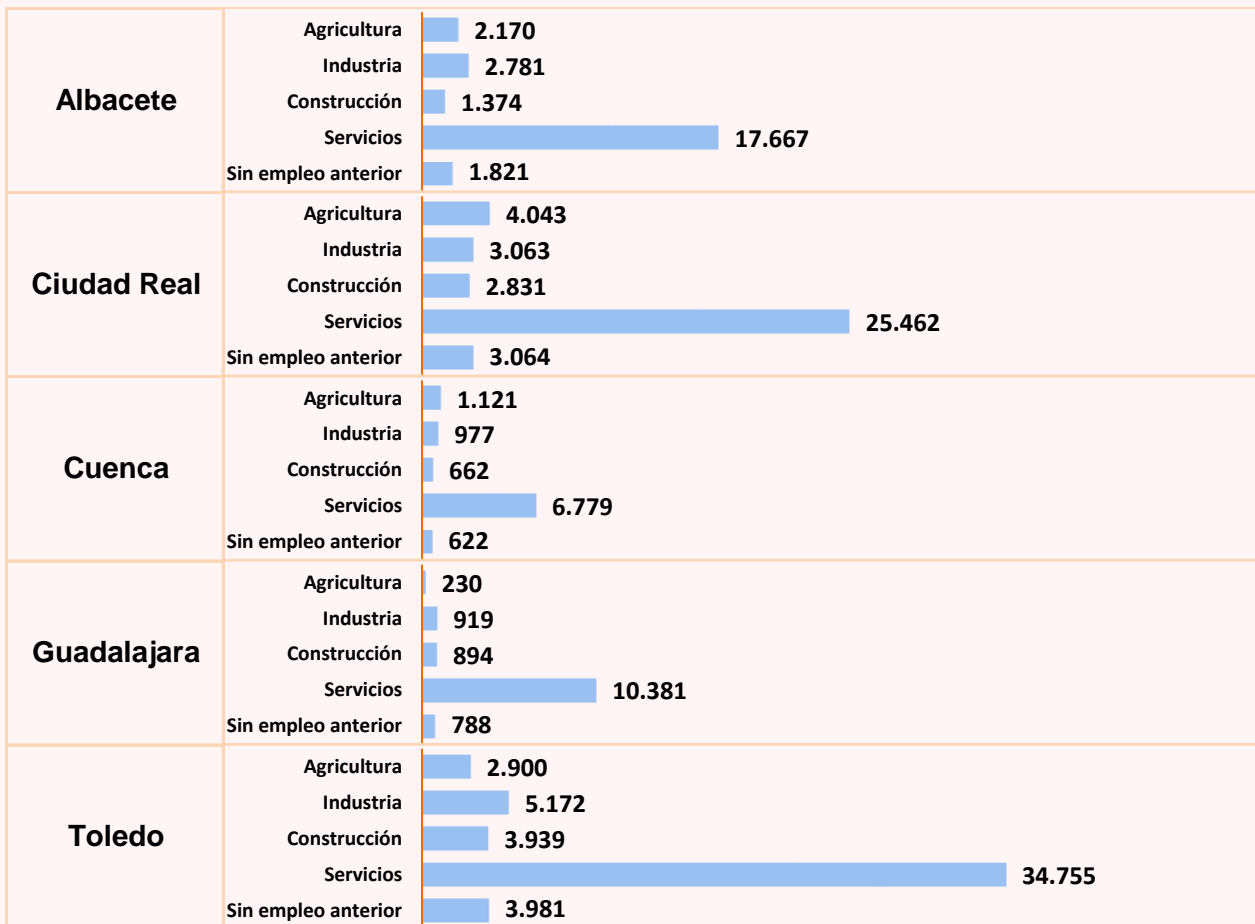


GRÁFICO Nº 6. FUENTE: SISPE/SPEE

VARIACIONES RELATIVAS DEL PARO REGISTRADO POR SECTORES DE ACTIVIDAD ECONÓMICA EN LAS PROVINCIAS DE CASTILLA-LA MANCHA EN JUNIO DE 2022

	VARIACIONES	Agricultura	Industria	Construcción	Servicios	Sin empleo anterior
Albacete	Mensual	1,17%	-5,86%	-4,98%	-1,33%	2,07%
	Interanual	-28,00%	-20,86%	-26,99%	-20,48%	-40,88%
Ciudad Real	Mensual	-0,42%	-3,28%	-2,08%	-0,22%	4,90%
	Interanual	-25,79%	-18,32%	-16,17%	-17,95%	-37,23%
Cuenca	Mensual	-2,01%	-2,30%	-4,20%	-2,89%	5,07%
	Interanual	-24,77%	-21,08%	-21,10%	-21,80%	-44,56%
Guadalajara	Mensual	6,98%	-2,44%	-1,54%	-5,87%	0,90%
	Interanual	-36,64%	-21,65%	-25,87%	-21,18%	-44,86%
Toledo	Mensual	-0,89%	-3,88%	-2,86%	-2,54%	-1,02%
	Interanual	-26,17%	-21,39%	-18,43%	-21,21%	-36,68%

TABLA Nº 6. FUENTE: SISPE/SPEE

PARO REGISTRADO EN AMBOS SEXOS POR FRANJAS DE EDAD EN CASTILLA-LA MANCHA Y SUS PROVINCIAS						
JUNIO DE 2022						
	Castilla-La Mancha	Albacete	Ciudad Real	Cuenca	Guadalajara	Toledo
AMBOS SEXOS	138.396	25.813	38.463	10.161	13.212	50.747
De 16 a 19 años	2.807	503	783	200	244	1.077
De 20 a 24 años	7.055	1.217	2.176	564	668	2.430
De 25 a 29 años	10.284	1.857	3.230	713	979	3.505
De 30 a 34 años	11.983	2.128	3.612	868	1.131	4.244
De 35 a 39 años	13.288	2.260	3.811	910	1.318	4.989
De 40 a 44 años	14.741	2.597	3.980	989	1.570	5.605
De 45 a 49 años	17.447	3.207	4.761	1.163	1.714	6.602
De 50 a 54 años	19.640	3.789	5.404	1.364	1.812	7.271
De 55 a 59 años	21.313	4.217	5.749	1.707	1.902	7.738
Mayor de 59 años	19.838	4.038	4.957	1.683	1.874	7.286
HOMBRES	49.044	8.798	13.278	3.900	5.004	18.064
De 16 a 19 años	1.546	251	422	116	151	606
De 20 a 24 años	3.440	583	1.015	280	344	1.218
De 25 a 29 años	4.123	733	1.303	279	421	1.387
De 30 a 34 años	4.092	733	1.215	333	397	1.414
De 35 a 39 años	4.135	672	1.175	290	441	1.557
De 40 a 44 años	4.480	794	1.132	340	533	1.681
De 45 a 49 años	5.394	929	1.360	387	585	2.133
De 50 a 54 años	6.204	1.138	1.626	473	654	2.313
De 55 a 59 años	7.758	1.474	2.067	652	738	2.827
Mayor de 59 años	7.872	1.491	1.963	750	740	2.928
MUJERES	89.352	17.015	25.185	6.261	8.208	32.683
De 16 a 19 años	1.261	252	361	84	93	471
De 20 a 24 años	3.615	634	1.161	284	324	1.212
De 25 a 29 años	6.161	1.124	1.927	434	558	2.118
De 30 a 34 años	7.891	1.395	2.397	535	734	2.830
De 35 a 39 años	9.153	1.588	2.636	620	877	3.432
De 40 a 44 años	10.261	1.803	2.848	649	1.037	3.924
De 45 a 49 años	12.053	2.278	3.401	776	1.129	4.469
De 50 a 54 años	13.436	2.651	3.778	891	1.158	4.958
De 55 a 59 años	13.555	2.743	3.682	1.055	1.164	4.911
Mayor de 59 años	11.966	2.547	2.994	933	1.134	4.358

TABLA Nº 7. FUENTE: SISPE/SPEE

PARO REGISTRADO POR GRUPOS DE EDAD EN CASTILLA-LA MANCHA EN JUNIO DE 2022. AMBOS SEXOS

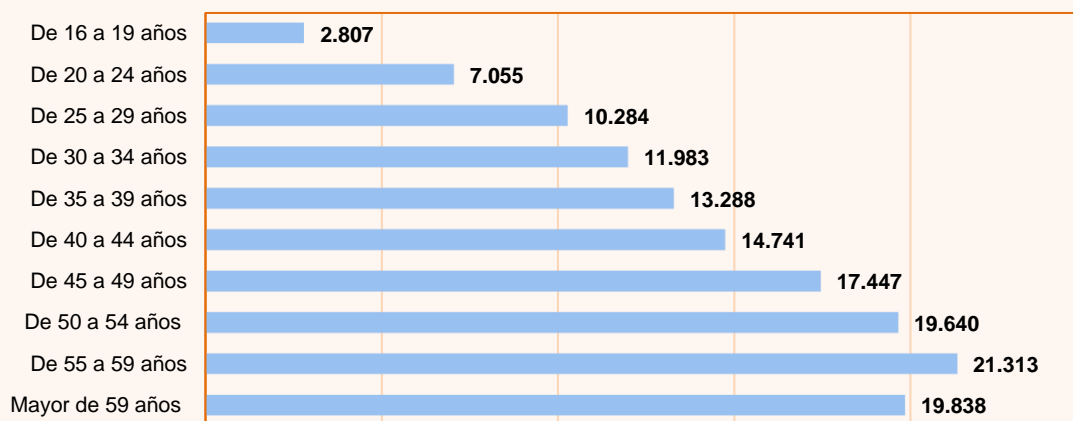


GRÁFICO Nº 7. FUENTE: SISPE/SPEE

PARO REGISTRADO POR SEXOS Y NIVEL DE ESTUDIOS TERMINADOS EN CASTILLA-LA MANCHA Y SUS PROVINCIAS						
JUNIO DE 2022						
	Cast.-La Mancha	Albacete	Ciudad Real	Cuenca	Guadalajara	Toledo
AMBOS SEXOS	138.396	25.813	38.463	10.161	13.212	50.747
Sin Estudios	1.275	167	356	56	67	629
Estudios Primarios	18.068	3.108	4.031	1.719	2.238	6.972
Primera etapa de educación secundaria	80.269	15.475	23.608	5.602	5.953	29.631
Sin Título de E.S.O. o equivalente	33.287	7.016	9.825	2.819	1.977	11.650
Con Título de E.S.O. o equivalente	46.982	8.459	13.783	2.783	3.976	17.981
Segunda etapa de educación secundaria	20.553	3.521	5.283	1.394	2.630	7.725
Bachillerato	10.374	1.608	2.541	726	1.486	4.013
FP de Grado Medio	10.179	1.913	2.742	668	1.144	3.712
Estudios Postsecundarios	18.164	3.529	5.178	1.385	2.310	5.762
FP de Grado Superior	8.156	1.500	2.414	536	986	2.720
1er y 2º ciclo universitario	6.374	1.292	1.640	548	912	1.982
3er ciclo universitario	3.430	705	1.059	289	376	1.001
Otros estudios postsecundarios	204	32	65	12	36	59
Otros	67	13	7	5	14	28
HOMBRES	49.044	8.798	13.278	3.900	5.004	18.064
Sin Estudios	334	56	86	11	21	160
Estudios Primarios	6.444	1.079	1.313	675	830	2.547
Primera etapa de educación secundaria	30.432	5.590	8.676	2.336	2.571	11.259
Sin Título de E.S.O. o equivalente	14.239	2.903	4.095	1.316	936	4.989
Con Título de E.S.O. o equivalente	16.193	2.687	4.581	1.020	1.635	6.270
Segunda etapa de educación secundaria	6.571	1.048	1.703	461	890	2.469
Bachillerato	3.744	602	904	290	537	1.411
FP de Grado Medio	2.827	446	799	171	353	1.058
Estudios Postsecundarios	5.243	1.018	1.498	415	690	1.622
FP de Grado Superior	2.437	457	719	180	298	783
1er y 2º ciclo universitario	1.642	324	406	143	256	513
3er ciclo universitario	1.068	221	343	88	118	298
Otros estudios postsecundarios	96	16	30	4	18	28
Otros	20	7	2	2	2	7
MUJERES	89.352	17.015	25.185	6.261	8.208	32.683
Sin Estudios	941	111	270	45	46	469
Estudios Primarios	11.624	2.029	2.718	1.044	1.408	4.425
Primera etapa de educación secundaria	49.837	9.885	14.932	3.266	3.382	18.372
Sin Título de E.S.O. o equivalente	19.048	4.113	5.730	1.503	1.041	6.661
Con Título de E.S.O. o equivalente	30.789	5.772	9.202	1.763	2.341	11.711
Segunda etapa de educación secundaria	13.982	2.473	3.580	933	1.740	5.256
Bachillerato	6.630	1.006	1.637	436	949	2.602
FP de Grado Medio	7.352	1.467	1.943	497	791	2.654
Estudios Postsecundarios	12.921	2.511	3.680	970	1.620	4.140
FP de Grado Superior	5.719	1.043	1.695	356	688	1.937
1er y 2º ciclo universitario	4.732	968	1.234	405	656	1.469
3er ciclo universitario	2.362	484	716	201	258	703
Otros estudios postsecundarios	108	16	35	8	18	31
Otros	47	6	5	3	12	21

TABLA Nº 8. FUENTE: SISPE/SPEE

**PARO REGISTRADO POR NIVEL DE ESTUDIOS EN
CASTILLA-LA MANCHA EN JUNIO DE 2022. AMBOS SEXOS**

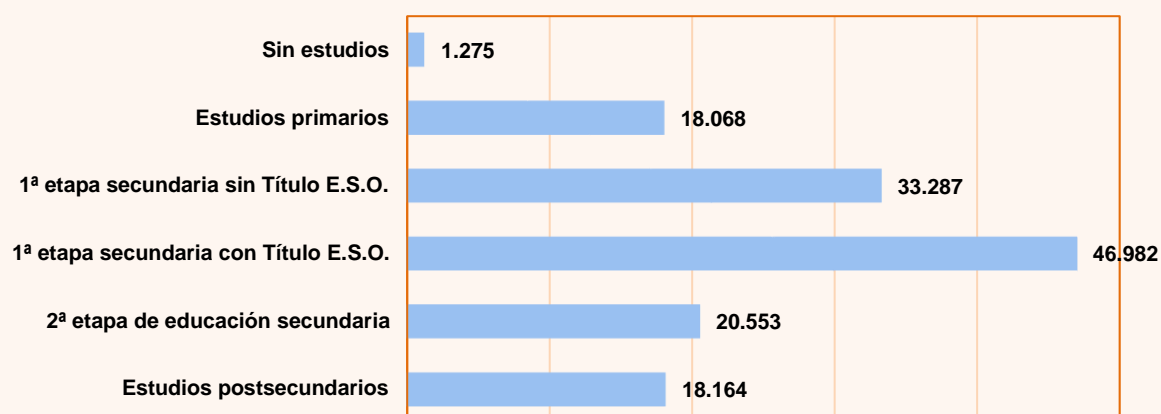


GRÁFICO Nº 8. FUENTE: SISPE/SPEE

PARO REGISTRADO POR SEXOS Y TIEMPO DE INSCRIPCIÓN DE LA DEMANDA EN CASTILLA-LA MANCHA Y SUS PROVINCIAS						
JUNIO DE 2022						
	Cast.-La Mancha	Albacete	Ciudad Real	Cuenca	Guadalajara	Toledo
AMBOS SEXOS	138.396	25.813	38.463	10.161	13.212	50.747
<= 7 DIAS	4.983	1.024	1.341	414	559	1.645
> 7 <= 15 DIAS	4.710	899	1.297	397	546	1.571
> 15 <= 30 DIAS	8.608	1.621	2.421	699	854	3.013
> 1 <= 3 MESES	22.214	4.065	5.952	1.732	2.242	8.223
> 3 <= 6 MESES	23.342	4.109	6.511	1.867	2.160	8.695
> 6 <= 9 MESES	13.347	2.612	3.933	943	1.154	4.705
> 9 <= 12 MESES	7.534	1.515	1.943	539	863	2.674
> 12 <= 15 MESES	3.656	633	993	212	368	1.450
> 15 <= 18 MESES	3.826	690	1.133	226	404	1.373
> 18 <= 21 MESES	3.502	595	1.023	227	332	1.325
> 21 <= 24 MESES	2.791	545	813	193	258	982
> 24 MESES	39.883	7.505	11.103	2.712	3.472	15.091
HOMBRES	49.044	8.798	13.278	3.900	5.004	18.064
<= 7 DIAS	2.165	441	591	181	238	714
> 7 <= 15 DIAS	2.085	366	616	175	235	693
> 15 <= 30 DIAS	3.874	714	1.056	316	403	1.385
> 1 <= 3 MESES	9.154	1.613	2.457	722	985	3.377
> 3 <= 6 MESES	8.813	1.446	2.478	721	904	3.264
> 6 <= 9 MESES	4.802	916	1.344	376	416	1.750
> 9 <= 12 MESES	2.594	514	615	197	320	948
> 12 <= 15 MESES	1.290	229	341	86	129	505
> 15 <= 18 MESES	1.316	235	357	86	142	496
> 18 <= 21 MESES	1.118	186	316	80	106	430
> 21 <= 24 MESES	856	168	240	63	96	289
> 24 MESES	10.977	1.970	2.867	897	1.030	4.213
MUJERES	89.352	17.015	25.185	6.261	8.208	32.683
<= 7 DIAS	2.818	583	750	233	321	931
> 7 <= 15 DIAS	2.625	533	681	222	311	878
> 15 <= 30 DIAS	4.734	907	1.365	383	451	1.628
> 1 <= 3 MESES	13.060	2.452	3.495	1.010	1.257	4.846
> 3 <= 6 MESES	14.529	2.663	4.033	1.146	1.256	5.431
> 6 <= 9 MESES	8.545	1.696	2.589	567	738	2.955
> 9 <= 12 MESES	4.940	1.001	1.328	342	543	1.726
> 12 <= 15 MESES	2.366	404	652	126	239	945
> 15 <= 18 MESES	2.510	455	776	140	262	877
> 18 <= 21 MESES	2.384	409	707	147	226	895
> 21 <= 24 MESES	1.935	377	573	130	162	693
> 24 MESES	28.906	5.535	8.236	1.815	2.442	10.878

TABLA Nº 9. FUENTE: SISPE/SPEE

PARO REGISTRADO POR TIEMPO DE INSCRIPCIÓN DE LA DEMANDA EN CASTILLA-LA MANCHA EN JUNIO DE 2022. AMBOS SEXOS

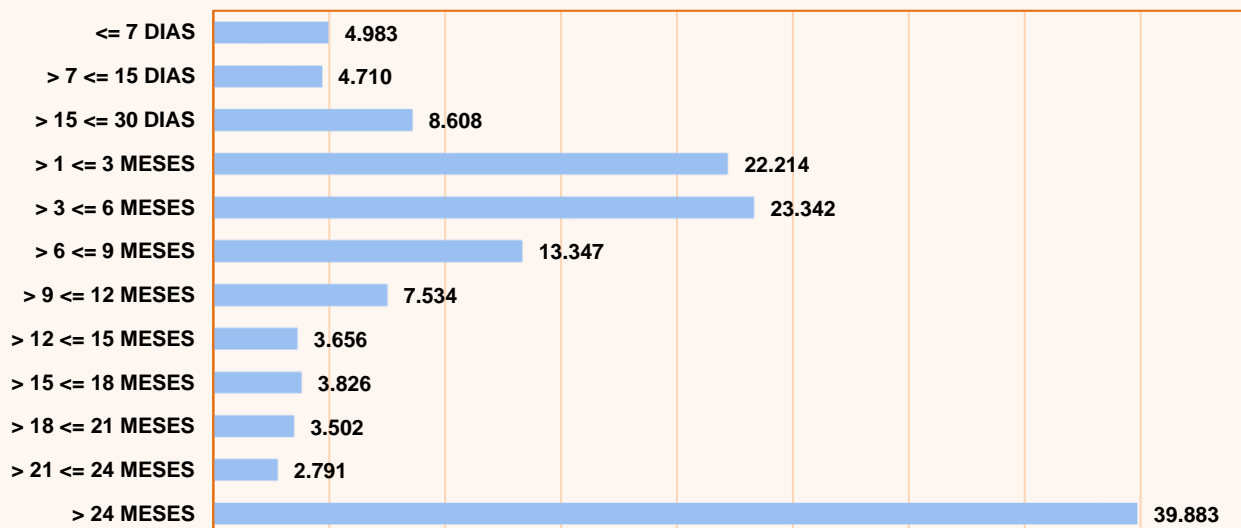


GRÁFICO Nº 9. FUENTE: SISPE/SPEE

VARIACIONES DEL PARO REGISTRADO EN EL COLECTIVO DE EXTRANJEROS EN CASTILLA-LA MANCHA EN JUNIO DE 2022

DATO ABSOLUTO DEL MES	VARIACIÓN INTERMENSUAL		VARIACIÓN INTERANUAL		ZONA ORIGEN	
	VALOR ABSOLUTO	RELATIVA (%)	VALOR ABSOLUTO	RELATIVA (%)	PAIS COMUNITARIO	PAÍS EXTRA-COMUNITARIO
16.825	-299	-1,75%	-6.476	-27,79%	7.673	9.152

TABLA Nº 10. FUENTE: SISPE/SPEE

PARO REGISTRADO EN EL COLECTIVO DE EXTRANJEROS POR PROVINCIAS Y SECTORES DE ACTIVIDAD ECONÓMICA EN CASTILLA-LA MANCHA EN JUNIO DE 2022

	TOTAL	Agricultura	Industria	Construcción	Servicios	Sin empleo anterior
Castilla- La Mancha	16.825	2.653	1.188	1.401	9.315	2.268
Albacete	2.003	479	125	75	1.044	280
Ciudad Real	3.645	833	228	250	1.853	481
Cuenca	1.756	393	212	127	885	139
Guadalajara	2.551	111	150	272	1.679	339
Toledo	6.870	837	473	677	3.854	1.029

TABLA Nº 11. FUENTE: SISPE/SPEE

PARO REGISTRADO EN EL COLECTIVO DE EXTRANJEROS POR PROVINCIAS EN CASTILLA-LA MANCHA EN JUNIO DE 2022

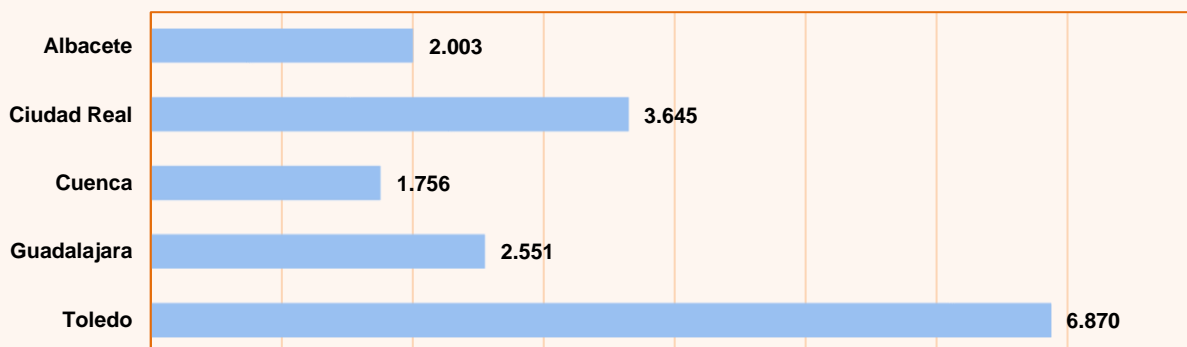


GRÁFICO Nº 10. FUENTE: SISPE/SPEE

PARO REGISTRADO POR SECTORES EN EL COLECTIVO DE EXTRANJEROS EN JUNIO DE 2022

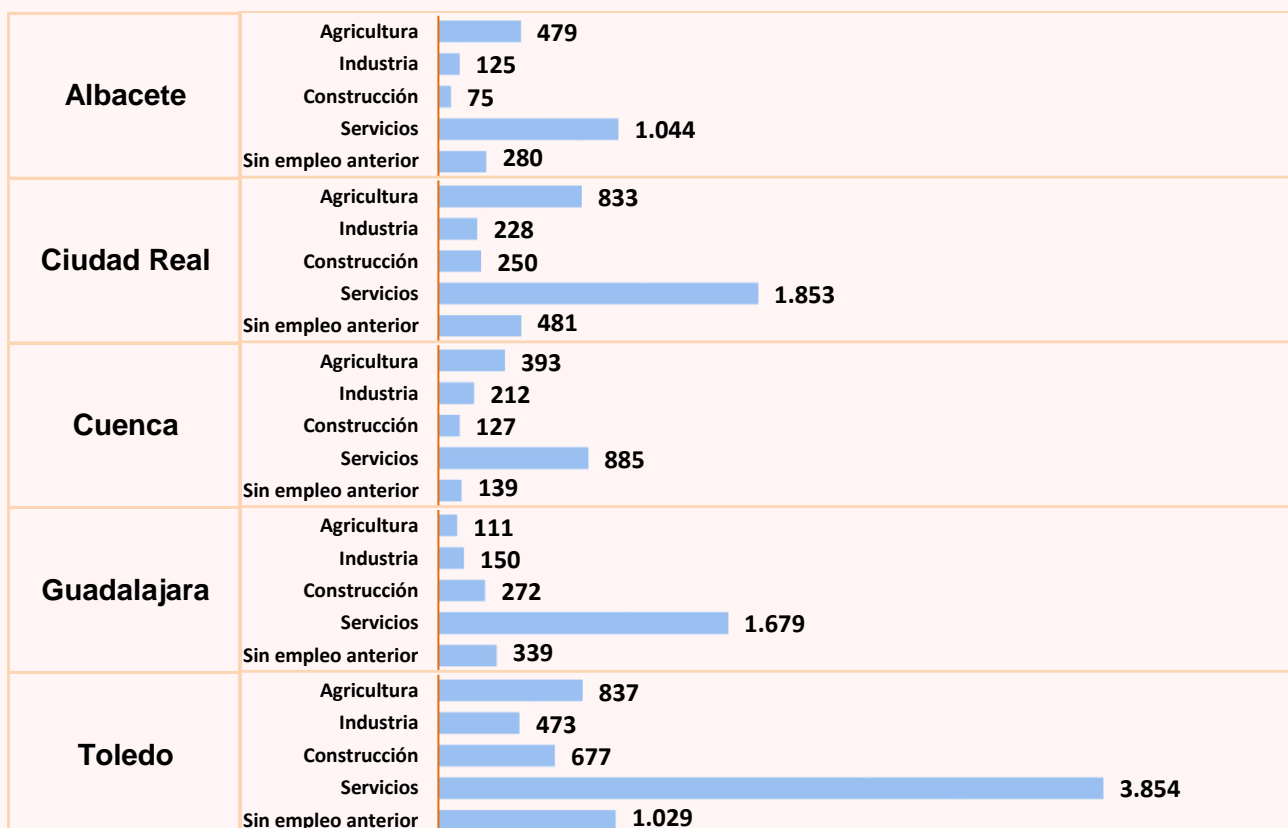


GRÁFICO Nº 11. FUENTE: SISPE/SPEE

PARO REGISTRADO EN EL COLECTIVO DE EXTRANJEROS POR NACIONALIDAD EN CASTILLA-LA MANCHA Y SUS PROVINCIAS EN JUNIO DE 2022						
	Castilla-La Mancha	Albacete	Ciudad Real	Cuenca	Guadalajara	Toledo
AMBOS SEXOS	16.825	2.003	3.645	1.756	2.551	6.870
Rumania	6.301	577	1.704	792	885	2.343
Marruecos	4.382	535	786	385	520	2.156
Colombia	716	103	148	44	118	303
Bulgaria	604	101	122	108	155	118
Ucrania	485	110	119	54	94	108
Venezuela	363	29	57	29	81	167
Ecuador	325	23	70	33	38	161
Paraguay	273	64	79	48	15	67
Perú	230	14	36	14	61	105
Bolivia	200	59	58	10	13	60
RESTO DE PAÍSES	2.946	388	466	239	571	1.282
HOMBRES	5.688	614	1.092	656	939	2.387
Rumania	2.244	190	541	316	355	842
Marruecos	1.367	134	206	132	182	713
Colombia	223	21	44	15	36	107
Bulgaria	223	39	44	38	63	39
Ucrania	131	40	25	21	23	22
Venezuela	117	10	18	12	24	53
Ecuador	134	7	32	10	17	68
Paraguay	37	9	6	10	4	8
Perú	71	2	10	3	20	36
Bolivia	54	20	11	1	6	16
RESTO DE PAÍSES	1.087	142	155	98	209	483
MUJERES	11.137	1.389	2.553	1.100	1.612	4.483
Rumania	4.057	387	1.163	476	530	1.501
Marruecos	3.015	401	580	253	338	1.443
Colombia	493	82	104	29	82	196
Bulgaria	381	62	78	70	92	79
Ucrania	354	70	94	33	71	86
Venezuela	246	19	39	17	57	114
Ecuador	191	16	38	23	21	93
Paraguay	236	55	73	38	11	59
Perú	159	12	26	11	41	69
Bolivia	146	39	47	9	7	44
RESTO DE PAÍSES	1.859	246	311	141	362	799

TABLA Nº 12. FUENTE: SISPE/SPEE

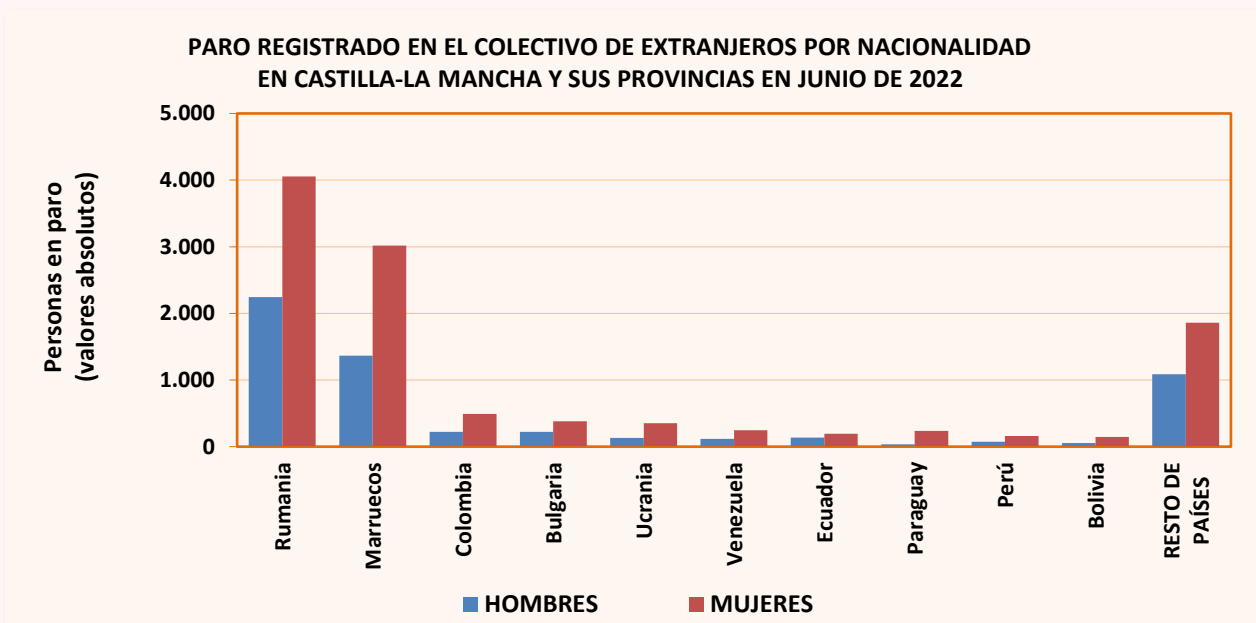


GRÁFICO Nº 12. FUENTE: SISPE/SPEE

PARO REGISTRADO EN EL TOTAL NACIONAL POR SEXO, EDAD Y SECTORES DE ACTIVIDAD ECONÓMICA EN JUNIO DE 2022 (Valores absolutos y variaciones)						
		Dato absoluto del mes	Variación intermensual		Variación interanual	
			Valor absoluto	Relativa (%)	Valor absoluto	Relativa (%)
Sexo	Ambos sexos	2.880.582	-42.409	-1,45%	-733.757	-20,30%
	Hombres	1.156.767	-25.242	-2,14%	-334.962	-22,45%
	Mujeres	1.723.815	-17.167	-0,99%	-398.795	-18,79%
Menores de 25 años	Ambos sexos	201.209	1.289	0,64%	-98.128	-32,78%
	Hombres	103.107	-462	-0,45%	-51.853	-33,46%
	Mujeres	98.102	1.751	1,82%	-46.275	-32,05%
Mayores de 25 años	Ambos sexos	2.679.373	-43.698	-1,60%	-635.629	-19,17%
	Hombres	1.053.660	-24.780	-2,30%	-283.109	-21,18%
	Mujeres	1.625.713	-18.918	-1,15%	-352.520	-17,82%
Sectores	Agricultura	146.980	8.863	6,42%	-37.077	-20,14%
	Industria	235.076	-7.148	-2,95%	-51.063	-17,85%
	Construcción	227.146	-4.981	-2,15%	-53.478	-19,06%
	Servicios	2.021.911	-41.017	-1,99%	-503.584	-19,94%
	Sin empleo anterior	249.469	1.874	0,76%	-88.555	-26,20%

TABLA Nº 13. FUENTE: SISPE/SPEE

PARO REGISTRADO POR COMUNIDADES AUTÓNOMAS EN JUNIO DE 2022 (Valores absolutos y variaciones)						
	Dato absoluto del mes	Variación intermensual		Variación interanual		
		Valor absoluto	Relativa (%)	Valor absoluto	Relativa (%)	
TOTAL ESPAÑA	2.880.582	-42.409	-1,45%	-733.757	-20,30%	
Andalucía	764.802	6.345	0,84%	-132.853	-14,80%	
Aragón	57.595	-1.333	-2,26%	-17.983	-23,79%	
Asturias	60.170	-2.254	-3,61%	-12.189	-16,85%	
Illes Balears	34.248	-1.955	-5,40%	-28.501	-45,42%	
Canarias	190.244	-3.498	-1,81%	-84.231	-30,69%	
Cantabria	32.917	-1.280	-3,74%	-6.293	-16,05%	
Castilla-La Mancha	138.396	-2.720	-1,93%	-40.236	-22,52%	
Castilla y León	117.658	-4.707	-3,85%	-33.506	-22,17%	
Cataluña	338.081	-9.946	-2,86%	-107.781	-24,17%	
Comunidad Valenciana	348.768	-3.943	-1,12%	-77.765	-18,23%	
Extremadura	84.729	-1.433	-1,66%	-18.084	-17,59%	
Galicia	140.932	-5.188	-3,55%	-16.786	-10,64%	
Madrid	307.600	-7.443	-2,36%	-112.349	-26,75%	
Murcia	89.650	-319	-0,35%	-24.168	-21,23%	
Navarra	31.349	-713	-2,22%	-4.917	-13,56%	
País Vasco	111.642	-1.710	-1,51%	-10.717	-8,76%	
La Rioja	14.170	-70	-0,49%	-3.803	-21,16%	
Ceuta	10.288	-19	-0,18%	-1.443	-12,30%	
Melilla	7.343	-223	-2,95%	-152	-2,03%	

TABLA Nº 14. FUENTE: SISPE/SPEE

DEMANDANTES DE EMPLEO POR TIPO DE DEMANDA EN JUNIO DE 2022 (Valores absolutos y variaciones)							
Tipo de demanda	Dato absoluto del mes	Variación intermensual		Variación interanual		% sobre el total	
		Valor absoluto	Relativa (%)	Valor absoluto	Relativa (%)		
1. Inscritos	181.736	0	0,00%	-54.807	-23,17%	100,00%	
1.1 Demandando empleo	176.768	0	0,00%	-54.090	-23,43%	97,27%	
1.1.1 Parados	138.396	0	0,00%	-40.236	-22,52%	76,15%	
1.1.2 No parados	38.372	0	0,00%	-13.854	-26,53%	21,11%	
1.2 Sin disponibilidad	4.968	0	0,00%	-717	-12,61%	2,73%	

TABLA N° 15. FUENTE: SISPE/SPEE

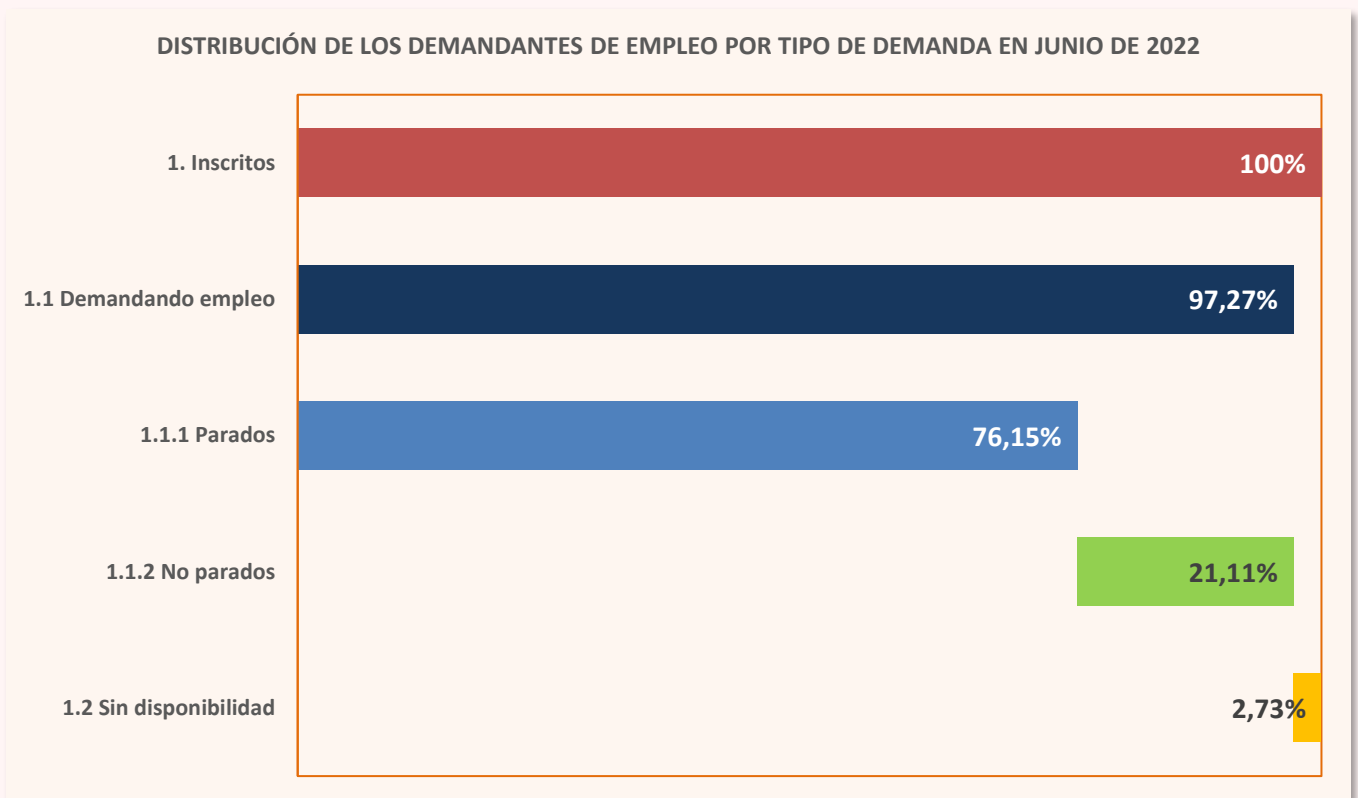


GRÁFICO N° 13. FUENTE: SISPE/SPEE

2. Contratación

CONTRATOS REGISTRADOS SEGÚN TEMPORALIDAD EN CASTILLA-LA MANCHA EN JUNIO DE 2022

Contratos totales	Indefinidos		Temporales	
	Valor Absoluto	% Total	Valor Absoluto	% Total
81.243	38.593	47,50%	42.650	52,50%

TABLA Nº 16. FUENTE: SISPE/SPEE

EVOLUCIÓN DE LA CONTRATACIÓN EN CASTILLA-LA MANCHA DURANTE LOS ÚLTIMOS MESES

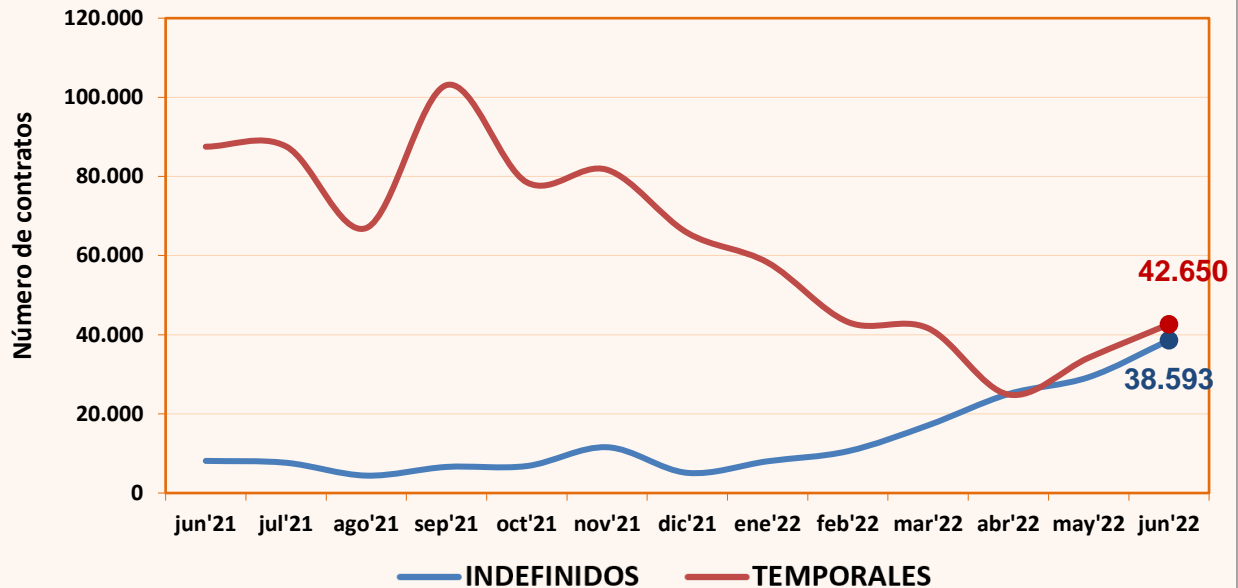


GRÁFICO Nº 14. FUENTE: SISPE/SPEE

VARIACIÓN DEL NÚMERO DE CONTRATOS REGISTRADOS SEGÚN TEMPORALIDAD EN LAS PROVINCIAS DE CASTILLA-LA MANCHA EN JUNIO DE 2022

	Dato absoluto del mes	Variación intermensual		Variación interanual	
		Valor absoluto	Relativa (%)	Valor absoluto	Relativa (%)
TOTAL CONTRATOS	81.243	17.785	28,03%	-14.400	-15,06%
Albacete	22.291	8.195	58,14%	-4.428	-16,57%
Ciudad Real	15.180	2.549	20,18%	-2.468	-13,98%
Cuenca	10.846	3.394	45,54%	-1.100	-9,21%
Guadalajara	12.212	860	7,58%	-4.154	-25,38%
Toledo	20.714	2.787	15,55%	-2.250	-9,80%
Total España	1.768.988	128.393	7,83%	-29.059	-1,62%
INDEFINIDOS	38.593	9.324	31,86%	30.473	375,28%
Albacete	12.717	4.661	57,86%	8.758	221,22%
Ciudad Real	7.354	1.189	19,29%	6.388	661,28%
Cuenca	6.664	2.707	68,41%	6.153	1204,11%
Guadalajara	3.375	-143	-4,06%	2.635	356,08%
Toledo	8.483	910	12,02%	6.539	336,37%
Indefinidos España	783.595	53.168	7,28%	610.729	353,30%
TEMPORALES	42.650	8.461	24,75%	-44.873	-51,27%
Albacete	9.574	3.534	58,51%	-13.186	-57,93%
Ciudad Real	7.826	1.360	21,03%	-8.856	-53,09%
Cuenca	4.182	687	19,66%	-7.253	-63,43%
Guadalajara	8.837	1.003	12,80%	-6.789	-43,45%
Toledo	12.231	1.877	18,13%	-8.789	-41,81%
Temporales España	985.393	75.225	8,26%	-639.788	-39,37%

TABLA Nº 17. FUENTE: SISPE/SPEE

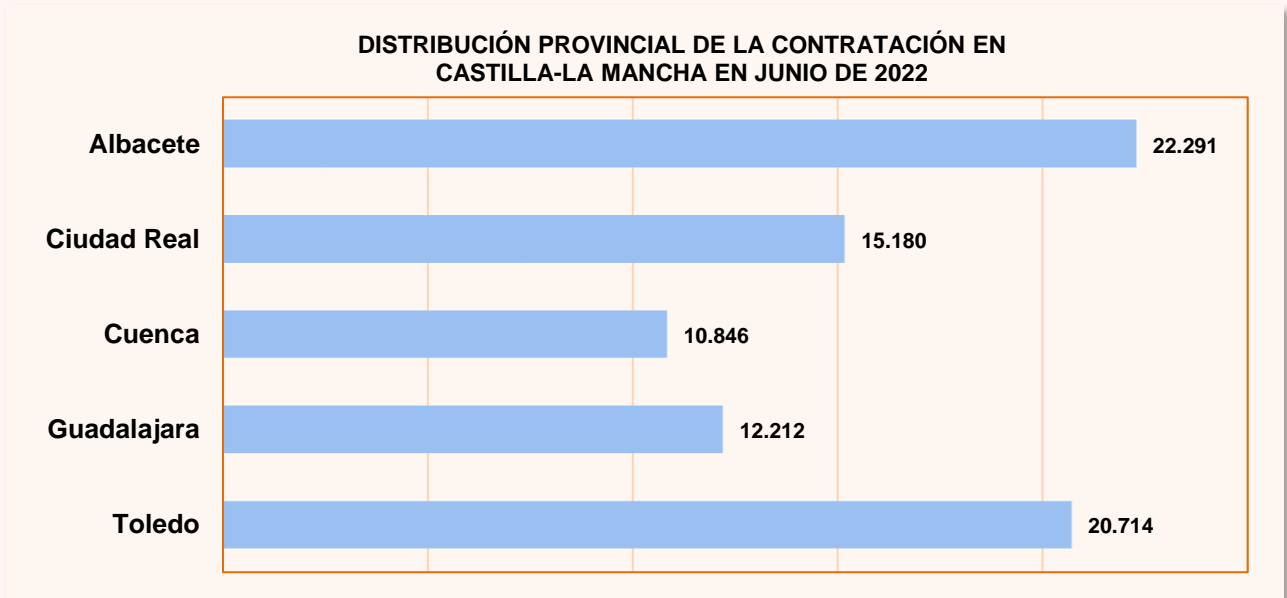


GRÁFICO Nº 15. FUENTE: SISPE/SPEE

VARIACIONES DE LOS CONTRATOS EN CASTILLA-LA MANCHA EN JUNIO DE 2022

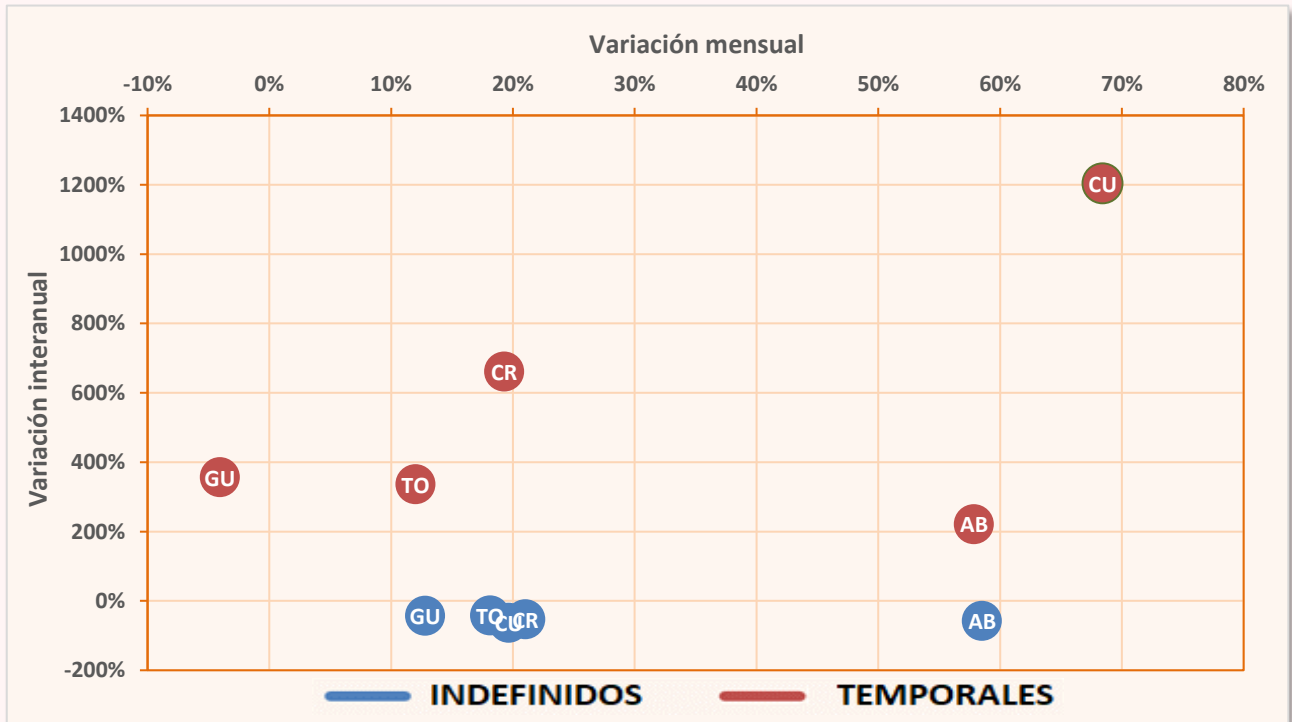


GRÁFICO Nº 16. FUENTE: SISPE/SPEE

	CONTRATOS REGISTRADOS TOTALES, INDEFINIDOS Y TEMPORALES EN LAS PROVINCIAS DE CASTILLA-LA MANCHA. DATO ACUMULADO DEL AÑO 2022 HASTA JUNIO (INCLUSIVE)				
	TOTAL CONTRATOS	INDEFINIDOS		TEMPORALES	
		Valor absoluto	% S/Total	Valor absoluto	% S/Total
Total España	9.571.906	3.281.858	34,29%	6.290.048	65,71%
Albacete	83.251	35.521	42,67%	47.730	57,33%
Ciudad Real	76.683	25.669	33,47%	51.014	66,53%
Cuenca	41.052	16.941	41,27%	24.111	58,73%
Guadalajara	64.701	15.347	23,72%	49.354	76,28%
Toledo	107.716	35.093	32,58%	72.623	67,42%
Castilla-La Mancha	373.403	128.571	34,43%	244.832	65,57%

TABLA Nº 18. FUENTE: SISPE/SPEE

CONTRATOS REGISTRADOS SEGÚN SEXO, EDAD, SECTORES Y TIPO DE CONTRATO EN CASTILLA-LA MANCHA JUNIO DE 2022											
MODALIDAD	TOTAL	HOMBRES			MUJERES			SECTORES			
		<25	25-44	>=45	<25	25-44	>=45	AGRIC.	IND.	CONS.	SERV.
INDEFINIDO ORDINARIO (Bonif./No Bonif.) (*)	33.051	5.726	10.124	5.487	3.279	5.660	2.775	14.376	2.379	2.576	13.720
PERSONAS CON DISCAPACIDAD (Sólo bonificados)	85	5	23	27	0	15	15	5	15	11	54
CONVERT. EN INDEFINIDOS	5.457	515	1.767	1.189	308	1.124	554	429	1.045	859	3.124
CONTRATOS INDEFINIDOS	38.593	6.246	11.914	6.703	3.587	6.799	3.344	14.810	3.439	3.446	16.898
OBRA O SERVICIO	57	6	21	9	3	14	4	6	4	11	36
CIRCUNSTANCIAS DE LA PRODUCCION	35.954	6.041	9.067	4.517	4.516	7.943	3.870	6.149	5.643	633	23.529
MEJORA OCUPAB. INSERC. LAB.	208	12	23	59	3	49	62	0	6	4	198
FINANC. FONDOS EUROPEOS	53	3	7	6	4	20	13	0	0	0	53
SUSTITUCIÓN	4.507	350	829	334	361	1.537	1.096	326	530	45	3.606
TEMPORAL PERSONAS CON DISCAPACIDAD	89	7	22	32	0	13	15	1	7	5	76
TOTAL RELEVO	49	2	13	6	1	9	18	17	0	1	31
JUBILACION PARCIAL	76	0	0	62	0	0	14	2	36	2	36
SUST. JUBILACIÓN 64 AÑOS	0	0	0	0	0	0	0	0	0	0	0
OBTEN. PRÁCTICA PROFESIONAL	213	93	36	2	40	39	3	0	51	20	142
FORMACION EN ALTERNANCIA	455	86	47	50	45	118	109	3	68	30	354
INVESTIGADOR PREDOCTORAL EN FORMAC.	1	0	1	0	0	0	0	0	0	0	1
OTROS CONTRATOS	988	129	293	163	125	225	53	18	1	4	965
CONTRATOS TEMPORALES	42.650	6.729	10.359	5.240	5.098	9.967	5.257	6.522	6.346	755	29.027
TOTAL CONTRATOS	81.243	12.975	22.273	11.943	8.685	16.766	8.601	21.332	9.785	4.201	45.925

(*) Con anterioridad al 01/01/07 este epígrafe no incluía los contratos bonificados.

TABLA Nº 19. FUENTE: SISPE/SPEE

CONTRATOS REGISTRADOS SEGÚN TIPO DE CONTRATO EN CASTILLA-LA MANCHA EN JUNIO DE 2022

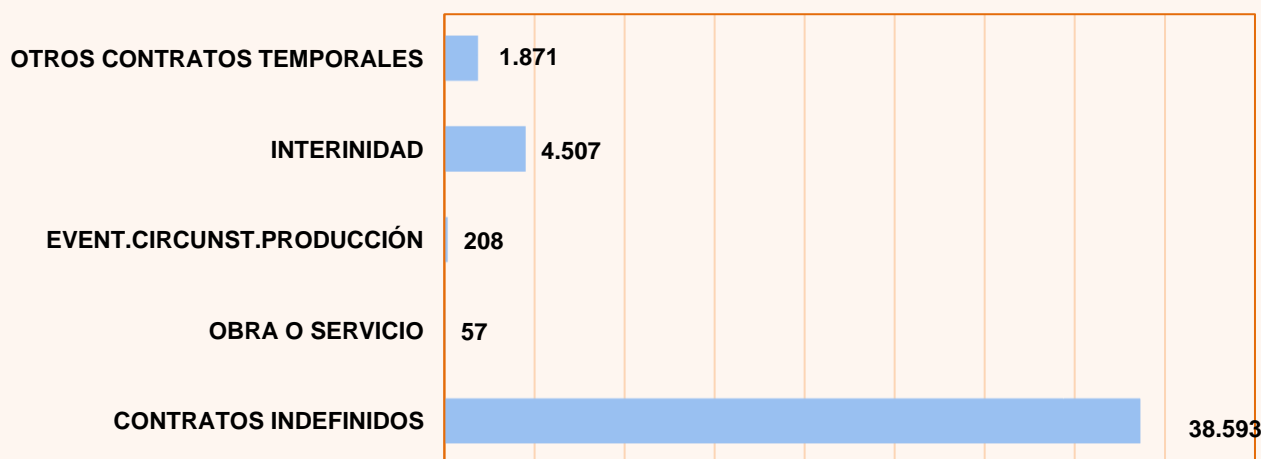


GRÁFICO Nº 17. FUENTE: SISPE/SPEE

CONTRATOS REGISTRADOS POR SECTORES DE ACTIVIDAD ECONÓMICA EN CASTILLA-LA MANCHA EN JUNIO DE 2022

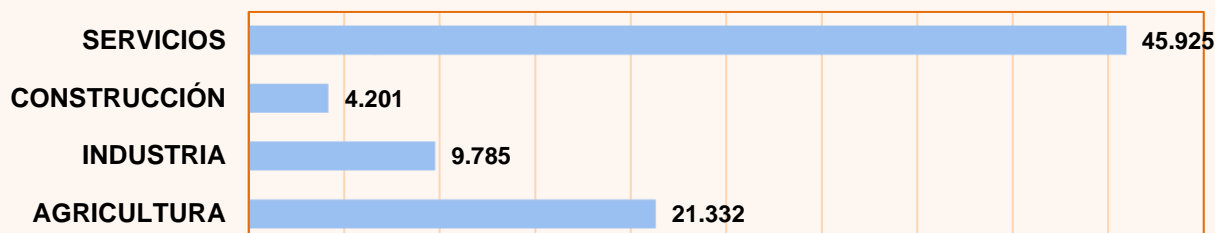


GRÁFICO Nº 18. FUENTE: SISPE/SPEE

EVOLUCIÓN DEL NÚMERO DE CONTRATOS SEGÚN SU DURACIÓN, DESDE 2008 HASTA 2022											
TOTAL	>7 Y <=15		>15 DIAS Y	>1 Y <=3	>3 Y <=6	>6 Y <=12	>12 Y <=18	>18 Y <=24	>24	MEDIA (DÍAS)	
	<=7 DIAS	DIAS	<=1 MES	MESES	MESES	MESES	MESES	MESES	MESES		
2008	585.053	88.605	18.628	33.880	87.077	47.031	14.762	454	465	1.951	80,69
2009	538.697	83.387	17.474	30.974	70.035	40.385	11.463	374	334	1.840	77,44
2010	554.074	95.452	17.167	29.951	70.878	35.991	10.606	292	342	1.299	68,91
2011	535.642	101.435	17.262	30.740	66.189	31.569	9.803	255	302	1.074	63,26
2012	510.972	115.066	16.178	32.002	48.190	22.525	9.073	211	256	1.148	53,69
2013	568.274	125.354	18.115	35.928	50.750	28.543	9.796	171	188	512	50,11
2014	643.159	165.008	20.973	36.300	56.672	32.385	11.219	207	220	804	47,46
2015	733.633	205.119	26.174	39.648	69.222	35.868	12.881	255	188	777	45,09
2016	792.356	227.606	32.378	43.824	64.053	43.193	11.220	286	187	847	43,05
2017	851.849	256.701	34.579	45.492	69.686	46.869	12.167	475	227	967	42,70
2018	887.143	275.408	34.683	40.773	73.946	47.331	13.925	564	326	1.046	42,89
2019	884.716	272.982	37.074	43.458	83.396	40.768	13.796	436	307	926	40,86
2020	696.712	183.181	34.166	38.011	67.303	36.009	8.645	264	220	973	44,44
2021	840.890	276.210	37.701	45.248	85.050	45.461	11.243	336	396	917	40,85
2022	244.832	77.005	18.489	19.541	40.043	29.013	3.737	313	256	415	52,33

TABLA Nº 20. FUENTE: SISPE/SPEE

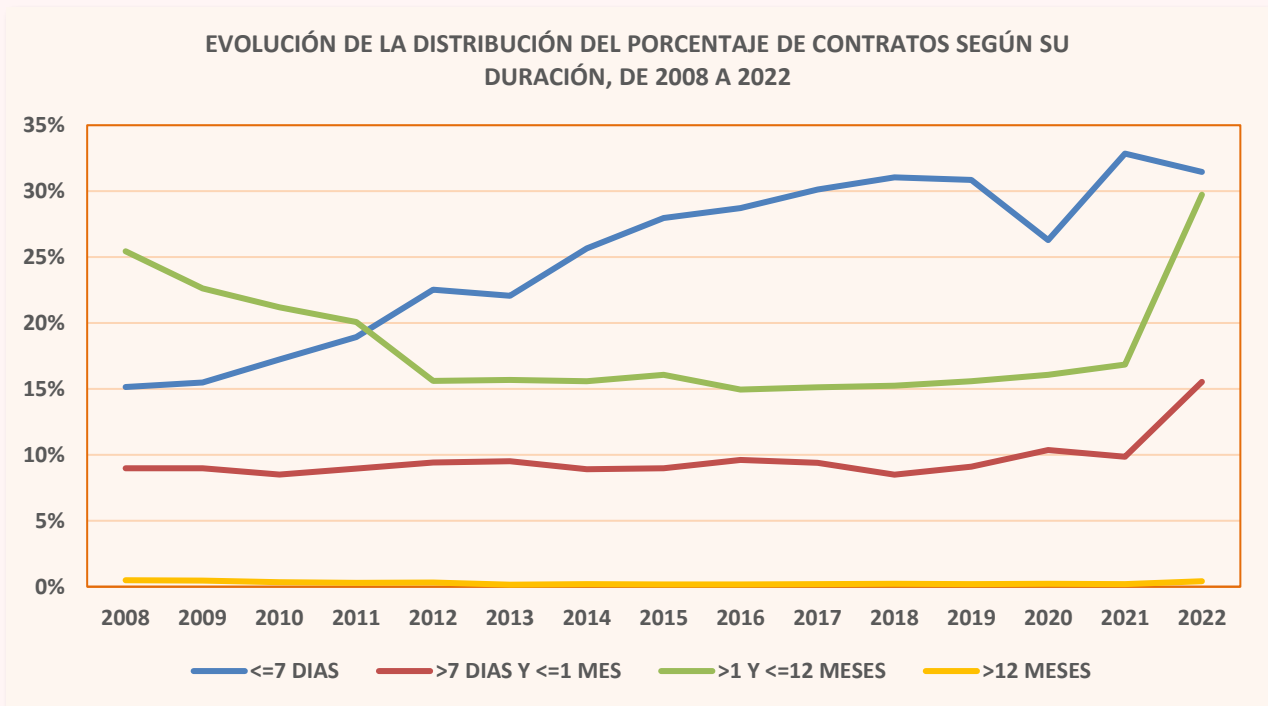


GRÁFICO Nº 19. FUENTE: SISPE/SPEE

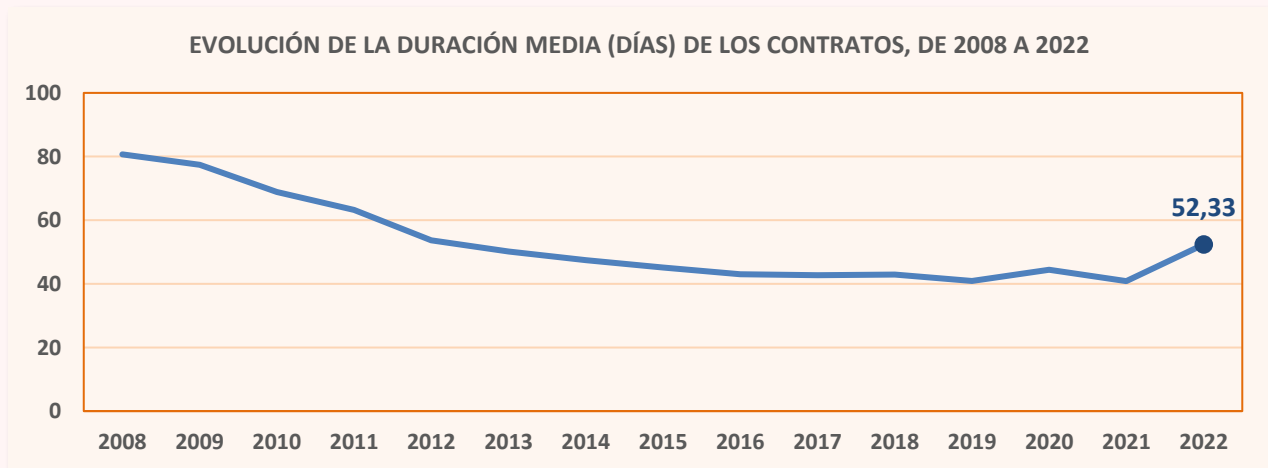


GRÁFICO Nº 20. FUENTE: SISPE/SPEE

CONTRATOS A EXTRANJEROS SEGÚN TEMPORALIDAD EN CASTILLA-LA MANCHA Y SUS PROVINCIAS. JUNIO DE 2022				
	TOTAL	INDEFINIDOS	CONVERTIDOS EN INDEFINIDOS	TEMPORALES
TOTAL	153.516	90.750	5.970	56.796
Albacete	63.498	42.012	1.044	20.442
Ciudad Real	19.590	10.656	1.104	7.830
Cuenca	32.946	24.924	966	7.056
Guadalajara	18.288	4.920	918	12.450
Toledo	19.194	8.238	1.938	9.018
COMUNITARIOS	78.114	53.070	2.364	22.680
Albacete	32.262	24.306	450	7.506
Ciudad Real	10.230	5.964	498	3.768
Cuenca	22.836	18.600	390	3.846
Guadalajara	5.964	1.596	294	4.074
Toledo	6.822	2.604	732	3.486
EXTRACOMUNITARIOS	75.402	37.680	3.606	34.116
Albacete	31.236	17.706	594	12.936
Ciudad Real	9.360	4.692	606	4.062
Cuenca	10.110	6.324	576	3.210
Guadalajara	12.324	3.324	624	8.376
Toledo	12.372	5.634	1.206	5.532

TABLA Nº 21. FUENTE: SISPE/SPEE

CONTRATOS A EXTRANJEROS SEGÚN SEXO Y GRUPOS DE EDAD EN CASTILLA-LA MANCHA Y SUS PROVINCIAS. JUNIO DE 2022							
	TOTAL	HOMBRES			MUJERES		
		< 25 AÑOS	25 - 44 AÑOS	> 44 AÑOS	< 25 AÑOS	25 - 44 AÑOS	> 44 AÑOS
Albacete	63.498	9.540	25.146	11.700	4.176	9.294	3.642
Ciudad Real	19.590	2.418	7.290	3.642	996	3.774	1.470
Cuenca	32.946	5.022	11.622	4.746	2.736	6.270	2.550
Guadalajara	18.288	1.974	5.232	2.220	1.422	5.298	2.142
Toledo	19.194	2.172	5.892	3.000	1.218	5.142	1.770
Castilla-La Mancha	153.516	21.126	55.182	25.308	10.548	29.778	11.574

TABLA Nº 22. FUENTE: SISPE/SPEE

CONTRATOS A EXTRANJEROS SEGÚN SECTORES DE ACTIVIDAD ECONÓMICA EN CASTILLA-LA MANCHA Y SUS PROVINCIAS. JUNIO DE 2022					
	TOTAL	SECTORES			
		AGRICULTURA	INDUSTRIA	CONSTRUCCIÓN	SERVICIOS
Albacete	63.498	10.583	10.583	10.583	10.583
Ciudad Real	19.590	3.265	3.265	3.265	3.265
Cuenca	32.946	5.491	5.491	5.491	5.491
Guadalajara	18.288	3.048	3.048	3.048	3.048
Toledo	19.194	3.199	3.199	3.199	3.199
Castilla-La Mancha	153.516	25.586	25.586	25.586	25.586

TABLA Nº 23. FUENTE: SISPE/SPEE

3. PERSONAS CON DISCAPACIDAD

PARO REGISTRADO POR TIPO DE DISCAPACIDAD, SEXO Y GRUPOS DE EDAD EN CASTILLA-LA MANCHA.									
JUNIO DE 2022									
Tipo de discapacidad	TOTAL	HOMBRE			MUJER				
		<25	25-45	>45	TOTAL	<25	25-45	>45	TOTAL
CASTILLA- LA MANCHA	7.141	222	1.129	1.535	2.886	133	1.290	2.832	4.255
Del lenguaje	26	2	4	2	8	3	8	7	18
Física	4.911	144	640	1.077	1.861	83	800	2.167	3.050
Psíquica	1.469	65	399	248	712	42	353	362	757
Sensorial	729	10	85	208	303	5	128	293	426
Total Discapacidades	7.135	221	1.128	1.535	2.884	133	1.289	2.829	4.251
Sin Discapacidad Declarada	6	1	1	0	2	0	1	3	4
ALBACETE	1.808	55	268	386	709	32	313	754	1.099
Del lenguaje	7	1	2	0	3	2	1	1	4
Física	1.220	34	150	263	447	20	193	560	773
Psíquica	387	18	95	66	179	9	83	116	208
Sensorial	192	2	20	57	79	1	35	77	113
Total Discapacidades	1.806	55	267	386	708	32	312	754	1.098
Sin Discapacidad Declarada	2	0	1	0	1	0	1	0	1
CIUDAD REAL	1.460	48	271	274	593	29	297	541	867
Del lenguaje	6	0	0	1	1	0	3	2	5
Física	1.003	35	169	182	386	19	194	404	617
Psíquica	316	11	83	60	154	8	76	78	162
Sensorial	133	2	19	31	52	2	24	55	81
Total Discapacidades	1.458	48	271	274	593	29	297	539	865
Sin Discapacidad Declarada	2	0	0	0	0	0	0	2	2
CUENCA	759	19	113	184	316	13	120	310	443
Del lenguaje	4	0	1	0	1	1	1	1	3
Física	551	13	60	140	213	7	83	248	338
Psíquica	131	3	47	19	69	4	28	30	62
Sensorial	71	2	5	25	32	1	8	30	39
Total Discapacidades	757	18	113	184	315	13	120	309	442
Sin Discapacidad Declarada	2	1	0	0	1	0	0	1	1
GUADALAJARA	732	19	104	155	278	12	133	309	454
Del lenguaje	3	0	0	0	0	0	2	1	3
Física	544	15	60	126	201	9	82	252	343
Psíquica	126	2	33	21	56	3	38	29	70
Sensorial	59	2	11	8	21	0	11	27	38
Total Discapacidades	732	19	104	155	278	12	133	309	454
Sin Discapacidad Declarada	0	0	0	0	0	0	0	0	0
TOLEDO	2.382	81	373	536	990	47	427	918	1.392
Del lenguaje	6	1	1	1	3	0	1	2	3
Física	1.593	47	201	366	614	28	248	703	979
Psíquica	509	31	141	82	254	18	128	109	255
Sensorial	274	2	30	87	119	1	50	104	155
Total Discapacidades	2.382	81	373	536	990	47	427	918	1.392
Sin Discapacidad Declarada	0	0	0	0	0	0	0	0	0

TABLA Nº 24. FUENTE: SISPE/SPEE

Los datos que se muestran en esta tabla se refieren a personas con alguna discapacidad que se encuentran inscritos en alguna Oficina de Empleo en situación de paro registrado. Por tanto se trata de demandas de empleo pendientes de satisfacer el último día del mes, con excepción de las situaciones detalladas en la Orden Ministerial de 11 de marzo de 1985 (BOE 14/03/1985). Hasta el mes de diciembre de 2011 se mostraba la información de las demandas de empleo (no del paro registrado).

La información se muestra agrupada por tipo de discapacidad declarada. Se trata de la primera discapacidad declarada por la persona, es decir, en el caso de que una persona tenga más de un tipo, aparece clasificada en la primera que haya declarado. Hasta el mes de diciembre de 2011 se mostraba la información de todas las discapacidades declaradas, no solo la primera.

**CONTRATOS A PERSONAS CON DISCAPACIDAD SEGÚN TIPO DE CONTRATO Y GRUPOS DE EDAD EN CASTILLA- LA MANCHA
 JUNIO DE 2022. AMBOS SEXOS**

TIPO DE CONTRATOS	TOTAL EDAD	DE 16 A 19 AÑOS	DE 20 A 24 AÑOS	DE 25 A 29 AÑOS	DE 30 A 34 AÑOS	DE 35 A 39 AÑOS	DE 40 A 44 AÑOS	DE 45 A 49 AÑOS	DE 50 A 54 AÑOS	DE 55 A 59 AÑOS	MAYOR DE 59 AÑOS
INDEF. ORD. (Bonif./no Bonif.)	51	2	1	5	5	9	6	10	4	4	5
INDEF. FOM. DE LA CONT. INDEFINIDA	0	0	0	0	0	0	0	0	0	0	0
PERS. CON DISCAPACIDAD OBRA O SERVICIO	85	1	4	9	9	8	12	13	11	12	6
EVENT. CIRC. DE LA PRODUC.	0	0	0	0	0	0	0	0	0	0	0
INTERINIDAD TEMPORAL	159	3	10	13	20	16	25	27	23	15	7
PERSONAS CON DISCAPACIDAD SUST. JUBILACIÓN 64 AÑOS	75	2	2	7	8	8	12	8	12	10	6
RELEVO	89	2	5	6	6	10	13	16	12	14	5
JUBILACIÓN PARCIAL	0	0	0	0	0	0	0	0	0	0	0
PRÁCTICAS FORMACIÓN	1	0	0	0	0	0	0	0	0	0	1
OTROS CONTRATOS	3	0	1	1	1	0	0	0	0	0	0
	12	0	1	2	1	1	2	3	0	1	1
	0	0	0	0	0	0	0	0	0	0	0
TOTAL CONTRATOS INICIALES	475	10	24	43	50	52	70	77	62	56	31
CONVERTIDOS EN INDEFINIDOS	80	0	3	2	6	5	14	13	20	12	5
TOTAL CONTRATOS	555	10	27	45	56	57	84	90	82	68	36

TABLA Nº 25. FUENTE: SISPE/SPEE

**CONTRATOS A PERSONAS CON DISCAPACIDAD SEGÚN TIPO DE CONTRATO Y GRUPOS DE EDAD
 PROVINCIA DE ALBACETE. JUNIO DE 2022. AMBOS SEXOS**

TIPO DE CONTRATOS	TOTAL EDAD	DE 16 A 19 AÑOS	DE 20 A 24 AÑOS	DE 25 A 29 AÑOS	DE 30 A 34 AÑOS	DE 35 A 39 AÑOS	DE 40 A 44 AÑOS	DE 45 A 49 AÑOS	DE 50 A 54 AÑOS	DE 55 A 59 AÑOS	MAYOR DE 59 AÑOS
INDEF. ORD. (Bonif./no Bonif.)	17	1	0	3	3	3	4	1	1	1	0
INDEF. FOM. DE LA CONT. INDEFINIDA	0	0	0	0	0	0	0	0	0	0	0
PERS. CON DISCAPACIDAD OBRA O SERVICIO	18	1	1	3	2	3	0	3	2	2	1
EVENT. CIRC. DE LA PRODUC.	0	0	0	0	0	0	0	0	0	0	0
INTERINIDAD TEMPORAL	43	0	4	3	11	4	4	7	4	5	1
PERSONAS CON DISCAPACIDAD SUST. JUBILACIÓN 64 AÑOS	16	0	1	1	2	0	2	4	3	2	1
RELEVO	15	0	0	1	2	1	0	1	3	5	2
JUBILACIÓN PARCIAL	0	0	0	0	0	0	0	0	0	0	0
PRÁCTICAS FORMACIÓN	3	0	1	1	1	0	0	0	0	0	0
OTROS CONTRATOS	0	0	0	0	0	0	0	0	0	0	0
TOTAL CONTRATOS INICIALES	112	2	7	12	21	11	10	16	13	15	5
CONVERTIDOS EN INDEFINIDOS	22	0	2	1	1	2	3	4	3	3	3
TOTAL CONTRATOS	134	2	9	13	22	13	13	20	16	18	8

TABLA Nº 26. FUENTE: SISPE/SPEE

CONTRATOS A PERSONAS CON DISCAPACIDAD SEGÚN TIPO DE CONTRATO Y GRUPOS DE EDAD											
PROVINCIA DE CIUDAD REAL. JUNIO DE 2022. AMBOS SEXOS											
TIPO DE CONTRATOS	TOTAL EDAD	DE 16 A 19 AÑOS	DE 20 A 24 AÑOS	DE 25 A 29 AÑOS	DE 30 A 34 AÑOS	DE 35 A 39 AÑOS	DE 40 A 44 AÑOS	DE 45 A 49 AÑOS	DE 50 A 54 AÑOS	DE 55 A 59 AÑOS	MAYOR DE 59 AÑOS
INDEF. ORD. (Bonif./no Bonif.)	2	0	0	0	0	0	0	1	1	0	0
INDEF. FOM. DE LA CONT. INDEFINIDA	0	0	0	0	0	0	0	0	0	0	0
PERS. CON DISCAPACIDAD OBRA O SERVICIO	18	0	1	0	3	1	4	2	2	4	1
EVENT. CIRC. DE LA PRODUC.	0	0	0	0	0	0	0	0	0	0	0
INTERINIDAD TEMPORAL	28	0	0	2	0	4	4	4	6	7	1
PERSONAS CON DISCAPACIDAD SUST. JUBILACIÓN 64 AÑOS	16	0	0	2	0	3	3	1	3	2	2
RELEVO	22	0	0	0	3	5	4	4	2	3	1
JUBILACIÓN PARCIAL	0	0	0	0	0	0	0	0	0	0	0
PRÁCTICAS FORMACIÓN	0	0	0	0	0	0	0	0	0	0	0
OTROS CONTRATOS	8	0	0	0	0	1	2	3	0	1	1
TOTAL CONTRATOS INICIALES	0	0	0	0	0	0	0	0	0	0	0
CONVERTIDOS EN INDEFINIDOS	10	0	0	0	1	1	2	0	6	0	0
TOTAL CONTRATOS	104	0	1	4	7	15	19	15	20	17	6

TABLA Nº 27. FUENTE: SISPE/SPEE

CONTRATOS A PERSONAS CON DISCAPACIDAD SEGÚN TIPO DE CONTRATO Y GRUPOS DE EDAD											
PROVINCIA DE CUENCA. JUNIO DE 2022. AMBOS SEXOS											
TIPO DE CONTRATOS	TOTAL EDAD	DE 16 A 19 AÑOS	DE 20 A 24 AÑOS	DE 25 A 29 AÑOS	DE 30 A 34 AÑOS	DE 35 A 39 AÑOS	DE 40 A 44 AÑOS	DE 45 A 49 AÑOS	DE 50 A 54 AÑOS	DE 55 A 59 AÑOS	MAYOR DE 59 AÑOS
INDEF. ORD. (Bonif./no Bonif.)	1	0	0	0	0	0	1	0	0	0	0
INDEF. FOM. DE LA CONT. INDEFINIDA	0	0	0	0	0	0	0	0	0	0	0
PERS. CON DISCAPACIDAD OBRA O SERVICIO	19	0	1	0	2	2	5	4	2	2	1
EVENT. CIRC. DE LA PRODUC.	0	0	0	0	0	0	0	0	0	0	0
INTERINIDAD TEMPORAL	18	0	0	1	2	0	6	5	2	1	1
PERSONAS CON DISCAPACIDAD SUST. JUBILACIÓN 64 AÑOS	8	0	1	0	2	1	0	0	1	2	1
RELEVO	7	0	3	0	0	0	0	1	1	2	0
JUBILACIÓN PARCIAL	0	0	0	0	0	0	0	0	0	0	0
PRÁCTICAS FORMACIÓN	0	0	0	0	0	0	0	0	0	0	0
OTROS CONTRATOS	4	0	1	2	1	0	0	0	0	0	0
TOTAL CONTRATOS INICIALES	0	0	0	0	0	0	0	0	0	0	0
CONVERTIDOS EN INDEFINIDOS	16	0	0	1	3	0	2	1	5	4	0
TOTAL CONTRATOS	73	0	6	4	10	3	14	11	11	11	3

TABLA Nº 28. FUENTE: SISPE/SPEE

CONTRATOS A PERSONAS CON DISCAPACIDAD SEGÚN TIPO DE CONTRATO Y GRUPOS DE EDAD											
PROVINCIA DE GUADALAJARA. JUNIO DE 2022. AMBOS SEXOS											
TIPO DE CONTRATOS	TOTAL EDAD	DE 16 A 19 AÑOS	DE 20 A 24 AÑOS	DE 25 A 29 AÑOS	DE 30 A 34 AÑOS	DE 35 A 39 AÑOS	DE 40 A 44 AÑOS	DE 45 A 49 AÑOS	DE 50 A 54 AÑOS	DE 55 A 59 AÑOS	MAYOR DE 59 AÑOS
INDEF. ORD. (Bonif./no Bonif.)	10	0	0	1	0	2	0	1	1	2	3
INDEF. FOM. DE LA CONT. INDEFINIDA	0	0	0	0	0	0	0	0	0	0	0
PERS. CON DISCAPACIDAD OBRA O SERVICIO	9	0	0	3	0	0	1	2	1	2	0
EVENT. CIRC. DE LA PRODUC.	0	0	0	0	0	0	0	0	0	0	0
INTERINIDAD TEMPORAL	30	0	1	2	1	5	6	4	7	1	3
PERSONAS CON DISCAPACIDAD SUST. JUBILACIÓN 64 AÑOS	16	0	0	1	2	1	5	2	2	1	2
RELEVO	19	0	1	1	1	2	4	4	3	1	2
JUBILACIÓN PARCIAL	0	0	0	0	0	0	0	0	0	0	0
PRÁCTICAS FORMACIÓN	0	0	0	0	0	0	0	0	0	0	0
OTROS CONTRATOS	0	0	0	0	0	0	0	0	0	0	0
TOTAL CONTRATOS INICIALES	85	0	2	8	4	10	16	13	14	7	11
CONVERTIDOS EN INDEFINIDOS	15	0	0	0	0	0	4	2	4	4	1
TOTAL CONTRATOS	100	0	2	8	4	10	20	15	18	11	12

TABLA Nº 29. FUENTE: SISPE/SPEE

CONTRATOS A PERSONAS CON DISCAPACIDAD SEGÚN TIPO DE CONTRATO Y GRUPOS DE EDAD											
PROVINCIA DE TOLEDO. JUNIO DE 2022. AMBOS SEXOS											
TIPO DE CONTRATOS	TOTAL EDAD	DE 16 A 19 AÑOS	DE 20 A 24 AÑOS	DE 25 A 29 AÑOS	DE 30 A 34 AÑOS	DE 35 A 39 AÑOS	DE 40 A 44 AÑOS	DE 45 A 49 AÑOS	DE 50 A 54 AÑOS	DE 55 A 59 AÑOS	MAYOR DE 59 AÑOS
INDEF. ORD. (Bonif./no Bonif.)	21	1	1	1	2	4	1	7	1	1	2
INDEF. FOM. DE LA CONT. INDEFINIDA	0	0	0	0	0	0	0	0	0	0	0
PERS. CON DISCAPACIDAD OBRA O SERVICIO	21	0	1	3	2	2	2	2	4	2	3
EVENT. CIRC. DE LA PRODUC.	0	0	0	0	0	0	0	0	0	0	0
INTERINIDAD TEMPORAL	40	3	5	5	6	3	5	7	4	1	1
PERSONAS CON DISCAPACIDAD SUST. JUBILACIÓN 64 AÑOS	19	2	0	3	2	3	2	1	3	3	0
RELEVO	26	2	1	4	0	2	5	6	3	3	0
JUBILACIÓN PARCIAL	0	0	0	0	0	0	0	0	0	0	0
PRÁCTICAS FORMACIÓN	0	0	0	0	0	0	0	0	0	0	0
OTROS CONTRATOS	0	0	0	0	0	0	0	0	0	0	0
TOTAL CONTRATOS INICIALES	127	8	8	16	12	14	15	23	15	10	6
CONVERTIDOS EN INDEFINIDOS	17	0	1	0	1	2	3	6	2	1	1
TOTAL CONTRATOS	144	8	9	16	13	16	18	29	17	11	7

TABLA Nº 30. FUENTE: SISPE/SPEE

**CONTRATOS A PERSONAS CON DISCAPACIDAD SEGÚN TIPO DE CONTRATO Y GRUPOS DE EDAD EN CASTILLA- LA MANCHA
 JUNIO DE 2022. HOMBRES**

TIPO DE CONTRATOS	TOTAL EDAD	DE 16 A 19 AÑOS	DE 20 A 24 AÑOS	DE 25 A 29 AÑOS	DE 30 A 34 AÑOS	DE 35 A 39 AÑOS	DE 40 A 44 AÑOS	DE 45 A 49 AÑOS	DE 50 A 54 AÑOS	DE 55 A 59 AÑOS	MAYOR DE 59 AÑOS
INDEF. ORD. (Bonif./no Bonif.)	36	2	0	2	4	7	5	7	2	3	4
INDEF. FOM. DE LA CONT. INDEFINIDA	0	0	0	0	0	0	0	0	0	0	0
PERS. CON DISCAPACIDAD OBRA O SERVICIO	55	1	4	5	7	5	6	6	8	9	4
EVENT. CIRC. DE LA PRODUC.	0	0	0	0	0	0	0	0	0	0	0
INTERINIDAD TEMPORAL	72	2	5	4	7	8	9	18	7	10	2
PERSONAS CON DISCAPACIDAD SUST. JUBILACIÓN 64 AÑOS	36	2	1	3	6	4	4	3	5	4	4
RELEVO	61	2	5	4	5	3	10	9	11	8	4
JUBILACIÓN PARCIAL	0	0	0	0	0	0	0	0	0	0	0
PRÁCTICAS FORMACIÓN	2	0	1	0	1	0	0	0	0	0	0
OTROS CONTRATOS	6	0	0	2	0	1	2	0	0	0	1
	0	0	0	0	0	0	0	0	0	0	0
TOTAL CONTRATOS INICIALES	268	9	16	20	30	28	36	43	33	34	19
CONVERTIDOS EN INDEFINIDOS	46	0	2	1	3	2	11	7	10	7	3
TOTAL CONTRATOS	314	9	18	21	33	30	47	50	43	41	22

TABLA Nº 31. FUENTE: SISPE/SPEE

**CONTRATOS A PERSONAS CON DISCAPACIDAD SEGÚN TIPO DE CONTRATO Y GRUPOS DE EDAD EN CASTILLA- LA MANCHA
 JUNIO DE 2022. MUJERES**

TIPO DE CONTRATOS	TOTAL EDAD	DE 16 A 19 AÑOS	DE 20 A 24 AÑOS	DE 25 A 29 AÑOS	DE 30 A 34 AÑOS	DE 35 A 39 AÑOS	DE 40 A 44 AÑOS	DE 45 A 49 AÑOS	DE 50 A 54 AÑOS	DE 55 A 59 AÑOS	MAYOR DE 59 AÑOS
INDEF. ORD. (Bonif./no Bonif.)	15	0	1	3	1	2	1	3	2	1	1
INDEF. FOM. DE LA CONT. INDEFINIDA	0	0	0	0	0	0	0	0	0	0	0
PERS. CON DISCAPACIDAD OBRA O SERVICIO	30	0	0	4	2	3	6	7	3	3	2
EVENT. CIRC. DE LA PRODUC.	0	0	0	0	0	0	0	0	0	0	0
INTERINIDAD TEMPORAL	87	1	5	9	13	8	16	9	16	5	5
PERSONAS CON DISCAPACIDAD SUST. JUBILACIÓN 64 AÑOS	39	0	1	4	2	4	8	5	7	6	2
RELEVO	28	0	0	2	1	7	3	7	1	6	1
JUBILACIÓN PARCIAL	0	0	0	0	0	0	0	0	0	0	0
PRÁCTICAS FORMACIÓN	1	0	0	1	0	0	0	0	0	0	0
OTROS CONTRATOS	6	0	1	0	1	0	0	3	0	1	0
	0	0	0	0	0	0	0	0	0	0	0
TOTAL CONTRATOS INICIALES	207	1	8	23	20	24	34	34	29	22	12
CONVERTIDOS EN INDEFINIDOS	34	0	1	1	3	3	3	6	10	5	2
TOTAL CONTRATOS	241	1	9	24	23	27	37	40	39	27	14

TABLA Nº 32. FUENTE: SISPE/SPEE

CONTRATOS A HOMBRES CON DISCAPACIDAD SEGÚN TIPO DE CONTRATO EN CASTILLA- LA MANCHA						
JUNIO DE 2022						
TIPO DE CONTRATOS	TOTAL	Albacete	Ciudad Real	Cuenca	Guadalajara	Toledo
INDEF. ORD. (Bonif./no Bonif.)	36	13	0	0	6	17
INDEF. FOM. DE LA CONT. INDEFINIDA	0	0	0	0	0	0
PERS. CON DISCAPACIDAD	55	14	13	9	5	14
OBRA O SERVICIO	0	0	0	0	0	0
EVENT. CIRC. DE LA PRODUC.	72	15	17	10	11	19
INTERINIDAD	36	4	11	5	7	9
TEMPORAL PERSONAS CON DISCAPACIDAD	61	6	15	6	14	20
SUST. JUBILACIÓN 64 AÑOS	0	0	0	0	0	0
RELEVO	0	0	0	0	0	0
JUBILACIÓN PARCIAL	0	0	0	0	0	0
PRÁCTICAS	2	2	0	0	0	0
FORMACIÓN	6	0	4	2	0	0
OTROS CONTRATOS	0	0	0	0	0	0
TOTAL CONTRATOS INICIALES	268	54	60	32	43	79
CONVERTIDOS EN INDEFINIDOS	46	17	6	9	5	9
TOTAL CONTRATOS	314	71	66	41	48	88

TABLA Nº 33. FUENTE: SISPE/SPEE

CONTRATOS A MUJERES CON DISCAPACIDAD SEGÚN TIPO DE CONTRATO EN CASTILLA- LA MANCHA						
JUNIO DE 2022						
TIPO DE CONTRATOS	TOTAL	Albacete	Ciudad Real	Cuenca	Guadalajara	Toledo
INDEF. ORD. (Bonif./no Bonif.)	15	4	2	1	4	4
INDEF. FOM. DE LA CONT. INDEFINIDA	0	0	0	0	0	0
PERS. CON DISCAPACIDAD	30	4	5	10	4	7
OBRA O SERVICIO	0	0	0	0	0	0
EVENT. CIRC. DE LA PRODUC.	87	28	11	8	19	21
INTERINIDAD	39	12	5	3	9	10
TEMPORAL PERSONAS CON DISCAPACIDAD	28	9	7	1	5	6
SUST. JUBILACIÓN 64 AÑOS	0	0	0	0	0	0
RELEVO	0	0	0	0	0	0
JUBILACIÓN PARCIAL	1	0	0	0	1	0
PRÁCTICAS	1	1	0	0	0	0
FORMACIÓN	6	0	4	2	0	0
OTROS CONTRATOS	0	0	0	0	0	0
TOTAL CONTRATOS INICIALES	207	58	34	25	42	48
CONVERTIDOS EN INDEFINIDOS	34	5	4	7	10	8
TOTAL CONTRATOS	241	63	38	32	52	56

TABLA Nº 34. FUENTE: SISPE/SPEE

4. GESTIÓN DE OFERTAS Y COLOCACIONES

En el siguiente apartado se recogen los siguientes datos sobre intermediación laboral: colocaciones de demandantes con oferta previa y otras colocaciones con oferta previa.

Estos datos nos sirven para calcular las siguientes cuotas:

* **Cuota de mercado:** son las colocaciones de demandantes con oferta previa entre las colocaciones totales, multiplicado por cien.

* **Cuota de intermediación:** representa las colocaciones de demandantes con oferta previa entre el total de colocaciones de demandantes de empleo, multiplicado por cien.

* **Cuota de inserción:** se calcula con el total de las colocaciones de demandantes de empleo entre el total de las colocaciones, multiplicado por cien.

* **Cuota de eficacia:** expresa las colocaciones de demandantes con oferta previa entre las colocaciones de demandantes con oferta previa más otras colocaciones con oferta previa, multiplicado por cien.

A continuación se muestran una serie de tablas que recogen esta información, comparando los datos de Castilla-La Mancha con el resto de Comunidades Autónomas.

COLOCACIONES DE DEMANDANTES Y OTRAS COLOCACIONES EN CASTILLA-LA MANCHA Y SUS PROVINCIAS.					
JUNIO 2022					
	TOTAL	COLOCACIONES DEMANDANTES		OTRAS COLOCACIONES	
		TOTAL	CON OFERTA PREVIA	TOTAL	CON OFERTA PREVIA
Albacete	10.008	1.619	114	8.389	297
Ciudad Real	7.600	1.754	73	5.846	142
Cuenca	4.061	801	49	3.260	109
Guadalajara	6.120	897	70	5.223	110
Toledo	10.658	2.540	196	8.118	242
Castilla-La Mancha	38.447	7.611	502	30.836	900

TABLA Nº 35. FUENTE: SISPE/SPEE

COLOCACIONES DE DEMANDANTES Y OTRAS COLOCACIONES EN CASTILLA-LA MANCHA. JUNIO 2022

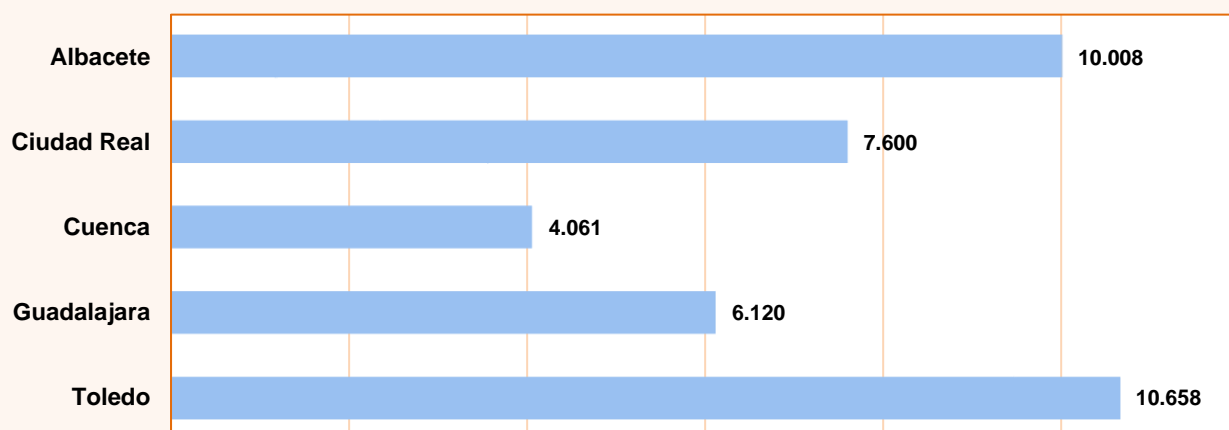


GRÁFICO Nº 21. FUENTE: SISPE/SPEE

COLOCACIONES DE DEMANDANTES Y OTRAS COLOCACIONES EN LAS COMUNIDADES AUTÓNOMAS.					
JUNIO 2022					
	TOTAL	COLOCACIONES DEMANDANTES		OTRAS COLOCACIONES	
		TOTAL	CON OFERTA PREVIA	TOTAL	CON OFERTA PREVIA
ANDALUCÍA	208.557	60.461	7.094	148.096	6.542
ARAGÓN	27.310	4.754	466	22.556	845
ASTURIAS	15.384	3.579	220	11.805	450
BALEARES	26.165	3.274	187	22.891	600
CANARIAS	37.912	8.176	556	29.736	831
CANTABRIA	11.704	2.473	77	9.231	231
CASTILLA-LA MANCHA	38.447	7.611	502	30.836	900
CASTILLA Y LEÓN	38.160	8.622	779	29.538	1.260
CATALUÑA	99.950	17.933	473	82.017	1.052
C. VALENCIANA	84.475	16.834	600	67.641	1.457
EXTREMADURA	36.614	11.004	3.590	25.610	3.504
GALICIA	46.643	9.822	447	36.821	661
MADRID	87.953	20.573	1.004	67.380	1.844
MURCIA	28.861	4.362	175	24.499	736
NAVARRA	14.948	3.080	262	11.868	461
PAÍS VASCO	46.560	30.373	1.712	16.187	431
RIOJA	5.595	1.110	66	4.485	104
CEUTA	934	269	2	665	60
MELILLA	747	169	11	578	21
EXTRANJERO	328	53	0	275	0
TOTAL	857.247	214.532	18.223	642.715	21.990

TABLA Nº 36. FUENTE: SISPE/SPEE

CUOTAS POR COMUNIDADES AUTÓNOMAS EN JUNIO DE 2022				
	CUOTA MERCADO	INTERMEDIACIÓN	INSERCIÓN	EFICACIA
ANDALUCÍA	3,40	11,73	28,99	52,02
ARAGÓN	1,71	9,80	17,41	35,55
ASTURIAS	1,43	6,15	23,26	32,84
BALEARES	0,71	5,71	12,51	23,76
CANARIAS	1,47	6,80	21,57	40,09
CANTABRIA	0,66	3,11	21,13	25,00
CASTILLA-LA MANCHA	1,31	6,60	19,80	35,81
CASTILLA Y LEÓN	2,04	9,04	22,59	38,21
CATALUÑA	0,47	2,64	17,94	31,02
C. VALENCIANA	0,71	3,56	19,93	29,17
EXTREMADURA	9,80	32,62	30,05	50,61
GALICIA	0,96	4,55	21,06	40,34
MADRID	1,14	4,88	23,39	35,25
MURCIA	0,61	4,01	15,11	19,21
NAVARRA	1,75	8,51	20,60	36,24
PAÍS VASCO	3,68	5,64	65,23	79,89
RIOJA	1,18	5,95	19,84	38,82
CEUTA	0,21	0,74	28,80	3,23
MELILLA	1,47	6,51	22,62	34,38
EXTRANJERO	0,00	0,00	16,16	-
TOTAL	2,13	8,49	25,03	45,32

TABLA Nº 37. FUENTE: SISPE/SPEE

5. BENEFICIARIOS DE PRESTACIONES POR DESEMPLEO

La información que se recoge en este epígrafe se refiere a las prestaciones que protegen la situación de desempleo a nivel contributivo, asistencial y de renta activa de inserción. La fuente de información es el Servicio Público de Empleo Estatal, derivándose los datos de la gestión de la concesión de las prestaciones por desempleo. Para acceder a las prestaciones contributivas es necesario la previa cotización a la Seguridad Social por dicha contingencia. Respecto a la prestación de nivel asistencial, que se denomina subsidio por desempleo, existen diversos tipos:

* Subsidio por desempleo para trabajadores que se encuentren en alguna de las siguientes situaciones: haber agotado la prestación contributiva, no haber cubierto el período mínimo de cotización para acceder a una prestación contributiva, ser emigrante retornado, haber sido excarcelado o ser declarado plenamente capaz o discapacitado parcial como consecuencia de un expediente de revisión de incapacidad.

* Subsidio en favor de trabajadores eventuales agrarios por cuenta ajena, que figuran incluidos en el censo del Régimen Especial Agrario de la Seguridad Social, que residen en las Comunidades Autónomas de

Andalucía y Extremadura.

La Renta Activa de Inserción constituye una renta económica vinculada a la realización de acciones en materia de políticas activas de empleo que no conlleven retribuciones salariales para desempleados de larga duración, mayores de 45 años, que a partir de noviembre de 2002 incluye también a personas con discapacidad, emigrantes retornados y víctimas de violencia doméstica.

Asimismo, existe la modalidad de pago único de la prestación por desempleo que consiste en la percepción en un solo pago del importe total del valor de la prestación por desempleo, con el fin de destinar su cuantía a la realización de una actividad profesional como trabajador autónomo, socio de una Cooperativa de trabajo asociado o de una Sociedad Laboral.

A continuación se muestra una serie de tablas que recogen la siguiente información: beneficiarios de prestaciones por desempleo para Castilla-La Mancha y cada una de sus provincias, incluyendo prestación contributiva, subsidio, renta activa de inserción y total de beneficiarios.

Nota Informativa

En el presente informe se facilitan datos hasta el mes de mayo de 2022, puesto que los datos sobre prestaciones por desempleo son publicados por el Servicio Público de Empleo Estatal con un mes de retraso en relación al resto de información sobre paro registrado, contratos, etc. El dato de beneficiarios corresponde a los que están en alta el último día del mes correspondiente.

BENEFICIARIOS POR PRESTACIÓN POR DESEMPLEO EN ESPAÑA Y CASTILLA- LA MANCHA DURANTE LOS ÚLTIMOS 12 MESES

	Total	Prestación Contributiva	Subsidio	Renta Activa de Inserción	Subsidios Eventuales Agrarios
CAST.-LA MANCHA					
Junio 2021	84.607	31.384	43.513	9.710	-
Julio 2021	84.677	34.448	41.115	9.114	-
Agosto 2021	83.987	35.434	39.818	8.735	-
Septiembre 2021	76.775	29.991	38.400	8.384	-
Octubre 2021	78.208	31.102	39.220	7.886	-
Noviembre 2021	76.825	29.795	39.272	7.758	-
Diciembre 2021	77.630	31.002	39.217	7.411	-
Enero 2022	80.002	32.115	40.806	7.081	-
Febrero 2022	81.148	32.540	41.793	6.815	-
Marzo 2022	81.985	33.332	42.232	6.421	-
Abril 2022	80.798	32.502	42.186	6.110	-
Mayo 2022	78.230	30.043	42.044	6.143	-
ESPAÑA					
Junio 2021	1.957.244	840.930	870.081	154.780	91.453
Julio 2021	1.977.597	900.185	837.912	147.664	91.836
Agosto 2021	1.977.033	916.361	825.761	142.204	92.707
Septiembre 2021	1.834.913	782.332	820.658	138.485	93.438
Octubre 2021	1.821.886	775.058	820.633	132.882	93.313
Noviembre 2021	1.821.130	773.518	822.061	132.201	93.350
Diciembre 2021	1.842.238	813.729	809.458	127.759	91.292
Enero 2022	1.864.824	834.060	818.925	122.079	89.760
Febrero 2022	1.844.256	813.283	823.773	118.773	88.427
Marzo 2022	1.758.590	723.888	831.709	114.752	88.241
Abril 2022	1.698.299	696.420	806.889	107.957	87.033
Mayo 2022	1.675.407	679.236	800.361	108.730	87.080

TABLA Nº 38. FUENTE: SISPE/SPEE

BENEFICIARIOS POR PRESTACIÓN POR DESEMPLEO EN LAS PROVINCIAS DE CASTILLA- LA MANCHA DURANTE LOS ÚLTIMOS 12 MESES					
	Total	Prestación Contributiva	Subsidio	Renta Activa de Inserción	
ALBACETE					
Junio 2021	16.753	6.045	8.605	2.103	
Julio 2021	17.012	6.907	8.132	1.973	
Agosto 2021	17.097	7.183	7.956	1.958	
Septiembre 2021	15.723	6.037	7.763	1.923	
Octubre 2021	16.147	6.331	7.960	1.856	
Noviembre 2021	15.696	6.008	7.871	1.817	
Diciembre 2021	16.170	6.513	7.959	1.698	
Enero 2022	16.911	6.911	8.373	1.627	
Febrero 2022	16.934	6.943	8.430	1.561	
Marzo 2022	16.390	6.609	8.351	1.430	
Abril 2022	16.051	6.393	8.285	1.373	
Mayo 2022	15.352	5.730	8.236	1.386	
CIUDAD REAL					
Junio 2021	21.928	7.010	11.902	3.016	
Julio 2021	22.115	8.026	11.241	2.848	
Agosto 2021	22.124	8.412	11.026	2.686	
Septiembre 2021	19.977	6.727	10.653	2.597	
Octubre 2021	20.440	7.106	10.855	2.479	
Noviembre 2021	20.161	6.779	10.959	2.423	
Diciembre 2021	20.377	7.105	10.893	2.379	
Enero 2022	20.992	7.229	11.409	2.354	
Febrero 2022	21.010	7.169	11.554	2.287	
Marzo 2022	21.219	7.554	11.506	2.159	
Abril 2022	20.940	7.405	11.457	2.078	
Mayo 2022	20.225	6.748	11.422	2.055	
CUENCA					
Junio 2021	6.914	2.856	3.382	676	
Julio 2021	7.014	3.237	3.146	631	
Agosto 2021	6.862	3.241	3.032	589	
Septiembre 2021	6.232	2.746	2.929	557	
Octubre 2021	6.434	2.857	3.043	534	
Noviembre 2021	6.421	2.828	3.082	511	
Diciembre 2021	6.273	2.792	2.982	499	
Enero 2022	6.501	2.901	3.125	475	
Febrero 2022	6.676	2.908	3.343	425	
Marzo 2022	6.832	3.074	3.366	392	
Abril 2022	6.777	3.064	3.346	367	
Mayo 2022	6.624	2.965	3.299	360	
GUADALAJARA					
Junio 2021	9.758	4.820	4.265	673	
Julio 2021	9.842	5.166	4.039	637	
Agosto 2021	9.912	5.309	3.981	622	
Septiembre 2021	9.041	4.620	3.818	603	
Octubre 2021	8.988	4.531	3.895	562	
Noviembre 2021	8.480	4.200	3.729	551	
Diciembre 2021	8.681	4.400	3.763	518	
Enero 2022	9.081	4.646	3.950	485	
Febrero 2022	9.329	4.824	4.032	473	
Marzo 2022	9.578	4.996	4.138	444	
Abril 2022	9.388	4.837	4.139	412	
Mayo 2022	8.776	4.359	4.004	413	
TOLEDO					
Junio 2021	29.254	10.653	15.359	3.242	
Julio 2021	28.694	11.112	14.557	3.025	
Agosto 2021	27.992	11.289	13.823	2.880	
Septiembre 2021	25.802	9.861	13.237	2.704	
Octubre 2021	26.199	10.277	13.467	2.455	
Noviembre 2021	26.067	9.980	13.631	2.456	
Diciembre 2021	26.129	10.192	13.620	2.317	
Enero 2022	26.517	10.428	13.949	2.140	
Febrero 2022	27.199	10.696	14.434	2.069	
Marzo 2022	27.966	11.099	14.871	1.996	
Abril 2022	27.642	10.803	14.959	1.880	
Mayo 2022	27.253	10.241	15.083	1.929	

TABLA Nº 39. FUENTE: SISPE/SPEE

**DISTRIBUCIÓN POR PROVINCIAS DE LOS BENEFICIARIOS DE
PRESTACIÓN POR DESEMPLEO
(MAYO DE 2022)**

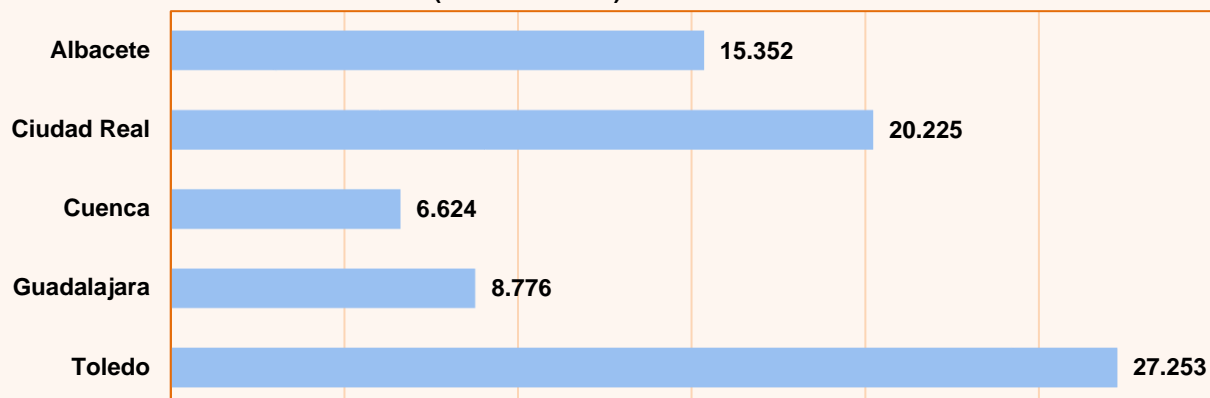


GRÁFICO Nº 22. FUENTE: SISPE/SPEE

**DISTRIBUCIÓN DE LOS BENEFICIARIOS EXTRANJEROS DE PRESTACIONES POR DESEMPLEO
MAYO DE 2022**

	TOTAL	PAÍSES COMUNITARIOS	PAÍSES NO COMUNITARIOS
Total España	164.377	64.047	100.330
Albacete	1.130	494	636
Ciudad Real	1.929	1.198	731
Cuenca	1.293	804	489
Guadalajara	1.545	815	730
Toledo	3.322	1.635	1.687
Castilla-La Mancha	9.219	4.946	4.273

TABLA Nº 40. FUENTE: SISPE/SPEE

**DISTRIBUCIÓN POR PROVINCIAS DE LOS BENEFICIARIOS
EXTRANJEROS DE PRESTACIONES POR DESEMPLEO
(MAYO DE 2022)**

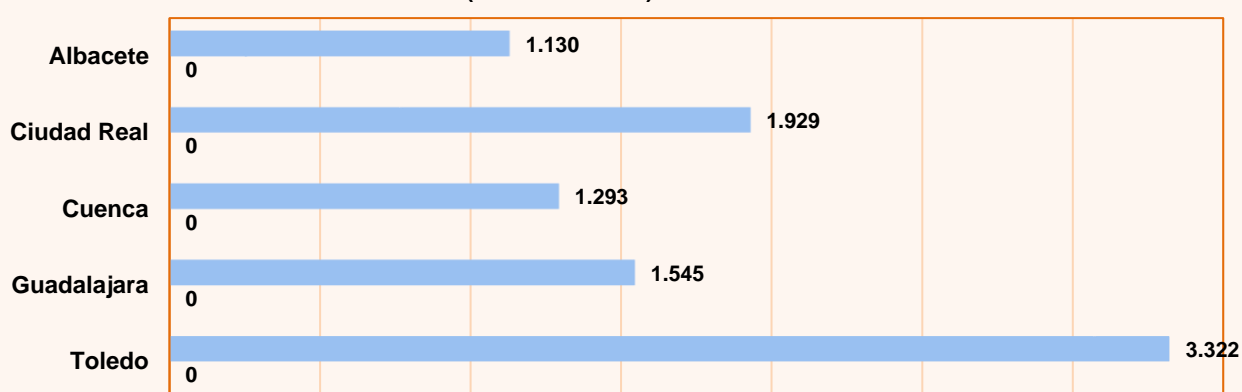


GRÁFICO Nº 23. FUENTE: SISPE/SPEE

6. AFILIACIÓN A LA SEGURIDAD SOCIAL

AFILIACIÓN A LA SEGURIDAD SOCIAL POR RÉGIMENES Y PROVINCIAS EN CASTILLA- LA MANCHA JUNIO DE 2022 (Afiliados medios)					
	TOTAL SISTEMA	RÉGIMEN GENERAL (*)	RÉGIMEN ESPECIAL AUTÓNOMOS	RÉGIMEN TRABAJADORES DEL MAR	RÉGIMEN ESPECIAL MINERÍA CARBÓN
TOTAL NACIONAL JUNIO'2022	20.348.330	16.930.193	3.351.368	65.761	1.008
Albacete	154.231	123.672	30.558	0	0
Ciudad Real	176.604	140.600	36.004	0	0
Cuenca	83.335	64.646	18.689	0	0
Guadalajara	100.739	85.111	15.629	0	0
Toledo	251.023	200.502	50.521	0	0
TOTAL REGIONAL JUNIO'2022	765.932	614.530	151.401	0	0
TOTAL REGIONAL MAYO'2022	752.905	601.772	151.134	0	0
TOTAL REGIONAL JUNIO'2021	735.587	584.989	150.597	0	1

TABLA Nº 41. Datos provisionales. Valores absolutos. Dato medio del mes.

FUENTE: Tesorería General de la Seguridad Social.

(*) A partir de enero de 2012 se han integrado en el Régimen General el Sistema Especial de Trabajadores Agrarios y el Sistema Especial de Empleados del Hogar

VARIACIONES DE LA AFILIACIÓN A LA SEGURIDAD SOCIAL POR PROVINCIAS EN CASTILLA- LA MANCHA JUNIO DE 2022 (Afiliados medios)					
	AFILIADOS MEDIOS	MES ANTERIOR		INTERANUAL (1)	
		ABSOLUTA	RELATIVA	ABSOLUTA	RELATIVA
Total España	20.348.330	115.607	0,57%	848.053	4,35%
Albacete	154.231	4.857	3,25%	5.258	3,53%
Ciudad Real	176.604	1.517	0,87%	4.673	2,72%
Cuenca	83.335	3.171	3,96%	2.285	2,82%
Guadalajara	100.739	1.675	1,69%	4.752	4,95%
Toledo	251.023	1.806	0,72%	13.377	5,63%
Castilla-La Mancha	765.932	13.026	1,73%	30.345	4,13%

TABLA Nº 42. Datos provisionales. Dato medio del mes.

(1) Respecto al mismo mes del año anterior.

FUENTE: Tesorería General de la Seguridad Social.