



Indicadores Básicos

MERCADO DE TRABAJO DE CASTILLA-LA MANCHA

Julio de 2022

Observatorio del Mercado de Trabajo



Unión Europea
Fondo Social Europeo
"El FSE invierte en tu futuro"

Índice

1. Paro registrado y tipo de demanda de empleo	3
Paro registrado por sexos en Castilla-La Mancha en los últimos 12 meses	3
Gráfico de evolución del paro registrado por sexos en Castilla-La Mancha durante los últimos 12 meses	3
Paro registrado por sectores de actividad económica en Castilla-La Mancha en los últimos 12 meses	3
Gráfico del paro registrado por sectores de actividad económica en Castilla-La Mancha en julio de 2022	4
Paro registrado por sexos en las provincias de Castilla-La Mancha en julio de 2022	4
Evolución de las variaciones de paro registrado por sexos desde julio de 2021	4
Gráfico de distribución provincial del paro registrado en Castilla-La Mancha en julio de 2022	5
Variaciones relativas del paro registrado por sexos en las provincias de Castilla-La Mancha en julio de 2022	5
Variaciones relativas del paro registrado por sexos en las provincias de Castilla-La Mancha en julio de 2022	5
Paro registrado por sectores de actividad económica en las provincias de Castilla-La Mancha en julio de 2022	6
Gráfico del paro registrado por sectores de actividad económica en las provincias de Castilla-La Mancha en julio de 2022	6
Variaciones relativas del paro registrado por sectores de actividad económica en las provincias de Castilla-La Mancha en julio de 2022	6
Paro registrado por sexos y franjas de edad en Castilla-La Mancha y sus provincias en julio de 2022	7
Gráfico del paro registrado por grupo de edad en Castilla-La Mancha en julio de 2022. Ambos sexos	7
Paro registrado por sexos y nivel de estudios en Castilla-La Mancha y sus provincias en julio de 2022	8
Gráfico de paro registrado por nivel de estudios en Castilla-La Mancha en julio de 2022. Ambos sexos	8
Paro registrado por sexo y tiempo de inscripción de la demanda en Castilla-La Mancha y sus provincias en julio de 2022	9
Gráfico de paro registrado por tiempo de la inscripción de la demanda en Castilla-La Mancha en julio de 2022. Ambos sexos	9
Variaciones del paro registrado en el colectivo de extranjeros en Castilla-La Mancha en julio de 2022	10
Paro registrado en el colectivo de extranjeros por provincias y sectores de actividad económica en Castilla-La Mancha en julio de 2022	10
Gráfico de distribución provincial del paro registrado en el colectivo de extranjeros en Castilla-La Mancha en julio de 2022	10
Gráfico del paro registrado por sectores de actividad económica en el colectivo de extranjeros en Castilla-La Mancha y sus provincias en julio de 2022	10
Paro registrado en el colectivo de extranjeros por nacionalidad en Castilla-La Mancha y sus provincias en julio de 2022	11
Gráfico de distribución del paro registrado en el colectivo de extranjeros por nacionalidad en Castilla-La Mancha en julio de 2022	11
Paro registrado en el total nacional por sexos, edad y sectores de actividad económica en julio de 2022 (Valores absolutos y variaciones)	12
Paro registrado por comunidades autónomas en julio de 2022 (Valores absolutos y variaciones)	12
Demandantes de empleo por tipo de demanda en julio de 2022 (Valores absolutos y variaciones)	13
Gráfico de distribución de los demandantes de empleo por tipo de demanda en julio de 2022	13
2. Contratación	14
Contratos registrados según temporalidad en Castilla-La Mancha en julio de 2022	14
Gráfico de evolución del número de contratos indefinidos y temporales en Castilla-La Mancha durante los últimos 12 meses	14
Variación del número de contratos registrados según temporalidad en Castilla-La Mancha y en España en julio de 2022	14
Gráfico de distribución provincial de la contratación en Castilla-La Mancha en julio de 2022	15
Gráfico de variaciones del número de contratos registrados según temporalidad en las provincias de Castilla-La Mancha en julio de 2022	15
Contratos registrados totales, indefinidos y temporales en las provincias de Castilla-La Mancha (dato acumulado del año 2022 hasta julio - inclusive)	15
Contratos registrados según sexos, edad, sectores y tipo de contrato en Castilla-La Mancha en julio de 2022	16
Gráfico de contratos registrados según tipo de contrato en Castilla-La Mancha en julio de 2022	16
Gráfico de contratos registrados por sectores de actividad económica en Castilla-La Mancha en julio de 2022	16
Evolución del número de contratos según su duración, de 2008 a 2022	17
Evolución de la distribución del porcentaje de contratos según su duración, de 2008 a 2022	17
Evolución de la duración media (en días) de los contratos, de 2008 a 2022	17
Contratos a extranjeros según temporalidad en Castilla-La Mancha y sus provincias en julio de 2022	18
Contratos a extranjeros según sexos y grupos de edad en Castilla-La Mancha y sus provincias en julio de 2022	18
Contratos a extranjeros según sectores de actividad económica en Castilla-La Mancha y sus provincias en julio de 2022	18

3. Personas con discapacidad 19

Demandantes de empleo por tipo de discapacidad, sexos y grupos de edad en Castilla-La Mancha y sus provincias en julio de 2022	19
Contratos a personas con discapacidad según tipo de contrato y grupos de edad en Castilla-La Mancha en julio de 2022 (ambos sexos)	20
Contratos a personas con discapacidad según tipo de contrato y grupos de edad en la provincia de Albacete en julio de 2022 (ambos sexos)	20
Contratos a personas con discapacidad según tipo de contrato y grupos de edad en la provincia de Ciudad Real en julio de 2022 (ambos sexos)	21
Contratos a personas con discapacidad según tipo de contrato y grupos de edad en la provincia de Cuenca en julio de 2022 (ambos sexos)	21
Contratos a personas con discapacidad según tipo de contrato y grupos de edad en la provincia de Guadalajara en julio de 2022 (ambos sexos)	22
Contratos a personas con discapacidad según tipo de contrato y grupos de edad en la provincia de Toledo en julio de 2022 (ambos sexos)	22
Contratos a personas con discapacidad según tipo de contrato y grupos de edad en Castilla-La Mancha y sus provincias en julio de 2022 (hombres)	23
Contratos a personas con discapacidad según tipo de contrato y grupos de edad en Castilla-La Mancha y sus provincias en julio de 2022 (mujeres)	23
Contratos a personas con discapacidad según tipo de contrato en Castilla-La Mancha y sus provincias en julio de 2022 (hombres)	24
Contratos a personas con discapacidad según tipo de contrato en Castilla-La Mancha y sus provincias en julio de 2022 (mujeres)	24

4. Gestión de ofertas y colocaciones 25

Colocaciones de demandantes y otras colocaciones en Castilla-La Mancha y sus provincias en julio de 2022	25
Gráfico de distribución provincial de colocaciones de demandantes y otras colocaciones en Castilla-La Mancha en julio de 2022	25
Colocaciones de demandantes y otras colocaciones en las Comunidades Autónomas en julio de 2022	26
Cuotas por Comunidades Autónomas en julio de 2022	26

5. Beneficiarios de prestaciones por desempleo 27

Evolución del nº de beneficiarios de prestaciones por desempleo en España y Castilla-La Mancha durante los últimos 12 meses	27
Beneficiarios de prestaciones por desempleo en las provincias de Castilla-La Mancha durante los últimos 12 meses	28
Gráfico provincial de beneficiarios de prestación por desempleo en junio de 2022	29
Beneficiarios extranjeros de prestaciones por desempleo según procedencia en Castilla-La Mancha y sus provincias en junio de 2022	29
Gráfico de distribución provincial de beneficiarios extranjeros de prestación por desempleo en junio de 2022	29

6. Afiliación a la Seguridad Social 30

Afiliación a la Seguridad Social por regímenes y provincias en Castilla-La Mancha en julio de 2022	30
Variaciones de la afiliación a la Seguridad Social por provincias en Castilla-La Mancha en julio de 2022	30

1. Paro registrado

PARO REGISTRADO EN CASTILLA-LA MANCHA POR SEXOS EN LOS ÚLTIMOS 12 MESES

	TOTAL	HOMBRES	MUJERES			
Agosto 2021	162.752	57.459	105.293			
Septiembre 2021	152.032	52.755	99.277			
Octubre 2021	154.643	54.879	99.764			
Noviembre 2021	148.963	52.559	96.404			
Diciembre 2021	146.467	52.890	93.577			
Enero 2022	148.972	54.046	94.926			
Febrero 2022	149.919	53.990	95.929			
Marzo 2022	149.842	55.121	94.721			
Abril 2022	147.258	53.440	93.818			
Mayo 2022	141.116	50.171	90.945			
Junio 2022	138.396	49.044	89.352			
Julio 2022	141.101	49.984	91.117			
VARIACIONES EN EL MES DE JULIO DE 2022						
Mensual	2.705	1,95%	940	1,92%	1.765	1,98%
Interanual	-27.654	-16,39%	-9.483	-15,95%	-18.171	-16,63%

TABLA Nº 1. FUENTE: SISPE/SPEE

EVOLUCIÓN DEL PARO REGISTRADO POR SEXOS EN CASTILLA-LA MANCHA DURANTE LOS ÚLTIMOS 12 MESES

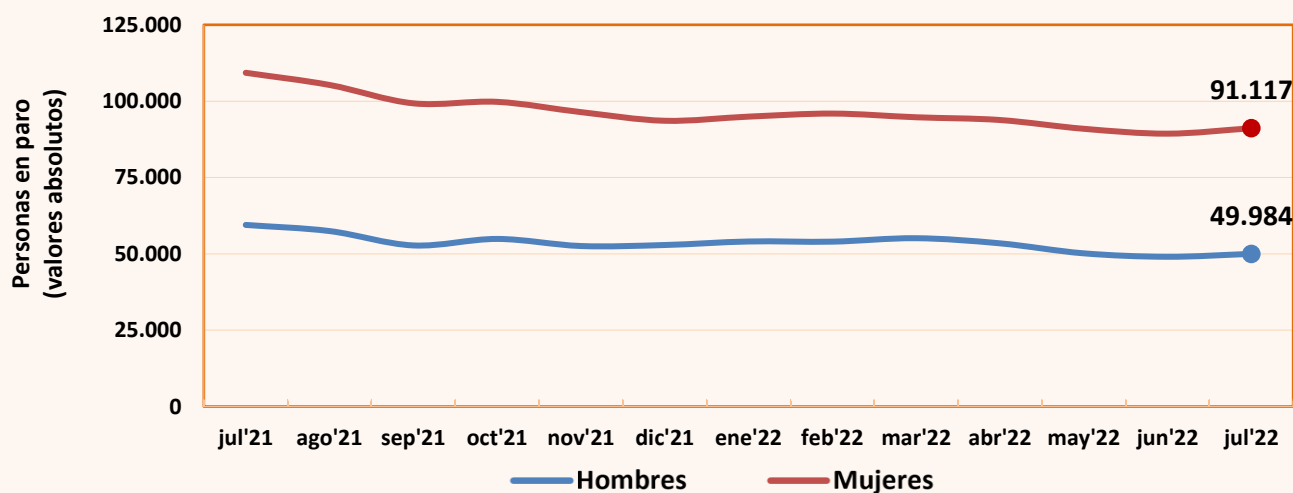


GRÁFICO 1. FUENTE: SISPE/SPEE

PARO REGISTRADO POR SECTORES DE ACTIVIDAD ECONÓMICA EN CASTILLA-LA MANCHA EN LOS ÚLTIMOS 12 MESES

	Agricultura	Industria	Construcción	Servicios	Sin empl. anterior
Agosto 2021	12.442	15.113	11.752	110.119	13.326
Septiembre 2021	10.423	14.246	10.549	104.734	12.080
Octubre 2021	12.782	14.480	10.417	104.943	12.021
Noviembre 2021	11.386	14.028	10.416	101.473	11.660
Diciembre 2021	10.703	14.301	11.197	99.458	10.808
Enero 2022	11.108	14.257	10.903	102.168	10.536
Febrero 2022	11.869	14.156	10.617	103.790	9.487
Marzo 2022	12.571	14.203	10.948	102.109	10.011
Abril 2022	11.976	14.055	10.533	100.347	10.347
Mayo 2022	10.490	13.444	9.991	97.091	10.100
Junio 2022	10.464	12.912	9.700	95.044	10.276
Julio 2022	10.778	12.861	9.785	97.610	10.067
VARIACIONES EN EL MES DE JULIO DE 2022					
Mensual	314 3,00 %	-51 -0,39 %	85 0,88 %	2.566 2,70 %	-209 -2,03 %
Interanual	-2.784 -20,53 %	-2.450 -16,00 %	-1.850 -15,90 %	-15.830 -13,95 %	-4.740 -32,01 %

TABLA Nº 2. FUENTE: SISPE/SPEE

**PARO REGISTRADO POR SECTORES DE ACTIVIDAD ECONÓMICA
EN CASTILLA-LA MANCHA EN JULIO DE 2022**

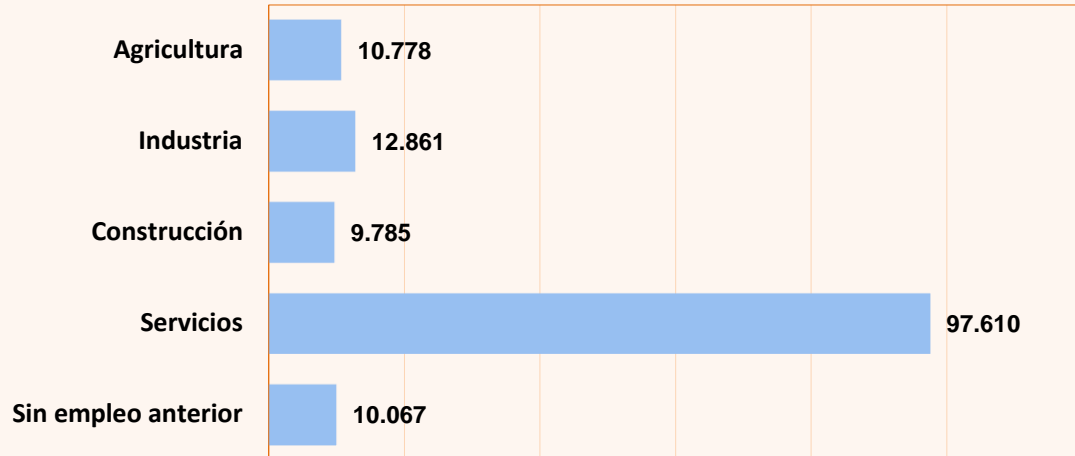


GRÁFICO 2. FUENTE: SISPE/SPEE

PARO REGISTRADO POR SEXOS EN LAS PROVINCIAS DE CASTILLA-LA MANCHA EN JULIO DE 2022

Provincia	AMBOS SEXOS	Parados	Paradas	% Mujeres
Albacete	26.578	9.129	17.449	65,7%
Ciudad Real	39.272	13.602	25.670	65,4%
Cuenca	10.214	3.973	6.241	61,1%
Guadalajara	13.465	5.030	8.435	62,6%
Toledo	51.572	18.250	33.322	64,6%
Castilla-La Mancha	141.101	49.984	91.117	64,6%

TABLA Nº 3. FUENTE: SISPE/SPEE

EVOLUCIÓN DE LAS VARIACIONES DEL PARO REGISTRADO POR SEXOS DESDE JULIO DE 2021

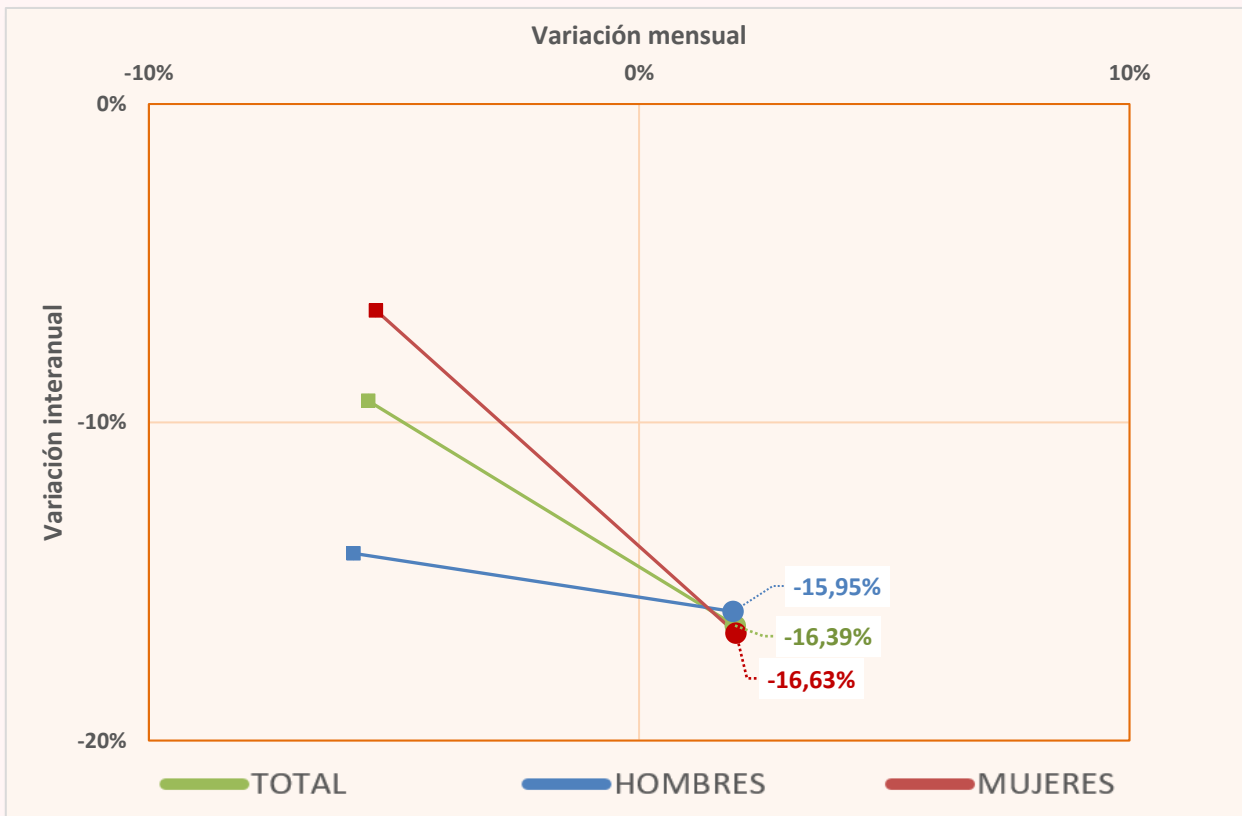


GRÁFICO 3. FUENTE: SISPE/SPEE

DISTRIBUCIÓN PROVINCIAL DEL PARO REGISTRADO EN CASTILLA-LA MANCHA EN JULIO DE 2022

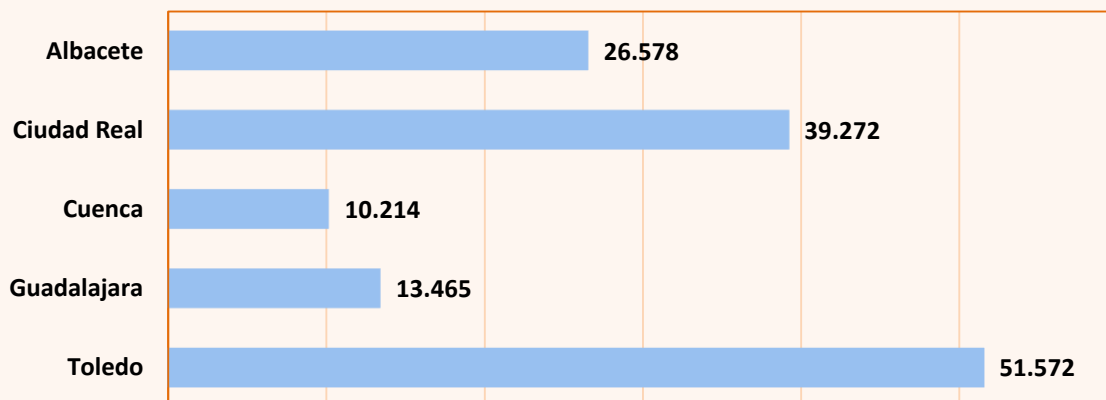


GRÁFICO 4. FUENTE: SISPE/SPEE

VARIACIONES RELATIVAS DEL PARO REGISTRADO POR SEXOS EN LAS PROVINCIAS DE CASTILLA-LA MANCHA EN JULIO DE 2022

	TOTAL				HOMBRES				MUJERES			
	Variación mensual		Variación interanual		Variación mensual		Variación interanual		Variación mensual		Variación interanual	
Albacete	2,96%	765	-17,31%	-5.565	3,76%	331	-17,16%	-1.891	2,55%	434	-17,39%	-3.674
Ciudad Real	2,10%	809	-14,09%	-6.439	2,44%	324	-13,89%	-2.194	1,93%	485	-14,19%	-4.245
Cuenca	0,52%	53	-19,28%	-2.440	1,87%	73	-17,95%	-869	-0,32%	-20	-20,11%	-1.571
Guadalajara	1,91%	253	-15,55%	-2.479	0,52%	26	-17,84%	-1.092	2,77%	227	-14,12%	-1.387
Toledo	1,63%	825	-17,22%	-10.731	1,03%	186	-15,85%	-3.437	1,96%	639	-17,96%	-7.294

TABLA Nº 4. FUENTE: SISPE/SPEE

VARIACIONES RELATIVAS DEL PARO REGISTRADO POR SEXOS EN JULIO DE 2022

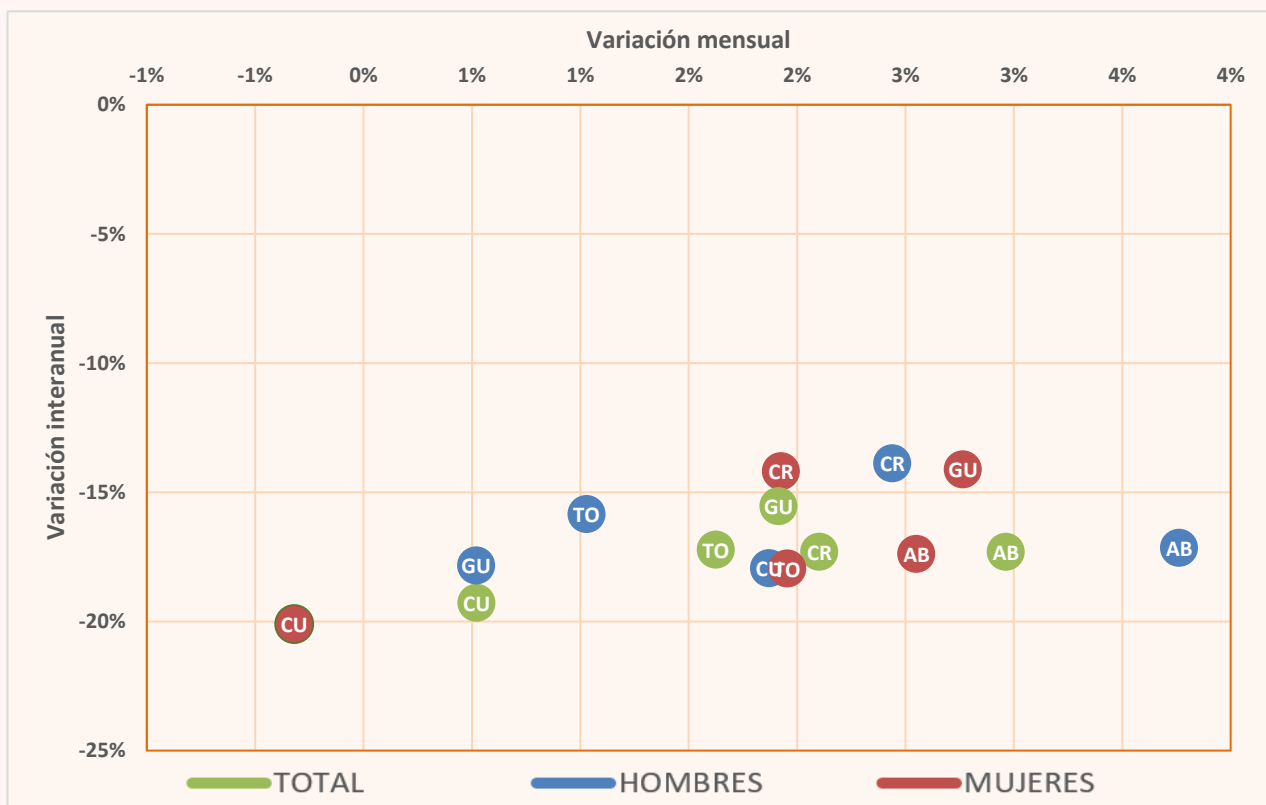


GRÁFICO 5. FUENTE: SISPE/SPEE

PARO REGISTRADO POR SECTORES DE ACTIVIDAD EN LAS PROVINCIAS DE CASTILLA-LA MANCHA EN JULIO DE 2022

	TOTAL	Agricultura	Industria	Construcción	Servicios	Sin empleo anterior
Albacete	26.578	2.359	2.789	1.376	18.239	1.815
Ciudad Real	39.272	4.130	3.091	2.865	26.212	2.974
Cuenca	10.214	1.218	949	639	6.821	587
Guadalajara	13.465	229	882	897	10.660	797
Toledo	51.572	2.842	5.150	4.008	35.678	3.894
Castilla-La Mancha	141.101	10.778	12.861	9.785	97.610	10.067

TABLA Nº 5. FUENTE: SISPE/SPEE

PARO REGISTRADO POR SECTORES DE ACTIVIDAD EN JULIO DE 2022

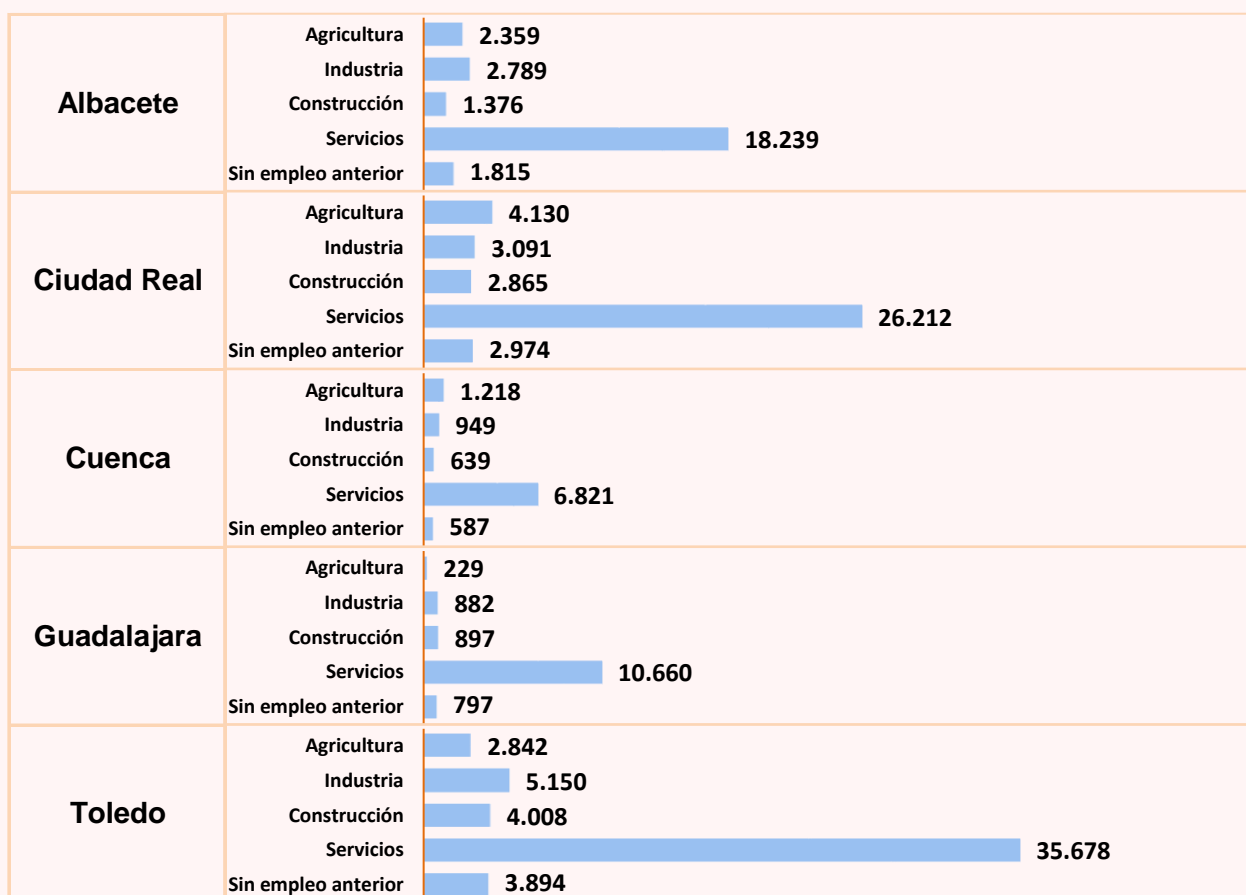


GRÁFICO Nº 6. FUENTE: SISPE/SPEE

VARIACIONES RELATIVAS DEL PARO REGISTRADO POR SECTORES DE ACTIVIDAD ECONÓMICA EN LAS PROVINCIAS DE CASTILLA-LA MANCHA EN JULIO DE 2022

	VARIACIONES	Agricultura	Industria	Construcción	Servicios	Sin empleo anterior
Albacete	Mensual	8,71%	0,29%	0,15%	3,24%	-0,33%
	Interanual	-22,68%	-16,72%	-23,21%	-13,98%	-33,93%
Ciudad Real	Mensual	2,15%	0,91%	1,20%	2,95%	-2,94%
	Interanual	-18,10%	-11,81%	-13,44%	-11,25%	-31,14%
Cuenca	Mensual	8,65%	-2,87%	-3,47%	0,62%	-5,63%
	Interanual	-16,46%	-19,98%	-20,82%	-16,61%	-42,62%
Guadalajara	Mensual	-0,43%	-4,03%	0,34%	2,69%	1,14%
	Interanual	-31,64%	-16,00%	-18,16%	-13,34%	-31,41%
Toledo	Mensual	-2,00%	-0,43%	1,75%	2,66%	-2,19%
	Interanual	-22,67%	-17,22%	-13,43%	-15,50%	-29,91%

TABLA Nº 6. FUENTE: SISPE/SPEE

PARO REGISTRADO EN AMBOS SEXOS POR FRANJAS DE EDAD EN CASTILLA-LA MANCHA Y SUS PROVINCIAS						
JULIO DE 2022						
	Castilla-La Mancha	Albacete	Ciudad Real	Cuenca	Guadalajara	Toledo
AMBOS SEXOS	141.101	26.578	39.272	10.214	13.465	51.572
De 16 a 19 años	2.747	498	757	189	248	1.055
De 20 a 24 años	6.926	1.272	2.095	537	669	2.353
De 25 a 29 años	10.983	2.053	3.431	774	1.021	3.704
De 30 a 34 años	12.749	2.351	3.839	965	1.167	4.427
De 35 a 39 años	13.905	2.401	4.013	933	1.359	5.199
De 40 a 44 años	15.222	2.727	4.128	1.010	1.623	5.734
De 45 a 49 años	17.707	3.261	4.824	1.137	1.775	6.710
De 50 a 54 años	19.629	3.744	5.446	1.336	1.811	7.292
De 55 a 59 años	21.266	4.201	5.719	1.650	1.906	7.790
Mayor de 59 años	19.967	4.070	5.020	1.683	1.886	7.308
HOMBRES	49.984	9.129	13.602	3.973	5.030	18.250
De 16 a 19 años	1.490	253	405	104	140	588
De 20 a 24 años	3.412	610	992	288	337	1.185
De 25 a 29 años	4.374	808	1.394	304	423	1.445
De 30 a 34 años	4.331	810	1.291	353	423	1.454
De 35 a 39 años	4.315	718	1.255	301	452	1.589
De 40 a 44 años	4.664	834	1.217	348	537	1.728
De 45 a 49 años	5.509	979	1.373	383	590	2.184
De 50 a 54 años	6.177	1.115	1.613	487	647	2.315
De 55 a 59 años	7.768	1.490	2.058	646	741	2.833
Mayor de 59 años	7.944	1.512	2.004	759	740	2.929
MUJERES	91.117	17.449	25.670	6.241	8.435	33.322
De 16 a 19 años	1.257	245	352	85	108	467
De 20 a 24 años	3.514	662	1.103	249	332	1.168
De 25 a 29 años	6.609	1.245	2.037	470	598	2.259
De 30 a 34 años	8.418	1.541	2.548	612	744	2.973
De 35 a 39 años	9.590	1.683	2.758	632	907	3.610
De 40 a 44 años	10.558	1.893	2.911	662	1.086	4.006
De 45 a 49 años	12.198	2.282	3.451	754	1.185	4.526
De 50 a 54 años	13.452	2.629	3.833	849	1.164	4.977
De 55 a 59 años	13.498	2.711	3.661	1.004	1.165	4.957
Mayor de 59 años	12.023	2.558	3.016	924	1.146	4.379

TABLA Nº 7. FUENTE: SISPE/SPEE

PARO REGISTRADO POR GRUPOS DE EDAD EN CASTILLA-LA MANCHA EN JULIO DE 2022. AMBOS SEXOS

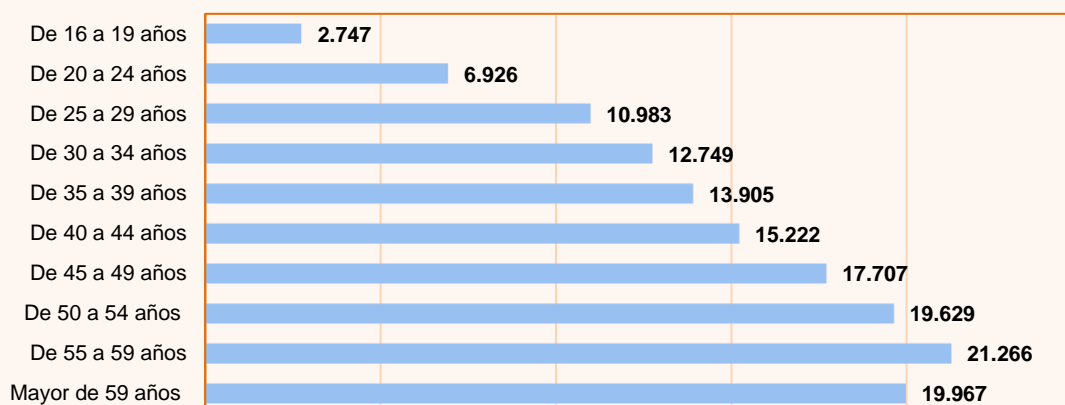


GRÁFICO Nº 7. FUENTE: SISPE/SPEE

PARO REGISTRADO POR SEXOS Y NIVEL DE ESTUDIOS TERMINADOS EN CASTILLA-LA MANCHA Y SUS PROVINCIAS						
JULIO DE 2022						
	Cast.-La Mancha	Albacete	Ciudad Real	Cuenca	Guadalajara	Toledo
AMBOS SEXOS	141.101	26.578	39.272	10.214	13.465	51.572
Sin Estudios	1.291	167	383	65	58	618
Estudios Primarios	18.232	3.193	4.083	1.733	2.261	6.962
Primera etapa de educación secundaria	80.259	15.496	23.602	5.459	5.956	29.746
Sin Título de E.S.O. o equivalente	33.350	7.041	9.878	2.756	1.988	11.687
Con Título de E.S.O. o equivalente	46.909	8.455	13.724	2.703	3.968	18.059
Segunda etapa de educación secundaria	20.138	3.427	5.117	1.324	2.619	7.651
Bachillerato	10.362	1.606	2.506	691	1.500	4.059
FP de Grado Medio	9.776	1.821	2.611	633	1.119	3.592
Estudios Postsecundarios	21.087	4.278	6.077	1.628	2.534	6.570
FP de Grado Superior	8.231	1.481	2.421	526	1.031	2.772
1er y 2º ciclo universitario	7.884	1.694	2.157	663	1.000	2.370
3er ciclo universitario	4.750	1.064	1.430	428	467	1.361
Otros estudios postsecundarios	222	39	69	11	36	67
Otros	94	17	10	5	37	25
HOMBRES	49.984	9.129	13.602	3.973	5.030	18.250
Sin Estudios	359	55	106	22	16	160
Estudios Primarios	6.672	1.153	1.386	711	854	2.568
Primera etapa de educación secundaria	30.598	5.686	8.738	2.339	2.527	11.308
Sin Título de E.S.O. o equivalente	14.385	2.956	4.165	1.307	922	5.035
Con Título de E.S.O. o equivalente	16.213	2.730	4.573	1.032	1.605	6.273
Segunda etapa de educación secundaria	6.486	1.051	1.691	443	881	2.420
Bachillerato	3.717	606	900	277	533	1.401
FP de Grado Medio	2.769	445	791	166	348	1.019
Estudios Postsecundarios	5.840	1.176	1.679	456	741	1.788
FP de Grado Superior	2.450	441	714	181	311	803
1er y 2º ciclo universitario	1.918	406	496	162	275	579
3er ciclo universitario	1.372	309	439	111	138	375
Otros estudios postsecundarios	100	20	30	2	17	31
Otros	29	8	2	2	11	6
MUJERES	91.117	17.449	25.670	6.241	8.435	33.322
Sin Estudios	932	112	277	43	42	458
Estudios Primarios	11.560	2.040	2.697	1.022	1.407	4.394
Primera etapa de educación secundaria	49.661	9.810	14.864	3.120	3.429	18.438
Sin Título de E.S.O. o equivalente	18.965	4.085	5.713	1.449	1.066	6.652
Con Título de E.S.O. o equivalente	30.696	5.725	9.151	1.671	2.363	11.786
Segunda etapa de educación secundaria	13.652	2.376	3.426	881	1.738	5.231
Bachillerato	6.645	1.000	1.606	414	967	2.658
FP de Grado Medio	7.007	1.376	1.820	467	771	2.573
Estudios Postsecundarios	15.247	3.102	4.398	1.172	1.793	4.782
FP de Grado Superior	5.781	1.040	1.707	345	720	1.969
1er y 2º ciclo universitario	5.966	1.288	1.661	501	725	1.791
3er ciclo universitario	3.378	755	991	317	329	986
Otros estudios postsecundarios	122	19	39	9	19	36
Otros	65	9	8	3	26	19

TABLA Nº 8. FUENTE: SISPE/SPEE

**PARO REGISTRADO POR NIVEL DE ESTUDIOS EN
CASTILLA-LA MANCHA EN JULIO DE 2022. AMBOS SEXOS**

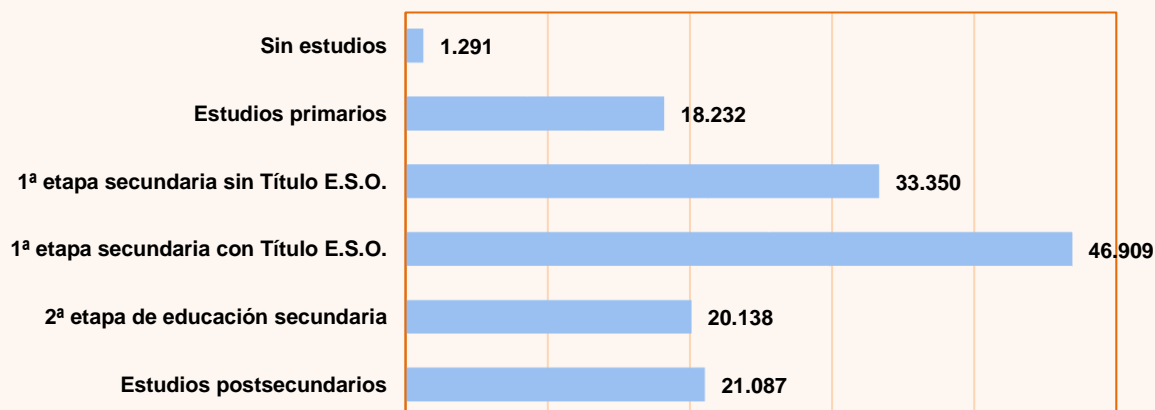


GRÁFICO Nº 8. FUENTE: SISPE/SPEE

PARO REGISTRADO POR SEXOS Y TIEMPO DE INSCRIPCIÓN DE LA DEMANDA EN CASTILLA-LA MANCHA Y SUS PROVINCIAS						
JULIO DE 2022						
	Cast.-La Mancha	Albacete	Ciudad Real	Cuenca	Guadalajara	Toledo
AMBOS SEXOS	141.101	26.578	39.272	10.214	13.465	51.572
<= 7 DIAS	4.700	997	1.199	428	477	1.599
> 7 <= 15 DIAS	4.801	947	1.282	409	543	1.620
> 15 <= 30 DIAS	10.272	2.076	2.936	803	1.048	3.409
> 1 <= 3 MESES	25.098	4.649	6.999	1.914	2.523	9.013
> 3 <= 6 MESES	20.653	3.660	5.535	1.562	1.979	7.917
> 6 <= 9 MESES	14.130	2.698	4.170	1.028	1.192	5.042
> 9 <= 12 MESES	8.488	1.692	2.286	562	886	3.062
> 12 <= 15 MESES	4.240	768	1.154	268	460	1.590
> 15 <= 18 MESES	3.230	615	851	191	355	1.218
> 18 <= 21 MESES	3.692	627	1.181	209	314	1.361
> 21 <= 24 MESES	2.863	526	829	206	270	1.032
> 24 MESES	38.934	7.323	10.850	2.634	3.418	14.709
HOMBRES	49.984	9.129	13.602	3.973	5.030	18.250
<= 7 DIAS	2.102	428	570	207	196	701
> 7 <= 15 DIAS	2.123	422	608	203	218	672
> 15 <= 30 DIAS	4.103	816	1.152	321	440	1.374
> 1 <= 3 MESES	10.399	1.866	2.874	821	1.108	3.730
> 3 <= 6 MESES	7.942	1.345	2.159	621	796	3.021
> 6 <= 9 MESES	4.899	911	1.392	381	447	1.768
> 9 <= 12 MESES	2.973	554	770	220	311	1.118
> 12 <= 15 MESES	1.461	269	375	91	176	550
> 15 <= 18 MESES	1.121	210	262	80	127	442
> 18 <= 21 MESES	1.212	207	361	78	102	464
> 21 <= 24 MESES	891	157	278	64	90	302
> 24 MESES	10.758	1.944	2.801	886	1.019	4.108
MUJERES	91.117	17.449	25.670	6.241	8.435	33.322
<= 7 DIAS	2.598	569	629	221	281	898
> 7 <= 15 DIAS	2.678	525	674	206	325	948
> 15 <= 30 DIAS	6.169	1.260	1.784	482	608	2.035
> 1 <= 3 MESES	14.699	2.783	4.125	1.093	1.415	5.283
> 3 <= 6 MESES	12.711	2.315	3.376	941	1.183	4.896
> 6 <= 9 MESES	9.231	1.787	2.778	647	745	3.274
> 9 <= 12 MESES	5.515	1.138	1.516	342	575	1.944
> 12 <= 15 MESES	2.779	499	779	177	284	1.040
> 15 <= 18 MESES	2.109	405	589	111	228	776
> 18 <= 21 MESES	2.480	420	820	131	212	897
> 21 <= 24 MESES	1.972	369	551	142	180	730
> 24 MESES	28.176	5.379	8.049	1.748	2.399	10.601

TABLA Nº 9. FUENTE: SISPE/SPEE

PARO REGISTRADO POR TIEMPO DE INSCRIPCIÓN DE LA DEMANDA EN CASTILLA-LA MANCHA EN JULIO DE 2022. AMBOS SEXOS

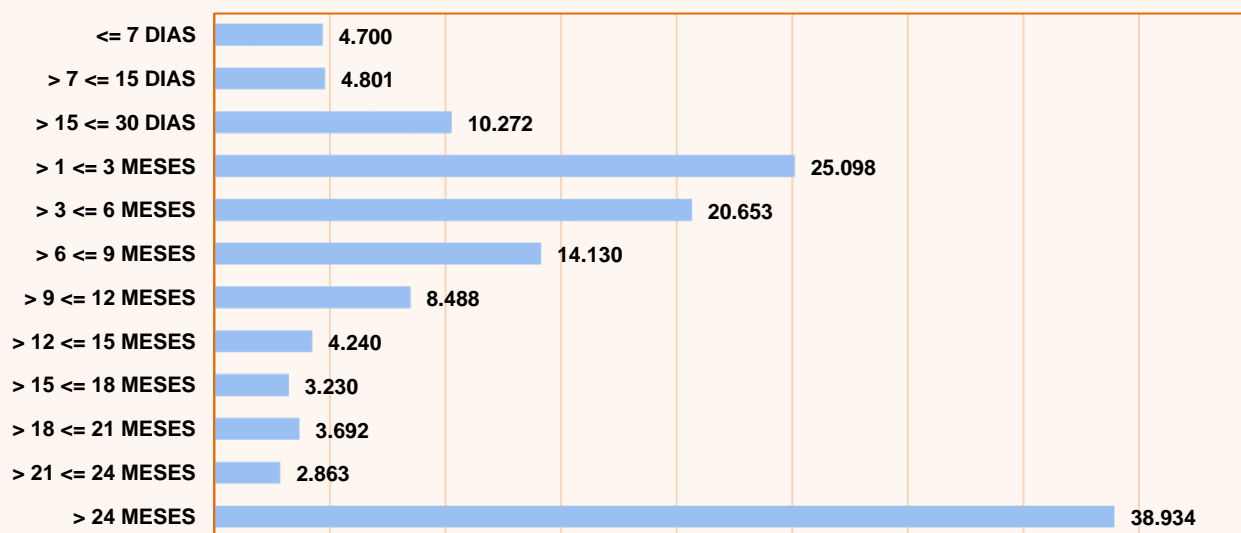


GRÁFICO Nº 9. FUENTE: SISPE/SPEE

VARIACIONES DEL PARO REGISTRADO EN EL COLECTIVO DE EXTRANJEROS EN CASTILLA-LA MANCHA EN JULIO DE 2022

DATO ABSOLUTO DEL MES	VARIACIÓN INTERMENSUAL		VARIACIÓN INTERANUAL		ZONA ORIGEN	
	VALOR ABSOLUTO	RELATIVA (%)	VALOR ABSOLUTO	RELATIVA (%)	PAIS COMUNITARIO	PAÍS EXTRA-COMUNITARIO
17.021	196	1,16%	-3.683	-17,79%	7.930	9.091

TABLA Nº 10. FUENTE: SISPE/SPEE

PARO REGISTRADO EN EL COLECTIVO DE EXTRANJEROS POR PROVINCIAS Y SECTORES DE ACTIVIDAD ECONÓMICA EN CASTILLA-LA MANCHA EN JULIO DE 2022

	TOTAL	Agricultura	Industria	Construcción	Servicios	Sin empleo anterior
Castilla- La Mancha	17.021	2.839	1.179	1.461	9.335	2.207
Albacete	2.105	552	128	84	1.065	276
Ciudad Real	3.732	918	223	269	1.842	480
Cuenca	1.785	454	206	111	886	128
Guadalajara	2.562	105	152	279	1.689	337
Toledo	6.837	810	470	718	3.853	986

TABLA Nº 11. FUENTE: SISPE/SPEE

PARO REGISTRADO EN EL COLECTIVO DE EXTRANJEROS POR PROVINCIAS EN CASTILLA-LA MANCHA EN JULIO DE 2022

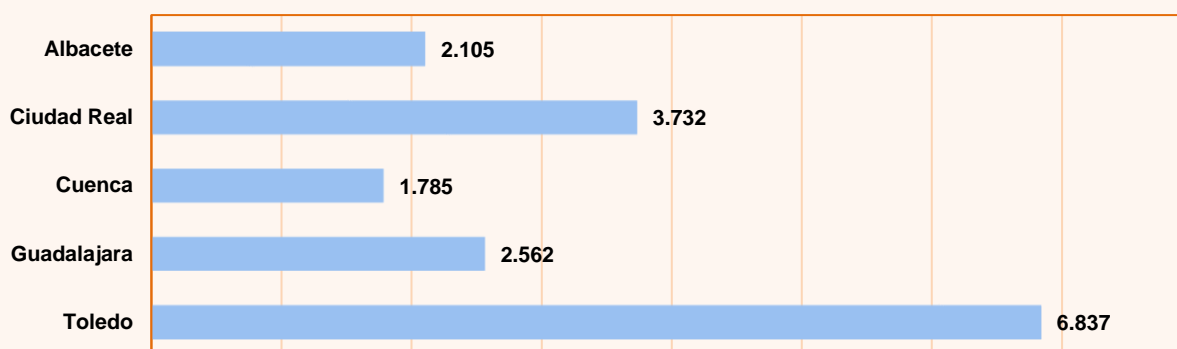


GRÁFICO Nº 10. FUENTE: SISPE/SPEE

PARO REGISTRADO POR SECTORES EN EL COLECTIVO DE EXTRANJEROS EN JULIO DE 2022

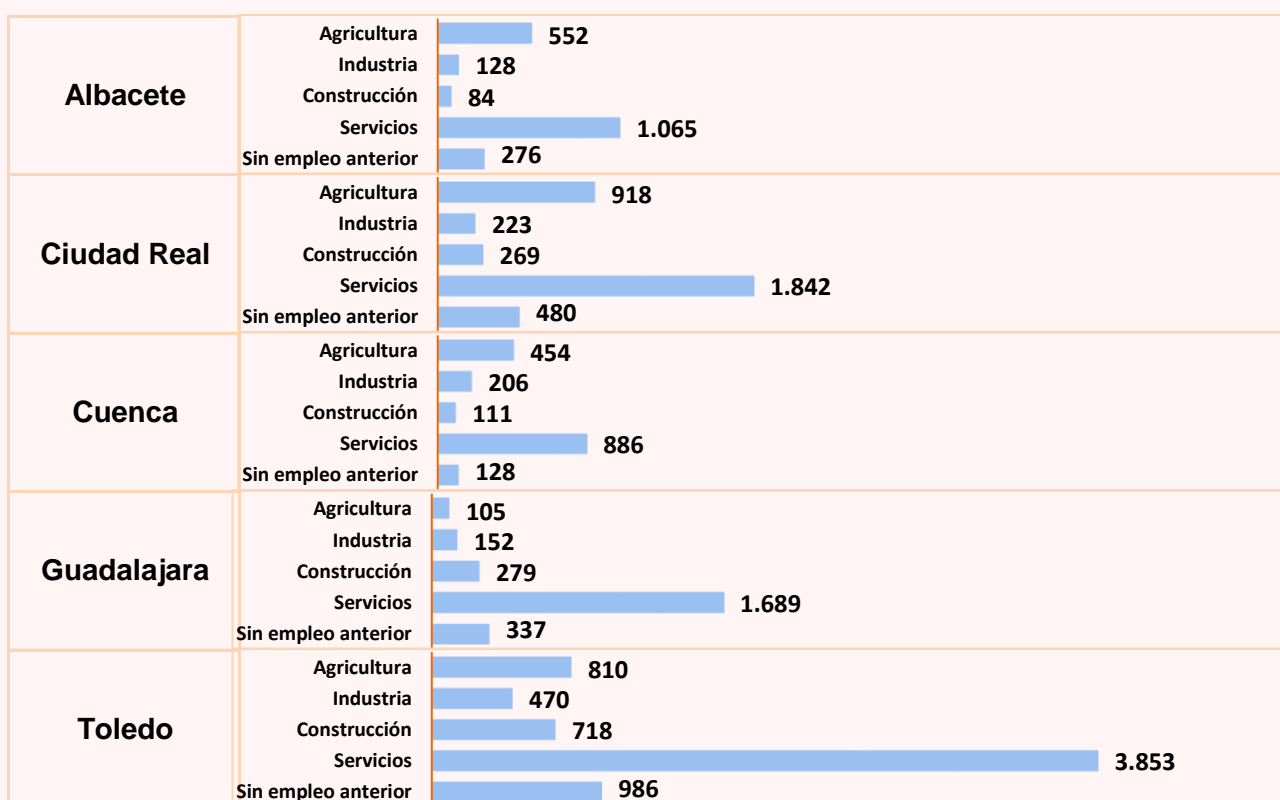


GRÁFICO Nº 11. FUENTE: SISPE/SPEE

PARO REGISTRADO EN EL COLECTIVO DE EXTRANJEROS POR NACIONALIDAD EN CASTILLA-LA MANCHA Y SUS PROVINCIAS EN JULIO DE 2022						
	Castilla-La Mancha	Albacete	Ciudad Real	Cuenca	Guadalajara	Toledo
AMBOS SEXOS	17.021	2.105	3.732	1.785	2.562	6.837
Rumania	6.529	613	1.784	840	887	2.405
Marruecos	4.255	551	769	373	490	2.072
Colombia	730	105	164	50	121	290
Bulgaria	636	105	131	114	165	121
Ucrania	487	108	120	56	89	114
Venezuela	366	30	61	19	88	168
Ecuador	309	29	64	28	37	151
Paraguay	284	70	77	53	18	66
Perú	241	18	32	14	68	109
Bolivia	208	68	55	10	15	60
RESTO DE PAÍSES	2.976	408	475	228	584	1.281
HOMBRES	5.994	701	1.213	705	959	2.416
Rumania	2.435	207	616	352	360	900
Marruecos	1.425	170	216	145	182	712
Colombia	227	26	56	11	33	101
Bulgaria	248	41	54	42	70	41
Ucrania	133	42	27	21	20	23
Venezuela	105	10	18	8	26	43
Ecuador	131	13	29	8	17	64
Paraguay	32	8	7	9	3	5
Perú	79	4	6	6	22	41
Bolivia	67	26	15	1	7	18
RESTO DE PAÍSES	1.112	154	169	102	219	468
MUJERES	11.027	1.404	2.519	1.080	1.603	4.421
Rumania	4.094	406	1.168	488	527	1.505
Marruecos	2.830	381	553	228	308	1.360
Colombia	503	79	108	39	88	189
Bulgaria	388	64	77	72	95	80
Ucrania	354	66	93	35	69	91
Venezuela	261	20	43	11	62	125
Ecuador	178	16	35	20	20	87
Paraguay	252	62	70	44	15	61
Perú	162	14	26	8	46	68
Bolivia	141	42	40	9	8	42
RESTO DE PAÍSES	1.864	254	306	126	365	813

TABLA Nº 12. FUENTE: SISPE/SPEE

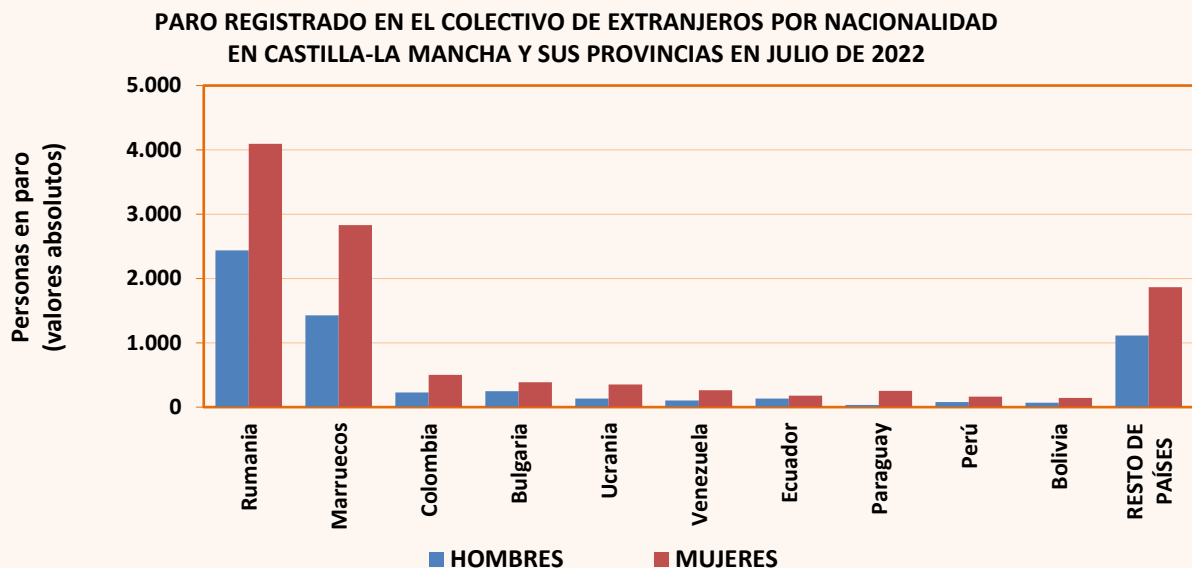


GRÁFICO Nº 12. FUENTE: SISPE/SPEE

PARO REGISTRADO EN EL TOTAL NACIONAL POR SEXO, EDAD Y SECTORES DE ACTIVIDAD ECONÓMICA EN JULIO DE 2022 (Valores absolutos y variaciones)						
		Dato absoluto del mes	Variación intermensual		Variación interanual	
			Valor absoluto	Relativa (%)	Valor absoluto	Relativa (%)
Sexo	Ambos sexos	2.883.812	3.230	0,11%	-532.686	-15,59%
	Hombres	1.155.424	-1.343	-0,12%	-243.355	-17,40%
	Mujeres	1.728.388	4.573	0,27%	-289.331	-14,34%
Menores de 25 años	Ambos sexos	188.605	-12.604	-6,26%	-73.806	-28,13%
	Hombres	97.340	-5.767	-5,59%	-37.083	-27,59%
	Mujeres	91.265	-6.837	-6,97%	-36.723	-28,69%
Mayores de 25 años	Ambos sexos	2.695.207	15.834	0,59%	-458.880	-14,55%
	Hombres	1.058.084	4.424	0,42%	-206.272	-16,31%
	Mujeres	1.637.123	11.410	0,70%	-252.608	-13,37%
Sectores	Agricultura	147.805	825	0,56%	-27.372	-15,63%
	Industria	233.167	-1.909	-0,81%	-39.814	-14,58%
	Construcción	228.122	976	0,43%	-42.348	-15,66%
	Servicios	2.033.148	11.237	0,56%	-358.689	-15,00%
	Sin empleo anterior	241.570	-7.899	-3,17%	-64.463	-21,06%

TABLA Nº 13. FUENTE: SISPE/SPEE

PARO REGISTRADO POR COMUNIDADES AUTÓNOMAS EN JULIO DE 2022 (Valores absolutos y variaciones)						
	Dato absoluto del mes	Variación intermensual		Variación interanual		
		Valor absoluto	Relativa (%)	Valor absoluto	Relativa (%)	
TOTAL ESPAÑA	2.883.812	3.230	0,11%	-532.686	-15,59%	
Andalucía	762.539	-2.263	-0,30%	-65.957	-7,96%	
Aragón	58.672	1.077	1,87%	-11.592	-16,50%	
Asturias	58.706	-1.464	-2,43%	-6.459	-9,91%	
Illes Balears	35.006	758	2,21%	-17.829	-33,74%	
Canarias	191.437	1.193	0,63%	-62.664	-24,66%	
Cantabria	32.088	-829	-2,52%	-5.789	-15,28%	
Castilla-La Mancha	141.101	2.705	1,95%	-27.654	-16,39%	
Castilla y León	117.449	-209	-0,18%	-30.618	-20,68%	
Cataluña	341.391	3.310	0,98%	-66.923	-16,39%	
Comunidad Valenciana	345.831	-2.937	-0,84%	-77.137	-18,24%	
Extremadura	84.613	-116	-0,14%	-10.889	-11,40%	
Galicia	139.850	-1.082	-0,77%	-12.084	-7,95%	
Madrid	310.032	2.432	0,79%	-105.357	-25,36%	
Murcia	89.891	241	0,27%	-16.049	-15,15%	
Navarra	31.440	91	0,29%	-3.233	-9,32%	
País Vasco	111.194	-448	-0,40%	-8.008	-6,72%	
La Rioja	14.538	368	2,60%	-3.299	-18,50%	
Ceuta	10.657	369	3,59%	-1.419	-11,75%	
Melilla	7.377	34	0,46%	274	3,86%	

TABLA Nº 14. FUENTE: SISPE/SPEE

DEMANDANTES DE EMPLEO POR TIPO DE DEMANDA EN JULIO DE 2022 (Valores absolutos y variaciones)							
Tipo de demanda	Dato absoluto del mes	Variación intermensual		Variación interanual		% sobre el total	
		Valor absoluto	Relativa (%)	Valor absoluto	Relativa (%)		
1. Inscritos	186.179	4.443	2,44%	-36.844	-16,52%	100,00%	
1.1 Demandando empleo	181.263	4.495	2,54%	-36.819	-16,88%	97,36%	
1.1.1 Parados	141.101	2.705	1,95%	-27.654	-16,39%	75,79%	
1.1.2 No parados	40.162	1.790	4,66%	-9.165	-18,58%	21,57%	
1.2 Sin disponibilidad	4.916	-52	-1,05%	-25	-0,51%	2,64%	

TABLA Nº 15. FUENTE: SISPE/SPEE

DISTRIBUCIÓN DE LOS DEMANDANTES DE EMPLEO POR TIPO DE DEMANDA EN JULIO DE 2022

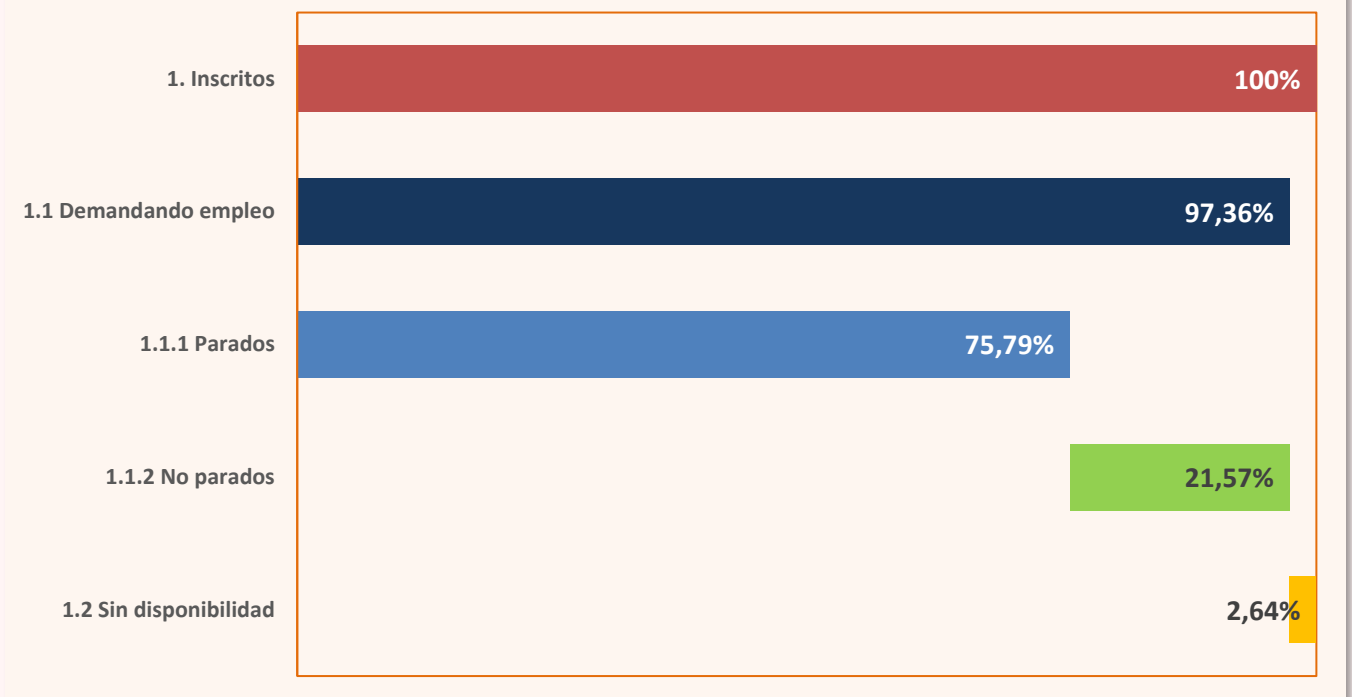


GRÁFICO Nº 13. FUENTE: SISPE/SPEE

2. Contratación

CONTRATOS REGISTRADOS SEGÚN TEMPORALIDAD EN CASTILLA-LA MANCHA EN JULIO DE 2022

Contratos totales	Indefinidos		Temporales	
	Valor Absoluto	% Total	Valor Absoluto	% Total
76.308	33.531	43,94%	42.777	56,06%

TABLA Nº 16. FUENTE: SISPE/SPEE

EVOLUCIÓN DE LA CONTRATACIÓN EN CASTILLA-LA MANCHA DURANTE LOS ÚLTIMOS MESES

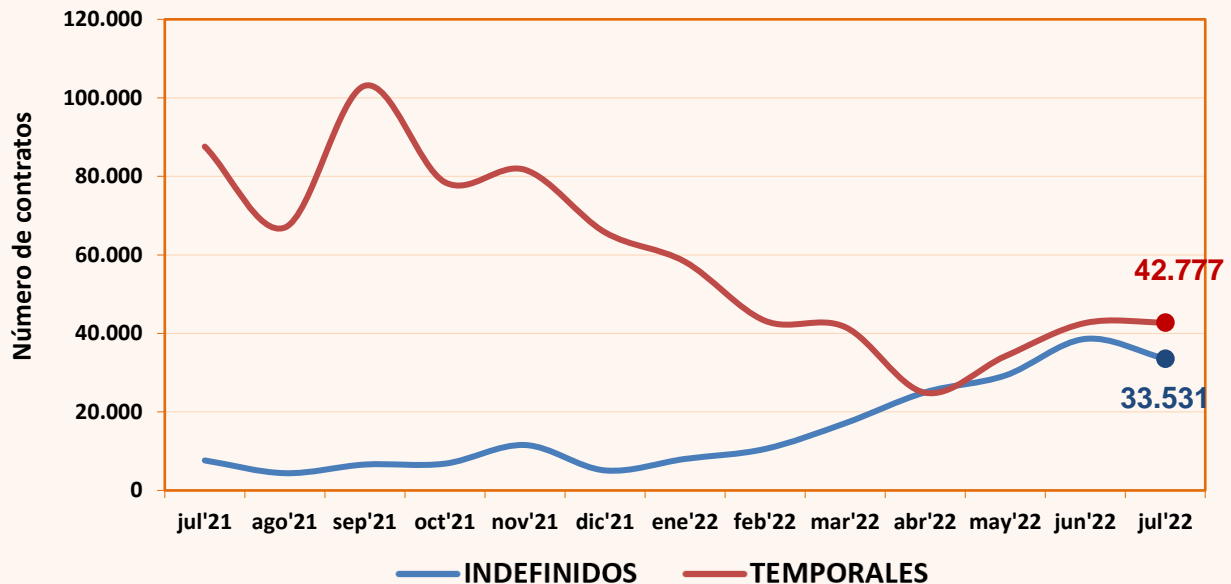


GRÁFICO Nº 14. FUENTE: SISPE/SPEE

VARIACIÓN DEL NÚMERO DE CONTRATOS REGISTRADOS SEGÚN TEMPORALIDAD EN LAS PROVINCIAS DE CASTILLA-LA MANCHA EN JULIO DE 2022

	Dato absoluto del mes	Variación intermensual		Variación interanual	
		Valor absoluto	Relativa (%)	Valor absoluto	Relativa (%)
TOTAL CONTRATOS	76.308	-4.935	-6,07%	-18.925	-19,87%
Albacete	18.520	-3.771	-16,92%	-6.080	-24,72%
Ciudad Real	16.075	895	5,90%	-2.509	-13,50%
Cuenca	9.763	-1.083	-9,99%	-2.316	-19,17%
Guadalajara	11.035	-1.177	-9,64%	-5.331	-32,57%
Toledo	20.915	201	0,97%	-2.689	-11,39%
Total España	1.655.515	-113.473	-6,41%	-182.735	-9,94%
INDEFINIDOS	33.531	-5.062	-13,12%	25.885	338,54%
Albacete	10.700	-2.017	-15,86%	7.407	224,93%
Ciudad Real	7.513	159	2,16%	6.382	564,28%
Cuenca	5.371	-1.293	-19,40%	4.808	854,00%
Guadalajara	2.934	-441	-13,07%	2.224	313,24%
Toledo	7.013	-1.470	-17,33%	5.064	259,83%
Indefinidos España	685.992	-97.603	-12,46%	520.492	314,50%
TEMPORALES	42.777	127	0,30%	-44.810	-51,16%
Albacete	7.820	-1.754	-18,32%	-13.487	-63,30%
Ciudad Real	8.562	736	9,40%	-8.891	-50,94%
Cuenca	4.392	210	5,02%	-7.124	-61,86%
Guadalajara	8.101	-736	-8,33%	-7.555	-48,26%
Toledo	13.902	1.671	13,66%	-7.753	-35,80%
Temporales España	969.523	-15.870	-1,61%	-703.227	-42,04%

TABLA Nº 17. FUENTE: SISPE/SPEE

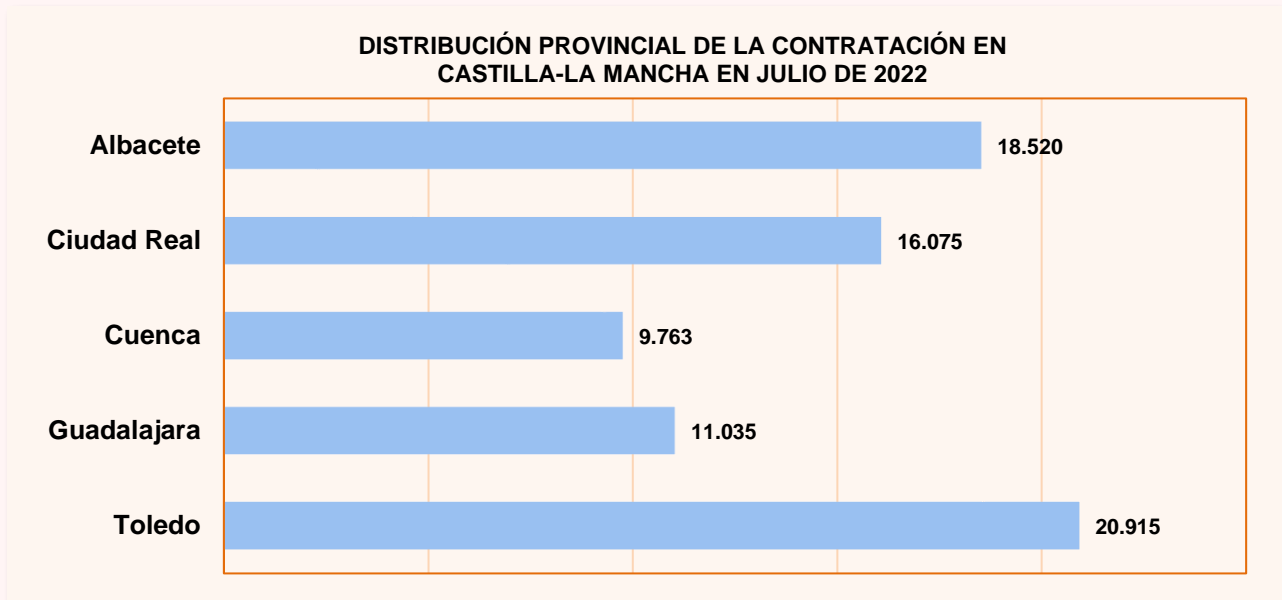


GRÁFICO Nº 15. FUENTE: SISPE/SPEE

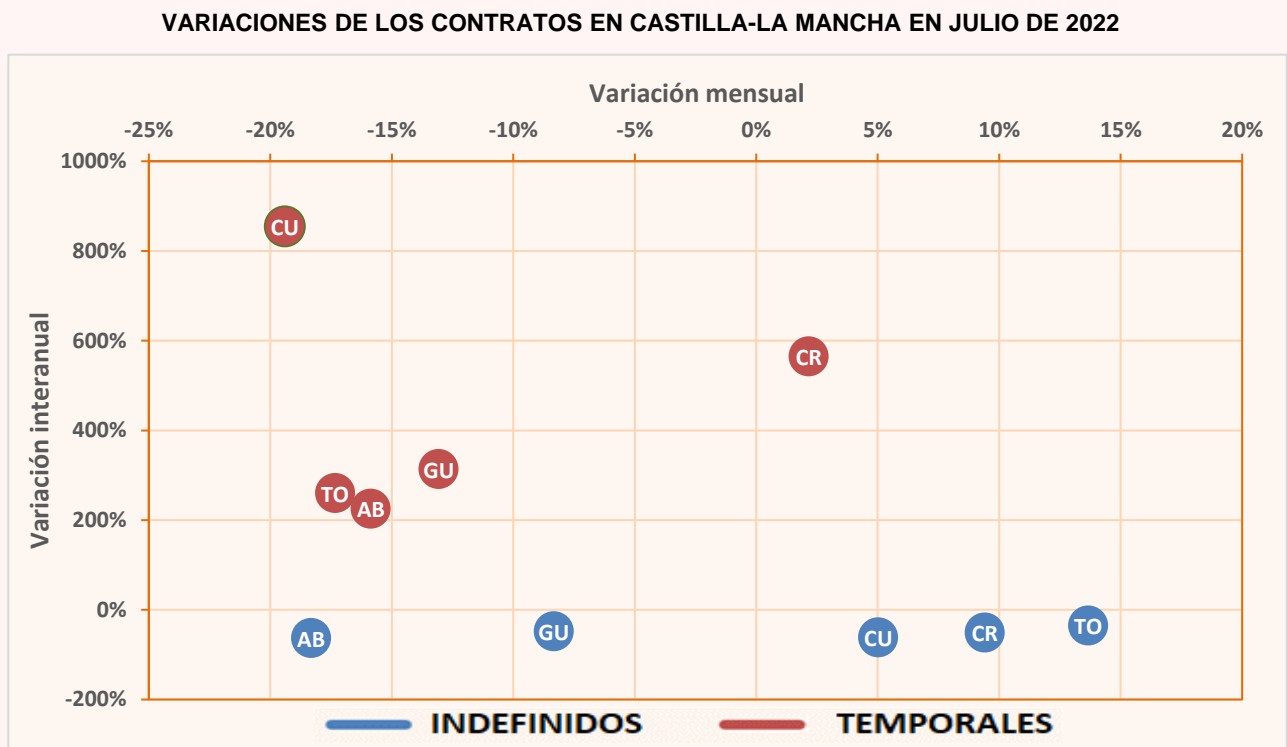


GRÁFICO Nº 16. FUENTE: SISPE/SPEE

CONTRATOS REGISTRADOS TOTALES, INDEFINIDOS Y TEMPORALES EN LAS PROVINCIAS DE CASTILLA-LA MANCHA. DATO ACUMULADO DEL AÑO 2022 HASTA JULIO (INCLUSIVE)

	TOTAL CONTRATOS	INDEFINIDOS		TEMPORALES	
		Valor absoluto	% S/Total	Valor absoluto	% S/Total
Total España	11.227.421	3.967.850	35,34%	7.259.571	64,66%
Albacete	101.771	46.221	45,42%	55.550	54,58%
Ciudad Real	92.758	33.182	35,77%	59.576	64,23%
Cuenca	50.815	22.312	43,91%	28.503	56,09%
Guadalajara	75.736	18.281	24,14%	57.455	75,86%
Toledo	128.631	42.106	32,73%	86.525	67,27%
Castilla-La Mancha	449.711	162.102	36,05%	287.609	63,95%

TABLA Nº 18. FUENTE: SISPE/SPEE

CONTRATOS REGISTRADOS SEGÚN SEXO, EDAD, SECTORES Y TIPO DE CONTRATO EN CASTILLA- LA MANCHA JULIO DE 2022											
MODALIDAD	TOTAL	HOMBRES			MUJERES			SECTORES			
		<25	25-44	>=45	<25	25-44	>=45	AGRIC.	IND.	CONS.	SERV.
INDEFINIDO ORDINARIO (Bonif./No Bonif.) (*)	28.280	5.064	8.774	4.414	2.981	4.706	2.341	11.931	1.959	2.284	12.106
PERSONAS CON DISCAPACIDAD (Sólo bonificados)	60	4	18	23	1	6	8	6	10	5	39
CONVERT. EN INDEFINIDOS	5.191	544	1.703	1.004	302	1.159	479	306	1.231	769	2.885
CONTRATOS INDEFINIDOS	33.531	5.612	10.495	5.441	3.284	5.871	2.828	12.243	3.200	3.058	15.030
OBRA O SERVICIO	23	3	6	3	4	5	2	2	7	0	14
CIRCUNSTANCIAS DE LA PRODUCCION	36.230	6.421	8.431	4.052	5.223	7.923	4.180	4.374	6.061	754	25.041
MEJORA OCUPAB. INSERC. LAB.	425	12	49	129	19	89	127	0	2	12	411
FINANC. FONDOS EUROPEOS	63	8	18	3	7	19	8	0	1	0	62
SUSTITUCIÓN	4.309	350	683	356	424	1.448	1.048	151	460	37	3.661
TEMPORAL PERSONAS CON DISCAPACIDAD	67	6	22	20	1	10	8	0	7	2	58
TOTAL RELEVO	37	3	9	5	0	11	9	8	1	0	28
JUBILACION PARCIAL	72	0	0	61	0	0	11	2	32	1	37
SUST. JUBILACIÓN 64 AÑOS	0	0	0	0	0	0	0	0	0	0	0
OBTEN. PRÁCTICA PROFESIONAL	422	196	69	5	88	58	6	3	79	33	307
FORMACION EN ALTERNANCIA	481	63	48	81	61	85	143	2	17	16	446
INVESTIGADOR PREDOCTORAL EN FORMAC.	5	1	4	0	0	0	0	0	0	0	5
OTROS CONTRATOS	643	71	257	118	41	107	49	29	0	0	614
CONTRATOS TEMPORALES	42.777	7.134	9.596	4.833	5.868	9.755	5.591	4.571	6.667	855	30.684
TOTAL CONTRATOS	76.308	12.746	20.091	10.274	9.152	15.626	8.419	16.814	9.867	3.913	45.714

(*) Con anterioridad al 01/01/07 este epígrafe no incluía los contratos bonificados.

TABLA Nº 19. FUENTE: SISPE/SPEE

CONTRATOS REGISTRADOS SEGÚN TIPO DE CONTRATO EN CASTILLA-LA MANCHA EN JULIO DE 2022

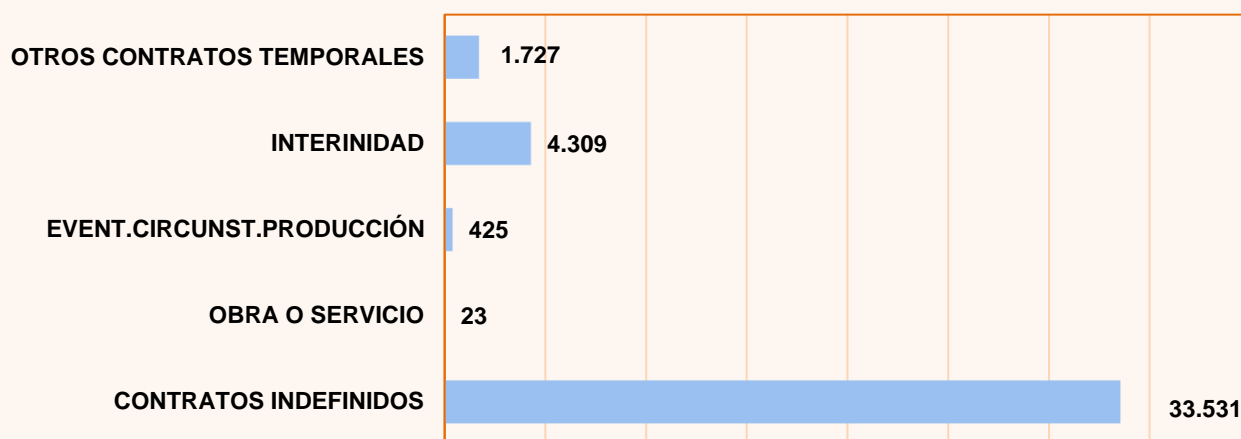


GRÁFICO Nº 17. FUENTE: SISPE/SPEE

CONTRATOS REGISTRADOS POR SECTORES DE ACTIVIDAD ECONÓMICA EN CASTILLA-LA MANCHA EN JULIO DE 2022

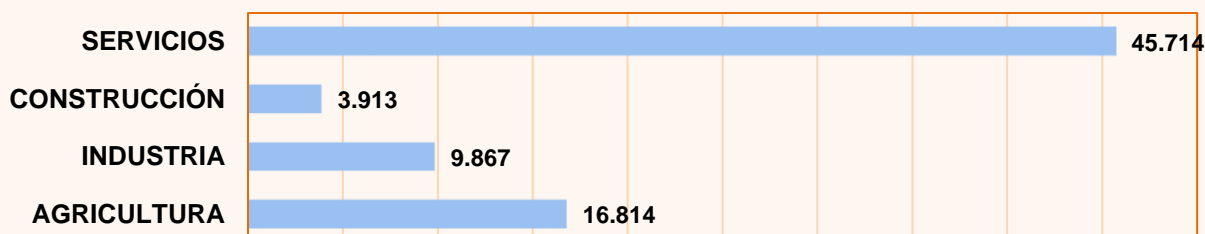


GRÁFICO Nº 18. FUENTE: SISPE/SPEE

EVOLUCIÓN DEL NÚMERO DE CONTRATOS SEGÚN SU DURACIÓN, DESDE 2008 HASTA 2022											
	TOTAL	>7 Y <=15	>15 DÍAS Y	>1 Y <=3	>3 Y <=6	>6 Y <=12	>12 Y <=18	>18 Y <=24	>24	MEDIA (DÍAS)	
		<=7 DÍAS	DÍAS <=1 MES	MESES	MESES	MESES	MESES	MESES	MESES		
2008	585.053	88.605	18.628	33.880	87.077	47.031	14.762	454	465	1.951	80,69
2009	538.697	83.387	17.474	30.974	70.035	40.385	11.463	374	334	1.840	77,44
2010	554.074	95.452	17.167	29.951	70.878	35.991	10.606	292	342	1.299	68,91
2011	535.642	101.435	17.262	30.740	66.189	31.569	9.803	255	302	1.074	63,26
2012	510.972	115.066	16.178	32.002	48.190	22.525	9.073	211	256	1.148	53,69
2013	568.274	125.354	18.115	35.928	50.750	28.543	9.796	171	188	512	50,11
2014	643.159	165.008	20.973	36.300	56.672	32.385	11.219	207	220	804	47,46
2015	733.633	205.119	26.174	39.648	69.222	35.868	12.881	255	188	777	45,09
2016	792.356	227.606	32.378	43.824	64.053	43.193	11.220	286	187	847	43,05
2017	851.849	256.701	34.579	45.492	69.686	46.869	12.167	475	227	967	42,70
2018	887.143	275.408	34.683	40.773	73.946	47.331	13.925	564	326	1.046	42,89
2019	884.716	272.982	37.074	43.458	83.396	40.768	13.796	436	307	926	40,86
2020	696.712	183.181	34.166	38.011	67.303	36.009	8.645	264	220	973	44,44
2021	840.890	276.210	37.701	45.248	85.050	45.461	11.243	336	396	917	40,85
2022	287.609	90.405	22.733	25.550	51.869	32.282	4.314	359	304	502	45,40

TABLA Nº 20. FUENTE: SISPE/SPEE

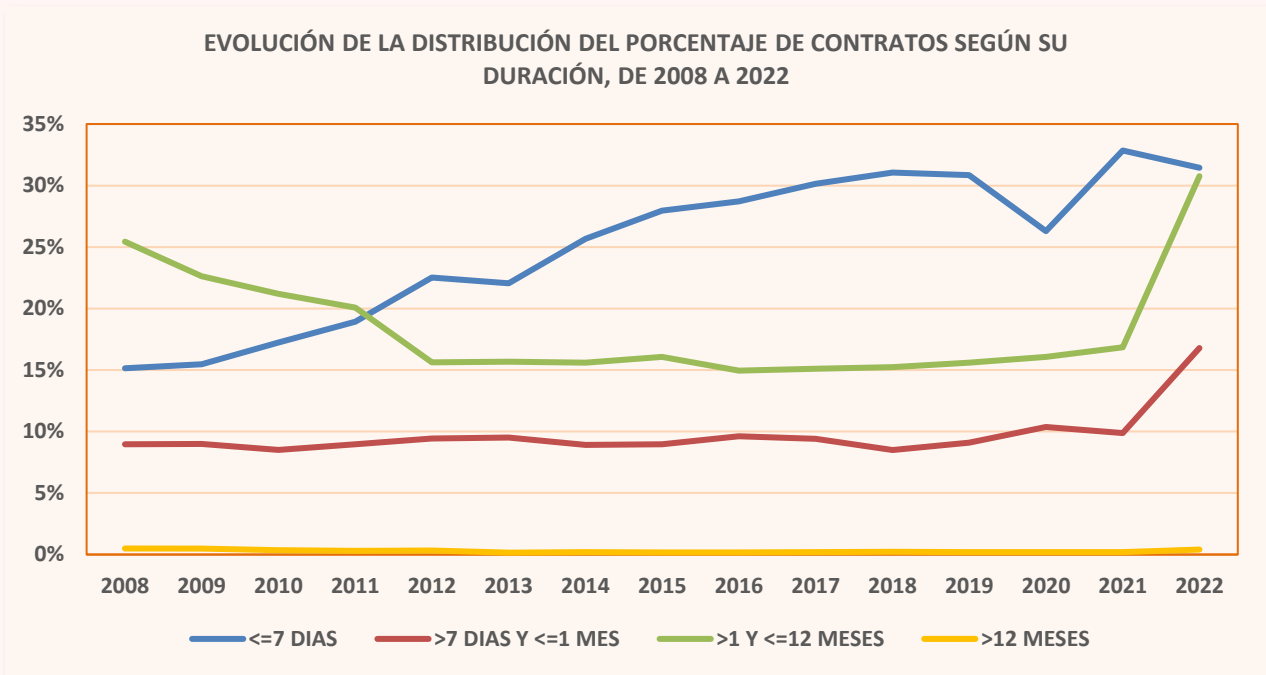


GRÁFICO Nº 19. FUENTE: SISPE/SPEE

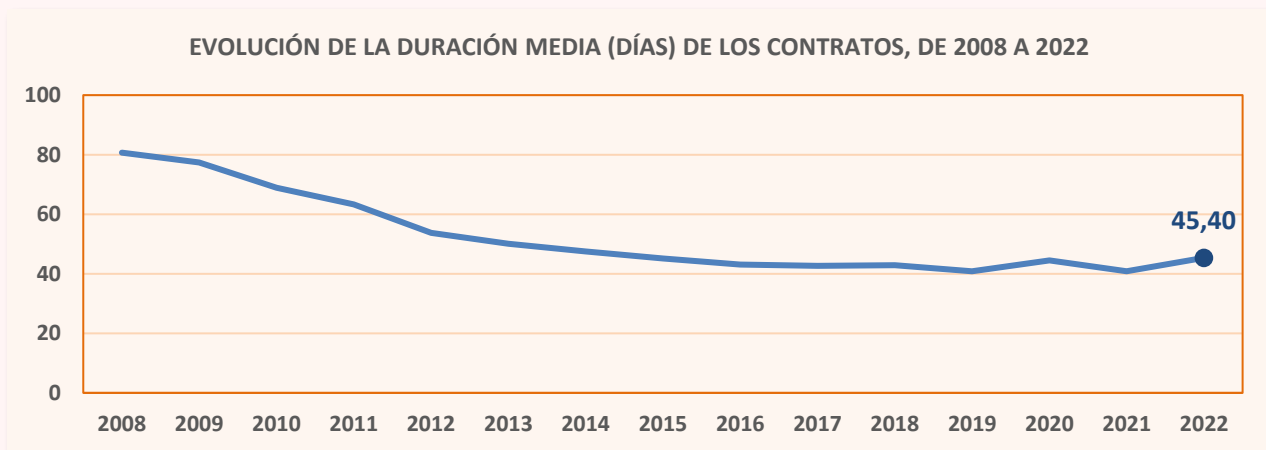


GRÁFICO Nº 20. FUENTE: SISPE/SPEE

CONTRATOS A EXTRANJEROS SEGÚN TEMPORALIDAD EN CASTILLA-LA MANCHA Y SUS PROVINCIAS. JULIO DE 2022				
	TOTAL	INDEFINIDOS	CONVERTIDOS EN INDEFINIDOS	TEMPORALES
TOTAL	21.855	13.142	827	7.886
Albacete	8.469	6.089	123	2.257
Ciudad Real	3.493	2.111	187	1.195
Cuenca	4.303	3.226	154	923
Guadalajara	2.696	658	107	1.931
Toledo	2.894	1.058	256	1.580
COMUNITARIOS	10.635	7.620	326	2.689
Albacete	3.983	3.450	32	501
Ciudad Real	1.886	1.220	85	581
Cuenca	2.927	2.378	73	476
Guadalajara	840	226	40	574
Toledo	999	346	96	557
EXTRACOMUNITARIOS	11.220	5.522	501	5.197
Albacete	4.486	2.639	91	1.756
Ciudad Real	1.607	891	102	614
Cuenca	1.376	848	81	447
Guadalajara	1.856	432	67	1.357
Toledo	1.895	712	160	1.023

TABLA Nº 21. FUENTE: SISPE/SPEE

CONTRATOS A EXTRANJEROS SEGÚN SEXO Y GRUPOS DE EDAD EN CASTILLA-LA MANCHA Y SUS PROVINCIAS. JULIO DE 2022							
	TOTAL	HOMBRES			MUJERES		
		< 25 AÑOS	25 - 44 AÑOS	> 44 AÑOS	< 25 AÑOS	25 - 44 AÑOS	> 44 AÑOS
Albacete	8.469	1.331	3.588	1.467	496	1.145	442
Ciudad Real	3.493	411	1.391	607	203	650	231
Cuenca	4.303	685	1.470	551	381	856	360
Guadalajara	2.696	302	760	330	200	755	349
Toledo	2.894	350	852	382	220	812	278
Castilla-La Mancha	21.855	3.079	8.061	3.337	1.500	4.218	1.660

TABLA Nº 22. FUENTE: SISPE/SPEE

CONTRATOS A EXTRANJEROS SEGÚN SECTORES DE ACTIVIDAD ECONÓMICA EN CASTILLA-LA MANCHA Y SUS PROVINCIAS. JULIO DE 2022					
	TOTAL	SECTORES			
		AGRICULTURA	INDUSTRIA	CONSTRUCCIÓN	SERVICIOS
Albacete	8.469	7.550	115	169	635
Ciudad Real	3.493	2.502	116	184	691
Cuenca	4.303	3.124	350	116	713
Guadalajara	2.696	38	414	174	2.070
Toledo	2.894	243	447	329	1.875
Castilla-La Mancha	21.855	13.457	1.442	972	5.984

TABLA Nº 23. FUENTE: SISPE/SPEE

3. PERSONAS CON DISCAPACIDAD

PARO REGISTRADO POR TIPO DE DISCAPACIDAD, SEXO Y GRUPOS DE EDAD EN CASTILLA-LA MANCHA.									
Tipo de discapacidad	TOTAL	JULIO DE 2022							
		HOMBRE			MUJER				
		<25	25-45	>45	TOTAL	<25	25-45	>45	TOTAL
CASTILLA- LA MANCHA	7.097	227	1.156	1.500	2.883	129	1.261	2.824	4.214
Del lenguaje	23	2	3	2	7	1	8	7	16
Física	4.879	147	652	1.053	1.852	81	785	2.161	3.027
Psíquica	1.465	69	412	250	731	41	336	357	734
Sensorial	724	8	88	195	291	6	131	296	433
Total Discapacidades	7.091	226	1.155	1.500	2.881	129	1.260	2.821	4.210
Sin Discapacidad Declarada	6	1	1	0	2	0	1	3	4
ALBACETE	1.814	58	286	360	704	35	303	772	1.110
Del lenguaje	6	1	2	0	3	1	1	1	3
Física	1.225	37	156	245	438	23	185	579	787
Psíquica	391	19	104	62	185	9	81	116	206
Sensorial	190	1	23	53	77	2	35	76	113
Total Discapacidades	1.812	58	285	360	703	35	302	772	1.109
Sin Discapacidad Declarada	2	0	1	0	1	0	1	0	1
CIUDAD REAL	1.467	52	278	273	603	30	296	538	864
Del lenguaje	6	0	0	1	1	0	3	2	5
Física	1.005	37	172	178	387	19	197	402	618
Psíquica	325	13	86	62	161	9	74	81	164
Sensorial	129	2	20	32	54	2	22	51	75
Total Discapacidades	1.465	52	278	273	603	30	296	536	862
Sin Discapacidad Declarada	2	0	0	0	0	0	0	2	2
CUENCA	724	21	109	181	311	8	116	289	413
Del lenguaje	3	0	1	0	1	0	1	1	2
Física	535	13	62	144	219	4	81	231	316
Psíquica	115	5	41	18	64	3	24	24	51
Sensorial	69	2	5	19	26	1	10	32	43
Total Discapacidades	722	20	109	181	310	8	116	288	412
Sin Discapacidad Declarada	2	1	0	0	1	0	0	1	1
GUADALAJARA	716	17	95	148	260	14	131	311	456
Del lenguaje	3	0	0	0	0	0	2	1	3
Física	530	14	54	117	185	10	83	252	345
Psíquica	125	2	31	24	57	4	36	28	68
Sensorial	58	1	10	7	18	0	10	30	40
Total Discapacidades	716	17	95	148	260	14	131	311	456
Sin Discapacidad Declarada	0	0	0	0	0	0	0	0	0
TOLEDO	2.376	79	388	538	1.005	42	415	914	1.371
Del lenguaje	5	1	0	1	2	0	1	2	3
Física	1.584	46	208	369	623	25	239	697	961
Psíquica	509	30	150	84	264	16	121	108	245
Sensorial	278	2	30	84	116	1	54	107	162
Total Discapacidades	2.376	79	388	538	1.005	42	415	914	1.371
Sin Discapacidad Declarada	0	0	0	0	0	0	0	0	0

TABLA Nº 24. FUENTE: SISPE/SPEE

Los datos que se muestran en esta tabla se refieren a personas con alguna discapacidad que se encuentran inscritos en alguna Oficina de Empleo en situación de paro registrado. Por tanto se trata de demandas de empleo pendientes de satisfacer el último día del mes, con excepción de las situaciones detalladas en la Orden Ministerial de 11 de marzo de 1985 (BOE 14/03/1985). Hasta el mes de diciembre de 2011 se mostraba la información de las demandas de empleo (no del paro registrado).

La información se muestra agrupada por tipo de discapacidad declarada. Se trata de la primera discapacidad declarada por la persona, es decir, en el caso de que una persona tenga más de un tipo, aparece clasificada en la primera que haya declarado. Hasta el mes de diciembre de 2011 se mostraba la información de todas las discapacidades declaradas, no solo la primera.

CONTRATOS A PERSONAS CON DISCAPACIDAD SEGÚN TIPO DE CONTRATO Y GRUPOS DE EDAD EN CASTILLA- LA MANCHA											
JULIO DE 2022. AMBOS SEXOS											
TIPO DE CONTRATOS	TOTAL EDAD	DE 16 A 19 AÑOS	DE 20 A 24 AÑOS	DE 25 A 29 AÑOS	DE 30 A 34 AÑOS	DE 35 A 39 AÑOS	DE 40 A 44 AÑOS	DE 45 A 49 AÑOS	DE 50 A 54 AÑOS	DE 55 A 59 AÑOS	MAYOR DE 59 AÑOS
INDEF. ORD. (Bonif./no Bonif.)	44	0	3	5	3	7	8	9	5	4	0
INDEF. FOM. DE LA CONT. INDEFINIDA PERS. CON DISCAPACIDAD	0	0	0	0	0	0	0	0	0	0	0
OBRA O SERVICIO	60	1	4	7	9	4	4	12	6	9	4
EVENT. CIRC. DE LA PRODUC.	0	0	0	0	0	0	0	0	0	0	0
INTERINIDAD TEMPORAL	217	3	13	18	20	16	24	29	49	32	13
PERSONAS CON DISCAPACIDAD SUST. JUBILACIÓN 64 AÑOS	52	3	4	5	4	3	8	4	3	14	4
RELEVO	67	2	5	11	9	6	6	12	7	9	0
JUBILACIÓN PARCIAL	0	0	0	0	0	0	0	0	0	0	0
PRÁCTICAS FORMACIÓN	1	0	1	0	0	0	0	0	0	0	0
OTROS CONTRATOS	0	0	0	0	0	0	0	0	0	0	0
TOTAL CONTRATOS INICIALES	441	9	30	46	45	36	50	66	70	68	21
CONVERTIDOS EN INDEFINIDOS	66	1	5	6	5	5	10	9	10	9	6
TOTAL CONTRATOS	507	10	35	52	50	41	60	75	80	77	27

TABLA Nº 25. FUENTE: SISPE/SPEE

CONTRATOS A PERSONAS CON DISCAPACIDAD SEGÚN TIPO DE CONTRATO Y GRUPOS DE EDAD											
PROVINCIA DE ALBACETE. JULIO DE 2022. AMBOS SEXOS											
TIPO DE CONTRATOS	TOTAL EDAD	DE 16 A 19 AÑOS	DE 20 A 24 AÑOS	DE 25 A 29 AÑOS	DE 30 A 34 AÑOS	DE 35 A 39 AÑOS	DE 40 A 44 AÑOS	DE 45 A 49 AÑOS	DE 50 A 54 AÑOS	DE 55 A 59 AÑOS	MAYOR DE 59 AÑOS
INDEF. ORD. (Bonif./no Bonif.)	15	0	1	1	1	1	3	3	4	1	0
INDEF. FOM. DE LA CONT. INDEFINIDA PERS. CON DISCAPACIDAD	0	0	0	0	0	0	0	0	0	0	0
OBRA O SERVICIO	17	1	2	1	2	2	0	2	3	2	2
EVENT. CIRC. DE LA PRODUC.	0	0	0	0	0	0	0	0	0	0	0
INTERINIDAD TEMPORAL	83	0	5	5	10	6	7	9	18	15	8
PERSONAS CON DISCAPACIDAD SUST. JUBILACIÓN 64 AÑOS	13	0	0	2	2	1	3	0	1	3	1
RELEVO	10	0	1	0	1	1	0	5	0	2	0
JUBILACIÓN PARCIAL	0	0	0	0	0	0	0	0	0	0	0
PRÁCTICAS FORMACIÓN	1	0	1	0	0	0	0	0	0	0	0
OTROS CONTRATOS	0	0	0	0	0	0	0	0	0	0	0
TOTAL CONTRATOS INICIALES	139	1	10	9	16	11	13	19	26	23	11
CONVERTIDOS EN INDEFINIDOS	10	0	2	0	1	1	1	2	1	1	1
TOTAL CONTRATOS	149	1	12	9	17	12	14	21	27	24	12

TABLA Nº 26. FUENTE: SISPE/SPEE

CONTRATOS A PERSONAS CON DISCAPACIDAD SEGÚN TIPO DE CONTRATO Y GRUPOS DE EDAD											
PROVINCIA DE CIUDAD REAL. JULIO DE 2022. AMBOS SEXOS											
TIPO DE CONTRATOS	TOTAL EDAD	DE 16 A	DE 20 A	DE 25 A	DE 30 A	DE 35 A	DE 40 A	DE 45 A	DE 50 A	DE 55 A	MAYOR
		19 AÑOS	24 AÑOS	29 AÑOS	34 AÑOS	39 AÑOS	44 AÑOS	49 AÑOS	54 AÑOS	59 AÑOS	DE 59 AÑOS
INDEF. ORD. (Bonif./no Bonif.)	6	0	1	0	1	1	0	1	0	2	0
INDEF. FOM. DE LA CONT. INDEFINIDA PERS. CON DISCAPACIDAD	0	0	0	0	0	0	0	0	0	0	0
OBRA O SERVICIO	11	0	0	2	5	0	1	3	0	0	0
EVENT. CIRC. DE LA PRODUC.	0	0	0	0	0	0	0	0	0	0	0
INTERINIDAD TEMPORAL	51	0	2	3	3	5	6	9	11	11	1
PERSONAS CON DISCAPACIDAD SUST. JUBILACIÓN 64 AÑOS	6	0	0	1	0	0	2	1	1	0	1
RELEVO	22	1	1	3	5	1	2	4	1	4	0
JUBILACIÓN PARCIAL	0	0	0	0	0	0	0	0	0	0	0
PRÁCTICAS FORMACIÓN	0	0	0	0	0	0	0	0	0	0	0
OTROS CONTRATOS	0	0	0	0	0	0	0	0	0	0	0
TOTAL CONTRATOS INICIALES	96	1	4	9	14	7	11	18	13	17	2
CONVERTIDOS EN INDEFINIDOS	21	0	0	1	2	2	4	4	4	3	1
TOTAL CONTRATOS	117	1	4	10	16	9	15	22	17	20	3

TABLA Nº 27. FUENTE: SISPE/SPEE

CONTRATOS A PERSONAS CON DISCAPACIDAD SEGÚN TIPO DE CONTRATO Y GRUPOS DE EDAD											
PROVINCIA DE CUENCA. JULIO DE 2022. AMBOS SEXOS											
TIPO DE CONTRATOS	TOTAL EDAD	DE 16 A	DE 20 A	DE 25 A	DE 30 A	DE 35 A	DE 40 A	DE 45 A	DE 50 A	DE 55 A	MAYOR
		19 AÑOS	24 AÑOS	29 AÑOS	34 AÑOS	39 AÑOS	44 AÑOS	49 AÑOS	54 AÑOS	59 AÑOS	DE 59 AÑOS
INDEF. ORD. (Bonif./no Bonif.)	4	0	1	0	0	0	3	0	0	0	0
INDEF. FOM. DE LA CONT. INDEFINIDA PERS. CON DISCAPACIDAD	0	0	0	0	0	0	0	0	0	0	0
OBRA O SERVICIO	17	0	1	2	1	2	2	3	0	5	1
EVENT. CIRC. DE LA PRODUC.	0	0	0	0	0	0	0	0	0	0	0
INTERINIDAD TEMPORAL	11	1	0	0	1	2	3	1	2	1	0
PERSONAS CON DISCAPACIDAD SUST. JUBILACIÓN 64 AÑOS	7	2	0	0	1	0	0	2	0	2	0
RELEVO	9	0	0	2	1	2	0	1	2	1	0
JUBILACIÓN PARCIAL	0	0	0	0	0	0	0	0	0	0	0
PRÁCTICAS FORMACIÓN	0	0	0	0	0	0	0	0	0	0	0
OTROS CONTRATOS	0	0	0	0	0	0	0	0	0	0	0
TOTAL CONTRATOS INICIALES	48	3	2	4	4	6	8	7	4	9	1
CONVERTIDOS EN INDEFINIDOS	8	0	1	0	0	1	1	1	1	2	1
TOTAL CONTRATOS	56	3	3	4	4	7	9	8	5	11	2

TABLA Nº 28. FUENTE: SISPE/SPEE

CONTRATOS A PERSONAS CON DISCAPACIDAD SEGÚN TIPO DE CONTRATO Y GRUPOS DE EDAD											
PROVINCIA DE GUADALAJARA. JULIO DE 2022. AMBOS SEXOS											
TIPO DE CONTRATOS	TOTAL EDAD	DE 16 A	DE 20 A	DE 25 A	DE 30 A	DE 35 A	DE 40 A	DE 45 A	DE 50 A	DE 55 A	MAYOR
		19 AÑOS	24 AÑOS	29 AÑOS	34 AÑOS	39 AÑOS	44 AÑOS	49 AÑOS	54 AÑOS	59 AÑOS	DE 59 AÑOS
INDEF. ORD. (Bonif./no Bonif.)	5	0	0	0	1	1	0	3	0	0	0
INDEF. FOM. DE LA CONT. INDEFINIDA PERS. CON DISCAPACIDAD	0	0	0	0	0	0	0	0	0	0	0
OBRA O SERVICIO	5	0	1	0	1	0	0	2	0	1	0
EVENT. CIRC. DE LA PRODUC.	0	0	0	0	0	0	0	0	0	0	0
INTERINIDAD TEMPORAL	21	0	1	0	2	2	2	2	8	1	3
PERSONAS CON DISCAPACIDAD SUST. JUBILACIÓN 64 AÑOS	8	1	1	1	0	0	2	0	0	2	1
RELEVO	6	0	0	2	2	0	1	0	0	1	0
JUBILACIÓN PARCIAL	0	0	0	0	0	0	0	0	0	0	0
PRÁCTICAS FORMACIÓN	0	0	0	0	0	0	0	0	0	0	0
OTROS CONTRATOS	0	0	0	0	0	0	0	0	0	0	0
TOTAL CONTRATOS INICIALES	45	1	3	3	6	3	5	7	8	5	4
CONVERTIDOS EN INDEFINIDOS	10	1	0	1	1	0	1	1	3	1	1
TOTAL CONTRATOS	55	2	3	4	7	3	6	8	11	6	5

TABLA Nº 29. FUENTE: SISPE/SPEE

CONTRATOS A PERSONAS CON DISCAPACIDAD SEGÚN TIPO DE CONTRATO Y GRUPOS DE EDAD											
PROVINCIA DE TOLEDO. JULIO DE 2022. AMBOS SEXOS											
TIPO DE CONTRATOS	TOTAL EDAD	DE 16 A	DE 20 A	DE 25 A	DE 30 A	DE 35 A	DE 40 A	DE 45 A	DE 50 A	DE 55 A	MAYOR
		19 AÑOS	24 AÑOS	29 AÑOS	34 AÑOS	39 AÑOS	44 AÑOS	49 AÑOS	54 AÑOS	59 AÑOS	DE 59 AÑOS
INDEF. ORD. (Bonif./no Bonif.)	14	0	0	4	0	4	2	2	1	1	0
INDEF. FOM. DE LA CONT. INDEFINIDA PERS. CON DISCAPACIDAD	0	0	0	0	0	0	0	0	0	0	0
OBRA O SERVICIO	10	0	0	2	0	0	1	2	3	1	1
EVENT. CIRC. DE LA PRODUC.	0	0	0	0	0	0	0	0	0	0	0
INTERINIDAD TEMPORAL	51	2	5	10	4	1	6	8	10	4	1
PERSONAS CON DISCAPACIDAD SUST. JUBILACIÓN 64 AÑOS	18	0	3	1	1	2	1	1	1	7	1
RELEVO	20	1	3	4	0	2	3	2	4	1	0
JUBILACIÓN PARCIAL	0	0	0	0	0	0	0	0	0	0	0
PRÁCTICAS FORMACIÓN	0	0	0	0	0	0	0	0	0	0	0
OTROS CONTRATOS	0	0	0	0	0	0	0	0	0	0	0
TOTAL CONTRATOS INICIALES	113	3	11	21	5	9	13	15	19	14	3
CONVERTIDOS EN INDEFINIDOS	17	0	2	4	1	1	3	1	1	2	2
TOTAL CONTRATOS	130	3	13	25	6	10	16	16	20	16	5

TABLA Nº 30. FUENTE: SISPE/SPEE

CONTRATOS A PERSONAS CON DISCAPACIDAD SEGÚN TIPO DE CONTRATO Y GRUPOS DE EDAD EN CASTILLA- LA MANCHA											
JULIO DE 2022. HOMBRES											
TIPO DE CONTRATOS	TOTAL EDAD	DE 16 A 19 AÑOS	DE 20 A 24 AÑOS	DE 25 A 29 AÑOS	DE 30 A 34 AÑOS	DE 35 A 39 AÑOS	DE 40 A 44 AÑOS	DE 45 A 49 AÑOS	DE 50 A 54 AÑOS	DE 55 A 59 AÑOS	MAYOR DE 59 AÑOS
INDEF. ORD. (Bonif./no Bonif.)	19	0	1	1	1	4	2	4	3	3	0
INDEF. FOM. DE LA CONT. INDEFINIDA PERS. CON DISCAPACIDAD	0	0	0	0	0	0	0	0	0	0	0
OBRA O SERVICIO	45	1	3	4	7	4	3	8	5	7	3
EVENT. CIRC. DE LA PRODUC.	0	0	0	0	0	0	0	0	0	0	0
INTERINIDAD TEMPORAL	104	2	7	11	7	10	12	12	22	14	7
PERSONAS CON DISCAPACIDAD SUST. JUBILACIÓN 64 AÑOS	26	1	3	2	3	0	5	3	2	6	1
RELEVO	48	2	4	8	6	4	4	8	5	7	0
JUBILACIÓN PARCIAL	0	0	0	0	0	0	0	0	0	0	0
PRÁCTICAS FORMACIÓN	0	0	0	0	0	0	0	0	0	0	0
OTROS CONTRATOS	0	0	0	0	0	0	0	0	0	0	0
TOTAL CONTRATOS INICIALES	242	6	18	26	24	22	26	35	37	37	11
CONVERTIDOS EN INDEFINIDOS	38	0	3	5	3	2	5	7	6	3	4
TOTAL CONTRATOS	280	6	21	31	27	24	31	42	43	40	15

TABLA Nº 31. FUENTE: SISPE/SPEE

CONTRATOS A PERSONAS CON DISCAPACIDAD SEGÚN TIPO DE CONTRATO Y GRUPOS DE EDAD EN CASTILLA- LA MANCHA											
JULIO DE 2022. MUJERES											
TIPO DE CONTRATOS	TOTAL EDAD	DE 16 A 19 AÑOS	DE 20 A 24 AÑOS	DE 25 A 29 AÑOS	DE 30 A 34 AÑOS	DE 35 A 39 AÑOS	DE 40 A 44 AÑOS	DE 45 A 49 AÑOS	DE 50 A 54 AÑOS	DE 55 A 59 AÑOS	MAYOR DE 59 AÑOS
INDEF. ORD. (Bonif./no Bonif.)	25	0	2	4	2	3	6	5	2	1	0
INDEF. FOM. DE LA CONT. INDEFINIDA PERS. CON DISCAPACIDAD	0	0	0	0	0	0	0	0	0	0	0
OBRA O SERVICIO	15	0	1	3	2	0	1	4	1	2	1
EVENT. CIRC. DE LA PRODUC.	0	0	0	0	0	0	0	0	0	0	0
INTERINIDAD TEMPORAL	113	1	6	7	13	6	12	17	27	18	6
PERSONAS CON DISCAPACIDAD SUST. JUBILACIÓN 64 AÑOS	26	2	1	3	1	3	3	1	1	8	3
RELEVO	19	0	1	3	3	2	2	4	2	2	0
JUBILACIÓN PARCIAL	0	0	0	0	0	0	0	0	0	0	0
PRÁCTICAS FORMACIÓN	1	0	1	0	0	0	0	0	0	0	0
OTROS CONTRATOS	0	0	0	0	0	0	0	0	0	0	0
TOTAL CONTRATOS INICIALES	199	3	12	20	21	14	24	31	33	31	10
CONVERTIDOS EN INDEFINIDOS	28	1	2	1	2	3	5	2	4	6	2
TOTAL CONTRATOS	227	4	14	21	23	17	29	33	37	37	12

TABLA Nº 32. FUENTE: SISPE/SPEE

CONTRATOS A HOMBRES CON DISCAPACIDAD SEGÚN TIPO DE CONTRATO EN CASTILLA- LA MANCHA						
JULIO DE 2022						
TIPO DE CONTRATOS	TOTAL	Albacete	Ciudad Real	Cuenca	Guadalajara	Toledo
INDEF. ORD. (Bonif./no Bonif.)	19	7	4	1	2	5
INDEF. FOM. DE LA CONT. INDEFINIDA	0	0	0	0	0	0
PERS. CON DISCAPACIDAD OBRA O SERVICIO	45	15	10	12	0	8
EVENT. CIRC. DE LA PRODUC.	104	27	34	6	8	29
INTERINIDAD	26	6	5	3	5	7
TEMPORAL PERSONAS CON DISCAPACIDAD	48	5	16	9	3	15
SUST. JUBILACIÓN 64 AÑOS	0	0	0	0	0	0
RELEVO	0	0	0	0	0	0
JUBILACIÓN PARCIAL	0	0	0	0	0	0
PRÁCTICAS	0	0	0	0	0	0
FORMACIÓN	0	0	0	0	0	0
OTROS CONTRATOS	0	0	0	0	0	0
TOTAL CONTRATOS INICIALES	242	60	69	31	18	64
CONVERTIDOS EN INDEFINIDOS	38	5	15	3	7	8
TOTAL CONTRATOS	280	65	84	34	25	72

TABLA Nº 33. FUENTE: SISPE/SPEE

CONTRATOS A MUJERES CON DISCAPACIDAD SEGÚN TIPO DE CONTRATO EN CASTILLA- LA MANCHA						
JULIO DE 2022						
TIPO DE CONTRATOS	TOTAL	Albacete	Ciudad Real	Cuenca	Guadalajara	Toledo
INDEF. ORD. (Bonif./no Bonif.)	25	8	2	3	3	9
INDEF. FOM. DE LA CONT. INDEFINIDA	0	0	0	0	0	0
PERS. CON DISCAPACIDAD OBRA O SERVICIO	15	2	1	5	5	2
EVENT. CIRC. DE LA PRODUC.	113	56	17	5	13	22
INTERINIDAD	26	7	1	4	3	11
TEMPORAL PERSONAS CON DISCAPACIDAD	19	5	6	0	3	5
SUST. JUBILACIÓN 64 AÑOS	0	0	0	0	0	0
RELEVO	0	0	0	0	0	0
JUBILACIÓN PARCIAL	0	0	0	0	0	0
PRÁCTICAS	1	1	0	0	0	0
FORMACIÓN	0	0	0	0	0	0
OTROS CONTRATOS	0	0	0	0	0	0
TOTAL CONTRATOS INICIALES	199	79	27	17	27	49
CONVERTIDOS EN INDEFINIDOS	28	5	6	5	3	9
TOTAL CONTRATOS	227	84	33	22	30	58

TABLA Nº 34. FUENTE: SISPE/SPEE

4. GESTIÓN DE OFERTAS Y COLOCACIONES

En el siguiente apartado se recogen los siguientes datos sobre intermediación laboral: colocaciones de demandantes con oferta previa y otras colocaciones con oferta previa.

Estos datos nos sirven para calcular las siguientes cuotas:

* Cuota de mercado: son las colocaciones de demandantes con oferta previa entre las colocaciones totales, multiplicado por cien.

* Cuota de intermediación: representa las colocaciones de demandantes con oferta previa entre el total de colocaciones de demandantes de empleo, multiplicado por cien.

* Cuota de inserción: se calcula con el total de las colocaciones de demandantes de empleo entre el total de las colocaciones, multiplicado por cien.

* Cuota de eficacia: expresa las colocaciones de demandantes con oferta previa entre las colocaciones de demandantes con oferta previa más otras colocaciones con oferta previa, multiplicado por cien.

A continuación se muestran una serie de tablas que recogen esta información, comparando los datos de Castilla-La Mancha con el resto de Comunidades Autónomas.

COLOCACIONES DE DEMANDANTES Y OTRAS COLOCACIONES EN CASTILLA-LA MANCHA Y SUS PROVINCIAS.					
JULIO 2022					
	TOTAL	COLOCACIONES DEMANDANTES		OTRAS COLOCACIONES	
		TOTAL	CON OFERTA PREVIA	TOTAL	CON OFERTA PREVIA
Albacete	8.400	1.565	127	6.835	188
Ciudad Real	8.442	1.952	140	6.490	304
Cuenca	3.678	731	120	2.947	116
Guadalajara	5.363	897	94	4.466	151
Toledo	10.462	2.162	110	8.300	121
Castilla-La Mancha	36.345	7.307	591	29.038	880

TABLA Nº 35. FUENTE: SISPE/SPEE

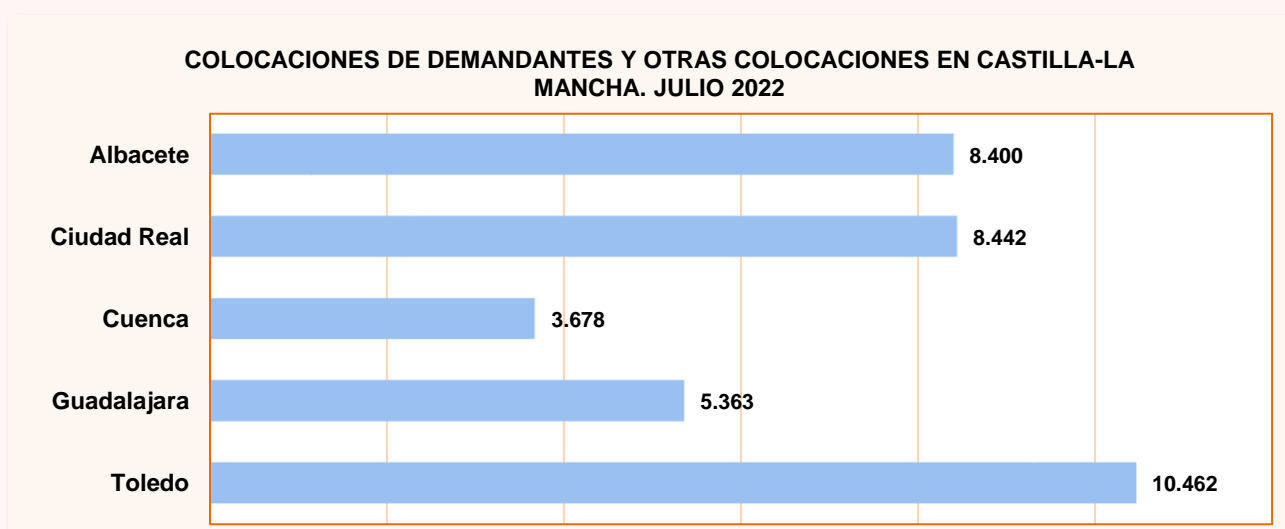


GRÁFICO Nº 21. FUENTE: SISPE/SPEE

COLOCACIONES DE DEMANDANTES Y OTRAS COLOCACIONES EN LAS COMUNIDADES AUTÓNOMAS.					
JULIO 2022					
	TOTAL	COLOCACIONES DEMANDANTES		OTRAS COLOCACIONES	
		TOTAL	CON OFERTA PREVIA	TOTAL	CON OFERTA PREVIA
ANDALUCÍA	187.609	55.164	6.984	132.445	5.310
ARAGÓN	21.630	3.816	351	17.814	690
ASTURIAS	15.878	3.187	165	12.691	481
BALEARES	20.014	2.509	186	17.505	602
CANARIAS	38.933	7.412	438	31.521	1.298
CANTABRIA	11.922	2.419	239	9.503	850
CASTILLA-LA MANCHA	36.345	7.307	591	29.038	880
CASTILLA Y LEÓN	39.027	7.592	880	31.435	2.109
CATALUÑA	93.268	15.511	325	77.757	564
C. VALENCIANA	77.966	14.389	1.221	63.577	2.966
EXTREMADURA	32.280	9.710	2.765	22.570	3.030
GALICIA	47.774	9.410	354	38.364	1.123
MADRID	80.867	18.794	1.439	62.073	1.792
MURCIA	29.131	4.227	199	24.904	908
NAVARRA	12.178	2.253	73	9.925	253
PAÍS VASCO	41.363	27.646	1.502	13.717	358
RIOJA	4.852	977	120	3.875	202
CEUTA	1.074	251	16	823	83
MELILLA	989	174	2	815	24
EXTRANJERO	304	55	0	249	0
TOTAL	793.404	192.803	17.850	600.601	23.523

TABLA Nº 36. FUENTE: SISPE/SPEE

CUOTAS POR COMUNIDADES AUTÓNOMAS EN JULIO DE 2022				
	CUOTA MERCADO	INTERMEDIACIÓN	INSERCIÓN	EFICACIA
ANDALUCÍA	3,72	12,66	29,40	56,81
ARAGÓN	1,62	9,20	17,64	33,72
ASTURIAS	1,04	5,18	20,07	25,54
BALEARES	0,93	7,41	12,54	23,60
CANARIAS	1,13	5,91	19,04	25,23
CANTABRIA	2,00	9,88	20,29	21,95
CASTILLA-LA MANCHA	1,63	8,09	20,10	40,18
CASTILLA Y LEÓN	2,25	11,59	19,45	29,44
CATALUÑA	0,35	2,10	16,63	36,56
C. VALENCIANA	1,57	8,49	18,46	29,16
EXTREMADURA	8,57	28,48	30,08	47,71
GALICIA	0,74	3,76	19,70	23,97
MADRID	1,78	7,66	23,24	44,54
MURCIA	0,68	4,71	14,51	17,98
NAVARRA	0,60	3,24	18,50	22,39
PAÍS VASCO	3,63	5,43	66,84	80,75
RIOJA	2,47	12,28	20,14	37,27
CEUTA	1,49	6,37	23,37	16,16
MELILLA	0,20	1,15	17,59	7,69
EXTRANJERO	0,00	0,00	18,09	-
TOTAL	2,25	9,26	24,30	43,14

TABLA Nº 37. FUENTE: SISPE/SPEE

5. BENEFICIARIOS DE PRESTACIONES POR DESEMPLEO

La información que se recoge en este epígrafe se refiere a las prestaciones que protegen la situación de desempleo a nivel contributivo, asistencial y de renta activa de inserción. La fuente de información es el Servicio Público de Empleo Estatal, derivándose los datos de la gestión de la concesión de las prestaciones por desempleo. Para acceder a las prestaciones contributivas es necesario la previa cotización a la Seguridad Social por dicha contingencia. Respecto a la prestación de nivel asistencial, que se denomina subsidio por desempleo, existen diversos tipos:

* Subsidio por desempleo para trabajadores que se encuentren en alguna de las siguientes situaciones: haber agotado la prestación contributiva, no haber cubierto el período mínimo de cotización para acceder a una prestación contributiva, ser emigrante retornado, haber sido excarcelado o ser declarado plenamente capaz o discapacitado parcial como consecuencia de un expediente de revisión de incapacidad.

* Subsidio en favor de trabajadores eventuales agrarios por cuenta ajena, que figuran incluidos en el censo del Régimen Especial Agrario de la Seguridad Social, que residen en las Comunidades Autónomas de

Andalucía y Extremadura.

La Renta Activa de Inserción constituye una renta económica vinculada a la realización de acciones en materia de políticas activas de empleo que no conlleven retribuciones salariales para desempleados de larga duración, mayores de 45 años, que a partir de noviembre de 2002 incluye también a personas con discapacidad, emigrantes retornados y víctimas de violencia doméstica.

Asimismo, existe la modalidad de pago único de la prestación por desempleo que consiste en la percepción en un solo pago del importe total del valor de la prestación por desempleo, con el fin de destinar su cuantía a la realización de una actividad profesional como trabajador autónomo, socio de una Cooperativa de trabajo asociado o de una Sociedad Laboral.

A continuación se muestra una serie de tablas que recogen la siguiente información: beneficiarios de prestaciones por desempleo para Castilla-La Mancha y cada una de sus provincias, incluyendo prestación contributiva, subsidio, renta activa de inserción y total de beneficiarios.

Nota Informativa

En el presente informe se facilitan datos hasta el mes de junio de 2022, puesto que los datos sobre prestaciones por desempleo son publicados por el Servicio Público de Empleo Estatal con un mes de retraso en relación al resto de información sobre paro registrado, contratos, etc. El dato de beneficiarios corresponde a los que están en alta el último día del mes correspondiente.

BENEFICIARIOS POR PRESTACIÓN POR DESEMPLEO EN ESPAÑA Y CASTILLA-LA MANCHA DURANTE LOS ÚLTIMOS 12 MESES

CAST.-LA MANCHA	Total	Prestación Contributiva	Subsidio	Renta Activa de Inserción	Subsidios Eventuales Agrarios
Julio 2021	84.677	34.448	41.115	9.114	-
Agosto 2021	83.987	35.434	39.818	8.735	-
Septiembre 2021	76.775	29.991	38.400	8.384	-
Octubre 2021	78.208	31.102	39.220	7.886	-
Noviembre 2021	76.825	29.795	39.272	7.758	-
Diciembre 2021	77.630	31.002	39.217	7.411	-
Enero 2022	80.002	32.115	40.806	7.081	-
Febrero 2022	81.148	32.540	41.793	6.815	-
Marzo 2022	81.985	33.332	42.232	6.421	-
Abril 2022	80.798	32.502	42.186	6.110	-
Mayo 2022	78.230	30.043	42.044	6.143	-
Junio 2022	76.764	30.055	40.675	6.034	-
ESPAÑA					
Julio 2021	1.977.597	900.185	837.912	147.664	91.836
Agosto 2021	1.977.033	916.361	825.761	142.204	92.707
Septiembre 2021	1.834.913	782.332	820.658	138.485	93.438
Octubre 2021	1.821.886	775.058	820.633	132.882	93.313
Noviembre 2021	1.821.130	773.518	822.061	132.201	93.350
Diciembre 2021	1.842.238	813.729	809.458	127.759	91.292
Enero 2022	1.864.824	834.060	818.925	122.079	89.760
Febrero 2022	1.844.256	813.283	823.773	118.773	88.427
Marzo 2022	1.758.590	723.888	831.709	114.752	88.241
Abril 2022	1.698.299	696.420	806.889	107.957	87.033
Mayo 2022	1.675.407	679.236	800.361	108.730	87.080
Junio 2022	1.674.838	702.938	778.639	106.503	86.758

TABLA Nº 38. FUENTE: SISPE/SPEE

BENEFICIARIOS POR PRESTACIÓN POR DESEMPLEO EN LAS PROVINCIAS DE CASTILLA- LA MANCHA DURANTE LOS ÚLTIMOS 12 MESES					
	Total	Prestación Contributiva	Subsidio	Renta Activa de Inserción	
ALBACETE					
Julio 2021	17.012	6.907	8.132	1.973	
Agosto 2021	17.097	7.183	7.956	1.958	
Septiembre 2021	15.723	6.037	7.763	1.923	
Octubre 2021	16.147	6.331	7.960	1.856	
Noviembre 2021	15.696	6.008	7.871	1.817	
Diciembre 2021	16.170	6.513	7.959	1.698	
Enero 2022	16.911	6.911	8.373	1.627	
Febrero 2022	16.934	6.943	8.430	1.561	
Marzo 2022	16.390	6.609	8.351	1.430	
Abril 2022	16.051	6.393	8.285	1.373	
Mayo 2022	15.352	5.730	8.236	1.386	
Junio 2022	15.310	5.825	8.135	1.350	
CIUDAD REAL					
Julio 2021	22.115	8.026	11.241	2.848	
Agosto 2021	22.124	8.412	11.026	2.686	
Septiembre 2021	19.977	6.727	10.653	2.597	
Octubre 2021	20.440	7.106	10.855	2.479	
Noviembre 2021	20.161	6.779	10.959	2.423	
Diciembre 2021	20.377	7.105	10.893	2.379	
Enero 2022	20.992	7.229	11.409	2.354	
Febrero 2022	21.010	7.169	11.554	2.287	
Marzo 2022	21.219	7.554	11.506	2.159	
Abril 2022	20.940	7.405	11.457	2.078	
Mayo 2022	20.225	6.748	11.422	2.055	
Junio 2022	20.074	6.877	11.159	2.038	
CUENCA					
Julio 2021	7.014	3.237	3.146	631	
Agosto 2021	6.862	3.241	3.032	589	
Septiembre 2021	6.232	2.746	2.929	557	
Octubre 2021	6.434	2.857	3.043	534	
Noviembre 2021	6.421	2.828	3.082	511	
Diciembre 2021	6.273	2.792	2.982	499	
Enero 2022	6.501	2.901	3.125	475	
Febrero 2022	6.676	2.908	3.343	425	
Marzo 2022	6.832	3.074	3.366	392	
Abril 2022	6.777	3.064	3.346	367	
Mayo 2022	6.624	2.965	3.299	360	
Junio 2022	6.253	2.747	3.155	351	
GUADALAJARA					
Julio 2021	9.842	5.166	4.039	637	
Agosto 2021	9.912	5.309	3.981	622	
Septiembre 2021	9.041	4.620	3.818	603	
Octubre 2021	8.988	4.531	3.895	562	
Noviembre 2021	8.480	4.200	3.729	551	
Diciembre 2021	8.681	4.400	3.763	518	
Enero 2022	9.081	4.646	3.950	485	
Febrero 2022	9.329	4.824	4.032	473	
Marzo 2022	9.578	4.996	4.138	444	
Abril 2022	9.388	4.837	4.139	412	
Mayo 2022	8.776	4.359	4.004	413	
Junio 2022	8.568	4.376	3.807	385	
TOLEDO					
Julio 2021	28.694	11.112	14.557	3.025	
Agosto 2021	27.992	11.289	13.823	2.880	
Septiembre 2021	25.802	9.861	13.237	2.704	
Octubre 2021	26.199	10.277	13.467	2.455	
Noviembre 2021	26.067	9.980	13.631	2.456	
Diciembre 2021	26.129	10.192	13.620	2.317	
Enero 2022	26.517	10.428	13.949	2.140	
Febrero 2022	27.199	10.696	14.434	2.069	
Marzo 2022	27.966	11.099	14.871	1.996	
Abril 2022	27.642	10.803	14.959	1.880	
Mayo 2022	27.253	10.241	15.083	1.929	
Junio 2022	26.559	10.230	14.419	1.910	

TABLA Nº 39. FUENTE: SISPE/SPEE

**DISTRIBUCIÓN POR PROVINCIAS DE LOS BENEFICIARIOS DE
PRESTACIÓN POR DESEMPLEO
(JUNIO DE 2022)**

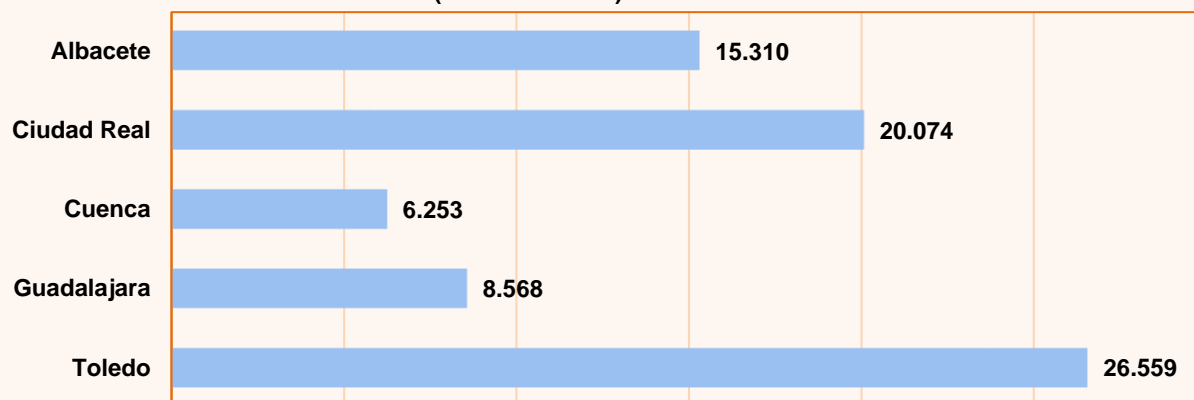


GRÁFICO Nº 22. FUENTE: SISPE/SPEE

**DISTRIBUCIÓN DE LOS BENEFICIARIOS EXTRANJEROS DE PRESTACIONES POR DESEMPLEO
JUNIO DE 2022**

	TOTAL	PAÍSES COMUNITARIOS	PAÍSES NO COMUNITARIOS
Total España	168.545	67.497	101.048
Albacete	1.124	518	606
Ciudad Real	1.858	1.167	691
Cuenca	1.192	781	411
Guadalajara	1.465	821	644
Toledo	3.208	1.632	1.576
Castilla-La Mancha	8.847	4.919	3.928

TABLA Nº 40. FUENTE: SISPE/SPEE

**DISTRIBUCIÓN POR PROVINCIAS DE LOS BENEFICIARIOS
EXTRANJEROS DE PRESTACIONES POR DESEMPLEO
(JUNIO DE 2022)**

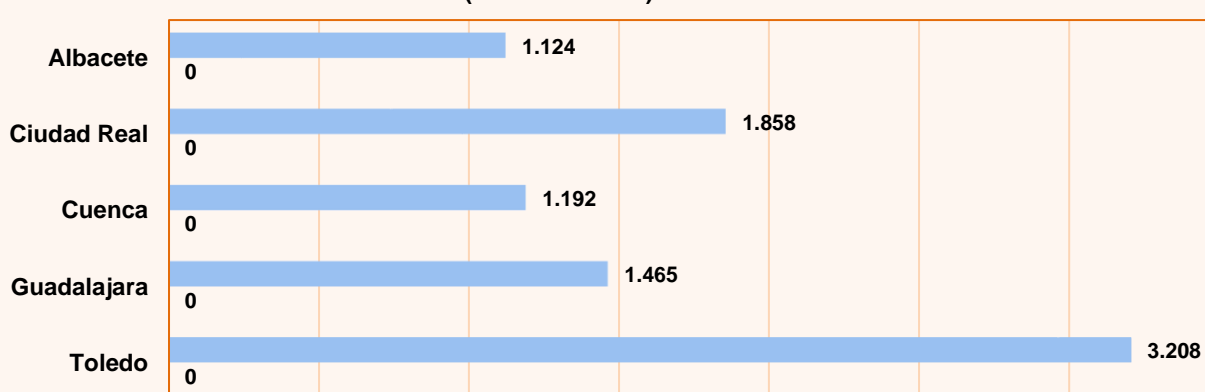


GRÁFICO Nº 23. FUENTE: SISPE/SPEE

6. AFILIACIÓN A LA SEGURIDAD SOCIAL

AFILIACIÓN A LA SEGURIDAD SOCIAL POR RÉGIMENES Y PROVINCIAS EN CASTILLA- LA MANCHA					
JULIO DE 2022 (Afiliados medios)					
	TOTAL SISTEMA	RÉGIMEN GENERAL (*)	RÉGIMEN ESPECIAL AUTÓNOMOS	RÉGIMEN TRABAJADORES DEL MAR	RÉGIMEN ESPECIAL MINERÍA CARBÓN
TOTAL NACIONAL JULIO'2022	20.340.964	16.931.227	3.340.946	67.781	1.010
Albacete	153.765	123.321	30.444	0	0
Ciudad Real	176.176	140.256	35.920	0	0
Cuenca	84.061	65.311	18.750	0	0
Guadalajara	99.977	84.392	15.585	0	0
Toledo	250.411	200.040	50.371	0	0
TOTAL REGIONAL JULIO'2022	764.390	613.321	151.069	0	0
TOTAL REGIONAL JUNIO'2022	765.932	614.530	151.401	0	0
TOTAL REGIONAL JULIO'2021	738.605	587.818	150.787	0	0

TABLA Nº 41. Datos provisionales. Valores absolutos. Dato medio del mes.

FUENTE: Tesorería General de la Seguridad Social.

(*) A partir de enero de 2012 se han integrado en el Régimen General el Sistema Especial de Trabajadores Agrarios y el Sistema Especial de Empleados del Hogar

VARIACIONES DE LA AFILIACIÓN A LA SEGURIDAD SOCIAL POR PROVINCIAS EN CASTILLA- LA MANCHA					
JULIO DE 2022 (Afiliados medios)					
	AFILIADOS MEDIOS	MES ANTERIOR		INTERANUAL (1)	
		ABSOLUTA	RELATIVA	ABSOLUTA	RELATIVA
Total España	20.340.964	-7.366	-0,04%	749.236	3,82%
Albacete	153.765	-466	-0,30%	4.418	2,96%
Ciudad Real	176.176	-428	-0,24%	4.006	2,33%
Cuenca	84.061	726	0,87%	1.679	2,04%
Guadalajara	99.977	-762	-0,76%	3.927	4,09%
Toledo	250.411	-612	-0,24%	11.755	4,93%
Castilla-La Mancha	764.390	-1.541	-0,20%	25.785	3,49%

TABLA Nº 42. Datos provisionales. Dato medio del mes.

(1) Respecto al mismo mes del año anterior.

FUENTE: Tesorería General de la Seguridad Social.