



# Indicadores Básicos

MERCADO DE TRABAJO DE CASTILLA-LA MANCHA

## Agosto de 2022

# Índice

## 1. Paro registrado y tipo de demanda de empleo

3

Paro registrado por sexos en Castilla-La Mancha en los últimos 12 meses	3
Gráfico de evolución del paro registrado por sexos en Castilla-La Mancha durante los últimos 12 meses	3
Paro registrado por sectores de actividad económica en Castilla-La Mancha en los últimos 12 meses	3
Gráfico del paro registrado por sectores de actividad económica en Castilla-La Mancha en agosto de 2022	4
Paro registrado por sexos en las provincias de Castilla-La Mancha en agosto de 2022	4
Evolución de las variaciones de paro registrado por sexos desde agosto de 2021	4
Gráfico de distribución provincial del paro registrado en Castilla-La Mancha en agosto de 2022	5
Variaciones relativas del paro registrado por sexos en las provincias de Castilla-La Mancha en agosto de 2022	5
Variaciones relativas del paro registrado por sexos en las provincias de Castilla-La Mancha en agosto de 2022	5
Paro registrado por sectores de actividad económica en las provincias de Castilla-La Mancha en agosto de 2022	6
Gráfico del paro registrado por sectores de actividad económica en las provincias de Castilla-La Mancha en agosto de 2022	6
Variaciones relativas del paro registrado por sectores de actividad económica en las provincias de Castilla-La Mancha en agosto de 2022	6
Paro registrado por sexos y franjas de edad en Castilla-La Mancha y sus provincias en agosto de 2022	7
Gráfico del paro registrado por grupo de edad en Castilla-La Mancha en agosto de 2022. Ambos sexos	7
Paro registrado por sexos y nivel de estudios en Castilla-La Mancha y sus provincias en agosto de 2022	8
Gráfico de paro registrado por nivel de estudios en Castilla-La Mancha en agosto de 2022. Ambos sexos	8
Paro registrado por sexo y tiempo de inscripción de la demanda en Castilla-La Mancha y sus provincias en agosto de 2022	9
Gráfico de paro registrado por tiempo de la inscripción de la demanda en Castilla-La Mancha en agosto de 2022. Ambos sexos	9
Variaciones del paro registrado en el colectivo de extranjeros en Castilla-La Mancha en agosto de 2022	10
Paro registrado en el colectivo de extranjeros por provincias y sectores de actividad económica en Castilla-La Mancha en agosto de 2022	10
Gráfico de distribución provincial del paro registrado en el colectivo de extranjeros en Castilla-La Mancha en agosto de 2022	10
Gráfico del paro registrado por sectores de actividad económica en el colectivo de extranjeros en Castilla-La Mancha y sus provincias en agosto de 2022	10
Paro registrado en el colectivo de extranjeros por nacionalidad en Castilla-La Mancha y sus provincias en agosto de 2022	11
Gráfico de distribución del paro registrado en el colectivo de extranjeros por nacionalidad en Castilla-La Mancha en agosto de 2022	11
Paro registrado en el total nacional por sexos, edad y sectores de actividad económica en agosto de 2022 (Valores absolutos y variaciones)	12
Paro registrado por comunidades autónomas en agosto de 2022 (Valores absolutos y variaciones)	12
Demandantes de empleo por tipo de demanda en agosto de 2022 (Valores absolutos y variaciones)	13
Gráfico de distribución de los demandantes de empleo por tipo de demanda en agosto de 2022	13

## 2. Contratación

14

Contratos registrados según temporalidad en Castilla-La Mancha en agosto de 2022	14
Gráfico de evolución del número de contratos indefinidos y temporales en Castilla-La Mancha durante los últimos 12 meses	14
Variación del número de contratos registrados según temporalidad en Castilla-La Mancha y en España en agosto de 2022	14
Gráfico de distribución provincial de la contratación en Castilla-La Mancha en agosto de 2022	15
Gráfico de variaciones del número de contratos registrados según temporalidad en las provincias de Castilla-La Mancha en agosto de 2022	15
Contratos registrados totales, indefinidos y temporales en las provincias de Castilla-La Mancha (dato acumulado del año 2022 hasta agosto - inclusive)	15
Contratos registrados según sexos, edad, sectores y tipo de contrato en Castilla-La Mancha en agosto de 2022	16
Gráfico de contratos registrados según tipo de contrato en Castilla-La Mancha en agosto de 2022	16
Gráfico de contratos registrados por sectores de actividad económica en Castilla-La Mancha en agosto de 2022	16
Evolución del número de contratos según su duración, de 2008 a 2022	17
Evolución de la distribución del porcentaje de contratos según su duración, de 2008 a 2022	17
Evolución de la duración media (en días) de los contratos, de 2008 a 2022	17
Contratos a extranjeros según temporalidad en Castilla-La Mancha y sus provincias en agosto de 2022	18
Contratos a extranjeros según sexos y grupos de edad en Castilla-La Mancha y sus provincias en agosto de 2022	18
Contratos a extranjeros según sectores de actividad económica en Castilla-La Mancha y sus provincias en agosto de 2022	18

### 3. Personas con discapacidad 19

Demandantes de empleo por tipo de discapacidad, sexos y grupos de edad en Castilla-La Mancha y sus provincias en agosto de 2022	19
Contratos a personas con discapacidad según tipo de contrato y grupos de edad en Castilla-La Mancha en agosto de 2022 (ambos sexos)	20
Contratos a personas con discapacidad según tipo de contrato y grupos de edad en la provincia de Albacete en agosto de 2022 (ambos sexos)	20
Contratos a personas con discapacidad según tipo de contrato y grupos de edad en la provincia de Ciudad Real en agosto de 2022 (ambos sexos)	21
Contratos a personas con discapacidad según tipo de contrato y grupos de edad en la provincia de Cuenca en agosto de 2022 (ambos sexos)	21
Contratos a personas con discapacidad según tipo de contrato y grupos de edad en la provincia de Guadalajara en agosto de 2022 (ambos sexos)	22
Contratos a personas con discapacidad según tipo de contrato y grupos de edad en la provincia de Toledo en agosto de 2022 (ambos sexos)	22
Contratos a personas con discapacidad según tipo de contrato y grupos de edad en Castilla-La Mancha y sus provincias en agosto de 2022 (hombres)	23
Contratos a personas con discapacidad según tipo de contrato y grupos de edad en Castilla-La Mancha y sus provincias en agosto de 2022 (mujeres)	23
Contratos a personas con discapacidad según tipo de contrato en Castilla-La Mancha y sus provincias en agosto de 2022 (hombres)	24
Contratos a personas con discapacidad según tipo de contrato en Castilla-La Mancha y sus provincias en agosto de 2022 (mujeres)	24

### 4. Gestión de ofertas y colocaciones 25

Colocaciones de demandantes y otras colocaciones en Castilla-La Mancha y sus provincias en agosto de 2022	25
Gráfico de distribución provincial de colocaciones de demandantes y otras colocaciones en Castilla-La Mancha en agosto de 2022	25
Colocaciones de demandantes y otras colocaciones en las Comunidades Autónomas en agosto de 2022	26
Cuotas por Comunidades Autónomas en agosto de 2022	26

### 5. Beneficiarios de prestaciones por desempleo 27

Evolución del nº de beneficiarios de prestaciones por desempleo en España y Castilla-La Mancha durante los últimos 12 meses	27
Beneficiarios de prestaciones por desempleo en las provincias de Castilla-La Mancha durante los últimos 12 meses	28
Gráfico provincial de beneficiarios de prestación por desempleo en julio de 2022	29
Beneficiarios extranjeros de prestaciones por desempleo según procedencia en Castilla-La Mancha y sus provincias en julio de 2022	29
Gráfico de distribución provincial de beneficiarios extranjeros de prestación por desempleo en julio de 2022	29

### 6. Afiliación a la Seguridad Social 30

Afiliación a la Seguridad Social por regímenes y provincias en Castilla-La Mancha en agosto de 2022	30
Variaciones de la afiliación a la Seguridad Social por provincias en Castilla-La Mancha en agosto de 2022	30

# 1. Paro registrado

## PARO REGISTRADO EN CASTILLA-LA MANCHA POR SEXOS EN LOS ÚLTIMOS 12 MESES

	TOTAL	HOMBRES	MUJERES
Septiembre 2021	152.032	52.755	99.277
Octubre 2021	154.643	54.879	99.764
Noviembre 2021	148.963	52.559	96.404
Diciembre 2021	146.467	52.890	93.577
Enero 2022	148.972	54.046	94.926
Febrero 2022	149.919	53.990	95.929
Marzo 2022	149.842	55.121	94.721
Abril 2022	147.258	53.440	93.818
Mayo 2022	141.116	50.171	90.945
Junio 2022	138.396	49.044	89.352
Julio 2022	141.101	49.984	91.117
Agosto 2022	142.495	50.630	91.865

VARIACIONES EN EL MES DE AGOSTO DE 2022						
Mensual	1.394	0,99%	646	1,29%	748	0,82%
Interanual	-20.257	-12,45%	-6.829	-11,88%	-13.428	-12,75%

TABLA Nº 1. FUENTE: SISPE/SPEE

## EVOLUCIÓN DEL PARO REGISTRADO POR SEXOS EN CASTILLA-LA MANCHA DURANTE LOS ÚLTIMOS 12 MESES

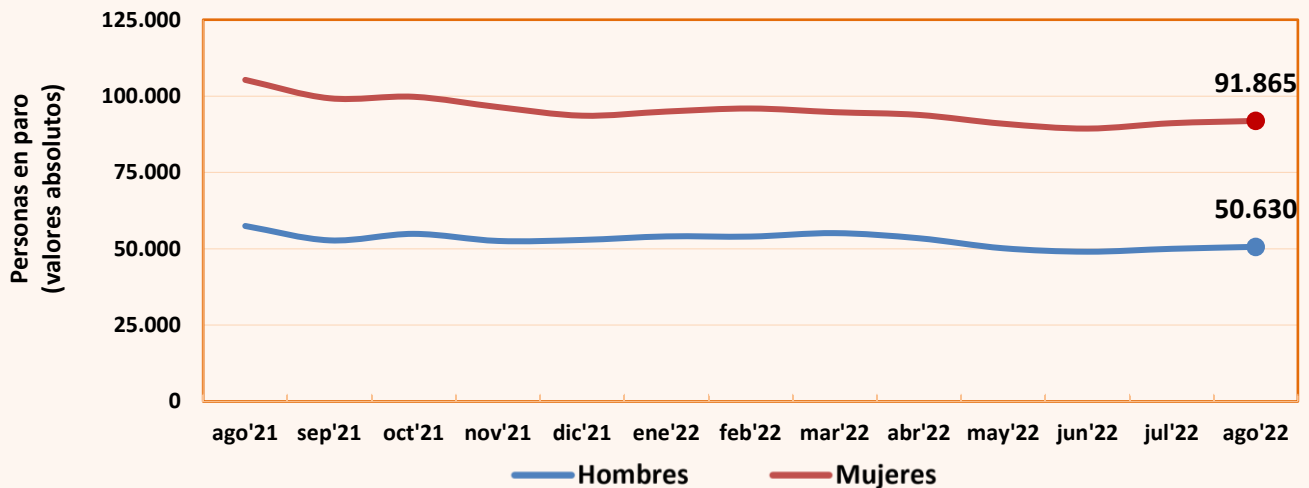


GRÁFICO 1. FUENTE: SISPE/SPEE

## PARO REGISTRADO POR SECTORES DE ACTIVIDAD ECONÓMICA EN CASTILLA-LA MANCHA EN LOS ÚLTIMOS 12 MESES

	Agricultura	Industria	Construcción	Servicios	Sin empl. anterior
Septiembre 2021	10.423	14.246	10.549	104.734	12.080
Octubre 2021	12.782	14.480	10.417	104.943	12.021
Noviembre 2021	11.386	14.028	10.416	101.473	11.660
Diciembre 2021	10.703	14.301	11.197	99.458	10.808
Enero 2022	11.108	14.257	10.903	102.168	10.536
Febrero 2022	11.869	14.156	10.617	103.790	9.487
Marzo 2022	12.571	14.203	10.948	102.109	10.011
Abril 2022	11.976	14.055	10.533	100.347	10.347
Mayo 2022	10.490	13.444	9.991	97.091	10.100
Junio 2022	10.464	12.912	9.700	95.044	10.276
Julio 2022	10.778	12.861	9.785	97.610	10.067
Agosto 2022	10.293	12.938	10.152	99.040	10.072

VARIACIONES EN EL MES DE AGOSTO DE 2022										
Mensual	-485	-4,50 %	77	0,60 %	367	3,75 %	1.430	1,47 %	5	0,05 %
Interanual	-2.149	-17,27 %	-2.175	-14,39 %	-1.600	-13,61 %	-11.079	-10,06 %	-3.254	-24,42 %

TABLA Nº 2. FUENTE: SISPE/SPEE

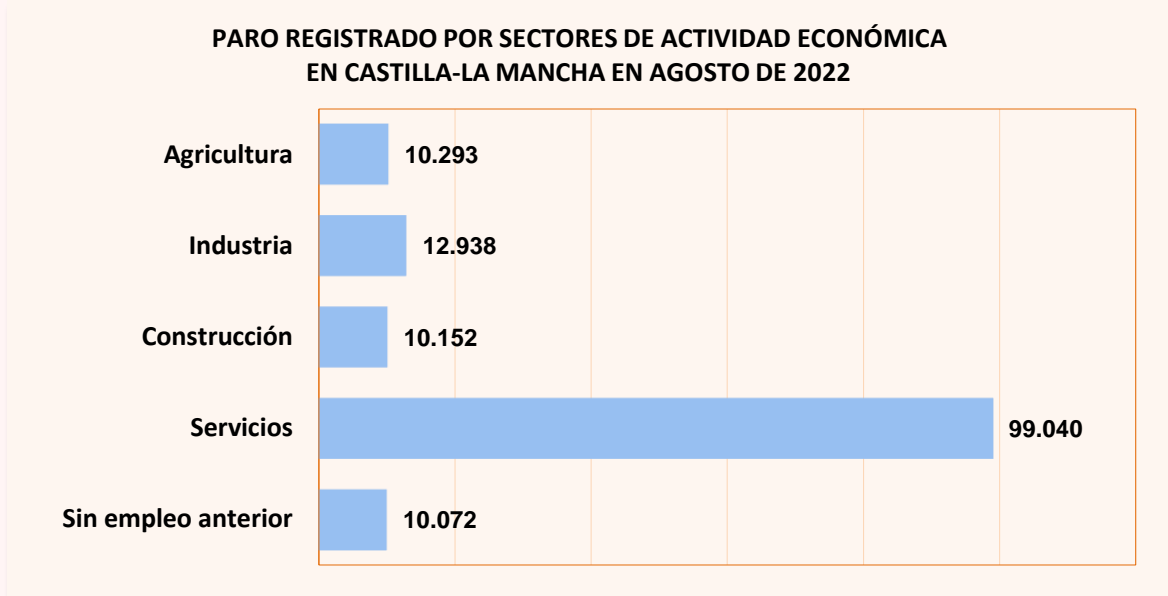


GRÁFICO 2. FUENTE: SISPE/SPEE

### PARO REGISTRADO POR SEXOS EN LAS PROVINCIAS DE CASTILLA-LA MANCHA EN AGOSTO DE 2022

Provincia	AMBOS SEXOS	Parados	Paradas	% Mujeres
Albacete	27.239	9.427	17.812	65,4%
Ciudad Real	39.281	13.642	25.639	65,3%
Cuenca	10.228	3.980	6.248	61,1%
Guadalajara	13.725	5.197	8.528	62,1%
Toledo	52.022	18.384	33.638	64,7%
<b>Castilla-La Mancha</b>	<b>142.495</b>	<b>50.630</b>	<b>91.865</b>	<b>64,5%</b>

TABLA Nº 3. FUENTE: SISPE/SPEE

### EVOLUCIÓN DE LAS VARIACIONES DEL PARO REGISTRADO POR SEXOS DESDE AGOSTO DE

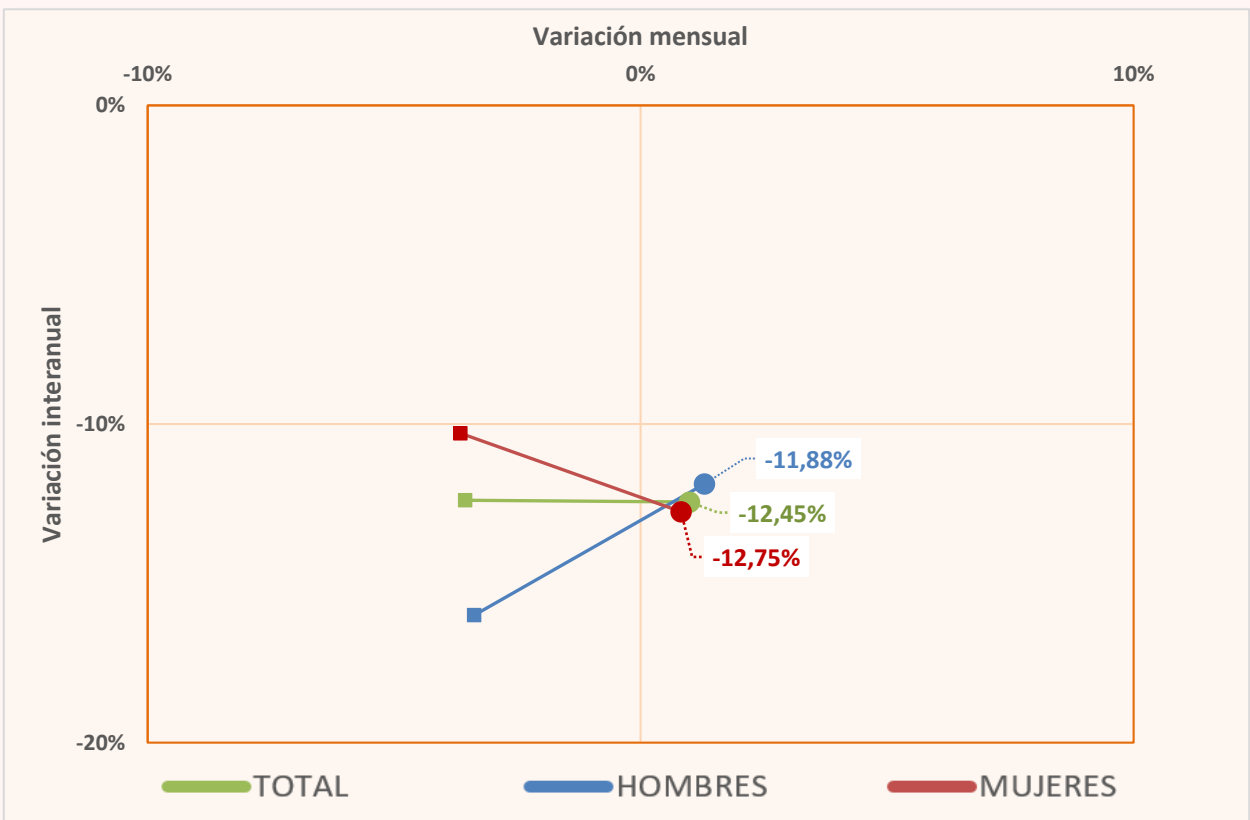


GRÁFICO 3. FUENTE: SISPE/SPEE

**DISTRIBUCIÓN PROVINCIAL DEL PARO REGISTRADO EN CASTILLA-LA MANCHA EN AGOSTO DE 2022**

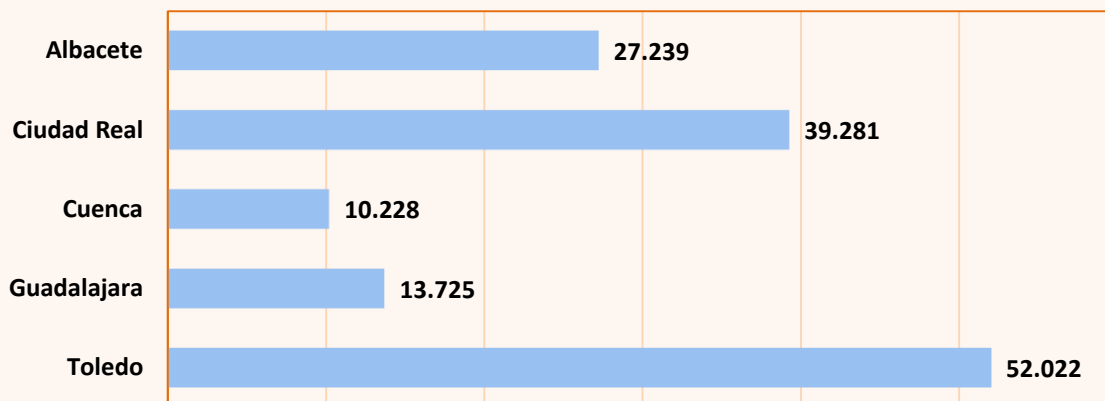


GRÁFICO 4. FUENTE: SISPE/SPEE

**VARIACIONES RELATIVAS DEL PARO REGISTRADO POR SEXOS EN LAS PROVINCIAS DE CASTILLA-LA MANCHA EN AGOSTO DE 2022**

	TOTAL				HOMBRES				MUJERES			
	Variación mensual		Variación interanual		Variación mensual		Variación interanual		Variación mensual		Variación interanual	
Albacete	2,49%	661	-13,20%	-4.143	3,26%	298	-12,99%	-1.407	2,08%	363	-13,32%	-2.736
Ciudad Real	0,02%	9	-9,92%	-4.328	0,29%	40	-10,36%	-1.576	-0,12%	-31	-9,69%	-2.752
Cuenca	0,14%	14	-15,04%	-1.811	0,18%	7	-12,97%	-593	0,11%	7	-16,31%	-1.218
Guadalajara	1,93%	260	-12,56%	-1.972	3,32%	167	-12,26%	-726	1,10%	93	-12,75%	-1.246
Toledo	0,87%	450	-13,33%	-8.003	0,73%	134	-12,08%	-2.527	0,95%	316	-14,00%	-5.476

TABLA Nº 4. FUENTE: SISPE/SPEE

**VARIACIONES RELATIVAS DEL PARO REGISTRADO POR SEXOS EN AGOSTO DE 2022**

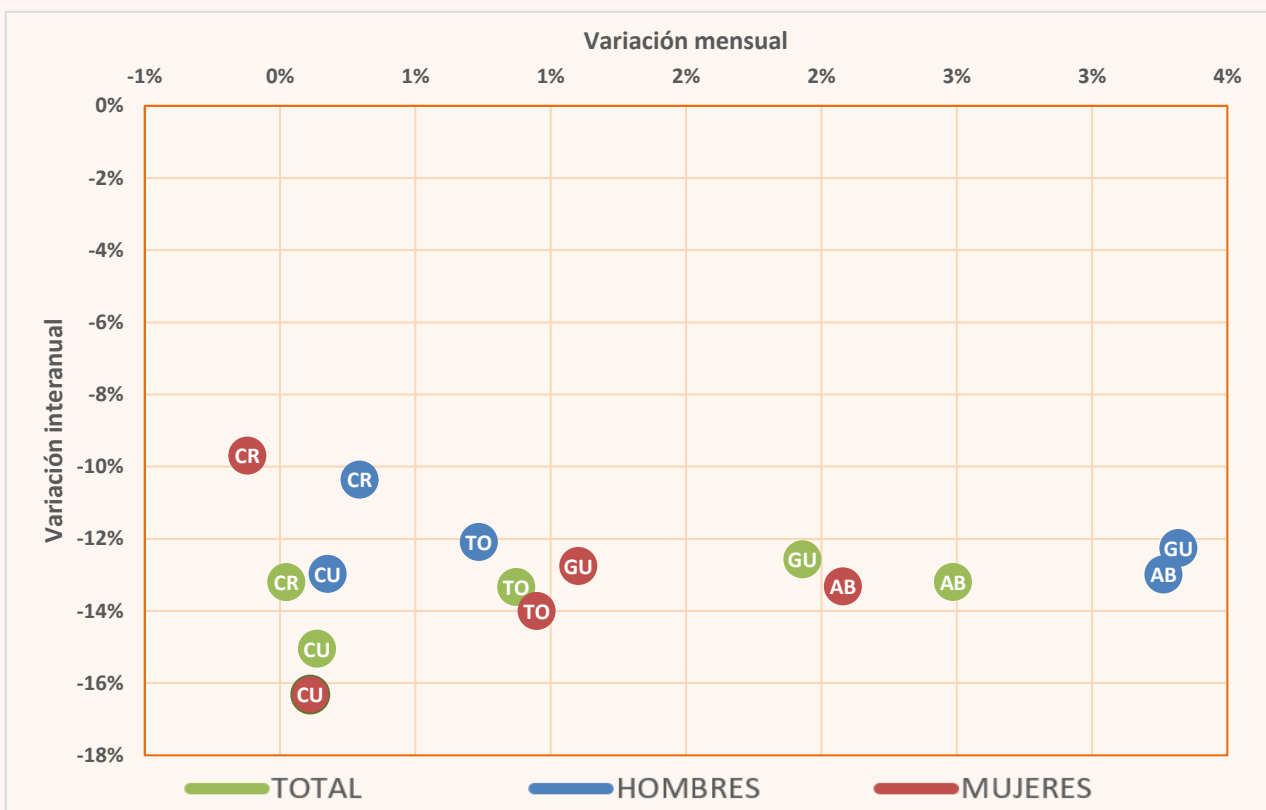


GRÁFICO 5. FUENTE: SISPE/SPEE

## PARO REGISTRADO POR SECTORES DE ACTIVIDAD EN LAS PROVINCIAS DE CASTILLA-LA MANCHA EN AGOSTO DE 2022

	TOTAL	Agricultura	Industria	Construcción	Servicios	Sin empleo anterior
Albacete	27.239	2.416	2.883	1.431	18.698	1.811
Ciudad Real	39.281	3.801	3.051	3.057	26.346	3.026
Cuenca	10.228	1.143	952	646	6.913	574
Guadalajara	13.725	223	914	920	10.863	805
Toledo	52.022	2.710	5.138	4.098	36.220	3.856
Castilla-La Mancha	142.495	10.293	12.938	10.152	99.040	10.072

TABLA Nº 5. FUENTE: SISPE/SPEE

## PARO REGISTRADO POR SECTORES DE ACTIVIDAD EN AGOSTO DE 2022

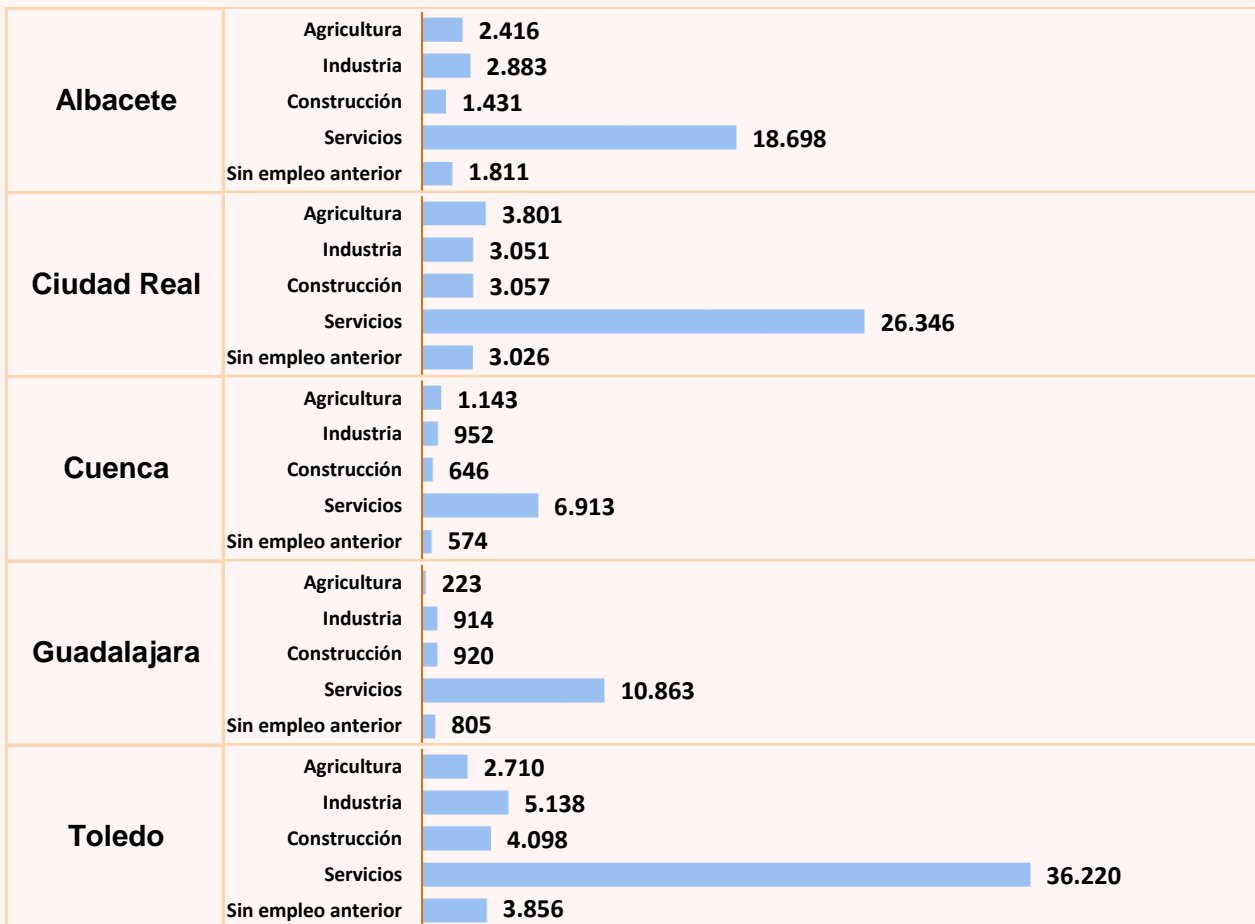


GRÁFICO Nº 6. FUENTE: SISPE/SPEE

## VARIACIONES RELATIVAS DEL PARO REGISTRADO POR SECTORES DE ACTIVIDAD ECONÓMICA EN LAS PROVINCIAS DE CASTILLA-LA MANCHA EN AGOSTO DE 2022

	VARIACIONES	Agricultura	Industria	Construcción	Servicios	Sin empleo anterior
Albacete	Mensual	2,42%	3,37%	4,00%	2,52%	-0,22%
	Interanual	-17,82%	-14,27%	-21,20%	-10,04%	-26,95%
Ciudad Real	Mensual	-7,97%	-1,29%	6,70%	0,51%	1,75%
	Interanual	-14,55%	-8,38%	-12,73%	-7,36%	-22,17%
Cuenca	Mensual	-6,16%	0,32%	1,10%	1,35%	-2,21%
	Interanual	-15,65%	-18,42%	-16,86%	-12,07%	-34,62%
Guadalajara	Mensual	-2,62%	3,63%	2,56%	1,90%	1,00%
	Interanual	-26,89%	-14,10%	-15,21%	-11,03%	-22,07%
Toledo	Mensual	-4,64%	-0,23%	2,25%	1,52%	-0,98%
	Interanual	-20,15%	-16,98%	-10,35%	-11,28%	-23,61%

TABLA Nº 6. FUENTE: SISPE/SPEE



PARO REGISTRADO EN AMBOS SEXOS POR FRANJAS DE EDAD EN CASTILLA-LA MANCHA Y SUS PROVINCIAS						
AGOSTO DE 2022						
	Castilla-La Mancha	Albacete	Ciudad Real	Cuenca	Guadalajara	Toledo
<b>AMBOS SEXOS</b>	<b>142.495</b>	<b>27.239</b>	<b>39.281</b>	<b>10.228</b>	<b>13.725</b>	<b>52.022</b>
De 16 a 19 años	2.742	507	755	173	253	1.054
De 20 a 24 años	7.263	1.374	2.157	558	732	2.442
De 25 a 29 años	11.252	2.164	3.397	800	1.047	3.844
De 30 a 34 años	12.995	2.465	3.838	989	1.189	4.514
De 35 a 39 años	14.111	2.501	4.038	929	1.396	5.247
De 40 a 44 años	15.284	2.763	4.146	982	1.629	5.764
De 45 a 49 años	17.758	3.310	4.821	1.131	1.777	6.719
De 50 a 54 años	19.698	3.826	5.394	1.317	1.844	7.317
De 55 a 59 años	21.315	4.237	5.708	1.647	1.937	7.786
Mayor de 59 años	20.077	4.092	5.027	1.702	1.921	7.335
<b>HOMBRES</b>	<b>50.630</b>	<b>9.427</b>	<b>13.642</b>	<b>3.980</b>	<b>5.197</b>	<b>18.384</b>
De 16 a 19 años	1.512	268	415	96	146	587
De 20 a 24 años	3.511	639	1.006	292	360	1.214
De 25 a 29 años	4.485	858	1.349	329	466	1.483
De 30 a 34 años	4.401	851	1.288	356	432	1.474
De 35 a 39 años	4.361	760	1.249	304	451	1.597
De 40 a 44 años	4.728	885	1.224	325	559	1.735
De 45 a 49 años	5.568	998	1.427	391	581	2.171
De 50 a 54 años	6.268	1.158	1.622	473	680	2.335
De 55 a 59 años	7.786	1.487	2.054	641	758	2.846
Mayor de 59 años	8.010	1.523	2.008	773	764	2.942
<b>MUJERES</b>	<b>91.865</b>	<b>17.812</b>	<b>25.639</b>	<b>6.248</b>	<b>8.528</b>	<b>33.638</b>
De 16 a 19 años	1.230	239	340	77	107	467
De 20 a 24 años	3.752	735	1.151	266	372	1.228
De 25 a 29 años	6.767	1.306	2.048	471	581	2.361
De 30 a 34 años	8.594	1.614	2.550	633	757	3.040
De 35 a 39 años	9.750	1.741	2.789	625	945	3.650
De 40 a 44 años	10.556	1.878	2.922	657	1.070	4.029
De 45 a 49 años	12.190	2.312	3.394	740	1.196	4.548
De 50 a 54 años	13.430	2.668	3.772	844	1.164	4.982
De 55 a 59 años	13.529	2.750	3.654	1.006	1.179	4.940
Mayor de 59 años	12.067	2.569	3.019	929	1.157	4.393

TABLA Nº 7. FUENTE: SISPE/SPEE

### PARO REGISTRADO POR GRUPOS DE EDAD EN CASTILLA-LA MANCHA EN AGOSTO DE 2022. AMBOS SEXOS

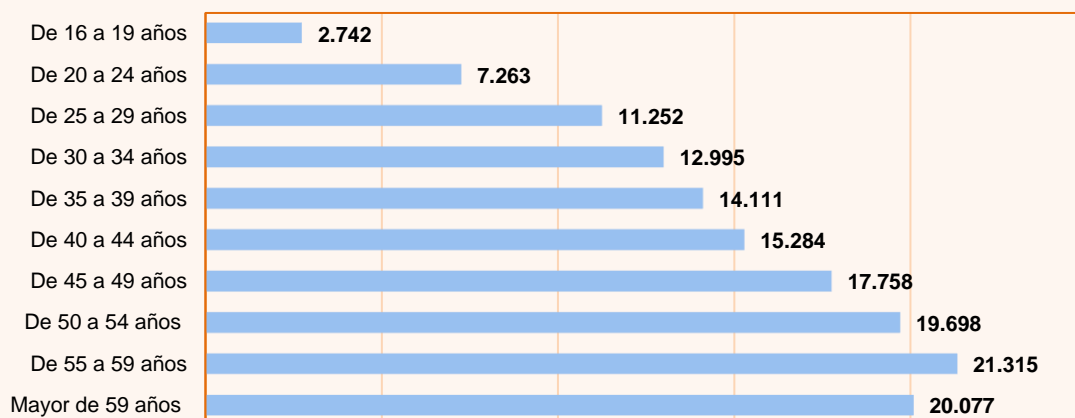


GRÁFICO Nº 7. FUENTE: SISPE/SPEE



PARO REGISTRADO POR SEXOS Y NIVEL DE ESTUDIOS TERMINADOS EN CASTILLA-LA MANCHA Y SUS PROVINCIAS						
AGOSTO DE 2022						
	Cast.-La Mancha	Albacete	Ciudad Real	Cuenca	Guadalajara	Toledo
<b>AMBOS SEXOS</b>	<b>141.101</b>	<b>26.578</b>	<b>39.272</b>	<b>10.214</b>	<b>13.465</b>	<b>51.572</b>
Sin Estudios	1.291	167	383	65	58	618
Estudios Primarios	18.232	3.193	4.083	1.733	2.261	6.962
Primera etapa de educación secundaria	80.259	15.496	23.602	5.459	5.956	29.746
Sin Título de E.S.O. o equivalente	33.350	7.041	9.878	2.756	1.988	11.687
Con Título de E.S.O. o equivalente	46.909	8.455	13.724	2.703	3.968	18.059
Segunda etapa de educación secundaria	20.138	3.427	5.117	1.324	2.619	7.651
Bachillerato	10.362	1.606	2.506	691	1.500	4.059
FP de Grado Medio	9.776	1.821	2.611	633	1.119	3.592
Estudios Postsecundarios	21.087	4.278	6.077	1.628	2.534	6.570
FP de Grado Superior	8.231	1.481	2.421	526	1.031	2.772
1er y 2º ciclo universitario	7.884	1.694	2.157	663	1.000	2.370
3er ciclo universitario	4.750	1.064	1.430	428	467	1.361
Otros estudios postsecundarios	222	39	69	11	36	67
Otros	94	17	10	5	37	25
<b>HOMBRES</b>	<b>49.984</b>	<b>9.129</b>	<b>13.602</b>	<b>3.973</b>	<b>5.030</b>	<b>18.250</b>
Sin Estudios	359	55	106	22	16	160
Estudios Primarios	6.672	1.153	1.386	711	854	2.568
Primera etapa de educación secundaria	30.598	5.686	8.738	2.339	2.527	11.308
Sin Título de E.S.O. o equivalente	14.385	2.956	4.165	1.307	922	5.035
Con Título de E.S.O. o equivalente	16.213	2.730	4.573	1.032	1.605	6.273
Segunda etapa de educación secundaria	6.486	1.051	1.691	443	881	2.420
Bachillerato	3.717	606	900	277	533	1.401
FP de Grado Medio	2.769	445	791	166	348	1.019
Estudios Postsecundarios	5.840	1.176	1.679	456	741	1.788
FP de Grado Superior	2.450	441	714	181	311	803
1er y 2º ciclo universitario	1.918	406	496	162	275	579
3er ciclo universitario	1.372	309	439	111	138	375
Otros estudios postsecundarios	100	20	30	2	17	31
Otros	29	8	2	2	11	6
<b>MUJERES</b>	<b>91.117</b>	<b>17.449</b>	<b>25.670</b>	<b>6.241</b>	<b>8.435</b>	<b>33.322</b>
Sin Estudios	932	112	277	43	42	458
Estudios Primarios	11.560	2.040	2.697	1.022	1.407	4.394
Primera etapa de educación secundaria	49.661	9.810	14.864	3.120	3.429	18.438
Sin Título de E.S.O. o equivalente	18.965	4.085	5.713	1.449	1.066	6.652
Con Título de E.S.O. o equivalente	30.696	5.725	9.151	1.671	2.363	11.786
Segunda etapa de educación secundaria	13.652	2.376	3.426	881	1.738	5.231
Bachillerato	6.645	1.000	1.606	414	967	2.658
FP de Grado Medio	7.007	1.376	1.820	467	771	2.573
Estudios Postsecundarios	15.247	3.102	4.398	1.172	1.793	4.782
FP de Grado Superior	5.781	1.040	1.707	345	720	1.969
1er y 2º ciclo universitario	5.966	1.288	1.661	501	725	1.791
3er ciclo universitario	3.378	755	991	317	329	986
Otros estudios postsecundarios	122	19	39	9	19	36
Otros	65	9	8	3	26	19

TABLA Nº 8. FUENTE: SISPE/SPEE

**PARO REGISTRADO POR NIVEL DE ESTUDIOS EN  
CASTILLA-LA MANCHA EN AGOSTO DE 2022. AMBOS SEXOS**

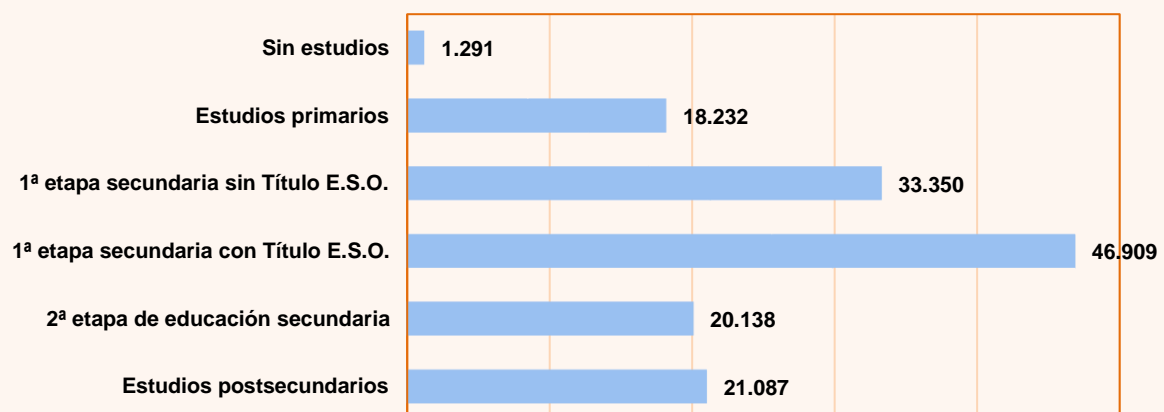


GRÁFICO Nº 8. FUENTE: SISPE/SPEE

PARO REGISTRADO POR SEXOS Y TIEMPO DE INSCRIPCIÓN DE LA DEMANDA EN CASTILLA-LA MANCHA Y SUS PROVINCIAS						
AGOSTO DE 2022						
	Cast.-La Mancha	Albacete	Ciudad Real	Cuenca	Guadalajara	Toledo
<b>AMBOS SEXOS</b>	<b>141.101</b>	<b>26.578</b>	<b>39.272</b>	<b>10.214</b>	<b>13.465</b>	<b>51.572</b>
<= 7 DIAS	4.700	997	1.199	428	477	1.599
> 7 <= 15 DIAS	4.801	947	1.282	409	543	1.620
> 15 <= 30 DIAS	10.272	2.076	2.936	803	1.048	3.409
> 1 <= 3 MESES	25.098	4.649	6.999	1.914	2.523	9.013
> 3 <= 6 MESES	20.653	3.660	5.535	1.562	1.979	7.917
> 6 <= 9 MESES	14.130	2.698	4.170	1.028	1.192	5.042
> 9 <= 12 MESES	8.488	1.692	2.286	562	886	3.062
> 12 <= 15 MESES	4.240	768	1.154	268	460	1.590
> 15 <= 18 MESES	3.230	615	851	191	355	1.218
> 18 <= 21 MESES	3.692	627	1.181	209	314	1.361
> 21 <= 24 MESES	2.863	526	829	206	270	1.032
> 24 MESES	38.934	7.323	10.850	2.634	3.418	14.709
<b>HOMBRES</b>	<b>49.984</b>	<b>9.129</b>	<b>13.602</b>	<b>3.973</b>	<b>5.030</b>	<b>18.250</b>
<= 7 DIAS	2.102	428	570	207	196	701
> 7 <= 15 DIAS	2.123	422	608	203	218	672
> 15 <= 30 DIAS	4.103	816	1.152	321	440	1.374
> 1 <= 3 MESES	10.399	1.866	2.874	821	1.108	3.730
> 3 <= 6 MESES	7.942	1.345	2.159	621	796	3.021
> 6 <= 9 MESES	4.899	911	1.392	381	447	1.768
> 9 <= 12 MESES	2.973	554	770	220	311	1.118
> 12 <= 15 MESES	1.461	269	375	91	176	550
> 15 <= 18 MESES	1.121	210	262	80	127	442
> 18 <= 21 MESES	1.212	207	361	78	102	464
> 21 <= 24 MESES	891	157	278	64	90	302
> 24 MESES	10.758	1.944	2.801	886	1.019	4.108
<b>MUJERES</b>	<b>91.117</b>	<b>17.449</b>	<b>25.670</b>	<b>6.241</b>	<b>8.435</b>	<b>33.322</b>
<= 7 DIAS	2.598	569	629	221	281	898
> 7 <= 15 DIAS	2.678	525	674	206	325	948
> 15 <= 30 DIAS	6.169	1.260	1.784	482	608	2.035
> 1 <= 3 MESES	14.699	2.783	4.125	1.093	1.415	5.283
> 3 <= 6 MESES	12.711	2.315	3.376	941	1.183	4.896
> 6 <= 9 MESES	9.231	1.787	2.778	647	745	3.274
> 9 <= 12 MESES	5.515	1.138	1.516	342	575	1.944
> 12 <= 15 MESES	2.779	499	779	177	284	1.040
> 15 <= 18 MESES	2.109	405	589	111	228	776
> 18 <= 21 MESES	2.480	420	820	131	212	897
> 21 <= 24 MESES	1.972	369	551	142	180	730
> 24 MESES	28.176	5.379	8.049	1.748	2.399	10.601

TABLA Nº 9. FUENTE: SISPE/SPEE

### PARO REGISTRADO POR TIEMPO DE INSCRIPCIÓN DE LA DEMANDA EN CASTILLA-LA MANCHA EN AGOSTO DE 2022. AMBOS SEXOS

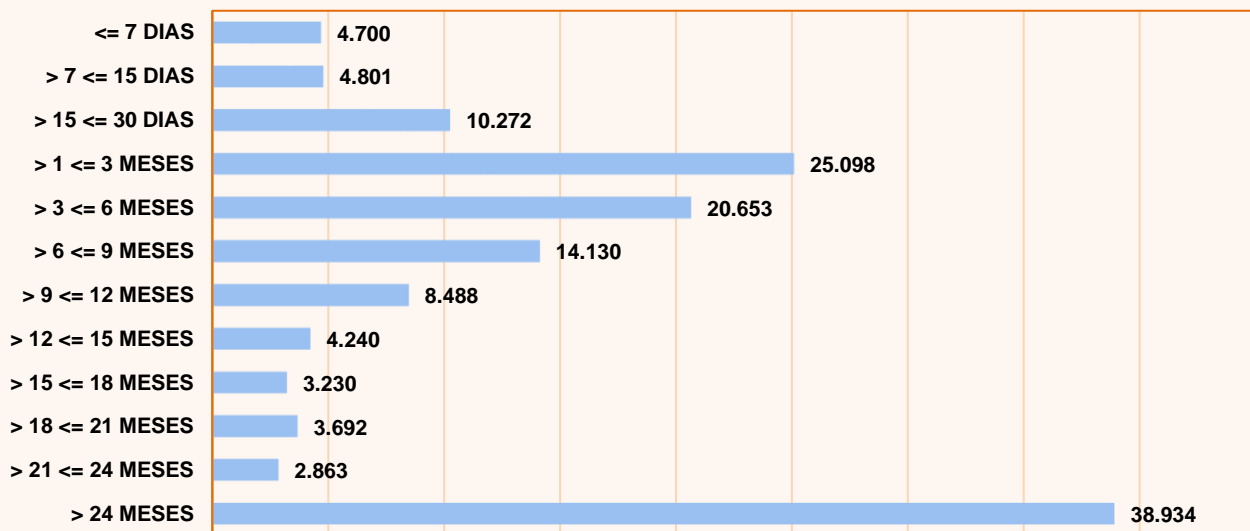


GRÁFICO Nº 9. FUENTE: SISPE/SPEE

## VARIACIONES DEL PARO REGISTRADO EN EL COLECTIVO DE EXTRANJEROS EN CASTILLA-LA MANCHA EN AGOSTO DE 2022

DATO ABSOLUTO DEL MES	VARIACIÓN INTERMENSUAL		VARIACIÓN INTERANUAL		ZONA ORIGEN	
	VALOR ABSOLUTO	RELATIVA (%)	VALOR ABSOLUTO	RELATIVA (%)	PAIS COMUNITARIO	PAÍS EXTRA-COMUNITARIO
16.913	-108	-0,63%	-2.244	-11,71%	7.831	9.082

TABLA Nº 10. FUENTE: SISPE/SPEE

## PARO REGISTRADO EN EL COLECTIVO DE EXTRANJEROS POR PROVINCIAS Y SECTORES DE ACTIVIDAD ECONÓMICA EN CASTILLA-LA MANCHA EN AGOSTO DE 2022

	TOTAL	Agricultura	Industria	Construcción	Servicios	Sin empleo anterior
Castilla- La Mancha	16.913	2.700	1.207	1.478	9.398	2.130
Albacete	2.141	576	132	82	1.079	272
Ciudad Real	3.641	852	224	277	1.818	470
Cuenca	1.732	417	217	110	871	117
Guadalajara	2.603	95	156	288	1.726	338
Toledo	6.796	760	478	721	3.904	933

TABLA Nº 11. FUENTE: SISPE/SPEE

## PARO REGISTRADO EN EL COLECTIVO DE EXTRANJEROS POR PROVINCIAS EN CASTILLA-LA MANCHA EN AGOSTO DE 2022

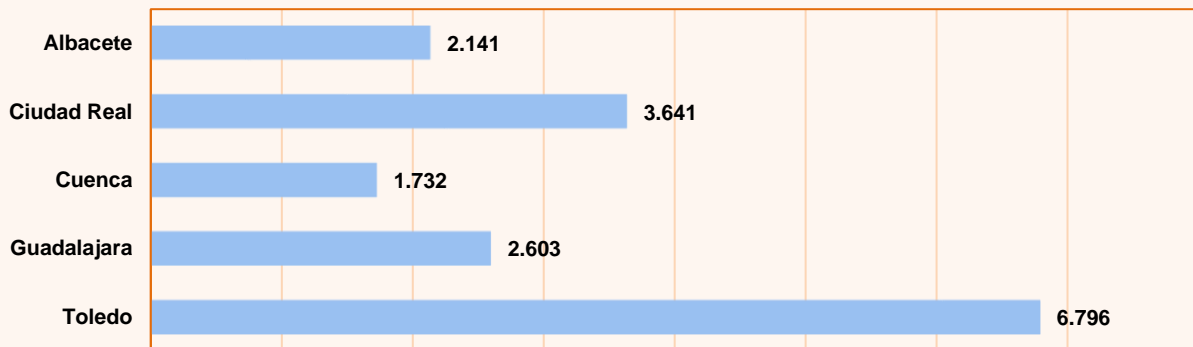


GRÁFICO Nº 10. FUENTE: SISPE/SPEE

## PARO REGISTRADO POR SECTORES EN EL COLECTIVO DE EXTRANJEROS EN AGOSTO DE 2022

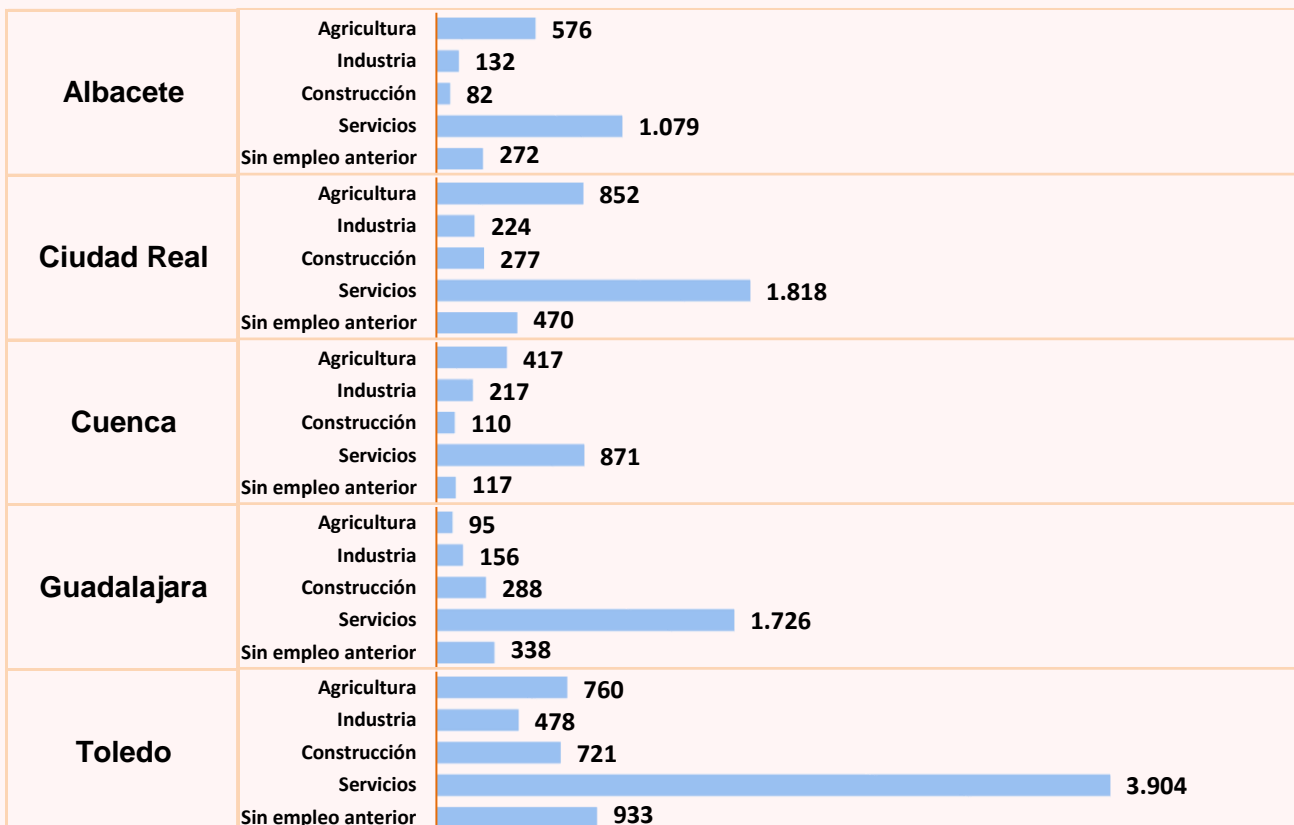


GRÁFICO Nº 11. FUENTE: SISPE/SPEE

PARO REGISTRADO EN EL COLECTIVO DE EXTRANJEROS POR NACIONALIDAD EN CASTILLA-LA MANCHA Y SUS PROVINCIAS EN AGOSTO DE 2022						
	Castilla-La Mancha	Albacete	Ciudad Real	Cuenca	Guadalajara	Toledo
<b>AMBOS SEXOS</b>	<b>17.021</b>	<b>2.105</b>	<b>3.732</b>	<b>1.785</b>	<b>2.562</b>	<b>6.837</b>
Rumania	6.529	613	1.784	840	887	2.405
Marruecos	4.255	551	769	373	490	2.072
Colombia	730	105	164	50	121	290
Bulgaria	636	105	131	114	165	121
Ucrania	487	108	120	56	89	114
Venezuela	366	30	61	19	88	168
Ecuador	309	29	64	28	37	151
Paraguay	284	70	77	53	18	66
Perú	241	18	32	14	68	109
Bolivia	208	68	55	10	15	60
RESTO DE PAÍSES	2.976	408	475	228	584	1.281
<b>HOMBRES</b>	<b>5.994</b>	<b>701</b>	<b>1.213</b>	<b>705</b>	<b>959</b>	<b>2.416</b>
Rumania	2.435	207	616	352	360	900
Marruecos	1.425	170	216	145	182	712
Colombia	227	26	56	11	33	101
Bulgaria	248	41	54	42	70	41
Ucrania	133	42	27	21	20	23
Venezuela	105	10	18	8	26	43
Ecuador	131	13	29	8	17	64
Paraguay	32	8	7	9	3	5
Perú	79	4	6	6	22	41
Bolivia	67	26	15	1	7	18
RESTO DE PAÍSES	1.112	154	169	102	219	468
<b>MUJERES</b>	<b>11.027</b>	<b>1.404</b>	<b>2.519</b>	<b>1.080</b>	<b>1.603</b>	<b>4.421</b>
Rumania	4.094	406	1.168	488	527	1.505
Marruecos	2.830	381	553	228	308	1.360
Colombia	503	79	108	39	88	189
Bulgaria	388	64	77	72	95	80
Ucrania	354	66	93	35	69	91
Venezuela	261	20	43	11	62	125
Ecuador	178	16	35	20	20	87
Paraguay	252	62	70	44	15	61
Perú	162	14	26	8	46	68
Bolivia	141	42	40	9	8	42
RESTO DE PAÍSES	1.864	254	306	126	365	813

TABLA Nº 12. FUENTE: SISPE/SPEE

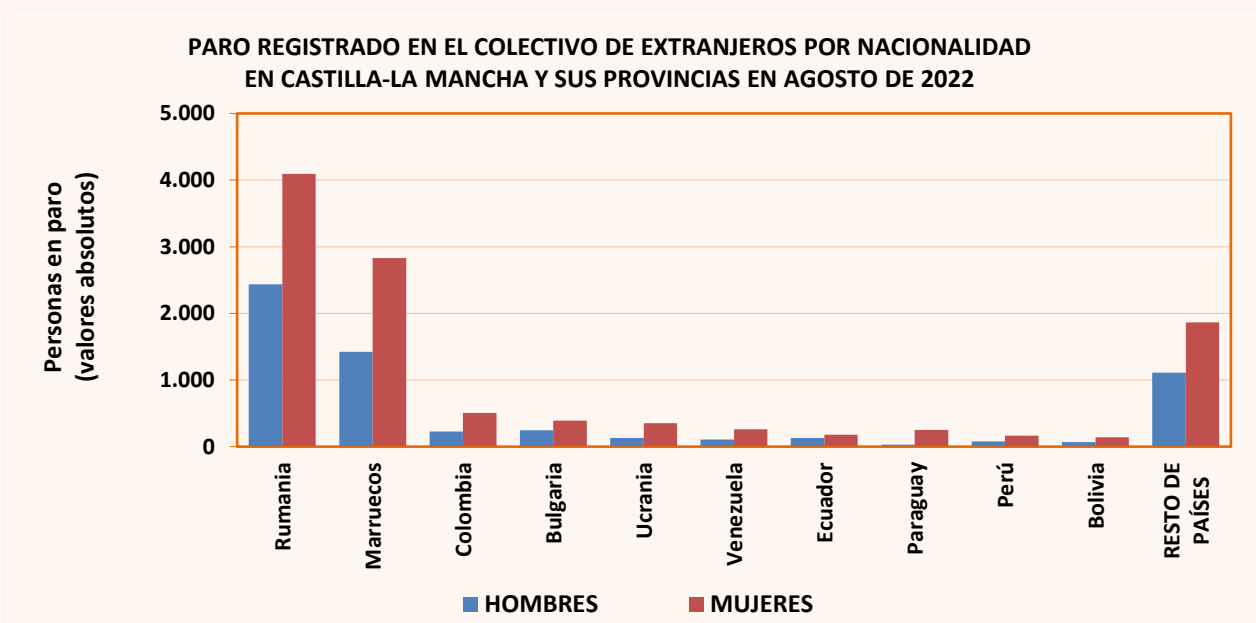


GRÁFICO Nº 12. FUENTE: SISPE/SPEE

PARO REGISTRADO EN EL TOTAL NACIONAL POR SEXO, EDAD Y SECTORES DE ACTIVIDAD ECONÓMICA EN AGOSTO DE 2022 (Valores absolutos y variaciones)						
		Dato absoluto del mes	Variación intermensual		Variación interanual	
			Valor absoluto	Relativa (%)	Valor absoluto	Relativa (%)
Sexo	Ambos sexos	2.924.240	40.428	1,40%	-409.675	-12,29%
	Hombres	1.173.239	17.815	1,54%	-188.460	-13,84%
	Mujeres	1.751.001	22.613	1,31%	-221.215	-11,22%
Menores de 25 años	Ambos sexos	197.486	8.881	4,71%	-47.805	-19,49%
	Hombres	100.279	2.939	3,02%	-23.748	-19,15%
	Mujeres	97.207	5.942	6,51%	-24.057	-19,84%
Mayores de 25 años	Ambos sexos	2.726.754	31.547	1,17%	-361.870	-11,72%
	Hombres	1.072.960	14.876	1,41%	-164.712	-13,31%
	Mujeres	1.653.794	16.671	1,02%	-197.158	-10,65%
Sectores	Agricultura	141.112	-6.693	-4,53%	-20.566	-12,72%
	Industria	238.141	4.974	2,13%	-33.714	-12,40%
	Construcción	233.217	5.095	2,23%	-38.392	-14,14%
	Servicios	2.070.694	37.546	1,85%	-274.919	-11,72%
	Sin empleo anterior	241.076	-494	-0,20%	-42.084	-14,86%

TABLA Nº 13. FUENTE: SISPE/SPEE

PARO REGISTRADO POR COMUNIDADES AUTÓNOMAS EN AGOSTO DE 2022 (Valores absolutos y variaciones)						
	Dato absoluto del mes	Variación intermensual		Variación interanual		
		Valor absoluto	Relativa (%)	Valor absoluto	Relativa (%)	
<b>TOTAL ESPAÑA</b>	<b>2.924.240</b>	<b>40.428</b>	<b>1,40%</b>	<b>-409.675</b>	<b>-12,29%</b>	
Andalucía	772.494	9.955	1,31%	-23.900	-3,00%	
Aragón	58.240	-432	-0,74%	-8.496	-12,73%	
Asturias	59.224	518	0,88%	-2.445	-3,96%	
Illes Balears	35.758	752	2,15%	-12.841	-26,42%	
Canarias	190.289	-1.148	-0,60%	-43.968	-18,77%	
Cantabria	32.441	353	1,10%	-5.066	-13,51%	
<b>Castilla-La Mancha</b>	<b>142.495</b>	<b>1.394</b>	<b>0,99%</b>	<b>-20.257</b>	<b>-12,45%</b>	
Castilla y León	119.083	1.634	1,39%	-29.940	-20,09%	
Cataluña	350.945	9.554	2,80%	-40.183	-10,27%	
Comunidad Valenciana	352.825	6.994	2,02%	-76.749	-17,87%	
Extremadura	85.531	918	1,08%	-6.530	-7,09%	
Galicia	141.912	2.062	1,47%	-9.352	-6,18%	
Madrid	313.286	3.254	1,05%	-105.629	-25,21%	
Murcia	92.044	2.153	2,40%	-8.818	-8,74%	
Navarra	30.961	-479	-1,52%	-3.092	-9,08%	
País Vasco	113.758	2.564	2,31%	-8.502	-6,95%	
La Rioja	14.448	-90	-0,62%	-2.765	-16,06%	
Ceuta	10.690	33	0,31%	-1.460	-12,02%	
Melilla	7.816	439	5,95%	318	4,24%	

TABLA Nº 14. FUENTE: SISPE/SPEE

DEMANDANTES DE EMPLEO POR TIPO DE DEMANDA EN AGOSTO DE 2022 (Valores absolutos y variaciones)						
Tipo de demanda	Dato absoluto del mes	Variación intermensual		Variación interanual		% sobre el total
		Valor absoluto	Relativa (%)	Valor absoluto	Relativa (%)	
<b>1. Inscritos</b>	<b>187.244</b>	<b>1.065</b>	<b>0,57%</b>	<b>-25.528</b>	<b>-12,00%</b>	<b>100,00%</b>
<b>1.1 Demandando empleo</b>	<b>182.971</b>	<b>1.708</b>	<b>0,94%</b>	<b>-25.585</b>	<b>-12,27%</b>	<b>97,72%</b>
1.1.1 Parados	142.495	1.394	0,99%	-20.257	-12,45%	76,10%
1.1.2 No parados	40.476	314	0,78%	-5.328	-11,63%	21,62%
<b>1.2 Sin disponibilidad</b>	<b>4.273</b>	<b>-643</b>	<b>-13,08%</b>	<b>57</b>	<b>1,35%</b>	<b>2,28%</b>

TABLA Nº 15. FUENTE: SISPE/SPEE

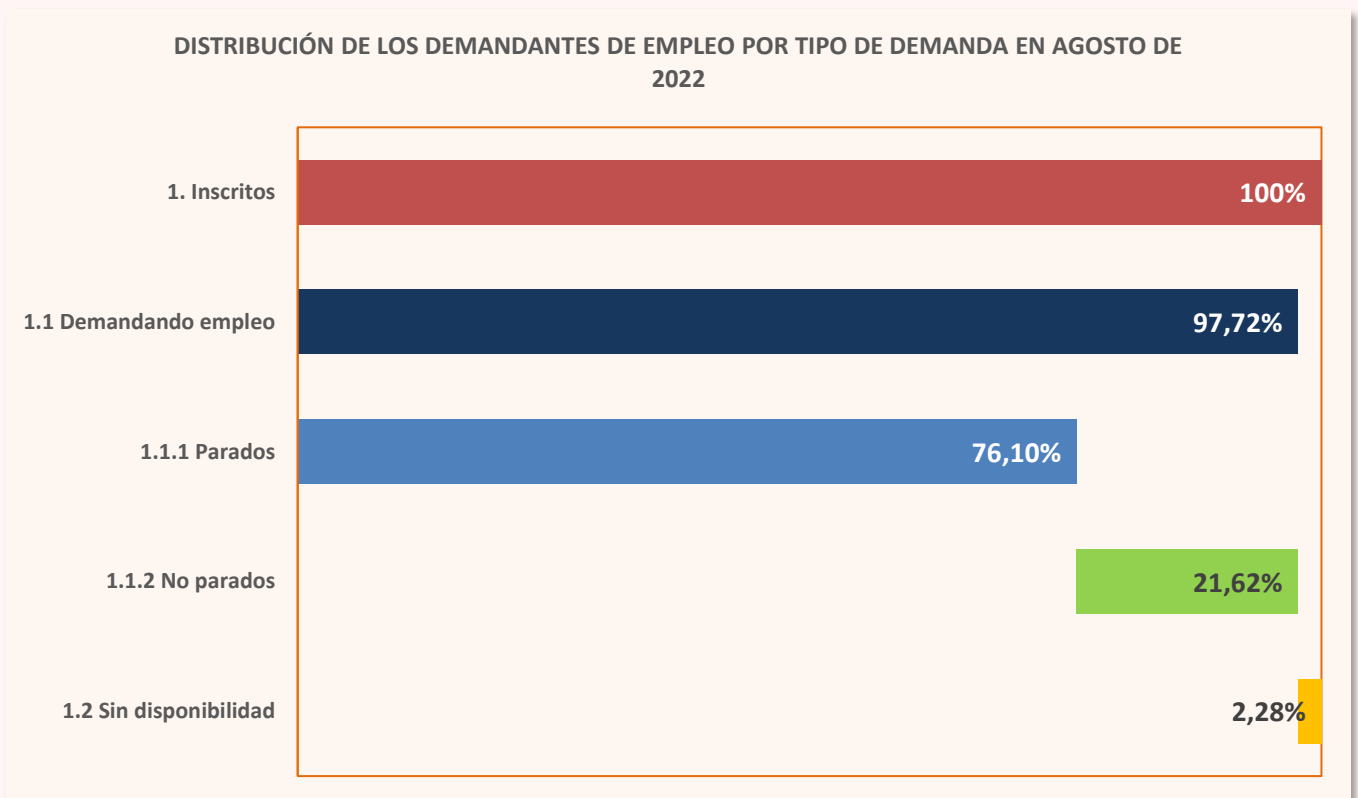


GRÁFICO Nº 13. FUENTE: SISPE/SPEE

## 2. Contratación

### CONTRATOS REGISTRADOS SEGÚN TEMPORALIDAD EN CASTILLA-LA MANCHA EN AGOSTO DE 2022

Contratos totales	Indefinidos		Temporales	
	Valor Absoluto	% Total	Valor Absoluto	% Total
57.702	23.492	40,71%	34.210	59,29%

TABLA Nº 16. FUENTE: SISPE/SPEE

### EVOLUCIÓN DE LA CONTRATACIÓN EN CASTILLA-LA MANCHA DURANTE LOS ÚLTIMOS MESES

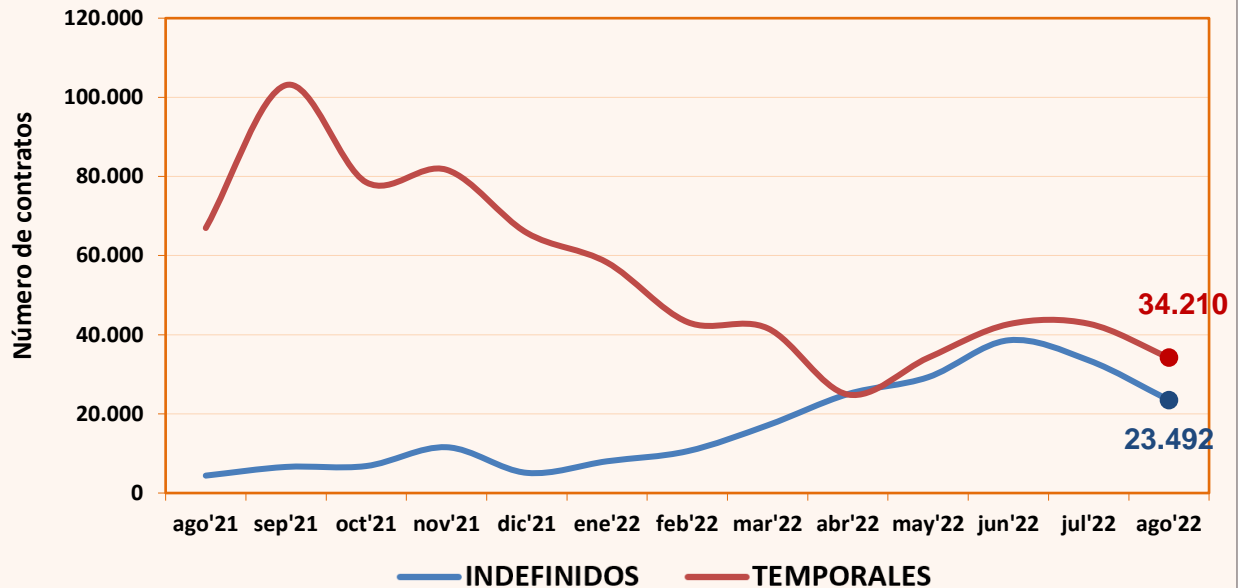


GRÁFICO Nº 14. FUENTE: SISPE/SPEE

### VARIACIÓN DEL NÚMERO DE CONTRATOS REGISTRADOS SEGÚN TEMPORALIDAD EN LAS PROVINCIAS DE CASTILLA-LA MANCHA EN AGOSTO DE 2022

	Dato absoluto del mes	Variación intermensual		Variación interanual	
		Valor absoluto	Relativa (%)	Valor absoluto	Relativa (%)
<b>TOTAL CONTRATOS</b>	<b>57.702</b>	<b>-18.606</b>	<b>-24,38%</b>	<b>-13.665</b>	<b>-19,15%</b>
Albacete	13.992	-4.528	-24,45%	-3.941	-21,98%
Ciudad Real	13.300	-2.775	-17,26%	-2.372	-15,14%
Cuenca	6.133	-3.630	-37,18%	-947	-13,38%
Guadalajara	8.875	-2.160	-19,57%	-2.911	-24,70%
Toledo	15.402	-5.513	-26,36%	-3.494	-18,49%
<b>Total España</b>	<b>1.283.791</b>	<b>-371.724</b>	<b>-22,45%</b>	<b>-123.772</b>	<b>-8,79%</b>
<b>INDEFINIDOS</b>	<b>23.492</b>	<b>-10.039</b>	<b>-29,94%</b>	<b>19.094</b>	<b>434,15%</b>
Albacete	7.567	-3.133	-29,28%	6.488	601,30%
Ciudad Real	5.771	-1.742	-23,19%	4.902	564,10%
Cuenca	2.744	-2.627	-48,91%	2.300	518,02%
Guadalajara	2.197	-737	-25,12%	1.673	319,27%
Toledo	5.213	-1.800	-25,67%	3.731	251,75%
<b>Indefinidos España</b>	<b>506.731</b>	<b>-179.261</b>	<b>-26,13%</b>	<b>387.746</b>	<b>325,88%</b>
<b>TEMPORALES</b>	<b>34.210</b>	<b>-8.567</b>	<b>-20,03%</b>	<b>-32.759</b>	<b>-48,92%</b>
Albacete	6.425	-1.395	-17,84%	-10.429	-61,88%
Ciudad Real	7.529	-1.033	-12,06%	-7.274	-49,14%
Cuenca	3.389	-1.003	-22,84%	-3.247	-48,93%
Guadalajara	6.678	-1.423	-17,57%	-4.584	-40,70%
Toledo	10.189	-3.713	-26,71%	-7.225	-41,49%
<b>Temporales España</b>	<b>777.060</b>	<b>-192.463</b>	<b>-19,85%</b>	<b>-511.518</b>	<b>-39,70%</b>

TABLA Nº 17. FUENTE: SISPE/SPEE



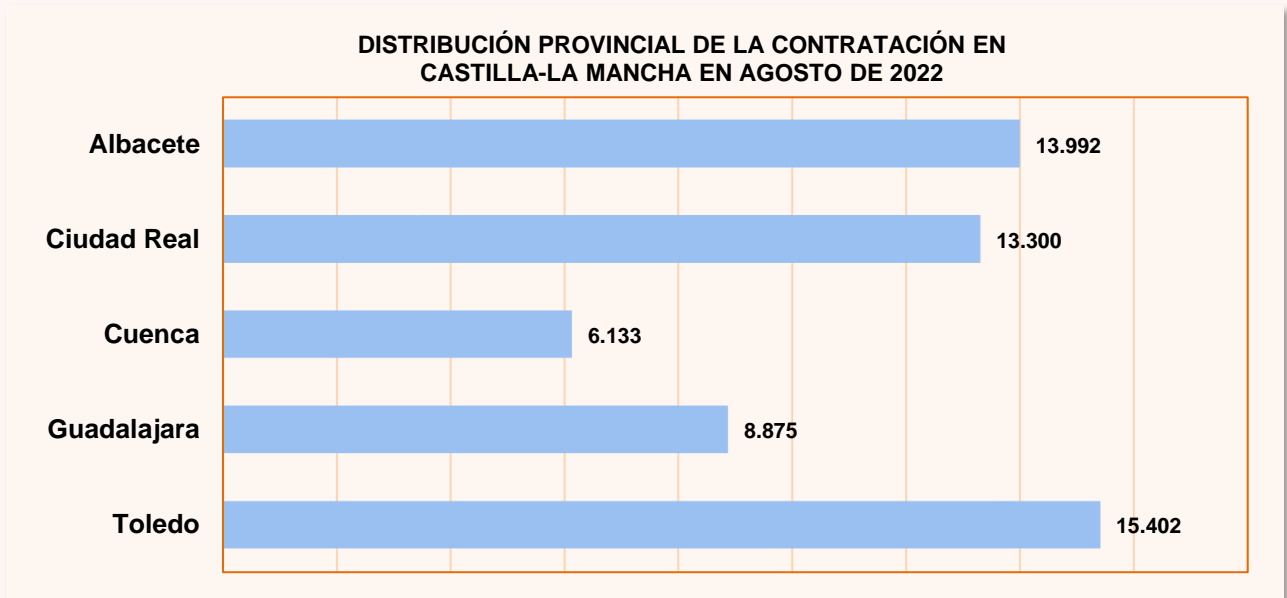


GRÁFICO Nº 15. FUENTE: SISPE/SPEE

### VARIACIONES DE LOS CONTRATOS EN CASTILLA-LA MANCHA EN AGOSTO DE 2022

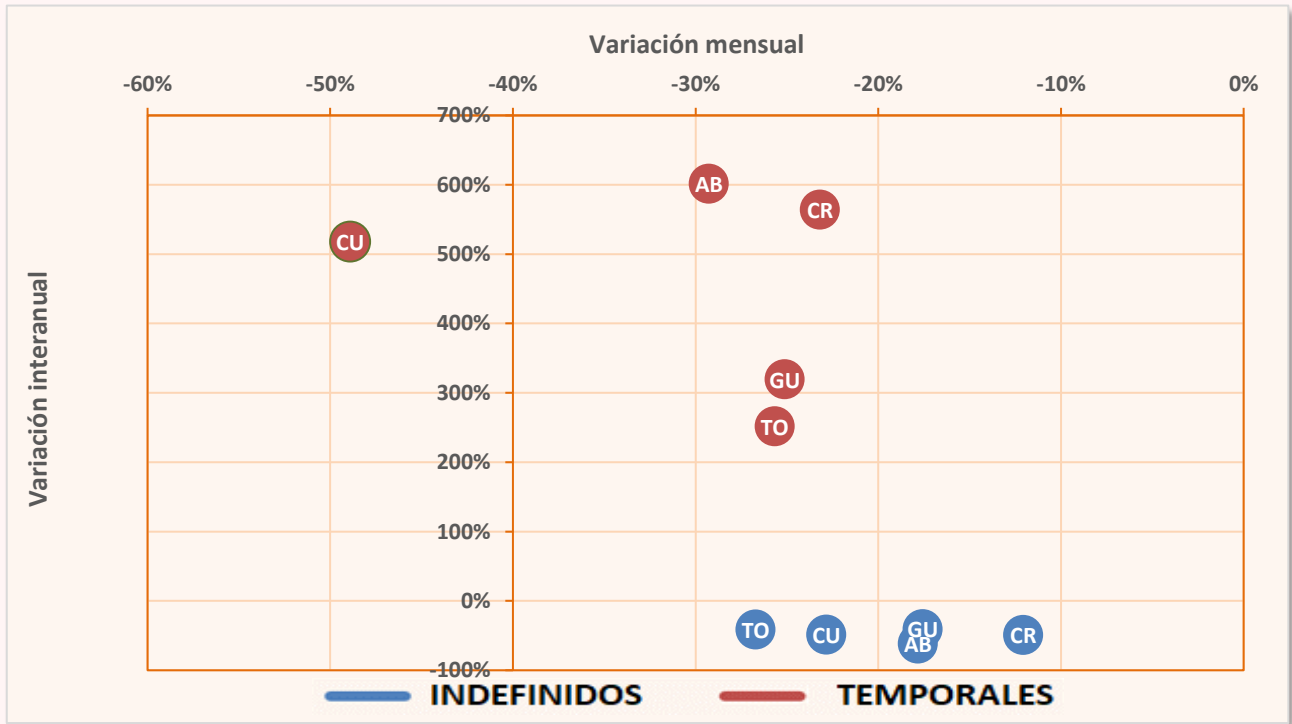


GRÁFICO Nº 16. FUENTE: SISPE/SPEE

CONTRATOS REGISTRADOS TOTALES, INDEFINIDOS Y TEMPORALES EN LAS PROVINCIAS DE CASTILLA-LA MANCHA. DATO ACUMULADO DEL AÑO 2022 HASTA AGOSTO (INCLUSIVE)					
	TOTAL	INDEFINIDOS		TEMPORALES	
	CONTRATOS	Valor absoluto	% S/Total	Valor absoluto	% S/Total
<b>Total España</b>	<b>12.511.212</b>	<b>4.474.581</b>	<b>35,76%</b>	<b>8.036.631</b>	<b>64,24%</b>
Albacete	115.763	53.788	46,46%	61.975	53,54%
Ciudad Real	106.058	38.953	36,73%	67.105	63,27%
Cuenca	56.948	25.056	44,00%	31.892	56,00%
Guadalajara	84.611	20.478	24,20%	64.133	75,80%
Toledo	144.033	47.319	32,85%	96.714	67,15%
<b>Castilla-La Mancha</b>	<b>507.413</b>	<b>185.594</b>	<b>36,58%</b>	<b>321.819</b>	<b>63,42%</b>

TABLA Nº 18. FUENTE: SISPE/SPEE

CONTRATOS REGISTRADOS SEGÚN SEXO, EDAD, SECTORES Y TIPO DE CONTRATO EN CASTILLA- LA MANCHA AGOSTO DE 2022											
MODALIDAD	TOTAL	HOMBRES			MUJERES			SECTORES			
		<25	25-44	>=45	<25	25-44	>=45	AGRIC.	IND.	CONS.	SERV.
INDEFINIDO ORDINARIO (Bonif./No Bonif.) (*)	20.241	3.251	6.660	3.599	1.610	3.435	1.686	7.450	1.807	1.959	9.025
PERSONAS CON DISCAPACIDAD (Sólo bonificados)	57	1	13	25	3	6	9	5	9	4	39
CONVERT. EN INDEFINIDOS	3.194	356	1.038	582	201	722	295	192	674	414	1.914
<b>CONTRATOS INDEFINIDOS</b>	<b>23.492</b>	<b>3.608</b>	<b>7.711</b>	<b>4.206</b>	<b>1.814</b>	<b>4.163</b>	<b>1.990</b>	<b>7.647</b>	<b>2.490</b>	<b>2.377</b>	<b>10.978</b>
OBRA O SERVICIO	10	0	3	3	0	4	0	1	0	3	6
CIRCUNSTANCIAS DE LA PRODUCCION	28.589	4.613	7.354	3.426	3.380	6.489	3.327	3.026	5.898	581	19.084
MEJORA OCUPAB. INSERC. LAB.	1.028	27	138	309	17	214	323	0	1	8	1.019
FINANC. FONDOS EUROPEOS	21	3	5	1	3	7	2	1	0	0	20
SUSTITUCIÓN	3.277	215	604	260	322	1.071	805	86	414	46	2.731
TEMPORAL PERSONAS CON DISCAPACIDAD	44	2	10	11	3	7	11	1	5	0	38
TOTAL RELEVO	21	1	5	6	0	2	7	0	3	0	18
JUBILACION PARCIAL	66	0	0	50	0	0	16	0	22	2	42
SUST. JUBILACIÓN 64 AÑOS	0	0	0	0	0	0	0	0	0	0	0
OBTEN. PRÁCTICA PROFESIONAL	221	76	34	0	57	53	1	0	25	8	188
FORMACION EN ALTERNANCIA	72	20	9	4	21	14	4	2	6	7	57
INVESTIGADOR PREDOCTORAL EN FORMAC.	0	0	0	0	0	0	0	0	0	0	0
OTROS CONTRATOS	861	130	350	164	40	128	49	2	1	2	856
<b>CONTRATOS TEMPORALES</b>	<b>34.210</b>	<b>5.087</b>	<b>8.512</b>	<b>4.234</b>	<b>3.843</b>	<b>7.989</b>	<b>4.545</b>	<b>3.119</b>	<b>6.375</b>	<b>657</b>	<b>24.059</b>
<b>TOTAL CONTRATOS</b>	<b>57.702</b>	<b>8.695</b>	<b>16.223</b>	<b>8.440</b>	<b>5.657</b>	<b>12.152</b>	<b>6.535</b>	<b>10.766</b>	<b>8.865</b>	<b>3.034</b>	<b>35.037</b>

(\*) Con anterioridad al 01/01/07 este epígrafe no incluía los contratos bonificados.

TABLA Nº 19. FUENTE: SISPE/SPEE

#### CONTRATOS REGISTRADOS SEGÚN TIPO DE CONTRATO EN CASTILLA-LA MANCHA EN AGOSTO DE 2022

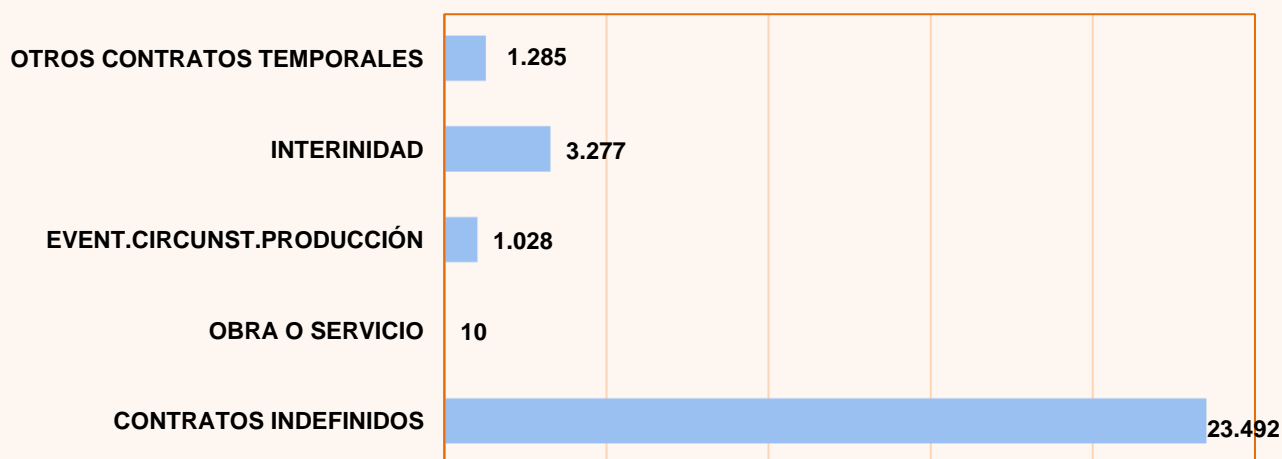


GRÁFICO Nº 17. FUENTE: SISPE/SPEE

#### CONTRATOS REGISTRADOS POR SECTORES DE ACTIVIDAD ECONÓMICA EN CASTILLA-LA MANCHA EN AGOSTO DE 2022

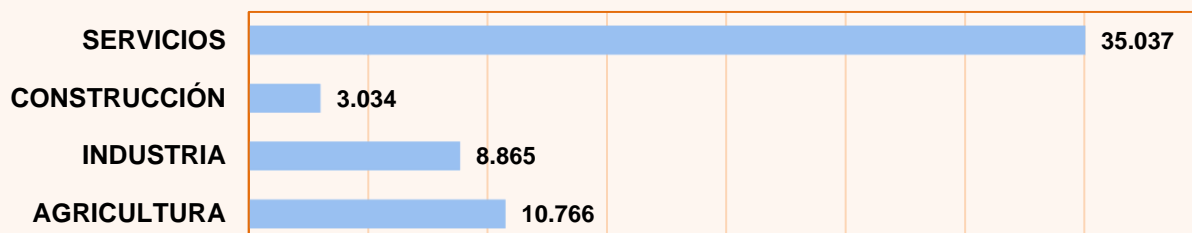


GRÁFICO Nº 18. FUENTE: SISPE/SPEE

EVOLUCIÓN DEL NÚMERO DE CONTRATOS SEGÚN SU DURACIÓN, DESDE 2008 HASTA 2022																	
TOTAL	>7 Y <=15		>15 DIAS Y		>1 Y <=3		>3 Y <=6		>6 Y <=12		>12 Y <=18		>18 Y <=24		>24		MEDIA (DÍAS)
	<=7 DIAS	DIAS	<=1 MES	MESES	MESES	MESES	MESES	MESES	MESES	MESES	MESES	MESES	MESES	MESES			
2008	585.053	88.605	18.628	33.880	87.077	47.031	14.762	454	465	1.951	80,69						
2009	538.697	83.387	17.474	30.974	70.035	40.385	11.463	374	334	1.840	77,44						
2010	554.074	95.452	17.167	29.951	70.878	35.991	10.606	292	342	1.299	68,91						
2011	535.642	101.435	17.262	30.740	66.189	31.569	9.803	255	302	1.074	63,26						
2012	510.972	115.066	16.178	32.002	48.190	22.525	9.073	211	256	1.148	53,69						
2013	568.274	125.354	18.115	35.928	50.750	28.543	9.796	171	188	512	50,11						
2014	643.159	165.008	20.973	36.300	56.672	32.385	11.219	207	220	804	47,46						
2015	733.633	205.119	26.174	39.648	69.222	35.868	12.881	255	188	777	45,09						
2016	792.356	227.606	32.378	43.824	64.053	43.193	11.220	286	187	847	43,05						
2017	851.849	256.701	34.579	45.492	69.686	46.869	12.167	475	227	967	42,70						
2018	887.143	275.408	34.683	40.773	73.946	47.331	13.925	564	326	1.046	42,89						
2019	884.716	272.982	37.074	43.458	83.396	40.768	13.796	436	307	926	40,86						
2020	696.712	183.181	34.166	38.011	67.303	36.009	8.645	264	220	973	44,44						
2021	840.890	276.210	37.701	45.248	85.050	45.461	11.243	336	396	917	40,85						
2022	287.609	90.405	22.733	25.550	51.869	32.282	4.314	359	304	502	45,40						

TABLA Nº 20. FUENTE: SISPE/SPEE

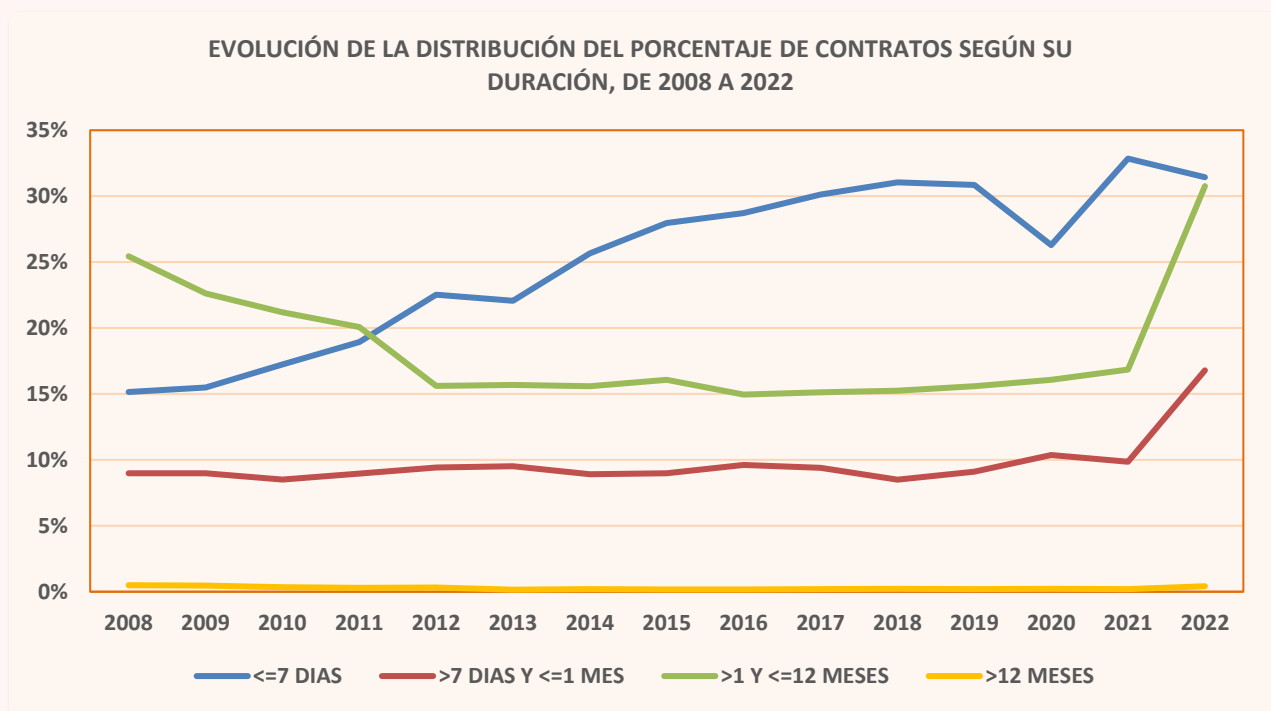


GRÁFICO Nº 19. FUENTE: SISPE/SPEE

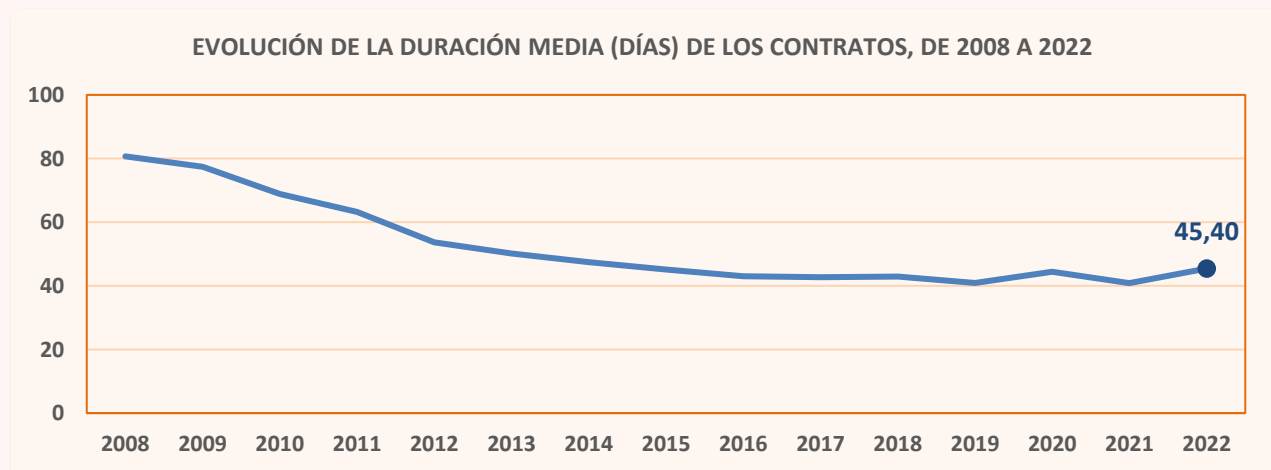


GRÁFICO Nº 20. FUENTE: SISPE/SPEE

CONTRATOS A EXTRANJEROS SEGÚN TEMPORALIDAD EN CASTILLA-LA MANCHA Y SUS PROVINCIAS. AGOSTO DE 2022				
	TOTAL	INDEFINIDOS	CONVERTIDOS EN INDEFINIDOS	TEMPORALES
<b>TOTAL</b>	<b>21.855</b>	<b>13.142</b>	<b>827</b>	<b>7.886</b>
Albacete	8.469	6.089	123	2.257
Ciudad Real	3.493	2.111	187	1.195
Cuenca	4.303	3.226	154	923
Guadalajara	2.696	658	107	1.931
Toledo	2.894	1.058	256	1.580
<b>COMUNITARIOS</b>	<b>10.635</b>	<b>7.620</b>	<b>326</b>	<b>2.689</b>
Albacete	3.983	3.450	32	501
Ciudad Real	1.886	1.220	85	581
Cuenca	2.927	2.378	73	476
Guadalajara	840	226	40	574
Toledo	999	346	96	557
<b>EXTRACOMUNITARIOS</b>	<b>11.220</b>	<b>5.522</b>	<b>501</b>	<b>5.197</b>
Albacete	4.486	2.639	91	1.756
Ciudad Real	1.607	891	102	614
Cuenca	1.376	848	81	447
Guadalajara	1.856	432	67	1.357
Toledo	1.895	712	160	1.023

TABLA Nº 21. FUENTE: SISPE/SPEE

CONTRATOS A EXTRANJEROS SEGÚN SEXO Y GRUPOS DE EDAD EN CASTILLA-LA MANCHA Y SUS PROVINCIAS. AGOSTO DE 2022							
	TOTAL	HOMBRES			MUJERES		
		< 25 AÑOS	25 - 44 AÑOS	> 44 AÑOS	< 25 AÑOS	25 - 44 AÑOS	> 44 AÑOS
Albacete	8.469	1.331	3.588	1.467	496	1.145	442
Ciudad Real	3.493	411	1.391	607	203	650	231
Cuenca	4.303	685	1.470	551	381	856	360
Guadalajara	2.696	302	760	330	200	755	349
Toledo	2.894	350	852	382	220	812	278
Castilla-La Mancha	21.855	3.079	8.061	3.337	1.500	4.218	1.660

TABLA Nº 22. FUENTE: SISPE/SPEE

CONTRATOS A EXTRANJEROS SEGÚN SECTORES DE ACTIVIDAD ECONÓMICA EN CASTILLA-LA MANCHA Y SUS PROVINCIAS. AGOSTO DE 2022					
	TOTAL	SECTORES			
		AGRICULTURA	INDUSTRIA	CONSTRUCCIÓN	SERVICIOS
Albacete	8.469	7.550	115	169	635
Ciudad Real	3.493	2.502	116	184	691
Cuenca	4.303	3.124	350	116	713
Guadalajara	2.696	38	414	174	2.070
Toledo	2.894	243	447	329	1.875
Castilla-La Mancha	21.855	13.457	1.442	972	5.984

TABLA Nº 23. FUENTE: SISPE/SPEE

### 3. PERSONAS CON DISCAPACIDAD

PARO REGISTRADO POR TIPO DE DISCAPACIDAD, SEXO Y GRUPOS DE EDAD EN CASTILLA-LA MANCHA.									
AGOSTO DE 2022									
Tipo de discapacidad	TOTAL	HOMBRE			MUJER				
		<25	25-45	>45	TOTAL	<25	25-45	>45	TOTAL
<b>CASTILLA- LA MANCHA</b>	<b>7.097</b>	<b>227</b>	<b>1.156</b>	<b>1.500</b>	<b>2.883</b>	<b>129</b>	<b>1.261</b>	<b>2.824</b>	<b>4.214</b>
Del lenguaje	23	2	3	2	7	1	8	7	16
Física	4.879	147	652	1.053	1.852	81	785	2.161	3.027
Psíquica	1.465	69	412	250	731	41	336	357	734
Sensorial	724	8	88	195	291	6	131	296	433
<b>Total Discapacidades</b>	<b>7.091</b>	<b>226</b>	<b>1.155</b>	<b>1.500</b>	<b>2.881</b>	<b>129</b>	<b>1.260</b>	<b>2.821</b>	<b>4.210</b>
Sin Discapacidad Declarada	6	1	1	0	2	0	1	3	4
<b>ALBACETE</b>	<b>1.814</b>	<b>58</b>	<b>286</b>	<b>360</b>	<b>704</b>	<b>35</b>	<b>303</b>	<b>772</b>	<b>1.110</b>
Del lenguaje	6	1	2	0	3	1	1	1	3
Física	1.225	37	156	245	438	23	185	579	787
Psíquica	391	19	104	62	185	9	81	116	206
Sensorial	190	1	23	53	77	2	35	76	113
<b>Total Discapacidades</b>	<b>1.812</b>	<b>58</b>	<b>285</b>	<b>360</b>	<b>703</b>	<b>35</b>	<b>302</b>	<b>772</b>	<b>1.109</b>
Sin Discapacidad Declarada	2	0	1	0	1	0	1	0	1
<b>CIUDAD REAL</b>	<b>1.467</b>	<b>52</b>	<b>278</b>	<b>273</b>	<b>603</b>	<b>30</b>	<b>296</b>	<b>538</b>	<b>864</b>
Del lenguaje	6	0	0	1	1	0	3	2	5
Física	1.005	37	172	178	387	19	197	402	618
Psíquica	325	13	86	62	161	9	74	81	164
Sensorial	129	2	20	32	54	2	22	51	75
<b>Total Discapacidades</b>	<b>1.465</b>	<b>52</b>	<b>278</b>	<b>273</b>	<b>603</b>	<b>30</b>	<b>296</b>	<b>536</b>	<b>862</b>
Sin Discapacidad Declarada	2	0	0	0	0	0	0	2	2
<b>CUENCA</b>	<b>724</b>	<b>21</b>	<b>109</b>	<b>181</b>	<b>311</b>	<b>8</b>	<b>116</b>	<b>289</b>	<b>413</b>
Del lenguaje	3	0	1	0	1	0	1	1	2
Física	535	13	62	144	219	4	81	231	316
Psíquica	115	5	41	18	64	3	24	24	51
Sensorial	69	2	5	19	26	1	10	32	43
<b>Total Discapacidades</b>	<b>722</b>	<b>20</b>	<b>109</b>	<b>181</b>	<b>310</b>	<b>8</b>	<b>116</b>	<b>288</b>	<b>412</b>
Sin Discapacidad Declarada	2	1	0	0	1	0	0	1	1
<b>GUADALAJARA</b>	<b>716</b>	<b>17</b>	<b>95</b>	<b>148</b>	<b>260</b>	<b>14</b>	<b>131</b>	<b>311</b>	<b>456</b>
Del lenguaje	3	0	0	0	0	0	2	1	3
Física	530	14	54	117	185	10	83	252	345
Psíquica	125	2	31	24	57	4	36	28	68
Sensorial	58	1	10	7	18	0	10	30	40
<b>Total Discapacidades</b>	<b>716</b>	<b>17</b>	<b>95</b>	<b>148</b>	<b>260</b>	<b>14</b>	<b>131</b>	<b>311</b>	<b>456</b>
Sin Discapacidad Declarada	0	0	0	0	0	0	0	0	0
<b>TOLEDO</b>	<b>2.376</b>	<b>79</b>	<b>388</b>	<b>538</b>	<b>1.005</b>	<b>42</b>	<b>415</b>	<b>914</b>	<b>1.371</b>
Del lenguaje	5	1	0	1	2	0	1	2	3
Física	1.584	46	208	369	623	25	239	697	961
Psíquica	509	30	150	84	264	16	121	108	245
Sensorial	278	2	30	84	116	1	54	107	162
<b>Total Discapacidades</b>	<b>2.376</b>	<b>79</b>	<b>388</b>	<b>538</b>	<b>1.005</b>	<b>42</b>	<b>415</b>	<b>914</b>	<b>1.371</b>
Sin Discapacidad Declarada	0	0	0	0	0	0	0	0	0

TABLA Nº 24. FUENTE: SISPE/SPEE

Los datos que se muestran en esta tabla se refieren a personas con alguna discapacidad que se encuentran inscritos en alguna Oficina de Empleo en situación de paro registrado. Por tanto se trata de demandas de empleo pendientes de satisfacer el último día del mes, con excepción de las situaciones detalladas en la Orden Ministerial de 11 de marzo de 1985 (BOE 14/03/1985). Hasta el mes de diciembre de 2011 se mostraba la información de las demandas de empleo (no del paro registrado).

La información se muestra agrupada por tipo de discapacidad declarada. Se trata de la primera discapacidad declarada por la persona, es decir, en el caso de que una persona tenga más de un tipo, aparece clasificada en la primera que haya declarado. Hasta el mes de diciembre de 2011 se mostraba la información de todas las discapacidades declaradas, no solo la primera.

**CONTRATOS A PERSONAS CON DISCAPACIDAD SEGÚN TIPO DE CONTRATO Y GRUPOS DE EDAD EN CASTILLA-LA MANCHA  
AGOSTO DE 2022. AMBOS SEXOS**

TIPO DE CONTRATOS	TOTAL EDAD	DE 16 A 19 AÑOS	DE 20 A 24 AÑOS	DE 25 A 29 AÑOS	DE 30 A 34 AÑOS	DE 35 A 39 AÑOS	DE 40 A 44 AÑOS	DE 45 A 49 AÑOS	DE 50 A 54 AÑOS	DE 55 A 59 AÑOS	MAYOR DE 59 AÑOS
INDEF. ORD. (Bonif./no Bonif.)	44	0	3	5	3	7	8	9	5	4	0
INDEF. FOM. DE LA CONT. INDEFINIDA	0	0	0	0	0	0	0	0	0	0	0
PERS. CON DISCAPACIDAD OBRA O SERVICIO	60	1	4	7	9	4	4	12	6	9	4
EVENT. CIRC. DE LA PRODUC.	0	0	0	0	0	0	0	0	0	0	0
INTERINIDAD TEMPORAL	217	3	13	18	20	16	24	29	49	32	13
PERSONAS CON DISCAPACIDAD SUST. JUBILACIÓN 64 AÑOS	52	3	4	5	4	3	8	4	3	14	4
RELEVO	67	2	5	11	9	6	6	12	7	9	0
JUBILACIÓN PARCIAL	0	0	0	0	0	0	0	0	0	0	0
PRÁCTICAS FORMACIÓN	1	0	1	0	0	0	0	0	0	0	0
OTROS CONTRATOS	0	0	0	0	0	0	0	0	0	0	0
<b>TOTAL CONTRATOS INICIALES</b>	<b>441</b>	<b>9</b>	<b>30</b>	<b>46</b>	<b>45</b>	<b>36</b>	<b>50</b>	<b>66</b>	<b>70</b>	<b>68</b>	<b>21</b>
CONVERTIDOS EN INDEFINIDOS	66	1	5	6	5	5	10	9	10	9	6
<b>TOTAL CONTRATOS</b>	<b>507</b>	<b>10</b>	<b>35</b>	<b>52</b>	<b>50</b>	<b>41</b>	<b>60</b>	<b>75</b>	<b>80</b>	<b>77</b>	<b>27</b>

TABLA Nº 25. FUENTE: SISPE/SPEE

**CONTRATOS A PERSONAS CON DISCAPACIDAD SEGÚN TIPO DE CONTRATO Y GRUPOS DE EDAD  
PROVINCIA DE ALBACETE. AGOSTO DE 2022. AMBOS SEXOS**

TIPO DE CONTRATOS	TOTAL EDAD	DE 16 A 19 AÑOS	DE 20 A 24 AÑOS	DE 25 A 29 AÑOS	DE 30 A 34 AÑOS	DE 35 A 39 AÑOS	DE 40 A 44 AÑOS	DE 45 A 49 AÑOS	DE 50 A 54 AÑOS	DE 55 A 59 AÑOS	MAYOR DE 59 AÑOS
INDEF. ORD. (Bonif./no Bonif.)	15	0	1	1	1	1	3	3	4	1	0
INDEF. FOM. DE LA CONT. INDEFINIDA	0	0	0	0	0	0	0	0	0	0	0
PERS. CON DISCAPACIDAD OBRA O SERVICIO	17	1	2	1	2	2	0	2	3	2	2
EVENT. CIRC. DE LA PRODUC.	0	0	0	0	0	0	0	0	0	0	0
INTERINIDAD TEMPORAL	83	0	5	5	10	6	7	9	18	15	8
PERSONAS CON DISCAPACIDAD SUST. JUBILACIÓN 64 AÑOS	13	0	0	2	2	1	3	0	1	3	1
RELEVO	10	0	1	0	1	1	0	5	0	2	0
JUBILACIÓN PARCIAL	0	0	0	0	0	0	0	0	0	0	0
PRÁCTICAS FORMACIÓN	1	0	1	0	0	0	0	0	0	0	0
OTROS CONTRATOS	0	0	0	0	0	0	0	0	0	0	0
<b>TOTAL CONTRATOS INICIALES</b>	<b>139</b>	<b>1</b>	<b>10</b>	<b>9</b>	<b>16</b>	<b>11</b>	<b>13</b>	<b>19</b>	<b>26</b>	<b>23</b>	<b>11</b>
CONVERTIDOS EN INDEFINIDOS	10	0	2	0	1	1	1	2	1	1	1
<b>TOTAL CONTRATOS</b>	<b>149</b>	<b>1</b>	<b>12</b>	<b>9</b>	<b>17</b>	<b>12</b>	<b>14</b>	<b>21</b>	<b>27</b>	<b>24</b>	<b>12</b>

TABLA Nº 26. FUENTE: SISPE/SPEE

CONTRATOS A PERSONAS CON DISCAPACIDAD SEGÚN TIPO DE CONTRATO Y GRUPOS DE EDAD											
PROVINCIA DE CIUDAD REAL. AGOSTO DE 2022. AMBOS SEXOS											
TIPO DE CONTRATOS	TOTAL EDAD	DE 16 A 19 AÑOS	DE 20 A 24 AÑOS	DE 25 A 29 AÑOS	DE 30 A 34 AÑOS	DE 35 A 39 AÑOS	DE 40 A 44 AÑOS	DE 45 A 49 AÑOS	DE 50 A 54 AÑOS	DE 55 A 59 AÑOS	MAYOR DE 59 AÑOS
INDEF. ORD. (Bonif./no Bonif.)	6	0	1	0	1	1	0	1	0	2	0
INDEF. FOM. DE LA CONT. INDEFINIDA	0	0	0	0	0	0	0	0	0	0	0
PERS. CON DISCAPACIDAD OBRA O SERVICIO	11	0	0	2	5	0	1	3	0	0	0
EVENT. CIRC. DE LA PRODUC.	0	0	0	0	0	0	0	0	0	0	0
INTERINIDAD TEMPORAL	51	0	2	3	3	5	6	9	11	11	1
PERSONAS CON DISCAPACIDAD SUST. JUBILACIÓN 64 AÑOS	6	0	0	1	0	0	2	1	1	0	1
RELEVO	22	1	1	3	5	1	2	4	1	4	0
JUBILACIÓN PARCIAL	0	0	0	0	0	0	0	0	0	0	0
PRÁCTICAS FORMACIÓN	0	0	0	0	0	0	0	0	0	0	0
OTROS CONTRATOS	0	0	0	0	0	0	0	0	0	0	0
<b>TOTAL CONTRATOS INICIALES</b>	<b>96</b>	<b>1</b>	<b>4</b>	<b>9</b>	<b>14</b>	<b>7</b>	<b>11</b>	<b>18</b>	<b>13</b>	<b>17</b>	<b>2</b>
CONVERTIDOS EN INDEFINIDOS	21	0	0	1	2	2	4	4	4	3	1
<b>TOTAL CONTRATOS</b>	<b>117</b>	<b>1</b>	<b>4</b>	<b>10</b>	<b>16</b>	<b>9</b>	<b>15</b>	<b>22</b>	<b>17</b>	<b>20</b>	<b>3</b>

TABLA Nº 27. FUENTE: SISPE/SPEE

CONTRATOS A PERSONAS CON DISCAPACIDAD SEGÚN TIPO DE CONTRATO Y GRUPOS DE EDAD											
PROVINCIA DE CUENCA. AGOSTO DE 2022. AMBOS SEXOS											
TIPO DE CONTRATOS	TOTAL EDAD	DE 16 A 19 AÑOS	DE 20 A 24 AÑOS	DE 25 A 29 AÑOS	DE 30 A 34 AÑOS	DE 35 A 39 AÑOS	DE 40 A 44 AÑOS	DE 45 A 49 AÑOS	DE 50 A 54 AÑOS	DE 55 A 59 AÑOS	MAYOR DE 59 AÑOS
INDEF. ORD. (Bonif./no Bonif.)	4	0	1	0	0	0	3	0	0	0	0
INDEF. FOM. DE LA CONT. INDEFINIDA	0	0	0	0	0	0	0	0	0	0	0
PERS. CON DISCAPACIDAD OBRA O SERVICIO	17	0	1	2	1	2	2	3	0	5	1
EVENT. CIRC. DE LA PRODUC.	0	0	0	0	0	0	0	0	0	0	0
INTERINIDAD TEMPORAL	11	1	0	0	1	2	3	1	2	1	0
PERSONAS CON DISCAPACIDAD SUST. JUBILACIÓN 64 AÑOS	7	2	0	0	1	0	0	2	0	2	0
RELEVO	9	0	0	2	1	2	0	1	2	1	0
JUBILACIÓN PARCIAL	0	0	0	0	0	0	0	0	0	0	0
PRÁCTICAS FORMACIÓN	0	0	0	0	0	0	0	0	0	0	0
OTROS CONTRATOS	0	0	0	0	0	0	0	0	0	0	0
<b>TOTAL CONTRATOS INICIALES</b>	<b>48</b>	<b>3</b>	<b>2</b>	<b>4</b>	<b>4</b>	<b>6</b>	<b>8</b>	<b>7</b>	<b>4</b>	<b>9</b>	<b>1</b>
CONVERTIDOS EN INDEFINIDOS	8	0	1	0	0	1	1	1	1	2	1
<b>TOTAL CONTRATOS</b>	<b>56</b>	<b>3</b>	<b>3</b>	<b>4</b>	<b>4</b>	<b>7</b>	<b>9</b>	<b>8</b>	<b>5</b>	<b>11</b>	<b>2</b>

TABLA Nº 28. FUENTE: SISPE/SPEE



CONTRATOS A PERSONAS CON DISCAPACIDAD SEGÚN TIPO DE CONTRATO Y GRUPOS DE EDAD											
PROVINCIA DE GUADALAJARA. AGOSTO DE 2022. AMBOS SEXOS											
TIPO DE CONTRATOS	TOTAL EDAD	DE 16 A 19 AÑOS	DE 20 A 24 AÑOS	DE 25 A 29 AÑOS	DE 30 A 34 AÑOS	DE 35 A 39 AÑOS	DE 40 A 44 AÑOS	DE 45 A 49 AÑOS	DE 50 A 54 AÑOS	DE 55 A 59 AÑOS	MAYOR DE 59 AÑOS
INDEF. ORD. (Bonif./no Bonif.)	5	0	0	0	1	1	0	3	0	0	0
INDEF. FOM. DE LA CONT. INDEFINIDA	0	0	0	0	0	0	0	0	0	0	0
PERS. CON DISCAPACIDAD OBRA O SERVICIO	5	0	1	0	1	0	0	2	0	1	0
EVENT. CIRC. DE LA PRODUC.	0	0	0	0	0	0	0	0	0	0	0
INTERINIDAD TEMPORAL	21	0	1	0	2	2	2	2	8	1	3
PERSONAS CON DISCAPACIDAD SUST. JUBILACIÓN 64 AÑOS	8	1	1	1	0	0	2	0	0	2	1
RELEVO	6	0	0	2	2	0	1	0	0	1	0
JUBILACIÓN PARCIAL	0	0	0	0	0	0	0	0	0	0	0
PRÁCTICAS FORMACIÓN	0	0	0	0	0	0	0	0	0	0	0
OTROS CONTRATOS	0	0	0	0	0	0	0	0	0	0	0
<b>TOTAL CONTRATOS INICIALES</b>	<b>45</b>	<b>1</b>	<b>3</b>	<b>3</b>	<b>6</b>	<b>3</b>	<b>5</b>	<b>7</b>	<b>8</b>	<b>5</b>	<b>4</b>
CONVERTIDOS EN INDEFINIDOS	10	1	0	1	1	0	1	1	3	1	1
<b>TOTAL CONTRATOS</b>	<b>55</b>	<b>2</b>	<b>3</b>	<b>4</b>	<b>7</b>	<b>3</b>	<b>6</b>	<b>8</b>	<b>11</b>	<b>6</b>	<b>5</b>

TABLA Nº 29. FUENTE: SISPE/SPEE

CONTRATOS A PERSONAS CON DISCAPACIDAD SEGÚN TIPO DE CONTRATO Y GRUPOS DE EDAD											
PROVINCIA DE TOLEDO. AGOSTO DE 2022. AMBOS SEXOS											
TIPO DE CONTRATOS	TOTAL EDAD	DE 16 A 19 AÑOS	DE 20 A 24 AÑOS	DE 25 A 29 AÑOS	DE 30 A 34 AÑOS	DE 35 A 39 AÑOS	DE 40 A 44 AÑOS	DE 45 A 49 AÑOS	DE 50 A 54 AÑOS	DE 55 A 59 AÑOS	MAYOR DE 59 AÑOS
INDEF. ORD. (Bonif./no Bonif.)	14	0	0	4	0	4	2	2	1	1	0
INDEF. FOM. DE LA CONT. INDEFINIDA	0	0	0	0	0	0	0	0	0	0	0
PERS. CON DISCAPACIDAD OBRA O SERVICIO	10	0	0	2	0	0	1	2	3	1	1
EVENT. CIRC. DE LA PRODUC.	0	0	0	0	0	0	0	0	0	0	0
INTERINIDAD TEMPORAL	51	2	5	10	4	1	6	8	10	4	1
PERSONAS CON DISCAPACIDAD SUST. JUBILACIÓN 64 AÑOS	18	0	3	1	1	2	1	1	1	7	1
RELEVO	20	1	3	4	0	2	3	2	4	1	0
JUBILACIÓN PARCIAL	0	0	0	0	0	0	0	0	0	0	0
PRÁCTICAS FORMACIÓN	0	0	0	0	0	0	0	0	0	0	0
OTROS CONTRATOS	0	0	0	0	0	0	0	0	0	0	0
<b>TOTAL CONTRATOS INICIALES</b>	<b>113</b>	<b>3</b>	<b>11</b>	<b>21</b>	<b>5</b>	<b>9</b>	<b>13</b>	<b>15</b>	<b>19</b>	<b>14</b>	<b>3</b>
CONVERTIDOS EN INDEFINIDOS	17	0	2	4	1	1	3	1	1	2	2
<b>TOTAL CONTRATOS</b>	<b>130</b>	<b>3</b>	<b>13</b>	<b>25</b>	<b>6</b>	<b>10</b>	<b>16</b>	<b>16</b>	<b>20</b>	<b>16</b>	<b>5</b>

TABLA Nº 30. FUENTE: SISPE/SPEE

**CONTRATOS A PERSONAS CON DISCAPACIDAD SEGÚN TIPO DE CONTRATO Y GRUPOS DE EDAD EN CASTILLA- LA MANCHA  
AGOSTO DE 2022. HOMBRES**

TIPO DE CONTRATOS	TOTAL EDAD	DE 16 A 19 AÑOS	DE 20 A 24 AÑOS	DE 25 A 29 AÑOS	DE 30 A 34 AÑOS	DE 35 A 39 AÑOS	DE 40 A 44 AÑOS	DE 45 A 49 AÑOS	DE 50 A 54 AÑOS	DE 55 A 59 AÑOS	MAYOR DE 59 AÑOS
INDEF. ORD. (Bonif./no Bonif.)	19	0	1	1	1	4	2	4	3	3	0
INDEF. FOM. DE LA CONT. INDEFINIDA	0	0	0	0	0	0	0	0	0	0	0
PERS. CON DISCAPACIDAD OBRA O SERVICIO	45	1	3	4	7	4	3	8	5	7	3
EVENT. CIRC. DE LA PRODUC.	0	0	0	0	0	0	0	0	0	0	0
INTERINIDAD TEMPORAL	104	2	7	11	7	10	12	12	22	14	7
PERSONAS CON DISCAPACIDAD SUST. JUBILACIÓN 64 AÑOS	26	1	3	2	3	0	5	3	2	6	1
RELEVO	48	2	4	8	6	4	4	8	5	7	0
JUBILACIÓN PARCIAL	0	0	0	0	0	0	0	0	0	0	0
PRÁCTICAS FORMACIÓN	0	0	0	0	0	0	0	0	0	0	0
OTROS CONTRATOS	0	0	0	0	0	0	0	0	0	0	0
<b>TOTAL CONTRATOS INICIALES</b>	<b>242</b>	<b>6</b>	<b>18</b>	<b>26</b>	<b>24</b>	<b>22</b>	<b>26</b>	<b>35</b>	<b>37</b>	<b>37</b>	<b>11</b>
CONVERTIDOS EN INDEFINIDOS	38	0	3	5	3	2	5	7	6	3	4
<b>TOTAL CONTRATOS</b>	<b>280</b>	<b>6</b>	<b>21</b>	<b>31</b>	<b>27</b>	<b>24</b>	<b>31</b>	<b>42</b>	<b>43</b>	<b>40</b>	<b>15</b>

TABLA Nº 31. FUENTE: SISPE/SPEE

**CONTRATOS A PERSONAS CON DISCAPACIDAD SEGÚN TIPO DE CONTRATO Y GRUPOS DE EDAD EN CASTILLA- LA MANCHA  
AGOSTO DE 2022. MUJERES**

TIPO DE CONTRATOS	TOTAL EDAD	DE 16 A 19 AÑOS	DE 20 A 24 AÑOS	DE 25 A 29 AÑOS	DE 30 A 34 AÑOS	DE 35 A 39 AÑOS	DE 40 A 44 AÑOS	DE 45 A 49 AÑOS	DE 50 A 54 AÑOS	DE 55 A 59 AÑOS	MAYOR DE 59 AÑOS
INDEF. ORD. (Bonif./no Bonif.)	25	0	2	4	2	3	6	5	2	1	0
INDEF. FOM. DE LA CONT. INDEFINIDA	0	0	0	0	0	0	0	0	0	0	0
PERS. CON DISCAPACIDAD OBRA O SERVICIO	15	0	1	3	2	0	1	4	1	2	1
EVENT. CIRC. DE LA PRODUC.	0	0	0	0	0	0	0	0	0	0	0
INTERINIDAD TEMPORAL	113	1	6	7	13	6	12	17	27	18	6
PERSONAS CON DISCAPACIDAD SUST. JUBILACIÓN 64 AÑOS	26	2	1	3	1	3	3	1	1	8	3
RELEVO	19	0	1	3	3	2	2	4	2	2	0
JUBILACIÓN PARCIAL	0	0	0	0	0	0	0	0	0	0	0
PRÁCTICAS FORMACIÓN	1	0	1	0	0	0	0	0	0	0	0
OTROS CONTRATOS	0	0	0	0	0	0	0	0	0	0	0
<b>TOTAL CONTRATOS INICIALES</b>	<b>199</b>	<b>3</b>	<b>12</b>	<b>20</b>	<b>21</b>	<b>14</b>	<b>24</b>	<b>31</b>	<b>33</b>	<b>31</b>	<b>10</b>
CONVERTIDOS EN INDEFINIDOS	28	1	2	1	2	3	5	2	4	6	2
<b>TOTAL CONTRATOS</b>	<b>227</b>	<b>4</b>	<b>14</b>	<b>21</b>	<b>23</b>	<b>17</b>	<b>29</b>	<b>33</b>	<b>37</b>	<b>37</b>	<b>12</b>

TABLA Nº 32. FUENTE: SISPE/SPEE

CONTRATOS A HOMBRES CON DISCAPACIDAD SEGÚN TIPO DE CONTRATO EN CASTILLA- LA MANCHA						
AGOSTO DE 2022						
TIPO DE CONTRATOS	TOTAL	Albacete	Ciudad Real	Cuenca	Guadalajara	Toledo
INDEF. ORD. (Bonif./no Bonif.)	19	7	4	1	2	5
INDEF. FOM. DE LA CONT. INDEFINIDA	0	0	0	0	0	0
PERS. CON DISCAPACIDAD	45	15	10	12	0	8
OBRA O SERVICIO	0	0	0	0	0	0
EVENT. CIRC. DE LA PRODUC.	104	27	34	6	8	29
INTERINIDAD	26	6	5	3	5	7
TEMPORAL PERSONAS CON DISCAPACIDAD	48	5	16	9	3	15
SUST. JUBILACIÓN 64 AÑOS	0	0	0	0	0	0
RELEVO	0	0	0	0	0	0
JUBILACIÓN PARCIAL	0	0	0	0	0	0
PRÁCTICAS	0	0	0	0	0	0
FORMACIÓN	0	0	0	0	0	0
OTROS CONTRATOS	0	0	0	0	0	0
<b>TOTAL CONTRATOS INICIALES</b>	<b>242</b>	<b>60</b>	<b>69</b>	<b>31</b>	<b>18</b>	<b>64</b>
<b>CONVERTIDOS EN INDEFINIDOS</b>	<b>38</b>	<b>5</b>	<b>15</b>	<b>3</b>	<b>7</b>	<b>8</b>
<b>TOTAL CONTRATOS</b>	<b>280</b>	<b>65</b>	<b>84</b>	<b>34</b>	<b>25</b>	<b>72</b>

TABLA Nº 33. FUENTE: SISPE/SPEE

CONTRATOS A MUJERES CON DISCAPACIDAD SEGÚN TIPO DE CONTRATO EN CASTILLA- LA MANCHA						
AGOSTO DE 2022						
TIPO DE CONTRATOS	TOTAL	Albacete	Ciudad Real	Cuenca	Guadalajara	Toledo
INDEF. ORD. (Bonif./no Bonif.)	25	8	2	3	3	9
INDEF. FOM. DE LA CONT. INDEFINIDA	0	0	0	0	0	0
PERS. CON DISCAPACIDAD	15	2	1	5	5	2
OBRA O SERVICIO	0	0	0	0	0	0
EVENT. CIRC. DE LA PRODUC.	113	56	17	5	13	22
INTERINIDAD	26	7	1	4	3	11
TEMPORAL PERSONAS CON DISCAPACIDAD	19	5	6	0	3	5
SUST. JUBILACIÓN 64 AÑOS	0	0	0	0	0	0
RELEVO	0	0	0	0	0	0
JUBILACIÓN PARCIAL	0	0	0	0	0	0
PRÁCTICAS	1	1	0	0	0	0
FORMACIÓN	0	0	0	0	0	0
OTROS CONTRATOS	0	0	0	0	0	0
<b>TOTAL CONTRATOS INICIALES</b>	<b>199</b>	<b>79</b>	<b>27</b>	<b>17</b>	<b>27</b>	<b>49</b>
<b>CONVERTIDOS EN INDEFINIDOS</b>	<b>28</b>	<b>5</b>	<b>6</b>	<b>5</b>	<b>3</b>	<b>9</b>
<b>TOTAL CONTRATOS</b>	<b>227</b>	<b>84</b>	<b>33</b>	<b>22</b>	<b>30</b>	<b>58</b>

TABLA Nº 34. FUENTE: SISPE/SPEE

## 4. GESTIÓN DE OFERTAS Y COLOCACIONES

En el siguiente apartado se recogen los siguientes datos sobre intermediación laboral: colocaciones de demandantes con oferta previa y otras colocaciones con oferta previa.

Estos datos nos sirven para calcular las siguientes cuotas:

\* **Cuota de mercado:** son las colocaciones de demandantes con oferta previa entre las colocaciones totales, multiplicado por cien.

\* **Cuota de intermediación:** representa las colocaciones de demandantes con oferta previa entre el total de colocaciones de demandantes de empleo, multiplicado por cien.

\* **Cuota de inserción:** se calcula con el total de las colocaciones de demandantes de empleo entre el total de las colocaciones, multiplicado por cien.

\* **Cuota de eficacia:** expresa las colocaciones de demandantes con oferta previa entre las colocaciones de demandantes con oferta previa más otras colocaciones con oferta previa, multiplicado por cien.

A continuación se muestran una serie de tablas que recogen esta información, comparando los datos de Castilla-La Mancha con el resto de Comunidades Autónomas.

COLOCACIONES DE DEMANDANTES Y OTRAS COLOCACIONES EN CASTILLA-LA MANCHA Y SUS PROVINCIAS.					
AGOSTO 2022					
	TOTAL	COLOCACIONES DEMANDANTES		OTRAS COLOCACIONES	
		TOTAL	CON OFERTA PREVIA	TOTAL	CON OFERTA PREVIA
Albacete	6.613	1.361	124	5.252	160
Ciudad Real	7.574	1.964	214	5.610	546
Cuenca	2.586	634	59	1.952	134
Guadalajara	4.719	740	37	3.979	48
Toledo	8.513	1.823	134	6.690	106
Castilla-La Mancha	30.005	6.522	568	23.483	994

TABLA Nº 35. FUENTE: SISPE/SPEE

COLOCACIONES DE DEMANDANTES Y OTRAS COLOCACIONES EN CASTILLA-LA MANCHA. AGOSTO 2022

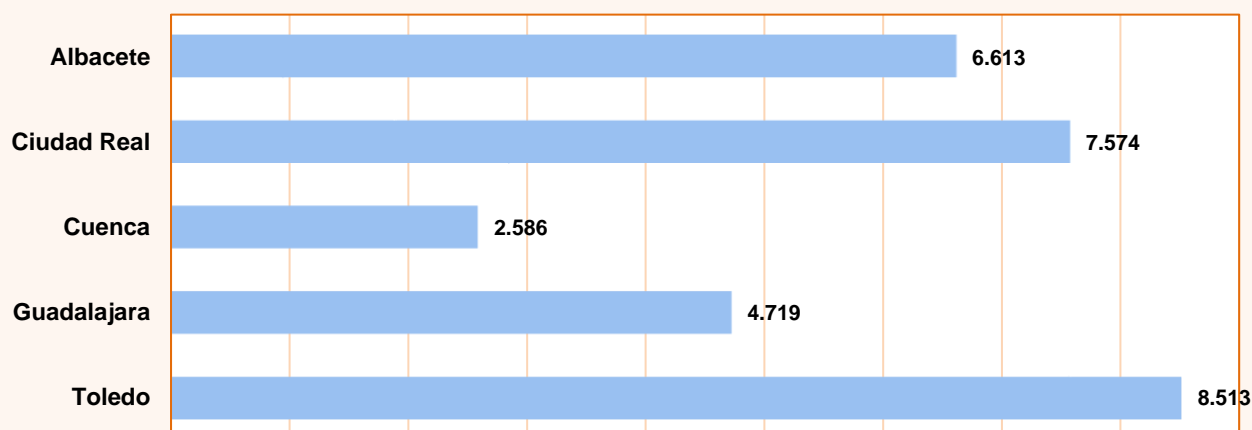


GRÁFICO Nº 21. FUENTE: SISPE/SPEE

COLOCACIONES DE DEMANDANTES Y OTRAS COLOCACIONES EN LAS COMUNIDADES AUTÓNOMAS.					
AGOSTO 2022					
	TOTAL	COLOCACIONES DEMANDANTES		OTRAS COLOCACIONES	
		TOTAL	CON OFERTA PREVIA	TOTAL	CON OFERTA PREVIA
ANDALUCÍA	177.076	53.781	5.589	123.295	4.473
ARAGÓN	20.841	3.465	225	17.376	443
ASTURIAS	13.012	2.694	118	10.318	283
BALEARES	15.472	2.228	102	13.244	478
CANARIAS	37.259	8.097	248	29.162	624
CANTABRIA	9.575	1.877	83	7.698	310
CASTILLA-LA MANCHA	30.005	6.522	568	23.483	994
CASTILLA Y LEÓN	31.701	6.275	468	25.426	983
CATALUÑA	77.420	13.908	73	63.512	199
C. VALENCIANA	59.086	11.998	698	47.088	1.473
EXTREMADURA	29.785	9.255	2.166	20.530	1.630
GALICIA	41.783	7.982	123	33.801	321
MADRID	62.653	15.318	834	47.335	1.876
MURCIA	19.507	3.293	176	16.214	502
NAVARRA	12.780	2.308	108	10.472	195
PAÍS VASCO	34.414	22.429	786	11.985	230
RIOJA	4.839	1.041	57	3.798	88
CEUTA	781	141	4	640	20
MELILLA	683	100	2	583	2
EXTRANJERO	335	40	0	295	0
<b>TOTAL</b>	<b>679.007</b>	<b>172.752</b>	<b>12.428</b>	<b>506.255</b>	<b>15.124</b>

TABLA Nº 36. FUENTE: SISPE/SPEE

CUOTAS POR COMUNIDADES AUTÓNOMAS EN AGOSTO DE 2022				
	CUOTA MERCADO	INTERMEDIACIÓN	INSERCIÓN	EFICACIA
ANDALUCÍA	3,16	10,39	30,37	55,55
ARAGÓN	1,08	6,49	16,63	33,68
ASTURIAS	0,91	4,38	20,70	29,43
BALEARES	0,66	4,58	14,40	17,59
CANARIAS	0,67	3,06	21,73	28,44
CANTABRIA	0,87	4,42	19,60	21,12
CASTILLA-LA MANCHA	<b>1,89</b>	<b>8,71</b>	<b>21,74</b>	<b>36,36</b>
CASTILLA Y LEÓN	1,48	7,46	19,79	32,25
CATALUÑA	0,09	0,52	17,96	26,84
C. VALENCIANA	1,18	5,82	20,31	32,15
EXTREMADURA	7,27	23,40	31,07	57,06
GALICIA	0,29	1,54	19,10	27,70
MADRID	1,33	5,44	24,45	30,77
MURCIA	0,90	5,34	16,88	25,96
NAVARRA	0,85	4,68	18,06	35,64
PAÍS VASCO	2,28	3,50	65,17	77,36
RIOJA	1,18	5,48	21,51	39,31
CEUTA	0,51	2,84	18,05	16,67
MELILLA	0,29	2,00	14,64	50,00
EXTRANJERO	0,00	0,00	11,94	-
<b>TOTAL</b>	<b>1,83</b>	<b>7,19</b>	<b>25,44</b>	<b>45,11</b>

TABLA Nº 37. FUENTE: SISPE/SPEE

## 5. BENEFICIARIOS DE PRESTACIONES POR DESEMPLEO

La información que se recoge en este epígrafe se refiere a las prestaciones que protegen la situación de desempleo a nivel contributivo, asistencial y de renta activa de inserción. La fuente de información es el Servicio Público de Empleo Estatal, derivándose los datos de la gestión de la concesión de las prestaciones por desempleo. Para acceder a las prestaciones contributivas es necesario la previa cotización a la Seguridad Social por dicha contingencia. Respecto a la prestación de nivel asistencial, que se denomina subsidio por desempleo, existen diversos tipos:

\* Subsidio por desempleo para trabajadores que se encuentren en alguna de las siguientes situaciones: haber agotado la prestación contributiva, no haber cubierto el período mínimo de cotización para acceder a una prestación contributiva, ser emigrante retornado, haber sido excarcelado o ser declarado plenamente capaz o discapacitado parcial como consecuencia de un expediente de revisión de incapacidad.

\* Subsidio en favor de trabajadores eventuales agrarios por cuenta ajena, que figuran incluidos en el censo del Régimen Especial Agrario de la Seguridad Social, que residen en las Comunidades Autónomas de

Andalucía y Extremadura.

La Renta Activa de Inserción constituye una renta económica vinculada a la realización de acciones en materia de políticas activas de empleo que no conlleven retribuciones salariales para desempleados de larga duración, mayores de 45 años, que a partir de noviembre de 2002 incluye también a personas con discapacidad, emigrantes retornados y víctimas de violencia doméstica.

Asimismo, existe la modalidad de pago único de la prestación por desempleo que consiste en la percepción en un solo pago del importe total del valor de la prestación por desempleo, con el fin de destinar su cuantía a la realización de una actividad profesional como trabajador autónomo, socio de una Cooperativa de trabajo asociado o de una Sociedad Laboral.

A continuación se muestra una serie de tablas que recogen la siguiente información: beneficiarios de prestaciones por desempleo para Castilla-La Mancha y cada una de sus provincias, incluyendo prestación contributiva, subsidio, renta activa de inserción y total de beneficiarios.

### Nota Informativa

En el presente informe se facilitan datos hasta el mes de julio de 2022, puesto que los datos sobre prestaciones por desempleo son publicados por el Servicio Público de Empleo Estatal con un mes de retraso en relación al resto de información sobre paro registrado, contratos, etc. El dato de beneficiarios corresponde a los que están en alta el último día del mes correspondiente.

### BENEFICIARIOS POR PRESTACIÓN POR DESEMPLEO EN ESPAÑA Y CASTILLA- LA MANCHA DURANTE LOS ÚLTIMOS 12 MESES

	Total	Prestación Contributiva	Subsidio	Renta Activa de Inserción	Subsidios Eventuales Agrarios
<b>CAST.-LA MANCHA</b>					
Agosto 2021	83.987	35.434	39.818	8.735	-
Septiembre 2021	76.775	29.991	38.400	8.384	-
Octubre 2021	78.208	31.102	39.220	7.886	-
Noviembre 2021	76.825	29.795	39.272	7.758	-
Diciembre 2021	77.630	31.002	39.217	7.411	-
Enero 2022	80.002	32.115	40.806	7.081	-
Febrero 2022	81.148	32.540	41.793	6.815	-
Marzo 2022	81.985	33.332	42.232	6.421	-
Abril 2022	80.798	32.502	42.186	6.110	-
Mayo 2022	78.230	30.043	42.044	6.143	-
Junio 2022	76.764	30.055	40.675	6.034	-
Julio 2022	79.686	34.379	39.474	5.833	-
<b>ESPAÑA</b>					
Agosto 2021	1.977.033	916.361	825.761	142.204	92.707
Septiembre 2021	1.834.913	782.332	820.658	138.485	93.438
Octubre 2021	1.821.886	775.058	820.633	132.882	93.313
Noviembre 2021	1.821.130	773.518	822.061	132.201	93.350
Diciembre 2021	1.842.238	813.729	809.458	127.759	91.292
Enero 2022	1.864.824	834.060	818.925	122.079	89.760
Febrero 2022	1.844.256	813.283	823.773	118.773	88.427
Marzo 2022	1.758.590	723.888	831.709	114.752	88.241
Abril 2022	1.698.299	696.420	806.889	107.957	87.033
Mayo 2022	1.675.407	679.236	800.361	108.730	87.080
Junio 2022	1.674.838	702.938	778.639	106.503	86.758
Julio 2022	1.758.496	810.390	758.439	102.921	86.746

TABLA Nº 38. FUENTE: SISPE/SPEE

BENEFICIARIOS POR PRESTACIÓN POR DESEMPLEO EN LAS PROVINCIAS DE CASTILLA- LA MANCHA DURANTE LOS ÚLTIMOS 12 MESES					
	Total	Prestación Contributiva	Subsidio	Renta Activa de Inserción	
<b>ALBACETE</b>					
Agosto 2021	17.097	7.183	7.956	1.958	
Septiembre 2021	15.723	6.037	7.763	1.923	
Octubre 2021	16.147	6.331	7.960	1.856	
Noviembre 2021	15.696	6.008	7.871	1.817	
Diciembre 2021	16.170	6.513	7.959	1.698	
Enero 2022	16.911	6.911	8.373	1.627	
Febrero 2022	16.934	6.943	8.430	1.561	
Marzo 2022	16.390	6.609	8.351	1.430	
Abril 2022	16.051	6.393	8.285	1.373	
Mayo 2022	15.352	5.730	8.236	1.386	
Junio 2022	15.310	5.825	8.135	1.350	
Julio 2022	15.971	6.876	7.818	1.277	
<b>CIUDAD REAL</b>					
Agosto 2021	22.124	8.412	11.026	2.686	
Septiembre 2021	19.977	6.727	10.653	2.597	
Octubre 2021	20.440	7.106	10.855	2.479	
Noviembre 2021	20.161	6.779	10.959	2.423	
Diciembre 2021	20.377	7.105	10.893	2.379	
Enero 2022	20.992	7.229	11.409	2.354	
Febrero 2022	21.010	7.169	11.554	2.287	
Marzo 2022	21.219	7.554	11.506	2.159	
Abril 2022	20.940	7.405	11.457	2.078	
Mayo 2022	20.225	6.748	11.422	2.055	
Junio 2022	20.074	6.877	11.159	2.038	
Julio 2022	20.731	7.935	10.821	1.975	
<b>CUENCA</b>					
Agosto 2021	6.862	3.241	3.032	589	
Septiembre 2021	6.232	2.746	2.929	557	
Octubre 2021	6.434	2.857	3.043	534	
Noviembre 2021	6.421	2.828	3.082	511	
Diciembre 2021	6.273	2.792	2.982	499	
Enero 2022	6.501	2.901	3.125	475	
Febrero 2022	6.676	2.908	3.343	425	
Marzo 2022	6.832	3.074	3.366	392	
Abril 2022	6.777	3.064	3.346	367	
Mayo 2022	6.624	2.965	3.299	360	
Junio 2022	6.253	2.747	3.155	351	
Julio 2022	6.498	3.160	3.012	326	
<b>GUADALAJARA</b>					
Agosto 2021	9.912	5.309	3.981	622	
Septiembre 2021	9.041	4.620	3.818	603	
Octubre 2021	8.988	4.531	3.895	562	
Noviembre 2021	8.480	4.200	3.729	551	
Diciembre 2021	8.681	4.400	3.763	518	
Enero 2022	9.081	4.646	3.950	485	
Febrero 2022	9.329	4.824	4.032	473	
Marzo 2022	9.578	4.996	4.138	444	
Abril 2022	9.388	4.837	4.139	412	
Mayo 2022	8.776	4.359	4.004	413	
Junio 2022	8.568	4.376	3.807	385	
Julio 2022	9.058	4.947	3.751	360	
<b>TOLEDO</b>					
Agosto 2021	27.992	11.289	13.823	2.880	
Septiembre 2021	25.802	9.861	13.237	2.704	
Octubre 2021	26.199	10.277	13.467	2.455	
Noviembre 2021	26.067	9.980	13.631	2.456	
Diciembre 2021	26.129	10.192	13.620	2.317	
Enero 2022	26.517	10.428	13.949	2.140	
Febrero 2022	27.199	10.696	14.434	2.069	
Marzo 2022	27.966	11.099	14.871	1.996	
Abril 2022	27.642	10.803	14.959	1.880	
Mayo 2022	27.253	10.241	15.083	1.929	
Junio 2022	26.559	10.230	14.419	1.910	
Julio 2022	27.428	11.461	14.072	1.895	

TABLA Nº 39. FUENTE: SISPE/SPEE



**DISTRIBUCIÓN POR PROVINCIAS DE LOS BENEFICIARIOS DE  
PRESTACIÓN POR DESEMPLEO  
(JULIO DE 2022)**

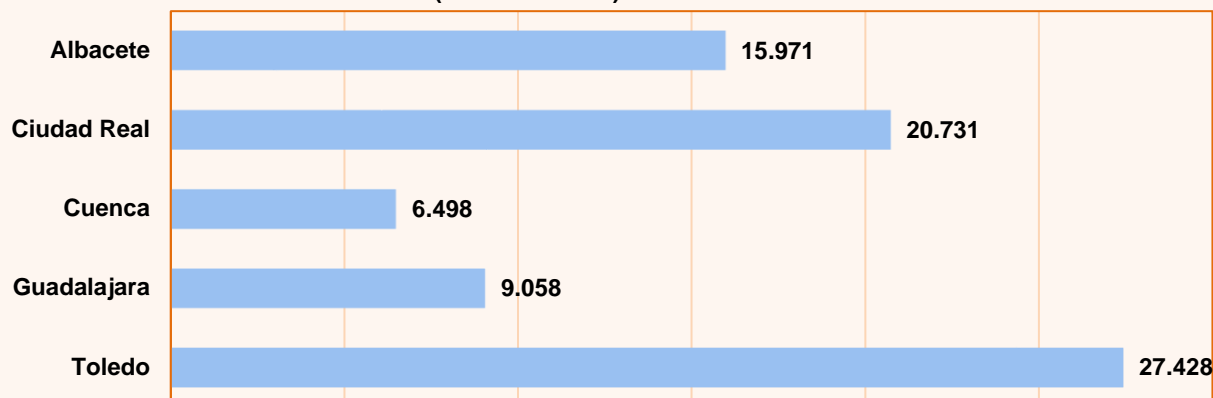


GRÁFICO Nº 22. FUENTE: SISPE/SPEE

**DISTRIBUCIÓN DE LOS BENEFICIARIOS EXTRANJEROS DE PRESTACIONES POR DESEMPLEO  
JULIO DE 2022**

	TOTAL	PAÍSES COMUNITARIOS	PAÍSES NO COMUNITARIOS
Total España	173.841	74.126	99.715
Albacete	1.180	562	618
Ciudad Real	1.845	1.234	611
Cuenca	1.224	836	388
Guadalajara	1.483	854	629
Toledo	3.146	1.708	1.438
Castilla-La Mancha	8.878	5.194	3.684

TABLA Nº 40. FUENTE: SISPE/SPEE

**DISTRIBUCIÓN POR PROVINCIAS DE LOS BENEFICIARIOS  
EXTRANJEROS DE PRESTACIONES POR DESEMPLEO  
(JULIO DE 2022)**

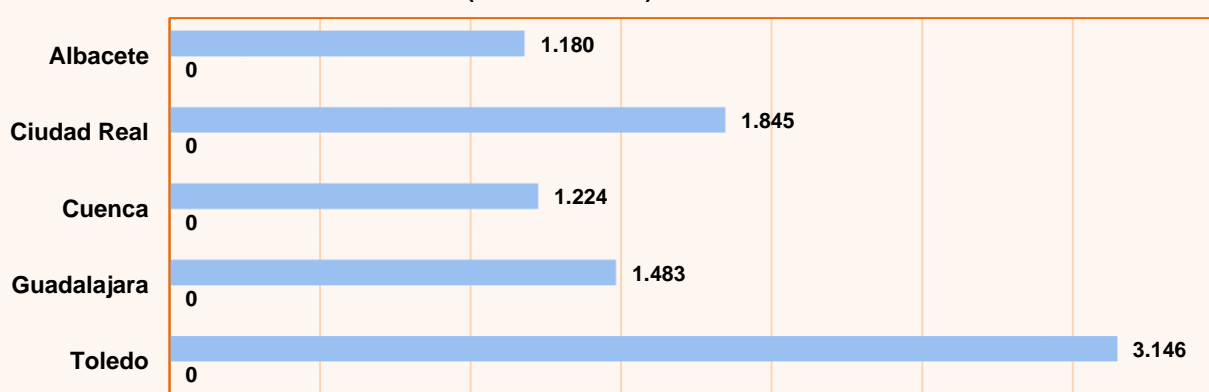


GRÁFICO Nº 23. FUENTE: SISPE/SPEE

## 6. AFILIACIÓN A LA SEGURIDAD SOCIAL

AFILIACIÓN A LA SEGURIDAD SOCIAL POR RÉGIMENES Y PROVINCIAS EN CASTILLA- LA MANCHA AGOSTO DE 2022 (Afiliados medios)					
	TOTAL SISTEMA	RÉGIMEN GENERAL (*)	RÉGIMEN ESPECIAL AUTÓNOMOS	RÉGIMEN TRABAJADORES DEL MAR	RÉGIMEN ESPECIAL MINERÍA CARBÓN
<b>TOTAL NACIONAL AGOSTO'2022</b>	<b>20.151.001</b>	<b>16.755.066</b>	<b>3.327.436</b>	<b>67.476</b>	<b>1.022</b>
Albacete	150.132	119.836	30.296	0	0
Ciudad Real	175.865	140.059	35.806	0	0
Cuenca	80.796	62.087	18.709	0	0
Guadalajara	98.743	83.272	15.471	0	0
Toledo	248.164	197.960	50.203	0	0
<b>TOTAL REGIONAL AGOSTO'2022</b>	<b>753.699</b>	<b>603.214</b>	<b>150.485</b>	<b>0</b>	<b>0</b>
<b>TOTAL REGIONAL JULIO'2022</b>	<b>764.390</b>	<b>613.321</b>	<b>151.069</b>	<b>0</b>	<b>0</b>
<b>TOTAL REGIONAL AGOSTO'2021</b>	<b>731.067</b>	<b>580.462</b>	<b>150.604</b>	<b>0</b>	<b>0</b>

TABLA Nº 41. Datos provisionales. Valores absolutos. Dato medio del mes.

FUENTE: Tesorería General de la Seguridad Social.

(\*) A partir de enero de 2012 se han integrado en el Régimen General el Sistema Especial de Trabajadores Agrarios y el Sistema Especial de Empleados del Hogar

VARIACIONES DE LA AFILIACIÓN A LA SEGURIDAD SOCIAL POR PROVINCIAS EN CASTILLA- LA MANCHA AGOSTO DE 2022 (Afiliados medios)					
	AFILIADOS MEDIOS	MES ANTERIOR		INTERANUAL (1)	
		ABSOLUTA	RELATIVA	ABSOLUTA	RELATIVA
<b>Total España</b>	<b>20.151.001</b>	<b>-189.963</b>	<b>-0,93%</b>	<b>677.277</b>	<b>3,48%</b>
Albacete	150.132	-3.633	-2,36%	3.939	2,69%
Ciudad Real	175.865	-311	-0,18%	3.409	1,98%
Cuenca	80.796	-3.265	-3,88%	1.181	1,48%
Guadalajara	98.743	-1.234	-1,23%	4.046	4,27%
Toledo	248.164	-2.247	-0,90%	10.059	4,22%
<b>Castilla-La Mancha</b>	<b>753.699</b>	<b>-10.691</b>	<b>-1,40%</b>	<b>22.633</b>	<b>3,10%</b>

TABLA Nº 42. Datos provisionales. Dato medio del mes.

(1) Respecto al mismo mes del año anterior.

FUENTE: Tesorería General de la Seguridad Social.