



Indicadores Básicos

MERCADO DE TRABAJO DE CASTILLA-LA MANCHA

Octubre de 2022

Índice

1. Paro registrado y tipo de demanda de empleo

3

Paro registrado por sexos en Castilla-La Mancha en los últimos 12 meses	3
Gráfico de evolución del paro registrado por sexos en Castilla-La Mancha durante los últimos 12 meses	3
Paro registrado por sectores de actividad económica en Castilla-La Mancha en los últimos 12 meses	3
Gráfico del paro registrado por sectores de actividad económica en Castilla-La Mancha en octubre de 2022	4
Paro registrado por sexos en las provincias de Castilla-La Mancha en octubre de 2022	4
Evolución de las variaciones de paro registrado por sexos desde octubre de 2021	4
Gráfico de distribución provincial del paro registrado en Castilla-La Mancha en octubre de 2022	5
Variaciones relativas del paro registrado por sexos en las provincias de Castilla-La Mancha en octubre de 2022	5
Variaciones relativas del paro registrado por sexos en las provincias de Castilla-La Mancha en octubre de 2022	5
Paro registrado por sectores de actividad económica en las provincias de Castilla-La Mancha en octubre de 2022	6
Gráfico del paro registrado por sectores de actividad económica en las provincias de Castilla-La Mancha en octubre de 2022	6
Variaciones relativas del paro registrado por sectores de actividad económica en las provincias de Castilla-La Mancha en octubre de 2022	6
Paro registrado por sexos y franjas de edad en Castilla-La Mancha y sus provincias en octubre de 2022	7
Gráfico del paro registrado por grupo de edad en Castilla-La Mancha en octubre de 2022. Ambos sexos	7
Paro registrado por sexos y nivel de estudios en Castilla-La Mancha y sus provincias en octubre de 2022	8
Gráfico de paro registrado por nivel de estudios en Castilla-La Mancha en octubre de 2022. Ambos sexos	8
Paro registrado por sexo y tiempo de inscripción de la demanda en Castilla-La Mancha y sus provincias en octubre de 2022	9
Gráfico de paro registrado por tiempo de la inscripción de la demanda en Castilla-La Mancha en octubre de 2022. Ambos sexos	9
Variaciones del paro registrado en el colectivo de extranjeros en Castilla-La Mancha en octubre de 2022	10
Paro registrado en el colectivo de extranjeros por provincias y sectores de actividad económica en Castilla-La Mancha en octubre de 2022	10
Gráfico de distribución provincial del paro registrado en el colectivo de extranjeros en Castilla-La Mancha en octubre de 2022	10
Gráfico del paro registrado por sectores de actividad económica en el colectivo de extranjeros en Castilla-La Mancha y sus provincias en octubre de 2022	10
Paro registrado en el colectivo de extranjeros por nacionalidad en Castilla-La Mancha y sus provincias en octubre de 2022	11
Gráfico de distribución del paro registrado en el colectivo de extranjeros por nacionalidad en Castilla-La Mancha en octubre de 2022	11
Paro registrado en el total nacional por sexos, edad y sectores de actividad económica en octubre de 2022 (Valores absolutos y variaciones)	12
Paro registrado por comunidades autónomas en octubre de 2022 (Valores absolutos y variaciones)	12
Demandantes de empleo por tipo de demanda en octubre de 2022 (Valores absolutos y variaciones)	13
Gráfico de distribución de los demandantes de empleo por tipo de demanda en octubre de 2022	13

2. Contratación

14

Contratos registrados según temporalidad en Castilla-La Mancha en octubre de 2022	14
Gráfico de evolución del número de contratos indefinidos y temporales en Castilla-La Mancha durante los últimos 12 meses	14
Variación del número de contratos registrados según temporalidad en Castilla-La Mancha y en España en octubre de 2022	14
Gráfico de distribución provincial de la contratación en Castilla-La Mancha en octubre de 2022	15
Gráfico de variaciones del número de contratos registrados según temporalidad en las provincias de Castilla-La Mancha en octubre de 2022	15
Contratos registrados totales, indefinidos y temporales en las provincias de Castilla-La Mancha (dato acumulado del año 2022 hasta octubre - inclusive)	15
Contratos registrados según sexos, edad, sectores y tipo de contrato en Castilla-La Mancha en octubre de 2022	16
Gráfico de contratos registrados según tipo de contrato en Castilla-La Mancha en octubre de 2022	16
Gráfico de contratos registrados por sectores de actividad económica en Castilla-La Mancha en octubre de 2022	16
Evolución del número de contratos según su duración, de 2008 a 2022	17
Evolución de la distribución del porcentaje de contratos según su duración, de 2008 a 2022	17
Evolución de la duración media (en días) de los contratos, de 2008 a 2022	17
Contratos a extranjeros según temporalidad en Castilla-La Mancha y sus provincias en octubre de 2022	18
Contratos a extranjeros según sexos y grupos de edad en Castilla-La Mancha y sus provincias en octubre de 2022	18
Contratos a extranjeros según sectores de actividad económica en Castilla-La Mancha y sus provincias en octubre de 2022	18

3. Personas con discapacidad 19

Demandantes de empleo por tipo de discapacidad, sexos y grupos de edad en Castilla-La Mancha y sus provincias en octubre de 2022	19
Contratos a personas con discapacidad según tipo de contrato y grupos de edad en Castilla-La Mancha en octubre de 2022 (ambos sexos)	20
Contratos a personas con discapacidad según tipo de contrato y grupos de edad en la provincia de Albacete en octubre de 2022 (ambos sexos)	20
Contratos a personas con discapacidad según tipo de contrato y grupos de edad en la provincia de Ciudad Real en octubre de 2022 (ambos sexos)	21
Contratos a personas con discapacidad según tipo de contrato y grupos de edad en la provincia de Cuenca en octubre de 2022 (ambos sexos)	21
Contratos a personas con discapacidad según tipo de contrato y grupos de edad en la provincia de Guadalajara en octubre de 2022 (ambos sexos)	22
Contratos a personas con discapacidad según tipo de contrato y grupos de edad en la provincia de Toledo en octubre de 2022 (ambos sexos)	22
Contratos a personas con discapacidad según tipo de contrato y grupos de edad en Castilla-La Mancha y sus provincias en octubre de 2022 (hombres)	23
Contratos a personas con discapacidad según tipo de contrato y grupos de edad en Castilla-La Mancha y sus provincias en octubre de 2022 (mujeres)	23
Contratos a personas con discapacidad según tipo de contrato en Castilla-La Mancha y sus provincias en octubre de 2022 (hombres)	24
Contratos a personas con discapacidad según tipo de contrato en Castilla-La Mancha y sus provincias en octubre de 2022 (mujeres)	24

4. Gestión de ofertas y colocaciones 25

Colocaciones de demandantes y otras colocaciones en Castilla-La Mancha y sus provincias en octubre de 2022	25
Gráfico de distribución provincial de colocaciones de demandantes y otras colocaciones en Castilla-La Mancha en octubre de 2022	25
Colocaciones de demandantes y otras colocaciones en las Comunidades Autónomas en octubre de 2022	26
Cuotas por Comunidades Autónomas en octubre de 2022	26

5. Beneficiarios de prestaciones por desempleo 27

Evolución del nº de beneficiarios de prestaciones por desempleo en España y Castilla-La Mancha durante los últimos 12 meses	27
Beneficiarios de prestaciones por desempleo en las provincias de Castilla-La Mancha durante los últimos 12 meses	28
Gráfico provincial de beneficiarios de prestación por desempleo en septiembre de 2022	29
Beneficiarios extranjeros de prestaciones por desempleo según procedencia en Castilla-La Mancha y sus provincias en septiembre de 2022	29
Gráfico de distribución provincial de beneficiarios extranjeros de prestación por desempleo en septiembre de 2022	29

6. Afiliación a la Seguridad Social 30

Afiliación a la Seguridad Social por regímenes y provincias en Castilla-La Mancha en octubre de 2022	30
Variaciones de la afiliación a la Seguridad Social por provincias en Castilla-La Mancha en octubre de 2022	30

1. Paro registrado

PARO REGISTRADO EN CASTILLA-LA MANCHA POR SEXOS EN LOS ÚLTIMOS 12 MESES

	TOTAL	HOMBRES	MUJERES
Noviembre 2021	148.963	52.559	96.404
Diciembre 2021	146.467	52.890	93.577
Enero 2022	148.972	54.046	94.926
Febrero 2022	149.919	53.990	95.929
Marzo 2022	149.842	55.121	94.721
Abril 2022	147.258	53.440	93.818
Mayo 2022	141.116	50.171	90.945
Junio 2022	138.396	49.044	89.352
Julio 2022	141.101	49.984	91.117
Agosto 2022	142.495	50.630	91.865
Septiembre 2022	144.180	50.570	93.610
Octubre 2022	144.560	50.627	93.933

VARIACIONES EN EL MES DE OCTUBRE DE 2022						
Mensual	380	0,26%	57	0,11%	323	0,35%
Interanual	-10.083	-6,52%	-4.252	-7,75%	-5.831	-5,84%

TABLA Nº 1. FUENTE: SISPE/SPEE

EVOLUCIÓN DEL PARO REGISTRADO POR SEXOS EN CASTILLA-LA MANCHA DURANTE LOS ÚLTIMOS 12 MESES

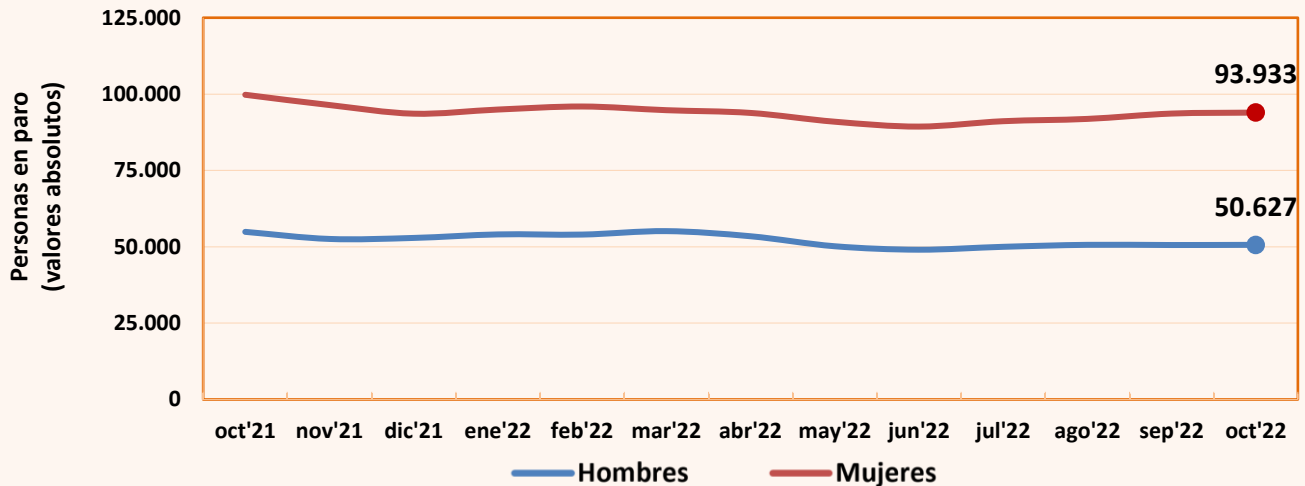


GRÁFICO 1. FUENTE: SISPE/SPEE

PARO REGISTRADO POR SECTORES DE ACTIVIDAD ECONÓMICA EN CASTILLA-LA MANCHA EN LOS ÚLTIMOS 12 MESES

	Agricultura	Industria	Construcción	Servicios	Sin empl. anterior
Noviembre 2021	11.386	14.028	10.416	101.473	11.660
Diciembre 2021	10.703	14.301	11.197	99.458	10.808
Enero 2022	11.108	14.257	10.903	102.168	10.536
Febrero 2022	11.869	14.156	10.617	103.790	9.487
Marzo 2022	12.571	14.203	10.948	102.109	10.011
Abril 2022	11.976	14.055	10.533	100.347	10.347
Mayo 2022	10.490	13.444	9.991	97.091	10.100
Junio 2022	10.464	12.912	9.700	95.044	10.276
Julio 2022	10.778	12.861	9.785	97.610	10.067
Agosto 2022	10.293	12.938	10.152	99.040	10.072
Septiembre 2022	9.138	12.807	9.854	102.138	10.243
Octubre 2022	8.645	12.917	9.804	102.690	10.504

VARIACIONES EN EL MES DE OCTUBRE DE 2022										
Mensual	-493	-5,40 %	110	0,86 %	-50	-0,51 %	552	0,54 %	261	2,55 %
Interanual	-4.137	-32,37 %	-1.563	-10,79 %	-613	-5,88 %	-2.253	-2,15 %	-1.517	-12,62 %

TABLA Nº 2. FUENTE: SISPE/SPEE

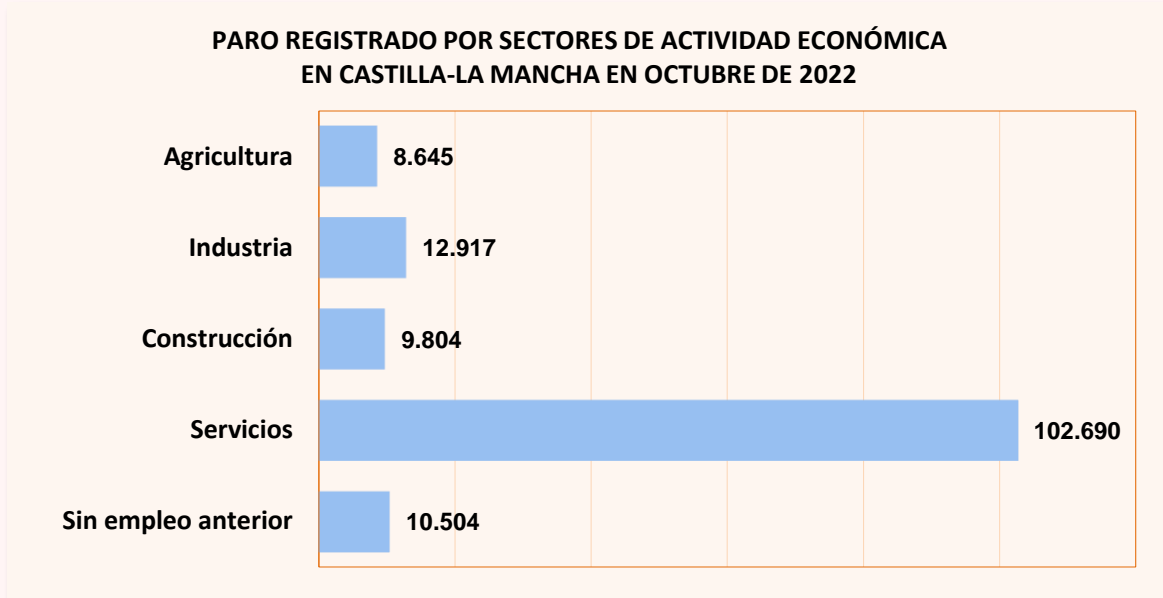


GRÁFICO 2. FUENTE: SISPE/SPEE

PARO REGISTRADO POR SEXOS EN LAS PROVINCIAS DE CASTILLA-LA MANCHA EN OCTUBRE DE 2022

Provincia	AMBOS SEXOS	Parados	Paradas	% Mujeres
Albacete	27.240	9.247	17.993	66,1%
Ciudad Real	39.357	13.254	26.103	66,3%
Cuenca	10.543	4.031	6.512	61,8%
Guadalajara	14.100	5.394	8.706	61,7%
Toledo	53.320	18.701	34.619	64,9%
Castilla-La Mancha	144.560	50.627	93.933	65,0%

TABLA Nº 3. FUENTE: SISPE/SPEE

EVOLUCIÓN DE LAS VARIACIONES DEL PARO REGISTRADO POR SEXOS DESDE OCTUBRE DE

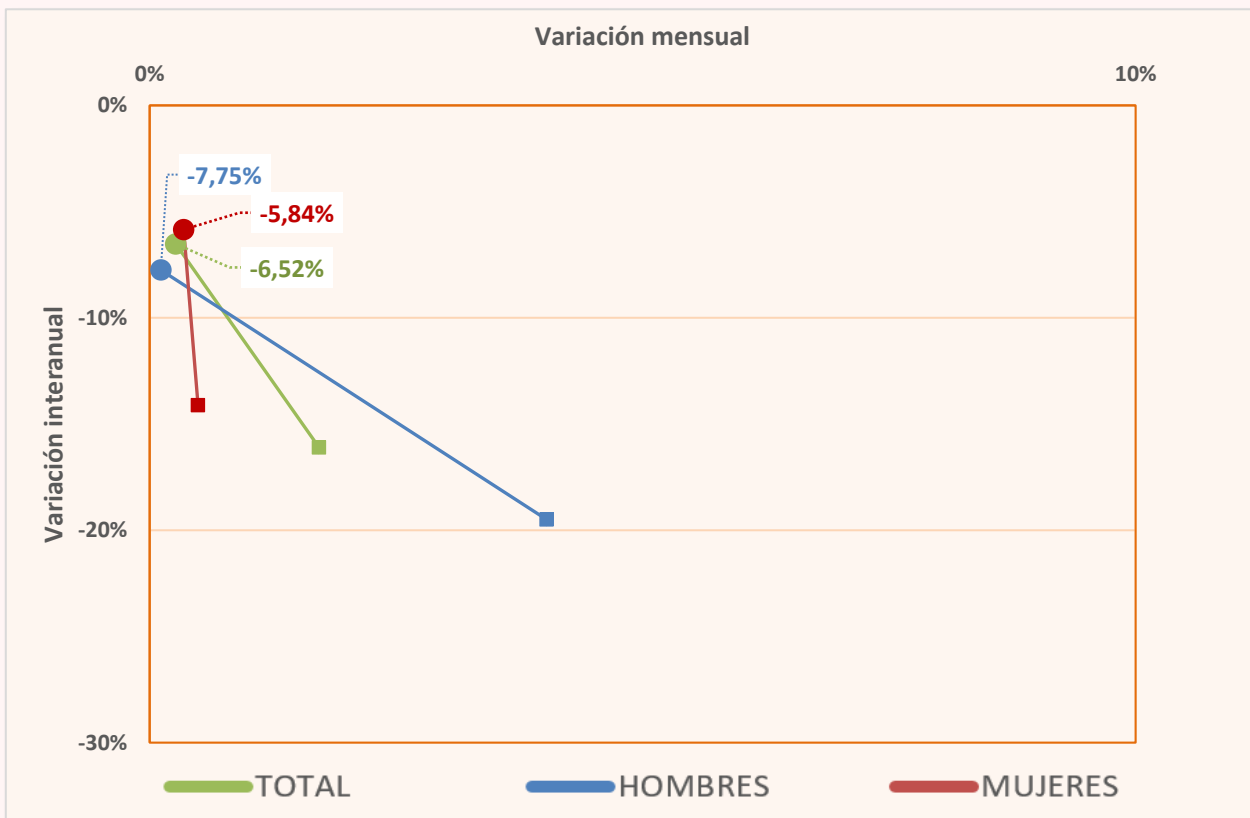


GRÁFICO 3. FUENTE: SISPE/SPEE

DISTRIBUCIÓN PROVINCIAL DEL PARO REGISTRADO EN CASTILLA-LA MANCHA EN OCTUBRE DE 2022

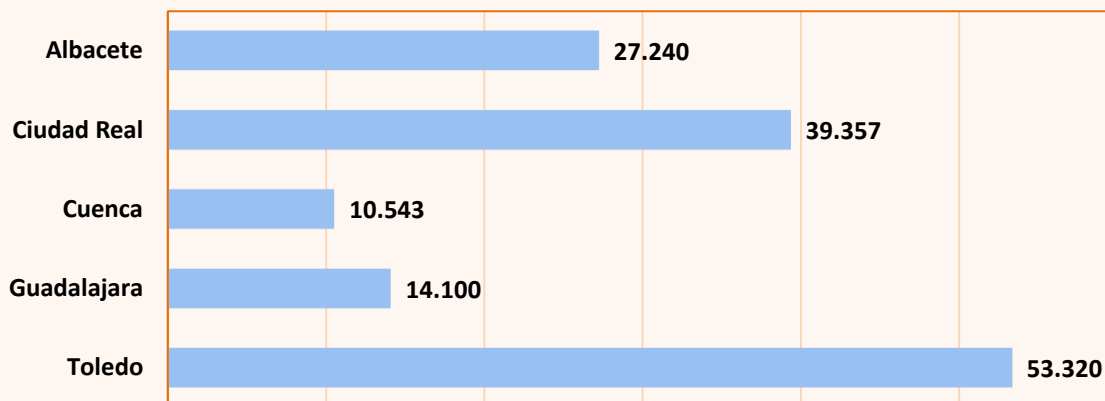


GRÁFICO 4. FUENTE: SISPE/SPEE

VARIACIONES RELATIVAS DEL PARO REGISTRADO POR SEXOS EN LAS PROVINCIAS DE CASTILLA-LA MANCHA EN OCTUBRE DE 2022

	TOTAL		HOMBRES				MUJERES					
	Variación mensual	Variación interanual	Variación mensual	Variación interanual	Variación mensual	Variación interanual	Variación mensual	Variación interanual				
Albacete	-1,81%	-502	-9,66%	-2.912	-3,38%	-323	-10,92%	-1.134	-0,99%	-179	-8,99%	-1.778
Ciudad Real	0,10%	38	-5,45%	-2.269	0,47%	62	-9,08%	-1.323	-0,09%	-24	-3,50%	-946
Cuenca	1,28%	133	-10,49%	-1.236	1,10%	44	-9,58%	-427	1,39%	89	-11,05%	-809
Guadalajara	-0,29%	-41	-2,23%	-322	-0,79%	-43	-3,61%	-202	0,02%	2	-1,36%	-120
Toledo	1,43%	752	-5,90%	-3.344	1,72%	317	-5,87%	-1.166	1,27%	435	-5,92%	-2.178

TABLA Nº 4. FUENTE: SISPE/SPEE

VARIACIONES RELATIVAS DEL PARO REGISTRADO POR SEXOS EN OCTUBRE DE 2022

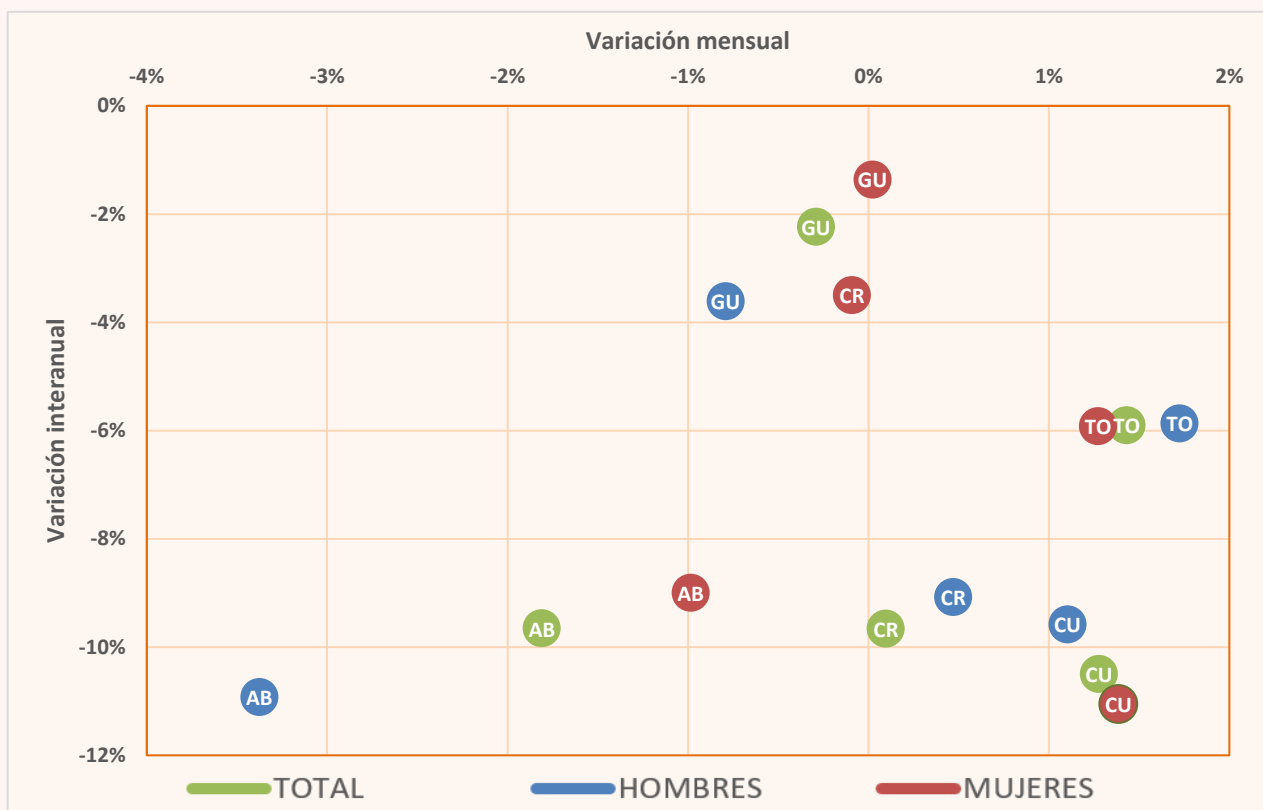


GRÁFICO 5. FUENTE: SISPE/SPEE

PARO REGISTRADO POR SECTORES DE ACTIVIDAD EN LAS PROVINCIAS DE CASTILLA-LA MANCHA EN OCTUBRE DE 2022

	TOTAL	Agricultura	Industria	Construcción	Servicios	Sin empleo anterior
Albacete	27.240	1.918	2.889	1.429	19.154	1.850
Ciudad Real	39.357	3.152	2.925	2.793	27.411	3.076
Cuenca	10.543	973	975	658	7.340	597
Guadalajara	14.100	201	970	915	11.157	857
Toledo	53.320	2.401	5.158	4.009	37.628	4.124
Castilla-La Mancha	144.560	8.645	12.917	9.804	102.690	10.504

TABLA Nº 5. FUENTE: SISPE/SPEE

PARO REGISTRADO POR SECTORES DE ACTIVIDAD EN OCTUBRE DE 2022

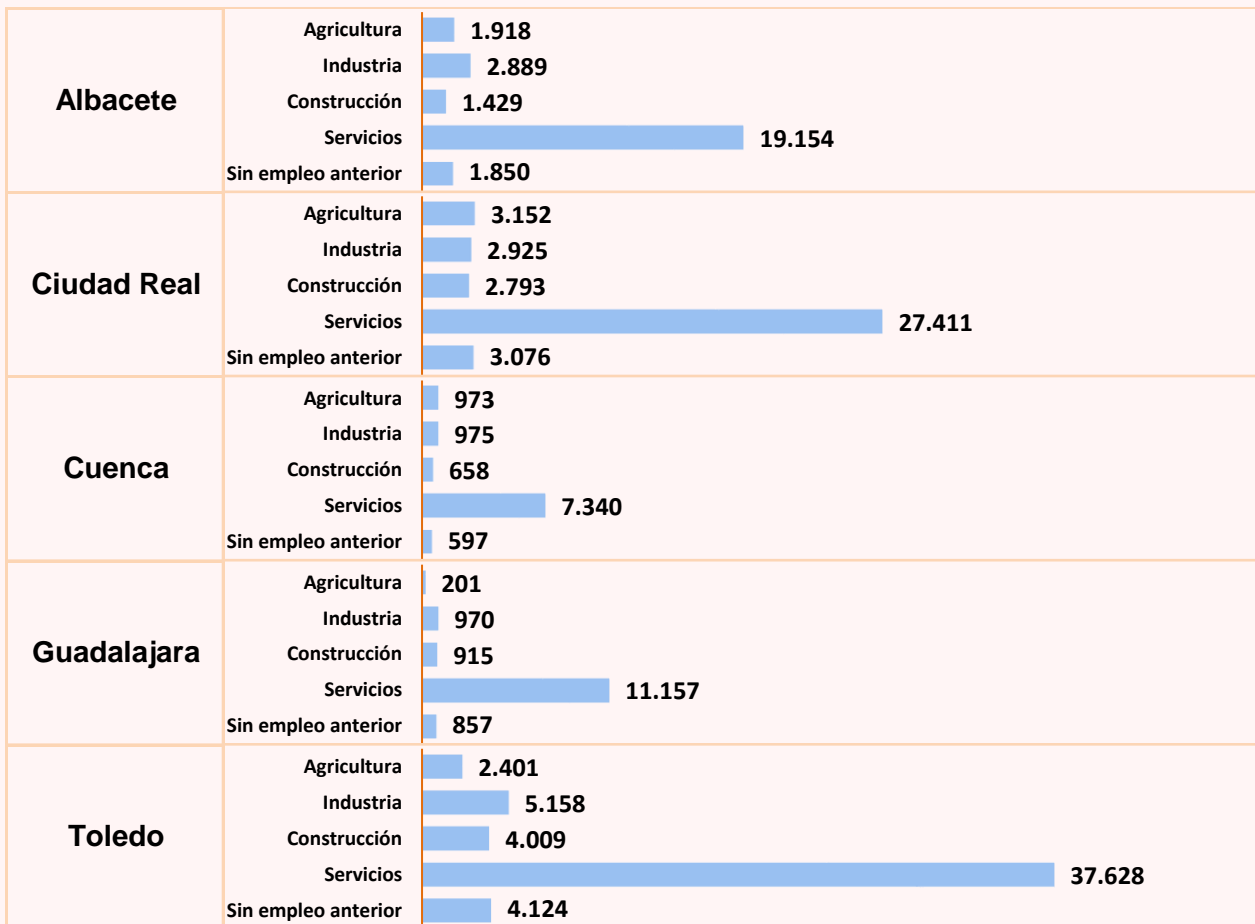


GRÁFICO Nº 6. FUENTE: SISPE/SPEE

VARIACIONES RELATIVAS DEL PARO REGISTRADO POR SECTORES DE ACTIVIDAD ECONÓMICA EN LAS PROVINCIAS DE CASTILLA-LA MANCHA EN OCTUBRE DE 2022

	VARIACIONES	Agricultura	Industria	Construcción	Servicios	Sin empleo anterior
Albacete	Mensual	-16,35%	-0,93%	-1,38%	-0,56%	1,48%
	Interanual	-34,43%	-11,81%	-11,57%	-4,45%	-19,14%
Ciudad Real	Mensual	-2,57%	1,56%	-1,20%	0,19%	1,89%
	Interanual	-34,21%	-9,89%	-2,85%	0,57%	-11,05%
Cuenca	Mensual	-4,42%	-1,52%	3,95%	1,90%	5,48%
	Interanual	-29,39%	-13,64%	-8,36%	-5,16%	-26,75%
Guadalajara	Mensual	-9,05%	1,04%	-1,51%	-0,21%	0,82%
	Interanual	-32,78%	-1,62%	-8,32%	-1,20%	1,30%
Toledo	Mensual	1,27%	1,92%	-0,17%	1,33%	3,49%
	Interanual	-29,15%	-11,72%	-4,77%	-2,54%	-10,62%

TABLA Nº 6. FUENTE: SISPE/SPEE

PARO REGISTRADO EN AMBOS SEXOS POR FRANJAS DE EDAD EN CASTILLA-LA MANCHA Y SUS PROVINCIAS						
OCTUBRE DE 2022						
	Castilla-La Mancha	Albacete	Ciudad Real	Cuenca	Guadalajara	Toledo
AMBOS SEXOS	144.560	27.240	39.357	10.543	14.100	53.320
De 16 a 19 años	2.817	481	761	187	285	1.103
De 20 a 24 años	7.598	1.400	2.213	575	767	2.643
De 25 a 29 años	11.003	2.116	3.260	824	1.062	3.741
De 30 a 34 años	12.694	2.329	3.698	909	1.257	4.501
De 35 a 39 años	13.707	2.279	3.882	948	1.388	5.210
De 40 a 44 años	15.341	2.714	4.043	1.015	1.615	5.954
De 45 a 49 años	17.789	3.280	4.769	1.144	1.766	6.830
De 50 a 54 años	20.275	3.929	5.476	1.406	1.857	7.607
De 55 a 59 años	22.180	4.428	5.938	1.740	2.041	8.033
Mayor de 59 años	21.156	4.284	5.317	1.795	2.062	7.698
HOMBRES	50.627	9.247	13.254	4.031	5.394	18.701
De 16 a 19 años	1.520	239	379	102	178	622
De 20 a 24 años	3.633	633	1.015	288	382	1.315
De 25 a 29 años	4.360	830	1.276	341	467	1.446
De 30 a 34 años	4.221	780	1.191	326	455	1.469
De 35 a 39 años	4.067	662	1.112	292	441	1.560
De 40 a 44 años	4.585	830	1.101	340	546	1.768
De 45 a 49 años	5.402	950	1.320	382	595	2.155
De 50 a 54 años	6.283	1.153	1.609	498	653	2.370
De 55 a 59 años	8.019	1.561	2.101	653	824	2.880
Mayor de 59 años	8.537	1.609	2.150	809	853	3.116
MUJERES	93.933	17.993	26.103	6.512	8.706	34.619
De 16 a 19 años	1.297	242	382	85	107	481
De 20 a 24 años	3.965	767	1.198	287	385	1.328
De 25 a 29 años	6.643	1.286	1.984	483	595	2.295
De 30 a 34 años	8.473	1.549	2.507	583	802	3.032
De 35 a 39 años	9.640	1.617	2.770	656	947	3.650
De 40 a 44 años	10.756	1.884	2.942	675	1.069	4.186
De 45 a 49 años	12.387	2.330	3.449	762	1.171	4.675
De 50 a 54 años	13.992	2.776	3.867	908	1.204	5.237
De 55 a 59 años	14.161	2.867	3.837	1.087	1.217	5.153
Mayor de 59 años	12.619	2.675	3.167	986	1.209	4.582

TABLA Nº 7. FUENTE: SISPE/SPEE

PARO REGISTRADO POR GRUPOS DE EDAD EN CASTILLA-LA MANCHA EN OCTUBRE DE 2022. AMBOS SEXOS

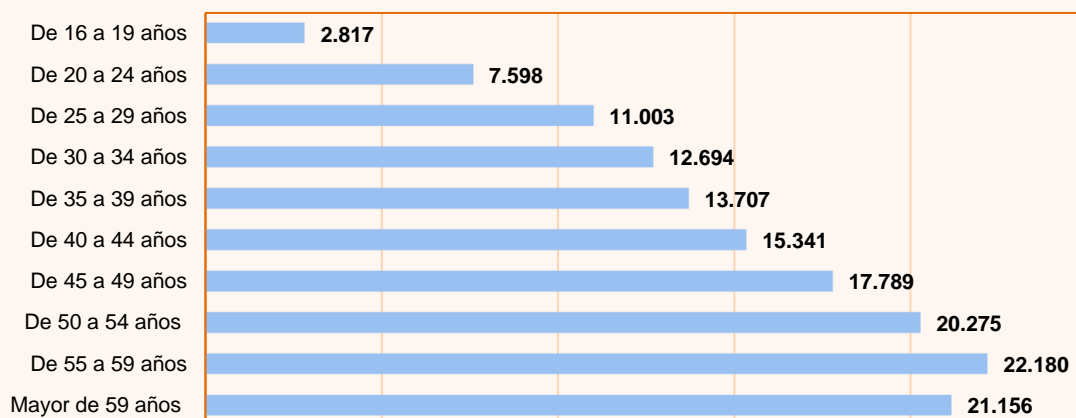


GRÁFICO Nº 7. FUENTE: SISPE/SPEE

PARO REGISTRADO POR SEXOS Y NIVEL DE ESTUDIOS TERMINADOS EN CASTILLA-LA MANCHA Y SUS PROVINCIAS OCTUBRE DE 2022						
	Cast.-La Mancha	Albacete	Ciudad Real	Cuenca	Guadalajara	Toledo
AMBOS SEXOS	144.560	27.240	39.357	10.543	14.100	53.320
Sin Estudios	1.372	180	346	56	76	714
Estudios Primarios	18.967	3.221	4.058	1.737	2.466	7.485
Primera etapa de educación secundaria	81.898	16.020	23.483	5.718	6.196	30.481
Sin Título de E.S.O. o equivalente	33.797	7.188	9.751	2.859	2.105	11.894
Con Título de E.S.O. o equivalente	48.101	8.832	13.732	2.859	4.091	18.587
Segunda etapa de educación secundaria	22.082	3.846	5.550	1.534	2.844	8.308
Bachillerato	10.792	1.662	2.539	779	1.583	4.229
FP de Grado Medio	11.290	2.184	3.011	755	1.261	4.079
Estudios Postsecundarios	20.111	3.954	5.912	1.490	2.451	6.304
FP de Grado Superior	8.860	1.660	2.657	543	1.039	2.961
1er y 2º ciclo universitario	6.841	1.354	1.870	579	942	2.096
3er ciclo universitario	4.194	906	1.330	358	433	1.167
Otros estudios postsecundarios	216	34	55	10	37	80
Otros	130	19	8	8	67	28
HOMBRES	50.627	9.247	13.254	4.031	5.394	18.701
Sin Estudios	351	58	80	16	25	172
Estudios Primarios	6.702	1.094	1.325	665	916	2.702
Primera etapa de educación secundaria	30.976	5.814	8.524	2.401	2.692	11.545
Sin Título de E.S.O. o equivalente	14.423	2.940	4.062	1.318	998	5.105
Con Título de E.S.O. o equivalente	16.553	2.874	4.462	1.083	1.694	6.440
Segunda etapa de educación secundaria	6.992	1.177	1.731	525	999	2.560
Bachillerato	3.866	635	871	312	603	1.445
FP de Grado Medio	3.126	542	860	213	396	1.115
Estudios Postsecundarios	5.564	1.094	1.592	422	739	1.717
FP de Grado Superior	2.602	488	767	171	336	840
1er y 2º ciclo universitario	1.675	328	420	153	268	506
3er ciclo universitario	1.196	260	383	95	123	335
Otros estudios postsecundarios	91	18	22	3	12	36
Otros	42	10	2	2	23	5
MUJERES	93.933	17.993	26.103	6.512	8.706	34.619
Sin Estudios	1.021	122	266	40	51	542
Estudios Primarios	12.265	2.127	2.733	1.072	1.550	4.783
Primera etapa de educación secundaria	50.922	10.206	14.959	3.317	3.504	18.936
Sin Título de E.S.O. o equivalente	19.374	4.248	5.689	1.541	1.107	6.789
Con Título de E.S.O. o equivalente	31.548	5.958	9.270	1.776	2.397	12.147
Segunda etapa de educación secundaria	15.090	2.669	3.819	1.009	1.845	5.748
Bachillerato	6.926	1.027	1.668	467	980	2.784
FP de Grado Medio	8.164	1.642	2.151	542	865	2.964
Estudios Postsecundarios	14.547	2.860	4.320	1.068	1.712	4.587
FP de Grado Superior	6.258	1.172	1.890	372	703	2.121
1er y 2º ciclo universitario	5.166	1.026	1.450	426	674	1.590
3er ciclo universitario	2.998	646	947	263	310	832
Otros estudios postsecundarios	125	16	33	7	25	44
Otros	88	9	6	6	44	23

TABLA Nº 8. FUENTE: SISPE/SPEE

**PARO REGISTRADO POR NIVEL DE ESTUDIOS EN
CASTILLA-LA MANCHA EN OCTUBRE DE 2022. AMBOS SEXOS**

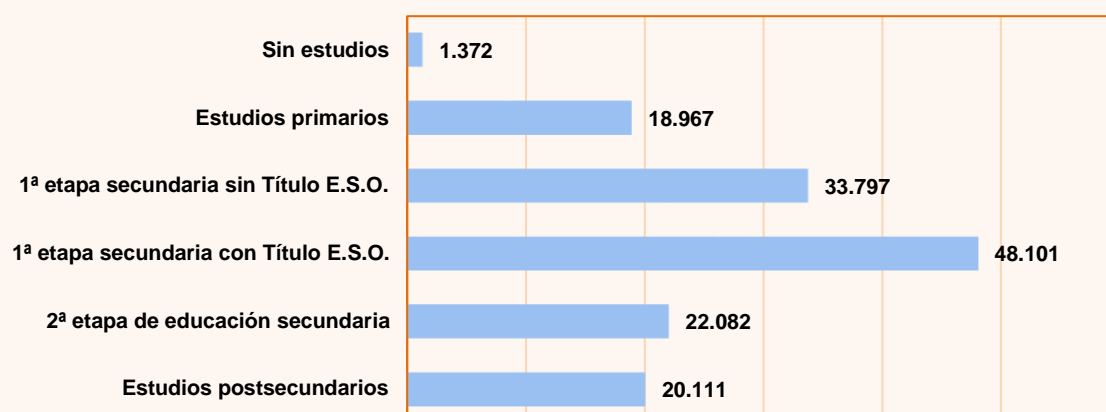


GRÁFICO Nº 8. FUENTE: SISPE/SPEE

PARO REGISTRADO POR SEXOS Y TIEMPO DE INSCRIPCIÓN DE LA DEMANDA EN CASTILLA-LA MANCHA Y SUS PROVINCIAS						
OCTUBRE DE 2022						
	Cast.-La Mancha	Albacete	Ciudad Real	Cuenca	Guadalajara	Toledo
AMBOS SEXOS	144.560	27.240	39.357	10.543	14.100	53.320
<= 7 DIAS	4.136	813	1.050	328	473	1.472
> 7 <= 15 DIAS	5.416	968	1.390	503	651	1.904
> 15 <= 30 DIAS	9.874	1.959	2.540	772	1.045	3.558
> 1 <= 3 MESES	28.574	5.415	7.954	2.242	2.898	10.065
> 3 <= 6 MESES	19.292	3.590	5.180	1.355	1.911	7.256
> 6 <= 9 MESES	13.865	2.526	3.615	1.065	1.309	5.350
> 9 <= 12 MESES	10.478	2.052	3.066	744	873	3.743
> 12 <= 15 MESES	6.425	1.297	1.675	420	697	2.336
> 15 <= 18 MESES	3.441	618	900	224	385	1.314
> 18 <= 21 MESES	2.706	519	705	166	288	1.028
> 21 <= 24 MESES	3.146	528	1.023	188	260	1.147
> 24 MESES	37.207	6.955	10.259	2.536	3.310	14.147
HOMBRES	50.627	9.247	13.254	4.031	5.394	18.701
<= 7 DIAS	1.874	366	489	164	212	643
> 7 <= 15 DIAS	2.374	398	622	233	279	842
> 15 <= 30 DIAS	3.916	725	997	319	436	1.439
> 1 <= 3 MESES	11.279	2.087	3.020	951	1.269	3.952
> 3 <= 6 MESES	6.997	1.285	1.776	499	793	2.644
> 6 <= 9 MESES	4.917	848	1.257	393	509	1.910
> 9 <= 12 MESES	3.415	669	929	246	315	1.256
> 12 <= 15 MESES	2.141	419	525	147	242	808
> 15 <= 18 MESES	1.186	223	286	76	139	462
> 18 <= 21 MESES	940	180	223	66	102	369
> 21 <= 24 MESES	1.037	175	314	75	86	387
> 24 MESES	10.551	1.872	2.816	862	1.012	3.989
MUJERES	93.933	17.993	26.103	6.512	8.706	34.619
<= 7 DIAS	2.262	447	561	164	261	829
> 7 <= 15 DIAS	3.042	570	768	270	372	1.062
> 15 <= 30 DIAS	5.958	1.234	1.543	453	609	2.119
> 1 <= 3 MESES	17.295	3.328	4.934	1.291	1.629	6.113
> 3 <= 6 MESES	12.295	2.305	3.404	856	1.118	4.612
> 6 <= 9 MESES	8.948	1.678	2.358	672	800	3.440
> 9 <= 12 MESES	7.063	1.383	2.137	498	558	2.487
> 12 <= 15 MESES	4.284	878	1.150	273	455	1.528
> 15 <= 18 MESES	2.255	395	614	148	246	852
> 18 <= 21 MESES	1.766	339	482	100	186	659
> 21 <= 24 MESES	2.109	353	709	113	174	760
> 24 MESES	26.656	5.083	7.443	1.674	2.298	10.158

TABLA Nº 9. FUENTE: SISPE/SPEE

PARO REGISTRADO POR TIEMPO DE INSCRIPCIÓN DE LA DEMANDA EN CASTILLA-LA MANCHA EN OCTUBRE DE 2022. AMBOS SEXOS

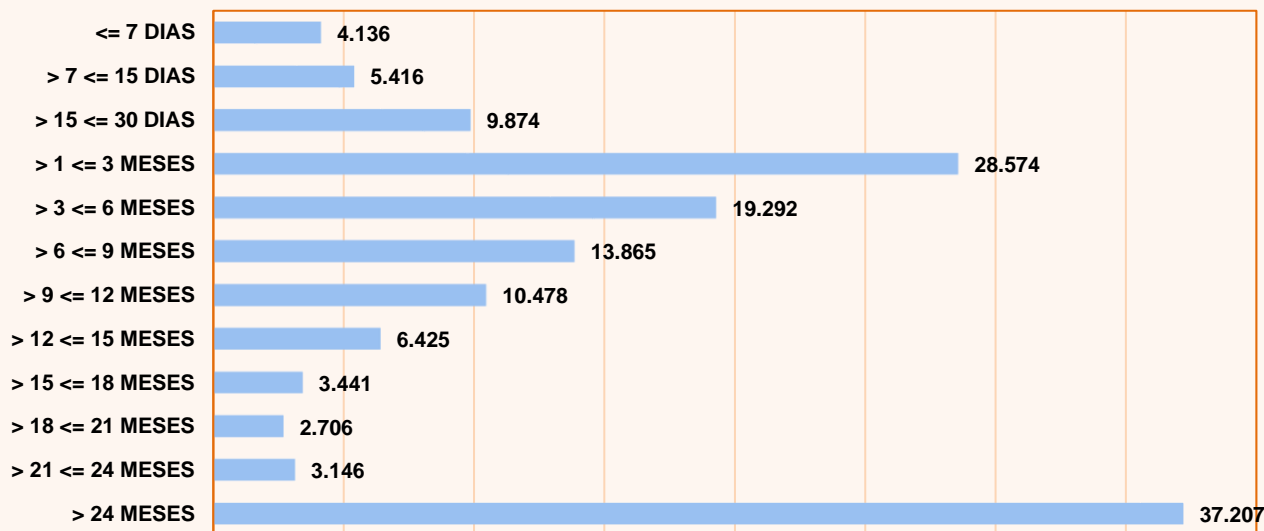


GRÁFICO Nº 9. FUENTE: SISPE/SPEE

VARIACIONES DEL PARO REGISTRADO EN EL COLECTIVO DE EXTRANJEROS EN CASTILLA-LA MANCHA EN OCTUBRE DE 2022

DATO ABSOLUTO DEL MES	VARIACIÓN INTERMENSUAL		VARIACIÓN INTERANUAL		ZONA ORIGEN	
	VALOR ABSOLUTO	RELATIVA (%)	VALOR ABSOLUTO	RELATIVA (%)	PAIS COMUNITARIO	PAÍS EXTRA-COMUNITARIO
17.392	-105	-0,60%	-421	-2,36%	7.463	9.929

TABLA Nº 10. FUENTE: SISPE/SPEE

PARO REGISTRADO EN EL COLECTIVO DE EXTRANJEROS POR PROVINCIAS Y SECTORES DE ACTIVIDAD ECONÓMICA EN CASTILLA-LA MANCHA EN OCTUBRE DE 2022

	TOTAL	Agricultura	Industria	Construcción	Servicios	Sin empleo anterior
Castilla- La Mancha	17.392	2.135	1.195	1.464	10.175	2.423
Albacete	2.078	418	137	79	1.138	306
Ciudad Real	3.490	638	199	243	1.907	503
Cuenca	1.738	331	208	127	937	135
Guadalajara	2.797	74	169	286	1.889	379
Toledo	7.289	674	482	729	4.304	1.100

TABLA Nº 11. FUENTE: SISPE/SPEE

PARO REGISTRADO EN EL COLECTIVO DE EXTRANJEROS POR PROVINCIAS EN CASTILLA-LA MANCHA EN OCTUBRE DE 2022

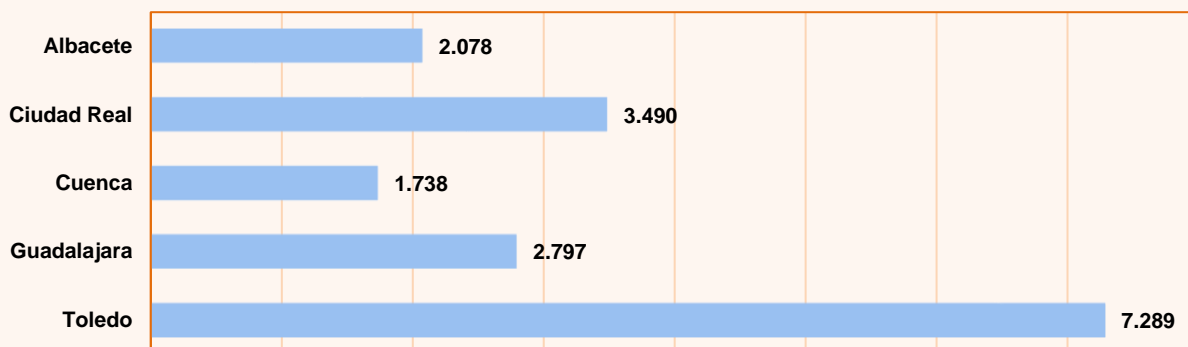


GRÁFICO Nº 10. FUENTE: SISPE/SPEE

PARO REGISTRADO POR SECTORES EN EL COLECTIVO DE EXTRANJEROS EN OCTUBRE DE 2022

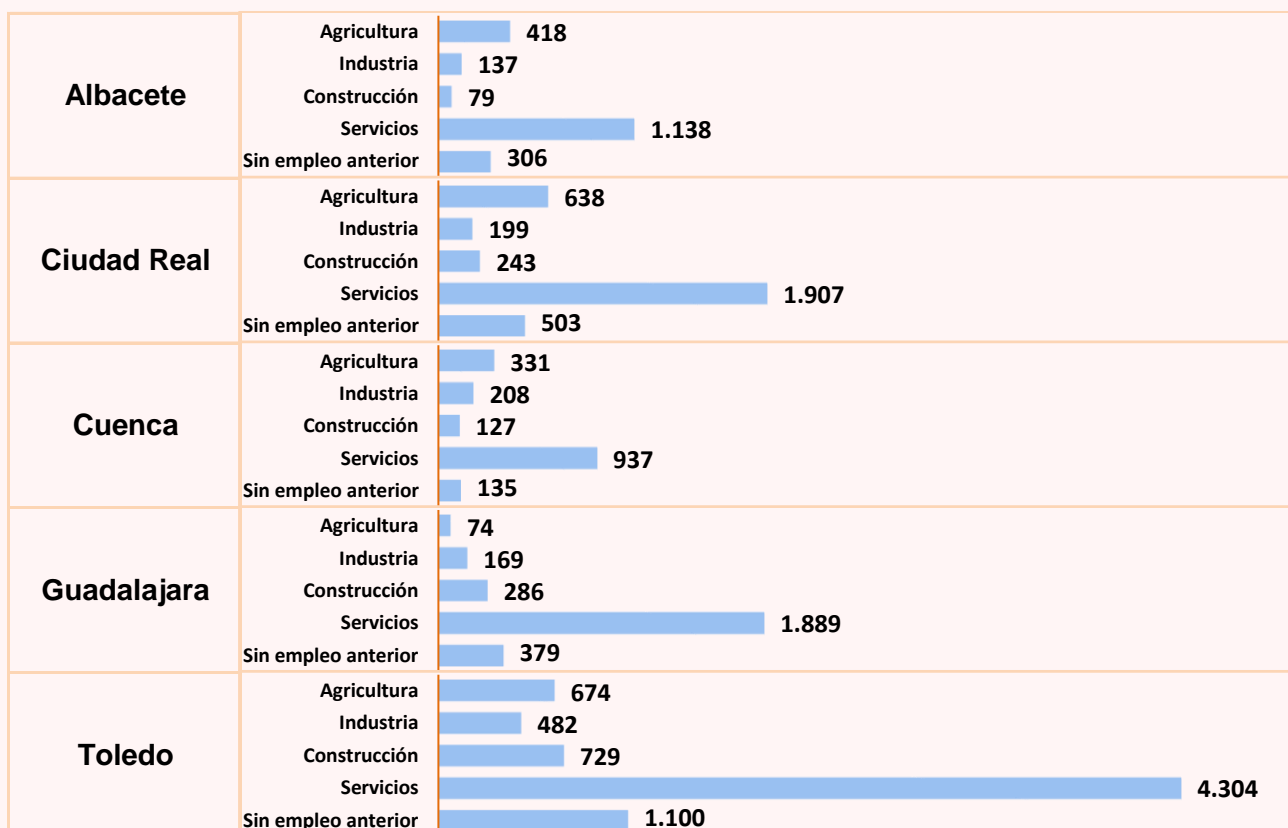


GRÁFICO Nº 11. FUENTE: SISPE/SPEE

PARO REGISTRADO EN EL COLECTIVO DE EXTRANJEROS POR NACIONALIDAD EN CASTILLA-LA MANCHA Y SUS PROVINCIAS EN OCTUBRE DE 2022

	Castilla-La Mancha	Albacete	Ciudad Real	Cuenca	Guadalajara	Toledo
AMBOS SEXOS	17.392	2.078	3.490	1.738	2.797	7.289
Rumania	6.138	556	1.548	765	926	2.343
Marruecos	4.836	604	821	398	607	2.406
Colombia	807	106	182	66	124	329
Bulgaria	577	96	92	108	152	129
Ucrania	493	90	102	57	122	122
Venezuela	418	34	54	20	108	202
Ecuador	312	31	48	31	41	161
Perú	291	19	49	19	78	126
Paraguay	290	75	86	46	13	70
Dominicana, República	218	17	41	27	46	87
RESTO DE PAÍSES	3.012	450	467	201	580	1.314
HOMBRES	5.652	560	977	611	1.040	2.464
Rumania	2.155	159	465	288	398	845
Marruecos	1.388	125	185	128	189	761
Colombia	247	23	52	21	40	111
Bulgaria	202	34	31	33	63	41
Ucrania	142	29	22	19	38	34
Venezuela	123	8	13	10	30	62
Ecuador	119	9	17	10	18	65
Perú	104	6	15	6	29	48
Paraguay	29	7	7	7	1	7
Dominicana, República	83	6	20	14	19	24
RESTO DE PAÍSES	1.060	154	150	75	215	466
MUJERES	11.740	1.518	2.513	1.127	1.757	4.825
Rumania	3.983	397	1.083	477	528	1.498
Marruecos	3.448	479	636	270	418	1.645
Colombia	560	83	130	45	84	218
Bulgaria	375	62	61	75	89	88
Ucrania	351	61	80	38	84	88
Venezuela	295	26	41	10	78	140
Ecuador	193	22	31	21	23	96
Perú	187	13	34	13	49	78
Paraguay	261	68	79	39	12	63
Dominicana, República	135	11	21	13	27	63
RESTO DE PAÍSES	1.952	296	317	126	365	848

TABLA Nº 12. FUENTE: SISPE/SPEE

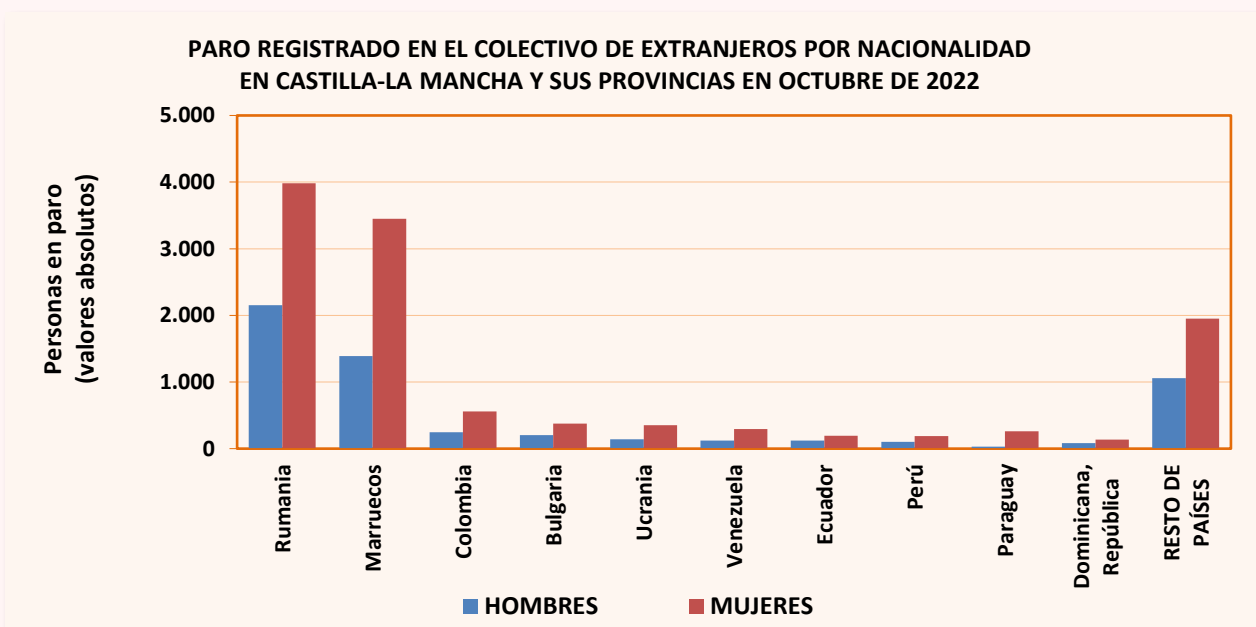


GRÁFICO Nº 12. FUENTE: SISPE/SPEE

PARO REGISTRADO EN EL TOTAL NACIONAL POR SEXO, EDAD Y SECTORES DE ACTIVIDAD ECONÓMICA EN OCTUBRE DE 2022 (Valores absolutos y variaciones)						
		Dato absoluto del mes	Variación intermensual		Variación interanual	
			Valor absoluto	Relativa (%)	Valor absoluto	Relativa (%)
Sexo	Ambos sexos	2.914.892	-27.027	-0,92%	-342.176	-10,51%
	Hombres	1.168.134	-14.899	-1,26%	-160.355	-12,07%
	Mujeres	1.746.758	-12.128	-0,69%	-181.821	-9,43%
Menores de 25 años	Ambos sexos	212.118	1.845	0,88%	-44.878	-17,46%
	Hombres	108.592	126	0,12%	-21.745	-16,68%
	Mujeres	103.526	1.719	1,69%	-23.133	-18,26%
Mayores de 25 años	Ambos sexos	2.702.774	-28.872	-1,06%	-297.298	-9,91%
	Hombres	1.059.542	-15.025	-1,40%	-138.610	-11,57%
	Mujeres	1.643.232	-13.847	-0,84%	-158.688	-8,81%
Sectores	Agricultura	122.737	-11.351	-8,47%	-33.451	-21,42%
	Industria	237.351	-551	-0,23%	-26.989	-10,21%
	Construcción	223.886	-4.566	-2,00%	-30.891	-12,12%
	Servicios	2.079.232	-16.153	-0,77%	-222.386	-9,66%
	Sin empleo anterior	251.686	5.594	2,27%	-28.459	-10,16%

TABLA Nº 13. FUENTE: SISPE/SPEE

PARO REGISTRADO POR COMUNIDADES AUTÓNOMAS EN OCTUBRE DE 2022 (Valores absolutos y variaciones)						
	Dato absoluto del mes	Variación intermensual		Variación interanual		
		Valor absoluto	Relativa (%)	Valor absoluto	Relativa (%)	
TOTAL ESPAÑA	2.914.892	-27.027	-0,92%	-342.176	-10,51%	
Andalucía	760.546	-18.736	-2,40%	-48.864	-6,04%	
Aragón	58.322	-47	-0,08%	-5.469	-8,57%	
Asturias	62.639	850	1,38%	-3.117	-4,74%	
Illes Balears	34.900	-1.954	-5,30%	-17.039	-32,81%	
Canarias	187.904	-757	-0,40%	-20.412	-9,80%	
Cantabria	32.990	-108	-0,33%	-5.515	-14,32%	
Castilla-La Mancha	144.560	380	0,26%	-10.083	-6,52%	
Castilla y León	121.382	1.756	1,47%	-14.586	-10,73%	
Cataluña	347.996	-6.322	-1,78%	-29.964	-7,93%	
Comunidad Valenciana	354.625	3.050	0,87%	-65.734	-15,64%	
Extremadura	84.737	-2.670	-3,05%	-9.470	-10,05%	
Galicia	143.720	-389	-0,27%	-10.325	-6,70%	
Madrid	312.328	-828	-0,26%	-89.236	-22,22%	
Murcia	90.950	-2.359	-2,53%	-4.828	-5,04%	
Navarra	31.275	87	0,28%	-853	-2,66%	
País Vasco	111.745	65	0,06%	-6.684	-5,64%	
La Rioja	14.048	345	2,52%	-1.370	-8,89%	
Ceuta	11.101	-115	-1,03%	287	2,65%	
Melilla	9.124	725	8,63%	1.086	13,51%	

TABLA Nº 14. FUENTE: SISPE/SPEE

DEMANDANTES DE EMPLEO POR TIPO DE DEMANDA EN OCTUBRE DE 2022 (Valores absolutos y variaciones)						
Tipo de demanda	Dato absoluto del mes	Variación intermensual		Variación interanual		% sobre el total
		Valor absoluto	Relativa (%)	Valor absoluto	Relativa (%)	
1. Inscritos	192.950	7.197	3,87%	-2.136	-1,09%	100,00%
1.1 Demandando empleo	188.440	6.902	3,80%	-2.569	-1,34%	97,66%
1.1.1 Parados	144.560	380	0,26%	-10.084	-6,52%	74,92%
1.1.2 No parados	43.880	6.522	17,46%	7.515	20,67%	22,74%
1.2 Sin disponibilidad	4.510	295	7,00%	433	10,62%	2,34%

TABLA Nº 15. FUENTE: SISPE/SPEE

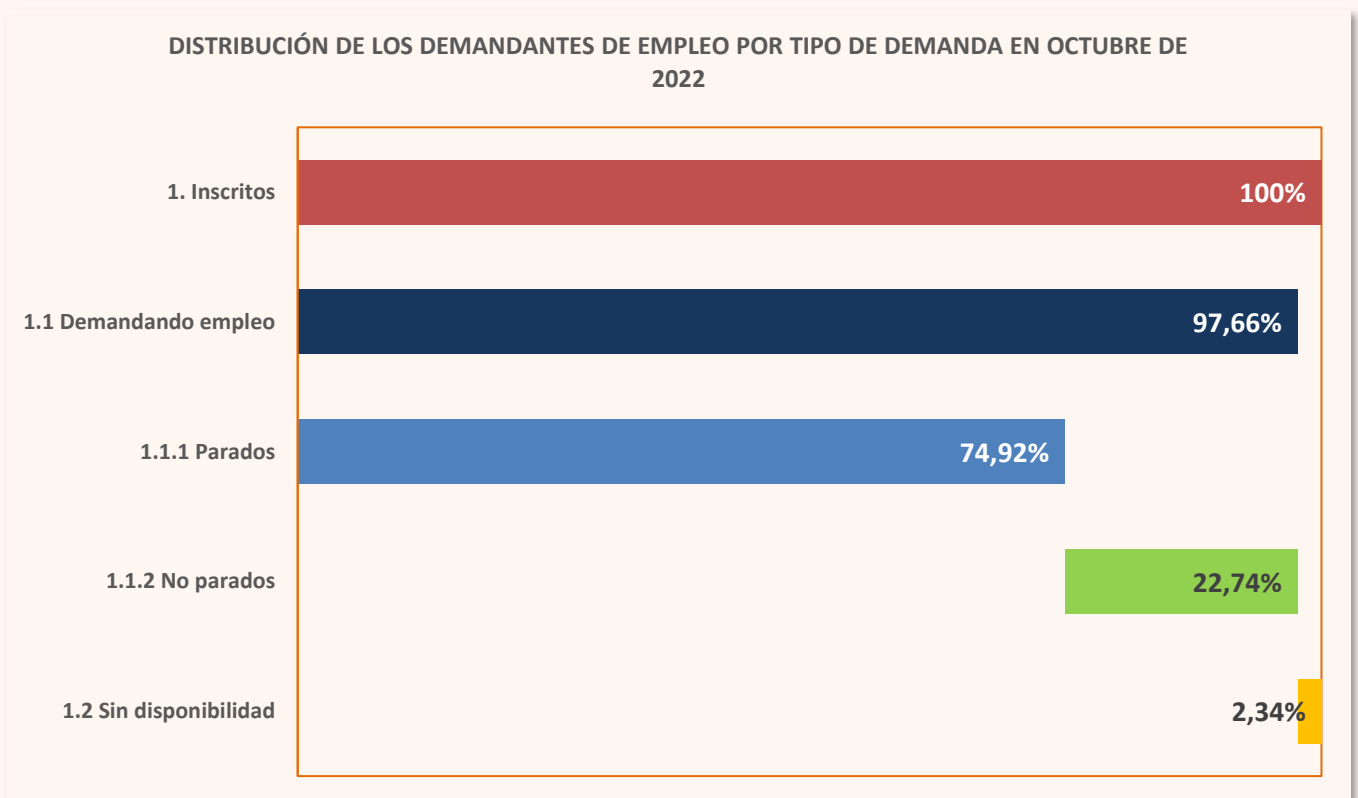


GRÁFICO Nº 13. FUENTE: SISPE/SPEE

2. Contratación

CONTRATOS REGISTRADOS SEGÚN TEMPORALIDAD EN CASTILLA-LA MANCHA EN OCTUBRE DE 2022

Contratos totales	Indefinidos		Temporales	
	Valor Absoluto	% Total	Valor Absoluto	% Total
58.859	26.267	44,63%	32.592	55,37%

TABLA Nº 16. FUENTE: SISPE/SPEE

EVOLUCIÓN DE LA CONTRATACIÓN EN CASTILLA-LA MANCHA DURANTE LOS ÚLTIMOS MESES

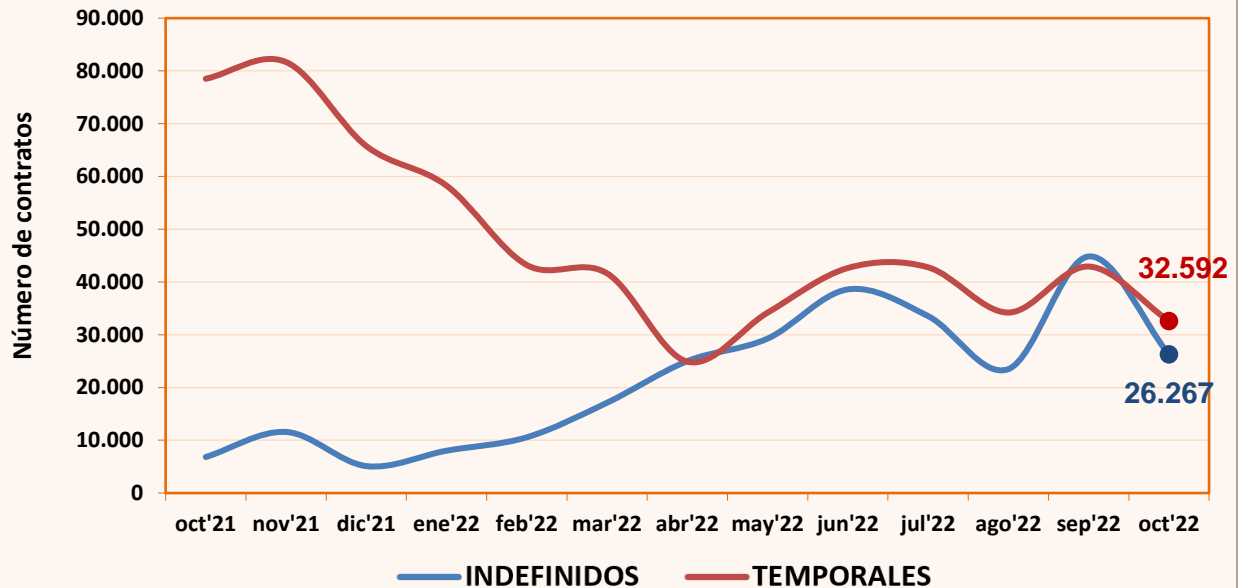


GRÁFICO Nº 14. FUENTE: SISPE/SPEE

VARIACIÓN DEL NÚMERO DE CONTRATOS REGISTRADOS SEGÚN TEMPORALIDAD EN LAS PROVINCIAS DE CASTILLA-LA MANCHA EN OCTUBRE DE 2022

	Dato absoluto del mes	Variación intermensual		Variación interanual	
		Valor absoluto	Relativa (%)	Valor absoluto	Relativa (%)
TOTAL CONTRATOS	58.859	-28.908	-32,94%	-26.476	-31,03%
Albacete	11.512	-7.140	-38,28%	-6.731	-36,90%
Ciudad Real	14.015	-11.437	-44,94%	-3.156	-18,38%
Cuenca	5.692	-2.993	-34,46%	-2.630	-31,60%
Guadalajara	9.949	251	2,59%	-6.282	-38,70%
Toledo	17.691	-7.589	-30,02%	-7.677	-30,26%
Total España	1.524.139	-136.653	-8,23%	-368.445	-19,47%
INDEFINIDOS	26.267	-18.571	-41,42%	19.446	285,09%
Albacete	5.723	-4.039	-41,37%	4.367	322,05%
Ciudad Real	6.996	-7.385	-51,35%	5.706	442,33%
Cuenca	2.594	-2.123	-45,01%	1.769	214,42%
Guadalajara	3.441	259	8,14%	2.270	193,85%
Toledo	7.513	-5.283	-41,29%	5.334	244,79%
Indefinidos España	697.335	-78.521	-10,12%	498.839	251,31%
TEMPORALES	32.592	-10.337	-24,08%	-45.922	-58,49%
Albacete	5.789	-3.101	-34,88%	-11.098	-65,72%
Ciudad Real	7.019	-4.052	-36,60%	-8.862	-55,80%
Cuenca	3.098	-870	-21,93%	-4.399	-58,68%
Guadalajara	6.508	-8	-0,12%	-8.552	-56,79%
Toledo	10.178	-2.306	-18,47%	-13.011	-56,11%
Temporales España	826.804	-58.132	-6,57%	-867.284	-51,19%

TABLA Nº 17. FUENTE: SISPE/SPEE

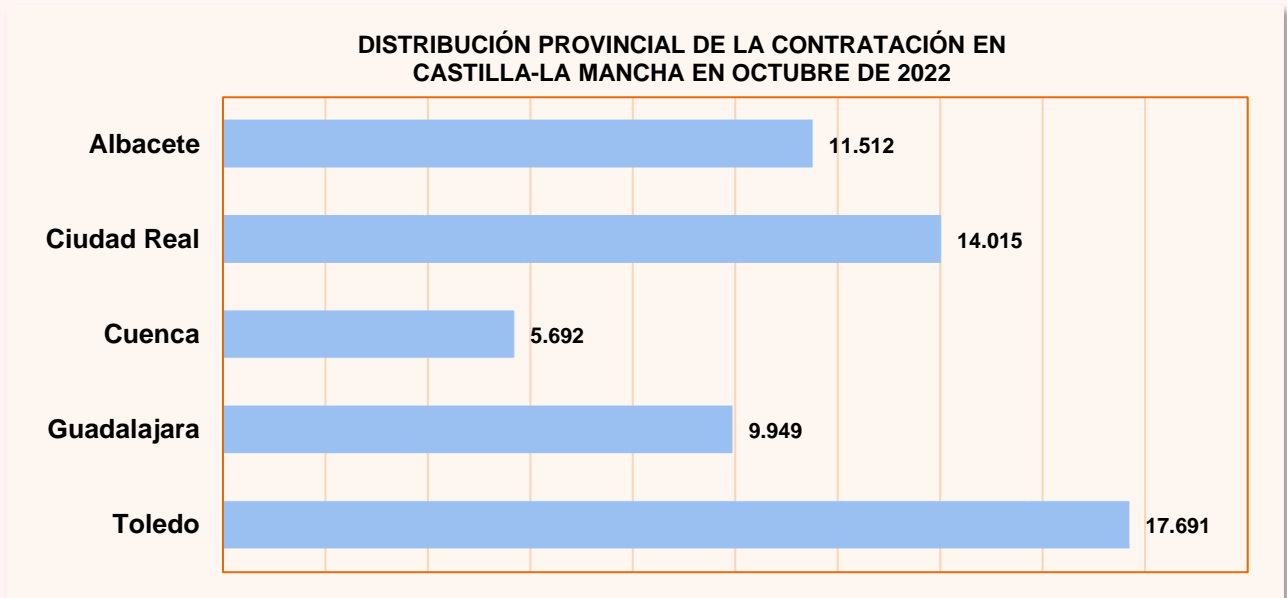


GRÁFICO Nº 15. FUENTE: SISPE/SPEE

VARIACIONES DE LOS CONTRATOS EN CASTILLA-LA MANCHA EN OCTUBRE DE 2022

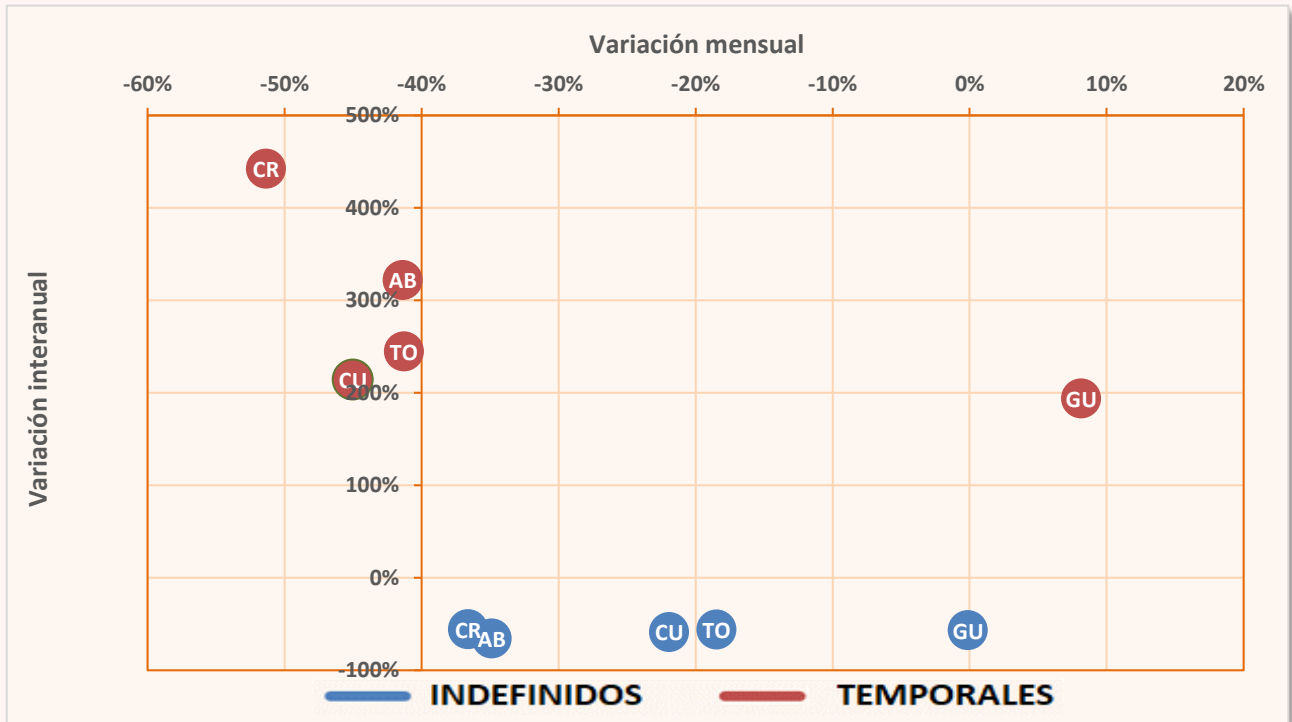


GRÁFICO Nº 16. FUENTE: SISPE/SPEE

	CONTRATOS REGISTRADOS TOTALES, INDEFINIDOS Y TEMPORALES EN LAS PROVINCIAS DE CASTILLA-LA MANCHA. DATO ACUMULADO DEL AÑO 2022 HASTA OCTUBRE (INCLUSIVE)				
	TOTAL CONTRATOS	INDEFINIDOS		TEMPORALES	
		Valor absoluto	% S/Total	Valor absoluto	% S/Total
Total España	15.696.143	5.947.772	37,89%	9.748.371	62,11%
Albacete	145.927	69.273	47,47%	76.654	52,53%
Ciudad Real	145.525	60.330	41,46%	85.195	58,54%
Cuenca	71.325	32.367	45,38%	38.958	54,62%
Guadalajara	104.258	27.101	25,99%	77.157	74,01%
Toledo	187.004	67.628	36,16%	119.376	63,84%
Castilla-La Mancha	654.039	256.699	39,25%	397.340	60,75%

TABLA Nº 18. FUENTE: SISPE/SPEE

CONTRATOS REGISTRADOS SEGÚN SEXO, EDAD, SECTORES Y TIPO DE CONTRATO EN CASTILLA-LA MANCHA OCTUBRE DE 2022											
MODALIDAD	TOTAL	HOMBRES			MUJERES			SECTORES			
		<25	25-44	>=45	<25	25-44	>=45	AGRIC.	IND.	CONS.	SERV.
INDEFINIDO ORDINARIO (Bonif./No Bonif.) (*)	23.327	2.967	7.173	4.257	2.043	4.510	2.377	5.783	2.074	2.353	13.117
PERSONAS CON DISCAPACIDAD (Sólo bonificados)	66	4	14	16	1	18	13	5	13	3	45
CONVERT. EN INDEFINIDOS	2.874	324	897	467	206	693	287	139	686	270	1.779
CONTRATOS INDEFINIDOS	26.267	3.295	8.084	4.740	2.250	5.221	2.677	5.927	2.773	2.626	14.941
OBRA O SERVICIO	8	1	3	0	1	0	3	1	1	1	5
CIRCUNSTANCIAS DE LA PRODUCCION	25.702	3.633	6.806	3.323	2.576	6.138	3.226	4.211	4.831	551	16.109
MEJORA OCUPAB. INSERC. LAB.	1.028	23	131	270	19	270	315	0	1	21	1.006
FINANC. FONDOS EUROPEOS	102	13	30	21	4	20	14	16	0	25	61
SUSTITUCIÓN	4.439	247	773	375	392	1.528	1.124	46	433	56	3.904
TEMPORAL PERSONAS CON DISCAPACIDAD	68	4	17	14	3	12	18	0	6	1	61
TOTAL RELEVO	41	0	9	8	0	14	10	1	2	1	37
JUBILACION PARCIAL	96	0	0	78	0	0	18	1	50	5	40
SUST. JUBILACIÓN 64 AÑOS	0	0	0	0	0	0	0	0	0	0	0
OBTEN. PRÁCTICA PROFESIONAL	136	46	21	2	39	26	2	1	27	14	94
FORMACION EN ALTERNANCIA	128	40	14	4	34	28	8	4	12	17	95
INVESTIGADOR PREDOCTORAL EN FORMAC.	0	0	0	0	0	0	0	0	0	0	0
OTROS CONTRATOS	844	111	272	162	51	132	116	4	0	5	835
CONTRATOS TEMPORALES	32.592	4.118	8.076	4.257	3.119	8.168	4.854	4.285	5.363	697	22.247
TOTAL CONTRATOS	58.859	7.413	16.160	8.997	5.369	13.389	7.531	10.212	8.136	3.323	37.188

(*) Con anterioridad al 01/01/07 este epígrafe no incluía los contratos bonificados.

TABLA Nº 19. FUENTE: SISPE/SPEE

CONTRATOS REGISTRADOS SEGÚN TIPO DE CONTRATO EN CASTILLA-LA MANCHA EN OCTUBRE DE 2022

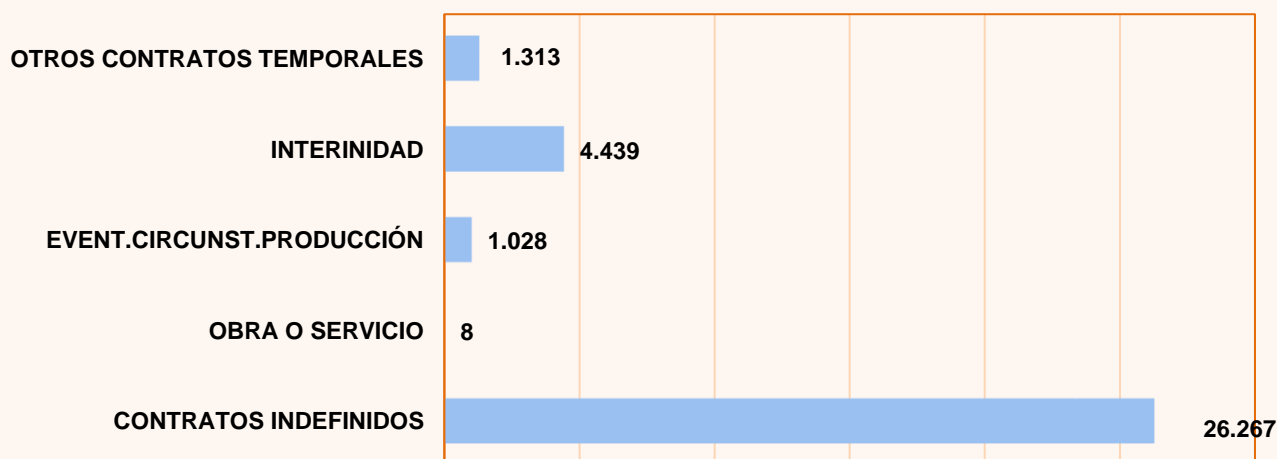


GRÁFICO Nº 17. FUENTE: SISPE/SPEE

CONTRATOS REGISTRADOS POR SECTORES DE ACTIVIDAD ECONÓMICA EN CASTILLA-LA MANCHA EN OCTUBRE DE 2022

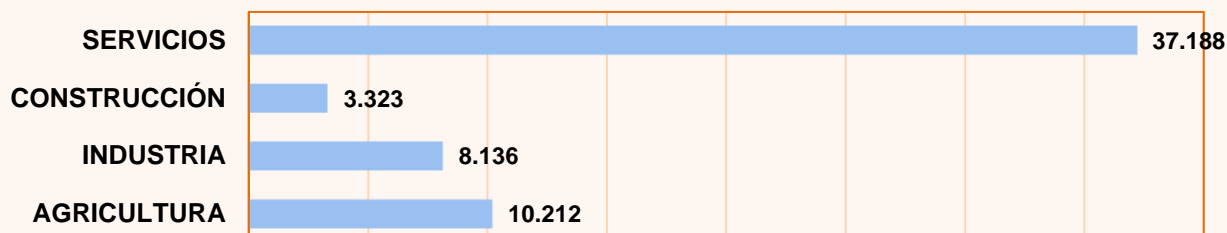


GRÁFICO Nº 18. FUENTE: SISPE/SPEE

EVOLUCIÓN DEL NÚMERO DE CONTRATOS SEGÚN SU DURACIÓN, DESDE 2008 HASTA 2022											
TOTAL	>7 Y <=15	>15 DIAS Y	>1 Y <=3	>3 Y <=6	>6 Y <=12	>12 Y <=18	>18 Y <=24	>24	MEDIA (DÍAS)		
	<=7 DIAS	DIAS	<=1 MES	MESES	MESES	MESES	MESES	MESES			
2008	585.053	88.605	18.628	33.880	87.077	47.031	14.762	454	465	1.951	80,69
2009	538.697	83.387	17.474	30.974	70.035	40.385	11.463	374	334	1.840	77,44
2010	554.074	95.452	17.167	29.951	70.878	35.991	10.606	292	342	1.299	68,91
2011	535.642	101.435	17.262	30.740	66.189	31.569	9.803	255	302	1.074	63,26
2012	510.972	115.066	16.178	32.002	48.190	22.525	9.073	211	256	1.148	53,69
2013	568.274	125.354	18.115	35.928	50.750	28.543	9.796	171	188	512	50,11
2014	643.159	165.008	20.973	36.300	56.672	32.385	11.219	207	220	804	47,46
2015	733.633	205.119	26.174	39.648	69.222	35.868	12.881	255	188	777	45,09
2016	792.356	227.606	32.378	43.824	64.053	43.193	11.220	286	187	847	43,05
2017	851.849	256.701	34.579	45.492	69.686	46.869	12.167	475	227	967	42,70
2018	887.143	275.408	34.683	40.773	73.946	47.331	13.925	564	326	1.046	42,89
2019	884.716	272.982	37.074	43.458	83.396	40.768	13.796	436	307	926	40,86
2020	696.712	183.181	34.166	38.011	67.303	36.009	8.645	264	220	973	44,44
2021	840.890	276.210	37.701	45.248	85.050	45.461	11.243	336	396	917	40,85
2022	397.340	126.302	36.816	42.048	75.215	39.727	6.310	473	466	725	48,34

TABLA Nº 20. FUENTE: SISPE/SPEE

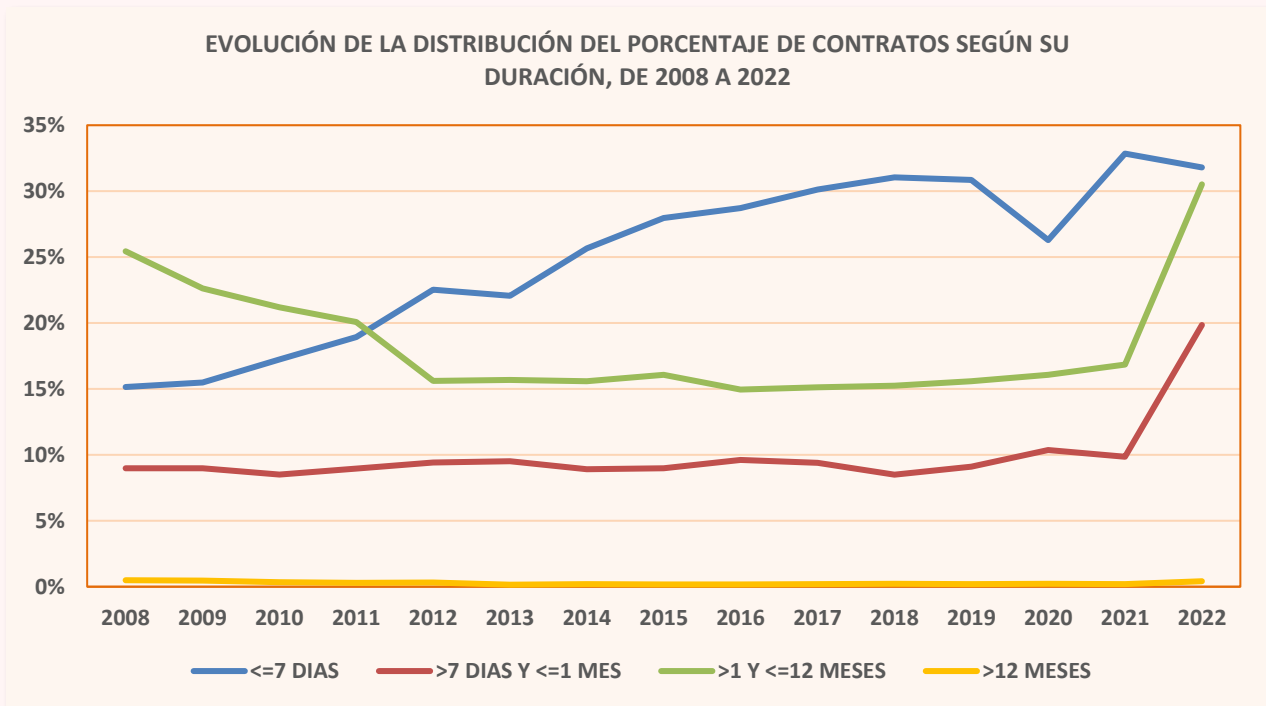


GRÁFICO Nº 19. FUENTE: SISPE/SPEE

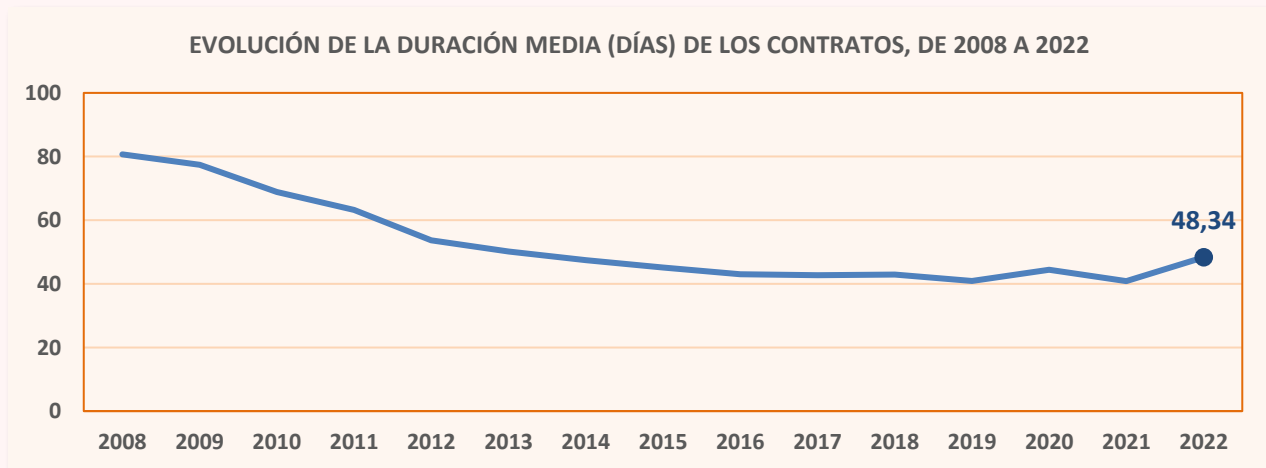


GRÁFICO Nº 20. FUENTE: SISPE/SPEE

CONTRATOS A EXTRANJEROS SEGÚN TEMPORALIDAD EN CASTILLA-LA MANCHA Y SUS PROVINCIAS. OCTUBRE DE 2022				
	TOTAL	INDEFINIDOS	CONVERTIDOS EN INDEFINIDOS	TEMPORALES
TOTAL	13.476	6.785	463	6.228
Albacete	3.034	1.727	50	1.257
Ciudad Real	2.826	1.725	115	986
Cuenca	1.808	933	71	804
Guadalajara	2.727	856	86	1.785
Toledo	3.081	1.544	141	1.396
COMUNITARIOS	4.857	2.605	175	2.077
Albacete	759	523	18	218
Ciudad Real	1.372	797	54	521
Cuenca	752	416	34	302
Guadalajara	837	265	31	541
Toledo	1.137	604	38	495
EXTRACOMUNITARIOS	8.619	4.180	288	4.151
Albacete	2.275	1.204	32	1.039
Ciudad Real	1.454	928	61	465
Cuenca	1.056	517	37	502
Guadalajara	1.890	591	55	1.244
Toledo	1.944	940	103	901

TABLA Nº 21. FUENTE: SISPE/SPEE

CONTRATOS A EXTRANJEROS SEGÚN SEXO Y GRUPOS DE EDAD EN CASTILLA-LA MANCHA Y SUS PROVINCIAS. OCTUBRE DE 2022							
	TOTAL	HOMBRES			MUJERES		
		< 25 AÑOS	25 - 44 AÑOS	> 44 AÑOS	< 25 AÑOS	25 - 44 AÑOS	> 44 AÑOS
Albacete	3.034	363	1.360	616	96	417	182
Ciudad Real	2.826	292	1.102	606	145	448	233
Cuenca	1.808	193	598	311	119	395	192
Guadalajara	2.727	281	804	348	167	782	345
Toledo	3.081	306	928	549	170	810	318
Castilla-La Mancha	13.476	1.435	4.792	2.430	697	2.852	1.270

TABLA Nº 22. FUENTE: SISPE/SPEE

CONTRATOS A EXTRANJEROS SEGÚN SECTORES DE ACTIVIDAD ECONÓMICA EN CASTILLA-LA MANCHA Y SUS PROVINCIAS. OCTUBRE DE 2022					
	TOTAL	SECTORES			
		AGRICULTURA	INDUSTRIA	CONSTRUCCIÓN	SERVICIOS
Albacete	3.034	2.181	133	127	593
Ciudad Real	2.826	1.906	95	190	635
Cuenca	1.808	765	332	109	602
Guadalajara	2.727	37	432	178	2.080
Toledo	3.081	720	357	279	1.725
Castilla-La Mancha	13.476	5.609	1.349	883	5.635

TABLA Nº 23. FUENTE: SISPE/SPEE

3. PERSONAS CON DISCAPACIDAD

PARO REGISTRADO POR TIPO DE DISCAPACIDAD, SEXO Y GRUPOS DE EDAD EN CASTILLA-LA MANCHA.									
OCTUBRE DE 2022									
Tipo de discapacidad	TOTAL	HOMBRE			MUJER				
		<25	25-45	>45	TOTAL	<25	25-45	>45	TOTAL
CASTILLA- LA MANCHA	7.732	265	1.237	1.656	3.158	172	1.350	3.052	4.574
Del lenguaje	28	2	6	2	10	2	7	9	18
Física	5.335	175	675	1.178	2.028	110	853	2.344	3.307
Psíquica	1.607	76	457	271	804	51	363	389	803
Sensorial	753	11	97	204	312	9	126	306	441
Total Discapacidades	7.723	264	1.235	1.655	3.154	172	1.349	3.048	4.569
Sin Discapacidad Declarada	9	1	2	1	4	0	1	4	5
ALBACETE	1.986	59	303	410	772	50	324	840	1.214
Del lenguaje	8	1	3	1	5	1	1	1	3
Física	1.353	34	158	289	481	28	203	641	872
Psíquica	423	22	115	67	204	18	85	116	219
Sensorial	199	2	25	53	80	3	34	82	119
Total Discapacidades	1.983	59	301	410	770	50	323	840	1.213
Sin Discapacidad Declarada	3	0	2	0	2	0	1	0	1
CIUDAD REAL	1.590	65	298	297	660	37	315	578	930
Del lenguaje	6	0	1	1	2	0	2	2	4
Física	1.092	49	179	197	425	24	219	424	667
Psíquica	346	12	95	64	171	9	75	91	175
Sensorial	143	4	23	35	62	4	19	58	81
Total Discapacidades	1.587	65	298	297	660	37	315	575	927
Sin Discapacidad Declarada	3	0	0	0	0	0	0	3	3
CUENCA	824	21	119	196	336	15	135	338	488
Del lenguaje	3	0	0	0	0	0	1	2	3
Física	613	14	66	153	233	12	98	270	380
Psíquica	134	6	46	22	74	3	26	31	60
Sensorial	71	0	7	20	27	0	10	34	44
Total Discapacidades	821	20	119	195	334	15	135	337	487
Sin Discapacidad Declarada	3	1	0	1	2	0	0	1	1
GUADALAJARA	772	28	106	173	307	15	127	323	465
Del lenguaje	5	0	1	0	1	1	2	1	4
Física	577	21	62	138	221	11	78	267	356
Psíquica	134	6	35	25	66	3	35	30	68
Sensorial	56	1	8	10	19	0	12	25	37
Total Discapacidades	772	28	106	173	307	15	127	323	465
Sin Discapacidad Declarada	0	0	0	0	0	0	0	0	0
TOLEDO	2.560	92	411	580	1.083	55	449	973	1.477
Del lenguaje	6	1	1	0	2	0	1	3	4
Física	1.700	57	210	401	668	35	255	742	1.032
Psíquica	570	30	166	93	289	18	142	121	281
Sensorial	284	4	34	86	124	2	51	107	160
Total Discapacidades	2.560	92	411	580	1.083	55	449	973	1.477
Sin Discapacidad Declarada	0	0	0	0	0	0	0	0	0

TABLA Nº 24. FUENTE: SISPE/SPEE

Los datos que se muestran en esta tabla se refieren a personas con alguna discapacidad que se encuentran inscritos en alguna Oficina de Empleo en situación de paro registrado. Por tanto se trata de demandas de empleo pendientes de satisfacer el último día del mes, con excepción de las situaciones detalladas en la Orden Ministerial de 11 de marzo de 1985 (BOE 14/03/1985). Hasta el mes de diciembre de 2011 se mostraba la información de las demandas de empleo (no del paro registrado).

La información se muestra agrupada por tipo de discapacidad declarada. Se trata de la primera discapacidad declarada por la persona, es decir, en el caso de que una persona tenga más de un tipo, aparece clasificada en la primera que haya declarado. Hasta el mes de diciembre de 2011 se mostraba la información de todas las discapacidades declaradas, no solo la primera.

**CONTRATOS A PERSONAS CON DISCAPACIDAD SEGÚN TIPO DE CONTRATO Y GRUPOS DE EDAD EN CASTILLA- LA MANCHA
OCTUBRE DE 2022. AMBOS SEXOS**

TIPO DE CONTRATOS	TOTAL EDAD	DE 16 A 19 AÑOS	DE 20 A 24 AÑOS	DE 25 A 29 AÑOS	DE 30 A 34 AÑOS	DE 35 A 39 AÑOS	DE 40 A 44 AÑOS	DE 45 A 49 AÑOS	DE 50 A 54 AÑOS	DE 55 A 59 AÑOS	MAYOR DE 59 AÑOS
INDEF. ORD. (Bonif./no Bonif.)	31	0	2	3	1	1	5	9	6	2	2
INDEF. FOM. DE LA CONT. INDEFINIDA	0	0	0	0	0	0	0	0	0	0	0
PERS. CON DISCAPACIDAD OBRA O SERVICIO	66	1	4	6	5	7	14	11	9	5	4
EVENT. CIRC. DE LA PRODUC.	0	0	0	0	0	0	0	0	0	0	0
INTERINIDAD TEMPORAL	86	1	5	9	7	10	11	16	13	11	3
PERSONAS CON DISCAPACIDAD SUST. JUBILACIÓN 64 AÑOS	51	1	1	2	3	6	11	6	7	12	2
RELEVO	68	1	6	9	4	10	6	12	11	9	0
JUBILACIÓN PARCIAL	0	0	0	0	0	0	0	0	0	0	0
PRÁCTICAS FORMACIÓN	1	0	1	0	0	0	0	0	0	0	0
OTROS CONTRATOS	1	0	0	0	1	0	0	0	0	0	0
OTROS CONTRATOS	0	0	0	0	0	0	0	0	0	0	0
TOTAL CONTRATOS INICIALES	304	4	19	29	21	34	47	54	46	39	11
CONVERTIDOS EN INDEFINIDOS	71	0	6	5	1	4	13	14	10	12	6
TOTAL CONTRATOS	375	4	25	34	22	38	60	68	56	51	17

TABLA Nº 25. FUENTE: SISPE/SPEE

**CONTRATOS A PERSONAS CON DISCAPACIDAD SEGÚN TIPO DE CONTRATO Y GRUPOS DE EDAD
PROVINCIA DE ALBACETE. OCTUBRE DE 2022. AMBOS SEXOS**

TIPO DE CONTRATOS	TOTAL EDAD	DE 16 A 19 AÑOS	DE 20 A 24 AÑOS	DE 25 A 29 AÑOS	DE 30 A 34 AÑOS	DE 35 A 39 AÑOS	DE 40 A 44 AÑOS	DE 45 A 49 AÑOS	DE 50 A 54 AÑOS	DE 55 A 59 AÑOS	MAYOR DE 59 AÑOS
INDEF. ORD. (Bonif./no Bonif.)	10	0	0	1	0	0	0	6	2	1	0
INDEF. FOM. DE LA CONT. INDEFINIDA	0	0	0	0	0	0	0	0	0	0	0
PERS. CON DISCAPACIDAD OBRA O SERVICIO	18	0	1	0	4	2	4	1	5	1	0
EVENT. CIRC. DE LA PRODUC.	0	0	0	0	0	0	0	0	0	0	0
INTERINIDAD TEMPORAL	26	1	0	3	2	5	4	2	5	2	2
PERSONAS CON DISCAPACIDAD SUST. JUBILACIÓN 64 AÑOS	13	0	0	1	0	1	4	2	0	4	1
RELEVO	12	0	3	1	2	2	1	1	0	2	0
JUBILACIÓN PARCIAL	0	0	0	0	0	0	0	0	0	0	0
PRÁCTICAS FORMACIÓN	0	0	0	0	0	0	0	0	0	0	0
OTROS CONTRATOS	1	0	0	0	1	0	0	0	0	0	0
OTROS CONTRATOS	0	0	0	0	0	0	0	0	0	0	0
TOTAL CONTRATOS INICIALES	80	1	4	6	9	10	13	12	12	10	3
CONVERTIDOS EN INDEFINIDOS	11	0	0	1	0	1	1	2	2	3	1
TOTAL CONTRATOS	91	1	4	7	9	11	14	14	14	13	4

TABLA Nº 26. FUENTE: SISPE/SPEE

CONTRATOS A PERSONAS CON DISCAPACIDAD SEGÚN TIPO DE CONTRATO Y GRUPOS DE EDAD											
PROVINCIA DE CIUDAD REAL. OCTUBRE DE 2022. AMBOS SEXOS											
TIPO DE CONTRATOS	TOTAL EDAD	DE 16 A 19 AÑOS	DE 20 A 24 AÑOS	DE 25 A 29 AÑOS	DE 30 A 34 AÑOS	DE 35 A 39 AÑOS	DE 40 A 44 AÑOS	DE 45 A 49 AÑOS	DE 50 A 54 AÑOS	DE 55 A 59 AÑOS	MAYOR DE 59 AÑOS
INDEF. ORD. (Bonif./no Bonif.)	7	0	1	1	1	0	1	0	2	1	0
INDEF. FOM. DE LA CONT. INDEFINIDA	0	0	0	0	0	0	0	0	0	0	0
PERS. CON DISCAPACIDAD OBRA O SERVICIO	9	0	0	0	1	0	2	2	1	3	0
EVENT. CIRC. DE LA PRODUC.	0	0	0	0	0	0	0	0	0	0	0
INTERINIDAD TEMPORAL	15	0	1	0	0	4	3	3	1	3	0
PERSONAS CON DISCAPACIDAD SUST. JUBILACIÓN 64 AÑOS	12	0	0	1	1	4	0	2	2	2	0
RELEVO	13	0	1	2	0	2	0	4	2	2	0
JUBILACIÓN PARCIAL	0	0	0	0	0	0	0	0	0	0	0
PRÁCTICAS FORMACIÓN	1	0	1	0	0	0	0	0	0	0	0
OTROS CONTRATOS	0	0	0	0	0	0	0	0	0	0	0
TOTAL CONTRATOS INICIALES	57	0	4	4	3	10	6	11	8	11	0
CONVERTIDOS EN INDEFINIDOS	25	0	1	0	1	2	4	4	3	5	5
TOTAL CONTRATOS	82	0	5	4	4	12	10	15	11	16	5

TABLA Nº 27. FUENTE: SISPE/SPEE

CONTRATOS A PERSONAS CON DISCAPACIDAD SEGÚN TIPO DE CONTRATO Y GRUPOS DE EDAD											
PROVINCIA DE CUENCA. OCTUBRE DE 2022. AMBOS SEXOS											
TIPO DE CONTRATOS	TOTAL EDAD	DE 16 A 19 AÑOS	DE 20 A 24 AÑOS	DE 25 A 29 AÑOS	DE 30 A 34 AÑOS	DE 35 A 39 AÑOS	DE 40 A 44 AÑOS	DE 45 A 49 AÑOS	DE 50 A 54 AÑOS	DE 55 A 59 AÑOS	MAYOR DE 59 AÑOS
INDEF. ORD. (Bonif./no Bonif.)	1	0	0	0	0	0	0	1	0	0	0
INDEF. FOM. DE LA CONT. INDEFINIDA	0	0	0	0	0	0	0	0	0	0	0
PERS. CON DISCAPACIDAD OBRA O SERVICIO	13	1	1	2	0	1	2	4	0	1	1
EVENT. CIRC. DE LA PRODUC.	0	0	0	0	0	0	0	0	0	0	0
INTERINIDAD TEMPORAL	5	0	0	0	1	0	0	1	2	1	0
PERSONAS CON DISCAPACIDAD SUST. JUBILACIÓN 64 AÑOS	10	1	1	0	0	0	2	2	2	1	1
RELEVO	7	0	1	0	0	0	1	3	2	0	0
JUBILACIÓN PARCIAL	0	0	0	0	0	0	0	0	0	0	0
PRÁCTICAS FORMACIÓN	0	0	0	0	0	0	0	0	0	0	0
OTROS CONTRATOS	0	0	0	0	0	0	0	0	0	0	0
TOTAL CONTRATOS INICIALES	36	2	3	2	1	1	5	11	6	3	2
CONVERTIDOS EN INDEFINIDOS	3	0	2	0	0	0	1	0	0	0	0
TOTAL CONTRATOS	39	2	5	2	1	1	6	11	6	3	2

TABLA Nº 28. FUENTE: SISPE/SPEE

CONTRATOS A PERSONAS CON DISCAPACIDAD SEGÚN TIPO DE CONTRATO Y GRUPOS DE EDAD											
PROVINCIA DE GUADALAJARA. OCTUBRE DE 2022. AMBOS SEXOS											
TIPO DE CONTRATOS	TOTAL EDAD	DE 16 A 19 AÑOS	DE 20 A 24 AÑOS	DE 25 A 29 AÑOS	DE 30 A 34 AÑOS	DE 35 A 39 AÑOS	DE 40 A 44 AÑOS	DE 45 A 49 AÑOS	DE 50 A 54 AÑOS	DE 55 A 59 AÑOS	MAYOR DE 59 AÑOS
INDEF. ORD. (Bonif./no Bonif.)	0	0	0	0	0	0	0	0	0	0	0
INDEF. FOM. DE LA CONT. INDEFINIDA	0	0	0	0	0	0	0	0	0	0	0
PERS. CON DISCAPACIDAD OBRA O SERVICIO	7	0	1	1	0	1	3	1	0	0	0
EVENT. CIRC. DE LA PRODUC.	0	0	0	0	0	0	0	0	0	0	0
INTERINIDAD TEMPORAL	24	0	3	4	1	0	1	8	4	3	0
PERSONAS CON DISCAPACIDAD SUST. JUBILACIÓN 64 AÑOS	8	0	0	0	2	1	1	0	0	4	0
RELEVO	12	0	0	1	0	3	2	3	2	1	0
JUBILACIÓN PARCIAL	0	0	0	0	0	0	0	0	0	0	0
PRÁCTICAS FORMACIÓN	0	0	0	0	0	0	0	0	0	0	0
OTROS CONTRATOS	0	0	0	0	0	0	0	0	0	0	0
TOTAL CONTRATOS INICIALES	51	0	4	6	3	5	7	12	6	8	0
CONVERTIDOS EN INDEFINIDOS	5	0	0	0	0	0	2	1	2	0	0
TOTAL CONTRATOS	56	0	4	6	3	5	9	13	8	8	0

TABLA Nº 29. FUENTE: SISPE/SPEE

CONTRATOS A PERSONAS CON DISCAPACIDAD SEGÚN TIPO DE CONTRATO Y GRUPOS DE EDAD											
PROVINCIA DE TOLEDO. OCTUBRE DE 2022. AMBOS SEXOS											
TIPO DE CONTRATOS	TOTAL EDAD	DE 16 A 19 AÑOS	DE 20 A 24 AÑOS	DE 25 A 29 AÑOS	DE 30 A 34 AÑOS	DE 35 A 39 AÑOS	DE 40 A 44 AÑOS	DE 45 A 49 AÑOS	DE 50 A 54 AÑOS	DE 55 A 59 AÑOS	MAYOR DE 59 AÑOS
INDEF. ORD. (Bonif./no Bonif.)	13	0	1	1	0	1	4	2	2	0	2
INDEF. FOM. DE LA CONT. INDEFINIDA	0	0	0	0	0	0	0	0	0	0	0
PERS. CON DISCAPACIDAD OBRA O SERVICIO	19	0	1	3	0	3	3	3	3	0	3
EVENT. CIRC. DE LA PRODUC.	0	0	0	0	0	0	0	0	0	0	0
INTERINIDAD TEMPORAL	16	0	1	2	3	1	3	2	1	2	1
PERSONAS CON DISCAPACIDAD SUST. JUBILACIÓN 64 AÑOS	8	0	0	0	0	0	4	0	3	1	0
RELEVO	24	1	1	5	2	3	2	1	5	4	0
JUBILACIÓN PARCIAL	0	0	0	0	0	0	0	0	0	0	0
PRÁCTICAS FORMACIÓN	0	0	0	0	0	0	0	0	0	0	0
OTROS CONTRATOS	0	0	0	0	0	0	0	0	0	0	0
TOTAL CONTRATOS INICIALES	80	1	4	11	5	8	16	8	14	7	6
CONVERTIDOS EN INDEFINIDOS	27	0	3	4	0	1	5	7	3	4	0
TOTAL CONTRATOS	107	1	7	15	5	9	21	15	17	11	6

TABLA Nº 30. FUENTE: SISPE/SPEE

**CONTRATOS A PERSONAS CON DISCAPACIDAD SEGÚN TIPO DE CONTRATO Y GRUPOS DE EDAD EN CASTILLA- LA MANCHA
OCTUBRE DE 2022. HOMBRES**

TIPO DE CONTRATOS	TOTAL EDAD	DE 16 A 19 AÑOS	DE 20 A 24 AÑOS	DE 25 A 29 AÑOS	DE 30 A 34 AÑOS	DE 35 A 39 AÑOS	DE 40 A 44 AÑOS	DE 45 A 49 AÑOS	DE 50 A 54 AÑOS	DE 55 A 59 AÑOS	MAYOR DE 59 AÑOS
INDEF. ORD. (Bonif./no Bonif.)	12	0	2	2	0	0	2	1	4	1	0
INDEF. FOM. DE LA CONT. INDEFINIDA	0	0	0	0	0	0	0	0	0	0	0
PERS. CON DISCAPACIDAD OBRA O SERVICIO	34	1	3	3	2	4	5	5	5	3	3
EVENT. CIRC. DE LA PRODUC.	0	0	0	0	0	0	0	0	0	0	0
INTERINIDAD TEMPORAL	34	1	3	5	2	6	7	4	2	3	1
PERSONAS CON DISCAPACIDAD	26	0	1	2	2	4	3	3	4	6	1
SUST. JUBILACIÓN 64 AÑOS	35	1	3	6	1	7	3	5	4	5	0
RELEVO	0	0	0	0	0	0	0	0	0	0	0
JUBILACIÓN PARCIAL	0	0	0	0	0	0	0	0	0	0	0
PRÁCTICAS FORMACIÓN	1	0	1	0	0	0	0	0	0	0	0
OTROS CONTRATOS	1	0	0	0	1	0	0	0	0	0	0
OTROS CONTRATOS	0	0	0	0	0	0	0	0	0	0	0
TOTAL CONTRATOS INICIALES	143	3	13	18	8	21	20	18	19	18	5
CONVERTIDOS EN INDEFINIDOS	36	0	5	3	0	3	8	7	2	3	5
TOTAL CONTRATOS	179	3	18	21	8	24	28	25	21	21	10

TABLA Nº 31. FUENTE: SISPE/SPEE

**CONTRATOS A PERSONAS CON DISCAPACIDAD SEGÚN TIPO DE CONTRATO Y GRUPOS DE EDAD EN CASTILLA- LA MANCHA
OCTUBRE DE 2022. MUJERES**

TIPO DE CONTRATOS	TOTAL EDAD	DE 16 A 19 AÑOS	DE 20 A 24 AÑOS	DE 25 A 29 AÑOS	DE 30 A 34 AÑOS	DE 35 A 39 AÑOS	DE 40 A 44 AÑOS	DE 45 A 49 AÑOS	DE 50 A 54 AÑOS	DE 55 A 59 AÑOS	MAYOR DE 59 AÑOS
INDEF. ORD. (Bonif./no Bonif.)	19	0	0	1	1	1	3	8	2	1	2
INDEF. FOM. DE LA CONT. INDEFINIDA	0	0	0	0	0	0	0	0	0	0	0
PERS. CON DISCAPACIDAD OBRA O SERVICIO	32	0	1	3	3	3	9	6	4	2	1
EVENT. CIRC. DE LA PRODUC.	0	0	0	0	0	0	0	0	0	0	0
INTERINIDAD TEMPORAL	52	0	2	4	5	4	4	12	11	8	2
PERSONAS CON DISCAPACIDAD	25	1	0	0	1	2	8	3	3	6	1
SUST. JUBILACIÓN 64 AÑOS	33	0	3	3	3	3	3	7	7	4	0
RELEVO	0	0	0	0	0	0	0	0	0	0	0
JUBILACIÓN PARCIAL	0	0	0	0	0	0	0	0	0	0	0
PRÁCTICAS FORMACIÓN	0	0	0	0	0	0	0	0	0	0	0
OTROS CONTRATOS	0	0	0	0	0	0	0	0	0	0	0
OTROS CONTRATOS	0	0	0	0	0	0	0	0	0	0	0
TOTAL CONTRATOS INICIALES	161	1	6	11	13	13	27	36	27	21	6
CONVERTIDOS EN INDEFINIDOS	35	0	1	2	1	1	5	7	8	9	1
TOTAL CONTRATOS	196	1	7	13	14	14	32	43	35	30	7

TABLA Nº 32. FUENTE: SISPE/SPEE

CONTRATOS A HOMBRES CON DISCAPACIDAD SEGÚN TIPO DE CONTRATO EN CASTILLA- LA MANCHA						
OCTUBRE DE 2022						
TIPO DE CONTRATOS	TOTAL	Albacete	Ciudad Real	Cuenca	Guadalajara	Toledo
INDEF. ORD. (Bonif./no Bonif.)	12	2	4	0	0	6
INDEF. FOM. DE LA CONT. INDEFINIDA	0	0	0	0	0	0
PERS. CON DISCAPACIDAD	34	8	6	4	4	12
OBRA O SERVICIO	0	0	0	0	0	0
EVENT. CIRC. DE LA PRODUC.	34	12	9	0	8	5
INTERINIDAD	26	5	9	5	4	3
TEMPORAL PERSONAS CON DISCAPACIDAD	35	4	10	2	5	14
SUST. JUBILACIÓN 64 AÑOS	0	0	0	0	0	0
RELEVO	0	0	0	0	0	0
JUBILACIÓN PARCIAL	0	0	0	0	0	0
PRÁCTICAS	1	0	1	0	0	0
FORMACIÓN	1	1	0	0	0	0
OTROS CONTRATOS	0	0	0	0	0	0
TOTAL CONTRATOS INICIALES	143	32	39	11	21	40
CONVERTIDOS EN INDEFINIDOS	36	6	11	2	1	16
TOTAL CONTRATOS	179	38	50	13	22	56

TABLA Nº 33. FUENTE: SISPE/SPEE

CONTRATOS A MUJERES CON DISCAPACIDAD SEGÚN TIPO DE CONTRATO EN CASTILLA- LA MANCHA						
OCTUBRE DE 2022						
TIPO DE CONTRATOS	TOTAL	Albacete	Ciudad Real	Cuenca	Guadalajara	Toledo
INDEF. ORD. (Bonif./no Bonif.)	19	8	3	1	0	7
INDEF. FOM. DE LA CONT. INDEFINIDA	0	0	0	0	0	0
PERS. CON DISCAPACIDAD	32	10	3	9	3	7
OBRA O SERVICIO	0	0	0	0	0	0
EVENT. CIRC. DE LA PRODUC.	52	14	6	5	16	11
INTERINIDAD	25	8	3	5	4	5
TEMPORAL PERSONAS CON DISCAPACIDAD	33	8	3	5	7	10
SUST. JUBILACIÓN 64 AÑOS	0	0	0	0	0	0
RELEVO	0	0	0	0	0	0
JUBILACIÓN PARCIAL	0	0	0	0	0	0
PRÁCTICAS	0	0	0	0	0	0
FORMACIÓN	0	0	0	0	0	0
OTROS CONTRATOS	0	0	0	0	0	0
TOTAL CONTRATOS INICIALES	161	48	18	25	30	40
CONVERTIDOS EN INDEFINIDOS	35	5	14	1	4	11
TOTAL CONTRATOS	196	53	32	26	34	51

TABLA Nº 34. FUENTE: SISPE/SPEE

4. GESTIÓN DE OFERTAS Y COLOCACIONES

En el siguiente apartado se recogen los siguientes datos sobre intermediación laboral: colocaciones de demandantes con oferta previa y otras colocaciones con oferta previa.

Estos datos nos sirven para calcular las siguientes cuotas:

* **Cuota de mercado:** son las colocaciones de demandantes con oferta previa entre las colocaciones totales, multiplicado por cien.

* **Cuota de intermediación:** representa las colocaciones de demandantes con oferta previa entre el total de colocaciones de demandantes de empleo, multiplicado por cien.

* **Cuota de inserción:** se calcula con el total de las colocaciones de demandantes de empleo entre el total de las colocaciones, multiplicado por cien.

* **Cuota de eficacia:** expresa las colocaciones de demandantes con oferta previa entre las colocaciones de demandantes con oferta previa más otras colocaciones con oferta previa, multiplicado por cien.

A continuación se muestran una serie de tablas que recogen esta información, comparando los datos de Castilla-La Mancha con el resto de Comunidades Autónomas.

COLOCACIONES DE DEMANDANTES Y OTRAS COLOCACIONES EN CASTILLA-LA MANCHA Y SUS PROVINCIAS.					
OCTUBRE 2022					
	TOTAL	COLOCACIONES DEMANDANTES		OTRAS COLOCACIONES	
		TOTAL	CON OFERTA PREVIA	TOTAL	CON OFERTA PREVIA
Albacete	6.949	1.722	168	5.227	220
Ciudad Real	8.010	1.915	111	6.095	364
Cuenca	2.698	637	64	2.061	135
Guadalajara	5.306	871	47	4.435	89
Toledo	9.872	2.332	174	7.540	146
Castilla-La Mancha	32.835	7.477	564	25.358	954

TABLA Nº 35. FUENTE: SISPE/SPEE

COLOCACIONES DE DEMANDANTES Y OTRAS COLOCACIONES EN CASTILLA-LA MANCHA. OCTUBRE 2022

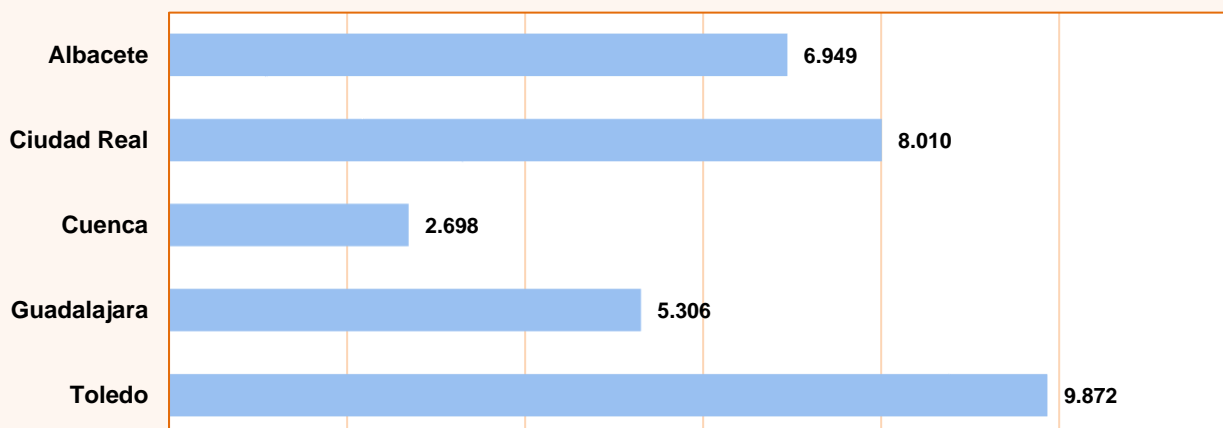


GRÁFICO Nº 21. FUENTE: SISPE/SPEE

COLOCACIONES DE DEMANDANTES Y OTRAS COLOCACIONES EN LAS COMUNIDADES AUTÓNOMAS.					
OCTUBRE 2022					
	TOTAL	COLOCACIONES DEMANDANTES		OTRAS COLOCACIONES	
		TOTAL	CON OFERTA PREVIA	TOTAL	CON OFERTA PREVIA
ANDALUCÍA	231.461	73.342	6.728	158.119	6.253
ARAGÓN	22.793	4.298	240	18.495	437
ASTURIAS	13.747	3.511	111	10.236	334
BALEARES	11.527	2.694	272	8.833	443
CANARIAS	40.332	8.876	668	31.456	1.268
CANTABRIA	9.593	2.246	107	7.347	152
CASTILLA-LA MANCHA	32.835	7.477	564	25.358	954
CASTILLA Y LEÓN	35.632	7.591	582	28.041	1.003
CATALUÑA	84.364	18.224	178	66.140	285
C. VALENCIANA	94.996	22.668	1.225	72.328	1.598
EXTREMADURA	30.282	10.063	2.480	20.219	3.354
GALICIA	41.325	9.073	318	32.252	1.481
MADRID	84.122	21.871	1.294	62.251	1.603
MURCIA	30.212	5.671	195	24.541	827
NAVARRA	14.102	3.105	97	10.997	163
PAÍS VASCO	46.801	29.593	1.050	17.208	258
RIOJA	6.045	1.347	87	4.698	164
CEUTA	781	221	4	560	22
MELILLA	811	208	2	603	6
EXTRANJERO	261	57	0	204	0
TOTAL	832.022	232.136	16.202	599.886	20.605

TABLA Nº 36. FUENTE: SISPE/SPEE

CUOTAS POR COMUNIDADES AUTÓNOMAS EN OCTUBRE DE 2022				
	CUOTA MERCADO	INTERMEDIACIÓN	INSERCIÓN	EFICACIA
ANDALUCÍA	2,91	9,17	31,69	51,83
ARAGÓN	1,05	5,58	18,86	35,45
ASTURIAS	0,81	3,16	25,54	24,94
BALEARES	2,36	10,10	23,37	38,04
CANARIAS	1,66	7,53	22,01	34,50
CANTABRIA	1,12	4,76	23,41	41,31
CASTILLA-LA MANCHA	1,72	7,54	22,77	37,15
CASTILLA Y LEÓN	1,63	7,67	21,30	36,72
CATALUÑA	0,21	0,98	21,60	38,44
C. VALENCIANA	1,29	5,40	23,86	43,39
EXTREMADURA	8,19	24,64	33,23	42,51
GALICIA	0,77	3,50	21,96	17,68
MADRID	1,54	5,92	26,00	44,67
MURCIA	0,65	3,44	18,77	19,08
NAVARRA	0,69	3,12	22,02	37,31
PAÍS VASCO	2,24	3,55	63,23	80,28
RIOJA	1,44	6,46	22,28	34,66
CEUTA	0,51	1,81	28,30	15,38
MELILLA	0,25	0,96	25,65	25,00
EXTRANJERO	0,00	0,00	21,84	-
TOTAL	1,95	6,98	27,90	44,02

TABLA Nº 37. FUENTE: SISPE/SPEE

5. BENEFICIARIOS DE PRESTACIONES POR DESEMPLEO

La información que se recoge en este epígrafe se refiere a las prestaciones que protegen la situación de desempleo a nivel contributivo, asistencial y de renta activa de inserción. La fuente de información es el Servicio Público de Empleo Estatal, derivándose los datos de la gestión de la concesión de las prestaciones por desempleo. Para acceder a las prestaciones contributivas es necesario la previa cotización a la Seguridad Social por dicha contingencia. Respecto a la prestación de nivel asistencial, que se denomina subsidio por desempleo, existen diversos tipos:

* Subsidio por desempleo para trabajadores que se encuentren en alguna de las siguientes situaciones: haber agotado la prestación contributiva, no haber cubierto el período mínimo de cotización para acceder a una prestación contributiva, ser emigrante retornado, haber sido excarcelado o ser declarado plenamente capaz o discapacitado parcial como consecuencia de un expediente de revisión de incapacidad.

* Subsidio en favor de trabajadores eventuales agrarios por cuenta ajena, que figuran incluidos en el censo del Régimen Especial Agrario de la Seguridad Social, que residen en las Comunidades Autónomas de

Andalucía y Extremadura.

La Renta Activa de Inserción constituye una renta económica vinculada a la realización de acciones en materia de políticas activas de empleo que no conlleven retribuciones salariales para desempleados de larga duración, mayores de 45 años, que a partir de noviembre de 2002 incluye también a personas con discapacidad, emigrantes retornados y víctimas de violencia doméstica.

Asimismo, existe la modalidad de pago único de la prestación por desempleo que consiste en la percepción en un solo pago del importe total del valor de la prestación por desempleo, con el fin de destinar su cuantía a la realización de una actividad profesional como trabajador autónomo, socio de una Cooperativa de trabajo asociado o de una Sociedad Laboral.

A continuación se muestra una serie de tablas que recogen la siguiente información: beneficiarios de prestaciones por desempleo para Castilla-La Mancha y cada una de sus provincias, incluyendo prestación contributiva, subsidio, renta activa de inserción y total de beneficiarios.

Nota Informativa

En el presente informe se facilitan datos hasta el mes de septiembre de 2022, puesto que los datos sobre prestaciones por desempleo son publicados por el Servicio Público de Empleo Estatal con un mes de retraso en relación al resto de información sobre paro registrado, contratos, etc.

El dato de beneficiarios corresponde a los que están en alta el último día del mes correspondiente.

BENEFICIARIOS POR PRESTACIÓN POR DESEMPLEO EN ESPAÑA Y CASTILLA-LA MANCHA DURANTE LOS ÚLTIMOS 12 MESES

	Total	Prestación Contributiva	Subsidio	Renta Activa de Inserción	Subsidios Eventuales Agrarios
CAST.-LA MANCHA					
Octubre 2021	78.208	31.102	39.220	7.886	-
Noviembre 2021	76.825	29.795	39.272	7.758	-
Diciembre 2021	77.630	31.002	39.217	7.411	-
Enero 2022	80.002	32.115	40.806	7.081	-
Febrero 2022	81.148	32.540	41.793	6.815	-
Marzo 2022	81.985	33.332	42.232	6.421	-
Abril 2022	80.798	32.502	42.186	6.110	-
Mayo 2022	78.230	30.043	42.044	6.143	-
Junio 2022	76.764	30.055	40.675	6.034	-
Julio 2022	79.686	34.379	39.474	5.833	-
Agosto 2022	81.077	35.590	39.913	5.574	-
Septiembre 2022	78.281	30.982	41.842	5.457	-
ESPAÑA					
Octubre 2021	1.821.886	775.058	820.633	132.882	93.313
Noviembre 2021	1.821.130	773.518	822.061	132.201	93.350
Diciembre 2021	1.842.238	813.729	809.458	127.759	91.292
Enero 2022	1.864.824	834.060	818.925	122.079	89.760
Febrero 2022	1.844.256	813.283	823.773	118.773	88.427
Marzo 2022	1.758.590	723.888	831.709	114.752	88.241
Abril 2022	1.698.299	696.420	806.889	107.957	87.033
Mayo 2022	1.675.407	679.236	800.361	108.730	87.080
Junio 2022	1.674.838	702.938	778.639	106.503	86.758
Julio 2022	1.758.496	810.390	758.439	102.921	86.746
Agosto 2022	1.796.339	850.551	759.845	98.980	86.963
Septiembre 2022	1.698.523	742.402	770.517	97.882	87.722

TABLA Nº 38. FUENTE: SISPE/SPEE

BENEFICIARIOS POR PRESTACIÓN POR DESEMPLEO EN LAS PROVINCIAS DE CASTILLA- LA MANCHA DURANTE LOS ÚLTIMOS 12 MESES					
	Total	Prestación Contributiva	Subsidio	Renta Activa de Inserción	
ALBACETE					
Octubre 2021	16.147	6.331	7.960	1.856	
Noviembre 2021	15.696	6.008	7.871	1.817	
Diciembre 2021	16.170	6.513	7.959	1.698	
Enero 2022	16.911	6.911	8.373	1.627	
Febrero 2022	16.934	6.943	8.430	1.561	
Marzo 2022	16.390	6.609	8.351	1.430	
Abril 2022	16.051	6.393	8.285	1.373	
Mayo 2022	15.352	5.730	8.236	1.386	
Junio 2022	15.310	5.825	8.135	1.350	
Julio 2022	15.971	6.876	7.818	1.277	
Agosto 2022	16.372	7.162	7.995	1.215	
Septiembre 2022	16.135	6.388	8.578	1.169	
CIUDAD REAL					
Octubre 2021	20.440	7.106	10.855	2.479	
Noviembre 2021	20.161	6.779	10.959	2.423	
Diciembre 2021	20.377	7.105	10.893	2.379	
Enero 2022	20.992	7.229	11.409	2.354	
Febrero 2022	21.010	7.169	11.554	2.287	
Marzo 2022	21.219	7.554	11.506	2.159	
Abril 2022	20.940	7.405	11.457	2.078	
Mayo 2022	20.225	6.748	11.422	2.055	
Junio 2022	20.074	6.877	11.159	2.038	
Julio 2022	20.731	7.935	10.821	1.975	
Agosto 2022	21.071	8.303	10.899	1.869	
Septiembre 2022	20.266	6.886	11.544	1.836	
CUENCA					
Octubre 2021	6.434	2.857	3.043	534	
Noviembre 2021	6.421	2.828	3.082	511	
Diciembre 2021	6.273	2.792	2.982	499	
Enero 2022	6.501	2.901	3.125	475	
Febrero 2022	6.676	2.908	3.343	425	
Marzo 2022	6.832	3.074	3.366	392	
Abril 2022	6.777	3.064	3.346	367	
Mayo 2022	6.624	2.965	3.299	360	
Junio 2022	6.253	2.747	3.155	351	
Julio 2022	6.498	3.160	3.012	326	
Agosto 2022	6.591	3.248	3.016	327	
Septiembre 2022	6.350	2.892	3.128	330	
GUADALAJARA					
Octubre 2021	8.988	4.531	3.895	562	
Noviembre 2021	8.480	4.200	3.729	551	
Diciembre 2021	8.681	4.400	3.763	518	
Enero 2022	9.081	4.646	3.950	485	
Febrero 2022	9.329	4.824	4.032	473	
Marzo 2022	9.578	4.996	4.138	444	
Abril 2022	9.388	4.837	4.139	412	
Mayo 2022	8.776	4.359	4.004	413	
Junio 2022	8.568	4.376	3.807	385	
Julio 2022	9.058	4.947	3.751	360	
Agosto 2022	9.188	5.044	3.793	351	
Septiembre 2022	8.832	4.507	3.971	354	
TOLEDO					
Octubre 2021	26.199	10.277	13.467	2.455	
Noviembre 2021	26.067	9.980	13.631	2.456	
Diciembre 2021	26.129	10.192	13.620	2.317	
Enero 2022	26.517	10.428	13.949	2.140	
Febrero 2022	27.199	10.696	14.434	2.069	
Marzo 2022	27.966	11.099	14.871	1.996	
Abril 2022	27.642	10.803	14.959	1.880	
Mayo 2022	27.253	10.241	15.083	1.929	
Junio 2022	26.559	10.230	14.419	1.910	
Julio 2022	27.428	11.461	14.072	1.895	
Agosto 2022	27.855	11.833	14.210	1.812	
Septiembre 2022	26.698	10.309	14.621	1.768	

TABLA Nº 39. FUENTE: SISPE/SPEE

**DISTRIBUCIÓN POR PROVINCIAS DE LOS BENEFICIARIOS DE
PRESTACIÓN POR DESEMPLEO
(SEPTIEMBRE DE 2022)**

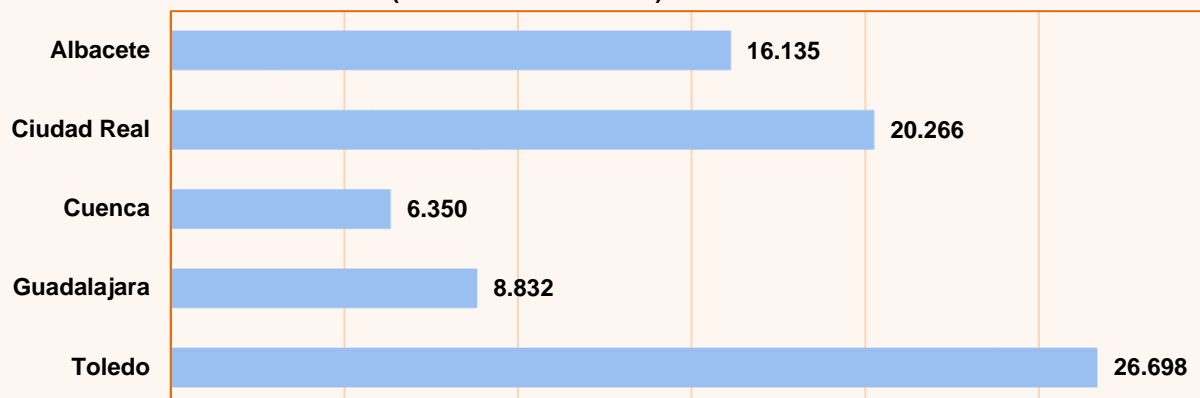


GRÁFICO Nº 22. FUENTE: SISPE/SPEE

**DISTRIBUCIÓN DE LOS BENEFICIARIOS EXTRANJEROS DE PRESTACIONES POR DESEMPLEO
SEPTIEMBRE DE 2022**

	TOTAL	PAÍSES COMUNITARIOS	PAÍSES NO COMUNITARIOS
Total España	174.495	70.813	103.682
Albacete	1.373	582	791
Ciudad Real	1.808	1.116	692
Cuenca	1.145	729	416
Guadalajara	1.561	848	713
Toledo	3.206	1.553	1.653
Castilla-La Mancha	9.093	4.828	4.265

TABLA Nº 40. FUENTE: SISPE/SPEE

**DISTRIBUCIÓN POR PROVINCIAS DE LOS BENEFICIARIOS
EXTRANJEROS DE PRESTACIONES POR DESEMPLEO
(SEPTIEMBRE DE 2022)**

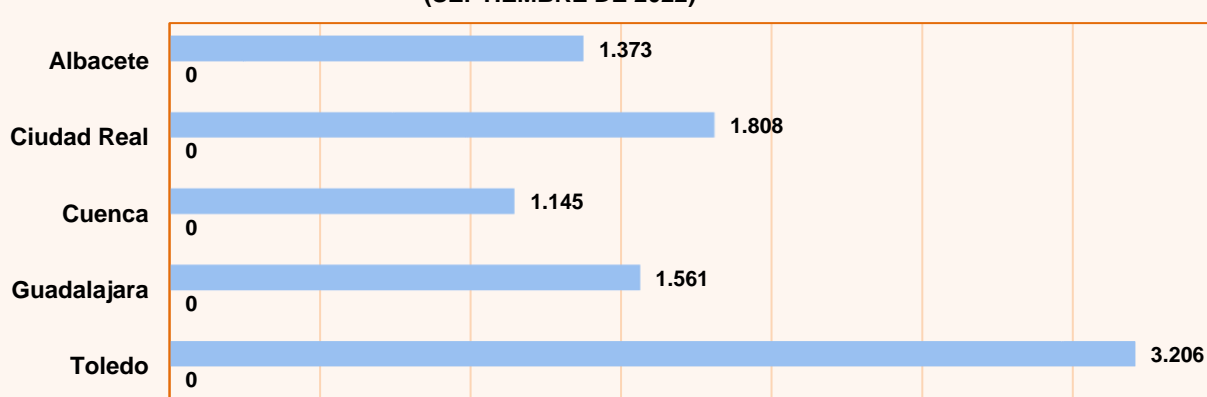


GRÁFICO Nº 23. FUENTE: SISPE/SPEE

6. AFILIACIÓN A LA SEGURIDAD SOCIAL

AFILIACIÓN A LA SEGURIDAD SOCIAL POR RÉGIMENES Y PROVINCIAS EN CASTILLA- LA MANCHA OCTUBRE DE 2022 (Afiliados medios)					
	TOTAL SISTEMA	RÉGIMEN GENERAL (*)	RÉGIMEN ESPECIAL AUTÓNOMOS	RÉGIMEN TRABAJADORES DEL MAR	RÉGIMEN ESPECIAL MINERÍA CARBÓN
TOTAL NACIONAL OCTUBRE'2022	20.283.786	16.887.035	3.332.150	63.592	1.009
Albacete	148.142	117.861	30.281	0	0
Ciudad Real	173.755	138.050	35.706	0	0
Cuenca	79.934	61.365	18.569	0	0
Guadalajara	99.068	83.599	15.469	0	0
Toledo	248.864	198.672	50.192	0	0
TOTAL REGIONAL OCTUBRE'2022	749.764	599.546	150.218	0	0
TOTAL REGIONAL SEPTIEMBRE'2022	756.106	605.725	150.382	0	0
TOTAL REGIONAL OCTUBRE'2021	739.056	588.519	150.537	0	0

TABLA Nº 41. Datos provisionales. Valores absolutos. Dato medio del mes.

FUENTE: Tesorería General de la Seguridad Social.

(*) A partir de enero de 2012 se han integrado en el Régimen General el Sistema Especial de Trabajadores Agrarios y el Sistema Especial de Empleados del Hogar

VARIACIONES DE LA AFILIACIÓN A LA SEGURIDAD SOCIAL POR PROVINCIAS EN CASTILLA- LA MANCHA OCTUBRE DE 2022 (Afiliados medios)					
	AFILIADOS MEDIOS	MES ANTERIOR		INTERANUAL (1)	
		ABSOLUTA	RELATIVA	ABSOLUTA	RELATIVA
Total España	20.283.786	103.499	0,51%	593.197	3,01%
Albacete	148.142	-2.439	-1,62%	1.334	0,91%
Ciudad Real	173.755	-3.801	-2,14%	1.192	0,69%
Cuenca	79.934	-836	-1,03%	484	0,61%
Guadalajara	99.068	1.091	1,11%	2.529	2,62%
Toledo	248.864	-358	-0,14%	5.169	2,12%
Castilla-La Mancha	749.764	-6.342	-0,84%	10.708	1,45%

TABLA Nº 42. Datos provisionales. Dato medio del mes.

(1) Respecto al mismo mes del año anterior.

FUENTE: Tesorería General de la Seguridad Social.