



Indicadores Básicos

MERCADO DE TRABAJO DE CASTILLA-LA MANCHA

Noviembre de 2022

Índice

1. Paro registrado y tipo de demanda de empleo

3

Paro registrado por sexos en Castilla-La Mancha en los últimos 12 meses	3
Gráfico de evolución del paro registrado por sexos en Castilla-La Mancha durante los últimos 12 meses	3
Paro registrado por sectores de actividad económica en Castilla-La Mancha en los últimos 12 meses	3
Gráfico del paro registrado por sectores de actividad económica en Castilla-La Mancha en noviembre de 2022	4
Paro registrado por sexos en las provincias de Castilla-La Mancha en noviembre de 2022	4
Evolución de las variaciones de paro registrado por sexos desde noviembre de 2021	4
Gráfico de distribución provincial del paro registrado en Castilla-La Mancha en noviembre de 2022	5
Variaciones relativas del paro registrado por sexos en las provincias de Castilla-La Mancha en noviembre de 2022	5
Variaciones relativas del paro registrado por sexos en las provincias de Castilla-La Mancha en noviembre de 2022	5
Paro registrado por sectores de actividad económica en las provincias de Castilla-La Mancha en noviembre de 2022	6
Gráfico del paro registrado por sectores de actividad económica en las provincias de Castilla-La Mancha en noviembre de 2022	6
Variaciones relativas del paro registrado por sectores de actividad económica en las provincias de Castilla-La Mancha en noviembre de 2022	6
Paro registrado por sexos y franjas de edad en Castilla-La Mancha y sus provincias en noviembre de 2022	7
Gráfico del paro registrado por grupo de edad en Castilla-La Mancha en noviembre de 2022. Ambos sexos	7
Paro registrado por sexos y nivel de estudios en Castilla-La Mancha y sus provincias en noviembre de 2022	8
Gráfico de paro registrado por nivel de estudios en Castilla-La Mancha en noviembre de 2022. Ambos sexos	8
Paro registrado por sexo y tiempo de inscripción de la demanda en Castilla-La Mancha y sus provincias en noviembre de 2022	9
Gráfico de paro registrado por tiempo de la inscripción de la demanda en Castilla-La Mancha en noviembre de 2022. Ambos	9
Variaciones del paro registrado en el colectivo de extranjeros en Castilla-La Mancha en noviembre de 2022	10
Paro registrado en el colectivo de extranjeros por provincias y sectores de actividad económica en Castilla-La Mancha en noviembre de 2022	10
Gráfico de distribución provincial del paro registrado en el colectivo de extranjeros en Castilla-La Mancha en noviembre de 2022	10
Gráfico del paro registrado por sectores de actividad económica en el colectivo de extranjeros en Castilla-La Mancha y sus provincias en noviembre de 2022	10
Paro registrado en el colectivo de extranjeros por nacionalidad en Castilla-La Mancha y sus provincias en noviembre de 2022	11
Gráfico de distribución del paro registrado en el colectivo de extranjeros por nacionalidad en Castilla-La Mancha en noviembre de 2022	11
Paro registrado en el total nacional por sexos, edad y sectores de actividad económica en noviembre de 2022 (Valores absolutos y variaciones)	12
Paro registrado por comunidades autónomas en noviembre de 2022 (Valores absolutos y variaciones)	12
Demandantes de empleo por tipo de demanda en noviembre de 2022 (Valores absolutos y variaciones)	13
Gráfico de distribución de los demandantes de empleo por tipo de demanda en noviembre de 2022	13

2. Contratación

14

Contratos registrados según temporalidad en Castilla-La Mancha en noviembre de 2022	14
Gráfico de evolución del número de contratos indefinidos y temporales en Castilla-La Mancha durante los últimos 12 meses	14
Variación del número de contratos registrados según temporalidad en Castilla-La Mancha y en España en noviembre de 2022	14
Gráfico de distribución provincial de la contratación en Castilla-La Mancha en noviembre de 2022	15
Gráfico de variaciones del número de contratos registrados según temporalidad en las provincias de Castilla-La Mancha en noviembre de 2022	15
Contratos registrados totales, indefinidos y temporales en las provincias de Castilla-La Mancha (dato acumulado del año 2022 hasta noviembre - inclusive)	15
Contratos registrados según sexos, edad, sectores y tipo de contrato en Castilla-La Mancha en noviembre de 2022	16
Gráfico de contratos registrados según tipo de contrato en Castilla-La Mancha en noviembre de 2022	16
Gráfico de contratos registrados por sectores de actividad económica en Castilla-La Mancha en noviembre de 2022	16
Evolución del número de contratos según su duración, de 2008 a 2022	17
Evolución de la distribución del porcentaje de contratos según su duración, de 2008 a 2022	17
Evolución de la duración media (en días) de los contratos, de 2008 a 2022	17
Contratos a extranjeros según temporalidad en Castilla-La Mancha y sus provincias en noviembre de 2022	18
Contratos a extranjeros según sexos y grupos de edad en Castilla-La Mancha y sus provincias en noviembre de 2022	18
Contratos a extranjeros según sectores de actividad económica en Castilla-La Mancha y sus provincias en noviembre de 2022	18

3. Personas con discapacidad 19

Demandantes de empleo por tipo de discapacidad, sexos y grupos de edad en Castilla-La Mancha y sus provincias en noviembre de 2022	19
Contratos a personas con discapacidad según tipo de contrato y grupos de edad en Castilla-La Mancha en noviembre de 2022 (ambos sexos)	20
Contratos a personas con discapacidad según tipo de contrato y grupos de edad en la provincia de Albacete en noviembre de 2022 (ambos sexos)	20
Contratos a personas con discapacidad según tipo de contrato y grupos de edad en la provincia de Ciudad Real en noviembre de 2022 (ambos sexos)	21
Contratos a personas con discapacidad según tipo de contrato y grupos de edad en la provincia de Cuenca en noviembre de 2022 (ambos sexos)	21
Contratos a personas con discapacidad según tipo de contrato y grupos de edad en la provincia de Guadalajara en noviembre de 2022 (ambos sexos)	22
Contratos a personas con discapacidad según tipo de contrato y grupos de edad en la provincia de Toledo en noviembre de 2022 (ambos sexos)	22
Contratos a personas con discapacidad según tipo de contrato y grupos de edad en Castilla-La Mancha y sus provincias en noviembre de 2022 (hombres)	23
Contratos a personas con discapacidad según tipo de contrato y grupos de edad en Castilla-La Mancha y sus provincias en noviembre de 2022 (mujeres)	23
Contratos a personas con discapacidad según tipo de contrato en Castilla-La Mancha y sus provincias en noviembre de 2022 (hombres)	24
Contratos a personas con discapacidad según tipo de contrato en Castilla-La Mancha y sus provincias en noviembre de 2022 (mujeres)	24

4. Gestión de ofertas y colocaciones 25

Colocaciones de demandantes y otras colocaciones en Castilla-La Mancha y sus provincias en noviembre de 2022	25
Gráfico de distribución provincial de colocaciones de demandantes y otras colocaciones en Castilla-La Mancha en noviembre de 2022	25
Colocaciones de demandantes y otras colocaciones en las Comunidades Autónomas en noviembre de 2022	26
Cuotas por Comunidades Autónomas en noviembre de 2022	26

5. Beneficiarios de prestaciones por desempleo 27

Evolución del nº de beneficiarios de prestaciones por desempleo en España y Castilla-La Mancha durante los últimos 12 meses	27
Beneficiarios de prestaciones por desempleo en las provincias de Castilla-La Mancha durante los últimos 12 meses	28
Gráfico provincial de beneficiarios de prestación por desempleo en octubre de 2022	29
Beneficiarios extranjeros de prestaciones por desempleo según procedencia en Castilla-La Mancha y sus provincias en octubre de 2022	29
Gráfico de distribución provincial de beneficiarios extranjeros de prestación por desempleo en octubre de 2022	29

6. Afiliación a la Seguridad Social 30

Afiliación a la Seguridad Social por regímenes y provincias en Castilla-La Mancha en noviembre de 2022	30
Variaciones de la afiliación a la Seguridad Social por provincias en Castilla-La Mancha en noviembre de 2022	30

1. Paro registrado

PARO REGISTRADO EN CASTILLA-LA MANCHA POR SEXOS EN LOS ÚLTIMOS 12 MESES

	TOTAL	HOMBRES	MUJERES			
Diciembre 2021	146.467	52.890	93.577			
Enero 2022	148.972	54.046	94.926			
Febrero 2022	149.919	53.990	95.929			
Marzo 2022	149.842	55.121	94.721			
Abril 2022	147.258	53.440	93.818			
Mayo 2022	141.116	50.171	90.945			
Junio 2022	138.396	49.044	89.352			
Julio 2022	141.101	49.984	91.117			
Agosto 2022	142.495	50.630	91.865			
Septiembre 2022	144.180	50.570	93.610			
Octubre 2022	144.560	50.627	93.933			
Noviembre 2022	144.184	50.575	93.609			
VARIACIONES EN EL MES DE NOVIEMBRE DE 2022						
Mensual	-376	-0,26%	-52	-0,10%	-324	-0,34%
Interanual	-4.779	-3,21%	-1.984	-3,77%	-2.795	-2,90%

TABLA Nº 1. FUENTE: SISPE/SPEE

EVOLUCIÓN DEL PARO REGISTRADO POR SEXOS EN CASTILLA-LA MANCHA DURANTE LOS ÚLTIMOS 12 MESES

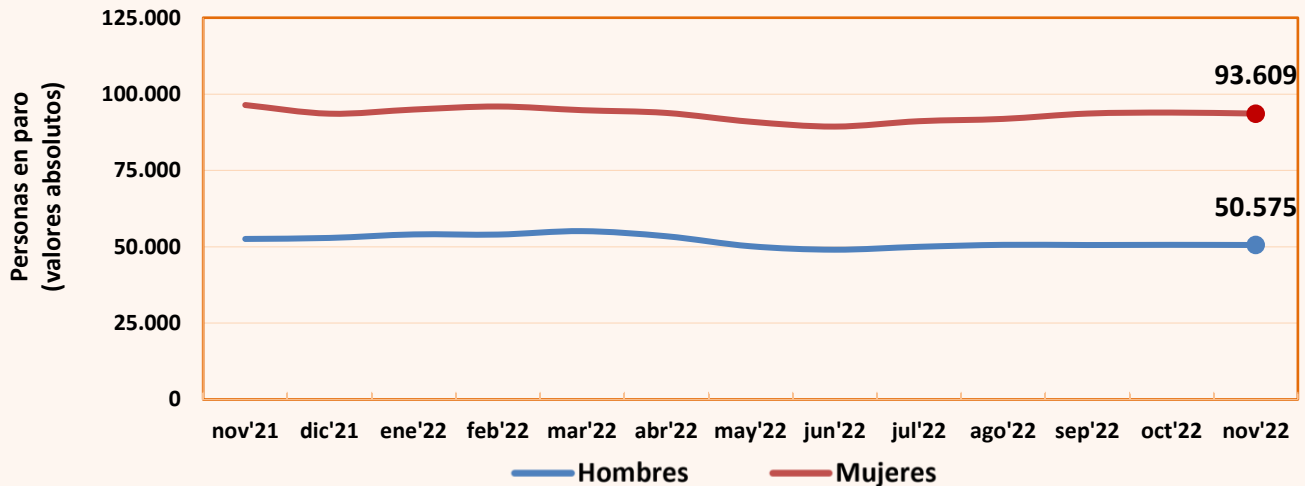


GRÁFICO 1. FUENTE: SISPE/SPEE

PARO REGISTRADO POR SECTORES DE ACTIVIDAD ECONÓMICA EN CASTILLA-LA MANCHA EN LOS ÚLTIMOS 12 MESES

	Agricultura	Industria	Construcción	Servicios	Sin empl. anterior					
Diciembre 2021	10.703	14.301	11.197	99.458	10.808					
Enero 2022	11.108	14.257	10.903	102.168	10.536					
Febrero 2022	11.869	14.156	10.617	103.790	9.487					
Marzo 2022	12.571	14.203	10.948	102.109	10.011					
Abril 2022	11.976	14.055	10.533	100.347	10.347					
Mayo 2022	10.490	13.444	9.991	97.091	10.100					
Junio 2022	10.464	12.912	9.700	95.044	10.276					
Julio 2022	10.778	12.861	9.785	97.610	10.067					
Agosto 2022	10.293	12.938	10.152	99.040	10.072					
Septiembre 2022	9.138	12.807	9.854	102.138	10.243					
Octubre 2022	8.645	12.917	9.804	102.690	10.504					
Noviembre 2022	8.434	12.894	9.965	102.141	10.750					
VARIACIONES EN EL MES DE NOVIEMBRE DE 2022										
Mensual	-211	-2,44 %	-23	-0,18 %	161	1,64 %	-549	-0,53 %	246	2,34 %
Interanual	-2.952	-25,93 %	-1.134	-8,08 %	-451	-4,33 %	668	0,66 %	-910	-7,80 %

TABLA Nº 2. FUENTE: SISPE/SPEE

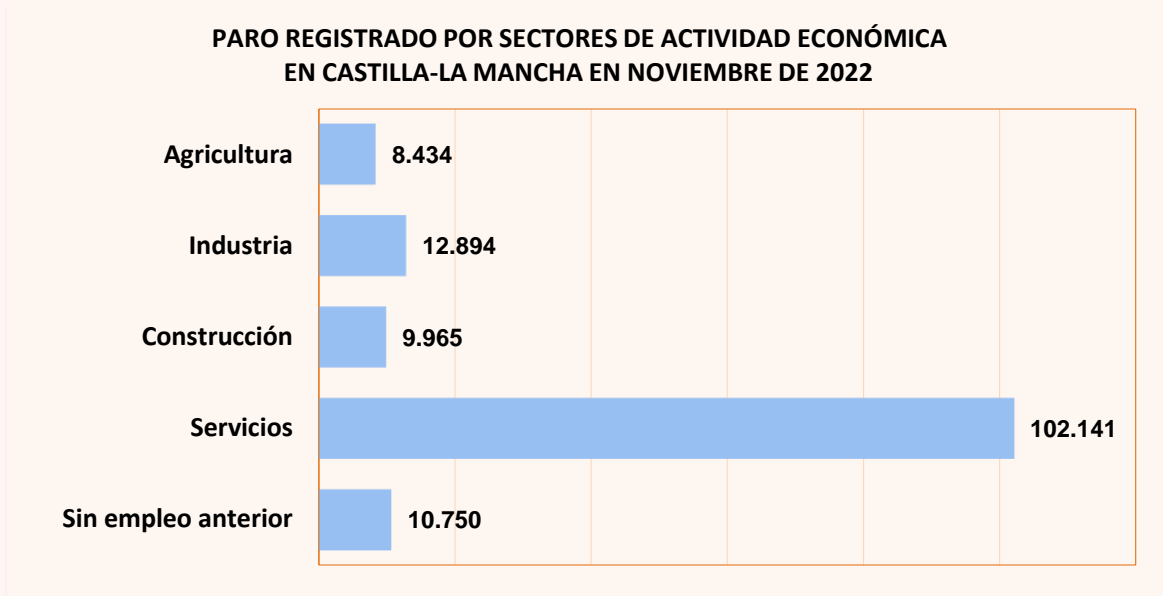


GRÁFICO 2. FUENTE: SISPE/SPEE

PARO REGISTRADO POR SEXOS EN LAS PROVINCIAS DE CASTILLA-LA MANCHA EN NOVIEMBRE DE 2022

Provincia	AMBOS SEXOS	Parados	Paradas	% Mujeres
Albacete	27.421	9.348	18.073	65,9%
Ciudad Real	39.387	13.242	26.145	66,4%
Cuenca	10.615	4.066	6.549	61,7%
Guadalajara	13.821	5.326	8.495	61,5%
Toledo	52.940	18.593	34.347	64,9%
Castilla-La Mancha	144.184	50.575	93.609	64,9%

TABLA Nº 3. FUENTE: SISPE/SPEE

EVOLUCIÓN DE LAS VARIACIONES DEL PARO REGISTRADO POR SEXOS DESDE NOVIEMBRE DE

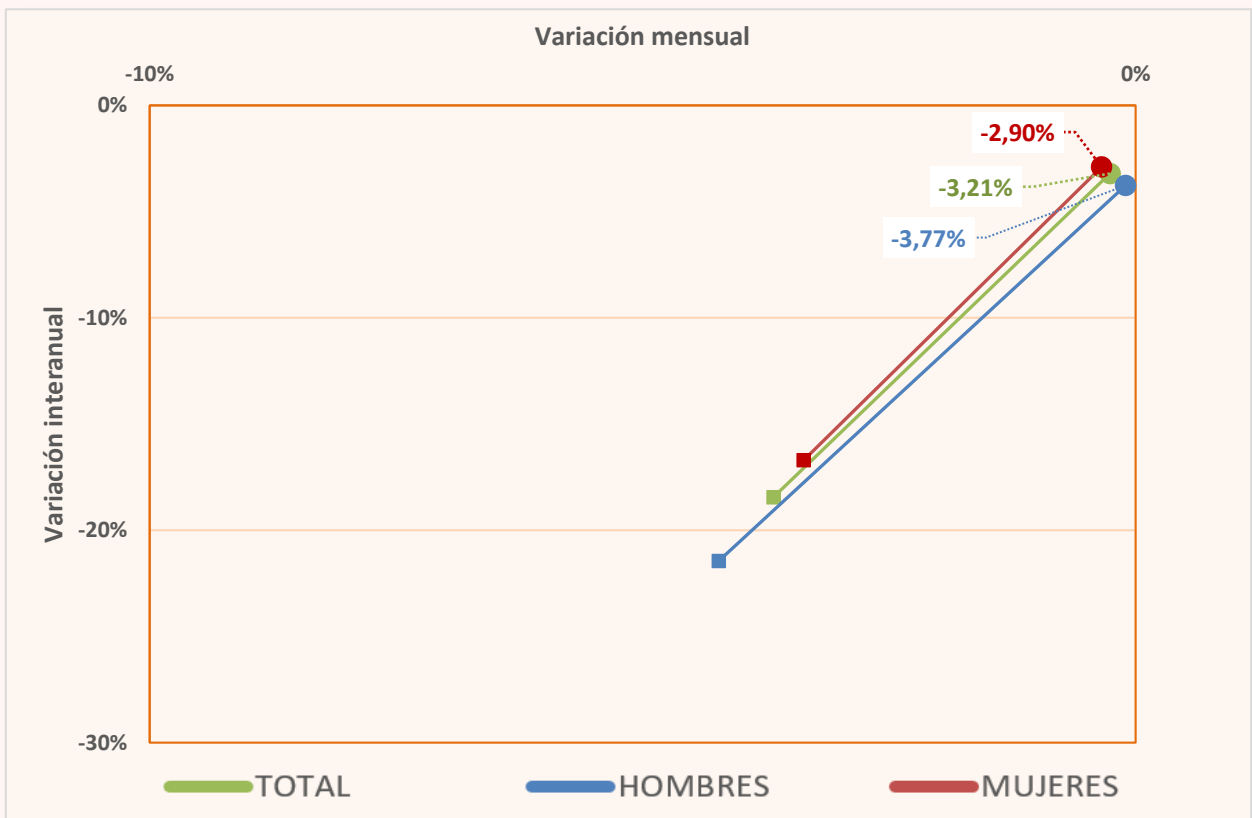


GRÁFICO 3. FUENTE: SISPE/SPEE

DISTRIBUCIÓN PROVINCIAL DEL PARO REGISTRADO EN CASTILLA-LA MANCHA EN NOVIEMBRE DE 2022

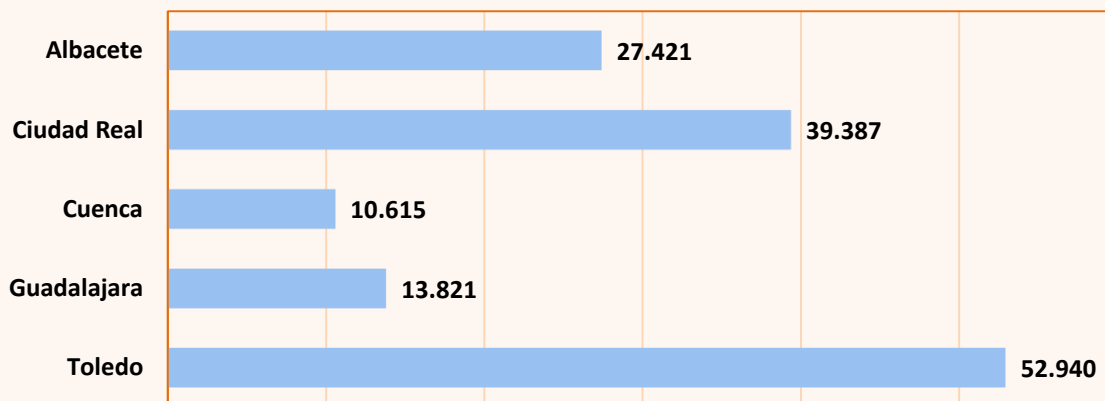


GRÁFICO 4. FUENTE: SISPE/SPEE

VARIACIONES RELATIVAS DEL PARO REGISTRADO POR SEXOS EN LAS PROVINCIAS DE CASTILLA-LA MANCHA EN NOVIEMBRE DE 2022

	TOTAL				HOMBRES				MUJERES			
	Variación mensual		Variación interanual		Variación mensual		Variación interanual		Variación mensual		Variación interanual	
Albacete	0,66%	181	-5,02%	-1.450	1,09%	101	-4,86%	-478	0,44%	80	-5,10%	-972
Ciudad Real	0,08%	30	-2,88%	-1.168	-0,09%	-12	-5,36%	-750	0,16%	42	-1,57%	-418
Cuenca	0,68%	72	-5,98%	-675	0,87%	35	-5,42%	-233	0,57%	37	-6,32%	-442
Guadalajara	-1,98%	-279	0,68%	93	-1,26%	-68	-0,39%	-21	-2,42%	-211	1,36%	114
Toledo	-0,71%	-380	-2,90%	-1.579	-0,58%	-108	-2,63%	-502	-0,79%	-272	-3,04%	-1.077

TABLA Nº 4. FUENTE: SISPE/SPEE

VARIACIONES RELATIVAS DEL PARO REGISTRADO POR SEXOS EN NOVIEMBRE DE 2022

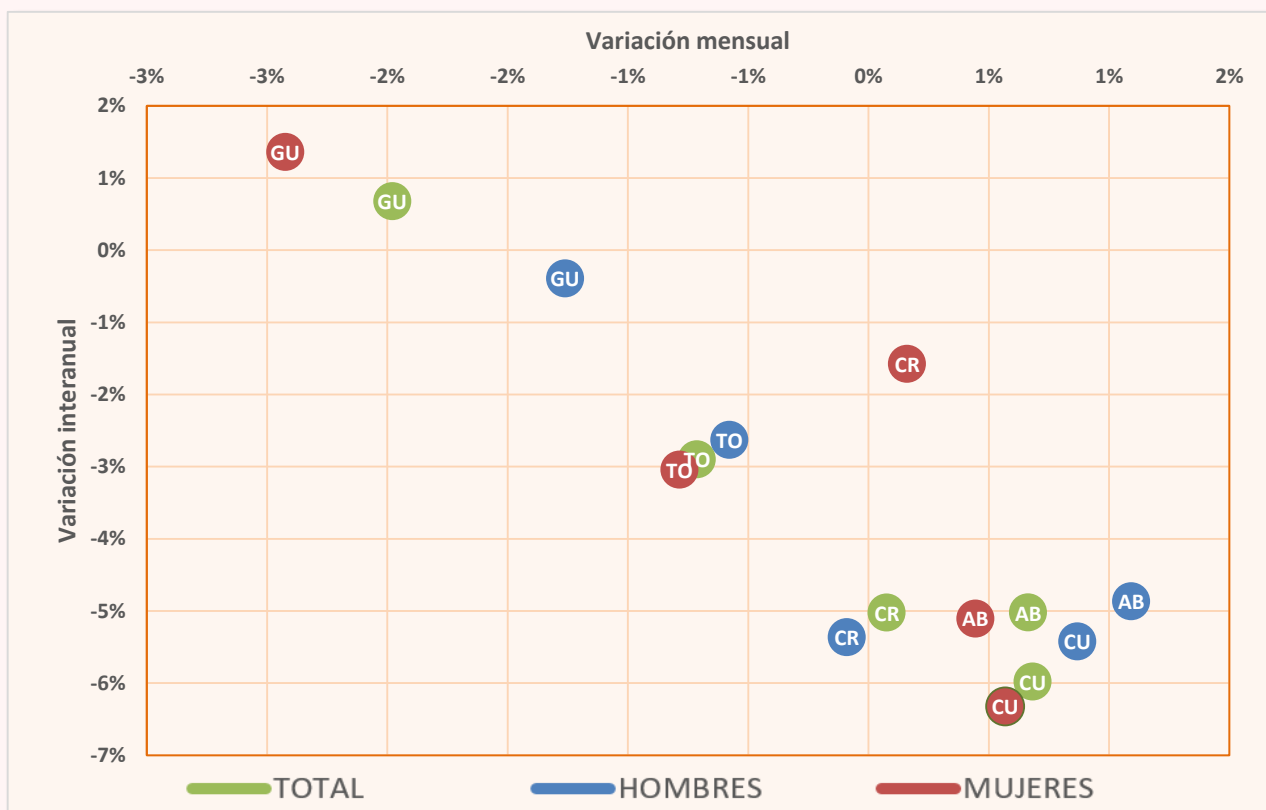


GRÁFICO 5. FUENTE: SISPE/SPEE

PARO REGISTRADO POR SECTORES DE ACTIVIDAD EN LAS PROVINCIAS DE CASTILLA-LA MANCHA EN NOVIEMBRE DE 2022

	TOTAL	Agricultura	Industria	Construcción	Servicios	Sin empleo anterior
Albacete	27.421	1.934	2.929	1.415	19.212	1.931
Ciudad Real	39.387	3.018	2.899	2.874	27.439	3.157
Cuenca	10.615	950	985	661	7.411	608
Guadalajara	13.821	211	956	927	10.851	876
Toledo	52.940	2.321	5.125	4.088	37.228	4.178
Castilla-La Mancha	144.184	8.434	12.894	9.965	102.141	10.750

TABLA Nº 5. FUENTE: SISPE/SPEE

PARO REGISTRADO POR SECTORES DE ACTIVIDAD EN NOVIEMBRE DE 2022

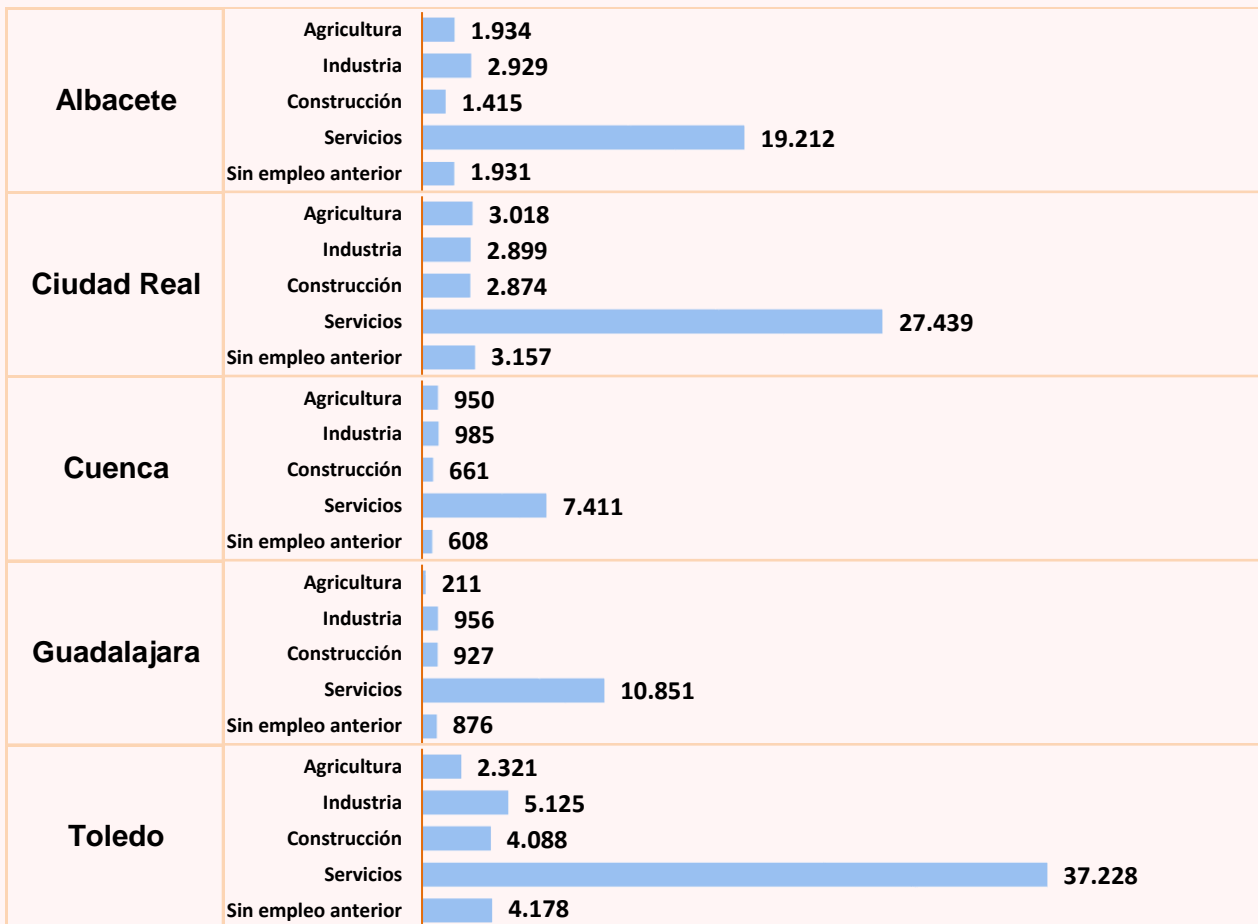


GRÁFICO Nº 6. FUENTE: SISPE/SPEE

VARIACIONES RELATIVAS DEL PARO REGISTRADO POR SECTORES DE ACTIVIDAD ECONÓMICA EN LAS PROVINCIAS DE CASTILLA-LA MANCHA EN NOVIEMBRE DE 2022

	VARIACIONES	Agricultura	Industria	Construcción	Servicios	Sin empleo anterior
Albacete	Mensual	0,83%	1,38%	-0,98%	0,30%	4,38%
	Interanual	-26,49%	-6,27%	-9,35%	-0,56%	-13,52%
Ciudad Real	Mensual	-4,25%	-0,89%	2,90%	0,10%	2,63%
	Interanual	-27,15%	-8,92%	-1,64%	1,87%	-6,40%
Cuenca	Mensual	-2,36%	1,03%	0,46%	0,97%	1,84%
	Interanual	-24,84%	-10,70%	-11,98%	-0,19%	-18,61%
Guadalajara	Mensual	4,98%	-1,44%	1,31%	-2,74%	2,22%
	Interanual	-27,24%	3,69%	-4,24%	1,17%	6,44%
Toledo	Mensual	-3,33%	-0,64%	1,97%	-1,06%	1,31%
	Interanual	-24,10%	-10,01%	-2,99%	0,43%	-6,82%

TABLA Nº 6. FUENTE: SISPE/SPEE

PARO REGISTRADO EN AMBOS SEXOS POR FRANJAS DE EDAD EN CASTILLA-LA MANCHA Y SUS PROVINCIAS NOVIEMBRE DE 2022						
	Castilla-La Mancha	Albacete	Ciudad Real	Cuenca	Guadalajara	Toledo
AMBOS SEXOS	144.184	27.421	39.387	10.615	13.821	52.940
De 16 a 19 años	2.897	504	810	207	285	1.091
De 20 a 24 años	7.693	1.483	2.211	607	771	2.621
De 25 a 29 años	10.782	2.132	3.232	819	992	3.607
De 30 a 34 años	12.563	2.359	3.683	887	1.187	4.447
De 35 a 39 años	13.595	2.323	3.811	935	1.319	5.207
De 40 a 44 años	15.222	2.668	4.062	1.015	1.583	5.894
De 45 a 49 años	17.638	3.272	4.757	1.146	1.736	6.727
De 50 a 54 años	20.127	3.909	5.467	1.424	1.819	7.508
De 55 a 59 años	22.363	4.457	5.983	1.758	2.063	8.102
Mayor de 59 años	21.304	4.314	5.371	1.817	2.066	7.736
HOMBRES	50.575	9.348	13.242	4.066	5.326	18.593
De 16 a 19 años	1.565	255	409	110	174	617
De 20 a 24 años	3.696	687	1.008	307	393	1.301
De 25 a 29 años	4.318	841	1.283	349	441	1.404
De 30 a 34 años	4.187	802	1.180	330	448	1.427
De 35 a 39 años	4.058	683	1.075	284	420	1.596
De 40 a 44 años	4.561	806	1.109	338	550	1.758
De 45 a 49 años	5.358	955	1.318	375	594	2.116
De 50 a 54 años	6.247	1.140	1.605	499	643	2.360
De 55 a 59 años	8.027	1.559	2.101	660	824	2.883
Mayor de 59 años	8.558	1.620	2.154	814	839	3.131
MUJERES	93.609	18.073	26.145	6.549	8.495	34.347
De 16 a 19 años	1.332	249	401	97	111	474
De 20 a 24 años	3.997	796	1.203	300	378	1.320
De 25 a 29 años	6.464	1.291	1.949	470	551	2.203
De 30 a 34 años	8.376	1.557	2.503	557	739	3.020
De 35 a 39 años	9.537	1.640	2.736	651	899	3.611
De 40 a 44 años	10.661	1.862	2.953	677	1.033	4.136
De 45 a 49 años	12.280	2.317	3.439	771	1.142	4.611
De 50 a 54 años	13.880	2.769	3.862	925	1.176	5.148
De 55 a 59 años	14.336	2.898	3.882	1.098	1.239	5.219
Mayor de 59 años	12.746	2.694	3.217	1.003	1.227	4.605

TABLA Nº 7. FUENTE: SISPE/SPEE

PARO REGISTRADO POR GRUPOS DE EDAD EN CASTILLA-LA MANCHA EN NOVIEMBRE DE 2022. AMBOS SEXOS

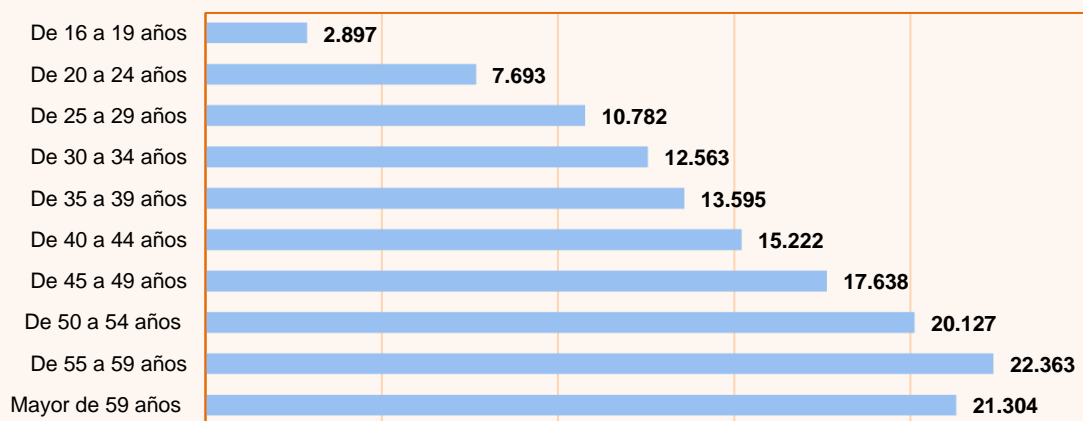


GRÁFICO Nº 7. FUENTE: SISPE/SPEE

PARO REGISTRADO POR SEXOS Y NIVEL DE ESTUDIOS TERMINADOS EN CASTILLA-LA MANCHA Y SUS PROVINCIAS						
NOVIEMBRE DE 2022						
	Cast.-La Mancha	Albacete	Ciudad Real	Cuenca	Guadalajara	Toledo
AMBOS SEXOS	144.184	27.421	39.387	10.615	13.821	52.940
Sin Estudios	1.403	191	363	62	74	713
Estudios Primarios	19.246	3.323	4.121	1.776	2.476	7.550
Primera etapa de educación secundaria	82.036	16.150	23.695	5.771	6.067	30.353
Sin Título de E.S.O. o equivalente	33.960	7.242	9.888	2.865	2.100	11.865
Con Título de E.S.O. o equivalente	48.076	8.908	13.807	2.906	3.967	18.488
Segunda etapa de educación secundaria	21.769	3.846	5.468	1.505	2.781	8.169
Bachillerato	10.722	1.669	2.553	758	1.562	4.180
FP de Grado Medio	11.047	2.177	2.915	747	1.219	3.989
Estudios Postsecundarios	19.600	3.890	5.731	1.492	2.360	6.127
FP de Grado Superior	8.757	1.679	2.622	551	999	2.906
1er y 2º ciclo universitario	6.669	1.300	1.814	566	919	2.070
3er ciclo universitario	3.955	878	1.242	363	402	1.070
Otros estudios postsecundarios	219	33	53	12	40	81
Otros	130	21	9	9	63	28
HOMBRES	50.575	9.348	13.242	4.066	5.326	18.593
Sin Estudios	347	62	82	15	22	166
Estudios Primarios	6.777	1.130	1.348	683	929	2.687
Primera etapa de educación secundaria	31.037	5.898	8.562	2.396	2.667	11.514
Sin Título de E.S.O. o equivalente	14.429	2.960	4.085	1.307	998	5.079
Con Título de E.S.O. o equivalente	16.608	2.938	4.477	1.089	1.669	6.435
Segunda etapa de educación secundaria	6.855	1.159	1.681	518	970	2.527
Bachillerato	3.827	631	872	301	590	1.433
FP de Grado Medio	3.028	528	809	217	380	1.094
Estudios Postsecundarios	5.517	1.088	1.566	452	715	1.696
FP de Grado Superior	2.614	492	766	190	324	842
1er y 2º ciclo universitario	1.649	316	415	150	254	514
3er ciclo universitario	1.159	264	363	109	120	303
Otros estudios postsecundarios	95	16	22	3	17	37
Otros	42	11	3	2	23	3
MUJERES	93.609	18.073	26.145	6.549	8.495	34.347
Sin Estudios	1.056	129	281	47	52	547
Estudios Primarios	12.469	2.193	2.773	1.093	1.547	4.863
Primera etapa de educación secundaria	50.999	10.252	15.133	3.375	3.400	18.839
Sin Título de E.S.O. o equivalente	19.531	4.282	5.803	1.558	1.102	6.786
Con Título de E.S.O. o equivalente	31.468	5.970	9.330	1.817	2.298	12.053
Segunda etapa de educación secundaria	14.914	2.687	3.787	987	1.811	5.642
Bachillerato	6.895	1.038	1.681	457	972	2.747
FP de Grado Medio	8.019	1.649	2.106	530	839	2.895
Estudios Postsecundarios	14.083	2.802	4.165	1.040	1.645	4.431
FP de Grado Superior	6.143	1.187	1.856	361	675	2.064
1er y 2º ciclo universitario	5.020	984	1.399	416	665	1.556
3er ciclo universitario	2.796	614	879	254	282	767
Otros estudios postsecundarios	124	17	31	9	23	44
Otros	88	10	6	7	40	25

TABLA Nº 8. FUENTE: SISPE/SPEE

**PARO REGISTRADO POR NIVEL DE ESTUDIOS EN
CASTILLA-LA MANCHA EN NOVIEMBRE DE 2022. AMBOS SEXOS**

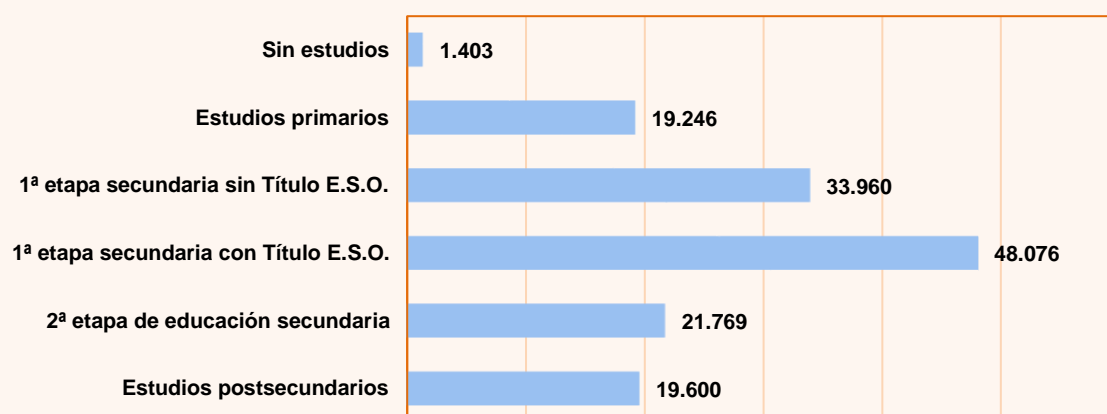


GRÁFICO Nº 8. FUENTE: SISPE/SPEE

PARO REGISTRADO POR SEXOS Y TIEMPO DE INSCRIPCIÓN DE LA DEMANDA EN CASTILLA-LA MANCHA Y SUS PROVINCIAS						
NOVIEMBRE DE 2022						
	Cast.-La Mancha	Albacete	Ciudad Real	Cuenca	Guadalajara	Toledo
AMBOS SEXOS	144.184	27.421	39.387	10.615	13.821	52.940
<= 7 DIAS	4.035	778	1.102	331	474	1.350
> 7 <= 15 DIAS	4.394	838	1.251	370	521	1.414
> 15 <= 30 DIAS	7.876	1.504	2.170	647	761	2.794
> 1 <= 3 MESES	31.209	6.023	8.518	2.507	3.072	11.089
> 3 <= 6 MESES	18.936	3.559	5.042	1.373	1.890	7.072
> 6 <= 9 MESES	12.810	2.460	3.397	921	1.187	4.845
> 9 <= 12 MESES	11.341	2.191	3.103	874	943	4.230
> 12 <= 15 MESES	7.264	1.452	2.106	465	666	2.575
> 15 <= 18 MESES	3.818	726	973	268	496	1.355
> 18 <= 21 MESES	2.539	514	616	160	239	1.010
> 21 <= 24 MESES	3.168	509	1.028	184	290	1.157
> 24 MESES	36.794	6.867	10.081	2.515	3.282	14.049
HOMBRES	50.575	9.348	13.242	4.066	5.326	18.593
<= 7 DIAS	1.802	336	500	152	208	606
> 7 <= 15 DIAS	1.978	366	545	170	239	658
> 15 <= 30 DIAS	3.416	642	928	293	361	1.192
> 1 <= 3 MESES	12.247	2.279	3.188	1.074	1.338	4.368
> 3 <= 6 MESES	6.858	1.272	1.727	513	784	2.562
> 6 <= 9 MESES	4.435	827	1.147	317	457	1.687
> 9 <= 12 MESES	3.718	713	950	314	348	1.393
> 12 <= 15 MESES	2.371	450	650	151	225	895
> 15 <= 18 MESES	1.324	261	309	89	180	485
> 18 <= 21 MESES	881	188	197	64	81	351
> 21 <= 24 MESES	1.068	179	324	74	98	393
> 24 MESES	10.477	1.835	2.777	855	1.007	4.003
MUJERES	93.609	18.073	26.145	6.549	8.495	34.347
<= 7 DIAS	2.233	442	602	179	266	744
> 7 <= 15 DIAS	2.416	472	706	200	282	756
> 15 <= 30 DIAS	4.460	862	1.242	354	400	1.602
> 1 <= 3 MESES	18.962	3.744	5.330	1.433	1.734	6.721
> 3 <= 6 MESES	12.078	2.287	3.315	860	1.106	4.510
> 6 <= 9 MESES	8.375	1.633	2.250	604	730	3.158
> 9 <= 12 MESES	7.623	1.478	2.153	560	595	2.837
> 12 <= 15 MESES	4.893	1.002	1.456	314	441	1.680
> 15 <= 18 MESES	2.494	465	664	179	316	870
> 18 <= 21 MESES	1.658	326	419	96	158	659
> 21 <= 24 MESES	2.100	330	704	110	192	764
> 24 MESES	26.317	5.032	7.304	1.660	2.275	10.046

TABLA Nº 9. FUENTE: SISPE/SPEE

PARO REGISTRADO POR TIEMPO DE INSCRIPCIÓN DE LA DEMANDA EN CASTILLA-LA MANCHA EN NOVIEMBRE DE 2022. AMBOS SEXOS

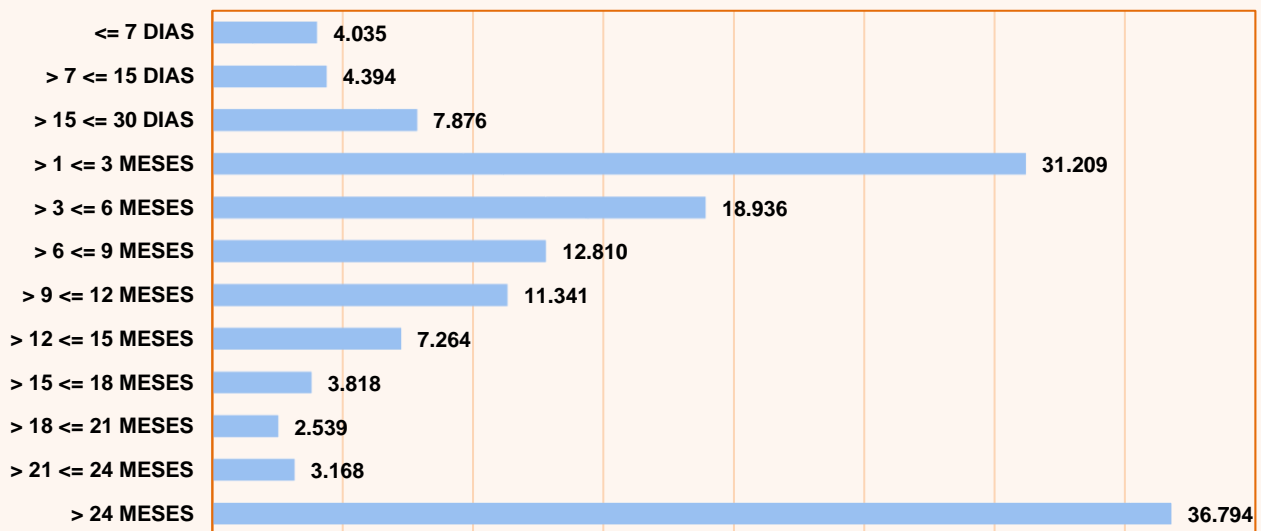


GRÁFICO Nº 9. FUENTE: SISPE/SPEE

VARIACIONES DEL PARO REGISTRADO EN EL COLECTIVO DE EXTRANJEROS EN CASTILLA-LA MANCHA EN NOVIEMBRE DE 2022

DATO ABSOLUTO DEL MES	VARIACIÓN INTERMENSUAL		VARIACIÓN INTERANUAL		ZONA ORIGEN	
	VALOR ABSOLUTO	RELATIVA (%)	VALOR ABSOLUTO	RELATIVA (%)	PAIS COMUNITARIO	PAÍS EXTRA-COMUNITARIO
17.635	243	1,40%	576	3,38%	7.470	10.165

TABLA Nº 10. FUENTE: SISPE/SPEE

PARO REGISTRADO EN EL COLECTIVO DE EXTRANJEROS POR PROVINCIAS Y SECTORES DE ACTIVIDAD ECONÓMICA EN CASTILLA-LA MANCHA EN NOVIEMBRE DE 2022

	TOTAL	Agricultura	Industria	Construcción	Servicios	Sin empleo anterior
Castilla- La Mancha	17.635	2.058	1.180	1.478	10.362	2.557
Albacete	2.170	403	141	82	1.210	334
Ciudad Real	3.557	608	193	269	1.955	532
Cuenca	1.736	309	203	121	959	144
Guadalajara	2.799	84	169	274	1.879	393
Toledo	7.373	654	474	732	4.359	1.154

TABLA Nº 11. FUENTE: SISPE/SPEE

PARO REGISTRADO EN EL COLECTIVO DE EXTRANJEROS POR PROVINCIAS EN CASTILLA-LA MANCHA EN NOVIEMBRE DE 2022

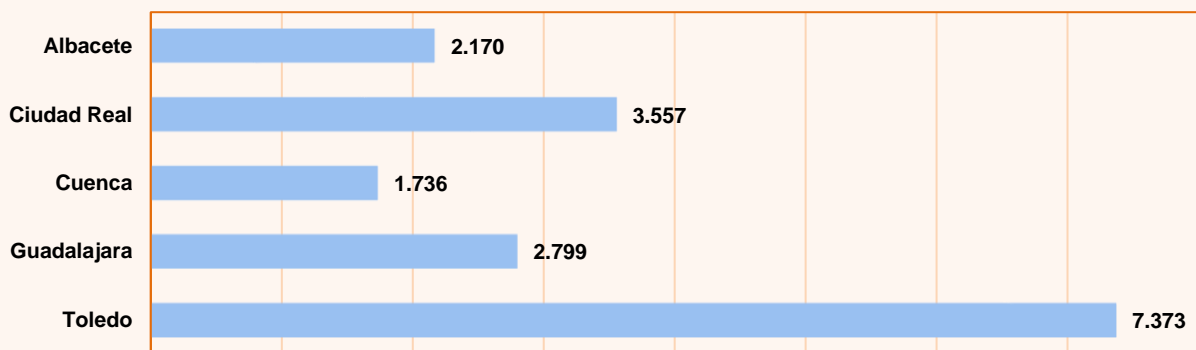


GRÁFICO Nº 10. FUENTE: SISPE/SPEE

PARO REGISTRADO POR SECTORES EN EL COLECTIVO DE EXTRANJEROS EN NOVIEMBRE DE 2022

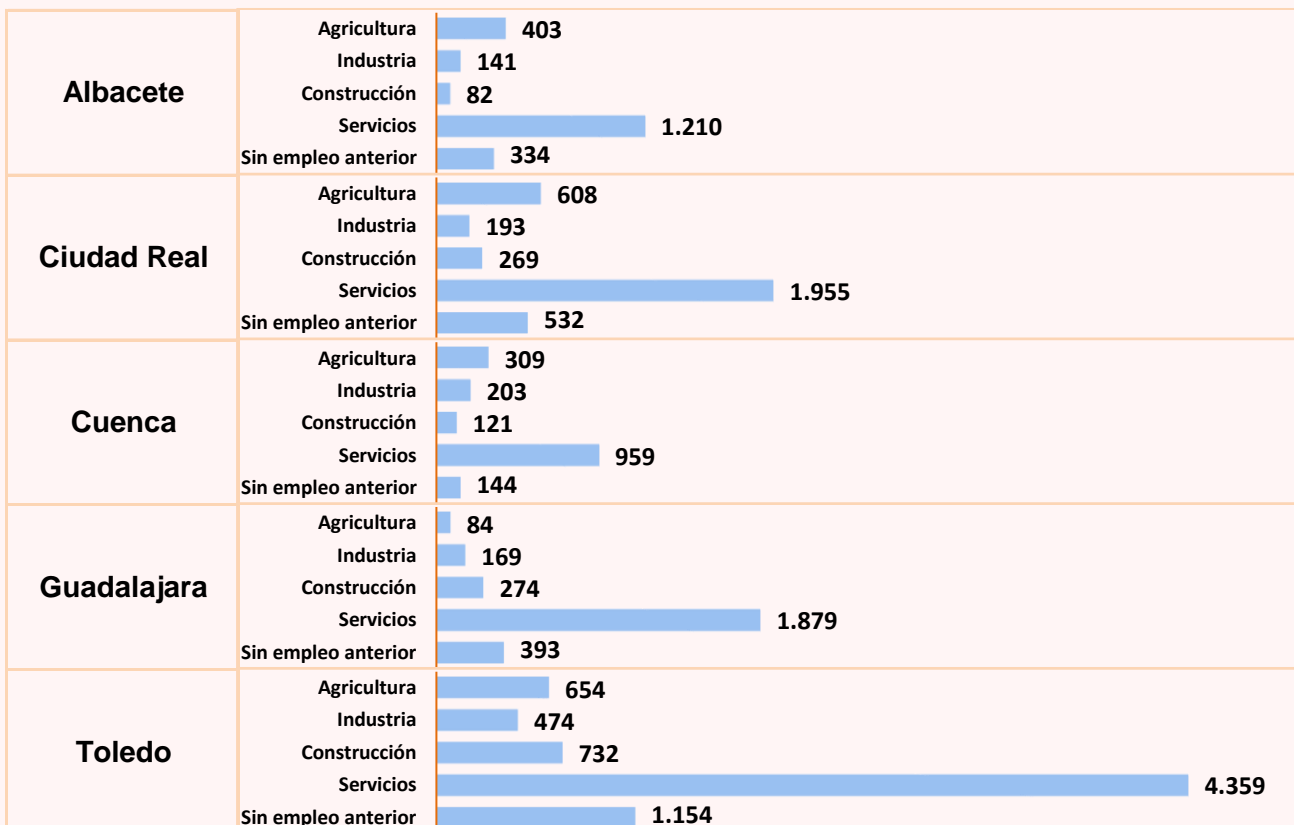


GRÁFICO Nº 11. FUENTE: SISPE/SPEE

PARO REGISTRADO EN EL COLECTIVO DE EXTRANJEROS POR NACIONALIDAD EN CASTILLA-LA MANCHA Y SUS PROVINCIAS EN NOVIEMBRE DE 2022

	Castilla-La Mancha	Albacete	Ciudad Real	Cuenca	Guadalajara	Toledo
AMBOS SEXOS	17.635	2.170	3.557	1.736	2.799	7.373
Rumania	6.161	580	1.540	742	926	2.373
Marruecos	4.943	628	835	382	624	2.474
Colombia	840	121	207	63	128	321
Bulgaria	569	95	91	110	148	125
Ucrania	488	91	99	56	119	123
Venezuela	435	41	70	25	94	205
Perú	315	19	49	23	91	133
Paraguay	311	85	88	49	18	71
Ecuador	297	29	51	35	37	145
Dominicana, República	224	21	43	30	45	85
RESTO DE PAÍSES	3.052	460	484	221	569	1.318
HOMBRES	5.617	597	980	600	1.028	2.412
Rumania	2.104	172	460	268	383	821
Marruecos	1.357	127	182	110	183	755
Colombia	265	27	64	19	49	106
Bulgaria	202	36	30	37	59	40
Ucrania	146	28	23	18	39	38
Venezuela	124	11	19	11	24	59
Perú	105	4	11	9	34	47
Paraguay	34	11	6	8	3	6
Ecuador	111	7	18	13	16	57
Dominicana, República	87	7	19	14	21	26
RESTO DE PAÍSES	1.082	167	148	93	217	457
MUJERES	12.018	1.573	2.577	1.136	1.771	4.961
Rumania	4.057	408	1.080	474	543	1.552
Marruecos	3.586	501	653	272	441	1.719
Colombia	575	94	143	44	79	215
Bulgaria	367	59	61	73	89	85
Ucrania	342	63	76	38	80	85
Venezuela	311	30	51	14	70	146
Perú	210	15	38	14	57	86
Paraguay	277	74	82	41	15	65
Ecuador	186	22	33	22	21	88
Dominicana, República	137	14	24	16	24	59
RESTO DE PAÍSES	1.970	293	336	128	352	861

TABLA Nº 12. FUENTE: SISPE/SPEE

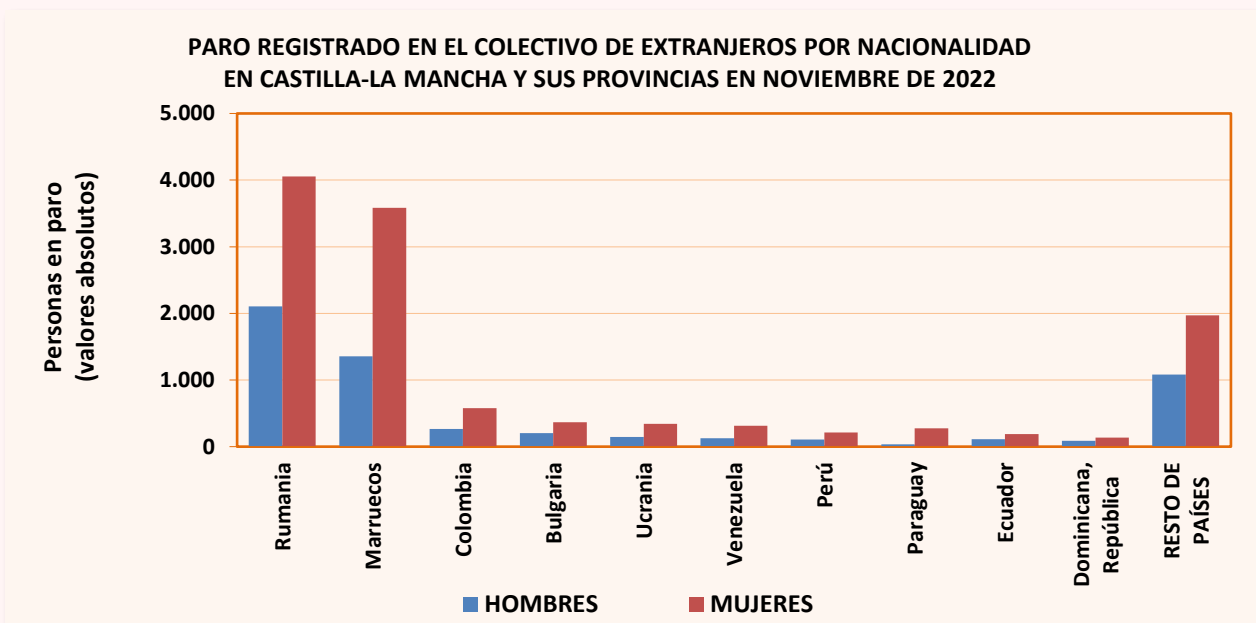


GRÁFICO Nº 12. FUENTE: SISPE/SPEE

PARO REGISTRADO EN EL TOTAL NACIONAL POR SEXO, EDAD Y SECTORES DE ACTIVIDAD ECONÓMICA EN NOVIEMBRE DE 2022 (Valores absolutos y variaciones)						
		Dato absoluto del mes	Variación intermensual		Variación interanual	
			Valor absoluto	Relativa (%)	Valor absoluto	Relativa (%)
Sexo	Ambos sexos	2.881.380	-33.512	-1,15%	-301.307	-9,47%
	Hombres	1.153.821	-14.313	-1,23%	-140.609	-10,86%
	Mujeres	1.727.559	-19.199	-1,10%	-160.698	-8,51%
Menores de 25 años	Ambos sexos	207.936	-4.182	-1,97%	-37.506	-15,28%
	Hombres	106.209	-2.383	-2,19%	-18.371	-14,75%
	Mujeres	101.727	-1.799	-1,74%	-19.135	-15,83%
Mayores de 25 años	Ambos sexos	2.673.444	-29.330	-1,09%	-263.801	-8,98%
	Hombres	1.047.612	-11.930	-1,13%	-122.238	-10,45%
	Mujeres	1.625.832	-17.400	-1,06%	-141.563	-8,01%
Sectores	Agricultura	118.230	-4.507	-3,67%	-31.886	-21,24%
	Industria	233.568	-3.783	-1,59%	-23.083	-8,99%
	Construcción	221.962	-1.924	-0,86%	-28.479	-11,37%
	Servicios	2.054.149	-25.083	-1,21%	-198.941	-8,83%
	Sin empleo anterior	253.471	1.785	0,71%	-18.918	-6,95%

TABLA Nº 13. FUENTE: SISPE/SPEE

PARO REGISTRADO POR COMUNIDADES AUTÓNOMAS EN NOVIEMBRE DE 2022 (Valores absolutos y variaciones)						
	Dato absoluto del mes	Variación intermensual		Variación interanual		
		Valor absoluto	Relativa (%)	Valor absoluto	Relativa (%)	
TOTAL ESPAÑA	2.881.380	-33.512	-1,15%	-301.307	-9,47%	
Andalucía	749.377	-11.169	-1,47%	-50.871	-6,36%	
Aragón	58.765	443	0,76%	-3.793	-6,06%	
Asturias	63.001	362	0,58%	-3.402	-5,12%	
Illes Balears	36.487	1.587	4,55%	-21.223	-36,78%	
Canarias	186.284	-1.620	-0,86%	-20.147	-9,76%	
Cantabria	33.348	358	1,09%	-4.106	-10,96%	
Castilla-La Mancha	144.184	-376	-0,26%	-4.779	-3,21%	
Castilla y León	122.936	1.554	1,28%	-6.146	-4,76%	
Cataluña	348.982	986	0,28%	-20.840	-5,64%	
Comunidad Valenciana	339.295	-15.330	-4,32%	-50.431	-12,94%	
Extremadura	84.096	-641	-0,76%	-8.518	-9,20%	
Galicia	142.758	-962	-0,67%	-9.989	-6,54%	
Madrid	304.571	-7.757	-2,48%	-85.516	-21,92%	
Murcia	91.002	52	0,06%	-4.051	-4,26%	
Navarra	31.493	218	0,70%	-209	-0,66%	
País Vasco	110.710	-1.035	-0,93%	-7.069	-6,00%	
La Rioja	14.251	203	1,45%	-896	-5,92%	
Ceuta	10.463	-638	-5,75%	-89	-0,84%	
Melilla	9.377	253	2,77%	768	8,92%	

TABLA Nº 14. FUENTE: SISPE/SPEE

DEMANDANTES DE EMPLEO POR TIPO DE DEMANDA EN NOVIEMBRE DE 2022 (Valores absolutos y variaciones)						
Tipo de demanda	Dato absoluto del mes	Variación intermensual		Variación interanual		% sobre el total
		Valor absoluto	Relativa (%)	Valor absoluto	Relativa (%)	
1. Inscritos	194.236	1.286	0,67%	6.599	3,52%	100,00%
1.1 Demandando empleo	189.931	1.491	0,79%	6.075	3,30%	97,78%
1.1.1 Parados	144.184	-376	-0,26%	-4.779	-3,21%	74,23%
1.1.2 No parados	45.747	1.867	4,25%	10.854	31,11%	23,55%
1.2 Sin disponibilidad	4.305	-205	-4,55%	524	13,86%	2,22%

TABLA Nº 15. FUENTE: SISPE/SPEE

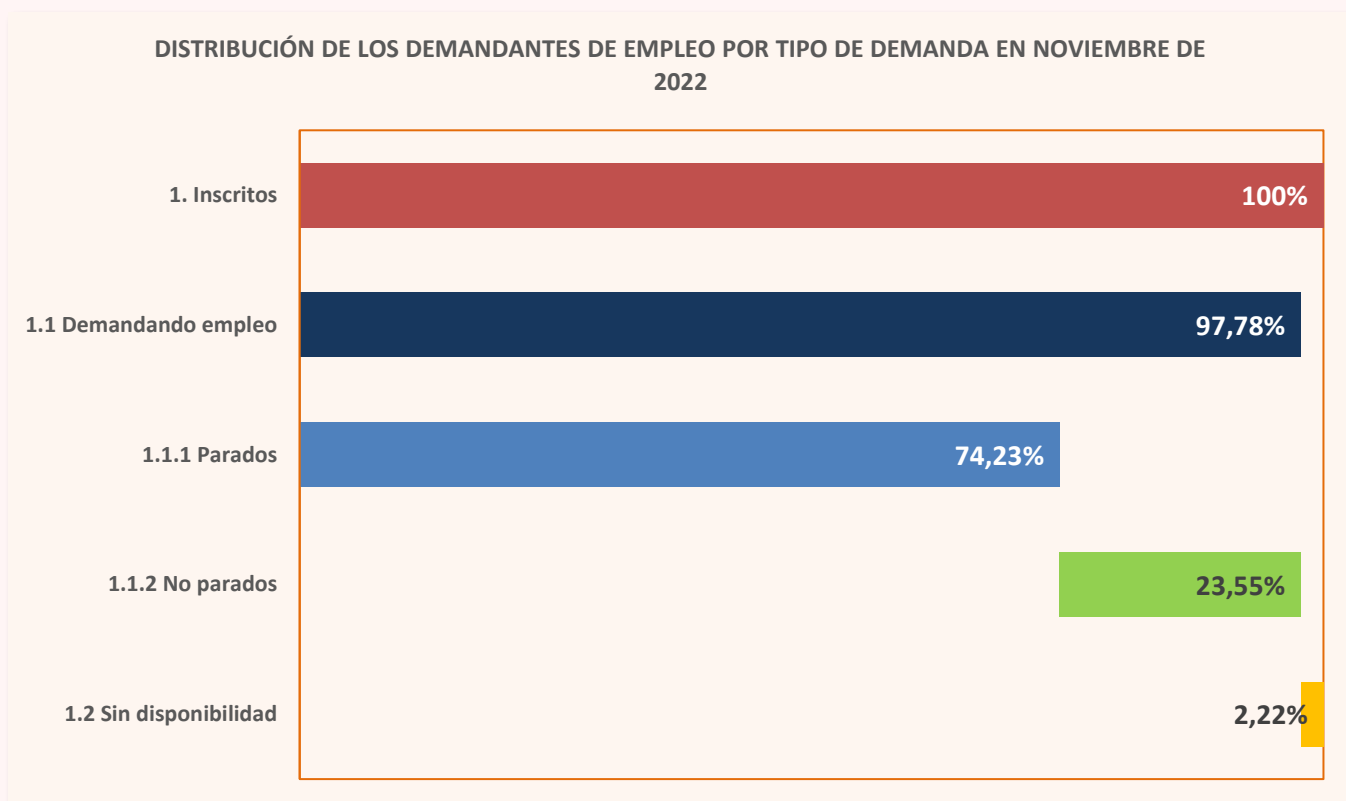


GRÁFICO Nº 13. FUENTE: SISPE/SPEE

2. Contratación

CONTRATOS REGISTRADOS SEGÚN TEMPORALIDAD EN CASTILLA-LA MANCHA EN NOVIEMBRE DE 2022

Contratos totales	Indefinidos		Temporales	
	Valor Absoluto	% Total	Valor Absoluto	% Total
53.965	23.493	43,53%	30.472	56,47%

TABLA Nº 16. FUENTE: SISPE/SPEE

EVOLUCIÓN DE LA CONTRATACIÓN EN CASTILLA-LA MANCHA DURANTE LOS ÚLTIMOS MESES

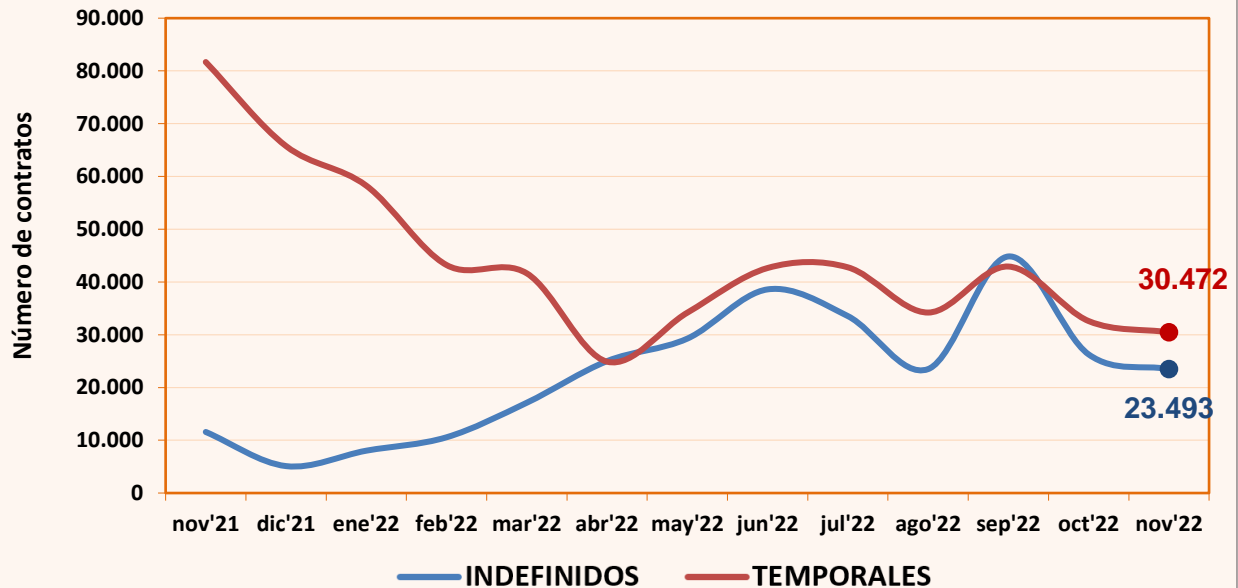


GRÁFICO Nº 14. FUENTE: SISPE/SPEE

VARIACIÓN DEL NÚMERO DE CONTRATOS REGISTRADOS SEGÚN TEMPORALIDAD EN LAS PROVINCIAS DE CASTILLA-LA MANCHA EN NOVIEMBRE DE 2022

	Dato absoluto del mes	Variación intermensual		Variación interanual	
		Valor absoluto	Relativa (%)	Valor absoluto	Relativa (%)
TOTAL CONTRATOS	53.965	-4.894	-8,31%	-39.291	-42,13%
Albacete	10.165	-1.347	-11,70%	-9.760	-48,98%
Ciudad Real	12.072	-1.943	-13,86%	-6.550	-35,17%
Cuenca	5.614	-78	-1,37%	-2.576	-31,45%
Guadalajara	9.800	-149	-1,50%	-8.619	-46,79%
Toledo	16.314	-1.377	-7,78%	-11.786	-41,94%
Total España	1.424.283	-99.856	-6,55%	-597.263	-29,54%
INDEFINIDOS	23.493	-2.774	-10,56%	11.920	103,00%
Albacete	5.197	-526	-9,19%	2.937	129,96%
Ciudad Real	5.859	-1.137	-16,25%	2.757	88,88%
Cuenca	2.886	292	11,26%	1.605	125,29%
Guadalajara	2.706	-735	-21,36%	1.409	108,64%
Toledo	6.845	-668	-8,89%	3.212	88,41%
Indefinidos España	615.236	-82.099	-11,77%	332.255	117,41%
TEMPORALES	30.472	-2.120	-6,50%	-51.211	-62,69%
Albacete	4.968	-821	-14,18%	-12.697	-71,88%
Ciudad Real	6.213	-806	-11,48%	-9.307	-59,97%
Cuenca	2.728	-370	-11,94%	-4.181	-60,52%
Guadalajara	7.094	586	9,00%	-10.028	-58,57%
Toledo	9.469	-709	-6,97%	-14.998	-61,30%
Temporales España	809.047	-17.757	-2,15%	-929.518	-53,46%

TABLA Nº 17. FUENTE: SISPE/SPEE

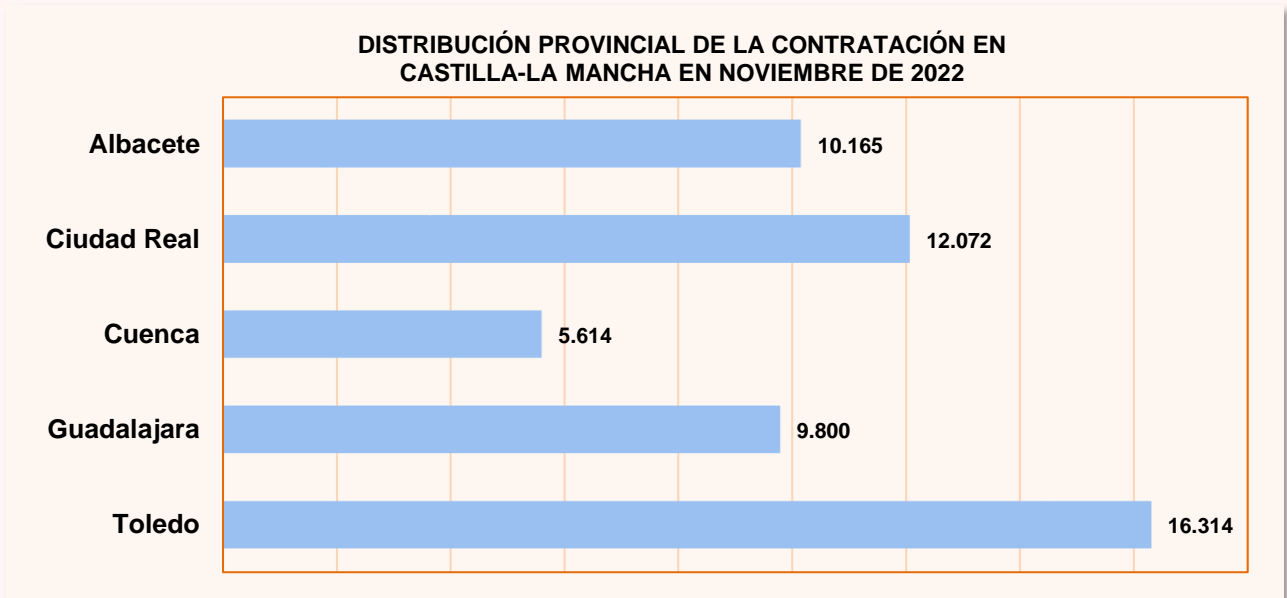


GRÁFICO Nº 15. FUENTE: SISPE/SPEE

VARIACIONES DE LOS CONTRATOS EN CASTILLA-LA MANCHA EN NOVIEMBRE DE 2022

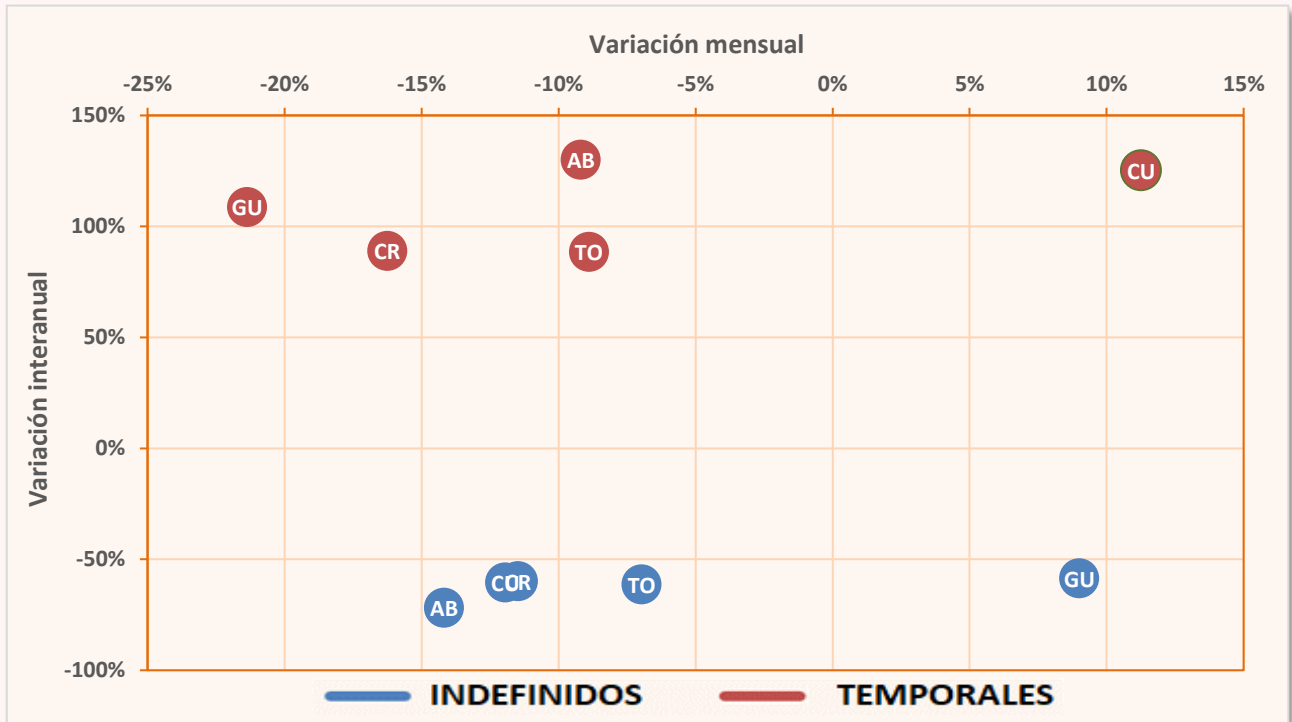


GRÁFICO Nº 16. FUENTE: SISPE/SPEE

CONTRATOS REGISTRADOS TOTALES, INDEFINIDOS Y TEMPORALES EN LAS PROVINCIAS DE CASTILLA-LA MANCHA. DATO ACUMULADO DEL AÑO 2022 HASTA NOVIEMBRE (INCLUSIVE)					
	TOTAL CONTRATOS	INDEFINIDOS		TEMPORALES	
		Valor absoluto	% S/Total	Valor absoluto	% S/Total
Total España	17.120.426	6.563.008	38,33%	10.557.418	61,67%
Albacete	156.092	74.470	47,71%	81.622	52,29%
Ciudad Real	157.597	66.189	42,00%	91.408	58,00%
Cuenca	76.939	35.253	45,82%	41.686	54,18%
Guadalajara	114.058	29.807	26,13%	84.251	73,87%
Toledo	203.318	74.473	36,63%	128.845	63,37%
Castilla-La Mancha	708.004	280.192	39,57%	427.812	60,43%

TABLA Nº 18. FUENTE: SISPE/SPEE

CONTRATOS REGISTRADOS SEGÚN SEXO, EDAD, SECTORES Y TIPO DE CONTRATO EN CASTILLA-LA MANCHA NOVIEMBRE DE 2022											
MODALIDAD	TOTAL	HOMBRES			MUJERES			SECTORES			
		<25	25-44	>=45	<25	25-44	>=45	AGRIC.	IND.	CONS.	SERV.
INDEFINIDO ORDINARIO (Bonif./No Bonif.) (*)	20.983	2.614	6.798	4.307	1.548	3.725	1.991	6.815	1.878	2.340	9.950
PERSONAS CON DISCAPACIDAD (Sólo bonificados)	81	4	17	30	0	17	13	6	11	11	53
CONVERT. EN INDEFINIDOS	2.429	232	785	426	135	590	261	122	541	316	1.450
CONTRATOS INDEFINIDOS	23.493	2.850	7.600	4.763	1.683	4.332	2.265	6.943	2.430	2.667	11.453
OBRA O SERVICIO	3	0	1	2	0	0	0	0	0	0	3
CIRCUNSTANCIAS DE LA PRODUCCION	24.770	3.634	6.576	3.196	2.468	5.843	3.053	3.860	4.980	555	15.375
MEJORA OCUPAB. INSERC. LAB.	502	14	61	134	12	158	123	0	0	6	496
FINANC. FONDOS EUROPEOS	81	2	23	25	4	18	9	8	0	29	44
SUSTITUCIÓN	4.215	263	679	346	349	1.458	1.120	39	436	44	3.696
TEMPORAL PERSONAS CON DISCAPACIDAD	80	1	27	26	0	16	10	1	11	5	63
TOTAL RELEVO	26	3	5	2	0	8	8	2	0	1	23
JUBILACION PARCIAL	66	0	0	53	0	0	13	0	37	1	28
SUST. JUBILACIÓN 64 AÑOS	0	0	0	0	0	0	0	0	0	0	0
OBTEN. PRÁCTICA PROFESIONAL	99	36	18	3	18	18	6	1	32	9	57
FORMACION EN ALTERNANCIA	92	25	16	7	22	17	5	0	11	11	70
INVESTIGADOR PREDOCTORAL EN FORMAC.	2	0	1	0	0	1	0	0	0	0	2
OTROS CONTRATOS	536	22	144	134	17	103	116	0	0	2	534
CONTRATOS TEMPORALES	30.472	4.000	7.551	3.928	2.890	7.640	4.463	3.911	5.507	663	20.391
TOTAL CONTRATOS	53.965	6.850	15.151	8.691	4.573	11.972	6.728	10.854	7.937	3.330	31.844

(*) Con anterioridad al 01/01/07 este epígrafe no incluía los contratos bonificados.

TABLA Nº 19. FUENTE: SISPE/SPEE

CONTRATOS REGISTRADOS SEGÚN TIPO DE CONTRATO EN CASTILLA-LA MANCHA EN NOVIEMBRE DE 2022

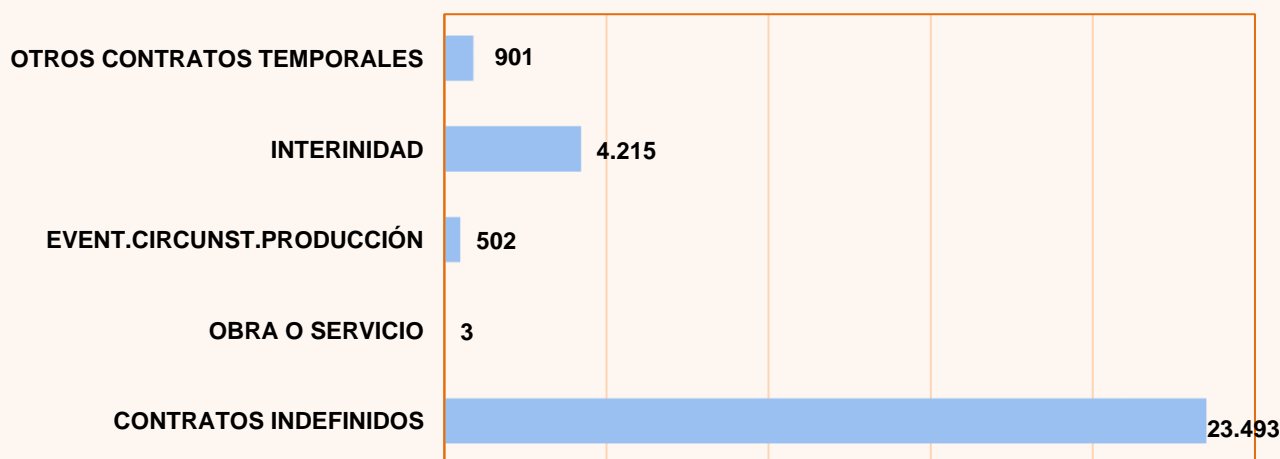


GRÁFICO Nº 17. FUENTE: SISPE/SPEE

CONTRATOS REGISTRADOS POR SECTORES DE ACTIVIDAD ECONÓMICA EN CASTILLA-LA MANCHA EN NOVIEMBRE DE 2022

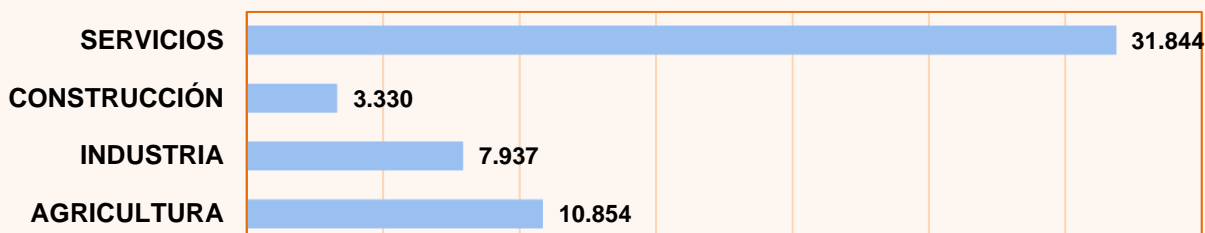


GRÁFICO Nº 18. FUENTE: SISPE/SPEE

EVOLUCIÓN DEL NÚMERO DE CONTRATOS SEGÚN SU DURACIÓN, DESDE 2008 HASTA 2022											
TOTAL	>7 Y <=15		>15 DIAS Y	>1 Y <=3	>3 Y <=6	>6 Y <=12	>12 Y <=18	>18 Y <=24	>24	MEDIA (DÍAS)	
	<=7 DIAS	DIAS	<=1 MES	MESES	MESES	MESES	MESES	MESES	MESES		
2008	585.053	88.605	18.628	33.880	87.077	47.031	14.762	454	465	1.951	80,69
2009	538.697	83.387	17.474	30.974	70.035	40.385	11.463	374	334	1.840	77,44
2010	554.074	95.452	17.167	29.951	70.878	35.991	10.606	292	342	1.299	68,91
2011	535.642	101.435	17.262	30.740	66.189	31.569	9.803	255	302	1.074	63,26
2012	510.972	115.066	16.178	32.002	48.190	22.525	9.073	211	256	1.148	53,69
2013	568.274	125.354	18.115	35.928	50.750	28.543	9.796	171	188	512	50,11
2014	643.159	165.008	20.973	36.300	56.672	32.385	11.219	207	220	804	47,46
2015	733.633	205.119	26.174	39.648	69.222	35.868	12.881	255	188	777	45,09
2016	792.356	227.606	32.378	43.824	64.053	43.193	11.220	286	187	847	43,05
2017	851.849	256.701	34.579	45.492	69.686	46.869	12.167	475	227	967	42,70
2018	887.143	275.408	34.683	40.773	73.946	47.331	13.925	564	326	1.046	42,89
2019	884.716	272.982	37.074	43.458	83.396	40.768	13.796	436	307	926	40,86
2020	696.712	183.181	34.166	38.011	67.303	36.009	8.645	264	220	973	44,44
2021	840.890	276.210	37.701	45.248	85.050	45.461	11.243	336	396	917	40,85
2022	427.812	136.196	39.838	46.340	81.940	41.993	6.821	499	501	796	48,02

TABLA Nº 20. FUENTE: SISPE/SPEE

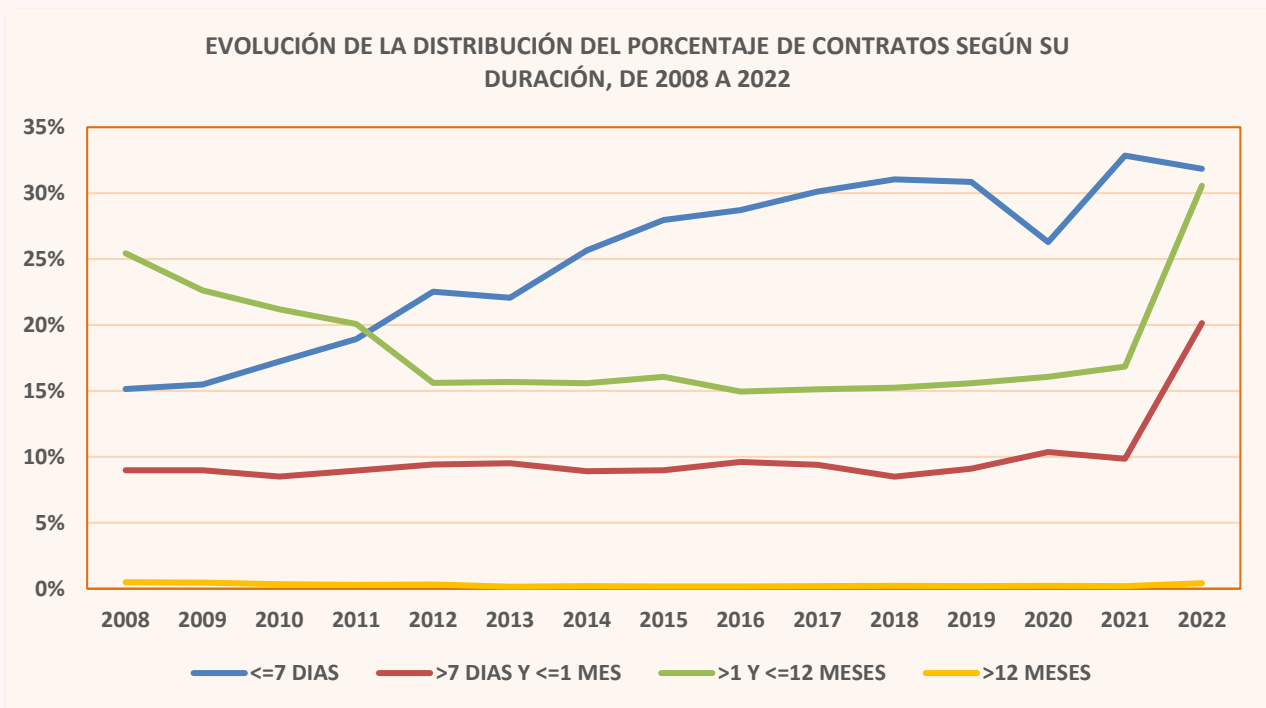


GRÁFICO Nº 19. FUENTE: SISPE/SPEE

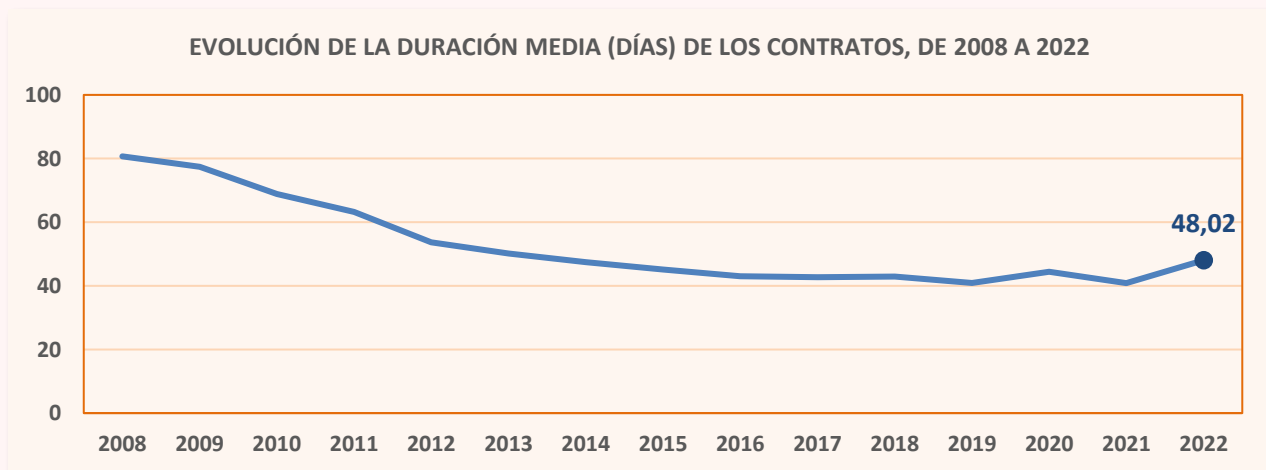


GRÁFICO Nº 20. FUENTE: SISPE/SPEE

CONTRATOS A EXTRANJEROS SEGÚN TEMPORALIDAD EN CASTILLA-LA MANCHA Y SUS PROVINCIAS. NOVIEMBRE DE 2022				
	TOTAL	INDEFINIDOS	CONVERTIDOS EN INDEFINIDOS	TEMPORALES
TOTAL	13.383	7.420	415	5.548
Albacete	2.812	1.869	40	903
Ciudad Real	2.479	1.671	68	740
Cuenca	2.158	1.410	80	668
Guadalajara	2.860	740	87	2.033
Toledo	3.074	1.730	140	1.204
COMUNITARIOS	4.911	2.947	152	1.812
Albacete	725	518	13	194
Ciudad Real	1.237	820	35	382
Cuenca	1.100	797	28	275
Guadalajara	806	208	35	563
Toledo	1.043	604	41	398
EXTRACOMUNITARIOS	8.472	4.473	263	3.736
Albacete	2.087	1.351	27	709
Ciudad Real	1.242	851	33	358
Cuenca	1.058	613	52	393
Guadalajara	2.054	532	52	1.470
Toledo	2.031	1.126	99	806

TABLA Nº 21. FUENTE: SISPE/SPEE

CONTRATOS A EXTRANJEROS SEGÚN SEXO Y GRUPOS DE EDAD EN CASTILLA-LA MANCHA Y SUS PROVINCIAS. NOVIEMBRE DE 2022							
	TOTAL	HOMBRES			MUJERES		
		< 25 AÑOS	25 - 44 AÑOS	> 44 AÑOS	< 25 AÑOS	25 - 44 AÑOS	> 44 AÑOS
Albacete	2.812	330	1.181	629	110	375	187
Ciudad Real	2.479	278	1.011	533	67	406	184
Cuenca	2.158	237	738	382	167	439	195
Guadalajara	2.860	330	887	339	183	809	312
Toledo	3.074	294	1.011	575	163	718	313
Castilla-La Mancha	13.383	1.469	4.828	2.458	690	2.747	1.191

TABLA Nº 22. FUENTE: SISPE/SPEE

CONTRATOS A EXTRANJEROS SEGÚN SECTORES DE ACTIVIDAD ECONÓMICA EN CASTILLA-LA MANCHA Y SUS PROVINCIAS. NOVIEMBRE DE 2022					
	TOTAL	SECTORES			
		AGRICULTURA	INDUSTRIA	CONSTRUCCIÓN	SERVICIOS
Albacete	2.812	2.068	148	97	499
Ciudad Real	2.479	1.595	100	160	624
Cuenca	2.158	1.161	314	141	542
Guadalajara	2.860	37	423	213	2.187
Toledo	3.074	810	347	322	1.595
Castilla-La Mancha	13.383	5.671	1.332	933	5.447

TABLA Nº 23. FUENTE: SISPE/SPEE

3. PERSONAS CON DISCAPACIDAD

PARO REGISTRADO POR TIPO DE DISCAPACIDAD, SEXO Y GRUPOS DE EDAD EN CASTILLA-LA MANCHA.									
NOVIEMBRE DE 2022									
Tipo de discapacidad	TOTAL	HOMBRE			MUJER				
		<25	25-45	>45	TOTAL	<25	25-45	>45	TOTAL
CASTILLA- LA MANCHA	7.926	291	1.277	1.701	3.269	170	1.382	3.105	4.657
Del lenguaje	32	2	9	2	13	2	6	11	19
Física	5.467	188	705	1.216	2.109	108	881	2.369	3.358
Psíquica	1.656	90	468	280	838	51	366	401	818
Sensorial	763	10	94	202	306	9	128	320	457
Total Discapacidades	7.918	290	1.276	1.700	3.266	170	1.381	3.101	4.652
Sin Discapacidad Declarada	8	1	1	1	3	0	1	4	5
ALBACETE	2.035	70	310	424	804	50	338	843	1.231
Del lenguaje	9	1	4	1	6	1	1	1	3
Física	1.381	42	165	300	507	28	212	634	874
Psíquica	431	26	112	71	209	17	87	118	222
Sensorial	212	1	28	52	81	4	37	90	131
Total Discapacidades	2.033	70	309	424	803	50	337	843	1.230
Sin Discapacidad Declarada	2	0	1	0	1	0	1	0	1
CIUDAD REAL	1.651	74	316	307	697	38	328	588	954
Del lenguaje	6	0	1	1	2	0	2	2	4
Física	1.138	53	194	208	455	25	229	429	683
Psíquica	358	16	100	65	181	10	76	91	177
Sensorial	146	5	21	33	59	3	21	63	87
Total Discapacidades	1.648	74	316	307	697	38	328	585	951
Sin Discapacidad Declarada	3	0	0	0	0	0	0	3	3
CUENCA	843	26	122	196	344	14	131	354	499
Del lenguaje	3	0	0	0	0	0	1	2	3
Física	625	15	68	153	236	11	97	281	389
Psíquica	144	10	47	23	80	3	25	36	64
Sensorial	68	0	7	19	26	0	8	34	42
Total Discapacidades	840	25	122	195	342	14	131	353	498
Sin Discapacidad Declarada	3	1	0	1	2	0	0	1	1
GUADALAJARA	772	24	104	168	296	15	122	339	476
Del lenguaje	6	0	1	0	1	1	1	3	5
Física	583	19	61	136	216	10	80	277	367
Psíquica	130	4	34	23	61	4	31	34	69
Sensorial	53	1	8	9	18	0	10	25	35
Total Discapacidades	772	24	104	168	296	15	122	339	476
Sin Discapacidad Declarada	0	0	0	0	0	0	0	0	0
TOLEDO	2.625	97	425	606	1.128	53	463	981	1.497
Del lenguaje	8	1	3	0	4	0	1	3	4
Física	1.740	59	217	419	695	34	263	748	1.045
Psíquica	593	34	175	98	307	17	147	122	286
Sensorial	284	3	30	89	122	2	52	108	162
Total Discapacidades	2.625	97	425	606	1.128	53	463	981	1.497
Sin Discapacidad Declarada	0	0	0	0	0	0	0	0	0

TABLA Nº 24. FUENTE: SISPE/SPEE

Los datos que se muestran en esta tabla se refieren a personas con alguna discapacidad que se encuentran inscritos en alguna Oficina de Empleo en situación de paro registrado. Por tanto se trata de demandas de empleo pendientes de satisfacer el último día del mes, con excepción de las situaciones detalladas en la Orden Ministerial de 11 de marzo de 1985 (BOE 14/03/1985). Hasta el mes de diciembre de 2011 se mostraba la información de las demandas de empleo (no del paro registrado).

La información se muestra agrupada por tipo de discapacidad declarada. Se trata de la primera discapacidad declarada por la persona, es decir, en el caso de que una persona tenga más de un tipo, aparece clasificada en la primera que haya declarado. Hasta el mes de diciembre de 2011 se mostraba la información de todas las discapacidades declaradas, no solo la primera.

**CONTRATOS A PERSONAS CON DISCAPACIDAD SEGÚN TIPO DE CONTRATO Y GRUPOS DE EDAD EN CASTILLA- LA MANCHA
NOVIEMBRE DE 2022. AMBOS SEXOS**

TIPO DE CONTRATOS	TOTAL EDAD	DE 16 A 19 AÑOS	DE 20 A 24 AÑOS	DE 25 A 29 AÑOS	DE 30 A 34 AÑOS	DE 35 A 39 AÑOS	DE 40 A 44 AÑOS	DE 45 A 49 AÑOS	DE 50 A 54 AÑOS	DE 55 A 59 AÑOS	MAYOR DE 59 AÑOS
INDEF. ORD. (Bonif./no Bonif.)	34	0	1	4	8	2	4	5	4	5	1
INDEF. FOM. DE LA CONT. INDEFINIDA	0	0	0	0	0	0	0	0	0	0	0
PERS. CON DISCAPACIDAD OBRA O SERVICIO	81	1	3	10	3	11	10	19	15	4	5
EVENT. CIRC. DE LA PRODUC.	0	0	0	0	0	0	0	0	0	0	0
INTERINIDAD TEMPORAL	103	0	6	7	9	11	17	18	21	9	5
PERSONAS CON DISCAPACIDAD SUST. JUBILACIÓN 64 AÑOS	76	1	5	7	7	4	7	17	16	9	3
RELEVO	80	0	1	6	9	13	15	17	3	11	5
JUBILACIÓN PARCIAL	0	0	0	0	0	0	0	0	0	0	0
PRÁCTICAS FORMACIÓN	1	0	0	0	0	0	0	0	1	0	0
OTROS CONTRATOS	0	0	0	0	0	0	0	0	0	0	0
TOTAL CONTRATOS INICIALES	376	2	16	34	36	41	53	76	60	38	20
CONVERTIDOS EN INDEFINIDOS	61	0	4	4	7	5	8	8	12	8	5
TOTAL CONTRATOS	437	2	20	38	43	46	61	84	72	46	25

TABLA Nº 25. FUENTE: SISPE/SPEE

**CONTRATOS A PERSONAS CON DISCAPACIDAD SEGÚN TIPO DE CONTRATO Y GRUPOS DE EDAD
PROVINCIA DE ALBACETE. NOVIEMBRE DE 2022. AMBOS SEXOS**

TIPO DE CONTRATOS	TOTAL EDAD	DE 16 A 19 AÑOS	DE 20 A 24 AÑOS	DE 25 A 29 AÑOS	DE 30 A 34 AÑOS	DE 35 A 39 AÑOS	DE 40 A 44 AÑOS	DE 45 A 49 AÑOS	DE 50 A 54 AÑOS	DE 55 A 59 AÑOS	MAYOR DE 59 AÑOS
INDEF. ORD. (Bonif./no Bonif.)	17	0	0	2	5	1	3	2	1	3	0
INDEF. FOM. DE LA CONT. INDEFINIDA	0	0	0	0	0	0	0	0	0	0	0
PERS. CON DISCAPACIDAD OBRA O SERVICIO	22	0	1	3	1	4	2	7	3	0	1
EVENT. CIRC. DE LA PRODUC.	0	0	0	0	0	0	0	0	0	0	0
INTERINIDAD TEMPORAL	27	0	2	1	3	5	4	1	9	2	0
PERSONAS CON DISCAPACIDAD SUST. JUBILACIÓN 64 AÑOS	14	0	0	1	1	0	1	3	5	1	2
RELEVO	11	0	0	2	1	2	2	3	1	0	0
JUBILACIÓN PARCIAL	0	0	0	0	0	0	0	0	0	0	0
PRÁCTICAS FORMACIÓN	0	0	0	0	0	0	0	0	0	0	0
OTROS CONTRATOS	0	0	0	0	0	0	0	0	0	0	0
TOTAL CONTRATOS INICIALES	91	0	3	9	11	12	12	16	19	6	3
CONVERTIDOS EN INDEFINIDOS	27	0	2	3	3	1	3	2	8	4	1
TOTAL CONTRATOS	118	0	5	12	14	13	15	18	27	10	4

TABLA Nº 26. FUENTE: SISPE/SPEE

CONTRATOS A PERSONAS CON DISCAPACIDAD SEGÚN TIPO DE CONTRATO Y GRUPOS DE EDAD											
PROVINCIA DE CIUDAD REAL. NOVIEMBRE DE 2022. AMBOS SEXOS											
TIPO DE CONTRATOS	TOTAL EDAD	DE 16 A 19 AÑOS	DE 20 A 24 AÑOS	DE 25 A 29 AÑOS	DE 30 A 34 AÑOS	DE 35 A 39 AÑOS	DE 40 A 44 AÑOS	DE 45 A 49 AÑOS	DE 50 A 54 AÑOS	DE 55 A 59 AÑOS	MAYOR DE 59 AÑOS
INDEF. ORD. (Bonif./no Bonif.)	6	0	0	1	0	0	1	1	2	0	1
INDEF. FOM. DE LA CONT. INDEFINIDA	0	0	0	0	0	0	0	0	0	0	0
PERS. CON DISCAPACIDAD	13	1	0	2	0	2	0	1	5	2	0
OBRA O SERVICIO	0	0	0	0	0	0	0	0	0	0	0
EVENT. CIRC. DE LA PRODUC.	8	0	0	0	0	1	3	1	2	1	0
INTERINIDAD TEMPORAL	21	0	3	3	2	2	1	4	2	4	0
PERSONAS CON DISCAPACIDAD	29	0	0	3	5	4	6	4	0	5	2
SUST. JUBILACIÓN 64 AÑOS	0	0	0	0	0	0	0	0	0	0	0
RELEVO	0	0	0	0	0	0	0	0	0	0	0
JUBILACIÓN PARCIAL	0	0	0	0	0	0	0	0	0	0	0
PRÁCTICAS FORMACIÓN	0	0	0	0	0	0	0	0	0	0	0
OTROS CONTRATOS	0	0	0	0	0	0	0	0	0	0	0
TOTAL CONTRATOS INICIALES	77	1	3	9	7	9	11	11	11	12	3
CONVERTIDOS EN INDEFINIDOS	18	0	1	0	2	2	3	4	1	3	2
TOTAL CONTRATOS	95	1	4	9	9	11	14	15	12	15	5

TABLA Nº 27. FUENTE: SISPE/SPEE

CONTRATOS A PERSONAS CON DISCAPACIDAD SEGÚN TIPO DE CONTRATO Y GRUPOS DE EDAD											
PROVINCIA DE CUENCA. NOVIEMBRE DE 2022. AMBOS SEXOS											
TIPO DE CONTRATOS	TOTAL EDAD	DE 16 A 19 AÑOS	DE 20 A 24 AÑOS	DE 25 A 29 AÑOS	DE 30 A 34 AÑOS	DE 35 A 39 AÑOS	DE 40 A 44 AÑOS	DE 45 A 49 AÑOS	DE 50 A 54 AÑOS	DE 55 A 59 AÑOS	MAYOR DE 59 AÑOS
INDEF. ORD. (Bonif./no Bonif.)	0	0	0	0	0	0	0	0	0	0	0
INDEF. FOM. DE LA CONT. INDEFINIDA	0	0	0	0	0	0	0	0	0	0	0
PERS. CON DISCAPACIDAD	15	0	0	3	1	0	3	3	3	1	1
OBRA O SERVICIO	0	0	0	0	0	0	0	0	0	0	0
EVENT. CIRC. DE LA PRODUC.	8	0	0	3	1	1	1	0	0	2	0
INTERINIDAD TEMPORAL	4	0	0	0	0	0	0	2	2	0	0
PERSONAS CON DISCAPACIDAD	6	0	0	0	1	0	3	0	1	0	1
SUST. JUBILACIÓN 64 AÑOS	0	0	0	0	0	0	0	0	0	0	0
RELEVO	0	0	0	0	0	0	0	0	0	0	0
JUBILACIÓN PARCIAL	0	0	0	0	0	0	0	0	0	0	0
PRÁCTICAS FORMACIÓN	1	0	0	0	0	0	0	0	1	0	0
OTROS CONTRATOS	0	0	0	0	0	0	0	0	0	0	0
TOTAL CONTRATOS INICIALES	34	0	0	6	3	1	7	5	7	3	2
CONVERTIDOS EN INDEFINIDOS	4	0	1	0	1	0	0	0	2	0	0
TOTAL CONTRATOS	38	0	1	6	4	1	7	5	9	3	2

TABLA Nº 28. FUENTE: SISPE/SPEE

CONTRATOS A PERSONAS CON DISCAPACIDAD SEGÚN TIPO DE CONTRATO Y GRUPOS DE EDAD											
PROVINCIA DE GUADALAJARA. NOVIEMBRE DE 2022. AMBOS SEXOS											
TIPO DE CONTRATOS	TOTAL EDAD	DE 16 A 19 AÑOS	DE 20 A 24 AÑOS	DE 25 A 29 AÑOS	DE 30 A 34 AÑOS	DE 35 A 39 AÑOS	DE 40 A 44 AÑOS	DE 45 A 49 AÑOS	DE 50 A 54 AÑOS	DE 55 A 59 AÑOS	MAYOR DE 59 AÑOS
INDEF. ORD. (Bonif./no Bonif.)	3	0	1	0	1	0	0	0	0	1	0
INDEF. FOM. DE LA CONT. INDEFINIDA	0	0	0	0	0	0	0	0	0	0	0
PERS. CON DISCAPACIDAD OBRA O SERVICIO	12	0	0	0	1	2	2	3	1	0	3
EVENT. CIRC. DE LA PRODUC.	0	0	0	0	0	0	0	0	0	0	0
INTERINIDAD TEMPORAL	33	0	3	1	2	3	3	9	8	1	3
PERSONAS CON DISCAPACIDAD SUST. JUBILACIÓN 64 AÑOS	12	0	1	2	0	0	3	2	3	0	1
RELEVO	11	0	0	0	0	3	2	3	0	3	0
JUBILACIÓN PARCIAL	0	0	0	0	0	0	0	0	0	0	0
PRÁCTICAS FORMACIÓN	0	0	0	0	0	0	0	0	0	0	0
OTROS CONTRATOS	0	0	0	0	0	0	0	0	0	0	0
TOTAL CONTRATOS INICIALES	72	0	5	3	4	8	10	17	12	5	8
CONVERTIDOS EN INDEFINIDOS	1	0	0	0	0	1	0	0	0	0	0
TOTAL CONTRATOS	73	0	5	3	4	9	10	17	12	5	8

TABLA Nº 29. FUENTE: SISPE/SPEE

CONTRATOS A PERSONAS CON DISCAPACIDAD SEGÚN TIPO DE CONTRATO Y GRUPOS DE EDAD											
PROVINCIA DE TOLEDO. NOVIEMBRE DE 2022. AMBOS SEXOS											
TIPO DE CONTRATOS	TOTAL EDAD	DE 16 A 19 AÑOS	DE 20 A 24 AÑOS	DE 25 A 29 AÑOS	DE 30 A 34 AÑOS	DE 35 A 39 AÑOS	DE 40 A 44 AÑOS	DE 45 A 49 AÑOS	DE 50 A 54 AÑOS	DE 55 A 59 AÑOS	MAYOR DE 59 AÑOS
INDEF. ORD. (Bonif./no Bonif.)	8	0	0	1	2	1	0	2	1	1	0
INDEF. FOM. DE LA CONT. INDEFINIDA	0	0	0	0	0	0	0	0	0	0	0
PERS. CON DISCAPACIDAD OBRA O SERVICIO	19	0	2	2	0	3	3	5	3	1	0
EVENT. CIRC. DE LA PRODUC.	0	0	0	0	0	0	0	0	0	0	0
INTERINIDAD TEMPORAL	27	0	1	2	3	1	6	7	2	3	2
PERSONAS CON DISCAPACIDAD SUST. JUBILACIÓN 64 AÑOS	25	1	1	1	4	2	2	6	4	4	0
RELEVO	23	0	1	1	2	4	2	7	1	3	2
JUBILACIÓN PARCIAL	0	0	0	0	0	0	0	0	0	0	0
PRÁCTICAS FORMACIÓN	0	0	0	0	0	0	0	0	0	0	0
OTROS CONTRATOS	0	0	0	0	0	0	0	0	0	0	0
TOTAL CONTRATOS INICIALES	102	1	5	7	11	11	13	27	11	12	4
CONVERTIDOS EN INDEFINIDOS	11	0	0	1	1	1	2	2	1	1	2
TOTAL CONTRATOS	113	1	5	8	12	12	15	29	12	13	6

TABLA Nº 30. FUENTE: SISPE/SPEE

**CONTRATOS A PERSONAS CON DISCAPACIDAD SEGÚN TIPO DE CONTRATO Y GRUPOS DE EDAD EN CASTILLA- LA MANCHA
NOVIEMBRE DE 2022. HOMBRES**

TIPO DE CONTRATOS	TOTAL EDAD	DE 16 A 19 AÑOS	DE 20 A 24 AÑOS	DE 25 A 29 AÑOS	DE 30 A 34 AÑOS	DE 35 A 39 AÑOS	DE 40 A 44 AÑOS	DE 45 A 49 AÑOS	DE 50 A 54 AÑOS	DE 55 A 59 AÑOS	MAYOR DE 59 AÑOS
INDEF. ORD. (Bonif./no Bonif.)	24	0	1	2	4	1	3	4	4	4	1
INDEF. FOM. DE LA CONT. INDEFINIDA	0	0	0	0	0	0	0	0	0	0	0
PERS. CON DISCAPACIDAD OBRA O SERVICIO	51	1	3	5	0	7	5	14	9	3	4
EVENT. CIRC. DE LA PRODUC.	0	0	0	0	0	0	0	0	0	0	0
INTERINIDAD TEMPORAL	52	0	3	2	8	5	4	12	9	7	2
PERSONAS CON DISCAPACIDAD SUST. JUBILACIÓN 64 AÑOS	38	1	2	6	5	2	4	6	6	5	1
RELEVO	54	0	1	4	5	8	10	15	1	6	4
JUBILACIÓN PARCIAL	0	0	0	0	0	0	0	0	0	0	0
PRÁCTICAS FORMACIÓN	0	0	0	0	0	0	0	0	0	0	0
OTROS CONTRATOS	0	0	0	0	0	0	0	0	0	0	0
TOTAL CONTRATOS INICIALES	219	2	10	19	22	23	26	51	29	25	12
CONVERTIDOS EN INDEFINIDOS	27	0	4	3	3	0	3	2	4	4	4
TOTAL CONTRATOS	246	2	14	22	25	23	29	53	33	29	16

TABLA Nº 31. FUENTE: SISPE/SPEE

**CONTRATOS A PERSONAS CON DISCAPACIDAD SEGÚN TIPO DE CONTRATO Y GRUPOS DE EDAD EN CASTILLA- LA MANCHA
NOVIEMBRE DE 2022. MUJERES**

TIPO DE CONTRATOS	TOTAL EDAD	DE 16 A 19 AÑOS	DE 20 A 24 AÑOS	DE 25 A 29 AÑOS	DE 30 A 34 AÑOS	DE 35 A 39 AÑOS	DE 40 A 44 AÑOS	DE 45 A 49 AÑOS	DE 50 A 54 AÑOS	DE 55 A 59 AÑOS	MAYOR DE 59 AÑOS
INDEF. ORD. (Bonif./no Bonif.)	10	0	0	2	4	1	1	1	0	1	0
INDEF. FOM. DE LA CONT. INDEFINIDA	0	0	0	0	0	0	0	0	0	0	0
PERS. CON DISCAPACIDAD OBRA O SERVICIO	30	0	0	5	3	4	5	5	6	1	1
EVENT. CIRC. DE LA PRODUC.	0	0	0	0	0	0	0	0	0	0	0
INTERINIDAD TEMPORAL	51	0	3	5	1	6	13	6	12	2	3
PERSONAS CON DISCAPACIDAD SUST. JUBILACIÓN 64 AÑOS	38	0	3	1	2	2	3	11	10	4	2
RELEVO	26	0	0	2	4	5	5	2	2	5	1
JUBILACIÓN PARCIAL	0	0	0	0	0	0	0	0	0	0	0
PRÁCTICAS FORMACIÓN	1	0	0	0	0	0	0	0	1	0	0
OTROS CONTRATOS	0	0	0	0	0	0	0	0	0	0	0
TOTAL CONTRATOS INICIALES	157	0	6	15	14	18	27	25	31	13	8
CONVERTIDOS EN INDEFINIDOS	34	0	0	1	4	5	5	6	8	4	1
TOTAL CONTRATOS	191	0	6	16	18	23	32	31	39	17	9

TABLA Nº 32. FUENTE: SISPE/SPEE

CONTRATOS A HOMBRES CON DISCAPACIDAD SEGÚN TIPO DE CONTRATO EN CASTILLA- LA MANCHA						
NOVIEMBRE DE 2022						
TIPO DE CONTRATOS	TOTAL	Albacete	Ciudad Real	Cuenca	Guadalajara	Toledo
INDEF. ORD. (Bonif./no Bonif.)	24	13	4	0	3	4
INDEF. FOM. DE LA CONT. INDEFINIDA	0	0	0	0	0	0
PERS. CON DISCAPACIDAD	51	14	8	10	5	14
OBRA O SERVICIO	0	0	0	0	0	0
EVENT. CIRC. DE LA PRODUC.	52	13	4	2	18	15
INTERINIDAD	38	5	12	0	8	13
TEMPORAL PERSONAS CON DISCAPACIDAD	54	9	18	3	6	18
SUST. JUBILACIÓN 64 AÑOS	0	0	0	0	0	0
RELEVO	0	0	0	0	0	0
JUBILACIÓN PARCIAL	0	0	0	0	0	0
PRÁCTICAS	0	0	0	0	0	0
FORMACIÓN	0	0	0	0	0	0
OTROS CONTRATOS	0	0	0	0	0	0
TOTAL CONTRATOS INICIALES	219	54	46	15	40	64
CONVERTIDOS EN INDEFINIDOS	27	13	7	2	0	5
TOTAL CONTRATOS	246	67	53	17	40	69

TABLA Nº 33. FUENTE: SISPE/SPEE

CONTRATOS A MUJERES CON DISCAPACIDAD SEGÚN TIPO DE CONTRATO EN CASTILLA- LA MANCHA						
NOVIEMBRE DE 2022						
TIPO DE CONTRATOS	TOTAL	Albacete	Ciudad Real	Cuenca	Guadalajara	Toledo
INDEF. ORD. (Bonif./no Bonif.)	10	4	2	0	0	4
INDEF. FOM. DE LA CONT. INDEFINIDA	0	0	0	0	0	0
PERS. CON DISCAPACIDAD	30	8	5	5	7	5
OBRA O SERVICIO	0	0	0	0	0	0
EVENT. CIRC. DE LA PRODUC.	51	14	4	6	15	12
INTERINIDAD	38	9	9	4	4	12
TEMPORAL PERSONAS CON DISCAPACIDAD	26	2	11	3	5	5
SUST. JUBILACIÓN 64 AÑOS	0	0	0	0	0	0
RELEVO	0	0	0	0	0	0
JUBILACIÓN PARCIAL	1	0	0	0	1	0
PRÁCTICAS	1	0	0	1	0	0
FORMACIÓN	0	0	0	0	0	0
OTROS CONTRATOS	0	0	0	0	0	0
TOTAL CONTRATOS INICIALES	157	37	31	19	32	38
CONVERTIDOS EN INDEFINIDOS	34	14	11	2	1	6
TOTAL CONTRATOS	191	51	42	21	33	44

TABLA Nº 34. FUENTE: SISPE/SPEE

4. GESTIÓN DE OFERTAS Y COLOCACIONES

En el siguiente apartado se recogen los siguientes datos sobre intermediación laboral: colocaciones de demandantes con oferta previa y otras colocaciones con oferta previa.

Estos datos nos sirven para calcular las siguientes cuotas:

* **Cuota de mercado:** son las colocaciones de demandantes con oferta previa entre las colocaciones totales, multiplicado por cien.

* **Cuota de intermediación:** representa las colocaciones de demandantes con oferta previa entre el total de colocaciones de demandantes de empleo, multiplicado por cien.

* **Cuota de inserción:** se calcula con el total de las colocaciones de demandantes de empleo entre el total de las colocaciones, multiplicado por cien.

* **Cuota de eficacia:** expresa las colocaciones de demandantes con oferta previa entre las colocaciones de demandantes con oferta previa más otras colocaciones con oferta previa, multiplicado por cien.

A continuación se muestran una serie de tablas que recogen esta información, comparando los datos de Castilla-La Mancha con el resto de Comunidades Autónomas.

COLOCACIONES DE DEMANDANTES Y OTRAS COLOCACIONES EN CASTILLA-LA MANCHA Y SUS PROVINCIAS.					
NOVIEMBRE 2022					
	TOTAL	COLOCACIONES DEMANDANTES		OTRAS COLOCACIONES	
		TOTAL	CON OFERTA PREVIA	TOTAL	CON OFERTA PREVIA
Albacete	6.230	1.728	45	4.502	118
Ciudad Real	7.007	1.936	66	5.071	282
Cuenca	2.879	834	42	2.045	63
Guadalajara	5.582	893	28	4.689	71
Toledo	9.334	2.576	62	6.758	101
Castilla-La Mancha	31.032	7.967	243	23.065	635

TABLA Nº 35. FUENTE: SISPE/SPEE

COLOCACIONES DE DEMANDANTES Y OTRAS COLOCACIONES EN CASTILLA-LA MANCHA. NOVIEMBRE 2022

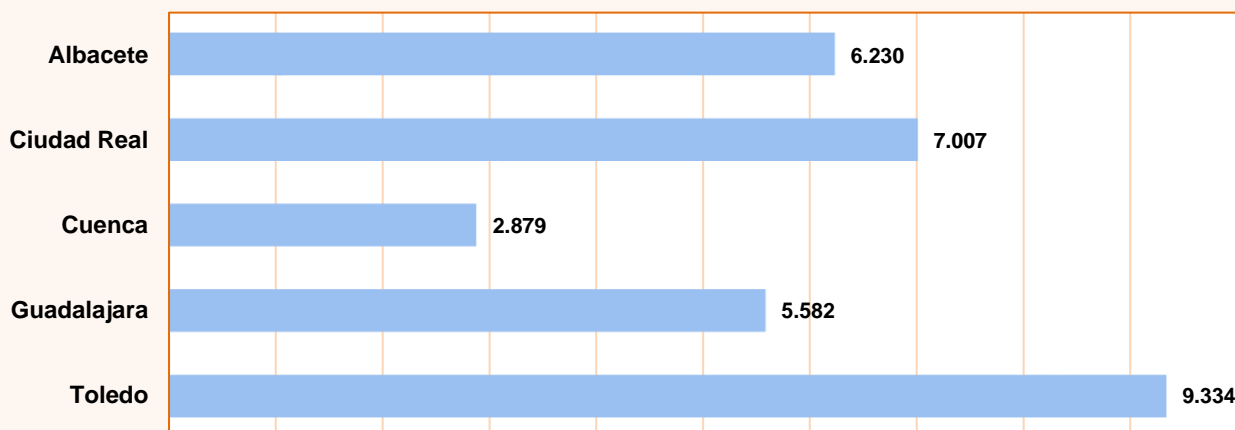


GRÁFICO Nº 21. FUENTE: SISPE/SPEE

COLOCACIONES DE DEMANDANTES Y OTRAS COLOCACIONES EN LAS COMUNIDADES AUTÓNOMAS.					
NOVIEMBRE 2022					
	TOTAL	COLOCACIONES DEMANDANTES		OTRAS COLOCACIONES	
		TOTAL	CON OFERTA PREVIA	TOTAL	CON OFERTA PREVIA
ANDALUCÍA	239.679	82.327	8.326	157.352	7.295
ARAGÓN	20.685	4.322	293	16.363	472
ASTURIAS	11.970	3.422	144	8.548	564
BALEARES	10.847	3.299	202	7.548	469
CANARIAS	39.308	9.047	723	30.261	1.409
CANTABRIA	8.465	2.162	37	6.303	190
CASTILLA-LA MANCHA	31.032	7.967	243	23.065	635
CASTILLA Y LEÓN	31.677	7.417	719	24.260	1.018
CATALUÑA	87.572	20.048	267	67.524	325
C. VALENCIANA	80.534	18.744	841	61.790	1.320
EXTREMADURA	26.717	10.780	2.777	15.937	2.118
GALICIA	39.662	9.149	177	30.513	785
MADRID	102.862	25.565	1.965	77.297	2.857
MURCIA	29.251	5.313	271	23.938	724
NAVARRA	12.418	2.682	88	9.736	141
PAÍS VASCO	42.743	27.707	1.149	15.036	292
RIOJA	4.063	1.091	77	2.972	105
CEUTA	1.152	294	12	858	222
MELILLA	781	185	0	596	8
EXTRANJERO	200	56	3	144	1
TOTAL	821.618	241.577	18.314	580.041	20.950

TABLA Nº 36. FUENTE: SISPE/SPEE

CUOTAS POR COMUNIDADES AUTÓNOMAS EN NOVIEMBRE DE 2022				
	CUOTA MERCADO	INTERMEDIACIÓN	INSERCIÓN	EFICACIA
ANDALUCÍA	3,47	10,11	34,35	53,30
ARAGÓN	1,42	6,78	20,89	38,30
ASTURIAS	1,20	4,21	28,59	20,34
BALEARES	1,86	6,12	30,41	30,10
CANARIAS	1,84	7,99	23,02	33,91
CANTABRIA	0,44	1,71	25,54	16,30
CASTILLA-LA MANCHA	0,78	3,05	25,67	27,68
CASTILLA Y LEÓN	2,27	9,69	23,41	41,39
CATALUÑA	0,30	1,33	22,89	45,10
C. VALENCIANA	1,04	4,49	23,27	38,92
EXTREMADURA	10,39	25,76	40,35	56,73
GALICIA	0,45	1,93	23,07	18,40
MADRID	1,91	7,69	24,85	40,75
MURCIA	0,93	5,10	18,16	27,24
NAVARRA	0,71	3,28	21,60	38,43
PAÍS VASCO	2,69	4,15	64,82	79,74
RIOJA	1,90	7,06	26,85	42,31
CEUTA	1,04	4,08	25,52	5,13
MELILLA	0,00	0,00	23,69	0,00
EXTRANJERO	1,50	5,36	28,00	75,00
TOTAL	2,23	7,58	29,40	46,64

TABLA Nº 37. FUENTE: SISPE/SPEE

5. BENEFICIARIOS DE PRESTACIONES POR DESEMPLEO

La información que se recoge en este epígrafe se refiere a las prestaciones que protegen la situación de desempleo a nivel contributivo, asistencial y de renta activa de inserción. La fuente de información es el Servicio Público de Empleo Estatal, derivándose los datos de la gestión de la concesión de las prestaciones por desempleo. Para acceder a las prestaciones contributivas es necesario la previa cotización a la Seguridad Social por dicha contingencia. Respecto a la prestación de nivel asistencial, que se denomina subsidio por desempleo, existen diversos tipos:

* Subsidio por desempleo para trabajadores que se encuentren en alguna de las siguientes situaciones: haber agotado la prestación contributiva, no haber cubierto el período mínimo de cotización para acceder a una prestación contributiva, ser emigrante retornado, haber sido excarcelado o ser declarado plenamente capaz o discapacitado parcial como consecuencia de un expediente de revisión de incapacidad.

* Subsidio en favor de trabajadores eventuales agrarios por cuenta ajena, que figuran incluidos en el censo del Régimen Especial Agrario de la Seguridad Social, que residen en las Comunidades Autónomas de

Andalucía y Extremadura.

La Renta Activa de Inserción constituye una renta económica vinculada a la realización de acciones en materia de políticas activas de empleo que no conlleven retribuciones salariales para desempleados de larga duración, mayores de 45 años, que a partir de noviembre de 2002 incluye también a personas con discapacidad, emigrantes retornados y víctimas de violencia doméstica.

Asimismo, existe la modalidad de pago único de la prestación por desempleo que consiste en la percepción en un solo pago del importe total del valor de la prestación por desempleo, con el fin de destinar su cuantía a la realización de una actividad profesional como trabajador autónomo, socio de una Cooperativa de trabajo asociado o de una Sociedad Laboral.

A continuación se muestra una serie de tablas que recogen la siguiente información: beneficiarios de prestaciones por desempleo para Castilla-La Mancha y cada una de sus provincias, incluyendo prestación contributiva, subsidio, renta activa de inserción y total de beneficiarios.

Nota Informativa

En el presente informe se facilitan datos hasta el mes de octubre de 2022, puesto que los datos sobre prestaciones por desempleo son publicados por el Servicio Público de Empleo Estatal con un mes de retraso en relación al resto de información sobre paro registrado, contratos, etc. El dato de beneficiarios corresponde a los que están en alta el último día del mes correspondiente.

BENEFICIARIOS POR PRESTACIÓN POR DESEMPLEO EN ESPAÑA Y CASTILLA-LA MANCHA DURANTE LOS ÚLTIMOS 12 MESES

	Total	Prestación Contributiva	Subsidio	Renta Activa de Inserción	Subsidios Eventuales Agrarios
CAST.-LA MANCHA					
Noviembre 2021	76.825	29.795	39.272	7.758	-
Diciembre 2021	77.630	31.002	39.217	7.411	-
Enero 2022	80.002	32.115	40.806	7.081	-
Febrero 2022	81.148	32.540	41.793	6.815	-
Marzo 2022	81.985	33.332	42.232	6.421	-
Abril 2022	80.798	32.502	42.186	6.110	-
Mayo 2022	78.230	30.043	42.044	6.143	-
Junio 2022	76.764	30.055	40.675	6.034	-
Julio 2022	79.686	34.379	39.474	5.833	-
Agosto 2022	81.077	35.590	39.913	5.574	-
Septiembre 2022	78.281	30.982	41.842	5.457	-
Octubre 2022	82.708	33.800	43.344	5.564	-
ESPAÑA					
Noviembre 2021	1.821.130	773.518	822.061	132.201	93.350
Diciembre 2021	1.842.238	813.729	809.458	127.759	91.292
Enero 2022	1.864.824	834.060	818.925	122.079	89.760
Febrero 2022	1.844.256	813.283	823.773	118.773	88.427
Marzo 2022	1.758.590	723.888	831.709	114.752	88.241
Abril 2022	1.698.299	696.420	806.889	107.957	87.033
Mayo 2022	1.675.407	679.236	800.361	108.730	87.080
Junio 2022	1.674.838	702.938	778.639	106.503	86.758
Julio 2022	1.758.496	810.390	758.439	102.921	86.746
Agosto 2022	1.796.339	850.551	759.845	98.980	86.963
Septiembre 2022	1.698.523	742.402	770.517	97.882	87.722
Octubre 2022	1.735.379	761.531	788.238	97.608	88.002

TABLA Nº 38. FUENTE: SISPE/SPEE

BENEFICIARIOS POR PRESTACIÓN POR DESEMPLEO EN LAS PROVINCIAS DE CASTILLA- LA MANCHA DURANTE LOS ÚLTIMOS 12 MESES					
	Total	Prestación Contributiva	Subsidio	Renta Activa de Inserción	
ALBACETE					
Noviembre 2021	15.696	6.008	7.871	1.817	
Diciembre 2021	16.170	6.513	7.959	1.698	
Enero 2022	16.911	6.911	8.373	1.627	
Febrero 2022	16.934	6.943	8.430	1.561	
Marzo 2022	16.390	6.609	8.351	1.430	
Abril 2022	16.051	6.393	8.285	1.373	
Mayo 2022	15.352	5.730	8.236	1.386	
Junio 2022	15.310	5.825	8.135	1.350	
Julio 2022	15.971	6.876	7.818	1.277	
Agosto 2022	16.372	7.162	7.995	1.215	
Septiembre 2022	16.135	6.388	8.578	1.169	
Octubre 2022	17.331	7.187	8.964	1.180	
CIUDAD REAL					
Noviembre 2021	20.161	6.779	10.959	2.423	
Diciembre 2021	20.377	7.105	10.893	2.379	
Enero 2022	20.992	7.229	11.409	2.354	
Febrero 2022	21.010	7.169	11.554	2.287	
Marzo 2022	21.219	7.554	11.506	2.159	
Abril 2022	20.940	7.405	11.457	2.078	
Mayo 2022	20.225	6.748	11.422	2.055	
Junio 2022	20.074	6.877	11.159	2.038	
Julio 2022	20.731	7.935	10.821	1.975	
Agosto 2022	21.071	8.303	10.899	1.869	
Septiembre 2022	20.266	6.886	11.544	1.836	
Octubre 2022	21.343	7.642	11.804	1.897	
CUENCA					
Noviembre 2021	6.421	2.828	3.082	511	
Diciembre 2021	6.273	2.792	2.982	499	
Enero 2022	6.501	2.901	3.125	475	
Febrero 2022	6.676	2.908	3.343	425	
Marzo 2022	6.832	3.074	3.366	392	
Abril 2022	6.777	3.064	3.346	367	
Mayo 2022	6.624	2.965	3.299	360	
Junio 2022	6.253	2.747	3.155	351	
Julio 2022	6.498	3.160	3.012	326	
Agosto 2022	6.591	3.248	3.016	327	
Septiembre 2022	6.350	2.892	3.128	330	
Octubre 2022	6.750	3.141	3.270	339	
GUADALAJARA					
Noviembre 2021	8.480	4.200	3.729	551	
Diciembre 2021	8.681	4.400	3.763	518	
Enero 2022	9.081	4.646	3.950	485	
Febrero 2022	9.329	4.824	4.032	473	
Marzo 2022	9.578	4.996	4.138	444	
Abril 2022	9.388	4.837	4.139	412	
Mayo 2022	8.776	4.359	4.004	413	
Junio 2022	8.568	4.376	3.807	385	
Julio 2022	9.058	4.947	3.751	360	
Agosto 2022	9.188	5.044	3.793	351	
Septiembre 2022	8.832	4.507	3.971	354	
Octubre 2022	9.007	4.636	4.014	357	
TOLEDO					
Noviembre 2021	26.067	9.980	13.631	2.456	
Diciembre 2021	26.129	10.192	13.620	2.317	
Enero 2022	26.517	10.428	13.949	2.140	
Febrero 2022	27.199	10.696	14.434	2.069	
Marzo 2022	27.966	11.099	14.871	1.996	
Abril 2022	27.642	10.803	14.959	1.880	
Mayo 2022	27.253	10.241	15.083	1.929	
Junio 2022	26.559	10.230	14.419	1.910	
Julio 2022	27.428	11.461	14.072	1.895	
Agosto 2022	27.855	11.833	14.210	1.812	
Septiembre 2022	26.698	10.309	14.621	1.768	
Octubre 2022	28.277	11.194	15.292	1.791	

TABLA Nº 39. FUENTE: SISPE/SPEE

**DISTRIBUCIÓN POR PROVINCIAS DE LOS BENEFICIARIOS DE
PRESTACIÓN POR DESEMPLEO
(OCTUBRE DE 2022)**

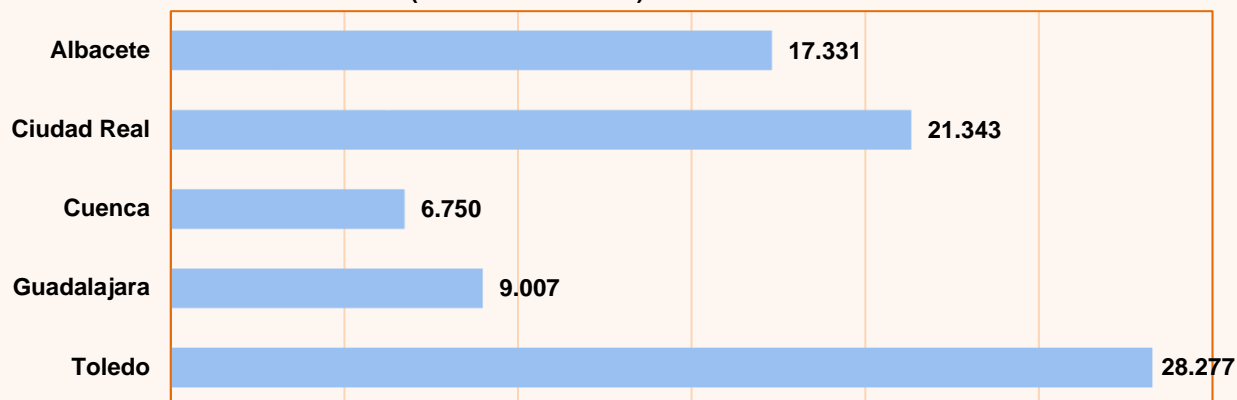


GRÁFICO Nº 22. FUENTE: SISPE/SPEE

**DISTRIBUCIÓN DE LOS BENEFICIARIOS EXTRANJEROS DE PRESTACIONES POR DESEMPLEO
OCTUBRE DE 2022**

	TOTAL	PAÍSES COMUNITARIOS	PAÍSES NO COMUNITARIOS
Total España	177.740	70.139	107.601
Albacete	1.614	684	930
Ciudad Real	1.941	1.165	776
Cuenca	1.251	773	478
Guadalajara	1.659	892	767
Toledo	3.492	1.633	1.859
Castilla-La Mancha	9.957	5.147	4.810

TABLA Nº 40. FUENTE: SISPE/SPEE

**DISTRIBUCIÓN POR PROVINCIAS DE LOS BENEFICIARIOS
EXTRANJEROS DE PRESTACIONES POR DESEMPLEO
(OCTUBRE DE 2022)**

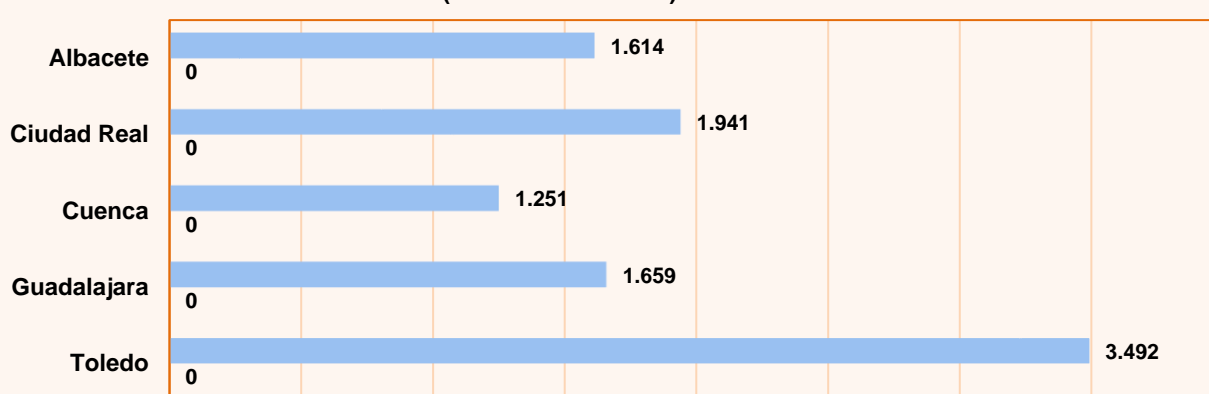


GRÁFICO Nº 23. FUENTE: SISPE/SPEE

6. AFILIACIÓN A LA SEGURIDAD SOCIAL

AFILIACIÓN A LA SEGURIDAD SOCIAL POR RÉGIMENES Y PROVINCIAS EN CASTILLA- LA MANCHA NOVIEMBRE DE 2022 (Afiliados medios)					
	TOTAL SISTEMA	RÉGIMEN GENERAL (*)	RÉGIMEN ESPECIAL AUTÓNOMOS	RÉGIMEN TRABAJADORES DEL MAR	RÉGIMEN ESPECIAL MINERÍA CARBÓN
TOTAL NACIONAL NOVIEMBRE'2022	20.283.631	16.890.903	3.329.349	62.383	995
Albacete	148.470	118.181	30.288	0	0
Ciudad Real	174.020	138.340	35.680	0	0
Cuenca	79.818	61.264	18.555	0	0
Guadalajara	100.190	84.704	15.486	0	0
Toledo	249.490	199.301	50.188	0	0
TOTAL REGIONAL NOVIEMBRE'2022	751.987	601.790	150.197	0	0
TOTAL REGIONAL OCTUBRE'2022	749.764	599.546	150.218	0	0
TOTAL REGIONAL NOVIEMBRE'2021	744.956	594.230	150.726	0	0

TABLA Nº 41. Datos provisionales. Valores absolutos. Dato medio del mes.

FUENTE: Tesorería General de la Seguridad Social.

(*) A partir de enero de 2012 se han integrado en el Régimen General el Sistema Especial de Trabajadores Agrarios y el Sistema Especial de Empleados del Hogar

VARIACIONES DE LA AFILIACIÓN A LA SEGURIDAD SOCIAL POR PROVINCIAS EN CASTILLA- LA MANCHA NOVIEMBRE DE 2022 (Afiliados medios)					
	AFILIADOS MEDIOS	MES ANTERIOR		INTERANUAL (1)	
		ABSOLUTA	RELATIVA	ABSOLUTA	RELATIVA
Total España	20.283.631	-155	0,00%	531.273	2,69%
Albacete	148.470	327	0,22%	580	0,39%
Ciudad Real	174.020	264	0,15%	613	0,35%
Cuenca	79.818	-116	-0,15%	324	0,41%
Guadalajara	100.190	1.122	1,13%	1.905	1,94%
Toledo	249.490	626	0,25%	3.610	1,47%
Castilla-La Mancha	751.987	2.223	0,30%	7.031	0,94%

TABLA Nº 42. Datos provisionales. Dato medio del mes.

(1) Respecto al mismo mes del año anterior.

FUENTE: Tesorería General de la Seguridad Social.