



Indicadores Básicos

MERCADO DE TRABAJO DE CASTILLA-LA MANCHA

Diciembre de 2022

Índice

1. Paro registrado y tipo de demanda de empleo

3

Paro registrado por sexos en Castilla-La Mancha en los últimos 12 meses	3
Gráfico de evolución del paro registrado por sexos en Castilla-La Mancha durante los últimos 12 meses	3
Paro registrado por sectores de actividad económica en Castilla-La Mancha en los últimos 12 meses	3
Gráfico del paro registrado por sectores de actividad económica en Castilla-La Mancha en diciembre de 2022	4
Paro registrado por sexos en las provincias de Castilla-La Mancha en diciembre de 2022	4
Evolución de las variaciones de paro registrado por sexos desde diciembre de 2021	4
Gráfico de distribución provincial del paro registrado en Castilla-La Mancha en diciembre de 2022	5
Variaciones relativas del paro registrado por sexos en las provincias de Castilla-La Mancha en diciembre de 2022	5
Variaciones relativas del paro registrado por sexos en las provincias de Castilla-La Mancha en diciembre de 2022	5
Paro registrado por sectores de actividad económica en las provincias de Castilla-La Mancha en diciembre de 2022	6
Gráfico del paro registrado por sectores de actividad económica en las provincias de Castilla-La Mancha en diciembre de 2022	6
Variaciones relativas del paro registrado por sectores de actividad económica en las provincias de Castilla-La Mancha en diciembre de 2022	6
Paro registrado por sexos y franjas de edad en Castilla-La Mancha y sus provincias en diciembre de 2022	7
Gráfico del paro registrado por grupo de edad en Castilla-La Mancha en diciembre de 2022. Ambos sexos	7
Paro registrado por sexos y nivel de estudios en Castilla-La Mancha y sus provincias en diciembre de 2022	8
Gráfico de paro registrado por nivel de estudios en Castilla-La Mancha en diciembre de 2022. Ambos sexos	8
Paro registrado por sexo y tiempo de inscripción de la demanda en Castilla-La Mancha y sus provincias en diciembre de 2022	9
Gráfico de paro registrado por tiempo de la inscripción de la demanda en Castilla-La Mancha en diciembre de 2022. Ambos sexos	9
Variaciones del paro registrado en el colectivo de extranjeros en Castilla-La Mancha en diciembre de 2022	10
Paro registrado en el colectivo de extranjeros por provincias y sectores de actividad económica en Castilla-La Mancha en diciembre de 2022	10
Gráfico de distribución provincial del paro registrado en el colectivo de extranjeros en Castilla-La Mancha en diciembre de 2022	10
Gráfico del paro registrado por sectores de actividad económica en el colectivo de extranjeros en Castilla-La Mancha y sus provincias en diciembre de 2022	10
Paro registrado en el colectivo de extranjeros por nacionalidad en Castilla-La Mancha y sus provincias en diciembre de 2022	11
Gráfico de distribución del paro registrado en el colectivo de extranjeros por nacionalidad en Castilla-La Mancha en diciembre de 2022	11
Paro registrado en el total nacional por sexos, edad y sectores de actividad económica en diciembre de 2022 (Valores absolutos y variaciones)	12
Paro registrado por comunidades autónomas en diciembre de 2022 (Valores absolutos y variaciones)	12
Demandantes de empleo por tipo de demanda en diciembre de 2022 (Valores absolutos y variaciones)	13
Gráfico de distribución de los demandantes de empleo por tipo de demanda en diciembre de 2022	13

2. Contratación

14

Contratos registrados según temporalidad en Castilla-La Mancha en diciembre de 2022	14
Gráfico de evolución del número de contratos indefinidos y temporales en Castilla-La Mancha durante los últimos 12 meses	14
Variación del número de contratos registrados según temporalidad en Castilla-La Mancha y en España en diciembre de 2022	14
Gráfico de distribución provincial de la contratación en Castilla-La Mancha en diciembre de 2022	15
Gráfico de variaciones del número de contratos registrados según temporalidad en las provincias de Castilla-La Mancha en diciembre de 2022	15
Contratos registrados totales, indefinidos y temporales en las provincias de Castilla-La Mancha (dato acumulado del año 2022 hasta diciembre - inclusive)	15
Contratos registrados según sexos, edad, sectores y tipo de contrato en Castilla-La Mancha en diciembre de 2022	16
Gráfico de contratos registrados según tipo de contrato en Castilla-La Mancha en diciembre de 2022	16
Gráfico de contratos registrados por sectores de actividad económica en Castilla-La Mancha en diciembre de 2022	16
Evolución del número de contratos según su duración, de 2008 a 2022	17
Evolución de la distribución del porcentaje de contratos según su duración, de 2008 a 2022	17
Evolución de la duración media (en días) de los contratos, de 2008 a 2022	17
Contratos a extranjeros según temporalidad en Castilla-La Mancha y sus provincias en diciembre de 2022	18
Contratos a extranjeros según sexos y grupos de edad en Castilla-La Mancha y sus provincias en diciembre de 2022	18
Contratos a extranjeros según sectores de actividad económica en Castilla-La Mancha y sus provincias en diciembre de 2022	18

3. Personas con discapacidad 19

Demandantes de empleo por tipo de discapacidad, sexos y grupos de edad en Castilla-La Mancha y sus provincias en diciembre de 2022	19
Contratos a personas con discapacidad según tipo de contrato y grupos de edad en Castilla-La Mancha en diciembre de 2022 (ambos sexos)	20
Contratos a personas con discapacidad según tipo de contrato y grupos de edad en la provincia de Albacete en diciembre de 2022 (ambos sexos)	20
Contratos a personas con discapacidad según tipo de contrato y grupos de edad en la provincia de Ciudad Real en diciembre de 2022 (ambos sexos)	21
Contratos a personas con discapacidad según tipo de contrato y grupos de edad en la provincia de Cuenca en diciembre de 2022 (ambos sexos)	21
Contratos a personas con discapacidad según tipo de contrato y grupos de edad en la provincia de Guadalajara en diciembre de 2022 (ambos sexos)	22
Contratos a personas con discapacidad según tipo de contrato y grupos de edad en la provincia de Toledo en diciembre de 2022 (ambos sexos)	22
Contratos a personas con discapacidad según tipo de contrato y grupos de edad en Castilla-La Mancha y sus provincias en diciembre de 2022 (hombres)	23
Contratos a personas con discapacidad según tipo de contrato y grupos de edad en Castilla-La Mancha y sus provincias en diciembre de 2022 (mujeres)	23
Contratos a personas con discapacidad según tipo de contrato en Castilla-La Mancha y sus provincias en diciembre de 2022 (hombres)	24
Contratos a personas con discapacidad según tipo de contrato en Castilla-La Mancha y sus provincias en diciembre de 2022 (mujeres)	24

4. Gestión de ofertas y colocaciones 25

Colocaciones de demandantes y otras colocaciones en Castilla-La Mancha y sus provincias en diciembre de 2022	25
Gráfico de distribución provincial de colocaciones de demandantes y otras colocaciones en Castilla-La Mancha en diciembre de 2022	25
Colocaciones de demandantes y otras colocaciones en las Comunidades Autónomas en diciembre de 2022	26
Cuotas por Comunidades Autónomas en diciembre de 2022	26

5. Beneficiarios de prestaciones por desempleo 27

Evolución del nº de beneficiarios de prestaciones por desempleo en España y Castilla-La Mancha durante los últimos 12 meses	27
Beneficiarios de prestaciones por desempleo en las provincias de Castilla-La Mancha durante los últimos 12 meses	28
Gráfico provincial de beneficiarios de prestación por desempleo en noviembre de 2022	29
Beneficiarios extranjeros de prestaciones por desempleo según procedencia en Castilla-La Mancha y sus provincias en noviembre de 2022	29
Gráfico de distribución provincial de beneficiarios extranjeros de prestación por desempleo en noviembre de 2022	29

6. Afiliación a la Seguridad Social 30

Afiliación a la Seguridad Social por regímenes y provincias en Castilla-La Mancha en diciembre de 2022	30
Variaciones de la afiliación a la Seguridad Social por provincias en Castilla-La Mancha en diciembre de 2022	30

1. Paro registrado

PARO REGISTRADO EN CASTILLA-LA MANCHA POR SEXOS EN LOS ÚLTIMOS 12 MESES

	TOTAL	HOMBRES	MUJERES
Enero 2022	148.972	54.046	94.926
Febrero 2022	149.919	53.990	95.929
Marzo 2022	149.842	55.121	94.721
Abril 2022	147.258	53.440	93.818
Mayo 2022	141.116	50.171	90.945
Junio 2022	138.396	49.044	89.352
Julio 2022	141.101	49.984	91.117
Agosto 2022	142.495	50.630	91.865
Septiembre 2022	144.180	50.570	93.610
Octubre 2022	144.560	50.627	93.933
Noviembre 2022	144.184	50.575	93.609
Diciembre 2022	143.225	50.777	92.448

VARIACIONES EN EL MES DE DICIEMBRE DE 2022

Mensual	-959	-0,67%	202	0,40%	-1.161	-1,24%
Interanual	-3.242	-2,21%	-2.113	-4,00%	-1.129	-1,21%

TABLA Nº 1. FUENTE: SISPE/SPEE

EVOLUCIÓN DEL PARO REGISTRADO POR SEXOS EN CASTILLA-LA MANCHA DURANTE LOS ÚLTIMOS 12 MESES

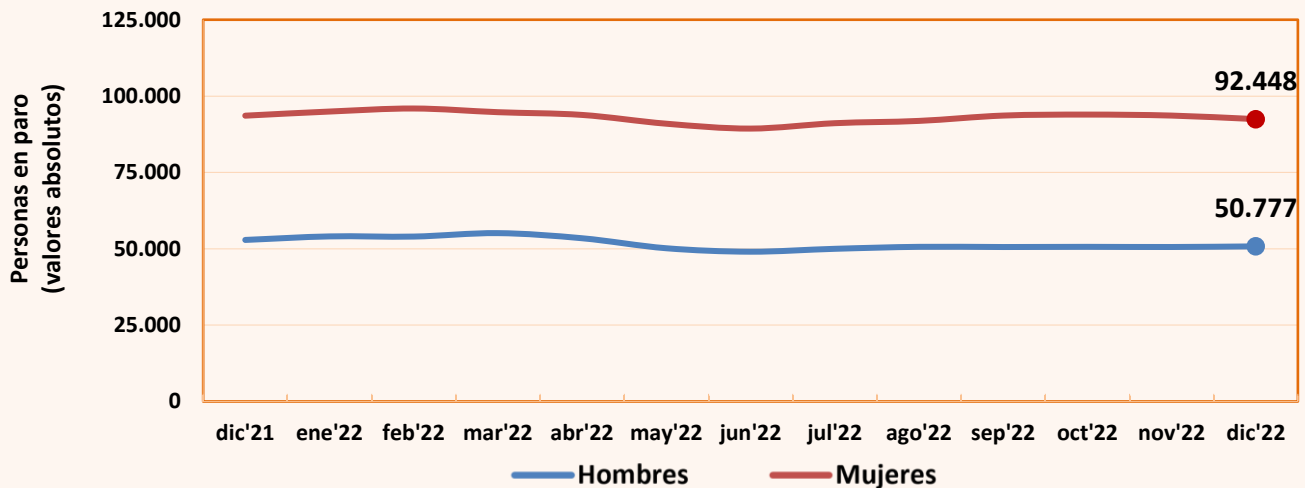


GRÁFICO 1. FUENTE: SISPE/SPEE

PARO REGISTRADO POR SECTORES DE ACTIVIDAD ECONÓMICA EN CASTILLA-LA MANCHA EN LOS ÚLTIMOS 12 MESES

	Agricultura	Industria	Construcción	Servicios	Sin empl. anterior
Enero 2022	11.108	14.257	10.903	102.168	10.536
Febrero 2022	11.869	14.156	10.617	103.790	9.487
Marzo 2022	12.571	14.203	10.948	102.109	10.011
Abril 2022	11.976	14.055	10.533	100.347	10.347
Mayo 2022	10.490	13.444	9.991	97.091	10.100
Junio 2022	10.464	12.912	9.700	95.044	10.276
Julio 2022	10.778	12.861	9.785	97.610	10.067
Agosto 2022	10.293	12.938	10.152	99.040	10.072
Septiembre 2022	9.138	12.807	9.854	102.138	10.243
Octubre 2022	8.645	12.917	9.804	102.690	10.504
Noviembre 2022	8.434	12.894	9.965	102.141	10.750
Diciembre 2022	8.073	12.995	10.437	101.028	10.692

VARIACIONES EN EL MES DE DICIEMBRE DE 2022

Mensual	-361 -4,28 %	101 0,78 %	472 4,74 %	-1.113 -1,09 %	-58 -0,54 %
Interanual	-2.630 -24,57 %	-1.306 -9,13 %	-760 -6,79 %	1.570 1,58 %	-116 -1,07 %

TABLA Nº 2. FUENTE: SISPE/SPEE

**PARO REGISTRADO POR SECTORES DE ACTIVIDAD ECONÓMICA
EN CASTILLA-LA MANCHA EN DICIEMBRE DE 2022**

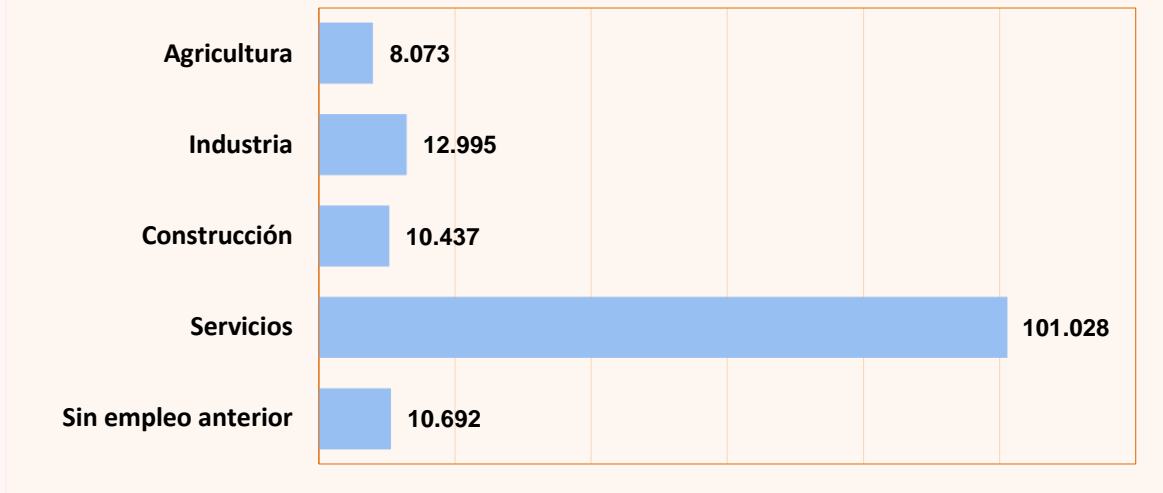


GRÁFICO 2. FUENTE: SISPE/SPEE

PARO REGISTRADO POR SEXOS EN LAS PROVINCIAS DE CASTILLA-LA MANCHA EN DICIEMBRE DE 2022

Provincia	AMBOS SEXOS	Parados	Paradas	% Mujeres
Albacete	26.985	9.370	17.615	65,3%
Ciudad Real	38.945	13.174	25.771	66,2%
Cuenca	10.473	4.093	6.380	60,9%
Guadalajara	13.923	5.402	8.521	61,2%
Toledo	52.899	18.738	34.161	64,6%
Castilla-La Mancha	143.225	50.777	92.448	64,5%

TABLA Nº 3. FUENTE: SISPE/SPEE

EVOLUCIÓN DE LAS VARIACIONES DEL PARO REGISTRADO POR SEXOS DESDE DICIEMBRE DE 2021

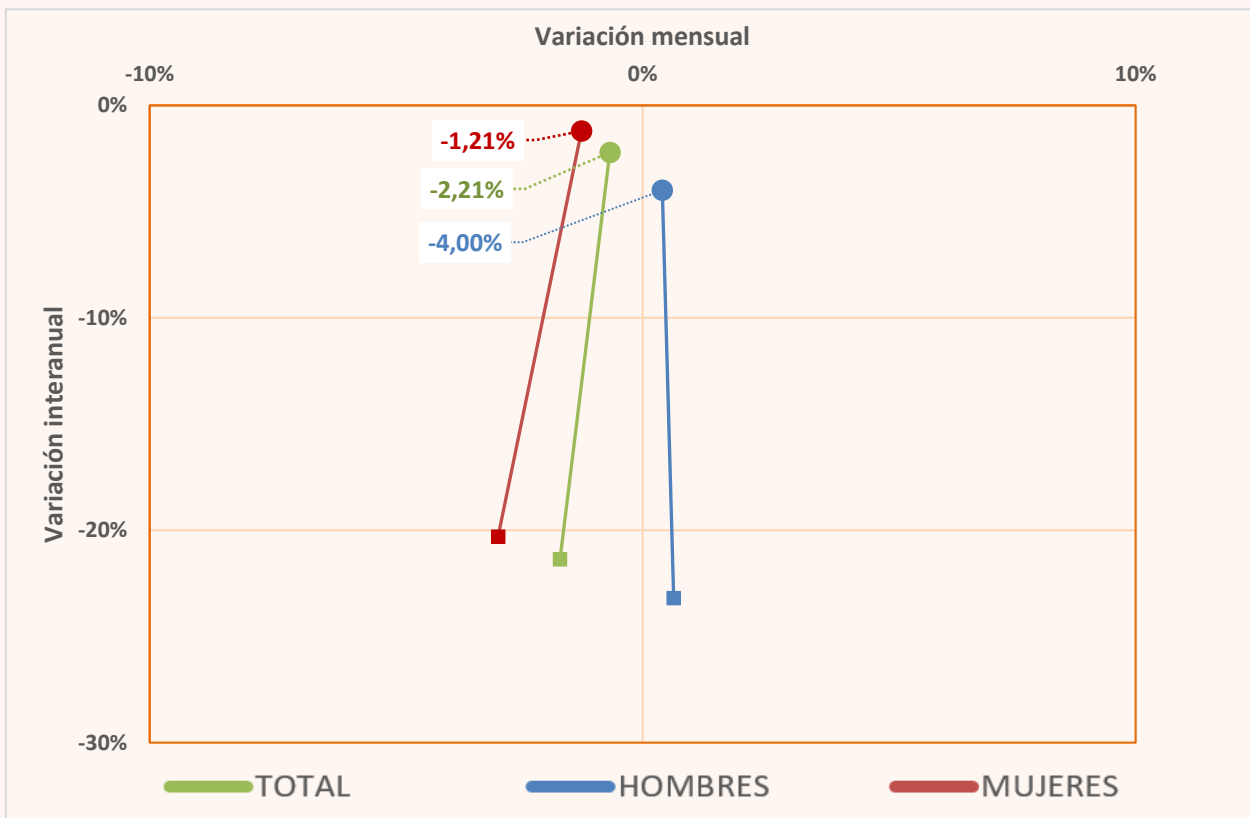


GRÁFICO 3. FUENTE: SISPE/SPEE

DISTRIBUCIÓN PROVINCIAL DEL PARO REGISTRADO EN CASTILLA-LA MANCHA EN DICIEMBRE DE 2022

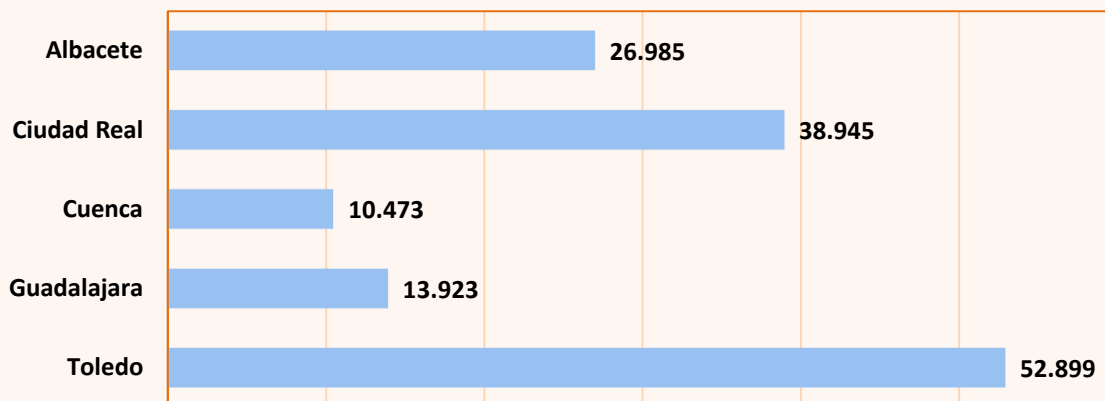


GRÁFICO 4. FUENTE: SISPE/SPEE

VARIACIONES RELATIVAS DEL PARO REGISTRADO POR SEXOS EN LAS PROVINCIAS DE CASTILLA-LA MANCHA EN DICIEMBRE DE 2022

	TOTAL		HOMBRES		MUJERES							
	Variación mensual	Variación interanual	Variación mensual	Variación interanual	Variación mensual	Variación interanual						
Albacete	-1,59%	-436	-5,19%	-1.478	0,24%	22	-6,91%	-696	-2,53%	-458	-4,25%	-782
Ciudad Real	-1,12%	-442	-2,12%	-842	-0,51%	-68	-6,67%	-942	-1,43%	-374	0,39%	100
Cuenca	-1,34%	-142	-0,81%	-86	0,66%	27	-1,63%	-68	-2,58%	-169	-0,28%	-18
Guadalajara	0,74%	102	0,32%	44	1,43%	76	0,46%	25	0,31%	26	0,22%	19
Toledo	-0,08%	-41	-1,64%	-880	0,78%	145	-2,25%	-432	-0,54%	-186	-1,29%	-448

TABLA Nº 4. FUENTE: SISPE/SPEE

VARIACIONES RELATIVAS DEL PARO REGISTRADO POR SEXOS EN DICIEMBRE DE 2022

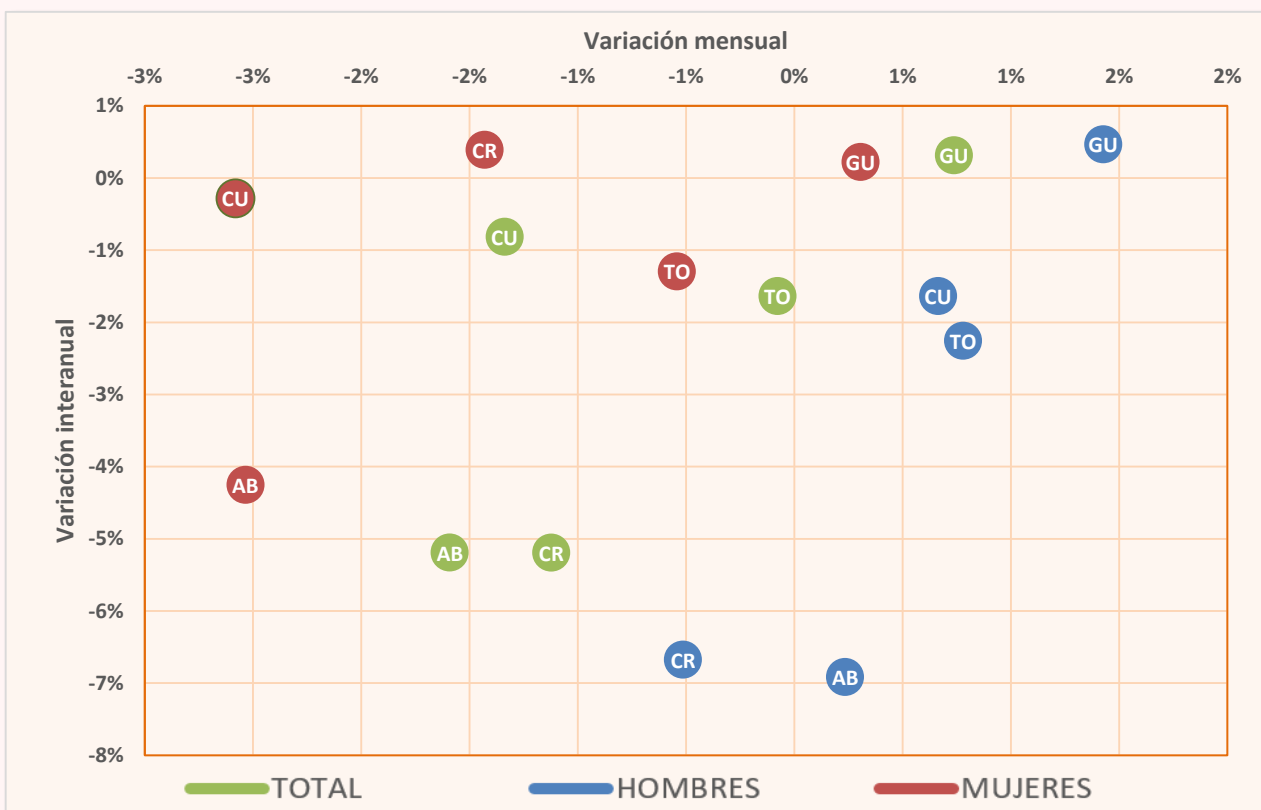


GRÁFICO 5. FUENTE: SISPE/SPEE

PARO REGISTRADO POR SECTORES DE ACTIVIDAD EN LAS PROVINCIAS DE CASTILLA-LA MANCHA EN DICIEMBRE DE 2022

	TOTAL	Agricultura	Industria	Construcción	Servicios	Sin empleo anterior
Albacete	26.985	1.916	2.970	1.454	18.706	1.939
Ciudad Real	38.945	2.788	2.863	3.110	27.084	3.100
Cuenca	10.473	936	1.000	707	7.232	598
Guadalajara	13.923	202	996	941	10.932	852
Toledo	52.899	2.231	5.166	4.225	37.074	4.203
Castilla-La Mancha	143.225	8.073	12.995	10.437	101.028	10.692

TABLA Nº 5. FUENTE: SISPE/SPEE

PARO REGISTRADO POR SECTORES DE ACTIVIDAD EN DICIEMBRE DE 2022

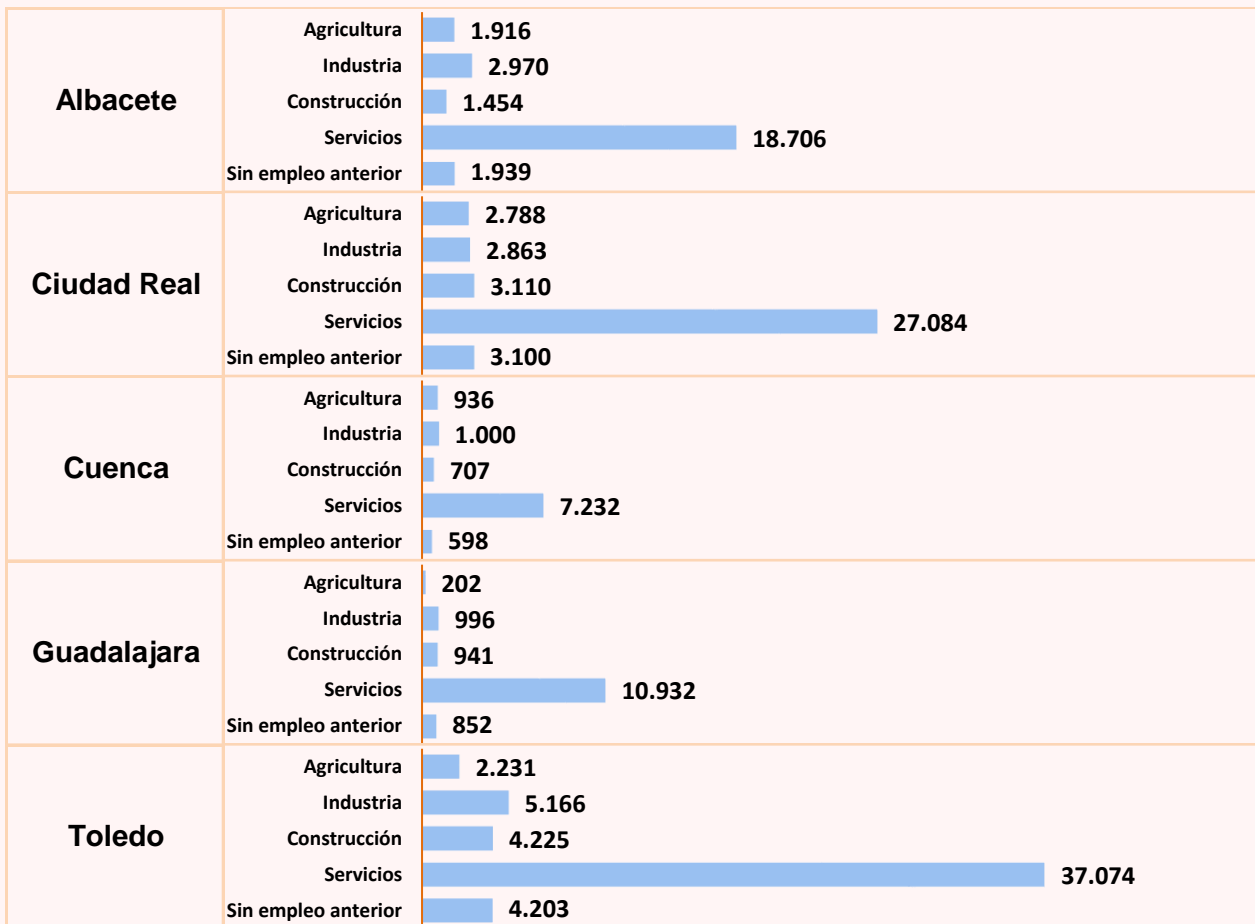


GRÁFICO Nº 6. FUENTE: SISPE/SPEE

VARIACIONES RELATIVAS DEL PARO REGISTRADO POR SECTORES DE ACTIVIDAD ECONÓMICA EN LAS PROVINCIAS DE CASTILLA-LA MANCHA EN DICIEMBRE DE 2022

	VARIACIONES	Agricultura	Industria	Construcción	Servicios	Sin empleo anterior
Albacete	Mensual	-0,93%	1,40%	2,76%	-2,63%	0,41%
	Interanual	-26,45%	-7,13%	-14,47%	-1,02%	-5,97%
Ciudad Real	Mensual	-7,62%	-1,24%	8,21%	-1,29%	-1,81%
	Interanual	-26,52%	-13,22%	-6,24%	3,33%	-2,12%
Cuenca	Mensual	-1,47%	1,52%	6,96%	-2,42%	-1,64%
	Interanual	-22,58%	-6,28%	-10,84%	5,64%	-7,14%
Guadalajara	Mensual	-4,27%	4,18%	1,51%	0,75%	-2,74%
	Interanual	-33,33%	7,21%	-6,55%	0,64%	9,65%
Toledo	Mensual	-3,88%	0,80%	3,35%	-0,41%	0,60%
	Interanual	-20,09%	-11,05%	-3,54%	1,18%	1,08%

TABLA Nº 6. FUENTE: SISPE/SPEE

PARO REGISTRADO EN AMBOS SEXOS POR FRANJAS DE EDAD EN CASTILLA-LA MANCHA Y SUS PROVINCIAS DICIEMBRE DE 2022						
	Castilla-La Mancha	Albacete	Ciudad Real	Cuenca	Guadalajara	Toledo
AMBOS SEXOS	143.225	26.985	38.945	10.473	13.923	52.899
De 16 a 19 años	2.729	485	763	196	251	1.034
De 20 a 24 años	7.513	1.443	2.160	581	757	2.572
De 25 a 29 años	10.543	2.049	3.126	791	1.040	3.537
De 30 a 34 años	12.349	2.243	3.636	875	1.177	4.418
De 35 a 39 años	13.543	2.261	3.786	915	1.327	5.254
De 40 a 44 años	15.104	2.661	3.993	983	1.591	5.876
De 45 a 49 años	17.692	3.248	4.721	1.165	1.776	6.782
De 50 a 54 años	20.119	3.889	5.412	1.405	1.875	7.538
De 55 a 59 años	22.352	4.436	5.978	1.757	2.064	8.117
Mayor de 59 años	21.281	4.270	5.370	1.805	2.065	7.771
HOMBRES	50.777	9.370	13.174	4.093	5.402	18.738
De 16 a 19 años	1.441	250	374	107	144	566
De 20 a 24 años	3.635	676	1.002	310	372	1.275
De 25 a 29 años	4.226	838	1.209	334	454	1.391
De 30 a 34 años	4.192	762	1.175	325	456	1.474
De 35 a 39 años	4.132	677	1.104	293	437	1.621
De 40 a 44 años	4.649	842	1.113	348	546	1.800
De 45 a 49 años	5.542	985	1.341	380	645	2.191
De 50 a 54 años	6.302	1.166	1.605	507	661	2.363
De 55 a 59 años	8.100	1.564	2.104	677	844	2.911
Mayor de 59 años	8.558	1.610	2.147	812	843	3.146
MUJERES	92.448	17.615	25.771	6.380	8.521	34.161
De 16 a 19 años	1.288	235	389	89	107	468
De 20 a 24 años	3.878	767	1.158	271	385	1.297
De 25 a 29 años	6.317	1.211	1.917	457	586	2.146
De 30 a 34 años	8.157	1.481	2.461	550	721	2.944
De 35 a 39 años	9.411	1.584	2.682	622	890	3.633
De 40 a 44 años	10.455	1.819	2.880	635	1.045	4.076
De 45 a 49 años	12.150	2.263	3.380	785	1.131	4.591
De 50 a 54 años	13.817	2.723	3.807	898	1.214	5.175
De 55 a 59 años	14.252	2.872	3.874	1.080	1.220	5.206
Mayor de 59 años	12.723	2.660	3.223	993	1.222	4.625

TABLA Nº 7. FUENTE: SISPE/SPEE

PARO REGISTRADO POR GRUPOS DE EDAD EN CASTILLA-LA MANCHA EN DICIEMBRE DE 2022. AMBOS SEXOS

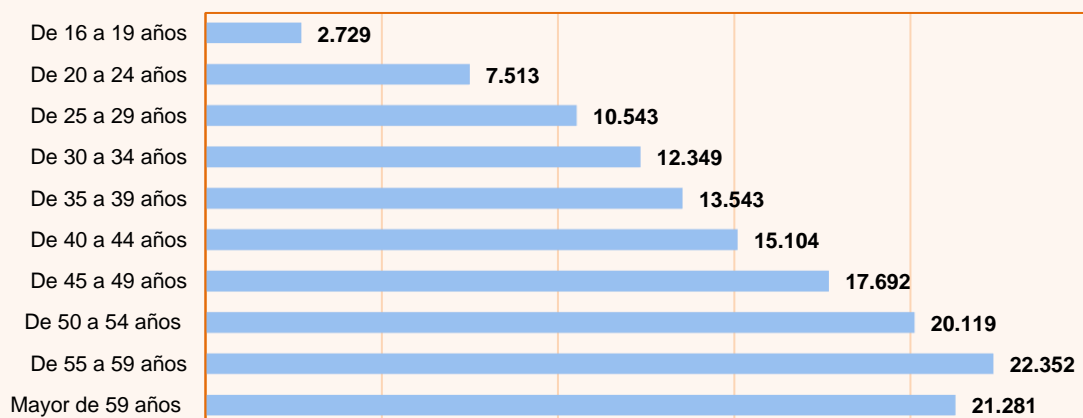


GRÁFICO Nº 7. FUENTE: SISPE/SPEE

PARO REGISTRADO POR SEXOS Y NIVEL DE ESTUDIOS TERMINADOS EN CASTILLA-LA MANCHA Y SUS PROVINCIAS DICIEMBRE DE 2022						
	Cast.-La Mancha	Albacete	Ciudad Real	Cuenca	Guadalajara	Toledo
AMBOS SEXOS	143.225	26.985	38.945	10.473	13.923	52.899
Sin Estudios	1.393	193	363	65	74	698
Estudios Primarios	19.135	3.299	4.079	1.779	2.453	7.525
Primera etapa de educación secundaria	81.744	16.029	23.526	5.685	6.164	30.340
Sin Título de E.S.O. o equivalente	33.760	7.197	9.812	2.830	2.136	11.785
Con Título de E.S.O. o equivalente	47.984	8.832	13.714	2.855	4.028	18.555
Segunda etapa de educación secundaria	21.446	3.696	5.321	1.480	2.796	8.153
Bachillerato	10.734	1.662	2.515	750	1.614	4.193
FP de Grado Medio	10.712	2.034	2.806	730	1.182	3.960
Estudios Postsecundarios	19.376	3.744	5.647	1.454	2.377	6.154
FP de Grado Superior	8.623	1.637	2.538	552	1.000	2.896
1er y 2º ciclo universitario	6.674	1.265	1.804	563	937	2.105
3er ciclo universitario	3.866	812	1.251	325	401	1.077
Otros estudios postsecundarios	213	30	54	14	39	76
Otros	131	24	9	10	59	29
HOMBRES	50.777	9.370	13.174	4.093	5.402	18.738
Sin Estudios	324	59	85	14	18	148
Estudios Primarios	6.795	1.164	1.318	699	926	2.688
Primera etapa de educación secundaria	31.254	5.920	8.541	2.424	2.733	11.636
Sin Título de E.S.O. o equivalente	14.430	2.973	4.047	1.324	1.023	5.063
Con Título de E.S.O. o equivalente	16.824	2.947	4.494	1.100	1.710	6.573
Segunda etapa de educación secundaria	6.871	1.170	1.647	512	991	2.551
Bachillerato	3.880	648	855	300	621	1.456
FP de Grado Medio	2.991	522	792	212	370	1.095
Estudios Postsecundarios	5.495	1.045	1.581	441	716	1.712
FP de Grado Superior	2.618	486	756	187	323	866
1er y 2º ciclo universitario	1.666	311	434	153	253	515
3er ciclo universitario	1.116	232	368	98	123	295
Otros estudios postsecundarios	95	16	23	3	17	36
Otros	38	12	2	3	18	3
MUJERES	92.448	17.615	25.771	6.380	8.521	34.161
Sin Estudios	1.069	134	278	51	56	550
Estudios Primarios	12.340	2.135	2.761	1.080	1.527	4.837
Primera etapa de educación secundaria	50.490	10.109	14.985	3.261	3.431	18.704
Sin Título de E.S.O. o equivalente	19.330	4.224	5.765	1.506	1.113	6.722
Con Título de E.S.O. o equivalente	31.160	5.885	9.220	1.755	2.318	11.982
Segunda etapa de educación secundaria	14.575	2.526	3.674	968	1.805	5.602
Bachillerato	6.854	1.014	1.660	450	993	2.737
FP de Grado Medio	7.721	1.512	2.014	518	812	2.865
Estudios Postsecundarios	13.881	2.699	4.066	1.013	1.661	4.442
FP de Grado Superior	6.005	1.151	1.782	365	677	2.030
1er y 2º ciclo universitario	5.008	954	1.370	410	684	1.590
3er ciclo universitario	2.750	580	883	227	278	782
Otros estudios postsecundarios	118	14	31	11	22	40
Otros	93	12	7	7	41	26

TABLA Nº 8. FUENTE: SISPE/SPEE

**PARO REGISTRADO POR NIVEL DE ESTUDIOS EN
CASTILLA-LA MANCHA EN DICIEMBRE DE 2022. AMBOS SEXOS**

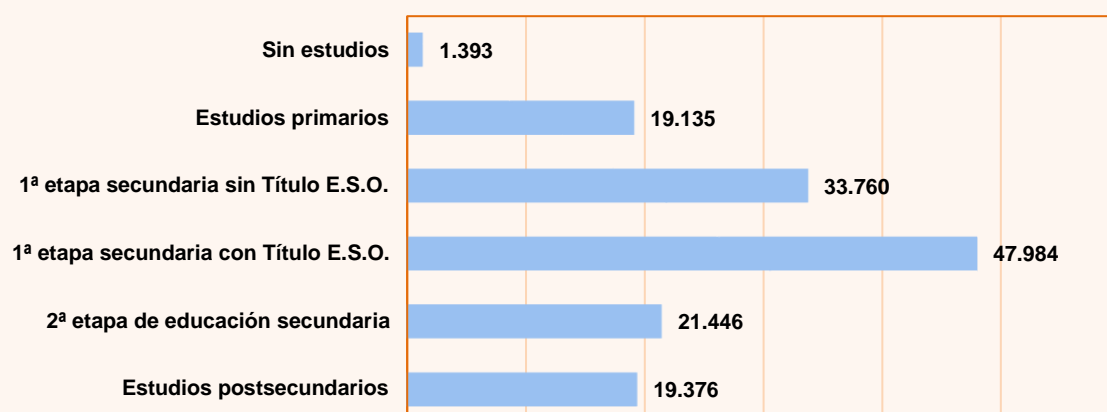


GRÁFICO Nº 8. FUENTE: SISPE/SPEE

PARO REGISTRADO POR SEXOS Y TIEMPO DE INSCRIPCIÓN DE LA DEMANDA EN CASTILLA-LA MANCHA Y SUS PROVINCIAS						
DICIEMBRE DE 2022						
	Cast.-La Mancha	Albacete	Ciudad Real	Cuenca	Guadalajara	Toledo
AMBOS SEXOS	143.225	26.985	38.945	10.473	13.923	52.899
<= 7 DIAS	3.055	540	821	273	350	1.071
> 7 <= 15 DIAS	4.219	801	1.099	326	470	1.523
> 15 <= 30 DIAS	7.237	1.308	1.877	561	820	2.671
> 1 <= 3 MESES	25.732	4.848	6.895	2.115	2.700	9.174
> 3 <= 6 MESES	24.222	4.583	6.763	1.757	2.377	8.742
> 6 <= 9 MESES	12.784	2.459	3.442	922	1.194	4.767
> 9 <= 12 MESES	11.701	2.172	3.103	931	1.007	4.488
> 12 <= 15 MESES	7.699	1.561	2.253	471	662	2.752
> 15 <= 18 MESES	4.567	951	1.113	326	539	1.638
> 18 <= 21 MESES	2.589	459	674	150	261	1.045
> 21 <= 24 MESES	2.767	486	825	166	284	1.006
> 24 MESES	36.653	6.817	10.080	2.475	3.259	14.022
HOMBRES	50.777	9.370	13.174	4.093	5.402	18.738
<= 7 DIAS	1.382	241	360	127	162	492
> 7 <= 15 DIAS	1.965	363	495	160	217	730
> 15 <= 30 DIAS	3.269	609	843	276	370	1.171
> 1 <= 3 MESES	10.825	1.986	2.811	936	1.222	3.870
> 3 <= 6 MESES	8.750	1.653	2.319	685	983	3.110
> 6 <= 9 MESES	4.431	844	1.119	336	472	1.660
> 9 <= 12 MESES	3.800	672	932	333	373	1.490
> 12 <= 15 MESES	2.496	516	669	158	220	933
> 15 <= 18 MESES	1.532	322	353	113	190	554
> 18 <= 21 MESES	885	164	222	52	89	358
> 21 <= 24 MESES	946	161	261	68	98	358
> 24 MESES	10.496	1.839	2.790	849	1.006	4.012
MUJERES	92.448	17.615	25.771	6.380	8.521	34.161
<= 7 DIAS	1.673	299	461	146	188	579
> 7 <= 15 DIAS	2.254	438	604	166	253	793
> 15 <= 30 DIAS	3.968	699	1.034	285	450	1.500
> 1 <= 3 MESES	14.907	2.862	4.084	1.179	1.478	5.304
> 3 <= 6 MESES	15.472	2.930	4.444	1.072	1.394	5.632
> 6 <= 9 MESES	8.353	1.615	2.323	586	722	3.107
> 9 <= 12 MESES	7.901	1.500	2.171	598	634	2.998
> 12 <= 15 MESES	5.203	1.045	1.584	313	442	1.819
> 15 <= 18 MESES	3.035	629	760	213	349	1.084
> 18 <= 21 MESES	1.704	295	452	98	172	687
> 21 <= 24 MESES	1.821	325	564	98	186	648
> 24 MESES	26.157	4.978	7.290	1.626	2.253	10.010

TABLA Nº 9. FUENTE: SISPE/SPEE

PARO REGISTRADO POR TIEMPO DE INSCRIPCIÓN DE LA DEMANDA EN CASTILLA-LA MANCHA EN DICIEMBRE DE 2022. AMBOS SEXOS

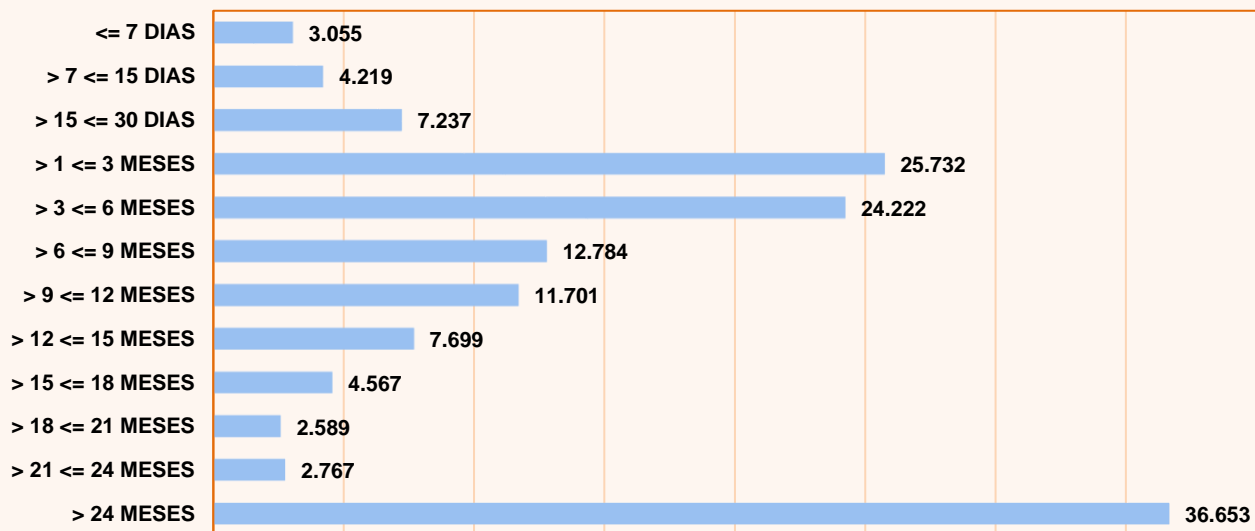


GRÁFICO Nº 9. FUENTE: SISPE/SPEE

VARIACIONES DEL PARO REGISTRADO EN EL COLECTIVO DE EXTRANJEROS EN CASTILLA-LA MANCHA EN DICIEMBRE DE 2022

DATO ABSOLUTO DEL MES	VARIACIÓN INTERMENSUAL		VARIACIÓN INTERANUAL		ZONA ORIGEN	
	VALOR ABSOLUTO	RELATIVA (%)	VALOR ABSOLUTO	RELATIVA (%)	PAIS COMUNITARIO	PAÍS EXTRA-COMUNITARIO
17.512	-123	-0,70%	780	4,66%	7.487	10.025

TABLA Nº 10. FUENTE: SISPE/SPEE

PARO REGISTRADO EN EL COLECTIVO DE EXTRANJEROS POR PROVINCIAS Y SECTORES DE ACTIVIDAD ECONÓMICA EN CASTILLA-LA MANCHA EN DICIEMBRE DE 2022

	TOTAL	Agricultura	Industria	Construcción	Servicios	Sin empleo anterior
Castilla- La Mancha	17.512	1.967	1.208	1.569	10.184	2.584
Albacete	2.144	410	143	95	1.147	349
Ciudad Real	3.517	555	199	286	1.958	519
Cuenca	1.752	299	213	138	961	141
Guadalajara	2.807	79	178	292	1.869	389
Toledo	7.292	624	475	758	4.249	1.186

TABLA Nº 11. FUENTE: SISPE/SPEE

PARO REGISTRADO EN EL COLECTIVO DE EXTRANJEROS POR PROVINCIAS EN CASTILLA-LA MANCHA EN DICIEMBRE DE 2022

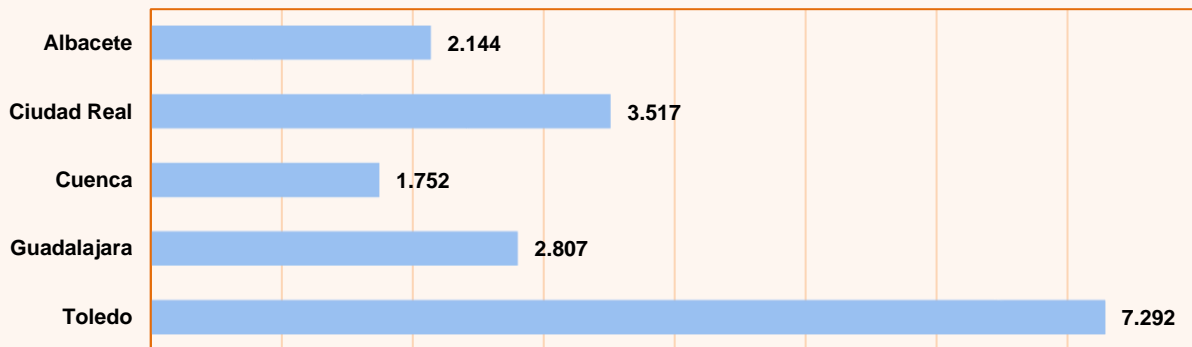


GRÁFICO Nº 10. FUENTE: SISPE/SPEE

PARO REGISTRADO POR SECTORES EN EL COLECTIVO DE EXTRANJEROS EN DICIEMBRE DE 2022

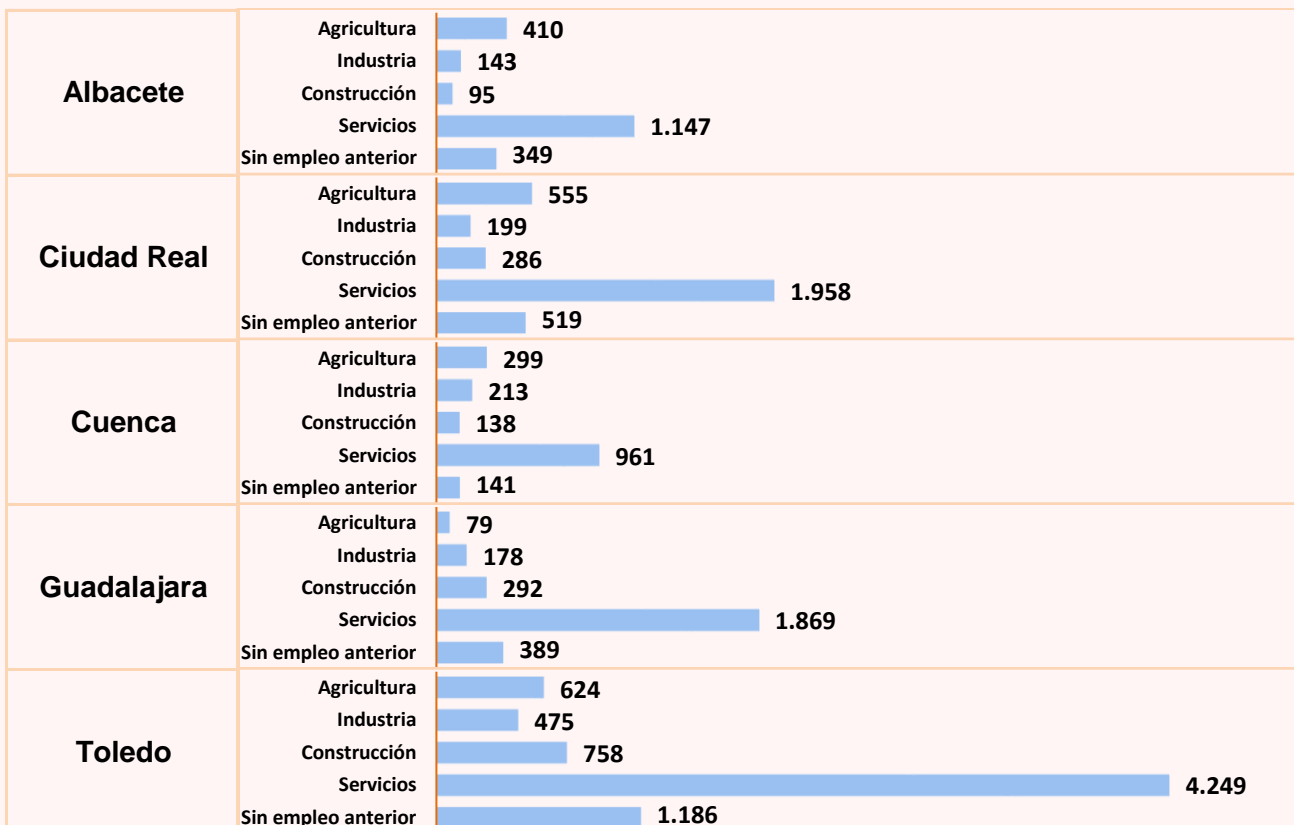


GRÁFICO Nº 11. FUENTE: SISPE/SPEE

PARO REGISTRADO EN EL COLECTIVO DE EXTRANJEROS POR NACIONALIDAD EN CASTILLA-LA MANCHA Y SUS PROVINCIAS EN DICIEMBRE DE 2022

	Castilla-La Mancha	Albacete	Ciudad Real	Cuenca	Guadalajara	Toledo
AMBOS SEXOS	17.512	2.144	3.517	1.752	2.807	7.292
Rumania	6.187	575	1.562	765	929	2.356
Marruecos	4.864	628	811	370	601	2.454
Colombia	837	118	197	68	139	315
Bulgaria	551	92	81	111	149	118
Ucrania	498	88	98	58	123	131
Venezuela	436	42	73	31	93	197
Paraguay	316	75	91	48	25	77
Perú	315	20	45	27	80	143
Ecuador	296	31	49	34	41	141
Dominicana, República	213	22	47	30	43	71
RESTO DE PAÍSES	2.999	453	463	210	584	1.289
HOMBRES	5.597	618	946	618	1.019	2.396
Rumania	2.110	174	472	275	374	815
Marruecos	1.318	133	161	111	177	736
Colombia	271	35	57	20	51	108
Bulgaria	198	37	27	37	59	38
Ucrania	143	29	20	24	35	35
Venezuela	133	13	17	11	28	64
Paraguay	40	11	8	8	4	9
Perú	108	7	9	12	31	49
Ecuador	128	11	18	18	19	62
Dominicana, República	80	8	19	15	17	21
RESTO DE PAÍSES	1.068	160	138	87	224	459
MUJERES	11.915	1.526	2.571	1.134	1.788	4.896
Rumania	4.077	401	1.090	490	555	1.541
Marruecos	3.546	495	650	259	424	1.718
Colombia	566	83	140	48	88	207
Bulgaria	353	55	54	74	90	80
Ucrania	355	59	78	34	88	96
Venezuela	303	29	56	20	65	133
Paraguay	276	64	83	40	21	68
Perú	207	13	36	15	49	94
Ecuador	168	20	31	16	22	79
Dominicana, República	133	14	28	15	26	50
RESTO DE PAÍSES	1.931	293	325	123	360	830

TABLA Nº 12. FUENTE: SISPE/SPEE

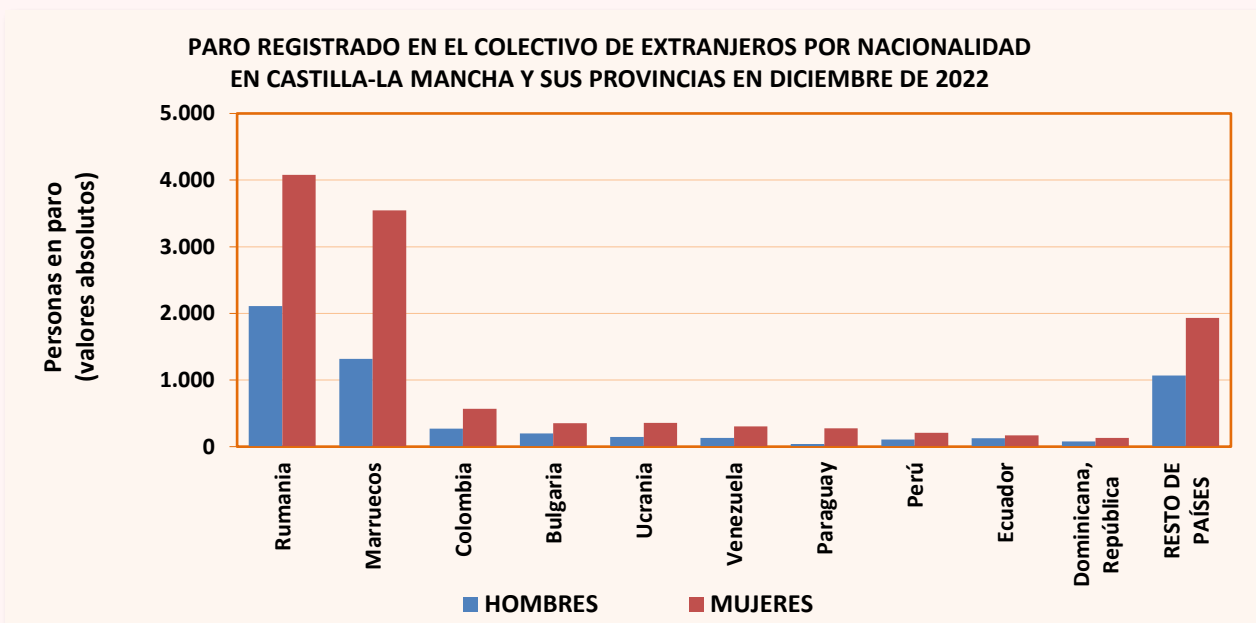


GRÁFICO Nº 12. FUENTE: SISPE/SPEE

PARO REGISTRADO EN EL TOTAL NACIONAL POR SEXO, EDAD Y SECTORES DE ACTIVIDAD ECONÓMICA EN DICIEMBRE DE 2022 (Valores absolutos y variaciones)						
		Dato absoluto del mes	Variación intermensual		Variación interanual	
			Valor absoluto	Relativa (%)	Valor absoluto	Relativa (%)
Sexo	Ambos sexos	2.837.653	-43.727	-1,52%	-268.252	-8,64%
	Hombres	1.147.505	-6.316	-0,55%	-134.368	-10,48%
	Mujeres	1.690.148	-37.411	-2,17%	-133.884	-7,34%
Menores de 25 años	Ambos sexos	195.751	-12.185	-5,86%	-26.843	-12,06%
	Hombres	100.702	-5.507	-5,19%	-13.345	-11,70%
	Mujeres	95.049	-6.678	-6,56%	-13.498	-12,44%
Mayores de 25 años	Ambos sexos	2.641.902	-31.542	-1,18%	-241.409	-8,37%
	Hombres	1.046.803	-809	-0,08%	-121.023	-10,36%
	Mujeres	1.595.099	-30.733	-1,89%	-120.386	-7,02%
Sectores	Agricultura	113.308	-4.922	-4,16%	-32.278	-22,17%
	Industria	233.843	275	0,12%	-24.562	-9,51%
	Construcción	227.117	5.155	2,32%	-30.829	-11,95%
	Servicios	2.017.069	-37.080	-1,81%	-171.212	-7,82%
	Sin empleo anterior	246.316	-7.155	-2,82%	-9.371	-3,67%

TABLA Nº 13. FUENTE: SISPE/SPEE

PARO REGISTRADO POR COMUNIDADES AUTÓNOMAS EN DICIEMBRE DE 2022 (Valores absolutos y variaciones)						
		Dato absoluto del mes	Variación intermensual		Variación interanual	
			Valor absoluto	Relativa (%)	Valor absoluto	Relativa (%)
TOTAL ESPAÑA		2.837.653	-43.727	-1,52%	-268.252	-8,64%
Andalucía		727.097	-22.280	-2,97%	-58.544	-7,45%
Aragón		58.308	-457	-0,78%	-2.757	-4,51%
Asturias		61.887	-1.114	-1,77%	-2.911	-4,49%
Illes Balears		35.851	-636	-1,74%	-20.123	-35,95%
Canarias		183.160	-3.124	-1,68%	-19.659	-9,69%
Cantabria		33.485	137	0,41%	-3.329	-9,04%
Castilla-La Mancha		143.225	-959	-0,67%	-3.242	-2,21%
Castilla y León		121.999	-937	-0,76%	-6.770	-5,26%
Cataluña		346.338	-2.644	-0,76%	-22.820	-6,18%
Comunidad Valenciana		338.243	-1.052	-0,31%	-33.241	-8,95%
Extremadura		82.534	-1.562	-1,86%	-9.669	-10,49%
Galicia		142.222	-536	-0,38%	-10.362	-6,79%
Madrid		297.789	-6.782	-2,23%	-67.918	-18,57%
Murcia		89.962	-1.040	-1,14%	-2.459	-2,66%
Navarra		31.610	117	0,37%	-416	-1,30%
País Vasco		110.798	88	0,08%	-4.047	-3,52%
La Rioja		14.348	97	0,68%	-742	-4,92%
Ceuta		9.858	-605	-5,78%	4	0,04%
Melilla		8.939	-438	-4,67%	753	9,20%

TABLA Nº 14. FUENTE: SISPE/SPEE

DEMANDANTES DE EMPLEO POR TIPO DE DEMANDA EN DICIEMBRE DE 2022 (Valores absolutos y variaciones)						
Tipo de demanda	Dato absoluto del mes	Variación intermensual		Variación interanual		% sobre el total
		Valor absoluto	Relativa (%)	Valor absoluto	Relativa (%)	
1. Inscritos	194.357	121	0,06%	10.418	5,66%	100,00%
1.1 Demandando empleo	190.436	505	0,27%	9.803	5,43%	97,98%
1.1.1 Parados	143.225	-959	-0,67%	-3.242	-2,21%	73,69%
1.1.2 No parados	47.211	1.464	3,20%	13.045	38,18%	24,29%
1.2 Sin disponibilidad	3.921	-384	-8,92%	615	18,60%	2,02%

TABLA Nº 15. FUENTE: SISPE/SPEE

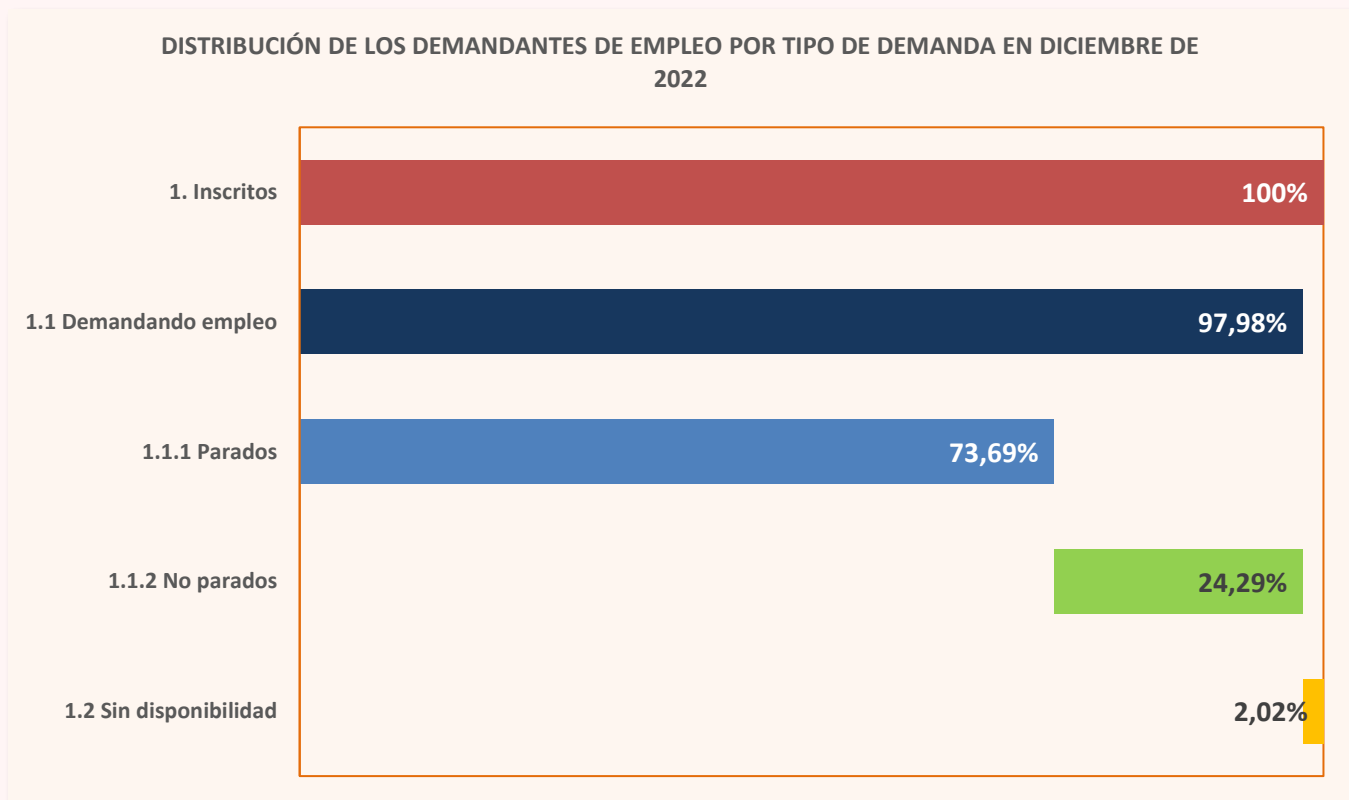


GRÁFICO Nº 13. FUENTE: SISPE/SPEE

2. Contratación

CONTRATOS REGISTRADOS SEGÚN TEMPORALIDAD EN CASTILLA-LA MANCHA EN DICIEMBRE DE 2022

Contratos totales	Indefinidos		Temporales	
	Valor Absoluto	% Total	Valor Absoluto	% Total
45.792	17.641	38,52%	28.151	61,48%

TABLA Nº 16. FUENTE: SISPE/SPEE

EVOLUCIÓN DE LA CONTRATACIÓN EN CASTILLA-LA MANCHA DURANTE LOS ÚLTIMOS MESES

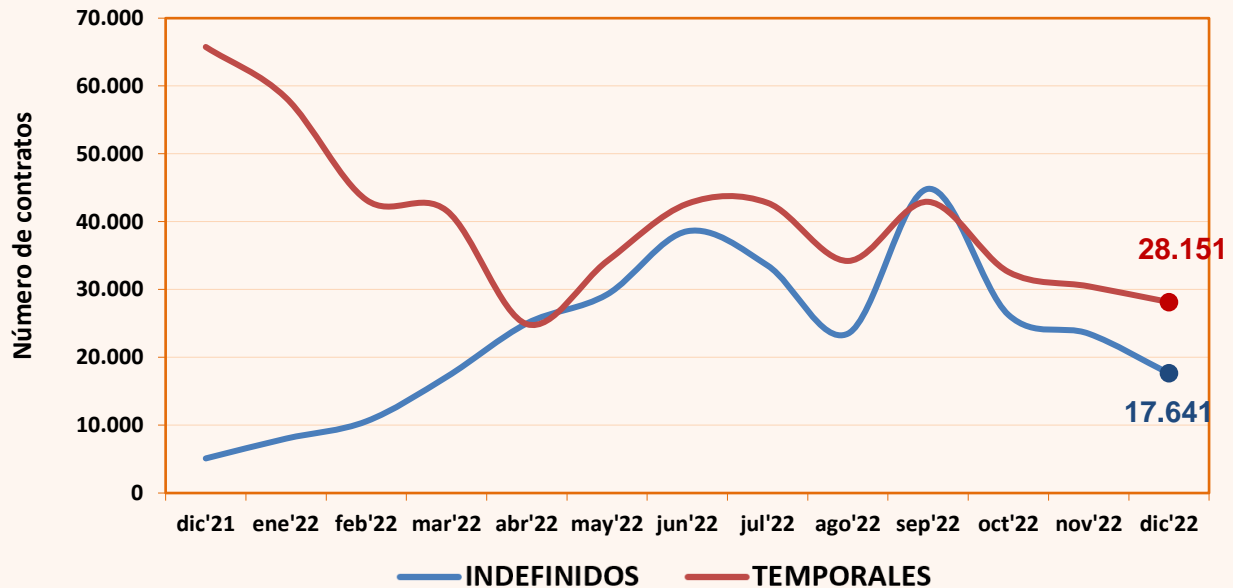


GRÁFICO Nº 14. FUENTE: SISPE/SPEE

VARIACIÓN DEL NÚMERO DE CONTRATOS REGISTRADOS SEGÚN TEMPORALIDAD EN LAS PROVINCIAS DE CASTILLA-LA MANCHA EN DICIEMBRE DE 2022

	Dato absoluto del mes	Variación intermensual		Variación interanual	
		Valor absoluto	Relativa (%)	Valor absoluto	Relativa (%)
TOTAL CONTRATOS	45.792	-8.173	-15,15%	-25.065	-35,37%
Albacete	8.426	-1.739	-17,11%	-5.247	-38,37%
Ciudad Real	11.289	-783	-6,49%	-3.856	-25,46%
Cuenca	4.156	-1.458	-25,97%	-2.045	-32,98%
Guadalajara	8.633	-1.167	-11,91%	-5.811	-40,23%
Toledo	13.288	-3.026	-18,55%	-8.106	-37,89%
Total España	1.189.917	-234.366	-16,46%	-491.633	-29,24%
INDEFINIDOS	17.641	-5.852	-24,91%	12.540	245,83%
Albacete	4.008	-1.189	-22,88%	3.045	316,20%
Ciudad Real	5.247	-612	-10,45%	4.084	351,16%
Cuenca	1.692	-1.194	-41,37%	1.210	251,04%
Guadalajara	1.854	-852	-31,49%	1.117	151,56%
Toledo	4.840	-2.005	-29,29%	3.084	175,63%
Indefinidos España	464.152	-151.084	-24,56%	290.368	167,09%
TEMPORALES	28.151	-2.321	-7,62%	-37.605	-57,19%
Albacete	4.418	-550	-11,07%	-8.292	-65,24%
Ciudad Real	6.042	-171	-2,75%	-7.940	-56,79%
Cuenca	2.464	-264	-9,68%	-3.255	-56,92%
Guadalajara	6.779	-315	-4,44%	-6.928	-50,54%
Toledo	8.448	-1.021	-10,78%	-11.190	-56,98%
Temporales España	725.765	-83.282	-10,29%	-782.001	-51,86%

TABLA Nº 17. FUENTE: SISPE/SPEE

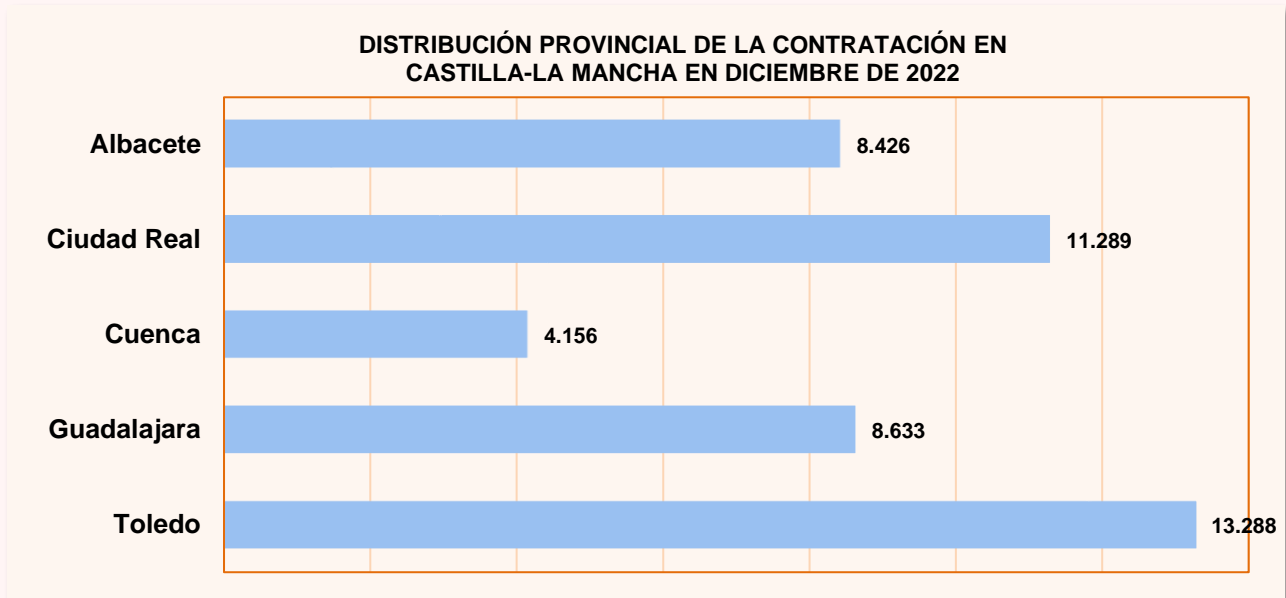


GRÁFICO Nº 15. FUENTE: SISPE/SPEE

VARIACIONES DE LOS CONTRATOS EN CASTILLA-LA MANCHA EN DICIEMBRE DE 2022

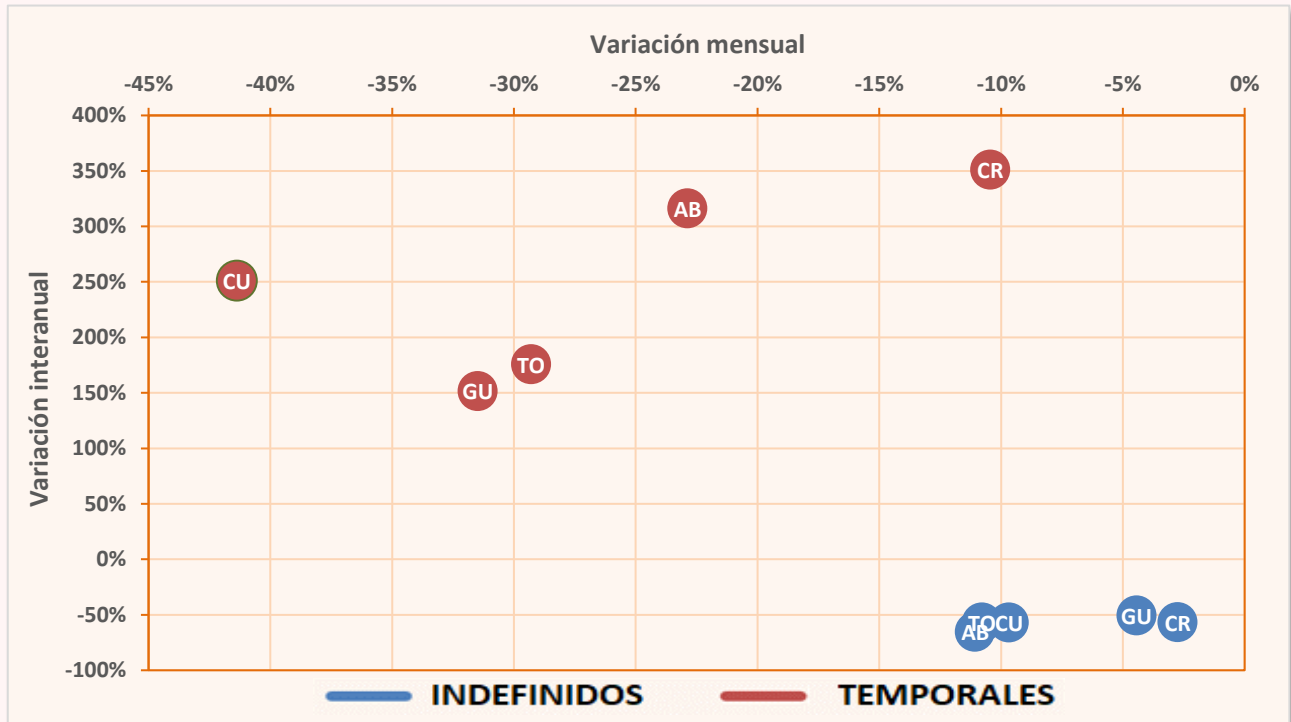


GRÁFICO Nº 16. FUENTE: SISPE/SPEE

CONTRATOS REGISTRADOS TOTALES, INDEFINIDOS Y TEMPORALES EN LAS PROVINCIAS DE CASTILLA-LA MANCHA. DATO ACUMULADO DEL AÑO 2022 HASTA DICIEMBRE (INCLUSIVE)

	TOTAL CONTRATOS	INDEFINIDOS		TEMPORALES	
		Valor absoluto	% S/Total	Valor absoluto	% S/Total
Total España	18.310.343	7.027.160	38,38%	11.283.183	61,62%
Albacete	164.518	78.478	47,70%	86.040	52,30%
Ciudad Real	168.886	71.436	42,30%	97.450	57,70%
Cuenca	81.095	36.945	45,56%	44.150	54,44%
Guadalajara	122.691	31.661	25,81%	91.030	74,19%
Toledo	216.606	79.313	36,62%	137.293	63,38%
Castilla-La Mancha	753.796	297.833	39,51%	455.963	60,49%

TABLA Nº 18. FUENTE: SISPE/SPEE

CONTRATOS REGISTRADOS SEGÚN SEXO, EDAD, SECTORES Y TIPO DE CONTRATO EN CASTILLA- LA MANCHA DICIEMBRE DE 2022											
MODALIDAD	TOTAL	HOMBRES			MUJERES			SECTORES			
		<25	25-44	>=45	<25	25-44	>=45	AGRIC.	IND.	CONS.	SERV.
INDEFINIDO ORDINARIO (Bonif./No Bonif.) (*)	15.602	2.299	4.911	3.141	1.154	2.662	1.435	6.045	1.054	1.291	7.212
PERSONAS CON DISCAPACIDAD (Sólo bonificados)	44	1	12	12	1	9	9	1	4	2	37
CONVERT. EN INDEFINIDOS	1.995	191	599	323	151	523	208	147	398	190	1.260
CONTRATOS INDEFINIDOS	17.641	2.491	5.522	3.476	1.306	3.194	1.652	6.193	1.456	1.483	8.509
OBRA O SERVICIO	6	1	2	2	0	0	1	0	0	0	6
CIRCUNSTANCIAS DE LA PRODUCCION	23.201	3.604	5.592	2.783	2.613	5.573	3.036	3.484	4.007	334	15.376
MEJORA OCUPAB. INSERC. LAB.	676	16	86	149	13	170	242	0	2	34	640
FINANC. FONDOS EUROPEOS	43	2	6	4	2	15	14	2	0	0	41
SUSTITUCIÓN	3.475	186	460	288	276	1.263	1.002	45	342	32	3.056
TEMPORAL PERSONAS CON DISCAPACIDAD	46	2	13	11	2	11	7	1	6	2	37
TOTAL RELEVO	41	4	7	13	1	11	5	2	10	0	29
JUBILACION PARCIAL	118	0	0	98	0	0	20	1	64	1	52
SUST. JUBILACIÓN 64 AÑOS	0	0	0	0	0	0	0	0	0	0	0
OBTEN. PRÁCTICA PROFESIONAL	117	47	22	3	15	25	5	2	33	7	75
FORMACION EN ALTERNANCIA	47	20	6	0	11	9	1	2	4	5	36
INVESTIGADOR PREDOCTORAL EN FORMAC.	13	5	3	0	3	2	0	0	0	0	13
OTROS CONTRATOS	368	22	99	100	21	76	50	0	1	2	365
CONTRATOS TEMPORALES	28.151	3.909	6.296	3.451	2.957	7.155	4.383	3.539	4.469	417	19.726
TOTAL CONTRATOS	45.792	6.400	11.818	6.927	4.263	10.349	6.035	9.732	5.925	1.900	28.235

(*) Con anterioridad al 01/01/07 este epígrafe no incluía los contratos bonificados.

TABLA Nº 19. FUENTE: SISPE/SPEE

CONTRATOS REGISTRADOS SEGÚN TIPO DE CONTRATO EN CASTILLA-LA MANCHA EN DICIEMBRE DE 2022

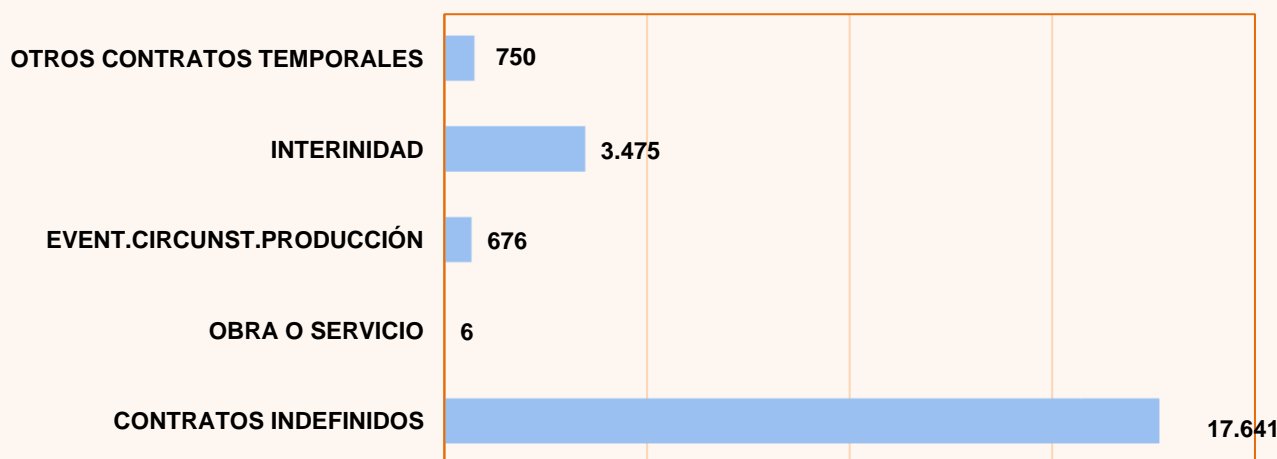


GRÁFICO Nº 17. FUENTE: SISPE/SPEE

CONTRATOS REGISTRADOS POR SECTORES DE ACTIVIDAD ECONÓMICA EN CASTILLA-LA MANCHA EN DICIEMBRE DE 2022

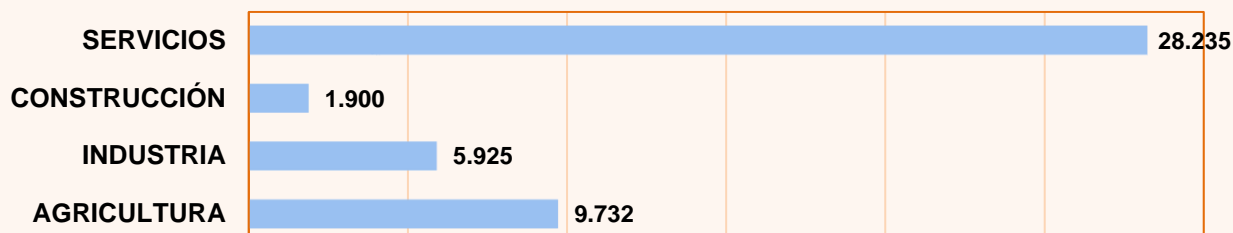


GRÁFICO Nº 18. FUENTE: SISPE/SPEE

EVOLUCIÓN DEL NÚMERO DE CONTRATOS SEGÚN SU DURACIÓN, DESDE 2008 HASTA 2022											
TOTAL	>7 Y <=15		>15 DIAS Y	>1 Y <=3	>3 Y <=6	>6 Y <=12	>12 Y <=18	>18 Y <=24	>24	MEDIA (DÍAS)	
	<=7 DIAS	DIAS	<=1 MES	MESES	MESES	MESES	MESES	MESES	MESES		
2008	585.053	88.605	18.628	33.880	87.077	47.031	14.762	454	465	1.951	80,69
2009	538.697	83.387	17.474	30.974	70.035	40.385	11.463	374	334	1.840	77,44
2010	554.074	95.452	17.167	29.951	70.878	35.991	10.606	292	342	1.299	68,91
2011	535.642	101.435	17.262	30.740	66.189	31.569	9.803	255	302	1.074	63,26
2012	510.972	115.066	16.178	32.002	48.190	22.525	9.073	211	256	1.148	53,69
2013	568.274	125.354	18.115	35.928	50.750	28.543	9.796	171	188	512	50,11
2014	643.159	165.008	20.973	36.300	56.672	32.385	11.219	207	220	804	47,46
2015	733.633	205.119	26.174	39.648	69.222	35.868	12.881	255	188	777	45,09
2016	792.356	227.606	32.378	43.824	64.053	43.193	11.220	286	187	847	43,05
2017	851.849	256.701	34.579	45.492	69.686	46.869	12.167	475	227	967	42,70
2018	887.143	275.408	34.683	40.773	73.946	47.331	13.925	564	326	1.046	42,89
2019	884.716	272.982	37.074	43.458	83.396	40.768	13.796	436	307	926	40,86
2020	696.712	183.181	34.166	38.011	67.303	36.009	8.645	264	220	973	44,44
2021	840.890	276.210	37.701	45.248	85.050	45.461	11.243	336	396	917	40,85
2022	455.963	145.951	43.086	50.064	88.227	43.954	7.156	518	531	935	47,62

TABLA Nº 20. FUENTE: SISPE/SPEE

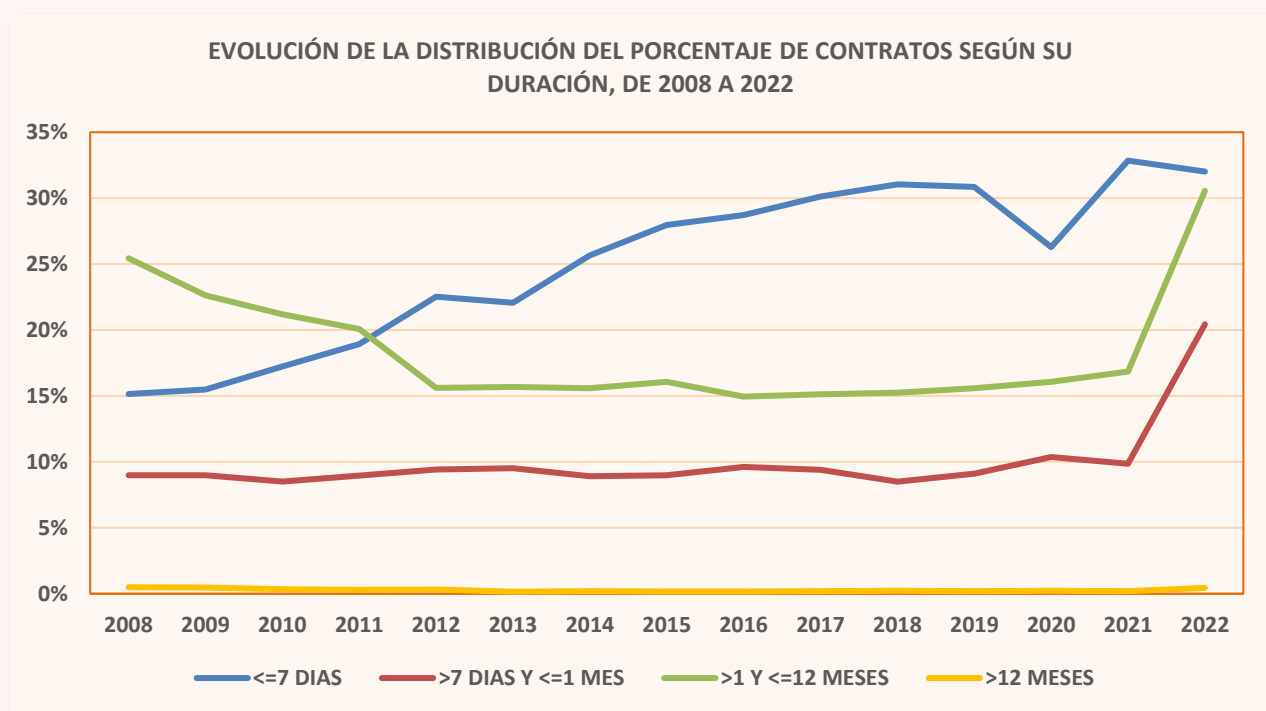


GRÁFICO Nº 19. FUENTE: SISPE/SPEE

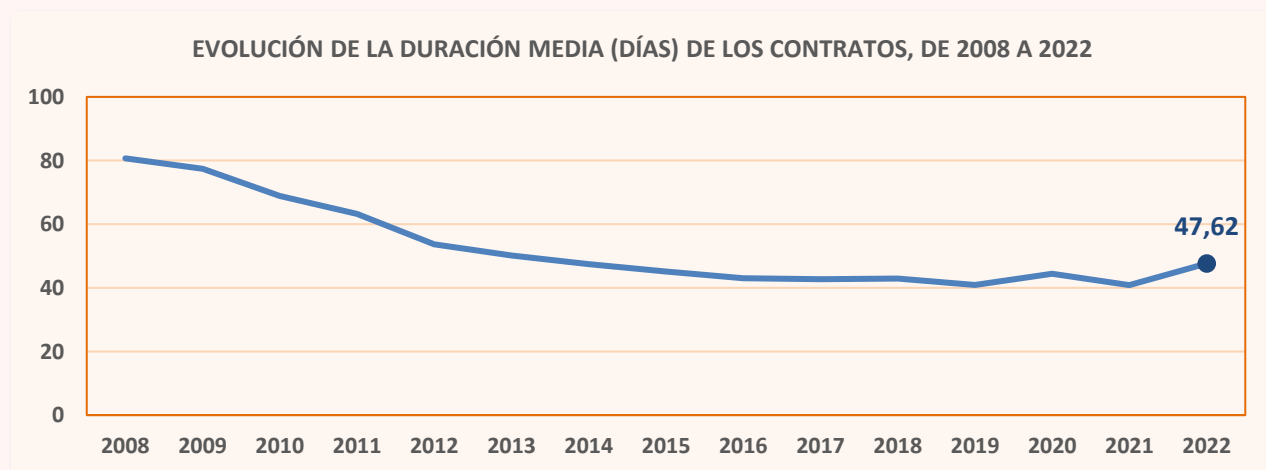


GRÁFICO Nº 20. FUENTE: SISPE/SPEE

CONTRATOS A EXTRANJEROS SEGÚN TEMPORALIDAD EN CASTILLA-LA MANCHA Y SUS PROVINCIAS. DICIEMBRE DE 2022				
	TOTAL	INDEFINIDOS	CONVERTIDOS EN INDEFINIDOS	TEMPORALES
TOTAL	10.751	5.479	300	4.972
Albacete	2.157	1.561	51	545
Ciudad Real	2.309	1.532	37	740
Cuenca	1.309	703	41	565
Guadalajara	2.636	521	56	2.059
Toledo	2.340	1.162	115	1.063
COMUNITARIOS	3.806	2.085	107	1.614
Albacete	586	420	18	148
Ciudad Real	1.124	766	17	341
Cuenca	567	342	13	212
Guadalajara	732	149	23	560
Toledo	797	408	36	353
EXTRACOMUNITARIOS	6.945	3.394	193	3.358
Albacete	1.571	1.141	33	397
Ciudad Real	1.185	766	20	399
Cuenca	742	361	28	353
Guadalajara	1.904	372	33	1.499
Toledo	1.543	754	79	710

TABLA Nº 21. FUENTE: SISPE/SPEE

CONTRATOS A EXTRANJEROS SEGÚN SEXO Y GRUPOS DE EDAD EN CASTILLA-LA MANCHA Y SUS PROVINCIAS. DICIEMBRE DE 2022							
	TOTAL	HOMBRES			MUJERES		
		< 25 AÑOS	25 - 44 AÑOS	> 44 AÑOS	< 25 AÑOS	25 - 44 AÑOS	> 44 AÑOS
Albacete	2.157	228	848	509	82	332	158
Ciudad Real	2.309	294	907	495	65	381	167
Cuenca	1.309	154	397	210	90	306	152
Guadalajara	2.636	283	730	288	192	804	339
Toledo	2.340	234	730	418	145	568	245
Castilla-La Mancha	10.751	1.193	3.612	1.920	574	2.391	1.061

TABLA Nº 22. FUENTE: SISPE/SPEE

CONTRATOS A EXTRANJEROS SEGÚN SECTORES DE ACTIVIDAD ECONÓMICA EN CASTILLA-LA MANCHA Y SUS PROVINCIAS. DICIEMBRE DE 2022					
	TOTAL	SECTORES			
		AGRICULTURA	INDUSTRIA	CONSTRUCCIÓN	SERVICIOS
Albacete	2.157	1.590	93	60	414
Ciudad Real	2.309	1.737	70	82	420
Cuenca	1.309	525	275	57	452
Guadalajara	2.636	20	367	107	2.142
Toledo	2.340	611	248	161	1.320
Castilla-La Mancha	10.751	4.483	1.053	467	4.748

TABLA Nº 23. FUENTE: SISPE/SPEE

3. PERSONAS CON DISCAPACIDAD

PARO REGISTRADO POR TIPO DE DISCAPACIDAD, SEXO Y GRUPOS DE EDAD EN CASTILLA-LA MANCHA.									
DICIEMBRE DE 2022									
Tipo de discapacidad	TOTAL	HOMBRE			MUJER				
		<25	25-45	>45	TOTAL	<25	25-45	>45	TOTAL
CASTILLA- LA MANCHA	7.895	286	1.285	1.690	3.261	174	1.358	3.102	4.634
Del lenguaje	32	2	9	2	13	2	6	11	19
Física	5.470	187	721	1.206	2.114	110	858	2.388	3.356
Psíquica	1.635	85	464	275	824	52	367	392	811
Sensorial	748	11	90	205	306	10	126	306	442
Total Discapacidades	7.885	285	1.284	1.688	3.257	174	1.357	3.097	4.628
Sin Discapacidad Declarada	10	1	1	2	4	0	1	5	6
ALBACETE	1.988	63	303	418	784	44	325	835	1.204
Del lenguaje	10	1	4	1	6	1	2	1	4
Física	1.352	40	168	292	500	22	198	632	852
Psíquica	424	20	106	73	199	17	92	116	225
Sensorial	200	2	24	52	78	4	32	86	122
Total Discapacidades	1.986	63	302	418	783	44	324	835	1.203
Sin Discapacidad Declarada	2	0	1	0	1	0	1	0	1
CIUDAD REAL	1.656	78	310	307	695	42	324	595	961
Del lenguaje	5	0	1	1	2	0	1	2	3
Física	1.145	55	191	207	453	27	225	440	692
Psíquica	357	17	99	63	179	12	75	91	178
Sensorial	145	6	19	35	60	3	23	59	85
Total Discapacidades	1.652	78	310	306	694	42	324	592	958
Sin Discapacidad Declarada	4	0	0	1	1	0	0	3	3
CUENCA	832	26	127	194	347	13	129	343	485
Del lenguaje	2	0	0	0	0	0	0	2	2
Física	627	15	78	151	244	10	96	277	383
Psíquica	134	10	42	23	75	2	24	33	59
Sensorial	66	0	7	19	26	1	9	30	40
Total Discapacidades	829	25	127	193	345	13	129	342	484
Sin Discapacidad Declarada	3	1	0	1	2	0	0	1	1
GUADALAJARA	764	20	107	169	296	18	119	331	468
Del lenguaje	6	0	1	0	1	1	1	3	5
Física	576	16	60	138	214	12	78	272	362
Psíquica	133	3	36	23	62	5	33	33	71
Sensorial	49	1	10	8	19	0	7	23	30
Total Discapacidades	764	20	107	169	296	18	119	331	468
Sin Discapacidad Declarada	0	0	0	0	0	0	0	0	0
TOLEDO	2.655	99	438	602	1.139	57	461	998	1.516
Del lenguaje	9	1	3	0	4	0	2	3	5
Física	1.770	61	224	418	703	39	261	767	1.067
Psíquica	587	35	181	93	309	16	143	119	278
Sensorial	288	2	30	91	123	2	55	108	165
Total Discapacidades	2.654	99	438	602	1.139	57	461	997	1.515
Sin Discapacidad Declarada	1	0	0	0	0	0	0	1	1

TABLA Nº 24. FUENTE: SISPE/SPEE

Los datos que se muestran en esta tabla se refieren a personas con alguna discapacidad que se encuentran inscritos en alguna Oficina de Empleo en situación de paro registrado. Por tanto se trata de demandas de empleo pendientes de satisfacer el último día del mes, con excepción de las situaciones detalladas en la Orden Ministerial de 11 de marzo de 1985 (BOE 14/03/1985). Hasta el mes de diciembre de 2011 se mostraba la información de las demandas de empleo (no del paro registrado).

La información se muestra agrupada por tipo de discapacidad declarada. Se trata de la primera discapacidad declarada por la persona, es decir, en el caso de que una persona tenga más de un tipo, aparece clasificada en la primera que haya declarado. Hasta el mes de diciembre de 2011 se mostraba la información de todas las discapacidades declaradas, no solo la primera.

**CONTRATOS A PERSONAS CON DISCAPACIDAD SEGÚN TIPO DE CONTRATO Y GRUPOS DE EDAD EN CASTILLA- LA MANCHA
DICIEMBRE DE 2022. AMBOS SEXOS**

TIPO DE CONTRATOS	TOTAL EDAD	DE 16 A 19 AÑOS	DE 20 A 24 AÑOS	DE 25 A 29 AÑOS	DE 30 A 34 AÑOS	DE 35 A 39 AÑOS	DE 40 A 44 AÑOS	DE 45 A 49 AÑOS	DE 50 A 54 AÑOS	DE 55 A 59 AÑOS	MAYOR DE 59 AÑOS
INDEF. ORD. (Bonif./no Bonif.)	38	0	2	1	4	5	5	8	5	7	1
INDEF. FOM. DE LA CONT. INDEFINIDA	0	0	0	0	0	0	0	0	0	0	0
PERS. CON DISCAPACIDAD OBRA O SERVICIO	44	0	2	4	8	3	6	9	5	3	4
EVENT. CIRC. DE LA PRODUC.	0	0	0	0	0	0	0	0	0	0	0
INTERINIDAD TEMPORAL	93	1	5	7	10	13	10	11	15	13	8
PERSONAS CON DISCAPACIDAD SUST. JUBILACIÓN 64 AÑOS	67	0	9	4	8	6	7	8	10	11	4
RELEVO	46	1	3	3	7	9	5	8	3	6	1
JUBILACIÓN PARCIAL	0	0	0	0	0	0	0	0	0	0	0
PRÁCTICAS FORMACIÓN	0	0	0	0	0	0	0	0	0	0	0
OTROS CONTRATOS	1	0	0	0	0	0	0	1	0	0	0
OTROS CONTRATOS	0	0	0	0	0	0	0	0	0	0	0
TOTAL CONTRATOS INICIALES	289	2	21	19	37	36	33	45	38	40	18
CONVERTIDOS EN INDEFINIDOS	59	0	3	7	5	5	9	10	7	10	3
TOTAL CONTRATOS	348	2	24	26	42	41	42	55	45	50	21

TABLA Nº 25. FUENTE: SISPE/SPEE

**CONTRATOS A PERSONAS CON DISCAPACIDAD SEGÚN TIPO DE CONTRATO Y GRUPOS DE EDAD
PROVINCIA DE ALBACETE. DICIEMBRE DE 2022. AMBOS SEXOS**

TIPO DE CONTRATOS	TOTAL EDAD	DE 16 A 19 AÑOS	DE 20 A 24 AÑOS	DE 25 A 29 AÑOS	DE 30 A 34 AÑOS	DE 35 A 39 AÑOS	DE 40 A 44 AÑOS	DE 45 A 49 AÑOS	DE 50 A 54 AÑOS	DE 55 A 59 AÑOS	MAYOR DE 59 AÑOS
INDEF. ORD. (Bonif./no Bonif.)	16	0	1	0	3	2	3	1	1	4	1
INDEF. FOM. DE LA CONT. INDEFINIDA	0	0	0	0	0	0	0	0	0	0	0
PERS. CON DISCAPACIDAD OBRA O SERVICIO	14	0	0	1	4	0	3	3	2	1	0
EVENT. CIRC. DE LA PRODUC.	0	0	0	0	0	0	0	0	0	0	0
INTERINIDAD TEMPORAL	29	0	2	1	3	4	2	4	7	4	2
PERSONAS CON DISCAPACIDAD SUST. JUBILACIÓN 64 AÑOS	17	0	1	1	2	1	3	2	2	4	1
RELEVO	14	1	0	0	3	5	2	0	0	2	1
JUBILACIÓN PARCIAL	0	0	0	0	0	0	0	0	0	0	0
PRÁCTICAS FORMACIÓN	0	0	0	0	0	0	0	0	0	0	0
OTROS CONTRATOS	1	0	0	0	0	0	0	1	0	0	0
OTROS CONTRATOS	0	0	0	0	0	0	0	0	0	0	0
TOTAL CONTRATOS INICIALES	91	1	4	3	15	12	13	11	12	15	5
CONVERTIDOS EN INDEFINIDOS	9	0	0	1	2	0	1	0	1	3	1
TOTAL CONTRATOS	100	1	4	4	17	12	14	11	13	18	6

TABLA Nº 26. FUENTE: SISPE/SPEE

CONTRATOS A PERSONAS CON DISCAPACIDAD SEGÚN TIPO DE CONTRATO Y GRUPOS DE EDAD											
PROVINCIA DE CIUDAD REAL. DICIEMBRE DE 2022. AMBOS SEXOS											
TIPO DE CONTRATOS	TOTAL EDAD	DE 16 A 19 AÑOS	DE 20 A 24 AÑOS	DE 25 A 29 AÑOS	DE 30 A 34 AÑOS	DE 35 A 39 AÑOS	DE 40 A 44 AÑOS	DE 45 A 49 AÑOS	DE 50 A 54 AÑOS	DE 55 A 59 AÑOS	MAYOR DE 59 AÑOS
INDEF. ORD. (Bonif./no Bonif.)	8	0	0	1	0	1	0	2	3	1	0
INDEF. FOM. DE LA CONT. INDEFINIDA	0	0	0	0	0	0	0	0	0	0	0
PERS. CON DISCAPACIDAD OBRA O SERVICIO	4	0	0	0	2	0	0	0	1	1	0
EVENT. CIRC. DE LA PRODUC.	0	0	0	0	0	0	0	0	0	0	0
INTERINIDAD TEMPORAL	14	0	0	0	0	2	2	2	2	5	1
PERSONAS CON DISCAPACIDAD SUST. JUBILACIÓN 64 AÑOS	18	0	4	1	4	2	2	0	0	5	0
RELEVO	13	0	1	2	2	0	1	3	1	3	0
JUBILACIÓN PARCIAL	0	0	0	0	0	0	0	0	0	0	0
PRÁCTICAS FORMACIÓN	0	0	0	0	0	0	0	0	0	0	0
OTROS CONTRATOS	0	0	0	0	0	0	0	0	0	0	0
TOTAL CONTRATOS INICIALES	57	0	5	4	8	5	5	7	7	15	1
CONVERTIDOS EN INDEFINIDOS	9	0	0	0	0	1	0	2	4	1	1
TOTAL CONTRATOS	66	0	5	4	8	6	5	9	11	16	2

TABLA Nº 27. FUENTE: SISPE/SPEE

CONTRATOS A PERSONAS CON DISCAPACIDAD SEGÚN TIPO DE CONTRATO Y GRUPOS DE EDAD											
PROVINCIA DE CUENCA. DICIEMBRE DE 2022. AMBOS SEXOS											
TIPO DE CONTRATOS	TOTAL EDAD	DE 16 A 19 AÑOS	DE 20 A 24 AÑOS	DE 25 A 29 AÑOS	DE 30 A 34 AÑOS	DE 35 A 39 AÑOS	DE 40 A 44 AÑOS	DE 45 A 49 AÑOS	DE 50 A 54 AÑOS	DE 55 A 59 AÑOS	MAYOR DE 59 AÑOS
INDEF. ORD. (Bonif./no Bonif.)	1	0	0	0	0	0	0	0	1	0	0
INDEF. FOM. DE LA CONT. INDEFINIDA	0	0	0	0	0	0	0	0	0	0	0
PERS. CON DISCAPACIDAD OBRA O SERVICIO	10	0	0	2	0	2	2	1	1	1	1
EVENT. CIRC. DE LA PRODUC.	0	0	0	0	0	0	0	0	0	0	0
INTERINIDAD TEMPORAL	7	0	0	3	0	1	1	0	0	1	1
PERSONAS CON DISCAPACIDAD SUST. JUBILACIÓN 64 AÑOS	10	0	2	1	1	1	0	1	3	0	1
RELEVO	4	0	0	0	0	0	0	2	1	1	0
JUBILACIÓN PARCIAL	0	0	0	0	0	0	0	0	0	0	0
PRÁCTICAS FORMACIÓN	0	0	0	0	0	0	0	0	0	0	0
OTROS CONTRATOS	0	0	0	0	0	0	0	0	0	0	0
TOTAL CONTRATOS INICIALES	32	0	2	6	1	4	3	4	6	3	3
CONVERTIDOS EN INDEFINIDOS	11	0	0	1	2	0	4	2	1	0	1
TOTAL CONTRATOS	43	0	2	7	3	4	7	6	7	3	4

TABLA Nº 28. FUENTE: SISPE/SPEE

CONTRATOS A PERSONAS CON DISCAPACIDAD SEGÚN TIPO DE CONTRATO Y GRUPOS DE EDAD											
PROVINCIA DE GUADALAJARA. DICIEMBRE DE 2022. AMBOS SEXOS											
TIPO DE CONTRATOS	TOTAL EDAD	DE 16 A 19 AÑOS	DE 20 A 24 AÑOS	DE 25 A 29 AÑOS	DE 30 A 34 AÑOS	DE 35 A 39 AÑOS	DE 40 A 44 AÑOS	DE 45 A 49 AÑOS	DE 50 A 54 AÑOS	DE 55 A 59 AÑOS	MAYOR DE 59 AÑOS
INDEF. ORD. (Bonif./no Bonif.)	2	0	0	0	0	1	0	0	0	1	0
INDEF. FOM. DE LA CONT. INDEFINIDA	0	0	0	0	0	0	0	0	0	0	0
PERS. CON DISCAPACIDAD OBRA O SERVICIO	2	0	0	0	0	0	0	1	0	0	1
EVENT. CIRC. DE LA PRODUC.	0	0	0	0	0	0	0	0	0	0	0
INTERINIDAD TEMPORAL	21	1	3	1	3	3	2	2	4	0	2
PERSONAS CON DISCAPACIDAD SUST. JUBILACIÓN 64 AÑOS	6	0	0	0	0	1	1	2	1	0	1
RELEVO	8	0	0	1	0	2	2	2	1	0	0
JUBILACIÓN PARCIAL	0	0	0	0	0	0	0	0	0	0	0
PRÁCTICAS FORMACIÓN	0	0	0	0	0	0	0	0	0	0	0
OTROS CONTRATOS	0	0	0	0	0	0	0	0	0	0	0
TOTAL CONTRATOS INICIALES	39	1	3	2	3	7	5	7	6	1	4
CONVERTIDOS EN INDEFINIDOS	9	0	1	0	1	3	1	3	0	0	0
TOTAL CONTRATOS	48	1	4	2	4	10	6	10	6	1	4

TABLA Nº 29. FUENTE: SISPE/SPEE

CONTRATOS A PERSONAS CON DISCAPACIDAD SEGÚN TIPO DE CONTRATO Y GRUPOS DE EDAD											
PROVINCIA DE TOLEDO. DICIEMBRE DE 2022. AMBOS SEXOS											
TIPO DE CONTRATOS	TOTAL EDAD	DE 16 A 19 AÑOS	DE 20 A 24 AÑOS	DE 25 A 29 AÑOS	DE 30 A 34 AÑOS	DE 35 A 39 AÑOS	DE 40 A 44 AÑOS	DE 45 A 49 AÑOS	DE 50 A 54 AÑOS	DE 55 A 59 AÑOS	MAYOR DE 59 AÑOS
INDEF. ORD. (Bonif./no Bonif.)	11	0	1	0	1	1	2	5	0	1	0
INDEF. FOM. DE LA CONT. INDEFINIDA	0	0	0	0	0	0	0	0	0	0	0
PERS. CON DISCAPACIDAD OBRA O SERVICIO	14	0	2	1	2	1	1	4	1	0	2
EVENT. CIRC. DE LA PRODUC.	0	0	0	0	0	0	0	0	0	0	0
INTERINIDAD TEMPORAL	22	0	0	2	4	3	3	3	2	3	2
PERSONAS CON DISCAPACIDAD SUST. JUBILACIÓN 64 AÑOS	16	0	2	1	1	1	1	3	4	2	1
RELEVO	7	0	2	0	2	2	0	1	0	0	0
JUBILACIÓN PARCIAL	0	0	0	0	0	0	0	0	0	0	0
PRÁCTICAS FORMACIÓN	0	0	0	0	0	0	0	0	0	0	0
OTROS CONTRATOS	0	0	0	0	0	0	0	0	0	0	0
TOTAL CONTRATOS INICIALES	70	0	7	4	10	8	7	16	7	6	5
CONVERTIDOS EN INDEFINIDOS	21	0	2	5	0	1	3	3	1	6	0
TOTAL CONTRATOS	91	0	9	9	10	9	10	19	8	12	5

TABLA Nº 30. FUENTE: SISPE/SPEE

**CONTRATOS A PERSONAS CON DISCAPACIDAD SEGÚN TIPO DE CONTRATO Y GRUPOS DE EDAD EN CASTILLA- LA MANCHA
DICIEMBRE DE 2022. HOMBRES**

TIPO DE CONTRATOS	TOTAL EDAD	DE 16 A 19 AÑOS	DE 20 A 24 AÑOS	DE 25 A 29 AÑOS	DE 30 A 34 AÑOS	DE 35 A 39 AÑOS	DE 40 A 44 AÑOS	DE 45 A 49 AÑOS	DE 50 A 54 AÑOS	DE 55 A 59 AÑOS	MAYOR DE 59 AÑOS
INDEF. ORD. (Bonif./no Bonif.)	23	0	1	0	3	2	2	5	4	5	1
INDEF. FOM. DE LA CONT. INDEFINIDA	0	0	0	0	0	0	0	0	0	0	0
PERS. CON DISCAPACIDAD	25	0	1	2	5	1	4	3	3	2	4
OBRA O SERVICIO	0	0	0	0	0	0	0	0	0	0	0
EVENT. CIRC. DE LA PRODUC.	37	1	2	6	5	4	1	3	6	8	1
INTERINIDAD TEMPORAL	33	0	8	2	5	3	1	3	2	7	2
PERSONAS CON DISCAPACIDAD	26	1	1	1	6	5	1	4	3	3	1
SUST. JUBILACIÓN 64 AÑOS	0	0	0	0	0	0	0	0	0	0	0
RELEVO	0	0	0	0	0	0	0	0	0	0	0
JUBILACIÓN PARCIAL	0	0	0	0	0	0	0	0	0	0	0
PRÁCTICAS FORMACIÓN	0	0	0	0	0	0	0	0	0	0	0
OTROS CONTRATOS	0	0	0	0	0	0	0	0	0	0	0
TOTAL CONTRATOS INICIALES	144	2	13	11	24	15	9	18	18	25	9
CONVERTIDOS EN INDEFINIDOS	27	0	1	4	2	2	2	4	5	7	0
TOTAL CONTRATOS	171	2	14	15	26	17	11	22	23	32	9

TABLA Nº 31. FUENTE: SISPE/SPEE

**CONTRATOS A PERSONAS CON DISCAPACIDAD SEGÚN TIPO DE CONTRATO Y GRUPOS DE EDAD EN CASTILLA- LA MANCHA
DICIEMBRE DE 2022. MUJERES**

TIPO DE CONTRATOS	TOTAL EDAD	DE 16 A 19 AÑOS	DE 20 A 24 AÑOS	DE 25 A 29 AÑOS	DE 30 A 34 AÑOS	DE 35 A 39 AÑOS	DE 40 A 44 AÑOS	DE 45 A 49 AÑOS	DE 50 A 54 AÑOS	DE 55 A 59 AÑOS	MAYOR DE 59 AÑOS
INDEF. ORD. (Bonif./no Bonif.)	15	0	1	1	1	3	3	3	1	2	0
INDEF. FOM. DE LA CONT. INDEFINIDA	0	0	0	0	0	0	0	0	0	0	0
PERS. CON DISCAPACIDAD	19	0	1	2	3	2	2	6	2	1	0
OBRA O SERVICIO	0	0	0	0	0	0	0	0	0	0	0
EVENT. CIRC. DE LA PRODUC.	56	0	3	1	5	9	9	8	9	5	7
INTERINIDAD TEMPORAL	34	0	1	2	3	3	6	5	8	4	2
PERSONAS CON DISCAPACIDAD	20	0	2	2	1	4	4	4	0	3	0
SUST. JUBILACIÓN 64 AÑOS	0	0	0	0	0	0	0	0	0	0	0
RELEVO	0	0	0	0	0	0	0	0	0	0	0
JUBILACIÓN PARCIAL	0	0	0	0	0	0	0	0	0	0	0
PRÁCTICAS FORMACIÓN	0	0	0	0	0	0	0	0	0	0	0
OTROS CONTRATOS	1	0	0	0	0	0	0	1	0	0	0
OTROS CONTRATOS	0	0	0	0	0	0	0	0	0	0	0
TOTAL CONTRATOS INICIALES	145	0	8	8	13	21	24	27	20	15	9
CONVERTIDOS EN INDEFINIDOS	32	0	2	3	3	3	7	6	2	3	3
TOTAL CONTRATOS	177	0	10	11	16	24	31	33	22	18	12

TABLA Nº 32. FUENTE: SISPE/SPEE

CONTRATOS A HOMBRES CON DISCAPACIDAD SEGÚN TIPO DE CONTRATO EN CASTILLA- LA MANCHA						
DICIEMBRE DE 2022						
TIPO DE CONTRATOS	TOTAL	Albacete	Ciudad Real	Cuenca	Guadalajara	Toledo
INDEF. ORD. (Bonif./no Bonif.)	23	10	6	0	1	6
INDEF. FOM. DE LA CONT. INDEFINIDA	0	0	0	0	0	0
PERS. CON DISCAPACIDAD	25	6	3	8	1	7
OBRA O SERVICIO	0	0	0	0	0	0
EVENT. CIRC. DE LA PRODUC.	37	8	6	6	8	9
INTERINIDAD	33	5	11	7	4	6
TEMPORAL PERSONAS CON DISCAPACIDAD	26	9	9	2	3	3
SUST. JUBILACIÓN 64 AÑOS	0	0	0	0	0	0
RELEVO	0	0	0	0	0	0
JUBILACIÓN PARCIAL	0	0	0	0	0	0
PRÁCTICAS	0	0	0	0	0	0
FORMACIÓN	0	0	0	0	0	0
OTROS CONTRATOS	0	0	0	0	0	0
TOTAL CONTRATOS INICIALES	144	38	35	23	17	31
CONVERTIDOS EN INDEFINIDOS	27	3	7	4	2	11
TOTAL CONTRATOS	171	41	42	27	19	42

TABLA Nº 33. FUENTE: SISPE/SPEE

CONTRATOS A MUJERES CON DISCAPACIDAD SEGÚN TIPO DE CONTRATO EN CASTILLA- LA MANCHA						
DICIEMBRE DE 2022						
TIPO DE CONTRATOS	TOTAL	Albacete	Ciudad Real	Cuenca	Guadalajara	Toledo
INDEF. ORD. (Bonif./no Bonif.)	15	6	2	1	1	5
INDEF. FOM. DE LA CONT. INDEFINIDA	0	0	0	0	0	0
PERS. CON DISCAPACIDAD	19	8	1	2	1	7
OBRA O SERVICIO	0	0	0	0	0	0
EVENT. CIRC. DE LA PRODUC.	56	21	8	1	13	13
INTERINIDAD	34	12	7	3	2	10
TEMPORAL PERSONAS CON DISCAPACIDAD	20	5	4	2	5	4
SUST. JUBILACIÓN 64 AÑOS	0	0	0	0	0	0
RELEVO	0	0	0	0	0	0
JUBILACIÓN PARCIAL	0	0	0	0	0	0
PRÁCTICAS	0	0	0	0	0	0
FORMACIÓN	1	1	0	0	0	0
OTROS CONTRATOS	0	0	0	0	0	0
TOTAL CONTRATOS INICIALES	145	53	22	9	22	39
CONVERTIDOS EN INDEFINIDOS	32	6	2	7	7	10
TOTAL CONTRATOS	177	59	24	16	29	49

TABLA Nº 34. FUENTE: SISPE/SPEE

4. GESTIÓN DE OFERTAS Y COLOCACIONES

En el siguiente apartado se recogen los siguientes datos sobre intermediación laboral: colocaciones de demandantes con oferta previa y otras colocaciones con oferta previa.

Estos datos nos sirven para calcular las siguientes cuotas:

* **Cuota de mercado:** son las colocaciones de demandantes con oferta previa entre las colocaciones totales, multiplicado por cien.

* **Cuota de intermediación:** representa las colocaciones de demandantes con oferta previa entre el total de colocaciones de demandantes de empleo, multiplicado por cien.

* **Cuota de inserción:** se calcula con el total de las colocaciones de demandantes de empleo entre el total de las colocaciones, multiplicado por cien.

* **Cuota de eficacia:** expresa las colocaciones de demandantes con oferta previa entre las colocaciones de demandantes con oferta previa más otras colocaciones con oferta previa, multiplicado por cien.

A continuación se muestran una serie de tablas que recogen esta información, comparando los datos de Castilla-La Mancha con el resto de Comunidades Autónomas.

COLOCACIONES DE DEMANDANTES Y OTRAS COLOCACIONES EN CASTILLA-LA MANCHA Y SUS PROVINCIAS.					
DICIEMBRE 2022					
	TOTAL	COLOCACIONES DEMANDANTES		OTRAS COLOCACIONES	
		TOTAL	CON OFERTA PREVIA	TOTAL	CON OFERTA PREVIA
Albacete	5.455	1.649	159	3.806	179
Ciudad Real	6.572	2.099	196	4.473	130
Cuenca	2.120	580	40	1.540	46
Guadalajara	4.499	696	43	3.803	47
Toledo	7.760	2.116	109	5.644	91
Castilla-La Mancha	26.406	7.140	547	19.266	493

TABLA Nº 35. FUENTE: SISPE/SPEE

COLOCACIONES DE DEMANDANTES Y OTRAS COLOCACIONES EN CASTILLA-LA MANCHA. DICIEMBRE 2022

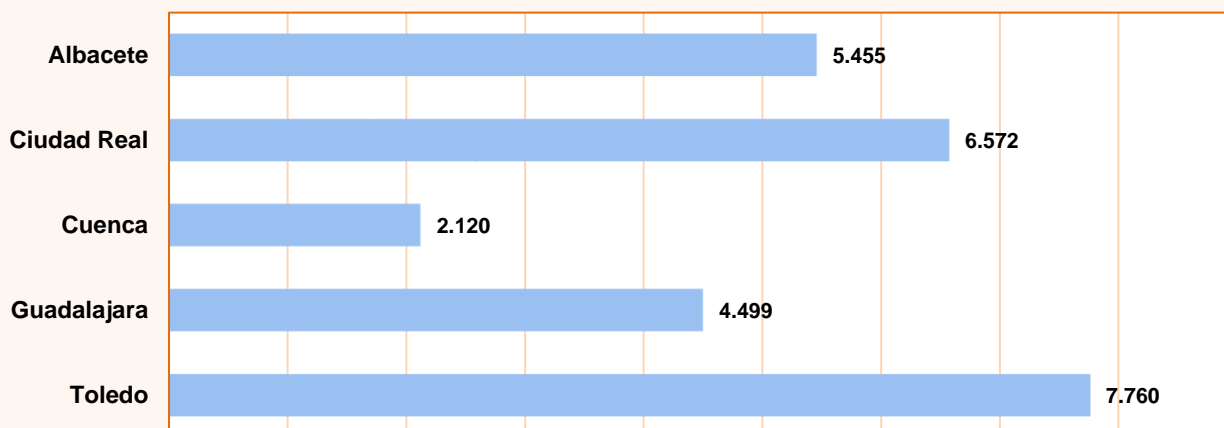


GRÁFICO Nº 21. FUENTE: SISPE/SPEE

COLOCACIONES DE DEMANDANTES Y OTRAS COLOCACIONES EN LAS COMUNIDADES AUTÓNOMAS.					
DICIEMBRE 2022					
	TOTAL	COLOCACIONES DEMANDANTES		OTRAS COLOCACIONES	
		TOTAL	CON OFERTA PREVIA	TOTAL	CON OFERTA PREVIA
ANDALUCÍA	232.868	73.850	6.559	159.018	5.097
ARAGÓN	17.740	4.502	191	13.238	263
ASTURIAS	13.228	3.643	197	9.585	658
BALEARES	9.503	3.258	347	6.245	672
CANARIAS	33.614	8.710	1.218	24.904	1.685
CANTABRIA	8.556	2.407	132	6.149	218
CASTILLA-LA MANCHA	26.406	7.140	547	19.266	493
CASTILLA Y LEÓN	26.554	7.124	981	19.430	1.172
CATALUÑA	68.578	16.605	246	51.973	329
C. VALENCIANA	62.787	16.073	937	46.714	831
EXTREMADURA	21.960	9.191	2.439	12.769	1.503
GALICIA	32.714	8.742	406	23.972	418
MADRID	70.070	18.264	1.318	51.806	2.057
MURCIA	20.600	4.200	224	16.400	480
NAVARRA	12.016	2.880	85	9.136	95
PAÍS VASCO	37.762	24.972	1.379	12.790	278
RIOJA	3.632	1.048	80	2.584	128
CEUTA	1.129	225	18	904	451
MELILLA	936	318	5	618	14
EXTRANJERO	186	39	2	147	0
TOTAL	700.839	213.191	17.311	487.648	16.842

TABLA Nº 36. FUENTE: SISPE/SPEE

CUOTAS POR COMUNIDADES AUTÓNOMAS EN DICIEMBRE DE 2022				
	CUOTA MERCADO	INTERMEDIACIÓN	INSERCIÓN	EFICACIA
ANDALUCÍA	2,82	8,88	31,71	56,27
ARAGÓN	1,08	4,24	25,38	42,07
ASTURIAS	1,49	5,41	27,54	23,04
BALEARES	3,65	10,65	34,28	34,05
CANARIAS	3,62	13,98	25,91	41,96
CANTABRIA	1,54	5,48	28,13	37,71
CASTILLA-LA MANCHA	2,07	7,66	27,04	52,60
CASTILLA Y LEÓN	3,69	13,77	26,83	45,56
CATALUÑA	0,36	1,48	24,21	42,78
C. VALENCIANA	1,49	5,83	25,60	53,00
EXTREMADURA	11,11	26,54	41,85	61,87
GALICIA	1,24	4,64	26,72	49,27
MADRID	1,88	7,22	26,07	39,05
MURCIA	1,09	5,33	20,39	31,82
NAVARRA	0,71	2,95	23,97	47,22
PAÍS VASCO	3,65	5,52	66,13	83,22
RIOJA	2,20	7,63	28,85	38,46
CEUTA	1,59	8,00	19,93	3,84
MELILLA	0,53	1,57	33,97	26,32
EXTRANJERO	1,08	5,13	20,97	100,00
TOTAL	2,47	8,12	30,42	50,69

TABLA Nº 37. FUENTE: SISPE/SPEE

5. BENEFICIARIOS DE PRESTACIONES POR DESEMPLEO

La información que se recoge en este epígrafe se refiere a las prestaciones que protegen la situación de desempleo a nivel contributivo, asistencial y de renta activa de inserción. La fuente de información es el Servicio Público de Empleo Estatal, derivándose los datos de la gestión de la concesión de las prestaciones por desempleo. Para acceder a las prestaciones contributivas es necesario la previa cotización a la Seguridad Social por dicha contingencia. Respecto a la prestación de nivel asistencial, que se denomina subsidio por desempleo, existen diversos tipos:

* Subsidio por desempleo para trabajadores que se encuentren en alguna de las siguientes situaciones: haber agotado la prestación contributiva, no haber cubierto el período mínimo de cotización para acceder a una prestación contributiva, ser emigrante retornado, haber sido excarcelado o ser declarado plenamente capaz o discapacitado parcial como consecuencia de un expediente de revisión de incapacidad.

* Subsidio en favor de trabajadores eventuales agrarios por cuenta ajena, que figuran incluidos en el censo del Régimen Especial Agrario de la Seguridad Social, que residen en las Comunidades Autónomas de

Andalucía y Extremadura.

La Renta Activa de Inserción constituye una renta económica vinculada a la realización de acciones en materia de políticas activas de empleo que no conlleven retribuciones salariales para desempleados de larga duración, mayores de 45 años, que a partir de noviembre de 2002 incluye también a personas con discapacidad, emigrantes retornados y víctimas de violencia doméstica.

Asimismo, existe la modalidad de pago único de la prestación por desempleo que consiste en la percepción en un solo pago del importe total del valor de la prestación por desempleo, con el fin de destinar su cuantía a la realización de una actividad profesional como trabajador autónomo, socio de una Cooperativa de trabajo asociado o de una Sociedad Laboral.

A continuación se muestra una serie de tablas que recogen la siguiente información: beneficiarios de prestaciones por desempleo para Castilla-La Mancha y cada una de sus provincias, incluyendo prestación contributiva, subsidio, renta activa de inserción y total de beneficiarios.

Nota Informativa

En el presente informe se facilitan datos hasta el mes de noviembre de 2022, puesto que los datos sobre prestaciones por desempleo son publicados por el Servicio Público de Empleo Estatal con un mes de retraso en relación al resto de información sobre paro registrado, contratos, etc.

El dato de beneficiarios corresponde a los que están en alta el último día del mes correspondiente.

BENEFICIARIOS POR PRESTACIÓN POR DESEMPLEO EN ESPAÑA Y CASTILLA-LA MANCHA DURANTE LOS ÚLTIMOS 12 MESES

	Total	Prestación Contributiva	Subsidio	Renta Activa de Inserción	Subsidios Eventuales Agrarios
CAST.-LA MANCHA					
Diciembre 2021	77.630	31.002	39.217	7.411	-
Enero 2022	80.002	32.115	40.806	7.081	-
Febrero 2022	81.148	32.540	41.793	6.815	-
Marzo 2022	81.985	33.332	42.232	6.421	-
Abril 2022	80.798	32.502	42.186	6.110	-
Mayo 2022	78.230	30.043	42.044	6.143	-
Junio 2022	76.764	30.055	40.675	6.034	-
Julio 2022	79.686	34.379	39.474	5.833	-
Agosto 2022	81.077	35.590	39.913	5.574	-
Septiembre 2022	78.281	30.982	41.842	5.457	-
Octubre 2022	82.708	33.800	43.344	5.564	-
Noviembre 2022	83.002	33.565	43.700	5.737	-
ESPAÑA					
Diciembre 2021	1.842.238	813.729	809.458	127.759	91.292
Enero 2022	1.864.824	834.060	818.925	122.079	89.760
Febrero 2022	1.844.256	813.283	823.773	118.773	88.427
Marzo 2022	1.758.590	723.888	831.709	114.752	88.241
Abril 2022	1.698.299	696.420	806.889	107.957	87.033
Mayo 2022	1.675.407	679.236	800.361	108.730	87.080
Junio 2022	1.674.838	702.938	778.639	106.503	86.758
Julio 2022	1.758.496	810.390	758.439	102.921	86.746
Agosto 2022	1.796.339	850.551	759.845	98.980	86.963
Septiembre 2022	1.698.523	742.402	770.517	97.882	87.722
Octubre 2022	1.735.379	761.531	788.238	97.608	88.002
Noviembre 2022	1.799.838	809.913	803.290	98.773	87.862

TABLA Nº 38. FUENTE: SISPE/SPEE

BENEFICIARIOS POR PRESTACIÓN POR DESEMPLEO EN LAS PROVINCIAS DE CASTILLA- LA MANCHA DURANTE LOS ÚLTIMOS 12 MESES					
	Total	Prestación Contributiva	Subsidio	Renta Activa de Inserción	
ALBACETE					
Diciembre 2021	16.170	6.513	7.959	1.698	
Enero 2022	16.911	6.911	8.373	1.627	
Febrero 2022	16.934	6.943	8.430	1.561	
Marzo 2022	16.390	6.609	8.351	1.430	
Abril 2022	16.051	6.393	8.285	1.373	
Mayo 2022	15.352	5.730	8.236	1.386	
Junio 2022	15.310	5.825	8.135	1.350	
Julio 2022	15.971	6.876	7.818	1.277	
Agosto 2022	16.372	7.162	7.995	1.215	
Septiembre 2022	16.135	6.388	8.578	1.169	
Octubre 2022	17.331	7.187	8.964	1.180	
Noviembre 2022	17.346	7.173	8.939	1.234	
CIUDAD REAL					
Diciembre 2021	20.377	7.105	10.893	2.379	
Enero 2022	20.992	7.229	11.409	2.354	
Febrero 2022	21.010	7.169	11.554	2.287	
Marzo 2022	21.219	7.554	11.506	2.159	
Abril 2022	20.940	7.405	11.457	2.078	
Mayo 2022	20.225	6.748	11.422	2.055	
Junio 2022	20.074	6.877	11.159	2.038	
Julio 2022	20.731	7.935	10.821	1.975	
Agosto 2022	21.071	8.303	10.899	1.869	
Septiembre 2022	20.266	6.886	11.544	1.836	
Octubre 2022	21.343	7.642	11.804	1.897	
Noviembre 2022	21.575	7.592	11.998	1.985	
CUENCA					
Diciembre 2021	6.273	2.792	2.982	499	
Enero 2022	6.501	2.901	3.125	475	
Febrero 2022	6.676	2.908	3.343	425	
Marzo 2022	6.832	3.074	3.366	392	
Abril 2022	6.777	3.064	3.346	367	
Mayo 2022	6.624	2.965	3.299	360	
Junio 2022	6.253	2.747	3.155	351	
Julio 2022	6.498	3.160	3.012	326	
Agosto 2022	6.591	3.248	3.016	327	
Septiembre 2022	6.350	2.892	3.128	330	
Octubre 2022	6.750	3.141	3.270	339	
Noviembre 2022	6.674	3.074	3.269	331	
GUADALAJARA					
Diciembre 2021	8.681	4.400	3.763	518	
Enero 2022	9.081	4.646	3.950	485	
Febrero 2022	9.329	4.824	4.032	473	
Marzo 2022	9.578	4.996	4.138	444	
Abril 2022	9.388	4.837	4.139	412	
Mayo 2022	8.776	4.359	4.004	413	
Junio 2022	8.568	4.376	3.807	385	
Julio 2022	9.058	4.947	3.751	360	
Agosto 2022	9.188	5.044	3.793	351	
Septiembre 2022	8.832	4.507	3.971	354	
Octubre 2022	9.007	4.636	4.014	357	
Noviembre 2022	8.864	4.515	3.994	355	
TOLEDO					
Diciembre 2021	26.129	10.192	13.620	2.317	
Enero 2022	26.517	10.428	13.949	2.140	
Febrero 2022	27.199	10.696	14.434	2.069	
Marzo 2022	27.966	11.099	14.871	1.996	
Abril 2022	27.642	10.803	14.959	1.880	
Mayo 2022	27.253	10.241	15.083	1.929	
Junio 2022	26.559	10.230	14.419	1.910	
Julio 2022	27.428	11.461	14.072	1.895	
Agosto 2022	27.855	11.833	14.210	1.812	
Septiembre 2022	26.698	10.309	14.621	1.768	
Octubre 2022	28.277	11.194	15.292	1.791	
Noviembre 2022	28.543	11.211	15.500	1.832	

TABLA Nº 39. FUENTE: SISPE/SPEE

DISTRIBUCIÓN POR PROVINCIAS DE LOS BENEFICIARIOS DE PRESTACIÓN POR DESEMPLEO (NOVIEMBRE DE 2022)

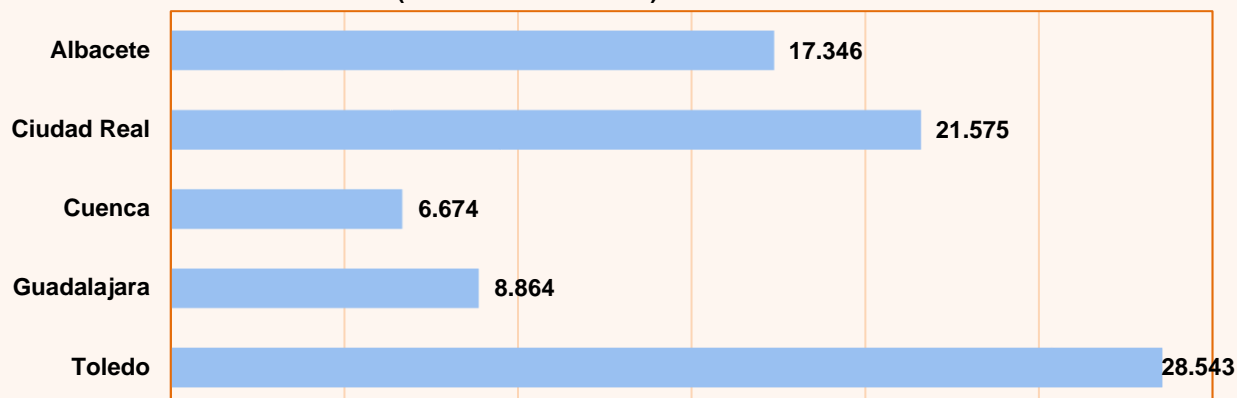


GRÁFICO Nº 22. FUENTE: SISPE/SPEE

DISTRIBUCIÓN DE LOS BENEFICIARIOS EXTRANJEROS DE PRESTACIONES POR DESEMPLEO NOVIEMBRE DE 2022

	TOTAL	PAÍSES COMUNITARIOS	PAÍSES NO COMUNITARIOS
Total España	195.684	76.187	119.497
Albacete	1.569	670	899
Ciudad Real	1.994	1.177	817
Cuenca	1.183	709	474
Guadalajara	1.653	864	789
Toledo	3.462	1.646	1.816
Castilla-La Mancha	9.861	5.066	4.795

TABLA Nº 40. FUENTE: SISPE/SPEE

DISTRIBUCIÓN POR PROVINCIAS DE LOS BENEFICIARIOS EXTRANJEROS DE PRESTACIONES POR DESEMPLEO (NOVIEMBRE DE 2022)

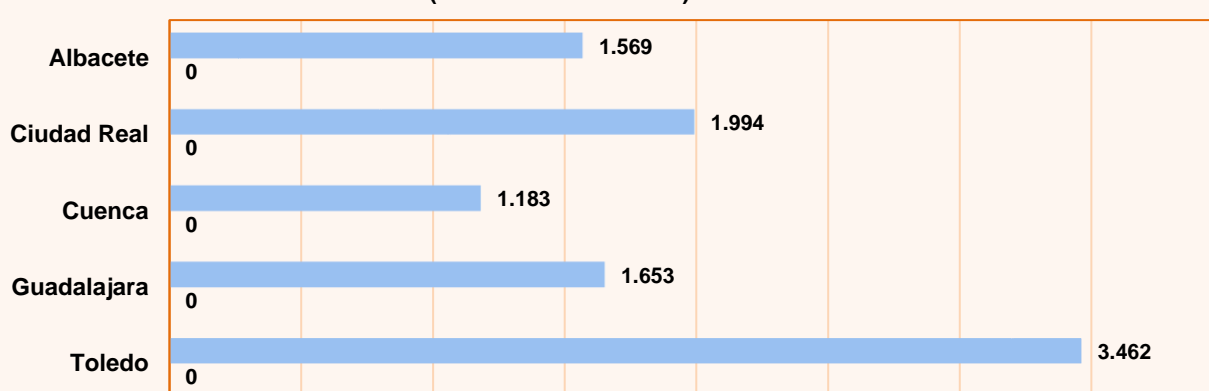


GRÁFICO Nº 23. FUENTE: SISPE/SPEE

6. AFILIACIÓN A LA SEGURIDAD SOCIAL

AFILIACIÓN A LA SEGURIDAD SOCIAL POR RÉGIMENES Y PROVINCIAS EN CASTILLA- LA MANCHA DICIEMBRE DE 2022 (Afiliados medios)					
	TOTAL SISTEMA	RÉGIMEN GENERAL (*)	RÉGIMEN ESPECIAL AUTÓNOMOS	RÉGIMEN TRABAJADORES DEL MAR	RÉGIMEN ESPECIAL MINERÍA CARBÓN
TOTAL NACIONAL DICIEMBRE'2022	20.296.271	16.906.359	3.328.403	60.527	982
Albacete	148.420	118.139	30.281	0	0
Ciudad Real	175.704	140.024	35.680	0	0
Cuenca	80.125	61.562	18.564	0	0
Guadalajara	99.990	84.502	15.488	0	0
Toledo	250.064	199.850	50.214	0	0
TOTAL REGIONAL DICIEMBRE'2022	754.304	604.077	150.227	0	0
TOTAL REGIONAL NOVIEMBRE'2022	751.987	601.790	150.197	0	0
TOTAL REGIONAL DICIEMBRE'2021	749.007	598.161	150.846	0	0

TABLA Nº 41. Datos provisionales. Valores absolutos. Dato medio del mes.

FUENTE: Tesorería General de la Seguridad Social.

(*) A partir de enero de 2012 se han integrado en el Régimen General el Sistema Especial de Trabajadores Agrarios y el Sistema Especial de Empleados del Hogar

VARIACIONES DE LA AFILIACIÓN A LA SEGURIDAD SOCIAL POR PROVINCIAS EN CASTILLA- LA MANCHA DICIEMBRE DE 2022 (Afiliados medios)					
	AFILIADOS MEDIOS	MES ANTERIOR		INTERANUAL (1)	
		ABSOLUTA	RELATIVA	ABSOLUTA	RELATIVA
Total España	20.296.271	12.640	0,06%	471.360	2,38%
Albacete	148.420	-49	-0,03%	463	0,31%
Ciudad Real	175.704	1.684	0,97%	-197	-0,11%
Cuenca	80.125	307	0,38%	232	0,29%
Guadalajara	99.990	-200	-0,20%	1.747	1,78%
Toledo	250.064	575	0,23%	3.052	1,24%
Castilla-La Mancha	754.304	2.317	0,31%	5.297	0,71%

TABLA Nº 42. Datos provisionales. Dato medio del mes.

(1) Respecto al mismo mes del año anterior.

FUENTE: Tesorería General de la Seguridad Social.