



Indicadores Básicos

MERCADO DE TRABAJO DE CASTILLA-LA MANCHA

Enero de 2023

Índice

1. Paro registrado y tipo de demanda de empleo

3

Paro registrado por sexos en Castilla-La Mancha en los últimos 12 meses	3
Gráfico de evolución del paro registrado por sexos en Castilla-La Mancha durante los últimos 12 meses	3
Paro registrado por sectores de actividad económica en Castilla-La Mancha en los últimos 12 meses	3
Gráfico del paro registrado por sectores de actividad económica en Castilla-La Mancha en enero de 2023	4
Paro registrado por sexos en las provincias de Castilla-La Mancha en enero de 2023	4
Evolución de las variaciones de paro registrado por sexos desde enero de 2022	4
Gráfico de distribución provincial del paro registrado en Castilla-La Mancha en enero de 2023	5
Variaciones relativas del paro registrado por sexos en las provincias de Castilla-La Mancha en enero de 2023	5
Variaciones relativas del paro registrado por sexos en las provincias de Castilla-La Mancha en enero de 2023	5
Paro registrado por sectores de actividad económica en las provincias de Castilla-La Mancha en enero de 2023	6
Gráfico del paro registrado por sectores de actividad económica en las provincias de Castilla-La Mancha en enero de 2023	6
Variaciones relativas del paro registrado por sectores de actividad económica en las provincias de Castilla-La Mancha en enero de 2023	6
Paro registrado por sexos y franjas de edad en Castilla-La Mancha y sus provincias en enero de 2023	7
Gráfico del paro registrado por grupo de edad en Castilla-La Mancha en enero de 2023. Ambos sexos	7
Paro registrado por sexos y nivel de estudios en Castilla-La Mancha y sus provincias en enero de 2023	8
Gráfico de paro registrado por nivel de estudios en Castilla-La Mancha en enero de 2023. Ambos sexos	8
Paro registrado por sexo y tiempo de inscripción de la demanda en Castilla-La Mancha y sus provincias en enero de 2023	9
Gráfico de paro registrado por tiempo de la inscripción de la demanda en Castilla-La Mancha en enero de 2023. Ambos sexos	9
Variaciones del paro registrado en el colectivo de extranjeros en Castilla-La Mancha en enero de 2023	10
Paro registrado en el colectivo de extranjeros por provincias y sectores de actividad económica en Castilla-La Mancha en enero de 2023	10
Gráfico de distribución provincial del paro registrado en el colectivo de extranjeros en Castilla-La Mancha en enero de 2023	10
Gráfico del paro registrado por sectores de actividad económica en el colectivo de extranjeros en Castilla-La Mancha y sus provincias en enero de 2023	10
Paro registrado en el colectivo de extranjeros por nacionalidad en Castilla-La Mancha y sus provincias en enero de 2023	11
Gráfico de distribución del paro registrado en el colectivo de extranjeros por nacionalidad en Castilla-La Mancha en enero de 2023	11
Paro registrado en el total nacional por sexos, edad y sectores de actividad económica en enero de 2023 (Valores absolutos y variaciones)	12
Paro registrado por comunidades autónomas en enero de 2023 (Valores absolutos y variaciones)	12
Demandantes de empleo por tipo de demanda en enero de 2023 (Valores absolutos y variaciones)	13
Gráfico de distribución de los demandantes de empleo por tipo de demanda en enero de 2023	13

2. Contratación

14

Contratos registrados según temporalidad en Castilla-La Mancha en enero de 2023	14
Gráfico de evolución del número de contratos indefinidos y temporales en Castilla-La Mancha durante los últimos 12 meses	14
Variación del número de contratos registrados según temporalidad en Castilla-La Mancha y en España en enero de 2023	14
Gráfico de distribución provincial de la contratación en Castilla-La Mancha en enero de 2023	15
Gráfico de variaciones del número de contratos registrados según temporalidad en las provincias de Castilla-La Mancha en enero de 2023	15
Contratos registrados totales, indefinidos y temporales en las provincias de Castilla-La Mancha (dato acumulado del año 2023 hasta enero - inclusive)	15
Contratos registrados según sexos, edad, sectores y tipo de contrato en Castilla-La Mancha en enero de 2023	16
Gráfico de contratos registrados según tipo de contrato en Castilla-La Mancha en enero de 2023	16
Gráfico de contratos registrados por sectores de actividad económica en Castilla-La Mancha en enero de 2023	16
Evolución del número de contratos según su duración, de 2008 a 2023	17
Evolución de la distribución del porcentaje de contratos según su duración, de 2008 a 2023	17
Evolución de la duración media (en días) de los contratos, de 2008 a 2023	17
Contratos a extranjeros según temporalidad en Castilla-La Mancha y sus provincias en enero de 2023	18
Contratos a extranjeros según sexos y grupos de edad en Castilla-La Mancha y sus provincias en enero de 2023	18
Contratos a extranjeros según sectores de actividad económica en Castilla-La Mancha y sus provincias en enero de 2023	18

3. Personas con discapacidad 19

Demandantes de empleo por tipo de discapacidad, sexos y grupos de edad en Castilla-La Mancha y sus provincias en enero de 2023	19
Contratos a personas con discapacidad según tipo de contrato y grupos de edad en Castilla-La Mancha en enero de 2023 (ambos sexos)	20
Contratos a personas con discapacidad según tipo de contrato y grupos de edad en la provincia de Albacete en enero de 2023 (ambos sexos)	20
Contratos a personas con discapacidad según tipo de contrato y grupos de edad en la provincia de Ciudad Real en enero de 2023 (ambos sexos)	21
Contratos a personas con discapacidad según tipo de contrato y grupos de edad en la provincia de Cuenca en enero de 2023 (ambos sexos)	21
Contratos a personas con discapacidad según tipo de contrato y grupos de edad en la provincia de Guadalajara en enero de 2023 (ambos sexos)	22
Contratos a personas con discapacidad según tipo de contrato y grupos de edad en la provincia de Toledo en enero de 2023 (ambos sexos)	22
Contratos a personas con discapacidad según tipo de contrato y grupos de edad en Castilla-La Mancha y sus provincias en enero de 2023 (hombres)	23
Contratos a personas con discapacidad según tipo de contrato y grupos de edad en Castilla-La Mancha y sus provincias en enero de 2023 (mujeres)	23
Contratos a personas con discapacidad según tipo de contrato en Castilla-La Mancha y sus provincias en enero de 2023 (hombres)	24
Contratos a personas con discapacidad según tipo de contrato en Castilla-La Mancha y sus provincias en enero de 2023 (mujeres)	24

4. Gestión de ofertas y colocaciones 25

Colocaciones de demandantes y otras colocaciones en Castilla-La Mancha y sus provincias en enero de 2023	25
Gráfico de distribución provincial de colocaciones de demandantes y otras colocaciones en Castilla-La Mancha en enero de 2023	25
Colocaciones de demandantes y otras colocaciones en las Comunidades Autónomas en enero de 2023	26
Cuotas por Comunidades Autónomas en enero de 2023	26

5. Beneficiarios de prestaciones por desempleo 27

Evolución del nº de beneficiarios de prestaciones por desempleo en España y Castilla-La Mancha durante los últimos 12 meses	27
Beneficiarios de prestaciones por desempleo en las provincias de Castilla-La Mancha durante los últimos 12 meses	28
Gráfico provincial de beneficiarios de prestación por desempleo en diciembre de 2022	29
Beneficiarios extranjeros de prestaciones por desempleo según procedencia en Castilla-La Mancha y sus provincias en diciembre de 2022	29
Gráfico de distribución provincial de beneficiarios extranjeros de prestación por desempleo en diciembre de 2022	29

6. Afiliación a la Seguridad Social 30

Afiliación a la Seguridad Social por regímenes y provincias en Castilla-La Mancha en enero de 2023	30
Variaciones de la afiliación a la Seguridad Social por provincias en Castilla-La Mancha en enero de 2023	30

1. Paro registrado

PARO REGISTRADO EN CASTILLA-LA MANCHA POR SEXOS EN LOS ÚLTIMOS 12 MESES

	TOTAL	HOMBRES	MUJERES
Febrero 2022	149.919	53.990	95.929
Marzo 2022	149.842	55.121	94.721
Abril 2022	147.258	53.440	93.818
Mayo 2022	141.116	50.171	90.945
Junio 2022	138.396	49.044	89.352
Julio 2022	141.101	49.984	91.117
Agosto 2022	142.495	50.630	91.865
Septiembre 2022	144.180	50.570	93.610
Octubre 2022	144.560	50.627	93.933
Noviembre 2022	144.184	50.575	93.609
Diciembre 2022	143.225	50.777	92.448
Enero 2023	147.891	52.059	95.832

VARIACIONES EN EL MES DE ENERO DE 2023

Mensual	4.666	3,26%	1.282	2,52%	3.384	3,66%
Interanual	-1.081	-0,73%	-1.987	-3,68%	906	0,95%

TABLA Nº 1. FUENTE: SISPE/SPEE

EVOLUCIÓN DEL PARO REGISTRADO POR SEXOS EN CASTILLA-LA MANCHA DURANTE LOS ÚLTIMOS 12 MESES

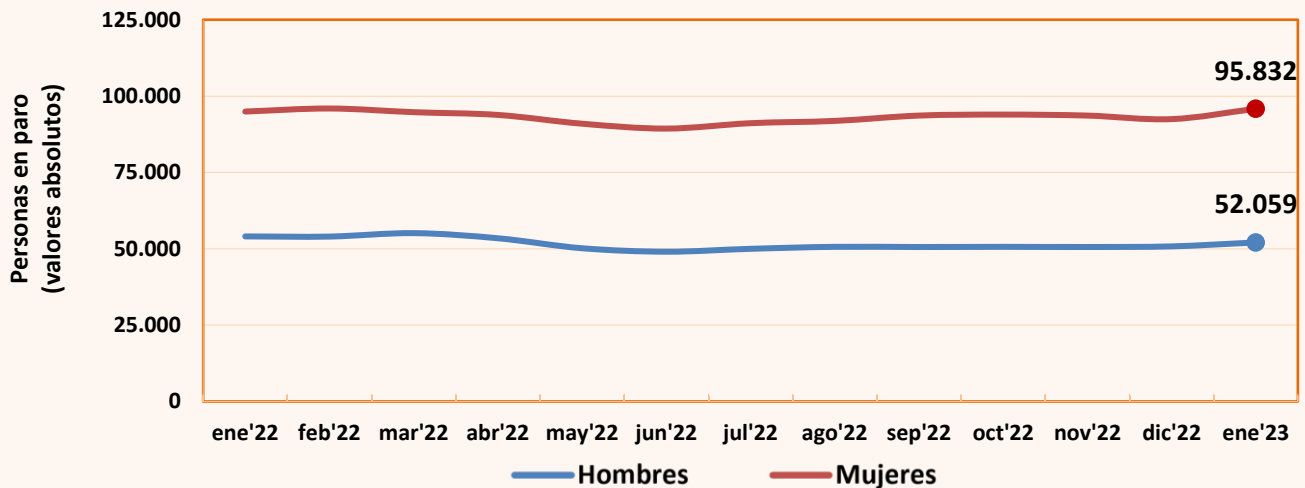


GRÁFICO 1. FUENTE: SISPE/SPEE

PARO REGISTRADO POR SECTORES DE ACTIVIDAD ECONÓMICA EN CASTILLA-LA MANCHA EN LOS ÚLTIMOS 12 MESES

	Agricultura	Industria	Construcción	Servicios	Sin empl. anterior
Febrero 2022	11.869	14.156	10.617	103.790	9.487
Marzo 2022	12.571	14.203	10.948	102.109	10.011
Abril 2022	11.976	14.055	10.533	100.347	10.347
Mayo 2022	10.490	13.444	9.991	97.091	10.100
Junio 2022	10.464	12.912	9.700	95.044	10.276
Julio 2022	10.778	12.861	9.785	97.610	10.067
Agosto 2022	10.293	12.938	10.152	99.040	10.072
Septiembre 2022	9.138	12.807	9.854	102.138	10.243
Octubre 2022	8.645	12.917	9.804	102.690	10.504
Noviembre 2022	8.434	12.894	9.965	102.141	10.750
Diciembre 2022	8.073	12.995	10.437	101.028	10.692
Enero 2023	8.281	13.073	10.310	105.261	10.966

VARIACIONES EN EL MES DE ENERO DE 2023

Mensual	208	2,58%	78	0,60%	-127	-1,22%	4.233	4,19%	274	2,56%
Interanual	-2.827	-25,45%	-1.184	-8,30%	-593	-5,44%	3.093	3,03%	430	4,08%

TABLA Nº 2. FUENTE: SISPE/SPEE

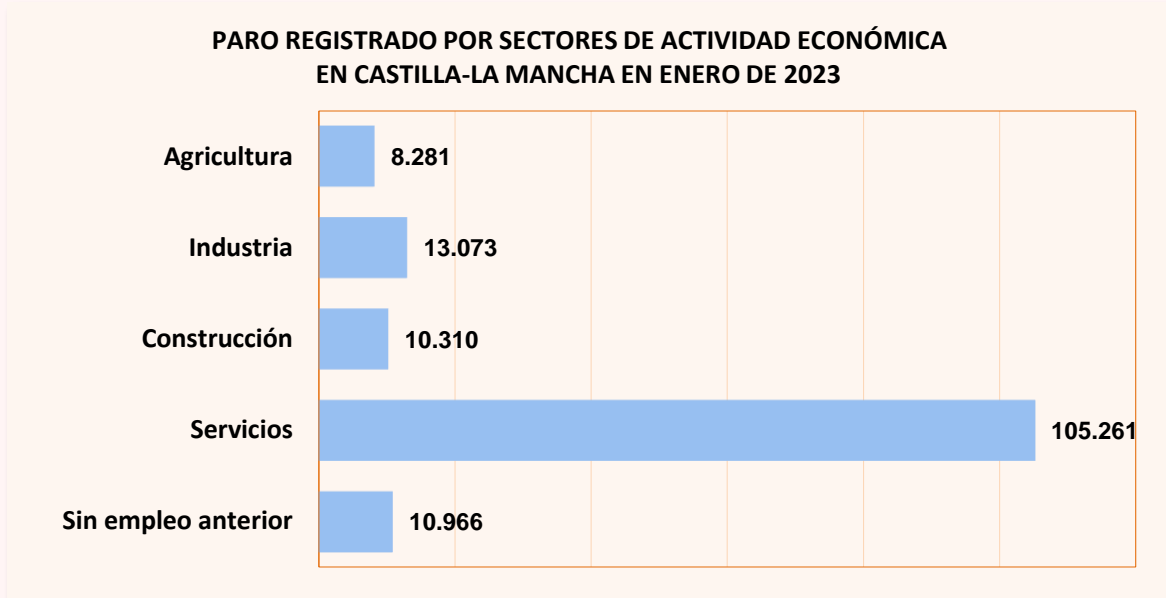


GRÁFICO 2. FUENTE: SISPE/SPEE

PARO REGISTRADO POR SEXOS EN LAS PROVINCIAS DE CASTILLA-LA MANCHA EN ENERO DE 2023

Provincia	AMBOS SEXOS	Parados	Paradas	% Mujeres
Albacete	28.060	9.683	18.377	65,5%
Ciudad Real	39.684	13.349	26.335	66,4%
Cuenca	11.090	4.308	6.782	61,2%
Guadalajara	14.815	5.719	9.096	61,4%
Toledo	54.242	19.000	35.242	65,0%
Castilla-La Mancha	147.891	52.059	95.832	64,8%

TABLA Nº 3. FUENTE: SISPE/SPEE

EVOLUCIÓN DE LAS VARIACIONES DEL PARO REGISTRADO POR SEXOS DESDE ENERO DE 2022

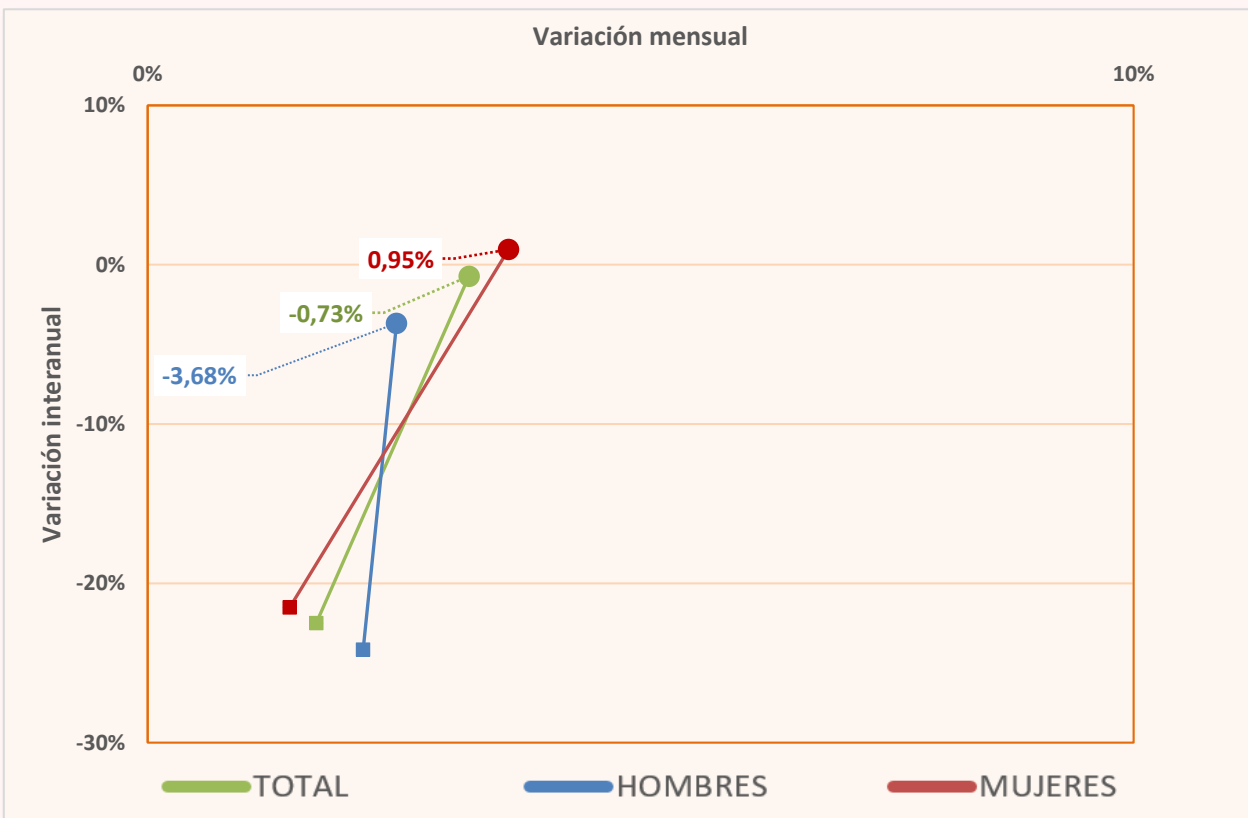


GRÁFICO 3. FUENTE: SISPE/SPEE

DISTRIBUCIÓN PROVINCIAL DEL PARO REGISTRADO EN CASTILLA-LA MANCHA EN ENERO DE 2023

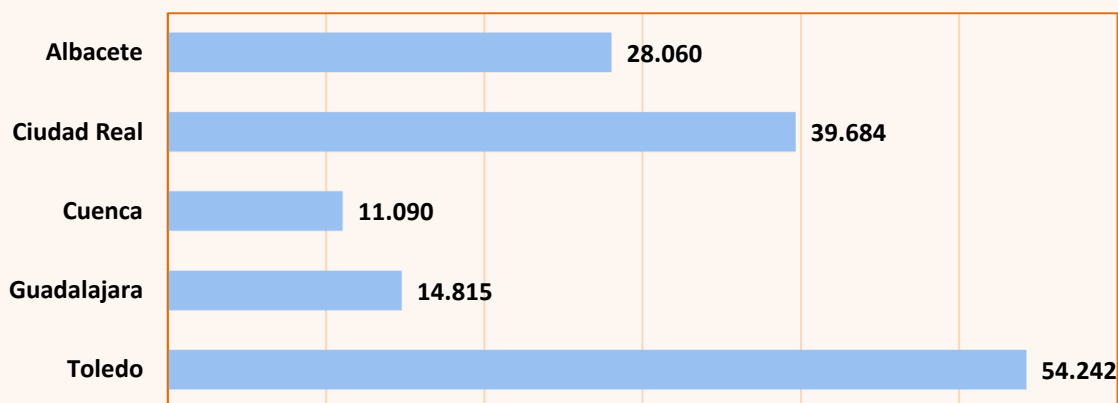


GRÁFICO 4. FUENTE: SISPE/SPEE

VARIACIONES RELATIVAS DEL PARO REGISTRADO POR SEXOS EN LAS PROVINCIAS DE CASTILLA-LA MANCHA EN ENERO DE 2023

	TOTAL		HOMBRES				MUJERES					
	Variación mensual	Variación interanual	Variación mensual	Variación interanual	Variación mensual	Variación interanual	Variación mensual	Variación interanual				
Albacete	3,98%	1.075	-2,76%	-796	3,34%	313	-5,04%	-514	4,33%	762	-1,51%	-282
Ciudad Real	1,90%	739	-3,89%	-1.607	1,33%	175	-9,70%	-1.434	2,19%	564	-0,65%	-173
Cuenca	5,89%	617	4,31%	458	5,25%	215	2,47%	104	6,30%	402	5,51%	354
Guadalajara	6,41%	892	2,60%	376	5,87%	317	0,67%	38	6,75%	575	3,86%	338
Toledo	2,54%	1.343	0,91%	488	1,40%	262	-0,94%	-181	3,16%	1.081	1,94%	669

TABLA Nº 4. FUENTE: SISPE/SPEE

VARIACIONES RELATIVAS DEL PARO REGISTRADO POR SEXOS EN ENERO DE 2023

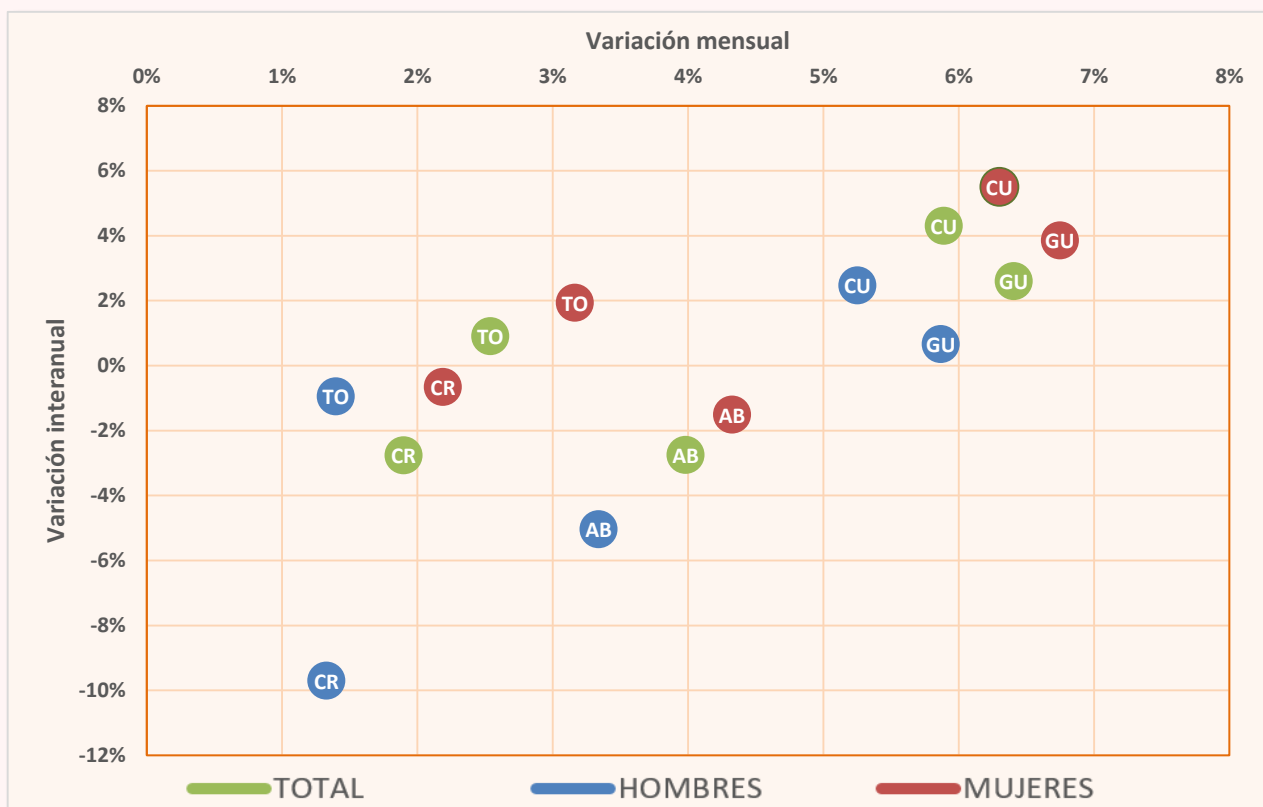


GRÁFICO 5. FUENTE: SISPE/SPEE

PARO REGISTRADO POR SECTORES DE ACTIVIDAD EN LAS PROVINCIAS DE CASTILLA-LA MANCHA EN ENERO DE 2023

	TOTAL	Agricultura	Industria	Construcción	Servicios	Sin empleo anterior
Albacete	28.060	1.937	2.995	1.455	19.698	1.975
Ciudad Real	39.684	2.879	2.859	3.015	27.756	3.175
Cuenca	11.090	975	1.016	703	7.752	644
Guadalajara	14.815	220	991	956	11.750	898
Toledo	54.242	2.270	5.212	4.181	38.305	4.274
Castilla-La Mancha	147.891	8.281	13.073	10.310	105.261	10.966

TABLA Nº 5. FUENTE: SISPE/SPEE

PARO REGISTRADO POR SECTORES DE ACTIVIDAD EN ENERO DE 2023

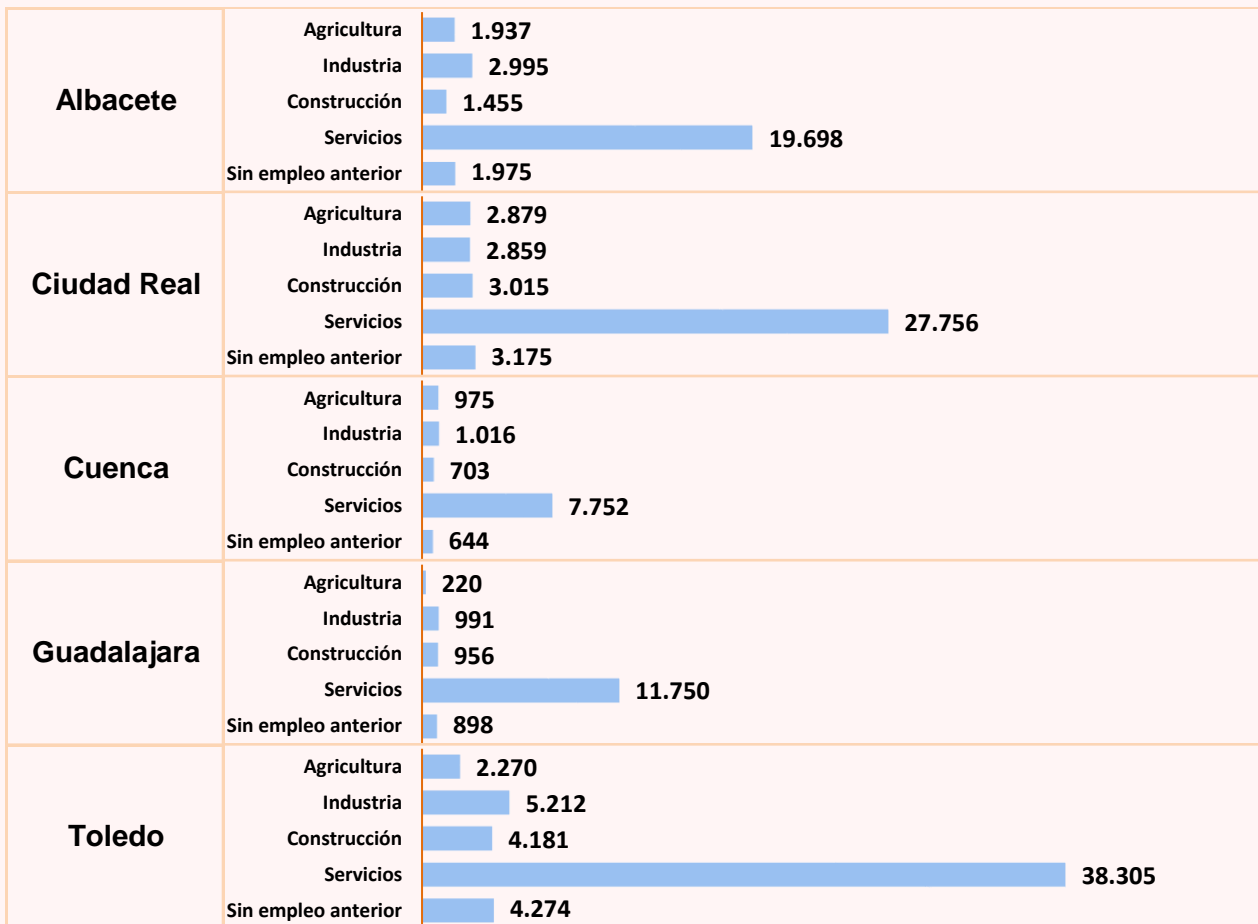


GRÁFICO Nº 6. FUENTE: SISPE/SPEE

VARIACIONES RELATIVAS DEL PARO REGISTRADO POR SECTORES DE ACTIVIDAD ECONÓMICA EN LAS PROVINCIAS DE CASTILLA-LA MANCHA EN ENERO DE 2023

	VARIACIONES	Agricultura	Industria	Construcción	Servicios	Sin empleo anterior
Albacete	Mensual	1,10%	0,84%	0,07%	5,30%	1,86%
	Interanual	-24,78%	-5,01%	-12,72%	1,04%	0,46%
Ciudad Real	Mensual	3,26%	-0,14%	-3,05%	2,48%	2,42%
	Interanual	-31,27%	-14,17%	-5,75%	1,45%	-1,21%
Cuenca	Mensual	4,17%	1,60%	-0,57%	7,19%	7,69%
	Interanual	-18,82%	-2,68%	-13,53%	10,66%	13,18%
Guadalajara	Mensual	8,91%	-0,50%	1,59%	7,48%	5,40%
	Interanual	-21,15%	3,99%	-4,40%	2,99%	12,53%
Toledo	Mensual	1,75%	0,89%	-1,04%	3,32%	1,69%
	Interanual	-20,74%	-9,76%	-1,02%	3,80%	7,14%

TABLA Nº 6. FUENTE: SISPE/SPEE

PARO REGISTRADO EN AMBOS SEXOS POR FRANJAS DE EDAD EN CASTILLA-LA MANCHA Y SUS PROVINCIAS ENERO DE 2023						
	Castilla-La Mancha	Albacete	Ciudad Real	Cuenca	Guadalajara	Toledo
AMBOS SEXOS	147.891	28.060	39.684	11.090	14.815	54.242
De 16 a 19 años	2.799	496	776	216	274	1.037
De 20 a 24 años	8.101	1.558	2.251	678	856	2.758
De 25 a 29 años	11.273	2.195	3.237	858	1.189	3.794
De 30 a 34 años	13.019	2.394	3.762	935	1.306	4.622
De 35 a 39 años	14.067	2.403	3.826	1.000	1.428	5.410
De 40 a 44 años	15.627	2.785	4.013	1.057	1.715	6.057
De 45 a 49 años	18.044	3.352	4.769	1.233	1.860	6.830
De 50 a 54 años	20.630	3.984	5.519	1.472	1.987	7.668
De 55 a 59 años	22.784	4.558	6.078	1.809	2.130	8.209
Mayor de 59 años	21.547	4.335	5.453	1.832	2.070	7.857
HOMBRES	52.059	9.683	13.349	4.308	5.719	19.000
De 16 a 19 años	1.537	275	403	113	158	588
De 20 a 24 años	3.925	731	1.044	353	423	1.374
De 25 a 29 años	4.526	893	1.278	367	520	1.468
De 30 a 34 años	4.418	815	1.228	354	493	1.528
De 35 a 39 años	4.229	731	1.076	318	470	1.634
De 40 a 44 años	4.722	862	1.095	345	584	1.836
De 45 a 49 años	5.570	1.000	1.328	413	676	2.153
De 50 a 54 años	6.405	1.167	1.633	524	711	2.370
De 55 a 59 años	8.151	1.596	2.098	698	859	2.900
Mayor de 59 años	8.576	1.613	2.166	823	825	3.149
MUJERES	95.832	18.377	26.335	6.782	9.096	35.242
De 16 a 19 años	1.262	221	373	103	116	449
De 20 a 24 años	4.176	827	1.207	325	433	1.384
De 25 a 29 años	6.747	1.302	1.959	491	669	2.326
De 30 a 34 años	8.601	1.579	2.534	581	813	3.094
De 35 a 39 años	9.838	1.672	2.750	682	958	3.776
De 40 a 44 años	10.905	1.923	2.918	712	1.131	4.221
De 45 a 49 años	12.474	2.352	3.441	820	1.184	4.677
De 50 a 54 años	14.225	2.817	3.886	948	1.276	5.298
De 55 a 59 años	14.633	2.962	3.980	1.111	1.271	5.309
Mayor de 59 años	12.971	2.722	3.287	1.009	1.245	4.708

TABLA Nº 7. FUENTE: SISPE/SPEE

PARO REGISTRADO POR GRUPOS DE EDAD EN CASTILLA-LA MANCHA EN ENERO DE 2023. AMBOS SEXOS

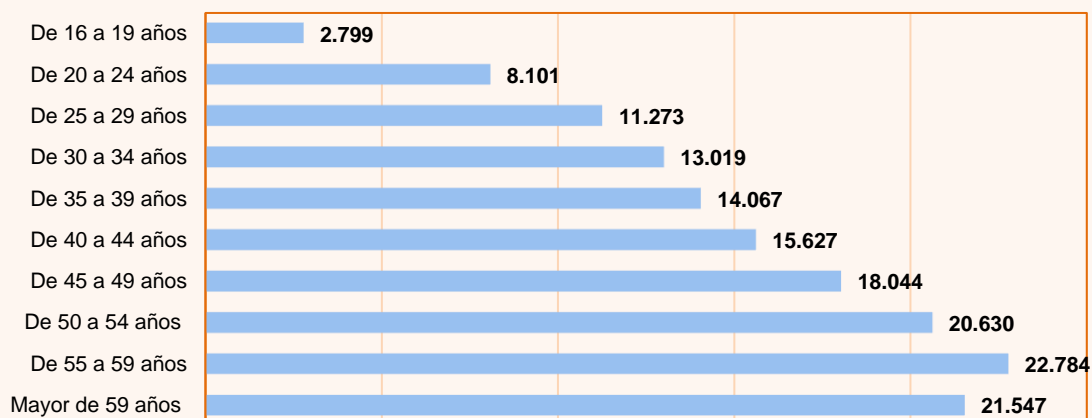


GRÁFICO Nº 7. FUENTE: SISPE/SPEE

PARO REGISTRADO POR SEXOS Y NIVEL DE ESTUDIOS TERMINADOS EN CASTILLA-LA MANCHA Y SUS PROVINCIAS						
ENERO DE 2023						
	Cast.-La Mancha	Albacete	Ciudad Real	Cuenca	Guadalajara	Toledo
AMBOS SEXOS	147.891	28.060	39.684	11.090	14.815	54.242
Sin Estudios	1.460	224	375	72	83	706
Estudios Primarios	19.861	3.370	4.159	1.899	2.660	7.773
Primera etapa de educación secundaria	83.738	16.436	23.889	5.974	6.548	30.891
Sin Título de E.S.O. o equivalente	34.412	7.319	9.973	2.911	2.244	11.965
Con Título de E.S.O. o equivalente	49.326	9.117	13.916	3.063	4.304	18.926
Segunda etapa de educación secundaria	22.577	4.000	5.527	1.609	2.975	8.466
Bachillerato	11.200	1.759	2.595	800	1.695	4.351
FP de Grado Medio	11.377	2.241	2.932	809	1.280	4.115
Estudios Postsecundarios	20.113	3.998	5.725	1.524	2.499	6.367
FP de Grado Superior	9.129	1.792	2.622	599	1.072	3.044
1er y 2º ciclo universitario	6.753	1.317	1.800	564	949	2.123
3er ciclo universitario	4.006	851	1.252	347	433	1.123
Otros estudios postsecundarios	225	38	51	14	45	77
Otros	142	32	9	12	50	39
HOMBRES	52.059	9.683	13.349	4.308	5.719	19.000
Sin Estudios	336	66	85	18	22	145
Estudios Primarios	7.006	1.204	1.347	731	1.005	2.719
Primera etapa de educación secundaria	31.737	6.032	8.608	2.536	2.883	11.678
Sin Título de E.S.O. o equivalente	14.604	3.026	4.089	1.362	1.064	5.063
Con Título de E.S.O. o equivalente	17.133	3.006	4.519	1.174	1.819	6.615
Segunda etapa de educación secundaria	7.188	1.223	1.714	556	1.039	2.656
Bachillerato	4.061	680	911	323	633	1.514
FP de Grado Medio	3.127	543	803	233	406	1.142
Estudios Postsecundarios	5.752	1.146	1.594	465	753	1.794
FP de Grado Superior	2.777	535	776	214	335	917
1er y 2º ciclo universitario	1.693	334	412	147	263	537
3er ciclo universitario	1.182	257	383	101	136	305
Otros estudios postsecundarios	100	20	23	3	19	35
Otros	40	12	1	2	17	8
MUJERES	95.832	18.377	26.335	6.782	9.096	35.242
Sin Estudios	1.124	158	290	54	61	561
Estudios Primarios	12.855	2.166	2.812	1.168	1.655	5.054
Primera etapa de educación secundaria	52.001	10.404	15.281	3.438	3.665	19.213
Sin Título de E.S.O. o equivalente	19.808	4.293	5.884	1.549	1.180	6.902
Con Título de E.S.O. o equivalente	32.193	6.111	9.397	1.889	2.485	12.311
Segunda etapa de educación secundaria	15.389	2.777	3.813	1.053	1.936	5.810
Bachillerato	7.139	1.079	1.684	477	1.062	2.837
FP de Grado Medio	8.250	1.698	2.129	576	874	2.973
Estudios Postsecundarios	14.361	2.852	4.131	1.059	1.746	4.573
FP de Grado Superior	6.352	1.257	1.846	385	737	2.127
1er y 2º ciclo universitario	5.060	983	1.388	417	686	1.586
3er ciclo universitario	2.824	594	869	246	297	818
Otros estudios postsecundarios	125	18	28	11	26	42
Otros	102	20	8	10	33	31

TABLA Nº 8. FUENTE: SISPE/SPEE

PARO REGISTRADO POR NIVEL DE ESTUDIOS EN CASTILLA-LA MANCHA EN ENERO DE 2023. AMBOS SEXOS

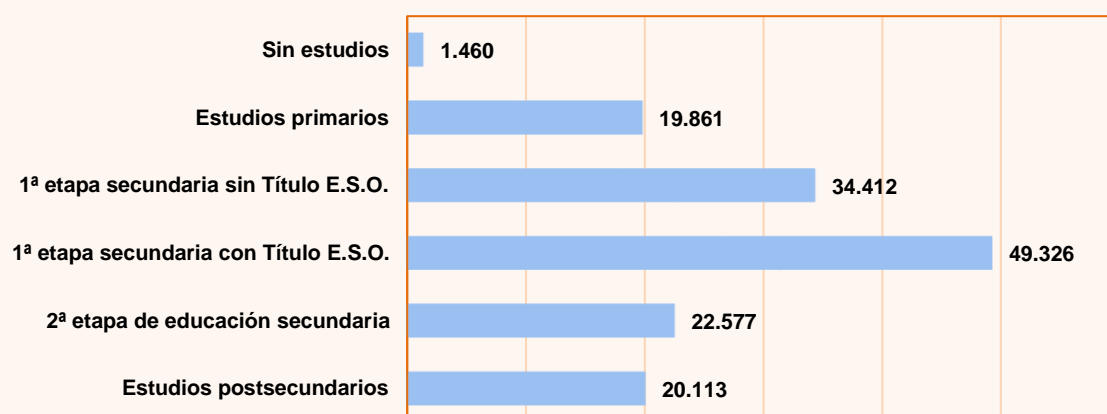


GRÁFICO Nº 8. FUENTE: SISPE/SPEE

PARO REGISTRADO POR SEXOS Y TIEMPO DE INSCRIPCIÓN DE LA DEMANDA EN CASTILLA-LA MANCHA Y SUS PROVINCIAS						
ENERO DE 2023						
	Cast.-La Mancha	Albacete	Ciudad Real	Cuenca	Guadalajara	Toledo
AMBOS SEXOS	147.891	28.060	39.684	11.090	14.815	54.242
<= 7 DIAS	4.355	784	1.096	409	578	1.488
> 7 <= 15 DIAS	5.555	1.067	1.407	519	673	1.889
> 15 <= 30 DIAS	11.163	2.146	2.919	958	1.285	3.855
> 1 <= 3 MESES	22.672	4.249	6.027	1.879	2.382	8.135
> 3 <= 6 MESES	24.411	4.685	6.754	1.818	2.475	8.679
> 6 <= 9 MESES	13.500	2.537	3.572	958	1.272	5.161
> 9 <= 12 MESES	10.819	2.019	2.741	849	1.027	4.183
> 12 <= 15 MESES	8.531	1.730	2.449	593	702	3.057
> 15 <= 18 MESES	5.214	1.060	1.332	338	568	1.916
> 18 <= 21 MESES	2.958	551	749	191	331	1.136
> 21 <= 24 MESES	2.328	444	593	142	240	909
> 24 MESES	36.385	6.788	10.045	2.436	3.282	13.834
HOMBRES	52.059	9.683	13.349	4.308	5.719	19.000
<= 7 DIAS	1.893	347	495	188	244	619
> 7 <= 15 DIAS	2.292	415	613	222	291	751
> 15 <= 30 DIAS	4.503	859	1.156	374	566	1.548
> 1 <= 3 MESES	9.611	1.785	2.419	852	1.079	3.476
> 3 <= 6 MESES	8.927	1.694	2.349	727	1.023	3.134
> 6 <= 9 MESES	4.606	864	1.144	341	504	1.753
> 9 <= 12 MESES	3.603	650	841	310	381	1.421
> 12 <= 15 MESES	2.646	533	708	200	238	967
> 15 <= 18 MESES	1.706	337	416	120	192	641
> 18 <= 21 MESES	999	195	241	62	109	392
> 21 <= 24 MESES	798	150	179	59	85	325
> 24 MESES	10.475	1.854	2.788	853	1.007	3.973
MUJERES	95.832	18.377	26.335	6.782	9.096	35.242
<= 7 DIAS	2.462	437	601	221	334	869
> 7 <= 15 DIAS	3.263	652	794	297	382	1.138
> 15 <= 30 DIAS	6.660	1.287	1.763	584	719	2.307
> 1 <= 3 MESES	13.061	2.464	3.608	1.027	1.303	4.659
> 3 <= 6 MESES	15.484	2.991	4.405	1.091	1.452	5.545
> 6 <= 9 MESES	8.894	1.673	2.428	617	768	3.408
> 9 <= 12 MESES	7.216	1.369	1.900	539	646	2.762
> 12 <= 15 MESES	5.885	1.197	1.741	393	464	2.090
> 15 <= 18 MESES	3.508	723	916	218	376	1.275
> 18 <= 21 MESES	1.959	356	508	129	222	744
> 21 <= 24 MESES	1.530	294	414	83	155	584
> 24 MESES	25.910	4.934	7.257	1.583	2.275	9.861

TABLA Nº 9. FUENTE: SISPE/SPEE

PARO REGISTRADO POR TIEMPO DE INSCRIPCIÓN DE LA DEMANDA EN CASTILLA-LA MANCHA EN ENERO DE 2023. AMBOS SEXOS

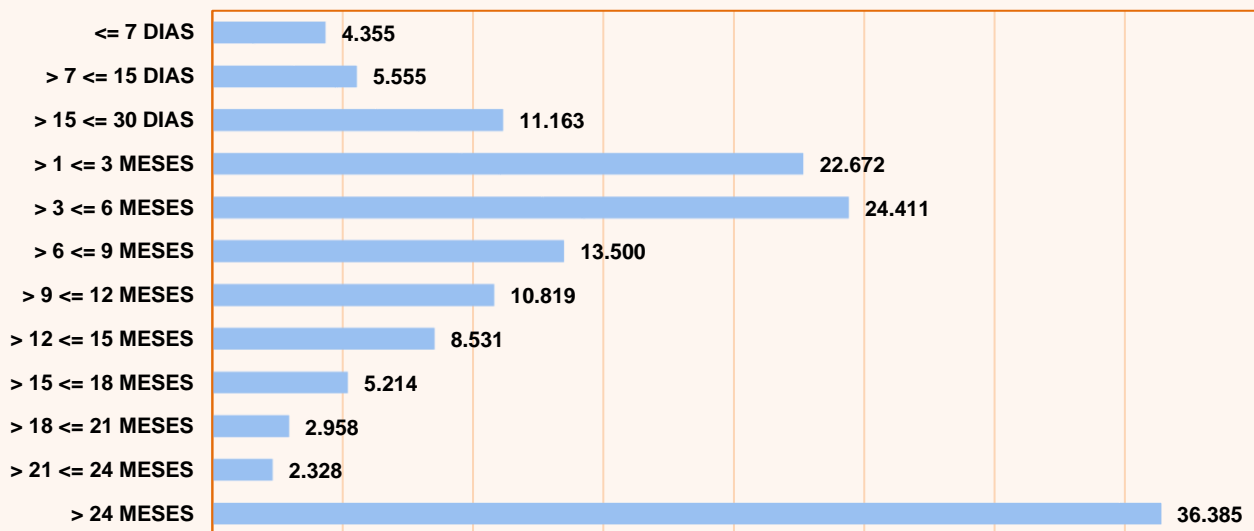


GRÁFICO Nº 9. FUENTE: SISPE/SPEE

VARIACIONES DEL PARO REGISTRADO EN EL COLECTIVO DE EXTRANJEROS EN CASTILLA-LA MANCHA EN ENERO DE 2023

DATO ABSOLUTO DEL MES	VARIACIÓN INTERMENSUAL		VARIACIÓN INTERANUAL		ZONA ORIGEN	
	VALOR ABSOLUTO	RELATIVA (%)	VALOR ABSOLUTO	RELATIVA (%)	PAIS COMUNITARIO	PAÍS EXTRA-COMUNITARIO
18.383	871	4,97%	1.090	6,30%	7.709	10.674

TABLA Nº 10. FUENTE: SISPE/SPEE

PARO REGISTRADO EN EL COLECTIVO DE EXTRANJEROS POR PROVINCIAS Y SECTORES DE ACTIVIDAD ECONÓMICA EN CASTILLA-LA MANCHA EN ENERO DE 2023

	TOTAL	Agricultura	Industria	Construcción	Servicios	Sin empleo anterior
Castilla- La Mancha	18.383	1.989	1.213	1.525	10.890	2.766
Albacete	2.235	411	148	89	1.207	380
Ciudad Real	3.605	558	192	283	1.997	575
Cuenca	1.886	302	218	130	1.073	163
Guadalajara	3.087	86	178	289	2.119	415
Toledo	7.570	632	477	734	4.494	1.233

TABLA Nº 11. FUENTE: SISPE/SPEE

PARO REGISTRADO EN EL COLECTIVO DE EXTRANJEROS POR PROVINCIAS EN CASTILLA-LA MANCHA EN ENERO DE 2023

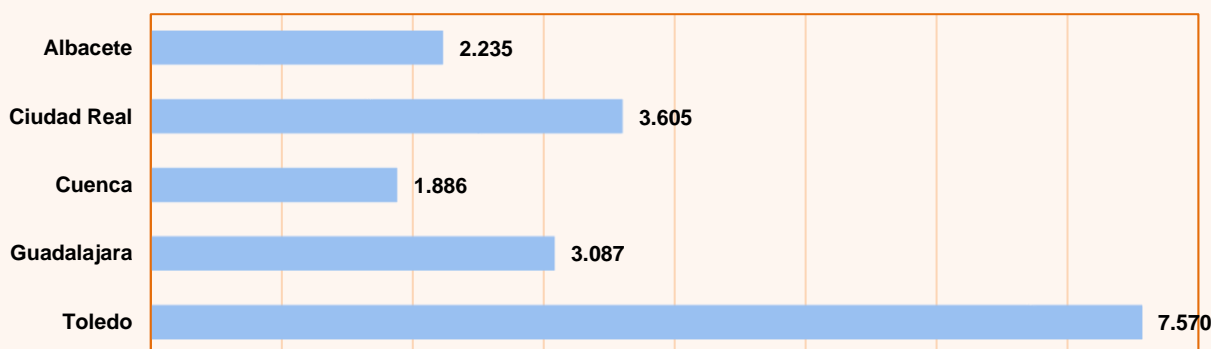


GRÁFICO Nº 10. FUENTE: SISPE/SPEE

PARO REGISTRADO POR SECTORES EN EL COLECTIVO DE EXTRANJEROS EN ENERO DE 2023

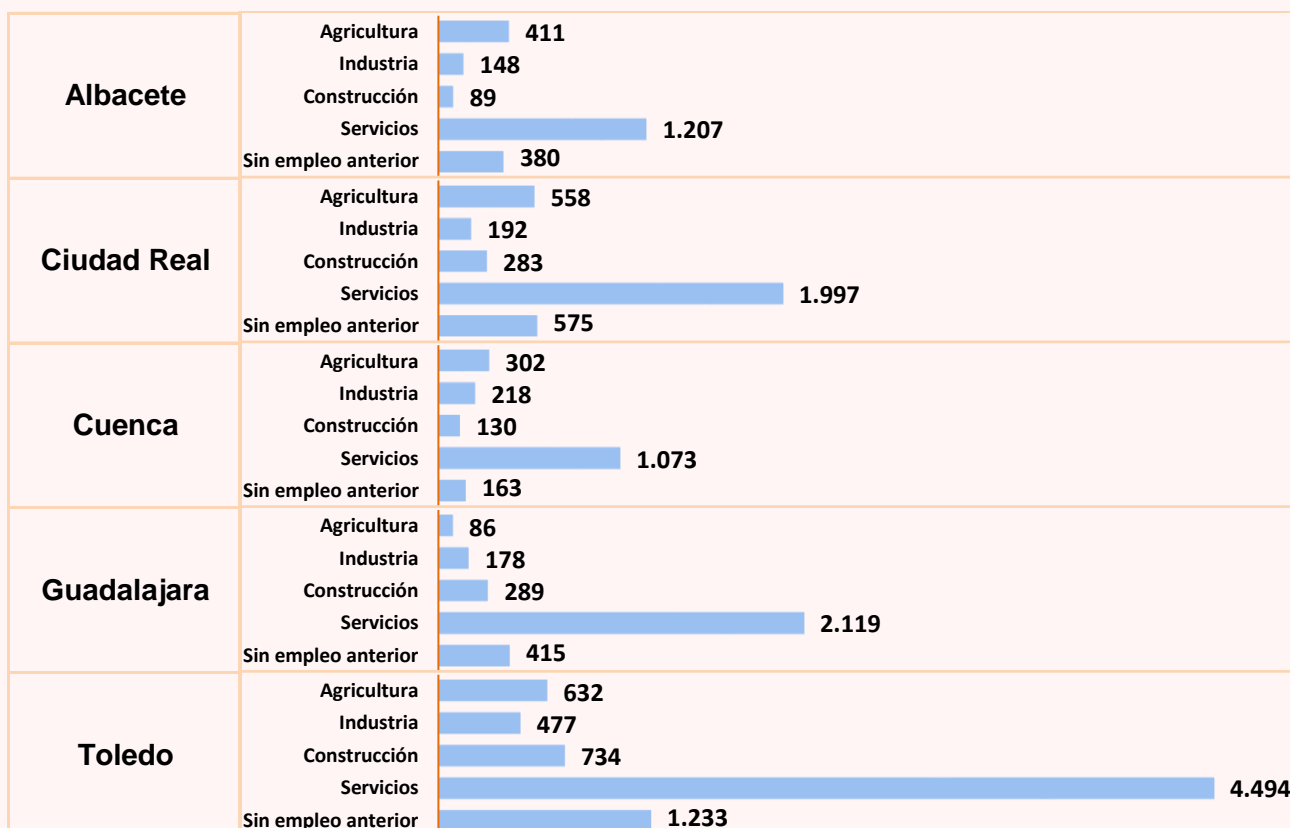


GRÁFICO Nº 11. FUENTE: SISPE/SPEE

PARO REGISTRADO EN EL COLECTIVO DE EXTRANJEROS POR NACIONALIDAD EN CASTILLA-LA MANCHA Y SUS PROVINCIAS EN ENERO DE 2023						
	Castilla-La Mancha	Albacete	Ciudad Real	Cuenca	Guadalajara	Toledo
AMBOS SEXOS	18.383	2.235	3.605	1.886	3.087	7.570
Rumania	6.387	592	1.577	815	993	2.410
Marruecos	5.038	644	832	382	657	2.523
Colombia	950	137	200	91	169	353
Bulgaria	551	89	84	103	150	125
Ucrania	526	91	102	61	135	137
Venezuela	498	43	82	42	100	231
Perú	352	17	47	30	105	153
Paraguay	338	76	95	57	25	85
Ecuador	311	35	51	34	45	146
Dominicana, República	233	24	53	32	50	74
RESTO DE PAÍSES	3.199	487	482	239	658	1.333
HOMBRES	5.774	632	973	652	1.135	2.382
Rumania	2.158	189	470	287	395	817
Marruecos	1.334	131	169	118	201	715
Colombia	287	37	55	23	57	115
Bulgaria	196	33	31	30	60	42
Ucrania	145	28	22	21	38	36
Venezuela	152	15	22	20	31	64
Perú	113	3	10	12	40	48
Paraguay	42	12	9	8	4	9
Ecuador	127	8	18	18	21	62
Dominicana, República	85	7	23	15	20	20
RESTO DE PAÍSES	1.135	169	144	100	268	454
MUJERES	12.609	1.603	2.632	1.234	1.952	5.188
Rumania	4.229	403	1.107	528	598	1.593
Marruecos	3.704	513	663	264	456	1.808
Colombia	663	100	145	68	112	238
Bulgaria	355	56	53	73	90	83
Ucrania	381	63	80	40	97	101
Venezuela	346	28	60	22	69	167
Perú	239	14	37	18	65	105
Paraguay	296	64	86	49	21	76
Ecuador	184	27	33	16	24	84
Dominicana, República	148	17	30	17	30	54
RESTO DE PAÍSES	2.064	318	338	139	390	879

TABLA Nº 12. FUENTE: SISPE/SPEE

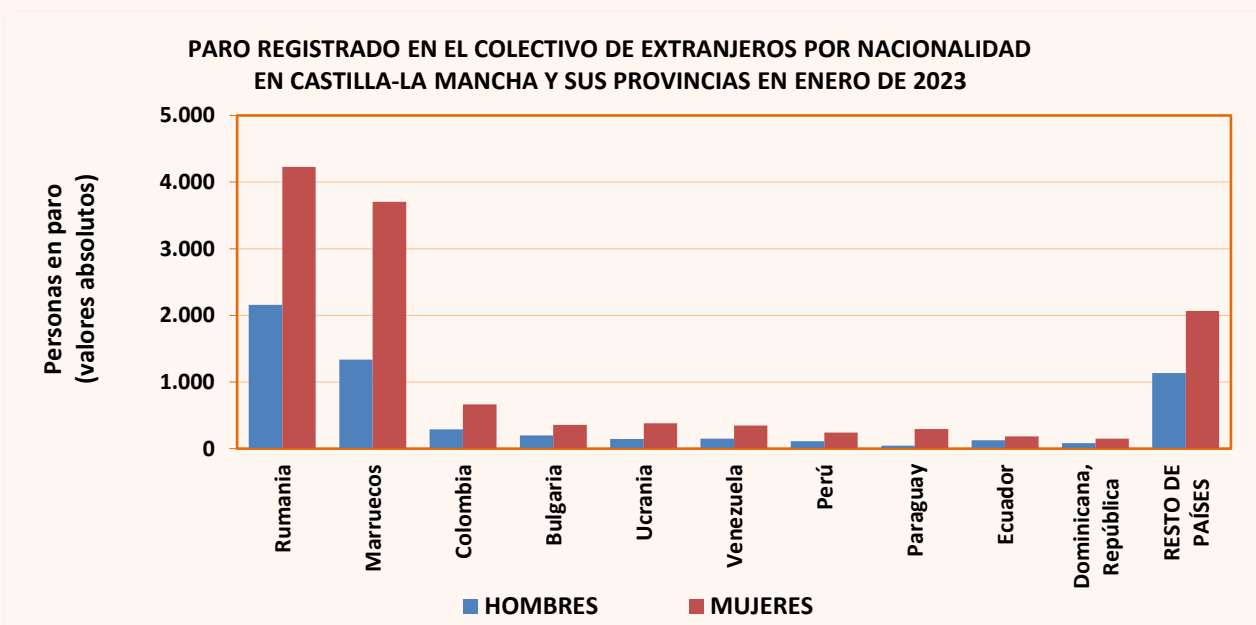


GRÁFICO Nº 12. FUENTE: SISPE/SPEE

PARO REGISTRADO EN EL TOTAL NACIONAL POR SEXO, EDAD Y SECTORES DE ACTIVIDAD ECONÓMICA EN ENERO DE 2023 (Valores absolutos y variaciones)						
		Dato absoluto del mes	Variación intermensual		Variación interanual	
			Valor absoluto	Relativa (%)	Valor absoluto	Relativa (%)
Sexo	Ambos sexos	2.908.397	70.744	2,49%	-214.681	-6,87%
	Hombres	1.168.312	20.807	1,81%	-113.303	-8,84%
	Mujeres	1.740.085	49.937	2,95%	-101.378	-5,51%
Menores de 25 años	Ambos sexos	203.504	7.753	3,96%	-15.971	-7,28%
	Hombres	104.955	4.253	4,22%	-7.535	-6,70%
	Mujeres	98.549	3.500	3,68%	-8.436	-7,89%
Mayores de 25 años	Ambos sexos	2.704.893	62.991	2,38%	-198.710	-6,84%
	Hombres	1.063.357	16.554	1,58%	-105.768	-9,05%
	Mujeres	1.641.536	46.437	2,91%	-92.942	-5,36%
Sectores	Agricultura	114.765	1.457	1,29%	-33.478	-22,58%
	Industria	234.251	408	0,17%	-21.733	-8,49%
	Construcción	224.006	-3.111	-1,37%	-26.636	-10,63%
	Servicios	2.087.828	70.759	3,51%	-134.080	-6,03%
	Sin empleo anterior	247.547	1.231	0,50%	1.246	0,51%

TABLA Nº 13. FUENTE: SISPE/SPEE

PARO REGISTRADO POR COMUNIDADES AUTÓNOMAS EN ENERO DE 2023 (Valores absolutos y variaciones)						
	Dato absoluto del mes	Variación intermensual		Variación interanual		
		Valor absoluto	Relativa (%)	Valor absoluto	Relativa (%)	
TOTAL ESPAÑA	2.908.397	70.744	2,49%	-214.681	-6,87%	
Andalucía	748.145	21.048	2,89%	-57.420	-7,13%	
Aragón	59.557	1.249	2,14%	-1.792	-2,92%	
Asturias	64.229	2.342	3,78%	-2.060	-3,11%	
Illes Balears	35.554	-297	-0,83%	-18.881	-34,69%	
Canarias	186.440	3.280	1,79%	-20.716	-10,00%	
Cantabria	34.624	1.139	3,40%	-2.804	-7,49%	
Castilla-La Mancha	147.891	4.666	3,26%	-1.081	-0,73%	
Castilla y León	125.634	3.635	2,98%	-4.435	-3,41%	
Cataluña	351.644	5.306	1,53%	-20.158	-5,42%	
Comunidad Valenciana	345.019	6.776	2,00%	-14.277	-3,97%	
Extremadura	84.859	2.325	2,82%	-10.407	-10,92%	
Galicia	145.048	2.826	1,99%	-8.884	-5,77%	
Madrid	308.929	11.140	3,74%	-47.028	-13,21%	
Murcia	92.157	2.195	2,44%	-1.454	-1,55%	
Navarra	31.998	388	1,23%	-819	-2,50%	
País Vasco	112.905	2.107	1,90%	-3.039	-2,62%	
La Rioja	14.785	437	3,05%	-539	-3,52%	
Ceuta	10.008	150	1,52%	-124	-1,22%	
Melilla	8.971	32	0,36%	1.237	15,99%	

TABLA Nº 14. FUENTE: SISPE/SPEE

DEMANDANTES DE EMPLEO POR TIPO DE DEMANDA EN ENERO DE 2023 (Valores absolutos y variaciones)						
Tipo de demanda	Dato absoluto del mes	Variación intermensual		Variación interanual		% sobre el total
		Valor absoluto	Relativa (%)	Valor absoluto	Relativa (%)	
1. Inscritos	203.969	16.882	9,02%	16.882	9,02%	100,00%
1.1 Demandando empleo	198.629	14.486	7,87%	14.486	7,87%	97,38%
1.1.1 Parados	147.891	-1.081	-0,73%	-1.081	-0,73%	72,51%
1.1.2 No parados	50.738	15.567	44,26%	15.567	44,26%	24,88%
1.2 Sin disponibilidad	5.340	2.396	81,39%	2.396	81,39%	2,62%

TABLA Nº 15. FUENTE: SISPE/SPEE

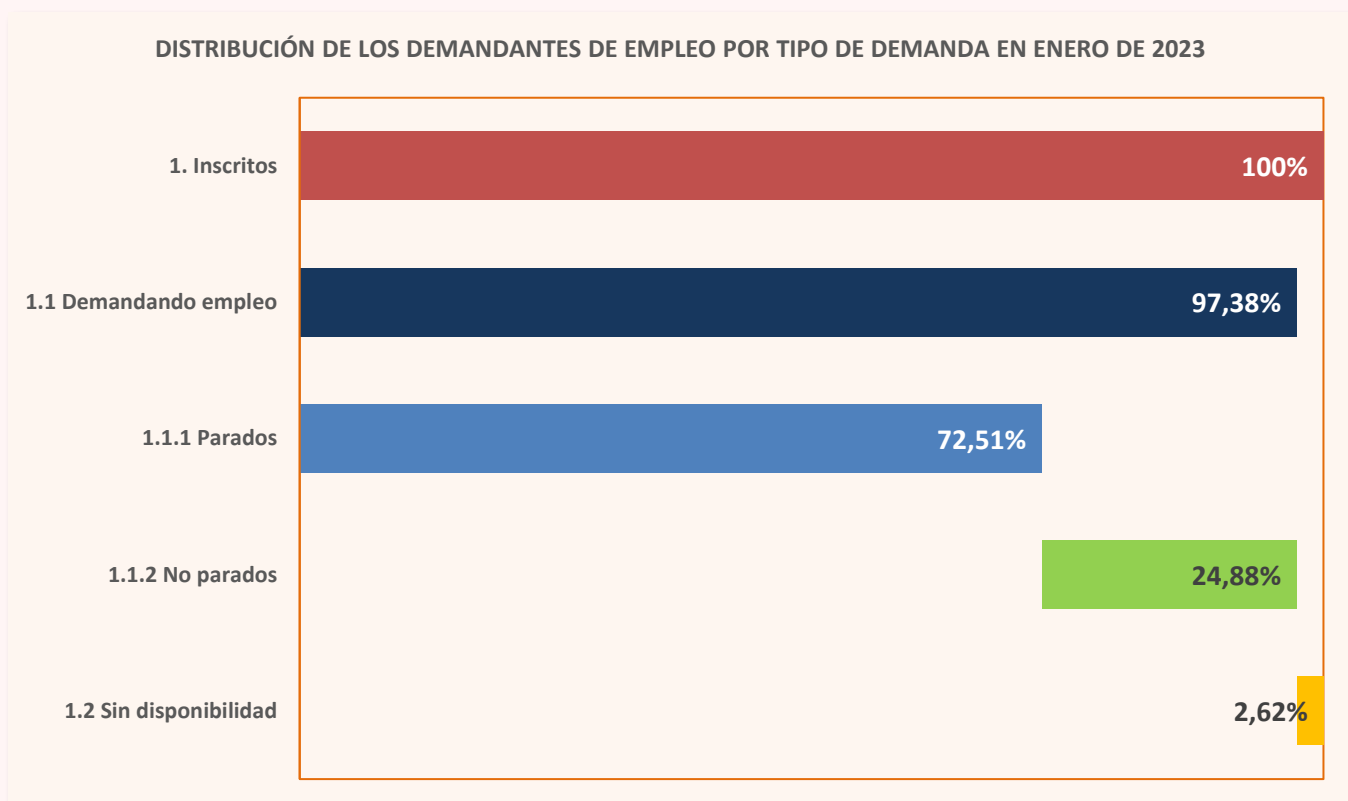


GRÁFICO Nº 13. FUENTE: SISPE/SPEE

2. Contratación

CONTRATOS REGISTRADOS SEGÚN TEMPORALIDAD EN CASTILLA-LA MANCHA EN ENERO DE 2023

Contratos totales	Indefinidos		Temporales	
	Valor Absoluto	% Total	Valor Absoluto	% Total
43.527	19.224	44,17%	24.303	55,83%

TABLA Nº 16. FUENTE: SISPE/SPEE

EVOLUCIÓN DE LA CONTRATACIÓN EN CASTILLA-LA MANCHA DURANTE LOS ÚLTIMOS MESES

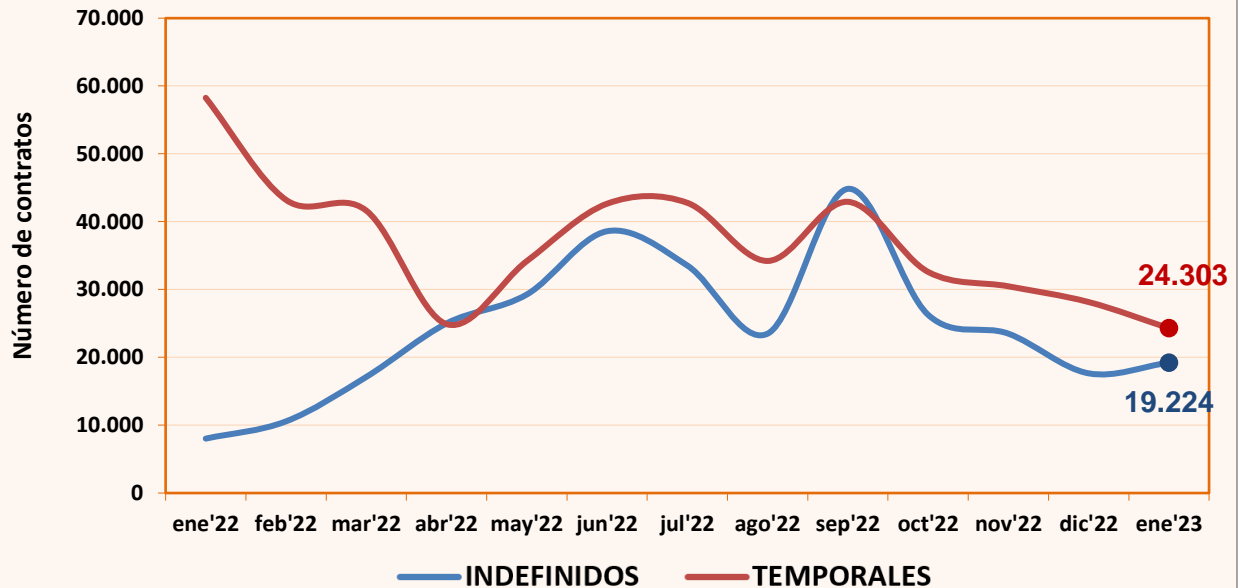


GRÁFICO Nº 14. FUENTE: SISPE/SPEE

VARIACIÓN DEL NÚMERO DE CONTRATOS REGISTRADOS SEGÚN TEMPORALIDAD EN LAS PROVINCIAS DE CASTILLA-LA MANCHA EN ENERO DE 2023

	Dato absoluto del mes	Variación intermensual		Variación interanual	
		Valor absoluto	Relativa (%)	Valor absoluto	Relativa (%)
TOTAL CONTRATOS	43.527	-2.265	-4,95%	-22.750	-34,33%
Albacete	7.697	-729	-8,65%	-4.943	-39,11%
Ciudad Real	11.371	82	0,73%	-1.760	-13,40%
Cuenca	4.175	19	0,46%	-1.214	-22,53%
Guadalajara	6.402	-2.231	-25,84%	-7.889	-55,20%
Toledo	13.882	594	4,47%	-6.944	-33,34%
Total España	1.200.749	10.832	0,91%	-395.583	-24,78%
INDEFINIDOS	19.224	1.583	8,97%	11.201	139,61%
Albacete	4.112	104	2,59%	2.275	123,84%
Ciudad Real	5.180	-67	-1,28%	3.694	248,59%
Cuenca	1.955	263	15,54%	1.130	136,97%
Guadalajara	2.266	412	22,22%	1.198	112,17%
Toledo	5.711	871	18,00%	2.904	103,46%
Indefinidos España	530.306	66.154	14,25%	291.634	122,19%
TEMPORALES	24.303	-3.848	-13,67%	-33.951	-58,28%
Albacete	3.585	-833	-18,85%	-7.218	-66,81%
Ciudad Real	6.191	149	2,47%	-5.454	-46,84%
Cuenca	2.220	-244	-9,90%	-2.344	-51,36%
Guadalajara	4.136	-2.643	-38,99%	-9.087	-68,72%
Toledo	8.171	-277	-3,28%	-9.848	-54,65%
Temporales España	670.443	-55.322	-7,62%	-687.217	-50,62%

TABLA Nº 17. FUENTE: SISPE/SPEE

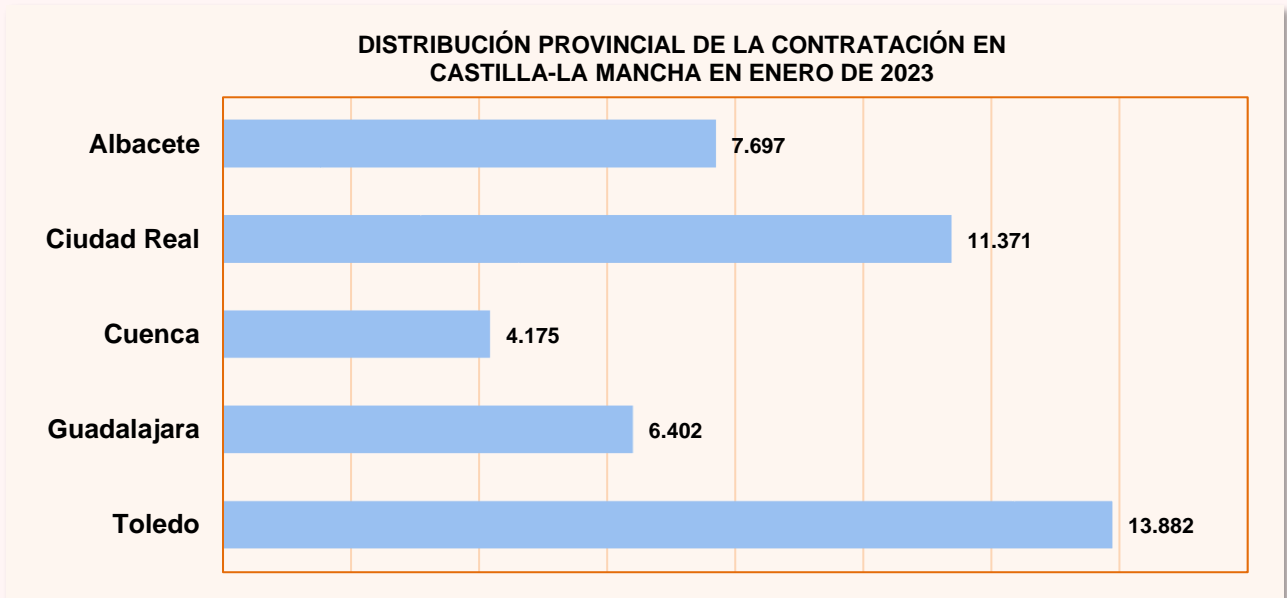


GRÁFICO Nº 15. FUENTE: SISPE/SPEE

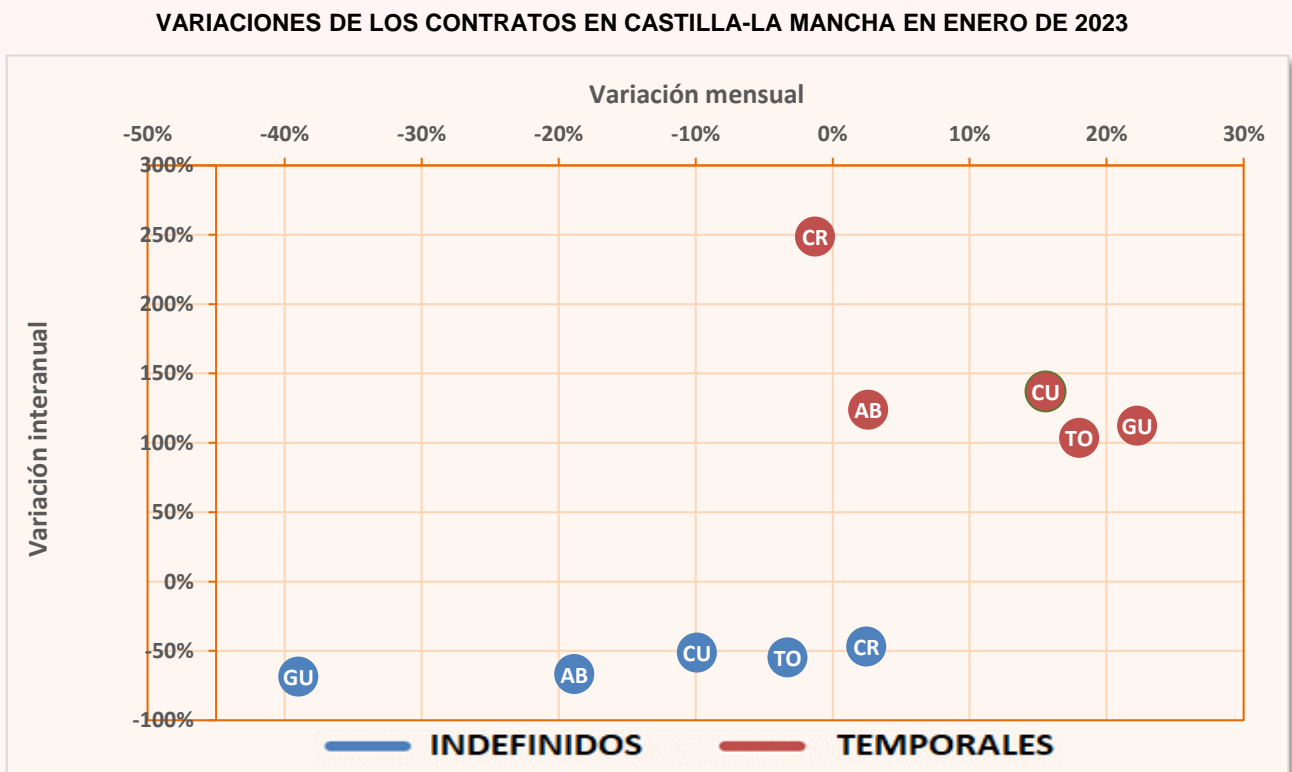


GRÁFICO Nº 16. FUENTE: SISPE/SPEE

CONTRATOS REGISTRADOS TOTALES, INDEFINIDOS Y TEMPORALES EN LAS PROVINCIAS DE CASTILLA-LA MANCHA. DATO ACUMULADO DEL AÑO 2023 HASTA ENERO (INCLUSIVE)

	TOTAL	INDEFINIDOS		TEMPORALES	
	CONTRATOS	Valor absoluto	% S/Total	Valor absoluto	% S/Total
Total España	1.200.749	530.306	44,16%	670.443	55,84%
Albacete	7.697	4.112	53,42%	3.585	46,58%
Ciudad Real	11.371	5.180	45,55%	6.191	54,45%
Cuenca	4.175	1.955	46,83%	2.220	53,17%
Guadalajara	6.402	2.266	35,40%	4.136	64,60%
Toledo	13.882	5.711	41,14%	8.171	58,86%
Castilla-La Mancha	43.527	19.224	44,17%	24.303	55,83%

TABLA Nº 18. FUENTE: SISPE/SPEE

CONTRATOS REGISTRADOS SEGÚN SEXO, EDAD, SECTORES Y TIPO DE CONTRATO EN CASTILLA- LA MANCHA ENERO DE 2023											
MODALIDAD	TOTAL	HOMBRES			MUJERES			SECTORES			
		<25	25-44	>=45	<25	25-44	>=45	AGRIC.	IND.	CONS.	SERV.
INDEFINIDO ORDINARIO (Bonif./No Bonif.) (*)	17.058	2.123	5.533	3.632	1.096	2.907	1.767	4.616	1.816	2.439	8.187
PERSONAS CON DISCAPACIDAD (Sólo bonificados)	56	0	19	14	1	11	11	4	8	4	40
CONVERT. EN INDEFINIDOS	2.110	220	604	329	162	561	234	112	411	185	1.402
CONTRATOS INDEFINIDOS	19.224	2.343	6.156	3.975	1.259	3.479	2.012	4.732	2.235	2.628	9.629
OBRA O SERVICIO	0	0	0	0	0	0	0	0	0	0	0
CIRCUNSTANCIAS DE LA PRODUCCION	18.272	2.515	5.123	2.576	1.502	4.183	2.373	3.282	3.919	478	10.593
MEJORA OCUPAB. INSERC. LAB.	1.094	6	91	250	19	339	389	0	2	24	1.068
FINANC. FONDOS EUROPEOS	85	1	13	8	5	30	28	1	0	0	84
SUSTITUCIÓN	4.216	218	710	354	291	1.445	1.198	53	433	54	3.676
TEMPORAL PERSONAS CON DISCAPACIDAD	68	5	19	19	1	8	16	1	14	2	51
TOTAL RELEVO	18	0	6	1	0	7	4	2	0	0	16
JUBILACION PARCIAL	36	0	0	27	0	0	9	2	17	0	17
SUST. JUBILACIÓN 64 AÑOS	0	0	0	0	0	0	0	0	0	0	0
OBTEN. PRÁCTICA PROFESIONAL	101	30	18	4	28	21	0	1	27	9	64
FORMACION EN ALTERNANCIA	49	15	10	0	12	12	0	1	10	4	34
INVESTIGADOR PREDOCTORAL EN FORMAC.	4	0	1	0	0	3	0	0	0	0	4
OTROS CONTRATOS	360	32	104	77	35	80	32	1	2	5	352
CONTRATOS TEMPORALES	24.303	2.822	6.095	3.316	1.893	6.128	4.049	3.344	4.424	576	15.959
TOTAL CONTRATOS	43.527	5.165	12.251	7.291	3.152	9.607	6.061	8.076	6.659	3.204	25.588

(*) Con anterioridad al 01/01/07 este epígrafe no incluía los contratos bonificados.

TABLA Nº 19. FUENTE: SISPE/SPEE

CONTRATOS REGISTRADOS SEGÚN TIPO DE CONTRATO EN CASTILLA-LA MANCHA EN ENERO DE 2023

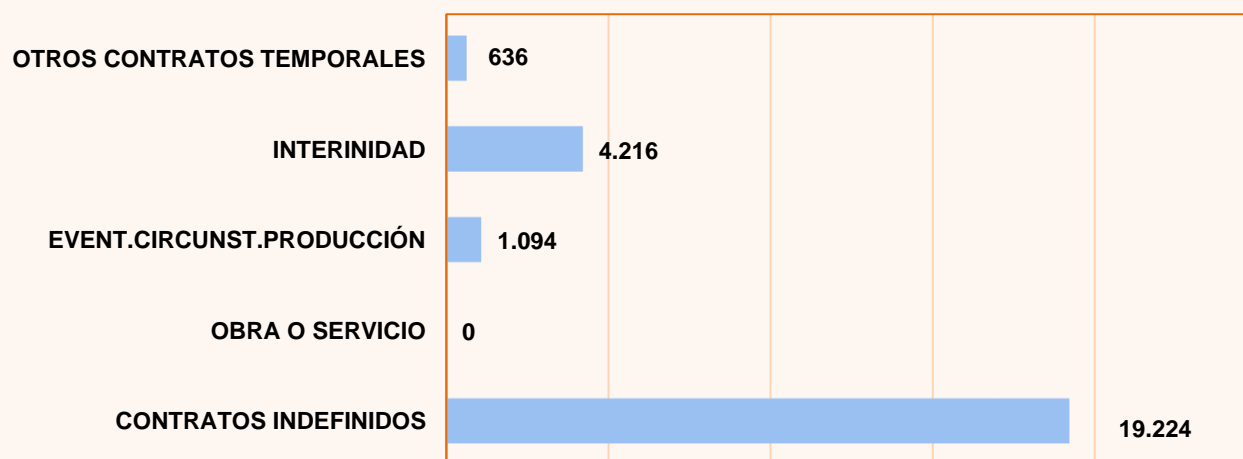


GRÁFICO Nº 17. FUENTE: SISPE/SPEE

CONTRATOS REGISTRADOS POR SECTORES DE ACTIVIDAD ECONÓMICA EN CASTILLA-LA MANCHA EN ENERO DE 2023

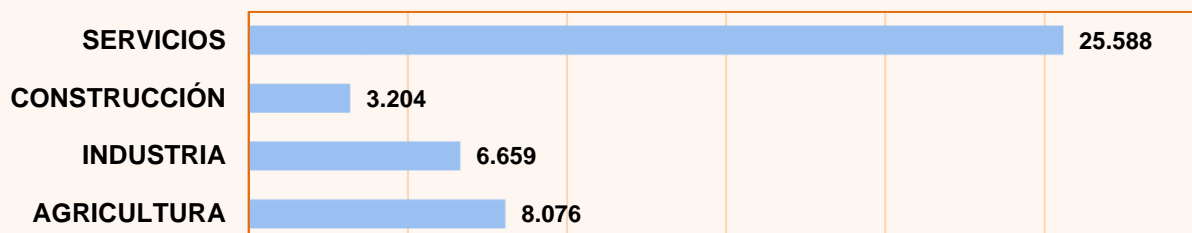


GRÁFICO Nº 18. FUENTE: SISPE/SPEE

EVOLUCIÓN DEL NÚMERO DE CONTRATOS SEGÚN SU DURACIÓN, DESDE 2009 A 2023											
TOTAL	>7 Y <=15	>15 DIAS Y	>1 Y <=3	>3 Y <=6	>6 Y <=12	>12 Y <=18	>18 Y <=24	>24	MEDIA (DÍAS)		
	<=7 DIAS	DIAS <=1 MES	MESES	MESES	MESES	MESES	MESES	MESES			
2009	538.697	83.387	17.474	30.974	70.035	40.385	11.463	374	334	1.840	77,44
2010	554.074	95.452	17.167	29.951	70.878	35.991	10.606	292	342	1.299	68,91
2011	535.642	101.435	17.262	30.740	66.189	31.569	9.803	255	302	1.074	63,26
2012	510.972	115.066	16.178	32.002	48.190	22.525	9.073	211	256	1.148	53,69
2013	568.274	125.354	18.115	35.928	50.750	28.543	9.796	171	188	512	50,11
2014	643.159	165.008	20.973	36.300	56.672	32.385	11.219	207	220	804	47,46
2015	733.633	205.119	26.174	39.648	69.222	35.868	12.881	255	188	777	45,09
2016	792.356	227.606	32.378	43.824	64.053	43.193	11.220	286	187	847	43,05
2017	851.849	256.701	34.579	45.492	69.686	46.869	12.167	475	227	967	42,70
2018	887.143	275.408	34.683	40.773	73.946	47.331	13.925	564	326	1.046	42,89
2019	884.716	272.982	37.074	43.458	83.396	40.768	13.796	436	307	926	40,86
2020	696.712	183.181	34.166	38.011	67.303	36.009	8.645	264	220	973	44,44
2021	840.890	276.210	37.701	45.248	85.050	45.461	11.243	336	396	917	40,85
2022	455.963	145.951	43.086	50.064	88.227	43.954	7.156	518	531	935	47,62
2023	24.303	8.348	2.564	2.592	4.002	3.106	444	18	23	42	51,23

TABLA Nº 20. FUENTE: SISPE/SPEE

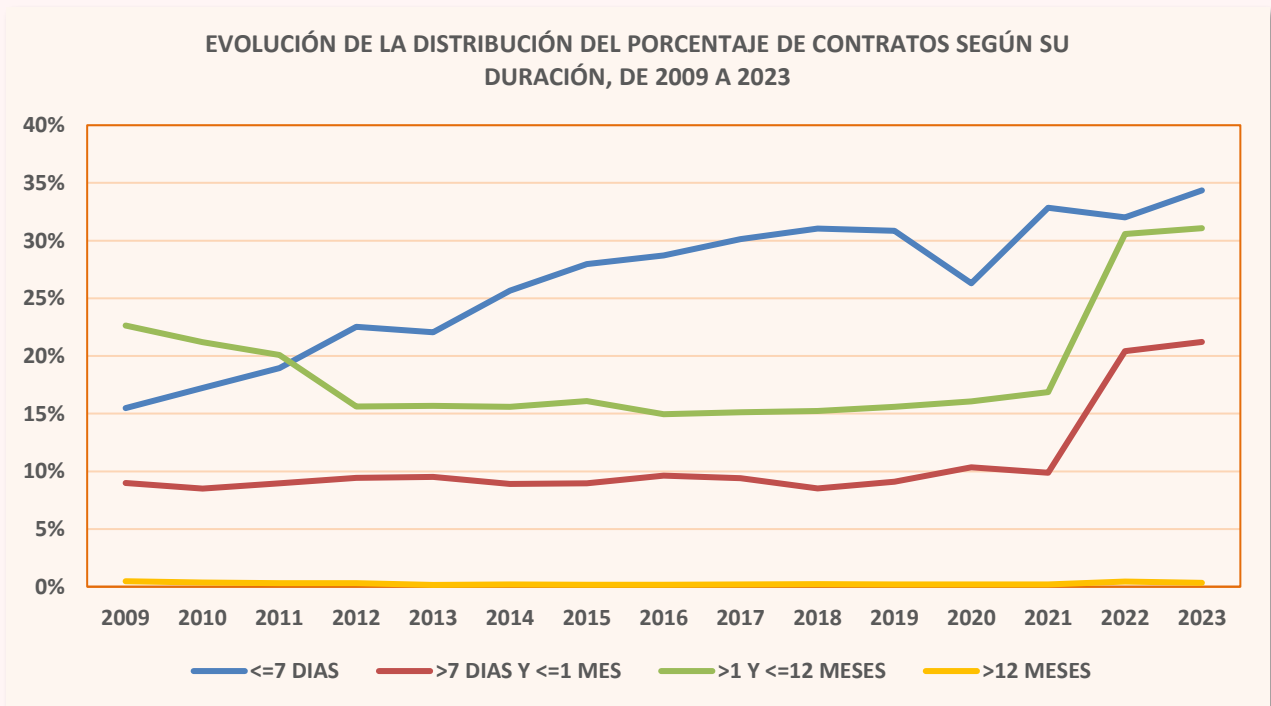


GRÁFICO Nº 19. FUENTE: SISPE/SPEE

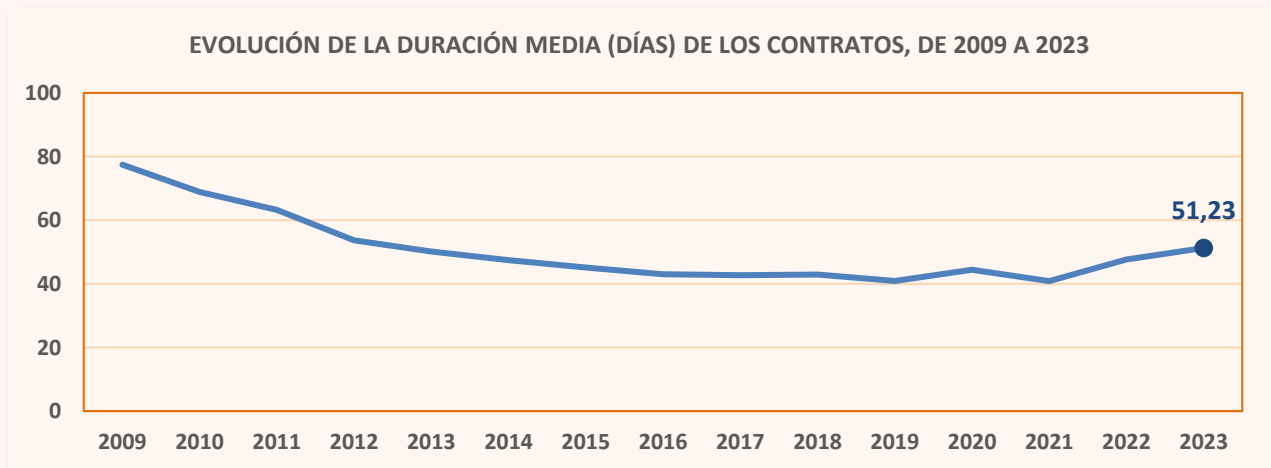


GRÁFICO Nº 20. FUENTE: SISPE/SPEE

CONTRATOS A EXTRANJEROS SEGÚN TEMPORALIDAD EN CASTILLA-LA MANCHA Y SUS PROVINCIAS. ENERO DE 2023				
	TOTAL	INDEFINIDOS	CONVERTIDOS EN INDEFINIDOS	TEMPORALES
TOTAL	9.451	5.241	341	3.869
Albacete	1.947	1.365	56	526
Ciudad Real	1.870	1.191	65	614
Cuenca	1.333	739	60	534
Guadalajara	1.900	647	47	1.206
Toledo	2.401	1.299	113	989
COMUNITARIOS	3.346	1.897	127	1.322
Albacete	594	410	15	169
Ciudad Real	911	573	28	310
Cuenca	526	306	22	198
Guadalajara	517	179	15	323
Toledo	798	429	47	322
EXTRACOMUNITARIOS	6.105	3.344	214	2.547
Albacete	1.353	955	41	357
Ciudad Real	959	618	37	304
Cuenca	807	433	38	336
Guadalajara	1.383	468	32	883
Toledo	1.603	870	66	667

TABLA Nº 21. FUENTE: SISPE/SPEE

CONTRATOS A EXTRANJEROS SEGÚN SEXO Y GRUPOS DE EDAD EN CASTILLA-LA MANCHA Y SUS PROVINCIAS. ENERO DE 2023							
	TOTAL	HOMBRES			MUJERES		
		< 25 AÑOS	25 - 44 AÑOS	> 44 AÑOS	< 25 AÑOS	25 - 44 AÑOS	> 44 AÑOS
Albacete	1.947	247	813	410	69	291	117
Ciudad Real	1.870	197	739	405	56	342	131
Cuenca	1.333	156	447	200	83	295	152
Guadalajara	1.900	202	646	280	102	460	210
Toledo	2.401	232	801	446	107	565	250
Castilla-La Mancha	9.451	1.034	3.446	1.741	417	1.953	860

TABLA Nº 22. FUENTE: SISPE/SPEE

CONTRATOS A EXTRANJEROS SEGÚN SECTORES DE ACTIVIDAD ECONÓMICA EN CASTILLA-LA MANCHA Y SUS PROVINCIAS. ENERO DE 2023					
	TOTAL	SECTORES			
		AGRICULTURA	INDUSTRIA	CONSTRUCCIÓN	SERVICIOS
Albacete	1.947	1.357	114	84	392
Ciudad Real	1.870	1.139	101	167	463
Cuenca	1.333	418	239	142	534
Guadalajara	1.900	43	280	202	1.375
Toledo	2.401	498	321	309	1.273
Castilla-La Mancha	9.451	3.455	1.055	904	4.037

TABLA Nº 23. FUENTE: SISPE/SPEE

3. PERSONAS CON DISCAPACIDAD

PARO REGISTRADO POR TIPO DE DISCAPACIDAD, SEXO Y GRUPOS DE EDAD EN CASTILLA-LA MANCHA.									
ENERO DE 2023									
Tipo de discapacidad	TOTAL	HOMBRE			MUJER				
		<25	25-45	>45	TOTAL	<25	25-45	>45	TOTAL
CASTILLA- LA MANCHA	8.120	300	1.326	1.737	3.363	179	1.422	3.156	4.757
Del lenguaje	32	3	7	3	13	1	7	11	19
Física	5.620	198	757	1.234	2.189	117	890	2.424	3.431
Psíquica	1.680	88	468	288	844	49	392	395	836
Sensorial	780	11	94	210	315	11	132	322	465
Total Discapacidades	8.112	300	1.326	1.735	3.361	178	1.421	3.152	4.751
Sin Discapacidad Declarada	8	0	0	2	2	1	1	4	6
ALBACETE	2.096	73	330	433	836	47	348	865	1.260
Del lenguaje	8	2	2	1	5	1	1	1	3
Física	1.434	43	185	301	529	26	220	659	905
Psíquica	447	26	118	78	222	16	93	116	225
Sensorial	205	2	25	53	80	3	33	89	125
Total Discapacidades	2.094	73	330	433	836	46	347	865	1.258
Sin Discapacidad Declarada	2	0	0	0	0	1	1	0	2
CIUDAD REAL	1.686	79	311	314	704	46	341	595	982
Del lenguaje	5	0	1	1	2	0	1	2	3
Física	1.159	56	189	208	453	30	234	442	706
Psíquica	368	18	100	68	186	11	82	89	182
Sensorial	151	5	21	36	62	5	24	60	89
Total Discapacidades	1.683	79	311	313	703	46	341	593	980
Sin Discapacidad Declarada	3	0	0	1	1	0	0	2	2
CUENCA	841	26	125	203	354	16	128	343	487
Del lenguaje	3	0	0	0	0	0	1	2	3
Física	626	20	73	159	252	12	92	270	374
Psíquica	137	6	44	23	73	3	25	36	64
Sensorial	73	0	8	20	28	1	10	34	45
Total Discapacidades	839	26	125	202	353	16	128	342	486
Sin Discapacidad Declarada	2	0	0	1	1	0	0	1	1
GUADALAJARA	794	19	115	176	310	15	128	341	484
Del lenguaje	7	0	2	0	2	0	2	3	5
Física	604	14	73	142	229	13	80	282	375
Psíquica	133	4	31	24	59	2	38	34	74
Sensorial	50	1	9	10	20	0	8	22	30
Total Discapacidades	794	19	115	176	310	15	128	341	484
Sin Discapacidad Declarada	0	0	0	0	0	0	0	0	0
TOLEDO	2.703	103	445	611	1.159	55	477	1.012	1.544
Del lenguaje	9	1	2	1	4	0	2	3	5
Física	1.797	65	237	424	726	36	264	771	1.071
Psíquica	595	34	175	95	304	17	154	120	291
Sensorial	301	3	31	91	125	2	57	117	176
Total Discapacidades	2.702	103	445	611	1.159	55	477	1.011	1.543
Sin Discapacidad Declarada	1	0	0	0	0	0	0	1	1

TABLA Nº 24. FUENTE: SISPE/SPEE

Los datos que se muestran en esta tabla se refieren a personas con alguna discapacidad que se encuentran inscritos en alguna Oficina de Empleo en situación de paro registrado. Por tanto se trata de demandas de empleo pendientes de satisfacer el último día del mes, con excepción de las situaciones detalladas en la Orden Ministerial de 11 de marzo de 1985 (BOE 14/03/1985). Hasta el mes de diciembre de 2011 se mostraba la información de las demandas de empleo (no del paro registrado).

La información se muestra agrupada por tipo de discapacidad declarada. Se trata de la primera discapacidad declarada por la persona, es decir, en el caso de que una persona tenga más de un tipo, aparece clasificada en la primera que haya declarado. Hasta el mes de diciembre de 2011 se mostraba la información de todas las discapacidades declaradas, no solo la primera.

**CONTRATOS A PERSONAS CON DISCAPACIDAD SEGÚN TIPO DE CONTRATO Y GRUPOS DE EDAD EN CASTILLA- LA MANCHA
ENERO DE 2023. AMBOS SEXOS**

TIPO DE CONTRATOS	TOTAL EDAD	DE 16 A 19 AÑOS	DE 20 A 24 AÑOS	DE 25 A 29 AÑOS	DE 30 A 34 AÑOS	DE 35 A 39 AÑOS	DE 40 A 44 AÑOS	DE 45 A 49 AÑOS	DE 50 A 54 AÑOS	DE 55 A 59 AÑOS	MAYOR DE 59 AÑOS
INDEF. ORD. (Bonif./no Bonif.)	32	1	3	6	3	2	5	4	4	3	1
INDEF. FOM. DE LA CONT. INDEFINIDA	0	0	0	0	0	0	0	0	0	0	0
PERS. CON DISCAPACIDAD OBRA O SERVICIO	56	0	1	3	6	8	13	3	13	8	1
EVENT. CIRC. DE LA PRODUC.	0	0	0	0	0	0	0	0	0	0	0
INTERINIDAD TEMPORAL	67	2	0	4	5	7	12	12	13	4	8
PERSONAS CON DISCAPACIDAD SUST. JUBILACIÓN 64 AÑOS	68	1	5	6	5	5	3	15	14	10	4
RELEVO	68	0	6	3	10	8	6	11	10	9	5
JUBILACIÓN PARCIAL	0	0	0	0	0	0	0	0	0	0	0
PRÁCTICAS FORMACIÓN	1	0	0	1	0	0	0	0	0	0	0
OTROS CONTRATOS	0	0	0	0	0	0	0	0	0	0	0
TOTAL CONTRATOS INICIALES	293	4	15	23	29	30	39	45	54	34	20
CONVERTIDOS EN INDEFINIDOS	44	1	1	4	5	6	6	6	6	8	1
TOTAL CONTRATOS	337	5	16	27	34	36	45	51	60	42	21

TABLA Nº 25. FUENTE: SISPE/SPEE

**CONTRATOS A PERSONAS CON DISCAPACIDAD SEGÚN TIPO DE CONTRATO Y GRUPOS DE EDAD
PROVINCIA DE ALBACETE. ENERO DE 2023. AMBOS SEXOS**

TIPO DE CONTRATOS	TOTAL EDAD	DE 16 A 19 AÑOS	DE 20 A 24 AÑOS	DE 25 A 29 AÑOS	DE 30 A 34 AÑOS	DE 35 A 39 AÑOS	DE 40 A 44 AÑOS	DE 45 A 49 AÑOS	DE 50 A 54 AÑOS	DE 55 A 59 AÑOS	MAYOR DE 59 AÑOS
INDEF. ORD. (Bonif./no Bonif.)	13	1	2	2	2	0	1	2	2	1	0
INDEF. FOM. DE LA CONT. INDEFINIDA	0	0	0	0	0	0	0	0	0	0	0
PERS. CON DISCAPACIDAD OBRA O SERVICIO	14	0	0	0	1	1	3	1	6	2	0
EVENT. CIRC. DE LA PRODUC.	0	0	0	0	0	0	0	0	0	0	0
INTERINIDAD TEMPORAL	14	0	0	0	2	4	0	4	2	1	1
PERSONAS CON DISCAPACIDAD SUST. JUBILACIÓN 64 AÑOS	9	0	0	0	0	1	1	3	1	2	1
RELEVO	8	0	1	0	1	1	1	0	1	2	1
JUBILACIÓN PARCIAL	0	0	0	0	0	0	0	0	0	0	0
PRÁCTICAS FORMACIÓN	0	0	0	0	0	0	0	0	0	0	0
OTROS CONTRATOS	0	0	0	0	0	0	0	0	0	0	0
TOTAL CONTRATOS INICIALES	58	1	3	2	6	7	6	10	12	8	3
CONVERTIDOS EN INDEFINIDOS	8	0	0	0	2	1	1	1	2	0	1
TOTAL CONTRATOS	66	1	3	2	8	8	7	11	14	8	4

TABLA Nº 26. FUENTE: SISPE/SPEE

CONTRATOS A PERSONAS CON DISCAPACIDAD SEGÚN TIPO DE CONTRATO Y GRUPOS DE EDAD											
PROVINCIA DE CIUDAD REAL. ENERO DE 2023. AMBOS SEXOS											
TIPO DE CONTRATOS	TOTAL EDAD	DE 16 A 19 AÑOS	DE 20 A 24 AÑOS	DE 25 A 29 AÑOS	DE 30 A 34 AÑOS	DE 35 A 39 AÑOS	DE 40 A 44 AÑOS	DE 45 A 49 AÑOS	DE 50 A 54 AÑOS	DE 55 A 59 AÑOS	MAYOR DE 59 AÑOS
INDEF. ORD. (Bonif./no Bonif.)	8	0	0	1	0	2	1	1	1	2	0
INDEF. FOM. DE LA CONT. INDEFINIDA	0	0	0	0	0	0	0	0	0	0	0
PERS. CON DISCAPACIDAD OBRA O SERVICIO	7	0	0	0	0	4	1	0	0	2	0
EVENT. CIRC. DE LA PRODUC.	0	0	0	0	0	0	0	0	0	0	0
INTERINIDAD TEMPORAL	10	0	0	0	1	1	2	0	2	1	3
PERSONAS CON DISCAPACIDAD	16	0	1	0	2	0	0	4	6	2	1
SUST. JUBILACIÓN 64 AÑOS	17	0	1	1	4	1	1	2	1	4	2
RELEVO	0	0	0	0	0	0	0	0	0	0	0
JUBILACIÓN PARCIAL	0	0	0	0	0	0	0	0	0	0	0
PRÁCTICAS FORMACIÓN	0	0	0	0	0	0	0	0	0	0	0
OTROS CONTRATOS	0	0	0	0	0	0	0	0	0	0	0
TOTAL CONTRATOS INICIALES	58	0	2	2	7	8	5	7	10	11	6
CONVERTIDOS EN INDEFINIDOS	13	0	0	3	0	3	1	3	1	2	0
TOTAL CONTRATOS	71	0	2	5	7	11	6	10	11	13	6

TABLA Nº 27. FUENTE: SISPE/SPEE

CONTRATOS A PERSONAS CON DISCAPACIDAD SEGÚN TIPO DE CONTRATO Y GRUPOS DE EDAD											
PROVINCIA DE CUENCA. ENERO DE 2023. AMBOS SEXOS											
TIPO DE CONTRATOS	TOTAL EDAD	DE 16 A 19 AÑOS	DE 20 A 24 AÑOS	DE 25 A 29 AÑOS	DE 30 A 34 AÑOS	DE 35 A 39 AÑOS	DE 40 A 44 AÑOS	DE 45 A 49 AÑOS	DE 50 A 54 AÑOS	DE 55 A 59 AÑOS	MAYOR DE 59 AÑOS
INDEF. ORD. (Bonif./no Bonif.)	1	0	0	1	0	0	0	0	0	0	0
INDEF. FOM. DE LA CONT. INDEFINIDA	0	0	0	0	0	0	0	0	0	0	0
PERS. CON DISCAPACIDAD OBRA O SERVICIO	7	0	0	0	3	0	4	0	0	0	0
EVENT. CIRC. DE LA PRODUC.	0	0	0	0	0	0	0	0	0	0	0
INTERINIDAD TEMPORAL	7	0	0	2	0	1	1	0	2	1	0
PERSONAS CON DISCAPACIDAD	11	1	1	2	0	1	0	2	2	2	0
SUST. JUBILACIÓN 64 AÑOS	12	0	1	0	1	0	2	2	5	1	0
RELEVO	0	0	0	0	0	0	0	0	0	0	0
JUBILACIÓN PARCIAL	0	0	0	0	0	0	0	0	0	0	0
PRÁCTICAS FORMACIÓN	0	0	0	0	0	0	0	0	0	0	0
OTROS CONTRATOS	1	0	0	1	0	0	0	0	0	0	0
TOTAL CONTRATOS INICIALES	39	1	2	6	4	2	7	4	9	4	0
CONVERTIDOS EN INDEFINIDOS	4	0	0	1	1	0	1	0	1	0	0
TOTAL CONTRATOS	43	1	2	7	5	2	8	4	10	4	0

TABLA Nº 28. FUENTE: SISPE/SPEE

CONTRATOS A PERSONAS CON DISCAPACIDAD SEGÚN TIPO DE CONTRATO Y GRUPOS DE EDAD											
PROVINCIA DE GUADALAJARA. ENERO DE 2023. AMBOS SEXOS											
TIPO DE CONTRATOS	TOTAL EDAD	DE 16 A 19 AÑOS	DE 20 A 24 AÑOS	DE 25 A 29 AÑOS	DE 30 A 34 AÑOS	DE 35 A 39 AÑOS	DE 40 A 44 AÑOS	DE 45 A 49 AÑOS	DE 50 A 54 AÑOS	DE 55 A 59 AÑOS	MAYOR DE 59 AÑOS
INDEF. ORD. (Bonif./no Bonif.)	3	0	1	0	0	0	2	0	0	0	0
INDEF. FOM. DE LA CONT. INDEFINIDA	0	0	0	0	0	0	0	0	0	0	0
PERS. CON DISCAPACIDAD OBRA O SERVICIO	4	0	1	0	0	1	2	0	0	0	0
EVENT. CIRC. DE LA PRODUC.	0	0	0	0	0	0	0	0	0	0	0
INTERINIDAD TEMPORAL	16	0	0	0	0	0	5	4	5	1	1
PERSONAS CON DISCAPACIDAD SUST. JUBILACIÓN 64 AÑOS	13	0	1	2	1	0	1	1	3	3	1
RELEVO	5	0	1	0	0	2	0	1	0	1	0
JUBILACIÓN PARCIAL	0	0	0	0	0	0	0	0	0	0	0
PRÁCTICAS FORMACIÓN	0	0	0	0	0	0	0	0	0	0	0
OTROS CONTRATOS	0	0	0	0	0	0	0	0	0	0	0
TOTAL CONTRATOS INICIALES	42	0	4	2	1	3	10	6	8	5	3
CONVERTIDOS EN INDEFINIDOS	10	0	0	0	1	0	3	1	1	4	0
TOTAL CONTRATOS	52	0	4	2	2	3	13	7	9	9	3

TABLA Nº 29. FUENTE: SISPE/SPEE

CONTRATOS A PERSONAS CON DISCAPACIDAD SEGÚN TIPO DE CONTRATO Y GRUPOS DE EDAD											
PROVINCIA DE TOLEDO. ENERO DE 2023. AMBOS SEXOS											
TIPO DE CONTRATOS	TOTAL EDAD	DE 16 A 19 AÑOS	DE 20 A 24 AÑOS	DE 25 A 29 AÑOS	DE 30 A 34 AÑOS	DE 35 A 39 AÑOS	DE 40 A 44 AÑOS	DE 45 A 49 AÑOS	DE 50 A 54 AÑOS	DE 55 A 59 AÑOS	MAYOR DE 59 AÑOS
INDEF. ORD. (Bonif./no Bonif.)	7	0	0	2	1	0	1	1	1	0	1
INDEF. FOM. DE LA CONT. INDEFINIDA	0	0	0	0	0	0	0	0	0	0	0
PERS. CON DISCAPACIDAD OBRA O SERVICIO	24	0	0	3	2	2	3	2	7	4	1
EVENT. CIRC. DE LA PRODUC.	0	0	0	0	0	0	0	0	0	0	0
INTERINIDAD TEMPORAL	20	2	0	2	2	1	4	4	2	0	3
PERSONAS CON DISCAPACIDAD SUST. JUBILACIÓN 64 AÑOS	19	0	2	2	2	3	1	5	2	1	1
RELEVO	26	0	2	2	4	4	2	6	3	1	2
JUBILACIÓN PARCIAL	0	0	0	0	0	0	0	0	0	0	0
PRÁCTICAS FORMACIÓN	0	0	0	0	0	0	0	0	0	0	0
OTROS CONTRATOS	0	0	0	0	0	0	0	0	0	0	0
TOTAL CONTRATOS INICIALES	96	2	4	11	11	10	11	18	15	6	8
CONVERTIDOS EN INDEFINIDOS	9	1	1	0	1	2	0	1	1	2	0
TOTAL CONTRATOS	105	3	5	11	12	12	11	19	16	8	8

TABLA Nº 30. FUENTE: SISPE/SPEE

**CONTRATOS A PERSONAS CON DISCAPACIDAD SEGÚN TIPO DE CONTRATO Y GRUPOS DE EDAD EN CASTILLA- LA MANCHA
ENERO DE 2023. HOMBRES**

TIPO DE CONTRATOS	TOTAL EDAD	DE 16 A 19 AÑOS	DE 20 A 24 AÑOS	DE 25 A 29 AÑOS	DE 30 A 34 AÑOS	DE 35 A 39 AÑOS	DE 40 A 44 AÑOS	DE 45 A 49 AÑOS	DE 50 A 54 AÑOS	DE 55 A 59 AÑOS	MAYOR DE 59 AÑOS
INDEF. ORD. (Bonif./no Bonif.)	16	1	3	2	2	2	0	2	1	2	1
INDEF. FOM. DE LA CONT. INDEFINIDA	0	0	0	0	0	0	0	0	0	0	0
PERS. CON DISCAPACIDAD OBRA O SERVICIO	33	0	0	1	5	6	7	1	7	5	1
EVENT. CIRC. DE LA PRODUC.	0	0	0	0	0	0	0	0	0	0	0
INTERINIDAD TEMPORAL	31	1	0	3	5	5	6	3	4	1	3
PERSONAS CON DISCAPACIDAD SUST. JUBILACIÓN 64 AÑOS	33	1	4	3	3	2	2	6	4	5	3
RELEVO	43	0	5	2	6	6	5	4	4	7	4
JUBILACIÓN PARCIAL	0	0	0	0	0	0	0	0	0	0	0
PRÁCTICAS FORMACIÓN	0	0	0	0	0	0	0	0	0	0	0
OTROS CONTRATOS	1	0	0	1	0	0	0	0	0	0	0
OTROS CONTRATOS	0	0	0	0	0	0	0	0	0	0	0
TOTAL CONTRATOS INICIALES	157	3	12	12	21	21	20	16	20	20	12
CONVERTIDOS EN INDEFINIDOS	22	1	1	2	3	3	3	3	4	2	0
TOTAL CONTRATOS	179	4	13	14	24	24	23	19	24	22	12

TABLA Nº 31. FUENTE: SISPE/SPEE

**CONTRATOS A PERSONAS CON DISCAPACIDAD SEGÚN TIPO DE CONTRATO Y GRUPOS DE EDAD EN CASTILLA- LA MANCHA
ENERO DE 2023. MUJERES**

TIPO DE CONTRATOS	TOTAL EDAD	DE 16 A 19 AÑOS	DE 20 A 24 AÑOS	DE 25 A 29 AÑOS	DE 30 A 34 AÑOS	DE 35 A 39 AÑOS	DE 40 A 44 AÑOS	DE 45 A 49 AÑOS	DE 50 A 54 AÑOS	DE 55 A 59 AÑOS	MAYOR DE 59 AÑOS
INDEF. ORD. (Bonif./no Bonif.)	16	0	0	4	1	0	5	2	3	1	0
INDEF. FOM. DE LA CONT. INDEFINIDA	0	0	0	0	0	0	0	0	0	0	0
PERS. CON DISCAPACIDAD OBRA O SERVICIO	23	0	1	2	1	2	6	2	6	3	0
EVENT. CIRC. DE LA PRODUC.	0	0	0	0	0	0	0	0	0	0	0
INTERINIDAD TEMPORAL	36	1	0	1	0	2	6	9	9	3	5
PERSONAS CON DISCAPACIDAD SUST. JUBILACIÓN 64 AÑOS	35	0	1	3	2	3	1	9	10	5	1
RELEVO	25	0	1	1	4	2	1	7	6	2	1
JUBILACIÓN PARCIAL	0	0	0	0	0	0	0	0	0	0	0
PRÁCTICAS FORMACIÓN	0	0	0	0	0	0	0	0	0	0	0
OTROS CONTRATOS	0	0	0	0	0	0	0	0	0	0	0
OTROS CONTRATOS	0	0	0	0	0	0	0	0	0	0	0
TOTAL CONTRATOS INICIALES	136	1	3	11	8	9	19	29	34	14	8
CONVERTIDOS EN INDEFINIDOS	22	0	0	2	2	3	3	3	2	6	1
TOTAL CONTRATOS	158	1	3	13	10	12	22	32	36	20	9

TABLA Nº 32. FUENTE: SISPE/SPEE

CONTRATOS A HOMBRES CON DISCAPACIDAD SEGÚN TIPO DE CONTRATO EN CASTILLA- LA MANCHA						
ENERO DE 2023						
TIPO DE CONTRATOS	TOTAL	Albacete	Ciudad Real	Cuenca	Guadalajara	Toledo
INDEF. ORD. (Bonif./no Bonif.)	16	9	3	0	1	3
INDEF. FOM. DE LA CONT. INDEFINIDA	0	0	0	0	0	0
PERS. CON DISCAPACIDAD	33	9	6	4	1	13
OBRA O SERVICIO	0	0	0	0	0	0
EVENT. CIRC. DE LA PRODUC.	31	6	8	3	4	10
INTERINIDAD	33	4	7	5	5	12
TEMPORAL PERSONAS CON DISCAPACIDAD	43	6	13	5	3	16
SUST. JUBILACIÓN 64 AÑOS	0	0	0	0	0	0
RELEVO	0	0	0	0	0	0
JUBILACIÓN PARCIAL	0	0	0	0	0	0
PRÁCTICAS	0	0	0	0	0	0
FORMACIÓN	1	0	0	1	0	0
OTROS CONTRATOS	0	0	0	0	0	0
TOTAL CONTRATOS INICIALES	157	34	37	18	14	54
CONVERTIDOS EN INDEFINIDOS	22	5	6	3	3	5
TOTAL CONTRATOS	179	39	43	21	17	59

TABLA Nº 33. FUENTE: SISPE/SPEE

CONTRATOS A MUJERES CON DISCAPACIDAD SEGÚN TIPO DE CONTRATO EN CASTILLA- LA MANCHA						
ENERO DE 2023						
TIPO DE CONTRATOS	TOTAL	Albacete	Ciudad Real	Cuenca	Guadalajara	Toledo
INDEF. ORD. (Bonif./no Bonif.)	16	4	5	1	2	4
INDEF. FOM. DE LA CONT. INDEFINIDA	0	0	0	0	0	0
PERS. CON DISCAPACIDAD	23	5	1	3	3	11
OBRA O SERVICIO	0	0	0	0	0	0
EVENT. CIRC. DE LA PRODUC.	36	8	2	4	12	10
INTERINIDAD	35	5	9	6	8	7
TEMPORAL PERSONAS CON DISCAPACIDAD	25	2	4	7	2	10
SUST. JUBILACIÓN 64 AÑOS	0	0	0	0	0	0
RELEVO	0	0	0	0	0	0
JUBILACIÓN PARCIAL	1	0	0	0	1	0
PRÁCTICAS	0	0	0	0	0	0
FORMACIÓN	0	0	0	0	0	0
OTROS CONTRATOS	0	0	0	0	0	0
TOTAL CONTRATOS INICIALES	136	24	21	21	28	42
CONVERTIDOS EN INDEFINIDOS	22	3	7	1	7	4
TOTAL CONTRATOS	158	27	28	22	35	46

TABLA Nº 34. FUENTE: SISPE/SPEE

4. GESTIÓN DE OFERTAS Y COLOCACIONES

En el siguiente apartado se recogen los siguientes datos sobre intermediación laboral: colocaciones de demandantes con oferta previa y otras colocaciones con oferta previa.

Estos datos nos sirven para calcular las siguientes cuotas:

* **Cuota de mercado:** son las colocaciones de demandantes con oferta previa entre las colocaciones totales, multiplicado por cien.

* **Cuota de intermediación:** representa las colocaciones de demandantes con oferta previa entre el total de colocaciones de demandantes de empleo, multiplicado por cien.

* **Cuota de inserción:** se calcula con el total de las colocaciones de demandantes de empleo entre el total de las colocaciones, multiplicado por cien.

* **Cuota de eficacia:** expresa las colocaciones de demandantes con oferta previa entre las colocaciones de demandantes con oferta previa más otras colocaciones con oferta previa, multiplicado por cien.

A continuación se muestran una serie de tablas que recogen esta información, comparando los datos de Castilla-La Mancha con el resto de Comunidades Autónomas.

COLOCACIONES DE DEMANDANTES Y OTRAS COLOCACIONES EN CASTILLA-LA MANCHA Y SUS PROVINCIAS.					
ENERO 2023					
	TOTAL	COLOCACIONES DEMANDANTES		OTRAS COLOCACIONES	
		TOTAL	CON OFERTA PREVIA	TOTAL	CON OFERTA PREVIA
Albacete	5.055	1.337	112	3.718	182
Ciudad Real	6.725	1.759	196	4.966	348
Cuenca	2.222	563	47	1.659	93
Guadalajara	3.548	773	90	2.775	33
Toledo	8.670	2.204	169	6.466	307
Castilla-La Mancha	26.220	6.636	614	19.584	963

TABLA Nº 35. FUENTE: SISPE/SPEE

COLOCACIONES DE DEMANDANTES Y OTRAS COLOCACIONES EN CASTILLA-LA MANCHA. ENERO 2023

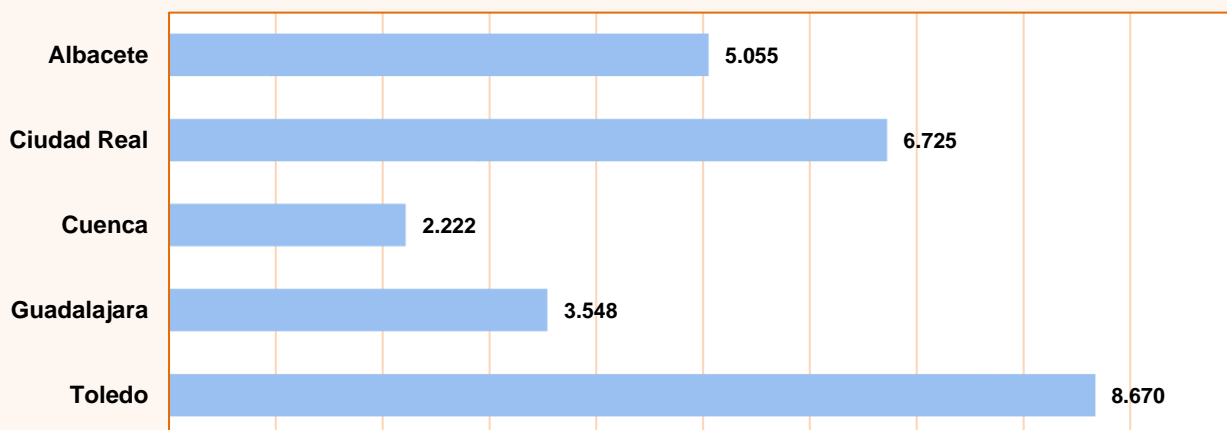


GRÁFICO Nº 21. FUENTE: SISPE/SPEE

COLOCACIONES DE DEMANDANTES Y OTRAS COLOCACIONES EN LAS COMUNIDADES AUTÓNOMAS.					
ENERO 2023					
	TOTAL	COLOCACIONES DEMANDANTES		OTRAS COLOCACIONES	
		TOTAL	CON OFERTA PREVIA	TOTAL	CON OFERTA PREVIA
ANDALUCÍA	232.326	59.939	4.136	172.387	3.901
ARAGÓN	19.518	4.166	181	15.352	328
ASTURIAS	11.423	3.128	239	8.295	816
BALEARES	12.882	4.036	147	8.846	410
CANARIAS	32.852	6.926	314	25.926	1.435
CANTABRIA	8.262	2.065	162	6.197	644
CASTILLA-LA MANCHA	26.220	6.636	614	19.584	963
CASTILLA Y LEÓN	25.230	6.019	254	19.211	733
CATALUÑA	75.784	17.393	254	58.391	381
C. VALENCIANA	63.434	15.310	491	48.124	2.080
EXTREMADURA	23.471	9.382	2.556	14.089	2.022
GALICIA	33.431	8.374	269	25.057	234
MADRID	75.676	19.779	835	55.897	1.053
MURCIA	21.923	3.629	207	18.294	342
NAVARRA	13.336	3.078	80	10.258	202
PAÍS VASCO	38.257	24.571	997	13.686	235
RIOJA	3.900	1.058	47	2.842	76
CEUTA	900	221	21	679	126
MELILLA	836	260	4	576	7
EXTRANJERO	232	57	5	175	5
TOTAL	719.893	196.027	11.813	523.866	15.993

TABLA Nº 36. FUENTE: SISPE/SPEE

CUOTAS POR COMUNIDADES AUTÓNOMAS EN ENERO DE 2023				
	CUOTA MERCADO	INTERMEDIACIÓN	INSERCIÓN	EFICACIA
ANDALUCÍA	1,78	6,90	25,80	51,46
ARAGÓN	0,93	4,34	21,34	35,56
ASTURIAS	2,09	7,64	27,38	22,65
BALEARES	1,14	3,64	31,33	26,39
CANARIAS	0,96	4,53	21,08	17,95
CANTABRIA	1,96	7,85	24,99	20,10
CASTILLA-LA MANCHA	2,34	9,25	25,31	38,93
CASTILLA Y LEÓN	1,01	4,22	23,86	25,73
CATALUÑA	0,34	1,46	22,95	40,00
C. VALENCIANA	0,77	3,21	24,14	19,10
EXTREMADURA	10,89	27,24	39,97	55,83
GALICIA	0,80	3,21	25,05	53,48
MADRID	1,10	4,22	26,14	44,23
MURCIA	0,94	5,70	16,55	37,70
NAVARRA	0,60	2,60	23,08	28,37
PAÍS VASCO	2,61	4,06	64,23	80,93
RIOJA	1,21	4,44	27,13	38,21
CEUTA	2,33	9,50	24,56	14,29
MELILLA	0,48	1,54	31,10	36,36
EXTRANJERO	2,16	8,77	24,57	50,00
TOTAL	1,64	6,03	27,23	42,48

TABLA Nº 37. FUENTE: SISPE/SPEE

5. BENEFICIARIOS DE PRESTACIONES POR DESEMPLEO

La información que se recoge en este epígrafe se refiere a las prestaciones que protegen la situación de desempleo a nivel contributivo, asistencial y de renta activa de inserción. La fuente de información es el Servicio Público de Empleo Estatal, derivándose los datos de la gestión de la concesión de las prestaciones por desempleo. Para acceder a las prestaciones contributivas es necesario la previa cotización a la Seguridad Social por dicha contingencia. Respecto a la prestación de nivel asistencial, que se denomina subsidio por desempleo, existen diversos tipos:

* Subsidio por desempleo para trabajadores que se encuentren en alguna de las siguientes situaciones: haber agotado la prestación contributiva, no haber cubierto el período mínimo de cotización para acceder a una prestación contributiva, ser emigrante retornado, haber sido excarcelado o ser declarado plenamente capaz o discapacitado parcial como consecuencia de un expediente de revisión de incapacidad.

* Subsidio en favor de trabajadores eventuales agrarios por cuenta ajena, que figuran incluidos en el censo del Régimen Especial Agrario de la Seguridad Social, que residen en las Comunidades Autónomas de

Andalucía y Extremadura.

La Renta Activa de Inserción constituye una renta económica vinculada a la realización de acciones en materia de políticas activas de empleo que no conlleven retribuciones salariales para desempleados de larga duración, mayores de 45 años, que a partir de noviembre de 2002 incluye también a personas con discapacidad, emigrantes retornados y víctimas de violencia doméstica.

Asimismo, existe la modalidad de pago único de la prestación por desempleo que consiste en la percepción en un solo pago del importe total del valor de la prestación por desempleo, con el fin de destinar su cuantía a la realización de una actividad profesional como trabajador autónomo, socio de una Cooperativa de trabajo asociado o de una Sociedad Laboral.

A continuación se muestra una serie de tablas que recogen la siguiente información: beneficiarios de prestaciones por desempleo para Castilla-La Mancha y cada una de sus provincias, incluyendo prestación contributiva, subsidio, renta activa de inserción y total de beneficiarios.

Nota Informativa

En el presente informe se facilitan datos hasta el mes de diciembre de 2022, puesto que los datos sobre prestaciones por desempleo son publicados por el Servicio Público de Empleo Estatal con un mes de retraso en relación al resto de información sobre paro registrado, contratos, etc.

El dato de beneficiarios corresponde a los que están en alta el último día del mes correspondiente.

BENEFICIARIOS POR PRESTACIÓN POR DESEMPLEO EN ESPAÑA Y CASTILLA- LA MANCHA DURANTE LOS ÚLTIMOS 12 MESES

	Total	Prestación Contributiva	Subsidio	Renta Activa de Inserción	Subsidios Eventuales Agrarios
CAST.-LA MANCHA					
Enero 2022	80.002	32.115	40.806	7.081	-
Febrero 2022	81.148	32.540	41.793	6.815	-
Marzo 2022	81.985	33.332	42.232	6.421	-
Abril 2022	80.798	32.502	42.186	6.110	-
Mayo 2022	78.230	30.043	42.044	6.143	-
Junio 2022	76.764	30.055	40.675	6.034	-
Julio 2022	79.686	34.379	39.474	5.833	-
Agosto 2022	81.077	35.590	39.913	5.574	-
Septiembre 2022	78.281	30.982	41.842	5.457	-
Octubre 2022	82.708	33.800	43.344	5.564	-
Noviembre 2022	83.002	33.565	43.700	5.737	-
Diciembre 2022	83.635	34.441	43.475	5.719	-
ESPAÑA					
Enero 2022	1.864.824	834.060	818.925	122.079	89.760
Febrero 2022	1.844.256	813.283	823.773	118.773	88.427
Marzo 2022	1.758.590	723.888	831.709	114.752	88.241
Abril 2022	1.698.299	696.420	806.889	107.957	87.033
Mayo 2022	1.675.407	679.236	800.361	108.730	87.080
Junio 2022	1.674.838	702.938	778.639	106.503	86.758
Julio 2022	1.758.496	810.390	758.439	102.921	86.746
Agosto 2022	1.796.339	850.551	759.845	98.980	86.963
Septiembre 2022	1.698.523	742.402	770.517	97.882	87.722
Octubre 2022	1.735.379	761.531	788.238	97.608	88.002
Noviembre 2022	1.799.838	809.913	803.290	98.773	87.862
Diciembre 2022	1.838.199	854.117	799.603	98.278	86.201

TABLA Nº 38. FUENTE: SISPE/SPEE

BENEFICIARIOS POR PRESTACIÓN POR DESEMPLEO EN LAS PROVINCIAS DE CASTILLA- LA MANCHA DURANTE LOS ÚLTIMOS 12 MESES					
	Total	Prestación Contributiva	Subsidio	Renta Activa de Inserción	
ALBACETE					
Enero 2022	16.911	6.911	8.373	1.627	
Febrero 2022	16.934	6.943	8.430	1.561	
Marzo 2022	16.390	6.609	8.351	1.430	
Abril 2022	16.051	6.393	8.285	1.373	
Mayo 2022	15.352	5.730	8.236	1.386	
Junio 2022	15.310	5.825	8.135	1.350	
Julio 2022	15.971	6.876	7.818	1.277	
Agosto 2022	16.372	7.162	7.995	1.215	
Septiembre 2022	16.135	6.388	8.578	1.169	
Octubre 2022	17.331	7.187	8.964	1.180	
Noviembre 2022	17.346	7.173	8.939	1.234	
Diciembre 2022	17.599	7.511	8.849	1.239	
CIUDAD REAL					
Enero 2022	20.992	7.229	11.409	2.354	
Febrero 2022	21.010	7.169	11.554	2.287	
Marzo 2022	21.219	7.554	11.506	2.159	
Abril 2022	20.940	7.405	11.457	2.078	
Mayo 2022	20.225	6.748	11.422	2.055	
Junio 2022	20.074	6.877	11.159	2.038	
Julio 2022	20.731	7.935	10.821	1.975	
Agosto 2022	21.071	8.303	10.899	1.869	
Septiembre 2022	20.266	6.886	11.544	1.836	
Octubre 2022	21.343	7.642	11.804	1.897	
Noviembre 2022	21.575	7.592	11.998	1.985	
Diciembre 2022	21.592	7.763	11.864	1.965	
CUENCA					
Enero 2022	6.501	2.901	3.125	475	
Febrero 2022	6.676	2.908	3.343	425	
Marzo 2022	6.832	3.074	3.366	392	
Abril 2022	6.777	3.064	3.346	367	
Mayo 2022	6.624	2.965	3.299	360	
Junio 2022	6.253	2.747	3.155	351	
Julio 2022	6.498	3.160	3.012	326	
Agosto 2022	6.591	3.248	3.016	327	
Septiembre 2022	6.350	2.892	3.128	330	
Octubre 2022	6.750	3.141	3.270	339	
Noviembre 2022	6.674	3.074	3.269	331	
Diciembre 2022	6.713	3.144	3.255	314	
GUADALAJARA					
Enero 2022	9.081	4.646	3.950	485	
Febrero 2022	9.329	4.824	4.032	473	
Marzo 2022	9.578	4.996	4.138	444	
Abril 2022	9.388	4.837	4.139	412	
Mayo 2022	8.776	4.359	4.004	413	
Junio 2022	8.568	4.376	3.807	385	
Julio 2022	9.058	4.947	3.751	360	
Agosto 2022	9.188	5.044	3.793	351	
Septiembre 2022	8.832	4.507	3.971	354	
Octubre 2022	9.007	4.636	4.014	357	
Noviembre 2022	8.864	4.515	3.994	355	
Diciembre 2022	9.144	4.721	4.068	355	
TOLEDO					
Enero 2022	26.517	10.428	13.949	2.140	
Febrero 2022	27.199	10.696	14.434	2.069	
Marzo 2022	27.966	11.099	14.871	1.996	
Abril 2022	27.642	10.803	14.959	1.880	
Mayo 2022	27.253	10.241	15.083	1.929	
Junio 2022	26.559	10.230	14.419	1.910	
Julio 2022	27.428	11.461	14.072	1.895	
Agosto 2022	27.855	11.833	14.210	1.812	
Septiembre 2022	26.698	10.309	14.621	1.768	
Octubre 2022	28.277	11.194	15.292	1.791	
Noviembre 2022	28.543	11.211	15.500	1.832	
Diciembre 2022	28.587	11.302	15.439	1.846	

TABLA Nº 39. FUENTE: SISPE/SPEE

DISTRIBUCIÓN POR PROVINCIAS DE LOS BENEFICIARIOS DE PRESTACIÓN POR DESEMPLEO (DICIEMBRE DE 2022)

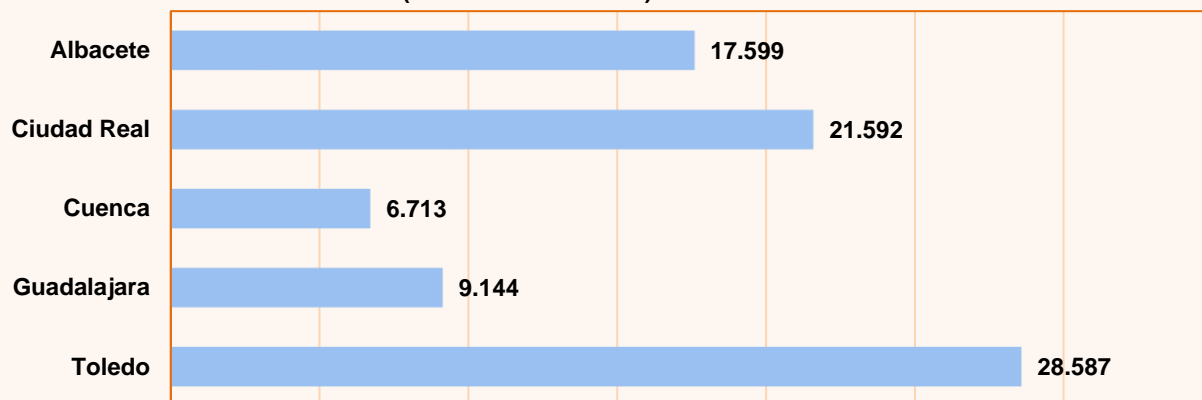


GRÁFICO Nº 22. FUENTE: SISPE/SPEE

DISTRIBUCIÓN DE LOS BENEFICIARIOS EXTRANJEROS DE PRESTACIONES POR DESEMPLEO DICIEMBRE DE 2022

	TOTAL	PAÍSES COMUNITARIOS	PAÍSES NO COMUNITARIOS
Total España	207.465	81.173	126.292
Albacete	1.700	682	1.018
Ciudad Real	2.008	1.239	769
Cuenca	1.222	719	503
Guadalajara	1.718	885	833
Toledo	3.415	1.651	1.764
Castilla-La Mancha	10.063	5.176	4.887

TABLA Nº 40. FUENTE: SISPE/SPEE

DISTRIBUCIÓN POR PROVINCIAS DE LOS BENEFICIARIOS EXTRANJEROS DE PRESTACIONES POR DESEMPLEO (DICIEMBRE DE 2022)

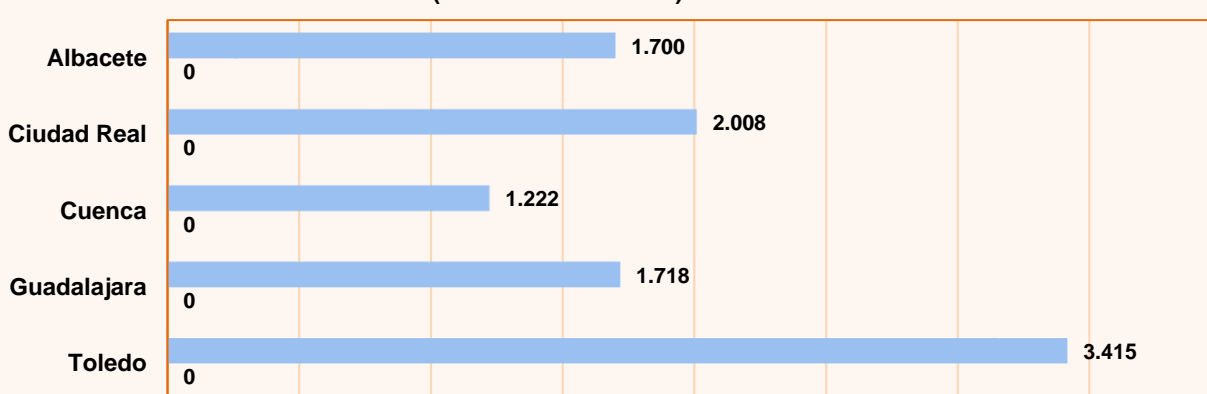


GRÁFICO Nº 23. FUENTE: SISPE/SPEE

6. AFILIACIÓN A LA SEGURIDAD SOCIAL

AFILIACIÓN A LA SEGURIDAD SOCIAL POR RÉGIMENES Y PROVINCIAS EN CASTILLA- LA MANCHA ENERO DE 2023 (Afiliados medios)					
	TOTAL SISTEMA	RÉGIMEN GENERAL (*)	RÉGIMEN ESPECIAL AUTÓNOMOS	RÉGIMEN TRABAJADORES DEL MAR	RÉGIMEN ESPECIAL MINERÍA CARBÓN
TOTAL NACIONAL ENERO'2023	20.081.224	16.713.844	3.307.603	58.801	976
Albacete	146.065	115.952	30.112	0	0
Ciudad Real	173.502	138.005	35.498	0	0
Cuenca	79.141	60.669	18.472	0	0
Guadalajara	98.530	83.163	15.366	0	0
Toledo	247.554	197.652	49.902	0	0
TOTAL REGIONAL ENERO'2023	744.792	595.442	149.350	0	0
TOTAL REGIONAL DICIEMBRE'2022	754.304	604.077	150.227	0	0
TOTAL REGIONAL ENERO'2022	740.563	590.447	150.116	0	0

TABLA Nº 41. Datos provisionales. Valores absolutos. Dato medio del mes.

FUENTE: Tesorería General de la Seguridad Social.

(*) A partir de enero de 2012 se han integrado en el Régimen General el Sistema Especial de Trabajadores Agrarios y el Sistema Especial de Empleados del Hogar

VARIACIONES DE LA AFILIACIÓN A LA SEGURIDAD SOCIAL POR PROVINCIAS EN CASTILLA- LA MANCHA ENERO DE 2023 (Afiliados medios)					
	AFILIADOS MEDIOS	MES ANTERIOR		INTERANUAL (1)	
		ABSOLUTA	RELATIVA	ABSOLUTA	RELATIVA
Total España	20.081.224	-215.047	-1,06%	454.063	2,31%
Albacete	146.065	-2.356	-1,59%	70	0,05%
Ciudad Real	173.502	-2.202	-1,25%	210	0,12%
Cuenca	79.141	-984	-1,23%	38	0,05%
Guadalajara	98.530	-1.460	-1,46%	945	0,97%
Toledo	247.554	-2.510	-1,00%	2.965	1,21%
Castilla-La Mancha	744.792	-9.512	-1,26%	4.229	0,57%

TABLA Nº 42. Datos provisionales. Dato medio del mes.

(1) Respecto al mismo mes del año anterior.

FUENTE: Tesorería General de la Seguridad Social.