



# Indicadores Básicos

MERCADO DE TRABAJO DE CASTILLA-LA MANCHA

## Febrero de 2023

# Índice

## 1. Paro registrado y tipo de demanda de empleo

3

Paro registrado por sexos en Castilla-La Mancha en los últimos 12 meses	3
Gráfico de evolución del paro registrado por sexos en Castilla-La Mancha durante los últimos 12 meses	3
Paro registrado por sectores de actividad económica en Castilla-La Mancha en los últimos 12 meses	3
Gráfico del paro registrado por sectores de actividad económica en Castilla-La Mancha en febrero de 2023	4
Paro registrado por sexos en las provincias de Castilla-La Mancha en febrero de 2023	4
Evolución de las variaciones de paro registrado por sexos desde febrero de 2022	4
Gráfico de distribución provincial del paro registrado en Castilla-La Mancha en febrero de 2023	5
Variaciones relativas del paro registrado por sexos en las provincias de Castilla-La Mancha en febrero de 2023	5
Variaciones relativas del paro registrado por sexos en las provincias de Castilla-La Mancha en febrero de 2023	5
Paro registrado por sectores de actividad económica en las provincias de Castilla-La Mancha en febrero de 2023	6
Gráfico del paro registrado por sectores de actividad económica en las provincias de Castilla-La Mancha en febrero de 2023	6
Variaciones relativas del paro registrado por sectores de actividad económica en las provincias de Castilla-La Mancha en febrero de 2023	6
Paro registrado por sexos y franjas de edad en Castilla-La Mancha y sus provincias en febrero de 2023	7
Gráfico del paro registrado por grupo de edad en Castilla-La Mancha en febrero de 2023. Ambos sexos	7
Paro registrado por sexos y nivel de estudios en Castilla-La Mancha y sus provincias en febrero de 2023	8
Gráfico de paro registrado por nivel de estudios en Castilla-La Mancha en febrero de 2023. Ambos sexos	8
Paro registrado por sexo y tiempo de inscripción de la demanda en Castilla-La Mancha y sus provincias en febrero de 2023	9
Gráfico de paro registrado por tiempo de la inscripción de la demanda en Castilla-La Mancha en febrero de 2023. Ambos sexos	9
Variaciones del paro registrado en el colectivo de extranjeros en Castilla-La Mancha en febrero de 2023	10
Paro registrado en el colectivo de extranjeros por provincias y sectores de actividad económica en Castilla-La Mancha en febrero de 2023	10
Gráfico de distribución provincial del paro registrado en el colectivo de extranjeros en Castilla-La Mancha en febrero de 2023	10
Gráfico del paro registrado por sectores de actividad económica en el colectivo de extranjeros en Castilla-La Mancha y sus provincias en febrero de 2023	10
Paro registrado en el colectivo de extranjeros por nacionalidad en Castilla-La Mancha y sus provincias en febrero de 2023	11
Gráfico de distribución del paro registrado en el colectivo de extranjeros por nacionalidad en Castilla-La Mancha en febrero de 2023	11
Paro registrado en el total nacional por sexos, edad y sectores de actividad económica en febrero de 2023 (Valores absolutos y variaciones)	12
Paro registrado por comunidades autónomas en febrero de 2023 (Valores absolutos y variaciones)	12
Demandantes de empleo por tipo de demanda en febrero de 2023 (Valores absolutos y variaciones)	13
Gráfico de distribución de los demandantes de empleo por tipo de demanda en febrero de 2023	13

## 2. Contratación

14

Contratos registrados según temporalidad en Castilla-La Mancha en febrero de 2023	14
Gráfico de evolución del número de contratos indefinidos y temporales en Castilla-La Mancha durante los últimos 12 meses	14
Variación del número de contratos registrados según temporalidad en Castilla-La Mancha y en España en febrero de 2023	14
Gráfico de distribución provincial de la contratación en Castilla-La Mancha en febrero de 2023	15
Gráfico de variaciones del número de contratos registrados según temporalidad en las provincias de Castilla-La Mancha en febrero de 2023	15
Contratos registrados totales, indefinidos y temporales en las provincias de Castilla-La Mancha (dato acumulado del año 2023 hasta febrero - inclusive)	15
Contratos registrados según sexos, edad, sectores y tipo de contrato en Castilla-La Mancha en febrero de 2023	16
Gráfico de contratos registrados según tipo de contrato en Castilla-La Mancha en febrero de 2023	16
Gráfico de contratos registrados por sectores de actividad económica en Castilla-La Mancha en febrero de 2023	16
Evolución del número de contratos según su duración, de 2008 a 2023	17
Evolución de la distribución del porcentaje de contratos según su duración, de 2008 a 2023	17
Evolución de la duración media (en días) de los contratos, de 2008 a 2023	17
Contratos a extranjeros según temporalidad en Castilla-La Mancha y sus provincias en febrero de 2023	18
Contratos a extranjeros según sexos y grupos de edad en Castilla-La Mancha y sus provincias en febrero de 2023	18
Contratos a extranjeros según sectores de actividad económica en Castilla-La Mancha y sus provincias en febrero de 2023	18

### 3. Personas con discapacidad 19

Demandantes de empleo por tipo de discapacidad, sexos y grupos de edad en Castilla-La Mancha y sus provincias en febrero de 2023	19
Contratos a personas con discapacidad según tipo de contrato y grupos de edad en Castilla-La Mancha en febrero de 2023 (ambos sexos)	20
Contratos a personas con discapacidad según tipo de contrato y grupos de edad en la provincia de Albacete en febrero de 2023 (ambos sexos)	20
Contratos a personas con discapacidad según tipo de contrato y grupos de edad en la provincia de Ciudad Real en febrero de 2023 (ambos sexos)	21
Contratos a personas con discapacidad según tipo de contrato y grupos de edad en la provincia de Cuenca en febrero de 2023 (ambos sexos)	21
Contratos a personas con discapacidad según tipo de contrato y grupos de edad en la provincia de Guadalajara en febrero de 2023 (ambos sexos)	22
Contratos a personas con discapacidad según tipo de contrato y grupos de edad en la provincia de Toledo en febrero de 2023 (ambos sexos)	22
Contratos a personas con discapacidad según tipo de contrato y grupos de edad en Castilla-La Mancha y sus provincias en febrero de 2023 (hombres)	23
Contratos a personas con discapacidad según tipo de contrato y grupos de edad en Castilla-La Mancha y sus provincias en febrero de 2023 (mujeres)	23
Contratos a personas con discapacidad según tipo de contrato en Castilla-La Mancha y sus provincias en febrero de 2023 (hombres)	24
Contratos a personas con discapacidad según tipo de contrato en Castilla-La Mancha y sus provincias en febrero de 2023 (mujeres)	24

### 4. Gestión de ofertas y colocaciones 25

Colocaciones de demandantes y otras colocaciones en Castilla-La Mancha y sus provincias en febrero de 2023	25
Gráfico de distribución provincial de colocaciones de demandantes y otras colocaciones en Castilla-La Mancha en febrero de 2023	25
Colocaciones de demandantes y otras colocaciones en las Comunidades Autónomas en febrero de 2023	26
Cuotas por Comunidades Autónomas en febrero de 2023	26

### 5. Beneficiarios de prestaciones por desempleo 27

Evolución del nº de beneficiarios de prestaciones por desempleo en España y Castilla-La Mancha durante los últimos 12 meses	27
Beneficiarios de prestaciones por desempleo en las provincias de Castilla-La Mancha durante los últimos 12 meses	28
Gráfico provincial de beneficiarios de prestación por desempleo en enero de 2023	29
Beneficiarios extranjeros de prestaciones por desempleo según procedencia en Castilla-La Mancha y sus provincias en enero de 2023	29
Gráfico de distribución provincial de beneficiarios extranjeros de prestación por desempleo en enero de 2023	29

### 6. Afiliación a la Seguridad Social 30

Afiliación a la Seguridad Social por regímenes y provincias en Castilla-La Mancha en febrero de 2023	30
Variaciones de la afiliación a la Seguridad Social por provincias en Castilla-La Mancha en febrero de 2023	30

# 1. Paro registrado

## PARO REGISTRADO EN CASTILLA-LA MANCHA POR SEXOS EN LOS ÚLTIMOS 12 MESES

	TOTAL	HOMBRES	MUJERES
Marzo 2022	149.842	55.121	94.721
Abril 2022	147.258	53.440	93.818
Mayo 2022	141.116	50.171	90.945
Junio 2022	138.396	49.044	89.352
Julio 2022	141.101	49.984	91.117
Agosto 2022	142.495	50.630	91.865
Septiembre 2022	144.180	50.570	93.610
Octubre 2022	144.560	50.627	93.933
Noviembre 2022	144.184	50.575	93.609
Diciembre 2022	143.225	50.777	92.448
Enero 2023	147.891	52.059	95.832
Febrero 2023	146.582	51.276	95.306

VARIACIONES EN EL MES DE FEBRERO DE 2023						
Mensual	-1.309	-0,89%	-783	-1,50%	-526	-0,55%
Interanual	-3.337	-2,23%	-2.714	-5,03%	-623	-0,65%

TABLA Nº 1. FUENTE: SISPE/SPEE

## EVOLUCIÓN DEL PARO REGISTRADO POR SEXOS EN CASTILLA-LA MANCHA DURANTE LOS ÚLTIMOS 12 MESES

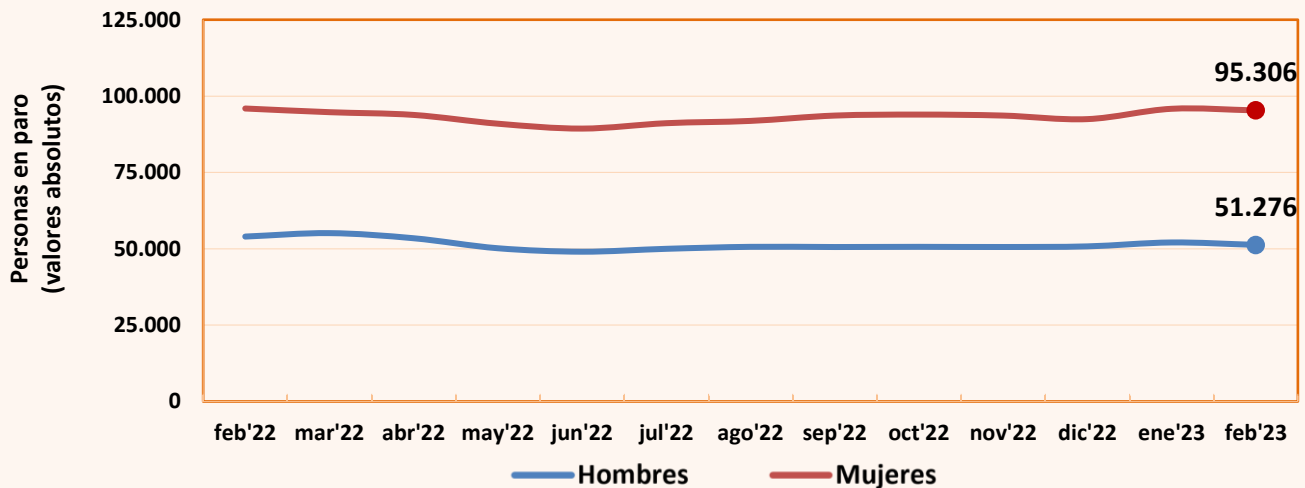


GRÁFICO 1. FUENTE: SISPE/SPEE

## PARO REGISTRADO POR SECTORES DE ACTIVIDAD ECONÓMICA EN CASTILLA-LA MANCHA EN LOS ÚLTIMOS 12 MESES

	Agricultura	Industria	Construcción	Servicios	Sin empl. anterior
Marzo 2022	12.571	14.203	10.948	102.109	10.011
Abril 2022	11.976	14.055	10.533	100.347	10.347
Mayo 2022	10.490	13.444	9.991	97.091	10.100
Junio 2022	10.464	12.912	9.700	95.044	10.276
Julio 2022	10.778	12.861	9.785	97.610	10.067
Agosto 2022	10.293	12.938	10.152	99.040	10.072
Septiembre 2022	9.138	12.807	9.854	102.138	10.243
Octubre 2022	8.645	12.917	9.804	102.690	10.504
Noviembre 2022	8.434	12.894	9.965	102.141	10.750
Diciembre 2022	8.073	12.995	10.437	101.028	10.692
Enero 2023	8.281	13.073	10.310	105.261	10.966
Febrero 2023	8.357	12.870	9.986	104.213	11.156

VARIACIONES EN EL MES DE FEBRERO DE 2023										
Mensual	76	0,92 %	-203	-1,55 %	-324	-3,14 %	-1.048	-1,00 %	190	1,73 %
Interanual	-3.512	-29,59 %	-1.286	-9,08 %	-631	-5,94 %	423	0,41 %	1.669	17,59 %

TABLA Nº 2. FUENTE: SISPE/SPEE

**PARO REGISTRADO POR SECTORES DE ACTIVIDAD ECONÓMICA  
EN CASTILLA-LA MANCHA EN FEBRERO DE 2023**

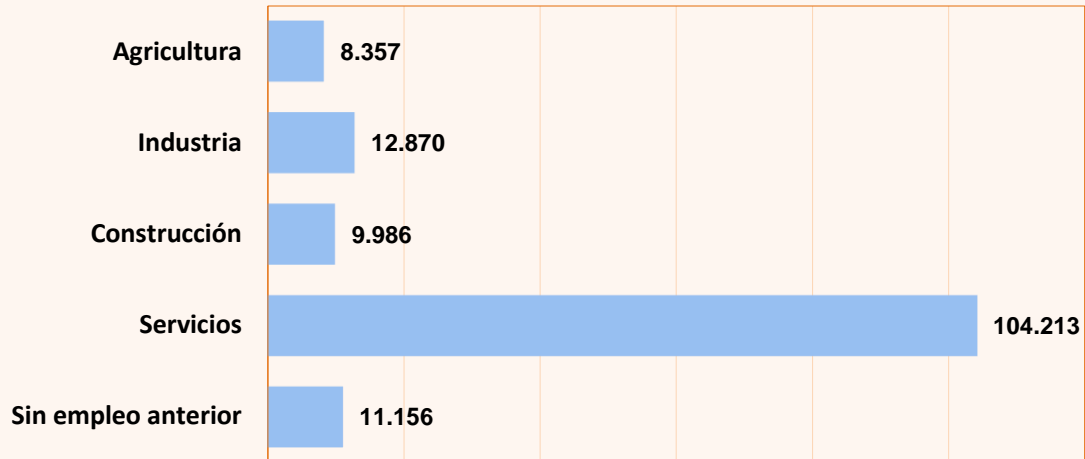


GRÁFICO 2. FUENTE: SISPE/SPEE

**PARO REGISTRADO POR SEXOS EN LAS PROVINCIAS DE CASTILLA-LA MANCHA EN FEBRERO DE 2023**

	AMBOS SEXOS	Parados	Paradas	% Mujeres
Albacete	27.837	9.595	18.242	65,5%
Ciudad Real	39.219	13.084	26.135	66,6%
Cuenca	11.024	4.272	6.752	61,2%
Guadalajara	15.105	5.794	9.311	61,6%
Toledo	53.397	18.531	34.866	65,3%
<b>Castilla-La Mancha</b>	<b>146.582</b>	<b>51.276</b>	<b>95.306</b>	<b>65,0%</b>

TABLA Nº 3. FUENTE: SISPE/SPEE

**EVOLUCIÓN DE LAS VARIACIONES DEL PARO REGISTRADO POR SEXOS DESDE FEBRERO DE 2022**

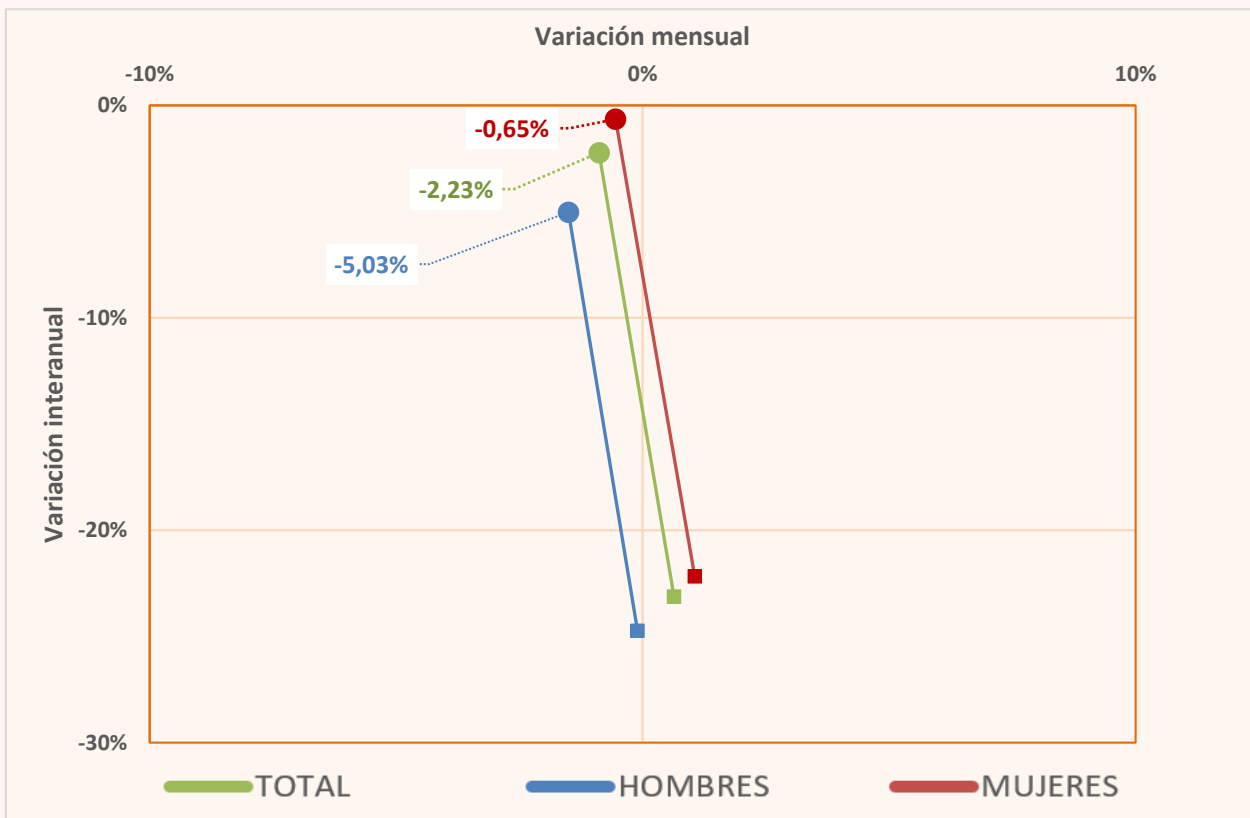


GRÁFICO 3. FUENTE: SISPE/SPEE

**DISTRIBUCIÓN PROVINCIAL DEL PARO REGISTRADO EN CASTILLA-LA MANCHA EN FEBRERO DE 2023**

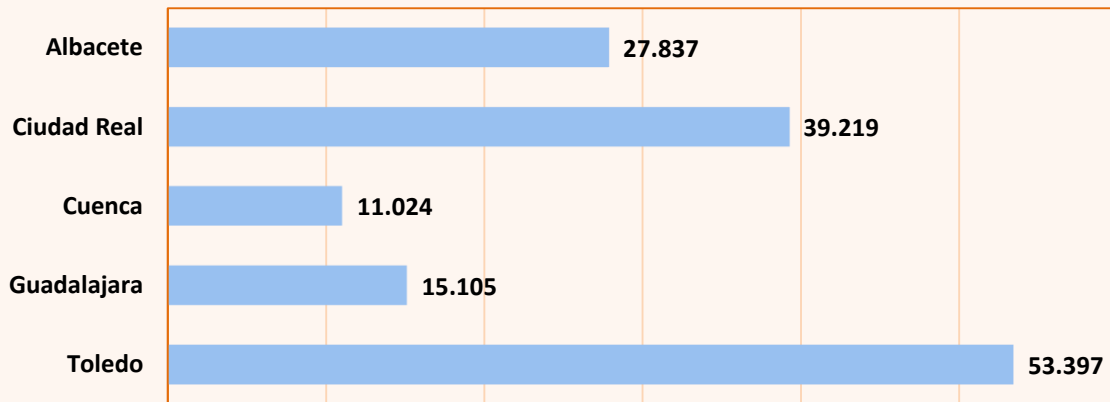


GRÁFICO 4. FUENTE: SISPE/SPEE

**VARIACIONES RELATIVAS DEL PARO REGISTRADO POR SEXOS EN LAS PROVINCIAS DE CASTILLA-LA MANCHA EN FEBRERO DE 2023**

	TOTAL		HOMBRES		MUJERES							
	Variación mensual	Variación interanual	Variación mensual	Variación interanual	Variación mensual	Variación interanual						
Albacete	-0,79%	-223	-2,84%	-815	-0,91%	-88	-4,55%	-457	-0,73%	-135	-1,92%	-358
Ciudad Real	-1,17%	-465	-4,88%	-2.012	-1,99%	-265	-10,44%	-1.526	-0,76%	-200	-1,83%	-486
Cuenca	-0,60%	-66	1,06%	116	-0,84%	-36	0,00%	0	-0,44%	-30	1,75%	116
Guadalajara	1,96%	290	1,30%	194	1,31%	75	0,99%	57	2,36%	215	1,49%	137
Toledo	-1,56%	-845	-1,51%	-820	-2,47%	-469	-4,08%	-788	-1,07%	-376	-0,09%	-32

TABLA Nº 4. FUENTE: SISPE/SPEE

**VARIACIONES RELATIVAS DEL PARO REGISTRADO POR SEXOS EN FEBRERO DE 2023**

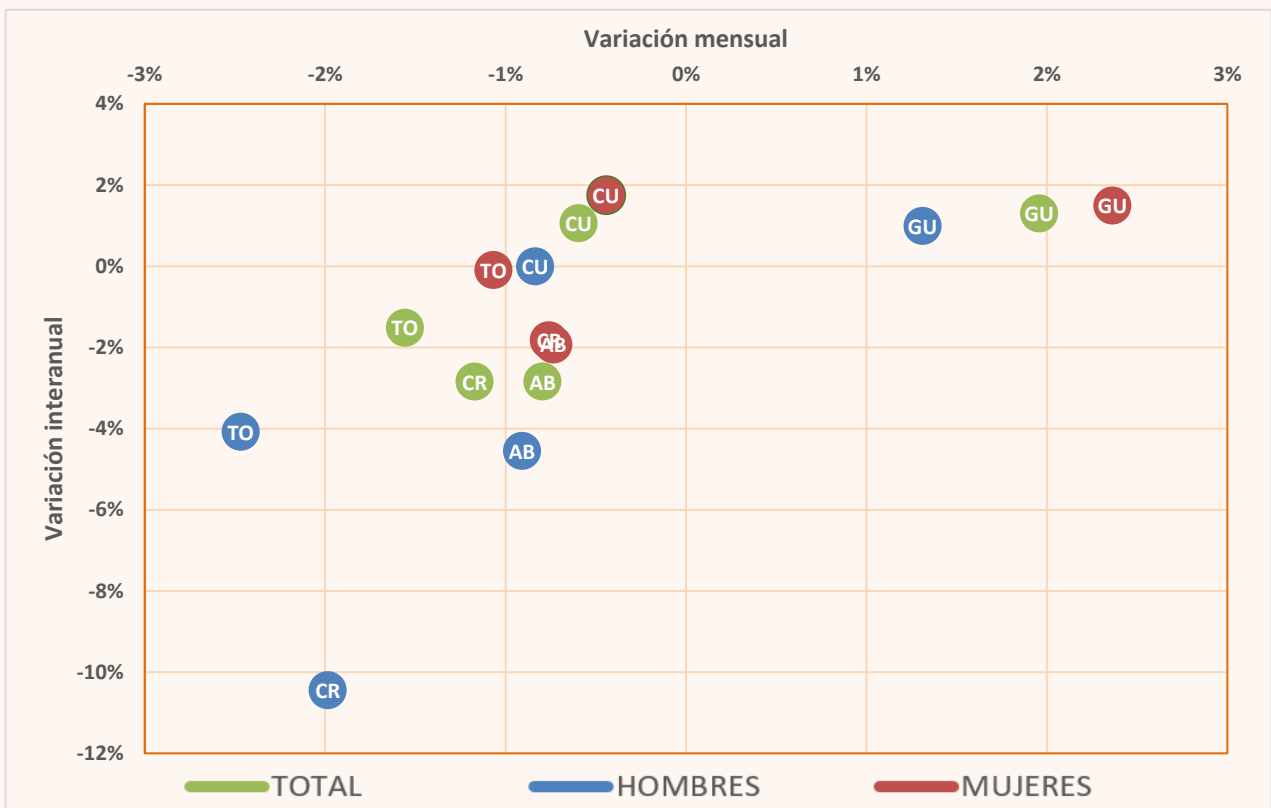


GRÁFICO 5. FUENTE: SISPE/SPEE

## PARO REGISTRADO POR SECTORES DE ACTIVIDAD EN LAS PROVINCIAS DE CASTILLA-LA MANCHA EN FEBRERO DE 2023

	TOTAL	Agricultura	Industria	Construcción	Servicios	Sin empleo anterior
Albacete	27.837	1.978	2.949	1.437	19.436	2.037
Ciudad Real	39.219	2.906	2.801	2.860	27.456	3.196
Cuenca	11.024	980	1.014	667	7.679	684
Guadalajara	15.105	220	998	944	11.999	944
Toledo	53.397	2.273	5.108	4.078	37.643	4.295
Castilla-La Mancha	146.582	8.357	12.870	9.986	104.213	11.156

TABLA Nº 5. FUENTE: SISPE/SPEE

## PARO REGISTRADO POR SECTORES DE ACTIVIDAD EN FEBRERO DE 2023

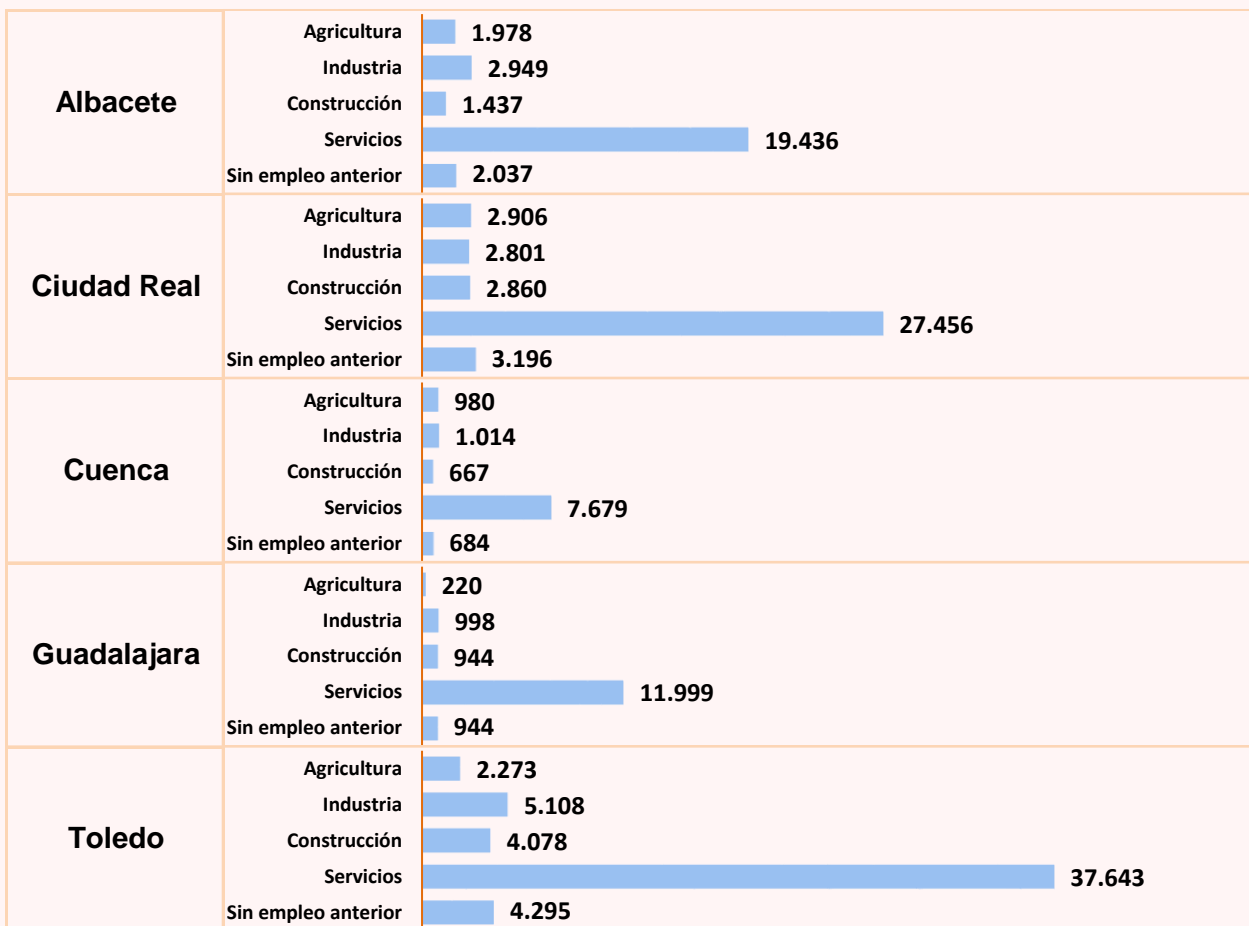


GRÁFICO Nº 6. FUENTE: SISPE/SPEE

## VARIACIONES RELATIVAS DEL PARO REGISTRADO POR SECTORES DE ACTIVIDAD ECONÓMICA EN LAS PROVINCIAS DE CASTILLA-LA MANCHA EN FEBRERO DE 2023

	VARIACIONES	Agricultura	Industria	Construcción	Servicios	Sin empleo anterior
Albacete	Mensual	2,12%	-1,54%	-1,24%	-1,33%	3,14%
	Interanual	-26,39%	-5,90%	-12,16%	-0,06%	16,60%
Ciudad Real	Mensual	0,94%	-2,03%	-5,14%	-1,08%	0,66%
	Interanual	-37,63%	-15,30%	-7,74%	0,54%	11,87%
Cuenca	Mensual	0,51%	-0,20%	-5,12%	-0,94%	6,21%
	Interanual	-19,28%	-1,84%	-15,14%	4,68%	26,90%
Guadalajara	Mensual	0,00%	0,71%	-1,26%	2,12%	5,12%
	Interanual	-21,43%	3,74%	-1,67%	0,00%	32,96%
Toledo	Mensual	0,13%	-2,00%	-2,46%	-1,73%	0,49%
	Interanual	-24,96%	-10,70%	-1,38%	-0,15%	18,19%

TABLA Nº 6. FUENTE: SISPE/SPEE

PARO REGISTRADO EN AMBOS SEXOS POR FRANJAS DE EDAD EN CASTILLA-LA MANCHA Y SUS PROVINCIAS FEBRERO DE 2023						
	Castilla-La Mancha	Albacete	Ciudad Real	Cuenca	Guadalajara	Toledo
<b>AMBOS SEXOS</b>	<b>146.582</b>	<b>27.837</b>	<b>39.219</b>	<b>11.024</b>	<b>15.105</b>	<b>53.397</b>
De 16 a 19 años	2.913	529	791	241	307	1.045
De 20 a 24 años	8.164	1.556	2.224	671	934	2.779
De 25 a 29 años	11.251	2.183	3.204	873	1.233	3.758
De 30 a 34 años	12.877	2.304	3.702	969	1.375	4.527
De 35 a 39 años	13.765	2.371	3.733	1.002	1.451	5.208
De 40 a 44 años	15.321	2.742	3.966	1.031	1.713	5.869
De 45 a 49 años	17.700	3.307	4.668	1.206	1.829	6.690
De 50 a 54 años	20.249	3.921	5.441	1.402	2.026	7.459
De 55 a 59 años	22.695	4.558	6.023	1.789	2.140	8.185
Mayor de 59 años	21.647	4.366	5.467	1.840	2.097	7.877
<b>HOMBRES</b>	<b>51.276</b>	<b>9.595</b>	<b>13.084</b>	<b>4.272</b>	<b>5.794</b>	<b>18.531</b>
De 16 a 19 años	1.584	283	406	129	184	582
De 20 a 24 años	3.917	721	1.025	355	466	1.350
De 25 a 29 años	4.458	881	1.227	381	541	1.428
De 30 a 34 años	4.397	790	1.225	365	510	1.507
De 35 a 39 años	4.098	726	1.041	308	481	1.542
De 40 a 44 años	4.602	831	1.088	337	567	1.779
De 45 a 49 años	5.388	986	1.275	413	628	2.086
De 50 a 54 años	6.265	1.173	1.606	494	733	2.259
De 55 a 59 años	8.005	1.586	2.044	661	852	2.862
Mayor de 59 años	8.562	1.618	2.147	829	832	3.136
<b>MUJERES</b>	<b>95.306</b>	<b>18.242</b>	<b>26.135</b>	<b>6.752</b>	<b>9.311</b>	<b>34.866</b>
De 16 a 19 años	1.329	246	385	112	123	463
De 20 a 24 años	4.247	835	1.199	316	468	1.429
De 25 a 29 años	6.793	1.302	1.977	492	692	2.330
De 30 a 34 años	8.480	1.514	2.477	604	865	3.020
De 35 a 39 años	9.667	1.645	2.692	694	970	3.666
De 40 a 44 años	10.719	1.911	2.878	694	1.146	4.090
De 45 a 49 años	12.312	2.321	3.393	793	1.201	4.604
De 50 a 54 años	13.984	2.748	3.835	908	1.293	5.200
De 55 a 59 años	14.690	2.972	3.979	1.128	1.288	5.323
Mayor de 59 años	13.085	2.748	3.320	1.011	1.265	4.741

TABLA Nº 7. FUENTE: SISPE/SPEE

### PARO REGISTRADO POR GRUPOS DE EDAD EN CASTILLA-LA MANCHA EN FEBRERO DE 2023. AMBOS SEXOS

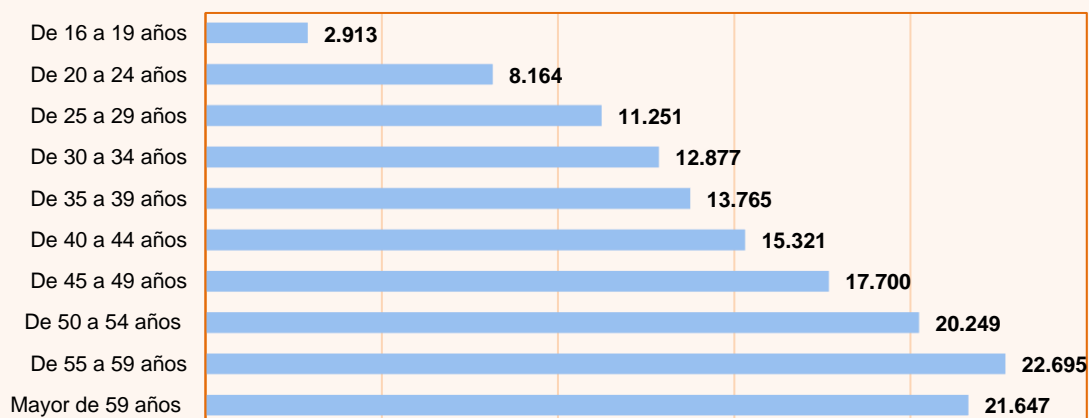


GRÁFICO Nº 7. FUENTE: SISPE/SPEE



PARO REGISTRADO POR SEXOS Y NIVEL DE ESTUDIOS TERMINADOS EN CASTILLA-LA MANCHA Y SUS PROVINCIAS						
FEBRERO DE 2023						
	Cast.-La Mancha	Albacete	Ciudad Real	Cuenca	Guadalajara	Toledo
<b>AMBOS SEXOS</b>	<b>146.582</b>	<b>27.837</b>	<b>39.219</b>	<b>11.024</b>	<b>15.105</b>	<b>53.397</b>
<b>Sin Estudios</b>	<b>1.482</b>	<b>232</b>	<b>388</b>	<b>76</b>	<b>83</b>	<b>703</b>
<b>Estudios Primarios</b>	<b>19.968</b>	<b>3.387</b>	<b>4.118</b>	<b>1.936</b>	<b>2.793</b>	<b>7.734</b>
<b>Primera etapa de educación secundaria</b>	<b>82.684</b>	<b>16.253</b>	<b>23.580</b>	<b>5.878</b>	<b>6.674</b>	<b>30.299</b>
Sin Título de E.S.O. o equivalente	33.939	7.265	9.794	2.859	2.275	11.746
Con Título de E.S.O. o equivalente	48.745	8.988	13.786	3.019	4.399	18.553
<b>Segunda etapa de educación secundaria</b>	<b>22.527</b>	<b>4.002</b>	<b>5.515</b>	<b>1.616</b>	<b>3.014</b>	<b>8.380</b>
Bachillerato	11.140	1.752	2.545	811	1.689	4.343
FP de Grado Medio	11.387	2.250	2.970	805	1.325	4.037
<b>Estudios Postsecundarios</b>	<b>19.777</b>	<b>3.924</b>	<b>5.604</b>	<b>1.507</b>	<b>2.502</b>	<b>6.240</b>
FP de Grado Superior	9.005	1.740	2.575	606	1.088	2.996
1er y 2º ciclo universitario	6.519	1.293	1.734	535	930	2.027
3er ciclo universitario	4.024	857	1.247	350	438	1.132
Otros estudios postsecundarios	229	34	48	16	46	85
<b>Otros</b>	<b>144</b>	<b>39</b>	<b>14</b>	<b>11</b>	<b>39</b>	<b>41</b>
<b>HOMBRES</b>	<b>51.276</b>	<b>9.595</b>	<b>13.084</b>	<b>4.272</b>	<b>5.794</b>	<b>18.531</b>
<b>Sin Estudios</b>	<b>352</b>	<b>74</b>	<b>94</b>	<b>21</b>	<b>22</b>	<b>141</b>
<b>Estudios Primarios</b>	<b>6.971</b>	<b>1.197</b>	<b>1.320</b>	<b>747</b>	<b>1.037</b>	<b>2.670</b>
<b>Primera etapa de educación secundaria</b>	<b>31.109</b>	<b>5.944</b>	<b>8.410</b>	<b>2.461</b>	<b>2.922</b>	<b>11.372</b>
Sin Título de E.S.O. o equivalente	14.304	2.979	3.964	1.312	1.080	4.969
Con Título de E.S.O. o equivalente	16.805	2.965	4.446	1.149	1.842	6.403
<b>Segunda etapa de educación secundaria</b>	<b>7.149</b>	<b>1.229</b>	<b>1.699</b>	<b>578</b>	<b>1.045</b>	<b>2.598</b>
Bachillerato	4.002	674	885	340	610	1.493
FP de Grado Medio	3.147	555	814	238	435	1.105
<b>Estudios Postsecundarios</b>	<b>5.656</b>	<b>1.138</b>	<b>1.557</b>	<b>463</b>	<b>757</b>	<b>1.741</b>
FP de Grado Superior	2.744	541	746	216	343	898
1er y 2º ciclo universitario	1.655	328	413	143	261	510
3er ciclo universitario	1.158	253	377	100	134	294
Otros estudios postsecundarios	99	16	21	4	19	39
<b>Otros</b>	<b>39</b>	<b>13</b>	<b>4</b>	<b>2</b>	<b>11</b>	<b>9</b>
<b>MUJERES</b>	<b>95.306</b>	<b>18.242</b>	<b>26.135</b>	<b>6.752</b>	<b>9.311</b>	<b>34.866</b>
<b>Sin Estudios</b>	<b>1.130</b>	<b>158</b>	<b>294</b>	<b>55</b>	<b>61</b>	<b>562</b>
<b>Estudios Primarios</b>	<b>12.997</b>	<b>2.190</b>	<b>2.798</b>	<b>1.189</b>	<b>1.756</b>	<b>5.064</b>
<b>Primera etapa de educación secundaria</b>	<b>51.575</b>	<b>10.309</b>	<b>15.170</b>	<b>3.417</b>	<b>3.752</b>	<b>18.927</b>
Sin Título de E.S.O. o equivalente	19.635	4.286	5.830	1.547	1.195	6.777
Con Título de E.S.O. o equivalente	31.940	6.023	9.340	1.870	2.557	12.150
<b>Segunda etapa de educación secundaria</b>	<b>15.378</b>	<b>2.773</b>	<b>3.816</b>	<b>1.038</b>	<b>1.969</b>	<b>5.782</b>
Bachillerato	7.138	1.078	1.660	471	1.079	2.850
FP de Grado Medio	8.240	1.695	2.156	567	890	2.932
<b>Estudios Postsecundarios</b>	<b>14.121</b>	<b>2.786</b>	<b>4.047</b>	<b>1.044</b>	<b>1.745</b>	<b>4.499</b>
FP de Grado Superior	6.261	1.199	1.829	390	745	2.098
1er y 2º ciclo universitario	4.864	965	1.321	392	669	1.517
3er ciclo universitario	2.866	604	870	250	304	838
Otros estudios postsecundarios	130	18	27	12	27	46
<b>Otros</b>	<b>105</b>	<b>26</b>	<b>10</b>	<b>9</b>	<b>28</b>	<b>32</b>

TABLA Nº 8. FUENTE: SISPE/SPEE

**PARO REGISTRADO POR NIVEL DE ESTUDIOS EN  
CASTILLA-LA MANCHA EN FEBRERO DE 2023. AMBOS SEXOS**

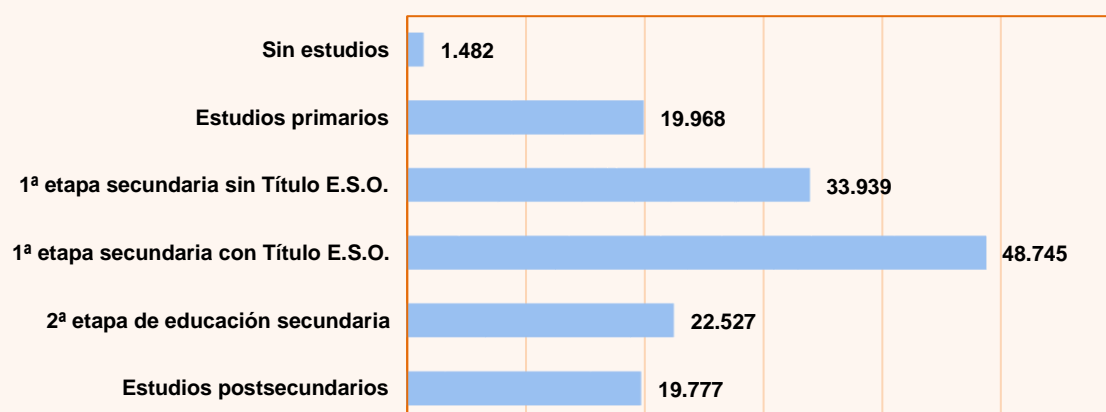


GRÁFICO Nº 8. FUENTE: SISPE/SPEE

PARO REGISTRADO POR SEXOS Y TIEMPO DE INSCRIPCIÓN DE LA DEMANDA EN CASTILLA-LA MANCHA Y SUS PROVINCIAS						
FEBRERO DE 2023						
	Cast.-La Mancha	Albacete	Ciudad Real	Cuenca	Guadalajara	Toledo
<b>AMBOS SEXOS</b>	<b>146.582</b>	<b>27.837</b>	<b>39.219</b>	<b>11.024</b>	<b>15.105</b>	<b>53.397</b>
<= 7 DIAS	3.732	692	947	339	531	1.223
> 7 <= 15 DIAS	4.138	714	950	334	596	1.544
> 15 <= 30 DIAS	8.549	1.607	2.031	732	1.312	2.867
> 1 <= 3 MESES	25.572	4.808	6.592	2.228	2.743	9.201
> 3 <= 6 MESES	25.375	4.807	7.258	1.930	2.529	8.851
> 6 <= 9 MESES	13.379	2.521	3.508	946	1.288	5.116
> 9 <= 12 MESES	10.102	1.942	2.647	745	932	3.836
> 12 <= 15 MESES	8.917	1.792	2.403	668	749	3.305
> 15 <= 18 MESES	5.877	1.194	1.669	377	543	2.094
> 18 <= 21 MESES	3.202	632	809	228	407	1.126
> 21 <= 24 MESES	2.202	446	526	126	215	889
> 24 MESES	35.537	6.682	9.879	2.371	3.260	13.345
<b>HOMBRES</b>	<b>51.276</b>	<b>9.595</b>	<b>13.084</b>	<b>4.272</b>	<b>5.794</b>	<b>18.531</b>
<= 7 DIAS	1.627	263	420	151	251	542
> 7 <= 15 DIAS	1.881	336	438	150	276	681
> 15 <= 30 DIAS	3.611	713	858	326	529	1.185
> 1 <= 3 MESES	10.237	1.933	2.530	945	1.185	3.644
> 3 <= 6 MESES	9.298	1.737	2.541	766	1.049	3.205
> 6 <= 9 MESES	4.596	867	1.141	357	516	1.715
> 9 <= 12 MESES	3.315	614	813	255	340	1.293
> 12 <= 15 MESES	2.790	550	696	241	266	1.037
> 15 <= 18 MESES	1.868	368	498	125	172	705
> 18 <= 21 MESES	1.075	219	250	70	137	399
> 21 <= 24 MESES	759	164	162	54	72	307
> 24 MESES	10.219	1.831	2.737	832	1.001	3.818
<b>MUJERES</b>	<b>95.306</b>	<b>18.242</b>	<b>26.135</b>	<b>6.752</b>	<b>9.311</b>	<b>34.866</b>
<= 7 DIAS	2.105	429	527	188	280	681
> 7 <= 15 DIAS	2.257	378	512	184	320	863
> 15 <= 30 DIAS	4.938	894	1.173	406	783	1.682
> 1 <= 3 MESES	15.335	2.875	4.062	1.283	1.558	5.557
> 3 <= 6 MESES	16.077	3.070	4.717	1.164	1.480	5.646
> 6 <= 9 MESES	8.783	1.654	2.367	589	772	3.401
> 9 <= 12 MESES	6.787	1.328	1.834	490	592	2.543
> 12 <= 15 MESES	6.127	1.242	1.707	427	483	2.268
> 15 <= 18 MESES	4.009	826	1.171	252	371	1.389
> 18 <= 21 MESES	2.127	413	559	158	270	727
> 21 <= 24 MESES	1.443	282	364	72	143	582
> 24 MESES	25.318	4.851	7.142	1.539	2.259	9.527

TABLA Nº 9. FUENTE: SISPE/SPEE

### PARO REGISTRADO POR TIEMPO DE INSCRIPCIÓN DE LA DEMANDA EN CASTILLA-LA MANCHA EN FEBRERO DE 2023. AMBOS SEXOS

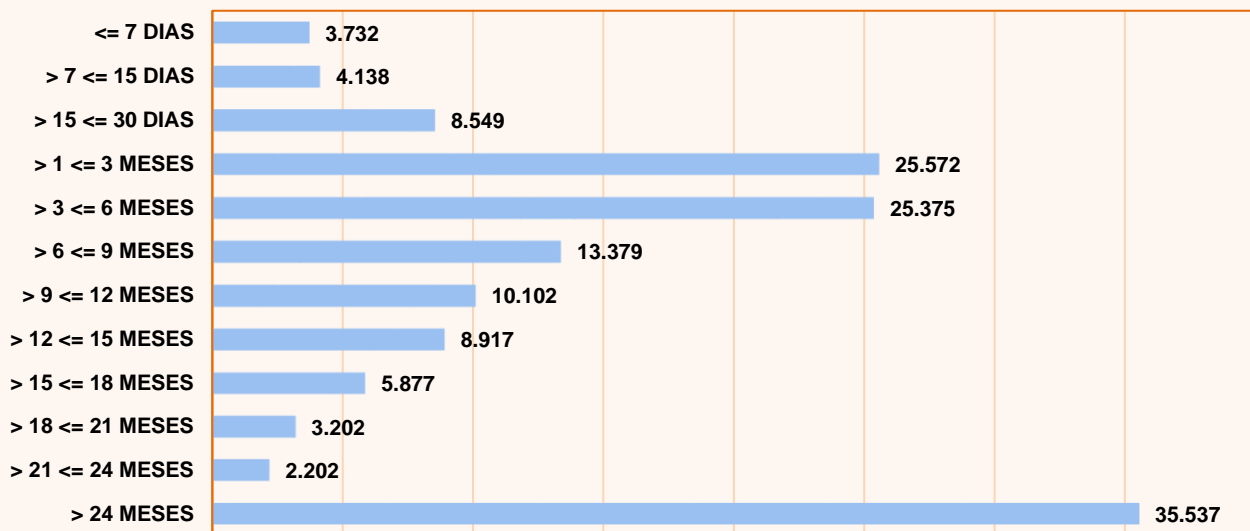


GRÁFICO Nº 9. FUENTE: SISPE/SPEE

VARIACIONES DEL PARO REGISTRADO EN EL COLECTIVO DE EXTRANJEROS EN CASTILLA-LA MANCHA EN FEBRERO DE 2023

DATO ABSOLUTO DEL MES	VARIACIÓN INTERMENSUAL		VARIACIÓN INTERANUAL		ZONA ORIGEN	
	VALOR ABSOLUTO	RELATIVA (%)	VALOR ABSOLUTO	RELATIVA (%)	PAIS COMUNITARIO	PAÍS EXTRA-COMUNITARIO
18.481	98	0,53%	663	3,72%	7.660	10.821

TABLA Nº 10. FUENTE: SISPE/SPEE

PARO REGISTRADO EN EL COLECTIVO DE EXTRANJEROS POR PROVINCIAS Y SECTORES DE ACTIVIDAD ECONÓMICA EN CASTILLA-LA MANCHA EN FEBRERO DE 2023

	TOTAL	Agricultura	Industria	Construcción	Servicios	Sin empleo anterior
Castilla- La Mancha	18.481	1.993	1.223	1.468	10.980	2.817
Albacete	2.248	413	138	88	1.219	390
Ciudad Real	3.577	556	189	266	1.988	578
Cuenca	1.908	302	235	125	1.071	175
Guadalajara	3.248	80	183	278	2.270	437
Toledo	7.500	642	478	711	4.432	1.237

TABLA Nº 11. FUENTE: SISPE/SPEE

PARO REGISTRADO EN EL COLECTIVO DE EXTRANJEROS POR PROVINCIAS EN CASTILLA-LA MANCHA EN FEBRERO DE 2023

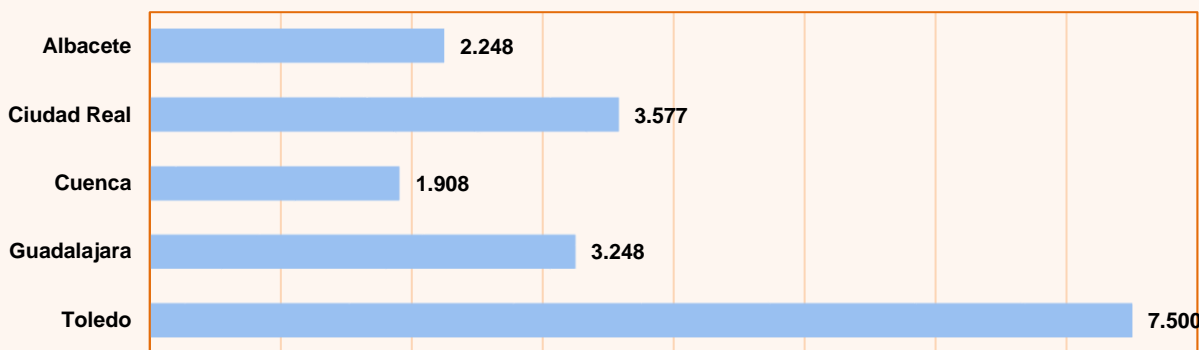


GRÁFICO Nº 10. FUENTE: SISPE/SPEE

PARO REGISTRADO POR SECTORES EN EL COLECTIVO DE EXTRANJEROS EN FEBRERO DE 2023

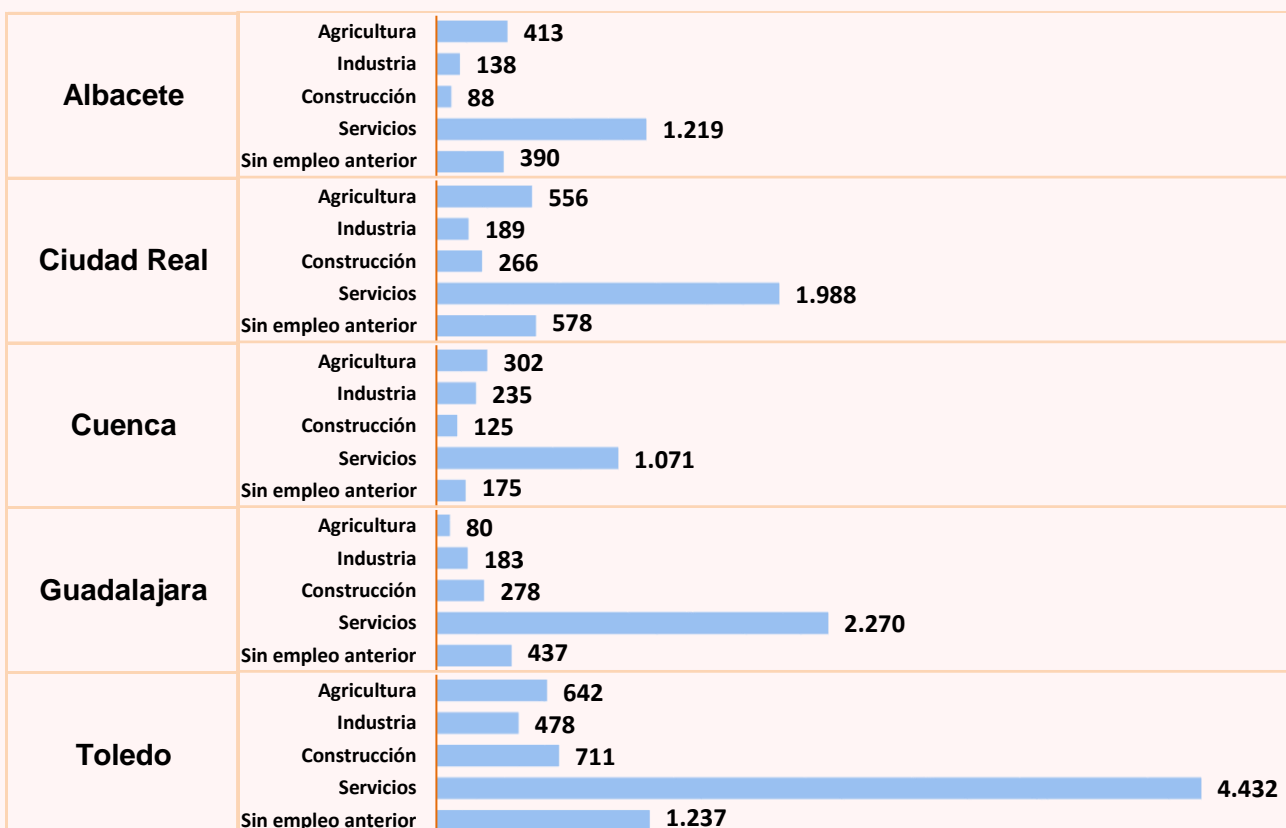


GRÁFICO Nº 11. FUENTE: SISPE/SPEE

**PARO REGISTRADO EN EL COLECTIVO DE EXTRANJEROS POR NACIONALIDAD EN CASTILLA-LA MANCHA Y SUS PROVINCIAS EN FEBRERO DE 2023**

	Castilla-La Mancha	Albacete	Ciudad Real	Cuenca	Guadalajara	Toledo
<b>AMBOS SEXOS</b>	<b>18.481</b>	<b>2.248</b>	<b>3.577</b>	<b>1.908</b>	<b>3.248</b>	<b>7.500</b>
Rumania	6.327	579	1.550	794	1.009	2.395
Marruecos	4.992	678	813	383	672	2.446
Colombia	948	127	190	98	189	344
Venezuela	573	42	94	41	146	250
Bulgaria	556	93	81	106	149	127
Ucrania	548	92	103	75	129	149
Perú	379	19	47	35	135	143
Paraguay	350	83	95	55	28	89
Ecuador	305	34	52	37	46	136
Dominicana, República	261	24	57	36	63	81
RESTO DE PAÍSES	3.242	477	495	248	682	1.340
<b>HOMBRES</b>	<b>5.772</b>	<b>628</b>	<b>960</b>	<b>669</b>	<b>1.161</b>	<b>2.354</b>
Rumania	2.114	180	450	284	389	811
Marruecos	1.331	158	164	115	201	693
Colombia	271	30	48	32	51	110
Venezuela	174	15	24	19	53	63
Bulgaria	202	35	28	32	65	42
Ucrania	142	26	22	25	33	36
Perú	115	3	9	11	48	44
Paraguay	41	11	8	8	4	10
Ecuador	124	7	17	23	20	57
Dominicana, República	95	7	22	17	26	23
RESTO DE PAÍSES	1.163	156	168	103	271	465
<b>MUJERES</b>	<b>12.709</b>	<b>1.620</b>	<b>2.617</b>	<b>1.239</b>	<b>2.087</b>	<b>5.146</b>
Rumania	4.213	399	1.100	510	620	1.584
Marruecos	3.661	520	649	268	471	1.753
Colombia	677	97	142	66	138	234
Venezuela	399	27	70	22	93	187
Bulgaria	354	58	53	74	84	85
Ucrania	406	66	81	50	96	113
Perú	264	16	38	24	87	99
Paraguay	309	72	87	47	24	79
Ecuador	181	27	35	14	26	79
Dominicana, República	166	17	35	19	37	58
RESTO DE PAÍSES	2.079	321	327	145	411	875

TABLA Nº 12. FUENTE: SISPE/SPEE

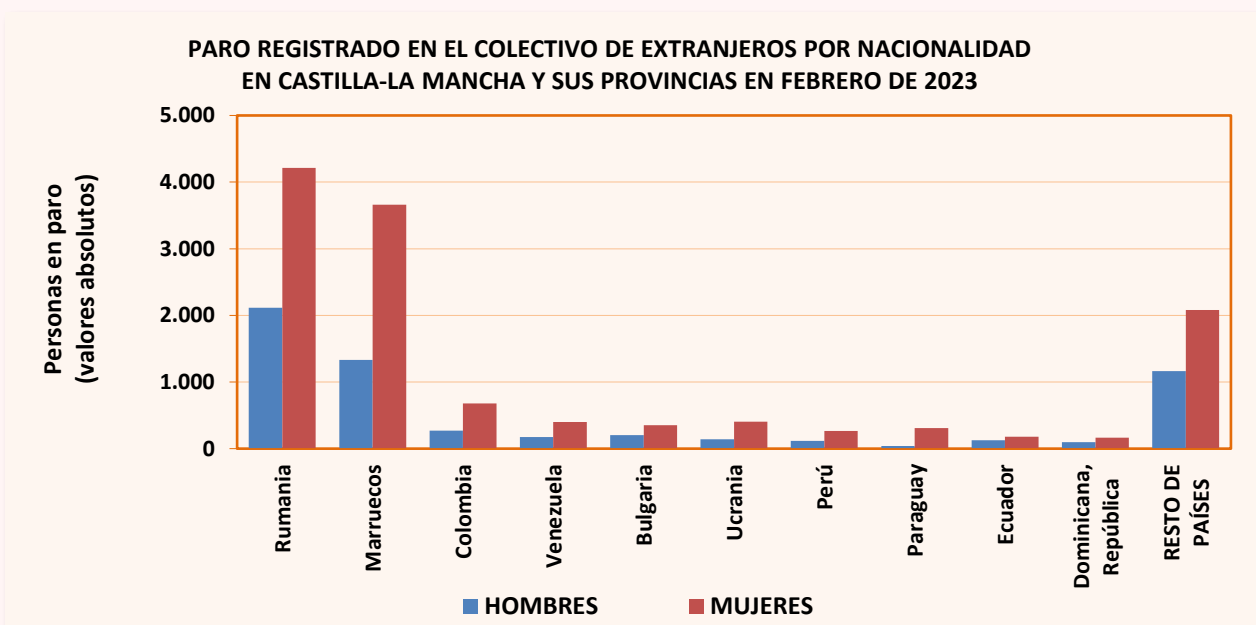


GRÁFICO Nº 12. FUENTE: SISPE/SPEE

PARO REGISTRADO EN EL TOTAL NACIONAL POR SEXO, EDAD Y SECTORES DE ACTIVIDAD ECONÓMICA EN FEBRERO DE 2023 (Valores absolutos y variaciones)						
		Dato absoluto del mes	Variación intermensual		Variación interanual	
			Valor absoluto	Relativa (%)	Valor absoluto	Relativa (%)
Sexo	Ambos sexos	2.911.015	2.618	0,09%	-200.669	-6,45%
	Hombres	1.166.795	-1.517	-0,13%	-104.242	-8,20%
	Mujeres	1.744.220	4.135	0,24%	-96.427	-5,24%
Menores de 25 años	Ambos sexos	215.366	11.862	5,83%	-10.114	-4,49%
	Hombres	110.556	5.601	5,34%	-4.784	-4,15%
	Mujeres	104.810	6.261	6,35%	-5.330	-4,84%
Mayores de 25 años	Ambos sexos	2.695.649	-9.244	-0,34%	-190.555	-6,60%
	Hombres	1.056.239	-7.118	-0,67%	-99.458	-8,61%
	Mujeres	1.639.410	-2.126	-0,13%	-91.097	-5,26%
Sectores	Agricultura	115.903	1.138	0,99%	-38.883	-25,12%
	Industria	231.852	-2.399	-1,02%	-21.507	-8,49%
	Construcción	221.614	-2.392	-1,07%	-21.829	-8,97%
	Servicios	2.083.960	-3.868	-0,19%	-126.710	-5,73%
	Sin empleo anterior	257.686	10.139	4,10%	8.260	3,31%

TABLA Nº 13. FUENTE: SISPE/SPEE

PARO REGISTRADO POR COMUNIDADES AUTÓNOMAS EN FEBRERO DE 2023 (Valores absolutos y variaciones)						
	Dato absoluto del mes	Variación intermensual		Variación interanual		
		Valor absoluto	Relativa (%)	Valor absoluto	Relativa (%)	
<b>TOTAL ESPAÑA</b>	<b>2.911.015</b>	<b>2.618</b>	<b>0,09%</b>	<b>-200.669</b>	<b>-6,45%</b>	
Andalucía	749.675	1.530	0,20%	-60.284	-7,44%	
Aragón	58.290	-1.267	-2,13%	-2.873	-4,70%	
Asturias	63.326	-903	-1,41%	-2.863	-4,33%	
Illes Balears	35.200	-354	-1,00%	-17.304	-32,96%	
Canarias	189.166	2.726	1,46%	-15.968	-7,78%	
Cantabria	34.879	255	0,74%	-2.652	-7,07%	
<b>Castilla-La Mancha</b>	<b>146.582</b>	<b>-1.309</b>	<b>-0,89%</b>	<b>-3.337</b>	<b>-2,23%</b>	
Castilla y León	124.092	-1.542	-1,23%	-6.558	-5,02%	
Cataluña	351.288	-356	-0,10%	-20.372	-5,48%	
Comunidad Valenciana	343.387	-1.632	-0,47%	-16.996	-4,72%	
Extremadura	85.034	175	0,21%	-9.236	-9,80%	
Galicia	144.092	-956	-0,66%	-10.417	-6,74%	
Madrid	313.969	5.040	1,63%	-26.218	-7,71%	
Murcia	93.740	1.583	1,72%	-1.076	-1,13%	
Navarra	32.364	366	1,14%	-1.329	-3,94%	
País Vasco	112.296	-609	-0,54%	-3.519	-3,04%	
La Rioja	14.901	116	0,78%	-400	-2,61%	
Ceuta	10.169	161	1,61%	-201	-1,94%	
Melilla	8.565	-406	-4,53%	934	12,24%	

TABLA Nº 14. FUENTE: SISPE/SPEE

DEMANDANTES DE EMPLEO POR TIPO DE DEMANDA EN FEBRERO DE 2023 (Valores absolutos y variaciones)						
Tipo de demanda	Dato absoluto del mes	Variación intermensual		Variación interanual		% sobre el total
		Valor absoluto	Relativa (%)	Valor absoluto	Relativa (%)	
<b>1. Inscritos</b>	<b>206.030</b>	<b>2.061</b>	<b>1,01%</b>	<b>12.642</b>	<b>6,54%</b>	<b>100,00%</b>
<b>1.1 Demandando empleo</b>	<b>198.811</b>	<b>182</b>	<b>0,09%</b>	<b>9.580</b>	<b>5,06%</b>	<b>96,50%</b>
1.1.1 Parados	146.582	-1.309	-0,89%	-3.337	-2,23%	71,15%
1.1.2 No parados	52.229	1.491	2,94%	12.917	32,86%	25,35%
<b>1.2 Sin disponibilidad</b>	<b>7.219</b>	<b>1.879</b>	<b>35,19%</b>	<b>3.062</b>	<b>73,66%</b>	<b>3,50%</b>

TABLA Nº 15. FUENTE: SISPE/SPEE

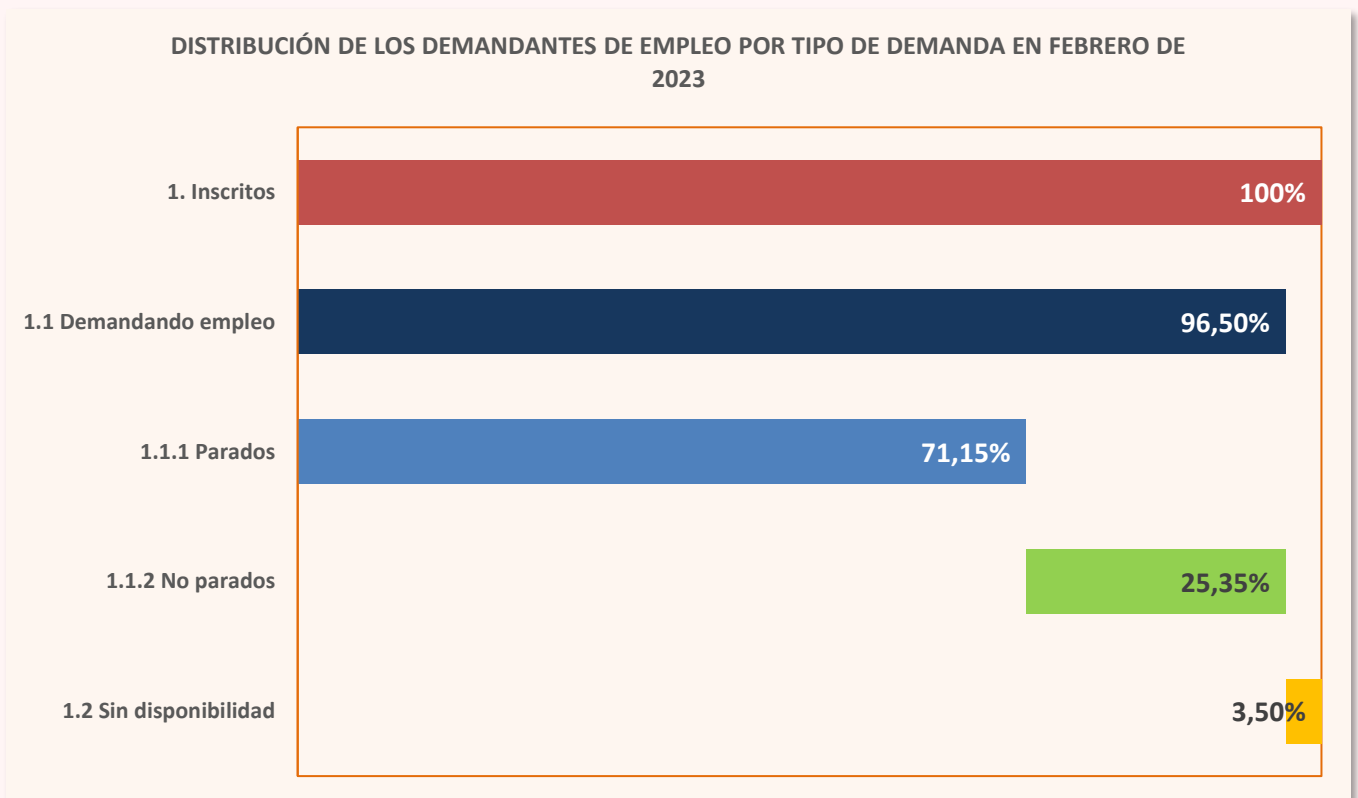


GRÁFICO Nº 13. FUENTE: SISPE/SPEE

## 2. Contratación

CONTRATOS REGISTRADOS SEGÚN TEMPORALIDAD EN CASTILLA-LA MANCHA EN FEBRERO DE 2023

Contratos totales	Indefinidos		Temporales	
	Valor Absoluto	% Total	Valor Absoluto	% Total
42.096	18.316	43,51%	23.780	56,49%

TABLA Nº 16. FUENTE: SISPE/SPEE

EVOLUCIÓN DE LA CONTRATACIÓN EN CASTILLA-LA MANCHA DURANTE LOS ÚLTIMOS MESES

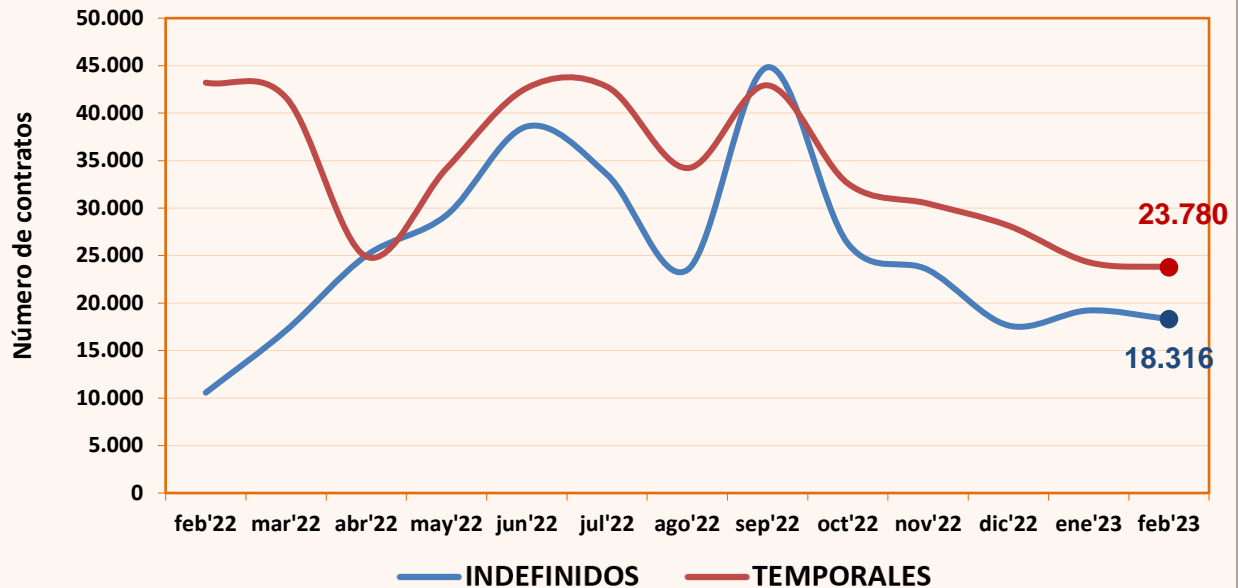


GRÁFICO Nº 14. FUENTE: SISPE/SPEE

VARIACIÓN DEL NÚMERO DE CONTRATOS REGISTRADOS SEGÚN TEMPORALIDAD EN LAS PROVINCIAS DE CASTILLA-LA MANCHA EN FEBRERO DE 2023

	Dato absoluto del mes	Variación intermensual		Variación interanual	
		Valor absoluto	Relativa (%)	Valor absoluto	Relativa (%)
<b>TOTAL CONTRATOS</b>	<b>42.096</b>	<b>-1.431</b>	<b>-3,29%</b>	<b>-11.682</b>	<b>-21,72%</b>
Albacete	8.603	906	11,77%	-2.388	-21,73%
Ciudad Real	10.052	-1.319	-11,60%	-1.650	-14,10%
Cuenca	4.033	-142	-3,40%	-1.540	-27,63%
Guadalajara	6.781	379	5,92%	-2.794	-29,18%
Toledo	12.627	-1.255	-9,04%	-3.310	-20,77%
<b>Total España</b>	<b>1.084.802</b>	<b>-115.947</b>	<b>-9,66%</b>	<b>-359.255</b>	<b>-24,88%</b>
<b>INDEFINIDOS</b>	<b>18.316</b>	<b>-908</b>	<b>-4,72%</b>	<b>7.750</b>	<b>73,35%</b>
Albacete	4.410	298	7,25%	1.955	79,63%
Ciudad Real	4.394	-786	-15,17%	2.456	126,73%
Cuenca	1.866	-89	-4,55%	809	76,54%
Guadalajara	2.468	202	8,91%	1.088	78,84%
Toledo	5.178	-533	-9,33%	1.442	38,60%
<b>Indefinidos España</b>	<b>493.200</b>	<b>-37.106</b>	<b>-7,00%</b>	<b>176.359</b>	<b>55,66%</b>
<b>TEMPORALES</b>	<b>23.780</b>	<b>-523</b>	<b>-2,15%</b>	<b>-19.432</b>	<b>-44,97%</b>
Albacete	4.193	608	16,96%	-4.343	-50,88%
Ciudad Real	5.658	-533	-8,61%	-4.106	-42,05%
Cuenca	2.167	-53	-2,39%	-2.349	-52,02%
Guadalajara	4.313	177	4,28%	-3.882	-47,37%
Toledo	7.449	-722	-8,84%	-4.752	-38,95%
<b>Temporales España</b>	<b>591.602</b>	<b>-78.841</b>	<b>-11,76%</b>	<b>-535.614</b>	<b>-47,52%</b>

TABLA Nº 17. FUENTE: SISPE/SPEE

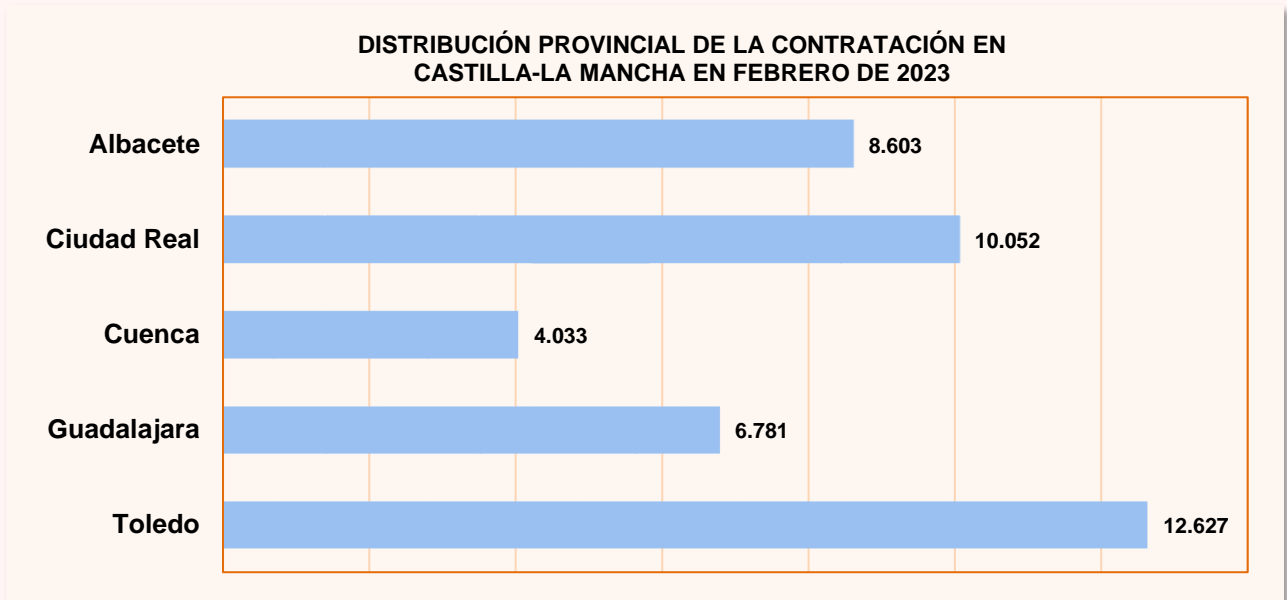


GRÁFICO Nº 15. FUENTE: SISPE/SPEE

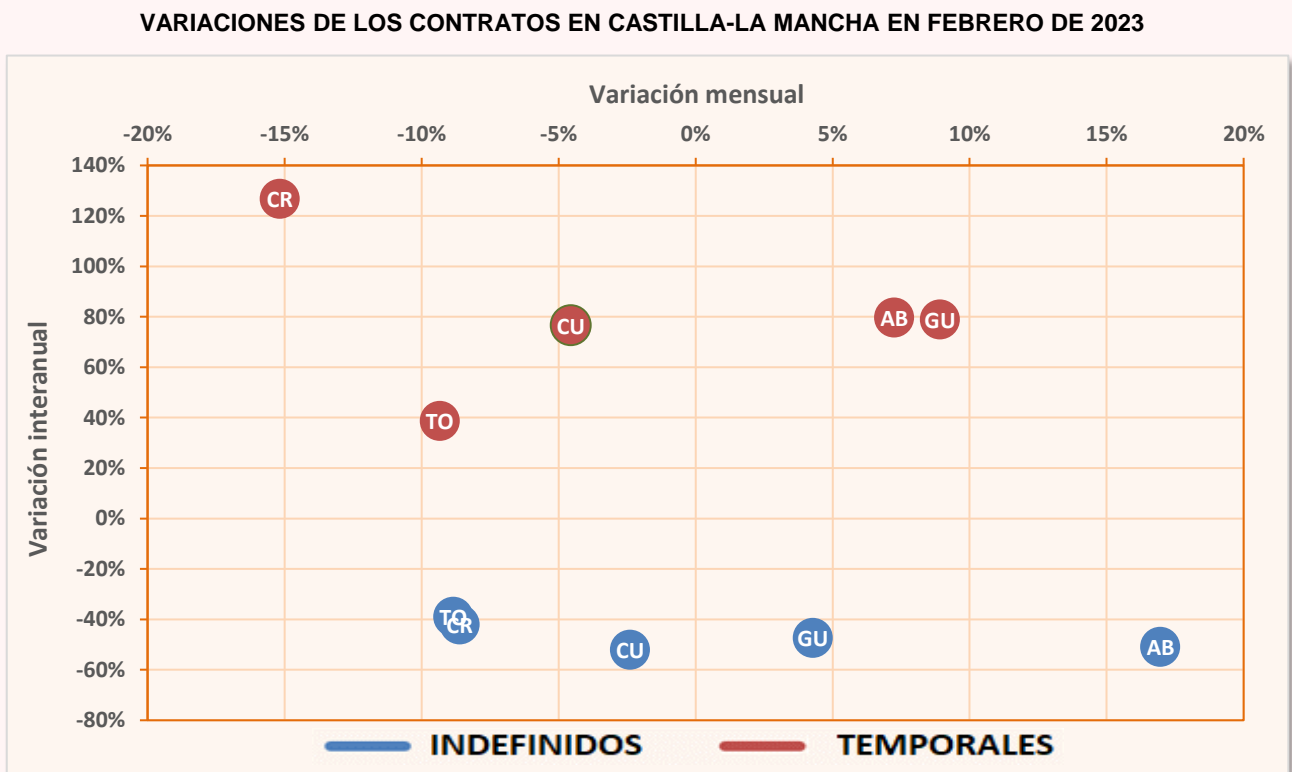


GRÁFICO Nº 16. FUENTE: SISPE/SPEE

CONTRATOS REGISTRADOS TOTALES, INDEFINIDOS Y TEMPORALES EN LAS PROVINCIAS DE CASTILLA-LA MANCHA. DATO ACUMULADO DEL AÑO 2023 HASTA FEBRERO (INCLUSIVE)					
	TOTAL	INDEFINIDOS		TEMPORALES	
	CONTRATOS	Valor absoluto	% S/Total	Valor absoluto	% S/Total
<b>Total España</b>	<b>2.285.551</b>	<b>1.023.506</b>	<b>44,78%</b>	<b>1.262.045</b>	<b>55,22%</b>
Albacete	16.300	8.522	52,28%	7.778	47,72%
Ciudad Real	21.423	9.574	44,69%	11.849	55,31%
Cuenca	8.208	3.821	46,55%	4.387	53,45%
Guadalajara	13.183	4.734	35,91%	8.449	64,09%
Toledo	26.509	10.889	41,08%	15.620	58,92%
<b>Castilla-La Mancha</b>	<b>85.623</b>	<b>37.540</b>	<b>43,84%</b>	<b>48.083</b>	<b>56,16%</b>

TABLA Nº 18. FUENTE: SISPE/SPEE



CONTRATOS REGISTRADOS SEGÚN SEXO, EDAD, SECTORES Y TIPO DE CONTRATO EN CASTILLA- LA MANCHA FEBRERO DE 2023											
MODALIDAD	TOTAL	HOMBRES			MUJERES			SECTORES			
		<25	25-44	>=45	<25	25-44	>=45	AGRIC.	IND.	CONS.	SERV.
INDEFINIDO ORDINARIO (Bonif./No Bonif.) (*)	16.329	1.980	5.348	3.338	1.081	2.985	1.597	3.740	1.861	2.456	8.272
PERSONAS CON DISCAPACIDAD (Sólo bonificados)	65	3	12	20	0	18	12	2	9	13	41
CONVERT. EN INDEFINIDOS	1.938	185	584	362	130	456	221	122	418	210	1.188
<b>CONTRATOS INDEFINIDOS</b>	<b>18.316</b>	<b>2.167</b>	<b>5.939</b>	<b>3.716</b>	<b>1.210</b>	<b>3.456</b>	<b>1.828</b>	<b>3.864</b>	<b>2.288</b>	<b>2.679</b>	<b>9.485</b>
OBRA O SERVICIO	0	0	0	0	0	0	0	0	0	0	0
CIRCUNSTANCIAS DE LA PRODUCCION	16.927	2.398	4.877	2.503	1.390	3.724	2.035	3.074	3.422	517	9.914
MEJORA OCUPAB. INSERC. LAB.	1.662	18	175	447	27	437	558	0	2	94	1.566
FINANC. FONDOS EUROPEOS	135	4	25	36	3	37	30	5	0	26	104
ARTISTAS Y PERS. TÉCN. O AUX.		1	5	4	1	3	2	0	0	0	16
SUSTITUCIÓN	3.712	202	618	308	342	1.196	1.046	54	410	40	3.208
TEMPORAL PERSONAS CON DISCAPACIDAD	64	5	16	14	3	14	12	1	11	3	49
TOTAL RELEVO	15	1	4	5	0	3	2	0	1	0	14
JUBILACION PARCIAL	35	0	0	27	0	0	8	1	19	1	14
SUST. JUBILACIÓN 64 AÑOS	0	0	0	0	0	0	0	0	0	0	0
OBTEN. PRÁCTICA PROFESIONAL	77	35	13	0	9	18	2	0	21	6	50
FORMACION EN ALTERNANCIA	76	25	9	15	14	11	2	1	7	7	61
INVESTIGADOR PREDOCTORAL EN FORMAC.	13	3	5	0	0	5	0	0	0	0	13
OTROS CONTRATOS	1.048	156	285	160	132	213	102	3	0	1	1.044
<b>CONTRATOS TEMPORALES</b>	<b>23.780</b>	<b>2.848</b>	<b>6.032</b>	<b>3.519</b>	<b>1.921</b>	<b>5.661</b>	<b>3.799</b>	<b>3.139</b>	<b>3.893</b>	<b>695</b>	<b>16.053</b>
<b>TOTAL CONTRATOS</b>	<b>42.096</b>	<b>5.015</b>	<b>11.971</b>	<b>7.235</b>	<b>3.131</b>	<b>9.117</b>	<b>5.627</b>	<b>7.003</b>	<b>6.181</b>	<b>3.374</b>	<b>25.538</b>

(\*) Con anterioridad al 01/01/07 este epígrafe no incluía los contratos bonificados.

TABLA Nº 19. FUENTE: SISPE/SPEE

#### CONTRATOS REGISTRADOS SEGÚN TIPO DE CONTRATO EN CASTILLA-LA MANCHA EN FEBRERO DE 2023

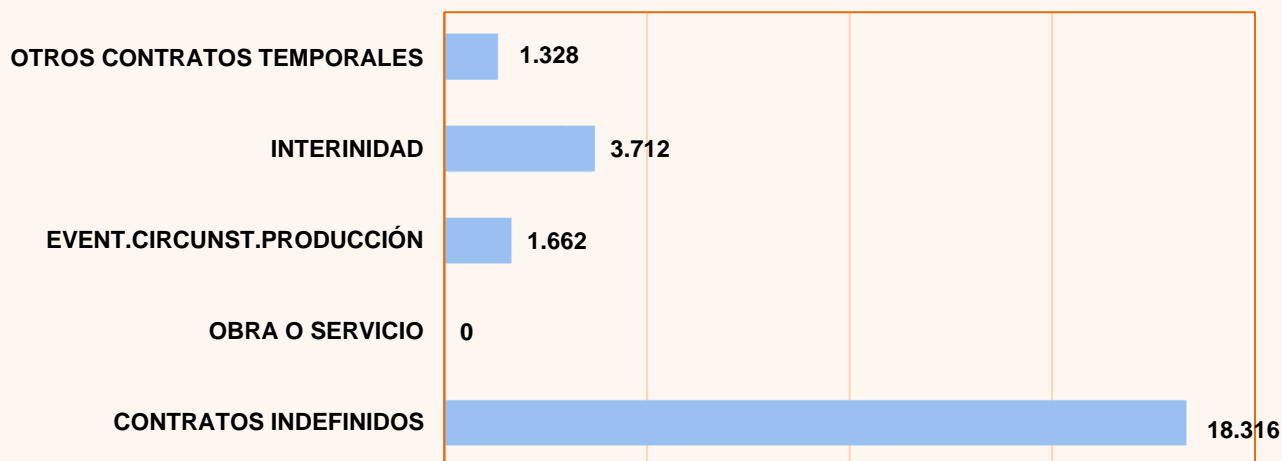


GRÁFICO Nº 17. FUENTE: SISPE/SPEE

#### CONTRATOS REGISTRADOS POR SECTORES DE ACTIVIDAD ECONÓMICA EN CASTILLA-LA MANCHA EN FEBRERO DE 2023

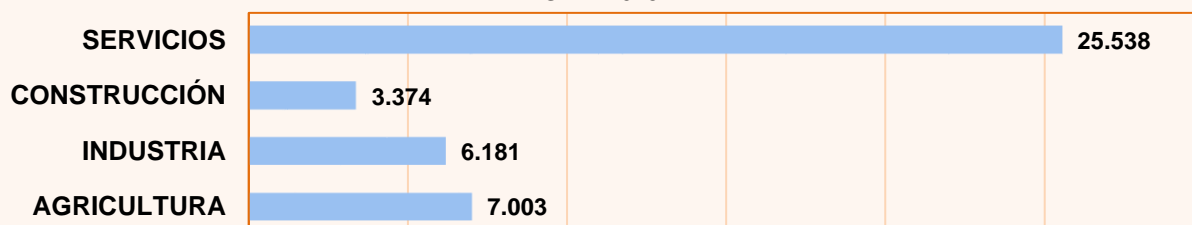


GRÁFICO Nº 18. FUENTE: SISPE/SPEE

EVOLUCIÓN DEL NÚMERO DE CONTRATOS SEGÚN SU DURACIÓN, DESDE 2009 A 2023											
TOTAL	>7 Y <=15	>15 DIAS Y	>1 Y <=3	>3 Y <=6	>6 Y <=12	>12 Y <=18	>18 Y <=24	>24	MEDIA (DÍAS)		
	<=7 DIAS	DIAS <=1 MES	MESES	MESES	MESES	MESES	MESES	MESES			
2009	538.697	83.387	17.474	30.974	70.035	40.385	11.463	374	334	1.840	77,44
2010	554.074	95.452	17.167	29.951	70.878	35.991	10.606	292	342	1.299	68,91
2011	535.642	101.435	17.262	30.740	66.189	31.569	9.803	255	302	1.074	63,26
2012	510.972	115.066	16.178	32.002	48.190	22.525	9.073	211	256	1.148	53,69
2013	568.274	125.354	18.115	35.928	50.750	28.543	9.796	171	188	512	50,11
2014	643.159	165.008	20.973	36.300	56.672	32.385	11.219	207	220	804	47,46
2015	733.633	205.119	26.174	39.648	69.222	35.868	12.881	255	188	777	45,09
2016	792.356	227.606	32.378	43.824	64.053	43.193	11.220	286	187	847	43,05
2017	851.849	256.701	34.579	45.492	69.686	46.869	12.167	475	227	967	42,70
2018	887.143	275.408	34.683	40.773	73.946	47.331	13.925	564	326	1.046	42,89
2019	884.716	272.982	37.074	43.458	83.396	40.768	13.796	436	307	926	40,86
2020	696.712	183.181	34.166	38.011	67.303	36.009	8.645	264	220	973	44,44
2021	840.890	276.210	37.701	45.248	85.050	45.461	11.243	336	396	917	40,85
2022	455.963	145.951	43.086	50.064	88.227	43.954	7.156	518	531	935	47,62
2023	48.083	16.521	4.455	4.634	7.848	6.620	996	33	70	113	58,23

TABLA Nº 20. FUENTE: SISPE/SPEE

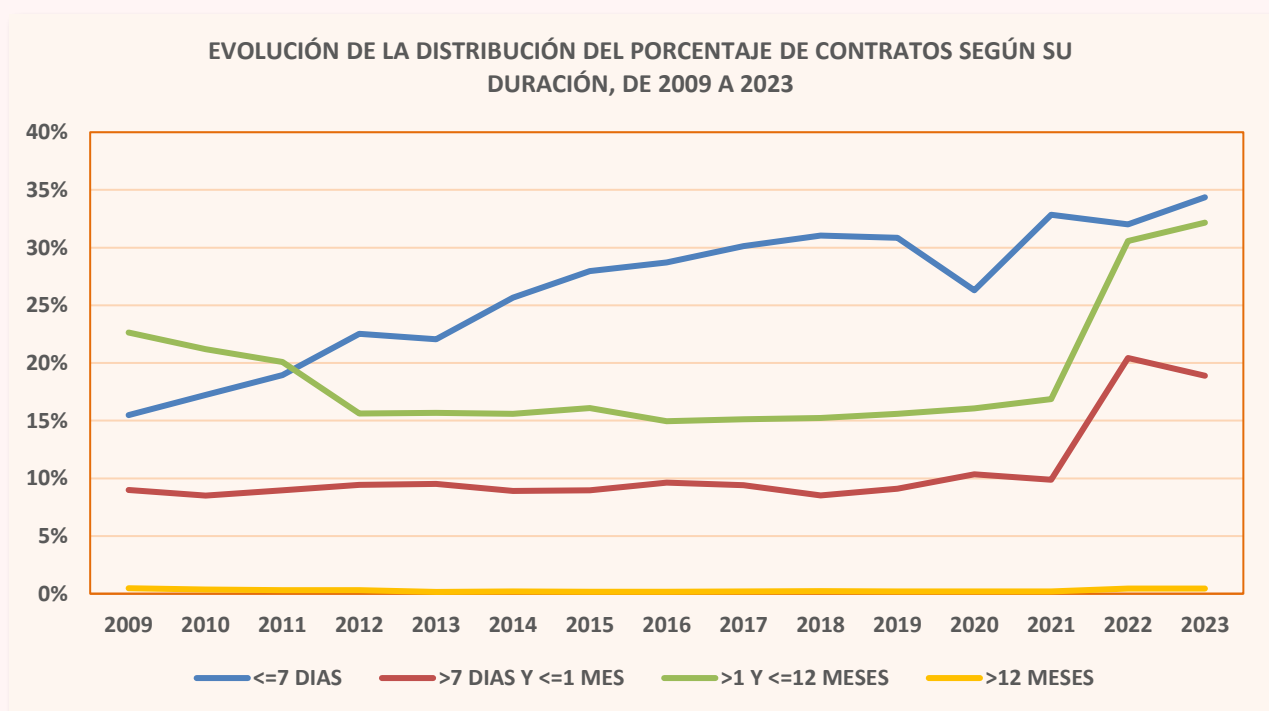


GRÁFICO Nº 19. FUENTE: SISPE/SPEE

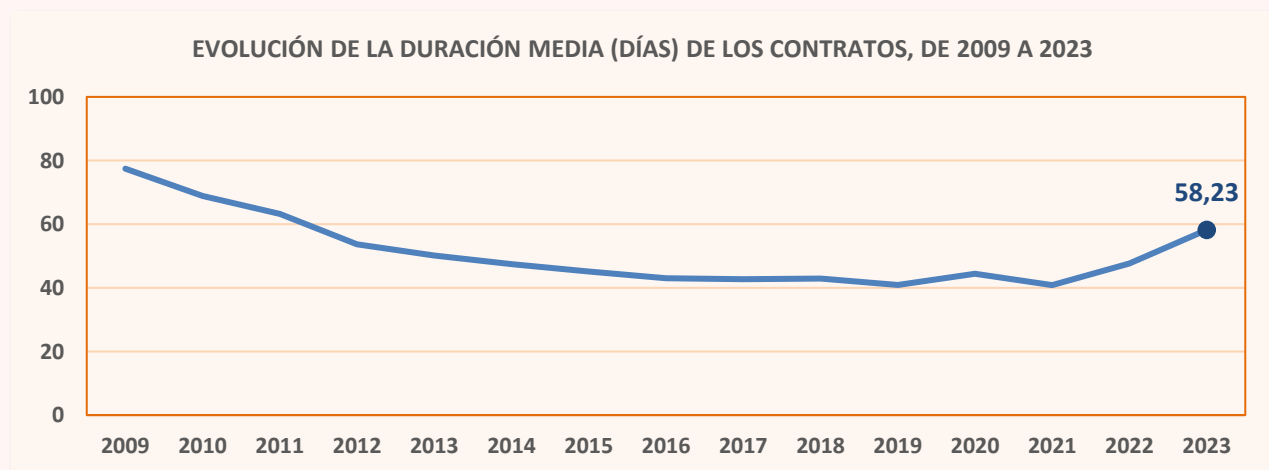


GRÁFICO Nº 20. FUENTE: SISPE/SPEE

CONTRATOS A EXTRANJEROS SEGÚN TEMPORALIDAD EN CASTILLA-LA MANCHA Y SUS PROVINCIAS. FEBRERO DE 2023				
	TOTAL	INDEFINIDOS	CONVERTIDOS EN INDEFINIDOS	TEMPORALES
<b>TOTAL</b>	<b>9.600</b>	<b>5.301</b>	<b>314</b>	<b>3.985</b>
Albacete	2.291	1.605	40	646
Ciudad Real	1.583	990	34	559
Cuenca	1.246	668	66	512
Guadalajara	2.020	714	47	1.259
Toledo	2.460	1.324	127	1.009
<b>COMUNITARIOS</b>	<b>3.318</b>	<b>1.901</b>	<b>112</b>	<b>1.305</b>
Albacete	751	508	18	225
Ciudad Real	679	431	11	237
Cuenca	507	291	27	189
Guadalajara	582	231	17	334
Toledo	799	440	39	320
<b>EXTRACOMUNITARIOS</b>	<b>6.282</b>	<b>3.400</b>	<b>202</b>	<b>2.680</b>
Albacete	1.540	1.097	22	421
Ciudad Real	904	559	23	322
Cuenca	739	377	39	323
Guadalajara	1.438	483	30	925
Toledo	1.661	884	88	689

TABLA Nº 21. FUENTE: SISPE/SPEE

CONTRATOS A EXTRANJEROS SEGÚN SEXO Y GRUPOS DE EDAD EN CASTILLA-LA MANCHA Y SUS PROVINCIAS. FEBRERO DE 2023							
	TOTAL	HOMBRES			MUJERES		
		< 25 AÑOS	25 - 44 AÑOS	> 44 AÑOS	< 25 AÑOS	25 - 44 AÑOS	> 44 AÑOS
Albacete	2.291	258	977	519	59	317	161
Ciudad Real	1.583	162	605	337	51	298	130
Cuenca	1.246	159	428	226	58	249	126
Guadalajara	2.020	232	661	262	125	537	203
Toledo	2.460	217	833	474	111	588	237
Castilla-La Mancha	9.600	1.028	3.504	1.818	404	1.989	857

TABLA Nº 22. FUENTE: SISPE/SPEE

CONTRATOS A EXTRANJEROS SEGÚN SECTORES DE ACTIVIDAD ECONÓMICA EN CASTILLA-LA MANCHA Y SUS PROVINCIAS. FEBRERO DE 2023					
	TOTAL	SECTORES			
		AGRICULTURA	INDUSTRIA	CONSTRUCCIÓN	SERVICIOS
Albacete	2.291	1.659	94	123	415
Ciudad Real	1.583	820	105	182	476
Cuenca	1.246	409	197	153	487
Guadalajara	2.020	50	338	205	1.427
Toledo	2.460	457	336	361	1.306
Castilla-La Mancha	9.600	3.395	1.070	1.024	4.111

TABLA Nº 23. FUENTE: SISPE/SPEE

### 3. PERSONAS CON DISCAPACIDAD

PARO REGISTRADO POR TIPO DE DISCAPACIDAD, SEXO Y GRUPOS DE EDAD EN CASTILLA-LA MANCHA.									
FEBRERO DE 2023									
Tipo de discapacidad	TOTAL	HOMBRE			MUJER				
		<25	25-45	>45	TOTAL	<25	25-45	>45	TOTAL
<b>CASTILLA- LA MANCHA</b>	<b>8.077</b>	<b>299</b>	<b>1.305</b>	<b>1.735</b>	<b>3.339</b>	<b>181</b>	<b>1.371</b>	<b>3.186</b>	<b>4.738</b>
Del lenguaje	32	3	7	4	14	2	7	9	18
Física	5.610	197	746	1.230	2.173	119	864	2.454	3.437
Psíquica	1.653	90	458	286	834	47	373	399	819
Sensorial	773	9	94	213	316	12	126	319	457
<b>Total Discapacidades</b>	<b>8.068</b>	<b>299</b>	<b>1.305</b>	<b>1.733</b>	<b>3.337</b>	<b>180</b>	<b>1.370</b>	<b>3.181</b>	<b>4.731</b>
Sin Discapacidad Declarada	9	0	0	2	2	1	1	5	7
<b>ALBACETE</b>	<b>2.097</b>	<b>76</b>	<b>334</b>	<b>434</b>	<b>844</b>	<b>48</b>	<b>331</b>	<b>874</b>	<b>1.253</b>
Del lenguaje	7	2	2	1	5	1	1	0	2
Física	1.438	44	190	299	533	29	214	662	905
Psíquica	438	29	114	78	221	14	82	121	217
Sensorial	212	1	28	56	85	3	33	91	127
<b>Total Discapacidades</b>	<b>2.095</b>	<b>76</b>	<b>334</b>	<b>434</b>	<b>844</b>	<b>47</b>	<b>330</b>	<b>874</b>	<b>1.251</b>
Sin Discapacidad Declarada	2	0	0	0	0	1	1	0	2
<b>CIUDAD REAL</b>	<b>1.671</b>	<b>76</b>	<b>298</b>	<b>312</b>	<b>686</b>	<b>43</b>	<b>338</b>	<b>604</b>	<b>985</b>
Del lenguaje	5	0	1	1	2	0	1	2	3
Física	1.148	54	182	203	439	26	231	452	709
Psíquica	367	17	98	71	186	11	81	89	181
Sensorial	147	5	17	36	58	6	25	58	89
<b>Total Discapacidades</b>	<b>1.667</b>	<b>76</b>	<b>298</b>	<b>311</b>	<b>685</b>	<b>43</b>	<b>338</b>	<b>601</b>	<b>982</b>
Sin Discapacidad Declarada	4	0	0	1	1	0	0	3	3
<b>CUENCA</b>	<b>833</b>	<b>30</b>	<b>126</b>	<b>208</b>	<b>364</b>	<b>17</b>	<b>120</b>	<b>332</b>	<b>469</b>
Del lenguaje	4	0	0	0	0	0	2	2	4
Física	621	22	72	164	258	11	86	266	363
Psíquica	140	8	47	23	78	5	23	34	62
Sensorial	66	0	7	20	27	1	9	29	39
<b>Total Discapacidades</b>	<b>831</b>	<b>30</b>	<b>126</b>	<b>207</b>	<b>363</b>	<b>17</b>	<b>120</b>	<b>331</b>	<b>468</b>
Sin Discapacidad Declarada	2	0	0	1	1	0	0	1	1
<b>GUADALAJARA</b>	<b>862</b>	<b>20</b>	<b>128</b>	<b>191</b>	<b>339</b>	<b>18</b>	<b>135</b>	<b>370</b>	<b>523</b>
Del lenguaje	8	0	3	0	3	0	2	3	5
Física	653	12	81	154	247	15	86	305	406
Psíquica	143	7	34	24	65	3	38	37	78
Sensorial	58	1	10	13	24	0	9	25	34
<b>Total Discapacidades</b>	<b>862</b>	<b>20</b>	<b>128</b>	<b>191</b>	<b>339</b>	<b>18</b>	<b>135</b>	<b>370</b>	<b>523</b>
Sin Discapacidad Declarada	0	0	0	0	0	0	0	0	0
<b>TOLEDO</b>	<b>2.614</b>	<b>97</b>	<b>419</b>	<b>590</b>	<b>1.106</b>	<b>55</b>	<b>447</b>	<b>1.006</b>	<b>1.508</b>
Del lenguaje	8	1	1	2	4	1	1	2	4
Física	1.750	65	221	410	696	38	247	769	1.054
Psíquica	565	29	165	90	284	14	149	118	281
Sensorial	290	2	32	88	122	2	50	116	168
<b>Total Discapacidades</b>	<b>2.613</b>	<b>97</b>	<b>419</b>	<b>590</b>	<b>1.106</b>	<b>55</b>	<b>447</b>	<b>1.005</b>	<b>1.507</b>
Sin Discapacidad Declarada	1	0	0	0	0	0	0	1	1

TABLA Nº 24. FUENTE: SISPE/SPEE

Los datos que se muestran en esta tabla se refieren a personas con alguna discapacidad que se encuentran inscritos en alguna Oficina de Empleo en situación de paro registrado. Por tanto se trata de demandas de empleo pendientes de satisfacer el último día del mes, con excepción de las situaciones detalladas en la Orden Ministerial de 11 de marzo de 1985 (BOE 14/03/1985). Hasta el mes de diciembre de 2011 se mostraba la información de las demandas de empleo (no del paro registrado).

La información se muestra agrupada por tipo de discapacidad declarada. Se trata de la primera discapacidad declarada por la persona, es decir, en el caso de que una persona tenga más de un tipo, aparece clasificada en la primera que haya declarado. Hasta el mes de diciembre de 2011 se mostraba la información de todas las discapacidades declaradas, no solo la primera.

**CONTRATOS A PERSONAS CON DISCAPACIDAD SEGÚN TIPO DE CONTRATO Y GRUPOS DE EDAD EN CASTILLA- LA MANCHA  
FEBRERO DE 2023. AMBOS SEXOS**

TIPO DE CONTRATOS	TOTAL EDAD	DE 16 A 19 AÑOS	DE 20 A 24 AÑOS	DE 25 A 29 AÑOS	DE 30 A 34 AÑOS	DE 35 A 39 AÑOS	DE 40 A 44 AÑOS	DE 45 A 49 AÑOS	DE 50 A 54 AÑOS	DE 55 A 59 AÑOS	MAYOR DE 59 AÑOS
INDEF. ORD. (Bonif./no Bonif.)	28	0	0	3	2	6	3	6	7	1	0
INDEF. FOM. DE LA CONT. INDEFINIDA	0	0	0	0	0	0	0	0	0	0	0
PERS. CON DISCAPACIDAD OBRA O SERVICIO	65	1	2	7	6	9	8	9	12	9	2
EVENT. CIRC. DE LA PRODUC.	0	0	0	0	0	0	0	0	0	0	0
INTERINIDAD TEMPORAL	59	0	4	4	6	6	9	14	10	6	0
PERSONAS CON DISCAPACIDAD SUST. JUBILACIÓN 64 AÑOS	67	4	0	4	6	8	5	15	12	10	3
RELEVO	64	1	7	4	5	8	13	12	6	4	4
JUBILACIÓN PARCIAL	0	0	0	0	0	0	0	0	0	0	0
PRÁCTICAS FORMACIÓN	1	0	0	0	1	0	0	0	0	0	0
OTROS CONTRATOS	0	0	0	0	0	0	0	0	0	0	0
<b>TOTAL CONTRATOS INICIALES</b>	<b>284</b>	<b>6</b>	<b>13</b>	<b>22</b>	<b>26</b>	<b>37</b>	<b>38</b>	<b>56</b>	<b>47</b>	<b>30</b>	<b>9</b>
CONVERTIDOS EN INDEFINIDOS	39	0	2	4	3	1	7	11	3	7	1
<b>TOTAL CONTRATOS</b>	<b>323</b>	<b>6</b>	<b>15</b>	<b>26</b>	<b>29</b>	<b>38</b>	<b>45</b>	<b>67</b>	<b>50</b>	<b>37</b>	<b>10</b>

TABLA Nº 25. FUENTE: SISPE/SPEE

**CONTRATOS A PERSONAS CON DISCAPACIDAD SEGÚN TIPO DE CONTRATO Y GRUPOS DE EDAD  
PROVINCIA DE ALBACETE. FEBRERO DE 2023. AMBOS SEXOS**

TIPO DE CONTRATOS	TOTAL EDAD	DE 16 A 19 AÑOS	DE 20 A 24 AÑOS	DE 25 A 29 AÑOS	DE 30 A 34 AÑOS	DE 35 A 39 AÑOS	DE 40 A 44 AÑOS	DE 45 A 49 AÑOS	DE 50 A 54 AÑOS	DE 55 A 59 AÑOS	MAYOR DE 59 AÑOS
INDEF. ORD. (Bonif./no Bonif.)	13	0	0	1	2	1	1	3	5	0	0
INDEF. FOM. DE LA CONT. INDEFINIDA	0	0	0	0	0	0	0	0	0	0	0
PERS. CON DISCAPACIDAD OBRA O SERVICIO	16	0	0	1	1	2	3	2	3	4	0
EVENT. CIRC. DE LA PRODUC.	0	0	0	0	0	0	0	0	0	0	0
INTERINIDAD TEMPORAL	11	0	1	1	3	1	0	1	3	1	0
PERSONAS CON DISCAPACIDAD SUST. JUBILACIÓN 64 AÑOS	13	0	0	1	1	2	1	2	3	3	0
RELEVO	7	1	0	0	2	0	2	1	1	0	0
JUBILACIÓN PARCIAL	0	0	0	0	0	0	0	0	0	0	0
PRÁCTICAS FORMACIÓN	0	0	0	0	0	0	0	0	0	0	0
OTROS CONTRATOS	0	0	0	0	0	0	0	0	0	0	0
<b>TOTAL CONTRATOS INICIALES</b>	<b>60</b>	<b>1</b>	<b>1</b>	<b>4</b>	<b>9</b>	<b>6</b>	<b>7</b>	<b>9</b>	<b>15</b>	<b>8</b>	<b>0</b>
CONVERTIDOS EN INDEFINIDOS	8	0	0	3	0	0	2	3	0	0	0
<b>TOTAL CONTRATOS</b>	<b>68</b>	<b>1</b>	<b>1</b>	<b>7</b>	<b>9</b>	<b>6</b>	<b>9</b>	<b>12</b>	<b>15</b>	<b>8</b>	<b>0</b>

TABLA Nº 26. FUENTE: SISPE/SPEE

CONTRATOS A PERSONAS CON DISCAPACIDAD SEGÚN TIPO DE CONTRATO Y GRUPOS DE EDAD											
PROVINCIA DE CIUDAD REAL. FEBRERO DE 2023. AMBOS SEXOS											
TIPO DE CONTRATOS	TOTAL EDAD	DE 16 A 19 AÑOS	DE 20 A 24 AÑOS	DE 25 A 29 AÑOS	DE 30 A 34 AÑOS	DE 35 A 39 AÑOS	DE 40 A 44 AÑOS	DE 45 A 49 AÑOS	DE 50 A 54 AÑOS	DE 55 A 59 AÑOS	MAYOR DE 59 AÑOS
INDEF. ORD. (Bonif./no Bonif.)	4	0	0	0	0	1	1	0	2	0	0
INDEF. FOM. DE LA CONT. INDEFINIDA	0	0	0	0	0	0	0	0	0	0	0
PERS. CON DISCAPACIDAD OBRA O SERVICIO	9	0	0	1	1	1	0	1	3	1	1
EVENT. CIRC. DE LA PRODUC.	0	0	0	0	0	0	0	0	0	0	0
INTERINIDAD TEMPORAL	10	0	1	0	0	2	3	1	2	1	0
PERSONAS CON DISCAPACIDAD SUST. JUBILACIÓN 64 AÑOS	12	0	0	1	1	2	0	3	1	3	1
RELEVO	16	0	0	2	1	3	3	3	2	1	1
JUBILACIÓN PARCIAL	0	0	0	0	0	0	0	0	0	0	0
PRÁCTICAS FORMACIÓN	1	0	0	0	1	0	0	0	0	0	0
OTROS CONTRATOS	0	0	0	0	0	0	0	0	0	0	0
<b>TOTAL CONTRATOS INICIALES</b>	<b>52</b>	<b>0</b>	<b>1</b>	<b>4</b>	<b>4</b>	<b>9</b>	<b>7</b>	<b>8</b>	<b>10</b>	<b>6</b>	<b>3</b>
CONVERTIDOS EN INDEFINIDOS	9	0	0	0	0	0	1	6	1	1	0
<b>TOTAL CONTRATOS</b>	<b>61</b>	<b>0</b>	<b>1</b>	<b>4</b>	<b>4</b>	<b>9</b>	<b>8</b>	<b>14</b>	<b>11</b>	<b>7</b>	<b>3</b>

TABLA Nº 27. FUENTE: SISPE/SPEE

CONTRATOS A PERSONAS CON DISCAPACIDAD SEGÚN TIPO DE CONTRATO Y GRUPOS DE EDAD											
PROVINCIA DE CUENCA. FEBRERO DE 2023. AMBOS SEXOS											
TIPO DE CONTRATOS	TOTAL EDAD	DE 16 A 19 AÑOS	DE 20 A 24 AÑOS	DE 25 A 29 AÑOS	DE 30 A 34 AÑOS	DE 35 A 39 AÑOS	DE 40 A 44 AÑOS	DE 45 A 49 AÑOS	DE 50 A 54 AÑOS	DE 55 A 59 AÑOS	MAYOR DE 59 AÑOS
INDEF. ORD. (Bonif./no Bonif.)	1	0	0	0	0	0	0	1	0	0	0
INDEF. FOM. DE LA CONT. INDEFINIDA	0	0	0	0	0	0	0	0	0	0	0
PERS. CON DISCAPACIDAD OBRA O SERVICIO	10	0	0	1	0	2	2	1	2	1	1
EVENT. CIRC. DE LA PRODUC.	0	0	0	0	0	0	0	0	0	0	0
INTERINIDAD TEMPORAL	9	0	0	2	0	0	0	2	2	3	0
PERSONAS CON DISCAPACIDAD SUST. JUBILACIÓN 64 AÑOS	7	0	0	0	1	2	2	1	0	0	1
RELEVO	6	0	2	0	0	1	1	2	0	0	0
JUBILACIÓN PARCIAL	0	0	0	0	0	0	0	0	0	0	0
PRÁCTICAS FORMACIÓN	0	0	0	0	0	0	0	0	0	0	0
OTROS CONTRATOS	0	0	0	0	0	0	0	0	0	0	0
<b>TOTAL CONTRATOS INICIALES</b>	<b>33</b>	<b>0</b>	<b>2</b>	<b>3</b>	<b>1</b>	<b>5</b>	<b>5</b>	<b>7</b>	<b>4</b>	<b>4</b>	<b>2</b>
CONVERTIDOS EN INDEFINIDOS	4	0	0	0	2	0	0	1	0	1	0
<b>TOTAL CONTRATOS</b>	<b>37</b>	<b>0</b>	<b>2</b>	<b>3</b>	<b>3</b>	<b>5</b>	<b>5</b>	<b>8</b>	<b>4</b>	<b>5</b>	<b>2</b>

TABLA Nº 28. FUENTE: SISPE/SPEE

CONTRATOS A PERSONAS CON DISCAPACIDAD SEGÚN TIPO DE CONTRATO Y GRUPOS DE EDAD											
PROVINCIA DE GUADALAJARA. FEBRERO DE 2023. AMBOS SEXOS											
TIPO DE CONTRATOS	TOTAL EDAD	DE 16 A 19 AÑOS	DE 20 A 24 AÑOS	DE 25 A 29 AÑOS	DE 30 A 34 AÑOS	DE 35 A 39 AÑOS	DE 40 A 44 AÑOS	DE 45 A 49 AÑOS	DE 50 A 54 AÑOS	DE 55 A 59 AÑOS	MAYOR DE 59 AÑOS
INDEF. ORD. (Bonif./no Bonif.)	2	0	0	1	0	1	0	0	0	0	0
INDEF. FOM. DE LA CONT. INDEFINIDA	0	0	0	0	0	0	0	0	0	0	0
PERS. CON DISCAPACIDAD OBRA O SERVICIO	9	0	0	0	4	1	1	2	0	1	0
EVENT. CIRC. DE LA PRODUC.	0	0	0	0	0	0	0	0	0	0	0
INTERINIDAD TEMPORAL	10	0	1	0	0	1	0	5	2	1	0
PERSONAS CON DISCAPACIDAD SUST. JUBILACIÓN 64 AÑOS	12	1	0	1	1	1	1	2	3	1	1
RELEVO	18	0	3	0	1	0	3	5	3	0	3
JUBILACIÓN PARCIAL	0	0	0	0	0	0	0	0	0	0	0
PRÁCTICAS FORMACIÓN	0	0	0	0	0	0	0	0	0	0	0
OTROS CONTRATOS	0	0	0	0	0	0	0	0	0	0	0
<b>TOTAL CONTRATOS INICIALES</b>	<b>51</b>	<b>1</b>	<b>4</b>	<b>2</b>	<b>6</b>	<b>4</b>	<b>5</b>	<b>14</b>	<b>8</b>	<b>3</b>	<b>4</b>
CONVERTIDOS EN INDEFINIDOS	6	0	1	0	0	1	1	1	1	1	0
<b>TOTAL CONTRATOS</b>	<b>57</b>	<b>1</b>	<b>5</b>	<b>2</b>	<b>6</b>	<b>5</b>	<b>6</b>	<b>15</b>	<b>9</b>	<b>4</b>	<b>4</b>

TABLA Nº 29. FUENTE: SISPE/SPEE

CONTRATOS A PERSONAS CON DISCAPACIDAD SEGÚN TIPO DE CONTRATO Y GRUPOS DE EDAD											
PROVINCIA DE TOLEDO. FEBRERO DE 2023. AMBOS SEXOS											
TIPO DE CONTRATOS	TOTAL EDAD	DE 16 A 19 AÑOS	DE 20 A 24 AÑOS	DE 25 A 29 AÑOS	DE 30 A 34 AÑOS	DE 35 A 39 AÑOS	DE 40 A 44 AÑOS	DE 45 A 49 AÑOS	DE 50 A 54 AÑOS	DE 55 A 59 AÑOS	MAYOR DE 59 AÑOS
INDEF. ORD. (Bonif./no Bonif.)	8	0	0	1	0	3	1	2	0	1	0
INDEF. FOM. DE LA CONT. INDEFINIDA	0	0	0	0	0	0	0	0	0	0	0
PERS. CON DISCAPACIDAD OBRA O SERVICIO	21	1	2	4	0	3	2	3	4	2	0
EVENT. CIRC. DE LA PRODUC.	0	0	0	0	0	0	0	0	0	0	0
INTERINIDAD TEMPORAL	19	0	1	1	3	2	6	5	1	0	0
PERSONAS CON DISCAPACIDAD SUST. JUBILACIÓN 64 AÑOS	23	3	0	1	2	1	1	7	5	3	0
RELEVO	17	0	2	2	1	4	4	1	0	3	0
JUBILACIÓN PARCIAL	0	0	0	0	0	0	0	0	0	0	0
PRÁCTICAS FORMACIÓN	0	0	0	0	0	0	0	0	0	0	0
OTROS CONTRATOS	0	0	0	0	0	0	0	0	0	0	0
<b>TOTAL CONTRATOS INICIALES</b>	<b>88</b>	<b>4</b>	<b>5</b>	<b>9</b>	<b>6</b>	<b>13</b>	<b>14</b>	<b>18</b>	<b>10</b>	<b>9</b>	<b>0</b>
CONVERTIDOS EN INDEFINIDOS	12	0	1	1	1	0	3	0	1	4	1
<b>TOTAL CONTRATOS</b>	<b>100</b>	<b>4</b>	<b>6</b>	<b>10</b>	<b>7</b>	<b>13</b>	<b>17</b>	<b>18</b>	<b>11</b>	<b>13</b>	<b>1</b>

TABLA Nº 30. FUENTE: SISPE/SPEE

**CONTRATOS A PERSONAS CON DISCAPACIDAD SEGÚN TIPO DE CONTRATO Y GRUPOS DE EDAD EN CASTILLA- LA MANCHA  
FEBRERO DE 2023. HOMBRES**

TIPO DE CONTRATOS	TOTAL EDAD	DE 16 A 19 AÑOS	DE 20 A 24 AÑOS	DE 25 A 29 AÑOS	DE 30 A 34 AÑOS	DE 35 A 39 AÑOS	DE 40 A 44 AÑOS	DE 45 A 49 AÑOS	DE 50 A 54 AÑOS	DE 55 A 59 AÑOS	MAYOR DE 59 AÑOS
INDEF. ORD. (Bonif./no Bonif.)	17	0	0	1	2	4	2	3	4	1	0
INDEF. FOM. DE LA CONT. INDEFINIDA	0	0	0	0	0	0	0	0	0	0	0
PERS. CON DISCAPACIDAD OBRA O SERVICIO	35	1	2	1	3	6	2	6	5	7	2
EVENT. CIRC. DE LA PRODUC.	0	0	0	0	0	0	0	0	0	0	0
INTERINIDAD TEMPORAL	34	0	2	3	6	2	5	9	4	3	0
PERSONAS CON DISCAPACIDAD SUST. JUBILACIÓN 64 AÑOS	23	2	0	2	1	2	0	6	8	2	0
RELEVO	35	0	5	3	4	5	4	5	2	3	4
JUBILACIÓN PARCIAL	0	0	0	0	0	0	0	0	0	0	0
PRÁCTICAS FORMACIÓN	1	0	0	0	1	0	0	0	0	0	0
OTROS CONTRATOS	0	0	0	0	0	0	0	0	0	0	0
<b>TOTAL CONTRATOS INICIALES</b>	<b>145</b>	<b>3</b>	<b>9</b>	<b>10</b>	<b>17</b>	<b>19</b>	<b>13</b>	<b>29</b>	<b>23</b>	<b>16</b>	<b>6</b>
CONVERTIDOS EN INDEFINIDOS	21	0	1	2	1	1	2	6	3	4	1
<b>TOTAL CONTRATOS</b>	<b>166</b>	<b>3</b>	<b>10</b>	<b>12</b>	<b>18</b>	<b>20</b>	<b>15</b>	<b>35</b>	<b>26</b>	<b>20</b>	<b>7</b>

TABLA Nº 31. FUENTE: SISPE/SPEE

**CONTRATOS A PERSONAS CON DISCAPACIDAD SEGÚN TIPO DE CONTRATO Y GRUPOS DE EDAD EN CASTILLA- LA MANCHA  
FEBRERO DE 2023. MUJERES**

TIPO DE CONTRATOS	TOTAL EDAD	DE 16 A 19 AÑOS	DE 20 A 24 AÑOS	DE 25 A 29 AÑOS	DE 30 A 34 AÑOS	DE 35 A 39 AÑOS	DE 40 A 44 AÑOS	DE 45 A 49 AÑOS	DE 50 A 54 AÑOS	DE 55 A 59 AÑOS	MAYOR DE 59 AÑOS
INDEF. ORD. (Bonif./no Bonif.)	11	0	0	2	0	2	1	3	3	0	0
INDEF. FOM. DE LA CONT. INDEFINIDA	0	0	0	0	0	0	0	0	0	0	0
PERS. CON DISCAPACIDAD OBRA O SERVICIO	30	0	0	6	3	3	6	3	7	2	0
EVENT. CIRC. DE LA PRODUC.	0	0	0	0	0	0	0	0	0	0	0
INTERINIDAD TEMPORAL	25	0	2	1	0	4	4	5	6	3	0
PERSONAS CON DISCAPACIDAD SUST. JUBILACIÓN 64 AÑOS	44	2	0	2	5	6	5	9	4	8	3
RELEVO	29	1	2	1	1	3	9	7	4	1	0
JUBILACIÓN PARCIAL	0	0	0	0	0	0	0	0	0	0	0
PRÁCTICAS FORMACIÓN	0	0	0	0	0	0	0	0	0	0	0
OTROS CONTRATOS	0	0	0	0	0	0	0	0	0	0	0
<b>TOTAL CONTRATOS INICIALES</b>	<b>139</b>	<b>3</b>	<b>4</b>	<b>12</b>	<b>9</b>	<b>18</b>	<b>25</b>	<b>27</b>	<b>24</b>	<b>14</b>	<b>3</b>
CONVERTIDOS EN INDEFINIDOS	18	0	1	2	2	0	5	5	0	3	0
<b>TOTAL CONTRATOS</b>	<b>157</b>	<b>3</b>	<b>5</b>	<b>14</b>	<b>11</b>	<b>18</b>	<b>30</b>	<b>32</b>	<b>24</b>	<b>17</b>	<b>3</b>

TABLA Nº 32. FUENTE: SISPE/SPEE



CONTRATOS A HOMBRES CON DISCAPACIDAD SEGÚN TIPO DE CONTRATO EN CASTILLA- LA MANCHA						
FEBRERO DE 2023						
TIPO DE CONTRATOS	TOTAL	Albacete	Ciudad Real	Cuenca	Guadalajara	Toledo
INDEF. ORD. (Bonif./no Bonif.)	17	9	3	1	1	3
INDEF. FOM. DE LA CONT. INDEFINIDA	0	0	0	0	0	0
PERS. CON DISCAPACIDAD	35	7	7	6	5	10
OBRA O SERVICIO	0	0	0	0	0	0
EVENT. CIRC. DE LA PRODUC.	34	6	4	5	6	13
INTERINIDAD	23	3	2	1	6	11
TEMPORAL PERSONAS CON DISCAPACIDAD	35	2	9	5	10	9
SUST. JUBILACIÓN 64 AÑOS	0	0	0	0	0	0
RELEVO	0	0	0	0	0	0
JUBILACIÓN PARCIAL	0	0	0	0	0	0
PRÁCTICAS	1	0	1	0	0	0
FORMACIÓN	0	0	0	0	0	0
OTROS CONTRATOS	0	0	0	0	0	0
<b>TOTAL CONTRATOS INICIALES</b>	<b>145</b>	<b>27</b>	<b>26</b>	<b>18</b>	<b>28</b>	<b>46</b>
CONVERTIDOS EN INDEFINIDOS	21	1	7	2	5	6
<b>TOTAL CONTRATOS</b>	<b>166</b>	<b>28</b>	<b>33</b>	<b>20</b>	<b>33</b>	<b>52</b>

TABLA Nº 33. FUENTE: SISPE/SPEE

CONTRATOS A MUJERES CON DISCAPACIDAD SEGÚN TIPO DE CONTRATO EN CASTILLA- LA MANCHA						
FEBRERO DE 2023						
TIPO DE CONTRATOS	TOTAL	Albacete	Ciudad Real	Cuenca	Guadalajara	Toledo
INDEF. ORD. (Bonif./no Bonif.)	11	4	1	0	1	5
INDEF. FOM. DE LA CONT. INDEFINIDA	0	0	0	0	0	0
PERS. CON DISCAPACIDAD	30	9	2	4	4	11
OBRA O SERVICIO	0	0	0	0	0	0
EVENT. CIRC. DE LA PRODUC.	25	5	6	4	4	6
INTERINIDAD	44	10	10	6	6	12
TEMPORAL PERSONAS CON DISCAPACIDAD	29	5	7	1	8	8
SUST. JUBILACIÓN 64 AÑOS	0	0	0	0	0	0
RELEVO	0	0	0	0	0	0
JUBILACIÓN PARCIAL	0	0	0	0	0	0
PRÁCTICAS	0	0	0	0	0	0
FORMACIÓN	0	0	0	0	0	0
OTROS CONTRATOS	0	0	0	0	0	0
<b>TOTAL CONTRATOS INICIALES</b>	<b>139</b>	<b>33</b>	<b>26</b>	<b>15</b>	<b>23</b>	<b>42</b>
CONVERTIDOS EN INDEFINIDOS	18	7	2	2	1	6
<b>TOTAL CONTRATOS</b>	<b>157</b>	<b>40</b>	<b>28</b>	<b>17</b>	<b>24</b>	<b>48</b>

TABLA Nº 34. FUENTE: SISPE/SPEE

## 4. GESTIÓN DE OFERTAS Y COLOCACIONES

En el siguiente apartado se recogen los siguientes datos sobre intermediación laboral: colocaciones de demandantes con oferta previa y otras colocaciones con oferta previa.

Estos datos nos sirven para calcular las siguientes cuotas:

\* **Cuota de mercado:** son las colocaciones de demandantes con oferta previa entre las colocaciones totales, multiplicado por cien.

\* **Cuota de intermediación:** representa las colocaciones de demandantes con oferta previa entre el total de colocaciones de demandantes de empleo, multiplicado por cien.

\* **Cuota de inserción:** se calcula con el total de las colocaciones de demandantes de empleo entre el total de las colocaciones, multiplicado por cien.

\* **Cuota de eficacia:** expresa las colocaciones de demandantes con oferta previa entre las colocaciones de demandantes con oferta previa más otras colocaciones con oferta previa, multiplicado por cien.

A continuación se muestran una serie de tablas que recogen esta información, comparando los datos de Castilla-La Mancha con el resto de Comunidades Autónomas.

COLOCACIONES DE DEMANDANTES Y OTRAS COLOCACIONES EN CASTILLA-LA MANCHA Y SUS PROVINCIAS.					
FEBRERO 2023					
	TOTAL	COLOCACIONES DEMANDANTES		OTRAS COLOCACIONES	
		TOTAL	CON OFERTA PREVIA	TOTAL	CON OFERTA PREVIA
Albacete	5.658	1.592	95	4.066	200
Ciudad Real	6.221	1.933	297	4.288	182
Cuenca	2.147	685	83	1.462	124
Guadalajara	3.954	981	82	2.973	59
Toledo	8.024	2.198	206	5.826	767
<b>Castilla-La Mancha</b>	<b>26.004</b>	<b>7.389</b>	<b>763</b>	<b>18.615</b>	<b>1.332</b>

TABLA Nº 35. FUENTE: SISPE/SPEE

COLOCACIONES DE DEMANDANTES Y OTRAS COLOCACIONES EN CASTILLA-LA MANCHA. FEBRERO 2023

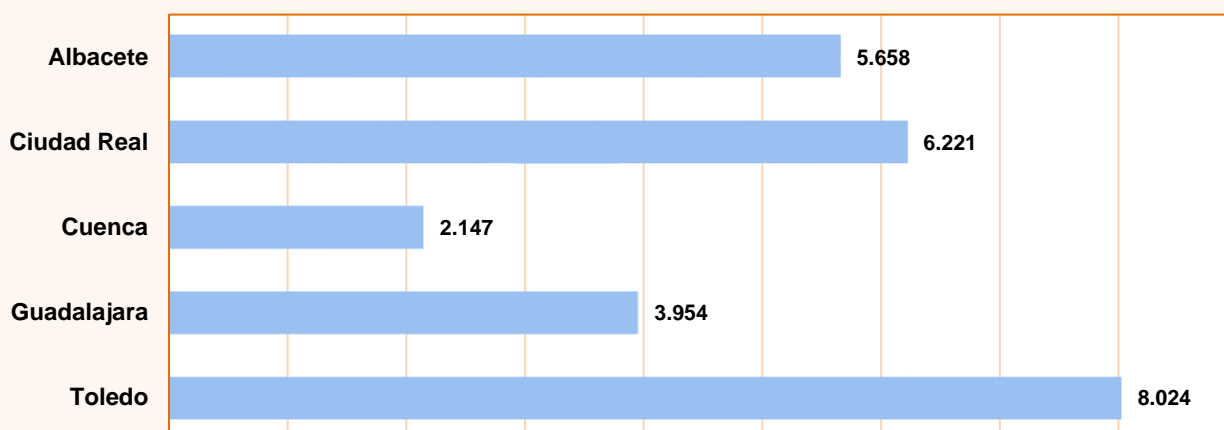


GRÁFICO Nº 21. FUENTE: SISPE/SPEE

COLOCACIONES DE DEMANDANTES Y OTRAS COLOCACIONES EN LAS COMUNIDADES AUTÓNOMAS.					
FEBRERO 2023					
	TOTAL	COLOCACIONES DEMANDANTES		OTRAS COLOCACIONES	
		TOTAL	CON OFERTA PREVIA	TOTAL	CON OFERTA PREVIA
ANDALUCÍA	187.212	60.538	5.851	126.674	4.333
ARAGÓN	18.164	4.068	524	14.096	968
ASTURIAS	10.737	3.239	151	7.498	318
BALEARES	20.830	7.157	171	13.673	476
CANARIAS	29.082	7.025	421	22.057	1.230
CANTABRIA	7.499	2.175	102	5.324	214
CASTILLA-LA MANCHA	26.004	7.389	763	18.615	1.332
CASTILLA Y LEÓN	27.000	7.582	506	19.418	879
CATALUÑA	80.546	20.518	629	60.028	672
C. VALENCIANA	61.878	16.263	436	45.615	658
EXTREMADURA	20.659	8.350	2.628	12.309	2.016
GALICIA	33.222	9.163	236	24.059	314
MADRID	71.557	21.473	1.041	50.084	1.077
MURCIA	20.473	4.095	213	16.378	467
NAVARRA	11.095	2.738	102	8.357	132
PAÍS VASCO	34.607	23.170	999	11.437	254
RIOJA	3.523	981	40	2.542	92
CEUTA	1.019	392	7	627	25
MELILLA	823	383	4	440	1
EXTRANJERO	377	68	0	309	0
<b>TOTAL</b>	<b>666.307</b>	<b>206.767</b>	<b>14.824</b>	<b>459.540</b>	<b>15.458</b>

TABLA Nº 36. FUENTE: SISPE/SPEE

CUOTAS POR COMUNIDADES AUTÓNOMAS EN FEBRERO DE 2023				
	CUOTA MERCADO	INTERMEDIACIÓN	INSERCIÓN	EFICACIA
ANDALUCÍA	3,13	9,67	32,34	57,45
ARAGÓN	2,88	12,88	22,40	35,12
ASTURIAS	1,41	4,66	30,17	32,20
BALEARES	0,82	2,39	34,36	26,43
CANARIAS	1,45	5,99	24,16	25,50
CANTABRIA	1,36	4,69	29,00	32,28
CASTILLA-LA MANCHA	<b>2,93</b>	<b>10,33</b>	<b>28,41</b>	<b>36,42</b>
CASTILLA Y LEÓN	1,87	6,67	28,08	36,53
CATALUÑA	0,78	3,07	25,47	48,35
C. VALENCIANA	0,70	2,68	26,28	39,85
EXTREMADURA	12,72	31,47	40,42	56,59
GALICIA	0,71	2,58	27,58	42,91
MADRID	1,45	4,85	30,01	49,15
MURCIA	1,04	5,20	20,00	31,32
NAVARRA	0,92	3,73	24,68	43,59
PAÍS VASCO	2,89	4,31	66,95	79,73
RIOJA	1,14	4,08	27,85	30,30
CEUTA	0,69	1,79	38,47	21,88
MELILLA	0,49	1,04	46,54	80,00
EXTRANJERO	0,00	0,00	18,04	-
<b>TOTAL</b>	<b>2,22</b>	<b>7,17</b>	<b>31,03</b>	<b>48,95</b>

TABLA Nº 37. FUENTE: SISPE/SPEE

## 5. BENEFICIARIOS DE PRESTACIONES POR DESEMPLEO

La información que se recoge en este epígrafe se refiere a las prestaciones que protegen la situación de desempleo a nivel contributivo, asistencial y de renta activa de inserción. La fuente de información es el Servicio Público de Empleo Estatal, derivándose los datos de la gestión de la concesión de las prestaciones por desempleo. Para acceder a las prestaciones contributivas es necesario la previa cotización a la Seguridad Social por dicha contingencia. Respecto a la prestación de nivel asistencial, que se denomina subsidio por desempleo, existen diversos tipos:

\* Subsidio por desempleo para trabajadores que se encuentren en alguna de las siguientes situaciones: haber agotado la prestación contributiva, no haber cubierto el período mínimo de cotización para acceder a una prestación contributiva, ser emigrante retornado, haber sido excarcelado o ser declarado plenamente capaz o discapacitado parcial como consecuencia de un expediente de revisión de incapacidad.

\* Subsidio en favor de trabajadores eventuales agrarios por cuenta ajena, que figuran incluidos en el censo del Régimen Especial Agrario de la Seguridad Social, que residen en las Comunidades Autónomas de

Andalucía y Extremadura.

La Renta Activa de Inserción constituye una renta económica vinculada a la realización de acciones en materia de políticas activas de empleo que no conlleven retribuciones salariales para desempleados de larga duración, mayores de 45 años, que a partir de noviembre de 2002 incluye también a personas con discapacidad, emigrantes retornados y víctimas de violencia doméstica.

Asimismo, existe la modalidad de pago único de la prestación por desempleo que consiste en la percepción en un solo pago del importe total del valor de la prestación por desempleo, con el fin de destinar su cuantía a la realización de una actividad profesional como trabajador autónomo, socio de una Cooperativa de trabajo asociado o de una Sociedad Laboral.

A continuación se muestra una serie de tablas que recogen la siguiente información: beneficiarios de prestaciones por desempleo para Castilla-La Mancha y cada una de sus provincias, incluyendo prestación contributiva, subsidio, renta activa de inserción y total de beneficiarios.

### Nota Informativa

En el presente informe se facilitan datos hasta el mes de enero de 2023, puesto que los datos sobre prestaciones por desempleo son publicados por el Servicio Público de Empleo Estatal con un mes de retraso en relación al resto de información sobre paro registrado, contratos, etc. El dato de beneficiarios corresponde a los que están en alta el último día del mes correspondiente.

#### BENEFICIARIOS POR PRESTACIÓN POR DESEMPLEO EN ESPAÑA Y CASTILLA- LA MANCHA DURANTE LOS ÚLTIMOS 12 MESES

	Total	Prestación Contributiva	Subsidio	Renta Activa de Inserción	Subsidios Eventuales Agrarios
<b>CAST.-LA MANCHA</b>					
Febrero 2022	81.148	32.540	41.793	6.815	-
Marzo 2022	81.985	33.332	42.232	6.421	-
Abril 2022	80.798	32.502	42.186	6.110	-
Mayo 2022	78.230	30.043	42.044	6.143	-
Junio 2022	76.764	30.055	40.675	6.034	-
Julio 2022	79.686	34.379	39.474	5.833	-
Agosto 2022	81.077	35.590	39.913	5.574	-
Septiembre 2022	78.281	30.982	41.842	5.457	-
Octubre 2022	82.708	33.800	43.344	5.564	-
Noviembre 2022	83.002	33.565	43.700	5.737	-
Diciembre 2022	83.635	34.441	43.475	5.719	-
Enero 2023	87.205	36.237	45.183	5.785	-
<b>ESPAÑA</b>					
Febrero 2022	1.844.256	813.283	823.773	118.773	88.427
Marzo 2022	1.758.590	723.888	831.709	114.752	88.241
Abril 2022	1.698.299	696.420	806.889	107.957	87.033
Mayo 2022	1.675.407	679.236	800.361	108.730	87.080
Junio 2022	1.674.838	702.938	778.639	106.503	86.758
Julio 2022	1.758.496	810.390	758.439	102.921	86.746
Agosto 2022	1.796.339	850.551	759.845	98.980	86.963
Septiembre 2022	1.698.523	742.402	770.517	97.882	87.722
Octubre 2022	1.735.379	761.531	788.238	97.608	88.002
Noviembre 2022	1.799.838	809.913	803.290	98.773	87.862
Diciembre 2022	1.838.199	854.117	799.603	98.278	86.201
Enero 2023	1.901.340	896.156	823.020	97.388	84.776

TABLA Nº 38. FUENTE: SISPE/SPEE

BENEFICIARIOS POR PRESTACIÓN POR DESEMPLEO EN LAS PROVINCIAS DE CASTILLA- LA MANCHA DURANTE LOS ÚLTIMOS 12 MESES					
	Total	Prestación Contributiva	Subsidio	Renta Activa de Inserción	
<b>ALBACETE</b>					
Febrero 2022	16.934	6.943	8.430	1.561	
Marzo 2022	16.390	6.609	8.351	1.430	
Abril 2022	16.051	6.393	8.285	1.373	
Mayo 2022	15.352	5.730	8.236	1.386	
Junio 2022	15.310	5.825	8.135	1.350	
Julio 2022	15.971	6.876	7.818	1.277	
Agosto 2022	16.372	7.162	7.995	1.215	
Septiembre 2022	16.135	6.388	8.578	1.169	
Octubre 2022	17.331	7.187	8.964	1.180	
Noviembre 2022	17.346	7.173	8.939	1.234	
Diciembre 2022	17.599	7.511	8.849	1.239	
Enero 2023	18.661	8.079	9.317	1.265	
<b>CIUDAD REAL</b>					
Febrero 2022	21.010	7.169	11.554	2.287	
Marzo 2022	21.219	7.554	11.506	2.159	
Abril 2022	20.940	7.405	11.457	2.078	
Mayo 2022	20.225	6.748	11.422	2.055	
Junio 2022	20.074	6.877	11.159	2.038	
Julio 2022	20.731	7.935	10.821	1.975	
Agosto 2022	21.071	8.303	10.899	1.869	
Septiembre 2022	20.266	6.886	11.544	1.836	
Octubre 2022	21.343	7.642	11.804	1.897	
Noviembre 2022	21.575	7.592	11.998	1.985	
Diciembre 2022	21.592	7.763	11.864	1.965	
Enero 2023	22.222	7.900	12.343	1.979	
<b>CUENCA</b>					
Febrero 2022	6.676	2.908	3.343	425	
Marzo 2022	6.832	3.074	3.366	392	
Abril 2022	6.777	3.064	3.346	367	
Mayo 2022	6.624	2.965	3.299	360	
Junio 2022	6.253	2.747	3.155	351	
Julio 2022	6.498	3.160	3.012	326	
Agosto 2022	6.591	3.248	3.016	327	
Septiembre 2022	6.350	2.892	3.128	330	
Octubre 2022	6.750	3.141	3.270	339	
Noviembre 2022	6.674	3.074	3.269	331	
Diciembre 2022	6.713	3.144	3.255	314	
Enero 2023	7.132	3.350	3.452	330	
<b>GUADALAJARA</b>					
Febrero 2022	9.329	4.824	4.032	473	
Marzo 2022	9.578	4.996	4.138	444	
Abril 2022	9.388	4.837	4.139	412	
Mayo 2022	8.776	4.359	4.004	413	
Junio 2022	8.568	4.376	3.807	385	
Julio 2022	9.058	4.947	3.751	360	
Agosto 2022	9.188	5.044	3.793	351	
Septiembre 2022	8.832	4.507	3.971	354	
Octubre 2022	9.007	4.636	4.014	357	
Noviembre 2022	8.864	4.515	3.994	355	
Diciembre 2022	9.144	4.721	4.068	355	
Enero 2023	9.761	5.082	4.304	375	
<b>TOLEDO</b>					
Febrero 2022	27.199	10.696	14.434	2.069	
Marzo 2022	27.966	11.099	14.871	1.996	
Abril 2022	27.642	10.803	14.959	1.880	
Mayo 2022	27.253	10.241	15.083	1.929	
Junio 2022	26.559	10.230	14.419	1.910	
Julio 2022	27.428	11.461	14.072	1.895	
Agosto 2022	27.855	11.833	14.210	1.812	
Septiembre 2022	26.698	10.309	14.621	1.768	
Octubre 2022	28.277	11.194	15.292	1.791	
Noviembre 2022	28.543	11.211	15.500	1.832	
Diciembre 2022	28.587	11.302	15.439	1.846	
Enero 2023	29.429	11.826	15.767	1.836	

TABLA Nº 39. FUENTE: SISPE/SPEE

**DISTRIBUCIÓN POR PROVINCIAS DE LOS BENEFICIARIOS DE PRESTACIÓN POR DESEMPLEO (ENERO DE 2023)**

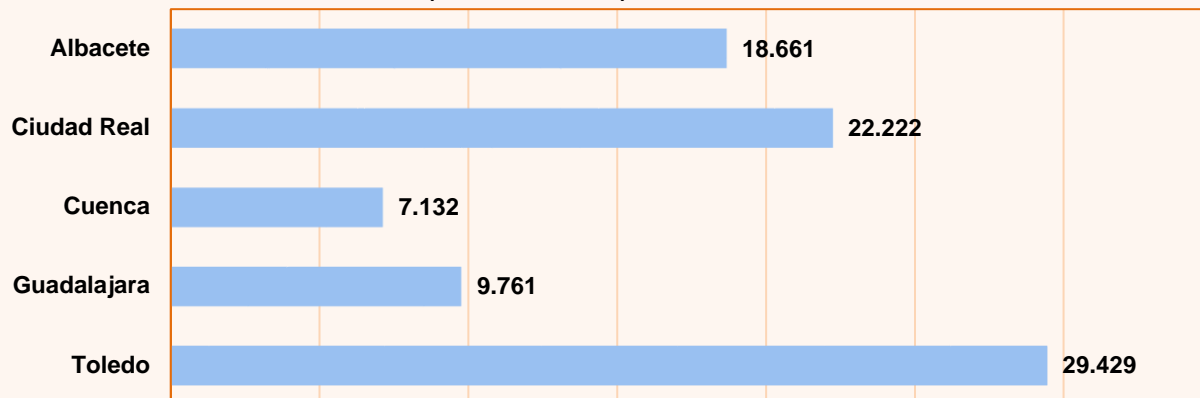


GRÁFICO Nº 22. FUENTE: SISPE/SPEE

**DISTRIBUCIÓN DE LOS BENEFICIARIOS EXTRANJEROS DE PRESTACIONES POR DESEMPLEO ENERO DE 2023**

	TOTAL	PAÍSES COMUNITARIOS	PAÍSES NO COMUNITARIOS
Total España	218.139	83.227	134.912
Albacete	1.878	721	1.157
Ciudad Real	2.051	1.253	798
Cuenca	1.306	748	558
Guadalajara	1.928	934	994
Toledo	3.568	1.664	1.904
Castilla-La Mancha	10.731	5.320	5.411

TABLA Nº 40. FUENTE: SISPE/SPEE

**DISTRIBUCIÓN POR PROVINCIAS DE LOS BENEFICIARIOS EXTRANJEROS DE PRESTACIONES POR DESEMPLEO (ENERO DE 2023)**

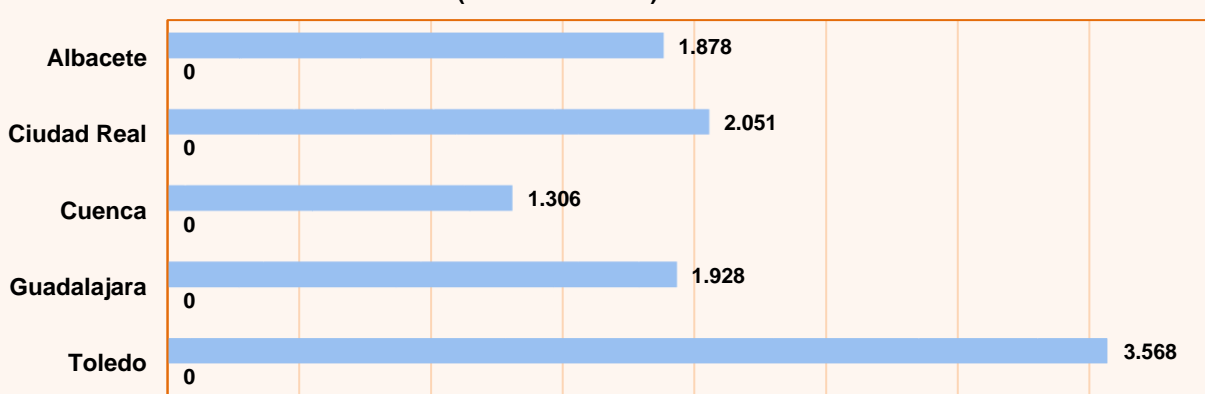


GRÁFICO Nº 23. FUENTE: SISPE/SPEE

## 6. AFILIACIÓN A LA SEGURIDAD SOCIAL

AFILIACIÓN A LA SEGURIDAD SOCIAL POR RÉGIMENES Y PROVINCIAS EN CASTILLA- LA MANCHA FEBRERO DE 2023 (Afiliados medios)					
	TOTAL SISTEMA	RÉGIMEN GENERAL (*)	RÉGIMEN ESPECIAL AUTÓNOMOS	RÉGIMEN TRABAJADORES DEL MAR	RÉGIMEN ESPECIAL MINERÍA CARBÓN
<b>TOTAL NACIONAL FEBRERO'2023</b>	<b>20.170.142</b>	<b>16.798.761</b>	<b>3.311.051</b>	<b>59.361</b>	<b>969</b>
Albacete	146.430	116.329	30.101	0	0
Ciudad Real	173.047	137.628	35.419	0	0
Cuenca	79.277	60.817	18.460	0	0
Guadalajara	97.610	82.216	15.394	0	0
Toledo	248.730	198.821	49.909	0	0
<b>TOTAL REGIONAL FEBRERO'2023</b>	<b>745.095</b>	<b>595.811</b>	<b>149.284</b>	<b>0</b>	<b>0</b>
<b>TOTAL REGIONAL ENERO'2023</b>	<b>744.792</b>	<b>595.442</b>	<b>149.350</b>	<b>0</b>	<b>0</b>
<b>TOTAL REGIONAL FEBRERO'2022</b>	<b>739.667</b>	<b>589.513</b>	<b>150.154</b>	<b>0</b>	<b>0</b>

TABLA Nº 41. Datos provisionales. Valores absolutos. Dato medio del mes.

FUENTE: Tesorería General de la Seguridad Social.

(\*) A partir de enero de 2012 se han integrado en el Régimen General el Sistema Especial de Trabajadores Agrarios y el Sistema Especial de Empleados del Hogar

VARIACIONES DE LA AFILIACIÓN A LA SEGURIDAD SOCIAL POR PROVINCIAS EN CASTILLA- LA MANCHA FEBRERO DE 2023 (Afiliados medios)					
	AFILIADOS MEDIOS	MES ANTERIOR		INTERANUAL (1)	
		ABSOLUTA	RELATIVA	ABSOLUTA	RELATIVA
<b>Total España</b>	<b>20.170.142</b>	<b>88.918</b>	<b>0,44%</b>	<b>475.870</b>	<b>2,42%</b>
Albacete	146.430	366	0,25%	60	0,04%
Ciudad Real	173.047	-455	-0,26%	601	0,35%
Cuenca	79.277	136	0,17%	104	0,13%
Guadalajara	97.610	-919	-0,93%	1.257	1,30%
Toledo	248.730	1.176	0,47%	3.407	1,39%
<b>Castilla-La Mancha</b>	<b>745.095</b>	<b>303</b>	<b>0,04%</b>	<b>5.428</b>	<b>0,73%</b>

TABLA Nº 42. Datos provisionales. Dato medio del mes.

(1) Respecto al mismo mes del año anterior.

FUENTE: Tesorería General de la Seguridad Social.