



Indicadores Básicos

MERCADO DE TRABAJO DE CASTILLA-LA MANCHA

Marzo de 2023

Índice

1. Paro registrado y tipo de demanda de empleo	3
Paro registrado por sexos en Castilla-La Mancha en los últimos 12 meses	3
Gráfico de evolución del paro registrado por sexos en Castilla-La Mancha durante los últimos 12 meses	3
Paro registrado por sectores de actividad económica en Castilla-La Mancha en los últimos 12 meses	3
Gráfico del paro registrado por sectores de actividad económica en Castilla-La Mancha en marzo de 2023	4
Paro registrado por sexos en las provincias de Castilla-La Mancha en marzo de 2023	4
Evolución de las variaciones de paro registrado por sexos desde marzo de 2022	4
Gráfico de distribución provincial del paro registrado en Castilla-La Mancha en marzo de 2023	5
Variaciones relativas del paro registrado por sexos en las provincias de Castilla-La Mancha en marzo de 2023	5
Variaciones relativas del paro registrado por sexos en las provincias de Castilla-La Mancha en marzo de 2023	5
Paro registrado por sectores de actividad económica en las provincias de Castilla-La Mancha en marzo de 2023	6
Gráfico del paro registrado por sectores de actividad económica en las provincias de Castilla-La Mancha en marzo de 2023	6
Variaciones relativas del paro registrado por sectores de actividad económica en las provincias de Castilla-La Mancha en marzo de 2023	6
Paro registrado por sexos y franjas de edad en Castilla-La Mancha y sus provincias en marzo de 2023	7
Gráfico del paro registrado por grupo de edad en Castilla-La Mancha en marzo de 2023. Ambos sexos	7
Paro registrado por sexos y nivel de estudios en Castilla-La Mancha y sus provincias en marzo de 2023	8
Gráfico de paro registrado por nivel de estudios en Castilla-La Mancha en marzo de 2023. Ambos sexos	8
Paro registrado por sexo y tiempo de inscripción de la demanda en Castilla-La Mancha y sus provincias en marzo de 2023	9
Gráfico de paro registrado por tiempo de la inscripción de la demanda en Castilla-La Mancha en marzo de 2023. Ambos sexos	9
Variaciones del paro registrado en el colectivo de extranjeros en Castilla-La Mancha en marzo de 2023	10
Paro registrado en el colectivo de extranjeros por provincias y sectores de actividad económica en Castilla-La Mancha en marzo de 2023	10
Gráfico de distribución provincial del paro registrado en el colectivo de extranjeros en Castilla-La Mancha en marzo de 2023	10
Gráfico del paro registrado por sectores de actividad económica en el colectivo de extranjeros en Castilla-La Mancha y sus provincias en marzo de 2023	10
Paro registrado en el colectivo de extranjeros por nacionalidad en Castilla-La Mancha y sus provincias en marzo de 2023	11
Gráfico de distribución del paro registrado en el colectivo de extranjeros por nacionalidad en Castilla-La Mancha en marzo de 2023	11
Paro registrado en el total nacional por sexos, edad y sectores de actividad económica en marzo de 2023 (Valores absolutos y variaciones)	12
Paro registrado por comunidades autónomas en marzo de 2023 (Valores absolutos y variaciones)	12
Demandantes de empleo por tipo de demanda en marzo de 2023 (Valores absolutos y variaciones)	13
Gráfico de distribución de los demandantes de empleo por tipo de demanda en marzo de 2023	13
2. Contratación	14
Contratos registrados según temporalidad en Castilla-La Mancha en marzo de 2023	14
Gráfico de evolución del número de contratos indefinidos y temporales en Castilla-La Mancha durante los últimos 12 meses	14
Variación del número de contratos registrados según temporalidad en Castilla-La Mancha y en España en marzo de 2023	14
Gráfico de distribución provincial de la contratación en Castilla-La Mancha en marzo de 2023	15
Gráfico de variaciones del número de contratos registrados según temporalidad en las provincias de Castilla-La Mancha en marzo de 2023	15
Contratos registrados totales, indefinidos y temporales en las provincias de Castilla-La Mancha (dato acumulado del año 2023 hasta marzo - inclusive)	15
Contratos registrados según sexos, edad, sectores y tipo de contrato en Castilla-La Mancha en marzo de 2023	16
Gráfico de contratos registrados según tipo de contrato en Castilla-La Mancha en marzo de 2023	16
Gráfico de contratos registrados por sectores de actividad económica en Castilla-La Mancha en marzo de 2023	16
Evolución del número de contratos según su duración, de 2008 a 2023	17
Evolución de la distribución del porcentaje de contratos según su duración, de 2008 a 2023	17
Evolución de la duración media (en días) de los contratos, de 2008 a 2023	17
Contratos a extranjeros según temporalidad en Castilla-La Mancha y sus provincias en marzo de 2023	18
Contratos a extranjeros según sexos y grupos de edad en Castilla-La Mancha y sus provincias en marzo de 2023	18
Contratos a extranjeros según sectores de actividad económica en Castilla-La Mancha y sus provincias en marzo de 2023	18

3. Personas con discapacidad 19

Demandantes de empleo por tipo de discapacidad, sexos y grupos de edad en Castilla-La Mancha y sus provincias en marzo de 2023	19
Contratos a personas con discapacidad según tipo de contrato y grupos de edad en Castilla-La Mancha en marzo de 2023 (ambos sexos)	20
Contratos a personas con discapacidad según tipo de contrato y grupos de edad en la provincia de Albacete en marzo de 2023 (ambos sexos)	20
Contratos a personas con discapacidad según tipo de contrato y grupos de edad en la provincia de Ciudad Real en marzo de 2023 (ambos sexos)	21
Contratos a personas con discapacidad según tipo de contrato y grupos de edad en la provincia de Cuenca en marzo de 2023 (ambos sexos)	21
Contratos a personas con discapacidad según tipo de contrato y grupos de edad en la provincia de Guadalajara en marzo de 2023 (ambos sexos)	22
Contratos a personas con discapacidad según tipo de contrato y grupos de edad en la provincia de Toledo en marzo de 2023 (ambos sexos)	22
Contratos a personas con discapacidad según tipo de contrato y grupos de edad en Castilla-La Mancha y sus provincias en marzo de 2023 (hombres)	23
Contratos a personas con discapacidad según tipo de contrato y grupos de edad en Castilla-La Mancha y sus provincias en marzo de 2023 (mujeres)	23
Contratos a personas con discapacidad según tipo de contrato en Castilla-La Mancha y sus provincias en marzo de 2023 (hombres)	24
Contratos a personas con discapacidad según tipo de contrato en Castilla-La Mancha y sus provincias en marzo de 2023 (mujeres)	24

4. Gestión de ofertas y colocaciones 25

Colocaciones de demandantes y otras colocaciones en Castilla-La Mancha y sus provincias en marzo de 2023	25
Gráfico de distribución provincial de colocaciones de demandantes y otras colocaciones en Castilla-La Mancha en marzo de 2023	25
Colocaciones de demandantes y otras colocaciones en las Comunidades Autónomas en marzo de 2023	26
Cuotas por Comunidades Autónomas en marzo de 2023	26

5. Beneficiarios de prestaciones por desempleo 27

Evolución del nº de beneficiarios de prestaciones por desempleo en España y Castilla-La Mancha durante los últimos 12 meses	27
Beneficiarios de prestaciones por desempleo en las provincias de Castilla-La Mancha durante los últimos 12 meses	28
Gráfico provincial de beneficiarios de prestación por desempleo en febrero de 2023	29
Beneficiarios extranjeros de prestaciones por desempleo según procedencia en Castilla-La Mancha y sus provincias en febrero de 2023	29
Gráfico de distribución provincial de beneficiarios extranjeros de prestación por desempleo en febrero de 2023	29

6. Afiliación a la Seguridad Social 30

Afiliación a la Seguridad Social por regímenes y provincias en Castilla-La Mancha en marzo de 2023	30
Variaciones de la afiliación a la Seguridad Social por provincias en Castilla-La Mancha en marzo de 2023	30

1. Paro registrado

PARO REGISTRADO EN CASTILLA-LA MANCHA POR SEXOS EN LOS ÚLTIMOS 12 MESES

	TOTAL	HOMBRES	MUJERES
Abril 2022	147.258	53.440	93.818
Mayo 2022	141.116	50.171	90.945
Junio 2022	138.396	49.044	89.352
Julio 2022	141.101	49.984	91.117
Agosto 2022	142.495	50.630	91.865
Septiembre 2022	144.180	50.570	93.610
Octubre 2022	144.560	50.627	93.933
Noviembre 2022	144.184	50.575	93.609
Diciembre 2022	143.225	50.777	92.448
Enero 2023	147.891	52.059	95.832
Febrero 2023	146.582	51.276	95.306
Marzo 2023	142.389	49.454	92.935

VARIACIONES EN EL MES DE MARZO DE 2023

Mensual	-4.193	-2,86%	-1.822	-3,55%	-2.371	-2,49%
Interanual	-7.453	-4,97%	-5.667	-10,28%	-1.786	-1,89%

TABLA Nº 1. FUENTE: SISPE/SPEE

EVOLUCIÓN DEL PARO REGISTRADO POR SEXOS EN CASTILLA-LA MANCHA DURANTE LOS ÚLTIMOS 12 MESES

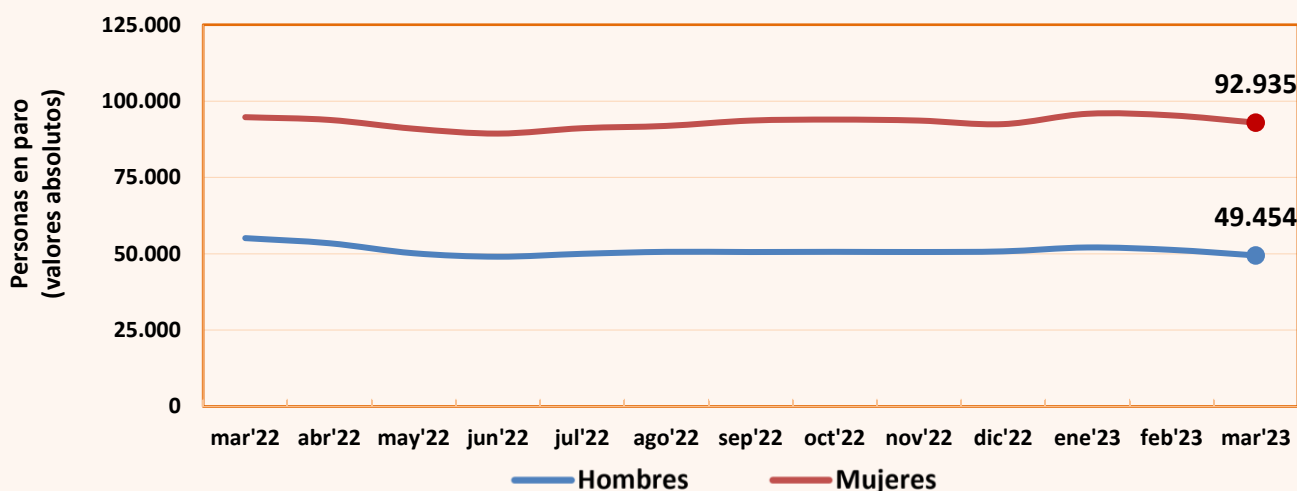


GRÁFICO 1. FUENTE: SISPE/SPEE

PARO REGISTRADO POR SECTORES DE ACTIVIDAD ECONÓMICA EN CASTILLA-LA MANCHA EN LOS ÚLTIMOS 12 MESES

	Agricultura	Industria	Construcción	Servicios	Sin empl. anterior
Abril 2022	11.976	14.055	10.533	100.347	10.347
Mayo 2022	10.490	13.444	9.991	97.091	10.100
Junio 2022	10.464	12.912	9.700	95.044	10.276
Julio 2022	10.778	12.861	9.785	97.610	10.067
Agosto 2022	10.293	12.938	10.152	99.040	10.072
Septiembre 2022	9.138	12.807	9.854	102.138	10.243
Octubre 2022	8.645	12.917	9.804	102.690	10.504
Noviembre 2022	8.434	12.894	9.965	102.141	10.750
Diciembre 2022	8.073	12.995	10.437	101.028	10.692
Enero 2023	8.281	13.073	10.310	105.261	10.966
Febrero 2023	8.357	12.870	9.986	104.213	11.156
Marzo 2023	8.145	12.690	9.707	100.548	11.299

VARIACIONES EN EL MES DE MARZO DE 2023

Mensual	-212	-2,54 %	-180	-1,40 %	-279	-2,79 %	-3.665	-3,52 %	143	1,28 %
Interanual	-4.426	-35,21 %	-1.513	-10,65 %	-1.241	-11,34 %	-1.561	-1,53 %	1.288	12,87 %

TABLA Nº 2. FUENTE: SISPE/SPEE

**PARO REGISTRADO POR SECTORES DE ACTIVIDAD ECONÓMICA
EN CASTILLA-LA MANCHA EN MARZO DE 2023**

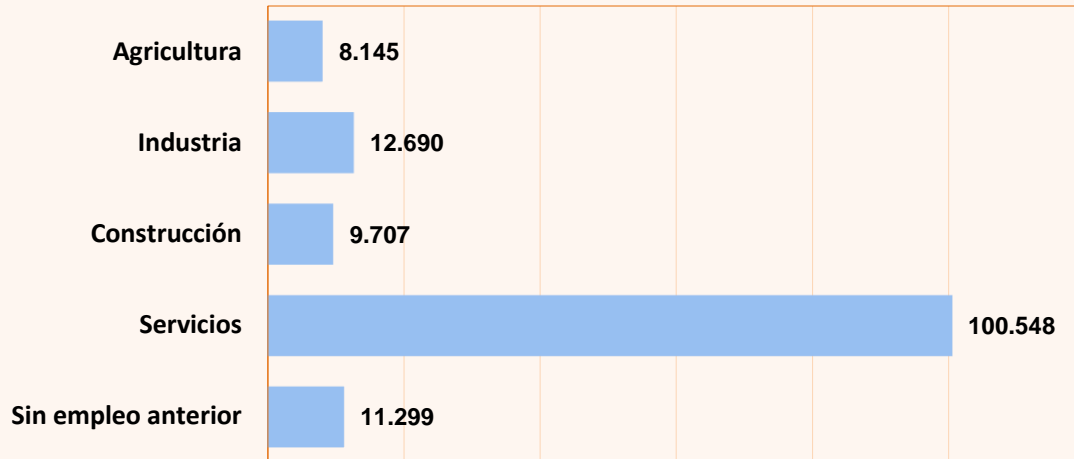


GRÁFICO 2. FUENTE: SISPE/SPEE

PARO REGISTRADO POR SEXOS EN LAS PROVINCIAS DE CASTILLA-LA MANCHA EN MARZO DE 2023

	AMBOS SEXOS	Parados	Paradas	% Mujeres
Albacete	26.730	9.059	17.671	66,1%
Ciudad Real	38.438	12.746	25.692	66,8%
Cuenca	10.572	4.003	6.569	62,1%
Guadalajara	14.309	5.482	8.827	61,7%
Toledo	52.340	18.164	34.176	65,3%
Castilla-La Mancha	142.389	49.454	92.935	65,3%

TABLA Nº 3. FUENTE: SISPE/SPEE

EVOLUCIÓN DE LAS VARIACIONES DEL PARO REGISTRADO POR SEXOS DESDE MARZO DE 2022

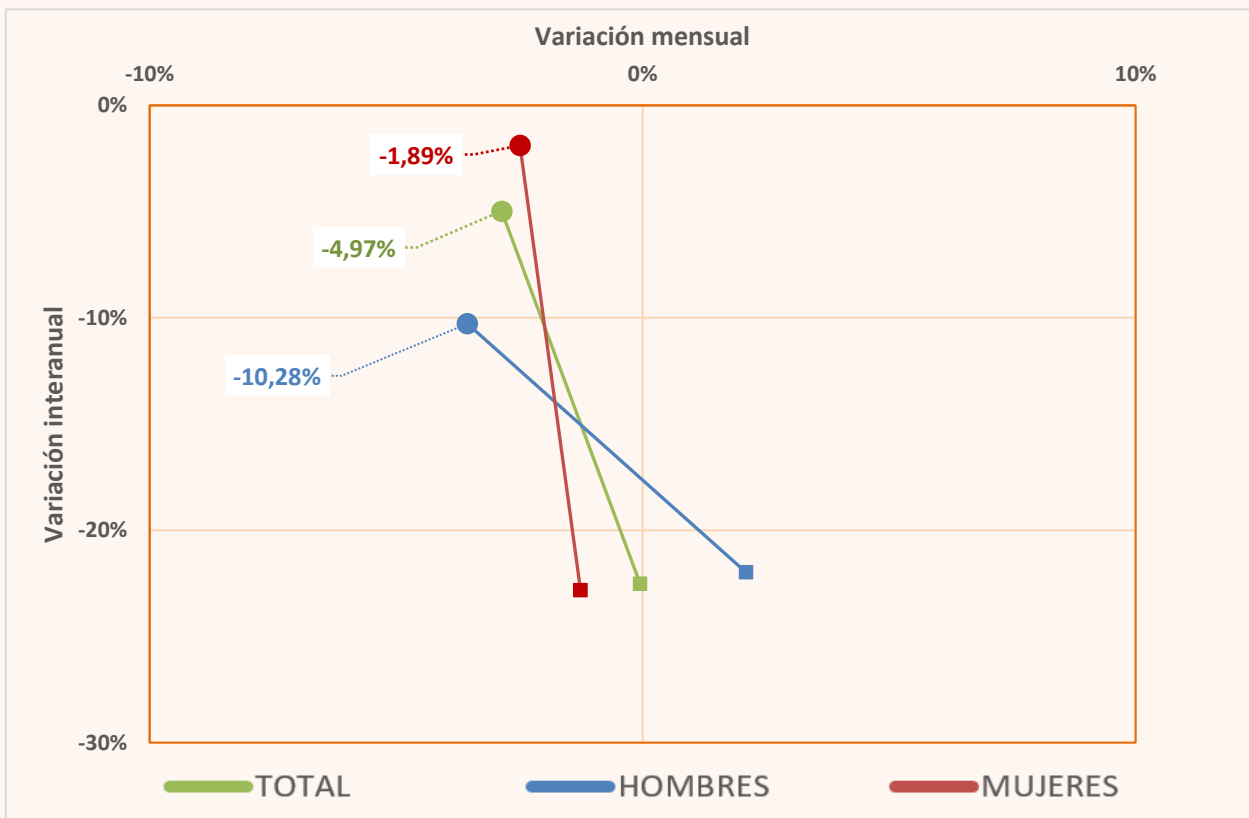


GRÁFICO 3. FUENTE: SISPE/SPEE

DISTRIBUCIÓN PROVINCIAL DEL PARO REGISTRADO EN CASTILLA-LA MANCHA EN MARZO DE 2023

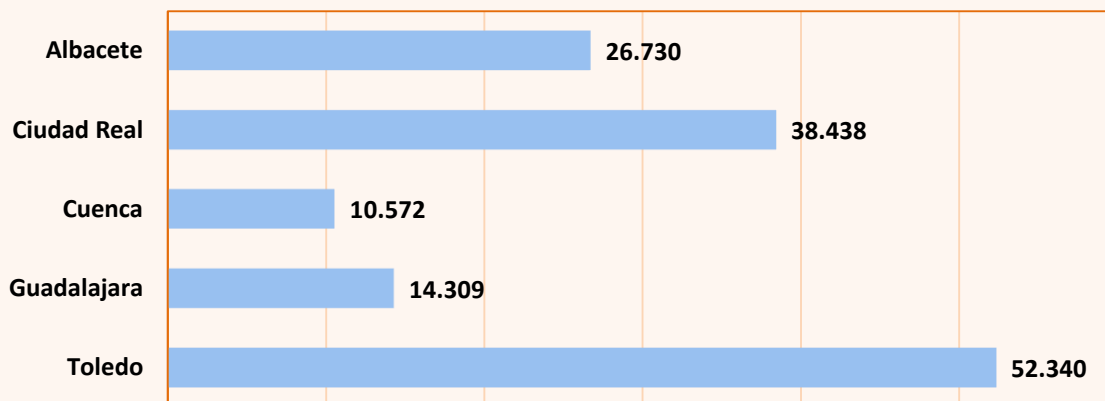


GRÁFICO 4. FUENTE: SISPE/SPEE

VARIACIONES RELATIVAS DEL PARO REGISTRADO POR SEXOS EN LAS PROVINCIAS DE CASTILLA-LA MANCHA EN MARZO DE 2023

	TOTAL				HOMBRES				MUJERES			
	Variación mensual		Variación interanual		Variación mensual		Variación interanual		Variación mensual		Variación interanual	
Albacete	-3,98%	-1.107	-5,36%	-1.515	-5,59%	-536	-10,16%	-1.025	-3,13%	-571	-2,70%	-490
Ciudad Real	-1,99%	-781	-6,13%	-2.509	-2,58%	-338	-14,66%	-2.190	-1,70%	-443	-1,23%	-319
Cuenca	-4,10%	-452	-3,83%	-421	-6,30%	-269	-8,71%	-382	-2,71%	-183	-0,59%	-39
Guadalajara	-5,27%	-796	-6,17%	-941	-5,38%	-312	-7,01%	-413	-5,20%	-484	-5,64%	-528
Toledo	-1,98%	-1.057	-3,80%	-2.067	-1,98%	-367	-8,36%	-1.657	-1,98%	-690	-1,19%	-410

TABLA Nº 4. FUENTE: SISPE/SPEE

VARIACIONES RELATIVAS DEL PARO REGISTRADO POR SEXOS EN MARZO DE 2023

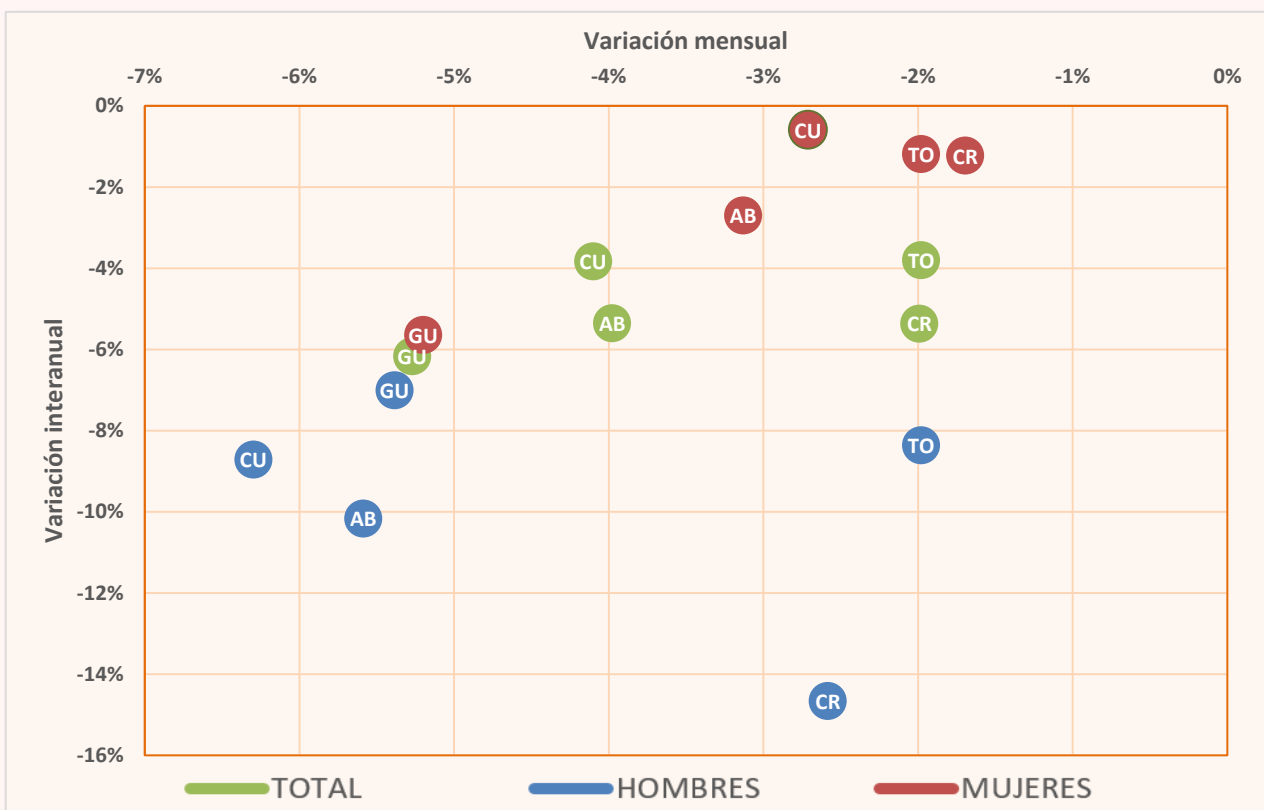


GRÁFICO 5. FUENTE: SISPE/SPEE

PARO REGISTRADO POR SECTORES DE ACTIVIDAD EN LAS PROVINCIAS DE CASTILLA-LA MANCHA EN MARZO DE 2023						
	TOTAL	Agricultura	Industria	Construcción	Servicios	Sin empleo anterior
Albacete	26.730	1.864	2.863	1.375	18.565	2.063
Ciudad Real	38.438	2.878	2.782	2.766	26.751	3.261
Cuenca	10.572	957	997	635	7.292	691
Guadalajara	14.309	209	985	911	11.230	974
Toledo	52.340	2.237	5.063	4.020	36.710	4.310
Castilla-La Mancha	142.389	8.145	12.690	9.707	100.548	11.299

TABLA Nº 5. FUENTE: SISPE/SPEE

PARO REGISTRADO POR SECTORES DE ACTIVIDAD EN MARZO DE 2023

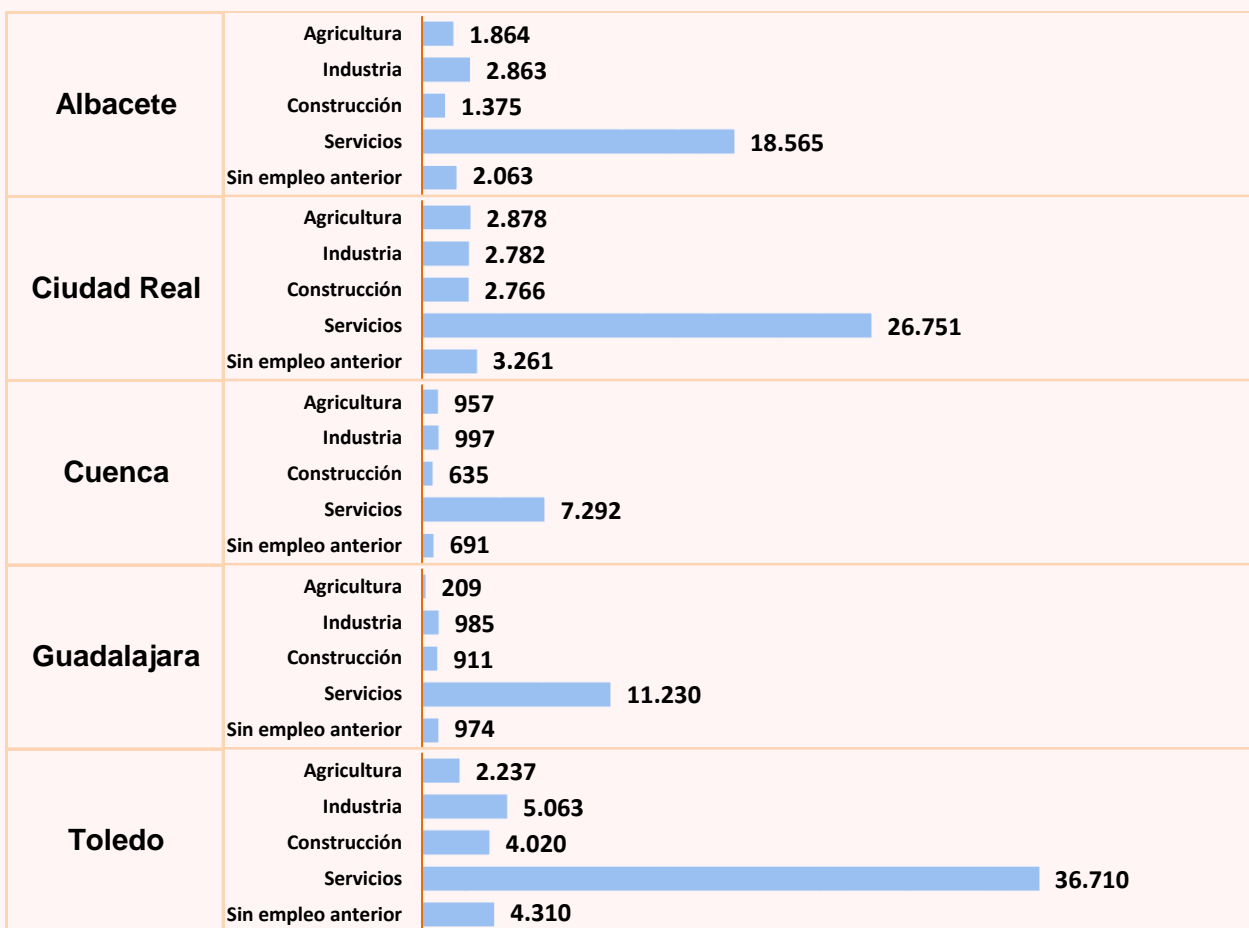


GRÁFICO Nº 6. FUENTE: SISPE/SPEE

VARIACIONES RELATIVAS DEL PARO REGISTRADO POR SECTORES DE ACTIVIDAD ECONÓMICA EN LAS PROVINCIAS DE CASTILLA-LA MANCHA EN MARZO DE 2023						
	VARIACIONES	Agricultura	Industria	Construcción	Servicios	Sin empleo anterior
Albacete	Mensual	-5,76%	-2,92%	-4,31%	-4,48%	1,28%
	Interanual	-33,45%	-8,24%	-14,91%	-1,78%	14,23%
Ciudad Real	Mensual	-0,96%	-0,68%	-3,29%	-2,57%	2,03%
	Interanual	-42,24%	-16,61%	-15,80%	1,43%	9,87%
Cuenca	Mensual	-2,35%	-1,68%	-4,80%	-5,04%	1,02%
	Interanual	-28,58%	-1,87%	-16,12%	-0,04%	18,12%
Guadalajara	Mensual	-5,00%	-1,30%	-3,50%	-6,41%	3,18%
	Interanual	-22,01%	0,10%	-9,26%	-8,39%	32,52%
Toledo	Mensual	-1,58%	-0,88%	-1,42%	-2,48%	0,35%
	Interanual	-29,63%	-11,90%	-6,21%	-1,52%	10,03%

TABLA Nº 6. FUENTE: SISPE/SPEE

PARO REGISTRADO EN AMBOS SEXOS POR FRANJAS DE EDAD EN CASTILLA-LA MANCHA Y SUS PROVINCIAS MARZO DE 2023						
	Castilla-La Mancha	Albacete	Ciudad Real	Cuenca	Guadalajara	Toledo
AMBOS SEXOS	142.389	26.730	38.438	10.572	14.309	52.340
De 16 a 19 años	2.892	505	810	241	298	1.038
De 20 a 24 años	7.974	1.505	2.217	654	897	2.701
De 25 a 29 años	10.727	2.066	3.059	830	1.144	3.628
De 30 a 34 años	12.357	2.195	3.553	896	1.269	4.444
De 35 a 39 años	13.286	2.265	3.664	925	1.384	5.048
De 40 a 44 años	14.731	2.577	3.876	1.012	1.576	5.690
De 45 a 49 años	17.147	3.161	4.519	1.144	1.768	6.555
De 50 a 54 años	19.514	3.703	5.357	1.325	1.880	7.249
De 55 a 59 años	22.240	4.413	5.922	1.744	2.059	8.102
Mayor de 59 años	21.521	4.340	5.461	1.801	2.034	7.885
HOMBRES	49.454	9.059	12.746	4.003	5.482	18.164
De 16 a 19 años	1.540	267	416	129	168	560
De 20 a 24 años	3.825	691	1.031	321	457	1.325
De 25 a 29 años	4.220	830	1.177	344	483	1.386
De 30 a 34 años	4.261	766	1.180	325	467	1.523
De 35 a 39 años	3.922	678	1.022	288	467	1.467
De 40 a 44 años	4.416	766	1.032	329	544	1.745
De 45 a 49 años	5.170	925	1.217	379	613	2.036
De 50 a 54 años	5.965	1.086	1.558	456	679	2.186
De 55 a 59 años	7.673	1.477	1.981	638	795	2.782
Mayor de 59 años	8.462	1.573	2.132	794	809	3.154
MUJERES	92.935	17.671	25.692	6.569	8.827	34.176
De 16 a 19 años	1.352	238	394	112	130	478
De 20 a 24 años	4.149	814	1.186	333	440	1.376
De 25 a 29 años	6.507	1.236	1.882	486	661	2.242
De 30 a 34 años	8.096	1.429	2.373	571	802	2.921
De 35 a 39 años	9.364	1.587	2.642	637	917	3.581
De 40 a 44 años	10.315	1.811	2.844	683	1.032	3.945
De 45 a 49 años	11.977	2.236	3.302	765	1.155	4.519
De 50 a 54 años	13.549	2.617	3.799	869	1.201	5.063
De 55 a 59 años	14.567	2.936	3.941	1.106	1.264	5.320
Mayor de 59 años	13.059	2.767	3.329	1.007	1.225	4.731

TABLA Nº 7. FUENTE: SISPE/SPEE

PARO REGISTRADO POR GRUPOS DE EDAD EN CASTILLA-LA MANCHA EN MARZO DE 2023. AMBOS SEXOS

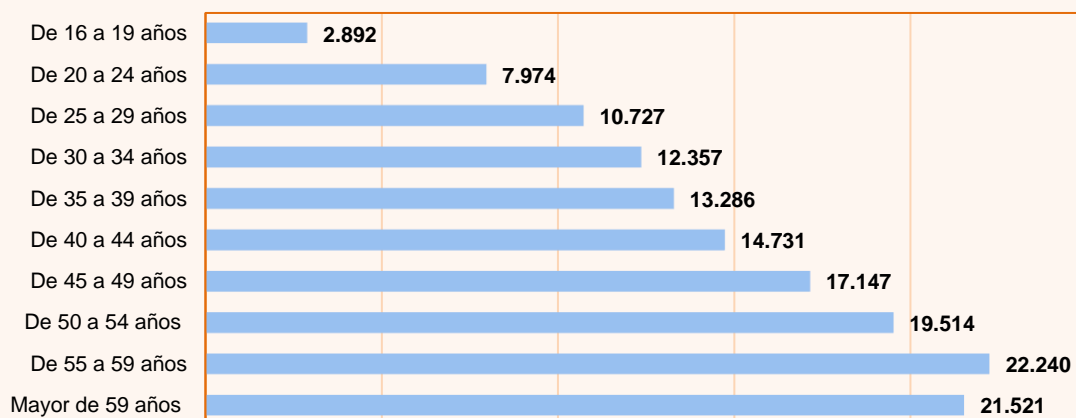


GRÁFICO Nº 7. FUENTE: SISPE/SPEE

PARO REGISTRADO POR SEXOS Y NIVEL DE ESTUDIOS TERMINADOS EN CASTILLA-LA MANCHA Y SUS PROVINCIAS						
MARZO DE 2023						
	Cast.-La Mancha	Albacete	Ciudad Real	Cuenca	Guadalajara	Toledo
AMBOS SEXOS	142.389	26.730	38.438	10.572	14.309	52.340
Sin Estudios	1.463	217	387	65	87	707
Estudios Primarios	19.578	3.274	4.134	1.881	2.632	7.657
Primera etapa de educación secundaria	80.411	15.597	23.177	5.642	6.273	29.722
Sin Título de E.S.O. o equivalente	32.960	7.012	9.615	2.741	2.111	11.481
Con Título de E.S.O. o equivalente	47.451	8.585	13.562	2.901	4.162	18.241
Segunda etapa de educación secundaria	21.926	3.893	5.382	1.554	2.884	8.213
Bachillerato	10.889	1.685	2.509	801	1.624	4.270
FP de Grado Medio	11.037	2.208	2.873	753	1.260	3.943
Estudios Postsecundarios	18.873	3.711	5.344	1.421	2.404	5.993
FP de Grado Superior	8.617	1.656	2.485	574	1.044	2.858
1er y 2º ciclo universitario	6.264	1.209	1.652	506	906	1.991
3er ciclo universitario	3.777	810	1.160	325	415	1.067
Otros estudios postsecundarios	215	36	47	16	39	77
Otros	138	38	14	9	29	48
HOMBRES	49.454	9.059	12.746	4.003	5.482	18.164
Sin Estudios	337	61	99	17	24	136
Estudios Primarios	6.771	1.134	1.334	701	970	2.632
Primera etapa de educación secundaria	29.960	5.591	8.175	2.314	2.739	11.141
Sin Título de E.S.O. o equivalente	13.821	2.821	3.876	1.241	1.010	4.873
Con Título de E.S.O. o equivalente	16.139	2.770	4.299	1.073	1.729	6.268
Segunda etapa de educación secundaria	6.932	1.184	1.656	533	1.013	2.546
Bachillerato	3.887	645	868	327	594	1.453
FP de Grado Medio	3.045	539	788	206	419	1.093
Estudios Postsecundarios	5.415	1.076	1.478	437	726	1.698
FP de Grado Superior	2.610	504	714	207	329	856
1er y 2º ciclo universitario	1.588	299	403	130	254	502
3er ciclo universitario	1.125	256	340	95	126	308
Otros estudios postsecundarios	92	17	21	5	17	32
Otros	39	13	4	1	10	11
MUJERES	92.935	17.671	25.692	6.569	8.827	34.176
Sin Estudios	1.126	156	288	48	63	571
Estudios Primarios	12.807	2.140	2.800	1.180	1.662	5.025
Primera etapa de educación secundaria	50.451	10.006	15.002	3.328	3.534	18.581
Sin Título de E.S.O. o equivalente	19.139	4.191	5.739	1.500	1.101	6.608
Con Título de E.S.O. o equivalente	31.312	5.815	9.263	1.828	2.433	11.973
Segunda etapa de educación secundaria	14.994	2.709	3.726	1.021	1.871	5.667
Bachillerato	7.002	1.040	1.641	474	1.030	2.817
FP de Grado Medio	7.992	1.669	2.085	547	841	2.850
Estudios Postsecundarios	13.458	2.635	3.866	984	1.678	4.295
FP de Grado Superior	6.007	1.152	1.771	367	715	2.002
1er y 2º ciclo universitario	4.676	910	1.249	376	652	1.489
3er ciclo universitario	2.652	554	820	230	289	759
Otros estudios postsecundarios	123	19	26	11	22	45
Otros	99	25	10	8	19	37

TABLA Nº 8. FUENTE: SISPE/SPEE

**PARO REGISTRADO POR NIVEL DE ESTUDIOS EN
CASTILLA-LA MANCHA EN MARZO DE 2023. AMBOS SEXOS**

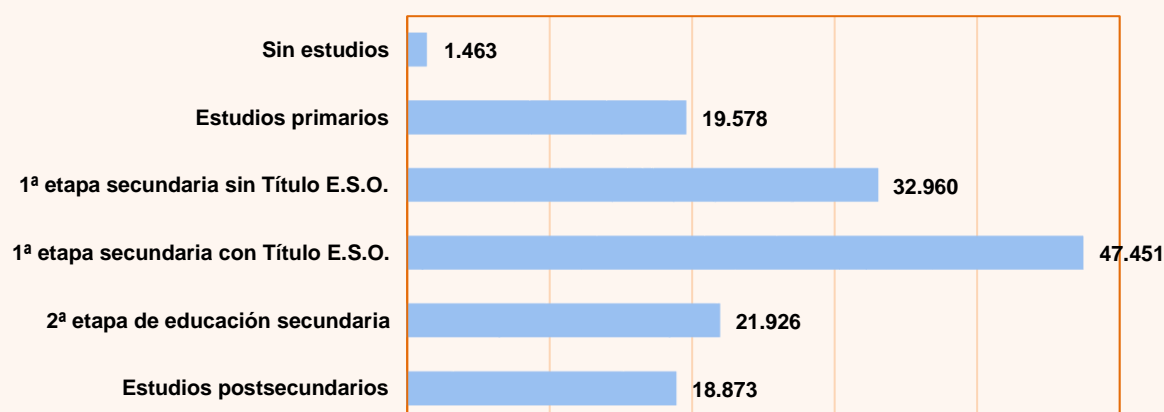


GRÁFICO Nº 8. FUENTE: SISPE/SPEE

PARO REGISTRADO POR SEXOS Y TIEMPO DE INSCRIPCIÓN DE LA DEMANDA EN CASTILLA-LA MANCHA Y SUS PROVINCIAS						
MARZO DE 2023						
	Cast.-La Mancha	Albacete	Ciudad Real	Cuenca	Guadalajara	Toledo
AMBOS SEXOS	142.389	26.730	38.438	10.572	14.309	52.340
<= 7 DIAS	3.201	581	763	278	414	1.165
> 7 <= 15 DIAS	3.617	682	927	310	436	1.262
> 15 <= 30 DIAS	6.694	1.194	1.707	537	748	2.508
> 1 <= 3 MESES	26.396	4.880	6.790	2.259	3.080	9.387
> 3 <= 6 MESES	20.304	3.740	5.558	1.607	2.072	7.327
> 6 <= 9 MESES	16.849	3.177	4.767	1.145	1.547	6.213
> 9 <= 12 MESES	9.769	1.891	2.646	695	891	3.646
> 12 <= 15 MESES	9.043	1.707	2.406	708	768	3.454
> 15 <= 18 MESES	6.169	1.228	1.828	371	530	2.212
> 18 <= 21 MESES	3.704	763	913	259	436	1.333
> 21 <= 24 MESES	2.126	386	535	117	205	883
> 24 MESES	34.517	6.501	9.598	2.286	3.182	12.950
HOMBRES	49.454	9.059	12.746	4.003	5.482	18.164
<= 7 DIAS	1.399	259	325	125	171	519
> 7 <= 15 DIAS	1.566	266	396	133	200	571
> 15 <= 30 DIAS	2.895	523	702	225	357	1.088
> 1 <= 3 MESES	10.548	1.944	2.692	922	1.323	3.667
> 3 <= 6 MESES	7.616	1.383	1.964	638	866	2.765
> 6 <= 9 MESES	5.691	1.069	1.530	413	611	2.068
> 9 <= 12 MESES	3.181	592	802	251	334	1.202
> 12 <= 15 MESES	2.796	492	693	239	271	1.101
> 15 <= 18 MESES	1.930	391	529	122	168	720
> 18 <= 21 MESES	1.184	239	277	87	142	439
> 21 <= 24 MESES	719	136	170	45	64	304
> 24 MESES	9.929	1.765	2.666	803	975	3.720
MUJERES	92.935	17.671	25.692	6.569	8.827	34.176
<= 7 DIAS	1.802	322	438	153	243	646
> 7 <= 15 DIAS	2.051	416	531	177	236	691
> 15 <= 30 DIAS	3.799	671	1.005	312	391	1.420
> 1 <= 3 MESES	15.848	2.936	4.098	1.337	1.757	5.720
> 3 <= 6 MESES	12.688	2.357	3.594	969	1.206	4.562
> 6 <= 9 MESES	11.158	2.108	3.237	732	936	4.145
> 9 <= 12 MESES	6.588	1.299	1.844	444	557	2.444
> 12 <= 15 MESES	6.247	1.215	1.713	469	497	2.353
> 15 <= 18 MESES	4.239	837	1.299	249	362	1.492
> 18 <= 21 MESES	2.520	524	636	172	294	894
> 21 <= 24 MESES	1.407	250	365	72	141	579
> 24 MESES	24.588	4.736	6.932	1.483	2.207	9.230

TABLA Nº 9. FUENTE: SISPE/SPEE

PARO REGISTRADO POR TIEMPO DE INSCRIPCIÓN DE LA DEMANDA EN CASTILLA-LA MANCHA EN MARZO DE 2023. AMBOS SEXOS

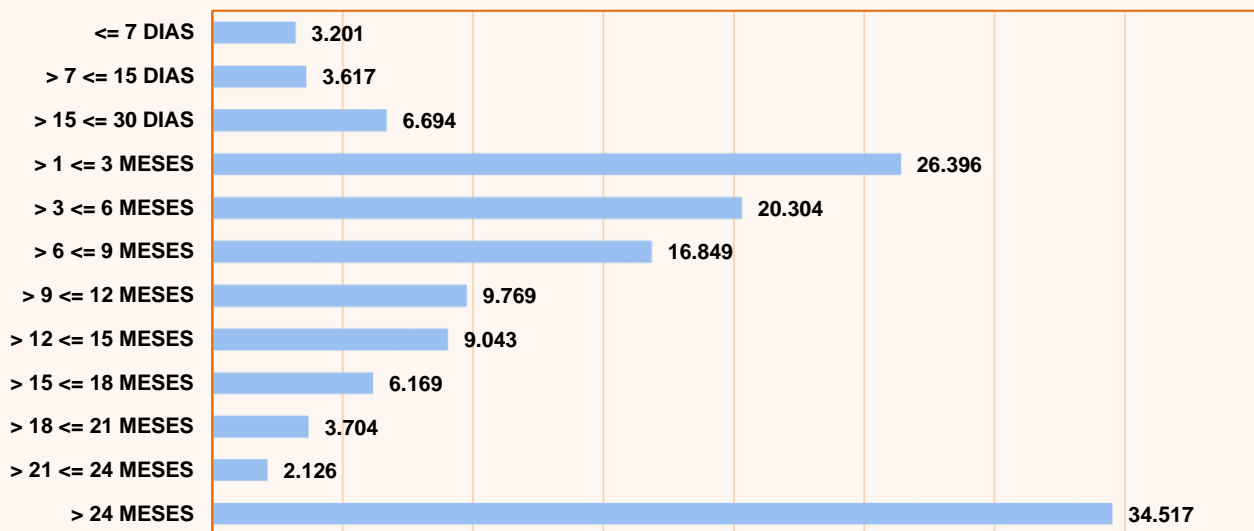


GRÁFICO Nº 9. FUENTE: SISPE/SPEE

VARIACIONES DEL PARO REGISTRADO EN EL COLECTIVO DE EXTRANJEROS EN CASTILLA-LA MANCHA EN MARZO DE 2023

DATO ABSOLUTO DEL MES	VARIACIÓN INTERMENSUAL		VARIACIÓN INTERANUAL		ZONA ORIGEN	
	VALOR ABSOLUTO	RELATIVA (%)	VALOR ABSOLUTO	RELATIVA (%)	PAIS COMUNITARIO	PAÍS EXTRA-COMUNITARIO
18.091	-390	-2,11%	-527	-2,83%	7.518	10.573

TABLA Nº 10. FUENTE: SISPE/SPEE

PARO REGISTRADO EN EL COLECTIVO DE EXTRANJEROS POR PROVINCIAS Y SECTORES DE ACTIVIDAD ECONÓMICA EN CASTILLA-LA MANCHA EN MARZO DE 2023

	TOTAL	Agricultura	Industria	Construcción	Servicios	Sin empleo anterior
Castilla- La Mancha	18.091	1.914	1.225	1.455	10.614	2.883
Albacete	2.157	379	137	84	1.153	404
Ciudad Real	3.583	552	184	265	1.964	618
Cuenca	1.835	297	235	112	1.026	165
Guadalajara	3.058	73	176	281	2.075	453
Toledo	7.458	613	493	713	4.396	1.243

TABLA Nº 11. FUENTE: SISPE/SPEE

PARO REGISTRADO EN EL COLECTIVO DE EXTRANJEROS POR PROVINCIAS EN CASTILLA-LA MANCHA EN MARZO DE 2023

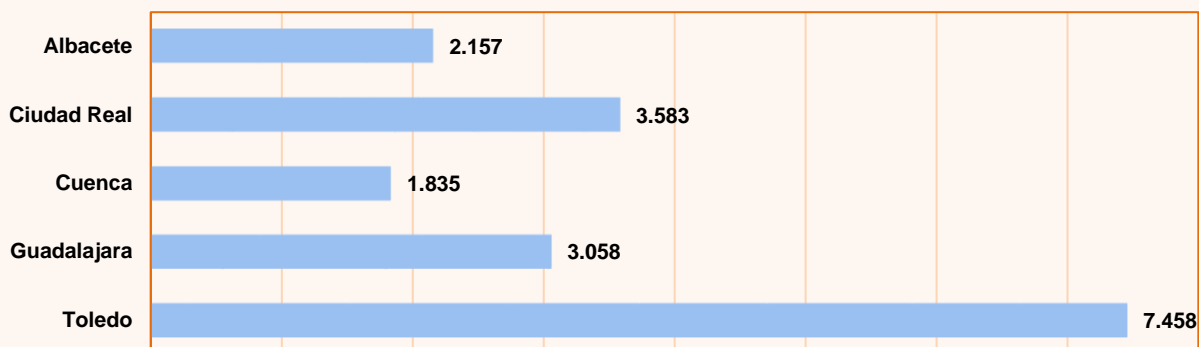


GRÁFICO Nº 10. FUENTE: SISPE/SPEE

PARO REGISTRADO POR SECTORES EN EL COLECTIVO DE EXTRANJEROS EN MARZO DE 2023

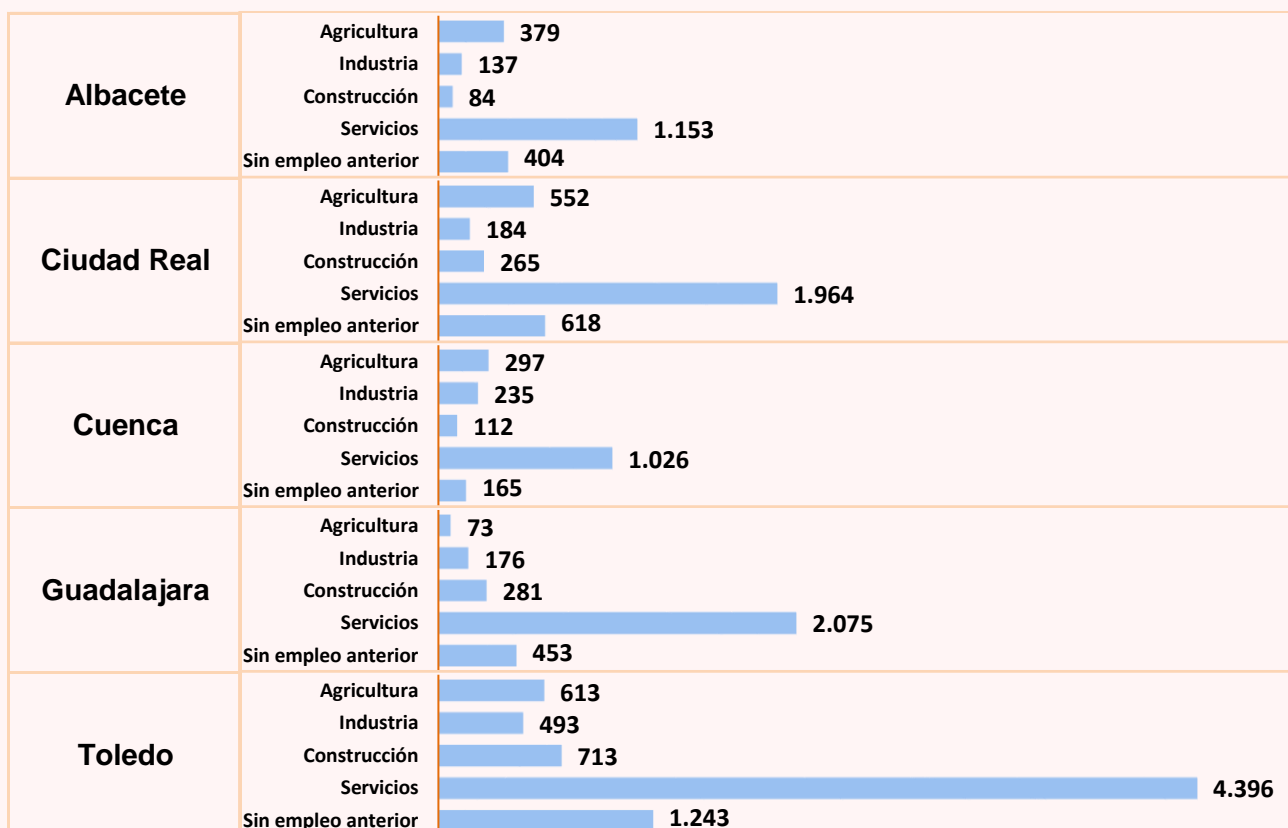


GRÁFICO Nº 11. FUENTE: SISPE/SPEE

PARO REGISTRADO EN EL COLECTIVO DE EXTRANJEROS POR NACIONALIDAD EN CASTILLA-LA MANCHA Y SUS PROVINCIAS EN MARZO DE 2023

	Castilla-La Mancha	Albacete	Ciudad Real	Cuenca	Guadalajara	Toledo
AMBOS SEXOS	18.091	2.157	3.583	1.835	3.058	7.458
Rumania	6.192	566	1.522	772	970	2.362
Marruecos	4.901	655	805	381	632	2.428
Colombia	938	136	207	81	162	352
Ucrania	564	95	105	75	137	152
Bulgaria	551	94	80	103	140	134
Venezuela	537	34	102	36	119	246
Perú	388	27	47	31	121	162
Paraguay	345	75	103	53	25	89
Ecuador	306	35	53	32	47	139
Dominicana, República	247	23	61	27	60	76
RESTO DE PAÍSES	3.122	417	498	244	645	1.318
HOMBRES	5.625	588	961	619	1.119	2.338
Rumania	2.055	181	431	266	387	790
Marruecos	1.323	136	172	117	194	704
Colombia	279	37	64	27	48	103
Ucrania	151	26	23	25	39	38
Bulgaria	197	36	30	28	58	45
Venezuela	146	10	22	11	32	71
Perú	120	11	7	11	42	49
Paraguay	35	10	5	9	3	8
Ecuador	118	7	19	17	19	56
Dominicana, República	91	7	28	13	22	21
RESTO DE PAÍSES	1.110	127	160	95	275	453
MUJERES	12.466	1.569	2.622	1.216	1.939	5.120
Rumania	4.137	385	1.091	506	583	1.572
Marruecos	3.578	519	633	264	438	1.724
Colombia	659	99	143	54	114	249
Ucrania	413	69	82	50	98	114
Bulgaria	354	58	50	75	82	89
Venezuela	391	24	80	25	87	175
Perú	268	16	40	20	79	113
Paraguay	310	65	98	44	22	81
Ecuador	188	28	34	15	28	83
Dominicana, República	156	16	33	14	38	55
RESTO DE PAÍSES	2.012	290	338	149	370	865

TABLA Nº 12. FUENTE: SISPE/SPEE

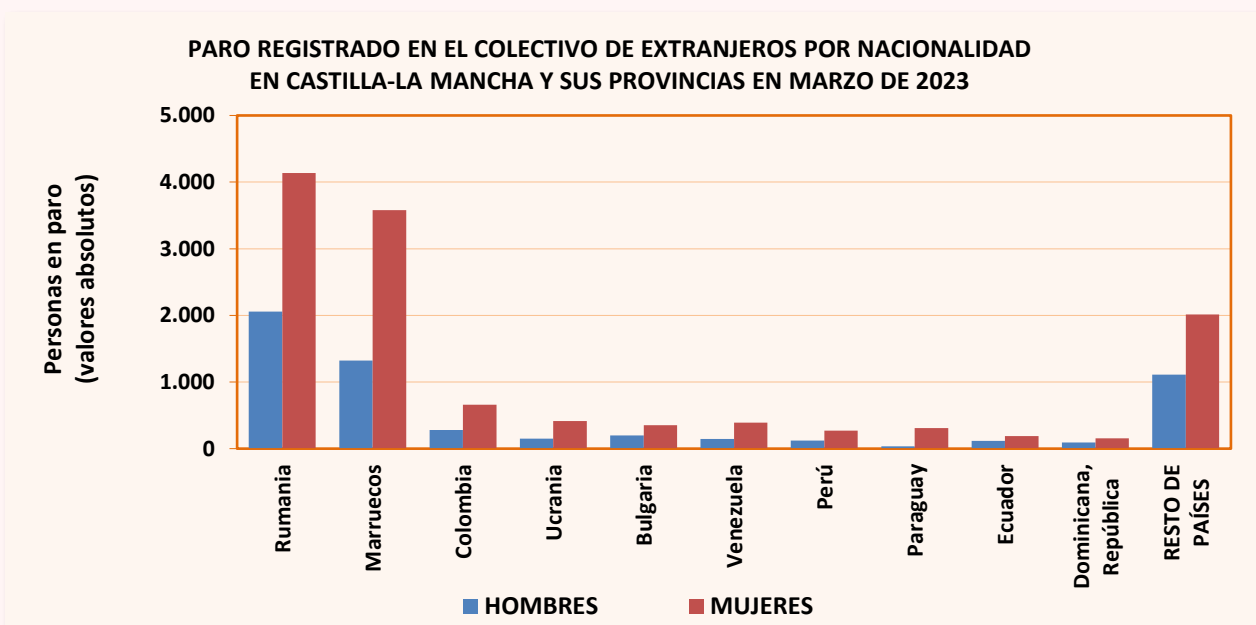


GRÁFICO Nº 12. FUENTE: SISPE/SPEE

PARO REGISTRADO EN EL TOTAL NACIONAL POR SEXO, EDAD Y SECTORES DE ACTIVIDAD ECONÓMICA EN MARZO DE 2023 (Valores absolutos y variaciones)						
		Dato absoluto del mes	Variación intermensual		Variación interanual	
			Valor absoluto	Relativa (%)	Valor absoluto	Relativa (%)
Sexo	Ambos sexos	2.862.260	-48.755	-1,67%	-246.503	-7,93%
	Hombres	1.143.937	-22.858	-1,96%	-133.398	-10,44%
	Mujeres	1.718.323	-25.897	-1,48%	-113.105	-6,18%
Menores de 25 años	Ambos sexos	215.099	-267	-0,12%	-17.746	-7,62%
	Hombres	110.766	210	0,19%	-9.290	-7,74%
	Mujeres	104.333	-477	-0,46%	-8.456	-7,50%
Mayores de 25 años	Ambos sexos	2.647.161	-48.488	-1,80%	-228.757	-7,95%
	Hombres	1.033.171	-23.068	-2,18%	-124.108	-10,72%
	Mujeres	1.613.990	-25.420	-1,55%	-104.649	-6,09%
Sectores	Agricultura	113.255	-2.648	-2,28%	-43.099	-27,57%
	Industria	228.433	-3.419	-1,47%	-26.099	-10,25%
	Construcción	217.716	-3.898	-1,76%	-31.391	-12,60%
	Servicios	2.041.171	-42.789	-2,05%	-151.409	-6,91%
	Sin empleo anterior	261.685	3.999	1,55%	5.495	2,14%

TABLA Nº 13. FUENTE: SISPE/SPEE

PARO REGISTRADO POR COMUNIDADES AUTÓNOMAS EN MARZO DE 2023 (Valores absolutos y variaciones)						
		Dato absoluto del mes	Variación intermensual		Variación interanual	
			Valor absoluto	Relativa (%)	Valor absoluto	Relativa (%)
TOTAL ESPAÑA		2.862.260	-48.755	-1,67%	-246.503	-7,93%
	Andalucía	734.391	-15.284	-2,04%	-77.479	-9,54%
	Aragón	57.285	-1.005	-1,72%	-5.018	-8,05%
	Asturias	61.696	-1.630	-2,57%	-4.341	-6,57%
	Illes Balears	33.731	-1.469	-4,17%	-15.759	-31,84%
	Canarias	183.391	-5.775	-3,05%	-18.362	-9,10%
	Cantabria	33.525	-1.354	-3,88%	-3.277	-8,90%
	Castilla-La Mancha	142.389	-4.193	-2,86%	-7.453	-4,97%
	Castilla y León	119.646	-4.446	-3,58%	-10.507	-8,07%
	Cataluña	348.301	-2.987	-0,85%	-23.185	-6,24%
	Comunidad Valenciana	340.298	-3.089	-0,90%	-20.193	-5,60%
	Extremadura	83.892	-1.142	-1,34%	-10.833	-11,44%
	Galicia	141.847	-2.245	-1,56%	-11.489	-7,49%
	Madrid	314.982	1.013	0,32%	-24.241	-7,15%
	Murcia	92.472	-1.268	-1,35%	-3.298	-3,44%
	Navarra	31.950	-414	-1,28%	-2.448	-7,12%
	País Vasco	109.192	-3.104	-2,76%	-7.893	-6,74%
	La Rioja	14.674	-227	-1,52%	-980	-6,26%
	Ceuta	10.366	197	1,94%	-163	-1,55%
	Melilla	8.232	-333	-3,89%	416	5,32%

TABLA Nº 14. FUENTE: SISPE/SPEE

DEMANDANTES DE EMPLEO POR TIPO DE DEMANDA EN MARZO DE 2023 (Valores absolutos y variaciones)						
Tipo de demanda	Dato absoluto del mes	Variación intermensual		Variación interanual		% sobre el total
		Valor absoluto	Relativa (%)	Valor absoluto	Relativa (%)	
1. Inscritos	201.229	-4.801	-2,33%	7.575	3,91%	100,00%
1.1 Demandando empleo	193.571	-5.240	-2,64%	4.748	2,51%	96,19%
1.1.1 Parados	142.389	-4.193	-2,86%	-7.453	-4,97%	70,76%
1.1.2 No parados	51.182	-1.047	-2,00%	12.201	31,30%	25,43%
1.2 Sin disponibilidad	7.658	439	6,08%	2.827	58,52%	3,81%

TABLA Nº 15. FUENTE: SISPE/SPEE

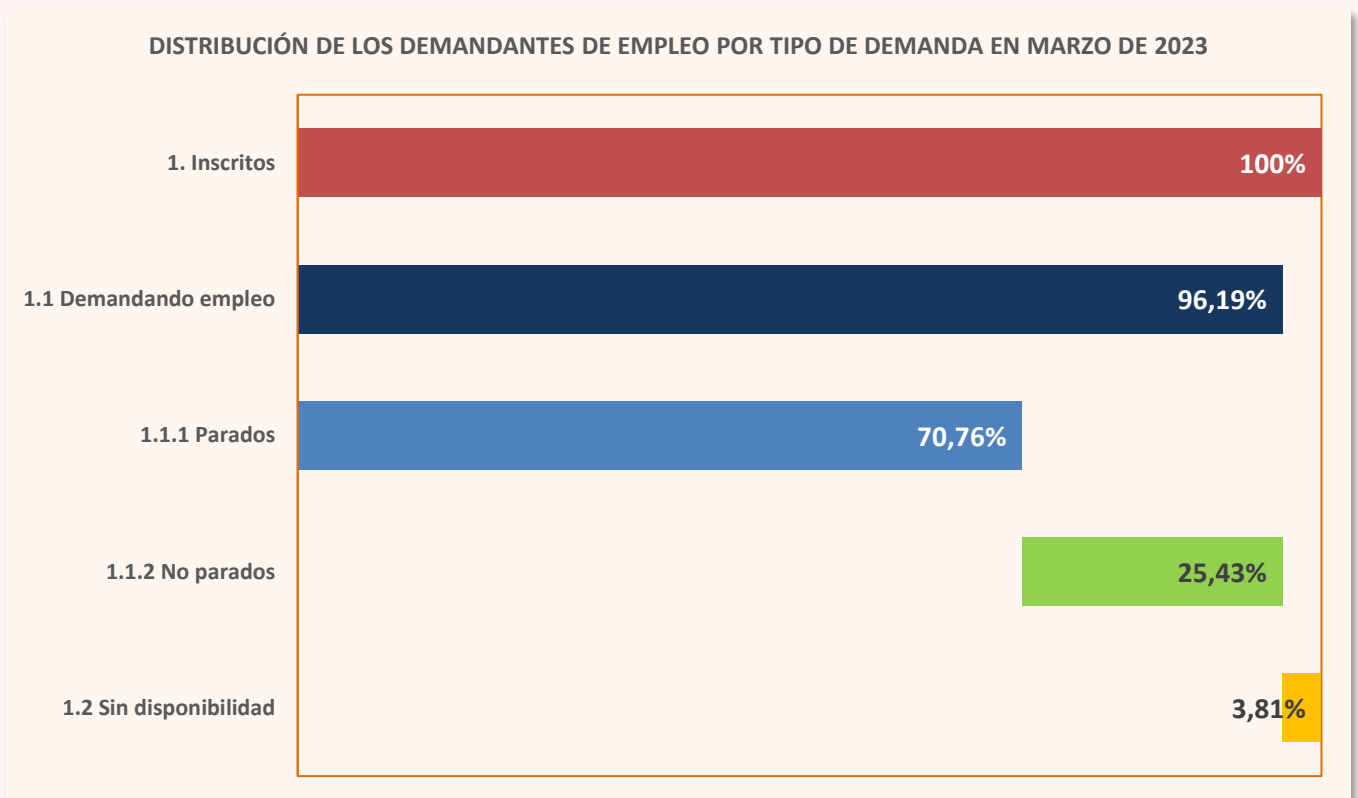


GRÁFICO Nº 13. FUENTE: SISPE/SPEE

2. Contratación

CONTRATOS REGISTRADOS SEGÚN TEMPORALIDAD EN CASTILLA-LA MANCHA EN MARZO DE 2023

Contratos totales	Indefinidos		Temporales	
	Valor Absoluto	% Total	Valor Absoluto	% Total
48.930	21.578	44,10%	27.352	55,90%

TABLA Nº 16. FUENTE: SISPE/SPEE

EVOLUCIÓN DE LA CONTRATACIÓN EN CASTILLA-LA MANCHA DURANTE LOS ÚLTIMOS MESES

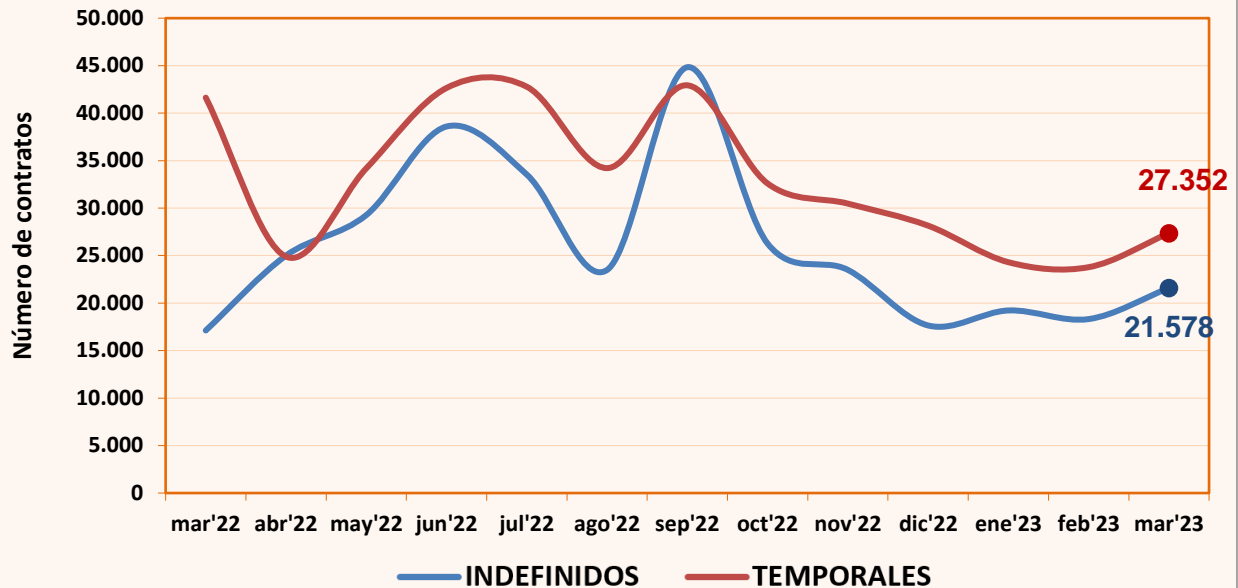


GRÁFICO Nº 14. FUENTE: SISPE/SPEE

VARIACIÓN DEL NÚMERO DE CONTRATOS REGISTRADOS SEGÚN TEMPORALIDAD EN LAS PROVINCIAS DE CASTILLA-LA MANCHA EN MARZO DE 2023

	Dato absoluto del mes	Variación intermensual		Variación interanual	
		Valor absoluto	Relativa (%)	Valor absoluto	Relativa (%)
TOTAL CONTRATOS	48.930	6.834	16,23%	-9.819	-16,71%
Albacete	9.727	1.124	13,07%	-3.197	-24,74%
Ciudad Real	10.510	458	4,56%	-2.843	-21,29%
Cuenca	5.125	1.092	27,08%	-1.017	-16,56%
Guadalajara	8.370	1.589	23,43%	-543	-6,09%
Toledo	15.198	2.571	20,36%	-2.219	-12,74%
Total España	1.315.095	230.293	21,23%	-356.746	-21,34%
INDEFINIDOS	21.578	3.262	17,81%	4.462	26,07%
Albacete	4.508	98	2,22%	-58	-1,27%
Ciudad Real	5.166	772	17,57%	1.896	57,98%
Cuenca	2.146	280	15,01%	427	24,84%
Guadalajara	3.086	618	25,04%	939	43,74%
Toledo	6.672	1.494	28,85%	1.258	23,24%
Indefinidos España	615.674	122.474	24,83%	101.997	19,86%
TEMPORALES	27.352	3.572	15,02%	-14.281	-34,30%
Albacete	5.219	1.026	24,47%	-3.139	-37,56%
Ciudad Real	5.344	-314	-5,55%	-4.739	-47,00%
Cuenca	2.979	812	37,47%	-1.444	-32,65%
Guadalajara	5.284	971	22,51%	-1.482	-21,90%
Toledo	8.526	1.077	14,46%	-3.477	-28,97%
Temporales España	699.421	107.819	18,22%	-458.743	-39,61%

TABLA Nº 17. FUENTE: SISPE/SPEE

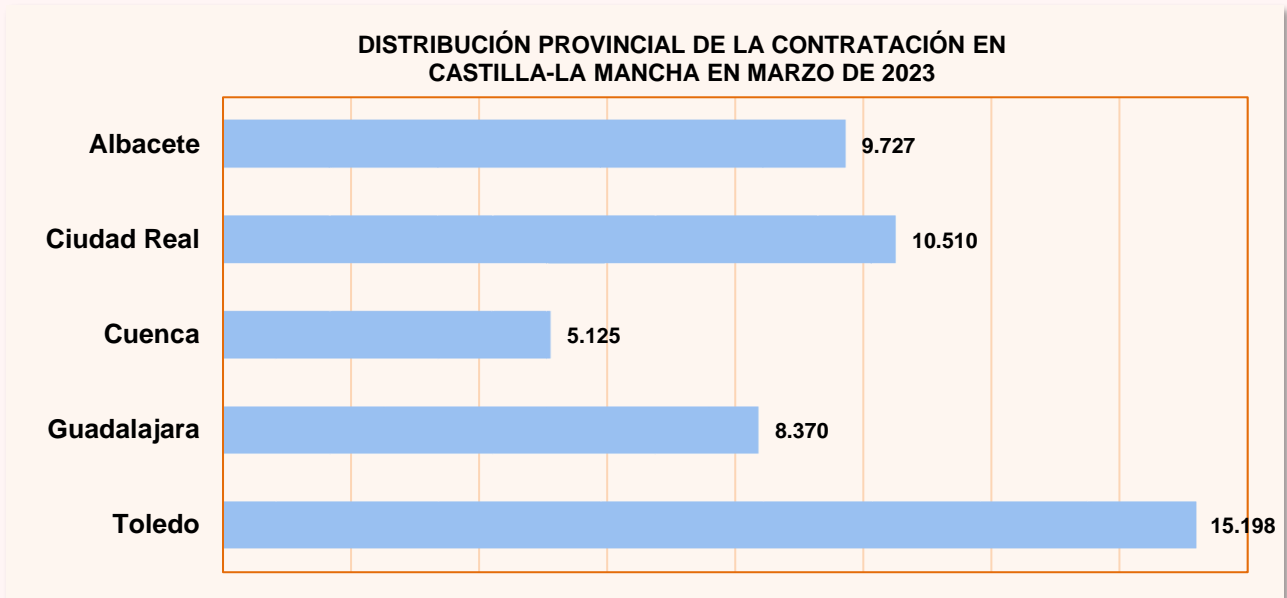


GRÁFICO Nº 15. FUENTE: SISPE/SPEE

VARIACIONES DE LOS CONTRATOS EN CASTILLA-LA MANCHA EN MARZO DE 2023

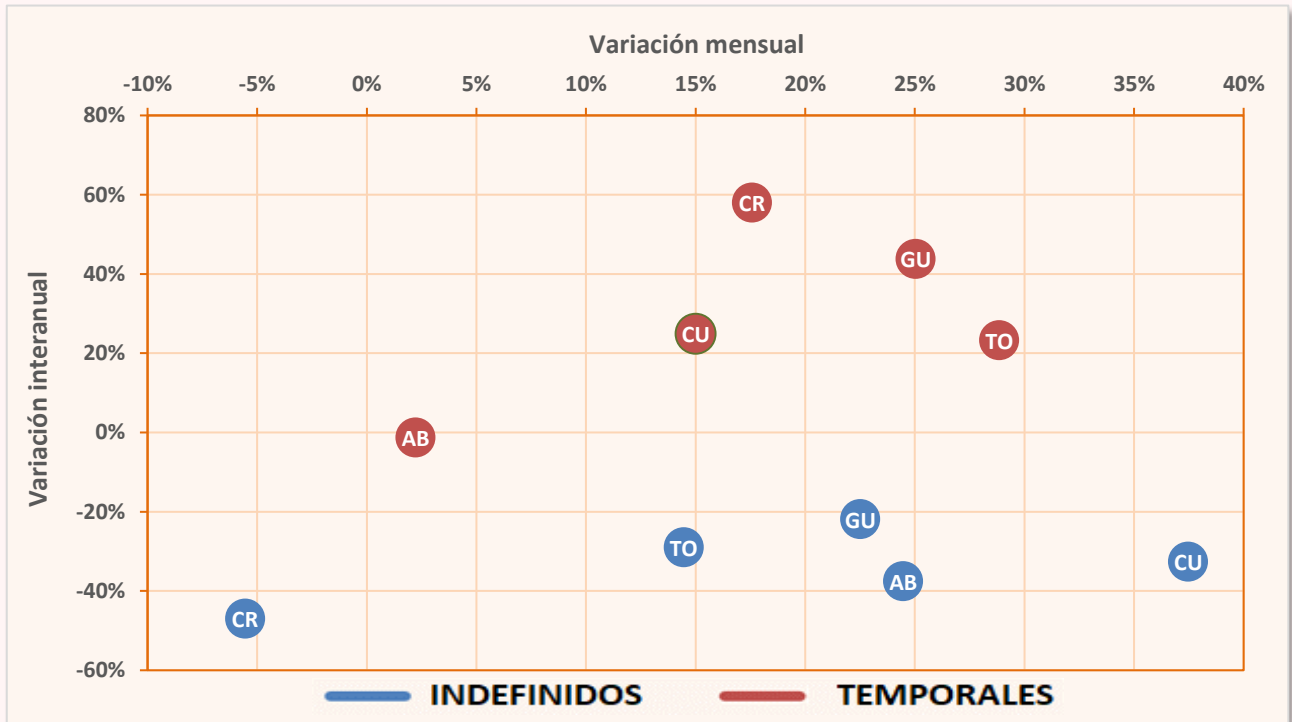


GRÁFICO Nº 16. FUENTE: SISPE/SPEE

CONTRATOS REGISTRADOS TOTALES, INDEFINIDOS Y TEMPORALES EN LAS PROVINCIAS DE CASTILLA-LA MANCHA. DATO ACUMULADO DEL AÑO 2023 HASTA MARZO (INCLUSIVE)					
	TOTAL	INDEFINIDOS		TEMPORALES	
	CONTRATOS	Valor absoluto	% S/Total	Valor absoluto	% S/Total
Total España	3.600.646	1.639.180	45,52%	1.961.466	54,48%
Albacete	26.027	13.030	50,06%	12.997	49,94%
Ciudad Real	31.933	14.740	46,16%	17.193	53,84%
Cuenca	13.333	5.967	44,75%	7.366	55,25%
Guadalajara	21.553	7.820	36,28%	13.733	63,72%
Toledo	41.707	17.561	42,11%	24.146	57,89%
Castilla-La Mancha	134.553	59.118	43,94%	75.435	56,06%

TABLA Nº 18. FUENTE: SISPE/SPEE

CONTRATOS REGISTRADOS SEGÚN SEXO, EDAD, SECTORES Y TIPO DE CONTRATO EN CASTILLA- LA MANCHA MARZO DE 2023											
MODALIDAD	TOTAL	HOMBRES			MUJERES			SECTORES			
		<25	25-44	>=45	<25	25-44	>=45	AGRIC.	IND.	CONS.	SERV.
INDEFINIDO ORDINARIO (Bonif./No Bonif.) (*)	18.845	2.049	5.906	3.709	1.443	3.793	1.945	2.812	2.401	2.668	10.964
PERSONAS CON DISCAPACIDAD (Sólo bonificados)	69	8	15	25	1	11	9	4	11	8	46
CONVERT. EN INDEFINIDOS	2.664	240	805	488	175	621	335	139	582	321	1.622
CONTRATOS INDEFINIDOS	21.578	2.297	6.726	4.222	1.619	4.425	2.289	2.955	2.994	2.997	12.632
OBRA O SERVICIO	0	0	0	0	0	0	0	0	0	0	0
CIRCUNSTANCIAS DE LA PRODUCCION	19.037	2.624	5.117	2.587	1.677	4.592	2.440	1.592	4.748	710	11.987
MEJORA OCUPAB. INSERC. LAB.	2.555	24	223	804	34	646	824	0	9	40	2.506
FINANC. FONDOS EUROPEOS	172	10	33	44	7	49	29	23	0	32	117
ARTISTAS Y PERS. TÉCN. O AUX.		12	59	33	10	30	7	0	0	0	151
SUSTITUCIÓN	4.409	249	740	351	372	1.509	1.188	65	521	48	3.775
TEMPORAL PERSONAS CON DISCAPACIDAD	91	8	20	20	1	19	23	0	16	2	73
TOTAL RELEVO	39	1	8	14	1	7	8	1	2	0	36
JUBILACION PARCIAL	68	0	0	61	0	0	7	3	29	4	32
SUST. JUBILACIÓN 64 AÑOS	0	0	0	0	0	0	0	0	0	0	0
OBTEN. PRÁCTICA PROFESIONAL	128	41	26	6	30	21	4	1	41	7	79
FORMACION EN ALTERNANCIA	252	50	38	21	33	64	46	0	36	19	197
INVESTIGADOR PREDOCTORAL EN FORMAC.	2	0	1	0	0	1	0	0	0	0	2
OTROS CONTRATOS	448	37	122	77	40	110	62	1	0	5	442
CONTRATOS TEMPORALES	27.352	3.056	6.387	4.018	2.205	7.048	4.638	1.686	5.402	867	19.397
TOTAL CONTRATOS	48.930	5.353	13.113	8.240	3.824	11.473	6.927	4.641	8.396	3.864	32.029

(*) Con anterioridad al 01/01/07 este epígrafe no incluía los contratos bonificados.

TABLA Nº 19. FUENTE: SISPE/SPEE

CONTRATOS REGISTRADOS SEGÚN TIPO DE CONTRATO EN CASTILLA-LA MANCHA EN MARZO DE 2023

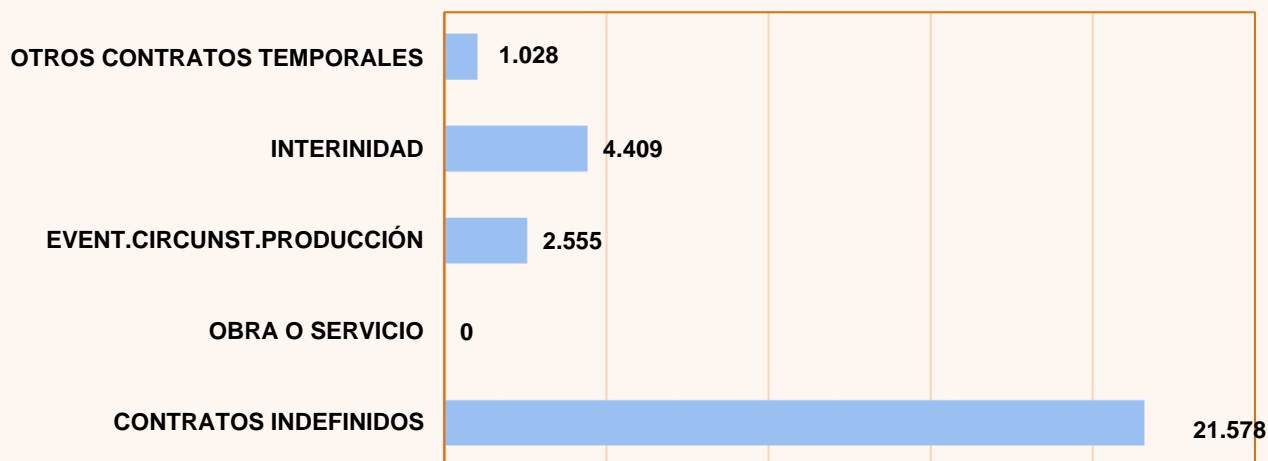


GRÁFICO Nº 17. FUENTE: SISPE/SPEE

CONTRATOS REGISTRADOS POR SECTORES DE ACTIVIDAD ECONÓMICA EN CASTILLA-LA MANCHA EN MARZO DE 2023



GRÁFICO Nº 18. FUENTE: SISPE/SPEE

EVOLUCIÓN DEL NÚMERO DE CONTRATOS SEGÚN SU DURACIÓN, DESDE 2009 A 2023											
TOTAL	>7 Y <=15	>15 DIAS Y	>1 Y <=3	>3 Y <=6	>6 Y <=12	>12 Y <=18	>18 Y <=24	>24	MEDIA (DÍAS)		
	<=7 DIAS	DIAS <=1 MES	MESES	MESES	MESES	MESES	MESES	MESES			
2009	538.697	83.387	17.474	30.974	70.035	40.385	11.463	374	334	1.840	77,44
2010	554.074	95.452	17.167	29.951	70.878	35.991	10.606	292	342	1.299	68,91
2011	535.642	101.435	17.262	30.740	66.189	31.569	9.803	255	302	1.074	63,26
2012	510.972	115.066	16.178	32.002	48.190	22.525	9.073	211	256	1.148	53,69
2013	568.274	125.354	18.115	35.928	50.750	28.543	9.796	171	188	512	50,11
2014	643.159	165.008	20.973	36.300	56.672	32.385	11.219	207	220	804	47,46
2015	733.633	205.119	26.174	39.648	69.222	35.868	12.881	255	188	777	45,09
2016	792.356	227.606	32.378	43.824	64.053	43.193	11.220	286	187	847	43,05
2017	851.849	256.701	34.579	45.492	69.686	46.869	12.167	475	227	967	42,70
2018	887.143	275.408	34.683	40.773	73.946	47.331	13.925	564	326	1.046	42,89
2019	884.716	272.982	37.074	43.458	83.396	40.768	13.796	436	307	926	40,86
2020	696.712	183.181	34.166	38.011	67.303	36.009	8.645	264	220	973	44,44
2021	840.890	276.210	37.701	45.248	85.050	45.461	11.243	336	396	917	40,85
2022	455.963	145.951	43.086	50.064	88.227	43.954	7.156	518	531	935	47,62
2023	75.435	24.804	6.692	7.289	12.593	11.442	1.671	72	90	197	58,35

TABLA Nº 20. FUENTE: SISPE/SPEE

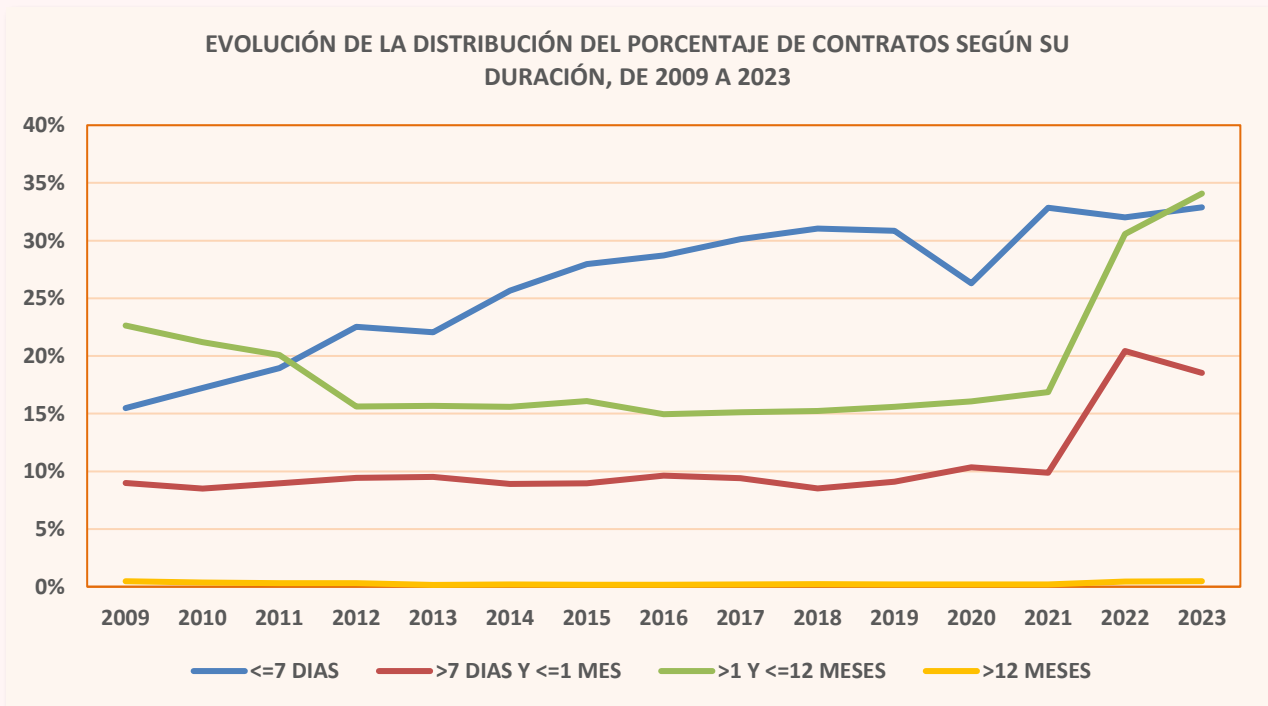


GRÁFICO Nº 19. FUENTE: SISPE/SPEE

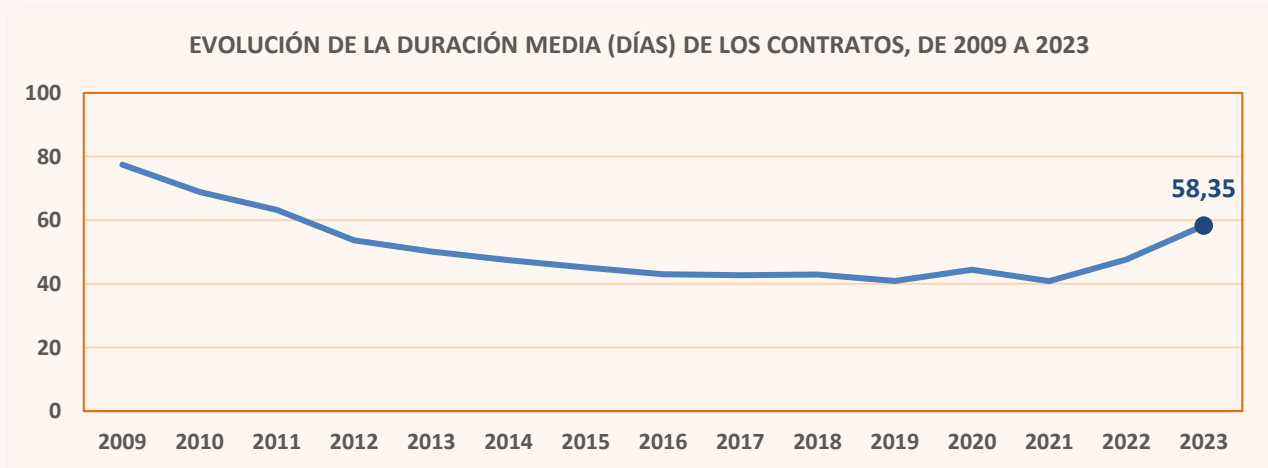


GRÁFICO Nº 20. FUENTE: SISPE/SPEE

CONTRATOS A EXTRANJEROS SEGÚN TEMPORALIDAD EN CASTILLA-LA MANCHA Y SUS PROVINCIAS. MARZO DE 2023				
	TOTAL	INDEFINIDOS	CONVERTIDOS EN INDEFINIDOS	TEMPORALES
TOTAL	10.534	5.484	440	4.610
Albacete	1.872	1.178	68	626
Ciudad Real	1.743	1.021	88	634
Cuenca	1.487	716	75	696
Guadalajara	2.690	1.065	76	1.549
Toledo	2.742	1.504	133	1.105
COMUNITARIOS	3.359	1.704	167	1.488
Albacete	555	326	20	209
Ciudad Real	795	456	37	302
Cuenca	542	264	35	243
Guadalajara	676	266	27	383
Toledo	791	392	48	351
EXTRACOMUNITARIOS	7.175	3.780	273	3.122
Albacete	1.317	852	48	417
Ciudad Real	948	565	51	332
Cuenca	945	452	40	453
Guadalajara	2.014	799	49	1.166
Toledo	1.951	1.112	85	754

TABLA Nº 21. FUENTE: SISPE/SPEE

CONTRATOS A EXTRANJEROS SEGÚN SEXO Y GRUPOS DE EDAD EN CASTILLA-LA MANCHA Y SUS PROVINCIAS. MARZO DE 2023							
	TOTAL	HOMBRES			MUJERES		
		< 25 AÑOS	25 - 44 AÑOS	> 44 AÑOS	< 25 AÑOS	25 - 44 AÑOS	> 44 AÑOS
Albacete	1.872	160	751	411	71	314	165
Ciudad Real	1.743	152	677	347	76	335	156
Cuenca	1.487	171	526	232	95	320	143
Guadalajara	2.690	302	830	398	177	714	269
Toledo	2.742	215	886	455	160	745	281
Castilla-La Mancha	10.534	1.000	3.670	1.843	579	2.428	1.014

TABLA Nº 22. FUENTE: SISPE/SPEE

CONTRATOS A EXTRANJEROS SEGÚN SECTORES DE ACTIVIDAD ECONÓMICA EN CASTILLA-LA MANCHA Y SUS PROVINCIAS. MARZO DE 2023					
	TOTAL	SECTORES			
		AGRICULTURA	INDUSTRIA	CONSTRUCCIÓN	SERVICIOS
Albacete	1.872	1.022	132	106	612
Ciudad Real	1.743	807	122	168	646
Cuenca	1.487	382	244	219	642
Guadalajara	2.690	61	429	162	2.038
Toledo	2.742	272	420	395	1.655
Castilla-La Mancha	10.534	2.544	1.347	1.050	5.593

TABLA Nº 23. FUENTE: SISPE/SPEE

3. PERSONAS CON DISCAPACIDAD

PARO REGISTRADO POR TIPO DE DISCAPACIDAD, SEXO Y GRUPOS DE EDAD EN CASTILLA-LA MANCHA.									
MARZO DE 2023									
Tipo de discapacidad	TOTAL	HOMBRE			MUJER				
		<25	25-45	>45	TOTAL	<25	25-45	>45	TOTAL
CASTILLA- LA MANCHA	7.861	293	1.254	1.676	3.223	175	1.345	3.118	4.638
Del lenguaje	32	3	9	3	15	2	6	9	17
Física	5.474	194	723	1.195	2.112	112	855	2.395	3.362
Psíquica	1.594	84	432	282	798	47	358	391	796
Sensorial	752	11	90	195	296	13	125	318	456
Total Discapacidades	7.852	292	1.254	1.675	3.221	174	1.344	3.113	4.631
Sin Discapacidad Declarada	9	1	0	1	2	1	1	5	7
ALBACETE	2.021	70	320	406	796	46	320	859	1.225
Del lenguaje	6	2	3	0	5	1	0	0	1
Física	1.383	39	180	286	505	30	201	647	878
Psíquica	427	27	111	74	212	11	82	122	215
Sensorial	203	2	26	46	74	3	36	90	129
Total Discapacidades	2.019	70	320	406	796	45	319	859	1.223
Sin Discapacidad Declarada	2	0	0	0	0	1	1	0	2
CIUDAD REAL	1.644	78	294	315	687	40	334	583	957
Del lenguaje	6	0	2	1	3	0	1	2	3
Física	1.117	56	178	204	438	25	225	429	679
Psíquica	370	16	98	74	188	10	84	88	182
Sensorial	148	6	16	36	58	5	24	61	90
Total Discapacidades	1.641	78	294	315	687	40	334	580	954
Sin Discapacidad Declarada	3	0	0	0	0	0	0	3	3
CUENCA	799	31	112	198	341	16	120	322	458
Del lenguaje	5	0	1	0	1	0	2	2	4
Física	601	24	64	156	244	9	89	259	357
Psíquica	126	5	40	24	69	5	21	31	57
Sensorial	64	1	7	17	25	2	8	29	39
Total Discapacidades	796	30	112	197	339	16	120	321	457
Sin Discapacidad Declarada	3	1	0	1	2	0	0	1	1
GUADALAJARA	821	22	118	168	308	23	130	360	513
Del lenguaje	7	0	2	0	2	0	2	3	5
Física	630	16	78	138	232	18	83	297	398
Psíquica	132	6	28	21	55	4	36	37	77
Sensorial	52	0	10	9	19	1	9	23	33
Total Discapacidades	821	22	118	168	308	23	130	360	513
Sin Discapacidad Declarada	0	0	0	0	0	0	0	0	0
TOLEDO	2.576	92	410	589	1.091	50	441	994	1.485
Del lenguaje	8	1	1	2	4	1	1	2	4
Física	1.743	59	223	411	693	30	257	763	1.050
Psíquica	539	30	155	89	274	17	135	113	265
Sensorial	285	2	31	87	120	2	48	115	165
Total Discapacidades	2.575	92	410	589	1.091	50	441	993	1.484
Sin Discapacidad Declarada	1	0	0	0	0	0	0	1	1

TABLA Nº 24. FUENTE: SISPE/SPEE

Los datos que se muestran en esta tabla se refieren a personas con alguna discapacidad que se encuentran inscritos en alguna Oficina de Empleo en situación de paro registrado. Por tanto se trata de demandas de empleo pendientes de satisfacer el último día del mes, con excepción de las situaciones detalladas en la Orden Ministerial de 11 de marzo de 1985 (BOE 14/03/1985). Hasta el mes de diciembre de 2011 se mostraba la información de las demandas de empleo (no del paro registrado).

La información se muestra agrupada por tipo de discapacidad declarada. Se trata de la primera discapacidad declarada por la persona, es decir, en el caso de que una persona tenga más de un tipo, aparece clasificada en la primera que haya declarado. Hasta el mes de diciembre de 2011 se mostraba la información de todas las discapacidades declaradas, no solo la primera.

**CONTRATOS A PERSONAS CON DISCAPACIDAD SEGÚN TIPO DE CONTRATO Y GRUPOS DE EDAD EN CASTILLA- LA MANCHA
MARZO DE 2023. AMBOS SEXOS**

TIPO DE CONTRATOS	TOTAL EDAD	DE 16 A 19 AÑOS	DE 20 A 24 AÑOS	DE 25 A 29 AÑOS	DE 30 A 34 AÑOS	DE 35 A 39 AÑOS	DE 40 A 44 AÑOS	DE 45 A 49 AÑOS	DE 50 A 54 AÑOS	DE 55 A 59 AÑOS	MAYOR DE 59 AÑOS
INDEF. ORD. (Bonif./no Bonif.)	46	0	0	1	2	8	12	10	7	3	3
INDEF. FOM. DE LA CONT. INDEFINIDA	0	0	0	0	0	0	0	0	0	0	0
PERS. CON DISCAPACIDAD OBRA O SERVICIO	69	2	7	2	5	7	12	10	14	9	1
EVENT. CIRC. DE LA PRODUC.	0	0	0	0	0	0	0	0	0	0	0
INTERINIDAD TEMPORAL	85	3	10	13	1	6	9	14	14	9	6
PERSONAS CON DISCAPACIDAD SUST. JUBILACIÓN 64 AÑOS	78	1	2	7	3	7	9	22	11	10	6
RELEVO	91	1	8	5	4	11	19	21	15	3	4
JUBILACIÓN PARCIAL	0	0	0	0	0	0	0	0	0	0	0
PRÁCTICAS FORMACIÓN	1	0	1	0	0	0	0	0	0	0	0
OTROS CONTRATOS	8	0	1	1	1	1	1	2	1	0	0
	0	0	0	0	0	0	0	0	0	0	0
TOTAL CONTRATOS INICIALES	378	7	29	29	16	40	62	79	62	34	20
CONVERTIDOS EN INDEFINIDOS	63	0	6	4	5	9	8	9	11	5	6
TOTAL CONTRATOS	441	7	35	33	21	49	70	88	73	39	26

TABLA Nº 25. FUENTE: SISPE/SPEE

**CONTRATOS A PERSONAS CON DISCAPACIDAD SEGÚN TIPO DE CONTRATO Y GRUPOS DE EDAD
PROVINCIA DE ALBACETE. MARZO DE 2023. AMBOS SEXOS**

TIPO DE CONTRATOS	TOTAL EDAD	DE 16 A 19 AÑOS	DE 20 A 24 AÑOS	DE 25 A 29 AÑOS	DE 30 A 34 AÑOS	DE 35 A 39 AÑOS	DE 40 A 44 AÑOS	DE 45 A 49 AÑOS	DE 50 A 54 AÑOS	DE 55 A 59 AÑOS	MAYOR DE 59 AÑOS
INDEF. ORD. (Bonif./no Bonif.)	12	0	0	1	0	3	2	2	2	1	1
INDEF. FOM. DE LA CONT. INDEFINIDA	0	0	0	0	0	0	0	0	0	0	0
PERS. CON DISCAPACIDAD OBRA O SERVICIO	16	0	1	0	2	2	4	3	4	0	0
EVENT. CIRC. DE LA PRODUC.	0	0	0	0	0	0	0	0	0	0	0
INTERINIDAD TEMPORAL	27	0	6	5	1	2	4	2	2	3	2
PERSONAS CON DISCAPACIDAD SUST. JUBILACIÓN 64 AÑOS	17	0	0	0	0	2	1	6	3	2	3
RELEVO	13	0	1	1	1	1	3	3	1	2	0
JUBILACIÓN PARCIAL	0	0	0	0	0	0	0	0	0	0	0
PRÁCTICAS FORMACIÓN	0	0	0	0	0	0	0	0	0	0	0
OTROS CONTRATOS	0	0	0	0	0	0	0	0	0	0	0
TOTAL CONTRATOS INICIALES	85	0	8	7	4	10	14	16	12	8	6
CONVERTIDOS EN INDEFINIDOS	18	0	1	2	2	4	2	3	1	1	2
TOTAL CONTRATOS	103	0	9	9	6	14	16	19	13	9	8

TABLA Nº 26. FUENTE: SISPE/SPEE

CONTRATOS A PERSONAS CON DISCAPACIDAD SEGÚN TIPO DE CONTRATO Y GRUPOS DE EDAD											
PROVINCIA DE CIUDAD REAL. MARZO DE 2023. AMBOS SEXOS											
TIPO DE CONTRATOS	TOTAL EDAD	DE 16 A 19 AÑOS	DE 20 A 24 AÑOS	DE 25 A 29 AÑOS	DE 30 A 34 AÑOS	DE 35 A 39 AÑOS	DE 40 A 44 AÑOS	DE 45 A 49 AÑOS	DE 50 A 54 AÑOS	DE 55 A 59 AÑOS	MAYOR DE 59 AÑOS
INDEF. ORD. (Bonif./no Bonif.)	15	0	0	0	1	3	3	2	3	2	1
INDEF. FOM. DE LA CONT. INDEFINIDA	0	0	0	0	0	0	0	0	0	0	0
PERS. CON DISCAPACIDAD OBRA O SERVICIO	9	0	1	0	1	1	2	2	0	1	1
EVENT. CIRC. DE LA PRODUC.	0	0	0	0	0	0	0	0	0	0	0
INTERINIDAD TEMPORAL	10	0	0	3	0	1	0	1	3	0	2
PERSONAS CON DISCAPACIDAD SUST. JUBILACIÓN 64 AÑOS	22	0	0	3	1	2	3	5	3	4	1
RELEVO	34	1	2	2	2	5	7	8	5	1	1
JUBILACIÓN PARCIAL	0	0	0	0	0	0	0	0	0	0	0
PRÁCTICAS FORMACIÓN	1	0	1	0	0	0	0	0	0	0	0
OTROS CONTRATOS	1	0	0	0	0	1	0	0	0	0	0
TOTAL CONTRATOS INICIALES	92	1	4	8	5	13	15	18	14	8	6
CONVERTIDOS EN INDEFINIDOS	14	0	1	0	1	2	1	2	4	2	1
TOTAL CONTRATOS	106	1	5	8	6	15	16	20	18	10	7

TABLA Nº 27. FUENTE: SISPE/SPEE

CONTRATOS A PERSONAS CON DISCAPACIDAD SEGÚN TIPO DE CONTRATO Y GRUPOS DE EDAD											
PROVINCIA DE CUENCA. MARZO DE 2023. AMBOS SEXOS											
TIPO DE CONTRATOS	TOTAL EDAD	DE 16 A 19 AÑOS	DE 20 A 24 AÑOS	DE 25 A 29 AÑOS	DE 30 A 34 AÑOS	DE 35 A 39 AÑOS	DE 40 A 44 AÑOS	DE 45 A 49 AÑOS	DE 50 A 54 AÑOS	DE 55 A 59 AÑOS	MAYOR DE 59 AÑOS
INDEF. ORD. (Bonif./no Bonif.)	1	0	0	0	0	1	0	0	0	0	0
INDEF. FOM. DE LA CONT. INDEFINIDA	0	0	0	0	0	0	0	0	0	0	0
PERS. CON DISCAPACIDAD OBRA O SERVICIO	11	0	2	1	1	1	1	1	0	4	0
EVENT. CIRC. DE LA PRODUC.	0	0	0	0	0	0	0	0	0	0	0
INTERINIDAD TEMPORAL	4	0	0	0	0	1	1	0	2	0	0
PERSONAS CON DISCAPACIDAD SUST. JUBILACIÓN 64 AÑOS	11	0	1	1	0	1	2	1	3	2	0
RELEVO	10	0	1	0	0	2	2	1	2	0	2
JUBILACIÓN PARCIAL	0	0	0	0	0	0	0	0	0	0	0
PRÁCTICAS FORMACIÓN	0	0	0	0	0	0	0	0	0	0	0
OTROS CONTRATOS	0	0	0	0	0	0	0	0	0	0	0
TOTAL CONTRATOS INICIALES	37	0	4	2	1	6	6	3	7	6	2
CONVERTIDOS EN INDEFINIDOS	4	0	1	1	0	1	1	0	0	0	0
TOTAL CONTRATOS	41	0	5	3	1	7	7	3	7	6	2

TABLA Nº 28. FUENTE: SISPE/SPEE

CONTRATOS A PERSONAS CON DISCAPACIDAD SEGÚN TIPO DE CONTRATO Y GRUPOS DE EDAD											
PROVINCIA DE GUADALAJARA. MARZO DE 2023. AMBOS SEXOS											
TIPO DE CONTRATOS	TOTAL EDAD	DE 16 A 19 AÑOS	DE 20 A 24 AÑOS	DE 25 A 29 AÑOS	DE 30 A 34 AÑOS	DE 35 A 39 AÑOS	DE 40 A 44 AÑOS	DE 45 A 49 AÑOS	DE 50 A 54 AÑOS	DE 55 A 59 AÑOS	MAYOR DE 59 AÑOS
INDEF. ORD. (Bonif./no Bonif.)	5	0	0	0	1	0	3	1	0	0	0
INDEF. FOM. DE LA CONT. INDEFINIDA	0	0	0	0	0	0	0	0	0	0	0
PERS. CON DISCAPACIDAD OBRA O SERVICIO	6	0	0	1	0	0	2	1	2	0	0
EVENT. CIRC. DE LA PRODUC.	0	0	0	0	0	0	0	0	0	0	0
INTERINIDAD TEMPORAL	24	2	3	2	0	2	1	4	4	4	2
PERSONAS CON DISCAPACIDAD SUST. JUBILACIÓN 64 AÑOS	8	1	0	0	2	0	0	3	0	2	0
RELEVO	19	0	1	1	0	2	4	5	6	0	0
JUBILACIÓN PARCIAL	0	0	0	0	0	0	0	0	0	0	0
PRÁCTICAS FORMACIÓN	0	0	0	0	0	0	0	0	0	0	0
OTROS CONTRATOS	0	0	0	0	0	0	0	0	0	0	0
TOTAL CONTRATOS INICIALES	62	3	4	4	3	4	10	14	12	6	2
CONVERTIDOS EN INDEFINIDOS	8	0	1	0	1	1	2	1	1	1	0
TOTAL CONTRATOS	70	3	5	4	4	5	12	15	13	7	2

TABLA Nº 29. FUENTE: SISPE/SPEE

CONTRATOS A PERSONAS CON DISCAPACIDAD SEGÚN TIPO DE CONTRATO Y GRUPOS DE EDAD											
PROVINCIA DE TOLEDO. MARZO DE 2023. AMBOS SEXOS											
TIPO DE CONTRATOS	TOTAL EDAD	DE 16 A 19 AÑOS	DE 20 A 24 AÑOS	DE 25 A 29 AÑOS	DE 30 A 34 AÑOS	DE 35 A 39 AÑOS	DE 40 A 44 AÑOS	DE 45 A 49 AÑOS	DE 50 A 54 AÑOS	DE 55 A 59 AÑOS	MAYOR DE 59 AÑOS
INDEF. ORD. (Bonif./no Bonif.)	13	0	0	0	0	1	4	5	2	0	1
INDEF. FOM. DE LA CONT. INDEFINIDA	0	0	0	0	0	0	0	0	0	0	0
PERS. CON DISCAPACIDAD OBRA O SERVICIO	27	2	3	0	1	3	3	3	8	4	0
EVENT. CIRC. DE LA PRODUC.	0	0	0	0	0	0	0	0	0	0	0
INTERINIDAD TEMPORAL	20	1	1	3	0	0	3	7	3	2	0
PERSONAS CON DISCAPACIDAD SUST. JUBILACIÓN 64 AÑOS	20	0	1	3	0	2	3	7	2	0	2
RELEVO	15	0	3	1	1	1	3	4	1	0	1
JUBILACIÓN PARCIAL	0	0	0	0	0	0	0	0	0	0	0
PRÁCTICAS FORMACIÓN	0	0	0	0	0	0	0	0	0	0	0
OTROS CONTRATOS	7	0	1	1	1	0	1	2	1	0	0
TOTAL CONTRATOS INICIALES	102	3	9	8	3	7	17	28	17	6	4
CONVERTIDOS EN INDEFINIDOS	19	0	2	1	1	1	2	3	5	1	3
TOTAL CONTRATOS	121	3	11	9	4	8	19	31	22	7	7

TABLA Nº 30. FUENTE: SISPE/SPEE

**CONTRATOS A PERSONAS CON DISCAPACIDAD SEGÚN TIPO DE CONTRATO Y GRUPOS DE EDAD EN CASTILLA- LA MANCHA
MARZO DE 2023. HOMBRES**

TIPO DE CONTRATOS	TOTAL EDAD	DE 16 A 19 AÑOS	DE 20 A 24 AÑOS	DE 25 A 29 AÑOS	DE 30 A 34 AÑOS	DE 35 A 39 AÑOS	DE 40 A 44 AÑOS	DE 45 A 49 AÑOS	DE 50 A 54 AÑOS	DE 55 A 59 AÑOS	MAYOR DE 59 AÑOS
INDEF. ORD. (Bonif./no Bonif.)	21	0	0	0	0	4	6	6	2	2	1
INDEF. FOM. DE LA CONT. INDEFINIDA	0	0	0	0	0	0	0	0	0	0	0
PERS. CON DISCAPACIDAD OBRA O SERVICIO	48	2	6	1	2	6	6	8	10	6	1
EVENT. CIRC. DE LA PRODUC.	0	0	0	0	0	0	0	0	0	0	0
INTERINIDAD TEMPORAL	46	2	8	6	1	5	1	9	9	4	1
PERSONAS CON DISCAPACIDAD SUST. JUBILACIÓN 64 AÑOS	35	1	1	4	0	3	4	13	3	5	1
RELEVO	48	1	7	2	3	7	8	8	7	1	4
JUBILACIÓN PARCIAL	0	0	0	0	0	0	0	0	0	0	0
PRÁCTICAS FORMACIÓN	0	0	0	0	0	0	0	0	0	0	0
OTROS CONTRATOS	7	0	1	1	1	0	1	2	1	0	0
	0	0	0	0	0	0	0	0	0	0	0
TOTAL CONTRATOS INICIALES	205	6	23	14	7	25	26	46	32	18	8
CONVERTIDOS EN INDEFINIDOS	39	0	5	3	4	6	3	4	7	4	3
TOTAL CONTRATOS	244	6	28	17	11	31	29	50	39	22	11

TABLA Nº 31. FUENTE: SISPE/SPEE

**CONTRATOS A PERSONAS CON DISCAPACIDAD SEGÚN TIPO DE CONTRATO Y GRUPOS DE EDAD EN CASTILLA- LA MANCHA
MARZO DE 2023. MUJERES**

TIPO DE CONTRATOS	TOTAL EDAD	DE 16 A 19 AÑOS	DE 20 A 24 AÑOS	DE 25 A 29 AÑOS	DE 30 A 34 AÑOS	DE 35 A 39 AÑOS	DE 40 A 44 AÑOS	DE 45 A 49 AÑOS	DE 50 A 54 AÑOS	DE 55 A 59 AÑOS	MAYOR DE 59 AÑOS
INDEF. ORD. (Bonif./no Bonif.)	25	0	0	1	2	4	6	4	5	1	2
INDEF. FOM. DE LA CONT. INDEFINIDA	0	0	0	0	0	0	0	0	0	0	0
PERS. CON DISCAPACIDAD OBRA O SERVICIO	21	0	1	1	3	1	6	2	4	3	0
EVENT. CIRC. DE LA PRODUC.	0	0	0	0	0	0	0	0	0	0	0
INTERINIDAD TEMPORAL	39	1	2	7	0	1	8	5	5	5	5
PERSONAS CON DISCAPACIDAD SUST. JUBILACIÓN 64 AÑOS	43	0	1	3	3	4	5	9	8	5	5
RELEVO	43	0	1	3	1	4	11	13	8	2	0
JUBILACIÓN PARCIAL	0	0	0	0	0	0	0	0	0	0	0
PRÁCTICAS FORMACIÓN	1	0	1	0	0	0	0	0	0	0	0
OTROS CONTRATOS	1	0	0	0	0	1	0	0	0	0	0
	0	0	0	0	0	0	0	0	0	0	0
TOTAL CONTRATOS INICIALES	173	1	6	15	9	15	36	33	30	16	12
CONVERTIDOS EN INDEFINIDOS	24	0	1	1	1	3	5	5	4	1	3
TOTAL CONTRATOS	197	1	7	16	10	18	41	38	34	17	15

TABLA Nº 32. FUENTE: SISPE/SPEE

CONTRATOS A HOMBRES CON DISCAPACIDAD SEGÚN TIPO DE CONTRATO EN CASTILLA- LA MANCHA						
MARZO DE 2023						
TIPO DE CONTRATOS	TOTAL	Albacete	Ciudad Real	Cuenca	Guadalajara	Toledo
INDEF. ORD. (Bonif./no Bonif.)	21	5	8	1	2	5
INDEF. FOM. DE LA CONT. INDEFINIDA	0	0	0	0	0	0
PERS. CON DISCAPACIDAD	48	9	8	7	5	19
OBRA O SERVICIO	0	0	0	0	0	0
EVENT. CIRC. DE LA PRODUC.	46	17	4	2	14	9
INTERINIDAD	35	4	11	6	4	10
TEMPORAL PERSONAS CON DISCAPACIDAD	48	3	20	8	9	8
SUST. JUBILACIÓN 64 AÑOS	0	0	0	0	0	0
RELEVO	0	0	0	0	0	0
JUBILACIÓN PARCIAL	0	0	0	0	0	0
PRÁCTICAS	0	0	0	0	0	0
FORMACIÓN	7	0	0	0	0	7
OTROS CONTRATOS	0	0	0	0	0	0
TOTAL CONTRATOS INICIALES	205	38	51	24	34	58
CONVERTIDOS EN INDEFINIDOS	39	13	13	2	3	8
TOTAL CONTRATOS	244	51	64	26	37	66

TABLA Nº 33. FUENTE: SISPE/SPEE

CONTRATOS A MUJERES CON DISCAPACIDAD SEGÚN TIPO DE CONTRATO EN CASTILLA- LA MANCHA						
MARZO DE 2023						
TIPO DE CONTRATOS	TOTAL	Albacete	Ciudad Real	Cuenca	Guadalajara	Toledo
INDEF. ORD. (Bonif./no Bonif.)	25	7	7	0	3	8
INDEF. FOM. DE LA CONT. INDEFINIDA	0	0	0	0	0	0
PERS. CON DISCAPACIDAD	21	7	1	4	1	8
OBRA O SERVICIO	0	0	0	0	0	0
EVENT. CIRC. DE LA PRODUC.	39	10	6	2	10	11
INTERINIDAD	43	13	11	5	4	10
TEMPORAL PERSONAS CON DISCAPACIDAD	43	10	14	2	10	7
SUST. JUBILACIÓN 64 AÑOS	0	0	0	0	0	0
RELEVO	0	0	0	0	0	0
JUBILACIÓN PARCIAL	0	0	0	0	0	0
PRÁCTICAS	1	0	1	0	0	0
FORMACIÓN	1	0	1	0	0	0
OTROS CONTRATOS	0	0	0	0	0	0
TOTAL CONTRATOS INICIALES	173	47	41	13	28	44
CONVERTIDOS EN INDEFINIDOS	24	5	1	2	5	11
TOTAL CONTRATOS	197	52	42	15	33	55

TABLA Nº 34. FUENTE: SISPE/SPEE

4. GESTIÓN DE OFERTAS Y COLOCACIONES

En el siguiente apartado se recogen los siguientes datos sobre intermediación laboral: colocaciones de demandantes con oferta previa y otras colocaciones con oferta previa.

Estos datos nos sirven para calcular las siguientes cuotas:

* **Cuota de mercado:** son las colocaciones de demandantes con oferta previa entre las colocaciones totales, multiplicado por cien.

* **Cuota de intermediación:** representa las colocaciones de demandantes con oferta previa entre el total de colocaciones de demandantes de empleo, multiplicado por cien.

* **Cuota de inserción:** se calcula con el total de las colocaciones de demandantes de empleo entre el total de las colocaciones, multiplicado por cien.

* **Cuota de eficacia:** expresa las colocaciones de demandantes con oferta previa entre las colocaciones de demandantes con oferta previa más otras colocaciones con oferta previa, multiplicado por cien.

A continuación se muestran una serie de tablas que recogen esta información, comparando los datos de Castilla-La Mancha con el resto de Comunidades Autónomas.

COLOCACIONES DE DEMANDANTES Y OTRAS COLOCACIONES EN CASTILLA-LA MANCHA Y SUS PROVINCIAS.					
MARZO 2023					
	TOTAL	COLOCACIONES DEMANDANTES		OTRAS COLOCACIONES	
		TOTAL	CON OFERTA PREVIA	TOTAL	CON OFERTA PREVIA
Albacete	7.037	2.029	298	5.008	513
Ciudad Real	6.857	2.200	349	4.657	333
Cuenca	2.850	830	169	2.020	132
Guadalajara	5.113	1.208	265	3.905	103
Toledo	9.815	3.026	487	6.789	479
Castilla-La Mancha	31.672	9.293	1.568	22.379	1.560

TABLA Nº 35. FUENTE: SISPE/SPEE

COLOCACIONES DE DEMANDANTES Y OTRAS COLOCACIONES EN CASTILLA-LA MANCHA. MARZO 2023

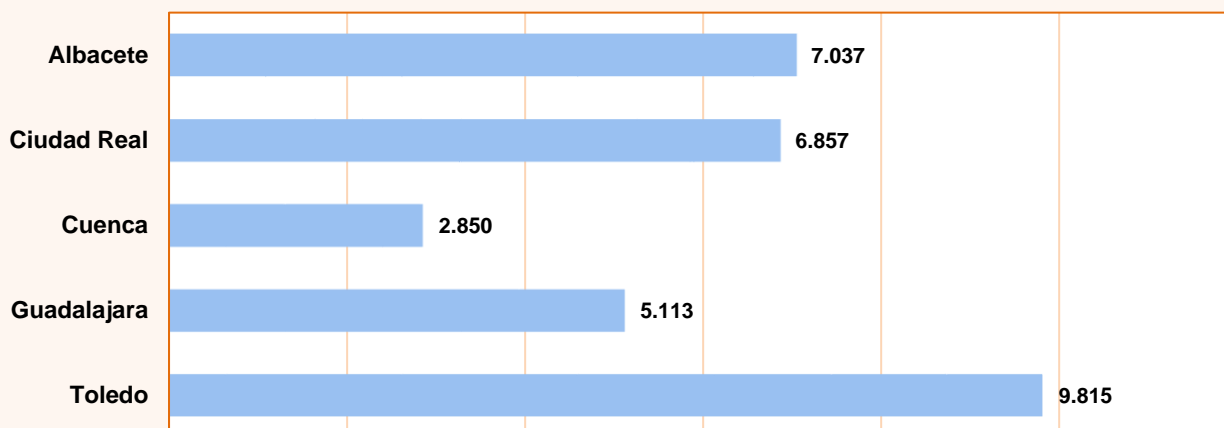


GRÁFICO Nº 21. FUENTE: SISPE/SPEE

COLOCACIONES DE DEMANDANTES Y OTRAS COLOCACIONES EN LAS COMUNIDADES AUTÓNOMAS.					
MARZO 2023					
	TOTAL	COLOCACIONES DEMANDANTES		OTRAS COLOCACIONES	
		TOTAL	CON OFERTA PREVIA	TOTAL	CON OFERTA PREVIA
ANDALUCÍA	224.394	71.491	7.168	152.903	7.322
ARAGÓN	23.122	5.309	279	17.813	640
ASTURIAS	14.794	4.331	264	10.463	385
BALEARES	38.347	12.151	173	26.196	544
CANARIAS	37.387	9.345	947	28.042	1.468
CANTABRIA	11.315	3.092	128	8.223	272
CASTILLA-LA MANCHA	31.672	9.293	1.568	22.379	1.560
CASTILLA Y LEÓN	35.973	9.525	844	26.448	2.072
CATALUÑA	101.062	25.222	391	75.840	643
C. VALENCIANA	88.039	21.967	515	66.072	813
EXTREMADURA	27.159	11.004	3.473	16.155	3.124
GALICIA	42.053	11.439	276	30.614	562
MADRID	84.681	23.531	1.047	61.150	953
MURCIA	28.016	5.411	210	22.605	562
NAVARRA	15.199	3.555	127	11.644	248
PAÍS VASCO	41.724	27.882	1.112	13.842	232
RIOJA	4.560	1.220	67	3.340	92
CEUTA	936	231	10	705	4
MELILLA	1.216	306	135	910	336
EXTRANJERO	651	65	1	586	0
TOTAL	852.300	256.370	18.735	595.930	21.832

TABLA Nº 36. FUENTE: SISPE/SPEE

CUOTAS POR COMUNIDADES AUTÓNOMAS EN MARZO DE 2023				
	CUOTA MERCADO	INTERMEDIACIÓN	INSERCIÓN	EFICACIA
ANDALUCÍA	3,19	10,03	31,86	49,47
ARAGÓN	1,21	5,26	22,96	30,36
ASTURIAS	1,78	6,10	29,28	40,68
BALEARES	0,45	1,42	31,69	24,13
CANARIAS	2,53	10,13	25,00	39,21
CANTABRIA	1,13	4,14	27,33	32,00
CASTILLA-LA MANCHA	4,95	16,87	29,34	50,13
CASTILLA Y LEÓN	2,35	8,86	26,48	28,94
CATALUÑA	0,39	1,55	24,96	37,81
C. VALENCIANA	0,58	2,34	24,95	38,78
EXTREMADURA	12,79	31,56	40,52	52,65
GALICIA	0,66	2,41	27,20	32,94
MADRID	1,24	4,45	27,79	52,35
MURCIA	0,75	3,88	19,31	27,20
NAVARRA	0,84	3,57	23,39	33,87
PAÍS VASCO	2,67	3,99	66,82	82,74
RIOJA	1,47	5,49	26,75	42,14
CEUTA	1,07	4,33	24,68	71,43
MELILLA	11,10	44,12	25,16	28,66
EXTRANJERO	0,15	1,54	9,98	100,00
TOTAL	2,20	7,31	30,08	46,18

TABLA Nº 37. FUENTE: SISPE/SPEE

5. BENEFICIARIOS DE PRESTACIONES POR DESEMPLEO

La información que se recoge en este epígrafe se refiere a las prestaciones que protegen la situación de desempleo a nivel contributivo, asistencial y de renta activa de inserción. La fuente de información es el Servicio Público de Empleo Estatal, derivándose los datos de la gestión de la concesión de las prestaciones por desempleo. Para acceder a las prestaciones contributivas es necesario la previa cotización a la Seguridad Social por dicha contingencia. Respecto a la prestación de nivel asistencial, que se denomina subsidio por desempleo, existen diversos tipos:

* Subsidio por desempleo para trabajadores que se encuentren en alguna de las siguientes situaciones: haber agotado la prestación contributiva, no haber cubierto el período mínimo de cotización para acceder a una prestación contributiva, ser emigrante retornado, haber sido excarcelado o ser declarado plenamente capaz o discapacitado parcial como consecuencia de un expediente de revisión de incapacidad.

* Subsidio en favor de trabajadores eventuales agrarios por cuenta ajena, que figuran incluidos en el censo del Régimen Especial Agrario de la Seguridad Social, que residen en las Comunidades Autónomas de

Andalucía y Extremadura.

La Renta Activa de Inserción constituye una renta económica vinculada a la realización de acciones en materia de políticas activas de empleo que no conlleven retribuciones salariales para desempleados de larga duración, mayores de 45 años, que a partir de noviembre de 2002 incluye también a personas con discapacidad, emigrantes retornados y víctimas de violencia doméstica.

Asimismo, existe la modalidad de pago único de la prestación por desempleo que consiste en la percepción en un solo pago del importe total del valor de la prestación por desempleo, con el fin de destinar su cuantía a la realización de una actividad profesional como trabajador autónomo, socio de una Cooperativa de trabajo asociado o de una Sociedad Laboral.

A continuación se muestra una serie de tablas que recogen la siguiente información: beneficiarios de prestaciones por desempleo para Castilla-La Mancha y cada una de sus provincias, incluyendo prestación contributiva, subsidio, renta activa de inserción y total de beneficiarios.

Nota Informativa

En el presente informe se facilitan datos hasta el mes de febrero de 2023, puesto que los datos sobre prestaciones por desempleo son publicados por el Servicio Público de Empleo Estatal con un mes de retraso en relación al resto de información sobre paro registrado, contratos, etc. El dato de beneficiarios corresponde a los que están en alta el último día del mes correspondiente.

BENEFICIARIOS POR PRESTACIÓN POR DESEMPLEO EN ESPAÑA Y CASTILLA-LA MANCHA DURANTE LOS ÚLTIMOS 12 MESES

	Total	Prestación Contributiva	Subsidio	Renta Activa de Inserción	Subsidios Eventuales Agrarios
CAST.-LA MANCHA					
Marzo 2022	81.985	33.332	42.232	6.421	-
Abril 2022	80.798	32.502	42.186	6.110	-
Mayo 2022	78.230	30.043	42.044	6.143	-
Junio 2022	76.764	30.055	40.675	6.034	-
Julio 2022	79.686	34.379	39.474	5.833	-
Agosto 2022	81.077	35.590	39.913	5.574	-
Septiembre 2022	78.281	30.982	41.842	5.457	-
Octubre 2022	82.708	33.800	43.344	5.564	-
Noviembre 2022	83.002	33.565	43.700	5.737	-
Diciembre 2022	83.635	34.441	43.475	5.719	-
Enero 2023	87.205	36.237	45.183	5.785	-
Febrero 2023	86.909	35.831	45.314	5.764	-
ESPAÑA					
Marzo 2022	1.758.590	723.888	831.709	114.752	88.241
Abril 2022	1.698.299	696.420	806.889	107.957	87.033
Mayo 2022	1.675.407	679.236	800.361	108.730	87.080
Junio 2022	1.674.838	702.938	778.639	106.503	86.758
Julio 2022	1.758.496	810.390	758.439	102.921	86.746
Agosto 2022	1.796.339	850.551	759.845	98.980	86.963
Septiembre 2022	1.698.523	742.402	770.517	97.882	87.722
Octubre 2022	1.735.379	761.531	788.238	97.608	88.002
Noviembre 2022	1.799.838	809.913	803.290	98.773	87.862
Diciembre 2022	1.838.199	854.117	799.603	98.278	86.201
Enero 2023	1.901.340	896.156	823.020	97.388	84.776
Febrero 2023	1.863.952	855.114	827.450	97.960	83.428

TABLA Nº 38. FUENTE: SISPE/SPEE

BENEFICIARIOS POR PRESTACIÓN POR DESEMPLEO EN LAS PROVINCIAS DE CASTILLA- LA MANCHA DURANTE LOS ÚLTIMOS 12 MESES					
	Total	Prestación Contributiva	Subsidio	Renta Activa de Inserción	
ALBACETE					
Marzo 2022	16.390	6.609	8.351	1.430	
Abril 2022	16.051	6.393	8.285	1.373	
Mayo 2022	15.352	5.730	8.236	1.386	
Junio 2022	15.310	5.825	8.135	1.350	
Julio 2022	15.971	6.876	7.818	1.277	
Agosto 2022	16.372	7.162	7.995	1.215	
Septiembre 2022	16.135	6.388	8.578	1.169	
Octubre 2022	17.331	7.187	8.964	1.180	
Noviembre 2022	17.346	7.173	8.939	1.234	
Diciembre 2022	17.599	7.511	8.849	1.239	
Enero 2023	18.661	8.079	9.317	1.265	
Febrero 2023	18.460	7.916	9.267	1.277	
CIUDAD REAL					
Marzo 2022	21.219	7.554	11.506	2.159	
Abril 2022	20.940	7.405	11.457	2.078	
Mayo 2022	20.225	6.748	11.422	2.055	
Junio 2022	20.074	6.877	11.159	2.038	
Julio 2022	20.731	7.935	10.821	1.975	
Agosto 2022	21.071	8.303	10.899	1.869	
Septiembre 2022	20.266	6.886	11.544	1.836	
Octubre 2022	21.343	7.642	11.804	1.897	
Noviembre 2022	21.575	7.592	11.998	1.985	
Diciembre 2022	21.592	7.763	11.864	1.965	
Enero 2023	22.222	7.900	12.343	1.979	
Febrero 2023	21.991	7.681	12.309	2.001	
CUENCA					
Marzo 2022	6.832	3.074	3.366	392	
Abril 2022	6.777	3.064	3.346	367	
Mayo 2022	6.624	2.965	3.299	360	
Junio 2022	6.253	2.747	3.155	351	
Julio 2022	6.498	3.160	3.012	326	
Agosto 2022	6.591	3.248	3.016	327	
Septiembre 2022	6.350	2.892	3.128	330	
Octubre 2022	6.750	3.141	3.270	339	
Noviembre 2022	6.674	3.074	3.269	331	
Diciembre 2022	6.713	3.144	3.255	314	
Enero 2023	7.132	3.350	3.452	330	
Febrero 2023	7.149	3.355	3.460	334	
GUADALAJARA					
Marzo 2022	9.578	4.996	4.138	444	
Abril 2022	9.388	4.837	4.139	412	
Mayo 2022	8.776	4.359	4.004	413	
Junio 2022	8.568	4.376	3.807	385	
Julio 2022	9.058	4.947	3.751	360	
Agosto 2022	9.188	5.044	3.793	351	
Septiembre 2022	8.832	4.507	3.971	354	
Octubre 2022	9.007	4.636	4.014	357	
Noviembre 2022	8.864	4.515	3.994	355	
Diciembre 2022	9.144	4.721	4.068	355	
Enero 2023	9.761	5.082	4.304	375	
Febrero 2023	10.188	5.336	4.484	368	
TOLEDO					
Marzo 2022	27.966	11.099	14.871	1.996	
Abril 2022	27.642	10.803	14.959	1.880	
Mayo 2022	27.253	10.241	15.083	1.929	
Junio 2022	26.559	10.230	14.419	1.910	
Julio 2022	27.428	11.461	14.072	1.895	
Agosto 2022	27.855	11.833	14.210	1.812	
Septiembre 2022	26.698	10.309	14.621	1.768	
Octubre 2022	28.277	11.194	15.292	1.791	
Noviembre 2022	28.543	11.211	15.500	1.832	
Diciembre 2022	28.587	11.302	15.439	1.846	
Enero 2023	29.429	11.826	15.767	1.836	
Febrero 2023	29.121	11.543	15.794	1.784	

TABLA Nº 39. FUENTE: SISPE/SPEE

DISTRIBUCIÓN POR PROVINCIAS DE LOS BENEFICIARIOS DE PRESTACIÓN POR DESEMPLEO (FEBRERO DE 2023)

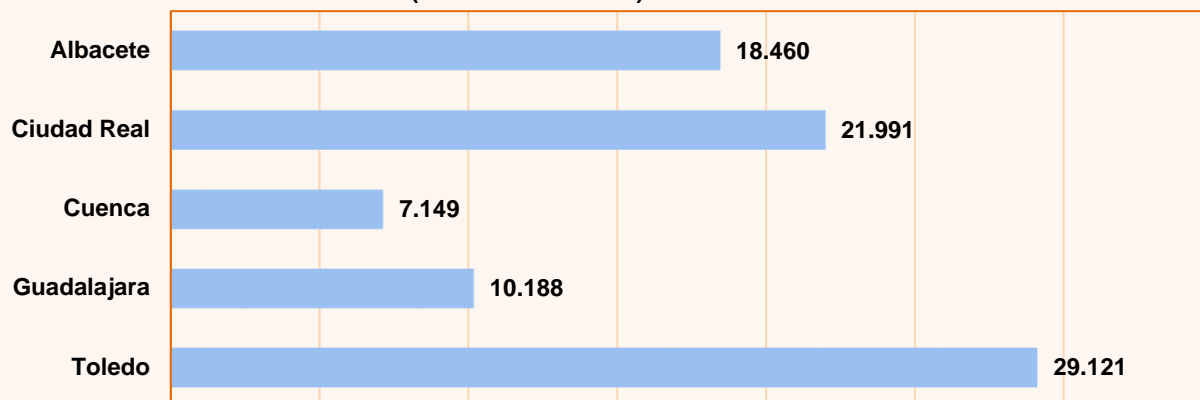


GRÁFICO Nº 22. FUENTE: SISPE/SPEE

DISTRIBUCIÓN DE LOS BENEFICIARIOS EXTRANJEROS DE PRESTACIONES POR DESEMPLEO FEBRERO DE 2023

	TOTAL	PAÍSES COMUNITARIOS	PAÍSES NO COMUNITARIOS
Total España	213.182	79.657	133.525
Albacete	1.939	724	1.215
Ciudad Real	2.072	1.234	838
Cuenca	1.355	749	606
Guadalajara	2.064	981	1.083
Toledo	3.594	1.678	1.916
Castilla-La Mancha	11.024	5.366	5.658

TABLA Nº 40. FUENTE: SISPE/SPEE

DISTRIBUCIÓN POR PROVINCIAS DE LOS BENEFICIARIOS EXTRANJEROS DE PRESTACIONES POR DESEMPLEO (FEBRERO DE 2023)

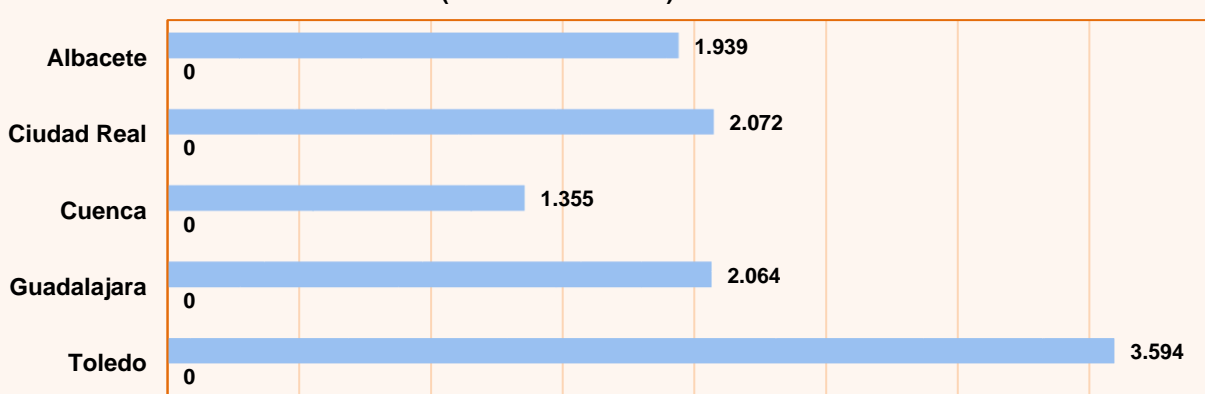


GRÁFICO Nº 23. FUENTE: SISPE/SPEE

6. AFILIACIÓN A LA SEGURIDAD SOCIAL

AFILIACIÓN A LA SEGURIDAD SOCIAL POR RÉGIMENES Y PROVINCIAS EN CASTILLA- LA MANCHA MARZO DE 2023 (Afiliados medios)					
	TOTAL SISTEMA	RÉGIMEN GENERAL (*)	RÉGIMEN ESPECIAL AUTÓNOMOS	RÉGIMEN TRABAJADORES DEL MAR	RÉGIMEN ESPECIAL MINERÍA CARBÓN
TOTAL NACIONAL MARZO'2023	20.376.552	16.991.837	3.322.236	61.522	958
Albacete	147.423	117.261	30.163	0	0
Ciudad Real	173.918	138.539	35.380	0	0
Cuenca	79.583	61.125	18.458	0	0
Guadalajara	98.723	83.308	15.414	0	0
Toledo	251.135	201.139	49.996	0	0
TOTAL REGIONAL MARZO'2023	750.783	601.372	149.411	0	0
TOTAL REGIONAL FEBRERO'2023	745.095	595.811	149.284	0	0
TOTAL REGIONAL MARZO'2022	741.397	591.050	150.347	0	0

TABLA Nº 41. Datos provisionales. Valores absolutos. Dato medio del mes.

FUENTE: Tesorería General de la Seguridad Social.

(*) A partir de enero de 2012 se han integrado en el Régimen General el Sistema Especial de Trabajadores Agrarios y el Sistema Especial de Empleados del Hogar

VARIACIONES DE LA AFILIACIÓN A LA SEGURIDAD SOCIAL POR PROVINCIAS EN CASTILLA- LA MANCHA MARZO DE 2023 (Afiliados medios)					
	AFILIADOS MEDIOS	MES ANTERIOR		INTERANUAL (1)	
		ABSOLUTA	RELATIVA	ABSOLUTA	RELATIVA
Total España	20.376.552	206.410	1,02%	542.049	2,73%
Albacete	147.423	993	0,68%	795	0,54%
Ciudad Real	173.918	871	0,50%	1.062	0,61%
Cuenca	79.583	306	0,39%	537	0,68%
Guadalajara	98.723	1.112	1,14%	2.250	2,33%
Toledo	251.135	2.405	0,97%	4.741	1,92%
Castilla-La Mancha	750.783	5.688	0,76%	9.386	1,27%

TABLA Nº 42. Datos provisionales. Dato medio del mes.

(1) Respecto al mismo mes del año anterior.

FUENTE: Tesorería General de la Seguridad Social.