



Indicadores Básicos

MERCADO DE TRABAJO DE CASTILLA-LA MANCHA

Abril de 2023

Índice

1. Paro registrado y tipo de demanda de empleo

3

Paro registrado por sexos en Castilla-La Mancha en los últimos 12 meses	3
Gráfico de evolución del paro registrado por sexos en Castilla-La Mancha durante los últimos 12 meses	3
Paro registrado por sectores de actividad económica en Castilla-La Mancha en los últimos 12 meses	3
Gráfico del paro registrado por sectores de actividad económica en Castilla-La Mancha en abril de 2023	4
Paro registrado por sexos en las provincias de Castilla-La Mancha en abril de 2023	4
Evolución de las variaciones de paro registrado por sexos desde abril de 2022	4
Gráfico de distribución provincial del paro registrado en Castilla-La Mancha en abril de 2023	5
Variaciones relativas del paro registrado por sexos en las provincias de Castilla-La Mancha en abril de 2023	5
Variaciones relativas del paro registrado por sexos en las provincias de Castilla-La Mancha en abril de 2023	5
Paro registrado por sectores de actividad económica en las provincias de Castilla-La Mancha en abril de 2023	6
Gráfico del paro registrado por sectores de actividad económica en las provincias de Castilla-La Mancha en abril de 2023	6
Variaciones relativas del paro registrado por sectores de actividad económica en las provincias de Castilla-La Mancha en abril de 2023	6
Paro registrado por sexos y franjas de edad en Castilla-La Mancha y sus provincias en abril de 2023	7
Gráfico del paro registrado por grupo de edad en Castilla-La Mancha en abril de 2023. Ambos sexos	7
Paro registrado por sexos y nivel de estudios en Castilla-La Mancha y sus provincias en abril de 2023	8
Gráfico de paro registrado por nivel de estudios en Castilla-La Mancha en abril de 2023. Ambos sexos	8
Paro registrado por sexo y tiempo de inscripción de la demanda en Castilla-La Mancha y sus provincias en abril de 2023	9
Gráfico de paro registrado por tiempo de la inscripción de la demanda en Castilla-La Mancha en abril de 2023. Ambos sexos	9
Variaciones del paro registrado en el colectivo de extranjeros en Castilla-La Mancha en abril de 2023	10
Paro registrado en el colectivo de extranjeros por provincias y sectores de actividad económica en Castilla-La Mancha en abril de 2023	10
Gráfico de distribución provincial del paro registrado en el colectivo de extranjeros en Castilla-La Mancha en abril de 2023	10
Gráfico del paro registrado por sectores de actividad económica en el colectivo de extranjeros en Castilla-La Mancha y sus provincias en abril de 2023	10
Paro registrado en el colectivo de extranjeros por nacionalidad en Castilla-La Mancha y sus provincias en abril de 2023	11
Gráfico de distribución del paro registrado en el colectivo de extranjeros por nacionalidad en Castilla-La Mancha en abril de 2023	11
Paro registrado en el total nacional por sexos, edad y sectores de actividad económica en abril de 2023 (Valores absolutos y variaciones)	12
Paro registrado por comunidades autónomas en abril de 2023 (Valores absolutos y variaciones)	12
Demandantes de empleo por tipo de demanda en abril de 2023 (Valores absolutos y variaciones)	13
Gráfico de distribución de los demandantes de empleo por tipo de demanda en abril de 2023	13

2. Contratación

14

Contratos registrados según temporalidad en Castilla-La Mancha en abril de 2023	14
Gráfico de evolución del número de contratos indefinidos y temporales en Castilla-La Mancha durante los últimos 12 meses	14
Variación del número de contratos registrados según temporalidad en Castilla-La Mancha y en España en abril de 2023	14
Gráfico de distribución provincial de la contratación en Castilla-La Mancha en abril de 2023	15
Gráfico de variaciones del número de contratos registrados según temporalidad en las provincias de Castilla-La Mancha en abril de 2023	15
Contratos registrados totales, indefinidos y temporales en las provincias de Castilla-La Mancha (dato acumulado del año 2023 hasta abril - inclusive)	15
Contratos registrados según sexos, edad, sectores y tipo de contrato en Castilla-La Mancha en abril de 2023	16
Gráfico de contratos registrados según tipo de contrato en Castilla-La Mancha en abril de 2023	16
Gráfico de contratos registrados por sectores de actividad económica en Castilla-La Mancha en abril de 2023	16
Evolución del número de contratos según su duración, de 2008 a 2023	17
Evolución de la distribución del porcentaje de contratos según su duración, de 2008 a 2023	17
Evolución de la duración media (en días) de los contratos, de 2008 a 2023	17
Contratos a extranjeros según temporalidad en Castilla-La Mancha y sus provincias en abril de 2023	18
Contratos a extranjeros según sexos y grupos de edad en Castilla-La Mancha y sus provincias en abril de 2023	18
Contratos a extranjeros según sectores de actividad económica en Castilla-La Mancha y sus provincias en abril de 2023	18

3. Personas con discapacidad 19

Demandantes de empleo por tipo de discapacidad, sexos y grupos de edad en Castilla-La Mancha y sus provincias en abril de 2023	19
Contratos a personas con discapacidad según tipo de contrato y grupos de edad en Castilla-La Mancha en abril de 2023 (ambos sexos)	20
Contratos a personas con discapacidad según tipo de contrato y grupos de edad en la provincia de Albacete en abril de 2023 (ambos sexos)	20
Contratos a personas con discapacidad según tipo de contrato y grupos de edad en la provincia de Ciudad Real en abril de 2023 (ambos sexos)	21
Contratos a personas con discapacidad según tipo de contrato y grupos de edad en la provincia de Cuenca en abril de 2023 (ambos sexos)	21
Contratos a personas con discapacidad según tipo de contrato y grupos de edad en la provincia de Guadalajara en abril de 2023 (ambos sexos)	22
Contratos a personas con discapacidad según tipo de contrato y grupos de edad en la provincia de Toledo en abril de 2023 (ambos sexos)	22
Contratos a personas con discapacidad según tipo de contrato y grupos de edad en Castilla-La Mancha y sus provincias en abril de 2023 (hombres)	23
Contratos a personas con discapacidad según tipo de contrato y grupos de edad en Castilla-La Mancha y sus provincias en abril de 2023 (mujeres)	23
Contratos a personas con discapacidad según tipo de contrato en Castilla-La Mancha y sus provincias en abril de 2023 (hombres)	24
Contratos a personas con discapacidad según tipo de contrato en Castilla-La Mancha y sus provincias en abril de 2023 (mujeres)	24

4. Gestión de ofertas y colocaciones 25

Colocaciones de demandantes y otras colocaciones en Castilla-La Mancha y sus provincias en abril de 2023	25
Gráfico de distribución provincial de colocaciones de demandantes y otras colocaciones en Castilla-La Mancha en abril de 2023	25
Colocaciones de demandantes y otras colocaciones en las Comunidades Autónomas en abril de 2023	26
Cuotas por Comunidades Autónomas en abril de 2023	26

5. Beneficiarios de prestaciones por desempleo 27

Evolución del nº de beneficiarios de prestaciones por desempleo en España y Castilla-La Mancha durante los últimos 12 meses	27
Beneficiarios de prestaciones por desempleo en las provincias de Castilla-La Mancha durante los últimos 12 meses	28
Gráfico provincial de beneficiarios de prestación por desempleo en marzo de 2023	29
Beneficiarios extranjeros de prestaciones por desempleo según procedencia en Castilla-La Mancha y sus provincias en marzo de 2023	29
Gráfico de distribución provincial de beneficiarios extranjeros de prestación por desempleo en marzo de 2023	29

6. Afiliación a la Seguridad Social 30

Afiliación a la Seguridad Social por regímenes y provincias en Castilla-La Mancha en abril de 2023	30
Variaciones de la afiliación a la Seguridad Social por provincias en Castilla-La Mancha en abril de 2023	30

1. Paro registrado

PARO REGISTRADO EN CASTILLA-LA MANCHA POR SEXOS EN LOS ÚLTIMOS 12 MESES

	TOTAL	HOMBRES	MUJERES
Mayo 2022	141.116	50.171	90.945
Junio 2022	138.396	49.044	89.352
Julio 2022	141.101	49.984	91.117
Agosto 2022	142.495	50.630	91.865
Septiembre 2022	144.180	50.570	93.610
Octubre 2022	144.560	50.627	93.933
Noviembre 2022	144.184	50.575	93.609
Diciembre 2022	143.225	50.777	92.448
Enero 2023	147.891	52.059	95.832
Febrero 2023	146.582	51.276	95.306
Marzo 2023	142.389	49.454	92.935
Abril 2023	135.744	46.842	88.902

VARIACIONES EN EL MES DE ABRIL DE 2023						
Mensual	-6.645	-4,67%	-2.612	-5,28%	-4.033	-4,34%
Interanual	-11.514	-7,82%	-6.598	-12,35%	-4.916	-5,24%

TABLA Nº 1. FUENTE: SISPE/SPEE

EVOLUCIÓN DEL PARO REGISTRADO POR SEXOS EN CASTILLA-LA MANCHA DURANTE LOS ÚLTIMOS 12 MESES

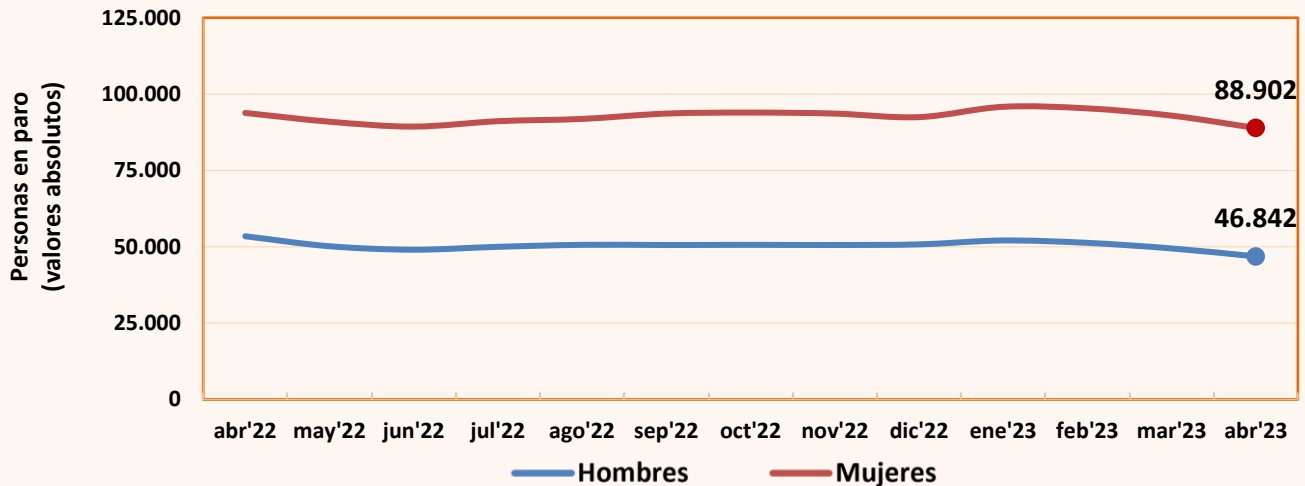


GRÁFICO 1. FUENTE: SISPE/SPEE

PARO REGISTRADO POR SECTORES DE ACTIVIDAD ECONÓMICA EN CASTILLA-LA MANCHA EN LOS ÚLTIMOS 12 MESES

	Agricultura	Industria	Construcción	Servicios	Sin empl. anterior
Mayo 2022	10.490	13.444	9.991	97.091	10.100
Junio 2022	10.464	12.912	9.700	95.044	10.276
Julio 2022	10.778	12.861	9.785	97.610	10.067
Agosto 2022	10.293	12.938	10.152	99.040	10.072
Septiembre 2022	9.138	12.807	9.854	102.138	10.243
Octubre 2022	8.645	12.917	9.804	102.690	10.504
Noviembre 2022	8.434	12.894	9.965	102.141	10.750
Diciembre 2022	8.073	12.995	10.437	101.028	10.692
Enero 2023	8.281	13.073	10.310	105.261	10.966
Febrero 2023	8.357	12.870	9.986	104.213	11.156
Marzo 2023	8.145	12.690	9.707	100.548	11.299
Abril 2023	7.647	12.262	9.349	95.497	10.989

VARIACIONES EN EL MES DE ABRIL DE 2023										
Mensual	-498	-6,11 %	-428	-3,37 %	-358	-3,69 %	-5.051	-5,02 %	-310	-2,74 %
Interanual	-4.329	-36,15 %	-1.793	-12,76 %	-1.184	-11,24 %	-4.850	-4,83 %	642	6,20 %

TABLA Nº 2. FUENTE: SISPE/SPEE

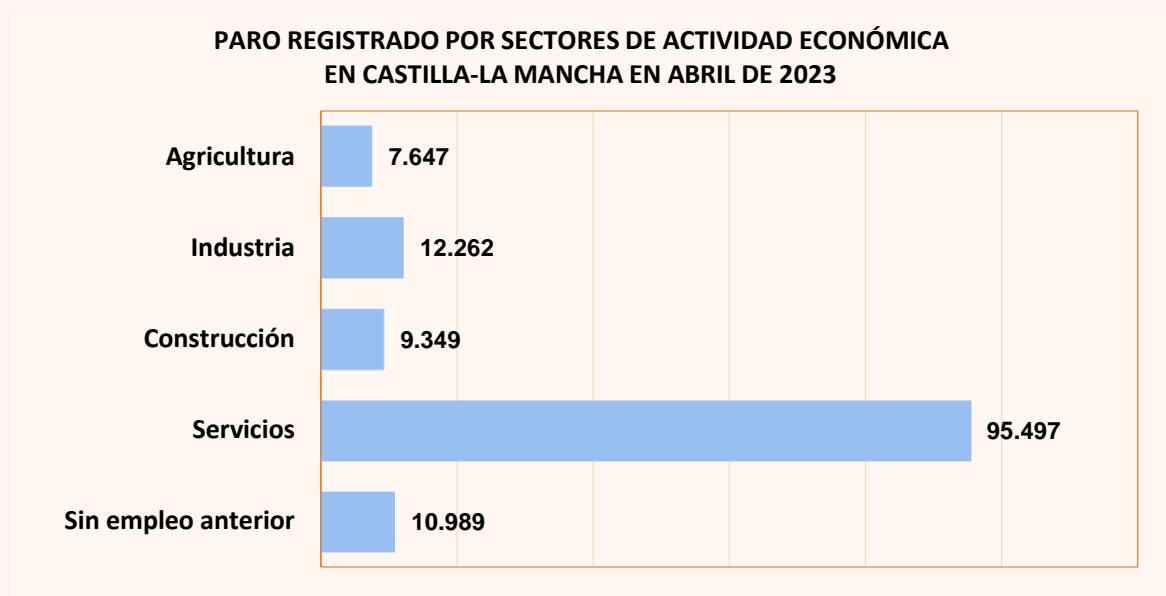


GRÁFICO 2. FUENTE: SISPE/SPEE

PARO REGISTRADO POR SEXOS EN LAS PROVINCIAS DE CASTILLA-LA MANCHA EN ABRIL DE 2023

	AMBOS SEXOS	Parados	Paradas	% Mujeres
Albacete	25.620	8.644	16.976	66,3%
Ciudad Real	36.630	12.013	24.617	67,2%
Cuenca	10.030	3.792	6.238	62,2%
Guadalajara	13.500	5.120	8.380	62,1%
Toledo	49.964	17.273	32.691	65,4%
Castilla-La Mancha	135.744	46.842	88.902	65,5%

TABLA Nº 3. FUENTE: SISPE/SPEE

EVOLUCIÓN DE LAS VARIACIONES DEL PARO REGISTRADO POR SEXOS DESDE ABRIL DE 2022

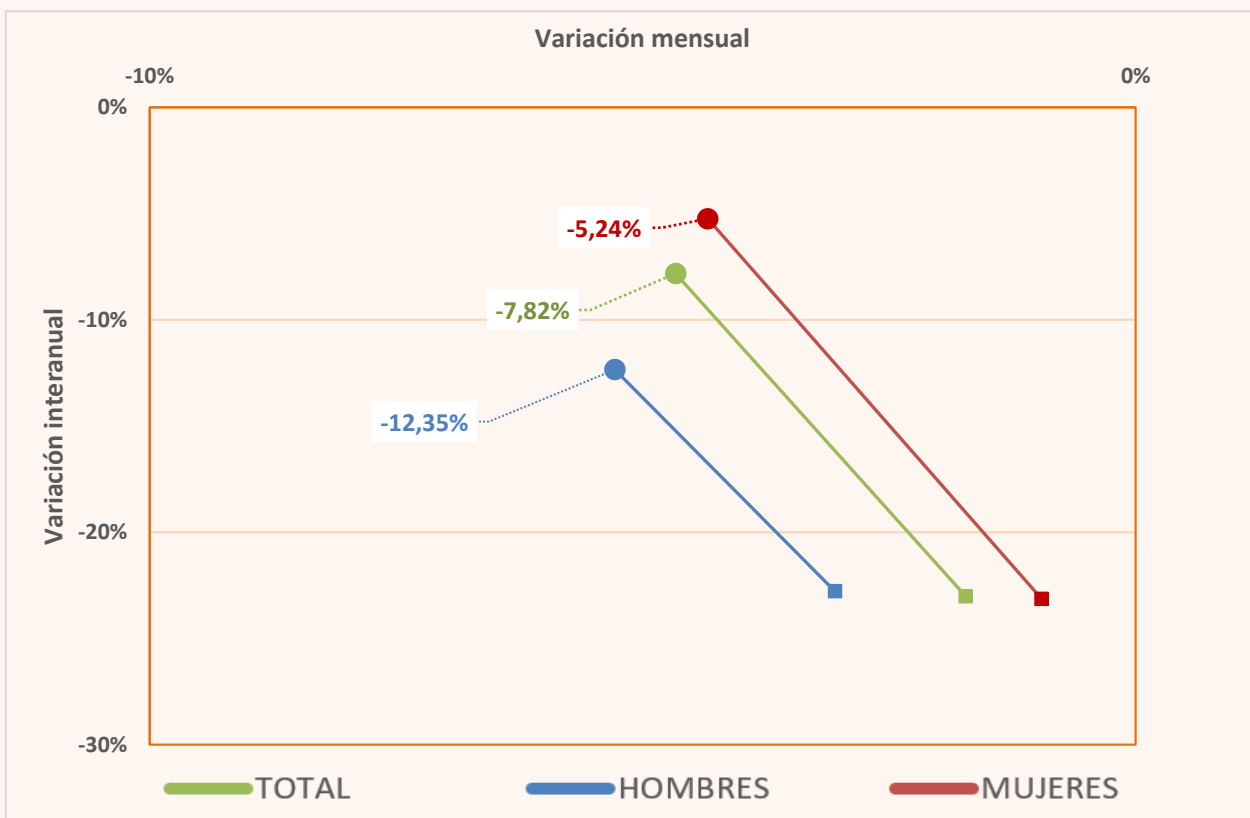


GRÁFICO 3. FUENTE: SISPE/SPEE

DISTRIBUCIÓN PROVINCIAL DEL PARO REGISTRADO EN CASTILLA-LA MANCHA EN ABRIL DE 2023

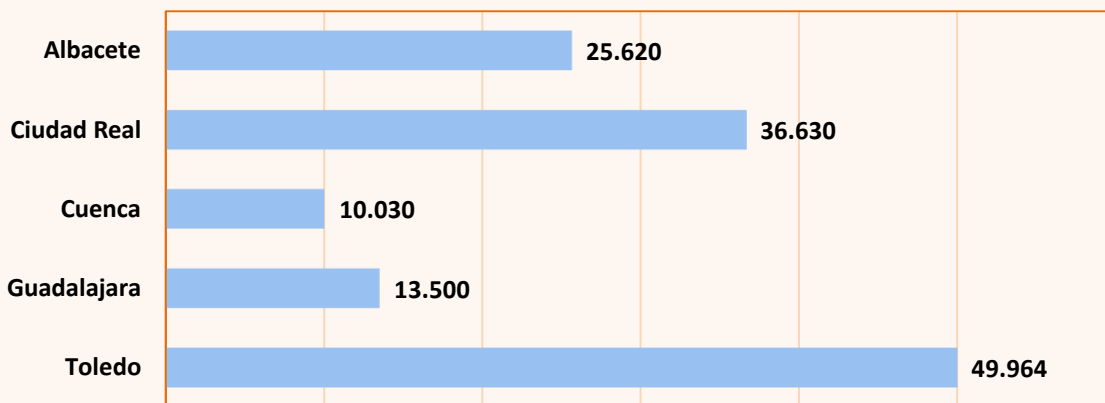


GRÁFICO 4. FUENTE: SISPE/SPEE

VARIACIONES RELATIVAS DEL PARO REGISTRADO POR SEXOS EN LAS PROVINCIAS DE CASTILLA-LA MANCHA EN ABRIL DE 2023

	TOTAL				HOMBRES				MUJERES			
	Variación mensual		Variación interanual		Variación mensual		Variación interanual		Variación mensual		Variación interanual	
Albacete	-4,15%	-1.110	-6,09%	-1.662	-4,58%	-415	-9,48%	-905	-3,93%	-695	-4,27%	-757
Ciudad Real	-4,70%	-1.808	-8,86%	-3.563	-5,75%	-733	-16,87%	-2.438	-4,18%	-1.075	-4,37%	-1.125
Cuenca	-5,13%	-542	-7,22%	-780	-5,27%	-211	-11,46%	-491	-5,04%	-331	-4,43%	-289
Guadalajara	-5,65%	-809	-9,41%	-1.402	-6,60%	-362	-9,51%	-538	-5,06%	-447	-9,35%	-864
Toledo	-4,54%	-2.376	-7,60%	-4.107	-4,91%	-891	-11,42%	-2.226	-4,35%	-1.485	-5,44%	-1.881

TABLA Nº 4. FUENTE: SISPE/SPEE

VARIACIONES RELATIVAS DEL PARO REGISTRADO POR SEXOS EN ABRIL DE 2023

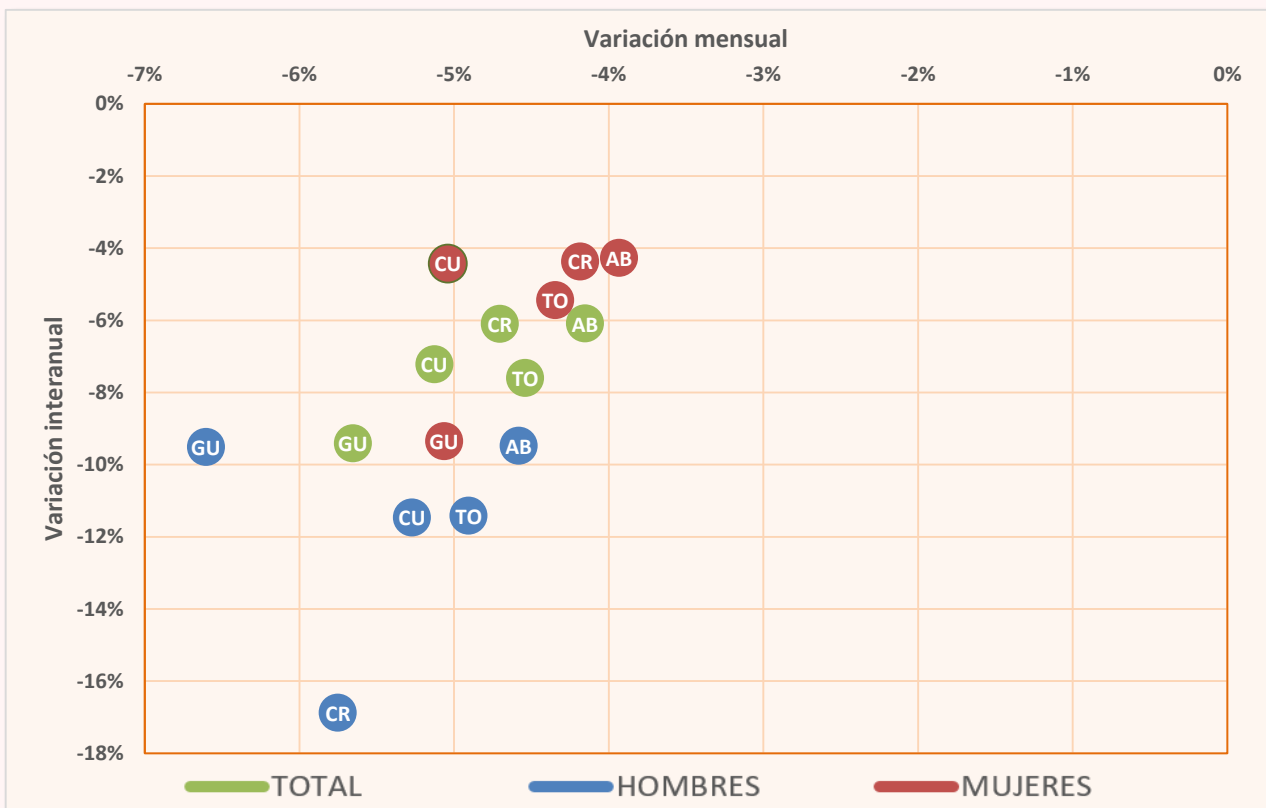


GRÁFICO 5. FUENTE: SISPE/SPEE

PARO REGISTRADO POR SECTORES DE ACTIVIDAD EN LAS PROVINCIAS DE CASTILLA-LA MANCHA EN ABRIL DE 2023

	TOTAL	Agricultura	Industria	Construcción	Servicios	Sin empleo anterior
Albacete	25.620	1.744	2.753	1.333	17.751	2.039
Ciudad Real	36.630	2.677	2.695	2.666	25.442	3.150
Cuenca	10.030	909	951	618	6.898	654
Guadalajara	13.500	190	934	867	10.554	955
Toledo	49.964	2.127	4.929	3.865	34.852	4.191
Castilla-La Mancha	135.744	7.647	12.262	9.349	95.497	10.989

TABLA Nº 5. FUENTE: SISPE/SPEE

PARO REGISTRADO POR SECTORES DE ACTIVIDAD EN ABRIL DE 2023

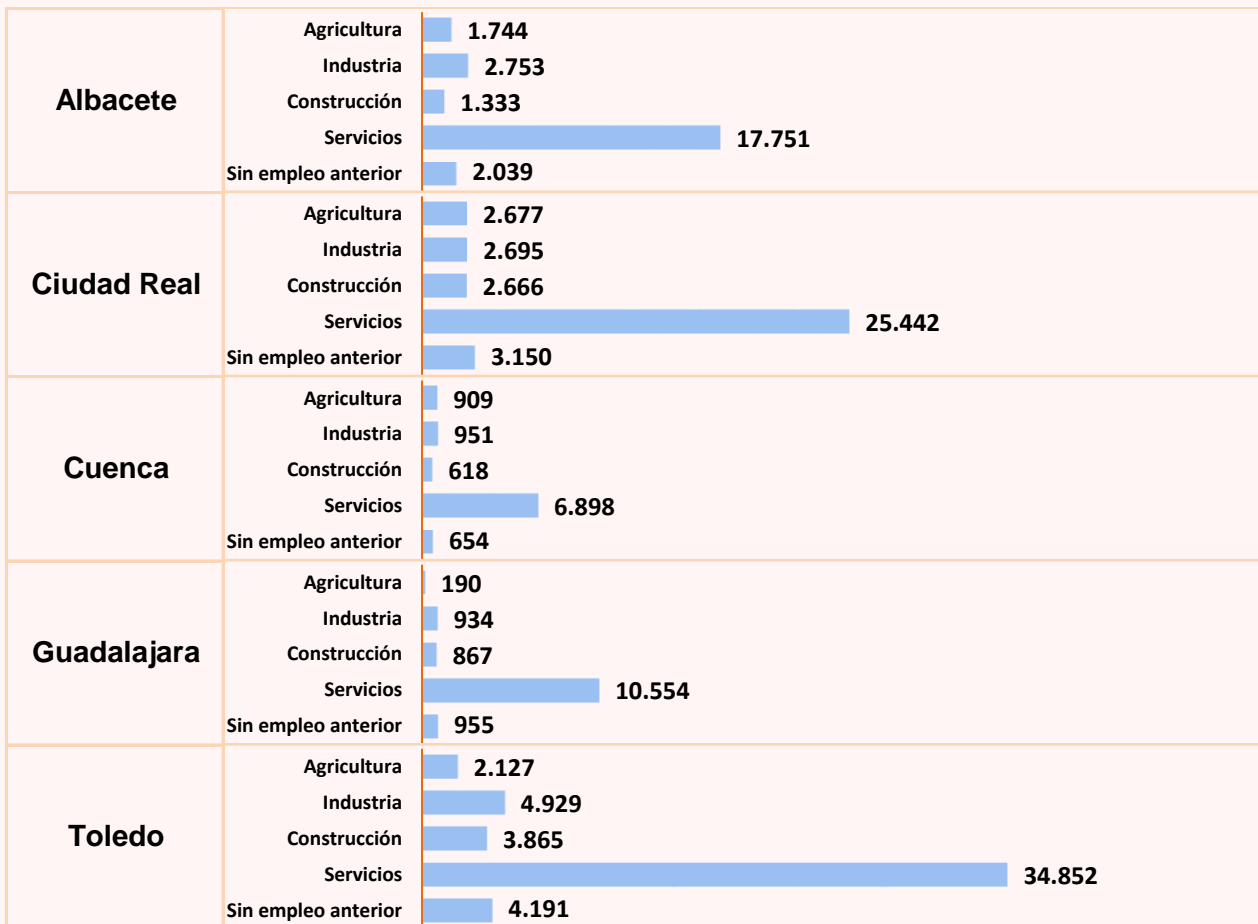


GRÁFICO Nº 6. FUENTE: SISPE/SPEE

VARIACIONES RELATIVAS DEL PARO REGISTRADO POR SECTORES DE ACTIVIDAD ECONÓMICA EN LAS PROVINCIAS DE CASTILLA-LA MANCHA EN ABRIL DE 2023

	VARIACIONES	Agricultura	Industria	Construcción	Servicios	Sin empleo anterior
Albacete	Mensual	-6,44%	-3,84%	-3,05%	-4,38%	-1,16%
	Interanual	-32,25%	-11,28%	-12,42%	-2,74%	11,30%
Ciudad Real	Mensual	-6,98%	-3,13%	-3,62%	-4,89%	-3,40%
	Interanual	-43,58%	-17,23%	-14,28%	-2,19%	2,57%
Cuenca	Mensual	-5,02%	-4,61%	-2,68%	-5,40%	-5,35%
	Interanual	-27,68%	-7,58%	-15,46%	-3,86%	5,83%
Guadalajara	Mensual	-9,09%	-5,18%	-4,83%	-6,02%	-1,95%
	Interanual	-22,13%	-6,22%	-8,74%	-11,52%	21,81%
Toledo	Mensual	-4,92%	-2,65%	-3,86%	-5,06%	-2,76%
	Interanual	-32,60%	-13,08%	-8,41%	-5,76%	3,69%

TABLA Nº 6. FUENTE: SISPE/SPEE

PARO REGISTRADO EN AMBOS SEXOS POR FRANJAS DE EDAD EN CASTILLA-LA MANCHA Y SUS PROVINCIAS						
ABRIL DE 2023						
	Castilla-La Mancha	Albacete	Ciudad Real	Cuenca	Guadalajara	Toledo
AMBOS SEXOS	135.744	25.620	36.630	10.030	13.500	49.964
De 16 a 19 años	2.725	515	757	208	278	967
De 20 a 24 años	7.110	1.324	1.970	557	772	2.487
De 25 a 29 años	9.982	1.957	2.851	773	1.057	3.344
De 30 a 34 años	11.662	2.116	3.316	837	1.179	4.214
De 35 a 39 años	12.645	2.179	3.465	918	1.308	4.775
De 40 a 44 años	13.925	2.478	3.621	957	1.486	5.383
De 45 a 49 años	16.389	3.004	4.365	1.076	1.674	6.270
De 50 a 54 años	18.665	3.533	5.182	1.252	1.789	6.909
De 55 a 59 años	21.579	4.264	5.718	1.696	1.986	7.915
Mayor de 59 años	21.062	4.250	5.385	1.756	1.971	7.700
HOMBRES	46.842	8.644	12.013	3.792	5.120	17.273
De 16 a 19 años	1.459	265	397	114	158	525
De 20 a 24 años	3.457	608	936	287	415	1.211
De 25 a 29 años	3.940	800	1.074	324	444	1.298
De 30 a 34 años	3.953	737	1.084	311	427	1.394
De 35 a 39 años	3.772	667	958	300	436	1.411
De 40 a 44 años	4.165	739	965	312	508	1.641
De 45 a 49 años	4.934	872	1.177	350	571	1.964
De 50 a 54 años	5.638	1.025	1.476	417	646	2.074
De 55 a 59 años	7.373	1.395	1.887	624	748	2.719
Mayor de 59 años	8.151	1.536	2.059	753	767	3.036
MUJERES	88.902	16.976	24.617	6.238	8.380	32.691
De 16 a 19 años	1.266	250	360	94	120	442
De 20 a 24 años	3.653	716	1.034	270	357	1.276
De 25 a 29 años	6.042	1.157	1.777	449	613	2.046
De 30 a 34 años	7.709	1.379	2.232	526	752	2.820
De 35 a 39 años	8.873	1.512	2.507	618	872	3.364
De 40 a 44 años	9.760	1.739	2.656	645	978	3.742
De 45 a 49 años	11.455	2.132	3.188	726	1.103	4.306
De 50 a 54 años	13.027	2.508	3.706	835	1.143	4.835
De 55 a 59 años	14.206	2.869	3.831	1.072	1.238	5.196
Mayor de 59 años	12.911	2.714	3.326	1.003	1.204	4.664

TABLA Nº 7. FUENTE: SISPE/SPEE

PARO REGISTRADO POR GRUPOS DE EDAD EN CASTILLA-LA MANCHA EN ABRIL DE 2023. AMBOS SEXOS

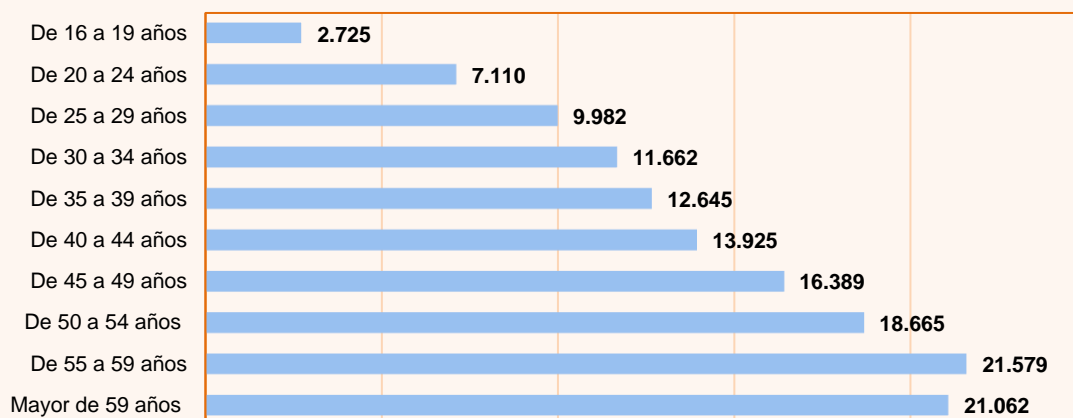


GRÁFICO Nº 7. FUENTE: SISPE/SPEE

PARO REGISTRADO POR SEXOS Y NIVEL DE ESTUDIOS TERMINADOS EN CASTILLA-LA MANCHA Y SUS PROVINCIAS						
ABRIL DE 2023						
	Cast.-La Mancha	Albacete	Ciudad Real	Cuenca	Guadalajara	Toledo
AMBOS SEXOS	135.744	25.620	36.630	10.030	13.500	49.964
Sin Estudios	1.380	205	360	65	85	665
Estudios Primarios	18.752	3.141	3.953	1.812	2.449	7.397
Primera etapa de educación secundaria	76.722	14.951	22.055	5.363	5.927	28.426
Sin Título de E.S.O. o equivalente	31.345	6.697	9.079	2.601	1.994	10.974
Con Título de E.S.O. o equivalente	45.377	8.254	12.976	2.762	3.933	17.452
Segunda etapa de educación secundaria	20.819	3.695	5.176	1.429	2.720	7.799
Bachillerato	10.267	1.577	2.417	725	1.533	4.015
FP de Grado Medio	10.552	2.118	2.759	704	1.187	3.784
Estudios Postsecundarios	17.939	3.588	5.071	1.352	2.300	5.628
FP de Grado Superior	8.279	1.604	2.395	560	997	2.723
1er y 2º ciclo universitario	5.997	1.177	1.587	491	865	1.877
3er ciclo universitario	3.459	773	1.039	287	396	964
Otros estudios postsecundarios	204	34	50	14	42	64
Otros	132	40	15	9	19	49
HOMBRES	46.842	8.644	12.013	3.792	5.120	17.273
Sin Estudios	338	65	92	18	26	137
Estudios Primarios	6.481	1.103	1.265	681	904	2.528
Primera etapa de educación secundaria	28.287	5.316	7.640	2.178	2.555	10.598
Sin Título de E.S.O. o equivalente	13.043	2.689	3.609	1.165	947	4.633
Con Título de E.S.O. o equivalente	15.244	2.627	4.031	1.013	1.608	5.965
Segunda etapa de educación secundaria	6.551	1.124	1.593	486	939	2.409
Bachillerato	3.678	614	843	288	556	1.377
FP de Grado Medio	2.873	510	750	198	383	1.032
Estudios Postsecundarios	5.153	1.025	1.419	428	691	1.590
FP de Grado Superior	2.487	473	694	201	311	808
1er y 2º ciclo universitario	1.522	291	389	132	240	470
3er ciclo universitario	1.059	247	315	91	118	288
Otros estudios postsecundarios	85	14	21	4	22	24
Otros	32	11	4	1	5	11
MUJERES	88.902	16.976	24.617	6.238	8.380	32.691
Sin Estudios	1.042	140	268	47	59	528
Estudios Primarios	12.271	2.038	2.688	1.131	1.545	4.869
Primera etapa de educación secundaria	48.435	9.635	14.415	3.185	3.372	17.828
Sin Título de E.S.O. o equivalente	18.302	4.008	5.470	1.436	1.047	6.341
Con Título de E.S.O. o equivalente	30.133	5.627	8.945	1.749	2.325	11.487
Segunda etapa de educación secundaria	14.268	2.571	3.583	943	1.781	5.390
Bachillerato	6.589	963	1.574	437	977	2.638
FP de Grado Medio	7.679	1.608	2.009	506	804	2.752
Estudios Postsecundarios	12.786	2.563	3.652	924	1.609	4.038
FP de Grado Superior	5.792	1.131	1.701	359	686	1.915
1er y 2º ciclo universitario	4.475	886	1.198	359	625	1.407
3er ciclo universitario	2.400	526	724	196	278	676
Otros estudios postsecundarios	119	20	29	10	20	40
Otros	100	29	11	8	14	38

TABLA Nº 8. FUENTE: SISPE/SPEE

**PARO REGISTRADO POR NIVEL DE ESTUDIOS EN
CASTILLA-LA MANCHA EN ABRIL DE 2023. AMBOS SEXOS**

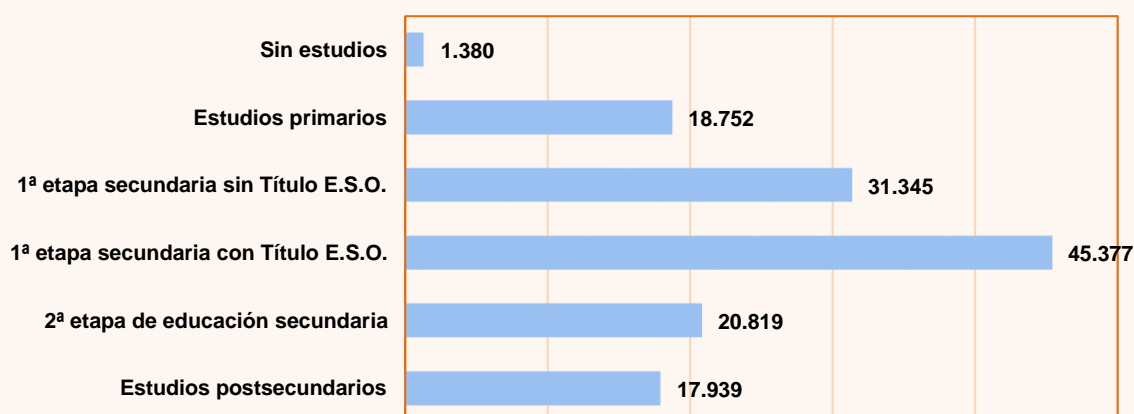


GRÁFICO Nº 8. FUENTE: SISPE/SPEE

PARO REGISTRADO POR SEXOS Y TIEMPO DE INSCRIPCIÓN DE LA DEMANDA EN CASTILLA-LA MANCHA Y SUS PROVINCIAS						
ABRIL DE 2023						
	Cast.-La Mancha	Albacete	Ciudad Real	Cuenca	Guadalajara	Toledo
AMBOS SEXOS	135.744	25.620	36.630	10.030	13.500	49.964
<= 7 DIAS	3.308	602	835	314	372	1.185
> 7 <= 15 DIAS	3.252	634	821	269	343	1.185
> 15 <= 30 DIAS	5.411	1.088	1.344	418	658	1.903
> 1 <= 3 MESES	21.716	3.911	5.481	1.792	2.540	7.992
> 3 <= 6 MESES	21.087	3.987	5.846	1.699	2.064	7.491
> 6 <= 9 MESES	16.729	3.157	4.741	1.137	1.557	6.137
> 9 <= 12 MESES	9.688	1.824	2.647	700	863	3.654
> 12 <= 15 MESES	8.183	1.566	2.072	629	768	3.148
> 15 <= 18 MESES	6.561	1.316	1.922	453	535	2.335
> 18 <= 21 MESES	4.222	851	1.116	258	455	1.542
> 21 <= 24 MESES	2.332	442	583	142	270	895
> 24 MESES	33.255	6.242	9.222	2.219	3.075	12.497
HOMBRES	46.842	8.644	12.013	3.792	5.120	17.273
<= 7 DIAS	1.466	251	366	137	185	527
> 7 <= 15 DIAS	1.389	256	328	131	171	503
> 15 <= 30 DIAS	2.299	464	557	178	287	813
> 1 <= 3 MESES	9.034	1.611	2.214	759	1.138	3.312
> 3 <= 6 MESES	7.660	1.457	2.004	660	842	2.697
> 6 <= 9 MESES	5.629	1.053	1.535	394	582	2.065
> 9 <= 12 MESES	3.109	562	799	248	321	1.179
> 12 <= 15 MESES	2.589	475	600	226	269	1.019
> 15 <= 18 MESES	1.972	396	540	137	174	725
> 18 <= 21 MESES	1.337	257	334	91	142	513
> 21 <= 24 MESES	794	159	187	49	87	312
> 24 MESES	9.564	1.703	2.549	782	922	3.608
MUJERES	88.902	16.976	24.617	6.238	8.380	32.691
<= 7 DIAS	1.842	351	469	177	187	658
> 7 <= 15 DIAS	1.863	378	493	138	172	682
> 15 <= 30 DIAS	3.112	624	787	240	371	1.090
> 1 <= 3 MESES	12.682	2.300	3.267	1.033	1.402	4.680
> 3 <= 6 MESES	13.427	2.530	3.842	1.039	1.222	4.794
> 6 <= 9 MESES	11.100	2.104	3.206	743	975	4.072
> 9 <= 12 MESES	6.579	1.262	1.848	452	542	2.475
> 12 <= 15 MESES	5.594	1.091	1.472	403	499	2.129
> 15 <= 18 MESES	4.589	920	1.382	316	361	1.610
> 18 <= 21 MESES	2.885	594	782	167	313	1.029
> 21 <= 24 MESES	1.538	283	396	93	183	583
> 24 MESES	23.691	4.539	6.673	1.437	2.153	8.889

TABLA Nº 9. FUENTE: SISPE/SPEE

PARO REGISTRADO POR TIEMPO DE INSCRIPCIÓN DE LA DEMANDA EN CASTILLA-LA MANCHA EN ABRIL DE 2023. AMBOS SEXOS

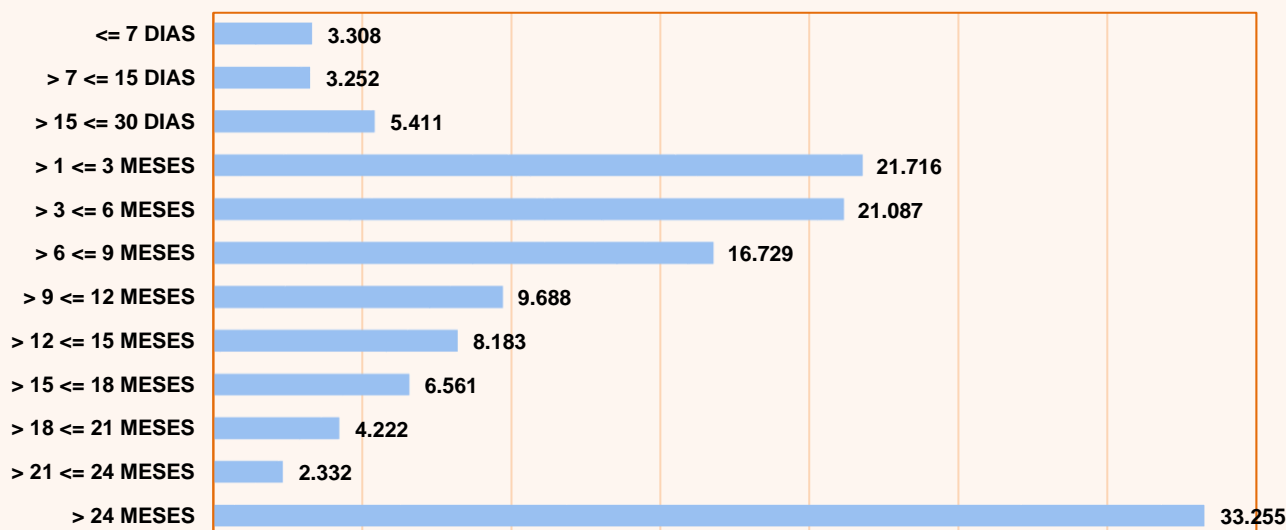


GRÁFICO Nº 9. FUENTE: SISPE/SPEE

VARIACIONES DEL PARO REGISTRADO EN EL COLECTIVO DE EXTRANJEROS EN CASTILLA-LA MANCHA EN ABRIL DE 2023

DATO ABSOLUTO DEL MES	VARIACIÓN INTERMENSUAL		VARIACIÓN INTERANUAL		ZONA ORIGEN	
	VALOR ABSOLUTO	RELATIVA (%)	VALOR ABSOLUTO	RELATIVA (%)	PAIS COMUNITARIO	PAÍS EXTRA-COMUNITARIO
17.140	-951	-5,26%	-1.106	-6,06%	7.104	10.036

TABLA Nº 10. FUENTE: SISPE/SPEE

PARO REGISTRADO EN EL COLECTIVO DE EXTRANJEROS POR PROVINCIAS Y SECTORES DE ACTIVIDAD ECONÓMICA EN CASTILLA-LA MANCHA EN ABRIL DE 2023

	TOTAL	Agricultura	Industria	Construcción	Servicios	Sin empleo anterior
Castilla- La Mancha	17.140	1.838	1.182	1.390	9.882	2.848
Albacete	2.050	355	134	84	1.087	390
Ciudad Real	3.390	518	178	243	1.831	620
Cuenca	1.738	299	221	112	944	162
Guadalajara	2.847	67	169	254	1.910	447
Toledo	7.115	599	480	697	4.110	1.229

TABLA Nº 11. FUENTE: SISPE/SPEE

PARO REGISTRADO EN EL COLECTIVO DE EXTRANJEROS POR PROVINCIAS EN CASTILLA-LA MANCHA EN ABRIL DE 2023

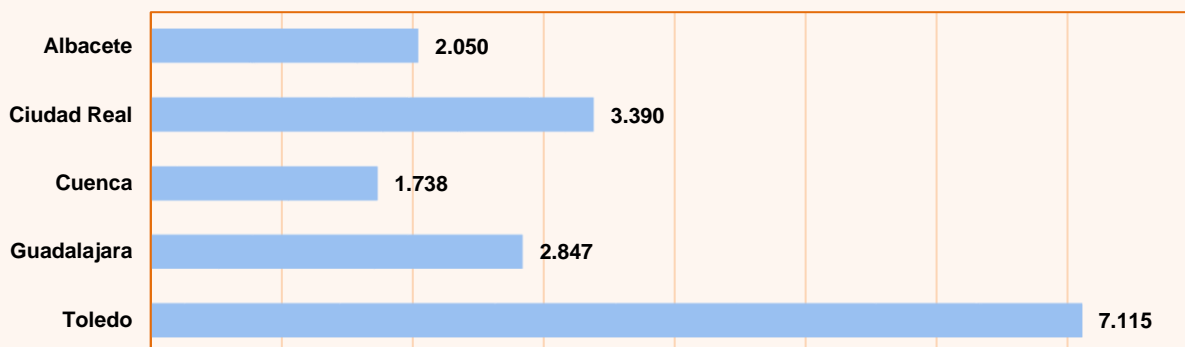


GRÁFICO Nº 10. FUENTE: SISPE/SPEE

PARO REGISTRADO POR SECTORES EN EL COLECTIVO DE EXTRANJEROS EN ABRIL DE 2023

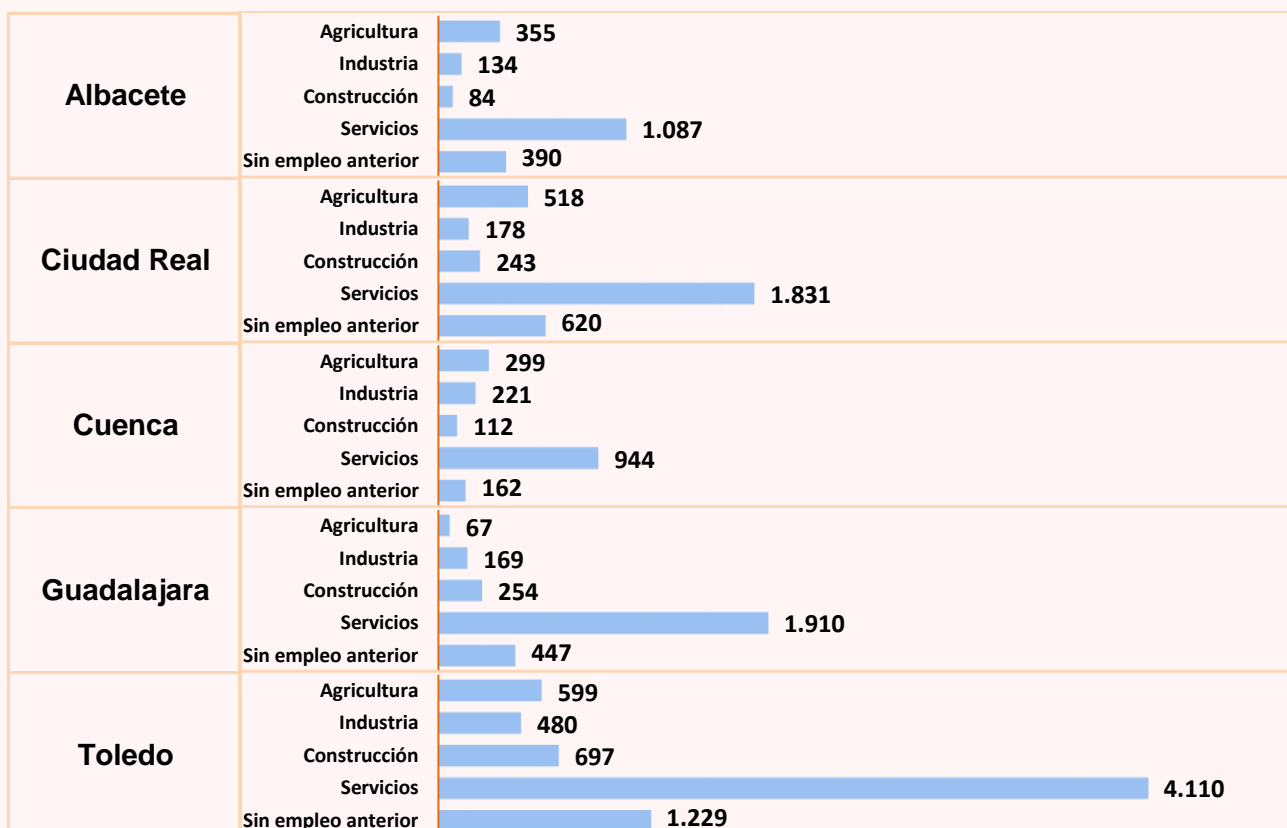


GRÁFICO Nº 11. FUENTE: SISPE/SPEE

PARO REGISTRADO EN EL COLECTIVO DE EXTRANJEROS POR NACIONALIDAD EN CASTILLA-LA MANCHA Y SUS PROVINCIAS EN ABRIL DE 2023

	Castilla-La Mancha	Albacete	Ciudad Real	Cuenca	Guadalajara	Toledo
AMBOS SEXOS	17.140	2.050	3.390	1.738	2.847	7.115
Rumania	5.842	530	1.429	731	916	2.236
Marruecos	4.664	617	759	368	602	2.318
Colombia	902	137	210	63	164	328
Ucrania	539	95	98	71	116	159
Bulgaria	528	88	79	99	137	125
Venezuela	491	33	89	37	103	229
Perú	370	27	46	27	110	160
Paraguay	343	75	104	49	22	93
Ecuador	291	35	51	28	40	137
Dominicana, República	227	21	55	26	50	75
RESTO DE PAÍSES	2.943	392	470	239	587	1.255
HOMBRES	5.364	568	901	604	1.018	2.273
Rumania	1.968	175	413	266	351	763
Marruecos	1.279	128	156	122	181	692
Colombia	267	43	61	20	47	96
Ucrania	136	25	19	18	31	43
Bulgaria	188	31	30	27	57	43
Venezuela	132	12	20	11	29	60
Perú	118	11	8	8	39	52
Paraguay	37	9	7	8	4	9
Ecuador	101	6	17	9	17	52
Dominicana, República	83	6	23	13	20	21
RESTO DE PAÍSES	1.055	122	147	102	242	442
MUJERES	11.776	1.482	2.489	1.134	1.829	4.842
Rumania	3.874	355	1.016	465	565	1.473
Marruecos	3.385	489	603	246	421	1.626
Colombia	635	94	149	43	117	232
Ucrania	403	70	79	53	85	116
Bulgaria	340	57	49	72	80	82
Venezuela	359	21	69	26	74	169
Perú	252	16	38	19	71	108
Paraguay	306	66	97	41	18	84
Ecuador	190	29	34	19	23	85
Dominicana, República	144	15	32	13	30	54
RESTO DE PAÍSES	1.888	270	323	137	345	813

TABLA Nº 12. FUENTE: SISPE/SPEE

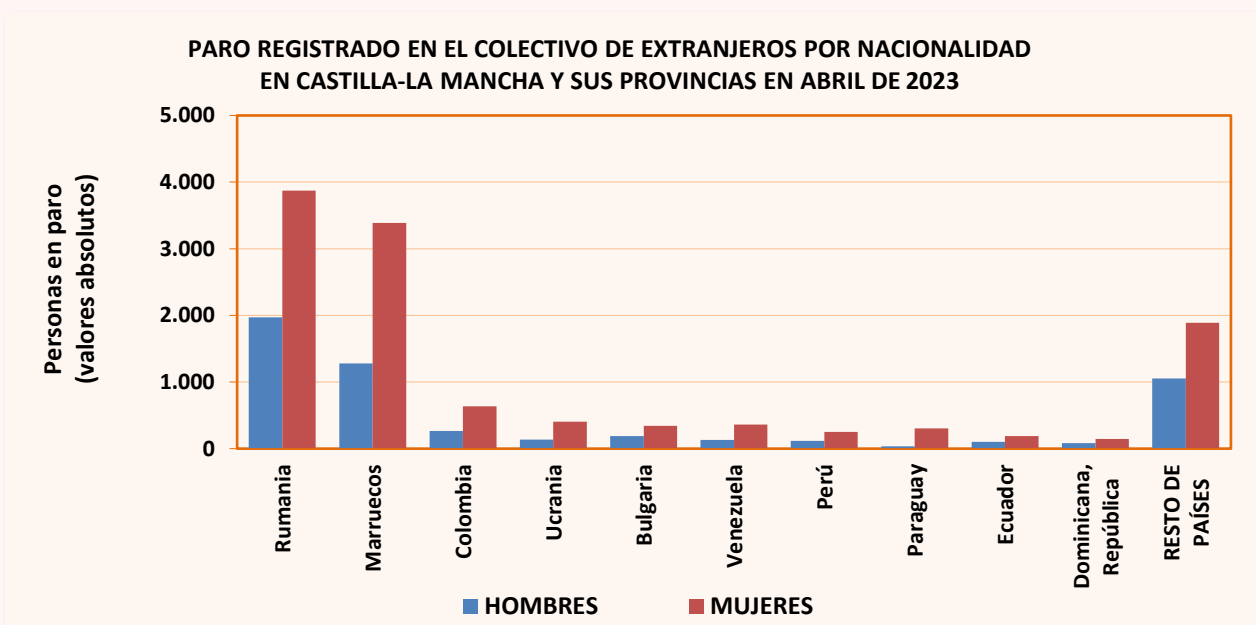


GRÁFICO Nº 12. FUENTE: SISPE/SPEE

PARO REGISTRADO EN EL TOTAL NACIONAL POR SEXO, EDAD Y SECTORES DE ACTIVIDAD ECONÓMICA EN ABRIL DE 2023 (Valores absolutos y variaciones)						
		Dato absoluto del mes	Variación intermensual		Variación interanual	
			Valor absoluto	Relativa (%)	Valor absoluto	Relativa (%)
Sexo	Ambos sexos	2.788.370	-73.890	-2,58%	-234.133	-7,75%
	Hombres	1.108.803	-35.134	-3,07%	-125.315	-10,15%
	Mujeres	1.679.567	-38.756	-2,26%	-108.818	-6,08%
Menores de 25 años	Ambos sexos	195.251	-19.848	-9,23%	-26.642	-12,01%
	Hombres	101.731	-9.035	-8,16%	-12.431	-10,89%
	Mujeres	93.520	-10.813	-10,36%	-14.211	-13,19%
Mayores de 25 años	Ambos sexos	2.593.119	-54.042	-2,04%	-207.491	-7,41%
	Hombres	1.007.072	-26.099	-2,53%	-112.884	-10,08%
	Mujeres	1.586.047	-27.943	-1,73%	-94.607	-5,63%
Sectores	Agricultura	108.959	-4.296	-3,79%	-37.851	-25,78%
	Industria	223.042	-5.391	-2,36%	-27.150	-10,85%
	Construcción	213.702	-4.014	-1,84%	-28.433	-11,74%
	Servicios	1.988.955	-52.216	-2,56%	-138.203	-6,50%
	Sin empleo anterior	253.712	-7.973	-3,05%	-2.496	-0,97%

TABLA Nº 13. FUENTE: SISPE/SPEE

PARO REGISTRADO POR COMUNIDADES AUTÓNOMAS EN ABRIL DE 2023 (Valores absolutos y variaciones)						
	Dato absoluto del mes	Variación intermensual		Variación interanual		
		Valor absoluto	Relativa (%)	Valor absoluto	Relativa (%)	
TOTAL ESPAÑA	2.788.370	-73.890	-2,58%	-234.133	-7,75%	
Andalucía	713.840	-20.551	-2,80%	-64.958	-8,34%	
Aragón	55.810	-1.475	-2,57%	-5.500	-8,97%	
Asturias	60.349	-1.347	-2,18%	-3.637	-5,68%	
Illes Balears	31.011	-2.720	-8,06%	-10.904	-26,01%	
Canarias	179.692	-3.699	-2,02%	-19.289	-9,69%	
Cantabria	32.394	-1.131	-3,37%	-2.992	-8,46%	
Castilla-La Mancha	135.744	-6.645	-4,67%	-11.514	-7,82%	
Castilla y León	115.514	-4.132	-3,45%	-11.755	-9,24%	
Cataluña	338.795	-9.506	-2,73%	-25.903	-7,10%	
Comunidad Valenciana	335.444	-4.854	-1,43%	-21.783	-6,10%	
Extremadura	80.524	-3.368	-4,01%	-10.360	-11,40%	
Galicia	139.343	-2.504	-1,77%	-11.259	-7,48%	
Madrid	308.767	-6.215	-1,97%	-19.525	-5,95%	
Murcia	90.036	-2.436	-2,63%	-3.321	-3,56%	
Navarra	30.844	-1.106	-3,46%	-2.582	-7,72%	
País Vasco	108.001	-1.191	-1,09%	-7.553	-6,54%	
La Rioja	14.146	-528	-3,60%	-1.057	-6,95%	
Ceuta	10.282	-84	-0,81%	-292	-2,76%	
Melilla	7.834	-398	-4,83%	51	0,66%	

TABLA Nº 14. FUENTE: SISPE/SPEE

DEMANDANTES DE EMPLEO POR TIPO DE DEMANDA EN ABRIL DE 2023 (Valores absolutos y variaciones)						
Tipo de demanda	Dato absoluto del mes	Variación intermensual		Variación interanual		% sobre el total
		Valor absoluto	Relativa (%)	Valor absoluto	Relativa (%)	
1. Inscritos	192.679	-8.550	-4,25%	1.572	0,82%	100,00%
1.1 Demandando empleo	185.368	-8.203	-4,24%	-750	-0,40%	96,21%
1.1.1 Parados	135.744	-6.645	-4,67%	-11.514	-7,82%	70,45%
1.1.2 No parados	49.624	-1.558	-3,04%	10.764	27,70%	25,75%
1.2 Sin disponibilidad	7.311	-347	-4,53%	2.322	46,54%	3,79%

TABLA Nº 15. FUENTE: SISPE/SPEE

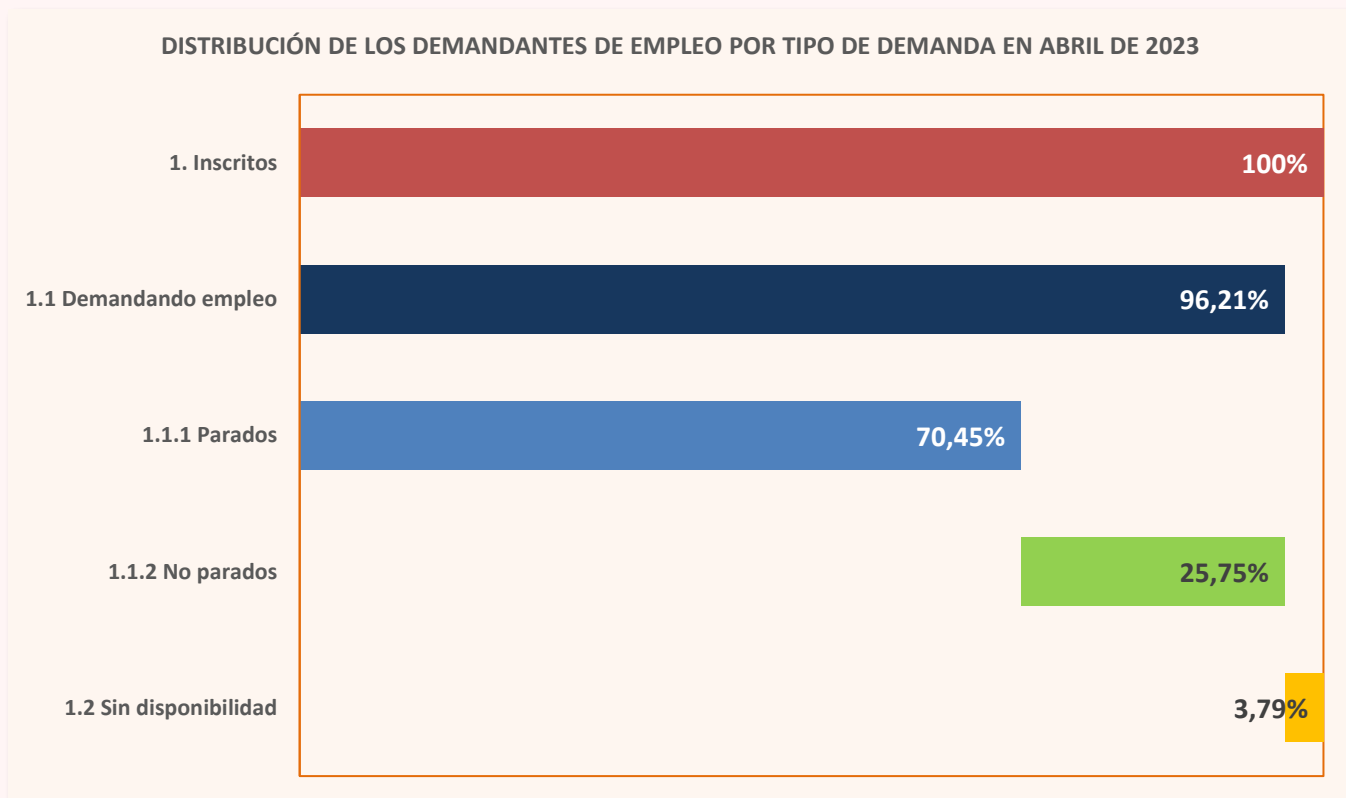


GRÁFICO Nº 13. FUENTE: SISPE/SPEE

2. Contratación

CONTRATOS REGISTRADOS SEGÚN TEMPORALIDAD EN CASTILLA-LA MANCHA EN ABRIL DE 2023

Contratos totales	Indefinidos		Temporales	
	Valor Absoluto	% Total	Valor Absoluto	% Total
45.593	19.380	42,51%	26.213	57,49%

TABLA Nº 16. FUENTE: SISPE/SPEE

EVOLUCIÓN DE LA CONTRATACIÓN EN CASTILLA-LA MANCHA DURANTE LOS ÚLTIMOS MESES

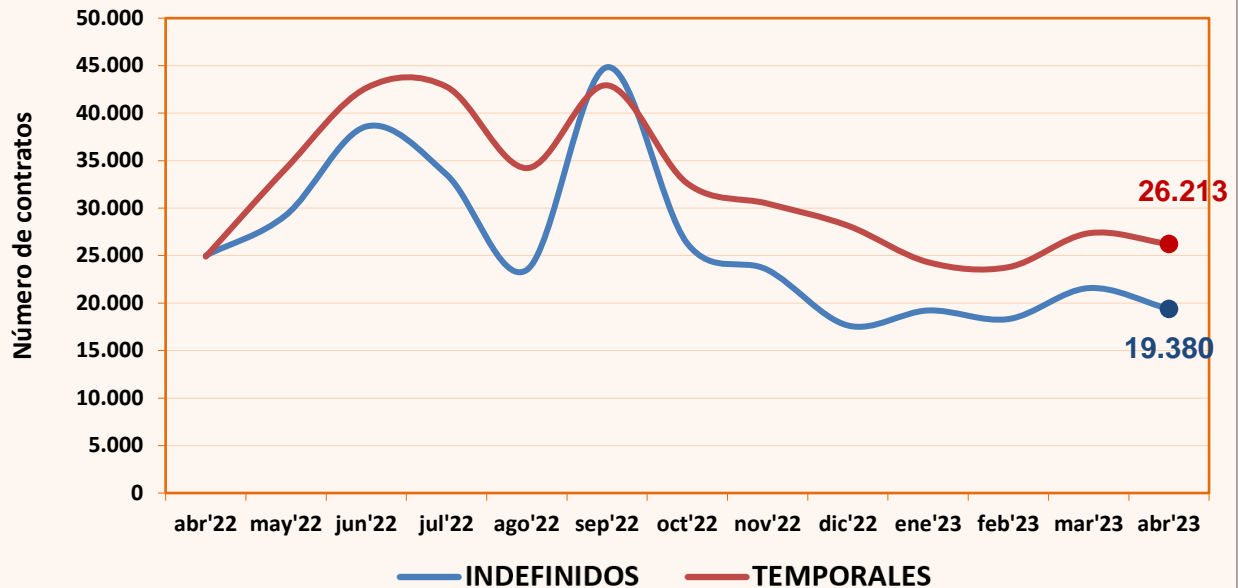


GRÁFICO Nº 14. FUENTE: SISPE/SPEE

VARIACIÓN DEL NÚMERO DE CONTRATOS REGISTRADOS SEGÚN TEMPORALIDAD EN LAS PROVINCIAS DE CASTILLA-LA MANCHA EN ABRIL DE 2023

	Dato absoluto del mes	Variación intermensual		Variación interanual	
		Valor absoluto	Relativa (%)	Valor absoluto	Relativa (%)
TOTAL CONTRATOS	45.593	-3.337	-6,82%	-4.305	-8,63%
Albacete	9.342	-385	-3,96%	-967	-9,38%
Ciudad Real	10.037	-473	-4,50%	-649	-6,07%
Cuenca	4.512	-613	-11,96%	-1.138	-20,14%
Guadalajara	8.157	-213	-2,54%	-201	-2,40%
Toledo	13.545	-1.653	-10,88%	-1.350	-9,06%
Total España	1.157.316	-157.779	-12,00%	-292.777	-20,19%
INDEFINIDOS	19.380	-2.198	-10,19%	-5.624	-22,49%
Albacete	4.839	331	7,34%	-1.051	-17,84%
Ciudad Real	4.476	-690	-13,36%	-980	-17,96%
Cuenca	1.834	-312	-14,54%	-885	-32,55%
Guadalajara	2.862	-224	-7,26%	-997	-25,84%
Toledo	5.369	-1.303	-19,53%	-1.711	-24,17%
Indefinidos España	530.537	-85.137	-13,83%	-168.109	-24,06%
TEMPORALES	26.213	-1.139	-4,16%	1.319	5,30%
Albacete	4.503	-716	-13,72%	84	1,90%
Ciudad Real	5.561	217	4,06%	331	6,33%
Cuenca	2.678	-301	-10,10%	-253	-8,63%
Guadalajara	5.295	11	0,21%	796	17,69%
Toledo	8.176	-350	-4,11%	361	4,62%
Temporales España	626.779	-72.642	-10,39%	-124.668	-16,59%

TABLA Nº 17. FUENTE: SISPE/SPEE

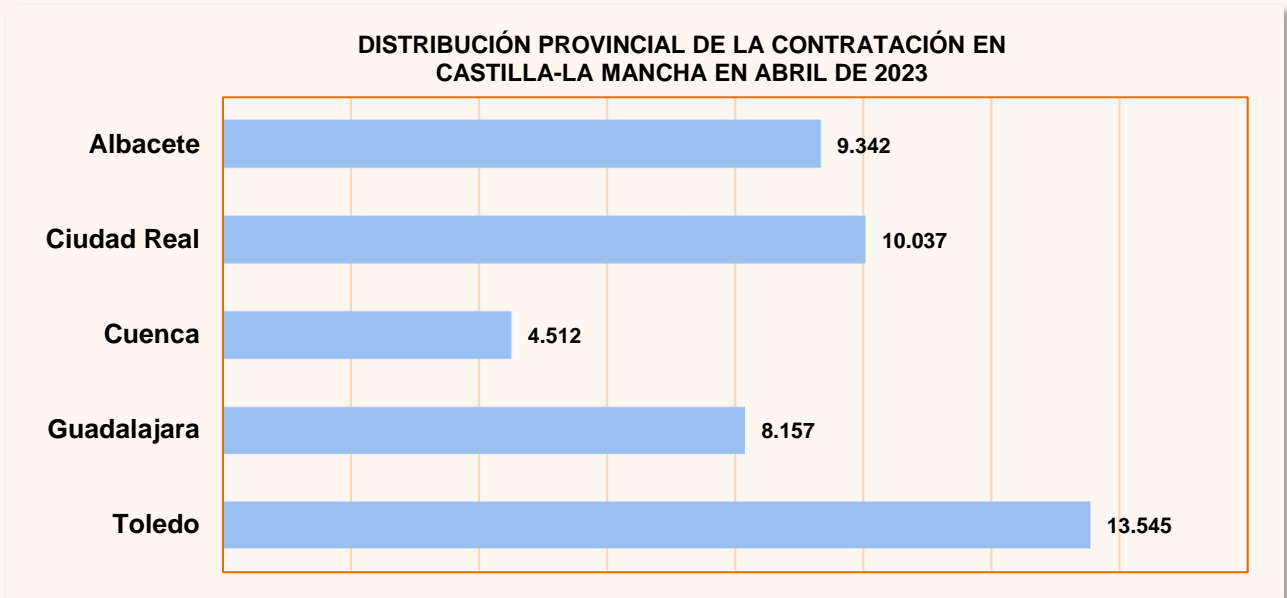


GRÁFICO Nº 15. FUENTE: SISPE/SPEE

VARIACIONES DE LOS CONTRATOS EN CASTILLA-LA MANCHA EN ABRIL DE 2023

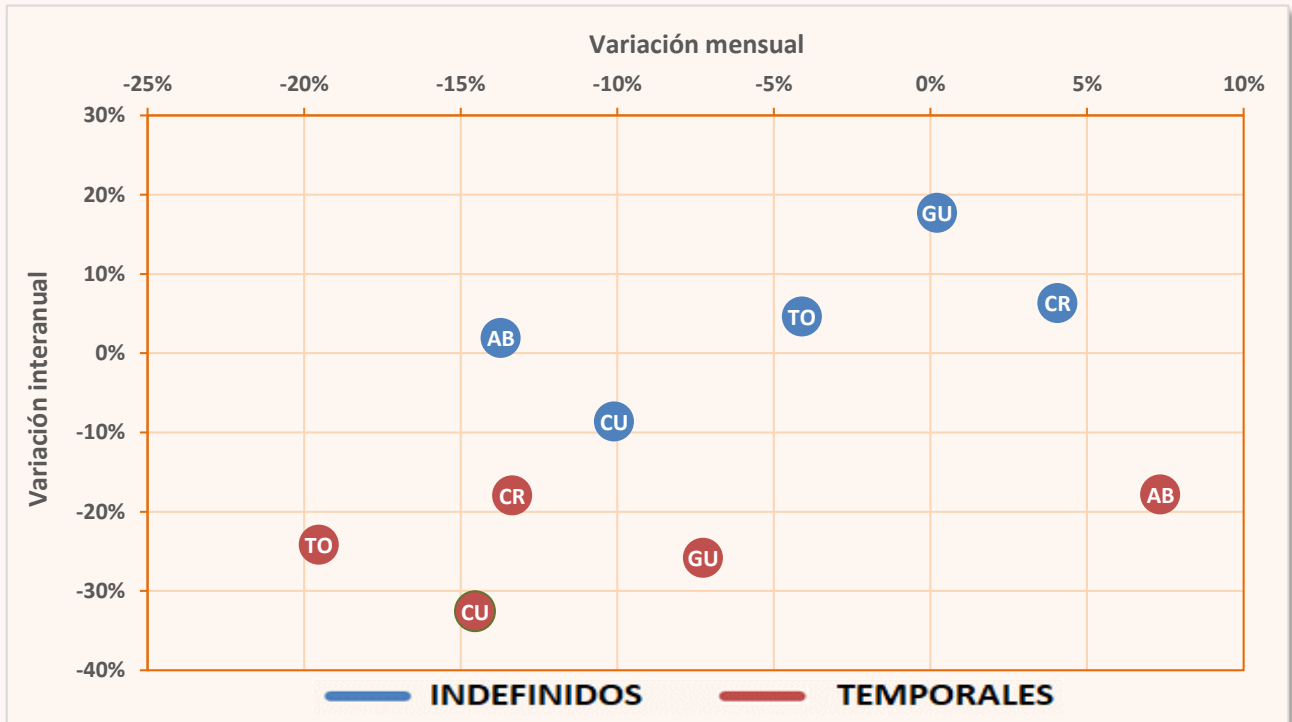


GRÁFICO Nº 16. FUENTE: SISPE/SPEE

CONTRATOS REGISTRADOS TOTALES, INDEFINIDOS Y TEMPORALES EN LAS PROVINCIAS DE CASTILLA-LA MANCHA. DATO ACUMULADO DEL AÑO 2023 HASTA ABRIL (INCLUSIVE)					
	TOTAL	INDEFINIDOS		TEMPORALES	
	CONTRATOS	Valor absoluto	% S/Total	Valor absoluto	% S/Total
Total España	4.757.962	2.169.717	45,60%	2.588.245	54,40%
Albacete	35.369	17.869	50,52%	17.500	49,48%
Ciudad Real	41.970	19.216	45,79%	22.754	54,21%
Cuenca	17.845	7.801	43,72%	10.044	56,28%
Guadalajara	29.710	10.682	35,95%	19.028	64,05%
Toledo	55.252	22.930	41,50%	32.322	58,50%
Castilla-La Mancha	180.146	78.498	43,57%	101.648	56,43%

TABLA Nº 18. FUENTE: SISPE/SPEE

CONTRATOS REGISTRADOS SEGÚN SEXO, EDAD, SECTORES Y TIPO DE CONTRATO EN CASTILLA- LA MANCHA											
ABRIL DE 2023											
MODALIDAD	TOTAL	HOMBRES			MUJERES			SECTORES			
		<25	25-44	>=45	<25	25-44	>=45	AGRIC.	IND.	CONS.	SERV.
INDEFINIDO ORDINARIO (Bonif./No Bonif.) (*)	17.753	2.084	5.510	3.176	1.497	3.604	1.882	3.736	1.860	1.994	10.163
PERSONAS CON DISCAPACIDAD (Sólo bonificados)	57	3	13	19	1	12	9	2	7	9	39
CONVERT. EN INDEFINIDOS	1.570	159	476	277	101	372	185	86	362	176	946
CONTRATOS INDEFINIDOS	19.380	2.246	5.999	3.472	1.599	3.988	2.076	3.824	2.229	2.179	11.148
CIRCUNSTANCIAS DE LA PRODUCCION	18.071	2.544	4.683	2.168	2.006	4.337	2.333	1.175	3.441	469	12.986
MEJORA OCUPAB. INSERC. LAB.	3.178	16	288	842	53	872	1.107	2	0	42	3.134
FINANC. FONDOS EUROPEOS	89	2	19	19	2	27	20	19	0	1	69
ARTISTAS Y PERS. TÉCN. O AUX.	271	21	103	56	13	60	18	0	0	0	271
SUSTITUCIÓN	3.382	178	553	249	297	1.168	937	38	415	37	2.892
TEMPORAL PERSONAS CON DISCAPACIDAD	89	3	23	26	6	18	13	1	11	2	75
TOTAL RELEVO	33	1	10	6	1	7	8	3	1	0	29
JUBILACION PARCIAL	52	0	0	39	0	0	13	3	18	1	30
SUST. JUBILACIÓN 64 AÑOS	0	0	0	0	0	0	0	0	0	0	0
OBTEN. PRÁCTICA PROFESIONAL	105	27	21	2	28	24	3	2	23	5	75
FORMACION EN ALTERNANCIA	911	100	128	152	71	200	260	20	97	61	733
INVESTIGADOR PREDOCTORAL EN FORMAC.	0	0	0	0	0	0	0	0	0	0	0
OTROS CONTRATOS	32	6	8	12	0	2	4	0	0	12	20
CONTRATOS TEMPORALES	26.213	2.898	5.836	3.571	2.477	6.715	4.716	1.263	4.006	630	20.314
TOTAL CONTRATOS	45.593	5.144	11.835	7.043	4.076	10.703	6.792	5.087	6.235	2.809	31.462

(*) Con anterioridad al 01/01/07 este epígrafe no incluía los contratos bonificados.

TABLA Nº 19. FUENTE: SISPE/SPEE

CONTRATOS REGISTRADOS SEGÚN TIPO DE CONTRATO EN CASTILLA-LA MANCHA EN ABRIL DE 2023

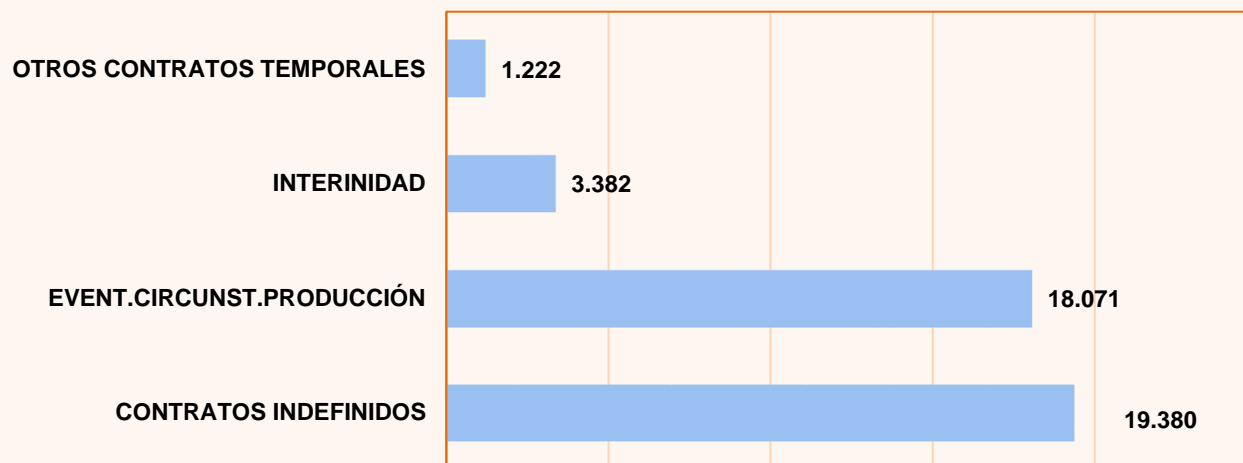


GRÁFICO Nº 17. FUENTE: SISPE/SPEE

CONTRATOS REGISTRADOS POR SECTORES DE ACTIVIDAD ECONÓMICA EN CASTILLA-LA MANCHA EN ABRIL DE 2023

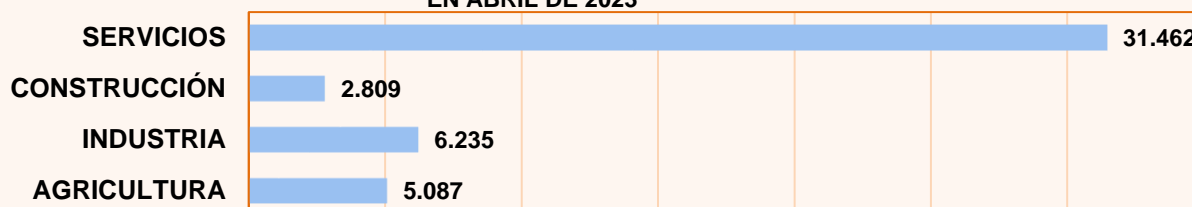


GRÁFICO Nº 18. FUENTE: SISPE/SPEE

EVOLUCIÓN DEL NÚMERO DE CONTRATOS SEGÚN SU DURACIÓN, DESDE 2009 A 2023											
TOTAL	>7 Y <=15	>15 DIAS Y	>1 Y <=3	>3 Y <=6	>6 Y <=12	>12 Y <=18	>18 Y <=24	>24	MEDIA (DÍAS)		
	<=7 DIAS	DIAS <=1 MES	MESES	MESES	MESES	MESES	MESES	MESES			
2009	538.697	83.387	17.474	30.974	70.035	40.385	11.463	374	334	1.840	77,44
2010	554.074	95.452	17.167	29.951	70.878	35.991	10.606	292	342	1.299	68,91
2011	535.642	101.435	17.262	30.740	66.189	31.569	9.803	255	302	1.074	63,26
2012	510.972	115.066	16.178	32.002	48.190	22.525	9.073	211	256	1.148	53,69
2013	568.274	125.354	18.115	35.928	50.750	28.543	9.796	171	188	512	50,11
2014	643.159	165.008	20.973	36.300	56.672	32.385	11.219	207	220	804	47,46
2015	733.633	205.119	26.174	39.648	69.222	35.868	12.881	255	188	777	45,09
2016	792.356	227.606	32.378	43.824	64.053	43.193	11.220	286	187	847	43,05
2017	851.849	256.701	34.579	45.492	69.686	46.869	12.167	475	227	967	42,70
2018	887.143	275.408	34.683	40.773	73.946	47.331	13.925	564	326	1.046	42,89
2019	884.716	272.982	37.074	43.458	83.396	40.768	13.796	436	307	926	40,86
2020	696.712	183.181	34.166	38.011	67.303	36.009	8.645	264	220	973	44,44
2021	840.890	276.210	37.701	45.248	85.050	45.461	11.243	336	396	917	40,85
2022	455.963	145.951	43.086	50.064	88.227	43.954	7.156	518	531	935	47,62
2023	101.648	33.049	9.014	9.490	17.049	16.743	2.521	204	111	268	61,33

TABLA Nº 20. FUENTE: SISPE/SPEE

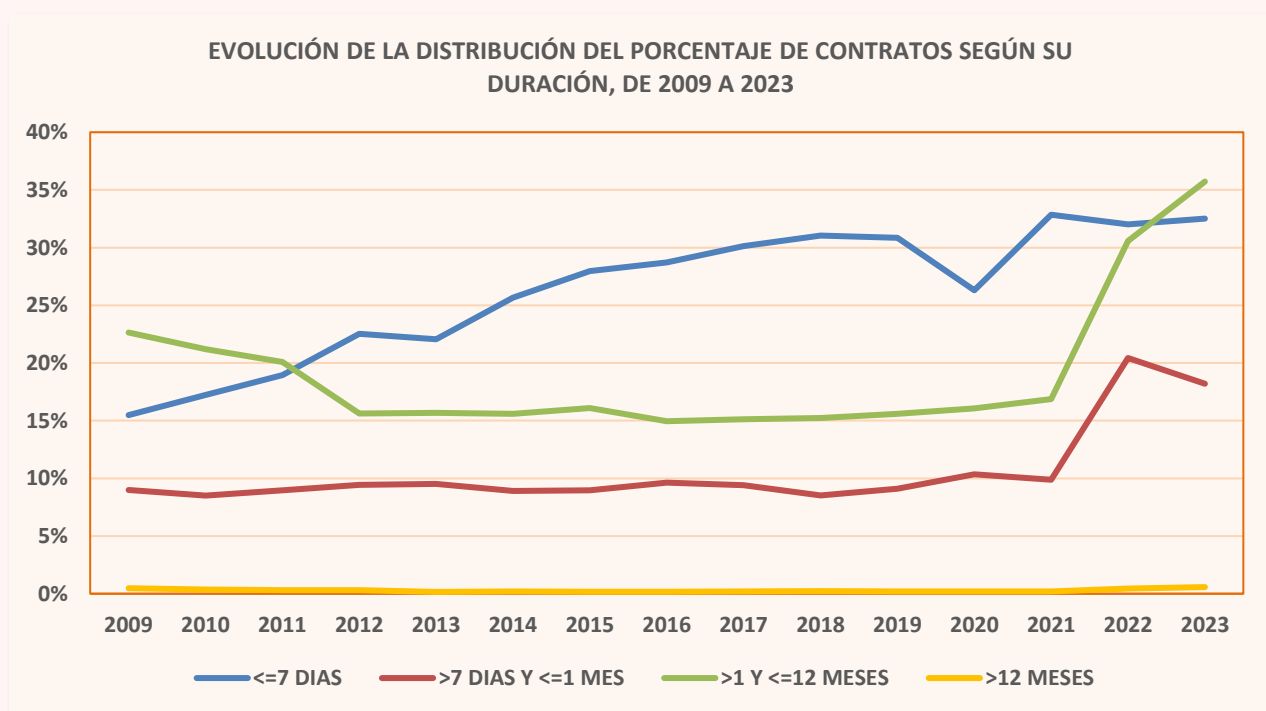


GRÁFICO Nº 19. FUENTE: SISPE/SPEE

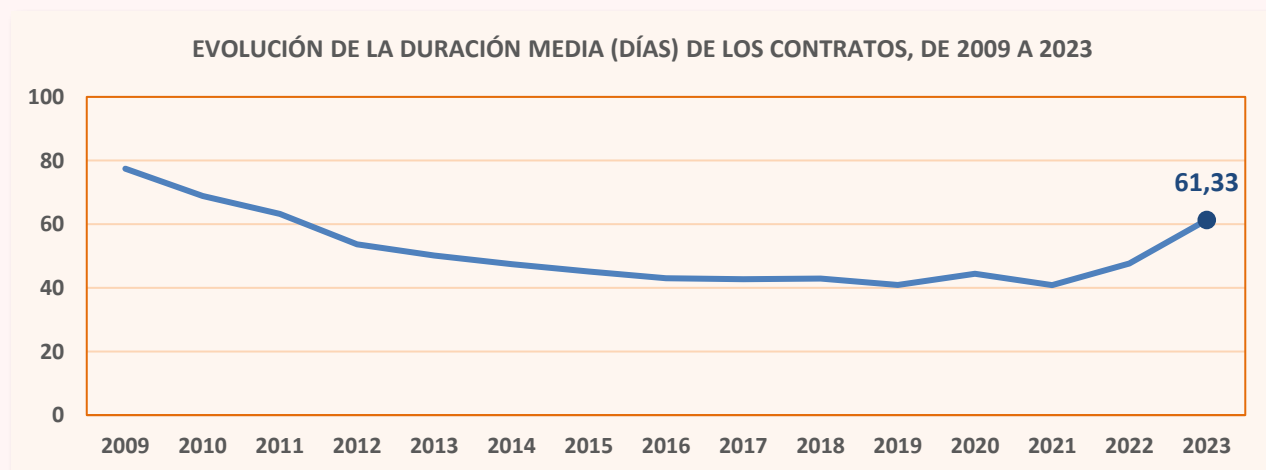


GRÁFICO Nº 20. FUENTE: SISPE/SPEE

CONTRATOS A EXTRANJEROS SEGÚN TEMPORALIDAD EN CASTILLA-LA MANCHA Y SUS PROVINCIAS. ABRIL DE 2023				
	TOTAL	INDEFINIDOS	CONVERTIDOS EN INDEFINIDOS	TEMPORALES
TOTAL	10.848	5.949	308	4.591
Albacete	2.461	1.844	61	556
Ciudad Real	1.701	961	49	691
Cuenca	1.305	615	78	612
Guadalajara	2.945	1.321	50	1.574
Toledo	2.436	1.208	70	1.158
COMUNITARIOS	3.545	1.932	114	1.499
Albacete	610	440	20	150
Ciudad Real	759	390	30	339
Cuenca	473	208	25	240
Guadalajara	1.001	560	17	424
Toledo	702	334	22	346
EXTRACOMUNITARIOS	7.303	4.017	194	3.092
Albacete	1.851	1.404	41	406
Ciudad Real	942	571	19	352
Cuenca	832	407	53	372
Guadalajara	1.944	761	33	1.150
Toledo	1.734	874	48	812

TABLA Nº 21. FUENTE: SISPE/SPEE

CONTRATOS A EXTRANJEROS SEGÚN SEXO Y GRUPOS DE EDAD EN CASTILLA-LA MANCHA Y SUS PROVINCIAS. ABRIL DE 2023							
	TOTAL	HOMBRES			MUJERES		
		< 25 AÑOS	25 - 44 AÑOS	> 44 AÑOS	< 25 AÑOS	25 - 44 AÑOS	> 44 AÑOS
Albacete	2.461	282	932	489	98	455	205
Ciudad Real	1.701	169	592	306	91	389	154
Cuenca	1.305	143	384	174	96	343	165
Guadalajara	2.945	335	956	372	219	759	304
Toledo	2.436	183	766	338	139	701	309
Castilla-La Mancha	10.848	1.112	3.630	1.679	643	2.647	1.137

TABLA Nº 22. FUENTE: SISPE/SPEE

CONTRATOS A EXTRANJEROS SEGÚN SECTORES DE ACTIVIDAD ECONÓMICA EN CASTILLA-LA MANCHA Y SUS PROVINCIAS. ABRIL DE 2023					
	TOTAL	SECTORES			
		AGRICULTURA	INDUSTRIA	CONSTRUCCIÓN	SERVICIOS
Albacete	2.461	1.672	88	94	607
Ciudad Real	1.701	754	128	162	657
Cuenca	1.305	280	258	93	674
Guadalajara	2.945	594	283	144	1.924
Toledo	2.436	203	309	269	1.655
Castilla-La Mancha	10.848	3.503	1.066	762	5.517

TABLA Nº 23. FUENTE: SISPE/SPEE

3. PERSONAS CON DISCAPACIDAD

PARO REGISTRADO POR TIPO DE DISCAPACIDAD, SEXO Y GRUPOS DE EDAD EN CASTILLA-LA MANCHA.									
ABRIL DE 2023									
Tipo de discapacidad	TOTAL	HOMBRE			MUJER				
		<25	25-45	>45	TOTAL	<25	25-45	>45	TOTAL
CASTILLA- LA MANCHA	7.490	283	1.168	1.588	3.039	171	1.251	3.029	4.451
Del lenguaje	31	3	8	3	14	2	6	9	17
Física	5.207	188	665	1.121	1.974	112	789	2.332	3.233
Psíquica	1.522	78	410	271	759	43	346	374	763
Sensorial	722	13	85	192	290	13	109	310	432
Total Discapacidades	7.482	282	1.168	1.587	3.037	170	1.250	3.025	4.445
Sin Discapacidad Declarada	8	1	0	1	2	1	1	4	6
ALBACETE	1.951	70	302	394	766	49	305	831	1.185
Del lenguaje	7	1	3	0	4	1	2	0	3
Física	1.339	41	166	283	490	33	184	632	849
Psíquica	410	26	107	68	201	11	84	114	209
Sensorial	193	2	26	43	71	3	34	85	122
Total Discapacidades	1.949	70	302	394	766	48	304	831	1.183
Sin Discapacidad Declarada	2	0	0	0	0	1	1	0	2
CIUDAD REAL	1.568	73	273	300	646	39	304	579	922
Del lenguaje	6	0	2	1	3	0	1	2	3
Física	1.059	51	163	187	401	24	207	427	658
Psíquica	354	15	93	73	181	10	76	87	173
Sensorial	147	7	15	39	61	5	20	61	86
Total Discapacidades	1.566	73	273	300	646	39	304	577	920
Sin Discapacidad Declarada	2	0	0	0	0	0	0	2	2
CUENCA	755	25	115	177	317	15	110	313	438
Del lenguaje	4	0	1	0	1	0	1	2	3
Física	565	19	64	136	219	9	83	254	346
Psíquica	121	5	42	24	71	4	18	28	50
Sensorial	62	0	8	16	24	2	8	28	38
Total Discapacidades	752	24	115	176	315	15	110	312	437
Sin Discapacidad Declarada	3	1	0	1	2	0	0	1	1
GUADALAJARA	756	23	98	158	279	20	116	341	477
Del lenguaje	6	1	1	0	2	0	1	3	4
Física	577	15	64	127	206	16	74	281	371
Psíquica	124	5	26	23	54	3	34	33	70
Sensorial	49	2	7	8	17	1	7	24	32
Total Discapacidades	756	23	98	158	279	20	116	341	477
Sin Discapacidad Declarada	0	0	0	0	0	0	0	0	0
TOLEDO	2.460	92	380	559	1.031	48	416	965	1.429
Del lenguaje	8	1	1	2	4	1	1	2	4
Física	1.667	62	208	388	658	30	241	738	1.009
Psíquica	513	27	142	83	252	15	134	112	261
Sensorial	271	2	29	86	117	2	40	112	154
Total Discapacidades	2.459	92	380	559	1.031	48	416	964	1.428
Sin Discapacidad Declarada	1	0	0	0	0	0	0	1	1

TABLA Nº 24. FUENTE: SISPE/SPEE

Los datos que se muestran en esta tabla se refieren a personas con alguna discapacidad que se encuentran inscritos en alguna Oficina de Empleo en situación de paro registrado. Por tanto se trata de demandas de empleo pendientes de satisfacer el último día del mes, con excepción de las situaciones detalladas en la Orden Ministerial de 11 de marzo de 1985 (BOE 14/03/1985). Hasta el mes de diciembre de 2011 se mostraba la información de las demandas de empleo (no del paro registrado).

La información se muestra agrupada por tipo de discapacidad declarada. Se trata de la primera discapacidad declarada por la persona, es decir, en el caso de que una persona tenga más de un tipo, aparece clasificada en la primera que haya declarado. Hasta el mes de diciembre de 2011 se mostraba la información de todas las discapacidades declaradas, no solo la primera.

**CONTRATOS A PERSONAS CON DISCAPACIDAD SEGÚN TIPO DE CONTRATO Y GRUPOS DE EDAD EN CASTILLA- LA MANCHA
 ABRIL DE 2023. AMBOS SEXOS**

TIPO DE CONTRATOS	TOTAL EDAD	DE 16 A 19 AÑOS	DE 20 A 24 AÑOS	DE 25 A 29 AÑOS	DE 30 A 34 AÑOS	DE 35 A 39 AÑOS	DE 40 A 44 AÑOS	DE 45 A 49 AÑOS	DE 50 A 54 AÑOS	DE 55 A 59 AÑOS	MAYOR DE 59 AÑOS
INDEF. ORD. (Bonif./no Bonif.)	29	0	1	4	3	2	1	4	3	7	4
INDEF. FOM. DE LA CONT. INDEFINIDA	0	0	0	0	0	0	0	0	0	0	0
PERS. CON DISCAPACIDAD OBRA O SERVICIO	57	0	4	3	6	3	13	8	9	6	5
EVENT. CIRC. DE LA PRODUC.	0	0	0	0	0	0	0	0	0	0	0
INTERINIDAD TEMPORAL	108	4	4	9	8	12	17	12	25	10	7
PERSONAS CON DISCAPACIDAD SUST. JUBILACIÓN 64 AÑOS	67	2	3	6	8	7	8	8	8	9	8
RELEVO	89	1	8	7	12	10	12	13	11	11	4
JUBILACIÓN PARCIAL	0	0	0	0	0	0	0	0	0	0	0
PRÁCTICAS FORMACIÓN	0	0	0	0	0	0	0	0	0	0	0
OTROS CONTRATOS	18	0	4	3	5	1	0	1	3	1	0
	0	0	0	0	0	0	0	0	0	0	0
TOTAL CONTRATOS INICIALES	369	7	24	32	42	35	51	46	59	44	29
CONVERTIDOS EN INDEFINIDOS	33	0	1	0	4	7	1	8	5	5	2
TOTAL CONTRATOS	402	7	25	32	46	42	52	54	64	49	31

TABLA Nº 25. FUENTE: SISPE/SPEE

**CONTRATOS A PERSONAS CON DISCAPACIDAD SEGÚN TIPO DE CONTRATO Y GRUPOS DE EDAD
 PROVINCIA DE ALBACETE. ABRIL DE 2023. AMBOS SEXOS**

TIPO DE CONTRATOS	TOTAL EDAD	DE 16 A 19 AÑOS	DE 20 A 24 AÑOS	DE 25 A 29 AÑOS	DE 30 A 34 AÑOS	DE 35 A 39 AÑOS	DE 40 A 44 AÑOS	DE 45 A 49 AÑOS	DE 50 A 54 AÑOS	DE 55 A 59 AÑOS	MAYOR DE 59 AÑOS
INDEF. ORD. (Bonif./no Bonif.)	8	0	0	2	1	0	0	2	1	2	0
INDEF. FOM. DE LA CONT. INDEFINIDA	0	0	0	0	0	0	0	0	0	0	0
PERS. CON DISCAPACIDAD OBRA O SERVICIO	16	0	1	1	2	0	5	1	2	3	1
EVENT. CIRC. DE LA PRODUC.	0	0	0	0	0	0	0	0	0	0	0
INTERINIDAD TEMPORAL	15	0	0	1	0	4	2	0	4	3	1
PERSONAS CON DISCAPACIDAD SUST. JUBILACIÓN 64 AÑOS	15	0	1	0	2	1	3	3	2	2	1
RELEVO	11	1	0	2	2	1	2	1	1	1	0
JUBILACIÓN PARCIAL	0	0	0	0	0	0	0	0	0	0	0
PRÁCTICAS FORMACIÓN	0	0	0	0	0	0	0	0	0	0	0
OTROS CONTRATOS	5	0	1	1	1	0	0	0	1	1	0
	0	0	0	0	0	0	0	0	0	0	0
TOTAL CONTRATOS INICIALES	71	1	3	7	8	6	12	7	11	12	4
CONVERTIDOS EN INDEFINIDOS	7	0	0	0	0	2	0	1	2	2	0
TOTAL CONTRATOS	78	1	3	7	8	8	12	8	13	14	4

TABLA Nº 26. FUENTE: SISPE/SPEE

CONTRATOS A PERSONAS CON DISCAPACIDAD SEGÚN TIPO DE CONTRATO Y GRUPOS DE EDAD											
PROVINCIA DE CIUDAD REAL. ABRIL DE 2023. AMBOS SEXOS											
TIPO DE CONTRATOS	TOTAL EDAD	DE 16 A 19 AÑOS	DE 20 A 24 AÑOS	DE 25 A 29 AÑOS	DE 30 A 34 AÑOS	DE 35 A 39 AÑOS	DE 40 A 44 AÑOS	DE 45 A 49 AÑOS	DE 50 A 54 AÑOS	DE 55 A 59 AÑOS	MAYOR DE 59 AÑOS
INDEF. ORD. (Bonif./no Bonif.)	7	0	0	1	0	0	0	1	1	2	2
INDEF. FOM. DE LA CONT. INDEFINIDA	0	0	0	0	0	0	0	0	0	0	0
PERS. CON DISCAPACIDAD OBRA O SERVICIO	10	0	1	0	0	1	3	2	1	1	1
EVENT. CIRC. DE LA PRODUC.	9	0	0	1	0	1	2	0	2	1	2
INTERINIDAD TEMPORAL	13	0	0	2	2	0	2	3	0	3	1
PERSONAS CON DISCAPACIDAD SUST. JUBILACIÓN 64 AÑOS	27	0	0	2	5	3	4	6	5	2	0
RELEVO	0	0	0	0	0	0	0	0	0	0	0
JUBILACIÓN PARCIAL	0	0	0	0	0	0	0	0	0	0	0
PRÁCTICAS FORMACIÓN	0	0	0	0	0	0	0	0	0	0	0
FORMACIÓN	8	0	2	2	3	1	0	0	0	0	0
OTROS CONTRATOS	0	0	0	0	0	0	0	0	0	0	0
TOTAL CONTRATOS INICIALES	74	0	3	8	10	6	11	12	9	9	6
CONVERTIDOS EN INDEFINIDOS	6	0	0	0	2	1	1	2	0	0	0
TOTAL CONTRATOS	80	0	3	8	12	7	12	14	9	9	6

TABLA Nº 27. FUENTE: SISPE/SPEE

CONTRATOS A PERSONAS CON DISCAPACIDAD SEGÚN TIPO DE CONTRATO Y GRUPOS DE EDAD											
PROVINCIA DE CUENCA. ABRIL DE 2023. AMBOS SEXOS											
TIPO DE CONTRATOS	TOTAL EDAD	DE 16 A 19 AÑOS	DE 20 A 24 AÑOS	DE 25 A 29 AÑOS	DE 30 A 34 AÑOS	DE 35 A 39 AÑOS	DE 40 A 44 AÑOS	DE 45 A 49 AÑOS	DE 50 A 54 AÑOS	DE 55 A 59 AÑOS	MAYOR DE 59 AÑOS
INDEF. ORD. (Bonif./no Bonif.)	2	0	0	0	0	1	0	0	1	0	0
INDEF. FOM. DE LA CONT. INDEFINIDA	0	0	0	0	0	0	0	0	0	0	0
PERS. CON DISCAPACIDAD OBRA O SERVICIO	11	0	1	0	2	0	2	2	1	1	2
EVENT. CIRC. DE LA PRODUC.	3	0	0	0	0	0	0	1	2	0	0
INTERINIDAD TEMPORAL	4	2	0	1	1	0	0	0	0	0	0
PERSONAS CON DISCAPACIDAD SUST. JUBILACIÓN 64 AÑOS	5	0	0	0	1	1	2	1	0	0	0
RELEVO	0	0	0	0	0	0	0	0	0	0	0
JUBILACIÓN PARCIAL	0	0	0	0	0	0	0	0	0	0	0
PRÁCTICAS FORMACIÓN	0	0	0	0	0	0	0	0	0	0	0
FORMACIÓN	0	0	0	0	0	0	0	0	0	0	0
OTROS CONTRATOS	0	0	0	0	0	0	0	0	0	0	0
TOTAL CONTRATOS INICIALES	25	2	1	1	4	2	4	4	4	1	2
CONVERTIDOS EN INDEFINIDOS	6	0	0	0	0	3	0	0	0	2	1
TOTAL CONTRATOS	31	2	1	1	4	5	4	4	4	3	3

TABLA Nº 28. FUENTE: SISPE/SPEE

CONTRATOS A PERSONAS CON DISCAPACIDAD SEGÚN TIPO DE CONTRATO Y GRUPOS DE EDAD											
PROVINCIA DE GUADALAJARA. ABRIL DE 2023. AMBOS SEXOS											
TIPO DE CONTRATOS	TOTAL EDAD	DE 16 A 19 AÑOS	DE 20 A 24 AÑOS	DE 25 A 29 AÑOS	DE 30 A 34 AÑOS	DE 35 A 39 AÑOS	DE 40 A 44 AÑOS	DE 45 A 49 AÑOS	DE 50 A 54 AÑOS	DE 55 A 59 AÑOS	MAYOR DE 59 AÑOS
INDEF. ORD. (Bonif./no Bonif.)	3	0	0	1	1	0	0	0	0	1	0
INDEF. FOM. DE LA CONT. INDEFINIDA	0	0	0	0	0	0	0	0	0	0	0
PERS. CON DISCAPACIDAD OBRA O SERVICIO	5	0	0	0	0	1	0	1	1	1	1
EVENT. CIRC. DE LA PRODUC.	0	0	0	0	0	0	0	0	0	0	0
INTERINIDAD TEMPORAL	60	4	4	6	5	3	9	9	13	3	4
PERSONAS CON DISCAPACIDAD SUST. JUBILACIÓN 64 AÑOS	11	0	1	1	2	3	1	0	2	0	1
RELEVO	37	0	4	3	4	4	3	4	4	7	4
JUBILACIÓN PARCIAL	0	0	0	0	0	0	0	0	0	0	0
PRÁCTICAS FORMACIÓN	0	0	0	0	0	0	0	0	0	0	0
OTROS CONTRATOS	0	0	0	0	0	0	0	0	0	0	0
TOTAL CONTRATOS INICIALES	116	4	9	11	12	11	13	14	20	12	10
CONVERTIDOS EN INDEFINIDOS	6	0	1	0	0	1	0	1	2	0	1
TOTAL CONTRATOS	122	4	10	11	12	12	13	15	22	12	11

TABLA Nº 29. FUENTE: SISPE/SPEE

CONTRATOS A PERSONAS CON DISCAPACIDAD SEGÚN TIPO DE CONTRATO Y GRUPOS DE EDAD											
PROVINCIA DE TOLEDO. ABRIL DE 2023. AMBOS SEXOS											
TIPO DE CONTRATOS	TOTAL EDAD	DE 16 A 19 AÑOS	DE 20 A 24 AÑOS	DE 25 A 29 AÑOS	DE 30 A 34 AÑOS	DE 35 A 39 AÑOS	DE 40 A 44 AÑOS	DE 45 A 49 AÑOS	DE 50 A 54 AÑOS	DE 55 A 59 AÑOS	MAYOR DE 59 AÑOS
INDEF. ORD. (Bonif./no Bonif.)	9	0	1	0	1	1	1	1	0	2	2
INDEF. FOM. DE LA CONT. INDEFINIDA	0	0	0	0	0	0	0	0	0	0	0
PERS. CON DISCAPACIDAD OBRA O SERVICIO	15	0	1	2	2	1	3	2	4	0	0
EVENT. CIRC. DE LA PRODUC.	0	0	0	0	0	0	0	0	0	0	0
INTERINIDAD TEMPORAL	21	0	0	1	3	4	4	2	4	3	0
PERSONAS CON DISCAPACIDAD SUST. JUBILACIÓN 64 AÑOS	24	0	1	2	1	3	2	2	4	4	5
RELEVO	9	0	4	0	0	1	1	1	1	1	0
JUBILACIÓN PARCIAL	0	0	0	0	0	0	0	0	0	0	0
PRÁCTICAS FORMACIÓN	0	0	0	0	0	0	0	0	0	0	0
OTROS CONTRATOS	5	0	1	0	1	0	0	1	2	0	0
TOTAL CONTRATOS INICIALES	83	0	8	5	8	10	11	9	15	10	7
CONVERTIDOS EN INDEFINIDOS	8	0	0	0	2	0	0	4	1	1	0
TOTAL CONTRATOS	91	0	8	5	10	10	11	13	16	11	7

TABLA Nº 30. FUENTE: SISPE/SPEE

**CONTRATOS A PERSONAS CON DISCAPACIDAD SEGÚN TIPO DE CONTRATO Y GRUPOS DE EDAD EN CASTILLA- LA MANCHA
ABRIL DE 2023. HOMBRES**

TIPO DE CONTRATOS	TOTAL EDAD	DE 16 A 19 AÑOS	DE 20 A 24 AÑOS	DE 25 A 29 AÑOS	DE 30 A 34 AÑOS	DE 35 A 39 AÑOS	DE 40 A 44 AÑOS	DE 45 A 49 AÑOS	DE 50 A 54 AÑOS	DE 55 A 59 AÑOS	MAYOR DE 59 AÑOS
INDEF. ORD. (Bonif./no Bonif.)	17	0	1	1	1	2	1	2	2	4	3
INDEF. FOM. DE LA CONT. INDEFINIDA	0	0	0	0	0	0	0	0	0	0	0
PERS. CON DISCAPACIDAD OBRA O SERVICIO	35	0	3	2	3	2	6	7	5	4	3
EVENT. CIRC. DE LA PRODUC.	0	0	0	0	0	0	0	0	0	0	0
INTERINIDAD TEMPORAL	65	4	3	5	4	7	9	5	17	6	5
PERSONAS CON DISCAPACIDAD SUST. JUBILACIÓN 64 AÑOS	33	1	2	3	4	3	3	3	4	5	5
RELEVO	52	1	2	4	5	8	6	8	7	8	3
JUBILACIÓN PARCIAL	0	0	0	0	0	0	0	0	0	0	0
PRÁCTICAS FORMACIÓN	0	0	0	0	0	0	0	0	0	0	0
OTROS CONTRATOS	8	0	1	3	2	0	0	1	1	0	0
	0	0	0	0	0	0	0	0	0	0	0
TOTAL CONTRATOS INICIALES	211	6	12	18	19	22	25	26	36	27	20
CONVERTIDOS EN INDEFINIDOS	23	0	1	0	2	6	1	6	2	4	1
TOTAL CONTRATOS	234	6	13	18	21	28	26	32	38	31	21

TABLA Nº 31. FUENTE: SISPE/SPEE

**CONTRATOS A PERSONAS CON DISCAPACIDAD SEGÚN TIPO DE CONTRATO Y GRUPOS DE EDAD EN CASTILLA- LA MANCHA
ABRIL DE 2023. MUJERES**

TIPO DE CONTRATOS	TOTAL EDAD	DE 16 A 19 AÑOS	DE 20 A 24 AÑOS	DE 25 A 29 AÑOS	DE 30 A 34 AÑOS	DE 35 A 39 AÑOS	DE 40 A 44 AÑOS	DE 45 A 49 AÑOS	DE 50 A 54 AÑOS	DE 55 A 59 AÑOS	MAYOR DE 59 AÑOS
INDEF. ORD. (Bonif./no Bonif.)	12	0	0	3	2	0	0	2	1	3	1
INDEF. FOM. DE LA CONT. INDEFINIDA	0	0	0	0	0	0	0	0	0	0	0
PERS. CON DISCAPACIDAD OBRA O SERVICIO	22	0	1	1	3	1	7	1	4	2	2
EVENT. CIRC. DE LA PRODUC.	0	0	0	0	0	0	0	0	0	0	0
INTERINIDAD TEMPORAL	43	0	1	4	4	5	8	7	8	4	2
PERSONAS CON DISCAPACIDAD SUST. JUBILACIÓN 64 AÑOS	34	1	1	3	4	4	5	5	4	4	3
RELEVO	37	0	6	3	7	2	6	5	4	3	1
JUBILACIÓN PARCIAL	0	0	0	0	0	0	0	0	0	0	0
PRÁCTICAS FORMACIÓN	0	0	0	0	0	0	0	0	0	0	0
OTROS CONTRATOS	10	0	3	0	3	1	0	0	2	1	0
	0	0	0	0	0	0	0	0	0	0	0
TOTAL CONTRATOS INICIALES	158	1	12	14	23	13	26	20	23	17	9
CONVERTIDOS EN INDEFINIDOS	10	0	0	0	2	1	0	2	3	1	1
TOTAL CONTRATOS	168	1	12	14	25	14	26	22	26	18	10

TABLA Nº 32. FUENTE: SISPE/SPEE

CONTRATOS A HOMBRES CON DISCAPACIDAD SEGÚN TIPO DE CONTRATO EN CASTILLA- LA MANCHA						
ABRIL DE 2023						
TIPO DE CONTRATOS	TOTAL	Albacete	Ciudad Real	Cuenca	Guadalajara	Toledo
INDEF. ORD. (Bonif./no Bonif.)	17	6	4	2	0	5
INDEF. FOM. DE LA CONT. INDEFINIDA	0	0	0	0	0	0
PERS. CON DISCAPACIDAD OBRA O SERVICIO	0	0	0	0	0	0
EVENT. CIRC. DE LA PRODUC.	65	9	5	2	38	11
INTERINIDAD	33	4	11	1	8	9
TEMPORAL PERSONAS CON DISCAPACIDAD	52	7	19	4	18	4
SUST. JUBILACIÓN 64 AÑOS RELEVO	0	0	0	0	0	0
JUBILACIÓN PARCIAL	1	1	0	0	0	0
PRÁCTICAS FORMACIÓN	8	1	4	0	0	3
OTROS CONTRATOS	0	0	0	0	0	0
TOTAL CONTRATOS INICIALES	211	37	49	14	68	43
CONVERTIDOS EN INDEFINIDOS	23	4	4	5	5	5
TOTAL CONTRATOS	234	41	53	19	73	48

TABLA Nº 33. FUENTE: SISPE/SPEE

CONTRATOS A MUJERES CON DISCAPACIDAD SEGÚN TIPO DE CONTRATO EN CASTILLA- LA MANCHA						
ABRIL DE 2023						
TIPO DE CONTRATOS	TOTAL	Albacete	Ciudad Real	Cuenca	Guadalajara	Toledo
INDEF. ORD. (Bonif./no Bonif.)	12	2	3	0	3	4
INDEF. FOM. DE LA CONT. INDEFINIDA	0	0	0	0	0	0
PERS. CON DISCAPACIDAD OBRA O SERVICIO	0	0	0	0	0	0
EVENT. CIRC. DE LA PRODUC.	43	6	4	1	22	10
INTERINIDAD	34	11	2	3	3	15
TEMPORAL PERSONAS CON DISCAPACIDAD	37	4	8	1	19	5
SUST. JUBILACIÓN 64 AÑOS RELEVO	0	0	0	0	0	0
JUBILACIÓN PARCIAL	0	0	0	0	0	0
PRÁCTICAS FORMACIÓN	10	4	4	0	0	2
OTROS CONTRATOS	0	0	0	0	0	0
TOTAL CONTRATOS INICIALES	158	34	25	11	48	40
CONVERTIDOS EN INDEFINIDOS	10	3	2	1	1	3
TOTAL CONTRATOS	168	37	27	12	49	43

TABLA Nº 34. FUENTE: SISPE/SPEE

4. GESTIÓN DE OFERTAS Y COLOCACIONES

En el siguiente apartado se recogen los siguientes datos sobre intermediación laboral: colocaciones de demandantes con oferta previa y otras colocaciones con oferta previa.

Estos datos nos sirven para calcular las siguientes cuotas:

* **Cuota de mercado:** son las colocaciones de demandantes con oferta previa entre las colocaciones totales, multiplicado por cien.

* **Cuota de intermediación:** representa las colocaciones de demandantes con oferta previa entre el total de colocaciones de demandantes de empleo, multiplicado por cien.

* **Cuota de inserción:** se calcula con el total de las colocaciones de demandantes de empleo entre el total de las colocaciones, multiplicado por cien.

* **Cuota de eficacia:** expresa las colocaciones de demandantes con oferta previa entre las colocaciones de demandantes con oferta previa más otras colocaciones con oferta previa, multiplicado por cien.

A continuación se muestran una serie de tablas que recogen esta información, comparando los datos de Castilla-La Mancha con el resto de Comunidades Autónomas.

COLOCACIONES DE DEMANDANTES Y OTRAS COLOCACIONES EN CASTILLA-LA MANCHA Y SUS PROVINCIAS.					
ABRIL 2023					
	TOTAL	COLOCACIONES DEMANDANTES		OTRAS COLOCACIONES	
		TOTAL	CON OFERTA PREVIA	TOTAL	CON OFERTA PREVIA
Albacete	7.004	2.056	480	4.948	503
Ciudad Real	6.698	2.063	358	4.635	554
Cuenca	2.647	720	90	1.927	183
Guadalajara	5.419	1.188	410	4.231	185
Toledo	9.391	2.744	637	6.647	532
Castilla-La Mancha	31.159	8.771	1.975	22.388	1.957

TABLA Nº 35. FUENTE: SISPE/SPEE

COLOCACIONES DE DEMANDANTES Y OTRAS COLOCACIONES EN CASTILLA-LA MANCHA. ABRIL 2023

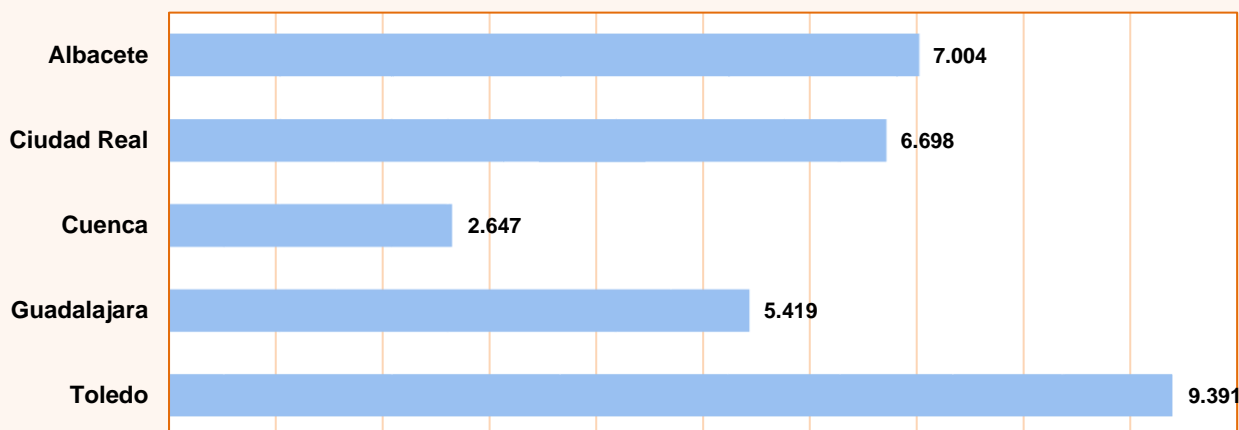


GRÁFICO Nº 21. FUENTE: SISPE/SPEE

COLOCACIONES DE DEMANDANTES Y OTRAS COLOCACIONES EN LAS COMUNIDADES AUTÓNOMAS.					
ABRIL 2023					
	TOTAL	COLOCACIONES DEMANDANTES		OTRAS COLOCACIONES	
		TOTAL	CON OFERTA PREVIA	TOTAL	CON OFERTA PREVIA
ANDALUCÍA	198.699	63.590	7.003	135.109	6.031
ARAGÓN	19.538	4.257	252	15.281	445
ASTURIAS	13.476	3.789	200	9.687	352
BALEARES	45.882	10.523	202	35.359	509
CANARIAS	30.136	7.162	540	22.974	2.131
CANTABRIA	11.733	2.850	118	8.883	274
CASTILLA-LA MANCHA	31.159	8.771	1.975	22.388	1.957
CASTILLA Y LEÓN	29.447	7.754	440	21.693	752
CATALUÑA	89.817	20.432	383	69.385	467
C. VALENCIANA	66.894	16.793	389	50.101	912
EXTREMADURA	28.944	11.404	2.533	17.540	2.304
GALICIA	37.865	10.011	317	27.854	467
MADRID	72.456	19.984	843	52.472	1.032
MURCIA	26.641	4.540	167	22.101	505
NAVARRA	12.356	2.809	134	9.547	211
PAÍS VASCO	34.938	23.259	835	11.679	230
RIOJA	4.122	1.153	49	2.969	77
CEUTA	672	167	3	505	44
MELILLA	1.267	528	347	739	171
EXTRANJERO	469	75	0	394	0
TOTAL	756.511	219.851	16.730	536.660	18.871

TABLA Nº 36. FUENTE: SISPE/SPEE

CUOTAS POR COMUNIDADES AUTÓNOMAS EN ABRIL DE 2023				
	CUOTA MERCADO	INTERMEDIACIÓN	INSERCIÓN	EFICACIA
ANDALUCÍA	3,52	11,01	32,00	53,73
ARAGÓN	1,29	5,92	21,79	36,15
ASTURIAS	1,48	5,28	28,12	36,23
BALEARES	0,44	1,92	22,93	28,41
CANARIAS	1,79	7,54	23,77	20,22
CANTABRIA	1,01	4,14	24,29	30,10
CASTILLA-LA MANCHA	6,34	22,52	28,15	50,23
CASTILLA Y LEÓN	1,49	5,67	26,33	36,91
CATALUÑA	0,43	1,87	22,75	45,06
C. VALENCIANA	0,58	2,32	25,10	29,90
EXTREMADURA	8,75	22,21	39,40	52,37
GALICIA	0,84	3,17	26,44	40,43
MADRID	1,16	4,22	27,58	44,96
MURCIA	0,63	3,68	17,04	24,85
NAVARRA	1,08	4,77	22,73	38,84
PAÍS VASCO	2,39	3,59	66,57	78,40
RIOJA	1,19	4,25	27,97	38,89
CEUTA	0,45	1,80	24,85	6,38
MELILLA	27,39	65,72	41,67	66,99
EXTRANJERO	0,00	0,00	15,99	-
TOTAL	2,21	7,61	29,06	46,99

TABLA Nº 37. FUENTE: SISPE/SPEE

5. BENEFICIARIOS DE PRESTACIONES POR DESEMPLEO

La información que se recoge en este epígrafe se refiere a las prestaciones que protegen la situación de desempleo a nivel contributivo, asistencial y de renta activa de inserción. La fuente de información es el Servicio Público de Empleo Estatal, derivándose los datos de la gestión de la concesión de las prestaciones por desempleo. Para acceder a las prestaciones contributivas es necesario la previa cotización a la Seguridad Social por dicha contingencia. Respecto a la prestación de nivel asistencial, que se denomina subsidio por desempleo, existen diversos tipos:

* Subsidio por desempleo para trabajadores que se encuentren en alguna de las siguientes situaciones: haber agotado la prestación contributiva, no haber cubierto el período mínimo de cotización para acceder a una prestación contributiva, ser emigrante retornado, haber sido excarcelado o ser declarado plenamente capaz o discapacitado parcial como consecuencia de un expediente de revisión de incapacidad.

* Subsidio en favor de trabajadores eventuales agrarios por cuenta ajena, que figuran incluidos en el censo del Régimen Especial Agrario de la Seguridad Social, que residen en las Comunidades Autónomas de

Andalucía y Extremadura.

La Renta Activa de Inserción constituye una renta económica vinculada a la realización de acciones en materia de políticas activas de empleo que no conlleven retribuciones salariales para desempleados de larga duración, mayores de 45 años, que a partir de noviembre de 2002 incluye también a personas con discapacidad, emigrantes retornados y víctimas de violencia doméstica.

Asimismo, existe la modalidad de pago único de la prestación por desempleo que consiste en la percepción en un solo pago del importe total del valor de la prestación por desempleo, con el fin de destinar su cuantía a la realización de una actividad profesional como trabajador autónomo, socio de una Cooperativa de trabajo asociado o de una Sociedad Laboral.

A continuación se muestra una serie de tablas que recogen la siguiente información: beneficiarios de prestaciones por desempleo para Castilla-La Mancha y cada una de sus provincias, incluyendo prestación contributiva, subsidio, renta activa de inserción y total de beneficiarios.

Nota Informativa

En el presente informe se facilitan datos hasta el mes de marzo de 2023, puesto que los datos sobre prestaciones por desempleo son publicados por el Servicio Público de Empleo Estatal con un mes de retraso en relación al resto de información sobre paro registrado, contratos, etc. El dato de beneficiarios corresponde a los que están en alta el último día del mes correspondiente.

BENEFICIARIOS POR PRESTACIÓN POR DESEMPLEO EN ESPAÑA Y CASTILLA- LA MANCHA DURANTE LOS ÚLTIMOS 12 MESES

	Total	Prestación Contributiva	Subsidio	Renta Activa de Inserción	Subsidios Eventuales Agrarios
CAST.-LA MANCHA					
Abril 2022	80.798	32.502	42.186	6.110	-
Mayo 2022	78.230	30.043	42.044	6.143	-
Junio 2022	76.764	30.055	40.675	6.034	-
Julio 2022	79.686	34.379	39.474	5.833	-
Agosto 2022	81.077	35.590	39.913	5.574	-
Septiembre 2022	78.281	30.982	41.842	5.457	-
Octubre 2022	82.708	33.800	43.344	5.564	-
Noviembre 2022	83.002	33.565	43.700	5.737	-
Diciembre 2022	83.635	34.441	43.475	5.719	-
Enero 2023	87.205	36.237	45.183	5.785	-
Febrero 2023	86.909	35.831	45.314	5.764	-
Marzo 2023	83.828	34.110	43.777	5.941	-
ESPAÑA					
Abril 2022	1.698.299	696.420	806.889	107.957	87.033
Mayo 2022	1.675.407	679.236	800.361	108.730	87.080
Junio 2022	1.674.838	702.938	778.639	106.503	86.758
Julio 2022	1.758.496	810.390	758.439	102.921	86.746
Agosto 2022	1.796.339	850.551	759.845	98.980	86.963
Septiembre 2022	1.698.523	742.402	770.517	97.882	87.722
Octubre 2022	1.735.379	761.531	788.238	97.608	88.002
Noviembre 2022	1.799.838	809.913	803.290	98.773	87.862
Diciembre 2022	1.838.199	854.117	799.603	98.278	86.201
Enero 2023	1.901.340	896.156	823.020	97.388	84.776
Febrero 2023	1.863.952	855.114	827.450	97.960	83.428
Marzo 2023	1.787.538	780.281	823.682	100.579	82.996

TABLA Nº 38. FUENTE: SISPE/SPEE

BENEFICIARIOS POR PRESTACIÓN POR DESEMPLEO EN LAS PROVINCIAS DE CASTILLA- LA MANCHA DURANTE LOS ÚLTIMOS 12 MESES					
	Total	Prestación Contributiva	Subsidio	Renta Activa de Inserción	
ALBACETE					
Abril 2022	16.051	6.393	8.285	1.373	
Mayo 2022	15.352	5.730	8.236	1.386	
Junio 2022	15.310	5.825	8.135	1.350	
Julio 2022	15.971	6.876	7.818	1.277	
Agosto 2022	16.372	7.162	7.995	1.215	
Septiembre 2022	16.135	6.388	8.578	1.169	
Octubre 2022	17.331	7.187	8.964	1.180	
Noviembre 2022	17.346	7.173	8.939	1.234	
Diciembre 2022	17.599	7.511	8.849	1.239	
Enero 2023	18.661	8.079	9.317	1.265	
Febrero 2023	18.460	7.916	9.267	1.277	
Marzo 2023	17.419	7.290	8.839	1.290	
CIUDAD REAL					
Abril 2022	20.940	7.405	11.457	2.078	
Mayo 2022	20.225	6.748	11.422	2.055	
Junio 2022	20.074	6.877	11.159	2.038	
Julio 2022	20.731	7.935	10.821	1.975	
Agosto 2022	21.071	8.303	10.899	1.869	
Septiembre 2022	20.266	6.886	11.544	1.836	
Octubre 2022	21.343	7.642	11.804	1.897	
Noviembre 2022	21.575	7.592	11.998	1.985	
Diciembre 2022	21.592	7.763	11.864	1.965	
Enero 2023	22.222	7.900	12.343	1.979	
Febrero 2023	21.991	7.681	12.309	2.001	
Marzo 2023	21.355	7.457	11.833	2.065	
CUENCA					
Abril 2022	6.777	3.064	3.346	367	
Mayo 2022	6.624	2.965	3.299	360	
Junio 2022	6.253	2.747	3.155	351	
Julio 2022	6.498	3.160	3.012	326	
Agosto 2022	6.591	3.248	3.016	327	
Septiembre 2022	6.350	2.892	3.128	330	
Octubre 2022	6.750	3.141	3.270	339	
Noviembre 2022	6.674	3.074	3.269	331	
Diciembre 2022	6.713	3.144	3.255	314	
Enero 2023	7.132	3.350	3.452	330	
Febrero 2023	7.149	3.355	3.460	334	
Marzo 2023	6.836	3.194	3.297	345	
GUADALAJARA					
Abril 2022	9.388	4.837	4.139	412	
Mayo 2022	8.776	4.359	4.004	413	
Junio 2022	8.568	4.376	3.807	385	
Julio 2022	9.058	4.947	3.751	360	
Agosto 2022	9.188	5.044	3.793	351	
Septiembre 2022	8.832	4.507	3.971	354	
Octubre 2022	9.007	4.636	4.014	357	
Noviembre 2022	8.864	4.515	3.994	355	
Diciembre 2022	9.144	4.721	4.068	355	
Enero 2023	9.761	5.082	4.304	375	
Febrero 2023	10.188	5.336	4.484	368	
Marzo 2023	9.498	4.853	4.261	384	
TOLEDO					
Abril 2022	27.642	10.803	14.959	1.880	
Mayo 2022	27.253	10.241	15.083	1.929	
Junio 2022	26.559	10.230	14.419	1.910	
Julio 2022	27.428	11.461	14.072	1.895	
Agosto 2022	27.855	11.833	14.210	1.812	
Septiembre 2022	26.698	10.309	14.621	1.768	
Octubre 2022	28.277	11.194	15.292	1.791	
Noviembre 2022	28.543	11.211	15.500	1.832	
Diciembre 2022	28.587	11.302	15.439	1.846	
Enero 2023	29.429	11.826	15.767	1.836	
Febrero 2023	29.121	11.543	15.794	1.784	
Marzo 2023	28.720	11.316	15.547	1.857	

TABLA Nº 39. FUENTE: SISPE/SPEE

DISTRIBUCIÓN POR PROVINCIAS DE LOS BENEFICIARIOS DE PRESTACIÓN POR DESEMPLEO (MARZO DE 2023)

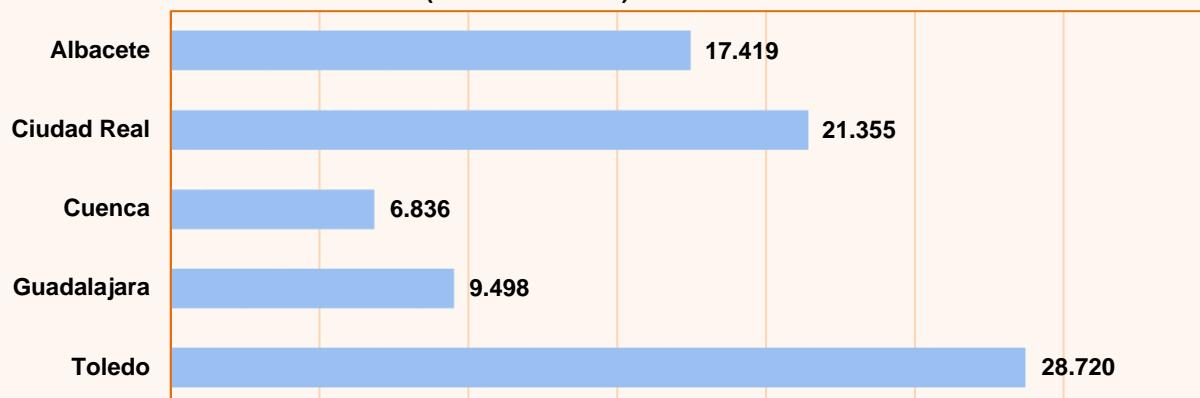


GRÁFICO Nº 22. FUENTE: SISPE/SPEE

DISTRIBUCIÓN DE LOS BENEFICIARIOS EXTRANJEROS DE PRESTACIONES POR DESEMPLEO MARZO DE 2023

	TOTAL	PAÍSES COMUNITARIOS	PAÍSES NO COMUNITARIOS
Total España	197.942	73.321	124.621
Albacete	1.772	695	1.077
Ciudad Real	2.069	1.238	831
Cuenca	1.359	751	608
Guadalajara	1.916	932	984
Toledo	3.679	1.702	1.977
Castilla-La Mancha	10.795	5.318	5.477

TABLA Nº 40. FUENTE: SISPE/SPEE

DISTRIBUCIÓN POR PROVINCIAS DE LOS BENEFICIARIOS EXTRANJEROS DE PRESTACIONES POR DESEMPLEO (MARZO DE 2023)

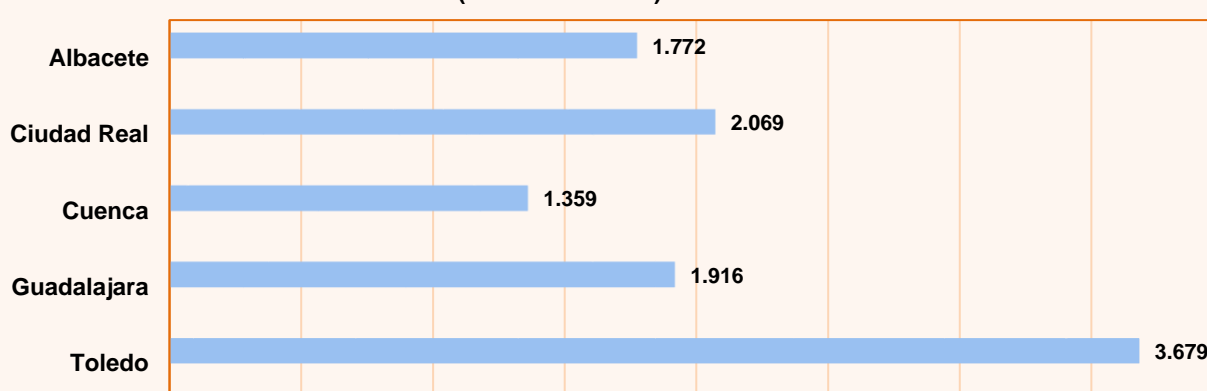


GRÁFICO Nº 23. FUENTE: SISPE/SPEE

6. AFILIACIÓN A LA SEGURIDAD SOCIAL

AFILIACIÓN A LA SEGURIDAD SOCIAL POR RÉGIMENES Y PROVINCIAS EN CASTILLA- LA MANCHA ABRIL DE 2023 (Afiliados medios)					
	TOTAL SISTEMA	RÉGIMEN GENERAL (*)	RÉGIMEN ESPECIAL AUTÓNOMOS	RÉGIMEN TRABAJADORES DEL MAR	RÉGIMEN ESPECIAL MINERÍA CARBÓN
TOTAL NACIONAL ABRIL'2023	20.614.989	17.215.525	3.335.194	63.316	953
Albacete	149.093	118.850	30.243	0	0
Ciudad Real	175.368	139.948	35.420	0	0
Cuenca	80.527	62.043	18.484	0	0
Guadalajara	100.728	85.278	15.450	0	0
Toledo	253.091	203.075	50.016	0	0
TOTAL REGIONAL ABRIL'2023	758.807	609.194	149.613	0	0
TOTAL REGIONAL MARZO'2023	750.783	601.372	149.411	0	0
TOTAL REGIONAL ABRIL'2022	744.832	594.211	150.621	0	0

TABLA Nº 41. Datos provisionales. Valores absolutos. Dato medio del mes.

FUENTE: Tesorería General de la Seguridad Social.

(*) A partir de enero de 2012 se han integrado en el Régimen General el Sistema Especial de Trabajadores Agrarios y el Sistema Especial de Empleados del Hogar

VARIACIONES DE LA AFILIACIÓN A LA SEGURIDAD SOCIAL POR PROVINCIAS EN CASTILLA- LA MANCHA ABRIL DE 2023 (Afiliados medios)					
	AFILIADOS MEDIOS	MES ANTERIOR		INTERANUAL (1)	
		ABSOLUTA	RELATIVA	ABSOLUTA	RELATIVA
Total España	20.614.989	238.436	1,17%	595.908	2,98%
Albacete	149.093	1.670	1,13%	1.797	1,22%
Ciudad Real	175.368	1.449	0,83%	1.794	1,03%
Cuenca	80.527	944	1,19%	1.235	1,56%
Guadalajara	100.728	2.005	2,03%	3.486	3,59%
Toledo	253.091	1.956	0,78%	5.663	2,29%
Castilla-La Mancha	758.807	8.024	1,07%	13.975	1,88%

TABLA Nº 42. Datos provisionales. Dato medio del mes.

(1) Respecto al mismo mes del año anterior.

FUENTE: Tesorería General de la Seguridad Social.