



Indicadores Básicos

MERCADO DE TRABAJO DE CASTILLA-LA MANCHA

Mayo de 2023

Índice

1. Paro registrado y tipo de demanda de empleo

3

Paro registrado por sexos en Castilla-La Mancha en los últimos 12 meses	3
Gráfico de evolución del paro registrado por sexos en Castilla-La Mancha durante los últimos 12 meses	3
Paro registrado por sectores de actividad económica en Castilla-La Mancha en los últimos 12 meses	3
Gráfico del paro registrado por sectores de actividad económica en Castilla-La Mancha en mayo de 2023	4
Paro registrado por sexos en las provincias de Castilla-La Mancha en mayo de 2023	4
Evolución de las variaciones de paro registrado por sexos desde mayo de 2022	4
Gráfico de distribución provincial del paro registrado en Castilla-La Mancha en mayo de 2023	5
Variaciones relativas del paro registrado por sexos en las provincias de Castilla-La Mancha en mayo de 2023	5
Variaciones relativas del paro registrado por sexos en las provincias de Castilla-La Mancha en mayo de 2023	5
Paro registrado por sectores de actividad económica en las provincias de Castilla-La Mancha en mayo de 2023	6
Gráfico del paro registrado por sectores de actividad económica en las provincias de Castilla-La Mancha en mayo de 2023	6
Variaciones relativas del paro registrado por sectores de actividad económica en las provincias de Castilla-La Mancha en mayo de 2023	6
Paro registrado por sexos y franjas de edad en Castilla-La Mancha y sus provincias en mayo de 2023	7
Gráfico del paro registrado por grupo de edad en Castilla-La Mancha en mayo de 2023. Ambos sexos	7
Paro registrado por sexos y nivel de estudios en Castilla-La Mancha y sus provincias en mayo de 2023	8
Gráfico de paro registrado por nivel de estudios en Castilla-La Mancha en mayo de 2023. Ambos sexos	8
Paro registrado por sexo y tiempo de inscripción de la demanda en Castilla-La Mancha y sus provincias en mayo de 2023	9
Gráfico de paro registrado por tiempo de la inscripción de la demanda en Castilla-La Mancha en mayo de 2023. Ambos sexos	9
Variaciones del paro registrado en el colectivo de extranjeros en Castilla-La Mancha en mayo de 2023	10
Paro registrado en el colectivo de extranjeros por provincias y sectores de actividad económica en Castilla-La Mancha en mayo de 2023	10
Gráfico de distribución provincial del paro registrado en el colectivo de extranjeros en Castilla-La Mancha en mayo de 2023	10
Gráfico del paro registrado por sectores de actividad económica en el colectivo de extranjeros en Castilla-La Mancha y sus provincias en mayo de 2023	10
Paro registrado en el colectivo de extranjeros por nacionalidad en Castilla-La Mancha y sus provincias en mayo de 2023	11
Gráfico de distribución del paro registrado en el colectivo de extranjeros por nacionalidad en Castilla-La Mancha en mayo de 2023	11
Paro registrado en el total nacional por sexos, edad y sectores de actividad económica en mayo de 2023 (Valores absolutos y variaciones)	12
Paro registrado por comunidades autónomas en mayo de 2023 (Valores absolutos y variaciones)	12
Demandantes de empleo por tipo de demanda en mayo de 2023 (Valores absolutos y variaciones)	13
Gráfico de distribución de los demandantes de empleo por tipo de demanda en mayo de 2023	13

2. Contratación

14

Contratos registrados según temporalidad en Castilla-La Mancha en mayo de 2023	14
Gráfico de evolución del número de contratos indefinidos y temporales en Castilla-La Mancha durante los últimos 12 meses	14
Variación del número de contratos registrados según temporalidad en Castilla-La Mancha y en España en mayo de 2023	14
Gráfico de distribución provincial de la contratación en Castilla-La Mancha en mayo de 2023	15
Gráfico de variaciones del número de contratos registrados según temporalidad en las provincias de Castilla-La Mancha en mayo de 2023	15
Contratos registrados totales, indefinidos y temporales en las provincias de Castilla-La Mancha (dato acumulado del año 2023 hasta mayo - inclusive)	15
Contratos registrados según sexos, edad, sectores y tipo de contrato en Castilla-La Mancha en mayo de 2023	16
Gráfico de contratos registrados según tipo de contrato en Castilla-La Mancha en mayo de 2023	16
Gráfico de contratos registrados por sectores de actividad económica en Castilla-La Mancha en mayo de 2023	16
Evolución del número de contratos según su duración, de 2008 a 2023	17
Evolución de la distribución del porcentaje de contratos según su duración, de 2008 a 2023	17
Evolución de la duración media (en días) de los contratos, de 2008 a 2023	17
Contratos a extranjeros según temporalidad en Castilla-La Mancha y sus provincias en mayo de 2023	18
Contratos a extranjeros según sexos y grupos de edad en Castilla-La Mancha y sus provincias en mayo de 2023	18
Contratos a extranjeros según sectores de actividad económica en Castilla-La Mancha y sus provincias en mayo de 2023	18

3. Personas con discapacidad 19

Demandantes de empleo por tipo de discapacidad, sexos y grupos de edad en Castilla-La Mancha y sus provincias en mayo de 2023	19
Contratos a personas con discapacidad según tipo de contrato y grupos de edad en Castilla-La Mancha en mayo de 2023 (ambos sexos)	20
Contratos a personas con discapacidad según tipo de contrato y grupos de edad en la provincia de Albacete en mayo de 2023 (ambos sexos)	20
Contratos a personas con discapacidad según tipo de contrato y grupos de edad en la provincia de Ciudad Real en mayo de 2023 (ambos sexos)	21
Contratos a personas con discapacidad según tipo de contrato y grupos de edad en la provincia de Cuenca en mayo de 2023 (ambos sexos)	21
Contratos a personas con discapacidad según tipo de contrato y grupos de edad en la provincia de Guadalajara en mayo de 2023 (ambos sexos)	22
Contratos a personas con discapacidad según tipo de contrato y grupos de edad en la provincia de Toledo en mayo de 2023 (ambos sexos)	22
Contratos a personas con discapacidad según tipo de contrato y grupos de edad en Castilla-La Mancha y sus provincias en mayo de 2023 (hombres)	23
Contratos a personas con discapacidad según tipo de contrato y grupos de edad en Castilla-La Mancha y sus provincias en mayo de 2023 (mujeres)	23
Contratos a personas con discapacidad según tipo de contrato en Castilla-La Mancha y sus provincias en mayo de 2023 (hombres)	24
Contratos a personas con discapacidad según tipo de contrato en Castilla-La Mancha y sus provincias en mayo de 2023 (mujeres)	24

4. Gestión de ofertas y colocaciones 25

Colocaciones de demandantes y otras colocaciones en Castilla-La Mancha y sus provincias en mayo de 2023	25
Gráfico de distribución provincial de colocaciones de demandantes y otras colocaciones en Castilla-La Mancha en mayo de 2023	25
Colocaciones de demandantes y otras colocaciones en las Comunidades Autónomas en mayo de 2023	26
Cuotas por Comunidades Autónomas en mayo de 2023	26

5. Beneficiarios de prestaciones por desempleo 27

Evolución del nº de beneficiarios de prestaciones por desempleo en España y Castilla-La Mancha durante los últimos 12 meses	27
Beneficiarios de prestaciones por desempleo en las provincias de Castilla-La Mancha durante los últimos 12 meses	28
Gráfico provincial de beneficiarios de prestación por desempleo en abril de 2023	29
Beneficiarios extranjeros de prestaciones por desempleo según procedencia en Castilla-La Mancha y sus provincias en abril de 2023	29
Gráfico de distribución provincial de beneficiarios extranjeros de prestación por desempleo en abril de 2023	29

6. Afiliación a la Seguridad Social 30

Afiliación a la Seguridad Social por regímenes y provincias en Castilla-La Mancha en mayo de 2023	30
Variaciones de la afiliación a la Seguridad Social por provincias en Castilla-La Mancha en mayo de 2023	30

1. Paro registrado

PARO REGISTRADO EN CASTILLA-LA MANCHA POR SEXOS EN LOS ÚLTIMOS 12 MESES

	TOTAL	HOMBRES	MUJERES			
Junio 2022	138.396	49.044	89.352			
Julio 2022	141.101	49.984	91.117			
Agosto 2022	142.495	50.630	91.865			
Septiembre 2022	144.180	50.570	93.610			
Octubre 2022	144.560	50.627	93.933			
Noviembre 2022	144.184	50.575	93.609			
Diciembre 2022	143.225	50.777	92.448			
Enero 2023	147.891	52.059	95.832			
Febrero 2023	146.582	51.276	95.306			
Marzo 2023	142.389	49.454	92.935			
Abril 2023	135.744	46.842	88.902			
Mayo 2023	129.606	44.363	85.243			
VARIACIONES EN EL MES DE MAYO DE 2023						
Mensual	-6.138	-4,52%	-2.479	-5,29%	-3.659	-4,12%
Interanual	-11.510	-8,16%	-5.808	-11,58%	-5.702	-6,27%

TABLA Nº 1. FUENTE: SISPE/SPEE

EVOLUCIÓN DEL PARO REGISTRADO POR SEXOS EN CASTILLA-LA MANCHA DURANTE LOS ÚLTIMOS 12 MESES

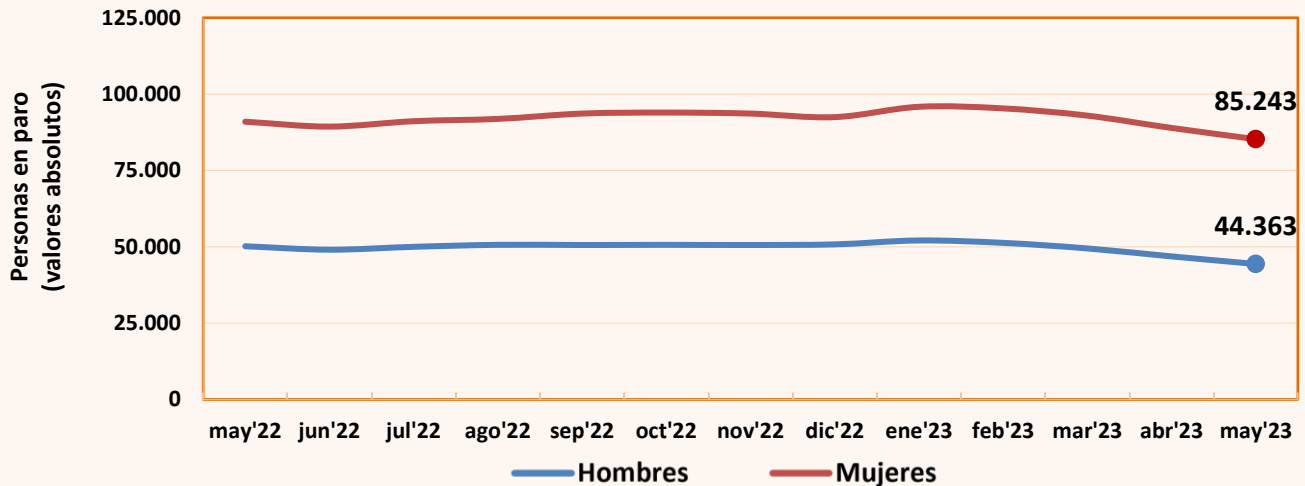


GRÁFICO 1. FUENTE: SISPE/SPEE

PARO REGISTRADO POR SECTORES DE ACTIVIDAD ECONÓMICA EN CASTILLA-LA MANCHA EN LOS ÚLTIMOS 12 MESES

	Agricultura	Industria	Construcción	Servicios	Sin empl. anterior
Junio 2022	10.464	12.912	9.700	95.044	10.276
Julio 2022	10.778	12.861	9.785	97.610	10.067
Agosto 2022	10.293	12.938	10.152	99.040	10.072
Septiembre 2022	9.138	12.807	9.854	102.138	10.243
Octubre 2022	8.645	12.917	9.804	102.690	10.504
Noviembre 2022	8.434	12.894	9.965	102.141	10.750
Diciembre 2022	8.073	12.995	10.437	101.028	10.692
Enero 2023	8.281	13.073	10.310	105.261	10.966
Febrero 2023	8.357	12.870	9.986	104.213	11.156
Marzo 2023	8.145	12.690	9.707	100.548	11.299
Abril 2023	7.647	12.262	9.349	95.497	10.989
Mayo 2023	7.027	11.848	8.997	91.079	10.655
VARIACIONES EN EL MES DE MAYO DE 2023					
Mensual	-620 -8,11 %	-414 -3,38 %	-352 -3,77 %	-4.418 -4,63 %	-334 -3,04 %
Interanual	-3.463 -33,01 %	-1.596 -11,87 %	-994 -9,95 %	-6.012 -6,19 %	555 5,50 %

TABLA Nº 2. FUENTE: SISPE/SPEE

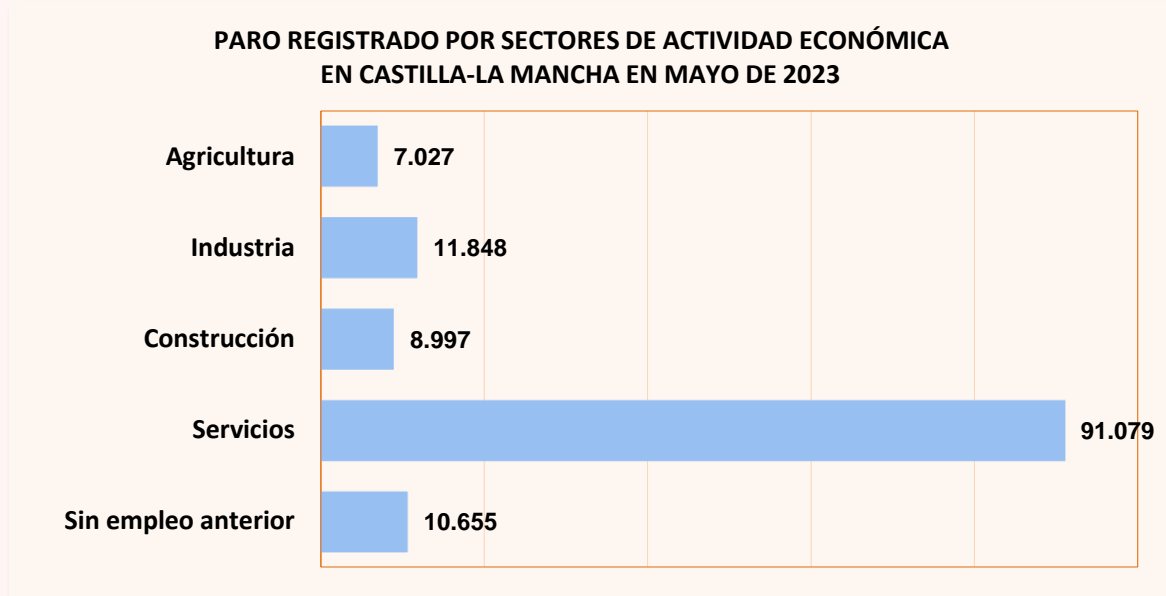


GRÁFICO 2. FUENTE: SISPE/SPEE

PARO REGISTRADO POR SEXOS EN LAS PROVINCIAS DE CASTILLA-LA MANCHA EN MAYO DE 2023

	AMBOS SEXOS	Parados	Paradas	% Mujeres
Albacete	24.370	8.087	16.283	66,8%
Ciudad Real	34.879	11.318	23.561	67,6%
Cuenca	9.516	3.579	5.937	62,4%
Guadalajara	12.698	4.735	7.963	62,7%
Toledo	48.143	16.644	31.499	65,4%
Castilla-La Mancha	129.606	44.363	85.243	65,8%

TABLA Nº 3. FUENTE: SISPE/SPEE

EVOLUCIÓN DE LAS VARIACIONES DEL PARO REGISTRADO POR SEXOS DESDE MAYO DE 2022

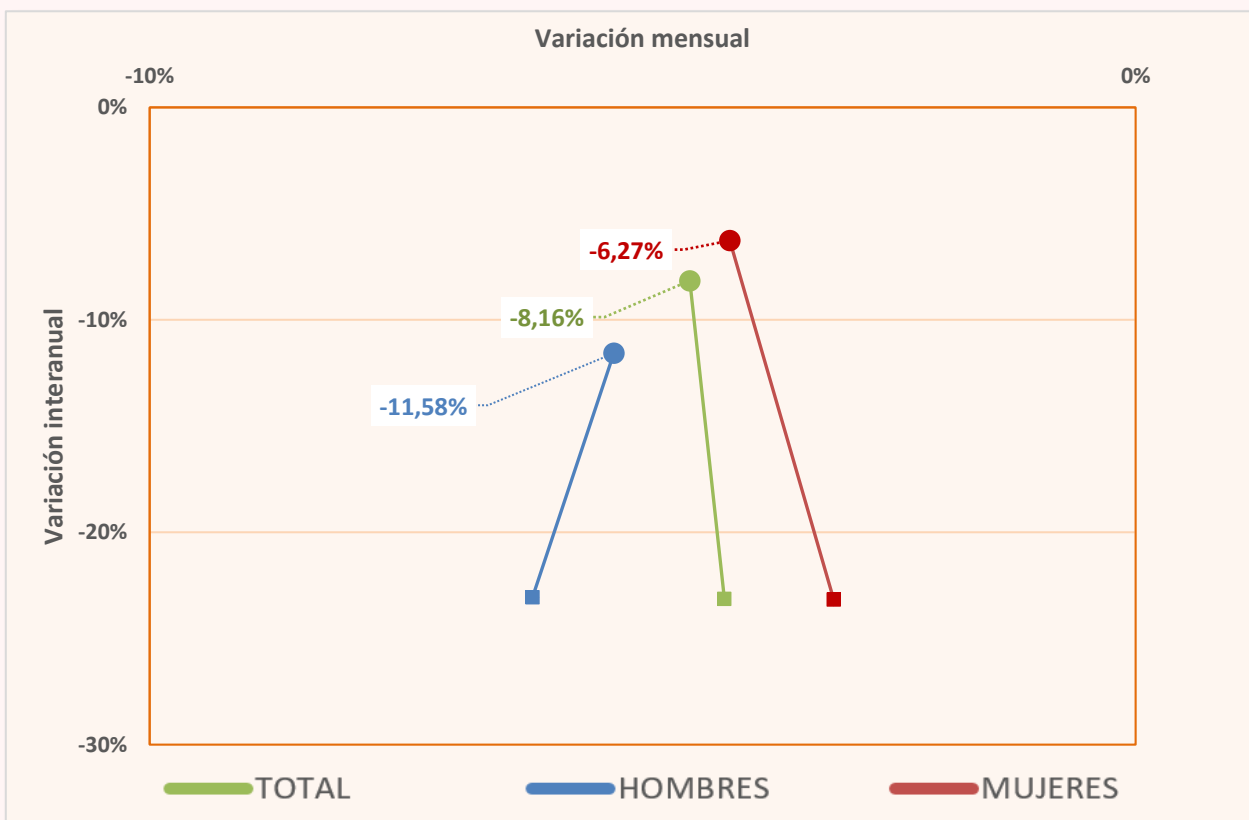


GRÁFICO 3. FUENTE: SISPE/SPEE

DISTRIBUCIÓN PROVINCIAL DEL PARO REGISTRADO EN CASTILLA-LA MANCHA EN MAYO DE 2023

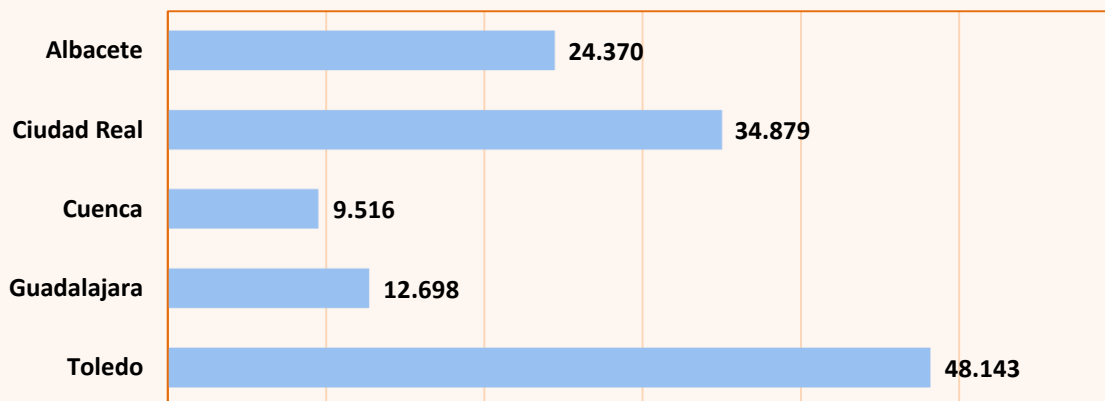


GRÁFICO 4. FUENTE: SISPE/SPEE

VARIACIONES RELATIVAS DEL PARO REGISTRADO POR SEXOS EN LAS PROVINCIAS DE CASTILLA-LA MANCHA EN MAYO DE 2023

	TOTAL				HOMBRES				MUJERES			
	Variación mensual	-1.250	Variación interanual	-1.864	Variación mensual	Variación interanual	Variación mensual	Variación interanual	Variación mensual	Variación interanual		
Albacete	-4,88%	-1.250	-7,11%	-1.864	-6,44%	-557	-9,32%	-831	-4,08%	-693	-5,97%	-1.033
Ciudad Real	-4,78%	-1.751	-9,54%	-3.677	-5,79%	-695	-15,54%	-2.083	-4,29%	-1.056	-6,34%	-1.594
Cuenca	-5,12%	-514	-8,57%	-892	-5,62%	-213	-11,56%	-468	-4,83%	-301	-6,67%	-424
Guadalajara	-5,94%	-802	-8,48%	-1.176	-7,52%	-385	-9,96%	-524	-4,98%	-417	-7,57%	-652
Toledo	-3,64%	-1.821	-7,50%	-3.901	-3,64%	-629	-10,26%	-1.902	-3,65%	-1.192	-5,97%	-1.999

TABLA Nº 4. FUENTE: SISPE/SPEE

VARIACIONES RELATIVAS DEL PARO REGISTRADO POR SEXOS EN MAYO DE 2023

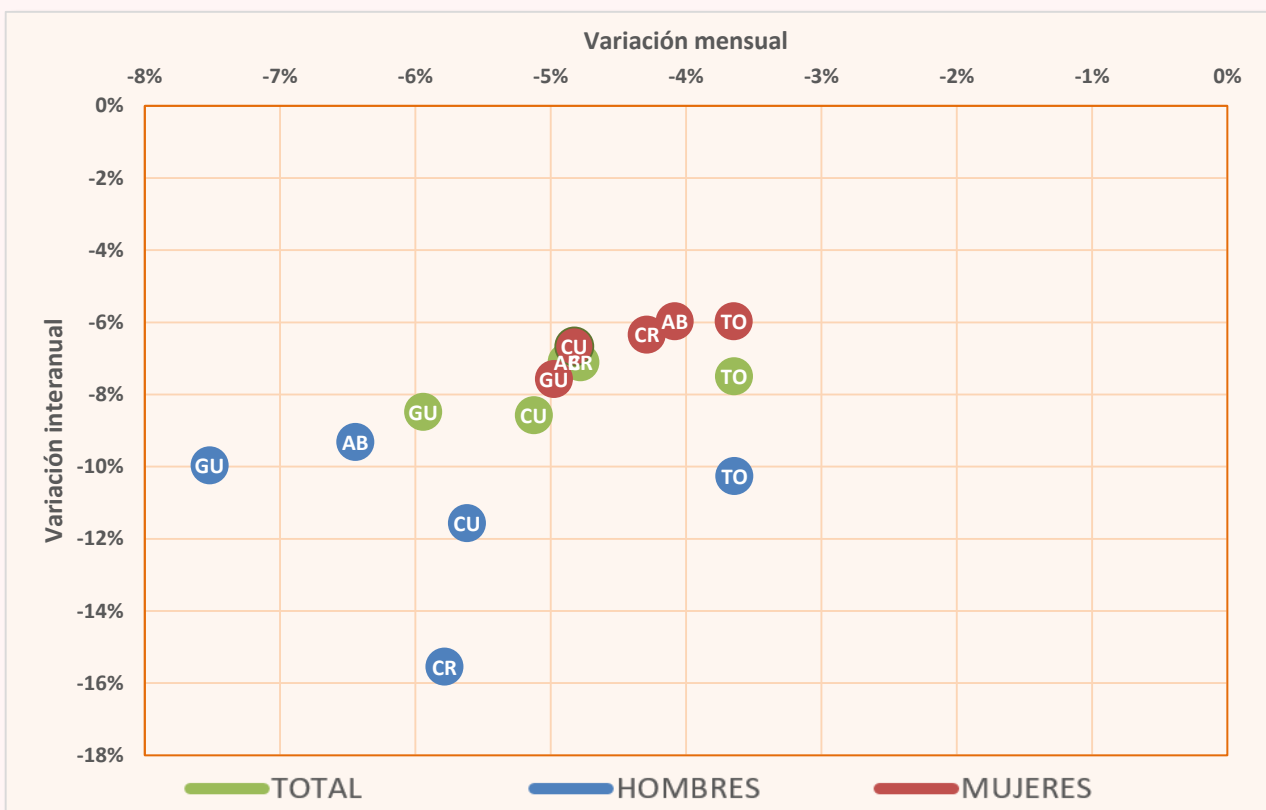


GRÁFICO 5. FUENTE: SISPE/SPEE

PARO REGISTRADO POR SECTORES DE ACTIVIDAD EN LAS PROVINCIAS DE CASTILLA-LA MANCHA EN MAYO DE 2023

	TOTAL	Agricultura	Industria	Construcción	Servicios	Sin empleo anterior
Albacete	24.370	1.611	2.588	1.284	16.944	1.943
Ciudad Real	34.879	2.440	2.632	2.482	24.260	3.065
Cuenca	9.516	822	924	614	6.533	623
Guadalajara	12.698	174	878	837	9.886	923
Toledo	48.143	1.980	4.826	3.780	33.456	4.101
Castilla-La Mancha	129.606	7.027	11.848	8.997	91.079	10.655

TABLA Nº 5. FUENTE: SISPE/SPEE

PARO REGISTRADO POR SECTORES DE ACTIVIDAD EN MAYO DE 2023

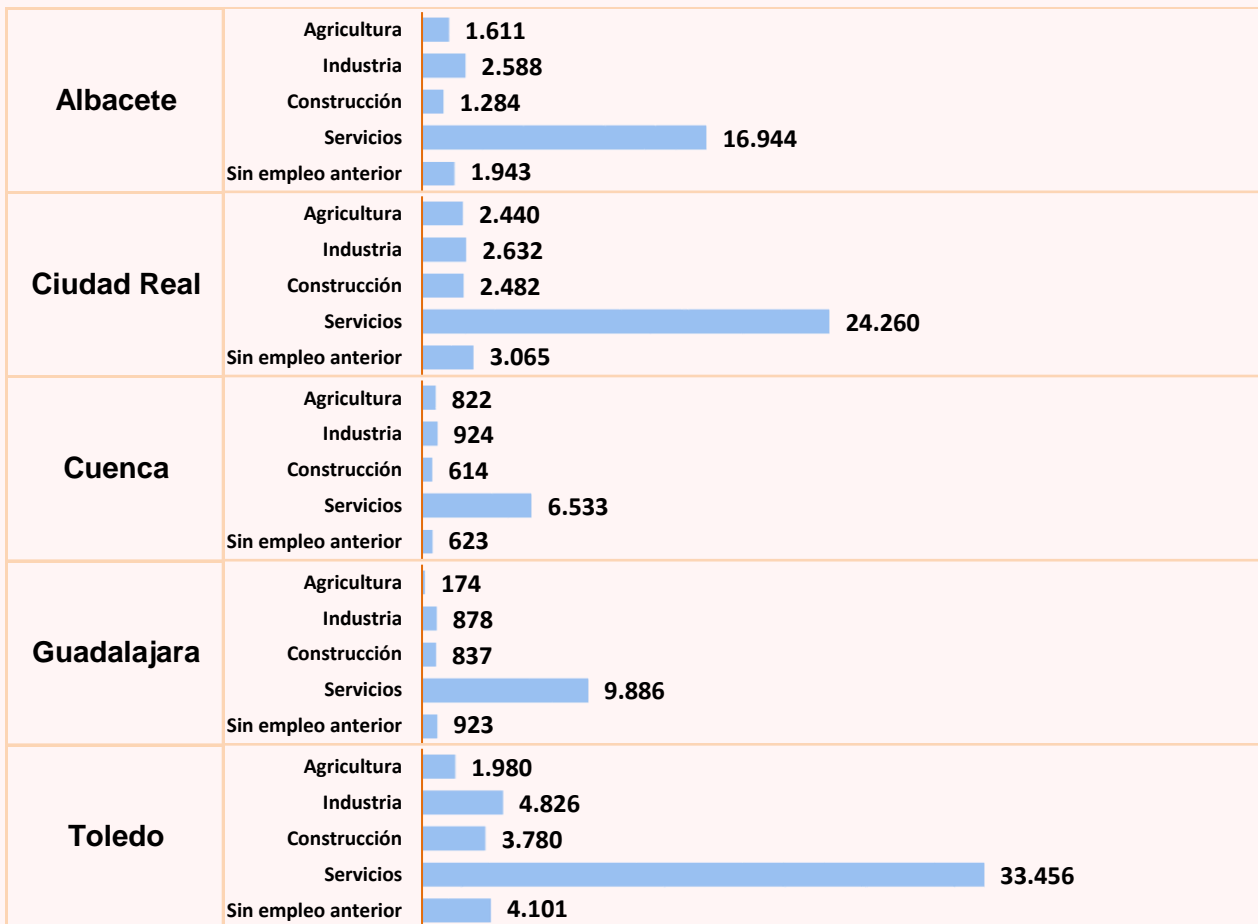


GRÁFICO Nº 6. FUENTE: SISPE/SPEE

VARIACIONES RELATIVAS DEL PARO REGISTRADO POR SECTORES DE ACTIVIDAD ECONÓMICA EN LAS PROVINCIAS DE CASTILLA-LA MANCHA EN MAYO DE 2023

	VARIACIONES	Agricultura	Industria	Construcción	Servicios	Sin empleo anterior
Albacete	Mensual	-7,63%	-5,99%	-3,68%	-4,55%	-4,71%
	Interanual	-24,90%	-12,39%	-11,20%	-5,37%	8,91%
Ciudad Real	Mensual	-8,85%	-2,34%	-6,90%	-4,65%	-2,70%
	Interanual	-39,90%	-16,89%	-14,15%	-4,93%	4,93%
Cuenca	Mensual	-9,57%	-2,84%	-0,65%	-5,29%	-4,74%
	Interanual	-28,15%	-7,60%	-11,14%	-6,42%	5,24%
Guadalajara	Mensual	-8,42%	-6,00%	-3,46%	-6,33%	-3,35%
	Interanual	-19,07%	-6,79%	-7,82%	-10,36%	18,18%
Toledo	Mensual	-6,91%	-2,09%	-2,20%	-4,01%	-2,15%
	Interanual	-32,33%	-10,31%	-6,78%	-6,18%	1,96%

TABLA Nº 6. FUENTE: SISPE/SPEE

PARO REGISTRADO EN AMBOS SEXOS POR FRANJAS DE EDAD EN CASTILLA-LA MANCHA Y SUS PROVINCIAS						
MAYO DE 2023						
	Castilla-La Mancha	Albacete	Ciudad Real	Cuenca	Guadalajara	Toledo
AMBOS SEXOS	129.606	24.370	34.879	9.516	12.698	48.143
De 16 a 19 años	2.624	472	729	202	261	960
De 20 a 24 años	6.455	1.171	1.813	509	653	2.309
De 25 a 29 años	9.214	1.768	2.692	718	926	3.110
De 30 a 34 años	11.004	2.013	3.071	777	1.094	4.049
De 35 a 39 años	11.973	2.017	3.277	854	1.215	4.610
De 40 a 44 años	13.219	2.351	3.442	908	1.405	5.113
De 45 a 49 años	15.582	2.908	4.145	1.033	1.556	5.940
De 50 a 54 años	17.894	3.383	4.925	1.181	1.710	6.695
De 55 a 59 años	20.938	4.117	5.533	1.619	1.935	7.734
Mayor de 59 años	20.703	4.170	5.252	1.715	1.943	7.623
HOMBRES	44.363	8.087	11.318	3.579	4.735	16.644
De 16 a 19 años	1.407	236	385	99	152	535
De 20 a 24 años	3.112	542	850	259	340	1.121
De 25 a 29 años	3.558	693	995	300	381	1.189
De 30 a 34 años	3.721	709	991	286	397	1.338
De 35 a 39 años	3.542	598	921	270	385	1.368
De 40 a 44 años	3.917	696	886	301	468	1.566
De 45 a 49 años	4.687	842	1.107	342	524	1.872
De 50 a 54 años	5.400	962	1.398	398	615	2.027
De 55 a 59 años	7.063	1.310	1.800	591	716	2.646
Mayor de 59 años	7.956	1.499	1.985	733	757	2.982
MUJERES	85.243	16.283	23.561	5.937	7.963	31.499
De 16 a 19 años	1.217	236	344	103	109	425
De 20 a 24 años	3.343	629	963	250	313	1.188
De 25 a 29 años	5.656	1.075	1.697	418	545	1.921
De 30 a 34 años	7.283	1.304	2.080	491	697	2.711
De 35 a 39 años	8.431	1.419	2.356	584	830	3.242
De 40 a 44 años	9.302	1.655	2.556	607	937	3.547
De 45 a 49 años	10.895	2.066	3.038	691	1.032	4.068
De 50 a 54 años	12.494	2.421	3.527	783	1.095	4.668
De 55 a 59 años	13.875	2.807	3.733	1.028	1.219	5.088
Mayor de 59 años	12.747	2.671	3.267	982	1.186	4.641

TABLA Nº 7. FUENTE: SISPE/SPEE

PARO REGISTRADO POR GRUPOS DE EDAD EN CASTILLA-LA MANCHA EN MAYO DE 2023. AMBOS SEXOS

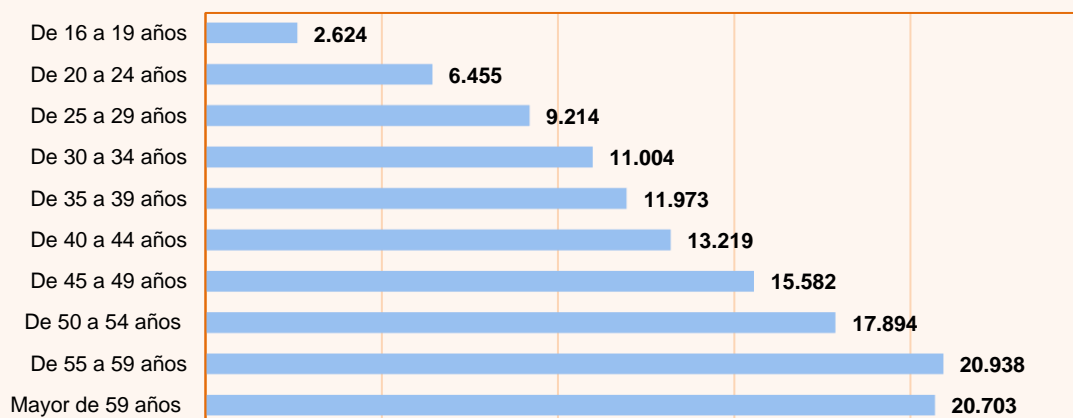


GRÁFICO Nº 7. FUENTE: SISPE/SPEE

PARO REGISTRADO POR SEXOS Y NIVEL DE ESTUDIOS TERMINADOS EN CASTILLA-LA MANCHA Y SUS PROVINCIAS						
MAYO DE 2023						
	Cast.-La Mancha	Albacete	Ciudad Real	Cuenca	Guadalajara	Toledo
AMBOS SEXOS	129.606	24.370	34.879	9.516	12.698	48.143
Sin Estudios	1.317	193	336	66	78	644
Estudios Primarios	17.836	2.975	3.808	1.694	2.272	7.087
Primera etapa de educación secundaria	73.560	14.338	21.002	5.153	5.599	27.468
Sin Título de E.S.O. o equivalente	30.046	6.430	8.626	2.501	1.851	10.638
Con Título de E.S.O. o equivalente	43.514	7.908	12.376	2.652	3.748	16.830
Segunda etapa de educación secundaria	19.839	3.470	4.945	1.335	2.569	7.520
Bachillerato	9.849	1.487	2.313	675	1.480	3.894
FP de Grado Medio	9.990	1.983	2.632	660	1.089	3.626
Estudios Postsecundarios	16.918	3.349	4.773	1.260	2.159	5.377
FP de Grado Superior	7.812	1.499	2.259	527	924	2.603
1er y 2º ciclo universitario	5.699	1.124	1.484	442	860	1.789
3er ciclo universitario	3.214	692	984	278	336	924
Otros estudios postsecundarios	193	34	46	13	39	61
Otros	136	45	15	8	21	47
HOMBRES	44.363	8.087	11.318	3.579	4.735	16.644
Sin Estudios	304	56	78	13	24	133
Estudios Primarios	6.112	1.024	1.227	627	830	2.404
Primera etapa de educación secundaria	26.943	5.038	7.182	2.109	2.367	10.247
Sin Título de E.S.O. o equivalente	12.448	2.555	3.419	1.127	854	4.493
Con Título de E.S.O. o equivalente	14.495	2.483	3.763	982	1.513	5.754
Segunda etapa de educación secundaria	6.168	1.022	1.506	437	862	2.341
Bachillerato	3.473	564	795	255	523	1.336
FP de Grado Medio	2.695	458	711	182	339	1.005
Estudios Postsecundarios	4.803	932	1.321	392	647	1.511
FP de Grado Superior	2.290	425	648	188	285	744
1er y 2º ciclo universitario	1.436	265	358	115	241	457
3er ciclo universitario	991	224	298	86	98	285
Otros estudios postsecundarios	86	18	17	3	23	25
Otros	33	15	4	1	5	8
MUJERES	85.243	16.283	23.561	5.937	7.963	31.499
Sin Estudios	1.013	137	258	53	54	511
Estudios Primarios	11.724	1.951	2.581	1.067	1.442	4.683
Primera etapa de educación secundaria	46.617	9.300	13.820	3.044	3.232	17.221
Sin Título de E.S.O. o equivalente	17.598	3.875	5.207	1.374	997	6.145
Con Título de E.S.O. o equivalente	29.019	5.425	8.613	1.670	2.235	11.076
Segunda etapa de educación secundaria	13.671	2.448	3.439	898	1.707	5.179
Bachillerato	6.376	923	1.518	420	957	2.558
FP de Grado Medio	7.295	1.525	1.921	478	750	2.621
Estudios Postsecundarios	12.115	2.417	3.452	868	1.512	3.866
FP de Grado Superior	5.522	1.074	1.611	339	639	1.859
1er y 2º ciclo universitario	4.263	859	1.126	327	619	1.332
3er ciclo universitario	2.223	468	686	192	238	639
Otros estudios postsecundarios	107	16	29	10	16	36
Otros	103	30	11	7	16	39

TABLA Nº 8. FUENTE: SISPE/SPEE

**PARO REGISTRADO POR NIVEL DE ESTUDIOS EN
CASTILLA-LA MANCHA EN MAYO DE 2023. AMBOS SEXOS**

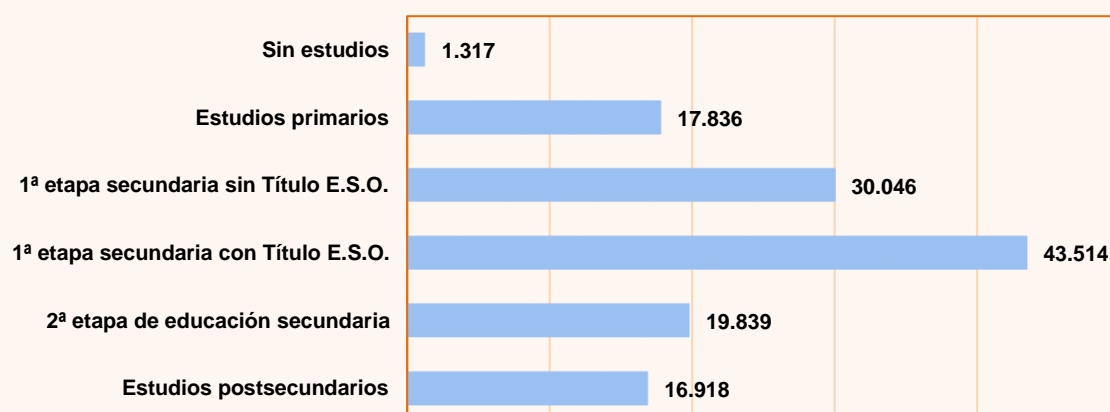


GRÁFICO Nº 8. FUENTE: SISPE/SPEE

PARO REGISTRADO POR SEXOS Y TIEMPO DE INSCRIPCIÓN DE LA DEMANDA EN CASTILLA-LA MANCHA Y SUS PROVINCIAS						
MAYO DE 2023						
	Cast.-La Mancha	Albacete	Ciudad Real	Cuenca	Guadalajara	Toledo
AMBOS SEXOS	129.606	24.370	34.879	9.516	12.698	48.143
<= 7 DIAS	2.636	531	640	213	302	950
> 7 <= 15 DIAS	3.430	590	867	306	348	1.319
> 15 <= 30 DIAS	6.311	1.175	1.571	552	699	2.314
> 1 <= 3 MESES	17.363	3.217	4.417	1.401	1.850	6.478
> 3 <= 6 MESES	19.892	3.670	5.327	1.568	2.054	7.273
> 6 <= 9 MESES	16.343	3.025	4.853	1.169	1.502	5.794
> 9 <= 12 MESES	9.790	1.837	2.573	675	890	3.815
> 12 <= 15 MESES	7.552	1.456	1.960	548	687	2.901
> 15 <= 18 MESES	6.924	1.365	1.881	496	576	2.606
> 18 <= 21 MESES	4.630	930	1.344	281	426	1.649
> 21 <= 24 MESES	2.577	506	647	166	346	912
> 24 MESES	32.158	6.068	8.799	2.141	3.018	12.132
HOMBRES	44.363	8.087	11.318	3.579	4.735	16.644
<= 7 DIAS	1.151	220	268	94	157	412
> 7 <= 15 DIAS	1.488	241	373	153	150	571
> 15 <= 30 DIAS	2.696	482	630	242	307	1.035
> 1 <= 3 MESES	7.021	1.270	1.670	599	822	2.660
> 3 <= 6 MESES	7.257	1.336	1.869	571	831	2.650
> 6 <= 9 MESES	5.503	997	1.583	424	559	1.940
> 9 <= 12 MESES	3.156	586	796	234	329	1.211
> 12 <= 15 MESES	2.361	427	575	189	235	935
> 15 <= 18 MESES	2.119	416	522	170	199	812
> 18 <= 21 MESES	1.460	275	391	97	134	563
> 21 <= 24 MESES	863	175	200	54	118	316
> 24 MESES	9.288	1.662	2.441	752	894	3.539
MUJERES	85.243	16.283	23.561	5.937	7.963	31.499
<= 7 DIAS	1.485	311	372	119	145	538
> 7 <= 15 DIAS	1.942	349	494	153	198	748
> 15 <= 30 DIAS	3.615	693	941	310	392	1.279
> 1 <= 3 MESES	10.342	1.947	2.747	802	1.028	3.818
> 3 <= 6 MESES	12.635	2.334	3.458	997	1.223	4.623
> 6 <= 9 MESES	10.840	2.028	3.270	745	943	3.854
> 9 <= 12 MESES	6.634	1.251	1.777	441	561	2.604
> 12 <= 15 MESES	5.191	1.029	1.385	359	452	1.966
> 15 <= 18 MESES	4.805	949	1.359	326	377	1.794
> 18 <= 21 MESES	3.170	655	953	184	292	1.086
> 21 <= 24 MESES	1.714	331	447	112	228	596
> 24 MESES	22.870	4.406	6.358	1.389	2.124	8.593

TABLA Nº 9. FUENTE: SISPE/SPEE

PARO REGISTRADO POR TIEMPO DE INSCRIPCIÓN DE LA DEMANDA EN CASTILLA-LA MANCHA EN MAYO DE 2023. AMBOS SEXOS

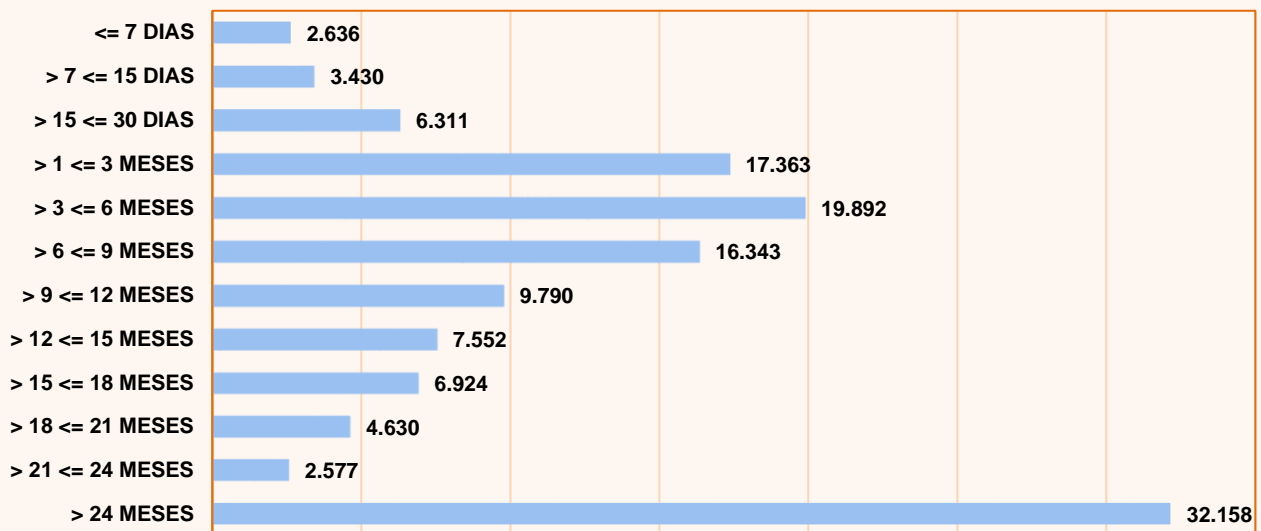


GRÁFICO Nº 9. FUENTE: SISPE/SPEE

VARIACIONES DEL PARO REGISTRADO EN EL COLECTIVO DE EXTRANJEROS EN CASTILLA-LA MANCHA EN MAYO DE 2023

DATO ABSOLUTO DEL MES	VARIACIÓN INTERMENSUAL		VARIACIÓN INTERANUAL		ZONA ORIGEN	
	VALOR ABSOLUTO	RELATIVA (%)	VALOR ABSOLUTO	RELATIVA (%)	PAIS COMUNITARIO	PAÍS EXTRA-COMUNITARIO
16.258	-882	-5,15%	-866	-5,06%	6.766	9.492

TABLA Nº 10. FUENTE: SISPE/SPEE

PARO REGISTRADO EN EL COLECTIVO DE EXTRANJEROS POR PROVINCIAS Y SECTORES DE ACTIVIDAD ECONÓMICA EN CASTILLA-LA MANCHA EN MAYO DE 2023

	TOTAL	Agricultura	Industria	Construcción	Servicios	Sin empleo anterior
Castilla- La Mancha	16.258	1.688	1.132	1.340	9.332	2.766
Albacete	1.920	342	113	85	1.001	379
Ciudad Real	3.192	467	166	217	1.763	579
Cuenca	1.639	267	213	113	887	159
Guadalajara	2.639	68	154	255	1.739	423
Toledo	6.868	544	486	670	3.942	1.226

TABLA Nº 11. FUENTE: SISPE/SPEE

PARO REGISTRADO EN EL COLECTIVO DE EXTRANJEROS POR PROVINCIAS EN CASTILLA-LA MANCHA EN MAYO DE 2023

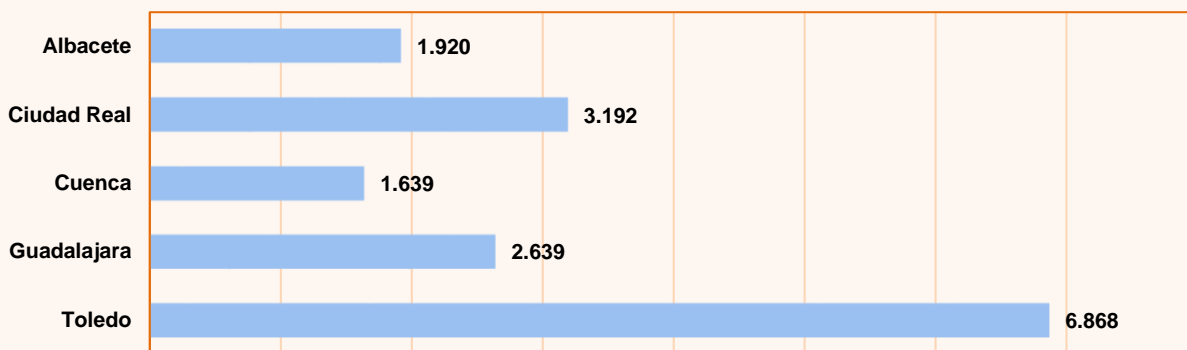


GRÁFICO Nº 10. FUENTE: SISPE/SPEE

PARO REGISTRADO POR SECTORES EN EL COLECTIVO DE EXTRANJEROS EN MAYO DE 2023

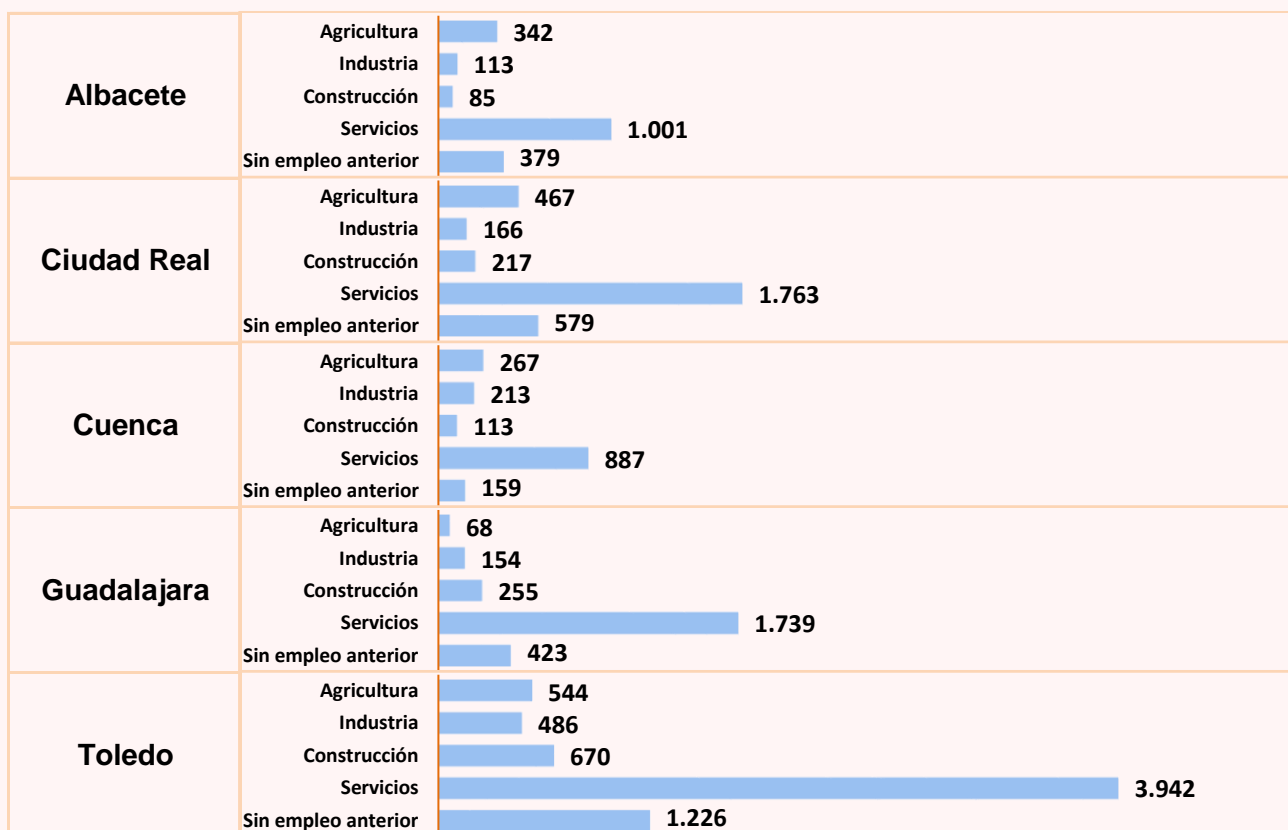


GRÁFICO Nº 11. FUENTE: SISPE/SPEE

PARO REGISTRADO EN EL COLECTIVO DE EXTRANJEROS POR NACIONALIDAD EN CASTILLA-LA MANCHA Y SUS PROVINCIAS EN MAYO DE 2023

	Castilla-La Mancha	Albacete	Ciudad Real	Cuenca	Guadalajara	Toledo
AMBOS SEXOS	16.258	1.920	3.192	1.639	2.639	6.868
Rumania	5.556	515	1.343	684	859	2.155
Marruecos	4.514	575	728	348	573	2.290
Colombia	838	118	194	69	140	317
Ucrania	520	91	99	69	107	154
Bulgaria	519	86	81	93	132	127
Venezuela	456	32	84	34	93	213
Paraguay	329	69	107	48	21	84
Perú	311	23	34	22	87	145
Ecuador	272	33	44	27	40	128
Dominicana, República	197	16	47	20	41	73
RESTO DE PAÍSES	2.746	362	431	225	546	1.182
HOMBRES	5.079	517	846	578	940	2.198
Rumania	1.876	170	384	245	329	748
Marruecos	1.206	118	145	112	149	682
Colombia	251	31	55	24	44	97
Ucrania	138	24	21	24	31	38
Bulgaria	190	28	33	28	54	47
Venezuela	143	11	22	11	34	65
Paraguay	29	7	6	6	2	8
Perú	96	6	6	9	34	41
Ecuador	94	8	13	11	14	48
Dominicana, República	74	4	22	11	15	22
RESTO DE PAÍSES	982	110	139	97	234	402
MUJERES	11.179	1.403	2.346	1.061	1.699	4.670
Rumania	3.680	345	959	439	530	1.407
Marruecos	3.308	457	583	236	424	1.608
Colombia	587	87	139	45	96	220
Ucrania	382	67	78	45	76	116
Bulgaria	329	58	48	65	78	80
Venezuela	313	21	62	23	59	148
Paraguay	300	62	101	42	19	76
Perú	215	17	28	13	53	104
Ecuador	178	25	31	16	26	80
Dominicana, República	123	12	25	9	26	51
RESTO DE PAÍSES	1.764	252	292	128	312	780

TABLA Nº 12. FUENTE: SISPE/SPEE

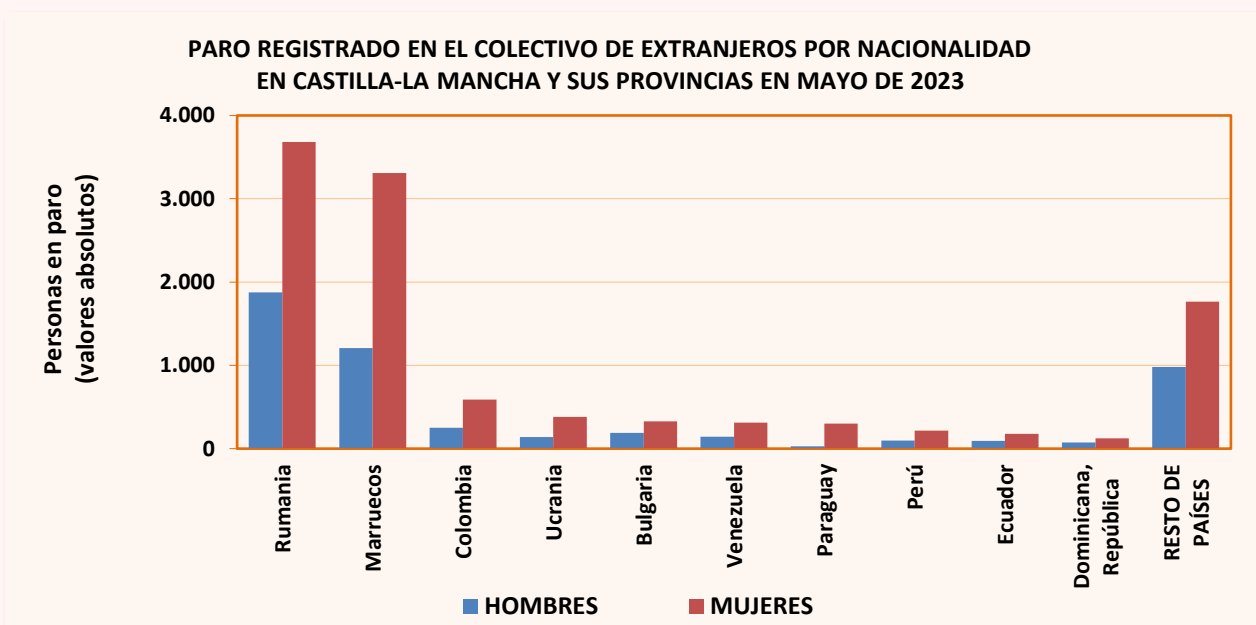


GRÁFICO Nº 12. FUENTE: SISPE/SPEE

PARO REGISTRADO EN EL TOTAL NACIONAL POR SEXO, EDAD Y SECTORES DE ACTIVIDAD ECONÓMICA EN MAYO DE 2023 (Valores absolutos y variaciones)						
		Dato absoluto del mes	Variación intermensual		Variación interanual	
			Valor absoluto	Relativa (%)	Valor absoluto	Relativa (%)
Sexo	Ambos sexos	2.739.110	-49.260	-1,77%	-183.881	-6,29%
	Hombres	1.084.083	-24.720	-2,23%	-97.926	-8,28%
	Mujeres	1.655.027	-24.540	-1,46%	-85.955	-4,94%
Menores de 25 años	Ambos sexos	188.043	-7.208	-3,69%	-11.877	-5,94%
	Hombres	97.503	-4.228	-4,16%	-6.066	-5,86%
	Mujeres	90.540	-2.980	-3,19%	-5.811	-6,03%
Mayores de 25 años	Ambos sexos	2.551.067	-42.052	-1,62%	-172.004	-6,32%
	Hombres	986.580	-20.492	-2,03%	-91.860	-8,52%
	Mujeres	1.564.487	-21.560	-1,36%	-80.144	-4,87%
Sectores	Agricultura	106.458	-2.501	-2,30%	-31.659	-22,92%
	Industria	218.420	-4.622	-2,07%	-23.804	-9,83%
	Construcción	209.806	-3.896	-1,82%	-22.321	-9,62%
	Servicios	1.954.290	-34.665	-1,74%	-108.638	-5,27%
	Sin empleo anterior	250.136	-3.576	-1,41%	2.541	1,03%

TABLA Nº 13. FUENTE: SISPE/SPEE

PARO REGISTRADO POR COMUNIDADES AUTÓNOMAS EN MAYO DE 2023 (Valores absolutos y variaciones)						
	Dato absoluto del mes	Variación intermensual		Variación interanual		
		Valor absoluto	Relativa (%)	Valor absoluto	Relativa (%)	
TOTAL ESPAÑA	2.739.110	-49.260	-1,77%	-183.881	-6,29%	
Andalucía	707.319	-6.521	-0,91%	-51.138	-6,74%	
Aragón	54.846	-964	-1,73%	-4.082	-6,93%	
Asturias	58.489	-1.860	-3,08%	-3.935	-6,30%	
Illes Balears	28.800	-2.211	-7,13%	-7.403	-20,45%	
Canarias	176.552	-3.140	-1,75%	-17.190	-8,87%	
Cantabria	31.646	-748	-2,31%	-2.551	-7,46%	
Castilla-La Mancha	129.606	-6.138	-4,52%	-11.510	-8,16%	
Castilla y León	111.055	-4.459	-3,86%	-11.310	-9,24%	
Cataluña	336.103	-2.692	-0,79%	-11.924	-3,43%	
Comunidad Valenciana	330.918	-4.526	-1,35%	-21.793	-6,18%	
Extremadura	78.377	-2.147	-2,67%	-7.785	-9,04%	
Galicia	134.434	-4.909	-3,52%	-11.686	-8,00%	
Madrid	305.094	-3.673	-1,19%	-9.949	-3,16%	
Murcia	86.969	-3.067	-3,41%	-3.000	-3,33%	
Navarra	30.012	-832	-2,70%	-2.050	-6,39%	
País Vasco	107.275	-726	-0,67%	-6.077	-5,36%	
La Rioja	13.655	-491	-3,47%	-585	-4,11%	
Ceuta	10.253	-29	-0,28%	-54	-0,52%	
Melilla	7.707	-127	-1,62%	141	1,86%	

TABLA Nº 14. FUENTE: SISPE/SPEE

DEMANDANTES DE EMPLEO POR TIPO DE DEMANDA EN MAYO DE 2023 (Valores absolutos y variaciones)						
Tipo de demanda	Dato absoluto del mes	Variación intermensual		Variación interanual		% sobre el total
		Valor absoluto	Relativa (%)	Valor absoluto	Relativa (%)	
1. Inscritos	183.199	-9.480	-4,92%	1.463	0,81%	100,00%
1.1 Demandando empleo	176.395	-8.973	-4,84%	-373	-0,21%	96,29%
1.1.1 Parados	129.606	-6.138	-4,52%	-8.790	-6,35%	70,75%
1.1.2 No parados	46.789	-2.835	-5,71%	8.417	21,94%	25,54%
1.2 Sin disponibilidad	6.804	-507	-6,93%	1.836	36,96%	3,71%

TABLA Nº 15. FUENTE: SISPE/SPEE

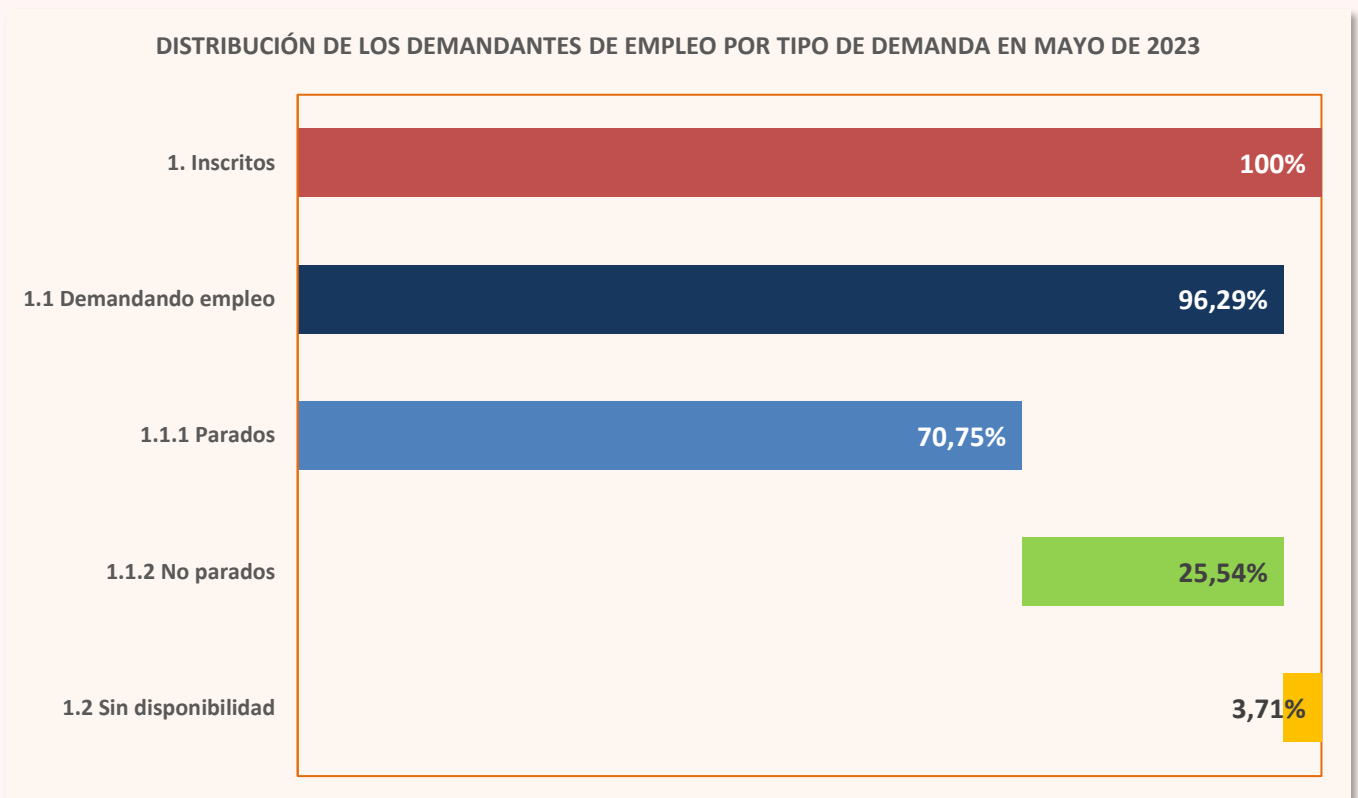


GRÁFICO Nº 13. FUENTE: SISPE/SPEE

2. Contratación

CONTRATOS REGISTRADOS SEGÚN TEMPORALIDAD EN CASTILLA-LA MANCHA EN MAYO DE 2023

Contratos totales	Indefinidos		Temporales	
	Valor Absoluto	% Total	Valor Absoluto	% Total
59.356	26.588	44,79%	32.768	55,21%

TABLA Nº 16. FUENTE: SISPE/SPEE

EVOLUCIÓN DE LA CONTRATACIÓN EN CASTILLA-LA MANCHA DURANTE LOS ÚLTIMOS MESES

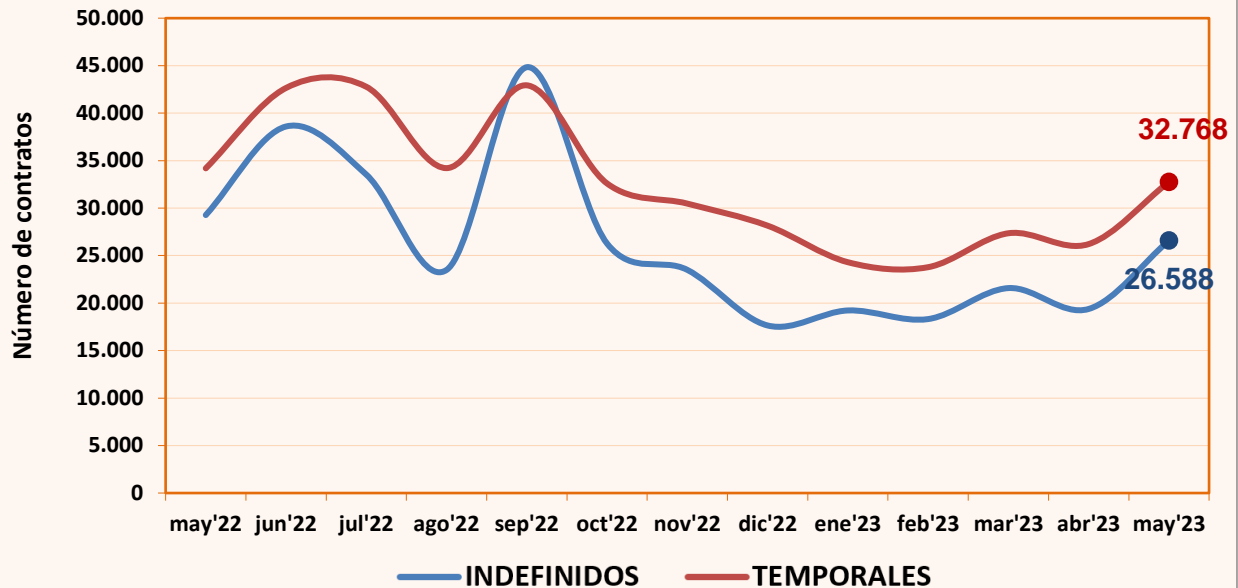


GRÁFICO Nº 14. FUENTE: SISPE/SPEE

VARIACIÓN DEL NÚMERO DE CONTRATOS REGISTRADOS SEGÚN TEMPORALIDAD EN LAS PROVINCIAS DE CASTILLA-LA MANCHA EN MAYO DE 2023

	Dato absoluto del mes	Variación intermensual		Variación interanual	
		Valor absoluto	Relativa (%)	Valor absoluto	Relativa (%)
TOTAL CONTRATOS	59.356	13.763	30,19%	-4.102	-6,46%
Albacete	13.960	4.618	49,43%	-136	-0,96%
Ciudad Real	13.054	3.017	30,06%	423	3,35%
Cuenca	6.571	2.059	45,63%	-881	-11,82%
Guadalajara	9.146	989	12,12%	-2.206	-19,43%
Toledo	16.625	3.080	22,74%	-1.302	-7,26%
Total España	1.412.061	254.745	22,01%	-228.534	-13,93%
INDEFINIDOS	26.588	7.208	37,19%	-2.681	-9,16%
Albacete	8.467	3.628	74,97%	411	5,10%
Ciudad Real	5.757	1.281	28,62%	-408	-6,62%
Cuenca	3.273	1.439	78,46%	-684	-17,29%
Guadalajara	3.021	159	5,56%	-497	-14,13%
Toledo	6.070	701	13,06%	-1.503	-19,85%
Indefinidos España	624.853	94.316	17,78%	-105.574	-14,45%
TEMPORALES	32.768	6.555	25,01%	-1.421	-4,16%
Albacete	5.493	990	21,99%	-547	-9,06%
Ciudad Real	7.297	1.736	31,22%	831	12,85%
Cuenca	3.298	620	23,15%	-197	-5,64%
Guadalajara	6.125	830	15,68%	-1.709	-21,82%
Toledo	10.555	2.379	29,10%	201	1,94%
Temporales España	787.208	160.429	25,60%	-122.960	-13,51%

TABLA Nº 17. FUENTE: SISPE/SPEE

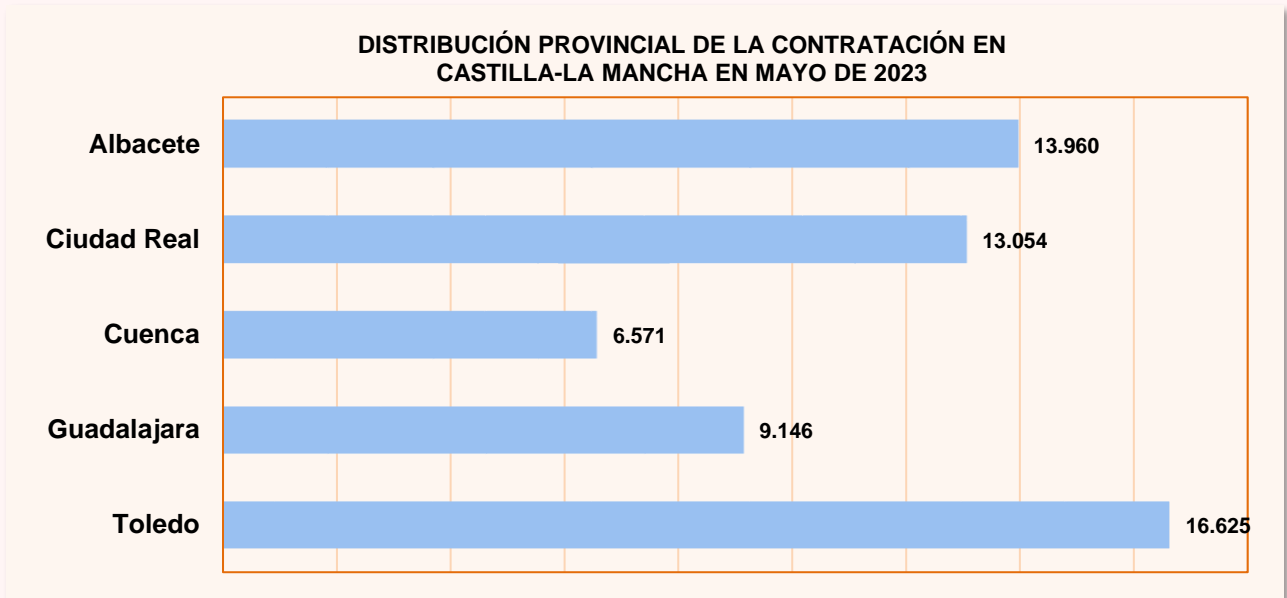


GRÁFICO Nº 15. FUENTE: SISPE/SPEE

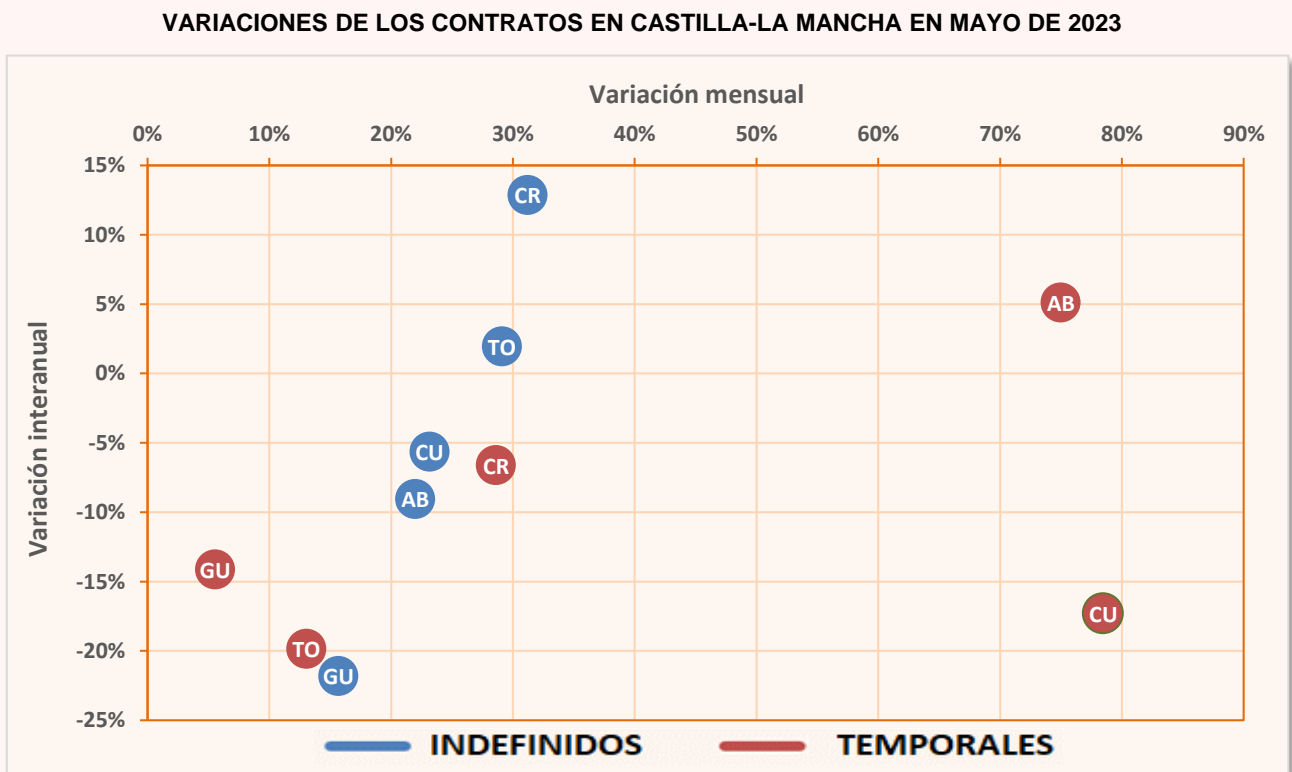


GRÁFICO Nº 16. FUENTE: SISPE/SPEE

CONTRATOS REGISTRADOS TOTALES, INDEFINIDOS Y TEMPORALES EN LAS PROVINCIAS DE CASTILLA-LA MANCHA. DATO ACUMULADO DEL AÑO 2023 HASTA MAYO (INCLUSIVE)

	TOTAL	INDEFINIDOS		TEMPORALES	
	CONTRATOS	Valor absoluto	% S/Total	Valor absoluto	% S/Total
Total España	6.170.023	2.794.570	45,29%	3.375.453	54,71%
Albacete	49.329	26.336	53,39%	22.993	46,61%
Ciudad Real	55.024	24.973	45,39%	30.051	54,61%
Cuenca	24.416	11.074	45,36%	13.342	54,64%
Guadalajara	38.856	13.703	35,27%	25.153	64,73%
Toledo	71.877	29.000	40,35%	42.877	59,65%
Castilla-La Mancha	239.502	105.086	43,88%	134.416	56,12%

TABLA Nº 18. FUENTE: SISPE/SPEE

CONTRATOS REGISTRADOS SEGÚN SEXO, EDAD, SECTORES Y TIPO DE CONTRATO EN CASTILLA- LA MANCHA MAYO DE 2023											
MODALIDAD	TOTAL	HOMBRES			MUJERES			SECTORES			
		<25	25-44	>=45	<25	25-44	>=45	AGRIC.	IND.	CONS.	SERV.
INDEFINIDO ORDINARIO (Bonif./No Bonif.) (*)	24.972	3.486	7.621	4.485	2.331	4.658	2.391	8.634	2.026	2.167	12.145
PERSONAS CON DISCAPACIDAD (Sólo bonificados)	73	7	16	28	4	9	9	10	9	7	47
CONVERT. EN INDEFINIDOS	1.543	151	490	250	114	345	193	80	356	137	970
CONTRATOS INDEFINIDOS	26.588	3.644	8.127	4.763	2.449	5.012	2.593	8.724	2.391	2.311	13.162
CIRCUNSTANCIAS DE LA PRODUCCION	24.296	3.430	6.402	3.199	2.404	5.912	2.949	2.587	4.598	562	16.549
MEJORA OCUPAB. INSERC. LAB.	2.370	18	211	592	40	641	868	0	2	121	2.247
FINANC. FONDOS EUROPEOS	56	3	14	14	2	18	5	3	0	5	48
ARTISTAS Y PERS. TÉCN. O AUX.	595	68	253	118	42	98	16	0	0	0	595
SUSTITUCIÓN	3.973	217	672	314	324	1.341	1.105	100	454	28	3.391
TEMPORAL PERSONAS CON DISCAPACIDAD	99	3	26	28	5	19	18	4	8	6	81
TOTAL RELEVO	31	1	9	8	0	6	7	4	2	0	25
JUBILACION PARCIAL	84	0	0	74	0	0	10	3	30	0	51
SUST. JUBILACIÓN 64 AÑOS	81	14	19	3	27	17	1	0	23	5	53
OBTEN. PRÁCTICA PROFESIONAL	1.093	77	115	197	51	269	384	9	54	41	989
FORMACION EN ALTERNANCIA PERSONAL INVESTIGADOR DOCTOR	0	0	0	0	0	0	0	0	0	0	0
INVESTIGADOR PREDOCTORAL EN FORMAC.	2	0	0	0	0	2	0	0	0	0	2
OTROS CONTRATOS	88	6	19	11	15	34	3	7	1	3	77
CONTRATOS TEMPORALES	32.768	3.837	7.740	4.558	2.910	8.357	5.366	2.717	5.172	771	24.108
TOTAL CONTRATOS	59.356	7.481	15.867	9.321	5.359	13.369	7.959	11.441	7.563	3.082	37.270

(*) Con anterioridad al 01/01/07 este epígrafe no incluía los contratos bonificados.

TABLA Nº 19. FUENTE: SISPE/SPEE

CONTRATOS REGISTRADOS SEGÚN TIPO DE CONTRATO EN CASTILLA-LA MANCHA EN MAYO DE 2023

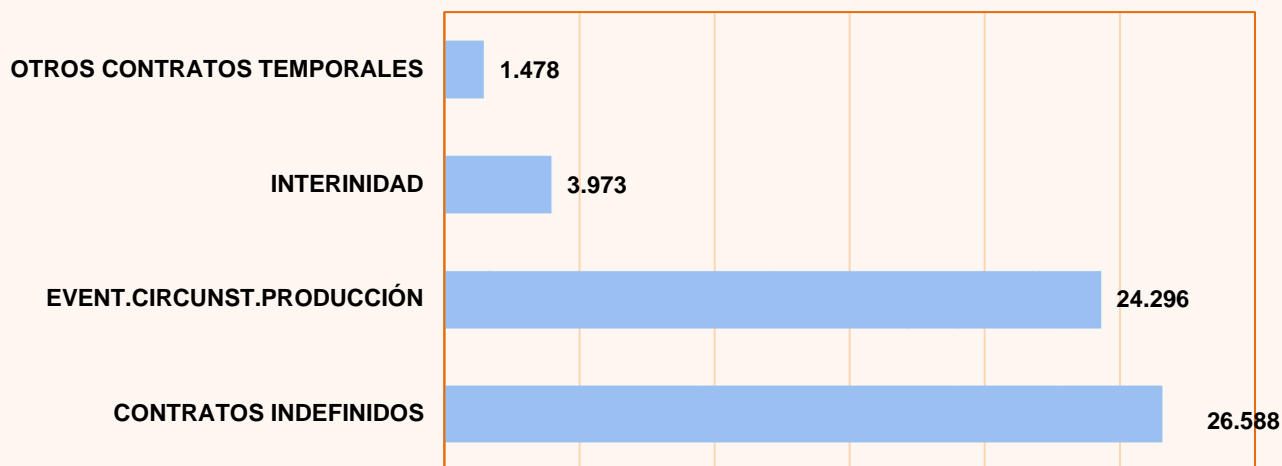


GRÁFICO Nº 17. FUENTE: SISPE/SPEE

CONTRATOS REGISTRADOS POR SECTORES DE ACTIVIDAD ECONÓMICA EN CASTILLA-LA MANCHA EN MAYO DE 2023



GRÁFICO Nº 18. FUENTE: SISPE/SPEE

EVOLUCIÓN DEL NÚMERO DE CONTRATOS SEGÚN SU DURACIÓN, DESDE 2009 A 2023

	TOTAL	DURACIÓN									MEDIA (DÍAS)
		<=7 DIAS	>7 Y <=15 DIAS	>15 DIAS Y <=1 MES	>1 Y <=3 MESES	>3 Y <=6 MESES	>6 Y <=12 MESES	>12 Y <=18 MESES	>18 Y <=24 MESES	>24 MESES	
2009	538.697	83.387	17.474	30.974	70.035	40.385	11.463	374	334	1.840	77,44
2010	554.074	95.452	17.167	29.951	70.878	35.991	10.606	292	342	1.299	68,91
2011	535.642	101.435	17.262	30.740	66.189	31.569	9.803	255	302	1.074	63,26
2012	510.972	115.066	16.178	32.002	48.190	22.525	9.073	211	256	1.148	53,69
2013	568.274	125.354	18.115	35.928	50.750	28.543	9.796	171	188	512	50,11
2014	643.159	165.008	20.973	36.300	56.672	32.385	11.219	207	220	804	47,46
2015	733.633	205.119	26.174	39.648	69.222	35.868	12.881	255	188	777	45,09
2016	792.356	227.606	32.378	43.824	64.053	43.193	11.220	286	187	847	43,05
2017	851.849	256.701	34.579	45.492	69.686	46.869	12.167	475	227	967	42,70
2018	887.143	275.408	34.683	40.773	73.946	47.331	13.925	564	326	1.046	42,89
2019	884.716	272.982	37.074	43.458	83.396	40.768	13.796	436	307	926	40,86
2020	696.712	183.181	34.166	38.011	67.303	36.009	8.645	264	220	973	44,44
2021	840.890	276.210	37.701	45.248	85.050	45.461	11.243	336	396	917	40,85
2022	455.963	145.951	43.086	50.064	88.227	43.954	7.156	518	531	935	47,62
2023	134.416	44.701	11.484	12.636	23.064	22.356	2.996	285	135	352	60,33

TABLA Nº 20. FUENTE: SISPE/SPEE

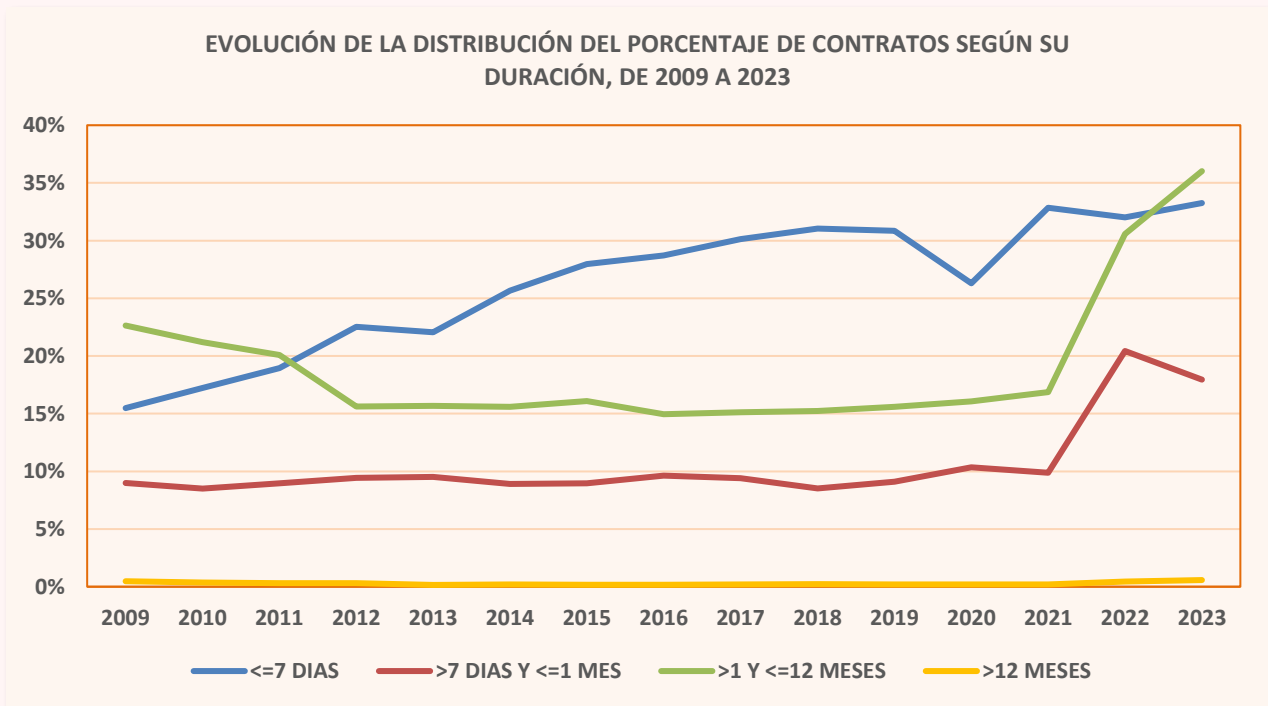


GRÁFICO Nº 19. FUENTE: SISPE/SPEE

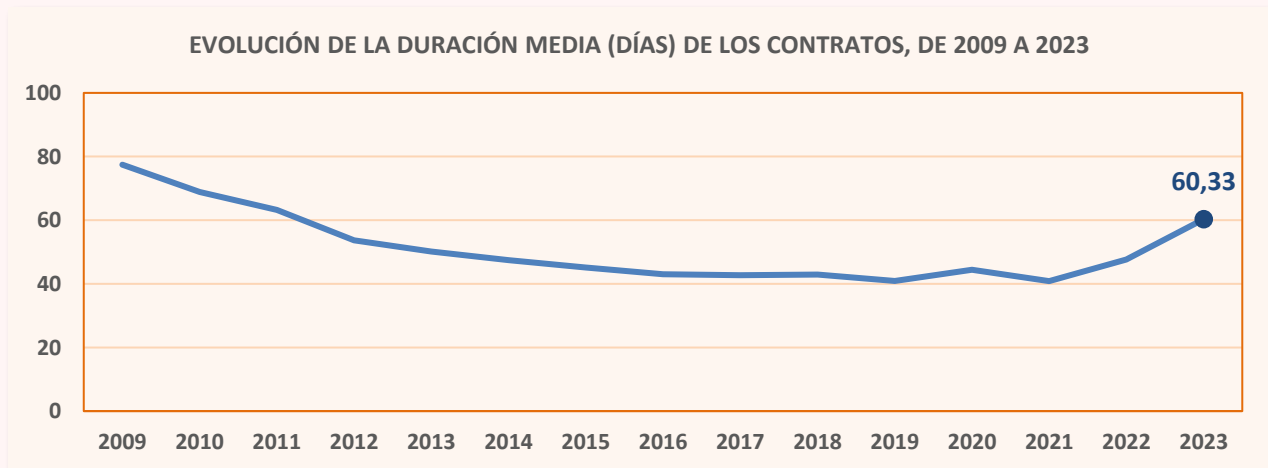


GRÁFICO Nº 20. FUENTE: SISPE/SPEE

CONTRATOS A EXTRANJEROS SEGÚN TEMPORALIDAD EN CASTILLA-LA MANCHA Y SUS PROVINCIAS. MAYO DE 2023				
	TOTAL	INDEFINIDOS	CONVERTIDOS EN INDEFINIDOS	TEMPORALES
TOTAL	17.062	10.337	286	6.439
Albacete	5.395	4.162	41	1.192
Ciudad Real	3.094	1.866	45	1.183
Cuenca	2.709	1.895	73	741
Guadalajara	2.796	959	47	1.790
Toledo	3.068	1.455	80	1.533
COMUNITARIOS	7.129	4.865	90	2.174
Albacete	2.363	2.089	11	263
Ciudad Real	1.550	842	12	696
Cuenca	1.605	1.278	29	298
Guadalajara	760	296	13	451
Toledo	851	360	25	466
EXTRACOMUNITARIOS	9.933	5.472	196	4.265
Albacete	3.032	2.073	30	929
Ciudad Real	1.544	1.024	33	487
Cuenca	1.104	617	44	443
Guadalajara	2.036	663	34	1.339
Toledo	2.217	1.095	55	1.067

TABLA Nº 21. FUENTE: SISPE/SPEE

CONTRATOS A EXTRANJEROS SEGÚN SEXO Y GRUPOS DE EDAD EN CASTILLA-LA MANCHA Y SUS PROVINCIAS. MAYO DE 2023							
	TOTAL	HOMBRES			MUJERES		
		< 25 AÑOS	25 - 44 AÑOS	> 44 AÑOS	< 25 AÑOS	25 - 44 AÑOS	> 44 AÑOS
Albacete	5.395	661	2.027	1.101	241	951	414
Ciudad Real	3.094	392	1.115	567	174	582	264
Cuenca	2.709	375	903	420	217	531	263
Guadalajara	2.796	343	881	295	182	769	326
Toledo	3.068	248	923	462	201	885	349
Castilla-La Mancha	17.062	2.019	5.849	2.845	1.015	3.718	1.616

TABLA Nº 22. FUENTE: SISPE/SPEE

CONTRATOS A EXTRANJEROS SEGÚN SECTORES DE ACTIVIDAD ECONÓMICA EN CASTILLA-LA MANCHA Y SUS PROVINCIAS. MAYO DE 2023					
	TOTAL	SECTORES			
		AGRICULTURA	INDUSTRIA	CONSTRUCCIÓN	SERVICIOS
Albacete	5.395	4.492	142	90	671
Ciudad Real	3.094	1.997	166	194	737
Cuenca	2.709	1.652	294	95	668
Guadalajara	2.796	150	373	135	2.138
Toledo	3.068	345	372	335	2.016
Castilla-La Mancha	17.062	8.636	1.347	849	6.230

TABLA Nº 23. FUENTE: SISPE/SPEE

3. PERSONAS CON DISCAPACIDAD

PARO REGISTRADO POR TIPO DE DISCAPACIDAD, SEXO Y GRUPOS DE EDAD EN CASTILLA-LA MANCHA.									
MAYO DE 2023									
Tipo de discapacidad	TOTAL	HOMBRE			MUJER				
		<25	25-45	>45	TOTAL	<25	25-45	>45	TOTAL
CASTILLA- LA MANCHA	7.270	287	1.126	1.523	2.936	165	1.198	2.971	4.334
Del lenguaje	33	1	11	3	15	2	6	10	18
Física	5.048	189	641	1.070	1.900	112	761	2.275	3.148
Psíquica	1.470	83	388	263	734	38	324	374	736
Sensorial	711	13	86	185	284	12	107	308	427
Total Discapacidades	7.262	286	1.126	1.521	2.933	164	1.198	2.967	4.329
Sin Discapacidad Declarada	8	1	0	2	3	1	0	4	5
ALBACETE	1.935	68	306	375	749	48	298	840	1.186
Del lenguaje	6	0	3	0	3	1	1	1	3
Física	1.336	42	174	270	486	35	185	630	850
Psíquica	397	23	105	64	192	8	80	117	205
Sensorial	195	3	24	41	68	3	32	92	127
Total Discapacidades	1.934	68	306	375	749	47	298	840	1.185
Sin Discapacidad Declarada	1	0	0	0	0	1	0	0	1
CIUDAD REAL	1.510	73	262	294	629	37	285	559	881
Del lenguaje	7	0	2	1	3	0	2	2	4
Física	1.025	51	157	186	394	24	194	413	631
Psíquica	341	16	88	71	175	10	70	86	166
Sensorial	135	6	15	36	57	3	19	56	78
Total Discapacidades	1.508	73	262	294	629	37	285	557	879
Sin Discapacidad Declarada	2	0	0	0	0	0	0	2	2
CUENCA	716	26	112	161	299	13	109	295	417
Del lenguaje	4	0	1	0	1	0	1	2	3
Física	527	19	63	123	205	8	78	236	322
Psíquica	120	6	39	22	67	3	22	28	53
Sensorial	62	0	9	15	24	2	8	28	38
Total Discapacidades	713	25	112	160	297	13	109	294	416
Sin Discapacidad Declarada	3	1	0	1	2	0	0	1	1
GUADALAJARA	724	22	92	155	269	14	111	330	455
Del lenguaje	7	1	2	0	3	0	1	3	4
Física	551	14	59	124	197	11	73	270	354
Psíquica	118	5	25	23	53	2	29	34	65
Sensorial	48	2	6	8	16	1	8	23	32
Total Discapacidades	724	22	92	155	269	14	111	330	455
Sin Discapacidad Declarada	0	0	0	0	0	0	0	0	0
TOLEDO	2.385	98	354	538	990	53	395	947	1.395
Del lenguaje	9	0	3	2	5	1	1	2	4
Física	1.609	63	188	367	618	34	231	726	991
Psíquica	494	33	131	83	247	15	123	109	247
Sensorial	271	2	32	85	119	3	40	109	152
Total Discapacidades	2.383	98	354	537	989	53	395	946	1.394
Sin Discapacidad Declarada	2	0	0	1	1	0	0	1	1

TABLA Nº 24. FUENTE: SISPE/SPEE

Los datos que se muestran en esta tabla se refieren a personas con alguna discapacidad que se encuentran inscritos en alguna Oficina de Empleo en situación de paro registrado. Por tanto se trata de demandas de empleo pendientes de satisfacer el último día del mes, con excepción de las situaciones detalladas en la Orden Ministerial de 11 de marzo de 1985 (BOE 14/03/1985). Hasta el mes de diciembre de 2011 se mostraba la información de las demandas de empleo (no del paro registrado).

La información se muestra agrupada por tipo de discapacidad declarada. Se trata de la primera discapacidad declarada por la persona, es decir, en el caso de que una persona tenga más de un tipo, aparece clasificada en la primera que haya declarado. Hasta el mes de diciembre de 2011 se mostraba la información de todas las discapacidades declaradas, no solo la primera.

**CONTRATOS A PERSONAS CON DISCAPACIDAD SEGÚN TIPO DE CONTRATO Y GRUPOS DE EDAD EN CASTILLA- LA MANCHA
MAYO DE 2023. AMBOS SEXOS**

TIPO DE CONTRATOS	TOTAL EDAD	DE 16 A 19 AÑOS	DE 20 A 24 AÑOS	DE 25 A 29 AÑOS	DE 30 A 34 AÑOS	DE 35 A 39 AÑOS	DE 40 A 44 AÑOS	DE 45 A 49 AÑOS	DE 50 A 54 AÑOS	DE 55 A 59 AÑOS	MAYOR DE 59 AÑOS
INDEF. ORD. (Bonif./no Bonif.)	33	0	2	1	5	2	4	11	3	2	3
INDEF. FOM. DE LA CONT. INDEFINIDA	0	0	0	0	0	0	0	0	0	0	0
PERS. CON DISCAPACIDAD OBRA O SERVICIO	73	4	7	5	2	5	13	15	10	7	5
EVENT. CIRC. DE LA PRODUC.	0	0	0	0	0	0	0	0	0	0	0
INTERINIDAD TEMPORAL	118	1	6	8	11	12	7	27	17	16	13
PERSONAS CON DISCAPACIDAD SUST. JUBILACIÓN 64 AÑOS	72	1	4	5	8	4	10	13	11	13	3
RELEVO	99	0	8	7	15	11	12	15	18	10	3
JUBILACIÓN PARCIAL	0	0	0	0	0	0	0	0	0	0	0
PRÁCTICAS FORMACIÓN	0	0	0	0	0	0	0	0	0	0	0
OTROS CONTRATOS	19	0	9	6	1	0	1	1	0	0	1
	0	0	0	0	0	0	0	0	0	0	0
TOTAL CONTRATOS INICIALES	414	6	36	32	42	34	47	82	59	48	28
CONVERTIDOS EN INDEFINIDOS	37	0	1	6	4	2	5	5	10	4	0
TOTAL CONTRATOS	451	6	37	38	46	36	52	87	69	52	28

TABLA Nº 25. FUENTE: SISPE/SPEE

**CONTRATOS A PERSONAS CON DISCAPACIDAD SEGÚN TIPO DE CONTRATO Y GRUPOS DE EDAD
PROVINCIA DE ALBACETE. MAYO DE 2023. AMBOS SEXOS**

TIPO DE CONTRATOS	TOTAL EDAD	DE 16 A 19 AÑOS	DE 20 A 24 AÑOS	DE 25 A 29 AÑOS	DE 30 A 34 AÑOS	DE 35 A 39 AÑOS	DE 40 A 44 AÑOS	DE 45 A 49 AÑOS	DE 50 A 54 AÑOS	DE 55 A 59 AÑOS	MAYOR DE 59 AÑOS
INDEF. ORD. (Bonif./no Bonif.)	6	0	0	0	0	0	1	3	1	0	1
INDEF. FOM. DE LA CONT. INDEFINIDA	0	0	0	0	0	0	0	0	0	0	0
PERS. CON DISCAPACIDAD OBRA O SERVICIO	30	1	3	5	0	0	3	7	4	4	3
EVENT. CIRC. DE LA PRODUC.	0	0	0	0	0	0	0	0	0	0	0
INTERINIDAD TEMPORAL	30	0	2	3	1	4	4	7	4	2	3
PERSONAS CON DISCAPACIDAD SUST. JUBILACIÓN 64 AÑOS	16	0	0	0	1	0	4	3	3	4	1
RELEVO	18	0	1	0	5	2	1	2	4	2	1
JUBILACIÓN PARCIAL	0	0	0	0	0	0	0	0	0	0	0
PRÁCTICAS FORMACIÓN	0	0	0	0	0	0	0	0	0	0	0
OTROS CONTRATOS	2	0	0	0	0	0	1	0	0	0	1
	0	0	0	0	0	0	0	0	0	0	0
TOTAL CONTRATOS INICIALES	102	1	6	8	7	6	14	22	16	12	10
CONVERTIDOS EN INDEFINIDOS	11	0	0	2	1	0	1	2	4	1	0
TOTAL CONTRATOS	113	1	6	10	8	6	15	24	20	13	10

TABLA Nº 26. FUENTE: SISPE/SPEE

CONTRATOS A PERSONAS CON DISCAPACIDAD SEGÚN TIPO DE CONTRATO Y GRUPOS DE EDAD											
PROVINCIA DE CIUDAD REAL. MAYO DE 2023. AMBOS SEXOS											
TIPO DE CONTRATOS	TOTAL EDAD	DE 16 A 19 AÑOS	DE 20 A 24 AÑOS	DE 25 A 29 AÑOS	DE 30 A 34 AÑOS	DE 35 A 39 AÑOS	DE 40 A 44 AÑOS	DE 45 A 49 AÑOS	DE 50 A 54 AÑOS	DE 55 A 59 AÑOS	MAYOR DE 59 AÑOS
INDEF. ORD. (Bonif./no Bonif.)	10	0	0	1	2	1	2	3	0	0	1
INDEF. FOM. DE LA CONT. INDEFINIDA	0	0	0	0	0	0	0	0	0	0	0
PERS. CON DISCAPACIDAD OBRA O SERVICIO	5	0	1	0	0	0	1	0	2	0	1
EVENT. CIRC. DE LA PRODUC.	0	0	0	0	0	0	0	0	0	0	0
INTERINIDAD TEMPORAL	20	0	1	2	4	3	0	2	1	4	3
PERSONAS CON DISCAPACIDAD	22	0	1	2	1	2	3	4	5	4	0
SUST. JUBILACIÓN 64 AÑOS	30	0	3	2	4	4	3	6	7	1	0
RELEVO	0	0	0	0	0	0	0	0	0	0	0
JUBILACIÓN PARCIAL	0	0	0	0	0	0	0	0	0	0	0
PRÁCTICAS FORMACIÓN	0	0	0	0	0	0	0	0	0	0	0
FORMACIÓN	16	0	9	6	1	0	0	0	0	0	0
OTROS CONTRATOS	0	0	0	0	0	0	0	0	0	0	0
TOTAL CONTRATOS INICIALES	103	0	15	13	12	10	9	15	15	9	5
CONVERTIDOS EN INDEFINIDOS	6	0	0	2	1	0	1	0	2	0	0
TOTAL CONTRATOS	109	0	15	15	13	10	10	15	17	9	5

TABLA Nº 27. FUENTE: SISPE/SPEE

CONTRATOS A PERSONAS CON DISCAPACIDAD SEGÚN TIPO DE CONTRATO Y GRUPOS DE EDAD											
PROVINCIA DE CUENCA. MAYO DE 2023. AMBOS SEXOS											
TIPO DE CONTRATOS	TOTAL EDAD	DE 16 A 19 AÑOS	DE 20 A 24 AÑOS	DE 25 A 29 AÑOS	DE 30 A 34 AÑOS	DE 35 A 39 AÑOS	DE 40 A 44 AÑOS	DE 45 A 49 AÑOS	DE 50 A 54 AÑOS	DE 55 A 59 AÑOS	MAYOR DE 59 AÑOS
INDEF. ORD. (Bonif./no Bonif.)	2	0	0	0	0	0	0	1	0	1	0
INDEF. FOM. DE LA CONT. INDEFINIDA	0	0	0	0	0	0	0	0	0	0	0
PERS. CON DISCAPACIDAD OBRA O SERVICIO	11	1	1	0	1	1	3	2	0	2	0
EVENT. CIRC. DE LA PRODUC.	0	0	0	0	0	0	0	0	0	0	0
INTERINIDAD TEMPORAL	11	0	0	0	0	3	0	2	4	2	0
PERSONAS CON DISCAPACIDAD	5	0	0	0	1	1	1	2	0	0	0
SUST. JUBILACIÓN 64 AÑOS	6	0	1	0	3	0	0	1	0	1	0
RELEVO	0	0	0	0	0	0	0	0	0	0	0
JUBILACIÓN PARCIAL	0	0	0	0	0	0	0	0	0	0	0
PRÁCTICAS FORMACIÓN	0	0	0	0	0	0	0	0	0	0	0
FORMACIÓN	0	0	0	0	0	0	0	0	0	0	0
OTROS CONTRATOS	0	0	0	0	0	0	0	0	0	0	0
TOTAL CONTRATOS INICIALES	35	1	2	0	5	5	4	8	4	6	0
CONVERTIDOS EN INDEFINIDOS	4	0	1	1	0	0	1	0	1	0	0
TOTAL CONTRATOS	39	1	3	1	5	5	5	8	5	6	0

TABLA Nº 28. FUENTE: SISPE/SPEE

CONTRATOS A PERSONAS CON DISCAPACIDAD SEGÚN TIPO DE CONTRATO Y GRUPOS DE EDAD											
PROVINCIA DE GUADALAJARA. MAYO DE 2023. AMBOS SEXOS											
TIPO DE CONTRATOS	TOTAL EDAD	DE 16 A 19 AÑOS	DE 20 A 24 AÑOS	DE 25 A 29 AÑOS	DE 30 A 34 AÑOS	DE 35 A 39 AÑOS	DE 40 A 44 AÑOS	DE 45 A 49 AÑOS	DE 50 A 54 AÑOS	DE 55 A 59 AÑOS	MAYOR DE 59 AÑOS
INDEF. ORD. (Bonif./no Bonif.)	4	0	1	0	0	0	0	2	0	0	1
INDEF. FOM. DE LA CONT. INDEFINIDA	0	0	0	0	0	0	0	0	0	0	0
PERS. CON DISCAPACIDAD OBRA O SERVICIO	7	1	1	0	0	1	3	0	1	0	0
EVENT. CIRC. DE LA PRODUC.	0	0	0	0	0	0	0	0	0	0	0
INTERINIDAD TEMPORAL	30	1	2	2	2	0	2	8	5	4	4
PERSONAS CON DISCAPACIDAD SUST. JUBILACIÓN 64 AÑOS	8	1	2	1	1	1	1	0	1	0	0
RELEVO	16	0	0	3	2	2	2	3	2	1	1
JUBILACIÓN PARCIAL	0	0	0	0	0	0	0	0	0	0	0
PRÁCTICAS FORMACIÓN	0	0	0	0	0	0	0	0	0	0	0
OTROS CONTRATOS	0	0	0	0	0	0	0	0	0	0	0
TOTAL CONTRATOS INICIALES	65	3	6	6	5	4	8	13	9	5	6
CONVERTIDOS EN INDEFINIDOS	7	0	0	1	0	0	2	2	1	1	0
TOTAL CONTRATOS	72	3	6	7	5	4	10	15	10	6	6

TABLA Nº 29. FUENTE: SISPE/SPEE

CONTRATOS A PERSONAS CON DISCAPACIDAD SEGÚN TIPO DE CONTRATO Y GRUPOS DE EDAD											
PROVINCIA DE TOLEDO. MAYO DE 2023. AMBOS SEXOS											
TIPO DE CONTRATOS	TOTAL EDAD	DE 16 A 19 AÑOS	DE 20 A 24 AÑOS	DE 25 A 29 AÑOS	DE 30 A 34 AÑOS	DE 35 A 39 AÑOS	DE 40 A 44 AÑOS	DE 45 A 49 AÑOS	DE 50 A 54 AÑOS	DE 55 A 59 AÑOS	MAYOR DE 59 AÑOS
INDEF. ORD. (Bonif./no Bonif.)	11	0	1	0	3	1	1	2	2	1	0
INDEF. FOM. DE LA CONT. INDEFINIDA	0	0	0	0	0	0	0	0	0	0	0
PERS. CON DISCAPACIDAD OBRA O SERVICIO	20	1	1	0	1	3	3	6	3	1	1
EVENT. CIRC. DE LA PRODUC.	0	0	0	0	0	0	0	0	0	0	0
INTERINIDAD TEMPORAL	27	0	1	1	4	2	1	8	3	4	3
PERSONAS CON DISCAPACIDAD SUST. JUBILACIÓN 64 AÑOS	21	0	1	2	4	0	1	4	2	5	2
RELEVO	29	0	3	2	1	3	6	3	5	5	1
JUBILACIÓN PARCIAL	0	0	0	0	0	0	0	0	0	0	0
PRÁCTICAS FORMACIÓN	0	0	0	0	0	0	0	0	0	0	0
OTROS CONTRATOS	1	0	0	0	0	0	0	1	0	0	0
TOTAL CONTRATOS INICIALES	109	1	7	5	13	9	12	24	15	16	7
CONVERTIDOS EN INDEFINIDOS	9	0	0	0	2	2	0	1	2	2	0
TOTAL CONTRATOS	118	1	7	5	15	11	12	25	17	18	7

TABLA Nº 30. FUENTE: SISPE/SPEE

**CONTRATOS A PERSONAS CON DISCAPACIDAD SEGÚN TIPO DE CONTRATO Y GRUPOS DE EDAD EN CASTILLA- LA MANCHA
MAYO DE 2023. HOMBRES**

TIPO DE CONTRATOS	TOTAL EDAD	DE 16 A 19 AÑOS	DE 20 A 24 AÑOS	DE 25 A 29 AÑOS	DE 30 A 34 AÑOS	DE 35 A 39 AÑOS	DE 40 A 44 AÑOS	DE 45 A 49 AÑOS	DE 50 A 54 AÑOS	DE 55 A 59 AÑOS	MAYOR DE 59 AÑOS
INDEF. ORD. (Bonif./no Bonif.)	19	0	2	0	3	1	2	6	3	1	1
INDEF. FOM. DE LA CONT. INDEFINIDA	0	0	0	0	0	0	0	0	0	0	0
PERS. CON DISCAPACIDAD OBRA O SERVICIO	51	2	5	2	2	3	9	14	4	6	4
EVENT. CIRC. DE LA PRODUC.	0	0	0	0	0	0	0	0	0	0	0
INTERINIDAD TEMPORAL	66	1	3	5	7	9	2	14	8	8	9
PERSONAS CON DISCAPACIDAD SUST. JUBILACIÓN 64 AÑOS	41	1	4	5	4	3	5	7	4	7	1
RELEVO	57	0	3	6	7	6	7	12	8	6	2
JUBILACIÓN PARCIAL	0	0	0	0	0	0	0	0	0	0	0
PRÁCTICAS FORMACIÓN	0	0	0	0	0	0	0	0	0	0	0
OTROS CONTRATOS	8	0	5	2	1	0	0	0	0	0	0
OTROS CONTRATOS	0	0	0	0	0	0	0	0	0	0	0
TOTAL CONTRATOS INICIALES	242	4	22	20	24	22	25	53	27	28	17
CONVERTIDOS EN INDEFINIDOS	23	0	1	3	3	2	2	4	4	4	0
TOTAL CONTRATOS	265	4	23	23	27	24	27	57	31	32	17

TABLA Nº 31. FUENTE: SISPE/SPEE

**CONTRATOS A PERSONAS CON DISCAPACIDAD SEGÚN TIPO DE CONTRATO Y GRUPOS DE EDAD EN CASTILLA- LA MANCHA
MAYO DE 2023. MUJERES**

TIPO DE CONTRATOS	TOTAL EDAD	DE 16 A 19 AÑOS	DE 20 A 24 AÑOS	DE 25 A 29 AÑOS	DE 30 A 34 AÑOS	DE 35 A 39 AÑOS	DE 40 A 44 AÑOS	DE 45 A 49 AÑOS	DE 50 A 54 AÑOS	DE 55 A 59 AÑOS	MAYOR DE 59 AÑOS
INDEF. ORD. (Bonif./no Bonif.)	14	0	0	1	2	1	2	5	0	1	2
INDEF. FOM. DE LA CONT. INDEFINIDA	0	0	0	0	0	0	0	0	0	0	0
PERS. CON DISCAPACIDAD OBRA O SERVICIO	22	2	2	3	0	2	4	1	6	1	1
EVENT. CIRC. DE LA PRODUC.	0	0	0	0	0	0	0	0	0	0	0
INTERINIDAD TEMPORAL	52	0	3	3	4	3	5	13	9	8	4
PERSONAS CON DISCAPACIDAD SUST. JUBILACIÓN 64 AÑOS	31	0	0	0	4	1	5	6	7	6	2
RELEVO	42	0	5	1	8	5	5	3	10	4	1
JUBILACIÓN PARCIAL	0	0	0	0	0	0	0	0	0	0	0
PRÁCTICAS FORMACIÓN	0	0	0	0	0	0	0	0	0	0	0
OTROS CONTRATOS	11	0	4	4	0	0	1	1	0	0	1
OTROS CONTRATOS	0	0	0	0	0	0	0	0	0	0	0
TOTAL CONTRATOS INICIALES	172	2	14	12	18	12	22	29	32	20	11
CONVERTIDOS EN INDEFINIDOS	14	0	0	3	1	0	3	1	6	0	0
TOTAL CONTRATOS	186	2	14	15	19	12	25	30	38	20	11

TABLA Nº 32. FUENTE: SISPE/SPEE

CONTRATOS A HOMBRES CON DISCAPACIDAD SEGÚN TIPO DE CONTRATO EN CASTILLA- LA MANCHA						
MAYO DE 2023						
TIPO DE CONTRATOS	TOTAL	Albacete	Ciudad Real	Cuenca	Guadalajara	Toledo
INDEF. ORD. (Bonif./no Bonif.)	19	3	6	1	3	6
INDEF. FOM. DE LA CONT. INDEFINIDA	0	0	0	0	0	0
PERS. CON DISCAPACIDAD	51	22	3	9	6	11
OBRA O SERVICIO	0	0	0	0	0	0
EVENT. CIRC. DE LA PRODUC.	66	18	17	5	17	9
INTERINIDAD	41	4	19	4	5	9
TEMPORAL PERSONAS CON DISCAPACIDAD	57	12	19	4	5	17
SUST. JUBILACIÓN 64 AÑOS	0	0	0	0	0	0
RELEVO	0	0	0	0	0	0
JUBILACIÓN PARCIAL	0	0	0	0	0	0
PRÁCTICAS	0	0	0	0	0	0
FORMACIÓN	8	0	8	0	0	0
OTROS CONTRATOS	0	0	0	0	0	0
TOTAL CONTRATOS INICIALES	242	59	72	23	36	52
CONVERTIDOS EN INDEFINIDOS	23	6	4	2	3	8
TOTAL CONTRATOS	265	65	76	25	39	60

TABLA Nº 33. FUENTE: SISPE/SPEE

CONTRATOS A MUJERES CON DISCAPACIDAD SEGÚN TIPO DE CONTRATO EN CASTILLA- LA MANCHA						
MAYO DE 2023						
TIPO DE CONTRATOS	TOTAL	Albacete	Ciudad Real	Cuenca	Guadalajara	Toledo
INDEF. ORD. (Bonif./no Bonif.)	14	3	4	1	1	5
INDEF. FOM. DE LA CONT. INDEFINIDA	0	0	0	0	0	0
PERS. CON DISCAPACIDAD	22	8	2	2	1	9
OBRA O SERVICIO	0	0	0	0	0	0
EVENT. CIRC. DE LA PRODUC.	52	12	3	6	13	18
INTERINIDAD	31	12	3	1	3	12
TEMPORAL PERSONAS CON DISCAPACIDAD	42	6	11	2	11	12
SUST. JUBILACIÓN 64 AÑOS	0	0	0	0	0	0
RELEVO	0	0	0	0	0	0
JUBILACIÓN PARCIAL	0	0	0	0	0	0
PRÁCTICAS	0	0	0	0	0	0
FORMACIÓN	11	2	8	0	0	1
OTROS CONTRATOS	0	0	0	0	0	0
TOTAL CONTRATOS INICIALES	172	43	31	12	29	57
CONVERTIDOS EN INDEFINIDOS	14	5	2	2	4	1
TOTAL CONTRATOS	186	48	33	14	33	58

TABLA Nº 34. FUENTE: SISPE/SPEE

4. GESTIÓN DE OFERTAS Y COLOCACIONES

En el siguiente apartado se recogen los siguientes datos sobre intermediación laboral: colocaciones de demandantes con oferta previa y otras colocaciones con oferta previa.

Estos datos nos sirven para calcular las siguientes cuotas:

* **Cuota de mercado:** son las colocaciones de demandantes con oferta previa entre las colocaciones totales, multiplicado por cien.

* **Cuota de intermediación:** representa las colocaciones de demandantes con oferta previa entre el total de colocaciones de demandantes de empleo, multiplicado por cien.

* **Cuota de inserción:** se calcula con el total de las colocaciones de demandantes de empleo entre el total de las colocaciones, multiplicado por cien.

* **Cuota de eficacia:** expresa las colocaciones de demandantes con oferta previa entre las colocaciones de demandantes con oferta previa más otras colocaciones con oferta previa, multiplicado por cien.

A continuación se muestran una serie de tablas que recogen esta información, comparando los datos de Castilla-La Mancha con el resto de Comunidades Autónomas.

COLOCACIONES DE DEMANDANTES Y OTRAS COLOCACIONES EN CASTILLA-LA MANCHA Y SUS PROVINCIAS.					
MAYO 2023					
	TOTAL	COLOCACIONES DEMANDANTES		OTRAS COLOCACIONES	
		TOTAL	CON OFERTA PREVIA	TOTAL	CON OFERTA PREVIA
Albacete	9.534	2.085	221	7.449	473
Ciudad Real	8.790	2.347	488	6.443	822
Cuenca	3.489	773	92	2.716	220
Guadalajara	6.105	1.048	162	5.057	213
Toledo	11.580	3.108	456	8.472	810
Castilla-La Mancha	39.498	9.361	1.419	30.137	2.538

TABLA Nº 35. FUENTE: SISPE/SPEE

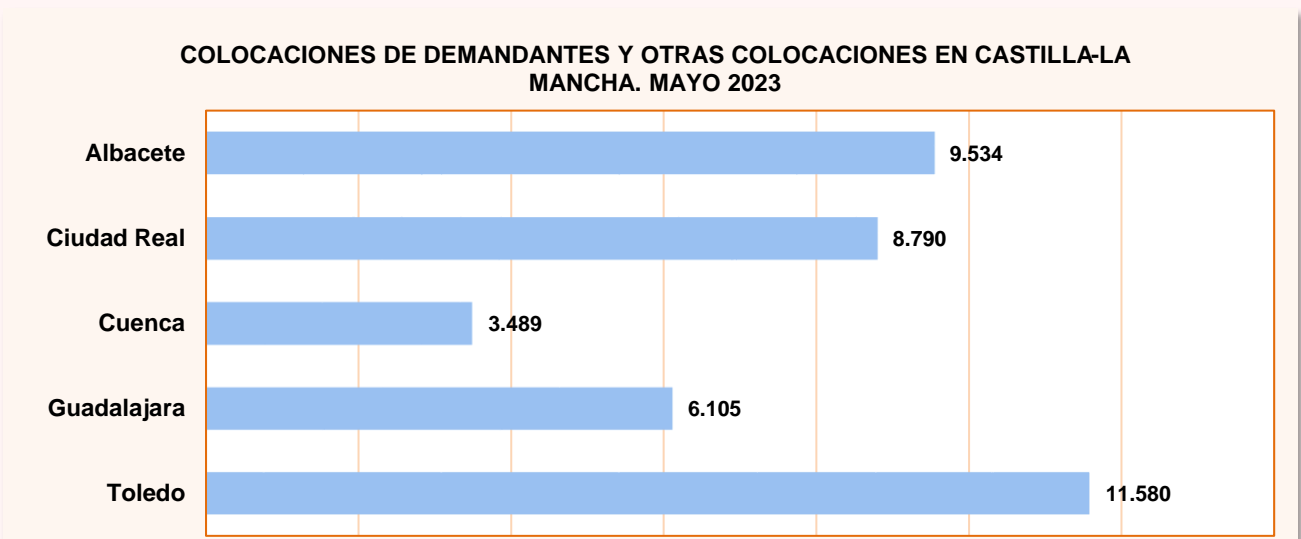


GRÁFICO Nº 21. FUENTE: SISPE/SPEE

COLOCACIONES DE DEMANDANTES Y OTRAS COLOCACIONES EN LAS COMUNIDADES AUTÓNOMAS.					
MAYO 2023					
	TOTAL	COLOCACIONES DEMANDANTES		OTRAS COLOCACIONES	
		TOTAL	CON OFERTA PREVIA	TOTAL	CON OFERTA PREVIA
ANDALUCÍA	216.351	66.928	7.831	149.423	7.083
ARAGÓN	27.091	4.631	269	22.460	609
ASTURIAS	15.104	3.793	197	11.311	431
BALEARES	40.031	6.173	176	33.858	709
CANARIAS	32.026	7.720	565	24.306	1.038
CANTABRIA	11.250	2.540	109	8.710	251
CASTILLA-LA MANCHA	39.498	9.361	1.419	30.137	2.538
CASTILLA Y LEÓN	36.237	8.813	765	27.424	1.295
CATALUÑA	102.528	21.426	335	81.102	658
C. VALENCIANA	79.056	19.597	511	59.459	1.263
EXTREMADURA	35.937	12.065	2.966	23.872	2.415
GALICIA	44.307	10.322	461	33.985	656
MADRID	85.059	21.923	983	63.136	1.175
MURCIA	34.712	4.803	197	29.909	995
NAVARRA	14.292	2.989	193	11.303	333
PAÍS VASCO	41.888	26.930	1.083	14.958	297
RIOJA	6.856	1.473	45	5.383	73
CEUTA	819	203	4	616	8
MELILLA	1.187	321	109	866	227
EXTRANJERO	534	95	0	439	0
TOTAL	864.763	232.106	18.218	632.657	22.054

TABLA Nº 36. FUENTE: SISPE/SPEE

CUOTAS POR COMUNIDADES AUTÓNOMAS EN MAYO DE 2023				
	CUOTA MERCADO	INTERMEDIACIÓN	INSERCIÓN	EFICACIA
ANDALUCÍA	3,62	11,70	30,93	52,51
ARAGÓN	0,99	5,81	17,09	30,64
ASTURIAS	1,30	5,19	25,11	31,37
BALEARES	0,44	2,85	15,42	19,89
CANARIAS	1,76	7,32	24,11	35,25
CANTABRIA	0,97	4,29	22,58	30,28
CASTILLA-LA MANCHA	3,59	15,16	23,70	35,86
CASTILLA Y LEÓN	2,11	8,68	24,32	37,14
CATALUÑA	0,33	1,56	20,90	33,74
C. VALENCIANA	0,65	2,61	24,79	28,80
EXTREMADURA	8,25	24,58	33,57	55,12
GALICIA	1,04	4,47	23,30	41,27
MADRID	1,16	4,48	25,77	45,55
MURCIA	0,57	4,10	13,84	16,53
NAVARRA	1,35	6,46	20,91	36,69
PAÍS VASCO	2,59	4,02	64,29	78,48
RIOJA	0,66	3,05	21,48	38,14
CEUTA	0,49	1,97	24,79	33,33
MELILLA	9,18	33,96	27,04	32,44
EXTRANJERO	0,00	0,00	17,79	-
TOTAL	2,11	7,85	26,84	45,24

TABLA Nº 37. FUENTE: SISPE/SPEE

5. BENEFICIARIOS DE PRESTACIONES POR DESEMPLEO

La información que se recoge en este epígrafe se refiere a las prestaciones que protegen la situación de desempleo a nivel contributivo, asistencial y de renta activa de inserción. La fuente de información es el Servicio Público de Empleo Estatal, derivándose los datos de la gestión de la concesión de las prestaciones por desempleo. Para acceder a las prestaciones contributivas es necesario la previa cotización a la Seguridad Social por dicha contingencia. Respecto a la prestación de nivel asistencial, que se denomina subsidio por desempleo, existen diversos tipos:

* Subsidio por desempleo para trabajadores que se encuentren en alguna de las siguientes situaciones: haber agotado la prestación contributiva, no haber cubierto el período mínimo de cotización para acceder a una prestación contributiva, ser emigrante retornado, haber sido excarcelado o ser declarado plenamente capaz o discapacitado parcial como consecuencia de un expediente de revisión de incapacidad.

* Subsidio en favor de trabajadores eventuales agrarios por cuenta ajena, que figuran incluidos en el censo del Régimen Especial Agrario de la Seguridad Social, que residen en las Comunidades Autónomas de

Andalucía y Extremadura.

La Renta Activa de Inserción constituye una renta económica vinculada a la realización de acciones en materia de políticas activas de empleo que no conlleven retribuciones salariales para desempleados de larga duración, mayores de 45 años, que a partir de noviembre de 2002 incluye también a personas con discapacidad, emigrantes retornados y víctimas de violencia doméstica.

Asimismo, existe la modalidad de pago único de la prestación por desempleo que consiste en la percepción en un solo pago del importe total del valor de la prestación por desempleo, con el fin de destinar su cuantía a la realización de una actividad profesional como trabajador autónomo, socio de una Cooperativa de trabajo asociado o de una Sociedad Laboral.

A continuación se muestra una serie de tablas que recogen la siguiente información: beneficiarios de prestaciones por desempleo para Castilla-La Mancha y cada una de sus provincias, incluyendo prestación contributiva, subsidio, renta activa de inserción y total de beneficiarios.

Nota Informativa

En el presente informe se facilitan datos hasta el mes de abril de 2023, puesto que los datos sobre prestaciones por desempleo son publicados por el Servicio Público de Empleo Estatal con un mes de retraso en relación al resto de información sobre paro registrado, contratos, etc. El dato de beneficiarios corresponde a los que están en alta el último día del mes correspondiente.

BENEFICIARIOS POR PRESTACIÓN POR DESEMPLEO EN ESPAÑA Y CASTILLA-LA MANCHA DURANTE LOS ÚLTIMOS 12 MESES

	Total	Prestación Contributiva	Subsidio	Renta Activa de Inserción	Subsidios Eventuales Agrarios
CAST.-LA MANCHA					
Mayo 2022	78.230	30.043	42.044	6.143	-
Junio 2022	76.764	30.055	40.675	6.034	-
Julio 2022	79.686	34.379	39.474	5.833	-
Agosto 2022	81.077	35.590	39.913	5.574	-
Septiembre 2022	78.281	30.982	41.842	5.457	-
Octubre 2022	82.708	33.800	43.344	5.564	-
Noviembre 2022	83.002	33.565	43.700	5.737	-
Diciembre 2022	83.635	34.441	43.475	5.719	-
Enero 2023	87.205	36.237	45.183	5.785	-
Febrero 2023	86.909	35.831	45.314	5.764	-
Marzo 2023	83.828	34.110	43.777	5.941	-
Abril 2023	80.392	32.418	42.164	5.810	-
ESPAÑA					
Mayo 2022	1.675.407	679.236	800.361	108.730	87.080
Junio 2022	1.674.838	702.938	778.639	106.503	86.758
Julio 2022	1.758.496	810.390	758.439	102.921	86.746
Agosto 2022	1.796.339	850.551	759.845	98.980	86.963
Septiembre 2022	1.698.523	742.402	770.517	97.882	87.722
Octubre 2022	1.735.379	761.531	788.238	97.608	88.002
Noviembre 2022	1.799.838	809.913	803.290	98.773	87.862
Diciembre 2022	1.838.199	854.117	799.603	98.278	86.201
Enero 2023	1.901.340	896.156	823.020	97.388	84.776
Febrero 2023	1.863.952	855.114	827.450	97.960	83.428
Marzo 2023	1.787.538	780.281	823.682	100.579	82.996
Abril 2023	1.698.070	721.100	795.680	99.589	81.701

TABLA Nº 38. FUENTE: SISPE/SPEE

BENEFICIARIOS POR PRESTACIÓN POR DESEMPLEO EN LAS PROVINCIAS DE CASTILLA- LA MANCHA DURANTE LOS ÚLTIMOS 12 MESES					
	Total	Prestación Contributiva	Subsidio	Renta Activa de Inserción	
ALBACETE					
Mayo 2022	15.352	5.730	8.236	1.386	
Junio 2022	15.310	5.825	8.135	1.350	
Julio 2022	15.971	6.876	7.818	1.277	
Agosto 2022	16.372	7.162	7.995	1.215	
Septiembre 2022	16.135	6.388	8.578	1.169	
Octubre 2022	17.331	7.187	8.964	1.180	
Noviembre 2022	17.346	7.173	8.939	1.234	
Diciembre 2022	17.599	7.511	8.849	1.239	
Enero 2023	18.661	8.079	9.317	1.265	
Febrero 2023	18.460	7.916	9.267	1.277	
Marzo 2023	17.419	7.290	8.839	1.290	
Abril 2023	16.445	6.719	8.494	1.232	
CIUDAD REAL					
Mayo 2022	20.225	6.748	11.422	2.055	
Junio 2022	20.074	6.877	11.159	2.038	
Julio 2022	20.731	7.935	10.821	1.975	
Agosto 2022	21.071	8.303	10.899	1.869	
Septiembre 2022	20.266	6.886	11.544	1.836	
Octubre 2022	21.343	7.642	11.804	1.897	
Noviembre 2022	21.575	7.592	11.998	1.985	
Diciembre 2022	21.592	7.763	11.864	1.965	
Enero 2023	22.222	7.900	12.343	1.979	
Febrero 2023	21.991	7.681	12.309	2.001	
Marzo 2023	21.355	7.457	11.833	2.065	
Abril 2023	20.574	7.167	11.402	2.005	
CUENCA					
Mayo 2022	6.624	2.965	3.299	360	
Junio 2022	6.253	2.747	3.155	351	
Julio 2022	6.498	3.160	3.012	326	
Agosto 2022	6.591	3.248	3.016	327	
Septiembre 2022	6.350	2.892	3.128	330	
Octubre 2022	6.750	3.141	3.270	339	
Noviembre 2022	6.674	3.074	3.269	331	
Diciembre 2022	6.713	3.144	3.255	314	
Enero 2023	7.132	3.350	3.452	330	
Febrero 2023	7.149	3.355	3.460	334	
Marzo 2023	6.836	3.194	3.297	345	
Abril 2023	6.686	3.136	3.192	358	
GUADALAJARA					
Mayo 2022	8.776	4.359	4.004	413	
Junio 2022	8.568	4.376	3.807	385	
Julio 2022	9.058	4.947	3.751	360	
Agosto 2022	9.188	5.044	3.793	351	
Septiembre 2022	8.832	4.507	3.971	354	
Octubre 2022	9.007	4.636	4.014	357	
Noviembre 2022	8.864	4.515	3.994	355	
Diciembre 2022	9.144	4.721	4.068	355	
Enero 2023	9.761	5.082	4.304	375	
Febrero 2023	10.188	5.336	4.484	368	
Marzo 2023	9.498	4.853	4.261	384	
Abril 2023	8.907	4.527	4.004	376	
TOLEDO					
Mayo 2022	27.253	10.241	15.083	1.929	
Junio 2022	26.559	10.230	14.419	1.910	
Julio 2022	27.428	11.461	14.072	1.895	
Agosto 2022	27.855	11.833	14.210	1.812	
Septiembre 2022	26.698	10.309	14.621	1.768	
Octubre 2022	28.277	11.194	15.292	1.791	
Noviembre 2022	28.543	11.211	15.500	1.832	
Diciembre 2022	28.587	11.302	15.439	1.846	
Enero 2023	29.429	11.826	15.767	1.836	
Febrero 2023	29.121	11.543	15.794	1.784	
Marzo 2023	28.720	11.316	15.547	1.857	
Abril 2023	27.780	10.869	15.072	1.839	

TABLA Nº 39. FUENTE: SISPE/SPEE

DISTRIBUCIÓN POR PROVINCIAS DE LOS BENEFICIARIOS DE PRESTACIÓN POR DESEMPLEO (ABRIL DE 2023)

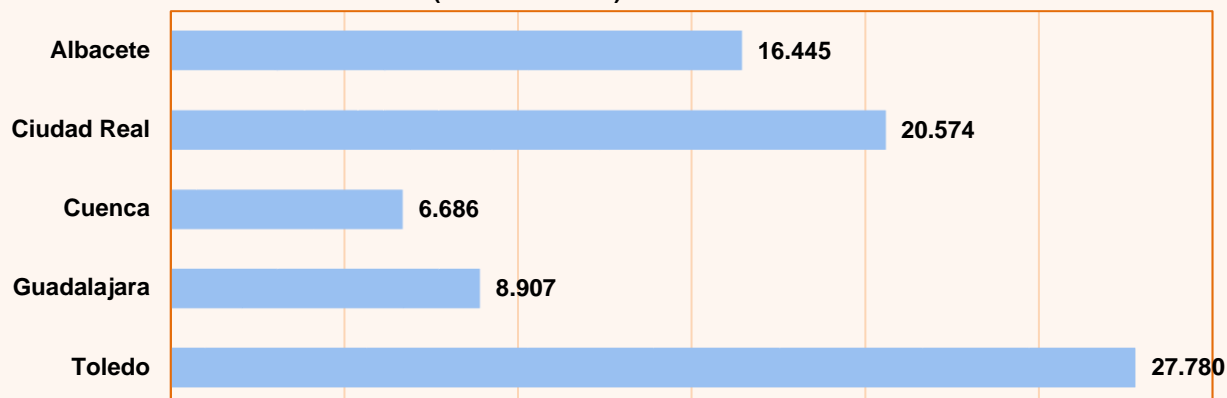


GRÁFICO Nº 22. FUENTE: SISPE/SPEE

DISTRIBUCIÓN DE LOS BENEFICIARIOS EXTRANJEROS DE PRESTACIONES POR DESEMPLEO ABRIL DE 2023

	TOTAL	PAÍSES COMUNITARIOS	PAÍSES NO COMUNITARIOS
Total España	180.212	67.820	112.392
Albacete	1.562	661	901
Ciudad Real	1.980	1.206	774
Cuenca	1.338	752	586
Guadalajara	1.707	842	865
Toledo	3.588	1.694	1.894
Castilla-La Mancha	10.175	5.155	5.020

TABLA Nº 40. FUENTE: SISPE/SPEE

DISTRIBUCIÓN POR PROVINCIAS DE LOS BENEFICIARIOS EXTRANJEROS DE PRESTACIONES POR DESEMPLEO (ABRIL DE 2023)

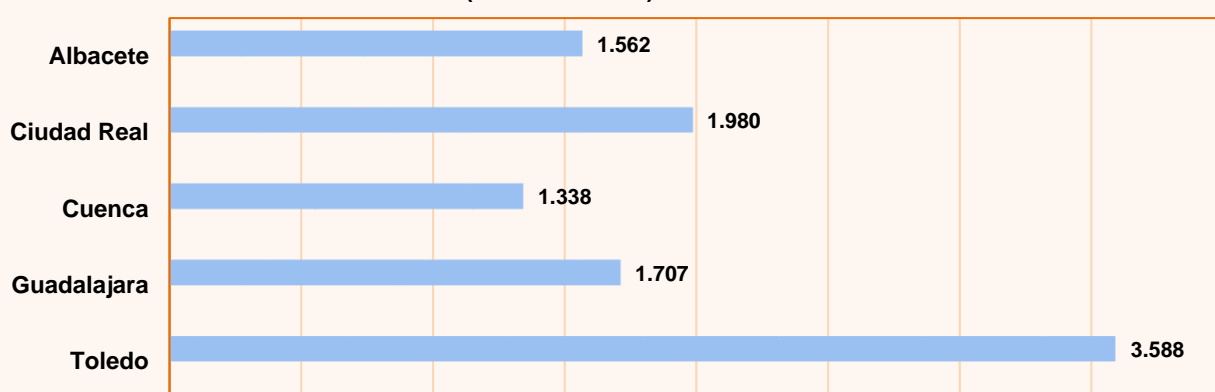


GRÁFICO Nº 23. FUENTE: SISPE/SPEE

6. AFILIACIÓN A LA SEGURIDAD SOCIAL

AFILIACIÓN A LA SEGURIDAD SOCIAL POR RÉGIMENES Y PROVINCIAS EN CASTILLA- LA MANCHA MAYO DE 2023 (Afiliados medios)					
	TOTAL SISTEMA	RÉGIMEN GENERAL (*)	RÉGIMEN ESPECIAL AUTÓNOMOS	RÉGIMEN TRABAJADORES DEL MAR	RÉGIMEN ESPECIAL MINERÍA CARBÓN
TOTAL NACIONAL MAYO'2023	20.815.399	17.405.279	3.344.716	64.445	960
Albacete	152.724	122.452	30.272	0	0
Ciudad Real	178.691	143.158	35.533	0	0
Cuenca	82.093	63.595	18.497	0	0
Guadalajara	102.496	86.952	15.544	0	0
Toledo	256.992	206.932	50.060	0	0
TOTAL REGIONAL MAYO'2023	772.996	623.089	149.906	0	0
TOTAL REGIONAL ABRIL'2023	758.807	609.194	149.613	0	0
TOTAL REGIONAL MAYO'2022	752.905	601.772	151.134	0	0

TABLA Nº 41. Datos provisionales. Valores absolutos. Dato medio del mes.

FUENTE: Tesorería General de la Seguridad Social.

(*) A partir de enero de 2012 se han integrado en el Régimen General el Sistema Especial de Trabajadores Agrarios y el Sistema Especial de Empleados del Hogar

VARIACIONES DE LA AFILIACIÓN A LA SEGURIDAD SOCIAL POR PROVINCIAS EN CASTILLA- LA MANCHA MAYO DE 2023 (Afiliados medios)					
	AFILIADOS MEDIOS	MES ANTERIOR		INTERANUAL (1)	
		ABSOLUTA	RELATIVA	ABSOLUTA	RELATIVA
Total España	20.815.399	200.411	0,97%	582.676	2,88%
Albacete	152.724	3.631	2,44%	3.351	2,24%
Ciudad Real	178.691	3.323	1,90%	3.604	2,06%
Cuenca	82.093	1.565	1,94%	1.929	2,41%
Guadalajara	102.496	1.768	1,76%	3.432	3,46%
Toledo	256.992	3.901	1,54%	7.775	3,12%
Castilla-La Mancha	772.996	14.189	1,87%	20.090	2,67%

TABLA Nº 42. Datos provisionales. Dato medio del mes.

(1) Respecto al mismo mes del año anterior.

FUENTE: Tesorería General de la Seguridad Social.