



Indicadores Básicos

MERCADO DE TRABAJO DE CASTILLA-LA MANCHA

Junio de 2023

Índice

1. Paro registrado y tipo de demanda de empleo	3
Paro registrado por sexos en Castilla-La Mancha en los últimos 12 meses	3
Gráfico de evolución del paro registrado por sexos en Castilla-La Mancha durante los últimos 12 meses	3
Paro registrado por sectores de actividad económica en Castilla-La Mancha en los últimos 12 meses	3
Gráfico del paro registrado por sectores de actividad económica en Castilla-La Mancha en junio de 2023	4
Paro registrado por sexos en las provincias de Castilla-La Mancha en junio de 2023	4
Evolución de las variaciones de paro registrado por sexos desde junio de 2022	4
Gráfico de distribución provincial del paro registrado en Castilla-La Mancha en junio de 2023	5
Variaciones relativas del paro registrado por sexos en las provincias de Castilla-La Mancha en junio de 2023	5
Variaciones relativas del paro registrado por sexos en las provincias de Castilla-La Mancha en junio de 2023	5
Paro registrado por sectores de actividad económica en las provincias de Castilla-La Mancha en junio de 2023	6
Gráfico del paro registrado por sectores de actividad económica en las provincias de Castilla-La Mancha en junio de 2023	6
Variaciones relativas del paro registrado por sectores de actividad económica en las provincias de Castilla-La Mancha en junio de 2023	6
Paro registrado por sexos y franjas de edad en Castilla-La Mancha y sus provincias en junio de 2023	7
Gráfico del paro registrado por grupo de edad en Castilla-La Mancha en junio de 2023. Ambos sexos	7
Paro registrado por sexos y nivel de estudios en Castilla-La Mancha y sus provincias en junio de 2023	8
Gráfico de paro registrado por nivel de estudios en Castilla-La Mancha en junio de 2023. Ambos sexos	8
Paro registrado por sexo y tiempo de inscripción de la demanda en Castilla-La Mancha y sus provincias en junio de 2023	9
Gráfico de paro registrado por tiempo de la inscripción de la demanda en Castilla-La Mancha en junio de 2023. Ambos sexos	9
Variaciones del paro registrado en el colectivo de extranjeros en Castilla-La Mancha en junio de 2023	10
Paro registrado en el colectivo de extranjeros por provincias y sectores de actividad económica en Castilla-La Mancha en junio de 2023	10
Gráfico de distribución provincial del paro registrado en el colectivo de extranjeros en Castilla-La Mancha en junio de 2023	10
Gráfico del paro registrado por sectores de actividad económica en el colectivo de extranjeros en Castilla-La Mancha y sus provincias en junio de 2023	10
Paro registrado en el colectivo de extranjeros por nacionalidad en Castilla-La Mancha y sus provincias en junio de 2023	11
Gráfico de distribución del paro registrado en el colectivo de extranjeros por nacionalidad en Castilla-La Mancha en junio de 2023	11
Paro registrado en el total nacional por sexos, edad y sectores de actividad económica en junio de 2023 (Valores absolutos y variaciones)	12
Paro registrado por comunidades autónomas en junio de 2023 (Valores absolutos y variaciones)	12
Demandantes de empleo por tipo de demanda en junio de 2023 (Valores absolutos y variaciones)	13
Gráfico de distribución de los demandantes de empleo por tipo de demanda en junio de 2023	13
2. Contratación	14
Contratos registrados según temporalidad en Castilla-La Mancha en junio de 2023	14
Gráfico de evolución del número de contratos indefinidos y temporales en Castilla-La Mancha durante los últimos 12 meses	14
Variación del número de contratos registrados según temporalidad en Castilla-La Mancha y en España en junio de 2023	14
Gráfico de distribución provincial de la contratación en Castilla-La Mancha en junio de 2023	15
Gráfico de variaciones del número de contratos registrados según temporalidad en las provincias de Castilla-La Mancha en junio de 2023	15
Contratos registrados totales, indefinidos y temporales en las provincias de Castilla-La Mancha (dato acumulado del año 2023 hasta junio - inclusive)	15
Contratos registrados según sexos, edad, sectores y tipo de contrato en Castilla-La Mancha en junio de 2023	16
Gráfico de contratos registrados según tipo de contrato en Castilla-La Mancha en junio de 2023	16
Gráfico de contratos registrados por sectores de actividad económica en Castilla-La Mancha en junio de 2023	16
Evolución del número de contratos según su duración, de 2008 a 2023	17
Evolución de la distribución del porcentaje de contratos según su duración, de 2008 a 2023	17
Evolución de la duración media (en días) de los contratos, de 2008 a 2023	17
Contratos a extranjeros según temporalidad en Castilla-La Mancha y sus provincias en junio de 2023	18
Contratos a extranjeros según sexos y grupos de edad en Castilla-La Mancha y sus provincias en junio de 2023	18
Contratos a extranjeros según sectores de actividad económica en Castilla-La Mancha y sus provincias en junio de 2023	18

3. Personas con discapacidad 19

Demandantes de empleo por tipo de discapacidad, sexos y grupos de edad en Castilla-La Mancha y sus provincias en junio de 2023	19
Contratos a personas con discapacidad según tipo de contrato y grupos de edad en Castilla-La Mancha en junio de 2023 (ambos sexos)	20
Contratos a personas con discapacidad según tipo de contrato y grupos de edad en la provincia de Albacete en junio de 2023 (ambos sexos)	20
Contratos a personas con discapacidad según tipo de contrato y grupos de edad en la provincia de Ciudad Real en junio de 2023 (ambos sexos)	21
Contratos a personas con discapacidad según tipo de contrato y grupos de edad en la provincia de Cuenca en junio de 2023 (ambos sexos)	21
Contratos a personas con discapacidad según tipo de contrato y grupos de edad en la provincia de Guadalajara en junio de 2023 (ambos sexos)	22
Contratos a personas con discapacidad según tipo de contrato y grupos de edad en la provincia de Toledo en junio de 2023 (ambos sexos)	22
Contratos a personas con discapacidad según tipo de contrato y grupos de edad en Castilla-La Mancha y sus provincias en junio de 2023 (hombres)	23
Contratos a personas con discapacidad según tipo de contrato y grupos de edad en Castilla-La Mancha y sus provincias en junio de 2023 (mujeres)	23
Contratos a personas con discapacidad según tipo de contrato en Castilla-La Mancha y sus provincias en junio de 2023 (hombres)	24
Contratos a personas con discapacidad según tipo de contrato en Castilla-La Mancha y sus provincias en junio de 2023 (mujeres)	24

4. Gestión de ofertas y colocaciones 25

Colocaciones de demandantes y otras colocaciones en Castilla-La Mancha y sus provincias en junio de 2023	25
Gráfico de distribución provincial de colocaciones de demandantes y otras colocaciones en Castilla-La Mancha en junio de 2023	25
Colocaciones de demandantes y otras colocaciones en las Comunidades Autónomas en junio de 2023	26
Cuotas por Comunidades Autónomas en junio de 2023	26

5. Beneficiarios de prestaciones por desempleo 27

Evolución del nº de beneficiarios de prestaciones por desempleo en España y Castilla-La Mancha durante los últimos 12 meses	27
Beneficiarios de prestaciones por desempleo en las provincias de Castilla-La Mancha durante los últimos 12 meses	28
Gráfico provincial de beneficiarios de prestación por desempleo en mayo de 2023	29
Beneficiarios extranjeros de prestaciones por desempleo según procedencia en Castilla-La Mancha y sus provincias en mayo de 2023	29
Gráfico de distribución provincial de beneficiarios extranjeros de prestación por desempleo en mayo de 2023	29

6. Afiliación a la Seguridad Social 30

Afiliación a la Seguridad Social por regímenes y provincias en Castilla-La Mancha en junio de 2023	30
Variaciones de la afiliación a la Seguridad Social por provincias en Castilla-La Mancha en junio de 2023	30

1. Paro registrado

PARO REGISTRADO EN CASTILLA-LA MANCHA POR SEXOS EN LOS ÚLTIMOS 12 MESES

	TOTAL	HOMBRES	MUJERES			
Julio 2022	141.101	49.984	91.117			
Agosto 2022	142.495	50.630	91.865			
Septiembre 2022	144.180	50.570	93.610			
Octubre 2022	144.560	50.627	93.933			
Noviembre 2022	144.184	50.575	93.609			
Diciembre 2022	143.225	50.777	92.448			
Enero 2023	147.891	52.059	95.832			
Febrero 2023	146.582	51.276	95.306			
Marzo 2023	142.389	49.454	92.935			
Abril 2023	135.744	46.842	88.902			
Mayo 2023	129.606	44.363	85.243			
Junio 2023	127.152	43.715	83.437			
VARIACIONES EN EL MES DE JUNIO DE 2023						
Mensual	-2.454	-1,89%	-648	-1,46%	-1.806	-2,12%
Interanual	-11.244	-8,12%	-5.329	-10,87%	-5.915	-6,62%

TABLA Nº 1. FUENTE: SISPE/SPEE

EVOLUCIÓN DEL PARO REGISTRADO POR SEXOS EN CASTILLA-LA MANCHA DURANTE LOS ÚLTIMOS 12 MESES

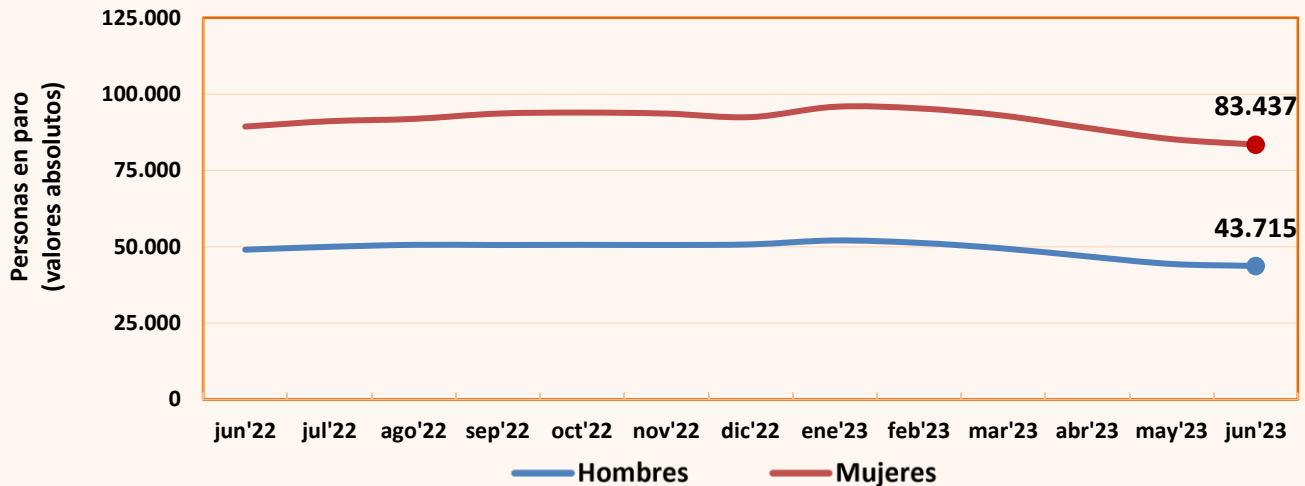


GRÁFICO 1. FUENTE: SISPE/SPEE

PARO REGISTRADO POR SECTORES DE ACTIVIDAD ECONÓMICA EN CASTILLA-LA MANCHA EN LOS ÚLTIMOS 12 MESES

	Agricultura	Industria	Construcción	Servicios	Sin empl. anterior					
Julio 2022	10.778	12.861	9.785	97.610	10.067					
Agosto 2022	10.293	12.938	10.152	99.040	10.072					
Septiembre 2022	9.138	12.807	9.854	102.138	10.243					
Octubre 2022	8.645	12.917	9.804	102.690	10.504					
Noviembre 2022	8.434	12.894	9.965	102.141	10.750					
Diciembre 2022	8.073	12.995	10.437	101.028	10.692					
Enero 2023	8.281	13.073	10.310	105.261	10.966					
Febrero 2023	8.357	12.870	9.986	104.213	11.156					
Marzo 2023	8.145	12.690	9.707	100.548	11.299					
Abril 2023	7.647	12.262	9.349	95.497	10.989					
Mayo 2023	7.027	11.848	8.997	91.079	10.655					
Junio 2023	6.874	11.466	8.946	89.072	10.794					
VARIACIONES EN EL MES DE JUNIO DE 2023										
Mensual	-153	-2,18 %	-382	-3,22 %	-51	-0,57 %	-2.007	-2,20 %	139	1,30 %
Interanual	-3.590	-34,31 %	-1.446	-11,20 %	-754	-7,77 %	-5.972	-6,28 %	518	5,04 %

TABLA Nº 2. FUENTE: SISPE/SPEE

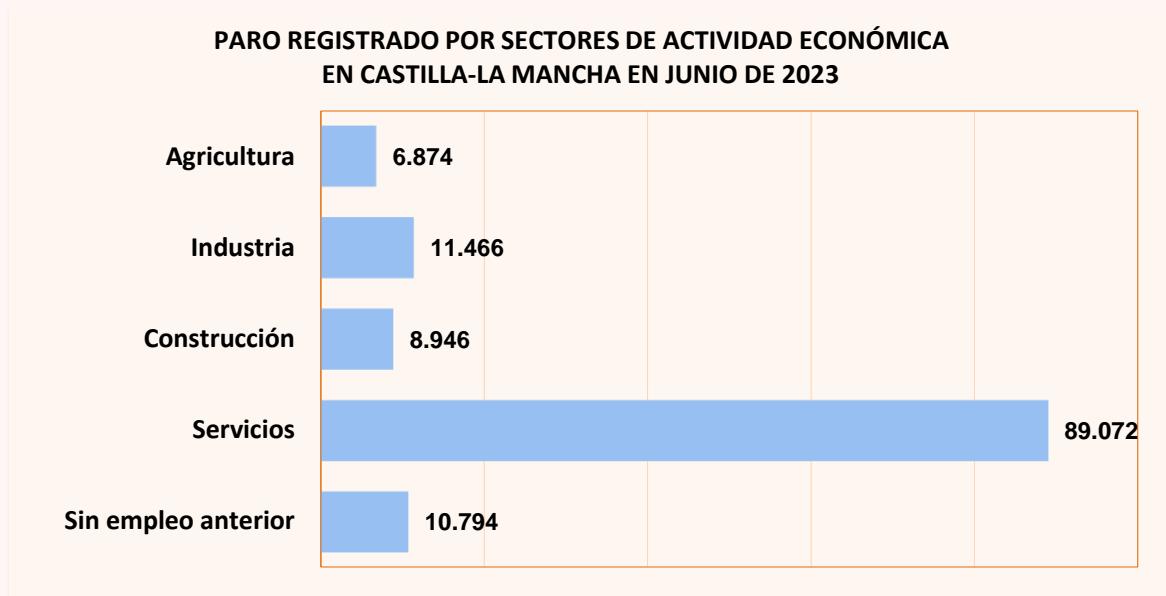


GRÁFICO 2. FUENTE: SISPE/SPEE

PARO REGISTRADO POR SEXOS EN LAS PROVINCIAS DE CASTILLA-LA MANCHA EN JUNIO DE 2023

	AMBOS SEXOS	Parados	Paradas	% Mujeres
Albacete	23.879	7.965	15.914	66,6%
Ciudad Real	34.524	11.291	23.233	67,3%
Cuenca	9.228	3.483	5.745	62,3%
Guadalajara	12.450	4.708	7.742	62,2%
Toledo	47.071	16.268	30.803	65,4%
Castilla-La Mancha	127.152	43.715	83.437	65,6%

TABLA Nº 3. FUENTE: SISPE/SPEE

EVOLUCIÓN DE LAS VARIACIONES DEL PARO REGISTRADO POR SEXOS DESDE JUNIO DE 2022

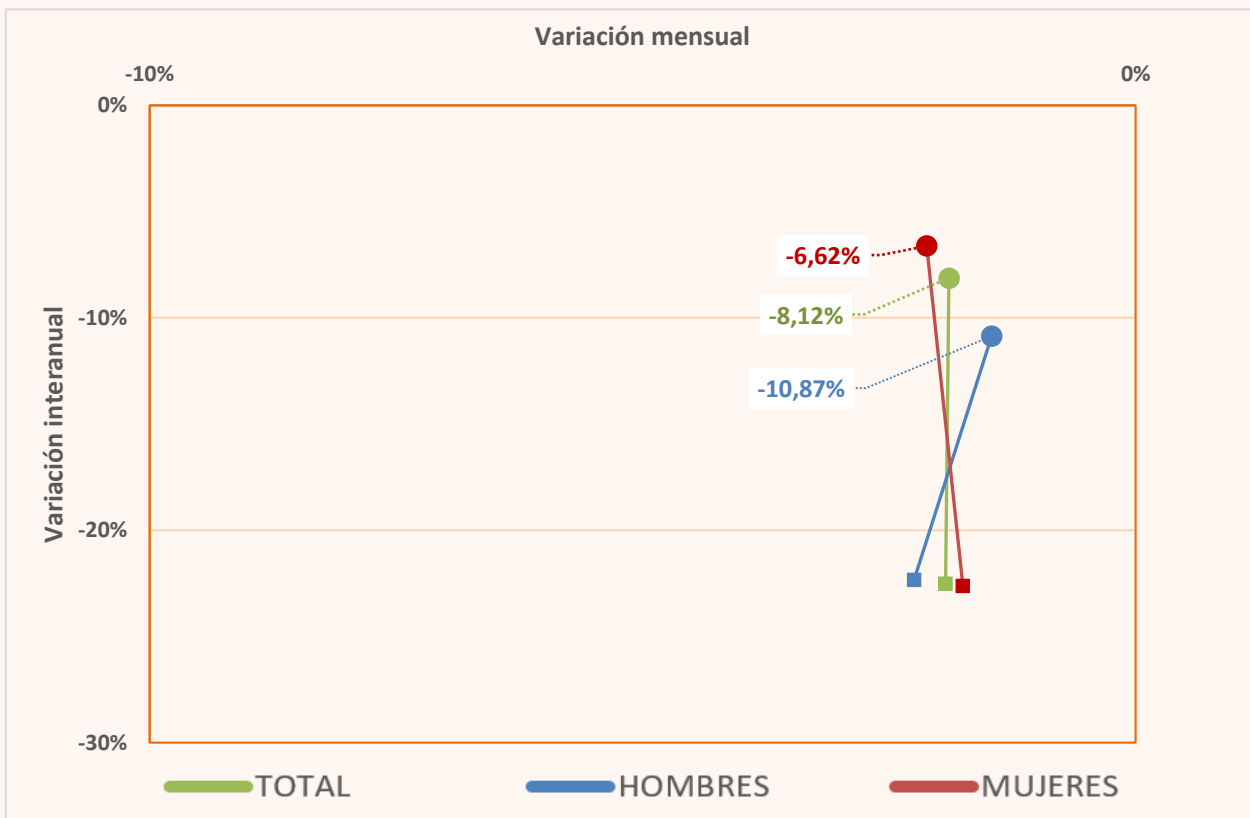


GRÁFICO 3. FUENTE: SISPE/SPEE

DISTRIBUCIÓN PROVINCIAL DEL PARO REGISTRADO EN CASTILLA-LA MANCHA EN JUNIO DE 2023

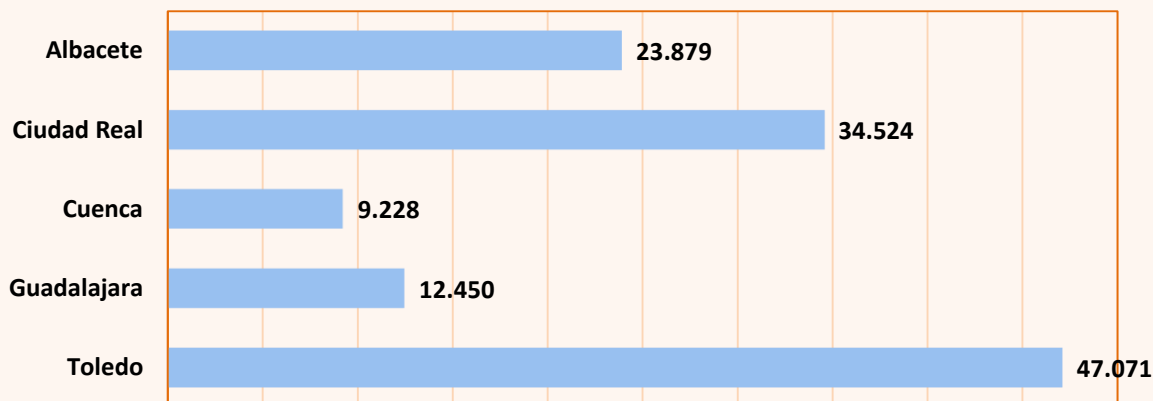


GRÁFICO 4. FUENTE: SISPE/SPEE

VARIACIONES RELATIVAS DEL PARO REGISTRADO POR SEXOS EN LAS PROVINCIAS DE CASTILLA-LA MANCHA EN JUNIO DE 2023

	TOTAL		HOMBRES		MUJERES							
	Variación mensual	Variación interanual	Variación mensual	Variación interanual	Variación mensual	Variación interanual						
Albacete	-2,01%	-491	-7,49%	-1.934	-1,51%	-122	-9,47%	-833	-2,27%	-369	-6,47%	-1.101
Ciudad Real	-1,02%	-355	-10,24%	-3.939	-0,24%	-27	-14,96%	-1.987	-1,39%	-328	-7,75%	-1.952
Cuenca	-3,03%	-288	-9,18%	-933	-2,68%	-96	-10,69%	-417	-3,23%	-192	-8,24%	-516
Guadalajara	-1,95%	-248	-5,77%	-762	-0,57%	-27	-5,92%	-296	-2,78%	-221	-5,68%	-466
Toledo	-2,23%	-1.072	-7,24%	-3.676	-2,26%	-376	-9,94%	-1.796	-2,21%	-696	-5,75%	-1.880

TABLA Nº 4. FUENTE: SISPE/SPEE

VARIACIONES RELATIVAS DEL PARO REGISTRADO POR SEXOS EN JUNIO DE 2023

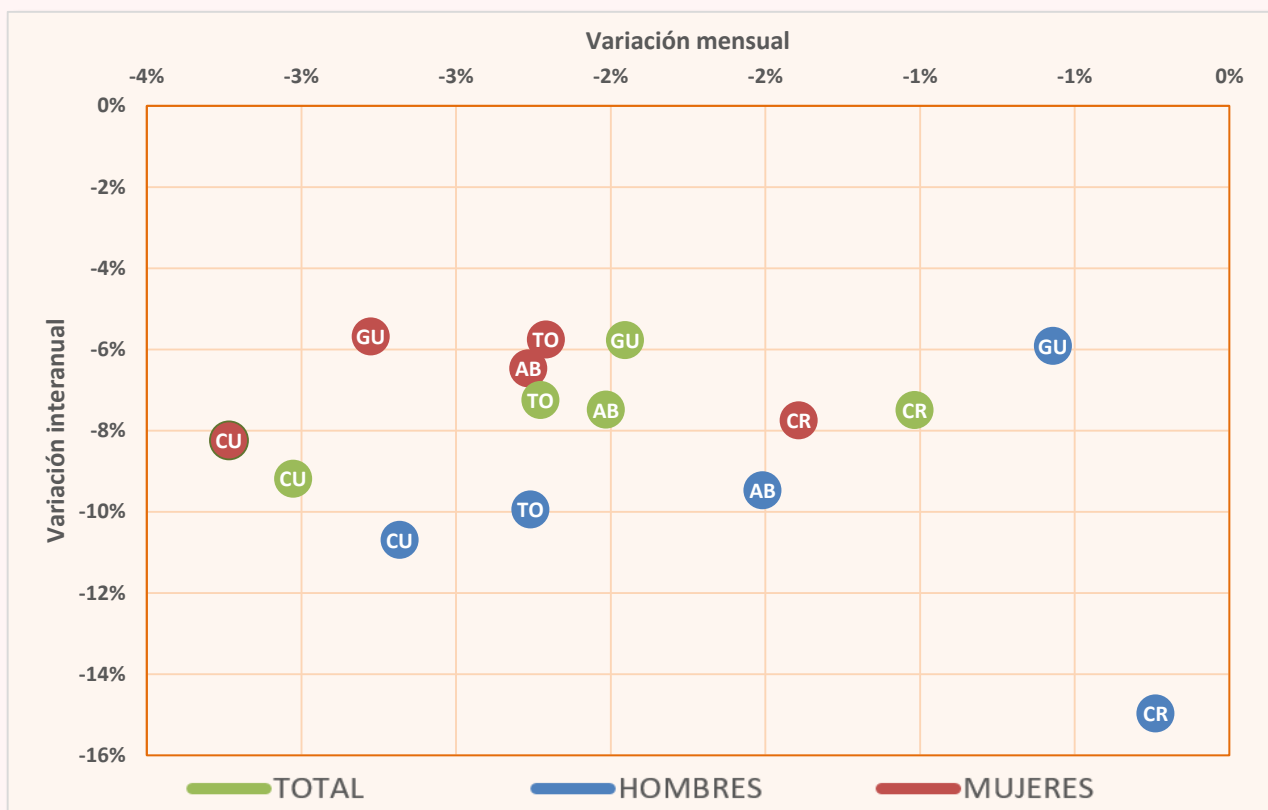


GRÁFICO 5. FUENTE: SISPE/SPEE

PARO REGISTRADO POR SECTORES DE ACTIVIDAD EN LAS PROVINCIAS DE CASTILLA-LA MANCHA EN JUNIO DE 2023

	TOTAL	Agricultura	Industria	Construcción	Servicios	Sin empleo anterior
Albacete	23.879	1.552	2.485	1.276	16.577	1.989
Ciudad Real	34.524	2.408	2.620	2.489	23.854	3.153
Cuenca	9.228	796	862	595	6.351	624
Guadalajara	12.450	186	882	856	9.603	923
Toledo	47.071	1.932	4.617	3.730	32.687	4.105
Castilla-La Mancha	127.152	6.874	11.466	8.946	89.072	10.794

TABLA Nº 5. FUENTE: SISPE/SPEE

PARO REGISTRADO POR SECTORES DE ACTIVIDAD EN JUNIO DE 2023

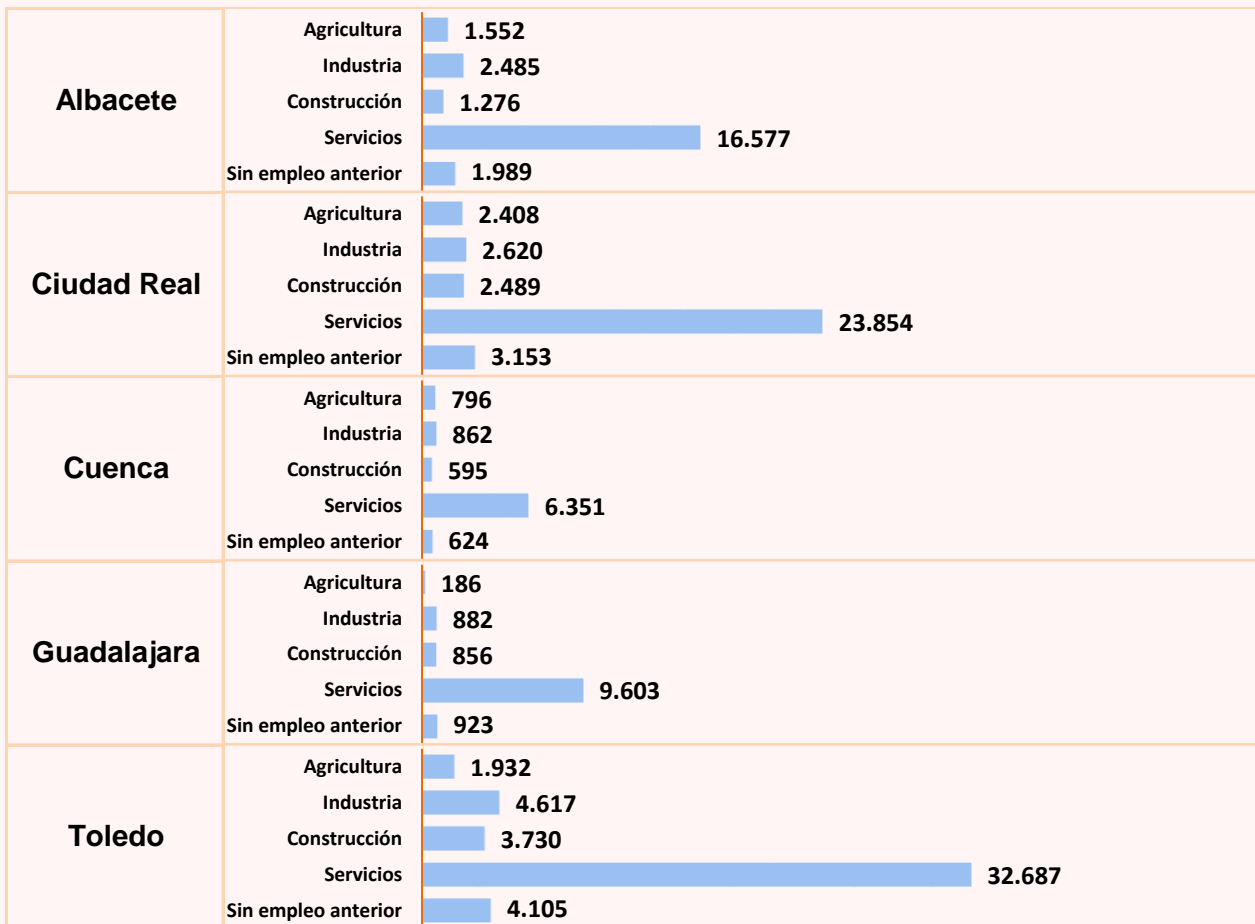


GRÁFICO Nº 6. FUENTE: SISPE/SPEE

VARIACIONES RELATIVAS DEL PARO REGISTRADO POR SECTORES DE ACTIVIDAD ECONÓMICA EN LAS PROVINCIAS DE CASTILLA-LA MANCHA EN JUNIO DE 2023

	VARIACIONES	Agricultura	Industria	Construcción	Servicios	Sin empleo anterior
Albacete	Mensual	-3,66%	-3,98%	-0,62%	-2,17%	2,37%
	Interanual	-28,48%	-10,64%	-7,13%	-6,17%	9,23%
Ciudad Real	Mensual	-1,31%	-0,46%	0,28%	-1,67%	2,87%
	Interanual	-40,44%	-14,46%	-12,08%	-6,32%	2,90%
Cuenca	Mensual	-3,16%	-6,71%	-3,09%	-2,79%	0,16%
	Interanual	-28,99%	-11,77%	-10,12%	-6,31%	0,32%
Guadalajara	Mensual	6,90%	0,46%	2,27%	-2,86%	0,00%
	Interanual	-19,13%	-4,03%	-4,25%	-7,49%	17,13%
Toledo	Mensual	-2,42%	-4,33%	-1,32%	-2,30%	0,10%
	Interanual	-33,38%	-10,73%	-5,31%	-5,95%	3,11%

TABLA Nº 6. FUENTE: SISPE/SPEE

PARO REGISTRADO EN AMBOS SEXOS POR FRANJAS DE EDAD EN CASTILLA-LA MANCHA Y SUS PROVINCIAS						
JUNIO DE 2023						
	Castilla-La Mancha	Albacete	Ciudad Real	Cuenca	Guadalajara	Toledo
AMBOS SEXOS	127.152	23.879	34.524	9.228	12.450	47.071
De 16 a 19 años	2.902	533	849	219	274	1.027
De 20 a 24 años	6.166	1.136	1.797	466	611	2.156
De 25 a 29 años	8.729	1.653	2.540	644	875	3.017
De 30 a 34 años	10.607	1.951	3.026	755	1.046	3.829
De 35 a 39 años	11.692	2.013	3.255	812	1.211	4.401
De 40 a 44 años	12.828	2.289	3.382	870	1.344	4.943
De 45 a 49 años	15.295	2.783	4.085	1.014	1.536	5.877
De 50 a 54 años	17.551	3.288	4.844	1.158	1.691	6.570
De 55 a 59 años	20.696	4.035	5.519	1.591	1.903	7.648
Mayor de 59 años	20.686	4.198	5.227	1.699	1.959	7.603
HOMBRES	43.715	7.965	11.291	3.483	4.708	16.268
De 16 a 19 años	1.578	284	431	115	161	587
De 20 a 24 años	3.013	523	855	253	328	1.054
De 25 a 29 años	3.428	660	949	275	368	1.176
De 30 a 34 años	3.580	695	973	281	394	1.237
De 35 a 39 años	3.452	605	928	257	391	1.271
De 40 a 44 años	3.791	660	903	276	450	1.502
De 45 a 49 años	4.589	802	1.095	328	538	1.826
De 50 a 54 años	5.344	938	1.400	385	620	2.001
De 55 a 59 años	7.003	1.294	1.790	582	703	2.634
Mayor de 59 años	7.937	1.504	1.967	731	755	2.980
MUJERES	83.437	15.914	23.233	5.745	7.742	30.803
De 16 a 19 años	1.324	249	418	104	113	440
De 20 a 24 años	3.153	613	942	213	283	1.102
De 25 a 29 años	5.301	993	1.591	369	507	1.841
De 30 a 34 años	7.027	1.256	2.053	474	652	2.592
De 35 a 39 años	8.240	1.408	2.327	555	820	3.130
De 40 a 44 años	9.037	1.629	2.479	594	894	3.441
De 45 a 49 años	10.706	1.981	2.990	686	998	4.051
De 50 a 54 años	12.207	2.350	3.444	773	1.071	4.569
De 55 a 59 años	13.693	2.741	3.729	1.009	1.200	5.014
Mayor de 59 años	12.749	2.694	3.260	968	1.204	4.623

TABLA Nº 7. FUENTE: SISPE/SPEE

PARO REGISTRADO POR GRUPOS DE EDAD EN CASTILLA-LA MANCHA EN JUNIO DE 2023. AMBOS SEXOS

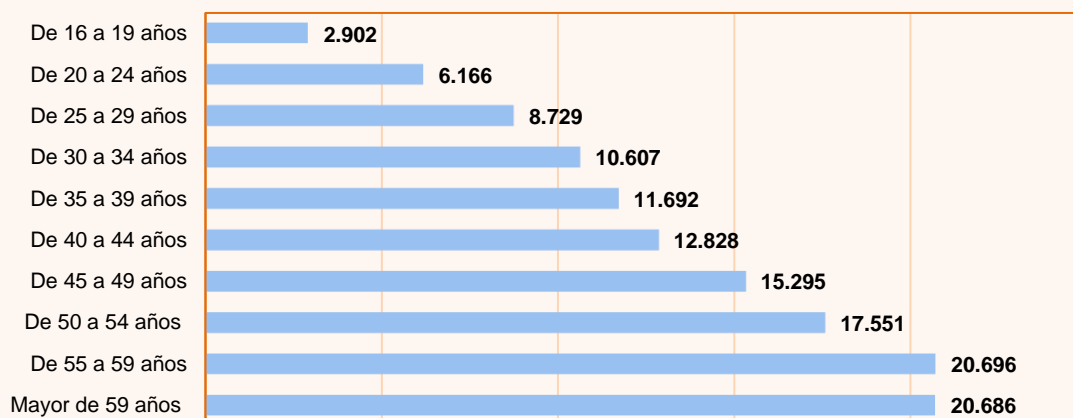


GRÁFICO Nº 7. FUENTE: SISPE/SPEE

PARO REGISTRADO POR SEXOS Y NIVEL DE ESTUDIOS TERMINADOS EN CASTILLA-LA MANCHA Y SUS PROVINCIAS						
JUNIO DE 2023						
	Cast.-La Mancha	Albacete	Ciudad Real	Cuenca	Guadalajara	Toledo
AMBOS SEXOS	127.152	23.879	34.524	9.228	12.450	47.071
Sin Estudios	1.287	192	332	58	67	638
Estudios Primarios	17.327	2.924	3.722	1.627	2.207	6.847
Primera etapa de educación secundaria	72.186	14.028	20.860	4.983	5.489	26.826
Sin Título de E.S.O. o equivalente	29.432	6.283	8.559	2.388	1.779	10.423
Con Título de E.S.O. o equivalente	42.754	7.745	12.301	2.595	3.710	16.403
Segunda etapa de educación secundaria	19.295	3.349	4.843	1.280	2.505	7.318
Bachillerato	9.698	1.459	2.326	661	1.433	3.819
FP de Grado Medio	9.597	1.890	2.517	619	1.072	3.499
Estudios Postsecundarios	16.918	3.337	4.751	1.269	2.165	5.396
FP de Grado Superior	7.663	1.465	2.191	508	916	2.583
1er y 2º ciclo universitario	5.841	1.163	1.531	463	870	1.814
3er ciclo universitario	3.229	684	984	288	344	929
Otros estudios postsecundarios	185	25	45	10	35	70
Otros	139	49	16	11	17	46
HOMBRES	43.715	7.965	11.291	3.483	4.708	16.268
Sin Estudios	299	54	76	12	23	134
Estudios Primarios	5.899	996	1.182	593	812	2.316
Primera etapa de educación secundaria	26.585	4.934	7.190	2.045	2.379	10.037
Sin Título de E.S.O. o equivalente	12.262	2.485	3.445	1.075	836	4.421
Con Título de E.S.O. o equivalente	14.323	2.449	3.745	970	1.543	5.616
Segunda etapa de educación secundaria	6.006	1.002	1.508	436	834	2.226
Bachillerato	3.409	552	808	256	503	1.290
FP de Grado Medio	2.597	450	700	180	331	936
Estudios Postsecundarios	4.893	961	1.330	396	656	1.550
FP de Grado Superior	2.334	438	650	184	286	776
1er y 2º ciclo universitario	1.467	284	355	124	244	460
3er ciclo universitario	1.005	226	308	85	107	279
Otros estudios postsecundarios	87	13	17	3	19	35
Otros	33	18	5	1	4	5
MUJERES	83.437	15.914	23.233	5.745	7.742	30.803
Sin Estudios	988	138	256	46	44	504
Estudios Primarios	11.428	1.928	2.540	1.034	1.395	4.531
Primera etapa de educación secundaria	45.601	9.094	13.670	2.938	3.110	16.789
Sin Título de E.S.O. o equivalente	17.170	3.798	5.114	1.313	943	6.002
Con Título de E.S.O. o equivalente	28.431	5.296	8.556	1.625	2.167	10.787
Segunda etapa de educación secundaria	13.289	2.347	3.335	844	1.671	5.092
Bachillerato	6.289	907	1.518	405	930	2.529
FP de Grado Medio	7.000	1.440	1.817	439	741	2.563
Estudios Postsecundarios	12.025	2.376	3.421	873	1.509	3.846
FP de Grado Superior	5.329	1.027	1.541	324	630	1.807
1er y 2º ciclo universitario	4.374	879	1.176	339	626	1.354
3er ciclo universitario	2.224	458	676	203	237	650
Otros estudios postsecundarios	98	12	28	7	16	35
Otros	106	31	11	10	13	41

TABLA Nº 8. FUENTE: SISPE/SPEE

**PARO REGISTRADO POR NIVEL DE ESTUDIOS EN
CASTILLA-LA MANCHA EN JUNIO DE 2023. AMBOS SEXOS**

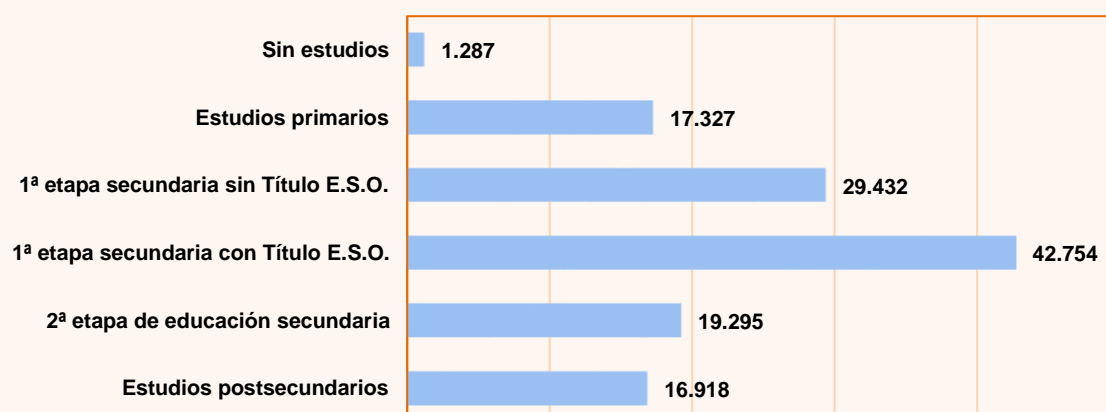


GRÁFICO Nº 8. FUENTE: SISPE/SPEE

PARO REGISTRADO POR SEXOS Y TIEMPO DE INSCRIPCIÓN DE LA DEMANDA EN CASTILLA-LA MANCHA Y SUS PROVINCIAS						
JUNIO DE 2023						
	Cast.-La Mancha	Albacete	Ciudad Real	Cuenca	Guadalajara	Toledo
AMBOS SEXOS	127.152	23.879	34.524	9.228	12.450	47.071
<= 7 DIAS	3.410	625	922	286	402	1.175
> 7 <= 15 DIAS	3.941	772	1.013	303	463	1.390
> 15 <= 30 DIAS	6.003	1.127	1.531	454	609	2.282
> 1 <= 3 MESES	16.533	3.070	4.276	1.327	1.708	6.152
> 3 <= 6 MESES	18.115	3.362	4.851	1.433	1.868	6.601
> 6 <= 9 MESES	12.720	2.263	3.658	959	1.249	4.591
> 9 <= 12 MESES	12.264	2.267	3.519	812	1.075	4.591
> 12 <= 15 MESES	7.364	1.461	1.951	515	665	2.772
> 15 <= 18 MESES	7.106	1.310	1.892	548	604	2.752
> 18 <= 21 MESES	4.943	982	1.487	292	430	1.752
> 21 <= 24 MESES	2.996	631	745	194	373	1.053
> 24 MESES	31.757	6.009	8.679	2.105	3.004	11.960
HOMBRES	43.715	7.965	11.291	3.483	4.708	16.268
<= 7 DIAS	1.435	258	368	132	189	488
> 7 <= 15 DIAS	1.715	319	452	140	219	585
> 15 <= 30 DIAS	2.621	465	656	209	292	999
> 1 <= 3 MESES	6.779	1.212	1.632	575	780	2.580
> 3 <= 6 MESES	6.583	1.229	1.699	519	768	2.368
> 6 <= 9 MESES	4.453	795	1.216	361	486	1.595
> 9 <= 12 MESES	3.940	715	1.091	281	384	1.469
> 12 <= 15 MESES	2.318	437	587	182	236	876
> 15 <= 18 MESES	2.158	380	521	182	209	866
> 18 <= 21 MESES	1.545	299	430	99	137	580
> 21 <= 24 MESES	957	204	223	67	119	344
> 24 MESES	9.211	1.652	2.416	736	889	3.518
MUJERES	83.437	15.914	23.233	5.745	7.742	30.803
<= 7 DIAS	1.975	367	554	154	213	687
> 7 <= 15 DIAS	2.226	453	561	163	244	805
> 15 <= 30 DIAS	3.382	662	875	245	317	1.283
> 1 <= 3 MESES	9.754	1.858	2.644	752	928	3.572
> 3 <= 6 MESES	11.532	2.133	3.152	914	1.100	4.233
> 6 <= 9 MESES	8.267	1.468	2.442	598	763	2.996
> 9 <= 12 MESES	8.324	1.552	2.428	531	691	3.122
> 12 <= 15 MESES	5.046	1.024	1.364	333	429	1.896
> 15 <= 18 MESES	4.948	930	1.371	366	395	1.886
> 18 <= 21 MESES	3.398	683	1.057	193	293	1.172
> 21 <= 24 MESES	2.039	427	522	127	254	709
> 24 MESES	22.546	4.357	6.263	1.369	2.115	8.442

TABLA Nº 9. FUENTE: SISPE/SPEE

PARO REGISTRADO POR TIEMPO DE INSCRIPCIÓN DE LA DEMANDA EN CASTILLA-LA MANCHA EN JUNIO DE 2023. AMBOS SEXOS

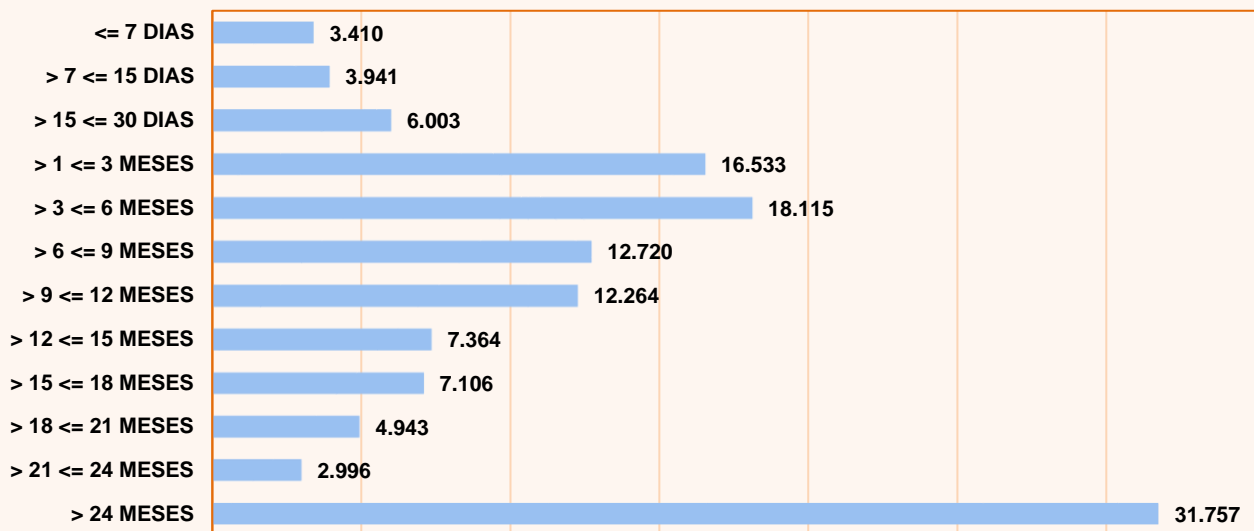


GRÁFICO Nº 9. FUENTE: SISPE/SPEE

VARIACIONES DEL PARO REGISTRADO EN EL COLECTIVO DE EXTRANJEROS EN CASTILLA-LA MANCHA EN JUNIO DE 2023

DATO ABSOLUTO DEL MES	VARIACIÓN INTERMENSUAL		VARIACIÓN INTERANUAL		ZONA ORIGEN	
	VALOR ABSOLUTO	RELATIVA (%)	VALOR ABSOLUTO	RELATIVA (%)	PAIS COMUNITARIO	PAÍS EXTRA-COMUNITARIO
15.700	-558	-3,43%	-1.125	-6,69%	6.683	9.017

TABLA Nº 10. FUENTE: SISPE/SPEE

PARO REGISTRADO EN EL COLECTIVO DE EXTRANJEROS POR PROVINCIAS Y SECTORES DE ACTIVIDAD ECONÓMICA EN CASTILLA-LA MANCHA EN JUNIO DE 2023

	TOTAL	Agricultura	Industria	Construcción	Servicios	Sin empleo anterior
Castilla- La Mancha	15.700	1.673	1.083	1.352	8.920	2.672
Albacete	1.863	325	97	90	972	379
Ciudad Real	3.133	469	166	234	1.690	574
Cuenca	1.514	251	192	107	814	150
Guadalajara	2.535	79	156	256	1.652	392
Toledo	6.655	549	472	665	3.792	1.177

TABLA Nº 11. FUENTE: SISPE/SPEE

PARO REGISTRADO EN EL COLECTIVO DE EXTRANJEROS POR PROVINCIAS EN CASTILLA-LA MANCHA EN JUNIO DE 2023

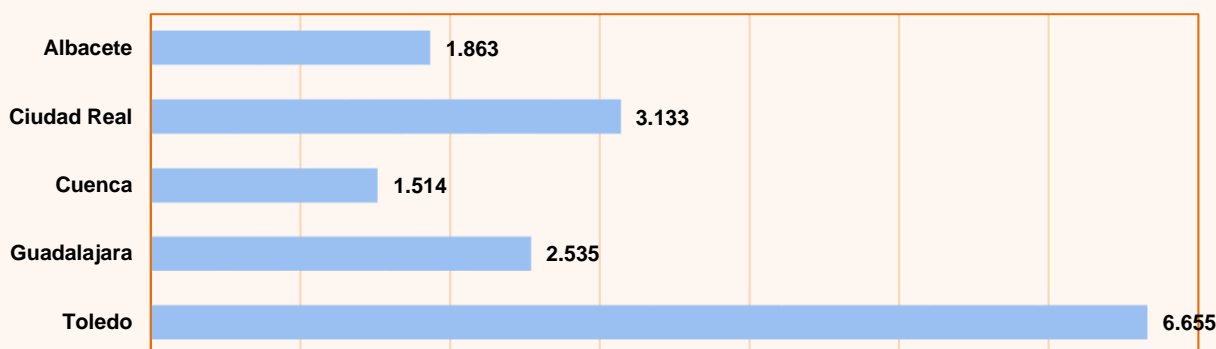


GRÁFICO Nº 10. FUENTE: SISPE/SPEE

PARO REGISTRADO POR SECTORES EN EL COLECTIVO DE EXTRANJEROS EN JUNIO DE 2023

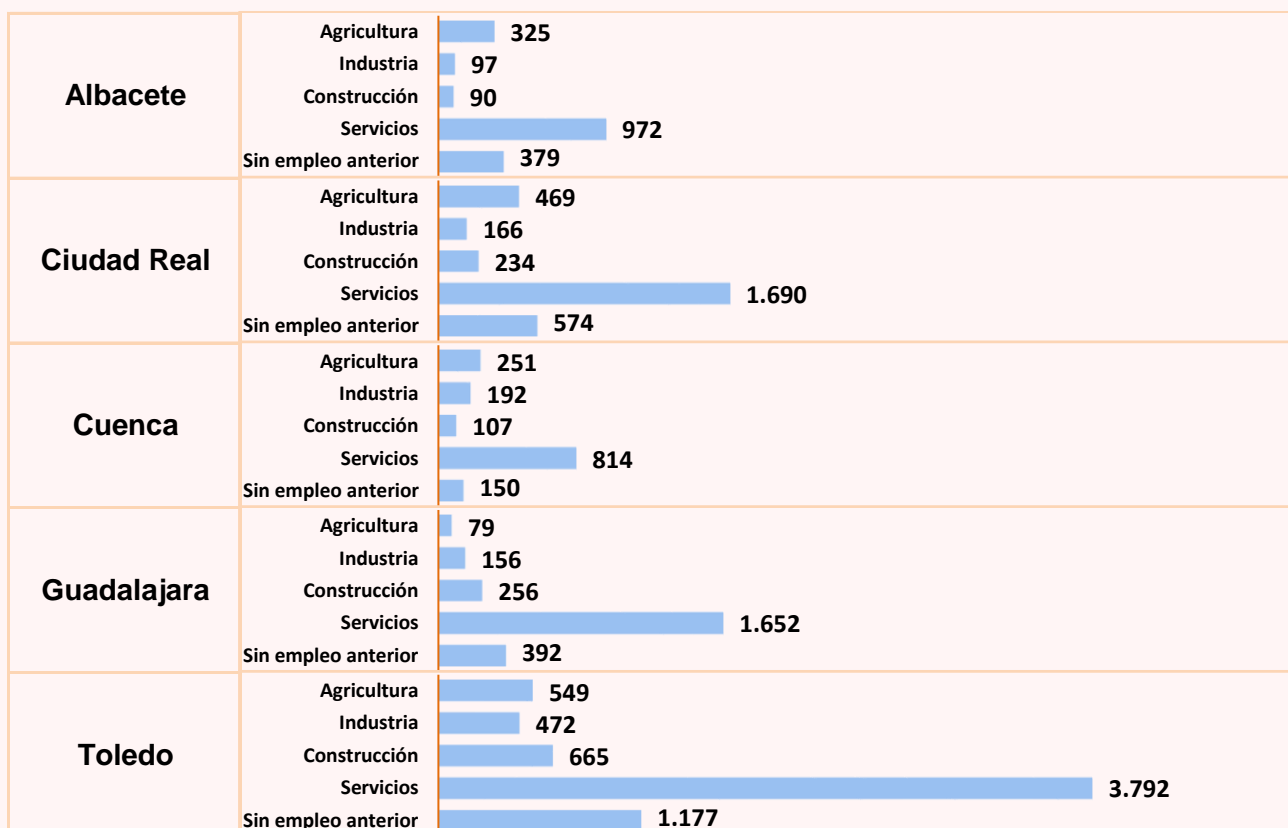


GRÁFICO Nº 11. FUENTE: SISPE/SPEE

PARO REGISTRADO EN EL COLECTIVO DE EXTRANJEROS POR NACIONALIDAD EN CASTILLA-LA MANCHA Y SUS PROVINCIAS EN JUNIO DE 2023

	Castilla-La Mancha	Albacete	Ciudad Real	Cuenca	Guadalajara	Toledo
AMBOS SEXOS	15.700	1.863	3.133	1.514	2.535	6.655
Rumania	5.497	490	1.362	649	862	2.134
Marruecos	4.291	545	706	307	541	2.192
Colombia	776	120	179	68	114	295
Bulgaria	520	88	82	85	147	118
Ucrania	490	89	88	62	105	146
Venezuela	413	32	76	28	87	190
Paraguay	303	67	99	44	16	77
Perú	295	26	30	22	79	138
Ecuador	269	36	43	27	40	123
Dominicana, República	182	10	46	20	28	78
RESTO DE PAÍSES	2.664	360	422	202	516	1.164
HOMBRES	4.935	489	848	525	929	2.144
Rumania	1.874	158	399	236	335	746
Marruecos	1.141	101	137	95	150	658
Colombia	224	31	45	17	39	92
Bulgaria	196	30	34	26	61	45
Ucrania	133	22	18	23	32	38
Venezuela	129	11	25	8	33	52
Paraguay	31	7	8	5	2	9
Perú	91	9	10	6	27	39
Ecuador	90	9	11	10	15	45
Dominicana, República	69	2	19	12	11	25
RESTO DE PAÍSES	957	109	142	87	224	395
MUJERES	10.765	1.374	2.285	989	1.606	4.511
Rumania	3.623	332	963	413	527	1.388
Marruecos	3.150	444	569	212	391	1.534
Colombia	552	89	134	51	75	203
Bulgaria	324	58	48	59	86	73
Ucrania	357	67	70	39	73	108
Venezuela	284	21	51	20	54	138
Paraguay	272	60	91	39	14	68
Perú	204	17	20	16	52	99
Ecuador	179	27	32	17	25	78
Dominicana, República	113	8	27	8	17	53
RESTO DE PAÍSES	1.707	251	280	115	292	769

TABLA Nº 12. FUENTE: SISPE/SPEE

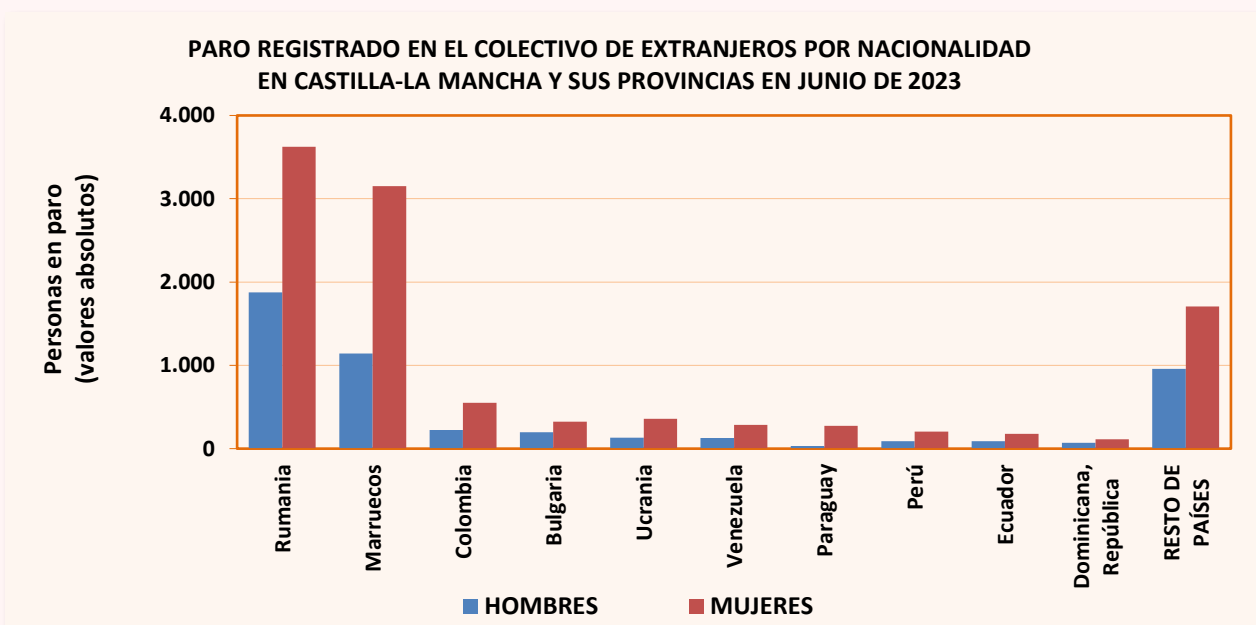


GRÁFICO Nº 12. FUENTE: SISPE/SPEE

PARO REGISTRADO EN EL TOTAL NACIONAL POR SEXO, EDAD Y SECTORES DE ACTIVIDAD ECONÓMICA EN JUNIO DE 2023 (Valores absolutos y variaciones)						
		Dato absoluto del mes	Variación intermensual		Variación interanual	
			Valor absoluto	Relativa (%)	Valor absoluto	Relativa (%)
Sexo	Ambos sexos	2.688.842	-50.268	-1,84%	-191.740	-6,66%
	Hombres	1.064.525	-19.558	-1,80%	-92.242	-7,97%
	Mujeres	1.624.317	-30.710	-1,86%	-99.498	-5,77%
Menores de 25 años	Ambos sexos	184.491	-3.552	-1,89%	-16.718	-8,31%
	Hombres	96.331	-1.172	-1,20%	-6.776	-6,57%
	Mujeres	88.160	-2.380	-2,63%	-9.942	-10,13%
Mayores de 25 años	Ambos sexos	2.504.351	-46.716	-1,83%	-175.022	-6,53%
	Hombres	968.194	-18.386	-1,86%	-85.466	-8,11%
	Mujeres	1.536.157	-28.330	-1,81%	-89.556	-5,51%
Sectores	Agricultura	106.678	220	0,21%	-40.302	-27,42%
	Industria	213.532	-4.888	-2,24%	-21.544	-9,16%
	Construcción	208.118	-1.688	-0,80%	-19.028	-8,38%
	Servicios	1.912.157	-42.133	-2,16%	-109.754	-5,43%
	Sin empleo anterior	248.357	-1.779	-0,71%	-1.112	-0,45%

TABLA Nº 13. FUENTE: SISPE/SPEE

PARO REGISTRADO POR COMUNIDADES AUTÓNOMAS EN JUNIO DE 2023 (Valores absolutos y variaciones)						
	Dato absoluto del mes	Variación intermensual		Variación interanual		
		Valor absoluto	Relativa (%)	Valor absoluto	Relativa (%)	
TOTAL ESPAÑA	2.688.842	-50.268	-1,84%	-191.740	-6,66%	
Andalucía	698.539	-8.780	-1,24%	-66.263	-8,66%	
Aragón	52.876	-1.970	-3,59%	-4.719	-8,19%	
Asturias	55.817	-2.672	-4,57%	-4.353	-7,23%	
Illes Balears	28.324	-476	-1,65%	-5.924	-17,30%	
Canarias	174.019	-2.533	-1,43%	-16.225	-8,53%	
Cantabria	30.266	-1.380	-4,36%	-2.651	-8,05%	
Castilla-La Mancha	127.152	-2.454	-1,89%	-11.244	-8,12%	
Castilla y León	106.685	-4.370	-3,93%	-10.973	-9,33%	
Cataluña	329.744	-6.359	-1,89%	-8.337	-2,47%	
Comunidad Valenciana	325.577	-5.341	-1,61%	-23.191	-6,65%	
Extremadura	77.248	-1.129	-1,44%	-7.481	-8,83%	
Galicia	129.024	-5.410	-4,02%	-11.908	-8,45%	
Madrid	302.657	-2.437	-0,80%	-4.943	-1,61%	
Murcia	85.225	-1.744	-2,01%	-4.425	-4,94%	
Navarra	29.265	-747	-2,49%	-2.084	-6,65%	
País Vasco	105.379	-1.896	-1,77%	-6.263	-5,61%	
La Rioja	13.362	-293	-2,15%	-808	-5,70%	
Ceuta	10.074	-179	-1,75%	-214	-2,08%	
Melilla	7.609	-98	-1,27%	266	3,62%	

TABLA Nº 14. FUENTE: SISPE/SPEE

DEMANDANTES DE EMPLEO POR TIPO DE DEMANDA EN JUNIO DE 2023 (Valores absolutos y variaciones)						
Tipo de demanda	Dato absoluto del mes	Variación intermensual		Variación interanual		% sobre el total
		Valor absoluto	Relativa (%)	Valor absoluto	Relativa (%)	
1. Inscritos	181.564	-1.635	-0,89%	-172	-0,09%	100,00%
1.1 Demandando empleo	175.526	-869	-0,49%	-1.242	-0,70%	96,67%
1.1.1 Parados	127.152	-2.454	-1,89%	-11.244	-8,12%	70,03%
1.1.2 No parados	48.374	1.585	3,39%	10.002	26,07%	26,64%
1.2 Sin disponibilidad	6.038	-766	-11,26%	1.070	21,54%	3,33%

TABLA Nº 15. FUENTE: SISPE/SPEE

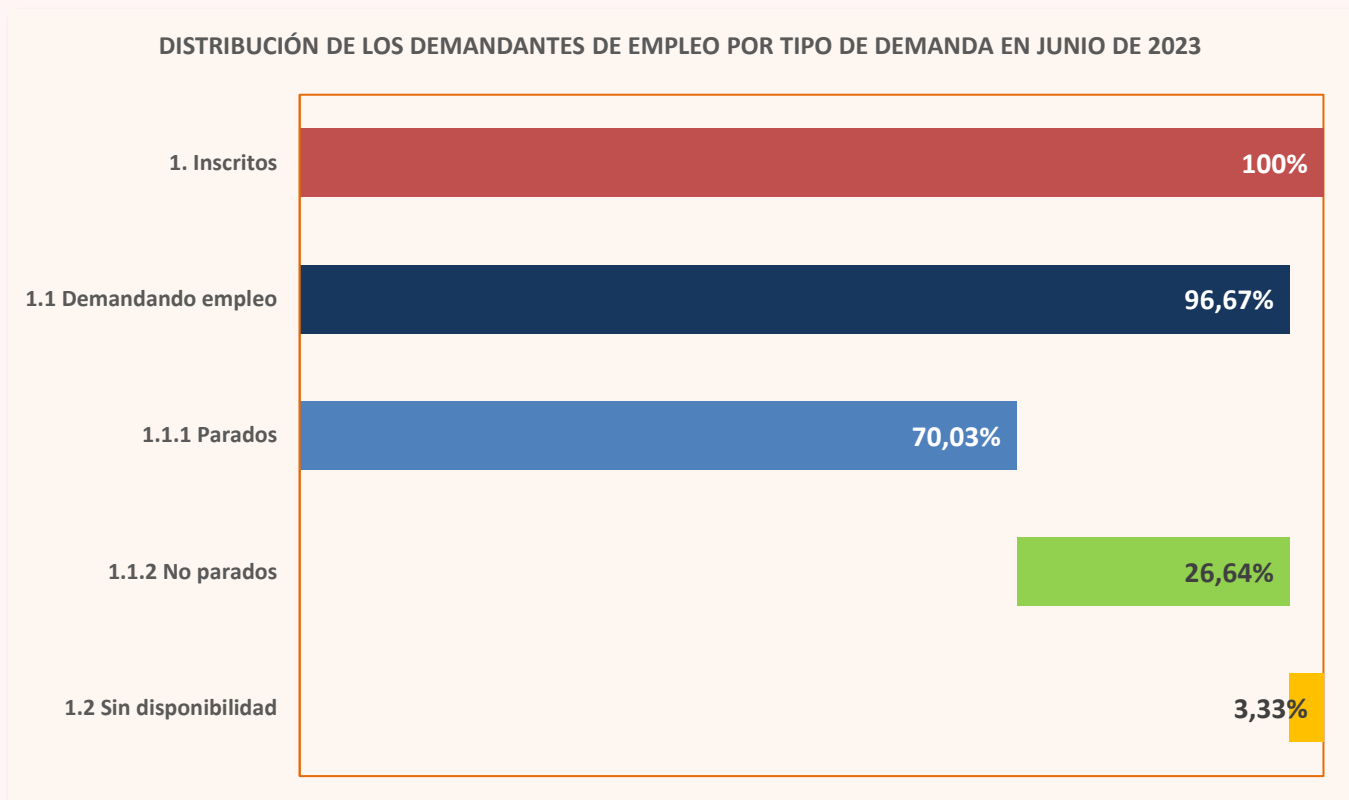


GRÁFICO Nº 13. FUENTE: SISPE/SPEE

2. Contratación

CONTRATOS REGISTRADOS SEGÚN TEMPORALIDAD EN CASTILLA-LA MANCHA EN JUNIO DE 2023

Contratos totales	Indefinidos		Temporales	
	Valor Absoluto	% Total	Valor Absoluto	% Total
69.704	32.963	47,29%	36.741	52,71%

TABLA Nº 16. FUENTE: SISPE/SPEE

EVOLUCIÓN DE LA CONTRATACIÓN EN CASTILLA-LA MANCHA DURANTE LOS ÚLTIMOS MESES

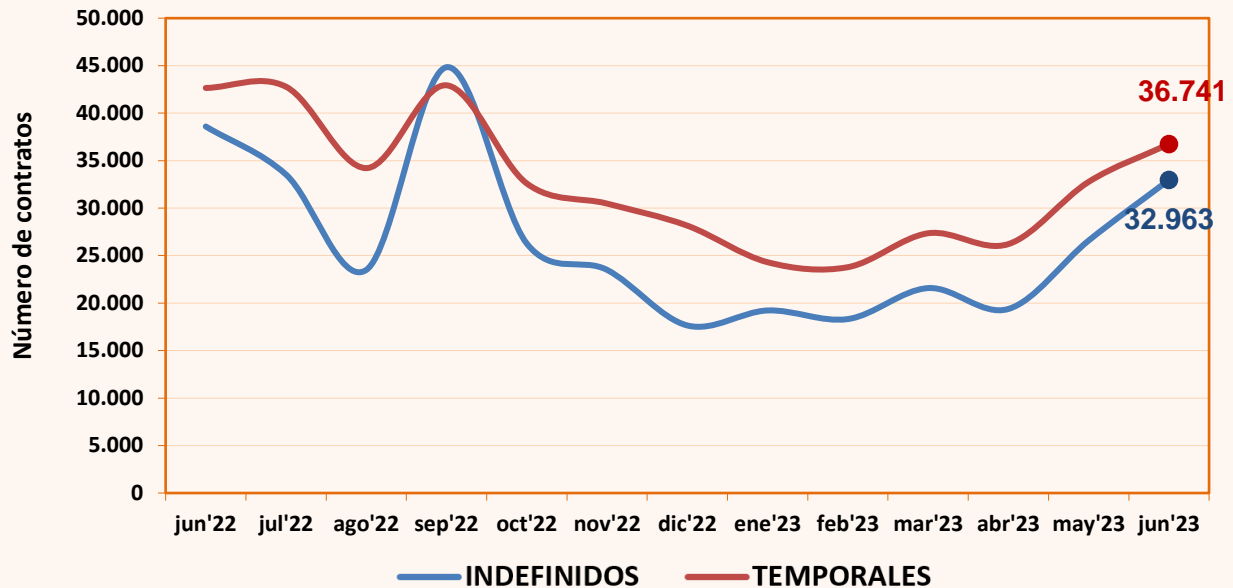


GRÁFICO Nº 14. FUENTE: SISPE/SPEE

VARIACIÓN DEL NÚMERO DE CONTRATOS REGISTRADOS SEGÚN TEMPORALIDAD EN LAS PROVINCIAS DE CASTILLA-LA MANCHA EN JUNIO DE 2023

	Dato absoluto del mes	Variación intermensual		Variación interanual	
		Valor absoluto	Relativa (%)	Valor absoluto	Relativa (%)
TOTAL CONTRATOS	69.704	10.348	17,43%	-11.539	-14,20%
Albacete	18.520	4.560	32,66%	-3.771	-16,92%
Ciudad Real	13.034	-20	-0,15%	-2.146	-14,14%
Cuenca	8.676	2.105	32,03%	-2.170	-20,01%
Guadalajara	11.313	2.167	23,69%	-899	-7,36%
Toledo	18.161	1.536	9,24%	-2.553	-12,32%
Total España	1.492.803	80.742	5,72%	-276.185	-15,61%
INDEFINIDOS	32.963	6.375	23,98%	-5.630	-14,59%
Albacete	12.149	3.682	43,49%	-568	-4,47%
Ciudad Real	6.274	517	8,98%	-1.080	-14,69%
Cuenca	5.054	1.781	54,41%	-1.610	-24,16%
Guadalajara	2.748	-273	-9,04%	-627	-18,58%
Toledo	6.738	668	11,00%	-1.745	-20,57%
Indefinidos España	631.810	6.957	1,11%	-151.785	-19,37%
TEMPORALES	36.741	3.973	12,12%	-5.909	-13,85%
Albacete	6.371	878	15,98%	-3.203	-33,46%
Ciudad Real	6.760	-537	-7,36%	-1.066	-13,62%
Cuenca	3.622	324	9,82%	-560	-13,39%
Guadalajara	8.565	2.440	39,84%	-272	-3,08%
Toledo	11.423	868	8,22%	-808	-6,61%
Temporales España	860.993	73.785	9,37%	-124.400	-12,62%

TABLA Nº 17. FUENTE: SISPE/SPEE

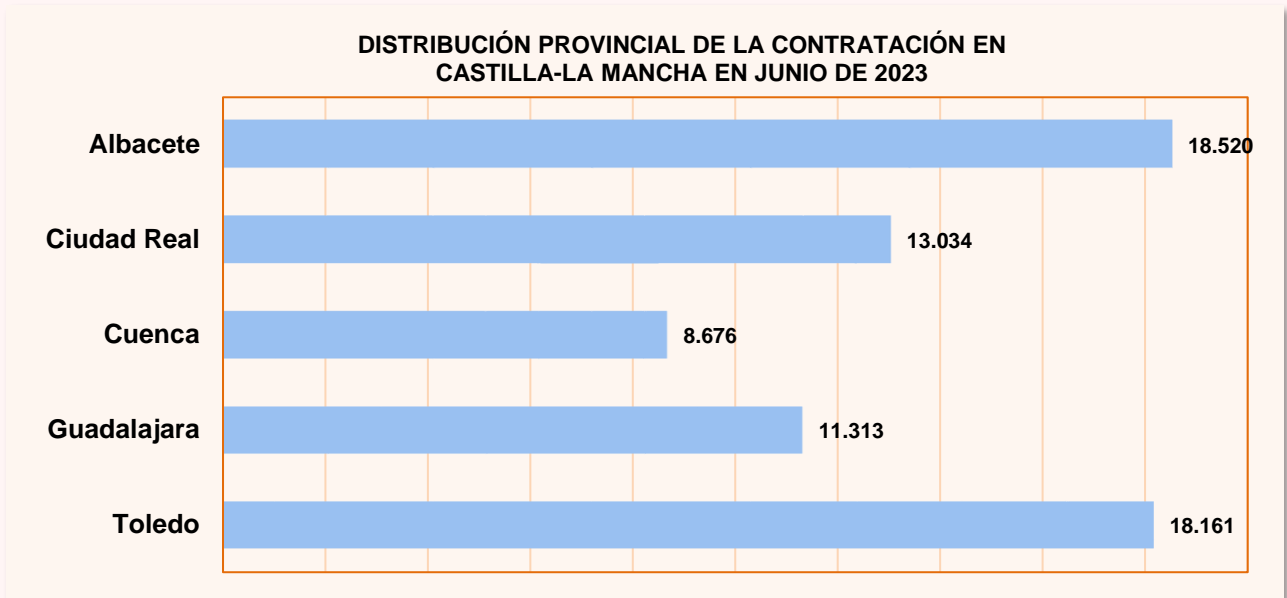


GRÁFICO Nº 15. FUENTE: SISPE/SPEE

VARIACIONES DE LOS CONTRATOS EN CASTILLA-LA MANCHA EN JUNIO DE 2023

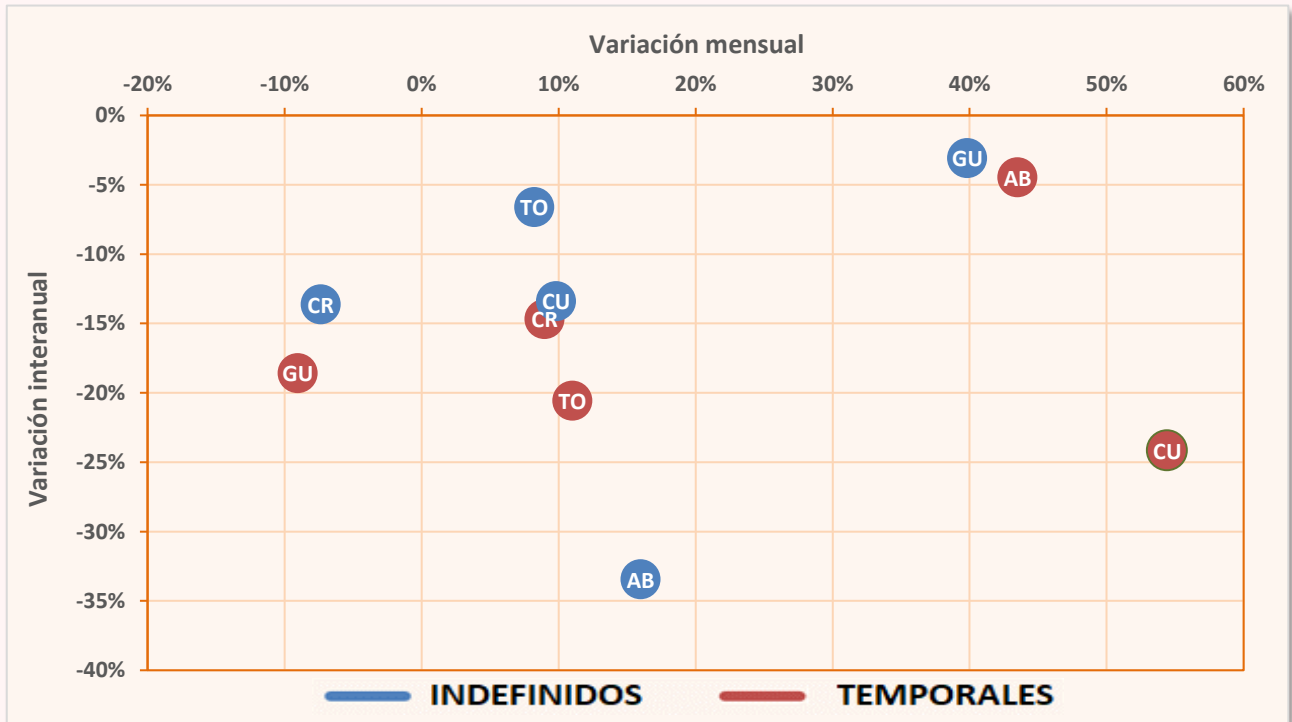


GRÁFICO Nº 16. FUENTE: SISPE/SPEE

CONTRATOS REGISTRADOS TOTALES, INDEFINIDOS Y TEMPORALES EN LAS PROVINCIAS DE CASTILLA-LA MANCHA. DATO ACUMULADO DEL AÑO 2023 HASTA JUNIO (INCLUSIVE)

	TOTAL	INDEFINIDOS		TEMPORALES	
	CONTRATOS	Valor absoluto	% S/Total	Valor absoluto	% S/Total
Total España	7.662.826	3.426.380	44,71%	4.236.446	55,29%
Albacete	67.849	38.485	56,72%	29.364	43,28%
Ciudad Real	68.058	31.247	45,91%	36.811	54,09%
Cuenca	33.092	16.128	48,74%	16.964	51,26%
Guadalajara	50.169	16.451	32,79%	33.718	67,21%
Toledo	90.038	35.738	39,69%	54.300	60,31%
Castilla-La Mancha	309.206	138.049	44,65%	171.157	55,35%

TABLA Nº 18. FUENTE: SISPE/SPEE

CONTRATOS REGISTRADOS SEGÚN SEXO, EDAD, SECTORES Y TIPO DE CONTRATO EN CASTILLA-LA MANCHA JUNIO DE 2023											
MODALIDAD	TOTAL	HOMBRES			MUJERES			SECTORES			
		<25	25-44	>=45	<25	25-44	>=45	AGRIC.	IND.	CONS.	SERV.
INDEFINIDO ORDINARIO (Bonif./No Bonif.) (*)	31.375	5.680	9.448	4.824	3.405	5.450	2.568	14.536	2.044	2.210	12.585
PERSONAS CON DISCAPACIDAD (Sólo bonificados)	71	6	20	23	1	10	11	2	15	5	49
CONVERT. EN INDEFINIDOS	1.517	188	472	237	108	319	193	129	308	145	935
CONTRATOS INDEFINIDOS	32.963	5.874	9.940	5.084	3.514	5.779	2.772	14.667	2.367	2.360	13.569
CIRCUNSTANCIAS DE LA PRODUCCION	30.744	5.602	6.910	3.182	4.310	7.007	3.733	3.046	4.942	579	22.177
MEJORA OCUPAB. INSERC. LAB.	218	11	24	51	9	50	73	0	3	3	212
FINANC. FONDOS EUROPEOS	36	0	6	9	3	12	6	7	0	7	22
ARTISTAS Y PERS. TÉCN. O AUX.	649	67	290	129	38	102	23	0	0	0	649
SUSTITUCIÓN	4.205	354	728	321	402	1.326	1.074	364	427	37	3.377
TEMPORAL PERSONAS CON DISCAPACIDAD	81	8	18	27	2	11	15	0	6	1	74
TOTAL RELEVO	48	1	16	12	0	11	8	8	2	2	36
JUBILACION PARCIAL	65	0	0	49	0	0	16	3	17	2	43
SUST. JUBILACIÓN 64 AÑOS	198	60	26	5	56	45	6	9	58	12	119
OBTEN. PRÁCTICA PROFESIONAL	306	73	47	27	48	55	56	8	33	34	231
FORMACION EN ALTERNANCIA PERSONAL INVESTIGADOR DOCTOR	0	0	0	0	0	0	0	0	0	0	0
INVESTIGADOR PREDOCTORAL EN FORMAC.	2	0	0	0	0	2	0	0	0	0	2
OTROS CONTRATOS	189	17	47	12	29	81	3	17	2	3	167
CONTRATOS TEMPORALES	36.741	6.193	8.112	3.824	4.897	8.702	5.013	3.462	5.490	680	27.109
TOTAL CONTRATOS	69.704	12.067	18.052	8.908	8.411	14.481	7.785	18.129	7.857	3.040	40.678

(*) Con anterioridad al 01/01/07 este epígrafe no incluía los contratos bonificados.

TABLA Nº 19. FUENTE: SISPE/SPEE

CONTRATOS REGISTRADOS SEGÚN TIPO DE CONTRATO EN CASTILLA-LA MANCHA EN JUNIO DE 2023

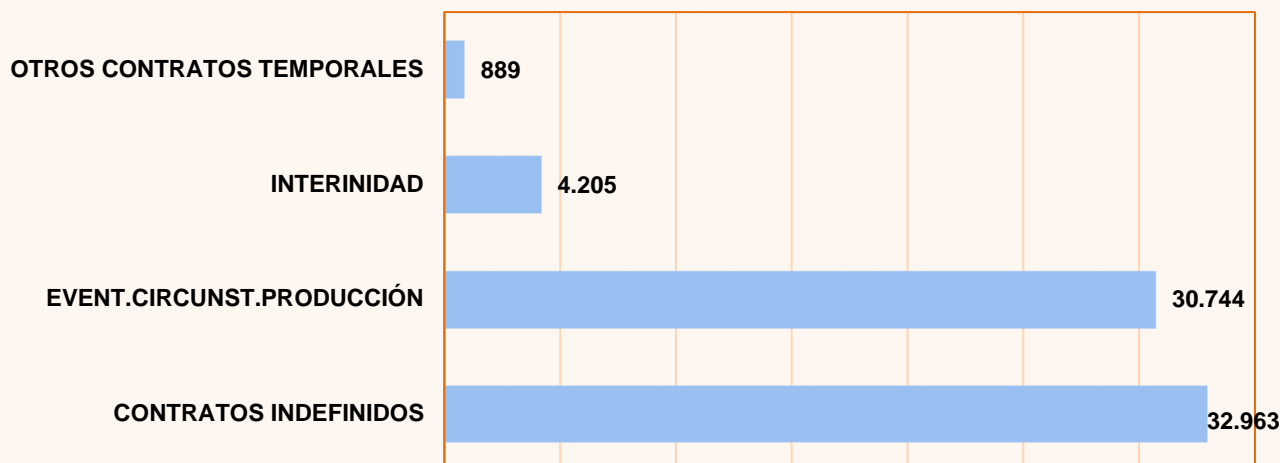


GRÁFICO Nº 17. FUENTE: SISPE/SPEE

CONTRATOS REGISTRADOS POR SECTORES DE ACTIVIDAD ECONÓMICA EN CASTILLA-LA MANCHA EN JUNIO DE 2023

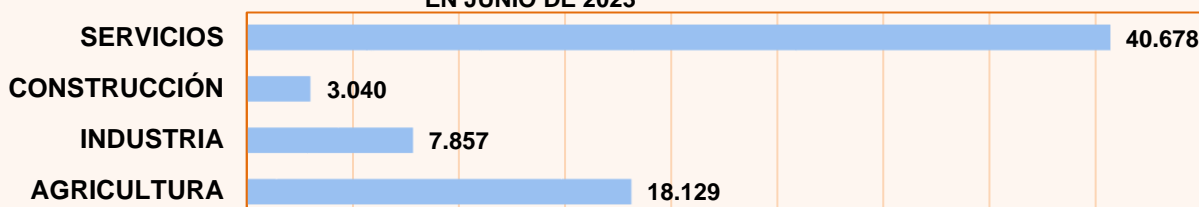


GRÁFICO Nº 18. FUENTE: SISPE/SPEE

EVOLUCIÓN DEL NÚMERO DE CONTRATOS SEGÚN SU DURACIÓN, DESDE 2009 A 2023											
TOTAL	>7 Y <=15	>15 DIAS Y	>1 Y <=3	>3 Y <=6	>6 Y <=12	>12 Y <=18	>18 Y <=24	>24	MEDIA (DÍAS)		
	<=7 DIAS	DIAS <=1 MES	MESES	MESES	MESES	MESES	MESES	MESES			
2009	538.697	83.387	17.474	30.974	70.035	40.385	11.463	374	334	1.840	77,44
2010	554.074	95.452	17.167	29.951	70.878	35.991	10.606	292	342	1.299	68,91
2011	535.642	101.435	17.262	30.740	66.189	31.569	9.803	255	302	1.074	63,26
2012	510.972	115.066	16.178	32.002	48.190	22.525	9.073	211	256	1.148	53,69
2013	568.274	125.354	18.115	35.928	50.750	28.543	9.796	171	188	512	50,11
2014	643.159	165.008	20.973	36.300	56.672	32.385	11.219	207	220	804	47,46
2015	733.633	205.119	26.174	39.648	69.222	35.868	12.881	255	188	777	45,09
2016	792.356	227.606	32.378	43.824	64.053	43.193	11.220	286	187	847	43,05
2017	851.849	256.701	34.579	45.492	69.686	46.869	12.167	475	227	967	42,70
2018	887.143	275.408	34.683	40.773	73.946	47.331	13.925	564	326	1.046	42,89
2019	884.716	272.982	37.074	43.458	83.396	40.768	13.796	436	307	926	40,86
2020	696.712	183.181	34.166	38.011	67.303	36.009	8.645	264	220	973	44,44
2021	840.890	276.210	37.701	45.248	85.050	45.461	11.243	336	396	917	40,85
2022	455.963	145.951	43.086	50.064	88.227	43.954	7.156	518	531	935	47,62
2023	171.157	55.665	15.149	17.158	33.114	25.975	3.562	315	162	424	57,22

TABLA Nº 20. FUENTE: SISPE/SPEE

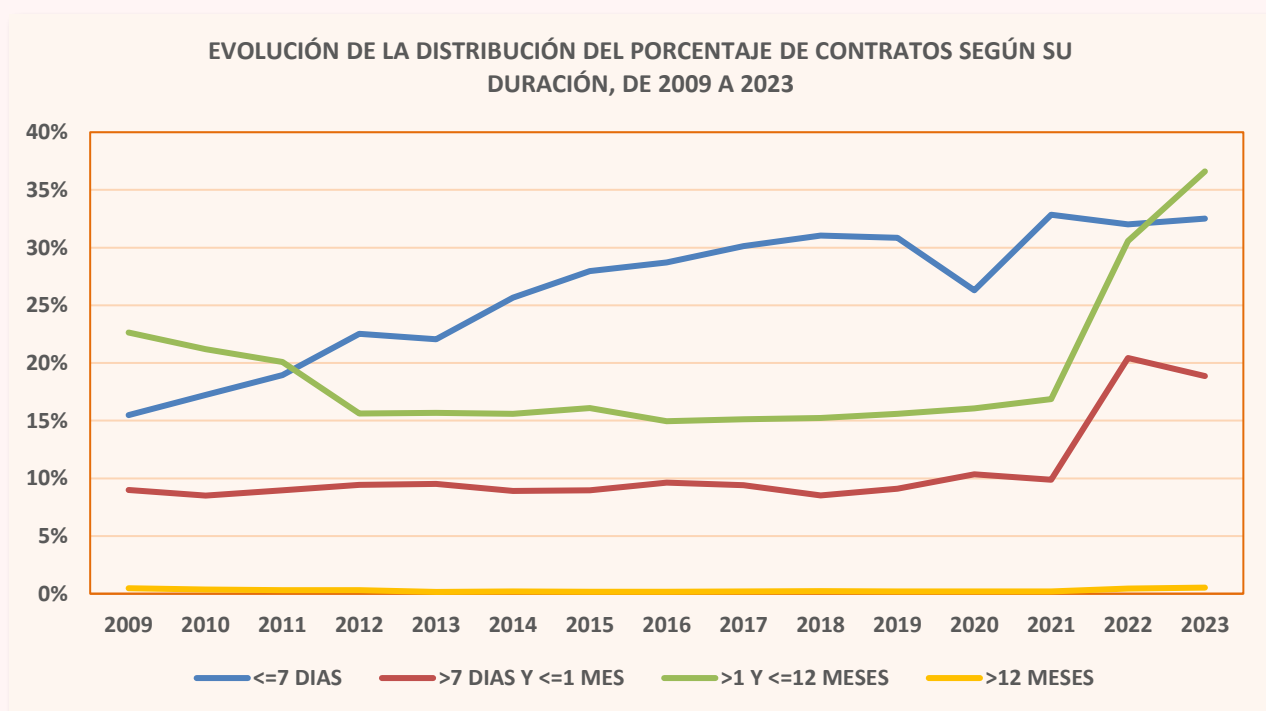


GRÁFICO Nº 19. FUENTE: SISPE/SPEE

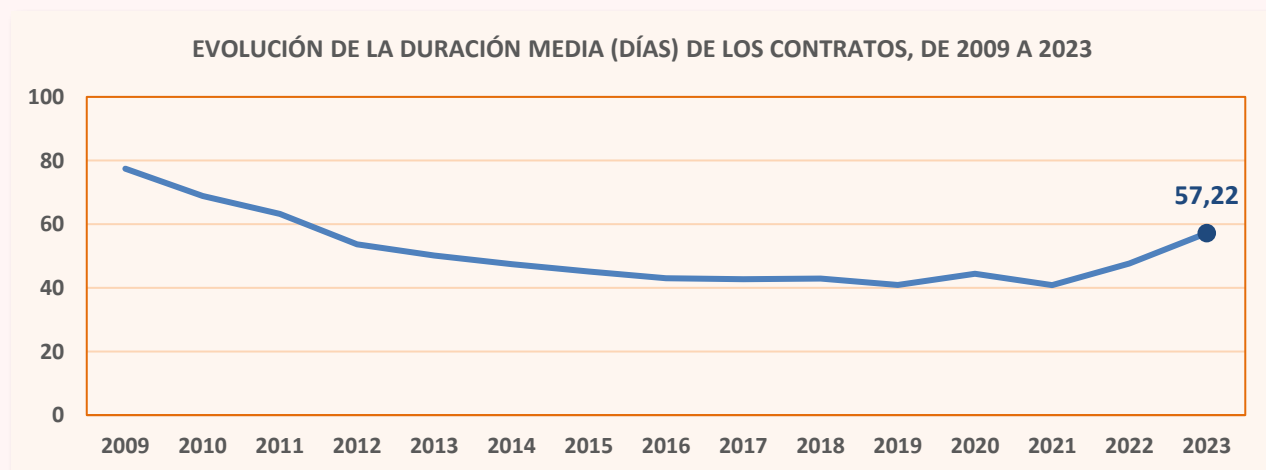


GRÁFICO Nº 20. FUENTE: SISPE/SPEE

CONTRATOS A EXTRANJEROS SEGÚN TEMPORALIDAD EN CASTILLA-LA MANCHA Y SUS PROVINCIAS. JUNIO DE 2023				
	TOTAL	INDEFINIDOS	CONVERTIDOS EN INDEFINIDOS	TEMPORALES
TOTAL	23.841	16.073	291	7.477
Albacete	10.058	8.344	96	1.618
Ciudad Real	3.546	2.329	35	1.182
Cuenca	4.171	3.349	46	776
Guadalajara	3.171	766	45	2.360
Toledo	2.895	1.285	69	1.541
COMUNITARIOS	12.594	9.994	86	2.514
Albacete	6.146	5.653	18	475
Ciudad Real	2.043	1.330	16	697
Cuenca	2.796	2.423	12	361
Guadalajara	780	234	15	531
Toledo	829	354	25	450
EXTRACOMUNITARIOS	11.247	6.079	205	4.963
Albacete	3.912	2.691	78	1.143
Ciudad Real	1.503	999	19	485
Cuenca	1.375	926	34	415
Guadalajara	2.391	532	30	1.829
Toledo	2.066	931	44	1.091

TABLA Nº 21. FUENTE: SISPE/SPEE

CONTRATOS A EXTRANJEROS SEGÚN SEXO Y GRUPOS DE EDAD EN CASTILLA-LA MANCHA Y SUS PROVINCIAS. JUNIO DE 2023							
	TOTAL	HOMBRES			MUJERES		
		< 25 AÑOS	25 - 44 AÑOS	> 44 AÑOS	< 25 AÑOS	25 - 44 AÑOS	> 44 AÑOS
Albacete	10.058	1.628	3.800	1.674	711	1.626	619
Ciudad Real	3.546	492	1.281	554	270	696	253
Cuenca	4.171	604	1.433	595	336	851	352
Guadalajara	3.171	438	918	325	268	859	363
Toledo	2.895	337	872	385	215	763	323
Castilla-La Mancha	23.841	3.499	8.304	3.533	1.800	4.795	1.910

TABLA Nº 22. FUENTE: SISPE/SPEE

CONTRATOS A EXTRANJEROS SEGÚN SECTORES DE ACTIVIDAD ECONÓMICA EN CASTILLA-LA MANCHA Y SUS PROVINCIAS. JUNIO DE 2023					
	TOTAL	SECTORES			
		AGRICULTURA	INDUSTRIA	CONSTRUCCIÓN	SERVICIOS
Albacete	10.058	9.220	124	91	623
Ciudad Real	3.546	2.592	162	150	642
Cuenca	4.171	3.153	308	123	587
Guadalajara	3.171	60	414	142	2.555
Toledo	2.895	197	395	321	1.982
Castilla-La Mancha	23.841	15.222	1.403	827	6.389

TABLA Nº 23. FUENTE: SISPE/SPEE

3. PERSONAS CON DISCAPACIDAD

PARO REGISTRADO POR TIPO DE DISCAPACIDAD, SEXO Y GRUPOS DE EDAD EN CASTILLA-LA MANCHA.									
JUNIO DE 2023									
Tipo de discapacidad	TOTAL	HOMBRE			MUJER				
		<25	25-45	>45	TOTAL	<25	25-45	>45	TOTAL
CASTILLA- LA MANCHA	7.190	295	1.111	1.518	2.924	159	1.182	2.925	4.266
Del lenguaje	30	1	10	4	15	2	5	8	15
Física	5.023	199	628	1.082	1.909	109	749	2.256	3.114
Psíquica	1.464	84	398	256	738	38	324	364	726
Sensorial	666	10	75	175	260	9	104	293	406
Total Discapacidades	7.183	294	1.111	1.517	2.922	158	1.182	2.921	4.261
Sin Discapacidad Declarada	7	1	0	1	2	1	0	4	5
ALBACETE	1.891	70	300	377	747	47	290	807	1.144
Del lenguaje	7	1	2	1	4	1	1	1	3
Física	1.315	45	168	275	488	35	177	615	827
Psíquica	388	22	108	62	192	7	82	107	196
Sensorial	180	2	22	39	63	3	30	84	117
Total Discapacidades	1.890	70	300	377	747	46	290	807	1.143
Sin Discapacidad Declarada	1	0	0	0	0	1	0	0	1
CIUDAD REAL	1.478	74	253	289	616	34	274	554	862
Del lenguaje	7	0	2	1	3	0	2	2	4
Física	1.011	53	153	183	389	23	187	412	622
Psíquica	329	17	84	67	168	9	69	83	161
Sensorial	129	4	14	38	56	2	16	55	73
Total Discapacidades	1.476	74	253	289	616	34	274	552	860
Sin Discapacidad Declarada	2	0	0	0	0	0	0	2	2
CUENCA	693	25	108	158	291	12	104	286	402
Del lenguaje	3	0	1	0	1	0	0	2	2
Física	508	17	59	120	196	7	76	229	312
Psíquica	121	7	41	22	70	3	20	28	51
Sensorial	58	0	7	15	22	2	8	26	36
Total Discapacidades	690	24	108	157	289	12	104	285	401
Sin Discapacidad Declarada	3	1	0	1	2	0	0	1	1
GUADALAJARA	724	20	87	159	266	14	113	331	458
Del lenguaje	5	0	2	0	2	0	1	2	3
Física	553	12	56	126	194	11	74	274	359
Psíquica	120	6	24	26	56	3	29	32	64
Sensorial	46	2	5	7	14	0	9	23	32
Total Discapacidades	724	20	87	159	266	14	113	331	458
Sin Discapacidad Declarada	0	0	0	0	0	0	0	0	0
TOLEDO	2.404	106	363	535	1.004	52	401	947	1.400
Del lenguaje	8	0	3	2	5	1	1	1	3
Física	1.636	72	192	378	642	33	235	726	994
Psíquica	506	32	141	79	252	16	124	114	254
Sensorial	253	2	27	76	105	2	41	105	148
Total Discapacidades	2.403	106	363	535	1.004	52	401	946	1.399
Sin Discapacidad Declarada	1	0	0	0	0	0	0	1	1

TABLA Nº 24. FUENTE: SISPE/SPEE

Los datos que se muestran en esta tabla se refieren a personas con alguna discapacidad que se encuentran inscritos en alguna Oficina de Empleo en situación de paro registrado. Por tanto se trata de demandas de empleo pendientes de satisfacer el último día del mes, con excepción de las situaciones detalladas en la Orden Ministerial de 11 de marzo de 1985 (BOE 14/03/1985). Hasta el mes de diciembre de 2011 se mostraba la información de las demandas de empleo (no del paro registrado).

La información se muestra agrupada por tipo de discapacidad declarada. Se trata de la primera discapacidad declarada por la persona, es decir, en el caso de que una persona tenga más de un tipo, aparece clasificada en la primera que haya declarado. Hasta el mes de diciembre de 2011 se mostraba la información de todas las discapacidades declaradas, no solo la primera.

**CONTRATOS A PERSONAS CON DISCAPACIDAD SEGÚN TIPO DE CONTRATO Y GRUPOS DE EDAD EN CASTILLA- LA MANCHA
 JUNIO DE 2023. AMBOS SEXOS**

TIPO DE CONTRATOS	TOTAL EDAD	DE 16 A 19 AÑOS	DE 20 A 24 AÑOS	DE 25 A 29 AÑOS	DE 30 A 34 AÑOS	DE 35 A 39 AÑOS	DE 40 A 44 AÑOS	DE 45 A 49 AÑOS	DE 50 A 54 AÑOS	DE 55 A 59 AÑOS	MAYOR DE 59 AÑOS
INDEF. ORD. (Bonif./no Bonif.)	33	0	3	1	5	4	4	7	7	0	2
INDEF. FOM. DE LA CONT. INDEFINIDA	0	0	0	0	0	0	0	0	0	0	0
PERS. CON DISCAPACIDAD OBRA O SERVICIO	71	0	7	7	11	6	6	12	10	10	2
EVENT. CIRC. DE LA PRODUC.	0	0	0	0	0	0	0	0	0	0	0
INTERINIDAD TEMPORAL	150	2	12	13	12	13	17	18	25	22	16
PERSONAS CON DISCAPACIDAD SUST. JUBILACIÓN 64 AÑOS	60	1	3	6	0	7	5	11	12	10	5
RELEVO	81	2	8	4	6	9	10	18	10	11	3
JUBILACIÓN PARCIAL	0	0	0	0	0	0	0	0	0	0	0
PRÁCTICAS FORMACIÓN	0	0	0	0	0	0	0	0	0	0	0
OTROS CONTRATOS	9	1	0	0	0	0	1	2	5	0	0
OTROS CONTRATOS	0	0	0	0	0	0	0	0	0	0	0
TOTAL CONTRATOS INICIALES	404	6	33	31	34	39	43	68	69	53	28
CONVERTIDOS EN INDEFINIDOS	20	0	0	3	1	1	3	4	2	4	2
TOTAL CONTRATOS	424	6	33	34	35	40	46	72	71	57	30

TABLA Nº 25. FUENTE: SISPE/SPEE

**CONTRATOS A PERSONAS CON DISCAPACIDAD SEGÚN TIPO DE CONTRATO Y GRUPOS DE EDAD
 PROVINCIA DE ALBACETE. JUNIO DE 2023. AMBOS SEXOS**

TIPO DE CONTRATOS	TOTAL EDAD	DE 16 A 19 AÑOS	DE 20 A 24 AÑOS	DE 25 A 29 AÑOS	DE 30 A 34 AÑOS	DE 35 A 39 AÑOS	DE 40 A 44 AÑOS	DE 45 A 49 AÑOS	DE 50 A 54 AÑOS	DE 55 A 59 AÑOS	MAYOR DE 59 AÑOS
INDEF. ORD. (Bonif./no Bonif.)	3	0	0	0	1	0	0	2	0	0	0
INDEF. FOM. DE LA CONT. INDEFINIDA	0	0	0	0	0	0	0	0	0	0	0
PERS. CON DISCAPACIDAD OBRA O SERVICIO	14	0	2	2	0	1	4	2	3	0	0
EVENT. CIRC. DE LA PRODUC.	0	0	0	0	0	0	0	0	0	0	0
INTERINIDAD TEMPORAL	58	2	6	8	6	3	2	6	10	11	4
PERSONAS CON DISCAPACIDAD SUST. JUBILACIÓN 64 AÑOS	16	1	1	1	0	1	2	1	3	4	2
RELEVO	17	0	4	2	0	0	4	3	1	2	1
JUBILACIÓN PARCIAL	0	0	0	0	0	0	0	0	0	0	0
PRÁCTICAS FORMACIÓN	0	0	0	0	0	0	0	0	0	0	0
OTROS CONTRATOS	0	0	0	0	0	0	0	0	0	0	0
TOTAL CONTRATOS INICIALES	108	3	13	13	7	5	12	14	17	17	7
CONVERTIDOS EN INDEFINIDOS	7	0	0	0	0	0	0	2	0	3	2
TOTAL CONTRATOS	115	3	13	13	7	5	12	16	17	20	9

TABLA Nº 26. FUENTE: SISPE/SPEE

CONTRATOS A PERSONAS CON DISCAPACIDAD SEGÚN TIPO DE CONTRATO Y GRUPOS DE EDAD											
PROVINCIA DE CIUDAD REAL. JUNIO DE 2023. AMBOS SEXOS											
TIPO DE CONTRATOS	TOTAL EDAD	DE 16 A 19 AÑOS	DE 20 A 24 AÑOS	DE 25 A 29 AÑOS	DE 30 A 34 AÑOS	DE 35 A 39 AÑOS	DE 40 A 44 AÑOS	DE 45 A 49 AÑOS	DE 50 A 54 AÑOS	DE 55 A 59 AÑOS	MAYOR DE 59 AÑOS
INDEF. ORD. (Bonif./no Bonif.)	4	0	1	0	0	1	1	1	0	0	0
INDEF. FOM. DE LA CONT. INDEFINIDA	0	0	0	0	0	0	0	0	0	0	0
PERS. CON DISCAPACIDAD OBRA O SERVICIO	16	0	2	0	5	0	1	2	3	2	1
EVENT. CIRC. DE LA PRODUC.	0	0	0	0	0	0	0	0	0	0	0
INTERINIDAD TEMPORAL	28	0	2	3	1	2	4	1	4	7	4
PERSONAS CON DISCAPACIDAD SUST. JUBILACIÓN 64 AÑOS	16	0	2	2	0	3	3	1	2	3	0
RELEVO	15	0	0	0	1	1	4	2	1	5	1
JUBILACIÓN PARCIAL	0	0	0	0	0	0	0	0	0	0	0
PRÁCTICAS FORMACIÓN	0	0	0	0	0	0	0	0	0	0	0
OTROS CONTRATOS	8	0	0	0	0	0	1	2	5	0	0
TOTAL CONTRATOS INICIALES	0	0	0	0	0	0	0	0	0	0	0
CONVERTIDOS EN INDEFINIDOS	87	0	7	5	7	7	14	9	15	17	6
TOTAL CONTRATOS	2	0	0	1	0	0	0	1	0	0	0
TOTAL CONTRATOS	89	0	7	6	7	7	14	10	15	17	6

TABLA Nº 27. FUENTE: SISPE/SPEE

CONTRATOS A PERSONAS CON DISCAPACIDAD SEGÚN TIPO DE CONTRATO Y GRUPOS DE EDAD											
PROVINCIA DE CUENCA. JUNIO DE 2023. AMBOS SEXOS											
TIPO DE CONTRATOS	TOTAL EDAD	DE 16 A 19 AÑOS	DE 20 A 24 AÑOS	DE 25 A 29 AÑOS	DE 30 A 34 AÑOS	DE 35 A 39 AÑOS	DE 40 A 44 AÑOS	DE 45 A 49 AÑOS	DE 50 A 54 AÑOS	DE 55 A 59 AÑOS	MAYOR DE 59 AÑOS
INDEF. ORD. (Bonif./no Bonif.)	6	0	1	0	0	0	0	1	3	0	1
INDEF. FOM. DE LA CONT. INDEFINIDA	0	0	0	0	0	0	0	0	0	0	0
PERS. CON DISCAPACIDAD OBRA O SERVICIO	8	0	0	0	1	2	0	0	2	2	1
EVENT. CIRC. DE LA PRODUC.	0	0	0	0	0	0	0	0	0	0	0
INTERINIDAD TEMPORAL	8	0	0	0	0	0	1	5	1	0	1
PERSONAS CON DISCAPACIDAD SUST. JUBILACIÓN 64 AÑOS	5	0	0	2	0	0	0	1	2	0	0
RELEVO	7	0	1	0	0	3	1	0	1	0	1
JUBILACIÓN PARCIAL	0	0	0	0	0	0	0	0	0	0	0
PRÁCTICAS FORMACIÓN	0	0	0	0	0	0	0	0	0	0	0
OTROS CONTRATOS	0	0	0	0	0	0	0	0	0	0	0
TOTAL CONTRATOS INICIALES	34	0	2	2	1	5	2	7	9	2	4
CONVERTIDOS EN INDEFINIDOS	1	0	0	0	0	0	0	1	0	0	0
TOTAL CONTRATOS	35	0	2	2	1	5	2	8	9	2	4

TABLA Nº 28. FUENTE: SISPE/SPEE

CONTRATOS A PERSONAS CON DISCAPACIDAD SEGÚN TIPO DE CONTRATO Y GRUPOS DE EDAD											
PROVINCIA DE GUADALAJARA. JUNIO DE 2023. AMBOS SEXOS											
TIPO DE CONTRATOS	TOTAL EDAD	DE 16 A 19 AÑOS	DE 20 A 24 AÑOS	DE 25 A 29 AÑOS	DE 30 A 34 AÑOS	DE 35 A 39 AÑOS	DE 40 A 44 AÑOS	DE 45 A 49 AÑOS	DE 50 A 54 AÑOS	DE 55 A 59 AÑOS	MAYOR DE 59 AÑOS
INDEF. ORD. (Bonif./no Bonif.)	4	0	1	0	1	0	0	2	0	0	0
INDEF. FOM. DE LA CONT. INDEFINIDA	0	0	0	0	0	0	0	0	0	0	0
PERS. CON DISCAPACIDAD OBRA O SERVICIO	6	0	1	1	0	1	0	1	1	1	0
EVENT. CIRC. DE LA PRODUC.	0	0	0	0	0	0	0	0	0	0	0
INTERINIDAD TEMPORAL	22	0	0	0	3	1	6	3	4	2	3
PERSONAS CON DISCAPACIDAD SUST. JUBILACIÓN 64 AÑOS	9	0	0	0	0	1	0	2	3	2	1
RELEVO	20	2	0	1	3	2	0	5	5	2	0
JUBILACIÓN PARCIAL	0	0	0	0	0	0	0	0	0	0	0
PRÁCTICAS FORMACIÓN	0	0	0	0	0	0	0	0	0	0	0
OTROS CONTRATOS	0	0	0	0	0	0	0	0	0	0	0
TOTAL CONTRATOS INICIALES	61	2	2	2	7	5	6	13	13	7	4
CONVERTIDOS EN INDEFINIDOS	6	0	0	1	0	0	3	0	1	1	0
TOTAL CONTRATOS	67	2	2	3	7	5	9	13	14	8	4

TABLA Nº 29. FUENTE: SISPE/SPEE

CONTRATOS A PERSONAS CON DISCAPACIDAD SEGÚN TIPO DE CONTRATO Y GRUPOS DE EDAD											
PROVINCIA DE TOLEDO. JUNIO DE 2023. AMBOS SEXOS											
TIPO DE CONTRATOS	TOTAL EDAD	DE 16 A 19 AÑOS	DE 20 A 24 AÑOS	DE 25 A 29 AÑOS	DE 30 A 34 AÑOS	DE 35 A 39 AÑOS	DE 40 A 44 AÑOS	DE 45 A 49 AÑOS	DE 50 A 54 AÑOS	DE 55 A 59 AÑOS	MAYOR DE 59 AÑOS
INDEF. ORD. (Bonif./no Bonif.)	16	0	0	1	3	3	3	1	4	0	1
INDEF. FOM. DE LA CONT. INDEFINIDA	0	0	0	0	0	0	0	0	0	0	0
PERS. CON DISCAPACIDAD OBRA O SERVICIO	27	0	2	4	5	2	1	7	1	5	0
EVENT. CIRC. DE LA PRODUC.	0	0	0	0	0	0	0	0	0	0	0
INTERINIDAD TEMPORAL	34	0	4	2	2	7	4	3	6	2	4
PERSONAS CON DISCAPACIDAD SUST. JUBILACIÓN 64 AÑOS	14	0	0	1	0	2	0	6	2	1	2
RELEVO	22	0	3	1	2	3	1	8	2	2	0
JUBILACIÓN PARCIAL	0	0	0	0	0	0	0	0	0	0	0
PRÁCTICAS FORMACIÓN	0	0	0	0	0	0	0	0	0	0	0
OTROS CONTRATOS	1	1	0	0	0	0	0	0	0	0	0
TOTAL CONTRATOS INICIALES	114	1	9	9	12	17	9	25	15	10	7
CONVERTIDOS EN INDEFINIDOS	4	0	0	1	1	1	0	0	1	0	0
TOTAL CONTRATOS	118	1	9	10	13	18	9	25	16	10	7

TABLA Nº 30. FUENTE: SISPE/SPEE

**CONTRATOS A PERSONAS CON DISCAPACIDAD SEGÚN TIPO DE CONTRATO Y GRUPOS DE EDAD EN CASTILLA- LA MANCHA
JUNIO DE 2023. HOMBRES**

TIPO DE CONTRATOS	TOTAL EDAD	DE 16 A 19 AÑOS	DE 20 A 24 AÑOS	DE 25 A 29 AÑOS	DE 30 A 34 AÑOS	DE 35 A 39 AÑOS	DE 40 A 44 AÑOS	DE 45 A 49 AÑOS	DE 50 A 54 AÑOS	DE 55 A 59 AÑOS	MAYOR DE 59 AÑOS
INDEF. ORD. (Bonif./no Bonif.)	18	0	3	1	2	1	2	2	5	0	2
INDEF. FOM. DE LA CONT. INDEFINIDA	0	0	0	0	0	0	0	0	0	0	0
PERS. CON DISCAPACIDAD OBRA O SERVICIO	49	0	6	4	9	4	3	6	7	8	2
EVENT. CIRC. DE LA PRODUC.	0	0	0	0	0	0	0	0	0	0	0
INTERINIDAD TEMPORAL	72	1	8	9	5	7	7	5	13	10	7
PERSONAS CON DISCAPACIDAD SUST. JUBILACIÓN 64 AÑOS	32	1	2	4	0	3	3	5	8	5	1
RELEVO	53	2	6	3	3	6	6	13	6	7	1
JUBILACIÓN PARCIAL	0	0	0	0	0	0	0	0	0	0	0
PRÁCTICAS FORMACIÓN	0	0	0	0	0	0	0	0	0	0	0
OTROS CONTRATOS	3	0	0	0	0	0	0	1	2	0	0
	0	0	0	0	0	0	0	0	0	0	0
TOTAL CONTRATOS INICIALES	227	4	25	21	19	21	21	32	41	30	13
CONVERTIDOS EN INDEFINIDOS	12	0	0	2	1	0	2	2	1	2	2
TOTAL CONTRATOS	239	4	25	23	20	21	23	34	42	32	15

TABLA Nº 31. FUENTE: SISPE/SPEE

**CONTRATOS A PERSONAS CON DISCAPACIDAD SEGÚN TIPO DE CONTRATO Y GRUPOS DE EDAD EN CASTILLA- LA MANCHA
JUNIO DE 2023. MUJERES**

TIPO DE CONTRATOS	TOTAL EDAD	DE 16 A 19 AÑOS	DE 20 A 24 AÑOS	DE 25 A 29 AÑOS	DE 30 A 34 AÑOS	DE 35 A 39 AÑOS	DE 40 A 44 AÑOS	DE 45 A 49 AÑOS	DE 50 A 54 AÑOS	DE 55 A 59 AÑOS	MAYOR DE 59 AÑOS
INDEF. ORD. (Bonif./no Bonif.)	15	0	0	0	3	3	2	5	2	0	0
INDEF. FOM. DE LA CONT. INDEFINIDA	0	0	0	0	0	0	0	0	0	0	0
PERS. CON DISCAPACIDAD OBRA O SERVICIO	22	0	1	3	2	2	3	6	3	2	0
EVENT. CIRC. DE LA PRODUC.	0	0	0	0	0	0	0	0	0	0	0
INTERINIDAD TEMPORAL	78	1	4	4	7	6	10	13	12	12	9
PERSONAS CON DISCAPACIDAD SUST. JUBILACIÓN 64 AÑOS	28	0	1	2	0	4	2	6	4	5	4
RELEVO	28	0	2	1	3	3	4	5	4	4	2
JUBILACIÓN PARCIAL	0	0	0	0	0	0	0	0	0	0	0
PRÁCTICAS FORMACIÓN	0	0	0	0	0	0	0	0	0	0	0
OTROS CONTRATOS	6	1	0	0	0	0	1	1	3	0	0
	0	0	0	0	0	0	0	0	0	0	0
TOTAL CONTRATOS INICIALES	177	2	8	10	15	18	22	36	28	23	15
CONVERTIDOS EN INDEFINIDOS	8	0	0	1	0	1	1	2	1	2	0
TOTAL CONTRATOS	185	2	8	11	15	19	23	38	29	25	15

TABLA Nº 32. FUENTE: SISPE/SPEE

CONTRATOS A HOMBRES CON DISCAPACIDAD SEGÚN TIPO DE CONTRATO EN CASTILLA- LA MANCHA						
JUNIO DE 2023						
TIPO DE CONTRATOS	TOTAL	Albacete	Ciudad Real	Cuenca	Guadalajara	Toledo
INDEF. ORD. (Bonif./no Bonif.)	18	0	2	6	1	9
INDEF. FOM. DE LA CONT. INDEFINIDA	0	0	0	0	0	0
PERS. CON DISCAPACIDAD	49	6	13	6	5	19
OBRA O SERVICIO	0	0	0	0	0	0
EVENT. CIRC. DE LA PRODUC.	72	27	15	3	7	20
INTERINIDAD	32	5	13	2	5	7
TEMPORAL PERSONAS CON DISCAPACIDAD	53	9	10	5	13	16
SUST. JUBILACIÓN 64 AÑOS	0	0	0	0	0	0
RELEVO	0	0	0	0	0	0
JUBILACIÓN PARCIAL	0	0	0	0	0	0
PRÁCTICAS	0	0	0	0	0	0
FORMACIÓN	3	0	3	0	0	0
OTROS CONTRATOS	0	0	0	0	0	0
TOTAL CONTRATOS INICIALES	227	47	56	22	31	71
CONVERTIDOS EN INDEFINIDOS	12	4	1	1	5	1
TOTAL CONTRATOS	239	51	57	23	36	72

TABLA Nº 33. FUENTE: SISPE/SPEE

CONTRATOS A MUJERES CON DISCAPACIDAD SEGÚN TIPO DE CONTRATO EN CASTILLA- LA MANCHA						
JUNIO DE 2023						
TIPO DE CONTRATOS	TOTAL	Albacete	Ciudad Real	Cuenca	Guadalajara	Toledo
INDEF. ORD. (Bonif./no Bonif.)	15	3	2	0	3	7
INDEF. FOM. DE LA CONT. INDEFINIDA	0	0	0	0	0	0
PERS. CON DISCAPACIDAD	22	8	3	2	1	8
OBRA O SERVICIO	0	0	0	0	0	0
EVENT. CIRC. DE LA PRODUC.	78	31	13	5	15	14
INTERINIDAD	28	11	3	3	4	7
TEMPORAL PERSONAS CON DISCAPACIDAD	28	8	5	2	7	6
SUST. JUBILACIÓN 64 AÑOS	0	0	0	0	0	0
RELEVO	0	0	0	0	0	0
JUBILACIÓN PARCIAL	0	0	0	0	0	0
PRÁCTICAS	0	0	0	0	0	0
FORMACIÓN	6	0	5	0	0	1
OTROS CONTRATOS	0	0	0	0	0	0
TOTAL CONTRATOS INICIALES	177	61	31	12	30	43
CONVERTIDOS EN INDEFINIDOS	8	3	1	0	1	3
TOTAL CONTRATOS	185	64	32	12	31	46

TABLA Nº 34. FUENTE: SISPE/SPEE

4. GESTIÓN DE OFERTAS Y COLOCACIONES

En el siguiente apartado se recogen los siguientes datos sobre intermediación laboral: colocaciones de demandantes con oferta previa y otras colocaciones con oferta previa.

Estos datos nos sirven para calcular las siguientes cuotas:

* **Cuota de mercado:** son las colocaciones de demandantes con oferta previa entre las colocaciones totales, multiplicado por cien.

* **Cuota de intermediación:** representa las colocaciones de demandantes con oferta previa entre el total de colocaciones de demandantes de empleo, multiplicado por cien.

* **Cuota de inserción:** se calcula con el total de las colocaciones de demandantes de empleo entre el total de las colocaciones, multiplicado por cien.

* **Cuota de eficacia:** expresa las colocaciones de demandantes con oferta previa entre las colocaciones de demandantes con oferta previa más otras colocaciones con oferta previa, multiplicado por cien.

A continuación se muestran una serie de tablas que recogen esta información, comparando los datos de Castilla-La Mancha con el resto de Comunidades Autónomas.

COLOCACIONES DE DEMANDANTES Y OTRAS COLOCACIONES EN CASTILLA-LA MANCHA Y SUS PROVINCIAS.					
JUNIO 2023					
	TOTAL	COLOCACIONES DEMANDANTES		OTRAS COLOCACIONES	
		TOTAL	CON OFERTA PREVIA	TOTAL	CON OFERTA PREVIA
Albacete	9.529	1.795	70	7.734	104
Ciudad Real	7.661	1.804	94	5.857	148
Cuenca	3.939	729	66	3.210	137
Guadalajara	6.316	892	60	5.424	61
Toledo	10.752	2.499	60	8.253	95
Castilla-La Mancha	38.197	7.719	350	30.478	545

TABLA Nº 35. FUENTE: SISPE/SPEE

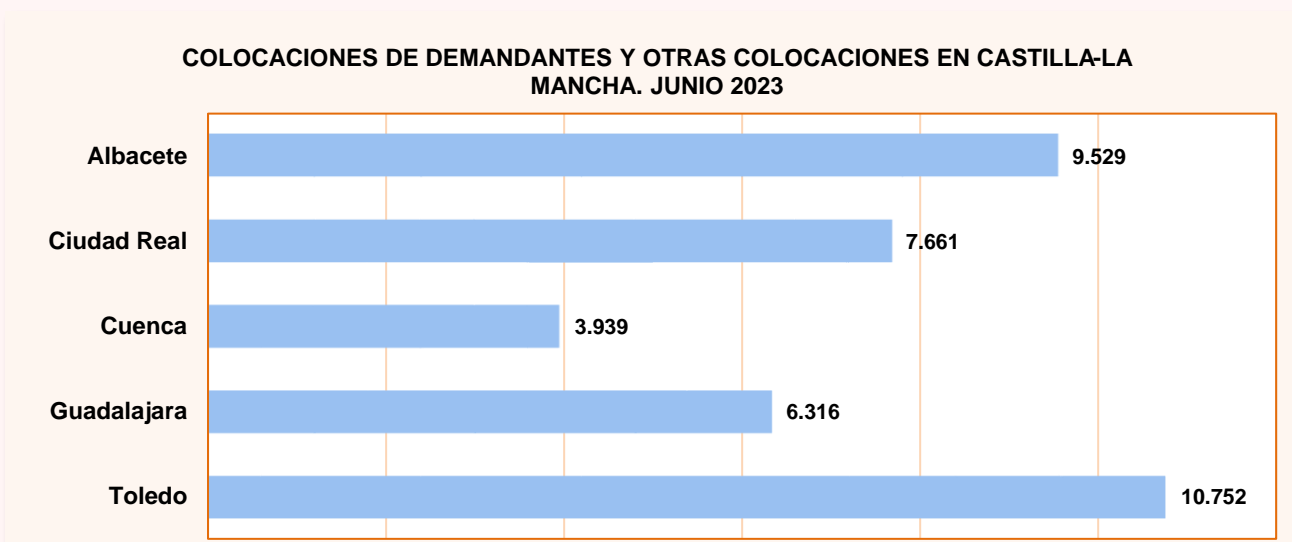


GRÁFICO Nº 21. FUENTE: SISPE/SPEE

COLOCACIONES DE DEMANDANTES Y OTRAS COLOCACIONES EN LAS COMUNIDADES AUTÓNOMAS.					
JUNIO 2023					
	TOTAL	COLOCACIONES DEMANDANTES		OTRAS COLOCACIONES	
		TOTAL	CON OFERTA PREVIA	TOTAL	CON OFERTA PREVIA
ANDALUCÍA	201.407	64.301	7.129	137.106	7.312
ARAGÓN	27.230	4.915	383	22.315	738
ASTURIAS	16.374	4.025	258	12.349	439
BALEARES	23.459	3.307	173	20.152	538
CANARIAS	34.531	8.143	493	26.388	727
CANTABRIA	12.251	2.879	177	9.372	320
CASTILLA-LA MANCHA	38.197	7.719	350	30.478	545
CASTILLA Y LEÓN	39.015	8.933	880	30.082	1.674
CATALUÑA	100.688	20.292	549	80.396	467
C. VALENCIANA	81.118	19.460	802	61.658	1.485
EXTREMADURA	32.035	10.235	2.931	21.800	2.503
GALICIA	47.795	10.720	402	37.075	798
MADRID	88.937	22.828	1.323	66.109	1.102
MURCIA	28.688	4.554	207	24.134	638
NAVARRA	14.674	3.114	276	11.560	357
PAÍS VASCO	45.038	29.346	1.479	15.692	399
RIOJA	4.994	1.165	105	3.829	166
CEUTA	955	228	7	727	17
MELILLA	870	228	11	642	54
EXTRANJERO	519	87	0	432	0
TOTAL	838.775	226.479	17.935	612.296	20.279

TABLA Nº 36. FUENTE: SISPE/SPEE

CUOTAS POR COMUNIDADES AUTÓNOMAS EN JUNIO DE 2023				
	CUOTA MERCADO	INTERMEDIACIÓN	INSERCIÓN	EFICACIA
ANDALUCÍA	3,54	11,09	31,93	49,37
ARAGÓN	1,41	7,79	18,05	34,17
ASTURIAS	1,58	6,41	24,58	37,02
BALEARES	0,74	5,23	14,10	24,33
CANARIAS	1,43	6,05	23,58	40,41
CANTABRIA	1,44	6,15	23,50	35,61
CASTILLA-LA MANCHA	0,92	4,53	20,21	39,11
CASTILLA Y LEÓN	2,26	9,85	22,90	34,46
CATALUÑA	0,55	2,71	20,15	54,04
C. VALENCIANA	0,99	4,12	23,99	35,07
EXTREMADURA	9,15	28,64	31,95	53,94
GALICIA	0,84	3,75	22,43	33,50
MADRID	1,49	5,80	25,67	54,56
MURCIA	0,72	4,55	15,87	24,50
NAVARRA	1,88	8,86	21,22	43,60
PAÍS VASCO	3,28	5,04	65,16	78,75
RIOJA	2,10	9,01	23,33	38,75
CEUTA	0,73	3,07	23,87	29,17
MELILLA	1,26	4,82	26,21	16,92
EXTRANJERO	0,00	0,00	16,76	-
TOTAL	2,14	7,92	27,00	46,93

TABLA Nº 37. FUENTE: SISPE/SPEE

5. BENEFICIARIOS DE PRESTACIONES POR DESEMPLEO

La información que se recoge en este epígrafe se refiere a las prestaciones que protegen la situación de desempleo a nivel contributivo, asistencial y de renta activa de inserción. La fuente de información es el Servicio Público de Empleo Estatal, derivándose los datos de la gestión de la concesión de las prestaciones por desempleo. Para acceder a las prestaciones contributivas es necesario la previa cotización a la Seguridad Social por dicha contingencia. Respecto a la prestación de nivel asistencial, que se denomina subsidio por desempleo, existen diversos tipos:

* Subsidio por desempleo para trabajadores que se encuentren en alguna de las siguientes situaciones: haber agotado la prestación contributiva, no haber cubierto el período mínimo de cotización para acceder a una prestación contributiva, ser emigrante retornado, haber sido excarcelado o ser declarado plenamente capaz o discapacitado parcial como consecuencia de un expediente de revisión de incapacidad.

* Subsidio en favor de trabajadores eventuales agrarios por cuenta ajena, que figuran incluidos en el censo del Régimen Especial Agrario de la Seguridad Social, que residen en las Comunidades Autónomas de

Andalucía y Extremadura.

La Renta Activa de Inserción constituye una renta económica vinculada a la realización de acciones en materia de políticas activas de empleo que no conlleven retribuciones salariales para desempleados de larga duración, mayores de 45 años, que a partir de noviembre de 2002 incluye también a personas con discapacidad, emigrantes retornados y víctimas de violencia doméstica.

Asimismo, existe la modalidad de pago único de la prestación por desempleo que consiste en la percepción en un solo pago del importe total del valor de la prestación por desempleo, con el fin de destinar su cuantía a la realización de una actividad profesional como trabajador autónomo, socio de una Cooperativa de trabajo asociado o de una Sociedad Laboral.

A continuación se muestra una serie de tablas que recogen la siguiente información: beneficiarios de prestaciones por desempleo para Castilla-La Mancha y cada una de sus provincias, incluyendo prestación contributiva, subsidio, renta activa de inserción y total de beneficiarios.

Nota Informativa

En el presente informe se facilitan datos hasta el mes de mayo de 2023, puesto que los datos sobre prestaciones por desempleo son publicados por el Servicio Público de Empleo Estatal con un mes de retraso en relación al resto de información sobre paro registrado, contratos, etc. El dato de beneficiarios corresponde a los que están en alta el último día del mes correspondiente.

BENEFICIARIOS POR PRESTACIÓN POR DESEMPLEO EN ESPAÑA Y CASTILLA- LA MANCHA DURANTE LOS ÚLTIMOS 12 MESES

	Total	Prestación Contributiva	Subsidio	Renta Activa de Inserción	Subsidios Eventuales Agrarios
CAST.-LA MANCHA					
Junio 2022	76.764	30.055	40.675	6.034	-
Julio 2022	79.686	34.379	39.474	5.833	-
Agosto 2022	81.077	35.590	39.913	5.574	-
Septiembre 2022	78.281	30.982	41.842	5.457	-
Octubre 2022	82.708	33.800	43.344	5.564	-
Noviembre 2022	83.002	33.565	43.700	5.737	-
Diciembre 2022	83.635	34.441	43.475	5.719	-
Enero 2023	87.205	36.237	45.183	5.785	-
Febrero 2023	86.909	35.831	45.314	5.764	-
Marzo 2023	83.828	34.110	43.777	5.941	-
Abril 2023	80.392	32.418	42.164	5.810	-
Mayo 2023	75.629	29.698	40.241	5.690	-
ESPAÑA					
Junio 2022	1.674.838	702.938	778.639	106.503	86.758
Julio 2022	1.758.496	810.390	758.439	102.921	86.746
Agosto 2022	1.796.339	850.551	759.845	98.980	86.963
Septiembre 2022	1.698.523	742.402	770.517	97.882	87.722
Octubre 2022	1.735.379	761.531	788.238	97.608	88.002
Noviembre 2022	1.799.838	809.913	803.290	98.773	87.862
Diciembre 2022	1.838.199	854.117	799.603	98.278	86.201
Enero 2023	1.901.340	896.156	823.020	97.388	84.776
Febrero 2023	1.863.952	855.114	827.450	97.960	83.428
Marzo 2023	1.787.538	780.281	823.682	100.579	82.996
Abril 2023	1.698.070	721.100	795.680	99.589	81.701
Mayo 2023	1.668.948	698.652	788.436	100.281	81.579

TABLA Nº 38. FUENTE: SISPE/SPEE

BENEFICIARIOS POR PRESTACIÓN POR DESEMPLEO EN LAS PROVINCIAS DE CASTILLA- LA MANCHA DURANTE LOS ÚLTIMOS 12 MESES					
	Total	Prestación Contributiva	Subsidio	Renta Activa de Inserción	
ALBACETE					
Junio 2022	15.310	5.825	8.135	1.350	
Julio 2022	15.971	6.876	7.818	1.277	
Agosto 2022	16.372	7.162	7.995	1.215	
Septiembre 2022	16.135	6.388	8.578	1.169	
Octubre 2022	17.331	7.187	8.964	1.180	
Noviembre 2022	17.346	7.173	8.939	1.234	
Diciembre 2022	17.599	7.511	8.849	1.239	
Enero 2023	18.661	8.079	9.317	1.265	
Febrero 2023	18.460	7.916	9.267	1.277	
Marzo 2023	17.419	7.290	8.839	1.290	
Abril 2023	16.445	6.719	8.494	1.232	
Mayo 2023	15.476	6.109	8.135	1.232	
CIUDAD REAL					
Junio 2022	20.074	6.877	11.159	2.038	
Julio 2022	20.731	7.935	10.821	1.975	
Agosto 2022	21.071	8.303	10.899	1.869	
Septiembre 2022	20.266	6.886	11.544	1.836	
Octubre 2022	21.343	7.642	11.804	1.897	
Noviembre 2022	21.575	7.592	11.998	1.985	
Diciembre 2022	21.592	7.763	11.864	1.965	
Enero 2023	22.222	7.900	12.343	1.979	
Febrero 2023	21.991	7.681	12.309	2.001	
Marzo 2023	21.355	7.457	11.833	2.065	
Abril 2023	20.574	7.167	11.402	2.005	
Mayo 2023	19.026	6.361	10.720	1.945	
CUENCA					
Junio 2022	6.253	2.747	3.155	351	
Julio 2022	6.498	3.160	3.012	326	
Agosto 2022	6.591	3.248	3.016	327	
Septiembre 2022	6.350	2.892	3.128	330	
Octubre 2022	6.750	3.141	3.270	339	
Noviembre 2022	6.674	3.074	3.269	331	
Diciembre 2022	6.713	3.144	3.255	314	
Enero 2023	7.132	3.350	3.452	330	
Febrero 2023	7.149	3.355	3.460	334	
Marzo 2023	6.836	3.194	3.297	345	
Abril 2023	6.686	3.136	3.192	358	
Mayo 2023	6.315	2.877	3.105	333	
GUADALAJARA					
Junio 2022	8.568	4.376	3.807	385	
Julio 2022	9.058	4.947	3.751	360	
Agosto 2022	9.188	5.044	3.793	351	
Septiembre 2022	8.832	4.507	3.971	354	
Octubre 2022	9.007	4.636	4.014	357	
Noviembre 2022	8.864	4.515	3.994	355	
Diciembre 2022	9.144	4.721	4.068	355	
Enero 2023	9.761	5.082	4.304	375	
Febrero 2023	10.188	5.336	4.484	368	
Marzo 2023	9.498	4.853	4.261	384	
Abril 2023	8.907	4.527	4.004	376	
Mayo 2023	8.282	4.131	3.773	378	
TOLEDO					
Junio 2022	26.559	10.230	14.419	1.910	
Julio 2022	27.428	11.461	14.072	1.895	
Agosto 2022	27.855	11.833	14.210	1.812	
Septiembre 2022	26.698	10.309	14.621	1.768	
Octubre 2022	28.277	11.194	15.292	1.791	
Noviembre 2022	28.543	11.211	15.500	1.832	
Diciembre 2022	28.587	11.302	15.439	1.846	
Enero 2023	29.429	11.826	15.767	1.836	
Febrero 2023	29.121	11.543	15.794	1.784	
Marzo 2023	28.720	11.316	15.547	1.857	
Abril 2023	27.780	10.869	15.072	1.839	
Mayo 2023	26.530	10.220	14.508	1.802	

TABLA Nº 39. FUENTE: SISPE/SPEE

DISTRIBUCIÓN POR PROVINCIAS DE LOS BENEFICIARIOS DE PRESTACIÓN POR DESEMPLEO (MAYO DE 2023)

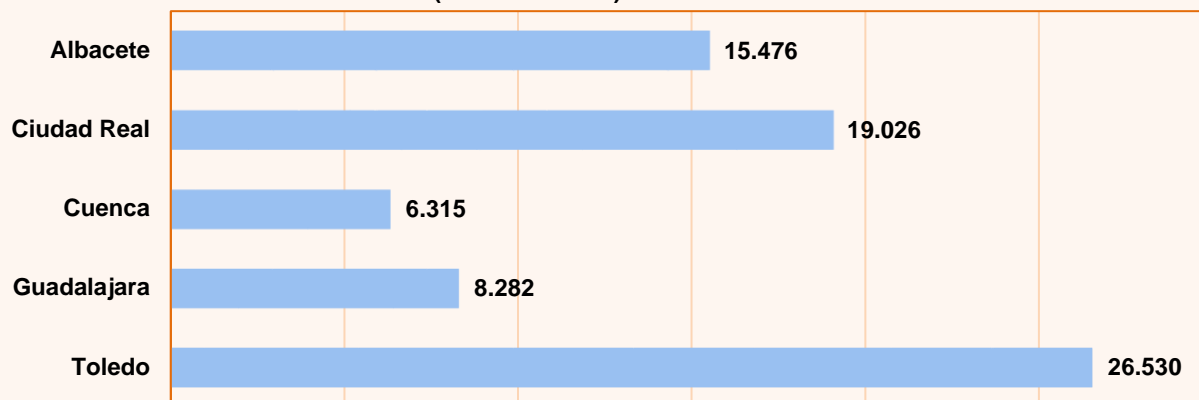


GRÁFICO Nº 22. FUENTE: SISPE/SPEE

DISTRIBUCIÓN DE LOS BENEFICIARIOS EXTRANJEROS DE PRESTACIONES POR DESEMPLEO MAYO DE 2023

	TOTAL	PAÍSES COMUNITARIOS	PAÍSES NO COMUNITARIOS
Total España	175.139	66.119	109.020
Albacete	1.395	615	780
Ciudad Real	1.724	1.057	667
Cuenca	1.242	713	529
Guadalajara	1.581	793	788
Toledo	3.469	1.631	1.838
Castilla-La Mancha	9.411	4.809	4.602

TABLA Nº 40. FUENTE: SISPE/SPEE

DISTRIBUCIÓN POR PROVINCIAS DE LOS BENEFICIARIOS EXTRANJEROS DE PRESTACIONES POR DESEMPLEO (MAYO DE 2023)

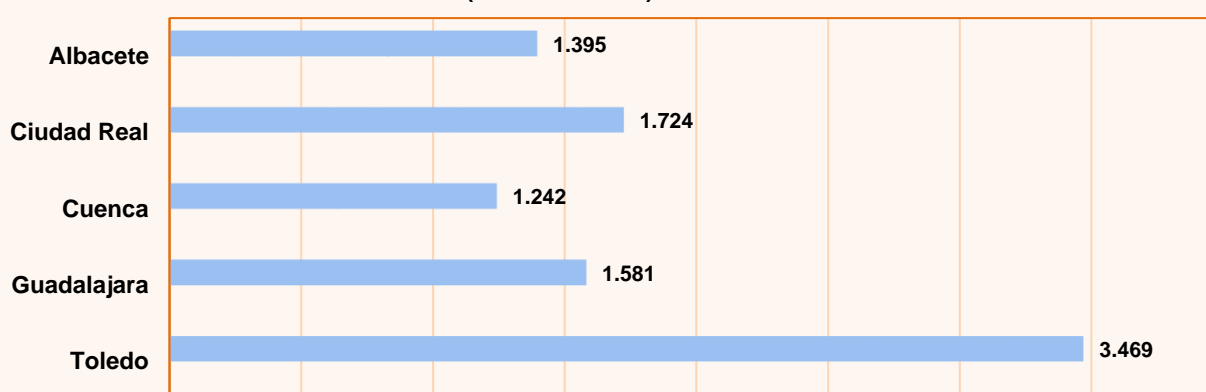


GRÁFICO Nº 23. FUENTE: SISPE/SPEE

6. AFILIACIÓN A LA SEGURIDAD SOCIAL

AFILIACIÓN A LA SEGURIDAD SOCIAL POR RÉGIMENES Y PROVINCIAS EN CASTILLA- LA MANCHA JUNIO DE 2023 (Afiliados medios)					
	TOTAL SISTEMA	RÉGIMEN GENERAL (*)	RÉGIMEN ESPECIAL AUTÓNOMOS	RÉGIMEN TRABAJADORES DEL MAR	RÉGIMEN ESPECIAL MINERÍA CARBÓN
TOTAL NACIONAL JUNIO'2023	20.869.940	17.451.600	3.351.381	66.004	955
Albacete	156.141	125.847	30.294	0	0
Ciudad Real	179.663	144.120	35.543	0	0
Cuenca	84.164	65.633	18.532	0	0
Guadalajara	103.637	88.043	15.593	0	0
Toledo	257.968	207.845	50.123	0	0
TOTAL REGIONAL JUNIO'2023	781.573	631.488	150.085	0	0
TOTAL REGIONAL MAYO'2023	772.996	623.089	149.906	0	0
TOTAL REGIONAL JUNIO'2022	765.932	614.530	151.401	0	0

TABLA Nº 41. Datos provisionales. Valores absolutos. Dato medio del mes.

FUENTE: Tesorería General de la Seguridad Social.

(*) A partir de enero de 2012 se han integrado en el Régimen General el Sistema Especial de Trabajadores Agrarios y el Sistema Especial de Empleados del Hogar

VARIACIONES DE LA AFILIACIÓN A LA SEGURIDAD SOCIAL POR PROVINCIAS EN CASTILLA- LA MANCHA JUNIO DE 2023 (Afiliados medios)					
	AFILIADOS MEDIOS	MES ANTERIOR		INTERANUAL (1)	
		ABSOLUTA	RELATIVA	ABSOLUTA	RELATIVA
Total España	20.869.940	54.541	0,26%	521.610	2,56%
Albacete	156.141	3.416	2,24%	1.910	1,24%
Ciudad Real	179.663	972	0,54%	3.059	1,73%
Cuenca	84.164	2.072	2,52%	829	1,00%
Guadalajara	103.637	1.140	1,11%	2.897	2,88%
Toledo	257.968	976	0,38%	6.945	2,77%
Castilla-La Mancha	781.573	8.577	1,11%	15.641	2,04%

TABLA Nº 42. Datos provisionales. Dato medio del mes.

(1) Respecto al mismo mes del año anterior.

FUENTE: Tesorería General de la Seguridad Social.