



Indicadores Básicos

MERCADO DE TRABAJO DE CASTILLA-LA MANCHA

Julio de 2023

Índice

1. Paro registrado y tipo de demanda de empleo

3

Paro registrado por sexos en Castilla-La Mancha en los últimos 12 meses	3
Gráfico de evolución del paro registrado por sexos en Castilla-La Mancha durante los últimos 12 meses	3
Paro registrado por sectores de actividad económica en Castilla-La Mancha en los últimos 12 meses	3
Gráfico del paro registrado por sectores de actividad económica en Castilla-La Mancha en julio de 2023	4
Paro registrado por sexos en las provincias de Castilla-La Mancha en julio de 2023	4
Evolución de las variaciones de paro registrado por sexos desde julio de 2022	4
Gráfico de distribución provincial del paro registrado en Castilla-La Mancha en julio de 2023	5
Variaciones relativas del paro registrado por sexos en las provincias de Castilla-La Mancha en julio de 2023	5
Variaciones relativas del paro registrado por sexos en las provincias de Castilla-La Mancha en julio de 2023	5
Paro registrado por sectores de actividad económica en las provincias de Castilla-La Mancha en julio de 2023	6
Gráfico del paro registrado por sectores de actividad económica en las provincias de Castilla-La Mancha en julio de 2023	6
Variaciones relativas del paro registrado por sectores de actividad económica en las provincias de Castilla-La Mancha en julio de 2023	6
Paro registrado por sexos y franjas de edad en Castilla-La Mancha y sus provincias en julio de 2023	7
Gráfico del paro registrado por grupo de edad en Castilla-La Mancha en julio de 2023. Ambos sexos	7
Paro registrado por sexos y nivel de estudios en Castilla-La Mancha y sus provincias en julio de 2023	8
Gráfico de paro registrado por nivel de estudios en Castilla-La Mancha en julio de 2023. Ambos sexos	8
Paro registrado por sexo y tiempo de inscripción de la demanda en Castilla-La Mancha y sus provincias en julio de 2023	9
Gráfico de paro registrado por tiempo de la inscripción de la demanda en Castilla-La Mancha en julio de 2023. Ambos sexos	9
Variaciones del paro registrado en el colectivo de extranjeros en Castilla-La Mancha en julio de 2023	10
Paro registrado en el colectivo de extranjeros por provincias y sectores de actividad económica en Castilla-La Mancha en julio de 2023	10
Gráfico de distribución provincial del paro registrado en el colectivo de extranjeros en Castilla-La Mancha en julio de 2023	10
Gráfico del paro registrado por sectores de actividad económica en el colectivo de extranjeros en Castilla-La Mancha y sus provincias en julio de 2023	10
Paro registrado en el colectivo de extranjeros por nacionalidad en Castilla-La Mancha y sus provincias en julio de 2023	11
Gráfico de distribución del paro registrado en el colectivo de extranjeros por nacionalidad en Castilla-La Mancha en julio de 2023	11
Paro registrado en el total nacional por sexos, edad y sectores de actividad económica en julio de 2023 (Valores absolutos y variaciones)	12
Paro registrado por comunidades autónomas en julio de 2023 (Valores absolutos y variaciones)	12
Demandantes de empleo por tipo de demanda en julio de 2023 (Valores absolutos y variaciones)	13
Gráfico de distribución de los demandantes de empleo por tipo de demanda en julio de 2023	13

2. Contratación

14

Contratos registrados según temporalidad en Castilla-La Mancha en julio de 2023	14
Gráfico de evolución del número de contratos indefinidos y temporales en Castilla-La Mancha durante los últimos 12 meses	14
Variación del número de contratos registrados según temporalidad en Castilla-La Mancha y en España en julio de 2023	14
Gráfico de distribución provincial de la contratación en Castilla-La Mancha en julio de 2023	15
Gráfico de variaciones del número de contratos registrados según temporalidad en las provincias de Castilla-La Mancha en julio de 2023	15
Contratos registrados totales, indefinidos y temporales en las provincias de Castilla-La Mancha (dato acumulado del año 2023 hasta julio - inclusive)	15
Contratos registrados según sexos, edad, sectores y tipo de contrato en Castilla-La Mancha en julio de 2023	16
Gráfico de contratos registrados según tipo de contrato en Castilla-La Mancha en julio de 2023	16
Gráfico de contratos registrados por sectores de actividad económica en Castilla-La Mancha en julio de 2023	16
Evolución del número de contratos según su duración, de 2008 a 2023	17
Evolución de la distribución del porcentaje de contratos según su duración, de 2008 a 2023	17
Evolución de la duración media (en días) de los contratos, de 2008 a 2023	17
Contratos a extranjeros según temporalidad en Castilla-La Mancha y sus provincias en julio de 2023	18
Contratos a extranjeros según sexos y grupos de edad en Castilla-La Mancha y sus provincias en julio de 2023	18
Contratos a extranjeros según sectores de actividad económica en Castilla-La Mancha y sus provincias en julio de 2023	18

3. Personas con discapacidad 19

Demandantes de empleo por tipo de discapacidad, sexos y grupos de edad en Castilla-La Mancha y sus provincias en julio de 2023	19
Contratos a personas con discapacidad según tipo de contrato y grupos de edad en Castilla-La Mancha en julio de 2023 (ambos sexos)	20
Contratos a personas con discapacidad según tipo de contrato y grupos de edad en la provincia de Albacete en julio de 2023 (ambos sexos)	20
Contratos a personas con discapacidad según tipo de contrato y grupos de edad en la provincia de Ciudad Real en julio de 2023 (ambos sexos)	21
Contratos a personas con discapacidad según tipo de contrato y grupos de edad en la provincia de Cuenca en julio de 2023 (ambos sexos)	21
Contratos a personas con discapacidad según tipo de contrato y grupos de edad en la provincia de Guadalajara en julio de 2023 (ambos sexos)	22
Contratos a personas con discapacidad según tipo de contrato y grupos de edad en la provincia de Toledo en julio de 2023 (ambos sexos)	22
Contratos a personas con discapacidad según tipo de contrato y grupos de edad en Castilla-La Mancha y sus provincias en julio de 2023 (hombres)	23
Contratos a personas con discapacidad según tipo de contrato y grupos de edad en Castilla-La Mancha y sus provincias en julio de 2023 (mujeres)	23
Contratos a personas con discapacidad según tipo de contrato en Castilla-La Mancha y sus provincias en julio de 2023 (hombres)	24
Contratos a personas con discapacidad según tipo de contrato en Castilla-La Mancha y sus provincias en julio de 2023 (mujeres)	24

4. Gestión de ofertas y colocaciones 25

Colocaciones de demandantes y otras colocaciones en Castilla-La Mancha y sus provincias en julio de 2023	25
Gráfico de distribución provincial de colocaciones de demandantes y otras colocaciones en Castilla-La Mancha en julio de 2023	25
Colocaciones de demandantes y otras colocaciones en las Comunidades Autónomas en julio de 2023	26
Cuotas por Comunidades Autónomas en julio de 2023	26

5. Beneficiarios de prestaciones por desempleo 27

Evolución del nº de beneficiarios de prestaciones por desempleo en España y Castilla-La Mancha durante los últimos 12 meses	27
Beneficiarios de prestaciones por desempleo en las provincias de Castilla-La Mancha durante los últimos 12 meses	28
Gráfico provincial de beneficiarios de prestación por desempleo en junio de 2023	29
Beneficiarios extranjeros de prestaciones por desempleo según procedencia en Castilla-La Mancha y sus provincias en junio de 2023	29
Gráfico de distribución provincial de beneficiarios extranjeros de prestación por desempleo en junio de 2023	29

6. Afiliación a la Seguridad Social 30

Afiliación a la Seguridad Social por regímenes y provincias en Castilla-La Mancha en julio de 2023	30
Variaciones de la afiliación a la Seguridad Social por provincias en Castilla-La Mancha en julio de 2023	30

1. Paro registrado

PARO REGISTRADO EN CASTILLA-LA MANCHA POR SEXOS EN LOS ÚLTIMOS 12 MESES

	TOTAL	HOMBRES	MUJERES
Agosto 2022	142.495	50.630	91.865
Septiembre 2022	144.180	50.570	93.610
Octubre 2022	144.560	50.627	93.933
Noviembre 2022	144.184	50.575	93.609
Diciembre 2022	143.225	50.777	92.448
Enero 2023	147.891	52.059	95.832
Febrero 2023	146.582	51.276	95.306
Marzo 2023	142.389	49.454	92.935
Abril 2023	135.744	46.842	88.902
Mayo 2023	129.606	44.363	85.243
Junio 2023	127.152	43.715	83.437
Julio 2023	127.764	44.015	83.749

VARIACIONES EN EL MES DE JULIO DE 2023

Mensual	612	0,48%	300	0,69%	312	0,37%
Interanual	-13.337	-9,45%	-5.969	-11,94%	-7.368	-8,09%

TABLA Nº 1. FUENTE: SISPE/SPEE

EVOLUCIÓN DEL PARO REGISTRADO POR SEXOS EN CASTILLA-LA MANCHA DURANTE LOS ÚLTIMOS 12 MESES

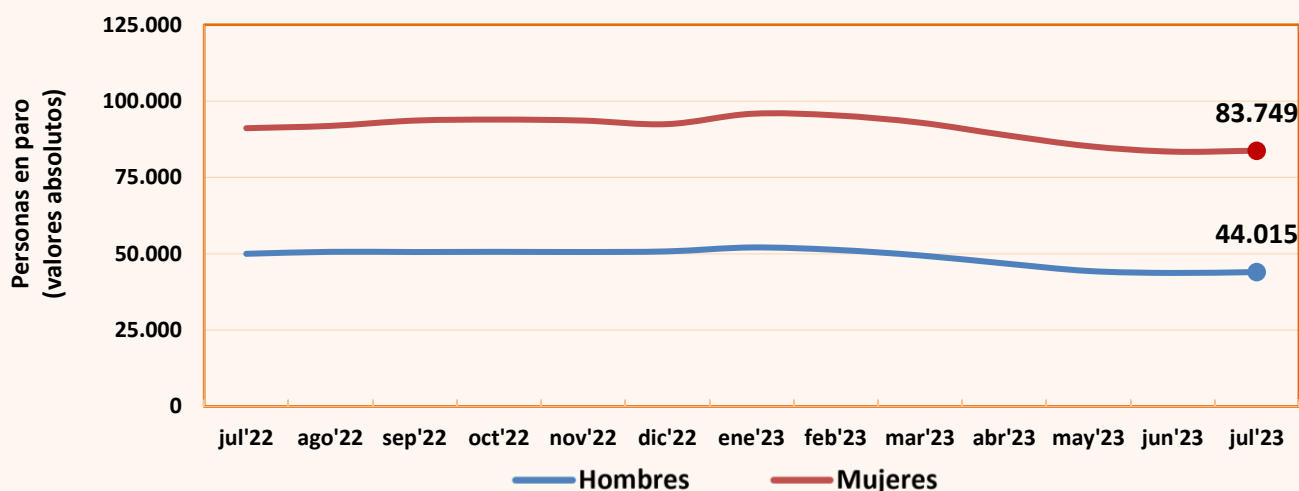


GRÁFICO 1. FUENTE: SISPE/SPEE

PARO REGISTRADO POR SECTORES DE ACTIVIDAD ECONÓMICA EN CASTILLA-LA MANCHA EN LOS ÚLTIMOS 12 MESES

	Agricultura	Industria	Construcción	Servicios	Sin empl. anterior
Agosto 2022	10.293	12.938	10.152	99.040	10.072
Septiembre 2022	9.138	12.807	9.854	102.138	10.243
Octubre 2022	8.645	12.917	9.804	102.690	10.504
Noviembre 2022	8.434	12.894	9.965	102.141	10.750
Diciembre 2022	8.073	12.995	10.437	101.028	10.692
Enero 2023	8.281	13.073	10.310	105.261	10.966
Febrero 2023	8.357	12.870	9.986	104.213	11.156
Marzo 2023	8.145	12.690	9.707	100.548	11.299
Abril 2023	7.647	12.262	9.349	95.497	10.989
Mayo 2023	7.027	11.848	8.997	91.079	10.655
Junio 2023	6.874	11.466	8.946	89.072	10.794
Julio 2023	6.717	11.376	9.008	89.962	10.701

VARIACIONES EN EL MES DE JULIO DE 2023

Mensual	-157 -2,28 %	-90 -0,78 %	62 0,69 %	890 1,00 %	-93 -0,86 %
Interanual	-4.061 -37,68 %	-1.485 -11,55 %	-777 -7,94 %	-7.648 -7,84 %	634 6,30 %

TABLA Nº 2. FUENTE: SISPE/SPEE

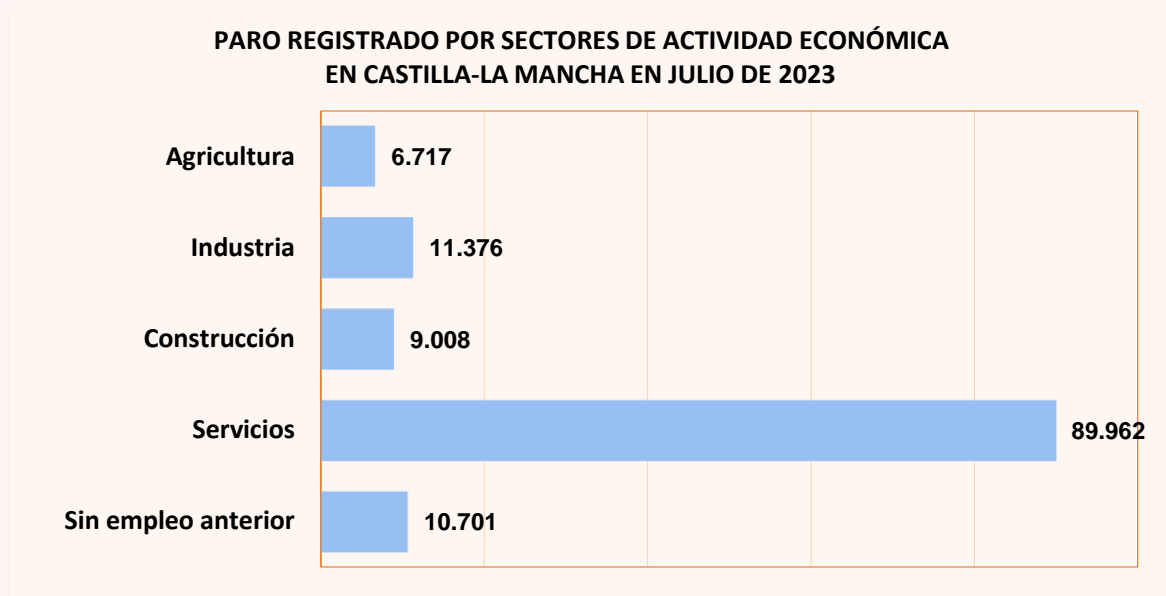


GRÁFICO 2. FUENTE: SISPE/SPEE

PARO REGISTRADO POR SEXOS EN LAS PROVINCIAS DE CASTILLA-LA MANCHA EN JULIO DE 2023

	AMBOS SEXOS	Parados	Paradas	% Mujeres
Albacete	23.816	8.001	15.815	66,4%
Ciudad Real	34.969	11.478	23.491	67,2%
Cuenca	9.187	3.445	5.742	62,5%
Guadalajara	12.586	4.725	7.861	62,5%
Toledo	47.206	16.366	30.840	65,3%
Castilla-La Mancha	127.764	44.015	83.749	65,5%

TABLA Nº 3. FUENTE: SISPE/SPEE

EVOLUCIÓN DE LAS VARIACIONES DEL PARO REGISTRADO POR SEXOS DESDE JULIO DE 2022

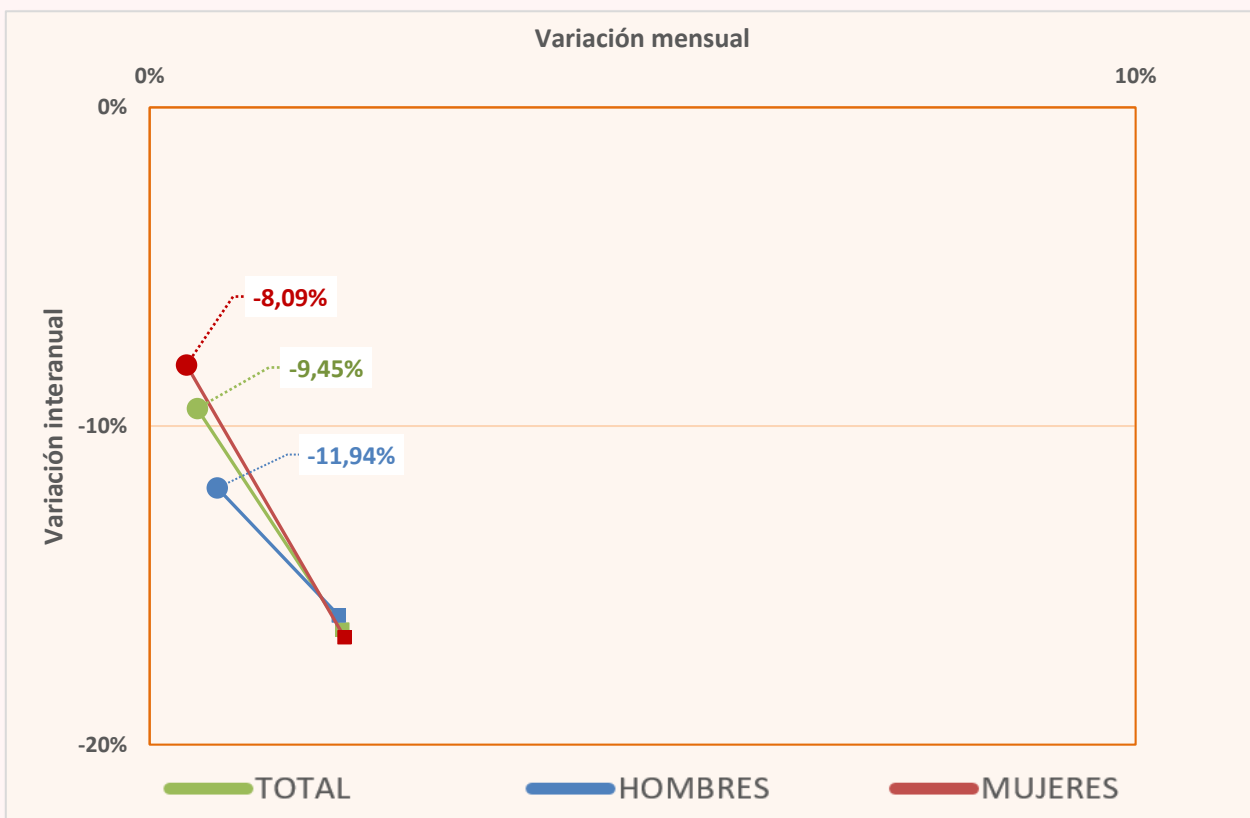


GRÁFICO 3. FUENTE: SISPE/SPEE

DISTRIBUCIÓN PROVINCIAL DEL PARO REGISTRADO EN CASTILLA-LA MANCHA EN JULIO DE 2023

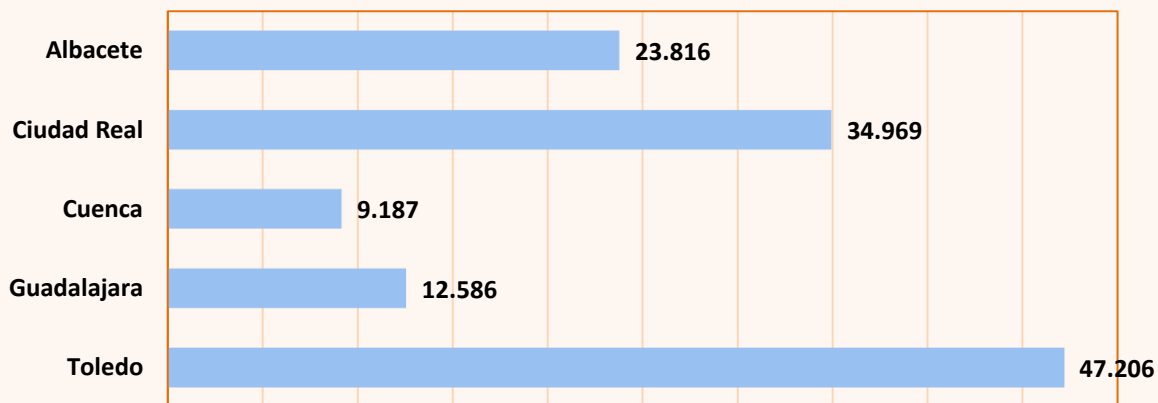


GRÁFICO 4. FUENTE: SISPE/SPEE

VARIACIONES RELATIVAS DEL PARO REGISTRADO POR SEXOS EN LAS PROVINCIAS DE CASTILLA-LA MANCHA EN JULIO DE 2023

	TOTAL				HOMBRES				MUJERES			
	Variación mensual		Variación interanual		Variación mensual		Variación interanual		Variación mensual		Variación interanual	
Albacete	-0,26%	-63	-10,39%	-2.762	0,45%	36	-12,36%	-1.128	-0,62%	-99	-9,36%	-1.634
Ciudad Real	1,29%	445	-10,96%	-4.303	1,66%	187	-15,62%	-2.124	1,11%	258	-8,49%	-2.179
Cuenca	-0,44%	-41	-10,05%	-1.027	-1,09%	-38	-13,29%	-528	-0,05%	-3	-8,00%	-499
Guadalajara	1,09%	136	-6,53%	-879	0,36%	17	-6,06%	-305	1,54%	119	-6,80%	-574
Toledo	0,29%	135	-8,47%	-4.366	0,60%	98	-10,32%	-1.884	0,12%	37	-7,45%	-2.482

TABLA Nº 4. FUENTE: SISPE/SPEE

VARIACIONES RELATIVAS DEL PARO REGISTRADO POR SEXOS EN JULIO DE 2023

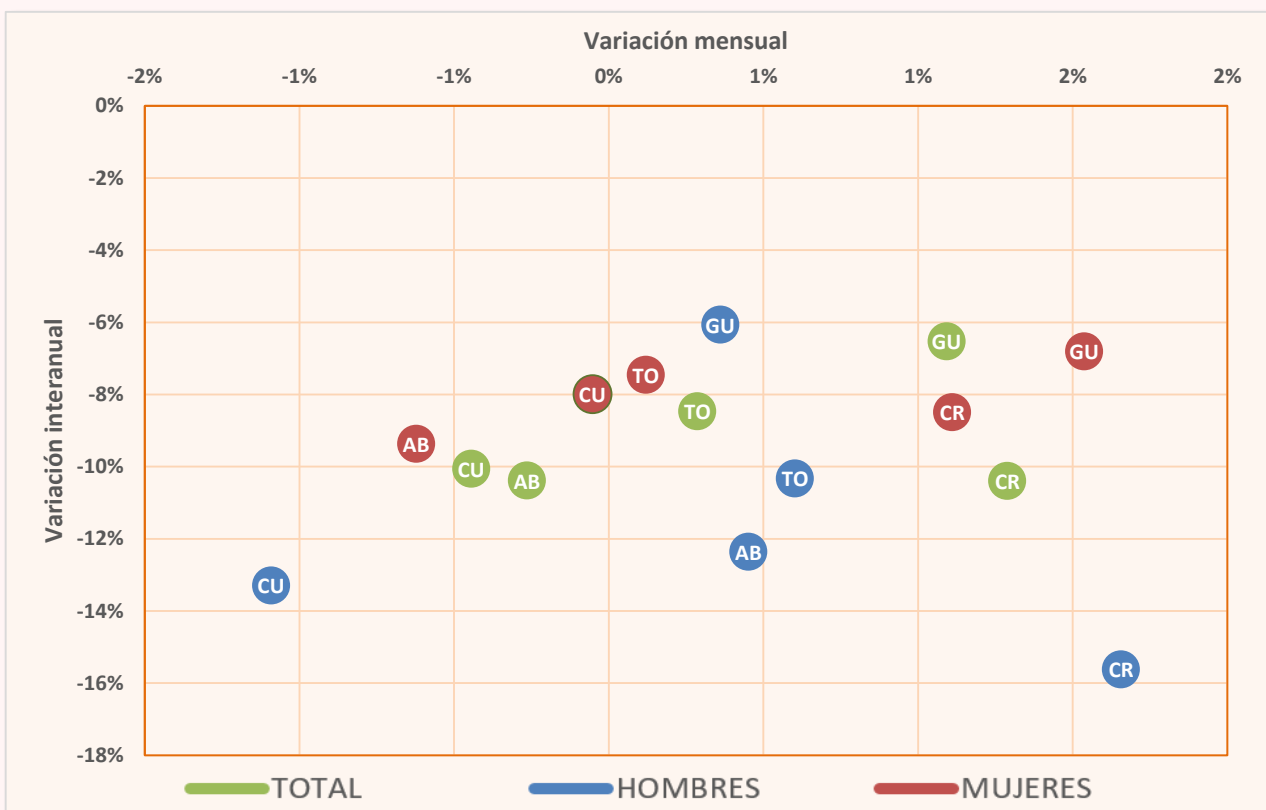


GRÁFICO 5. FUENTE: SISPE/SPEE

PARO REGISTRADO POR SECTORES DE ACTIVIDAD EN LAS PROVINCIAS DE CASTILLA-LA MANCHA EN JULIO DE 2023

	TOTAL	Agricultura	Industria	Construcción	Servicios	Sin empleo anterior
Albacete	23.816	1.500	2.492	1.279	16.560	1.985
Ciudad Real	34.969	2.371	2.617	2.556	24.303	3.122
Cuenca	9.187	811	847	580	6.348	601
Guadalajara	12.586	177	878	865	9.761	905
Toledo	47.206	1.858	4.542	3.728	32.990	4.088
Castilla-La Mancha	127.764	6.717	11.376	9.008	89.962	10.701

TABLA Nº 5. FUENTE: SISPE/SPEE

PARO REGISTRADO POR SECTORES DE ACTIVIDAD EN JULIO DE 2023

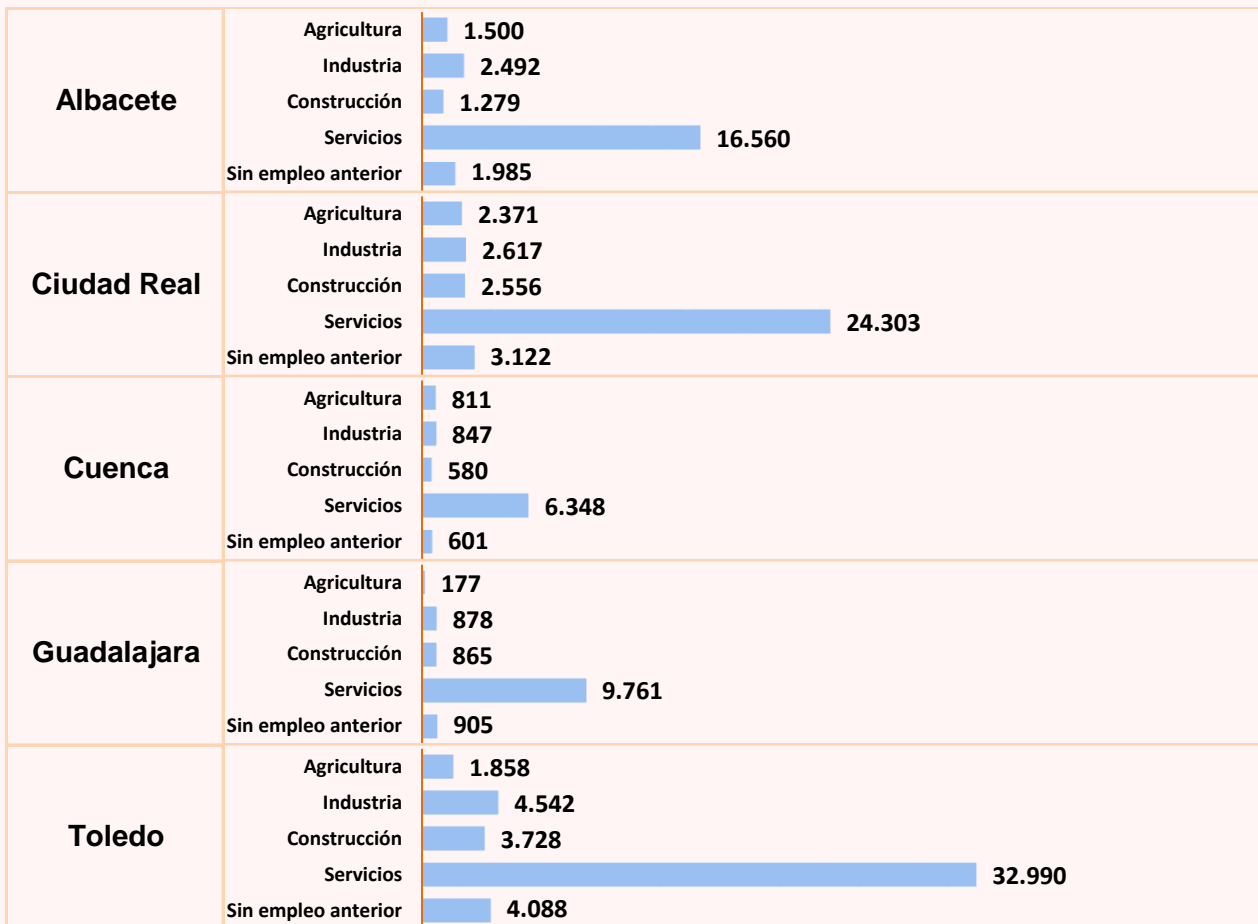


GRÁFICO Nº 6. FUENTE: SISPE/SPEE

VARIACIONES RELATIVAS DEL PARO REGISTRADO POR SECTORES DE ACTIVIDAD ECONÓMICA EN LAS PROVINCIAS DE CASTILLA-LA MANCHA EN JULIO DE 2023

	VARIACIONES	Agricultura	Industria	Construcción	Servicios	Sin empleo anterior
Albacete	Mensual	-3,35%	0,28%	0,24%	-0,10%	-0,20%
	Interanual	-36,41%	-10,65%	-7,05%	-9,21%	9,37%
Ciudad Real	Mensual	-1,54%	-0,11%	2,69%	1,88%	-0,98%
	Interanual	-42,59%	-15,33%	-10,79%	-7,28%	4,98%
Cuenca	Mensual	1,88%	-1,74%	-2,52%	-0,05%	-3,69%
	Interanual	-33,42%	-10,75%	-9,23%	-6,93%	2,39%
Guadalajara	Mensual	-4,84%	-0,45%	1,05%	1,65%	-1,95%
	Interanual	-22,71%	-0,45%	-3,57%	-8,43%	13,55%
Toledo	Mensual	-3,83%	-1,62%	-0,05%	0,93%	-0,41%
	Interanual	-34,62%	-11,81%	-6,99%	-7,53%	4,98%

TABLA Nº 6. FUENTE: SISPE/SPEE

PARO REGISTRADO EN AMBOS SEXOS POR FRANJAS DE EDAD EN CASTILLA-LA MANCHA Y SUS PROVINCIAS						
JULIO DE 2023						
	Castilla-La Mancha	Albacete	Ciudad Real	Cuenca	Guadalajara	Toledo
AMBOS SEXOS	127.764	23.816	34.969	9.187	12.586	47.206
De 16 a 19 años	2.814	512	845	211	256	990
De 20 a 24 años	6.274	1.164	1.843	454	624	2.189
De 25 a 29 años	8.889	1.727	2.604	643	869	3.046
De 30 a 34 años	10.825	1.933	3.162	788	1.073	3.869
De 35 a 39 años	11.881	2.018	3.298	814	1.228	4.523
De 40 a 44 años	12.866	2.242	3.449	873	1.387	4.915
De 45 a 49 años	15.283	2.721	4.145	983	1.551	5.883
De 50 a 54 años	17.572	3.291	4.835	1.161	1.721	6.564
De 55 a 59 años	20.635	3.989	5.550	1.583	1.899	7.614
Mayor de 59 años	20.725	4.219	5.238	1.677	1.978	7.613
HOMBRES	44.015	8.001	11.478	3.445	4.725	16.366
De 16 a 19 años	1.513	268	450	104	151	540
De 20 a 24 años	2.987	522	846	239	322	1.058
De 25 a 29 años	3.499	704	973	273	362	1.187
De 30 a 34 años	3.642	679	1.038	276	394	1.255
De 35 a 39 años	3.490	597	922	257	405	1.309
De 40 a 44 años	3.833	665	919	276	464	1.509
De 45 a 49 años	4.631	795	1.146	312	538	1.840
De 50 a 54 años	5.382	950	1.377	397	622	2.036
De 55 a 59 años	7.045	1.291	1.817	587	700	2.650
Mayor de 59 años	7.993	1.530	1.990	724	767	2.982
MUJERES	83.749	15.815	23.491	5.742	7.861	30.840
De 16 a 19 años	1.301	244	395	107	105	450
De 20 a 24 años	3.287	642	997	215	302	1.131
De 25 a 29 años	5.390	1.023	1.631	370	507	1.859
De 30 a 34 años	7.183	1.254	2.124	512	679	2.614
De 35 a 39 años	8.391	1.421	2.376	557	823	3.214
De 40 a 44 años	9.033	1.577	2.530	597	923	3.406
De 45 a 49 años	10.652	1.926	2.999	671	1.013	4.043
De 50 a 54 años	12.190	2.341	3.458	764	1.099	4.528
De 55 a 59 años	13.590	2.698	3.733	996	1.199	4.964
Mayor de 59 años	12.732	2.689	3.248	953	1.211	4.631

TABLA Nº 7. FUENTE: SISPE/SPEE

PARO REGISTRADO POR GRUPOS DE EDAD EN CASTILLA-LA MANCHA EN JULIO DE 2023. AMBOS SEXOS

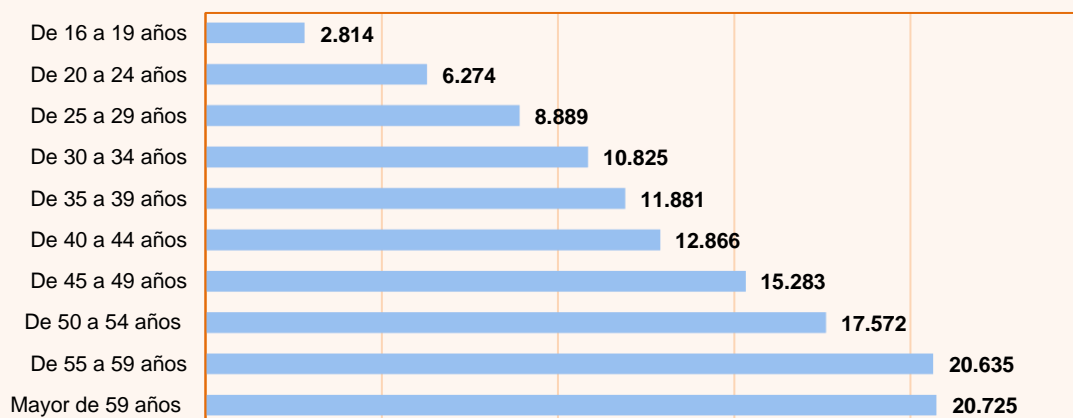


GRÁFICO Nº 7. FUENTE: SISPE/SPEE

PARO REGISTRADO POR SEXOS Y NIVEL DE ESTUDIOS TERMINADOS EN CASTILLA-LA MANCHA Y SUS PROVINCIAS						
JULIO DE 2023						
	Cast.-La Mancha	Albacete	Ciudad Real	Cuenca	Guadalajara	Toledo
AMBOS SEXOS	127.764	23.816	34.969	9.187	12.586	47.206
Sin Estudios	1.243	185	325	56	62	615
Estudios Primarios	17.057	2.839	3.677	1.555	2.177	6.809
Primera etapa de educación secundaria	71.900	13.873	20.940	4.914	5.497	26.676
Sin Título de E.S.O. o equivalente	29.265	6.214	8.568	2.357	1.806	10.320
Con Título de E.S.O. o equivalente	42.635	7.659	12.372	2.557	3.691	16.356
Segunda etapa de educación secundaria	19.060	3.235	4.729	1.290	2.516	7.290
Bachillerato	9.809	1.490	2.342	670	1.448	3.859
FP de Grado Medio	9.251	1.745	2.387	620	1.068	3.431
Estudios Postsecundarios	18.367	3.629	5.283	1.366	2.318	5.771
FP de Grado Superior	7.556	1.405	2.163	481	933	2.574
1er y 2º ciclo universitario	6.579	1.312	1.808	534	935	1.990
3er ciclo universitario	4.042	886	1.263	341	414	1.138
Otros estudios postsecundarios	190	26	49	10	36	69
Otros	137	55	15	6	16	45
HOMBRES	44.015	8.001	11.478	3.445	4.725	16.366
Sin Estudios	298	58	75	11	21	133
Estudios Primarios	5.869	973	1.177	561	810	2.348
Primera etapa de educación secundaria	26.618	4.936	7.277	2.010	2.366	10.029
Sin Título de E.S.O. o equivalente	12.187	2.480	3.442	1.063	848	4.354
Con Título de E.S.O. o equivalente	14.431	2.456	3.835	947	1.518	5.675
Segunda etapa de educación secundaria	5.924	977	1.471	438	834	2.204
Bachillerato	3.383	560	789	251	503	1.280
FP de Grado Medio	2.541	417	682	187	331	924
Estudios Postsecundarios	5.272	1.039	1.473	423	691	1.646
FP de Grado Superior	2.324	427	644	169	288	796
1er y 2º ciclo universitario	1.625	310	419	141	259	496
3er ciclo universitario	1.234	289	389	109	126	321
Otros estudios postsecundarios	89	13	21	4	18	33
Otros	34	18	5	2	3	6
MUJERES	83.749	15.815	23.491	5.742	7.861	30.840
Sin Estudios	945	127	250	45	41	482
Estudios Primarios	11.188	1.866	2.500	994	1.367	4.461
Primera etapa de educación secundaria	45.282	8.937	13.663	2.904	3.131	16.647
Sin Título de E.S.O. o equivalente	17.078	3.734	5.126	1.294	958	5.966
Con Título de E.S.O. o equivalente	28.204	5.203	8.537	1.610	2.173	10.681
Segunda etapa de educación secundaria	13.136	2.258	3.258	852	1.682	5.086
Bachillerato	6.426	930	1.553	419	945	2.579
FP de Grado Medio	6.710	1.328	1.705	433	737	2.507
Estudios Postsecundarios	13.095	2.590	3.810	943	1.627	4.125
FP de Grado Superior	5.232	978	1.519	312	645	1.778
1er y 2º ciclo universitario	4.954	1.002	1.389	393	676	1.494
3er ciclo universitario	2.808	597	874	232	288	817
Otros estudios postsecundarios	101	13	28	6	18	36
Otros	103	37	10	4	13	39

TABLA Nº 8. FUENTE: SISPE/SPEE

**PARO REGISTRADO POR NIVEL DE ESTUDIOS EN
CASTILLA-LA MANCHA EN JULIO DE 2023. AMBOS SEXOS**

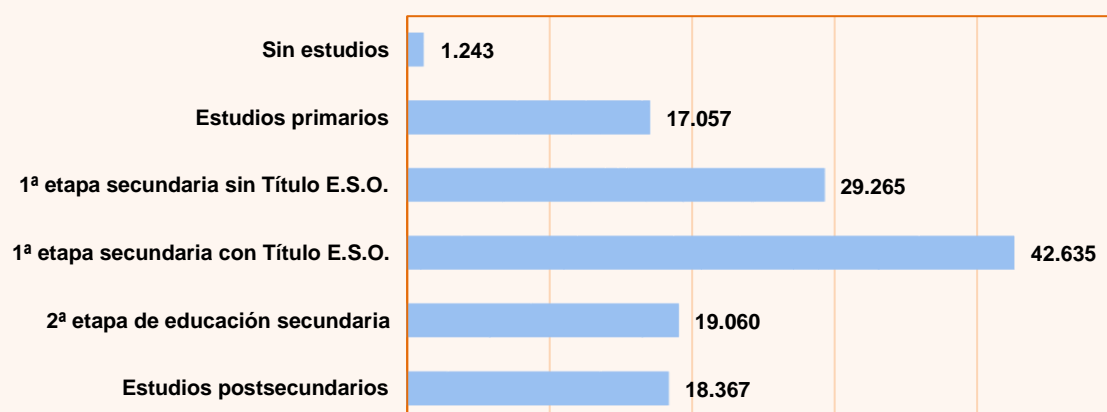


GRÁFICO Nº 8. FUENTE: SISPE/SPEE

PARO REGISTRADO POR SEXOS Y TIEMPO DE INSCRIPCIÓN DE LA DEMANDA EN CASTILLA-LA MANCHA Y SUS PROVINCIAS						
JULIO DE 2023						
	Cast.-La Mancha	Albacete	Ciudad Real	Cuenca	Guadalajara	Toledo
AMBOS SEXOS	127.764	23.816	34.969	9.187	12.586	47.206
<= 7 DIAS	3.446	565	836	285	453	1.307
> 7 <= 15 DIAS	4.114	795	1.055	350	481	1.433
> 15 <= 30 DIAS	7.809	1.527	2.262	605	752	2.663
> 1 <= 3 MESES	18.022	3.291	4.783	1.401	1.847	6.700
> 3 <= 6 MESES	14.655	2.641	3.870	1.086	1.636	5.422
> 6 <= 9 MESES	13.166	2.372	3.853	991	1.206	4.744
> 9 <= 12 MESES	11.935	2.199	3.416	785	1.085	4.450
> 12 <= 15 MESES	7.607	1.415	2.083	541	680	2.888
> 15 <= 18 MESES	6.587	1.236	1.686	484	611	2.570
> 18 <= 21 MESES	5.365	1.050	1.598	363	438	1.916
> 21 <= 24 MESES	3.454	699	927	204	374	1.250
> 24 MESES	31.604	6.026	8.600	2.092	3.023	11.863
HOMBRES	44.015	8.001	11.478	3.445	4.725	16.366
<= 7 DIAS	1.530	250	360	137	195	588
> 7 <= 15 DIAS	1.669	315	433	145	194	582
> 15 <= 30 DIAS	3.018	578	789	249	299	1.103
> 1 <= 3 MESES	7.508	1.320	1.925	605	876	2.782
> 3 <= 6 MESES	5.496	993	1.357	407	703	2.036
> 6 <= 9 MESES	4.510	848	1.245	357	477	1.583
> 9 <= 12 MESES	3.938	702	1.125	280	377	1.454
> 12 <= 15 MESES	2.381	426	622	183	239	911
> 15 <= 18 MESES	2.059	374	479	168	218	820
> 18 <= 21 MESES	1.580	305	446	107	138	584
> 21 <= 24 MESES	1.091	207	275	70	118	421
> 24 MESES	9.235	1.683	2.422	737	891	3.502
MUJERES	83.749	15.815	23.491	5.742	7.861	30.840
<= 7 DIAS	1.916	315	476	148	258	719
> 7 <= 15 DIAS	2.445	480	622	205	287	851
> 15 <= 30 DIAS	4.791	949	1.473	356	453	1.560
> 1 <= 3 MESES	10.514	1.971	2.858	796	971	3.918
> 3 <= 6 MESES	9.159	1.648	2.513	679	933	3.386
> 6 <= 9 MESES	8.656	1.524	2.608	634	729	3.161
> 9 <= 12 MESES	7.997	1.497	2.291	505	708	2.996
> 12 <= 15 MESES	5.226	989	1.461	358	441	1.977
> 15 <= 18 MESES	4.528	862	1.207	316	393	1.750
> 18 <= 21 MESES	3.785	745	1.152	256	300	1.332
> 21 <= 24 MESES	2.363	492	652	134	256	829
> 24 MESES	22.369	4.343	6.178	1.355	2.132	8.361

TABLA Nº 9. FUENTE: SISPE/SPEE

PARO REGISTRADO POR TIEMPO DE INSCRIPCIÓN DE LA DEMANDA EN CASTILLA-LA MANCHA EN JULIO DE 2023. AMBOS SEXOS

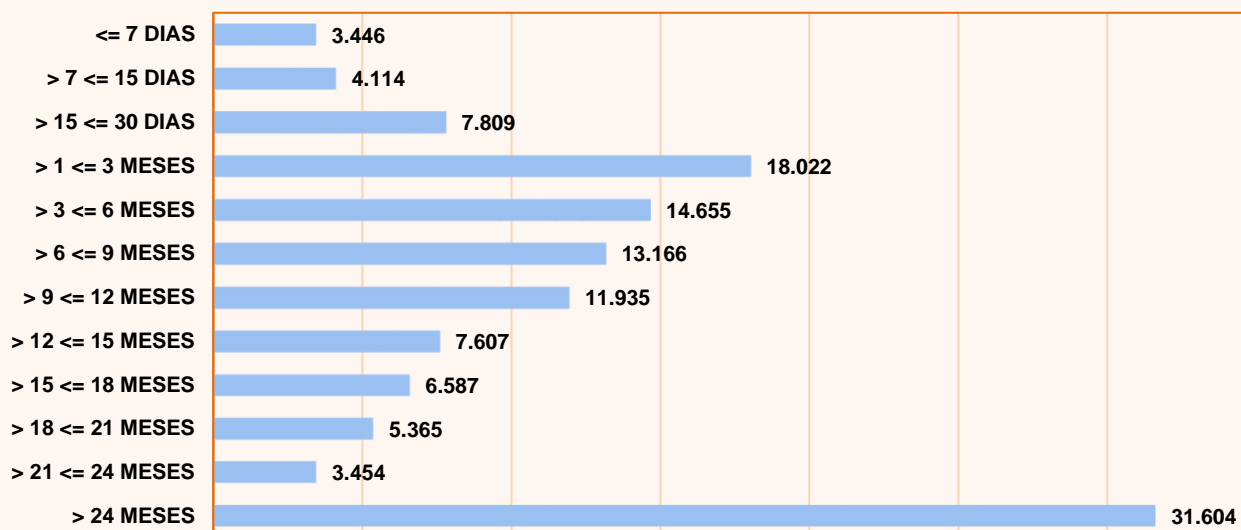


GRÁFICO Nº 9. FUENTE: SISPE/SPEE

VARIACIONES DEL PARO REGISTRADO EN EL COLECTIVO DE EXTRANJEROS EN CASTILLA-LA MANCHA EN JULIO DE 2023

DATO ABSOLUTO DEL MES	VARIACIÓN INTERMENSUAL		VARIACIÓN INTERANUAL		ZONA ORIGEN	
	VALOR ABSOLUTO	RELATIVA (%)	VALOR ABSOLUTO	RELATIVA (%)	PAIS COMUNITARIO	PAÍS EXTRA-COMUNITARIO
15.511	-189	-1,20%	-1.510	-8,87%	6.672	8.839

TABLA Nº 10. FUENTE: SISPE/SPEE

PARO REGISTRADO EN EL COLECTIVO DE EXTRANJEROS POR PROVINCIAS Y SECTORES DE ACTIVIDAD ECONÓMICA EN CASTILLA-LA MANCHA EN JULIO DE 2023

	TOTAL	Agricultura	Industria	Construcción	Servicios	Sin empleo anterior
Castilla- La Mancha	15.511	1.642	1.067	1.381	8.845	2.576
Albacete	1.841	324	100	91	962	364
Ciudad Real	3.085	460	171	236	1.689	529
Cuenca	1.506	265	183	104	816	138
Guadalajara	2.520	73	150	266	1.650	381
Toledo	6.559	520	463	684	3.728	1.164

TABLA Nº 11. FUENTE: SISPE/SPEE

PARO REGISTRADO EN EL COLECTIVO DE EXTRANJEROS POR PROVINCIAS EN CASTILLA-LA MANCHA EN JULIO DE 2023

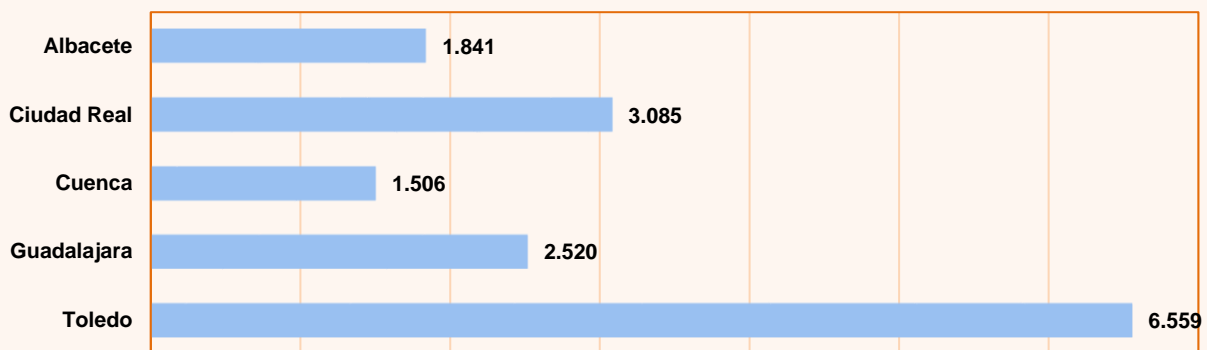


GRÁFICO Nº 10. FUENTE: SISPE/SPEE

PARO REGISTRADO POR SECTORES EN EL COLECTIVO DE EXTRANJEROS EN JULIO DE 2023

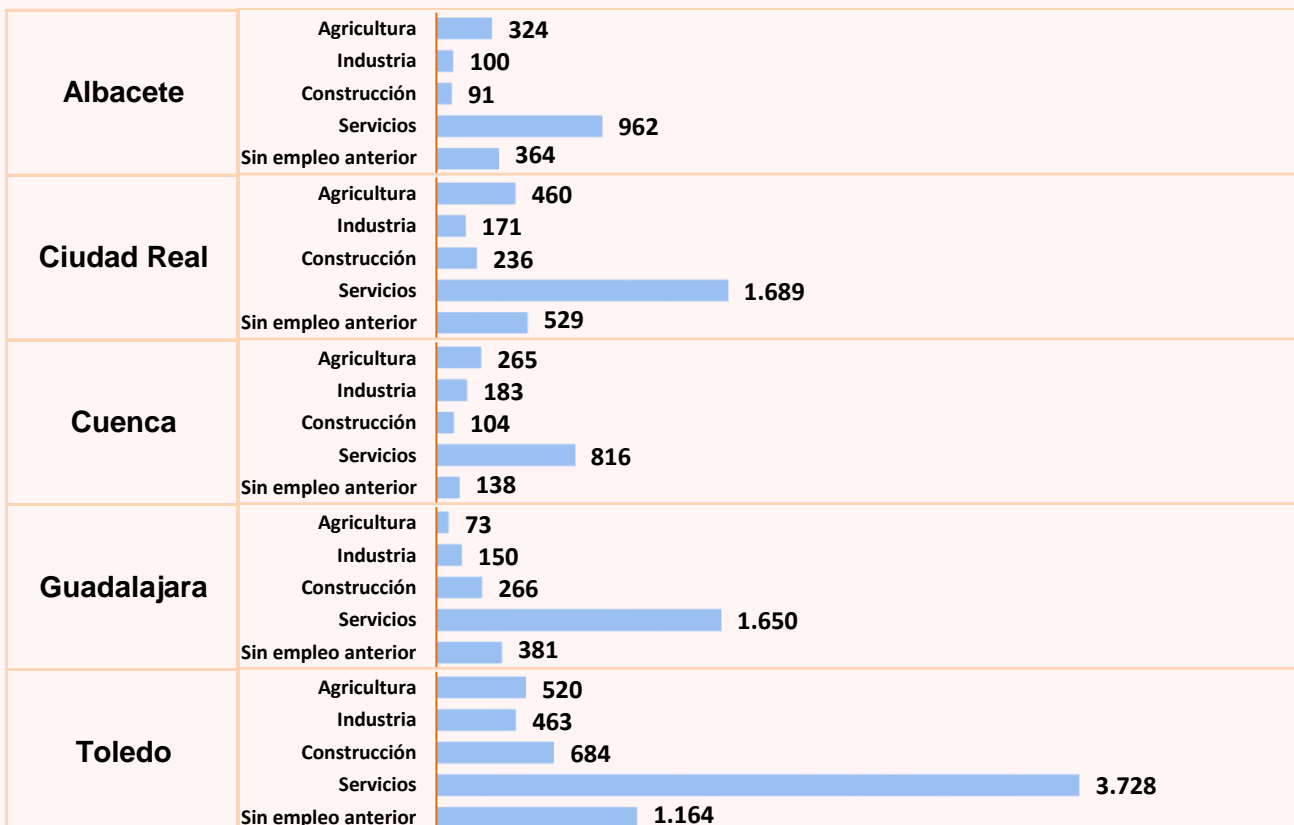


GRÁFICO Nº 11. FUENTE: SISPE/SPEE

PARO REGISTRADO EN EL COLECTIVO DE EXTRANJEROS POR NACIONALIDAD EN CASTILLA-LA MANCHA Y SUS PROVINCIAS EN JULIO DE 2023

	Castilla-La Mancha	Albacete	Ciudad Real	Cuenca	Guadalajara	Toledo
AMBOS SEXOS	15.511	1.841	3.085	1.506	2.520	6.559
Rumania	5.501	492	1.366	668	868	2.107
Marruecos	4.183	528	681	312	529	2.133
Colombia	752	112	175	63	122	280
Bulgaria	512	81	79	83	144	125
Ucrania	461	90	79	59	102	131
Venezuela	419	33	67	23	94	202
Paraguay	313	69	99	47	19	79
Perú	304	27	33	20	87	137
Ecuador	260	29	43	25	27	136
Dominicana, República	187	14	50	16	32	75
RESTO DE PAÍSES	2.619	366	413	190	496	1.154
HOMBRES	4.917	506	830	531	928	2.122
Rumania	1.876	168	400	243	341	724
Marruecos	1.158	105	134	105	157	657
Colombia	222	32	44	16	39	91
Bulgaria	193	28	30	26	62	47
Ucrania	132	24	16	21	38	33
Venezuela	135	12	21	8	37	57
Paraguay	36	8	10	8	2	8
Perú	90	8	10	6	28	38
Ecuador	96	5	12	12	8	59
Dominicana, República	70	3	20	9	12	26
RESTO DE PAÍSES	909	113	133	77	204	382
MUJERES	10.594	1.335	2.255	975	1.592	4.437
Rumania	3.625	324	966	425	527	1.383
Marruecos	3.025	423	547	207	372	1.476
Colombia	530	80	131	47	83	189
Bulgaria	319	53	49	57	82	78
Ucrania	329	66	63	38	64	98
Venezuela	284	21	46	15	57	145
Paraguay	277	61	89	39	17	71
Perú	214	19	23	14	59	99
Ecuador	164	24	31	13	19	77
Dominicana, República	117	11	30	7	20	49
RESTO DE PAÍSES	1.710	253	280	113	292	772

TABLA Nº 12. FUENTE: SISPE/SPEE

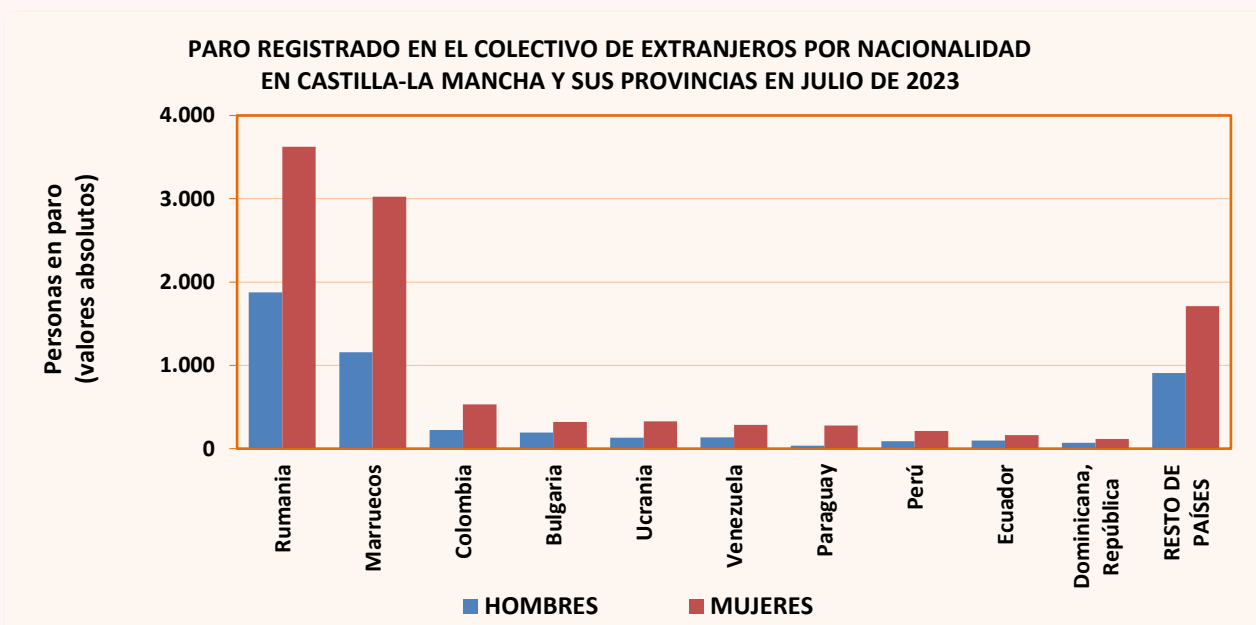


GRÁFICO Nº 12. FUENTE: SISPE/SPEE

PARO REGISTRADO EN EL TOTAL NACIONAL POR SEXO, EDAD Y SECTORES DE ACTIVIDAD ECONÓMICA EN JULIO DE 2023 (Valores absolutos y variaciones)						
		Dato absoluto del mes	Variación intermensual		Variación interanual	
			Valor absoluto	Relativa (%)	Valor absoluto	Relativa (%)
Sexo	Ambos sexos	2.677.874	-10.968	-0,41%	-205.938	-7,14%
	Hombres	1.059.390	-5.135	-0,48%	-96.034	-8,31%
	Mujeres	1.618.484	-5.833	-0,36%	-109.904	-6,36%
Menores de 25 años	Ambos sexos	184.038	-453	-0,25%	-4.567	-2,42%
	Hombres	95.092	-1.239	-1,29%	-2.248	-2,31%
	Mujeres	88.946	786	0,89%	-2.319	-2,54%
Mayores de 25 años	Ambos sexos	2.493.836	-10.515	-0,42%	-201.371	-7,47%
	Hombres	964.298	-3.896	-0,40%	-93.786	-8,86%
	Mujeres	1.529.538	-6.619	-0,43%	-107.585	-6,57%
Sectores	Agricultura	104.817	-1.861	-1,74%	-42.988	-29,08%
	Industria	212.568	-964	-0,45%	-20.599	-8,83%
	Construcción	209.304	1.186	0,57%	-18.818	-8,25%
	Servicios	1.905.031	-7.126	-0,37%	-128.117	-6,30%
	Sin empleo anterior	246.154	-2.203	-0,89%	4.584	1,90%

TABLA Nº 13. FUENTE: SISPE/SPEE

PARO REGISTRADO POR COMUNIDADES AUTÓNOMAS EN JULIO DE 2023 (Valores absolutos y variaciones)						
	Dato absoluto del mes	Variación intermensual		Variación interanual		
		Valor absoluto	Relativa (%)	Valor absoluto	Relativa (%)	
TOTAL ESPAÑA	2.677.874	-10.968	-0,41%	-205.938	-7,14%	
Andalucía	693.373	-5.166	-0,74%	-69.166	-9,07%	
Aragón	52.814	-62	-0,12%	-5.858	-9,98%	
Asturias	54.333	-1.484	-2,66%	-4.373	-7,45%	
Illes Balears	29.178	854	3,02%	-5.828	-16,65%	
Canarias	172.483	-1.536	-0,88%	-18.954	-9,90%	
Cantabria	29.785	-481	-1,59%	-2.303	-7,18%	
Castilla-La Mancha	127.764	612	0,48%	-13.337	-9,45%	
Castilla y León	106.768	83	0,08%	-10.681	-9,09%	
Cataluña	331.356	1.612	0,49%	-10.035	-2,94%	
Comunidad Valenciana	326.201	624	0,19%	-19.630	-5,68%	
Extremadura	75.936	-1.312	-1,70%	-8.677	-10,25%	
Galicia	127.445	-1.579	-1,22%	-12.405	-8,87%	
Madrid	299.731	-2.926	-0,97%	-10.301	-3,32%	
Murcia	84.346	-879	-1,03%	-5.545	-6,17%	
Navarra	29.151	-114	-0,39%	-2.289	-7,28%	
País Vasco	106.175	796	0,76%	-5.019	-4,51%	
La Rioja	13.378	16	0,12%	-1.160	-7,98%	
Ceuta	10.041	-33	-0,33%	-616	-5,78%	
Melilla	7.616	7	0,09%	239	3,24%	

TABLA Nº 14. FUENTE: SISPE/SPEE

DEMANDANTES DE EMPLEO POR TIPO DE DEMANDA EN JULIO DE 2023 (Valores absolutos y variaciones)							
Tipo de demanda	Dato absoluto del mes	Variación intermensual		Variación interanual		% sobre el total	
		Valor absoluto	Relativa (%)	Valor absoluto	Relativa (%)		
1. Inscritos	183.267	1.703	0,94%	-2.912	-1,56%	100,00%	
1.1 Demandando empleo	178.309	2.783	1,59%	-2.954	-1,63%	97,29%	
1.1.1 Parados	127.764	612	0,48%	-13.337	-9,45%	69,71%	
1.1.2 No parados	50.545	2.171	4,49%	10.383	25,85%	27,58%	
1.2 Sin disponibilidad	4.958	-1.080	-17,89%	42	0,85%	2,71%	

TABLA Nº 15. FUENTE: SISPE/SPEE

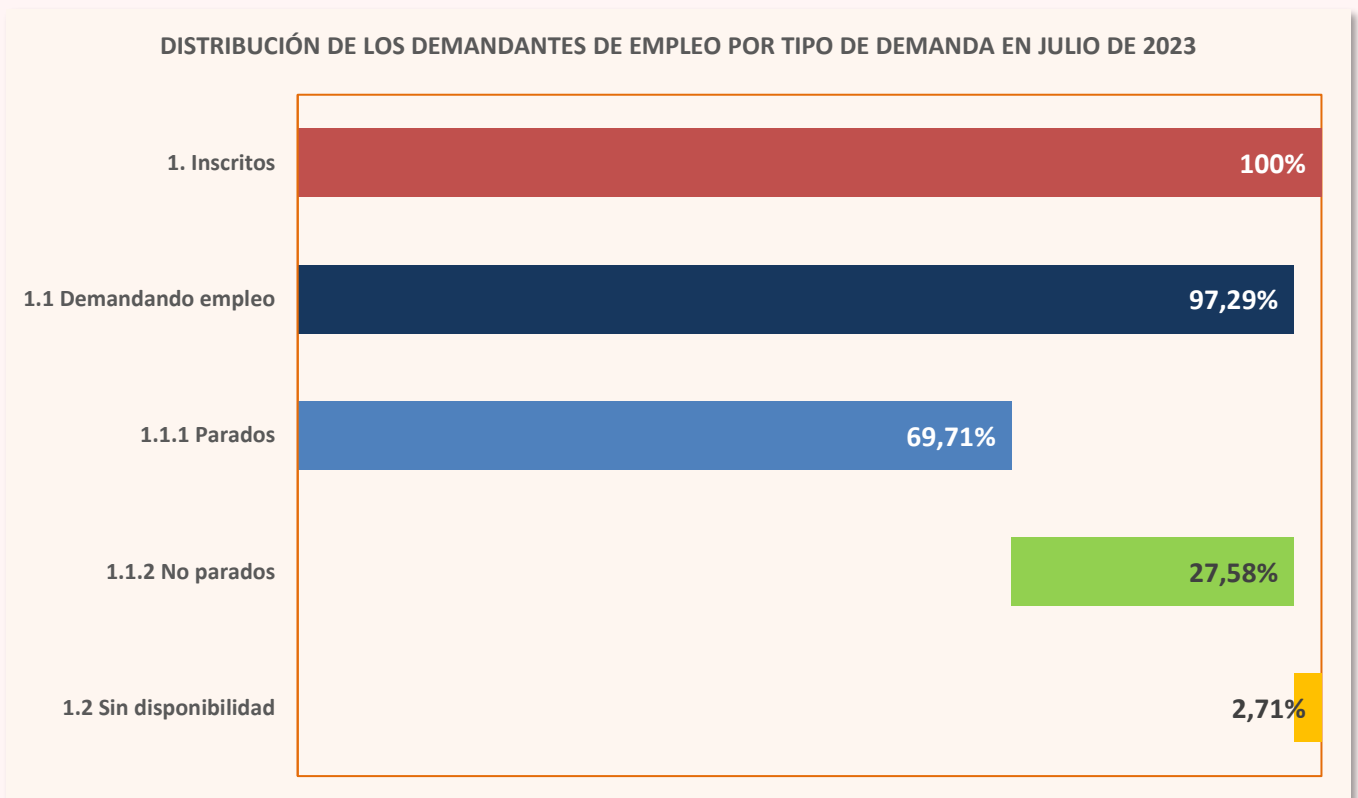


GRÁFICO Nº 13. FUENTE: SISPE/SPEE

2. Contratación

CONTRATOS REGISTRADOS SEGÚN TEMPORALIDAD EN CASTILLA-LA MANCHA EN JULIO DE 2023

Contratos totales	Indefinidos		Temporales	
	Valor Absoluto	% Total	Valor Absoluto	% Total
63.909	28.964	45,32%	34.945	54,68%

TABLA Nº 16. FUENTE: SISPE/SPEE

EVOLUCIÓN DE LA CONTRATACIÓN EN CASTILLA-LA MANCHA DURANTE LOS ÚLTIMOS MESES

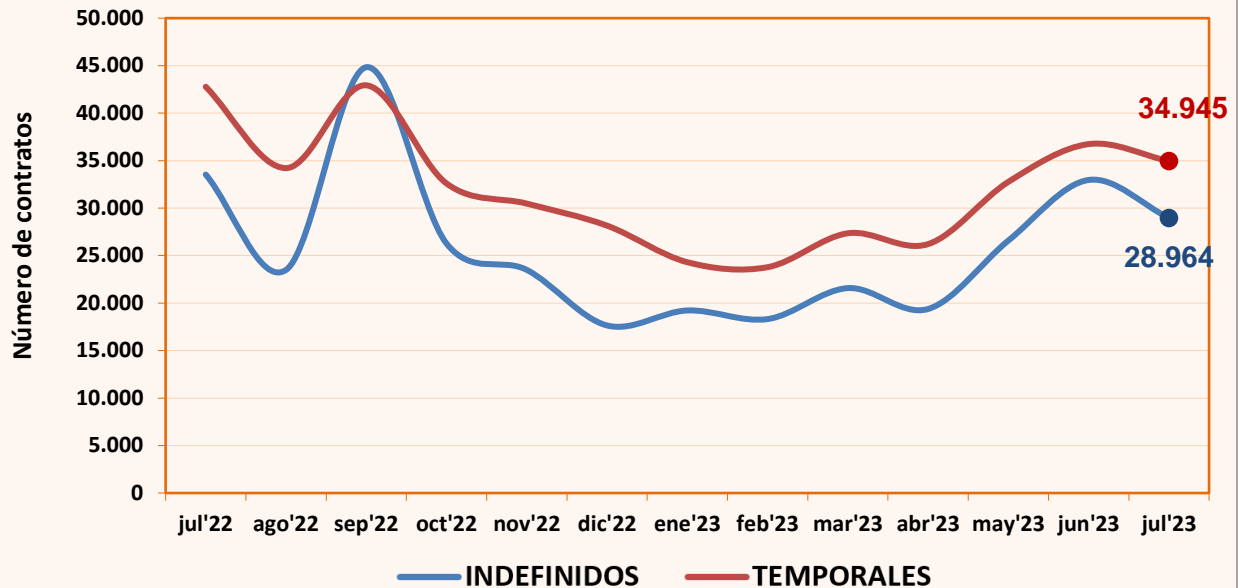


GRÁFICO Nº 14. FUENTE: SISPE/SPEE

VARIACIÓN DEL NÚMERO DE CONTRATOS REGISTRADOS SEGÚN TEMPORALIDAD EN LAS PROVINCIAS DE CASTILLA-LA MANCHA EN JULIO DE 2023

	Dato absoluto del mes	Variación intermensual		Variación interanual	
		Valor absoluto	Relativa (%)	Valor absoluto	Relativa (%)
TOTAL CONTRATOS	63.909	-5.795	-8,31%	-12.399	-16,25%
Albacete	15.842	-2.678	-14,46%	-2.678	-14,46%
Ciudad Real	13.606	572	4,39%	-2.469	-15,36%
Cuenca	8.903	227	2,62%	-860	-8,81%
Guadalajara	8.469	-2.844	-25,14%	-2.566	-23,25%
Toledo	17.089	-1.072	-5,90%	-3.826	-18,29%
Total España	1.431.383	-61.420	-4,11%	-224.132	-13,54%
INDEFINIDOS	28.964	-3.999	-12,13%	-4.567	-13,62%
Albacete	8.904	-3.245	-26,71%	-1.796	-16,79%
Ciudad Real	6.179	-95	-1,51%	-1.334	-17,76%
Cuenca	4.767	-287	-5,68%	-604	-11,25%
Guadalajara	2.498	-250	-9,10%	-436	-14,86%
Toledo	6.616	-122	-1,81%	-397	-5,66%
Indefinidos España	566.440	-65.370	-10,35%	-119.552	-17,43%
TEMPORALES	34.945	-1.796	-4,89%	-7.832	-18,31%
Albacete	6.938	567	8,90%	-882	-11,28%
Ciudad Real	7.427	667	9,87%	-1.135	-13,26%
Cuenca	4.136	514	14,19%	-256	-5,83%
Guadalajara	5.971	-2.594	-30,29%	-2.130	-26,29%
Toledo	10.473	-950	-8,32%	-3.429	-24,67%
Temporales España	864.943	3.950	0,46%	-104.580	-10,79%

TABLA Nº 17. FUENTE: SISPE/SPEE

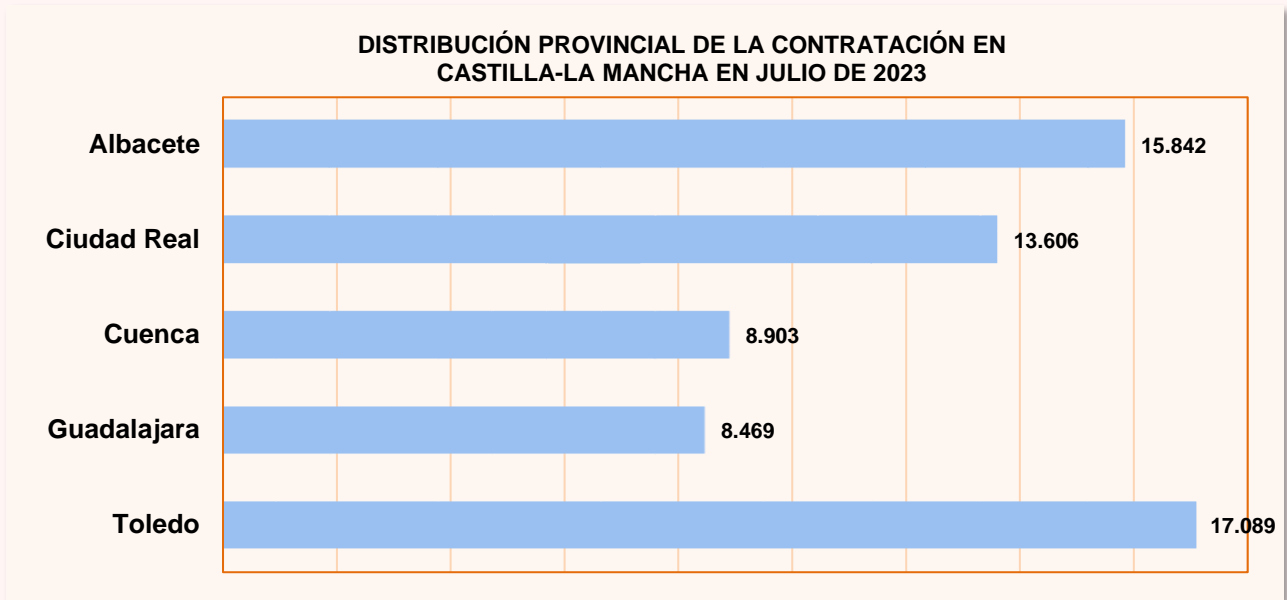


GRÁFICO Nº 15. FUENTE: SISPE/SPEE

VARIACIONES DE LOS CONTRATOS EN CASTILLA-LA MANCHA EN JULIO DE 2023

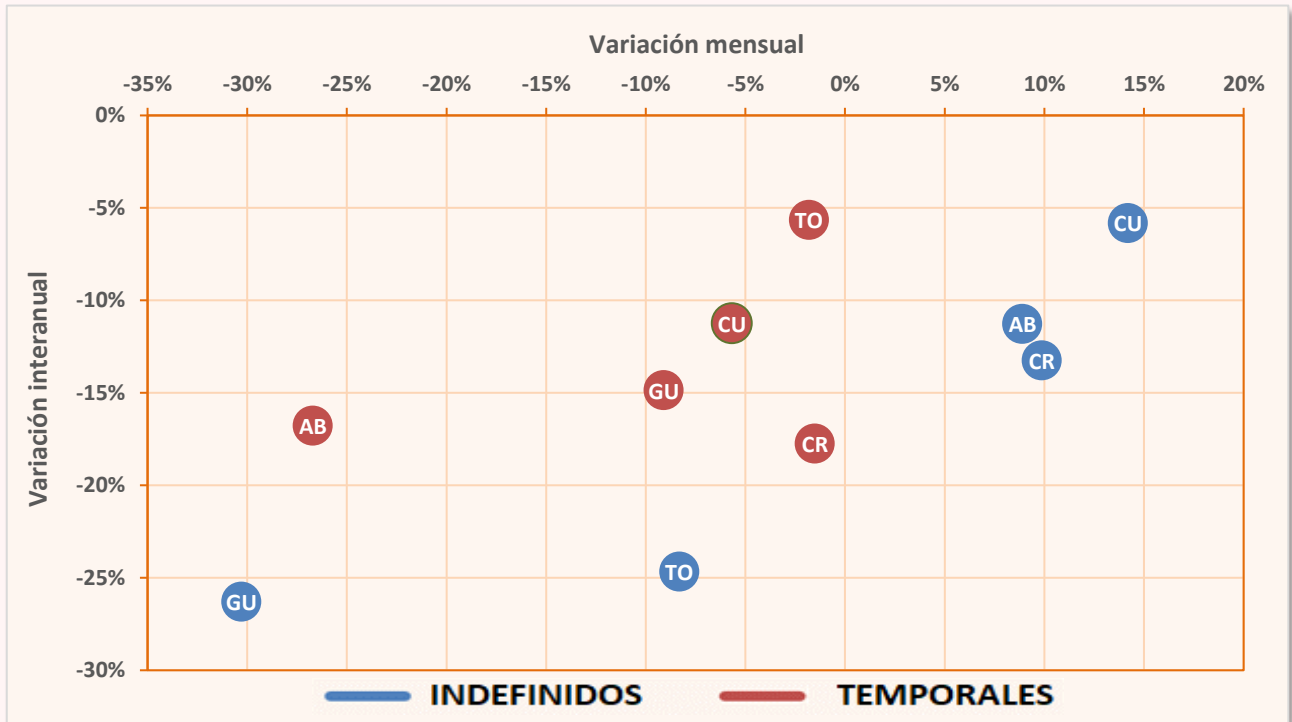


GRÁFICO Nº 16. FUENTE: SISPE/SPEE

CONTRATOS REGISTRADOS TOTALES, INDEFINIDOS Y TEMPORALES EN LAS PROVINCIAS DE CASTILLA-LA MANCHA. DATO ACUMULADO DEL AÑO 2023 HASTA JULIO (INCLUSIVE)

	TOTAL	INDEFINIDOS		TEMPORALES	
	CONTRATOS	Valor absoluto	% S/Total	Valor absoluto	% S/Total
Total España	9.094.209	3.992.820	43,91%	5.101.389	56,09%
Albacete	83.691	47.389	56,62%	36.302	43,38%
Ciudad Real	81.664	37.426	45,83%	44.238	54,17%
Cuenca	41.995	20.895	49,76%	21.100	50,24%
Guadalajara	58.638	18.949	32,32%	39.689	67,68%
Toledo	107.127	42.354	39,54%	64.773	60,46%
Castilla-La Mancha	373.115	167.013	44,76%	206.102	55,24%

TABLA Nº 18. FUENTE: SISPE/SPEE

CONTRATOS REGISTRADOS SEGÚN SEXO, EDAD, SECTORES Y TIPO DE CONTRATO EN CASTILLA- LA MANCHA JULIO DE 2023											
MODALIDAD	TOTAL	HOMBRES			MUJERES			SECTORES			
		<25	25-44	>=45	<25	25-44	>=45	AGRIC.	IND.	CONS.	SERV.
INDEFINIDO ORDINARIO (Bonif./No Bonif.) (*)	27.449	5.287	7.896	4.161	3.331	4.691	2.083	10.938	1.881	2.115	12.515
PERSONAS CON DISCAPACIDAD (Sólo bonificados)	59	5	11	17	3	11	12	2	10	5	42
CONVERT. EN INDEFINIDOS	1.456	212	408	254	127	318	137	95	333	148	880
CONTRATOS INDEFINIDOS	28.964	5.504	8.315	4.432	3.461	5.020	2.232	11.035	2.224	2.268	13.437
CIRCUNSTANCIAS DE LA PRODUCCION	28.936	5.171	6.449	3.059	4.305	6.323	3.629	3.251	4.936	657	20.092
MEJORA OCUPAB. INSERC. LAB.	657	23	86	209	23	127	189	0	0	0	657
FINANC. FONDOS EUROPEOS	42	4	9	5	7	12	5	5	2	7	28
ARTISTAS Y PERS. TÉCN. O AUX.	810	102	357	156	34	137	24	0	0	0	810
SUSTITUCIÓN	3.626	321	609	264	426	1.079	927	107	474	26	3.019
TEMPORAL PERSONAS CON DISCAPACIDAD	56	1	16	12	2	15	10	0	7	1	48
TOTAL RELEVO	29	1	9	5	2	8	4	1	1	0	27
JUBILACION PARCIAL	57	0	0	44	0	0	13	1	24	2	30
SUST. JUBILACIÓN 64 AÑOS	288	160	38	3	59	26	2	1	83	30	174
OBTEN. PRÁCTICA PROFESIONAL	270	87	25	9	72	45	32	1	21	24	224
FORMACION EN ALTERNANCIA PERSONAL INVESTIGADOR DOCTOR	0	0	0	0	0	0	0	0	0	0	0
INVESTIGADOR PREDOCTORAL EN FORMAC.	0	0	0	0	0	0	0	0	0	0	0
OTROS CONTRATOS	174	20	70	15	13	44	12	36	0	0	138
CONTRATOS TEMPORALES	34.945	5.890	7.668	3.781	4.943	7.816	4.847	3.403	5.548	747	25.247
TOTAL CONTRATOS	63.909	11.394	15.983	8.213	8.404	12.836	7.079	14.438	7.772	3.015	38.684

(*) Con anterioridad al 01/01/07 este epígrafe no incluía los contratos bonificados.

TABLA Nº 19. FUENTE: SISPE/SPEE

CONTRATOS REGISTRADOS SEGÚN TIPO DE CONTRATO EN CASTILLA-LA MANCHA EN JULIO DE 2023

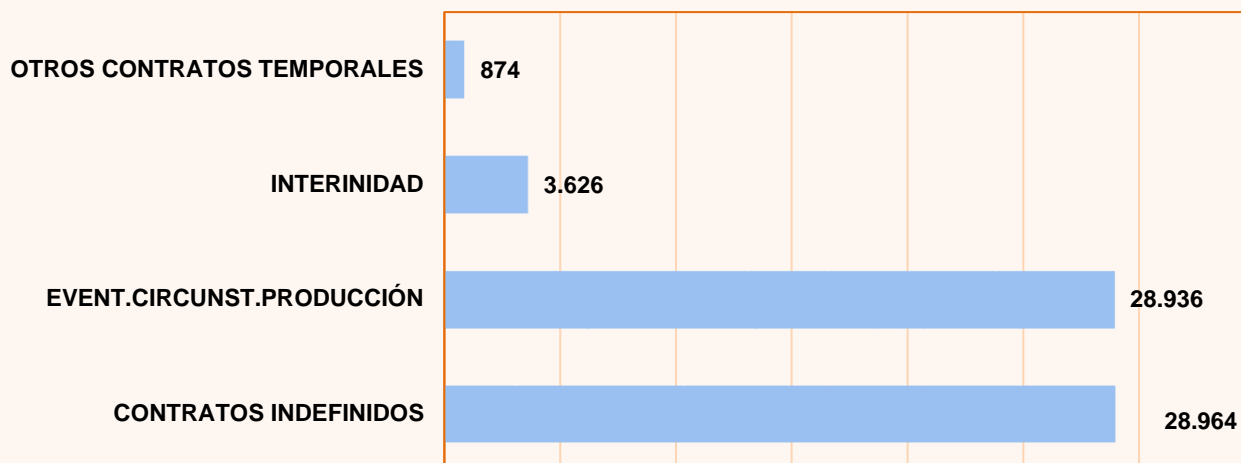


GRÁFICO Nº 17. FUENTE: SISPE/SPEE

CONTRATOS REGISTRADOS POR SECTORES DE ACTIVIDAD ECONÓMICA EN CASTILLA-LA MANCHA EN JULIO DE 2023

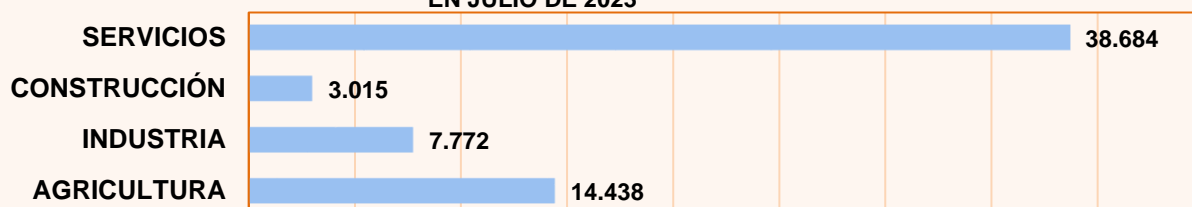


GRÁFICO Nº 18. FUENTE: SISPE/SPEE

EVOLUCIÓN DEL NÚMERO DE CONTRATOS SEGÚN SU DURACIÓN, DESDE 2009 A 2023											
TOTAL	>7 Y <=15	>15 DIAS Y	>1 Y <=3	>3 Y <=6	>6 Y <=12	>12 Y <=18	>18 Y <=24	>24	MEDIA (DÍAS)		
	<=7 DIAS	DIAS <=1 MES	MESES	MESES	MESES	MESES	MESES	MESES			
2009	538.697	83.387	17.474	30.974	70.035	40.385	11.463	374	334	1.840	77,44
2010	554.074	95.452	17.167	29.951	70.878	35.991	10.606	292	342	1.299	68,91
2011	535.642	101.435	17.262	30.740	66.189	31.569	9.803	255	302	1.074	63,26
2012	510.972	115.066	16.178	32.002	48.190	22.525	9.073	211	256	1.148	53,69
2013	568.274	125.354	18.115	35.928	50.750	28.543	9.796	171	188	512	50,11
2014	643.159	165.008	20.973	36.300	56.672	32.385	11.219	207	220	804	47,46
2015	733.633	205.119	26.174	39.648	69.222	35.868	12.881	255	188	777	45,09
2016	792.356	227.606	32.378	43.824	64.053	43.193	11.220	286	187	847	43,05
2017	851.849	256.701	34.579	45.492	69.686	46.869	12.167	475	227	967	42,70
2018	887.143	275.408	34.683	40.773	73.946	47.331	13.925	564	326	1.046	42,89
2019	884.716	272.982	37.074	43.458	83.396	40.768	13.796	436	307	926	40,86
2020	696.712	183.181	34.166	38.011	67.303	36.009	8.645	264	220	973	44,44
2021	840.890	276.210	37.701	45.248	85.050	45.461	11.243	336	396	917	40,85
2022	455.963	145.951	43.086	50.064	88.227	43.954	7.156	518	531	935	47,62
2023	206.102	64.718	18.864	22.573	44.506	28.187	4.082	339	185	499	55,46

TABLA Nº 20. FUENTE: SISPE/SPEE

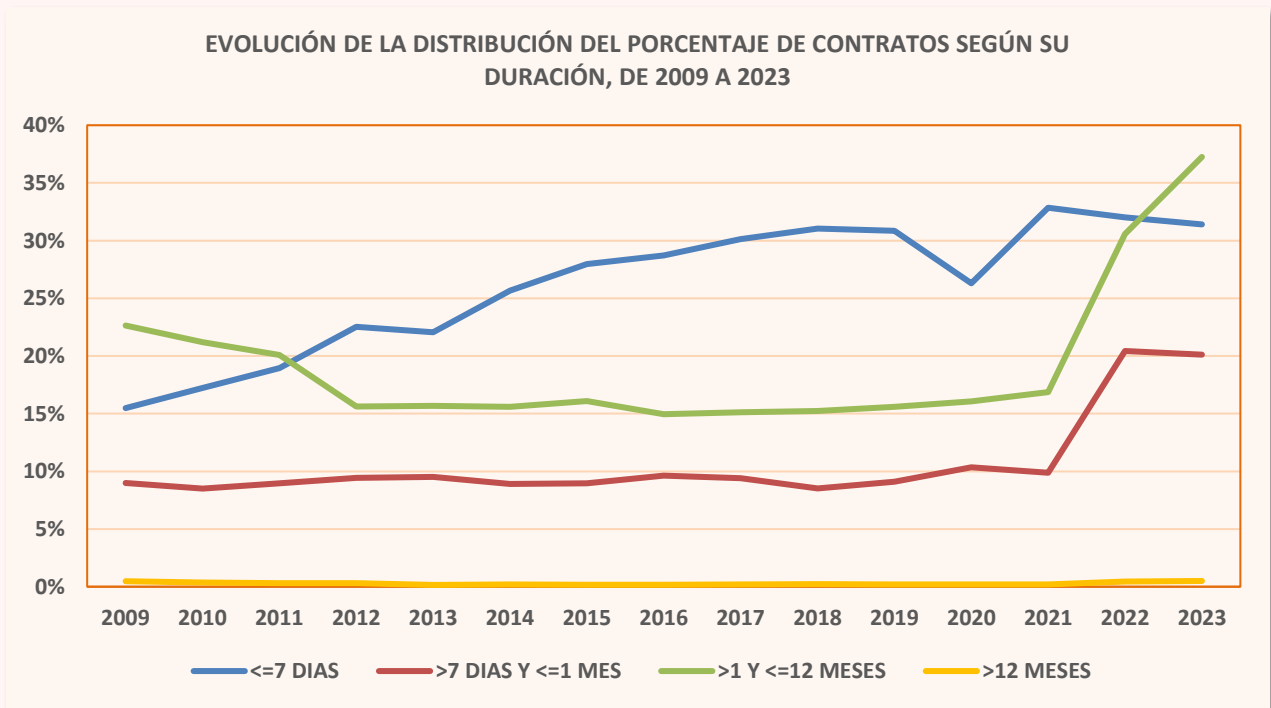


GRÁFICO Nº 19. FUENTE: SISPE/SPEE

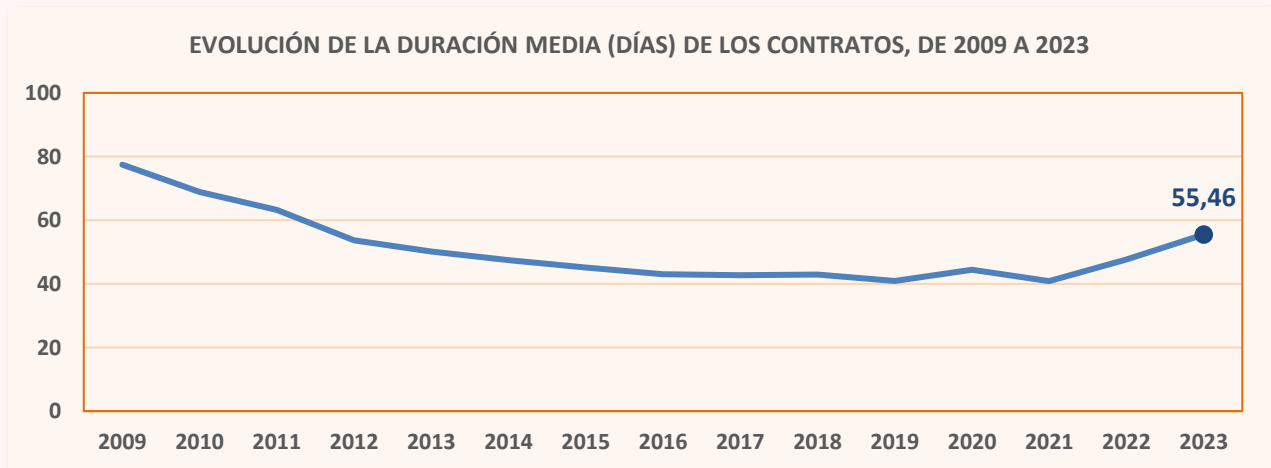


GRÁFICO Nº 20. FUENTE: SISPE/SPEE

CONTRATOS A EXTRANJEROS SEGÚN TEMPORALIDAD EN CASTILLA-LA MANCHA Y SUS PROVINCIAS. JULIO DE 2023				
	TOTAL	INDEFINIDOS	CONVERTIDOS EN INDEFINIDOS	TEMPORALES
TOTAL	19.342	12.358	249	6.735
Albacete	7.017	5.140	43	1.834
Ciudad Real	3.074	2.060	48	966
Cuenca	4.050	3.176	55	819
Guadalajara	2.506	714	49	1.743
Toledo	2.695	1.268	54	1.373
COMUNITARIOS	9.158	6.981	98	2.079
Albacete	3.466	2.996	15	455
Ciudad Real	1.487	1.027	30	430
Cuenca	2.776	2.393	20	363
Guadalajara	678	228	17	433
Toledo	751	337	16	398
EXTRACOMUNITARIOS	10.184	5.377	151	4.656
Albacete	3.551	2.144	28	1.379
Ciudad Real	1.587	1.033	18	536
Cuenca	1.274	783	35	456
Guadalajara	1.828	486	32	1.310
Toledo	1.944	931	38	975

TABLA Nº 21. FUENTE: SISPE/SPEE

CONTRATOS A EXTRANJEROS SEGÚN SEXO Y GRUPOS DE EDAD EN CASTILLA-LA MANCHA Y SUS PROVINCIAS. JULIO DE 2023							
	TOTAL	HOMBRES			MUJERES		
		< 25 AÑOS	25 - 44 AÑOS	> 44 AÑOS	< 25 AÑOS	25 - 44 AÑOS	> 44 AÑOS
Albacete	7.017	1.010	2.710	1.293	416	1.106	482
Ciudad Real	3.074	439	1.165	584	161	503	222
Cuenca	4.050	656	1.235	519	398	903	339
Guadalajara	2.506	331	778	282	221	627	267
Toledo	2.695	301	849	390	220	664	271
Castilla-La Mancha	19.342	2.737	6.737	3.068	1.416	3.803	1.581

TABLA Nº 22. FUENTE: SISPE/SPEE

CONTRATOS A EXTRANJEROS SEGÚN SECTORES DE ACTIVIDAD ECONÓMICA EN CASTILLA-LA MANCHA Y SUS PROVINCIAS. JULIO DE 2023					
	TOTAL	SECTORES			
		AGRICULTURA	INDUSTRIA	CONSTRUCCIÓN	SERVICIOS
Albacete	7.017	6.123	144	92	658
Ciudad Real	3.074	2.110	110	194	660
Cuenca	4.050	2.862	356	112	720
Guadalajara	2.506	56	381	148	1.921
Toledo	2.695	238	352	301	1.804
Castilla-La Mancha	19.342	11.389	1.343	847	5.763

TABLA Nº 23. FUENTE: SISPE/SPEE

3. PERSONAS CON DISCAPACIDAD

PARO REGISTRADO POR TIPO DE DISCAPACIDAD, SEXO Y GRUPOS DE EDAD EN CASTILLA-LA MANCHA.									
JULIO DE 2023									
Tipo de discapacidad	TOTAL	HOMBRE			MUJER				
		<25	25-45	>45	TOTAL	<25	25-45	>45	TOTAL
CASTILLA- LA MANCHA	7.180	291	1.114	1.538	2.943	164	1.168	2.905	4.237
Del lenguaje	29	1	8	4	13	2	4	10	16
Física	5.013	200	618	1.091	1.909	114	742	2.248	3.104
Psíquica	1.462	80	410	257	747	39	324	352	715
Sensorial	670	9	78	185	272	8	98	292	398
Total Discapacidades	7.174	290	1.114	1.537	2.941	163	1.168	2.902	4.233
Sin Discapacidad Declarada	6	1	0	1	2	1	0	3	4
ALBACETE	1.828	65	291	377	733	48	269	778	1.095
Del lenguaje	6	1	2	1	4	1	0	1	2
Física	1.265	44	158	274	476	35	160	594	789
Psíquica	378	18	109	60	187	8	82	101	191
Sensorial	178	2	22	42	66	3	27	82	112
Total Discapacidades	1.827	65	291	377	733	47	269	778	1.094
Sin Discapacidad Declarada	1	0	0	0	0	1	0	0	1
CIUDAD REAL	1.525	73	271	296	640	35	280	570	885
Del lenguaje	6	0	1	1	2	0	2	2	4
Física	1.047	52	164	186	402	24	192	429	645
Psíquica	337	18	89	68	175	10	70	82	162
Sensorial	134	3	17	41	61	1	16	56	73
Total Discapacidades	1.524	73	271	296	640	35	280	569	884
Sin Discapacidad Declarada	1	0	0	0	0	0	0	1	1
CUENCA	698	27	109	159	295	11	104	288	403
Del lenguaje	3	0	1	0	1	0	0	2	2
Física	518	17	61	122	200	7	77	234	318
Psíquica	121	9	41	21	71	2	20	28	50
Sensorial	53	0	6	15	21	2	7	23	32
Total Discapacidades	695	26	109	158	293	11	104	287	402
Sin Discapacidad Declarada	3	1	0	1	2	0	0	1	1
GUADALAJARA	725	20	84	160	264	17	113	331	461
Del lenguaje	6	0	2	0	2	0	1	3	4
Física	553	15	50	126	191	13	73	276	362
Psíquica	120	3	26	27	56	4	30	30	64
Sensorial	46	2	6	7	15	0	9	22	31
Total Discapacidades	725	20	84	160	264	17	113	331	461
Sin Discapacidad Declarada	0	0	0	0	0	0	0	0	0
TOLEDO	2.404	106	359	546	1.011	53	402	938	1.393
Del lenguaje	8	0	2	2	4	1	1	2	4
Física	1.630	72	185	383	640	35	240	715	990
Psíquica	506	32	145	81	258	15	122	111	248
Sensorial	259	2	27	80	109	2	39	109	150
Total Discapacidades	2.403	106	359	546	1.011	53	402	937	1.392
Sin Discapacidad Declarada	1	0	0	0	0	0	0	1	1

TABLA Nº 24. FUENTE: SISPE/SPEE

Los datos que se muestran en esta tabla se refieren a personas con alguna discapacidad que se encuentran inscritos en alguna Oficina de Empleo en situación de paro registrado. Por tanto se trata de demandas de empleo pendientes de satisfacer el último día del mes, con excepción de las situaciones detalladas en la Orden Ministerial de 11 de marzo de 1985 (BOE 14/03/1985). Hasta el mes de diciembre de 2011 se mostraba la información de las demandas de empleo (no del paro registrado).

La información se muestra agrupada por tipo de discapacidad declarada. Se trata de la primera discapacidad declarada por la persona, es decir, en el caso de que una persona tenga más de un tipo, aparece clasificada en la primera que haya declarado. Hasta el mes de diciembre de 2011 se mostraba la información de todas las discapacidades declaradas, no solo la primera.

**CONTRATOS A PERSONAS CON DISCAPACIDAD SEGÚN TIPO DE CONTRATO Y GRUPOS DE EDAD EN CASTILLA- LA MANCHA
 JULIO DE 2023. AMBOS SEXOS**

TIPO DE CONTRATOS	TOTAL EDAD	DE 16 A 19 AÑOS	DE 20 A 24 AÑOS	DE 25 A 29 AÑOS	DE 30 A 34 AÑOS	DE 35 A 39 AÑOS	DE 40 A 44 AÑOS	DE 45 A 49 AÑOS	DE 50 A 54 AÑOS	DE 55 A 59 AÑOS	MAYOR DE 59 AÑOS
INDEF. ORD. (Bonif./no Bonif.)	64	0	3	9	3	5	10	10	18	4	2
INDEF. FOM. DE LA CONT. INDEFINIDA	0	0	0	0	0	0	0	0	0	0	0
PERS. CON DISCAPACIDAD OBRA O SERVICIO	59	1	7	2	7	3	10	11	11	5	2
EVENT. CIRC. DE LA PRODUC.	0	0	0	0	0	0	0	0	0	0	0
INTERINIDAD TEMPORAL	179	3	8	17	11	17	22	31	34	23	13
PERSONAS CON DISCAPACIDAD SUST. JUBILACIÓN 64 AÑOS	52	0	9	0	0	6	11	8	6	8	4
RELEVO	56	0	3	3	5	9	14	7	11	2	2
JUBILACIÓN PARCIAL	0	0	0	0	0	0	0	0	0	0	0
PRÁCTICAS FORMACIÓN	0	0	0	0	0	0	0	0	0	0	0
OTROS CONTRATOS	1	1	0	0	0	0	0	0	0	0	0
OTROS CONTRATOS	0	0	0	0	0	0	0	0	0	0	0
TOTAL CONTRATOS INICIALES	411	5	30	31	26	40	67	67	80	42	23
CONVERTIDOS EN INDEFINIDOS	55	1	4	8	5	2	9	9	8	6	3
TOTAL CONTRATOS	466	6	34	39	31	42	76	76	88	48	26

TABLA Nº 25. FUENTE: SISPE/SPEE

**CONTRATOS A PERSONAS CON DISCAPACIDAD SEGÚN TIPO DE CONTRATO Y GRUPOS DE EDAD
 PROVINCIA DE ALBACETE. JULIO DE 2023. AMBOS SEXOS**

TIPO DE CONTRATOS	TOTAL EDAD	DE 16 A 19 AÑOS	DE 20 A 24 AÑOS	DE 25 A 29 AÑOS	DE 30 A 34 AÑOS	DE 35 A 39 AÑOS	DE 40 A 44 AÑOS	DE 45 A 49 AÑOS	DE 50 A 54 AÑOS	DE 55 A 59 AÑOS	MAYOR DE 59 AÑOS
INDEF. ORD. (Bonif./no Bonif.)	14	0	1	3	1	1	2	1	4	1	0
INDEF. FOM. DE LA CONT. INDEFINIDA	0	0	0	0	0	0	0	0	0	0	0
PERS. CON DISCAPACIDAD OBRA O SERVICIO	11	0	1	1	3	0	2	2	2	0	0
EVENT. CIRC. DE LA PRODUC.	0	0	0	0	0	0	0	0	0	0	0
INTERINIDAD TEMPORAL	78	1	6	7	5	9	9	11	19	6	5
PERSONAS CON DISCAPACIDAD SUST. JUBILACIÓN 64 AÑOS	15	0	2	0	0	3	3	3	1	0	3
RELEVO	10	0	0	2	1	2	2	0	2	1	0
JUBILACIÓN PARCIAL	0	0	0	0	0	0	0	0	0	0	0
PRÁCTICAS FORMACIÓN	0	0	0	0	0	0	0	0	0	0	0
OTROS CONTRATOS	0	0	0	0	0	0	0	0	0	0	0
TOTAL CONTRATOS INICIALES	128	1	10	13	10	15	18	17	28	8	8
CONVERTIDOS EN INDEFINIDOS	2	0	0	0	1	1	0	0	0	0	0
TOTAL CONTRATOS	130	1	10	13	11	16	18	17	28	8	8

TABLA Nº 26. FUENTE: SISPE/SPEE

CONTRATOS A PERSONAS CON DISCAPACIDAD SEGÚN TIPO DE CONTRATO Y GRUPOS DE EDAD											
PROVINCIA DE CIUDAD REAL. JULIO DE 2023. AMBOS SEXOS											
TIPO DE CONTRATOS	TOTAL EDAD	DE 16 A 19 AÑOS	DE 20 A 24 AÑOS	DE 25 A 29 AÑOS	DE 30 A 34 AÑOS	DE 35 A 39 AÑOS	DE 40 A 44 AÑOS	DE 45 A 49 AÑOS	DE 50 A 54 AÑOS	DE 55 A 59 AÑOS	MAYOR DE 59 AÑOS
INDEF. ORD. (Bonif./no Bonif.)	9	0	0	1	0	1	2	1	3	1	0
INDEF. FOM. DE LA CONT. INDEFINIDA	0	0	0	0	0	0	0	0	0	0	0
PERS. CON DISCAPACIDAD OBRA O SERVICIO	12	0	1	0	1	1	2	3	3	1	0
EVENT. CIRC. DE LA PRODUC.	0	0	0	0	0	0	0	0	0	0	0
INTERINIDAD TEMPORAL	21	1	1	2	3	1	2	4	3	3	1
PERSONAS CON DISCAPACIDAD SUST. JUBILACIÓN 64 AÑOS	16	0	2	0	0	2	5	3	3	1	0
RELEVO	19	0	0	0	1	2	5	3	7	1	0
JUBILACIÓN PARCIAL	0	0	0	0	0	0	0	0	0	0	0
PRÁCTICAS FORMACIÓN	0	0	0	0	0	0	0	0	0	0	0
OTROS CONTRATOS	1	1	0	0	0	0	0	0	0	0	0
OTROS CONTRATOS	0	0	0	0	0	0	0	0	0	0	0
TOTAL CONTRATOS INICIALES	78	2	4	3	5	7	16	14	19	7	1
CONVERTIDOS EN INDEFINIDOS	10	0	0	1	3	0	1	2	2	1	0
TOTAL CONTRATOS	88	2	4	4	8	7	17	16	21	8	1

TABLA Nº 27. FUENTE: SISPE/SPEE

CONTRATOS A PERSONAS CON DISCAPACIDAD SEGÚN TIPO DE CONTRATO Y GRUPOS DE EDAD											
PROVINCIA DE CUENCA. JULIO DE 2023. AMBOS SEXOS											
TIPO DE CONTRATOS	TOTAL EDAD	DE 16 A 19 AÑOS	DE 20 A 24 AÑOS	DE 25 A 29 AÑOS	DE 30 A 34 AÑOS	DE 35 A 39 AÑOS	DE 40 A 44 AÑOS	DE 45 A 49 AÑOS	DE 50 A 54 AÑOS	DE 55 A 59 AÑOS	MAYOR DE 59 AÑOS
INDEF. ORD. (Bonif./no Bonif.)	0	0	0	0	0	0	0	0	0	0	0
INDEF. FOM. DE LA CONT. INDEFINIDA	0	0	0	0	0	0	0	0	0	0	0
PERS. CON DISCAPACIDAD OBRA O SERVICIO	8	0	0	0	1	1	1	1	3	0	1
EVENT. CIRC. DE LA PRODUC.	0	0	0	0	0	0	0	0	0	0	0
INTERINIDAD TEMPORAL	13	0	0	3	0	0	4	2	2	1	1
PERSONAS CON DISCAPACIDAD SUST. JUBILACIÓN 64 AÑOS	6	0	1	0	0	0	0	1	1	3	0
RELEVO	3	0	0	0	0	0	3	0	0	0	0
JUBILACIÓN PARCIAL	0	0	0	0	0	0	0	0	0	0	0
PRÁCTICAS FORMACIÓN	0	0	0	0	0	0	0	0	0	0	0
OTROS CONTRATOS	0	0	0	0	0	0	0	0	0	0	0
TOTAL CONTRATOS INICIALES	30	0	1	3	1	1	8	4	6	4	2
CONVERTIDOS EN INDEFINIDOS	4	0	0	1	0	0	0	1	1	1	0
TOTAL CONTRATOS	34	0	1	4	1	1	8	5	7	5	2

TABLA Nº 28. FUENTE: SISPE/SPEE

CONTRATOS A PERSONAS CON DISCAPACIDAD SEGÚN TIPO DE CONTRATO Y GRUPOS DE EDAD											
PROVINCIA DE GUADALAJARA. JULIO DE 2023. AMBOS SEXOS											
TIPO DE CONTRATOS	TOTAL EDAD	DE 16 A 19 AÑOS	DE 20 A 24 AÑOS	DE 25 A 29 AÑOS	DE 30 A 34 AÑOS	DE 35 A 39 AÑOS	DE 40 A 44 AÑOS	DE 45 A 49 AÑOS	DE 50 A 54 AÑOS	DE 55 A 59 AÑOS	MAYOR DE 59 AÑOS
INDEF. ORD. (Bonif./no Bonif.)	22	0	2	4	0	1	3	3	7	2	0
INDEF. FOM. DE LA CONT. INDEFINIDA	0	0	0	0	0	0	0	0	0	0	0
PERS. CON DISCAPACIDAD OBRA O SERVICIO	4	0	1	0	0	1	0	1	0	1	0
EVENT. CIRC. DE LA PRODUC.	22	0	0	1	0	3	3	6	3	3	3
INTERINIDAD TEMPORAL	2	0	2	0	0	0	0	0	0	0	0
PERSONAS CON DISCAPACIDAD SUST. JUBILACIÓN 64 AÑOS	5	0	1	0	0	3	1	0	0	0	0
RELEVO	0	0	0	0	0	0	0	0	0	0	0
JUBILACIÓN PARCIAL	0	0	0	0	0	0	0	0	0	0	0
PRÁCTICAS FORMACIÓN	0	0	0	0	0	0	0	0	0	0	0
OTROS CONTRATOS	0	0	0	0	0	0	0	0	0	0	0
TOTAL CONTRATOS INICIALES	55	0	6	5	0	8	7	10	10	6	3
CONVERTIDOS EN INDEFINIDOS	30	0	4	3	0	1	5	5	5	4	3
TOTAL CONTRATOS	85	0	10	8	0	9	12	15	15	10	6

TABLA Nº 29. FUENTE: SISPE/SPEE

CONTRATOS A PERSONAS CON DISCAPACIDAD SEGÚN TIPO DE CONTRATO Y GRUPOS DE EDAD											
PROVINCIA DE TOLEDO. JULIO DE 2023. AMBOS SEXOS											
TIPO DE CONTRATOS	TOTAL EDAD	DE 16 A 19 AÑOS	DE 20 A 24 AÑOS	DE 25 A 29 AÑOS	DE 30 A 34 AÑOS	DE 35 A 39 AÑOS	DE 40 A 44 AÑOS	DE 45 A 49 AÑOS	DE 50 A 54 AÑOS	DE 55 A 59 AÑOS	MAYOR DE 59 AÑOS
INDEF. ORD. (Bonif./no Bonif.)	19	0	0	1	2	2	3	5	4	0	2
INDEF. FOM. DE LA CONT. INDEFINIDA	0	0	0	0	0	0	0	0	0	0	0
PERS. CON DISCAPACIDAD OBRA O SERVICIO	24	1	4	1	2	0	5	4	3	3	1
EVENT. CIRC. DE LA PRODUC.	45	1	1	4	3	4	4	8	7	10	3
INTERINIDAD TEMPORAL	13	0	2	0	0	1	3	1	1	4	1
PERSONAS CON DISCAPACIDAD SUST. JUBILACIÓN 64 AÑOS	19	0	2	1	3	2	3	4	2	0	2
RELEVO	0	0	0	0	0	0	0	0	0	0	0
JUBILACIÓN PARCIAL	0	0	0	0	0	0	0	0	0	0	0
PRÁCTICAS FORMACIÓN	0	0	0	0	0	0	0	0	0	0	0
OTROS CONTRATOS	0	0	0	0	0	0	0	0	0	0	0
TOTAL CONTRATOS INICIALES	120	2	9	7	10	9	18	22	17	17	9
CONVERTIDOS EN INDEFINIDOS	9	1	0	3	1	0	3	1	0	0	0
TOTAL CONTRATOS	129	3	9	10	11	9	21	23	17	17	9

TABLA Nº 30. FUENTE: SISPE/SPEE

**CONTRATOS A PERSONAS CON DISCAPACIDAD SEGÚN TIPO DE CONTRATO Y GRUPOS DE EDAD EN CASTILLA- LA MANCHA
JULIO DE 2023. HOMBRES**

TIPO DE CONTRATOS	TOTAL EDAD	DE 16 A 19 AÑOS	DE 20 A 24 AÑOS	DE 25 A 29 AÑOS	DE 30 A 34 AÑOS	DE 35 A 39 AÑOS	DE 40 A 44 AÑOS	DE 45 A 49 AÑOS	DE 50 A 54 AÑOS	DE 55 A 59 AÑOS	MAYOR DE 59 AÑOS
INDEF. ORD. (Bonif./no Bonif.)	33	0	2	5	2	0	7	5	8	3	1
INDEF. FOM. DE LA CONT. INDEFINIDA	0	0	0	0	0	0	0	0	0	0	0
PERS. CON DISCAPACIDAD	33	1	4	0	4	2	5	7	6	3	1
OBRA O SERVICIO	0	0	0	0	0	0	0	0	0	0	0
EVENT. CIRC. DE LA PRODUC.	95	2	8	7	7	7	9	15	19	13	8
INTERINIDAD	27	0	9	0	0	3	5	3	2	4	1
TEMPORAL											
PERSONAS CON DISCAPACIDAD	29	0	1	2	4	2	8	1	7	2	2
SUST. JUBILACIÓN 64 AÑOS	0	0	0	0	0	0	0	0	0	0	0
RELEVO	0	0	0	0	0	0	0	0	0	0	0
JUBILACIÓN PARCIAL	0	0	0	0	0	0	0	0	0	0	0
PRÁCTICAS FORMACIÓN	0	0	0	0	0	0	0	0	0	0	0
OTROS CONTRATOS	0	0	0	0	0	0	0	0	0	0	0
TOTAL CONTRATOS INICIALES	217	3	24	14	17	14	34	31	42	25	13
CONVERTIDOS EN INDEFINIDOS	31	1	2	3	3	2	5	6	4	3	2
TOTAL CONTRATOS	248	4	26	17	20	16	39	37	46	28	15

TABLA Nº 31. FUENTE: SISPE/SPEE

**CONTRATOS A PERSONAS CON DISCAPACIDAD SEGÚN TIPO DE CONTRATO Y GRUPOS DE EDAD EN CASTILLA- LA MANCHA
JULIO DE 2023. MUJERES**

TIPO DE CONTRATOS	TOTAL EDAD	DE 16 A 19 AÑOS	DE 20 A 24 AÑOS	DE 25 A 29 AÑOS	DE 30 A 34 AÑOS	DE 35 A 39 AÑOS	DE 40 A 44 AÑOS	DE 45 A 49 AÑOS	DE 50 A 54 AÑOS	DE 55 A 59 AÑOS	MAYOR DE 59 AÑOS
INDEF. ORD. (Bonif./no Bonif.)	31	0	1	4	1	5	3	5	10	1	1
INDEF. FOM. DE LA CONT. INDEFINIDA	0	0	0	0	0	0	0	0	0	0	0
PERS. CON DISCAPACIDAD	26	0	3	2	3	1	5	4	5	2	1
OBRA O SERVICIO	0	0	0	0	0	0	0	0	0	0	0
EVENT. CIRC. DE LA PRODUC.	84	1	0	10	4	10	13	16	15	10	5
INTERINIDAD	25	0	0	0	0	3	6	5	4	4	3
TEMPORAL											
PERSONAS CON DISCAPACIDAD	27	0	2	1	1	7	6	6	4	0	0
SUST. JUBILACIÓN 64 AÑOS	0	0	0	0	0	0	0	0	0	0	0
RELEVO	0	0	0	0	0	0	0	0	0	0	0
JUBILACIÓN PARCIAL	0	0	0	0	0	0	0	0	0	0	0
PRÁCTICAS FORMACIÓN	0	0	0	0	0	0	0	0	0	0	0
OTROS CONTRATOS	1	1	0	0	0	0	0	0	0	0	0
0	0	0	0	0	0	0	0	0	0	0	0
TOTAL CONTRATOS INICIALES	194	2	6	17	9	26	33	36	38	17	10
CONVERTIDOS EN INDEFINIDOS	24	0	2	5	2	0	4	3	4	3	1
TOTAL CONTRATOS	218	2	8	22	11	26	37	39	42	20	11

TABLA Nº 32. FUENTE: SISPE/SPEE

CONTRATOS A HOMBRES CON DISCAPACIDAD SEGÚN TIPO DE CONTRATO EN CASTILLA- LA MANCHA						
JULIO DE 2023						
TIPO DE CONTRATOS	TOTAL	Albacete	Ciudad Real	Cuenca	Guadalajara	Toledo
INDEF. ORD. (Bonif./no Bonif.)	33	5	4	0	14	10
INDEF. FOM. DE LA CONT. INDEFINIDA	0	0	0	0	0	0
PERS. CON DISCAPACIDAD	33	3	10	2	2	16
OBRA O SERVICIO	0	0	0	0	0	0
EVENT. CIRC. DE LA PRODUC.	95	41	15	6	13	20
INTERINIDAD	27	6	11	2	2	6
TEMPORAL PERSONAS CON DISCAPACIDAD	29	5	11	1	1	11
SUST. JUBILACIÓN 64 AÑOS	0	0	0	0	0	0
RELEVO	0	0	0	0	0	0
JUBILACIÓN PARCIAL	0	0	0	0	0	0
PRÁCTICAS	0	0	0	0	0	0
FORMACIÓN	0	0	0	0	0	0
OTROS CONTRATOS	0	0	0	0	0	0
TOTAL CONTRATOS INICIALES	217	60	51	11	32	63
CONVERTIDOS EN INDEFINIDOS	31	2	4	2	19	4
TOTAL CONTRATOS	248	62	55	13	51	67

TABLA Nº 33. FUENTE: SISPE/SPEE

CONTRATOS A MUJERES CON DISCAPACIDAD SEGÚN TIPO DE CONTRATO EN CASTILLA- LA MANCHA						
JULIO DE 2023						
TIPO DE CONTRATOS	TOTAL	Albacete	Ciudad Real	Cuenca	Guadalajara	Toledo
INDEF. ORD. (Bonif./no Bonif.)	31	9	5	0	8	9
INDEF. FOM. DE LA CONT. INDEFINIDA	0	0	0	0	0	0
PERS. CON DISCAPACIDAD	26	8	2	6	2	8
OBRA O SERVICIO	0	0	0	0	0	0
EVENT. CIRC. DE LA PRODUC.	84	37	6	7	9	25
INTERINIDAD	25	9	5	4	0	7
TEMPORAL PERSONAS CON DISCAPACIDAD	27	5	8	2	4	8
SUST. JUBILACIÓN 64 AÑOS	0	0	0	0	0	0
RELEVO	0	0	0	0	0	0
JUBILACIÓN PARCIAL	0	0	0	0	0	0
PRÁCTICAS	0	0	0	0	0	0
FORMACIÓN	1	0	1	0	0	0
OTROS CONTRATOS	0	0	0	0	0	0
TOTAL CONTRATOS INICIALES	194	68	27	19	23	57
CONVERTIDOS EN INDEFINIDOS	24	0	6	2	11	5
TOTAL CONTRATOS	218	68	33	21	34	62

TABLA Nº 34. FUENTE: SISPE/SPEE

4. GESTIÓN DE OFERTAS Y COLOCACIONES

En el siguiente apartado se recogen los siguientes datos sobre intermediación laboral: colocaciones de demandantes con oferta previa y otras colocaciones con oferta previa.

Estos datos nos sirven para calcular las siguientes cuotas:

* **Cuota de mercado:** son las colocaciones de demandantes con oferta previa entre las colocaciones totales, multiplicado por cien.

* **Cuota de intermediación:** representa las colocaciones de demandantes con oferta previa entre el total de colocaciones de demandantes de empleo, multiplicado por cien.

* **Cuota de inserción:** se calcula con el total de las colocaciones de demandantes de empleo entre el total de las colocaciones, multiplicado por cien.

* **Cuota de eficacia:** expresa las colocaciones de demandantes con oferta previa entre las colocaciones de demandantes con oferta previa más otras colocaciones con oferta previa, multiplicado por cien.

A continuación se muestran una serie de tablas que recogen esta información, comparando los datos de Castilla-La Mancha con el resto de Comunidades Autónomas.

COLOCACIONES DE DEMANDANTES Y OTRAS COLOCACIONES EN CASTILLA-LA MANCHA Y SUS PROVINCIAS.					
JULIO 2023					
	TOTAL	COLOCACIONES DEMANDANTES		OTRAS COLOCACIONES	
		TOTAL	CON OFERTA PREVIA	TOTAL	CON OFERTA PREVIA
Albacete	8.699	1.762	84	6.937	166
Ciudad Real	7.926	1.893	130	6.033	316
Cuenca	3.962	756	69	3.206	174
Guadalajara	4.952	792	60	4.160	83
Toledo	10.169	2.293	102	7.876	172
Castilla-La Mancha	35.708	7.496	445	28.212	911

TABLA Nº 35. FUENTE: SISPE/SPEE

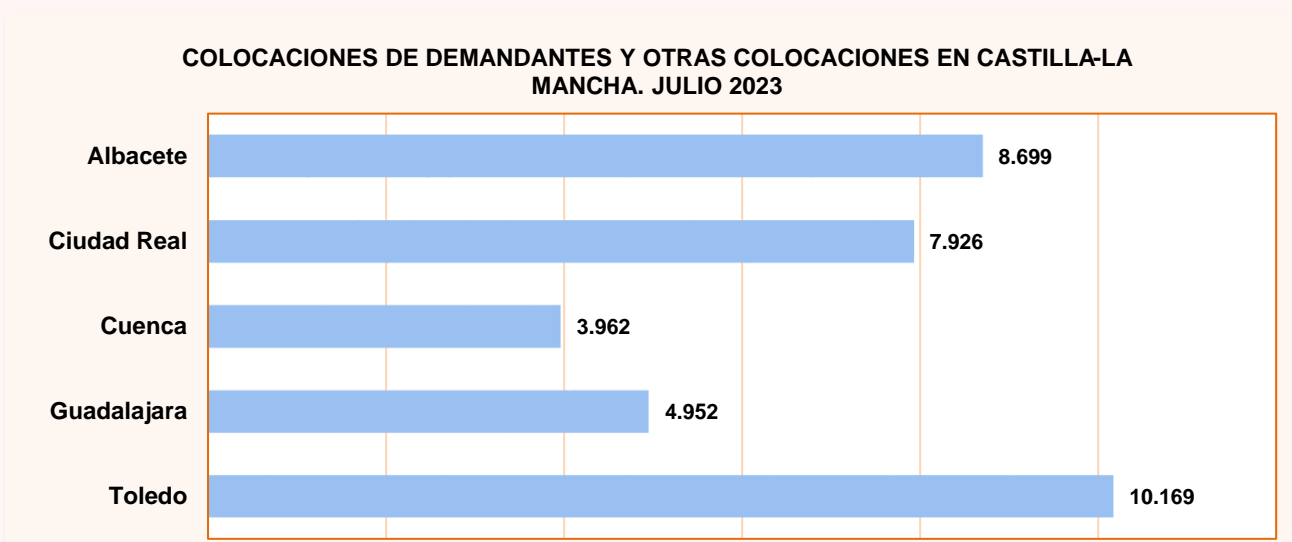


GRÁFICO Nº 21. FUENTE: SISPE/SPEE

COLOCACIONES DE DEMANDANTES Y OTRAS COLOCACIONES EN LAS COMUNIDADES AUTÓNOMAS.					
JULIO 2023					
	TOTAL	COLOCACIONES DEMANDANTES		OTRAS COLOCACIONES	
		TOTAL	CON OFERTA PREVIA	TOTAL	CON OFERTA PREVIA
ANDALUCÍA	187.020	57.723	6.574	129.297	6.140
ARAGÓN	23.522	3.699	321	19.823	867
ASTURIAS	16.266	3.469	185	12.797	536
BALEARES	17.413	2.318	126	15.095	410
CANARIAS	34.839	7.054	290	27.785	700
CANTABRIA	11.654	2.297	214	9.357	620
CASTILLA-LA MANCHA	35.708	7.496	445	28.212	911
CASTILLA Y LEÓN	37.341	7.783	790	29.558	1.740
CATALUÑA	92.234	16.448	266	75.786	604
C. VALENCIANA	76.711	15.712	1.271	60.999	2.506
EXTREMADURA	31.390	9.546	2.457	21.844	2.461
GALICIA	45.870	9.224	320	36.646	671
MADRID	86.045	20.254	1.663	65.791	1.391
MURCIA	27.890	4.168	243	23.722	485
NAVARRA	12.537	2.460	99	10.077	257
PAÍS VASCO	38.561	23.952	1.051	14.609	340
RIOJA	4.788	1.070	112	3.718	150
CEUTA	911	207	12	704	25
MELILLA	859	192	5	667	4
EXTRANJERO	331	47	0	284	0
TOTAL	781.890	195.119	16.444	586.771	20.818

TABLA Nº 36. FUENTE: SISPE/SPEE

CUOTAS POR COMUNIDADES AUTÓNOMAS EN JULIO DE 2023				
	CUOTA MERCADO	INTERMEDIACIÓN	INSERCIÓN	EFICACIA
ANDALUCÍA	3,52	11,39	30,86	51,71
ARAGÓN	1,36	8,68	15,73	27,02
ASTURIAS	1,14	5,33	21,33	25,66
BALEARES	0,72	5,44	13,31	23,51
CANARIAS	0,83	4,11	20,25	29,29
CANTABRIA	1,84	9,32	19,71	25,66
CASTILLA-LA MANCHA	1,25	5,94	20,99	32,82
CASTILLA Y LEÓN	2,12	10,15	20,84	31,23
CATALUÑA	0,29	1,62	17,83	30,57
C. VALENCIANA	1,66	8,09	20,48	33,65
EXTREMADURA	7,83	25,74	30,41	49,96
GALICIA	0,70	3,47	20,11	32,29
MADRID	1,93	8,21	23,54	54,45
MURCIA	0,87	5,83	14,94	33,38
NAVARRA	0,79	4,02	19,62	27,81
PAÍS VASCO	2,73	4,39	62,11	75,56
RIOJA	2,34	10,47	22,35	42,75
CEUTA	1,32	5,80	22,72	32,43
MELILLA	0,58	2,60	22,35	55,56
EXTRANJERO	0,00	0,00	14,20	-
TOTAL	2,10	8,43	24,95	44,13

TABLA Nº 37. FUENTE: SISPE/SPEE

5. BENEFICIARIOS DE PRESTACIONES POR DESEMPLEO

La información que se recoge en este epígrafe se refiere a las prestaciones que protegen la situación de desempleo a nivel contributivo, asistencial y de renta activa de inserción. La fuente de información es el Servicio Público de Empleo Estatal, derivándose los datos de la gestión de la concesión de las prestaciones por desempleo. Para acceder a las prestaciones contributivas es necesario la previa cotización a la Seguridad Social por dicha contingencia. Respecto a la prestación de nivel asistencial, que se denomina subsidio por desempleo, existen diversos tipos:

* Subsidio por desempleo para trabajadores que se encuentren en alguna de las siguientes situaciones: haber agotado la prestación contributiva, no haber cubierto el período mínimo de cotización para acceder a una prestación contributiva, ser emigrante retornado, haber sido excarcelado o ser declarado plenamente capaz o discapacitado parcial como consecuencia de un expediente de revisión de incapacidad.

* Subsidio en favor de trabajadores eventuales agrarios por cuenta ajena, que figuran incluidos en el censo del Régimen Especial Agrario de la Seguridad Social, que residen en las Comunidades Autónomas de

Andalucía y Extremadura.

La Renta Activa de Inserción constituye una renta económica vinculada a la realización de acciones en materia de políticas activas de empleo que no conlleven retribuciones salariales para desempleados de larga duración, mayores de 45 años, que a partir de noviembre de 2002 incluye también a personas con discapacidad, emigrantes retornados y víctimas de violencia doméstica.

Asimismo, existe la modalidad de pago único de la prestación por desempleo que consiste en la percepción en un solo pago del importe total del valor de la prestación por desempleo, con el fin de destinar su cuantía a la realización de una actividad profesional como trabajador autónomo, socio de una Cooperativa de trabajo asociado o de una Sociedad Laboral.

A continuación se muestra una serie de tablas que recogen la siguiente información: beneficiarios de prestaciones por desempleo para Castilla-La Mancha y cada una de sus provincias, incluyendo prestación contributiva, subsidio, renta activa de inserción y total de beneficiarios.

Nota Informativa

En el presente informe se facilitan datos hasta el mes de junio de 2023, puesto que los datos sobre prestaciones por desempleo son publicados por el Servicio Público de Empleo Estatal con un mes de retraso en relación al resto de información sobre paro registrado, contratos, etc. El dato de beneficiarios corresponde a los que están en alta el último día del mes correspondiente.

BENEFICIARIOS POR PRESTACIÓN POR DESEMPLEO EN ESPAÑA Y CASTILLA-LA MANCHA DURANTE LOS ÚLTIMOS 12 MESES

	Total	Prestación Contributiva	Subsidio	Renta Activa de Inserción	Subsidios Eventuales Agrarios
CAST.-LA MANCHA					
Julio 2022	79.686	34.379	39.474	5.833	-
Agosto 2022	81.077	35.590	39.913	5.574	-
Septiembre 2022	78.281	30.982	41.842	5.457	-
Octubre 2022	82.708	33.800	43.344	5.564	-
Noviembre 2022	83.002	33.565	43.700	5.737	-
Diciembre 2022	83.635	34.441	43.475	5.719	-
Enero 2023	87.205	36.237	45.183	5.785	-
Febrero 2023	86.909	35.831	45.314	5.764	-
Marzo 2023	83.828	34.110	43.777	5.941	-
Abril 2023	80.392	32.418	42.164	5.810	-
Mayo 2023	75.629	29.698	40.241	5.690	-
Junio 2023	75.448	30.510	39.222	5.716	-
ESPAÑA					
Julio 2022	1.758.496	810.390	758.439	102.921	86.746
Agosto 2022	1.796.339	850.551	759.845	98.980	86.963
Septiembre 2022	1.698.523	742.402	770.517	97.882	87.722
Octubre 2022	1.735.379	761.531	788.238	97.608	88.002
Noviembre 2022	1.799.838	809.913	803.290	98.773	87.862
Diciembre 2022	1.838.199	854.117	799.603	98.278	86.201
Enero 2023	1.901.340	896.156	823.020	97.388	84.776
Febrero 2023	1.863.952	855.114	827.450	97.960	83.428
Marzo 2023	1.787.538	780.281	823.682	100.579	82.996
Abril 2023	1.698.070	721.100	795.680	99.589	81.701
Mayo 2023	1.668.948	698.652	788.436	100.281	81.579
Junio 2023	1.694.048	737.815	775.482	99.667	81.084

TABLA Nº 38. FUENTE: SISPE/SPEE

BENEFICIARIOS POR PRESTACIÓN POR DESEMPLEO EN LAS PROVINCIAS DE CASTILLA- LA MANCHA DURANTE LOS ÚLTIMOS 12 MESES					
	Total	Prestación Contributiva	Subsidio	Renta Activa de Inserción	
ALBACETE					
Julio 2022	15.971	6.876	7.818	1.277	
Agosto 2022	16.372	7.162	7.995	1.215	
Septiembre 2022	16.135	6.388	8.578	1.169	
Octubre 2022	17.331	7.187	8.964	1.180	
Noviembre 2022	17.346	7.173	8.939	1.234	
Diciembre 2022	17.599	7.511	8.849	1.239	
Enero 2023	18.661	8.079	9.317	1.265	
Febrero 2023	18.460	7.916	9.267	1.277	
Marzo 2023	17.419	7.290	8.839	1.290	
Abril 2023	16.445	6.719	8.494	1.232	
Mayo 2023	15.476	6.109	8.135	1.232	
Junio 2023	15.456	6.270	7.944	1.242	
CIUDAD REAL					
Julio 2022	20.731	7.935	10.821	1.975	
Agosto 2022	21.071	8.303	10.899	1.869	
Septiembre 2022	20.266	6.886	11.544	1.836	
Octubre 2022	21.343	7.642	11.804	1.897	
Noviembre 2022	21.575	7.592	11.998	1.985	
Diciembre 2022	21.592	7.763	11.864	1.965	
Enero 2023	22.222	7.900	12.343	1.979	
Febrero 2023	21.991	7.681	12.309	2.001	
Marzo 2023	21.355	7.457	11.833	2.065	
Abril 2023	20.574	7.167	11.402	2.005	
Mayo 2023	19.026	6.361	10.720	1.945	
Junio 2023	19.055	6.526	10.568	1.961	
CUENCA					
Julio 2022	6.498	3.160	3.012	326	
Agosto 2022	6.591	3.248	3.016	327	
Septiembre 2022	6.350	2.892	3.128	330	
Octubre 2022	6.750	3.141	3.270	339	
Noviembre 2022	6.674	3.074	3.269	331	
Diciembre 2022	6.713	3.144	3.255	314	
Enero 2023	7.132	3.350	3.452	330	
Febrero 2023	7.149	3.355	3.460	334	
Marzo 2023	6.836	3.194	3.297	345	
Abril 2023	6.686	3.136	3.192	358	
Mayo 2023	6.315	2.877	3.105	333	
Junio 2023	6.209	2.862	3.018	329	
GUADALAJARA					
Julio 2022	9.058	4.947	3.751	360	
Agosto 2022	9.188	5.044	3.793	351	
Septiembre 2022	8.832	4.507	3.971	354	
Octubre 2022	9.007	4.636	4.014	357	
Noviembre 2022	8.864	4.515	3.994	355	
Diciembre 2022	9.144	4.721	4.068	355	
Enero 2023	9.761	5.082	4.304	375	
Febrero 2023	10.188	5.336	4.484	368	
Marzo 2023	9.498	4.853	4.261	384	
Abril 2023	8.907	4.527	4.004	376	
Mayo 2023	8.282	4.131	3.773	378	
Junio 2023	8.573	4.466	3.728	379	
TOLEDO					
Julio 2022	27.428	11.461	14.072	1.895	
Agosto 2022	27.855	11.833	14.210	1.812	
Septiembre 2022	26.698	10.309	14.621	1.768	
Octubre 2022	28.277	11.194	15.292	1.791	
Noviembre 2022	28.543	11.211	15.500	1.832	
Diciembre 2022	28.587	11.302	15.439	1.846	
Enero 2023	29.429	11.826	15.767	1.836	
Febrero 2023	29.121	11.543	15.794	1.784	
Marzo 2023	28.720	11.316	15.547	1.857	
Abril 2023	27.780	10.869	15.072	1.839	
Mayo 2023	26.530	10.220	14.508	1.802	
Junio 2023	26.155	10.386	13.964	1.805	

TABLA Nº 39. FUENTE: SISPE/SPEE

DISTRIBUCIÓN POR PROVINCIAS DE LOS BENEFICIARIOS DE PRESTACIÓN POR DESEMPLEO (JUNIO DE 2023)

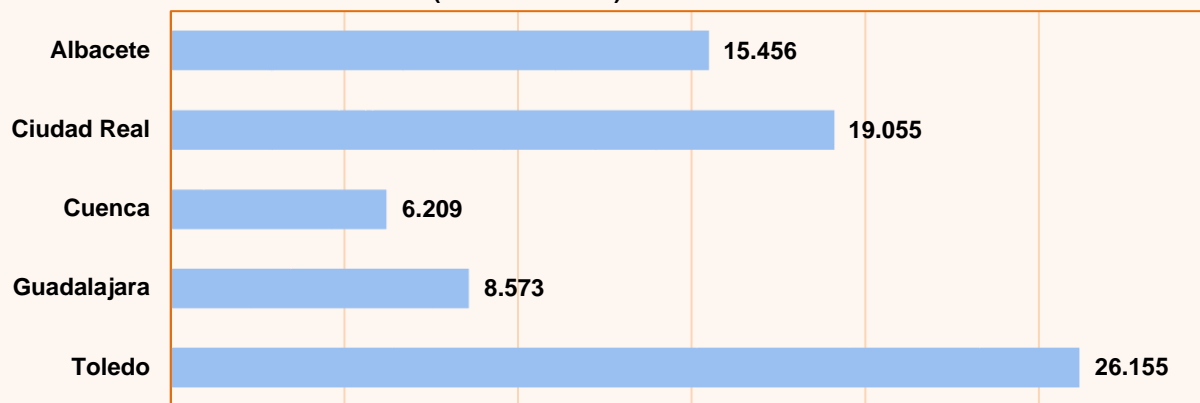


GRÁFICO Nº 22. FUENTE: SISPE/SPEE

DISTRIBUCIÓN DE LOS BENEFICIARIOS EXTRANJEROS DE PRESTACIONES POR DESEMPLEO JUNIO DE 2023

	TOTAL	PAÍSES COMUNITARIOS	PAÍSES NO COMUNITARIOS
Total España	181.750	70.477	111.273
Albacete	1.321	587	734
Ciudad Real	1.711	1.104	607
Cuenca	1.191	699	492
Guadalajara	1.601	831	770
Toledo	3.433	1.701	1.732
Castilla-La Mancha	9.257	4.922	4.335

TABLA Nº 40. FUENTE: SISPE/SPEE

DISTRIBUCIÓN POR PROVINCIAS DE LOS BENEFICIARIOS EXTRANJEROS DE PRESTACIONES POR DESEMPLEO (JUNIO DE 2023)

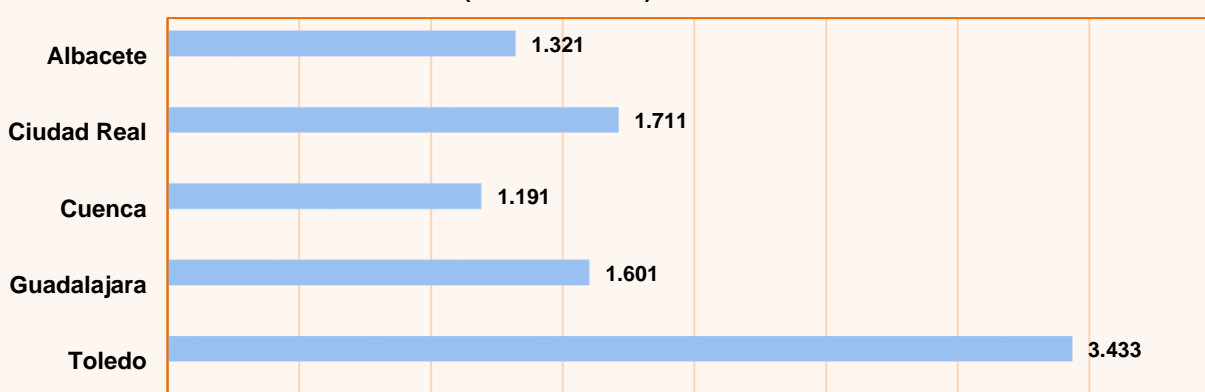


GRÁFICO Nº 23. FUENTE: SISPE/SPEE

6. AFILIACIÓN A LA SEGURIDAD SOCIAL

AFILIACIÓN A LA SEGURIDAD SOCIAL POR RÉGIMENES Y PROVINCIAS EN CASTILLA- LA MANCHA JULIO DE 2023 (Afiliados medios)					
	TOTAL SISTEMA	RÉGIMEN GENERAL (*)	RÉGIMEN ESPECIAL AUTÓNOMOS	RÉGIMEN TRABAJADORES DEL MAR	RÉGIMEN ESPECIAL MINERÍA CARBÓN
TOTAL NACIONAL JULIO'2023	20.891.885	17.478.591	3.344.562	67.772	958
Albacete	156.574	126.349	30.225	0	0
Ciudad Real	180.252	144.743	35.509	0	0
Cuenca	84.620	66.052	18.568	0	0
Guadalajara	103.120	87.566	15.553	0	0
Toledo	258.799	208.766	50.033	0	0
TOTAL REGIONAL JULIO'2023	783.365	633.476	149.889	0	0
TOTAL REGIONAL JUNIO'2023	781.573	631.488	150.085	0	0
TOTAL REGIONAL JULIO'2022	764.390	613.321	151.069	0	0

TABLA Nº 41. Datos provisionales. Valores absolutos. Dato medio del mes.

FUENTE: Tesorería General de la Seguridad Social.

(*) A partir de enero de 2012 se han integrado en el Régimen General el Sistema Especial de Trabajadores Agrarios y el Sistema Especial de Empleados del Hogar

VARIACIONES DE LA AFILIACIÓN A LA SEGURIDAD SOCIAL POR PROVINCIAS EN CASTILLA- LA MANCHA JULIO DE 2023 (Afiliados medios)					
	AFILIADOS MEDIOS	MES ANTERIOR		INTERANUAL (1)	
		ABSOLUTA	RELATIVA	ABSOLUTA	RELATIVA
Total España	20.891.885	21.945	0,11%	550.920	2,71%
Albacete	156.574	433	0,28%	2.809	1,83%
Ciudad Real	180.252	588	0,33%	4.075	2,31%
Cuenca	84.620	456	0,54%	559	0,67%
Guadalajara	103.120	-517	-0,50%	3.142	3,14%
Toledo	258.799	831	0,32%	8.389	3,35%
Castilla-La Mancha	783.365	1.792	0,23%	18.975	2,48%

TABLA Nº 42. Datos provisionales. Dato medio del mes.

(1) Respecto al mismo mes del año anterior.

FUENTE: Tesorería General de la Seguridad Social.