



Indicadores Básicos

MERCADO DE TRABAJO DE CASTILLA-LA MANCHA

Agosto de 2023

Índice

1. Paro registrado y tipo de demanda de empleo

3

Paro registrado por sexos en Castilla-La Mancha en los últimos 12 meses	3
Gráfico de evolución del paro registrado por sexos en Castilla-La Mancha durante los últimos 12 meses	3
Paro registrado por sectores de actividad económica en Castilla-La Mancha en los últimos 12 meses	3
Gráfico del paro registrado por sectores de actividad económica en Castilla-La Mancha en agosto de 2023	4
Paro registrado por sexos en las provincias de Castilla-La Mancha en agosto de 2023	4
Evolución de las variaciones de paro registrado por sexos desde agosto de 2022	4
Gráfico de distribución provincial del paro registrado en Castilla-La Mancha en agosto de 2023	5
Variaciones relativas del paro registrado por sexos en las provincias de Castilla-La Mancha en agosto de 2023	5
Variaciones relativas del paro registrado por sexos en las provincias de Castilla-La Mancha en agosto de 2023	5
Paro registrado por sectores de actividad económica en las provincias de Castilla-La Mancha en agosto de 2023	6
Gráfico del paro registrado por sectores de actividad económica en las provincias de Castilla-La Mancha en agosto de 2023	6
Variaciones relativas del paro registrado por sectores de actividad económica en las provincias de Castilla-La Mancha en agosto de 2023	6
Paro registrado por sexos y franjas de edad en Castilla-La Mancha y sus provincias en agosto de 2023	7
Gráfico del paro registrado por grupo de edad en Castilla-La Mancha en agosto de 2023. Ambos sexos	7
Paro registrado por sexos y nivel de estudios en Castilla-La Mancha y sus provincias en agosto de 2023	8
Gráfico de paro registrado por nivel de estudios en Castilla-La Mancha en agosto de 2023. Ambos sexos	8
Paro registrado por sexo y tiempo de inscripción de la demanda en Castilla-La Mancha y sus provincias en agosto de 2023	9
Gráfico de paro registrado por tiempo de la inscripción de la demanda en Castilla-La Mancha en agosto de 2023. Ambos sexos	9
Variaciones del paro registrado en el colectivo de extranjeros en Castilla-La Mancha en agosto de 2023	10
Paro registrado en el colectivo de extranjeros por provincias y sectores de actividad económica en Castilla-La Mancha en agosto de 2023	10
Gráfico de distribución provincial del paro registrado en el colectivo de extranjeros en Castilla-La Mancha en agosto de 2023	10
Gráfico del paro registrado por sectores de actividad económica en el colectivo de extranjeros en Castilla-La Mancha y sus provincias en agosto de 2023	10
Paro registrado en el colectivo de extranjeros por nacionalidad en Castilla-La Mancha y sus provincias en agosto de 2023	11
Gráfico de distribución del paro registrado en el colectivo de extranjeros por nacionalidad en Castilla-La Mancha en agosto de 2023	11
Paro registrado en el total nacional por sexos, edad y sectores de actividad económica en agosto de 2023 (Valores absolutos y variaciones)	12
Paro registrado por comunidades autónomas en agosto de 2023 (Valores absolutos y variaciones)	12
Demandantes de empleo por tipo de demanda en agosto de 2023 (Valores absolutos y variaciones)	13
Gráfico de distribución de los demandantes de empleo por tipo de demanda en agosto de 2023	13

2. Contratación

14

Contratos registrados según temporalidad en Castilla-La Mancha en agosto de 2023	14
Gráfico de evolución del número de contratos indefinidos y temporales en Castilla-La Mancha durante los últimos 12 meses	14
Variación del número de contratos registrados según temporalidad en Castilla-La Mancha y en España en agosto de 2023	14
Gráfico de distribución provincial de la contratación en Castilla-La Mancha en agosto de 2023	15
Gráfico de variaciones del número de contratos registrados según temporalidad en las provincias de Castilla-La Mancha en agosto de 2023	15
Contratos registrados totales, indefinidos y temporales en las provincias de Castilla-La Mancha (dato acumulado del año 2023 hasta agosto - inclusive)	15
Contratos registrados según sexos, edad, sectores y tipo de contrato en Castilla-La Mancha en agosto de 2023	16
Gráfico de contratos registrados según tipo de contrato en Castilla-La Mancha en agosto de 2023	16
Gráfico de contratos registrados por sectores de actividad económica en Castilla-La Mancha en agosto de 2023	16
Evolución del número de contratos según su duración, de 2008 a 2023	17
Evolución de la distribución del porcentaje de contratos según su duración, de 2008 a 2023	17
Evolución de la duración media (en días) de los contratos, de 2008 a 2023	17
Contratos a extranjeros según temporalidad en Castilla-La Mancha y sus provincias en agosto de 2023	18
Contratos a extranjeros según sexos y grupos de edad en Castilla-La Mancha y sus provincias en agosto de 2023	18
Contratos a extranjeros según sectores de actividad económica en Castilla-La Mancha y sus provincias en agosto de 2023	18

3. Personas con discapacidad 19

Demandantes de empleo por tipo de discapacidad, sexos y grupos de edad en Castilla-La Mancha y sus provincias en agosto de 2023	19
Contratos a personas con discapacidad según tipo de contrato y grupos de edad en Castilla-La Mancha en agosto de 2023 (ambos sexos)	20
Contratos a personas con discapacidad según tipo de contrato y grupos de edad en la provincia de Albacete en agosto de 2023 (ambos sexos)	20
Contratos a personas con discapacidad según tipo de contrato y grupos de edad en la provincia de Ciudad Real en agosto de 2023 (ambos sexos)	21
Contratos a personas con discapacidad según tipo de contrato y grupos de edad en la provincia de Cuenca en agosto de 2023 (ambos sexos)	21
Contratos a personas con discapacidad según tipo de contrato y grupos de edad en la provincia de Guadalajara en agosto de 2023 (ambos sexos)	22
Contratos a personas con discapacidad según tipo de contrato y grupos de edad en la provincia de Toledo en agosto de 2023 (ambos sexos)	22
Contratos a personas con discapacidad según tipo de contrato y grupos de edad en Castilla-La Mancha y sus provincias en agosto de 2023 (hombres)	23
Contratos a personas con discapacidad según tipo de contrato y grupos de edad en Castilla-La Mancha y sus provincias en agosto de 2023 (mujeres)	23
Contratos a personas con discapacidad según tipo de contrato en Castilla-La Mancha y sus provincias en agosto de 2023 (hombres)	24
Contratos a personas con discapacidad según tipo de contrato en Castilla-La Mancha y sus provincias en agosto de 2023 (mujeres)	24

4. Gestión de ofertas y colocaciones 25

Colocaciones de demandantes y otras colocaciones en Castilla-La Mancha y sus provincias en agosto de 2023	25
Gráfico de distribución provincial de colocaciones de demandantes y otras colocaciones en Castilla-La Mancha en agosto de 2023	25
Colocaciones de demandantes y otras colocaciones en las Comunidades Autónomas en agosto de 2023	26
Cuotas por Comunidades Autónomas en agosto de 2023	26

5. Beneficiarios de prestaciones por desempleo 27

Evolución del nº de beneficiarios de prestaciones por desempleo en España y Castilla-La Mancha durante los últimos 12 meses	27
Beneficiarios de prestaciones por desempleo en las provincias de Castilla-La Mancha durante los últimos 12 meses	28
Gráfico provincial de beneficiarios de prestación por desempleo en julio de 2023	29
Beneficiarios extranjeros de prestaciones por desempleo según procedencia en Castilla-La Mancha y sus provincias en julio de 2023	29
Gráfico de distribución provincial de beneficiarios extranjeros de prestación por desempleo en julio de 2023	29

6. Afiliación a la Seguridad Social 30

Afiliación a la Seguridad Social por regímenes y provincias en Castilla-La Mancha en agosto de 2023	30
Variaciones de la afiliación a la Seguridad Social por provincias en Castilla-La Mancha en agosto de 2023	30

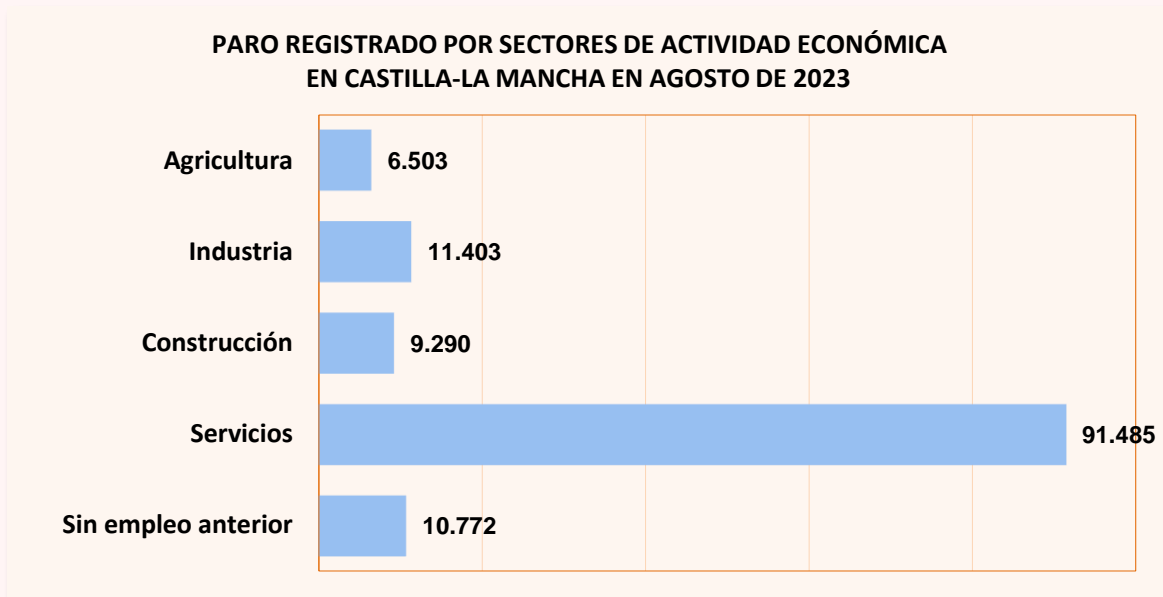


GRÁFICO 2. FUENTE: SISPE/SPEE

PARO REGISTRADO POR SEXOS EN LAS PROVINCIAS DE CASTILLA-LA MANCHA EN AGOSTO DE 2023

Provincia	AMBOS SEXOS	Parados	Paradas	% Mujeres
Albacete	24.133	8.190	15.943	66,1%
Ciudad Real	35.387	11.659	23.728	67,1%
Cuenca	9.189	3.482	5.707	62,1%
Guadalajara	12.796	4.830	7.966	62,3%
Toledo	47.948	16.761	31.187	65,0%
Castilla-La Mancha	129.453	44.922	84.531	65,3%

TABLA Nº 3. FUENTE: SISPE/SPEE

EVOLUCIÓN DE LAS VARIACIONES DEL PARO REGISTRADO POR SEXOS DESDE AGOSTO DE 2022

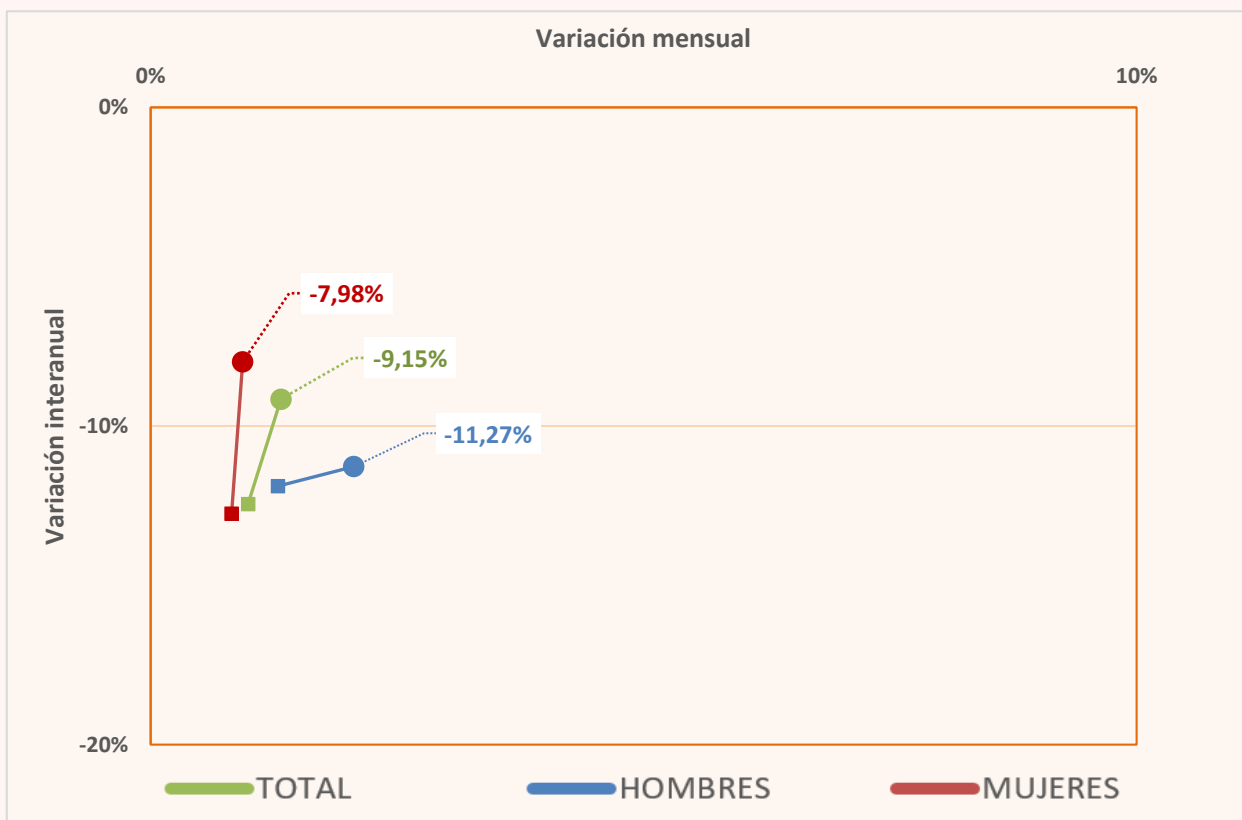


GRÁFICO 3. FUENTE: SISPE/SPEE

DISTRIBUCIÓN PROVINCIAL DEL PARO REGISTRADO EN CASTILLA-LA MANCHA EN AGOSTO DE 2023

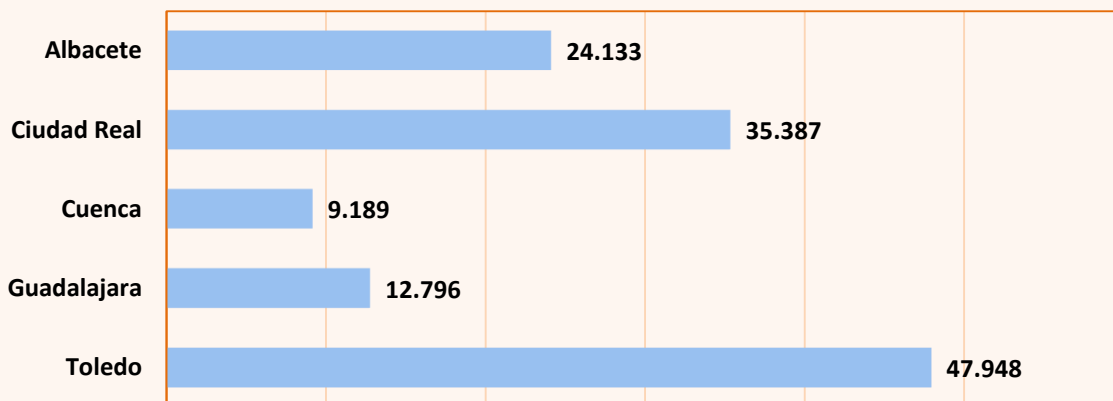


GRÁFICO 4. FUENTE: SISPE/SPEE

VARIACIONES RELATIVAS DEL PARO REGISTRADO POR SEXOS EN LAS PROVINCIAS DE CASTILLA-LA MANCHA EN AGOSTO DE 2023

	TOTAL				HOMBRES				MUJERES			
	Variación mensual		Variación interanual		Variación mensual		Variación interanual		Variación mensual		Variación interanual	
Albacete	1,33%	317	-11,40%	-3.106	2,36%	189	-13,12%	-1.237	0,81%	128	-10,49%	-1.869
Ciudad Real	1,20%	418	-9,91%	-3.894	1,58%	181	-14,54%	-1.983	1,01%	237	-7,45%	-1.911
Cuenca	0,02%	2	-10,16%	-1.039	1,07%	37	-12,51%	-498	-0,61%	-35	-8,66%	-541
Guadalajara	1,67%	210	-6,77%	-929	2,22%	105	-7,06%	-367	1,34%	105	-6,59%	-562
Toledo	1,57%	742	-7,83%	-4.074	2,41%	395	-8,83%	-1.623	1,13%	347	-7,29%	-2.451

TABLA Nº 4. FUENTE: SISPE/SPEE

VARIACIONES RELATIVAS DEL PARO REGISTRADO POR SEXOS EN AGOSTO DE 2023

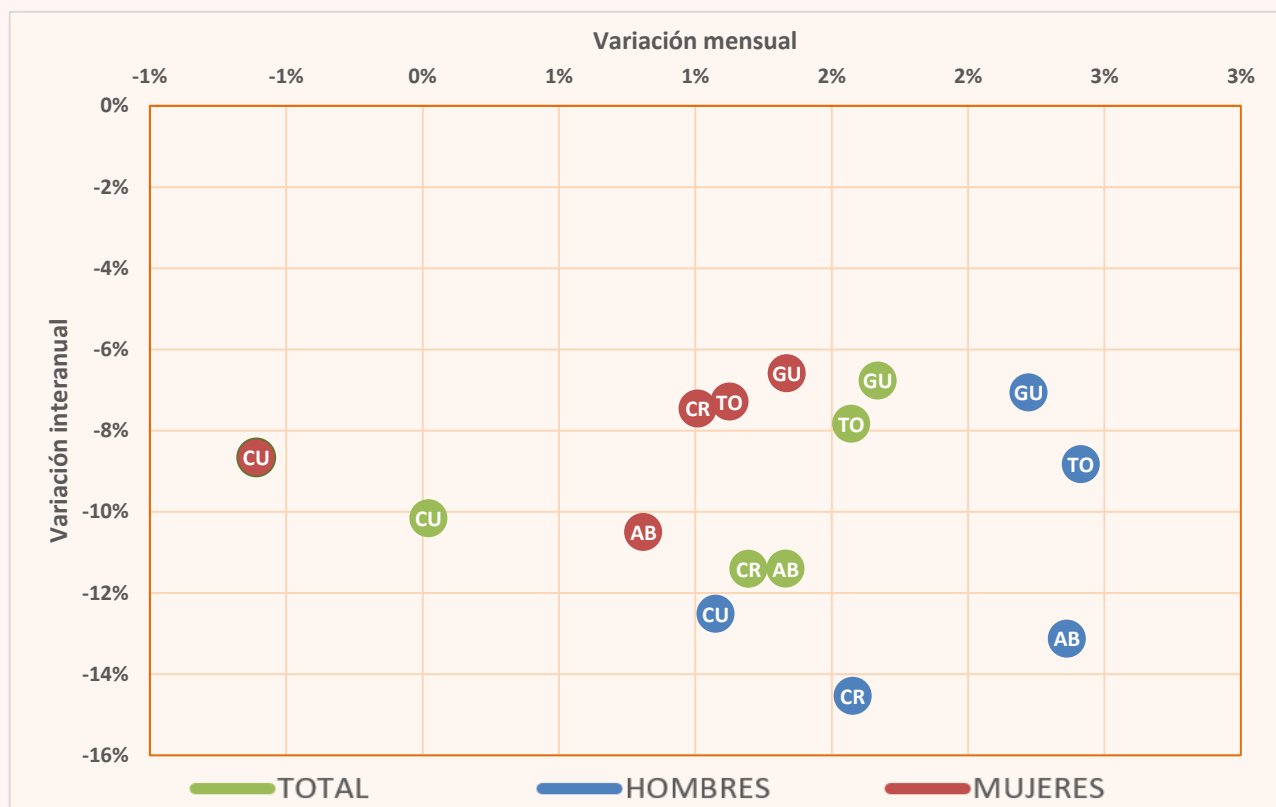


GRÁFICO 5. FUENTE: SISPE/SPEE

PARO REGISTRADO POR SECTORES DE ACTIVIDAD EN LAS PROVINCIAS DE CASTILLA-LA MANCHA EN AGOSTO DE 2023

	TOTAL	Agricultura	Industria	Construcción	Servicios	Sin empleo anterior
Albacete	24.133	1.477	2.527	1.310	16.804	2.015
Ciudad Real	35.387	2.272	2.634	2.727	24.604	3.150
Cuenca	9.189	767	816	584	6.412	610
Guadalajara	12.796	172	894	884	9.940	906
Toledo	47.948	1.815	4.532	3.785	33.725	4.091
Castilla-La Mancha	129.453	6.503	11.403	9.290	91.485	10.772

TABLA Nº 5. FUENTE: SISPE/SPEE

PARO REGISTRADO POR SECTORES DE ACTIVIDAD EN AGOSTO DE 2023

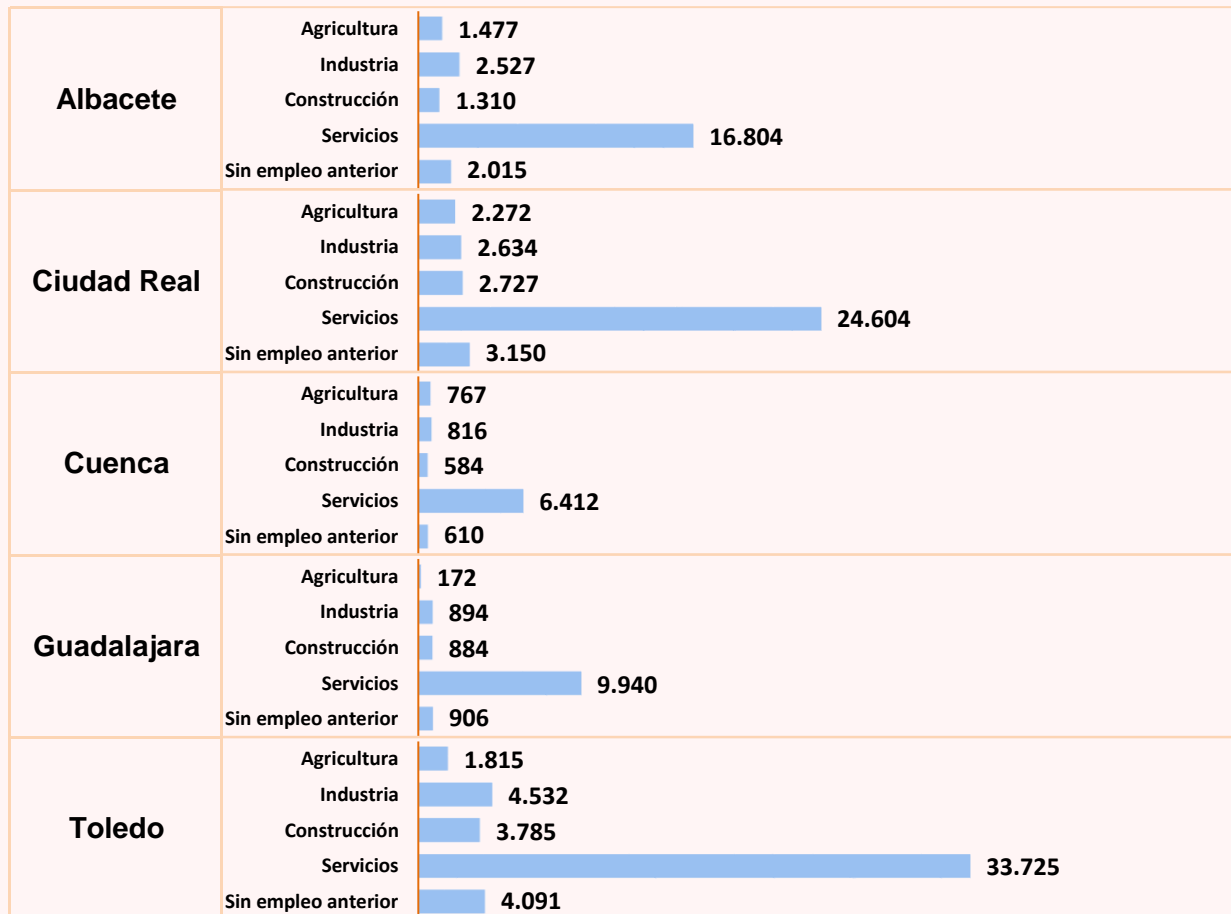


GRÁFICO Nº 6. FUENTE: SISPE/SPEE

VARIACIONES RELATIVAS DEL PARO REGISTRADO POR SECTORES DE ACTIVIDAD ECONÓMICA EN LAS PROVINCIAS DE CASTILLA-LA MANCHA EN AGOSTO DE 2023

	VARIACIONES	Agricultura	Industria	Construcción	Servicios	Sin empleo anterior
Albacete	Mensual	-1,53%	1,40%	2,42%	1,47%	1,51%
	Interanual	-38,87%	-12,35%	-8,46%	-10,13%	11,26%
Ciudad Real	Mensual	-4,18%	0,65%	6,69%	1,24%	0,90%
	Interanual	-40,23%	-13,67%	-10,79%	-6,61%	4,10%
Cuenca	Mensual	-5,43%	-3,66%	0,69%	1,01%	1,50%
	Interanual	-32,90%	-14,29%	-9,60%	-7,25%	6,27%
Guadalajara	Mensual	-2,82%	1,82%	2,20%	1,83%	0,11%
	Interanual	-22,87%	-2,19%	-3,91%	-8,50%	12,55%
Toledo	Mensual	-2,31%	-0,22%	1,53%	2,23%	0,07%
	Interanual	-33,03%	-11,79%	-7,64%	-6,89%	6,09%

TABLA Nº 6. FUENTE: SISPE/SPEE

PARO REGISTRADO EN AMBOS SEXOS POR FRANJAS DE EDAD EN CASTILLA-LA MANCHA Y SUS PROVINCIAS						
AGOSTO DE 2023						
	Castilla-La Mancha	Albacete	Ciudad Real	Cuenca	Guadalajara	Toledo
AMBOS SEXOS	129.453	24.133	35.387	9.189	12.796	47.948
De 16 a 19 años	2.767	527	805	188	264	983
De 20 a 24 años	6.637	1.243	1.928	465	660	2.341
De 25 a 29 años	9.053	1.737	2.710	634	881	3.091
De 30 a 34 años	11.055	2.015	3.201	792	1.092	3.955
De 35 a 39 años	12.105	2.065	3.369	827	1.250	4.594
De 40 a 44 años	13.037	2.218	3.497	901	1.404	5.017
De 45 a 49 años	15.479	2.743	4.174	969	1.589	6.004
De 50 a 54 años	17.648	3.320	4.817	1.149	1.738	6.624
De 55 a 59 años	20.762	4.022	5.590	1.588	1.900	7.662
Mayor de 59 años	20.910	4.243	5.296	1.676	2.018	7.677
HOMBRES	44.922	8.190	11.659	3.482	4.830	16.761
De 16 a 19 años	1.514	293	432	98	156	535
De 20 a 24 años	3.120	545	872	237	330	1.136
De 25 a 29 años	3.597	713	1.022	271	372	1.219
De 30 a 34 años	3.724	719	1.023	287	393	1.302
De 35 a 39 años	3.646	627	970	274	424	1.351
De 40 a 44 años	3.943	653	940	297	479	1.574
De 45 a 49 años	4.741	799	1.158	309	567	1.908
De 50 a 54 años	5.422	980	1.374	390	628	2.050
De 55 a 59 años	7.130	1.314	1.860	587	701	2.668
Mayor de 59 años	8.085	1.547	2.008	732	780	3.018
MUJERES	84.531	15.943	23.728	5.707	7.966	31.187
De 16 a 19 años	1.253	234	373	90	108	448
De 20 a 24 años	3.517	698	1.056	228	330	1.205
De 25 a 29 años	5.456	1.024	1.688	363	509	1.872
De 30 a 34 años	7.331	1.296	2.178	505	699	2.653
De 35 a 39 años	8.459	1.438	2.399	553	826	3.243
De 40 a 44 años	9.094	1.565	2.557	604	925	3.443
De 45 a 49 años	10.738	1.944	3.016	660	1.022	4.096
De 50 a 54 años	12.226	2.340	3.443	759	1.110	4.574
De 55 a 59 años	13.632	2.708	3.730	1.001	1.199	4.994
Mayor de 59 años	12.825	2.696	3.288	944	1.238	4.659

TABLA Nº 7. FUENTE: SISPE/SPEE

PARO REGISTRADO POR GRUPOS DE EDAD EN CASTILLA-LA MANCHA EN AGOSTO DE 2023. AMBOS SEXOS

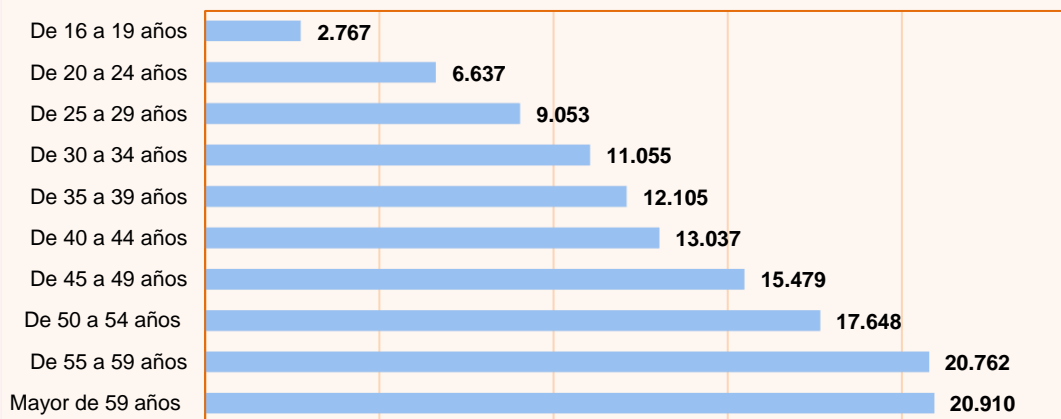


GRÁFICO Nº 7. FUENTE: SISPE/SPEE

PARO REGISTRADO POR SEXOS Y NIVEL DE ESTUDIOS TERMINADOS EN CASTILLA-LA MANCHA Y SUS PROVINCIAS						
AGOSTO DE 2023						
	Cast.-La Mancha	Albacete	Ciudad Real	Cuenca	Guadalajara	Toledo
AMBOS SEXOS	129.453	24.133	35.387	9.189	12.796	47.948
Sin Estudios	1.266	180	326	53	60	647
Estudios Primarios	17.243	2.820	3.711	1.532	2.214	6.966
Primera etapa de educación secundaria	72.302	14.002	20.997	4.871	5.498	26.934
Sin Título de E.S.O. o equivalente	29.388	6.241	8.602	2.331	1.787	10.427
Con Título de E.S.O. o equivalente	42.914	7.761	12.395	2.540	3.711	16.507
Segunda etapa de educación secundaria	19.389	3.260	4.820	1.321	2.595	7.393
Bachillerato	10.030	1.518	2.404	708	1.483	3.917
FP de Grado Medio	9.359	1.742	2.416	613	1.112	3.476
Estudios Postsecundarios	19.108	3.808	5.520	1.405	2.414	5.961
FP de Grado Superior	7.900	1.486	2.245	499	997	2.673
1er y 2º ciclo universitario	6.649	1.333	1.835	537	944	2.000
3er ciclo universitario	4.371	969	1.386	359	434	1.223
Otros estudios postsecundarios	188	20	54	10	39	65
Otros	145	63	13	7	15	47
HOMBRES	44.922	8.190	11.659	3.482	4.830	16.761
Sin Estudios	317	59	74	15	19	150
Estudios Primarios	6.009	984	1.198	554	842	2.431
Primera etapa de educación secundaria	26.998	5.041	7.372	2.025	2.370	10.190
Sin Título de E.S.O. o equivalente	12.367	2.531	3.470	1.086	843	4.437
Con Título de E.S.O. o equivalente	14.631	2.510	3.902	939	1.527	5.753
Segunda etapa de educación secundaria	6.068	990	1.484	452	862	2.280
Bachillerato	3.483	570	806	275	512	1.320
FP de Grado Medio	2.585	420	678	177	350	960
Estudios Postsecundarios	5.492	1.092	1.527	434	734	1.705
FP de Grado Superior	2.435	455	660	170	319	831
1er y 2º ciclo universitario	1.648	316	423	142	265	502
3er ciclo universitario	1.319	311	417	118	134	339
Otros estudios postsecundarios	90	10	27	4	16	33
Otros	38	24	4	2	3	5
MUJERES	84.531	15.943	23.728	5.707	7.966	31.187
Sin Estudios	949	121	252	38	41	497
Estudios Primarios	11.234	1.836	2.513	978	1.372	4.535
Primera etapa de educación secundaria	45.304	8.961	13.625	2.846	3.128	16.744
Sin Título de E.S.O. o equivalente	17.021	3.710	5.132	1.245	944	5.990
Con Título de E.S.O. o equivalente	28.283	5.251	8.493	1.601	2.184	10.754
Segunda etapa de educación secundaria	13.321	2.270	3.336	869	1.733	5.113
Bachillerato	6.547	948	1.598	433	971	2.597
FP de Grado Medio	6.774	1.322	1.738	436	762	2.516
Estudios Postsecundarios	13.616	2.716	3.993	971	1.680	4.256
FP de Grado Superior	5.465	1.031	1.585	329	678	1.842
1er y 2º ciclo universitario	5.001	1.017	1.412	395	679	1.498
3er ciclo universitario	3.052	658	969	241	300	884
Otros estudios postsecundarios	98	10	27	6	23	32
Otros	107	39	9	5	12	42

TABLA Nº 8. FUENTE: SISPE/SPEE

**PARO REGISTRADO POR NIVEL DE ESTUDIOS EN
CASTILLA-LA MANCHA EN AGOSTO DE 2023. AMBOS SEXOS**

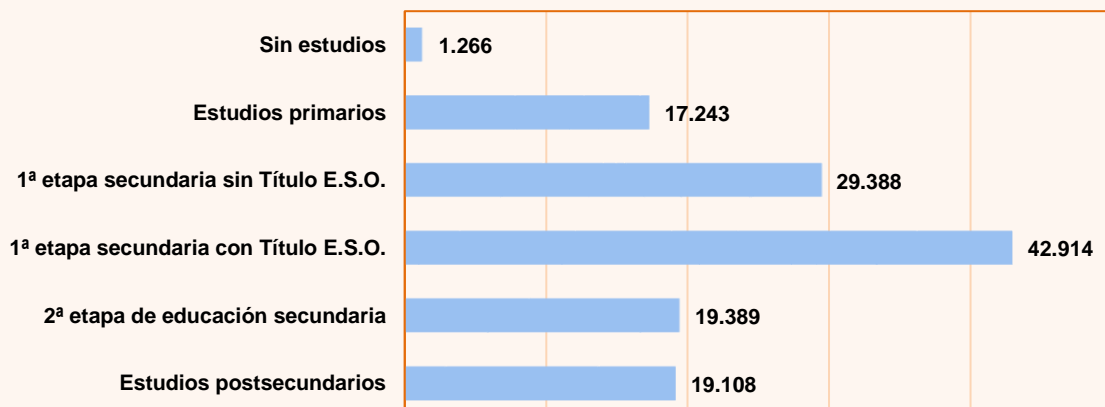


GRÁFICO Nº 8. FUENTE: SISPE/SPEE

PARO REGISTRADO POR SEXOS Y TIEMPO DE INSCRIPCIÓN DE LA DEMANDA EN CASTILLA-LA MANCHA Y SUS PROVINCIAS						
AGOSTO DE 2023						
	Cast.-La Mancha	Albacete	Ciudad Real	Cuenca	Guadalajara	Toledo
AMBOS SEXOS	129.453	24.133	35.387	9.189	12.796	47.948
<= 7 DIAS	3.156	608	849	257	346	1.096
> 7 <= 15 DIAS	3.347	662	875	262	399	1.149
> 15 <= 30 DIAS	6.107	1.021	1.659	481	668	2.278
> 1 <= 3 MESES	22.493	4.182	6.015	1.709	2.360	8.227
> 3 <= 6 MESES	13.971	2.529	3.707	994	1.473	5.268
> 6 <= 9 MESES	12.761	2.343	3.537	954	1.262	4.665
> 9 <= 12 MESES	12.143	2.194	3.678	833	1.110	4.328
> 12 <= 15 MESES	7.751	1.421	2.034	521	706	3.069
> 15 <= 18 MESES	6.272	1.211	1.647	434	561	2.419
> 18 <= 21 MESES	5.883	1.136	1.625	418	495	2.209
> 21 <= 24 MESES	4.044	825	1.170	250	358	1.441
> 24 MESES	31.525	6.001	8.591	2.076	3.058	11.799
HOMBRES	44.922	8.190	11.659	3.482	4.830	16.761
<= 7 DIAS	1.350	249	370	120	157	454
> 7 <= 15 DIAS	1.453	268	395	114	175	501
> 15 <= 30 DIAS	2.663	462	661	231	337	972
> 1 <= 3 MESES	8.992	1.631	2.259	719	1.006	3.377
> 3 <= 6 MESES	5.333	951	1.289	403	649	2.041
> 6 <= 9 MESES	4.518	863	1.211	326	482	1.636
> 9 <= 12 MESES	3.936	704	1.152	309	404	1.367
> 12 <= 15 MESES	2.442	421	621	179	247	974
> 15 <= 18 MESES	1.949	365	486	139	193	766
> 18 <= 21 MESES	1.785	344	456	133	165	687
> 21 <= 24 MESES	1.254	238	330	85	111	490
> 24 MESES	9.247	1.694	2.429	724	904	3.496
MUJERES	84.531	15.943	23.728	5.707	7.966	31.187
<= 7 DIAS	1.806	359	479	137	189	642
> 7 <= 15 DIAS	1.894	394	480	148	224	648
> 15 <= 30 DIAS	3.444	559	998	250	331	1.306
> 1 <= 3 MESES	13.501	2.551	3.756	990	1.354	4.850
> 3 <= 6 MESES	8.638	1.578	2.418	591	824	3.227
> 6 <= 9 MESES	8.243	1.480	2.326	628	780	3.029
> 9 <= 12 MESES	8.207	1.490	2.526	524	706	2.961
> 12 <= 15 MESES	5.309	1.000	1.413	342	459	2.095
> 15 <= 18 MESES	4.323	846	1.161	295	368	1.653
> 18 <= 21 MESES	4.098	792	1.169	285	330	1.522
> 21 <= 24 MESES	2.790	587	840	165	247	951
> 24 MESES	22.278	4.307	6.162	1.352	2.154	8.303

TABLA Nº 9. FUENTE: SISPE/SPEE

PARO REGISTRADO POR TIEMPO DE INSCRIPCIÓN DE LA DEMANDA EN CASTILLA-LA MANCHA EN AGOSTO DE 2023. AMBOS SEXOS

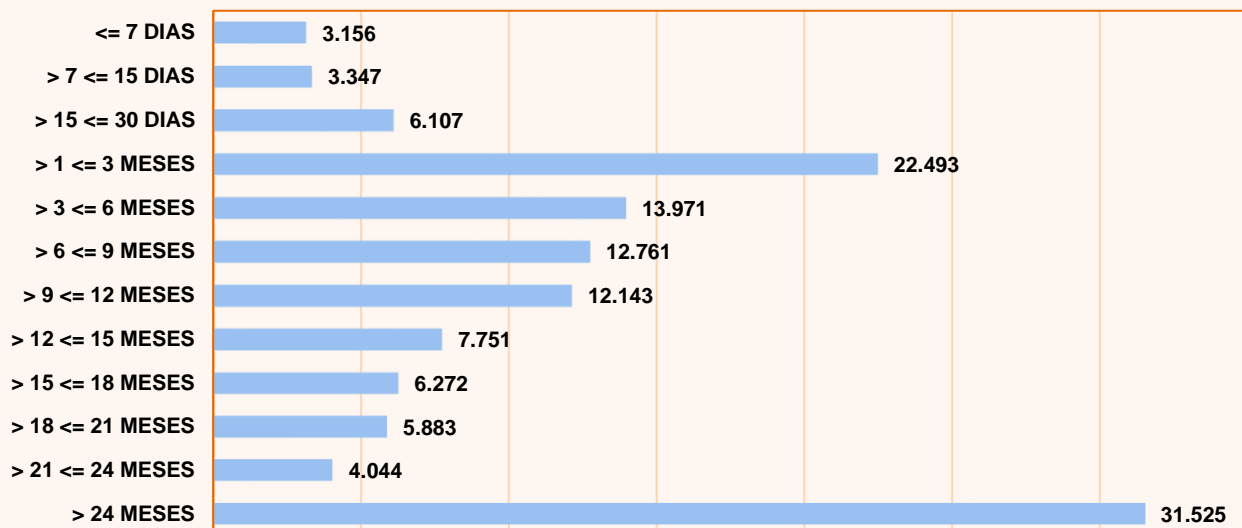


GRÁFICO Nº 9. FUENTE: SISPE/SPEE

VARIACIONES DEL PARO REGISTRADO EN EL COLECTIVO DE EXTRANJEROS EN CASTILLA-LA MANCHA EN AGOSTO DE 2023

DATO ABSOLUTO DEL MES	VARIACIÓN INTERMENSUAL		VARIACIÓN INTERANUAL		ZONA ORIGEN	
	VALOR ABSOLUTO	RELATIVA (%)	VALOR ABSOLUTO	RELATIVA (%)	PAIS COMUNITARIO	PAÍS EXTRA-COMUNITARIO
15.626	115	0,74%	-1.287	-7,61%	6.635	8.991

TABLA Nº 10. FUENTE: SISPE/SPEE

PARO REGISTRADO EN EL COLECTIVO DE EXTRANJEROS POR PROVINCIAS Y SECTORES DE ACTIVIDAD ECONÓMICA EN CASTILLA-LA MANCHA EN AGOSTO DE 2023

	TOTAL	Agricultura	Industria	Construcción	Servicios	Sin empleo anterior
Castilla- La Mancha	15.626	1.550	1.059	1.409	9.043	2.565
Albacete	1.799	297	103	85	965	349
Ciudad Real	3.159	450	170	247	1.732	560
Cuenca	1.469	238	169	106	816	140
Guadalajara	2.528	67	145	279	1.662	375
Toledo	6.671	498	472	692	3.868	1.141

TABLA Nº 11. FUENTE: SISPE/SPEE

PARO REGISTRADO EN EL COLECTIVO DE EXTRANJEROS POR PROVINCIAS EN CASTILLA-LA MANCHA EN AGOSTO DE 2023

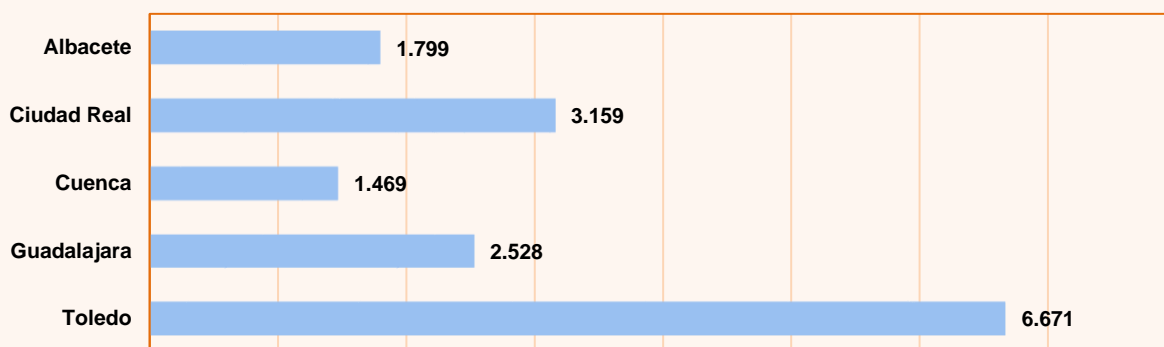


GRÁFICO Nº 10. FUENTE: SISPE/SPEE

PARO REGISTRADO POR SECTORES EN EL COLECTIVO DE EXTRANJEROS EN AGOSTO DE 2023

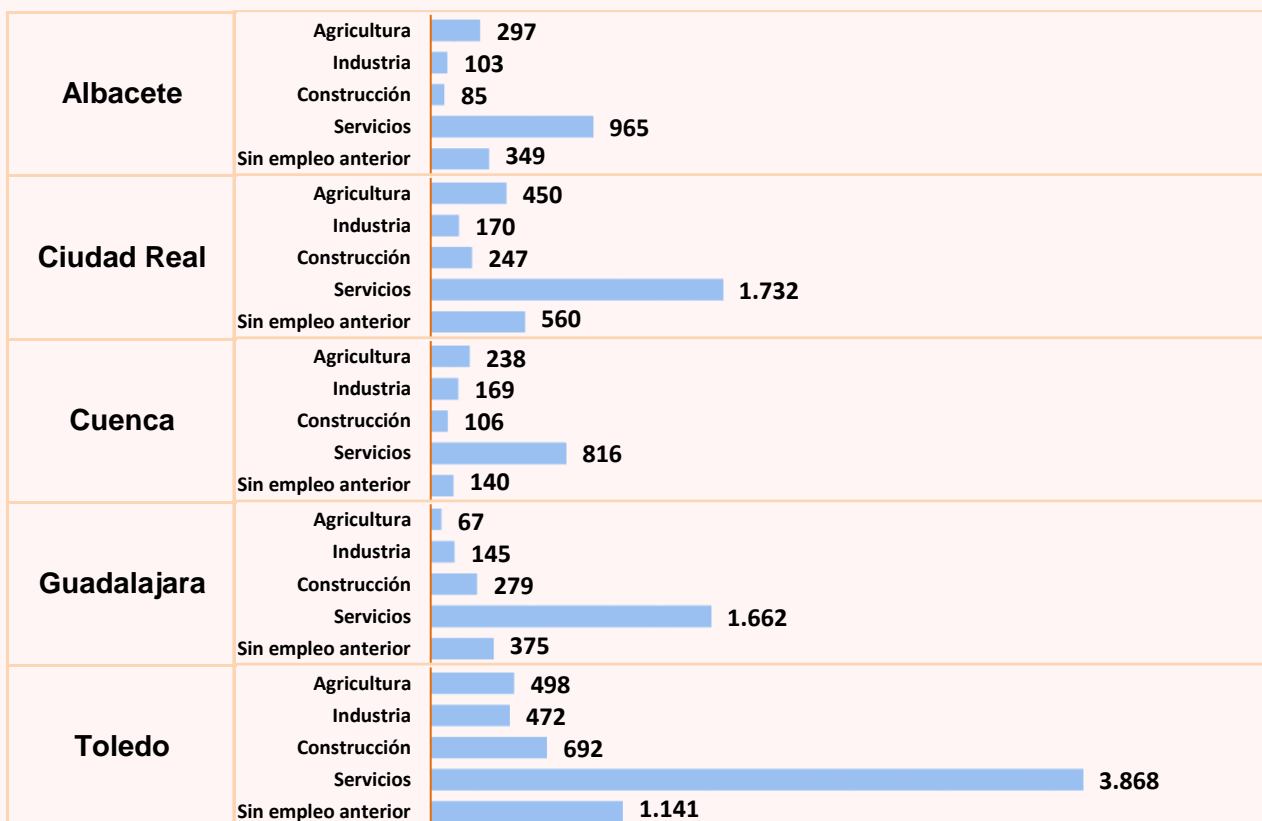


GRÁFICO Nº 11. FUENTE: SISPE/SPEE

PARO REGISTRADO EN EL COLECTIVO DE EXTRANJEROS POR NACIONALIDAD EN CASTILLA-LA MANCHA Y SUS PROVINCIAS EN AGOSTO DE 2023						
	Castilla-La Mancha	Albacete	Ciudad Real	Cuenca	Guadalajara	Toledo
AMBOS SEXOS	15.626	1.799	3.159	1.469	2.528	6.671
Rumania	5.451	480	1.368	631	878	2.094
Marruecos	4.220	510	707	314	527	2.162
Colombia	829	115	206	61	129	318
Bulgaria	503	75	72	83	139	134
Ucrania	471	92	80	61	102	136
Venezuela	428	35	71	22	84	216
Perú	322	29	43	24	93	133
Paraguay	299	61	94	41	23	80
Ecuador	269	27	37	29	38	138
Portugal	192	11	28	22	17	114
RESTO DE PAÍSES	2.642	364	453	181	498	1.146
HOMBRES	4.979	508	839	509	943	2.180
Rumania	1.855	158	401	228	352	716
Marruecos	1.180	103	141	108	166	662
Colombia	252	32	46	18	46	110
Bulgaria	188	25	27	25	61	50
Ucrania	135	26	17	20	33	39
Venezuela	136	14	20	8	33	61
Perú	102	9	16	5	28	44
Paraguay	39	9	12	6	3	9
Ecuador	102	4	12	13	16	57
Portugal	84	4	11	12	6	51
RESTO DE PAÍSES	906	124	136	66	199	381
MUJERES	10.647	1.291	2.320	960	1.585	4.491
Rumania	3.596	322	967	403	526	1.378
Marruecos	3.040	407	566	206	361	1.500
Colombia	577	83	160	43	83	208
Bulgaria	315	50	45	58	78	84
Ucrania	336	66	63	41	69	97
Venezuela	292	21	51	14	51	155
Perú	220	20	27	19	65	89
Paraguay	260	52	82	35	20	71
Ecuador	167	23	25	16	22	81
Portugal	108	7	17	10	11	63
RESTO DE PAÍSES	1.736	240	317	115	299	765

TABLA Nº 12. FUENTE: SISPE/SPEE

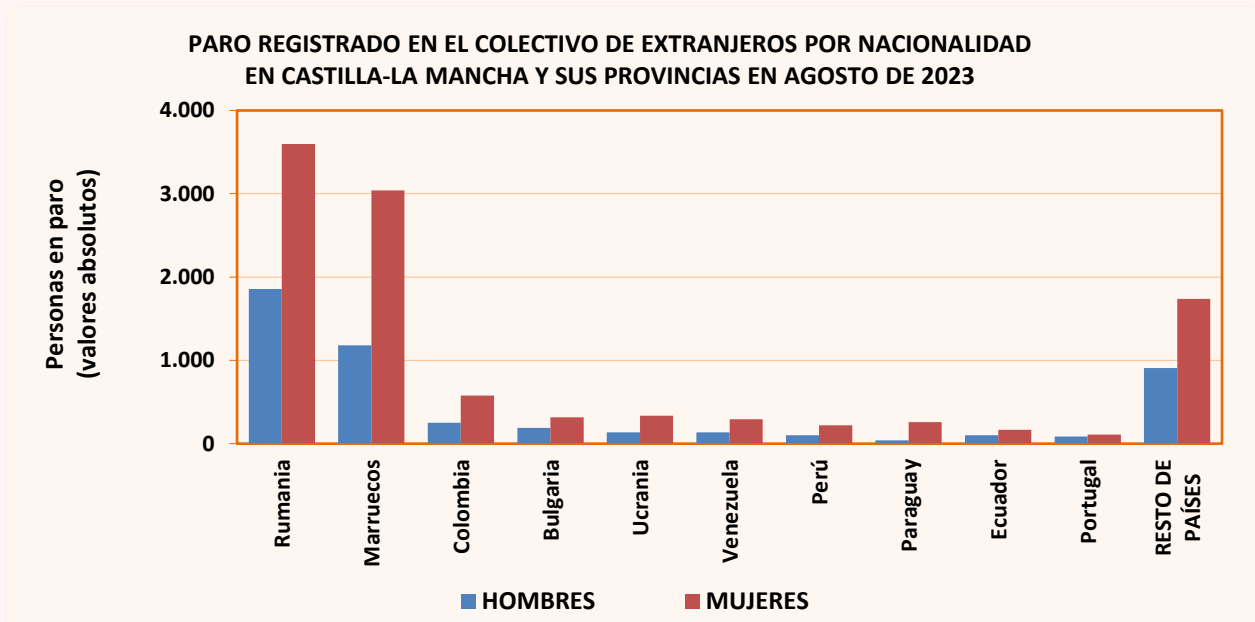


GRÁFICO Nº 12. FUENTE: SISPE/SPEE

PARO REGISTRADO EN EL TOTAL NACIONAL POR SEXO, EDAD Y SECTORES DE ACTIVIDAD ECONÓMICA EN AGOSTO DE 2023 (Valores absolutos y variaciones)						
		Dato absoluto del mes	Variación intermensual		Variación interanual	
			Valor absoluto	Relativa (%)	Valor absoluto	Relativa (%)
Sexo	Ambos sexos	2.702.700	24.826	0,93%	-221.540	-7,58%
	Hombres	1.073.259	13.869	1,31%	-99.980	-8,52%
	Mujeres	1.629.441	10.957	0,68%	-121.560	-6,94%
Menores de 25 años	Ambos sexos	187.957	3.919	2,13%	-9.529	-4,83%
	Hombres	96.719	1.627	1,71%	-3.560	-3,55%
	Mujeres	91.238	2.292	2,58%	-5.969	-6,14%
Mayores de 25 años	Ambos sexos	2.514.743	20.907	0,84%	-212.011	-7,78%
	Hombres	976.540	12.242	1,27%	-96.420	-8,99%
	Mujeres	1.538.203	8.665	0,57%	-115.591	-6,99%
Sectores	Agricultura	101.943	-2.874	-2,74%	-39.169	-27,76%
	Industria	215.051	2.483	1,17%	-23.090	-9,70%
	Construcción	214.096	4.792	2,29%	-19.121	-8,20%
	Servicios	1.928.128	23.097	1,21%	-142.566	-6,88%
	Sin empleo anterior	243.482	-2.672	-1,09%	2.406	1,00%

TABLA Nº 13. FUENTE: SISPE/SPEE

PARO REGISTRADO POR COMUNIDADES AUTÓNOMAS EN AGOSTO DE 2023 (Valores absolutos y variaciones)						
	Dato absoluto del mes	Variación intermensual		Variación interanual		
		Valor absoluto	Relativa (%)	Valor absoluto	Relativa (%)	
TOTAL ESPAÑA	2.702.700	24.826	0,93%	-221.540	-7,58%	
Andalucía	696.255	2.882	0,42%	-76.239	-9,87%	
Aragón	52.953	139	0,26%	-5.287	-9,08%	
Asturias	54.417	84	0,15%	-4.807	-8,12%	
Illes Balears	30.131	953	3,27%	-5.627	-15,74%	
Canarias	172.929	446	0,26%	-17.360	-9,12%	
Cantabria	29.996	211	0,71%	-2.445	-7,54%	
Castilla-La Mancha	129.453	1.689	1,32%	-13.042	-9,15%	
Castilla y León	107.736	968	0,91%	-11.347	-9,53%	
Cataluña	338.872	7.516	2,27%	-12.073	-3,44%	
Comunidad Valenciana	329.391	3.190	0,98%	-23.434	-6,64%	
Extremadura	76.680	744	0,98%	-8.851	-10,35%	
Galicia	127.725	280	0,22%	-14.187	-10,00%	
Madrid	302.537	2.806	0,94%	-10.749	-3,43%	
Murcia	84.379	33	0,04%	-7.665	-8,33%	
Navarra	29.164	13	0,04%	-1.797	-5,80%	
País Vasco	108.658	2.483	2,34%	-5.100	-4,48%	
La Rioja	13.329	-49	-0,37%	-1.119	-7,75%	
Ceuta	10.203	162	1,61%	-487	-4,56%	
Melilla	7.892	276	3,62%	76	0,97%	

TABLA Nº 14. FUENTE: SISPE/SPEE

DEMANDANTES DE EMPLEO POR TIPO DE DEMANDA EN AGOSTO DE 2023 (Valores absolutos y variaciones)						
Tipo de demanda	Dato absoluto del mes	Variación intermensual		Variación interanual		% sobre el total
		Valor absoluto	Relativa (%)	Valor absoluto	Relativa (%)	
1. Inscritos	184.163	896	0,49%	-3.081	-1,65%	100,00%
1.1 Demandando empleo	180.543	2.234	1,25%	-2.428	-1,33%	98,03%
1.1.1 Parados	129.453	1.689	1,32%	-13.042	-9,15%	70,29%
1.1.2 No parados	51.090	545	1,08%	10.614	26,22%	27,74%
1.2 Sin disponibilidad	3.620	-1.338	-26,99%	-653	-15,28%	1,97%

TABLA Nº 15. FUENTE: SISPE/SPEE

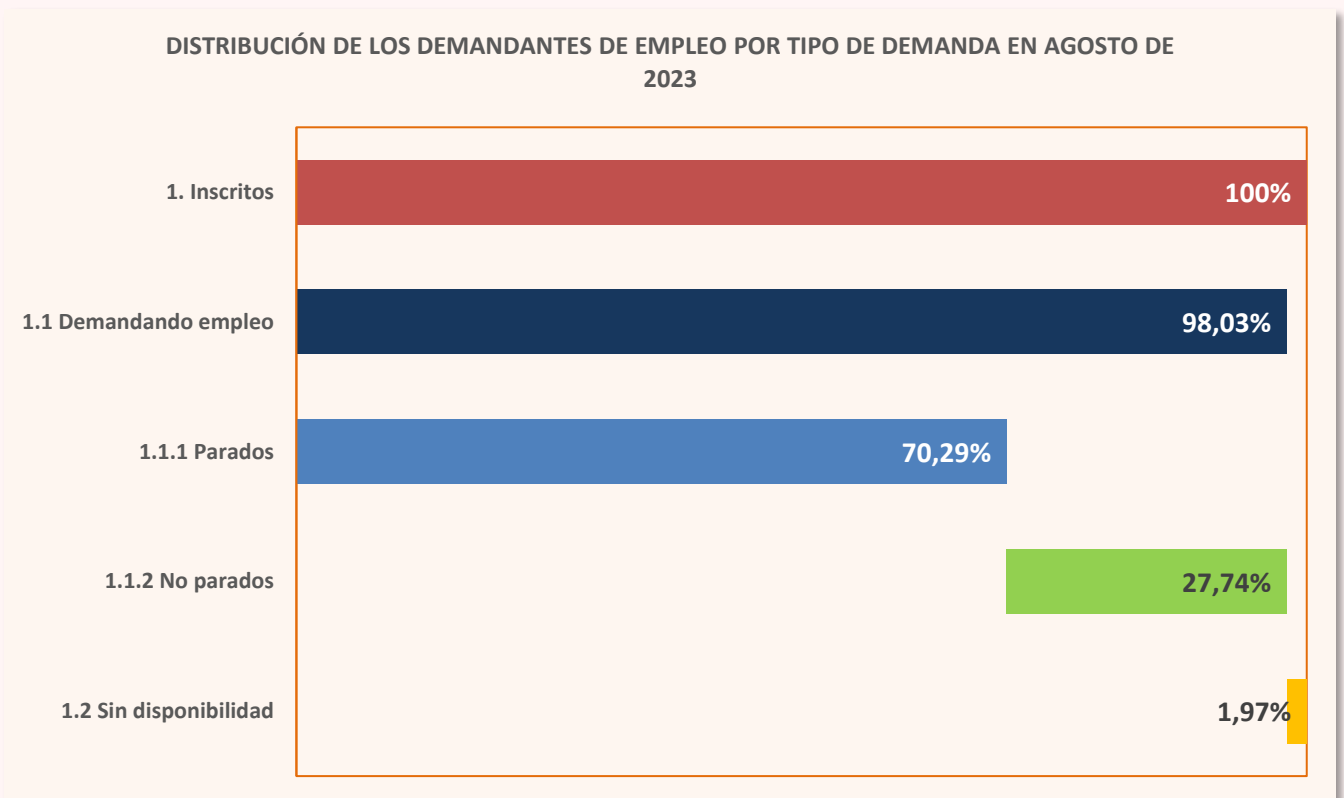


GRÁFICO Nº 13. FUENTE: SISPE/SPEE

2. Contratación

CONTRATOS REGISTRADOS SEGÚN TEMPORALIDAD EN CASTILLA-LA MANCHA EN AGOSTO DE 2023

Contratos totales	Indefinidos		Temporales	
	Valor Absoluto	% Total	Valor Absoluto	% Total
48.621	20.483	42,13%	28.138	57,87%

TABLA Nº 16. FUENTE: SISPE/SPEE

EVOLUCIÓN DE LA CONTRATACIÓN EN CASTILLA-LA MANCHA DURANTE LOS ÚLTIMOS MESES

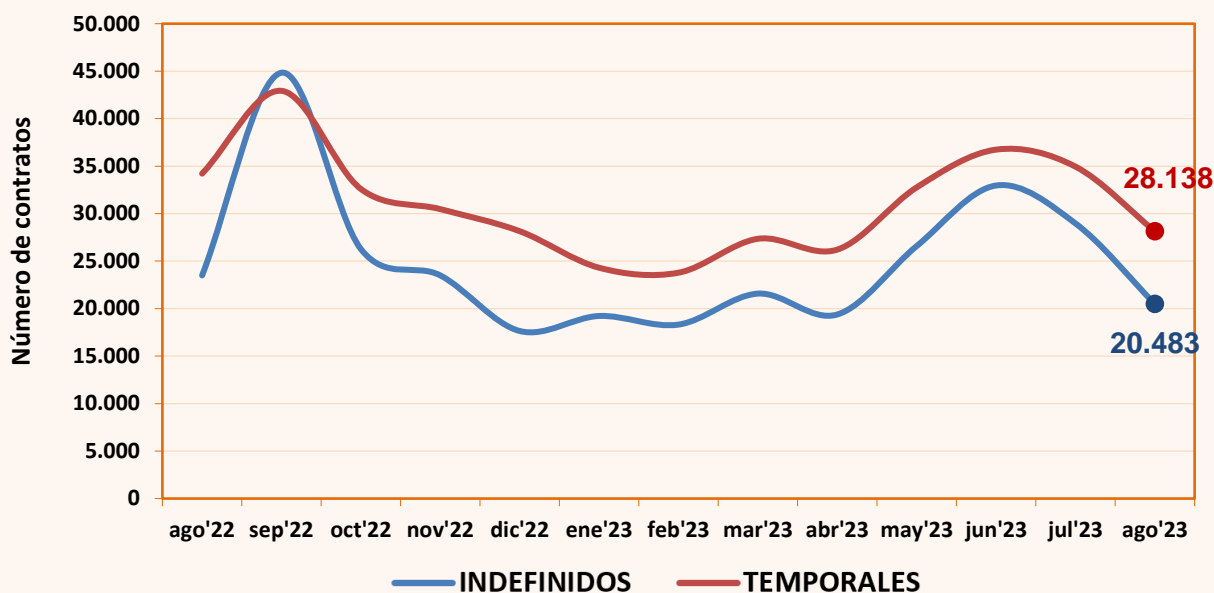


GRÁFICO Nº 14. FUENTE: SISPE/SPEE

VARIACIÓN DEL NÚMERO DE CONTRATOS REGISTRADOS SEGÚN TEMPORALIDAD EN LAS PROVINCIAS DE CASTILLA-LA MANCHA EN AGOSTO DE 2023

	Dato absoluto	Variación intermensual		Variación interanual	
	del mes	Valor absoluto	Relativa (%)	Valor absoluto	Relativa (%)
TOTAL CONTRATOS	48.621	-15.288	-23,92%	-9.081	-15,74%
Albacete	11.088	-4.754	-30,01%	-2.904	-20,75%
Ciudad Real	11.432	-2.174	-15,98%	-1.868	-14,05%
Cuenca	5.232	-3.671	-41,23%	-901	-14,69%
Guadalajara	8.054	-415	-4,90%	-821	-9,25%
Toledo	12.815	-4.274	-25,01%	-2.587	-16,80%
Total España	1.088.831	-342.552	-23,93%	-194.960	-15,19%
INDEFINIDOS	20.483	-8.481	-29,28%	-3.009	-12,81%
Albacete	5.806	-3.098	-34,79%	-1.761	-23,27%
Ciudad Real	5.545	-634	-10,26%	-226	-3,92%
Cuenca	2.048	-2.719	-57,04%	-696	-25,36%
Guadalajara	2.119	-379	-15,17%	-78	-3,55%
Toledo	4.965	-1.651	-24,95%	-248	-4,76%
Indefinidos España	418.927	-147.513	-26,04%	-87.804	-17,33%
TEMPORALES	28.138	-6.807	-19,48%	-6.072	-17,75%
Albacete	5.282	-1.656	-23,87%	-1.143	-17,79%
Ciudad Real	5.887	-1.540	-20,74%	-1.642	-21,81%
Cuenca	3.184	-952	-23,02%	-205	-6,05%
Guadalajara	5.935	-36	-0,60%	-743	-11,13%
Toledo	7.850	-2.623	-25,05%	-2.339	-22,96%
Temporales España	669.904	-195.039	-22,55%	-107.156	-13,79%

TABLA Nº 17. FUENTE: SISPE/SPEE

DISTRIBUCIÓN PROVINCIAL DE LA CONTRATACIÓN EN CASTILLA-LA MANCHA EN AGOSTO DE 2023

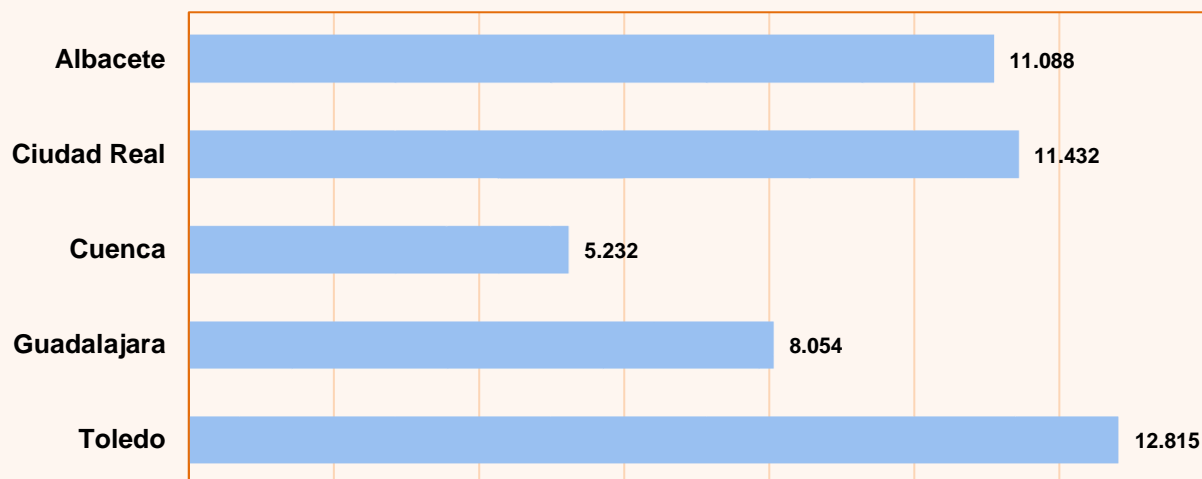


GRÁFICO Nº 15. FUENTE: SISPE/SPEE

VARIACIONES DE LOS CONTRATOS EN CASTILLA-LA MANCHA EN AGOSTO DE 2023

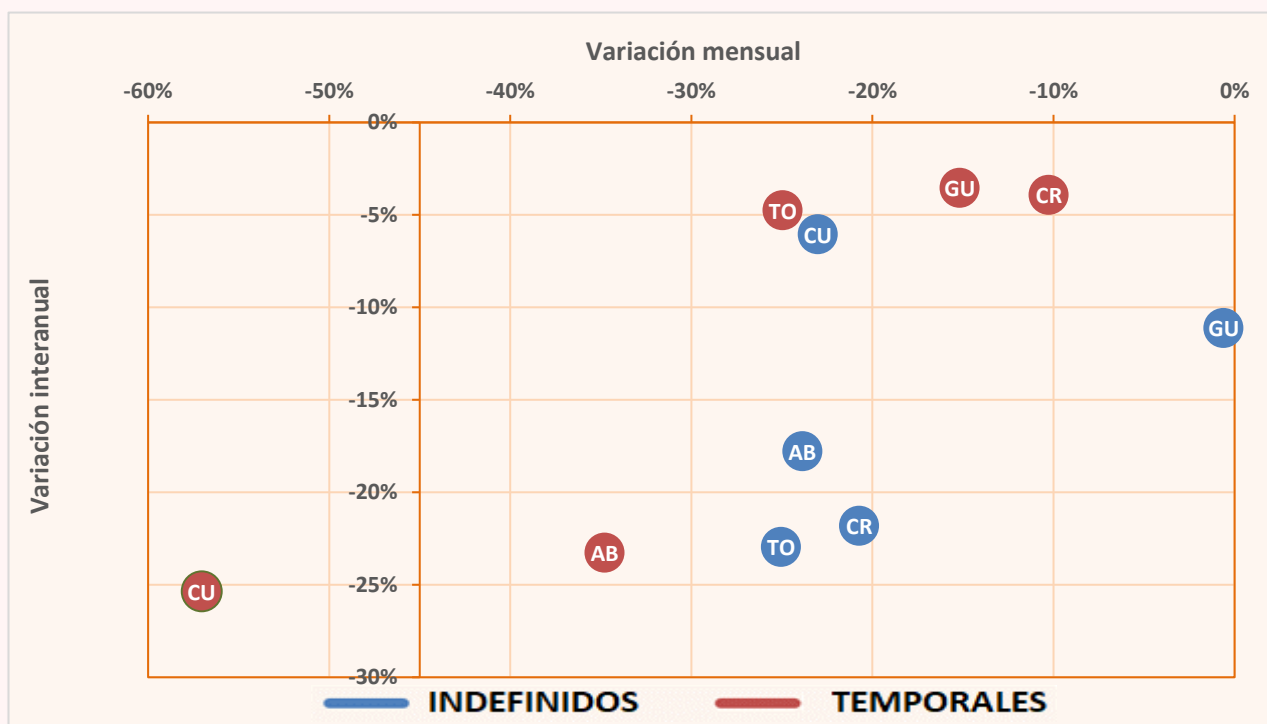


GRÁFICO Nº 16. FUENTE: SISPE/SPEE

CONTRATOS REGISTRADOS TOTALES, INDEFINIDOS Y TEMPORALES EN LAS PROVINCIAS DE CASTILLA-LA MANCHA. DATO ACUMULADO DEL AÑO 2023 HASTA AGOSTO (INCLUSIVE)

	TOTAL CONTRATOS	INDEFINIDOS		TEMPORALES	
		Valor absoluto	% S/Total	Valor absoluto	% S/Total
Total España	10.183.040	4.411.747	43,32%	5.771.293	56,68%
Albacete	94.779	53.195	56,13%	41.584	43,87%
Ciudad Real	93.096	42.971	46,16%	50.125	53,84%
Cuenca	47.227	22.943	48,58%	24.284	51,42%
Guadalajara	66.692	21.068	31,59%	45.624	68,41%
Toledo	119.942	47.319	39,45%	72.623	60,55%
Castilla-La Mancha	421.736	187.496	44,46%	234.240	55,54%

TABLA Nº 18. FUENTE: SISPE/SPEE

CONTRATOS REGISTRADOS SEGÚN SEXO, EDAD, SECTORES Y TIPO DE CONTRATO EN CASTILLA-LA MANCHA AGOSTO DE 2023											
MODALIDAD	TOTAL	HOMBRES			MUJERES			SECTORES			
		<25	25-44	>=45	<25	25-44	>=45	AGRIC.	IND.	CONS.	SERV.
INDEFINIDO ORDINARIO (Bonif./No Bonif.) (*)	19.173	3.169	6.063	3.389	1.852	3.126	1.574	6.431	2.026	1.700	9.016
PERSONAS CON DISCAPACIDAD (Sólo bonificados)	52	6	12	18	1	5	10	3	4	2	43
CONVERT. EN INDEFINIDOS	1.258	138	356	215	91	329	129	63	334	99	762
CONTRATOS INDEFINIDOS	20.483	3.313	6.431	3.622	1.944	3.460	1.713	6.497	2.364	1.801	9.821
CIRCUNSTANCIAS DE LA PRODUCCION	22.989	3.716	5.540	2.714	2.806	5.196	3.017	2.020	4.595	406	15.968
MEJORA OCUPAB. INSERC. LAB.	430	11	51	152	10	75	131	0	0	3	427
FINANC. FONDOS EUROPEOS	59	15	17	4	8	11	4	10	0	5	44
ARTISTAS Y PERS. TÉCN. O AUX.	1.124	161	444	269	46	174	30	0	0	0	1.124
SUSTITUCIÓN	3.102	222	502	252	333	956	837	78	392	44	2.588
TEMPORAL PERSONAS CON DISCAPACIDAD	68	4	18	23	2	6	15	1	3	2	62
TOTAL RELEVO	30	1	6	7	0	10	6	1	0	1	28
JUBILACION PARCIAL	75	0	0	63	0	0	12	2	32	3	38
SUST. JUBILACIÓN 64 AÑOS	73	27	14	1	18	12	1	0	19	4	50
OBTEN. PRÁCTICA PROFESIONAL	96	28	7	1	40	19	1	1	9	5	81
FORMACION EN ALTERNANCIA	0	0	0	0	0	0	0	0	0	0	0
PERSONAL INVESTIGADOR DOCTOR	0	0	0	0	0	0	0	0	0	0	0
INVESTIGADOR PREDOCTORAL EN FORMAC.	0	0	0	0	0	0	0	0	0	0	0
OTROS CONTRATOS	92	19	28	13	6	23	3	3	0	2	87
CONTRATOS TEMPORALES	28.138	4.204	6.627	3.499	3.269	6.482	4.057	2.116	5.050	475	20.497
TOTAL CONTRATOS	48.621	7.517	13.058	7.121	5.213	9.942	5.770	8.613	7.414	2.276	30.318

(*) Con anterioridad al 01/01/07 este epígrafe no incluía los contratos bonificados.

TABLA Nº 19. FUENTE: SISPE/SPEE

CONTRATOS REGISTRADOS SEGÚN TIPO DE CONTRATO EN CASTILLA-LA MANCHA EN AGOSTO DE 2023

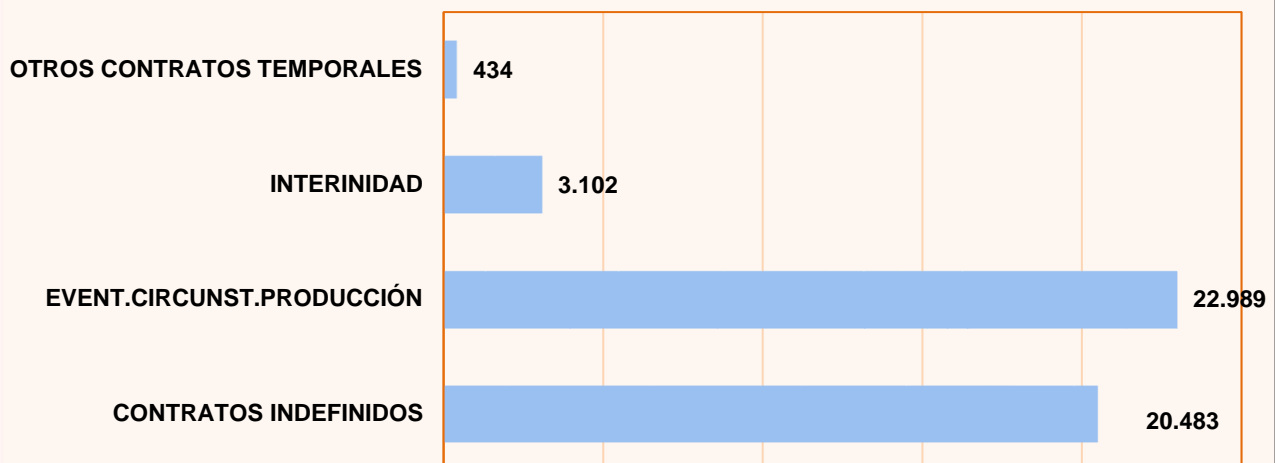


GRÁFICO Nº 17. FUENTE: SISPE/SPEE

CONTRATOS REGISTRADOS POR SECTORES DE ACTIVIDAD ECONÓMICA EN CASTILLA-LA MANCHA EN AGOSTO DE 2023



GRÁFICO Nº 18. FUENTE: SISPE/SPEE

EVOLUCIÓN DEL NÚMERO DE CONTRATOS SEGÚN SU DURACIÓN, DESDE 2009 A 2023

	TOTAL	<=7 DIAS	>7 Y <=15 DIAS	>15 DIAS Y <=1 MES	>1 Y <=3 MESES	>3 Y <=6 MESES	>6 Y <=12 MESES	>12 Y <=18 MESES	>18 Y <=24 MESES	>24 MESES	MEDIA (DÍAS)
2009	538.697	83.387	17.474	30.974	70.035	40.385	11.463	374	334	1.840	77,44
2010	554.074	95.452	17.167	29.951	70.878	35.991	10.606	292	342	1.299	68,91
2011	535.642	101.435	17.262	30.740	66.189	31.569	9.803	255	302	1.074	63,26
2012	510.972	115.066	16.178	32.002	48.190	22.525	9.073	211	256	1.148	53,69
2013	568.274	125.354	18.115	35.928	50.750	28.543	9.796	171	188	512	50,11
2014	643.159	165.008	20.973	36.300	56.672	32.385	11.219	207	220	804	47,46
2015	733.633	205.119	26.174	39.648	69.222	35.868	12.881	255	188	777	45,09
2016	792.356	227.606	32.378	43.824	64.053	43.193	11.220	286	187	847	43,05
2017	851.849	256.701	34.579	45.492	69.686	46.869	12.167	475	227	967	42,70
2018	887.143	275.408	34.683	40.773	73.946	47.331	13.925	564	326	1.046	42,89
2019	884.716	272.982	37.074	43.458	83.396	40.768	13.796	436	307	926	40,86
2020	696.712	183.181	34.166	38.011	67.303	36.009	8.645	264	220	973	44,44
2021	840.890	276.210	37.701	45.248	85.050	45.461	11.243	336	396	917	40,85
2022	455.963	145.951	43.086	50.064	88.227	43.954	7.156	518	531	935	47,62
2023	234.240	73.699	22.704	27.606	50.721	29.549	4.473	353	218	604	53,49

TABLA Nº 20. FUENTE: SISPE/SPEE

EVOLUCIÓN DE LA DISTRIBUCIÓN DEL PORCENTAJE DE CONTRATOS SEGÚN SU DURACIÓN, DE 2009 A 2023

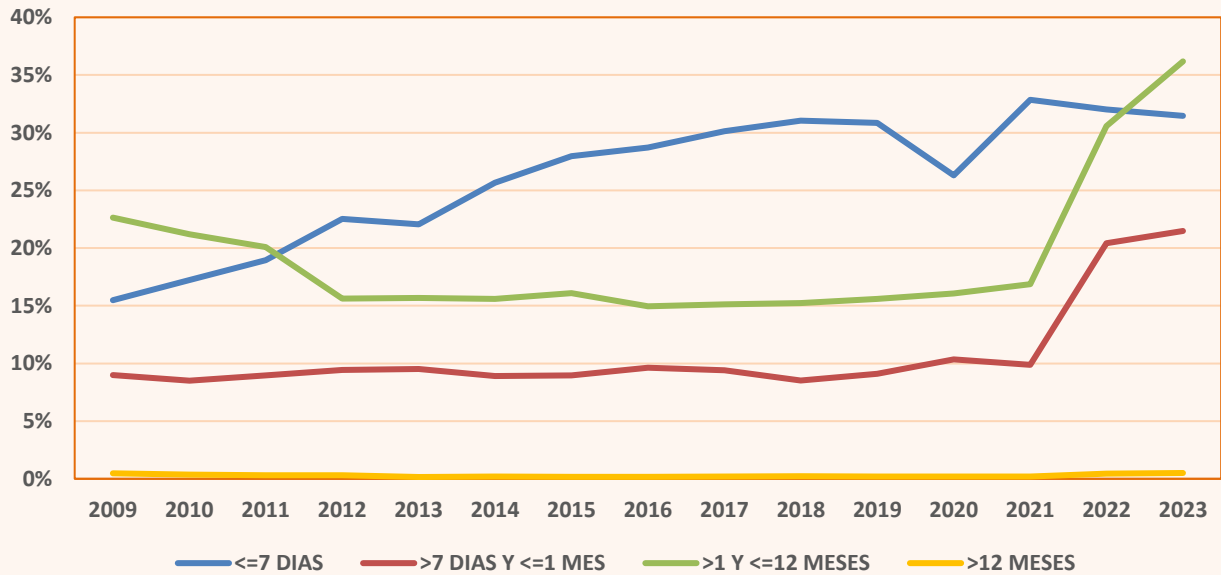


GRÁFICO Nº 19. FUENTE: SISPE/SPEE

EVOLUCIÓN DE LA DURACIÓN MEDIA (DÍAS) DE LOS CONTRATOS, DE 2009 A 2023

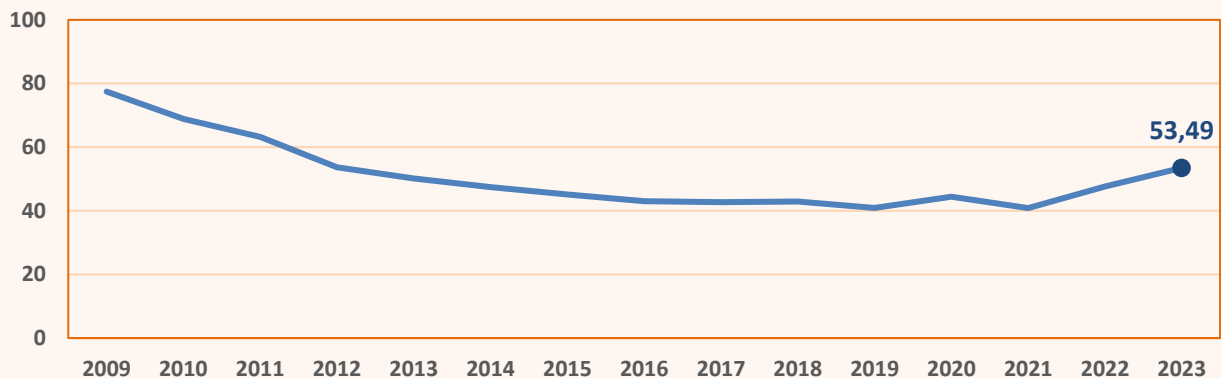


GRÁFICO Nº 20. FUENTE: SISPE/SPEE

CONTRATOS A EXTRANJEROS SEGÚN TEMPORALIDAD EN CASTILLA-LA MANCHA Y SUS PROVINCIAS. AGOSTO DE 2023				
	TOTAL	INDEFINIDOS	CONVERTIDOS EN INDEFINIDOS	TEMPORALES
TOTAL	13.582	7.805	244	5.533
Albacete	4.135	3.065	24	1.046
Ciudad Real	2.920	2.002	57	861
Cuenca	1.480	888	30	562
Guadalajara	2.716	708	61	1.947
Toledo	2.331	1.142	72	1.117
COMUNITARIOS	4.512	2.725	78	1.709
Albacete	1.316	993	5	318
Ciudad Real	1.248	832	25	391
Cuenca	619	409	13	197
Guadalajara	645	181	18	446
Toledo	684	310	17	357
EXTRACOMUNITARIOS	9.070	5.080	166	3.824
Albacete	2.819	2.072	19	728
Ciudad Real	1.672	1.170	32	470
Cuenca	861	479	17	365
Guadalajara	2.071	527	43	1.501
Toledo	1.647	832	55	760

TABLA Nº 21. FUENTE: SISPE/SPEE

CONTRATOS A EXTRANJEROS SEGÚN SEXO Y GRUPOS DE EDAD EN CASTILLA-LA MANCHA Y SUS PROVINCIAS. AGOSTO DE 2023							
	TOTAL	HOMBRES			MUJERES		
		< 25 AÑOS	25 - 44 AÑOS	> 44 AÑOS	< 25 AÑOS	25 - 44 AÑOS	> 44 AÑOS
Albacete	4.135	560	1.737	858	150	544	286
Ciudad Real	2.920	378	1.145	593	152	476	176
Cuenca	1.480	174	493	220	106	332	155
Guadalajara	2.716	319	870	260	211	741	315
Toledo	2.331	213	736	371	149	582	280
Castilla-La Mancha	13.582	1.644	4.981	2.302	768	2.675	1.212

TABLA Nº 22. FUENTE: SISPE/SPEE

CONTRATOS A EXTRANJEROS SEGÚN SECTORES DE ACTIVIDAD ECONÓMICA EN CASTILLA-LA MANCHA Y SUS PROVINCIAS. AGOSTO DE 2023					
	TOTAL	SECTORES			
		AGRICULTURA	INDUSTRIA	CONSTRUCCIÓN	SERVICIOS
Albacete	4.135	3.255	157	73	650
Ciudad Real	2.920	1.949	109	178	684
Cuenca	1.480	503	306	78	593
Guadalajara	2.716	36	446	118	2.116
Toledo	2.331	305	357	231	1.438
Castilla-La Mancha	13.582	6.048	1.375	678	5.481

TABLA Nº 23. FUENTE: SISPE/SPEE

3. PERSONAS CON DISCAPACIDAD

PARO REGISTRADO POR TIPO DE DISCAPACIDAD, SEXO Y GRUPOS DE EDAD EN CASTILLA-LA MANCHA.									
AGOSTO DE 2023									
Tipo de discapacidad	TOTAL	HOMBRE			MUJER				
		<25	25-45	>45	TOTAL	<25	25-45	>45	TOTAL
CASTILLA- LA MANCHA	7.324	285	1.154	1.574	3.013	185	1.185	2.941	4.311
Del lenguaje	28	1	6	3	10	2	4	12	18
Física	5.128	196	648	1.125	1.969	130	754	2.275	3.159
Psíquica	1.488	76	418	262	756	42	329	361	732
Sensorial	673	11	82	183	276	10	98	289	397
Total Discapacidades	7.317	284	1.154	1.573	3.011	184	1.185	2.937	4.306
Sin Discapacidad Declarada	7	1	0	1	2	1	0	4	5
ALBACETE	1.846	66	294	378	738	53	274	781	1.108
Del lenguaje	5	1	1	1	3	1	0	1	2
Física	1.274	43	162	274	479	37	158	600	795
Psíquica	385	20	107	62	189	10	86	100	196
Sensorial	181	2	24	41	67	4	30	80	114
Total Discapacidades	1.845	66	294	378	738	52	274	781	1.107
Sin Discapacidad Declarada	1	0	0	0	0	1	0	0	1
CIUDAD REAL	1.544	75	279	297	651	39	281	573	893
Del lenguaje	6	0	1	1	2	0	2	2	4
Física	1.068	51	169	191	411	29	198	430	657
Psíquica	336	19	92	66	177	9	66	84	159
Sensorial	132	5	17	39	61	1	15	55	71
Total Discapacidades	1.542	75	279	297	651	39	281	571	891
Sin Discapacidad Declarada	2	0	0	0	0	0	0	2	2
CUENCA	701	18	111	163	292	14	107	288	409
Del lenguaje	2	0	0	0	0	0	0	2	2
Física	523	9	66	128	203	9	80	231	320
Psíquica	118	8	39	20	67	3	20	28	51
Sensorial	55	0	6	14	20	2	7	26	35
Total Discapacidades	698	17	111	162	290	14	107	287	408
Sin Discapacidad Declarada	3	1	0	1	2	0	0	1	1
GUADALAJARA	741	20	80	163	263	22	118	338	478
Del lenguaje	5	0	1	0	1	0	1	3	4
Física	573	16	50	131	197	17	78	281	376
Psíquica	118	2	23	26	51	4	31	32	67
Sensorial	45	2	6	6	14	1	8	22	31
Total Discapacidades	741	20	80	163	263	22	118	338	478
Sin Discapacidad Declarada	0	0	0	0	0	0	0	0	0
TOLEDO	2.492	106	390	573	1.069	57	405	961	1.423
Del lenguaje	10	0	3	1	4	1	1	4	6
Física	1.690	77	201	401	679	38	240	733	1.011
Psíquica	531	27	157	88	272	16	126	117	259
Sensorial	260	2	29	83	114	2	38	106	146
Total Discapacidades	2.491	106	390	573	1.069	57	405	960	1.422
Sin Discapacidad Declarada	1	0	0	0	0	0	0	1	1

TABLA Nº 24. FUENTE: SISPE/SPEE

Los datos que se muestran en esta tabla se refieren a personas con alguna discapacidad que se encuentran inscritos en alguna Oficina de Empleo en situación de paro registrado. Por tanto se trata de demandas de empleo pendientes de satisfacer el último día del mes, con excepción de las situaciones detalladas en la Orden Ministerial de 11 de marzo de 1985 (BOE 14/03/1985). Hasta el mes de diciembre de 2011 se mostraba la información de las demandas de empleo (no del paro registrado).

La información se muestra agrupada por tipo de discapacidad declarada. Se trata de la primera discapacidad declarada por la persona, es decir, en el caso de que una persona tenga más de un tipo, aparece clasificada en la primera que haya declarado. Hasta el mes de diciembre de 2011 se mostraba la información de todas las discapacidades declaradas, no solo la primera.

CONTRATOS A PERSONAS CON DISCAPACIDAD SEGÚN TIPO DE CONTRATO Y GRUPOS DE EDAD EN CASTILLA- LA MANCHA											
AGOSTO DE 2023. AMBOS SEXOS											
TIPO DE CONTRATOS	TOTAL EDAD	DE 16 A 19 AÑOS	DE 20 A 24 AÑOS	DE 25 A 29 AÑOS	DE 30 A 34 AÑOS	DE 35 A 39 AÑOS	DE 40 A 44 AÑOS	DE 45 A 49 AÑOS	DE 50 A 54 AÑOS	DE 55 A 59 AÑOS	MAYOR DE 59 AÑOS
INDEF. ORD. (Bonif./no Bonif.)	15	0	1	4	0	1	2	2	3	1	1
INDEF. FOM. DE LA CONT. INDEFINIDA	0	0	0	0	0	0	0	0	0	0	0
PERS. CON DISCAPACIDAD OBRA O SERVICIO	52	1	6	6	3	3	5	9	8	9	2
EVENT. CIRC. DE LA PRODUC.	0	0	0	0	0	0	0	0	0	0	0
INTERINIDAD TEMPORAL	117	1	5	13	7	13	14	22	20	19	3
PERSONAS CON DISCAPACIDAD SUST. JUBILACIÓN 64 AÑOS	44	3	4	5	1	1	2	8	8	7	5
RELEVO	68	1	5	4	7	6	7	17	12	5	4
JUBILACIÓN PARCIAL	0	0	0	0	0	0	0	0	0	0	0
PRÁCTICAS FORMACIÓN	2	0	0	1	0	1	0	0	0	0	0
OTROS CONTRATOS	0	0	0	0	0	0	0	0	0	0	0
TOTAL CONTRATOS INICIALES	298	6	21	33	18	25	30	58	51	41	15
CONVERTIDOS EN INDEFINIDOS	40	1	0	2	2	2	1	9	8	8	7
TOTAL CONTRATOS	338	7	21	35	20	27	31	67	59	49	22

TABLA Nº 25. FUENTE: SISPE/SPEE

CONTRATOS A PERSONAS CON DISCAPACIDAD SEGÚN TIPO DE CONTRATO Y GRUPOS DE EDAD											
PROVINCIA DE ALBACETE. AGOSTO DE 2023. AMBOS SEXOS											
TIPO DE CONTRATOS	TOTAL EDAD	DE 16 A 19 AÑOS	DE 20 A 24 AÑOS	DE 25 A 29 AÑOS	DE 30 A 34 AÑOS	DE 35 A 39 AÑOS	DE 40 A 44 AÑOS	DE 45 A 49 AÑOS	DE 50 A 54 AÑOS	DE 55 A 59 AÑOS	MAYOR DE 59 AÑOS
INDEF. ORD. (Bonif./no Bonif.)	5	0	0	2	0	0	1	1	0	0	1
INDEF. FOM. DE LA CONT. INDEFINIDA	0	0	0	0	0	0	0	0	0	0	0
PERS. CON DISCAPACIDAD OBRA O SERVICIO	15	0	3	2	1	0	1	2	1	4	1
EVENT. CIRC. DE LA PRODUC.	0	0	0	0	0	0	0	0	0	0	0
INTERINIDAD TEMPORAL	45	0	3	6	2	4	2	12	7	7	2
PERSONAS CON DISCAPACIDAD SUST. JUBILACIÓN 64 AÑOS	14	1	0	1	1	1	0	4	0	4	2
RELEVO	7	0	0	0	2	1	1	1	2	0	0
JUBILACIÓN PARCIAL	0	0	0	0	0	0	0	0	0	0	0
PRÁCTICAS FORMACIÓN	0	0	0	0	0	0	0	0	0	0	0
OTROS CONTRATOS	0	0	0	0	0	0	0	0	0	0	0
TOTAL CONTRATOS INICIALES	86	1	6	11	6	6	5	20	10	15	6
CONVERTIDOS EN INDEFINIDOS	1	0	0	0	0	0	0	1	0	0	0
TOTAL CONTRATOS	87	1	6	11	6	6	5	21	10	15	6

TABLA Nº 26. FUENTE: SISPE/SPEE

CONTRATOS A PERSONAS CON DISCAPACIDAD SEGÚN TIPO DE CONTRATO Y GRUPOS DE EDAD											
PROVINCIA DE CIUDAD REAL. AGOSTO DE 2023. AMBOS SEXOS											
TIPO DE CONTRATOS	TOTAL EDAD	DE 16 A	DE 20 A	DE 25 A	DE 30 A	DE 35 A	DE 40 A	DE 45 A	DE 50 A	DE 55 A	MAYOR
		19 AÑOS	24 AÑOS	29 AÑOS	34 AÑOS	39 AÑOS	44 AÑOS	49 AÑOS	54 AÑOS	59 AÑOS	DE 59 AÑOS
INDEF. ORD. (Bonif./no Bonif.)	2	0	0	0	0	0	0	0	1	1	0
INDEF. FOM. DE LA CONT. INDEFINIDA	0	0	0	0	0	0	0	0	0	0	0
PERS. CON DISCAPACIDAD OBRA O SERVICIO	9	0	0	0	0	2	1	3	3	0	0
EVENT. CIRC. DE LA PRODUC.	0	0	0	0	0	0	0	0	0	0	0
INTERINIDAD TEMPORAL	17	0	1	1	1	5	2	1	5	0	1
PERSONAS CON DISCAPACIDAD SUST. JUBILACIÓN 64 AÑOS	9	0	0	2	0	0	2	0	4	0	1
RELEVO	6	0	0	0	0	0	0	2	2	1	1
JUBILACIÓN PARCIAL	0	0	0	0	0	0	0	0	0	0	0
PRÁCTICAS FORMACIÓN	0	0	0	0	0	0	0	0	0	0	0
OTROS CONTRATOS	0	0	0	0	0	0	0	0	0	0	0
TOTAL CONTRATOS INICIALES	43	0	1	3	1	7	5	6	15	2	3
CONVERTIDOS EN INDEFINIDOS	20	0	0	1	0	1	1	2	6	5	4
TOTAL CONTRATOS	63	0	1	4	1	8	6	8	21	7	7

TABLA Nº 27. FUENTE: SISPE/SPEE

CONTRATOS A PERSONAS CON DISCAPACIDAD SEGÚN TIPO DE CONTRATO Y GRUPOS DE EDAD											
PROVINCIA DE CUENCA. AGOSTO DE 2023. AMBOS SEXOS											
TIPO DE CONTRATOS	TOTAL EDAD	DE 16 A	DE 20 A	DE 25 A	DE 30 A	DE 35 A	DE 40 A	DE 45 A	DE 50 A	DE 55 A	MAYOR
		19 AÑOS	24 AÑOS	29 AÑOS	34 AÑOS	39 AÑOS	44 AÑOS	49 AÑOS	54 AÑOS	59 AÑOS	DE 59 AÑOS
INDEF. ORD. (Bonif./no Bonif.)	1	0	0	0	0	0	0	0	1	0	0
INDEF. FOM. DE LA CONT. INDEFINIDA	0	0	0	0	0	0	0	0	0	0	0
PERS. CON DISCAPACIDAD OBRA O SERVICIO	9	0	2	1	1	1	1	1	2	0	0
EVENT. CIRC. DE LA PRODUC.	0	0	0	0	0	0	0	0	0	0	0
INTERINIDAD TEMPORAL	11	0	0	2	0	0	3	1	1	4	0
PERSONAS CON DISCAPACIDAD SUST. JUBILACIÓN 64 AÑOS	5	0	0	1	0	0	0	2	1	1	0
RELEVO	5	1	0	1	0	0	1	0	0	2	0
JUBILACIÓN PARCIAL	0	0	0	0	0	0	0	0	0	0	0
PRÁCTICAS FORMACIÓN	0	0	0	0	0	0	0	0	0	0	0
OTROS CONTRATOS	0	0	0	0	0	0	0	0	0	0	0
TOTAL CONTRATOS INICIALES	31	1	2	5	1	1	5	4	5	7	0
CONVERTIDOS EN INDEFINIDOS	4	0	0	1	0	0	0	1	0	1	1
TOTAL CONTRATOS	35	1	2	6	1	1	5	5	5	8	1

TABLA Nº 28. FUENTE: SISPE/SPEE

CONTRATOS A PERSONAS CON DISCAPACIDAD SEGÚN TIPO DE CONTRATO Y GRUPOS DE EDAD											
PROVINCIA DE GUADALAJARA. AGOSTO DE 2023. AMBOS SEXOS											
TIPO DE CONTRATOS	TOTAL EDAD	DE 16 A 19 AÑOS	DE 20 A 24 AÑOS	DE 25 A 29 AÑOS	DE 30 A 34 AÑOS	DE 35 A 39 AÑOS	DE 40 A 44 AÑOS	DE 45 A 49 AÑOS	DE 50 A 54 AÑOS	DE 55 A 59 AÑOS	MAYOR DE 59 AÑOS
INDEF. ORD. (Bonif./no Bonif.)	4	0	0	1	0	1	1	1	0	0	0
INDEF. FOM. DE LA CONT. INDEFINIDA	0	0	0	0	0	0	0	0	0	0	0
PERS. CON DISCAPACIDAD OBRA O SERVICIO	5	1	0	0	0	0	0	1	1	2	0
EVENT. CIRC. DE LA PRODUC.	0	0	0	0	0	0	0	0	0	0	0
INTERINIDAD TEMPORAL	16	0	1	1	1	1	3	5	2	2	0
PERSONAS CON DISCAPACIDAD SUST. JUBILACIÓN 64 AÑOS	3	0	0	0	0	0	0	0	1	1	1
RELEVO	4	0	0	0	0	0	2	1	0	0	1
JUBILACIÓN PARCIAL	0	0	0	0	0	0	0	0	0	0	0
PRÁCTICAS FORMACIÓN	0	0	0	0	0	0	0	0	0	0	0
OTROS CONTRATOS	0	0	0	0	0	0	0	0	0	0	0
TOTAL CONTRATOS INICIALES	32	1	1	2	1	2	6	8	4	5	2
CONVERTIDOS EN INDEFINIDOS	8	1	0	0	2	0	0	2	1	0	2
TOTAL CONTRATOS	40	2	1	2	3	2	6	10	5	5	4

TABLA Nº 29. FUENTE: SISPE/SPEE

CONTRATOS A PERSONAS CON DISCAPACIDAD SEGÚN TIPO DE CONTRATO Y GRUPOS DE EDAD											
PROVINCIA DE TOLEDO. AGOSTO DE 2023. AMBOS SEXOS											
TIPO DE CONTRATOS	TOTAL EDAD	DE 16 A 19 AÑOS	DE 20 A 24 AÑOS	DE 25 A 29 AÑOS	DE 30 A 34 AÑOS	DE 35 A 39 AÑOS	DE 40 A 44 AÑOS	DE 45 A 49 AÑOS	DE 50 A 54 AÑOS	DE 55 A 59 AÑOS	MAYOR DE 59 AÑOS
INDEF. ORD. (Bonif./no Bonif.)	3	0	1	1	0	0	0	0	1	0	0
INDEF. FOM. DE LA CONT. INDEFINIDA	0	0	0	0	0	0	0	0	0	0	0
PERS. CON DISCAPACIDAD OBRA O SERVICIO	14	0	1	3	1	0	2	2	1	3	1
EVENT. CIRC. DE LA PRODUC.	0	0	0	0	0	0	0	0	0	0	0
INTERINIDAD TEMPORAL	28	1	0	3	3	3	4	3	5	6	0
PERSONAS CON DISCAPACIDAD SUST. JUBILACIÓN 64 AÑOS	13	2	4	1	0	0	0	2	2	1	1
RELEVO	46	0	5	3	5	5	3	13	8	2	2
JUBILACIÓN PARCIAL	0	0	0	0	0	0	0	0	0	0	0
PRÁCTICAS FORMACIÓN	2	0	0	1	0	1	0	0	0	0	0
OTROS CONTRATOS	0	0	0	0	0	0	0	0	0	0	0
TOTAL CONTRATOS INICIALES	106	3	11	12	9	9	9	20	17	12	4
CONVERTIDOS EN INDEFINIDOS	7	0	0	0	0	1	0	3	1	2	0
TOTAL CONTRATOS	113	3	11	12	9	10	9	23	18	14	4

TABLA Nº 30. FUENTE: SISPE/SPEE

CONTRATOS A PERSONAS CON DISCAPACIDAD SEGÚN TIPO DE CONTRATO Y GRUPOS DE EDAD EN CASTILLA- LA MANCHA											
AGOSTO DE 2023. HOMBRES											
TIPO DE CONTRATOS	TOTAL EDAD	DE 16 A 19 AÑOS	DE 20 A 24 AÑOS	DE 25 A 29 AÑOS	DE 30 A 34 AÑOS	DE 35 A 39 AÑOS	DE 40 A 44 AÑOS	DE 45 A 49 AÑOS	DE 50 A 54 AÑOS	DE 55 A 59 AÑOS	MAYOR DE 59 AÑOS
INDEF. ORD. (Bonif./no Bonif.)	12	0	1	3	0	1	2	1	3	1	0
INDEF. FOM. DE LA CONT. INDEFINIDA	0	0	0	0	0	0	0	0	0	0	0
PERS. CON DISCAPACIDAD OBRA O SERVICIO	36	1	5	5	1	2	4	5	4	7	2
EVENT. CIRC. DE LA PRODUC.	0	0	0	0	0	0	0	0	0	0	0
INTERINIDAD TEMPORAL	51	0	2	7	2	10	5	7	8	10	0
PERSONAS CON DISCAPACIDAD SUST. JUBILACIÓN 64 AÑOS	21	3	2	1	0	0	0	1	7	4	3
RELEVO	45	1	3	4	5	5	4	8	8	4	3
JUBILACIÓN PARCIAL	0	0	0	0	0	0	0	0	0	0	0
PRÁCTICAS FORMACIÓN	0	0	0	0	0	0	0	0	0	0	0
OTROS CONTRATOS	0	0	0	0	0	0	0	0	0	0	0
TOTAL CONTRATOS INICIALES	165	5	13	20	8	18	15	22	30	26	8
CONVERTIDOS EN INDEFINIDOS	30	1	0	1	0	2	1	6	6	7	6
TOTAL CONTRATOS	195	6	13	21	8	20	16	28	36	33	14

TABLA Nº 31. FUENTE: SISPE/SPEE

CONTRATOS A PERSONAS CON DISCAPACIDAD SEGÚN TIPO DE CONTRATO Y GRUPOS DE EDAD EN CASTILLA- LA MANCHA											
AGOSTO DE 2023. MUJERES											
TIPO DE CONTRATOS	TOTAL EDAD	DE 16 A 19 AÑOS	DE 20 A 24 AÑOS	DE 25 A 29 AÑOS	DE 30 A 34 AÑOS	DE 35 A 39 AÑOS	DE 40 A 44 AÑOS	DE 45 A 49 AÑOS	DE 50 A 54 AÑOS	DE 55 A 59 AÑOS	MAYOR DE 59 AÑOS
INDEF. ORD. (Bonif./no Bonif.)	3	0	0	1	0	0	0	1	0	0	1
INDEF. FOM. DE LA CONT. INDEFINIDA	0	0	0	0	0	0	0	0	0	0	0
PERS. CON DISCAPACIDAD OBRA O SERVICIO	16	0	1	1	2	1	1	4	4	2	0
EVENT. CIRC. DE LA PRODUC.	0	0	0	0	0	0	0	0	0	0	0
INTERINIDAD TEMPORAL	66	1	3	6	5	3	9	15	12	9	3
PERSONAS CON DISCAPACIDAD SUST. JUBILACIÓN 64 AÑOS	23	0	2	4	1	1	2	7	1	3	2
RELEVO	23	0	2	0	2	1	3	9	4	1	1
JUBILACIÓN PARCIAL	0	0	0	0	0	0	0	0	0	0	0
PRÁCTICAS FORMACIÓN	2	0	0	1	0	1	0	0	0	0	0
OTROS CONTRATOS	0	0	0	0	0	0	0	0	0	0	0
TOTAL CONTRATOS INICIALES	133	1	8	13	10	7	15	36	21	15	7
CONVERTIDOS EN INDEFINIDOS	10	0	0	1	2	0	0	3	2	1	1
TOTAL CONTRATOS	143	1	8	14	12	7	15	39	23	16	8

TABLA Nº 32. FUENTE: SISPE/SPEE

CONTRATOS A HOMBRES CON DISCAPACIDAD SEGÚN TIPO DE CONTRATO EN CASTILLA- LA MANCHA						
AGOSTO DE 2023						
TIPO DE CONTRATOS	TOTAL	Albacete	Ciudad Real	Cuenca	Guadalajara	Toledo
INDEF. ORD. (Bonif./no Bonif.)	12	4	2	1	3	2
INDEF. FOM. DE LA CONT. INDEFINIDA	0	0	0	0	0	0
PERS. CON DISCAPACIDAD	36	11	3	6	4	12
OBRA O SERVICIO	0	0	0	0	0	0
EVENT. CIRC. DE LA PRODUC.	51	14	11	7	5	14
INTERINIDAD	21	4	5	3	3	6
TEMPORAL PERSONAS CON DISCAPACIDAD	45	4	6	4	1	30
SUST. JUBILACIÓN 64 AÑOS	0	0	0	0	0	0
RELEVO	0	0	0	0	0	0
JUBILACIÓN PARCIAL	0	0	0	0	0	0
PRÁCTICAS	0	0	0	0	0	0
FORMACIÓN	0	0	0	0	0	0
OTROS CONTRATOS	0	0	0	0	0	0
TOTAL CONTRATOS INICIALES	165	37	27	21	16	64
CONVERTIDOS EN INDEFINIDOS	30	0	19	1	3	7
TOTAL CONTRATOS	195	37	46	22	19	71

TABLA Nº 33. FUENTE: SISPE/SPEE

CONTRATOS A MUJERES CON DISCAPACIDAD SEGÚN TIPO DE CONTRATO EN CASTILLA- LA MANCHA						
AGOSTO DE 2023						
TIPO DE CONTRATOS	TOTAL	Albacete	Ciudad Real	Cuenca	Guadalajara	Toledo
INDEF. ORD. (Bonif./no Bonif.)	3	1	0	0	1	1
INDEF. FOM. DE LA CONT. INDEFINIDA	0	0	0	0	0	0
PERS. CON DISCAPACIDAD	16	4	6	3	1	2
OBRA O SERVICIO	0	0	0	0	0	0
EVENT. CIRC. DE LA PRODUC.	66	31	6	4	11	14
INTERINIDAD	23	10	4	2	0	7
TEMPORAL PERSONAS CON DISCAPACIDAD	23	3	0	1	3	16
SUST. JUBILACIÓN 64 AÑOS	0	0	0	0	0	0
RELEVO	0	0	0	0	0	0
JUBILACIÓN PARCIAL	0	0	0	0	0	0
PRÁCTICAS	2	0	0	0	0	2
FORMACIÓN	0	0	0	0	0	0
OTROS CONTRATOS	0	0	0	0	0	0
TOTAL CONTRATOS INICIALES	133	49	16	10	16	42
CONVERTIDOS EN INDEFINIDOS	10	1	1	3	5	0
TOTAL CONTRATOS	143	50	17	13	21	42

TABLA Nº 34. FUENTE: SISPE/SPEE

4. GESTIÓN DE OFERTAS Y COLOCACIONES

En el siguiente apartado se recogen los siguientes datos sobre intermediación laboral: colocaciones de demandantes con oferta previa y otras colocaciones con oferta previa.

Estos datos nos sirven para calcular las siguientes cuotas:

* Cuota de mercado: son las colocaciones de demandantes con oferta previa entre las colocaciones totales, multiplicado por cien.

* Cuota de intermediación: representa las colocaciones de demandantes con oferta previa entre el total de colocaciones de demandantes de empleo, multiplicado por cien.

* Cuota de inserción: se calcula con el total de las colocaciones de demandantes de empleo entre el total de las colocaciones, multiplicado por cien.

* Cuota de eficacia: expresa las colocaciones de demandantes con oferta previa entre las colocaciones de demandantes con oferta previa más otras colocaciones con oferta previa, multiplicado por cien.

A continuación se muestran una serie de tablas que recogen esta información, comparando los datos de Castilla-La Mancha con el resto de Comunidades Autónomas.

COLOCACIONES DE DEMANDANTES Y OTRAS COLOCACIONES EN CASTILLA-LA MANCHA Y SUS PROVINCIAS.					
AGOSTO 2023					
	TOTAL	COLOCACIONES DEMANDANTES		OTRAS COLOCACIONES	
		TOTAL	CON OFERTA PREVIA	TOTAL	CON OFERTA PREVIA
Albacete	6.616	1.497	64	5.119	108
Ciudad Real	6.959	1.857	165	5.102	210
Cuenca	2.603	623	49	1.980	92
Guadalajara	5.021	833	36	4.188	73
Toledo	8.224	1.995	56	6.229	102
Castilla-La Mancha	29.423	6.805	370	22.618	585

TABLA Nº 35. FUENTE: SISPE/SPEE

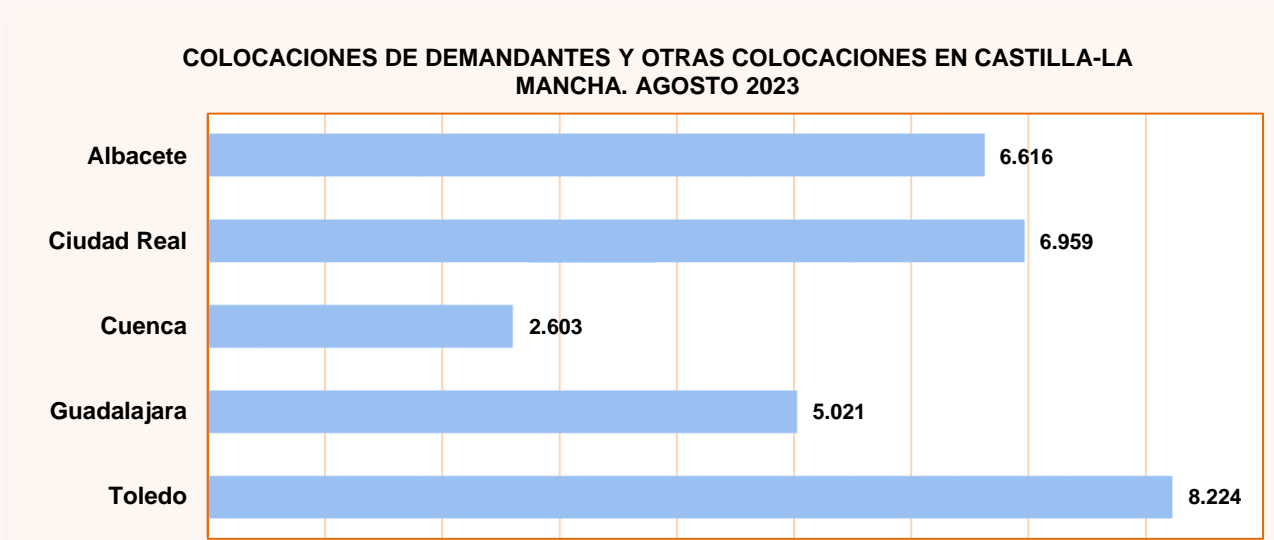


GRÁFICO Nº 21. FUENTE: SISPE/SPEE

COLOCACIONES DE DEMANDANTES Y OTRAS COLOCACIONES EN LAS COMUNIDADES AUTÓNOMAS.					
AGOSTO 2023					
	TOTAL	COLOCACIONES DEMANDANTES		OTRAS COLOCACIONES	
		TOTAL	CON OFERTA PREVIA	TOTAL	CON OFERTA PREVIA
ANDALUCÍA	166.709	55.900	5.978	110.809	5.054
ARAGÓN	19.483	3.531	234	15.952	435
ASTURIAS	13.245	2.875	198	10.370	445
BALEARES	13.262	2.197	86	11.065	275
CANARIAS	33.283	7.828	313	25.455	707
CANTABRIA	8.504	1.693	77	6.811	233
CASTILLA-LA MANCHA	29.423	6.805	370	22.618	585
CASTILLA Y LEÓN	31.819	6.736	442	25.083	961
CATALUÑA	69.431	13.453	119	55.978	297
C. VALENCIANA	57.235	12.462	649	44.773	1.488
EXTREMADURA	27.799	9.105	1.867	18.694	1.544
GALICIA	39.020	7.510	174	31.510	296
MADRID	62.641	16.207	699	46.434	849
MURCIA	19.235	3.429	221	15.806	460
NAVARRA	12.396	2.601	115	9.795	171
PAÍS VASCO	30.910	20.670	651	10.240	136
RIOJA	5.420	1.268	61	4.152	131
CEUTA	970	309	27	661	152
MELILLA	683	172	4	511	13
EXTRANJERO	220	37	0	183	0
TOTAL	641.688	174.788	12.285	466.900	14.232

TABLA Nº 36. FUENTE: SISPE/SPEE

CUOTAS POR COMUNIDADES AUTÓNOMAS EN AGOSTO DE 2023				
	CUOTA MERCADO	INTERMEDIACIÓN	INSERCIÓN	EFICACIA
ANDALUCÍA	3,59	10,69	33,53	54,19
ARAGÓN	1,20	6,63	18,12	34,98
ASTURIAS	1,49	6,89	21,71	30,79
BALEARES	0,65	3,91	16,57	23,82
CANARIAS	0,94	4,00	23,52	30,69
CANTABRIA	0,91	4,55	19,91	24,84
CASTILLA-LA MANCHA	1,26	5,44	23,13	38,74
CASTILLA Y LEÓN	1,39	6,56	21,17	31,50
CATALUÑA	0,17	0,88	19,38	28,61
C. VALENCIANA	1,13	5,21	21,77	30,37
EXTREMADURA	6,72	20,51	32,75	54,73
GALICIA	0,45	2,32	19,25	37,02
MADRID	1,12	4,31	25,87	45,16
MURCIA	1,15	6,45	17,83	32,45
NAVARRA	0,93	4,42	20,98	40,21
PAÍS VASCO	2,11	3,15	66,87	82,72
RIOJA	1,13	4,81	23,39	31,77
CEUTA	2,78	8,74	31,86	15,08
MELILLA	0,59	2,33	25,18	23,53
EXTRANJERO	0,00	0,00	16,82	-
TOTAL	1,91	7,03	27,24	46,33

TABLA Nº 37. FUENTE: SISPE/SPEE

5. BENEFICIARIOS DE PRESTACIONES POR DESEMPLEO

La información que se recoge en este epígrafe se refiere a las prestaciones que protegen la situación de desempleo a nivel contributivo, asistencial y de renta activa de inserción. La fuente de información es el Servicio Público de Empleo Estatal, derivándose los datos de la gestión de la concesión de las prestaciones por desempleo. Para acceder a las prestaciones contributivas es necesario la previa cotización a la Seguridad Social por dicha contingencia. Respecto a la prestación de nivel asistencial, que se denomina subsidio por desempleo, existen diversos tipos:

* Subsidio por desempleo para trabajadores que se encuentren en alguna de las siguientes situaciones: haber agotado la prestación contributiva, no haber cubierto el período mínimo de cotización para acceder a una prestación contributiva, ser emigrante retornado, haber sido excarcelado o ser declarado plenamente capaz o discapacitado parcial como consecuencia de un expediente de revisión de incapacidad.

* Subsidio en favor de trabajadores eventuales agrarios por cuenta ajena, que figuran incluidos en el censo del Régimen Especial Agrario de la Seguridad Social, que residen en las Comunidades Autónomas de

Andalucía y Extremadura.

La Renta Activa de Inserción constituye una renta económica vinculada a la realización de acciones en materia de políticas activas de empleo que no conlleven retribuciones salariales para desempleados de larga duración, mayores de 45 años, que a partir de noviembre de 2002 incluye también a personas con discapacidad, emigrantes retornados y víctimas de violencia doméstica.

Asimismo, existe la modalidad de pago único de la prestación por desempleo que consiste en la percepción en un solo pago del importe total del valor de la prestación por desempleo, con el fin de destinar su cuantía a la realización de una actividad profesional como trabajador autónomo, socio de una Cooperativa de trabajo asociado o de una Sociedad Laboral.

A continuación se muestra una serie de tablas que recogen la siguiente información: beneficiarios de prestaciones por desempleo para Castilla-La Mancha y cada una de sus provincias, incluyendo prestación contributiva, subsidio, renta activa de inserción y total de beneficiarios.

Nota Informativa

En el presente informe se facilitan datos hasta el mes de julio de 2023, puesto que los datos sobre prestaciones por desempleo son publicados por el Servicio Público de Empleo Estatal con un mes de retraso en relación al resto de información sobre paro registrado, contratos, etc. El dato de beneficiarios corresponde a los que están en alta el último día del mes correspondiente.

BENEFICIARIOS POR PRESTACIÓN POR DESEMPLEO EN ESPAÑA Y CASTILLA- LA MANCHA DURANTE LOS ÚLTIMOS 12 MESES

	Total	Prestación Contributiva	Subsidio	Renta Activa de Inserción	Subsidios Eventuales Agrarios
CAST.-LA MANCHA					
Agosto 2022	81.077	35.590	39.913	5.574	-
Septiembre 2022	78.281	30.982	41.842	5.457	-
Octubre 2022	82.708	33.800	43.344	5.564	-
Noviembre 2022	83.002	33.565	43.700	5.737	-
Diciembre 2022	83.635	34.441	43.475	5.719	-
Enero 2023	87.205	36.237	45.183	5.785	-
Febrero 2023	86.909	35.831	45.314	5.764	-
Marzo 2023	83.828	34.110	43.777	5.941	-
Abril 2023	80.392	32.418	42.164	5.810	-
Mayo 2023	75.629	29.698	40.241	5.690	-
Junio 2023	75.448	30.510	39.222	5.716	-
Julio 2023	78.017	33.932	38.467	5.618	-
ESPAÑA					
Agosto 2022	1.796.339	850.551	759.845	98.980	86.963
Septiembre 2022	1.698.523	742.402	770.517	97.882	87.722
Octubre 2022	1.735.379	761.531	788.238	97.608	88.002
Noviembre 2022	1.799.838	809.913	803.290	98.773	87.862
Diciembre 2022	1.838.199	854.117	799.603	98.278	86.201
Enero 2023	1.901.340	896.156	823.020	97.388	84.776
Febrero 2023	1.863.952	855.114	827.450	97.960	83.428
Marzo 2023	1.787.538	780.281	823.682	100.579	82.996
Abril 2023	1.698.070	721.100	795.680	99.589	81.701
Mayo 2023	1.668.948	698.652	788.436	100.281	81.579
Junio 2023	1.694.048	737.815	775.482	99.667	81.084
Julio 2023	1.779.849	840.810	759.736	97.999	81.304

TABLA Nº 38. FUENTE: SISPE/SPEE

BENEFICIARIOS POR PRESTACIÓN POR DESEMPLEO EN LAS PROVINCIAS DE CASTILLA- LA MANCHA DURANTE LOS ÚLTIMOS 12 MESES					
	Total	Prestación Contributiva	Subsidio	Renta Activa de Inserción	
ALBACETE					
Agosto 2022	16.372	7.162	7.995	1.215	
Septiembre 2022	16.135	6.388	8.578	1.169	
Octubre 2022	17.331	7.187	8.964	1.180	
Noviembre 2022	17.346	7.173	8.939	1.234	
Diciembre 2022	17.599	7.511	8.849	1.239	
Enero 2023	18.661	8.079	9.317	1.265	
Febrero 2023	18.460	7.916	9.267	1.277	
Marzo 2023	17.419	7.290	8.839	1.290	
Abril 2023	16.445	6.719	8.494	1.232	
Mayo 2023	15.476	6.109	8.135	1.232	
Junio 2023	15.456	6.270	7.944	1.242	
Julio 2023	16.198	7.083	7.879	1.236	
CIUDAD REAL					
Agosto 2022	21.071	8.303	10.899	1.869	
Septiembre 2022	20.266	6.886	11.544	1.836	
Octubre 2022	21.343	7.642	11.804	1.897	
Noviembre 2022	21.575	7.592	11.998	1.985	
Diciembre 2022	21.592	7.763	11.864	1.965	
Enero 2023	22.222	7.900	12.343	1.979	
Febrero 2023	21.991	7.681	12.309	2.001	
Marzo 2023	21.355	7.457	11.833	2.065	
Abril 2023	20.574	7.167	11.402	2.005	
Mayo 2023	19.026	6.361	10.720	1.945	
Junio 2023	19.055	6.526	10.568	1.961	
Julio 2023	19.546	7.399	10.251	1.896	
CUENCA					
Agosto 2022	6.591	3.248	3.016	327	
Septiembre 2022	6.350	2.892	3.128	330	
Octubre 2022	6.750	3.141	3.270	339	
Noviembre 2022	6.674	3.074	3.269	331	
Diciembre 2022	6.713	3.144	3.255	314	
Enero 2023	7.132	3.350	3.452	330	
Febrero 2023	7.149	3.355	3.460	334	
Marzo 2023	6.836	3.194	3.297	345	
Abril 2023	6.686	3.136	3.192	358	
Mayo 2023	6.315	2.877	3.105	333	
Junio 2023	6.209	2.862	3.018	329	
Julio 2023	6.529	3.212	2.991	326	
GUADALAJARA					
Agosto 2022	9.188	5.044	3.793	351	
Septiembre 2022	8.832	4.507	3.971	354	
Octubre 2022	9.007	4.636	4.014	357	
Noviembre 2022	8.864	4.515	3.994	355	
Diciembre 2022	9.144	4.721	4.068	355	
Enero 2023	9.761	5.082	4.304	375	
Febrero 2023	10.188	5.336	4.484	368	
Marzo 2023	9.498	4.853	4.261	384	
Abril 2023	8.907	4.527	4.004	376	
Mayo 2023	8.282	4.131	3.773	378	
Junio 2023	8.573	4.466	3.728	379	
Julio 2023	9.110	5.033	3.701	376	
TOLEDO					
Agosto 2022	27.855	11.833	14.210	1.812	
Septiembre 2022	26.698	10.309	14.621	1.768	
Octubre 2022	28.277	11.194	15.292	1.791	
Noviembre 2022	28.543	11.211	15.500	1.832	
Diciembre 2022	28.587	11.302	15.439	1.846	
Enero 2023	29.429	11.826	15.767	1.836	
Febrero 2023	29.121	11.543	15.794	1.784	
Marzo 2023	28.720	11.316	15.547	1.857	
Abril 2023	27.780	10.869	15.072	1.839	
Mayo 2023	26.530	10.220	14.508	1.802	
Junio 2023	26.155	10.386	13.964	1.805	
Julio 2023	26.634	11.205	13.645	1.784	

TABLA Nº 39. FUENTE: SISPE/SPEE

DISTRIBUCIÓN POR PROVINCIAS DE LOS BENEFICIARIOS DE PRESTACIÓN POR DESEMPLEO (JULIO DE 2023)

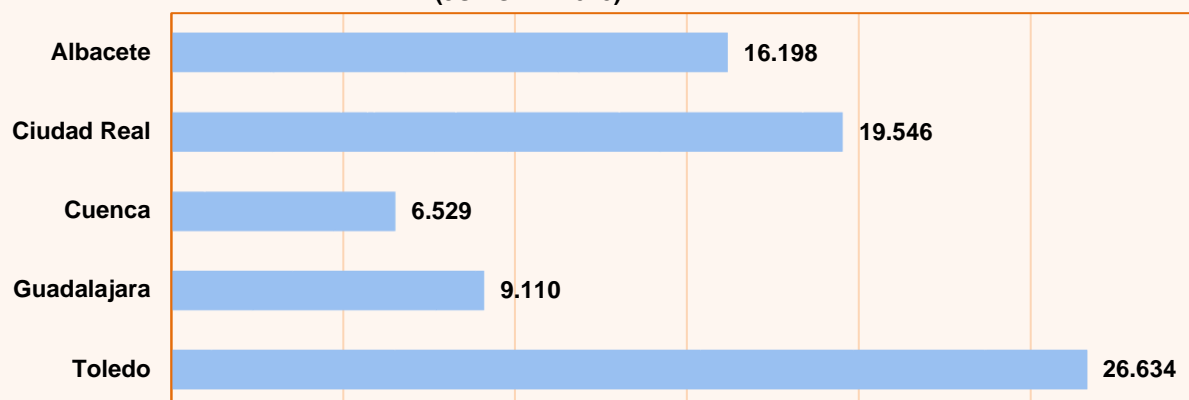


GRÁFICO Nº 22. FUENTE: SISPE/SPEE

DISTRIBUCIÓN DE LOS BENEFICIARIOS EXTRANJEROS DE PRESTACIONES POR DESEMPLEO JULIO DE 2023

	TOTAL	PAÍSES COMUNITARIOS	PAÍSES NO COMUNITARIOS
Total España	187.660	75.889	111.771
Albacete	1.419	634	785
Ciudad Real	1.733	1.183	550
Cuenca	1.281	770	511
Guadalajara	1.610	842	768
Toledo	3.319	1.693	1.626
Castilla-La Mancha	9.362	5.122	4.240

TABLA Nº 40. FUENTE: SISPE/SPEE

DISTRIBUCIÓN POR PROVINCIAS DE LOS BENEFICIARIOS EXTRANJEROS DE PRESTACIONES POR DESEMPLEO (JULIO DE 2023)

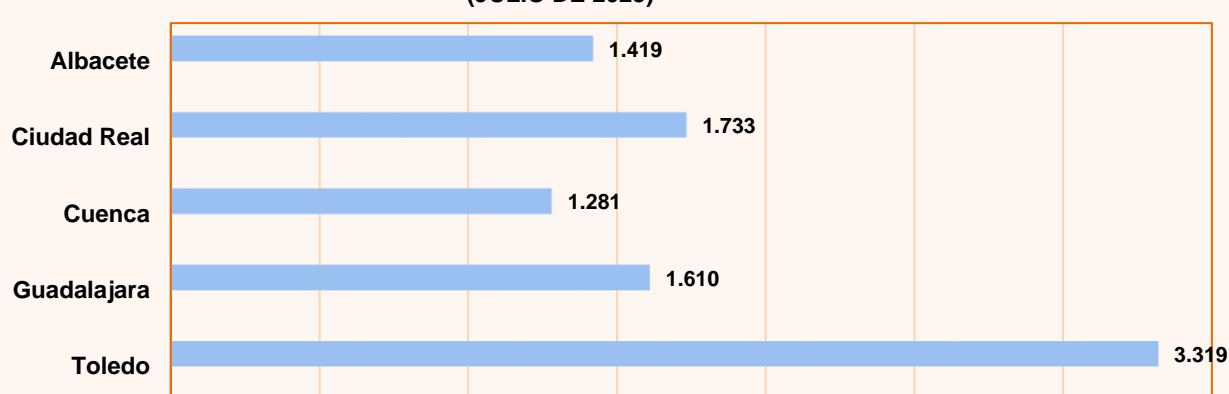


GRÁFICO Nº 23. FUENTE: SISPE/SPEE

6. AFILIACIÓN A LA SEGURIDAD SOCIAL

AFILIACIÓN A LA SEGURIDAD SOCIAL POR RÉGIMENES Y PROVINCIAS EN CASTILLA- LA MANCHA AGOSTO DE 2023 (Afiliados medios)					
	TOTAL SISTEMA	RÉGIMEN GENERAL (*)	RÉGIMEN ESPECIAL AUTÓNOMOS	RÉGIMEN TRABAJADORES DEL MAR	RÉGIMEN ESPECIAL MINERÍA CARBÓN
TOTAL NACIONAL AGOSTO'2023	20.706.500	17.304.610	3.333.617	67.320	953
Albacete	153.510	123.422	30.088	0	0
Ciudad Real	179.823	144.424	35.399	0	0
Cuenca	82.518	64.014	18.504	0	0
Guadalajara	101.957	86.498	15.460	0	0
Toledo	256.880	207.043	49.837	0	0
TOTAL REGIONAL AGOSTO'2023	774.688	625.401	149.287	0	0
TOTAL REGIONAL JULIO'2023	783.365	633.476	149.889	0	0
TOTAL REGIONAL AGOSTO'2022	753.699	603.214	150.485	0	0

TABLA Nº 41. Datos provisionales. Valores absolutos. Dato medio del mes.

FUENTE: Tesorería General de la Seguridad Social.

(*) A partir de enero de 2012 se han integrado en el Régimen General el Sistema Especial de Trabajadores Agrarios y el Sistema Especial de Empleados del Hogar

VARIACIONES DE LA AFILIACIÓN A LA SEGURIDAD SOCIAL POR PROVINCIAS EN CASTILLA- LA MANCHA AGOSTO DE 2023 (Afiliados medios)					
	AFILIADOS MEDIOS	MES ANTERIOR		INTERANUAL (1)	
		ABSOLUTA	RELATIVA	ABSOLUTA	RELATIVA
Total España	20.706.500	-185.385	-0,89%	555.499	2,76%
Albacete	153.510	-3.064	-1,96%	3.378	2,25%
Ciudad Real	179.823	-429	-0,24%	3.958	2,25%
Cuenca	82.518	-2.103	-2,48%	1.721	2,13%
Guadalajara	101.957	-1.162	-1,13%	3.214	3,26%
Toledo	256.880	-1.919	-0,74%	8.717	3,51%
Castilla-La Mancha	774.688	-8.677	-1,11%	20.989	2,78%

TABLA Nº 42. Datos provisionales. Dato medio del mes.

(1) Respecto al mismo mes del año anterior.

FUENTE: Tesorería General de la Seguridad Social.