



# Indicadores Básicos

MERCADO DE TRABAJO DE CASTILLA-LA MANCHA

## Septiembre de 2023

# Índice

## 1. Paro registrado y tipo de demanda de empleo

3

Paro registrado por sexos en Castilla-La Mancha en los últimos 12 meses	3
Gráfico de evolución del paro registrado por sexos en Castilla-La Mancha durante los últimos 12 meses	3
Paro registrado por sectores de actividad económica en Castilla-La Mancha en los últimos 12 meses	3
Gráfico del paro registrado por sectores de actividad económica en Castilla-La Mancha en septiembre de 2023	4
Paro registrado por sexos en las provincias de Castilla-La Mancha en septiembre de 2023	4
Evolución de las variaciones de paro registrado por sexos desde septiembre de 2022	4
Gráfico de distribución provincial del paro registrado en Castilla-La Mancha en septiembre de 2023	5
Variaciones relativas del paro registrado por sexos en las provincias de Castilla-La Mancha en septiembre de 2023	5
Variaciones relativas del paro registrado por sexos en las provincias de Castilla-La Mancha en septiembre de 2023	5
Paro registrado por sectores de actividad económica en las provincias de Castilla-La Mancha en septiembre de 2023	6
Gráfico del paro registrado por sectores de actividad económica en las provincias de Castilla-La Mancha en septiembre de 2023	6
Variaciones relativas del paro registrado por sectores de actividad económica en las provincias de Castilla-La Mancha en septiembre de 2023	6
Paro registrado por sexos y franjas de edad en Castilla-La Mancha y sus provincias en septiembre de 2023	7
Gráfico del paro registrado por grupo de edad en Castilla-La Mancha en septiembre de 2023. Ambos sexos	7
Paro registrado por sexos y nivel de estudios en Castilla-La Mancha y sus provincias en septiembre de 2023	8
Gráfico de paro registrado por nivel de estudios en Castilla-La Mancha en septiembre de 2023. Ambos sexos	8
Paro registrado por sexo y tiempo de inscripción de la demanda en Castilla-La Mancha y sus provincias en septiembre de 2023	9
Gráfico de paro registrado por tiempo de la inscripción de la demanda en Castilla-La Mancha en septiembre de 2023. Ambos	9
Variaciones del paro registrado en el colectivo de extranjeros en Castilla-La Mancha en septiembre de 2023	10
Paro registrado en el colectivo de extranjeros por provincias y sectores de actividad económica en Castilla-La Mancha en septiembre de 2023	10
Gráfico de distribución provincial del paro registrado en el colectivo de extranjeros en Castilla-La Mancha en septiembre de 2023	10
Gráfico del paro registrado por sectores de actividad económica en el colectivo de extranjeros en Castilla-La Mancha y sus provincias en septiembre de 2023	10
Paro registrado en el colectivo de extranjeros por nacionalidad en Castilla-La Mancha y sus provincias en septiembre de 2023	11
Gráfico de distribución del paro registrado en el colectivo de extranjeros por nacionalidad en Castilla-La Mancha en septiembre de 2023	11
Paro registrado en el total nacional por sexos, edad y sectores de actividad económica en septiembre de 2023 (Valores absolutos y variaciones)	12
Paro registrado por comunidades autónomas en septiembre de 2023 (Valores absolutos y variaciones)	12
Demandantes de empleo por tipo de demanda en septiembre de 2023 (Valores absolutos y variaciones)	13
Gráfico de distribución de los demandantes de empleo por tipo de demanda en septiembre de 2023	13

## 2. Contratación

14

Contratos registrados según temporalidad en Castilla-La Mancha en septiembre de 2023	14
Gráfico de evolución del número de contratos indefinidos y temporales en Castilla-La Mancha durante los últimos 12 meses	14
Variación del número de contratos registrados según temporalidad en Castilla-La Mancha y en España en septiembre de 2023	14
Gráfico de distribución provincial de la contratación en Castilla-La Mancha en septiembre de 2023	15
Gráfico de variaciones del número de contratos registrados según temporalidad en las provincias de Castilla-La Mancha en septiembre de 2023	15
Contratos registrados totales, indefinidos y temporales en las provincias de Castilla-La Mancha (dato acumulado del año 2023 hasta septiembre - inclusive)	15
Contratos registrados según sexos, edad, sectores y tipo de contrato en Castilla-La Mancha en septiembre de 2023	16
Gráfico de contratos registrados según tipo de contrato en Castilla-La Mancha en septiembre de 2023	16
Gráfico de contratos registrados por sectores de actividad económica en Castilla-La Mancha en septiembre de 2023	16
Evolución del número de contratos según su duración, de 2008 a 2023	17
Evolución de la distribución del porcentaje de contratos según su duración, de 2008 a 2023	17
Evolución de la duración media (en días) de los contratos, de 2008 a 2023	17
Contratos a extranjeros según temporalidad en Castilla-La Mancha y sus provincias en septiembre de 2023	18
Contratos a extranjeros según sexos y grupos de edad en Castilla-La Mancha y sus provincias en septiembre de 2023	18
Contratos a extranjeros según sectores de actividad económica en Castilla-La Mancha y sus provincias en septiembre de 2023	18

### 3. Personas con discapacidad 19

Demandantes de empleo por tipo de discapacidad, sexos y grupos de edad en Castilla-La Mancha y sus provincias en septiembre de 2023	19
Contratos a personas con discapacidad según tipo de contrato y grupos de edad en Castilla-La Mancha en septiembre de 2023 (ambos sexos)	20
Contratos a personas con discapacidad según tipo de contrato y grupos de edad en la provincia de Albacete en septiembre de 2023 (ambos sexos)	20
Contratos a personas con discapacidad según tipo de contrato y grupos de edad en la provincia de Ciudad Real en septiembre de 2023 (ambos sexos)	21
Contratos a personas con discapacidad según tipo de contrato y grupos de edad en la provincia de Cuenca en septiembre de 2023 (ambos sexos)	21
Contratos a personas con discapacidad según tipo de contrato y grupos de edad en la provincia de Guadalajara en septiembre de 2023 (ambos sexos)	22
Contratos a personas con discapacidad según tipo de contrato y grupos de edad en la provincia de Toledo en septiembre de 2023 (ambos sexos)	22
Contratos a personas con discapacidad según tipo de contrato y grupos de edad en Castilla-La Mancha y sus provincias en septiembre de 2023 (hombres)	23
Contratos a personas con discapacidad según tipo de contrato y grupos de edad en Castilla-La Mancha y sus provincias en septiembre de 2023 (mujeres)	23
Contratos a personas con discapacidad según tipo de contrato en Castilla-La Mancha y sus provincias en septiembre de 2023 (hombres)	24
Contratos a personas con discapacidad según tipo de contrato en Castilla-La Mancha y sus provincias en septiembre de 2023 (mujeres)	24

### 4. Gestión de ofertas y colocaciones 25

Colocaciones de demandantes y otras colocaciones en Castilla-La Mancha y sus provincias en septiembre de 2023	25
Gráfico de distribución provincial de colocaciones de demandantes y otras colocaciones en Castilla-La Mancha en septiembre de 2023	25
Colocaciones de demandantes y otras colocaciones en las Comunidades Autónomas en septiembre de 2023	26
Cuotas por Comunidades Autónomas en septiembre de 2023	26

### 5. Beneficiarios de prestaciones por desempleo 27

Evolución del nº de beneficiarios de prestaciones por desempleo en España y Castilla-La Mancha durante los últimos 12 meses	27
Beneficiarios de prestaciones por desempleo en las provincias de Castilla-La Mancha durante los últimos 12 meses	28
Gráfico provincial de beneficiarios de prestación por desempleo en agosto de 2023	29
Beneficiarios extranjeros de prestaciones por desempleo según procedencia en Castilla-La Mancha y sus provincias en agosto de 2023	29
Gráfico de distribución provincial de beneficiarios extranjeros de prestación por desempleo en agosto de 2023	29

### 6. Afiliación a la Seguridad Social 30

Afiliación a la Seguridad Social por regímenes y provincias en Castilla-La Mancha en septiembre de 2023	30
Variaciones de la afiliación a la Seguridad Social por provincias en Castilla-La Mancha en septiembre de 2023	30

# 1. Paro registrado

## PARO REGISTRADO EN CASTILLA-LA MANCHA POR SEXOS EN LOS ÚLTIMOS 12 MESES

	TOTAL	HOMBRES	MUJERES
Octubre 2022	144.560	50.627	93.933
Noviembre 2022	144.184	50.575	93.609
Diciembre 2022	143.225	50.777	92.448
Enero 2023	147.891	52.059	95.832
Febrero 2023	146.582	51.276	95.306
Marzo 2023	142.389	49.454	92.935
Abril 2023	135.744	46.842	88.902
Mayo 2023	129.606	44.363	85.243
Junio 2023	127.152	43.715	83.437
Julio 2023	127.764	44.015	83.749
Agosto 2023	129.453	44.922	84.531
Septiembre 2023	131.308	45.358	85.950

VARIACIONES EN EL MES DE SEPTIEMBRE DE 2023						
Mensual	1.855	1,43%	436	0,97%	1.419	1,68%
Interanual	-12.872	-8,93%	-5.212	-10,31%	-7.660	-8,18%

TABLA Nº 1. FUENTE: SISPE/SPEE

## EVOLUCIÓN DEL PARO REGISTRADO POR SEXOS EN CASTILLA-LA MANCHA DURANTE LOS ÚLTIMOS 12 MESES

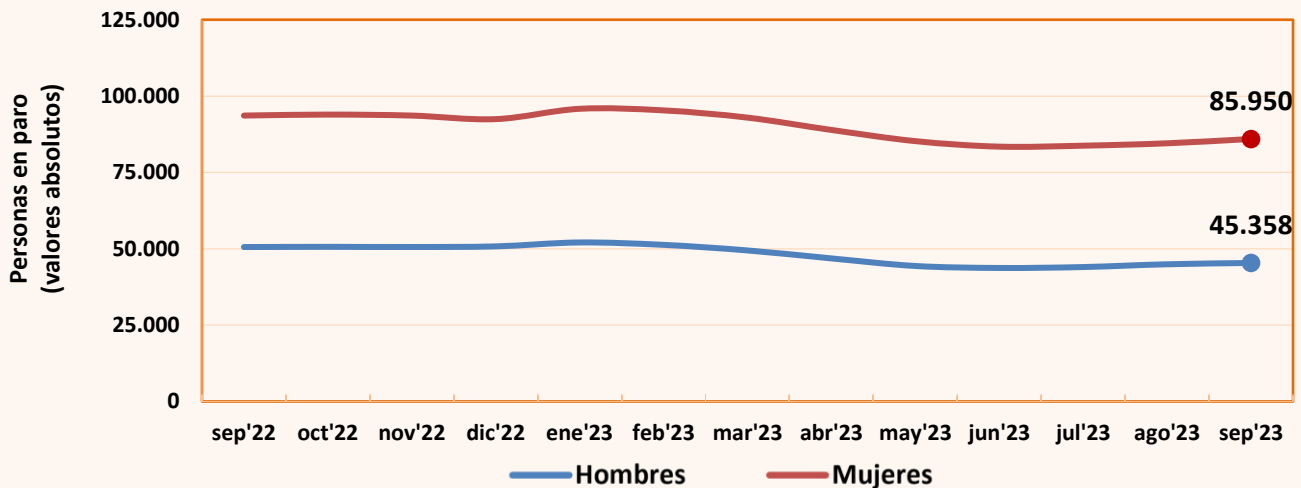


GRÁFICO 1. FUENTE: SISPE/SPEE

## PARO REGISTRADO POR SECTORES DE ACTIVIDAD ECONÓMICA EN CASTILLA-LA MANCHA EN LOS ÚLTIMOS 12 MESES

	Agricultura	Industria	Construcción	Servicios	Sin empl. anterior
Octubre 2022	8.645	12.917	9.804	102.690	10.504
Noviembre 2022	8.434	12.894	9.965	102.141	10.750
Diciembre 2022	8.073	12.995	10.437	101.028	10.692
Enero 2023	8.281	13.073	10.310	105.261	10.966
Febrero 2023	8.357	12.870	9.986	104.213	11.156
Marzo 2023	8.145	12.690	9.707	100.548	11.299
Abril 2023	7.647	12.262	9.349	95.497	10.989
Mayo 2023	7.027	11.848	8.997	91.079	10.655
Junio 2023	6.874	11.466	8.946	89.072	10.794
Julio 2023	6.717	11.376	9.008	89.962	10.701
Agosto 2023	6.503	11.403	9.290	91.485	10.772
Septiembre 2023	6.262	11.455	9.101	93.449	11.041

VARIACIONES EN EL MES DE SEPTIEMBRE DE 2023					
Mensual	-241 -3,71 %	52 0,46 %	-189 -2,03 %	1.964 2,15 %	269 2,50 %
Interanual	-2.876 -31,47 %	-1.352 -10,56 %	-753 -7,64 %	-8.689 -8,51 %	798 7,79 %

TABLA Nº 2. FUENTE: SISPE/SPEE

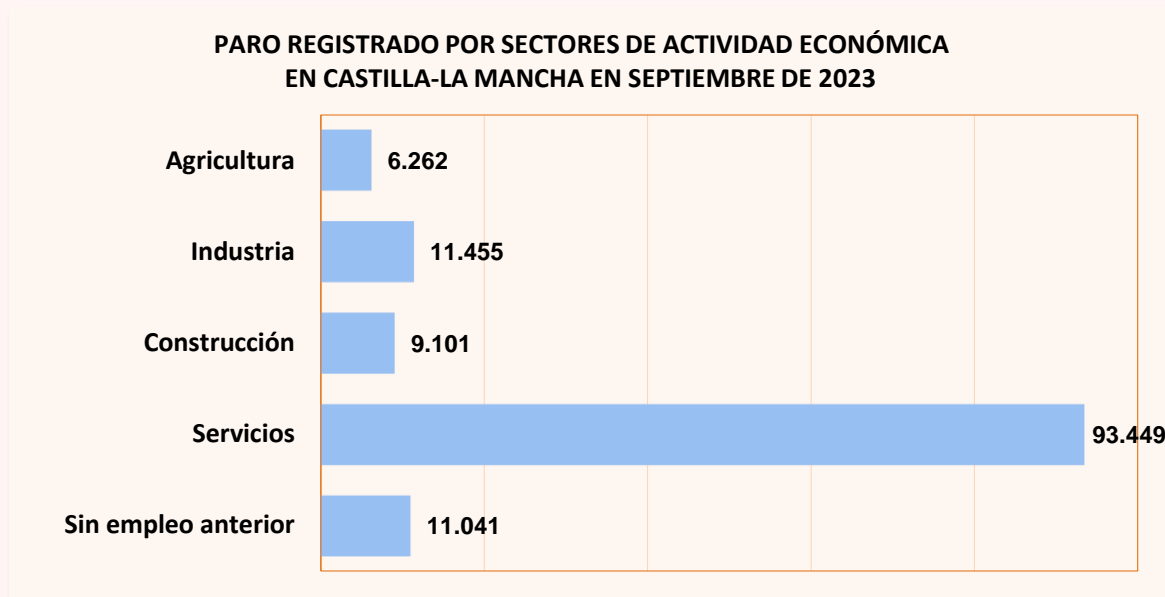


GRÁFICO 2. FUENTE: SISPE/SPEE

### PARO REGISTRADO POR SEXOS EN LAS PROVINCIAS DE CASTILLA-LA MANCHA EN SEPTIEMBRE DE 2023

Provincia	AMBOS SEXOS	Parados	Paradas	% Mujeres
Albacete	24.738	8.360	16.378	66,2%
Ciudad Real	35.762	11.666	24.096	67,4%
Cuenca	9.441	3.520	5.921	62,7%
Guadalajara	12.950	4.920	8.030	62,0%
Toledo	48.417	16.892	31.525	65,1%
<b>Castilla-La Mancha</b>	<b>131.308</b>	<b>45.358</b>	<b>85.950</b>	<b>65,5%</b>

TABLA Nº 3. FUENTE: SISPE/SPEE

### EVOLUCIÓN DE LAS VARIACIONES DEL PARO REGISTRADO POR SEXOS DESDE SEPTIEMBRE DE 2022

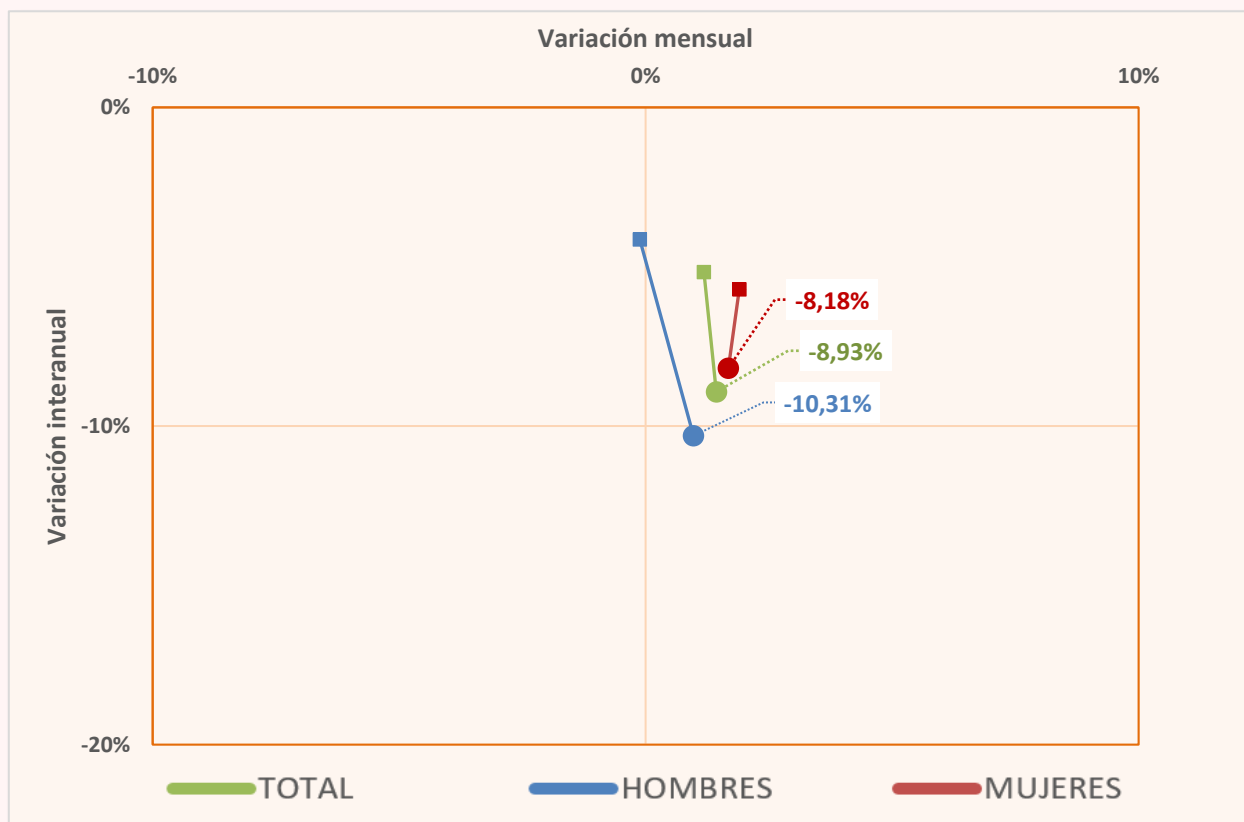


GRÁFICO 3. FUENTE: SISPE/SPEE

**DISTRIBUCIÓN PROVINCIAL DEL PARO REGISTRADO EN CASTILLA-LA MANCHA EN SEPTIEMBRE DE 2023**

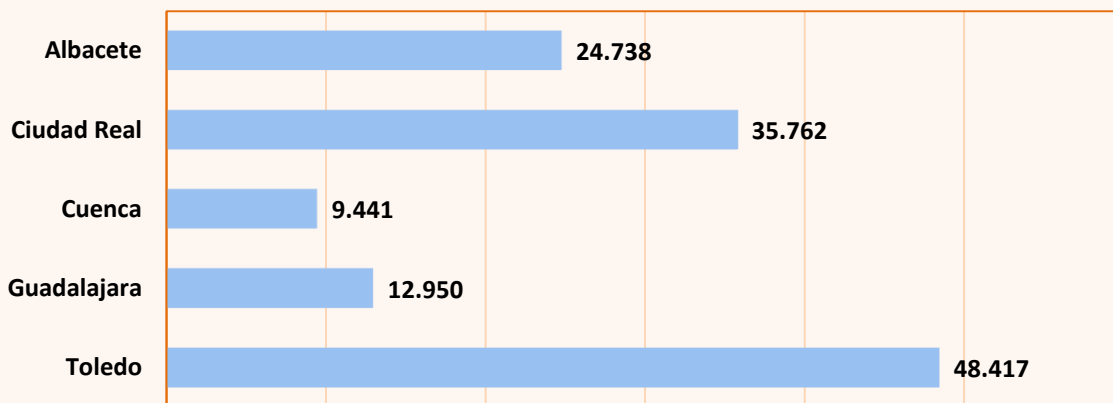


GRÁFICO 4. FUENTE: SISPE/SPEE

**VARIACIONES RELATIVAS DEL PARO REGISTRADO POR SEXOS EN LAS PROVINCIAS DE CASTILLA-LA MANCHA EN SEPTIEMBRE DE 2023**

	TOTAL				HOMBRES				MUJERES			
	Variación mensual		Variación interanual		Variación mensual		Variación interanual		Variación mensual		Variación interanual	
Albacete	2,51%	605	-10,83%	-3.004	2,08%	170	-12,64%	-1.210	2,73%	435	-9,87%	-1.794
Ciudad Real	1,06%	375	-9,05%	-3.557	0,06%	7	-11,57%	-1.526	1,55%	368	-7,77%	-2.031
Cuenca	2,74%	252	-9,31%	-969	1,09%	38	-11,71%	-467	3,75%	214	-7,82%	-502
Guadalajara	1,20%	154	-8,42%	-1.191	1,86%	90	-9,51%	-517	0,80%	64	-7,74%	-674
Toledo	0,98%	469	-7,90%	-4.151	0,78%	131	-8,12%	-1.492	1,08%	338	-7,78%	-2.659

TABLA Nº 4. FUENTE: SISPE/SPEE

**VARIACIONES RELATIVAS DEL PARO REGISTRADO POR SEXOS EN SEPTIEMBRE DE 2023**

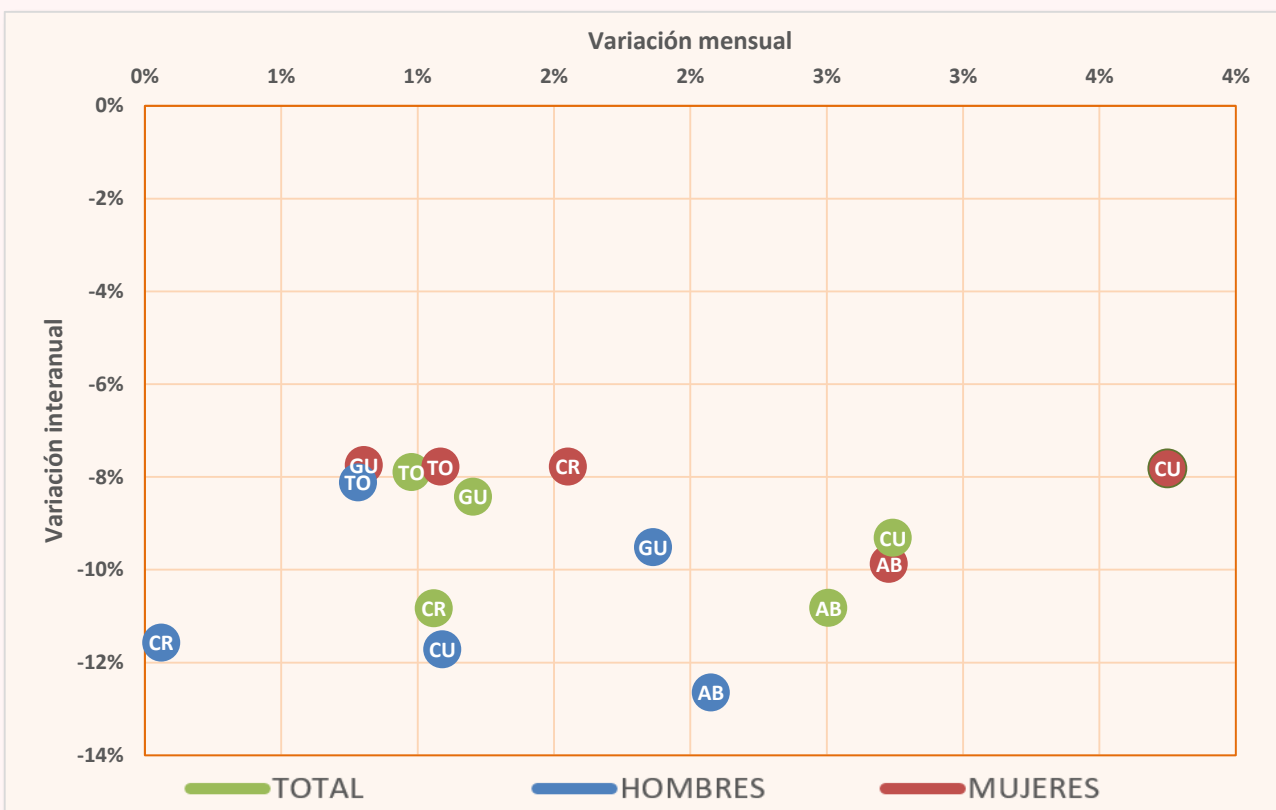


GRÁFICO 5. FUENTE: SISPE/SPEE

## PARO REGISTRADO POR SECTORES DE ACTIVIDAD EN LAS PROVINCIAS DE CASTILLA-LA MANCHA EN SEPTIEMBRE DE 2023

	TOTAL	Agricultura	Industria	Construcción	Servicios	Sin empleo anterior
Albacete	24.738	1.470	2.534	1.301	17.420	2.013
Ciudad Real	35.762	2.158	2.656	2.575	25.096	3.277
Cuenca	9.441	729	824	605	6.662	621
Guadalajara	12.950	167	912	869	10.071	931
Toledo	48.417	1.738	4.529	3.751	34.200	4.199
<b>Castilla-La Mancha</b>	<b>131.308</b>	<b>6.262</b>	<b>11.455</b>	<b>9.101</b>	<b>93.449</b>	<b>11.041</b>

TABLA Nº 5. FUENTE: SISPE/SPEE

## PARO REGISTRADO POR SECTORES DE ACTIVIDAD EN SEPTIEMBRE DE 2023

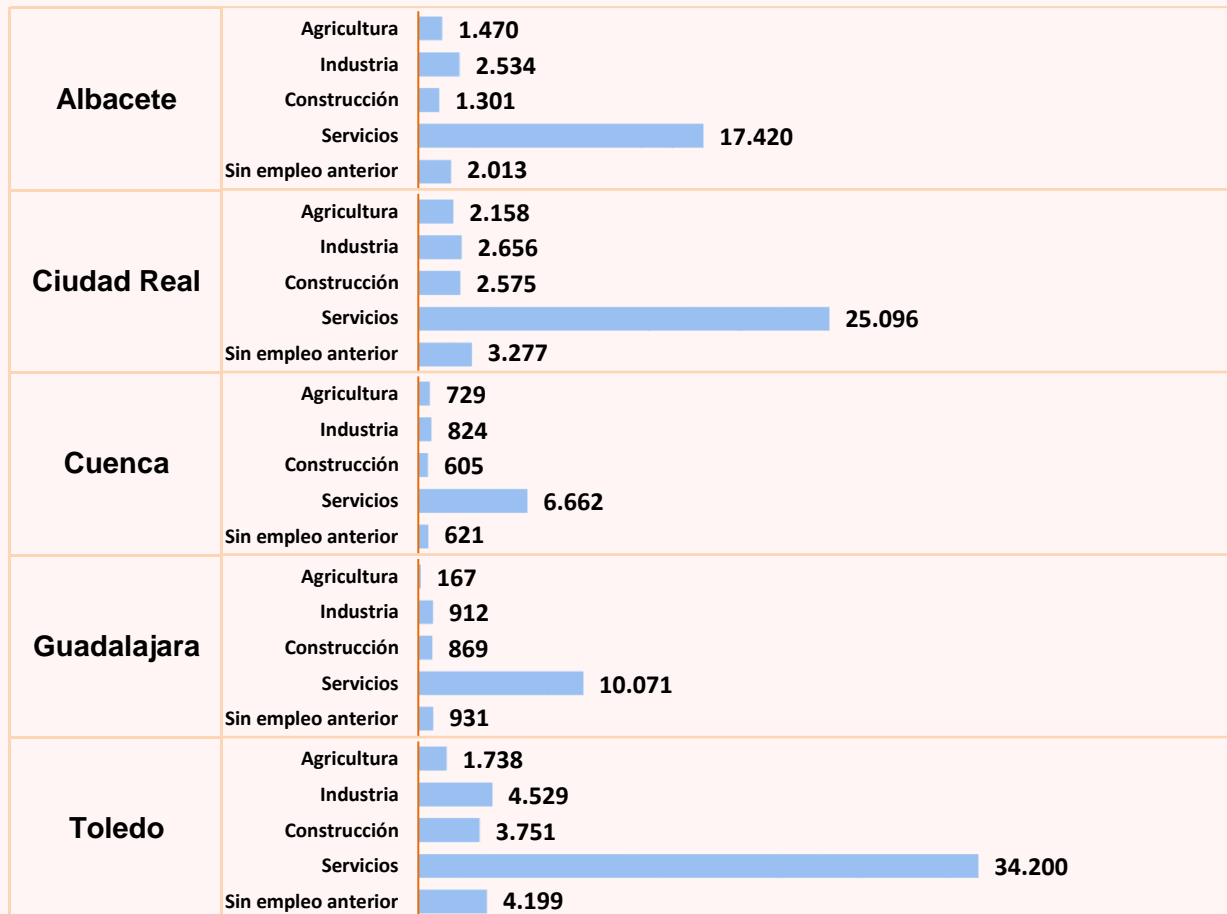


GRÁFICO Nº 6. FUENTE: SISPE/SPEE

## VARIACIONES RELATIVAS DEL PARO REGISTRADO POR SECTORES DE ACTIVIDAD ECONÓMICA EN LAS PROVINCIAS DE CASTILLA-LA MANCHA EN SEPTIEMBRE DE 2023

	VARIACIONES	Agricultura	Industria	Construcción	Servicios	Sin empleo anterior
Albacete	Mensual	-0,47%	0,28%	-0,69%	3,67%	-0,10%
	Interanual	-35,89%	-13,10%	-10,21%	-9,56%	10,42%
Ciudad Real	Mensual	-5,02%	0,84%	-5,57%	2,00%	4,03%
	Interanual	-33,29%	-7,78%	-8,91%	-8,27%	8,55%
Cuenca	Mensual	-4,95%	0,98%	3,60%	3,90%	1,80%
	Interanual	-28,39%	-16,77%	-4,42%	-7,51%	9,72%
Guadalajara	Mensual	-2,91%	2,01%	-1,70%	1,32%	2,76%
	Interanual	-24,43%	-5,00%	-6,46%	-9,93%	9,53%
Toledo	Mensual	-4,24%	-0,07%	-0,90%	1,41%	2,64%
	Interanual	-26,70%	-10,51%	-6,60%	-7,90%	5,37%

TABLA Nº 6. FUENTE: SISPE/SPEE

PARO REGISTRADO EN AMBOS SEXOS POR FRANJAS DE EDAD EN CASTILLA-LA MANCHA Y SUS PROVINCIAS SEPTIEMBRE DE 2023						
	Castilla-La Mancha	Albacete	Ciudad Real	Cuenca	Guadalajara	Toledo
<b>AMBOS SEXOS</b>	<b>131.308</b>	<b>24.738</b>	<b>35.762</b>	<b>9.441</b>	<b>12.950</b>	<b>48.417</b>
De 16 a 19 años	2.892	539	850	212	286	1.005
De 20 a 24 años	7.166	1.294	2.087	550	749	2.486
De 25 a 29 años	9.142	1.758	2.742	664	903	3.075
De 30 a 34 años	10.984	2.027	3.180	765	1.052	3.960
De 35 a 39 años	12.131	2.083	3.321	847	1.254	4.626
De 40 a 44 años	13.125	2.246	3.492	901	1.388	5.098
De 45 a 49 años	15.517	2.849	4.175	985	1.551	5.957
De 50 a 54 años	17.927	3.427	4.889	1.170	1.746	6.695
De 55 a 59 años	21.159	4.183	5.648	1.633	1.948	7.747
Mayor de 59 años	21.265	4.332	5.378	1.714	2.073	7.768
<b>HOMBRES</b>	<b>45.358</b>	<b>8.360</b>	<b>11.666</b>	<b>3.520</b>	<b>4.920</b>	<b>16.892</b>
De 16 a 19 años	1.562	297	434	108	167	556
De 20 a 24 años	3.340	562	922	271	393	1.192
De 25 a 29 años	3.675	712	1.044	276	396	1.247
De 30 a 34 años	3.671	707	1.020	279	364	1.301
De 35 a 39 años	3.579	616	920	273	395	1.375
De 40 a 44 años	3.935	659	924	302	487	1.563
De 45 a 49 años	4.640	826	1.139	290	540	1.845
De 50 a 54 años	5.499	1.019	1.384	384	646	2.066
De 55 a 59 años	7.268	1.387	1.855	605	724	2.697
Mayor de 59 años	8.189	1.575	2.024	732	808	3.050
<b>MUJERES</b>	<b>85.950</b>	<b>16.378</b>	<b>24.096</b>	<b>5.921</b>	<b>8.030</b>	<b>31.525</b>
De 16 a 19 años	1.330	242	416	104	119	449
De 20 a 24 años	3.826	732	1.165	279	356	1.294
De 25 a 29 años	5.467	1.046	1.698	388	507	1.828
De 30 a 34 años	7.313	1.320	2.160	486	688	2.659
De 35 a 39 años	8.552	1.467	2.401	574	859	3.251
De 40 a 44 años	9.190	1.587	2.568	599	901	3.535
De 45 a 49 años	10.877	2.023	3.036	695	1.011	4.112
De 50 a 54 años	12.428	2.408	3.505	786	1.100	4.629
De 55 a 59 años	13.891	2.796	3.793	1.028	1.224	5.050
Mayor de 59 años	13.076	2.757	3.354	982	1.265	4.718

TABLA Nº 7. FUENTE: SISPE/SPEE

### PARO REGISTRADO POR GRUPOS DE EDAD EN CASTILLA-LA MANCHA EN SEPTIEMBRE DE 2023. AMBOS SEXOS

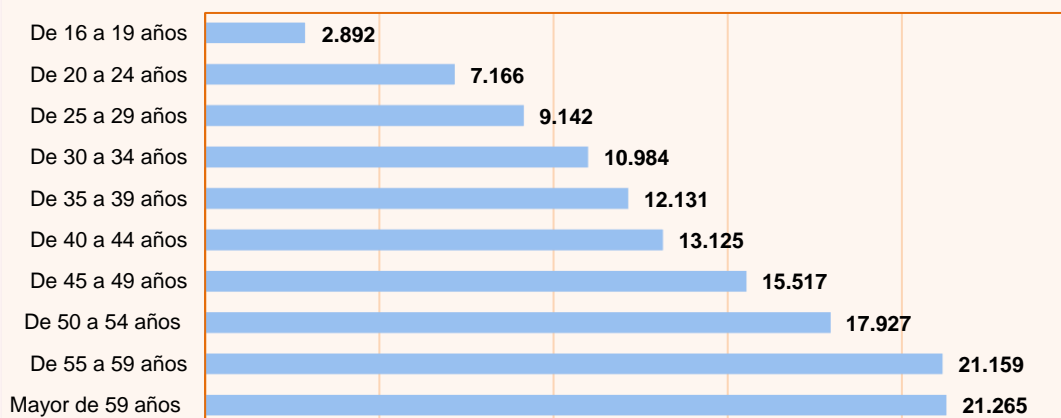


GRÁFICO Nº 7. FUENTE: SISPE/SPEE



PARO REGISTRADO POR SEXOS Y NIVEL DE ESTUDIOS TERMINADOS EN CASTILLA-LA MANCHA Y SUS PROVINCIAS SEPTIEMBRE DE 2023						
	Cast.-La Mancha	Albacete	Ciudad Real	Cuenca	Guadalajara	Toledo
<b>AMBOS SEXOS</b>	<b>131.308</b>	<b>24.738</b>	<b>35.762</b>	<b>9.441</b>	<b>12.950</b>	<b>48.417</b>
Sin Estudios	1.289	198	318	58	62	653
Estudios Primarios	17.804	2.925	3.776	1.621	2.278	7.204
Primera etapa de educación secundaria	73.321	14.341	21.210	4.987	5.596	27.187
Sin Título de E.S.O. o equivalente	29.584	6.360	8.606	2.352	1.803	10.463
Con Título de E.S.O. o equivalente	43.737	7.981	12.604	2.635	3.793	16.724
Segunda etapa de educación secundaria	20.034	3.434	5.052	1.389	2.641	7.518
Bachillerato	10.272	1.538	2.518	745	1.510	3.961
FP de Grado Medio	9.762	1.896	2.534	644	1.131	3.557
Estudios Postsecundarios	18.717	3.782	5.393	1.378	2.361	5.803
FP de Grado Superior	8.240	1.561	2.394	540	1.007	2.738
1er y 2º ciclo universitario	6.236	1.284	1.677	494	893	1.888
3er ciclo universitario	4.036	910	1.273	336	418	1.099
Otros estudios postsecundarios	205	27	49	8	43	78
Otros	143	58	13	8	12	52
<b>HOMBRES</b>	<b>45.358</b>	<b>8.360</b>	<b>11.666</b>	<b>3.520</b>	<b>4.920</b>	<b>16.892</b>
Sin Estudios	306	62	69	12	17	146
Estudios Primarios	6.060	994	1.166	588	846	2.466
Primera etapa de educación secundaria	27.159	5.162	7.302	2.010	2.434	10.251
Sin Título de E.S.O. o equivalente	12.311	2.580	3.412	1.054	852	4.413
Con Título de E.S.O. o equivalente	14.848	2.582	3.890	956	1.582	5.838
Segunda etapa de educación secundaria	6.290	1.046	1.560	469	883	2.332
Bachillerato	3.604	586	847	287	527	1.357
FP de Grado Medio	2.686	460	713	182	356	975
Estudios Postsecundarios	5.514	1.079	1.566	440	737	1.692
FP de Grado Superior	2.609	479	747	187	339	857
1er y 2º ciclo universitario	1.584	298	404	132	255	495
3er ciclo universitario	1.228	290	390	117	127	304
Otros estudios postsecundarios	93	12	25	4	16	36
Otros	29	17	3	1	3	5
<b>MUJERES</b>	<b>85.950</b>	<b>16.378</b>	<b>24.096</b>	<b>5.921</b>	<b>8.030</b>	<b>31.525</b>
Sin Estudios	983	136	249	46	45	507
Estudios Primarios	11.744	1.931	2.610	1.033	1.432	4.738
Primera etapa de educación secundaria	46.162	9.179	13.908	2.977	3.162	16.936
Sin Título de E.S.O. o equivalente	17.273	3.780	5.194	1.298	951	6.050
Con Título de E.S.O. o equivalente	28.889	5.399	8.714	1.679	2.211	10.886
Segunda etapa de educación secundaria	13.744	2.388	3.492	920	1.758	5.186
Bachillerato	6.668	952	1.671	458	983	2.604
FP de Grado Medio	7.076	1.436	1.821	462	775	2.582
Estudios Postsecundarios	13.203	2.703	3.827	938	1.624	4.111
FP de Grado Superior	5.631	1.082	1.647	353	668	1.881
1er y 2º ciclo universitario	4.652	986	1.273	362	638	1.393
3er ciclo universitario	2.808	620	883	219	291	795
Otros estudios postsecundarios	112	15	24	4	27	42
Otros	114	41	10	7	9	47

TABLA Nº 8. FUENTE: SISPE/SPEE

**PARO REGISTRADO POR NIVEL DE ESTUDIOS EN  
CASTILLA-LA MANCHA EN SEPTIEMBRE DE 2023. AMBOS SEXOS**

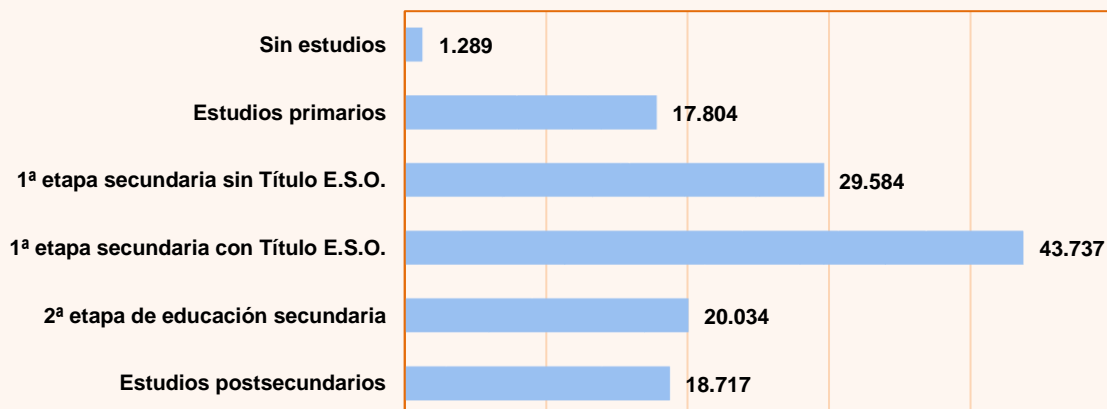


GRÁFICO Nº 8. FUENTE: SISPE/SPEE

**PARO REGISTRADO POR SEXOS Y TIEMPO DE INSCRIPCIÓN DE LA DEMANDA EN CASTILLA-LA MANCHA Y SUS PROVINCIAS  
SEPTIEMBRE DE 2023**

	Cast.-La Mancha	Albacete	Ciudad Real	Cuenca	Guadalajara	Toledo
<b>AMBOS SEXOS</b>	<b>131.308</b>	<b>24.738</b>	<b>35.762</b>	<b>9.441</b>	<b>12.950</b>	<b>48.417</b>
<= 7 DIAS	4.609	927	1.186	399	568	1.529
> 7 <= 15 DIAS	5.043	1.198	1.300	381	560	1.604
> 15 <= 30 DIAS	8.906	1.731	2.399	720	938	3.118
> 1 <= 3 MESES	20.087	3.633	5.328	1.561	2.123	7.442
> 3 <= 6 MESES	13.974	2.558	3.762	1.001	1.417	5.236
> 6 <= 9 MESES	11.833	2.147	3.257	886	1.183	4.360
> 9 <= 12 MESES	9.258	1.591	2.687	663	897	3.420
> 12 <= 15 MESES	9.682	1.740	2.794	633	814	3.701
> 15 <= 18 MESES	6.073	1.176	1.657	414	519	2.307
> 18 <= 21 MESES	6.160	1.144	1.655	458	529	2.374
> 21 <= 24 MESES	4.190	842	1.229	251	362	1.506
> 24 MESES	31.493	6.051	8.508	2.074	3.040	11.820
<b>HOMBRES</b>	<b>45.358</b>	<b>8.360</b>	<b>11.666</b>	<b>3.520</b>	<b>4.920</b>	<b>16.892</b>
<= 7 DIAS	1.886	369	458	168	255	636
> 7 <= 15 DIAS	2.031	485	520	141	240	645
> 15 <= 30 DIAS	3.585	671	927	295	418	1.274
> 1 <= 3 MESES	8.044	1.460	1.972	655	939	3.018
> 3 <= 6 MESES	5.365	951	1.325	412	630	2.047
> 6 <= 9 MESES	4.105	784	1.063	309	448	1.501
> 9 <= 12 MESES	3.041	527	825	232	339	1.118
> 12 <= 15 MESES	3.055	499	869	217	284	1.186
> 15 <= 18 MESES	1.863	339	489	144	181	710
> 18 <= 21 MESES	1.850	330	455	145	175	745
> 21 <= 24 MESES	1.292	251	350	85	108	498
> 24 MESES	9.241	1.694	2.413	717	903	3.514
<b>MUJERES</b>	<b>85.950</b>	<b>16.378</b>	<b>24.096</b>	<b>5.921</b>	<b>8.030</b>	<b>31.525</b>
<= 7 DIAS	2.723	558	728	231	313	893
> 7 <= 15 DIAS	3.012	713	780	240	320	959
> 15 <= 30 DIAS	5.321	1.060	1.472	425	520	1.844
> 1 <= 3 MESES	12.043	2.173	3.356	906	1.184	4.424
> 3 <= 6 MESES	8.609	1.607	2.437	589	787	3.189
> 6 <= 9 MESES	7.728	1.363	2.194	577	735	2.859
> 9 <= 12 MESES	6.217	1.064	1.862	431	558	2.302
> 12 <= 15 MESES	6.627	1.241	1.925	416	530	2.515
> 15 <= 18 MESES	4.210	837	1.168	270	338	1.597
> 18 <= 21 MESES	4.310	814	1.200	313	354	1.629
> 21 <= 24 MESES	2.898	591	879	166	254	1.008
> 24 MESES	22.252	4.357	6.095	1.357	2.137	8.306

TABLA Nº 9. FUENTE: SISPE/SPEE

**PARO REGISTRADO POR TIEMPO DE INSCRIPCIÓN DE LA DEMANDA EN  
CASTILLA-LA MANCHA EN SEPTIEMBRE DE 2023. AMBOS SEXOS**

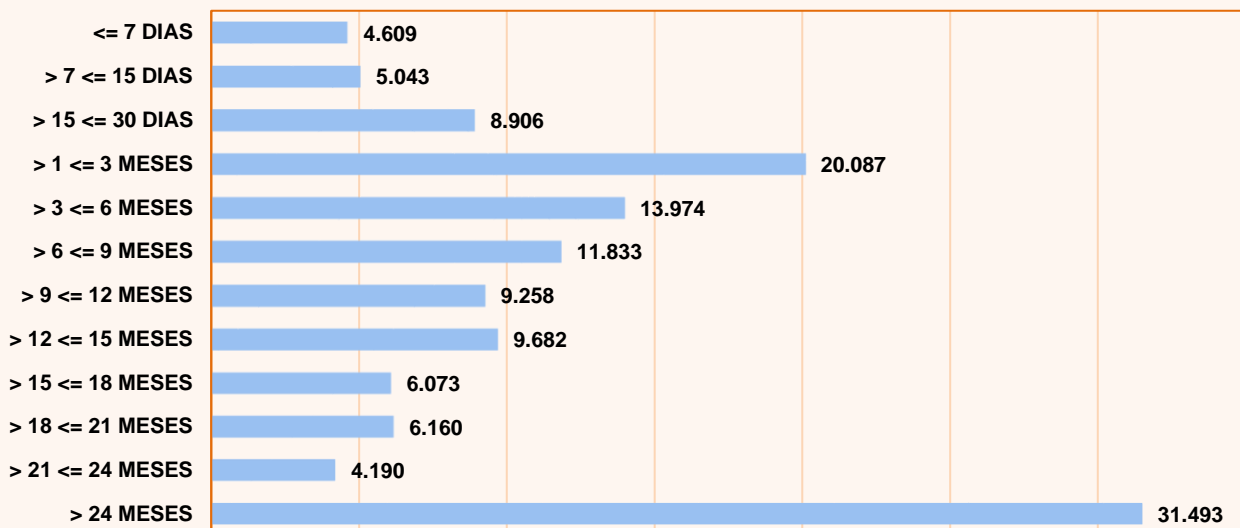


GRÁFICO Nº 9. FUENTE: SISPE/SPEE

VARIACIONES DEL PARO REGISTRADO EN EL COLECTIVO DE EXTRANJEROS EN CASTILLA-LA MANCHA EN SEPTIEMBRE DE 2023

DATO ABSOLUTO DEL MES	VARIACIÓN INTERMENSUAL		VARIACIÓN INTERANUAL		ZONA ORIGEN	
	VALOR ABSOLUTO	RELATIVA (%)	VALOR ABSOLUTO	RELATIVA (%)	PAIS COMUNITARIO	PAÍS EXTRA-COMUNITARIO
16.149	523	3,35%	-1.348	-7,70%	6.604	9.545

TABLA Nº 10. FUENTE: SISPE/SPEE

PARO REGISTRADO EN EL COLECTIVO DE EXTRANJEROS POR PROVINCIAS Y SECTORES DE ACTIVIDAD ECONÓMICA EN CASTILLA-LA MANCHA EN SEPTIEMBRE DE 2023

	TOTAL	Agricultura	Industria	Construcción	Servicios	Sin empleo anterior
Castilla- La Mancha	16.149	1.461	1.078	1.425	9.501	2.684
Albacete	1.886	289	101	84	1.049	363
Ciudad Real	3.221	412	173	243	1.802	591
Cuenca	1.548	218	184	111	887	148
Guadalajara	2.596	64	157	274	1.724	377
Toledo	6.898	478	463	713	4.039	1.205

TABLA Nº 11. FUENTE: SISPE/SPEE

PARO REGISTRADO EN EL COLECTIVO DE EXTRANJEROS POR PROVINCIAS EN CASTILLA-LA MANCHA EN SEPTIEMBRE DE 2023

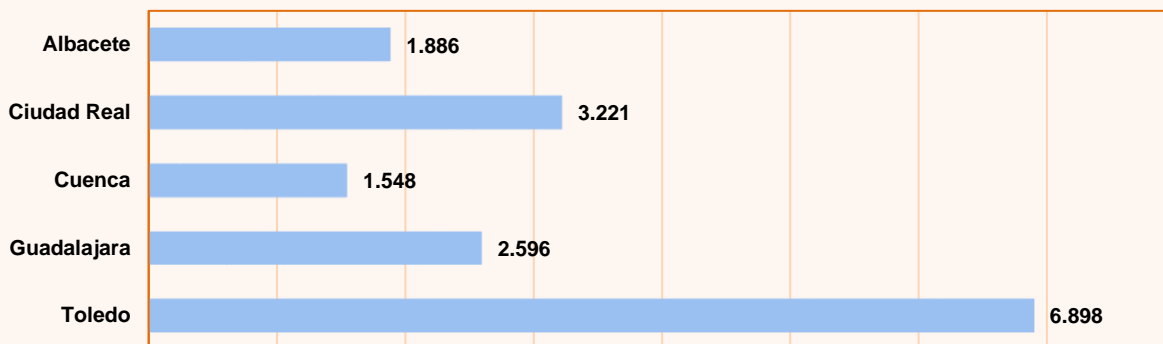


GRÁFICO Nº 10. FUENTE: SISPE/SPEE

PARO REGISTRADO POR SECTORES EN EL COLECTIVO DE EXTRANJEROS EN SEPTIEMBRE DE 2023

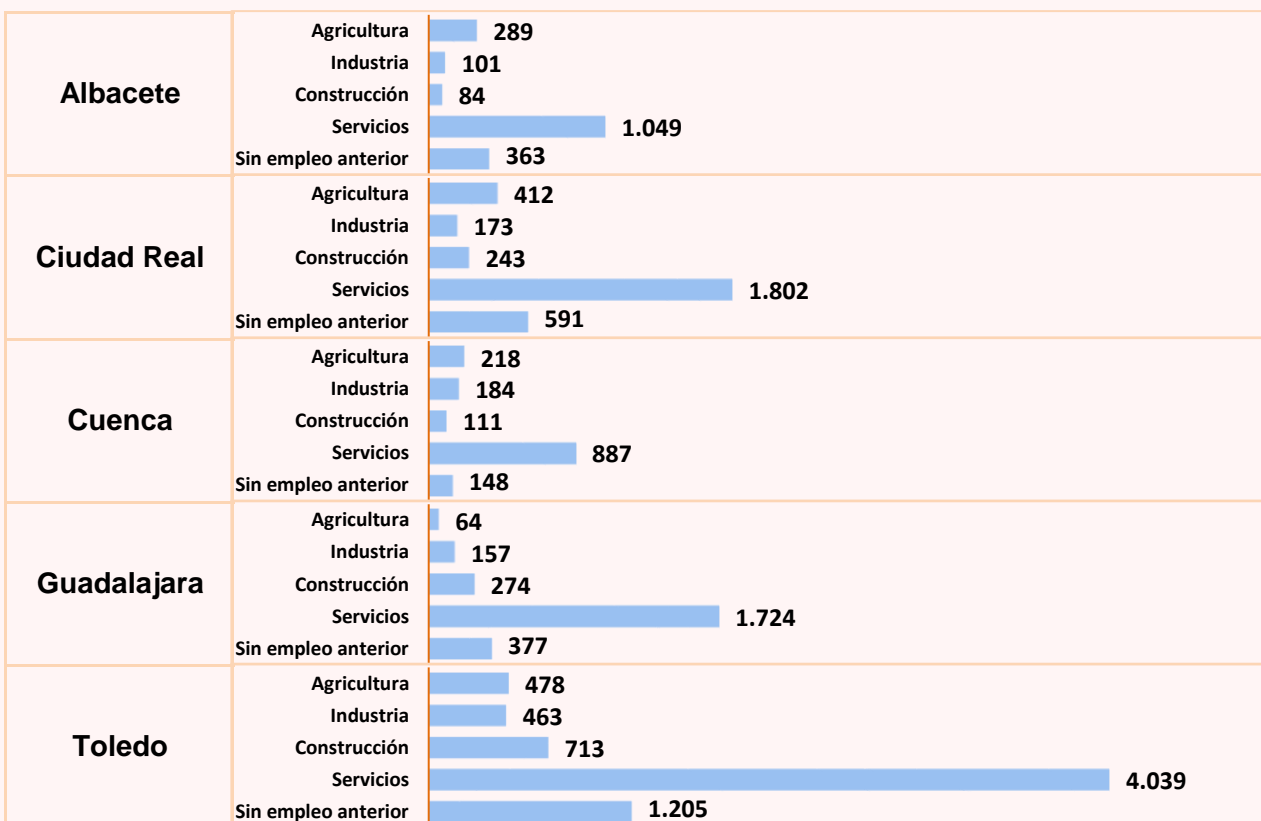


GRÁFICO Nº 11. FUENTE: SISPE/SPEE

PARO REGISTRADO EN EL COLECTIVO DE EXTRANJEROS POR NACIONALIDAD EN CASTILLA-LA MANCHA Y SUS PROVINCIAS EN SEPTIEMBRE DE 2023						
	Castilla-La Mancha	Albacete	Ciudad Real	Cuenca	Guadalajara	Toledo
<b>AMBOS SEXOS</b>	<b>16.149</b>	<b>1.886</b>	<b>3.221</b>	<b>1.548</b>	<b>2.596</b>	<b>6.898</b>
Rumania	5.405	486	1.325	640	888	2.066
Marruecos	4.593	558	756	339	556	2.384
Colombia	874	127	233	70	128	316
Bulgaria	510	84	65	82	141	138
Ucrania	478	89	98	57	96	138
Venezuela	458	37	76	26	106	213
Perú	334	27	43	29	90	145
Paraguay	328	77	95	46	22	88
Ecuador	284	34	44	33	36	137
Portugal	198	15	30	22	18	113
RESTO DE PAÍSES	2.687	352	456	204	515	1.160
<b>HOMBRES</b>	<b>4.973</b>	<b>494</b>	<b>817</b>	<b>530</b>	<b>943</b>	<b>2.189</b>
Rumania	1.798	148	376	228	352	694
Marruecos	1.222	111	143	110	151	707
Colombia	268	38	54	23	48	105
Bulgaria	182	24	22	23	64	49
Ucrania	140	23	25	21	33	38
Venezuela	140	14	23	10	37	56
Perú	112	9	11	9	35	48
Paraguay	40	8	11	10	2	9
Ecuador	99	5	12	12	16	54
Portugal	83	5	10	11	9	48
RESTO DE PAÍSES	889	109	130	73	196	381
<b>MUJERES</b>	<b>11.176</b>	<b>1.392</b>	<b>2.404</b>	<b>1.018</b>	<b>1.653</b>	<b>4.709</b>
Rumania	3.607	338	949	412	536	1.372
Marruecos	3.371	447	613	229	405	1.677
Colombia	606	89	179	47	80	211
Bulgaria	328	60	43	59	77	89
Ucrania	338	66	73	36	63	100
Venezuela	318	23	53	16	69	157
Perú	222	18	32	20	55	97
Paraguay	288	69	84	36	20	79
Ecuador	185	29	32	21	20	83
Portugal	115	10	20	11	9	65
RESTO DE PAÍSES	1.798	243	326	131	319	779

TABLA Nº 12. FUENTE: SISPE/SPEE

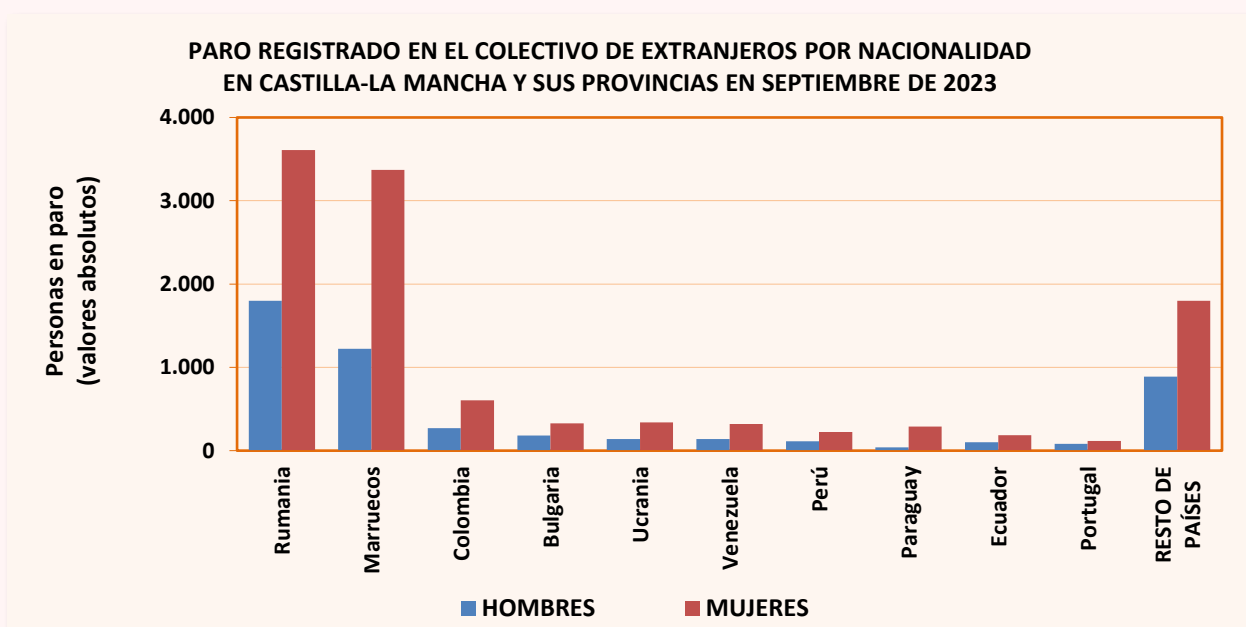


GRÁFICO Nº 12. FUENTE: SISPE/SPEE

PARO REGISTRADO EN EL TOTAL NACIONAL POR SEXO, EDAD Y SECTORES DE ACTIVIDAD ECONÓMICA EN SEPTIEMBRE DE 2023 (Valores absolutos y variaciones)						
	Dato absoluto del mes	Variación intermensual		Variación interanual		
		Valor absoluto	Relativa (%)	Valor absoluto	Relativa (%)	
Sexo	Ambos sexos	2.722.468	19.768	0,73%	-219.451	-7,46%
	Hombres	1.081.605	8.346	0,78%	-101.428	-8,57%
	Mujeres	1.640.863	11.422	0,70%	-118.023	-6,71%
Menores de 25 años	Ambos sexos	205.000	17.043	9,07%	-5.273	-2,51%
	Hombres	105.262	8.543	8,83%	-3.204	-2,95%
	Mujeres	99.738	8.500	9,32%	-2.069	-2,03%
Mayores de 25 años	Ambos sexos	2.517.468	2.725	0,11%	-214.178	-7,84%
	Hombres	976.343	-197	-0,02%	-98.224	-9,14%
	Mujeres	1.541.125	2.922	0,19%	-115.954	-7,00%
Sectores	Agricultura	99.843	-2.100	-2,06%	-34.245	-25,54%
	Industria	214.867	-184	-0,09%	-23.035	-9,68%
	Construcción	210.378	-3.718	-1,74%	-18.074	-7,91%
	Servicios	1.946.948	18.820	0,98%	-148.437	-7,08%
	Sin empleo anterior	250.432	6.950	2,85%	4.340	1,76%

TABLA Nº 13. FUENTE: SISPE/SPEE

PARO REGISTRADO POR COMUNIDADES AUTÓNOMAS EN SEPTIEMBRE DE 2023 (Valores absolutos y variaciones)						
	Dato absoluto del mes	Variación intermensual		Variación interanual		
		Valor absoluto	Relativa (%)	Valor absoluto	Relativa (%)	
<b>TOTAL ESPAÑA</b>	<b>2.722.468</b>	<b>19.768</b>	<b>0,73%</b>	<b>-219.451</b>	<b>-7,46%</b>	
Andalucía	712.204	15.949	2,29%	-67.078	-8,61%	
Aragón	52.185	-768	-1,45%	-6.184	-10,59%	
Asturias	56.337	1.920	3,53%	-5.452	-8,82%	
Illes Balears	30.154	23	0,08%	-6.700	-18,18%	
Canarias	170.098	-2.831	-1,64%	-18.563	-9,84%	
Cantabria	30.598	602	2,01%	-2.500	-7,55%	
<b>Castilla-La Mancha</b>	<b>131.308</b>	<b>1.855</b>	<b>1,43%</b>	<b>-12.872</b>	<b>-8,93%</b>	
Castilla y León	108.922	1.186	1,10%	-10.704	-8,95%	
Cataluña	335.432	-3.440	-1,02%	-18.886	-5,33%	
Comunidad Valenciana	327.765	-1.626	-0,49%	-23.810	-6,77%	
Extremadura	79.317	2.637	3,44%	-8.090	-9,26%	
Galicia	130.643	2.918	2,28%	-13.466	-9,34%	
Madrid	305.895	3.358	1,11%	-7.261	-2,32%	
Murcia	84.443	64	0,08%	-8.866	-9,50%	
Navarra	29.306	142	0,49%	-1.882	-6,03%	
País Vasco	106.725	-1.933	-1,78%	-4.955	-4,44%	
La Rioja	12.679	-650	-4,88%	-1.024	-7,47%	
Ceuta	10.080	-123	-1,21%	-1.136	-10,13%	
Melilla	8.377	485	6,15%	-22	-0,26%	

TABLA Nº 14. FUENTE: SISPE/SPEE

DEMANDANTES DE EMPLEO POR TIPO DE DEMANDA EN SEPTIEMBRE DE 2023 (Valores absolutos y variaciones)						
Tipo de demanda	Dato absoluto del mes	Variación intermensual		Variación interanual		% sobre el total
		Valor absoluto	Relativa (%)	Valor absoluto	Relativa (%)	
<b>1. Inscritos</b>	<b>181.747</b>	<b>-2.416</b>	<b>-1,31%</b>	<b>-4.006</b>	<b>-2,16%</b>	<b>100,00%</b>
<b>1.1 Demandando empleo</b>	<b>178.721</b>	<b>-1.822</b>	<b>-1,01%</b>	<b>-2.817</b>	<b>-1,55%</b>	<b>98,34%</b>
1.1.1 Parados	131.308	1.855	1,43%	-12.872	-8,93%	72,25%
1.1.2 No parados	47.413	-3.677	-7,20%	10.055	26,92%	26,09%
<b>1.2 Sin disponibilidad</b>	<b>3.026</b>	<b>-594</b>	<b>-16,41%</b>	<b>-1.189</b>	<b>-28,21%</b>	<b>1,66%</b>

TABLA Nº 15. FUENTE: SISPE/SPEE

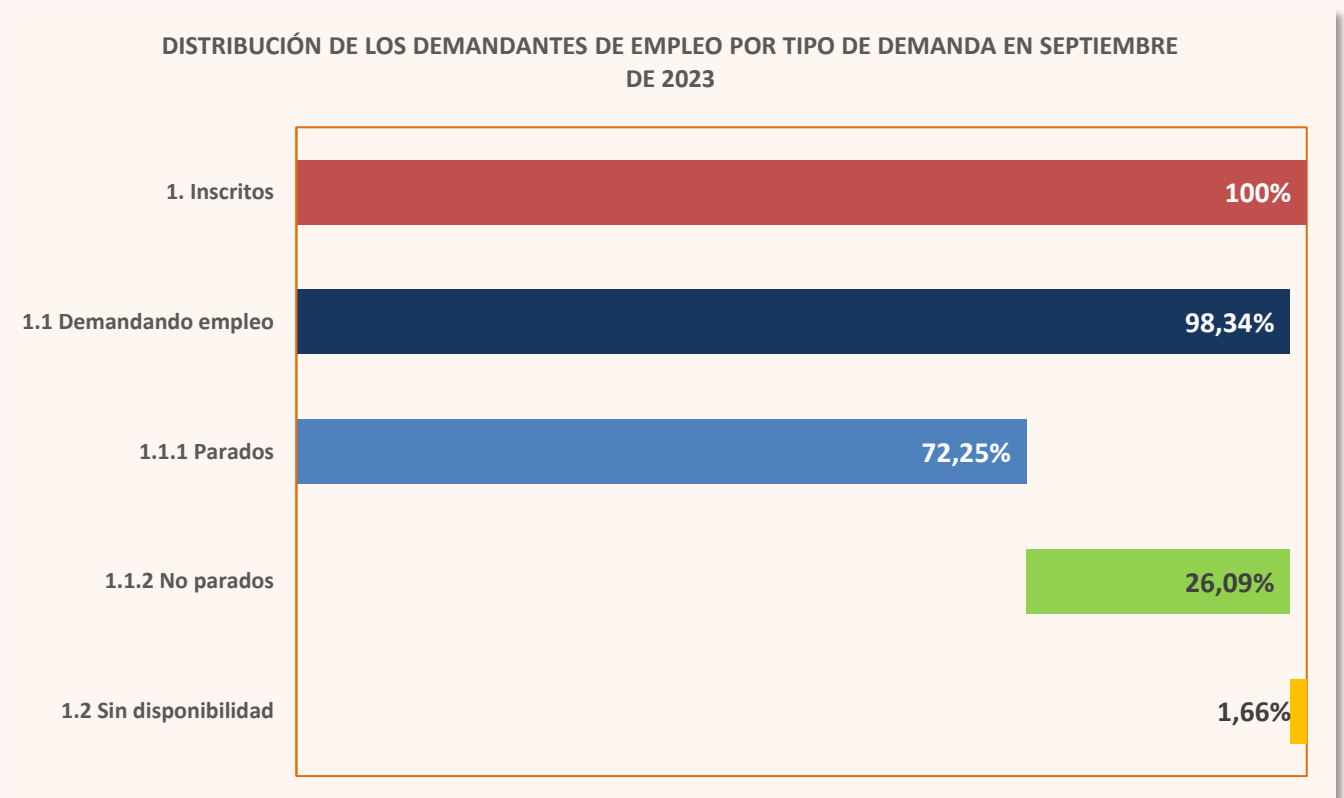


GRÁFICO Nº 13. FUENTE: SISPE/SPEE

## 2. Contratación

CONTRATOS REGISTRADOS SEGÚN TEMPORALIDAD EN CASTILLA-LA MANCHA EN SEPTIEMBRE DE 2023

Contratos totales	Indefinidos		Temporales	
	Valor Absoluto	% Total	Valor Absoluto	% Total
70.794	35.388	49,99%	35.406	50,01%

TABLA Nº 16. FUENTE: SISPE/SPEE

EVOLUCIÓN DE LA CONTRATACIÓN EN CASTILLA-LA MANCHA DURANTE LOS ÚLTIMOS MESES

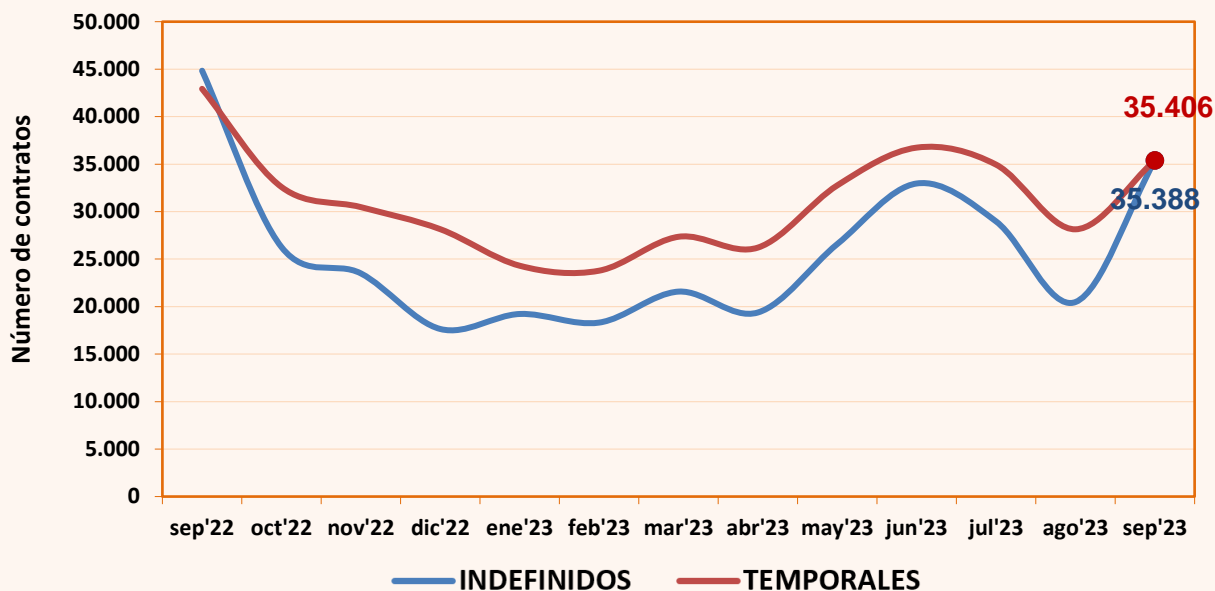


GRÁFICO Nº 14. FUENTE: SISPE/SPEE

VARIACIÓN DEL NÚMERO DE CONTRATOS REGISTRADOS SEGÚN TEMPORALIDAD EN LAS PROVINCIAS DE CASTILLA-LA MANCHA EN SEPTIEMBRE DE 2023

	Dato absoluto	Variación intermensual		Variación interanual	
	del mes	Valor absoluto	Relativa (%)	Valor absoluto	Relativa (%)
<b>TOTAL CONTRATOS</b>	<b>70.794</b>	<b>22.173</b>	<b>45,60%</b>	<b>-16.973</b>	<b>-19,34%</b>
Albacete	15.716	4.628	41,74%	-2.936	-15,74%
Ciudad Real	18.849	7.417	64,88%	-6.603	-25,94%
Cuenca	7.346	2.114	40,41%	-1.339	-15,42%
Guadalajara	8.533	479	5,95%	-1.165	-12,01%
Toledo	20.350	7.535	58,80%	-4.930	-19,50%
<b>Total España</b>	<b>1.392.205</b>	<b>303.374</b>	<b>27,86%</b>	<b>-268.587</b>	<b>-16,17%</b>
<b>INDEFINIDOS</b>	<b>35.388</b>	<b>14.905</b>	<b>72,77%</b>	<b>-9.450</b>	<b>-21,08%</b>
Albacete	8.531	2.725	46,93%	-1.231	-12,61%
Ciudad Real	10.687	5.142	92,73%	-3.694	-25,69%
Cuenca	3.390	1.342	65,53%	-1.327	-28,13%
Guadalajara	2.871	752	35,49%	-311	-9,77%
Toledo	9.909	4.944	99,58%	-2.887	-22,56%
<b>Indefinidos España</b>	<b>623.439</b>	<b>204.512</b>	<b>48,82%</b>	<b>-152.417</b>	<b>-19,65%</b>
<b>TEMPORALES</b>	<b>35.406</b>	<b>7.268</b>	<b>25,83%</b>	<b>-7.523</b>	<b>-17,52%</b>
Albacete	7.185	1.903	36,03%	-1.705	-19,18%
Ciudad Real	8.162	2.275	38,64%	-2.909	-26,28%
Cuenca	3.956	772	24,25%	-12	-0,30%
Guadalajara	5.662	-273	-4,60%	-854	-13,11%
Toledo	10.441	2.591	33,01%	-2.043	-16,36%
<b>Temporales España</b>	<b>768.766</b>	<b>98.862</b>	<b>14,76%</b>	<b>-116.170</b>	<b>-13,13%</b>

TABLA Nº 17. FUENTE: SISPE/SPEE

### DISTRIBUCIÓN PROVINCIAL DE LA CONTRATACIÓN EN CASTILLA-LA MANCHA EN SEPTIEMBRE DE 2023

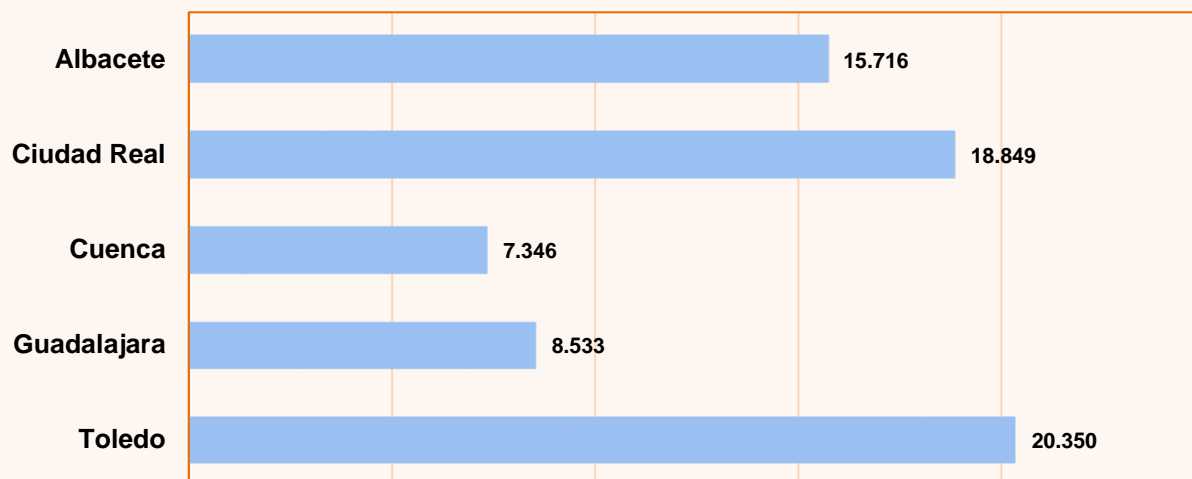


GRÁFICO Nº 15. FUENTE: SISPE/SPEE

### VARIACIONES DE LOS CONTRATOS EN CASTILLA-LA MANCHA EN SEPTIEMBRE DE 2023

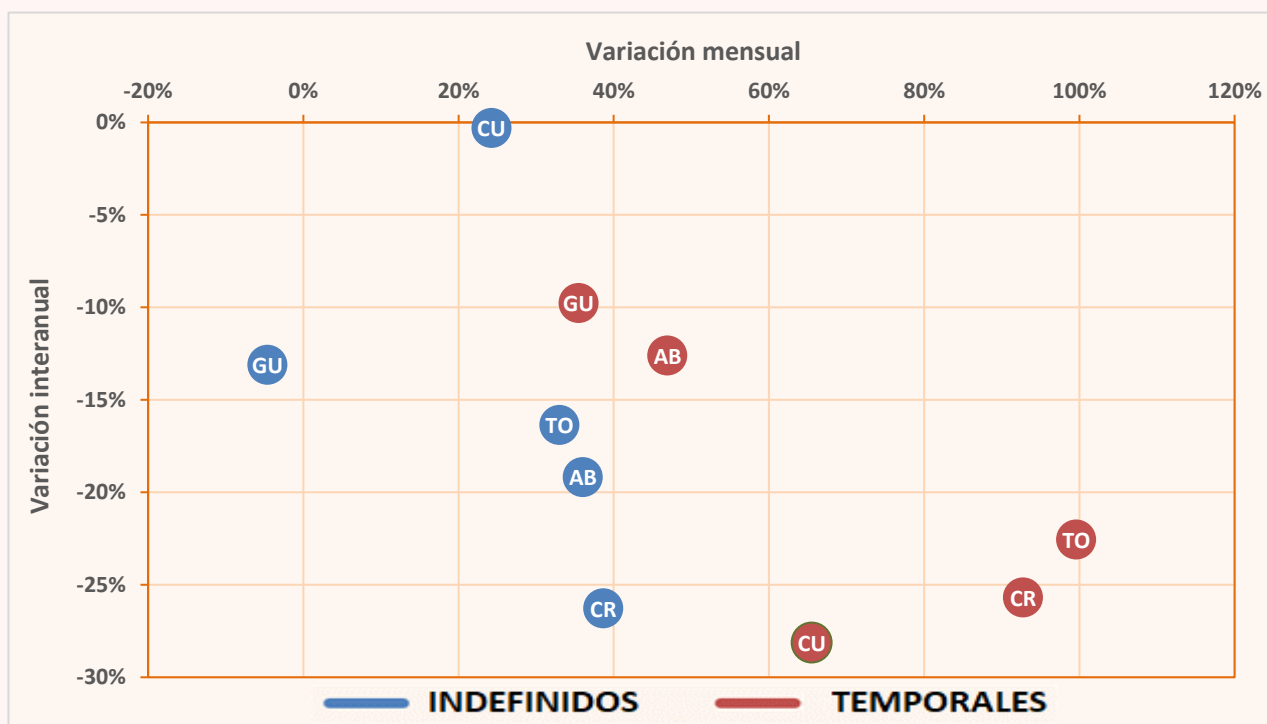


GRÁFICO Nº 16. FUENTE: SISPE/SPEE

### CONTRATOS REGISTRADOS TOTALES, INDEFINIDOS Y TEMPORALES EN LAS PROVINCIAS DE CASTILLA-LA MANCHA. DATO ACUMULADO DEL AÑO 2023 HASTA SEPTIEMBRE (INCLUSIVE)

	TOTAL CONTRATOS	INDEFINIDOS		TEMPORALES	
		Valor absoluto	% S/Total	Valor absoluto	% S/Total
<b>Total España</b>	<b>11.575.245</b>	<b>5.035.186</b>	<b>43,50%</b>	<b>6.540.059</b>	<b>56,50%</b>
Albacete	110.495	61.726	55,86%	48.769	44,14%
Ciudad Real	111.945	53.658	47,93%	58.287	52,07%
Cuenca	54.573	26.333	48,25%	28.240	51,75%
Guadalajara	75.225	23.939	31,82%	51.286	68,18%
Toledo	140.292	57.228	40,79%	83.064	59,21%
<b>Castilla-La Mancha</b>	<b>492.530</b>	<b>222.884</b>	<b>45,25%</b>	<b>269.646</b>	<b>54,75%</b>

TABLA Nº 18. FUENTE: SISPE/SPEE



CONTRATOS REGISTRADOS SEGÚN SEXO, EDAD, SECTORES Y TIPO DE CONTRATO EN CASTILLA-LA MANCHA SEPTIEMBRE DE 2023											
MODALIDAD	TOTAL	HOMBRES			MUJERES			SECTORES			
		<25	25-44	>=45	<25	25-44	>=45	AGRIC.	IND.	CONS.	SERV.
INDEFINIDO ORDINARIO (Bonif./No Bonif.) (*)	33.809	5.347	10.550	6.470	2.870	5.642	2.930	16.092	2.350	2.377	12.990
PERSONAS CON DISCAPACIDAD (Sólo bonificados)	63	1	19	23	1	10	9	5	4	9	45
CONVERT. EN INDEFINIDOS	1.516	170	450	220	139	376	161	93	353	111	959
<b>CONTRATOS INDEFINIDOS</b>	<b>35.388</b>	<b>5.518</b>	<b>11.019</b>	<b>6.713</b>	<b>3.010</b>	<b>6.028</b>	<b>3.100</b>	<b>16.190</b>	<b>2.707</b>	<b>2.497</b>	<b>13.994</b>
CIRCUNSTANCIAS DE LA PRODUCCION	28.790	4.389	7.556	3.861	2.939	6.476	3.569	5.343	5.555	484	17.408
MEJORA OCUPAB. INSERC. LAB.	593	15	63	166	16	138	195	0	0	9	584
FINANC. FONDOS EUROPEOS	47	3	7	5	6	15	11	15	0	3	29
ARTISTAS Y PERS. TÉCN. O AUX.	847	106	349	173	59	131	29	0	0	0	847
SUSTITUCIÓN	4.482	313	711	360	377	1.508	1.213	57	451	41	3.933
TEMPORAL PERSONAS CON DISCAPACIDAD	64	6	13	18	5	10	12	1	3	2	58
TOTAL RELEVO	55	0	14	10	1	18	12	2	1	0	52
JUBILACION PARCIAL	100	0	0	67	0	0	33	1	36	2	61
SUST. JUBILACIÓN 64 AÑOS	147	53	25	1	41	26	1	0	36	8	103
OBTEN. PRÁCTICA PROFESIONAL	144	36	18	2	52	36	0	0	8	12	124
FORMACION EN ALTERNANCIA	0	0	0	0	0	0	0	0	0	0	0
PERSONAL INVESTIGADOR DOCTOR											
INVESTIGADOR PREDOCTORAL EN FORMAC.	18	3	5	0	6	4	0	0	0	0	18
OTROS CONTRATOS	119	15	45	28	4	17	10	24	0	5	90
<b>CONTRATOS TEMPORALES</b>	<b>35.406</b>	<b>4.939</b>	<b>8.806</b>	<b>4.691</b>	<b>3.506</b>	<b>8.379</b>	<b>5.085</b>	<b>5.443</b>	<b>6.090</b>	<b>566</b>	<b>23.307</b>
<b>TOTAL CONTRATOS</b>	<b>70.794</b>	<b>10.457</b>	<b>19.825</b>	<b>11.404</b>	<b>6.516</b>	<b>14.407</b>	<b>8.185</b>	<b>21.633</b>	<b>8.797</b>	<b>3.063</b>	<b>37.301</b>

(\*) Con anterioridad al 01/01/07 este epígrafe no incluía los contratos bonificados.

TABLA Nº 19. FUENTE: SISPE/SPEE

#### CONTRATOS REGISTRADOS SEGÚN TIPO DE CONTRATO EN CASTILLA-LA MANCHA EN SEPTIEMBRE DE 2023

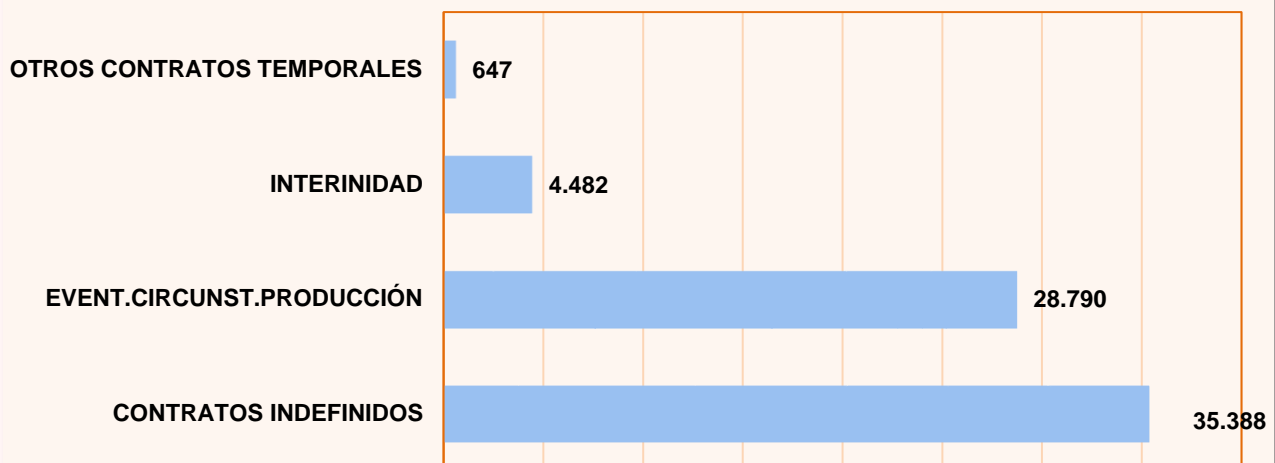


GRÁFICO Nº 17. FUENTE: SISPE/SPEE

#### CONTRATOS REGISTRADOS POR SECTORES DE ACTIVIDAD ECONÓMICA EN CASTILLA-LA MANCHA EN SEPTIEMBRE DE 2023

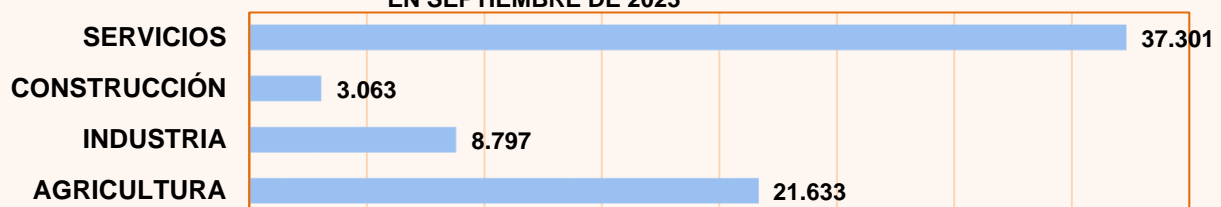


GRÁFICO Nº 18. FUENTE: SISPE/SPEE

EVOLUCIÓN DEL NÚMERO DE CONTRATOS SEGÚN SU DURACIÓN, DESDE 2009 A 2023

	TOTAL	<=7 DIAS	>7 Y <=15 DIAS	>15 DIAS Y <=1 MES	>1 Y <=3 MESES	>3 Y <=6 MESES	>6 Y <=12 MESES	>12 Y <=18 MESES	>18 Y <=24 MESES	>24 MESES	MEDIA (DÍAS)
2009	538.697	83.387	17.474	30.974	70.035	40.385	11.463	374	334	1.840	77,44
2010	554.074	95.452	17.167	29.951	70.878	35.991	10.606	292	342	1.299	68,91
2011	535.642	101.435	17.262	30.740	66.189	31.569	9.803	255	302	1.074	63,26
2012	510.972	115.066	16.178	32.002	48.190	22.525	9.073	211	256	1.148	53,69
2013	568.274	125.354	18.115	35.928	50.750	28.543	9.796	171	188	512	50,11
2014	643.159	165.008	20.973	36.300	56.672	32.385	11.219	207	220	804	47,46
2015	733.633	205.119	26.174	39.648	69.222	35.868	12.881	255	188	777	45,09
2016	792.356	227.606	32.378	43.824	64.053	43.193	11.220	286	187	847	43,05
2017	851.849	256.701	34.579	45.492	69.686	46.869	12.167	475	227	967	42,70
2018	887.143	275.408	34.683	40.773	73.946	47.331	13.925	564	326	1.046	42,89
2019	884.716	272.982	37.074	43.458	83.396	40.768	13.796	436	307	926	40,86
2020	696.712	183.181	34.166	38.011	67.303	36.009	8.645	264	220	973	44,44
2021	840.890	276.210	37.701	45.248	85.050	45.461	11.243	336	396	917	40,85
2022	455.963	145.951	43.086	50.064	88.227	43.954	7.156	518	531	935	47,62
2023	269.646	85.084	28.236	33.518	56.809	31.660	5.298	384	247	759	52,09

TABLA Nº 20. FUENTE: SISPE/SPEE

EVOLUCIÓN DE LA DISTRIBUCIÓN DEL PORCENTAJE DE CONTRATOS SEGÚN SU DURACIÓN, DE 2009 A 2023

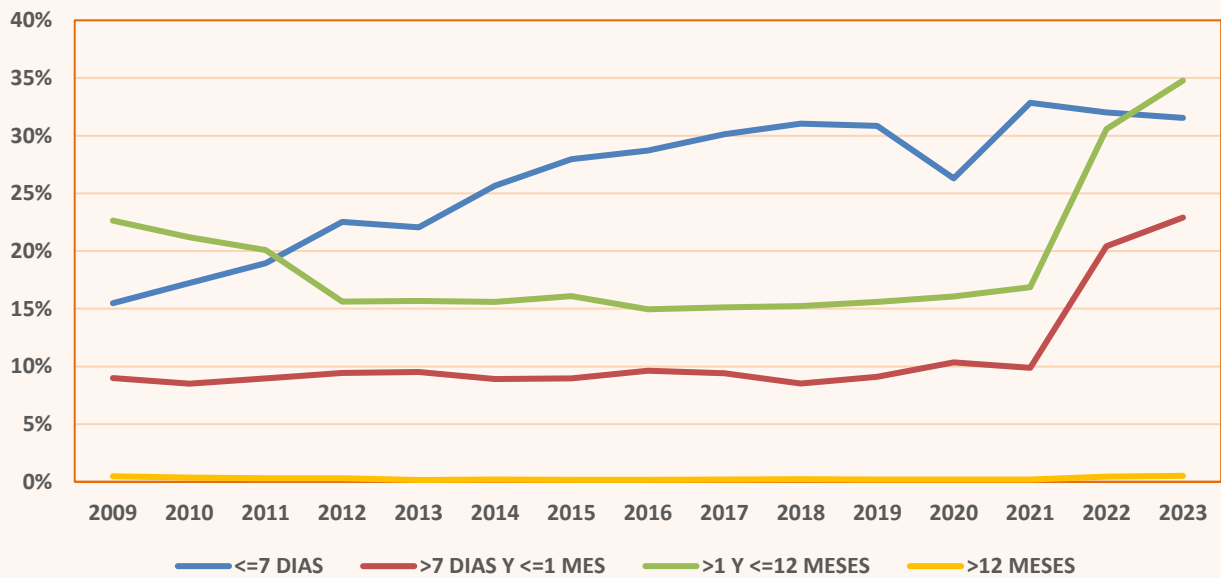


GRÁFICO Nº 19. FUENTE: SISPE/SPEE

EVOLUCIÓN DE LA DURACIÓN MEDIA (DÍAS) DE LOS CONTRATOS, DE 2009 A 2023

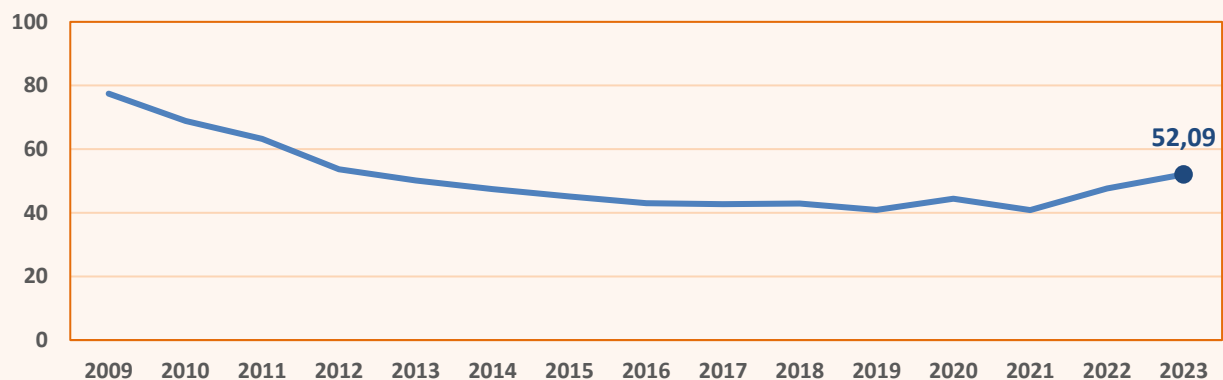


GRÁFICO Nº 20. FUENTE: SISPE/SPEE

CONTRATOS A EXTRANJEROS SEGÚN TEMPORALIDAD EN CASTILLA-LA MANCHA Y SUS PROVINCIAS. SEPTIEMBRE DE 2023				
	TOTAL	INDEFINIDOS	CONVERTIDOS EN INDEFINIDOS	TEMPORALES
<b>TOTAL</b>	<b>20.969</b>	<b>13.233</b>	<b>281</b>	<b>7.455</b>
Albacete	5.463	3.988	30	1.445
Ciudad Real	5.691	4.081	60	1.550
Cuenca	2.931	1.807	53	1.071
Guadalajara	2.751	858	56	1.837
Toledo	4.133	2.499	82	1.552
<b>COMUNITARIOS</b>	<b>7.519</b>	<b>5.044</b>	<b>70</b>	<b>2.405</b>
Albacete	1.341	956	6	379
Ciudad Real	2.676	1.982	12	682
Cuenca	1.186	727	15	444
Guadalajara	703	264	18	421
Toledo	1.613	1.115	19	479
<b>EXTRACOMUNITARIOS</b>	<b>13.450</b>	<b>8.189</b>	<b>211</b>	<b>5.050</b>
Albacete	4.122	3.032	24	1.066
Ciudad Real	3.015	2.099	48	868
Cuenca	1.745	1.080	38	627
Guadalajara	2.048	594	38	1.416
Toledo	2.520	1.384	63	1.073

TABLA Nº 21. FUENTE: SISPE/SPEE

CONTRATOS A EXTRANJEROS SEGÚN SEXO Y GRUPOS DE EDAD EN CASTILLA-LA MANCHA Y SUS PROVINCIAS. SEPTIEMBRE DE 2023							
	TOTAL	HOMBRES			MUJERES		
		< 25 AÑOS	25 - 44 AÑOS	> 44 AÑOS	< 25 AÑOS	25 - 44 AÑOS	> 44 AÑOS
Albacete	5.463	655	2.393	1.225	155	678	357
Ciudad Real	5.691	689	2.182	1.288	258	885	389
Cuenca	2.931	338	1.126	514	179	520	254
Guadalajara	2.751	340	894	285	207	709	316
Toledo	4.133	397	1.303	755	251	1.008	419
Castilla-La Mancha	20.969	2.419	7.898	4.067	1.050	3.800	1.735

TABLA Nº 22. FUENTE: SISPE/SPEE

CONTRATOS A EXTRANJEROS SEGÚN SECTORES DE ACTIVIDAD ECONÓMICA EN CASTILLA-LA MANCHA Y SUS PROVINCIAS. SEPTIEMBRE DE 2023					
	TOTAL	SECTORES			
		AGRICULTURA	INDUSTRIA	CONSTRUCCIÓN	SERVICIOS
Albacete	5.463	4.374	151	118	820
Ciudad Real	5.691	4.618	169	199	705
Cuenca	2.931	1.716	529	104	582
Guadalajara	2.751	73	484	163	2.031
Toledo	4.133	1.454	409	302	1.968
Castilla-La Mancha	20.969	12.235	1.742	886	6.106

TABLA Nº 23. FUENTE: SISPE/SPEE

### 3. PERSONAS CON DISCAPACIDAD

PARO REGISTRADO POR TIPO DE DISCAPACIDAD, SEXO Y GRUPOS DE EDAD EN CASTILLA-LA MANCHA.									
SEPTIEMBRE DE 2023									
Tipo de discapacidad	TOTAL	HOMBRE			MUJER				
		<25	25-45	>45	TOTAL	<25	25-45	>45	TOTAL
<b>CASTILLA- LA MANCHA</b>	<b>7.556</b>	<b>299</b>	<b>1.169</b>	<b>1.620</b>	<b>3.088</b>	<b>196</b>	<b>1.224</b>	<b>3.048</b>	<b>4.468</b>
Del lenguaje	25	0	6	3	9	2	4	10	16
Física	5.292	202	664	1.153	2.019	141	769	2.363	3.273
Psíquica	1.537	86	415	274	775	42	348	372	762
Sensorial	695	10	84	189	283	10	103	299	412
<b>Total Discapacidades</b>	<b>7.549</b>	<b>298</b>	<b>1.169</b>	<b>1.619</b>	<b>3.086</b>	<b>195</b>	<b>1.224</b>	<b>3.044</b>	<b>4.463</b>
Sin Discapacidad Declarada	7	1	0	1	2	1	0	4	5
<b>ALBACETE</b>	<b>1.918</b>	<b>64</b>	<b>299</b>	<b>385</b>	<b>748</b>	<b>60</b>	<b>286</b>	<b>824</b>	<b>1.170</b>
Del lenguaje	4	0	1	1	2	1	0	1	2
Física	1.322	43	161	272	476	43	163	640	846
Psíquica	403	19	112	65	196	10	95	102	207
Sensorial	188	2	25	47	74	5	28	81	114
<b>Total Discapacidades</b>	<b>1.917</b>	<b>64</b>	<b>299</b>	<b>385</b>	<b>748</b>	<b>59</b>	<b>286</b>	<b>824</b>	<b>1.169</b>
Sin Discapacidad Declarada	1	0	0	0	0	1	0	0	1
<b>CIUDAD REAL</b>	<b>1.587</b>	<b>76</b>	<b>283</b>	<b>303</b>	<b>662</b>	<b>41</b>	<b>292</b>	<b>592</b>	<b>925</b>
Del lenguaje	6	0	1	1	2	0	2	2	4
Física	1.099	53	172	195	420	32	201	446	679
Psíquica	346	19	92	69	180	8	70	88	166
Sensorial	134	4	18	38	60	1	19	54	74
<b>Total Discapacidades</b>	<b>1.585</b>	<b>76</b>	<b>283</b>	<b>303</b>	<b>662</b>	<b>41</b>	<b>292</b>	<b>590</b>	<b>923</b>
Sin Discapacidad Declarada	2	0	0	0	0	0	0	2	2
<b>CUENCA</b>	<b>724</b>	<b>24</b>	<b>111</b>	<b>163</b>	<b>298</b>	<b>13</b>	<b>107</b>	<b>306</b>	<b>426</b>
Del lenguaje	1	0	0	0	0	0	0	1	1
Física	542	11	67	129	207	8	82	245	335
Psíquica	121	11	38	20	69	3	18	31	52
Sensorial	57	1	6	13	20	2	7	28	37
<b>Total Discapacidades</b>	<b>721</b>	<b>23</b>	<b>111</b>	<b>162</b>	<b>296</b>	<b>13</b>	<b>107</b>	<b>305</b>	<b>425</b>
Sin Discapacidad Declarada	3	1	0	1	2	0	0	1	1
<b>GUADALAJARA</b>	<b>767</b>	<b>26</b>	<b>88</b>	<b>179</b>	<b>293</b>	<b>19</b>	<b>112</b>	<b>343</b>	<b>474</b>
Del lenguaje	4	0	1	0	1	0	1	2	3
Física	589	19	55	143	217	15	73	284	372
Psíquica	125	6	26	27	59	3	31	32	66
Sensorial	49	1	6	9	16	1	7	25	33
<b>Total Discapacidades</b>	<b>767</b>	<b>26</b>	<b>88</b>	<b>179</b>	<b>293</b>	<b>19</b>	<b>112</b>	<b>343</b>	<b>474</b>
Sin Discapacidad Declarada	0	0	0	0	0	0	0	0	0
<b>TOLEDO</b>	<b>2.560</b>	<b>109</b>	<b>388</b>	<b>590</b>	<b>1.087</b>	<b>63</b>	<b>427</b>	<b>983</b>	<b>1.473</b>
Del lenguaje	10	0	3	1	4	1	1	4	6
Física	1.740	76	209	414	699	43	250	748	1.041
Psíquica	542	31	147	93	271	18	134	119	271
Sensorial	267	2	29	82	113	1	42	111	154
<b>Total Discapacidades</b>	<b>2.559</b>	<b>109</b>	<b>388</b>	<b>590</b>	<b>1.087</b>	<b>63</b>	<b>427</b>	<b>982</b>	<b>1.472</b>
Sin Discapacidad Declarada	1	0	0	0	0	0	0	1	1

TABLA Nº 24. FUENTE: SISPE/SPEE

Los datos que se muestran en esta tabla se refieren a personas con alguna discapacidad que se encuentran inscritos en alguna Oficina de Empleo en situación de paro registrado. Por tanto se trata de demandas de empleo pendientes de satisfacer el último día del mes, con excepción de las situaciones detalladas en la Orden Ministerial de 11 de marzo de 1985 (BOE 14/03/1985). Hasta el mes de diciembre de 2011 se mostraba la información de las demandas de empleo (no del paro registrado).

La información se muestra agrupada por tipo de discapacidad declarada. Se trata de la primera discapacidad declarada por la persona, es decir, en el caso de que una persona tenga más de un tipo, aparece clasificada en la primera que haya declarado. Hasta el mes de diciembre de 2011 se mostraba la información de todas las discapacidades declaradas, no solo la primera.

CONTRATOS A PERSONAS CON DISCAPACIDAD SEGÚN TIPO DE CONTRATO Y GRUPOS DE EDAD EN CASTILLA- LA MANCHA											
SEPTIEMBRE DE 2023. AMBOS SEXOS											
TIPO DE CONTRATOS	TOTAL EDAD	DE 16 A 19 AÑOS	DE 20 A 24 AÑOS	DE 25 A 29 AÑOS	DE 30 A 34 AÑOS	DE 35 A 39 AÑOS	DE 40 A 44 AÑOS	DE 45 A 49 AÑOS	DE 50 A 54 AÑOS	DE 55 A 59 AÑOS	MAYOR DE 59 AÑOS
INDEF. ORD. (Bonif./no Bonif.)	29	0	0	4	0	4	4	7	5	4	1
INDEF. FOM. DE LA CONT. INDEFINIDA	0	0	0	0	0	0	0	0	0	0	0
PERS. CON DISCAPACIDAD OBRA O SERVICIO	63	2	0	9	5	4	11	13	9	8	2
EVENT. CIRC. DE LA PRODUC.	0	0	0	0	0	0	0	0	0	0	0
INTERINIDAD TEMPORAL	113	1	12	13	10	14	16	19	15	10	3
PERSONAS CON DISCAPACIDAD SUST. JUBILACIÓN 64 AÑOS	65	0	4	7	3	4	11	14	6	9	7
RELEVO	64	2	9	4	5	6	8	15	9	6	0
JUBILACIÓN PARCIAL	0	0	0	0	0	0	0	0	0	0	0
PRÁCTICAS FORMACIÓN	0	0	0	0	0	0	0	0	0	0	0
OTROS CONTRATOS	0	0	0	0	0	0	0	0	0	0	0
<b>TOTAL CONTRATOS INICIALES</b>	<b>336</b>	<b>5</b>	<b>25</b>	<b>37</b>	<b>23</b>	<b>32</b>	<b>50</b>	<b>68</b>	<b>44</b>	<b>37</b>	<b>15</b>
CONVERTIDOS EN INDEFINIDOS	38	0	3	4	5	3	5	9	6	2	1
<b>TOTAL CONTRATOS</b>	<b>374</b>	<b>5</b>	<b>28</b>	<b>41</b>	<b>28</b>	<b>35</b>	<b>55</b>	<b>77</b>	<b>50</b>	<b>39</b>	<b>16</b>

TABLA Nº 25. FUENTE: SISPE/SPEE

CONTRATOS A PERSONAS CON DISCAPACIDAD SEGÚN TIPO DE CONTRATO Y GRUPOS DE EDAD											
PROVINCIA DE ALBACETE. SEPTIEMBRE DE 2023. AMBOS SEXOS											
TIPO DE CONTRATOS	TOTAL EDAD	DE 16 A 19 AÑOS	DE 20 A 24 AÑOS	DE 25 A 29 AÑOS	DE 30 A 34 AÑOS	DE 35 A 39 AÑOS	DE 40 A 44 AÑOS	DE 45 A 49 AÑOS	DE 50 A 54 AÑOS	DE 55 A 59 AÑOS	MAYOR DE 59 AÑOS
INDEF. ORD. (Bonif./no Bonif.)	6	0	0	1	0	1	1	2	1	0	0
INDEF. FOM. DE LA CONT. INDEFINIDA	0	0	0	0	0	0	0	0	0	0	0
PERS. CON DISCAPACIDAD OBRA O SERVICIO	20	0	0	3	2	1	3	6	3	2	0
EVENT. CIRC. DE LA PRODUC.	0	0	0	0	0	0	0	0	0	0	0
INTERINIDAD TEMPORAL	43	0	5	8	3	5	4	3	8	5	2
PERSONAS CON DISCAPACIDAD SUST. JUBILACIÓN 64 AÑOS	16	0	2	1	0	1	2	4	1	2	3
RELEVO	16	1	1	2	2	1	1	5	1	2	0
JUBILACIÓN PARCIAL	0	0	0	0	0	0	0	0	0	0	0
PRÁCTICAS FORMACIÓN	0	0	0	0	0	0	0	0	0	0	0
OTROS CONTRATOS	0	0	0	0	0	0	0	0	0	0	0
<b>TOTAL CONTRATOS INICIALES</b>	<b>101</b>	<b>1</b>	<b>8</b>	<b>15</b>	<b>7</b>	<b>9</b>	<b>11</b>	<b>20</b>	<b>14</b>	<b>11</b>	<b>5</b>
CONVERTIDOS EN INDEFINIDOS	12	0	1	1	2	1	1	2	3	1	0
<b>TOTAL CONTRATOS</b>	<b>113</b>	<b>1</b>	<b>9</b>	<b>16</b>	<b>9</b>	<b>10</b>	<b>12</b>	<b>22</b>	<b>17</b>	<b>12</b>	<b>5</b>

TABLA Nº 26. FUENTE: SISPE/SPEE

CONTRATOS A PERSONAS CON DISCAPACIDAD SEGÚN TIPO DE CONTRATO Y GRUPOS DE EDAD											
PROVINCIA DE CIUDAD REAL. SEPTIEMBRE DE 2023. AMBOS SEXOS											
TIPO DE CONTRATOS	TOTAL EDAD	DE 16 A 19 AÑOS	DE 20 A 24 AÑOS	DE 25 A 29 AÑOS	DE 30 A 34 AÑOS	DE 35 A 39 AÑOS	DE 40 A 44 AÑOS	DE 45 A 49 AÑOS	DE 50 A 54 AÑOS	DE 55 A 59 AÑOS	MAYOR DE 59 AÑOS
INDEF. ORD. (Bonif./no Bonif.)	7	0	0	2	0	0	2	2	0	1	0
INDEF. FOM. DE LA CONT. INDEFINIDA	0	0	0	0	0	0	0	0	0	0	0
PERS. CON DISCAPACIDAD	10	0	0	2	0	2	0	2	2	2	0
OBRA O SERVICIO	0	0	0	0	0	0	0	0	0	0	0
EVENT. CIRC. DE LA PRODUC.	6	0	1	0	1	1	0	1	2	0	0
INTERINIDAD TEMPORAL	15	0	0	1	1	0	2	4	2	3	2
PERSONAS CON DISCAPACIDAD	15	0	3	0	2	3	1	3	1	2	0
SUST. JUBILACIÓN 64 AÑOS	0	0	0	0	0	0	0	0	0	0	0
RELEVO	0	0	0	0	0	0	0	0	0	0	0
JUBILACIÓN PARCIAL	0	0	0	0	0	0	0	0	0	0	0
PRÁCTICAS FORMACIÓN	0	0	0	0	0	0	0	0	0	0	0
OTROS CONTRATOS	0	0	0	0	0	0	0	0	0	0	0
<b>TOTAL CONTRATOS INICIALES</b>	<b>53</b>	<b>0</b>	<b>4</b>	<b>5</b>	<b>4</b>	<b>6</b>	<b>5</b>	<b>12</b>	<b>7</b>	<b>8</b>	<b>2</b>
CONVERTIDOS EN INDEFINIDOS	8	0	1	1	0	0	1	2	2	0	1
<b>TOTAL CONTRATOS</b>	<b>61</b>	<b>0</b>	<b>5</b>	<b>6</b>	<b>4</b>	<b>6</b>	<b>6</b>	<b>14</b>	<b>9</b>	<b>8</b>	<b>3</b>

TABLA Nº 27. FUENTE: SISPE/SPEE

CONTRATOS A PERSONAS CON DISCAPACIDAD SEGÚN TIPO DE CONTRATO Y GRUPOS DE EDAD											
PROVINCIA DE CUENCA. SEPTIEMBRE DE 2023. AMBOS SEXOS											
TIPO DE CONTRATOS	TOTAL EDAD	DE 16 A 19 AÑOS	DE 20 A 24 AÑOS	DE 25 A 29 AÑOS	DE 30 A 34 AÑOS	DE 35 A 39 AÑOS	DE 40 A 44 AÑOS	DE 45 A 49 AÑOS	DE 50 A 54 AÑOS	DE 55 A 59 AÑOS	MAYOR DE 59 AÑOS
INDEF. ORD. (Bonif./no Bonif.)	2	0	0	0	0	0	0	1	1	0	0
INDEF. FOM. DE LA CONT. INDEFINIDA	0	0	0	0	0	0	0	0	0	0	0
PERS. CON DISCAPACIDAD	8	0	0	1	0	1	2	1	3	0	0
OBRA O SERVICIO	0	0	0	0	0	0	0	0	0	0	0
EVENT. CIRC. DE LA PRODUC.	8	0	0	2	2	0	1	1	2	0	0
INTERINIDAD TEMPORAL	9	0	0	2	2	0	2	2	0	1	0
PERSONAS CON DISCAPACIDAD	1	0	0	1	0	0	0	0	0	0	0
SUST. JUBILACIÓN 64 AÑOS	0	0	0	0	0	0	0	0	0	0	0
RELEVO	0	0	0	0	0	0	0	0	0	0	0
JUBILACIÓN PARCIAL	0	0	0	0	0	0	0	0	0	0	0
PRÁCTICAS FORMACIÓN	0	0	0	0	0	0	0	0	0	0	0
OTROS CONTRATOS	0	0	0	0	0	0	0	0	0	0	0
<b>TOTAL CONTRATOS INICIALES</b>	<b>28</b>	<b>0</b>	<b>0</b>	<b>6</b>	<b>4</b>	<b>1</b>	<b>5</b>	<b>5</b>	<b>6</b>	<b>1</b>	<b>0</b>
CONVERTIDOS EN INDEFINIDOS	3	0	1	0	0	0	0	1	1	0	0
<b>TOTAL CONTRATOS</b>	<b>31</b>	<b>0</b>	<b>1</b>	<b>6</b>	<b>4</b>	<b>1</b>	<b>5</b>	<b>6</b>	<b>7</b>	<b>1</b>	<b>0</b>

TABLA Nº 28. FUENTE: SISPE/SPEE

CONTRATOS A PERSONAS CON DISCAPACIDAD SEGÚN TIPO DE CONTRATO Y GRUPOS DE EDAD											
PROVINCIA DE GUADALAJARA. SEPTIEMBRE DE 2023. AMBOS SEXOS											
TIPO DE CONTRATOS	TOTAL EDAD	DE 16 A 19 AÑOS	DE 20 A 24 AÑOS	DE 25 A 29 AÑOS	DE 30 A 34 AÑOS	DE 35 A 39 AÑOS	DE 40 A 44 AÑOS	DE 45 A 49 AÑOS	DE 50 A 54 AÑOS	DE 55 A 59 AÑOS	MAYOR DE 59 AÑOS
INDEF. ORD. (Bonif./no Bonif.)	7	0	0	1	0	2	0	1	2	1	0
INDEF. FOM. DE LA CONT. INDEFINIDA	0	0	0	0	0	0	0	0	0	0	0
PERS. CON DISCAPACIDAD OBRA O SERVICIO	6	0	0	1	1	0	0	1	0	1	2
EVENT. CIRC. DE LA PRODUC.	0	0	0	0	0	0	0	0	0	0	0
INTERINIDAD TEMPORAL	24	1	5	2	1	2	7	5	1	0	0
PERSONAS CON DISCAPACIDAD SUST. JUBILACIÓN 64 AÑOS	13	0	1	1	0	2	2	3	1	1	2
RELEVO	2	1	0	0	0	0	0	0	0	1	0
JUBILACIÓN PARCIAL	0	0	0	0	0	0	0	0	0	0	0
PRÁCTICAS FORMACIÓN	0	0	0	0	0	0	0	0	0	0	0
OTROS CONTRATOS	0	0	0	0	0	0	0	0	0	0	0
<b>TOTAL CONTRATOS INICIALES</b>	<b>54</b>	<b>2</b>	<b>6</b>	<b>5</b>	<b>2</b>	<b>6</b>	<b>9</b>	<b>10</b>	<b>4</b>	<b>4</b>	<b>6</b>
CONVERTIDOS EN INDEFINIDOS	6	0	0	0	2	2	0	2	0	0	0
<b>TOTAL CONTRATOS</b>	<b>60</b>	<b>2</b>	<b>6</b>	<b>5</b>	<b>4</b>	<b>8</b>	<b>9</b>	<b>12</b>	<b>4</b>	<b>4</b>	<b>6</b>

TABLA Nº 29. FUENTE: SISPE/SPEE

CONTRATOS A PERSONAS CON DISCAPACIDAD SEGÚN TIPO DE CONTRATO Y GRUPOS DE EDAD											
PROVINCIA DE TOLEDO. SEPTIEMBRE DE 2023. AMBOS SEXOS											
TIPO DE CONTRATOS	TOTAL EDAD	DE 16 A 19 AÑOS	DE 20 A 24 AÑOS	DE 25 A 29 AÑOS	DE 30 A 34 AÑOS	DE 35 A 39 AÑOS	DE 40 A 44 AÑOS	DE 45 A 49 AÑOS	DE 50 A 54 AÑOS	DE 55 A 59 AÑOS	MAYOR DE 59 AÑOS
INDEF. ORD. (Bonif./no Bonif.)	7	0	0	0	0	1	1	1	1	2	1
INDEF. FOM. DE LA CONT. INDEFINIDA	0	0	0	0	0	0	0	0	0	0	0
PERS. CON DISCAPACIDAD OBRA O SERVICIO	19	2	0	2	2	0	6	3	1	3	0
EVENT. CIRC. DE LA PRODUC.	0	0	0	0	0	0	0	0	0	0	0
INTERINIDAD TEMPORAL	32	0	1	1	3	6	4	9	2	5	1
PERSONAS CON DISCAPACIDAD SUST. JUBILACIÓN 64 AÑOS	12	0	1	2	0	1	3	1	2	2	0
RELEVO	30	0	5	1	1	2	6	7	7	1	0
JUBILACIÓN PARCIAL	0	0	0	0	0	0	0	0	0	0	0
PRÁCTICAS FORMACIÓN	0	0	0	0	0	0	0	0	0	0	0
OTROS CONTRATOS	0	0	0	0	0	0	0	0	0	0	0
<b>TOTAL CONTRATOS INICIALES</b>	<b>100</b>	<b>2</b>	<b>7</b>	<b>6</b>	<b>6</b>	<b>10</b>	<b>20</b>	<b>21</b>	<b>13</b>	<b>13</b>	<b>2</b>
CONVERTIDOS EN INDEFINIDOS	9	0	0	2	1	0	3	2	0	1	0
<b>TOTAL CONTRATOS</b>	<b>109</b>	<b>2</b>	<b>7</b>	<b>8</b>	<b>7</b>	<b>10</b>	<b>23</b>	<b>23</b>	<b>13</b>	<b>14</b>	<b>2</b>

TABLA Nº 30. FUENTE: SISPE/SPEE

CONTRATOS A PERSONAS CON DISCAPACIDAD SEGÚN TIPO DE CONTRATO Y GRUPOS DE EDAD EN CASTILLA- LA MANCHA											
SEPTIEMBRE DE 2023. HOMBRES											
TIPO DE CONTRATOS	TOTAL EDAD	DE 16 A 19 AÑOS	DE 20 A 24 AÑOS	DE 25 A 29 AÑOS	DE 30 A 34 AÑOS	DE 35 A 39 AÑOS	DE 40 A 44 AÑOS	DE 45 A 49 AÑOS	DE 50 A 54 AÑOS	DE 55 A 59 AÑOS	MAYOR DE 59 AÑOS
INDEF. ORD. (Bonif./no Bonif.)	21	0	0	4	0	1	3	5	4	3	1
INDEF. FOM. DE LA CONT. INDEFINIDA	0	0	0	0	0	0	0	0	0	0	0
PERS. CON DISCAPACIDAD OBRA O SERVICIO	43	1	0	7	3	3	6	9	8	5	1
EVENT. CIRC. DE LA PRODUC.	0	0	0	0	0	0	0	0	0	0	0
INTERINIDAD TEMPORAL	63	0	7	10	5	7	6	13	11	2	2
PERSONAS CON DISCAPACIDAD SUST. JUBILACIÓN 64 AÑOS	31	0	3	4	0	3	8	4	1	3	5
RELEVO	37	1	5	3	4	2	4	7	5	6	0
JUBILACIÓN PARCIAL	0	0	0	0	0	0	0	0	0	0	0
PRÁCTICAS FORMACIÓN	0	0	0	0	0	0	0	0	0	0	0
OTROS CONTRATOS	0	0	0	0	0	0	0	0	0	0	0
<b>TOTAL CONTRATOS INICIALES</b>	<b>196</b>	<b>2</b>	<b>15</b>	<b>28</b>	<b>12</b>	<b>16</b>	<b>27</b>	<b>38</b>	<b>29</b>	<b>19</b>	<b>10</b>
CONVERTIDOS EN INDEFINIDOS	19	0	2	3	3	2	3	3	3	0	0
<b>TOTAL CONTRATOS</b>	<b>215</b>	<b>2</b>	<b>17</b>	<b>31</b>	<b>15</b>	<b>18</b>	<b>30</b>	<b>41</b>	<b>32</b>	<b>19</b>	<b>10</b>

TABLA Nº 31. FUENTE: SISPE/SPEE

CONTRATOS A PERSONAS CON DISCAPACIDAD SEGÚN TIPO DE CONTRATO Y GRUPOS DE EDAD EN CASTILLA- LA MANCHA											
SEPTIEMBRE DE 2023. MUJERES											
TIPO DE CONTRATOS	TOTAL EDAD	DE 16 A 19 AÑOS	DE 20 A 24 AÑOS	DE 25 A 29 AÑOS	DE 30 A 34 AÑOS	DE 35 A 39 AÑOS	DE 40 A 44 AÑOS	DE 45 A 49 AÑOS	DE 50 A 54 AÑOS	DE 55 A 59 AÑOS	MAYOR DE 59 AÑOS
INDEF. ORD. (Bonif./no Bonif.)	8	0	0	0	0	3	1	2	1	1	0
INDEF. FOM. DE LA CONT. INDEFINIDA	0	0	0	0	0	0	0	0	0	0	0
PERS. CON DISCAPACIDAD OBRA O SERVICIO	20	1	0	2	2	1	5	4	1	3	1
EVENT. CIRC. DE LA PRODUC.	0	0	0	0	0	0	0	0	0	0	0
INTERINIDAD TEMPORAL	50	1	5	3	5	7	10	6	4	8	1
PERSONAS CON DISCAPACIDAD SUST. JUBILACIÓN 64 AÑOS	34	0	1	3	3	1	3	10	5	6	2
RELEVO	27	1	4	1	1	4	4	8	4	0	0
JUBILACIÓN PARCIAL	0	0	0	0	0	0	0	0	0	0	0
PRÁCTICAS FORMACIÓN	0	0	0	0	0	0	0	0	0	0	0
OTROS CONTRATOS	0	0	0	0	0	0	0	0	0	0	0
<b>TOTAL CONTRATOS INICIALES</b>	<b>140</b>	<b>3</b>	<b>10</b>	<b>9</b>	<b>11</b>	<b>16</b>	<b>23</b>	<b>30</b>	<b>15</b>	<b>18</b>	<b>5</b>
CONVERTIDOS EN INDEFINIDOS	19	0	1	1	2	1	2	6	3	2	1
<b>TOTAL CONTRATOS</b>	<b>159</b>	<b>3</b>	<b>11</b>	<b>10</b>	<b>13</b>	<b>17</b>	<b>25</b>	<b>36</b>	<b>18</b>	<b>20</b>	<b>6</b>

TABLA Nº 32. FUENTE: SISPE/SPEE



CONTRATOS A HOMBRES CON DISCAPACIDAD SEGÚN TIPO DE CONTRATO EN CASTILLA- LA MANCHA						
SEPTIEMBRE DE 2023						
TIPO DE CONTRATOS	TOTAL	Albacete	Ciudad Real	Cuenca	Guadalajara	Toledo
INDEF. ORD. (Bonif./no Bonif.)	21	5	6	1	2	7
INDEF. FOM. DE LA CONT. INDEFINIDA	0	0	0	0	0	0
PERS. CON DISCAPACIDAD	43	15	8	6	3	11
OBRA O SERVICIO	0	0	0	0	0	0
EVENT. CIRC. DE LA PRODUC.	63	28	5	4	11	15
INTERINIDAD	31	8	8	2	9	4
TEMPORAL PERSONAS CON DISCAPACIDAD	37	11	12	1	1	12
SUST. JUBILACIÓN 64 AÑOS	0	0	0	0	0	0
RELEVO	0	0	0	0	0	0
JUBILACIÓN PARCIAL	1	0	0	0	1	0
PRÁCTICAS	0	0	0	0	0	0
FORMACIÓN	0	0	0	0	0	0
OTROS CONTRATOS	0	0	0	0	0	0
<b>TOTAL CONTRATOS INICIALES</b>	<b>196</b>	<b>67</b>	<b>39</b>	<b>14</b>	<b>27</b>	<b>49</b>
<b>CONVERTIDOS EN INDEFINIDOS</b>	<b>19</b>	<b>5</b>	<b>4</b>	<b>2</b>	<b>3</b>	<b>5</b>
<b>TOTAL CONTRATOS</b>	<b>215</b>	<b>72</b>	<b>43</b>	<b>16</b>	<b>30</b>	<b>54</b>

TABLA Nº 33. FUENTE: SISPE/SPEE

CONTRATOS A MUJERES CON DISCAPACIDAD SEGÚN TIPO DE CONTRATO EN CASTILLA- LA MANCHA						
SEPTIEMBRE DE 2023						
TIPO DE CONTRATOS	TOTAL	Albacete	Ciudad Real	Cuenca	Guadalajara	Toledo
INDEF. ORD. (Bonif./no Bonif.)	8	1	1	1	5	0
INDEF. FOM. DE LA CONT. INDEFINIDA	0	0	0	0	0	0
PERS. CON DISCAPACIDAD	20	5	2	2	3	8
OBRA O SERVICIO	0	0	0	0	0	0
EVENT. CIRC. DE LA PRODUC.	50	15	1	4	13	17
INTERINIDAD	34	8	7	7	4	8
TEMPORAL PERSONAS CON DISCAPACIDAD	27	5	3	0	1	18
SUST. JUBILACIÓN 64 AÑOS	0	0	0	0	0	0
RELEVO	0	0	0	0	0	0
JUBILACIÓN PARCIAL	1	0	0	0	1	0
PRÁCTICAS	0	0	0	0	0	0
FORMACIÓN	0	0	0	0	0	0
OTROS CONTRATOS	0	0	0	0	0	0
<b>TOTAL CONTRATOS INICIALES</b>	<b>140</b>	<b>34</b>	<b>14</b>	<b>14</b>	<b>27</b>	<b>51</b>
<b>CONVERTIDOS EN INDEFINIDOS</b>	<b>19</b>	<b>7</b>	<b>4</b>	<b>1</b>	<b>3</b>	<b>4</b>
<b>TOTAL CONTRATOS</b>	<b>159</b>	<b>41</b>	<b>18</b>	<b>15</b>	<b>30</b>	<b>55</b>

TABLA Nº 34. FUENTE: SISPE/SPEE

## 4. GESTIÓN DE OFERTAS Y COLOCACIONES

En el siguiente apartado se recogen los siguientes datos sobre intermediación laboral: colocaciones de demandantes con oferta previa y otras colocaciones con oferta previa.

Estos datos nos sirven para calcular las siguientes cuotas:

\* Cuota de mercado: son las colocaciones de demandantes con oferta previa entre las colocaciones totales, multiplicado por cien.

\* Cuota de intermediación: representa las colocaciones de demandantes con oferta previa entre el total de colocaciones de demandantes de empleo, multiplicado por cien.

\* Cuota de inserción: se calcula con el total de las colocaciones de demandantes de empleo entre el total de las colocaciones, multiplicado por cien.

\* Cuota de eficacia: expresa las colocaciones de demandantes con oferta previa entre las colocaciones de demandantes con oferta previa más otras colocaciones con oferta previa, multiplicado por cien.

A continuación se muestran una serie de tablas que recogen esta información, comparando los datos de Castilla-La Mancha con el resto de Comunidades Autónomas.

COLOCACIONES DE DEMANDANTES Y OTRAS COLOCACIONES EN CASTILLA-LA MANCHA Y SUS PROVINCIAS. SEPTIEMBRE 2023					
	TOTAL	COLOCACIONES DEMANDANTES		OTRAS COLOCACIONES	
		TOTAL	CON OFERTA PREVIA	TOTAL	CON OFERTA PREVIA
Albacete	9.737	2.101	106	7.636	210
Ciudad Real	12.008	2.475	94	9.533	358
Cuenca	3.921	799	40	3.122	49
Guadalajara	5.328	815	34	4.513	93
Toledo	14.517	3.346	90	11.171	113
<b>Castilla-La Mancha</b>	<b>45.511</b>	<b>9.536</b>	<b>364</b>	<b>35.975</b>	<b>823</b>

TABLA Nº 35. FUENTE: SISPE/SPEE

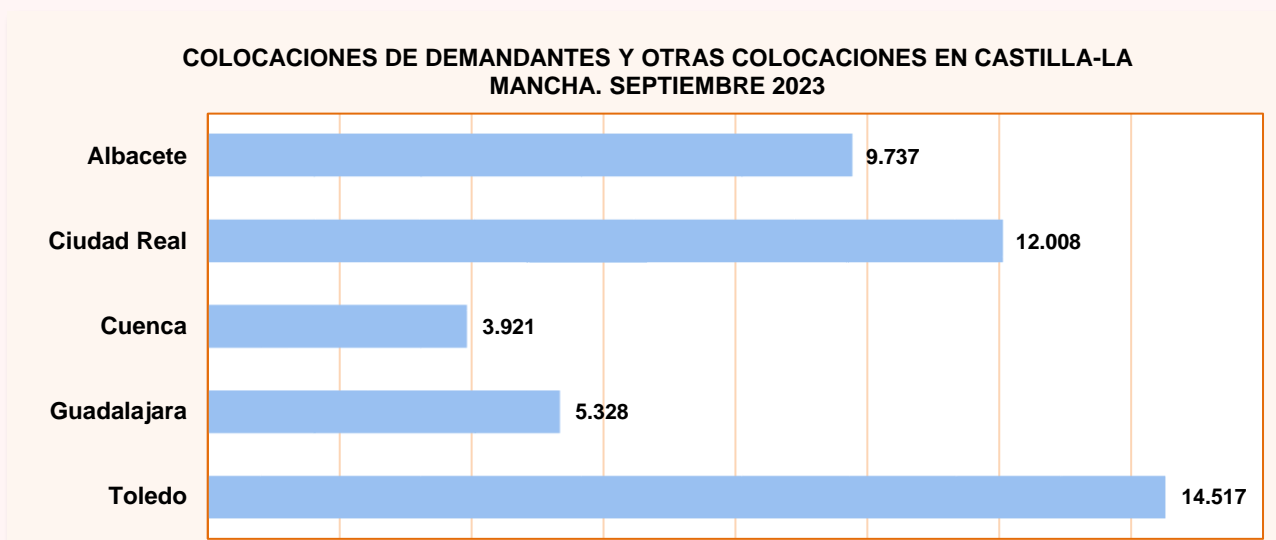


GRÁFICO Nº 21. FUENTE: SISPE/SPEE

COLOCACIONES DE DEMANDANTES Y OTRAS COLOCACIONES EN LAS COMUNIDADES AUTÓNOMAS.					
SEPTIEMBRE 2023					
	TOTAL	COLOCACIONES DEMANDANTES		OTRAS COLOCACIONES	
		TOTAL	CON OFERTA PREVIA	TOTAL	CON OFERTA PREVIA
ANDALUCÍA	230.761	75.404	4.944	155.357	5.499
ARAGÓN	26.418	5.039	247	21.379	515
ASTURIAS	14.732	3.280	111	11.452	301
BALEARES	14.556	2.910	134	11.646	218
CANARIAS	40.510	9.779	331	30.731	615
CANTABRIA	9.816	2.137	49	7.679	152
CASTILLA-LA MANCHA	45.511	9.536	364	35.975	823
CASTILLA Y LEÓN	41.807	9.150	655	32.657	1.235
CATALUÑA	101.073	21.304	187	79.769	455
C. VALENCIANA	92.437	23.120	835	69.317	1.685
EXTREMADURA	30.227	10.185	1.889	20.042	1.475
GALICIA	47.103	9.884	156	37.219	315
MADRID	105.693	28.335	946	77.358	1.222
MURCIA	27.106	5.038	199	22.068	715
NAVARRA	16.605	3.587	144	13.018	303
PAÍS VASCO	51.480	33.905	1.168	17.575	319
RIOJA	9.320	1.906	43	7.414	80
CEUTA	935	189	21	746	262
MELILLA	937	200	1	737	7
EXTRANJERO	680	103	2	577	1
<b>TOTAL</b>	<b>907.707</b>	<b>254.991</b>	<b>12.426</b>	<b>652.716</b>	<b>16.197</b>

TABLA Nº 36. FUENTE: SISPE/SPEE

CUOTAS POR COMUNIDADES AUTÓNOMAS EN SEPTIEMBRE DE 2023				
	CUOTA MERCADO	INTERMEDIACIÓN	INSERCIÓN	EFICACIA
ANDALUCÍA	2,14	6,56	32,68	47,34
ARAGÓN	0,93	4,90	19,07	32,41
ASTURIAS	0,75	3,38	22,26	26,94
BALEARES	0,92	4,60	19,99	38,07
CANARIAS	0,82	3,38	24,14	34,99
CANTABRIA	0,50	2,29	21,77	24,38
CASTILLA-LA MANCHA	<b>0,80</b>	<b>3,82</b>	<b>20,95</b>	<b>30,67</b>
CASTILLA Y LEÓN	1,57	7,16	21,89	34,66
CATALUÑA	0,19	0,88	21,08	29,13
C. VALENCIANA	0,90	3,61	25,01	33,13
EXTREMADURA	6,25	18,55	33,70	56,15
GALICIA	0,33	1,58	20,98	33,12
MADRID	0,90	3,34	26,81	43,63
MURCIA	0,73	3,95	18,59	21,77
NAVARRA	0,87	4,01	21,60	32,21
PAÍS VASCO	2,27	3,44	65,86	78,55
RIOJA	0,46	2,26	20,45	34,96
CEUTA	2,25	11,11	20,21	7,42
MELILLA	0,11	0,50	21,34	12,50
EXTRANJERO	0,29	1,94	15,15	66,67
<b>TOTAL</b>	<b>1,37</b>	<b>4,87</b>	<b>28,09</b>	<b>43,41</b>

TABLA Nº 37. FUENTE: SISPE/SPEE

## 5. BENEFICIARIOS DE PRESTACIONES POR DESEMPLEO

La información que se recoge en este epígrafe se refiere a las prestaciones que protegen la situación de desempleo a nivel contributivo, asistencial y de renta activa de inserción. La fuente de información es el Servicio Público de Empleo Estatal, derivándose los datos de la gestión de la concesión de las prestaciones por desempleo. Para acceder a las prestaciones contributivas es necesario la previa cotización a la Seguridad Social por dicha contingencia. Respecto a la prestación de nivel asistencial, que se denomina subsidio por desempleo, existen diversos tipos:

\* Subsidio por desempleo para trabajadores que se encuentren en alguna de las siguientes situaciones: haber agotado la prestación contributiva, no haber cubierto el período mínimo de cotización para acceder a una prestación contributiva, ser emigrante retornado, haber sido excarcelado o ser declarado plenamente capaz o discapacitado parcial como consecuencia de un expediente de revisión de incapacidad.

\* Subsidio en favor de trabajadores eventuales agrarios por cuenta ajena, que figuran incluidos en el censo del Régimen Especial Agrario de la Seguridad Social, que residen en las Comunidades Autónomas de

Andalucía y Extremadura.

La Renta Activa de Inserción constituye una renta económica vinculada a la realización de acciones en materia de políticas activas de empleo que no conlleven retribuciones salariales para desempleados de larga duración, mayores de 45 años, que a partir de noviembre de 2002 incluye también a personas con discapacidad, emigrantes retornados y víctimas de violencia doméstica.

Asimismo, existe la modalidad de pago único de la prestación por desempleo que consiste en la percepción en un solo pago del importe total del valor de la prestación por desempleo, con el fin de destinar su cuantía a la realización de una actividad profesional como trabajador autónomo, socio de una Cooperativa de trabajo asociado o de una Sociedad Laboral.

A continuación se muestra una serie de tablas que recogen la siguiente información: beneficiarios de prestaciones por desempleo para Castilla-La Mancha y cada una de sus provincias, incluyendo prestación contributiva, subsidio, renta activa de inserción y total de beneficiarios.

### Nota Informativa

En el presente informe se facilitan datos hasta el mes de agosto de 2023, puesto que los datos sobre prestaciones por desempleo son publicados por el Servicio Público de Empleo Estatal con un mes de retraso en relación al resto de información sobre paro registrado, contratos, etc. El dato de beneficiarios corresponde a los que están en alta el último día del mes correspondiente.

#### BENEFICIARIOS POR PRESTACIÓN POR DESEMPLEO EN ESPAÑA Y CASTILLA-LA MANCHA DURANTE LOS ÚLTIMOS 12 MESES

	Total	Prestación Contributiva	Subsidio	Renta Activa de Inserción	Subsidios Eventuales Agrarios
<b>CAST.-LA MANCHA</b>					
Septiembre 2022	78.281	30.982	41.842	5.457	-
Octubre 2022	82.708	33.800	43.344	5.564	-
Noviembre 2022	83.002	33.565	43.700	5.737	-
Diciembre 2022	83.635	34.441	43.475	5.719	-
Enero 2023	87.205	36.237	45.183	5.785	-
Febrero 2023	86.909	35.831	45.314	5.764	-
Marzo 2023	83.828	34.110	43.777	5.941	-
Abril 2023	80.392	32.418	42.164	5.810	-
Mayo 2023	75.629	29.698	40.241	5.690	-
Junio 2023	75.448	30.510	39.222	5.716	-
Julio 2023	78.017	33.932	38.467	5.618	-
Agosto 2023	79.625	35.098	39.011	5.516	-
<b>ESPAÑA</b>					
Septiembre 2022	1.698.523	742.402	770.517	97.882	87.722
Octubre 2022	1.735.379	761.531	788.238	97.608	88.002
Noviembre 2022	1.799.838	809.913	803.290	98.773	87.862
Diciembre 2022	1.838.199	854.117	799.603	98.278	86.201
Enero 2023	1.901.340	896.156	823.020	97.388	84.776
Febrero 2023	1.863.952	855.114	827.450	97.960	83.428
Marzo 2023	1.787.538	780.281	823.682	100.579	82.996
Abril 2023	1.698.070	721.100	795.680	99.589	81.701
Mayo 2023	1.668.948	698.652	788.436	100.281	81.579
Junio 2023	1.694.048	737.815	775.482	99.667	81.084
Julio 2023	1.779.849	840.810	759.736	97.999	81.304
Agosto 2023	1.816.798	876.556	763.013	95.929	81.300

TABLA Nº 38. FUENTE: SISPE/SPEE

BENEFICIARIOS POR PRESTACIÓN POR DESEMPLEO EN LAS PROVINCIAS DE CASTILLA- LA MANCHA DURANTE LOS ÚLTIMOS 12 MESES					
	Total	Prestación Contributiva	Subsidio	Renta Activa de Inserción	
<b>ALBACETE</b>					
Septiembre 2022	16.135	6.388	8.578	1.169	
Octubre 2022	17.331	7.187	8.964	1.180	
Noviembre 2022	17.346	7.173	8.939	1.234	
Diciembre 2022	17.599	7.511	8.849	1.239	
Enero 2023	18.661	8.079	9.317	1.265	
Febrero 2023	18.460	7.916	9.267	1.277	
Marzo 2023	17.419	7.290	8.839	1.290	
Abril 2023	16.445	6.719	8.494	1.232	
Mayo 2023	15.476	6.109	8.135	1.232	
Junio 2023	15.456	6.270	7.944	1.242	
Julio 2023	16.198	7.083	7.879	1.236	
Agosto 2023	16.610	7.295	8.066	1.249	
<b>CIUDAD REAL</b>					
Septiembre 2022	20.266	6.886	11.544	1.836	
Octubre 2022	21.343	7.642	11.804	1.897	
Noviembre 2022	21.575	7.592	11.998	1.985	
Diciembre 2022	21.592	7.763	11.864	1.965	
Enero 2023	22.222	7.900	12.343	1.979	
Febrero 2023	21.991	7.681	12.309	2.001	
Marzo 2023	21.355	7.457	11.833	2.065	
Abril 2023	20.574	7.167	11.402	2.005	
Mayo 2023	19.026	6.361	10.720	1.945	
Junio 2023	19.055	6.526	10.568	1.961	
Julio 2023	19.546	7.399	10.251	1.896	
Agosto 2023	19.866	7.858	10.185	1.823	
<b>CUENCA</b>					
Septiembre 2022	6.350	2.892	3.128	330	
Octubre 2022	6.750	3.141	3.270	339	
Noviembre 2022	6.674	3.074	3.269	331	
Diciembre 2022	6.713	3.144	3.255	314	
Enero 2023	7.132	3.350	3.452	330	
Febrero 2023	7.149	3.355	3.460	334	
Marzo 2023	6.836	3.194	3.297	345	
Abril 2023	6.686	3.136	3.192	358	
Mayo 2023	6.315	2.877	3.105	333	
Junio 2023	6.209	2.862	3.018	329	
Julio 2023	6.529	3.212	2.991	326	
Agosto 2023	6.653	3.262	3.070	321	
<b>GUADALAJARA</b>					
Septiembre 2022	8.832	4.507	3.971	354	
Octubre 2022	9.007	4.636	4.014	357	
Noviembre 2022	8.864	4.515	3.994	355	
Diciembre 2022	9.144	4.721	4.068	355	
Enero 2023	9.761	5.082	4.304	375	
Febrero 2023	10.188	5.336	4.484	368	
Marzo 2023	9.498	4.853	4.261	384	
Abril 2023	8.907	4.527	4.004	376	
Mayo 2023	8.282	4.131	3.773	378	
Junio 2023	8.573	4.466	3.728	379	
Julio 2023	9.110	5.033	3.701	376	
Agosto 2023	9.432	5.296	3.765	371	
<b>TOLEDO</b>					
Septiembre 2022	26.698	10.309	14.621	1.768	
Octubre 2022	28.277	11.194	15.292	1.791	
Noviembre 2022	28.543	11.211	15.500	1.832	
Diciembre 2022	28.587	11.302	15.439	1.846	
Enero 2023	29.429	11.826	15.767	1.836	
Febrero 2023	29.121	11.543	15.794	1.784	
Marzo 2023	28.720	11.316	15.547	1.857	
Abril 2023	27.780	10.869	15.072	1.839	
Mayo 2023	26.530	10.220	14.508	1.802	
Junio 2023	26.155	10.386	13.964	1.805	
Julio 2023	26.634	11.205	13.645	1.784	
Agosto 2023	27.064	11.387	13.925	1.752	

TABLA Nº 39. FUENTE: SISPE/SPEE

**DISTRIBUCIÓN POR PROVINCIAS DE LOS BENEFICIARIOS DE PRESTACIÓN POR DESEMPLEO (AGOSTO DE 2023)**

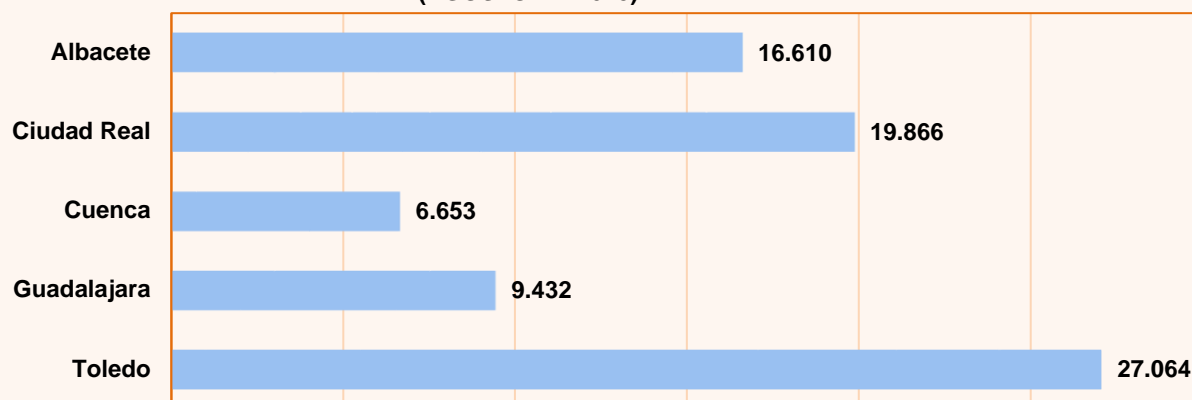


GRÁFICO Nº 22. FUENTE: SISPE/SPEE

**DISTRIBUCIÓN DE LOS BENEFICIARIOS EXTRANJEROS DE PRESTACIONES POR DESEMPLEO AGOSTO DE 2023**

	TOTAL	PAÍSES COMUNITARIOS	PAÍSES NO COMUNITARIOS
Total España	189.813	77.098	112.715
Albacete	1.540	666	874
Ciudad Real	1.659	1.130	529
Cuenca	1.281	756	525
Guadalajara	1.676	897	779
Toledo	3.279	1.632	1.647
Castilla-La Mancha	9.435	5.081	4.354

TABLA Nº 40. FUENTE: SISPE/SPEE

**DISTRIBUCIÓN POR PROVINCIAS DE LOS BENEFICIARIOS EXTRANJEROS DE PRESTACIONES POR DESEMPLEO (AGOSTO DE 2023)**

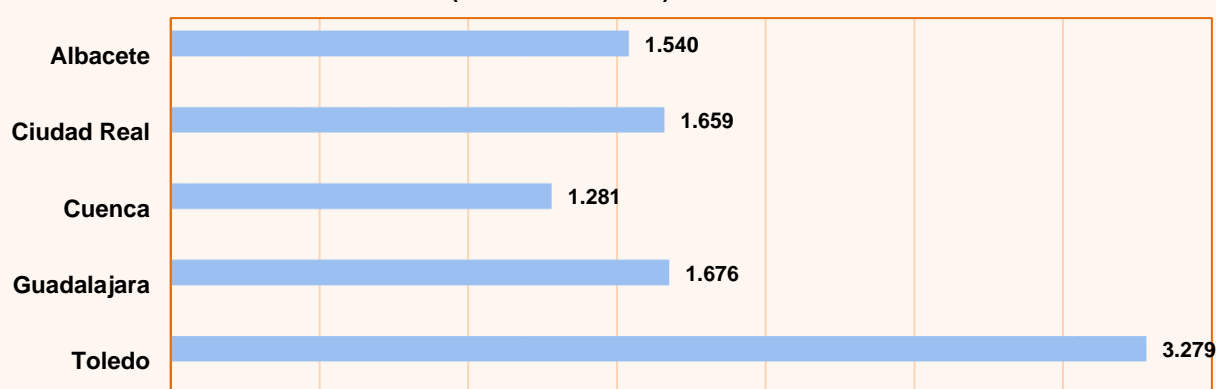


GRÁFICO Nº 23. FUENTE: SISPE/SPEE

## 6. AFILIACIÓN A LA SEGURIDAD SOCIAL

AFILIACIÓN A LA SEGURIDAD SOCIAL POR RÉGIMENES Y PROVINCIAS EN CASTILLA- LA MANCHA SEPTIEMBRE DE 2023 (Afiliados medios)					
	TOTAL SISTEMA	RÉGIMEN GENERAL (*)	RÉGIMEN ESPECIAL AUTÓNOMOS	RÉGIMEN TRABAJADORES DEL MAR	RÉGIMEN ESPECIAL MINERÍA CARBÓN
<b>TOTAL NACIONAL SEPTIEMBRE'2023</b>	<b>20.724.796</b>	<b>17.319.728</b>	<b>3.339.333</b>	<b>64.798</b>	<b>938</b>
Albacete	153.036	122.951	30.085	0	0
Ciudad Real	180.792	145.418	35.375	0	0
Cuenca	82.220	63.830	18.390	0	0
Guadalajara	100.848	85.376	15.472	0	0
Toledo	257.249	207.382	49.868	0	0
<b>TOTAL REGIONAL SEPTIEMBRE'2023</b>	<b>774.146</b>	<b>624.956</b>	<b>149.190</b>	<b>0</b>	<b>0</b>
<b>TOTAL REGIONAL AGOSTO'2023</b>	<b>774.688</b>	<b>625.401</b>	<b>149.287</b>	<b>0</b>	<b>0</b>
<b>TOTAL REGIONAL SEPTIEMBRE'2022</b>	<b>756.106</b>	<b>605.725</b>	<b>150.382</b>	<b>0</b>	<b>0</b>

TABLA Nº 41. Datos provisionales. Valores absolutos. Dato medio del mes.

FUENTE: Tesorería General de la Seguridad Social.

(\*) A partir de enero de 2012 se han integrado en el Régimen General el Sistema Especial de Trabajadores Agrarios y el Sistema Especial de Empleados del Hogar

VARIACIONES DE LA AFILIACIÓN A LA SEGURIDAD SOCIAL POR PROVINCIAS EN CASTILLA- LA MANCHA SEPTIEMBRE DE 2023 (Afiliados medios)					
	AFILIADOS MEDIOS	MES ANTERIOR		INTERANUAL (1)	
		ABSOLUTA	RELATIVA	ABSOLUTA	RELATIVA
<b>Total España</b>	<b>20.724.796</b>	<b>18.295</b>	<b>0,09%</b>	<b>544.508</b>	<b>2,70%</b>
Albacete	153.036	-474	-0,31%	2.455	1,63%
Ciudad Real	180.792	969	0,54%	3.236	1,82%
Cuenca	82.220	-298	-0,36%	1.450	1,79%
Guadalajara	100.848	-1.109	-1,09%	2.871	2,93%
Toledo	257.249	369	0,14%	8.027	3,22%
<b>Castilla-La Mancha</b>	<b>774.146</b>	<b>-542</b>	<b>-0,07%</b>	<b>18.039</b>	<b>2,39%</b>

TABLA Nº 42. Datos provisionales. Dato medio del mes.

(1) Respecto al mismo mes del año anterior.

FUENTE: Tesorería General de la Seguridad Social.