



# Indicadores Básicos

MERCADO DE TRABAJO DE CASTILLA-LA MANCHA

## Octubre de 2023

# Índice

## 1. Paro registrado y tipo de demanda de empleo

3

Paro registrado por sexos en Castilla-La Mancha en los últimos 12 meses	3
Gráfico de evolución del paro registrado por sexos en Castilla-La Mancha durante los últimos 12 meses	3
Paro registrado por sectores de actividad económica en Castilla-La Mancha en los últimos 12 meses	3
Gráfico del paro registrado por sectores de actividad económica en Castilla-La Mancha en octubre de 2023	4
Paro registrado por sexos en las provincias de Castilla-La Mancha en octubre de 2023	4
Evolución de las variaciones de paro registrado por sexos desde octubre de 2022	4
Gráfico de distribución provincial del paro registrado en Castilla-La Mancha en octubre de 2023	5
Variaciones relativas del paro registrado por sexos en las provincias de Castilla-La Mancha en octubre de 2023	5
Variaciones relativas del paro registrado por sexos en las provincias de Castilla-La Mancha en octubre de 2023	5
Paro registrado por sectores de actividad económica en las provincias de Castilla-La Mancha en octubre de 2023	6
Gráfico del paro registrado por sectores de actividad económica en las provincias de Castilla-La Mancha en octubre de 2023	6
Variaciones relativas del paro registrado por sectores de actividad económica en las provincias de Castilla-La Mancha en octubre de 2023	6
Paro registrado por sexos y franjas de edad en Castilla-La Mancha y sus provincias en octubre de 2023	7
Gráfico del paro registrado por grupo de edad en Castilla-La Mancha en octubre de 2023. Ambos sexos	7
Paro registrado por sexos y nivel de estudios en Castilla-La Mancha y sus provincias en octubre de 2023	8
Gráfico de paro registrado por nivel de estudios en Castilla-La Mancha en octubre de 2023. Ambos sexos	8
Paro registrado por sexo y tiempo de inscripción de la demanda en Castilla-La Mancha y sus provincias en octubre de 2023	9
Gráfico de paro registrado por tiempo de la inscripción de la demanda en Castilla-La Mancha en octubre de 2023. Ambos sexos	9
Variaciones del paro registrado en el colectivo de extranjeros en Castilla-La Mancha en octubre de 2023	10
Paro registrado en el colectivo de extranjeros por provincias y sectores de actividad económica en Castilla-La Mancha en octubre de 2023	10
Gráfico de distribución provincial del paro registrado en el colectivo de extranjeros en Castilla-La Mancha en octubre de 2023	10
Gráfico del paro registrado por sectores de actividad económica en el colectivo de extranjeros en Castilla-La Mancha y sus provincias en octubre de 2023	10
Paro registrado en el colectivo de extranjeros por nacionalidad en Castilla-La Mancha y sus provincias en octubre de 2023	11
Gráfico de distribución del paro registrado en el colectivo de extranjeros por nacionalidad en Castilla-La Mancha en octubre de 2023	11
Paro registrado en el total nacional por sexos, edad y sectores de actividad económica en octubre de 2023 (Valores absolutos y variaciones)	12
Paro registrado por comunidades autónomas en octubre de 2023 (Valores absolutos y variaciones)	12
Demandantes de empleo por tipo de demanda en octubre de 2023 (Valores absolutos y variaciones)	13
Gráfico de distribución de los demandantes de empleo por tipo de demanda en octubre de 2023	13

## 2. Contratación

14

Contratos registrados según temporalidad en Castilla-La Mancha en octubre de 2023	14
Gráfico de evolución del número de contratos indefinidos y temporales en Castilla-La Mancha durante los últimos 12 meses	14
Variación del número de contratos registrados según temporalidad en Castilla-La Mancha y en España en octubre de 2023	14
Gráfico de distribución provincial de la contratación en Castilla-La Mancha en octubre de 2023	15
Gráfico de variaciones del número de contratos registrados según temporalidad en las provincias de Castilla-La Mancha en octubre de 2023	15
Contratos registrados totales, indefinidos y temporales en las provincias de Castilla-La Mancha (dato acumulado del año 2023 hasta octubre - inclusive)	15
Contratos registrados según sexos, edad, sectores y tipo de contrato en Castilla-La Mancha en octubre de 2023	16
Gráfico de contratos registrados según tipo de contrato en Castilla-La Mancha en octubre de 2023	16
Gráfico de contratos registrados por sectores de actividad económica en Castilla-La Mancha en octubre de 2023	16
Evolución del número de contratos según su duración, de 2008 a 2023	17
Evolución de la distribución del porcentaje de contratos según su duración, de 2008 a 2023	17
Evolución de la duración media (en días) de los contratos, de 2008 a 2023	17
Contratos a extranjeros según temporalidad en Castilla-La Mancha y sus provincias en octubre de 2023	18
Contratos a extranjeros según sexos y grupos de edad en Castilla-La Mancha y sus provincias en octubre de 2023	18
Contratos a extranjeros según sectores de actividad económica en Castilla-La Mancha y sus provincias en octubre de 2023	18

### 3. Personas con discapacidad 19

Demandantes de empleo por tipo de discapacidad, sexos y grupos de edad en Castilla-La Mancha y sus provincias en octubre de 2023	19
Contratos a personas con discapacidad según tipo de contrato y grupos de edad en Castilla-La Mancha en octubre de 2023 (ambos sexos)	20
Contratos a personas con discapacidad según tipo de contrato y grupos de edad en la provincia de Albacete en octubre de 2023 (ambos sexos)	20
Contratos a personas con discapacidad según tipo de contrato y grupos de edad en la provincia de Ciudad Real en octubre de 2023 (ambos sexos)	21
Contratos a personas con discapacidad según tipo de contrato y grupos de edad en la provincia de Cuenca en octubre de 2023 (ambos sexos)	21
Contratos a personas con discapacidad según tipo de contrato y grupos de edad en la provincia de Guadalajara en octubre de 2023 (ambos sexos)	22
Contratos a personas con discapacidad según tipo de contrato y grupos de edad en la provincia de Toledo en octubre de 2023 (ambos sexos)	22
Contratos a personas con discapacidad según tipo de contrato y grupos de edad en Castilla-La Mancha y sus provincias en octubre de 2023 (hombres)	23
Contratos a personas con discapacidad según tipo de contrato y grupos de edad en Castilla-La Mancha y sus provincias en octubre de 2023 (mujeres)	23
Contratos a personas con discapacidad según tipo de contrato en Castilla-La Mancha y sus provincias en octubre de 2023 (hombres)	24
Contratos a personas con discapacidad según tipo de contrato en Castilla-La Mancha y sus provincias en octubre de 2023 (mujeres)	24

### 4. Gestión de ofertas y colocaciones 25

Colocaciones de demandantes y otras colocaciones en Castilla-La Mancha y sus provincias en octubre de 2023	25
Gráfico de distribución provincial de colocaciones de demandantes y otras colocaciones en Castilla-La Mancha en octubre de 2023	25
Colocaciones de demandantes y otras colocaciones en las Comunidades Autónomas en octubre de 2023	26
Cuotas por Comunidades Autónomas en octubre de 2023	26

### 5. Beneficiarios de prestaciones por desempleo 27

Evolución del nº de beneficiarios de prestaciones por desempleo en España y Castilla-La Mancha durante los últimos 12 meses	27
Beneficiarios de prestaciones por desempleo en las provincias de Castilla-La Mancha durante los últimos 12 meses	28
Gráfico provincial de beneficiarios de prestación por desempleo en septiembre de 2023	29
Beneficiarios extranjeros de prestaciones por desempleo según procedencia en Castilla-La Mancha y sus provincias en septiembre de 2023	29
Gráfico de distribución provincial de beneficiarios extranjeros de prestación por desempleo en septiembre de 2023	29

### 6. Afiliación a la Seguridad Social 30

Afiliación a la Seguridad Social por regímenes y provincias en Castilla-La Mancha en octubre de 2023	30
Variaciones de la afiliación a la Seguridad Social por provincias en Castilla-La Mancha en octubre de 2023	30

# 1. Paro registrado

## PARO REGISTRADO EN CASTILLA-LA MANCHA POR SEXOS EN LOS ÚLTIMOS 12 MESES

	TOTAL	HOMBRES	MUJERES
Noviembre 2022	144.184	50.575	93.609
Diciembre 2022	143.225	50.777	92.448
Enero 2023	147.891	52.059	95.832
Febrero 2023	146.582	51.276	95.306
Marzo 2023	142.389	49.454	92.935
Abril 2023	135.744	46.842	88.902
Mayo 2023	129.606	44.363	85.243
Junio 2023	127.152	43.715	83.437
Julio 2023	127.764	44.015	83.749
Agosto 2023	129.453	44.922	84.531
Septiembre 2023	131.308	45.358	85.950
Octubre 2023	135.574	46.803	88.771

## VARIACIONES EN EL MES DE OCTUBRE DE 2023

Mensual	4.266	3,25%	1.445	3,19%	2.821	3,28%
Interanual	-8.986	-6,22%	-3.824	-7,55%	-5.162	-5,50%

TABLA Nº 1. FUENTE: SISPE/SPEE

## EVOLUCIÓN DEL PARO REGISTRADO POR SEXOS EN CASTILLA-LA MANCHA DURANTE LOS ÚLTIMOS 12 MESES

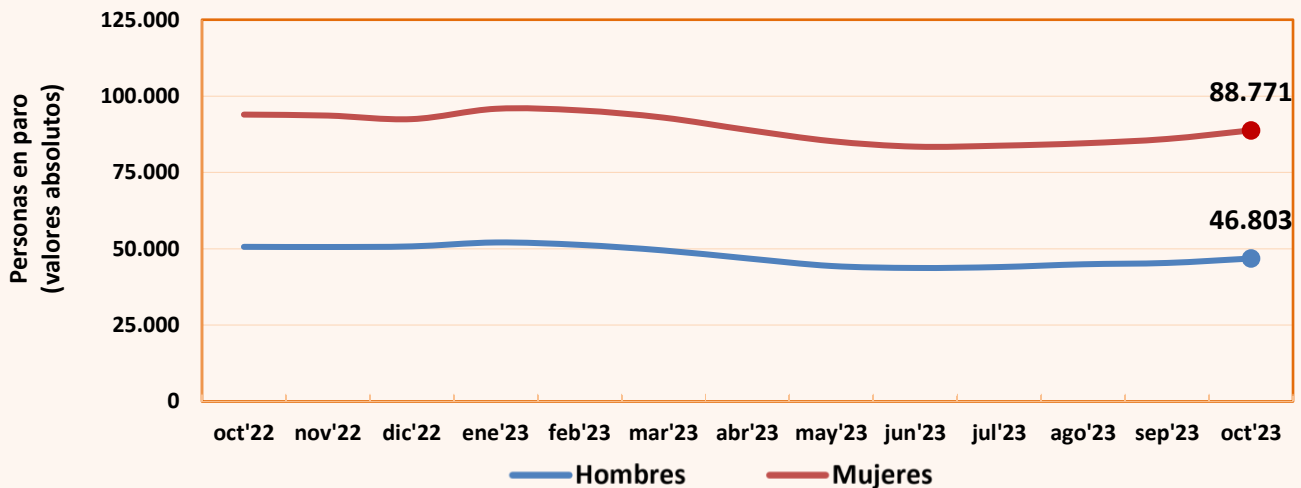


GRÁFICO 1. FUENTE: SISPE/SPEE

## PARO REGISTRADO POR SECTORES DE ACTIVIDAD ECONÓMICA EN CASTILLA-LA MANCHA EN LOS ÚLTIMOS 12 MESES

	Agricultura	Industria	Construcción	Servicios	Sin empl. anterior
Noviembre 2022	8.434	12.894	9.965	102.141	10.750
Diciembre 2022	8.073	12.995	10.437	101.028	10.692
Enero 2023	8.281	13.073	10.310	105.261	10.966
Febrero 2023	8.357	12.870	9.986	104.213	11.156
Marzo 2023	8.145	12.690	9.707	100.548	11.299
Abril 2023	7.647	12.262	9.349	95.497	10.989
Mayo 2023	7.027	11.848	8.997	91.079	10.655
Junio 2023	6.874	11.466	8.946	89.072	10.794
Julio 2023	6.717	11.376	9.008	89.962	10.701
Agosto 2023	6.503	11.403	9.290	91.485	10.772
Septiembre 2023	6.262	11.455	9.101	93.449	11.041
Octubre 2023	6.542	11.674	9.058	97.224	11.076

## VARIACIONES EN EL MES DE OCTUBRE DE 2023

Mensual	280	4,47 %	219	1,91 %	-43	-0,47 %	3.775	4,04 %	35	0,32 %
Interanual	-2.103	-24,33 %	-1.243	-9,62 %	-746	-7,61 %	-5.466	-5,32 %	572	5,45 %

TABLA Nº 2. FUENTE: SISPE/SPEE

**PARO REGISTRADO POR SECTORES DE ACTIVIDAD ECONÓMICA  
EN CASTILLA-LA MANCHA EN OCTUBRE DE 2023**

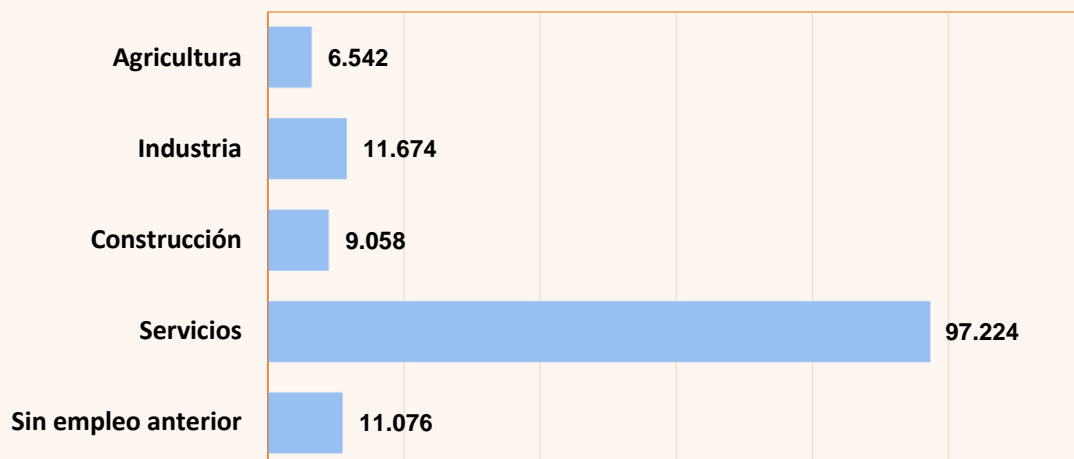


GRÁFICO 2. FUENTE: SISPE/SPEE

**PARO REGISTRADO POR SEXOS EN LAS PROVINCIAS DE CASTILLA-LA MANCHA EN OCTUBRE DE 2023**

	AMBOS SEXOS	Parados	Paradas	% Mujeres
Albacete	25.523	8.622	16.901	66,2%
Ciudad Real	36.726	11.979	24.747	67,4%
Cuenca	9.966	3.771	6.195	62,2%
Guadalajara	13.321	5.121	8.200	61,6%
Toledo	50.038	17.310	32.728	65,4%
Castilla-La Mancha	135.574	46.803	88.771	65,5%

TABLA Nº 3. FUENTE: SISPE/SPEE

**EVOLUCIÓN DE LAS VARIACIONES DEL PARO REGISTRADO POR SEXOS DESDE OCTUBRE DE 2022**

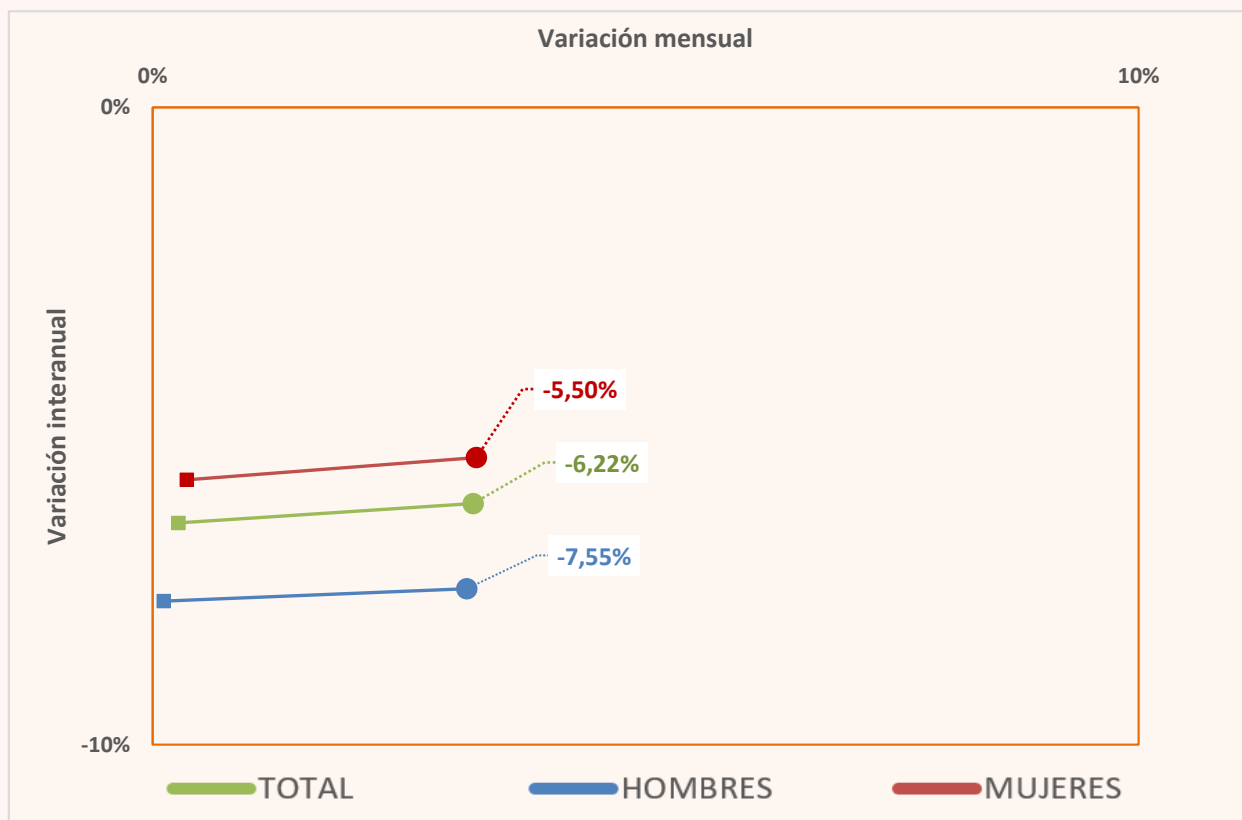


GRÁFICO 3. FUENTE: SISPE/SPEE

**DISTRIBUCIÓN PROVINCIAL DEL PARO REGISTRADO EN CASTILLA-LA MANCHA EN OCTUBRE DE 2023**

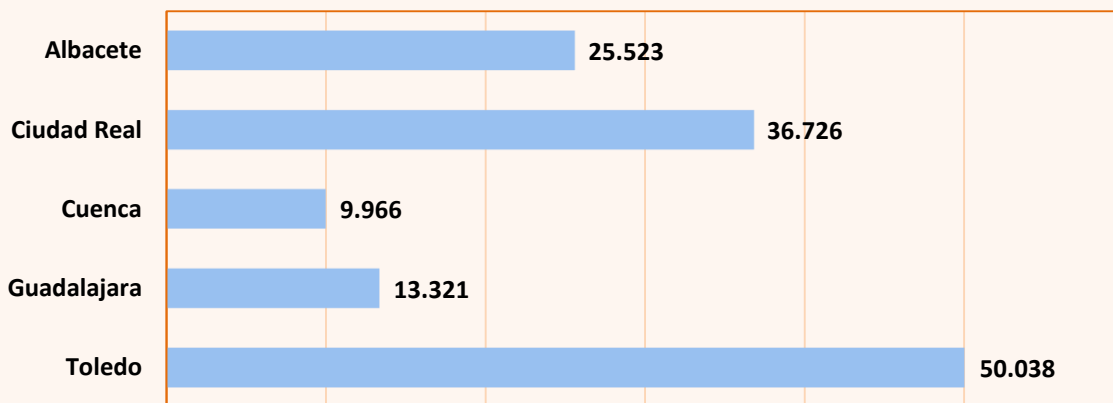


GRÁFICO 4. FUENTE: SISPE/SPEE

**VARIACIONES RELATIVAS DEL PARO REGISTRADO POR SEXOS EN LAS PROVINCIAS DE CASTILLA-LA MANCHA EN OCTUBRE DE 2023**

	TOTAL		HOMBRES		MUJERES							
	Variación mensual	Variación interanual	Variación mensual	Variación interanual	Variación mensual	Variación interanual						
Albacete	3,17%	785	-6,30%	-1.717	3,13%	262	-6,76%	-625	3,19%	523	-6,07%	-1.092
Ciudad Real	2,70%	964	-6,68%	-2.631	2,68%	313	-9,62%	-1.275	2,70%	651	-5,19%	-1.356
Cuenca	5,56%	525	-5,47%	-577	7,13%	251	-6,45%	-260	4,63%	274	-4,87%	-317
Guadalajara	2,86%	371	-5,52%	-779	4,09%	201	-5,06%	-273	2,12%	170	-5,81%	-506
Toledo	3,35%	1.621	-6,16%	-3.282	2,47%	418	-7,44%	-1.391	3,82%	1.203	-5,46%	-1.891

TABLA Nº 4. FUENTE: SISPE/SPEE

**VARIACIONES RELATIVAS DEL PARO REGISTRADO POR SEXOS EN OCTUBRE DE 2023**

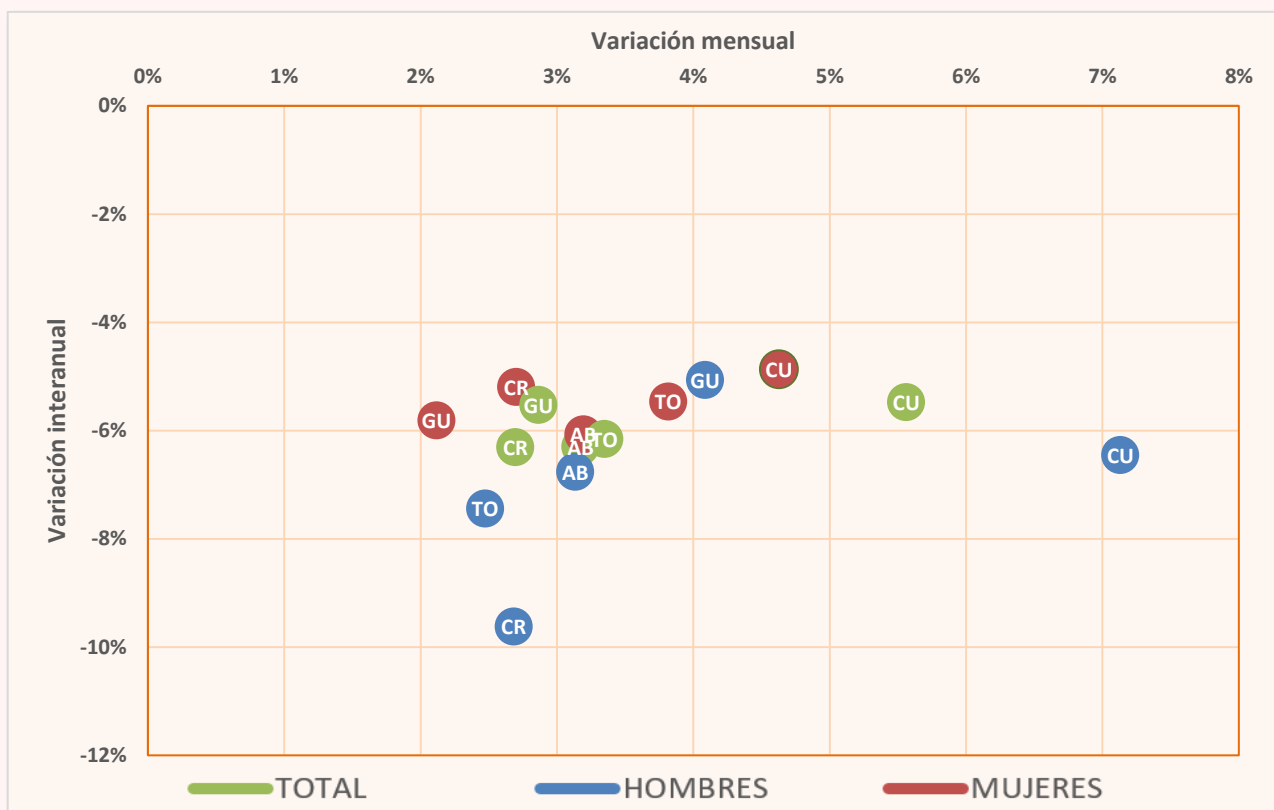


GRÁFICO 5. FUENTE: SISPE/SPEE

## PARO REGISTRADO POR SECTORES DE ACTIVIDAD EN LAS PROVINCIAS DE CASTILLA-LA MANCHA EN OCTUBRE DE 2023

	TOTAL	Agricultura	Industria	Construcción	Servicios	Sin empleo anterior
Albacete	25.523	1.525	2.612	1.275	18.098	2.013
Ciudad Real	36.726	2.231	2.694	2.531	26.022	3.248
Cuenca	9.966	780	852	612	7.088	634
Guadalajara	13.321	175	933	881	10.390	942
Toledo	50.038	1.831	4.583	3.759	35.626	4.239
Castilla-La Mancha	135.574	6.542	11.674	9.058	97.224	11.076

TABLA Nº 5. FUENTE: SISPE/SPEE

## PARO REGISTRADO POR SECTORES DE ACTIVIDAD EN OCTUBRE DE 2023

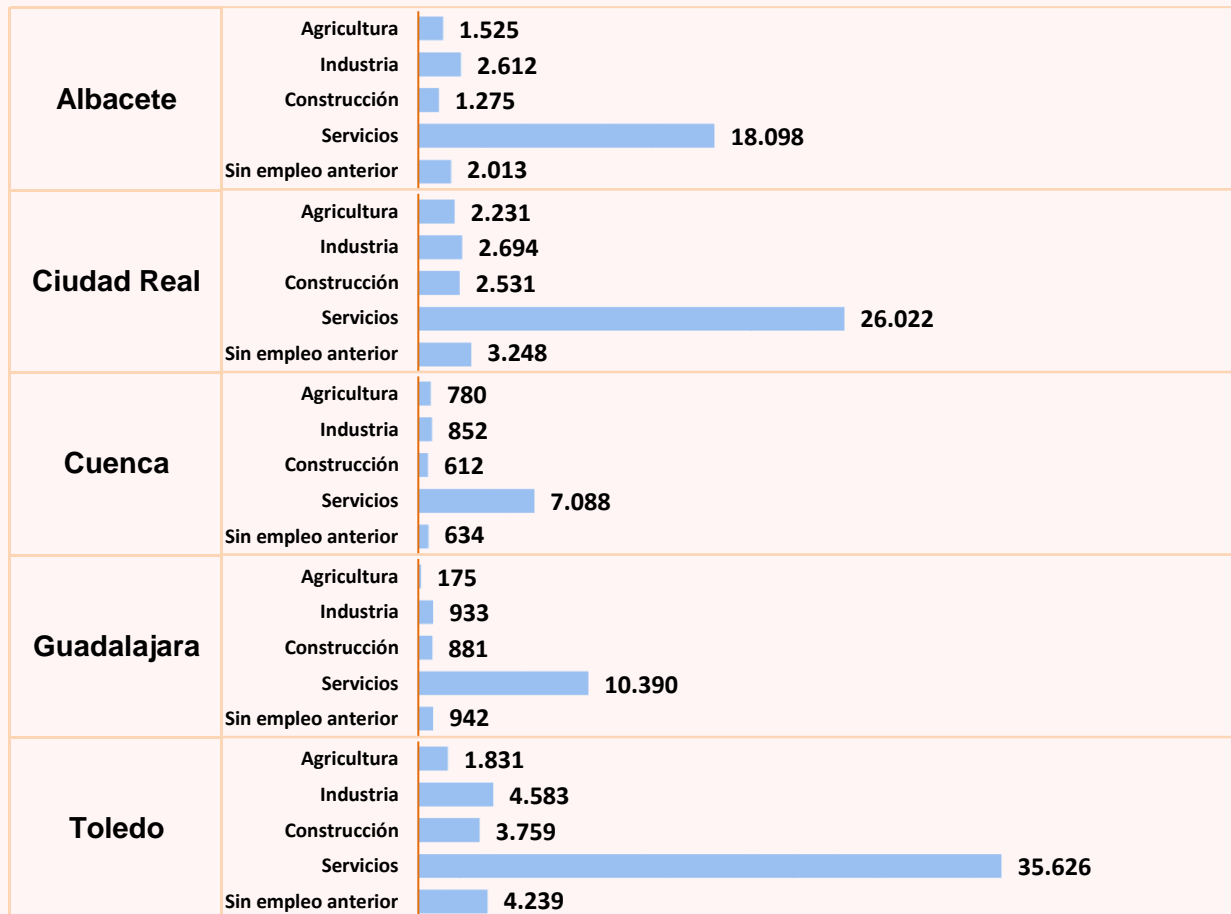


GRÁFICO Nº 6. FUENTE: SISPE/SPEE

## VARIACIONES RELATIVAS DEL PARO REGISTRADO POR SECTORES DE ACTIVIDAD ECONÓMICA EN LAS PROVINCIAS DE CASTILLA-LA MANCHA EN OCTUBRE DE 2023

	VARIACIONES	Agricultura	Industria	Construcción	Servicios	Sin empleo anterior
Albacete	Mensual	3,74%	3,08%	-2,00%	3,89%	0,00%
	Interanual	-20,49%	-9,59%	-10,78%	-5,51%	8,81%
Ciudad Real	Mensual	3,38%	1,43%	-1,71%	3,69%	-0,88%
	Interanual	-29,22%	-7,90%	-9,38%	-5,07%	5,59%
Cuenca	Mensual	7,00%	3,40%	1,16%	6,39%	2,09%
	Interanual	-19,84%	-12,62%	-6,99%	-3,43%	6,20%
Guadalajara	Mensual	4,79%	2,30%	1,38%	3,17%	1,18%
	Interanual	-12,94%	-3,81%	-3,72%	-6,87%	9,92%
Toledo	Mensual	5,35%	1,19%	0,21%	4,17%	0,95%
	Interanual	-23,74%	-11,15%	-6,24%	-5,32%	2,79%

TABLA Nº 6. FUENTE: SISPE/SPEE



PARO REGISTRADO EN AMBOS SEXOS POR FRANJAS DE EDAD EN CASTILLA-LA MANCHA Y SUS PROVINCIAS						
OCTUBRE DE 2023						
	Castilla-La Mancha	Albacete	Ciudad Real	Cuenca	Guadalajara	Toledo
<b>AMBOS SEXOS</b>	<b>135.574</b>	<b>25.523</b>	<b>36.726</b>	<b>9.966</b>	<b>13.321</b>	<b>50.038</b>
De 16 a 19 años	2.952	527	831	214	315	1.065
De 20 a 24 años	7.486	1.368	2.162	616	782	2.558
De 25 a 29 años	9.449	1.804	2.814	739	929	3.163
De 30 a 34 años	11.239	2.059	3.283	804	1.055	4.038
De 35 a 39 años	12.423	2.112	3.404	885	1.239	4.783
De 40 a 44 años	13.481	2.282	3.577	939	1.393	5.290
De 45 a 49 años	16.167	2.963	4.299	1.075	1.592	6.238
De 50 a 54 años	18.621	3.634	5.052	1.226	1.814	6.895
De 55 a 59 años	21.834	4.319	5.776	1.683	2.044	8.012
Mayor de 59 años	21.922	4.455	5.528	1.785	2.158	7.996
<b>HOMBRES</b>	<b>46.803</b>	<b>8.622</b>	<b>11.979</b>	<b>3.771</b>	<b>5.121</b>	<b>17.310</b>
De 16 a 19 años	1.622	291	426	120	187	598
De 20 a 24 años	3.494	603	952	315	416	1.208
De 25 a 29 años	3.769	705	1.064	311	407	1.282
De 30 a 34 años	3.778	727	1.064	297	374	1.316
De 35 a 39 años	3.683	650	942	283	393	1.415
De 40 a 44 años	3.944	649	938	319	480	1.558
De 45 a 49 años	4.825	853	1.166	330	556	1.920
De 50 a 54 años	5.680	1.086	1.429	414	664	2.087
De 55 a 59 años	7.507	1.418	1.888	617	787	2.797
Mayor de 59 años	8.501	1.640	2.110	765	857	3.129
<b>MUJERES</b>	<b>88.771</b>	<b>16.901</b>	<b>24.747</b>	<b>6.195</b>	<b>8.200</b>	<b>32.728</b>
De 16 a 19 años	1.330	236	405	94	128	467
De 20 a 24 años	3.992	765	1.210	301	366	1.350
De 25 a 29 años	5.680	1.099	1.750	428	522	1.881
De 30 a 34 años	7.461	1.332	2.219	507	681	2.722
De 35 a 39 años	8.740	1.462	2.462	602	846	3.368
De 40 a 44 años	9.537	1.633	2.639	620	913	3.732
De 45 a 49 años	11.342	2.110	3.133	745	1.036	4.318
De 50 a 54 años	12.941	2.548	3.623	812	1.150	4.808
De 55 a 59 años	14.327	2.901	3.888	1.066	1.257	5.215
Mayor de 59 años	13.421	2.815	3.418	1.020	1.301	4.867

TABLA Nº 7. FUENTE: SISPE/SPEE

### PARO REGISTRADO POR GRUPOS DE EDAD EN CASTILLA-LA MANCHA EN OCTUBRE DE 2023. AMBOS SEXOS

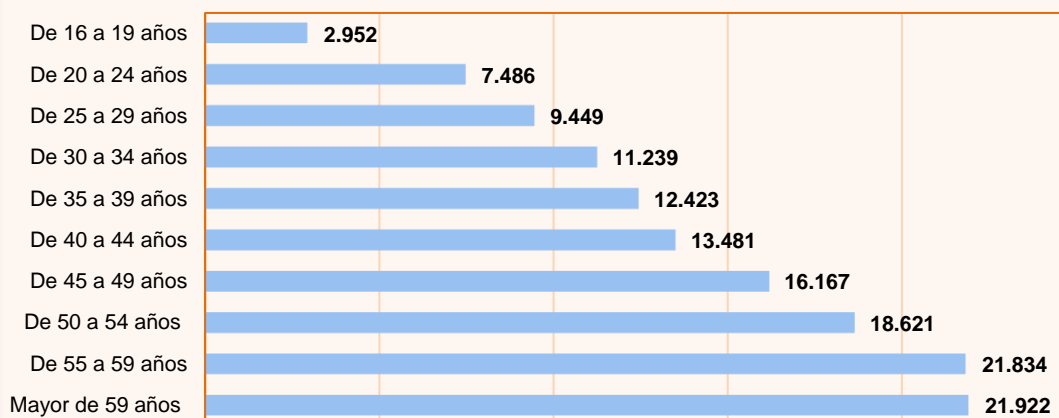


GRÁFICO Nº 7. FUENTE: SISPE/SPEE



PARO REGISTRADO POR SEXOS Y NIVEL DE ESTUDIOS TERMINADOS EN CASTILLA-LA MANCHA Y SUS PROVINCIAS						
OCTUBRE DE 2023						
	Cast.-La Mancha	Albacete	Ciudad Real	Cuenca	Guadalajara	Toledo
<b>AMBOS SEXOS</b>	<b>135.574</b>	<b>25.523</b>	<b>36.726</b>	<b>9.966</b>	<b>13.321</b>	<b>50.038</b>
Sin Estudios	1.380	227	334	67	64	688
Estudios Primarios	18.656	3.067	3.907	1.705	2.349	7.628
Primera etapa de educación secundaria	75.637	14.745	21.708	5.324	5.834	28.026
Sin Título de E.S.O. o equivalente	30.653	6.563	8.850	2.511	1.908	10.821
Con Título de E.S.O. o equivalente	44.984	8.182	12.858	2.813	3.926	17.205
Segunda etapa de educación secundaria	21.017	3.690	5.281	1.482	2.718	7.846
Bachillerato	10.469	1.603	2.529	746	1.538	4.053
FP de Grado Medio	10.548	2.087	2.752	736	1.180	3.793
Estudios Postsecundarios	18.737	3.733	5.481	1.381	2.343	5.799
FP de Grado Superior	8.622	1.668	2.535	560	1.041	2.818
1er y 2º ciclo universitario	6.003	1.201	1.614	482	859	1.847
3er ciclo universitario	3.902	837	1.283	330	401	1.051
Otros estudios postsecundarios	210	27	49	9	42	83
Otros	147	61	15	7	13	51
<b>HOMBRES</b>	<b>46.803</b>	<b>8.622</b>	<b>11.979</b>	<b>3.771</b>	<b>5.121</b>	<b>17.310</b>
Sin Estudios	323	75	73	15	13	147
Estudios Primarios	6.372	1.042	1.221	628	866	2.615
Primera etapa de educación secundaria	28.070	5.285	7.499	2.197	2.579	10.510
Sin Título de E.S.O. o equivalente	12.769	2.644	3.532	1.132	920	4.541
Con Título de E.S.O. o equivalente	15.301	2.641	3.967	1.065	1.659	5.969
Segunda etapa de educación secundaria	6.527	1.112	1.606	498	936	2.375
Bachillerato	3.649	599	851	287	548	1.364
FP de Grado Medio	2.878	513	755	211	388	1.011
Estudios Postsecundarios	5.477	1.089	1.576	431	722	1.659
FP de Grado Superior	2.673	509	780	192	332	860
1er y 2º ciclo universitario	1.522	293	386	127	245	471
3er ciclo universitario	1.194	275	390	108	127	294
Otros estudios postsecundarios	88	12	20	4	18	34
Otros	34	19	4	2	5	4
<b>MUJERES</b>	<b>88.771</b>	<b>16.901</b>	<b>24.747</b>	<b>6.195</b>	<b>8.200</b>	<b>32.728</b>
Sin Estudios	1.057	152	261	52	51	541
Estudios Primarios	12.284	2.025	2.686	1.077	1.483	5.013
Primera etapa de educación secundaria	47.567	9.460	14.209	3.127	3.255	17.516
Sin Título de E.S.O. o equivalente	17.884	3.919	5.318	1.379	988	6.280
Con Título de E.S.O. o equivalente	29.683	5.541	8.891	1.748	2.267	11.236
Segunda etapa de educación secundaria	14.490	2.578	3.675	984	1.782	5.471
Bachillerato	6.820	1.004	1.678	459	990	2.689
FP de Grado Medio	7.670	1.574	1.997	525	792	2.782
Estudios Postsecundarios	13.260	2.644	3.905	950	1.621	4.140
FP de Grado Superior	5.949	1.159	1.755	368	709	1.958
1er y 2º ciclo universitario	4.481	908	1.228	355	614	1.376
3er ciclo universitario	2.708	562	893	222	274	757
Otros estudios postsecundarios	122	15	29	5	24	49
Otros	113	42	11	5	8	47

TABLA Nº 8. FUENTE: SISPE/SPEE

**PARO REGISTRADO POR NIVEL DE ESTUDIOS EN  
CASTILLA-LA MANCHA EN OCTUBRE DE 2023. AMBOS SEXOS**

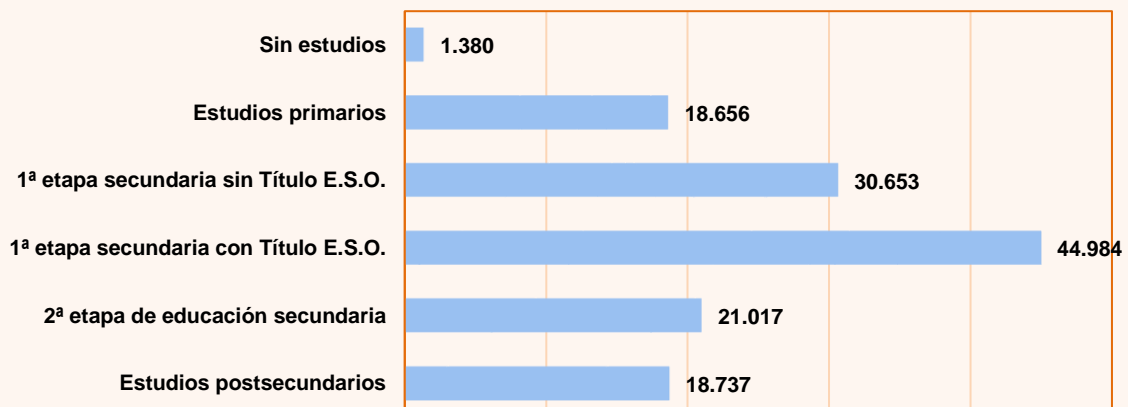


GRÁFICO Nº 8. FUENTE: SISPE/SPEE

**PARO REGISTRADO POR SEXOS Y TIEMPO DE INSCRIPCIÓN DE LA DEMANDA EN CASTILLA-LA MANCHA Y SUS PROVINCIAS  
OCTUBRE DE 2023**

	Cast.-La Mancha	Albacete	Ciudad Real	Cuenca	Guadalajara	Toledo
<b>AMBOS SEXOS</b>	<b>135.574</b>	<b>25.523</b>	<b>36.726</b>	<b>9.966</b>	<b>13.321</b>	<b>50.038</b>
<= 7 DIAS	4.273	834	1.000	364	489	1.586
> 7 <= 15 DIAS	5.057	984	1.179	444	549	1.901
> 15 <= 30 DIAS	10.021	1.929	2.634	787	1.221	3.450
> 1 <= 3 MESES	23.205	4.497	6.226	1.883	2.435	8.164
> 3 <= 6 MESES	15.846	2.869	4.298	1.179	1.556	5.944
> 6 <= 9 MESES	9.803	1.777	2.630	741	995	3.660
> 9 <= 12 MESES	9.833	1.736	2.955	726	849	3.567
> 12 <= 15 MESES	9.251	1.686	2.724	595	789	3.457
> 15 <= 18 MESES	6.320	1.144	1.708	439	518	2.511
> 18 <= 21 MESES	5.626	1.074	1.426	408	506	2.212
> 21 <= 24 MESES	4.669	934	1.377	321	371	1.666
> 24 MESES	31.670	6.059	8.569	2.079	3.043	11.920
<b>HOMBRES</b>	<b>46.803</b>	<b>8.622</b>	<b>11.979</b>	<b>3.771</b>	<b>5.121</b>	<b>17.310</b>
<= 7 DIAS	1.770	316	384	174	245	651
> 7 <= 15 DIAS	2.073	382	494	192	248	757
> 15 <= 30 DIAS	3.988	734	987	354	543	1.370
> 1 <= 3 MESES	9.134	1.800	2.327	754	1.081	3.172
> 3 <= 6 MESES	5.929	1.048	1.457	480	667	2.277
> 6 <= 9 MESES	3.462	642	850	276	386	1.308
> 9 <= 12 MESES	3.120	575	883	235	308	1.119
> 12 <= 15 MESES	2.924	506	868	203	266	1.081
> 15 <= 18 MESES	1.957	325	509	151	178	794
> 18 <= 21 MESES	1.739	320	398	132	179	710
> 21 <= 24 MESES	1.380	265	391	96	110	518
> 24 MESES	9.327	1.709	2.431	724	910	3.553
<b>MUJERES</b>	<b>88.771</b>	<b>16.901</b>	<b>24.747</b>	<b>6.195</b>	<b>8.200</b>	<b>32.728</b>
<= 7 DIAS	2.503	518	616	190	244	935
> 7 <= 15 DIAS	2.984	602	685	252	301	1.144
> 15 <= 30 DIAS	6.033	1.195	1.647	433	678	2.080
> 1 <= 3 MESES	14.071	2.697	3.899	1.129	1.354	4.992
> 3 <= 6 MESES	9.917	1.821	2.841	699	889	3.667
> 6 <= 9 MESES	6.341	1.135	1.780	465	609	2.352
> 9 <= 12 MESES	6.713	1.161	2.072	491	541	2.448
> 12 <= 15 MESES	6.327	1.180	1.856	392	523	2.376
> 15 <= 18 MESES	4.363	819	1.199	288	340	1.717
> 18 <= 21 MESES	3.887	754	1.028	276	327	1.502
> 21 <= 24 MESES	3.289	669	986	225	261	1.148
> 24 MESES	22.343	4.350	6.138	1.355	2.133	8.367

TABLA Nº 9. FUENTE: SISPE/SPEE

**PARO REGISTRADO POR TIEMPO DE INSCRIPCIÓN DE LA DEMANDA EN  
CASTILLA-LA MANCHA EN OCTUBRE DE 2023. AMBOS SEXOS**

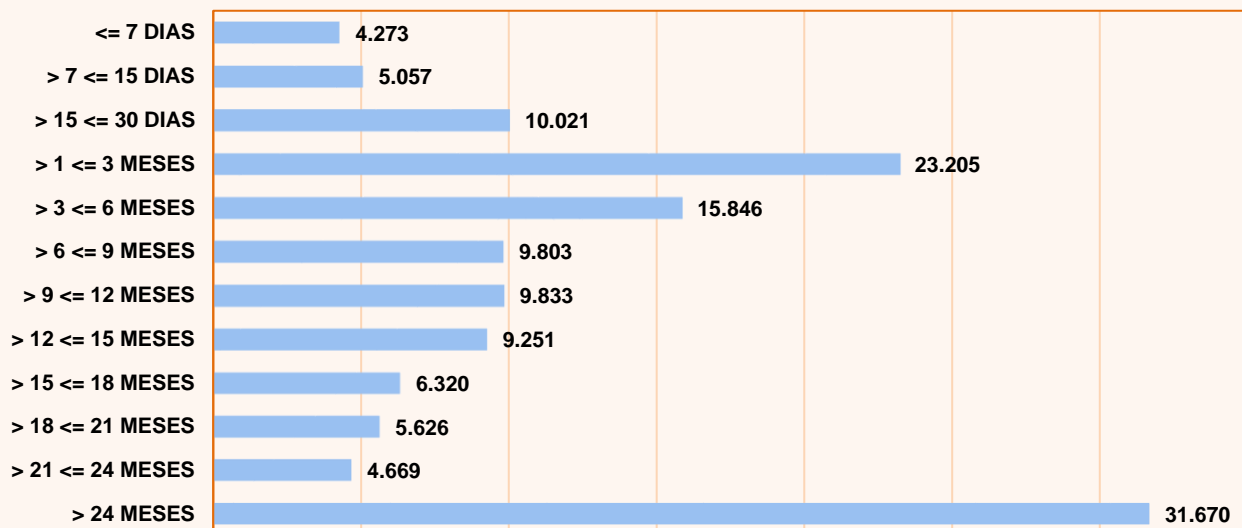


GRÁFICO Nº 9. FUENTE: SISPE/SPEE

## VARIACIONES DEL PARO REGISTRADO EN EL COLECTIVO DE EXTRANJEROS EN CASTILLA-LA MANCHA EN OCTUBRE DE 2023

DATO ABSOLUTO DEL MES	VARIACIÓN INTERMENSUAL		VARIACIÓN INTERANUAL		ZONA ORIGEN	
	VALOR ABSOLUTO	RELATIVA (%)	VALOR ABSOLUTO	RELATIVA (%)	PAIS COMUNITARIO	PAÍS EXTRA-COMUNITARIO
16.954	805	4,98%	-438	-2,52%	6.753	10.201

TABLA Nº 10. FUENTE: SISPE/SPEE

## PARO REGISTRADO EN EL COLECTIVO DE EXTRANJEROS POR PROVINCIAS Y SECTORES DE ACTIVIDAD ECONÓMICA EN CASTILLA-LA MANCHA EN OCTUBRE DE 2023

	TOTAL	Agricultura	Industria	Construcción	Servicios	Sin empleo anterior
Castilla- La Mancha	16.954	1.553	1.111	1.458	10.039	2.793
Albacete	2.019	312	110	81	1.132	384
Ciudad Real	3.321	426	172	238	1.881	604
Cuenca	1.651	246	184	122	940	159
Guadalajara	2.707	62	166	284	1.808	387
Toledo	7.256	507	479	733	4.278	1.259

TABLA Nº 11. FUENTE: SISPE/SPEE

## PARO REGISTRADO EN EL COLECTIVO DE EXTRANJEROS POR PROVINCIAS EN CASTILLA-LA MANCHA EN OCTUBRE DE 2023

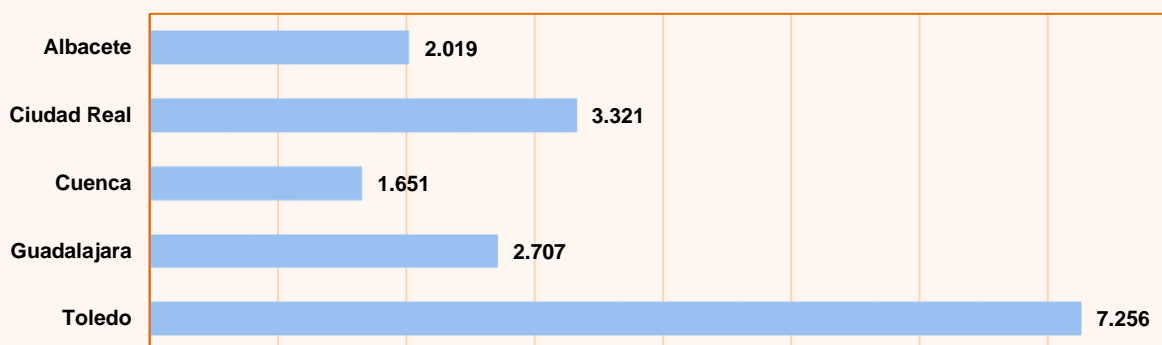


GRÁFICO Nº 10. FUENTE: SISPE/SPEE

## PARO REGISTRADO POR SECTORES EN EL COLECTIVO DE EXTRANJEROS EN OCTUBRE DE 2023

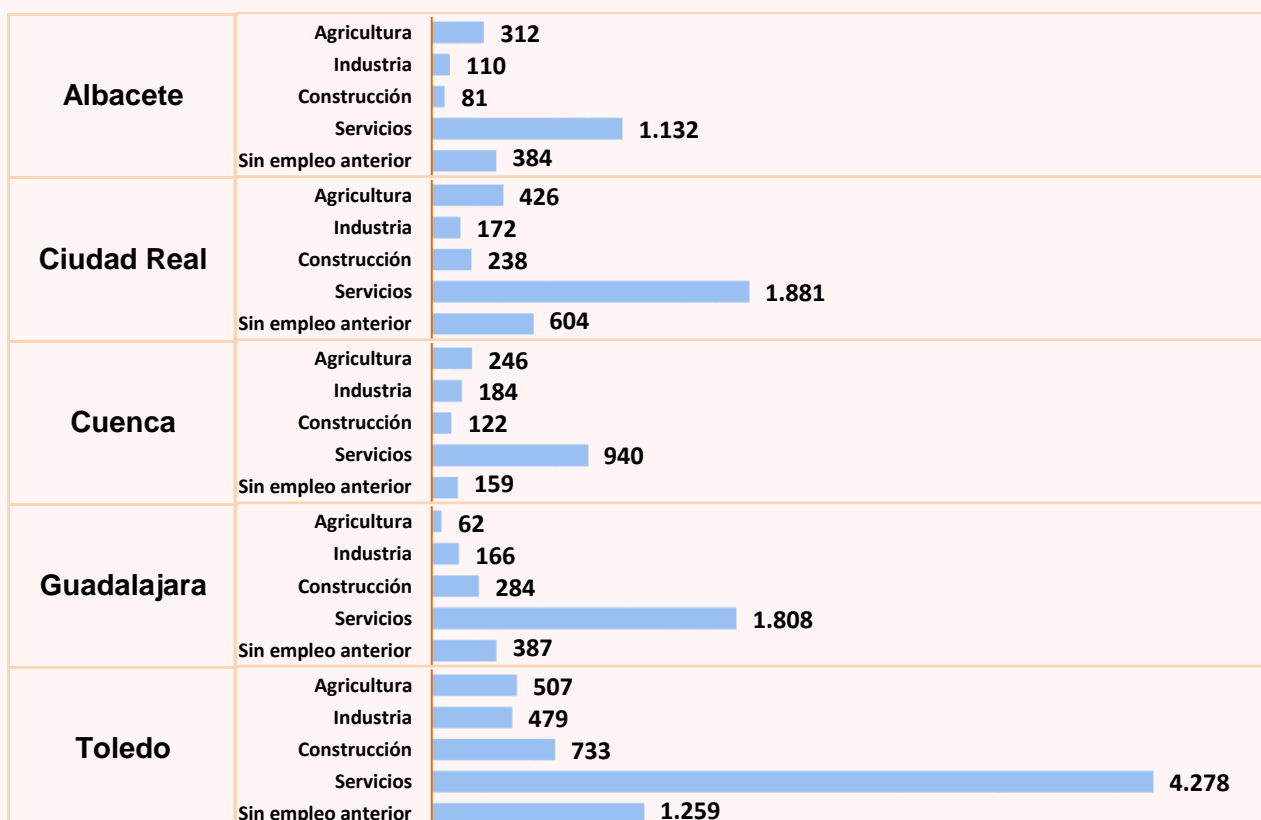


GRÁFICO Nº 11. FUENTE: SISPE/SPEE

PARO REGISTRADO EN EL COLECTIVO DE EXTRANJEROS POR NACIONALIDAD EN CASTILLA-LA MANCHA Y SUS PROVINCIAS EN OCTUBRE DE 2023						
	Castilla- La Mancha	Albacete	Ciudad Real	Cuenca	Guadalajara	Toledo
<b>AMBOS SEXOS</b>	<b>16.954</b>	<b>2.019</b>	<b>3.321</b>	<b>1.651</b>	<b>2.707</b>	<b>7.256</b>
Rumania	5.521	514	1.360	663	874	2.110
Marruecos	4.986	591	797	378	608	2.612
Colombia	942	142	243	75	152	330
Bulgaria	522	82	67	89	149	135
Ucrania	487	89	90	60	95	153
Venezuela	472	36	76	24	99	237
Perú	384	30	58	30	100	166
Paraguay	336	85	93	46	29	83
Ecuador	291	38	44	37	39	133
Dominicana, República	204	11	50	27	41	75
RESTO DE PAÍSES	2.809	401	443	222	521	1.222
<b>HOMBRES</b>	<b>5.204</b>	<b>525</b>	<b>849</b>	<b>564</b>	<b>983</b>	<b>2.283</b>
Rumania	1.836	155	385	244	344	708
Marruecos	1.316	111	160	121	174	750
Colombia	286	43	64	20	51	108
Bulgaria	191	24	22	28	68	49
Ucrania	136	23	22	20	29	42
Venezuela	148	11	19	7	39	72
Perú	124	12	13	7	41	51
Paraguay	33	5	8	6	4	10
Ecuador	99	7	9	15	15	53
Dominicana, República	78	2	18	13	17	28
RESTO DE PAÍSES	957	132	129	83	201	412
<b>MUJERES</b>	<b>11.750</b>	<b>1.494</b>	<b>2.472</b>	<b>1.087</b>	<b>1.724</b>	<b>4.973</b>
Rumania	3.685	359	975	419	530	1.402
Marruecos	3.670	480	637	257	434	1.862
Colombia	656	99	179	55	101	222
Bulgaria	331	58	45	61	81	86
Ucrania	351	66	68	40	66	111
Venezuela	324	25	57	17	60	165
Perú	260	18	45	23	59	115
Paraguay	303	80	85	40	25	73
Ecuador	192	31	35	22	24	80
Dominicana, República	126	9	32	14	24	47
RESTO DE PAÍSES	1.852	269	314	139	320	810

TABLA Nº 12. FUENTE: SISPE/SPEE

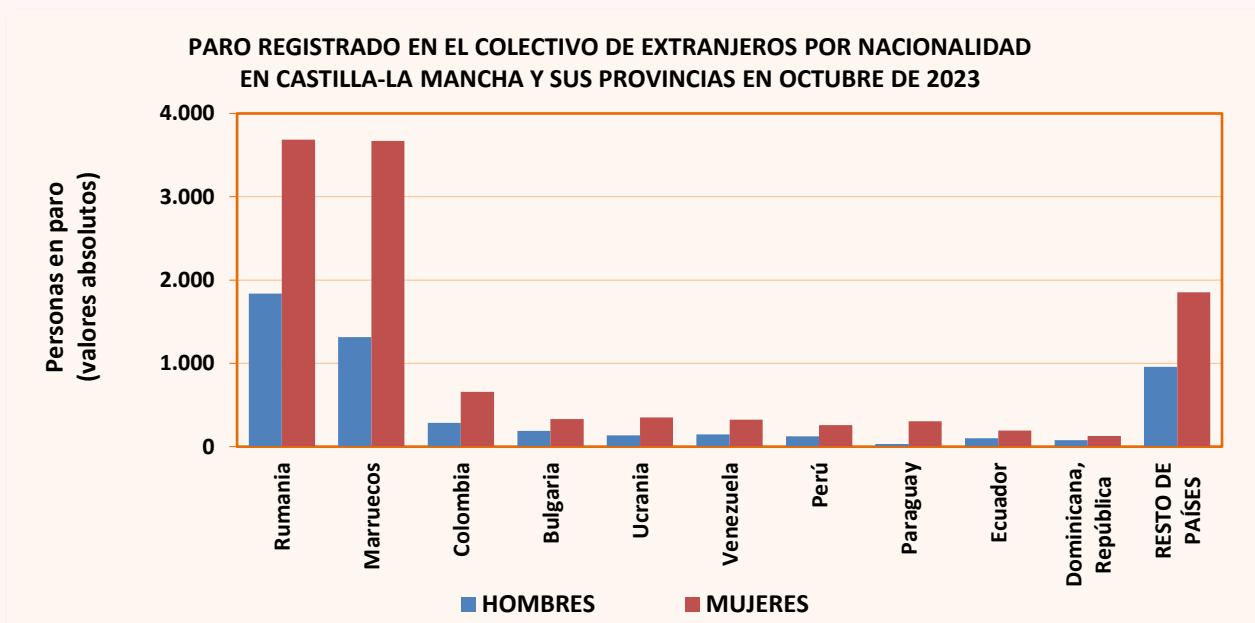


GRÁFICO Nº 12. FUENTE: SISPE/SPEE

PARO REGISTRADO EN EL TOTAL NACIONAL POR SEXO, EDAD Y SECTORES DE ACTIVIDAD ECONÓMICA EN OCTUBRE DE 2023 (Valores absolutos y variaciones)						
		Dato absoluto del mes	Variación intermensual		Variación interanual	
			Valor absoluto	Relativa (%)	Valor absoluto	Relativa (%)
Sexo	Ambos sexos	2.759.404	36.936	1,36%	-155.488	-5,33%
	Hombres	1.098.349	16.744	1,55%	-69.785	-5,97%
	Mujeres	1.661.055	20.192	1,23%	-85.703	-4,91%
Menores de 25 años	Ambos sexos	211.567	6.567	3,20%	-551	-0,26%
	Hombres	109.205	3.943	3,75%	613	0,56%
	Mujeres	102.362	2.624	2,63%	-1.164	-1,12%
Mayores de 25 años	Ambos sexos	2.547.837	30.369	1,21%	-154.937	-5,73%
	Hombres	989.144	12.801	1,31%	-70.398	-6,64%
	Mujeres	1.558.693	17.568	1,14%	-84.539	-5,14%
Sectores	Agricultura	101.965	2.122	2,13%	-20.772	-16,92%
	Industria	217.285	2.418	1,13%	-20.066	-8,45%
	Construcción	209.565	-813	-0,39%	-14.321	-6,40%
	Servicios	1.978.229	31.281	1,61%	-101.003	-4,86%
	Sin empleo anterior	252.360	1.928	0,77%	674	0,27%

TABLA Nº 13. FUENTE: SISPE/SPEE

PARO REGISTRADO POR COMUNIDADES AUTÓNOMAS EN OCTUBRE DE 2023 (Valores absolutos y variaciones)						
	Dato absoluto del mes	Variación intermensual		Variación interanual		
		Valor absoluto	Relativa (%)	Valor absoluto	Relativa (%)	
<b>TOTAL ESPAÑA</b>	<b>2.759.404</b>	<b>36.936</b>	<b>1,36%</b>	<b>-155.488</b>	<b>-5,33%</b>	
Andalucía	719.605	7.401	1,04%	-40.941	-5,38%	
Aragón	53.059	874	1,67%	-5.263	-9,02%	
Asturias	57.908	1.571	2,79%	-4.731	-7,55%	
Illes Balears	31.615	1.461	4,85%	-3.285	-9,41%	
Canarias	173.170	3.072	1,81%	-14.734	-7,84%	
Cantabria	31.702	1.104	3,61%	-1.288	-3,90%	
<b>Castilla-La Mancha</b>	<b>135.574</b>	<b>4.266</b>	<b>3,25%</b>	<b>-8.986</b>	<b>-6,22%</b>	
Castilla y León	111.215	2.293	2,11%	-10.167	-8,38%	
Cataluña	339.693	4.261	1,27%	-8.303	-2,39%	
Comunidad Valenciana	328.747	982	0,30%	-25.878	-7,30%	
Extremadura	80.203	886	1,12%	-4.534	-5,35%	
Galicia	133.348	2.705	2,07%	-10.372	-7,22%	
Madrid	305.705	-190	-0,06%	-6.623	-2,12%	
Murcia	86.260	1.817	2,15%	-4.690	-5,16%	
Navarra	30.000	694	2,37%	-1.275	-4,08%	
País Vasco	109.645	2.920	2,74%	-2.100	-1,88%	
La Rioja	13.099	420	3,31%	-949	-6,76%	
Ceuta	10.093	13	0,13%	-1.008	-9,08%	
Melilla	8.763	386	4,61%	-361	-3,96%	

TABLA Nº 14. FUENTE: SISPE/SPEE

DEMANDANTES DE EMPLEO POR TIPO DE DEMANDA EN OCTUBRE DE 2023 (Valores absolutos y variaciones)						
Tipo de demanda	Dato absoluto del mes	Variación intermensual		Variación interanual		% sobre el total
		Valor absoluto	Relativa (%)	Valor absoluto	Relativa (%)	
<b>1. Inscritos</b>	<b>190.430</b>	<b>8.683</b>	<b>4,78%</b>	<b>-2.520</b>	<b>-1,31%</b>	<b>100,00%</b>
<b>1.1 Demandando empleo</b>	<b>187.298</b>	<b>8.577</b>	<b>4,80%</b>	<b>-1.142</b>	<b>-0,61%</b>	<b>98,36%</b>
1.1.1 Parados	135.574	4.266	3,25%	-8.986	-6,22%	71,19%
1.1.2 No parados	51.724	4.311	9,09%	7.844	17,88%	27,16%
<b>1.2 Sin disponibilidad</b>	<b>3.132</b>	<b>106</b>	<b>3,50%</b>	<b>-1.378</b>	<b>-30,55%</b>	<b>1,64%</b>

TABLA Nº 15. FUENTE: SISPE/SPEE

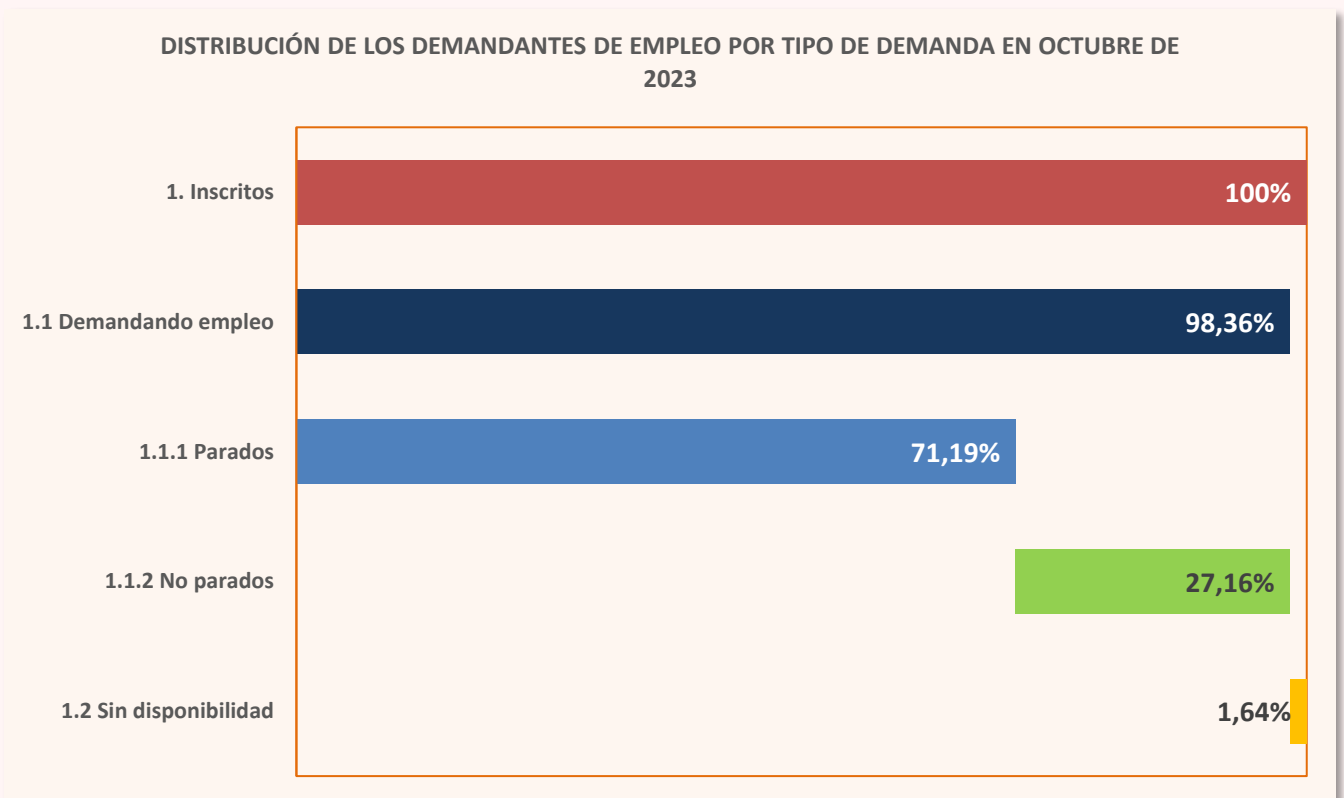


GRÁFICO Nº 13. FUENTE: SISPE/SPEE

## 2. Contratación

CONTRATOS REGISTRADOS SEGÚN TEMPORALIDAD EN CASTILLA-LA MANCHA EN OCTUBRE DE 2023

Contratos totales	Indefinidos		Temporales	
	Valor Absoluto	% Total	Valor Absoluto	% Total
53.323	22.829	42,81%	30.494	57,19%

TABLA Nº 16. FUENTE: SISPE/SPEE

EVOLUCIÓN DE LA CONTRATACIÓN EN CASTILLA-LA MANCHA DURANTE LOS ÚLTIMOS MESES

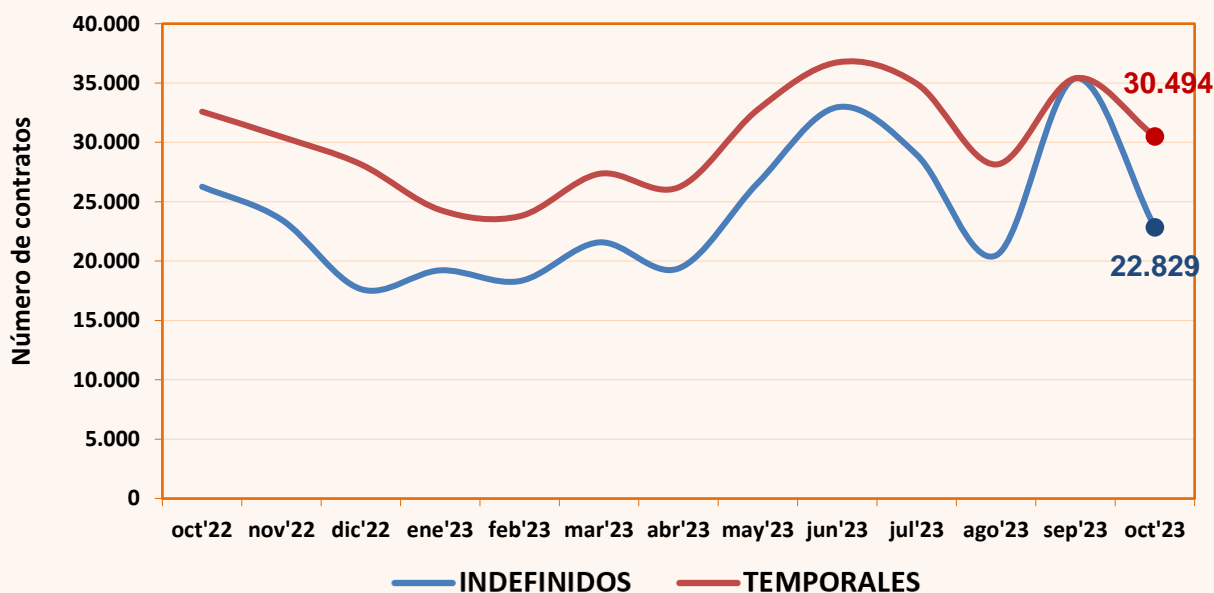


GRÁFICO Nº 14. FUENTE: SISPE/SPEE

VARIACIÓN DEL NÚMERO DE CONTRATOS REGISTRADOS SEGÚN TEMPORALIDAD EN LAS PROVINCIAS DE CASTILLA-LA MANCHA EN OCTUBRE DE 2023

	Dato absoluto del mes	Variación intermensual		Variación interanual	
		Valor absoluto	Relativa (%)	Valor absoluto	Relativa (%)
<b>TOTAL CONTRATOS</b>	<b>53.323</b>	<b>-17.471</b>	<b>-24,68%</b>	<b>-5.536</b>	<b>-9,41%</b>
Albacete	10.421	-5.295	-33,69%	-1.091	-9,48%
Ciudad Real	11.462	-7.387	-39,19%	-2.553	-18,22%
Cuenca	5.555	-1.791	-24,38%	-137	-2,41%
Guadalajara	8.451	-82	-0,96%	-1.498	-15,06%
Toledo	17.434	-2.916	-14,33%	-257	-1,45%
<b>Total España</b>	<b>1.396.514</b>	<b>4.309</b>	<b>0,31%</b>	<b>-127.625</b>	<b>-8,37%</b>
<b>INDEFINIDOS</b>	<b>22.829</b>	<b>-12.559</b>	<b>-35,49%</b>	<b>-3.438</b>	<b>-13,09%</b>
Albacete	5.240	-3.291	-38,58%	-483	-8,44%
Ciudad Real	5.551	-5.136	-48,06%	-1.445	-20,65%
Cuenca	2.154	-1.236	-36,46%	-440	-16,96%
Guadalajara	2.759	-112	-3,90%	-682	-19,82%
Toledo	7.125	-2.784	-28,10%	-388	-5,16%
<b>Indefinidos España</b>	<b>608.769</b>	<b>-14.670</b>	<b>-2,35%</b>	<b>-88.566</b>	<b>-12,70%</b>
<b>TEMPORALES</b>	<b>30.494</b>	<b>-4.912</b>	<b>-13,87%</b>	<b>-2.098</b>	<b>-6,44%</b>
Albacete	5.181	-2.004	-27,89%	-608	-10,50%
Ciudad Real	5.911	-2.251	-27,58%	-1.108	-15,79%
Cuenca	3.401	-555	-14,03%	303	9,78%
Guadalajara	5.692	30	0,53%	-816	-12,54%
Toledo	10.309	-132	-1,26%	131	1,29%
<b>Temporales España</b>	<b>787.745</b>	<b>18.979</b>	<b>2,47%</b>	<b>-39.059</b>	<b>-4,72%</b>

TABLA Nº 17. FUENTE: SISPE/SPEE



### DISTRIBUCIÓN PROVINCIAL DE LA CONTRATACIÓN EN CASTILLA-LA MANCHA EN OCTUBRE DE 2023

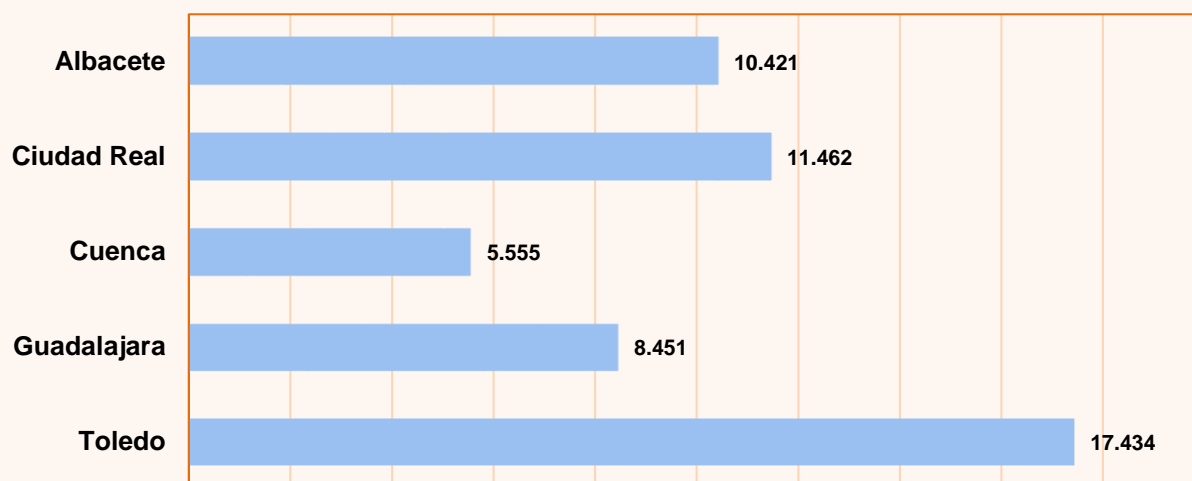


GRÁFICO Nº 15. FUENTE: SISPE/SPEE

### VARIACIONES DE LOS CONTRATOS EN CASTILLA-LA MANCHA EN OCTUBRE DE 2023

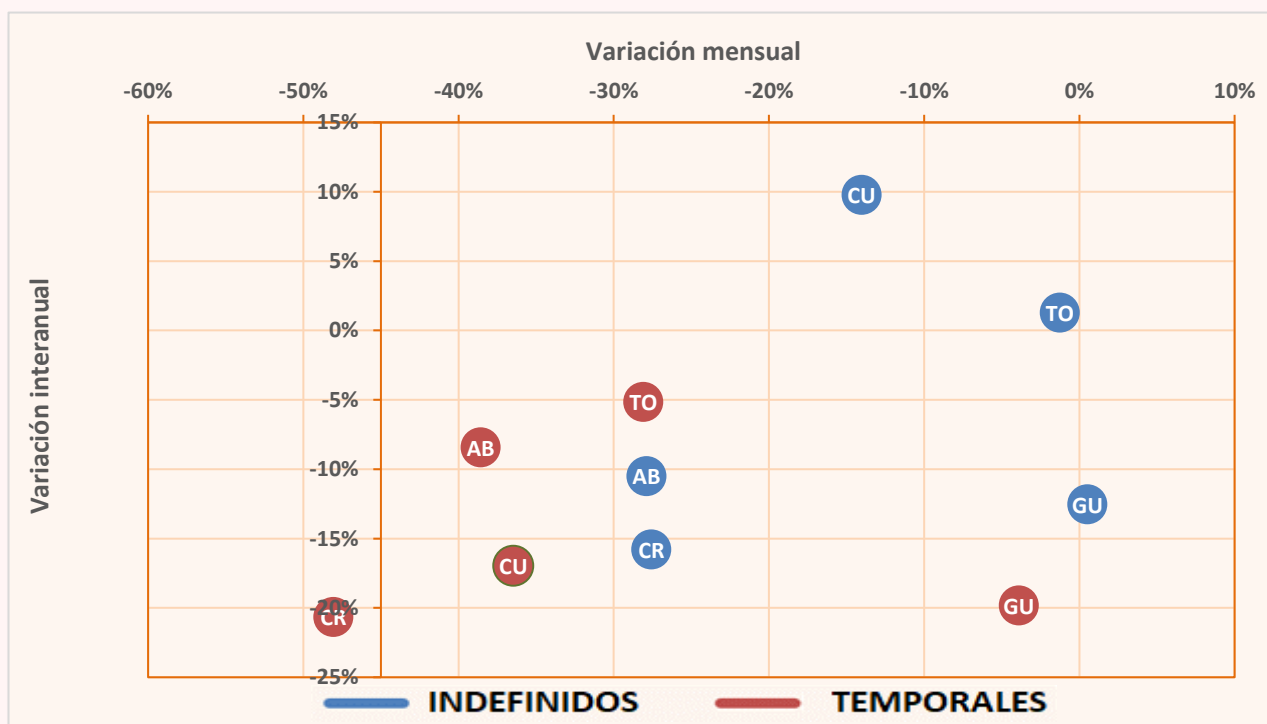


GRÁFICO Nº 16. FUENTE: SISPE/SPEE

### CONTRATOS REGISTRADOS TOTALES, INDEFINIDOS Y TEMPORALES EN LAS PROVINCIAS DE CASTILLA-LA MANCHA. DATO ACUMULADO DEL AÑO 2023 HASTA OCTUBRE (INCLUSIVE)

	TOTAL CONTRATOS	INDEFINIDOS		TEMPORALES	
		Valor absoluto	% S/Total	Valor absoluto	% S/Total
<b>Total España</b>	<b>12.971.759</b>	<b>5.643.955</b>	<b>43,51%</b>	<b>7.327.804</b>	<b>56,49%</b>
Albacete	120.916	66.966	55,38%	53.950	44,62%
Ciudad Real	123.407	59.209	47,98%	64.198	52,02%
Cuenca	60.128	28.487	47,38%	31.641	52,62%
Guadalajara	83.676	26.698	31,91%	56.978	68,09%
Toledo	157.726	64.353	40,80%	93.373	59,20%
<b>Castilla-La Mancha</b>	<b>545.853</b>	<b>245.713</b>	<b>45,01%</b>	<b>300.140</b>	<b>54,99%</b>

TABLA Nº 18. FUENTE: SISPE/SPEE

CONTRATOS REGISTRADOS SEGÚN SEXO, EDAD, SECTORES Y TIPO DE CONTRATO EN CASTILLA- LA MANCHA OCTUBRE DE 2023											
MODALIDAD	TOTAL	HOMBRES			MUJERES			SECTORES			
		<25	25-44	>=45	<25	25-44	>=45	AGRIC.	IND.	CONS.	SERV.
INDEFINIDO ORDINARIO (Bonif./No Bonif.) (*)	21.113	2.954	6.334	3.592	2.195	3.984	2.054	4.428	1.964	2.135	12.586
PERSONAS CON DISCAPACIDAD (Sólo bonificados)	72	2	23	21	1	10	15	2	10	9	51
CONVERT. EN INDEFINIDOS	1.644	205	467	251	149	377	195	82	408	149	1.005
<b>CONTRATOS INDEFINIDOS</b>	<b>22.829</b>	<b>3.161</b>	<b>6.824</b>	<b>3.864</b>	<b>2.345</b>	<b>4.371</b>	<b>2.264</b>	<b>4.512</b>	<b>2.382</b>	<b>2.293</b>	<b>13.642</b>
CIRCUNSTANCIAS DE LA PRODUCCION	23.821	3.373	6.009	3.136	2.322	5.733	3.248	2.862	5.003	506	15.450
MEJORA OCUPAB. INSERC. LAB.	867	32	96	235	15	200	289	0	0	3	864
FINANC. FONDOS EUROPEOS	55	3	25	8	4	13	2	26	0	3	26
ARTISTAS Y PERS. TÉCN. O AUX.	644	72	243	175	26	92	36	0	0	0	644
SUSTITUCIÓN	4.528	283	763	366	355	1.547	1.214	44	496	25	3.963
TEMPORAL PERSONAS CON DISCAPACIDAD	74	3	17	28	4	12	10	1	8	4	61
TOTAL RELEVO	25	0	8	5	0	8	4	1	1	1	22
JUBILACION PARCIAL	82	0	0	65	0	0	17	2	37	5	38
SUST. JUBILACIÓN 64 AÑOS	86	30	13	1	27	13	2	0	20	3	63
OBTEN. PRÁCTICA PROFESIONAL	201	48	40	5	39	61	8	1	27	26	147
FORMACION EN ALTERNANCIA	0	0	0	0	0	0	0	0	0	0	0
PERSONAL INVESTIGADOR DOCTOR											
INVESTIGADOR PREDOCTORAL EN FORMAC.	10	1	4	1	0	4	0	0	0	0	10
OTROS CONTRATOS	101	4	27	24	0	30	16	5	0	4	92
<b>CONTRATOS TEMPORALES</b>	<b>30.494</b>	<b>3.849</b>	<b>7.245</b>	<b>4.049</b>	<b>2.792</b>	<b>7.713</b>	<b>4.846</b>	<b>2.942</b>	<b>5.592</b>	<b>580</b>	<b>21.380</b>
<b>TOTAL CONTRATOS</b>	<b>53.323</b>	<b>7.010</b>	<b>14.069</b>	<b>7.913</b>	<b>5.137</b>	<b>12.084</b>	<b>7.110</b>	<b>7.454</b>	<b>7.974</b>	<b>2.873</b>	<b>35.022</b>

(\*) Con anterioridad al 01/01/07 este epígrafe no incluía los contratos bonificados.

TABLA Nº 19. FUENTE: SISPE/SPEE

#### CONTRATOS REGISTRADOS SEGÚN TIPO DE CONTRATO EN CASTILLA-LA MANCHA EN OCTUBRE DE 2023

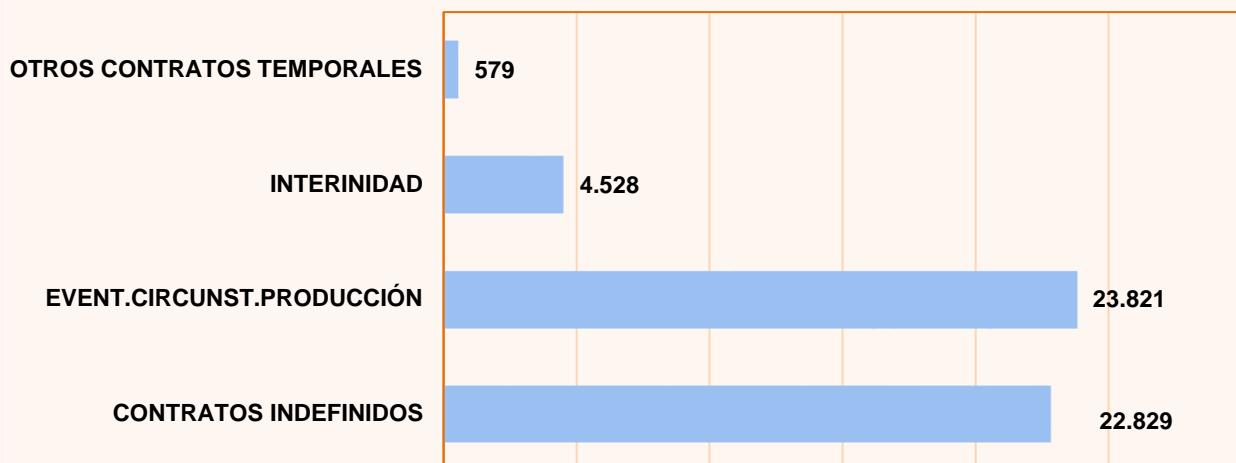


GRÁFICO Nº 17. FUENTE: SISPE/SPEE

#### CONTRATOS REGISTRADOS POR SECTORES DE ACTIVIDAD ECONÓMICA EN CASTILLA-LA MANCHA EN OCTUBRE DE 2023

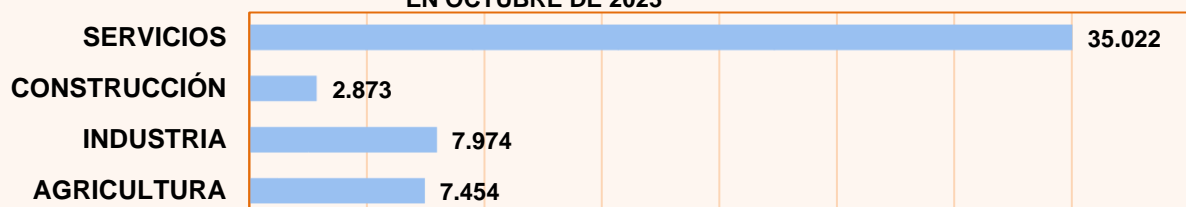


GRÁFICO Nº 18. FUENTE: SISPE/SPEE

EVOLUCIÓN DEL NÚMERO DE CONTRATOS SEGÚN SU DURACIÓN, DESDE 2009 A 2023

	TOTAL	<=7 DIAS	>7 Y <=15 DIAS	>15 DIAS Y <=1 MES	>1 Y <=3 MESES	>3 Y <=6 MESES	>6 Y <=12 MESES	>12 Y <=18 MESES	>18 Y <=24 MESES	>24 MESES	MEDIA (DÍAS)
2009	538.697	83.387	17.474	30.974	70.035	40.385	11.463	374	334	1.840	77,44
2010	554.074	95.452	17.167	29.951	70.878	35.991	10.606	292	342	1.299	68,91
2011	535.642	101.435	17.262	30.740	66.189	31.569	9.803	255	302	1.074	63,26
2012	510.972	115.066	16.178	32.002	48.190	22.525	9.073	211	256	1.148	53,69
2013	568.274	125.354	18.115	35.928	50.750	28.543	9.796	171	188	512	50,11
2014	643.159	165.008	20.973	36.300	56.672	32.385	11.219	207	220	804	47,46
2015	733.633	205.119	26.174	39.648	69.222	35.868	12.881	255	188	777	45,09
2016	792.356	227.606	32.378	43.824	64.053	43.193	11.220	286	187	847	43,05
2017	851.849	256.701	34.579	45.492	69.686	46.869	12.167	475	227	967	42,70
2018	887.143	275.408	34.683	40.773	73.946	47.331	13.925	564	326	1.046	42,89
2019	884.716	272.982	37.074	43.458	83.396	40.768	13.796	436	307	926	40,86
2020	696.712	183.181	34.166	38.011	67.303	36.009	8.645	264	220	973	44,44
2021	840.890	276.210	37.701	45.248	85.050	45.461	11.243	336	396	917	40,85
2022	455.963	145.951	43.086	50.064	88.227	43.954	7.156	518	531	935	47,62
2023	300.140	95.355	31.114	36.944	64.114	33.806	6.105	455	258	860	51,87

TABLA Nº 20. FUENTE: SISPE/SPEE

EVOLUCIÓN DE LA DISTRIBUCIÓN DEL PORCENTAJE DE CONTRATOS SEGÚN SU DURACIÓN, DE 2009 A 2023

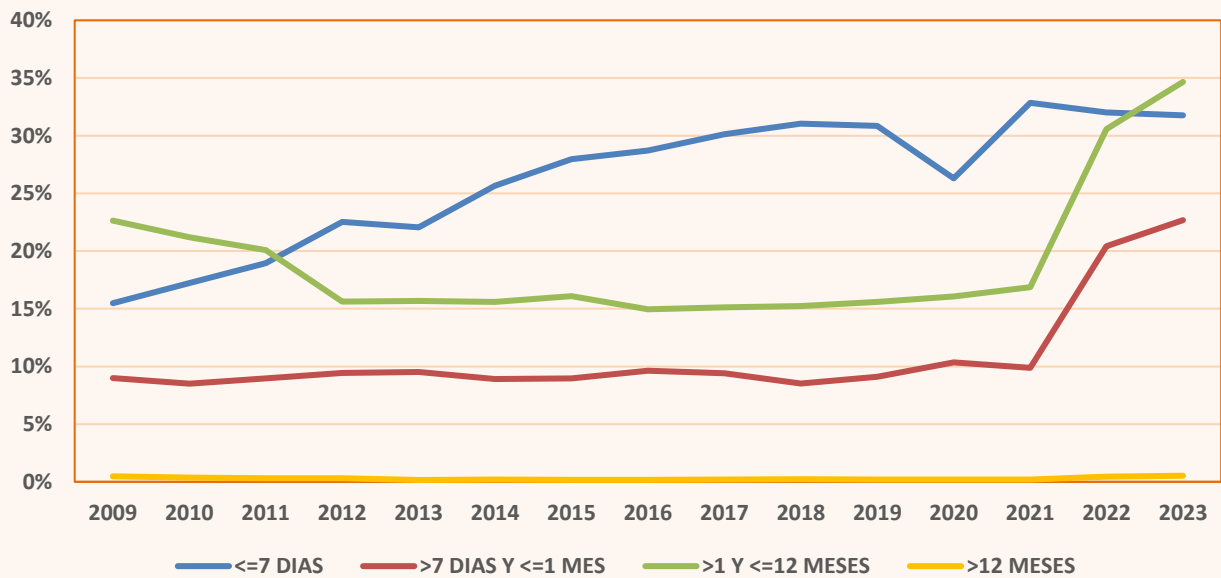


GRÁFICO Nº 19. FUENTE: SISPE/SPEE

EVOLUCIÓN DE LA DURACIÓN MEDIA (DÍAS) DE LOS CONTRATOS, DE 2009 A 2023

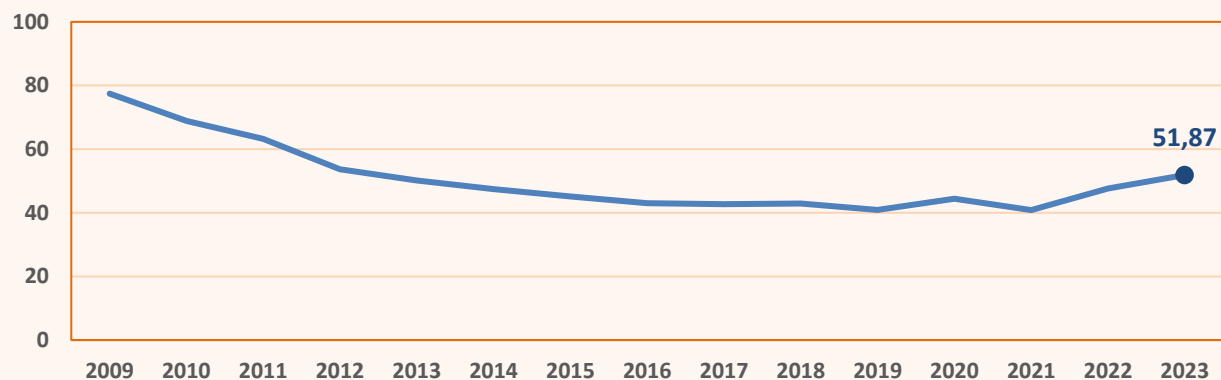


GRÁFICO Nº 20. FUENTE: SISPE/SPEE

CONTRATOS A EXTRANJEROS SEGÚN TEMPORALIDAD EN CASTILLA-LA MANCHA Y SUS PROVINCIAS. OCTUBRE DE 2023				
	TOTAL	INDEFINIDOS	CONVERTIDOS EN INDEFINIDOS	TEMPORALES
<b>TOTAL</b>	<b>12.626</b>	<b>6.345</b>	<b>313</b>	<b>5.968</b>
Albacete	2.700	1.726	49	925
Ciudad Real	2.444	1.531	37	876
Cuenca	1.739	830	71	838
Guadalajara	2.603	749	69	1.785
Toledo	3.140	1.509	87	1.544
<b>COMUNITARIOS</b>	<b>3.851</b>	<b>2.026</b>	<b>90</b>	<b>1.735</b>
Albacete	716	470	16	230
Ciudad Real	1.031	643	17	371
Cuenca	561	284	15	262
Guadalajara	643	192	20	431
Toledo	900	437	22	441
<b>EXTRACOMUNITARIOS</b>	<b>8.775</b>	<b>4.319</b>	<b>223</b>	<b>4.233</b>
Albacete	1.984	1.256	33	695
Ciudad Real	1.413	888	20	505
Cuenca	1.178	546	56	576
Guadalajara	1.960	557	49	1.354
Toledo	2.240	1.072	65	1.103

TABLA Nº 21. FUENTE: SISPE/SPEE

CONTRATOS A EXTRANJEROS SEGÚN SEXO Y GRUPOS DE EDAD EN CASTILLA-LA MANCHA Y SUS PROVINCIAS. OCTUBRE DE 2023							
	TOTAL	HOMBRES			MUJERES		
		< 25 AÑOS	25 - 44 AÑOS	> 44 AÑOS	< 25 AÑOS	25 - 44 AÑOS	> 44 AÑOS
Albacete	2.700	308	1.096	537	90	473	196
Ciudad Real	2.444	242	945	521	102	421	213
Cuenca	1.739	191	594	251	88	413	202
Guadalajara	2.603	293	842	318	178	667	305
Toledo	3.140	295	974	463	183	857	368
Castilla-La Mancha	12.626	1.329	4.451	2.090	641	2.831	1.284

TABLA Nº 22. FUENTE: SISPE/SPEE

CONTRATOS A EXTRANJEROS SEGÚN SECTORES DE ACTIVIDAD ECONÓMICA EN CASTILLA-LA MANCHA Y SUS PROVINCIAS. OCTUBRE DE 2023					
	TOTAL	SECTORES			
		AGRICULTURA	INDUSTRIA	CONSTRUCCIÓN	SERVICIOS
Albacete	2.700	1.795	168	80	657
Ciudad Real	2.444	1.505	116	204	619
Cuenca	1.739	476	513	103	647
Guadalajara	2.603	39	458	137	1.969
Toledo	3.140	402	455	310	1.973
Castilla-La Mancha	12.626	4.217	1.710	834	5.865

TABLA Nº 23. FUENTE: SISPE/SPEE

### 3. PERSONAS CON DISCAPACIDAD

PARO REGISTRADO POR TIPO DE DISCAPACIDAD, SEXO Y GRUPOS DE EDAD EN CASTILLA-LA MANCHA.									
OCTUBRE DE 2023									
Tipo de discapacidad	TOTAL	HOMBRE			MUJER				
		<25	25-45	>45	TOTAL	<25	25-45	>45	TOTAL
<b>CASTILLA- LA MANCHA</b>	<b>7.912</b>	<b>308</b>	<b>1.210</b>	<b>1.705</b>	<b>3.223</b>	<b>212</b>	<b>1.311</b>	<b>3.166</b>	<b>4.689</b>
Del lenguaje	29	1	7	2	10	2	8	9	19
Física	5.557	212	693	1.229	2.134	150	826	2.447	3.423
Psíquica	1.598	86	430	285	801	46	363	388	797
Sensorial	720	8	80	188	276	13	114	317	444
<b>Total Discapacidades</b>	<b>7.904</b>	<b>307</b>	<b>1.210</b>	<b>1.704</b>	<b>3.221</b>	<b>211</b>	<b>1.311</b>	<b>3.161</b>	<b>4.683</b>
Sin Discapacidad Declarada	8	1	0	1	2	1	0	5	6
<b>ALBACETE</b>	<b>1.996</b>	<b>65</b>	<b>290</b>	<b>405</b>	<b>760</b>	<b>62</b>	<b>303</b>	<b>871</b>	<b>1.236</b>
Del lenguaje	5	0	1	1	2	1	1	1	3
Física	1.400	45	161	293	499	46	183	672	901
Psíquica	399	18	105	66	189	9	89	112	210
Sensorial	191	2	23	45	70	5	30	86	121
<b>Total Discapacidades</b>	<b>1.995</b>	<b>65</b>	<b>290</b>	<b>405</b>	<b>760</b>	<b>61</b>	<b>303</b>	<b>871</b>	<b>1.235</b>
Sin Discapacidad Declarada	1	0	0	0	0	1	0	0	1
<b>CIUDAD REAL</b>	<b>1.651</b>	<b>72</b>	<b>307</b>	<b>320</b>	<b>699</b>	<b>50</b>	<b>305</b>	<b>597</b>	<b>952</b>
Del lenguaje	5	0	1	1	2	0	2	1	3
Física	1.150	53	187	211	451	38	207	454	699
Psíquica	362	16	101	72	189	10	77	86	173
Sensorial	131	3	18	36	57	2	19	53	74
<b>Total Discapacidades</b>	<b>1.648</b>	<b>72</b>	<b>307</b>	<b>320</b>	<b>699</b>	<b>50</b>	<b>305</b>	<b>594</b>	<b>949</b>
Sin Discapacidad Declarada	3	0	0	0	0	0	0	3	3
<b>CUENCA</b>	<b>790</b>	<b>29</b>	<b>117</b>	<b>185</b>	<b>331</b>	<b>15</b>	<b>122</b>	<b>322</b>	<b>459</b>
Del lenguaje	3	0	0	0	0	0	2	1	3
Física	582	15	67	144	226	9	89	258	356
Psíquica	135	12	44	23	79	4	21	31	56
Sensorial	67	1	6	17	24	2	10	31	43
<b>Total Discapacidades</b>	<b>787</b>	<b>28</b>	<b>117</b>	<b>184</b>	<b>329</b>	<b>15</b>	<b>122</b>	<b>321</b>	<b>458</b>
Sin Discapacidad Declarada	3	1	0	1	2	0	0	1	1
<b>GUADALAJARA</b>	<b>792</b>	<b>27</b>	<b>91</b>	<b>188</b>	<b>306</b>	<b>20</b>	<b>107</b>	<b>359</b>	<b>486</b>
Del lenguaje	6	1	1	0	2	0	2	2	4
Física	604	20	58	149	227	15	68	294	377
Psíquica	128	5	25	29	59	4	30	35	69
Sensorial	54	1	7	10	18	1	7	28	36
<b>Total Discapacidades</b>	<b>792</b>	<b>27</b>	<b>91</b>	<b>188</b>	<b>306</b>	<b>20</b>	<b>107</b>	<b>359</b>	<b>486</b>
Sin Discapacidad Declarada	0	0	0	0	0	0	0	0	0
<b>TOLEDO</b>	<b>2.683</b>	<b>115</b>	<b>405</b>	<b>607</b>	<b>1.127</b>	<b>65</b>	<b>474</b>	<b>1.017</b>	<b>1.556</b>
Del lenguaje	10	0	4	0	4	1	1	4	6
Física	1.821	79	220	432	731	42	279	769	1.090
Psíquica	574	35	155	95	285	19	146	124	289
Sensorial	277	1	26	80	107	3	48	119	170
<b>Total Discapacidades</b>	<b>2.682</b>	<b>115</b>	<b>405</b>	<b>607</b>	<b>1.127</b>	<b>65</b>	<b>474</b>	<b>1.016</b>	<b>1.555</b>
Sin Discapacidad Declarada	1	0	0	0	0	0	0	1	1

TABLA Nº 24. FUENTE: SISPE/SPEE

Los datos que se muestran en esta tabla se refieren a personas con alguna discapacidad que se encuentran inscritos en alguna Oficina de Empleo en situación de paro registrado. Por tanto se trata de demandas de empleo pendientes de satisfacer el último día del mes, con excepción de las situaciones detalladas en la Orden Ministerial de 11 de marzo de 1985 (BOE 14/03/1985). Hasta el mes de diciembre de 2011 se mostraba la información de las demandas de empleo (no del paro registrado).

La información se muestra agrupada por tipo de discapacidad declarada. Se trata de la primera discapacidad declarada por la persona, es decir, en el caso de que una persona tenga más de un tipo, aparece clasificada en la primera que haya declarado. Hasta el mes de diciembre de 2011 se mostraba la información de todas las discapacidades declaradas, no solo la primera.

CONTRATOS A PERSONAS CON DISCAPACIDAD SEGÚN TIPO DE CONTRATO Y GRUPOS DE EDAD EN CASTILLA- LA MANCHA											
OCTUBRE DE 2023. AMBOS SEXOS											
TIPO DE CONTRATOS	TOTAL EDAD	DE 16 A 19 AÑOS	DE 20 A 24 AÑOS	DE 25 A 29 AÑOS	DE 30 A 34 AÑOS	DE 35 A 39 AÑOS	DE 40 A 44 AÑOS	DE 45 A 49 AÑOS	DE 50 A 54 AÑOS	DE 55 A 59 AÑOS	MAYOR DE 59 AÑOS
INDEF. ORD. (Bonif./no Bonif.)	35	0	3	1	2	4	3	6	10	2	4
INDEF. FOM. DE LA CONT. INDEFINIDA	0	0	0	0	0	0	0	0	0	0	0
PERS. CON DISCAPACIDAD OBRA O SERVICIO	72	0	3	7	6	8	12	10	15	4	7
EVENT. CIRC. DE LA PRODUC.	0	0	0	0	0	0	0	0	0	0	0
INTERINIDAD TEMPORAL	105	1	6	9	10	7	19	18	16	14	5
PERSONAS CON DISCAPACIDAD SUST. JUBILACIÓN 64 AÑOS	79	2	6	1	1	12	10	10	18	14	5
RELEVO	74	0	7	4	4	7	14	15	13	9	1
JUBILACIÓN PARCIAL	0	0	0	0	0	0	0	0	0	0	0
PRÁCTICAS FORMACIÓN	1	0	1	0	0	0	0	0	0	0	0
OTROS CONTRATOS	2	0	0	1	1	0	0	0	0	0	0
OTROS CONTRATOS	0	0	0	0	0	0	0	0	0	0	0
<b>TOTAL CONTRATOS INICIALES</b>	<b>368</b>	<b>3</b>	<b>26</b>	<b>23</b>	<b>24</b>	<b>38</b>	<b>58</b>	<b>59</b>	<b>72</b>	<b>43</b>	<b>22</b>
CONVERTIDOS EN INDEFINIDOS	42	0	0	4	4	3	5	12	7	4	3
<b>TOTAL CONTRATOS</b>	<b>410</b>	<b>3</b>	<b>26</b>	<b>27</b>	<b>28</b>	<b>41</b>	<b>63</b>	<b>71</b>	<b>79</b>	<b>47</b>	<b>25</b>

TABLA Nº 25. FUENTE: SISPE/SPEE

CONTRATOS A PERSONAS CON DISCAPACIDAD SEGÚN TIPO DE CONTRATO Y GRUPOS DE EDAD											
PROVINCIA DE ALBACETE. OCTUBRE DE 2023. AMBOS SEXOS											
TIPO DE CONTRATOS	TOTAL EDAD	DE 16 A 19 AÑOS	DE 20 A 24 AÑOS	DE 25 A 29 AÑOS	DE 30 A 34 AÑOS	DE 35 A 39 AÑOS	DE 40 A 44 AÑOS	DE 45 A 49 AÑOS	DE 50 A 54 AÑOS	DE 55 A 59 AÑOS	MAYOR DE 59 AÑOS
INDEF. ORD. (Bonif./no Bonif.)	2	0	0	0	0	0	0	1	1	0	0
INDEF. FOM. DE LA CONT. INDEFINIDA	0	0	0	0	0	0	0	0	0	0	0
PERS. CON DISCAPACIDAD OBRA O SERVICIO	19	0	1	2	2	2	3	1	4	3	1
EVENT. CIRC. DE LA PRODUC.	0	0	0	0	0	0	0	0	0	0	0
INTERINIDAD TEMPORAL	39	0	2	7	7	2	5	2	5	8	1
PERSONAS CON DISCAPACIDAD SUST. JUBILACIÓN 64 AÑOS	22	0	1	0	0	3	3	3	4	5	3
RELEVO	18	0	3	1	0	3	5	1	4	1	0
JUBILACIÓN PARCIAL	0	0	0	0	0	0	0	0	0	0	0
PRÁCTICAS FORMACIÓN	1	0	1	0	0	0	0	0	0	0	0
OTROS CONTRATOS	0	0	0	0	0	0	0	0	0	0	0
OTROS CONTRATOS	0	0	0	0	0	0	0	0	0	0	0
<b>TOTAL CONTRATOS INICIALES</b>	<b>101</b>	<b>0</b>	<b>8</b>	<b>10</b>	<b>9</b>	<b>10</b>	<b>16</b>	<b>8</b>	<b>18</b>	<b>17</b>	<b>5</b>
CONVERTIDOS EN INDEFINIDOS	11	0	0	1	2	1	2	3	1	1	0
<b>TOTAL CONTRATOS</b>	<b>112</b>	<b>0</b>	<b>8</b>	<b>11</b>	<b>11</b>	<b>11</b>	<b>18</b>	<b>11</b>	<b>19</b>	<b>18</b>	<b>5</b>

TABLA Nº 26. FUENTE: SISPE/SPEE

CONTRATOS A PERSONAS CON DISCAPACIDAD SEGÚN TIPO DE CONTRATO Y GRUPOS DE EDAD											
PROVINCIA DE CIUDAD REAL. OCTUBRE DE 2023. AMBOS SEXOS											
TIPO DE CONTRATOS	TOTAL EDAD	DE 16 A 19 AÑOS	DE 20 A 24 AÑOS	DE 25 A 29 AÑOS	DE 30 A 34 AÑOS	DE 35 A 39 AÑOS	DE 40 A 44 AÑOS	DE 45 A 49 AÑOS	DE 50 A 54 AÑOS	DE 55 A 59 AÑOS	MAYOR DE 59 AÑOS
INDEF. ORD. (Bonif./no Bonif.)	8	0	0	0	1	2	1	0	3	1	0
INDEF. FOM. DE LA CONT. INDEFINIDA	0	0	0	0	0	0	0	0	0	0	0
PERS. CON DISCAPACIDAD	12	0	0	1	0	1	4	3	3	0	0
OBRA O SERVICIO	0	0	0	0	0	0	0	0	0	0	0
EVENT. CIRC. DE LA PRODUC.	7	0	1	0	0	0	1	2	2	0	1
INTERINIDAD TEMPORAL	19	0	1	0	0	3	4	2	6	2	1
PERSONAS CON DISCAPACIDAD	12	0	2	1	0	1	2	4	1	1	0
SUST. JUBILACIÓN 64 AÑOS	0	0	0	0	0	0	0	0	0	0	0
RELEVO	0	0	0	0	0	0	0	0	0	0	0
JUBILACIÓN PARCIAL	0	0	0	0	0	0	0	0	0	0	0
PRÁCTICAS FORMACIÓN	0	0	0	0	0	0	0	0	0	0	0
OTROS CONTRATOS	0	0	0	0	0	0	0	0	0	0	0
<b>TOTAL CONTRATOS INICIALES</b>	<b>58</b>	<b>0</b>	<b>4</b>	<b>2</b>	<b>1</b>	<b>7</b>	<b>12</b>	<b>11</b>	<b>15</b>	<b>4</b>	<b>2</b>
CONVERTIDOS EN INDEFINIDOS	7	0	0	0	2	0	1	0	1	2	1
<b>TOTAL CONTRATOS</b>	<b>65</b>	<b>0</b>	<b>4</b>	<b>2</b>	<b>3</b>	<b>7</b>	<b>13</b>	<b>11</b>	<b>16</b>	<b>6</b>	<b>3</b>

TABLA Nº 27. FUENTE: SISPE/SPEE

CONTRATOS A PERSONAS CON DISCAPACIDAD SEGÚN TIPO DE CONTRATO Y GRUPOS DE EDAD											
PROVINCIA DE CUENCA. OCTUBRE DE 2023. AMBOS SEXOS											
TIPO DE CONTRATOS	TOTAL EDAD	DE 16 A 19 AÑOS	DE 20 A 24 AÑOS	DE 25 A 29 AÑOS	DE 30 A 34 AÑOS	DE 35 A 39 AÑOS	DE 40 A 44 AÑOS	DE 45 A 49 AÑOS	DE 50 A 54 AÑOS	DE 55 A 59 AÑOS	MAYOR DE 59 AÑOS
INDEF. ORD. (Bonif./no Bonif.)	1	0	0	0	0	1	0	0	0	0	0
INDEF. FOM. DE LA CONT. INDEFINIDA	0	0	0	0	0	0	0	0	0	0	0
PERS. CON DISCAPACIDAD	11	0	1	2	0	1	0	3	2	0	2
OBRA O SERVICIO	0	0	0	0	0	0	0	0	0	0	0
EVENT. CIRC. DE LA PRODUC.	13	0	1	1	0	0	5	2	3	1	0
INTERINIDAD TEMPORAL	5	0	0	0	0	1	2	1	0	1	0
PERSONAS CON DISCAPACIDAD	7	0	0	1	1	0	1	2	1	1	0
SUST. JUBILACIÓN 64 AÑOS	0	0	0	0	0	0	0	0	0	0	0
RELEVO	0	0	0	0	0	0	0	0	0	0	0
JUBILACIÓN PARCIAL	0	0	0	0	0	0	0	0	0	0	0
PRÁCTICAS FORMACIÓN	0	0	0	0	0	0	0	0	0	0	0
OTROS CONTRATOS	2	0	0	1	1	0	0	0	0	0	0
OTROS CONTRATOS	0	0	0	0	0	0	0	0	0	0	0
<b>TOTAL CONTRATOS INICIALES</b>	<b>39</b>	<b>0</b>	<b>2</b>	<b>5</b>	<b>2</b>	<b>3</b>	<b>8</b>	<b>8</b>	<b>6</b>	<b>3</b>	<b>2</b>
CONVERTIDOS EN INDEFINIDOS	5	0	0	3	0	0	0	2	0	0	0
<b>TOTAL CONTRATOS</b>	<b>44</b>	<b>0</b>	<b>2</b>	<b>8</b>	<b>2</b>	<b>3</b>	<b>8</b>	<b>10</b>	<b>6</b>	<b>3</b>	<b>2</b>

TABLA Nº 28. FUENTE: SISPE/SPEE



CONTRATOS A PERSONAS CON DISCAPACIDAD SEGÚN TIPO DE CONTRATO Y GRUPOS DE EDAD											
PROVINCIA DE GUADALAJARA. OCTUBRE DE 2023. AMBOS SEXOS											
TIPO DE CONTRATOS	TOTAL EDAD	DE 16 A 19 AÑOS	DE 20 A 24 AÑOS	DE 25 A 29 AÑOS	DE 30 A 34 AÑOS	DE 35 A 39 AÑOS	DE 40 A 44 AÑOS	DE 45 A 49 AÑOS	DE 50 A 54 AÑOS	DE 55 A 59 AÑOS	MAYOR DE 59 AÑOS
INDEF. ORD. (Bonif./no Bonif.)	16	0	2	0	1	1	1	3	5	0	3
INDEF. FOM. DE LA CONT. INDEFINIDA	0	0	0	0	0	0	0	0	0	0	0
PERS. CON DISCAPACIDAD OBRA O SERVICIO	4	0	0	0	0	1	1	0	2	0	0
EVENT. CIRC. DE LA PRODUC.	0	0	0	0	0	0	0	0	0	0	0
INTERINIDAD TEMPORAL	27	0	2	1	2	2	7	5	3	5	0
PERSONAS CON DISCAPACIDAD SUST. JUBILACIÓN 64 AÑOS	10	0	1	1	1	1	0	3	1	2	0
RELEVO	14	0	0	0	1	1	3	2	3	3	1
JUBILACIÓN PARCIAL	0	0	0	0	0	0	0	0	0	0	0
PRÁCTICAS FORMACIÓN	0	0	0	0	0	0	0	0	0	0	0
OTROS CONTRATOS	0	0	0	0	0	0	0	0	0	0	0
<b>TOTAL CONTRATOS INICIALES</b>	<b>71</b>	<b>0</b>	<b>5</b>	<b>2</b>	<b>5</b>	<b>6</b>	<b>12</b>	<b>13</b>	<b>14</b>	<b>10</b>	<b>4</b>
CONVERTIDOS EN INDEFINIDOS	12	0	0	0	0	1	0	5	4	0	2
<b>TOTAL CONTRATOS</b>	<b>83</b>	<b>0</b>	<b>5</b>	<b>2</b>	<b>5</b>	<b>7</b>	<b>12</b>	<b>18</b>	<b>18</b>	<b>10</b>	<b>6</b>

TABLA Nº 29. FUENTE: SISPE/SPEE

CONTRATOS A PERSONAS CON DISCAPACIDAD SEGÚN TIPO DE CONTRATO Y GRUPOS DE EDAD											
PROVINCIA DE TOLEDO. OCTUBRE DE 2023. AMBOS SEXOS											
TIPO DE CONTRATOS	TOTAL EDAD	DE 16 A 19 AÑOS	DE 20 A 24 AÑOS	DE 25 A 29 AÑOS	DE 30 A 34 AÑOS	DE 35 A 39 AÑOS	DE 40 A 44 AÑOS	DE 45 A 49 AÑOS	DE 50 A 54 AÑOS	DE 55 A 59 AÑOS	MAYOR DE 59 AÑOS
INDEF. ORD. (Bonif./no Bonif.)	8	0	1	1	0	0	1	2	1	1	1
INDEF. FOM. DE LA CONT. INDEFINIDA	0	0	0	0	0	0	0	0	0	0	0
PERS. CON DISCAPACIDAD OBRA O SERVICIO	26	0	1	2	4	3	4	3	4	1	4
EVENT. CIRC. DE LA PRODUC.	0	0	0	0	0	0	0	0	0	0	0
INTERINIDAD TEMPORAL	19	1	0	0	1	3	1	7	3	0	3
PERSONAS CON DISCAPACIDAD SUST. JUBILACIÓN 64 AÑOS	23	2	3	0	0	4	1	1	7	4	1
RELEVO	23	0	2	1	2	2	3	6	4	3	0
JUBILACIÓN PARCIAL	0	0	0	0	0	0	0	0	0	0	0
PRÁCTICAS FORMACIÓN	0	0	0	0	0	0	0	0	0	0	0
OTROS CONTRATOS	0	0	0	0	0	0	0	0	0	0	0
<b>TOTAL CONTRATOS INICIALES</b>	<b>99</b>	<b>3</b>	<b>7</b>	<b>4</b>	<b>7</b>	<b>12</b>	<b>10</b>	<b>19</b>	<b>19</b>	<b>9</b>	<b>9</b>
CONVERTIDOS EN INDEFINIDOS	7	0	0	0	0	1	2	2	1	1	0
<b>TOTAL CONTRATOS</b>	<b>106</b>	<b>3</b>	<b>7</b>	<b>4</b>	<b>7</b>	<b>13</b>	<b>12</b>	<b>21</b>	<b>20</b>	<b>10</b>	<b>9</b>

TABLA Nº 30. FUENTE: SISPE/SPEE

CONTRATOS A PERSONAS CON DISCAPACIDAD SEGÚN TIPO DE CONTRATO Y GRUPOS DE EDAD EN CASTILLA- LA MANCHA											
OCTUBRE DE 2023. HOMBRES											
TIPO DE CONTRATOS	TOTAL EDAD	DE 16 A 19 AÑOS	DE 20 A 24 AÑOS	DE 25 A 29 AÑOS	DE 30 A 34 AÑOS	DE 35 A 39 AÑOS	DE 40 A 44 AÑOS	DE 45 A 49 AÑOS	DE 50 A 54 AÑOS	DE 55 A 59 AÑOS	MAYOR DE 59 AÑOS
INDEF. ORD. (Bonif./no Bonif.)	17	0	2	1	1	1	1	4	6	0	1
INDEF. FOM. DE LA CONT. INDEFINIDA	0	0	0	0	0	0	0	0	0	0	0
PERS. CON DISCAPACIDAD OBRA O SERVICIO	46	0	2	5	4	6	8	4	9	3	5
EVENT. CIRC. DE LA PRODUC.	0	0	0	0	0	0	0	0	0	0	0
INTERINIDAD TEMPORAL	49	0	6	6	2	4	11	6	5	6	3
PERSONAS CON DISCAPACIDAD SUST. JUBILACIÓN 64 AÑOS	32	0	2	0	0	7	6	3	8	5	1
RELEVO	48	0	3	1	3	5	8	11	10	6	1
JUBILACIÓN PARCIAL	0	0	0	0	0	0	0	0	0	0	0
PRÁCTICAS FORMACIÓN	1	0	1	0	0	0	0	0	0	0	0
OTROS CONTRATOS	2	0	0	1	1	0	0	0	0	0	0
OTROS CONTRATOS	0	0	0	0	0	0	0	0	0	0	0
<b>TOTAL CONTRATOS INICIALES</b>	<b>195</b>	<b>0</b>	<b>16</b>	<b>14</b>	<b>11</b>	<b>23</b>	<b>34</b>	<b>28</b>	<b>38</b>	<b>20</b>	<b>11</b>
CONVERTIDOS EN INDEFINIDOS	22	0	0	3	2	2	1	4	4	3	3
<b>TOTAL CONTRATOS</b>	<b>217</b>	<b>0</b>	<b>16</b>	<b>17</b>	<b>13</b>	<b>25</b>	<b>35</b>	<b>32</b>	<b>42</b>	<b>23</b>	<b>14</b>

TABLA Nº 31. FUENTE: SISPE/SPEE

CONTRATOS A PERSONAS CON DISCAPACIDAD SEGÚN TIPO DE CONTRATO Y GRUPOS DE EDAD EN CASTILLA- LA MANCHA											
OCTUBRE DE 2023. MUJERES											
TIPO DE CONTRATOS	TOTAL EDAD	DE 16 A 19 AÑOS	DE 20 A 24 AÑOS	DE 25 A 29 AÑOS	DE 30 A 34 AÑOS	DE 35 A 39 AÑOS	DE 40 A 44 AÑOS	DE 45 A 49 AÑOS	DE 50 A 54 AÑOS	DE 55 A 59 AÑOS	MAYOR DE 59 AÑOS
INDEF. ORD. (Bonif./no Bonif.)	18	0	1	0	1	3	2	2	4	2	3
INDEF. FOM. DE LA CONT. INDEFINIDA	0	0	0	0	0	0	0	0	0	0	0
PERS. CON DISCAPACIDAD OBRA O SERVICIO	26	0	1	2	2	2	4	6	6	1	2
EVENT. CIRC. DE LA PRODUC.	0	0	0	0	0	0	0	0	0	0	0
INTERINIDAD TEMPORAL	56	1	0	3	8	3	8	12	11	8	2
PERSONAS CON DISCAPACIDAD SUST. JUBILACIÓN 64 AÑOS	47	2	4	1	1	5	4	7	10	9	4
RELEVO	26	0	4	3	1	2	6	4	3	3	0
JUBILACIÓN PARCIAL	0	0	0	0	0	0	0	0	0	0	0
PRÁCTICAS FORMACIÓN	0	0	0	0	0	0	0	0	0	0	0
OTROS CONTRATOS	0	0	0	0	0	0	0	0	0	0	0
<b>TOTAL CONTRATOS INICIALES</b>	<b>173</b>	<b>3</b>	<b>10</b>	<b>9</b>	<b>13</b>	<b>15</b>	<b>24</b>	<b>31</b>	<b>34</b>	<b>23</b>	<b>11</b>
CONVERTIDOS EN INDEFINIDOS	20	0	0	1	2	1	4	8	3	1	0
<b>TOTAL CONTRATOS</b>	<b>193</b>	<b>3</b>	<b>10</b>	<b>10</b>	<b>15</b>	<b>16</b>	<b>28</b>	<b>39</b>	<b>37</b>	<b>24</b>	<b>11</b>

TABLA Nº 32. FUENTE: SISPE/SPEE

CONTRATOS A HOMBRES CON DISCAPACIDAD SEGÚN TIPO DE CONTRATO EN CASTILLA- LA MANCHA						
OCTUBRE DE 2023						
TIPO DE CONTRATOS	TOTAL	Albacete	Ciudad Real	Cuenca	Guadalajara	Toledo
INDEF. ORD. (Bonif./no Bonif.)	17	2	4	0	5	6
INDEF. FOM. DE LA CONT. INDEFINIDA	0	0	0	0	0	0
PERS. CON DISCAPACIDAD	46	14	8	5	1	18
OBRA O SERVICIO	0	0	0	0	0	0
EVENT. CIRC. DE LA PRODUC.	49	14	5	7	14	9
INTERINIDAD	32	6	7	3	4	12
TEMPORAL PERSONAS CON DISCAPACIDAD	48	9	10	6	10	13
SUST. JUBILACIÓN 64 AÑOS	0	0	0	0	0	0
RELEVO	0	0	0	0	0	0
JUBILACIÓN PARCIAL	0	0	0	0	0	0
PRÁCTICAS	1	1	0	0	0	0
FORMACIÓN	2	0	0	2	0	0
OTROS CONTRATOS	0	0	0	0	0	0
<b>TOTAL CONTRATOS INICIALES</b>	<b>195</b>	<b>46</b>	<b>34</b>	<b>23</b>	<b>34</b>	<b>58</b>
<b>CONVERTIDOS EN INDEFINIDOS</b>	<b>22</b>	<b>6</b>	<b>5</b>	<b>3</b>	<b>5</b>	<b>3</b>
<b>TOTAL CONTRATOS</b>	<b>217</b>	<b>52</b>	<b>39</b>	<b>26</b>	<b>39</b>	<b>61</b>

TABLA Nº 33. FUENTE: SISPE/SPEE

CONTRATOS A MUJERES CON DISCAPACIDAD SEGÚN TIPO DE CONTRATO EN CASTILLA- LA MANCHA						
OCTUBRE DE 2023						
TIPO DE CONTRATOS	TOTAL	Albacete	Ciudad Real	Cuenca	Guadalajara	Toledo
INDEF. ORD. (Bonif./no Bonif.)	18	0	4	1	11	2
INDEF. FOM. DE LA CONT. INDEFINIDA	0	0	0	0	0	0
PERS. CON DISCAPACIDAD	26	5	4	6	3	8
OBRA O SERVICIO	0	0	0	0	0	0
EVENT. CIRC. DE LA PRODUC.	56	25	2	6	13	10
INTERINIDAD	47	16	12	2	6	11
TEMPORAL PERSONAS CON DISCAPACIDAD	26	9	2	1	4	10
SUST. JUBILACIÓN 64 AÑOS	0	0	0	0	0	0
RELEVO	0	0	0	0	0	0
JUBILACIÓN PARCIAL	0	0	0	0	0	0
PRÁCTICAS	0	0	0	0	0	0
FORMACIÓN	0	0	0	0	0	0
OTROS CONTRATOS	0	0	0	0	0	0
<b>TOTAL CONTRATOS INICIALES</b>	<b>173</b>	<b>55</b>	<b>24</b>	<b>16</b>	<b>37</b>	<b>41</b>
<b>CONVERTIDOS EN INDEFINIDOS</b>	<b>20</b>	<b>5</b>	<b>2</b>	<b>2</b>	<b>7</b>	<b>4</b>
<b>TOTAL CONTRATOS</b>	<b>193</b>	<b>60</b>	<b>26</b>	<b>18</b>	<b>44</b>	<b>45</b>

TABLA Nº 34. FUENTE: SISPE/SPEE

## 4. GESTIÓN DE OFERTAS Y COLOCACIONES

En el siguiente apartado se recogen los siguientes datos sobre intermediación laboral: colocaciones de demandantes con oferta previa y otras colocaciones con oferta previa.

Estos datos nos sirven para calcular las siguientes cuotas:

\* Cuota de mercado: son las colocaciones de demandantes con oferta previa entre las colocaciones totales, multiplicado por cien.

\* Cuota de intermediación: representa las colocaciones de demandantes con oferta previa entre el total de colocaciones de demandantes de empleo, multiplicado por cien.

\* Cuota de inserción: se calcula con el total de las colocaciones de demandantes de empleo entre el total de las colocaciones, multiplicado por cien.

\* Cuota de eficacia: expresa las colocaciones de demandantes con oferta previa entre las colocaciones de demandantes con oferta previa más otras colocaciones con oferta previa, multiplicado por cien.

A continuación se muestran una serie de tablas que recogen esta información, comparando los datos de Castilla-La Mancha con el resto de Comunidades Autónomas.

COLOCACIONES DE DEMANDANTES Y OTRAS COLOCACIONES EN CASTILLA-LA MANCHA Y SUS PROVINCIAS.					
OCTUBRE 2023					
	TOTAL	COLOCACIONES DEMANDANTES		OTRAS COLOCACIONES	
		TOTAL	CON OFERTA PREVIA	TOTAL	CON OFERTA PREVIA
Albacete	7.520	1.873	133	5.647	254
Ciudad Real	7.316	1.894	135	5.422	280
Cuenca	2.960	573	53	2.387	144
Guadalajara	5.285	916	34	4.369	385
Toledo	11.148	2.484	96	8.664	254
Castilla-La Mancha	34.229	7.740	451	26.489	1.317

TABLA Nº 35. FUENTE: SISPE/SPEE

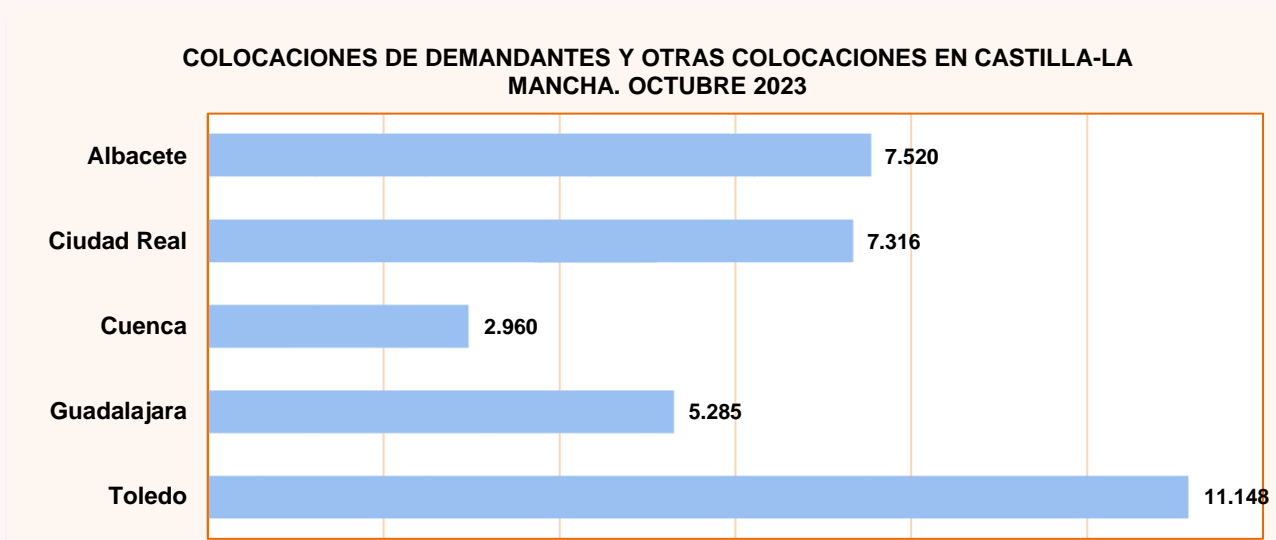


GRÁFICO Nº 21. FUENTE: SISPE/SPEE

COLOCACIONES DE DEMANDANTES Y OTRAS COLOCACIONES EN LAS COMUNIDADES AUTÓNOMAS.					
OCTUBRE 2023					
	TOTAL	COLOCACIONES DEMANDANTES		OTRAS COLOCACIONES	
		TOTAL	CON OFERTA PREVIA	TOTAL	CON OFERTA PREVIA
ANDALUCÍA	222.471	73.009	6.201	149.462	5.182
ARAGÓN	22.835	4.189	238	18.646	448
ASTURIAS	14.925	3.451	122	11.474	339
BALEARES	11.589	2.709	191	8.880	247
CANARIAS	39.271	8.808	745	30.463	1.195
CANTABRIA	9.729	2.298	107	7.431	104
CASTILLA-LA MANCHA	34.229	7.740	451	26.489	1.317
CASTILLA Y LEÓN	39.825	8.754	748	31.071	1.418
CATALUÑA	93.705	19.938	631	73.767	660
C. VALENCIANA	99.034	24.080	1.287	74.954	1.844
EXTREMADURA	27.143	9.656	2.211	17.487	1.568
GALICIA	41.767	9.426	197	32.341	508
MADRID	98.787	23.457	1.066	75.330	1.388
MURCIA	31.122	5.694	205	25.428	694
NAVARRA	13.867	2.650	109	11.217	179
PAÍS VASCO	47.057	28.783	1.009	18.274	351
RIOJA	6.507	1.329	73	5.178	168
CEUTA	936	201	28	735	292
MELILLA	780	197	5	583	6
EXTRANJERO	738	190	0	548	8
<b>TOTAL</b>	<b>856.317</b>	<b>236.559</b>	<b>15.624</b>	<b>619.758</b>	<b>17.916</b>

TABLA Nº 36. FUENTE: SISPE/SPEE

CUOTAS POR COMUNIDADES AUTÓNOMAS EN OCTUBRE DE 2023				
	CUOTA MERCADO	INTERMEDIACIÓN	INSERCIÓN	EFICACIA
ANDALUCÍA	2,79	8,49	32,82	54,48
ARAGÓN	1,04	5,68	18,34	34,69
ASTURIAS	0,82	3,54	23,12	26,46
BALEARES	1,65	7,05	23,38	43,61
CANARIAS	1,90	8,46	22,43	38,40
CANTABRIA	1,10	4,66	23,62	50,71
CASTILLA-LA MANCHA	1,32	5,83	22,61	25,51
CASTILLA Y LEÓN	1,88	8,54	21,98	34,53
CATALUÑA	0,67	3,16	21,28	48,88
C. VALENCIANA	1,30	5,34	24,31	41,11
EXTREMADURA	8,15	22,90	35,57	58,51
GALICIA	0,47	2,09	22,57	27,94
MADRID	1,08	4,54	23,75	43,44
MURCIA	0,66	3,60	18,30	22,80
NAVARRA	0,79	4,11	19,11	37,85
PAÍS VASCO	2,14	3,51	61,17	74,19
RIOJA	1,12	5,49	20,42	30,29
CEUTA	2,99	13,93	21,47	8,75
MELILLA	0,64	2,54	25,26	45,45
EXTRANJERO	0,00	0,00	25,75	0,00
<b>TOTAL</b>	<b>1,82</b>	<b>6,60</b>	<b>27,63</b>	<b>46,58</b>

TABLA Nº 37. FUENTE: SISPE/SPEE

## 5. BENEFICIARIOS DE PRESTACIONES POR DESEMPLEO

La información que se recoge en este epígrafe se refiere a las prestaciones que protegen la situación de desempleo a nivel contributivo, asistencial y de renta activa de inserción. La fuente de información es el Servicio Público de Empleo Estatal, derivándose los datos de la gestión de la concesión de las prestaciones por desempleo. Para acceder a las prestaciones contributivas es necesario la previa cotización a la Seguridad Social por dicha contingencia. Respecto a la prestación de nivel asistencial, que se denomina subsidio por desempleo, existen diversos tipos:

\* Subsidio por desempleo para trabajadores que se encuentren en alguna de las siguientes situaciones: haber agotado la prestación contributiva, no haber cubierto el período mínimo de cotización para acceder a una prestación contributiva, ser emigrante retornado, haber sido excarcelado o ser declarado plenamente capaz o discapacitado parcial como consecuencia de un expediente de revisión de incapacidad.

\* Subsidio en favor de trabajadores eventuales agrarios por cuenta ajena, que figuran incluidos en el censo del Régimen Especial Agrario de la Seguridad Social, que residen en las Comunidades Autónomas de

Andalucía y Extremadura.

La Renta Activa de Inserción constituye una renta económica vinculada a la realización de acciones en materia de políticas activas de empleo que no conlleven retribuciones salariales para desempleados de larga duración, mayores de 45 años, que a partir de noviembre de 2002 incluye también a personas con discapacidad, emigrantes retornados y víctimas de violencia doméstica.

Asimismo, existe la modalidad de pago único de la prestación por desempleo que consiste en la percepción en un solo pago del importe total del valor de la prestación por desempleo, con el fin de destinar su cuantía a la realización de una actividad profesional como trabajador autónomo, socio de una Cooperativa de trabajo asociado o de una Sociedad Laboral.

A continuación se muestra una serie de tablas que recogen la siguiente información: beneficiarios de prestaciones por desempleo para Castilla-La Mancha y cada una de sus provincias, incluyendo prestación contributiva, subsidio, renta activa de inserción y total de beneficiarios.

### Nota Informativa

En el presente informe se facilitan datos hasta el mes de septiembre de 2023, puesto que los datos sobre prestaciones por desempleo son publicados por el Servicio Público de Empleo Estatal con un mes de retraso en relación al resto de información sobre paro registrado, contratos, etc.

El dato de beneficiarios corresponde a los que están en alta el último día del mes correspondiente.

### BENEFICIARIOS POR PRESTACIÓN POR DESEMPLEO EN ESPAÑA Y CASTILLA- LA MANCHA DURANTE LOS ÚLTIMOS 12 MESES

	Total	Prestación Contributiva	Subsidio	Renta Activa de Inserción	Subsidios Eventuales Agrarios
<b>CAST.-LA MANCHA</b>					
Octubre 2022	82.708	33.800	43.344	5.564	-
Noviembre 2022	83.002	33.565	43.700	5.737	-
Diciembre 2022	83.635	34.441	43.475	5.719	-
Enero 2023	87.205	36.237	45.183	5.785	-
Febrero 2023	86.909	35.831	45.314	5.764	-
Marzo 2023	83.828	34.110	43.777	5.941	-
Abril 2023	80.392	32.418	42.164	5.810	-
Mayo 2023	75.629	29.698	40.241	5.690	-
Junio 2023	75.448	30.510	39.222	5.716	-
Julio 2023	78.017	33.932	38.467	5.618	-
Agosto 2023	79.625	35.098	39.011	5.516	-
Septiembre 2023	75.880	30.732	39.716	5.432	-
<b>ESPAÑA</b>					
Octubre 2022	1.735.379	761.531	788.238	97.608	88.002
Noviembre 2022	1.799.838	809.913	803.290	98.773	87.862
Diciembre 2022	1.838.199	854.117	799.603	98.278	86.201
Enero 2023	1.901.340	896.156	823.020	97.388	84.776
Febrero 2023	1.863.952	855.114	827.450	97.960	83.428
Marzo 2023	1.787.538	780.281	823.682	100.579	82.996
Abril 2023	1.698.070	721.100	795.680	99.589	81.701
Mayo 2023	1.668.948	698.652	788.436	100.281	81.579
Junio 2023	1.694.048	737.815	775.482	99.667	81.084
Julio 2023	1.779.849	840.810	759.736	97.999	81.304
Agosto 2023	1.816.798	876.556	763.013	95.929	81.300
Septiembre 2023	1.687.270	744.022	766.577	94.870	81.801

TABLA Nº 38. FUENTE: SISPE/SPEE

BENEFICIARIOS POR PRESTACIÓN POR DESEMPLEO EN LAS PROVINCIAS DE CASTILLA- LA MANCHA DURANTE LOS ÚLTIMOS 12 MESES					
	Total	Prestación Contributiva	Subsidio	Renta Activa de Inserción	
<b>ALBACETE</b>					
Octubre 2022	17.331	7.187	8.964	1.180	
Noviembre 2022	17.346	7.173	8.939	1.234	
Diciembre 2022	17.599	7.511	8.849	1.239	
Enero 2023	18.661	8.079	9.317	1.265	
Febrero 2023	18.460	7.916	9.267	1.277	
Marzo 2023	17.419	7.290	8.839	1.290	
Abril 2023	16.445	6.719	8.494	1.232	
Mayo 2023	15.476	6.109	8.135	1.232	
Junio 2023	15.456	6.270	7.944	1.242	
Julio 2023	16.198	7.083	7.879	1.236	
Agosto 2023	16.610	7.295	8.066	1.249	
Septiembre 2023	16.545	6.811	8.447	1.287	
<b>CIUDAD REAL</b>					
Octubre 2022	21.343	7.642	11.804	1.897	
Noviembre 2022	21.575	7.592	11.998	1.985	
Diciembre 2022	21.592	7.763	11.864	1.965	
Enero 2023	22.222	7.900	12.343	1.979	
Febrero 2023	21.991	7.681	12.309	2.001	
Marzo 2023	21.355	7.457	11.833	2.065	
Abril 2023	20.574	7.167	11.402	2.005	
Mayo 2023	19.026	6.361	10.720	1.945	
Junio 2023	19.055	6.526	10.568	1.961	
Julio 2023	19.546	7.399	10.251	1.896	
Agosto 2023	19.866	7.858	10.185	1.823	
Septiembre 2023	18.310	6.499	10.080	1.731	
<b>CUENCA</b>					
Octubre 2022	6.750	3.141	3.270	339	
Noviembre 2022	6.674	3.074	3.269	331	
Diciembre 2022	6.713	3.144	3.255	314	
Enero 2023	7.132	3.350	3.452	330	
Febrero 2023	7.149	3.355	3.460	334	
Marzo 2023	6.836	3.194	3.297	345	
Abril 2023	6.686	3.136	3.192	358	
Mayo 2023	6.315	2.877	3.105	333	
Junio 2023	6.209	2.862	3.018	329	
Julio 2023	6.529	3.212	2.991	326	
Agosto 2023	6.653	3.262	3.070	321	
Septiembre 2023	6.318	2.841	3.152	325	
<b>GUADALAJARA</b>					
Octubre 2022	9.007	4.636	4.014	357	
Noviembre 2022	8.864	4.515	3.994	355	
Diciembre 2022	9.144	4.721	4.068	355	
Enero 2023	9.761	5.082	4.304	375	
Febrero 2023	10.188	5.336	4.484	368	
Marzo 2023	9.498	4.853	4.261	384	
Abril 2023	8.907	4.527	4.004	376	
Mayo 2023	8.282	4.131	3.773	378	
Junio 2023	8.573	4.466	3.728	379	
Julio 2023	9.110	5.033	3.701	376	
Agosto 2023	9.432	5.296	3.765	371	
Septiembre 2023	8.815	4.616	3.820	379	
<b>TOLEDO</b>					
Octubre 2022	28.277	11.194	15.292	1.791	
Noviembre 2022	28.543	11.211	15.500	1.832	
Diciembre 2022	28.587	11.302	15.439	1.846	
Enero 2023	29.429	11.826	15.767	1.836	
Febrero 2023	29.121	11.543	15.794	1.784	
Marzo 2023	28.720	11.316	15.547	1.857	
Abril 2023	27.780	10.869	15.072	1.839	
Mayo 2023	26.530	10.220	14.508	1.802	
Junio 2023	26.155	10.386	13.964	1.805	
Julio 2023	26.634	11.205	13.645	1.784	
Agosto 2023	27.064	11.387	13.925	1.752	
Septiembre 2023	25.892	9.965	14.217	1.710	

TABLA Nº 39. FUENTE: SISPE/SPEE



**DISTRIBUCIÓN POR PROVINCIAS DE LOS BENEFICIARIOS DE PRESTACIÓN POR DESEMPLEO (SEPTIEMBRE DE 2023)**

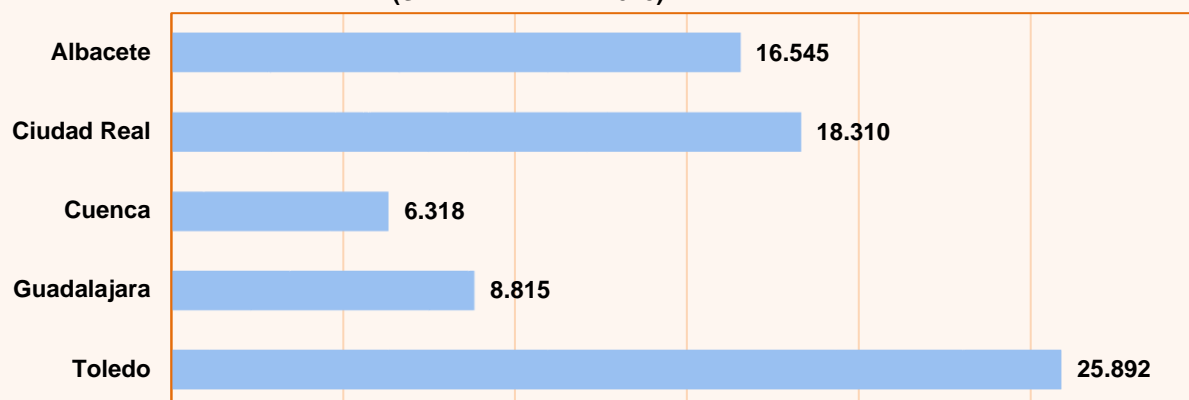


GRÁFICO Nº 22. FUENTE: SISPE/SPEE

**DISTRIBUCIÓN DE LOS BENEFICIARIOS EXTRANJEROS DE PRESTACIONES POR DESEMPLEO SEPTIEMBRE DE 2023**

	TOTAL	PAÍSES COMUNITARIOS	PAÍSES NO COMUNITARIOS
Total España	182.967	71.254	111.713
Albacete	1.561	620	941
Ciudad Real	1.585	998	587
Cuenca	1.227	712	515
Guadalajara	1.683	877	806
Toledo	3.344	1.534	1.810
Castilla-La Mancha	9.400	4.741	4.659

TABLA Nº 40. FUENTE: SISPE/SPEE

**DISTRIBUCIÓN POR PROVINCIAS DE LOS BENEFICIARIOS EXTRANJEROS DE PRESTACIONES POR DESEMPLEO (SEPTIEMBRE DE 2023)**

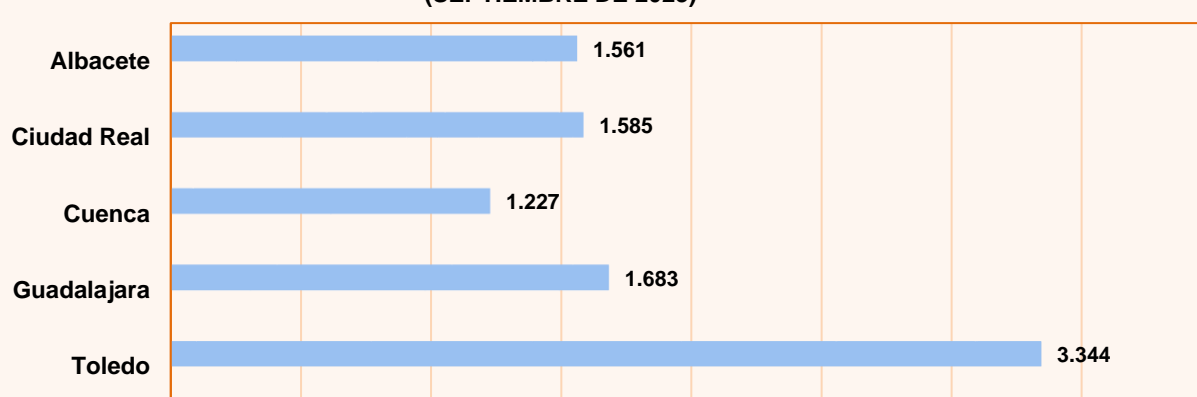


GRÁFICO Nº 23. FUENTE: SISPE/SPEE

## 6. AFILIACIÓN A LA SEGURIDAD SOCIAL

AFILIACIÓN A LA SEGURIDAD SOCIAL POR RÉGIMENES Y PROVINCIAS EN CASTILLA- LA MANCHA OCTUBRE DE 2023 (Afiliados medios)					
	TOTAL SISTEMA	RÉGIMEN GENERAL (*)	RÉGIMEN ESPECIAL AUTÓNOMOS	RÉGIMEN TRABAJADORES DEL MAR	RÉGIMEN ESPECIAL MINERÍA CARBÓN
<b>TOTAL NACIONAL OCTUBRE'2023</b>	<b>20.817.657</b>	<b>17.409.596</b>	<b>3.344.771</b>	<b>62.365</b>	<b>924</b>
Albacete	150.906	120.825	30.081	0	0
Ciudad Real	176.445	141.153	35.292	0	0
Cuenca	81.008	62.654	18.354	0	0
Guadalajara	102.013	86.485	15.528	0	0
Toledo	256.672	206.727	49.945	0	0
<b>TOTAL REGIONAL OCTUBRE'2023</b>	<b>767.044</b>	<b>617.843</b>	<b>149.200</b>	<b>0</b>	<b>0</b>
<b>TOTAL REGIONAL SEPTIEMBRE'2023</b>	<b>774.146</b>	<b>624.956</b>	<b>149.190</b>	<b>0</b>	<b>0</b>
<b>TOTAL REGIONAL OCTUBRE'2022</b>	<b>749.764</b>	<b>599.546</b>	<b>150.218</b>	<b>0</b>	<b>0</b>

TABLA Nº 41. Datos provisionales. Valores absolutos. Dato medio del mes.

FUENTE: Tesorería General de la Seguridad Social.

(\*) A partir de enero de 2012 se han integrado en el Régimen General el Sistema Especial de Trabajadores Agrarios y el Sistema Especial de Empleados del Hogar

VARIACIONES DE LA AFILIACIÓN A LA SEGURIDAD SOCIAL POR PROVINCIAS EN CASTILLA- LA MANCHA OCTUBRE DE 2023 (Afiliados medios)					
	AFILIADOS MEDIOS	MES ANTERIOR		INTERANUAL (1)	
		ABSOLUTA	RELATIVA	ABSOLUTA	RELATIVA
<b>Total España</b>	<b>20.817.657</b>	<b>92.862</b>	<b>0,45%</b>	<b>533.871</b>	<b>2,63%</b>
Albacete	150.906	-2.130	-1,39%	2.764	1,87%
Ciudad Real	176.445	-4.347	-2,40%	2.690	1,55%
Cuenca	81.008	-1.212	-1,47%	1.073	1,34%
Guadalajara	102.013	1.165	1,16%	2.945	2,97%
Toledo	256.672	-577	-0,22%	7.808	3,14%
<b>Castilla-La Mancha</b>	<b>767.044</b>	<b>-7.102</b>	<b>-0,92%</b>	<b>17.280</b>	<b>2,30%</b>

TABLA Nº 42. Datos provisionales. Dato medio del mes.

(1) Respecto al mismo mes del año anterior.

FUENTE: Tesorería General de la Seguridad Social.