



Indicadores Básicos

MERCADO DE TRABAJO DE CASTILLA-LA MANCHA

Noviembre de 2023

Índice

1. Paro registrado y tipo de demanda de empleo

3

Paro registrado por sexos en Castilla-La Mancha en los últimos 12 meses	3
Gráfico de evolución del paro registrado por sexos en Castilla-La Mancha durante los últimos 12 meses	3
Paro registrado por sectores de actividad económica en Castilla-La Mancha en los últimos 12 meses	3
Gráfico del paro registrado por sectores de actividad económica en Castilla-La Mancha en noviembre de 2023	4
Paro registrado por sexos en las provincias de Castilla-La Mancha en noviembre de 2023	4
Evolución de las variaciones de paro registrado por sexos desde noviembre de 2022	4
Gráfico de distribución provincial del paro registrado en Castilla-La Mancha en noviembre de 2023	5
Variaciones relativas del paro registrado por sexos en las provincias de Castilla-La Mancha en noviembre de 2023	5
Variaciones relativas del paro registrado por sexos en las provincias de Castilla-La Mancha en noviembre de 2023	5
Paro registrado por sectores de actividad económica en las provincias de Castilla-La Mancha en noviembre de 2023	6
Gráfico del paro registrado por sectores de actividad económica en las provincias de Castilla-La Mancha en noviembre de 2023	6
Variaciones relativas del paro registrado por sectores de actividad económica en las provincias de Castilla-La Mancha en noviembre de 2023	6
Paro registrado por sexos y franjas de edad en Castilla-La Mancha y sus provincias en noviembre de 2023	7
Gráfico del paro registrado por grupo de edad en Castilla-La Mancha en noviembre de 2023. Ambos sexos	7
Paro registrado por sexos y nivel de estudios en Castilla-La Mancha y sus provincias en noviembre de 2023	8
Gráfico de paro registrado por nivel de estudios en Castilla-La Mancha en noviembre de 2023. Ambos sexos	8
Paro registrado por sexo y tiempo de inscripción de la demanda en Castilla-La Mancha y sus provincias en noviembre de 2023	9
Gráfico de paro registrado por tiempo de la inscripción de la demanda en Castilla-La Mancha en noviembre de 2023. Ambos	9
Variaciones del paro registrado en el colectivo de extranjeros en Castilla-La Mancha en noviembre de 2023	10
Paro registrado en el colectivo de extranjeros por provincias y sectores de actividad económica en Castilla-La Mancha en noviembre de 2023	10
Gráfico de distribución provincial del paro registrado en el colectivo de extranjeros en Castilla-La Mancha en noviembre de 2023	10
Gráfico del paro registrado por sectores de actividad económica en el colectivo de extranjeros en Castilla-La Mancha y sus provincias en noviembre de 2023	10
Paro registrado en el colectivo de extranjeros por nacionalidad en Castilla-La Mancha y sus provincias en noviembre de 2023	11
Gráfico de distribución del paro registrado en el colectivo de extranjeros por nacionalidad en Castilla-La Mancha en noviembre de 2023	11
Paro registrado en el total nacional por sexos, edad y sectores de actividad económica en noviembre de 2023 (Valores absolutos y variaciones)	12
Paro registrado por comunidades autónomas en noviembre de 2023 (Valores absolutos y variaciones)	12
Demandantes de empleo por tipo de demanda en noviembre de 2023 (Valores absolutos y variaciones)	13
Gráfico de distribución de los demandantes de empleo por tipo de demanda en noviembre de 2023	13

2. Contratación

14

Contratos registrados según temporalidad en Castilla-La Mancha en noviembre de 2023	14
Gráfico de evolución del número de contratos indefinidos y temporales en Castilla-La Mancha durante los últimos 12 meses	14
Variación del número de contratos registrados según temporalidad en Castilla-La Mancha y en España en noviembre de 2023	14
Gráfico de distribución provincial de la contratación en Castilla-La Mancha en noviembre de 2023	15
Gráfico de variaciones del número de contratos registrados según temporalidad en las provincias de Castilla-La Mancha en noviembre de 2023	15
Contratos registrados totales, indefinidos y temporales en las provincias de Castilla-La Mancha (dato acumulado del año 2023 hasta noviembre - inclusive)	15
Contratos registrados según sexos, edad, sectores y tipo de contrato en Castilla-La Mancha en noviembre de 2023	16
Gráfico de contratos registrados según tipo de contrato en Castilla-La Mancha en noviembre de 2023	16
Gráfico de contratos registrados por sectores de actividad económica en Castilla-La Mancha en noviembre de 2023	16
Evolución del número de contratos según su duración, de 2008 a 2023	17
Evolución de la distribución del porcentaje de contratos según su duración, de 2008 a 2023	17
Evolución de la duración media (en días) de los contratos, de 2008 a 2023	17
Contratos a extranjeros según temporalidad en Castilla-La Mancha y sus provincias en noviembre de 2023	18
Contratos a extranjeros según sexos y grupos de edad en Castilla-La Mancha y sus provincias en noviembre de 2023	18
Contratos a extranjeros según sectores de actividad económica en Castilla-La Mancha y sus provincias en noviembre de 2023	18

3. Personas con discapacidad 19

Demandantes de empleo por tipo de discapacidad, sexos y grupos de edad en Castilla-La Mancha y sus provincias en noviembre de 2023	19
Contratos a personas con discapacidad según tipo de contrato y grupos de edad en Castilla-La Mancha en noviembre de 2023 (ambos sexos)	20
Contratos a personas con discapacidad según tipo de contrato y grupos de edad en la provincia de Albacete en noviembre de 2023 (ambos sexos)	20
Contratos a personas con discapacidad según tipo de contrato y grupos de edad en la provincia de Ciudad Real en noviembre de 2023 (ambos sexos)	21
Contratos a personas con discapacidad según tipo de contrato y grupos de edad en la provincia de Cuenca en noviembre de 2023 (ambos sexos)	21
Contratos a personas con discapacidad según tipo de contrato y grupos de edad en la provincia de Guadalajara en noviembre de 2023 (ambos sexos)	22
Contratos a personas con discapacidad según tipo de contrato y grupos de edad en la provincia de Toledo en noviembre de 2023 (ambos sexos)	22
Contratos a personas con discapacidad según tipo de contrato y grupos de edad en Castilla-La Mancha y sus provincias en noviembre de 2023 (hombres)	23
Contratos a personas con discapacidad según tipo de contrato y grupos de edad en Castilla-La Mancha y sus provincias en noviembre de 2023 (mujeres)	23
Contratos a personas con discapacidad según tipo de contrato en Castilla-La Mancha y sus provincias en noviembre de 2023 (hombres)	24
Contratos a personas con discapacidad según tipo de contrato en Castilla-La Mancha y sus provincias en noviembre de 2023 (mujeres)	24

4. Gestión de ofertas y colocaciones 25

Colocaciones de demandantes y otras colocaciones en Castilla-La Mancha y sus provincias en noviembre de 2023	25
Gráfico de distribución provincial de colocaciones de demandantes y otras colocaciones en Castilla-La Mancha en noviembre de 2023	25
Colocaciones de demandantes y otras colocaciones en las Comunidades Autónomas en noviembre de 2023	26
Cuotas por Comunidades Autónomas en noviembre de 2023	26

5. Beneficiarios de prestaciones por desempleo 27

Evolución del nº de beneficiarios de prestaciones por desempleo en España y Castilla-La Mancha durante los últimos 12 meses	27
Beneficiarios de prestaciones por desempleo en las provincias de Castilla-La Mancha durante los últimos 12 meses	28
Gráfico provincial de beneficiarios de prestación por desempleo en octubre de 2023	29
Beneficiarios extranjeros de prestaciones por desempleo según procedencia en Castilla-La Mancha y sus provincias en octubre de 2023	29
Gráfico de distribución provincial de beneficiarios extranjeros de prestación por desempleo en octubre de 2023	29

6. Afiliación a la Seguridad Social 30

Afiliación a la Seguridad Social por regímenes y provincias en Castilla-La Mancha en noviembre de 2023	30
Variaciones de la afiliación a la Seguridad Social por provincias en Castilla-La Mancha en noviembre de 2023	30

1. Paro registrado

PARO REGISTRADO EN CASTILLA-LA MANCHA POR SEXOS EN LOS ÚLTIMOS 12 MESES

	TOTAL	HOMBRES	MUJERES
Diciembre 2022	143.225	50.777	92.448
Enero 2023	147.891	52.059	95.832
Febrero 2023	146.582	51.276	95.306
Marzo 2023	142.389	49.454	92.935
Abril 2023	135.744	46.842	88.902
Mayo 2023	129.606	44.363	85.243
Junio 2023	127.152	43.715	83.437
Julio 2023	127.764	44.015	83.749
Agosto 2023	129.453	44.922	84.531
Septiembre 2023	131.308	45.358	85.950
Octubre 2023	135.574	46.803	88.771
Noviembre 2023	136.507	47.026	89.481

VARIACIONES EN EL MES DE NOVIEMBRE DE 2023						
Mensual	933	0,69%	223	0,48%	710	0,80%
Interanual	-7.677	-5,32%	-3.549	-7,02%	-4.128	-4,41%

TABLA Nº 1. FUENTE: SISPE/SPEE

EVOLUCIÓN DEL PARO REGISTRADO POR SEXOS EN CASTILLA-LA MANCHA DURANTE LOS ÚLTIMOS 12 MESES

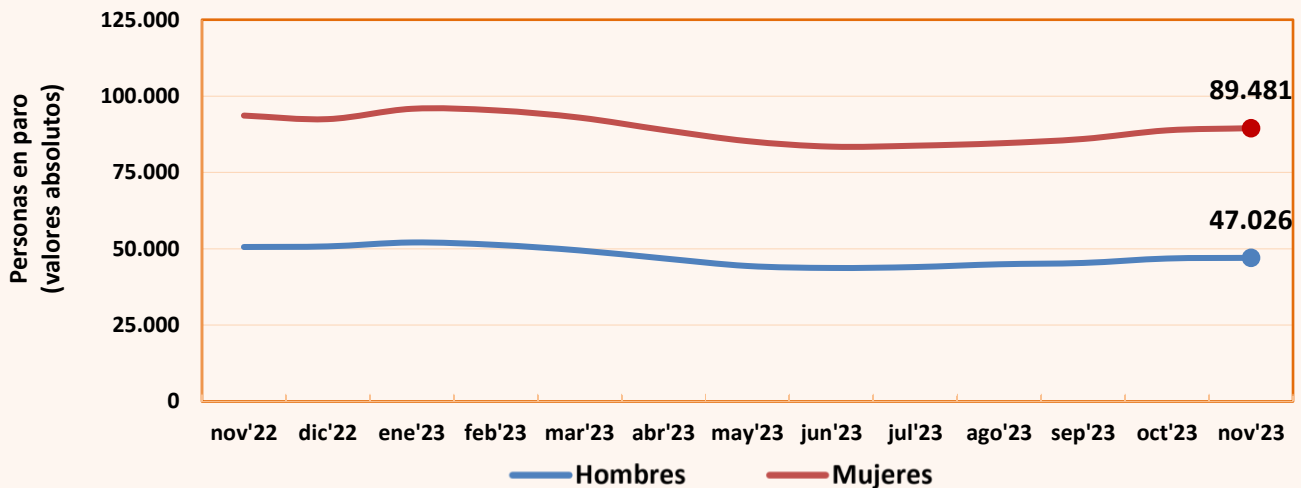


GRÁFICO 1. FUENTE: SISPE/SPEE

PARO REGISTRADO POR SECTORES DE ACTIVIDAD ECONÓMICA EN CASTILLA-LA MANCHA EN LOS ÚLTIMOS 12 MESES

	Agricultura	Industria	Construcción	Servicios	Sin empl. anterior
Diciembre 2022	8.073	12.995	10.437	101.028	10.692
Enero 2023	8.281	13.073	10.310	105.261	10.966
Febrero 2023	8.357	12.870	9.986	104.213	11.156
Marzo 2023	8.145	12.690	9.707	100.548	11.299
Abril 2023	7.647	12.262	9.349	95.497	10.989
Mayo 2023	7.027	11.848	8.997	91.079	10.655
Junio 2023	6.874	11.466	8.946	89.072	10.794
Julio 2023	6.717	11.376	9.008	89.962	10.701
Agosto 2023	6.503	11.403	9.290	91.485	10.772
Septiembre 2023	6.262	11.455	9.101	93.449	11.041
Octubre 2023	6.542	11.674	9.058	97.224	11.076
Noviembre 2023	6.404	11.570	9.103	98.109	11.321

VARIACIONES EN EL MES DE NOVIEMBRE DE 2023					
Mensual	-138 -2,11 %	-104 -0,89 %	45 0,50 %	885 0,91 %	245 2,21 %
Interanual	-2.030 -24,07 %	-1.324 -10,27 %	-862 -8,65 %	-4.032 -3,95 %	571 5,31 %

TABLA Nº 2. FUENTE: SISPE/SPEE

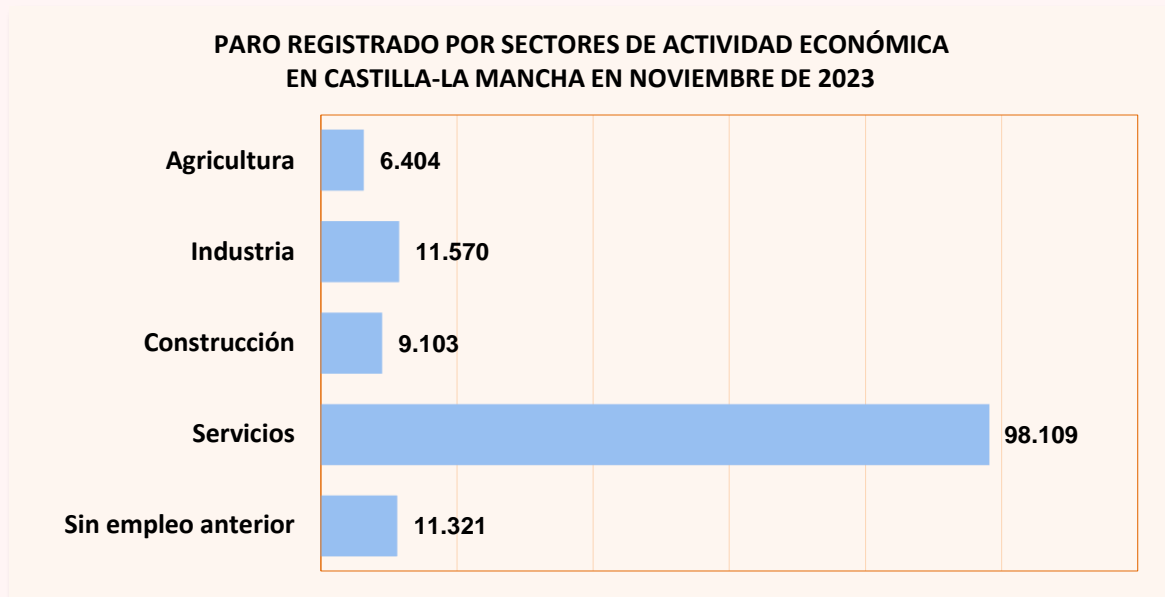


GRÁFICO 2. FUENTE: SISPE/SPEE

PARO REGISTRADO POR SEXOS EN LAS PROVINCIAS DE CASTILLA-LA MANCHA EN NOVIEMBRE DE 2023

Provincia	AMBOS SEXOS	Parados	Paradas	% Mujeres
Albacete	25.638	8.709	16.929	66,0%
Ciudad Real	37.295	12.079	25.216	67,6%
Cuenca	10.178	3.867	6.311	62,0%
Guadalajara	13.187	5.104	8.083	61,3%
Toledo	50.209	17.267	32.942	65,6%
Castilla-La Mancha	136.507	47.026	89.481	65,6%

TABLA Nº 3. FUENTE: SISPE/SPEE

EVOLUCIÓN DE LAS VARIACIONES DEL PARO REGISTRADO POR SEXOS DESDE NOVIEMBRE DE 2022

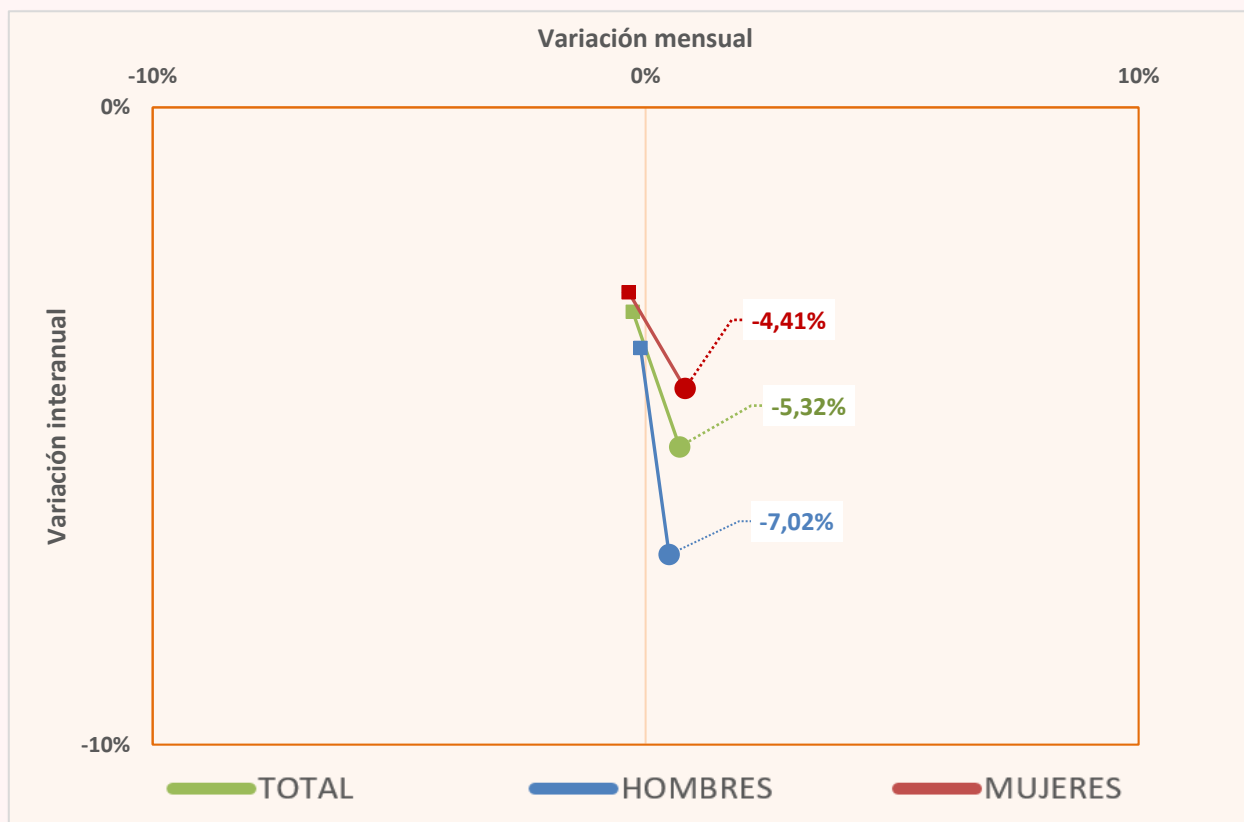


GRÁFICO 3. FUENTE: SISPE/SPEE

DISTRIBUCIÓN PROVINCIAL DEL PARO REGISTRADO EN CASTILLA-LA MANCHA EN NOVIEMBRE DE 2023

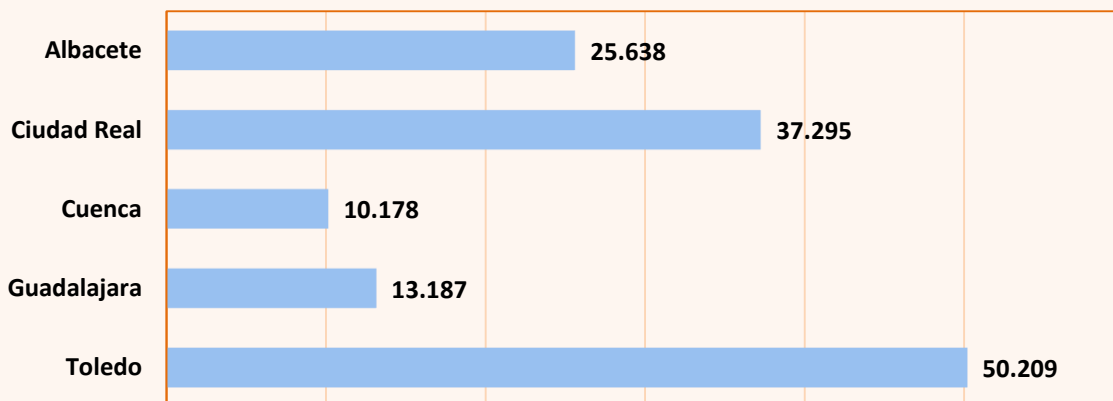


GRÁFICO 4. FUENTE: SISPE/SPEE

VARIACIONES RELATIVAS DEL PARO REGISTRADO POR SEXOS EN LAS PROVINCIAS DE CASTILLA-LA MANCHA EN NOVIEMBRE DE 2023

	TOTAL		HOMBRES		MUJERES							
	Variación mensual	Variación interanual	Variación mensual	Variación interanual	Variación mensual	Variación interanual						
Albacete	0,45%	115	-6,50%	-1.783	1,01%	87	-6,84%	-639	0,17%	28	-6,33%	-1.144
Ciudad Real	1,55%	569	-5,31%	-2.092	0,83%	100	-8,78%	-1.163	1,90%	469	-3,55%	-929
Cuenca	2,13%	212	-4,12%	-437	2,55%	96	-4,89%	-199	1,87%	116	-3,63%	-238
Guadalajara	-1,01%	-134	-4,59%	-634	-0,33%	-17	-4,17%	-222	-1,43%	-117	-4,85%	-412
Toledo	0,34%	171	-5,16%	-2.731	-0,25%	-43	-7,13%	-1.326	0,65%	214	-4,09%	-1.405

TABLA Nº 4. FUENTE: SISPE/SPEE

VARIACIONES RELATIVAS DEL PARO REGISTRADO POR SEXOS EN NOVIEMBRE DE 2023

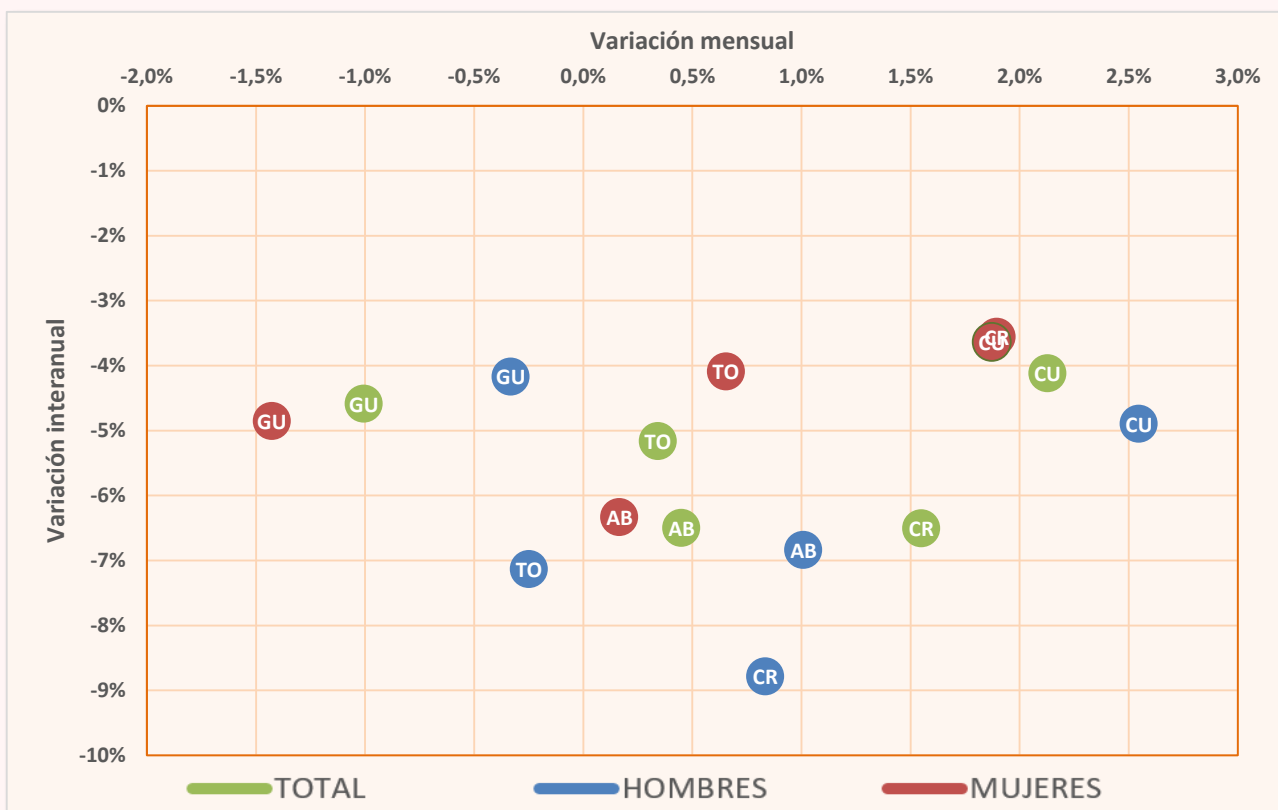


GRÁFICO 5. FUENTE: SISPE/SPEE

PARO REGISTRADO POR SECTORES DE ACTIVIDAD EN LAS PROVINCIAS DE CASTILLA-LA MANCHA EN NOVIEMBRE DE 2023

	TOTAL	Agricultura	Industria	Construcción	Servicios	Sin empleo anterior
Albacete	25.638	1.510	2.594	1.286	18.168	2.080
Ciudad Real	37.295	2.139	2.698	2.598	26.523	3.337
Cuenca	10.178	781	861	610	7.271	655
Guadalajara	13.187	185	905	895	10.261	941
Toledo	50.209	1.789	4.512	3.714	35.886	4.308
Castilla-La Mancha	136.507	6.404	11.570	9.103	98.109	11.321

TABLA Nº 5. FUENTE: SISPE/SPEE

PARO REGISTRADO POR SECTORES DE ACTIVIDAD EN NOVIEMBRE DE 2023

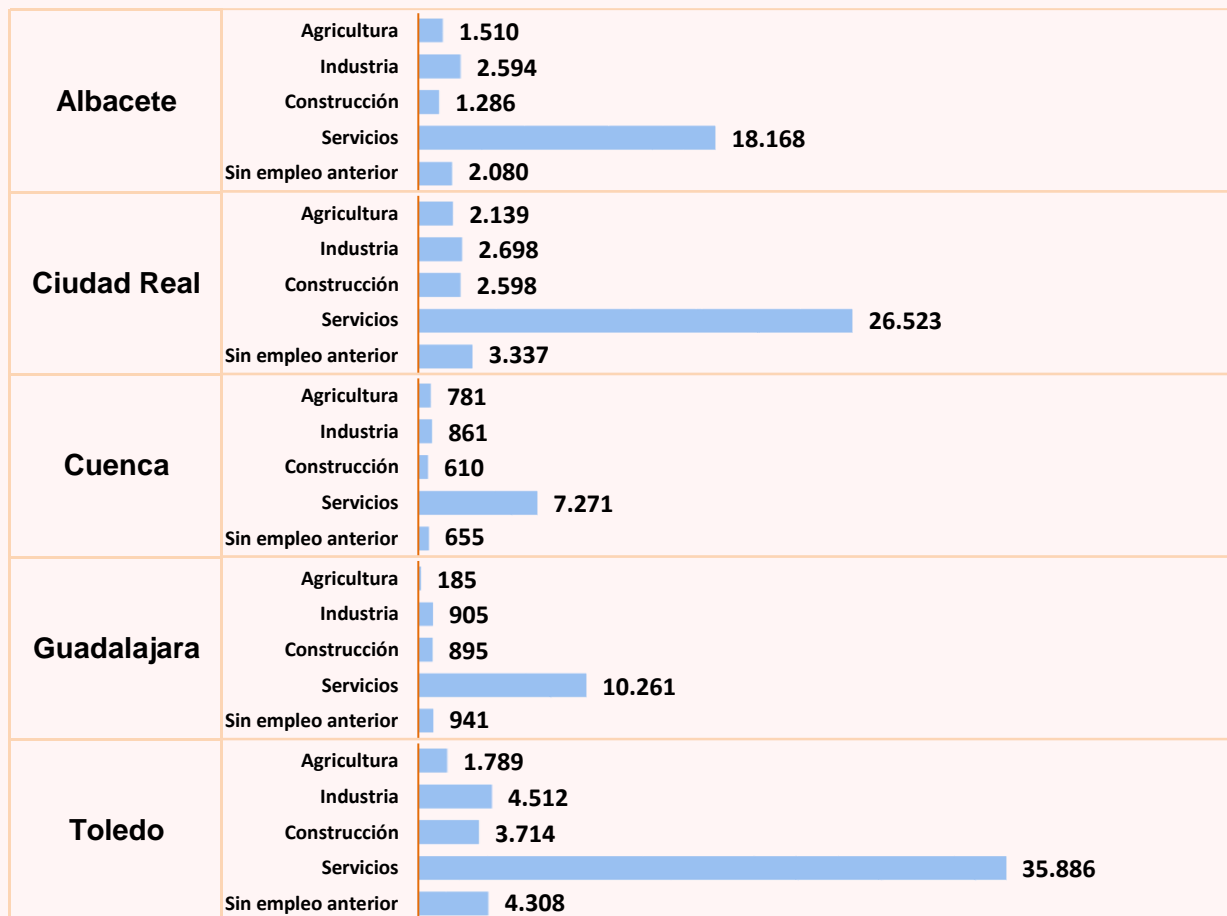


GRÁFICO Nº 6. FUENTE: SISPE/SPEE

VARIACIONES RELATIVAS DEL PARO REGISTRADO POR SECTORES DE ACTIVIDAD ECONÓMICA EN LAS PROVINCIAS DE CASTILLA-LA MANCHA EN NOVIEMBRE DE 2023

	VARIACIONES	Agricultura	Industria	Construcción	Servicios	Sin empleo anterior
Albacete	Mensual	-0,98%	-0,69%	0,86%	0,39%	3,33%
	Interanual	-21,92%	-11,44%	-9,12%	-5,43%	7,72%
Ciudad Real	Mensual	-4,12%	0,15%	2,65%	1,93%	2,74%
	Interanual	-29,13%	-6,93%	-9,60%	-3,34%	5,70%
Cuenca	Mensual	0,13%	1,06%	-0,33%	2,58%	3,31%
	Interanual	-17,79%	-12,59%	-7,72%	-1,89%	7,73%
Guadalajara	Mensual	5,71%	-3,00%	1,59%	-1,24%	-0,11%
	Interanual	-12,32%	-5,33%	-3,45%	-5,44%	7,42%
Toledo	Mensual	-2,29%	-1,55%	-1,20%	0,73%	1,63%
	Interanual	-22,92%	-11,96%	-9,15%	-3,60%	3,11%

TABLA Nº 6. FUENTE: SISPE/SPEE

PARO REGISTRADO EN AMBOS SEXOS POR FRANJAS DE EDAD EN CASTILLA-LA MANCHA Y SUS PROVINCIAS NOVIEMBRE DE 2023						
	Castilla-La Mancha	Albacete	Ciudad Real	Cuenca	Guadalajara	Toledo
AMBOS SEXOS	136.507	25.638	37.295	10.178	13.187	50.209
De 16 a 19 años	3.020	568	870	221	295	1.066
De 20 a 24 años	7.480	1.380	2.148	634	746	2.572
De 25 a 29 años	9.436	1.818	2.820	745	913	3.140
De 30 a 34 años	11.038	2.015	3.224	822	1.017	3.960
De 35 a 39 años	12.473	2.148	3.499	880	1.208	4.738
De 40 a 44 años	13.559	2.289	3.640	932	1.381	5.317
De 45 a 49 años	16.252	2.939	4.388	1.088	1.538	6.299
De 50 a 54 años	18.803	3.643	5.187	1.236	1.812	6.925
De 55 a 59 años	22.234	4.365	5.878	1.762	2.089	8.140
Mayor de 59 años	22.212	4.473	5.641	1.858	2.188	8.052
HOMBRES	47.026	8.709	12.079	3.867	5.104	17.267
De 16 a 19 años	1.625	320	427	125	173	580
De 20 a 24 años	3.486	604	934	328	389	1.231
De 25 a 29 años	3.785	733	1.072	324	412	1.244
De 30 a 34 años	3.683	705	1.023	307	352	1.296
De 35 a 39 años	3.664	666	937	275	399	1.387
De 40 a 44 años	3.956	661	947	319	488	1.541
De 45 a 49 años	4.848	860	1.170	339	542	1.937
De 50 a 54 años	5.732	1.081	1.479	413	675	2.084
De 55 a 59 años	7.619	1.434	1.930	636	802	2.817
Mayor de 59 años	8.628	1.645	2.160	801	872	3.150
MUJERES	89.481	16.929	25.216	6.311	8.083	32.942
De 16 a 19 años	1.395	248	443	96	122	486
De 20 a 24 años	3.994	776	1.214	306	357	1.341
De 25 a 29 años	5.651	1.085	1.748	421	501	1.896
De 30 a 34 años	7.355	1.310	2.201	515	665	2.664
De 35 a 39 años	8.809	1.482	2.562	605	809	3.351
De 40 a 44 años	9.603	1.628	2.693	613	893	3.776
De 45 a 49 años	11.404	2.079	3.218	749	996	4.362
De 50 a 54 años	13.071	2.562	3.708	823	1.137	4.841
De 55 a 59 años	14.615	2.931	3.948	1.126	1.287	5.323
Mayor de 59 años	13.584	2.828	3.481	1.057	1.316	4.902

TABLA Nº 7. FUENTE: SISPE/SPEE

PARO REGISTRADO POR GRUPOS DE EDAD EN CASTILLA-LA MANCHA EN NOVIEMBRE DE 2023. AMBOS SEXOS

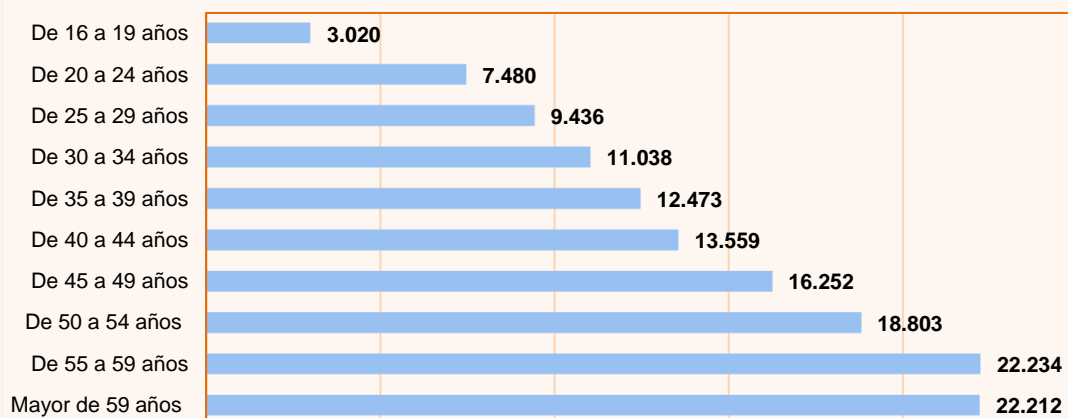


GRÁFICO Nº 7. FUENTE: SISPE/SPEE

PARO REGISTRADO POR SEXOS Y NIVEL DE ESTUDIOS TERMINADOS EN CASTILLA-LA MANCHA Y SUS PROVINCIAS						
NOVIEMBRE DE 2023						
	Cast.-La Mancha	Albacete	Ciudad Real	Cuenca	Guadalajara	Toledo
AMBOS SEXOS	136.507	25.638	37.295	10.178	13.187	50.209
Sin Estudios	1.433	223	354	63	70	723
Estudios Primarios	18.906	3.071	4.018	1.756	2.340	7.721
Primera etapa de educación secundaria	76.449	14.968	22.107	5.484	5.740	28.150
Sin Título de E.S.O. o equivalente	31.073	6.640	9.009	2.620	1.887	10.917
Con Título de E.S.O. o equivalente	45.376	8.328	13.098	2.864	3.853	17.233
Segunda etapa de educación secundaria	21.046	3.679	5.324	1.510	2.703	7.830
Bachillerato	10.559	1.621	2.558	790	1.539	4.051
FP de Grado Medio	10.487	2.058	2.766	720	1.164	3.779
Estudios Postsecundarios	18.516	3.628	5.475	1.359	2.321	5.733
FP de Grado Superior	8.584	1.649	2.558	562	1.023	2.792
1er y 2º ciclo universitario	5.933	1.150	1.618	479	867	1.819
3er ciclo universitario	3.777	797	1.245	307	385	1.043
Otros estudios postsecundarios	222	32	54	11	46	79
Otros	157	69	17	6	13	52
HOMBRES	47.026	8.709	12.079	3.867	5.104	17.267
Sin Estudios	322	67	77	13	21	144
Estudios Primarios	6.355	1.054	1.230	630	854	2.587
Primera etapa de educación secundaria	28.297	5.359	7.588	2.286	2.556	10.508
Sin Título de E.S.O. o equivalente	12.858	2.655	3.551	1.182	934	4.536
Con Título de E.S.O. o equivalente	15.439	2.704	4.037	1.104	1.622	5.972
Segunda etapa de educación secundaria	6.604	1.140	1.618	514	956	2.376
Bachillerato	3.709	617	867	306	555	1.364
FP de Grado Medio	2.895	523	751	208	401	1.012
Estudios Postsecundarios	5.413	1.069	1.562	422	714	1.646
FP de Grado Superior	2.655	501	785	193	332	844
1er y 2º ciclo universitario	1.508	281	386	125	242	474
3er ciclo universitario	1.159	273	370	98	121	297
Otros estudios postsecundarios	91	14	21	6	19	31
Otros	35	20	4	2	3	6
MUJERES	89.481	16.929	25.216	6.311	8.083	32.942
Sin Estudios	1.111	156	277	50	49	579
Estudios Primarios	12.551	2.017	2.788	1.126	1.486	5.134
Primera etapa de educación secundaria	48.152	9.609	14.519	3.198	3.184	17.642
Sin Título de E.S.O. o equivalente	18.215	3.985	5.458	1.438	953	6.381
Con Título de E.S.O. o equivalente	29.937	5.624	9.061	1.760	2.231	11.261
Segunda etapa de educación secundaria	14.442	2.539	3.706	996	1.747	5.454
Bachillerato	6.850	1.004	1.691	484	984	2.687
FP de Grado Medio	7.592	1.535	2.015	512	763	2.767
Estudios Postsecundarios	13.103	2.559	3.913	937	1.607	4.087
FP de Grado Superior	5.929	1.148	1.773	369	691	1.948
1er y 2º ciclo universitario	4.425	869	1.232	354	625	1.345
3er ciclo universitario	2.618	524	875	209	264	746
Otros estudios postsecundarios	131	18	33	5	27	48
Otros	122	49	13	4	10	46

TABLA Nº 8. FUENTE: SISPE/SPEE

**PARO REGISTRADO POR NIVEL DE ESTUDIOS EN
CASTILLA-LA MANCHA EN NOVIEMBRE DE 2023. AMBOS SEXOS**

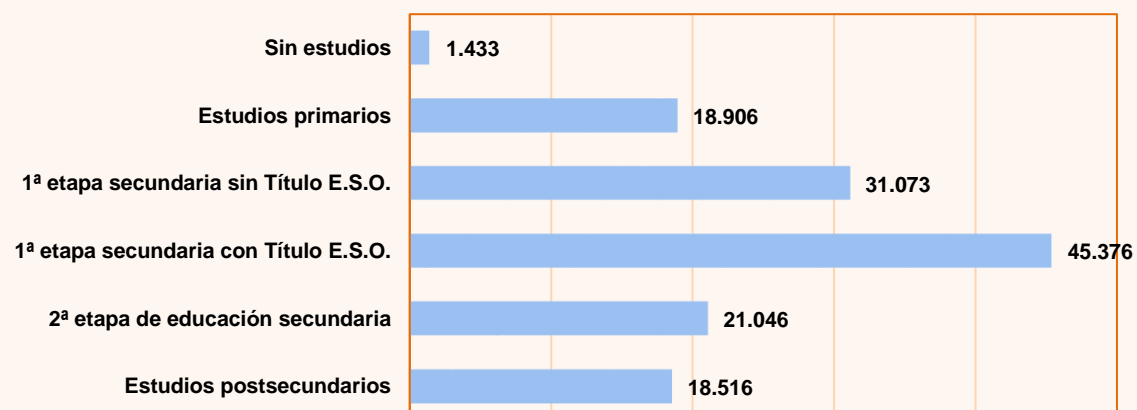


GRÁFICO Nº 8. FUENTE: SISPE/SPEE

**PARO REGISTRADO POR SEXOS Y TIEMPO DE INSCRIPCIÓN DE LA DEMANDA EN CASTILLA-LA MANCHA Y SUS PROVINCIAS
NOVIEMBRE DE 2023**

	Cast.-La Mancha	Albacete	Ciudad Real	Cuenca	Guadalajara	Toledo
AMBOS SEXOS	136.507	25.638	37.295	10.178	13.187	50.209
<= 7 DIAS	3.240	618	784	275	376	1.187
> 7 <= 15 DIAS	3.764	711	895	327	441	1.390
> 15 <= 30 DIAS	8.710	1.543	2.479	753	904	3.031
> 1 <= 3 MESES	28.176	5.587	7.433	2.303	2.962	9.891
> 3 <= 6 MESES	16.197	2.912	4.444	1.248	1.585	6.008
> 6 <= 9 MESES	9.116	1.667	2.484	681	868	3.416
> 9 <= 12 MESES	9.446	1.695	2.715	697	856	3.483
> 12 <= 15 MESES	9.334	1.658	2.896	634	785	3.361
> 15 <= 18 MESES	6.228	1.126	1.654	424	514	2.510
> 18 <= 21 MESES	5.285	1.031	1.386	365	445	2.058
> 21 <= 24 MESES	5.106	994	1.431	375	412	1.894
> 24 MESES	31.905	6.096	8.694	2.096	3.039	11.980
HOMBRES	47.026	8.709	12.079	3.867	5.104	17.267
<= 7 DIAS	1.443	256	342	126	175	544
> 7 <= 15 DIAS	1.588	311	360	134	213	570
> 15 <= 30 DIAS	3.410	592	925	314	421	1.158
> 1 <= 3 MESES	10.957	2.154	2.754	981	1.298	3.770
> 3 <= 6 MESES	6.000	1.090	1.473	501	686	2.250
> 6 <= 9 MESES	3.202	598	759	266	356	1.223
> 9 <= 12 MESES	3.070	576	835	227	304	1.128
> 12 <= 15 MESES	2.881	499	869	216	282	1.015
> 15 <= 18 MESES	1.913	321	491	140	178	783
> 18 <= 21 MESES	1.609	301	408	115	147	638
> 21 <= 24 MESES	1.534	295	398	121	134	586
> 24 MESES	9.419	1.716	2.465	726	910	3.602
MUJERES	89.481	16.929	25.216	6.311	8.083	32.942
<= 7 DIAS	1.797	362	442	149	201	643
> 7 <= 15 DIAS	2.176	400	535	193	228	820
> 15 <= 30 DIAS	5.300	951	1.554	439	483	1.873
> 1 <= 3 MESES	17.219	3.433	4.679	1.322	1.664	6.121
> 3 <= 6 MESES	10.197	1.822	2.971	747	899	3.758
> 6 <= 9 MESES	5.914	1.069	1.725	415	512	2.193
> 9 <= 12 MESES	6.376	1.119	1.880	470	552	2.355
> 12 <= 15 MESES	6.453	1.159	2.027	418	503	2.346
> 15 <= 18 MESES	4.315	805	1.163	284	336	1.727
> 18 <= 21 MESES	3.676	730	978	250	298	1.420
> 21 <= 24 MESES	3.572	699	1.033	254	278	1.308
> 24 MESES	22.486	4.380	6.229	1.370	2.129	8.378

TABLA Nº 9. FUENTE: SISPE/SPEE

**PARO REGISTRADO POR TIEMPO DE INSCRIPCIÓN DE LA DEMANDA EN
CASTILLA-LA MANCHA EN NOVIEMBRE DE 2023. AMBOS SEXOS**

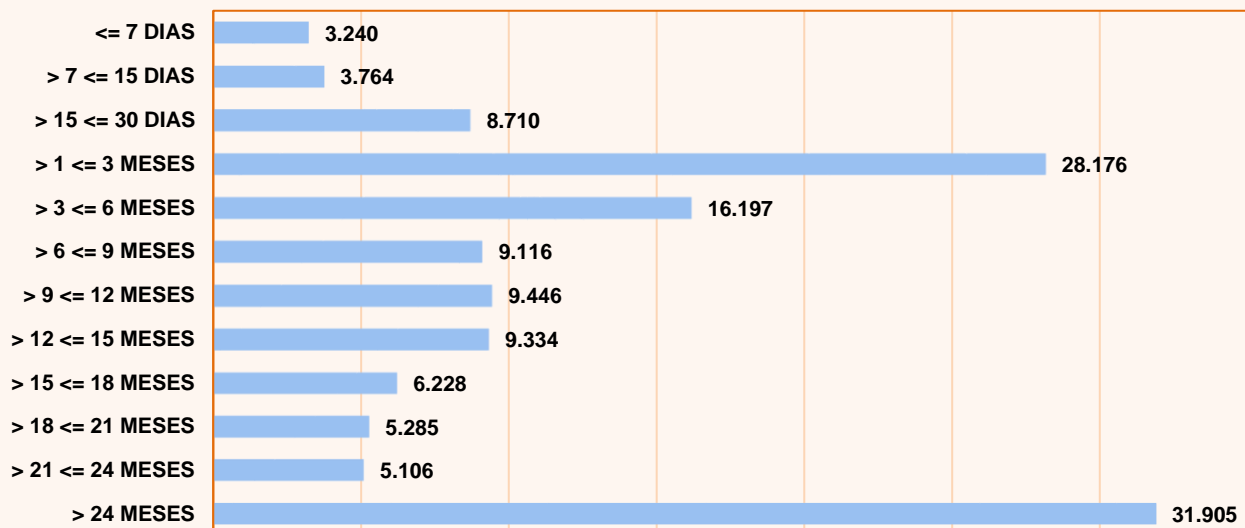


GRÁFICO Nº 9. FUENTE: SISPE/SPEE

VARIACIONES DEL PARO REGISTRADO EN EL COLECTIVO DE EXTRANJEROS EN CASTILLA-LA MANCHA EN NOVIEMBRE DE 2023

DATO ABSOLUTO DEL MES	VARIACIÓN INTERMENSUAL		VARIACIÓN INTERANUAL		ZONA ORIGEN	
	VALOR ABSOLUTO	RELATIVA (%)	VALOR ABSOLUTO	RELATIVA (%)	PAIS COMUNITARIO	PAÍS EXTRA-COMUNITARIO
17.183	229	1,35%	-452	-2,56%	6.841	10.342

TABLA Nº 10. FUENTE: SISPE/SPEE

PARO REGISTRADO EN EL COLECTIVO DE EXTRANJEROS POR PROVINCIAS Y SECTORES DE ACTIVIDAD ECONÓMICA EN CASTILLA-LA MANCHA EN NOVIEMBRE DE 2023

	TOTAL	Agricultura	Industria	Construcción	Servicios	Sin empleo anterior
Castilla- La Mancha	17.183	1.501	1.080	1.420	10.307	2.875
Albacete	2.041	286	104	85	1.152	414
Ciudad Real	3.402	418	178	246	1.948	612
Cuenca	1.690	240	169	117	1.003	161
Guadalajara	2.682	73	165	278	1.784	382
Toledo	7.368	484	464	694	4.420	1.306

TABLA Nº 11. FUENTE: SISPE/SPEE

PARO REGISTRADO EN EL COLECTIVO DE EXTRANJEROS POR PROVINCIAS EN CASTILLA-LA MANCHA EN NOVIEMBRE DE 2023

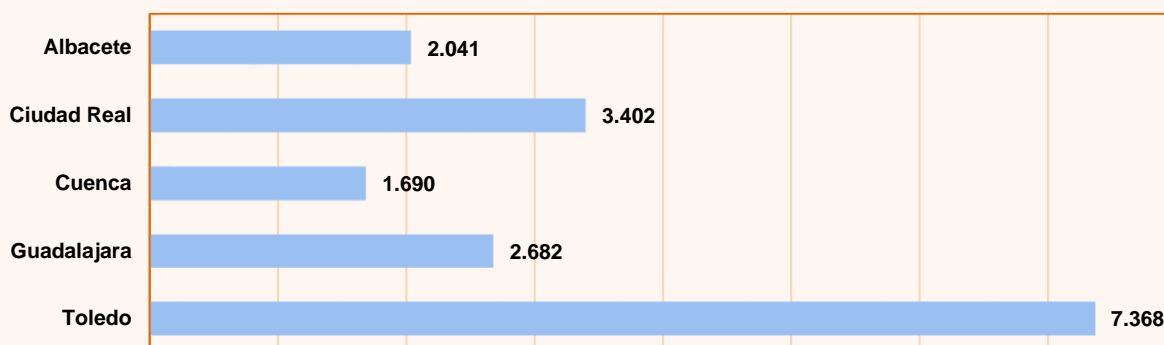


GRÁFICO Nº 10. FUENTE: SISPE/SPEE

PARO REGISTRADO POR SECTORES EN EL COLECTIVO DE EXTRANJEROS EN NOVIEMBRE DE 2023

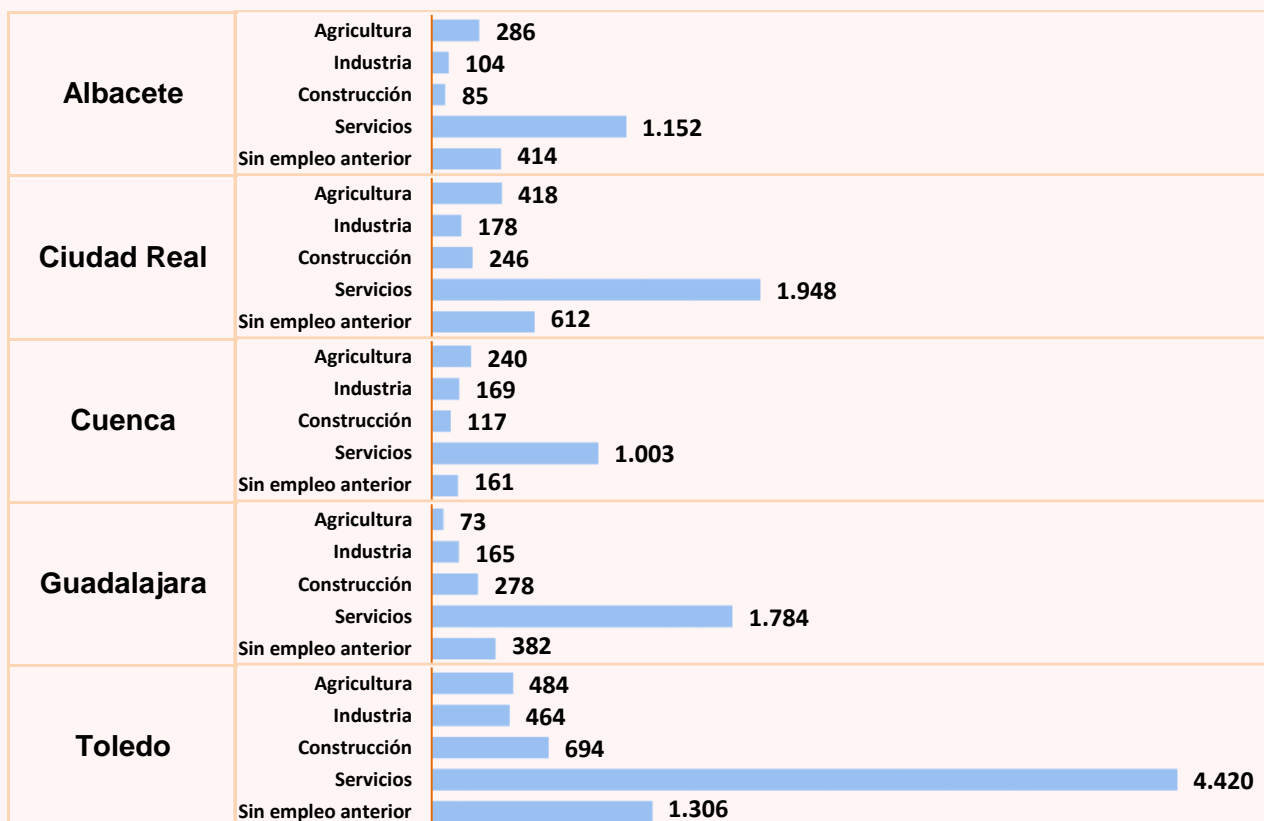


GRÁFICO Nº 11. FUENTE: SISPE/SPEE

PARO REGISTRADO EN EL COLECTIVO DE EXTRANJEROS POR NACIONALIDAD EN CASTILLA-LA MANCHA Y SUS PROVINCIAS EN NOVIEMBRE DE 2023						
	Castilla-La Mancha	Albacete	Ciudad Real	Cuenca	Guadalajara	Toledo
AMBOS SEXOS	17.183	2.041	3.402	1.690	2.682	7.368
Rumania	5.582	501	1.386	678	875	2.142
Marruecos	5.084	594	820	383	635	2.652
Colombia	942	165	244	85	124	324
Bulgaria	514	77	65	84	151	137
Ucrania	490	93	88	49	95	165
Venezuela	459	37	78	28	103	213
Perú	376	31	58	25	91	171
Paraguay	330	80	99	54	20	77
Ecuador	289	40	46	35	39	129
Portugal	210	14	36	30	20	110
RESTO DE PAÍSES	2.907	409	482	239	529	1.248
HOMBRES	5.122	512	836	568	972	2.234
Rumania	1.807	147	371	240	346	703
Marruecos	1.277	107	151	118	186	715
Colombia	285	45	65	25	42	108
Bulgaria	175	20	20	25	65	45
Ucrania	136	31	19	15	28	43
Venezuela	138	9	19	12	37	61
Perú	120	9	14	7	40	50
Paraguay	24	3	5	6	2	8
Ecuador	99	9	14	11	16	49
Portugal	90	4	18	15	9	44
RESTO DE PAÍSES	971	128	140	94	201	408
MUJERES	12.061	1.529	2.566	1.122	1.710	5.134
Rumania	3.775	354	1.015	438	529	1.439
Marruecos	3.807	487	669	265	449	1.937
Colombia	657	120	179	60	82	216
Bulgaria	339	57	45	59	86	92
Ucrania	354	62	69	34	67	122
Venezuela	321	28	59	16	66	152
Perú	256	22	44	18	51	121
Paraguay	306	77	94	48	18	69
Ecuador	190	31	32	24	23	80
Portugal	120	10	18	15	11	66
RESTO DE PAÍSES	1.936	281	342	145	328	840

TABLA Nº 12. FUENTE: SISPE/SPEE

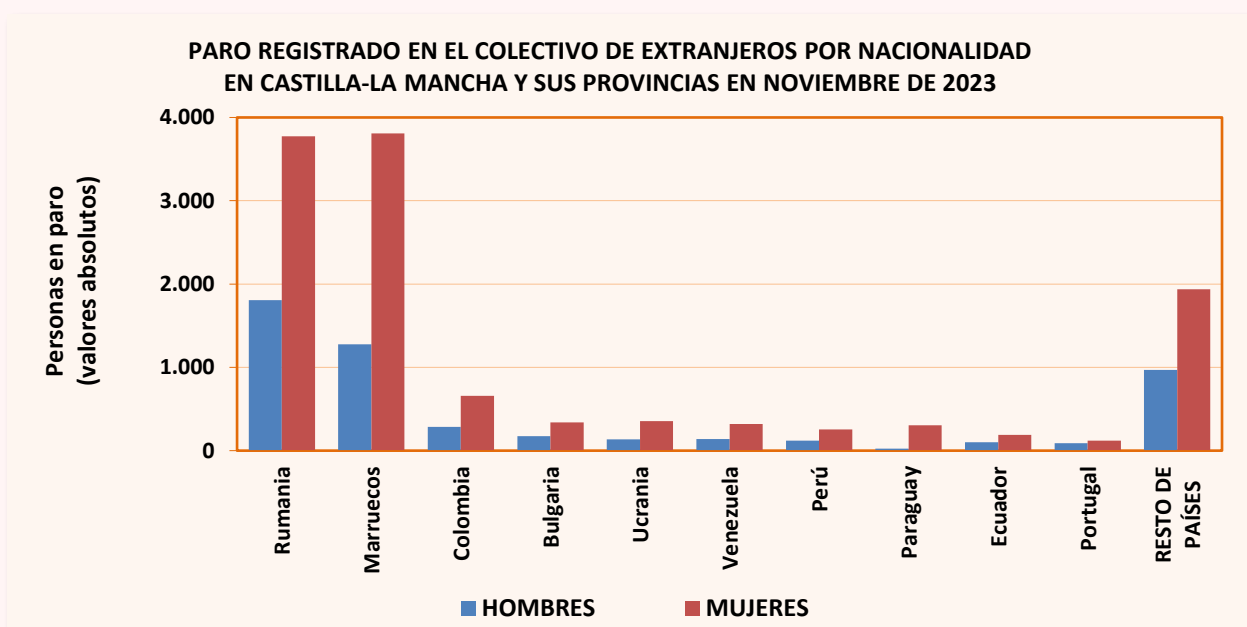


GRÁFICO Nº 12. FUENTE: SISPE/SPEE

PARO REGISTRADO EN EL TOTAL NACIONAL POR SEXO, EDAD Y SECTORES DE ACTIVIDAD ECONÓMICA EN NOVIEMBRE DE 2023 (Valores absolutos y variaciones)						
	Dato absoluto del mes	Variación intermensual		Variación interanual		
		Valor absoluto	Relativa (%)	Valor absoluto	Relativa (%)	
Sexo	Ambos sexos	2.734.831	-24.573	-0,89%	-146.549	-5,09%
	Hombres	1.089.738	-8.611	-0,78%	-64.083	-5,55%
	Mujeres	1.645.093	-15.962	-0,96%	-82.466	-4,77%
Menores de 25 años	Ambos sexos	205.979	-5.588	-2,64%	-1.957	-0,94%
	Hombres	106.416	-2.789	-2,55%	207	0,19%
	Mujeres	99.563	-2.799	-2,73%	-2.164	-2,13%
Mayores de 25 años	Ambos sexos	2.528.852	-18.985	-0,75%	-144.592	-5,41%
	Hombres	983.322	-5.822	-0,59%	-64.290	-6,14%
	Mujeres	1.545.530	-13.163	-0,84%	-80.302	-4,94%
Sectores	Agricultura	99.790	-2.175	-2,13%	-18.440	-15,60%
	Industria	214.631	-2.654	-1,22%	-18.937	-8,11%
	Construcción	208.493	-1.072	-0,51%	-13.469	-6,07%
	Servicios	1.960.894	-17.335	-0,88%	-93.255	-4,54%
	Sin empleo anterior	251.023	-1.337	-0,53%	-2.448	-0,97%

TABLA Nº 13. FUENTE: SISPE/SPEE

PARO REGISTRADO POR COMUNIDADES AUTÓNOMAS EN NOVIEMBRE DE 2023 (Valores absolutos y variaciones)					
	Dato absoluto del mes	Variación intermensual		Variación interanual	
		Valor absoluto	Relativa (%)	Valor absoluto	Relativa (%)
TOTAL ESPAÑA	2.734.831	-24.573	-0,89%	-146.549	-5,09%
Andalucía	710.753	-8.852	-1,23%	-38.624	-5,15%
Aragón	53.409	350	0,66%	-5.356	-9,11%
Asturias	57.984	76	0,13%	-5.017	-7,96%
Illes Balears	32.942	1.327	4,20%	-3.545	-9,72%
Canarias	170.534	-2.636	-1,52%	-15.750	-8,45%
Cantabria	32.028	326	1,03%	-1.320	-3,96%
Castilla-La Mancha	136.507	933	0,69%	-7.677	-5,32%
Castilla y León	113.016	1.801	1,62%	-9.920	-8,07%
Cataluña	339.907	214	0,06%	-9.075	-2,60%
Comunidad Valenciana	323.636	-5.111	-1,55%	-15.659	-4,62%
Extremadura	78.241	-1.962	-2,45%	-5.855	-6,96%
Galicia	131.168	-2.180	-1,63%	-11.590	-8,12%
Madrid	298.952	-6.753	-2,21%	-5.619	-1,84%
Murcia	85.576	-684	-0,79%	-5.426	-5,96%
Navarra	30.160	160	0,53%	-1.333	-4,23%
País Vasco	108.152	-1.493	-1,36%	-2.558	-2,31%
La Rioja	13.155	56	0,43%	-1.096	-7,69%
Ceuta	9.982	-111	-1,10%	-481	-4,60%
Melilla	8.729	-34	-0,39%	-648	-6,91%

TABLA Nº 14. FUENTE: SISPE/SPEE

DEMANDANTES DE EMPLEO POR TIPO DE DEMANDA EN NOVIEMBRE DE 2023 (Valores absolutos y variaciones)						
Tipo de demanda	Dato absoluto del mes	Variación intermensual		Variación interanual		% sobre el total
		Valor absoluto	Relativa (%)	Valor absoluto	Relativa (%)	
1. Inscritos	192.827	2.397	1,26%	-1.409	-0,73%	100,00%
1.1 Demandando empleo	189.320	2.022	1,08%	-611	-0,32%	98,18%
1.1.1 Parados	136.507	933	0,69%	-7.677	-5,32%	70,79%
1.1.2 No parados	52.813	1.089	2,11%	7.066	15,45%	27,39%
1.2 Sin disponibilidad	3.507	375	11,97%	-798	-18,54%	1,82%

TABLA Nº 15. FUENTE: SISPE/SPEE

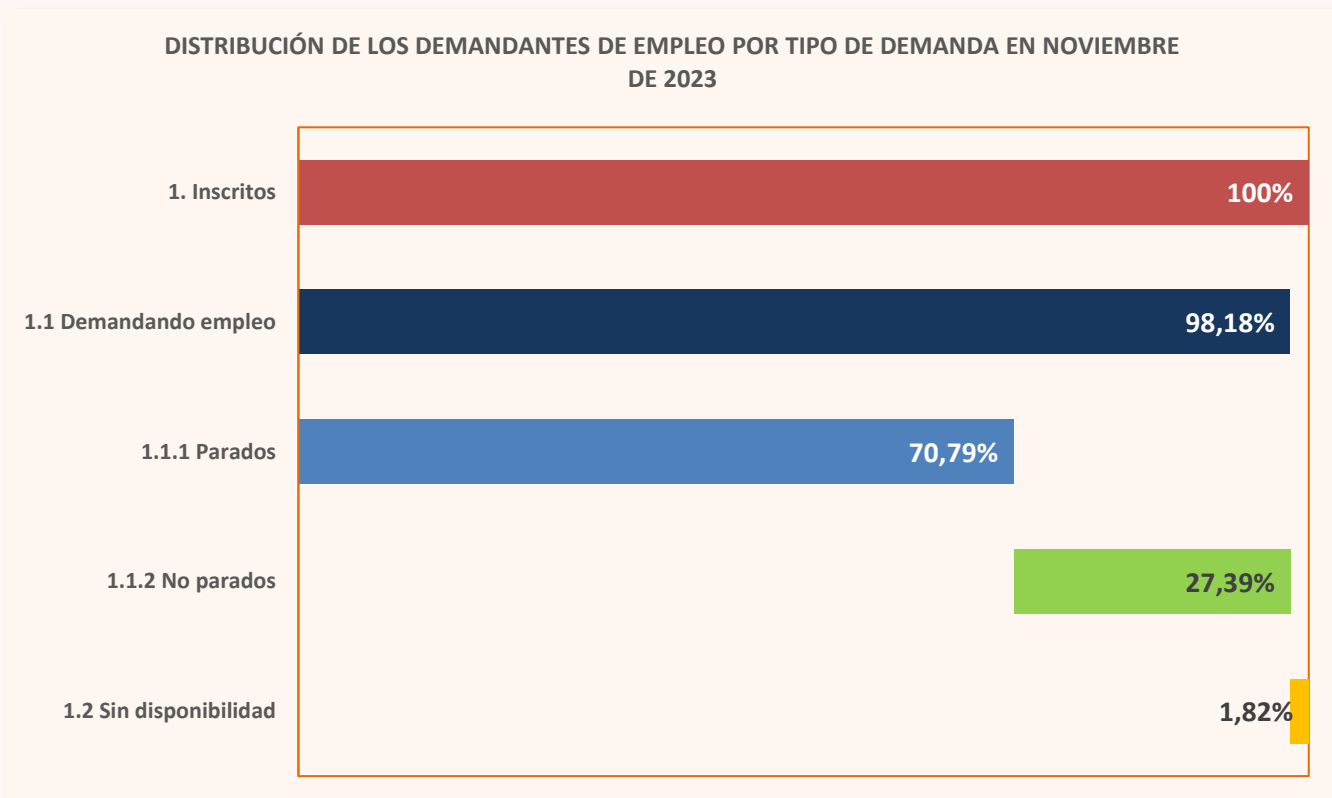


GRÁFICO Nº 13. FUENTE: SISPE/SPEE

2. Contratación

CONTRATOS REGISTRADOS SEGÚN TEMPORALIDAD EN CASTILLA-LA MANCHA EN NOVIEMBRE DE 2023				
Contratos totales	Indefinidos		Temporales	
	Valor Absoluto	% Total	Valor Absoluto	% Total
53.224	21.543	40,48%	31.681	59,52%

TABLA Nº 16. FUENTE: SISPE/SPEE

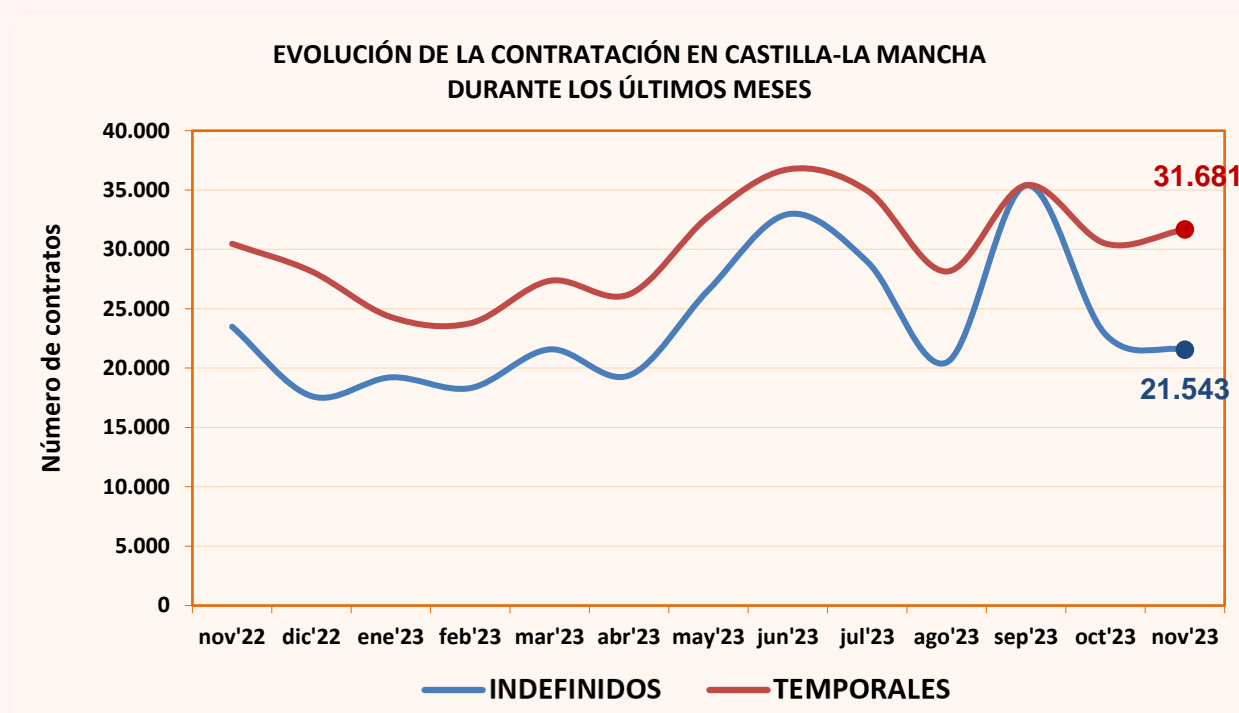


GRÁFICO Nº 14. FUENTE: SISPE/SPEE

VARIACIÓN DEL NÚMERO DE CONTRATOS REGISTRADOS SEGÚN TEMPORALIDAD EN LAS PROVINCIAS DE CASTILLA-LA MANCHA EN NOVIEMBRE DE 2023					
	Dato absoluto	Variación intermensual		Variación interanual	
	del mes	Valor absoluto	Relativa (%)	Valor absoluto	Relativa (%)
TOTAL CONTRATOS	53.224	-99	-0,19%	-741	-1,37%
Albacete	9.476	-945	-9,07%	-689	-6,78%
Ciudad Real	11.161	-301	-2,63%	-911	-7,55%
Cuenca	4.871	-684	-12,31%	-743	-13,23%
Guadalajara	10.114	1.663	19,68%	314	3,20%
Toledo	17.602	168	0,96%	1.288	7,90%
Total España	1.356.293	-40.221	-2,88%	-67.990	-4,77%
INDEFINIDOS	21.543	-1.286	-5,63%	-1.950	-8,30%
Albacete	4.590	-650	-12,40%	-607	-11,68%
Ciudad Real	5.631	80	1,44%	-228	-3,89%
Cuenca	2.200	46	2,14%	-686	-23,77%
Guadalajara	2.665	-94	-3,41%	-41	-1,52%
Toledo	6.457	-668	-9,38%	-388	-5,67%
Indefinidos España	562.466	-46.303	-7,61%	-52.770	-8,58%
TEMPORALES	31.681	1.187	3,89%	1.209	3,97%
Albacete	4.886	-295	-5,69%	-82	-1,65%
Ciudad Real	5.530	-381	-6,45%	-683	-10,99%
Cuenca	2.671	-730	-21,46%	-57	-2,09%
Guadalajara	7.449	1.757	30,87%	355	5,00%
Toledo	11.145	836	8,11%	1.676	17,70%
Temporales España	793.827	6.082	0,77%	-15.220	-1,88%

TABLA Nº 17. FUENTE: SISPE/SPEE

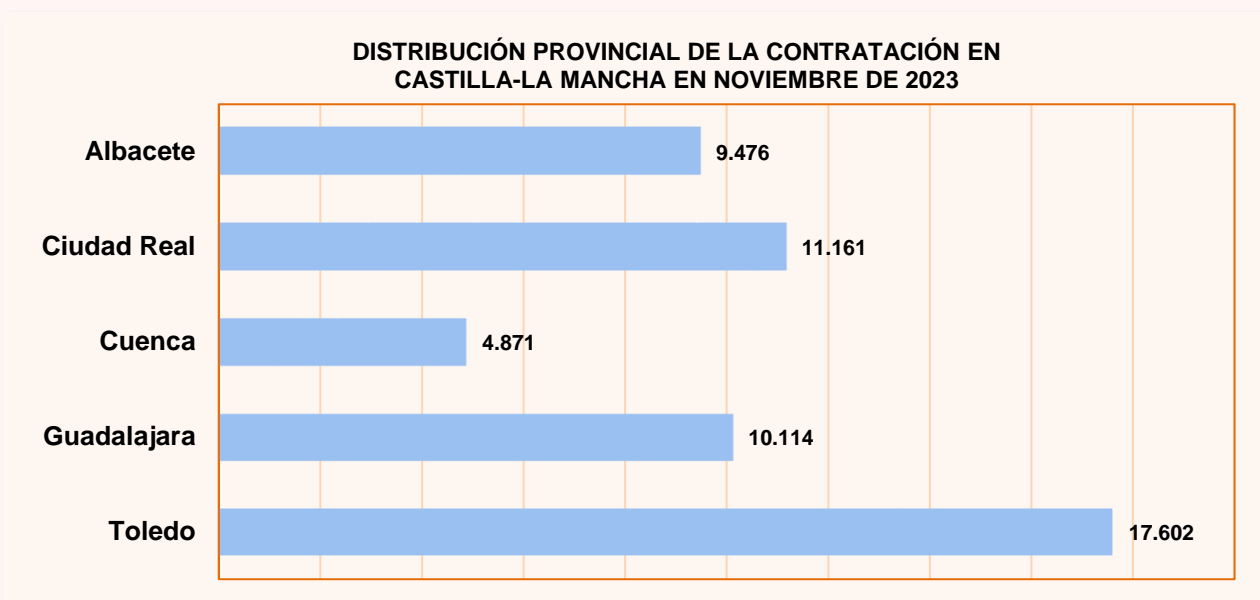


GRÁFICO Nº 15. FUENTE: SISPE/SPEE

VARIACIONES DE LOS CONTRATOS EN CASTILLA-LA MANCHA EN NOVIEMBRE DE 2023

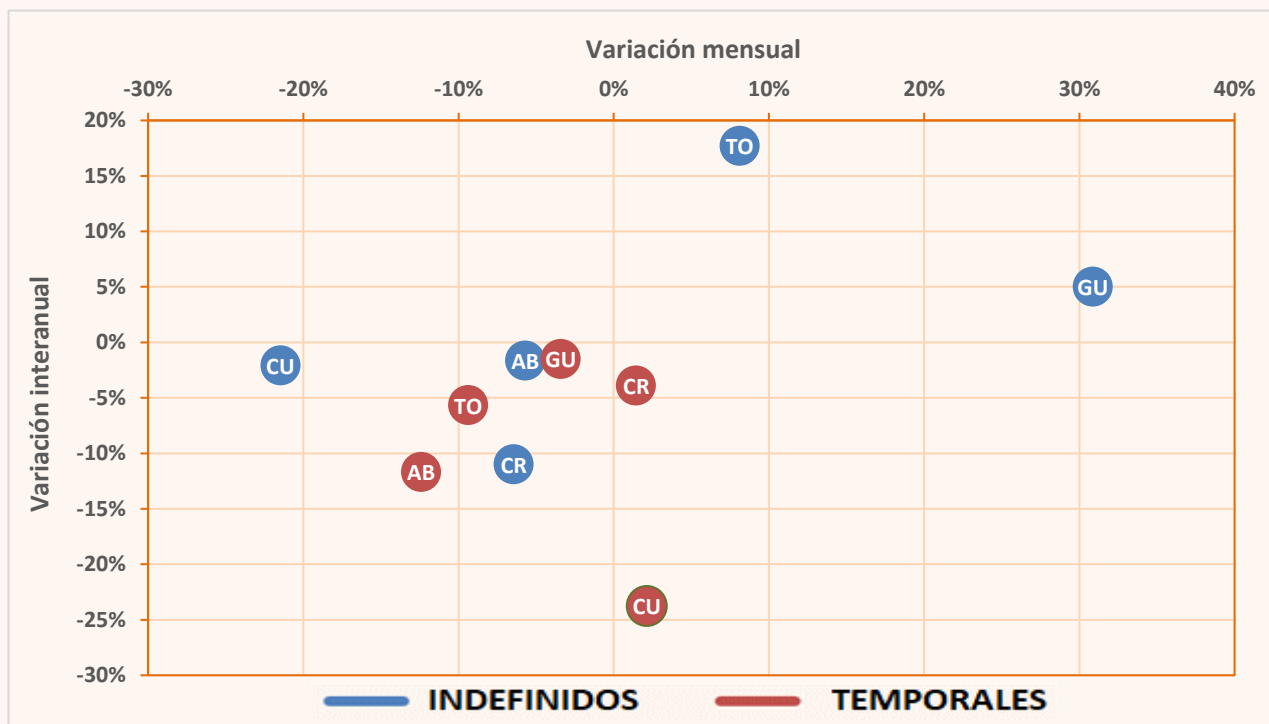


GRÁFICO Nº 16. FUENTE: SISPE/SPEE

CONTRATOS REGISTRADOS TOTALES, INDEFINIDOS Y TEMPORALES EN LAS PROVINCIAS DE CASTILLA-LA MANCHA. DATO ACUMULADO DEL AÑO 2023 HASTA NOVIEMBRE (INCLUSIVE)					
	TOTAL	INDEFINIDOS		TEMPORALES	
	CONTRATOS	Valor absoluto	% S/Total	Valor absoluto	% S/Total
Total España	14.328.052	6.206.421	43,32%	8.121.631	56,68%
Albacete	130.392	71.556	54,88%	58.836	45,12%
Ciudad Real	134.568	64.840	48,18%	69.728	51,82%
Cuenca	64.999	30.687	47,21%	34.312	52,79%
Guadalajara	93.790	29.363	31,31%	64.427	68,69%
Toledo	175.328	70.810	40,39%	104.518	59,61%
Castilla-La Mancha	599.077	267.256	44,61%	331.821	55,39%

TABLA Nº 18. FUENTE: SISPE/SPEE

CONTRATOS REGISTRADOS SEGÚN SEXO, EDAD, SECTORES Y TIPO DE CONTRATO EN CASTILLA-LA MANCHA NOVIEMBRE DE 2023											
MODALIDAD	TOTAL	HOMBRES			MUJERES			SECTORES			
		<25	25-44	>=45	<25	25-44	>=45	AGRIC.	IND.	CONS.	SERV.
INDEFINIDO ORDINARIO (Bonif./No Bonif.) (*)	19.954	2.656	6.430	3.871	1.484	3.609	1.904	6.114	1.733	1.929	10.178
PERSONAS CON DISCAPACIDAD (Sólo bonificados)	57	3	12	19	1	9	13	3	7	2	45
CONVERT. EN INDEFINIDOS	1.532	150	462	277	104	340	199	104	331	148	949
CONTRATOS INDEFINIDOS	21.543	2.809	6.904	4.167	1.589	3.958	2.116	6.221	2.071	2.079	11.172
CIRCUNSTANCIAS DE LA PRODUCCION	26.258	4.047	6.721	3.274	2.504	6.191	3.521	3.509	5.187	527	17.035
MEJORA OCUPAB. INSERC. LAB.	295	9	44	76	8	64	94	0	0	0	295
FINANC. FONDOS EUROPEOS	33	2	19	2	1	9	0	11	0	0	22
ARTISTAS Y PERS. TÉCN. O AUX.	527	41	139	155	30	82	80	0	0	0	527
SUSTITUCIÓN	4.111	215	608	334	342	1.408	1.204	47	409	23	3.632
TEMPORAL PERSONAS CON DISCAPACIDAD	51	0	15	16	0	13	7	0	7	3	41
TOTAL RELEVO	29	2	5	6	0	7	9	1	1	1	26
JUBILACION PARCIAL	93	0	0	74	0	0	19	1	43	3	46
SUST. JUBILACIÓN 64 AÑOS	106	31	28	3	25	17	2	1	33	7	65
OBTEN. PRÁCTICA PROFESIONAL	103	27	17	2	22	25	10	1	22	16	64
FORMACION EN ALTERNANCIA	1	0	1	0	0	0	0	0	0	0	1
PERSONAL INVESTIGADOR DOCTOR	8	1	3	0	0	4	0	0	0	0	8
INVESTIGADOR PREDOCTORAL EN FORMAC.	66	1	21	17	0	15	12	2	2	1	61
OTROS CONTRATOS	31.681	4.376	7.621	3.959	2.932	7.835	4.958	3.573	5.704	581	21.823
CONTRATOS TEMPORALES	31.681	4.376	7.621	3.959	2.932	7.835	4.958	3.573	5.704	581	21.823
TOTAL CONTRATOS	53.224	7.185	14.525	8.126	4.521	11.793	7.074	9.794	7.775	2.660	32.995

(*) Con anterioridad al 01/01/07 este epígrafe no incluía los contratos bonificados.

TABLA Nº 19. FUENTE: SISPE/SPEE

CONTRATOS REGISTRADOS SEGÚN TIPO DE CONTRATO EN CASTILLA-LA MANCHA EN NOVIEMBRE DE 2023

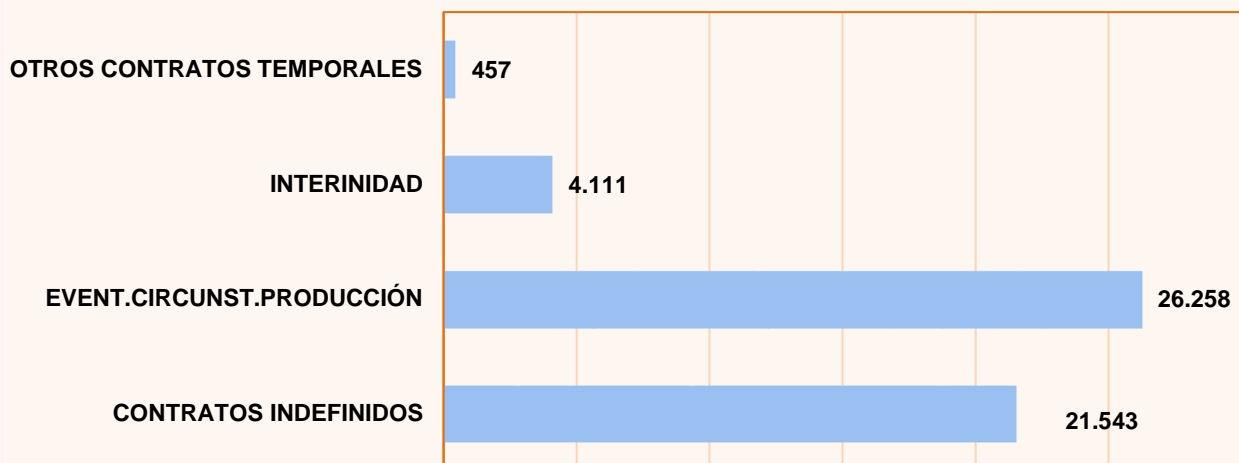


GRÁFICO Nº 17. FUENTE: SISPE/SPEE

CONTRATOS REGISTRADOS POR SECTORES DE ACTIVIDAD ECONÓMICA EN CASTILLA-LA MANCHA EN NOVIEMBRE DE 2023

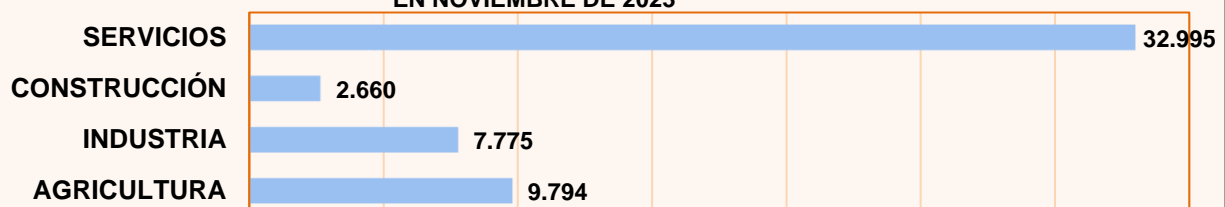


GRÁFICO Nº 18. FUENTE: SISPE/SPEE

EVOLUCIÓN DEL NÚMERO DE CONTRATOS SEGÚN SU DURACIÓN, DESDE 2009 A 2023

	TOTAL	<=7 DIAS	>7 Y <=15 DIAS	>15 DIAS Y <=1 MES	>1 Y <=3 MESES	>3 Y <=6 MESES	>6 Y <=12 MESES	>12 Y <=18 MESES	>18 Y <=24 MESES	>24 MESES	MEDIA (DÍAS)
2009	538.697	83.387	17.474	30.974	70.035	40.385	11.463	374	334	1.840	77,44
2010	554.074	95.452	17.167	29.951	70.878	35.991	10.606	292	342	1.299	68,91
2011	535.642	101.435	17.262	30.740	66.189	31.569	9.803	255	302	1.074	63,26
2012	510.972	115.066	16.178	32.002	48.190	22.525	9.073	211	256	1.148	53,69
2013	568.274	125.354	18.115	35.928	50.750	28.543	9.796	171	188	512	50,11
2014	643.159	165.008	20.973	36.300	56.672	32.385	11.219	207	220	804	47,46
2015	733.633	205.119	26.174	39.648	69.222	35.868	12.881	255	188	777	45,09
2016	792.356	227.606	32.378	43.824	64.053	43.193	11.220	286	187	847	43,05
2017	851.849	256.701	34.579	45.492	69.686	46.869	12.167	475	227	967	42,70
2018	887.143	275.408	34.683	40.773	73.946	47.331	13.925	564	326	1.046	42,89
2019	884.716	272.982	37.074	43.458	83.396	40.768	13.796	436	307	926	40,86
2020	696.712	183.181	34.166	38.011	67.303	36.009	8.645	264	220	973	44,44
2021	840.890	276.210	37.701	45.248	85.050	45.461	11.243	336	396	917	40,85
2022	455.963	145.951	43.086	50.064	88.227	43.954	7.156	518	531	935	47,62
2023	331.821	105.426	34.725	41.398	72.000	35.530	6.635	504	287	953	50,95

TABLA Nº 20. FUENTE: SISPE/SPEE

EVOLUCIÓN DE LA DISTRIBUCIÓN DEL PORCENTAJE DE CONTRATOS SEGÚN SU DURACIÓN, DE 2009 A 2023

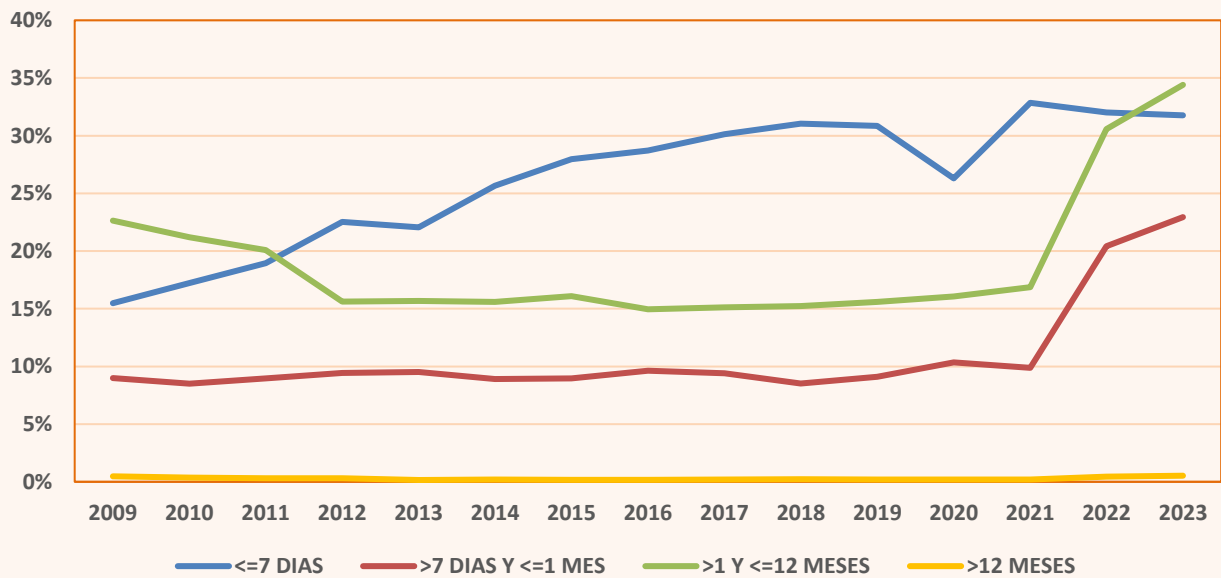


GRÁFICO Nº 19. FUENTE: SISPE/SPEE

EVOLUCIÓN DE LA DURACIÓN MEDIA (DÍAS) DE LOS CONTRATOS, DE 2009 A 2023

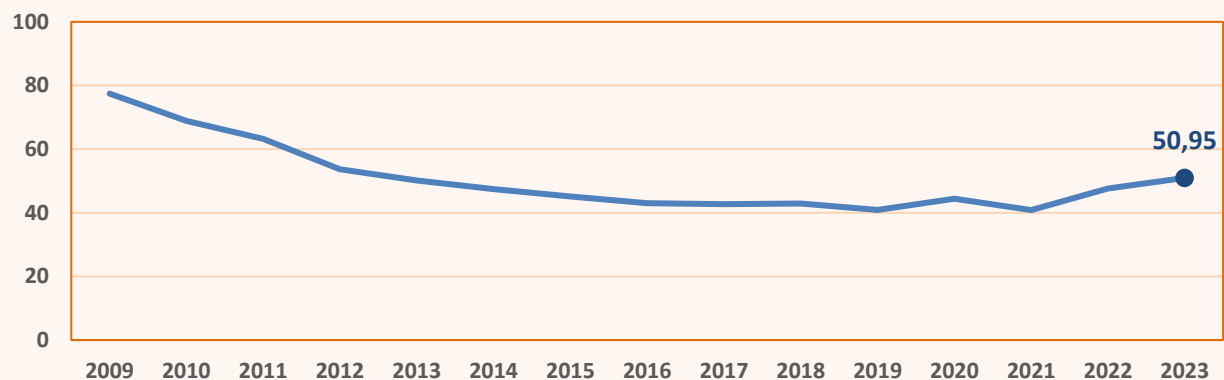


GRÁFICO Nº 20. FUENTE: SISPE/SPEE

CONTRATOS A EXTRANJEROS SEGÚN TEMPORALIDAD EN CASTILLA-LA MANCHA Y SUS PROVINCIAS. NOVIEMBRE DE 2023				
	TOTAL	INDEFINIDOS	CONVERTIDOS EN INDEFINIDOS	TEMPORALES
TOTAL	14.106	7.227	359	6.520
Albacete	2.692	1.864	49	779
Ciudad Real	2.541	1.782	51	708
Cuenca	1.724	1.007	61	656
Guadalajara	3.605	861	95	2.649
Toledo	3.544	1.713	103	1.728
COMUNITARIOS	4.233	2.403	123	1.707
Albacete	672	426	12	234
Ciudad Real	1.108	797	25	286
Cuenca	637	422	27	188
Guadalajara	813	244	29	540
Toledo	1.003	514	30	459
EXTRACOMUNITARIOS	9.873	4.824	236	4.813
Albacete	2.020	1.438	37	545
Ciudad Real	1.433	985	26	422
Cuenca	1.087	585	34	468
Guadalajara	2.792	617	66	2.109
Toledo	2.541	1.199	73	1.269

TABLA Nº 21. FUENTE: SISPE/SPEE

CONTRATOS A EXTRANJEROS SEGÚN SEXO Y GRUPOS DE EDAD EN CASTILLA-LA MANCHA Y SUS PROVINCIAS. NOVIEMBRE DE 2023							
	TOTAL	HOMBRES			MUJERES		
		< 25 AÑOS	25 - 44 AÑOS	> 44 AÑOS	< 25 AÑOS	25 - 44 AÑOS	> 44 AÑOS
Albacete	2.692	300	1.136	581	81	403	191
Ciudad Real	2.541	278	1.045	556	94	389	179
Cuenca	1.724	174	610	276	108	380	176
Guadalajara	3.605	390	1.122	373	261	1.041	418
Toledo	3.544	347	1.195	602	173	877	350
Castilla-La Mancha	14.106	1.489	5.108	2.388	717	3.090	1.314

TABLA Nº 22. FUENTE: SISPE/SPEE

CONTRATOS A EXTRANJEROS SEGÚN SECTORES DE ACTIVIDAD ECONÓMICA EN CASTILLA-LA MANCHA Y SUS PROVINCIAS. NOVIEMBRE DE 2023					
	TOTAL	SECTORES			
		AGRICULTURA	INDUSTRIA	CONSTRUCCIÓN	SERVICIOS
Albacete	2.692	1.866	133	125	568
Ciudad Real	2.541	1.753	119	171	498
Cuenca	1.724	701	381	93	549
Guadalajara	3.605	51	525	138	2.891
Toledo	3.544	657	508	306	2.073
Castilla-La Mancha	14.106	5.028	1.666	833	6.579

TABLA Nº 23. FUENTE: SISPE/SPEE

3. PERSONAS CON DISCAPACIDAD

PARO REGISTRADO POR TIPO DE DISCAPACIDAD, SEXO Y GRUPOS DE EDAD EN CASTILLA-LA MANCHA.									
NOVIEMBRE DE 2023									
Tipo de discapacidad	TOTAL	HOMBRE			MUJER				
		<25	25-45	>45	TOTAL	<25	25-45	>45	TOTAL
CASTILLA- LA MANCHA	8.130	323	1.261	1.768	3.352	209	1.345	3.224	4.778
Del lenguaje	29	2	8	3	13	0	8	8	16
Física	5.695	223	727	1.264	2.214	148	841	2.492	3.481
Psíquica	1.650	88	447	298	833	47	370	400	817
Sensorial	747	9	79	202	290	13	125	319	457
Total Discapacidades	8.121	322	1.261	1.767	3.350	208	1.344	3.219	4.771
Sin Discapacidad Declarada	9	1	0	1	2	1	1	5	7
ALBACETE	2.020	69	301	422	792	56	310	862	1.228
Del lenguaje	3	0	1	1	2	0	1	0	1
Física	1.423	48	172	307	527	42	191	663	896
Psíquica	402	19	107	68	194	9	85	114	208
Sensorial	190	2	21	46	69	4	32	85	121
Total Discapacidades	2.018	69	301	422	792	55	309	862	1.226
Sin Discapacidad Declarada	2	0	0	0	0	1	1	0	2
CIUDAD REAL	1.737	78	323	327	728	56	331	622	1.009
Del lenguaje	6	1	1	1	3	0	2	1	3
Física	1.209	57	201	216	474	43	219	473	735
Psíquica	377	17	103	72	192	12	84	89	185
Sensorial	142	3	18	38	59	1	26	56	83
Total Discapacidades	1.734	78	323	327	728	56	331	619	1.006
Sin Discapacidad Declarada	3	0	0	0	0	0	0	3	3
CUENCA	835	31	126	194	351	14	131	339	484
Del lenguaje	3	0	0	0	0	0	2	1	3
Física	617	18	72	146	236	10	98	273	381
Psíquica	143	10	48	27	85	2	22	34	58
Sensorial	69	2	6	20	28	2	9	30	41
Total Discapacidades	832	30	126	193	349	14	131	338	483
Sin Discapacidad Declarada	3	1	0	1	2	0	0	1	1
GUADALAJARA	807	29	94	195	318	22	105	362	489
Del lenguaje	6	1	1	0	2	0	2	2	4
Física	610	22	59	154	235	16	63	296	375
Psíquica	133	5	25	30	60	5	32	36	73
Sensorial	58	1	9	11	21	1	8	28	37
Total Discapacidades	807	29	94	195	318	22	105	362	489
Sin Discapacidad Declarada	0	0	0	0	0	0	0	0	0
TOLEDO	2.731	116	417	630	1.163	61	468	1.039	1.568
Del lenguaje	11	0	5	1	6	0	1	4	5
Física	1.836	78	223	441	742	37	270	787	1.094
Psíquica	595	37	164	101	302	19	147	127	293
Sensorial	288	1	25	87	113	5	50	120	175
Total Discapacidades	2.730	116	417	630	1.163	61	468	1.038	1.567
Sin Discapacidad Declarada	1	0	0	0	0	0	0	1	1

TABLA Nº 24. FUENTE: SISPE/SPEE

Los datos que se muestran en esta tabla se refieren a personas con alguna discapacidad que se encuentran inscritos en alguna Oficina de Empleo en situación de paro registrado. Por tanto se trata de demandas de empleo pendientes de satisfacer el último día del mes, con excepción de las situaciones detalladas en la Orden Ministerial de 11 de marzo de 1985 (BOE 14/03/1985). Hasta el mes de diciembre de 2011 se mostraba la información de las demandas de empleo (no del paro registrado).

La información se muestra agrupada por tipo de discapacidad declarada. Se trata de la primera discapacidad declarada por la persona, es decir, en el caso de que una persona tenga más de un tipo, aparece clasificada en la primera que haya declarado. Hasta el mes de diciembre de 2011 se mostraba la información de todas las discapacidades declaradas, no solo la primera.

CONTRATOS A PERSONAS CON DISCAPACIDAD SEGÚN TIPO DE CONTRATO Y GRUPOS DE EDAD EN CASTILLA- LA MANCHA											
NOVIEMBRE DE 2023. AMBOS SEXOS											
TIPO DE CONTRATOS	TOTAL EDAD	DE 16 A 19 AÑOS	DE 20 A 24 AÑOS	DE 25 A 29 AÑOS	DE 30 A 34 AÑOS	DE 35 A 39 AÑOS	DE 40 A 44 AÑOS	DE 45 A 49 AÑOS	DE 50 A 54 AÑOS	DE 55 A 59 AÑOS	MAYOR DE 59 AÑOS
INDEF. ORD. (Bonif./no Bonif.)	24	0	3	4	2	5	3	1	3	1	2
INDEF. FOM. DE LA CONT. INDEFINIDA	0	0	0	0	0	0	0	0	0	0	0
PERS. CON DISCAPACIDAD OBRA O SERVICIO	57	0	4	5	1	5	10	16	7	4	5
EVENT. CIRC. DE LA PRODUC.	0	0	0	0	0	0	0	0	0	0	0
INTERINIDAD TEMPORAL	127	4	11	14	7	14	10	21	20	15	11
PERSONAS CON DISCAPACIDAD SUST. JUBILACIÓN 64 AÑOS	81	0	4	4	6	10	6	20	11	13	7
RELEVO	51	0	0	4	7	8	9	10	9	2	2
JUBILACIÓN PARCIAL	0	0	0	0	0	0	0	0	0	0	0
PRÁCTICAS FORMACIÓN	0	0	0	0	0	0	0	0	0	0	0
OTROS CONTRATOS	0	0	0	0	0	0	0	0	0	0	0
TOTAL CONTRATOS INICIALES	340	4	22	31	23	42	38	68	50	35	27
CONVERTIDOS EN INDEFINIDOS	28	0	1	0	2	3	2	8	6	4	2
TOTAL CONTRATOS	368	4	23	31	25	45	40	76	56	39	29

TABLA Nº 25. FUENTE: SISPE/SPEE

CONTRATOS A PERSONAS CON DISCAPACIDAD SEGÚN TIPO DE CONTRATO Y GRUPOS DE EDAD											
PROVINCIA DE ALBACETE. NOVIEMBRE DE 2023. AMBOS SEXOS											
TIPO DE CONTRATOS	TOTAL EDAD	DE 16 A 19 AÑOS	DE 20 A 24 AÑOS	DE 25 A 29 AÑOS	DE 30 A 34 AÑOS	DE 35 A 39 AÑOS	DE 40 A 44 AÑOS	DE 45 A 49 AÑOS	DE 50 A 54 AÑOS	DE 55 A 59 AÑOS	MAYOR DE 59 AÑOS
INDEF. ORD. (Bonif./no Bonif.)	1	0	0	0	0	1	0	0	0	0	0
INDEF. FOM. DE LA CONT. INDEFINIDA	0	0	0	0	0	0	0	0	0	0	0
PERS. CON DISCAPACIDAD OBRA O SERVICIO	16	0	4	1	0	2	3	3	0	2	1
EVENT. CIRC. DE LA PRODUC.	0	0	0	0	0	0	0	0	0	0	0
INTERINIDAD TEMPORAL	36	0	2	6	1	7	1	6	4	5	4
PERSONAS CON DISCAPACIDAD SUST. JUBILACIÓN 64 AÑOS	31	0	1	0	3	2	0	6	6	8	5
RELEVO	4	0	0	0	3	1	0	0	0	0	0
JUBILACIÓN PARCIAL	0	0	0	0	0	0	0	0	0	0	0
PRÁCTICAS FORMACIÓN	0	0	0	0	0	0	0	0	0	0	0
OTROS CONTRATOS	0	0	0	0	0	0	0	0	0	0	0
TOTAL CONTRATOS INICIALES	88	0	7	7	7	13	4	15	10	15	10
CONVERTIDOS EN INDEFINIDOS	8	0	0	0	0	1	0	4	1	1	1
TOTAL CONTRATOS	96	0	7	7	7	14	4	19	11	16	11

TABLA Nº 26. FUENTE: SISPE/SPEE

CONTRATOS A PERSONAS CON DISCAPACIDAD SEGÚN TIPO DE CONTRATO Y GRUPOS DE EDAD											
PROVINCIA DE CIUDAD REAL. NOVIEMBRE DE 2023. AMBOS SEXOS											
TIPO DE CONTRATOS	TOTAL EDAD	DE 16 A	DE 20 A	DE 25 A	DE 30 A	DE 35 A	DE 40 A	DE 45 A	DE 50 A	DE 55 A	MAYOR
		19 AÑOS	24 AÑOS	29 AÑOS	34 AÑOS	39 AÑOS	44 AÑOS	49 AÑOS	54 AÑOS	59 AÑOS	DE 59 AÑOS
INDEF. ORD. (Bonif./no Bonif.)	2	0	0	0	0	0	1	0	1	0	0
INDEF. FOM. DE LA CONT. INDEFINIDA	0	0	0	0	0	0	0	0	0	0	0
PERS. CON DISCAPACIDAD	11	0	0	0	0	0	3	1	3	2	2
OBRA O SERVICIO	0	0	0	0	0	0	0	0	0	0	0
EVENT. CIRC. DE LA PRODUC.	7	0	0	0	0	1	0	1	2	2	1
INTERINIDAD	13	0	0	1	0	2	2	4	3	0	1
TEMPORAL											
PERSONAS CON DISCAPACIDAD	20	0	0	2	1	3	4	5	3	1	1
SUST. JUBILACIÓN 64 AÑOS	0	0	0	0	0	0	0	0	0	0	0
RELEVO	0	0	0	0	0	0	0	0	0	0	0
JUBILACIÓN PARCIAL	0	0	0	0	0	0	0	0	0	0	0
PRÁCTICAS	0	0	0	0	0	0	0	0	0	0	0
FORMACIÓN	0	0	0	0	0	0	0	0	0	0	0
OTROS CONTRATOS	0	0	0	0	0	0	0	0	0	0	0
TOTAL CONTRATOS INICIALES	53	0	0	3	1	6	10	11	12	5	5
CONVERTIDOS EN INDEFINIDOS	6	0	0	0	1	1	0	1	1	1	1
TOTAL CONTRATOS	59	0	0	3	2	7	10	12	13	6	6

TABLA Nº 27. FUENTE: SISPE/SPEE

CONTRATOS A PERSONAS CON DISCAPACIDAD SEGÚN TIPO DE CONTRATO Y GRUPOS DE EDAD											
PROVINCIA DE CUENCA. NOVIEMBRE DE 2023. AMBOS SEXOS											
TIPO DE CONTRATOS	TOTAL EDAD	DE 16 A	DE 20 A	DE 25 A	DE 30 A	DE 35 A	DE 40 A	DE 45 A	DE 50 A	DE 55 A	MAYOR
		19 AÑOS	24 AÑOS	29 AÑOS	34 AÑOS	39 AÑOS	44 AÑOS	49 AÑOS	54 AÑOS	59 AÑOS	DE 59 AÑOS
INDEF. ORD. (Bonif./no Bonif.)	1	0	1	0	0	0	0	0	0	0	0
INDEF. FOM. DE LA CONT. INDEFINIDA	0	0	0	0	0	0	0	0	0	0	0
PERS. CON DISCAPACIDAD	7	0	0	1	0	2	1	2	1	0	0
OBRA O SERVICIO	0	0	0	0	0	0	0	0	0	0	0
EVENT. CIRC. DE LA PRODUC.	14	0	2	1	0	1	2	1	6	1	0
INTERINIDAD	8	0	3	0	2	0	1	1	1	0	0
TEMPORAL											
PERSONAS CON DISCAPACIDAD	5	0	0	1	0	0	1	1	2	0	0
SUST. JUBILACIÓN 64 AÑOS	0	0	0	0	0	0	0	0	0	0	0
RELEVO	0	0	0	0	0	0	0	0	0	0	0
JUBILACIÓN PARCIAL	0	0	0	0	0	0	0	0	0	0	0
PRÁCTICAS	0	0	0	0	0	0	0	0	0	0	0
FORMACIÓN	0	0	0	0	0	0	0	0	0	0	0
OTROS CONTRATOS	0	0	0	0	0	0	0	0	0	0	0
TOTAL CONTRATOS INICIALES	35	0	6	3	2	3	5	5	10	1	0
CONVERTIDOS EN INDEFINIDOS	2	0	0	0	0	0	0	1	1	0	0
TOTAL CONTRATOS	37	0	6	3	2	3	5	6	11	1	0

TABLA Nº 28. FUENTE: SISPE/SPEE

CONTRATOS A PERSONAS CON DISCAPACIDAD SEGÚN TIPO DE CONTRATO Y GRUPOS DE EDAD											
PROVINCIA DE GUADALAJARA. NOVIEMBRE DE 2023. AMBOS SEXOS											
TIPO DE CONTRATOS	TOTAL EDAD	DE 16 A 19 AÑOS	DE 20 A 24 AÑOS	DE 25 A 29 AÑOS	DE 30 A 34 AÑOS	DE 35 A 39 AÑOS	DE 40 A 44 AÑOS	DE 45 A 49 AÑOS	DE 50 A 54 AÑOS	DE 55 A 59 AÑOS	MAYOR DE 59 AÑOS
INDEF. ORD. (Bonif./no Bonif.)	4	0	1	2	1	0	0	0	0	0	0
INDEF. FOM. DE LA CONT. INDEFINIDA	0	0	0	0	0	0	0	0	0	0	0
PERS. CON DISCAPACIDAD OBRA O SERVICIO	9	0	0	1	0	1	1	6	0	0	0
EVENT. CIRC. DE LA PRODUC.	41	2	4	6	3	1	5	9	3	4	4
INTERINIDAD TEMPORAL	10	0	0	1	0	1	2	4	0	2	0
PERSONAS CON DISCAPACIDAD SUST. JUBILACIÓN 64 AÑOS	6	0	0	1	1	1	0	3	0	0	0
RELEVO	0	0	0	0	0	0	0	0	0	0	0
JUBILACIÓN PARCIAL	0	0	0	0	0	0	0	0	0	0	0
PRÁCTICAS FORMACIÓN	0	0	0	0	0	0	0	0	0	0	0
OTROS CONTRATOS	0	0	0	0	0	0	0	0	0	0	0
TOTAL CONTRATOS INICIALES	70	2	5	11	5	4	8	22	3	6	4
CONVERTIDOS EN INDEFINIDOS	4	0	1	0	1	0	2	0	0	0	0
TOTAL CONTRATOS	74	2	6	11	6	4	10	22	3	6	4

TABLA Nº 29. FUENTE: SISPE/SPEE

CONTRATOS A PERSONAS CON DISCAPACIDAD SEGÚN TIPO DE CONTRATO Y GRUPOS DE EDAD											
PROVINCIA DE TOLEDO. NOVIEMBRE DE 2023. AMBOS SEXOS											
TIPO DE CONTRATOS	TOTAL EDAD	DE 16 A 19 AÑOS	DE 20 A 24 AÑOS	DE 25 A 29 AÑOS	DE 30 A 34 AÑOS	DE 35 A 39 AÑOS	DE 40 A 44 AÑOS	DE 45 A 49 AÑOS	DE 50 A 54 AÑOS	DE 55 A 59 AÑOS	MAYOR DE 59 AÑOS
INDEF. ORD. (Bonif./no Bonif.)	16	0	1	2	1	4	2	1	2	1	2
INDEF. FOM. DE LA CONT. INDEFINIDA	0	0	0	0	0	0	0	0	0	0	0
PERS. CON DISCAPACIDAD OBRA O SERVICIO	14	0	0	2	1	0	2	4	3	0	2
EVENT. CIRC. DE LA PRODUC.	29	2	3	1	3	4	2	4	5	3	2
INTERINIDAD TEMPORAL	19	0	0	2	1	5	1	5	1	3	1
PERSONAS CON DISCAPACIDAD SUST. JUBILACIÓN 64 AÑOS	16	0	0	0	2	3	4	1	4	1	1
RELEVO	0	0	0	0	0	0	0	0	0	0	0
JUBILACIÓN PARCIAL	0	0	0	0	0	0	0	0	0	0	0
PRÁCTICAS FORMACIÓN	0	0	0	0	0	0	0	0	0	0	0
OTROS CONTRATOS	0	0	0	0	0	0	0	0	0	0	0
TOTAL CONTRATOS INICIALES	94	2	4	7	8	16	11	15	15	8	8
CONVERTIDOS EN INDEFINIDOS	8	0	0	0	0	1	0	2	3	2	0
TOTAL CONTRATOS	102	2	4	7	8	17	11	17	18	10	8

TABLA Nº 30. FUENTE: SISPE/SPEE

CONTRATOS A PERSONAS CON DISCAPACIDAD SEGÚN TIPO DE CONTRATO Y GRUPOS DE EDAD EN CASTILLA- LA MANCHA											
NOVIEMBRE DE 2023. HOMBRES											
TIPO DE CONTRATOS	TOTAL EDAD	DE 16 A 19 AÑOS	DE 20 A 24 AÑOS	DE 25 A 29 AÑOS	DE 30 A 34 AÑOS	DE 35 A 39 AÑOS	DE 40 A 44 AÑOS	DE 45 A 49 AÑOS	DE 50 A 54 AÑOS	DE 55 A 59 AÑOS	MAYOR DE 59 AÑOS
INDEF. ORD. (Bonif./no Bonif.)	12	0	2	1	1	2	1	1	3	1	0
INDEF. FOM. DE LA CONT. INDEFINIDA	0	0	0	0	0	0	0	0	0	0	0
PERS. CON DISCAPACIDAD OBRA O SERVICIO	34	0	3	5	0	3	4	8	3	4	4
EVENT. CIRC. DE LA PRODUC.	0	0	0	0	0	0	0	0	0	0	0
INTERINIDAD TEMPORAL	72	2	7	11	3	5	4	11	12	9	8
PERSONAS CON DISCAPACIDAD SUST. JUBILACIÓN 64 AÑOS	35	0	2	3	4	2	3	9	5	5	2
RELEVO	0	0	0	0	0	0	0	0	0	0	0
JUBILACIÓN PARCIAL	0	0	0	0	0	0	0	0	0	0	0
PRÁCTICAS FORMACIÓN	0	0	0	0	0	0	0	0	0	0	0
OTROS CONTRATOS	0	0	0	0	0	0	0	0	0	0	0
TOTAL CONTRATOS INICIALES	184	2	14	21	10	15	21	35	30	20	16
CONVERTIDOS EN INDEFINIDOS	16	0	0	0	1	2	1	5	5	2	0
TOTAL CONTRATOS	200	2	14	21	11	17	22	40	35	22	16

TABLA Nº 31. FUENTE: SISPE/SPEE

CONTRATOS A PERSONAS CON DISCAPACIDAD SEGÚN TIPO DE CONTRATO Y GRUPOS DE EDAD EN CASTILLA- LA MANCHA											
NOVIEMBRE DE 2023. MUJERES											
TIPO DE CONTRATOS	TOTAL EDAD	DE 16 A 19 AÑOS	DE 20 A 24 AÑOS	DE 25 A 29 AÑOS	DE 30 A 34 AÑOS	DE 35 A 39 AÑOS	DE 40 A 44 AÑOS	DE 45 A 49 AÑOS	DE 50 A 54 AÑOS	DE 55 A 59 AÑOS	MAYOR DE 59 AÑOS
INDEF. ORD. (Bonif./no Bonif.)	12	0	1	3	1	3	2	0	0	0	2
INDEF. FOM. DE LA CONT. INDEFINIDA	0	0	0	0	0	0	0	0	0	0	0
PERS. CON DISCAPACIDAD OBRA O SERVICIO	23	0	1	0	1	2	6	8	4	0	1
EVENT. CIRC. DE LA PRODUC.	0	0	0	0	0	0	0	0	0	0	0
INTERINIDAD TEMPORAL	55	2	4	3	4	9	6	10	8	6	3
PERSONAS CON DISCAPACIDAD SUST. JUBILACIÓN 64 AÑOS	46	0	2	1	2	8	3	11	6	8	5
RELEVO	20	0	0	3	5	5	0	4	2	1	0
JUBILACIÓN PARCIAL	0	0	0	0	0	0	0	0	0	0	0
PRÁCTICAS FORMACIÓN	0	0	0	0	0	0	0	0	0	0	0
OTROS CONTRATOS	0	0	0	0	0	0	0	0	0	0	0
TOTAL CONTRATOS INICIALES	156	2	8	10	13	27	17	33	20	15	11
CONVERTIDOS EN INDEFINIDOS	12	0	1	0	1	1	1	3	1	2	2
TOTAL CONTRATOS	168	2	9	10	14	28	18	36	21	17	13

TABLA Nº 32. FUENTE: SISPE/SPEE

CONTRATOS A HOMBRES CON DISCAPACIDAD SEGÚN TIPO DE CONTRATO EN CASTILLA- LA MANCHA						
NOVIEMBRE DE 2023						
TIPO DE CONTRATOS	TOTAL	Albacete	Ciudad Real	Cuenca	Guadalajara	Toledo
INDEF. ORD. (Bonif./no Bonif.)	12	0	1	0	1	10
INDEF. FOM. DE LA CONT. INDEFINIDA	0	0	0	0	0	0
PERS. CON DISCAPACIDAD	34	10	9	2	7	6
OBRA O SERVICIO	0	0	0	0	0	0
EVENT. CIRC. DE LA PRODUC.	72	17	7	6	24	18
INTERINIDAD	35	8	6	4	8	9
TEMPORAL PERSONAS CON DISCAPACIDAD	31	1	13	3	2	12
SUST. JUBILACIÓN 64 AÑOS	0	0	0	0	0	0
RELEVO	0	0	0	0	0	0
JUBILACIÓN PARCIAL	0	0	0	0	0	0
PRÁCTICAS	0	0	0	0	0	0
FORMACIÓN	0	0	0	0	0	0
OTROS CONTRATOS	0	0	0	0	0	0
TOTAL CONTRATOS INICIALES	184	36	36	15	42	55
CONVERTIDOS EN INDEFINIDOS	16	3	3	1	2	7
TOTAL CONTRATOS	200	39	39	16	44	62

TABLA Nº 33. FUENTE: SISPE/SPEE

CONTRATOS A MUJERES CON DISCAPACIDAD SEGÚN TIPO DE CONTRATO EN CASTILLA- LA MANCHA						
NOVIEMBRE DE 2023						
TIPO DE CONTRATOS	TOTAL	Albacete	Ciudad Real	Cuenca	Guadalajara	Toledo
INDEF. ORD. (Bonif./no Bonif.)	12	1	1	1	3	6
INDEF. FOM. DE LA CONT. INDEFINIDA	0	0	0	0	0	0
PERS. CON DISCAPACIDAD	23	6	2	5	2	8
OBRA O SERVICIO	0	0	0	0	0	0
EVENT. CIRC. DE LA PRODUC.	55	19	0	8	17	11
INTERINIDAD	46	23	7	4	2	10
TEMPORAL PERSONAS CON DISCAPACIDAD	20	3	7	2	4	4
SUST. JUBILACIÓN 64 AÑOS	0	0	0	0	0	0
RELEVO	0	0	0	0	0	0
JUBILACIÓN PARCIAL	0	0	0	0	0	0
PRÁCTICAS	0	0	0	0	0	0
FORMACIÓN	0	0	0	0	0	0
OTROS CONTRATOS	0	0	0	0	0	0
TOTAL CONTRATOS INICIALES	156	52	17	20	28	39
CONVERTIDOS EN INDEFINIDOS	12	5	3	1	2	1
TOTAL CONTRATOS	168	57	20	21	30	40

TABLA Nº 34. FUENTE: SISPE/SPEE

4. GESTIÓN DE OFERTAS Y COLOCACIONES

En el siguiente apartado se recogen los siguientes datos sobre intermediación laboral: colocaciones de demandantes con oferta previa y otras colocaciones con oferta previa.

Estos datos nos sirven para calcular las siguientes cuotas:

* Cuota de mercado: son las colocaciones de demandantes con oferta previa entre las colocaciones totales, multiplicado por cien.

* Cuota de intermediación: representa las colocaciones de demandantes con oferta previa entre el total de colocaciones de demandantes de empleo, multiplicado por cien.

* Cuota de inserción: se calcula con el total de las colocaciones de demandantes de empleo entre el total de las colocaciones, multiplicado por cien.

* Cuota de eficacia: expresa las colocaciones de demandantes con oferta previa entre las colocaciones de demandantes con oferta previa más otras colocaciones con oferta previa, multiplicado por cien.

A continuación se muestran una serie de tablas que recogen esta información, comparando los datos de Castilla-La Mancha con el resto de Comunidades Autónomas.

COLOCACIONES DE DEMANDANTES Y OTRAS COLOCACIONES EN CASTILLA-LA MANCHA Y SUS PROVINCIAS.					
NOVIEMBRE 2023					
	TOTAL	COLOCACIONES DEMANDANTES		OTRAS COLOCACIONES	
		TOTAL	CON OFERTA PREVIA	TOTAL	CON OFERTA PREVIA
Albacete	6.660	1.865	99	4.795	85
Ciudad Real	7.022	1.957	51	5.065	213
Cuenca	2.569	630	26	1.939	46
Guadalajara	6.700	893	27	5.807	187
Toledo	11.904	2.668	59	9.236	98
Castilla-La Mancha	34.855	8.013	262	26.842	629

TABLA Nº 35. FUENTE: SISPE/SPEE

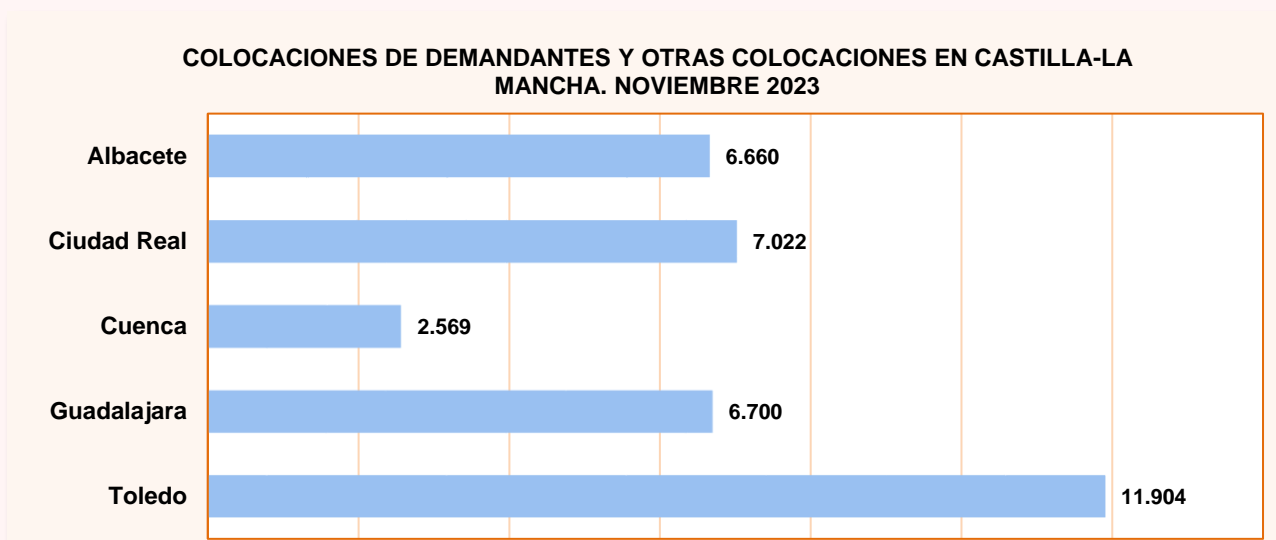


GRÁFICO Nº 21. FUENTE: SISPE/SPEE

COLOCACIONES DE DEMANDANTES Y OTRAS COLOCACIONES EN LAS COMUNIDADES AUTÓNOMAS.					
NOVIEMBRE 2023					
	TOTAL	COLOCACIONES DEMANDANTES		OTRAS COLOCACIONES	
		TOTAL	CON OFERTA PREVIA	TOTAL	CON OFERTA PREVIA
ANDALUCÍA	250.142	77.759	6.501	172.383	5.493
ARAGÓN	20.314	3.961	340	16.353	574
ASTURIAS	13.003	3.147	139	9.856	294
BALEARES	10.495	3.098	170	7.397	308
CANARIAS	38.515	8.606	683	29.909	1.245
CANTABRIA	8.296	1.942	42	6.354	173
CASTILLA-LA MANCHA	34.855	8.013	262	26.842	629
CASTILLA Y LEÓN	31.341	6.930	385	24.411	725
CATALUÑA	91.829	20.094	246	71.735	640
C. VALENCIANA	82.995	17.491	632	65.504	1.106
EXTREMADURA	28.802	10.965	3.191	17.837	3.024
GALICIA	37.266	8.521	310	28.745	767
MADRID	93.872	23.184	1.650	70.688	2.689
MURCIA	29.136	5.145	238	23.991	572
NAVARRA	13.497	2.766	103	10.731	163
PAÍS VASCO	42.466	26.099	1.002	16.367	347
RIOJA	4.624	1.121	70	3.503	141
CEUTA	713	179	8	534	26
MELILLA	699	184	3	515	3
EXTRANJERO	305	66	0	239	0
TOTAL	833.165	229.271	15.975	603.894	18.919

TABLA Nº 36. FUENTE: SISPE/SPEE

CUOTAS POR COMUNIDADES AUTÓNOMAS EN NOVIEMBRE DE 2023				
	CUOTA MERCADO	INTERMEDIACIÓN	INSERCIÓN	EFICACIA
ANDALUCÍA	2,60	8,36	31,09	54,20
ARAGÓN	1,67	8,58	19,50	37,20
ASTURIAS	1,07	4,42	24,20	32,10
BALEARES	1,62	5,49	29,52	35,56
CANARIAS	1,77	7,94	22,34	35,43
CANTABRIA	0,51	2,16	23,41	19,53
CASTILLA-LA MANCHA	0,75	3,27	22,99	29,41
CASTILLA Y LEÓN	1,23	5,56	22,11	34,68
CATALUÑA	0,27	1,22	21,88	27,77
C. VALENCIANA	0,76	3,61	21,07	36,36
EXTREMADURA	11,08	29,10	38,07	51,34
GALICIA	0,83	3,64	22,87	28,78
MADRID	1,76	7,12	24,70	38,03
MURCIA	0,82	4,63	17,66	29,38
NAVARRA	0,76	3,72	20,49	38,72
PAÍS VASCO	2,36	3,84	61,46	74,28
RIOJA	1,51	6,24	24,24	33,18
CEUTA	1,12	4,47	25,11	23,53
MELILLA	0,43	1,63	26,32	50,00
EXTRANJERO	0,00	0,00	21,64	-
TOTAL	1,92	6,97	27,52	45,78

TABLA Nº 37. FUENTE: SISPE/SPEE

5. BENEFICIARIOS DE PRESTACIONES POR DESEMPLEO

La información que se recoge en este epígrafe se refiere a las prestaciones que protegen la situación de desempleo a nivel contributivo, asistencial y de renta activa de inserción. La fuente de información es el Servicio Público de Empleo Estatal, derivándose los datos de la gestión de la concesión de las prestaciones por desempleo. Para acceder a las prestaciones contributivas es necesario la previa cotización a la Seguridad Social por dicha contingencia. Respecto a la prestación de nivel asistencial, que se denomina subsidio por desempleo, existen diversos tipos:

* Subsidio por desempleo para trabajadores que se encuentren en alguna de las siguientes situaciones: haber agotado la prestación contributiva, no haber cubierto el período mínimo de cotización para acceder a una prestación contributiva, ser emigrante retornado, haber sido excarcelado o ser declarado plenamente capaz o discapacitado parcial como consecuencia de un expediente de revisión de incapacidad.

* Subsidio en favor de trabajadores eventuales agrarios por cuenta ajena, que figuran incluidos en el censo del Régimen Especial Agrario de la Seguridad Social, que residen en las Comunidades Autónomas de

Andalucía y Extremadura.

La Renta Activa de Inserción constituye una renta económica vinculada a la realización de acciones en materia de políticas activas de empleo que no conlleven retribuciones salariales para desempleados de larga duración, mayores de 45 años, que a partir de noviembre de 2002 incluye también a personas con discapacidad, emigrantes retornados y víctimas de violencia doméstica.

Asimismo, existe la modalidad de pago único de la prestación por desempleo que consiste en la percepción en un solo pago del importe total del valor de la prestación por desempleo, con el fin de destinar su cuantía a la realización de una actividad profesional como trabajador autónomo, socio de una Cooperativa de trabajo asociado o de una Sociedad Laboral.

A continuación se muestra una serie de tablas que recogen la siguiente información: beneficiarios de prestaciones por desempleo para Castilla-La Mancha y cada una de sus provincias, incluyendo prestación contributiva, subsidio, renta activa de inserción y total de beneficiarios.

Nota Informativa

En el presente informe se facilitan datos hasta el mes de octubre de 2023, puesto que los datos sobre prestaciones por desempleo son publicados por el Servicio Público de Empleo Estatal con un mes de retraso en relación al resto de información sobre paro registrado, contratos, etc.

El dato de beneficiarios corresponde a los que están en alta el último día del mes correspondiente.

BENEFICIARIOS POR PRESTACIÓN POR DESEMPLEO EN ESPAÑA Y CASTILLA-LA MANCHA DURANTE LOS ÚLTIMOS 12 MESES

	Total	Prestación Contributiva	Subsidio	Renta Activa de Inserción	Subsidios Eventuales Agrarios
CAST.-LA MANCHA					
Noviembre 2022	83.002	33.565	43.700	5.737	-
Diciembre 2022	83.635	34.441	43.475	5.719	-
Enero 2023	87.205	36.237	45.183	5.785	-
Febrero 2023	86.909	35.831	45.314	5.764	-
Marzo 2023	83.828	34.110	43.777	5.941	-
Abril 2023	80.392	32.418	42.164	5.810	-
Mayo 2023	75.629	29.698	40.241	5.690	-
Junio 2023	75.448	30.510	39.222	5.716	-
Julio 2023	78.017	33.932	38.467	5.618	-
Agosto 2023	79.625	35.098	39.011	5.516	-
Septiembre 2023	75.880	30.732	39.716	5.432	-
Octubre 2023	81.508	33.361	42.702	5.445	-
ESPAÑA					
Noviembre 2022	1.799.838	809.913	803.290	98.773	87.862
Diciembre 2022	1.838.199	854.117	799.603	98.278	86.201
Enero 2023	1.901.340	896.156	823.020	97.388	84.776
Febrero 2023	1.863.952	855.114	827.450	97.960	83.428
Marzo 2023	1.787.538	780.281	823.682	100.579	82.996
Abril 2023	1.698.070	721.100	795.680	99.589	81.701
Mayo 2023	1.668.948	698.652	788.436	100.281	81.579
Junio 2023	1.694.048	737.815	775.482	99.667	81.084
Julio 2023	1.779.849	840.810	759.736	97.999	81.304
Agosto 2023	1.816.798	876.556	763.013	95.929	81.300
Septiembre 2023	1.687.270	744.022	766.577	94.870	81.801
Octubre 2023	1.736.502	772.852	787.109	94.476	82.065

TABLA Nº 38. FUENTE: SISPE/SPEE

BENEFICIARIOS POR PRESTACIÓN POR DESEMPLEO EN LAS PROVINCIAS DE CASTILLA- LA MANCHA DURANTE LOS ÚLTIMOS 12 MESES

	Total	Prestación Contributiva	Subsidio	Renta Activa de Inserción
ALBACETE				
Noviembre 2022	17.346	7.173	8.939	1.234
Diciembre 2022	17.599	7.511	8.849	1.239
Enero 2023	18.661	8.079	9.317	1.265
Febrero 2023	18.460	7.916	9.267	1.277
Marzo 2023	17.419	7.290	8.839	1.290
Abril 2023	16.445	6.719	8.494	1.232
Mayo 2023	15.476	6.109	8.135	1.232
Junio 2023	15.456	6.270	7.944	1.242
Julio 2023	16.198	7.083	7.879	1.236
Agosto 2023	16.610	7.295	8.066	1.249
Septiembre 2023	16.545	6.811	8.447	1.287
Octubre 2023	17.957	7.496	9.146	1.315
CIUDAD REAL				
Noviembre 2022	21.575	7.592	11.998	1.985
Diciembre 2022	21.592	7.763	11.864	1.965
Enero 2023	22.222	7.900	12.343	1.979
Febrero 2023	21.991	7.681	12.309	2.001
Marzo 2023	21.355	7.457	11.833	2.065
Abril 2023	20.574	7.167	11.402	2.005
Mayo 2023	19.026	6.361	10.720	1.945
Junio 2023	19.055	6.526	10.568	1.961
Julio 2023	19.546	7.399	10.251	1.896
Agosto 2023	19.866	7.858	10.185	1.823
Septiembre 2023	18.310	6.499	10.080	1.731
Octubre 2023	19.330	6.853	10.796	1.681
CUENCA				
Noviembre 2022	6.674	3.074	3.269	331
Diciembre 2022	6.713	3.144	3.255	314
Enero 2023	7.132	3.350	3.452	330
Febrero 2023	7.149	3.355	3.460	334
Marzo 2023	6.836	3.194	3.297	345
Abril 2023	6.686	3.136	3.192	358
Mayo 2023	6.315	2.877	3.105	333
Junio 2023	6.209	2.862	3.018	329
Julio 2023	6.529	3.212	2.991	326
Agosto 2023	6.653	3.262	3.070	321
Septiembre 2023	6.318	2.841	3.152	325
Octubre 2023	6.922	3.190	3.418	314
GUADALAJARA				
Noviembre 2022	8.864	4.515	3.994	355
Diciembre 2022	9.144	4.721	4.068	355
Enero 2023	9.761	5.082	4.304	375
Febrero 2023	10.188	5.336	4.484	368
Marzo 2023	9.498	4.853	4.261	384
Abril 2023	8.907	4.527	4.004	376
Mayo 2023	8.282	4.131	3.773	378
Junio 2023	8.573	4.466	3.728	379
Julio 2023	9.110	5.033	3.701	376
Agosto 2023	9.432	5.296	3.765	371
Septiembre 2023	8.815	4.616	3.820	379
Octubre 2023	9.299	4.821	4.108	370
TOLEDO				
Noviembre 2022	28.543	11.211	15.500	1.832
Diciembre 2022	28.587	11.302	15.439	1.846
Enero 2023	29.429	11.826	15.767	1.836
Febrero 2023	29.121	11.543	15.794	1.784
Marzo 2023	28.720	11.316	15.547	1.857
Abril 2023	27.780	10.869	15.072	1.839
Mayo 2023	26.530	10.220	14.508	1.802
Junio 2023	26.155	10.386	13.964	1.805
Julio 2023	26.634	11.205	13.645	1.784
Agosto 2023	27.064	11.387	13.925	1.752
Septiembre 2023	25.892	9.965	14.217	1.710
Octubre 2023	28.000	11.001	15.234	1.765

TABLA Nº 39. FUENTE: SISPE/SPEE

DISTRIBUCIÓN POR PROVINCIAS DE LOS BENEFICIARIOS DE PRESTACIÓN POR DESEMPLEO (OCTUBRE DE 2023)

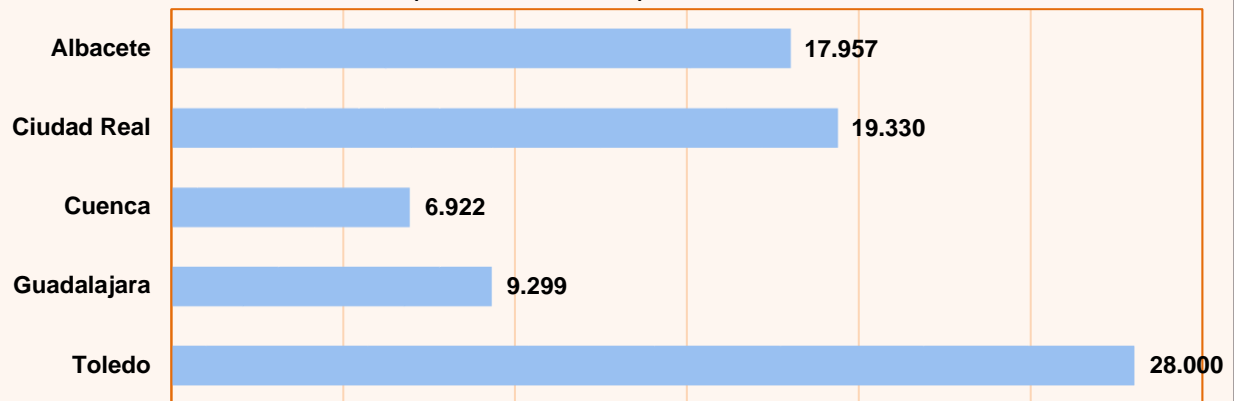


GRÁFICO Nº 22. FUENTE: SISPE/SPEE

DISTRIBUCIÓN DE LOS BENEFICIARIOS EXTRANJEROS DE PRESTACIONES POR DESEMPLEO OCTUBRE DE 2023

	TOTAL	PAÍSES COMUNITARIOS	PAÍSES NO COMUNITARIOS
Total España	189.511	71.927	117.584
Albacete	1.863	714	1.149
Ciudad Real	1.762	1.042	720
Cuenca	1.363	771	592
Guadalajara	1.824	913	911
Toledo	3.686	1.684	2.002
Castilla-La Mancha	10.498	5.124	5.374

TABLA Nº 40. FUENTE: SISPE/SPEE

DISTRIBUCIÓN POR PROVINCIAS DE LOS BENEFICIARIOS EXTRANJEROS DE PRESTACIONES POR DESEMPLEO (OCTUBRE DE 2023)

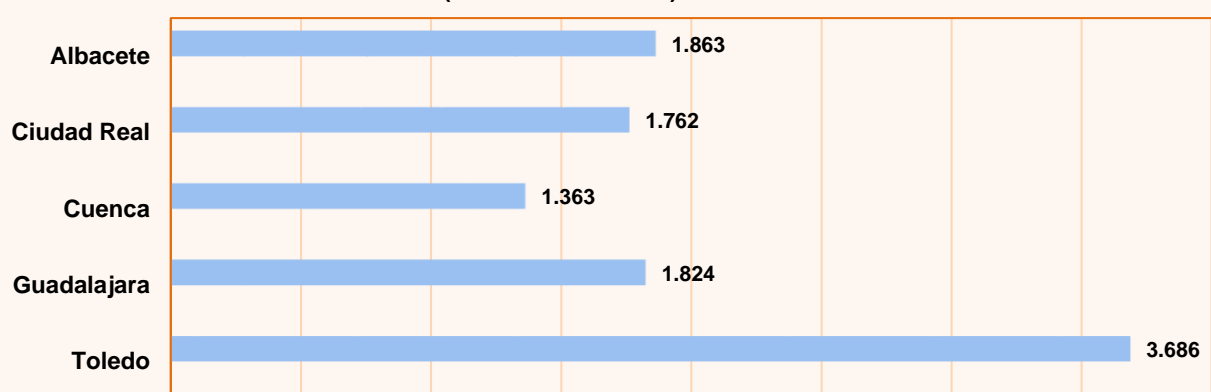


GRÁFICO Nº 23. FUENTE: SISPE/SPEE

6. AFILIACIÓN A LA SEGURIDAD SOCIAL

AFILIACIÓN A LA SEGURIDAD SOCIAL POR RÉGIMENES Y PROVINCIAS EN CASTILLA- LA MANCHA NOVIEMBRE DE 2023 (Afiliados medios)					
	TOTAL SISTEMA	RÉGIMEN GENERAL (*)	RÉGIMEN ESPECIAL AUTÓNOMOS	RÉGIMEN TRABAJADORES DEL MAR	RÉGIMEN ESPECIAL MINERÍA CARBÓN
TOTAL NACIONAL NOVIEMBRE'2023	20.806.074	17.400.505	3.343.702	60.954	913
Albacete	151.017	120.914	30.103	0	0
Ciudad Real	175.999	140.703	35.296	0	0
Cuenca	80.754	62.434	18.320	0	0
Guadalajara	102.862	87.256	15.606	0	0
Toledo	257.907	207.816	50.091	0	0
TOTAL REGIONAL NOVIEMBRE'2023	768.538	619.122	149.416	0	0
TOTAL REGIONAL OCTUBRE'2023	767.044	617.843	149.200	0	0
TOTAL REGIONAL NOVIEMBRE'2022	751.987	601.790	150.197	0	0

TABLA Nº 41. Datos provisionales. Valores absolutos. Dato medio del mes.

FUENTE: Tesorería General de la Seguridad Social.

(*) A partir de enero de 2012 se han integrado en el Régimen General el Sistema Especial de Trabajadores Agrarios y el Sistema Especial de Empleados del Hogar

VARIACIONES DE LA AFILIACIÓN A LA SEGURIDAD SOCIAL POR PROVINCIAS EN CASTILLA- LA MANCHA NOVIEMBRE DE 2023 (Afiliados medios)					
	AFILIADOS MEDIOS	MES ANTERIOR		INTERANUAL (1)	
		ABSOLUTA	RELATIVA	ABSOLUTA	RELATIVA
Total España	20.806.074	-11.583	-0,06%	522.443	2,58%
Albacete	151.017	111	0,07%	2.547	1,72%
Ciudad Real	175.999	-446	-0,25%	1.979	1,14%
Cuenca	80.754	-254	-0,31%	936	1,17%
Guadalajara	102.862	849	0,83%	2.672	2,67%
Toledo	257.907	1.234	0,48%	8.417	3,37%
Castilla-La Mancha	768.538	1.495	0,19%	16.551	2,20%

TABLA Nº 42. Datos provisionales. Dato medio del mes.

(1) Respecto al mismo mes del año anterior.

FUENTE: Tesorería General de la Seguridad Social.