



Indicadores Básicos

MERCADO DE TRABAJO DE CASTILLA-LA MANCHA

Diciembre de 2023

Índice

1. Paro registrado y tipo de demanda de empleo

3

Paro registrado por sexos en Castilla-La Mancha en los últimos 12 meses	3
Gráfico de evolución del paro registrado por sexos en Castilla-La Mancha durante los últimos 12 meses	3
Paro registrado por sectores de actividad económica en Castilla-La Mancha en los últimos 12 meses	3
Gráfico del paro registrado por sectores de actividad económica en Castilla-La Mancha en diciembre de 2023	4
Paro registrado por sexos en las provincias de Castilla-La Mancha en diciembre de 2023	4
Evolución de las variaciones de paro registrado por sexos desde diciembre de 2022	4
Gráfico de distribución provincial del paro registrado en Castilla-La Mancha en diciembre de 2023	5
Variaciones relativas del paro registrado por sexos en las provincias de Castilla-La Mancha en diciembre de 2023	5
Variaciones relativas del paro registrado por sexos en las provincias de Castilla-La Mancha en diciembre de 2023	5
Paro registrado por sectores de actividad económica en las provincias de Castilla-La Mancha en diciembre de 2023	6
Gráfico del paro registrado por sectores de actividad económica en las provincias de Castilla-La Mancha en diciembre de 2023	6
Variaciones relativas del paro registrado por sectores de actividad económica en las provincias de Castilla-La Mancha en diciembre de 2023	6
Paro registrado por sexos y franjas de edad en Castilla-La Mancha y sus provincias en diciembre de 2023	7
Gráfico del paro registrado por grupo de edad en Castilla-La Mancha en diciembre de 2023. Ambos sexos	7
Paro registrado por sexos y nivel de estudios en Castilla-La Mancha y sus provincias en diciembre de 2023	8
Gráfico de paro registrado por nivel de estudios en Castilla-La Mancha en diciembre de 2023. Ambos sexos	8
Paro registrado por sexo y tiempo de inscripción de la demanda en Castilla-La Mancha y sus provincias en diciembre de 2023	9
Gráfico de paro registrado por tiempo de la inscripción de la demanda en Castilla-La Mancha en diciembre de 2023. Ambos sexos	9
Variaciones del paro registrado en el colectivo de extranjeros en Castilla-La Mancha en diciembre de 2023	10
Paro registrado en el colectivo de extranjeros por provincias y sectores de actividad económica en Castilla-La Mancha en diciembre de 2023	10
Gráfico de distribución provincial del paro registrado en el colectivo de extranjeros en Castilla-La Mancha en diciembre de 2023	10
Gráfico del paro registrado por sectores de actividad económica en el colectivo de extranjeros en Castilla-La Mancha y sus provincias en diciembre de 2023	10
Paro registrado en el colectivo de extranjeros por nacionalidad en Castilla-La Mancha y sus provincias en diciembre de 2023	11
Gráfico de distribución del paro registrado en el colectivo de extranjeros por nacionalidad en Castilla-La Mancha en diciembre de 2023	11
Paro registrado en el total nacional por sexos, edad y sectores de actividad económica en diciembre de 2023 (Valores absolutos y variaciones)	12
Paro registrado por comunidades autónomas en diciembre de 2023 (Valores absolutos y variaciones)	12
Demandantes de empleo por tipo de demanda en diciembre de 2023 (Valores absolutos y variaciones)	13
Gráfico de distribución de los demandantes de empleo por tipo de demanda en diciembre de 2023	13

2. Contratación

14

Contratos registrados según temporalidad en Castilla-La Mancha en diciembre de 2023	14
Gráfico de evolución del número de contratos indefinidos y temporales en Castilla-La Mancha durante los últimos 12 meses	14
Variación del número de contratos registrados según temporalidad en Castilla-La Mancha y en España en diciembre de 2023	14
Gráfico de distribución provincial de la contratación en Castilla-La Mancha en diciembre de 2023	15
Gráfico de variaciones del número de contratos registrados según temporalidad en las provincias de Castilla-La Mancha en diciembre de 2023	15
Contratos registrados totales, indefinidos y temporales en las provincias de Castilla-La Mancha (dato acumulado del año 2023 hasta diciembre - inclusive)	15
Contratos registrados según sexos, edad, sectores y tipo de contrato en Castilla-La Mancha en diciembre de 2023	16
Gráfico de contratos registrados según tipo de contrato en Castilla-La Mancha en diciembre de 2023	16
Gráfico de contratos registrados por sectores de actividad económica en Castilla-La Mancha en diciembre de 2023	16
Evolución del número de contratos según su duración, de 2008 a 2023	17
Evolución de la distribución del porcentaje de contratos según su duración, de 2008 a 2023	17
Evolución de la duración media (en días) de los contratos, de 2008 a 2023	17
Contratos a extranjeros según temporalidad en Castilla-La Mancha y sus provincias en diciembre de 2023	18
Contratos a extranjeros según sexos y grupos de edad en Castilla-La Mancha y sus provincias en diciembre de 2023	18
Contratos a extranjeros según sectores de actividad económica en Castilla-La Mancha y sus provincias en diciembre de 2023	18

3. Personas con discapacidad 19

Demandantes de empleo por tipo de discapacidad, sexos y grupos de edad en Castilla-La Mancha y sus provincias en diciembre de 2023	19
Contratos a personas con discapacidad según tipo de contrato y grupos de edad en Castilla-La Mancha en diciembre de 2023 (ambos sexos)	20
Contratos a personas con discapacidad según tipo de contrato y grupos de edad en la provincia de Albacete en diciembre de 2023 (ambos sexos)	20
Contratos a personas con discapacidad según tipo de contrato y grupos de edad en la provincia de Ciudad Real en diciembre de 2023 (ambos sexos)	21
Contratos a personas con discapacidad según tipo de contrato y grupos de edad en la provincia de Cuenca en diciembre de 2023 (ambos sexos)	21
Contratos a personas con discapacidad según tipo de contrato y grupos de edad en la provincia de Guadalajara en diciembre de 2023 (ambos sexos)	22
Contratos a personas con discapacidad según tipo de contrato y grupos de edad en la provincia de Toledo en diciembre de 2023 (ambos sexos)	22
Contratos a personas con discapacidad según tipo de contrato y grupos de edad en Castilla-La Mancha y sus provincias en diciembre de 2023 (hombres)	23
Contratos a personas con discapacidad según tipo de contrato y grupos de edad en Castilla-La Mancha y sus provincias en diciembre de 2023 (mujeres)	23
Contratos a personas con discapacidad según tipo de contrato en Castilla-La Mancha y sus provincias en diciembre de 2023 (hombres)	24
Contratos a personas con discapacidad según tipo de contrato en Castilla-La Mancha y sus provincias en diciembre de 2023 (mujeres)	24

4. Gestión de ofertas y colocaciones 25

Colocaciones de demandantes y otras colocaciones en Castilla-La Mancha y sus provincias en diciembre de 2023	25
Gráfico de distribución provincial de colocaciones de demandantes y otras colocaciones en Castilla-La Mancha en diciembre de 2023	25
Colocaciones de demandantes y otras colocaciones en las Comunidades Autónomas en diciembre de 2023	26
Cuotas por Comunidades Autónomas en diciembre de 2023	26

5. Beneficiarios de prestaciones por desempleo 27

Evolución del nº de beneficiarios de prestaciones por desempleo en España y Castilla-La Mancha durante los últimos 12 meses	27
Beneficiarios de prestaciones por desempleo en las provincias de Castilla-La Mancha durante los últimos 12 meses	28
Gráfico provincial de beneficiarios de prestación por desempleo en noviembre de 2023	29
Beneficiarios extranjeros de prestaciones por desempleo según procedencia en Castilla-La Mancha y sus provincias en noviembre de 2023	29
Gráfico de distribución provincial de beneficiarios extranjeros de prestación por desempleo en noviembre de 2023	29

6. Afiliación a la Seguridad Social 30

Afiliación a la Seguridad Social por regímenes y provincias en Castilla-La Mancha en diciembre de 2023	30
Variaciones de la afiliación a la Seguridad Social por provincias en Castilla-La Mancha en diciembre de 2023	30

1. Paro registrado

PARO REGISTRADO EN CASTILLA-LA MANCHA POR SEXOS EN LOS ÚLTIMOS 12 MESES

	TOTAL	HOMBRES	MUJERES
Enero 2023	147.891	52.059	95.832
Febrero 2023	146.582	51.276	95.306
Marzo 2023	142.389	49.454	92.935
Abril 2023	135.744	46.842	88.902
Mayo 2023	129.606	44.363	85.243
Junio 2023	127.152	43.715	83.437
Julio 2023	127.764	44.015	83.749
Agosto 2023	129.453	44.922	84.531
Septiembre 2023	131.308	45.358	85.950
Octubre 2023	135.574	46.803	88.771
Noviembre 2023	136.507	47.026	89.481
Diciembre 2023	134.806	47.087	87.719

VARIACIONES EN EL MES DE DICIEMBRE DE 2023						
Mensual	-1.701	-1,25%	61	0,13%	-1.762	-1,97%
Interanual	-8.419	-5,88%	-3.690	-7,27%	-4.729	-5,12%

TABLA Nº 1. FUENTE: SISPE/SPEE

EVOLUCIÓN DEL PARO REGISTRADO POR SEXOS EN CASTILLA-LA MANCHA DURANTE LOS ÚLTIMOS 12 MESES

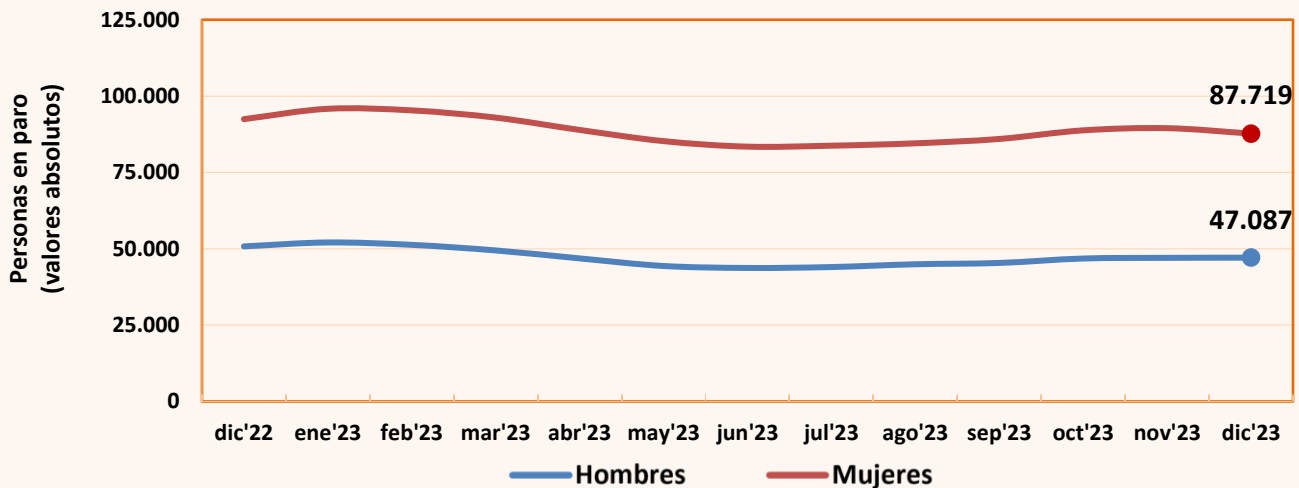


GRÁFICO 1. FUENTE: SISPE/SPEE

PARO REGISTRADO POR SECTORES DE ACTIVIDAD ECONÓMICA EN CASTILLA-LA MANCHA EN LOS ÚLTIMOS 12 MESES

	Agricultura	Industria	Construcción	Servicios	Sin empl. anterior
Enero 2023	8.281	13.073	10.310	105.261	10.966
Febrero 2023	8.357	12.870	9.986	104.213	11.156
Marzo 2023	8.145	12.690	9.707	100.548	11.299
Abril 2023	7.647	12.262	9.349	95.497	10.989
Mayo 2023	7.027	11.848	8.997	91.079	10.655
Junio 2023	6.874	11.466	8.946	89.072	10.794
Julio 2023	6.717	11.376	9.008	89.962	10.701
Agosto 2023	6.503	11.403	9.290	91.485	10.772
Septiembre 2023	6.262	11.455	9.101	93.449	11.041
Octubre 2023	6.542	11.674	9.058	97.224	11.076
Noviembre 2023	6.404	11.570	9.103	98.109	11.321
Diciembre 2023	6.265	11.610	9.480	96.383	11.068

VARIACIONES EN EL MES DE DICIEMBRE DE 2023										
Mensual	-139	-2,17 %	40	0,35 %	377	4,14 %	-1.726	-1,76 %	-253	-2,23 %
Interanual	-1.808	-22,40 %	-1.385	-10,66 %	-957	-9,17 %	-4.645	-4,60 %	376	3,52 %

TABLA Nº 2. FUENTE: SISPE/SPEE

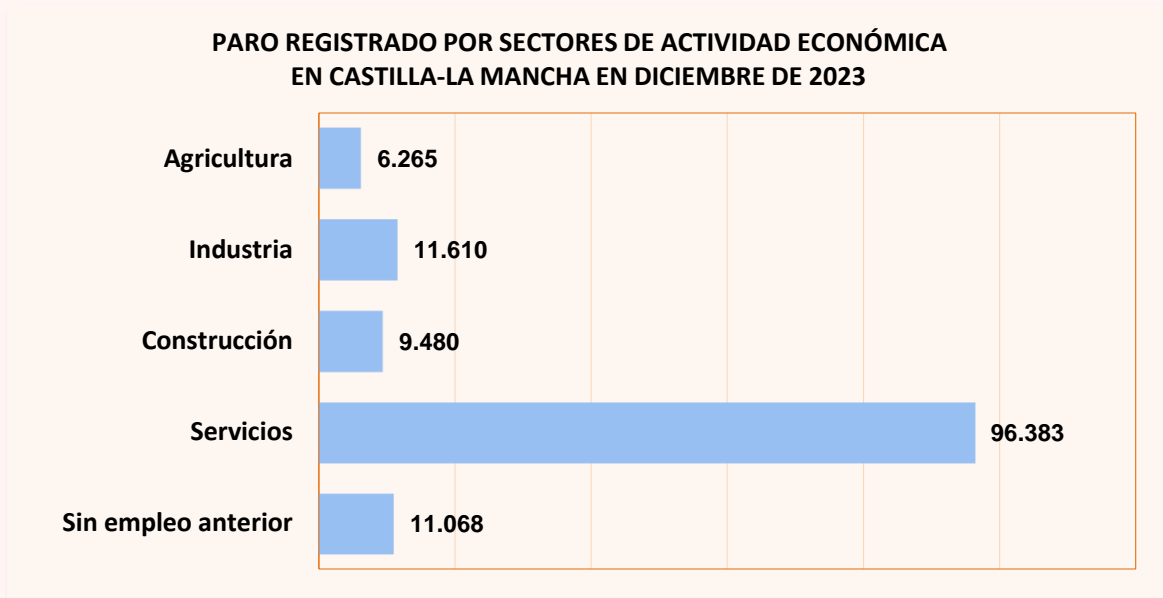


GRÁFICO 2. FUENTE: SISPE/SPEE

PARO REGISTRADO POR SEXOS EN LAS PROVINCIAS DE CASTILLA-LA MANCHA EN DICIEMBRE DE 2023

Provincia	AMBOS SEXOS	Parados	Paradas	% Mujeres
Albacete	25.277	8.783	16.494	65,3%
Ciudad Real	36.808	12.101	24.707	67,1%
Cuenca	9.985	3.861	6.124	61,3%
Guadalajara	13.179	5.134	8.045	61,0%
Toledo	49.557	17.208	32.349	65,3%
Castilla-La Mancha	134.806	47.087	87.719	65,1%

TABLA Nº 3. FUENTE: SISPE/SPEE

EVOLUCIÓN DE LAS VARIACIONES DEL PARO REGISTRADO POR SEXOS DESDE DICIEMBRE DE 2022

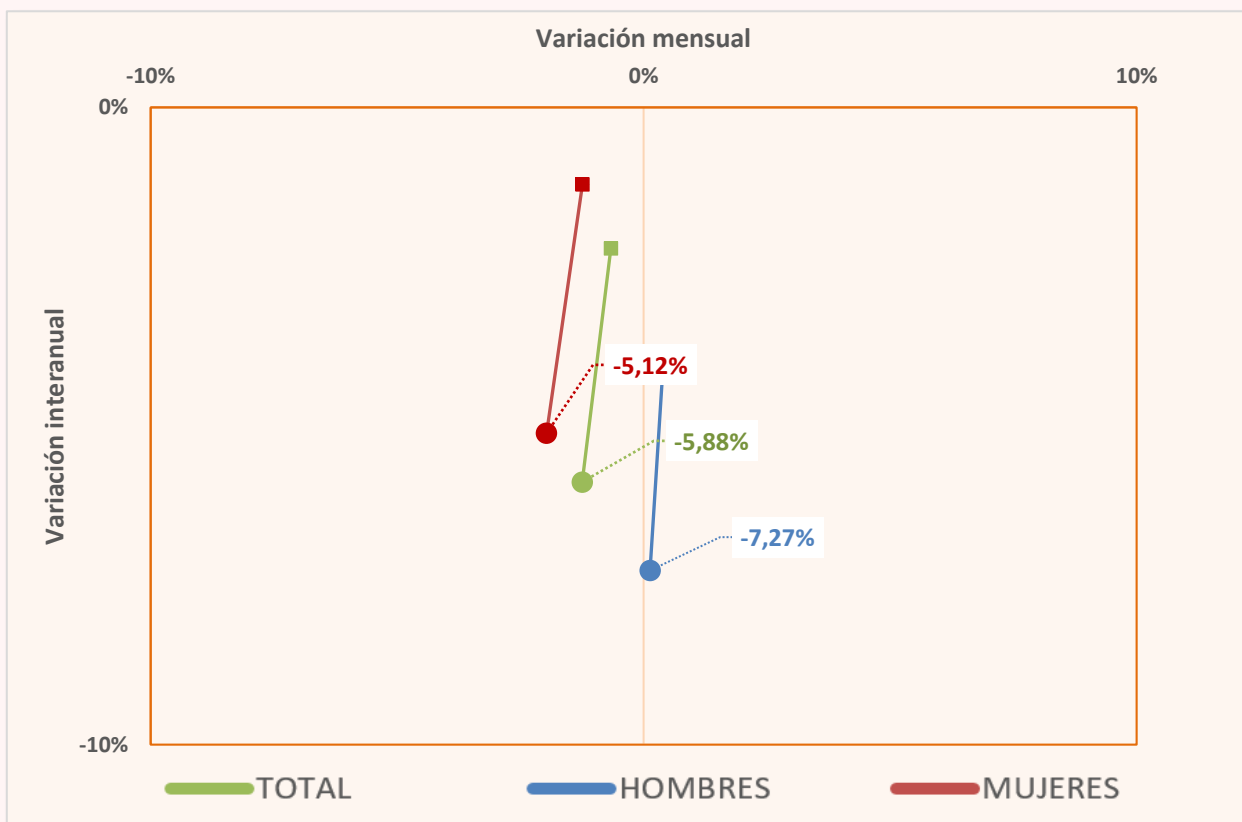


GRÁFICO 3. FUENTE: SISPE/SPEE

DISTRIBUCIÓN PROVINCIAL DEL PARO REGISTRADO EN CASTILLA-LA MANCHA EN DICIEMBRE DE 2023

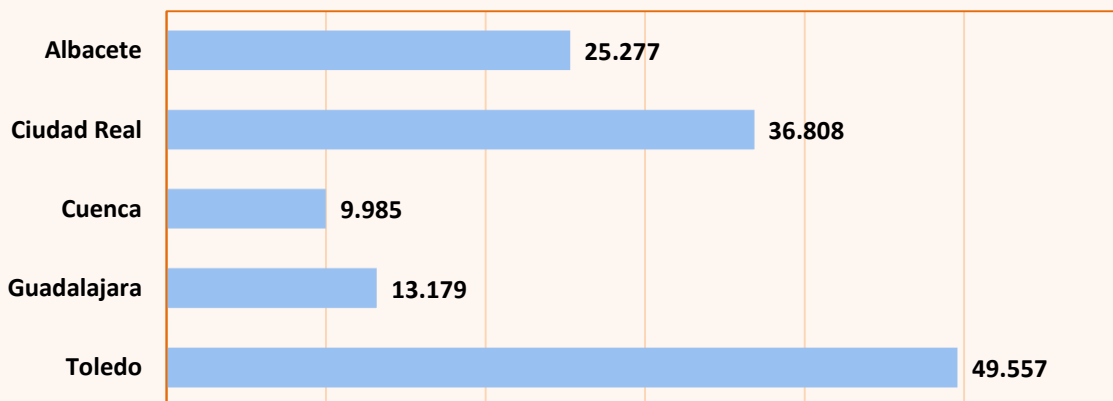


GRÁFICO 4. FUENTE: SISPE/SPEE

VARIACIONES RELATIVAS DEL PARO REGISTRADO POR SEXOS EN LAS PROVINCIAS DE CASTILLA-LA MANCHA EN DICIEMBRE DE 2023

	TOTAL		HOMBRES		MUJERES							
	Variación mensual	Variación interanual	Variación mensual	Variación interanual	Variación mensual	Variación interanual						
Albacete	-1,41%	-361	-6,33%	-1.708	0,85%	74	-6,26%	-587	-2,57%	-435	-6,36%	-1.121
Ciudad Real	-1,31%	-487	-5,49%	-2.137	0,18%	22	-8,14%	-1.073	-2,02%	-509	-4,13%	-1.064
Cuenca	-1,90%	-193	-4,66%	-488	-0,16%	-6	-5,67%	-232	-2,96%	-187	-4,01%	-256
Guadalajara	-0,06%	-8	-5,34%	-744	0,59%	30	-4,96%	-268	-0,47%	-38	-5,59%	-476
Toledo	-1,30%	-652	-6,32%	-3.342	-0,34%	-59	-8,17%	-1.530	-1,80%	-593	-5,30%	-1.812

TABLA Nº 4. FUENTE: SISPE/SPEE

VARIACIONES RELATIVAS DEL PARO REGISTRADO POR SEXOS EN DICIEMBRE DE 2023

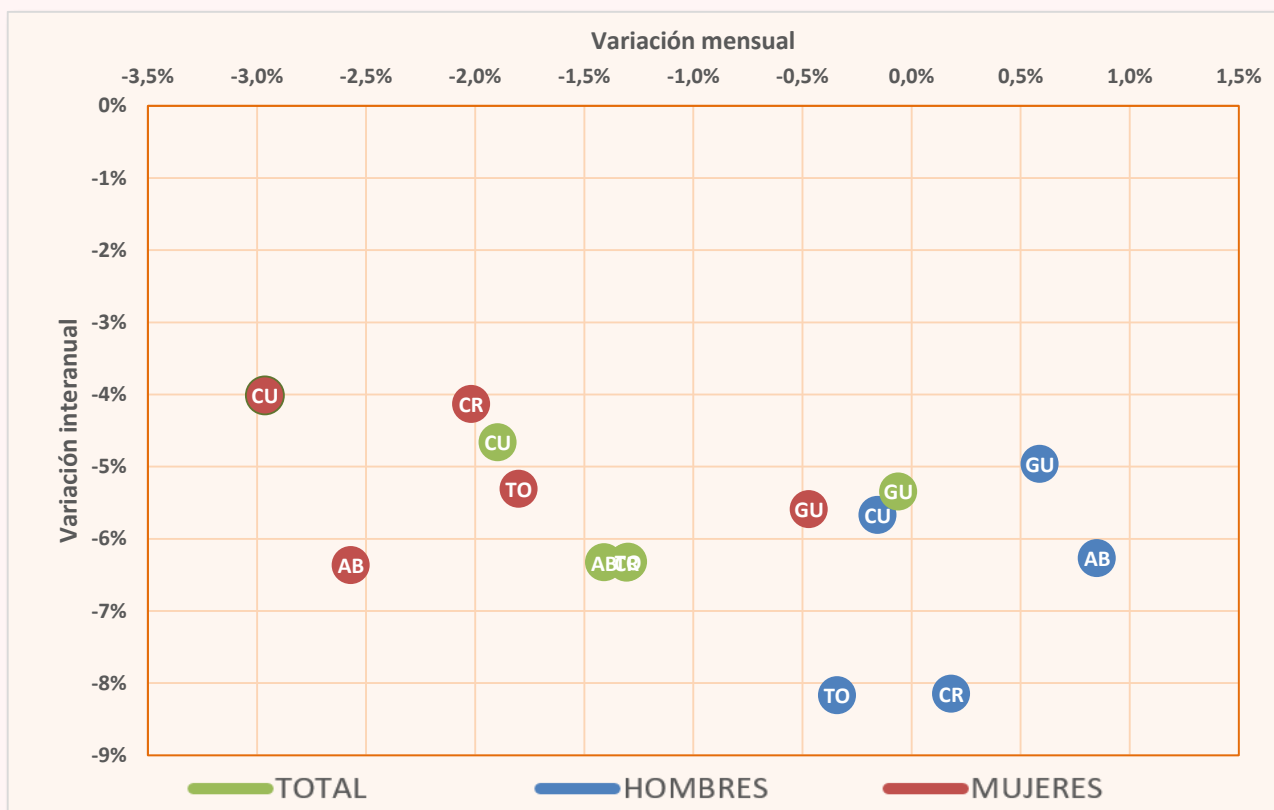


GRÁFICO 5. FUENTE: SISPE/SPEE

PARO REGISTRADO POR SECTORES DE ACTIVIDAD EN LAS PROVINCIAS DE CASTILLA-LA MANCHA EN DICIEMBRE DE 2023

	TOTAL	Agricultura	Industria	Construcción	Servicios	Sin empleo anterior
Albacete	25.277	1.492	2.658	1.319	17.743	2.065
Ciudad Real	36.808	2.069	2.694	2.755	26.069	3.221
Cuenca	9.985	746	847	664	7.081	647
Guadalajara	13.179	181	920	927	10.235	916
Toledo	49.557	1.777	4.491	3.815	35.255	4.219
Castilla-La Mancha	134.806	6.265	11.610	9.480	96.383	11.068

TABLA Nº 5. FUENTE: SISPE/SPEE

PARO REGISTRADO POR SECTORES DE ACTIVIDAD EN DICIEMBRE DE 2023

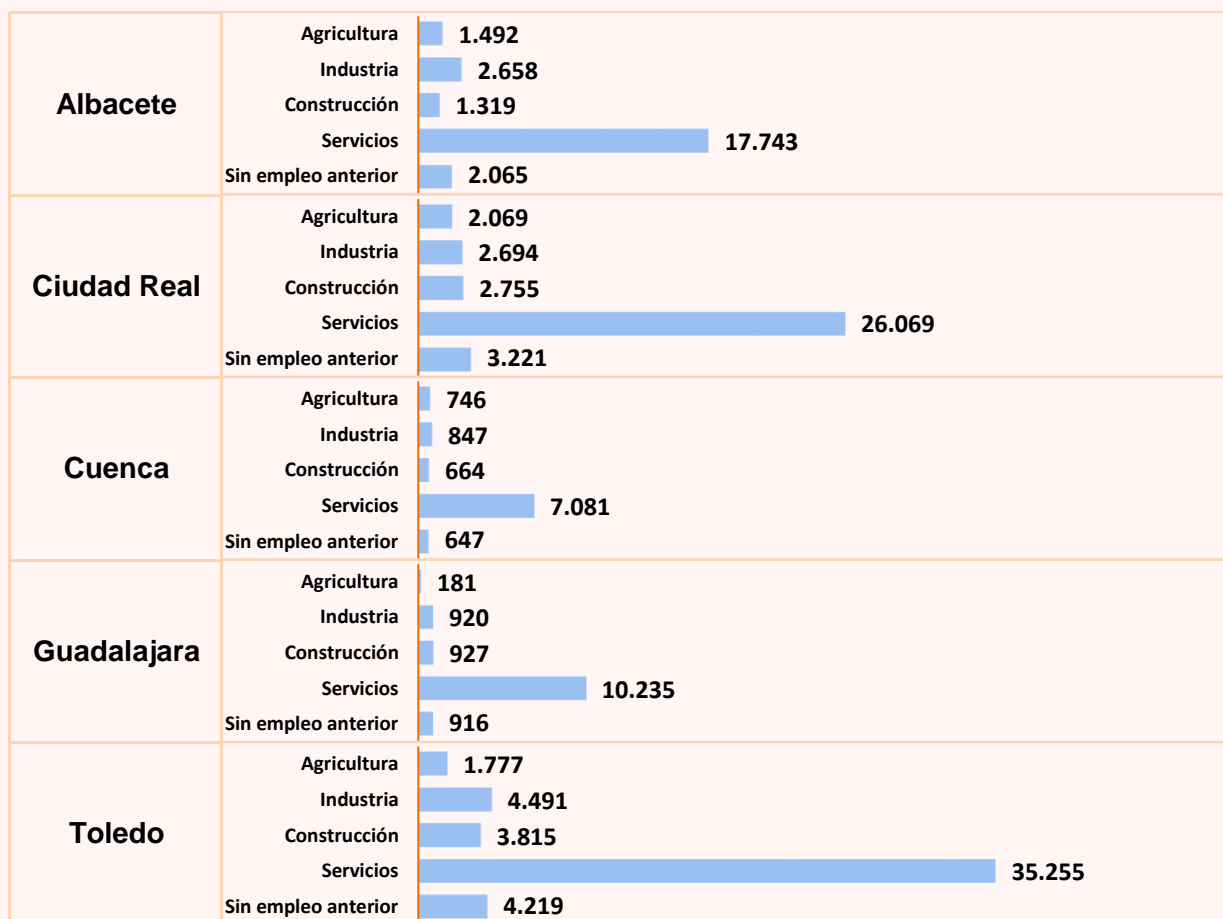


GRÁFICO Nº 6. FUENTE: SISPE/SPEE

VARIACIONES RELATIVAS DEL PARO REGISTRADO POR SECTORES DE ACTIVIDAD ECONÓMICA EN LAS PROVINCIAS DE CASTILLA-LA MANCHA EN DICIEMBRE DE 2023

	VARIACIONES	Agricultura	Industria	Construcción	Servicios	Sin empleo anterior
Albacete	Mensual	-1,19%	2,47%	2,57%	-2,34%	-0,72%
	Interanual	-22,13%	-10,51%	-9,28%	-5,15%	6,50%
Ciudad Real	Mensual	-3,27%	-0,15%	6,04%	-1,71%	-3,48%
	Interanual	-25,79%	-5,90%	-11,41%	-3,75%	3,90%
Cuenca	Mensual	-4,48%	-1,63%	8,85%	-2,61%	-1,22%
	Interanual	-20,30%	-15,30%	-6,08%	-2,09%	8,19%
Guadalajara	Mensual	-2,16%	1,66%	3,58%	-0,25%	-2,66%
	Interanual	-10,40%	-7,63%	-1,49%	-6,38%	7,51%
Toledo	Mensual	-0,67%	-0,47%	2,72%	-1,76%	-2,07%
	Interanual	-20,35%	-13,07%	-9,70%	-4,91%	0,38%

TABLA Nº 6. FUENTE: SISPE/SPEE

PARO REGISTRADO EN AMBOS SEXOS POR FRANJAS DE EDAD EN CASTILLA-LA MANCHA Y SUS PROVINCIAS DICIEMBRE DE 2023						
	Castilla-La Mancha	Albacete	Ciudad Real	Cuenca	Guadalajara	Toledo
AMBOS SEXOS	134.806	25.277	36.808	9.985	13.179	49.557
De 16 a 19 años	2.775	543	792	196	274	970
De 20 a 24 años	7.037	1.342	1.998	579	675	2.443
De 25 a 29 años	9.240	1.789	2.782	715	884	3.070
De 30 a 34 años	10.874	1.979	3.188	802	1.017	3.888
De 35 a 39 años	12.318	2.076	3.450	847	1.241	4.704
De 40 a 44 años	13.530	2.286	3.616	918	1.398	5.312
De 45 a 49 años	16.094	2.870	4.330	1.091	1.582	6.221
De 50 a 54 años	18.668	3.587	5.159	1.240	1.832	6.850
De 55 a 59 años	22.092	4.343	5.845	1.750	2.095	8.059
Mayor de 59 años	22.178	4.462	5.648	1.847	2.181	8.040
HOMBRES	47.087	8.783	12.101	3.861	5.134	17.208
De 16 a 19 años	1.511	309	395	109	164	534
De 20 a 24 años	3.342	618	889	311	356	1.168
De 25 a 29 años	3.755	718	1.078	321	400	1.238
De 30 a 34 años	3.717	718	1.039	304	365	1.291
De 35 a 39 años	3.719	661	971	259	417	1.411
De 40 a 44 años	4.092	696	949	339	496	1.612
De 45 a 49 años	4.909	861	1.175	340	575	1.958
De 50 a 54 años	5.759	1.100	1.495	425	675	2.064
De 55 a 59 años	7.649	1.453	1.939	653	808	2.796
Mayor de 59 años	8.634	1.649	2.171	800	878	3.136
MUJERES	87.719	16.494	24.707	6.124	8.045	32.349
De 16 a 19 años	1.264	234	397	87	110	436
De 20 a 24 años	3.695	724	1.109	268	319	1.275
De 25 a 29 años	5.485	1.071	1.704	394	484	1.832
De 30 a 34 años	7.157	1.261	2.149	498	652	2.597
De 35 a 39 años	8.599	1.415	2.479	588	824	3.293
De 40 a 44 años	9.438	1.590	2.667	579	902	3.700
De 45 a 49 años	11.185	2.009	3.155	751	1.007	4.263
De 50 a 54 años	12.909	2.487	3.664	815	1.157	4.786
De 55 a 59 años	14.443	2.890	3.906	1.097	1.287	5.263
Mayor de 59 años	13.544	2.813	3.477	1.047	1.303	4.904

TABLA Nº 7. FUENTE: SISPE/SPEE

PARO REGISTRADO POR GRUPOS DE EDAD EN CASTILLA-LA MANCHA EN DICIEMBRE DE 2023. AMBOS SEXOS

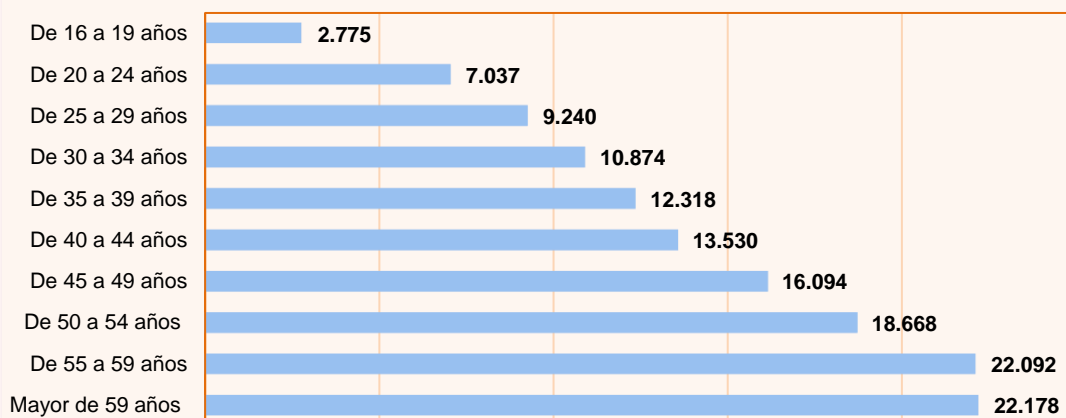


GRÁFICO Nº 7. FUENTE: SISPE/SPEE

PARO REGISTRADO POR SEXOS Y NIVEL DE ESTUDIOS TERMINADOS EN CASTILLA-LA MANCHA Y SUS PROVINCIAS						
DICIEMBRE DE 2023						
	Cast.-La Mancha	Albacete	Ciudad Real	Cuenca	Guadalajara	Toledo
AMBOS SEXOS	134.806	25.277	36.808	9.985	13.179	49.557
Sin Estudios	1.430	225	362	59	73	711
Estudios Primarios	18.628	3.021	3.940	1.720	2.312	7.635
Primera etapa de educación secundaria	75.846	14.892	21.892	5.382	5.760	27.920
Sin Título de E.S.O. o equivalente	30.782	6.619	8.910	2.565	1.878	10.810
Con Título de E.S.O. o equivalente	45.064	8.273	12.982	2.817	3.882	17.110
Segunda etapa de educación secundaria	20.567	3.549	5.216	1.463	2.712	7.627
Bachillerato	10.399	1.585	2.532	766	1.538	3.978
FP de Grado Medio	10.168	1.964	2.684	697	1.174	3.649
Estudios Postsecundarios	18.181	3.533	5.380	1.350	2.308	5.610
FP de Grado Superior	8.354	1.580	2.498	557	1.014	2.705
1er y 2º ciclo universitario	5.934	1.155	1.620	483	871	1.805
3er ciclo universitario	3.678	766	1.210	297	375	1.030
Otros estudios postsecundarios	215	32	52	13	48	70
Otros	154	57	18	11	14	54
HOMBRES	47.087	8.783	12.101	3.861	5.134	17.208
Sin Estudios	314	62	76	14	22	140
Estudios Primarios	6.314	1.044	1.212	626	859	2.573
Primera etapa de educación secundaria	28.408	5.472	7.623	2.264	2.551	10.498
Sin Título de E.S.O. o equivalente	12.804	2.710	3.509	1.172	924	4.489
Con Título de E.S.O. o equivalente	15.604	2.762	4.114	1.092	1.627	6.009
Segunda etapa de educación secundaria	6.571	1.136	1.603	508	965	2.359
Bachillerato	3.675	607	847	302	562	1.357
FP de Grado Medio	2.896	529	756	206	403	1.002
Estudios Postsecundarios	5.443	1.053	1.583	444	733	1.630
FP de Grado Superior	2.664	499	799	205	340	821
1er y 2º ciclo universitario	1.530	281	388	133	247	481
3er ciclo universitario	1.160	260	376	97	126	301
Otros estudios postsecundarios	89	13	20	9	20	27
Otros	37	16	4	5	4	8
MUJERES	87.719	16.494	24.707	6.124	8.045	32.349
Sin Estudios	1.116	163	286	45	51	571
Estudios Primarios	12.314	1.977	2.728	1.094	1.453	5.062
Primera etapa de educación secundaria	47.438	9.420	14.269	3.118	3.209	17.422
Sin Título de E.S.O. o equivalente	17.978	3.909	5.401	1.393	954	6.321
Con Título de E.S.O. o equivalente	29.460	5.511	8.868	1.725	2.255	11.101
Segunda etapa de educación secundaria	13.996	2.413	3.613	955	1.747	5.268
Bachillerato	6.724	978	1.685	464	976	2.621
FP de Grado Medio	7.272	1.435	1.928	491	771	2.647
Estudios Postsecundarios	12.738	2.480	3.797	906	1.575	3.980
FP de Grado Superior	5.690	1.081	1.699	352	674	1.884
1er y 2º ciclo universitario	4.404	874	1.232	350	624	1.324
3er ciclo universitario	2.518	506	834	200	249	729
Otros estudios postsecundarios	126	19	32	4	28	43
Otros	117	41	14	6	10	46

TABLA Nº 8. FUENTE: SISPE/SPEE

**PARO REGISTRADO POR NIVEL DE ESTUDIOS EN
CASTILLA-LA MANCHA EN DICIEMBRE DE 2023. AMBOS SEXOS**

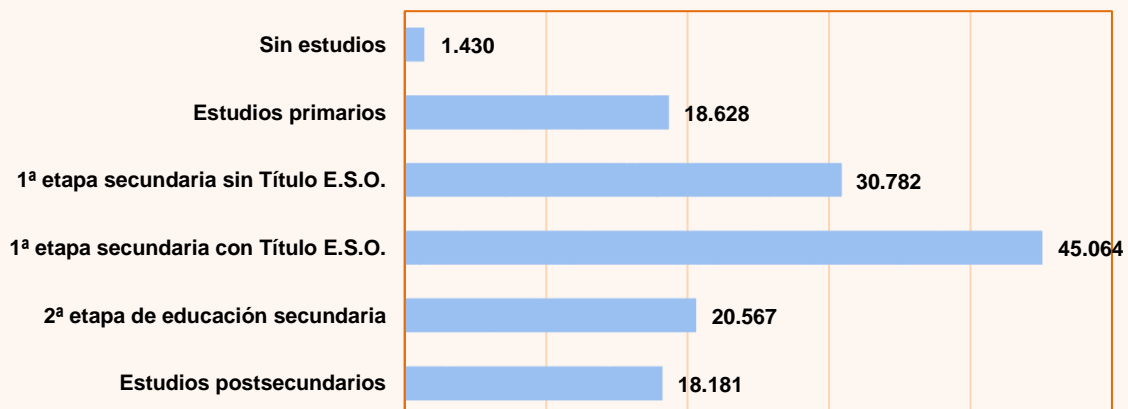


GRÁFICO Nº 8. FUENTE: SISPE/SPEE

PARO REGISTRADO POR SEXOS Y TIEMPO DE INSCRIPCIÓN DE LA DEMANDA EN CASTILLA-LA MANCHA Y SUS PROVINCIAS						
DICIEMBRE DE 2023						
	Cast.-La Mancha	Albacete	Ciudad Real	Cuenca	Guadalajara	Toledo
AMBOS SEXOS	134.806	25.277	36.808	9.985	13.179	49.557
<= 7 DIAS	2.598	528	715	193	313	849
> 7 <= 15 DIAS	3.447	605	967	262	374	1.239
> 15 <= 30 DIAS	6.047	1.165	1.532	458	766	2.126
> 1 <= 3 MESES	26.364	4.829	6.930	2.198	2.824	9.583
> 3 <= 6 MESES	20.054	3.820	5.442	1.605	2.010	7.177
> 6 <= 9 MESES	9.447	1.809	2.629	685	890	3.434
> 9 <= 12 MESES	8.810	1.630	2.473	665	828	3.214
> 12 <= 15 MESES	7.317	1.259	2.161	515	651	2.731
> 15 <= 18 MESES	8.047	1.412	2.337	532	648	3.118
> 18 <= 21 MESES	5.121	1.030	1.401	352	406	1.932
> 21 <= 24 MESES	5.281	981	1.414	403	433	2.050
> 24 MESES	32.273	6.209	8.807	2.117	3.036	12.104
HOMBRES	47.087	8.783	12.101	3.861	5.134	17.208
<= 7 DIAS	1.203	234	340	99	144	386
> 7 <= 15 DIAS	1.547	267	431	110	174	565
> 15 <= 30 DIAS	2.697	503	666	227	342	959
> 1 <= 3 MESES	10.565	1.935	2.620	980	1.290	3.740
> 3 <= 6 MESES	7.397	1.493	1.833	624	847	2.600
> 6 <= 9 MESES	3.369	648	844	260	378	1.239
> 9 <= 12 MESES	2.878	563	734	237	300	1.044
> 12 <= 15 MESES	2.304	405	630	178	245	846
> 15 <= 18 MESES	2.486	408	714	170	225	969
> 18 <= 21 MESES	1.545	292	415	121	140	577
> 21 <= 24 MESES	1.582	284	380	130	145	643
> 24 MESES	9.514	1.751	2.494	725	904	3.640
MUJERES	87.719	16.494	24.707	6.124	8.045	32.349
<= 7 DIAS	1.395	294	375	94	169	463
> 7 <= 15 DIAS	1.900	338	536	152	200	674
> 15 <= 30 DIAS	3.350	662	866	231	424	1.167
> 1 <= 3 MESES	15.799	2.894	4.310	1.218	1.534	5.843
> 3 <= 6 MESES	12.657	2.327	3.609	981	1.163	4.577
> 6 <= 9 MESES	6.078	1.161	1.785	425	512	2.195
> 9 <= 12 MESES	5.932	1.067	1.739	428	528	2.170
> 12 <= 15 MESES	5.013	854	1.531	337	406	1.885
> 15 <= 18 MESES	5.561	1.004	1.623	362	423	2.149
> 18 <= 21 MESES	3.576	738	986	231	266	1.355
> 21 <= 24 MESES	3.699	697	1.034	273	288	1.407
> 24 MESES	22.759	4.458	6.313	1.392	2.132	8.464

TABLA Nº 9. FUENTE: SISPE/SPEE

PARO REGISTRADO POR TIEMPO DE INSCRIPCIÓN DE LA DEMANDA EN CASTILLA-LA MANCHA EN DICIEMBRE DE 2023. AMBOS SEXOS

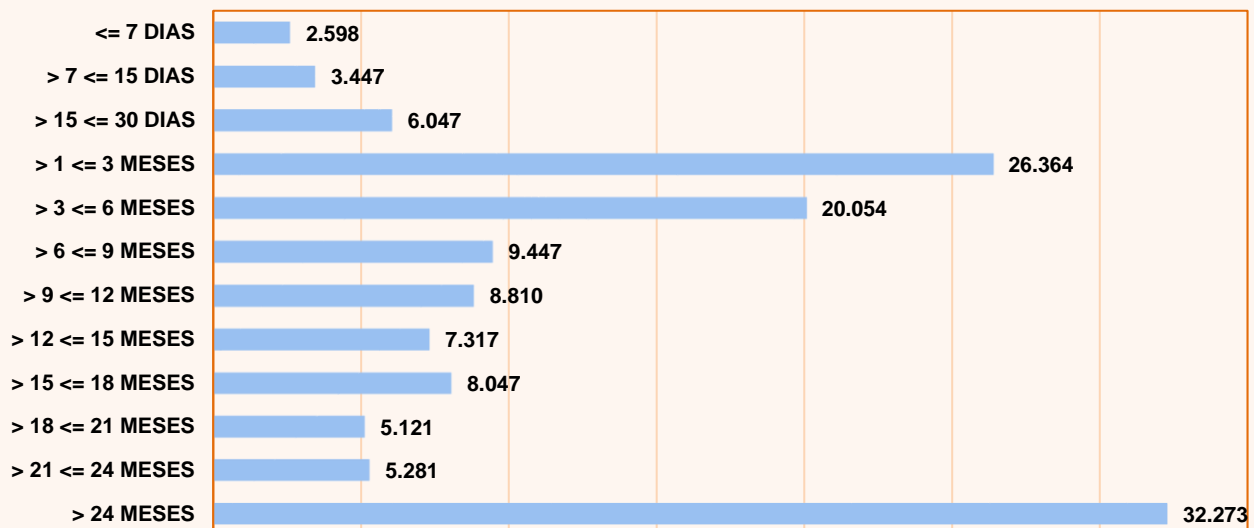


GRÁFICO Nº 9. FUENTE: SISPE/SPEE

VARIACIONES DEL PARO REGISTRADO EN EL COLECTIVO DE EXTRANJEROS EN CASTILLA-LA MANCHA EN DICIEMBRE DE 2023

DATO ABSOLUTO DEL MES	VARIACIÓN INTERMENSUAL		VARIACIÓN INTERANUAL		ZONA ORIGEN	
	VALOR ABSOLUTO	RELATIVA (%)	VALOR ABSOLUTO	RELATIVA (%)	PAIS COMUNITARIO	PAÍS EXTRA-COMUNITARIO
17.039	-144	-0,84%	-473	-2,70%	6.793	10.246

TABLA Nº 10. FUENTE: SISPE/SPEE

PARO REGISTRADO EN EL COLECTIVO DE EXTRANJEROS POR PROVINCIAS Y SECTORES DE ACTIVIDAD ECONÓMICA EN CASTILLA-LA MANCHA EN DICIEMBRE DE 2023

	TOTAL	Agricultura	Industria	Construcción	Servicios	Sin empleo anterior
Castilla- La Mancha	17.039	1.474	1.076	1.498	10.127	2.864
Albacete	2.031	294	109	86	1.124	418
Ciudad Real	3.403	408	182	259	1.958	596
Cuenca	1.624	227	167	123	949	158
Guadalajara	2.674	68	171	296	1.752	387
Toledo	7.307	477	447	734	4.344	1.305

TABLA Nº 11. FUENTE: SISPE/SPEE

PARO REGISTRADO EN EL COLECTIVO DE EXTRANJEROS POR PROVINCIAS EN CASTILLA-LA MANCHA EN DICIEMBRE DE 2023

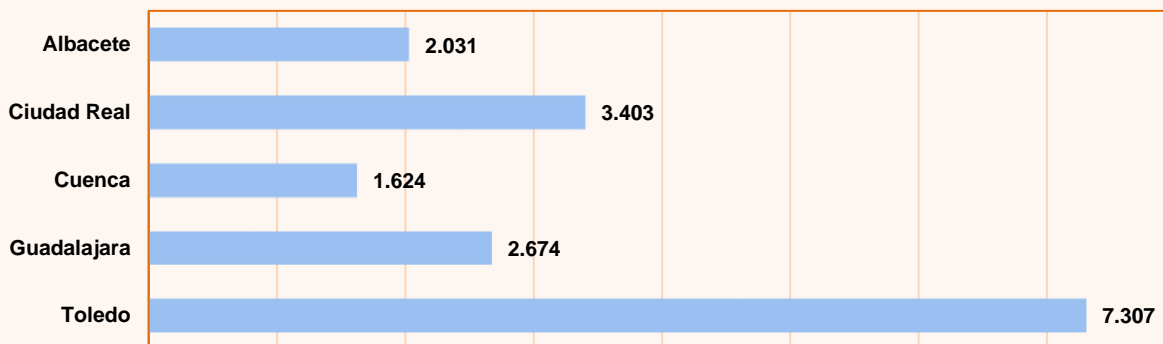


GRÁFICO Nº 10. FUENTE: SISPE/SPEE

PARO REGISTRADO POR SECTORES EN EL COLECTIVO DE EXTRANJEROS EN DICIEMBRE DE 2023

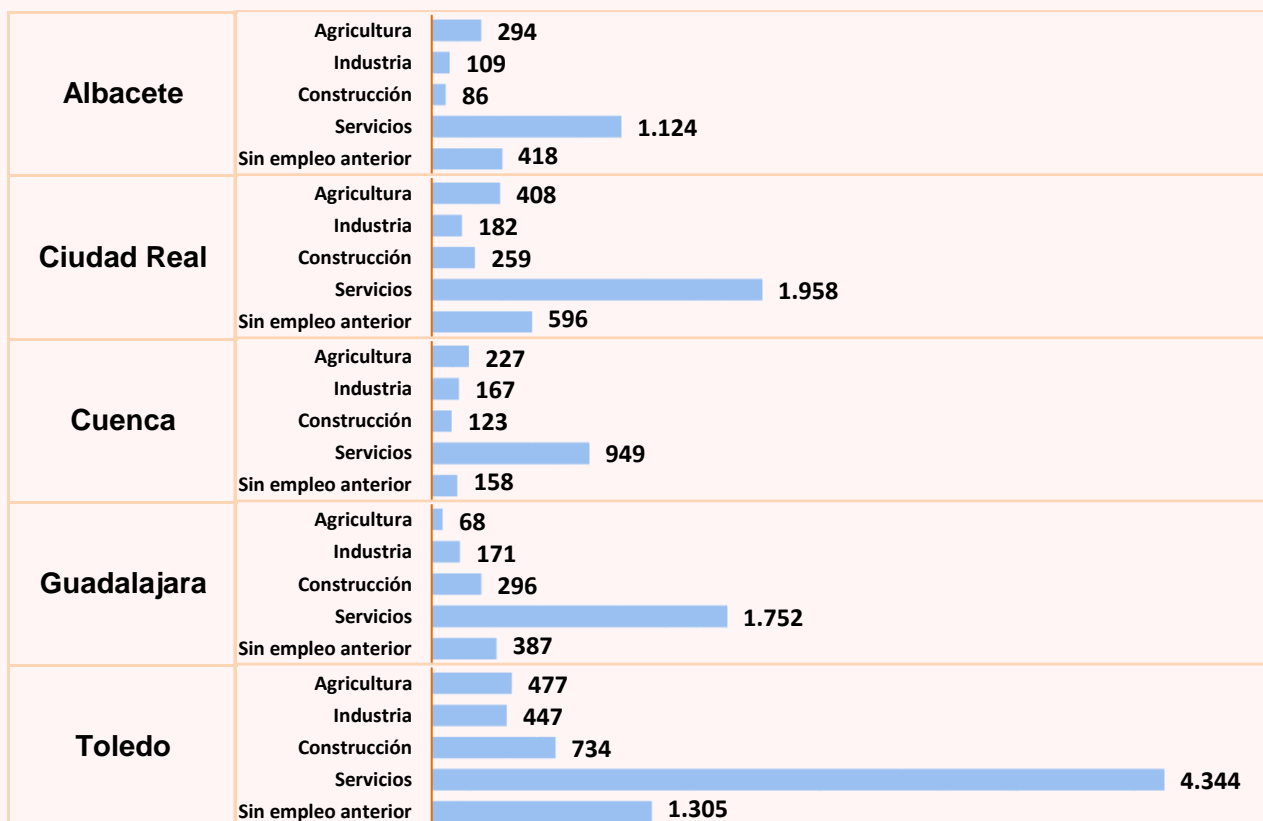


GRÁFICO Nº 11. FUENTE: SISPE/SPEE

PARO REGISTRADO EN EL COLECTIVO DE EXTRANJEROS POR NACIONALIDAD EN CASTILLA-LA MANCHA Y SUS PROVINCIAS EN DICIEMBRE DE 2023						
	Castilla-La Mancha	Albacete	Ciudad Real	Cuenca	Guadalajara	Toledo
AMBOS SEXOS	17.039	2.031	3.403	1.624	2.674	7.307
Rumania	5.548	517	1.399	659	872	2.101
Marruecos	5.064	586	825	379	609	2.665
Colombia	971	166	246	88	135	336
Bulgaria	508	75	65	81	150	137
Ucrania	485	90	90	60	96	149
Venezuela	445	33	65	28	98	221
Perú	372	29	57	20	80	186
Paraguay	331	78	104	46	24	79
Ecuador	273	38	45	28	39	123
Portugal	205	14	37	25	22	107
RESTO DE PAÍSES	2.837	405	470	210	549	1.203
HOMBRES	5.186	517	854	557	982	2.276
Rumania	1.843	157	390	241	355	700
Marruecos	1.266	100	140	114	171	741
Colombia	319	49	72	26	52	120
Bulgaria	176	21	21	23	63	48
Ucrania	144	28	23	20	32	41
Venezuela	135	9	16	13	34	63
Perú	116	8	16	6	28	58
Paraguay	33	7	10	5	2	9
Ecuador	108	10	16	11	19	52
Portugal	88	5	18	13	8	44
RESTO DE PAÍSES	958	123	132	85	218	400
MUJERES	11.853	1.514	2.549	1.067	1.692	5.031
Rumania	3.705	360	1.009	418	517	1.401
Marruecos	3.798	486	685	265	438	1.924
Colombia	652	117	174	62	83	216
Bulgaria	332	54	44	58	87	89
Ucrania	341	62	67	40	64	108
Venezuela	310	24	49	15	64	158
Perú	256	21	41	14	52	128
Paraguay	298	71	94	41	22	70
Ecuador	165	28	29	17	20	71
Portugal	117	9	19	12	14	63
RESTO DE PAÍSES	1.879	282	338	125	331	803

TABLA Nº 12. FUENTE: SISPE/SPEE

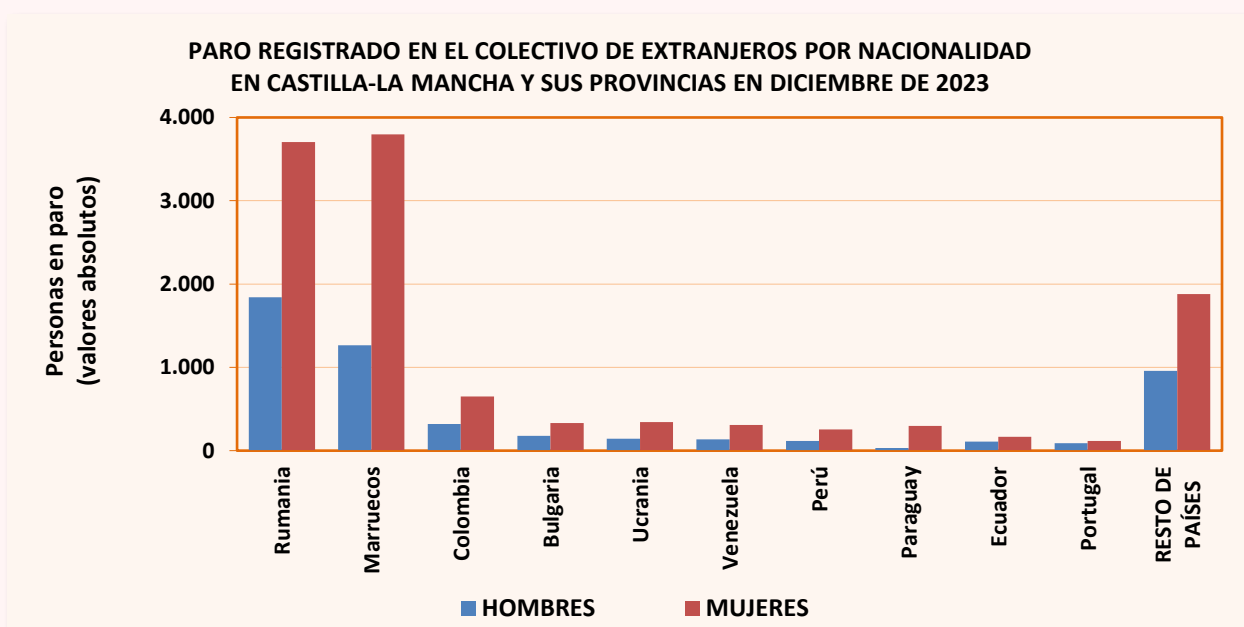


GRÁFICO Nº 12. FUENTE: SISPE/SPEE

PARO REGISTRADO EN EL TOTAL NACIONAL POR SEXO, EDAD Y SECTORES DE ACTIVIDAD ECONÓMICA EN DICIEMBRE DE 2023 (Valores absolutos y variaciones)						
		Dato absoluto del mes	Variación intermensual		Variación interanual	
			Valor absoluto	Relativa (%)	Valor absoluto	Relativa (%)
Sexo	Ambos sexos	2.707.456	-27.375	-1,00%	-130.197	-4,59%
	Hombres	1.090.483	745	0,07%	-57.022	-4,97%
	Mujeres	1.616.973	-28.120	-1,71%	-73.175	-4,33%
Menores de 25 años	Ambos sexos	193.965	-12.014	-5,83%	-1.786	-0,91%
	Hombres	101.060	-5.356	-5,03%	358	0,36%
	Mujeres	92.905	-6.658	-6,69%	-2.144	-2,26%
Mayores de 25 años	Ambos sexos	2.513.491	-15.361	-0,61%	-128.411	-4,86%
	Hombres	989.423	6.101	0,62%	-57.380	-5,48%
	Mujeres	1.524.068	-21.462	-1,39%	-71.031	-4,45%
Sectores	Agricultura	97.825	-1.965	-1,97%	-15.483	-13,66%
	Industria	216.112	1.481	0,69%	-17.731	-7,58%
	Construcción	213.778	5.285	2,53%	-13.339	-5,87%
	Servicios	1.935.736	-25.158	-1,28%	-81.333	-4,03%
	Sin empleo anterior	244.005	-7.018	-2,80%	-2.311	-0,94%

TABLA Nº 13. FUENTE: SISPE/SPEE

PARO REGISTRADO POR COMUNIDADES AUTÓNOMAS EN DICIEMBRE DE 2023 (Valores absolutos y variaciones)						
		Dato absoluto del mes	Variación intermensual		Variación interanual	
			Valor absoluto	Relativa (%)	Valor absoluto	Relativa (%)
TOTAL ESPAÑA		2.707.456	-27.375	-1,00%	-130.197	-4,59%
	Andalucía	694.940	-15.813	-2,22%	-32.157	-4,42%
	Aragón	52.782	-627	-1,17%	-5.526	-9,48%
	Asturias	57.372	-612	-1,06%	-4.515	-7,30%
	Illes Balears	31.709	-1.233	-3,74%	-4.142	-11,55%
	Canarias	167.845	-2.689	-1,58%	-15.315	-8,36%
	Cantabria	31.809	-219	-0,68%	-1.676	-5,01%
	Castilla-La Mancha	134.806	-1.701	-1,25%	-8.419	-5,88%
	Castilla y León	112.623	-393	-0,35%	-9.376	-7,69%
	Cataluña	343.381	3.474	1,02%	-2.957	-0,85%
	Comunidad Valenciana	324.521	885	0,27%	-13.722	-4,06%
	Extremadura	76.965	-1.276	-1,63%	-5.569	-6,75%
	Galicia	129.504	-1.664	-1,27%	-12.718	-8,94%
	Madrid	295.865	-3.087	-1,03%	-1.924	-0,65%
	Murcia	83.879	-1.697	-1,98%	-6.083	-6,76%
	Navarra	29.988	-172	-0,57%	-1.622	-5,13%
	País Vasco	107.779	-373	-0,34%	-3.019	-2,72%
	La Rioja	13.315	160	1,22%	-1.033	-7,20%
	Ceuta	9.842	-140	-1,40%	-16	-0,16%
	Melilla	8.531	-198	-2,27%	-408	-4,56%

TABLA Nº 14. FUENTE: SISPE/SPEE

DEMANDANTES DE EMPLEO POR TIPO DE DEMANDA EN DICIEMBRE DE 2023 (Valores absolutos y variaciones)						
Tipo de demanda	Dato absoluto del mes	Variación intermensual		Variación interanual		% sobre el total
		Valor absoluto	Relativa (%)	Valor absoluto	Relativa (%)	
1. Inscritos	193.191	364	0,19%	6.104	3,26%	100,00%
1.1 Demandando empleo	189.014	-306	-0,16%	4.871	2,65%	97,84%
1.1.1 Parados	134.806	-1.701	-1,25%	-14.166	-9,51%	69,78%
1.1.2 No parados	54.208	1.395	2,64%	19.037	54,13%	28,06%
1.2 Sin disponibilidad	4.177	670	19,10%	1.233	41,88%	2,16%

TABLA Nº 15. FUENTE: SISPE/SPEE

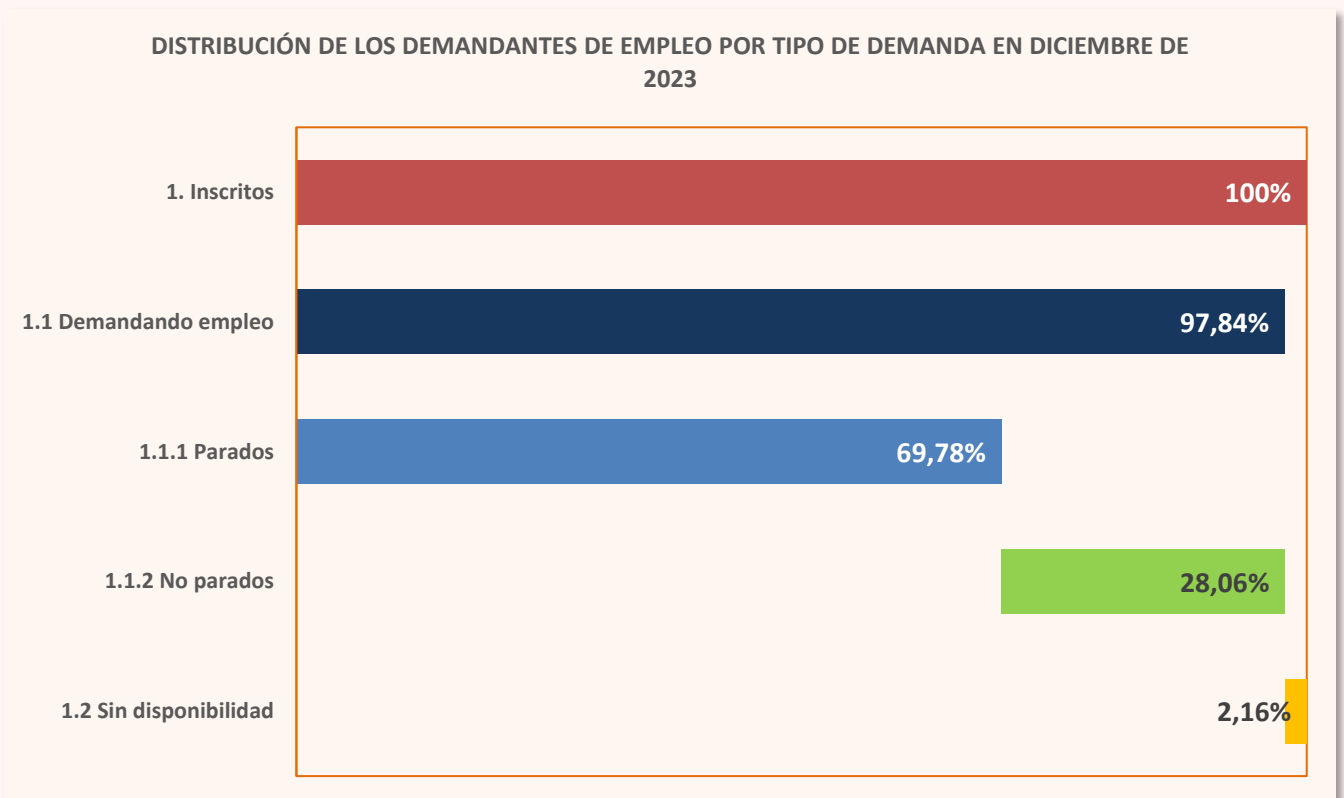


GRÁFICO Nº 13. FUENTE: SISPE/SPEE

2. Contratación

CONTRATOS REGISTRADOS SEGÚN TEMPORALIDAD EN CASTILLA-LA MANCHA EN DICIEMBRE DE 2023				
Contratos totales	Indefinidos		Temporales	
	Valor Absoluto	% Total	Valor Absoluto	% Total
44.627	16.957	38,00%	27.670	62,00%

TABLA Nº 16. FUENTE: SISPE/SPEE

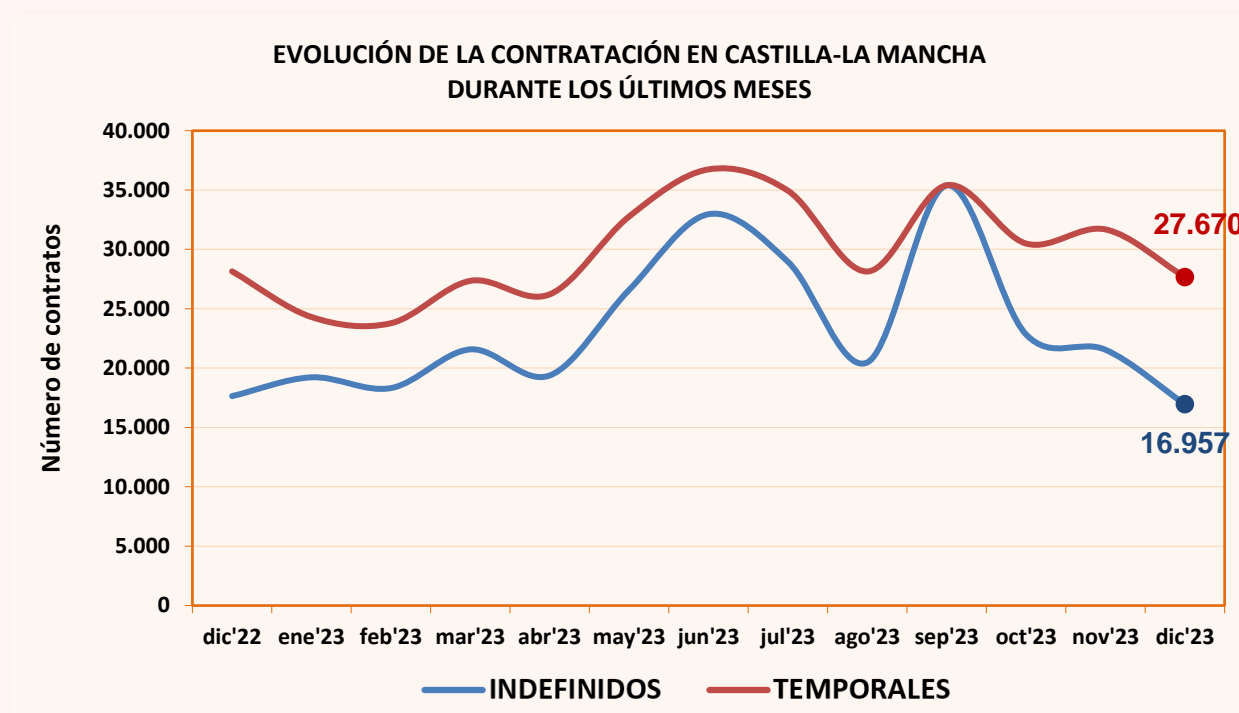


GRÁFICO Nº 14. FUENTE: SISPE/SPEE

VARIACIÓN DEL NÚMERO DE CONTRATOS REGISTRADOS SEGÚN TEMPORALIDAD EN LAS PROVINCIAS DE CASTILLA-LA MANCHA EN DICIEMBRE DE 2023					
	Dato absoluto	Variación intermensual		Variación interanual	
	del mes	Valor absoluto	Relativa (%)	Valor absoluto	Relativa (%)
TOTAL CONTRATOS	44.627	-8.597	-16,15%	-1.165	-2,54%
Albacete	7.880	-1.596	-16,84%	-546	-6,48%
Ciudad Real	9.521	-1.640	-14,69%	-1.768	-15,66%
Cuenca	4.106	-765	-15,71%	-50	-1,20%
Guadalajara	9.296	-818	-8,09%	663	7,68%
Toledo	13.824	-3.778	-21,46%	536	4,03%
Total España	1.116.153	-240.140	-17,71%	-73.764	-6,20%
INDEFINIDOS	16.957	-4.586	-21,29%	-684	-3,88%
Albacete	3.592	-998	-21,74%	-416	-10,38%
Ciudad Real	4.604	-1.027	-18,24%	-643	-12,25%
Cuenca	1.616	-584	-26,55%	-76	-4,49%
Guadalajara	2.206	-459	-17,22%	352	18,99%
Toledo	4.939	-1.518	-23,51%	99	2,05%
Indefinidos España	414.562	-147.904	-26,30%	-49.590	-10,68%
TEMPORALES	27.670	-4.011	-12,66%	-481	-1,71%
Albacete	4.288	-598	-12,24%	-130	-2,94%
Ciudad Real	4.917	-613	-11,08%	-1.125	-18,62%
Cuenca	2.490	-181	-6,78%	26	1,06%
Guadalajara	7.090	-359	-4,82%	311	4,59%
Toledo	8.885	-2.260	-20,28%	437	5,17%
Temporales España	701.591	-92.236	-11,62%	-24.174	-3,33%

TABLA Nº 17. FUENTE: SISPE/SPEE

DISTRIBUCIÓN PROVINCIAL DE LA CONTRATACIÓN EN CASTILLA-LA MANCHA EN DICIEMBRE DE 2023

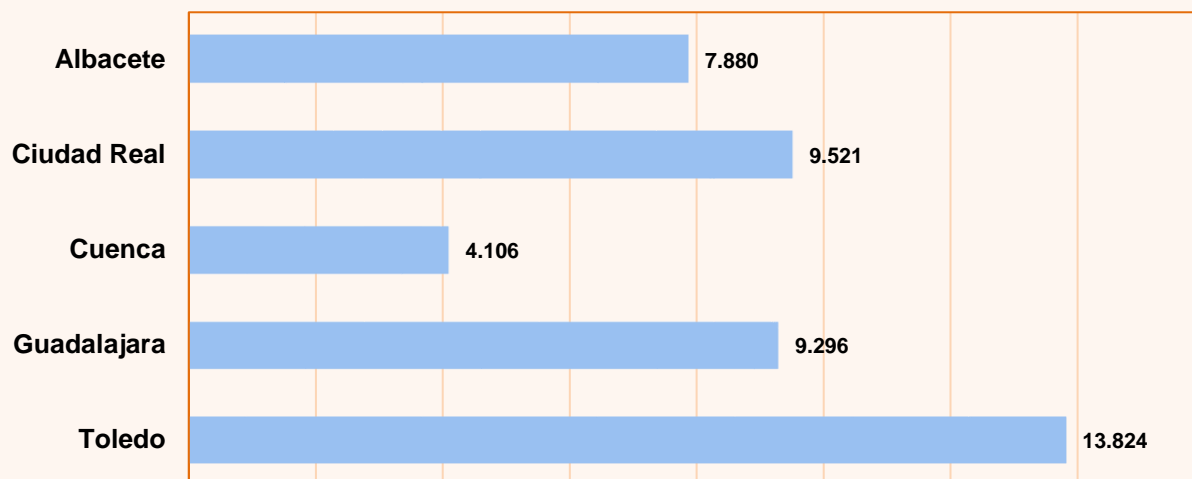


GRÁFICO Nº 15. FUENTE: SISPE/SPEE

VARIACIONES DE LOS CONTRATOS EN CASTILLA-LA MANCHA EN DICIEMBRE DE 2023

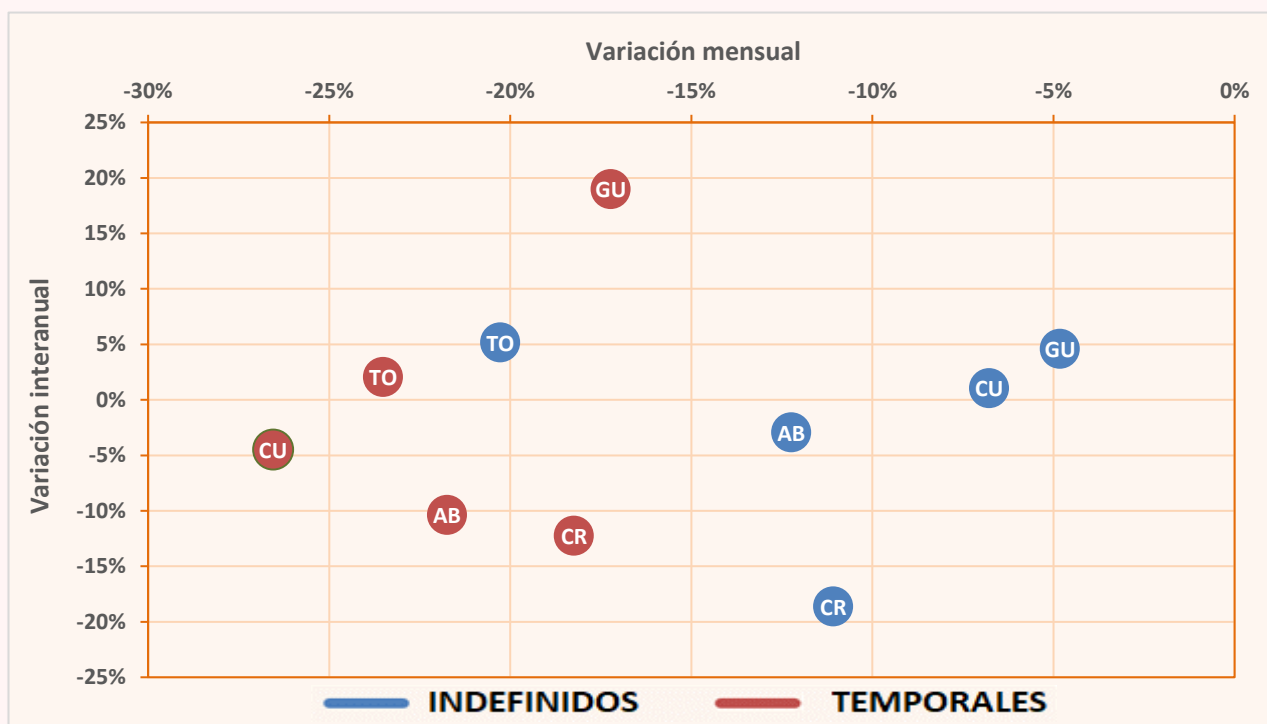


GRÁFICO Nº 16. FUENTE: SISPE/SPEE

CONTRATOS REGISTRADOS TOTALES, INDEFINIDOS Y TEMPORALES EN LAS PROVINCIAS DE CASTILLA-LA MANCHA. DATO ACUMULADO DEL AÑO 2023 HASTA DICIEMBRE (INCLUSIVE)

	TOTAL CONTRATOS	INDEFINIDOS		TEMPORALES	
		Valor absoluto	% S/Total	Valor absoluto	% S/Total
Total España	15.444.205	6.620.983	42,87%	8.823.222	57,13%
Albacete	138.272	75.148	54,35%	63.124	45,65%
Ciudad Real	144.089	69.444	48,20%	74.645	51,80%
Cuenca	69.105	32.303	46,74%	36.802	53,26%
Guadalajara	103.086	31.569	30,62%	71.517	69,38%
Toledo	189.152	75.749	40,05%	113.403	59,95%
Castilla-La Mancha	643.704	284.213	44,15%	359.491	55,85%

TABLA Nº 18. FUENTE: SISPE/SPEE

CONTRATOS REGISTRADOS SEGÚN SEXO, EDAD, SECTORES Y TIPO DE CONTRATO EN CASTILLA-LA MANCHA DICIEMBRE DE 2023											
MODALIDAD	TOTAL	HOMBRES			MUJERES			SECTORES			
		<25	25-44	>=45	<25	25-44	>=45	AGRIC.	IND.	CONS.	SERV.
INDEFINIDO ORDINARIO (Bonif./No Bonif.) (*)	15.666	2.282	5.054	2.947	1.236	2.578	1.569	5.469	1.193	1.108	7.896
PERSONAS CON DISCAPACIDAD (Sólo bonificados)	33	2	12	4	0	4	11	4	4	2	23
CONVERT. EN INDEFINIDOS	1.258	170	367	197	76	296	152	55	352	107	744
CONTRATOS INDEFINIDOS	16.957	2.454	5.433	3.148	1.312	2.878	1.732	5.528	1.549	1.217	8.663
CIRCUNSTANCIAS DE LA PRODUCCION	23.395	3.609	5.274	2.712	2.623	5.793	3.384	2.763	4.133	361	16.138
MEJORA OCUPAB. INSERC. LAB.	317	3	32	68	3	90	121	0	0	0	317
FINANC. FONDOS EUROPEOS	39	7	18	4	4	6	0	23	1	0	15
ARTISTAS Y PERS. TÉCN. O AUX.	337	46	121	46	14	79	31	0	0	0	337
SUSTITUCIÓN	3.124	149	443	250	288	1.074	920	28	304	21	2.771
TEMPORAL PERSONAS CON DISCAPACIDAD	35	3	11	12	1	6	2	0	7	1	27
TOTAL RELEVO	39	4	8	9	1	10	7	1	2	0	36
JUBILACION PARCIAL	133	0	0	108	0	0	25	2	75	0	56
SUST. JUBILACIÓN 64 AÑOS	74	22	15	4	17	11	5	1	28	2	43
OBTEN. PRÁCTICA PROFESIONAL	105	31	14	6	21	25	8	3	12	15	75
FORMACION EN ALTERNANCIA	0	0	0	0	0	0	0	0	0	0	0
PERSONAL INVESTIGADOR DOCTOR											
INVESTIGADOR PREDOCTORAL EN FORMAC.	11	0	4	0	4	2	1	0	0	0	11
OTROS CONTRATOS	61	3	21	15	1	13	8	3	3	3	52
CONTRATOS TEMPORALES	27.670	3.877	5.961	3.234	2.977	7.109	4.512	2.824	4.565	403	19.878
TOTAL CONTRATOS	44.627	6.331	11.394	6.382	4.289	9.987	6.244	8.352	6.114	1.620	28.541

(*) Con anterioridad al 01/01/07 este epígrafe no incluía los contratos bonificados.

TABLA Nº 19. FUENTE: SISPE/SPEE

CONTRATOS REGISTRADOS SEGÚN TIPO DE CONTRATO EN CASTILLA-LA MANCHA EN DICIEMBRE DE 2023

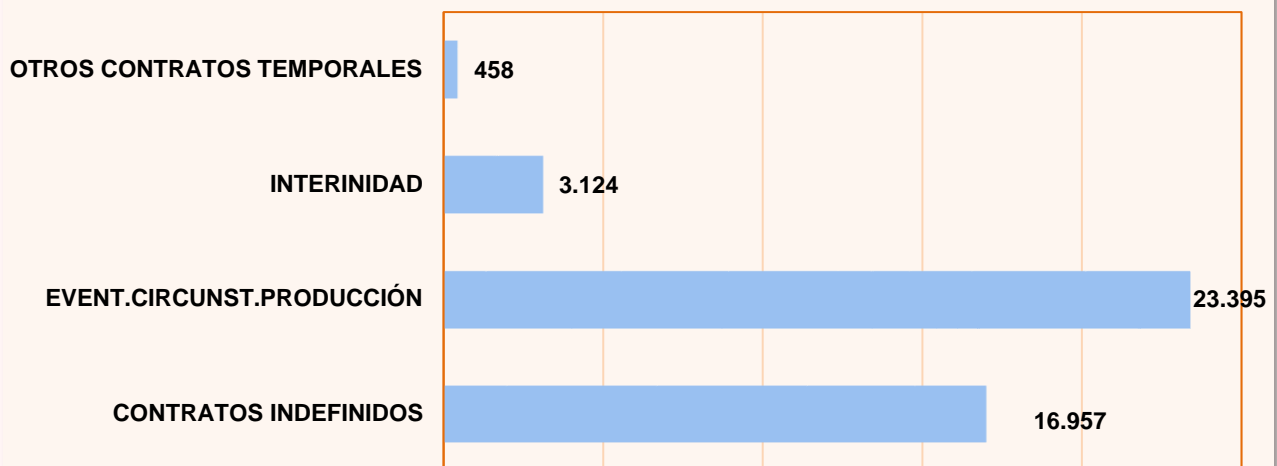


GRÁFICO Nº 17. FUENTE: SISPE/SPEE

CONTRATOS REGISTRADOS POR SECTORES DE ACTIVIDAD ECONÓMICA EN CASTILLA-LA MANCHA EN DICIEMBRE DE 2023

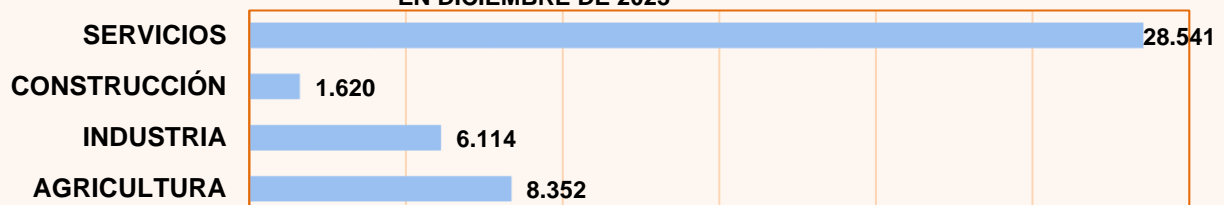


GRÁFICO Nº 18. FUENTE: SISPE/SPEE

EVOLUCIÓN DEL NÚMERO DE CONTRATOS SEGÚN SU DURACIÓN, DESDE 2009 A 2023

	TOTAL	<=7 DIAS	>7 Y <=15 DIAS	>15 DIAS Y <=1 MES	>1 Y <=3 MESES	>3 Y <=6 MESES	>6 Y <=12 MESES	>12 Y <=18 MESES	>18 Y <=24 MESES	>24 MESES	MEDIA (DÍAS)
2009	538.697	83.387	17.474	30.974	70.035	40.385	11.463	374	334	1.840	77,44
2010	554.074	95.452	17.167	29.951	70.878	35.991	10.606	292	342	1.299	68,91
2011	535.642	101.435	17.262	30.740	66.189	31.569	9.803	255	302	1.074	63,26
2012	510.972	115.066	16.178	32.002	48.190	22.525	9.073	211	256	1.148	53,69
2013	568.274	125.354	18.115	35.928	50.750	28.543	9.796	171	188	512	50,11
2014	643.159	165.008	20.973	36.300	56.672	32.385	11.219	207	220	804	47,46
2015	733.633	205.119	26.174	39.648	69.222	35.868	12.881	255	188	777	45,09
2016	792.356	227.606	32.378	43.824	64.053	43.193	11.220	286	187	847	43,05
2017	851.849	256.701	34.579	45.492	69.686	46.869	12.167	475	227	967	42,70
2018	887.143	275.408	34.683	40.773	73.946	47.331	13.925	564	326	1.046	42,89
2019	884.716	272.982	37.074	43.458	83.396	40.768	13.796	436	307	926	40,86
2020	696.712	183.181	34.166	38.011	67.303	36.009	8.645	264	220	973	44,44
2021	840.890	276.210	37.701	45.248	85.050	45.461	11.243	336	396	917	40,85
2022	455.963	145.951	43.086	50.064	88.227	43.954	7.156	518	531	935	47,62
2023	359.491	114.281	38.786	46.187	77.806	36.855	6.985	539	307	1.084	49,96

TABLA Nº 20. FUENTE: SISPE/SPEE

EVOLUCIÓN DE LA DISTRIBUCIÓN DEL PORCENTAJE DE CONTRATOS SEGÚN SU DURACIÓN, DE 2009 A 2023

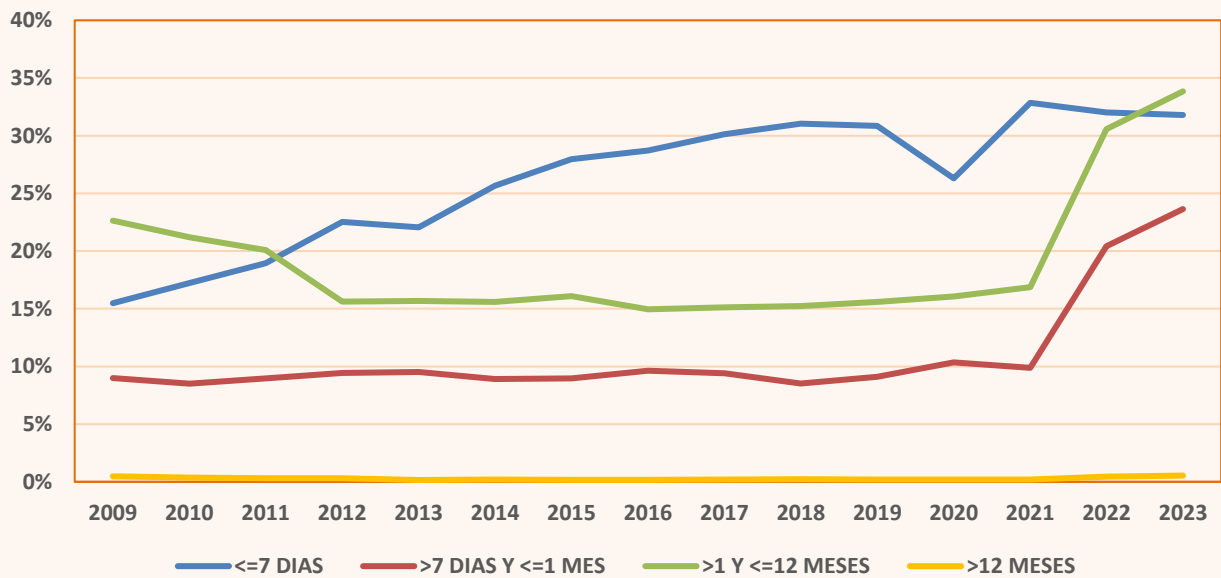


GRÁFICO Nº 19. FUENTE: SISPE/SPEE

EVOLUCIÓN DE LA DURACIÓN MEDIA (DÍAS) DE LOS CONTRATOS, DE 2009 A 2023

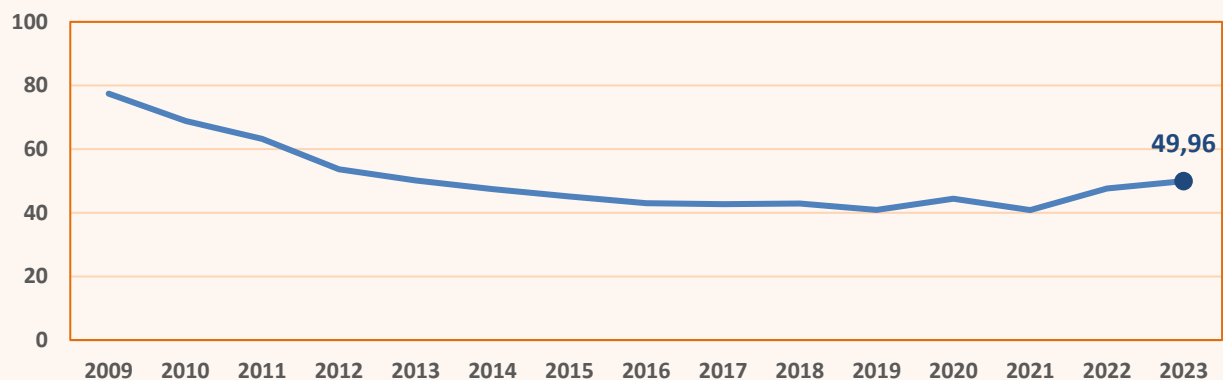


GRÁFICO Nº 20. FUENTE: SISPE/SPEE

CONTRATOS A EXTRANJEROS SEGÚN TEMPORALIDAD EN CASTILLA-LA MANCHA Y SUS PROVINCIAS. DICIEMBRE DE 2023				
	TOTAL	INDEFINIDOS	CONVERTIDOS EN INDEFINIDOS	TEMPORALES
TOTAL	11.488	5.716	192	5.580
Albacete	2.227	1.570	25	632
Ciudad Real	2.035	1.389	20	626
Cuenca	1.343	710	28	605
Guadalajara	3.106	710	49	2.347
Toledo	2.777	1.337	70	1.370
COMUNITARIOS	3.305	1.788	50	1.467
Albacete	526	351	5	170
Ciudad Real	864	611	3	250
Cuenca	517	305	8	204
Guadalajara	682	175	11	496
Toledo	716	346	23	347
EXTRACOMUNITARIOS	8.183	3.928	142	4.113
Albacete	1.701	1.219	20	462
Ciudad Real	1.171	778	17	376
Cuenca	826	405	20	401
Guadalajara	2.424	535	38	1.851
Toledo	2.061	991	47	1.023

TABLA Nº 21. FUENTE: SISPE/SPEE

CONTRATOS A EXTRANJEROS SEGÚN SEXO Y GRUPOS DE EDAD EN CASTILLA-LA MANCHA Y SUS PROVINCIAS. DICIEMBRE DE 2023							
TOTAL	HOMBRES			MUJERES			
	< 25 AÑOS	25 - 44 AÑOS	> 44 AÑOS	< 25 AÑOS	25 - 44 AÑOS	> 44 AÑOS	
Albacete	2.227	228	912	522	68	322	175
Ciudad Real	2.035	271	871	405	59	313	116
Cuenca	1.343	154	449	184	75	324	157
Guadalajara	3.106	327	868	307	248	938	418
Toledo	2.777	282	868	527	164	646	290
Castilla-La Mancha	11.488	1.262	3.968	1.945	614	2.543	1.156

TABLA Nº 22. FUENTE: SISPE/SPEE

CONTRATOS A EXTRANJEROS SEGÚN SECTORES DE ACTIVIDAD ECONÓMICA EN CASTILLA-LA MANCHA Y SUS PROVINCIAS. DICIEMBRE DE 2023					
TOTAL	SECTORES				
	AGRICULTURA	INDUSTRIA	CONSTRUCCIÓN	SERVICIOS	
Albacete	2.227	1.607	109	82	429
Ciudad Real	2.035	1.398	61	115	461
Cuenca	1.343	437	358	72	476
Guadalajara	3.106	68	445	86	2.507
Toledo	2.777	625	334	195	1.623
Castilla-La Mancha	11.488	4.135	1.307	550	5.496

TABLA Nº 23. FUENTE: SISPE/SPEE

3. PERSONAS CON DISCAPACIDAD

PARO REGISTRADO POR TIPO DE DISCAPACIDAD, SEXO Y GRUPOS DE EDAD EN CASTILLA-LA MANCHA.									
DICIEMBRE DE 2023									
Tipo de discapacidad	TOTAL	HOMBRE			MUJER				
		<25	25-45	>45	TOTAL	<25	25-45	>45	TOTAL
CASTILLA- LA MANCHA	8.011	312	1.235	1.755	3.302	202	1.313	3.194	4.709
Del lenguaje	30	2	7	3	12	0	9	9	18
Física	5.593	212	693	1.251	2.156	145	816	2.476	3.437
Psíquica	1.648	89	456	296	841	45	365	397	807
Sensorial	730	8	79	203	290	11	122	307	440
Total Discapacidades	8.001	311	1.235	1.753	3.299	201	1.312	3.189	4.702
Sin Discapacidad Declarada	10	1	0	2	3	1	1	5	7
ALBACETE	1.988	68	304	422	794	52	303	839	1.194
Del lenguaje	3	0	1	1	2	0	1	0	1
Física	1.382	47	166	306	519	39	183	641	863
Psíquica	410	19	115	70	204	8	85	113	206
Sensorial	191	2	22	45	69	4	33	85	122
Total Discapacidades	1.986	68	304	422	794	51	302	839	1.192
Sin Discapacidad Declarada	2	0	0	0	0	1	1	0	2
CIUDAD REAL	1.728	83	313	327	723	55	325	625	1.005
Del lenguaje	6	1	0	1	2	0	2	2	4
Física	1.199	60	186	219	465	42	218	474	734
Psíquica	376	20	106	68	194	12	81	89	182
Sensorial	143	2	21	38	61	1	24	57	82
Total Discapacidades	1.724	83	313	326	722	55	325	622	1.002
Sin Discapacidad Declarada	4	0	0	1	1	0	0	3	3
CUENCA	810	28	121	192	341	12	118	339	469
Del lenguaje	3	0	0	0	0	0	2	1	3
Física	599	16	67	141	224	8	88	279	375
Psíquica	138	9	47	28	84	2	21	31	54
Sensorial	67	2	7	22	31	2	7	27	36
Total Discapacidades	807	27	121	191	339	12	118	338	468
Sin Discapacidad Declarada	3	1	0	1	2	0	0	1	1
GUADALAJARA	798	21	94	186	301	23	110	364	497
Del lenguaje	7	1	1	0	2	0	3	2	5
Física	598	17	58	144	219	17	64	298	379
Psíquica	138	2	28	30	60	5	36	37	78
Sensorial	55	1	7	12	20	1	7	27	35
Total Discapacidades	798	21	94	186	301	23	110	364	497
Sin Discapacidad Declarada	0	0	0	0	0	0	0	0	0
TOLEDO	2.687	112	403	628	1.143	60	457	1.027	1.544
Del lenguaje	11	0	5	1	6	0	1	4	5
Física	1.815	72	216	441	729	39	263	784	1.086
Psíquica	586	39	160	100	299	18	142	127	287
Sensorial	274	1	22	86	109	3	51	111	165
Total Discapacidades	2.686	112	403	628	1.143	60	457	1.026	1.543
Sin Discapacidad Declarada	1	0	0	0	0	0	0	1	1

TABLA Nº 24. FUENTE: SISPE/SPEE

Los datos que se muestran en esta tabla se refieren a personas con alguna discapacidad que se encuentran inscritos en alguna Oficina de Empleo en situación de paro registrado. Por tanto se trata de demandas de empleo pendientes de satisfacer el último día del mes, con excepción de las situaciones detalladas en la Orden Ministerial de 11 de marzo de 1985 (BOE 14/03/1985). Hasta el mes de diciembre de 2011 se mostraba la información de las demandas de empleo (no del paro registrado).

La información se muestra agrupada por tipo de discapacidad declarada. Se trata de la primera discapacidad declarada por la persona, es decir, en el caso de que una persona tenga más de un tipo, aparece clasificada en la primera que haya declarado. Hasta el mes de diciembre de 2011 se mostraba la información de todas las discapacidades declaradas, no solo la primera.

CONTRATOS A PERSONAS CON DISCAPACIDAD SEGÚN TIPO DE CONTRATO Y GRUPOS DE EDAD EN CASTILLA- LA MANCHA											
DICIEMBRE DE 2023. AMBOS SEXOS											
TIPO DE CONTRATOS	TOTAL EDAD	DE 16 A 19 AÑOS	DE 20 A 24 AÑOS	DE 25 A 29 AÑOS	DE 30 A 34 AÑOS	DE 35 A 39 AÑOS	DE 40 A 44 AÑOS	DE 45 A 49 AÑOS	DE 50 A 54 AÑOS	DE 55 A 59 AÑOS	MAYOR DE 59 AÑOS
INDEF. ORD. (Bonif./no Bonif.)	30	0	1	2	3	2	2	9	7	3	1
INDEF. FOM. DE LA CONT. INDEFINIDA	0	0	0	0	0	0	0	0	0	0	0
PERS. CON DISCAPACIDAD	33	0	2	2	6	4	4	4	5	2	4
OBRA O SERVICIO	0	0	0	0	0	0	0	0	0	0	0
EVENT. CIRC. DE LA PRODUC.	104	2	9	13	4	12	11	14	15	13	11
INTERINIDAD	65	0	5	4	5	4	5	15	10	10	7
TEMPORAL											
PERSONAS CON DISCAPACIDAD	35	0	4	3	2	3	9	7	4	2	1
SUST. JUBILACIÓN 64 AÑOS	0	0	0	0	0	0	0	0	0	0	0
RELEVO	0	0	0	0	0	0	0	0	0	0	0
JUBILACIÓN PARCIAL	0	0	0	0	0	0	0	0	0	0	0
PRÁCTICAS	2	0	1	0	0	0	0	0	1	0	0
FORMACIÓN	0	0	0	0	0	0	0	0	0	0	0
OTROS CONTRATOS	0	0	0	0	0	0	0	0	0	0	0
TOTAL CONTRATOS INICIALES	269	2	22	24	20	25	31	49	42	30	24
CONVERTIDOS EN INDEFINIDOS	40	0	0	5	4	3	10	4	4	5	5
TOTAL CONTRATOS	309	2	22	29	24	28	41	53	46	35	29

TABLA Nº 25. FUENTE: SISPE/SPEE

CONTRATOS A PERSONAS CON DISCAPACIDAD SEGÚN TIPO DE CONTRATO Y GRUPOS DE EDAD											
PROVINCIA DE ALBACETE. DICIEMBRE DE 2023. AMBOS SEXOS											
TIPO DE CONTRATOS	TOTAL EDAD	DE 16 A 19 AÑOS	DE 20 A 24 AÑOS	DE 25 A 29 AÑOS	DE 30 A 34 AÑOS	DE 35 A 39 AÑOS	DE 40 A 44 AÑOS	DE 45 A 49 AÑOS	DE 50 A 54 AÑOS	DE 55 A 59 AÑOS	MAYOR DE 59 AÑOS
INDEF. ORD. (Bonif./no Bonif.)	3	0	0	0	0	0	0	0	2	1	0
INDEF. FOM. DE LA CONT. INDEFINIDA	0	0	0	0	0	0	0	0	0	0	0
PERS. CON DISCAPACIDAD	7	0	1	0	3	2	0	0	0	0	1
OBRA O SERVICIO	0	0	0	0	0	0	0	0	0	0	0
EVENT. CIRC. DE LA PRODUC.	26	1	3	2	0	6	2	3	5	2	2
INTERINIDAD	9	0	1	0	1	0	0	1	2	2	2
TEMPORAL											
PERSONAS CON DISCAPACIDAD	3	0	0	0	0	1	0	1	1	0	0
SUST. JUBILACIÓN 64 AÑOS	0	0	0	0	0	0	0	0	0	0	0
RELEVO	0	0	0	0	0	0	0	0	0	0	0
JUBILACIÓN PARCIAL	0	0	0	0	0	0	0	0	0	0	0
PRÁCTICAS	2	0	1	0	0	0	0	0	1	0	0
FORMACIÓN	0	0	0	0	0	0	0	0	0	0	0
OTROS CONTRATOS	0	0	0	0	0	0	0	0	0	0	0
TOTAL CONTRATOS INICIALES	50	1	6	2	4	9	2	5	11	5	5
CONVERTIDOS EN INDEFINIDOS	7	0	0	0	1	0	1	1	1	2	1
TOTAL CONTRATOS	57	1	6	2	5	9	3	6	12	7	6

TABLA Nº 26. FUENTE: SISPE/SPEE

CONTRATOS A PERSONAS CON DISCAPACIDAD SEGÚN TIPO DE CONTRATO Y GRUPOS DE EDAD											
PROVINCIA DE CIUDAD REAL. DICIEMBRE DE 2023. AMBOS SEXOS											
TIPO DE CONTRATOS	TOTAL EDAD	DE 16 A 19 AÑOS	DE 20 A 24 AÑOS	DE 25 A 29 AÑOS	DE 30 A 34 AÑOS	DE 35 A 39 AÑOS	DE 40 A 44 AÑOS	DE 45 A 49 AÑOS	DE 50 A 54 AÑOS	DE 55 A 59 AÑOS	MAYOR DE 59 AÑOS
INDEF. ORD. (Bonif./no Bonif.)	9	0	0	0	1	0	0	5	2	1	0
INDEF. FOM. DE LA CONT. INDEFINIDA	0	0	0	0	0	0	0	0	0	0	0
PERS. CON DISCAPACIDAD	5	0	0	1	0	0	0	0	2	1	1
OBRA O SERVICIO	0	0	0	0	0	0	0	0	0	0	0
EVENT. CIRC. DE LA PRODUC.	11	0	0	0	0	0	2	1	3	3	2
INTERINIDAD TEMPORAL	20	0	1	3	2	3	0	2	5	2	2
PERSONAS CON DISCAPACIDAD	14	0	1	1	2	1	3	3	2	0	1
SUST. JUBILACIÓN 64 AÑOS	0	0	0	0	0	0	0	0	0	0	0
RELEVO	0	0	0	0	0	0	0	0	0	0	0
JUBILACIÓN PARCIAL	0	0	0	0	0	0	0	0	0	0	0
PRÁCTICAS FORMACIÓN	0	0	0	0	0	0	0	0	0	0	0
OTROS CONTRATOS	0	0	0	0	0	0	0	0	0	0	0
TOTAL CONTRATOS INICIALES	59	0	2	5	5	4	5	11	14	7	6
CONVERTIDOS EN INDEFINIDOS	5	0	0	1	0	0	2	0	0	1	1
TOTAL CONTRATOS	64	0	2	6	5	4	7	11	14	8	7

TABLA Nº 27. FUENTE: SISPE/SPEE

CONTRATOS A PERSONAS CON DISCAPACIDAD SEGÚN TIPO DE CONTRATO Y GRUPOS DE EDAD											
PROVINCIA DE CUENCA. DICIEMBRE DE 2023. AMBOS SEXOS											
TIPO DE CONTRATOS	TOTAL EDAD	DE 16 A 19 AÑOS	DE 20 A 24 AÑOS	DE 25 A 29 AÑOS	DE 30 A 34 AÑOS	DE 35 A 39 AÑOS	DE 40 A 44 AÑOS	DE 45 A 49 AÑOS	DE 50 A 54 AÑOS	DE 55 A 59 AÑOS	MAYOR DE 59 AÑOS
INDEF. ORD. (Bonif./no Bonif.)	2	0	0	0	0	0	1	1	0	0	0
INDEF. FOM. DE LA CONT. INDEFINIDA	0	0	0	0	0	0	0	0	0	0	0
PERS. CON DISCAPACIDAD	4	0	0	0	1	0	1	1	0	0	1
OBRA O SERVICIO	0	0	0	0	0	0	0	0	0	0	0
EVENT. CIRC. DE LA PRODUC.	5	0	0	2	0	0	1	1	0	0	1
INTERINIDAD TEMPORAL	3	0	0	0	1	0	0	0	2	0	0
PERSONAS CON DISCAPACIDAD	4	0	1	0	0	0	0	1	1	1	0
SUST. JUBILACIÓN 64 AÑOS	0	0	0	0	0	0	0	0	0	0	0
RELEVO	0	0	0	0	0	0	0	0	0	0	0
JUBILACIÓN PARCIAL	0	0	0	0	0	0	0	0	0	0	0
PRÁCTICAS FORMACIÓN	0	0	0	0	0	0	0	0	0	0	0
OTROS CONTRATOS	0	0	0	0	0	0	0	0	0	0	0
TOTAL CONTRATOS INICIALES	18	0	1	2	2	0	3	4	3	1	2
CONVERTIDOS EN INDEFINIDOS	4	0	0	1	0	0	1	0	1	1	0
TOTAL CONTRATOS	22	0	1	3	2	0	4	4	4	2	2

TABLA Nº 28. FUENTE: SISPE/SPEE

CONTRATOS A PERSONAS CON DISCAPACIDAD SEGÚN TIPO DE CONTRATO Y GRUPOS DE EDAD											
PROVINCIA DE GUADALAJARA. DICIEMBRE DE 2023. AMBOS SEXOS											
TIPO DE CONTRATOS	TOTAL EDAD	DE 16 A 19 AÑOS	DE 20 A 24 AÑOS	DE 25 A 29 AÑOS	DE 30 A 34 AÑOS	DE 35 A 39 AÑOS	DE 40 A 44 AÑOS	DE 45 A 49 AÑOS	DE 50 A 54 AÑOS	DE 55 A 59 AÑOS	MAYOR DE 59 AÑOS
INDEF. ORD. (Bonif./no Bonif.)	8	0	1	0	1	2	1	0	1	1	1
INDEF. FOM. DE LA CONT. INDEFINIDA	0	0	0	0	0	0	0	0	0	0	0
PERS. CON DISCAPACIDAD OBRA O SERVICIO	6	0	0	0	0	1	0	2	1	1	1
EVENT. CIRC. DE LA PRODUC.	0	0	0	0	0	0	0	0	0	0	0
INTERINIDAD TEMPORAL	28	1	2	3	1	3	4	4	3	3	4
PERSONAS CON DISCAPACIDAD SUST. JUBILACIÓN 64 AÑOS	16	0	2	0	0	0	2	8	0	2	2
RELEVO	7	0	0	1	0	0	3	2	0	1	0
JUBILACIÓN PARCIAL	0	0	0	0	0	0	0	0	0	0	0
PRÁCTICAS FORMACIÓN	0	0	0	0	0	0	0	0	0	0	0
OTROS CONTRATOS	0	0	0	0	0	0	0	0	0	0	0
TOTAL CONTRATOS INICIALES	65	1	5	4	2	6	10	16	5	8	8
CONVERTIDOS EN INDEFINIDOS	5	0	0	0	0	1	2	1	0	0	1
TOTAL CONTRATOS	70	1	5	4	2	7	12	17	5	8	9

TABLA Nº 29. FUENTE: SISPE/SPEE

CONTRATOS A PERSONAS CON DISCAPACIDAD SEGÚN TIPO DE CONTRATO Y GRUPOS DE EDAD											
PROVINCIA DE TOLEDO. DICIEMBRE DE 2023. AMBOS SEXOS											
TIPO DE CONTRATOS	TOTAL EDAD	DE 16 A 19 AÑOS	DE 20 A 24 AÑOS	DE 25 A 29 AÑOS	DE 30 A 34 AÑOS	DE 35 A 39 AÑOS	DE 40 A 44 AÑOS	DE 45 A 49 AÑOS	DE 50 A 54 AÑOS	DE 55 A 59 AÑOS	MAYOR DE 59 AÑOS
INDEF. ORD. (Bonif./no Bonif.)	8	0	0	2	1	0	0	3	2	0	0
INDEF. FOM. DE LA CONT. INDEFINIDA	0	0	0	0	0	0	0	0	0	0	0
PERS. CON DISCAPACIDAD OBRA O SERVICIO	11	0	1	1	2	1	3	1	2	0	0
EVENT. CIRC. DE LA PRODUC.	0	0	0	0	0	0	0	0	0	0	0
INTERINIDAD TEMPORAL	34	0	4	6	3	3	2	5	4	5	2
PERSONAS CON DISCAPACIDAD SUST. JUBILACIÓN 64 AÑOS	17	0	1	1	1	1	3	4	1	4	1
RELEVO	7	0	2	1	0	1	3	0	0	0	0
JUBILACIÓN PARCIAL	0	0	0	0	0	0	0	0	0	0	0
PRÁCTICAS FORMACIÓN	0	0	0	0	0	0	0	0	0	0	0
OTROS CONTRATOS	0	0	0	0	0	0	0	0	0	0	0
TOTAL CONTRATOS INICIALES	77	0	8	11	7	6	11	13	9	9	3
CONVERTIDOS EN INDEFINIDOS	19	0	0	3	3	2	4	2	2	1	2
TOTAL CONTRATOS	96	0	8	14	10	8	15	15	11	10	5

TABLA Nº 30. FUENTE: SISPE/SPEE

CONTRATOS A PERSONAS CON DISCAPACIDAD SEGÚN TIPO DE CONTRATO Y GRUPOS DE EDAD EN CASTILLA- LA MANCHA											
DICIEMBRE DE 2023. HOMBRES											
TIPO DE CONTRATOS	TOTAL EDAD	DE 16 A 19 AÑOS	DE 20 A 24 AÑOS	DE 25 A 29 AÑOS	DE 30 A 34 AÑOS	DE 35 A 39 AÑOS	DE 40 A 44 AÑOS	DE 45 A 49 AÑOS	DE 50 A 54 AÑOS	DE 55 A 59 AÑOS	MAYOR DE 59 AÑOS
INDEF. ORD. (Bonif./no Bonif.)	12	0	0	0	3	0	2	4	2	0	1
INDEF. FOM. DE LA CONT. INDEFINIDA	0	0	0	0	0	0	0	0	0	0	0
PERS. CON DISCAPACIDAD OBRA O SERVICIO	18	0	2	1	5	3	3	0	1	2	1
EVENT. CIRC. DE LA PRODUC.	0	0	0	0	0	0	0	0	0	0	0
INTERINIDAD TEMPORAL	52	1	6	9	3	4	5	4	8	5	7
PERSONAS CON DISCAPACIDAD SUST. JUBILACIÓN 64 AÑOS	30	0	4	1	3	1	2	7	4	5	3
RELEVO	26	0	3	3	2	2	4	6	4	1	1
JUBILACIÓN PARCIAL	0	0	0	0	0	0	0	0	0	0	0
PRÁCTICAS FORMACIÓN	0	0	0	0	0	0	0	0	0	0	0
OTROS CONTRATOS	0	0	0	0	0	0	0	0	0	0	0
TOTAL CONTRATOS INICIALES	138	1	15	14	16	10	16	21	19	13	13
CONVERTIDOS EN INDEFINIDOS	26	0	0	5	3	1	6	3	1	3	4
TOTAL CONTRATOS	164	1	15	19	19	11	22	24	20	16	17

TABLA Nº 31. FUENTE: SISPE/SPEE

CONTRATOS A PERSONAS CON DISCAPACIDAD SEGÚN TIPO DE CONTRATO Y GRUPOS DE EDAD EN CASTILLA- LA MANCHA											
DICIEMBRE DE 2023. MUJERES											
TIPO DE CONTRATOS	TOTAL EDAD	DE 16 A 19 AÑOS	DE 20 A 24 AÑOS	DE 25 A 29 AÑOS	DE 30 A 34 AÑOS	DE 35 A 39 AÑOS	DE 40 A 44 AÑOS	DE 45 A 49 AÑOS	DE 50 A 54 AÑOS	DE 55 A 59 AÑOS	MAYOR DE 59 AÑOS
INDEF. ORD. (Bonif./no Bonif.)	18	0	1	2	0	2	0	5	5	3	0
INDEF. FOM. DE LA CONT. INDEFINIDA	0	0	0	0	0	0	0	0	0	0	0
PERS. CON DISCAPACIDAD OBRA O SERVICIO	15	0	0	1	1	1	1	4	4	0	3
EVENT. CIRC. DE LA PRODUC.	0	0	0	0	0	0	0	0	0	0	0
INTERINIDAD TEMPORAL	52	1	3	4	1	8	6	10	7	8	4
PERSONAS CON DISCAPACIDAD SUST. JUBILACIÓN 64 AÑOS	35	0	1	3	2	3	3	8	6	5	4
RELEVO	9	0	1	0	0	1	5	1	0	1	0
JUBILACIÓN PARCIAL	0	0	0	0	0	0	0	0	0	0	0
PRÁCTICAS FORMACIÓN	2	0	1	0	0	0	0	0	1	0	0
OTROS CONTRATOS	0	0	0	0	0	0	0	0	0	0	0
TOTAL CONTRATOS INICIALES	131	1	7	10	4	15	15	28	23	17	11
CONVERTIDOS EN INDEFINIDOS	14	0	0	0	1	2	4	1	3	2	1
TOTAL CONTRATOS	145	1	7	10	5	17	19	29	26	19	12

TABLA Nº 32. FUENTE: SISPE/SPEE

CONTRATOS A HOMBRES CON DISCAPACIDAD SEGÚN TIPO DE CONTRATO EN CASTILLA- LA MANCHA						
DICIEMBRE DE 2023						
TIPO DE CONTRATOS	TOTAL	Albacete	Ciudad Real	Cuenca	Guadalajara	Toledo
INDEF. ORD. (Bonif./no Bonif.)	12	1	5	2	3	1
INDEF. FOM. DE LA CONT. INDEFINIDA	0	0	0	0	0	0
PERS. CON DISCAPACIDAD OBRA O SERVICIO	18	4	3	2	2	7
EVENT. CIRC. DE LA PRODUC.	0	0	0	0	0	0
INTERINIDAD	52	11	6	2	15	18
TEMPORAL PERSONAS CON DISCAPACIDAD	30	0	12	1	12	5
SUST. JUBILACIÓN 64 AÑOS RELEVO	26	3	13	4	2	4
JUBILACIÓN PARCIAL	0	0	0	0	0	0
PRÁCTICAS	0	0	0	0	0	0
FORMACIÓN	0	0	0	0	0	0
OTROS CONTRATOS	0	0	0	0	0	0
TOTAL CONTRATOS INICIALES	138	19	39	11	34	35
CONVERTIDOS EN INDEFINIDOS	26	4	3	3	2	14
TOTAL CONTRATOS	164	23	42	14	36	49

TABLA Nº 33. FUENTE: SISPE/SPEE

CONTRATOS A MUJERES CON DISCAPACIDAD SEGÚN TIPO DE CONTRATO EN CASTILLA- LA MANCHA						
DICIEMBRE DE 2023						
TIPO DE CONTRATOS	TOTAL	Albacete	Ciudad Real	Cuenca	Guadalajara	Toledo
INDEF. ORD. (Bonif./no Bonif.)	18	2	4	0	5	7
INDEF. FOM. DE LA CONT. INDEFINIDA	0	0	0	0	0	0
PERS. CON DISCAPACIDAD OBRA O SERVICIO	15	3	2	2	4	4
EVENT. CIRC. DE LA PRODUC.	0	0	0	0	0	0
INTERINIDAD	52	15	5	3	13	16
TEMPORAL PERSONAS CON DISCAPACIDAD	35	9	8	2	4	12
SUST. JUBILACIÓN 64 AÑOS RELEVO	9	0	1	0	5	3
JUBILACIÓN PARCIAL	0	0	0	0	0	0
PRÁCTICAS	0	0	0	0	0	0
FORMACIÓN	2	2	0	0	0	0
OTROS CONTRATOS	0	0	0	0	0	0
TOTAL CONTRATOS INICIALES	131	31	20	7	31	42
CONVERTIDOS EN INDEFINIDOS	14	3	2	1	3	5
TOTAL CONTRATOS	145	34	22	8	34	47

TABLA Nº 34. FUENTE: SISPE/SPEE

4. GESTIÓN DE OFERTAS Y COLOCACIONES

En el siguiente apartado se recogen los siguientes datos sobre intermediación laboral: colocaciones de demandantes con oferta previa y otras colocaciones con oferta previa.

Estos datos nos sirven para calcular las siguientes cuotas:

* Cuota de mercado: son las colocaciones de demandantes con oferta previa entre las colocaciones totales, multiplicado por cien.

* Cuota de intermediación: representa las colocaciones de demandantes con oferta previa entre el total de colocaciones de demandantes de empleo, multiplicado por cien.

* Cuota de inserción: se calcula con el total de las colocaciones de demandantes de empleo entre el total de las colocaciones, multiplicado por cien.

* Cuota de eficacia: expresa las colocaciones de demandantes con oferta previa entre las colocaciones de demandantes con oferta previa más otras colocaciones con oferta previa, multiplicado por cien.

A continuación se muestran una serie de tablas que recogen esta información, comparando los datos de Castilla-La Mancha con el resto de Comunidades Autónomas.

COLOCACIONES DE DEMANDANTES Y OTRAS COLOCACIONES EN CASTILLA-LA MANCHA Y SUS PROVINCIAS.					
DICIEMBRE 2023					
	TOTAL	COLOCACIONES DEMANDANTES		OTRAS COLOCACIONES	
		TOTAL	CON OFERTA PREVIA	TOTAL	CON OFERTA PREVIA
Albacete	5.466	1.592	121	3.874	75
Ciudad Real	6.095	1.784	57	4.311	59
Cuenca	2.158	565	35	1.593	27
Guadalajara	6.415	825	36	5.590	82
Toledo	9.359	2.167	68	7.192	83
Castilla-La Mancha	29.493	6.933	317	22.560	326

TABLA Nº 35. FUENTE: SISPE/SPEE

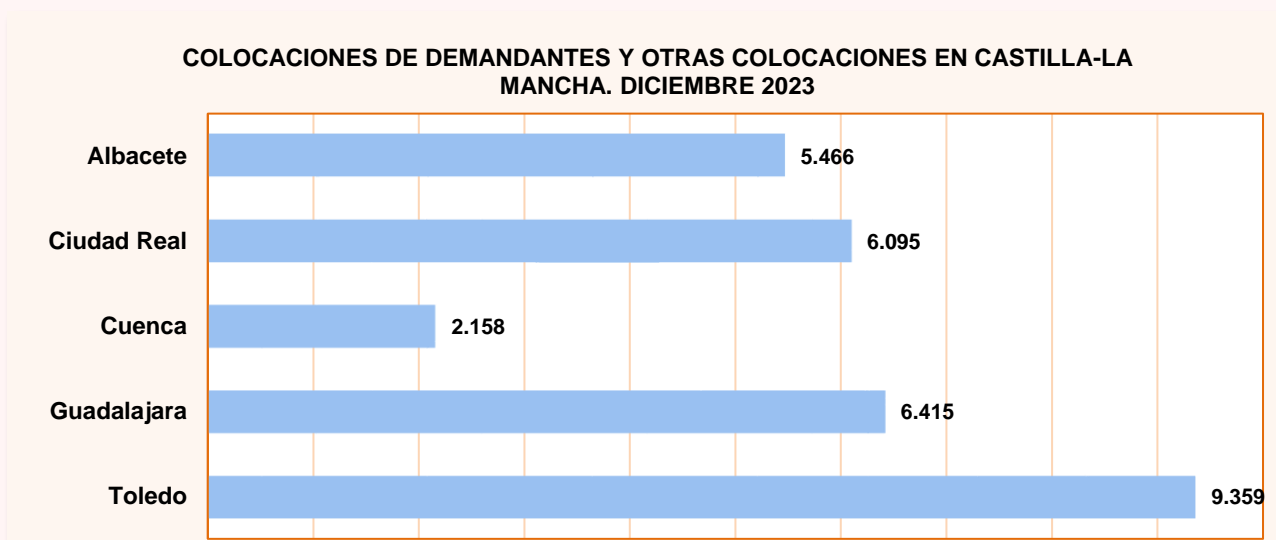


GRÁFICO Nº 21. FUENTE: SISPE/SPEE

COLOCACIONES DE DEMANDANTES Y OTRAS COLOCACIONES EN LAS COMUNIDADES AUTÓNOMAS.					
DICIEMBRE 2023					
	TOTAL	COLOCACIONES DEMANDANTES		OTRAS COLOCACIONES	
		TOTAL	CON OFERTA PREVIA	TOTAL	CON OFERTA PREVIA
ANDALUCÍA	227.773	66.645	4.828	161.128	3.824
ARAGÓN	17.590	3.786	187	13.804	299
ASTURIAS	12.423	3.363	225	9.060	523
BALEARES	8.995	2.888	152	6.107	325
CANARIAS	32.682	8.045	1.073	24.637	1.778
CANTABRIA	8.227	2.154	96	6.073	237
CASTILLA-LA MANCHA	29.493	6.933	317	22.560	326
CASTILLA Y LEÓN	27.895	7.104	874	20.791	947
CATALUÑA	67.936	15.501	325	52.435	388
C. VALENCIANA	61.528	14.169	679	47.359	908
EXTREMADURA	23.251	9.078	2.241	14.173	1.571
GALICIA	31.877	7.977	614	23.900	1.313
MADRID	71.705	18.084	1.522	53.621	1.626
MURCIA	21.683	3.977	214	17.706	301
NAVARRA	10.281	2.305	68	7.976	111
PAÍS VASCO	36.838	23.320	1.388	13.518	354
RIOJA	3.587	918	78	2.669	83
CEUTA	930	234	5	696	5
MELILLA	783	194	2	589	2
EXTRANJERO	114	37	0	77	0
TOTAL	695.591	196.712	14.888	498.879	14.921

TABLA Nº 36. FUENTE: SISPE/SPEE

CUOTAS POR COMUNIDADES AUTÓNOMAS EN DICIEMBRE DE 2023				
	CUOTA MERCADO	INTERMEDIACIÓN	INSERCIÓN	EFICACIA
ANDALUCÍA	2,12	7,24	29,26	55,80
ARAGÓN	1,06	4,94	21,52	38,48
ASTURIAS	1,81	6,69	27,07	30,08
BALEARES	1,69	5,26	32,11	31,87
CANARIAS	3,28	13,34	24,62	37,64
CANTABRIA	1,17	4,46	26,18	28,83
CASTILLA-LA MANCHA	1,07	4,57	23,51	49,30
CASTILLA Y LEÓN	3,13	12,30	25,47	48,00
CATALUÑA	0,48	2,10	22,82	45,58
C. VALENCIANA	1,10	4,79	23,03	42,79
EXTREMADURA	9,64	24,69	39,04	58,79
GALICIA	1,93	7,70	25,02	31,86
MADRID	2,12	8,42	25,22	48,35
MURCIA	0,99	5,38	18,34	41,55
NAVARRA	0,66	2,95	22,42	37,99
PAÍS VASCO	3,77	5,95	63,30	79,68
RIOJA	2,17	8,50	25,59	48,45
CEUTA	0,54	2,14	25,16	50,00
MELILLA	0,26	1,03	24,78	50,00
EXTRANJERO	0,00	0,00	32,46	-
TOTAL	2,14	7,57	28,28	49,94

TABLA Nº 37. FUENTE: SISPE/SPEE

5. BENEFICIARIOS DE PRESTACIONES POR DESEMPLEO

La información que se recoge en este epígrafe se refiere a las prestaciones que protegen la situación de desempleo a nivel contributivo, asistencial y de renta activa de inserción. La fuente de información es el Servicio Público de Empleo Estatal, derivándose los datos de la gestión de la concesión de las prestaciones por desempleo. Para acceder a las prestaciones contributivas es necesario la previa cotización a la Seguridad Social por dicha contingencia. Respecto a la prestación de nivel asistencial, que se denomina subsidio por desempleo, existen diversos tipos:

* Subsidio por desempleo para trabajadores que se encuentren en alguna de las siguientes situaciones: haber agotado la prestación contributiva, no haber cubierto el período mínimo de cotización para acceder a una prestación contributiva, ser emigrante retornado, haber sido excarcelado o ser declarado plenamente capaz o discapacitado parcial como consecuencia de un expediente de revisión de incapacidad.

* Subsidio en favor de trabajadores eventuales agrarios por cuenta ajena, que figuran incluidos en el censo del Régimen Especial Agrario de la Seguridad Social, que residen en las Comunidades Autónomas de

Andalucía y Extremadura.

La Renta Activa de Inserción constituye una renta económica vinculada a la realización de acciones en materia de políticas activas de empleo que no conlleven retribuciones salariales para desempleados de larga duración, mayores de 45 años, que a partir de noviembre de 2002 incluye también a personas con discapacidad, emigrantes retornados y víctimas de violencia doméstica.

Asimismo, existe la modalidad de pago único de la prestación por desempleo que consiste en la percepción en un solo pago del importe total del valor de la prestación por desempleo, con el fin de destinar su cuantía a la realización de una actividad profesional como trabajador autónomo, socio de una Cooperativa de trabajo asociado o de una Sociedad Laboral.

A continuación se muestra una serie de tablas que recogen la siguiente información: beneficiarios de prestaciones por desempleo para Castilla-La Mancha y cada una de sus provincias, incluyendo prestación contributiva, subsidio, renta activa de inserción y total de beneficiarios.

Nota Informativa

En el presente informe se facilitan datos hasta el mes de noviembre de 2023, puesto que los datos sobre prestaciones por desempleo son publicados por el Servicio Público de Empleo Estatal con un mes de retraso en relación al resto de información sobre paro registrado, contratos, etc.

El dato de beneficiarios corresponde a los que están en alta el último día del mes correspondiente.

BENEFICIARIOS POR PRESTACIÓN POR DESEMPLEO EN ESPAÑA Y CASTILLA-LA MANCHA DURANTE LOS ÚLTIMOS 12 MESES

	Total	Prestación Contributiva	Subsidio	Renta Activa de Inserción	Subsidios Eventuales Agrarios
CAST.-LA MANCHA					
Diciembre 2022	83.635	34.441	43.475	5.719	-
Enero 2023	87.205	36.237	45.183	5.785	-
Febrero 2023	86.909	35.831	45.314	5.764	-
Marzo 2023	83.828	34.110	43.777	5.941	-
Abril 2023	80.392	32.418	42.164	5.810	-
Mayo 2023	75.629	29.698	40.241	5.690	-
Junio 2023	75.448	30.510	39.222	5.716	-
Julio 2023	78.017	33.932	38.467	5.618	-
Agosto 2023	79.625	35.098	39.011	5.516	-
Septiembre 2023	75.880	30.732	39.716	5.432	-
Octubre 2023	81.508	33.361	42.702	5.445	-
Noviembre 2023	86.780	34.902	46.265	5.613	-
ESPAÑA					
Diciembre 2022	1.838.199	854.117	799.603	98.278	86.201
Enero 2023	1.901.340	896.156	823.020	97.388	84.776
Febrero 2023	1.863.952	855.114	827.450	97.960	83.428
Marzo 2023	1.787.538	780.281	823.682	100.579	82.996
Abril 2023	1.698.070	721.100	795.680	99.589	81.701
Mayo 2023	1.668.948	698.652	788.436	100.281	81.579
Junio 2023	1.694.048	737.815	775.482	99.667	81.084
Julio 2023	1.779.849	840.810	759.736	97.999	81.304
Agosto 2023	1.816.798	876.556	763.013	95.929	81.300
Septiembre 2023	1.687.270	744.022	766.577	94.870	81.801
Octubre 2023	1.736.502	772.852	787.109	94.476	82.065
Noviembre 2023	1.824.163	833.872	812.172	96.159	81.960

TABLA Nº 38. FUENTE: SISPE/SPEE

BENEFICIARIOS POR PRESTACIÓN POR DESEMPLEO EN LAS PROVINCIAS DE CASTILLA- LA MANCHA DURANTE LOS ÚLTIMOS 12 MESES					
	Total	Prestación Contributiva	Subsidio	Renta Activa de Inserción	
ALBACETE					
Diciembre 2022	17.599	7.511	8.849	1.239	
Enero 2023	18.661	8.079	9.317	1.265	
Febrero 2023	18.460	7.916	9.267	1.277	
Marzo 2023	17.419	7.290	8.839	1.290	
Abril 2023	16.445	6.719	8.494	1.232	
Mayo 2023	15.476	6.109	8.135	1.232	
Junio 2023	15.456	6.270	7.944	1.242	
Julio 2023	16.198	7.083	7.879	1.236	
Agosto 2023	16.610	7.295	8.066	1.249	
Septiembre 2023	16.545	6.811	8.447	1.287	
Octubre 2023	17.957	7.496	9.146	1.315	
Noviembre 2023	18.579	7.640	9.602	1.337	
CIUDAD REAL					
Diciembre 2022	21.592	7.763	11.864	1.965	
Enero 2023	22.222	7.900	12.343	1.979	
Febrero 2023	21.991	7.681	12.309	2.001	
Marzo 2023	21.355	7.457	11.833	2.065	
Abril 2023	20.574	7.167	11.402	2.005	
Mayo 2023	19.026	6.361	10.720	1.945	
Junio 2023	19.055	6.526	10.568	1.961	
Julio 2023	19.546	7.399	10.251	1.896	
Agosto 2023	19.866	7.858	10.185	1.823	
Septiembre 2023	18.310	6.499	10.080	1.731	
Octubre 2023	19.330	6.853	10.796	1.681	
Noviembre 2023	21.557	7.639	12.203	1.715	
CUENCA					
Diciembre 2022	6.713	3.144	3.255	314	
Enero 2023	7.132	3.350	3.452	330	
Febrero 2023	7.149	3.355	3.460	334	
Marzo 2023	6.836	3.194	3.297	345	
Abril 2023	6.686	3.136	3.192	358	
Mayo 2023	6.315	2.877	3.105	333	
Junio 2023	6.209	2.862	3.018	329	
Julio 2023	6.529	3.212	2.991	326	
Agosto 2023	6.653	3.262	3.070	321	
Septiembre 2023	6.318	2.841	3.152	325	
Octubre 2023	6.922	3.190	3.418	314	
Noviembre 2023	7.286	3.244	3.715	327	
GUADALAJARA					
Diciembre 2022	9.144	4.721	4.068	355	
Enero 2023	9.761	5.082	4.304	375	
Febrero 2023	10.188	5.336	4.484	368	
Marzo 2023	9.498	4.853	4.261	384	
Abril 2023	8.907	4.527	4.004	376	
Mayo 2023	8.282	4.131	3.773	378	
Junio 2023	8.573	4.466	3.728	379	
Julio 2023	9.110	5.033	3.701	376	
Agosto 2023	9.432	5.296	3.765	371	
Septiembre 2023	8.815	4.616	3.820	379	
Octubre 2023	9.299	4.821	4.108	370	
Noviembre 2023	9.449	4.850	4.225	374	
TOLEDO					
Diciembre 2022	28.587	11.302	15.439	1.846	
Enero 2023	29.429	11.826	15.767	1.836	
Febrero 2023	29.121	11.543	15.794	1.784	
Marzo 2023	28.720	11.316	15.547	1.857	
Abril 2023	27.780	10.869	15.072	1.839	
Mayo 2023	26.530	10.220	14.508	1.802	
Junio 2023	26.155	10.386	13.964	1.805	
Julio 2023	26.634	11.205	13.645	1.784	
Agosto 2023	27.064	11.387	13.925	1.752	
Septiembre 2023	25.892	9.965	14.217	1.710	
Octubre 2023	28.000	11.001	15.234	1.765	
Noviembre 2023	29.909	11.529	16.520	1.860	

TABLA Nº 39. FUENTE: SISPE/SPEE

**DISTRIBUCIÓN POR PROVINCIAS DE LOS BENEFICIARIOS DE
PRESTACIÓN POR DESEMPLEO
(NOVIEMBRE DE 2023)**

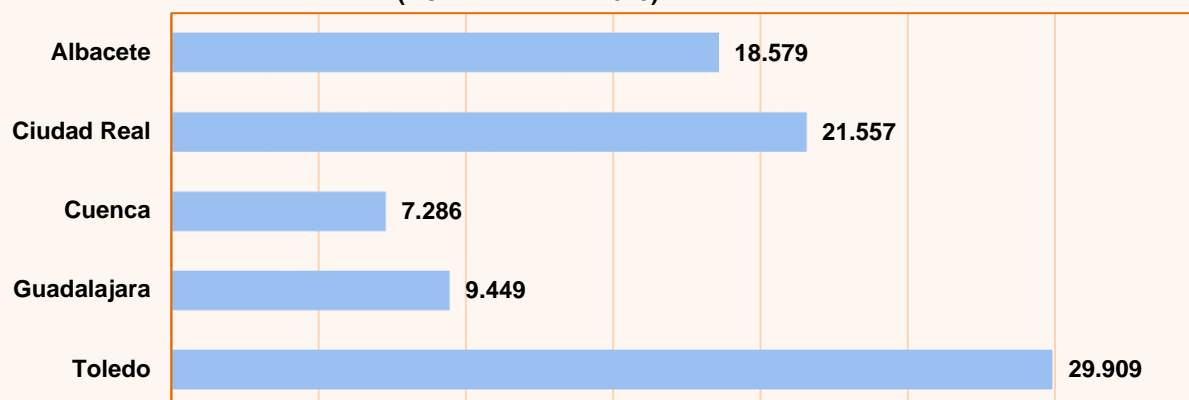


GRÁFICO Nº 22. FUENTE: SISPE/SPEE

**DISTRIBUCIÓN DE LOS BENEFICIARIOS EXTRANJEROS DE PRESTACIONES POR DESEMPLEO
NOVIEMBRE DE 2023**

	TOTAL	PAÍSES COMUNITARIOS	PAÍSES NO COMUNITARIOS
Total España	215.390	80.660	134.730
Albacete	1.797	712	1.085
Ciudad Real	2.102	1.211	891
Cuenca	1.439	789	650
Guadalajara	1.915	952	963
Toledo	4.019	1.795	2.224
Castilla-La Mancha	11.272	5.459	5.813

TABLA Nº 40. FUENTE: SISPE/SPEE

**DISTRIBUCIÓN POR PROVINCIAS DE LOS BENEFICIARIOS
EXTRANJEROS DE PRESTACIONES POR DESEMPLEO
(NOVIEMBRE DE 2023)**

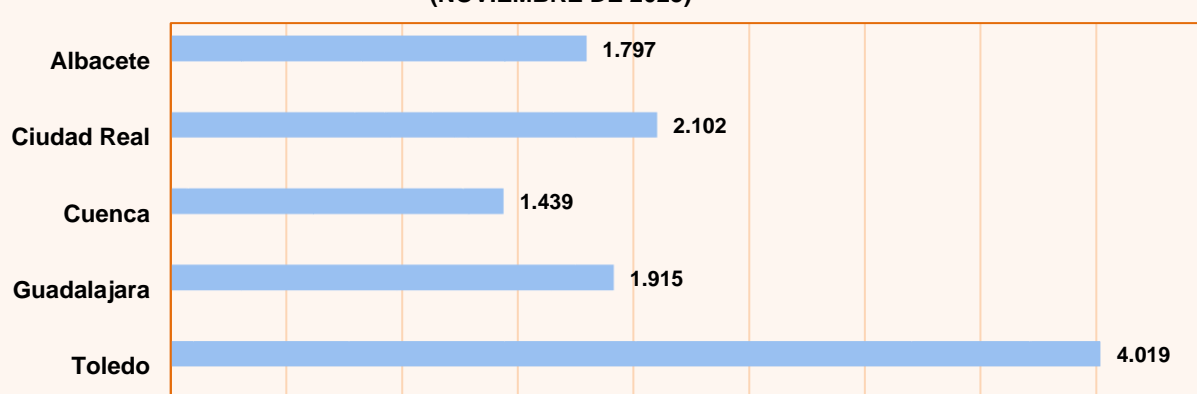


GRÁFICO Nº 23. FUENTE: SISPE/SPEE

6. AFILIACIÓN A LA SEGURIDAD SOCIAL

AFILIACIÓN A LA SEGURIDAD SOCIAL POR RÉGIMENES Y PROVINCIAS EN CASTILLA- LA MANCHA DICIEMBRE DE 2023 (Afiliados medios)					
	TOTAL SISTEMA	RÉGIMEN GENERAL (*)	RÉGIMEN ESPECIAL AUTÓNOMOS	RÉGIMEN TRABAJADORES DEL MAR	RÉGIMEN ESPECIAL MINERÍA CARBÓN
TOTAL NACIONAL DICIEMBRE'2023	20.836.010	17.431.739	3.344.368	59.007	896
Albacete	150.967	120.892	30.075	0	0
Ciudad Real	177.921	142.619	35.302	0	0
Cuenca	81.063	62.785	18.278	0	0
Guadalajara	102.710	87.070	15.640	0	0
Toledo	260.033	209.921	50.112	0	0
TOTAL REGIONAL DICIEMBRE'2023	772.693	623.287	149.406	0	0
TOTAL REGIONAL NOVIEMBRE'2023	768.538	619.122	149.416	0	0
TOTAL REGIONAL DICIEMBRE'2022	754.304	604.077	150.227	0	0

TABLA Nº 41. Datos provisionales. Valores absolutos. Dato medio del mes.

FUENTE: Tesorería General de la Seguridad Social.

(*) A partir de enero de 2012 se han integrado en el Régimen General el Sistema Especial de Trabajadores Agrarios y el Sistema Especial de Empleados del Hogar

VARIACIONES DE LA AFILIACIÓN A LA SEGURIDAD SOCIAL POR PROVINCIAS EN CASTILLA- LA MANCHA DICIEMBRE DE 2023 (Afiliados medios)					
	AFILIADOS MEDIOS	MES ANTERIOR		INTERANUAL (1)	
		ABSOLUTA	RELATIVA	ABSOLUTA	RELATIVA
Total España	20.836.010	29.937	0,14%	539.740	2,66%
Albacete	150.967	-50	-0,03%	2.546	1,72%
Ciudad Real	177.921	1.922	1,09%	2.217	1,26%
Cuenca	81.063	309	0,38%	938	1,17%
Guadalajara	102.710	-152	-0,15%	2.720	2,72%
Toledo	260.033	2.126	0,82%	9.968	3,99%
Castilla-La Mancha	772.693	4.154	0,54%	18.389	2,44%

TABLA Nº 42. Datos provisionales. Dato medio del mes.

(1) Respecto al mismo mes del año anterior.

FUENTE: Tesorería General de la Seguridad Social.