



Indicadores Básicos

MERCADO DE TRABAJO DE CASTILLA-LA MANCHA

Enero de 2024

Índice

1. Paro registrado y tipo de demanda de empleo

3

Paro registrado por sexos en Castilla-La Mancha en los últimos 12 meses	3
Gráfico de evolución del paro registrado por sexos en Castilla-La Mancha durante los últimos 12 meses	3
Paro registrado por sectores de actividad económica en Castilla-La Mancha en los últimos 12 meses	3
Gráfico del paro registrado por sectores de actividad económica en Castilla-La Mancha en enero de 2024	4
Paro registrado por sexos en las provincias de Castilla-La Mancha en enero de 2024	4
Evolución de las variaciones de paro registrado por sexos desde enero de 2023	4
Gráfico de distribución provincial del paro registrado en Castilla-La Mancha en enero de 2024	5
Variaciones relativas del paro registrado por sexos en las provincias de Castilla-La Mancha en enero de 2024	5
Variaciones relativas del paro registrado por sexos en las provincias de Castilla-La Mancha en enero de 2024	5
Paro registrado por sectores de actividad económica en las provincias de Castilla-La Mancha en enero de 2024	6
Gráfico del paro registrado por sectores de actividad económica en las provincias de Castilla-La Mancha en enero de 2024	6
Variaciones relativas del paro registrado por sectores de actividad económica en las provincias de Castilla-La Mancha en enero de 2024	6
Paro registrado por sexos y franjas de edad en Castilla-La Mancha y sus provincias en enero de 2024	7
Gráfico del paro registrado por grupo de edad en Castilla-La Mancha en enero de 2024. Ambos sexos	7
Paro registrado por sexos y nivel de estudios en Castilla-La Mancha y sus provincias en enero de 2024	8
Gráfico de paro registrado por nivel de estudios en Castilla-La Mancha en enero de 2024. Ambos sexos	8
Paro registrado por sexo y tiempo de inscripción de la demanda en Castilla-La Mancha y sus provincias en enero de 2024	9
Gráfico de paro registrado por tiempo de la inscripción de la demanda en Castilla-La Mancha en enero de 2024. Ambos sexos	9
Variaciones del paro registrado en el colectivo de extranjeros en Castilla-La Mancha en enero de 2024	10
Paro registrado en el colectivo de extranjeros por provincias y sectores de actividad económica en Castilla-La Mancha en enero de 2024	10
Gráfico de distribución provincial del paro registrado en el colectivo de extranjeros en Castilla-La Mancha en enero de 2024	10
Gráfico del paro registrado por sectores de actividad económica en el colectivo de extranjeros en Castilla-La Mancha y sus provincias en enero de 2024	10
Paro registrado en el colectivo de extranjeros por nacionalidad en Castilla-La Mancha y sus provincias en enero de 2024	11
Gráfico de distribución del paro registrado en el colectivo de extranjeros por nacionalidad en Castilla-La Mancha en enero de 2024	11
Paro registrado en el total nacional por sexos, edad y sectores de actividad económica en enero de 2024 (Valores absolutos y variaciones)	12
Paro registrado por comunidades autónomas en enero de 2024 (Valores absolutos y variaciones)	12
Demandantes de empleo por tipo de demanda en enero de 2024 (Valores absolutos y variaciones)	13
Gráfico de distribución de los demandantes de empleo por tipo de demanda en enero de 2024	13

2. Contratación

14

Contratos registrados según temporalidad en Castilla-La Mancha en enero de 2024	14
Gráfico de evolución del número de contratos indefinidos y temporales en Castilla-La Mancha durante los últimos 12 meses	14
Variación del número de contratos registrados según temporalidad en Castilla-La Mancha y en España en enero de 2024	14
Gráfico de distribución provincial de la contratación en Castilla-La Mancha en enero de 2024	15
Gráfico de variaciones del número de contratos registrados según temporalidad en las provincias de Castilla-La Mancha en enero de 2024	15
Contratos registrados totales, indefinidos y temporales en las provincias de Castilla-La Mancha (dato acumulado del año 2024 hasta enero - inclusive)	15
Contratos registrados según sexos, edad, sectores y tipo de contrato en Castilla-La Mancha en enero de 2024	16
Gráfico de contratos registrados según tipo de contrato en Castilla-La Mancha en enero de 2024	16
Gráfico de contratos registrados por sectores de actividad económica en Castilla-La Mancha en enero de 2024	16
Evolución del número de contratos según su duración, de 2008 a 2024	17
Evolución de la distribución del porcentaje de contratos según su duración, de 2008 a 2024	17
Evolución de la duración media (en días) de los contratos, de 2008 a 2024	17
Contratos a extranjeros según temporalidad en Castilla-La Mancha y sus provincias en enero de 2024	18
Contratos a extranjeros según sexos y grupos de edad en Castilla-La Mancha y sus provincias en enero de 2024	18
Contratos a extranjeros según sectores de actividad económica en Castilla-La Mancha y sus provincias en enero de 2024	18

3. Personas con discapacidad 19

Demandantes de empleo por tipo de discapacidad, sexos y grupos de edad en Castilla-La Mancha y sus provincias en enero de 2024	19
Contratos a personas con discapacidad según tipo de contrato y grupos de edad en Castilla-La Mancha en enero de 2024 (ambos sexos)	20
Contratos a personas con discapacidad según tipo de contrato y grupos de edad en la provincia de Albacete en enero de 2024 (ambos sexos)	20
Contratos a personas con discapacidad según tipo de contrato y grupos de edad en la provincia de Ciudad Real en enero de 2024 (ambos sexos)	21
Contratos a personas con discapacidad según tipo de contrato y grupos de edad en la provincia de Cuenca en enero de 2024 (ambos sexos)	21
Contratos a personas con discapacidad según tipo de contrato y grupos de edad en la provincia de Guadalajara en enero de 2024 (ambos sexos)	22
Contratos a personas con discapacidad según tipo de contrato y grupos de edad en la provincia de Toledo en enero de 2024 (ambos sexos)	22
Contratos a personas con discapacidad según tipo de contrato y grupos de edad en Castilla-La Mancha y sus provincias en enero de 2024 (hombres)	23
Contratos a personas con discapacidad según tipo de contrato y grupos de edad en Castilla-La Mancha y sus provincias en enero de 2024 (mujeres)	23
Contratos a personas con discapacidad según tipo de contrato en Castilla-La Mancha y sus provincias en enero de 2024 (hombres)	24
Contratos a personas con discapacidad según tipo de contrato en Castilla-La Mancha y sus provincias en enero de 2024 (mujeres)	24

4. Gestión de ofertas y colocaciones 25

Colocaciones de demandantes y otras colocaciones en Castilla-La Mancha y sus provincias en enero de 2024	25
Gráfico de distribución provincial de colocaciones de demandantes y otras colocaciones en Castilla-La Mancha en enero de 2024	25
Colocaciones de demandantes y otras colocaciones en las Comunidades Autónomas en enero de 2024	26
Cuotas por Comunidades Autónomas en enero de 2024	26

5. Beneficiarios de prestaciones por desempleo 27

Evolución del nº de beneficiarios de prestaciones por desempleo en España y Castilla-La Mancha durante los últimos 12 meses	27
Beneficiarios de prestaciones por desempleo en las provincias de Castilla-La Mancha durante los últimos 12 meses	28
Gráfico provincial de beneficiarios de prestación por desempleo en diciembre de 2023	29
Beneficiarios extranjeros de prestaciones por desempleo según procedencia en Castilla-La Mancha y sus provincias en diciembre de 2023	29
Gráfico de distribución provincial de beneficiarios extranjeros de prestación por desempleo en diciembre de 2023	29

6. Afiliación a la Seguridad Social 30

Afiliación a la Seguridad Social por regímenes y provincias en Castilla-La Mancha en enero de 2024	30
Variaciones de la afiliación a la Seguridad Social por provincias en Castilla-La Mancha en enero de 2024	30

1. Paro registrado

PARO REGISTRADO EN CASTILLA-LA MANCHA POR SEXOS EN LOS ÚLTIMOS 12 MESES

	TOTAL	HOMBRES	MUJERES			
Febrero 2023	146.582	51.276	95.306			
Marzo 2023	142.389	49.454	92.935			
Abril 2023	135.744	46.842	88.902			
Mayo 2023	129.606	44.363	85.243			
Junio 2023	127.152	43.715	83.437			
Julio 2023	127.764	44.015	83.749			
Agosto 2023	129.453	44.922	84.531			
Septiembre 2023	131.308	45.358	85.950			
Octubre 2023	135.574	46.803	88.771			
Noviembre 2023	136.507	47.026	89.481			
Diciembre 2023	134.806	47.087	87.719			
Enero 2024	138.129	47.936	90.193			
VARIACIONES EN EL MES DE ENERO DE 2024						
Mensual	3.323	2,47%	849	1,80%	2.474	2,82%
Interanual	-9.762	-6,60%	-4.123	-7,92%	-5.639	-5,88%

TABLA Nº 1. FUENTE: SISPE/SPEE

EVOLUCIÓN DEL PARO REGISTRADO POR SEXOS EN CASTILLA-LA MANCHA DURANTE LOS ÚLTIMOS 12 MESES

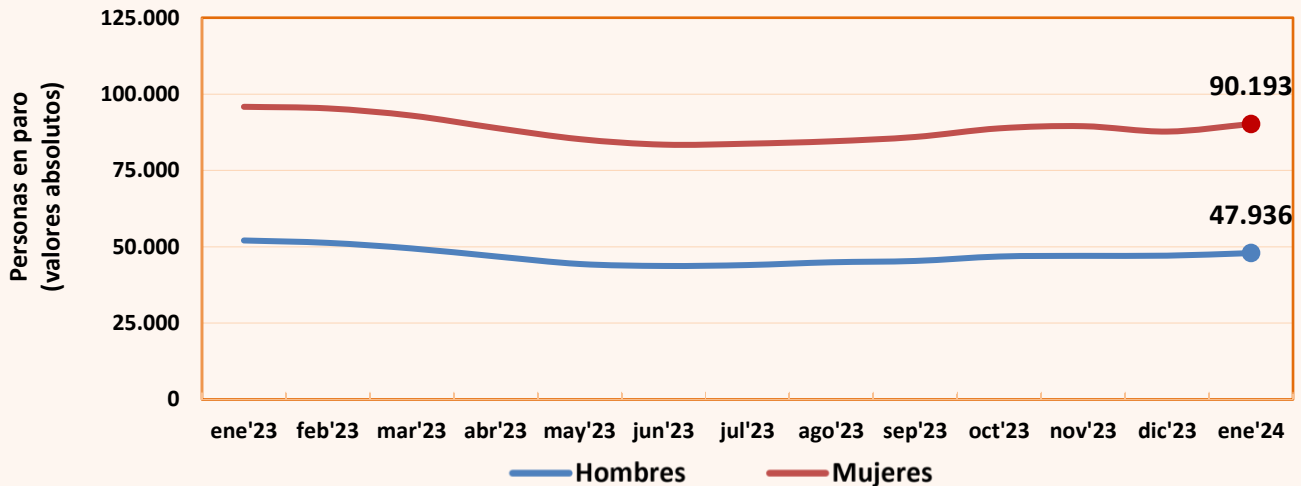


GRÁFICO 1. FUENTE: SISPE/SPEE

PARO REGISTRADO POR SECTORES DE ACTIVIDAD ECONÓMICA EN CASTILLA-LA MANCHA EN LOS ÚLTIMOS 12 MESES

	Agricultura	Industria	Construcción	Servicios	Sin empl. anterior
Febrero 2023	8.357	12.870	9.986	104.213	11.156
Marzo 2023	8.145	12.690	9.707	100.548	11.299
Abril 2023	7.647	12.262	9.349	95.497	10.989
Mayo 2023	7.027	11.848	8.997	91.079	10.655
Junio 2023	6.874	11.466	8.946	89.072	10.794
Julio 2023	6.717	11.376	9.008	89.962	10.701
Agosto 2023	6.503	11.403	9.290	91.485	10.772
Septiembre 2023	6.262	11.455	9.101	93.449	11.041
Octubre 2023	6.542	11.674	9.058	97.224	11.076
Noviembre 2023	6.404	11.570	9.103	98.109	11.321
Diciembre 2023	6.265	11.610	9.480	96.383	11.068
Enero 2024	6.430	11.641	9.409	99.507	11.142
VARIACIONES EN EL MES DE ENERO DE 2024					
Mensual	165 2,63 %	31 0,27 %	-71 -0,75 %	3.124 3,24 %	74 0,67 %
Interanual	-1.851 -22,35 %	-1.432 -10,95 %	-901 -8,74 %	-5.754 -5,47 %	176 1,60 %

TABLA Nº 2. FUENTE: SISPE/SPEE

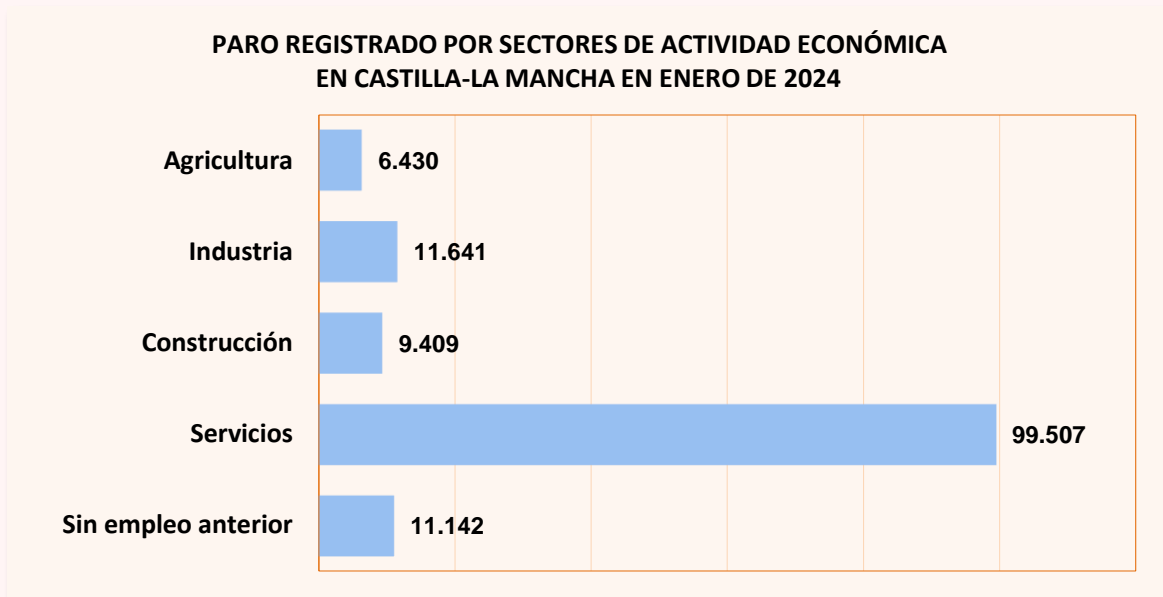


GRÁFICO 2. FUENTE: SISPE/SPEE

PARO REGISTRADO POR SEXOS EN LAS PROVINCIAS DE CASTILLA-LA MANCHA EN ENERO DE 2024

Provincia	AMBOS SEXOS	Parados	Paradas	% Mujeres
Albacete	25.850	8.862	16.988	65,7%
Ciudad Real	37.301	12.149	25.152	67,4%
Cuenca	10.401	3.956	6.445	62,0%
Guadalajara	13.831	5.412	8.419	60,9%
Toledo	50.746	17.557	33.189	65,4%
Castilla-La Mancha	138.129	47.936	90.193	65,3%

TABLA Nº 3. FUENTE: SISPE/SPEE

EVOLUCIÓN DE LAS VARIACIONES DEL PARO REGISTRADO POR SEXOS DESDE ENERO DE 2023

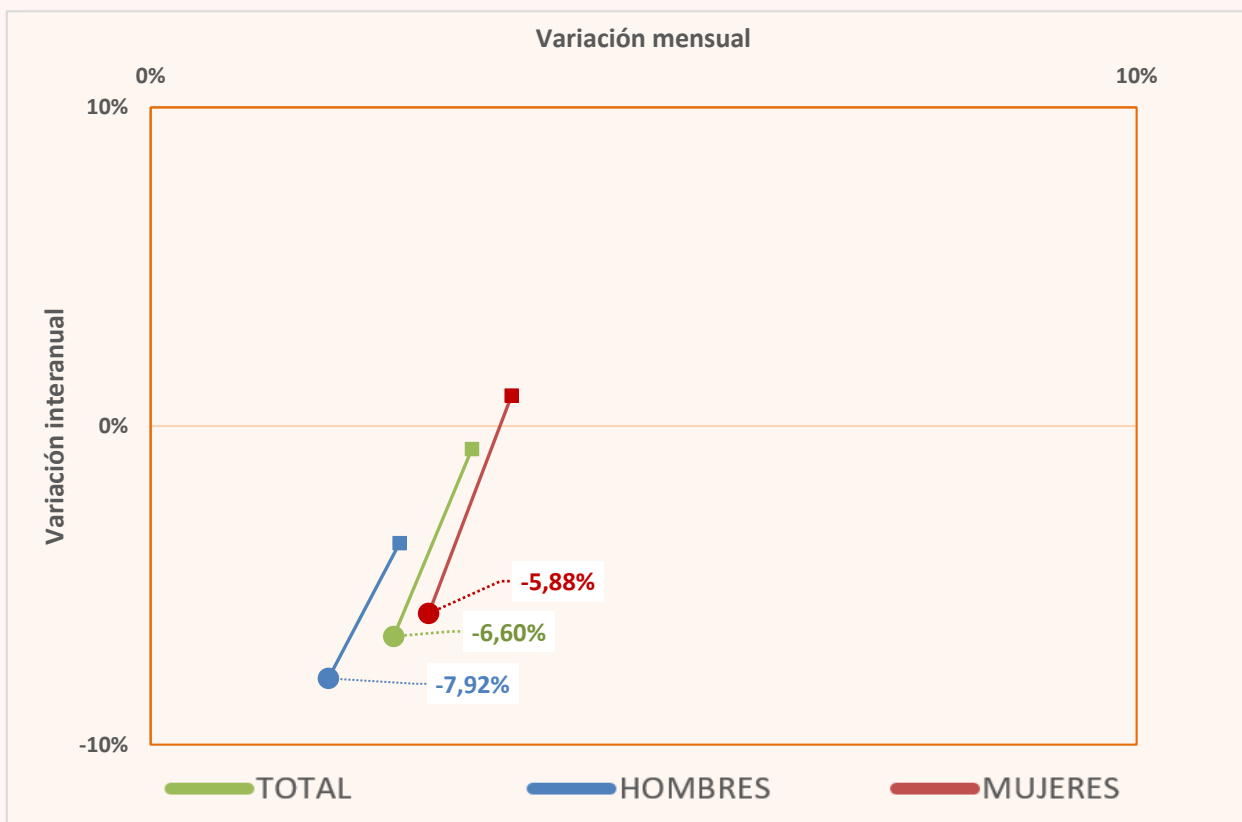


GRÁFICO 3. FUENTE: SISPE/SPEE

DISTRIBUCIÓN PROVINCIAL DEL PARO REGISTRADO EN CASTILLA-LA MANCHA EN ENERO DE 2024

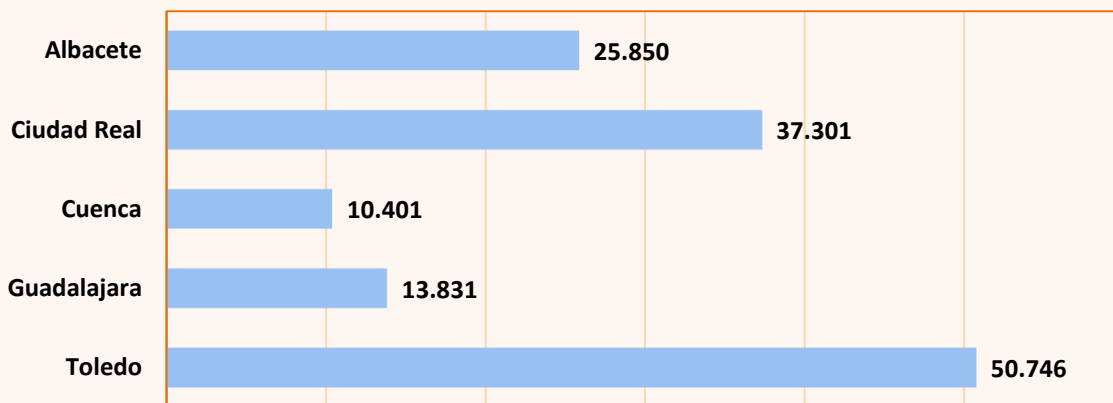


GRÁFICO 4. FUENTE: SISPE/SPEE

VARIACIONES RELATIVAS DEL PARO REGISTRADO POR SEXOS EN LAS PROVINCIAS DE CASTILLA-LA MANCHA EN ENERO DE 2024

	TOTAL		HOMBRES		MUJERES							
	Variación mensual	Variación interanual	Variación mensual	Variación interanual	Variación mensual	Variación interanual						
Albacete	2,27%	573	-7,88%	-2.210	0,90%	79	-8,48%	-821	3,00%	494	-7,56%	-1.389
Ciudad Real	1,34%	493	-6,00%	-2.383	0,40%	48	-8,99%	-1.200	1,80%	445	-4,49%	-1.183
Cuenca	4,17%	416	-6,21%	-689	2,46%	95	-8,17%	-352	5,24%	321	-4,97%	-337
Guadalajara	4,95%	652	-6,64%	-984	5,41%	278	-5,37%	-307	4,65%	374	-7,44%	-677
Toledo	2,40%	1.189	-6,45%	-3.496	2,03%	349	-7,59%	-1.443	2,60%	840	-5,83%	-2.053

TABLA Nº 4. FUENTE: SISPE/SPEE

VARIACIONES RELATIVAS DEL PARO REGISTRADO POR SEXOS EN ENERO DE 2024

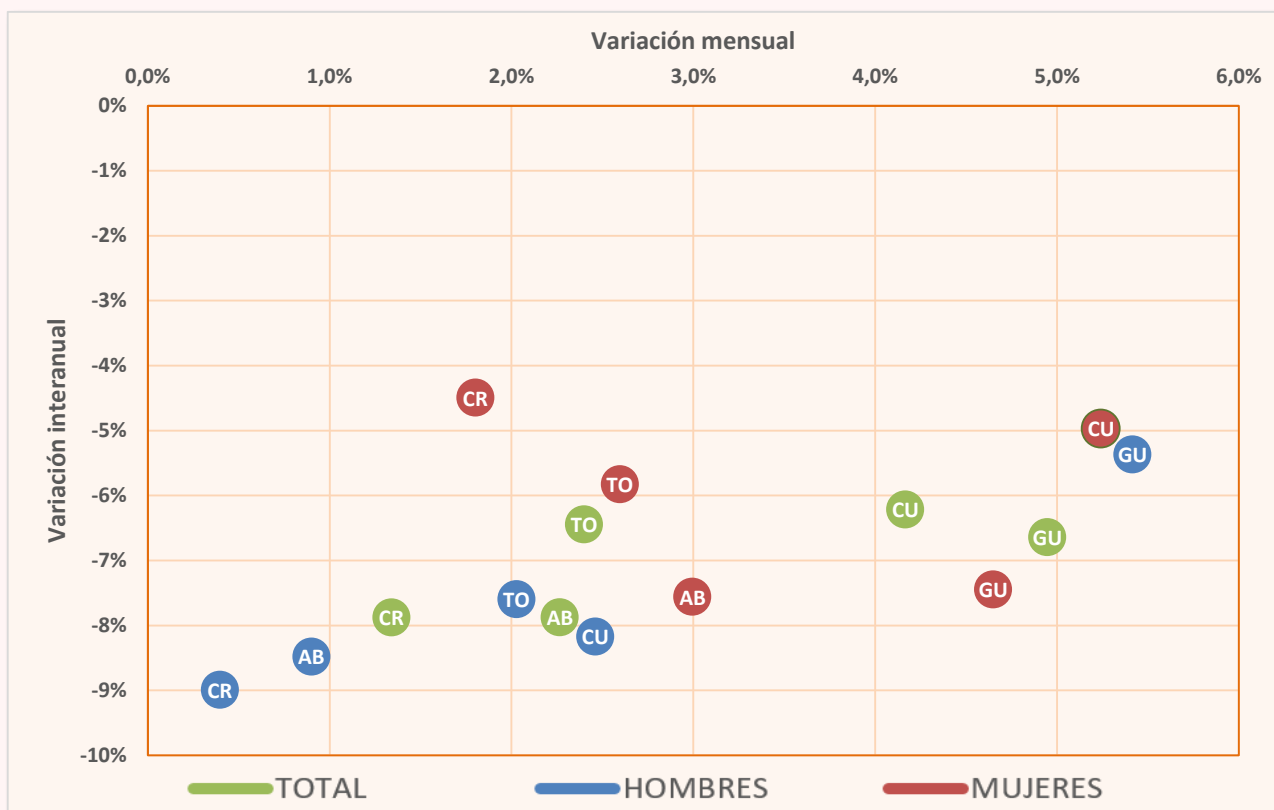


GRÁFICO 5. FUENTE: SISPE/SPEE

PARO REGISTRADO POR SECTORES DE ACTIVIDAD EN LAS PROVINCIAS DE CASTILLA-LA MANCHA EN ENERO DE 2024

	TOTAL	Agricultura	Industria	Construcción	Servicios	Sin empleo anterior
Albacete	25.850	1.496	2.614	1.307	18.325	2.108
Ciudad Real	37.301	2.158	2.699	2.695	26.542	3.207
Cuenca	10.401	775	872	658	7.443	653
Guadalajara	13.831	185	937	928	10.852	929
Toledo	50.746	1.816	4.519	3.821	36.345	4.245
Castilla-La Mancha	138.129	6.430	11.641	9.409	99.507	11.142

TABLA Nº 5. FUENTE: SISPE/SPEE

PARO REGISTRADO POR SECTORES DE ACTIVIDAD EN ENERO DE 2024

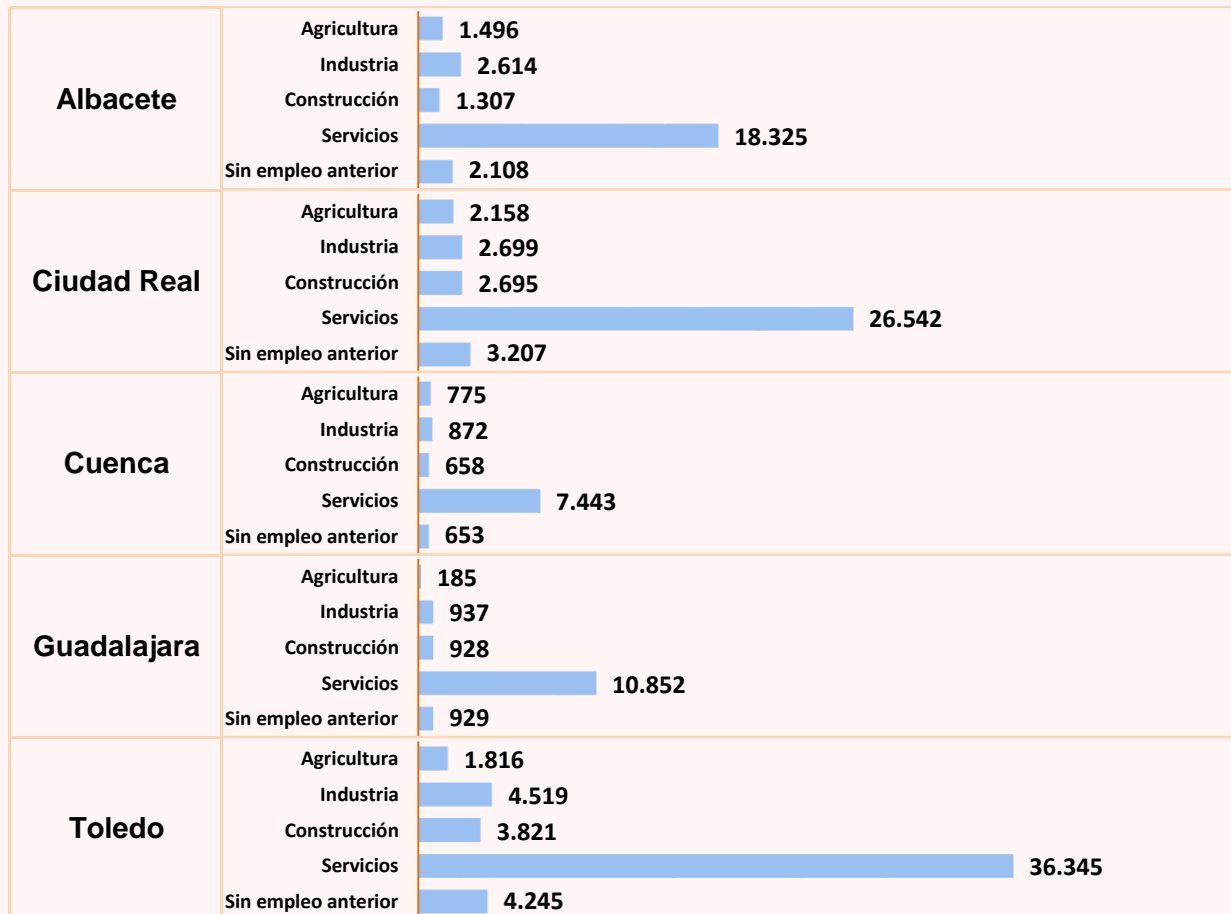


GRÁFICO Nº 6. FUENTE: SISPE/SPEE

VARIACIONES RELATIVAS DEL PARO REGISTRADO POR SECTORES DE ACTIVIDAD ECONÓMICA EN LAS PROVINCIAS DE CASTILLA-LA MANCHA EN ENERO DE 2024

	VARIACIONES	Agricultura	Industria	Construcción	Servicios	Sin empleo anterior
Albacete	Mensual	0,27%	-1,66%	-0,91%	3,28%	2,08%
	Interanual	-22,77%	-12,72%	-10,17%	-6,97%	6,73%
Ciudad Real	Mensual	4,30%	0,19%	-2,18%	1,81%	-0,43%
	Interanual	-25,04%	-5,60%	-10,61%	-4,37%	1,01%
Cuenca	Mensual	3,89%	2,95%	-0,90%	5,11%	0,93%
	Interanual	-20,51%	-14,17%	-6,40%	-3,99%	1,40%
Guadalajara	Mensual	2,21%	1,85%	0,11%	6,03%	1,42%
	Interanual	-15,91%	-5,45%	-2,93%	-7,64%	3,45%
Toledo	Mensual	2,19%	0,62%	0,16%	3,09%	0,62%
	Interanual	-20,00%	-13,30%	-8,61%	-5,12%	-0,68%

TABLA Nº 6. FUENTE: SISPE/SPEE

PARO REGISTRADO EN AMBOS SEXOS POR FRANJAS DE EDAD EN CASTILLA-LA MANCHA Y SUS PROVINCIAS						
ENERO DE 2024						
	Castilla-La Mancha	Albacete	Ciudad Real	Cuenca	Guadalajara	Toledo
AMBOS SEXOS	138.129	25.850	37.301	10.401	13.831	50.746
De 16 a 19 años	2.767	539	761	194	281	992
De 20 a 24 años	7.414	1.389	2.022	611	776	2.616
De 25 a 29 años	9.887	1.876	2.975	757	1.004	3.275
De 30 a 34 años	11.266	2.020	3.252	864	1.109	4.021
De 35 a 39 años	12.639	2.129	3.487	901	1.303	4.819
De 40 a 44 años	13.862	2.354	3.614	973	1.483	5.438
De 45 a 49 años	16.384	2.969	4.354	1.127	1.630	6.304
De 50 a 54 años	18.974	3.659	5.180	1.287	1.860	6.988
De 55 a 59 años	22.492	4.413	5.955	1.783	2.184	8.157
Mayor de 59 años	22.444	4.502	5.701	1.904	2.201	8.136
HOMBRES	47.936	8.862	12.149	3.956	5.412	17.557
De 16 a 19 años	1.544	308	392	106	169	569
De 20 a 24 años	3.501	632	873	314	407	1.275
De 25 a 29 años	3.956	739	1.140	314	449	1.314
De 30 a 34 años	3.813	716	1.050	322	409	1.316
De 35 a 39 años	3.781	657	952	284	454	1.434
De 40 a 44 años	4.141	705	932	356	503	1.645
De 45 a 49 años	4.919	869	1.168	349	599	1.934
De 50 a 54 años	5.800	1.109	1.483	430	681	2.097
De 55 a 59 años	7.765	1.463	1.975	656	853	2.818
Mayor de 59 años	8.716	1.664	2.184	825	888	3.155
MUJERES	90.193	16.988	25.152	6.445	8.419	33.189
De 16 a 19 años	1.223	231	369	88	112	423
De 20 a 24 años	3.913	757	1.149	297	369	1.341
De 25 a 29 años	5.931	1.137	1.835	443	555	1.961
De 30 a 34 años	7.453	1.304	2.202	542	700	2.705
De 35 a 39 años	8.858	1.472	2.535	617	849	3.385
De 40 a 44 años	9.721	1.649	2.682	617	980	3.793
De 45 a 49 años	11.465	2.100	3.186	778	1.031	4.370
De 50 a 54 años	13.174	2.550	3.697	857	1.179	4.891
De 55 a 59 años	14.727	2.950	3.980	1.127	1.331	5.339
Mayor de 59 años	13.728	2.838	3.517	1.079	1.313	4.981

TABLA Nº 7. FUENTE: SISPE/SPEE

PARO REGISTRADO POR GRUPOS DE EDAD EN CASTILLA-LA MANCHA EN ENERO DE 2024. AMBOS SEXOS

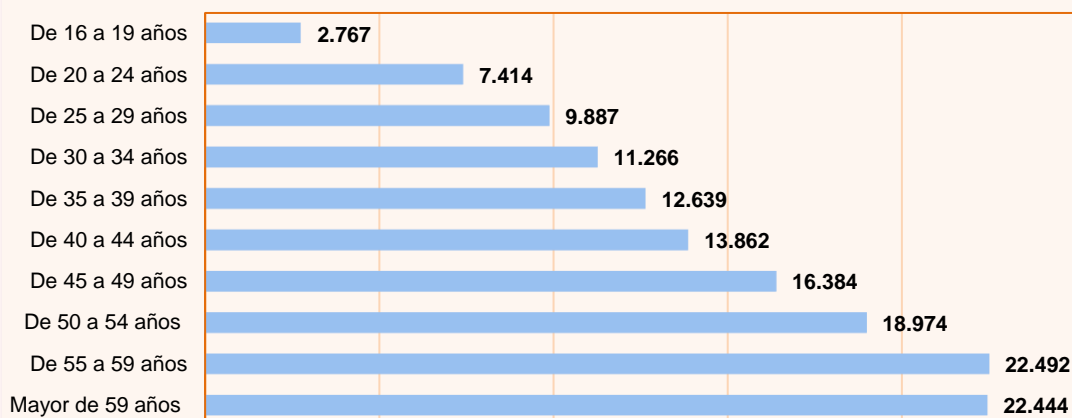


GRÁFICO Nº 7. FUENTE: SISPE/SPEE

PARO REGISTRADO POR SEXOS Y NIVEL DE ESTUDIOS TERMINADOS EN CASTILLA-LA MANCHA Y SUS PROVINCIAS						
ENERO DE 2024						
	Cast.-La Mancha	Albacete	Ciudad Real	Cuenca	Guadalajara	Toledo
AMBOS SEXOS	138.129	25.850	37.301	10.401	13.831	50.746
Sin Estudios	1.469	240	378	58	78	715
Estudios Primarios	19.468	3.122	4.050	1.835	2.532	7.929
Primera etapa de educación secundaria	77.321	15.135	22.125	5.561	5.994	28.506
Sin Título de E.S.O. o equivalente	31.366	6.687	9.034	2.660	1.980	11.005
Con Título de E.S.O. o equivalente	45.955	8.448	13.091	2.901	4.014	17.501
Segunda etapa de educación secundaria	21.133	3.641	5.302	1.520	2.845	7.825
Bachillerato	10.615	1.597	2.555	794	1.629	4.040
FP de Grado Medio	10.518	2.044	2.747	726	1.216	3.785
Estudios Postsecundarios	18.571	3.649	5.425	1.417	2.368	5.712
FP de Grado Superior	8.594	1.649	2.519	601	1.052	2.773
1er y 2º ciclo universitario	5.878	1.159	1.580	475	877	1.787
3er ciclo universitario	3.881	810	1.274	329	390	1.078
Otros estudios postsecundarios	218	31	52	12	49	74
Otros	167	63	21	10	14	59
HOMBRES	47.936	8.862	12.149	3.956	5.412	17.557
Sin Estudios	316	61	77	15	20	143
Estudios Primarios	6.551	1.051	1.232	643	946	2.679
Primera etapa de educación secundaria	28.855	5.525	7.655	2.331	2.668	10.676
Sin Título de E.S.O. o equivalente	13.045	2.720	3.560	1.213	973	4.579
Con Título de E.S.O. o equivalente	15.810	2.805	4.095	1.118	1.695	6.097
Segunda etapa de educación secundaria	6.659	1.121	1.604	499	1.041	2.394
Bachillerato	3.741	597	861	301	619	1.363
FP de Grado Medio	2.918	524	743	198	422	1.031
Estudios Postsecundarios	5.511	1.083	1.575	464	733	1.656
FP de Grado Superior	2.694	522	781	225	342	824
1er y 2º ciclo universitario	1.521	282	378	129	250	482
3er ciclo universitario	1.203	264	398	104	116	321
Otros estudios postsecundarios	93	15	18	6	25	29
Otros	44	21	6	4	4	9
MUJERES	90.193	16.988	25.152	6.445	8.419	33.189
Sin Estudios	1.153	179	301	43	58	572
Estudios Primarios	12.917	2.071	2.818	1.192	1.586	5.250
Primera etapa de educación secundaria	48.466	9.610	14.470	3.230	3.326	17.830
Sin Título de E.S.O. o equivalente	18.321	3.967	5.474	1.447	1.007	6.426
Con Título de E.S.O. o equivalente	30.145	5.643	8.996	1.783	2.319	11.404
Segunda etapa de educación secundaria	14.474	2.520	3.698	1.021	1.804	5.431
Bachillerato	6.874	1.000	1.694	493	1.010	2.677
FP de Grado Medio	7.600	1.520	2.004	528	794	2.754
Estudios Postsecundarios	13.060	2.566	3.850	953	1.635	4.056
FP de Grado Superior	5.900	1.127	1.738	376	710	1.949
1er y 2º ciclo universitario	4.357	877	1.202	346	627	1.305
3er ciclo universitario	2.678	546	876	225	274	757
Otros estudios postsecundarios	125	16	34	6	24	45
Otros	123	42	15	6	10	50

TABLA Nº 8. FUENTE: SISPE/SPEE

**PARO REGISTRADO POR NIVEL DE ESTUDIOS EN
CASTILLA-LA MANCHA EN ENERO DE 2024. AMBOS SEXOS**

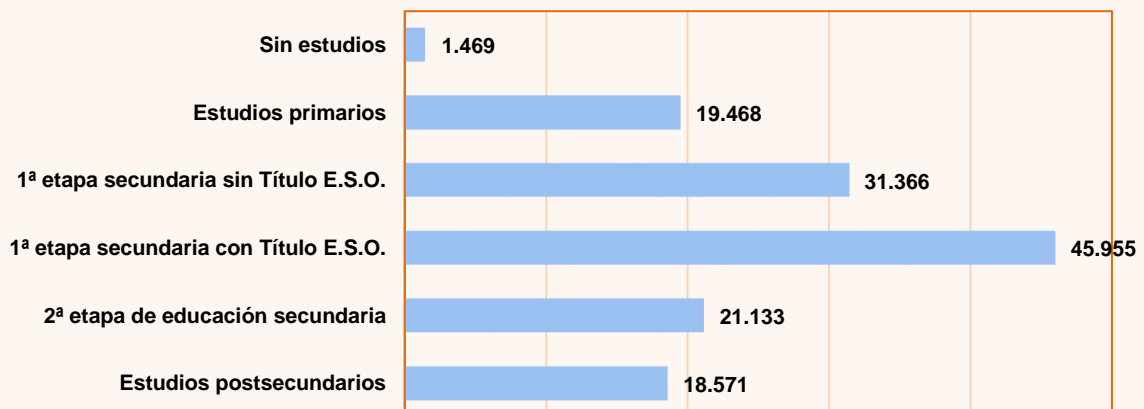


GRÁFICO Nº 8. FUENTE: SISPE/SPEE

PARO REGISTRADO POR SEXOS Y TIEMPO DE INSCRIPCIÓN DE LA DEMANDA EN CASTILLA-LA MANCHA Y SUS PROVINCIAS						
ENERO DE 2024						
	Cast.-La Mancha	Albacete	Ciudad Real	Cuenca	Guadalajara	Toledo
AMBOS SEXOS	138.129	25.850	37.301	10.401	13.831	50.746
<= 7 DIAS	3.891	655	895	367	601	1.373
> 7 <= 15 DIAS	4.725	848	1.210	415	609	1.643
> 15 <= 30 DIAS	9.539	1.848	2.407	793	1.114	3.377
> 1 <= 3 MESES	20.458	3.700	5.532	1.687	2.215	7.324
> 3 <= 6 MESES	22.344	4.339	5.899	1.761	2.310	8.035
> 6 <= 9 MESES	11.040	2.037	3.049	824	1.045	4.085
> 9 <= 12 MESES	7.570	1.395	2.043	572	759	2.801
> 12 <= 15 MESES	7.771	1.399	2.353	556	631	2.832
> 15 <= 18 MESES	7.562	1.382	2.222	502	646	2.810
> 18 <= 21 MESES	5.412	969	1.450	396	427	2.170
> 21 <= 24 MESES	4.930	947	1.251	354	428	1.950
> 24 MESES	32.887	6.331	8.990	2.174	3.046	12.346
HOMBRES	47.936	8.862	12.149	3.956	5.412	17.557
<= 7 DIAS	1.649	259	400	169	248	573
> 7 <= 15 DIAS	1.963	339	496	182	261	685
> 15 <= 30 DIAS	3.817	697	909	299	509	1.403
> 1 <= 3 MESES	8.388	1.528	2.135	733	1.013	2.979
> 3 <= 6 MESES	8.182	1.648	2.024	709	988	2.813
> 6 <= 9 MESES	3.916	730	944	313	439	1.490
> 9 <= 12 MESES	2.560	490	608	214	297	951
> 12 <= 15 MESES	2.372	451	647	183	233	858
> 15 <= 18 MESES	2.297	404	679	173	220	821
> 18 <= 21 MESES	1.631	274	424	131	141	661
> 21 <= 24 MESES	1.528	280	345	115	154	634
> 24 MESES	9.633	1.762	2.538	735	909	3.689
MUJERES	90.193	16.988	25.152	6.445	8.419	33.189
<= 7 DIAS	2.242	396	495	198	353	800
> 7 <= 15 DIAS	2.762	509	714	233	348	958
> 15 <= 30 DIAS	5.722	1.151	1.498	494	605	1.974
> 1 <= 3 MESES	12.070	2.172	3.397	954	1.202	4.345
> 3 <= 6 MESES	14.162	2.691	3.875	1.052	1.322	5.222
> 6 <= 9 MESES	7.124	1.307	2.105	511	606	2.595
> 9 <= 12 MESES	5.010	905	1.435	358	462	1.850
> 12 <= 15 MESES	5.399	948	1.706	373	398	1.974
> 15 <= 18 MESES	5.265	978	1.543	329	426	1.989
> 18 <= 21 MESES	3.781	695	1.026	265	286	1.509
> 21 <= 24 MESES	3.402	667	906	239	274	1.316
> 24 MESES	23.254	4.569	6.452	1.439	2.137	8.657

TABLA Nº 9. FUENTE: SISPE/SPEE

PARO REGISTRADO POR TIEMPO DE INSCRIPCIÓN DE LA DEMANDA EN CASTILLA-LA MANCHA EN ENERO DE 2024. AMBOS SEXOS

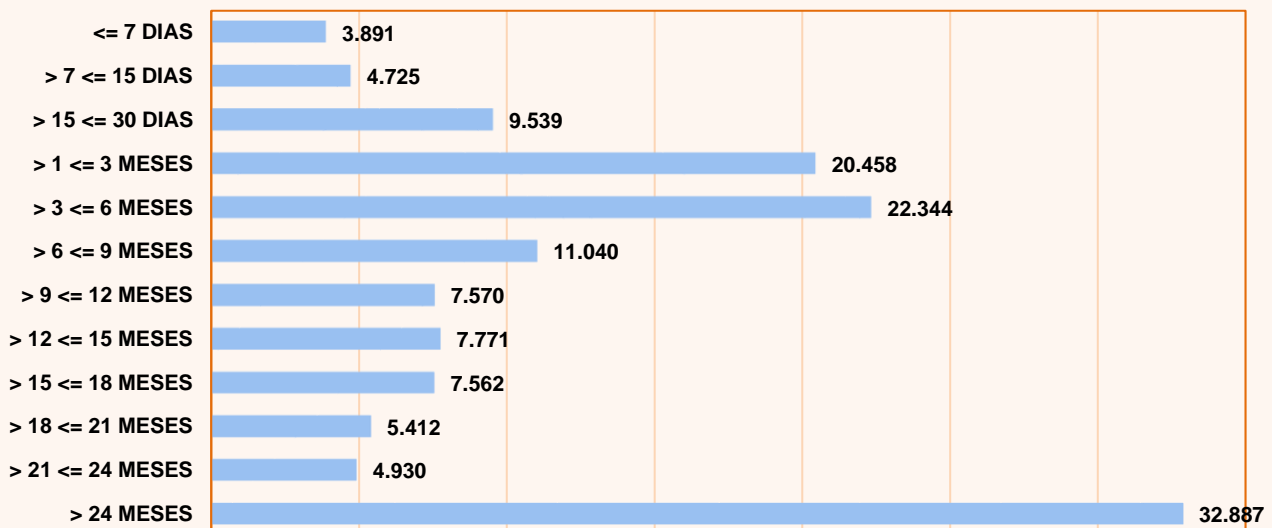


GRÁFICO Nº 9. FUENTE: SISPE/SPEE

VARIACIONES DEL PARO REGISTRADO EN EL COLECTIVO DE EXTRANJEROS EN CASTILLA-LA MANCHA EN ENERO DE 2024

DATO ABSOLUTO DEL MES	VARIACIÓN INTERMENSUAL		VARIACIÓN INTERANUAL		ZONA ORIGEN	
	VALOR ABSOLUTO	RELATIVA (%)	VALOR ABSOLUTO	RELATIVA (%)	PAIS COMUNITARIO	PAÍS EXTRA-COMUNITARIO
18.050	1.011	5,93%	-333	-1,81%	7.029	11.021

TABLA Nº 10. FUENTE: SISPE/SPEE

PARO REGISTRADO EN EL COLECTIVO DE EXTRANJEROS POR PROVINCIAS Y SECTORES DE ACTIVIDAD ECONÓMICA EN CASTILLA-LA MANCHA EN ENERO DE 2024

	TOTAL	Agricultura	Industria	Construcción	Servicios	Sin empleo anterior
Castilla- La Mancha	18.050	1.545	1.129	1.484	10.862	3.030
Albacete	2.131	294	113	78	1.191	455
Ciudad Real	3.572	441	183	262	2.066	620
Cuenca	1.763	245	187	125	1.022	184
Guadalajara	3.014	69	184	287	2.060	414
Toledo	7.570	496	462	732	4.523	1.357

TABLA Nº 11. FUENTE: SISPE/SPEE

PARO REGISTRADO EN EL COLECTIVO DE EXTRANJEROS POR PROVINCIAS EN CASTILLA-LA MANCHA EN ENERO DE 2024

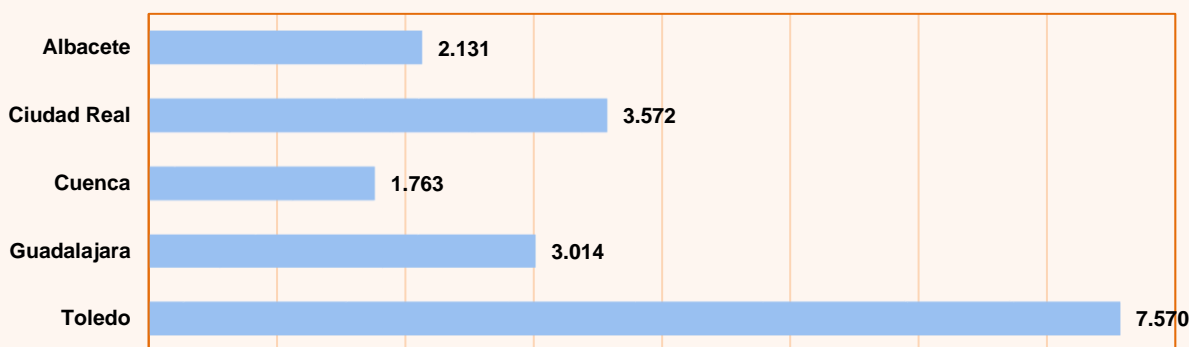


GRÁFICO Nº 10. FUENTE: SISPE/SPEE

PARO REGISTRADO POR SECTORES EN EL COLECTIVO DE EXTRANJEROS EN ENERO DE 2024

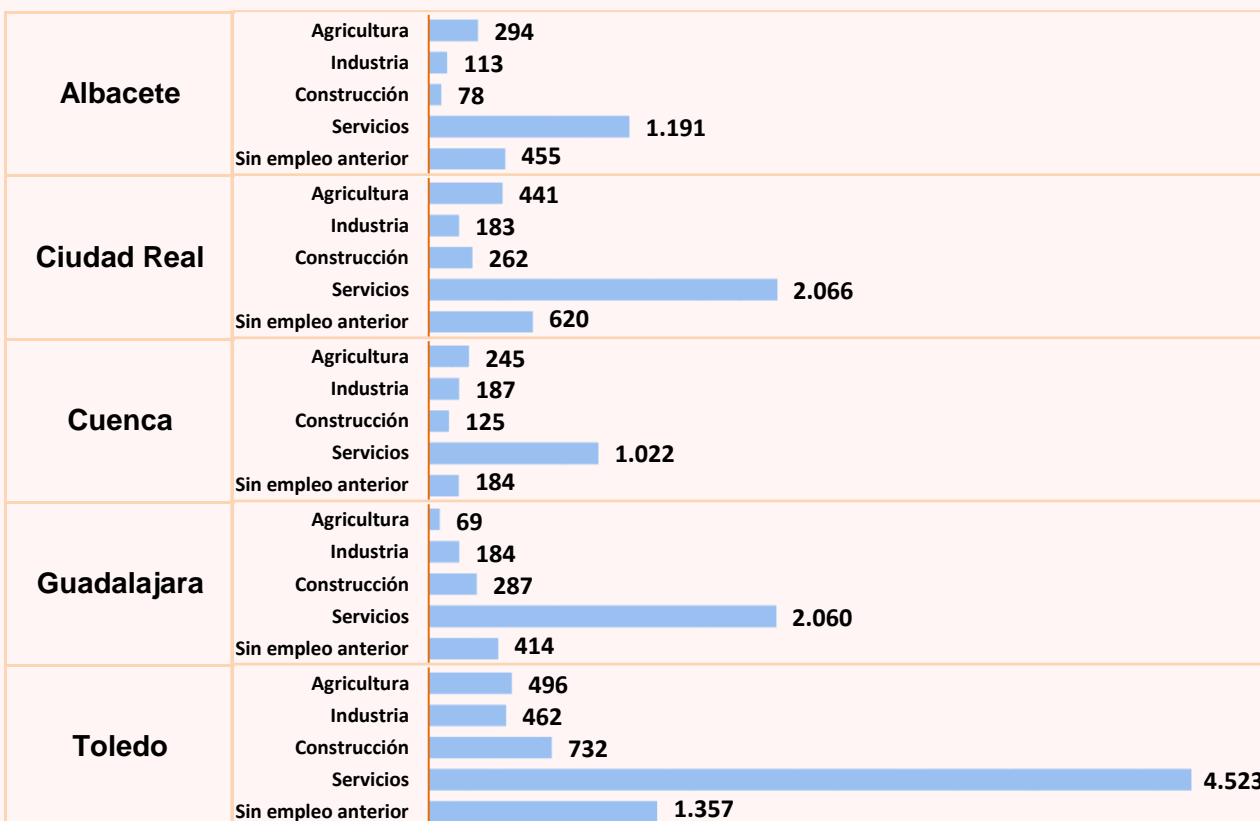


GRÁFICO Nº 11. FUENTE: SISPE/SPEE

PARO REGISTRADO EN EL COLECTIVO DE EXTRANJEROS POR NACIONALIDAD EN CASTILLA-LA MANCHA Y SUS PROVINCIAS EN ENERO DE 2024						
	Castilla-La Mancha	Albacete	Ciudad Real	Cuenca	Guadalajara	Toledo
AMBOS SEXOS	18.050	2.131	3.572	1.763	3.014	7.570
Rumania	5.732	534	1.438	691	918	2.151
Marruecos	5.232	612	861	398	658	2.703
Colombia	1.116	176	258	109	197	376
Venezuela	543	33	85	34	143	248
Bulgaria	526	75	70	85	158	138
Ucrania	505	96	89	69	109	142
Perú	430	41	54	26	119	190
Paraguay	364	86	113	49	27	89
Ecuador	301	40	54	31	45	131
Portugal	222	14	34	32	23	119
RESTO DE PAÍSES	3.079	424	516	239	617	1.283
HOMBRES	5.482	532	877	598	1.121	2.354
Rumania	1.877	160	395	254	364	704
Marruecos	1.316	104	152	114	198	748
Colombia	362	50	66	36	76	134
Venezuela	167	11	26	13	49	68
Bulgaria	181	20	21	26	64	50
Ucrania	140	27	20	24	35	34
Perú	139	6	14	6	47	66
Paraguay	44	9	15	6	3	11
Ecuador	113	11	19	9	24	50
Portugal	100	5	16	18	8	53
RESTO DE PAÍSES	1.043	129	133	92	253	436
MUJERES	12.568	1.599	2.695	1.165	1.893	5.216
Rumania	3.855	374	1.043	437	554	1.447
Marruecos	3.916	508	709	284	460	1.955
Colombia	754	126	192	73	121	242
Venezuela	376	22	59	21	94	180
Bulgaria	345	55	49	59	94	88
Ucrania	365	69	69	45	74	108
Perú	291	35	40	20	72	124
Paraguay	320	77	98	43	24	78
Ecuador	188	29	35	22	21	81
Portugal	122	9	18	14	15	66
RESTO DE PAÍSES	2.036	295	383	147	364	847

TABLA Nº 12. FUENTE: SISPE/SPEE

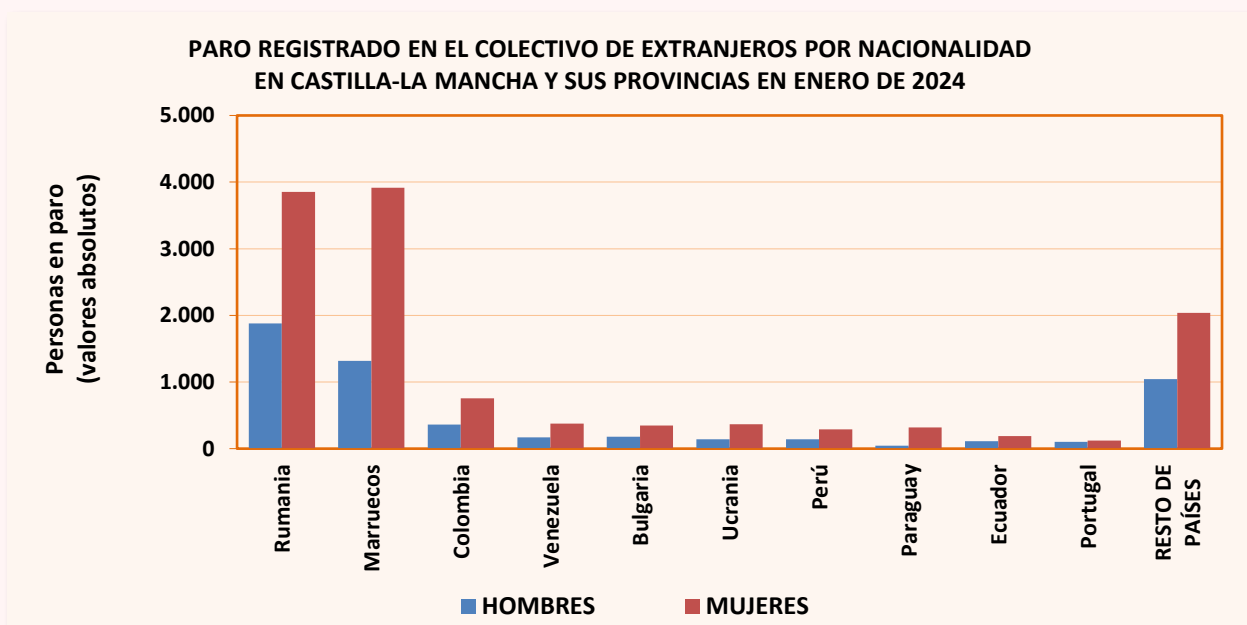


GRÁFICO Nº 12. FUENTE: SISPE/SPEE

PARO REGISTRADO EN EL TOTAL NACIONAL POR SEXO, EDAD Y SECTORES DE ACTIVIDAD ECONÓMICA EN ENERO DE 2024 (Valores absolutos y variaciones)						
	Dato absoluto del mes	Variación intermensual		Variación interanual		
		Valor absoluto	Relativa (%)	Valor absoluto	Relativa (%)	
Sexo	Ambos sexos	2.767.860	60.404	2,23%	-140.537	-4,83%
	Hombres	1.108.983	18.500	1,70%	-59.329	-5,08%
	Mujeres	1.658.877	41.904	2,59%	-81.208	-4,67%
Menores de 25 años	Ambos sexos	201.154	7.189	3,71%	-2.350	-1,15%
	Hombres	104.223	3.163	3,13%	-732	-0,70%
	Mujeres	96.931	4.026	4,33%	-1.618	-1,64%
Mayores de 25 años	Ambos sexos	2.566.706	53.215	2,12%	-138.187	-5,11%
	Hombres	1.004.760	15.337	1,55%	-58.597	-5,51%
	Mujeres	1.561.946	37.878	2,49%	-79.590	-4,85%
Sectores	Agricultura	99.081	1.256	1,28%	-15.684	-13,67%
	Industria	216.552	440	0,20%	-17.699	-7,56%
	Construcción	212.544	-1.234	-0,58%	-11.462	-5,12%
	Servicios	1.994.457	58.721	3,03%	-93.371	-4,47%
	Sin empleo anterior	245.226	1.221	0,50%	-2.321	-0,94%

TABLA Nº 13. FUENTE: SISPE/SPEE

PARO REGISTRADO POR COMUNIDADES AUTÓNOMAS EN ENERO DE 2024 (Valores absolutos y variaciones)					
	Dato absoluto del mes	Variación intermensual		Variación interanual	
		Valor absoluto	Relativa (%)	Valor absoluto	Relativa (%)
TOTAL ESPAÑA	2.767.860	60.404	2,23%	-140.537	-4,83%
Andalucía	715.017	20.077	2,89%	-33.128	-4,43%
Aragón	54.042	1.260	2,39%	-5.515	-9,26%
Asturias	59.216	1.844	3,21%	-5.013	-7,80%
Illes Balears	31.127	-582	-1,84%	-4.427	-12,45%
Canarias	169.818	1.973	1,18%	-16.622	-8,92%
Cantabria	32.599	790	2,48%	-2.025	-5,85%
Castilla-La Mancha	138.129	3.323	2,47%	-9.762	-6,60%
Castilla y León	116.084	3.461	3,07%	-9.550	-7,60%
Cataluña	347.071	3.690	1,07%	-4.573	-1,30%
Comunidad Valenciana	328.884	4.363	1,34%	-16.135	-4,68%
Extremadura	79.953	2.988	3,88%	-4.906	-5,78%
Galicia	131.101	1.597	1,23%	-13.947	-9,62%
Madrid	305.511	9.646	3,26%	-3.418	-1,11%
Murcia	84.965	1.086	1,29%	-7.192	-7,80%
Navarra	30.663	675	2,25%	-1.335	-4,17%
País Vasco	111.229	3.450	3,20%	-1.676	-1,48%
La Rioja	13.686	371	2,79%	-1.099	-7,43%
Ceuta	9.950	108	1,10%	-58	-0,58%
Melilla	8.815	284	3,33%	-156	-1,74%

TABLA Nº 14. FUENTE: SISPE/SPEE

DEMANDANTES DE EMPLEO POR TIPO DE DEMANDA EN ENERO DE 2024 (Valores absolutos y variaciones)						
Tipo de demanda	Dato absoluto del mes	Variación intermensual		Variación interanual		% sobre el total
		Valor absoluto	Relativa (%)	Valor absoluto	Relativa (%)	
1. Inscritos	201.986	8.795	4,55%	-1.983	-0,97%	100,00%
1.1 Demandando empleo	196.172	7.158	3,79%	-2.457	-1,24%	97,12%
1.1.1 Parados	138.129	3.323	2,47%	-9.762	-6,60%	68,39%
1.1.2 No parados	58.043	3.835	7,07%	7.305	14,40%	28,74%
1.2 Sin disponibilidad	5.814	1.637	39,19%	474	8,88%	2,88%

TABLA Nº 15. FUENTE: SISPE/SPEE

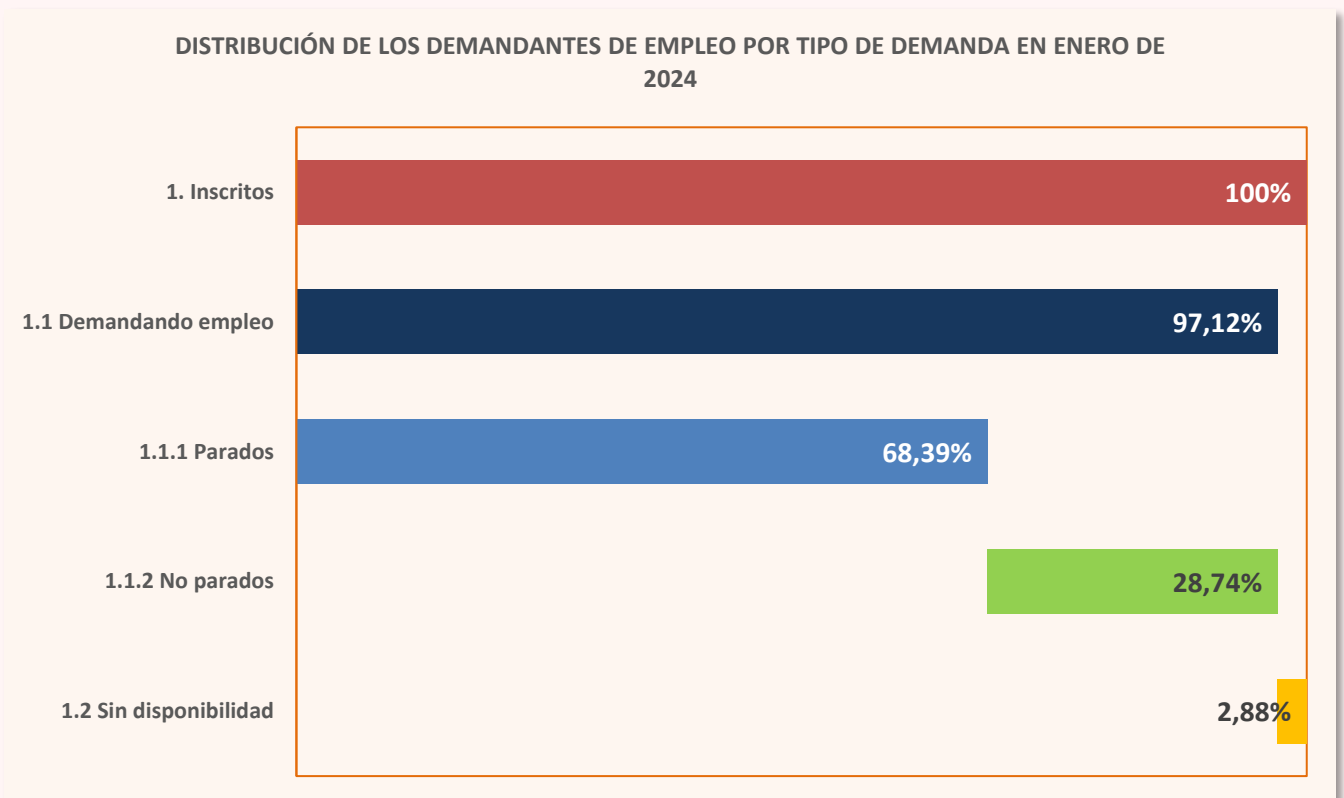


GRÁFICO Nº 13. FUENTE: SISPE/SPEE

2. Contratación

CONTRATOS REGISTRADOS SEGÚN TEMPORALIDAD EN CASTILLA-LA MANCHA EN ENERO DE 2024				
Contratos totales	Indefinidos		Temporales	
	Valor Absoluto	% Total	Valor Absoluto	% Total
47.463	19.796	41,71%	27.667	58,29%

TABLA Nº 16. FUENTE: SISPE/SPEE

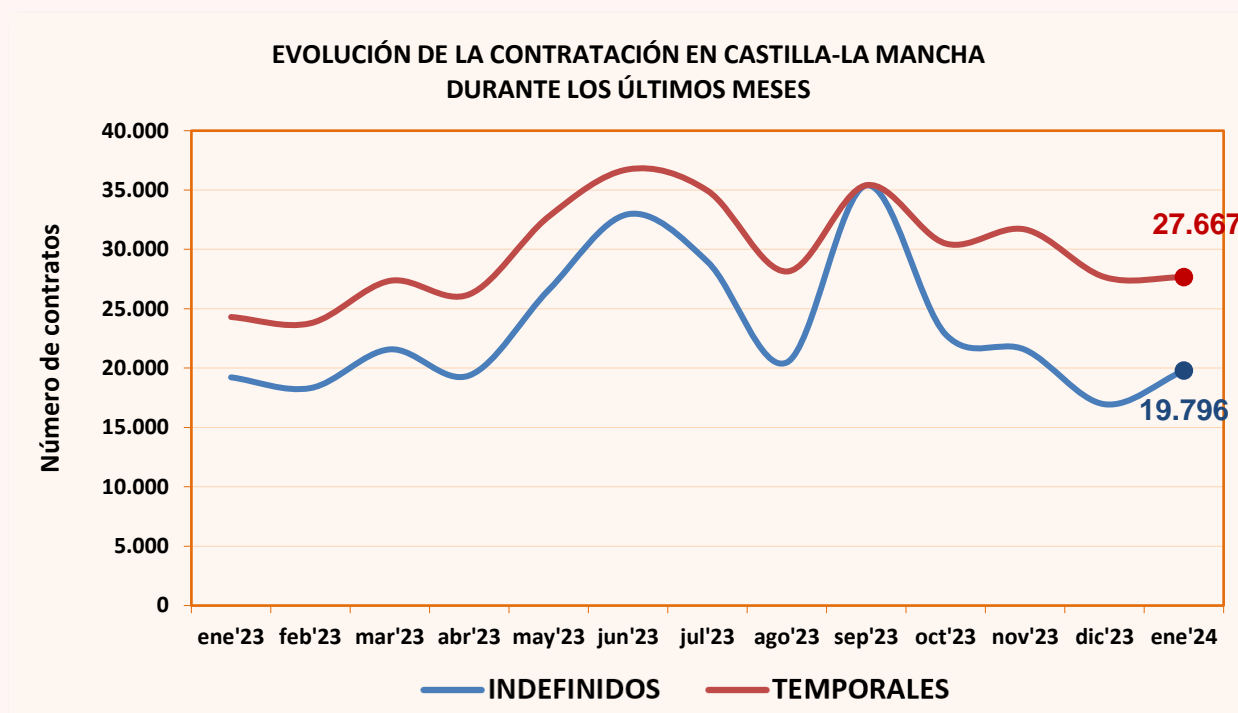


GRÁFICO Nº 14. FUENTE: SISPE/SPEE

VARIACIÓN DEL NÚMERO DE CONTRATOS REGISTRADOS SEGÚN TEMPORALIDAD EN LAS PROVINCIAS DE CASTILLA-LA MANCHA EN ENERO DE 2024					
	Dato absoluto	Variación intermensual		Variación interanual	
	del mes	Valor absoluto	Relativa (%)	Valor absoluto	Relativa (%)
TOTAL CONTRATOS	47.463	2.836	6,35%	3.936	9,04%
Albacete	8.285	405	5,14%	588	7,64%
Ciudad Real	10.320	799	8,39%	-1.051	-9,24%
Cuenca	4.567	461	11,23%	392	9,39%
Guadalajara	9.358	62	0,67%	2.956	46,17%
Toledo	14.933	1.109	8,02%	1.051	7,57%
Total España	1.185.600	69.447	6,22%	-15.149	-1,26%
INDEFINIDOS	19.796	2.839	16,74%	572	2,98%
Albacete	4.227	635	17,68%	115	2,80%
Ciudad Real	4.750	146	3,17%	-430	-8,30%
Cuenca	2.031	415	25,68%	76	3,89%
Guadalajara	2.478	272	12,33%	212	9,36%
Toledo	6.310	1.371	27,76%	599	10,49%
Indefinidos España	506.622	92.060	22,21%	-23.684	-4,47%
TEMPORALES	27.667	-3	-0,01%	3.364	13,84%
Albacete	4.058	-230	-5,36%	473	13,19%
Ciudad Real	5.570	653	13,28%	-621	-10,03%
Cuenca	2.536	46	1,85%	316	14,23%
Guadalajara	6.880	-210	-2,96%	2.744	66,34%
Toledo	8.623	-262	-2,95%	452	5,53%
Temporales España	678.978	-22.613	-3,22%	8.535	1,27%

TABLA Nº 17. FUENTE: SISPE/SPEE

DISTRIBUCIÓN PROVINCIAL DE LA CONTRATACIÓN EN CASTILLA-LA MANCHA EN ENERO DE 2024

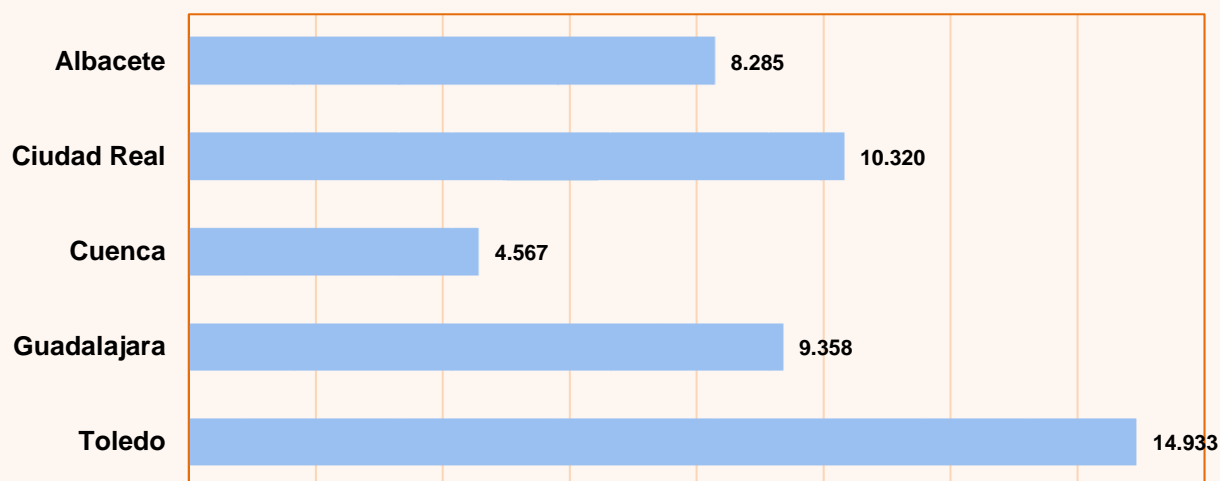


GRÁFICO Nº 15. FUENTE: SISPE/SPEE

VARIACIONES DE LOS CONTRATOS EN CASTILLA-LA MANCHA EN ENERO DE 2024

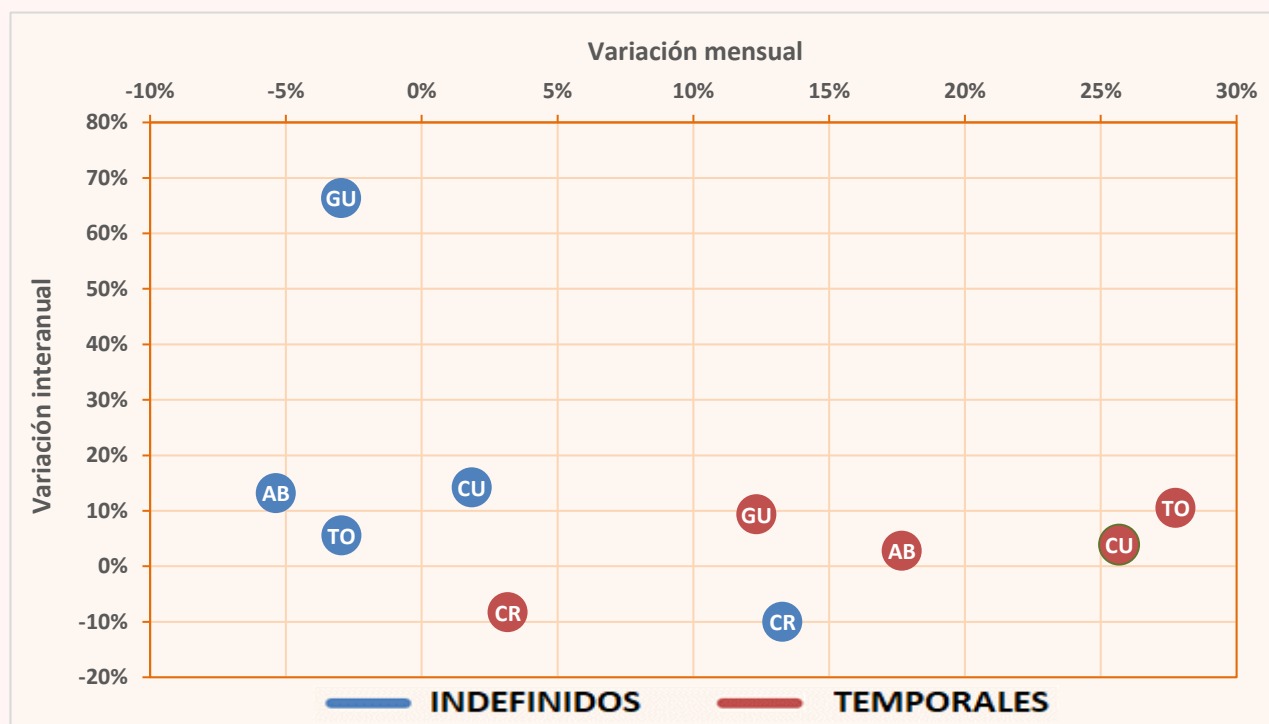


GRÁFICO Nº 16. FUENTE: SISPE/SPEE

CONTRATOS REGISTRADOS TOTALES, INDEFINIDOS Y TEMPORALES EN LAS PROVINCIAS DE CASTILLA-LA MANCHA. DATO ACUMULADO DEL AÑO 2024 HASTA ENERO (INCLUSIVE)

	TOTAL	INDEFINIDOS		TEMPORALES	
	CONTRATOS	Valor absoluto	% S/Total	Valor absoluto	% S/Total
Total España	1.185.600	506.622	42,73%	678.978	57,27%
Albacete	8.285	4.227	51,02%	4.058	48,98%
Ciudad Real	10.320	4.750	46,03%	5.570	53,97%
Cuenca	4.567	2.031	44,47%	2.536	55,53%
Guadalajara	9.358	2.478	26,48%	6.880	73,52%
Toledo	14.933	6.310	42,26%	8.623	57,74%
Castilla-La Mancha	47.463	19.796	41,71%	27.667	58,29%

TABLA Nº 18. FUENTE: SISPE/SPEE

CONTRATOS REGISTRADOS SEGÚN SEXO, EDAD, SECTORES Y TIPO DE CONTRATO EN CASTILLA-LA MANCHA ENERO DE 2024											
MODALIDAD	TOTAL	HOMBRES			MUJERES			SECTORES			
		<25	25-44	>=45	<25	25-44	>=45	AGRIC.	IND.	CONS.	SERV.
INDEFINIDO ORDINARIO (Bonif./No Bonif.) (*)	17.935	2.233	5.862	3.707	1.210	3.175	1.748	4.340	1.952	2.383	9.260
PERSONAS CON DISCAPACIDAD (Sólo bonificados)	47	5	11	15	0	8	8	0	7	5	35
CONVERT. EN INDEFINIDOS	1.814	218	534	327	130	411	194	104	426	150	1.134
CONTRATOS INDEFINIDOS	19.796	2.456	6.407	4.049	1.340	3.594	1.950	4.444	2.385	2.538	10.429
CIRCUNSTANCIAS DE LA PRODUCCION	22.193	3.350	5.828	2.803	1.992	5.231	2.989	2.972	4.767	466	13.988
MEJORA OCUPAB. INSERC. LAB.	446	5	47	83	12	146	153	0	0	5	441
FINANC. FONDOS EUROPEOS	59	5	14	6	3	19	12	14	0	0	45
ARTISTAS Y PERS. TÉCN. O AUX.	343	42	124	65	17	71	24	0	0	0	343
SUSTITUCIÓN	4.179	219	579	307	360	1.473	1.241	29	484	21	3.645
TEMPORAL PERSONAS CON DISCAPACIDAD	66	3	14	18	3	12	16	1	4	2	59
TOTAL RELEVO	31	1	12	6	2	3	7	2	5	1	23
JUBILACION PARCIAL	53	0	0	44	0	0	9	2	28	1	22
SUST. JUBILACIÓN 64 AÑOS	111	64	13	1	14	16	3	0	33	7	71
OBTEN. PRÁCTICA PROFESIONAL	100	35	23	3	17	20	2	2	23	8	67
FORMACION EN ALTERNANCIA	0	0	0	0	0	0	0	0	0	0	0
PERSONAL INVESTIGADOR DOCTOR											
INVESTIGADOR PREDOCTORAL EN FORMAC.	36	9	8	0	12	7	0	0	0	0	36
OTROS CONTRATOS	2	0	2	0	0	0	0	0	0	0	2
CONTRATOS TEMPORALES	48	6	22	11	1	5	3	2	1	4	41
TOTAL CONTRATOS	27.667	3.739	6.686	3.347	2.433	7.003	4.459	3.024	5.345	515	18.783

(*) Con anterioridad al 01/01/07 este epígrafe no incluía los contratos bonificados.

TABLA Nº 19. FUENTE: SISPE/SPEE

CONTRATOS REGISTRADOS SEGÚN TIPO DE CONTRATO EN CASTILLA-LA MANCHA EN ENERO DE 2024

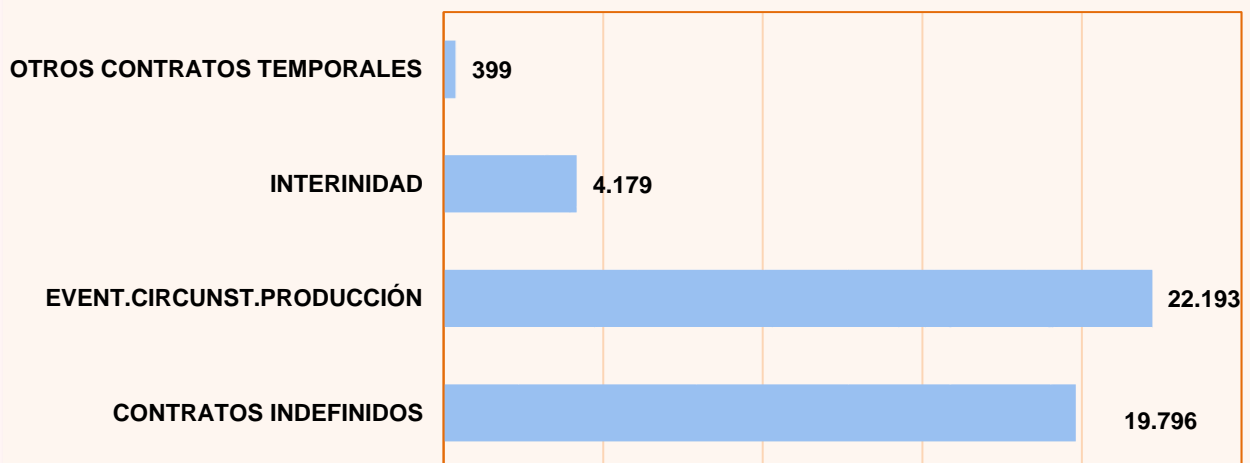


GRÁFICO Nº 17. FUENTE: SISPE/SPEE

CONTRATOS REGISTRADOS POR SECTORES DE ACTIVIDAD ECONÓMICA EN CASTILLA-LA MANCHA EN ENERO DE 2024

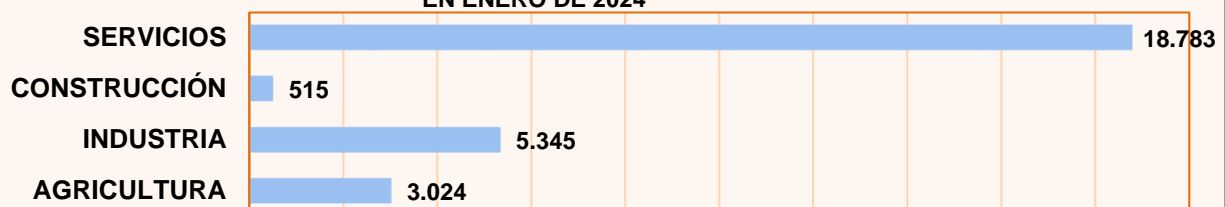


GRÁFICO Nº 18. FUENTE: SISPE/SPEE

EVOLUCIÓN DEL NÚMERO DE CONTRATOS SEGÚN SU DURACIÓN, DESDE 2010 A 2024

	TOTAL	<=7 DIAS	>7 Y <=15 DIAS	>15 DIAS Y <=1 MES	>1 Y <=3 MESES	>3 Y <=6 MESES	>6 Y <=12 MESES	>12 Y <=18 MESES	>18 Y <=24 MESES	>24 MESES	MEDIA (DÍAS)
2010	554.074	95.452	17.167	29.951	70.878	35.991	10.606	292	342	1.299	68,91
2011	535.642	101.435	17.262	30.740	66.189	31.569	9.803	255	302	1.074	63,26
2012	510.972	115.066	16.178	32.002	48.190	22.525	9.073	211	256	1.148	53,69
2013	568.274	125.354	18.115	35.928	50.750	28.543	9.796	171	188	512	50,11
2014	643.159	165.008	20.973	36.300	56.672	32.385	11.219	207	220	804	47,46
2015	733.633	205.119	26.174	39.648	69.222	35.868	12.881	255	188	777	45,09
2016	792.356	227.606	32.378	43.824	64.053	43.193	11.220	286	187	847	43,05
2017	851.849	256.701	34.579	45.492	69.686	46.869	12.167	475	227	967	42,70
2018	887.143	275.408	34.683	40.773	73.946	47.331	13.925	564	326	1.046	42,89
2019	884.716	272.982	37.074	43.458	83.396	40.768	13.796	436	307	926	40,86
2020	696.712	183.181	34.166	38.011	67.303	36.009	8.645	264	220	973	44,44
2021	840.890	276.210	37.701	45.248	85.050	45.461	11.243	336	396	917	40,85
2022	455.963	145.951	43.086	50.064	88.227	43.954	7.156	518	531	935	47,62
2023	359.491	114.281	38.786	46.187	77.806	36.855	6.985	539	307	1.084	49,96
2024	27.667	8.611	2.755	5.860	4.305	2.317	496	39	19	82	46,09

TABLA Nº 20. FUENTE: SISPE/SPEE

EVOLUCIÓN DE LA DISTRIBUCIÓN DEL PORCENTAJE DE CONTRATOS SEGÚN SU DURACIÓN, DE 2010 A 2024

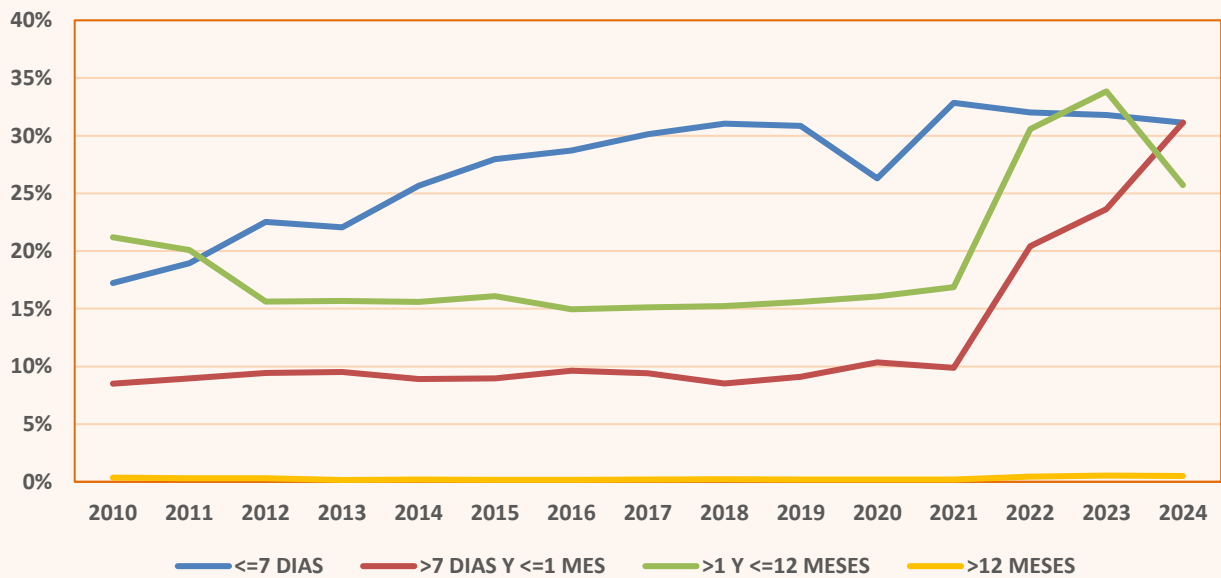


GRÁFICO Nº 19. FUENTE: SISPE/SPEE

EVOLUCIÓN DE LA DURACIÓN MEDIA (DÍAS) DE LOS CONTRATOS, DE 2010 A 2024

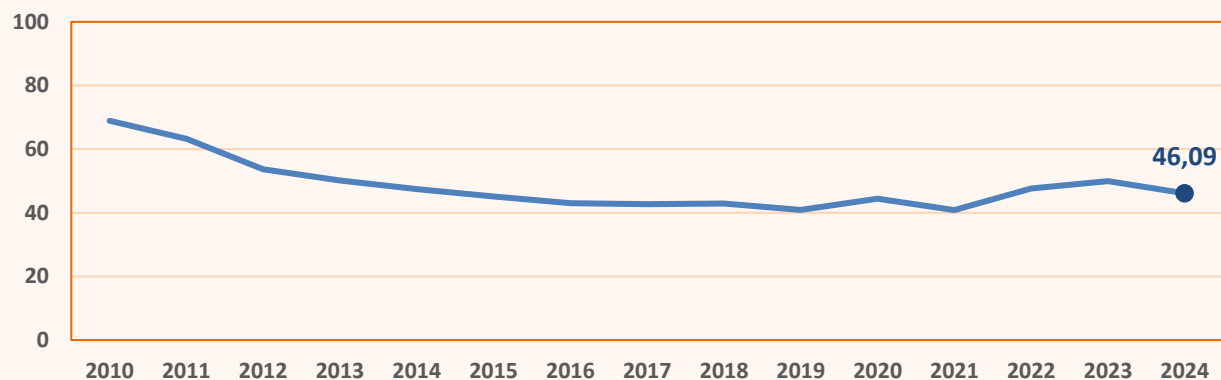


GRÁFICO Nº 20. FUENTE: SISPE/SPEE

CONTRATOS A EXTRANJEROS SEGÚN TEMPORALIDAD EN CASTILLA-LA MANCHA Y SUS PROVINCIAS. ENERO DE 2024				
	TOTAL	INDEFINIDOS	CONVERTIDOS EN INDEFINIDOS	TEMPORALES
TOTAL	12.255	6.137	336	5.782
Albacete	2.412	1.689	66	657
Ciudad Real	1.905	1.265	56	584
Cuenca	1.559	816	66	677
Guadalajara	3.261	780	57	2.424
Toledo	3.118	1.587	91	1.440
COMUNITARIOS	3.575	1.965	110	1.500
Albacete	665	479	18	168
Ciudad Real	778	522	27	229
Cuenca	530	323	17	190
Guadalajara	751	204	20	527
Toledo	851	437	28	386
EXTRACOMUNITARIOS	8.680	4.172	226	4.282
Albacete	1.747	1.210	48	489
Ciudad Real	1.127	743	29	355
Cuenca	1.029	493	49	487
Guadalajara	2.510	576	37	1.897
Toledo	2.267	1.150	63	1.054

TABLA Nº 21. FUENTE: SISPE/SPEE

CONTRATOS A EXTRANJEROS SEGÚN SEXO Y GRUPOS DE EDAD EN CASTILLA-LA MANCHA Y SUS PROVINCIAS. ENERO DE 2024							
	TOTAL	HOMBRES			MUJERES		
		< 25 AÑOS	25 - 44 AÑOS	> 44 AÑOS	< 25 AÑOS	25 - 44 AÑOS	> 44 AÑOS
Albacete	2.412	261	1.018	557	71	329	176
Ciudad Real	1.905	221	812	397	55	306	114
Cuenca	1.559	163	568	231	70	384	143
Guadalajara	3.261	352	999	333	212	986	379
Toledo	3.118	333	1.081	535	155	695	319
Castilla-La Mancha	12.255	1.330	4.478	2.053	563	2.700	1.131

TABLA Nº 22. FUENTE: SISPE/SPEE

CONTRATOS A EXTRANJEROS SEGÚN SECTORES DE ACTIVIDAD ECONÓMICA EN CASTILLA-LA MANCHA Y SUS PROVINCIAS. ENERO DE 2024					
	TOTAL	SECTORES			
		AGRICULTURA	INDUSTRIA	CONSTRUCCIÓN	SERVICIOS
Albacete	2.412	1.611	157	132	512
Ciudad Real	1.905	1.052	103	231	519
Cuenca	1.559	447	438	134	540
Guadalajara	3.261	41	513	173	2.534
Toledo	3.118	560	463	328	1.767
Castilla-La Mancha	12.255	3.711	1.674	998	5.872

TABLA Nº 23. FUENTE: SISPE/SPEE

3. PERSONAS CON DISCAPACIDAD

PARO REGISTRADO POR TIPO DE DISCAPACIDAD, SEXO Y GRUPOS DE EDAD EN CASTILLA-LA MANCHA.									
ENERO DE 2024									
Tipo de discapacidad	TOTAL	HOMBRE			MUJER				
		<25	25-45	>45	TOTAL	<25	25-45	>45	TOTAL
CASTILLA- LA MANCHA	8.123	316	1.253	1.787	3.356	202	1.327	3.238	4.767
Del lenguaje	30	2	8	3	13	0	9	8	17
Física	5.701	212	723	1.264	2.199	140	833	2.529	3.502
Psíquica	1.636	93	441	305	839	46	357	394	797
Sensorial	745	8	81	212	301	15	127	302	444
Total Discapacidades	8.112	315	1.253	1.784	3.352	201	1.326	3.233	4.760
Sin Discapacidad Declarada	11	1	0	3	4	1	1	5	7
ALBACETE	2.031	67	303	427	797	54	314	866	1.234
Del lenguaje	5	0	1	1	2	0	3	0	3
Física	1.422	47	172	302	521	40	191	670	901
Psíquica	409	17	108	77	202	8	85	114	207
Sensorial	193	3	22	47	72	5	34	82	121
Total Discapacidades	2.029	67	303	427	797	53	313	866	1.232
Sin Discapacidad Declarada	2	0	0	0	0	1	1	0	2
CIUDAD REAL	1.721	87	318	325	730	56	315	620	991
Del lenguaje	7	1	1	1	3	0	2	2	4
Física	1.207	65	188	222	475	40	216	476	732
Psíquica	366	20	109	65	194	13	73	86	172
Sensorial	136	1	20	35	56	3	24	53	80
Total Discapacidades	1.716	87	318	323	728	56	315	617	988
Sin Discapacidad Declarada	5	0	0	2	2	0	0	3	3
CUENCA	817	22	123	195	340	11	122	344	477
Del lenguaje	2	0	0	0	0	0	1	1	2
Física	613	13	73	144	230	7	92	284	383
Psíquica	131	6	44	27	77	2	22	30	54
Sensorial	68	2	6	23	31	2	7	28	37
Total Discapacidades	814	21	123	194	338	11	122	343	476
Sin Discapacidad Declarada	3	1	0	1	2	0	0	1	1
GUADALAJARA	835	25	106	197	328	23	122	362	507
Del lenguaje	6	1	1	0	2	0	2	2	4
Física	629	18	71	154	243	15	75	296	386
Psíquica	139	5	26	31	62	6	38	33	77
Sensorial	61	1	8	12	21	2	7	31	40
Total Discapacidades	835	25	106	197	328	23	122	362	507
Sin Discapacidad Declarada	0	0	0	0	0	0	0	0	0
TOLEDO	2.719	115	403	643	1.161	58	454	1.046	1.558
Del lenguaje	10	0	5	1	6	0	1	3	4
Física	1.830	69	219	442	730	38	259	803	1.100
Psíquica	591	45	154	105	304	17	139	131	287
Sensorial	287	1	25	95	121	3	55	108	166
Total Discapacidades	2.718	115	403	643	1.161	58	454	1.045	1.557
Sin Discapacidad Declarada	1	0	0	0	0	0	0	1	1

TABLA Nº 24. FUENTE: SISPE/SPEE

Los datos que se muestran en esta tabla se refieren a personas con alguna discapacidad que se encuentran inscritos en alguna Oficina de Empleo en situación de paro registrado. Por tanto se trata de demandas de empleo pendientes de satisfacer el último día del mes, con excepción de las situaciones detalladas en la Orden Ministerial de 11 de marzo de 1985 (BOE 14/03/1985). Hasta el mes de diciembre de 2011 se mostraba la información de las demandas de empleo (no del paro registrado).

La información se muestra agrupada por tipo de discapacidad declarada. Se trata de la primera discapacidad declarada por la persona, es decir, en el caso de que una persona tenga más de un tipo, aparece clasificada en la primera que haya declarado. Hasta el mes de diciembre de 2011 se mostraba la información de todas las discapacidades declaradas, no solo la primera.

CONTRATOS A PERSONAS CON DISCAPACIDAD SEGÚN TIPO DE CONTRATO Y GRUPOS DE EDAD EN CASTILLA- LA MANCHA											
ENERO DE 2024. AMBOS SEXOS											
TIPO DE CONTRATOS	TOTAL EDAD	DE 16 A 19 AÑOS	DE 20 A 24 AÑOS	DE 25 A 29 AÑOS	DE 30 A 34 AÑOS	DE 35 A 39 AÑOS	DE 40 A 44 AÑOS	DE 45 A 49 AÑOS	DE 50 A 54 AÑOS	DE 55 A 59 AÑOS	MAYOR DE 59 AÑOS
INDEF. ORD. (Bonif./no Bonif.)	31	0	1	2	2	5	3	5	7	5	1
INDEF. FOM. DE LA CONT. INDEFINIDA	0	0	0	0	0	0	0	0	0	0	0
PERS. CON DISCAPACIDAD OBRA O SERVICIO	47	0	5	8	2	4	5	6	7	7	3
EVENT. CIRC. DE LA PRODUC.	0	0	0	0	0	0	0	0	0	0	0
INTERINIDAD TEMPORAL	93	1	6	8	6	5	9	13	18	15	12
PERSONAS CON DISCAPACIDAD SUST. JUBILACIÓN 64 AÑOS	61	0	3	8	4	5	8	10	9	4	10
RELEVO	66	0	6	1	9	7	9	13	11	8	2
JUBILACIÓN PARCIAL	0	0	0	0	0	0	0	0	0	0	0
PRÁCTICAS FORMACIÓN	0	0	0	0	0	0	0	0	0	0	0
OTROS CONTRATOS	0	0	0	0	0	0	0	0	0	0	0
TOTAL CONTRATOS INICIALES	298	1	21	27	23	26	34	47	52	39	28
CONVERTIDOS EN INDEFINIDOS	40	0	3	0	0	3	5	6	8	8	7
TOTAL CONTRATOS	338	1	24	27	23	29	39	53	60	47	35

TABLA Nº 25. FUENTE: SISPE/SPEE

CONTRATOS A PERSONAS CON DISCAPACIDAD SEGÚN TIPO DE CONTRATO Y GRUPOS DE EDAD											
PROVINCIA DE ALBACETE. ENERO DE 2024. AMBOS SEXOS											
TIPO DE CONTRATOS	TOTAL EDAD	DE 16 A 19 AÑOS	DE 20 A 24 AÑOS	DE 25 A 29 AÑOS	DE 30 A 34 AÑOS	DE 35 A 39 AÑOS	DE 40 A 44 AÑOS	DE 45 A 49 AÑOS	DE 50 A 54 AÑOS	DE 55 A 59 AÑOS	MAYOR DE 59 AÑOS
INDEF. ORD. (Bonif./no Bonif.)	8	0	0	0	0	2	0	3	3	0	0
INDEF. FOM. DE LA CONT. INDEFINIDA	0	0	0	0	0	0	0	0	0	0	0
PERS. CON DISCAPACIDAD OBRA O SERVICIO	14	0	3	3	0	1	2	0	2	2	1
EVENT. CIRC. DE LA PRODUC.	0	0	0	0	0	0	0	0	0	0	0
INTERINIDAD TEMPORAL	35	0	2	3	3	2	2	6	7	5	5
PERSONAS CON DISCAPACIDAD SUST. JUBILACIÓN 64 AÑOS	16	0	0	3	0	0	0	7	2	0	4
RELEVO	7	0	1	0	0	1	0	2	0	3	0
JUBILACIÓN PARCIAL	0	0	0	0	0	0	0	0	0	0	0
PRÁCTICAS FORMACIÓN	0	0	0	0	0	0	0	0	0	0	0
OTROS CONTRATOS	0	0	0	0	0	0	0	0	0	0	0
TOTAL CONTRATOS INICIALES	80	0	6	9	3	6	4	18	14	10	10
CONVERTIDOS EN INDEFINIDOS	2	0	0	0	0	1	0	0	0	0	1
TOTAL CONTRATOS	82	0	6	9	3	7	4	18	14	10	11

TABLA Nº 26. FUENTE: SISPE/SPEE

CONTRATOS A PERSONAS CON DISCAPACIDAD SEGÚN TIPO DE CONTRATO Y GRUPOS DE EDAD											
PROVINCIA DE CIUDAD REAL. ENERO DE 2024. AMBOS SEXOS											
TIPO DE CONTRATOS	TOTAL EDAD	DE 16 A	DE 20 A	DE 25 A	DE 30 A	DE 35 A	DE 40 A	DE 45 A	DE 50 A	DE 55 A	MAYOR
		19 AÑOS	24 AÑOS	29 AÑOS	34 AÑOS	39 AÑOS	44 AÑOS	49 AÑOS	54 AÑOS	59 AÑOS	DE 59 AÑOS
INDEF. ORD. (Bonif./no Bonif.)	10	0	1	0	0	2	2	0	3	2	0
INDEF. FOM. DE LA CONT. INDEFINIDA	0	0	0	0	0	0	0	0	0	0	0
PERS. CON DISCAPACIDAD OBRA O SERVICIO	11	0	1	0	1	0	1	2	2	2	2
EVENT. CIRC. DE LA PRODUC.	0	0	0	0	0	0	0	0	0	0	0
INTERINIDAD TEMPORAL	12	0	1	1	0	1	1	0	3	2	3
PERSONAS CON DISCAPACIDAD SUST. JUBILACIÓN 64 AÑOS	14	0	0	1	0	3	2	0	2	3	3
RELEVO	22	0	2	0	3	3	3	3	6	2	0
JUBILACIÓN PARCIAL	0	0	0	0	0	0	0	0	0	0	0
PRÁCTICAS FORMACIÓN	0	0	0	0	0	0	0	0	0	0	0
OTROS CONTRATOS	0	0	0	0	0	0	0	0	0	0	0
TOTAL CONTRATOS INICIALES	69	0	5	2	4	9	9	5	16	11	8
CONVERTIDOS EN INDEFINIDOS	9	0	3	0	0	1	1	0	1	3	0
TOTAL CONTRATOS	78	0	8	2	4	10	10	5	17	14	8

TABLA Nº 27. FUENTE: SISPE/SPEE

CONTRATOS A PERSONAS CON DISCAPACIDAD SEGÚN TIPO DE CONTRATO Y GRUPOS DE EDAD											
PROVINCIA DE CUENCA. ENERO DE 2024. AMBOS SEXOS											
TIPO DE CONTRATOS	TOTAL EDAD	DE 16 A	DE 20 A	DE 25 A	DE 30 A	DE 35 A	DE 40 A	DE 45 A	DE 50 A	DE 55 A	MAYOR
		19 AÑOS	24 AÑOS	29 AÑOS	34 AÑOS	39 AÑOS	44 AÑOS	49 AÑOS	54 AÑOS	59 AÑOS	DE 59 AÑOS
INDEF. ORD. (Bonif./no Bonif.)	0	0	0	0	0	0	0	0	0	0	0
INDEF. FOM. DE LA CONT. INDEFINIDA	0	0	0	0	0	0	0	0	0	0	0
PERS. CON DISCAPACIDAD OBRA O SERVICIO	5	0	1	1	1	1	0	0	0	1	0
EVENT. CIRC. DE LA PRODUC.	0	0	0	0	0	0	0	0	0	0	0
INTERINIDAD TEMPORAL	12	1	1	0	0	0	5	0	3	1	1
PERSONAS CON DISCAPACIDAD SUST. JUBILACIÓN 64 AÑOS	5	0	1	0	0	0	2	0	2	0	0
RELEVO	7	0	0	0	0	2	1	3	0	1	0
JUBILACIÓN PARCIAL	0	0	0	0	0	0	0	0	0	0	0
PRÁCTICAS FORMACIÓN	0	0	0	0	0	0	0	0	0	0	0
OTROS CONTRATOS	0	0	0	0	0	0	0	0	0	0	0
TOTAL CONTRATOS INICIALES	29	1	3	1	1	3	8	3	5	3	1
CONVERTIDOS EN INDEFINIDOS	6	0	0	0	0	0	3	1	0	1	1
TOTAL CONTRATOS	35	1	3	1	1	3	11	4	5	4	2

TABLA Nº 28. FUENTE: SISPE/SPEE

CONTRATOS A PERSONAS CON DISCAPACIDAD SEGÚN TIPO DE CONTRATO Y GRUPOS DE EDAD											
PROVINCIA DE GUADALAJARA. ENERO DE 2024. AMBOS SEXOS											
TIPO DE CONTRATOS	TOTAL EDAD	DE 16 A	DE 20 A	DE 25 A	DE 30 A	DE 35 A	DE 40 A	DE 45 A	DE 50 A	DE 55 A	MAYOR
		19 AÑOS	24 AÑOS	29 AÑOS	34 AÑOS	39 AÑOS	44 AÑOS	49 AÑOS	54 AÑOS	59 AÑOS	DE 59 AÑOS
INDEF. ORD. (Bonif./no Bonif.)	6	0	0	1	2	0	0	1	0	1	1
INDEF. FOM. DE LA CONT. INDEFINIDA	0	0	0	0	0	0	0	0	0	0	0
PERS. CON DISCAPACIDAD	7	0	0	1	0	1	1	1	1	2	0
OBRA O SERVICIO	0	0	0	0	0	0	0	0	0	0	0
EVENT. CIRC. DE LA PRODUC.	13	0	0	2	0	0	1	3	2	4	1
INTERINIDAD	8	0	0	1	0	0	2	1	2	0	2
TEMPORAL											
PERSONAS CON DISCAPACIDAD	23	0	3	1	3	0	4	4	4	2	2
SUST. JUBILACIÓN 64 AÑOS	0	0	0	0	0	0	0	0	0	0	0
RELEVO	0	0	0	0	0	0	0	0	0	0	0
JUBILACIÓN PARCIAL	0	0	0	0	0	0	0	0	0	0	0
PRÁCTICAS	0	0	0	0	0	0	0	0	0	0	0
FORMACIÓN	0	0	0	0	0	0	0	0	0	0	0
OTROS CONTRATOS	0	0	0	0	0	0	0	0	0	0	0
TOTAL CONTRATOS INICIALES	57	0	3	6	5	1	8	10	9	9	6
CONVERTIDOS EN INDEFINIDOS	5	0	0	0	0	0	0	0	1	2	2
TOTAL CONTRATOS	62	0	3	6	5	1	8	10	10	11	8

TABLA Nº 29. FUENTE: SISPE/SPEE

CONTRATOS A PERSONAS CON DISCAPACIDAD SEGÚN TIPO DE CONTRATO Y GRUPOS DE EDAD											
PROVINCIA DE TOLEDO. ENERO DE 2024. AMBOS SEXOS											
TIPO DE CONTRATOS	TOTAL EDAD	DE 16 A	DE 20 A	DE 25 A	DE 30 A	DE 35 A	DE 40 A	DE 45 A	DE 50 A	DE 55 A	MAYOR
		19 AÑOS	24 AÑOS	29 AÑOS	34 AÑOS	39 AÑOS	44 AÑOS	49 AÑOS	54 AÑOS	59 AÑOS	DE 59 AÑOS
INDEF. ORD. (Bonif./no Bonif.)	7	0	0	1	0	1	1	1	1	2	0
INDEF. FOM. DE LA CONT. INDEFINIDA	0	0	0	0	0	0	0	0	0	0	0
PERS. CON DISCAPACIDAD	10	0	0	3	0	1	1	3	2	0	0
OBRA O SERVICIO	0	0	0	0	0	0	0	0	0	0	0
EVENT. CIRC. DE LA PRODUC.	21	0	2	2	3	2	0	4	3	3	2
INTERINIDAD	18	0	2	3	4	2	2	2	1	1	1
TEMPORAL											
PERSONAS CON DISCAPACIDAD	7	0	0	0	3	1	1	1	1	0	0
SUST. JUBILACIÓN 64 AÑOS	0	0	0	0	0	0	0	0	0	0	0
RELEVO	0	0	0	0	0	0	0	0	0	0	0
JUBILACIÓN PARCIAL	0	0	0	0	0	0	0	0	0	0	0
PRÁCTICAS	0	0	0	0	0	0	0	0	0	0	0
FORMACIÓN	0	0	0	0	0	0	0	0	0	0	0
OTROS CONTRATOS	0	0	0	0	0	0	0	0	0	0	0
TOTAL CONTRATOS INICIALES	63	0	4	9	10	7	5	11	8	6	3
CONVERTIDOS EN INDEFINIDOS	18	0	0	0	0	1	1	5	6	2	3
TOTAL CONTRATOS	81	0	4	9	10	8	6	16	14	8	6

TABLA Nº 30. FUENTE: SISPE/SPEE

CONTRATOS A PERSONAS CON DISCAPACIDAD SEGÚN TIPO DE CONTRATO Y GRUPOS DE EDAD EN CASTILLA- LA MANCHA											
ENERO DE 2024. HOMBRES											
TIPO DE CONTRATOS	TOTAL EDAD	DE 16 A 19 AÑOS	DE 20 A 24 AÑOS	DE 25 A 29 AÑOS	DE 30 A 34 AÑOS	DE 35 A 39 AÑOS	DE 40 A 44 AÑOS	DE 45 A 49 AÑOS	DE 50 A 54 AÑOS	DE 55 A 59 AÑOS	MAYOR DE 59 AÑOS
INDEF. ORD. (Bonif./no Bonif.)	20	0	1	1	2	2	2	4	3	4	1
INDEF. FOM. DE LA CONT. INDEFINIDA	0	0	0	0	0	0	0	0	0	0	0
PERS. CON DISCAPACIDAD OBRA O SERVICIO	31	0	5	5	2	2	2	1	4	7	3
EVENT. CIRC. DE LA PRODUC.	0	0	0	0	0	0	0	0	0	0	0
INTERINIDAD TEMPORAL	48	0	4	6	3	1	2	9	11	7	5
PERSONAS CON DISCAPACIDAD SUST. JUBILACIÓN 64 AÑOS	29	0	3	5	3	2	3	1	3	4	5
RELEVO	35	0	3	0	4	5	5	6	9	2	1
JUBILACIÓN PARCIAL	0	0	0	0	0	0	0	0	0	0	0
PRÁCTICAS FORMACIÓN	0	0	0	0	0	0	0	0	0	0	0
OTROS CONTRATOS	0	0	0	0	0	0	0	0	0	0	0
TOTAL CONTRATOS INICIALES	163	0	16	17	14	12	14	21	30	24	15
CONVERTIDOS EN INDEFINIDOS	22	0	3	0	0	3	1	3	3	4	5
TOTAL CONTRATOS	185	0	19	17	14	15	15	24	33	28	20

TABLA Nº 31. FUENTE: SISPE/SPEE

CONTRATOS A PERSONAS CON DISCAPACIDAD SEGÚN TIPO DE CONTRATO Y GRUPOS DE EDAD EN CASTILLA- LA MANCHA											
ENERO DE 2024. MUJERES											
TIPO DE CONTRATOS	TOTAL EDAD	DE 16 A 19 AÑOS	DE 20 A 24 AÑOS	DE 25 A 29 AÑOS	DE 30 A 34 AÑOS	DE 35 A 39 AÑOS	DE 40 A 44 AÑOS	DE 45 A 49 AÑOS	DE 50 A 54 AÑOS	DE 55 A 59 AÑOS	MAYOR DE 59 AÑOS
INDEF. ORD. (Bonif./no Bonif.)	11	0	0	1	0	3	1	1	4	1	0
INDEF. FOM. DE LA CONT. INDEFINIDA	0	0	0	0	0	0	0	0	0	0	0
PERS. CON DISCAPACIDAD OBRA O SERVICIO	16	0	0	3	0	2	3	5	3	0	0
EVENT. CIRC. DE LA PRODUC.	0	0	0	0	0	0	0	0	0	0	0
INTERINIDAD TEMPORAL	45	1	2	2	3	4	7	4	7	8	7
PERSONAS CON DISCAPACIDAD SUST. JUBILACIÓN 64 AÑOS	32	0	0	3	1	3	5	9	6	0	5
RELEVO	31	0	3	1	5	2	4	7	2	6	1
JUBILACIÓN PARCIAL	0	0	0	0	0	0	0	0	0	0	0
PRÁCTICAS FORMACIÓN	0	0	0	0	0	0	0	0	0	0	0
OTROS CONTRATOS	0	0	0	0	0	0	0	0	0	0	0
TOTAL CONTRATOS INICIALES	135	1	5	10	9	14	20	26	22	15	13
CONVERTIDOS EN INDEFINIDOS	18	0	0	0	0	0	4	3	5	4	2
TOTAL CONTRATOS	153	1	5	10	9	14	24	29	27	19	15

TABLA Nº 32. FUENTE: SISPE/SPEE

CONTRATOS A HOMBRES CON DISCAPACIDAD SEGÚN TIPO DE CONTRATO EN CASTILLA- LA MANCHA						
ENERO DE 2024						
TIPO DE CONTRATOS	TOTAL	Albacete	Ciudad Real	Cuenca	Guadalajara	Toledo
INDEF. ORD. (Bonif./no Bonif.)	20	4	6	0	5	5
INDEF. FOM. DE LA CONT. INDEFINIDA	0	0	0	0	0	0
PERS. CON DISCAPACIDAD OBRA O SERVICIO	31	11	8	5	3	4
EVENT. CIRC. DE LA PRODUC.	0	0	0	0	0	0
INTERINIDAD	48	23	6	4	9	6
TEMPORAL PERSONAS CON DISCAPACIDAD	29	4	10	1	3	11
SUST. JUBILACIÓN 64 AÑOS RELEVO	35	4	14	3	9	5
JUBILACIÓN PARCIAL	0	0	0	0	0	0
PRÁCTICAS	0	0	0	0	0	0
FORMACIÓN	0	0	0	0	0	0
OTROS CONTRATOS	0	0	0	0	0	0
TOTAL CONTRATOS INICIALES	163	46	44	13	29	31
CONVERTIDOS EN INDEFINIDOS	22	1	7	3	1	10
TOTAL CONTRATOS	185	47	51	16	30	41

TABLA Nº 33. FUENTE: SISPE/SPEE

CONTRATOS A MUJERES CON DISCAPACIDAD SEGÚN TIPO DE CONTRATO EN CASTILLA- LA MANCHA						
ENERO DE 2024						
TIPO DE CONTRATOS	TOTAL	Albacete	Ciudad Real	Cuenca	Guadalajara	Toledo
INDEF. ORD. (Bonif./no Bonif.)	11	4	4	0	1	2
INDEF. FOM. DE LA CONT. INDEFINIDA	0	0	0	0	0	0
PERS. CON DISCAPACIDAD OBRA O SERVICIO	16	3	3	0	4	6
EVENT. CIRC. DE LA PRODUC.	0	0	0	0	0	0
INTERINIDAD	45	12	6	8	4	15
TEMPORAL PERSONAS CON DISCAPACIDAD	32	12	4	4	5	7
SUST. JUBILACIÓN 64 AÑOS RELEVO	31	3	8	4	14	2
JUBILACIÓN PARCIAL	0	0	0	0	0	0
PRÁCTICAS	0	0	0	0	0	0
FORMACIÓN	0	0	0	0	0	0
OTROS CONTRATOS	0	0	0	0	0	0
TOTAL CONTRATOS INICIALES	135	34	25	16	28	32
CONVERTIDOS EN INDEFINIDOS	18	1	2	3	4	8
TOTAL CONTRATOS	153	35	27	19	32	40

TABLA Nº 34. FUENTE: SISPE/SPEE

4. GESTIÓN DE OFERTAS Y COLOCACIONES

En el siguiente apartado se recogen los siguientes datos sobre intermediación laboral: colocaciones de demandantes con oferta previa y otras colocaciones con oferta previa.

Estos datos nos sirven para calcular las siguientes cuotas:

* Cuota de mercado: son las colocaciones de demandantes con oferta previa entre las colocaciones totales, multiplicado por cien.

* Cuota de intermediación: representa las colocaciones de demandantes con oferta previa entre el total de colocaciones de demandantes de empleo, multiplicado por cien.

* Cuota de inserción: se calcula con el total de las colocaciones de demandantes de empleo entre el total de las colocaciones, multiplicado por cien.

* Cuota de eficacia: expresa las colocaciones de demandantes con oferta previa entre las colocaciones de demandantes con oferta previa más otras colocaciones con oferta previa, multiplicado por cien.

A continuación se muestran una serie de tablas que recogen esta información, comparando los datos de Castilla-La Mancha con el resto de Comunidades Autónomas.

COLOCACIONES DE DEMANDANTES Y OTRAS COLOCACIONES EN CASTILLA-LA MANCHA Y SUS PROVINCIAS.					
ENERO 2024					
	TOTAL	COLOCACIONES DEMANDANTES		OTRAS COLOCACIONES	
		TOTAL	CON OFERTA PREVIA	TOTAL	CON OFERTA PREVIA
Albacete	5.655	1.496	60	4.159	150
Ciudad Real	6.231	1.743	151	4.488	141
Cuenca	2.380	611	21	1.769	50
Guadalajara	6.400	946	39	5.454	41
Toledo	9.692	2.172	70	7.520	80
Castilla-La Mancha	30.358	6.968	341	23.390	462

TABLA Nº 35. FUENTE: SISPE/SPEE

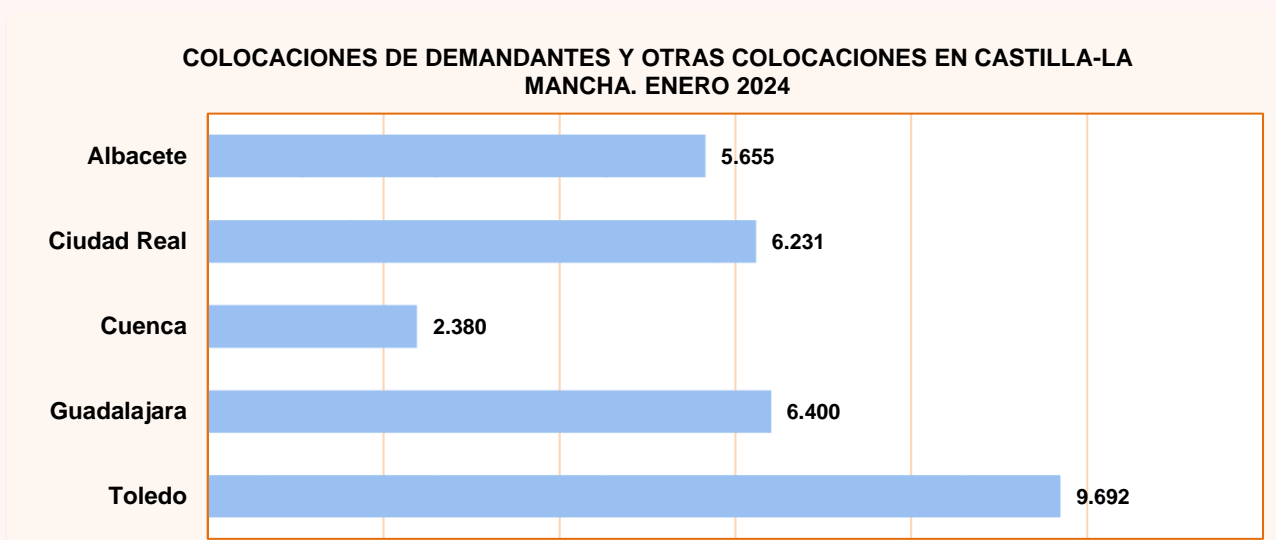


GRÁFICO Nº 21. FUENTE: SISPE/SPEE

COLOCACIONES DE DEMANDANTES Y OTRAS COLOCACIONES EN LAS COMUNIDADES AUTÓNOMAS.					
ENERO 2024					
	TOTAL	COLOCACIONES DEMANDANTES		OTRAS COLOCACIONES	
		TOTAL	CON OFERTA PREVIA	TOTAL	CON OFERTA PREVIA
ANDALUCÍA	218.138	62.764	4.825	155.374	3.411
ARAGÓN	19.704	4.030	342	15.674	847
ASTURIAS	12.134	3.268	175	8.866	588
BALEARES	13.454	4.459	191	8.995	342
CANARIAS	33.671	7.791	491	25.880	980
CANTABRIA	8.167	1.988	149	6.179	482
CASTILLA-LA MANCHA	30.358	6.968	341	23.390	462
CASTILLA Y LEÓN	28.183	6.826	337	21.357	703
CATALUÑA	82.279	19.261	282	63.018	400
C. VALENCIANA	65.523	16.018	672	49.505	1.774
EXTREMADURA	23.296	9.614	2.586	13.682	1.879
GALICIA	35.366	9.790	247	25.576	363
MADRID	74.975	20.072	778	54.903	1.385
MURCIA	24.360	4.212	238	20.148	445
NAVARRA	12.826	2.862	79	9.964	160
PAÍS VASCO	40.079	24.553	1.069	15.526	333
RIOJA	4.235	1.031	63	3.204	115
CEUTA	755	166	7	589	125
MELILLA	715	184	12	531	13
EXTRANJERO	227	38	0	189	0
TOTAL	728.445	205.895	12.884	522.550	14.807

TABLA Nº 36. FUENTE: SISPE/SPEE

CUOTAS POR COMUNIDADES AUTÓNOMAS EN ENERO DE 2024				
	CUOTA MERCADO	INTERMEDIACIÓN	INSERCIÓN	EFICACIA
ANDALUCÍA	2,21	7,69	28,77	58,58
ARAGÓN	1,74	8,49	20,45	28,76
ASTURIAS	1,44	5,35	26,93	22,94
BALEARES	1,42	4,28	33,14	35,83
CANARIAS	1,46	6,30	23,14	33,38
CANTABRIA	1,82	7,49	24,34	23,61
CASTILLA-LA MANCHA	1,12	4,89	22,95	42,47
CASTILLA Y LEÓN	1,20	4,94	24,22	32,40
CATALUÑA	0,34	1,46	23,41	41,35
C. VALENCIANA	1,03	4,20	24,45	27,47
EXTREMADURA	11,10	26,90	41,27	57,92
GALICIA	0,70	2,52	27,68	40,49
MADRID	1,04	3,88	26,77	35,97
MURCIA	0,98	5,65	17,29	34,85
NAVARRA	0,62	2,76	22,31	33,05
PAÍS VASCO	2,67	4,35	61,26	76,25
RIOJA	1,49	6,11	24,34	35,39
CEUTA	0,93	4,22	21,99	5,30
MELILLA	1,68	6,52	25,73	48,00
EXTRANJERO	0,00	0,00	16,74	-
TOTAL	1,77	6,26	28,27	46,53

TABLA Nº 37. FUENTE: SISPE/SPEE

5. BENEFICIARIOS DE PRESTACIONES POR DESEMPLEO

La información que se recoge en este epígrafe se refiere a las prestaciones que protegen la situación de desempleo a nivel contributivo, asistencial y de renta activa de inserción. La fuente de información es el Servicio Público de Empleo Estatal, derivándose los datos de la gestión de la concesión de las prestaciones por desempleo. Para acceder a las prestaciones contributivas es necesario la previa cotización a la Seguridad Social por dicha contingencia. Respecto a la prestación de nivel asistencial, que se denomina subsidio por desempleo, existen diversos tipos:

* Subsidio por desempleo para trabajadores que se encuentren en alguna de las siguientes situaciones: haber agotado la prestación contributiva, no haber cubierto el período mínimo de cotización para acceder a una prestación contributiva, ser emigrante retornado, haber sido excarcelado o ser declarado plenamente capaz o discapacitado parcial como consecuencia de un expediente de revisión de incapacidad.

* Subsidio en favor de trabajadores eventuales agrarios por cuenta ajena, que figuran incluidos en el censo del Régimen Especial Agrario de la Seguridad Social, que residen en las Comunidades Autónomas de

Andalucía y Extremadura.

La Renta Activa de Inserción constituye una renta económica vinculada a la realización de acciones en materia de políticas activas de empleo que no conlleven retribuciones salariales para desempleados de larga duración, mayores de 45 años, que a partir de noviembre de 2002 incluye también a personas con discapacidad, emigrantes retornados y víctimas de violencia doméstica.

Asimismo, existe la modalidad de pago único de la prestación por desempleo que consiste en la percepción en un solo pago del importe total del valor de la prestación por desempleo, con el fin de destinar su cuantía a la realización de una actividad profesional como trabajador autónomo, socio de una Cooperativa de trabajo asociado o de una Sociedad Laboral.

A continuación se muestra una serie de tablas que recogen la siguiente información: beneficiarios de prestaciones por desempleo para Castilla-La Mancha y cada una de sus provincias, incluyendo prestación contributiva, subsidio, renta activa de inserción y total de beneficiarios.

Nota Informativa

En el presente informe se facilitan datos hasta el mes de diciembre de 2023, puesto que los datos sobre prestaciones por desempleo son publicados por el Servicio Público de Empleo Estatal con un mes de retraso en relación al resto de información sobre paro registrado, contratos, etc.

El dato de beneficiarios corresponde a los que están en alta el último día del mes correspondiente.

BENEFICIARIOS POR PRESTACIÓN POR DESEMPLEO EN ESPAÑA Y CASTILLA-LA MANCHA DURANTE LOS ÚLTIMOS 12 MESES

	Total	Prestación Contributiva	Subsidio	Renta Activa de Inserción	Subsidios Eventuales Agrarios
CAST.-LA MANCHA					
Enero 2023	87.205	36.237	45.183	5.785	-
Febrero 2023	86.909	35.831	45.314	5.764	-
Marzo 2023	83.828	34.110	43.777	5.941	-
Abril 2023	80.392	32.418	42.164	5.810	-
Mayo 2023	75.629	29.698	40.241	5.690	-
Junio 2023	75.448	30.510	39.222	5.716	-
Julio 2023	78.017	33.932	38.467	5.618	-
Agosto 2023	79.625	35.098	39.011	5.516	-
Septiembre 2023	75.880	30.732	39.716	5.432	-
Octubre 2023	81.508	33.361	42.702	5.445	-
Noviembre 2023	86.780	34.902	46.265	5.613	-
Diciembre 2023	86.917	35.380	45.987	5.550	-
ESPAÑA					
Enero 2023	1.901.340	896.156	823.020	97.388	84.776
Febrero 2023	1.863.952	855.114	827.450	97.960	83.428
Marzo 2023	1.787.538	780.281	823.682	100.579	82.996
Abril 2023	1.698.070	721.100	795.680	99.589	81.701
Mayo 2023	1.668.948	698.652	788.436	100.281	81.579
Junio 2023	1.694.048	737.815	775.482	99.667	81.084
Julio 2023	1.779.849	840.810	759.736	97.999	81.304
Agosto 2023	1.816.798	876.556	763.013	95.929	81.300
Septiembre 2023	1.687.270	744.022	766.577	94.870	81.801
Octubre 2023	1.736.502	772.852	787.109	94.476	82.065
Noviembre 2023	1.824.163	833.872	812.172	96.159	81.960
Diciembre 2023	1.835.927	855.863	805.076	94.790	80.198

TABLA Nº 38. FUENTE: SISPE/SPEE

BENEFICIARIOS POR PRESTACIÓN POR DESEMPLEO EN LAS PROVINCIAS DE CASTILLA- LA MANCHA DURANTE LOS ÚLTIMOS 12 MESES					
	Total	Prestación Contributiva	Subsidio	Renta Activa de Inserción	
ALBACETE					
Enero 2023	18.661	8.079	9.317	1.265	
Febrero 2023	18.460	7.916	9.267	1.277	
Marzo 2023	17.419	7.290	8.839	1.290	
Abril 2023	16.445	6.719	8.494	1.232	
Mayo 2023	15.476	6.109	8.135	1.232	
Junio 2023	15.456	6.270	7.944	1.242	
Julio 2023	16.198	7.083	7.879	1.236	
Agosto 2023	16.610	7.295	8.066	1.249	
Septiembre 2023	16.545	6.811	8.447	1.287	
Octubre 2023	17.957	7.496	9.146	1.315	
Noviembre 2023	18.579	7.640	9.602	1.337	
Diciembre 2023	18.786	7.893	9.588	1.305	
CIUDAD REAL					
Enero 2023	22.222	7.900	12.343	1.979	
Febrero 2023	21.991	7.681	12.309	2.001	
Marzo 2023	21.355	7.457	11.833	2.065	
Abril 2023	20.574	7.167	11.402	2.005	
Mayo 2023	19.026	6.361	10.720	1.945	
Junio 2023	19.055	6.526	10.568	1.961	
Julio 2023	19.546	7.399	10.251	1.896	
Agosto 2023	19.866	7.858	10.185	1.823	
Septiembre 2023	18.310	6.499	10.080	1.731	
Octubre 2023	19.330	6.853	10.796	1.681	
Noviembre 2023	21.557	7.639	12.203	1.715	
Diciembre 2023	21.546	7.708	12.103	1.735	
CUENCA					
Enero 2023	7.132	3.350	3.452	330	
Febrero 2023	7.149	3.355	3.460	334	
Marzo 2023	6.836	3.194	3.297	345	
Abril 2023	6.686	3.136	3.192	358	
Mayo 2023	6.315	2.877	3.105	333	
Junio 2023	6.209	2.862	3.018	329	
Julio 2023	6.529	3.212	2.991	326	
Agosto 2023	6.653	3.262	3.070	321	
Septiembre 2023	6.318	2.841	3.152	325	
Octubre 2023	6.922	3.190	3.418	314	
Noviembre 2023	7.286	3.244	3.715	327	
Diciembre 2023	7.216	3.230	3.661	325	
GUADALAJARA					
Enero 2023	9.761	5.082	4.304	375	
Febrero 2023	10.188	5.336	4.484	368	
Marzo 2023	9.498	4.853	4.261	384	
Abril 2023	8.907	4.527	4.004	376	
Mayo 2023	8.282	4.131	3.773	378	
Junio 2023	8.573	4.466	3.728	379	
Julio 2023	9.110	5.033	3.701	376	
Agosto 2023	9.432	5.296	3.765	371	
Septiembre 2023	8.815	4.616	3.820	379	
Octubre 2023	9.299	4.821	4.108	370	
Noviembre 2023	9.449	4.850	4.225	374	
Diciembre 2023	9.607	5.059	4.193	355	
TOLEDO					
Enero 2023	29.429	11.826	15.767	1.836	
Febrero 2023	29.121	11.543	15.794	1.784	
Marzo 2023	28.720	11.316	15.547	1.857	
Abril 2023	27.780	10.869	15.072	1.839	
Mayo 2023	26.530	10.220	14.508	1.802	
Junio 2023	26.155	10.386	13.964	1.805	
Julio 2023	26.634	11.205	13.645	1.784	
Agosto 2023	27.064	11.387	13.925	1.752	
Septiembre 2023	25.892	9.965	14.217	1.710	
Octubre 2023	28.000	11.001	15.234	1.765	
Noviembre 2023	29.909	11.529	16.520	1.860	
Diciembre 2023	29.762	11.490	16.442	1.830	

TABLA Nº 39. FUENTE: SISPE/SPEE

DISTRIBUCIÓN POR PROVINCIAS DE LOS BENEFICIARIOS DE PRESTACIÓN POR DESEMPLEO (DICIEMBRE DE 2023)

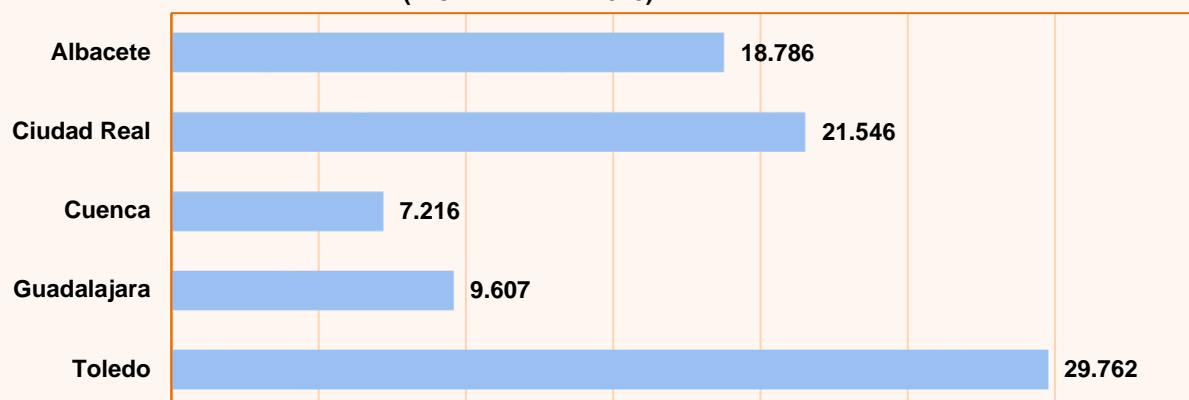


GRÁFICO Nº 22. FUENTE: SISPE/SPEE

DISTRIBUCIÓN DE LOS BENEFICIARIOS EXTRANJEROS DE PRESTACIONES POR DESEMPLEO DICIEMBRE DE 2023

	TOTAL	PAÍSES COMUNITARIOS	PAÍSES NO COMUNITARIOS
Total España	223.921	84.142	139.779
Albacete	1.868	719	1.149
Ciudad Real	2.150	1.241	909
Cuenca	1.422	774	648
Guadalajara	1.948	939	1.009
Toledo	4.020	1.755	2.265
Castilla-La Mancha	11.408	5.428	5.980

TABLA Nº 40. FUENTE: SISPE/SPEE

DISTRIBUCIÓN POR PROVINCIAS DE LOS BENEFICIARIOS EXTRANJEROS DE PRESTACIONES POR DESEMPLEO (DICIEMBRE DE 2023)

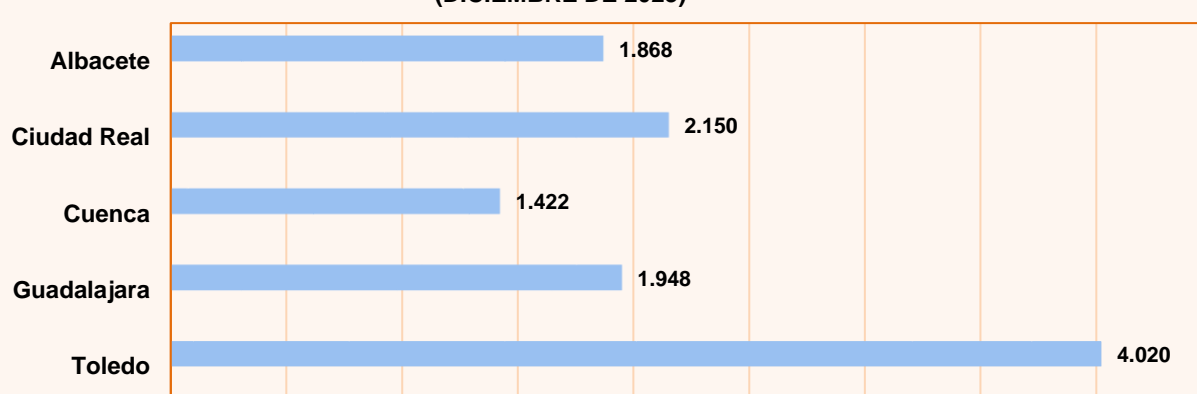


GRÁFICO Nº 23. FUENTE: SISPE/SPEE

6. AFILIACIÓN A LA SEGURIDAD SOCIAL

AFILIACIÓN A LA SEGURIDAD SOCIAL POR RÉGIMENES Y PROVINCIAS EN CASTILLA- LA MANCHA ENERO DE 2024 (Afiliados medios)					
	TOTAL SISTEMA	RÉGIMEN GENERAL (*)	RÉGIMEN ESPECIAL AUTÓNOMOS	RÉGIMEN TRABAJADORES DEL MAR	RÉGIMEN ESPECIAL MINERÍA CARBÓN
TOTAL NACIONAL ENERO'2024	20.604.761	17.218.797	3.327.419	57.663	882
Albacete	148.878	118.949	29.929	0	0
Ciudad Real	175.249	140.130	35.119	0	0
Cuenca	80.069	61.910	18.160	0	0
Guadalajara	101.421	85.905	15.516	0	0
Toledo	256.923	207.062	49.861	0	0
TOTAL REGIONAL ENERO'2024	762.540	613.955	148.585	0	0
TOTAL REGIONAL DICIEMBRE'2023	772.693	623.287	149.406	0	0
TOTAL REGIONAL ENERO'2023	744.792	595.442	149.350	0	0

TABLA Nº 41. Datos provisionales. Valores absolutos. Dato medio del mes.

FUENTE: Tesorería General de la Seguridad Social.

(*) A partir de enero de 2012 se han integrado en el Régimen General el Sistema Especial de Trabajadores Agrarios y el Sistema Especial de Empleados del Hogar

VARIACIONES DE LA AFILIACIÓN A LA SEGURIDAD SOCIAL POR PROVINCIAS EN CASTILLA- LA MANCHA ENERO DE 2024 (Afiliados medios)					
	AFILIADOS MEDIOS	MES ANTERIOR		INTERANUAL (1)	
		ABSOLUTA	RELATIVA	ABSOLUTA	RELATIVA
Total España	20.604.761	-231.250	-1,11%	523.537	2,61%
Albacete	148.878	-2.088	-1,38%	2.814	1,93%
Ciudad Real	175.249	-2.672	-1,50%	1.746	1,01%
Cuenca	80.069	-994	-1,23%	928	1,17%
Guadalajara	101.421	-1.289	-1,25%	2.891	2,93%
Toledo	256.923	-3.110	-1,20%	9.368	3,78%
Castilla-La Mancha	762.540	-10.153	-1,31%	17.748	2,38%

TABLA Nº 42. Datos provisionales. Dato medio del mes.

(1) Respecto al mismo mes del año anterior.

FUENTE: Tesorería General de la Seguridad Social.