



Indicadores Básicos

MERCADO DE TRABAJO DE CASTILLA-LA MANCHA

Febrero de 2024

Índice

1. Paro registrado y tipo de demanda de empleo

3

Paro registrado por sexos en Castilla-La Mancha en los últimos 12 meses	3
Gráfico de evolución del paro registrado por sexos en Castilla-La Mancha durante los últimos 12 meses	3
Paro registrado por sectores de actividad económica en Castilla-La Mancha en los últimos 12 meses	3
Gráfico del paro registrado por sectores de actividad económica en Castilla-La Mancha en febrero de 2024	4
Paro registrado por sexos en las provincias de Castilla-La Mancha en febrero de 2024	4
Evolución de las variaciones de paro registrado por sexos desde febrero de 2023	4
Gráfico de distribución provincial del paro registrado en Castilla-La Mancha en febrero de 2024	5
Variaciones relativas del paro registrado por sexos en las provincias de Castilla-La Mancha en febrero de 2024	5
Variaciones relativas del paro registrado por sexos en las provincias de Castilla-La Mancha en febrero de 2024	5
Paro registrado por sectores de actividad económica en las provincias de Castilla-La Mancha en febrero de 2024	6
Gráfico del paro registrado por sectores de actividad económica en las provincias de Castilla-La Mancha en febrero de 2024	6
Variaciones relativas del paro registrado por sectores de actividad económica en las provincias de Castilla-La Mancha en febrero de 2024	6
Paro registrado por sexos y franjas de edad en Castilla-La Mancha y sus provincias en febrero de 2024	7
Gráfico del paro registrado por grupo de edad en Castilla-La Mancha en febrero de 2024. Ambos sexos	7
Paro registrado por sexos y nivel de estudios en Castilla-La Mancha y sus provincias en febrero de 2024	8
Gráfico de paro registrado por nivel de estudios en Castilla-La Mancha en febrero de 2024. Ambos sexos	8
Paro registrado por sexo y tiempo de inscripción de la demanda en Castilla-La Mancha y sus provincias en febrero de 2024	9
Gráfico de paro registrado por tiempo de la inscripción de la demanda en Castilla-La Mancha en febrero de 2024. Ambos sexos	9
Variaciones del paro registrado en el colectivo de extranjeros en Castilla-La Mancha en febrero de 2024	10
Paro registrado en el colectivo de extranjeros por provincias y sectores de actividad económica en Castilla-La Mancha en febrero de 2024	10
Gráfico de distribución provincial del paro registrado en el colectivo de extranjeros en Castilla-La Mancha en febrero de 2024	10
Gráfico del paro registrado por sectores de actividad económica en el colectivo de extranjeros en Castilla-La Mancha y sus provincias en febrero de 2024	10
Paro registrado en el colectivo de extranjeros por nacionalidad en Castilla-La Mancha y sus provincias en febrero de 2024	11
Gráfico de distribución del paro registrado en el colectivo de extranjeros por nacionalidad en Castilla-La Mancha en febrero de 2024	11
Paro registrado en el total nacional por sexos, edad y sectores de actividad económica en febrero de 2024 (Valores absolutos y variaciones)	12
Paro registrado por comunidades autónomas en febrero de 2024 (Valores absolutos y variaciones)	12
Demandantes de empleo por tipo de demanda en febrero de 2024 (Valores absolutos y variaciones)	13
Gráfico de distribución de los demandantes de empleo por tipo de demanda en febrero de 2024	13

2. Contratación

14

Contratos registrados según temporalidad en Castilla-La Mancha en febrero de 2024	14
Gráfico de evolución del número de contratos indefinidos y temporales en Castilla-La Mancha durante los últimos 12 meses	14
Variación del número de contratos registrados según temporalidad en Castilla-La Mancha y en España en febrero de 2024	14
Gráfico de distribución provincial de la contratación en Castilla-La Mancha en febrero de 2024	15
Gráfico de variaciones del número de contratos registrados según temporalidad en las provincias de Castilla-La Mancha en febrero de 2024	15
Contratos registrados totales, indefinidos y temporales en las provincias de Castilla-La Mancha (dato acumulado del año 2024 hasta febrero - inclusive)	15
Contratos registrados según sexos, edad, sectores y tipo de contrato en Castilla-La Mancha en febrero de 2024	16
Gráfico de contratos registrados según tipo de contrato en Castilla-La Mancha en febrero de 2024	16
Gráfico de contratos registrados por sectores de actividad económica en Castilla-La Mancha en febrero de 2024	16
Evolución del número de contratos según su duración, de 2008 a 2024	17
Evolución de la distribución del porcentaje de contratos según su duración, de 2008 a 2024	17
Evolución de la duración media (en días) de los contratos, de 2008 a 2024	17
Contratos a extranjeros según temporalidad en Castilla-La Mancha y sus provincias en febrero de 2024	18
Contratos a extranjeros según sexos y grupos de edad en Castilla-La Mancha y sus provincias en febrero de 2024	18
Contratos a extranjeros según sectores de actividad económica en Castilla-La Mancha y sus provincias en febrero de 2024	18

3. Personas con discapacidad 19

Demandantes de empleo por tipo de discapacidad, sexos y grupos de edad en Castilla-La Mancha y sus provincias en febrero de 2024	19
Contratos a personas con discapacidad según tipo de contrato y grupos de edad en Castilla-La Mancha en febrero de 2024 (ambos sexos)	20
Contratos a personas con discapacidad según tipo de contrato y grupos de edad en la provincia de Albacete en febrero de 2024 (ambos sexos)	20
Contratos a personas con discapacidad según tipo de contrato y grupos de edad en la provincia de Ciudad Real en febrero de 2024 (ambos sexos)	21
Contratos a personas con discapacidad según tipo de contrato y grupos de edad en la provincia de Cuenca en febrero de 2024 (ambos sexos)	21
Contratos a personas con discapacidad según tipo de contrato y grupos de edad en la provincia de Guadalajara en febrero de 2024 (ambos sexos)	22
Contratos a personas con discapacidad según tipo de contrato y grupos de edad en la provincia de Toledo en febrero de 2024 (ambos sexos)	22
Contratos a personas con discapacidad según tipo de contrato y grupos de edad en Castilla-La Mancha y sus provincias en febrero de 2024 (hombres)	23
Contratos a personas con discapacidad según tipo de contrato y grupos de edad en Castilla-La Mancha y sus provincias en febrero de 2024 (mujeres)	23
Contratos a personas con discapacidad según tipo de contrato en Castilla-La Mancha y sus provincias en febrero de 2024 (hombres)	24
Contratos a personas con discapacidad según tipo de contrato en Castilla-La Mancha y sus provincias en febrero de 2024 (mujeres)	24

4. Gestión de ofertas y colocaciones 25

Colocaciones de demandantes y otras colocaciones en Castilla-La Mancha y sus provincias en febrero de 2024	25
Gráfico de distribución provincial de colocaciones de demandantes y otras colocaciones en Castilla-La Mancha en febrero de 2024	25
Colocaciones de demandantes y otras colocaciones en las Comunidades Autónomas en febrero de 2024	26
Cuotas por Comunidades Autónomas en febrero de 2024	26

5. Beneficiarios de prestaciones por desempleo 27

Evolución del nº de beneficiarios de prestaciones por desempleo en España y Castilla-La Mancha durante los últimos 12 meses	27
Beneficiarios de prestaciones por desempleo en las provincias de Castilla-La Mancha durante los últimos 12 meses	28
Gráfico provincial de beneficiarios de prestación por desempleo en enero de 2024	29
Beneficiarios extranjeros de prestaciones por desempleo según procedencia en Castilla-La Mancha y sus provincias en enero de 2024	29
Gráfico de distribución provincial de beneficiarios extranjeros de prestación por desempleo en enero de 2024	29

6. Afiliación a la Seguridad Social 30

Afiliación a la Seguridad Social por regímenes y provincias en Castilla-La Mancha en febrero de 2024	30
Variaciones de la afiliación a la Seguridad Social por provincias en Castilla-La Mancha en febrero de 2024	30

1. Paro registrado

PARO REGISTRADO EN CASTILLA-LA MANCHA POR SEXOS EN LOS ÚLTIMOS 12 MESES

	TOTAL	HOMBRES	MUJERES
Marzo 2023	142.389	49.454	92.935
Abril 2023	135.744	46.842	88.902
Mayo 2023	129.606	44.363	85.243
Junio 2023	127.152	43.715	83.437
Julio 2023	127.764	44.015	83.749
Agosto 2023	129.453	44.922	84.531
Septiembre 2023	131.308	45.358	85.950
Octubre 2023	135.574	46.803	88.771
Noviembre 2023	136.507	47.026	89.481
Diciembre 2023	134.806	47.087	87.719
Enero 2024	138.129	47.936	90.193
Febrero 2024	138.474	48.079	90.395

VARIACIONES EN EL MES DE FEBRERO DE 2024						
Mensual	345	0,25%	143	0,30%	202	0,22%
Interanual	-8.108	-5,53%	-3.197	-6,23%	-4.911	-5,15%

TABLA Nº 1. FUENTE: SISPE/SPEE

EVOLUCIÓN DEL PARO REGISTRADO POR SEXOS EN CASTILLA-LA MANCHA DURANTE LOS ÚLTIMOS 12 MESES

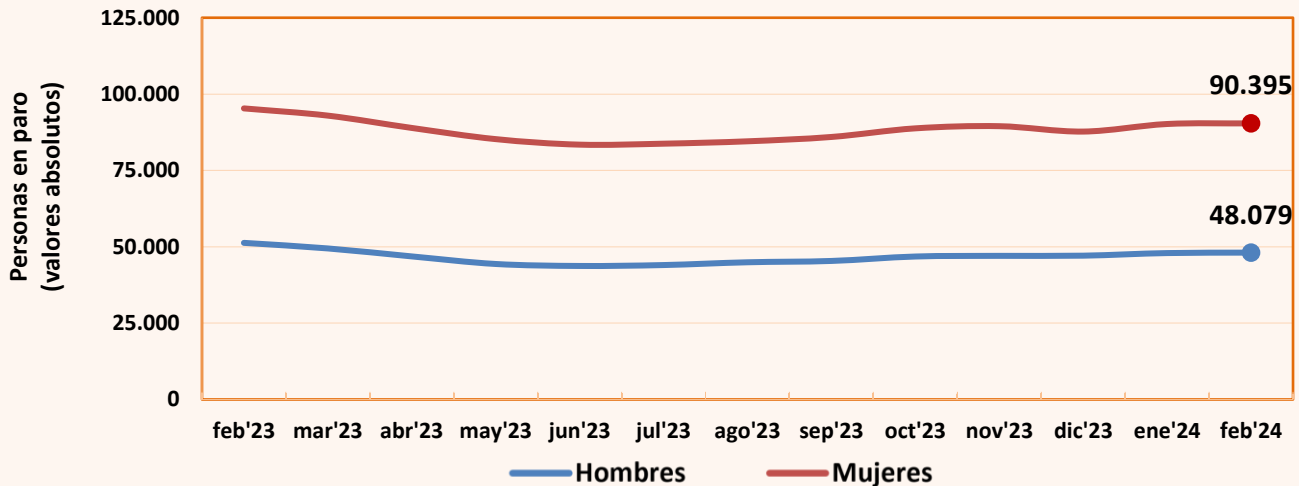


GRÁFICO 1. FUENTE: SISPE/SPEE

PARO REGISTRADO POR SECTORES DE ACTIVIDAD ECONÓMICA EN CASTILLA-LA MANCHA EN LOS ÚLTIMOS 12 MESES

	Agricultura	Industria	Construcción	Servicios	Sin empl. anterior
Marzo 2023	8.145	12.690	9.707	100.548	11.299
Abril 2023	7.647	12.262	9.349	95.497	10.989
Mayo 2023	7.027	11.848	8.997	91.079	10.655
Junio 2023	6.874	11.466	8.946	89.072	10.794
Julio 2023	6.717	11.376	9.008	89.962	10.701
Agosto 2023	6.503	11.403	9.290	91.485	10.772
Septiembre 2023	6.262	11.455	9.101	93.449	11.041
Octubre 2023	6.542	11.674	9.058	97.224	11.076
Noviembre 2023	6.404	11.570	9.103	98.109	11.321
Diciembre 2023	6.265	11.610	9.480	96.383	11.068
Enero 2024	6.430	11.641	9.409	99.507	11.142
Febrero 2024	6.520	11.599	9.311	99.614	11.430

VARIACIONES EN EL MES DE FEBRERO DE 2024						
Mensual	90 1,40 %	-42 -0,36 %	-98 -1,04 %	107 0,11 %	288 2,58 %	
Interanual	-1.837 -21,98 %	-1.271 -9,88 %	-675 -6,76 %	-4.599 -4,41 %	274 2,46 %	

TABLA Nº 2. FUENTE: SISPE/SPEE

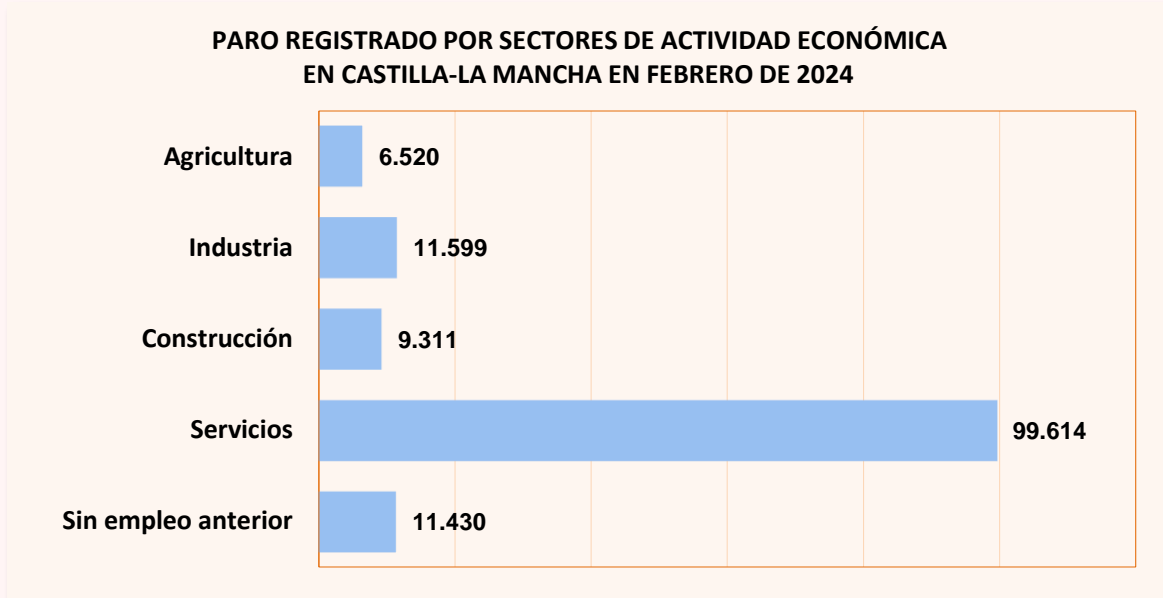


GRÁFICO 2. FUENTE: SISPE/SPEE

PARO REGISTRADO POR SEXOS EN LAS PROVINCIAS DE CASTILLA-LA MANCHA EN FEBRERO DE 2024

Provincia	AMBOS SEXOS	Parados	Paradas	% Mujeres
Albacete	25.706	8.773	16.933	65,9%
Ciudad Real	37.153	12.132	25.021	67,3%
Cuenca	10.396	3.985	6.411	61,7%
Guadalajara	14.080	5.480	8.600	61,1%
Toledo	51.139	17.709	33.430	65,4%
Castilla-La Mancha	138.474	48.079	90.395	65,3%

TABLA Nº 3. FUENTE: SISPE/SPEE

EVOLUCIÓN DE LAS VARIACIONES DEL PARO REGISTRADO POR SEXOS DESDE FEBRERO DE 2023

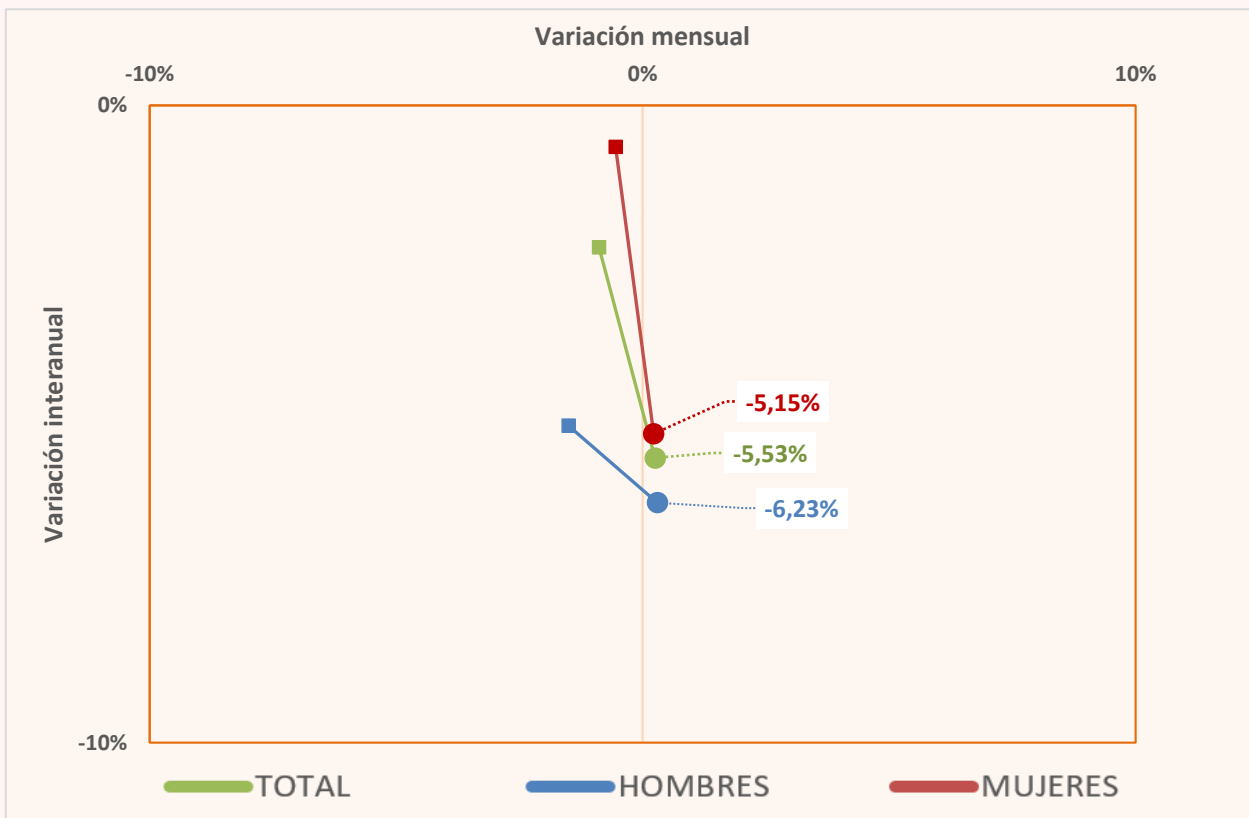


GRÁFICO 3. FUENTE: SISPE/SPEE

DISTRIBUCIÓN PROVINCIAL DEL PARO REGISTRADO EN CASTILLA-LA MANCHA EN FEBRERO DE 2024

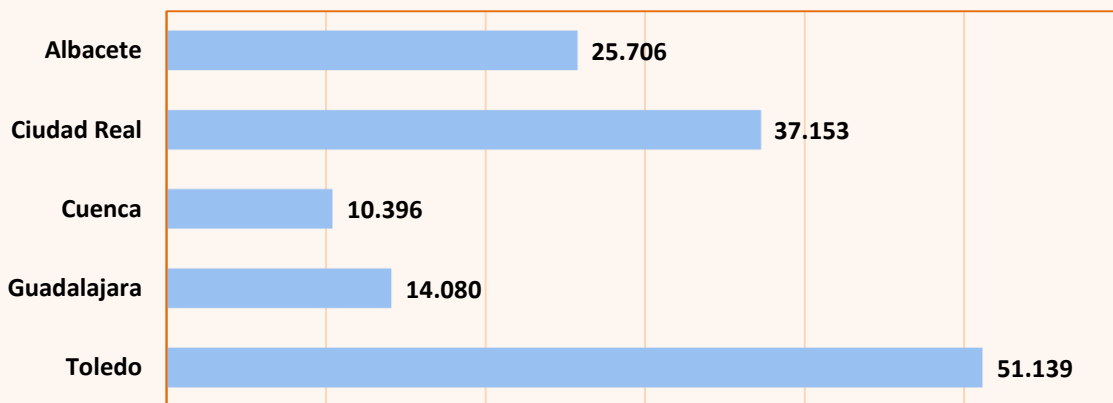


GRÁFICO 4. FUENTE: SISPE/SPEE

VARIACIONES RELATIVAS DEL PARO REGISTRADO POR SEXOS EN LAS PROVINCIAS DE CASTILLA-LA MANCHA EN FEBRERO DE 2024

	TOTAL		HOMBRES		MUJERES							
	Variación mensual	Variación interanual	Variación mensual	Variación interanual	Variación mensual	Variación interanual						
Albacete	-0,56%	-144	-7,66%	-2.131	-1,00%	-89	-8,57%	-822	-0,32%	-55	-7,18%	-1.309
Ciudad Real	-0,40%	-148	-5,27%	-2.066	-0,14%	-17	-7,28%	-952	-0,52%	-131	-4,26%	-1.114
Cuenca	-0,05%	-5	-5,70%	-628	0,73%	29	-6,72%	-287	-0,53%	-34	-5,05%	-341
Guadalajara	1,80%	249	-6,79%	-1.025	1,26%	68	-5,42%	-314	2,15%	181	-7,64%	-711
Toledo	0,77%	393	-4,23%	-2.258	0,87%	152	-4,44%	-822	0,73%	241	-4,12%	-1.436

TABLA Nº 4. FUENTE: SISPE/SPEE

VARIACIONES RELATIVAS DEL PARO REGISTRADO POR SEXOS EN FEBRERO DE 2024

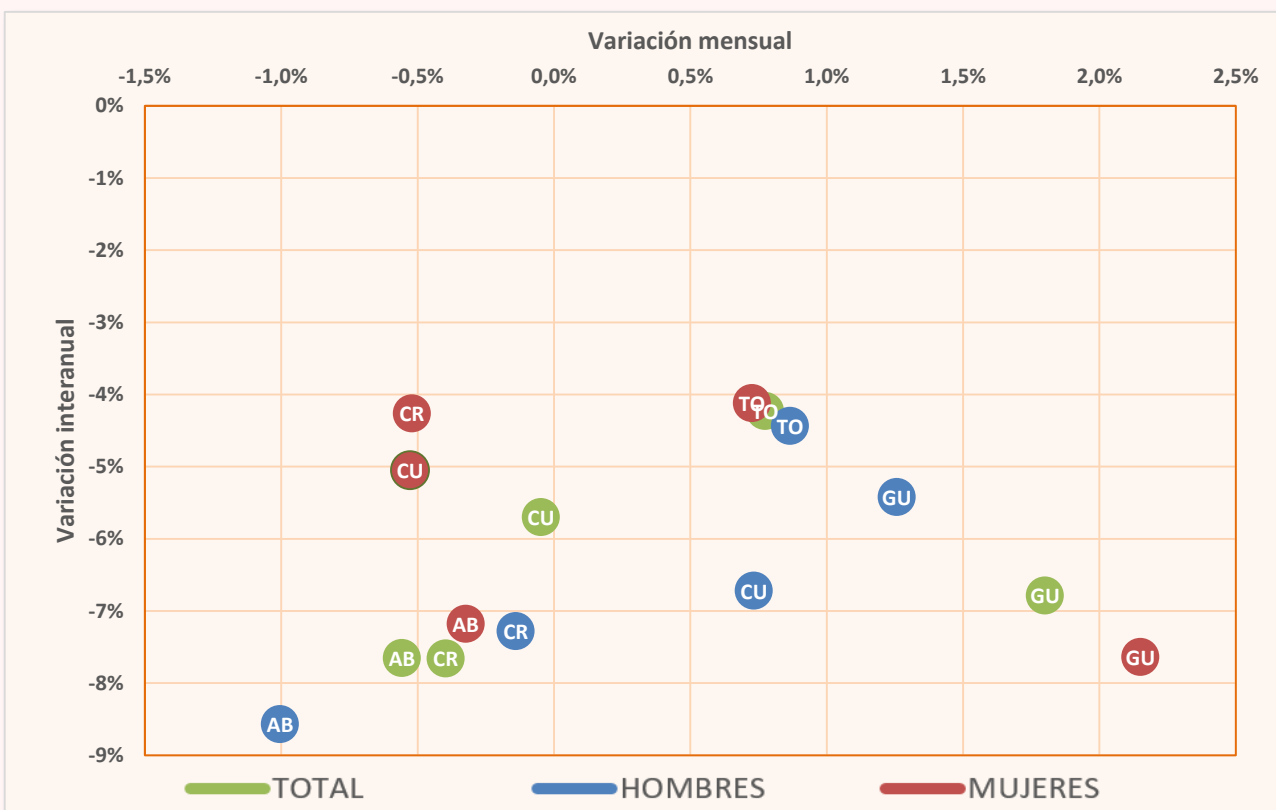


GRÁFICO 5. FUENTE: SISPE/SPEE

PARO REGISTRADO POR SECTORES DE ACTIVIDAD EN LAS PROVINCIAS DE CASTILLA-LA MANCHA EN FEBRERO DE 2024

	TOTAL	Agricultura	Industria	Construcción	Servicios	Sin empleo anterior
Albacete	25.706	1.489	2.573	1.304	18.154	2.186
Ciudad Real	37.153	2.217	2.635	2.640	26.356	3.305
Cuenca	10.396	784	909	652	7.389	662
Guadalajara	14.080	182	921	935	11.097	945
Toledo	51.139	1.848	4.561	3.780	36.618	4.332
Castilla-La Mancha	138.474	6.520	11.599	9.311	99.614	11.430

TABLA Nº 5. FUENTE: SISPE/SPEE

PARO REGISTRADO POR SECTORES DE ACTIVIDAD EN FEBRERO DE 2024

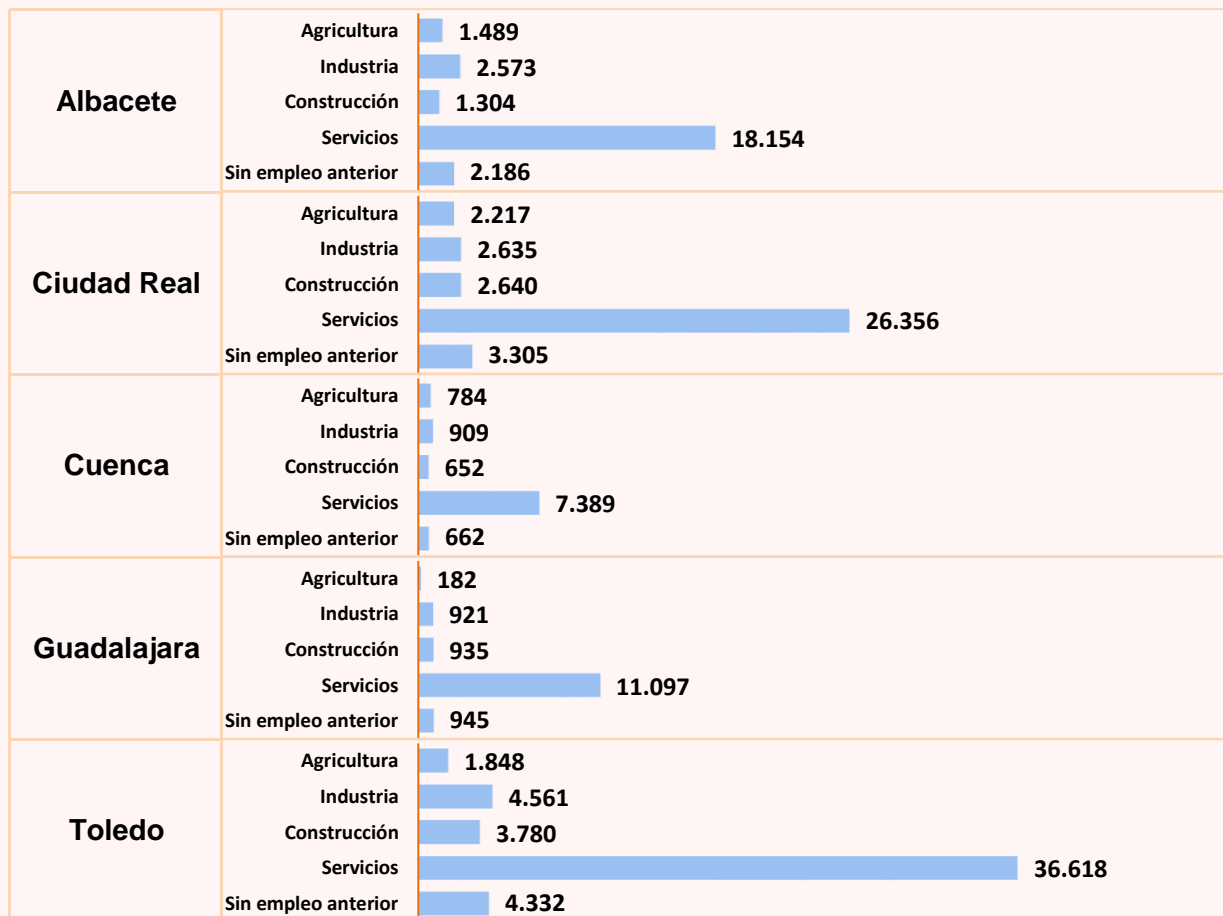


GRÁFICO Nº 6. FUENTE: SISPE/SPEE

VARIACIONES RELATIVAS DEL PARO REGISTRADO POR SECTORES DE ACTIVIDAD ECONÓMICA EN LAS PROVINCIAS DE CASTILLA-LA MANCHA EN FEBRERO DE 2024

	VARIACIONES	Agricultura	Industria	Construcción	Servicios	Sin empleo anterior
Albacete	Mensual	-0,47%	-1,57%	-0,23%	-0,93%	3,70%
	Interanual	-24,72%	-12,75%	-9,26%	-6,60%	7,31%
Ciudad Real	Mensual	2,73%	-2,37%	-2,04%	-0,70%	3,06%
	Interanual	-23,71%	-5,93%	-7,69%	-4,01%	3,41%
Cuenca	Mensual	1,16%	4,24%	-0,91%	-0,73%	1,38%
	Interanual	-20,00%	-10,36%	-2,25%	-3,78%	-3,22%
Guadalajara	Mensual	-1,62%	-1,71%	0,75%	2,26%	1,72%
	Interanual	-17,27%	-7,72%	-0,95%	-7,52%	0,11%
Toledo	Mensual	1,76%	0,93%	-1,07%	0,75%	2,05%
	Interanual	-18,70%	-10,71%	-7,31%	-2,72%	0,86%

TABLA Nº 6. FUENTE: SISPE/SPEE

PARO REGISTRADO EN AMBOS SEXOS POR FRANJAS DE EDAD EN CASTILLA-LA MANCHA Y SUS PROVINCIAS						
FEBRERO DE 2024						
	Castilla-La Mancha	Albacete	Ciudad Real	Cuenca	Guadalajara	Toledo
AMBOS SEXOS	138.474	25.706	37.153	10.396	14.080	51.139
De 16 a 19 años	2.991	582	805	204	316	1.084
De 20 a 24 años	7.740	1.404	2.095	658	841	2.742
De 25 a 29 años	9.932	1.850	2.932	791	1.036	3.323
De 30 a 34 años	11.303	1.981	3.261	867	1.154	4.040
De 35 a 39 años	12.578	2.137	3.419	890	1.328	4.804
De 40 a 44 años	13.807	2.308	3.597	938	1.473	5.491
De 45 a 49 años	16.334	2.907	4.340	1.112	1.674	6.301
De 50 a 54 años	18.844	3.622	5.078	1.275	1.862	7.007
De 55 a 59 años	22.448	4.415	5.897	1.771	2.183	8.182
Mayor de 59 años	22.497	4.500	5.729	1.890	2.213	8.165
HOMBRES	48.079	8.773	12.132	3.985	5.480	17.709
De 16 a 19 años	1.668	329	430	115	180	614
De 20 a 24 años	3.639	631	921	332	423	1.332
De 25 a 29 años	3.991	712	1.127	355	463	1.334
De 30 a 34 años	3.810	702	1.045	330	419	1.314
De 35 a 39 años	3.752	661	927	283	440	1.441
De 40 a 44 años	4.108	684	918	340	523	1.643
De 45 a 49 años	4.946	852	1.184	355	611	1.944
De 50 a 54 años	5.753	1.094	1.449	427	681	2.102
De 55 a 59 años	7.706	1.458	1.937	649	839	2.823
Mayor de 59 años	8.706	1.650	2.194	799	901	3.162
MUJERES	90.395	16.933	25.021	6.411	8.600	33.430
De 16 a 19 años	1.323	253	375	89	136	470
De 20 a 24 años	4.101	773	1.174	326	418	1.410
De 25 a 29 años	5.941	1.138	1.805	436	573	1.989
De 30 a 34 años	7.493	1.279	2.216	537	735	2.726
De 35 a 39 años	8.826	1.476	2.492	607	888	3.363
De 40 a 44 años	9.699	1.624	2.679	598	950	3.848
De 45 a 49 años	11.388	2.055	3.156	757	1.063	4.357
De 50 a 54 años	13.091	2.528	3.629	848	1.181	4.905
De 55 a 59 años	14.742	2.957	3.960	1.122	1.344	5.359
Mayor de 59 años	13.791	2.850	3.535	1.091	1.312	5.003

TABLA Nº 7. FUENTE: SISPE/SPEE

PARO REGISTRADO POR GRUPOS DE EDAD EN CASTILLA-LA MANCHA EN FEBRERO DE 2024. AMBOS SEXOS

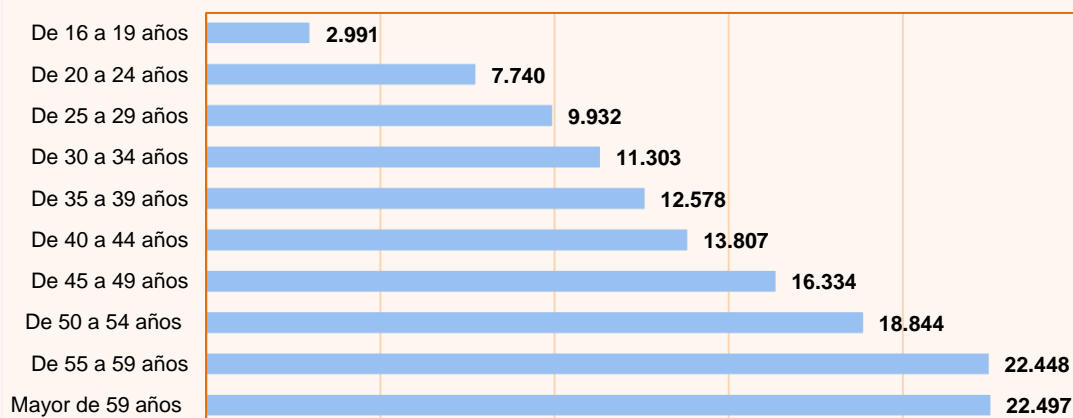


GRÁFICO Nº 7. FUENTE: SISPE/SPEE

PARO REGISTRADO POR SEXOS Y NIVEL DE ESTUDIOS TERMINADOS EN CASTILLA-LA MANCHA Y SUS PROVINCIAS						
FEBRERO DE 2024						
	Cast.-La Mancha	Albacete	Ciudad Real	Cuenca	Guadalajara	Toledo
AMBOS SEXOS	138.474	25.706	37.153	10.396	14.080	51.139
Sin Estudios	1.544	283	402	52	80	727
Estudios Primarios	19.860	3.194	4.070	1.847	2.664	8.085
Primera etapa de educación secundaria	77.376	15.029	22.024	5.587	6.079	28.657
Sin Título de E.S.O. o equivalente	31.372	6.655	9.032	2.631	2.015	11.039
Con Título de E.S.O. o equivalente	46.004	8.374	12.992	2.956	4.064	17.618
Segunda etapa de educación secundaria	21.271	3.613	5.345	1.513	2.892	7.908
Bachillerato	10.642	1.570	2.542	782	1.660	4.088
FP de Grado Medio	10.629	2.043	2.803	731	1.232	3.820
Estudios Postsecundarios	18.235	3.515	5.289	1.384	2.352	5.695
FP de Grado Superior	8.524	1.606	2.486	572	1.054	2.806
1er y 2º ciclo universitario	5.701	1.097	1.527	456	854	1.767
3er ciclo universitario	3.792	784	1.219	341	398	1.050
Otros estudios postsecundarios	218	28	57	15	46	72
Otros	188	72	23	13	13	67
HOMBRES	48.079	8.773	12.132	3.985	5.480	17.709
Sin Estudios	336	81	85	12	18	140
Estudios Primarios	6.713	1.081	1.228	667	978	2.759
Primera etapa de educación secundaria	28.868	5.463	7.644	2.331	2.697	10.733
Sin Título de E.S.O. o equivalente	13.005	2.700	3.559	1.184	989	4.573
Con Título de E.S.O. o equivalente	15.863	2.763	4.085	1.147	1.708	6.160
Segunda etapa de educación secundaria	6.720	1.076	1.632	517	1.061	2.434
Bachillerato	3.785	575	876	308	629	1.397
FP de Grado Medio	2.935	501	756	209	432	1.037
Estudios Postsecundarios	5.391	1.049	1.536	453	723	1.630
FP de Grado Superior	2.669	516	782	212	329	830
1er y 2º ciclo universitario	1.475	271	370	119	246	469
3er ciclo universitario	1.152	249	361	114	124	304
Otros estudios postsecundarios	95	13	23	8	24	27
Otros	51	23	7	5	3	13
MUJERES	90.395	16.933	25.021	6.411	8.600	33.430
Sin Estudios	1.208	202	317	40	62	587
Estudios Primarios	13.147	2.113	2.842	1.180	1.686	5.326
Primera etapa de educación secundaria	48.508	9.566	14.380	3.256	3.382	17.924
Sin Título de E.S.O. o equivalente	18.367	3.955	5.473	1.447	1.026	6.466
Con Título de E.S.O. o equivalente	30.141	5.611	8.907	1.809	2.356	11.458
Segunda etapa de educación secundaria	14.551	2.537	3.713	996	1.831	5.474
Bachillerato	6.857	995	1.666	474	1.031	2.691
FP de Grado Medio	7.694	1.542	2.047	522	800	2.783
Estudios Postsecundarios	12.844	2.466	3.753	931	1.629	4.065
FP de Grado Superior	5.855	1.090	1.704	360	725	1.976
1er y 2º ciclo universitario	4.226	826	1.157	337	608	1.298
3er ciclo universitario	2.640	535	858	227	274	746
Otros estudios postsecundarios	123	15	34	7	22	45
Otros	137	49	16	8	10	54

TABLA Nº 8. FUENTE: SISPE/SPEE

**PARO REGISTRADO POR NIVEL DE ESTUDIOS EN
CASTILLA-LA MANCHA EN FEBRERO DE 2024. AMBOS SEXOS**

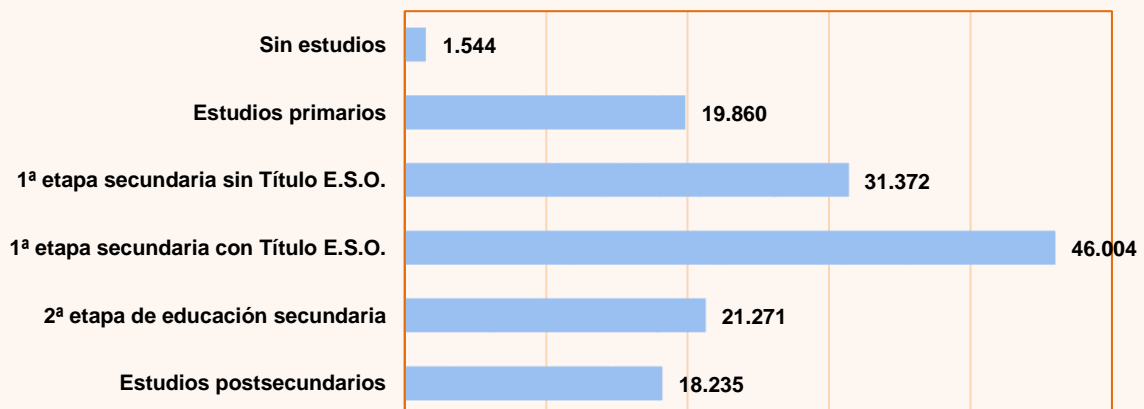


GRÁFICO Nº 8. FUENTE: SISPE/SPEE

**PARO REGISTRADO POR SEXOS Y TIEMPO DE INSCRIPCIÓN DE LA DEMANDA EN CASTILLA-LA MANCHA Y SUS PROVINCIAS
FEBRERO DE 2024**

	Cast.-La Mancha	Albacete	Ciudad Real	Cuenca	Guadalajara	Toledo
AMBOS SEXOS	138.474	25.706	37.153	10.396	14.080	51.139
<= 7 DIAS	3.253	596	756	290	419	1.192
> 7 <= 15 DIAS	3.942	727	955	334	483	1.443
> 15 <= 30 DIAS	7.587	1.279	1.855	617	1.090	2.746
> 1 <= 3 MESES	21.953	4.031	5.645	1.823	2.570	7.884
> 3 <= 6 MESES	24.538	4.669	6.578	1.948	2.535	8.808
> 6 <= 9 MESES	11.503	2.081	3.187	868	1.108	4.259
> 9 <= 12 MESES	7.133	1.309	1.944	546	673	2.661
> 12 <= 15 MESES	7.429	1.355	2.120	535	656	2.763
> 15 <= 18 MESES	7.751	1.373	2.396	538	643	2.801
> 18 <= 21 MESES	5.262	941	1.392	359	429	2.141
> 21 <= 24 MESES	4.656	913	1.200	320	390	1.833
> 24 MESES	33.467	6.432	9.125	2.218	3.084	12.608
HOMBRES	48.079	8.773	12.132	3.985	5.480	17.709
<= 7 DIAS	1.408	251	319	131	191	516
> 7 <= 15 DIAS	1.715	308	411	140	214	642
> 15 <= 30 DIAS	3.251	526	784	276	474	1.191
> 1 <= 3 MESES	8.863	1.569	2.176	786	1.119	3.213
> 3 <= 6 MESES	8.902	1.737	2.277	769	1.085	3.034
> 6 <= 9 MESES	4.071	764	972	333	467	1.535
> 9 <= 12 MESES	2.377	443	558	210	272	894
> 12 <= 15 MESES	2.301	441	606	176	224	854
> 15 <= 18 MESES	2.351	409	710	190	226	816
> 18 <= 21 MESES	1.581	260	404	116	154	647
> 21 <= 24 MESES	1.413	265	352	101	125	570
> 24 MESES	9.846	1.800	2.563	757	929	3.797
MUJERES	90.395	16.933	25.021	6.411	8.600	33.430
<= 7 DIAS	1.845	345	437	159	228	676
> 7 <= 15 DIAS	2.227	419	544	194	269	801
> 15 <= 30 DIAS	4.336	753	1.071	341	616	1.555
> 1 <= 3 MESES	13.090	2.462	3.469	1.037	1.451	4.671
> 3 <= 6 MESES	15.636	2.932	4.301	1.179	1.450	5.774
> 6 <= 9 MESES	7.432	1.317	2.215	535	641	2.724
> 9 <= 12 MESES	4.756	866	1.386	336	401	1.767
> 12 <= 15 MESES	5.128	914	1.514	359	432	1.909
> 15 <= 18 MESES	5.400	964	1.686	348	417	1.985
> 18 <= 21 MESES	3.681	681	988	243	275	1.494
> 21 <= 24 MESES	3.243	648	848	219	265	1.263
> 24 MESES	23.621	4.632	6.562	1.461	2.155	8.811

TABLA Nº 9. FUENTE: SISPE/SPEE

**PARO REGISTRADO POR TIEMPO DE INSCRIPCIÓN DE LA DEMANDA EN
CASTILLA-LA MANCHA EN FEBRERO DE 2024. AMBOS SEXOS**

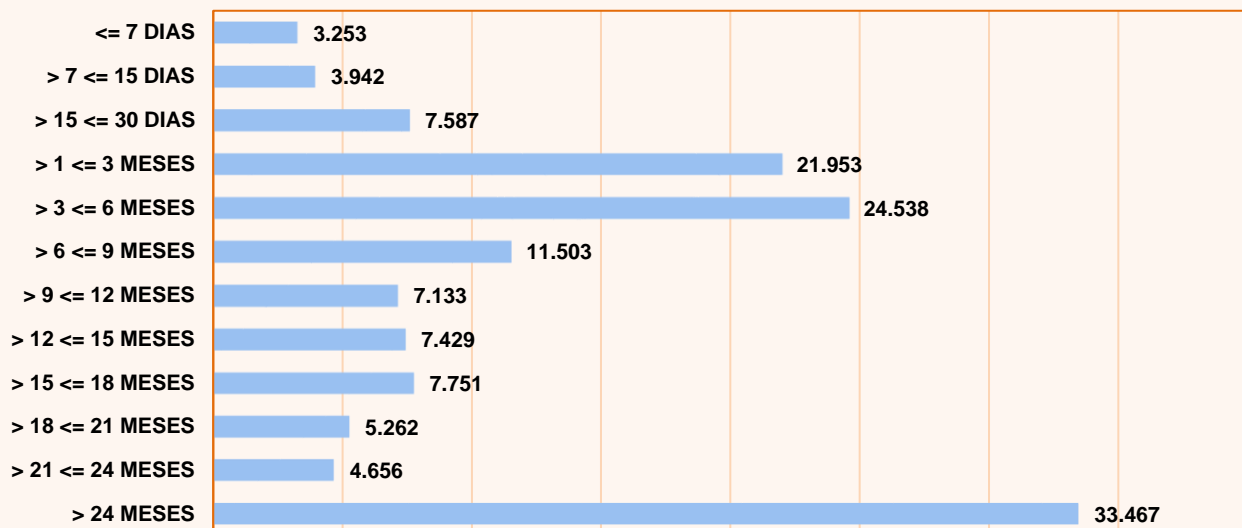


GRÁFICO Nº 9. FUENTE: SISPE/SPEE

VARIACIONES DEL PARO REGISTRADO EN EL COLECTIVO DE EXTRANJEROS EN CASTILLA-LA MANCHA EN FEBRERO DE 2024

DATO ABSOLUTO DEL MES	VARIACIÓN INTERMENSUAL		VARIACIÓN INTERANUAL		ZONA ORIGEN	
	VALOR ABSOLUTO	RELATIVA (%)	VALOR ABSOLUTO	RELATIVA (%)	PAIS COMUNITARIO	PAÍS EXTRA-COMUNITARIO
18.541	491	2,72%	60	0,32%	7.089	11.452

TABLA Nº 10. FUENTE: SISPE/SPEE

PARO REGISTRADO EN EL COLECTIVO DE EXTRANJEROS POR PROVINCIAS Y SECTORES DE ACTIVIDAD ECONÓMICA EN CASTILLA-LA MANCHA EN FEBRERO DE 2024

	TOTAL	Agricultura	Industria	Construcción	Servicios	Sin empleo anterior
Castilla- La Mancha	18.541	1.579	1.149	1.459	11.208	3.146
Albacete	2.216	322	123	86	1.202	483
Ciudad Real	3.619	453	184	248	2.083	651
Cuenca	1.779	238	195	124	1.043	179
Guadalajara	3.168	64	177	289	2.199	439
Toledo	7.759	502	470	712	4.681	1.394

TABLA Nº 11. FUENTE: SISPE/SPEE

PARO REGISTRADO EN EL COLECTIVO DE EXTRANJEROS POR PROVINCIAS EN CASTILLA-LA MANCHA EN FEBRERO DE 2024

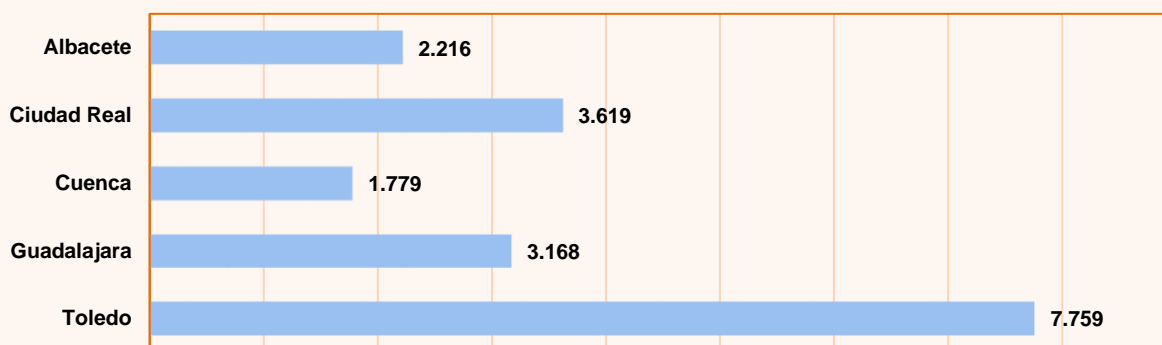


GRÁFICO Nº 10. FUENTE: SISPE/SPEE

PARO REGISTRADO POR SECTORES EN EL COLECTIVO DE EXTRANJEROS EN FEBRERO DE 2024

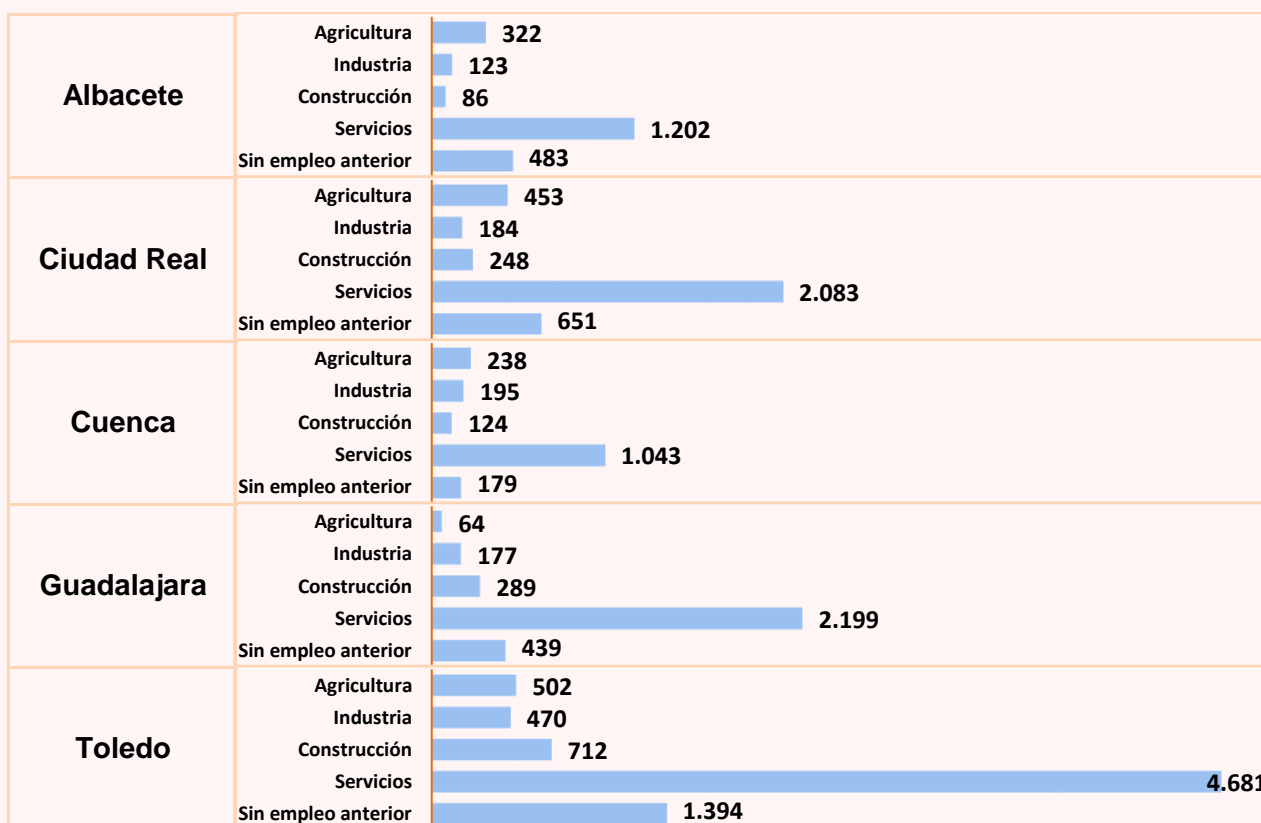


GRÁFICO Nº 11. FUENTE: SISPE/SPEE

PARO REGISTRADO EN EL COLECTIVO DE EXTRANJEROS POR NACIONALIDAD EN CASTILLA-LA MANCHA Y SUS PROVINCIAS EN FEBRERO DE 2024						
	Castilla-La Mancha	Albacete	Ciudad Real	Cuenca	Guadalajara	Toledo
AMBOS SEXOS	18.541	2.216	3.619	1.779	3.168	7.759
Rumania	5.789	552	1.434	695	949	2.159
Marruecos	5.315	649	877	380	674	2.735
Colombia	1.240	180	264	125	235	436
Venezuela	560	39	83	39	138	261
Bulgaria	536	75	71	89	164	137
Ucrania	494	96	98	68	93	139
Perú	468	47	54	29	154	184
Paraguay	378	91	114	46	30	97
Ecuador	302	34	57	28	38	145
Dominicana, República	233	11	41	37	56	88
RESTO DE PAÍSES	3.226	442	526	243	637	1.378
HOMBRES	5.634	574	880	603	1.183	2.394
Rumania	1.880	164	393	259	369	695
Marruecos	1.351	123	157	106	210	755
Colombia	377	51	65	33	87	141
Venezuela	175	12	24	14	49	76
Bulgaria	184	19	21	30	66	48
Ucrania	138	30	21	22	32	33
Perú	143	13	13	9	56	52
Paraguay	47	12	12	6	3	14
Ecuador	104	6	19	8	15	56
Dominicana, República	82	3	11	16	21	31
RESTO DE PAÍSES	1.153	141	144	100	275	493
MUJERES	12.907	1.642	2.739	1.176	1.985	5.365
Rumania	3.909	388	1.041	436	580	1.464
Marruecos	3.964	526	720	274	464	1.980
Colombia	863	129	199	92	148	295
Venezuela	385	27	59	25	89	185
Bulgaria	352	56	50	59	98	89
Ucrania	356	66	77	46	61	106
Perú	325	34	41	20	98	132
Paraguay	331	79	102	40	27	83
Ecuador	198	28	38	20	23	89
Dominicana, República	151	8	30	21	35	57
RESTO DE PAÍSES	2.073	301	382	143	362	885

TABLA Nº 12. FUENTE: SISPE/SPEE

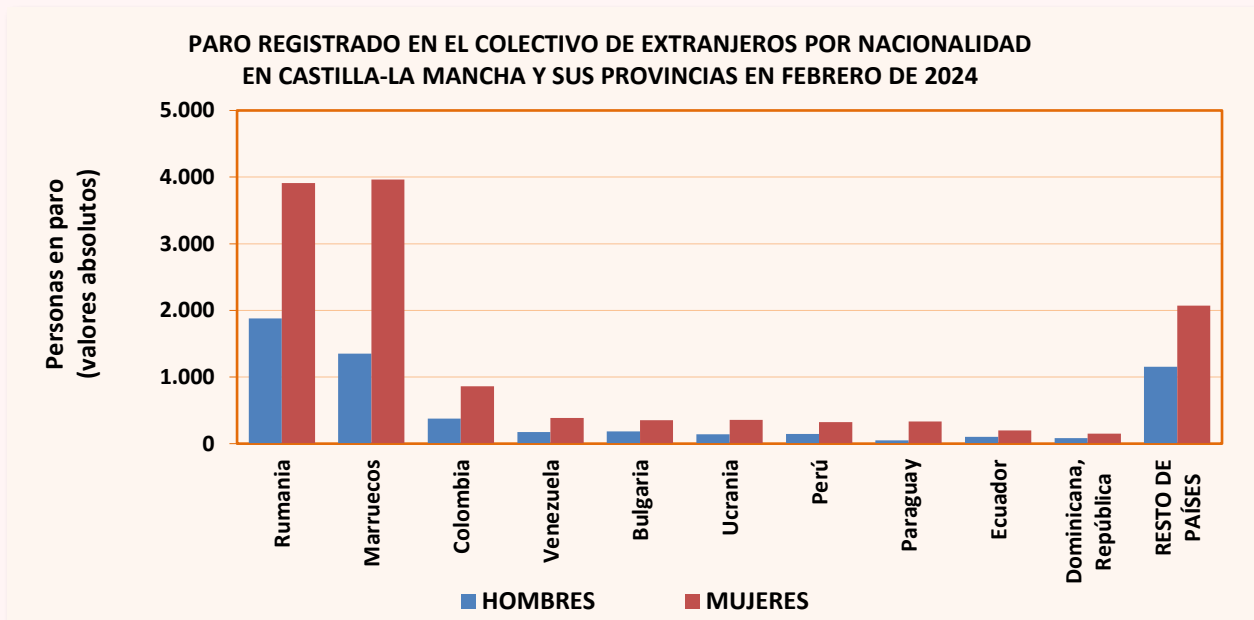


GRÁFICO Nº 12. FUENTE: SISPE/SPEE

PARO REGISTRADO EN EL TOTAL NACIONAL POR SEXO, EDAD Y SECTORES DE ACTIVIDAD ECONÓMICA EN FEBRERO DE 2024 (Valores absolutos y variaciones)						
	Dato absoluto del mes	Variación intermensual		Variación interanual		
		Valor absoluto	Relativa (%)	Valor absoluto	Relativa (%)	
Sexo	Ambos sexos	2.760.408	-7.452	-0,27%	-150.607	-5,17%
	Hombres	1.104.842	-4.141	-0,37%	-61.953	-5,31%
	Mujeres	1.655.566	-3.311	-0,20%	-88.654	-5,08%
Menores de 25 años	Ambos sexos	207.755	6.601	3,28%	-7.611	-3,53%
	Hombres	107.580	3.357	3,22%	-2.976	-2,69%
	Mujeres	100.175	3.244	3,35%	-4.635	-4,42%
Mayores de 25 años	Ambos sexos	2.552.653	-14.053	-0,55%	-142.996	-5,30%
	Hombres	997.262	-7.498	-0,75%	-58.977	-5,58%
	Mujeres	1.555.391	-6.555	-0,42%	-84.019	-5,12%
Sectores	Agricultura	98.766	-315	-0,32%	-17.137	-14,79%
	Industria	214.687	-1.865	-0,86%	-17.165	-7,40%
	Construcción	210.111	-2.433	-1,14%	-11.503	-5,19%
	Servicios	1.985.909	-8.548	-0,43%	-98.051	-4,71%
	Sin empleo anterior	250.935	5.709	2,33%	-6.751	-2,62%

TABLA Nº 13. FUENTE: SISPE/SPEE

PARO REGISTRADO POR COMUNIDADES AUTÓNOMAS EN FEBRERO DE 2024 (Valores absolutos y variaciones)					
	Dato absoluto del mes	Variación intermensual		Variación interanual	
		Valor absoluto	Relativa (%)	Valor absoluto	Relativa (%)
TOTAL ESPAÑA	2.760.408	-7.452	-0,27%	-150.607	-5,17%
Andalucía	710.907	-4.110	-0,57%	-38.768	-5,17%
Aragón	54.709	667	1,23%	-3.581	-6,14%
Asturias	58.835	-381	-0,64%	-4.491	-7,09%
Illes Balears	30.743	-384	-1,23%	-4.457	-12,66%
Canarias	169.730	-88	-0,05%	-19.436	-10,27%
Cantabria	32.754	155	0,48%	-2.125	-6,09%
Castilla-La Mancha	138.474	345	0,25%	-8.108	-5,53%
Castilla y León	115.380	-704	-0,61%	-8.712	-7,02%
Cataluña	346.373	-698	-0,20%	-4.915	-1,40%
Comunidad Valenciana	327.332	-1.552	-0,47%	-16.055	-4,68%
Extremadura	79.804	-149	-0,19%	-5.230	-6,15%
Galicia	130.583	-518	-0,40%	-13.509	-9,38%
Madrid	305.976	465	0,15%	-7.993	-2,55%
Murcia	84.547	-418	-0,49%	-9.193	-9,81%
Navarra	31.037	374	1,22%	-1.327	-4,10%
País Vasco	110.545	-684	-0,61%	-1.751	-1,56%
La Rioja	13.796	110	0,80%	-1.105	-7,42%
Ceuta	10.114	164	1,65%	-55	-0,54%
Melilla	8.769	-46	-0,52%	204	2,38%

TABLA Nº 14. FUENTE: SISPE/SPEE

DEMANDANTES DE EMPLEO POR TIPO DE DEMANDA EN FEBRERO DE 2024 (Valores absolutos y variaciones)						
Tipo de demanda	Dato absoluto del mes	Variación intermensual		Variación interanual		% sobre el total
		Valor absoluto	Relativa (%)	Valor absoluto	Relativa (%)	
1. Inscritos	206.141	4.155	2,06%	111	0,05%	100,00%
1.1 Demandando empleo	198.513	2.341	1,19%	-298	-0,15%	96,30%
1.1.1 Parados	138.474	345	0,25%	-8.108	-5,53%	67,17%
1.1.2 No parados	60.039	1.996	3,44%	7.810	14,95%	29,13%
1.2 Sin disponibilidad	7.628	1.814	31,20%	409	5,67%	3,70%

TABLA Nº 15. FUENTE: SISPE/SPEE

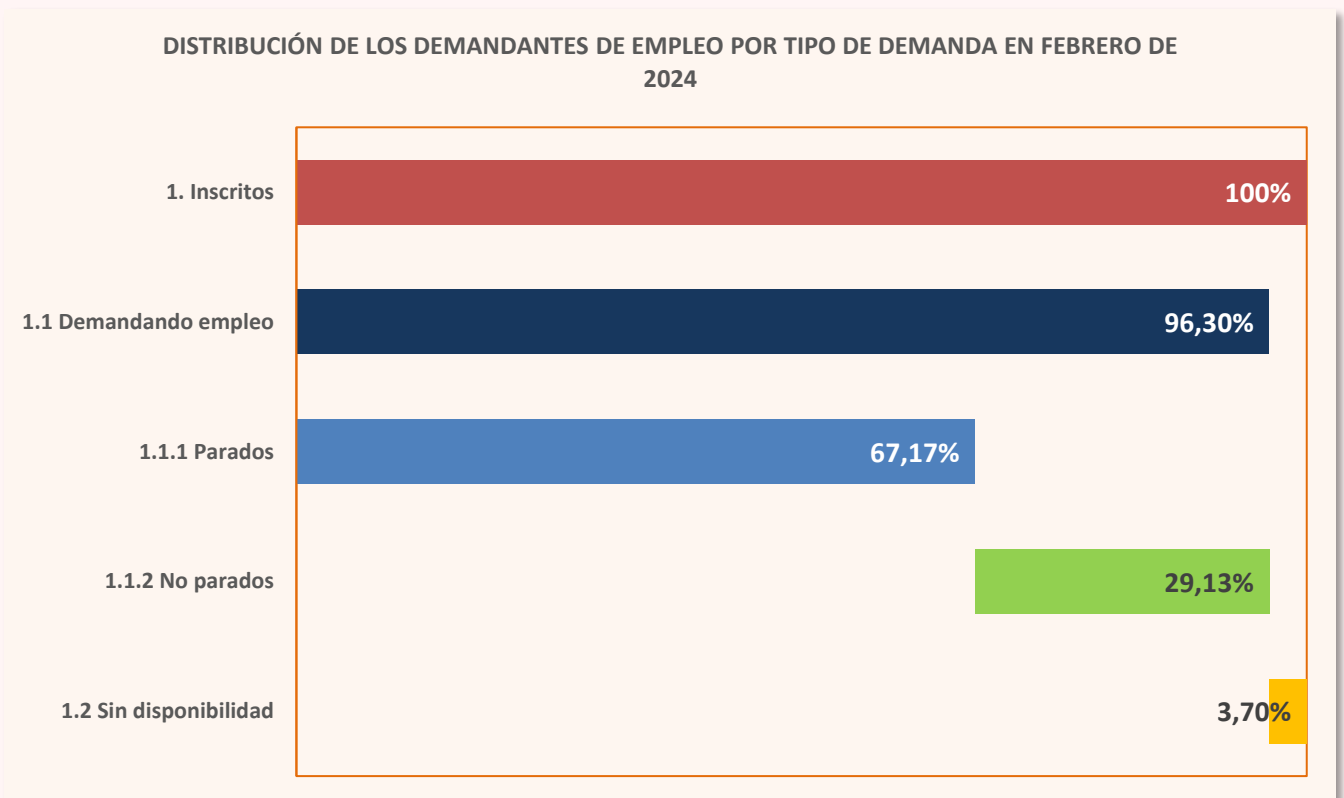


GRÁFICO Nº 13. FUENTE: SISPE/SPEE

2. Contratación

CONTRATOS REGISTRADOS SEGÚN TEMPORALIDAD EN CASTILLA-LA MANCHA EN FEBRERO DE 2024

Contratos totales	Indefinidos		Temporales	
	Valor Absoluto	% Total	Valor Absoluto	% Total
40.489	18.330	45,27%	22.159	54,73%

TABLA Nº 16. FUENTE: SISPE/SPEE

EVOLUCIÓN DE LA CONTRATACIÓN EN CASTILLA-LA MANCHA DURANTE LOS ÚLTIMOS MESES

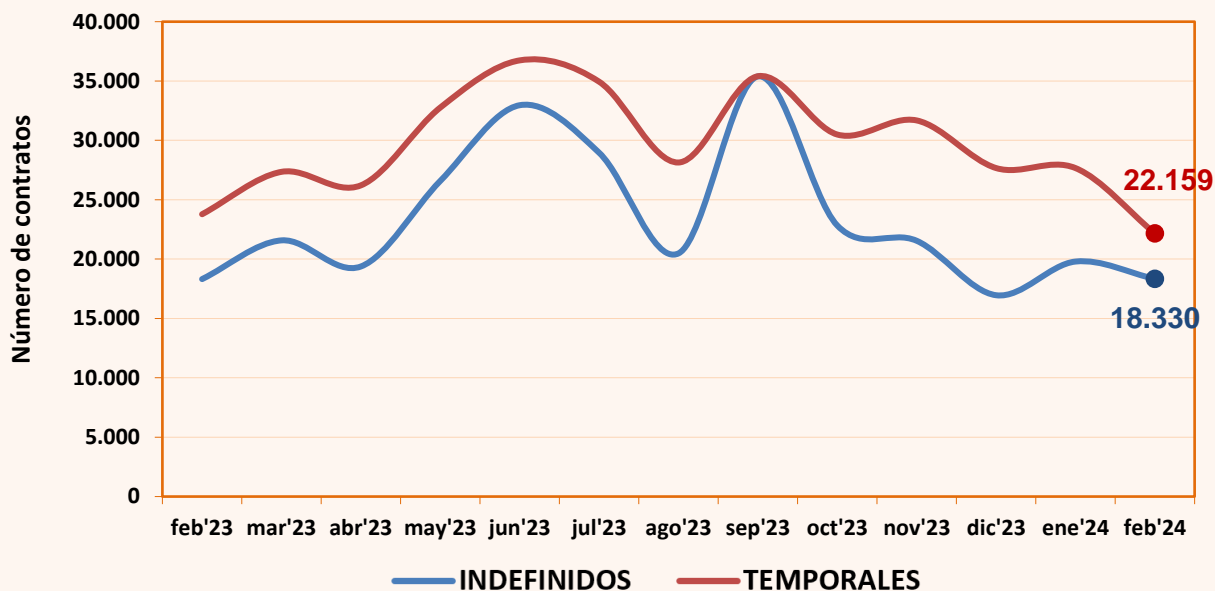


GRÁFICO Nº 14. FUENTE: SISPE/SPEE

VARIACIÓN DEL NÚMERO DE CONTRATOS REGISTRADOS SEGÚN TEMPORALIDAD EN LAS PROVINCIAS DE CASTILLA-LA MANCHA EN FEBRERO DE 2024

	Dato absoluto	Variación intermensual		Variación interanual	
	del mes	Valor absoluto	Relativa (%)	Valor absoluto	Relativa (%)
TOTAL CONTRATOS	40.489	-6.974	-14,69%	-1.607	-3,82%
Albacete	7.371	-914	-11,03%	-1.232	-14,32%
Ciudad Real	9.628	-692	-6,71%	-424	-4,22%
Cuenca	4.010	-557	-12,20%	-23	-0,57%
Guadalajara	6.580	-2.778	-29,69%	-201	-2,96%
Toledo	12.900	-2.033	-13,61%	273	2,16%
Total España	1.137.407	-48.193	-4,06%	52.605	4,85%
INDEFINIDOS	18.330	-1.466	-7,41%	14	0,08%
Albacete	3.710	-517	-12,23%	-700	-15,87%
Ciudad Real	4.483	-267	-5,62%	89	2,03%
Cuenca	2.038	7	0,34%	172	9,22%
Guadalajara	2.502	24	0,97%	34	1,38%
Toledo	5.597	-713	-11,30%	419	8,09%
Indefinidos España	523.445	16.823	3,32%	30.245	6,13%
TEMPORALES	22.159	-5.508	-19,91%	-1.621	-6,82%
Albacete	3.661	-397	-9,78%	-532	-12,69%
Ciudad Real	5.145	-425	-7,63%	-513	-9,07%
Cuenca	1.972	-564	-22,24%	-195	-9,00%
Guadalajara	4.078	-2.802	-40,73%	-235	-5,45%
Toledo	7.303	-1.320	-15,31%	-146	-1,96%
Temporales España	613.962	-65.016	-9,58%	22.360	3,78%

TABLA Nº 17. FUENTE: SISPE/SPEE

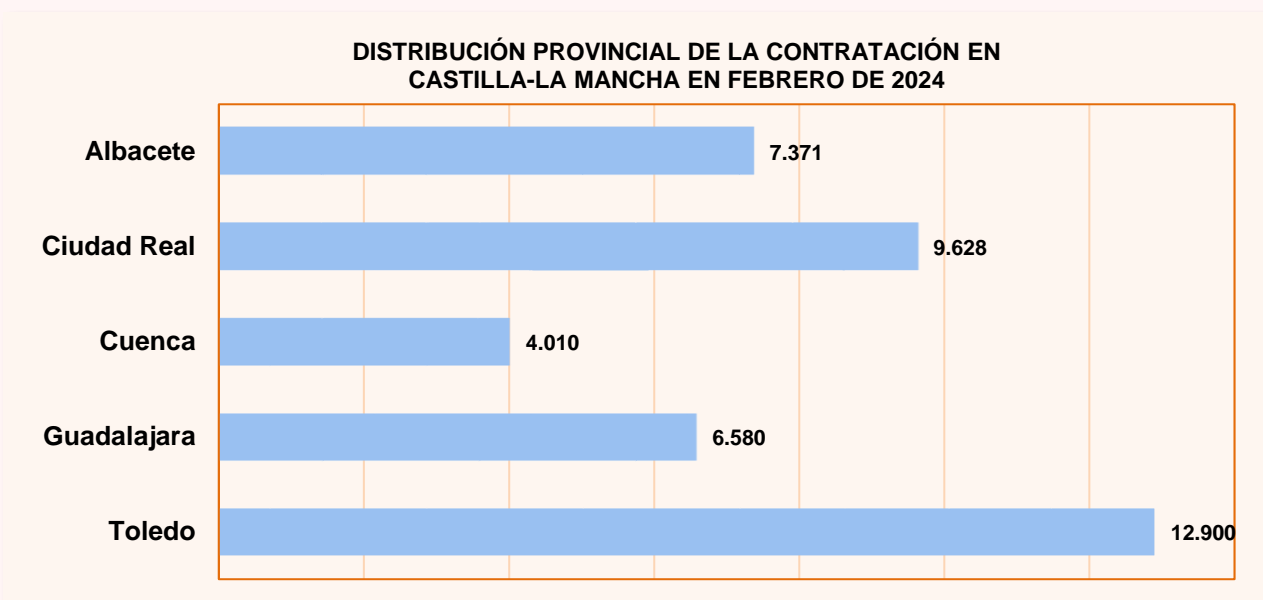


GRÁFICO Nº 15. FUENTE: SISPE/SPEE

VARIACIONES DE LOS CONTRATOS EN CASTILLA-LA MANCHA EN FEBRERO DE 2024

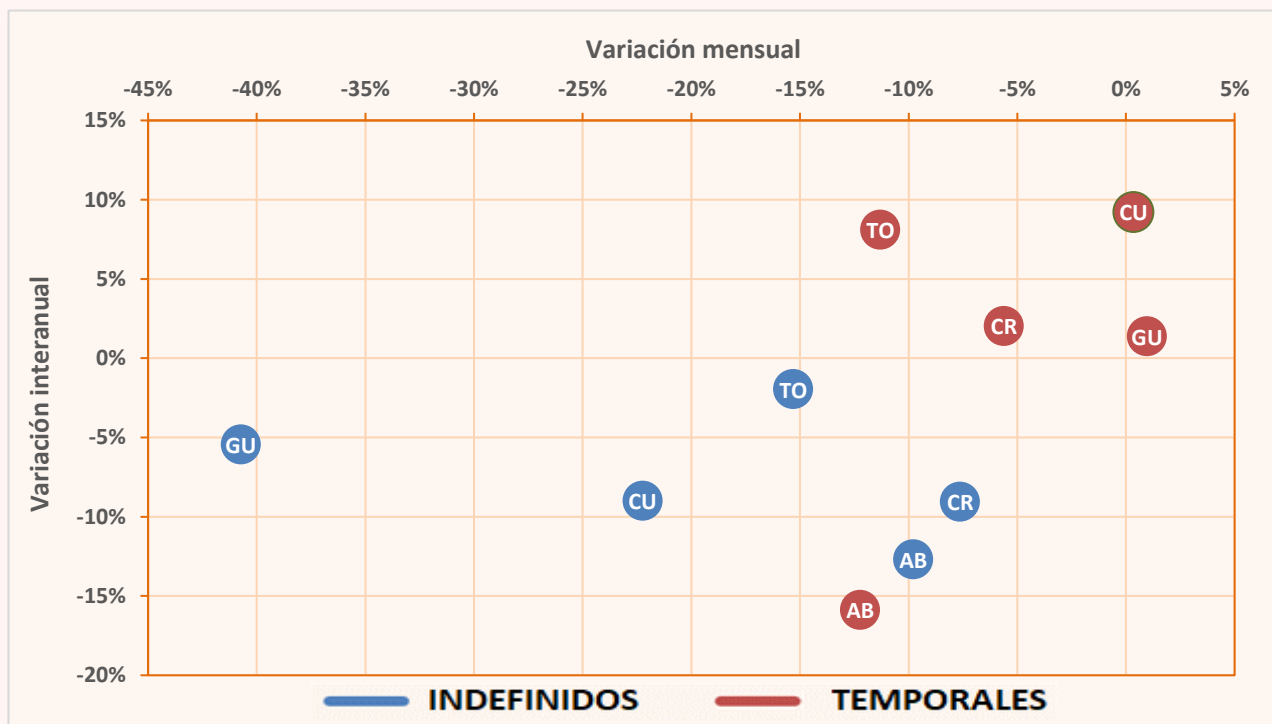


GRÁFICO Nº 16. FUENTE: SISPE/SPEE

CONTRATOS REGISTRADOS TOTALES, INDEFINIDOS Y TEMPORALES EN LAS PROVINCIAS DE CASTILLA-LA MANCHA. DATO ACUMULADO DEL AÑO 2024 HASTA FEBRERO (INCLUSIVE)

	TOTAL	INDEFINIDOS		TEMPORALES	
	CONTRATOS	Valor absoluto	% S/Total	Valor absoluto	% S/Total
Total España	2.323.007	1.030.067	44,34%	1.292.940	55,66%
Albacete	15.656	7.937	50,70%	7.719	49,30%
Ciudad Real	19.948	9.233	46,29%	10.715	53,71%
Cuenca	8.577	4.069	47,44%	4.508	52,56%
Guadalajara	15.938	4.980	31,25%	10.958	68,75%
Toledo	27.833	11.907	42,78%	15.926	57,22%
Castilla-La Mancha	87.952	38.126	43,35%	49.826	56,65%

TABLA Nº 18. FUENTE: SISPE/SPEE

CONTRATOS REGISTRADOS SEGÚN SEXO, EDAD, SECTORES Y TIPO DE CONTRATO EN CASTILLA-LA MANCHA FEBRERO DE 2024											
MODALIDAD	TOTAL	HOMBRES			MUJERES			SECTORES			
		<25	25-44	>=45	<25	25-44	>=45	AGRIC.	IND.	CONS.	SERV.
INDEFINIDO ORDINARIO (Bonif./No Bonif.) (*)	16.407	1.897	5.358	3.284	1.161	2.955	1.752	3.014	1.983	2.410	9.000
PERSONAS CON DISCAPACIDAD (Sólo bonificados)	52	2	6	26	4	7	7	2	6	5	39
CONVERT. EN INDEFINIDOS	1.871	187	534	337	118	461	234	147	416	236	1.072
CONTRATOS INDEFINIDOS	18.330	2.086	5.898	3.647	1.283	3.423	1.993	3.163	2.405	2.651	10.111
CIRCUNSTANCIAS DE LA PRODUCCION	16.508	2.393	4.814	2.397	1.284	3.615	2.005	2.825	3.585	548	9.550
MEJORA OCUPAB. INSERC. LAB.	552	9	53	122	10	157	201	0	0	0	552
FINANC. FONDOS EUROPEOS	290	29	89	99	4	58	11	44	0	145	101
ARTISTAS Y PERS. TÉCN. O AUX.	442	55	164	91	20	85	27	0	0	0	442
SUSTITUCIÓN	3.913	214	577	281	365	1.376	1.100	44	470	32	3.367
TEMPORAL PERSONAS CON DISCAPACIDAD	65	4	14	20	3	11	13	1	7	2	55
TOTAL RELEVO	22	1	4	6	0	5	6	1	2	1	18
JUBILACION PARCIAL	53	0	0	40	0	0	13	2	29	0	22
SUST. JUBILACIÓN 64 AÑOS	0	0	0	0	0	0	0	0	0	0	0
OBTEN. PRÁCTICA PROFESIONAL	61	29	8	1	14	9	0	2	14	6	39
FORMACION EN ALTERNANCIA	189	37	46	9	21	36	40	16	31	23	119
PERSONAL INVESTIGADOR DOCTOR		0	0	0	0	0	0	0	0	0	0
INVESTIGADOR PREDOCTORAL EN FORMAC.	16	4	6	0	2	4	0	0	0	0	16
OTROS CONTRATOS	3	2	1	0	0	0	0	0	0	0	3
DEPORTISTAS PROFESIONAL	45	3	15	9	0	10	8	0	0	0	45
CONTRATOS TEMPORALES	22.159	2.780	5.791	3.075	1.723	5.366	3.424	2.935	4.138	757	14.329
TOTAL CONTRATOS	40.489	4.866	11.689	6.722	3.006	8.789	5.417	6.098	6.543	3.408	24.440

(*) Con anterioridad al 01/01/07 este epígrafe no incluía los contratos bonificados.

TABLA Nº 19. FUENTE: SISPE/SPEE

CONTRATOS REGISTRADOS SEGÚN TIPO DE CONTRATO EN CASTILLA-LA MANCHA EN FEBRERO DE 2024

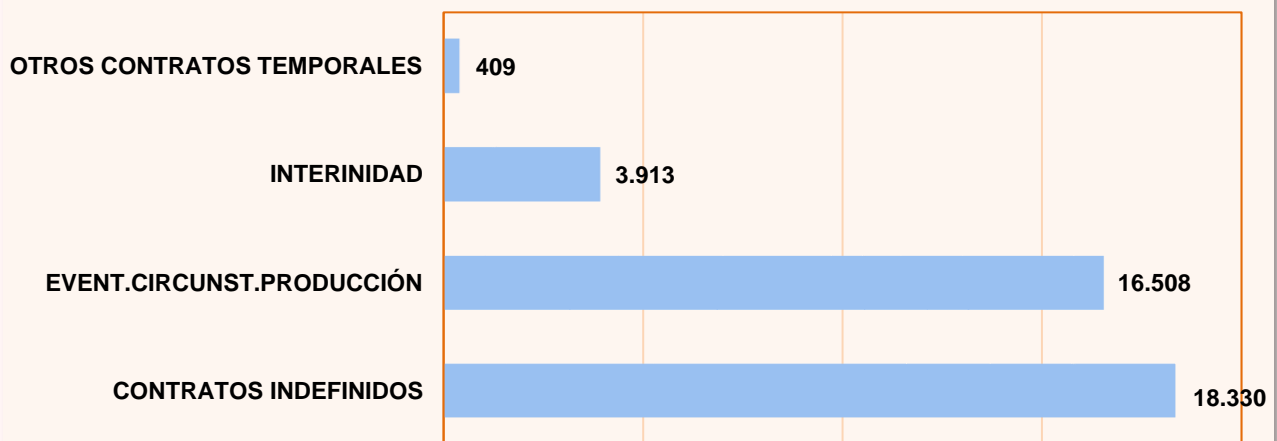


GRÁFICO Nº 17. FUENTE: SISPE/SPEE

CONTRATOS REGISTRADOS POR SECTORES DE ACTIVIDAD ECONÓMICA EN CASTILLA-LA MANCHA EN FEBRERO DE 2024

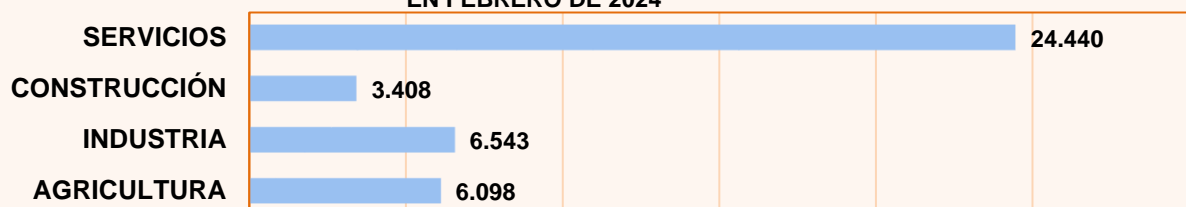


GRÁFICO Nº 18. FUENTE: SISPE/SPEE

EVOLUCIÓN DEL NÚMERO DE CONTRATOS SEGÚN SU DURACIÓN, DESDE 2010 A 2024

	TOTAL	<=7 DIAS	>7 Y <=15 DIAS	>15 DIAS Y <=1 MES	>1 Y <=3 MESES	>3 Y <=6 MESES	>6 Y <=12 MESES	>12 Y <=18 MESES	>18 Y <=24 MESES	>24 MESES	MEDIA (DÍAS)
2010	554.074	95.452	17.167	29.951	70.878	35.991	10.606	292	342	1.299	68,91
2011	535.642	101.435	17.262	30.740	66.189	31.569	9.803	255	302	1.074	63,26
2012	510.972	115.066	16.178	32.002	48.190	22.525	9.073	211	256	1.148	53,69
2013	568.274	125.354	18.115	35.928	50.750	28.543	9.796	171	188	512	50,11
2014	643.159	165.008	20.973	36.300	56.672	32.385	11.219	207	220	804	47,46
2015	733.633	205.119	26.174	39.648	69.222	35.868	12.881	255	188	777	45,09
2016	792.356	227.606	32.378	43.824	64.053	43.193	11.220	286	187	847	43,05
2017	851.849	256.701	34.579	45.492	69.686	46.869	12.167	475	227	967	42,70
2018	887.143	275.408	34.683	40.773	73.946	47.331	13.925	564	326	1.046	42,89
2019	884.716	272.982	37.074	43.458	83.396	40.768	13.796	436	307	926	40,86
2020	696.712	183.181	34.166	38.011	67.303	36.009	8.645	264	220	973	44,44
2021	840.890	276.210	37.701	45.248	85.050	45.461	11.243	336	396	917	40,85
2022	455.963	145.951	43.086	50.064	88.227	43.954	7.156	518	531	935	47,62
2023	359.491	114.281	38.786	46.187	77.806	36.855	6.985	539	307	1.084	49,96
2024	49.826	16.596	4.446	8.180	8.303	4.671	1.081	102	47	180	49,50

TABLA Nº 20. FUENTE: SISPE/SPEE

EVOLUCIÓN DE LA DISTRIBUCIÓN DEL PORCENTAJE DE CONTRATOS SEGÚN SU DURACIÓN, DE 2010 A 2024

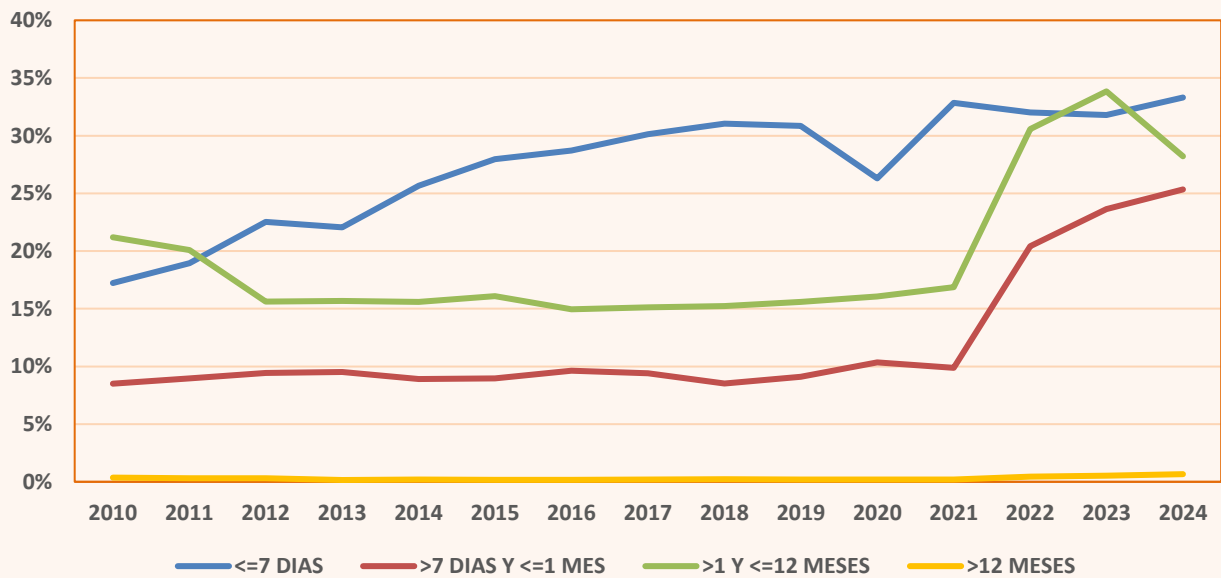


GRÁFICO Nº 19. FUENTE: SISPE/SPEE

EVOLUCIÓN DE LA DURACIÓN MEDIA (DÍAS) DE LOS CONTRATOS, DE 2010 A 2024

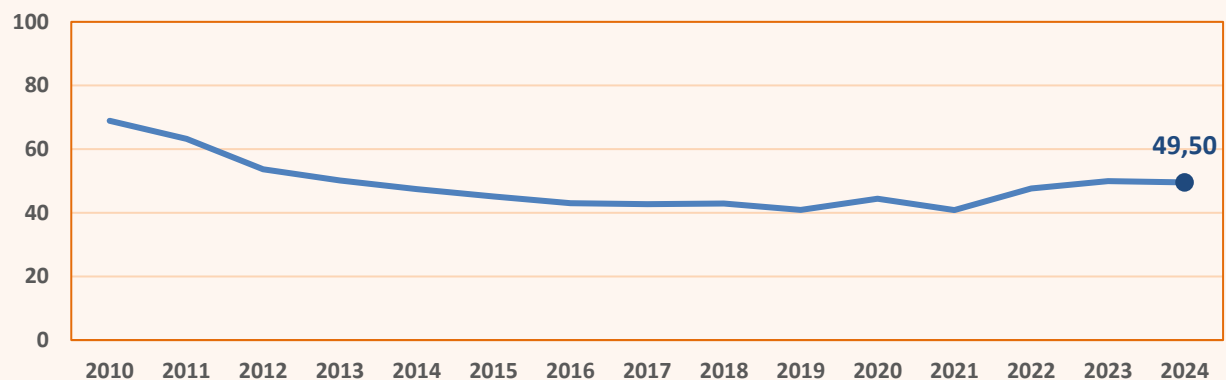


GRÁFICO Nº 20. FUENTE: SISPE/SPEE

CONTRATOS A EXTRANJEROS SEGÚN TEMPORALIDAD EN CASTILLA-LA MANCHA Y SUS PROVINCIAS. FEBRERO DE 2024				
	TOTAL	INDEFINIDOS	CONVERTIDOS EN INDEFINIDOS	TEMPORALES
TOTAL	9.956	5.266	364	4.326
Albacete	1.744	1.093	44	607
Ciudad Real	1.682	1.002	52	628
Cuenca	1.466	805	100	561
Guadalajara	2.275	885	72	1.318
Toledo	2.789	1.481	96	1.212
COMUNITARIOS	2.907	1.606	143	1.158
Albacete	527	336	19	172
Ciudad Real	584	365	22	197
Cuenca	509	292	41	176
Guadalajara	525	202	24	299
Toledo	762	411	37	314
EXTRACOMUNITARIOS	7.049	3.660	221	3.168
Albacete	1.217	757	25	435
Ciudad Real	1.098	637	30	431
Cuenca	957	513	59	385
Guadalajara	1.750	683	48	1.019
Toledo	2.027	1.070	59	898

TABLA Nº 21. FUENTE: SISPE/SPEE

CONTRATOS A EXTRANJEROS SEGÚN SEXO Y GRUPOS DE EDAD EN CASTILLA-LA MANCHA Y SUS PROVINCIAS. FEBRERO DE 2024							
	TOTAL	HOMBRES			MUJERES		
		< 25 AÑOS	25 - 44 AÑOS	> 44 AÑOS	< 25 AÑOS	25 - 44 AÑOS	> 44 AÑOS
Albacete	1.744	192	684	322	71	347	128
Ciudad Real	1.682	178	731	337	55	255	126
Cuenca	1.466	175	519	231	72	341	128
Guadalajara	2.275	242	757	277	130	615	254
Toledo	2.789	248	1.007	522	134	576	302
Castilla-La Mancha	9.956	1.035	3.698	1.689	462	2.134	938

TABLA Nº 22. FUENTE: SISPE/SPEE

CONTRATOS A EXTRANJEROS SEGÚN SECTORES DE ACTIVIDAD ECONÓMICA EN CASTILLA-LA MANCHA Y SUS PROVINCIAS. FEBRERO DE 2024					
	TOTAL	SECTORES			
		AGRICULTURA	INDUSTRIA	CONSTRUCCIÓN	SERVICIOS
Albacete	1.744	947	145	97	555
Ciudad Real	1.682	831	131	248	472
Cuenca	1.466	508	356	124	478
Guadalajara	2.275	54	417	173	1.631
Toledo	2.789	477	447	413	1.452
Castilla-La Mancha	9.956	2.817	1.496	1.055	4.588

TABLA Nº 23. FUENTE: SISPE/SPEE

3. PERSONAS CON DISCAPACIDAD

PARO REGISTRADO POR TIPO DE DISCAPACIDAD, SEXO Y GRUPOS DE EDAD EN CASTILLA-LA MANCHA.									
FEBRERO DE 2024									
Tipo de discapacidad	TOTAL	HOMBRE			MUJER				
		<25	25-45	>45	TOTAL	<25	25-45	>45	TOTAL
CASTILLA- LA MANCHA	8.071	322	1.215	1.768	3.305	198	1.334	3.234	4.766
Del lenguaje	33	2	9	5	16	0	8	9	17
Física	5.681	216	710	1.254	2.180	136	846	2.519	3.501
Psíquica	1.602	94	419	299	812	49	351	390	790
Sensorial	744	9	77	207	293	12	128	311	451
Total Discapacidades	8.060	321	1.215	1.765	3.301	197	1.333	3.229	4.759
Sin Discapacidad Declarada	11	1	0	3	4	1	1	5	7
ALBACETE	2.042	70	293	430	793	59	318	872	1.249
Del lenguaje	7	0	1	2	3	0	3	1	4
Física	1.446	50	168	306	524	41	203	678	922
Psíquica	399	17	103	76	196	13	83	107	203
Sensorial	188	3	21	46	70	4	28	86	118
Total Discapacidades	2.040	70	293	430	793	58	317	872	1.247
Sin Discapacidad Declarada	2	0	0	0	0	1	1	0	2
CIUDAD REAL	1.709	86	312	323	721	47	319	622	988
Del lenguaje	6	1	1	1	3	0	1	2	3
Física	1.195	63	186	223	472	34	217	472	723
Psíquica	363	20	104	64	188	10	75	90	175
Sensorial	140	2	21	33	56	3	26	55	84
Total Discapacidades	1.704	86	312	321	719	47	319	619	985
Sin Discapacidad Declarada	5	0	0	2	2	0	0	3	3
CUENCA	821	26	125	197	348	13	120	340	473
Del lenguaje	2	0	0	0	0	0	1	1	2
Física	616	15	76	146	237	10	86	283	379
Psíquica	130	8	43	26	77	1	23	29	53
Sensorial	70	2	6	24	32	2	10	26	38
Total Discapacidades	818	25	125	196	346	13	120	339	472
Sin Discapacidad Declarada	3	1	0	1	2	0	0	1	1
GUADALAJARA	805	20	95	192	307	21	117	360	498
Del lenguaje	7	1	2	0	3	0	2	2	4
Física	607	14	66	147	227	15	73	292	380
Psíquica	131	4	23	30	57	6	33	35	74
Sensorial	60	1	4	15	20	0	9	31	40
Total Discapacidades	805	20	95	192	307	21	117	360	498
Sin Discapacidad Declarada	0	0	0	0	0	0	0	0	0
TOLEDO	2.694	120	390	626	1.136	58	460	1.040	1.558
Del lenguaje	11	0	5	2	7	0	1	3	4
Física	1.817	74	214	432	720	36	267	794	1.097
Psíquica	579	45	146	103	294	19	137	129	285
Sensorial	286	1	25	89	115	3	55	113	171
Total Discapacidades	2.693	120	390	626	1.136	58	460	1.039	1.557
Sin Discapacidad Declarada	1	0	0	0	0	0	0	1	1

TABLA Nº 24. FUENTE: SISPE/SPEE

Los datos que se muestran en esta tabla se refieren a personas con alguna discapacidad que se encuentran inscritos en alguna Oficina de Empleo en situación de paro registrado. Por tanto se trata de demandas de empleo pendientes de satisfacer el último día del mes, con excepción de las situaciones detalladas en la Orden Ministerial de 11 de marzo de 1985 (BOE 14/03/1985). Hasta el mes de diciembre de 2011 se mostraba la información de las demandas de empleo (no del paro registrado).

La información se muestra agrupada por tipo de discapacidad declarada. Se trata de la primera discapacidad declarada por la persona, es decir, en el caso de que una persona tenga más de un tipo, aparece clasificada en la primera que haya declarado. Hasta el mes de diciembre de 2011 se mostraba la información de todas las discapacidades declaradas, no solo la primera.

CONTRATOS A PERSONAS CON DISCAPACIDAD SEGÚN TIPO DE CONTRATO Y GRUPOS DE EDAD EN CASTILLA- LA MANCHA											
FEBRERO DE 2024. AMBOS SEXOS											
TIPO DE CONTRATOS	TOTAL EDAD	DE 16 A 19 AÑOS	DE 20 A 24 AÑOS	DE 25 A 29 AÑOS	DE 30 A 34 AÑOS	DE 35 A 39 AÑOS	DE 40 A 44 AÑOS	DE 45 A 49 AÑOS	DE 50 A 54 AÑOS	DE 55 A 59 AÑOS	MAYOR DE 59 AÑOS
INDEF. ORD. (Bonif./no Bonif.)	64	0	5	5	2	10	10	6	13	9	4
INDEF. FOM. DE LA CONT. INDEFINIDA	0	0	0	0	0	0	0	0	0	0	0
PERS. CON DISCAPACIDAD OBRA O SERVICIO	52	1	5	1	2	4	6	11	11	7	4
EVENT. CIRC. DE LA PRODUC.	0	0	0	0	0	0	0	0	0	0	0
INTERINIDAD TEMPORAL	108	0	9	13	9	11	8	11	27	14	6
PERSONAS CON DISCAPACIDAD SUST. JUBILACIÓN 64 AÑOS	87	2	5	8	4	6	17	9	18	13	5
RELEVO	65	1	6	6	4	8	7	7	16	5	5
JUBILACIÓN PARCIAL	0	0	0	0	0	0	0	0	0	0	0
PRÁCTICAS FORMACIÓN	1	0	1	0	0	0	0	0	0	0	0
OTROS CONTRATOS	5	0	0	0	1	1	2	0	0	1	0
	0	0	0	0	0	0	0	0	0	0	0
TOTAL CONTRATOS INICIALES	382	4	31	33	22	40	50	44	85	49	24
CONVERTIDOS EN INDEFINIDOS	34	0	0	4	2	4	8	3	5	6	2
TOTAL CONTRATOS	416	4	31	37	24	44	58	47	90	55	26

TABLA Nº 25. FUENTE: SISPE/SPEE

CONTRATOS A PERSONAS CON DISCAPACIDAD SEGÚN TIPO DE CONTRATO Y GRUPOS DE EDAD											
PROVINCIA DE ALBACETE. FEBRERO DE 2024. AMBOS SEXOS											
TIPO DE CONTRATOS	TOTAL EDAD	DE 16 A 19 AÑOS	DE 20 A 24 AÑOS	DE 25 A 29 AÑOS	DE 30 A 34 AÑOS	DE 35 A 39 AÑOS	DE 40 A 44 AÑOS	DE 45 A 49 AÑOS	DE 50 A 54 AÑOS	DE 55 A 59 AÑOS	MAYOR DE 59 AÑOS
INDEF. ORD. (Bonif./no Bonif.)	10	0	1	1	0	1	2	1	0	3	1
INDEF. FOM. DE LA CONT. INDEFINIDA	0	0	0	0	0	0	0	0	0	0	0
PERS. CON DISCAPACIDAD OBRA O SERVICIO	15	0	2	1	1	2	2	2	2	1	2
EVENT. CIRC. DE LA PRODUC.	0	0	0	0	0	0	0	0	0	0	0
INTERINIDAD TEMPORAL	51	0	6	6	6	8	5	4	11	3	2
PERSONAS CON DISCAPACIDAD SUST. JUBILACIÓN 64 AÑOS	24	0	0	2	0	2	6	4	3	4	3
RELEVO	11	0	2	3	1	3	0	0	1	1	0
JUBILACIÓN PARCIAL	0	0	0	0	0	0	0	0	0	0	0
PRÁCTICAS FORMACIÓN	0	0	0	0	0	0	0	0	0	0	0
OTROS CONTRATOS	0	0	0	0	0	0	0	0	0	0	0
TOTAL CONTRATOS INICIALES	111	0	11	13	8	16	15	11	17	12	8
CONVERTIDOS EN INDEFINIDOS	12	0	0	1	2	1	2	1	2	3	0
TOTAL CONTRATOS	123	0	11	14	10	17	17	12	19	15	8

TABLA Nº 26. FUENTE: SISPE/SPEE

CONTRATOS A PERSONAS CON DISCAPACIDAD SEGÚN TIPO DE CONTRATO Y GRUPOS DE EDAD											
PROVINCIA DE CIUDAD REAL. FEBRERO DE 2024. AMBOS SEXOS											
TIPO DE CONTRATOS	TOTAL EDAD	DE 16 A	DE 20 A	DE 25 A	DE 30 A	DE 35 A	DE 40 A	DE 45 A	DE 50 A	DE 55 A	MAYOR
		19 AÑOS	24 AÑOS	29 AÑOS	34 AÑOS	39 AÑOS	44 AÑOS	49 AÑOS	54 AÑOS	59 AÑOS	DE 59 AÑOS
INDEF. ORD. (Bonif./no Bonif.)	15	0	2	1	0	1	2	1	6	1	1
INDEF. FOM. DE LA CONT. INDEFINIDA	0	0	0	0	0	0	0	0	0	0	0
PERS. CON DISCAPACIDAD	12	0	0	0	1	1	1	3	3	3	0
OBRA O SERVICIO	0	0	0	0	0	0	0	0	0	0	0
EVENT. CIRC. DE LA PRODUC.	11	0	0	1	0	0	0	1	6	3	0
INTERINIDAD	17	0	0	2	0	2	3	1	6	2	1
TEMPORAL											
PERSONAS CON DISCAPACIDAD	23	1	1	1	1	2	3	3	8	1	2
SUST. JUBILACIÓN 64 AÑOS	0	0	0	0	0	0	0	0	0	0	0
RELEVO	0	0	0	0	0	0	0	0	0	0	0
JUBILACIÓN PARCIAL	0	0	0	0	0	0	0	0	0	0	0
PRÁCTICAS	0	0	0	0	0	0	0	0	0	0	0
FORMACIÓN	5	0	0	0	1	1	2	0	0	1	0
OTROS CONTRATOS	0	0	0	0	0	0	0	0	0	0	0
TOTAL CONTRATOS INICIALES	83	1	3	5	3	7	11	9	29	11	4
CONVERTIDOS EN INDEFINIDOS	3	0	0	0	0	2	0	0	0	1	0
TOTAL CONTRATOS	86	1	3	5	3	9	11	9	29	12	4

TABLA Nº 27. FUENTE: SISPE/SPEE

CONTRATOS A PERSONAS CON DISCAPACIDAD SEGÚN TIPO DE CONTRATO Y GRUPOS DE EDAD											
PROVINCIA DE CUENCA. FEBRERO DE 2024. AMBOS SEXOS											
TIPO DE CONTRATOS	TOTAL EDAD	DE 16 A	DE 20 A	DE 25 A	DE 30 A	DE 35 A	DE 40 A	DE 45 A	DE 50 A	DE 55 A	MAYOR
		19 AÑOS	24 AÑOS	29 AÑOS	34 AÑOS	39 AÑOS	44 AÑOS	49 AÑOS	54 AÑOS	59 AÑOS	DE 59 AÑOS
INDEF. ORD. (Bonif./no Bonif.)	1	0	0	0	0	0	0	0	0	1	0
INDEF. FOM. DE LA CONT. INDEFINIDA	0	0	0	0	0	0	0	0	0	0	0
PERS. CON DISCAPACIDAD	2	0	0	0	0	0	0	0	1	1	0
OBRA O SERVICIO	0	0	0	0	0	0	0	0	0	0	0
EVENT. CIRC. DE LA PRODUC.	5	0	0	0	0	0	0	0	3	2	0
INTERINIDAD	10	0	2	2	0	1	1	0	1	3	0
TEMPORAL											
PERSONAS CON DISCAPACIDAD	4	0	1	0	0	1	0	1	0	0	1
SUST. JUBILACIÓN 64 AÑOS	0	0	0	0	0	0	0	0	0	0	0
RELEVO	0	0	0	0	0	0	0	0	0	0	0
JUBILACIÓN PARCIAL	0	0	0	0	0	0	0	0	0	0	0
PRÁCTICAS	0	0	0	0	0	0	0	0	0	0	0
FORMACIÓN	0	0	0	0	0	0	0	0	0	0	0
OTROS CONTRATOS	0	0	0	0	0	0	0	0	0	0	0
TOTAL CONTRATOS INICIALES	22	0	3	2	0	2	1	1	5	7	1
CONVERTIDOS EN INDEFINIDOS	7	0	0	2	0	1	0	0	1	2	1
TOTAL CONTRATOS	29	0	3	4	0	3	1	1	6	9	2

TABLA Nº 28. FUENTE: SISPE/SPEE

CONTRATOS A PERSONAS CON DISCAPACIDAD SEGÚN TIPO DE CONTRATO Y GRUPOS DE EDAD											
PROVINCIA DE GUADALAJARA. FEBRERO DE 2024. AMBOS SEXOS											
TIPO DE CONTRATOS	TOTAL EDAD	DE 16 A 19 AÑOS	DE 20 A 24 AÑOS	DE 25 A 29 AÑOS	DE 30 A 34 AÑOS	DE 35 A 39 AÑOS	DE 40 A 44 AÑOS	DE 45 A 49 AÑOS	DE 50 A 54 AÑOS	DE 55 A 59 AÑOS	MAYOR DE 59 AÑOS
INDEF. ORD. (Bonif./no Bonif.)	30	0	1	3	2	6	5	1	6	4	2
INDEF. FOM. DE LA CONT. INDEFINIDA	0	0	0	0	0	0	0	0	0	0	0
PERS. CON DISCAPACIDAD OBRA O SERVICIO	7	0	0	0	0	0	3	1	2	0	1
EVENT. CIRC. DE LA PRODUC.	0	0	0	0	0	0	0	0	0	0	0
INTERINIDAD TEMPORAL	12	0	0	2	1	1	2	2	1	2	1
PERSONAS CON DISCAPACIDAD SUST. JUBILACIÓN 64 AÑOS	15	2	1	0	3	1	4	2	2	0	0
RELEVO	21	0	1	1	1	2	4	2	7	2	1
JUBILACIÓN PARCIAL	0	0	0	0	0	0	0	0	0	0	0
PRÁCTICAS FORMACIÓN	0	0	0	0	0	0	0	0	0	0	0
OTROS CONTRATOS	0	0	0	0	0	0	0	0	0	0	0
TOTAL CONTRATOS INICIALES	85	2	3	6	7	10	18	8	18	8	5
CONVERTIDOS EN INDEFINIDOS	9	0	0	1	0	0	5	0	2	0	1
TOTAL CONTRATOS	94	2	3	7	7	10	23	8	20	8	6

TABLA Nº 29. FUENTE: SISPE/SPEE

CONTRATOS A PERSONAS CON DISCAPACIDAD SEGÚN TIPO DE CONTRATO Y GRUPOS DE EDAD											
PROVINCIA DE TOLEDO. FEBRERO DE 2024. AMBOS SEXOS											
TIPO DE CONTRATOS	TOTAL EDAD	DE 16 A 19 AÑOS	DE 20 A 24 AÑOS	DE 25 A 29 AÑOS	DE 30 A 34 AÑOS	DE 35 A 39 AÑOS	DE 40 A 44 AÑOS	DE 45 A 49 AÑOS	DE 50 A 54 AÑOS	DE 55 A 59 AÑOS	MAYOR DE 59 AÑOS
INDEF. ORD. (Bonif./no Bonif.)	8	0	1	0	0	2	1	3	1	0	0
INDEF. FOM. DE LA CONT. INDEFINIDA	0	0	0	0	0	0	0	0	0	0	0
PERS. CON DISCAPACIDAD OBRA O SERVICIO	16	1	3	0	0	1	0	5	3	2	1
EVENT. CIRC. DE LA PRODUC.	0	0	0	0	0	0	0	0	0	0	0
INTERINIDAD TEMPORAL	29	0	3	4	2	2	1	4	6	4	3
PERSONAS CON DISCAPACIDAD SUST. JUBILACIÓN 64 AÑOS	21	0	2	2	1	0	3	2	6	4	1
RELEVO	6	0	1	1	1	0	0	1	0	1	1
JUBILACIÓN PARCIAL	0	0	0	0	0	0	0	0	0	0	0
PRÁCTICAS FORMACIÓN	1	0	1	0	0	0	0	0	0	0	0
OTROS CONTRATOS	0	0	0	0	0	0	0	0	0	0	0
TOTAL CONTRATOS INICIALES	81	1	11	7	4	5	5	15	16	11	6
CONVERTIDOS EN INDEFINIDOS	3	0	0	0	0	0	1	2	0	0	0
TOTAL CONTRATOS	84	1	11	7	4	5	6	17	16	11	6

TABLA Nº 30. FUENTE: SISPE/SPEE

CONTRATOS A PERSONAS CON DISCAPACIDAD SEGÚN TIPO DE CONTRATO Y GRUPOS DE EDAD EN CASTILLA- LA MANCHA											
FEBRERO DE 2024. HOMBRES											
TIPO DE CONTRATOS	TOTAL EDAD	DE 16 A 19 AÑOS	DE 20 A 24 AÑOS	DE 25 A 29 AÑOS	DE 30 A 34 AÑOS	DE 35 A 39 AÑOS	DE 40 A 44 AÑOS	DE 45 A 49 AÑOS	DE 50 A 54 AÑOS	DE 55 A 59 AÑOS	MAYOR DE 59 AÑOS
INDEF. ORD. (Bonif./no Bonif.)	34	0	1	1	1	6	7	4	7	5	2
INDEF. FOM. DE LA CONT. INDEFINIDA	0	0	0	0	0	0	0	0	0	0	0
PERS. CON DISCAPACIDAD OBRA O SERVICIO	34	1	1	1	1	0	4	8	8	7	3
EVENT. CIRC. DE LA PRODUC.	0	0	0	0	0	0	0	0	0	0	0
INTERINIDAD TEMPORAL	59	0	6	9	6	6	4	4	11	8	5
PERSONAS CON DISCAPACIDAD SUST. JUBILACIÓN 64 AÑOS	33	0	3	2	2	4	6	4	9	3	0
RELEVO	38	0	4	5	2	4	3	5	9	3	3
JUBILACIÓN PARCIAL	0	0	0	0	0	0	0	0	0	0	0
PRÁCTICAS FORMACIÓN	1	0	1	0	0	0	0	0	0	0	0
OTROS CONTRATOS	4	0	0	0	1	1	2	0	0	0	0
	0	0	0	0	0	0	0	0	0	0	0
TOTAL CONTRATOS INICIALES	203	1	16	18	13	21	26	25	44	26	13
CONVERTIDOS EN INDEFINIDOS	18	0	0	4	2	4	1	1	2	3	1
TOTAL CONTRATOS	221	1	16	22	15	25	27	26	46	29	14

TABLA Nº 31. FUENTE: SISPE/SPEE

CONTRATOS A PERSONAS CON DISCAPACIDAD SEGÚN TIPO DE CONTRATO Y GRUPOS DE EDAD EN CASTILLA- LA MANCHA											
FEBRERO DE 2024. MUJERES											
TIPO DE CONTRATOS	TOTAL EDAD	DE 16 A 19 AÑOS	DE 20 A 24 AÑOS	DE 25 A 29 AÑOS	DE 30 A 34 AÑOS	DE 35 A 39 AÑOS	DE 40 A 44 AÑOS	DE 45 A 49 AÑOS	DE 50 A 54 AÑOS	DE 55 A 59 AÑOS	MAYOR DE 59 AÑOS
INDEF. ORD. (Bonif./no Bonif.)	30	0	4	4	1	4	3	2	6	4	2
INDEF. FOM. DE LA CONT. INDEFINIDA	0	0	0	0	0	0	0	0	0	0	0
PERS. CON DISCAPACIDAD OBRA O SERVICIO	18	0	4	0	1	4	2	3	3	0	1
EVENT. CIRC. DE LA PRODUC.	0	0	0	0	0	0	0	0	0	0	0
INTERINIDAD TEMPORAL	49	0	3	4	3	5	4	7	16	6	1
PERSONAS CON DISCAPACIDAD SUST. JUBILACIÓN 64 AÑOS	54	2	2	6	2	2	11	5	9	10	5
RELEVO	27	1	2	1	2	4	4	2	7	2	2
JUBILACIÓN PARCIAL	0	0	0	0	0	0	0	0	0	0	0
PRÁCTICAS FORMACIÓN	0	0	0	0	0	0	0	0	0	0	0
OTROS CONTRATOS	1	0	0	0	0	0	0	0	0	1	0
	0	0	0	0	0	0	0	0	0	0	0
TOTAL CONTRATOS INICIALES	179	3	15	15	9	19	24	19	41	23	11
CONVERTIDOS EN INDEFINIDOS	16	0	0	0	0	0	7	2	3	3	1
TOTAL CONTRATOS	195	3	15	15	9	19	31	21	44	26	12

TABLA Nº 32. FUENTE: SISPE/SPEE

CONTRATOS A HOMBRES CON DISCAPACIDAD SEGÚN TIPO DE CONTRATO EN CASTILLA- LA MANCHA						
FEBRERO DE 2024						
TIPO DE CONTRATOS	TOTAL	Albacete	Ciudad Real	Cuenca	Guadalajara	Toledo
INDEF. ORD. (Bonif./no Bonif.)	34	6	7	1	16	4
INDEF. FOM. DE LA CONT. INDEFINIDA	0	0	0	0	0	0
PERS. CON DISCAPACIDAD	34	10	7	2	4	11
OBRA O SERVICIO	0	0	0	0	0	0
EVENT. CIRC. DE LA PRODUC.	59	31	3	3	6	16
INTERINIDAD	33	9	7	4	8	5
TEMPORAL PERSONAS CON DISCAPACIDAD	38	7	15	3	10	3
SUST. JUBILACIÓN 64 AÑOS	0	0	0	0	0	0
RELEVO	0	0	0	0	0	0
JUBILACIÓN PARCIAL	0	0	0	0	0	0
PRÁCTICAS	1	0	0	0	0	1
FORMACIÓN	4	0	4	0	0	0
OTROS CONTRATOS	0	0	0	0	0	0
TOTAL CONTRATOS INICIALES	203	63	43	13	44	40
CONVERTIDOS EN INDEFINIDOS	18	7	3	5	2	1
TOTAL CONTRATOS	221	70	46	18	46	41

TABLA Nº 33. FUENTE: SISPE/SPEE

CONTRATOS A MUJERES CON DISCAPACIDAD SEGÚN TIPO DE CONTRATO EN CASTILLA- LA MANCHA						
FEBRERO DE 2024						
TIPO DE CONTRATOS	TOTAL	Albacete	Ciudad Real	Cuenca	Guadalajara	Toledo
INDEF. ORD. (Bonif./no Bonif.)	30	4	8	0	14	4
INDEF. FOM. DE LA CONT. INDEFINIDA	0	0	0	0	0	0
PERS. CON DISCAPACIDAD	18	5	5	0	3	5
OBRA O SERVICIO	0	0	0	0	0	0
EVENT. CIRC. DE LA PRODUC.	49	20	8	2	6	13
INTERINIDAD	54	15	10	6	7	16
TEMPORAL PERSONAS CON DISCAPACIDAD	27	4	8	1	11	3
SUST. JUBILACIÓN 64 AÑOS	0	0	0	0	0	0
RELEVO	0	0	0	0	0	0
JUBILACIÓN PARCIAL	0	0	0	0	0	0
PRÁCTICAS	0	0	0	0	0	0
FORMACIÓN	1	0	1	0	0	0
OTROS CONTRATOS	0	0	0	0	0	0
TOTAL CONTRATOS INICIALES	179	48	40	9	41	41
CONVERTIDOS EN INDEFINIDOS	16	5	0	2	7	2
TOTAL CONTRATOS	195	53	40	11	48	43

TABLA Nº 34. FUENTE: SISPE/SPEE

4. GESTIÓN DE OFERTAS Y COLOCACIONES

En el siguiente apartado se recogen los siguientes datos sobre intermediación laboral: colocaciones de demandantes con oferta previa y otras colocaciones con oferta previa.

Estos datos nos sirven para calcular las siguientes cuotas:

* **Cuota de mercado:** son las colocaciones de demandantes con oferta previa entre las colocaciones totales, multiplicado por cien.

* **Cuota de intermediación:** representa las colocaciones de demandantes con oferta previa entre el total de colocaciones de demandantes de empleo, multiplicado por cien.

* **Cuota de inserción:** se calcula con el total de las colocaciones de demandantes de empleo entre el total de las colocaciones, multiplicado por cien.

* **Cuota de eficacia:** expresa las colocaciones de demandantes con oferta previa entre las colocaciones de demandantes con oferta previa más otras colocaciones con oferta previa, multiplicado por cien.

A continuación se muestran una serie de tablas que recogen esta información, comparando los datos de Castilla-La Mancha con el resto de Comunidades Autónomas.

COLOCACIONES DE DEMANDANTES Y OTRAS COLOCACIONES EN CASTILLA-LA MANCHA Y SUS PROVINCIAS.					
FEBRERO 2024					
	TOTAL	COLOCACIONES DEMANDANTES		OTRAS COLOCACIONES	
		TOTAL	CON OFERTA PREVIA	TOTAL	CON OFERTA PREVIA
Albacete	5.219	1.452	56	3.767	85
Ciudad Real	5.824	1.726	147	4.098	146
Cuenca	2.048	613	28	1.435	42
Guadalajara	5.032	939	38	4.093	37
Toledo	8.959	2.538	124	6.421	172
Castilla-La Mancha	27.082	7.268	393	19.814	482

TABLA Nº 35. FUENTE: SISPE/SPEE

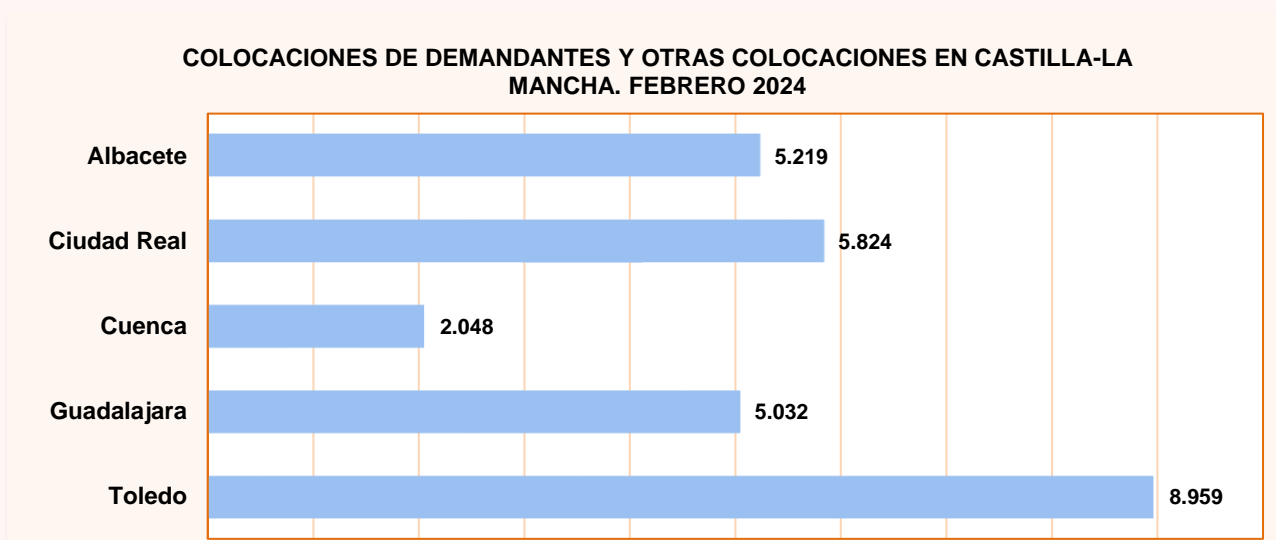


GRÁFICO Nº 21. FUENTE: SISPE/SPEE

COLOCACIONES DE DEMANDANTES Y OTRAS COLOCACIONES EN LAS COMUNIDADES AUTÓNOMAS.					
FEBRERO 2024					
	TOTAL	COLOCACIONES DEMANDANTES		OTRAS COLOCACIONES	
		TOTAL	CON OFERTA PREVIA	TOTAL	CON OFERTA PREVIA
ANDALUCÍA	198.474	62.697	5.542	135.777	4.117
ARAGÓN	18.428	4.062	254	14.366	439
ASTURIAS	11.932	3.093	136	8.839	327
BALEARES	22.802	7.587	213	15.215	479
CANARIAS	31.318	7.242	487	24.076	1.094
CANTABRIA	8.127	2.303	45	5.824	193
CASTILLA-LA MANCHA	27.082	7.268	393	19.814	482
CASTILLA Y LEÓN	28.957	7.169	342	21.788	829
CATALUÑA	85.248	20.783	463	64.465	1.223
C. VALENCIANA	65.976	17.025	386	48.951	605
EXTREMADURA	22.042	8.943	2.357	13.099	1.888
GALICIA	33.848	8.932	138	24.916	239
MADRID	78.102	21.737	984	56.365	737
MURCIA	24.675	4.267	278	20.408	386
NAVARRA	11.631	2.670	78	8.961	162
PAÍS VASCO	37.711	23.861	996	13.850	300
RIOJA	3.807	864	39	2.943	88
CEUTA	617	233	2	384	11
MELILLA	762	234	21	528	97
EXTRANJERO	228	49	0	179	0
TOTAL	711.767	211.019	13.154	500.748	13.696

TABLA Nº 36. FUENTE: SISPE/SPEE

CUOTAS POR COMUNIDADES AUTÓNOMAS EN FEBRERO DE 2024				
	CUOTA MERCADO	INTERMEDIACIÓN	INSERCIÓN	EFICACIA
ANDALUCÍA	2,79	8,84	31,59	57,38
ARAGÓN	1,38	6,25	22,04	36,65
ASTURIAS	1,14	4,40	25,92	29,37
BALEARES	0,93	2,81	33,27	30,78
CANARIAS	1,56	6,72	23,12	30,80
CANTABRIA	0,55	1,95	28,34	18,91
CASTILLA-LA MANCHA	1,45	5,41	26,84	44,91
CASTILLA Y LEÓN	1,18	4,77	24,76	29,21
CATALUÑA	0,54	2,23	24,38	27,46
C. VALENCIANA	0,59	2,27	25,80	38,95
EXTREMADURA	10,69	26,36	40,57	55,52
GALICIA	0,41	1,55	26,39	36,60
MADRID	1,26	4,53	27,83	57,18
MURCIA	1,13	6,52	17,29	41,87
NAVARRA	0,67	2,92	22,96	32,50
PAÍS VASCO	2,64	4,17	63,27	76,85
RIOJA	1,02	4,51	22,70	30,71
CEUTA	0,32	0,86	37,76	15,38
MELILLA	2,76	8,97	30,71	17,80
EXTRANJERO	0,00	0,00	21,49	-
TOTAL	1,85	6,23	29,65	48,99

TABLA Nº 37. FUENTE: SISPE/SPEE

5. BENEFICIARIOS DE PRESTACIONES POR DESEMPLEO

La información que se recoge en este epígrafe se refiere a las prestaciones que protegen la situación de desempleo a nivel contributivo, asistencial y de renta activa de inserción. La fuente de información es el Servicio Público de Empleo Estatal, derivándose los datos de la gestión de la concesión de las prestaciones por desempleo. Para acceder a las prestaciones contributivas es necesario la previa cotización a la Seguridad Social por dicha contingencia. Respecto a la prestación de nivel asistencial, que se denomina subsidio por desempleo, existen diversos tipos:

* Subsidio por desempleo para trabajadores que se encuentren en alguna de las siguientes situaciones: haber agotado la prestación contributiva, no haber cubierto el período mínimo de cotización para acceder a una prestación contributiva, ser emigrante retornado, haber sido excarcelado o ser declarado plenamente capaz o discapacitado parcial como consecuencia de un expediente de revisión de incapacidad.

* Subsidio en favor de trabajadores eventuales agrarios por cuenta ajena, que figuran incluidos en el censo del Régimen Especial Agrario de la Seguridad Social, que residen en las Comunidades Autónomas de

Andalucía y Extremadura.

La Renta Activa de Inserción constituye una renta económica vinculada a la realización de acciones en materia de políticas activas de empleo que no conlleven retribuciones salariales para desempleados de larga duración, mayores de 45 años, que a partir de noviembre de 2002 incluye también a personas con discapacidad, emigrantes retornados y víctimas de violencia doméstica.

Asimismo, existe la modalidad de pago único de la prestación por desempleo que consiste en la percepción en un solo pago del importe total del valor de la prestación por desempleo, con el fin de destinar su cuantía a la realización de una actividad profesional como trabajador autónomo, socio de una Cooperativa de trabajo asociado o de una Sociedad Laboral.

A continuación se muestra una serie de tablas que recogen la siguiente información: beneficiarios de prestaciones por desempleo para Castilla-La Mancha y cada una de sus provincias, incluyendo prestación contributiva, subsidio, renta activa de inserción y total de beneficiarios.

Nota Informativa

En el presente informe se facilitan datos hasta el mes de enero de 2024, puesto que los datos sobre prestaciones por desempleo son publicados por el Servicio Público de Empleo Estatal con un mes de retraso en relación al resto de información sobre paro registrado, contratos, etc. El dato de beneficiarios corresponde a los que están en alta el último día del mes correspondiente.

BENEFICIARIOS POR PRESTACIÓN POR DESEMPLEO EN ESPAÑA Y CASTILLA-LA MANCHA DURANTE LOS ÚLTIMOS 12 MESES

	Total	Prestación Contributiva	Subsidio	Renta Activa de Inserción	Subsidios Eventuales Agrarios
CAST.-LA MANCHA					
Febrero 2023	86.909	35.831	45.314	5.764	-
Marzo 2023	83.828	34.110	43.777	5.941	-
Abril 2023	80.392	32.418	42.164	5.810	-
Mayo 2023	75.629	29.698	40.241	5.690	-
Junio 2023	75.448	30.510	39.222	5.716	-
Julio 2023	78.017	33.932	38.467	5.618	-
Agosto 2023	79.625	35.098	39.011	5.516	-
Septiembre 2023	75.880	30.732	39.716	5.432	-
Octubre 2023	81.508	33.361	42.702	5.445	-
Noviembre 2023	86.780	34.902	46.265	5.613	-
Diciembre 2023	86.917	35.380	45.987	5.550	-
Enero 2024	89.898	37.195	47.192	5.511	-
ESPAÑA					
Febrero 2023	1.863.952	855.114	827.450	97.960	83.428
Marzo 2023	1.787.538	780.281	823.682	100.579	82.996
Abril 2023	1.698.070	721.100	795.680	99.589	81.701
Mayo 2023	1.668.948	698.652	788.436	100.281	81.579
Junio 2023	1.694.048	737.815	775.482	99.667	81.084
Julio 2023	1.779.849	840.810	759.736	97.999	81.304
Agosto 2023	1.816.798	876.556	763.013	95.929	81.300
Septiembre 2023	1.687.270	744.022	766.577	94.870	81.801
Octubre 2023	1.736.502	772.852	787.109	94.476	82.065
Noviembre 2023	1.824.163	833.872	812.172	96.159	81.960
Diciembre 2023	1.835.927	855.863	805.076	94.790	80.198
Enero 2024	1.922.316	911.932	836.953	94.300	79.131

TABLA Nº 38. FUENTE: SISPE/SPEE

BENEFICIARIOS POR PRESTACIÓN POR DESEMPLEO EN LAS PROVINCIAS DE CASTILLA- LA MANCHA DURANTE LOS ÚLTIMOS 12 MESES					
	Total	Prestación Contributiva	Subsidio	Renta Activa de Inserción	
ALBACETE					
Febrero 2023	18.460	7.916	9.267	1.277	
Marzo 2023	17.419	7.290	8.839	1.290	
Abril 2023	16.445	6.719	8.494	1.232	
Mayo 2023	15.476	6.109	8.135	1.232	
Junio 2023	15.456	6.270	7.944	1.242	
Julio 2023	16.198	7.083	7.879	1.236	
Agosto 2023	16.610	7.295	8.066	1.249	
Septiembre 2023	16.545	6.811	8.447	1.287	
Octubre 2023	17.957	7.496	9.146	1.315	
Noviembre 2023	18.579	7.640	9.602	1.337	
Diciembre 2023	18.786	7.893	9.588	1.305	
Enero 2024	19.508	8.267	9.933	1.308	
CIUDAD REAL					
Febrero 2023	21.991	7.681	12.309	2.001	
Marzo 2023	21.355	7.457	11.833	2.065	
Abril 2023	20.574	7.167	11.402	2.005	
Mayo 2023	19.026	6.361	10.720	1.945	
Junio 2023	19.055	6.526	10.568	1.961	
Julio 2023	19.546	7.399	10.251	1.896	
Agosto 2023	19.866	7.858	10.185	1.823	
Septiembre 2023	18.310	6.499	10.080	1.731	
Octubre 2023	19.330	6.853	10.796	1.681	
Noviembre 2023	21.557	7.639	12.203	1.715	
Diciembre 2023	21.546	7.708	12.103	1.735	
Enero 2024	21.852	7.854	12.270	1.728	
CUENCA					
Febrero 2023	7.149	3.355	3.460	334	
Marzo 2023	6.836	3.194	3.297	345	
Abril 2023	6.686	3.136	3.192	358	
Mayo 2023	6.315	2.877	3.105	333	
Junio 2023	6.209	2.862	3.018	329	
Julio 2023	6.529	3.212	2.991	326	
Agosto 2023	6.653	3.262	3.070	321	
Septiembre 2023	6.318	2.841	3.152	325	
Octubre 2023	6.922	3.190	3.418	314	
Noviembre 2023	7.286	3.244	3.715	327	
Diciembre 2023	7.216	3.230	3.661	325	
Enero 2024	7.618	3.502	3.781	335	
GUADALAJARA					
Febrero 2023	10.188	5.336	4.484	368	
Marzo 2023	9.498	4.853	4.261	384	
Abril 2023	8.907	4.527	4.004	376	
Mayo 2023	8.282	4.131	3.773	378	
Junio 2023	8.573	4.466	3.728	379	
Julio 2023	9.110	5.033	3.701	376	
Agosto 2023	9.432	5.296	3.765	371	
Septiembre 2023	8.815	4.616	3.820	379	
Octubre 2023	9.299	4.821	4.108	370	
Noviembre 2023	9.449	4.850	4.225	374	
Diciembre 2023	9.607	5.059	4.193	355	
Enero 2024	10.251	5.512	4.381	358	
TOLEDO					
Febrero 2023	29.121	11.543	15.794	1.784	
Marzo 2023	28.720	11.316	15.547	1.857	
Abril 2023	27.780	10.869	15.072	1.839	
Mayo 2023	26.530	10.220	14.508	1.802	
Junio 2023	26.155	10.386	13.964	1.805	
Julio 2023	26.634	11.205	13.645	1.784	
Agosto 2023	27.064	11.387	13.925	1.752	
Septiembre 2023	25.892	9.965	14.217	1.710	
Octubre 2023	28.000	11.001	15.234	1.765	
Noviembre 2023	29.909	11.529	16.520	1.860	
Diciembre 2023	29.762	11.490	16.442	1.830	
Enero 2024	30.669	12.060	16.827	1.782	

TABLA Nº 39. FUENTE: SISPE/SPEE

DISTRIBUCIÓN POR PROVINCIAS DE LOS BENEFICIARIOS DE PRESTACIÓN POR DESEMPLEO (ENERO DE 2024)

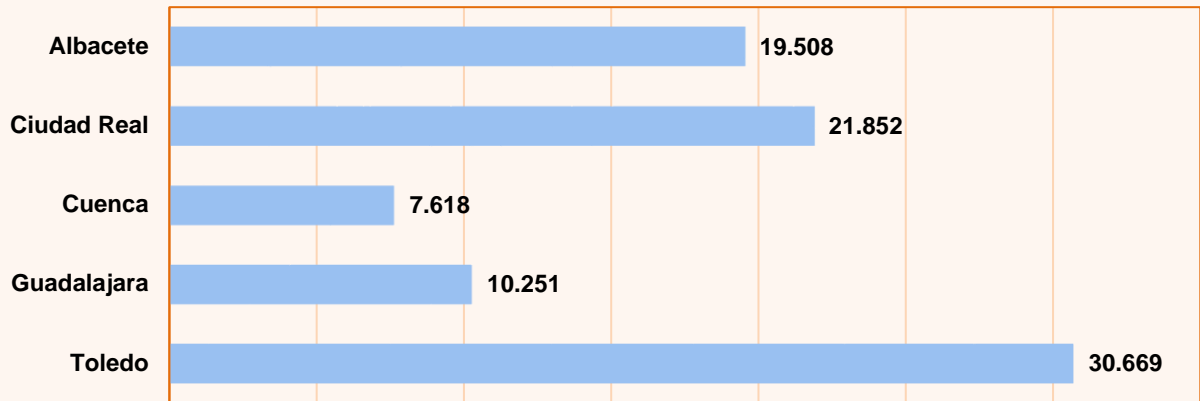


GRÁFICO Nº 22. FUENTE: SISPE/SPEE

DISTRIBUCIÓN DE LOS BENEFICIARIOS EXTRANJEROS DE PRESTACIONES POR DESEMPLEO ENERO DE 2024

	TOTAL	PAÍSES COMUNITARIOS	PAÍSES NO COMUNITARIOS
Total España	239.146	87.288	151.858
Albacete	2.056	768	1.288
Ciudad Real	2.186	1.255	931
Cuenca	1.508	785	723
Guadalajara	2.222	1.018	1.204
Toledo	4.190	1.779	2.411
Castilla-La Mancha	12.162	5.605	6.557

TABLA Nº 40. FUENTE: SISPE/SPEE

DISTRIBUCIÓN POR PROVINCIAS DE LOS BENEFICIARIOS EXTRANJEROS DE PRESTACIONES POR DESEMPLEO (ENERO DE 2024)

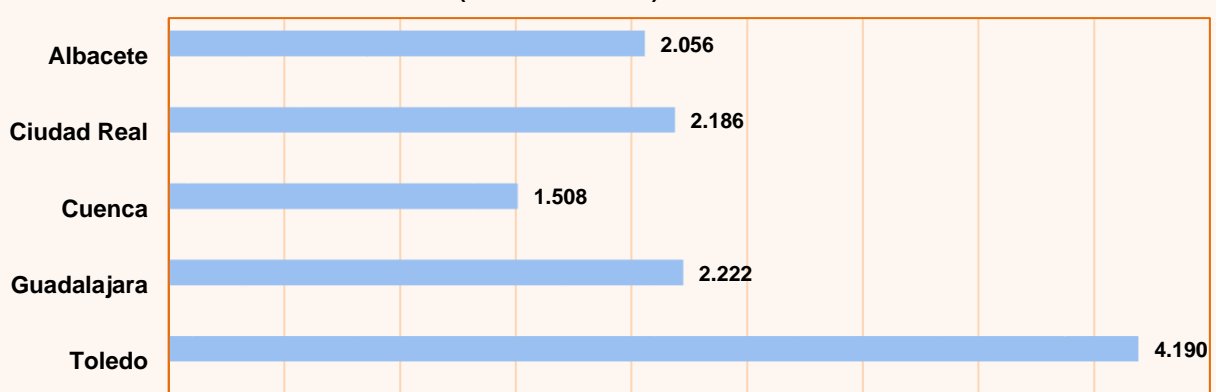


GRÁFICO Nº 23. FUENTE: SISPE/SPEE

6. AFILIACIÓN A LA SEGURIDAD SOCIAL

AFILIACIÓN A LA SEGURIDAD SOCIAL POR RÉGIMENES Y PROVINCIAS EN CASTILLA- LA MANCHA FEBRERO DE 2024 (Afiliados medios)					
	TOTAL SISTEMA	RÉGIMEN GENERAL (*)	RÉGIMEN ESPECIAL AUTÓNOMOS	RÉGIMEN TRABAJADORES DEL MAR	RÉGIMEN ESPECIAL MINERÍA CARBÓN
TOTAL NACIONAL FEBRERO'2024	20.708.382	17.311.653	3.337.516	58.318	895
Albacete	149.047	119.136	29.911	0	0
Ciudad Real	174.495	139.354	35.140	0	0
Cuenca	80.144	61.982	18.162	0	0
Guadalajara	100.421	84.882	15.540	0	0
Toledo	257.119	207.161	49.958	0	0
TOTAL REGIONAL FEBRERO'2024	761.226	612.515	148.711	0	0
TOTAL REGIONAL ENERO'2024	762.540	613.955	148.585	0	0
TOTAL REGIONAL FEBRERO'2023	745.095	595.811	149.284	0	0

TABLA Nº 41. Datos provisionales. Valores absolutos. Dato medio del mes.

FUENTE: Tesorería General de la Seguridad Social.

(*) A partir de enero de 2012 se han integrado en el Régimen General el Sistema Especial de Trabajadores Agrarios y el Sistema Especial de Empleados del Hogar

VARIACIONES DE LA AFILIACIÓN A LA SEGURIDAD SOCIAL POR PROVINCIAS EN CASTILLA- LA MANCHA FEBRERO DE 2024 (Afiliados medios)					
	AFILIADOS MEDIOS	MES ANTERIOR		INTERANUAL (1)	
		ABSOLUTA	RELATIVA	ABSOLUTA	RELATIVA
Total España	20.708.382	103.621	0,50%	538.239	2,67%
Albacete	149.047	169	0,11%	2.617	1,79%
Ciudad Real	174.495	-754	-0,43%	1.448	0,84%
Cuenca	80.144	75	0,09%	867	1,09%
Guadalajara	100.421	-999	-0,99%	2.811	2,88%
Toledo	257.119	196	0,08%	8.389	3,37%
Castilla-La Mancha	761.226	-1.314	-0,17%	16.132	2,17%

TABLA Nº 42. Datos provisionales. Dato medio del mes.

(1) Respecto al mismo mes del año anterior.

FUENTE: Tesorería General de la Seguridad Social.