



Indicadores Básicos

MERCADO DE TRABAJO DE CASTILLA-LA MANCHA

Marzo de 2024

Índice

1. Paro registrado y tipo de demanda de empleo 3

Paro registrado por sexos en Castilla-La Mancha en los últimos 12 meses	3
Gráfico de evolución del paro registrado por sexos en Castilla-La Mancha durante los últimos 12 meses	3
Paro registrado por sectores de actividad económica en Castilla-La Mancha en los últimos 12 meses	3
Gráfico del paro registrado por sectores de actividad económica en Castilla-La Mancha en marzo de 2024	4
Paro registrado por sexos en las provincias de Castilla-La Mancha en marzo de 2024	4
Evolución de las variaciones de paro registrado por sexos desde marzo de 2023	4
Gráfico de distribución provincial del paro registrado en Castilla-La Mancha en marzo de 2024	5
Variaciones relativas del paro registrado por sexos en las provincias de Castilla-La Mancha en marzo de 2024	5
Variaciones relativas del paro registrado por sexos en las provincias de Castilla-La Mancha en marzo de 2024	5
Paro registrado por sectores de actividad económica en las provincias de Castilla-La Mancha en marzo de 2024	6
Gráfico del paro registrado por sectores de actividad económica en las provincias de Castilla-La Mancha en marzo de 2024	6
Variaciones relativas del paro registrado por sectores de actividad económica en las provincias de Castilla-La Mancha en marzo de 2024	6
Paro registrado por sexos y franjas de edad en Castilla-La Mancha y sus provincias en marzo de 2024	7
Gráfico del paro registrado por grupo de edad en Castilla-La Mancha en marzo de 2024. Ambos sexos	7
Paro registrado por sexos y nivel de estudios en Castilla-La Mancha y sus provincias en marzo de 2024	8
Gráfico de paro registrado por nivel de estudios en Castilla-La Mancha en marzo de 2024. Ambos sexos	8
Paro registrado por sexo y tiempo de inscripción de la demanda en Castilla-La Mancha y sus provincias en marzo de 2024	9
Gráfico de paro registrado por tiempo de la inscripción de la demanda en Castilla-La Mancha en marzo de 2024. Ambos sexos	9
Variaciones del paro registrado en el colectivo de extranjeros en Castilla-La Mancha en marzo de 2024	10
Paro registrado en el colectivo de extranjeros por provincias y sectores de actividad económica en Castilla-La Mancha en marzo de 2024	10
Gráfico de distribución provincial del paro registrado en el colectivo de extranjeros en Castilla-La Mancha en marzo de 2024	10
Gráfico del paro registrado por sectores de actividad económica en el colectivo de extranjeros en Castilla-La Mancha y sus provincias en marzo de 2024	10
Paro registrado en el colectivo de extranjeros por nacionalidad en Castilla-La Mancha y sus provincias en marzo de 2024	11
Gráfico de distribución del paro registrado en el colectivo de extranjeros por nacionalidad en Castilla-La Mancha en marzo de 2024	11
Paro registrado en el total nacional por sexos, edad y sectores de actividad económica en marzo de 2024 (Valores absolutos y variaciones)	12
Paro registrado por comunidades autónomas en marzo de 2024 (Valores absolutos y variaciones)	12
Demandantes de empleo por tipo de demanda en marzo de 2024 (Valores absolutos y variaciones)	13
Gráfico de distribución de los demandantes de empleo por tipo de demanda en marzo de 2024	13

2. Contratación 14

Contratos registrados según temporalidad en Castilla-La Mancha en marzo de 2024	14
Gráfico de evolución del número de contratos indefinidos y temporales en Castilla-La Mancha durante los últimos 12 meses	14
Variación del número de contratos registrados según temporalidad en Castilla-La Mancha y en España en marzo de 2024	14
Gráfico de distribución provincial de la contratación en Castilla-La Mancha en marzo de 2024	15
Gráfico de variaciones del número de contratos registrados según temporalidad en las provincias de Castilla-La Mancha en marzo de 2024	15
Contratos registrados totales, indefinidos y temporales en las provincias de Castilla-La Mancha (dato acumulado del año 2024 hasta marzo - inclusive)	15
Contratos registrados según sexos, edad, sectores y tipo de contrato en Castilla-La Mancha en marzo de 2024	16
Gráfico de contratos registrados según tipo de contrato en Castilla-La Mancha en marzo de 2024	16
Gráfico de contratos registrados por sectores de actividad económica en Castilla-La Mancha en marzo de 2024	16
Evolución del número de contratos según su duración, de 2008 a 2024	17
Evolución de la distribución del porcentaje de contratos según su duración, de 2008 a 2024	17
Evolución de la duración media (en días) de los contratos, de 2008 a 2024	17
Contratos a extranjeros según temporalidad en Castilla-La Mancha y sus provincias en marzo de 2024	18
Contratos a extranjeros según sexos y grupos de edad en Castilla-La Mancha y sus provincias en marzo de 2024	18
Contratos a extranjeros según sectores de actividad económica en Castilla-La Mancha y sus provincias en marzo de 2024	18

3. Personas con discapacidad 19

Demandantes de empleo por tipo de discapacidad, sexos y grupos de edad en Castilla-La Mancha y sus provincias en marzo de 2024	19
Contratos a personas con discapacidad según tipo de contrato y grupos de edad en Castilla-La Mancha en marzo de 2024 (ambos sexos)	20
Contratos a personas con discapacidad según tipo de contrato y grupos de edad en la provincia de Albacete en marzo de 2024 (ambos sexos)	20
Contratos a personas con discapacidad según tipo de contrato y grupos de edad en la provincia de Ciudad Real en marzo de 2024 (ambos sexos)	21
Contratos a personas con discapacidad según tipo de contrato y grupos de edad en la provincia de Cuenca en marzo de 2024 (ambos sexos)	21
Contratos a personas con discapacidad según tipo de contrato y grupos de edad en la provincia de Guadalajara en marzo de 2024 (ambos sexos)	22
Contratos a personas con discapacidad según tipo de contrato y grupos de edad en la provincia de Toledo en marzo de 2024 (ambos sexos)	22
Contratos a personas con discapacidad según tipo de contrato y grupos de edad en Castilla-La Mancha y sus provincias en marzo de 2024 (hombres)	23
Contratos a personas con discapacidad según tipo de contrato y grupos de edad en Castilla-La Mancha y sus provincias en marzo de 2024 (mujeres)	23
Contratos a personas con discapacidad según tipo de contrato en Castilla-La Mancha y sus provincias en marzo de 2024 (hombres)	24
Contratos a personas con discapacidad según tipo de contrato en Castilla-La Mancha y sus provincias en marzo de 2024 (mujeres)	24

4. Gestión de ofertas y colocaciones 25

Colocaciones de demandantes y otras colocaciones en Castilla-La Mancha y sus provincias en marzo de 2024	25
Gráfico de distribución provincial de colocaciones de demandantes y otras colocaciones en Castilla-La Mancha en marzo de 2024	25
Colocaciones de demandantes y otras colocaciones en las Comunidades Autónomas en marzo de 2024	26
Cuotas por Comunidades Autónomas en marzo de 2024	26

5. Beneficiarios de prestaciones por desempleo 27

Evolución del nº de beneficiarios de prestaciones por desempleo en España y Castilla-La Mancha durante los últimos 12 meses	27
Beneficiarios de prestaciones por desempleo en las provincias de Castilla-La Mancha durante los últimos 12 meses	28
Gráfico provincial de beneficiarios de prestación por desempleo en febrero de 2024	29
Beneficiarios extranjeros de prestaciones por desempleo según procedencia en Castilla-La Mancha y sus provincias en febrero de 2024	29
Gráfico de distribución provincial de beneficiarios extranjeros de prestación por desempleo en febrero de 2024	29

6. Afiliación a la Seguridad Social 30

Afiliación a la Seguridad Social por regímenes y provincias en Castilla-La Mancha en marzo de 2024	30
Variaciones de la afiliación a la Seguridad Social por provincias en Castilla-La Mancha en marzo de 2024	30

1. Paro registrado

PARO REGISTRADO EN CASTILLA-LA MANCHA POR SEXOS EN LOS ÚLTIMOS 12 MESES

	TOTAL	HOMBRES	MUJERES			
Abril 2023	135.744	46.842	88.902			
Mayo 2023	129.606	44.363	85.243			
Junio 2023	127.152	43.715	83.437			
Julio 2023	127.764	44.015	83.749			
Agosto 2023	129.453	44.922	84.531			
Septiembre 2023	131.308	45.358	85.950			
Octubre 2023	135.574	46.803	88.771			
Noviembre 2023	136.507	47.026	89.481			
Diciembre 2023	134.806	47.087	87.719			
Enero 2024	138.129	47.936	90.193			
Febrero 2024	138.474	48.079	90.395			
Marzo 2024	136.162	47.382	88.780			
VARIACIONES EN EL MES DE MARZO DE 2024						
Mensual	-2.312	-1,67%	-697	-1,45%	-1.615	-1,79%
Interanual	-6.227	-4,37%	-2.072	-4,19%	-4.155	-4,47%

TABLA Nº 1. FUENTE: SISPE/SPEE

EVOLUCIÓN DEL PARO REGISTRADO POR SEXOS EN CASTILLA-LA MANCHA DURANTE LOS ÚLTIMOS 12 MESES

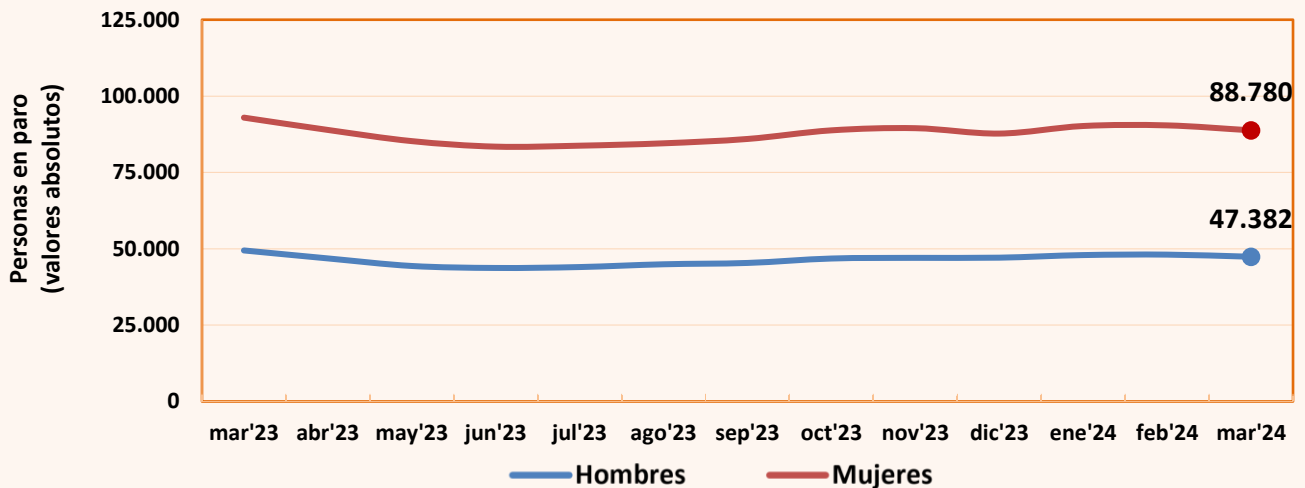


GRÁFICO 1. FUENTE: SISPE/SPEE

PARO REGISTRADO POR SECTORES DE ACTIVIDAD ECONÓMICA EN CASTILLA-LA MANCHA EN LOS ÚLTIMOS 12 MESES

	Agricultura	Industria	Construcción	Servicios	Sin empl. anterior
Abril 2023	7.647	12.262	9.349	95.497	10.989
Mayo 2023	7.027	11.848	8.997	91.079	10.655
Junio 2023	6.874	11.466	8.946	89.072	10.794
Julio 2023	6.717	11.376	9.008	89.962	10.701
Agosto 2023	6.503	11.403	9.290	91.485	10.772
Septiembre 2023	6.262	11.455	9.101	93.449	11.041
Octubre 2023	6.542	11.674	9.058	97.224	11.076
Noviembre 2023	6.404	11.570	9.103	98.109	11.321
Diciembre 2023	6.265	11.610	9.480	96.383	11.068
Enero 2024	6.430	11.641	9.409	99.507	11.142
Febrero 2024	6.520	11.599	9.311	99.614	11.430
Marzo 2024	6.511	11.545	9.234	97.381	11.491
VARIACIONES EN EL MES DE MARZO DE 2024					
Mensual	-9 -0,14 %	-54 -0,47 %	-77 -0,83 %	-2.233 -2,24 %	61 0,53 %
Interanual	-1.634 -20,06 %	-1.145 -9,02 %	-473 -4,87 %	-3.167 -3,15 %	192 1,70 %

TABLA Nº 2. FUENTE: SISPE/SPEE

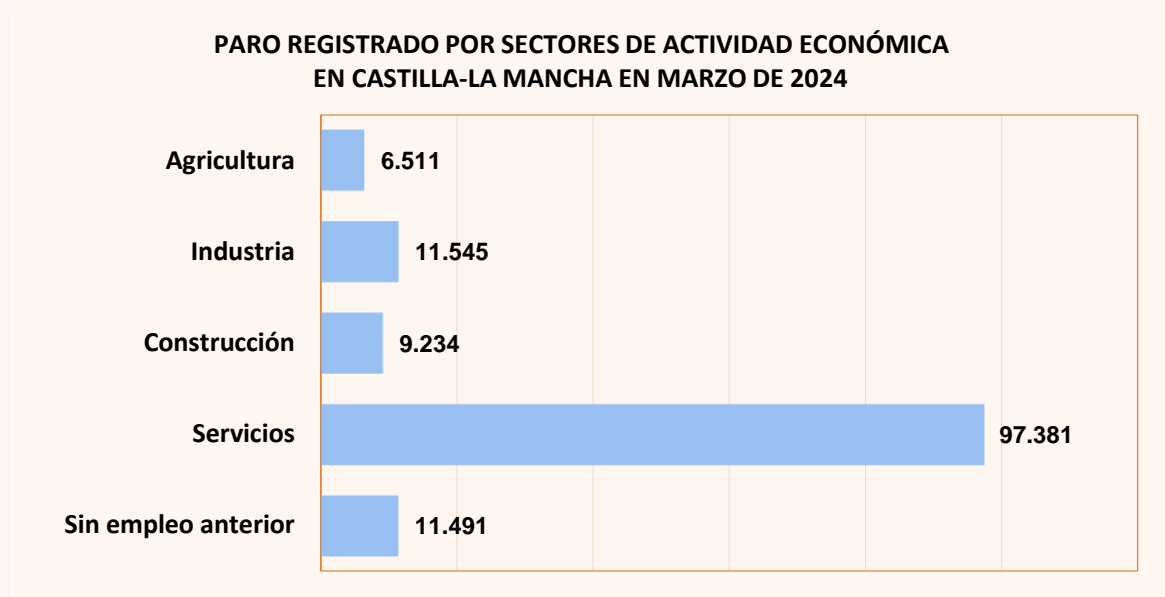


GRÁFICO 2. FUENTE: SISPE/SPEE

PARO REGISTRADO POR SEXOS EN LAS PROVINCIAS DE CASTILLA-LA MANCHA EN MARZO DE 2024

Provincia	AMBOS SEXOS	Parados	Paradas	% Mujeres
Albacete	25.098	8.614	16.484	65,7%
Ciudad Real	36.286	11.821	24.465	67,4%
Cuenca	10.131	3.892	6.239	61,6%
Guadalajara	13.764	5.333	8.431	61,3%
Toledo	50.883	17.722	33.161	65,2%
Castilla-La Mancha	136.162	47.382	88.780	65,2%

TABLA Nº 3. FUENTE: SISPE/SPEE

EVOLUCIÓN DE LAS VARIACIONES DEL PARO REGISTRADO POR SEXOS DESDE MARZO DE 2023

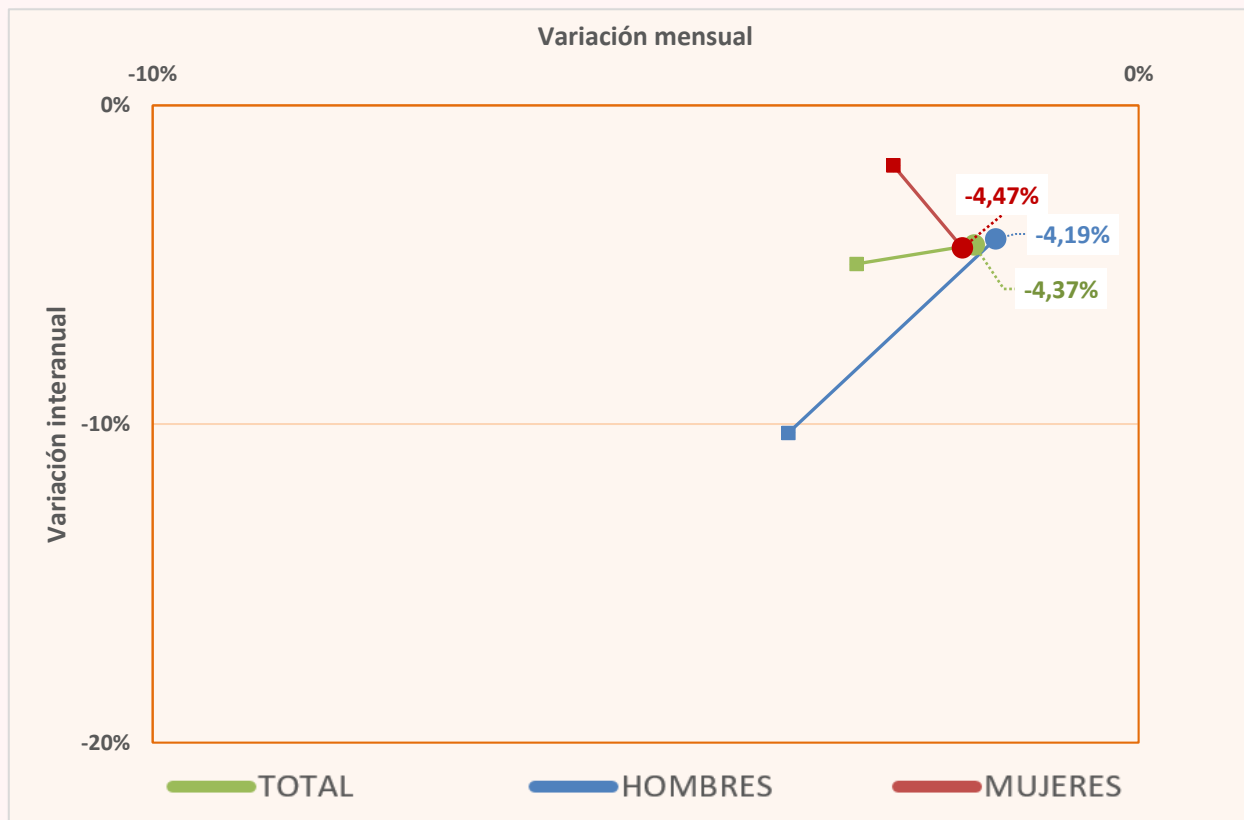


GRÁFICO 3. FUENTE: SISPE/SPEE

DISTRIBUCIÓN PROVINCIAL DEL PARO REGISTRADO EN CASTILLA-LA MANCHA EN MARZO DE 2024

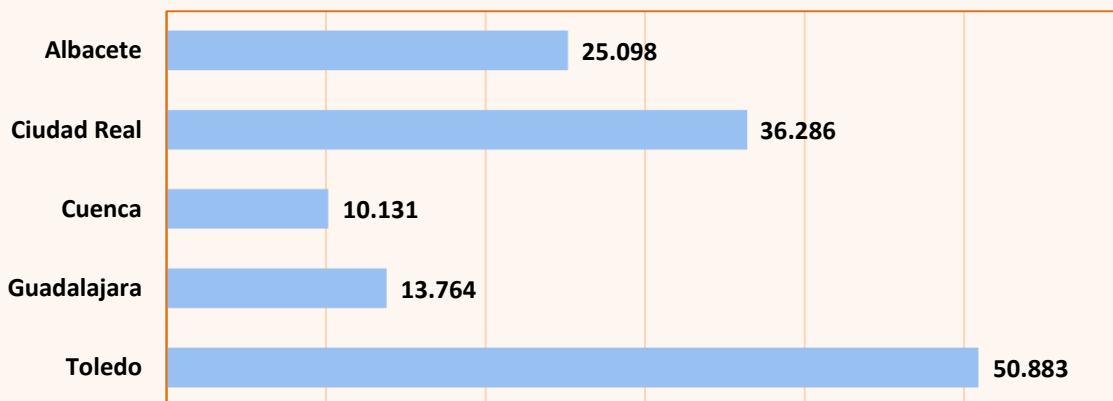


GRÁFICO 4. FUENTE: SISPE/SPEE

VARIACIONES RELATIVAS DEL PARO REGISTRADO POR SEXOS EN LAS PROVINCIAS DE CASTILLA-LA MANCHA EN MARZO DE 2024

	TOTAL		HOMBRES		MUJERES							
	Variación mensual	Variación interanual	Variación mensual	Variación interanual	Variación mensual	Variación interanual						
Albacete	-2,37%	-608	-6,11%	-1.632	-1,81%	-159	-4,91%	-445	-2,65%	-449	-6,72%	-1.187
Ciudad Real	-2,33%	-867	-5,60%	-2.152	-2,56%	-311	-7,26%	-925	-2,22%	-556	-4,78%	-1.227
Cuenca	-2,55%	-265	-4,17%	-441	-2,33%	-93	-2,77%	-111	-2,68%	-172	-5,02%	-330
Guadalajara	-2,24%	-316	-3,81%	-545	-2,68%	-147	-2,72%	-149	-1,97%	-169	-4,49%	-396
Toledo	-0,50%	-256	-2,78%	-1.457	0,07%	13	-2,43%	-442	-0,80%	-269	-2,97%	-1.015

TABLA Nº 4. FUENTE: SISPE/SPEE

VARIACIONES RELATIVAS DEL PARO REGISTRADO POR SEXOS EN MARZO DE 2024

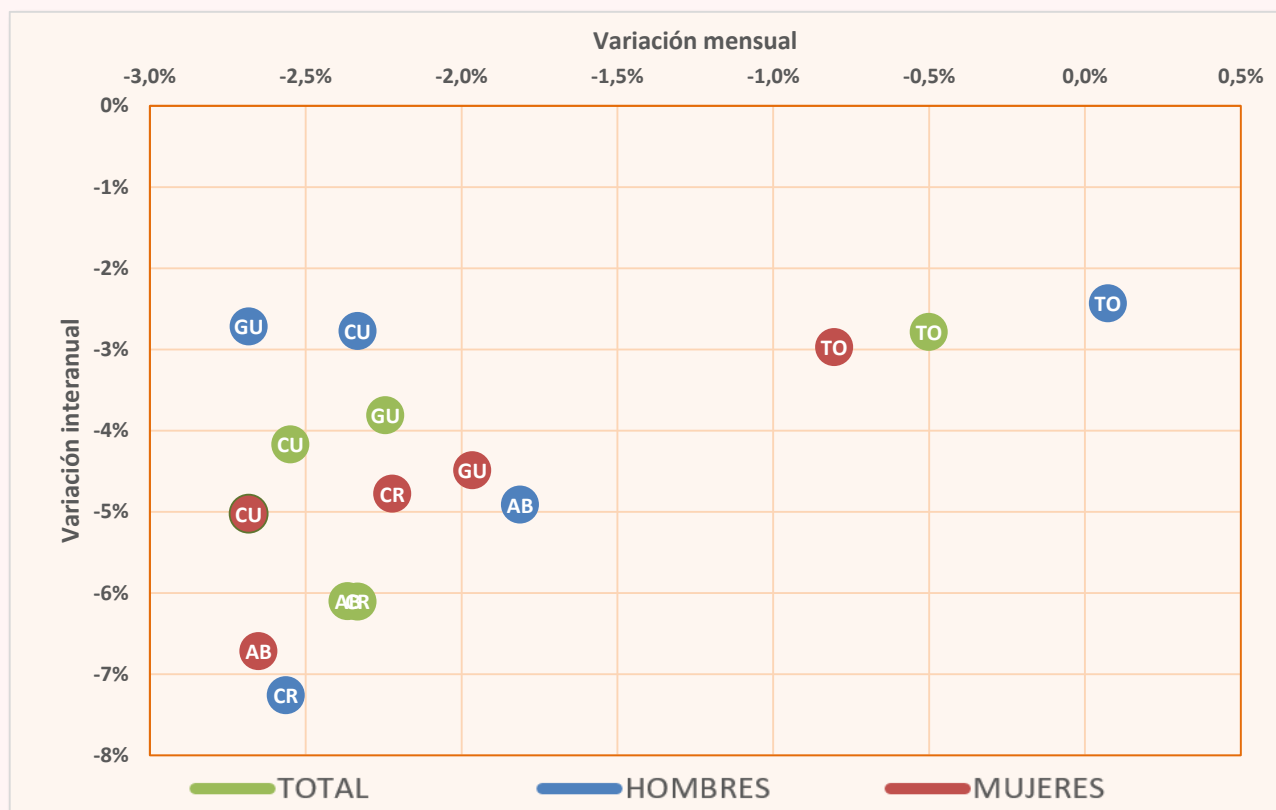


GRÁFICO 5. FUENTE: SISPE/SPEE

PARO REGISTRADO POR SECTORES DE ACTIVIDAD EN LAS PROVINCIAS DE CASTILLA-LA MANCHA EN MARZO DE 2024

	TOTAL	Agricultura	Industria	Construcción	Servicios	Sin empleo anterior
Albacete	25.098	1.476	2.520	1.309	17.592	2.201
Ciudad Real	36.286	2.236	2.628	2.548	25.575	3.299
Cuenca	10.131	777	902	647	7.154	651
Guadalajara	13.764	174	891	946	10.798	955
Toledo	50.883	1.848	4.604	3.784	36.262	4.385
Castilla-La Mancha	136.162	6.511	11.545	9.234	97.381	11.491

TABLA Nº 5. FUENTE: SISPE/SPEE

PARO REGISTRADO POR SECTORES DE ACTIVIDAD EN MARZO DE 2024

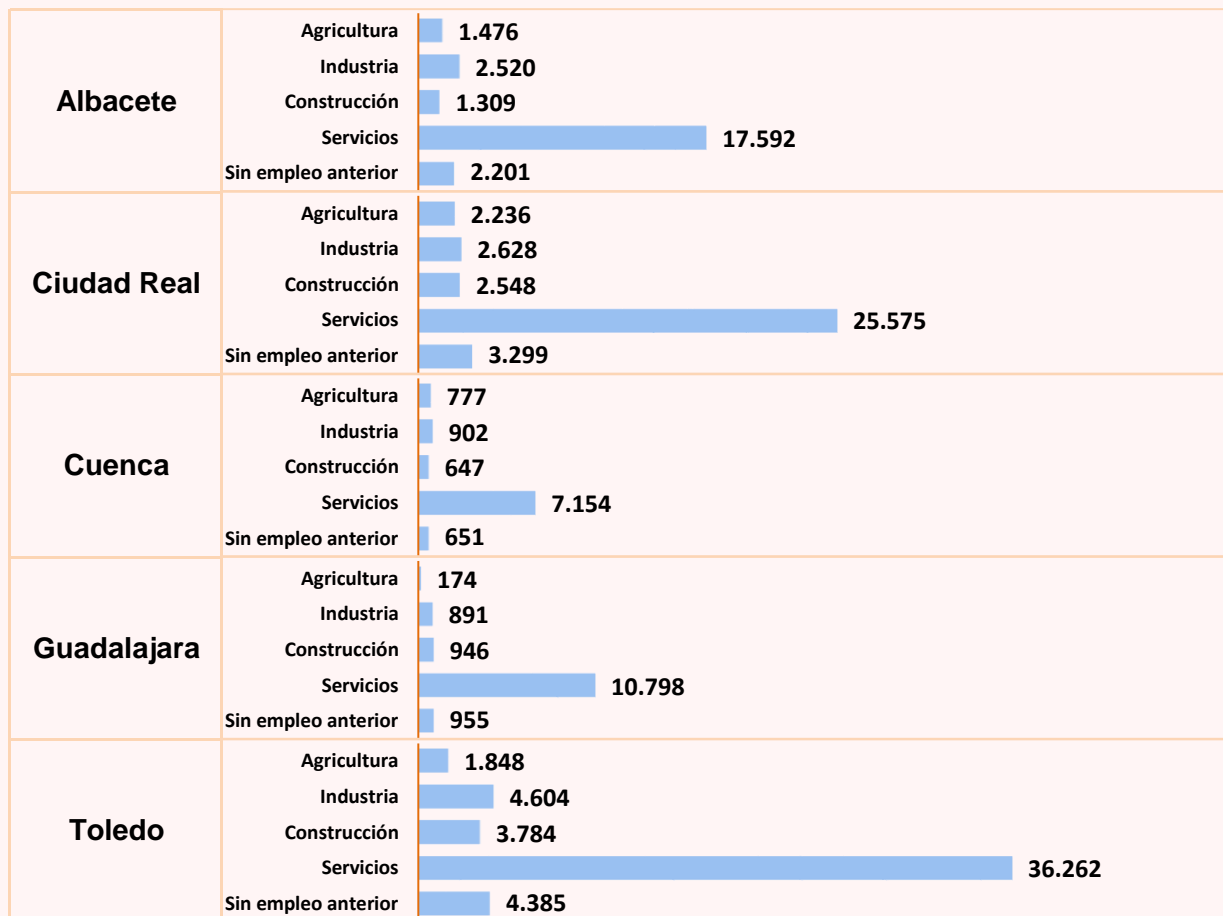


GRÁFICO Nº 6. FUENTE: SISPE/SPEE

VARIACIONES RELATIVAS DEL PARO REGISTRADO POR SECTORES DE ACTIVIDAD ECONÓMICA EN LAS PROVINCIAS DE CASTILLA-LA MANCHA EN MARZO DE 2024

	VARIACIONES	Agricultura	Industria	Construcción	Servicios	Sin empleo anterior
Albacete	Mensual	-0,87%	-2,06%	0,38%	-3,10%	0,69%
	Interanual	-20,82%	-11,98%	-4,80%	-5,24%	6,69%
Ciudad Real	Mensual	0,86%	-0,27%	-3,48%	-2,96%	-0,18%
	Interanual	-22,31%	-5,54%	-7,88%	-4,40%	1,17%
Cuenca	Mensual	-0,89%	-0,77%	-0,77%	-3,18%	-1,66%
	Interanual	-18,81%	-9,53%	1,89%	-1,89%	-5,79%
Guadalajara	Mensual	-4,40%	-3,26%	1,18%	-2,69%	1,06%
	Interanual	-16,75%	-9,54%	3,84%	-3,85%	-1,95%
Toledo	Mensual	0,00%	0,94%	0,11%	-0,97%	1,22%
	Interanual	-17,39%	-9,07%	-5,87%	-1,22%	1,74%

TABLA Nº 6. FUENTE: SISPE/SPEE

PARO REGISTRADO EN AMBOS SEXOS POR FRANJAS DE EDAD EN CASTILLA-LA MANCHA Y SUS PROVINCIAS						
MARZO DE 2024						
	Castilla-La Mancha	Albacete	Ciudad Real	Cuenca	Guadalajara	Toledo
AMBOS SEXOS	136.162	25.098	36.286	10.131	13.764	50.883
De 16 a 19 años	2.920	566	771	201	305	1.077
De 20 a 24 años	7.568	1.343	2.027	642	801	2.755
De 25 a 29 años	9.698	1.776	2.873	768	1.012	3.269
De 30 a 34 años	11.026	1.914	3.141	828	1.112	4.031
De 35 a 39 años	12.369	2.040	3.379	868	1.278	4.804
De 40 a 44 años	13.611	2.263	3.497	931	1.447	5.473
De 45 a 49 años	15.996	2.802	4.185	1.095	1.635	6.279
De 50 a 54 años	18.382	3.516	4.951	1.226	1.814	6.875
De 55 a 59 años	22.255	4.400	5.820	1.710	2.153	8.172
Mayor de 59 años	22.337	4.478	5.642	1.862	2.207	8.148
HOMBRES	47.382	8.614	11.821	3.892	5.333	17.722
De 16 a 19 años	1.636	331	406	116	180	603
De 20 a 24 años	3.559	612	880	319	401	1.347
De 25 a 29 años	3.907	696	1.095	350	460	1.306
De 30 a 34 años	3.770	688	1.020	308	404	1.350
De 35 a 39 años	3.638	599	899	281	402	1.457
De 40 a 44 años	4.119	700	914	335	516	1.654
De 45 a 49 años	4.885	834	1.136	349	594	1.972
De 50 a 54 años	5.624	1.061	1.409	418	665	2.071
De 55 a 59 años	7.643	1.454	1.902	635	818	2.834
Mayor de 59 años	8.601	1.639	2.160	781	893	3.128
MUJERES	88.780	16.484	24.465	6.239	8.431	33.161
De 16 a 19 años	1.284	235	365	85	125	474
De 20 a 24 años	4.009	731	1.147	323	400	1.408
De 25 a 29 años	5.791	1.080	1.778	418	552	1.963
De 30 a 34 años	7.256	1.226	2.121	520	708	2.681
De 35 a 39 años	8.731	1.441	2.480	587	876	3.347
De 40 a 44 años	9.492	1.563	2.583	596	931	3.819
De 45 a 49 años	11.111	1.968	3.049	746	1.041	4.307
De 50 a 54 años	12.758	2.455	3.542	808	1.149	4.804
De 55 a 59 años	14.612	2.946	3.918	1.075	1.335	5.338
Mayor de 59 años	13.736	2.839	3.482	1.081	1.314	5.020

TABLA Nº 7. FUENTE: SISPE/SPEE

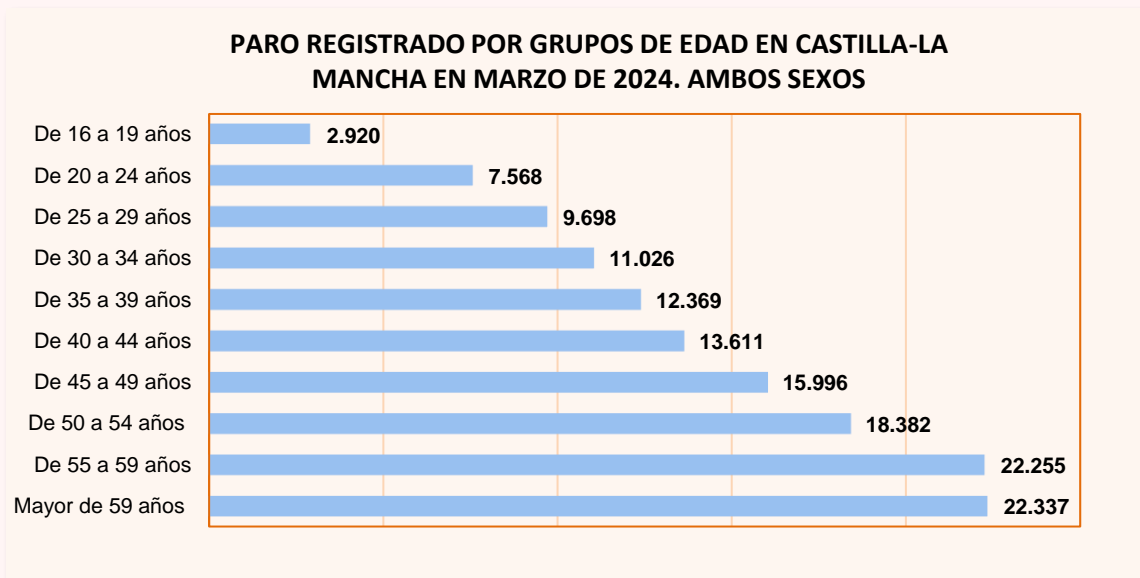


GRÁFICO Nº 7. FUENTE: SISPE/SPEE

PARO REGISTRADO POR SEXOS Y NIVEL DE ESTUDIOS TERMINADOS EN CASTILLA-LA MANCHA Y SUS PROVINCIAS						
MARZO DE 2024						
	Cast.-La Mancha	Albacete	Ciudad Real	Cuenca	Guadalajara	Toledo
AMBOS SEXOS	136.162	25.098	36.286	10.131	13.764	50.883
Sin Estudios	1.549	271	409	60	76	733
Estudios Primarios	19.816	3.211	4.014	1.791	2.617	8.183
Primera etapa de educación secundaria	75.873	14.622	21.531	5.462	5.928	28.330
Sin Título de E.S.O. o equivalente	30.722	6.496	8.800	2.593	1.949	10.884
Con Título de E.S.O. o equivalente	45.151	8.126	12.731	2.869	3.979	17.446
Segunda etapa de educación secundaria	20.875	3.504	5.208	1.449	2.811	7.903
Bachillerato	10.532	1.543	2.488	759	1.636	4.106
FP de Grado Medio	10.343	1.961	2.720	690	1.175	3.797
Estudios Postsecundarios	17.841	3.404	5.101	1.356	2.320	5.660
FP de Grado Superior	8.342	1.552	2.398	560	1.038	2.794
1er y 2º ciclo universitario	5.588	1.063	1.474	454	845	1.752
3er ciclo universitario	3.710	763	1.181	328	398	1.040
Otros estudios postsecundarios	201	26	48	14	39	74
Otros	208	86	23	13	12	74
HOMBRES	47.382	8.614	11.821	3.892	5.333	17.722
Sin Estudios	345	79	84	16	20	146
Estudios Primarios	6.799	1.095	1.215	660	983	2.846
Primera etapa de educación secundaria	28.275	5.318	7.454	2.278	2.602	10.623
Sin Título de E.S.O. o equivalente	12.738	2.645	3.459	1.166	943	4.525
Con Título de E.S.O. o equivalente	15.537	2.673	3.995	1.112	1.659	6.098
Segunda etapa de educación secundaria	6.583	1.056	1.584	493	1.006	2.444
Bachillerato	3.729	565	857	291	607	1.409
FP de Grado Medio	2.854	491	727	202	399	1.035
Estudios Postsecundarios	5.327	1.039	1.478	441	720	1.649
FP de Grado Superior	2.651	509	772	204	329	837
1er y 2º ciclo universitario	1.455	264	354	125	241	471
3er ciclo universitario	1.133	252	335	105	129	312
Otros estudios postsecundarios	88	14	17	7	21	29
Otros	53	27	6	4	2	14
MUJERES	88.780	16.484	24.465	6.239	8.431	33.161
Sin Estudios	1.204	192	325	44	56	587
Estudios Primarios	13.017	2.116	2.799	1.131	1.634	5.337
Primera etapa de educación secundaria	47.598	9.304	14.077	3.184	3.326	17.707
Sin Título de E.S.O. o equivalente	17.984	3.851	5.341	1.427	1.006	6.359
Con Título de E.S.O. o equivalente	29.614	5.453	8.736	1.757	2.320	11.348
Segunda etapa de educación secundaria	14.292	2.448	3.624	956	1.805	5.459
Bachillerato	6.803	978	1.631	468	1.029	2.697
FP de Grado Medio	7.489	1.470	1.993	488	776	2.762
Estudios Postsecundarios	12.514	2.365	3.623	915	1.600	4.011
FP de Grado Superior	5.691	1.043	1.626	356	709	1.957
1er y 2º ciclo universitario	4.133	799	1.120	329	604	1.281
3er ciclo universitario	2.577	511	846	223	269	728
Otros estudios postsecundarios	113	12	31	7	18	45
Otros	155	59	17	9	10	60

TABLA Nº 8. FUENTE: SISPE/SPEE

**PARO REGISTRADO POR NIVEL DE ESTUDIOS EN
CASTILLA-LA MANCHA EN MARZO DE 2024. AMBOS SEXOS**

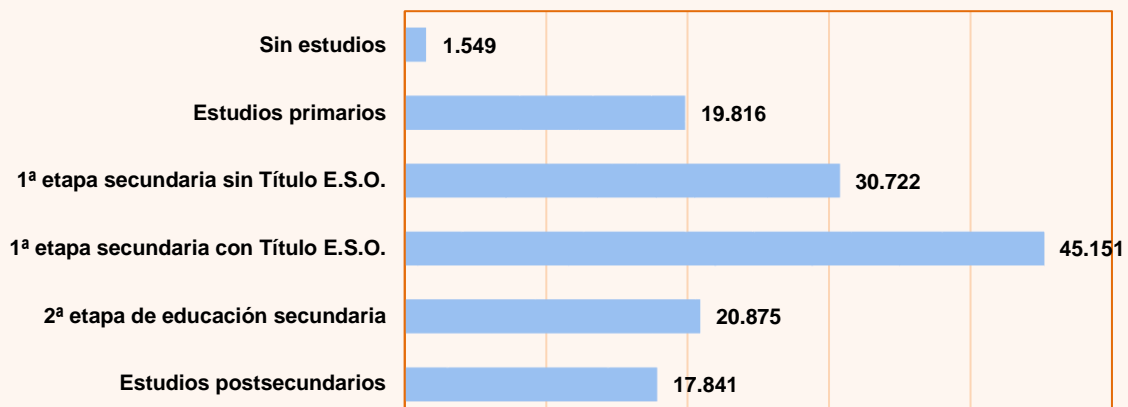


GRÁFICO Nº 8. FUENTE: SISPE/SPEE

**PARO REGISTRADO POR SEXOS Y TIEMPO DE INSCRIPCIÓN DE LA DEMANDA EN CASTILLA-LA MANCHA Y SUS PROVINCIAS
MARZO DE 2024**

	Cast.-La Mancha	Albacete	Ciudad Real	Cuenca	Guadalajara	Toledo
AMBOS SEXOS	136.162	25.098	36.286	10.131	13.764	50.883
<= 7 DIAS	1.817	397	420	150	200	650
> 7 <= 15 DIAS	2.913	511	660	257	358	1.127
> 15 <= 30 DIAS	5.953	1.078	1.419	491	717	2.248
> 1 <= 3 MESES	24.393	4.198	6.063	2.050	2.955	9.127
> 3 <= 6 MESES	21.536	3.895	5.789	1.651	2.275	7.926
> 6 <= 9 MESES	14.203	2.690	3.874	1.088	1.400	5.151
> 9 <= 12 MESES	7.251	1.381	2.017	518	669	2.666
> 12 <= 15 MESES	7.029	1.319	1.972	511	642	2.585
> 15 <= 18 MESES	5.935	1.019	1.753	427	522	2.214
> 18 <= 21 MESES	6.836	1.211	1.955	441	541	2.688
> 21 <= 24 MESES	4.391	883	1.190	306	354	1.658
> 24 MESES	33.905	6.516	9.174	2.241	3.131	12.843
HOMBRES	47.382	8.614	11.821	3.892	5.333	17.722
<= 7 DIAS	782	191	165	65	92	269
> 7 <= 15 DIAS	1.256	216	289	116	139	496
> 15 <= 30 DIAS	2.639	489	589	228	327	1.006
> 1 <= 3 MESES	10.012	1.666	2.404	872	1.298	3.772
> 3 <= 6 MESES	7.968	1.436	2.015	693	982	2.842
> 6 <= 9 MESES	4.996	1.015	1.223	403	570	1.785
> 9 <= 12 MESES	2.446	474	604	187	272	909
> 12 <= 15 MESES	2.190	431	552	180	222	805
> 15 <= 18 MESES	1.809	312	486	145	193	673
> 18 <= 21 MESES	2.056	333	574	146	186	817
> 21 <= 24 MESES	1.300	242	348	106	114	490
> 24 MESES	9.928	1.809	2.572	751	938	3.858
MUJERES	88.780	16.484	24.465	6.239	8.431	33.161
<= 7 DIAS	1.035	206	255	85	108	381
> 7 <= 15 DIAS	1.657	295	371	141	219	631
> 15 <= 30 DIAS	3.314	589	830	263	390	1.242
> 1 <= 3 MESES	14.381	2.532	3.659	1.178	1.657	5.355
> 3 <= 6 MESES	13.568	2.459	3.774	958	1.293	5.084
> 6 <= 9 MESES	9.207	1.675	2.651	685	830	3.366
> 9 <= 12 MESES	4.805	907	1.413	331	397	1.757
> 12 <= 15 MESES	4.839	888	1.420	331	420	1.780
> 15 <= 18 MESES	4.126	707	1.267	282	329	1.541
> 18 <= 21 MESES	4.780	878	1.381	295	355	1.871
> 21 <= 24 MESES	3.091	641	842	200	240	1.168
> 24 MESES	23.977	4.707	6.602	1.490	2.193	8.985

TABLA Nº 9. FUENTE: SISPE/SPEE

**PARO REGISTRADO POR TIEMPO DE INSCRIPCIÓN DE LA DEMANDA EN
CASTILLA-LA MANCHA EN MARZO DE 2024. AMBOS SEXOS**

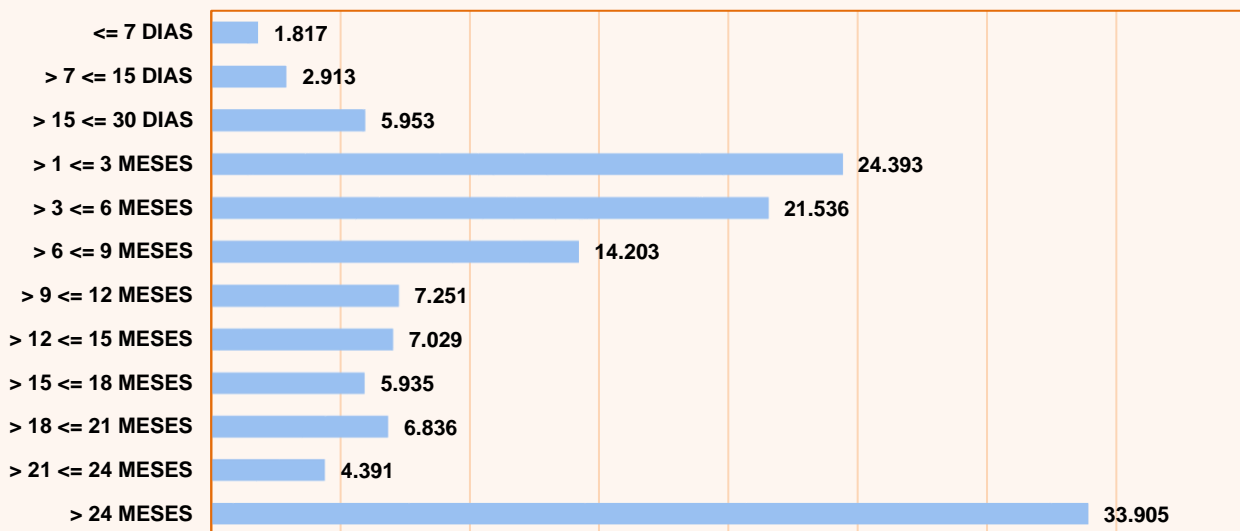


GRÁFICO Nº 9. FUENTE: SISPE/SPEE

VARIACIONES DEL PARO REGISTRADO EN EL COLECTIVO DE EXTRANJEROS EN CASTILLA-LA MANCHA EN MARZO DE 2024

DATO ABSOLUTO DEL MES	VARIACIÓN INTERMENSUAL		VARIACIÓN INTERANUAL		ZONA ORIGEN	
	VALOR ABSOLUTO	RELATIVA (%)	VALOR ABSOLUTO	RELATIVA (%)	PAIS COMUNITARIO	PAÍS EXTRA-COMUNITARIO
18.442	-99	-0,53%	351	1,94%	6.992	11.450

TABLA Nº 10. FUENTE: SISPE/SPEE

PARO REGISTRADO EN EL COLECTIVO DE EXTRANJEROS POR PROVINCIAS Y SECTORES DE ACTIVIDAD ECONÓMICA EN CASTILLA-LA MANCHA EN MARZO DE 2024

	TOTAL	Agricultura	Industria	Construcción	Servicios	Sin empleo anterior
Castilla- La Mancha	18.442	1.591	1.163	1.496	10.979	3.213
Albacete	2.212	310	124	94	1.187	497
Ciudad Real	3.539	463	182	229	2.003	662
Cuenca	1.738	239	203	124	1.002	170
Guadalajara	3.090	60	169	305	2.115	441
Toledo	7.863	519	485	744	4.672	1.443

TABLA Nº 11. FUENTE: SISPE/SPEE

PARO REGISTRADO EN EL COLECTIVO DE EXTRANJEROS POR PROVINCIAS EN CASTILLA-LA MANCHA EN MARZO DE 2024

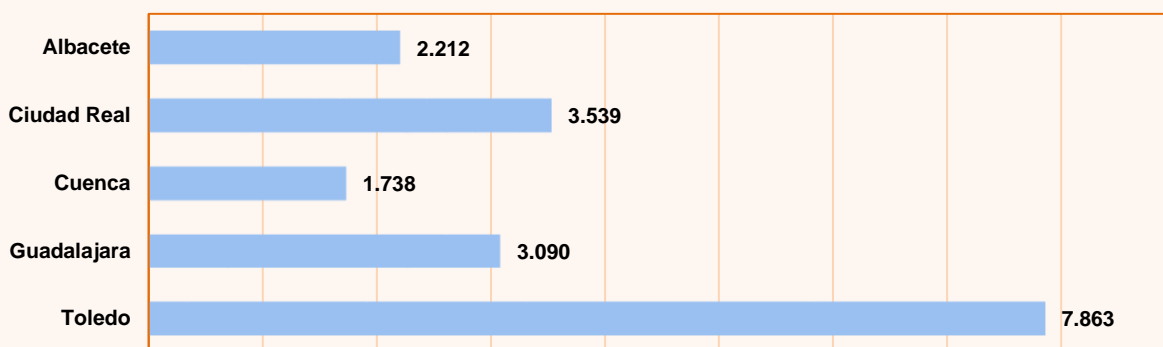


GRÁFICO Nº 10. FUENTE: SISPE/SPEE

PARO REGISTRADO POR SECTORES EN EL COLECTIVO DE EXTRANJEROS EN MARZO DE 2024

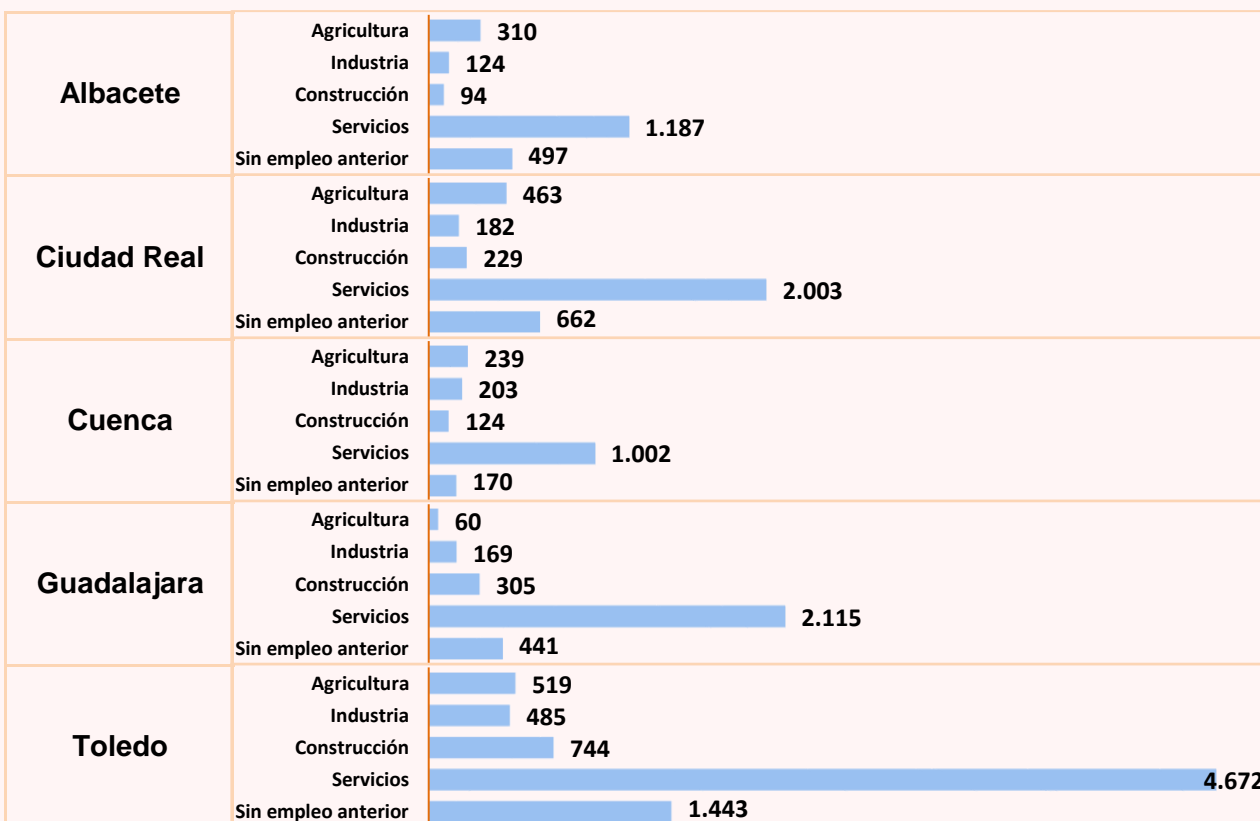


GRÁFICO Nº 11. FUENTE: SISPE/SPEE

PARO REGISTRADO EN EL COLECTIVO DE EXTRANJEROS POR NACIONALIDAD EN CASTILLA-LA MANCHA Y SUS PROVINCIAS EN MARZO DE 2024						
	Castilla-La Mancha	Albacete	Ciudad Real	Cuenca	Guadalajara	Toledo
AMBOS SEXOS	18.442	2.212	3.539	1.738	3.090	7.863
Rumania	5.704	538	1.388	683	934	2.161
Marruecos	5.379	661	856	384	686	2.792
Colombia	1.222	183	245	108	221	465
Venezuela	573	49	95	38	126	265
Bulgaria	514	78	69	87	152	128
Ucrania	471	91	91	67	95	127
Perú	458	45	62	30	143	178
Paraguay	372	89	107	52	28	96
Ecuador	311	34	63	22	40	152
Brasil	233	20	31	13	41	128
RESTO DE PAÍSES	3.205	424	532	254	624	1.371
HOMBRES	5.686	586	869	598	1.152	2.481
Rumania	1.873	170	387	259	356	701
Marruecos	1.436	129	159	116	221	811
Colombia	357	50	48	29	78	152
Venezuela	192	17	28	14	49	84
Bulgaria	169	20	22	25	60	42
Ucrania	135	31	17	25	34	28
Perú	141	13	15	10	51	52
Paraguay	44	12	11	8	2	11
Ecuador	122	4	26	10	18	64
Brasil	46	2	3	2	6	33
RESTO DE PAÍSES	1.171	138	153	100	277	503
MUJERES	12.756	1.626	2.670	1.140	1.938	5.382
Rumania	3.831	368	1.001	424	578	1.460
Marruecos	3.943	532	697	268	465	1.981
Colombia	865	133	197	79	143	313
Venezuela	381	32	67	24	77	181
Bulgaria	345	58	47	62	92	86
Ucrania	336	60	74	42	61	99
Perú	317	32	47	20	92	126
Paraguay	328	77	96	44	26	85
Ecuador	189	30	37	12	22	88
Brasil	187	18	28	11	35	95
RESTO DE PAÍSES	2.034	286	379	154	347	868

TABLA Nº 12. FUENTE: SISPE/SPEE

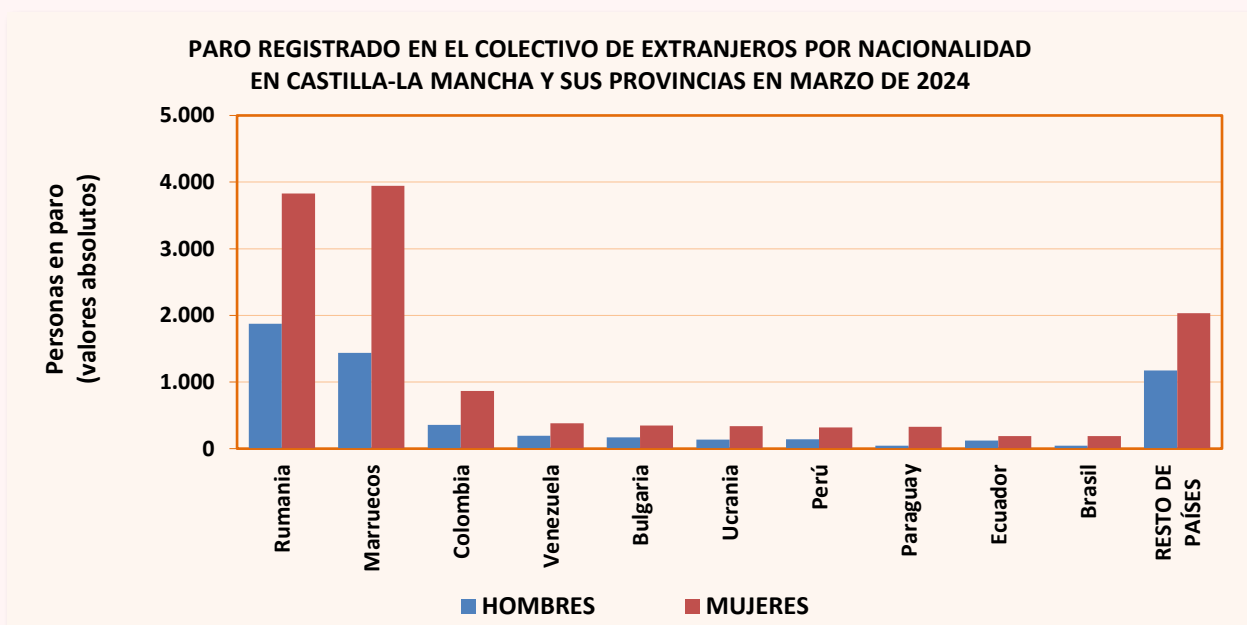


GRÁFICO Nº 12. FUENTE: SISPE/SPEE

PARO REGISTRADO EN EL TOTAL NACIONAL POR SEXO, EDAD Y SECTORES DE ACTIVIDAD ECONÓMICA EN MARZO DE 2024 (Valores absolutos y variaciones)						
		Dato absoluto del mes	Variación intermensual		Variación interanual	
			Valor absoluto	Relativa (%)	Valor absoluto	Relativa (%)
Sexo	Ambos sexos	2.727.003	-33.405	-1,21%	-135.257	-4,73%
	Hombres	1.094.446	-10.396	-0,94%	-49.491	-4,33%
	Mujeres	1.632.557	-23.009	-1,39%	-85.766	-4,99%
Menores de 25 años	Ambos sexos	205.007	-2.748	-1,32%	-10.092	-4,69%
	Hombres	106.458	-1.122	-1,04%	-4.308	-3,89%
	Mujeres	98.549	-1.626	-1,62%	-5.784	-5,54%
Mayores de 25 años	Ambos sexos	2.521.996	-30.657	-1,20%	-125.165	-4,73%
	Hombres	987.988	-9.274	-0,93%	-45.183	-4,37%
	Mujeres	1.534.008	-21.383	-1,37%	-79.982	-4,96%
Sectores	Agricultura	97.264	-1.502	-1,52%	-15.991	-14,12%
	Industria	212.632	-2.055	-0,96%	-15.801	-6,92%
	Construcción	209.778	-333	-0,16%	-7.938	-3,65%
	Servicios	1.954.615	-31.294	-1,58%	-86.556	-4,24%
	Sin empleo anterior	252.714	1.779	0,71%	-8.971	-3,43%

TABLA Nº 13. FUENTE: SISPE/SPEE

PARO REGISTRADO POR COMUNIDADES AUTÓNOMAS EN MARZO DE 2024 (Valores absolutos y variaciones)						
	Dato absoluto del mes	Variación intermensual		Variación interanual		
		Valor absoluto	Relativa (%)	Valor absoluto	Relativa (%)	
TOTAL ESPAÑA	2.727.003	-33.405	-1,21%	-135.257	-4,73%	
Andalucía	699.533	-11.374	-1,60%	-34.858	-4,75%	
Aragón	54.036	-673	-1,23%	-3.249	-5,67%	
Asturias	57.559	-1.276	-2,17%	-4.137	-6,71%	
Illes Balears	29.662	-1.081	-3,52%	-4.069	-12,06%	
Canarias	165.044	-4.686	-2,76%	-18.347	-10,00%	
Cantabria	32.026	-728	-2,22%	-1.499	-4,47%	
Castilla-La Mancha	136.162	-2.312	-1,67%	-6.227	-4,37%	
Castilla y León	112.765	-2.615	-2,27%	-6.881	-5,75%	
Cataluña	344.389	-1.984	-0,57%	-3.912	-1,12%	
Comunidad Valenciana	323.334	-3.998	-1,22%	-16.964	-4,99%	
Extremadura	78.440	-1.364	-1,71%	-5.452	-6,50%	
Galicia	129.011	-1.572	-1,20%	-12.836	-9,05%	
Madrid	306.677	701	0,23%	-8.305	-2,64%	
Murcia	83.429	-1.118	-1,32%	-9.043	-9,78%	
Navarra	30.843	-194	-0,63%	-1.107	-3,46%	
País Vasco	111.471	926	0,84%	2.279	2,09%	
La Rioja	13.708	-88	-0,64%	-966	-6,58%	
Ceuta	10.097	-17	-0,17%	-269	-2,60%	
Melilla	8.817	48	0,55%	585	7,11%	

TABLA Nº 14. FUENTE: SISPE/SPEE

DEMANDANTES DE EMPLEO POR TIPO DE DEMANDA EN MARZO DE 2024 (Valores absolutos y variaciones)						
Tipo de demanda	Dato absoluto del mes	Variación intermensual		Variación interanual		% sobre el total
		Valor absoluto	Relativa (%)	Valor absoluto	Relativa (%)	
1. Inscritos	203.707	-2.434	-1,18%	2.478	1,23%	100,00%
1.1 Demandando empleo	195.576	-2.937	-1,48%	2.005	1,04%	96,01%
1.1.1 Parados	136.162	-2.312	-1,67%	-6.227	-4,37%	66,84%
1.1.2 No parados	59.414	-625	-1,04%	8.232	16,08%	29,17%
1.2 Sin disponibilidad	8.131	503	6,59%	473	6,18%	3,99%

TABLA Nº 15. FUENTE: SISPE/SPEE

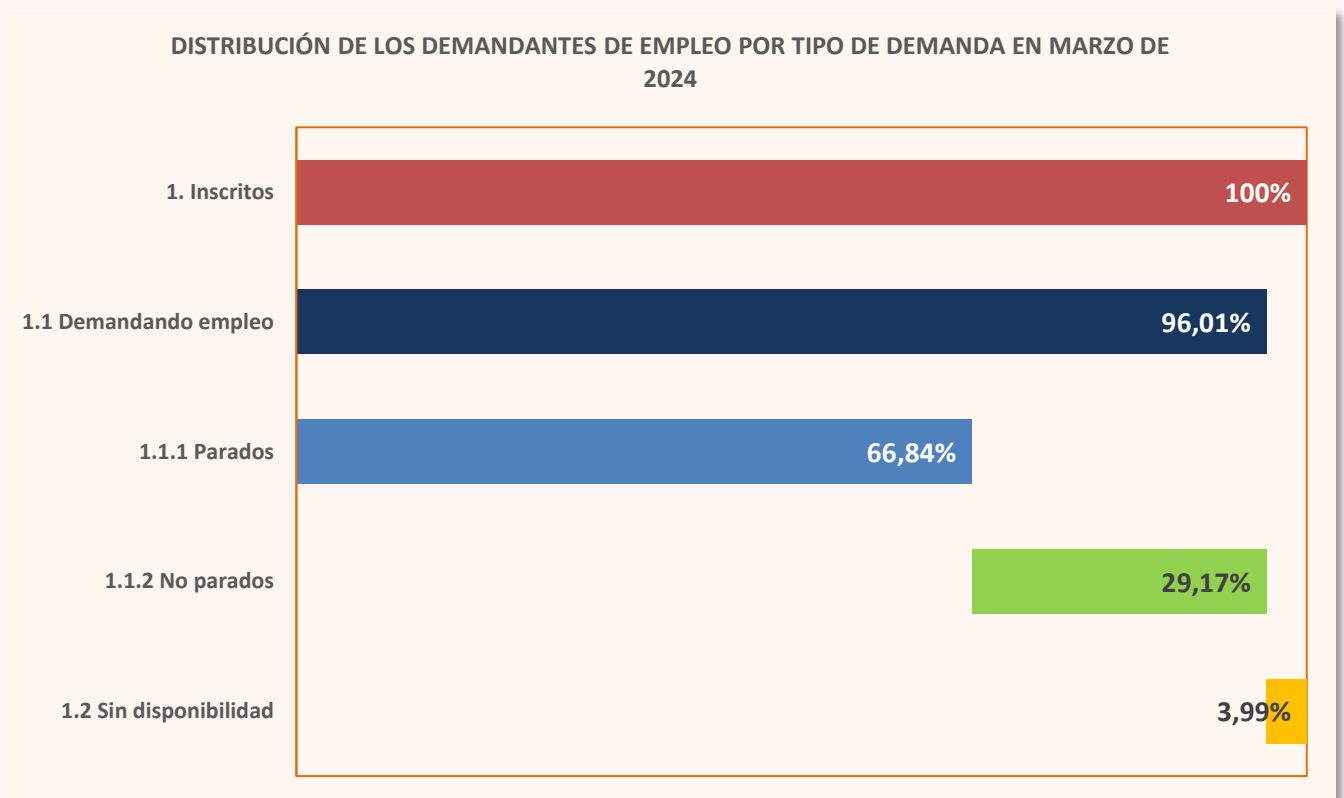


GRÁFICO Nº 13. FUENTE: SISPE/SPEE

2. Contratación

CONTRATOS REGISTRADOS SEGÚN TEMPORALIDAD EN CASTILLA-LA MANCHA EN MARZO DE 2024				
Contratos totales	Indefinidos		Temporales	
	Valor Absoluto	% Total	Valor Absoluto	% Total
38.657	16.430	42,50%	22.227	57,50%

TABLA Nº 16. FUENTE: SISPE/SPEE

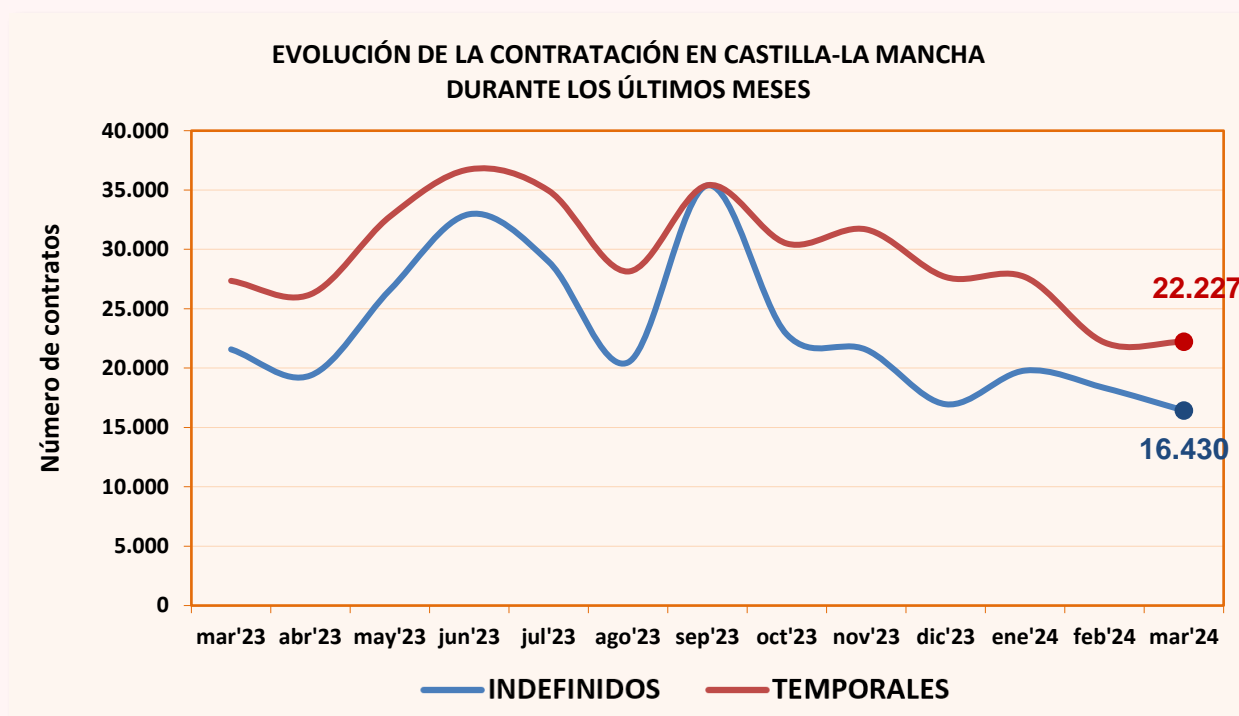


GRÁFICO Nº 14. FUENTE: SISPE/SPEE

VARIACIÓN DEL NÚMERO DE CONTRATOS REGISTRADOS SEGÚN TEMPORALIDAD EN LAS PROVINCIAS DE CASTILLA-LA MANCHA EN MARZO DE 2024					
	Dato absoluto	Variación intermensual		Variación interanual	
	del mes	Valor absoluto	Relativa (%)	Valor absoluto	Relativa (%)
TOTAL CONTRATOS	38.657	-1.832	-4,52%	-10.273	-21,00%
Albacete	7.875	504	6,84%	-1.852	-19,04%
Ciudad Real	8.415	-1.213	-12,60%	-2.095	-19,93%
Cuenca	3.908	-102	-2,54%	-1.217	-23,75%
Guadalajara	6.661	81	1,23%	-1.709	-20,42%
Toledo	11.798	-1.102	-8,54%	-3.400	-22,37%
Total España	1.123.488	-13.919	-1,22%	-191.607	-14,57%
INDEFINIDOS	16.430	-1.900	-10,37%	-5.148	-23,86%
Albacete	3.759	49	1,32%	-749	-16,61%
Ciudad Real	3.794	-689	-15,37%	-1.372	-26,56%
Cuenca	1.739	-299	-14,67%	-407	-18,97%
Guadalajara	2.187	-315	-12,59%	-899	-29,13%
Toledo	4.951	-646	-11,54%	-1.721	-25,79%
Indefinidos España	504.893	-18.552	-3,54%	-110.781	-17,99%
TEMPORALES	22.227	68	0,31%	-5.125	-18,74%
Albacete	4.116	455	12,43%	-1.103	-21,13%
Ciudad Real	4.621	-524	-10,18%	-723	-13,53%
Cuenca	2.169	197	9,99%	-810	-27,19%
Guadalajara	4.474	396	9,71%	-810	-15,33%
Toledo	6.847	-456	-6,24%	-1.679	-19,69%
Temporales España	618.595	4.633	0,75%	-80.826	-11,56%

TABLA Nº 17. FUENTE: SISPE/SPEE

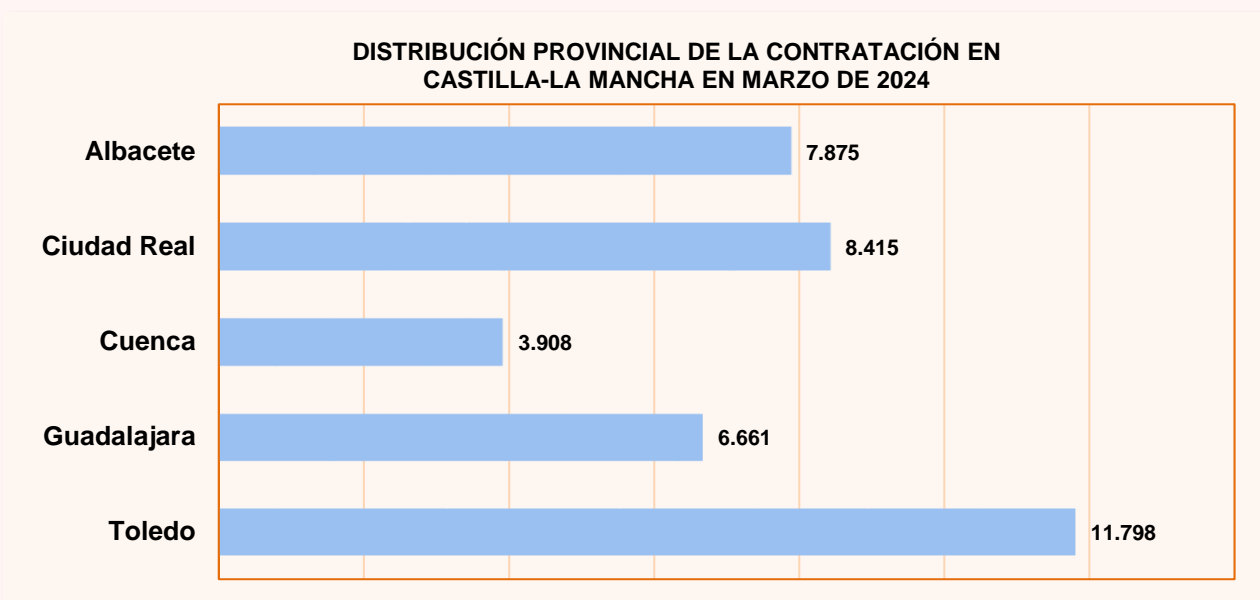


GRÁFICO Nº 15. FUENTE: SISPE/SPEE

VARIACIONES DE LOS CONTRATOS EN CASTILLA-LA MANCHA EN MARZO DE 2024

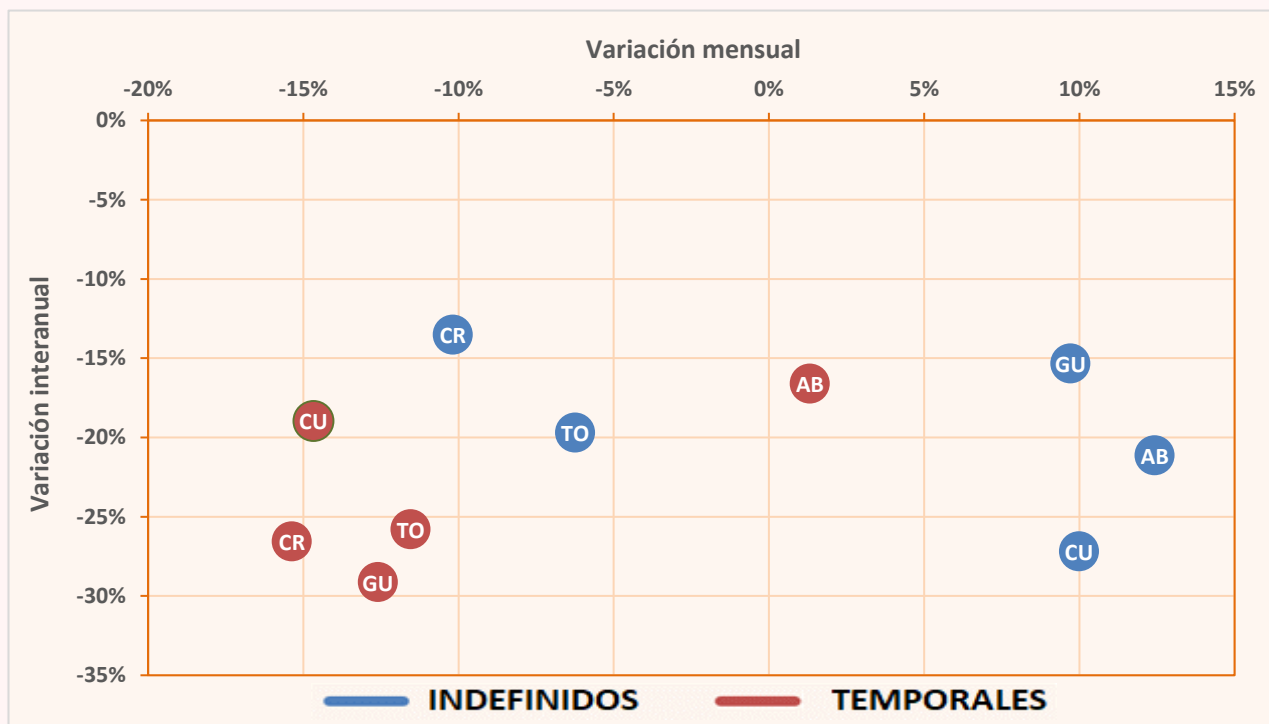


GRÁFICO Nº 16. FUENTE: SISPE/SPEE

CONTRATOS REGISTRADOS TOTALES, INDEFINIDOS Y TEMPORALES EN LAS PROVINCIAS DE CASTILLA-LA MANCHA. DATO ACUMULADO DEL AÑO 2024 HASTA MARZO (INCLUSIVE)					
	TOTAL	INDEFINIDOS		TEMPORALES	
	CONTRATOS	Valor absoluto	% S/Total	Valor absoluto	% S/Total
Total España	3.446.495	1.534.960	44,54%	1.911.535	55,46%
Albacete	23.531	11.696	49,70%	11.835	50,30%
Ciudad Real	28.363	13.027	45,93%	15.336	54,07%
Cuenca	12.485	5.808	46,52%	6.677	53,48%
Guadalajara	22.599	7.167	31,71%	15.432	68,29%
Toledo	39.631	16.858	42,54%	22.773	57,46%
Castilla-La Mancha	126.609	54.556	43,09%	72.053	56,91%

TABLA Nº 18. FUENTE: SISPE/SPEE

CONTRATOS REGISTRADOS SEGÚN SEXO, EDAD, SECTORES Y TIPO DE CONTRATO EN CASTILLA- LA MANCHA MARZO DE 2024											
MODALIDAD	TOTAL	HOMBRES			MUJERES			SECTORES			
		<25	25-44	>=45	<25	25-44	>=45	AGRIC.	IND.	CONS.	SERV.
INDEFINIDO ORDINARIO (Bonif./No Bonif.) (*)	15.032	1.777	4.731	2.819	1.111	2.963	1.631	2.339	1.643	1.880	9.170
PERSONAS CON DISCAPACIDAD (Sólo bonificados)	58	4	16	16	2	7	13	5	7	7	39
CONVERT. EN INDEFINIDOS	1.340	140	370	225	113	320	172	82	345	124	789
CONTRATOS INDEFINIDOS	16.430	1.921	5.117	3.060	1.226	3.290	1.816	2.426	1.995	2.011	9.998
CIRCUNSTANCIAS DE LA PRODUCCION	16.186	2.277	4.205	2.171	1.514	3.887	2.132	1.140	3.970	476	10.600
VINC. PROGR. POLITICAS ACTIV. EMPLEO	1.457	21	137	400	31	392	476	0	11	57	1.389
FINANC. FONDOS EUROPEOS	111	3	47	26	4	19	12	35	0	12	64
ARTISTAS Y PERS. TÉCN. O AUX. SUSTITUCIÓN	366	34	127	68	14	85	38	0	0	0	366
TEMPORAL PERSONAS CON DISCAPACIDAD	61	0	17	20	1	8	15	2	8	3	48
TOTAL RELEVO	28	1	5	8	0	3	11	2	2	0	24
JUBILACION PARCIAL	66	0	0	57	0	0	9	3	35	1	27
SUST. JUBILACIÓN 64 AÑOS	0	0	0	0	0	0	0	0	0	0	0
OBTEN. PRÁCTICA PROFESIONAL	75	18	21	1	18	15	2	0	20	0	55
FORMACION EN ALTERNANCIA	315	44	41	42	29	63	96	1	30	27	257
PERSONAL INVESTIGADOR DOCTOR	1	0	0	0	0	1	0	0	0	0	1
INVESTIGADOR PREDOCTORAL EN FORMAC.	3	1	1	0	1	0	0	0	0	0	3
DEPORTISTAS PROFESIONAL	1	1	0	0	0	0	0	0	0	0	1
DOCENTE INVEST. UNIVERSIDAD	0	0	0	0	0	0	0	0	0	0	0
OTROS CONTRATOS	54	2	10	13	0	17	12	2	0	1	51
CONTRATOS TEMPORALES	22.227	2.609	5.143	3.067	1.937	5.701	3.770	1.218	4.480	607	15.922
TOTAL CONTRATOS	38.657	4.530	10.260	6.127	3.163	8.991	5.586	3.644	6.475	2.618	25.920

(*) Con anterioridad al 01/01/07 este epígrafe no incluía los contratos bonificados.

TABLA Nº 19. FUENTE: SISPE/SPEE

CONTRATOS REGISTRADOS SEGÚN TIPO DE CONTRATO EN CASTILLA-LA MANCHA EN MARZO DE 2024

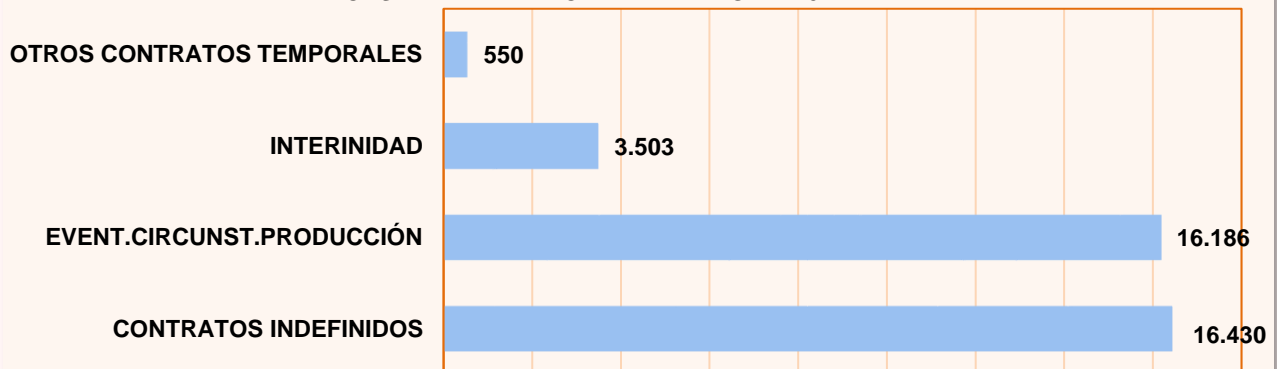


GRÁFICO Nº 17. FUENTE: SISPE/SPEE

CONTRATOS REGISTRADOS POR SECTORES DE ACTIVIDAD ECONÓMICA EN CASTILLA-LA MANCHA EN MARZO DE 2024



GRÁFICO Nº 18. FUENTE: SISPE/SPEE

EVOLUCIÓN DEL NÚMERO DE CONTRATOS SEGÚN SU DURACIÓN, DESDE 2010 A 2024

	TOTAL	<=7 DIAS	>7 Y <=15 DIAS	>15 DIAS Y <=1 MES	>1 Y <=3 MESES	>3 Y <=6 MESES	>6 Y <=12 MESES	>12 Y <=18 MESES	>18 Y <=24 MESES	>24 MESES	MEDIA (DÍAS)
2010	554.074	95.452	17.167	29.951	70.878	35.991	10.606	292	342	1.299	68,91
2011	535.642	101.435	17.262	30.740	66.189	31.569	9.803	255	302	1.074	63,26
2012	510.972	115.066	16.178	32.002	48.190	22.525	9.073	211	256	1.148	53,69
2013	568.274	125.354	18.115	35.928	50.750	28.543	9.796	171	188	512	50,11
2014	643.159	165.008	20.973	36.300	56.672	32.385	11.219	207	220	804	47,46
2015	733.633	205.119	26.174	39.648	69.222	35.868	12.881	255	188	777	45,09
2016	792.356	227.606	32.378	43.824	64.053	43.193	11.220	286	187	847	43,05
2017	851.849	256.701	34.579	45.492	69.686	46.869	12.167	475	227	967	42,70
2018	887.143	275.408	34.683	40.773	73.946	47.331	13.925	564	326	1.046	42,89
2019	884.716	272.982	37.074	43.458	83.396	40.768	13.796	436	307	926	40,86
2020	696.712	183.181	34.166	38.011	67.303	36.009	8.645	264	220	973	44,44
2021	840.890	276.210	37.701	45.248	85.050	45.461	11.243	336	396	917	40,85
2022	455.963	145.951	43.086	50.064	88.227	43.954	7.156	518	531	935	47,62
2023	359.491	114.281	38.786	46.187	77.806	36.855	6.985	539	307	1.084	49,96
2024	72.053	23.291	6.584	11.010	12.143	7.796	1.706	154	77	269	52,71

TABLA Nº 20. FUENTE: SISPE/SPEE

EVOLUCIÓN DE LA DISTRIBUCIÓN DEL PORCENTAJE DE CONTRATOS SEGÚN SU DURACIÓN, DE 2010 A 2024

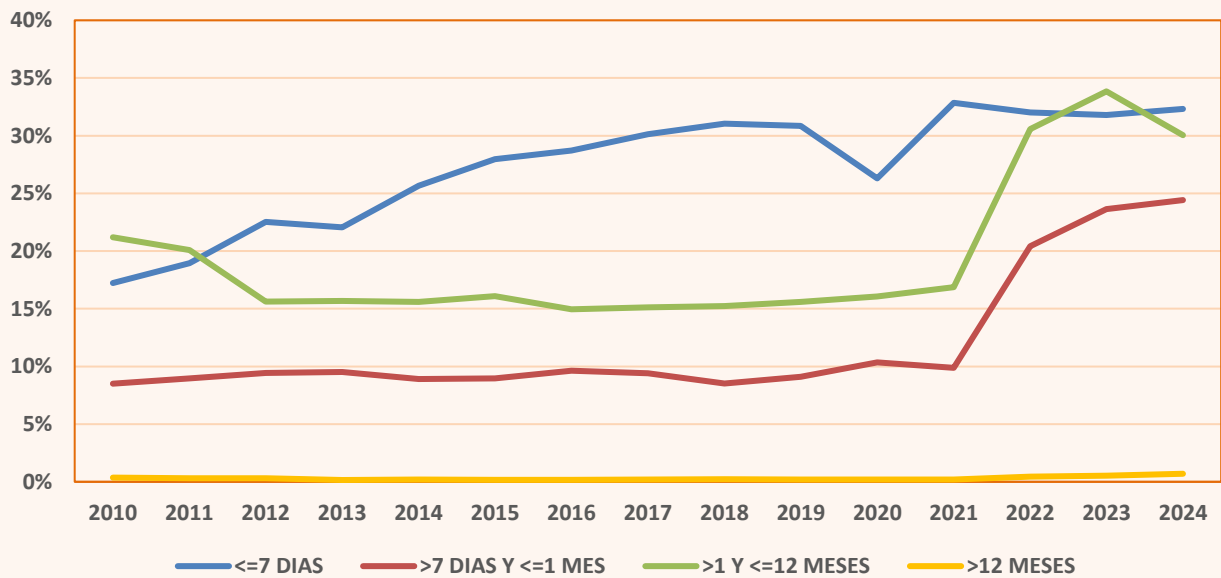


GRÁFICO Nº 19. FUENTE: SISPE/SPEE

EVOLUCIÓN DE LA DURACIÓN MEDIA (DÍAS) DE LOS CONTRATOS, DE 2010 A 2024

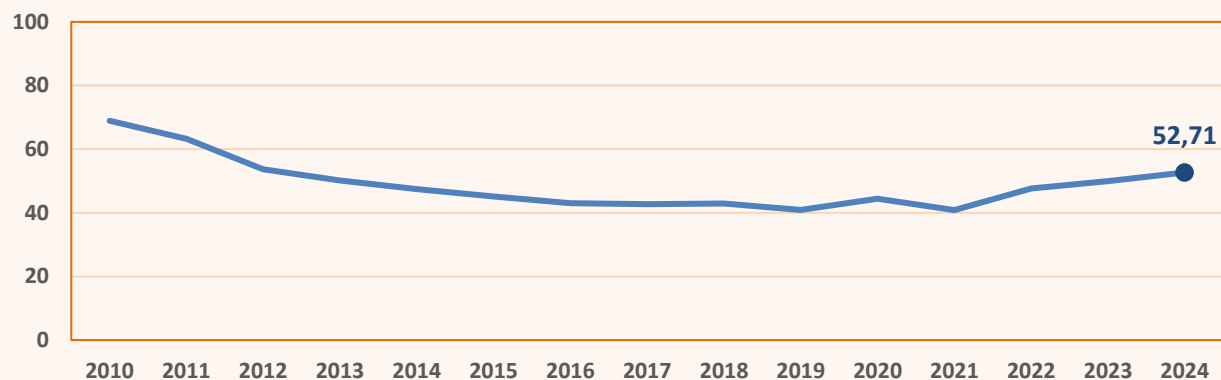


GRÁFICO Nº 20. FUENTE: SISPE/SPEE

CONTRATOS A EXTRANJEROS SEGÚN TEMPORALIDAD EN CASTILLA-LA MANCHA Y SUS PROVINCIAS. MARZO DE 2024				
	TOTAL	INDEFINIDOS	CONVERTIDOS EN INDEFINIDOS	TEMPORALES
TOTAL	9.497	4.838	295	4.364
Albacete	1.896	1.238	32	626
Ciudad Real	1.484	871	45	568
Cuenca	1.267	630	73	564
Guadalajara	2.361	815	71	1.475
Toledo	2.489	1.284	74	1.131
COMUNITARIOS	2.684	1.377	86	1.221
Albacete	558	335	5	218
Ciudad Real	538	310	18	210
Cuenca	371	187	22	162
Guadalajara	564	219	22	323
Toledo	653	326	19	308
EXTRACOMUNITARIOS	6.813	3.461	209	3.143
Albacete	1.338	903	27	408
Ciudad Real	946	561	27	358
Cuenca	896	443	51	402
Guadalajara	1.797	596	49	1.152
Toledo	1.836	958	55	823

TABLA Nº 21. FUENTE: SISPE/SPEE

CONTRATOS A EXTRANJEROS SEGÚN SEXO Y GRUPOS DE EDAD EN CASTILLA-LA MANCHA Y SUS PROVINCIAS. MARZO DE 2024							
	TOTAL	HOMBRES			MUJERES		
		< 25 AÑOS	25 - 44 AÑOS	> 44 AÑOS	< 25 AÑOS	25 - 44 AÑOS	> 44 AÑOS
Albacete	1.896	202	746	359	73	356	160
Ciudad Real	1.484	126	593	265	63	314	123
Cuenca	1.267	108	422	168	92	318	159
Guadalajara	2.361	261	762	284	145	649	260
Toledo	2.489	222	817	417	139	594	300
Castilla-La Mancha	9.497	919	3.340	1.493	512	2.231	1.002

TABLA Nº 22. FUENTE: SISPE/SPEE

CONTRATOS A EXTRANJEROS SEGÚN SECTORES DE ACTIVIDAD ECONÓMICA EN CASTILLA-LA MANCHA Y SUS PROVINCIAS. MARZO DE 2024					
	TOTAL	SECTORES			
		AGRICULTURA	INDUSTRIA	CONSTRUCCIÓN	SERVICIOS
Albacete	1.896	1.032	137	101	626
Ciudad Real	1.484	547	147	201	589
Cuenca	1.267	246	306	108	607
Guadalajara	2.361	47	442	171	1.701
Toledo	2.489	230	397	330	1.532
Castilla-La Mancha	9.497	2.102	1.429	911	5.055

TABLA Nº 23. FUENTE: SISPE/SPEE

3. PERSONAS CON DISCAPACIDAD

PARO REGISTRADO POR TIPO DE DISCAPACIDAD, SEXO Y GRUPOS DE EDAD EN CASTILLA-LA MANCHA.									
MARZO DE 2024									
Tipo de discapacidad	TOTAL	HOMBRE			MUJER				
		<25	25-45	>45	TOTAL	<25	25-45	>45	TOTAL
CASTILLA- LA MANCHA	7.814	305	1.150	1.729	3.184	183	1.279	3.168	4.630
Del lenguaje	33	2	9	5	16	0	8	9	17
Física	5.502	204	665	1.233	2.102	125	803	2.472	3.400
Psíquica	1.554	89	404	292	785	48	344	377	769
Sensorial	712	9	72	195	276	9	122	305	436
Total Discapacidades	7.801	304	1.150	1.725	3.179	182	1.277	3.163	4.622
Sin Discapacidad Declarada	13	1	0	4	5	1	2	5	8
ALBACETE	1.991	67	286	416	769	57	308	857	1.222
Del lenguaje	7	1	1	2	4	0	2	1	3
Física	1.411	44	164	300	508	40	200	663	903
Psíquica	388	19	102	70	191	12	77	108	197
Sensorial	183	3	19	44	66	4	28	85	117
Total Discapacidades	1.989	67	286	416	769	56	307	857	1.220
Sin Discapacidad Declarada	2	0	0	0	0	1	1	0	2
CIUDAD REAL	1.632	70	293	323	686	41	302	603	946
Del lenguaje	6	0	1	1	2	0	2	2	4
Física	1.146	52	176	222	450	27	207	462	696
Psíquica	347	16	97	64	177	12	73	85	170
Sensorial	127	2	19	33	54	2	20	51	73
Total Discapacidades	1.626	70	293	320	683	41	302	600	943
Sin Discapacidad Declarada	6	0	0	3	3	0	0	3	3
CUENCA	784	28	108	192	328	12	117	327	456
Del lenguaje	2	0	0	0	0	0	1	1	2
Física	586	17	62	143	222	10	80	274	364
Psíquica	131	8	41	29	78	1	27	25	53
Sensorial	62	2	5	19	26	1	9	26	36
Total Discapacidades	781	27	108	191	326	12	117	326	455
Sin Discapacidad Declarada	3	1	0	1	2	0	0	1	1
GUADALAJARA	782	20	88	186	294	20	107	361	488
Del lenguaje	7	1	2	0	3	0	2	2	4
Física	588	14	60	145	219	15	63	291	369
Psíquica	125	4	21	28	53	5	30	37	72
Sensorial	61	1	5	13	19	0	11	31	42
Total Discapacidades	781	20	88	186	294	20	106	361	487
Sin Discapacidad Declarada	1	0	0	0	0	0	1	0	1
TOLEDO	2.625	120	375	612	1.107	53	445	1.020	1.518
Del lenguaje	11	0	5	2	7	0	1	3	4
Física	1.771	77	203	423	703	33	253	782	1.068
Psíquica	563	42	143	101	286	18	137	122	277
Sensorial	279	1	24	86	111	2	54	112	168
Total Discapacidades	2.624	120	375	612	1.107	53	445	1.019	1.517
Sin Discapacidad Declarada	1	0	0	0	0	0	0	1	1

TABLA Nº 24. FUENTE: SISPE/SPEE

Los datos que se muestran en esta tabla se refieren a personas con alguna discapacidad que se encuentran inscritos en alguna Oficina de Empleo en situación de paro registrado. Por tanto se trata de demandas de empleo pendientes de satisfacer el último día del mes, con excepción de las situaciones detalladas en la Orden Ministerial de 11 de marzo de 1985 (BOE 14/03/1985). Hasta el mes de diciembre de 2011 se mostraba la información de las demandas de empleo (no del paro registrado).

La información se muestra agrupada por tipo de discapacidad declarada. Se trata de la primera discapacidad declarada por la persona, es decir, en el caso de que una persona tenga más de un tipo, aparece clasificada en la primera que haya declarado. Hasta el mes de diciembre de 2011 se mostraba la información de todas las discapacidades declaradas, no solo la primera.

CONTRATOS A PERSONAS CON DISCAPACIDAD SEGÚN TIPO DE CONTRATO Y GRUPOS DE EDAD EN CASTILLA- LA MANCHA											
MARZO DE 2024. AMBOS SEXOS											
TIPO DE CONTRATOS	TOTAL EDAD	DE 16 A 19 AÑOS	DE 20 A 24 AÑOS	DE 25 A 29 AÑOS	DE 30 A 34 AÑOS	DE 35 A 39 AÑOS	DE 40 A 44 AÑOS	DE 45 A 49 AÑOS	DE 50 A 54 AÑOS	DE 55 A 59 AÑOS	MAYOR DE 59 AÑOS
INDEF. ORD. (Bonif./no Bonif.)	38	0	3	4	2	3	10	5	3	5	3
INDEF. FOM. DE LA CONT. INDEFINIDA	0	0	0	0	0	0	0	0	0	0	0
PERS. CON DISCAPACIDAD OBRA O SERVICIO	58	0	6	4	2	6	11	5	11	9	4
EVENT. CIRC. DE LA PRODUC.	0	0	0	0	0	0	0	0	0	0	0
INTERINIDAD TEMPORAL	134	0	15	17	13	12	11	18	21	19	8
PERSONAS CON DISCAPACIDAD SUST. JUBILACIÓN 64 AÑOS	65	0	3	2	4	4	10	12	17	8	5
RELEVO	61	1	0	2	6	6	11	11	10	11	3
JUBILACIÓN PARCIAL	0	0	0	0	0	0	0	0	0	0	0
PRÁCTICAS FORMACIÓN	2	0	1	1	0	0	0	0	0	0	0
OTROS CONTRATOS	1	0	0	1	0	0	0	0	0	0	0
OTROS CONTRATOS	0	0	0	0	0	0	0	0	0	0	0
TOTAL CONTRATOS INICIALES	359	1	28	31	27	31	53	51	62	52	23
CONVERTIDOS EN INDEFINIDOS	50	0	2	3	3	2	5	12	8	14	1
TOTAL CONTRATOS	409	1	30	34	30	33	58	63	70	66	24

TABLA Nº 25. FUENTE: SISPE/SPEE

CONTRATOS A PERSONAS CON DISCAPACIDAD SEGÚN TIPO DE CONTRATO Y GRUPOS DE EDAD											
PROVINCIA DE ALBACETE. MARZO DE 2024. AMBOS SEXOS											
TIPO DE CONTRATOS	TOTAL EDAD	DE 16 A 19 AÑOS	DE 20 A 24 AÑOS	DE 25 A 29 AÑOS	DE 30 A 34 AÑOS	DE 35 A 39 AÑOS	DE 40 A 44 AÑOS	DE 45 A 49 AÑOS	DE 50 A 54 AÑOS	DE 55 A 59 AÑOS	MAYOR DE 59 AÑOS
INDEF. ORD. (Bonif./no Bonif.)	3	0	1	1	0	0	1	0	0	0	0
INDEF. FOM. DE LA CONT. INDEFINIDA	0	0	0	0	0	0	0	0	0	0	0
PERS. CON DISCAPACIDAD OBRA O SERVICIO	16	0	3	0	0	0	5	2	2	2	2
EVENT. CIRC. DE LA PRODUC.	0	0	0	0	0	0	0	0	0	0	0
INTERINIDAD TEMPORAL	76	0	10	14	9	6	3	9	12	8	5
PERSONAS CON DISCAPACIDAD SUST. JUBILACIÓN 64 AÑOS	19	0	0	1	0	0	1	5	7	2	3
RELEVO	14	0	0	0	2	2	0	4	3	2	1
JUBILACIÓN PARCIAL	0	0	0	0	0	0	0	0	0	0	0
PRÁCTICAS FORMACIÓN	2	0	1	1	0	0	0	0	0	0	0
OTROS CONTRATOS	0	0	0	0	0	0	0	0	0	0	0
TOTAL CONTRATOS INICIALES	130	0	15	17	11	8	10	20	24	14	11
CONVERTIDOS EN INDEFINIDOS	9	0	0	2	1	0	1	2	2	0	1
TOTAL CONTRATOS	139	0	15	19	12	8	11	22	26	14	12

TABLA Nº 26. FUENTE: SISPE/SPEE

CONTRATOS A PERSONAS CON DISCAPACIDAD SEGÚN TIPO DE CONTRATO Y GRUPOS DE EDAD											
PROVINCIA DE CIUDAD REAL. MARZO DE 2024. AMBOS SEXOS											
TIPO DE CONTRATOS	TOTAL EDAD	DE 16 A	DE 20 A	DE 25 A	DE 30 A	DE 35 A	DE 40 A	DE 45 A	DE 50 A	DE 55 A	MAYOR
		19 AÑOS	24 AÑOS	29 AÑOS	34 AÑOS	39 AÑOS	44 AÑOS	49 AÑOS	54 AÑOS	59 AÑOS	DE 59 AÑOS
INDEF. ORD. (Bonif./no Bonif.)	7	0	0	0	1	0	1	1	0	2	2
INDEF. FOM. DE LA CONT. INDEFINIDA	0	0	0	0	0	0	0	0	0	0	0
PERS. CON DISCAPACIDAD	13	0	0	0	2	3	0	2	3	2	1
OBRA O SERVICIO	0	0	0	0	0	0	0	0	0	0	0
EVENT. CIRC. DE LA PRODUC.	8	0	1	0	1	2	1	1	0	1	1
INTERINIDAD	21	0	1	1	0	2	4	1	6	5	1
TEMPORAL											
PERSONAS CON DISCAPACIDAD	22	1	0	1	2	2	4	3	4	4	1
SUST. JUBILACIÓN 64 AÑOS	0	0	0	0	0	0	0	0	0	0	0
RELEVO	0	0	0	0	0	0	0	0	0	0	0
JUBILACIÓN PARCIAL	0	0	0	0	0	0	0	0	0	0	0
PRÁCTICAS	0	0	0	0	0	0	0	0	0	0	0
FORMACIÓN	0	0	0	0	0	0	0	0	0	0	0
OTROS CONTRATOS	0	0	0	0	0	0	0	0	0	0	0
TOTAL CONTRATOS INICIALES	71	1	2	2	6	9	10	8	13	14	6
CONVERTIDOS EN INDEFINIDOS	18	0	0	1	0	0	3	4	5	5	0
TOTAL CONTRATOS	89	1	2	3	6	9	13	12	18	19	6

TABLA Nº 27. FUENTE: SISPE/SPEE

CONTRATOS A PERSONAS CON DISCAPACIDAD SEGÚN TIPO DE CONTRATO Y GRUPOS DE EDAD											
PROVINCIA DE CUENCA. MARZO DE 2024. AMBOS SEXOS											
TIPO DE CONTRATOS	TOTAL EDAD	DE 16 A	DE 20 A	DE 25 A	DE 30 A	DE 35 A	DE 40 A	DE 45 A	DE 50 A	DE 55 A	MAYOR
		19 AÑOS	24 AÑOS	29 AÑOS	34 AÑOS	39 AÑOS	44 AÑOS	49 AÑOS	54 AÑOS	59 AÑOS	DE 59 AÑOS
INDEF. ORD. (Bonif./no Bonif.)	1	0	0	0	0	0	1	0	0	0	0
INDEF. FOM. DE LA CONT. INDEFINIDA	0	0	0	0	0	0	0	0	0	0	0
PERS. CON DISCAPACIDAD	10	0	1	1	0	2	2	0	3	1	0
OBRA O SERVICIO	0	0	0	0	0	0	0	0	0	0	0
EVENT. CIRC. DE LA PRODUC.	9	0	0	1	0	1	0	2	2	3	0
INTERINIDAD	4	0	2	0	0	0	0	1	0	0	1
TEMPORAL											
PERSONAS CON DISCAPACIDAD	7	0	0	0	0	1	4	2	0	0	0
SUST. JUBILACIÓN 64 AÑOS	0	0	0	0	0	0	0	0	0	0	0
RELEVO	0	0	0	0	0	0	0	0	0	0	0
JUBILACIÓN PARCIAL	0	0	0	0	0	0	0	0	0	0	0
PRÁCTICAS	0	0	0	0	0	0	0	0	0	0	0
FORMACIÓN	0	0	0	0	0	0	0	0	0	0	0
OTROS CONTRATOS	0	0	0	0	0	0	0	0	0	0	0
TOTAL CONTRATOS INICIALES	31	0	3	2	0	4	7	5	5	4	1
CONVERTIDOS EN INDEFINIDOS	3	0	0	0	0	0	0	1	1	1	0
TOTAL CONTRATOS	34	0	3	2	0	4	7	6	6	5	1

TABLA Nº 28. FUENTE: SISPE/SPEE

CONTRATOS A PERSONAS CON DISCAPACIDAD SEGÚN TIPO DE CONTRATO Y GRUPOS DE EDAD											
PROVINCIA DE GUADALAJARA. MARZO DE 2024. AMBOS SEXOS											
TIPO DE CONTRATOS	TOTAL EDAD	DE 16 A 19 AÑOS	DE 20 A 24 AÑOS	DE 25 A 29 AÑOS	DE 30 A 34 AÑOS	DE 35 A 39 AÑOS	DE 40 A 44 AÑOS	DE 45 A 49 AÑOS	DE 50 A 54 AÑOS	DE 55 A 59 AÑOS	MAYOR DE 59 AÑOS
INDEF. ORD. (Bonif./no Bonif.)	21	0	2	1	1	2	5	4	3	2	1
INDEF. FOM. DE LA CONT. INDEFINIDA	0	0	0	0	0	0	0	0	0	0	0
PERS. CON DISCAPACIDAD OBRA O SERVICIO	9	0	2	1	0	0	1	0	2	3	0
EVENT. CIRC. DE LA PRODUC.	0	0	0	0	0	0	0	0	0	0	0
INTERINIDAD TEMPORAL	23	0	3	0	3	3	3	4	5	1	1
PERSONAS CON DISCAPACIDAD SUST. JUBILACIÓN 64 AÑOS	9	0	0	0	3	1	3	2	0	0	0
RELEVO	8	0	0	0	2	1	2	0	1	1	1
JUBILACIÓN PARCIAL	0	0	0	0	0	0	0	0	0	0	0
PRÁCTICAS FORMACIÓN	0	0	0	0	0	0	0	0	0	0	0
OTROS CONTRATOS	1	0	0	1	0	0	0	0	0	0	0
OTROS CONTRATOS	0	0	0	0	0	0	0	0	0	0	0
TOTAL CONTRATOS INICIALES	71	0	7	3	9	7	14	10	11	7	3
CONVERTIDOS EN INDEFINIDOS	3	0	0	0	0	0	0	0	0	3	0
TOTAL CONTRATOS	74	0	7	3	9	7	14	10	11	10	3

TABLA Nº 29. FUENTE: SISPE/SPEE

CONTRATOS A PERSONAS CON DISCAPACIDAD SEGÚN TIPO DE CONTRATO Y GRUPOS DE EDAD											
PROVINCIA DE TOLEDO. MARZO DE 2024. AMBOS SEXOS											
TIPO DE CONTRATOS	TOTAL EDAD	DE 16 A 19 AÑOS	DE 20 A 24 AÑOS	DE 25 A 29 AÑOS	DE 30 A 34 AÑOS	DE 35 A 39 AÑOS	DE 40 A 44 AÑOS	DE 45 A 49 AÑOS	DE 50 A 54 AÑOS	DE 55 A 59 AÑOS	MAYOR DE 59 AÑOS
INDEF. ORD. (Bonif./no Bonif.)	6	0	0	2	0	1	2	0	0	1	0
INDEF. FOM. DE LA CONT. INDEFINIDA	0	0	0	0	0	0	0	0	0	0	0
PERS. CON DISCAPACIDAD OBRA O SERVICIO	10	0	0	2	0	1	3	1	1	1	1
EVENT. CIRC. DE LA PRODUC.	0	0	0	0	0	0	0	0	0	0	0
INTERINIDAD TEMPORAL	18	0	1	2	0	0	4	2	2	6	1
PERSONAS CON DISCAPACIDAD SUST. JUBILACIÓN 64 AÑOS	12	0	0	0	1	1	2	3	4	1	0
RELEVO	10	0	0	1	0	0	1	2	2	4	0
JUBILACIÓN PARCIAL	0	0	0	0	0	0	0	0	0	0	0
PRÁCTICAS FORMACIÓN	0	0	0	0	0	0	0	0	0	0	0
OTROS CONTRATOS	0	0	0	0	0	0	0	0	0	0	0
TOTAL CONTRATOS INICIALES	56	0	1	7	1	3	12	8	9	13	2
CONVERTIDOS EN INDEFINIDOS	17	0	2	0	2	2	1	5	0	5	0
TOTAL CONTRATOS	73	0	3	7	3	5	13	13	9	18	2

TABLA Nº 30. FUENTE: SISPE/SPEE

CONTRATOS A PERSONAS CON DISCAPACIDAD SEGÚN TIPO DE CONTRATO Y GRUPOS DE EDAD EN CASTILLA- LA MANCHA											
MARZO DE 2024. HOMBRES											
TIPO DE CONTRATOS	TOTAL EDAD	DE 16 A 19 AÑOS	DE 20 A 24 AÑOS	DE 25 A 29 AÑOS	DE 30 A 34 AÑOS	DE 35 A 39 AÑOS	DE 40 A 44 AÑOS	DE 45 A 49 AÑOS	DE 50 A 54 AÑOS	DE 55 A 59 AÑOS	MAYOR DE 59 AÑOS
INDEF. ORD. (Bonif./no Bonif.)	27	0	3	3	1	3	5	4	2	3	3
INDEF. FOM. DE LA CONT. INDEFINIDA	0	0	0	0	0	0	0	0	0	0	0
PERS. CON DISCAPACIDAD OBRA O SERVICIO	36	0	4	2	2	5	7	4	6	4	2
EVENT. CIRC. DE LA PRODUC.	0	0	0	0	0	0	0	0	0	0	0
INTERINIDAD TEMPORAL	77	0	13	14	5	9	6	8	7	10	5
PERSONAS CON DISCAPACIDAD SUST. JUBILACIÓN 64 AÑOS	29	0	3	1	0	3	4	4	7	4	3
RELEVO	37	0	0	2	3	5	7	5	5	8	2
JUBILACIÓN PARCIAL	0	0	0	0	0	0	0	0	0	0	0
PRÁCTICAS FORMACIÓN	0	0	0	0	0	0	0	0	0	0	0
OTROS CONTRATOS	1	0	0	1	0	0	0	0	0	0	0
OTROS CONTRATOS	0	0	0	0	0	0	0	0	0	0	0
TOTAL CONTRATOS INICIALES	207	0	23	23	11	25	29	25	27	29	15
CONVERTIDOS EN INDEFINIDOS	28	0	2	2	1	0	1	7	5	9	1
TOTAL CONTRATOS	235	0	25	25	12	25	30	32	32	38	16

TABLA Nº 31. FUENTE: SISPE/SPEE

CONTRATOS A PERSONAS CON DISCAPACIDAD SEGÚN TIPO DE CONTRATO Y GRUPOS DE EDAD EN CASTILLA- LA MANCHA											
MARZO DE 2024. MUJERES											
TIPO DE CONTRATOS	TOTAL EDAD	DE 16 A 19 AÑOS	DE 20 A 24 AÑOS	DE 25 A 29 AÑOS	DE 30 A 34 AÑOS	DE 35 A 39 AÑOS	DE 40 A 44 AÑOS	DE 45 A 49 AÑOS	DE 50 A 54 AÑOS	DE 55 A 59 AÑOS	MAYOR DE 59 AÑOS
INDEF. ORD. (Bonif./no Bonif.)	11	0	0	1	1	0	5	1	1	2	0
INDEF. FOM. DE LA CONT. INDEFINIDA	0	0	0	0	0	0	0	0	0	0	0
PERS. CON DISCAPACIDAD OBRA O SERVICIO	22	0	2	2	0	1	4	1	5	5	2
EVENT. CIRC. DE LA PRODUC.	0	0	0	0	0	0	0	0	0	0	0
INTERINIDAD TEMPORAL	57	0	2	3	8	3	5	10	14	9	3
PERSONAS CON DISCAPACIDAD SUST. JUBILACIÓN 64 AÑOS	36	0	0	1	4	1	6	8	10	4	2
RELEVO	24	1	0	0	3	1	4	6	5	3	1
JUBILACIÓN PARCIAL	0	0	0	0	0	0	0	0	0	0	0
PRÁCTICAS FORMACIÓN	2	0	1	1	0	0	0	0	0	0	0
OTROS CONTRATOS	0	0	0	0	0	0	0	0	0	0	0
TOTAL CONTRATOS INICIALES	152	1	5	8	16	6	24	26	35	23	8
CONVERTIDOS EN INDEFINIDOS	22	0	0	1	2	2	4	5	3	5	0
TOTAL CONTRATOS	174	1	5	9	18	8	28	31	38	28	8

TABLA Nº 32. FUENTE: SISPE/SPEE

CONTRATOS A HOMBRES CON DISCAPACIDAD SEGÚN TIPO DE CONTRATO EN CASTILLA- LA MANCHA						
MARZO DE 2024						
TIPO DE CONTRATOS	TOTAL	Albacete	Ciudad Real	Cuenca	Guadalajara	Toledo
INDEF. ORD. (Bonif./no Bonif.)	27	2	7	0	12	6
INDEF. FOM. DE LA CONT. INDEFINIDA	0	0	0	0	0	0
PERS. CON DISCAPACIDAD	36	8	9	7	5	7
OBRA O SERVICIO	0	0	0	0	0	0
EVENT. CIRC. DE LA PRODUC.	77	46	5	4	11	11
INTERINIDAD	29	7	15	3	1	3
TEMPORAL PERSONAS CON DISCAPACIDAD	37	7	16	4	2	8
SUST. JUBILACIÓN 64 AÑOS	0	0	0	0	0	0
RELEVO	0	0	0	0	0	0
JUBILACIÓN PARCIAL	0	0	0	0	0	0
PRÁCTICAS	0	0	0	0	0	0
FORMACIÓN	1	0	0	0	1	0
OTROS CONTRATOS	0	0	0	0	0	0
TOTAL CONTRATOS INICIALES	207	70	52	18	32	35
CONVERTIDOS EN INDEFINIDOS	28	5	11	0	1	11
TOTAL CONTRATOS	235	75	63	18	33	46

TABLA Nº 33. FUENTE: SISPE/SPEE

CONTRATOS A MUJERES CON DISCAPACIDAD SEGÚN TIPO DE CONTRATO EN CASTILLA- LA MANCHA						
MARZO DE 2024						
TIPO DE CONTRATOS	TOTAL	Albacete	Ciudad Real	Cuenca	Guadalajara	Toledo
INDEF. ORD. (Bonif./no Bonif.)	11	1	0	1	9	0
INDEF. FOM. DE LA CONT. INDEFINIDA	0	0	0	0	0	0
PERS. CON DISCAPACIDAD	22	8	4	3	4	3
OBRA O SERVICIO	0	0	0	0	0	0
EVENT. CIRC. DE LA PRODUC.	57	30	3	5	12	7
INTERINIDAD	36	12	6	1	8	9
TEMPORAL PERSONAS CON DISCAPACIDAD	24	7	6	3	6	2
SUST. JUBILACIÓN 64 AÑOS	0	0	0	0	0	0
RELEVO	0	0	0	0	0	0
JUBILACIÓN PARCIAL	0	0	0	0	0	0
PRÁCTICAS	2	2	0	0	0	0
FORMACIÓN	0	0	0	0	0	0
OTROS CONTRATOS	0	0	0	0	0	0
TOTAL CONTRATOS INICIALES	152	60	19	13	39	21
CONVERTIDOS EN INDEFINIDOS	22	4	7	3	2	6
TOTAL CONTRATOS	174	64	26	16	41	27

TABLA Nº 34. FUENTE: SISPE/SPEE

4. GESTIÓN DE OFERTAS Y COLOCACIONES

En el siguiente apartado se recogen los siguientes datos sobre intermediación laboral: colocaciones de demandantes con oferta previa y otras colocaciones con oferta previa.

Estos datos nos sirven para calcular las siguientes cuotas:

* Cuota de mercado: son las colocaciones de demandantes con oferta previa entre las colocaciones totales, multiplicado por cien.

* Cuota de intermediación: representa las colocaciones de demandantes con oferta previa entre el total de colocaciones de demandantes de empleo, multiplicado por cien.

* Cuota de inserción: se calcula con el total de las colocaciones de demandantes de empleo entre el total de las colocaciones, multiplicado por cien.

* Cuota de eficacia: expresa las colocaciones de demandantes con oferta previa entre las colocaciones de demandantes con oferta previa más otras colocaciones con oferta previa, multiplicado por cien.

A continuación se muestran una serie de tablas que recogen esta información, comparando los datos de Castilla-La Mancha con el resto de Comunidades Autónomas.

COLOCACIONES DE DEMANDANTES Y OTRAS COLOCACIONES EN CASTILLA-LA MANCHA Y SUS PROVINCIAS.					
MARZO 2024					
	TOTAL	COLOCACIONES DEMANDANTES		OTRAS COLOCACIONES	
		TOTAL	CON OFERTA PREVIA	TOTAL	CON OFERTA PREVIA
Albacete	5.990	1.867	147	4.123	162
Ciudad Real	5.945	1.824	156	4.121	416
Cuenca	2.237	700	121	1.537	101
Guadalajara	5.004	953	146	4.051	61
Toledo	8.193	2.171	266	6.022	274
Castilla-La Mancha	27.369	7.515	836	19.854	1.014

TABLA Nº 35. FUENTE: SISPE/SPEE

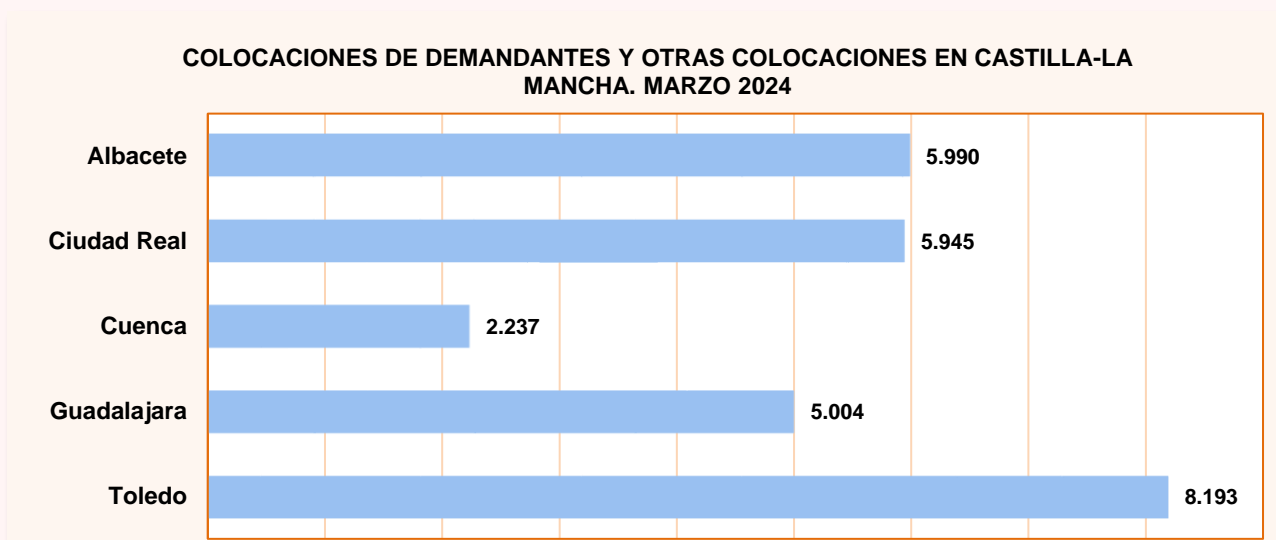


GRÁFICO Nº 21. FUENTE: SISPE/SPEE

COLOCACIONES DE DEMANDANTES Y OTRAS COLOCACIONES EN LAS COMUNIDADES AUTÓNOMAS.					
MARZO 2024					
	TOTAL	COLOCACIONES DEMANDANTES		OTRAS COLOCACIONES	
		TOTAL	CON OFERTA PREVIA	TOTAL	CON OFERTA PREVIA
ANDALUCÍA	200.747	67.210	5.627	133.537	4.297
ARAGÓN	18.711	4.111	224	14.600	342
ASTURIAS	13.811	3.901	307	9.910	740
BALEARES	36.693	12.337	205	24.356	721
CANARIAS	31.890	7.745	784	24.145	1.185
CANTABRIA	9.873	3.046	119	6.827	182
CASTILLA-LA MANCHA	27.369	7.515	836	19.854	1.014
CASTILLA Y LEÓN	31.009	8.113	616	22.896	1.344
CATALUÑA	94.765	24.973	427	69.792	487
C. VALENCIANA	72.202	18.554	331	53.648	641
EXTREMADURA	22.294	9.344	2.363	12.950	1.563
GALICIA	36.170	9.985	202	26.185	257
MADRID	72.613	19.718	952	52.895	581
MURCIA	25.425	4.642	273	20.783	448
NAVARRA	12.311	3.066	120	9.245	153
PAÍS VASCO	37.676	23.348	1.025	14.328	377
RIOJA	4.147	1.078	53	3.069	82
CEUTA	656	172	2	484	6
MELILLA	863	274	76	589	207
EXTRANJERO	352	63	0	289	0
TOTAL	749.577	229.195	14.542	520.382	14.627

TABLA Nº 36. FUENTE: SISPE/SPEE

CUOTAS POR COMUNIDADES AUTÓNOMAS EN MARZO DE 2024				
	CUOTA MERCADO	INTERMEDIACIÓN	INSERCIÓN	EFICACIA
ANDALUCÍA	2,80	8,37	33,48	56,70
ARAGÓN	1,20	5,45	21,97	39,58
ASTURIAS	2,22	7,87	28,25	29,32
BALEARES	0,56	1,66	33,62	22,14
CANARIAS	2,46	10,12	24,29	39,82
CANTABRIA	1,21	3,91	30,85	39,53
CASTILLA-LA MANCHA	3,05	11,12	27,46	45,19
CASTILLA Y LEÓN	1,99	7,59	26,16	31,43
CATALUÑA	0,45	1,71	26,35	46,72
C. VALENCIANA	0,46	1,78	25,70	34,05
EXTREMADURA	10,60	25,29	41,91	60,19
GALICIA	0,56	2,02	27,61	44,01
MADRID	1,31	4,83	27,15	62,10
MURCIA	1,07	5,88	18,26	37,86
NAVARRA	0,97	3,91	24,90	43,96
PAÍS VASCO	2,72	4,39	61,97	73,11
RIOJA	1,28	4,92	25,99	39,26
CEUTA	0,30	1,16	26,22	25,00
MELILLA	8,81	27,74	31,75	26,86
EXTRANJERO	0,00	0,00	17,90	-
TOTAL	1,94	6,34	30,58	49,85

TABLA Nº 37. FUENTE: SISPE/SPEE

5. BENEFICIARIOS DE PRESTACIONES POR DESEMPLEO

La información que se recoge en este epígrafe se refiere a las prestaciones que protegen la situación de desempleo a nivel contributivo, asistencial y de renta activa de inserción. La fuente de información es el Servicio Público de Empleo Estatal, derivándose los datos de la gestión de la concesión de las prestaciones por desempleo. Para acceder a las prestaciones contributivas es necesario la previa cotización a la Seguridad Social por dicha contingencia. Respecto a la prestación de nivel asistencial, que se denomina subsidio por desempleo, existen diversos tipos:

* Subsidio por desempleo para trabajadores que se encuentren en alguna de las siguientes situaciones: haber agotado la prestación contributiva, no haber cubierto el período mínimo de cotización para acceder a una prestación contributiva, ser emigrante retornado, haber sido excarcelado o ser declarado plenamente capaz o discapacitado parcial como consecuencia de un expediente de revisión de incapacidad.

* Subsidio en favor de trabajadores eventuales agrarios por cuenta ajena, que figuran incluidos en el censo del Régimen Especial Agrario de la Seguridad Social, que residen en las Comunidades Autónomas de

Andalucía y Extremadura.

La Renta Activa de Inserción constituye una renta económica vinculada a la realización de acciones en materia de políticas activas de empleo que no conlleven retribuciones salariales para desempleados de larga duración, mayores de 45 años, que a partir de noviembre de 2002 incluye también a personas con discapacidad, emigrantes retornados y víctimas de violencia doméstica.

Asimismo, existe la modalidad de pago único de la prestación por desempleo que consiste en la percepción en un solo pago del importe total del valor de la prestación por desempleo, con el fin de destinar su cuantía a la realización de una actividad profesional como trabajador autónomo, socio de una Cooperativa de trabajo asociado o de una Sociedad Laboral.

A continuación se muestra una serie de tablas que recogen la siguiente información: beneficiarios de prestaciones por desempleo para Castilla-La Mancha y cada una de sus provincias, incluyendo prestación contributiva, subsidio, renta activa de inserción y total de beneficiarios.

Nota Informativa

En el presente informe se facilitan datos hasta el mes de febrero de 2024, puesto que los datos sobre prestaciones por desempleo son publicados por el Servicio Público de Empleo Estatal con un mes de retraso en relación al resto de información sobre paro registrado, contratos, etc. El dato de beneficiarios corresponde a los que están en alta el último día del mes correspondiente.

BENEFICIARIOS POR PRESTACIÓN POR DESEMPLEO EN ESPAÑA Y CASTILLA-LA MANCHA DURANTE LOS ÚLTIMOS 12 MESES

	Total	Prestación Contributiva	Subsidio	Renta Activa de Inserción	Subsidios Eventuales Agrarios
CAST.-LA MANCHA					
Marzo 2023	83.828	34.110	43.777	5.941	-
Abril 2023	80.392	32.418	42.164	5.810	-
Mayo 2023	75.629	29.698	40.241	5.690	-
Junio 2023	75.448	30.510	39.222	5.716	-
Julio 2023	78.017	33.932	38.467	5.618	-
Agosto 2023	79.625	35.098	39.011	5.516	-
Septiembre 2023	75.880	30.732	39.716	5.432	-
Octubre 2023	81.508	33.361	42.702	5.445	-
Noviembre 2023	86.780	34.902	46.265	5.613	-
Diciembre 2023	86.917	35.380	45.987	5.550	-
Enero 2024	89.898	37.195	47.192	5.511	-
Febrero 2024	90.849	37.545	47.853	5.451	-
ESPAÑA					
Marzo 2023	1.787.538	780.281	823.682	100.579	82.996
Abril 2023	1.698.070	721.100	795.680	99.589	81.701
Mayo 2023	1.668.948	698.652	788.436	100.281	81.579
Junio 2023	1.694.048	737.815	775.482	99.667	81.084
Julio 2023	1.779.849	840.810	759.736	97.999	81.304
Agosto 2023	1.816.798	876.556	763.013	95.929	81.300
Septiembre 2023	1.687.270	744.022	766.577	94.870	81.801
Octubre 2023	1.736.502	772.852	787.109	94.476	82.065
Noviembre 2023	1.824.163	833.872	812.172	96.159	81.960
Diciembre 2023	1.835.927	855.863	805.076	94.790	80.198
Enero 2024	1.922.316	911.932	836.953	94.300	79.131
Febrero 2024	1.893.595	879.007	843.560	93.431	77.597

TABLA Nº 38. FUENTE: SISPE/SPEE

BENEFICIARIOS POR PRESTACIÓN POR DESEMPLEO EN LAS PROVINCIAS DE CASTILLA- LA MANCHA DURANTE LOS ÚLTIMOS 12 MESES					
	Total	Prestación Contributiva	Subsidio	Renta Activa de Inserción	
ALBACETE					
Marzo 2023	17.419	7.290	8.839	1.290	
Abril 2023	16.445	6.719	8.494	1.232	
Mayo 2023	15.476	6.109	8.135	1.232	
Junio 2023	15.456	6.270	7.944	1.242	
Julio 2023	16.198	7.083	7.879	1.236	
Agosto 2023	16.610	7.295	8.066	1.249	
Septiembre 2023	16.545	6.811	8.447	1.287	
Octubre 2023	17.957	7.496	9.146	1.315	
Noviembre 2023	18.579	7.640	9.602	1.337	
Diciembre 2023	18.786	7.893	9.588	1.305	
Enero 2024	19.508	8.267	9.933	1.308	
Febrero 2024	19.487	8.137	10.065	1.285	
CIUDAD REAL					
Marzo 2023	21.355	7.457	11.833	2.065	
Abril 2023	20.574	7.167	11.402	2.005	
Mayo 2023	19.026	6.361	10.720	1.945	
Junio 2023	19.055	6.526	10.568	1.961	
Julio 2023	19.546	7.399	10.251	1.896	
Agosto 2023	19.866	7.858	10.185	1.823	
Septiembre 2023	18.310	6.499	10.080	1.731	
Octubre 2023	19.330	6.853	10.796	1.681	
Noviembre 2023	21.557	7.639	12.203	1.715	
Diciembre 2023	21.546	7.708	12.103	1.735	
Enero 2024	21.852	7.854	12.270	1.728	
Febrero 2024	22.343	7.938	12.664	1.741	
CUENCA					
Marzo 2023	6.836	3.194	3.297	345	
Abril 2023	6.686	3.136	3.192	358	
Mayo 2023	6.315	2.877	3.105	333	
Junio 2023	6.209	2.862	3.018	329	
Julio 2023	6.529	3.212	2.991	326	
Agosto 2023	6.653	3.262	3.070	321	
Septiembre 2023	6.318	2.841	3.152	325	
Octubre 2023	6.922	3.190	3.418	314	
Noviembre 2023	7.286	3.244	3.715	327	
Diciembre 2023	7.216	3.230	3.661	325	
Enero 2024	7.618	3.502	3.781	335	
Febrero 2024	7.646	3.523	3.797	326	
GUADALAJARA					
Marzo 2023	9.498	4.853	4.261	384	
Abril 2023	8.907	4.527	4.004	376	
Mayo 2023	8.282	4.131	3.773	378	
Junio 2023	8.573	4.466	3.728	379	
Julio 2023	9.110	5.033	3.701	376	
Agosto 2023	9.432	5.296	3.765	371	
Septiembre 2023	8.815	4.616	3.820	379	
Octubre 2023	9.299	4.821	4.108	370	
Noviembre 2023	9.449	4.850	4.225	374	
Diciembre 2023	9.607	5.059	4.193	355	
Enero 2024	10.251	5.512	4.381	358	
Febrero 2024	10.793	5.842	4.599	352	
TOLEDO					
Marzo 2023	28.720	11.316	15.547	1.857	
Abril 2023	27.780	10.869	15.072	1.839	
Mayo 2023	26.530	10.220	14.508	1.802	
Junio 2023	26.155	10.386	13.964	1.805	
Julio 2023	26.634	11.205	13.645	1.784	
Agosto 2023	27.064	11.387	13.925	1.752	
Septiembre 2023	25.892	9.965	14.217	1.710	
Octubre 2023	28.000	11.001	15.234	1.765	
Noviembre 2023	29.909	11.529	16.520	1.860	
Diciembre 2023	29.762	11.490	16.442	1.830	
Enero 2024	30.669	12.060	16.827	1.782	
Febrero 2024	30.580	12.105	16.728	1.747	

TABLA Nº 39. FUENTE: SISPE/SPEE

DISTRIBUCIÓN POR PROVINCIAS DE LOS BENEFICIARIOS DE PRESTACIÓN POR DESEMPLEO (FEBRERO DE 2024)

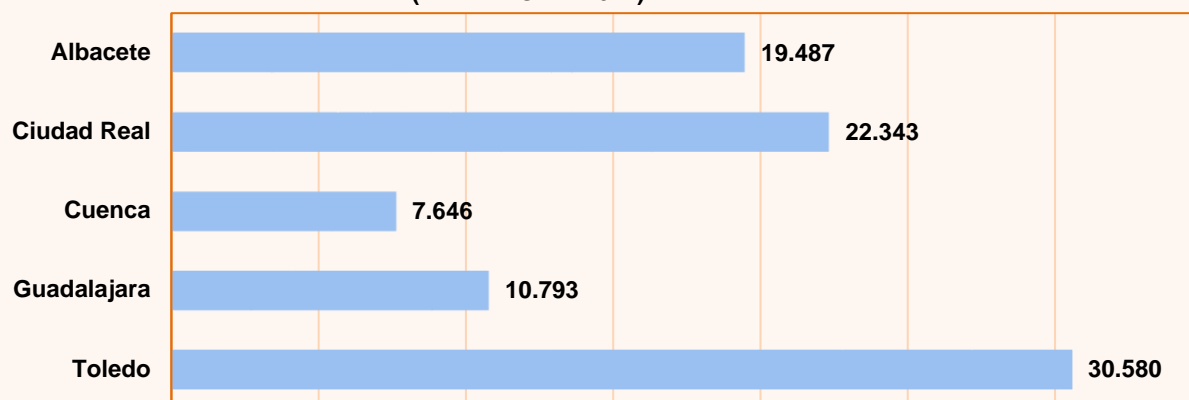


GRÁFICO Nº 22. FUENTE: SISPE/SPEE

DISTRIBUCIÓN DE LOS BENEFICIARIOS EXTRANJEROS DE PRESTACIONES POR DESEMPLEO FEBRERO DE 2024

	TOTAL	PAÍSES COMUNITARIOS	PAÍSES NO COMUNITARIOS
Total España	233.030	83.265	149.765
Albacete	2.089	744	1.345
Ciudad Real	2.266	1.267	999
Cuenca	1.540	802	738
Guadalajara	2.458	1.059	1.399
Toledo	4.264	1.787	2.477
Castilla-La Mancha	12.617	5.659	6.958

TABLA Nº 40. FUENTE: SISPE/SPEE

DISTRIBUCIÓN POR PROVINCIAS DE LOS BENEFICIARIOS EXTRANJEROS DE PRESTACIONES POR DESEMPLEO (FEBRERO DE 2024)

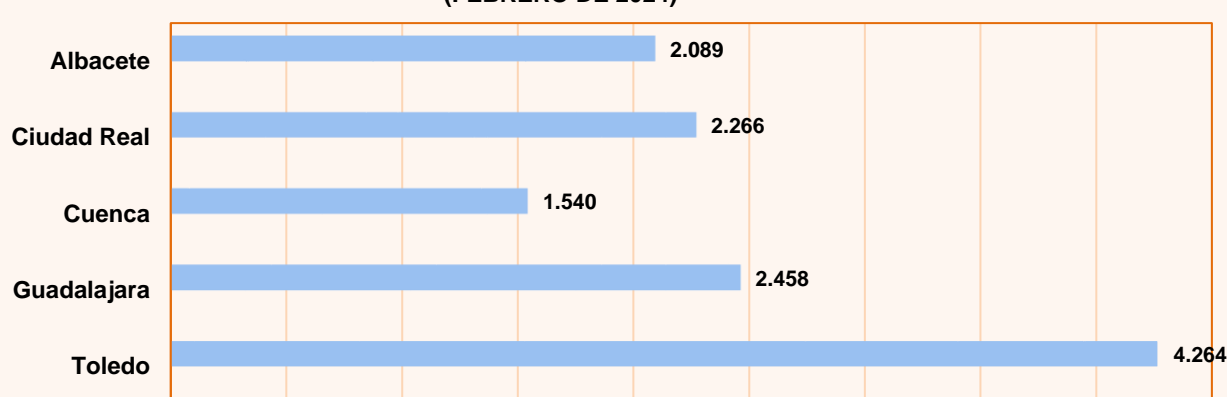


GRÁFICO Nº 23. FUENTE: SISPE/SPEE

6. AFILIACIÓN A LA SEGURIDAD SOCIAL

AFILIACIÓN A LA SEGURIDAD SOCIAL POR RÉGIMENES Y PROVINCIAS EN CASTILLA- LA MANCHA MARZO DE 2024 (Afiliados medios)					
	TOTAL SISTEMA	RÉGIMEN GENERAL (*)	RÉGIMEN ESPECIAL AUTÓNOMOS	RÉGIMEN TRABAJADORES DEL MAR	RÉGIMEN ESPECIAL MINERÍA CARBÓN
TOTAL NACIONAL MARZO'2024	20.901.967	17.487.631	3.352.950	60.489	896
Albacete	149.289	119.318	29.971	0	0
Ciudad Real	175.018	139.815	35.203	0	0
Cuenca	80.253	62.033	18.220	0	0
Guadalajara	101.256	85.664	15.591	0	0
Toledo	257.829	207.802	50.026	0	0
TOTAL REGIONAL MARZO'2024	763.645	614.633	149.012	0	0
TOTAL REGIONAL FEBRERO'2024	761.226	612.515	148.711	0	0
TOTAL REGIONAL MARZO'2023	750.783	601.372	149.411	0	0

TABLA Nº 41. Datos provisionales. Valores absolutos. Dato medio del mes.

FUENTE: Tesorería General de la Seguridad Social.

(*) A partir de enero de 2012 se han integrado en el Régimen General el Sistema Especial de Trabajadores Agrarios y el Sistema Especial de Empleados del Hogar

VARIACIONES DE LA AFILIACIÓN A LA SEGURIDAD SOCIAL POR PROVINCIAS EN CASTILLA- LA MANCHA MARZO DE 2024 (Afiliados medios)					
	AFILIADOS MEDIOS	MES ANTERIOR		INTERANUAL (1)	
		ABSOLUTA	RELATIVA	ABSOLUTA	RELATIVA
Total España	20.901.967	193.585	0,93%	525.414	2,58%
Albacete	149.289	242	0,16%	1.866	1,27%
Ciudad Real	175.018	523	0,30%	1.100	0,63%
Cuenca	80.253	109	0,14%	670	0,84%
Guadalajara	101.256	834	0,83%	2.533	2,57%
Toledo	257.829	710	0,28%	6.693	2,67%
Castilla-La Mancha	763.645	2.419	0,32%	12.862	1,71%

TABLA Nº 42. Datos provisionales. Dato medio del mes.

(1) Respecto al mismo mes del año anterior.

FUENTE: Tesorería General de la Seguridad Social.