



Indicadores Básicos

MERCADO DE TRABAJO DE CASTILLA-LA MANCHA

Abril de 2024

Índice

1. Paro registrado y tipo de demanda de empleo 3

Paro registrado por sexos en Castilla-La Mancha en los últimos 12 meses	3
Gráfico de evolución del paro registrado por sexos en Castilla-La Mancha durante los últimos 12 meses	3
Paro registrado por sectores de actividad económica en Castilla-La Mancha en los últimos 12 meses	3
Gráfico del paro registrado por sectores de actividad económica en Castilla-La Mancha en abril de 2024	4
Paro registrado por sexos en las provincias de Castilla-La Mancha en abril de 2024	4
Evolución de las variaciones de paro registrado por sexos desde abril de 2023	4
Gráfico de distribución provincial del paro registrado en Castilla-La Mancha en abril de 2024	5
Variaciones relativas del paro registrado por sexos en las provincias de Castilla-La Mancha en abril de 2024	5
Variaciones relativas del paro registrado por sexos en las provincias de Castilla-La Mancha en abril de 2024	5
Paro registrado por sectores de actividad económica en las provincias de Castilla-La Mancha en abril de 2024	6
Gráfico del paro registrado por sectores de actividad económica en las provincias de Castilla-La Mancha en abril de 2024	6
Variaciones relativas del paro registrado por sectores de actividad económica en las provincias de Castilla-La Mancha en abril de 2024	6
Paro registrado por sexos y franjas de edad en Castilla-La Mancha y sus provincias en abril de 2024	7
Gráfico del paro registrado por grupo de edad en Castilla-La Mancha en abril de 2024. Ambos sexos	7
Paro registrado por sexos y nivel de estudios en Castilla-La Mancha y sus provincias en abril de 2024	8
Gráfico de paro registrado por nivel de estudios en Castilla-La Mancha en abril de 2024. Ambos sexos	8
Paro registrado por sexo y tiempo de inscripción de la demanda en Castilla-La Mancha y sus provincias en abril de 2024	9
Gráfico de paro registrado por tiempo de la inscripción de la demanda en Castilla-La Mancha en abril de 2024. Ambos sexos	9
Variaciones del paro registrado en el colectivo de extranjeros en Castilla-La Mancha en abril de 2024	10
Paro registrado en el colectivo de extranjeros por provincias y sectores de actividad económica en Castilla-La Mancha en abril de 2024	10
Gráfico de distribución provincial del paro registrado en el colectivo de extranjeros en Castilla-La Mancha en abril de 2024	10
Gráfico del paro registrado por sectores de actividad económica en el colectivo de extranjeros en Castilla-La Mancha y sus provincias en abril de 2024	10
Paro registrado en el colectivo de extranjeros por nacionalidad en Castilla-La Mancha y sus provincias en abril de 2024	11
Gráfico de distribución del paro registrado en el colectivo de extranjeros por nacionalidad en Castilla-La Mancha en abril de 2024	11
Paro registrado en el total nacional por sexos, edad y sectores de actividad económica en abril de 2024 (Valores absolutos y variaciones)	12
Paro registrado por comunidades autónomas en abril de 2024 (Valores absolutos y variaciones)	12
Demandantes de empleo por tipo de demanda en abril de 2024 (Valores absolutos y variaciones)	13
Gráfico de distribución de los demandantes de empleo por tipo de demanda en abril de 2024	13

2. Contratación 14

Contratos registrados según temporalidad en Castilla-La Mancha en abril de 2024	14
Gráfico de evolución del número de contratos indefinidos y temporales en Castilla-La Mancha durante los últimos 12 meses	14
Variación del número de contratos registrados según temporalidad en Castilla-La Mancha y en España en abril de 2024	14
Gráfico de distribución provincial de la contratación en Castilla-La Mancha en abril de 2024	15
Gráfico de variaciones del número de contratos registrados según temporalidad en las provincias de Castilla-La Mancha en abril de 2024	15
Contratos registrados totales, indefinidos y temporales en las provincias de Castilla-La Mancha (dato acumulado del año 2024 hasta abril - inclusive)	15
Contratos registrados según sexos, edad, sectores y tipo de contrato en Castilla-La Mancha en abril de 2024	16
Gráfico de contratos registrados según tipo de contrato en Castilla-La Mancha en abril de 2024	16
Gráfico de contratos registrados por sectores de actividad económica en Castilla-La Mancha en abril de 2024	16
Evolución del número de contratos según su duración, de 2008 a 2024	17
Evolución de la distribución del porcentaje de contratos según su duración, de 2008 a 2024	17
Evolución de la duración media (en días) de los contratos, de 2008 a 2024	17
Contratos a extranjeros según temporalidad en Castilla-La Mancha y sus provincias en abril de 2024	18
Contratos a extranjeros según sexos y grupos de edad en Castilla-La Mancha y sus provincias en abril de 2024	18
Contratos a extranjeros según sectores de actividad económica en Castilla-La Mancha y sus provincias en abril de 2024	18

3. Personas con discapacidad 19

Demandantes de empleo por tipo de discapacidad, sexos y grupos de edad en Castilla-La Mancha y sus provincias en abril de 2024	19
Contratos a personas con discapacidad según tipo de contrato y grupos de edad en Castilla-La Mancha en abril de 2024 (ambos sexos)	20
Contratos a personas con discapacidad según tipo de contrato y grupos de edad en la provincia de Albacete en abril de 2024 (ambos sexos)	20
Contratos a personas con discapacidad según tipo de contrato y grupos de edad en la provincia de Ciudad Real en abril de 2024 (ambos sexos)	21
Contratos a personas con discapacidad según tipo de contrato y grupos de edad en la provincia de Cuenca en abril de 2024 (ambos sexos)	21
Contratos a personas con discapacidad según tipo de contrato y grupos de edad en la provincia de Guadalajara en abril de 2024 (ambos sexos)	22
Contratos a personas con discapacidad según tipo de contrato y grupos de edad en la provincia de Toledo en abril de 2024 (ambos sexos)	22
Contratos a personas con discapacidad según tipo de contrato y grupos de edad en Castilla-La Mancha y sus provincias en abril de 2024 (hombres)	23
Contratos a personas con discapacidad según tipo de contrato y grupos de edad en Castilla-La Mancha y sus provincias en abril de 2024 (mujeres)	23
Contratos a personas con discapacidad según tipo de contrato en Castilla-La Mancha y sus provincias en abril de 2024 (hombres)	24
Contratos a personas con discapacidad según tipo de contrato en Castilla-La Mancha y sus provincias en abril de 2024 (mujeres)	24

4. Gestión de ofertas y colocaciones 25

Colocaciones de demandantes y otras colocaciones en Castilla-La Mancha y sus provincias en abril de 2024	25
Gráfico de distribución provincial de colocaciones de demandantes y otras colocaciones en Castilla-La Mancha en abril de 2024	25
Colocaciones de demandantes y otras colocaciones en las Comunidades Autónomas en abril de 2024	26
Cuotas por Comunidades Autónomas en abril de 2024	26

5. Beneficiarios de prestaciones por desempleo 27

Evolución del nº de beneficiarios de prestaciones por desempleo en España y Castilla-La Mancha durante los últimos 12 meses	27
Beneficiarios de prestaciones por desempleo en las provincias de Castilla-La Mancha durante los últimos 12 meses	28
Gráfico provincial de beneficiarios de prestación por desempleo en marzo de 2024	29
Beneficiarios extranjeros de prestaciones por desempleo según procedencia en Castilla-La Mancha y sus provincias en marzo de 2024	29
Gráfico de distribución provincial de beneficiarios extranjeros de prestación por desempleo en marzo de 2024	29

6. Afiliación a la Seguridad Social 30

Afiliación a la Seguridad Social por regímenes y provincias en Castilla-La Mancha en abril de 2024	30
Variaciones de la afiliación a la Seguridad Social por provincias en Castilla-La Mancha en abril de 2024	30

1. Paro registrado

PARO REGISTRADO EN CASTILLA-LA MANCHA POR SEXOS EN LOS ÚLTIMOS 12 MESES

	TOTAL	HOMBRES	MUJERES
Mayo 2023	129.606	44.363	85.243
Junio 2023	127.152	43.715	83.437
Julio 2023	127.764	44.015	83.749
Agosto 2023	129.453	44.922	84.531
Septiembre 2023	131.308	45.358	85.950
Octubre 2023	135.574	46.803	88.771
Noviembre 2023	136.507	47.026	89.481
Diciembre 2023	134.806	47.087	87.719
Enero 2024	138.129	47.936	90.193
Febrero 2024	138.474	48.079	90.395
Marzo 2024	136.162	47.382	88.780
Abril 2024	130.918	45.094	85.824

VARIACIONES EN EL MES DE ABRIL DE 2024						
Mensual	-5.244	-3,85%	-2.288	-4,83%	-2.956	-3,33%
Interanual	-4.826	-3,56%	-1.748	-3,73%	-3.078	-3,46%

TABLA Nº 1. FUENTE: SISPE/SPEE

EVOLUCIÓN DEL PARO REGISTRADO POR SEXOS EN CASTILLA-LA MANCHA DURANTE LOS ÚLTIMOS 12 MESES

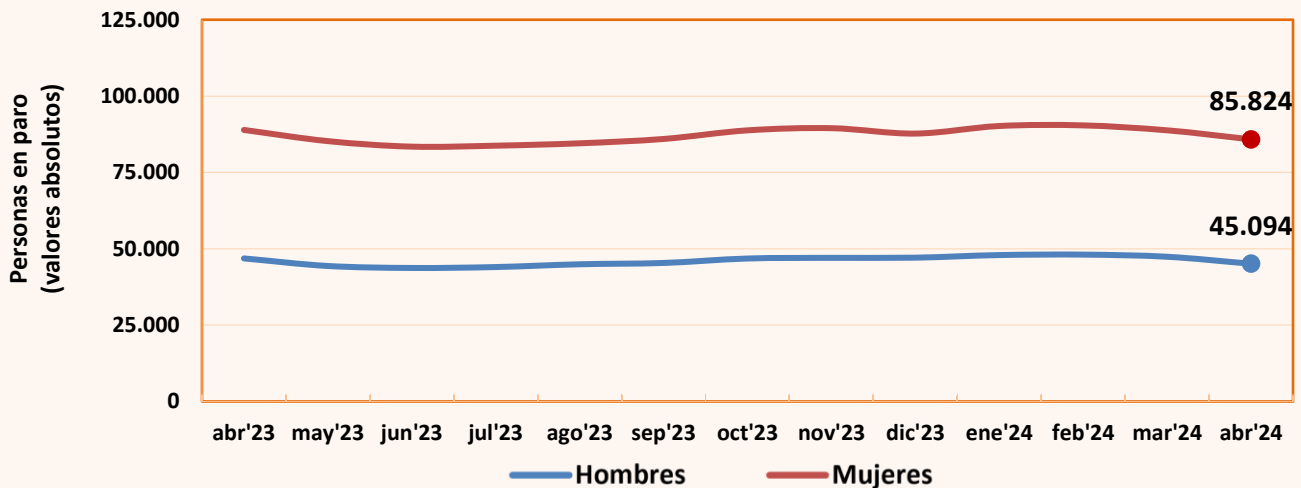


GRÁFICO 1. FUENTE: SISPE/SPEE

PARO REGISTRADO POR SECTORES DE ACTIVIDAD ECONÓMICA EN CASTILLA-LA MANCHA EN LOS ÚLTIMOS 12 MESES

	Agricultura	Industria	Construcción	Servicios	Sin empl. anterior
Mayo 2023	7.027	11.848	8.997	91.079	10.655
Junio 2023	6.874	11.466	8.946	89.072	10.794
Julio 2023	6.717	11.376	9.008	89.962	10.701
Agosto 2023	6.503	11.403	9.290	91.485	10.772
Septiembre 2023	6.262	11.455	9.101	93.449	11.041
Octubre 2023	6.542	11.674	9.058	97.224	11.076
Noviembre 2023	6.404	11.570	9.103	98.109	11.321
Diciembre 2023	6.265	11.610	9.480	96.383	11.068
Enero 2024	6.430	11.641	9.409	99.507	11.142
Febrero 2024	6.520	11.599	9.311	99.614	11.430
Marzo 2024	6.511	11.545	9.234	97.381	11.491
Abril 2024	6.144	11.336	8.784	93.505	11.149

VARIACIONES EN EL MES DE ABRIL DE 2024										
Mensual	-367	-5,64 %	-209	-1,81 %	-450	-4,87 %	-3.876	-3,98 %	-342	-2,98 %
Interanual	-1.503	-19,65 %	-926	-7,55 %	-565	-6,04 %	-1.992	-2,09 %	160	1,46 %

TABLA Nº 2. FUENTE: SISPE/SPEE

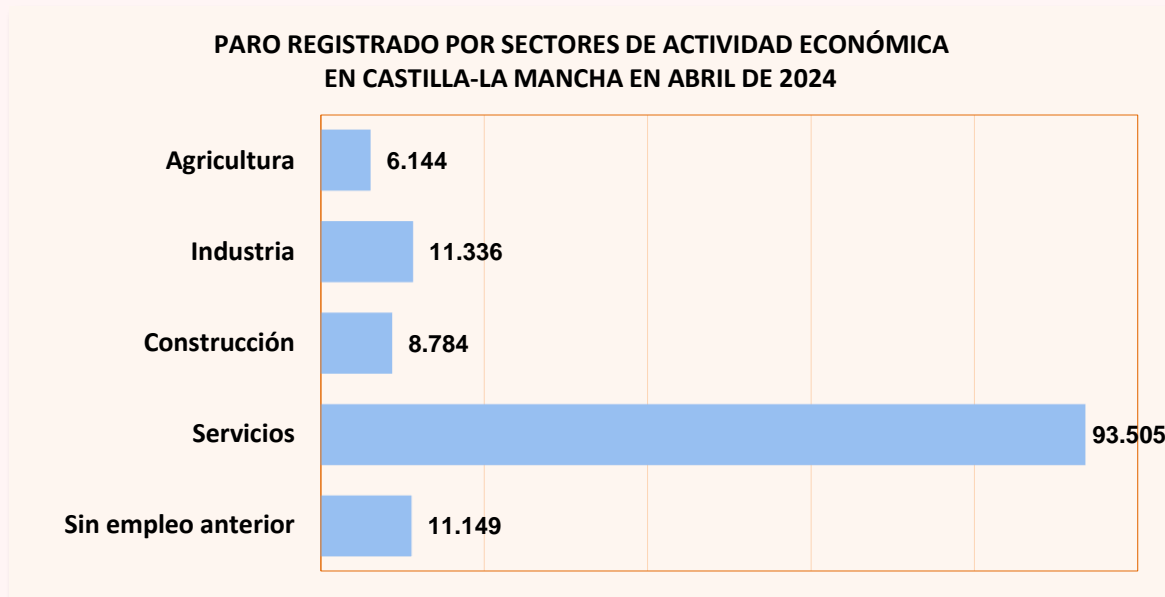


GRÁFICO 2. FUENTE: SISPE/SPEE

PARO REGISTRADO POR SEXOS EN LAS PROVINCIAS DE CASTILLA-LA MANCHA EN ABRIL DE 2024

Provincia	AMBOS SEXOS	Parados	Paradas	% Mujeres
Albacete	24.149	8.085	16.064	66,5%
Ciudad Real	35.161	11.344	23.817	67,7%
Cuenca	9.854	3.752	6.102	61,9%
Guadalajara	13.179	5.071	8.108	61,5%
Toledo	48.575	16.842	31.733	65,3%
Castilla-La Mancha	130.918	45.094	85.824	65,6%

TABLA Nº 3. FUENTE: SISPE/SPEE

EVOLUCIÓN DE LAS VARIACIONES DEL PARO REGISTRADO POR SEXOS DESDE ABRIL DE 2023

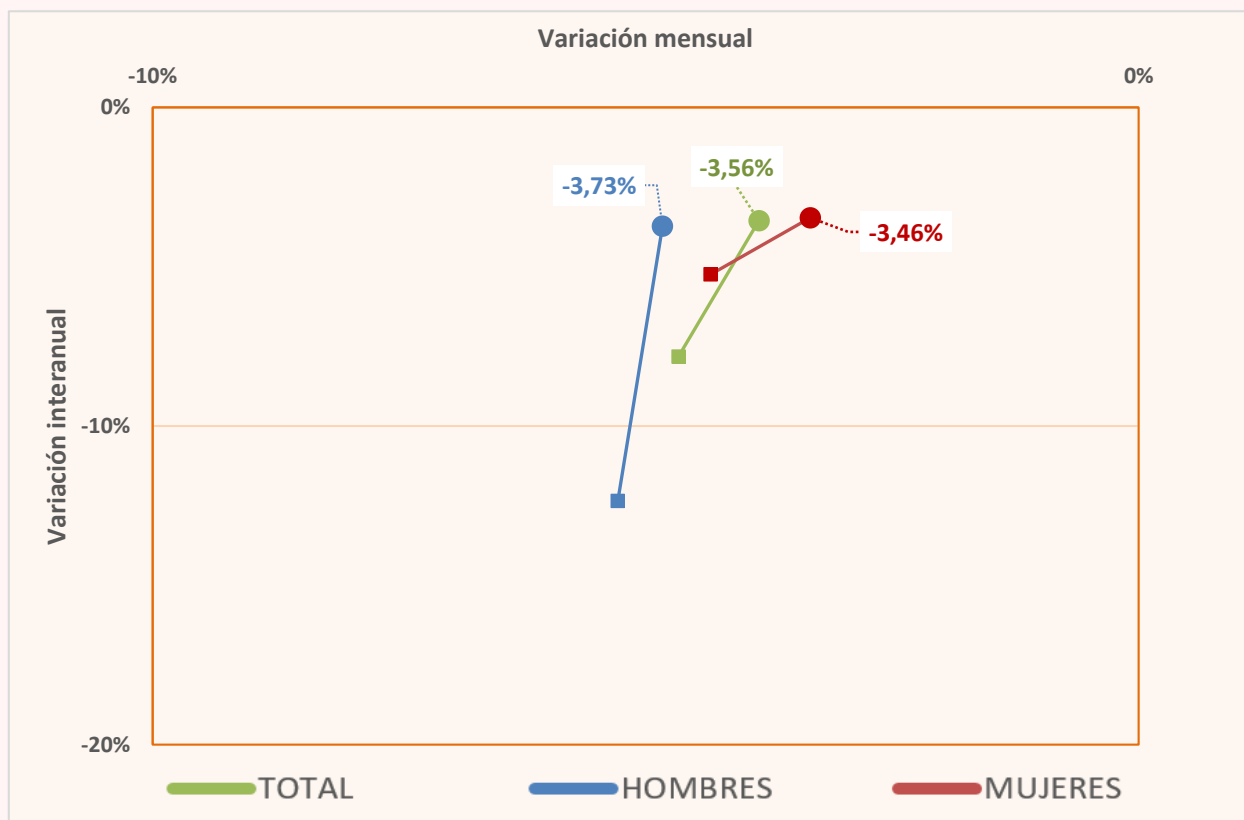


GRÁFICO 3. FUENTE: SISPE/SPEE

DISTRIBUCIÓN PROVINCIAL DEL PARO REGISTRADO EN CASTILLA-LA MANCHA EN ABRIL DE 2024

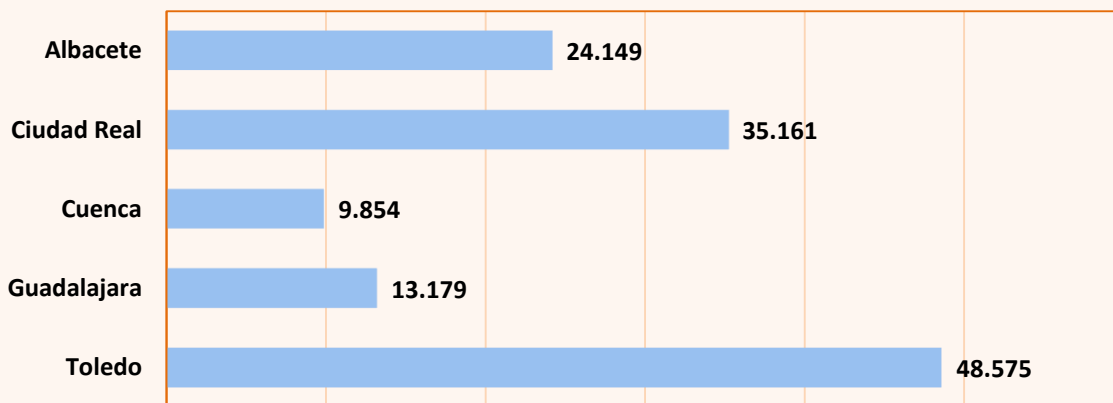


GRÁFICO 4. FUENTE: SISPE/SPEE

VARIACIONES RELATIVAS DEL PARO REGISTRADO POR SEXOS EN LAS PROVINCIAS DE CASTILLA-LA MANCHA EN ABRIL DE 2024

	TOTAL		HOMBRES		MUJERES							
	Variación mensual	Variación interanual	Variación mensual	Variación interanual	Variación mensual	Variación interanual						
Albacete	-3,78%	-949	-5,74%	-1.471	-6,14%	-529	-6,47%	-559	-2,55%	-420	-5,37%	-912
Ciudad Real	-3,10%	-1.125	-4,01%	-1.469	-4,04%	-477	-5,57%	-669	-2,65%	-648	-3,25%	-800
Cuenca	-2,73%	-277	-1,75%	-176	-3,60%	-140	-1,05%	-40	-2,20%	-137	-2,18%	-136
Guadalajara	-4,25%	-585	-2,38%	-321	-4,91%	-262	-0,96%	-49	-3,83%	-323	-3,25%	-272
Toledo	-4,54%	-2.308	-2,78%	-1.389	-4,97%	-880	-2,50%	-431	-4,31%	-1.428	-2,93%	-958

TABLA Nº 4. FUENTE: SISPE/SPEE

VARIACIONES RELATIVAS DEL PARO REGISTRADO POR SEXOS EN ABRIL DE 2024

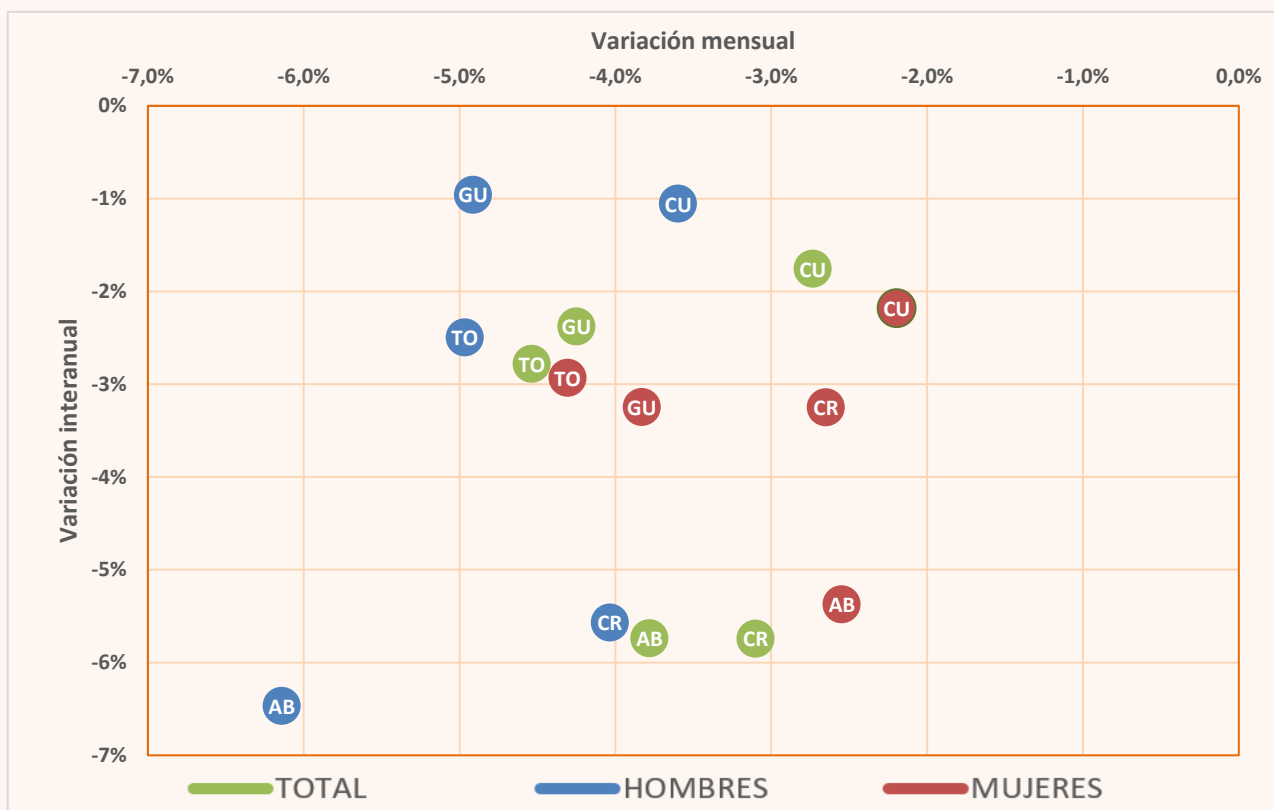


GRÁFICO 5. FUENTE: SISPE/SPEE

PARO REGISTRADO POR SECTORES DE ACTIVIDAD EN LAS PROVINCIAS DE CASTILLA-LA MANCHA EN ABRIL DE 2024

	TOTAL	Agricultura	Industria	Construcción	Servicios	Sin empleo anterior
Albacete	24.149	1.367	2.438	1.211	17.027	2.106
Ciudad Real	35.161	2.115	2.646	2.422	24.813	3.165
Cuenca	9.854	755	909	611	6.922	657
Guadalajara	13.179	170	860	925	10.253	971
Toledo	48.575	1.737	4.483	3.615	34.490	4.250
Castilla-La Mancha	130.918	6.144	11.336	8.784	93.505	11.149

TABLA Nº 5. FUENTE: SISPE/SPEE

PARO REGISTRADO POR SECTORES DE ACTIVIDAD EN ABRIL DE 2024

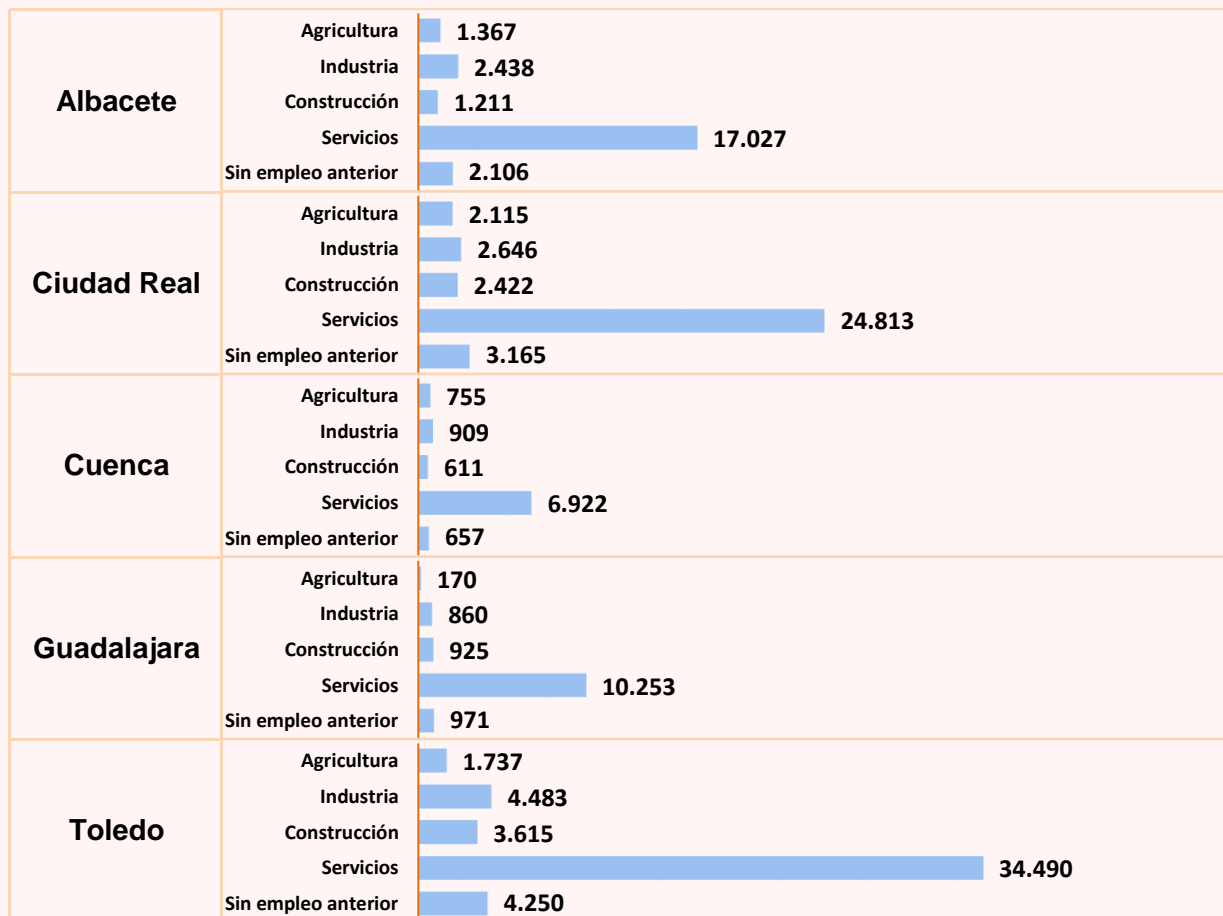


GRÁFICO Nº 6. FUENTE: SISPE/SPEE

VARIACIONES RELATIVAS DEL PARO REGISTRADO POR SECTORES DE ACTIVIDAD ECONÓMICA EN LAS PROVINCIAS DE CASTILLA-LA MANCHA EN ABRIL DE 2024

	VARIACIONES	Agricultura	Industria	Construcción	Servicios	Sin empleo anterior
Albacete	Mensual	-7,38%	-3,25%	-7,49%	-3,21%	-4,32%
	Interanual	-21,62%	-11,44%	-9,15%	-4,08%	3,29%
Ciudad Real	Mensual	-5,41%	0,68%	-4,95%	-2,98%	-4,06%
	Interanual	-20,99%	-1,82%	-9,15%	-2,47%	0,48%
Cuenca	Mensual	-2,83%	0,78%	-5,56%	-3,24%	0,92%
	Interanual	-16,94%	-4,42%	-1,13%	0,35%	0,46%
Guadalajara	Mensual	-2,30%	-3,48%	-2,22%	-5,05%	1,68%
	Interanual	-10,53%	-7,92%	6,69%	-2,85%	1,68%
Toledo	Mensual	-6,01%	-2,63%	-4,47%	-4,89%	-3,08%
	Interanual	-18,34%	-9,05%	-6,47%	-1,04%	1,41%

TABLA Nº 6. FUENTE: SISPE/SPEE

PARO REGISTRADO EN AMBOS SEXOS POR FRANJAS DE EDAD EN CASTILLA-LA MANCHA Y SUS PROVINCIAS						
ABRIL DE 2024						
	Castilla-La Mancha	Albacete	Ciudad Real	Cuenca	Guadalajara	Toledo
AMBOS SEXOS	130.918	24.149	35.161	9.854	13.179	48.575
De 16 a 19 años	2.872	554	753	235	296	1.034
De 20 a 24 años	6.787	1.201	1.866	567	696	2.457
De 25 a 29 años	9.223	1.736	2.715	749	941	3.082
De 30 a 34 años	10.526	1.829	3.020	815	1.069	3.793
De 35 a 39 años	11.808	1.945	3.216	840	1.223	4.584
De 40 a 44 años	13.049	2.101	3.435	887	1.422	5.204
De 45 a 49 años	15.428	2.705	4.118	1.069	1.572	5.964
De 50 a 54 años	17.727	3.410	4.799	1.209	1.708	6.601
De 55 a 59 años	21.631	4.296	5.684	1.679	2.094	7.878
Mayor de 59 años	21.867	4.372	5.555	1.804	2.158	7.978
HOMBRES	45.094	8.085	11.344	3.752	5.071	16.842
De 16 a 19 años	1.583	318	387	137	173	568
De 20 a 24 años	3.223	523	809	290	378	1.223
De 25 a 29 años	3.700	695	1.044	334	408	1.219
De 30 a 34 años	3.579	641	948	313	391	1.286
De 35 a 39 años	3.493	562	869	272	376	1.414
De 40 a 44 años	3.927	619	889	319	528	1.572
De 45 a 49 años	4.617	789	1.095	329	562	1.842
De 50 a 54 años	5.319	1.001	1.339	391	614	1.974
De 55 a 59 años	7.327	1.375	1.879	618	775	2.680
Mayor de 59 años	8.326	1.562	2.085	749	866	3.064
MUJERES	85.824	16.064	23.817	6.102	8.108	31.733
De 16 a 19 años	1.289	236	366	98	123	466
De 20 a 24 años	3.564	678	1.057	277	318	1.234
De 25 a 29 años	5.523	1.041	1.671	415	533	1.863
De 30 a 34 años	6.947	1.188	2.072	502	678	2.507
De 35 a 39 años	8.315	1.383	2.347	568	847	3.170
De 40 a 44 años	9.122	1.482	2.546	568	894	3.632
De 45 a 49 años	10.811	1.916	3.023	740	1.010	4.122
De 50 a 54 años	12.408	2.409	3.460	818	1.094	4.627
De 55 a 59 años	14.304	2.921	3.805	1.061	1.319	5.198
Mayor de 59 años	13.541	2.810	3.470	1.055	1.292	4.914

TABLA Nº 7. FUENTE: SISPE/SPEE

PARO REGISTRADO POR GRUPOS DE EDAD EN CASTILLA-LA MANCHA EN ABRIL DE 2024. AMBOS SEXOS

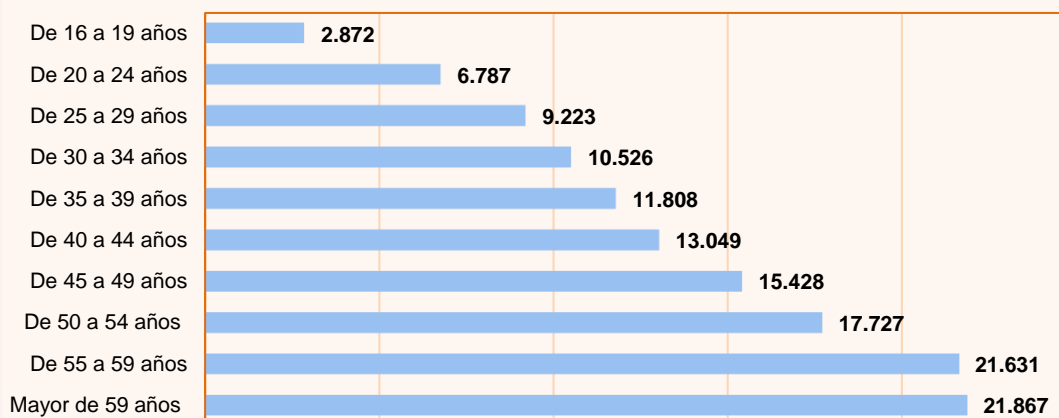


GRÁFICO Nº 7. FUENTE: SISPE/SPEE

PARO REGISTRADO POR SEXOS Y NIVEL DE ESTUDIOS TERMINADOS EN CASTILLA-LA MANCHA Y SUS PROVINCIAS						
ABRIL DE 2024						
	Cast.-La Mancha	Albacete	Ciudad Real	Cuenca	Guadalajara	Toledo
AMBOS SEXOS	130.918	24.149	35.161	9.854	13.179	48.575
Sin Estudios	1.519	259	385	63	83	729
Estudios Primarios	18.971	3.032	3.900	1.763	2.540	7.736
Primera etapa de educación secundaria	73.108	14.060	20.898	5.273	5.655	27.222
Sin Título de E.S.O. o equivalente	29.479	6.219	8.468	2.517	1.856	10.419
Con Título de E.S.O. o equivalente	43.629	7.841	12.430	2.756	3.799	16.803
Segunda etapa de educación secundaria	20.032	3.420	5.009	1.419	2.684	7.500
Bachillerato	9.945	1.454	2.345	729	1.547	3.870
FP de Grado Medio	10.087	1.966	2.664	690	1.137	3.630
Estudios Postsecundarios	17.096	3.301	4.945	1.325	2.205	5.320
FP de Grado Superior	8.050	1.524	2.313	560	1.000	2.653
1er y 2º ciclo universitario	5.335	1.016	1.441	436	789	1.653
3er ciclo universitario	3.515	735	1.141	315	378	946
Otros estudios postsecundarios	196	26	50	14	38	68
Otros	192	77	24	11	12	68
HOMBRES	45.094	8.085	11.344	3.752	5.071	16.842
Sin Estudios	338	70	84	20	23	141
Estudios Primarios	6.431	1.026	1.177	640	946	2.642
Primera etapa de educación secundaria	26.989	4.976	7.187	2.162	2.480	10.184
Sin Título de E.S.O. o equivalente	12.146	2.476	3.333	1.124	882	4.331
Con Título de E.S.O. o equivalente	14.843	2.500	3.854	1.038	1.598	5.853
Segunda etapa de educación secundaria	6.209	1.001	1.485	490	938	2.295
Bachillerato	3.504	535	791	289	571	1.318
FP de Grado Medio	2.705	466	694	201	367	977
Estudios Postsecundarios	5.079	985	1.406	438	682	1.568
FP de Grado Superior	2.552	480	712	208	330	822
1er y 2º ciclo universitario	1.361	246	341	122	217	435
3er ciclo universitario	1.082	245	336	102	114	285
Otros estudios postsecundarios	84	14	17	6	21	26
Otros	48	27	5	2	2	12
MUJERES	85.824	16.064	23.817	6.102	8.108	31.733
Sin Estudios	1.181	189	301	43	60	588
Estudios Primarios	12.540	2.006	2.723	1.123	1.594	5.094
Primera etapa de educación secundaria	46.119	9.084	13.711	3.111	3.175	17.038
Sin Título de E.S.O. o equivalente	17.333	3.743	5.135	1.393	974	6.088
Con Título de E.S.O. o equivalente	28.786	5.341	8.576	1.718	2.201	10.950
Segunda etapa de educación secundaria	13.823	2.419	3.524	929	1.746	5.205
Bachillerato	6.441	919	1.554	440	976	2.552
FP de Grado Medio	7.382	1.500	1.970	489	770	2.653
Estudios Postsecundarios	12.017	2.316	3.539	887	1.523	3.752
FP de Grado Superior	5.498	1.044	1.601	352	670	1.831
1er y 2º ciclo universitario	3.974	770	1.100	314	572	1.218
3er ciclo universitario	2.433	490	805	213	264	661
Otros estudios postsecundarios	112	12	33	8	17	42
Otros	144	50	19	9	10	56

TABLA Nº 8. FUENTE: SISPE/SPEE

**PARO REGISTRADO POR NIVEL DE ESTUDIOS EN
CASTILLA-LA MANCHA EN ABRIL DE 2024. AMBOS SEXOS**

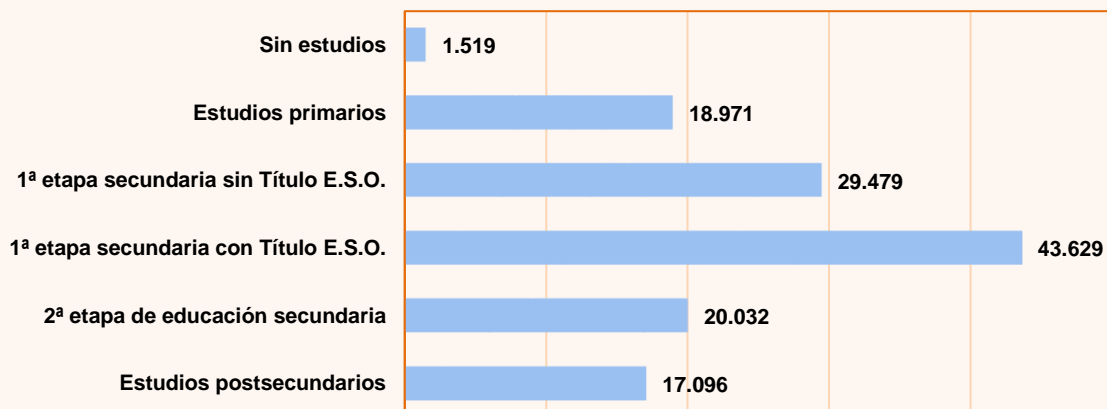


GRÁFICO Nº 8. FUENTE: SISPE/SPEE

PARO REGISTRADO POR SEXOS Y TIEMPO DE INSCRIPCIÓN DE LA DEMANDA EN CASTILLA-LA MANCHA Y SUS PROVINCIAS						
ABRIL DE 2024						
	Cast.-La Mancha	Albacete	Ciudad Real	Cuenca	Guadalajara	Toledo
AMBOS SEXOS	130.918	24.149	35.161	9.854	13.179	48.575
<= 7 DIAS	3.031	532	730	253	416	1.100
> 7 <= 15 DIAS	3.285	607	809	316	380	1.173
> 15 <= 30 DIAS	6.324	1.130	1.709	493	731	2.261
> 1 <= 3 MESES	18.234	3.166	4.496	1.578	2.096	6.898
> 3 <= 6 MESES	19.771	3.465	5.398	1.587	2.175	7.146
> 6 <= 9 MESES	15.684	3.070	4.155	1.187	1.511	5.761
> 9 <= 12 MESES	8.420	1.526	2.351	628	779	3.136
> 12 <= 15 MESES	5.890	1.105	1.614	426	572	2.173
> 15 <= 18 MESES	6.066	1.120	1.842	420	512	2.172
> 18 <= 21 MESES	6.297	1.176	1.826	418	526	2.351
> 21 <= 24 MESES	4.514	805	1.210	331	369	1.799
> 24 MESES	33.402	6.447	9.021	2.217	3.112	12.605
HOMBRES	45.094	8.085	11.344	3.752	5.071	16.842
<= 7 DIAS	1.352	234	322	119	212	465
> 7 <= 15 DIAS	1.376	252	335	126	159	504
> 15 <= 30 DIAS	2.631	415	683	210	351	972
> 1 <= 3 MESES	7.586	1.286	1.763	686	929	2.922
> 3 <= 6 MESES	7.247	1.262	1.868	644	890	2.583
> 6 <= 9 MESES	5.406	1.103	1.334	453	600	1.916
> 9 <= 12 MESES	2.875	531	688	233	315	1.108
> 12 <= 15 MESES	1.880	358	454	164	207	697
> 15 <= 18 MESES	1.771	331	482	127	191	640
> 18 <= 21 MESES	1.894	331	543	144	180	696
> 21 <= 24 MESES	1.330	211	348	110	118	543
> 24 MESES	9.746	1.771	2.524	736	919	3.796
MUJERES	85.824	16.064	23.817	6.102	8.108	31.733
<= 7 DIAS	1.679	298	408	134	204	635
> 7 <= 15 DIAS	1.909	355	474	190	221	669
> 15 <= 30 DIAS	3.693	715	1.026	283	380	1.289
> 1 <= 3 MESES	10.648	1.880	2.733	892	1.167	3.976
> 3 <= 6 MESES	12.524	2.203	3.530	943	1.285	4.563
> 6 <= 9 MESES	10.278	1.967	2.821	734	911	3.845
> 9 <= 12 MESES	5.545	995	1.663	395	464	2.028
> 12 <= 15 MESES	4.010	747	1.160	262	365	1.476
> 15 <= 18 MESES	4.295	789	1.360	293	321	1.532
> 18 <= 21 MESES	4.403	845	1.283	274	346	1.655
> 21 <= 24 MESES	3.184	594	862	221	251	1.256
> 24 MESES	23.656	4.676	6.497	1.481	2.193	8.809

TABLA Nº 9. FUENTE: SISPE/SPEE

PARO REGISTRADO POR TIEMPO DE INSCRIPCIÓN DE LA DEMANDA EN CASTILLA-LA MANCHA EN ABRIL DE 2024. AMBOS SEXOS

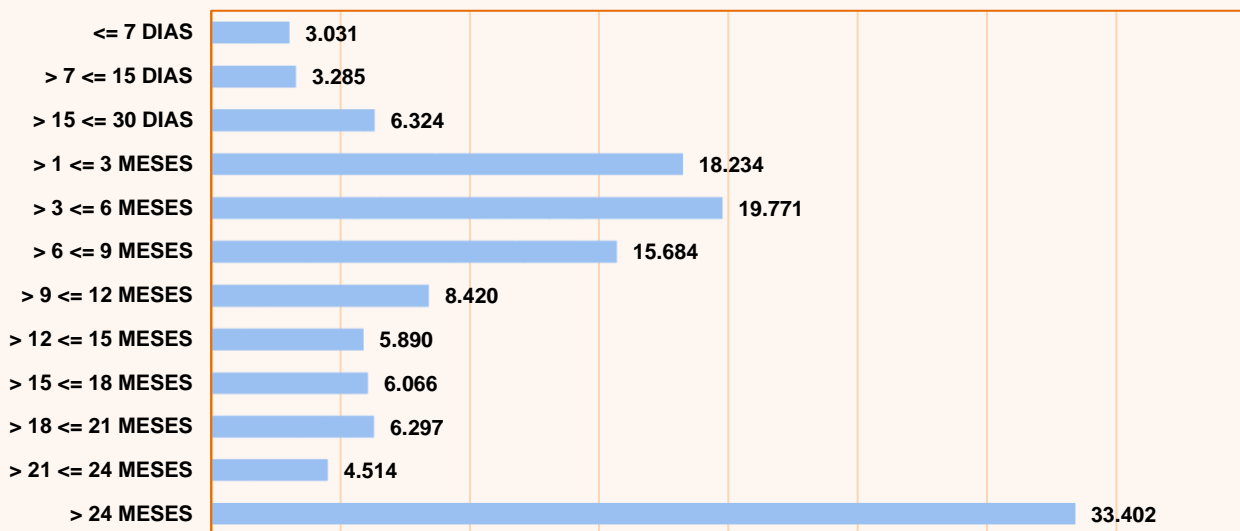


GRÁFICO Nº 9. FUENTE: SISPE/SPEE

VARIACIONES DEL PARO REGISTRADO EN EL COLECTIVO DE EXTRANJEROS EN CASTILLA-LA MANCHA EN ABRIL DE 2024

DATO ABSOLUTO DEL MES	VARIACIÓN INTERMENSUAL		VARIACIÓN INTERANUAL		ZONA ORIGEN	
	VALOR ABSOLUTO	RELATIVA (%)	VALOR ABSOLUTO	RELATIVA (%)	PAIS COMUNITARIO	PAÍS EXTRA-COMUNITARIO
17.466	-976	-5,29%	326	1,90%	6.699	10.767

TABLA Nº 10. FUENTE: SISPE/SPEE

PARO REGISTRADO EN EL COLECTIVO DE EXTRANJEROS POR PROVINCIAS Y SECTORES DE ACTIVIDAD ECONÓMICA EN CASTILLA-LA MANCHA EN ABRIL DE 2024

	TOTAL	Agricultura	Industria	Construcción	Servicios	Sin empleo anterior
Castilla- La Mancha	17.466	1.464	1.122	1.429	10.340	3.111
Albacete	2.030	267	109	87	1.094	473
Ciudad Real	3.412	436	198	203	1.922	653
Cuenca	1.701	231	205	129	962	174
Guadalajara	2.897	49	158	285	1.968	437
Toledo	7.426	481	452	725	4.394	1.374

TABLA Nº 11. FUENTE: SISPE/SPEE

PARO REGISTRADO EN EL COLECTIVO DE EXTRANJEROS POR PROVINCIAS EN CASTILLA-LA MANCHA EN ABRIL DE 2024

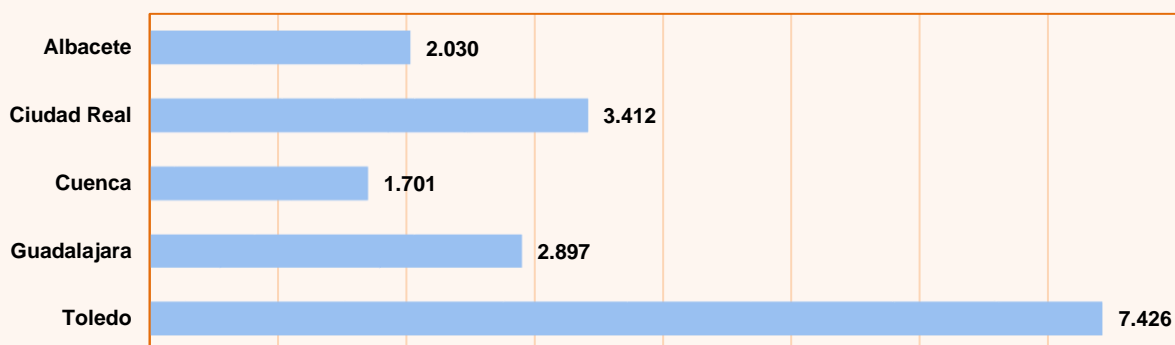


GRÁFICO Nº 10. FUENTE: SISPE/SPEE

PARO REGISTRADO POR SECTORES EN EL COLECTIVO DE EXTRANJEROS EN ABRIL DE 2024

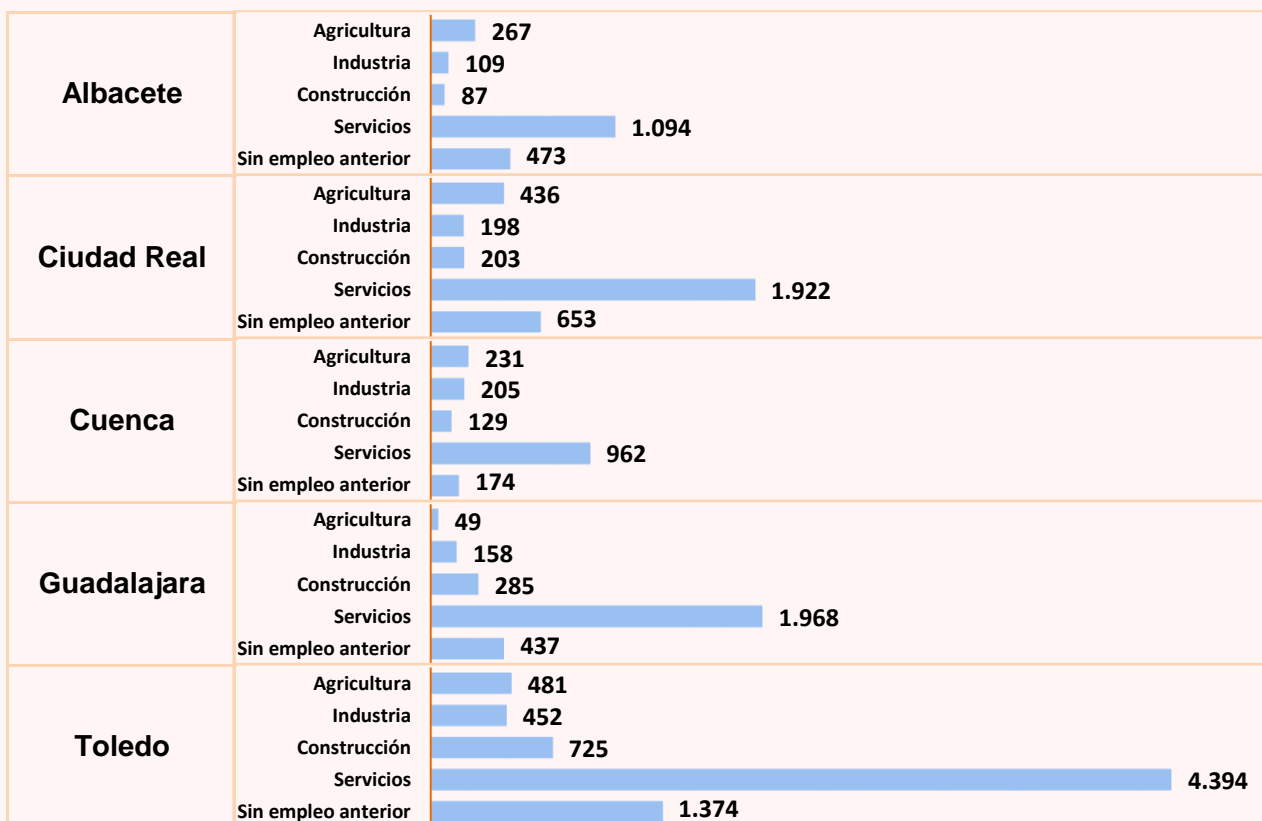


GRÁFICO Nº 11. FUENTE: SISPE/SPEE

PARO REGISTRADO EN EL COLECTIVO DE EXTRANJEROS POR NACIONALIDAD EN CASTILLA-LA MANCHA Y SUS PROVINCIAS EN ABRIL DE 2024						
	Castilla-La Mancha	Albacete	Ciudad Real	Cuenca	Guadalajara	Toledo
AMBOS SEXOS	17.466	2.030	3.412	1.701	2.897	7.426
Rumania	5.484	509	1.324	667	901	2.083
Marruecos	5.033	608	823	369	622	2.611
Colombia	1.144	162	254	106	203	419
Venezuela	537	36	83	36	115	267
Bulgaria	483	69	71	88	137	118
Ucrania	465	81	89	75	85	135
Perú	461	47	53	34	140	187
Paraguay	346	82	106	46	24	88
Ecuador	280	26	56	24	40	134
Brasil	216	18	31	14	37	116
RESTO DE PAÍSES	3.017	392	522	242	593	1.268
HOMBRES	5.293	523	832	592	1.054	2.292
Rumania	1.798	155	363	261	338	681
Marruecos	1.268	107	148	109	177	727
Colombia	320	42	52	26	76	124
Venezuela	164	9	21	15	42	77
Bulgaria	165	20	25	23	54	43
Ucrania	128	27	14	27	25	35
Perú	136	14	14	12	50	46
Paraguay	41	12	11	5	2	11
Ecuador	112	5	22	14	19	52
Brasil	47	0	4	2	7	34
RESTO DE PAÍSES	1.114	132	158	98	264	462
MUJERES	12.173	1.507	2.580	1.109	1.843	5.134
Rumania	3.686	354	961	406	563	1.402
Marruecos	3.765	501	675	260	445	1.884
Colombia	824	120	202	80	127	295
Venezuela	373	27	62	21	73	190
Bulgaria	318	49	46	65	83	75
Ucrania	337	54	75	48	60	100
Perú	325	33	39	22	90	141
Paraguay	305	70	95	41	22	77
Ecuador	168	21	34	10	21	82
Brasil	169	18	27	12	30	82
RESTO DE PAÍSES	1.903	260	364	144	329	806

TABLA Nº 12. FUENTE: SISPE/SPEE

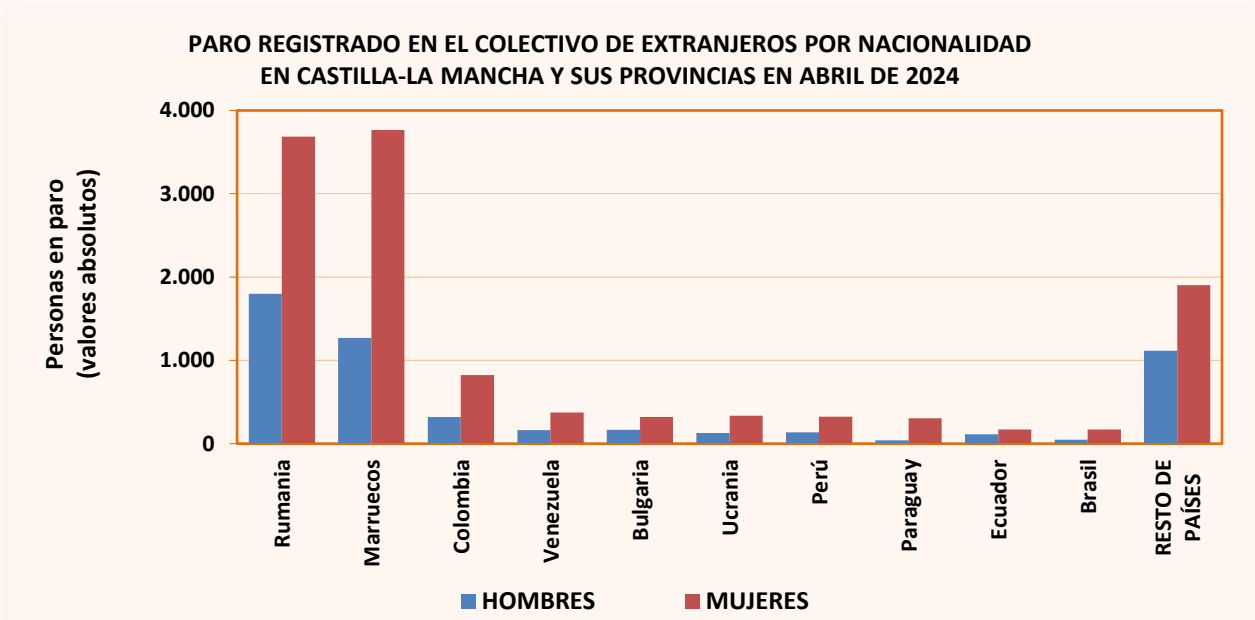


GRÁFICO Nº 12. FUENTE: SISPE/SPEE

PARO REGISTRADO EN EL TOTAL NACIONAL POR SEXO, EDAD Y SECTORES DE ACTIVIDAD ECONÓMICA EN ABRIL DE 2024 (Valores absolutos y variaciones)						
		Dato absoluto del mes	Variación intermensual		Variación interanual	
			Valor absoluto	Relativa (%)	Valor absoluto	Relativa (%)
Sexo	Ambos sexos	2.666.500	-60.503	-2,22%	-121.870	-4,37%
	Hombres	1.063.662	-30.784	-2,81%	-45.141	-4,07%
	Mujeres	1.602.838	-29.719	-1,82%	-76.729	-4,57%
Menores de 25 años	Ambos sexos	188.082	-16.925	-8,26%	-7.169	-3,67%
	Hombres	98.522	-7.936	-7,45%	-3.209	-3,15%
	Mujeres	89.560	-8.989	-9,12%	-3.960	-4,23%
Mayores de 25 años	Ambos sexos	2.478.418	-43.578	-1,73%	-114.701	-4,42%
	Hombres	965.140	-22.848	-2,31%	-41.932	-4,16%
	Mujeres	1.513.278	-20.730	-1,35%	-72.769	-4,59%
Sectores	Agricultura	93.813	-3.451	-3,55%	-15.146	-13,90%
	Industria	208.199	-4.433	-2,08%	-14.843	-6,65%
	Construcción	204.876	-4.902	-2,34%	-8.826	-4,13%
	Servicios	1.912.548	-42.067	-2,15%	-76.407	-3,84%
	Sin empleo anterior	247.064	-5.650	-2,24%	-6.648	-2,62%

TABLA Nº 13. FUENTE: SISPE/SPEE

PARO REGISTRADO POR COMUNIDADES AUTÓNOMAS EN ABRIL DE 2024 (Valores absolutos y variaciones)					
	Dato absoluto del mes	Variación intermensual		Variación interanual	
		Valor absoluto	Relativa (%)	Valor absoluto	Relativa (%)
TOTAL ESPAÑA	2.666.500	-60.503	-2,22%	-121.870	-4,37%
Andalucía	678.579	-20.954	-3,00%	-35.261	-4,94%
Aragón	52.688	-1.348	-2,49%	-3.122	-5,59%
Asturias	56.565	-994	-1,73%	-3.784	-6,27%
Illes Balears	28.225	-1.437	-4,84%	-2.786	-8,98%
Canarias	167.468	2.424	1,47%	-12.224	-6,80%
Cantabria	31.488	-538	-1,68%	-906	-2,80%
Castilla-La Mancha	130.918	-5.244	-3,85%	-4.826	-3,56%
Castilla y León	109.370	-3.395	-3,01%	-6.144	-5,32%
Cataluña	337.030	-7.359	-2,14%	-1.765	-0,52%
Comunidad Valenciana	319.510	-3.824	-1,18%	-15.934	-4,75%
Extremadura	76.114	-2.326	-2,97%	-4.410	-5,48%
Galicia	126.334	-2.677	-2,08%	-13.009	-9,34%
Madrid	298.633	-8.044	-2,62%	-10.134	-3,28%
Murcia	81.727	-1.702	-2,04%	-8.309	-9,23%
Navarra	30.241	-602	-1,95%	-603	-1,95%
País Vasco	109.553	-1.918	-1,72%	1.552	1,44%
La Rioja	13.354	-354	-2,58%	-792	-5,60%
Ceuta	10.019	-78	-0,77%	-263	-2,56%
Melilla	8.684	-133	-1,51%	850	10,85%

TABLA Nº 14. FUENTE: SISPE/SPEE

DEMANDANTES DE EMPLEO POR TIPO DE DEMANDA EN ABRIL DE 2024 (Valores absolutos y variaciones)						
Tipo de demanda	Dato absoluto del mes	Variación intermensual		Variación interanual		% sobre el total
		Valor absoluto	Relativa (%)	Valor absoluto	Relativa (%)	
1. Inscritos	196.634	-7.073	-3,47%	3.955	2,05%	100,00%
1.1 Demandando empleo	188.378	-7.198	-3,68%	3.010	1,62%	95,80%
1.1.1 Parados	130.918	-5.244	-3,85%	-4.826	-3,56%	66,58%
1.1.2 No parados	57.460	-1.954	-3,29%	7.836	15,79%	29,22%
1.2 Sin disponibilidad	8.256	125	1,54%	945	12,93%	4,20%

TABLA Nº 15. FUENTE: SISPE/SPEE

DISTRIBUCIÓN DE LOS DEMANDANTES DE EMPLEO POR TIPO DE DEMANDA EN ABRIL DE 2024

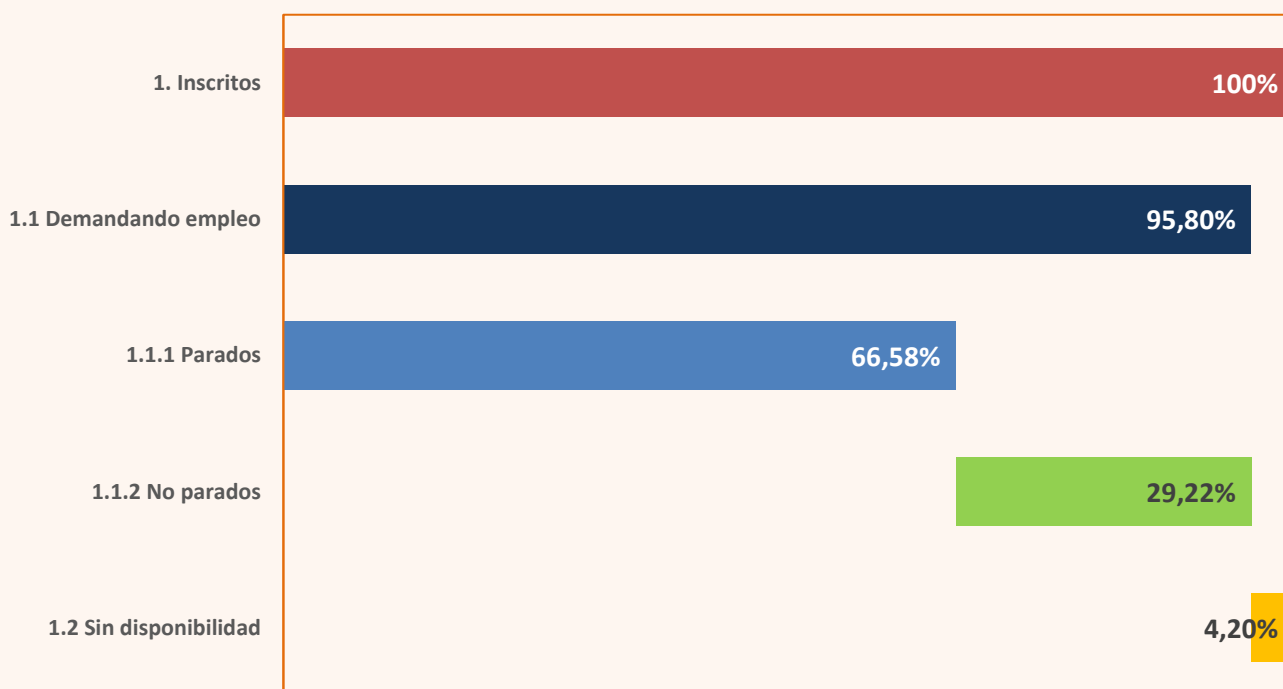


GRÁFICO Nº 13. FUENTE: SISPE/SPEE

2. Contratación

CONTRATOS REGISTRADOS SEGÚN TEMPORALIDAD EN CASTILLA-LA MANCHA EN ABRIL DE 2024				
Contratos totales	Indefinidos		Temporales	
	Valor Absoluto	% Total	Valor Absoluto	% Total
47.004	20.375	43,35%	26.629	56,65%

TABLA Nº 16. FUENTE: SISPE/SPEE

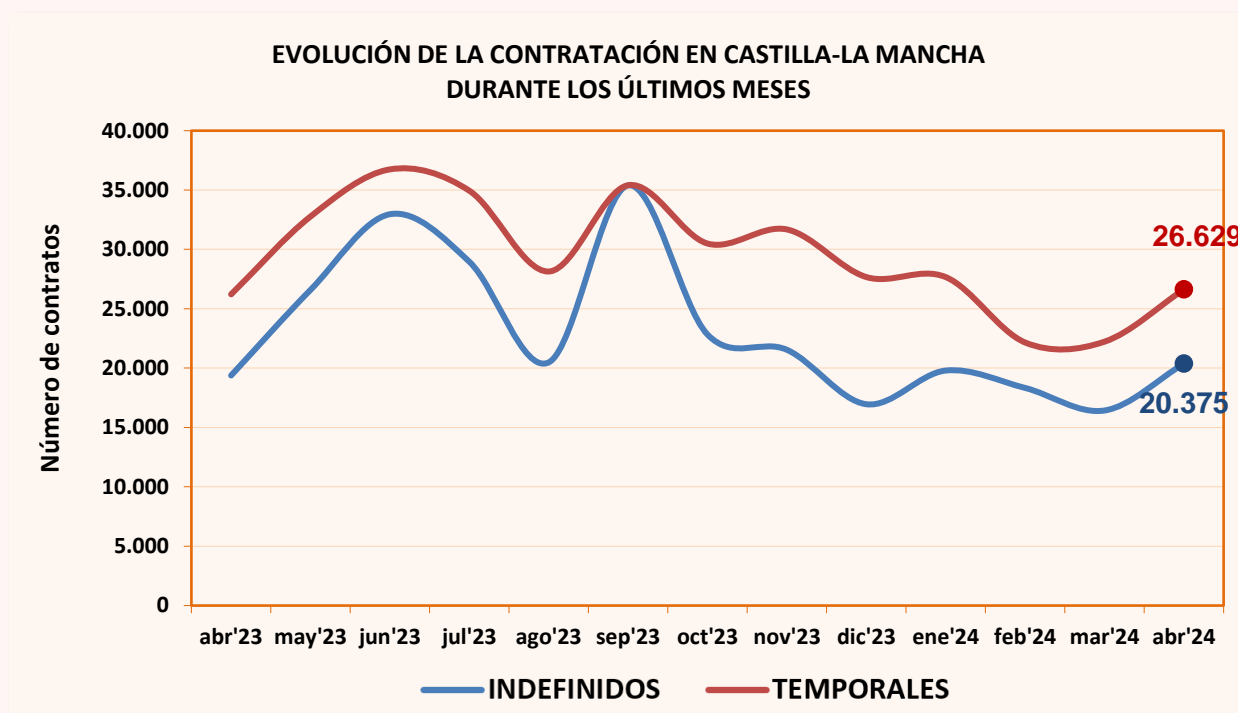


GRÁFICO Nº 14. FUENTE: SISPE/SPEE

VARIACIÓN DEL NÚMERO DE CONTRATOS REGISTRADOS SEGÚN TEMPORALIDAD EN LAS PROVINCIAS DE CASTILLA-LA MANCHA EN ABRIL DE 2024					
	Dato absoluto	Variación intermensual		Variación interanual	
	del mes	Valor absoluto	Relativa (%)	Valor absoluto	Relativa (%)
TOTAL CONTRATOS	47.004	8.347	21,59%	1.411	3,09%
Albacete	9.881	2.006	25,47%	539	5,77%
Ciudad Real	9.729	1.314	15,61%	-308	-3,07%
Cuenca	4.564	656	16,79%	52	1,15%
Guadalajara	8.212	1.551	23,28%	55	0,67%
Toledo	14.618	2.820	23,90%	1.073	7,92%
Total España	1.267.440	143.952	12,81%	110.124	9,52%
INDEFINIDOS	20.375	3.945	24,01%	995	5,13%
Albacete	4.949	1.190	31,66%	110	2,27%
Ciudad Real	4.555	761	20,06%	79	1,76%
Cuenca	1.980	241	13,86%	146	7,96%
Guadalajara	2.859	672	30,73%	-3	-0,10%
Toledo	6.032	1.081	21,83%	663	12,35%
Indefinidos España	559.254	54.361	10,77%	28.717	5,41%
TEMPORALES	26.629	4.402	19,80%	416	1,59%
Albacete	4.932	816	19,83%	429	9,53%
Ciudad Real	5.174	553	11,97%	-387	-6,96%
Cuenca	2.584	415	19,13%	-94	-3,51%
Guadalajara	5.353	879	19,65%	58	1,10%
Toledo	8.586	1.739	25,40%	410	5,01%
Temporales España	708.186	89.591	14,48%	81.407	12,99%

TABLA Nº 17. FUENTE: SISPE/SPEE

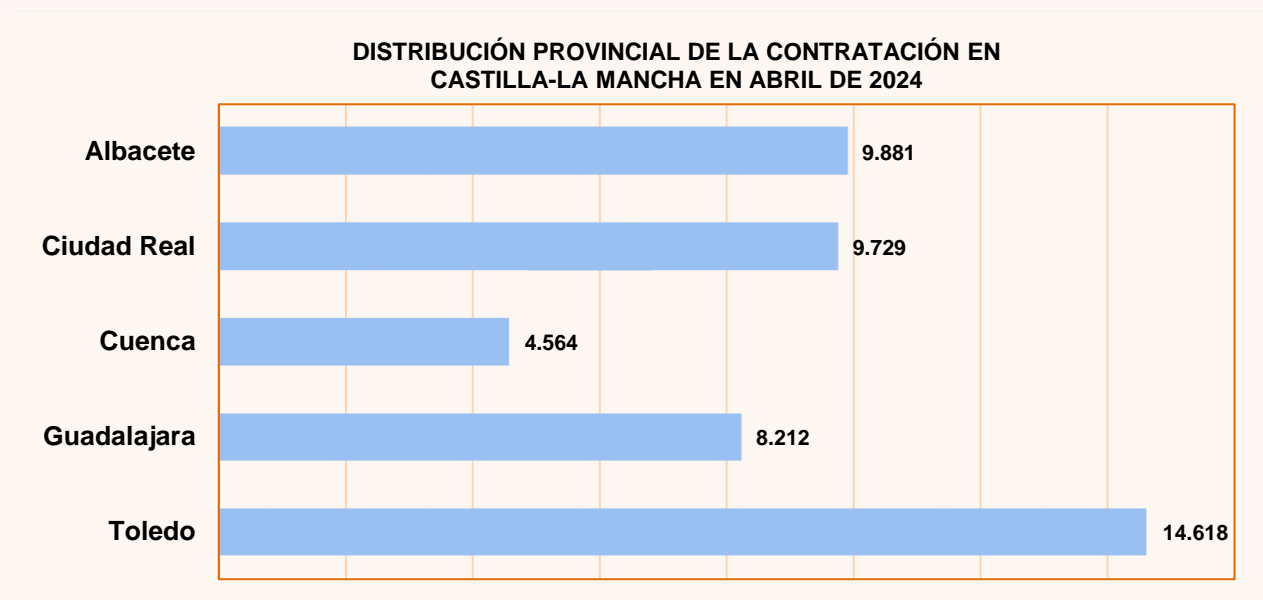


GRÁFICO Nº 15. FUENTE: SISPE/SPEE

VARIACIONES DE LOS CONTRATOS EN CASTILLA-LA MANCHA EN ABRIL DE 2024

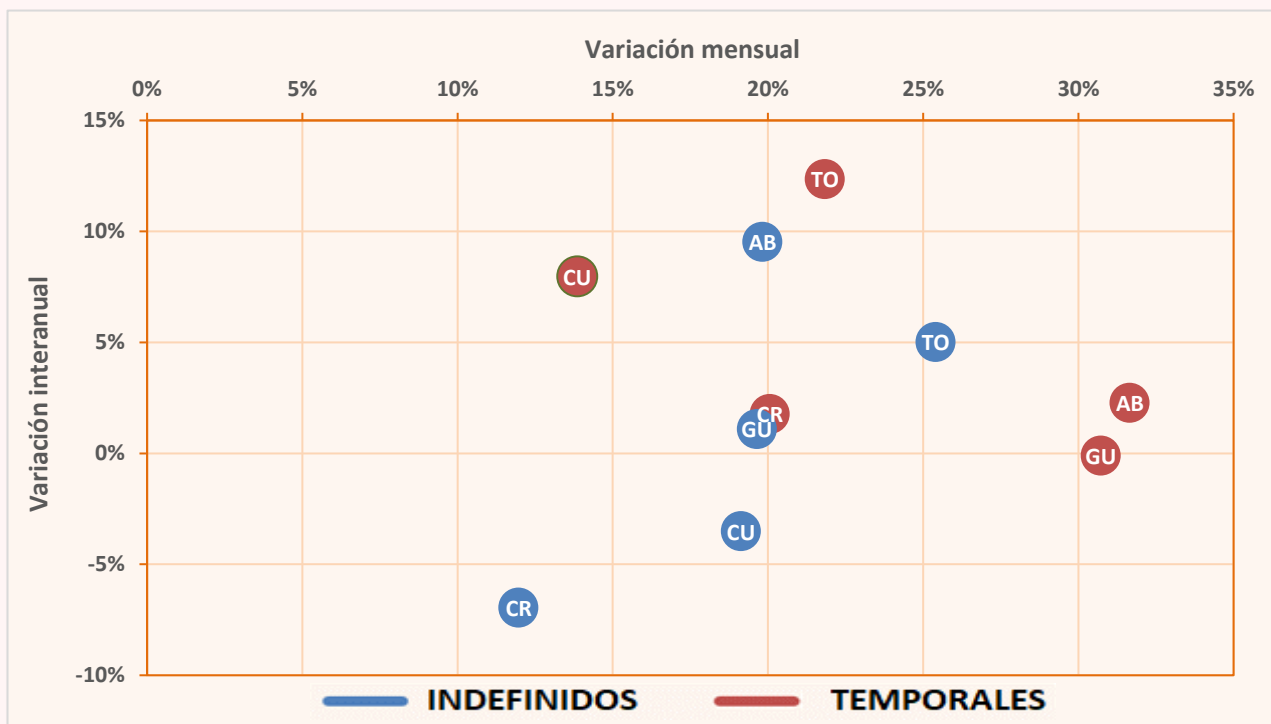


GRÁFICO Nº 16. FUENTE: SISPE/SPEE

CONTRATOS REGISTRADOS TOTALES, INDEFINIDOS Y TEMPORALES EN LAS PROVINCIAS DE CASTILLA-LA MANCHA. DATO ACUMULADO DEL AÑO 2024 HASTA ABRIL (INCLUSIVE)					
	TOTAL	INDEFINIDOS		TEMPORALES	
	CONTRATOS	Valor absoluto	% S/Total	Valor absoluto	% S/Total
Total España	4.713.935	2.094.214	44,43%	2.619.721	55,57%
Albacete	33.412	16.645	49,82%	16.767	50,18%
Ciudad Real	38.092	17.582	46,16%	20.510	53,84%
Cuenca	17.049	7.788	45,68%	9.261	54,32%
Guadalajara	30.811	10.026	32,54%	20.785	67,46%
Toledo	54.249	22.890	42,19%	31.359	57,81%
Castilla-La Mancha	173.613	74.931	43,16%	98.682	56,84%

TABLA Nº 18. FUENTE: SISPE/SPEE

CONTRATOS REGISTRADOS SEGÚN SEXO, EDAD, SECTORES Y TIPO DE CONTRATO EN CASTILLA- LA MANCHA											
ABRIL DE 2024											
MODALIDAD	TOTAL	HOMBRES			MUJERES			SECTORES			
		<25	25-44	>=45	<25	25-44	>=45	AGRIC.	IND.	CONS.	SERV.
INDEFINIDO ORDINARIO (Bonif./No Bonif.) (*)	18.981	2.375	6.064	3.550	1.546	3.539	1.907	4.665	1.822	2.164	10.330
PERSONAS CON DISCAPACIDAD (Sólo bonificados)	56	2	11	18	2	9	14	5	9	2	40
CONVERT. EN INDEFINIDOS	1.338	143	366	231	105	333	160	76	279	123	860
CONTRATOS INDEFINIDOS	20.375	2.520	6.441	3.799	1.653	3.881	2.081	4.746	2.110	2.289	11.230
CIRCUNSTANCIAS DE LA PRODUCCION	18.907	2.584	4.987	2.518	1.833	4.416	2.569	1.707	4.323	485	12.392
VINC. PROGR. POLITICAS ACTIV. EMPLEO	2.354	29	171	741	37	596	780	0	7	18	2.329
FINANC. FONDOS EUROPEOS	93	13	27	16	9	23	5	12	0	10	71
ARTISTAS Y PERS. TÉCN. O AUX. SUSTITUCIÓN	383	45	143	76	19	68	32	0	0	0	383
TEMPORAL PERSONAS CON DISCAPACIDAD	4.031	233	602	298	373	1.390	1.135	63	479	26	3.463
TOTAL RELEVO	53	2	13	12	2	15	9	1	2	3	47
JUBILACION PARCIAL	44	2	12	11	0	10	9	2	0	0	42
SUST. JUBILACIÓN 64 AÑOS	91	0	0	78	0	0	13	1	40	2	48
OBTEN. PRÁCTICA PROFESIONAL	0	0	0	0	0	0	0	0	0	0	0
FORMACION EN ALTERNANCIA	64	19	8	3	21	11	2	0	20	3	41
PERSONAL INVESTIGADOR DOCTOR	562	72	69	75	52	141	153	13	21	26	502
INVESTIGADOR PREDOCTORAL EN FORMAC.	0	0	0	0	0	0	0	0	0	0	0
DEPORTISTAS PROFESIONAL	5	1	2	0	0	2	0	0	0	0	5
DOCENTE INVEST. UNIVERSIDAD	2	0	2	0	0	0	0	0	0	0	2
OTROS CONTRATOS	0	0	0	0	0	0	0	0	0	0	0
OTROS CONTRATOS	40	0	12	9	0	9	10	4	2	1	33
CONTRATOS TEMPORALES	26.629	3.000	6.048	3.837	2.346	6.681	4.717	1.803	4.894	574	19.358
TOTAL CONTRATOS	47.004	5.520	12.489	7.636	3.999	10.562	6.798	6.549	7.004	2.863	30.588

(*) Con anterioridad al 01/01/07 este epígrafe no incluía los contratos bonificados.

TABLA Nº 19. FUENTE: SISPE/SPEE

CONTRATOS REGISTRADOS SEGÚN TIPO DE CONTRATO EN CASTILLA-LA MANCHA EN ABRIL DE 2024

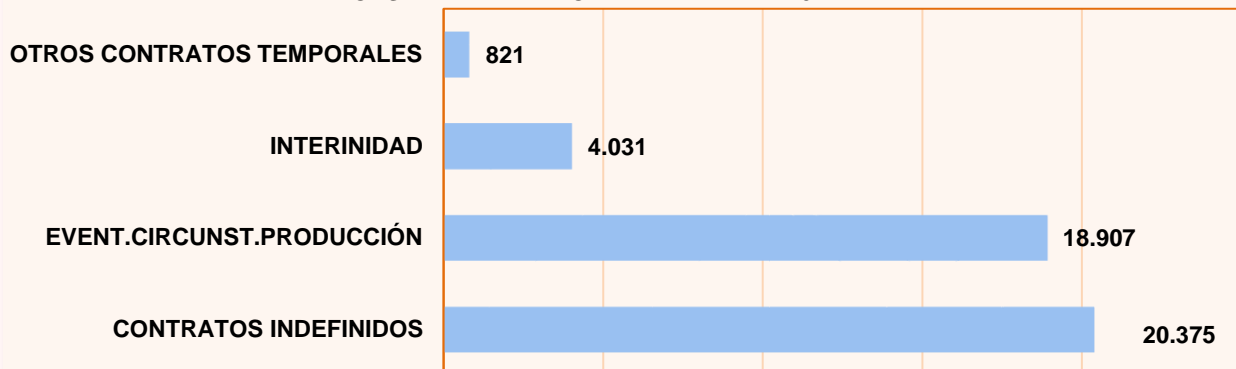


GRÁFICO Nº 17. FUENTE: SISPE/SPEE

CONTRATOS REGISTRADOS POR SECTORES DE ACTIVIDAD ECONÓMICA EN CASTILLA-LA MANCHA EN ABRIL DE 2024

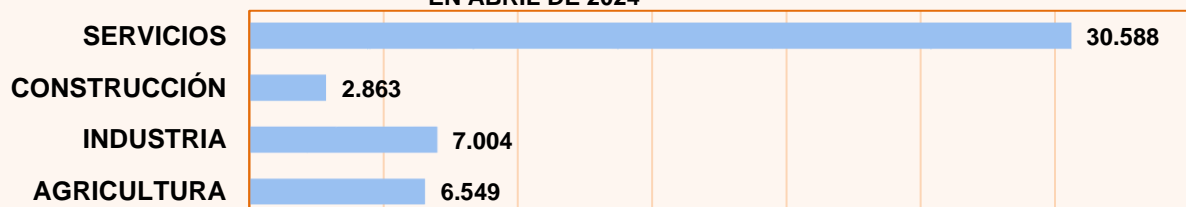


GRÁFICO Nº 18. FUENTE: SISPE/SPEE

EVOLUCIÓN DEL NÚMERO DE CONTRATOS SEGÚN SU DURACIÓN, DESDE 2010 A 2024

	TOTAL	<=7 DIAS	>7 Y <=15 DIAS	>15 DIAS Y <=1 MES	>1 Y <=3 MESES	>3 Y <=6 MESES	>6 Y <=12 MESES	>12 Y <=18 MESES	>18 Y <=24 MESES	>24 MESES	MEDIA (DÍAS)
2010	554.074	95.452	17.167	29.951	70.878	35.991	10.606	292	342	1.299	68,91
2011	535.642	101.435	17.262	30.740	66.189	31.569	9.803	255	302	1.074	63,26
2012	510.972	115.066	16.178	32.002	48.190	22.525	9.073	211	256	1.148	53,69
2013	568.274	125.354	18.115	35.928	50.750	28.543	9.796	171	188	512	50,11
2014	643.159	165.008	20.973	36.300	56.672	32.385	11.219	207	220	804	47,46
2015	733.633	205.119	26.174	39.648	69.222	35.868	12.881	255	188	777	45,09
2016	792.356	227.606	32.378	43.824	64.053	43.193	11.220	286	187	847	43,05
2017	851.849	256.701	34.579	45.492	69.686	46.869	12.167	475	227	967	42,70
2018	887.143	275.408	34.683	40.773	73.946	47.331	13.925	564	326	1.046	42,89
2019	884.716	272.982	37.074	43.458	83.396	40.768	13.796	436	307	926	40,86
2020	696.712	183.181	34.166	38.011	67.303	36.009	8.645	264	220	973	44,44
2021	840.890	276.210	37.701	45.248	85.050	45.461	11.243	336	396	917	40,85
2022	455.963	145.951	43.086	50.064	88.227	43.954	7.156	518	531	935	47,62
2023	359.491	114.281	38.786	46.187	77.806	36.855	6.985	539	307	1.084	49,96
2024	98.682	31.167	8.822	14.053	17.310	12.055	2.382	241	108	353	55,79

TABLA Nº 20. FUENTE: SISPE/SPEE

EVOLUCIÓN DE LA DISTRIBUCIÓN DEL PORCENTAJE DE CONTRATOS SEGÚN SU DURACIÓN, DE 2010 A 2024

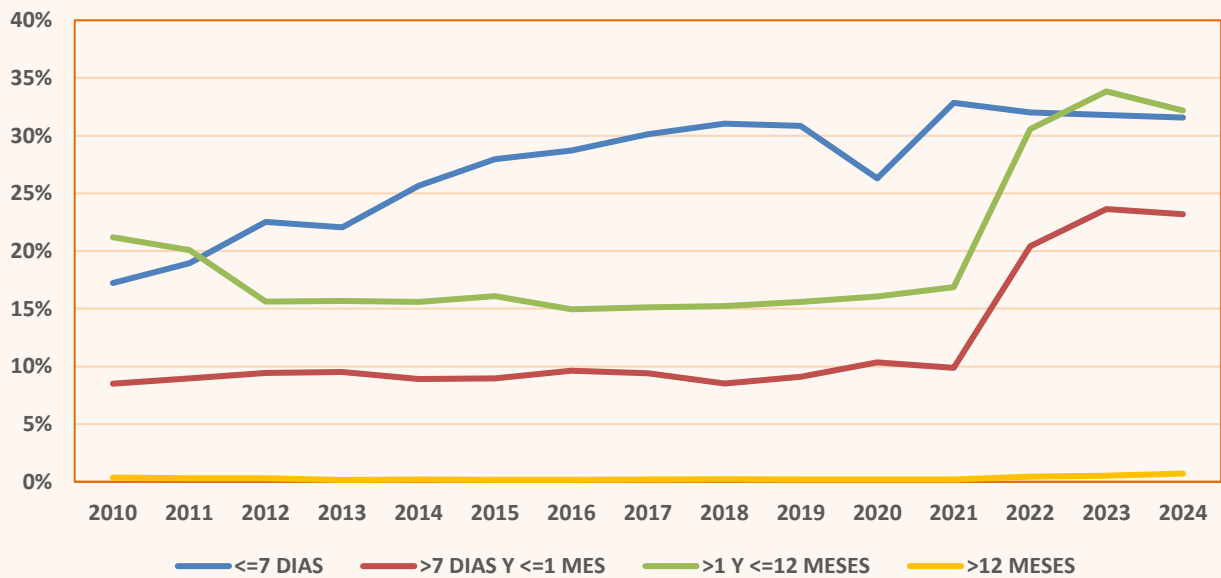


GRÁFICO Nº 19. FUENTE: SISPE/SPEE

EVOLUCIÓN DE LA DURACIÓN MEDIA (DÍAS) DE LOS CONTRATOS, DE 2010 A 2024

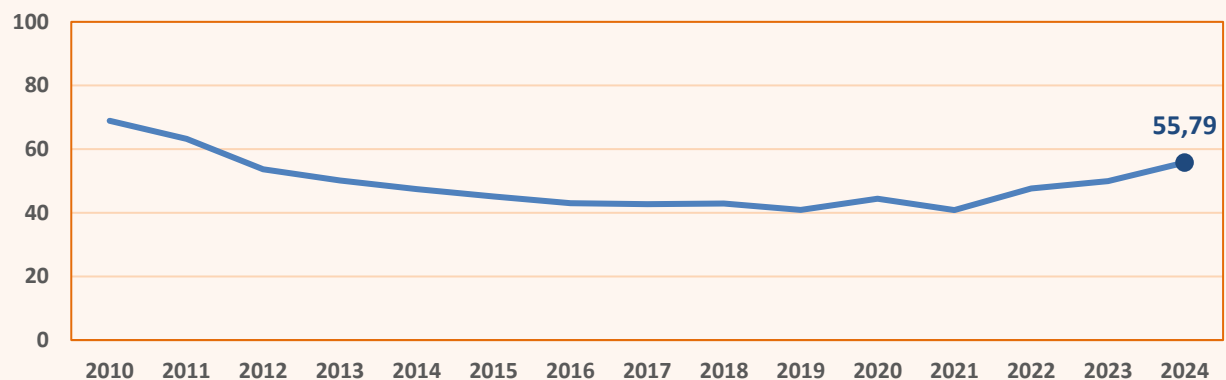


GRÁFICO Nº 20. FUENTE: SISPE/SPEE

CONTRATOS A EXTRANJEROS SEGÚN TEMPORALIDAD EN CASTILLA-LA MANCHA Y SUS PROVINCIAS. ABRIL DE 2024				
	TOTAL	INDEFINIDOS	CONVERTIDOS EN INDEFINIDOS	TEMPORALES
TOTAL	12.858	7.096	257	5.505
Albacete	3.144	2.183	39	922
Ciudad Real	1.947	1.217	37	693
Cuenca	1.588	817	51	720
Guadalajara	3.058	1.360	53	1.645
Toledo	3.121	1.519	77	1.525
COMUNITARIOS	3.761	2.212	77	1.472
Albacete	701	483	7	211
Ciudad Real	696	446	14	236
Cuenca	600	327	17	256
Guadalajara	953	569	16	368
Toledo	811	387	23	401
EXTRACOMUNITARIOS	9.097	4.884	180	4.033
Albacete	2.443	1.700	32	711
Ciudad Real	1.251	771	23	457
Cuenca	988	490	34	464
Guadalajara	2.105	791	37	1.277
Toledo	2.310	1.132	54	1.124

TABLA Nº 21. FUENTE: SISPE/SPEE

CONTRATOS A EXTRANJEROS SEGÚN SEXO Y GRUPOS DE EDAD EN CASTILLA-LA MANCHA Y SUS PROVINCIAS. ABRIL DE 2024							
	TOTAL	HOMBRES			MUJERES		
		< 25 AÑOS	25 - 44 AÑOS	> 44 AÑOS	< 25 AÑOS	25 - 44 AÑOS	> 44 AÑOS
Albacete	3.144	379	1.281	608	98	558	220
Ciudad Real	1.947	186	757	366	60	407	171
Cuenca	1.588	164	553	209	122	368	172
Guadalajara	3.058	332	989	408	236	774	319
Toledo	3.121	281	1.031	457	155	792	405
Castilla-La Mancha	12.858	1.342	4.611	2.048	671	2.899	1.287

TABLA Nº 22. FUENTE: SISPE/SPEE

CONTRATOS A EXTRANJEROS SEGÚN SECTORES DE ACTIVIDAD ECONÓMICA EN CASTILLA-LA MANCHA Y SUS PROVINCIAS. ABRIL DE 2024					
	TOTAL	SECTORES			
		AGRICULTURA	INDUSTRIA	CONSTRUCCIÓN	SERVICIOS
Albacete	3.144	2.196	149	115	684
Ciudad Real	1.947	877	146	241	683
Cuenca	1.588	536	351	102	599
Guadalajara	3.058	589	442	161	1.866
Toledo	3.121	342	413	325	2.041
Castilla-La Mancha	12.858	4.540	1.501	944	5.873

TABLA Nº 23. FUENTE: SISPE/SPEE

3. PERSONAS CON DISCAPACIDAD

PARO REGISTRADO POR TIPO DE DISCAPACIDAD, SEXO Y GRUPOS DE EDAD EN CASTILLA-LA MANCHA.									
ABRIL DE 2024									
Tipo de discapacidad	TOTAL	HOMBRE			MUJER				
		<25	25-45	>45	TOTAL	<25	25-45	>45	TOTAL
CASTILLA- LA MANCHA	7.560	297	1.111	1.651	3.059	174	1.222	3.105	4.501
Del lenguaje	29	2	8	3	13	0	8	8	16
Física	5.322	199	637	1.176	2.012	122	773	2.415	3.310
Psíquica	1.528	86	400	290	776	43	332	377	752
Sensorial	669	9	66	180	255	8	106	300	414
Total Discapacidades	7.548	296	1.111	1.649	3.056	173	1.219	3.100	4.492
Sin Discapacidad Declarada	12	1	0	2	3	1	3	5	9
ALBACETE	1.893	61	272	386	719	52	283	839	1.174
Del lenguaje	6	1	1	1	3	0	2	1	3
Física	1.337	39	156	276	471	37	182	647	866
Psíquica	379	18	99	68	185	10	75	109	194
Sensorial	169	3	16	41	60	4	23	82	109
Total Discapacidades	1.891	61	272	386	719	51	282	839	1.172
Sin Discapacidad Declarada	2	0	0	0	0	1	1	0	2
CIUDAD REAL	1.594	74	283	320	677	37	301	579	917
Del lenguaje	6	0	1	0	1	0	3	2	5
Física	1.117	56	169	219	444	26	209	438	673
Psíquica	344	17	93	68	178	10	72	84	166
Sensorial	121	1	20	31	52	1	16	52	69
Total Discapacidades	1.588	74	283	318	675	37	300	576	913
Sin Discapacidad Declarada	6	0	0	2	2	0	1	3	4
CUENCA	750	31	98	186	315	11	106	318	435
Del lenguaje	2	0	0	0	0	0	1	1	2
Física	566	18	60	141	219	8	75	264	347
Psíquica	123	10	35	27	72	2	22	27	51
Sensorial	57	2	3	18	23	1	8	25	34
Total Discapacidades	748	30	98	186	314	11	106	317	434
Sin Discapacidad Declarada	2	1	0	0	1	0	0	1	1
GUADALAJARA	773	24	87	179	290	21	101	361	483
Del lenguaje	7	1	2	0	3	0	2	2	4
Física	580	18	60	136	214	16	61	289	366
Psíquica	128	4	21	31	56	4	29	39	72
Sensorial	57	1	4	12	17	1	8	31	40
Total Discapacidades	772	24	87	179	290	21	100	361	482
Sin Discapacidad Declarada	1	0	0	0	0	0	1	0	1
TOLEDO	2.550	107	371	580	1.058	53	431	1.008	1.492
Del lenguaje	8	0	4	2	6	0	0	2	2
Física	1.722	68	192	404	664	35	246	777	1.058
Psíquica	554	37	152	96	285	17	134	118	269
Sensorial	265	2	23	78	103	1	51	110	162
Total Discapacidades	2.549	107	371	580	1.058	53	431	1.007	1.491
Sin Discapacidad Declarada	1	0	0	0	0	0	0	1	1

TABLA Nº 24. FUENTE: SISPE/SPEE

Los datos que se muestran en esta tabla se refieren a personas con alguna discapacidad que se encuentran inscritos en alguna Oficina de Empleo en situación de paro registrado. Por tanto se trata de demandas de empleo pendientes de satisfacer el último día del mes, con excepción de las situaciones detalladas en la Orden Ministerial de 11 de marzo de 1985 (BOE 14/03/1985). Hasta el mes de diciembre de 2011 se mostraba la información de las demandas de empleo (no del paro registrado).

La información se muestra agrupada por tipo de discapacidad declarada. Se trata de la primera discapacidad declarada por la persona, es decir, en el caso de que una persona tenga más de un tipo, aparece clasificada en la primera que haya declarado. Hasta el mes de diciembre de 2011 se mostraba la información de todas las discapacidades declaradas, no solo la primera.

CONTRATOS A PERSONAS CON DISCAPACIDAD SEGÚN TIPO DE CONTRATO Y GRUPOS DE EDAD EN CASTILLA- LA MANCHA											
ABRIL DE 2024. AMBOS SEXOS											
TIPO DE CONTRATOS	TOTAL EDAD	DE 16 A 19 AÑOS	DE 20 A 24 AÑOS	DE 25 A 29 AÑOS	DE 30 A 34 AÑOS	DE 35 A 39 AÑOS	DE 40 A 44 AÑOS	DE 45 A 49 AÑOS	DE 50 A 54 AÑOS	DE 55 A 59 AÑOS	MAYOR DE 59 AÑOS
INDEF. ORD. (Bonif./no Bonif.)	40	0	2	0	4	4	6	7	5	10	2
INDEF. FOM. DE LA CONT. INDEFINIDA	0	0	0	0	0	0	0	0	0	0	0
PERS. CON DISCAPACIDAD OBRA O SERVICIO	56	1	3	4	3	4	9	14	9	7	2
EVENT. CIRC. DE LA PRODUC.	0	0	0	0	0	0	0	0	0	0	0
INTERINIDAD TEMPORAL	124	0	7	8	14	13	13	20	21	20	8
PERSONAS CON DISCAPACIDAD SUST. JUBILACIÓN 64 AÑOS	76	1	3	6	9	6	3	10	16	12	10
RELEVO	53	1	3	6	7	9	6	7	6	7	1
JUBILACIÓN PARCIAL	0	0	0	0	0	0	0	0	0	0	0
PRÁCTICAS FORMACIÓN	0	0	0	0	0	0	0	0	0	0	0
OTROS CONTRATOS	39	4	17	11	2	0	0	3	2	0	0
	0	0	0	0	0	0	0	0	0	0	0
TOTAL CONTRATOS INICIALES	388	7	35	35	39	36	37	61	59	56	23
CONVERTIDOS EN INDEFINIDOS	41	0	1	1	1	4	7	6	11	7	3
TOTAL CONTRATOS	429	7	36	36	40	40	44	67	70	63	26

TABLA Nº 25. FUENTE: SISPE/SPEE

CONTRATOS A PERSONAS CON DISCAPACIDAD SEGÚN TIPO DE CONTRATO Y GRUPOS DE EDAD											
PROVINCIA DE ALBACETE. ABRIL DE 2024. AMBOS SEXOS											
TIPO DE CONTRATOS	TOTAL EDAD	DE 16 A 19 AÑOS	DE 20 A 24 AÑOS	DE 25 A 29 AÑOS	DE 30 A 34 AÑOS	DE 35 A 39 AÑOS	DE 40 A 44 AÑOS	DE 45 A 49 AÑOS	DE 50 A 54 AÑOS	DE 55 A 59 AÑOS	MAYOR DE 59 AÑOS
INDEF. ORD. (Bonif./no Bonif.)	9	0	0	0	0	0	2	2	1	3	1
INDEF. FOM. DE LA CONT. INDEFINIDA	0	0	0	0	0	0	0	0	0	0	0
PERS. CON DISCAPACIDAD OBRA O SERVICIO	17	1	1	0	0	2	2	4	3	3	1
EVENT. CIRC. DE LA PRODUC.	0	0	0	0	0	0	0	0	0	0	0
INTERINIDAD TEMPORAL	49	0	4	4	7	6	3	6	9	8	2
PERSONAS CON DISCAPACIDAD SUST. JUBILACIÓN 64 AÑOS	16	0	1	0	0	1	0	4	4	5	1
RELEVO	8	0	0	0	1	0	2	0	1	4	0
JUBILACIÓN PARCIAL	0	0	0	0	0	0	0	0	0	0	0
PRÁCTICAS FORMACIÓN	0	0	0	0	0	0	0	0	0	0	0
OTROS CONTRATOS	5	0	0	0	0	0	0	3	2	0	0
	0	0	0	0	0	0	0	0	0	0	0
TOTAL CONTRATOS INICIALES	104	1	6	4	8	9	9	19	20	23	5
CONVERTIDOS EN INDEFINIDOS	7	0	0	0	0	1	2	1	0	3	0
TOTAL CONTRATOS	111	1	6	4	8	10	11	20	20	26	5

TABLA Nº 26. FUENTE: SISPE/SPEE

CONTRATOS A PERSONAS CON DISCAPACIDAD SEGÚN TIPO DE CONTRATO Y GRUPOS DE EDAD											
PROVINCIA DE CIUDAD REAL. ABRIL DE 2024. AMBOS SEXOS											
TIPO DE CONTRATOS	TOTAL EDAD	DE 16 A 19 AÑOS	DE 20 A 24 AÑOS	DE 25 A 29 AÑOS	DE 30 A 34 AÑOS	DE 35 A 39 AÑOS	DE 40 A 44 AÑOS	DE 45 A 49 AÑOS	DE 50 A 54 AÑOS	DE 55 A 59 AÑOS	MAYOR DE 59 AÑOS
INDEF. ORD. (Bonif./no Bonif.)	10	0	0	0	3	1	2	0	0	3	1
INDEF. FOM. DE LA CONT. INDEFINIDA	0	0	0	0	0	0	0	0	0	0	0
PERS. CON DISCAPACIDAD OBRA O SERVICIO	14	0	1	2	2	1	2	4	1	1	0
EVENT. CIRC. DE LA PRODUC.	0	0	0	0	0	0	0	0	0	0	0
INTERINIDAD TEMPORAL	18	0	1	1	0	2	2	6	3	2	1
PERSONAS CON DISCAPACIDAD SUST. JUBILACIÓN 64 AÑOS	16	0	0	1	2	2	0	3	3	2	3
RELEVO	11	1	1	2	1	0	2	1	3	0	0
JUBILACIÓN PARCIAL	0	0	0	0	0	0	0	0	0	0	0
PRÁCTICAS FORMACIÓN	0	0	0	0	0	0	0	0	0	0	0
OTROS CONTRATOS	33	3	17	11	2	0	0	0	0	0	0
TOTAL CONTRATOS INICIALES	0	0	0	0	0	0	0	0	0	0	0
CONVERTIDOS EN INDEFINIDOS	21	0	1	0	1	3	3	4	4	2	3
TOTAL CONTRATOS	123	4	21	17	11	9	11	18	14	10	8

TABLA Nº 27. FUENTE: SISPE/SPEE

CONTRATOS A PERSONAS CON DISCAPACIDAD SEGÚN TIPO DE CONTRATO Y GRUPOS DE EDAD											
PROVINCIA DE CUENCA. ABRIL DE 2024. AMBOS SEXOS											
TIPO DE CONTRATOS	TOTAL EDAD	DE 16 A 19 AÑOS	DE 20 A 24 AÑOS	DE 25 A 29 AÑOS	DE 30 A 34 AÑOS	DE 35 A 39 AÑOS	DE 40 A 44 AÑOS	DE 45 A 49 AÑOS	DE 50 A 54 AÑOS	DE 55 A 59 AÑOS	MAYOR DE 59 AÑOS
INDEF. ORD. (Bonif./no Bonif.)	4	0	1	0	0	0	1	0	0	2	0
INDEF. FOM. DE LA CONT. INDEFINIDA	0	0	0	0	0	0	0	0	0	0	0
PERS. CON DISCAPACIDAD OBRA O SERVICIO	10	0	0	2	0	1	3	1	1	2	0
EVENT. CIRC. DE LA PRODUC.	0	0	0	0	0	0	0	0	0	0	0
INTERINIDAD TEMPORAL	8	0	0	0	2	0	2	1	1	1	1
PERSONAS CON DISCAPACIDAD SUST. JUBILACIÓN 64 AÑOS	7	1	0	0	1	1	0	0	2	0	2
RELEVO	3	0	0	1	0	1	0	0	0	0	1
JUBILACIÓN PARCIAL	0	0	0	0	0	0	0	0	0	0	0
PRÁCTICAS FORMACIÓN	0	0	0	0	0	0	0	0	0	0	0
OTROS CONTRATOS	0	0	0	0	0	0	0	0	0	0	0
TOTAL CONTRATOS INICIALES	32	1	1	3	3	3	6	2	4	5	4
CONVERTIDOS EN INDEFINIDOS	3	0	0	0	0	0	0	0	2	1	0
TOTAL CONTRATOS	35	1	1	3	3	3	6	2	6	6	4

TABLA Nº 28. FUENTE: SISPE/SPEE

CONTRATOS A PERSONAS CON DISCAPACIDAD SEGÚN TIPO DE CONTRATO Y GRUPOS DE EDAD											
PROVINCIA DE GUADALAJARA. ABRIL DE 2024. AMBOS SEXOS											
TIPO DE CONTRATOS	TOTAL EDAD	DE 16 A	DE 20 A	DE 25 A	DE 30 A	DE 35 A	DE 40 A	DE 45 A	DE 50 A	DE 55 A	MAYOR
		19 AÑOS	24 AÑOS	29 AÑOS	34 AÑOS	39 AÑOS	44 AÑOS	49 AÑOS	54 AÑOS	59 AÑOS	DE 59 AÑOS
INDEF. ORD. (Bonif./no Bonif.)	4	0	0	0	0	1	0	1	1	1	0
INDEF. FOM. DE LA CONT. INDEFINIDA	0	0	0	0	0	0	0	0	0	0	0
PERS. CON DISCAPACIDAD OBRA O SERVICIO	5	0	0	0	0	0	0	1	3	1	0
EVENT. CIRC. DE LA PRODUC.	0	0	0	0	0	0	0	0	0	0	0
INTERINIDAD TEMPORAL	27	0	0	1	3	3	5	4	5	6	0
PERSONAS CON DISCAPACIDAD SUST. JUBILACIÓN 64 AÑOS	20	0	2	1	4	1	1	3	3	3	2
RELEVO	18	0	1	0	2	6	1	5	2	1	0
JUBILACIÓN PARCIAL	0	0	0	0	0	0	0	0	0	0	0
PRÁCTICAS FORMACIÓN	0	0	0	0	0	0	0	0	0	0	0
OTROS CONTRATOS	0	0	0	0	0	0	0	0	0	0	0
TOTAL CONTRATOS INICIALES	74	0	3	2	9	11	7	14	14	12	2
CONVERTIDOS EN INDEFINIDOS	3	0	0	0	0	0	0	0	2	1	0
TOTAL CONTRATOS	77	0	3	2	9	11	7	14	16	13	2

TABLA Nº 29. FUENTE: SISPE/SPEE

CONTRATOS A PERSONAS CON DISCAPACIDAD SEGÚN TIPO DE CONTRATO Y GRUPOS DE EDAD											
PROVINCIA DE TOLEDO. ABRIL DE 2024. AMBOS SEXOS											
TIPO DE CONTRATOS	TOTAL EDAD	DE 16 A	DE 20 A	DE 25 A	DE 30 A	DE 35 A	DE 40 A	DE 45 A	DE 50 A	DE 55 A	MAYOR
		19 AÑOS	24 AÑOS	29 AÑOS	34 AÑOS	39 AÑOS	44 AÑOS	49 AÑOS	54 AÑOS	59 AÑOS	DE 59 AÑOS
INDEF. ORD. (Bonif./no Bonif.)	13	0	1	0	1	2	1	4	3	1	0
INDEF. FOM. DE LA CONT. INDEFINIDA	0	0	0	0	0	0	0	0	0	0	0
PERS. CON DISCAPACIDAD OBRA O SERVICIO	10	0	1	0	1	0	2	4	1	0	1
EVENT. CIRC. DE LA PRODUC.	0	0	0	0	0	0	0	0	0	0	0
INTERINIDAD TEMPORAL	22	0	2	2	2	2	1	3	3	3	4
PERSONAS CON DISCAPACIDAD SUST. JUBILACIÓN 64 AÑOS	17	0	0	4	2	1	2	0	4	2	2
RELEVO	13	0	1	3	3	2	1	1	0	2	0
JUBILACIÓN PARCIAL	0	0	0	0	0	0	0	0	0	0	0
PRÁCTICAS FORMACIÓN	0	0	0	0	0	0	0	0	0	0	0
OTROS CONTRATOS	1	1	0	0	0	0	0	0	0	0	0
TOTAL CONTRATOS INICIALES	76	1	5	9	9	7	7	12	11	8	7
CONVERTIDOS EN INDEFINIDOS	7	0	0	1	0	0	2	1	3	0	0
TOTAL CONTRATOS	83	1	5	10	9	7	9	13	14	8	7

TABLA Nº 30. FUENTE: SISPE/SPEE

CONTRATOS A PERSONAS CON DISCAPACIDAD SEGÚN TIPO DE CONTRATO Y GRUPOS DE EDAD EN CASTILLA- LA MANCHA											
ABRIL DE 2024. HOMBRES											
TIPO DE CONTRATOS	TOTAL EDAD	DE 16 A 19 AÑOS	DE 20 A 24 AÑOS	DE 25 A 29 AÑOS	DE 30 A 34 AÑOS	DE 35 A 39 AÑOS	DE 40 A 44 AÑOS	DE 45 A 49 AÑOS	DE 50 A 54 AÑOS	DE 55 A 59 AÑOS	MAYOR DE 59 AÑOS
INDEF. ORD. (Bonif./no Bonif.)	21	0	2	0	2	2	3	5	1	5	1
INDEF. FOM. DE LA CONT. INDEFINIDA	0	0	0	0	0	0	0	0	0	0	0
PERS. CON DISCAPACIDAD OBRA O SERVICIO	31	1	1	1	2	3	5	9	5	3	1
EVENT. CIRC. DE LA PRODUC.	0	0	0	0	0	0	0	0	0	0	0
INTERINIDAD TEMPORAL	62	0	5	5	4	10	6	8	8	10	6
PERSONAS CON DISCAPACIDAD SUST. JUBILACIÓN 64 AÑOS	40	0	1	5	4	4	0	5	10	4	7
RELEVO	27	1	1	4	2	5	2	4	3	4	1
JUBILACIÓN PARCIAL	0	0	0	0	0	0	0	0	0	0	0
PRÁCTICAS FORMACIÓN	0	0	0	0	0	0	0	0	0	0	0
OTROS CONTRATOS	23	3	12	4	2	0	0	1	1	0	0
TOTAL CONTRATOS INICIALES	0	0	0	0	0	0	0	0	0	0	0
CONVERTIDOS EN INDEFINIDOS	0	0	0	0	0	0	0	0	0	0	0
TOTAL CONTRATOS	228	5	23	20	17	27	18	34	35	31	18

TABLA Nº 31. FUENTE: SISPE/SPEE

CONTRATOS A PERSONAS CON DISCAPACIDAD SEGÚN TIPO DE CONTRATO Y GRUPOS DE EDAD EN CASTILLA- LA MANCHA											
ABRIL DE 2024. MUJERES											
TIPO DE CONTRATOS	TOTAL EDAD	DE 16 A 19 AÑOS	DE 20 A 24 AÑOS	DE 25 A 29 AÑOS	DE 30 A 34 AÑOS	DE 35 A 39 AÑOS	DE 40 A 44 AÑOS	DE 45 A 49 AÑOS	DE 50 A 54 AÑOS	DE 55 A 59 AÑOS	MAYOR DE 59 AÑOS
INDEF. ORD. (Bonif./no Bonif.)	19	0	0	0	2	2	3	2	4	5	1
INDEF. FOM. DE LA CONT. INDEFINIDA	0	0	0	0	0	0	0	0	0	0	0
PERS. CON DISCAPACIDAD OBRA O SERVICIO	25	0	2	3	1	1	4	5	4	4	1
EVENT. CIRC. DE LA PRODUC.	0	0	0	0	0	0	0	0	0	0	0
INTERINIDAD TEMPORAL	62	0	2	3	10	3	7	12	13	10	2
PERSONAS CON DISCAPACIDAD SUST. JUBILACIÓN 64 AÑOS	36	1	2	1	5	2	3	5	6	8	3
RELEVO	26	0	2	2	5	4	4	3	3	3	0
JUBILACIÓN PARCIAL	0	0	0	0	0	0	0	0	0	0	0
PRÁCTICAS FORMACIÓN	0	0	0	0	0	0	0	0	0	0	0
OTROS CONTRATOS	16	1	5	7	0	0	0	2	1	0	0
TOTAL CONTRATOS INICIALES	0	0	0	0	0	0	0	0	0	0	0
CONVERTIDOS EN INDEFINIDOS	17	0	0	0	0	1	5	4	4	2	1
TOTAL CONTRATOS	201	2	13	16	23	13	26	33	35	32	8

TABLA Nº 32. FUENTE: SISPE/SPEE

CONTRATOS A HOMBRES CON DISCAPACIDAD SEGÚN TIPO DE CONTRATO EN CASTILLA- LA MANCHA						
ABRIL DE 2024						
TIPO DE CONTRATOS	TOTAL	Albacete	Ciudad Real	Cuenca	Guadalajara	Toledo
INDEF. ORD. (Bonif./no Bonif.)	21	6	3	3	2	7
INDEF. FOM. DE LA CONT. INDEFINIDA	0	0	0	0	0	0
PERS. CON DISCAPACIDAD	31	12	8	5	3	3
OBRA O SERVICIO	0	0	0	0	0	0
EVENT. CIRC. DE LA PRODUC.	62	24	9	4	12	13
INTERINIDAD	40	5	13	2	10	10
TEMPORAL PERSONAS CON DISCAPACIDAD	27	5	8	2	8	4
SUST. JUBILACIÓN 64 AÑOS	0	0	0	0	0	0
RELEVO	0	0	0	0	0	0
JUBILACIÓN PARCIAL	0	0	0	0	0	0
PRÁCTICAS	0	0	0	0	0	0
FORMACIÓN	23	2	21	0	0	0
OTROS CONTRATOS	0	0	0	0	0	0
TOTAL CONTRATOS INICIALES	204	54	62	16	35	37
CONVERTIDOS EN INDEFINIDOS	24	5	15	1	0	3
TOTAL CONTRATOS	228	59	77	17	35	40

TABLA Nº 33. FUENTE: SISPE/SPEE

CONTRATOS A MUJERES CON DISCAPACIDAD SEGÚN TIPO DE CONTRATO EN CASTILLA- LA MANCHA						
ABRIL DE 2024						
TIPO DE CONTRATOS	TOTAL	Albacete	Ciudad Real	Cuenca	Guadalajara	Toledo
INDEF. ORD. (Bonif./no Bonif.)	19	3	7	1	2	6
INDEF. FOM. DE LA CONT. INDEFINIDA	0	0	0	0	0	0
PERS. CON DISCAPACIDAD	25	5	6	5	2	7
OBRA O SERVICIO	0	0	0	0	0	0
EVENT. CIRC. DE LA PRODUC.	62	25	9	4	15	9
INTERINIDAD	36	11	3	5	10	7
TEMPORAL PERSONAS CON DISCAPACIDAD	26	3	3	1	10	9
SUST. JUBILACIÓN 64 AÑOS	0	0	0	0	0	0
RELEVO	0	0	0	0	0	0
JUBILACIÓN PARCIAL	0	0	0	0	0	0
PRÁCTICAS	0	0	0	0	0	0
FORMACIÓN	16	3	12	0	0	1
OTROS CONTRATOS	0	0	0	0	0	0
TOTAL CONTRATOS INICIALES	184	50	40	16	39	39
CONVERTIDOS EN INDEFINIDOS	17	2	6	2	3	4
TOTAL CONTRATOS	201	52	46	18	42	43

TABLA Nº 34. FUENTE: SISPE/SPEE

4. GESTIÓN DE OFERTAS Y COLOCACIONES

En el siguiente apartado se recogen los siguientes datos sobre intermediación laboral: colocaciones de demandantes con oferta previa y otras colocaciones con oferta previa.

Estos datos nos sirven para calcular las siguientes cuotas:

* Cuota de mercado: son las colocaciones de demandantes con oferta previa entre las colocaciones totales, multiplicado por cien.

* Cuota de intermediación: representa las colocaciones de demandantes con oferta previa entre el total de colocaciones de demandantes de empleo, multiplicado por cien.

* Cuota de inserción: se calcula con el total de las colocaciones de demandantes de empleo entre el total de las colocaciones, multiplicado por cien.

* Cuota de eficacia: expresa las colocaciones de demandantes con oferta previa entre las colocaciones de demandantes con oferta previa más otras colocaciones con oferta previa, multiplicado por cien.

A continuación se muestran una serie de tablas que recogen esta información, comparando los datos de Castilla-La Mancha con el resto de Comunidades Autónomas.

COLOCACIONES DE DEMANDANTES Y OTRAS COLOCACIONES EN CASTILLA-LA MANCHA Y SUS PROVINCIAS.					
ABRIL 2024					
	TOTAL	COLOCACIONES DEMANDANTES		OTRAS COLOCACIONES	
		TOTAL	CON OFERTA PREVIA	TOTAL	CON OFERTA PREVIA
Albacete	7.434	2.081	322	5.353	317
Ciudad Real	7.026	1.972	163	5.054	350
Cuenca	2.682	775	112	1.907	136
Guadalajara	6.143	1.112	255	5.031	331
Toledo	10.420	2.720	422	7.700	555
Castilla-La Mancha	33.705	8.660	1.274	25.045	1.689

TABLA Nº 35. FUENTE: SISPE/SPEE

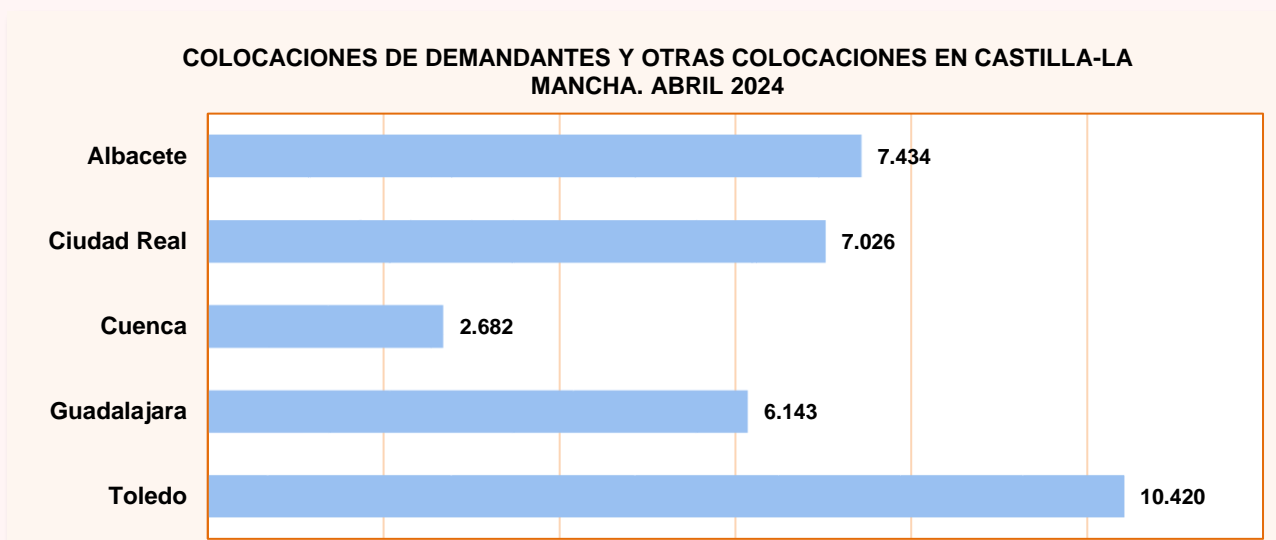


GRÁFICO Nº 21. FUENTE: SISPE/SPEE

COLOCACIONES DE DEMANDANTES Y OTRAS COLOCACIONES EN LAS COMUNIDADES AUTÓNOMAS.					
ABRIL 2024					
	TOTAL	COLOCACIONES DEMANDANTES		OTRAS COLOCACIONES	
		TOTAL	CON OFERTA PREVIA	TOTAL	CON OFERTA PREVIA
ANDALUCÍA	217.838	72.516	7.746	145.322	5.736
ARAGÓN	22.011	4.617	249	17.394	507
ASTURIAS	14.255	3.580	183	10.675	410
BALEARES	42.155	9.459	182	32.696	509
CANARIAS	34.320	7.979	604	26.341	2.144
CANTABRIA	10.937	2.546	64	8.391	146
CASTILLA-LA MANCHA	33.705	8.660	1.274	25.045	1.689
CASTILLA Y LEÓN	34.690	8.240	776	26.450	1.652
CATALUÑA	98.170	21.358	441	76.812	468
C. VALENCIANA	72.181	16.043	449	56.138	906
EXTREMADURA	31.058	12.048	2.889	19.010	2.201
GALICIA	40.550	10.187	272	30.363	463
MADRID	86.156	23.658	1.119	62.498	802
MURCIA	31.731	4.938	162	26.793	549
NAVARRA	13.537	3.167	110	10.370	190
PAÍS VASCO	38.601	23.898	912	14.703	324
RIOJA	6.159	1.597	60	4.562	102
CEUTA	706	219	7	487	5
MELILLA	717	173	13	544	43
EXTRANJERO	380	43	0	337	0
TOTAL	829.857	234.926	17.512	594.931	18.846

TABLA Nº 36. FUENTE: SISPE/SPEE

CUOTAS POR COMUNIDADES AUTÓNOMAS EN ABRIL DE 2024				
	CUOTA MERCADO	INTERMEDIACIÓN	INSERCIÓN	EFICACIA
ANDALUCÍA	3,56	10,68	33,29	57,45
ARAGÓN	1,13	5,39	20,98	32,94
ASTURIAS	1,28	5,11	25,11	30,86
BALEARES	0,43	1,92	22,44	26,34
CANARIAS	1,76	7,57	23,25	21,98
CANTABRIA	0,59	2,51	23,28	30,48
CASTILLA-LA MANCHA	3,78	14,71	25,69	43,00
CASTILLA Y LEÓN	2,24	9,42	23,75	31,96
CATALUÑA	0,45	2,06	21,76	48,51
C. VALENCIANA	0,62	2,80	22,23	33,14
EXTREMADURA	9,30	23,98	38,79	56,76
GALICIA	0,67	2,67	25,12	37,01
MADRID	1,30	4,73	27,46	58,25
MURCIA	0,51	3,28	15,56	22,78
NAVARRA	0,81	3,47	23,40	36,67
PAÍS VASCO	2,36	3,82	61,91	73,79
RIOJA	0,97	3,76	25,93	37,04
CEUTA	0,99	3,20	31,02	58,33
MELILLA	1,81	7,51	24,13	23,21
EXTRANJERO	0,00	0,00	11,32	-
TOTAL	2,11	7,45	28,31	48,17

TABLA Nº 37. FUENTE: SISPE/SPEE

5. BENEFICIARIOS DE PRESTACIONES POR DESEMPLEO

La información que se recoge en este epígrafe se refiere a las prestaciones que protegen la situación de desempleo a nivel contributivo, asistencial y de renta activa de inserción. La fuente de información es el Servicio Público de Empleo Estatal, derivándose los datos de la gestión de la concesión de las prestaciones por desempleo. Para acceder a las prestaciones contributivas es necesario la previa cotización a la Seguridad Social por dicha contingencia. Respecto a la prestación de nivel asistencial, que se denomina subsidio por desempleo, existen diversos tipos:

* Subsidio por desempleo para trabajadores que se encuentren en alguna de las siguientes situaciones: haber agotado la prestación contributiva, no haber cubierto el período mínimo de cotización para acceder a una prestación contributiva, ser emigrante retornado, haber sido excarcelado o ser declarado plenamente capaz o discapacitado parcial como consecuencia de un expediente de revisión de incapacidad.

* Subsidio en favor de trabajadores eventuales agrarios por cuenta ajena, que figuran incluidos en el censo del Régimen Especial Agrario de la Seguridad Social, que residen en las Comunidades Autónomas de

Andalucía y Extremadura.

La Renta Activa de Inserción constituye una renta económica vinculada a la realización de acciones en materia de políticas activas de empleo que no conlleven retribuciones salariales para desempleados de larga duración, mayores de 45 años, que a partir de noviembre de 2002 incluye también a personas con discapacidad, emigrantes retornados y víctimas de violencia doméstica.

Asimismo, existe la modalidad de pago único de la prestación por desempleo que consiste en la percepción en un solo pago del importe total del valor de la prestación por desempleo, con el fin de destinar su cuantía a la realización de una actividad profesional como trabajador autónomo, socio de una Cooperativa de trabajo asociado o de una Sociedad Laboral.

A continuación se muestra una serie de tablas que recogen la siguiente información: beneficiarios de prestaciones por desempleo para Castilla-La Mancha y cada una de sus provincias, incluyendo prestación contributiva, subsidio, renta activa de inserción y total de beneficiarios.

Nota Informativa

En el presente informe se facilitan datos hasta el mes de marzo de 2024, puesto que los datos sobre prestaciones por desempleo son publicados por el Servicio Público de Empleo Estatal con un mes de retraso en relación al resto de información sobre paro registrado, contratos, etc. El dato de beneficiarios corresponde a los que están en alta el último día del mes correspondiente.

BENEFICIARIOS POR PRESTACIÓN POR DESEMPLEO EN ESPAÑA Y CASTILLA-LA MANCHA DURANTE LOS ÚLTIMOS 12 MESES

	Total	Prestación Contributiva	Subsidio	Renta Activa de Inserción	Subsidios Eventuales Agrarios
CAST.-LA MANCHA					
Abril 2023	80.392	32.418	42.164	5.810	-
Mayo 2023	75.629	29.698	40.241	5.690	-
Junio 2023	75.448	30.510	39.222	5.716	-
Julio 2023	78.017	33.932	38.467	5.618	-
Agosto 2023	79.625	35.098	39.011	5.516	-
Septiembre 2023	75.880	30.732	39.716	5.432	-
Octubre 2023	81.508	33.361	42.702	5.445	-
Noviembre 2023	86.780	34.902	46.265	5.613	-
Diciembre 2023	86.917	35.380	45.987	5.550	-
Enero 2024	89.898	37.195	47.192	5.511	-
Febrero 2024	90.849	37.545	47.853	5.451	-
Marzo 2024	88.261	36.007	46.861	5.393	-
ESPAÑA					
Abril 2023	1.698.070	721.100	795.680	99.589	81.701
Mayo 2023	1.668.948	698.652	788.436	100.281	81.579
Junio 2023	1.694.048	737.815	775.482	99.667	81.084
Julio 2023	1.779.849	840.810	759.736	97.999	81.304
Agosto 2023	1.816.798	876.556	763.013	95.929	81.300
Septiembre 2023	1.687.270	744.022	766.577	94.870	81.801
Octubre 2023	1.736.502	772.852	787.109	94.476	82.065
Noviembre 2023	1.824.163	833.872	812.172	96.159	81.960
Diciembre 2023	1.835.927	855.863	805.076	94.790	80.198
Enero 2024	1.922.316	911.932	836.953	94.300	79.131
Febrero 2024	1.893.595	879.007	843.560	93.431	77.597
Marzo 2024	1.794.934	807.010	818.843	92.573	76.508

TABLA Nº 38. FUENTE: SISPE/SPEE

BENEFICIARIOS POR PRESTACIÓN POR DESEMPLEO EN LAS PROVINCIAS DE CASTILLA- LA MANCHA DURANTE LOS ÚLTIMOS 12 MESES					
	Total	Prestación Contributiva	Subsidio	Renta Activa de Inserción	
ALBACETE					
Abril 2023	16.445	6.719	8.494	1.232	
Mayo 2023	15.476	6.109	8.135	1.232	
Junio 2023	15.456	6.270	7.944	1.242	
Julio 2023	16.198	7.083	7.879	1.236	
Agosto 2023	16.610	7.295	8.066	1.249	
Septiembre 2023	16.545	6.811	8.447	1.287	
Octubre 2023	17.957	7.496	9.146	1.315	
Noviembre 2023	18.579	7.640	9.602	1.337	
Diciembre 2023	18.786	7.893	9.588	1.305	
Enero 2024	19.508	8.267	9.933	1.308	
Febrero 2024	19.487	8.137	10.065	1.285	
Marzo 2024	18.718	7.659	9.784	1.275	
CIUDAD REAL					
Abril 2023	20.574	7.167	11.402	2.005	
Mayo 2023	19.026	6.361	10.720	1.945	
Junio 2023	19.055	6.526	10.568	1.961	
Julio 2023	19.546	7.399	10.251	1.896	
Agosto 2023	19.866	7.858	10.185	1.823	
Septiembre 2023	18.310	6.499	10.080	1.731	
Octubre 2023	19.330	6.853	10.796	1.681	
Noviembre 2023	21.557	7.639	12.203	1.715	
Diciembre 2023	21.546	7.708	12.103	1.735	
Enero 2024	21.852	7.854	12.270	1.728	
Febrero 2024	22.343	7.938	12.664	1.741	
Marzo 2024	21.724	7.594	12.394	1.736	
CUENCA					
Abril 2023	6.686	3.136	3.192	358	
Mayo 2023	6.315	2.877	3.105	333	
Junio 2023	6.209	2.862	3.018	329	
Julio 2023	6.529	3.212	2.991	326	
Agosto 2023	6.653	3.262	3.070	321	
Septiembre 2023	6.318	2.841	3.152	325	
Octubre 2023	6.922	3.190	3.418	314	
Noviembre 2023	7.286	3.244	3.715	327	
Diciembre 2023	7.216	3.230	3.661	325	
Enero 2024	7.618	3.502	3.781	335	
Febrero 2024	7.646	3.523	3.797	326	
Marzo 2024	7.380	3.416	3.644	320	
GUADALAJARA					
Abril 2023	8.907	4.527	4.004	376	
Mayo 2023	8.282	4.131	3.773	378	
Junio 2023	8.573	4.466	3.728	379	
Julio 2023	9.110	5.033	3.701	376	
Agosto 2023	9.432	5.296	3.765	371	
Septiembre 2023	8.815	4.616	3.820	379	
Octubre 2023	9.299	4.821	4.108	370	
Noviembre 2023	9.449	4.850	4.225	374	
Diciembre 2023	9.607	5.059	4.193	355	
Enero 2024	10.251	5.512	4.381	358	
Febrero 2024	10.793	5.842	4.599	352	
Marzo 2024	10.199	5.339	4.505	355	
TOLEDO					
Abril 2023	27.780	10.869	15.072	1.839	
Mayo 2023	26.530	10.220	14.508	1.802	
Junio 2023	26.155	10.386	13.964	1.805	
Julio 2023	26.634	11.205	13.645	1.784	
Agosto 2023	27.064	11.387	13.925	1.752	
Septiembre 2023	25.892	9.965	14.217	1.710	
Octubre 2023	28.000	11.001	15.234	1.765	
Noviembre 2023	29.909	11.529	16.520	1.860	
Diciembre 2023	29.762	11.490	16.442	1.830	
Enero 2024	30.669	12.060	16.827	1.782	
Febrero 2024	30.580	12.105	16.728	1.747	
Marzo 2024	30.240	11.999	16.534	1.707	

TABLA Nº 39. FUENTE: SISPE/SPEE

DISTRIBUCIÓN POR PROVINCIAS DE LOS BENEFICIARIOS DE PRESTACIÓN POR DESEMPLEO (MARZO DE 2024)

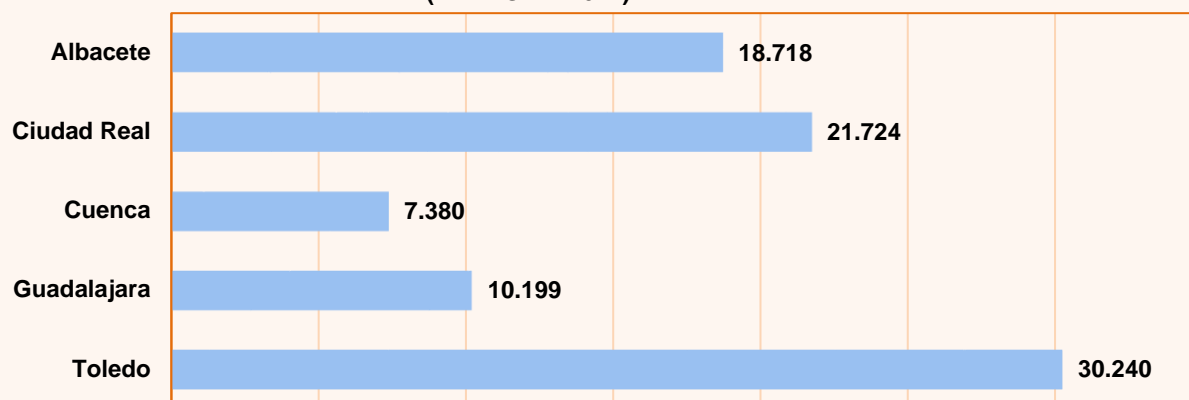


GRÁFICO Nº 22. FUENTE: SISPE/SPEE

DISTRIBUCIÓN DE LOS BENEFICIARIOS EXTRANJEROS DE PRESTACIONES POR DESEMPLEO MARZO DE 2024

	TOTAL	PAÍSES COMUNITARIOS	PAÍSES NO COMUNITARIOS
Total España	212.976	75.463	137.513
Albacete	2.067	734	1.333
Ciudad Real	2.246	1.256	990
Cuenca	1.529	818	711
Guadalajara	2.259	998	1.261
Toledo	4.325	1.804	2.521
Castilla-La Mancha	12.426	5.610	6.816

TABLA Nº 40. FUENTE: SISPE/SPEE

DISTRIBUCIÓN POR PROVINCIAS DE LOS BENEFICIARIOS EXTRANJEROS DE PRESTACIONES POR DESEMPLEO (MARZO DE 2024)

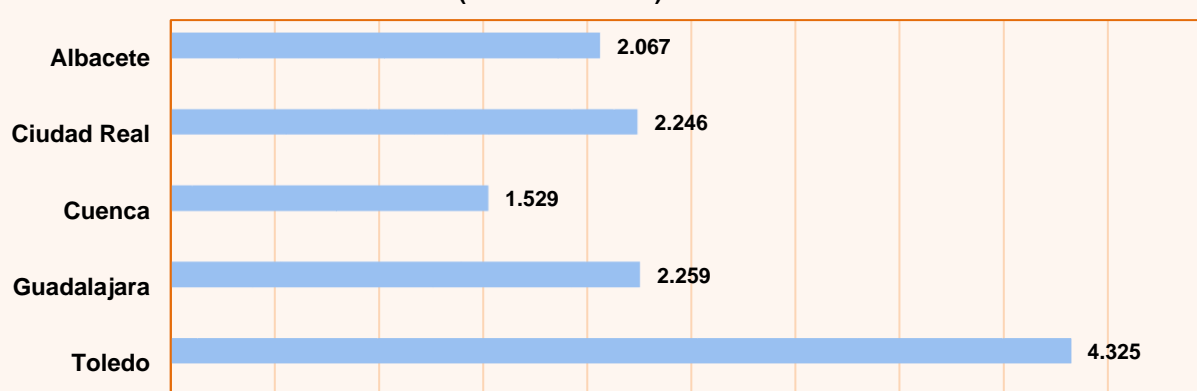


GRÁFICO Nº 23. FUENTE: SISPE/SPEE

6. AFILIACIÓN A LA SEGURIDAD SOCIAL

AFILIACIÓN A LA SEGURIDAD SOCIAL POR RÉGIMENES Y PROVINCIAS EN CASTILLA- LA MANCHA ABRIL DE 2024 (Afiliados medios)					
	TOTAL SISTEMA	RÉGIMEN GENERAL (*)	RÉGIMEN ESPECIAL AUTÓNOMOS	RÉGIMEN TRABAJADORES DEL MAR	RÉGIMEN ESPECIAL MINERÍA CARBÓN
TOTAL NACIONAL ABRIL'2024	21.101.505	17.673.517	3.364.938	62.155	895
Albacete	151.198	121.279	29.919	0	0
Ciudad Real	176.040	140.741	35.299	0	0
Cuenca	80.443	62.161	18.282	0	0
Guadalajara	102.530	86.928	15.602	0	0
Toledo	259.599	209.509	50.090	0	0
TOTAL REGIONAL ABRIL'2024	769.810	620.619	149.192	0	0
TOTAL REGIONAL MARZO'2024	763.645	614.633	149.012	0	0
TOTAL REGIONAL ABRIL'2023	758.807	609.194	149.613	0	0

TABLA Nº 41. Datos provisionales. Valores absolutos. Dato medio del mes.

FUENTE: Tesorería General de la Seguridad Social.

(*) A partir de enero de 2012 se han integrado en el Régimen General el Sistema Especial de Trabajadores Agrarios y el Sistema Especial de Empleados del Hogar

VARIACIONES DE LA AFILIACIÓN A LA SEGURIDAD SOCIAL POR PROVINCIAS EN CASTILLA- LA MANCHA ABRIL DE 2024 (Afiliados medios)					
	AFILIADOS MEDIOS	MES ANTERIOR		INTERANUAL (1)	
		ABSOLUTA	RELATIVA	ABSOLUTA	RELATIVA
Total España	21.101.505	199.538	0,95%	486.516	2,36%
Albacete	151.198	1.909	1,28%	2.105	1,41%
Ciudad Real	176.040	1.021	0,58%	672	0,38%
Cuenca	80.443	190	0,24%	-84	-0,10%
Guadalajara	102.530	1.275	1,26%	1.802	1,79%
Toledo	259.599	1.770	0,69%	6.508	2,57%
Castilla-La Mancha	769.810	6.165	0,81%	11.003	1,45%

TABLA Nº 42. Datos provisionales. Dato medio del mes.

(1) Respecto al mismo mes del año anterior.

FUENTE: Tesorería General de la Seguridad Social.