



Indicadores Básicos

MERCADO DE TRABAJO DE CASTILLA-LA MANCHA

Mayo de 2024

Índice

1. Paro registrado y tipo de demanda de empleo

3

Paro registrado por sexos en Castilla-La Mancha en los últimos 12 meses	3
Gráfico de evolución del paro registrado por sexos en Castilla-La Mancha durante los últimos 12 meses	3
Paro registrado por sectores de actividad económica en Castilla-La Mancha en los últimos 12 meses	3
Gráfico del paro registrado por sectores de actividad económica en Castilla-La Mancha en mayo de 2024	4
Paro registrado por sexos en las provincias de Castilla-La Mancha en mayo de 2024	4
Evolución de las variaciones de paro registrado por sexos desde mayo de 2023	4
Gráfico de distribución provincial del paro registrado en Castilla-La Mancha en mayo de 2024	5
Variaciones relativas del paro registrado por sexos en las provincias de Castilla-La Mancha en mayo de 2024	5
Variaciones relativas del paro registrado por sexos en las provincias de Castilla-La Mancha en mayo de 2024	5
Paro registrado por sectores de actividad económica en las provincias de Castilla-La Mancha en mayo de 2024	6
Gráfico del paro registrado por sectores de actividad económica en las provincias de Castilla-La Mancha en mayo de 2024	6
Variaciones relativas del paro registrado por sectores de actividad económica en las provincias de Castilla-La Mancha en mayo de 2024	6
Paro registrado por sexos y franjas de edad en Castilla-La Mancha y sus provincias en mayo de 2024	7
Gráfico del paro registrado por grupo de edad en Castilla-La Mancha en mayo de 2024. Ambos sexos	7
Paro registrado por sexos y nivel de estudios en Castilla-La Mancha y sus provincias en mayo de 2024	8
Gráfico de paro registrado por nivel de estudios en Castilla-La Mancha en mayo de 2024. Ambos sexos	8
Paro registrado por sexo y tiempo de inscripción de la demanda en Castilla-La Mancha y sus provincias en mayo de 2024	9
Gráfico de paro registrado por tiempo de la inscripción de la demanda en Castilla-La Mancha en mayo de 2024. Ambos sexos	9
Variaciones del paro registrado en el colectivo de extranjeros en Castilla-La Mancha en mayo de 2024	10
Paro registrado en el colectivo de extranjeros por provincias y sectores de actividad económica en Castilla-La Mancha en mayo de 2024	10
Gráfico de distribución provincial del paro registrado en el colectivo de extranjeros en Castilla-La Mancha en mayo de 2024	10
Gráfico del paro registrado por sectores de actividad económica en el colectivo de extranjeros en Castilla-La Mancha y sus provincias en mayo de 2024	10
Paro registrado en el colectivo de extranjeros por nacionalidad en Castilla-La Mancha y sus provincias en mayo de 2024	11
Gráfico de distribución del paro registrado en el colectivo de extranjeros por nacionalidad en Castilla-La Mancha en mayo de 2024	11
Paro registrado en el total nacional por sexos, edad y sectores de actividad económica en mayo de 2024 (Valores absolutos y variaciones)	12
Paro registrado por comunidades autónomas en mayo de 2024 (Valores absolutos y variaciones)	12
Demandantes de empleo por tipo de demanda en mayo de 2024 (Valores absolutos y variaciones)	13
Gráfico de distribución de los demandantes de empleo por tipo de demanda en mayo de 2024	13

2. Contratación

14

Contratos registrados según temporalidad en Castilla-La Mancha en mayo de 2024	14
Gráfico de evolución del número de contratos indefinidos y temporales en Castilla-La Mancha durante los últimos 12 meses	14
Variación del número de contratos registrados según temporalidad en Castilla-La Mancha y en España en mayo de 2024	14
Gráfico de distribución provincial de la contratación en Castilla-La Mancha en mayo de 2024	15
Gráfico de variaciones del número de contratos registrados según temporalidad en las provincias de Castilla-La Mancha en mayo de 2024	15
Contratos registrados totales, indefinidos y temporales en las provincias de Castilla-La Mancha (dato acumulado del año 2024 hasta mayo - inclusive)	15
Contratos registrados según sexos, edad, sectores y tipo de contrato en Castilla-La Mancha en mayo de 2024	16
Gráfico de contratos registrados según tipo de contrato en Castilla-La Mancha en mayo de 2024	16
Gráfico de contratos registrados por sectores de actividad económica en Castilla-La Mancha en mayo de 2024	16
Evolución del número de contratos según su duración, de 2008 a 2024	17
Evolución de la distribución del porcentaje de contratos según su duración, de 2008 a 2024	17
Evolución de la duración media (en días) de los contratos, de 2008 a 2024	17
Contratos a extranjeros según temporalidad en Castilla-La Mancha y sus provincias en mayo de 2024	18
Contratos a extranjeros según sexos y grupos de edad en Castilla-La Mancha y sus provincias en mayo de 2024	18
Contratos a extranjeros según sectores de actividad económica en Castilla-La Mancha y sus provincias en mayo de 2024	18

3. Personas con discapacidad 19

Demandantes de empleo por tipo de discapacidad, sexos y grupos de edad en Castilla-La Mancha y sus provincias en mayo de 2024	19
Contratos a personas con discapacidad según tipo de contrato y grupos de edad en Castilla-La Mancha en mayo de 2024 (ambos sexos)	20
Contratos a personas con discapacidad según tipo de contrato y grupos de edad en la provincia de Albacete en mayo de 2024 (ambos sexos)	20
Contratos a personas con discapacidad según tipo de contrato y grupos de edad en la provincia de Ciudad Real en mayo de 2024 (ambos sexos)	21
Contratos a personas con discapacidad según tipo de contrato y grupos de edad en la provincia de Cuenca en mayo de 2024 (ambos sexos)	21
Contratos a personas con discapacidad según tipo de contrato y grupos de edad en la provincia de Guadalajara en mayo de 2024 (ambos sexos)	22
Contratos a personas con discapacidad según tipo de contrato y grupos de edad en la provincia de Toledo en mayo de 2024 (ambos sexos)	22
Contratos a personas con discapacidad según tipo de contrato y grupos de edad en Castilla-La Mancha y sus provincias en mayo de 2024 (hombres)	23
Contratos a personas con discapacidad según tipo de contrato y grupos de edad en Castilla-La Mancha y sus provincias en mayo de 2024 (mujeres)	23
Contratos a personas con discapacidad según tipo de contrato en Castilla-La Mancha y sus provincias en mayo de 2024 (hombres)	24
Contratos a personas con discapacidad según tipo de contrato en Castilla-La Mancha y sus provincias en mayo de 2024 (mujeres)	24

4. Gestión de ofertas y colocaciones 25

Colocaciones de demandantes y otras colocaciones en Castilla-La Mancha y sus provincias en mayo de 2024	25
Gráfico de distribución provincial de colocaciones de demandantes y otras colocaciones en Castilla-La Mancha en mayo de 2024	25
Colocaciones de demandantes y otras colocaciones en las Comunidades Autónomas en mayo de 2024	26
Cuotas por Comunidades Autónomas en mayo de 2024	26

5. Beneficiarios de prestaciones por desempleo 27

Evolución del nº de beneficiarios de prestaciones por desempleo en España y Castilla-La Mancha durante los últimos 12 meses	27
Beneficiarios de prestaciones por desempleo en las provincias de Castilla-La Mancha durante los últimos 12 meses	28
Gráfico provincial de beneficiarios de prestación por desempleo en abril de 2024	29
Beneficiarios extranjeros de prestaciones por desempleo según procedencia en Castilla-La Mancha y sus provincias en abril de 2024	29
Gráfico de distribución provincial de beneficiarios extranjeros de prestación por desempleo en abril de 2024	29

6. Afiliación a la Seguridad Social 30

Afiliación a la Seguridad Social por regímenes y provincias en Castilla-La Mancha en mayo de 2024	30
Variaciones de la afiliación a la Seguridad Social por provincias en Castilla-La Mancha en mayo de 2024	30

1. Paro registrado

PARO REGISTRADO EN CASTILLA-LA MANCHA POR SEXOS EN LOS ÚLTIMOS 12 MESES

	TOTAL	HOMBRES	MUJERES			
Junio 2023	127.152	43.715	83.437			
Julio 2023	127.764	44.015	83.749			
Agosto 2023	129.453	44.922	84.531			
Septiembre 2023	131.308	45.358	85.950			
Octubre 2023	135.574	46.803	88.771			
Noviembre 2023	136.507	47.026	89.481			
Diciembre 2023	134.806	47.087	87.719			
Enero 2024	138.129	47.936	90.193			
Febrero 2024	138.474	48.079	90.395			
Marzo 2024	136.162	47.382	88.780			
Abril 2024	130.918	45.094	85.824			
Mayo 2024	126.843	43.515	83.328			
VARIACIONES EN EL MES DE MAYO DE 2024						
Mensual	-4.075	-3,11%	-1.579	-3,50%	-2.496	-2,91%
Interanual	-2.763	-2,13%	-848	-1,91%	-1.915	-2,25%

TABLA Nº 1. FUENTE: SISPE/SPEE

EVOLUCIÓN DEL PARO REGISTRADO POR SEXOS EN CASTILLA-LA MANCHA DURANTE LOS ÚLTIMOS 12 MESES

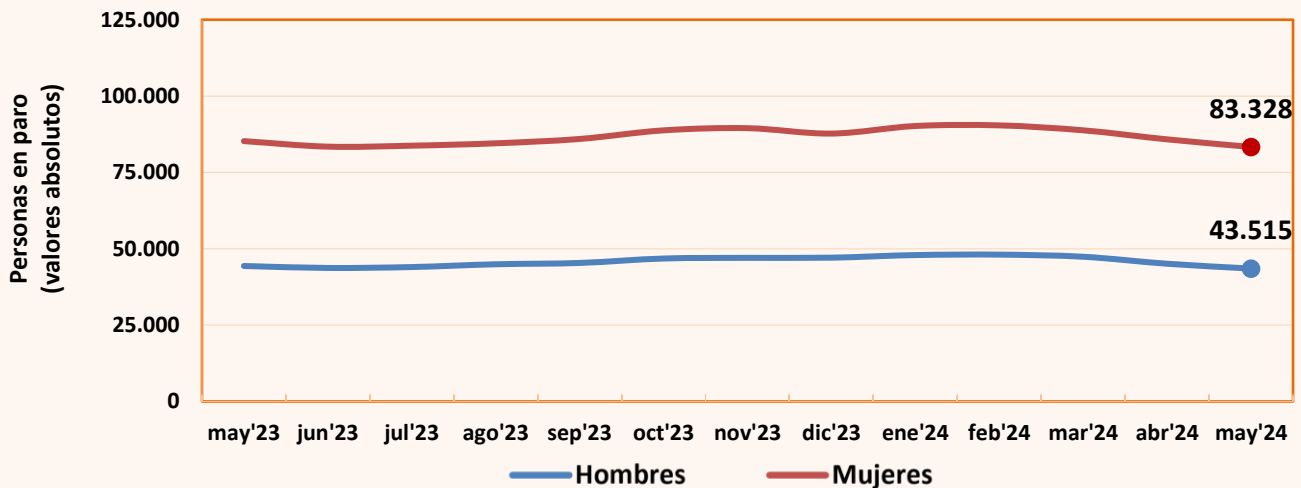


GRÁFICO 1. FUENTE: SISPE/SPEE

PARO REGISTRADO POR SECTORES DE ACTIVIDAD ECONÓMICA EN CASTILLA-LA MANCHA EN LOS ÚLTIMOS 12 MESES

	Agricultura	Industria	Construcción	Servicios	Sin empl. anterior					
Junio 2023	6.874	11.466	8.946	89.072	10.794					
Julio 2023	6.717	11.376	9.008	89.962	10.701					
Agosto 2023	6.503	11.403	9.290	91.485	10.772					
Septiembre 2023	6.262	11.455	9.101	93.449	11.041					
Octubre 2023	6.542	11.674	9.058	97.224	11.076					
Noviembre 2023	6.404	11.570	9.103	98.109	11.321					
Diciembre 2023	6.265	11.610	9.480	96.383	11.068					
Enero 2024	6.430	11.641	9.409	99.507	11.142					
Febrero 2024	6.520	11.599	9.311	99.614	11.430					
Marzo 2024	6.511	11.545	9.234	97.381	11.491					
Abril 2024	6.144	11.336	8.784	93.505	11.149					
Mayo 2024	5.829	11.086	8.589	90.584	10.755					
VARIACIONES EN EL MES DE MAYO DE 2024										
Mensual	-315	-5,13 %	-250	-2,21 %	-195	-2,22 %	-2.921	-3,12 %	-394	-3,53 %
Interanual	-1.198	-17,05 %	-762	-6,43 %	-408	-4,53 %	-495	-0,54 %	100	0,94 %

TABLA Nº 2. FUENTE: SISPE/SPEE

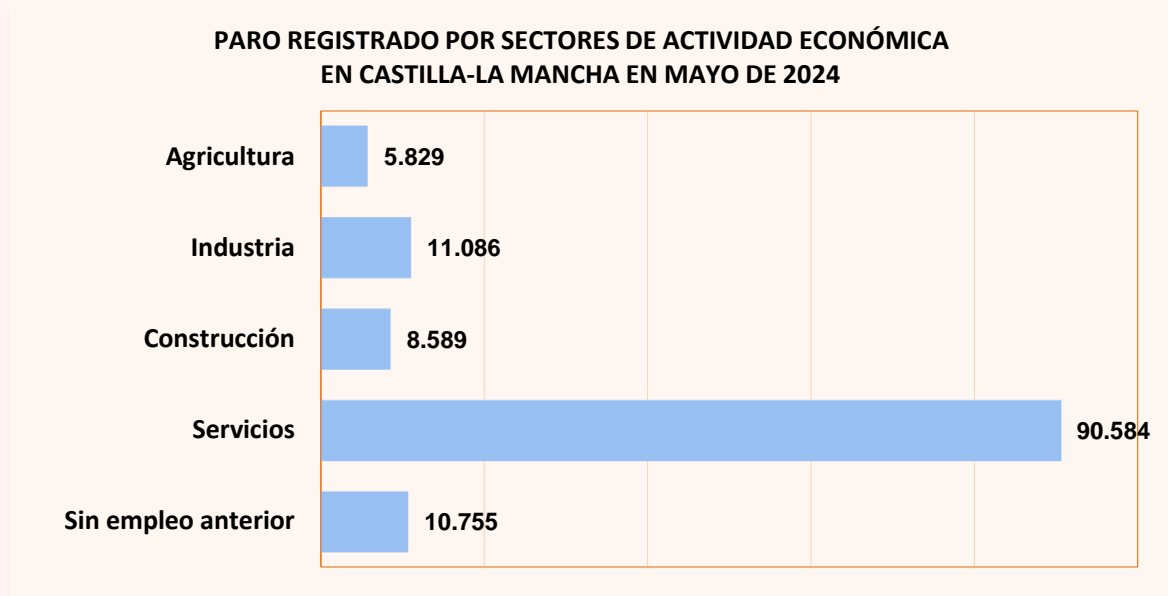


GRÁFICO 2. FUENTE: SISPE/SPEE

PARO REGISTRADO POR SEXOS EN LAS PROVINCIAS DE CASTILLA-LA MANCHA EN MAYO DE 2024

	AMBOS SEXOS	Parados	Paradas	% Mujeres
Albacete	23.233	7.683	15.550	66,9%
Ciudad Real	34.115	10.919	23.196	68,0%
Cuenca	9.528	3.594	5.934	62,3%
Guadalajara	12.807	4.861	7.946	62,0%
Toledo	47.160	16.458	30.702	65,1%
Castilla-La Mancha	126.843	43.515	83.328	65,7%

TABLA Nº 3. FUENTE: SISPE/SPEE

EVOLUCIÓN DE LAS VARIACIONES DEL PARO REGISTRADO POR SEXOS DESDE MAYO DE 2023

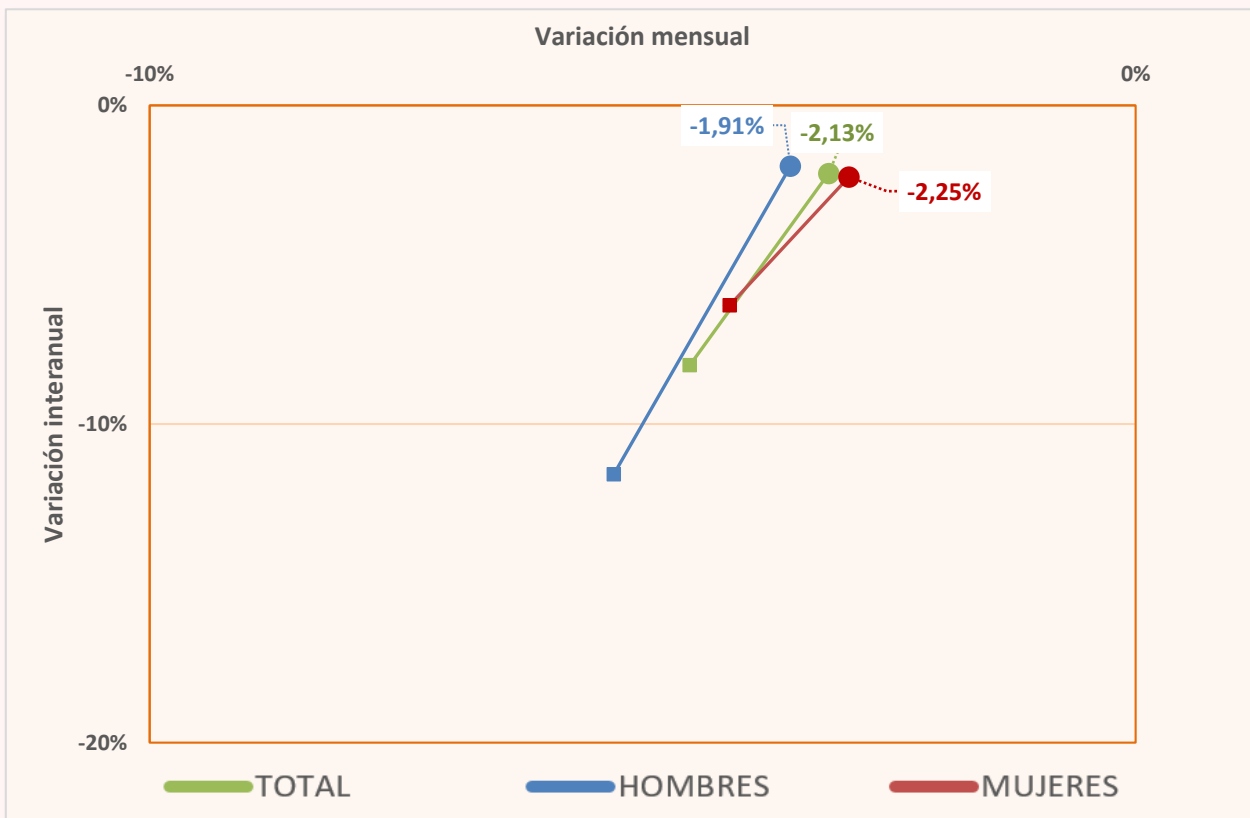


GRÁFICO 3. FUENTE: SISPE/SPEE

DISTRIBUCIÓN PROVINCIAL DEL PARO REGISTRADO EN CASTILLA-LA MANCHA EN MAYO DE 2024

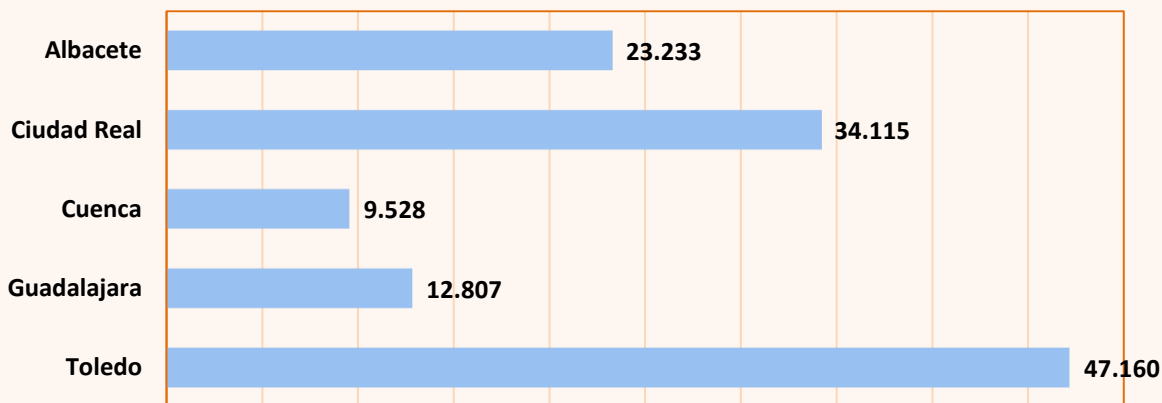


GRÁFICO 4. FUENTE: SISPE/SPEE

VARIACIONES RELATIVAS DEL PARO REGISTRADO POR SEXOS EN LAS PROVINCIAS DE CASTILLA-LA MANCHA EN MAYO DE 2024

	TOTAL		HOMBRES		MUJERES							
	Variación mensual	Variación interanual	Variación mensual	Variación interanual	Variación mensual	Variación interanual						
Albacete	-3,79%	-916	-4,67%	-1.137	-4,97%	-402	-5,00%	-404	-3,20%	-514	-4,50%	-733
Ciudad Real	-2,97%	-1.046	-2,19%	-764	-3,75%	-425	-3,53%	-399	-2,61%	-621	-1,55%	-365
Cuenca	-3,31%	-326	0,13%	12	-4,21%	-158	0,42%	15	-2,75%	-168	-0,05%	-3
Guadalajara	-2,82%	-372	0,86%	109	-4,14%	-210	2,66%	126	-2,00%	-162	-0,21%	-17
Toledo	-2,91%	-1.415	-2,04%	-983	-2,28%	-384	-1,12%	-186	-3,25%	-1.031	-2,53%	-797

TABLA Nº 4. FUENTE: SISPE/SPEE

VARIACIONES RELATIVAS DEL PARO REGISTRADO POR SEXOS EN MAYO DE 2024

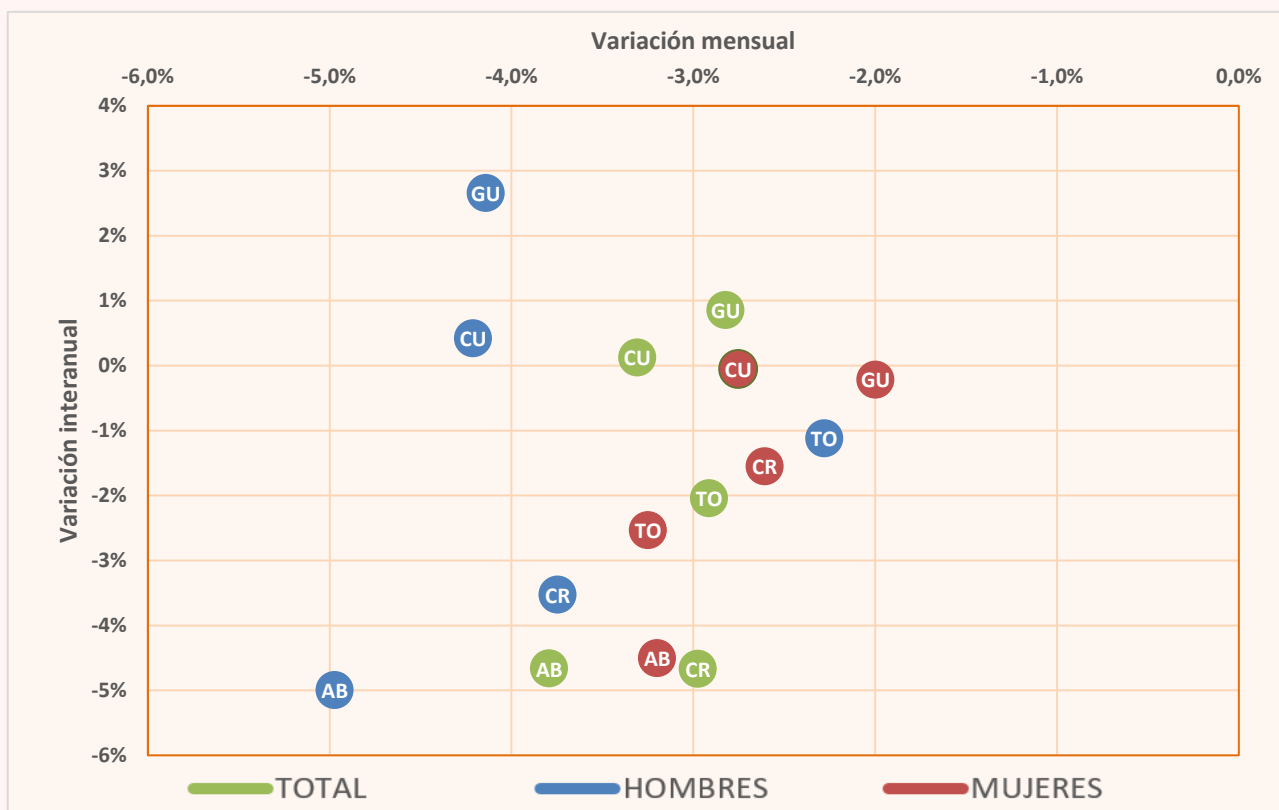


GRÁFICO 5. FUENTE: SISPE/SPEE

PARO REGISTRADO POR SECTORES DE ACTIVIDAD EN LAS PROVINCIAS DE CASTILLA-LA MANCHA EN MAYO DE 2024

	TOTAL	Agricultura	Industria	Construcción	Servicios	Sin empleo anterior
Albacete	23.233	1.265	2.370	1.165	16.446	1.987
Ciudad Real	34.115	2.011	2.594	2.347	24.123	3.040
Cuenca	9.528	728	875	590	6.694	641
Guadalajara	12.807	152	857	920	9.913	965
Toledo	47.160	1.673	4.390	3.567	33.408	4.122
Castilla-La Mancha	126.843	5.829	11.086	8.589	90.584	10.755

TABLA Nº 5. FUENTE: SISPE/SPEE

PARO REGISTRADO POR SECTORES DE ACTIVIDAD EN MAYO DE 2024

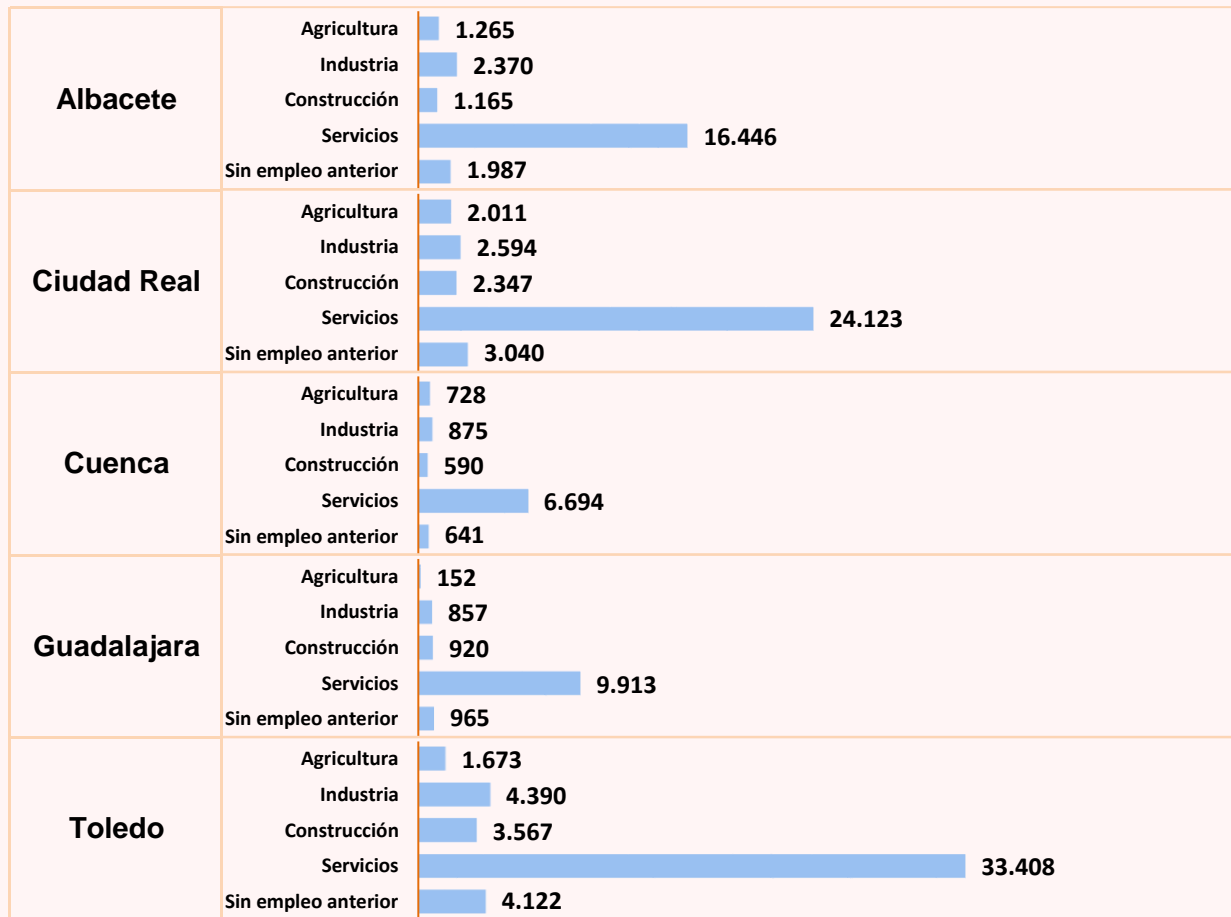


GRÁFICO Nº 6. FUENTE: SISPE/SPEE

VARIACIONES RELATIVAS DEL PARO REGISTRADO POR SECTORES DE ACTIVIDAD ECONÓMICA EN LAS PROVINCIAS DE CASTILLA-LA MANCHA EN MAYO DE 2024

	VARIACIONES	Agricultura	Industria	Construcción	Servicios	Sin empleo anterior
Albacete	Mensual	-7,46%	-2,79%	-3,80%	-3,41%	-5,65%
	Interanual	-21,48%	-8,42%	-9,27%	-2,94%	2,26%
Ciudad Real	Mensual	-4,92%	-1,97%	-3,10%	-2,78%	-3,95%
	Interanual	-17,58%	-1,44%	-5,44%	-0,56%	-0,82%
Cuenca	Mensual	-3,58%	-3,74%	-3,44%	-3,29%	-2,44%
	Interanual	-11,44%	-5,30%	-3,91%	2,46%	2,89%
Guadalajara	Mensual	-10,59%	-0,35%	-0,54%	-3,32%	-0,62%
	Interanual	-12,64%	-2,39%	9,92%	0,27%	4,55%
Toledo	Mensual	-3,68%	-2,07%	-1,33%	-3,14%	-3,01%
	Interanual	-15,51%	-9,03%	-5,63%	-0,14%	0,51%

TABLA Nº 6. FUENTE: SISPE/SPEE

PARO REGISTRADO EN AMBOS SEXOS POR FRANJAS DE EDAD EN CASTILLA-LA MANCHA Y SUS PROVINCIAS						
MAYO DE 2024						
	Castilla-La Mancha	Albacete	Ciudad Real	Cuenca	Guadalajara	Toledo
AMBOS SEXOS	126.843	23.233	34.115	9.528	12.807	47.160
De 16 a 19 años	2.693	503	698	228	279	985
De 20 a 24 años	6.262	1.112	1.686	534	680	2.250
De 25 a 29 años	8.686	1.586	2.564	676	894	2.966
De 30 a 34 años	10.141	1.767	2.890	747	1.026	3.711
De 35 a 39 años	11.410	1.860	3.140	816	1.182	4.412
De 40 a 44 años	12.670	2.052	3.365	856	1.384	5.013
De 45 a 49 años	14.942	2.561	3.989	1.050	1.528	5.814
De 50 a 54 años	17.260	3.277	4.685	1.183	1.654	6.461
De 55 a 59 años	21.145	4.201	5.593	1.630	2.050	7.671
Mayor de 59 años	21.634	4.314	5.505	1.808	2.130	7.877
HOMBRES	43.515	7.683	10.919	3.594	4.861	16.458
De 16 a 19 años	1.462	271	358	131	167	535
De 20 a 24 años	2.978	477	734	270	363	1.134
De 25 a 29 años	3.476	645	977	302	362	1.190
De 30 a 34 años	3.450	611	928	284	357	1.270
De 35 a 39 años	3.382	542	856	261	362	1.361
De 40 a 44 años	3.790	603	869	304	483	1.531
De 45 a 49 años	4.484	729	1.050	318	549	1.838
De 50 a 54 años	5.243	965	1.314	381	602	1.981
De 55 a 59 años	7.065	1.315	1.796	599	767	2.588
Mayor de 59 años	8.185	1.525	2.037	744	849	3.030
MUJERES	83.328	15.550	23.196	5.934	7.946	30.702
De 16 a 19 años	1.231	232	340	97	112	450
De 20 a 24 años	3.284	635	952	264	317	1.116
De 25 a 29 años	5.210	941	1.587	374	532	1.776
De 30 a 34 años	6.691	1.156	1.962	463	669	2.441
De 35 a 39 años	8.028	1.318	2.284	555	820	3.051
De 40 a 44 años	8.880	1.449	2.496	552	901	3.482
De 45 a 49 años	10.458	1.832	2.939	732	979	3.976
De 50 a 54 años	12.017	2.312	3.371	802	1.052	4.480
De 55 a 59 años	14.080	2.886	3.797	1.031	1.283	5.083
Mayor de 59 años	13.449	2.789	3.468	1.064	1.281	4.847

TABLA Nº 7. FUENTE: SISPE/SPEE

PARO REGISTRADO POR GRUPOS DE EDAD EN CASTILLA-LA MANCHA EN MAYO DE 2024. AMBOS SEXOS

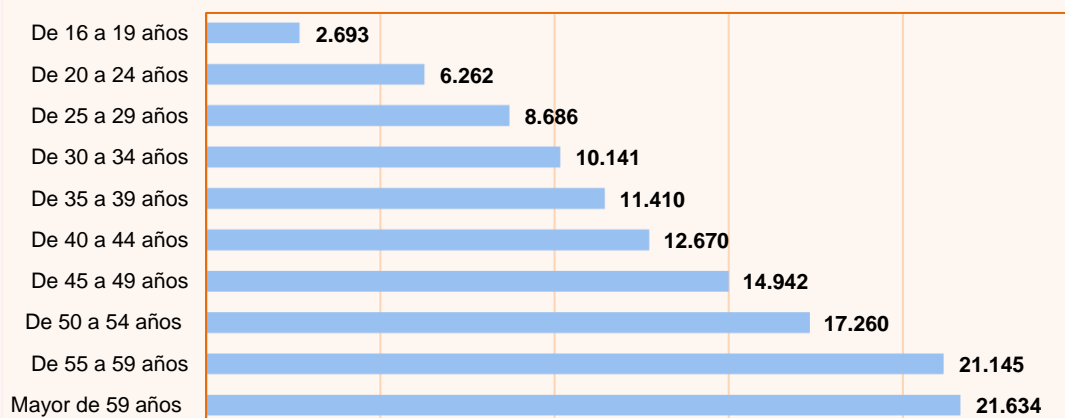


GRÁFICO Nº 7. FUENTE: SISPE/SPEE

PARO REGISTRADO POR SEXOS Y NIVEL DE ESTUDIOS TERMINADOS EN CASTILLA-LA MANCHA Y SUS PROVINCIAS						
MAYO DE 2024						
	Cast.-La Mancha	Albacete	Ciudad Real	Cuenca	Guadalajara	Toledo
AMBOS SEXOS	126.843	23.233	34.115	9.528	12.807	47.160
Sin Estudios	1.485	235	380	65	82	723
Estudios Primarios	18.201	2.880	3.756	1.681	2.396	7.488
Primera etapa de educación secundaria	70.941	13.596	20.339	5.143	5.487	26.376
Sin Título de E.S.O. o equivalente	28.586	6.009	8.250	2.437	1.799	10.091
Con Título de E.S.O. o equivalente	42.355	7.587	12.089	2.706	3.688	16.285
Segunda etapa de educación secundaria	19.483	3.292	4.848	1.360	2.662	7.321
Bachillerato	9.737	1.415	2.283	713	1.534	3.792
FP de Grado Medio	9.746	1.877	2.565	647	1.128	3.529
Estudios Postsecundarios	16.543	3.155	4.767	1.270	2.167	5.184
FP de Grado Superior	7.823	1.474	2.244	527	990	2.588
1er y 2º ciclo universitario	5.233	982	1.414	438	774	1.625
3er ciclo universitario	3.279	675	1.056	290	366	892
Otros estudios postsecundarios	208	24	53	15	37	79
Otros	190	75	25	9	13	68
HOMBRES	43.515	7.683	10.919	3.594	4.861	16.458
Sin Estudios	350	61	91	25	20	153
Estudios Primarios	6.118	964	1.117	588	866	2.583
Primera etapa de educación secundaria	26.049	4.765	6.898	2.083	2.384	9.919
Sin Título de E.S.O. o equivalente	11.725	2.370	3.213	1.070	833	4.239
Con Título de E.S.O. o equivalente	14.324	2.395	3.685	1.013	1.551	5.680
Segunda etapa de educación secundaria	5.991	944	1.428	476	931	2.212
Bachillerato	3.399	512	758	278	567	1.284
FP de Grado Medio	2.592	432	670	198	364	928
Estudios Postsecundarios	4.966	924	1.382	420	659	1.581
FP de Grado Superior	2.484	462	695	187	315	825
1er y 2º ciclo universitario	1.366	231	341	125	215	454
3er ciclo universitario	1.030	222	326	101	112	269
Otros estudios postsecundarios	86	9	20	7	17	33
Otros	41	25	3	2	1	10
MUJERES	83.328	15.550	23.196	5.934	7.946	30.702
Sin Estudios	1.135	174	289	40	62	570
Estudios Primarios	12.083	1.916	2.639	1.093	1.530	4.905
Primera etapa de educación secundaria	44.892	8.831	13.441	3.060	3.103	16.457
Sin Título de E.S.O. o equivalente	16.861	3.639	5.037	1.367	966	5.852
Con Título de E.S.O. o equivalente	28.031	5.192	8.404	1.693	2.137	10.605
Segunda etapa de educación secundaria	13.492	2.348	3.420	884	1.731	5.109
Bachillerato	6.338	903	1.525	435	967	2.508
FP de Grado Medio	7.154	1.445	1.895	449	764	2.601
Estudios Postsecundarios	11.577	2.231	3.385	850	1.508	3.603
FP de Grado Superior	5.339	1.012	1.549	340	675	1.763
1er y 2º ciclo universitario	3.867	751	1.073	313	559	1.171
3er ciclo universitario	2.249	453	730	189	254	623
Otros estudios postsecundarios	122	15	33	8	20	46
Otros	149	50	22	7	12	58

TABLA Nº 8. FUENTE: SISPE/SPEE

**PARO REGISTRADO POR NIVEL DE ESTUDIOS EN
CASTILLA-LA MANCHA EN MAYO DE 2024. AMBOS SEXOS**

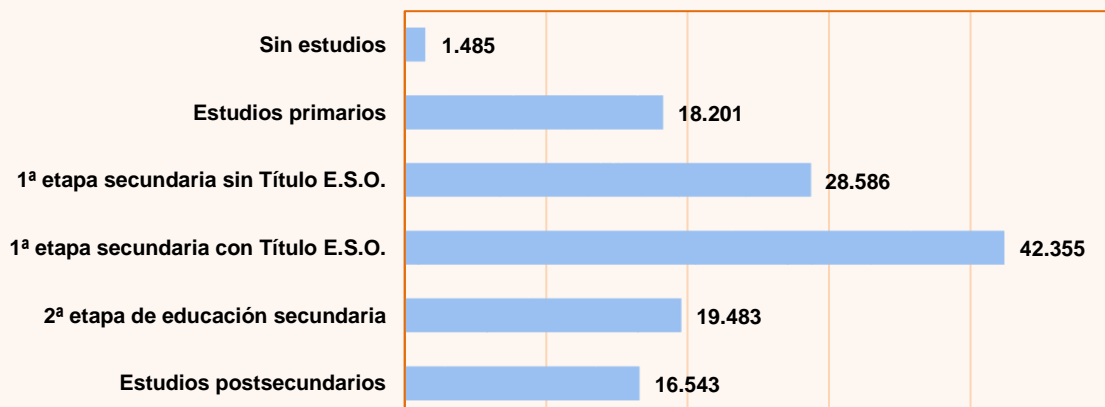


GRÁFICO Nº 8. FUENTE: SISPE/SPEE

**PARO REGISTRADO POR SEXOS Y TIEMPO DE INSCRIPCIÓN DE LA DEMANDA EN CASTILLA-LA MANCHA Y SUS PROVINCIAS
MAYO DE 2024**

	Cast.-La Mancha	Albacete	Ciudad Real	Cuenca	Guadalajara	Toledo
AMBOS SEXOS	126.843	23.233	34.115	9.528	12.807	47.160
<= 7 DIAS	1.951	358	506	150	262	675
> 7 <= 15 DIAS	3.326	585	786	286	374	1.295
> 15 <= 30 DIAS	5.854	1.061	1.514	477	731	2.071
> 1 <= 3 MESES	16.391	2.890	4.066	1.392	1.872	6.171
> 3 <= 6 MESES	17.922	3.089	4.744	1.435	2.050	6.604
> 6 <= 9 MESES	16.905	3.145	4.656	1.301	1.598	6.205
> 9 <= 12 MESES	8.789	1.548	2.425	662	839	3.315
> 12 <= 15 MESES	5.594	1.037	1.536	421	514	2.086
> 15 <= 18 MESES	5.819	1.112	1.661	413	528	2.105
> 18 <= 21 MESES	6.315	1.109	1.955	452	542	2.257
> 21 <= 24 MESES	4.420	804	1.151	292	378	1.795
> 24 MESES	33.557	6.495	9.115	2.247	3.119	12.581
HOMBRES	43.515	7.683	10.919	3.594	4.861	16.458
<= 7 DIAS	839	138	210	68	119	304
> 7 <= 15 DIAS	1.470	246	325	125	168	606
> 15 <= 30 DIAS	2.525	420	618	206	321	960
> 1 <= 3 MESES	6.718	1.129	1.550	607	834	2.598
> 3 <= 6 MESES	6.771	1.102	1.691	582	852	2.544
> 6 <= 9 MESES	5.732	1.102	1.513	476	623	2.018
> 9 <= 12 MESES	2.960	550	683	245	339	1.143
> 12 <= 15 MESES	1.805	336	431	152	205	681
> 15 <= 18 MESES	1.726	336	453	126	179	632
> 18 <= 21 MESES	1.859	311	543	161	187	657
> 21 <= 24 MESES	1.312	220	329	96	133	534
> 24 MESES	9.798	1.793	2.573	750	901	3.781
MUJERES	83.328	15.550	23.196	5.934	7.946	30.702
<= 7 DIAS	1.112	220	296	82	143	371
> 7 <= 15 DIAS	1.856	339	461	161	206	689
> 15 <= 30 DIAS	3.329	641	896	271	410	1.111
> 1 <= 3 MESES	9.673	1.761	2.516	785	1.038	3.573
> 3 <= 6 MESES	11.151	1.987	3.053	853	1.198	4.060
> 6 <= 9 MESES	11.173	2.043	3.143	825	975	4.187
> 9 <= 12 MESES	5.829	998	1.742	417	500	2.172
> 12 <= 15 MESES	3.789	701	1.105	269	309	1.405
> 15 <= 18 MESES	4.093	776	1.208	287	349	1.473
> 18 <= 21 MESES	4.456	798	1.412	291	355	1.600
> 21 <= 24 MESES	3.108	584	822	196	245	1.261
> 24 MESES	23.759	4.702	6.542	1.497	2.218	8.800

TABLA Nº 9. FUENTE: SISPE/SPEE

**PARO REGISTRADO POR TIEMPO DE INSCRIPCIÓN DE LA DEMANDA EN
CASTILLA-LA MANCHA EN MAYO DE 2024. AMBOS SEXOS**

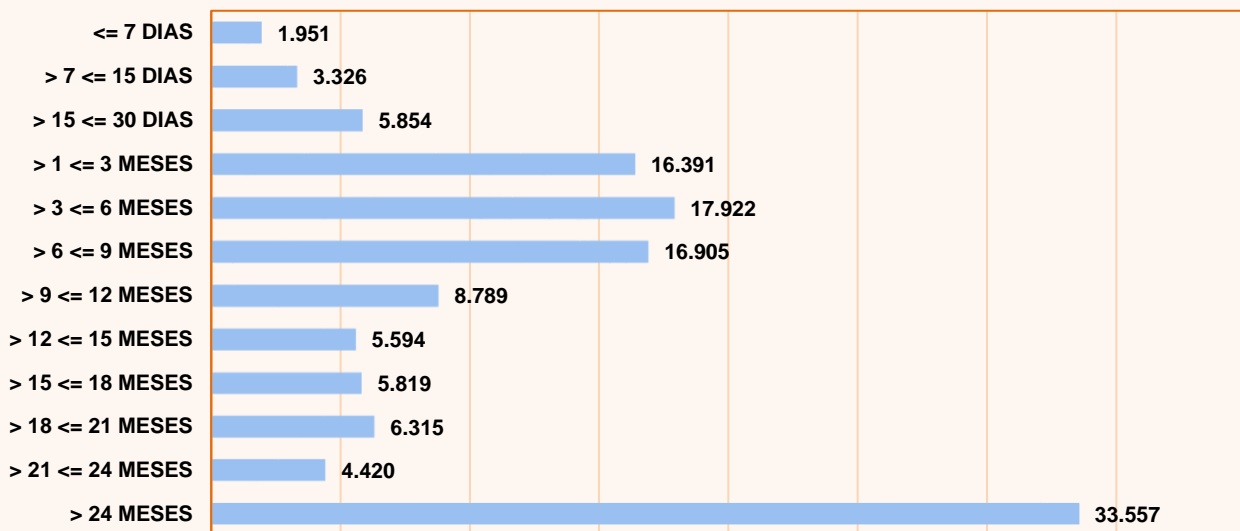


GRÁFICO Nº 9. FUENTE: SISPE/SPEE

VARIACIONES DEL PARO REGISTRADO EN EL COLECTIVO DE EXTRANJEROS EN CASTILLA-LA MANCHA EN MAYO DE 2024

DATO ABSOLUTO DEL MES	VARIACIÓN INTERMENSUAL		VARIACIÓN INTERANUAL		ZONA ORIGEN	
	VALOR ABSOLUTO	RELATIVA (%)	VALOR ABSOLUTO	RELATIVA (%)	PAIS COMUNITARIO	PAÍS EXTRA-COMUNITARIO
16.829	-637	-3,65%	571	3,51%	6.512	10.317

TABLA Nº 10. FUENTE: SISPE/SPEE

PARO REGISTRADO EN EL COLECTIVO DE EXTRANJEROS POR PROVINCIAS Y SECTORES DE ACTIVIDAD ECONÓMICA EN CASTILLA-LA MANCHA EN MAYO DE 2024

	TOTAL	Agricultura	Industria	Construcción	Servicios	Sin empleo anterior
Castilla- La Mancha	16.829	1.369	1.093	1.439	9.920	3.008
Albacete	1.904	227	107	82	1.048	440
Ciudad Real	3.284	412	195	200	1.856	621
Cuenca	1.645	235	199	126	912	173
Guadalajara	2.782	39	154	297	1.862	430
Toledo	7.214	456	438	734	4.242	1.344

TABLA Nº 11. FUENTE: SISPE/SPEE

PARO REGISTRADO EN EL COLECTIVO DE EXTRANJEROS POR PROVINCIAS EN CASTILLA-LA MANCHA EN MAYO DE 2024

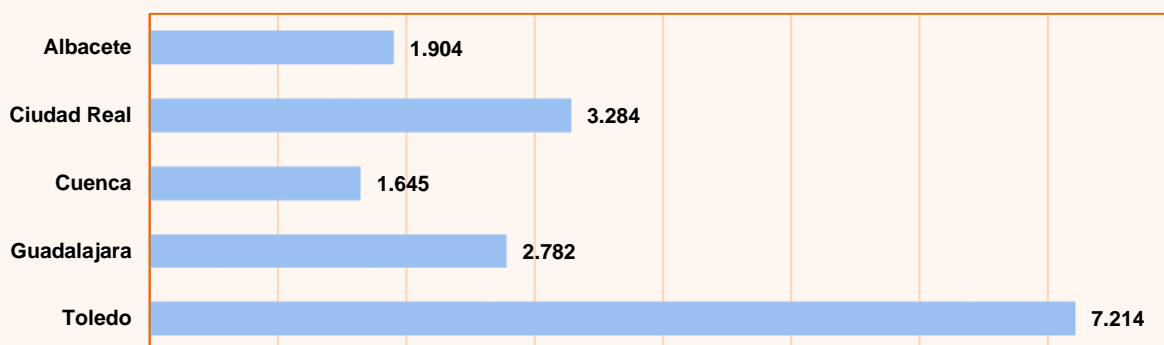


GRÁFICO Nº 10. FUENTE: SISPE/SPEE

PARO REGISTRADO POR SECTORES EN EL COLECTIVO DE EXTRANJEROS EN MAYO DE 2024

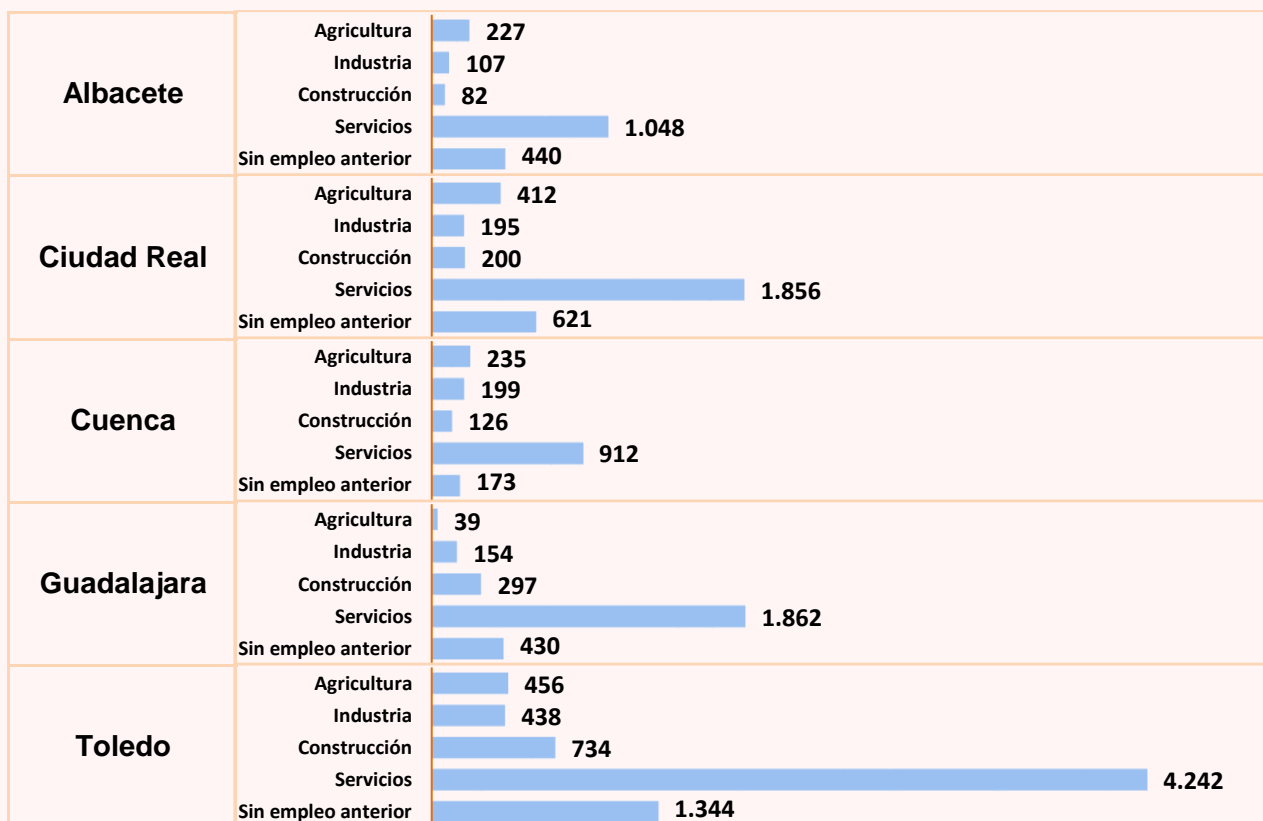


GRÁFICO Nº 11. FUENTE: SISPE/SPEE

PARO REGISTRADO EN EL COLECTIVO DE EXTRANJEROS POR NACIONALIDAD EN CASTILLA-LA MANCHA Y SUS PROVINCIAS EN MAYO DE 2024						
	Castilla-La Mancha	Albacete	Ciudad Real	Cuenca	Guadalajara	Toledo
AMBOS SEXOS	16.829	1.904	3.284	1.645	2.782	7.214
Rumania	5.331	482	1.274	639	884	2.052
Marruecos	4.877	560	800	366	602	2.549
Colombia	1.031	147	232	91	174	387
Venezuela	523	40	81	40	112	250
Bulgaria	462	65	67	79	128	123
Ucrania	452	72	87	73	82	138
Perú	431	45	55	38	130	163
Paraguay	328	73	101	47	25	82
Ecuador	249	21	57	22	34	115
Dominicana, República	220	9	48	40	47	76
RESTO DE PAÍSES	2.925	390	482	210	564	1.279
HOMBRES	5.094	478	795	558	986	2.277
Rumania	1.763	143	359	237	341	683
Marruecos	1.234	97	140	110	160	727
Colombia	276	40	43	19	62	112
Venezuela	164	8	18	20	37	81
Bulgaria	159	19	24	21	48	47
Ucrania	129	23	15	24	26	41
Perú	127	14	15	13	43	42
Paraguay	36	11	7	5	5	8
Ecuador	95	1	19	12	15	48
Dominicana, República	82	1	16	25	14	26
RESTO DE PAÍSES	1.029	121	139	72	235	462
MUJERES	11.735	1.426	2.489	1.087	1.796	4.937
Rumania	3.568	339	915	402	543	1.369
Marruecos	3.643	463	660	256	442	1.822
Colombia	755	107	189	72	112	275
Venezuela	359	32	63	20	75	169
Bulgaria	303	46	43	58	80	76
Ucrania	323	49	72	49	56	97
Perú	304	31	40	25	87	121
Paraguay	292	62	94	42	20	74
Ecuador	154	20	38	10	19	67
Dominicana, República	138	8	32	15	33	50
RESTO DE PAÍSES	1.896	269	343	138	329	817

TABLA Nº 12. FUENTE: SISPE/SPEE

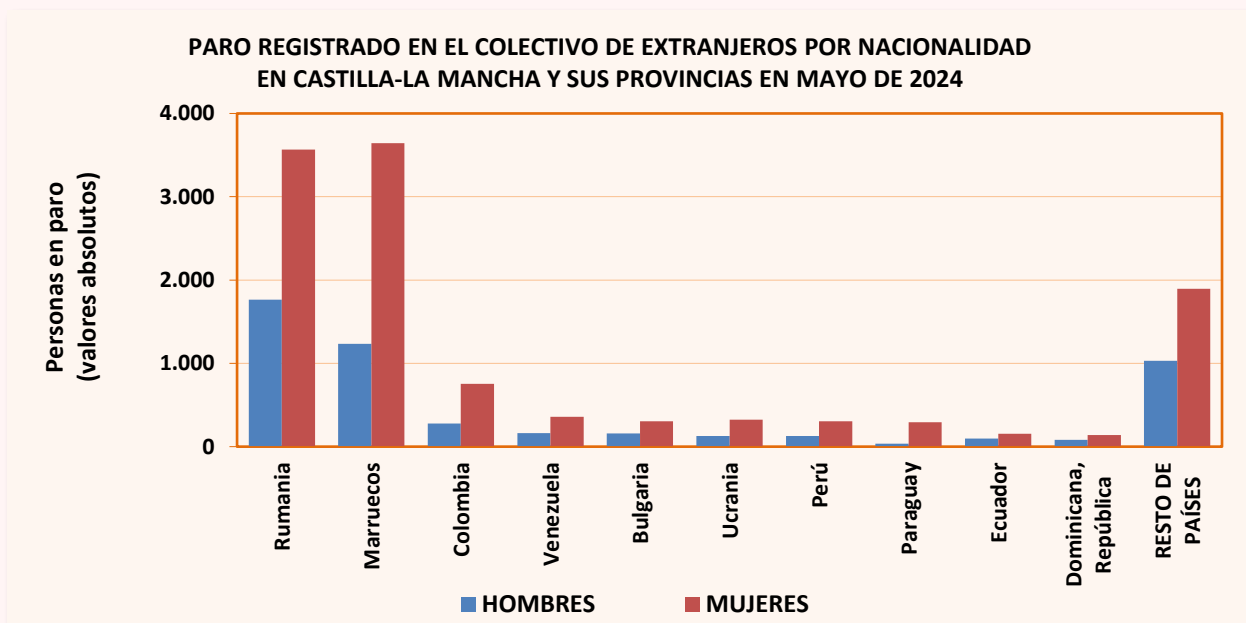


GRÁFICO Nº 12. FUENTE: SISPE/SPEE

PARO REGISTRADO EN EL TOTAL NACIONAL POR SEXO, EDAD Y SECTORES DE ACTIVIDAD ECONÓMICA EN MAYO DE 2024 (Valores absolutos y variaciones)						
		Dato absoluto del mes	Variación intermensual		Variación interanual	
			Valor absoluto	Relativa (%)	Valor absoluto	Relativa (%)
Sexo	Ambos sexos	2.607.850	-58.650	-2,20%	-131.260	-4,79%
	Hombres	1.036.966	-26.696	-2,51%	-47.117	-4,35%
	Mujeres	1.570.884	-31.954	-1,99%	-84.143	-5,08%
Menores de 25 años	Ambos sexos	179.075	-9.007	-4,79%	-8.968	-4,77%
	Hombres	93.857	-4.665	-4,73%	-3.646	-3,74%
	Mujeres	85.218	-4.342	-4,85%	-5.322	-5,88%
Mayores de 25 años	Ambos sexos	2.428.775	-49.643	-2,00%	-122.292	-4,79%
	Hombres	943.109	-22.031	-2,28%	-43.471	-4,41%
	Mujeres	1.485.666	-27.612	-1,82%	-78.821	-5,04%
Sectores	Agricultura	91.564	-2.249	-2,40%	-14.894	-13,99%
	Industria	204.484	-3.715	-1,78%	-13.936	-6,38%
	Construcción	201.009	-3.867	-1,89%	-8.797	-4,19%
	Servicios	1.868.081	-44.467	-2,33%	-86.209	-4,41%
	Sin empleo anterior	242.712	-4.352	-1,76%	-7.424	-2,97%

TABLA Nº 13. FUENTE: SISPE/SPEE

PARO REGISTRADO POR COMUNIDADES AUTÓNOMAS EN MAYO DE 2024 (Valores absolutos y variaciones)						
	Dato absoluto del mes	Variación intermensual		Variación interanual		
		Valor absoluto	Relativa (%)	Valor absoluto	Relativa (%)	
TOTAL ESPAÑA	2.607.850	-58.650	-2,20%	-131.260	-4,79%	
Andalucía	662.994	-15.585	-2,30%	-44.325	-6,27%	
Aragón	51.166	-1.522	-2,89%	-3.680	-6,71%	
Asturias	54.724	-1.841	-3,25%	-3.765	-6,44%	
Illes Balears	26.742	-1.483	-5,25%	-2.058	-7,15%	
Canarias	166.064	-1.404	-0,84%	-10.488	-5,94%	
Cantabria	30.602	-886	-2,81%	-1.044	-3,30%	
Castilla-La Mancha	126.843	-4.075	-3,11%	-2.763	-2,13%	
Castilla y León	105.468	-3.902	-3,57%	-5.587	-5,03%	
Cataluña	330.782	-6.248	-1,85%	-5.321	-1,58%	
Comunidad Valenciana	316.096	-3.414	-1,07%	-14.822	-4,48%	
Extremadura	73.754	-2.360	-3,10%	-4.623	-5,90%	
Galicia	122.036	-4.298	-3,40%	-12.398	-9,22%	
Madrid	293.047	-5.586	-1,87%	-12.047	-3,95%	
Murcia	79.852	-1.875	-2,29%	-7.117	-8,18%	
Navarra	29.779	-462	-1,53%	-233	-0,78%	
País Vasco	106.422	-3.131	-2,86%	-853	-0,80%	
La Rioja	12.972	-382	-2,86%	-683	-5,00%	
Ceuta	9.974	-45	-0,45%	-279	-2,72%	
Melilla	8.533	-151	-1,74%	826	10,72%	

TABLA Nº 14. FUENTE: SISPE/SPEE

DEMANDANTES DE EMPLEO POR TIPO DE DEMANDA EN MAYO DE 2024 (Valores absolutos y variaciones)						
Tipo de demanda	Dato absoluto del mes	Variación intermensual		Variación interanual		% sobre el total
		Valor absoluto	Relativa (%)	Valor absoluto	Relativa (%)	
1. Inscritos	189.147	-7.487	-3,81%	5.948	3,25%	100,00%
1.1 Demandando empleo	182.255	-6.123	-3,25%	5.860	3,32%	96,36%
1.1.1 Parados	126.843	-4.075	-3,11%	-2.763	-2,13%	67,06%
1.1.2 No parados	55.412	-2.048	-3,56%	8.623	18,43%	29,30%
1.2 Sin disponibilidad	6.892	-1.364	-16,52%	88	1,29%	3,64%

TABLA Nº 15. FUENTE: SISPE/SPEE

DISTRIBUCIÓN DE LOS DEMANDANTES DE EMPLEO POR TIPO DE DEMANDA EN MAYO DE 2024

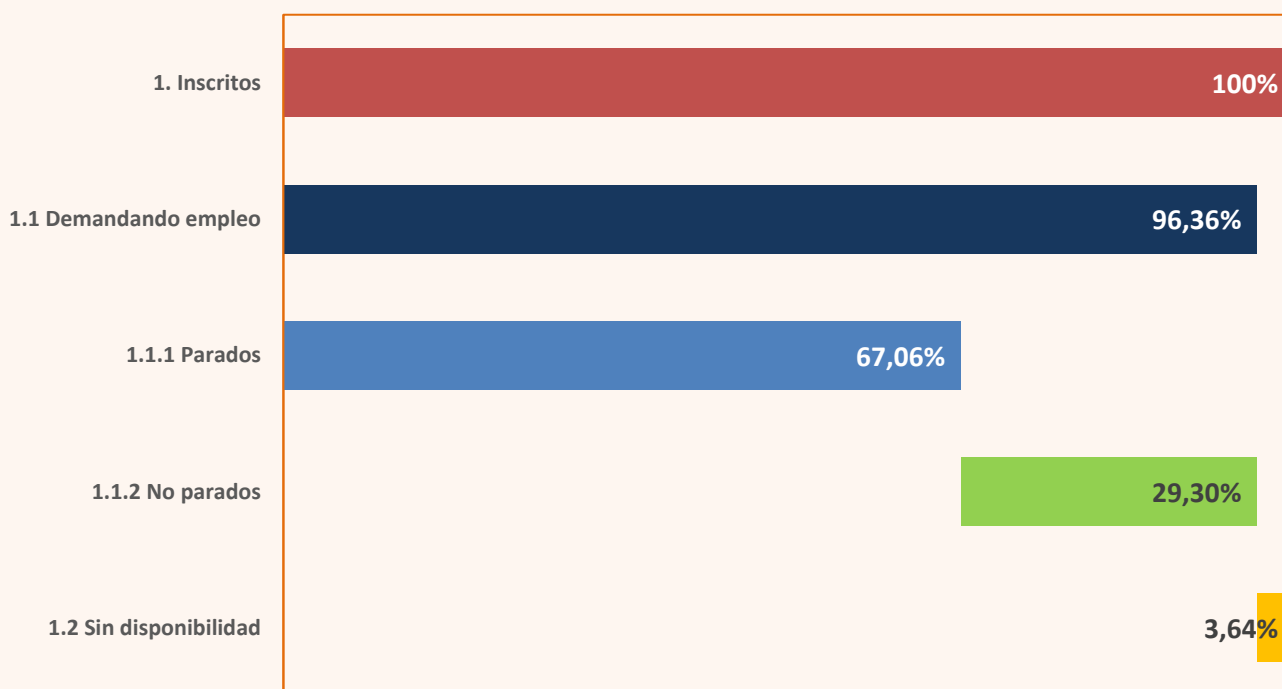


GRÁFICO Nº 13. FUENTE: SISPE/SPEE

2. Contratación

CONTRATOS REGISTRADOS SEGÚN TEMPORALIDAD EN CASTILLA-LA MANCHA EN MAYO DE 2024				
Contratos totales	Indefinidos		Temporales	
	Valor Absoluto	% Total	Valor Absoluto	% Total
54.084	23.701	43,82%	30.383	56,18%

TABLA Nº 16. FUENTE: SISPE/SPEE

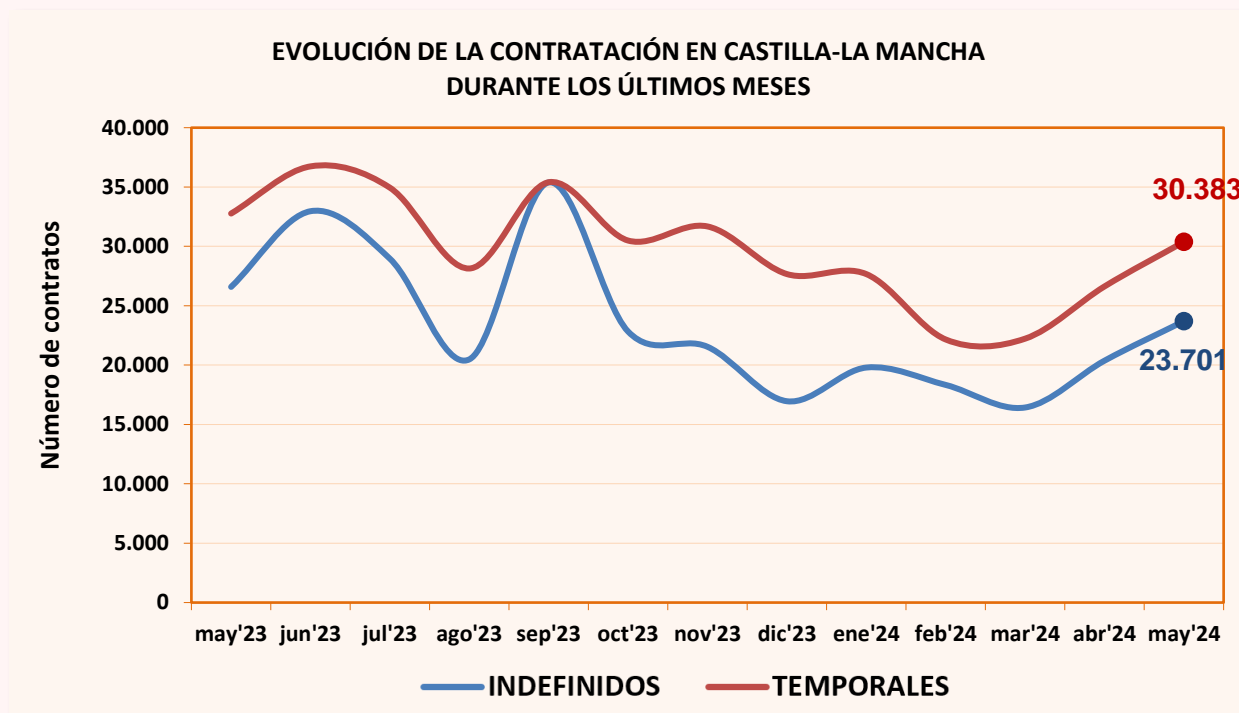


GRÁFICO Nº 14. FUENTE: SISPE/SPEE

VARIACIÓN DEL NÚMERO DE CONTRATOS REGISTRADOS SEGÚN TEMPORALIDAD EN LAS PROVINCIAS DE CASTILLA-LA MANCHA EN MAYO DE 2024					
	Dato absoluto	Variación intermensual		Variación interanual	
	del mes	Valor absoluto	Relativa (%)	Valor absoluto	Relativa (%)
TOTAL CONTRATOS	54.084	7.080	15,06%	-5.272	-8,88%
Albacete	12.480	2.599	26,30%	-1.480	-10,60%
Ciudad Real	11.689	1.960	20,15%	-1.365	-10,46%
Cuenca	5.753	1.189	26,05%	-818	-12,45%
Guadalajara	8.634	422	5,14%	-512	-5,60%
Toledo	15.528	910	6,23%	-1.097	-6,60%
Total España	1.339.653	72.213	5,70%	-72.408	-5,13%
INDEFINIDOS	23.701	3.326	16,32%	-2.887	-10,86%
Albacete	7.151	2.202	44,49%	-1.316	-15,54%
Ciudad Real	5.395	840	18,44%	-362	-6,29%
Cuenca	3.086	1.106	55,86%	-187	-5,71%
Guadalajara	2.406	-453	-15,84%	-615	-20,36%
Toledo	5.663	-369	-6,12%	-407	-6,71%
Indefinidos España	576.080	16.826	3,01%	-48.773	-7,81%
TEMPORALES	30.383	3.754	14,10%	-2.385	-7,28%
Albacete	5.329	397	8,05%	-164	-2,99%
Ciudad Real	6.294	1.120	21,65%	-1.003	-13,75%
Cuenca	2.667	83	3,21%	-631	-19,13%
Guadalajara	6.228	875	16,35%	103	1,68%
Toledo	9.865	1.279	14,90%	-690	-6,54%
Temporales España	763.573	55.387	7,82%	-23.635	-3,00%

TABLA Nº 17. FUENTE: SISPE/SPEE

DISTRIBUCIÓN PROVINCIAL DE LA CONTRATACIÓN EN CASTILLA-LA MANCHA EN MAYO DE 2024

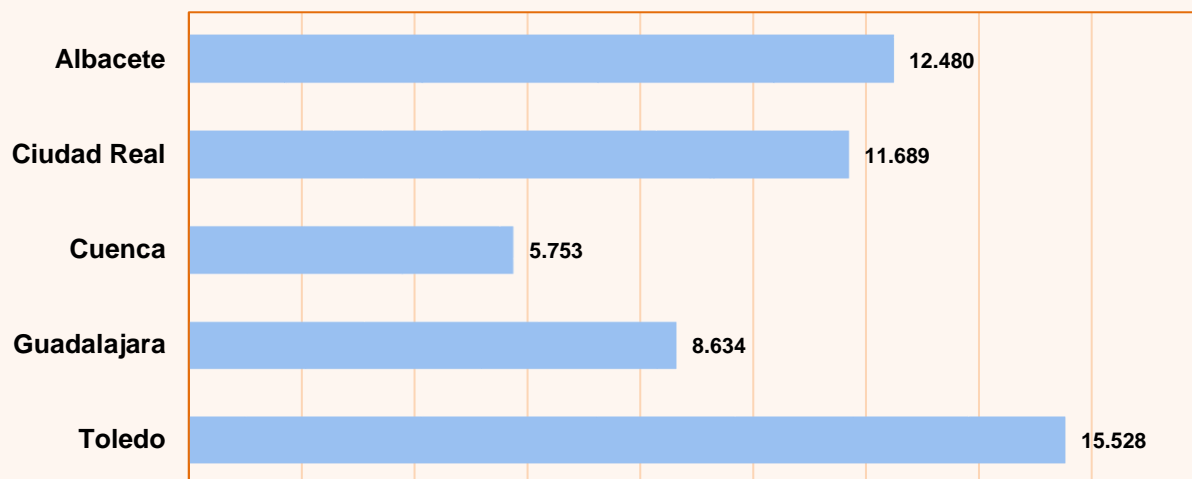


GRÁFICO Nº 15. FUENTE: SISPE/SPEE

VARIACIONES DE LOS CONTRATOS EN CASTILLA-LA MANCHA EN MAYO DE 2024

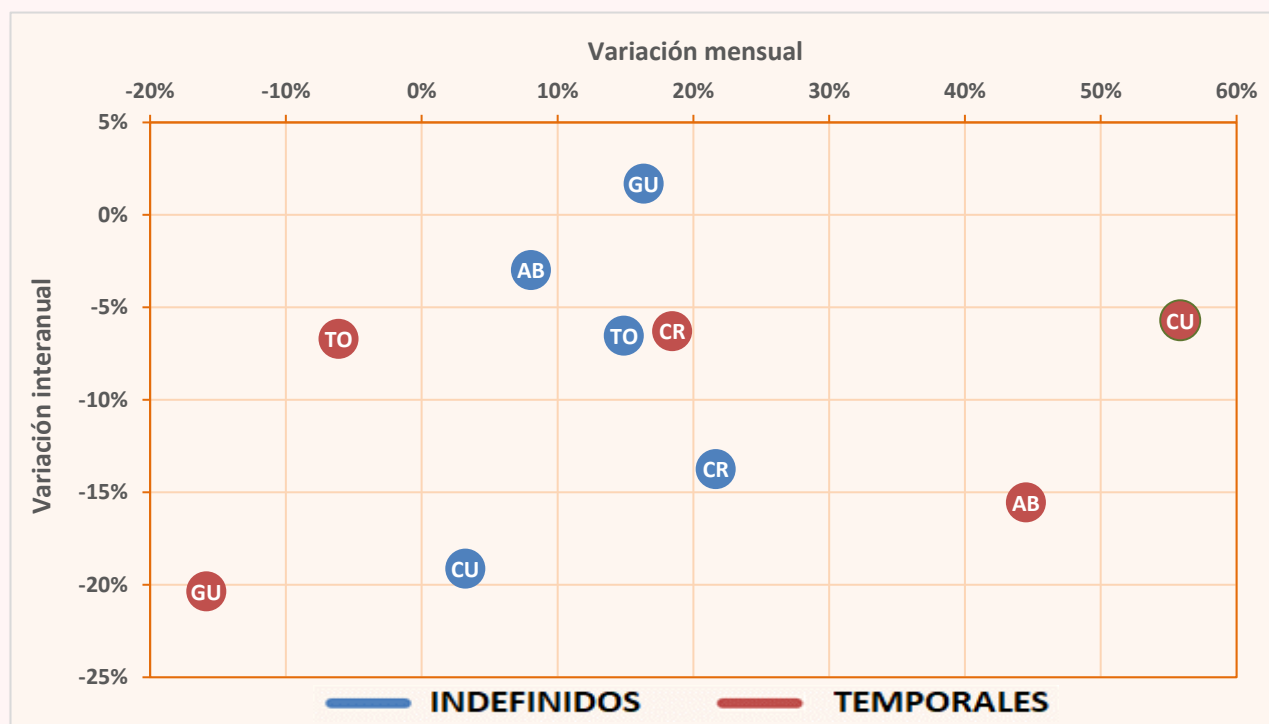


GRÁFICO Nº 16. FUENTE: SISPE/SPEE

CONTRATOS REGISTRADOS TOTALES, INDEFINIDOS Y TEMPORALES EN LAS PROVINCIAS DE CASTILLA-LA MANCHA. DATO ACUMULADO DEL AÑO 2024 HASTA MAYO (INCLUSIVE)

	TOTAL	INDEFINIDOS		TEMPORALES	
	CONTRATOS	Valor absoluto	% S/Total	Valor absoluto	% S/Total
Total España	6.053.588	2.670.294	44,11%	3.383.294	55,89%
Albacete	45.892	23.796	51,85%	22.096	48,15%
Ciudad Real	49.781	22.977	46,16%	26.804	53,84%
Cuenca	22.802	10.874	47,69%	11.928	52,31%
Guadalajara	39.445	12.432	31,52%	27.013	68,48%
Toledo	69.777	28.553	40,92%	41.224	59,08%
Castilla-La Mancha	227.697	98.632	43,32%	129.065	56,68%

TABLA Nº 18. FUENTE: SISPE/SPEE

CONTRATOS REGISTRADOS SEGÚN SEXO, EDAD, SECTORES Y TIPO DE CONTRATO EN CASTILLA-LA MANCHA MAYO DE 2024											
MODALIDAD	TOTAL	HOMBRES			MUJERES			SECTORES			
		<25	25-44	>=45	<25	25-44	>=45	AGRIC.	IND.	CONS.	SERV.
INDEFINIDO ORDINARIO (Bonif./No Bonif.) (*)	22.304	3.193	6.998	3.907	2.041	4.016	2.149	7.354	1.759	2.004	11.187
PERSONAS CON DISCAPACIDAD (Sólo bonificados)	72	7	16	21	1	13	14	6	11	10	45
CONVERT. EN INDEFINIDOS	1.325	134	394	202	97	339	159	62	306	111	846
CONTRATOS INDEFINIDOS	23.701	3.334	7.408	4.130	2.139	4.368	2.322	7.422	2.076	2.125	12.078
CIRCUNSTANCIAS DE LA PRODUCCION	22.946	3.224	5.858	3.031	2.445	5.408	2.980	2.425	4.469	472	15.580
VINC. PROGR. POLITICAS ACTIV. EMPLEO	1.956	29	174	539	43	460	711	0	0	49	1.907
FINANC. FONDOS EUROPEOS	61	6	22	19	2	9	3	17	0	23	21
ARTISTAS Y PERS. TÉCN. O AUX. SUSTITUCIÓN	720	97	310	129	23	133	28	0	0	0	720
TEMPORAL PERSONAS CON DISCAPACIDAD	3.813	224	607	318	349	1.296	1.019	87	480	36	3.210
TEMPORAL PERSONAS CON DISCAPACIDAD	61	3	8	18	3	15	14	1	2	0	58
TOTAL RELEVO	33	1	7	9	2	5	9	2	5	0	26
JUBILACION PARCIAL	64	0	0	53	0	0	11	1	39	0	24
SUST. JUBILACIÓN 64 AÑOS	0	0	0	0	0	0	0	0	0	0	0
OBTEN. PRÁCTICA PROFESIONAL	46	15	9	0	10	11	1	0	11	2	33
FORMACION EN ALTERNANCIA	550	61	60	92	60	120	157	8	44	35	463
PERSONAL INVESTIGADOR DOCTOR	0	0	0	0	0	0	0	0	0	0	0
INVESTIGADOR PREDOCTORAL EN FORMAC.	0	0	0	0	0	0	0	0	0	0	0
DEPORTISTAS PROFESIONAL	0	0	0	0	0	0	0	0	0	0	0
DOCENTE INVEST. UNIVERSIDAD	0	0	0	0	0	0	0	0	0	0	0
OTROS CONTRATOS	133	5	36	11	21	57	3	1	2	0	130
CONTRATOS TEMPORALES	30.383	3.665	7.091	4.219	2.958	7.514	4.936	2.542	5.052	617	22.172
TOTAL CONTRATOS	54.084	6.999	14.499	8.349	5.097	11.882	7.258	9.964	7.128	2.742	34.250

(*) Con anterioridad al 01/01/07 este epígrafe no incluía los contratos bonificados.

TABLA Nº 19. FUENTE: SISPE/SPEE

CONTRATOS REGISTRADOS SEGÚN TIPO DE CONTRATO EN CASTILLA-LA MANCHA EN MAYO DE 2024

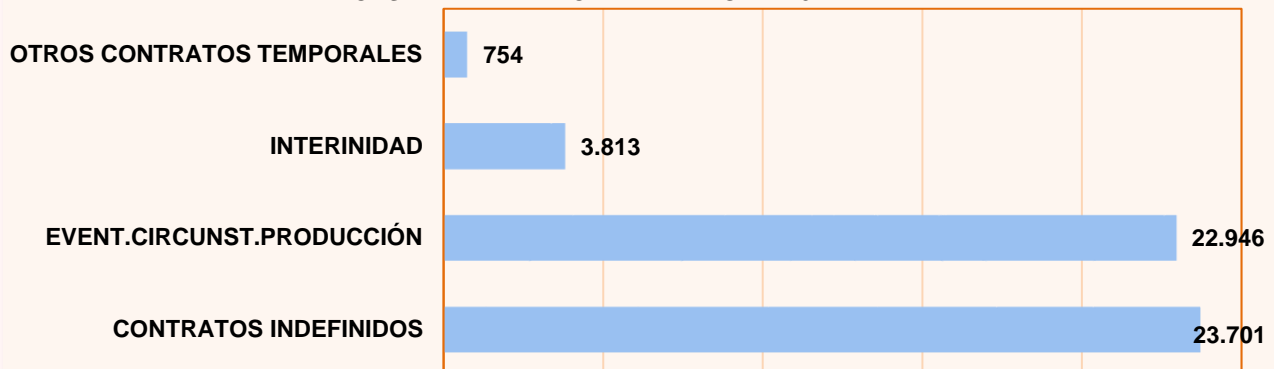


GRÁFICO Nº 17. FUENTE: SISPE/SPEE

CONTRATOS REGISTRADOS POR SECTORES DE ACTIVIDAD ECONÓMICA EN CASTILLA-LA MANCHA EN MAYO DE 2024



GRÁFICO Nº 18. FUENTE: SISPE/SPEE

EVOLUCIÓN DEL NÚMERO DE CONTRATOS SEGÚN SU DURACIÓN, DESDE 2010 A 2024

	TOTAL	<=7 DIAS	>7 Y <=15 DIAS	>15 DIAS Y <=1 MES	>1 Y <=3 MESES	>3 Y <=6 MESES	>6 Y <=12 MESES	>12 Y <=18 MESES	>18 Y <=24 MESES	>24 MESES	MEDIA (DÍAS)
2010	554.074	95.452	17.167	29.951	70.878	35.991	10.606	292	342	1.299	68,91
2011	535.642	101.435	17.262	30.740	66.189	31.569	9.803	255	302	1.074	63,26
2012	510.972	115.066	16.178	32.002	48.190	22.525	9.073	211	256	1.148	53,69
2013	568.274	125.354	18.115	35.928	50.750	28.543	9.796	171	188	512	50,11
2014	643.159	165.008	20.973	36.300	56.672	32.385	11.219	207	220	804	47,46
2015	733.633	205.119	26.174	39.648	69.222	35.868	12.881	255	188	777	45,09
2016	792.356	227.606	32.378	43.824	64.053	43.193	11.220	286	187	847	43,05
2017	851.849	256.701	34.579	45.492	69.686	46.869	12.167	475	227	967	42,70
2018	887.143	275.408	34.683	40.773	73.946	47.331	13.925	564	326	1.046	42,89
2019	884.716	272.982	37.074	43.458	83.396	40.768	13.796	436	307	926	40,86
2020	696.712	183.181	34.166	38.011	67.303	36.009	8.645	264	220	973	44,44
2021	840.890	276.210	37.701	45.248	85.050	45.461	11.243	336	396	917	40,85
2022	455.963	145.951	43.086	50.064	88.227	43.954	7.156	518	531	935	47,62
2023	359.491	114.281	38.786	46.187	77.806	36.855	6.985	539	307	1.084	49,96
2024	129.065	42.639	11.380	17.361	22.038	16.570	3.028	294	128	411	55,01

TABLA Nº 20. FUENTE: SISPE/SPEE

EVOLUCIÓN DE LA DISTRIBUCIÓN DEL PORCENTAJE DE CONTRATOS SEGÚN SU DURACIÓN, DE 2010 A 2024

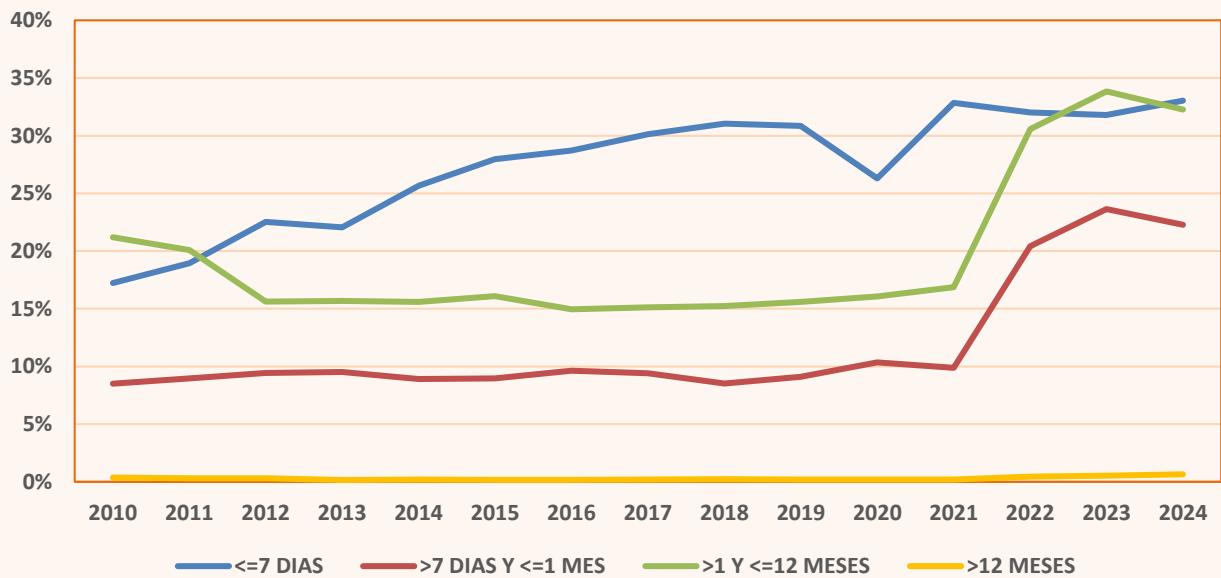


GRÁFICO Nº 19. FUENTE: SISPE/SPEE

EVOLUCIÓN DE LA DURACIÓN MEDIA (DÍAS) DE LOS CONTRATOS, DE 2010 A 2024

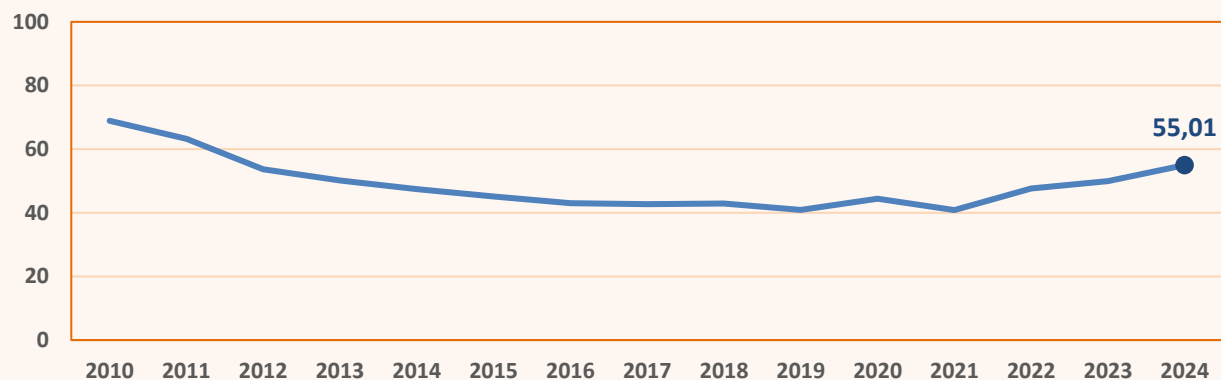


GRÁFICO Nº 20. FUENTE: SISPE/SPEE

CONTRATOS A EXTRANJEROS SEGÚN TEMPORALIDAD EN CASTILLA-LA MANCHA Y SUS PROVINCIAS. MAYO DE 2024				
	TOTAL	INDEFINIDOS	CONVERTIDOS EN INDEFINIDOS	TEMPORALES
TOTAL	16.112	9.318	271	6.523
Albacete	4.815	3.622	32	1.161
Ciudad Real	2.951	1.764	61	1.126
Cuenca	2.465	1.660	57	748
Guadalajara	2.754	841	44	1.869
Toledo	3.127	1.431	77	1.619
COMUNITARIOS	5.759	3.764	76	1.919
Albacete	1.878	1.520	11	347
Ciudad Real	1.276	800	13	463
Cuenca	1.207	932	18	257
Guadalajara	641	188	17	436
Toledo	757	324	17	416
EXTRACOMUNITARIOS	10.353	5.554	195	4.604
Albacete	2.937	2.102	21	814
Ciudad Real	1.675	964	48	663
Cuenca	1.258	728	39	491
Guadalajara	2.113	653	27	1.433
Toledo	2.370	1.107	60	1.203

TABLA Nº 21. FUENTE: SISPE/SPEE

CONTRATOS A EXTRANJEROS SEGÚN SEXO Y GRUPOS DE EDAD EN CASTILLA-LA MANCHA Y SUS PROVINCIAS. MAYO DE 2024							
	TOTAL	HOMBRES			MUJERES		
		< 25 AÑOS	25 - 44 AÑOS	> 44 AÑOS	< 25 AÑOS	25 - 44 AÑOS	> 44 AÑOS
Albacete	4.815	565	1.930	942	227	816	335
Ciudad Real	2.951	343	1.089	537	164	579	239
Cuenca	2.465	307	857	376	157	519	249
Guadalajara	2.754	323	910	329	176	747	269
Toledo	3.127	270	1.004	427	204	827	395
Castilla-La Mancha	16.112	1.808	5.790	2.611	928	3.488	1.487

TABLA Nº 22. FUENTE: SISPE/SPEE

CONTRATOS A EXTRANJEROS SEGÚN SECTORES DE ACTIVIDAD ECONÓMICA EN CASTILLA-LA MANCHA Y SUS PROVINCIAS. MAYO DE 2024					
	TOTAL	SECTORES			
		AGRICULTURA	INDUSTRIA	CONSTRUCCIÓN	SERVICIOS
Albacete	4.815	3.946	111	79	679
Ciudad Real	2.951	1.836	158	222	735
Cuenca	2.465	1.324	391	116	634
Guadalajara	2.754	148	505	133	1.968
Toledo	3.127	302	404	297	2.124
Castilla-La Mancha	16.112	7.556	1.569	847	6.140

TABLA Nº 23. FUENTE: SISPE/SPEE

3. PERSONAS CON DISCAPACIDAD

PARO REGISTRADO POR TIPO DE DISCAPACIDAD, SEXO Y GRUPOS DE EDAD EN CASTILLA-LA MANCHA.									
MAYO DE 2024									
Tipo de discapacidad	TOTAL	HOMBRE			MUJER				
		<25	25-45	>45	TOTAL	<25	25-45	>45	TOTAL
CASTILLA- LA MANCHA	7.404	295	1.091	1.595	2.981	178	1.206	3.039	4.423
Del lenguaje	25	1	5	3	9	0	8	8	16
Física	5.244	195	637	1.141	1.973	121	775	2.375	3.271
Psíquica	1.492	88	383	284	755	47	322	368	737
Sensorial	633	10	66	166	242	9	99	283	391
Total Discapacidades	7.394	294	1.091	1.594	2.979	177	1.204	3.034	4.415
Sin Discapacidad Declarada	10	1	0	1	2	1	2	5	8
ALBACETE	1.852	62	262	375	699	50	284	819	1.153
Del lenguaje	4	0	0	1	1	0	2	1	3
Física	1.311	42	152	269	463	35	180	633	848
Psíquica	371	17	94	67	178	10	77	106	193
Sensorial	164	3	16	38	57	4	24	79	107
Total Discapacidades	1.850	62	262	375	699	49	283	819	1.151
Sin Discapacidad Declarada	2	0	0	0	0	1	1	0	2
CIUDAD REAL	1.566	77	277	303	657	36	298	575	909
Del lenguaje	5	0	0	0	0	0	3	2	5
Física	1.114	56	172	205	433	23	213	445	681
Psíquica	332	20	88	68	176	12	66	78	156
Sensorial	111	1	17	29	47	1	16	47	64
Total Discapacidades	1.562	77	277	302	656	36	298	572	906
Sin Discapacidad Declarada	4	0	0	1	1	0	0	3	3
CUENCA	739	26	102	185	313	13	100	313	426
Del lenguaje	2	0	0	0	0	0	1	1	2
Física	555	15	60	141	216	9	70	260	339
Psíquica	126	8	38	27	73	2	23	28	53
Sensorial	54	2	4	17	23	2	6	23	31
Total Discapacidades	737	25	102	185	312	13	100	312	425
Sin Discapacidad Declarada	2	1	0	0	1	0	0	1	1
GUADALAJARA	744	21	80	171	272	22	101	349	472
Del lenguaje	6	1	1	0	2	0	2	2	4
Física	560	16	54	133	203	17	67	273	357
Psíquica	122	3	21	28	52	4	25	41	70
Sensorial	55	1	4	10	15	1	6	33	40
Total Discapacidades	743	21	80	171	272	22	100	349	471
Sin Discapacidad Declarada	1	0	0	0	0	0	1	0	1
TOLEDO	2.503	109	370	561	1.040	57	423	983	1.463
Del lenguaje	8	0	4	2	6	0	0	2	2
Física	1.704	66	199	393	658	37	245	764	1.046
Psíquica	541	40	142	94	276	19	131	115	265
Sensorial	249	3	25	72	100	1	47	101	149
Total Discapacidades	2.502	109	370	561	1.040	57	423	982	1.462
Sin Discapacidad Declarada	1	0	0	0	0	0	0	1	1

TABLA Nº 24. FUENTE: SISPE/SPEE

Los datos que se muestran en esta tabla se refieren a personas con alguna discapacidad que se encuentran inscritos en alguna Oficina de Empleo en situación de paro registrado. Por tanto se trata de demandas de empleo pendientes de satisfacer el último día del mes, con excepción de las situaciones detalladas en la Orden Ministerial de 11 de marzo de 1985 (BOE 14/03/1985). Hasta el mes de diciembre de 2011 se mostraba la información de las demandas de empleo (no del paro registrado).

La información se muestra agrupada por tipo de discapacidad declarada. Se trata de la primera discapacidad declarada por la persona, es decir, en el caso de que una persona tenga más de un tipo, aparece clasificada en la primera que haya declarado. Hasta el mes de diciembre de 2011 se mostraba la información de todas las discapacidades declaradas, no solo la primera.

CONTRATOS A PERSONAS CON DISCAPACIDAD SEGÚN TIPO DE CONTRATO Y GRUPOS DE EDAD EN CASTILLA- LA MANCHA											
MAYO DE 2024. AMBOS SEXOS											
TIPO DE CONTRATOS	TOTAL EDAD	DE 16 A 19 AÑOS	DE 20 A 24 AÑOS	DE 25 A 29 AÑOS	DE 30 A 34 AÑOS	DE 35 A 39 AÑOS	DE 40 A 44 AÑOS	DE 45 A 49 AÑOS	DE 50 A 54 AÑOS	DE 55 A 59 AÑOS	MAYOR DE 59 AÑOS
INDEF. ORD. (Bonif./no Bonif.)	19	0	1	1	1	4	2	2	6	2	0
INDEF. FOM. DE LA CONT. INDEFINIDA	0	0	0	0	0	0	0	0	0	0	0
PERS. CON DISCAPACIDAD OBRA O SERVICIO	72	0	8	4	11	8	6	10	10	8	7
EVENT. CIRC. DE LA PRODUC.	0	0	0	0	0	0	0	0	0	0	0
INTERINIDAD TEMPORAL	128	0	7	14	12	16	9	20	32	10	8
PERSONAS CON DISCAPACIDAD SUST. JUBILACIÓN 64 AÑOS	76	2	4	5	5	6	8	19	7	16	4
RELEVO	61	1	5	6	5	5	7	13	11	6	2
JUBILACIÓN PARCIAL	0	0	0	0	0	0	0	0	0	0	0
PRÁCTICAS FORMACIÓN	1	0	1	0	0	0	0	0	0	0	0
OTROS CONTRATOS	0	0	0	0	0	0	0	0	0	0	0
TOTAL CONTRATOS INICIALES	358	3	26	30	34	39	32	64	66	42	22
CONVERTIDOS EN INDEFINIDOS	50	0	1	7	1	6	5	12	14	3	1
TOTAL CONTRATOS	408	3	27	37	35	45	37	76	80	45	23

TABLA Nº 25. FUENTE: SISPE/SPEE

CONTRATOS A PERSONAS CON DISCAPACIDAD SEGÚN TIPO DE CONTRATO Y GRUPOS DE EDAD											
PROVINCIA DE ALBACETE. MAYO DE 2024. AMBOS SEXOS											
TIPO DE CONTRATOS	TOTAL EDAD	DE 16 A 19 AÑOS	DE 20 A 24 AÑOS	DE 25 A 29 AÑOS	DE 30 A 34 AÑOS	DE 35 A 39 AÑOS	DE 40 A 44 AÑOS	DE 45 A 49 AÑOS	DE 50 A 54 AÑOS	DE 55 A 59 AÑOS	MAYOR DE 59 AÑOS
INDEF. ORD. (Bonif./no Bonif.)	4	0	0	0	0	1	0	1	2	0	0
INDEF. FOM. DE LA CONT. INDEFINIDA	0	0	0	0	0	0	0	0	0	0	0
PERS. CON DISCAPACIDAD OBRA O SERVICIO	13	0	2	0	3	1	0	1	2	3	1
EVENT. CIRC. DE LA PRODUC.	0	0	0	0	0	0	0	0	0	0	0
INTERINIDAD TEMPORAL	43	0	2	6	5	6	2	10	9	3	0
PERSONAS CON DISCAPACIDAD SUST. JUBILACIÓN 64 AÑOS	18	1	0	2	2	0	2	3	1	5	2
RELEVO	6	0	2	2	1	0	0	0	1	0	0
JUBILACIÓN PARCIAL	0	0	0	0	0	0	0	0	0	0	0
PRÁCTICAS FORMACIÓN	1	0	1	0	0	0	0	0	0	0	0
OTROS CONTRATOS	0	0	0	0	0	0	0	0	0	0	0
TOTAL CONTRATOS INICIALES	85	1	7	10	11	8	4	15	15	11	3
CONVERTIDOS EN INDEFINIDOS	10	0	0	4	1	0	1	3	1	0	0
TOTAL CONTRATOS	95	1	7	14	12	8	5	18	16	11	3

TABLA Nº 26. FUENTE: SISPE/SPEE

CONTRATOS A PERSONAS CON DISCAPACIDAD SEGÚN TIPO DE CONTRATO Y GRUPOS DE EDAD											
PROVINCIA DE CIUDAD REAL. MAYO DE 2024. AMBOS SEXOS											
TIPO DE CONTRATOS	TOTAL EDAD	DE 16 A	DE 20 A	DE 25 A	DE 30 A	DE 35 A	DE 40 A	DE 45 A	DE 50 A	DE 55 A	MAYOR
		19 AÑOS	24 AÑOS	29 AÑOS	34 AÑOS	39 AÑOS	44 AÑOS	49 AÑOS	54 AÑOS	59 AÑOS	DE 59 AÑOS
INDEF. ORD. (Bonif./no Bonif.)	4	0	0	1	0	0	0	0	2	1	0
INDEF. FOM. DE LA CONT. INDEFINIDA	0	0	0	0	0	0	0	0	0	0	0
PERS. CON DISCAPACIDAD	13	0	1	1	3	1	1	3	1	1	1
OBRA O SERVICIO	0	0	0	0	0	0	0	0	0	0	0
EVENT. CIRC. DE LA PRODUC.	14	0	1	0	1	0	0	3	5	3	1
INTERINIDAD TEMPORAL	19	0	1	1	2	0	3	6	3	3	0
PERSONAS CON DISCAPACIDAD	14	0	1	3	0	1	2	1	3	2	1
SUST. JUBILACIÓN 64 AÑOS	0	0	0	0	0	0	0	0	0	0	0
RELEVO	0	0	0	0	0	0	0	0	0	0	0
JUBILACIÓN PARCIAL	1	0	0	0	0	0	0	0	0	0	1
PRÁCTICAS FORMACIÓN	0	0	0	0	0	0	0	0	0	0	0
OTROS CONTRATOS	0	0	0	0	0	0	0	0	0	0	0
TOTAL CONTRATOS INICIALES	65	0	4	6	6	2	6	13	14	10	4
CONVERTIDOS EN INDEFINIDOS	9	0	0	1	0	1	0	3	2	1	1
TOTAL CONTRATOS	74	0	4	7	6	3	6	16	16	11	5

TABLA Nº 27. FUENTE: SISPE/SPEE

CONTRATOS A PERSONAS CON DISCAPACIDAD SEGÚN TIPO DE CONTRATO Y GRUPOS DE EDAD											
PROVINCIA DE CUENCA. MAYO DE 2024. AMBOS SEXOS											
TIPO DE CONTRATOS	TOTAL EDAD	DE 16 A	DE 20 A	DE 25 A	DE 30 A	DE 35 A	DE 40 A	DE 45 A	DE 50 A	DE 55 A	MAYOR
		19 AÑOS	24 AÑOS	29 AÑOS	34 AÑOS	39 AÑOS	44 AÑOS	49 AÑOS	54 AÑOS	59 AÑOS	DE 59 AÑOS
INDEF. ORD. (Bonif./no Bonif.)	0	0	0	0	0	0	0	0	0	0	0
INDEF. FOM. DE LA CONT. INDEFINIDA	0	0	0	0	0	0	0	0	0	0	0
PERS. CON DISCAPACIDAD	9	0	0	2	1	0	1	2	0	2	1
OBRA O SERVICIO	0	0	0	0	0	0	0	0	0	0	0
EVENT. CIRC. DE LA PRODUC.	4	0	0	0	0	0	1	0	2	0	1
INTERINIDAD TEMPORAL	7	1	1	1	1	1	0	1	0	1	0
PERSONAS CON DISCAPACIDAD	8	1	0	0	1	1	1	3	0	1	0
SUST. JUBILACIÓN 64 AÑOS	0	0	0	0	0	0	0	0	0	0	0
RELEVO	0	0	0	0	0	0	0	0	0	0	0
JUBILACIÓN PARCIAL	0	0	0	0	0	0	0	0	0	0	0
PRÁCTICAS FORMACIÓN	0	0	0	0	0	0	0	0	0	0	0
OTROS CONTRATOS	0	0	0	0	0	0	0	0	0	0	0
TOTAL CONTRATOS INICIALES	28	2	1	3	3	2	3	6	2	4	2
CONVERTIDOS EN INDEFINIDOS	2	0	0	0	0	1	0	0	1	0	0
TOTAL CONTRATOS	30	2	1	3	3	3	3	6	3	4	2

TABLA Nº 28. FUENTE: SISPE/SPEE

CONTRATOS A PERSONAS CON DISCAPACIDAD SEGÚN TIPO DE CONTRATO Y GRUPOS DE EDAD											
PROVINCIA DE GUADALAJARA. MAYO DE 2024. AMBOS SEXOS											
TIPO DE CONTRATOS	TOTAL EDAD	DE 16 A	DE 20 A	DE 25 A	DE 30 A	DE 35 A	DE 40 A	DE 45 A	DE 50 A	DE 55 A	MAYOR
		19 AÑOS	24 AÑOS	29 AÑOS	34 AÑOS	39 AÑOS	44 AÑOS	49 AÑOS	54 AÑOS	59 AÑOS	DE 59 AÑOS
INDEF. ORD. (Bonif./no Bonif.)	2	0	0	0	0	1	0	0	1	0	0
INDEF. FOM. DE LA CONT. INDEFINIDA	0	0	0	0	0	0	0	0	0	0	0
PERS. CON DISCAPACIDAD OBRA O SERVICIO	7	0	2	1	1	1	0	1	1	0	0
EVENT. CIRC. DE LA PRODUC.	0	0	0	0	0	0	0	0	0	0	0
INTERINIDAD TEMPORAL	22	0	0	2	2	4	3	3	5	2	1
PERSONAS CON DISCAPACIDAD SUST. JUBILACIÓN 64 AÑOS	15	0	1	0	0	3	0	5	1	3	2
RELEVO	14	0	2	0	1	2	2	3	3	1	0
JUBILACIÓN PARCIAL	0	0	0	0	0	0	0	0	0	0	0
PRÁCTICAS FORMACIÓN	0	0	0	0	0	0	0	0	0	0	0
OTROS CONTRATOS	0	0	0	0	0	0	0	0	0	0	0
TOTAL CONTRATOS INICIALES	60	0	5	3	4	11	5	12	11	6	3
CONVERTIDOS EN INDEFINIDOS	6	0	0	0	0	0	2	2	2	0	0
TOTAL CONTRATOS	66	0	5	3	4	11	7	14	13	6	3

TABLA Nº 29. FUENTE: SISPE/SPEE

CONTRATOS A PERSONAS CON DISCAPACIDAD SEGÚN TIPO DE CONTRATO Y GRUPOS DE EDAD											
PROVINCIA DE TOLEDO. MAYO DE 2024. AMBOS SEXOS											
TIPO DE CONTRATOS	TOTAL EDAD	DE 16 A	DE 20 A	DE 25 A	DE 30 A	DE 35 A	DE 40 A	DE 45 A	DE 50 A	DE 55 A	MAYOR
		19 AÑOS	24 AÑOS	29 AÑOS	34 AÑOS	39 AÑOS	44 AÑOS	49 AÑOS	54 AÑOS	59 AÑOS	DE 59 AÑOS
INDEF. ORD. (Bonif./no Bonif.)	9	0	1	0	1	2	2	1	1	1	0
INDEF. FOM. DE LA CONT. INDEFINIDA	0	0	0	0	0	0	0	0	0	0	0
PERS. CON DISCAPACIDAD OBRA O SERVICIO	30	0	3	0	3	5	4	3	6	2	4
EVENT. CIRC. DE LA PRODUC.	0	0	0	0	0	0	0	0	0	0	0
INTERINIDAD TEMPORAL	45	0	4	6	4	6	3	4	11	2	5
PERSONAS CON DISCAPACIDAD SUST. JUBILACIÓN 64 AÑOS	17	0	1	1	0	2	3	4	2	4	0
RELEVO	19	0	0	1	2	1	2	6	4	2	1
JUBILACIÓN PARCIAL	0	0	0	0	0	0	0	0	0	0	0
PRÁCTICAS FORMACIÓN	0	0	0	0	0	0	0	0	0	0	0
OTROS CONTRATOS	0	0	0	0	0	0	0	0	0	0	0
TOTAL CONTRATOS INICIALES	120	0	9	8	10	16	14	18	24	11	10
CONVERTIDOS EN INDEFINIDOS	23	0	1	2	0	4	2	4	8	2	0
TOTAL CONTRATOS	143	0	10	10	10	20	16	22	32	13	10

TABLA Nº 30. FUENTE: SISPE/SPEE

CONTRATOS A PERSONAS CON DISCAPACIDAD SEGÚN TIPO DE CONTRATO Y GRUPOS DE EDAD EN CASTILLA- LA MANCHA											
MAYO DE 2024. HOMBRES											
TIPO DE CONTRATOS	TOTAL EDAD	DE 16 A 19 AÑOS	DE 20 A 24 AÑOS	DE 25 A 29 AÑOS	DE 30 A 34 AÑOS	DE 35 A 39 AÑOS	DE 40 A 44 AÑOS	DE 45 A 49 AÑOS	DE 50 A 54 AÑOS	DE 55 A 59 AÑOS	MAYOR DE 59 AÑOS
INDEF. ORD. (Bonif./no Bonif.)	11	0	1	1	0	1	1	0	5	2	0
INDEF. FOM. DE LA CONT. INDEFINIDA	0	0	0	0	0	0	0	0	0	0	0
PERS. CON DISCAPACIDAD OBRA O SERVICIO	44	0	7	2	6	5	3	8	4	4	5
EVENT. CIRC. DE LA PRODUC.	0	0	0	0	0	0	0	0	0	0	0
INTERINIDAD TEMPORAL	67	0	3	10	6	10	4	11	11	6	6
PERSONAS CON DISCAPACIDAD SUST. JUBILACIÓN 64 AÑOS	38	1	4	3	3	1	4	10	3	7	2
RELEVO	29	0	3	1	2	3	2	5	7	5	1
JUBILACIÓN PARCIAL	0	0	0	0	0	0	0	0	0	0	0
PRÁCTICAS FORMACIÓN	0	0	0	0	0	0	0	0	0	0	0
OTROS CONTRATOS	0	0	0	0	0	0	0	0	0	0	0
TOTAL CONTRATOS INICIALES	190	1	18	17	17	20	14	34	30	24	15
CONVERTIDOS EN INDEFINIDOS	29	0	0	5	1	5	2	7	6	3	0
TOTAL CONTRATOS	219	1	18	22	18	25	16	41	36	27	15

TABLA Nº 31. FUENTE: SISPE/SPEE

CONTRATOS A PERSONAS CON DISCAPACIDAD SEGÚN TIPO DE CONTRATO Y GRUPOS DE EDAD EN CASTILLA- LA MANCHA											
MAYO DE 2024. MUJERES											
TIPO DE CONTRATOS	TOTAL EDAD	DE 16 A 19 AÑOS	DE 20 A 24 AÑOS	DE 25 A 29 AÑOS	DE 30 A 34 AÑOS	DE 35 A 39 AÑOS	DE 40 A 44 AÑOS	DE 45 A 49 AÑOS	DE 50 A 54 AÑOS	DE 55 A 59 AÑOS	MAYOR DE 59 AÑOS
INDEF. ORD. (Bonif./no Bonif.)	8	0	0	0	1	3	1	2	1	0	0
INDEF. FOM. DE LA CONT. INDEFINIDA	0	0	0	0	0	0	0	0	0	0	0
PERS. CON DISCAPACIDAD OBRA O SERVICIO	28	0	1	2	5	3	3	2	6	4	2
EVENT. CIRC. DE LA PRODUC.	0	0	0	0	0	0	0	0	0	0	0
INTERINIDAD TEMPORAL	61	0	4	4	6	6	5	9	21	4	2
PERSONAS CON DISCAPACIDAD SUST. JUBILACIÓN 64 AÑOS	38	1	0	2	2	5	4	9	4	9	2
RELEVO	32	1	2	5	3	2	5	8	4	1	1
JUBILACIÓN PARCIAL	0	0	0	0	0	0	0	0	0	0	0
PRÁCTICAS FORMACIÓN	1	0	1	0	0	0	0	0	0	0	0
OTROS CONTRATOS	0	0	0	0	0	0	0	0	0	0	0
TOTAL CONTRATOS INICIALES	168	2	8	13	17	19	18	30	36	18	7
CONVERTIDOS EN INDEFINIDOS	21	0	1	2	0	1	3	5	8	0	1
TOTAL CONTRATOS	189	2	9	15	17	20	21	35	44	18	8

TABLA Nº 32. FUENTE: SISPE/SPEE

CONTRATOS A HOMBRES CON DISCAPACIDAD SEGÚN TIPO DE CONTRATO EN CASTILLA- LA MANCHA						
MAYO DE 2024						
TIPO DE CONTRATOS	TOTAL	Albacete	Ciudad Real	Cuenca	Guadalajara	Toledo
INDEF. ORD. (Bonif./no Bonif.)	11	2	4	0	1	4
INDEF. FOM. DE LA CONT. INDEFINIDA	0	0	0	0	0	0
PERS. CON DISCAPACIDAD	44	5	9	6	6	18
OBRA O SERVICIO	0	0	0	0	0	0
EVENT. CIRC. DE LA PRODUC.	67	20	11	1	10	25
INTERINIDAD	38	10	9	4	9	6
TEMPORAL PERSONAS CON DISCAPACIDAD	29	2	9	3	8	7
SUST. JUBILACIÓN 64 AÑOS	0	0	0	0	0	0
RELEVO	0	0	0	0	0	0
JUBILACIÓN PARCIAL	1	0	1	0	0	0
PRÁCTICAS	0	0	0	0	0	0
FORMACIÓN	0	0	0	0	0	0
OTROS CONTRATOS	0	0	0	0	0	0
TOTAL CONTRATOS INICIALES	190	39	43	14	34	60
CONVERTIDOS EN INDEFINIDOS	29	7	5	1	2	14
TOTAL CONTRATOS	219	46	48	15	36	74

TABLA Nº 33. FUENTE: SISPE/SPEE

CONTRATOS A MUJERES CON DISCAPACIDAD SEGÚN TIPO DE CONTRATO EN CASTILLA- LA MANCHA						
MAYO DE 2024						
TIPO DE CONTRATOS	TOTAL	Albacete	Ciudad Real	Cuenca	Guadalajara	Toledo
INDEF. ORD. (Bonif./no Bonif.)	8	2	0	0	1	5
INDEF. FOM. DE LA CONT. INDEFINIDA	0	0	0	0	0	0
PERS. CON DISCAPACIDAD	28	8	4	3	1	12
OBRA O SERVICIO	0	0	0	0	0	0
EVENT. CIRC. DE LA PRODUC.	61	23	3	3	12	20
INTERINIDAD	38	8	10	3	6	11
TEMPORAL PERSONAS CON DISCAPACIDAD	32	4	5	5	6	12
SUST. JUBILACIÓN 64 AÑOS	0	0	0	0	0	0
RELEVO	0	0	0	0	0	0
JUBILACIÓN PARCIAL	0	0	0	0	0	0
PRÁCTICAS	1	1	0	0	0	0
FORMACIÓN	0	0	0	0	0	0
OTROS CONTRATOS	0	0	0	0	0	0
TOTAL CONTRATOS INICIALES	168	46	22	14	26	60
CONVERTIDOS EN INDEFINIDOS	21	3	4	1	4	9
TOTAL CONTRATOS	189	49	26	15	30	69

TABLA Nº 34. FUENTE: SISPE/SPEE

4. GESTIÓN DE OFERTAS Y COLOCACIONES

En el siguiente apartado se recogen los siguientes datos sobre intermediación laboral: colocaciones de demandantes con oferta previa y otras colocaciones con oferta previa.

Estos datos nos sirven para calcular las siguientes cuotas:

* **Cuota de mercado:** son las colocaciones de demandantes con oferta previa entre las colocaciones totales, multiplicado por cien.

* **Cuota de intermediación:** representa las colocaciones de demandantes con oferta previa entre el total de colocaciones de demandantes de empleo, multiplicado por cien.

* **Cuota de inserción:** se calcula con el total de las colocaciones de demandantes de empleo entre el total de las colocaciones, multiplicado por cien.

* **Cuota de eficacia:** expresa las colocaciones de demandantes con oferta previa entre las colocaciones de demandantes con oferta previa más otras colocaciones con oferta previa, multiplicado por cien.

A continuación se muestran una serie de tablas que recogen esta información, comparando los datos de Castilla-La Mancha con el resto de Comunidades Autónomas.

COLOCACIONES DE DEMANDANTES Y OTRAS COLOCACIONES EN CASTILLA-LA MANCHA Y SUS PROVINCIAS.					
MAYO 2024					
	TOTAL	COLOCACIONES DEMANDANTES		OTRAS COLOCACIONES	
		TOTAL	CON OFERTA PREVIA	TOTAL	CON OFERTA PREVIA
Albacete	8.332	1.905	148	6.427	309
Ciudad Real	7.960	2.142	227	5.818	560
Cuenca	3.010	817	59	2.193	87
Guadalajara	6.472	1.096	236	5.376	193
Toledo	10.956	2.396	244	8.560	588
Castilla-La Mancha	36.730	8.356	914	28.374	1.737

TABLA Nº 35. FUENTE: SISPE/SPEE

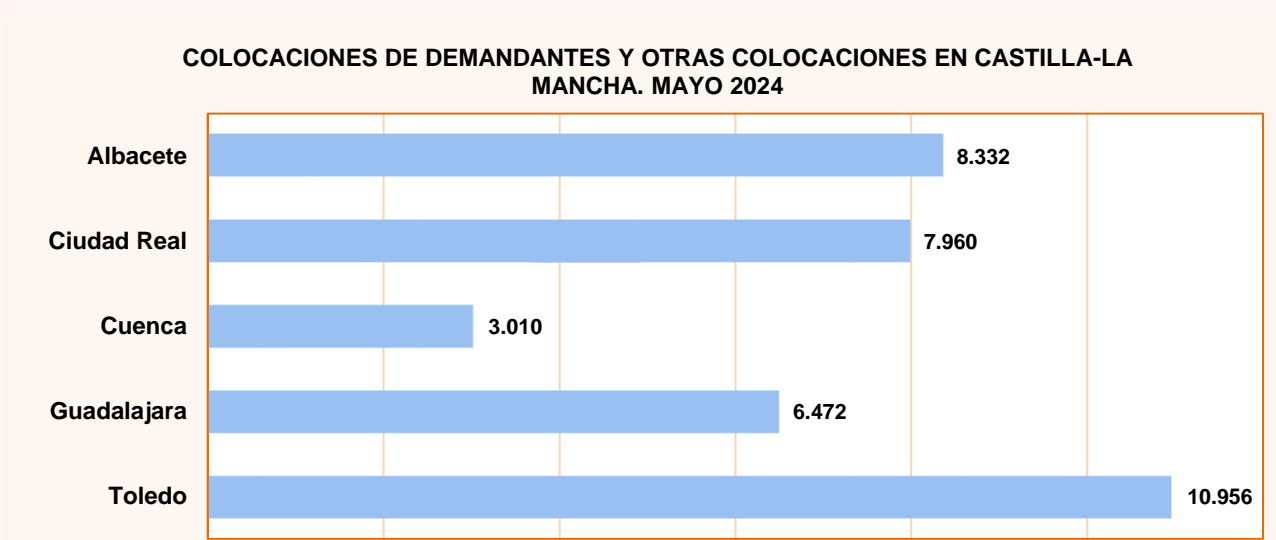


GRÁFICO Nº 21. FUENTE: SISPE/SPEE

COLOCACIONES DE DEMANDANTES Y OTRAS COLOCACIONES EN LAS COMUNIDADES AUTÓNOMAS.					
MAYO 2024					
	TOTAL	COLOCACIONES DEMANDANTES		OTRAS COLOCACIONES	
		TOTAL	CON OFERTA PREVIA	TOTAL	CON OFERTA PREVIA
ANDALUCÍA	205.749	66.636	8.159	139.113	5.865
ARAGÓN	26.740	4.819	362	21.921	586
ASTURIAS	14.698	3.534	197	11.164	498
BALEARES	36.444	6.083	160	30.361	477
CANARIAS	30.602	7.479	422	23.123	817
CANTABRIA	11.653	2.549	64	9.104	193
CASTILLA-LA MANCHA	36.730	8.356	914	28.374	1.737
CASTILLA Y LEÓN	37.956	8.709	828	29.247	1.363
CATALUÑA	101.589	20.780	467	80.809	497
C. VALENCIANA	77.560	17.665	487	59.895	829
EXTREMADURA	33.791	11.972	2.783	21.819	2.073
GALICIA	42.265	9.939	493	32.326	590
MADRID	83.204	20.790	985	62.414	1.143
MURCIA	31.393	4.890	258	26.503	1.013
NAVARRA	14.052	2.887	171	11.165	263
PAÍS VASCO	42.213	25.450	930	16.763	278
RIOJA	6.501	1.346	51	5.155	121
CEUTA	805	212	3	593	22
MELILLA	812	207	4	605	11
EXTRANJERO	274	39	0	235	0
TOTAL	835.031	224.342	17.738	610.689	18.376

TABLA Nº 36. FUENTE: SISPE/SPEE

CUOTAS POR COMUNIDADES AUTÓNOMAS EN MAYO DE 2024				
	CUOTA MERCADO	INTERMEDIACIÓN	INSERCIÓN	EFICACIA
ANDALUCÍA	3,97	12,24	32,39	58,18
ARAGÓN	1,35	7,51	18,02	38,19
ASTURIAS	1,34	5,57	24,04	28,35
BALEARES	0,44	2,63	16,69	25,12
CANARIAS	1,38	5,64	24,44	34,06
CANTABRIA	0,55	2,51	21,87	24,90
CASTILLA-LA MANCHA	2,49	10,94	22,75	34,48
CASTILLA Y LEÓN	2,18	9,51	22,94	37,79
CATALUÑA	0,46	2,25	20,45	48,44
C. VALENCIANA	0,63	2,76	22,78	37,01
EXTREMADURA	8,24	23,25	35,43	57,31
GALICIA	1,17	4,96	23,52	45,52
MADRID	1,18	4,74	24,99	46,29
MURCIA	0,82	5,28	15,58	20,30
NAVARRA	1,22	5,92	20,55	39,40
PAÍS VASCO	2,20	3,65	60,29	76,99
RIOJA	0,78	3,79	20,70	29,65
CEUTA	0,37	1,42	26,34	12,00
MELILLA	0,49	1,93	25,49	26,67
EXTRANJERO	0,00	0,00	14,23	-
TOTAL	2,12	7,91	26,87	49,12

TABLA Nº 37. FUENTE: SISPE/SPEE

5. BENEFICIARIOS DE PRESTACIONES POR DESEMPLEO

La información que se recoge en este epígrafe se refiere a las prestaciones que protegen la situación de desempleo a nivel contributivo, asistencial y de renta activa de inserción. La fuente de información es el Servicio Público de Empleo Estatal, derivándose los datos de la gestión de la concesión de las prestaciones por desempleo. Para acceder a las prestaciones contributivas es necesario la previa cotización a la Seguridad Social por dicha contingencia. Respecto a la prestación de nivel asistencial, que se denomina subsidio por desempleo, existen diversos tipos:

* Subsidio por desempleo para trabajadores que se encuentren en alguna de las siguientes situaciones: haber agotado la prestación contributiva, no haber cubierto el período mínimo de cotización para acceder a una prestación contributiva, ser emigrante retornado, haber sido excarcelado o ser declarado plenamente capaz o discapacitado parcial como consecuencia de un expediente de revisión de incapacidad.

* Subsidio en favor de trabajadores eventuales agrarios por cuenta ajena, que figuran incluidos en el censo del Régimen Especial Agrario de la Seguridad Social, que residen en las Comunidades Autónomas de

Andalucía y Extremadura.

La Renta Activa de Inserción constituye una renta económica vinculada a la realización de acciones en materia de políticas activas de empleo que no conlleven retribuciones salariales para desempleados de larga duración, mayores de 45 años, que a partir de noviembre de 2002 incluye también a personas con discapacidad, emigrantes retornados y víctimas de violencia doméstica.

Asimismo, existe la modalidad de pago único de la prestación por desempleo que consiste en la percepción en un solo pago del importe total del valor de la prestación por desempleo, con el fin de destinar su cuantía a la realización de una actividad profesional como trabajador autónomo, socio de una Cooperativa de trabajo asociado o de una Sociedad Laboral.

A continuación se muestra una serie de tablas que recogen la siguiente información: beneficiarios de prestaciones por desempleo para Castilla-La Mancha y cada una de sus provincias, incluyendo prestación contributiva, subsidio, renta activa de inserción y total de beneficiarios.

Nota Informativa

En el presente informe se facilitan datos hasta el mes de abril de 2024, puesto que los datos sobre prestaciones por desempleo son publicados por el Servicio Público de Empleo Estatal con un mes de retraso en relación al resto de información sobre paro registrado, contratos, etc. El dato de beneficiarios corresponde a los que están en alta el último día del mes correspondiente.

BENEFICIARIOS POR PRESTACIÓN POR DESEMPLEO EN ESPAÑA Y CASTILLA-LA MANCHA DURANTE LOS ÚLTIMOS 12 MESES

	Total	Prestación Contributiva	Subsidio	Renta Activa de Inserción	Subsidios Eventuales Agrarios
CAST.-LA MANCHA					
Mayo 2023	75.629	29.698	40.241	5.690	-
Junio 2023	75.448	30.510	39.222	5.716	-
Julio 2023	78.017	33.932	38.467	5.618	-
Agosto 2023	79.625	35.098	39.011	5.516	-
Septiembre 2023	75.880	30.732	39.716	5.432	-
Octubre 2023	81.508	33.361	42.702	5.445	-
Noviembre 2023	86.780	34.902	46.265	5.613	-
Diciembre 2023	86.917	35.380	45.987	5.550	-
Enero 2024	89.898	37.195	47.192	5.511	-
Febrero 2024	90.849	37.545	47.853	5.451	-
Marzo 2024	88.261	36.007	46.861	5.393	-
Abril 2024	85.194	34.489	45.411	5.294	-
ESPAÑA					
Mayo 2023	1.668.948	698.652	788.436	100.281	81.579
Junio 2023	1.694.048	737.815	775.482	99.667	81.084
Julio 2023	1.779.849	840.810	759.736	97.999	81.304
Agosto 2023	1.816.798	876.556	763.013	95.929	81.300
Septiembre 2023	1.687.270	744.022	766.577	94.870	81.801
Octubre 2023	1.736.502	772.852	787.109	94.476	82.065
Noviembre 2023	1.824.163	833.872	812.172	96.159	81.960
Diciembre 2023	1.835.927	855.863	805.076	94.790	80.198
Enero 2024	1.922.316	911.932	836.953	94.300	79.131
Febrero 2024	1.893.595	879.007	843.560	93.431	77.597
Marzo 2024	1.794.934	807.010	818.843	92.573	76.508
Abril 2024	1.735.535	768.874	798.733	92.129	75.799

TABLA Nº 38. FUENTE: SISPE/SPEE

BENEFICIARIOS POR PRESTACIÓN POR DESEMPLEO EN LAS PROVINCIAS DE CASTILLA- LA MANCHA DURANTE LOS ÚLTIMOS 12 MESES					
	Total	Prestación Contributiva	Subsidio	Renta Activa de Inserción	
ALBACETE					
Mayo 2023	15.476	6.109	8.135	1.232	
Junio 2023	15.456	6.270	7.944	1.242	
Julio 2023	16.198	7.083	7.879	1.236	
Agosto 2023	16.610	7.295	8.066	1.249	
Septiembre 2023	16.545	6.811	8.447	1.287	
Octubre 2023	17.957	7.496	9.146	1.315	
Noviembre 2023	18.579	7.640	9.602	1.337	
Diciembre 2023	18.786	7.893	9.588	1.305	
Enero 2024	19.508	8.267	9.933	1.308	
Febrero 2024	19.487	8.137	10.065	1.285	
Marzo 2024	18.718	7.659	9.784	1.275	
Abril 2024	17.686	7.132	9.331	1.223	
CIUDAD REAL					
Mayo 2023	19.026	6.361	10.720	1.945	
Junio 2023	19.055	6.526	10.568	1.961	
Julio 2023	19.546	7.399	10.251	1.896	
Agosto 2023	19.866	7.858	10.185	1.823	
Septiembre 2023	18.310	6.499	10.080	1.731	
Octubre 2023	19.330	6.853	10.796	1.681	
Noviembre 2023	21.557	7.639	12.203	1.715	
Diciembre 2023	21.546	7.708	12.103	1.735	
Enero 2024	21.852	7.854	12.270	1.728	
Febrero 2024	22.343	7.938	12.664	1.741	
Marzo 2024	21.724	7.594	12.394	1.736	
Abril 2024	21.302	7.358	12.198	1.746	
CUENCA					
Mayo 2023	6.315	2.877	3.105	333	
Junio 2023	6.209	2.862	3.018	329	
Julio 2023	6.529	3.212	2.991	326	
Agosto 2023	6.653	3.262	3.070	321	
Septiembre 2023	6.318	2.841	3.152	325	
Octubre 2023	6.922	3.190	3.418	314	
Noviembre 2023	7.286	3.244	3.715	327	
Diciembre 2023	7.216	3.230	3.661	325	
Enero 2024	7.618	3.502	3.781	335	
Febrero 2024	7.646	3.523	3.797	326	
Marzo 2024	7.380	3.416	3.644	320	
Abril 2024	7.253	3.326	3.617	310	
GUADALAJARA					
Mayo 2023	8.282	4.131	3.773	378	
Junio 2023	8.573	4.466	3.728	379	
Julio 2023	9.110	5.033	3.701	376	
Agosto 2023	9.432	5.296	3.765	371	
Septiembre 2023	8.815	4.616	3.820	379	
Octubre 2023	9.299	4.821	4.108	370	
Noviembre 2023	9.449	4.850	4.225	374	
Diciembre 2023	9.607	5.059	4.193	355	
Enero 2024	10.251	5.512	4.381	358	
Febrero 2024	10.793	5.842	4.599	352	
Marzo 2024	10.199	5.339	4.505	355	
Abril 2024	9.743	5.092	4.301	350	
TOLEDO					
Mayo 2023	26.530	10.220	14.508	1.802	
Junio 2023	26.155	10.386	13.964	1.805	
Julio 2023	26.634	11.205	13.645	1.784	
Agosto 2023	27.064	11.387	13.925	1.752	
Septiembre 2023	25.892	9.965	14.217	1.710	
Octubre 2023	28.000	11.001	15.234	1.765	
Noviembre 2023	29.909	11.529	16.520	1.860	
Diciembre 2023	29.762	11.490	16.442	1.830	
Enero 2024	30.669	12.060	16.827	1.782	
Febrero 2024	30.580	12.105	16.728	1.747	
Marzo 2024	30.240	11.999	16.534	1.707	
Abril 2024	29.210	11.581	15.964	1.665	

TABLA Nº 39. FUENTE: SISPE/SPEE

DISTRIBUCIÓN POR PROVINCIAS DE LOS BENEFICIARIOS DE PRESTACIÓN POR DESEMPLEO (ABRIL DE 2024)

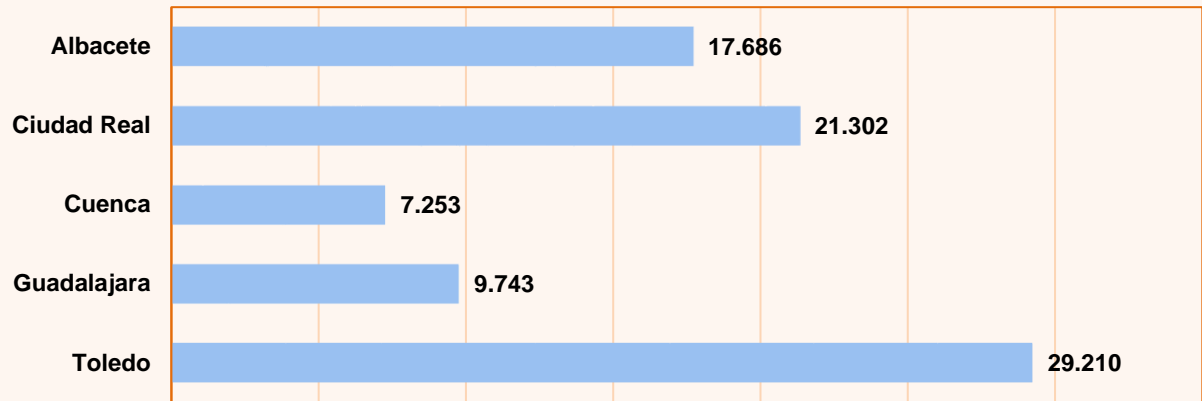


GRÁFICO Nº 22. FUENTE: SISPE/SPEE

DISTRIBUCIÓN DE LOS BENEFICIARIOS EXTRANJEROS DE PRESTACIONES POR DESEMPLEO ABRIL DE 2024

	TOTAL	PAÍSES COMUNITARIOS	PAÍSES NO COMUNITARIOS
Total España	199.881	71.389	128.492
Albacete	1.810	703	1.107
Ciudad Real	2.176	1.229	947
Cuenca	1.538	803	735
Guadalajara	2.075	934	1.141
Toledo	4.094	1.772	2.322
Castilla-La Mancha	11.693	5.441	6.252

TABLA Nº 40. FUENTE: SISPE/SPEE

DISTRIBUCIÓN POR PROVINCIAS DE LOS BENEFICIARIOS EXTRANJEROS DE PRESTACIONES POR DESEMPLEO (ABRIL DE 2024)

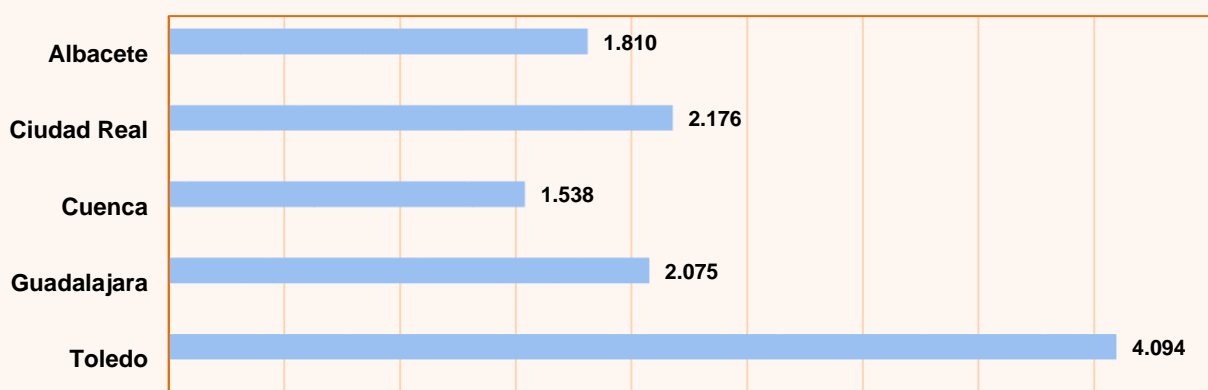


GRÁFICO Nº 23. FUENTE: SISPE/SPEE

6. AFILIACIÓN A LA SEGURIDAD SOCIAL

AFILIACIÓN A LA SEGURIDAD SOCIAL POR RÉGIMENES Y PROVINCIAS EN CASTILLA- LA MANCHA MAYO DE 2024 (Afiliados medios)					
	TOTAL SISTEMA	RÉGIMEN GENERAL (*)	RÉGIMEN ESPECIAL AUTÓNOMOS	RÉGIMEN TRABAJADORES DEL MAR	RÉGIMEN ESPECIAL MINERÍA CARBÓN
TOTAL NACIONAL MAYO'2024	21.321.794	17.880.205	3.377.222	63.466	901
Albacete	155.075	125.071	30.004	0	0
Ciudad Real	178.050	142.631	35.419	0	0
Cuenca	81.675	63.350	18.325	0	0
Guadalajara	104.216	88.572	15.644	0	0
Toledo	262.273	212.098	50.175	0	0
TOTAL REGIONAL MAYO'2024	781.289	631.722	149.566	0	0
TOTAL REGIONAL ABRIL'2024	769.810	620.619	149.192	0	0
TOTAL REGIONAL MAYO'2023	772.996	623.089	149.906	0	0

TABLA Nº 41. Datos provisionales. Valores absolutos. Dato medio del mes.

FUENTE: Tesorería General de la Seguridad Social.

(*) A partir de enero de 2012 se han integrado en el Régimen General el Sistema Especial de Trabajadores Agrarios y el Sistema Especial de Empleados del Hogar

VARIACIONES DE LA AFILIACIÓN A LA SEGURIDAD SOCIAL POR PROVINCIAS EN CASTILLA- LA MANCHA MAYO DE 2024 (Afiliados medios)					
	AFILIADOS MEDIOS	MES ANTERIOR		INTERANUAL (1)	
		ABSOLUTA	RELATIVA	ABSOLUTA	RELATIVA
Total España	21.321.794	220.289	1,04%	506.395	2,43%
Albacete	155.075	3.877	2,56%	2.351	1,54%
Ciudad Real	178.050	2.011	1,14%	-641	-0,36%
Cuenca	81.675	1.232	1,53%	-418	-0,51%
Guadalajara	104.216	1.686	1,64%	1.720	1,68%
Toledo	262.273	2.673	1,03%	5.281	2,05%
Castilla-La Mancha	781.289	11.479	1,49%	8.293	1,07%

TABLA Nº 42. Datos provisionales. Dato medio del mes.

(1) Respecto al mismo mes del año anterior.

FUENTE: Tesorería General de la Seguridad Social.