



Indicadores Básicos

MERCADO DE TRABAJO DE CASTILLA-LA MANCHA

Julio de 2024

Índice

1. Paro registrado y tipo de demanda de empleo 3

Paro registrado por sexos en Castilla-La Mancha en los últimos 12 meses	3
Gráfico de evolución del paro registrado por sexos en Castilla-La Mancha durante los últimos 12 meses	3
Paro registrado por sectores de actividad económica en Castilla-La Mancha en los últimos 12 meses	3
Gráfico del paro registrado por sectores de actividad económica en Castilla-La Mancha en julio de 2024	4
Paro registrado por sexos en las provincias de Castilla-La Mancha en julio de 2024	4
Evolución de las variaciones de paro registrado por sexos desde julio de 2023	4
Gráfico de distribución provincial del paro registrado en Castilla-La Mancha en julio de 2024	5
Variaciones relativas del paro registrado por sexos en las provincias de Castilla-La Mancha en julio de 2024	5
Variaciones relativas del paro registrado por sexos en las provincias de Castilla-La Mancha en julio de 2024	5
Paro registrado por sectores de actividad económica en las provincias de Castilla-La Mancha en julio de 2024	6
Gráfico del paro registrado por sectores de actividad económica en las provincias de Castilla-La Mancha en julio de 2024	6
Variaciones relativas del paro registrado por sectores de actividad económica en las provincias de Castilla-La Mancha en julio de 2024	6
Paro registrado por sexos y franjas de edad en Castilla-La Mancha y sus provincias en julio de 2024	7
Gráfico del paro registrado por grupo de edad en Castilla-La Mancha en julio de 2024. Ambos sexos	7
Paro registrado por sexos y nivel de estudios en Castilla-La Mancha y sus provincias en julio de 2024	8
Gráfico de paro registrado por nivel de estudios en Castilla-La Mancha en julio de 2024. Ambos sexos	8
Paro registrado por sexo y tiempo de inscripción de la demanda en Castilla-La Mancha y sus provincias en julio de 2024	9
Gráfico de paro registrado por tiempo de la inscripción de la demanda en Castilla-La Mancha en julio de 2024. Ambos sexos	9
Variaciones del paro registrado en el colectivo de extranjeros en Castilla-La Mancha en julio de 2024	10
Paro registrado en el colectivo de extranjeros por provincias y sectores de actividad económica en Castilla-La Mancha en julio de 2024	10
Gráfico de distribución provincial del paro registrado en el colectivo de extranjeros en Castilla-La Mancha en julio de 2024	10
Gráfico del paro registrado por sectores de actividad económica en el colectivo de extranjeros en Castilla-La Mancha y sus provincias en julio de 2024	10
Paro registrado en el colectivo de extranjeros por nacionalidad en Castilla-La Mancha y sus provincias en julio de 2024	11
Gráfico de distribución del paro registrado en el colectivo de extranjeros por nacionalidad en Castilla-La Mancha en julio de 2024	11
Paro registrado en el total nacional por sexos, edad y sectores de actividad económica en julio de 2024 (Valores absolutos y variaciones)	12
Paro registrado por comunidades autónomas en julio de 2024 (Valores absolutos y variaciones)	12
Demandantes de empleo por tipo de demanda en julio de 2024 (Valores absolutos y variaciones)	13
Gráfico de distribución de los demandantes de empleo por tipo de demanda en julio de 2024	13

2. Contratación 14

Contratos registrados según temporalidad en Castilla-La Mancha en julio de 2024	14
Gráfico de evolución del número de contratos indefinidos y temporales en Castilla-La Mancha durante los últimos 12 meses	14
Variación del número de contratos registrados según temporalidad en Castilla-La Mancha y en España en julio de 2024	14
Gráfico de distribución provincial de la contratación en Castilla-La Mancha en julio de 2024	15
Gráfico de variaciones del número de contratos registrados según temporalidad en las provincias de Castilla-La Mancha en julio de 2024	15
Contratos registrados totales, indefinidos y temporales en las provincias de Castilla-La Mancha (dato acumulado del año 2024 hasta julio - inclusive)	15
Contratos registrados según sexos, edad, sectores y tipo de contrato en Castilla-La Mancha en julio de 2024	16
Gráfico de contratos registrados según tipo de contrato en Castilla-La Mancha en julio de 2024	16
Gráfico de contratos registrados por sectores de actividad económica en Castilla-La Mancha en julio de 2024	16
Evolución del número de contratos según su duración, de 2008 a 2024	17
Evolución de la distribución del porcentaje de contratos según su duración, de 2008 a 2024	17
Evolución de la duración media (en días) de los contratos, de 2008 a 2024	17
Contratos a extranjeros según temporalidad en Castilla-La Mancha y sus provincias en julio de 2024	18
Contratos a extranjeros según sexos y grupos de edad en Castilla-La Mancha y sus provincias en julio de 2024	18
Contratos a extranjeros según sectores de actividad económica en Castilla-La Mancha y sus provincias en julio de 2024	18

3. Personas con discapacidad 19

Demandantes de empleo por tipo de discapacidad, sexos y grupos de edad en Castilla-La Mancha y sus provincias en julio de 2024	19
Contratos a personas con discapacidad según tipo de contrato y grupos de edad en Castilla-La Mancha en julio de 2024 (ambos sexos)	20
Contratos a personas con discapacidad según tipo de contrato y grupos de edad en la provincia de Albacete en julio de 2024 (ambos sexos)	20
Contratos a personas con discapacidad según tipo de contrato y grupos de edad en la provincia de Ciudad Real en julio de 2024 (ambos sexos)	21
Contratos a personas con discapacidad según tipo de contrato y grupos de edad en la provincia de Cuenca en julio de 2024 (ambos sexos)	21
Contratos a personas con discapacidad según tipo de contrato y grupos de edad en la provincia de Guadalajara en julio de 2024 (ambos sexos)	22
Contratos a personas con discapacidad según tipo de contrato y grupos de edad en la provincia de Toledo en julio de 2024 (ambos sexos)	22
Contratos a personas con discapacidad según tipo de contrato y grupos de edad en Castilla-La Mancha y sus provincias en julio de 2024 (hombres)	23
Contratos a personas con discapacidad según tipo de contrato y grupos de edad en Castilla-La Mancha y sus provincias en julio de 2024 (mujeres)	23
Contratos a personas con discapacidad según tipo de contrato en Castilla-La Mancha y sus provincias en julio de 2024 (hombres)	24
Contratos a personas con discapacidad según tipo de contrato en Castilla-La Mancha y sus provincias en julio de 2024 (mujeres)	24

4. Gestión de ofertas y colocaciones 25

Colocaciones de demandantes y otras colocaciones en Castilla-La Mancha y sus provincias en julio de 2024	25
Gráfico de distribución provincial de colocaciones de demandantes y otras colocaciones en Castilla-La Mancha en julio de 2024	25
Colocaciones de demandantes y otras colocaciones en las Comunidades Autónomas en julio de 2024	26
Cuotas por Comunidades Autónomas en julio de 2024	26

5. Beneficiarios de prestaciones por desempleo 27

Evolución del nº de beneficiarios de prestaciones por desempleo en España y Castilla-La Mancha durante los últimos 12 meses	27
Beneficiarios de prestaciones por desempleo en las provincias de Castilla-La Mancha durante los últimos 12 meses	28
Gráfico provincial de beneficiarios de prestación por desempleo en junio de 2024	29
Beneficiarios extranjeros de prestaciones por desempleo según procedencia en Castilla-La Mancha y sus provincias en junio de 2024	29
Gráfico de distribución provincial de beneficiarios extranjeros de prestación por desempleo en junio de 2024	29

6. Afiliación a la Seguridad Social 30

Afiliación a la Seguridad Social por regímenes y provincias en Castilla-La Mancha en julio de 2024	30
Variaciones de la afiliación a la Seguridad Social por provincias en Castilla-La Mancha en julio de 2024	30

1. Paro registrado

PARO REGISTRADO EN CASTILLA-LA MANCHA POR SEXOS EN LOS ÚLTIMOS 12 MESES

	TOTAL	HOMBRES	MUJERES			
Agosto 2023	129.453	44.922	84.531			
Septiembre 2023	131.308	45.358	85.950			
Octubre 2023	135.574	46.803	88.771			
Noviembre 2023	136.507	47.026	89.481			
Diciembre 2023	134.806	47.087	87.719			
Enero 2024	138.129	47.936	90.193			
Febrero 2024	138.474	48.079	90.395			
Marzo 2024	136.162	47.382	88.780			
Abril 2024	130.918	45.094	85.824			
Mayo 2024	126.843	43.515	83.328			
Junio 2024	123.094	42.203	80.891			
Julio 2024	122.646	42.249	80.397			
VARIACIONES EN EL MES DE JULIO DE 2024						
Mensual	-448	-0,36%	46	0,11%	-494	-0,61%
Interanual	-5.118	-4,01%	-1.766	-4,01%	-3.352	-4,00%

TABLA Nº 1. FUENTE: SISPE/SPEE

EVOLUCIÓN DEL PARO REGISTRADO POR SEXOS EN CASTILLA-LA MANCHA DURANTE LOS ÚLTIMOS 12 MESES

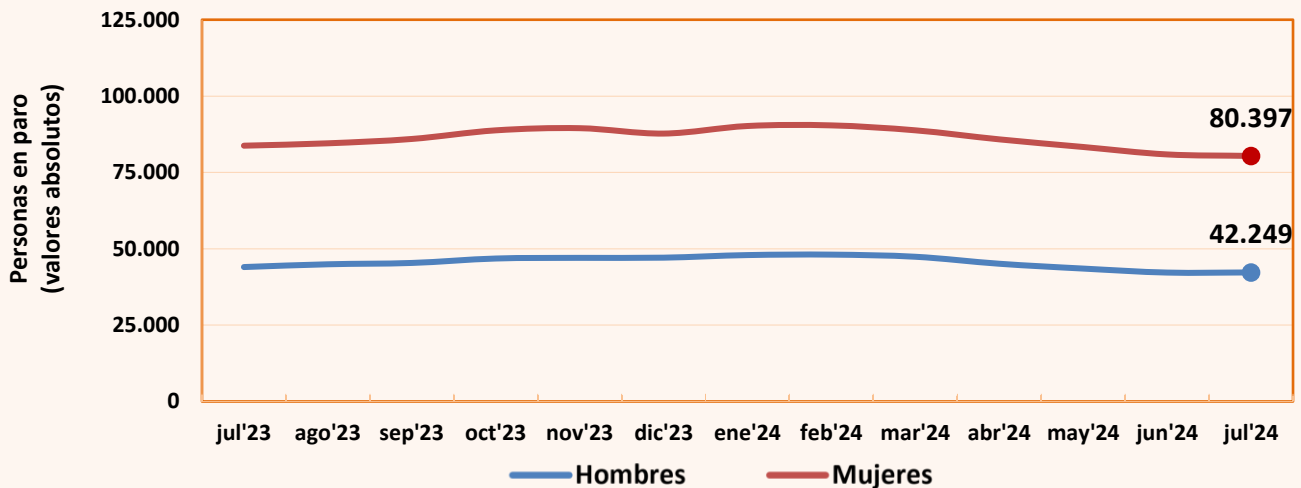


GRÁFICO 1. FUENTE: SISPE/SPEE

PARO REGISTRADO POR SECTORES DE ACTIVIDAD ECONÓMICA EN CASTILLA-LA MANCHA EN LOS ÚLTIMOS 12 MESES

	Agricultura	Industria	Construcción	Servicios	Sin empl. anterior
Agosto 2023	6.503	11.403	9.290	91.485	10.772
Septiembre 2023	6.262	11.455	9.101	93.449	11.041
Octubre 2023	6.542	11.674	9.058	97.224	11.076
Noviembre 2023	6.404	11.570	9.103	98.109	11.321
Diciembre 2023	6.265	11.610	9.480	96.383	11.068
Enero 2024	6.430	11.641	9.409	99.507	11.142
Febrero 2024	6.520	11.599	9.311	99.614	11.430
Marzo 2024	6.511	11.545	9.234	97.381	11.491
Abril 2024	6.144	11.336	8.784	93.505	11.149
Mayo 2024	5.829	11.086	8.589	90.584	10.755
Junio 2024	5.698	10.744	8.361	87.535	10.756
Julio 2024	5.609	10.678	8.383	87.235	10.741
VARIACIONES EN EL MES DE JULIO DE 2024					
Mensual	-89 -1,56 %	-66 -0,61 %	22 0,26 %	-300 -0,34 %	-15 -0,14 %
Interanual	-1.108 -16,50 %	-698 -6,14 %	-625 -6,94 %	-2.727 -3,03 %	40 0,37 %

TABLA Nº 2. FUENTE: SISPE/SPEE

**PARO REGISTRADO POR SECTORES DE ACTIVIDAD ECONÓMICA
EN CASTILLA-LA MANCHA EN JULIO DE 2024**

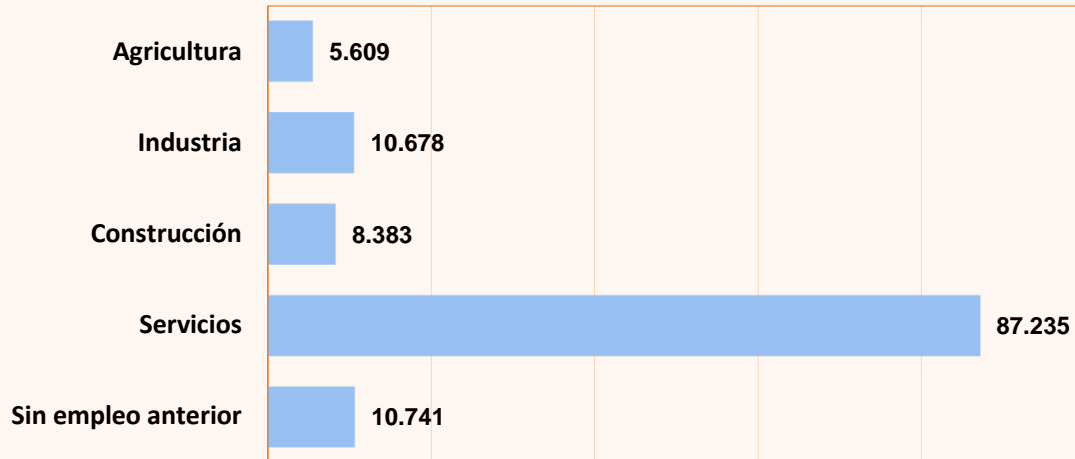


GRÁFICO 2. FUENTE: SISPE/SPEE

PARO REGISTRADO POR SEXOS EN LAS PROVINCIAS DE CASTILLA-LA MANCHA EN JULIO DE 2024

	AMBOS SEXOS	Parados	Paradas	% Mujeres
Albacete	22.584	7.612	14.972	66,3%
Ciudad Real	33.338	10.783	22.555	67,7%
Cuenca	8.997	3.352	5.645	62,7%
Guadalajara	12.155	4.619	7.536	62,0%
Toledo	45.572	15.883	29.689	65,1%
Castilla-La Mancha	122.646	42.249	80.397	65,6%

TABLA Nº 3. FUENTE: SISPE/SPEE

EVOLUCIÓN DE LAS VARIACIONES DEL PARO REGISTRADO POR SEXOS DESDE JULIO DE 2023

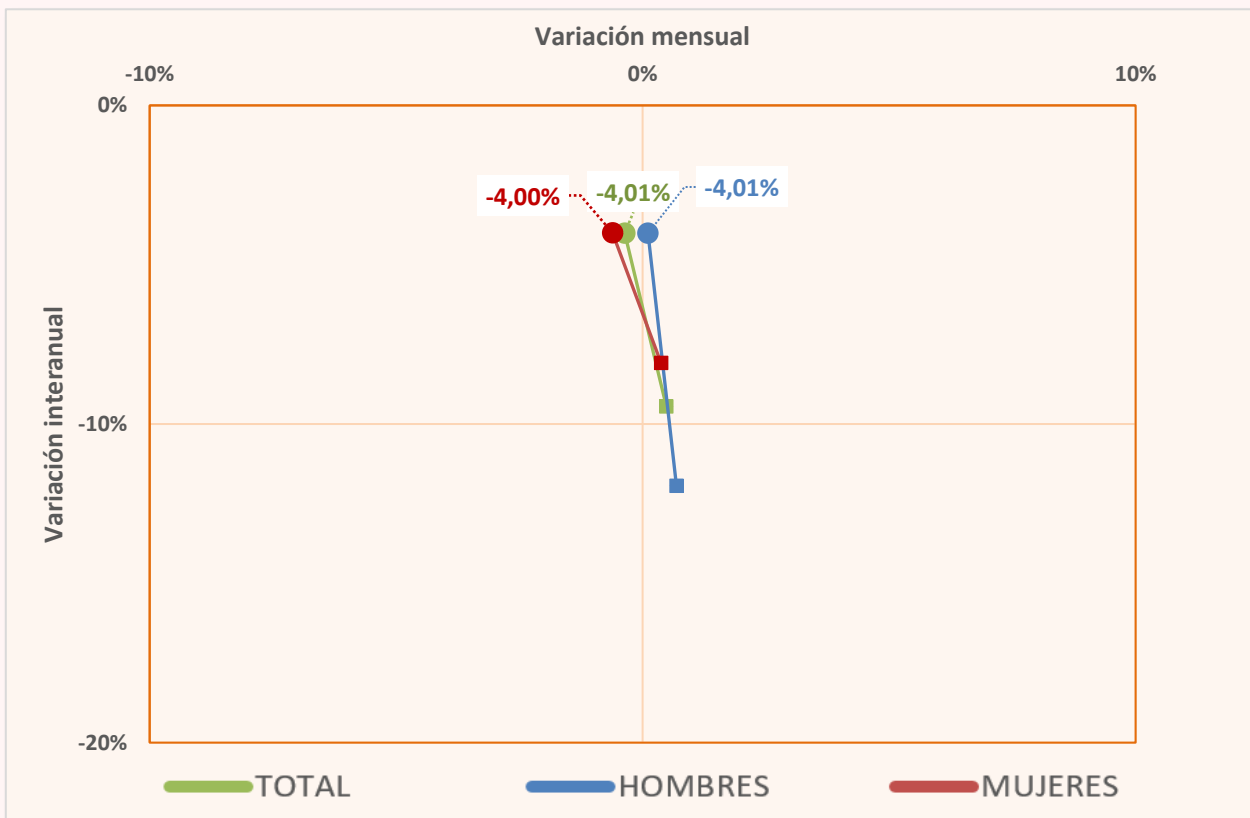


GRÁFICO 3. FUENTE: SISPE/SPEE

DISTRIBUCIÓN PROVINCIAL DEL PARO REGISTRADO EN CASTILLA-LA MANCHA EN JULIO DE 2024

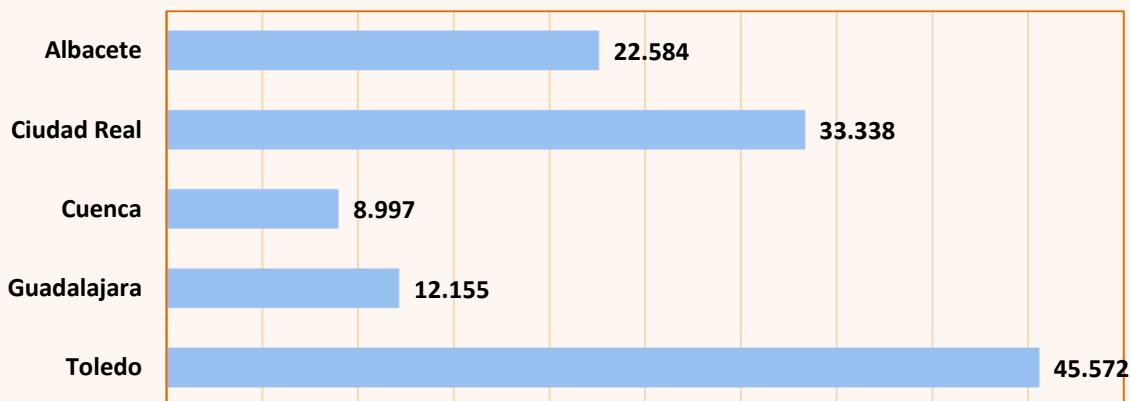


GRÁFICO 4. FUENTE: SISPE/SPEE

VARIACIONES RELATIVAS DEL PARO REGISTRADO POR SEXOS EN LAS PROVINCIAS DE CASTILLA-LA MANCHA EN JULIO DE 2024

	TOTAL		HOMBRES		MUJERES							
	Variación mensual	Variación interanual	Variación mensual	Variación interanual	Variación mensual	Variación interanual						
Albacete	-0,12%	-27	-5,17%	-1.232	1,64%	123	-4,86%	-389	-0,99%	-150	-5,33%	-843
Ciudad Real	0,29%	97	-4,66%	-1.631	0,89%	95	-6,06%	-695	0,01%	2	-3,98%	-936
Cuenca	-1,45%	-132	-2,07%	-190	-1,24%	-42	-2,70%	-93	-1,57%	-90	-1,69%	-97
Guadalajara	-0,99%	-121	-3,42%	-431	-1,47%	-69	-2,24%	-106	-0,69%	-52	-4,13%	-325
Toledo	-0,58%	-265	-3,46%	-1.634	-0,38%	-61	-2,95%	-483	-0,68%	-204	-3,73%	-1.151

TABLA Nº 4. FUENTE: SISPE/SPEE

VARIACIONES RELATIVAS DEL PARO REGISTRADO POR SEXOS EN JULIO DE 2024

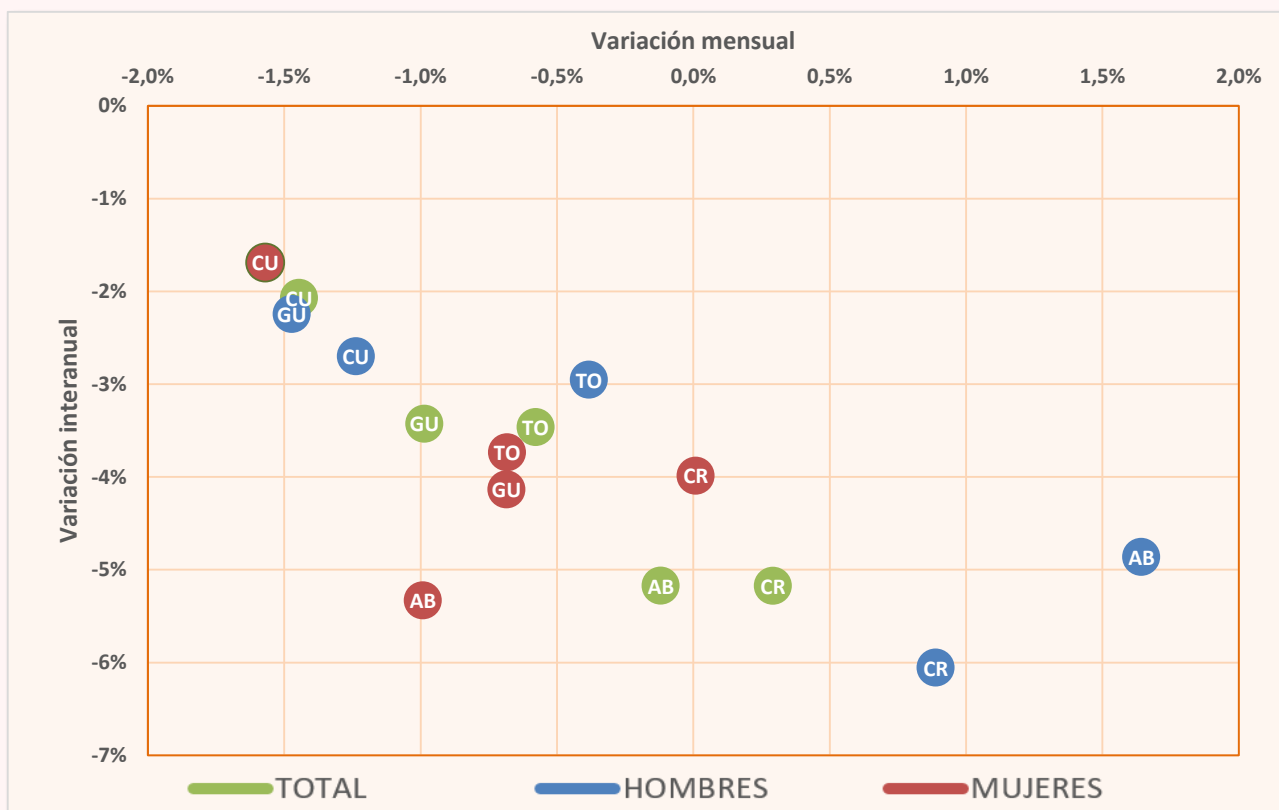


GRÁFICO 5. FUENTE: SISPE/SPEE

PARO REGISTRADO POR SECTORES DE ACTIVIDAD EN LAS PROVINCIAS DE CASTILLA-LA MANCHA EN JULIO DE 2024

	TOTAL	Agricultura	Industria	Construcción	Servicios	Sin empleo anterior
Albacete	22.584	1.261	2.257	1.128	15.961	1.977
Ciudad Real	33.338	1.909	2.526	2.295	23.427	3.181
Cuenca	8.997	691	807	565	6.276	658
Guadalajara	12.155	166	877	900	9.325	887
Toledo	45.572	1.582	4.211	3.495	32.246	4.038
Castilla-La Mancha	122.646	5.609	10.678	8.383	87.235	10.741

TABLA Nº 5. FUENTE: SISPE/SPEE

PARO REGISTRADO POR SECTORES DE ACTIVIDAD EN JULIO DE 2024

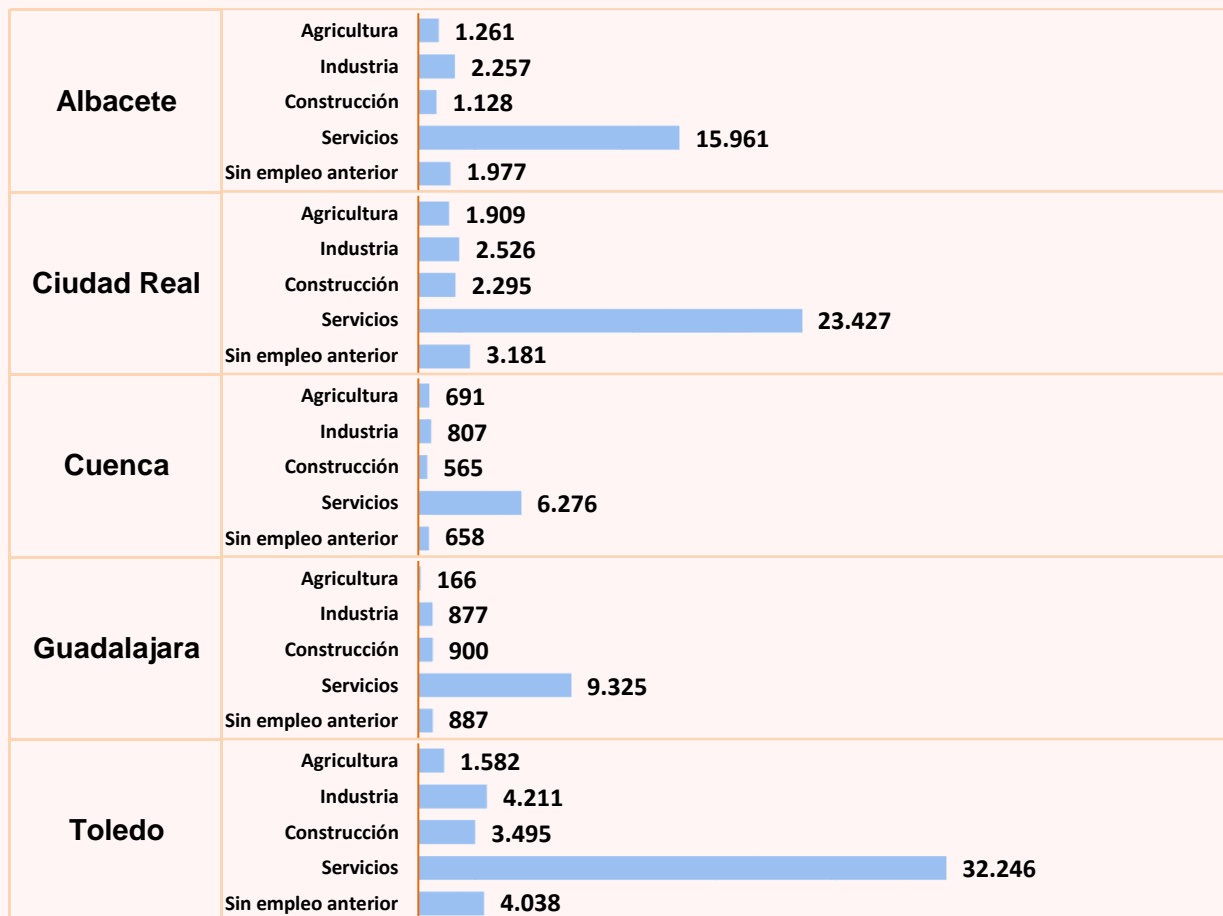


GRÁFICO Nº 6. FUENTE: SISPE/SPEE

VARIACIONES RELATIVAS DEL PARO REGISTRADO POR SECTORES DE ACTIVIDAD ECONÓMICA EN LAS PROVINCIAS DE CASTILLA-LA MANCHA EN JULIO DE 2024

	VARIACIONES	Agricultura	Industria	Construcción	Servicios	Sin empleo anterior
Albacete	Mensual	0,80%	-1,01%	0,62%	-0,14%	0,10%
	Interanual	-15,93%	-9,43%	-11,81%	-3,62%	-0,40%
Ciudad Real	Mensual	-1,90%	-0,08%	-0,78%	0,11%	4,23%
	Interanual	-19,49%	-3,48%	-10,21%	-3,60%	1,89%
Cuenca	Mensual	0,29%	0,12%	2,17%	-1,71%	-5,46%
	Interanual	-14,80%	-4,72%	-2,59%	-1,13%	9,48%
Guadalajara	Mensual	-3,49%	2,57%	-0,11%	-0,99%	-4,62%
	Interanual	-6,21%	-0,11%	4,05%	-4,47%	-1,99%
Toledo	Mensual	-3,54%	-1,50%	0,63%	-0,31%	-1,58%
	Interanual	-14,85%	-7,29%	-6,25%	-2,26%	-1,22%

TABLA Nº 6. FUENTE: SISPE/SPEE

PARO REGISTRADO EN AMBOS SEXOS POR FRANJAS DE EDAD EN CASTILLA-LA MANCHA Y SUS PROVINCIAS						
JULIO DE 2024						
	Castilla-La Mancha	Albacete	Ciudad Real	Cuenca	Guadalajara	Toledo
AMBOS SEXOS	122.646	22.584	33.338	8.997	12.155	45.572
De 16 a 19 años	2.823	546	776	226	276	999
De 20 a 24 años	6.061	1.104	1.759	472	582	2.144
De 25 a 29 años	8.237	1.511	2.440	632	816	2.838
De 30 a 34 años	9.861	1.724	2.866	749	965	3.557
De 35 a 39 años	11.014	1.844	3.076	772	1.103	4.219
De 40 a 44 años	12.097	1.966	3.191	793	1.289	4.858
De 45 a 49 años	14.317	2.488	3.890	942	1.435	5.562
De 50 a 54 años	16.407	3.093	4.470	1.061	1.602	6.181
De 55 a 59 años	20.435	4.002	5.431	1.564	1.998	7.440
Mayor de 59 años	21.394	4.306	5.439	1.786	2.089	7.774
HOMBRES	42.249	7.612	10.783	3.352	4.619	15.883
De 16 a 19 años	1.544	312	398	127	165	542
De 20 a 24 años	2.857	494	806	228	299	1.030
De 25 a 29 años	3.306	618	946	279	332	1.131
De 30 a 34 años	3.433	623	928	290	351	1.241
De 35 a 39 años	3.250	543	849	238	337	1.283
De 40 a 44 años	3.659	579	837	282	454	1.507
De 45 a 49 años	4.381	751	1.068	283	502	1.777
De 50 a 54 años	5.032	928	1.243	340	594	1.927
De 55 a 59 años	6.778	1.256	1.720	565	765	2.472
Mayor de 59 años	8.009	1.508	1.988	720	820	2.973
MUJERES	80.397	14.972	22.555	5.645	7.536	29.689
De 16 a 19 años	1.279	234	378	99	111	457
De 20 a 24 años	3.204	610	953	244	283	1.114
De 25 a 29 años	4.931	893	1.494	353	484	1.707
De 30 a 34 años	6.428	1.101	1.938	459	614	2.316
De 35 a 39 años	7.764	1.301	2.227	534	766	2.936
De 40 a 44 años	8.438	1.387	2.354	511	835	3.351
De 45 a 49 años	9.936	1.737	2.822	659	933	3.785
De 50 a 54 años	11.375	2.165	3.227	721	1.008	4.254
De 55 a 59 años	13.657	2.746	3.711	999	1.233	4.968
Mayor de 59 años	13.385	2.798	3.451	1.066	1.269	4.801

TABLA Nº 7. FUENTE: SISPE/SPEE

PARO REGISTRADO POR GRUPOS DE EDAD EN CASTILLA-LA MANCHA EN JULIO DE 2024. AMBOS SEXOS

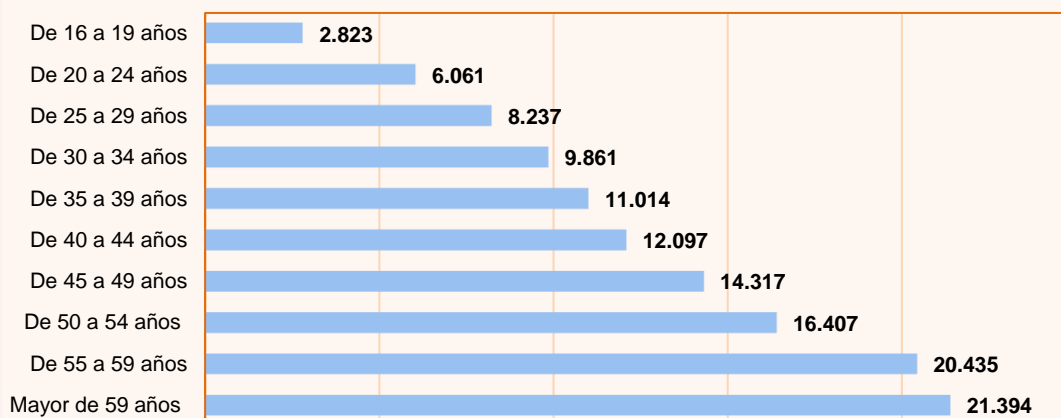


GRÁFICO Nº 7. FUENTE: SISPE/SPEE

PARO REGISTRADO POR SEXOS Y NIVEL DE ESTUDIOS TERMINADOS EN CASTILLA-LA MANCHA Y SUS PROVINCIAS						
JULIO DE 2024						
	Cast.-La Mancha	Albacete	Ciudad Real	Cuenca	Guadalajara	Toledo
AMBOS SEXOS	122.646	22.584	33.338	8.997	12.155	45.572
Sin Estudios	1.381	215	374	74	61	657
Estudios Primarios	17.064	2.696	3.660	1.565	2.146	6.997
Primera etapa de educación secundaria	67.922	13.089	19.572	4.749	5.172	25.340
Sin Título de E.S.O. o equivalente	27.281	5.742	7.921	2.244	1.658	9.716
Con Título de E.S.O. o equivalente	40.641	7.347	11.651	2.505	3.514	15.624
Segunda etapa de educación secundaria	18.492	3.108	4.531	1.259	2.553	7.041
Bachillerato	9.585	1.418	2.222	693	1.516	3.736
FP de Grado Medio	8.907	1.690	2.309	566	1.037	3.305
Estudios Postsecundarios	17.605	3.407	5.170	1.339	2.211	5.478
FP de Grado Superior	7.469	1.374	2.166	491	941	2.497
1er y 2º ciclo universitario	5.780	1.145	1.604	502	808	1.721
3er ciclo universitario	4.152	865	1.341	336	424	1.186
Otros estudios postsecundarios	204	23	59	10	38	74
Otros	182	69	31	11	12	59
HOMBRES	42.249	7.612	10.783	3.352	4.619	15.883
Sin Estudios	309	51	83	25	15	135
Estudios Primarios	5.805	931	1.114	543	790	2.427
Primera etapa de educación secundaria	25.087	4.658	6.682	1.952	2.246	9.549
Sin Título de E.S.O. o equivalente	11.150	2.278	3.053	1.004	777	4.038
Con Título de E.S.O. o equivalente	13.937	2.380	3.629	948	1.469	5.511
Segunda etapa de educación secundaria	5.826	944	1.409	423	887	2.163
Bachillerato	3.375	530	754	262	568	1.261
FP de Grado Medio	2.451	414	655	161	319	902
Estudios Postsecundarios	5.172	1.000	1.488	406	680	1.598
FP de Grado Superior	2.359	431	678	157	308	785
1er y 2º ciclo universitario	1.457	275	375	136	222	449
3er ciclo universitario	1.276	286	412	108	134	336
Otros estudios postsecundarios	80	8	23	5	16	28
Otros	50	28	7	3	1	11
MUJERES	80.397	14.972	22.555	5.645	7.536	29.689
Sin Estudios	1.072	164	291	49	46	522
Estudios Primarios	11.259	1.765	2.546	1.022	1.356	4.570
Primera etapa de educación secundaria	42.835	8.431	12.890	2.797	2.926	15.791
Sin Título de E.S.O. o equivalente	16.131	3.464	4.868	1.240	881	5.678
Con Título de E.S.O. o equivalente	26.704	4.967	8.022	1.557	2.045	10.113
Segunda etapa de educación secundaria	12.666	2.164	3.122	836	1.666	4.878
Bachillerato	6.210	888	1.468	431	948	2.475
FP de Grado Medio	6.456	1.276	1.654	405	718	2.403
Estudios Postsecundarios	12.433	2.407	3.682	933	1.531	3.880
FP de Grado Superior	5.110	943	1.488	334	633	1.712
1er y 2º ciclo universitario	4.323	870	1.229	366	586	1.272
3er ciclo universitario	2.876	579	929	228	290	850
Otros estudios postsecundarios	124	15	36	5	22	46
Otros	132	41	24	8	11	48

TABLA Nº 8. FUENTE: SISPE/SPEE

**PARO REGISTRADO POR NIVEL DE ESTUDIOS EN
CASTILLA-LA MANCHA EN JULIO DE 2024. AMBOS SEXOS**

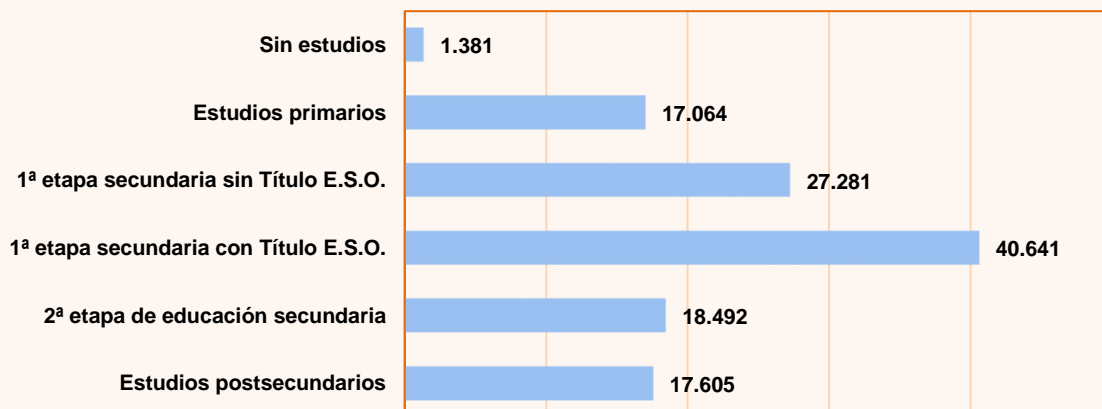


GRÁFICO Nº 8. FUENTE: SISPE/SPEE

PARO REGISTRADO POR SEXOS Y TIEMPO DE INSCRIPCIÓN DE LA DEMANDA EN CASTILLA-LA MANCHA Y SUS PROVINCIAS						
JULIO DE 2024						
	Cast.-La Mancha	Albacete	Ciudad Real	Cuenca	Guadalajara	Toledo
AMBOS SEXOS	122.646	22.584	33.338	8.997	12.155	45.572
<= 7 DIAS	2.862	538	708	267	361	988
> 7 <= 15 DIAS	3.520	696	926	275	398	1.225
> 15 <= 30 DIAS	7.386	1.442	1.983	608	755	2.598
> 1 <= 3 MESES	16.881	3.005	4.390	1.297	1.865	6.324
> 3 <= 6 MESES	13.444	2.217	3.525	1.030	1.491	5.181
> 6 <= 9 MESES	12.552	2.133	3.584	965	1.285	4.585
> 9 <= 12 MESES	11.102	2.138	2.977	796	1.012	4.179
> 12 <= 15 MESES	6.415	1.173	1.795	477	546	2.424
> 15 <= 18 MESES	4.671	886	1.259	328	450	1.748
> 18 <= 21 MESES	4.952	911	1.543	353	419	1.726
> 21 <= 24 MESES	5.169	971	1.502	344	445	1.907
> 24 MESES	33.692	6.474	9.146	2.257	3.128	12.687
HOMBRES	42.249	7.612	10.783	3.352	4.619	15.883
<= 7 DIAS	1.254	233	301	119	162	439
> 7 <= 15 DIAS	1.437	298	359	116	165	499
> 15 <= 30 DIAS	2.949	579	747	268	340	1.015
> 1 <= 3 MESES	6.954	1.203	1.717	531	838	2.665
> 3 <= 6 MESES	5.205	831	1.283	411	639	2.041
> 6 <= 9 MESES	4.414	758	1.180	375	512	1.589
> 9 <= 12 MESES	3.675	728	948	276	376	1.347
> 12 <= 15 MESES	2.108	387	499	168	202	852
> 15 <= 18 MESES	1.479	286	351	118	156	568
> 18 <= 21 MESES	1.415	269	394	106	156	490
> 21 <= 24 MESES	1.535	271	435	116	146	567
> 24 MESES	9.824	1.769	2.569	748	927	3.811
MUJERES	80.397	14.972	22.555	5.645	7.536	29.689
<= 7 DIAS	1.608	305	407	148	199	549
> 7 <= 15 DIAS	2.083	398	567	159	233	726
> 15 <= 30 DIAS	4.437	863	1.236	340	415	1.583
> 1 <= 3 MESES	9.927	1.802	2.673	766	1.027	3.659
> 3 <= 6 MESES	8.239	1.386	2.242	619	852	3.140
> 6 <= 9 MESES	8.138	1.375	2.404	590	773	2.996
> 9 <= 12 MESES	7.427	1.410	2.029	520	636	2.832
> 12 <= 15 MESES	4.307	786	1.296	309	344	1.572
> 15 <= 18 MESES	3.192	600	908	210	294	1.180
> 18 <= 21 MESES	3.537	642	1.149	247	263	1.236
> 21 <= 24 MESES	3.634	700	1.067	228	299	1.340
> 24 MESES	23.868	4.705	6.577	1.509	2.201	8.876

TABLA Nº 9. FUENTE: SISPE/SPEE

PARO REGISTRADO POR TIEMPO DE INSCRIPCIÓN DE LA DEMANDA EN CASTILLA-LA MANCHA EN JULIO DE 2024. AMBOS SEXOS

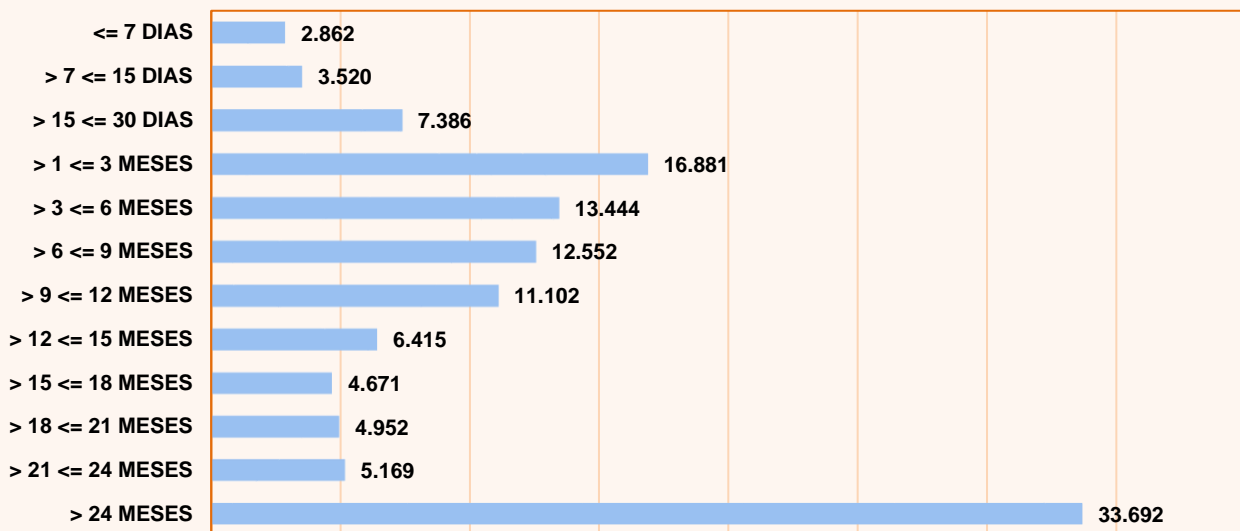


GRÁFICO Nº 9. FUENTE: SISPE/SPEE

VARIACIONES DEL PARO REGISTRADO EN EL COLECTIVO DE EXTRANJEROS EN CASTILLA-LA MANCHA EN JULIO DE 2024

DATO ABSOLUTO DEL MES	VARIACIÓN INTERMENSUAL		VARIACIÓN INTERANUAL		ZONA ORIGEN	
	VALOR ABSOLUTO	RELATIVA (%)	VALOR ABSOLUTO	RELATIVA (%)	PAIS COMUNITARIO	PAÍS EXTRA-COMUNITARIO
15.705	-462	-2,86%	194	1,25%	6.335	9.370

TABLA Nº 10. FUENTE: SISPE/SPEE

PARO REGISTRADO EN EL COLECTIVO DE EXTRANJEROS POR PROVINCIAS Y SECTORES DE ACTIVIDAD ECONÓMICA EN CASTILLA-LA MANCHA EN JULIO DE 2024

	TOTAL	Agricultura	Industria	Construcción	Servicios	Sin empleo anterior
Castilla- La Mancha	15.705	1.393	1.027	1.407	9.089	2.789
Albacete	1.841	264	103	69	995	410
Ciudad Real	3.163	400	175	220	1.747	621
Cuenca	1.492	230	176	111	818	157
Guadalajara	2.485	68	145	298	1.606	368
Toledo	6.724	431	428	709	3.923	1.233

TABLA Nº 11. FUENTE: SISPE/SPEE

PARO REGISTRADO EN EL COLECTIVO DE EXTRANJEROS POR PROVINCIAS EN CASTILLA-LA MANCHA EN JULIO DE 2024

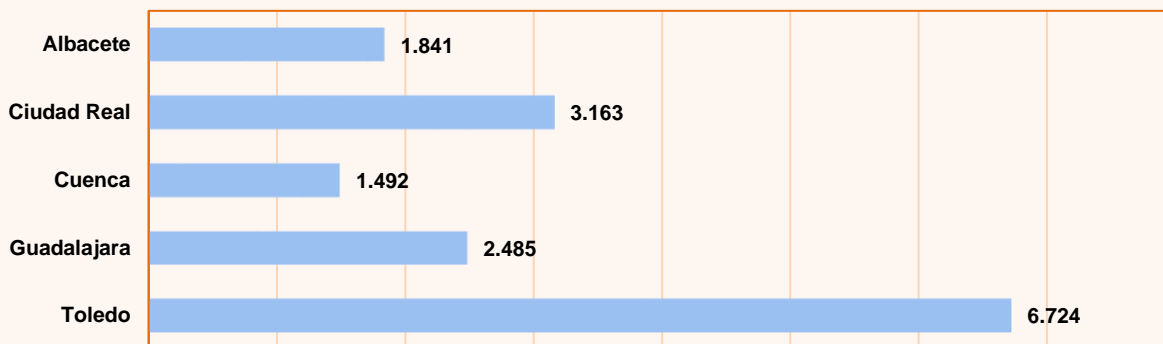


GRÁFICO Nº 10. FUENTE: SISPE/SPEE

PARO REGISTRADO POR SECTORES EN EL COLECTIVO DE EXTRANJEROS EN JULIO DE 2024

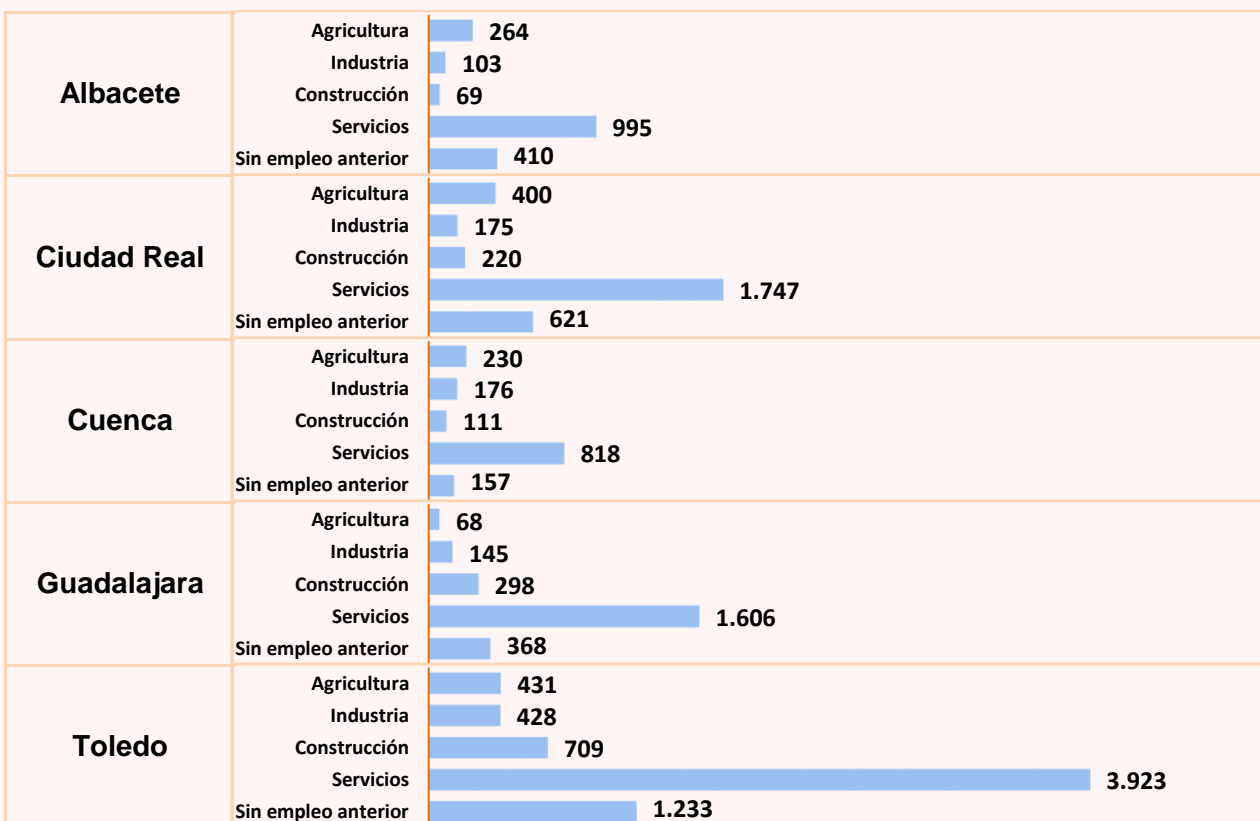


GRÁFICO Nº 11. FUENTE: SISPE/SPEE

PARO REGISTRADO EN EL COLECTIVO DE EXTRANJEROS POR NACIONALIDAD EN CASTILLA-LA MANCHA Y SUS PROVINCIAS EN JULIO DE 2024						
	Castilla-La Mancha	Albacete	Ciudad Real	Cuenca	Guadalajara	Toledo
AMBOS SEXOS	15.705	1.841	3.163	1.492	2.485	6.724
Rumania	5.157	464	1.242	593	849	2.009
Marruecos	4.335	500	716	322	517	2.280
Colombia	976	159	214	77	158	368
Venezuela	488	37	90	39	87	235
Bulgaria	483	61	77	78	139	128
Ucrania	430	69	95	67	74	125
Perú	352	34	47	35	90	146
Paraguay	314	71	102	44	22	75
Ecuador	244	22	49	29	25	119
Brasil	189	20	29	9	28	103
RESTO DE PAÍSES	2.737	404	502	199	496	1.136
HOMBRES	4.856	491	810	511	910	2.134
Rumania	1.766	150	375	221	344	676
Marruecos	1.125	94	126	101	140	664
Colombia	277	46	44	17	58	112
Venezuela	161	9	25	17	33	77
Bulgaria	174	18	24	27	58	47
Ucrania	114	20	15	19	21	39
Perú	90	7	12	7	32	32
Paraguay	26	8	6	5	2	5
Ecuador	90	6	15	13	9	47
Brasil	42	3	4	2	6	27
RESTO DE PAÍSES	991	130	164	82	207	408
MUJERES	10.849	1.350	2.353	981	1.575	4.590
Rumania	3.391	314	867	372	505	1.333
Marruecos	3.210	406	590	221	377	1.616
Colombia	699	113	170	60	100	256
Venezuela	327	28	65	22	54	158
Bulgaria	309	43	53	51	81	81
Ucrania	316	49	80	48	53	86
Perú	262	27	35	28	58	114
Paraguay	288	63	96	39	20	70
Ecuador	154	16	34	16	16	72
Brasil	147	17	25	7	22	76
RESTO DE PAÍSES	1.746	274	338	117	289	728

TABLA Nº 12. FUENTE: SISPE/SPEE

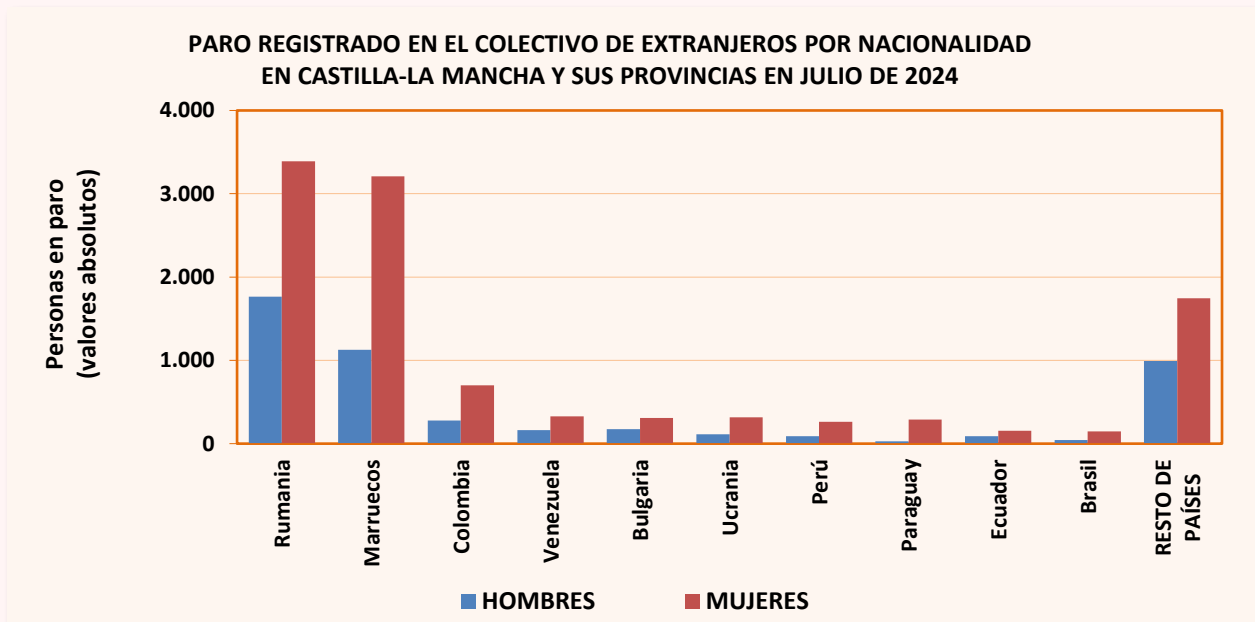


GRÁFICO Nº 12. FUENTE: SISPE/SPEE

PARO REGISTRADO EN EL TOTAL NACIONAL POR SEXO, EDAD Y SECTORES DE ACTIVIDAD ECONÓMICA EN JULIO DE 2024 (Valores absolutos y variaciones)						
		Dato absoluto del mes	Variación intermensual		Variación interanual	
			Valor absoluto	Relativa (%)	Valor absoluto	Relativa (%)
Sexo	Ambos sexos	2.550.237	-10.830	-0,42%	-127.637	-4,77%
	Hombres	1.010.492	-4.371	-0,43%	-48.898	-4,62%
	Mujeres	1.539.745	-6.459	-0,42%	-78.739	-4,86%
Menores de 25 años	Ambos sexos	174.926	-210	-0,12%	-9.112	-4,95%
	Hombres	90.617	-973	-1,06%	-4.475	-4,71%
	Mujeres	84.309	763	0,91%	-4.637	-5,21%
Mayores de 25 años	Ambos sexos	2.375.311	-10.620	-0,45%	-118.525	-4,75%
	Hombres	919.875	-3.398	-0,37%	-44.423	-4,61%
	Mujeres	1.455.436	-7.222	-0,49%	-74.102	-4,84%
Sectores	Agricultura	89.763	-1.534	-1,68%	-15.054	-14,36%
	Industria	199.807	-289	-0,14%	-12.761	-6,00%
	Construcción	198.563	508	0,26%	-10.741	-5,13%
	Servicios	1.824.465	-6.591	-0,36%	-80.566	-4,23%
	Sin empleo anterior	237.639	-2.924	-1,22%	-8.515	-3,46%

TABLA Nº 13. FUENTE: SISPE/SPEE

PARO REGISTRADO POR COMUNIDADES AUTÓNOMAS EN JULIO DE 2024 (Valores absolutos y variaciones)					
	Dato absoluto del mes	Variación intermensual		Variación interanual	
		Valor absoluto	Relativa (%)	Valor absoluto	Relativa (%)
TOTAL ESPAÑA	2.550.237	-10.830	-0,42%	-127.637	-4,77%
Andalucía	638.283	-15.965	-2,44%	-55.090	-7,95%
Aragón	50.821	805	1,61%	-1.993	-3,77%
Asturias	52.021	-963	-1,82%	-2.312	-4,26%
Illes Balears	27.399	1.030	3,91%	-1.779	-6,10%
Canarias	163.488	-972	-0,59%	-8.995	-5,22%
Cantabria	28.876	-724	-2,45%	-909	-3,05%
Castilla-La Mancha	122.646	-448	-0,36%	-5.118	-4,01%
Castilla y León	102.193	1.411	1,40%	-4.575	-4,28%
Cataluña	327.283	2.317	0,71%	-4.073	-1,23%
Comunidad Valenciana	312.219	1.052	0,34%	-13.982	-4,29%
Extremadura	70.915	-919	-1,28%	-5.021	-6,61%
Galicia	118.045	107	0,09%	-9.400	-7,38%
Madrid	288.664	500	0,17%	-11.067	-3,69%
Murcia	78.698	-127	-0,16%	-5.648	-6,70%
Navarra	29.341	329	1,13%	190	0,65%
País Vasco	108.065	1.698	1,60%	1.890	1,78%
La Rioja	12.977	291	2,29%	-401	-3,00%
Ceuta	10.175	-59	-0,58%	134	1,33%
Melilla	8.128	-193	-2,32%	512	6,72%

TABLA Nº 14. FUENTE: SISPE/SPEE

DEMANDANTES DE EMPLEO POR TIPO DE DEMANDA EN JULIO DE 2024 (Valores absolutos y variaciones)						
Tipo de demanda	Dato absoluto del mes	Variación intermensual		Variación interanual		% sobre el total
		Valor absoluto	Relativa (%)	Valor absoluto	Relativa (%)	
1. Inscritos	186.993	1.374	0,74%	3.726	2,03%	100,00%
1.1 Demandando empleo	180.604	1.673	0,93%	2.295	1,29%	96,58%
1.1.1 Parados	122.646	-448	-0,36%	-5.118	-4,01%	65,59%
1.1.2 No parados	57.958	2.121	3,80%	7.413	14,67%	30,99%
1.2 Sin disponibilidad	6.389	-299	-4,47%	1.431	28,86%	3,42%

TABLA Nº 15. FUENTE: SISPE/SPEE

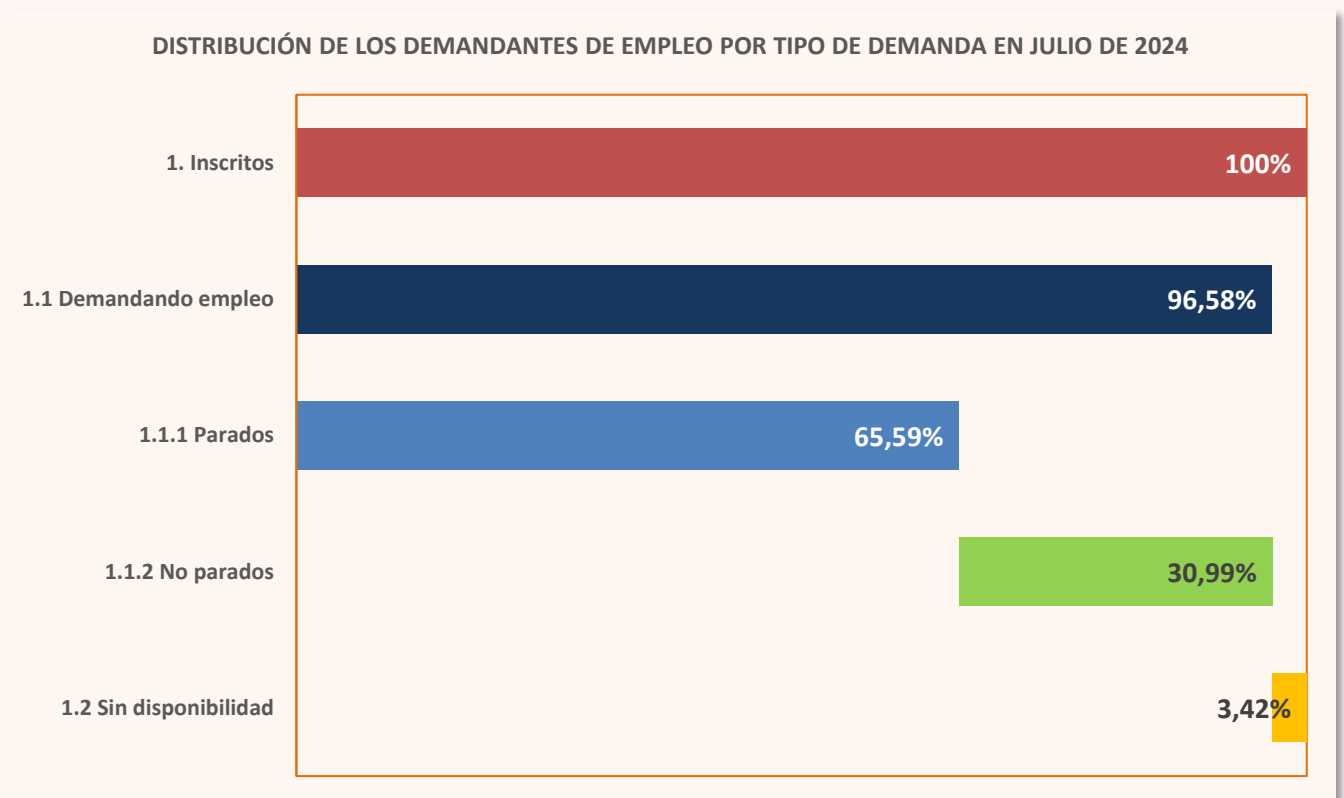


GRÁFICO Nº 13. FUENTE: SISPE/SPEE

2. Contratación

CONTRATOS REGISTRADOS SEGÚN TEMPORALIDAD EN CASTILLA-LA MANCHA EN JULIO DE 2024				
Contratos totales	Indefinidos		Temporales	
	Valor Absoluto	% Total	Valor Absoluto	% Total
65.088	26.949	41,40%	38.139	58,60%

TABLA Nº 16. FUENTE: SISPE/SPEE

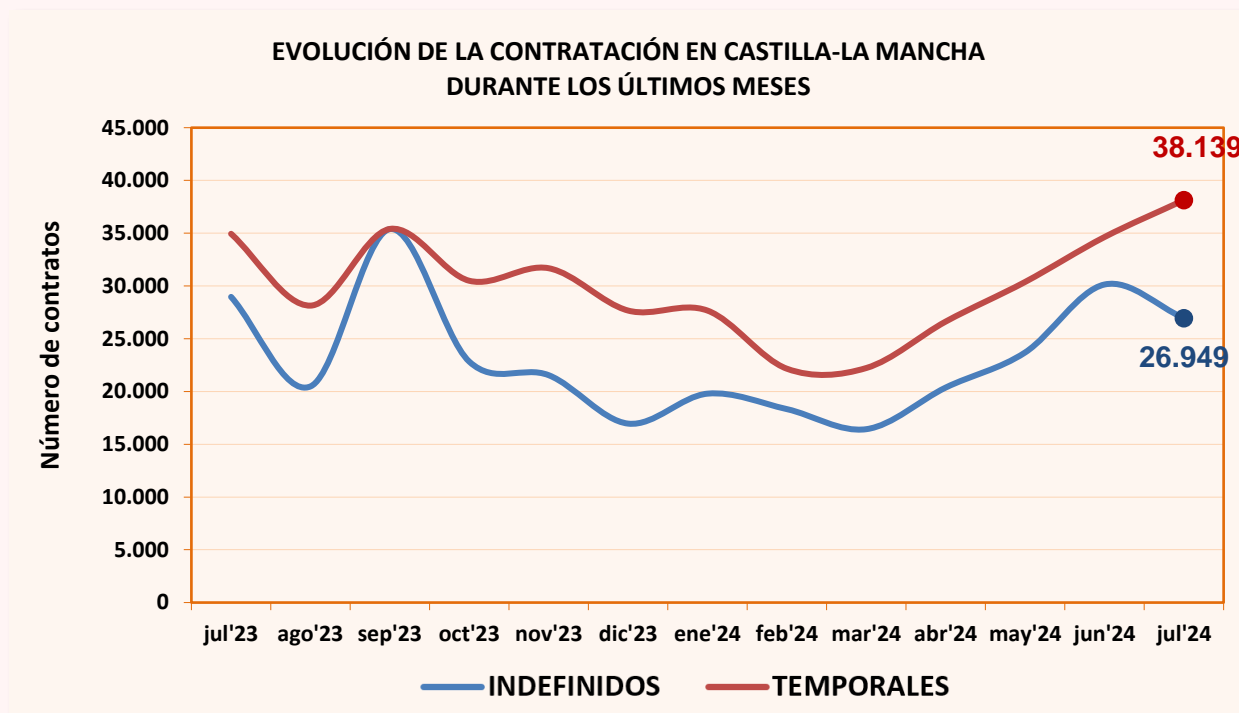


GRÁFICO Nº 14. FUENTE: SISPE/SPEE

VARIACIÓN DEL NÚMERO DE CONTRATOS REGISTRADOS SEGÚN TEMPORALIDAD EN LAS PROVINCIAS DE CASTILLA-LA MANCHA EN JULIO DE 2024					
	Dato absoluto	Variación intermensual		Variación interanual	
	del mes	Valor absoluto	Relativa (%)	Valor absoluto	Relativa (%)
TOTAL CONTRATOS	65.088	310	0,48%	1.179	1,84%
Albacete	14.522	-2.299	-13,67%	-1.320	-8,33%
Ciudad Real	13.497	969	7,73%	-109	-0,80%
Cuenca	8.648	1.510	21,15%	-255	-2,86%
Guadalajara	11.012	1.190	12,12%	2.543	30,03%
Toledo	17.409	-1.060	-5,74%	320	1,87%
Total España	1.521.516	141.553	10,26%	90.133	6,30%
INDEFINIDOS	26.949	-3.191	-10,59%	-2.015	-6,96%
Albacete	7.470	-3.539	-32,15%	-1.434	-16,11%
Ciudad Real	5.954	-3	-0,05%	-225	-3,64%
Cuenca	4.507	476	11,81%	-260	-5,45%
Guadalajara	2.749	284	11,52%	251	10,05%
Toledo	6.269	-409	-6,12%	-347	-5,24%
Indefinidos España	589.007	21.122	3,72%	22.567	3,98%
TEMPORALES	38.139	3.501	10,11%	3.194	9,14%
Albacete	7.052	1.240	21,34%	114	1,64%
Ciudad Real	7.543	972	14,79%	116	1,56%
Cuenca	4.141	1.034	33,28%	5	0,12%
Guadalajara	8.263	906	12,31%	2.292	38,39%
Toledo	11.140	-651	-5,52%	667	6,37%
Temporales España	932.509	120.431	14,83%	67.566	7,81%

TABLA Nº 17. FUENTE: SISPE/SPEE

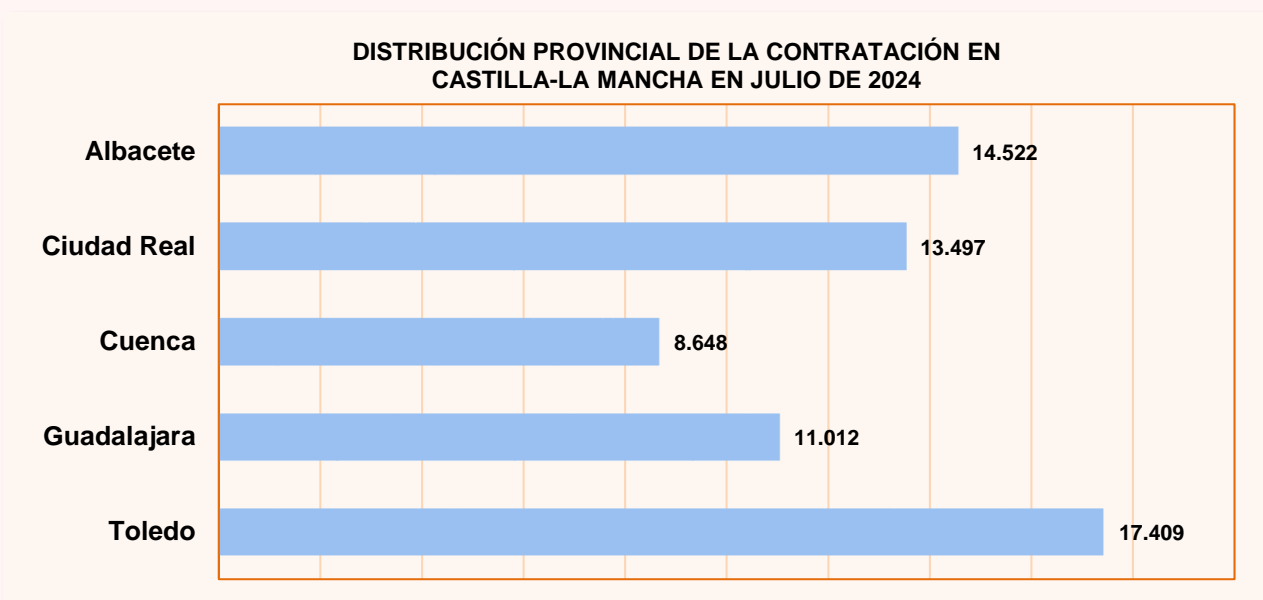


GRÁFICO Nº 15. FUENTE: SISPE/SPEE

VARIACIONES DE LOS CONTRATOS EN CASTILLA-LA MANCHA EN JULIO DE 2024

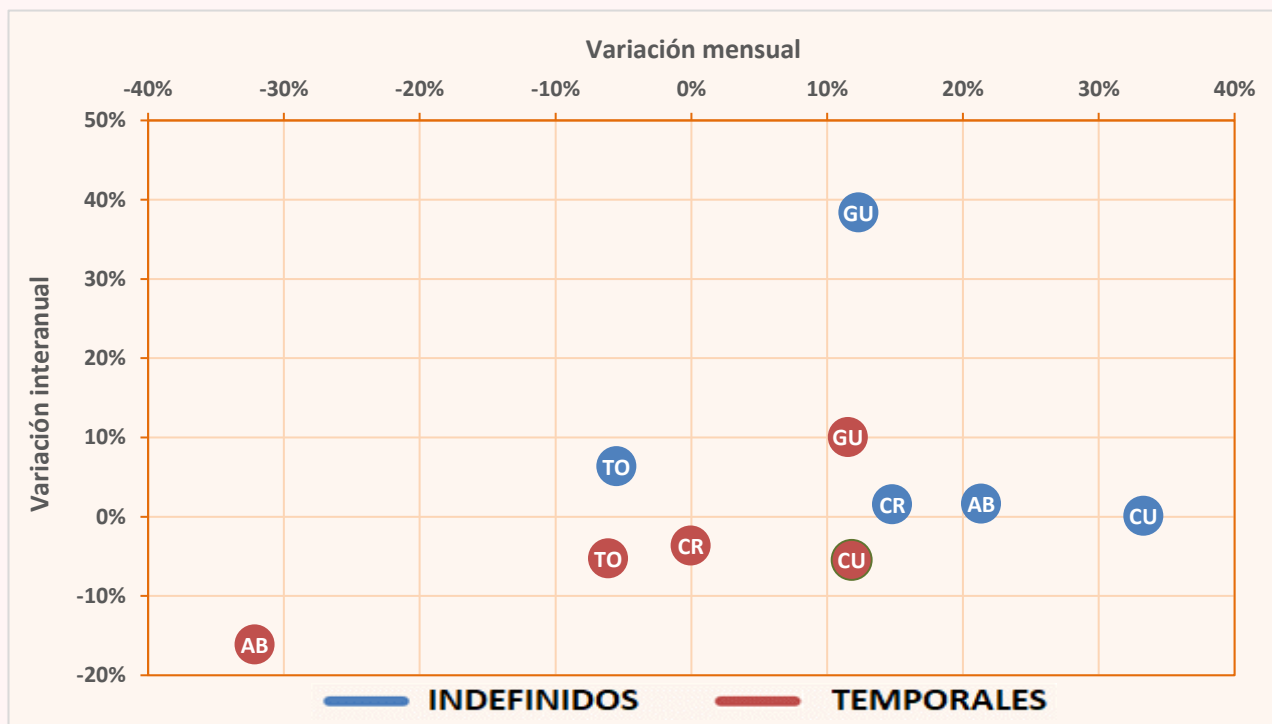


GRÁFICO Nº 16. FUENTE: SISPE/SPEE

CONTRATOS REGISTRADOS TOTALES, INDEFINIDOS Y TEMPORALES EN LAS PROVINCIAS DE CASTILLA-LA MANCHA. DATO ACUMULADO DEL AÑO 2024 HASTA JULIO (INCLUSIVE)					
	TOTAL	INDEFINIDOS		TEMPORALES	
	CONTRATOS	Valor absoluto	% S/Total	Valor absoluto	% S/Total
Total España	8.955.067	3.827.186	42,74%	5.127.881	57,26%
Albacete	77.235	42.275	54,74%	34.960	45,26%
Ciudad Real	75.806	34.888	46,02%	40.918	53,98%
Cuenca	38.588	19.412	50,31%	19.176	49,69%
Guadalajara	60.279	17.646	29,27%	42.633	70,73%
Toledo	105.655	41.500	39,28%	64.155	60,72%
Castilla-La Mancha	357.563	155.721	43,55%	201.842	56,45%

TABLA Nº 18. FUENTE: SISPE/SPEE

CONTRATOS REGISTRADOS SEGÚN SEXO, EDAD, SECTORES Y TIPO DE CONTRATO EN CASTILLA- LA MANCHA JULIO DE 2024											
MODALIDAD	TOTAL	HOMBRES			MUJERES			SECTORES			
		<25	25-44	>=45	<25	25-44	>=45	AGRIC.	IND.	CONS.	SERV.
INDEFINIDO ORDINARIO (Bonif./No Bonif.) (*)	25.338	4.643	7.324	3.994	3.143	4.159	2.075	8.612	2.076	2.259	12.391
PERSONAS CON DISCAPACIDAD (Sólo bonificados)	53	3	16	12	2	9	11	3	5	6	39
CONVERT. EN INDEFINIDOS	1.558	228	458	213	143	348	168	67	414	135	942
CONTRATOS INDEFINIDOS	26.949	4.874	7.798	4.219	3.288	4.516	2.254	8.682	2.495	2.400	13.372
CIRCUNSTANCIAS DE LA PRODUCCION	31.251	5.530	6.667	3.230	4.727	6.904	4.193	2.497	5.328	663	22.763
VINC. PROGR. POLITICAS ACTIV. EMPLEO	575	20	62	169	26	121	177	0	0	2	573
FINANC. FONDOS EUROPEOS	54	4	18	20	2	7	3	8	0	25	21
ARTISTAS Y PERS. TÉCN. O AUX. SUSTITUCIÓN	1.103	175	460	187	73	181	27	0	0	0	1.103
TEMPORAL PERSONAS CON DISCAPACIDAD	3.981	398	700	295	497	1.175	916	207	500	30	3.244
OTROS CONTRATOS	48	2	9	16	3	11	7	1	8	0	39
TOTAL RELEVO	42	1	12	8	1	12	8	2	3	0	37
JUBILACION PARCIAL	87	0	0	69	0	0	18	3	36	1	47
SUST. JUBILACIÓN 64 AÑOS	0	0	0	0	0	0	0	0	0	0	0
OBTEN. PRÁCTICA PROFESIONAL	317	167	40	0	84	25	1	1	71	13	232
FORMACION EN ALTERNANCIA	436	107	65	61	74	65	64	2	41	27	366
PERSONAL INVESTIGADOR DOCTOR	0	0	0	0	0	0	0	0	0	0	0
INVESTIGADOR PREDOCTORAL EN FORMAC.	3	1	1	0	0	1	0	0	0	0	3
DEPORTISTAS PROFESIONAL	79	38	41	0	0	0	0	0	0	0	79
DOCENTE INVEST. UNIVERSIDAD	1	0	0	0	0	1	0	0	0	0	1
OTROS CONTRATOS	162	22	42	16	27	49	6	23	2	0	137
CONTRATOS TEMPORALES	38.139	6.465	8.117	4.071	5.514	8.552	5.420	2.744	5.989	761	28.645
TOTAL CONTRATOS	65.088	11.339	15.915	8.290	8.802	13.068	7.674	11.426	8.484	3.161	42.017

(*) Con anterioridad al 01/01/07 este epígrafe no incluía los contratos bonificados.

TABLA Nº 19. FUENTE: SISPE/SPEE

CONTRATOS REGISTRADOS SEGÚN TIPO DE CONTRATO EN CASTILLA-LA MANCHA EN JULIO DE 2024

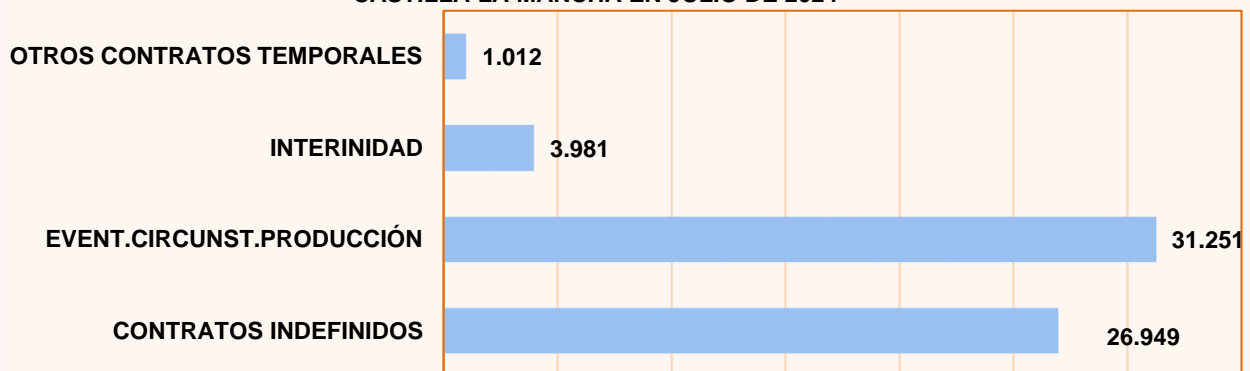


GRÁFICO Nº 17. FUENTE: SISPE/SPEE

CONTRATOS REGISTRADOS POR SECTORES DE ACTIVIDAD ECONÓMICA EN CASTILLA-LA MANCHA EN JULIO DE 2024



GRÁFICO Nº 18. FUENTE: SISPE/SPEE

EVOLUCIÓN DEL NÚMERO DE CONTRATOS SEGÚN SU DURACIÓN, DESDE 2010 A 2024

	TOTAL	<=7 DIAS	>7 Y <=15 DIAS	>15 DIAS Y <=1 MES	>1 Y <=3 MESES	>3 Y <=6 MESES	>6 Y <=12 MESES	>12 Y <=18 MESES	>18 Y <=24 MESES	>24 MESES	MEDIA (DÍAS)
2010	554.074	95.452	17.167	29.951	70.878	35.991	10.606	292	342	1.299	68,91
2011	535.642	101.435	17.262	30.740	66.189	31.569	9.803	255	302	1.074	63,26
2012	510.972	115.066	16.178	32.002	48.190	22.525	9.073	211	256	1.148	53,69
2013	568.274	125.354	18.115	35.928	50.750	28.543	9.796	171	188	512	50,11
2014	643.159	165.008	20.973	36.300	56.672	32.385	11.219	207	220	804	47,46
2015	733.633	205.119	26.174	39.648	69.222	35.868	12.881	255	188	777	45,09
2016	792.356	227.606	32.378	43.824	64.053	43.193	11.220	286	187	847	43,05
2017	851.849	256.701	34.579	45.492	69.686	46.869	12.167	475	227	967	42,70
2018	887.143	275.408	34.683	40.773	73.946	47.331	13.925	564	326	1.046	42,89
2019	884.716	272.982	37.074	43.458	83.396	40.768	13.796	436	307	926	40,86
2020	696.712	183.181	34.166	38.011	67.303	36.009	8.645	264	220	973	44,44
2021	840.890	276.210	37.701	45.248	85.050	45.461	11.243	336	396	917	40,85
2022	455.963	145.951	43.086	50.064	88.227	43.954	7.156	518	531	935	47,62
2023	359.491	114.281	38.786	46.187	77.806	36.855	6.985	539	307	1.084	49,96
2024	201.842	62.240	18.478	29.467	41.484	23.924	4.150	341	182	576	53,29

TABLA Nº 20. FUENTE: SISPE/SPEE

EVOLUCIÓN DE LA DISTRIBUCIÓN DEL PORCENTAJE DE CONTRATOS SEGÚN SU DURACIÓN, DE 2010 A 2024

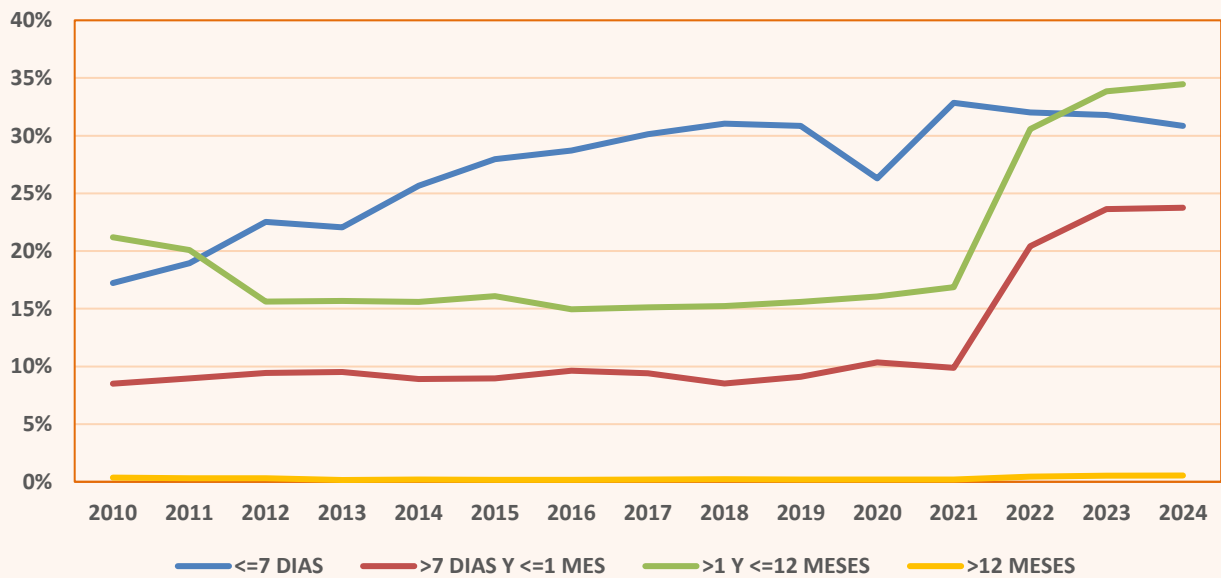


GRÁFICO Nº 19. FUENTE: SISPE/SPEE

EVOLUCIÓN DE LA DURACIÓN MEDIA (DÍAS) DE LOS CONTRATOS, DE 2010 A 2024

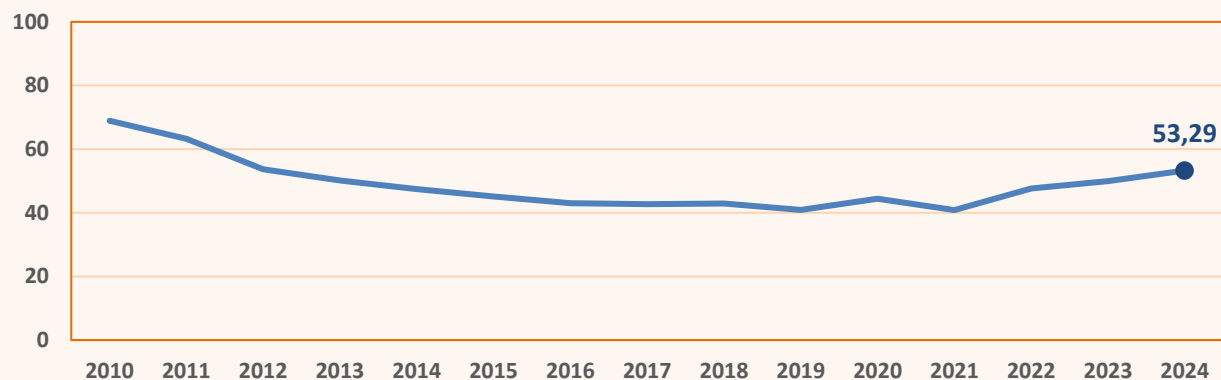


GRÁFICO Nº 20. FUENTE: SISPE/SPEE

CONTRATOS A EXTRANJEROS SEGÚN TEMPORALIDAD EN CASTILLA-LA MANCHA Y SUS PROVINCIAS. JULIO DE 2024				
	TOTAL	INDEFINIDOS	CONVERTIDOS EN INDEFINIDOS	TEMPORALES
TOTAL	18.836	10.865	286	7.685
Albacete	5.430	3.904	42	1.484
Ciudad Real	2.966	1.975	39	952
Cuenca	3.723	2.708	56	959
Guadalajara	3.445	892	63	2.490
Toledo	3.272	1.386	86	1.800
COMUNITARIOS	7.142	5.101	88	1.953
Albacete	2.180	1.885	19	276
Ciudad Real	1.132	777	13	342
Cuenca	2.288	1.887	17	384
Guadalajara	746	225	16	505
Toledo	796	327	23	446
EXTRACOMUNITARIOS	11.694	5.764	198	5.732
Albacete	3.250	2.019	23	1.208
Ciudad Real	1.834	1.198	26	610
Cuenca	1.435	821	39	575
Guadalajara	2.699	667	47	1.985
Toledo	2.476	1.059	63	1.354

TABLA Nº 21. FUENTE: SISPE/SPEE

CONTRATOS A EXTRANJEROS SEGÚN SEXO Y GRUPOS DE EDAD EN CASTILLA-LA MANCHA Y SUS PROVINCIAS. JULIO DE 2024							
	TOTAL	HOMBRES			MUJERES		
		< 25 AÑOS	25 - 44 AÑOS	> 44 AÑOS	< 25 AÑOS	25 - 44 AÑOS	> 44 AÑOS
Albacete	5.430	735	2.158	951	371	859	356
Ciudad Real	2.966	335	1.202	559	139	512	219
Cuenca	3.723	509	1.251	519	305	827	312
Guadalajara	3.445	389	983	356	281	1.014	422
Toledo	3.272	375	1.024	425	259	831	358
Castilla-La Mancha	18.836	2.343	6.618	2.810	1.355	4.043	1.667

TABLA Nº 22. FUENTE: SISPE/SPEE

CONTRATOS A EXTRANJEROS SEGÚN SECTORES DE ACTIVIDAD ECONÓMICA EN CASTILLA-LA MANCHA Y SUS PROVINCIAS. JULIO DE 2024					
	TOTAL	SECTORES			
		AGRICULTURA	INDUSTRIA	CONSTRUCCIÓN	SERVICIOS
Albacete	5.430	4.429	156	128	717
Ciudad Real	2.966	1.813	173	190	790
Cuenca	3.723	2.216	396	242	869
Guadalajara	3.445	57	529	182	2.677
Toledo	3.272	233	506	361	2.172
Castilla-La Mancha	18.836	8.748	1.760	1.103	7.225

TABLA Nº 23. FUENTE: SISPE/SPEE

3. PERSONAS CON DISCAPACIDAD

PARO REGISTRADO POR TIPO DE DISCAPACIDAD, SEXO Y GRUPOS DE EDAD EN CASTILLA-LA MANCHA.									
JULIO DE 2024									
Tipo de discapacidad	TOTAL	HOMBRE			MUJER				
		<25	25-45	>45	TOTAL	<25	25-45	>45	TOTAL
CASTILLA- LA MANCHA	7.167	289	1.084	1.512	2.885	175	1.162	2.945	4.282
Del lenguaje	27	0	8	4	12	1	5	9	15
Física	5.076	198	645	1.071	1.914	116	738	2.308	3.162
Psíquica	1.435	82	366	271	719	49	316	351	716
Sensorial	619	8	65	165	238	9	100	272	381
Total Discapacidades	7.157	288	1.084	1.511	2.883	175	1.159	2.940	4.274
Sin Discapacidad Declarada	10	1	0	1	2	0	3	5	8
ALBACETE	1.786	62	255	363	680	49	270	787	1.106
Del lenguaje	3	0	1	1	2	0	0	1	1
Física	1.264	41	153	253	447	35	174	608	817
Psíquica	353	19	87	66	172	10	71	100	181
Sensorial	165	2	14	43	59	4	24	78	106
Total Discapacidades	1.785	62	255	363	680	49	269	787	1.105
Sin Discapacidad Declarada	1	0	0	0	0	0	1	0	1
CIUDAD REAL	1.575	85	290	289	664	42	296	573	911
Del lenguaje	6	0	1	0	1	0	3	2	5
Física	1.102	62	177	191	430	27	203	442	672
Psíquica	352	21	95	67	183	13	75	81	169
Sensorial	110	2	17	30	49	2	14	45	61
Total Discapacidades	1.570	85	290	288	663	42	295	570	907
Sin Discapacidad Declarada	5	0	0	1	1	0	1	3	4
CUENCA	699	25	102	162	289	12	96	302	410
Del lenguaje	1	0	0	0	0	0	0	1	1
Física	530	15	59	127	201	6	67	256	329
Psíquica	117	7	38	21	66	4	22	25	51
Sensorial	49	2	5	14	21	2	7	19	28
Total Discapacidades	697	24	102	162	288	12	96	301	409
Sin Discapacidad Declarada	2	1	0	0	1	0	0	1	1
GUADALAJARA	698	14	83	158	255	16	100	327	443
Del lenguaje	6	0	2	0	2	0	2	2	4
Física	528	12	54	124	190	12	66	260	338
Psíquica	112	2	22	24	48	4	25	35	64
Sensorial	51	0	5	10	15	0	6	30	36
Total Discapacidades	697	14	83	158	255	16	99	327	442
Sin Discapacidad Declarada	1	0	0	0	0	0	1	0	1
TOLEDO	2.409	103	354	540	997	56	400	956	1.412
Del lenguaje	11	0	4	3	7	1	0	3	4
Física	1.652	68	202	376	646	36	228	742	1.006
Psíquica	501	33	124	93	250	18	123	110	251
Sensorial	244	2	24	68	94	1	49	100	150
Total Discapacidades	2.408	103	354	540	997	56	400	955	1.411
Sin Discapacidad Declarada	1	0	0	0	0	0	0	1	1

TABLA Nº 24. FUENTE: SISPE/SPEE

Los datos que se muestran en esta tabla se refieren a personas con alguna discapacidad que se encuentran inscritos en alguna Oficina de Empleo en situación de paro registrado. Por tanto se trata de demandas de empleo pendientes de satisfacer el último día del mes, con excepción de las situaciones detalladas en la Orden Ministerial de 11 de marzo de 1985 (BOE 14/03/1985). Hasta el mes de diciembre de 2011 se mostraba la información de las demandas de empleo (no del paro registrado).

La información se muestra agrupada por tipo de discapacidad declarada. Se trata de la primera discapacidad declarada por la persona, es decir, en el caso de que una persona tenga más de un tipo, aparece clasificada en la primera que haya declarado. Hasta el mes de diciembre de 2011 se mostraba la información de todas las discapacidades declaradas, no solo la primera.

CONTRATOS A PERSONAS CON DISCAPACIDAD SEGÚN TIPO DE CONTRATO Y GRUPOS DE EDAD EN CASTILLA- LA MANCHA											
JULIO DE 2024. AMBOS SEXOS											
TIPO DE CONTRATOS	TOTAL EDAD	DE 16 A 19 AÑOS	DE 20 A 24 AÑOS	DE 25 A 29 AÑOS	DE 30 A 34 AÑOS	DE 35 A 39 AÑOS	DE 40 A 44 AÑOS	DE 45 A 49 AÑOS	DE 50 A 54 AÑOS	DE 55 A 59 AÑOS	MAYOR DE 59 AÑOS
INDEF. ORD. (Bonif./no Bonif.)	18	0	0	0	0	1	1	5	3	4	4
INDEF. FOM. DE LA CONT. INDEFINIDA	0	0	0	0	0	0	0	0	0	0	0
PERS. CON DISCAPACIDAD OBRA O SERVICIO	53	0	5	7	2	7	9	5	8	7	3
EVENT. CIRC. DE LA PRODUC.	0	0	0	0	0	0	0	0	0	0	0
INTERINIDAD TEMPORAL	241	8	16	22	27	18	22	40	38	29	21
PERSONAS CON DISCAPACIDAD SUST. JUBILACIÓN 64 AÑOS	59	0	6	4	7	5	4	6	11	9	7
RELEVO	48	1	4	7	5	3	5	9	9	5	0
JUBILACIÓN PARCIAL	0	0	0	0	0	0	0	0	0	0	0
PRÁCTICAS FORMACIÓN	0	0	0	0	0	0	0	0	0	0	0
OTROS CONTRATOS	1	0	1	0	0	0	0	0	0	0	0
	0	0	0	0	0	0	0	0	0	0	0
TOTAL CONTRATOS INICIALES	420	9	32	40	41	34	41	65	69	54	35
CONVERTIDOS EN INDEFINIDOS	25	0	1	1	0	2	6	2	8	3	2
TOTAL CONTRATOS	445	9	33	41	41	36	47	67	77	57	37

TABLA Nº 25. FUENTE: SISPE/SPEE

CONTRATOS A PERSONAS CON DISCAPACIDAD SEGÚN TIPO DE CONTRATO Y GRUPOS DE EDAD											
PROVINCIA DE ALBACETE. JULIO DE 2024. AMBOS SEXOS											
TIPO DE CONTRATOS	TOTAL EDAD	DE 16 A 19 AÑOS	DE 20 A 24 AÑOS	DE 25 A 29 AÑOS	DE 30 A 34 AÑOS	DE 35 A 39 AÑOS	DE 40 A 44 AÑOS	DE 45 A 49 AÑOS	DE 50 A 54 AÑOS	DE 55 A 59 AÑOS	MAYOR DE 59 AÑOS
INDEF. ORD. (Bonif./no Bonif.)	8	0	0	0	0	1	1	1	1	3	1
INDEF. FOM. DE LA CONT. INDEFINIDA	0	0	0	0	0	0	0	0	0	0	0
PERS. CON DISCAPACIDAD OBRA O SERVICIO	11	0	2	1	1	5	0	1	0	1	0
EVENT. CIRC. DE LA PRODUC.	0	0	0	0	0	0	0	0	0	0	0
INTERINIDAD TEMPORAL	82	4	2	10	10	9	6	10	14	9	8
PERSONAS CON DISCAPACIDAD SUST. JUBILACIÓN 64 AÑOS	12	0	0	1	5	1	2	1	0	1	1
RELEVO	9	1	1	1	1	0	0	2	2	1	0
JUBILACIÓN PARCIAL	0	0	0	0	0	0	0	0	0	0	0
PRÁCTICAS FORMACIÓN	0	0	0	0	0	0	0	0	0	0	0
OTROS CONTRATOS	0	0	0	0	0	0	0	0	0	0	0
TOTAL CONTRATOS INICIALES	122	5	5	13	17	16	9	15	17	15	10
CONVERTIDOS EN INDEFINIDOS	11	0	0	1	0	1	3	1	3	0	2
TOTAL CONTRATOS	133	5	5	14	17	17	12	16	20	15	12

TABLA Nº 26. FUENTE: SISPE/SPEE

CONTRATOS A PERSONAS CON DISCAPACIDAD SEGÚN TIPO DE CONTRATO Y GRUPOS DE EDAD											
PROVINCIA DE CIUDAD REAL. JULIO DE 2024. AMBOS SEXOS											
TIPO DE CONTRATOS	TOTAL EDAD	DE 16 A 19 AÑOS	DE 20 A 24 AÑOS	DE 25 A 29 AÑOS	DE 30 A 34 AÑOS	DE 35 A 39 AÑOS	DE 40 A 44 AÑOS	DE 45 A 49 AÑOS	DE 50 A 54 AÑOS	DE 55 A 59 AÑOS	MAYOR DE 59 AÑOS
INDEF. ORD. (Bonif./no Bonif.)	1	0	0	0	0	0	0	1	0	0	0
INDEF. FOM. DE LA CONT. INDEFINIDA	0	0	0	0	0	0	0	0	0	0	0
PERS. CON DISCAPACIDAD	15	0	1	3	0	0	3	1	4	1	2
OBRA O SERVICIO	0	0	0	0	0	0	0	0	0	0	0
EVENT. CIRC. DE LA PRODUC.	44	1	2	5	5	3	4	5	8	7	4
INTERINIDAD	20	0	0	1	0	2	1	2	6	3	5
TEMPORAL											
PERSONAS CON DISCAPACIDAD	22	0	2	3	3	2	2	4	5	1	0
SUST. JUBILACIÓN 64 AÑOS	0	0	0	0	0	0	0	0	0	0	0
RELEVO	0	0	0	0	0	0	0	0	0	0	0
JUBILACIÓN PARCIAL	0	0	0	0	0	0	0	0	0	0	0
PRÁCTICAS	0	0	0	0	0	0	0	0	0	0	0
FORMACIÓN	1	0	1	0	0	0	0	0	0	0	0
OTROS CONTRATOS	0	0	0	0	0	0	0	0	0	0	0
TOTAL CONTRATOS INICIALES	103	1	6	12	8	7	10	13	23	12	11
CONVERTIDOS EN INDEFINIDOS	4	0	0	0	0	0	2	1	0	1	0
TOTAL CONTRATOS	107	1	6	12	8	7	12	14	23	13	11

TABLA Nº 27. FUENTE: SISPE/SPEE

CONTRATOS A PERSONAS CON DISCAPACIDAD SEGÚN TIPO DE CONTRATO Y GRUPOS DE EDAD											
PROVINCIA DE CUENCA. JULIO DE 2024. AMBOS SEXOS											
TIPO DE CONTRATOS	TOTAL EDAD	DE 16 A 19 AÑOS	DE 20 A 24 AÑOS	DE 25 A 29 AÑOS	DE 30 A 34 AÑOS	DE 35 A 39 AÑOS	DE 40 A 44 AÑOS	DE 45 A 49 AÑOS	DE 50 A 54 AÑOS	DE 55 A 59 AÑOS	MAYOR DE 59 AÑOS
INDEF. ORD. (Bonif./no Bonif.)	0	0	0	0	0	0	0	0	0	0	0
INDEF. FOM. DE LA CONT. INDEFINIDA	0	0	0	0	0	0	0	0	0	0	0
PERS. CON DISCAPACIDAD	16	0	0	2	1	2	2	3	3	2	1
OBRA O SERVICIO	0	0	0	0	0	0	0	0	0	0	0
EVENT. CIRC. DE LA PRODUC.	12	0	1	0	0	1	3	3	0	4	0
INTERINIDAD	2	0	0	0	0	0	0	0	0	2	0
TEMPORAL											
PERSONAS CON DISCAPACIDAD	4	0	0	1	0	0	1	0	0	2	0
SUST. JUBILACIÓN 64 AÑOS	0	0	0	0	0	0	0	0	0	0	0
RELEVO	0	0	0	0	0	0	0	0	0	0	0
JUBILACIÓN PARCIAL	0	0	0	0	0	0	0	0	0	0	0
PRÁCTICAS	0	0	0	0	0	0	0	0	0	0	0
FORMACIÓN	0	0	0	0	0	0	0	0	0	0	0
OTROS CONTRATOS	0	0	0	0	0	0	0	0	0	0	0
TOTAL CONTRATOS INICIALES	34	0	1	3	1	3	6	6	3	10	1
CONVERTIDOS EN INDEFINIDOS	2	0	0	0	0	0	0	0	1	1	0
TOTAL CONTRATOS	36	0	1	3	1	3	6	6	4	11	1

TABLA Nº 28. FUENTE: SISPE/SPEE

CONTRATOS A PERSONAS CON DISCAPACIDAD SEGÚN TIPO DE CONTRATO Y GRUPOS DE EDAD											
PROVINCIA DE GUADALAJARA. JULIO DE 2024. AMBOS SEXOS											
TIPO DE CONTRATOS	TOTAL EDAD	DE 16 A	DE 20 A	DE 25 A	DE 30 A	DE 35 A	DE 40 A	DE 45 A	DE 50 A	DE 55 A	MAYOR
		19 AÑOS	24 AÑOS	29 AÑOS	34 AÑOS	39 AÑOS	44 AÑOS	49 AÑOS	54 AÑOS	59 AÑOS	DE 59 AÑOS
INDEF. ORD. (Bonif./no Bonif.)	3	0	0	0	0	0	0	2	1	0	0
INDEF. FOM. DE LA CONT. INDEFINIDA	0	0	0	0	0	0	0	0	0	0	0
PERS. CON DISCAPACIDAD	5	0	1	0	0	0	2	0	0	2	0
OBRA O SERVICIO	0	0	0	0	0	0	0	0	0	0	0
EVENT. CIRC. DE LA PRODUC.	49	2	8	5	5	1	5	7	10	4	2
INTERINIDAD	6	0	2	0	0	0	0	2	0	2	0
TEMPORAL											
PERSONAS CON DISCAPACIDAD	5	0	0	1	0	0	0	3	0	1	0
SUST. JUBILACIÓN 64 AÑOS	0	0	0	0	0	0	0	0	0	0	0
RELEVO	0	0	0	0	0	0	0	0	0	0	0
JUBILACIÓN PARCIAL	0	0	0	0	0	0	0	0	0	0	0
PRÁCTICAS	0	0	0	0	0	0	0	0	0	0	0
FORMACIÓN	0	0	0	0	0	0	0	0	0	0	0
OTROS CONTRATOS	0	0	0	0	0	0	0	0	0	0	0
TOTAL CONTRATOS INICIALES	68	2	11	6	5	1	7	14	11	9	2
CONVERTIDOS EN INDEFINIDOS	2	0	1	0	0	0	1	0	0	0	0
TOTAL CONTRATOS	70	2	12	6	5	1	8	14	11	9	2

TABLA Nº 29. FUENTE: SISPE/SPEE

CONTRATOS A PERSONAS CON DISCAPACIDAD SEGÚN TIPO DE CONTRATO Y GRUPOS DE EDAD											
PROVINCIA DE TOLEDO. JULIO DE 2024. AMBOS SEXOS											
TIPO DE CONTRATOS	TOTAL EDAD	DE 16 A	DE 20 A	DE 25 A	DE 30 A	DE 35 A	DE 40 A	DE 45 A	DE 50 A	DE 55 A	MAYOR
		19 AÑOS	24 AÑOS	29 AÑOS	34 AÑOS	39 AÑOS	44 AÑOS	49 AÑOS	54 AÑOS	59 AÑOS	DE 59 AÑOS
INDEF. ORD. (Bonif./no Bonif.)	6	0	0	0	0	0	0	1	1	1	3
INDEF. FOM. DE LA CONT. INDEFINIDA	0	0	0	0	0	0	0	0	0	0	0
PERS. CON DISCAPACIDAD	6	0	1	1	0	0	2	0	1	1	0
OBRA O SERVICIO	0	0	0	0	0	0	0	0	0	0	0
EVENT. CIRC. DE LA PRODUC.	54	1	3	2	7	4	4	15	6	5	7
INTERINIDAD	19	0	4	2	2	2	1	1	5	1	1
TEMPORAL											
PERSONAS CON DISCAPACIDAD	8	0	1	1	1	1	2	0	2	0	0
SUST. JUBILACIÓN 64 AÑOS	0	0	0	0	0	0	0	0	0	0	0
RELEVO	0	0	0	0	0	0	0	0	0	0	0
JUBILACIÓN PARCIAL	0	0	0	0	0	0	0	0	0	0	0
PRÁCTICAS	0	0	0	0	0	0	0	0	0	0	0
FORMACIÓN	0	0	0	0	0	0	0	0	0	0	0
OTROS CONTRATOS	0	0	0	0	0	0	0	0	0	0	0
TOTAL CONTRATOS INICIALES	93	1	9	6	10	7	9	17	15	8	11
CONVERTIDOS EN INDEFINIDOS	6	0	0	0	0	1	0	0	4	1	0
TOTAL CONTRATOS	99	1	9	6	10	8	9	17	19	9	11

TABLA Nº 30. FUENTE: SISPE/SPEE

CONTRATOS A PERSONAS CON DISCAPACIDAD SEGÚN TIPO DE CONTRATO Y GRUPOS DE EDAD EN CASTILLA- LA MANCHA											
JULIO DE 2024. HOMBRES											
TIPO DE CONTRATOS	TOTAL EDAD	DE 16 A 19 AÑOS	DE 20 A 24 AÑOS	DE 25 A 29 AÑOS	DE 30 A 34 AÑOS	DE 35 A 39 AÑOS	DE 40 A 44 AÑOS	DE 45 A 49 AÑOS	DE 50 A 54 AÑOS	DE 55 A 59 AÑOS	MAYOR DE 59 AÑOS
INDEF. ORD. (Bonif./no Bonif.)	9	0	0	0	0	1	0	2	2	2	2
INDEF. FOM. DE LA CONT. INDEFINIDA	0	0	0	0	0	0	0	0	0	0	0
PERS. CON DISCAPACIDAD OBRA O SERVICIO	31	0	3	5	1	4	6	2	4	3	3
EVENT. CIRC. DE LA PRODUC.	0	0	0	0	0	0	0	0	0	0	0
INTERINIDAD TEMPORAL	127	4	12	12	8	9	12	22	18	16	14
PERSONAS CON DISCAPACIDAD SUST. JUBILACIÓN 64 AÑOS	36	0	3	2	5	1	1	3	11	5	5
RELEVO	27	0	2	3	3	2	1	6	6	4	0
JUBILACIÓN PARCIAL	0	0	0	0	0	0	0	0	0	0	0
PRÁCTICAS FORMACIÓN	0	0	0	0	0	0	0	0	0	0	0
OTROS CONTRATOS	0	0	0	0	0	0	0	0	0	0	0
TOTAL CONTRATOS INICIALES	230	4	20	22	17	17	20	35	41	30	24
CONVERTIDOS EN INDEFINIDOS	17	0	1	1	0	2	4	2	4	2	1
TOTAL CONTRATOS	247	4	21	23	17	19	24	37	45	32	25

TABLA Nº 31. FUENTE: SISPE/SPEE

CONTRATOS A PERSONAS CON DISCAPACIDAD SEGÚN TIPO DE CONTRATO Y GRUPOS DE EDAD EN CASTILLA- LA MANCHA											
JULIO DE 2024. MUJERES											
TIPO DE CONTRATOS	TOTAL EDAD	DE 16 A 19 AÑOS	DE 20 A 24 AÑOS	DE 25 A 29 AÑOS	DE 30 A 34 AÑOS	DE 35 A 39 AÑOS	DE 40 A 44 AÑOS	DE 45 A 49 AÑOS	DE 50 A 54 AÑOS	DE 55 A 59 AÑOS	MAYOR DE 59 AÑOS
INDEF. ORD. (Bonif./no Bonif.)	9	0	0	0	0	0	1	3	1	2	2
INDEF. FOM. DE LA CONT. INDEFINIDA	0	0	0	0	0	0	0	0	0	0	0
PERS. CON DISCAPACIDAD OBRA O SERVICIO	22	0	2	2	1	3	3	3	4	4	0
EVENT. CIRC. DE LA PRODUC.	0	0	0	0	0	0	0	0	0	0	0
INTERINIDAD TEMPORAL	114	4	4	10	19	9	10	18	20	13	7
PERSONAS CON DISCAPACIDAD SUST. JUBILACIÓN 64 AÑOS	23	0	3	2	2	4	3	3	0	4	2
RELEVO	21	1	2	4	2	1	4	3	3	1	0
JUBILACIÓN PARCIAL	0	0	0	0	0	0	0	0	0	0	0
PRÁCTICAS FORMACIÓN	0	0	0	0	0	0	0	0	0	0	0
OTROS CONTRATOS	1	0	1	0	0	0	0	0	0	0	0
TOTAL CONTRATOS INICIALES	190	5	12	18	24	17	21	30	28	24	11
CONVERTIDOS EN INDEFINIDOS	8	0	0	0	0	0	2	0	4	1	1
TOTAL CONTRATOS	198	5	12	18	24	17	23	30	32	25	12

TABLA Nº 32. FUENTE: SISPE/SPEE

CONTRATOS A HOMBRES CON DISCAPACIDAD SEGÚN TIPO DE CONTRATO EN CASTILLA- LA MANCHA						
JULIO DE 2024						
TIPO DE CONTRATOS	TOTAL	Albacete	Ciudad Real	Cuenca	Guadalajara	Toledo
INDEF. ORD. (Bonif./no Bonif.)	9	4	0	0	1	4
INDEF. FOM. DE LA CONT. INDEFINIDA	0	0	0	0	0	0
PERS. CON DISCAPACIDAD OBRA O SERVICIO	0	0	0	0	0	0
EVENT. CIRC. DE LA PRODUC.	127	34	28	6	29	30
INTERINIDAD	36	5	14	1	5	11
TEMPORAL PERSONAS CON DISCAPACIDAD	27	4	14	3	2	4
SUST. JUBILACIÓN 64 AÑOS RELEVO	0	0	0	0	0	0
JUBILACIÓN PARCIAL	0	0	0	0	0	0
PRÁCTICAS	0	0	0	0	0	0
FORMACIÓN	0	0	0	0	0	0
OTROS CONTRATOS	0	0	0	0	0	0
TOTAL CONTRATOS INICIALES	230	52	69	17	40	52
CONVERTIDOS EN INDEFINIDOS	17	6	3	1	2	5
TOTAL CONTRATOS	247	58	72	18	42	57

TABLA Nº 33. FUENTE: SISPE/SPEE

CONTRATOS A MUJERES CON DISCAPACIDAD SEGÚN TIPO DE CONTRATO EN CASTILLA- LA MANCHA						
JULIO DE 2024						
TIPO DE CONTRATOS	TOTAL	Albacete	Ciudad Real	Cuenca	Guadalajara	Toledo
INDEF. ORD. (Bonif./no Bonif.)	9	4	1	0	2	2
INDEF. FOM. DE LA CONT. INDEFINIDA	0	0	0	0	0	0
PERS. CON DISCAPACIDAD OBRA O SERVICIO	0	0	0	0	0	0
EVENT. CIRC. DE LA PRODUC.	114	48	16	6	20	24
INTERINIDAD	23	7	6	1	1	8
TEMPORAL PERSONAS CON DISCAPACIDAD	21	5	8	1	3	4
SUST. JUBILACIÓN 64 AÑOS RELEVO	0	0	0	0	0	0
JUBILACIÓN PARCIAL	0	0	0	0	0	0
PRÁCTICAS	0	0	0	0	0	0
FORMACIÓN	1	0	1	0	0	0
OTROS CONTRATOS	0	0	0	0	0	0
TOTAL CONTRATOS INICIALES	190	70	34	17	28	41
CONVERTIDOS EN INDEFINIDOS	8	5	1	1	0	1
TOTAL CONTRATOS	198	75	35	18	28	42

TABLA Nº 34. FUENTE: SISPE/SPEE

4. GESTIÓN DE OFERTAS Y COLOCACIONES

En el siguiente apartado se recogen los siguientes datos sobre intermediación laboral: colocaciones de demandantes con oferta previa y otras colocaciones con oferta previa.

Estos datos nos sirven para calcular las siguientes cuotas:

* Cuota de mercado: son las colocaciones de demandantes con oferta previa entre las colocaciones totales, multiplicado por cien.

* Cuota de intermediación: representa las colocaciones de demandantes con oferta previa entre el total de colocaciones de demandantes de empleo, multiplicado por cien.

* Cuota de inserción: se calcula con el total de las colocaciones de demandantes de empleo entre el total de las colocaciones, multiplicado por cien.

* Cuota de eficacia: expresa las colocaciones de demandantes con oferta previa entre las colocaciones de demandantes con oferta previa más otras colocaciones con oferta previa, multiplicado por cien.

A continuación se muestran una serie de tablas que recogen esta información, comparando los datos de Castilla-La Mancha con el resto de Comunidades Autónomas.

COLOCACIONES DE DEMANDANTES Y OTRAS COLOCACIONES EN CASTILLA-LA MANCHA Y SUS PROVINCIAS.					
JULIO 2024					
	TOTAL	COLOCACIONES DEMANDANTES		OTRAS COLOCACIONES	
		TOTAL	CON OFERTA PREVIA	TOTAL	CON OFERTA PREVIA
Albacete	8.301	1.631	119	6.670	244
Ciudad Real	7.830	1.848	88	5.982	223
Cuenca	3.881	763	83	3.118	148
Guadalajara	7.750	880	50	6.870	166
Toledo	10.923	2.246	139	8.677	116
Castilla-La Mancha	38.685	7.368	479	31.317	897

TABLA Nº 35. FUENTE: SISPE/SPEE

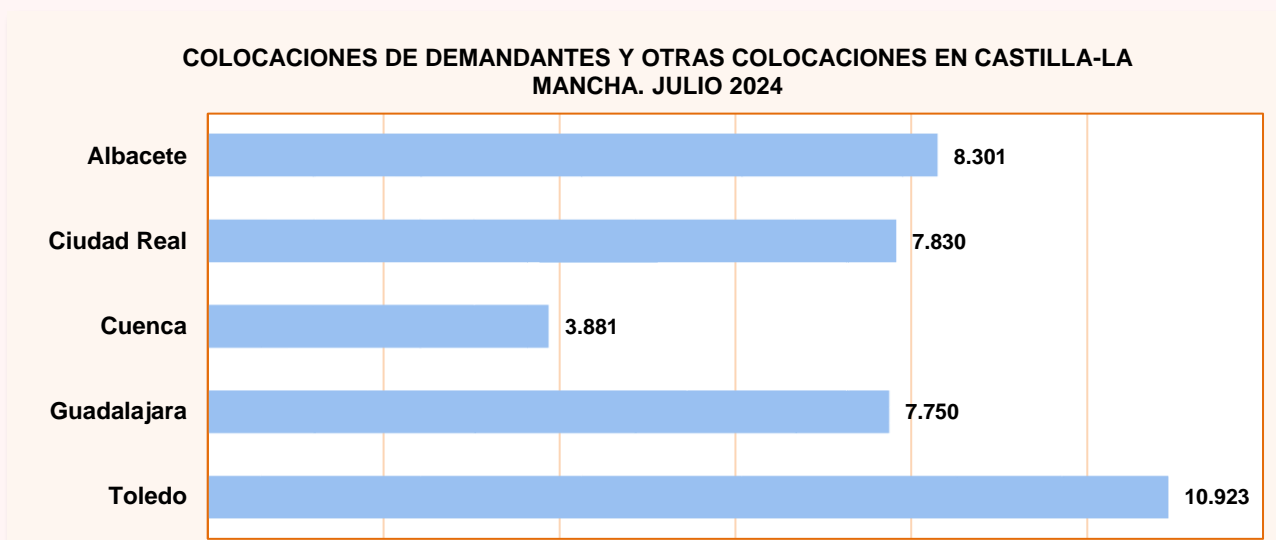


GRÁFICO Nº 21. FUENTE: SISPE/SPEE

COLOCACIONES DE DEMANDANTES Y OTRAS COLOCACIONES EN LAS COMUNIDADES AUTÓNOMAS.					
JULIO 2024					
	TOTAL	COLOCACIONES DEMANDANTES		OTRAS COLOCACIONES	
		TOTAL	CON OFERTA PREVIA	TOTAL	CON OFERTA PREVIA
ANDALUCÍA	192.845	56.406	7.281	136.439	5.738
ARAGÓN	24.323	4.154	307	20.169	708
ASTURIAS	16.788	3.435	195	13.353	563
BALEARES	18.692	2.516	165	16.176	516
CANARIAS	37.601	7.549	254	30.052	673
CANTABRIA	12.491	2.360	232	10.131	999
CASTILLA-LA MANCHA	38.685	7.368	479	31.317	897
CASTILLA Y LEÓN	40.762	8.233	806	32.529	1.714
CATALUÑA	97.949	16.888	319	81.061	739
C. VALENCIANA	83.747	16.886	1.170	66.861	2.174
EXTREMADURA	31.687	10.328	2.792	21.359	2.430
GALICIA	48.058	9.080	283	38.978	639
MADRID	88.708	20.547	2.338	68.161	2.165
MURCIA	27.298	4.069	245	23.229	566
NAVARRA	12.505	2.637	124	9.868	276
PAÍS VASCO	41.381	25.690	1.149	15.691	339
RIOJA	5.506	1.082	95	4.424	185
CEUTA	967	212	7	755	26
MELILLA	929	199	22	730	31
EXTRANJERO	334	34	0	300	0
TOTAL	821.256	199.673	18.263	621.583	21.378

TABLA Nº 36. FUENTE: SISPE/SPEE

CUOTAS POR COMUNIDADES AUTÓNOMAS EN JULIO DE 2024				
	CUOTA MERCADO	INTERMEDIACIÓN	INSERCIÓN	EFICACIA
ANDALUCÍA	3,78	12,91	29,25	55,93
ARAGÓN	1,26	7,39	17,08	30,25
ASTURIAS	1,16	5,68	20,46	25,73
BALEARES	0,88	6,56	13,46	24,23
CANARIAS	0,68	3,36	20,08	27,40
CANTABRIA	1,86	9,83	18,89	18,85
CASTILLA-LA MANCHA	1,24	6,50	19,05	34,81
CASTILLA Y LEÓN	1,98	9,79	20,20	31,98
CATALUÑA	0,33	1,89	17,24	30,15
C. VALENCIANA	1,40	6,93	20,16	34,99
EXTREMADURA	8,81	27,03	32,59	53,47
GALICIA	0,59	3,12	18,89	30,69
MADRID	2,64	11,38	23,16	51,92
MURCIA	0,90	6,02	14,91	30,21
NAVARRA	0,99	4,70	21,09	31,00
PAÍS VASCO	2,78	4,47	62,08	77,22
RIOJA	1,73	8,78	19,65	33,93
CEUTA	0,72	3,30	21,92	21,21
MELILLA	2,37	11,06	21,42	41,51
EXTRANJERO	0,00	0,00	10,18	-
TOTAL	2,22	9,15	24,31	46,07

TABLA Nº 37. FUENTE: SISPE/SPEE

5. BENEFICIARIOS DE PRESTACIONES POR DESEMPLEO

La información que se recoge en este epígrafe se refiere a las prestaciones que protegen la situación de desempleo a nivel contributivo, asistencial y de renta activa de inserción. La fuente de información es el Servicio Público de Empleo Estatal, derivándose los datos de la gestión de la concesión de las prestaciones por desempleo. Para acceder a las prestaciones contributivas es necesario la previa cotización a la Seguridad Social por dicha contingencia. Respecto a la prestación de nivel asistencial, que se denomina subsidio por desempleo, existen diversos tipos:

* Subsidio por desempleo para trabajadores que se encuentren en alguna de las siguientes situaciones: haber agotado la prestación contributiva, no haber cubierto el período mínimo de cotización para acceder a una prestación contributiva, ser emigrante retornado, haber sido excarcelado o ser declarado plenamente capaz o discapacitado parcial como consecuencia de un expediente de revisión de incapacidad.

* Subsidio en favor de trabajadores eventuales agrarios por cuenta ajena, que figuran incluidos en el censo del Régimen Especial Agrario de la Seguridad Social, que residen en las Comunidades Autónomas de

Andalucía y Extremadura.

La Renta Activa de Inserción constituye una renta económica vinculada a la realización de acciones en materia de políticas activas de empleo que no conlleven retribuciones salariales para desempleados de larga duración, mayores de 45 años, que a partir de noviembre de 2002 incluye también a personas con discapacidad, emigrantes retornados y víctimas de violencia doméstica.

Asimismo, existe la modalidad de pago único de la prestación por desempleo que consiste en la percepción en un solo pago del importe total del valor de la prestación por desempleo, con el fin de destinar su cuantía a la realización de una actividad profesional como trabajador autónomo, socio de una Cooperativa de trabajo asociado o de una Sociedad Laboral.

A continuación se muestra una serie de tablas que recogen la siguiente información: beneficiarios de prestaciones por desempleo para Castilla-La Mancha y cada una de sus provincias, incluyendo prestación contributiva, subsidio, renta activa de inserción y total de beneficiarios.

Nota Informativa

En el presente informe se facilitan datos hasta el mes de junio de 2024, puesto que los datos sobre prestaciones por desempleo son publicados por el Servicio Público de Empleo Estatal con un mes de retraso en relación al resto de información sobre paro registrado, contratos, etc. El dato de beneficiarios corresponde a los que están en alta el último día del mes correspondiente.

BENEFICIARIOS POR PRESTACIÓN POR DESEMPLEO EN ESPAÑA Y CASTILLA-LA MANCHA DURANTE LOS ÚLTIMOS 12 MESES

	Total	Prestación Contributiva	Subsidio	Renta Activa de Inserción	Subsidios Eventuales Agrarios
CAST.-LA MANCHA					
Julio 2023	78.017	33.932	38.467	5.618	-
Agosto 2023	79.625	35.098	39.011	5.516	-
Septiembre 2023	75.880	30.732	39.716	5.432	-
Octubre 2023	81.508	33.361	42.702	5.445	-
Noviembre 2023	86.780	34.902	46.265	5.613	-
Diciembre 2023	86.917	35.380	45.987	5.550	-
Enero 2024	89.898	37.195	47.192	5.511	-
Febrero 2024	90.849	37.545	47.853	5.451	-
Marzo 2024	88.261	36.007	46.861	5.393	-
Abril 2024	85.194	34.489	45.411	5.294	-
Mayo 2024	81.070	32.311	43.568	5.191	-
Junio 2024	78.722	32.378	41.239	5.105	-
ESPAÑA					
Julio 2023	1.779.849	840.810	759.736	97.999	81.304
Agosto 2023	1.816.798	876.556	763.013	95.929	81.300
Septiembre 2023	1.687.270	744.022	766.577	94.870	81.801
Octubre 2023	1.736.502	772.852	787.109	94.476	82.065
Noviembre 2023	1.824.163	833.872	812.172	96.159	81.960
Diciembre 2023	1.835.927	855.863	805.076	94.790	80.198
Enero 2024	1.922.316	911.932	836.953	94.300	79.131
Febrero 2024	1.893.595	879.007	843.560	93.431	77.597
Marzo 2024	1.794.934	807.010	818.843	92.573	76.508
Abril 2024	1.735.535	768.874	798.733	92.129	75.799
Mayo 2024	1.694.609	741.403	785.571	91.855	75.780
Junio 2024	1.699.873	765.277	768.621	90.295	75.680

TABLA Nº 38. FUENTE: SISPE/SPEE

BENEFICIARIOS POR PRESTACIÓN POR DESEMPLEO EN LAS PROVINCIAS DE CASTILLA- LA MANCHA DURANTE LOS ÚLTIMOS 12 MESES					
	Total	Prestación Contributiva	Subsidio	Renta Activa de Inserción	
ALBACETE					
Julio 2023	16.198	7.083	7.879	1.236	
Agosto 2023	16.610	7.295	8.066	1.249	
Septiembre 2023	16.545	6.811	8.447	1.287	
Octubre 2023	17.957	7.496	9.146	1.315	
Noviembre 2023	18.579	7.640	9.602	1.337	
Diciembre 2023	18.786	7.893	9.588	1.305	
Enero 2024	19.508	8.267	9.933	1.308	
Febrero 2024	19.487	8.137	10.065	1.285	
Marzo 2024	18.718	7.659	9.784	1.275	
Abril 2024	17.686	7.132	9.331	1.223	
Mayo 2024	16.411	6.375	8.837	1.199	
Junio 2024	16.059	6.478	8.410	1.171	
CIUDAD REAL					
Julio 2023	19.546	7.399	10.251	1.896	
Agosto 2023	19.866	7.858	10.185	1.823	
Septiembre 2023	18.310	6.499	10.080	1.731	
Octubre 2023	19.330	6.853	10.796	1.681	
Noviembre 2023	21.557	7.639	12.203	1.715	
Diciembre 2023	21.546	7.708	12.103	1.735	
Enero 2024	21.852	7.854	12.270	1.728	
Febrero 2024	22.343	7.938	12.664	1.741	
Marzo 2024	21.724	7.594	12.394	1.736	
Abril 2024	21.302	7.358	12.198	1.746	
Mayo 2024	20.191	6.807	11.682	1.702	
Junio 2024	19.428	6.813	10.921	1.694	
CUENCA					
Julio 2023	6.529	3.212	2.991	326	
Agosto 2023	6.653	3.262	3.070	321	
Septiembre 2023	6.318	2.841	3.152	325	
Octubre 2023	6.922	3.190	3.418	314	
Noviembre 2023	7.286	3.244	3.715	327	
Diciembre 2023	7.216	3.230	3.661	325	
Enero 2024	7.618	3.502	3.781	335	
Febrero 2024	7.646	3.523	3.797	326	
Marzo 2024	7.380	3.416	3.644	320	
Abril 2024	7.253	3.326	3.617	310	
Mayo 2024	6.856	3.123	3.431	302	
Junio 2024	6.546	3.021	3.217	308	
GUADALAJARA					
Julio 2023	9.110	5.033	3.701	376	
Agosto 2023	9.432	5.296	3.765	371	
Septiembre 2023	8.815	4.616	3.820	379	
Octubre 2023	9.299	4.821	4.108	370	
Noviembre 2023	9.449	4.850	4.225	374	
Diciembre 2023	9.607	5.059	4.193	355	
Enero 2024	10.251	5.512	4.381	358	
Febrero 2024	10.793	5.842	4.599	352	
Marzo 2024	10.199	5.339	4.505	355	
Abril 2024	9.743	5.092	4.301	350	
Mayo 2024	9.287	4.840	4.096	351	
Junio 2024	9.060	4.825	3.902	333	
TOLEDO					
Julio 2023	26.634	11.205	13.645	1.784	
Agosto 2023	27.064	11.387	13.925	1.752	
Septiembre 2023	25.892	9.965	14.217	1.710	
Octubre 2023	28.000	11.001	15.234	1.765	
Noviembre 2023	29.909	11.529	16.520	1.860	
Diciembre 2023	29.762	11.490	16.442	1.830	
Enero 2024	30.669	12.060	16.827	1.782	
Febrero 2024	30.580	12.105	16.728	1.747	
Marzo 2024	30.240	11.999	16.534	1.707	
Abril 2024	29.210	11.581	15.964	1.665	
Mayo 2024	28.325	11.166	15.522	1.637	
Junio 2024	27.629	11.241	14.789	1.599	

TABLA Nº 39. FUENTE: SISPE/SPEE

DISTRIBUCIÓN POR PROVINCIAS DE LOS BENEFICIARIOS DE PRESTACIÓN POR DESEMPLEO (JUNIO DE 2024)

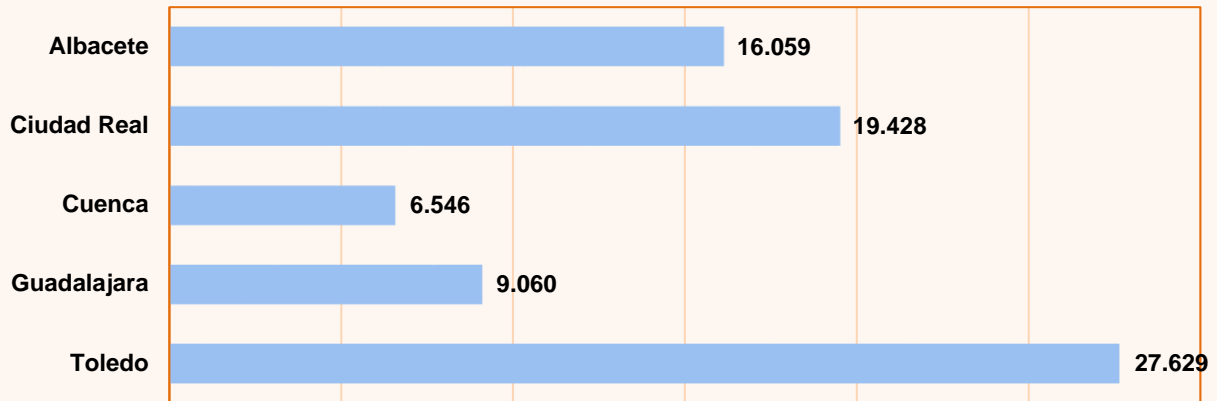


GRÁFICO Nº 22. FUENTE: SISPE/SPEE

DISTRIBUCIÓN DE LOS BENEFICIARIOS EXTRANJEROS DE PRESTACIONES POR DESEMPLEO JUNIO DE 2024

	TOTAL	PAÍSES COMUNITARIOS	PAÍSES NO COMUNITARIOS
Total España	197.266	72.025	125.241
Albacete	1.518	651	867
Ciudad Real	1.896	1.121	775
Cuenca	1.367	732	635
Guadalajara	1.888	907	981
Toledo	3.896	1.807	2.089
Castilla-La Mancha	10.565	5.218	5.347

TABLA Nº 40. FUENTE: SISPE/SPEE

DISTRIBUCIÓN POR PROVINCIAS DE LOS BENEFICIARIOS EXTRANJEROS DE PRESTACIONES POR DESEMPLEO (JUNIO DE 2024)

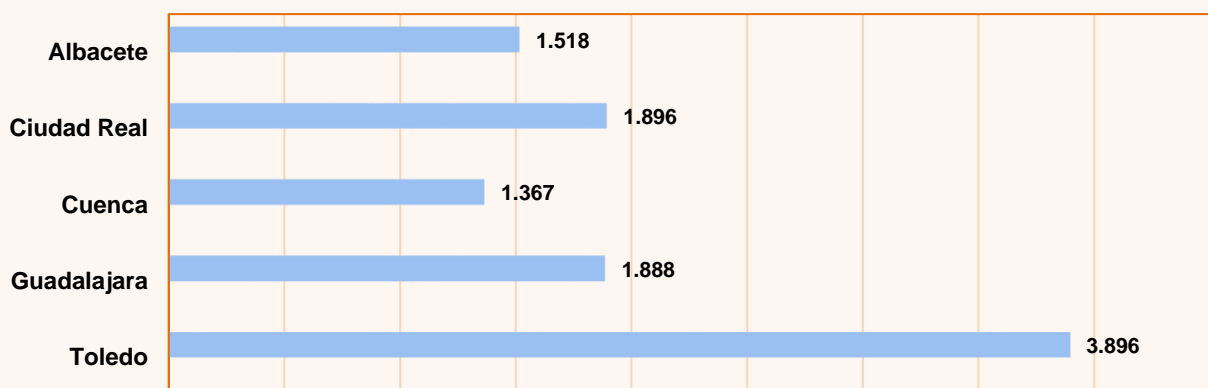


GRÁFICO Nº 23. FUENTE: SISPE/SPEE

6. AFILIACIÓN A LA SEGURIDAD SOCIAL

AFILIACIÓN A LA SEGURIDAD SOCIAL POR RÉGIMENES Y PROVINCIAS EN CASTILLA- LA MANCHA JULIO DE 2024 (Afiliados medios)					
	TOTAL SISTEMA	RÉGIMEN GENERAL (*)	RÉGIMEN ESPECIAL AUTÓNOMOS	RÉGIMEN TRABAJADORES DEL MAR	RÉGIMEN ESPECIAL MINERÍA CARBÓN
TOTAL NACIONAL JULIO'2024	21.383.106	17.933.773	3.381.485	66.936	913
Albacete	157.883	127.830	30.052	0	0
Ciudad Real	181.039	145.514	35.525	0	0
Cuenca	85.270	66.823	18.447	0	0
Guadalajara	105.270	89.609	15.660	0	0
Toledo	265.714	215.634	50.080	0	0
TOTAL REGIONAL JULIO'2024	795.176	645.411	149.765	0	0
TOTAL REGIONAL JUNIO'2024	792.256	642.389	149.867	0	0
TOTAL REGIONAL JULIO'2023	783.365	633.476	149.889	0	0

TABLA Nº 41. Datos provisionales. Valores absolutos. Dato medio del mes.

FUENTE: Tesorería General de la Seguridad Social.

(*) A partir de enero de 2012 se han integrado en el Régimen General el Sistema Especial de Trabajadores Agrarios y el Sistema Especial de Empleados del Hogar

VARIACIONES DE LA AFILIACIÓN A LA SEGURIDAD SOCIAL POR PROVINCIAS EN CASTILLA- LA MANCHA JULIO DE 2024 (Afiliados medios)					
	AFILIADOS MEDIOS	MES ANTERIOR		INTERANUAL (1)	
		ABSOLUTA	RELATIVA	ABSOLUTA	RELATIVA
Total España	21.383.106	-9.783	-0,05%	491.221	2,35%
Albacete	157.883	-963	-0,61%	1.309	0,84%
Ciudad Real	181.039	1.185	0,66%	788	0,44%
Cuenca	85.270	1.250	1,49%	649	0,77%
Guadalajara	105.270	-2	0,00%	2.150	2,08%
Toledo	265.714	1.451	0,55%	6.915	2,67%
Castilla-La Mancha	795.176	2.920	0,37%	11.811	1,51%

TABLA Nº 42. Datos provisionales. Dato medio del mes.

(1) Respecto al mismo mes del año anterior.

FUENTE: Tesorería General de la Seguridad Social.