



Indicadores Básicos

MERCADO DE TRABAJO DE CASTILLA-LA MANCHA

Agosto de 2024

Índice

1. Paro registrado y tipo de demanda de empleo

3

Paro registrado por sexos en Castilla-La Mancha en los últimos 12 meses	3
Gráfico de evolución del paro registrado por sexos en Castilla-La Mancha durante los últimos 12 meses	3
Paro registrado por sectores de actividad económica en Castilla-La Mancha en los últimos 12 meses	3
Gráfico del paro registrado por sectores de actividad económica en Castilla-La Mancha en agosto de 2024	4
Paro registrado por sexos en las provincias de Castilla-La Mancha en agosto de 2024	4
Evolución de las variaciones de paro registrado por sexos desde agosto de 2023	4
Gráfico de distribución provincial del paro registrado en Castilla-La Mancha en agosto de 2024	5
Variaciones relativas del paro registrado por sexos en las provincias de Castilla-La Mancha en agosto de 2024	5
Variaciones relativas del paro registrado por sexos en las provincias de Castilla-La Mancha en agosto de 2024	5
Paro registrado por sectores de actividad económica en las provincias de Castilla-La Mancha en agosto de 2024	6
Gráfico del paro registrado por sectores de actividad económica en las provincias de Castilla-La Mancha en agosto de 2024	6
Variaciones relativas del paro registrado por sectores de actividad económica en las provincias de Castilla-La Mancha en agosto de 2024	6
Paro registrado por sexos y franjas de edad en Castilla-La Mancha y sus provincias en agosto de 2024	7
Gráfico del paro registrado por grupo de edad en Castilla-La Mancha en agosto de 2024. Ambos sexos	7
Paro registrado por sexos y nivel de estudios en Castilla-La Mancha y sus provincias en agosto de 2024	8
Gráfico de paro registrado por nivel de estudios en Castilla-La Mancha en agosto de 2024. Ambos sexos	8
Paro registrado por sexo y tiempo de inscripción de la demanda en Castilla-La Mancha y sus provincias en agosto de 2024	9
Gráfico de paro registrado por tiempo de la inscripción de la demanda en Castilla-La Mancha en agosto de 2024. Ambos sexos	9
Variaciones del paro registrado en el colectivo de extranjeros en Castilla-La Mancha en agosto de 2024	10
Paro registrado en el colectivo de extranjeros por provincias y sectores de actividad económica en Castilla-La Mancha en agosto de 2024	10
Gráfico de distribución provincial del paro registrado en el colectivo de extranjeros en Castilla-La Mancha en agosto de 2024	10
Gráfico del paro registrado por sectores de actividad económica en el colectivo de extranjeros en Castilla-La Mancha y sus provincias en agosto de 2024	10
Paro registrado en el colectivo de extranjeros por nacionalidad en Castilla-La Mancha y sus provincias en agosto de 2024	11
Gráfico de distribución del paro registrado en el colectivo de extranjeros por nacionalidad en Castilla-La Mancha en agosto de 2024	11
Paro registrado en el total nacional por sexos, edad y sectores de actividad económica en agosto de 2024 (Valores absolutos y variaciones)	12
Paro registrado por comunidades autónomas en agosto de 2024 (Valores absolutos y variaciones)	12
Demandantes de empleo por tipo de demanda en agosto de 2024 (Valores absolutos y variaciones)	13
Gráfico de distribución de los demandantes de empleo por tipo de demanda en agosto de 2024	13

2. Contratación

14

Contratos registrados según temporalidad en Castilla-La Mancha en agosto de 2024	14
Gráfico de evolución del número de contratos indefinidos y temporales en Castilla-La Mancha durante los últimos 12 meses	14
Variación del número de contratos registrados según temporalidad en Castilla-La Mancha y en España en agosto de 2024	14
Gráfico de distribución provincial de la contratación en Castilla-La Mancha en agosto de 2024	15
Gráfico de variaciones del número de contratos registrados según temporalidad en las provincias de Castilla-La Mancha en agosto de 2024	15
Contratos registrados totales, indefinidos y temporales en las provincias de Castilla-La Mancha (dato acumulado del año 2024 hasta agosto - inclusive)	15
Contratos registrados según sexos, edad, sectores y tipo de contrato en Castilla-La Mancha en agosto de 2024	16
Gráfico de contratos registrados según tipo de contrato en Castilla-La Mancha en agosto de 2024	16
Gráfico de contratos registrados por sectores de actividad económica en Castilla-La Mancha en agosto de 2024	16
Evolución del número de contratos según su duración, de 2008 a 2024	17
Evolución de la distribución del porcentaje de contratos según su duración, de 2008 a 2024	17
Evolución de la duración media (en días) de los contratos, de 2008 a 2024	17
Contratos a extranjeros según temporalidad en Castilla-La Mancha y sus provincias en agosto de 2024	18
Contratos a extranjeros según sexos y grupos de edad en Castilla-La Mancha y sus provincias en agosto de 2024	18
Contratos a extranjeros según sectores de actividad económica en Castilla-La Mancha y sus provincias en agosto de 2024	18

3. Personas con discapacidad 19

Demandantes de empleo por tipo de discapacidad, sexos y grupos de edad en Castilla-La Mancha y sus provincias en agosto de 2024	19
Contratos a personas con discapacidad según tipo de contrato y grupos de edad en Castilla-La Mancha en agosto de 2024 (ambos sexos)	20
Contratos a personas con discapacidad según tipo de contrato y grupos de edad en la provincia de Albacete en agosto de 2024 (ambos sexos)	20
Contratos a personas con discapacidad según tipo de contrato y grupos de edad en la provincia de Ciudad Real en agosto de 2024 (ambos sexos)	21
Contratos a personas con discapacidad según tipo de contrato y grupos de edad en la provincia de Cuenca en agosto de 2024 (ambos sexos)	21
Contratos a personas con discapacidad según tipo de contrato y grupos de edad en la provincia de Guadalajara en agosto de 2024 (ambos sexos)	22
Contratos a personas con discapacidad según tipo de contrato y grupos de edad en la provincia de Toledo en agosto de 2024 (ambos sexos)	22
Contratos a personas con discapacidad según tipo de contrato y grupos de edad en Castilla-La Mancha y sus provincias en agosto de 2024 (hombres)	23
Contratos a personas con discapacidad según tipo de contrato y grupos de edad en Castilla-La Mancha y sus provincias en agosto de 2024 (mujeres)	23
Contratos a personas con discapacidad según tipo de contrato en Castilla-La Mancha y sus provincias en agosto de 2024 (hombres)	24
Contratos a personas con discapacidad según tipo de contrato en Castilla-La Mancha y sus provincias en agosto de 2024 (mujeres)	24

4. Gestión de ofertas y colocaciones 25

Colocaciones de demandantes y otras colocaciones en Castilla-La Mancha y sus provincias en agosto de 2024	25
Gráfico de distribución provincial de colocaciones de demandantes y otras colocaciones en Castilla-La Mancha en agosto de 2024	25
Colocaciones de demandantes y otras colocaciones en las Comunidades Autónomas en agosto de 2024	26
Cuotas por Comunidades Autónomas en agosto de 2024	26

5. Beneficiarios de prestaciones por desempleo 27

Evolución del nº de beneficiarios de prestaciones por desempleo en España y Castilla-La Mancha durante los últimos 12 meses	27
Beneficiarios de prestaciones por desempleo en las provincias de Castilla-La Mancha durante los últimos 12 meses	28
Gráfico provincial de beneficiarios de prestación por desempleo en julio de 2024	29
Beneficiarios extranjeros de prestaciones por desempleo según procedencia en Castilla-La Mancha y sus provincias en julio de 2024	29
Gráfico de distribución provincial de beneficiarios extranjeros de prestación por desempleo en julio de 2024	29

6. Afiliación a la Seguridad Social 30

Afiliación a la Seguridad Social por regímenes y provincias en Castilla-La Mancha en agosto de 2024	30
Variaciones de la afiliación a la Seguridad Social por provincias en Castilla-La Mancha en agosto de 2024	30

1. Paro registrado

PARO REGISTRADO EN CASTILLA-LA MANCHA POR SEXOS EN LOS ÚLTIMOS 12 MESES

	TOTAL	HOMBRES	MUJERES
Septiembre 2023	131.308	45.358	85.950
Octubre 2023	135.574	46.803	88.771
Noviembre 2023	136.507	47.026	89.481
Diciembre 2023	134.806	47.087	87.719
Enero 2024	138.129	47.936	90.193
Febrero 2024	138.474	48.079	90.395
Marzo 2024	136.162	47.382	88.780
Abril 2024	130.918	45.094	85.824
Mayo 2024	126.843	43.515	83.328
Junio 2024	123.094	42.203	80.891
Julio 2024	122.646	42.249	80.397
Agosto 2024	123.329	42.719	80.610

VARIACIONES EN EL MES DE AGOSTO DE 2024

Mensual	683	0,56%	470	1,11%	213	0,26%
Interanual	-6.124	-4,73%	-2.203	-4,90%	-3.921	-4,64%

TABLA Nº 1. FUENTE: SISPE/SPEE

EVOLUCIÓN DEL PARO REGISTRADO POR SEXOS EN CASTILLA-LA MANCHA DURANTE LOS ÚLTIMOS 12 MESES

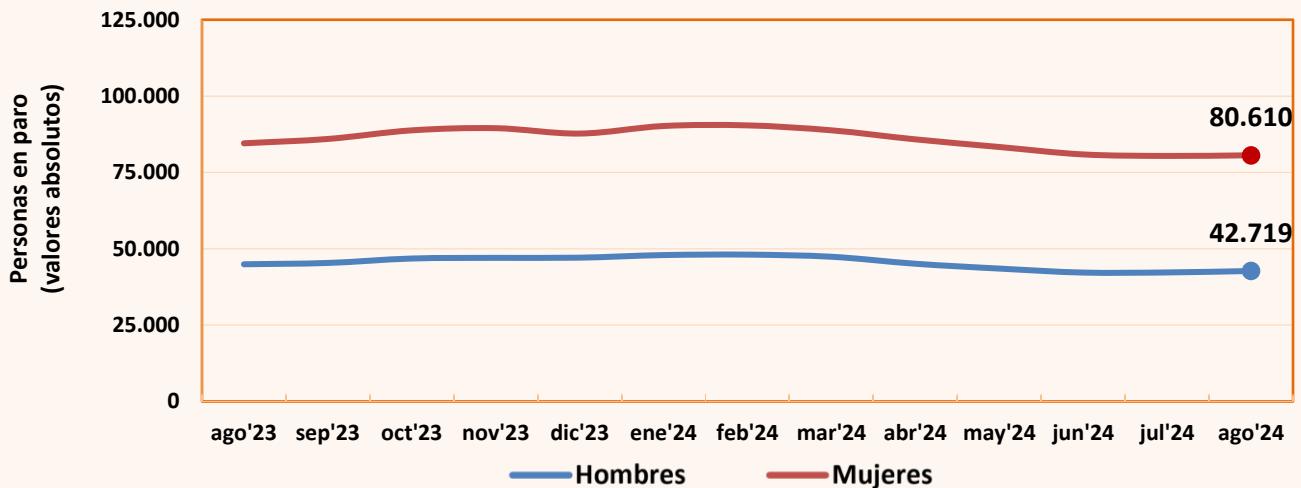


GRÁFICO 1. FUENTE: SISPE/SPEE

PARO REGISTRADO POR SECTORES DE ACTIVIDAD ECONÓMICA EN CASTILLA-LA MANCHA EN LOS ÚLTIMOS 12 MESES

	Agricultura	Industria	Construcción	Servicios	Sin empl. anterior
Septiembre 2023	6.262	11.455	9.101	93.449	11.041
Octubre 2023	6.542	11.674	9.058	97.224	11.076
Noviembre 2023	6.404	11.570	9.103	98.109	11.321
Diciembre 2023	6.265	11.610	9.480	96.383	11.068
Enero 2024	6.430	11.641	9.409	99.507	11.142
Febrero 2024	6.520	11.599	9.311	99.614	11.430
Marzo 2024	6.511	11.545	9.234	97.381	11.491
Abril 2024	6.144	11.336	8.784	93.505	11.149
Mayo 2024	5.829	11.086	8.589	90.584	10.755
Junio 2024	5.698	10.744	8.361	87.535	10.756
Julio 2024	5.609	10.678	8.383	87.235	10.741
Agosto 2024	5.472	10.752	8.746	87.770	10.589

VARIACIONES EN EL MES DE AGOSTO DE 2024

Mensual	-137	-2,44 %	74	0,69 %	363	4,33 %	535	0,61 %	-152	-1,42 %
Interanual	-1.031	-15,85 %	-651	-5,71 %	-544	-5,86 %	-3.715	-4,06 %	-183	-1,70 %

TABLA Nº 2. FUENTE: SISPE/SPEE

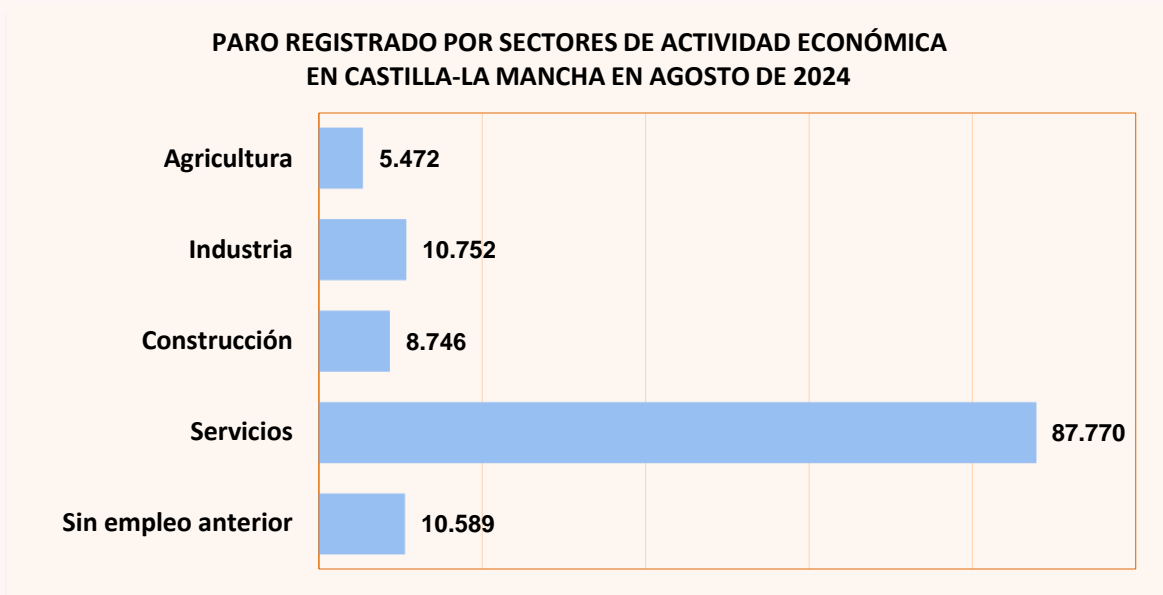


GRÁFICO 2. FUENTE: SISPE/SPEE

PARO REGISTRADO POR SEXOS EN LAS PROVINCIAS DE CASTILLA-LA MANCHA EN AGOSTO DE 2024

Provincia	AMBOS SEXOS	Parados	Paradas	% Mujeres
Albacete	22.581	7.625	14.956	66,2%
Ciudad Real	33.489	10.973	22.516	67,2%
Cuenca	9.065	3.372	5.693	62,8%
Guadalajara	12.314	4.681	7.633	62,0%
Toledo	45.880	16.068	29.812	65,0%
Castilla-La Mancha	123.329	42.719	80.610	65,4%

TABLA Nº 3. FUENTE: SISPE/SPEE

EVOLUCIÓN DE LAS VARIACIONES DEL PARO REGISTRADO POR SEXOS DESDE AGOSTO DE 2023

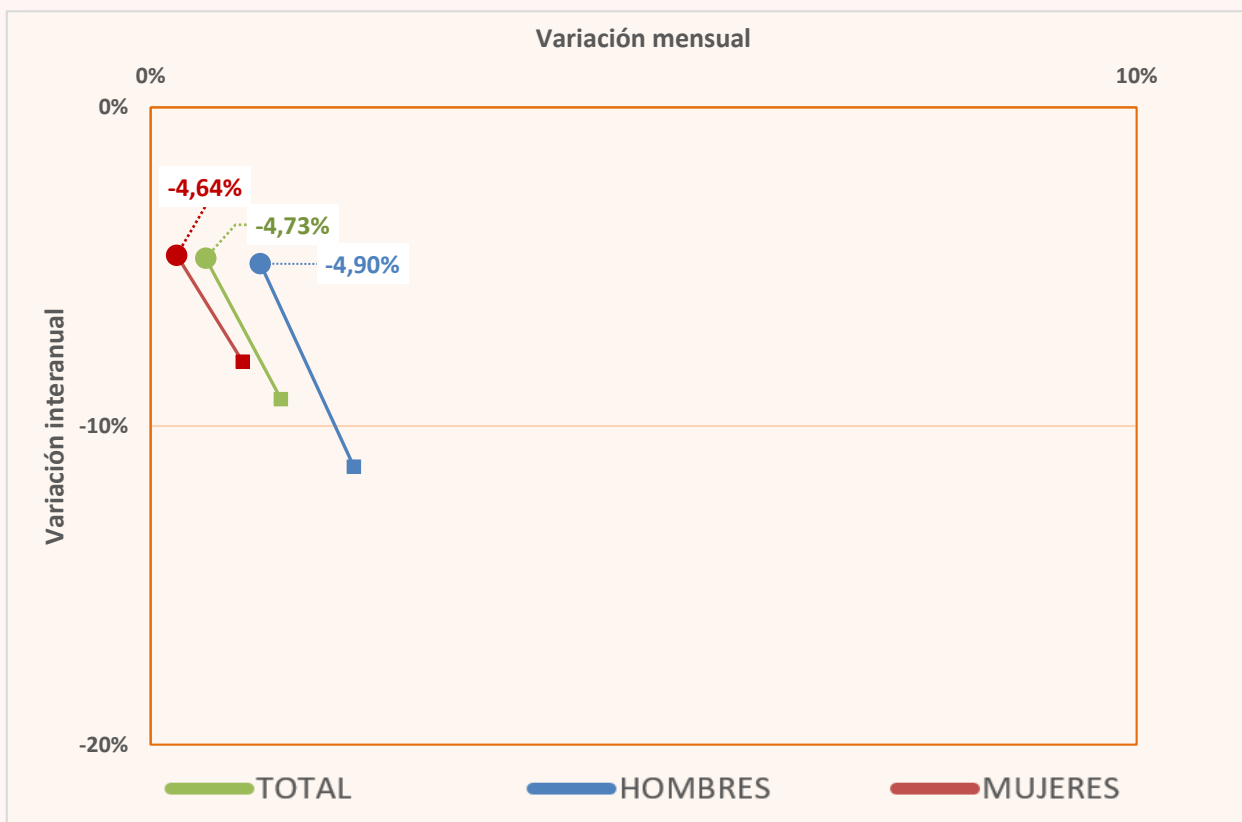


GRÁFICO 3. FUENTE: SISPE/SPEE

DISTRIBUCIÓN PROVINCIAL DEL PARO REGISTRADO EN CASTILLA-LA MANCHA EN AGOSTO DE 2024

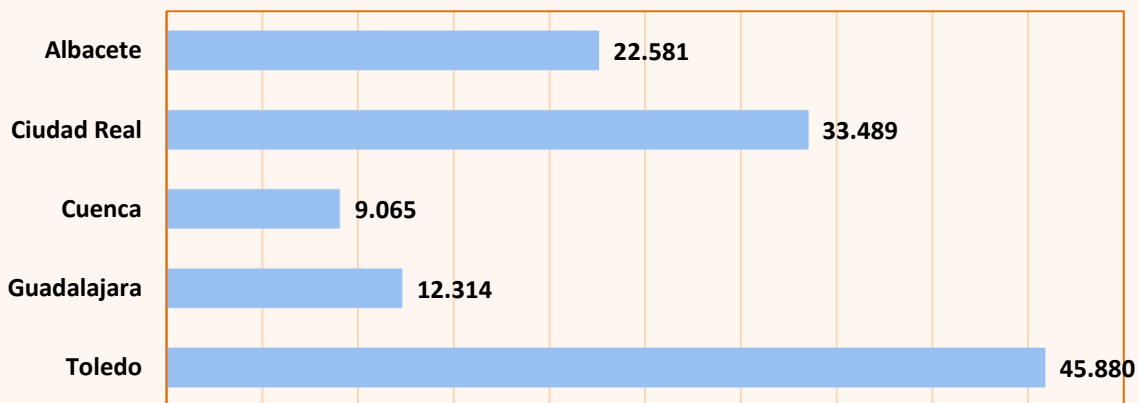


GRÁFICO 4. FUENTE: SISPE/SPEE

VARIACIONES RELATIVAS DEL PARO REGISTRADO POR SEXOS EN LAS PROVINCIAS DE CASTILLA-LA MANCHA EN AGOSTO DE 2024

	TOTAL		HOMBRES		MUJERES							
	Variación mensual	Variación interanual	Variación mensual	Variación interanual	Variación mensual	Variación interanual						
Albacete	-0,01%	-3	-6,43%	-1.552	0,17%	13	-6,90%	-565	-0,11%	-16	-6,19%	-987
Ciudad Real	0,45%	151	-5,36%	-1.898	1,76%	190	-5,88%	-686	-0,17%	-39	-5,11%	-1.212
Cuenca	0,76%	68	-1,35%	-124	0,60%	20	-3,16%	-110	0,85%	48	-0,25%	-14
Guadalajara	1,31%	159	-3,77%	-482	1,34%	62	-3,08%	-149	1,29%	97	-4,18%	-333
Toledo	0,68%	308	-4,31%	-2.068	1,16%	185	-4,13%	-693	0,41%	123	-4,41%	-1.375

TABLA Nº 4. FUENTE: SISPE/SPEE

VARIACIONES RELATIVAS DEL PARO REGISTRADO POR SEXOS EN AGOSTO DE 2024

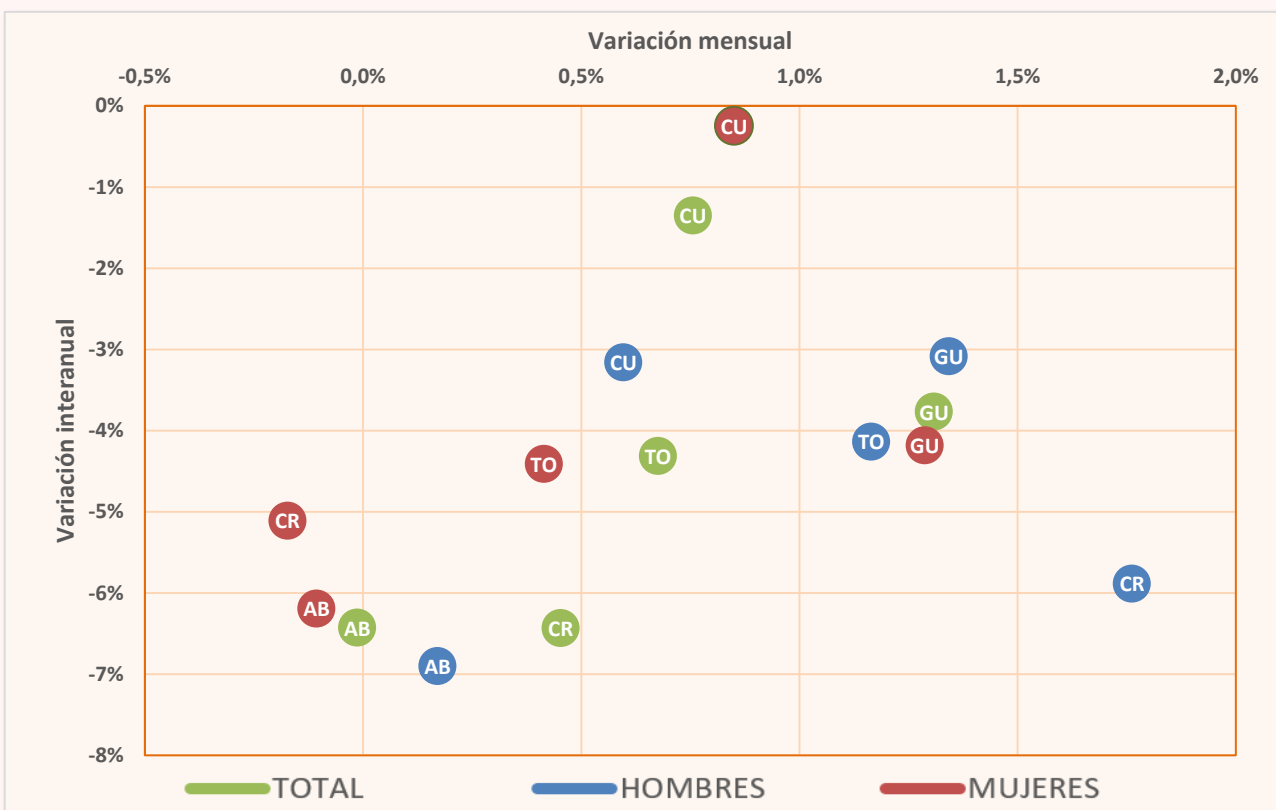


GRÁFICO 5. FUENTE: SISPE/SPEE

PARO REGISTRADO POR SECTORES DE ACTIVIDAD EN LAS PROVINCIAS DE CASTILLA-LA MANCHA EN AGOSTO DE 2024

	TOTAL	Agricultura	Industria	Construcción	Servicios	Sin empleo anterior
Albacete	22.581	1.235	2.251	1.171	15.987	1.937
Ciudad Real	33.489	1.840	2.557	2.470	23.465	3.157
Cuenca	9.065	667	822	590	6.346	640
Guadalajara	12.314	160	887	925	9.477	865
Toledo	45.880	1.570	4.235	3.590	32.495	3.990
Castilla-La Mancha	123.329	5.472	10.752	8.746	87.770	10.589

TABLA Nº 5. FUENTE: SISPE/SPEE

PARO REGISTRADO POR SECTORES DE ACTIVIDAD EN AGOSTO DE 2024

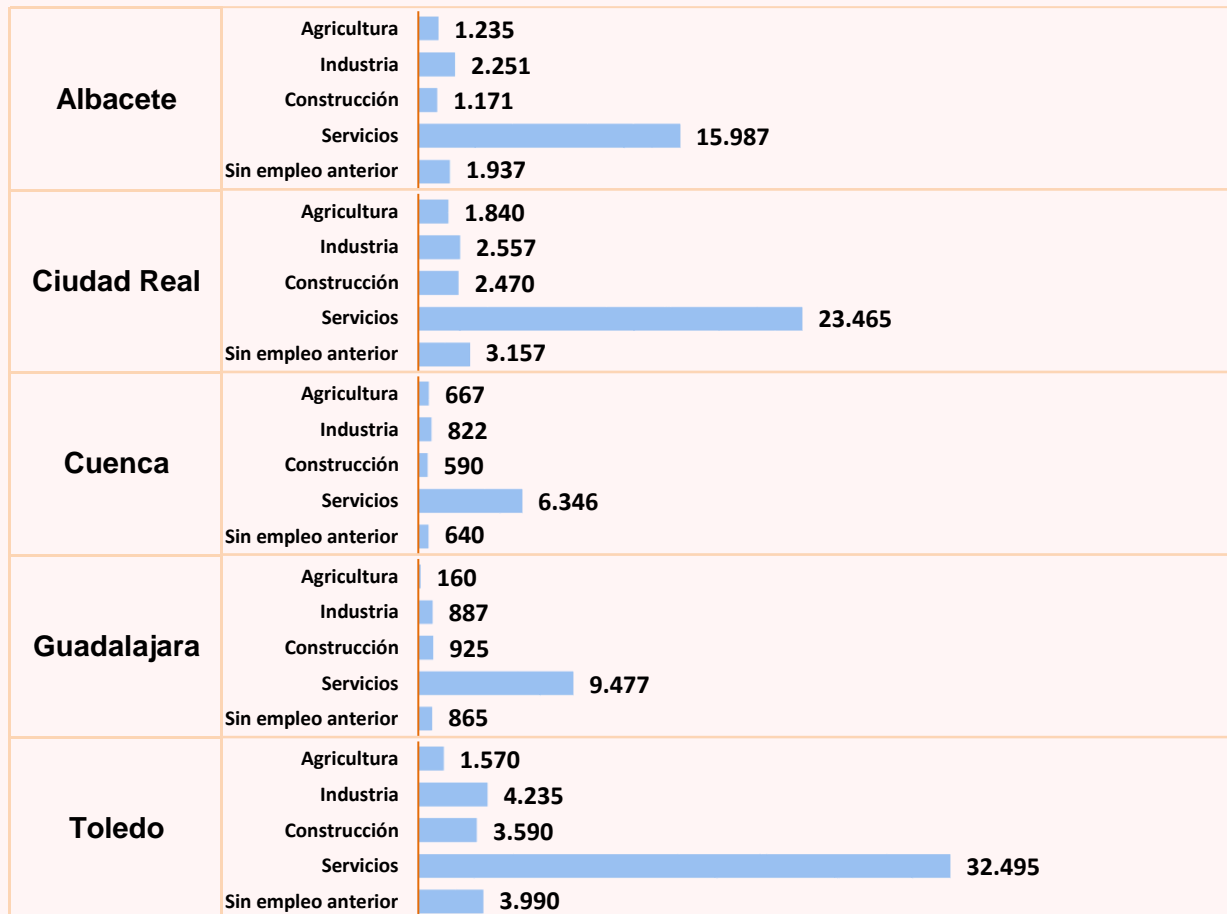


GRÁFICO Nº 6. FUENTE: SISPE/SPEE

VARIACIONES RELATIVAS DEL PARO REGISTRADO POR SECTORES DE ACTIVIDAD ECONÓMICA EN LAS PROVINCIAS DE CASTILLA-LA MANCHA EN AGOSTO DE 2024

	VARIACIONES	Agricultura	Industria	Construcción	Servicios	Sin empleo anterior
Albacete	Mensual	-2,06%	-0,27%	3,81%	0,16%	-2,02%
	Interanual	-16,38%	-10,92%	-10,61%	-4,86%	-3,87%
Ciudad Real	Mensual	-3,61%	1,23%	7,63%	0,16%	-0,75%
	Interanual	-19,01%	-2,92%	-9,42%	-4,63%	0,22%
Cuenca	Mensual	-3,47%	1,86%	4,42%	1,12%	-2,74%
	Interanual	-13,04%	0,74%	1,03%	-1,03%	4,92%
Guadalajara	Mensual	-3,61%	1,14%	2,78%	1,63%	-2,48%
	Interanual	-6,98%	-0,78%	4,64%	-4,66%	-4,53%
Toledo	Mensual	-0,76%	0,57%	2,72%	0,77%	-1,19%
	Interanual	-13,50%	-6,55%	-5,15%	-3,65%	-2,47%

TABLA Nº 6. FUENTE: SISPE/SPEE

PARO REGISTRADO EN AMBOS SEXOS POR FRANJAS DE EDAD EN CASTILLA-LA MANCHA Y SUS PROVINCIAS						
AGOSTO DE 2024						
	Castilla-La Mancha	Albacete	Ciudad Real	Cuenca	Guadalajara	Toledo
AMBOS SEXOS	123.329	22.581	33.489	9.065	12.314	45.880
De 16 a 19 años	2.679	510	773	194	260	942
De 20 a 24 años	6.332	1.169	1.783	498	621	2.261
De 25 a 29 años	8.386	1.563	2.454	642	864	2.863
De 30 a 34 años	9.988	1.757	2.890	784	963	3.594
De 35 a 39 años	11.122	1.826	3.096	794	1.134	4.272
De 40 a 44 años	12.212	1.956	3.255	807	1.286	4.908
De 45 a 49 años	14.416	2.483	3.891	946	1.461	5.635
De 50 a 54 años	16.441	3.062	4.502	1.073	1.620	6.184
De 55 a 59 años	20.307	3.955	5.351	1.551	2.013	7.437
Mayor de 59 años	21.446	4.300	5.494	1.776	2.092	7.784
HOMBRES	42.719	7.625	10.973	3.372	4.681	16.068
De 16 a 19 años	1.473	303	403	110	147	510
De 20 a 24 años	2.977	525	821	236	313	1.082
De 25 a 29 años	3.362	649	931	285	363	1.134
De 30 a 34 años	3.522	633	969	295	353	1.272
De 35 a 39 años	3.295	541	858	243	350	1.303
De 40 a 44 años	3.721	572	865	276	448	1.560
De 45 a 49 años	4.455	749	1.080	298	516	1.812
De 50 a 54 años	5.120	920	1.302	351	592	1.955
De 55 a 59 años	6.780	1.246	1.732	562	772	2.468
Mayor de 59 años	8.014	1.487	2.012	716	827	2.972
MUJERES	80.610	14.956	22.516	5.693	7.633	29.812
De 16 a 19 años	1.206	207	370	84	113	432
De 20 a 24 años	3.355	644	962	262	308	1.179
De 25 a 29 años	5.024	914	1.523	357	501	1.729
De 30 a 34 años	6.466	1.124	1.921	489	610	2.322
De 35 a 39 años	7.827	1.285	2.238	551	784	2.969
De 40 a 44 años	8.491	1.384	2.390	531	838	3.348
De 45 a 49 años	9.961	1.734	2.811	648	945	3.823
De 50 a 54 años	11.321	2.142	3.200	722	1.028	4.229
De 55 a 59 años	13.527	2.709	3.619	989	1.241	4.969
Mayor de 59 años	13.432	2.813	3.482	1.060	1.265	4.812

TABLA Nº 7. FUENTE: SISPE/SPEE

PARO REGISTRADO POR GRUPOS DE EDAD EN CASTILLA-LA MANCHA EN AGOSTO DE 2024. AMBOS SEXOS

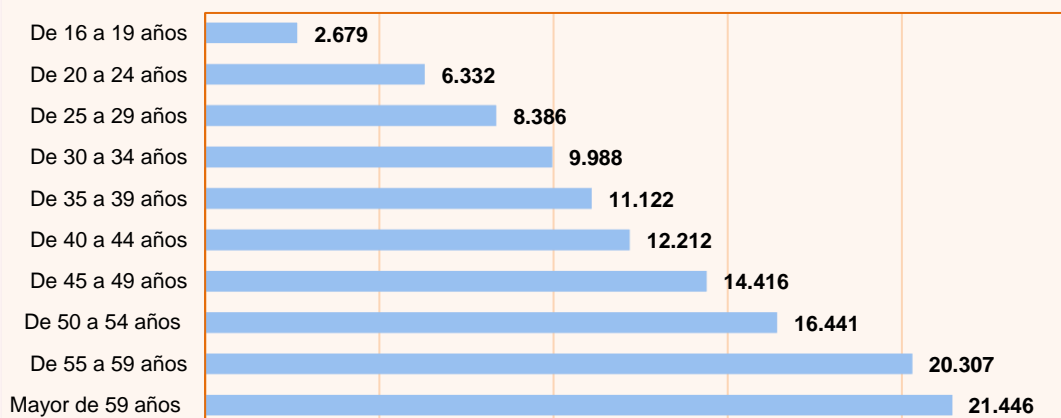


GRÁFICO Nº 7. FUENTE: SISPE/SPEE

PARO REGISTRADO POR SEXOS Y NIVEL DE ESTUDIOS TERMINADOS EN CASTILLA-LA MANCHA Y SUS PROVINCIAS						
AGOSTO DE 2024						
	Cast.-La Mancha	Albacete	Ciudad Real	Cuenca	Guadalajara	Toledo
AMBOS SEXOS	123.329	22.581	33.489	9.065	12.314	45.880
Sin Estudios	1.398	220	376	75	67	660
Estudios Primarios	17.016	2.672	3.654	1.571	2.144	6.975
Primera etapa de educación secundaria	67.695	12.954	19.490	4.721	5.228	25.302
Sin Título de E.S.O. o equivalente	27.179	5.746	7.865	2.242	1.651	9.675
Con Título de E.S.O. o equivalente	40.516	7.208	11.625	2.479	3.577	15.627
Segunda etapa de educación secundaria	18.912	3.173	4.621	1.297	2.609	7.212
Bachillerato	9.832	1.462	2.286	707	1.545	3.832
FP de Grado Medio	9.080	1.711	2.335	590	1.064	3.380
Estudios Postsecundarios	18.137	3.499	5.314	1.391	2.259	5.674
FP de Grado Superior	7.612	1.415	2.181	499	944	2.573
1er y 2º ciclo universitario	5.887	1.155	1.636	499	828	1.769
3er ciclo universitario	4.436	905	1.439	386	446	1.260
Otros estudios postsecundarios	202	24	58	7	41	72
Otros	171	63	34	10	7	57
HOMBRES	42.719	7.625	10.973	3.372	4.681	16.068
Sin Estudios	319	53	91	25	16	134
Estudios Primarios	5.872	915	1.127	563	794	2.473
Primera etapa de educación secundaria	25.181	4.634	6.773	1.938	2.273	9.563
Sin Título de E.S.O. o equivalente	11.196	2.308	3.084	1.002	776	4.026
Con Título de E.S.O. o equivalente	13.985	2.326	3.689	936	1.497	5.537
Segunda etapa de educación secundaria	6.012	967	1.461	431	904	2.249
Bachillerato	3.450	542	782	263	566	1.297
FP de Grado Medio	2.562	425	679	168	338	952
Estudios Postsecundarios	5.286	1.030	1.513	412	693	1.638
FP de Grado Superior	2.370	436	672	157	300	805
1er y 2º ciclo universitario	1.477	275	377	133	234	458
3er ciclo universitario	1.358	309	443	118	141	347
Otros estudios postsecundarios	81	10	21	4	18	28
Otros	49	26	8	3	1	11
MUJERES	80.610	14.956	22.516	5.693	7.633	29.812
Sin Estudios	1.079	167	285	50	51	526
Estudios Primarios	11.144	1.757	2.527	1.008	1.350	4.502
Primera etapa de educación secundaria	42.514	8.320	12.717	2.783	2.955	15.739
Sin Título de E.S.O. o equivalente	15.983	3.438	4.781	1.240	875	5.649
Con Título de E.S.O. o equivalente	26.531	4.882	7.936	1.543	2.080	10.090
Segunda etapa de educación secundaria	12.900	2.206	3.160	866	1.705	4.963
Bachillerato	6.382	920	1.504	444	979	2.535
FP de Grado Medio	6.518	1.286	1.656	422	726	2.428
Estudios Postsecundarios	12.851	2.469	3.801	979	1.566	4.036
FP de Grado Superior	5.242	979	1.509	342	644	1.768
1er y 2º ciclo universitario	4.410	880	1.259	366	594	1.311
3er ciclo universitario	3.078	596	996	268	305	913
Otros estudios postsecundarios	121	14	37	3	23	44
Otros	122	37	26	7	6	46

TABLA Nº 8. FUENTE: SISPE/SPEE

**PARO REGISTRADO POR NIVEL DE ESTUDIOS EN
CASTILLA-LA MANCHA EN AGOSTO DE 2024. AMBOS SEXOS**

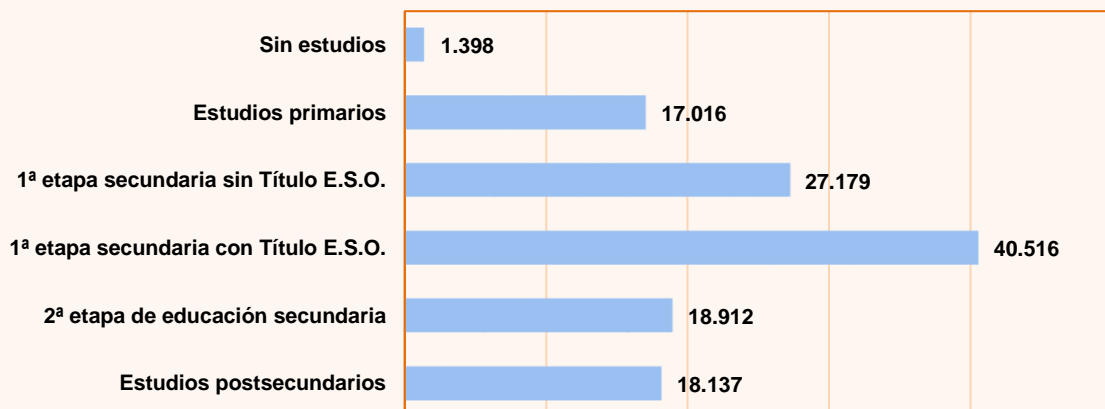


GRÁFICO Nº 8. FUENTE: SISPE/SPEE

**PARO REGISTRADO POR SEXOS Y TIEMPO DE INSCRIPCIÓN DE LA DEMANDA EN CASTILLA-LA MANCHA Y SUS PROVINCIAS
AGOSTO DE 2024**

	Cast.-La Mancha	Albacete	Ciudad Real	Cuenca	Guadalajara	Toledo
AMBOS SEXOS	123.329	22.581	33.489	9.065	12.314	45.880
<= 7 DIAS	2.887	537	726	245	334	1.045
> 7 <= 15 DIAS	2.699	484	664	231	296	1.024
> 15 <= 30 DIAS	5.440	922	1.369	483	593	2.073
> 1 <= 3 MESES	21.028	3.884	5.609	1.674	2.279	7.582
> 3 <= 6 MESES	12.563	2.137	3.277	927	1.369	4.853
> 6 <= 9 MESES	11.245	1.909	3.129	828	1.260	4.119
> 9 <= 12 MESES	12.125	2.283	3.365	884	1.094	4.499
> 12 <= 15 MESES	6.786	1.184	1.855	500	631	2.616
> 15 <= 18 MESES	4.467	831	1.225	333	404	1.674
> 18 <= 21 MESES	4.684	894	1.351	324	427	1.688
> 21 <= 24 MESES	5.352	945	1.673	366	465	1.903
> 24 MESES	34.053	6.571	9.246	2.270	3.162	12.804
HOMBRES	42.719	7.625	10.973	3.372	4.681	16.068
<= 7 DIAS	1.216	210	308	102	156	440
> 7 <= 15 DIAS	1.162	199	287	101	118	457
> 15 <= 30 DIAS	2.469	421	611	228	290	919
> 1 <= 3 MESES	8.470	1.542	2.147	690	1.013	3.078
> 3 <= 6 MESES	4.837	818	1.170	371	566	1.912
> 6 <= 9 MESES	4.098	674	1.092	311	506	1.515
> 9 <= 12 MESES	3.993	761	1.091	308	412	1.421
> 12 <= 15 MESES	2.214	405	498	176	240	895
> 15 <= 18 MESES	1.397	266	337	116	144	534
> 18 <= 21 MESES	1.412	273	381	97	147	514
> 21 <= 24 MESES	1.542	267	455	126	150	544
> 24 MESES	9.909	1.789	2.596	746	939	3.839
MUJERES	80.610	14.956	22.516	5.693	7.633	29.812
<= 7 DIAS	1.671	327	418	143	178	605
> 7 <= 15 DIAS	1.537	285	377	130	178	567
> 15 <= 30 DIAS	2.971	501	758	255	303	1.154
> 1 <= 3 MESES	12.558	2.342	3.462	984	1.266	4.504
> 3 <= 6 MESES	7.726	1.319	2.107	556	803	2.941
> 6 <= 9 MESES	7.147	1.235	2.037	517	754	2.604
> 9 <= 12 MESES	8.132	1.522	2.274	576	682	3.078
> 12 <= 15 MESES	4.572	779	1.357	324	391	1.721
> 15 <= 18 MESES	3.070	565	888	217	260	1.140
> 18 <= 21 MESES	3.272	621	970	227	280	1.174
> 21 <= 24 MESES	3.810	678	1.218	240	315	1.359
> 24 MESES	24.144	4.782	6.650	1.524	2.223	8.965

TABLA Nº 9. FUENTE: SISPE/SPEE

**PARO REGISTRADO POR TIEMPO DE INSCRIPCIÓN DE LA DEMANDA EN
CASTILLA-LA MANCHA EN AGOSTO DE 2024. AMBOS SEXOS**

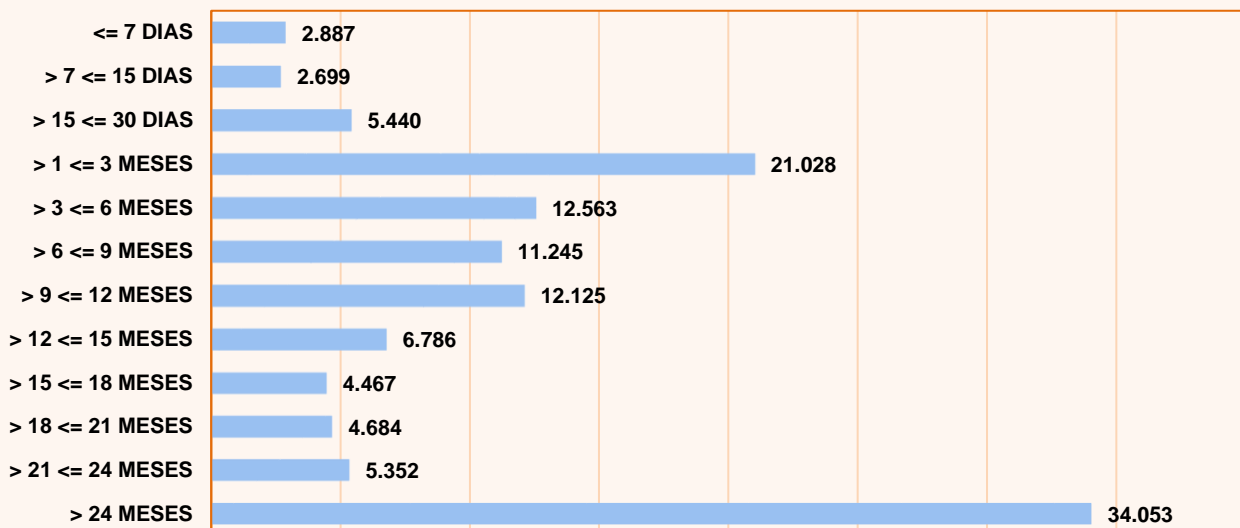


GRÁFICO Nº 9. FUENTE: SISPE/SPEE

VARIACIONES DEL PARO REGISTRADO EN EL COLECTIVO DE EXTRANJEROS EN CASTILLA-LA MANCHA EN AGOSTO DE 2024

DATO ABSOLUTO DEL MES	VARIACIÓN INTERMENSUAL		VARIACIÓN INTERANUAL		ZONA ORIGEN	
	VALOR ABSOLUTO	RELATIVA (%)	VALOR ABSOLUTO	RELATIVA (%)	PAIS COMUNITARIO	PAÍS EXTRA-COMUNITARIO
15.685	-20	-0,13%	59	0,38%	6.280	9.405

TABLA Nº 10. FUENTE: SISPE/SPEE

PARO REGISTRADO EN EL COLECTIVO DE EXTRANJEROS POR PROVINCIAS Y SECTORES DE ACTIVIDAD ECONÓMICA EN CASTILLA-LA MANCHA EN AGOSTO DE 2024

	TOTAL	Agricultura	Industria	Construcción	Servicios	Sin empleo anterior
Castilla- La Mancha	15.685	1.345	1.019	1.452	9.132	2.737
Albacete	1.814	253	100	68	1.000	393
Ciudad Real	3.154	388	172	232	1.746	616
Cuenca	1.492	216	181	120	823	152
Guadalajara	2.482	68	141	297	1.624	352
Toledo	6.743	420	425	735	3.939	1.224

TABLA Nº 11. FUENTE: SISPE/SPEE

PARO REGISTRADO EN EL COLECTIVO DE EXTRANJEROS POR PROVINCIAS EN CASTILLA-LA MANCHA EN AGOSTO DE 2024

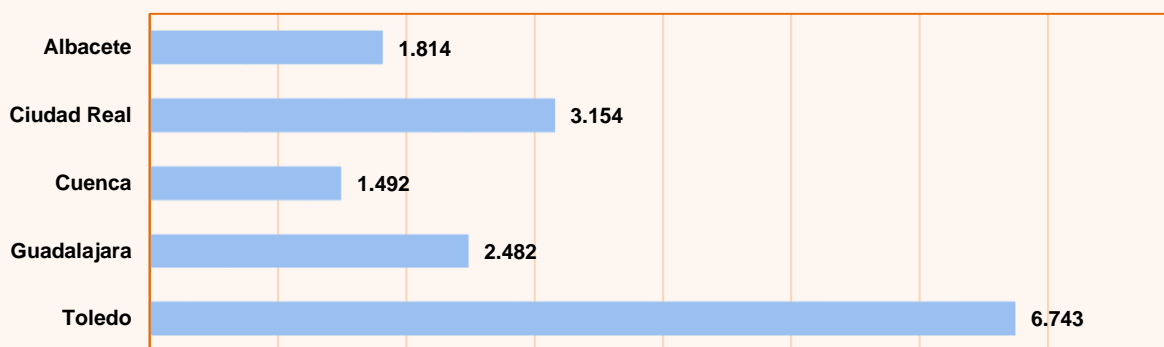


GRÁFICO Nº 10. FUENTE: SISPE/SPEE

PARO REGISTRADO POR SECTORES EN EL COLECTIVO DE EXTRANJEROS EN AGOSTO DE 2024

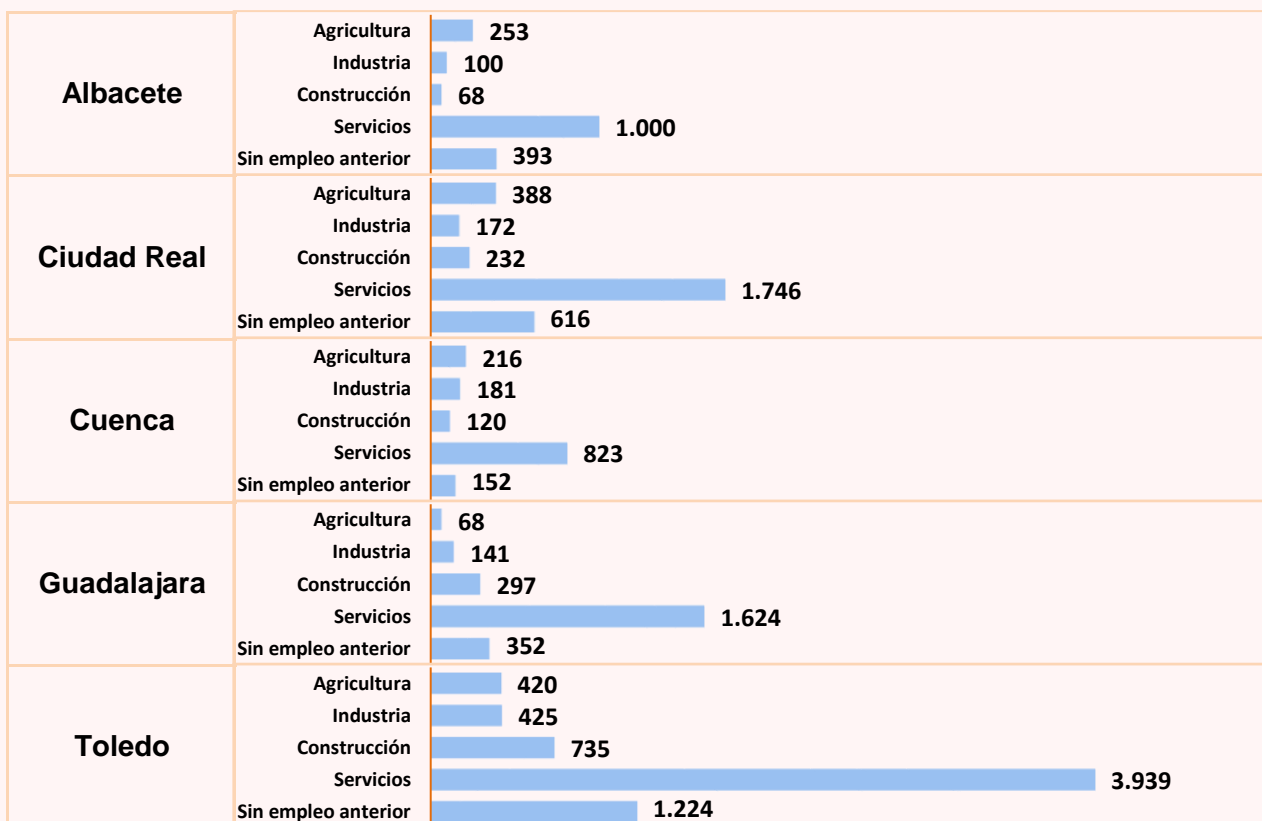


GRÁFICO Nº 11. FUENTE: SISPE/SPEE

PARO REGISTRADO EN EL COLECTIVO DE EXTRANJEROS POR NACIONALIDAD EN CASTILLA-LA MANCHA Y SUS PROVINCIAS EN AGOSTO DE 2024						
	Castilla-La Mancha	Albacete	Ciudad Real	Cuenca	Guadalajara	Toledo
AMBOS SEXOS	15.685	1.814	3.154	1.492	2.482	6.743
Rumania	5.143	457	1.220	570	876	2.020
Marruecos	4.328	508	718	327	535	2.240
Colombia	1.026	156	230	100	152	388
Venezuela	521	32	104	38	89	258
Bulgaria	453	57	67	77	134	118
Ucrania	451	69	92	72	81	137
Perú	370	39	59	29	83	160
Paraguay	321	71	100	48	17	85
Ecuador	235	25	47	24	28	111
Brasil	187	19	28	10	30	100
RESTO DE PAÍSES	2.650	381	489	197	457	1.126
HOMBRES	4.892	462	823	514	914	2.179
Rumania	1.756	139	364	211	355	687
Marruecos	1.139	95	129	112	151	652
Colombia	303	43	53	26	53	128
Venezuela	167	10	29	17	33	78
Bulgaria	165	16	22	22	58	47
Ucrania	117	17	13	22	25	40
Perú	107	8	18	6	30	45
Paraguay	40	12	10	6	2	10
Ecuador	90	6	17	11	11	45
Brasil	45	1	4	2	7	31
RESTO DE PAÍSES	963	115	164	79	189	416
MUJERES	10.793	1.352	2.331	978	1.568	4.564
Rumania	3.387	318	856	359	521	1.333
Marruecos	3.189	413	589	215	384	1.588
Colombia	723	113	177	74	99	260
Venezuela	354	22	75	21	56	180
Bulgaria	288	41	45	55	76	71
Ucrania	334	52	79	50	56	97
Perú	263	31	41	23	53	115
Paraguay	281	59	90	42	15	75
Ecuador	145	19	30	13	17	66
Brasil	142	18	24	8	23	69
RESTO DE PAÍSES	1.687	266	325	118	268	710

TABLA Nº 12. FUENTE: SISPE/SPEE

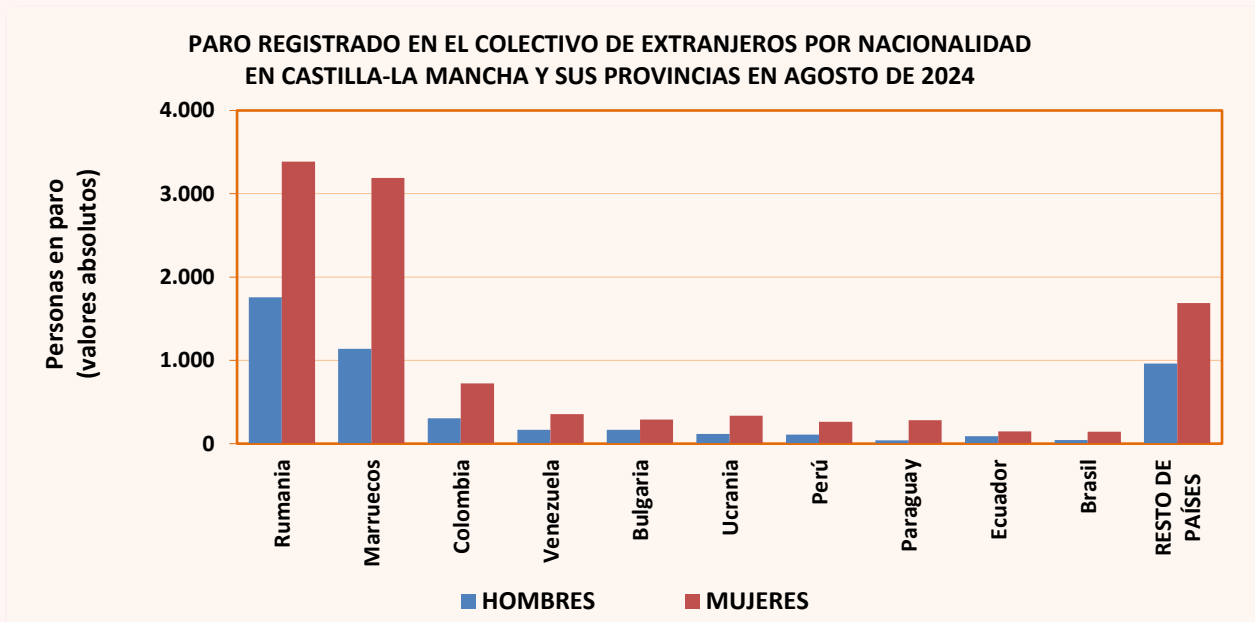


GRÁFICO Nº 12. FUENTE: SISPE/SPEE

PARO REGISTRADO EN EL TOTAL NACIONAL POR SEXO, EDAD Y SECTORES DE ACTIVIDAD ECONÓMICA EN AGOSTO DE 2024 (Valores absolutos y variaciones)						
		Dato absoluto del mes	Variación intermensual		Variación interanual	
			Valor absoluto	Relativa (%)	Valor absoluto	Relativa (%)
Sexo	Ambos sexos	2.572.121	21.884	0,86%	-130.579	-4,83%
	Hombres	1.021.463	10.971	1,09%	-51.796	-4,83%
	Mujeres	1.550.658	10.913	0,71%	-78.783	-4,83%
Menores de 25 años	Ambos sexos	177.112	2.186	1,25%	-10.845	-5,77%
	Hombres	91.331	714	0,79%	-5.388	-5,57%
	Mujeres	85.781	1.472	1,75%	-5.457	-5,98%
Mayores de 25 años	Ambos sexos	2.395.009	19.698	0,83%	-119.734	-4,76%
	Hombres	930.132	10.257	1,12%	-46.408	-4,75%
	Mujeres	1.464.877	9.441	0,65%	-73.326	-4,77%
Sectores	Agricultura	87.426	-2.337	-2,60%	-14.517	-14,24%
	Industria	202.802	2.995	1,50%	-12.249	-5,70%
	Construcción	202.750	4.187	2,11%	-11.346	-5,30%
	Servicios	1.844.654	20.189	1,11%	-83.474	-4,33%
	Sin empleo anterior	234.489	-3.150	-1,33%	-8.993	-3,69%

TABLA Nº 13. FUENTE: SISPE/SPEE

PARO REGISTRADO POR COMUNIDADES AUTÓNOMAS EN AGOSTO DE 2024 (Valores absolutos y variaciones)						
	Dato absoluto del mes	Variación intermensual		Variación interanual		
		Valor absoluto	Relativa (%)	Valor absoluto	Relativa (%)	
TOTAL ESPAÑA	2.572.121	21.884	0,86%	-130.579	-4,83%	
Andalucía	639.334	1.051	0,16%	-56.921	-8,18%	
Aragón	51.108	287	0,56%	-1.845	-3,48%	
Asturias	52.385	364	0,70%	-2.032	-3,73%	
Illes Balears	28.112	713	2,60%	-2.019	-6,70%	
Canarias	163.045	-443	-0,27%	-9.884	-5,72%	
Cantabria	28.848	-28	-0,10%	-1.148	-3,83%	
Castilla-La Mancha	123.329	683	0,56%	-6.124	-4,73%	
Castilla y León	103.166	973	0,95%	-4.570	-4,24%	
Cataluña	335.990	8.707	2,66%	-2.882	-0,85%	
Comunidad Valenciana	315.678	3.459	1,11%	-13.713	-4,16%	
Extremadura	70.550	-365	-0,51%	-6.130	-7,99%	
Galicia	118.678	633	0,54%	-9.047	-7,08%	
Madrid	290.326	1.662	0,58%	-12.211	-4,04%	
Murcia	79.452	754	0,96%	-4.927	-5,84%	
Navarra	29.407	66	0,22%	243	0,83%	
País Vasco	111.363	3.298	3,05%	2.705	2,49%	
La Rioja	12.847	-130	-1,00%	-482	-3,62%	
Ceuta	10.067	-108	-1,06%	-136	-1,33%	
Melilla	8.436	308	3,79%	544	6,89%	

TABLA Nº 14. FUENTE: SISPE/SPEE

DEMANDANTES DE EMPLEO POR TIPO DE DEMANDA EN AGOSTO DE 2024 (Valores absolutos y variaciones)						
Tipo de demanda	Dato absoluto del mes	Variación intermensual		Variación interanual		% sobre el total
		Valor absoluto	Relativa (%)	Valor absoluto	Relativa (%)	
1. Inscritos	186.487	-506	-0,27%	2.324	1,26%	100,00%
1.1 Demandando empleo	181.350	746	0,41%	807	0,45%	97,25%
1.1.1 Parados	123.329	683	0,56%	-6.124	-4,73%	66,13%
1.1.2 No parados	58.021	63	0,11%	6.931	13,57%	31,11%
1.2 Sin disponibilidad	5.137	-1.252	-19,60%	1.517	41,91%	2,75%

TABLA Nº 15. FUENTE: SISPE/SPEE

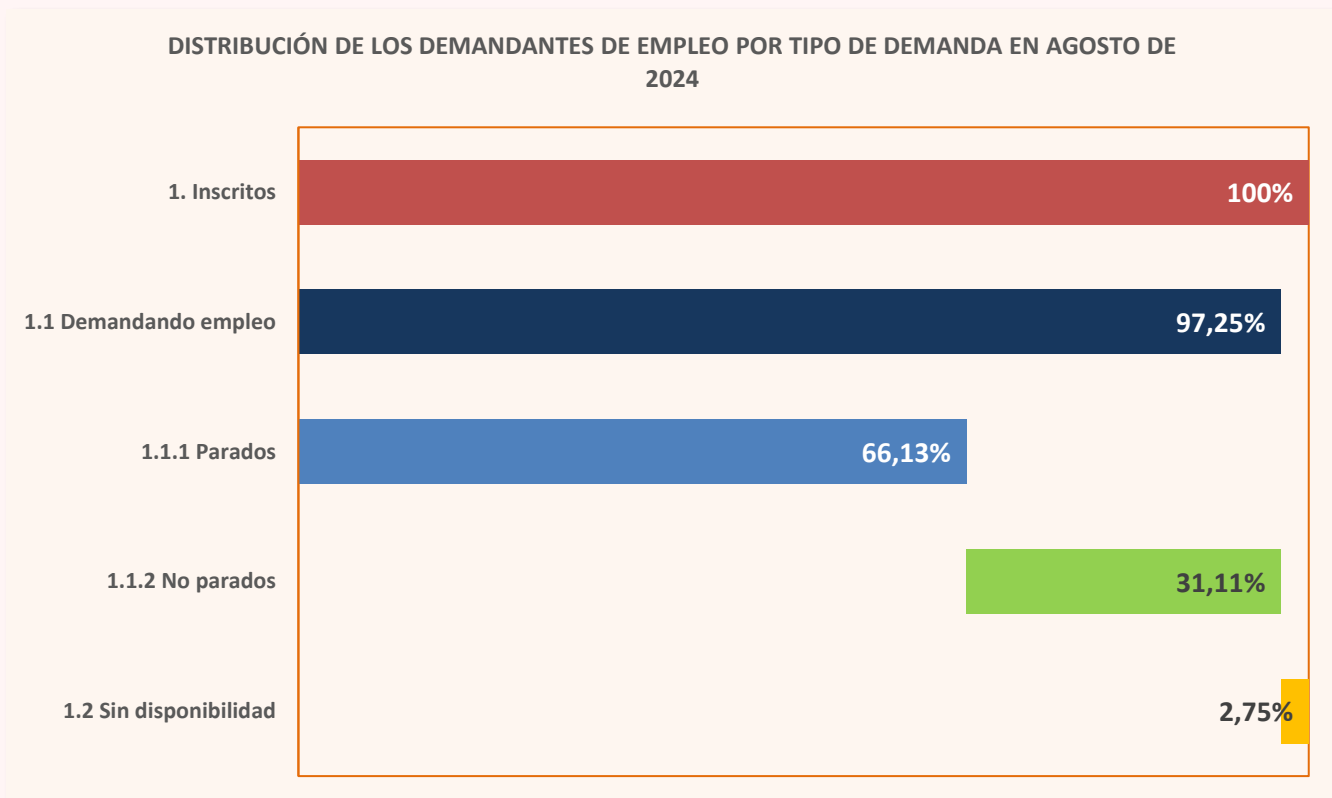


GRÁFICO Nº 13. FUENTE: SISPE/SPEE

2. Contratación

CONTRATOS REGISTRADOS SEGÚN TEMPORALIDAD EN CASTILLA-LA MANCHA EN AGOSTO DE 2024

Contratos totales	Indefinidos		Temporales	
	Valor Absoluto	% Total	Valor Absoluto	% Total
45.840	18.456	40,26%	27.384	59,74%

TABLA Nº 16. FUENTE: SISPE/SPEE

EVOLUCIÓN DE LA CONTRATACIÓN EN CASTILLA-LA MANCHA DURANTE LOS ÚLTIMOS MESES

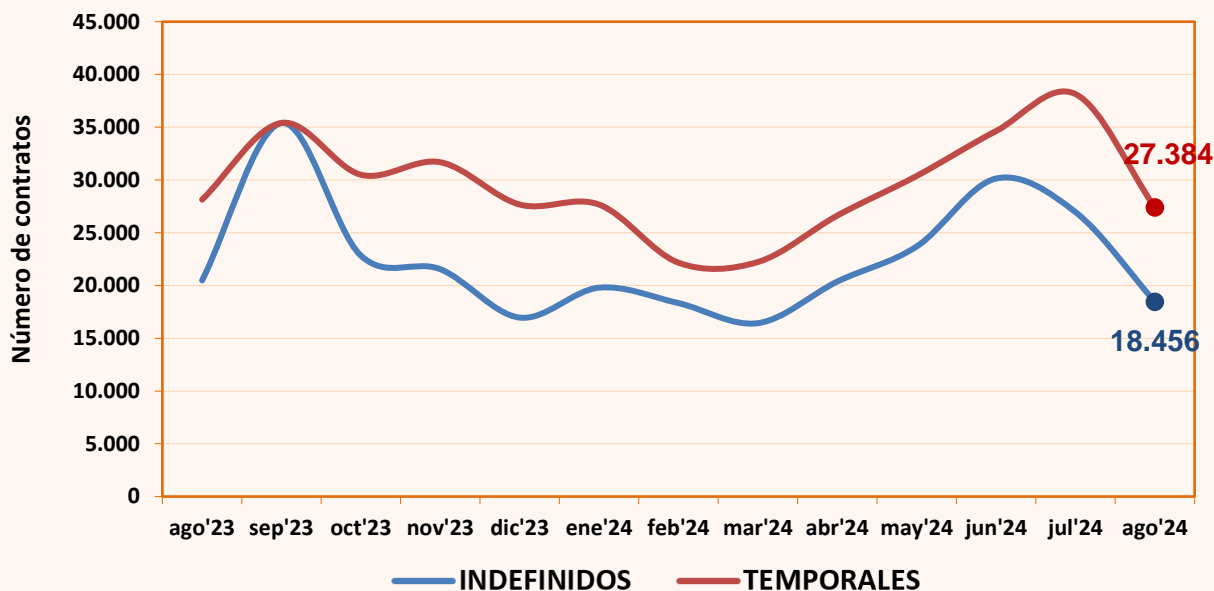


GRÁFICO Nº 14. FUENTE: SISPE/SPEE

VARIACIÓN DEL NÚMERO DE CONTRATOS REGISTRADOS SEGÚN TEMPORALIDAD EN LAS PROVINCIAS DE CASTILLA-LA MANCHA EN AGOSTO DE 2024

	Dato absoluto del mes	Variación intermensual		Variación interanual	
		Valor absoluto	Relativa (%)	Valor absoluto	Relativa (%)
TOTAL CONTRATOS	45.840	-19.248	-29,57%	-2.781	-5,72%
Albacete	10.174	-4.348	-29,94%	-914	-8,24%
Ciudad Real	10.274	-3.223	-23,88%	-1.158	-10,13%
Cuenca	4.962	-3.686	-42,62%	-270	-5,16%
Guadalajara	7.827	-3.185	-28,92%	-227	-2,82%
Toledo	12.603	-4.806	-27,61%	-212	-1,65%
Total España	1.040.159	-481.357	-31,64%	-48.672	-4,47%
INDEFINIDOS	18.456	-8.493	-31,52%	-2.027	-9,90%
Albacete	5.032	-2.438	-32,64%	-774	-13,33%
Ciudad Real	4.572	-1.382	-23,21%	-973	-17,55%
Cuenca	1.956	-2.551	-56,60%	-92	-4,49%
Guadalajara	2.331	-418	-15,21%	212	10,00%
Toledo	4.565	-1.704	-27,18%	-400	-8,06%
Indefinidos España	389.735	-199.272	-33,83%	-29.192	-6,97%
TEMPORALES	27.384	-10.755	-28,20%	-754	-2,68%
Albacete	5.142	-1.910	-27,08%	-140	-2,65%
Ciudad Real	5.702	-1.841	-24,41%	-185	-3,14%
Cuenca	3.006	-1.135	-27,41%	-178	-5,59%
Guadalajara	5.496	-2.767	-33,49%	-439	-7,40%
Toledo	8.038	-3.102	-27,85%	188	2,39%
Temporales España	650.424	-282.085	-30,25%	-19.480	-2,91%

TABLA Nº 17. FUENTE: SISPE/SPEE

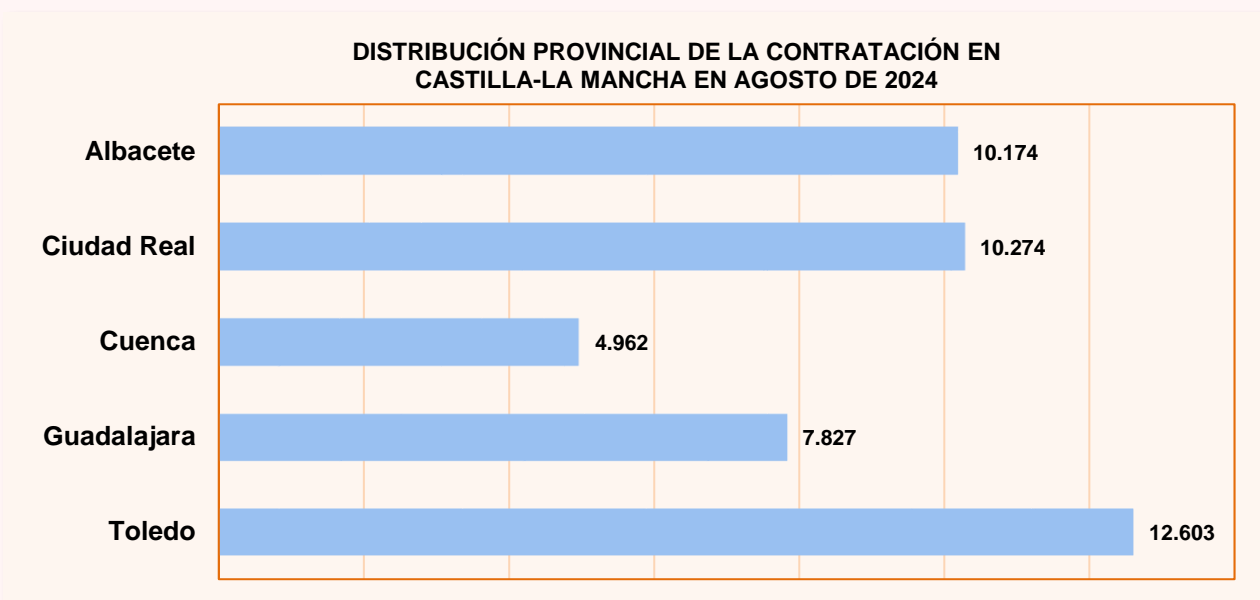


GRÁFICO Nº 15. FUENTE: SISPE/SPEE

VARIACIONES DE LOS CONTRATOS EN CASTILLA-LA MANCHA EN AGOSTO DE 2024

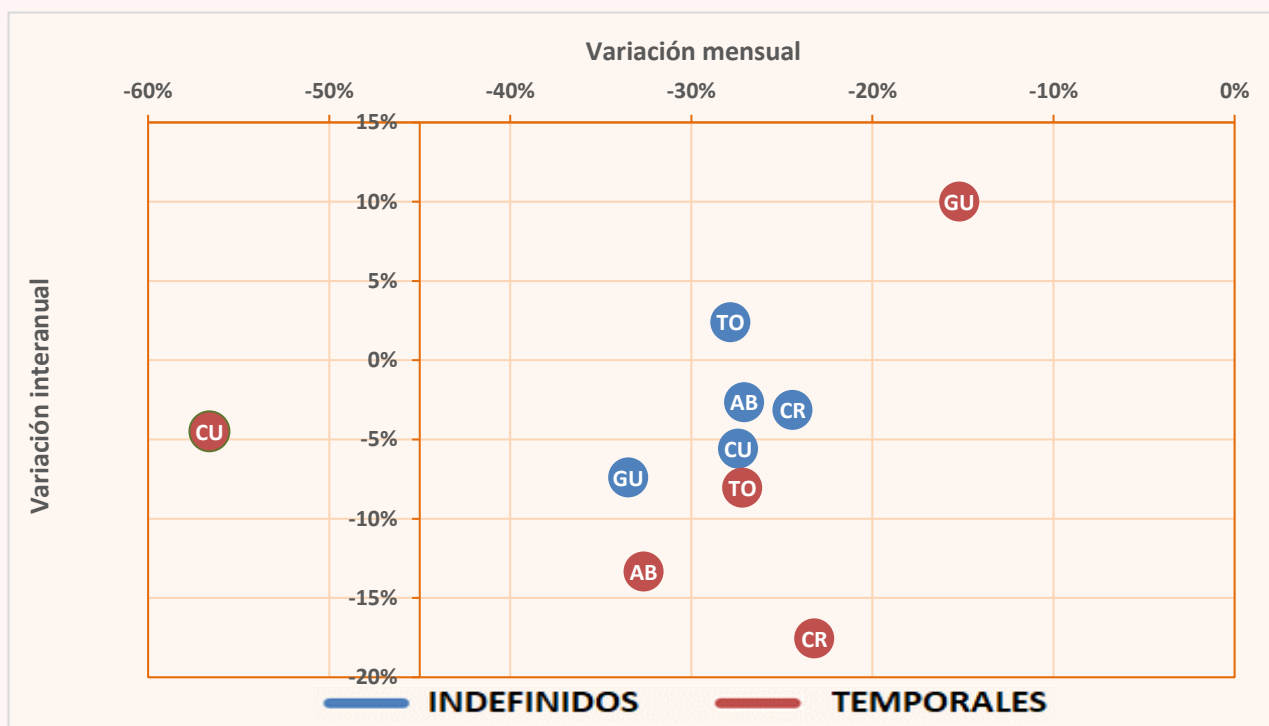


GRÁFICO Nº 16. FUENTE: SISPE/SPEE

CONTRATOS REGISTRADOS TOTALES, INDEFINIDOS Y TEMPORALES EN LAS PROVINCIAS DE CASTILLA-LA MANCHA. DATO ACUMULADO DEL AÑO 2024 HASTA AGOSTO (INCLUSIVE)					
	TOTAL	INDEFINIDOS		TEMPORALES	
	CONTRATOS	Valor absoluto	% S/Total	Valor absoluto	% S/Total
Total España	9.995.226	4.216.921	42,19%	5.778.305	57,81%
Albacete	87.409	47.307	54,12%	40.102	45,88%
Ciudad Real	86.080	39.460	45,84%	46.620	54,16%
Cuenca	43.550	21.368	49,07%	22.182	50,93%
Guadalajara	68.106	19.977	29,33%	48.129	70,67%
Toledo	118.258	46.065	38,95%	72.193	61,05%
Castilla-La Mancha	403.403	174.177	43,18%	229.226	56,82%

TABLA Nº 18. FUENTE: SISPE/SPEE

CONTRATOS REGISTRADOS SEGÚN SEXO, EDAD, SECTORES Y TIPO DE CONTRATO EN CASTILLA- LA MANCHA AGOSTO DE 2024											
MODALIDAD	TOTAL	HOMBRES			MUJERES			SECTORES			
		<25	25-44	>=45	<25	25-44	>=45	AGRIC.	IND.	CONS.	SERV.
INDEFINIDO ORDINARIO (Bonif./No Bonif.) (*)	17.366	2.753	5.641	2.948	1.696	2.875	1.453	4.684	1.796	1.705	9.181
PERSONAS CON DISCAPACIDAD (Sólo bonificados)	41	3	10	11	3	7	7	4	4	3	30
CONVERT. EN INDEFINIDOS	1.049	129	306	175	84	233	122	60	276	81	632
CONTRATOS INDEFINIDOS	18.456	2.885	5.957	3.134	1.783	3.115	1.582	4.748	2.076	1.789	9.843
CIRCUNSTANCIAS DE LA PRODUCCION	22.254	3.623	5.198	2.457	2.893	4.991	3.092	1.845	4.413	418	15.578
VINC. PROGR. POLITICAS ACTIV. EMPLEO	502	15	69	152	12	97	157	0	1	3	498
FINANC. FONDOS EUROPEOS	24	2	6	6	0	5	5	1	0	8	15
ARTISTAS Y PERS. TÉCN. O AUX. SUSTITUCIÓN	1.285	168	542	285	66	179	45	0	0	0	1.285
TEMPORAL PERSONAS CON DISCAPACIDAD	2.908	233	501	224	331	903	716	110	366	22	2.410
TEMPORAL PERSONAS CON DISCAPACIDAD	30	2	10	11	0	2	5	0	2	4	24
TOTAL RELEVO	30	0	5	8	0	6	11	2	2	0	26
JUBILACION PARCIAL	64	0	0	53	0	0	11	1	17	1	45
SUST. JUBILACIÓN 64 AÑOS	0	0	0	0	0	0	0	0	0	0	0
OBTEN. PRÁCTICA PROFESIONAL	91	43	9	0	25	12	2	1	8	6	76
FORMACION EN ALTERNANCIA	100	37	12	0	33	14	4	0	23	7	70
PERSONAL INVESTIGADOR DOCTOR	1	0	0	0	0	1	0	0	0	0	1
INVESTIGADOR PREDOCTORAL EN FORMAC.	0	0	0	0	0	0	0	0	0	0	0
DEPORTISTAS PROFESIONAL	15	9	6	0	0	0	0	0	0	0	15
DOCENTE INVEST. UNIVERSIDAD	0	0	0	0	0	0	0	0	0	0	0
OTROS CONTRATOS	80	10	27	13	2	20	8	0	2	1	77
CONTRATOS TEMPORALES	27.384	4.142	6.385	3.209	3.362	6.230	4.056	1.960	4.834	470	20.120
TOTAL CONTRATOS	45.840	7.027	12.342	6.343	5.145	9.345	5.638	6.708	6.910	2.259	29.963

(*) Con anterioridad al 01/01/07 este epígrafe no incluía los contratos bonificados.

TABLA Nº 19. FUENTE: SISPE/SPEE

CONTRATOS REGISTRADOS SEGÚN TIPO DE CONTRATO EN CASTILLA-LA MANCHA EN AGOSTO DE 2024

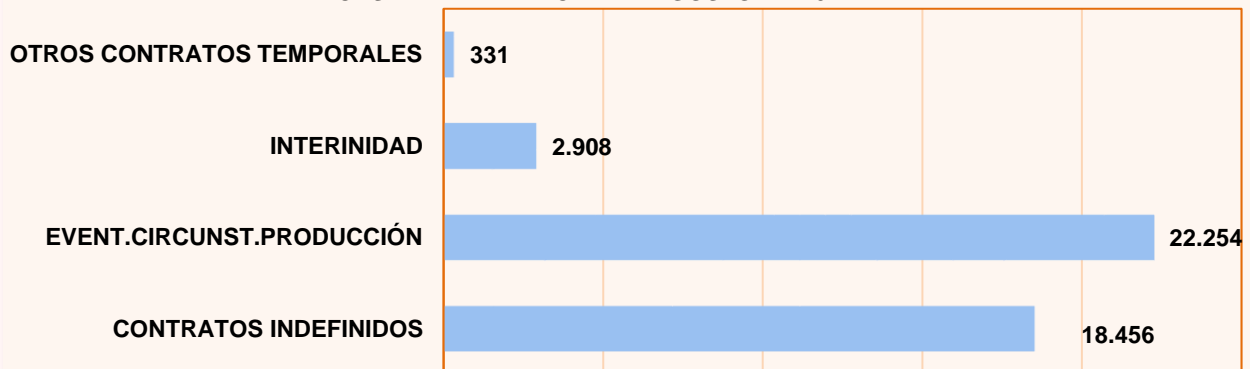


GRÁFICO Nº 17. FUENTE: SISPE/SPEE

CONTRATOS REGISTRADOS POR SECTORES DE ACTIVIDAD ECONÓMICA EN CASTILLA-LA MANCHA EN AGOSTO DE 2024

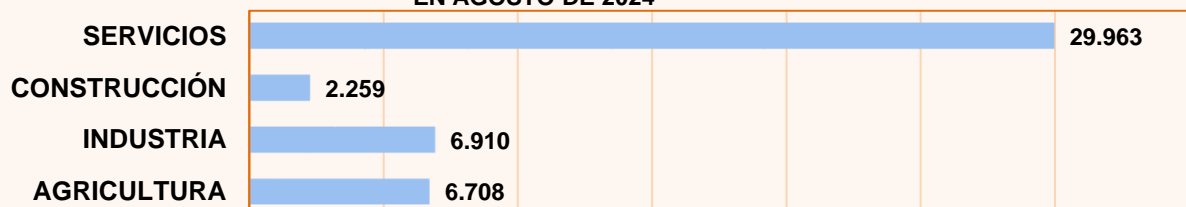


GRÁFICO Nº 18. FUENTE: SISPE/SPEE

EVOLUCIÓN DEL NÚMERO DE CONTRATOS SEGÚN SU DURACIÓN, DESDE 2010 A 2024

	TOTAL	<=7 DIAS	>7 Y <=15 DIAS	>15 DIAS Y <=1 MES	>1 Y <=3 MESES	>3 Y <=6 MESES	>6 Y <=12 MESES	>12 Y <=18 MESES	>18 Y <=24 MESES	>24 MESES	MEDIA (DÍAS)
2010	554.074	95.452	17.167	29.951	70.878	35.991	10.606	292	342	1.299	68,91
2011	535.642	101.435	17.262	30.740	66.189	31.569	9.803	255	302	1.074	63,26
2012	510.972	115.066	16.178	32.002	48.190	22.525	9.073	211	256	1.148	53,69
2013	568.274	125.354	18.115	35.928	50.750	28.543	9.796	171	188	512	50,11
2014	643.159	165.008	20.973	36.300	56.672	32.385	11.219	207	220	804	47,46
2015	733.633	205.119	26.174	39.648	69.222	35.868	12.881	255	188	777	45,09
2016	792.356	227.606	32.378	43.824	64.053	43.193	11.220	286	187	847	43,05
2017	851.849	256.701	34.579	45.492	69.686	46.869	12.167	475	227	967	42,70
2018	887.143	275.408	34.683	40.773	73.946	47.331	13.925	564	326	1.046	42,89
2019	884.716	272.982	37.074	43.458	83.396	40.768	13.796	436	307	926	40,86
2020	696.712	183.181	34.166	38.011	67.303	36.009	8.645	264	220	973	44,44
2021	840.890	276.210	37.701	45.248	85.050	45.461	11.243	336	396	917	40,85
2022	455.963	145.951	43.086	50.064	88.227	43.954	7.156	518	531	935	47,62
2023	359.491	114.281	38.786	46.187	77.806	36.855	6.985	539	307	1.084	49,96
2024	229.226	71.037	21.897	34.750	47.446	25.319	4.458	355	207	634	51,32

TABLA Nº 20. FUENTE: SISPE/SPEE

EVOLUCIÓN DE LA DISTRIBUCIÓN DEL PORCENTAJE DE CONTRATOS SEGÚN SU DURACIÓN, DE 2010 A 2024

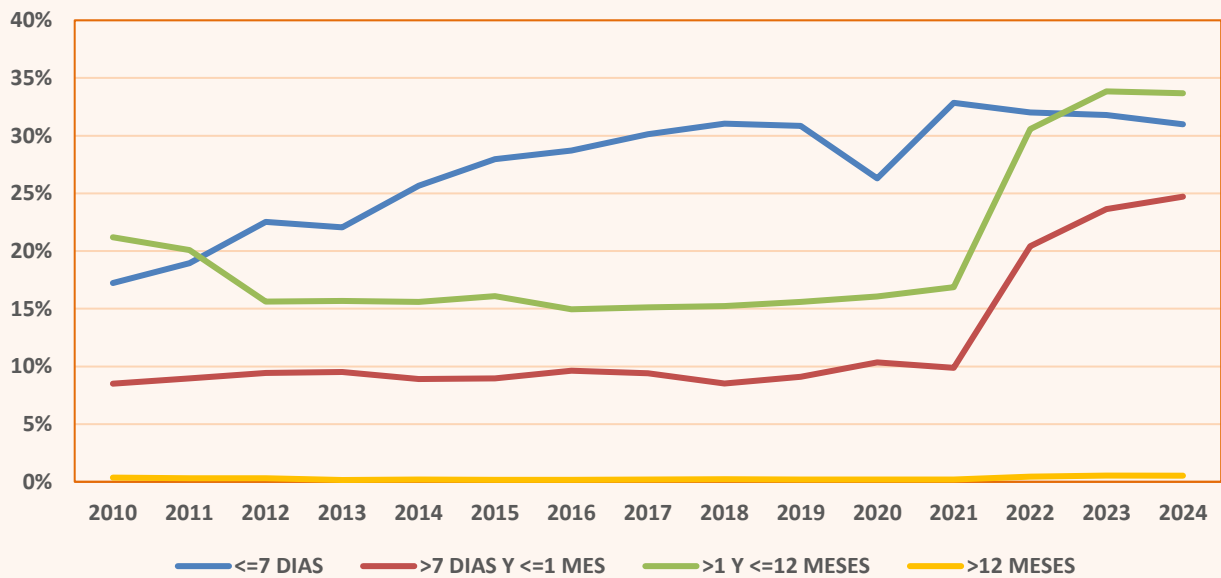


GRÁFICO Nº 19. FUENTE: SISPE/SPEE

EVOLUCIÓN DE LA DURACIÓN MEDIA (DÍAS) DE LOS CONTRATOS, DE 2010 A 2024

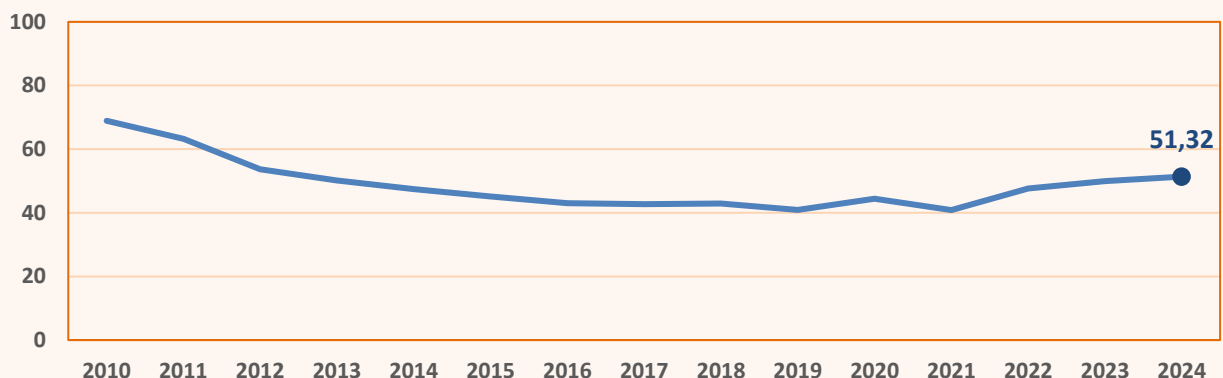


GRÁFICO Nº 20. FUENTE: SISPE/SPEE

CONTRATOS A EXTRANJEROS SEGÚN TEMPORALIDAD EN CASTILLA-LA MANCHA Y SUS PROVINCIAS. AGOSTO DE 2024				
	TOTAL	INDEFINIDOS	CONVERTIDOS EN INDEFINIDOS	TEMPORALES
TOTAL	13.042	6.937	221	5.884
Albacete	3.581	2.467	31	1.083
Ciudad Real	2.575	1.645	30	900
Cuenca	1.482	782	57	643
Guadalajara	2.741	858	46	1.837
Toledo	2.663	1.185	57	1.421
COMUNITARIOS	3.392	1.832	66	1.494
Albacete	692	457	12	223
Ciudad Real	848	504	13	331
Cuenca	608	394	19	195
Guadalajara	560	193	11	356
Toledo	684	284	11	389
EXTRACOMUNITARIOS	9.650	5.105	155	4.390
Albacete	2.889	2.010	19	860
Ciudad Real	1.727	1.141	17	569
Cuenca	874	388	38	448
Guadalajara	2.181	665	35	1.481
Toledo	1.979	901	46	1.032

TABLA Nº 21. FUENTE: SISPE/SPEE

CONTRATOS A EXTRANJEROS SEGÚN SEXO Y GRUPOS DE EDAD EN CASTILLA-LA MANCHA Y SUS PROVINCIAS. AGOSTO DE 2024							
	TOTAL	HOMBRES			MUJERES		
		< 25 AÑOS	25 - 44 AÑOS	> 44 AÑOS	< 25 AÑOS	25 - 44 AÑOS	> 44 AÑOS
Albacete	3.581	455	1.684	660	144	460	178
Ciudad Real	2.575	297	1.090	485	122	406	175
Cuenca	1.482	165	507	218	86	346	160
Guadalajara	2.741	293	824	292	191	807	334
Toledo	2.663	248	885	343	195	683	309
Castilla-La Mancha	13.042	1.458	4.990	1.998	738	2.702	1.156

TABLA Nº 22. FUENTE: SISPE/SPEE

CONTRATOS A EXTRANJEROS SEGÚN SECTORES DE ACTIVIDAD ECONÓMICA EN CASTILLA-LA MANCHA Y SUS PROVINCIAS. AGOSTO DE 2024					
	TOTAL	SECTORES			
		AGRICULTURA	INDUSTRIA	CONSTRUCCIÓN	SERVICIOS
Albacete	3.581	2.611	155	133	682
Ciudad Real	2.575	1.561	150	184	680
Cuenca	1.482	256	350	265	611
Guadalajara	2.741	29	533	110	2.069
Toledo	2.663	190	462	228	1.783
Castilla-La Mancha	13.042	4.647	1.650	920	5.825

TABLA Nº 23. FUENTE: SISPE/SPEE

3. PERSONAS CON DISCAPACIDAD

PARO REGISTRADO POR TIPO DE DISCAPACIDAD, SEXO Y GRUPOS DE EDAD EN CASTILLA-LA MANCHA.									
AGOSTO DE 2024									
Tipo de discapacidad	TOTAL	HOMBRE			MUJER				
		<25	25-45	>45	TOTAL	<25	25-45	>45	TOTAL
CASTILLA- LA MANCHA	7.138	289	1.073	1.493	2.855	179	1.180	2.924	4.283
Del lenguaje	28	0	7	4	11	1	7	9	17
Física	5.065	200	640	1.062	1.902	124	751	2.288	3.163
Psíquica	1.425	81	363	264	708	45	315	357	717
Sensorial	612	7	63	162	232	9	104	267	380
Total Discapacidades	7.130	288	1.073	1.492	2.853	179	1.177	2.921	4.277
Sin Discapacidad Declarada	8	1	0	1	2	0	3	3	6
ALBACETE	1.756	67	256	347	670	48	266	772	1.086
Del lenguaje	3	0	1	1	2	0	0	1	1
Física	1.241	45	150	246	441	35	167	598	800
Psíquica	345	19	89	60	168	9	73	95	177
Sensorial	166	3	16	40	59	4	25	78	107
Total Discapacidades	1.755	67	256	347	670	48	265	772	1.085
Sin Discapacidad Declarada	1	0	0	0	0	0	1	0	1
CIUDAD REAL	1.545	80	283	283	646	40	302	557	899
Del lenguaje	6	0	1	0	1	0	3	2	5
Física	1.089	60	179	187	426	28	207	428	663
Psíquica	333	19	86	64	169	10	75	79	164
Sensorial	113	1	17	31	49	2	16	46	64
Total Discapacidades	1.541	80	283	282	645	40	301	555	896
Sin Discapacidad Declarada	4	0	0	1	1	0	1	2	3
CUENCA	725	27	105	169	301	14	103	307	424
Del lenguaje	2	0	0	0	0	0	1	1	2
Física	550	16	64	134	214	9	72	255	336
Psíquica	121	9	36	21	66	3	22	30	55
Sensorial	51	1	5	14	20	2	8	21	31
Total Discapacidades	724	26	105	169	300	14	103	307	424
Sin Discapacidad Declarada	1	1	0	0	1	0	0	0	0
GUADALAJARA	695	14	85	151	250	19	99	327	445
Del lenguaje	6	0	2	0	2	0	2	2	4
Física	525	12	55	119	186	13	67	259	339
Psíquica	116	2	24	22	48	6	25	37	68
Sensorial	47	0	4	10	14	0	4	29	33
Total Discapacidades	694	14	85	151	250	19	98	327	444
Sin Discapacidad Declarada	1	0	0	0	0	0	1	0	1
TOLEDO	2.417	101	344	543	988	58	410	961	1.429
Del lenguaje	11	0	3	3	6	1	1	3	5
Física	1.660	67	192	376	635	39	238	748	1.025
Psíquica	510	32	128	97	257	17	120	116	253
Sensorial	235	2	21	67	90	1	51	93	145
Total Discapacidades	2.416	101	344	543	988	58	410	960	1.428
Sin Discapacidad Declarada	1	0	0	0	0	0	0	1	1

TABLA Nº 24. FUENTE: SISPE/SPEE

Los datos que se muestran en esta tabla se refieren a personas con alguna discapacidad que se encuentran inscritos en alguna Oficina de Empleo en situación de paro registrado. Por tanto se trata de demandas de empleo pendientes de satisfacer el último día del mes, con excepción de las situaciones detalladas en la Orden Ministerial de 11 de marzo de 1985 (BOE 14/03/1985). Hasta el mes de diciembre de 2011 se mostraba la información de las demandas de empleo (no del paro registrado).

La información se muestra agrupada por tipo de discapacidad declarada. Se trata de la primera discapacidad declarada por la persona, es decir, en el caso de que una persona tenga más de un tipo, aparece clasificada en la primera que haya declarado. Hasta el mes de diciembre de 2011 se mostraba la información de todas las discapacidades declaradas, no solo la primera.

CONTRATOS A PERSONAS CON DISCAPACIDAD SEGÚN TIPO DE CONTRATO Y GRUPOS DE EDAD EN CASTILLA- LA MANCHA											
AGOSTO DE 2024. AMBOS SEXOS											
TIPO DE CONTRATOS	TOTAL EDAD	DE 16 A 19 AÑOS	DE 20 A 24 AÑOS	DE 25 A 29 AÑOS	DE 30 A 34 AÑOS	DE 35 A 39 AÑOS	DE 40 A 44 AÑOS	DE 45 A 49 AÑOS	DE 50 A 54 AÑOS	DE 55 A 59 AÑOS	MAYOR DE 59 AÑOS
INDEF. ORD. (Bonif./no Bonif.)	16	0	1	1	0	2	1	4	2	3	2
INDEF. FOM. DE LA CONT. INDEFINIDA	0	0	0	0	0	0	0	0	0	0	0
PERS. CON DISCAPACIDAD OBRA O SERVICIO	41	1	5	4	4	3	6	3	2	9	4
EVENT. CIRC. DE LA PRODUC.	0	0	0	0	0	0	0	0	0	0	0
INTERINIDAD TEMPORAL	150	5	12	16	12	9	14	21	33	15	13
PERSONAS CON DISCAPACIDAD SUST. JUBILACIÓN 64 AÑOS	50	0	4	3	5	3	5	7	10	13	0
RELEVO	30	0	2	3	5	2	2	2	8	3	3
JUBILACIÓN PARCIAL	0	0	0	0	0	0	0	0	0	0	0
PRÁCTICAS FORMACIÓN	0	0	0	0	0	0	0	0	0	0	0
OTROS CONTRATOS	1	0	1	0	0	0	0	0	0	0	0
	0	0	0	0	0	0	0	0	0	0	0
TOTAL CONTRATOS INICIALES	289	6	25	27	26	19	28	37	55	43	23
CONVERTIDOS EN INDEFINIDOS	57	0	5	5	5	7	6	12	9	4	4
TOTAL CONTRATOS	346	6	30	32	31	26	34	49	64	47	27

TABLA Nº 25. FUENTE: SISPE/SPEE

CONTRATOS A PERSONAS CON DISCAPACIDAD SEGÚN TIPO DE CONTRATO Y GRUPOS DE EDAD											
PROVINCIA DE ALBACETE. AGOSTO DE 2024. AMBOS SEXOS											
TIPO DE CONTRATOS	TOTAL EDAD	DE 16 A 19 AÑOS	DE 20 A 24 AÑOS	DE 25 A 29 AÑOS	DE 30 A 34 AÑOS	DE 35 A 39 AÑOS	DE 40 A 44 AÑOS	DE 45 A 49 AÑOS	DE 50 A 54 AÑOS	DE 55 A 59 AÑOS	MAYOR DE 59 AÑOS
INDEF. ORD. (Bonif./no Bonif.)	6	0	0	0	0	1	1	0	1	2	1
INDEF. FOM. DE LA CONT. INDEFINIDA	0	0	0	0	0	0	0	0	0	0	0
PERS. CON DISCAPACIDAD OBRA O SERVICIO	12	1	0	0	2	0	1	1	0	4	3
EVENT. CIRC. DE LA PRODUC.	0	0	0	0	0	0	0	0	0	0	0
INTERINIDAD TEMPORAL	51	1	3	10	4	1	7	3	11	4	7
PERSONAS CON DISCAPACIDAD SUST. JUBILACIÓN 64 AÑOS	13	0	1	1	0	1	1	1	4	4	0
RELEVO	5	0	0	1	0	0	1	1	2	0	0
JUBILACIÓN PARCIAL	0	0	0	0	0	0	0	0	0	0	0
PRÁCTICAS FORMACIÓN	0	0	0	0	0	0	0	0	0	0	0
OTROS CONTRATOS	0	0	0	0	0	0	0	0	0	0	0
TOTAL CONTRATOS INICIALES	87	2	4	12	6	3	11	6	18	14	11
CONVERTIDOS EN INDEFINIDOS	21	0	2	3	2	5	2	2	4	1	0
TOTAL CONTRATOS	108	2	6	15	8	8	13	8	22	15	11

TABLA Nº 26. FUENTE: SISPE/SPEE

CONTRATOS A PERSONAS CON DISCAPACIDAD SEGÚN TIPO DE CONTRATO Y GRUPOS DE EDAD											
PROVINCIA DE CIUDAD REAL. AGOSTO DE 2024. AMBOS SEXOS											
TIPO DE CONTRATOS	TOTAL EDAD	DE 16 A	DE 20 A	DE 25 A	DE 30 A	DE 35 A	DE 40 A	DE 45 A	DE 50 A	DE 55 A	MAYOR
		19 AÑOS	24 AÑOS	29 AÑOS	34 AÑOS	39 AÑOS	44 AÑOS	49 AÑOS	54 AÑOS	59 AÑOS	DE 59 AÑOS
INDEF. ORD. (Bonif./no Bonif.)	0	0	0	0	0	0	0	0	0	0	0
INDEF. FOM. DE LA CONT. INDEFINIDA	0	0	0	0	0	0	0	0	0	0	0
PERS. CON DISCAPACIDAD	10	0	1	2	1	0	2	0	2	2	0
OBRA O SERVICIO	0	0	0	0	0	0	0	0	0	0	0
EVENT. CIRC. DE LA PRODUC.	22	0	0	0	1	4	3	5	7	2	0
INTERINIDAD	16	0	1	1	0	1	3	3	4	3	0
TEMPORAL											
PERSONAS CON DISCAPACIDAD	11	0	1	1	3	0	1	0	4	1	0
SUST. JUBILACIÓN 64 AÑOS	0	0	0	0	0	0	0	0	0	0	0
RELEVO	0	0	0	0	0	0	0	0	0	0	0
JUBILACIÓN PARCIAL	0	0	0	0	0	0	0	0	0	0	0
PRÁCTICAS	0	0	0	0	0	0	0	0	0	0	0
FORMACIÓN	1	0	1	0	0	0	0	0	0	0	0
OTROS CONTRATOS	0	0	0	0	0	0	0	0	0	0	0
TOTAL CONTRATOS INICIALES	60	0	4	4	5	5	9	8	17	8	0
CONVERTIDOS EN INDEFINIDOS	9	0	0	0	1	0	3	2	1	1	1
TOTAL CONTRATOS	69	0	4	4	6	5	12	10	18	9	1

TABLA Nº 27. FUENTE: SISPE/SPEE

CONTRATOS A PERSONAS CON DISCAPACIDAD SEGÚN TIPO DE CONTRATO Y GRUPOS DE EDAD											
PROVINCIA DE CUENCA. AGOSTO DE 2024. AMBOS SEXOS											
TIPO DE CONTRATOS	TOTAL EDAD	DE 16 A	DE 20 A	DE 25 A	DE 30 A	DE 35 A	DE 40 A	DE 45 A	DE 50 A	DE 55 A	MAYOR
		19 AÑOS	24 AÑOS	29 AÑOS	34 AÑOS	39 AÑOS	44 AÑOS	49 AÑOS	54 AÑOS	59 AÑOS	DE 59 AÑOS
INDEF. ORD. (Bonif./no Bonif.)	2	0	1	0	0	0	0	1	0	0	0
INDEF. FOM. DE LA CONT. INDEFINIDA	0	0	0	0	0	0	0	0	0	0	0
PERS. CON DISCAPACIDAD	4	0	0	1	1	0	0	0	0	1	1
OBRA O SERVICIO	0	0	0	0	0	0	0	0	0	0	0
EVENT. CIRC. DE LA PRODUC.	8	0	0	1	1	1	0	2	3	0	0
INTERINIDAD	4	0	1	1	1	0	0	1	0	0	0
TEMPORAL											
PERSONAS CON DISCAPACIDAD	5	0	0	1	1	1	0	1	0	0	1
SUST. JUBILACIÓN 64 AÑOS	0	0	0	0	0	0	0	0	0	0	0
RELEVO	0	0	0	0	0	0	0	0	0	0	0
JUBILACIÓN PARCIAL	0	0	0	0	0	0	0	0	0	0	0
PRÁCTICAS	0	0	0	0	0	0	0	0	0	0	0
FORMACIÓN	0	0	0	0	0	0	0	0	0	0	0
OTROS CONTRATOS	0	0	0	0	0	0	0	0	0	0	0
TOTAL CONTRATOS INICIALES	23	0	2	4	4	2	0	5	3	1	2
CONVERTIDOS EN INDEFINIDOS	1	0	0	0	0	0	0	1	0	0	0
TOTAL CONTRATOS	24	0	2	4	4	2	0	6	3	1	2

TABLA Nº 28. FUENTE: SISPE/SPEE

CONTRATOS A PERSONAS CON DISCAPACIDAD SEGÚN TIPO DE CONTRATO Y GRUPOS DE EDAD											
PROVINCIA DE GUADALAJARA. AGOSTO DE 2024. AMBOS SEXOS											
TIPO DE CONTRATOS	TOTAL EDAD	DE 16 A 19 AÑOS	DE 20 A 24 AÑOS	DE 25 A 29 AÑOS	DE 30 A 34 AÑOS	DE 35 A 39 AÑOS	DE 40 A 44 AÑOS	DE 45 A 49 AÑOS	DE 50 A 54 AÑOS	DE 55 A 59 AÑOS	MAYOR DE 59 AÑOS
INDEF. ORD. (Bonif./no Bonif.)	4	0	0	1	0	0	0	1	0	1	1
INDEF. FOM. DE LA CONT. INDEFINIDA	0	0	0	0	0	0	0	0	0	0	0
PERS. CON DISCAPACIDAD OBRA O SERVICIO	3	0	0	0	0	0	2	1	0	0	0
EVENT. CIRC. DE LA PRODUC.	0	0	0	0	0	0	0	0	0	0	0
INTERINIDAD TEMPORAL	39	3	5	5	2	2	2	8	7	3	2
PERSONAS CON DISCAPACIDAD SUST. JUBILACIÓN 64 AÑOS	6	0	0	0	4	1	0	0	0	1	0
RELEVO	4	0	1	0	0	1	0	0	1	1	0
JUBILACIÓN PARCIAL	0	0	0	0	0	0	0	0	0	0	0
PRÁCTICAS FORMACIÓN	0	0	0	0	0	0	0	0	0	0	0
OTROS CONTRATOS	0	0	0	0	0	0	0	0	0	0	0
TOTAL CONTRATOS INICIALES	57	3	6	6	6	4	4	10	8	6	4
CONVERTIDOS EN INDEFINIDOS	9	0	1	0	0	1	1	4	0	1	1
TOTAL CONTRATOS	66	3	7	6	6	5	5	14	8	7	5

TABLA Nº 29. FUENTE: SISPE/SPEE

CONTRATOS A PERSONAS CON DISCAPACIDAD SEGÚN TIPO DE CONTRATO Y GRUPOS DE EDAD											
PROVINCIA DE TOLEDO. AGOSTO DE 2024. AMBOS SEXOS											
TIPO DE CONTRATOS	TOTAL EDAD	DE 16 A 19 AÑOS	DE 20 A 24 AÑOS	DE 25 A 29 AÑOS	DE 30 A 34 AÑOS	DE 35 A 39 AÑOS	DE 40 A 44 AÑOS	DE 45 A 49 AÑOS	DE 50 A 54 AÑOS	DE 55 A 59 AÑOS	MAYOR DE 59 AÑOS
INDEF. ORD. (Bonif./no Bonif.)	4	0	0	0	0	1	0	2	1	0	0
INDEF. FOM. DE LA CONT. INDEFINIDA	0	0	0	0	0	0	0	0	0	0	0
PERS. CON DISCAPACIDAD OBRA O SERVICIO	12	0	4	1	0	3	1	1	0	2	0
EVENT. CIRC. DE LA PRODUC.	0	0	0	0	0	0	0	0	0	0	0
INTERINIDAD TEMPORAL	30	1	4	0	4	1	2	3	5	6	4
PERSONAS CON DISCAPACIDAD SUST. JUBILACIÓN 64 AÑOS	11	0	1	0	0	0	1	2	2	5	0
RELEVO	5	0	0	0	1	0	0	0	1	1	2
JUBILACIÓN PARCIAL	0	0	0	0	0	0	0	0	0	0	0
PRÁCTICAS FORMACIÓN	0	0	0	0	0	0	0	0	0	0	0
OTROS CONTRATOS	0	0	0	0	0	0	0	0	0	0	0
TOTAL CONTRATOS INICIALES	62	1	9	1	5	5	4	8	9	14	6
CONVERTIDOS EN INDEFINIDOS	17	0	2	2	2	1	0	3	4	1	2
TOTAL CONTRATOS	79	1	11	3	7	6	4	11	13	15	8

TABLA Nº 30. FUENTE: SISPE/SPEE

CONTRATOS A PERSONAS CON DISCAPACIDAD SEGÚN TIPO DE CONTRATO Y GRUPOS DE EDAD EN CASTILLA- LA MANCHA											
AGOSTO DE 2024. HOMBRES											
TIPO DE CONTRATOS	TOTAL EDAD	DE 16 A 19 AÑOS	DE 20 A 24 AÑOS	DE 25 A 29 AÑOS	DE 30 A 34 AÑOS	DE 35 A 39 AÑOS	DE 40 A 44 AÑOS	DE 45 A 49 AÑOS	DE 50 A 54 AÑOS	DE 55 A 59 AÑOS	MAYOR DE 59 AÑOS
INDEF. ORD. (Bonif./no Bonif.)	9	0	1	0	0	2	1	3	2	0	0
INDEF. FOM. DE LA CONT. INDEFINIDA	0	0	0	0	0	0	0	0	0	0	0
PERS. CON DISCAPACIDAD OBRA O SERVICIO	24	0	3	2	2	2	4	1	2	6	2
EVENT. CIRC. DE LA PRODUC.	0	0	0	0	0	0	0	0	0	0	0
INTERINIDAD TEMPORAL	70	3	9	10	7	4	5	9	14	5	4
PERSONAS CON DISCAPACIDAD SUST. JUBILACIÓN 64 AÑOS	28	0	2	2	1	1	3	4	7	8	0
RELEVO	23	0	2	3	4	1	2	1	5	2	3
JUBILACIÓN PARCIAL	0	0	0	0	0	0	0	0	0	0	0
PRÁCTICAS FORMACIÓN	0	0	0	0	0	0	0	0	0	0	0
OTROS CONTRATOS	0	0	0	0	0	0	0	0	0	0	0
TOTAL CONTRATOS INICIALES	154	3	17	17	14	10	15	18	30	21	9
CONVERTIDOS EN INDEFINIDOS	43	0	2	4	4	4	6	10	8	3	2
TOTAL CONTRATOS	197	3	19	21	18	14	21	28	38	24	11

TABLA Nº 31. FUENTE: SISPE/SPEE

CONTRATOS A PERSONAS CON DISCAPACIDAD SEGÚN TIPO DE CONTRATO Y GRUPOS DE EDAD EN CASTILLA- LA MANCHA											
AGOSTO DE 2024. MUJERES											
TIPO DE CONTRATOS	TOTAL EDAD	DE 16 A 19 AÑOS	DE 20 A 24 AÑOS	DE 25 A 29 AÑOS	DE 30 A 34 AÑOS	DE 35 A 39 AÑOS	DE 40 A 44 AÑOS	DE 45 A 49 AÑOS	DE 50 A 54 AÑOS	DE 55 A 59 AÑOS	MAYOR DE 59 AÑOS
INDEF. ORD. (Bonif./no Bonif.)	7	0	0	1	0	0	0	1	0	3	2
INDEF. FOM. DE LA CONT. INDEFINIDA	0	0	0	0	0	0	0	0	0	0	0
PERS. CON DISCAPACIDAD OBRA O SERVICIO	17	1	2	2	2	1	2	2	0	3	2
EVENT. CIRC. DE LA PRODUC.	0	0	0	0	0	0	0	0	0	0	0
INTERINIDAD TEMPORAL	80	2	3	6	5	5	9	12	19	10	9
PERSONAS CON DISCAPACIDAD SUST. JUBILACIÓN 64 AÑOS	22	0	2	1	4	2	2	3	3	5	0
RELEVO	7	0	0	0	1	1	0	1	3	1	0
JUBILACIÓN PARCIAL	0	0	0	0	0	0	0	0	0	0	0
PRÁCTICAS FORMACIÓN	1	0	1	0	0	0	0	0	0	0	0
OTROS CONTRATOS	0	0	0	0	0	0	0	0	0	0	0
TOTAL CONTRATOS INICIALES	135	3	8	10	12	9	13	19	25	22	14
CONVERTIDOS EN INDEFINIDOS	14	0	3	1	1	3	0	2	1	1	2
TOTAL CONTRATOS	149	3	11	11	13	12	13	21	26	23	16

TABLA Nº 32. FUENTE: SISPE/SPEE

CONTRATOS A HOMBRES CON DISCAPACIDAD SEGÚN TIPO DE CONTRATO EN CASTILLA- LA MANCHA						
AGOSTO DE 2024						
TIPO DE CONTRATOS	TOTAL	Albacete	Ciudad Real	Cuenca	Guadalajara	Toledo
INDEF. ORD. (Bonif./no Bonif.)	9	3	0	2	0	4
INDEF. FOM. DE LA CONT. INDEFINIDA	0	0	0	0	0	0
PERS. CON DISCAPACIDAD OBRA O SERVICIO	24	6	8	1	1	8
EVENT. CIRC. DE LA PRODUC.	0	0	0	0	0	0
INTERINIDAD	70	23	13	2	18	14
TEMPORAL PERSONAS CON DISCAPACIDAD	28	5	14	2	1	6
SUST. JUBILACIÓN 64 AÑOS RELEVO	23	4	10	2	3	4
JUBILACIÓN PARCIAL	0	0	0	0	0	0
PRÁCTICAS	0	0	0	0	0	0
FORMACIÓN	0	0	0	0	0	0
OTROS CONTRATOS	0	0	0	0	0	0
TOTAL CONTRATOS INICIALES	154	41	45	9	23	36
CONVERTIDOS EN INDEFINIDOS	43	17	9	1	5	11
TOTAL CONTRATOS	197	58	54	10	28	47

TABLA Nº 33. FUENTE: SISPE/SPEE

CONTRATOS A MUJERES CON DISCAPACIDAD SEGÚN TIPO DE CONTRATO EN CASTILLA- LA MANCHA						
AGOSTO DE 2024						
TIPO DE CONTRATOS	TOTAL	Albacete	Ciudad Real	Cuenca	Guadalajara	Toledo
INDEF. ORD. (Bonif./no Bonif.)	7	3	0	0	4	0
INDEF. FOM. DE LA CONT. INDEFINIDA	0	0	0	0	0	0
PERS. CON DISCAPACIDAD OBRA O SERVICIO	17	6	2	3	2	4
EVENT. CIRC. DE LA PRODUC.	0	0	0	0	0	0
INTERINIDAD	80	28	9	6	21	16
TEMPORAL PERSONAS CON DISCAPACIDAD	22	8	2	2	5	5
SUST. JUBILACIÓN 64 AÑOS RELEVO	7	1	1	3	1	1
JUBILACIÓN PARCIAL	0	0	0	0	0	0
PRÁCTICAS	0	0	0	0	0	0
FORMACIÓN	1	0	1	0	0	0
OTROS CONTRATOS	0	0	0	0	0	0
TOTAL CONTRATOS INICIALES	135	46	15	14	34	26
CONVERTIDOS EN INDEFINIDOS	14	4	0	0	4	6
TOTAL CONTRATOS	149	50	15	14	38	32

TABLA Nº 34. FUENTE: SISPE/SPEE

4. GESTIÓN DE OFERTAS Y COLOCACIONES

En el siguiente apartado se recogen los siguientes datos sobre intermediación laboral: colocaciones de demandantes con oferta previa y otras colocaciones con oferta previa.

Estos datos nos sirven para calcular las siguientes cuotas:

* Cuota de mercado: son las colocaciones de demandantes con oferta previa entre las colocaciones totales, multiplicado por cien.

* Cuota de intermediación: representa las colocaciones de demandantes con oferta previa entre el total de colocaciones de demandantes de empleo, multiplicado por cien.

* Cuota de inserción: se calcula con el total de las colocaciones de demandantes de empleo entre el total de las colocaciones, multiplicado por cien.

* Cuota de eficacia: expresa las colocaciones de demandantes con oferta previa entre las colocaciones de demandantes con oferta previa más otras colocaciones con oferta previa, multiplicado por cien.

A continuación se muestran una serie de tablas que recogen esta información, comparando los datos de Castilla-La Mancha con el resto de Comunidades Autónomas.

COLOCACIONES DE DEMANDANTES Y OTRAS COLOCACIONES EN CASTILLA-LA MANCHA Y SUS PROVINCIAS.					
AGOSTO 2024					
	TOTAL	COLOCACIONES DEMANDANTES		OTRAS COLOCACIONES	
		TOTAL	CON OFERTA PREVIA	TOTAL	CON OFERTA PREVIA
Albacete	5.995	1.269	62	4.726	111
Ciudad Real	6.065	1.600	186	4.465	216
Cuenca	2.455	595	36	1.860	80
Guadalajara	5.558	654	42	4.904	52
Toledo	8.303	1.731	71	6.572	70
Castilla-La Mancha	28.376	5.849	397	22.527	529

TABLA Nº 35. FUENTE: SISPE/SPEE

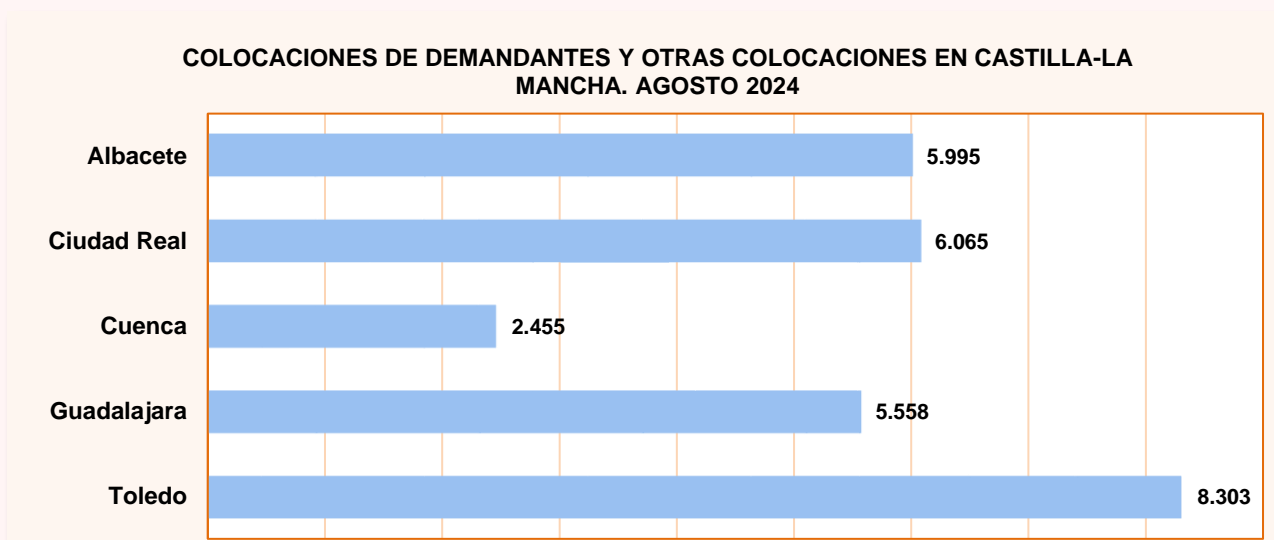


GRÁFICO Nº 21. FUENTE: SISPE/SPEE

COLOCACIONES DE DEMANDANTES Y OTRAS COLOCACIONES EN LAS COMUNIDADES AUTÓNOMAS.					
AGOSTO 2024					
	TOTAL	COLOCACIONES DEMANDANTES		OTRAS COLOCACIONES	
		TOTAL	CON OFERTA PREVIA	TOTAL	CON OFERTA PREVIA
ANDALUCÍA	157.351	51.409	4.990	105.942	5.043
ARAGÓN	18.077	3.244	190	14.833	399
ASTURIAS	12.462	2.523	127	9.939	381
BALEARES	12.839	2.103	104	10.736	291
CANARIAS	31.725	7.395	226	24.330	399
CANTABRIA	7.791	1.458	88	6.333	208
CASTILLA-LA MANCHA	28.376	5.849	397	22.527	529
CASTILLA Y LEÓN	28.861	6.062	442	22.799	663
CATALUÑA	66.197	12.436	102	53.761	201
C. VALENCIANA	53.230	10.845	363	42.385	701
EXTREMADURA	25.175	8.446	2.017	16.729	1.117
GALICIA	36.936	7.309	212	29.627	274
MADRID	58.948	14.700	1.008	44.248	1.234
MURCIA	17.678	3.098	182	14.580	324
NAVARRA	10.934	2.449	103	8.485	156
PAÍS VASCO	30.521	18.722	616	11.799	184
RIOJA	5.053	1.066	64	3.987	119
CEUTA	802	138	1	664	4
MELILLA	729	177	1	552	1
EXTRANJERO	213	36	0	177	0
TOTAL	603.898	159.465	11.233	444.433	12.228

TABLA Nº 36. FUENTE: SISPE/SPEE

CUOTAS POR COMUNIDADES AUTÓNOMAS EN AGOSTO DE 2024				
	CUOTA MERCADO	INTERMEDIACIÓN	INSERCIÓN	EFICACIA
ANDALUCÍA	3,17	9,71	32,67	49,74
ARAGÓN	1,05	5,86	17,95	32,26
ASTURIAS	1,02	5,03	20,25	25,00
BALEARES	0,81	4,95	16,38	26,33
CANARIAS	0,71	3,06	23,31	36,16
CANTABRIA	1,13	6,04	18,71	29,73
CASTILLA-LA MANCHA	1,40	6,79	20,61	42,87
CASTILLA Y LEÓN	1,53	7,29	21,00	40,00
CATALUÑA	0,15	0,82	18,79	33,66
C. VALENCIANA	0,68	3,35	20,37	34,12
EXTREMADURA	8,01	23,88	33,55	64,36
GALICIA	0,57	2,90	19,79	43,62
MADRID	1,71	6,86	24,94	44,96
MURCIA	1,03	5,87	17,52	35,97
NAVARRA	0,94	4,21	22,40	39,77
PAÍS VASCO	2,02	3,29	61,34	77,00
RIOJA	1,27	6,00	21,10	34,97
CEUTA	0,12	0,72	17,21	20,00
MELILLA	0,14	0,56	24,28	50,00
EXTRANJERO	0,00	0,00	16,90	-
TOTAL	1,86	7,04	26,41	47,88

TABLA Nº 37. FUENTE: SISPE/SPEE

5. BENEFICIARIOS DE PRESTACIONES POR DESEMPLEO

La información que se recoge en este epígrafe se refiere a las prestaciones que protegen la situación de desempleo a nivel contributivo, asistencial y de renta activa de inserción. La fuente de información es el Servicio Público de Empleo Estatal, derivándose los datos de la gestión de la concesión de las prestaciones por desempleo. Para acceder a las prestaciones contributivas es necesario la previa cotización a la Seguridad Social por dicha contingencia. Respecto a la prestación de nivel asistencial, que se denomina subsidio por desempleo, existen diversos tipos:

* Subsidio por desempleo para trabajadores que se encuentren en alguna de las siguientes situaciones: haber agotado la prestación contributiva, no haber cubierto el período mínimo de cotización para acceder a una prestación contributiva, ser emigrante retornado, haber sido excarcelado o ser declarado plenamente capaz o discapacitado parcial como consecuencia de un expediente de revisión de incapacidad.

* Subsidio en favor de trabajadores eventuales agrarios por cuenta ajena, que figuran incluidos en el censo del Régimen Especial Agrario de la Seguridad Social, que residen en las Comunidades Autónomas de

Andalucía y Extremadura.

La Renta Activa de Inserción constituye una renta económica vinculada a la realización de acciones en materia de políticas activas de empleo que no conlleven retribuciones salariales para desempleados de larga duración, mayores de 45 años, que a partir de noviembre de 2002 incluye también a personas con discapacidad, emigrantes retornados y víctimas de violencia doméstica.

Asimismo, existe la modalidad de pago único de la prestación por desempleo que consiste en la percepción en un solo pago del importe total del valor de la prestación por desempleo, con el fin de destinar su cuantía a la realización de una actividad profesional como trabajador autónomo, socio de una Cooperativa de trabajo asociado o de una Sociedad Laboral.

A continuación se muestra una serie de tablas que recogen la siguiente información: beneficiarios de prestaciones por desempleo para Castilla-La Mancha y cada una de sus provincias, incluyendo prestación contributiva, subsidio, renta activa de inserción y total de beneficiarios.

Nota Informativa

En el presente informe se facilitan datos hasta el mes de julio de 2024, puesto que los datos sobre prestaciones por desempleo son publicados por el Servicio Público de Empleo Estatal con un mes de retraso en relación al resto de información sobre paro registrado, contratos, etc. El dato de beneficiarios corresponde a los que están en alta el último día del mes correspondiente.

BENEFICIARIOS POR PRESTACIÓN POR DESEMPLEO EN ESPAÑA Y CASTILLA- LA MANCHA DURANTE LOS ÚLTIMOS 12 MESES

	Total	Prestación Contributiva	Subsidio	Renta Activa de Inserción	Subsidios Eventuales Agrarios
CAST.-LA MANCHA					
Agosto 2023	79.625	35.098	39.011	5.516	-
Septiembre 2023	75.880	30.732	39.716	5.432	-
Octubre 2023	81.508	33.361	42.702	5.445	-
Noviembre 2023	86.780	34.902	46.265	5.613	-
Diciembre 2023	86.917	35.380	45.987	5.550	-
Enero 2024	89.898	37.195	47.192	5.511	-
Febrero 2024	90.849	37.545	47.853	5.451	-
Marzo 2024	88.261	36.007	46.861	5.393	-
Abril 2024	85.194	34.489	45.411	5.294	-
Mayo 2024	81.070	32.311	43.568	5.191	-
Junio 2024	78.722	32.378	41.239	5.105	-
Julio 2024	81.231	36.240	39.857	5.134	-
ESPAÑA					
Agosto 2023	1.816.798	876.556	763.013	95.929	81.300
Septiembre 2023	1.687.270	744.022	766.577	94.870	81.801
Octubre 2023	1.736.502	772.852	787.109	94.476	82.065
Noviembre 2023	1.824.163	833.872	812.172	96.159	81.960
Diciembre 2023	1.835.927	855.863	805.076	94.790	80.198
Enero 2024	1.922.316	911.932	836.953	94.300	79.131
Febrero 2024	1.893.595	879.007	843.560	93.431	77.597
Marzo 2024	1.794.934	807.010	818.843	92.573	76.508
Abril 2024	1.735.535	768.874	798.733	92.129	75.799
Mayo 2024	1.694.609	741.403	785.571	91.855	75.780
Junio 2024	1.699.873	765.277	768.621	90.295	75.680
Julio 2024	1.804.488	883.894	756.495	88.248	75.851

TABLA Nº 38. FUENTE: SISPE/SPEE

BENEFICIARIOS POR PRESTACIÓN POR DESEMPLEO EN LAS PROVINCIAS DE CASTILLA- LA MANCHA DURANTE LOS ÚLTIMOS 12 MESES					
	Total	Prestación Contributiva	Subsidio	Renta Activa de Inserción	
ALBACETE					
Agosto 2023	16.610	7.295	8.066	1.249	
Septiembre 2023	16.545	6.811	8.447	1.287	
Octubre 2023	17.957	7.496	9.146	1.315	
Noviembre 2023	18.579	7.640	9.602	1.337	
Diciembre 2023	18.786	7.893	9.588	1.305	
Enero 2024	19.508	8.267	9.933	1.308	
Febrero 2024	19.487	8.137	10.065	1.285	
Marzo 2024	18.718	7.659	9.784	1.275	
Abril 2024	17.686	7.132	9.331	1.223	
Mayo 2024	16.411	6.375	8.837	1.199	
Junio 2024	16.059	6.478	8.410	1.171	
Julio 2024	16.932	7.416	8.344	1.172	
CIUDAD REAL					
Agosto 2023	19.866	7.858	10.185	1.823	
Septiembre 2023	18.310	6.499	10.080	1.731	
Octubre 2023	19.330	6.853	10.796	1.681	
Noviembre 2023	21.557	7.639	12.203	1.715	
Diciembre 2023	21.546	7.708	12.103	1.735	
Enero 2024	21.852	7.854	12.270	1.728	
Febrero 2024	22.343	7.938	12.664	1.741	
Marzo 2024	21.724	7.594	12.394	1.736	
Abril 2024	21.302	7.358	12.198	1.746	
Mayo 2024	20.191	6.807	11.682	1.702	
Junio 2024	19.428	6.813	10.921	1.694	
Julio 2024	19.524	7.471	10.347	1.706	
CUENCA					
Agosto 2023	6.653	3.262	3.070	321	
Septiembre 2023	6.318	2.841	3.152	325	
Octubre 2023	6.922	3.190	3.418	314	
Noviembre 2023	7.286	3.244	3.715	327	
Diciembre 2023	7.216	3.230	3.661	325	
Enero 2024	7.618	3.502	3.781	335	
Febrero 2024	7.646	3.523	3.797	326	
Marzo 2024	7.380	3.416	3.644	320	
Abril 2024	7.253	3.326	3.617	310	
Mayo 2024	6.856	3.123	3.431	302	
Junio 2024	6.546	3.021	3.217	308	
Julio 2024	6.834	3.397	3.133	304	
GUADALAJARA					
Agosto 2023	9.432	5.296	3.765	371	
Septiembre 2023	8.815	4.616	3.820	379	
Octubre 2023	9.299	4.821	4.108	370	
Noviembre 2023	9.449	4.850	4.225	374	
Diciembre 2023	9.607	5.059	4.193	355	
Enero 2024	10.251	5.512	4.381	358	
Febrero 2024	10.793	5.842	4.599	352	
Marzo 2024	10.199	5.339	4.505	355	
Abril 2024	9.743	5.092	4.301	350	
Mayo 2024	9.287	4.840	4.096	351	
Junio 2024	9.060	4.825	3.902	333	
Julio 2024	9.587	5.420	3.857	310	
TOLEDO					
Agosto 2023	27.064	11.387	13.925	1.752	
Septiembre 2023	25.892	9.965	14.217	1.710	
Octubre 2023	28.000	11.001	15.234	1.765	
Noviembre 2023	29.909	11.529	16.520	1.860	
Diciembre 2023	29.762	11.490	16.442	1.830	
Enero 2024	30.669	12.060	16.827	1.782	
Febrero 2024	30.580	12.105	16.728	1.747	
Marzo 2024	30.240	11.999	16.534	1.707	
Abril 2024	29.210	11.581	15.964	1.665	
Mayo 2024	28.325	11.166	15.522	1.637	
Junio 2024	27.629	11.241	14.789	1.599	
Julio 2024	28.354	12.536	14.176	1.642	

TABLA Nº 39. FUENTE: SISPE/SPEE

DISTRIBUCIÓN POR PROVINCIAS DE LOS BENEFICIARIOS DE PRESTACIÓN POR DESEMPLEO (JULIO DE 2024)

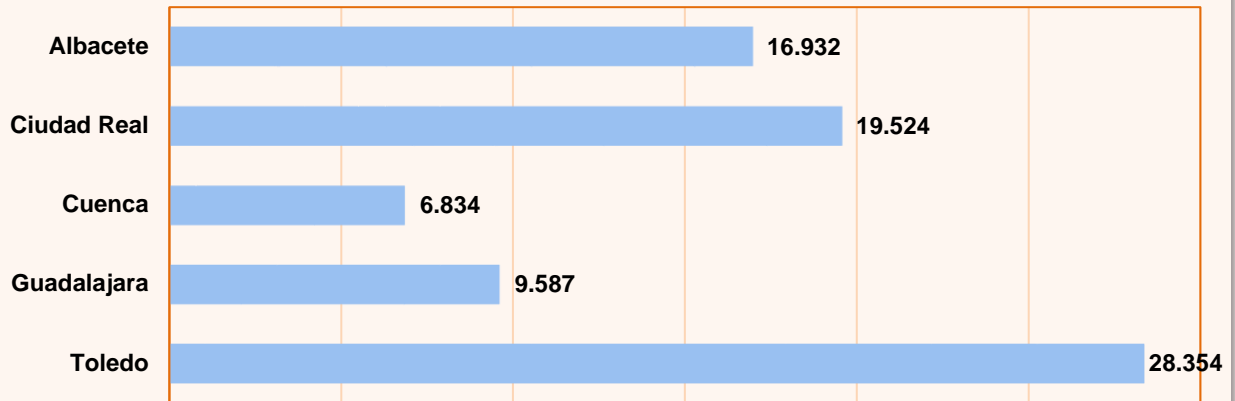


GRÁFICO Nº 22. FUENTE: SISPE/SPEE

DISTRIBUCIÓN DE LOS BENEFICIARIOS EXTRANJEROS DE PRESTACIONES POR DESEMPLEO JULIO DE 2024

	TOTAL	PAÍSES COMUNITARIOS	PAÍSES NO COMUNITARIOS
Total España	203.699	78.353	125.346
Albacete	1.642	715	927
Ciudad Real	1.855	1.169	686
Cuenca	1.398	780	618
Guadalajara	1.813	935	878
Toledo	3.707	1.828	1.879
Castilla-La Mancha	10.415	5.427	4.988

TABLA Nº 40. FUENTE: SISPE/SPEE

DISTRIBUCIÓN POR PROVINCIAS DE LOS BENEFICIARIOS EXTRANJEROS DE PRESTACIONES POR DESEMPLEO (JULIO DE 2024)

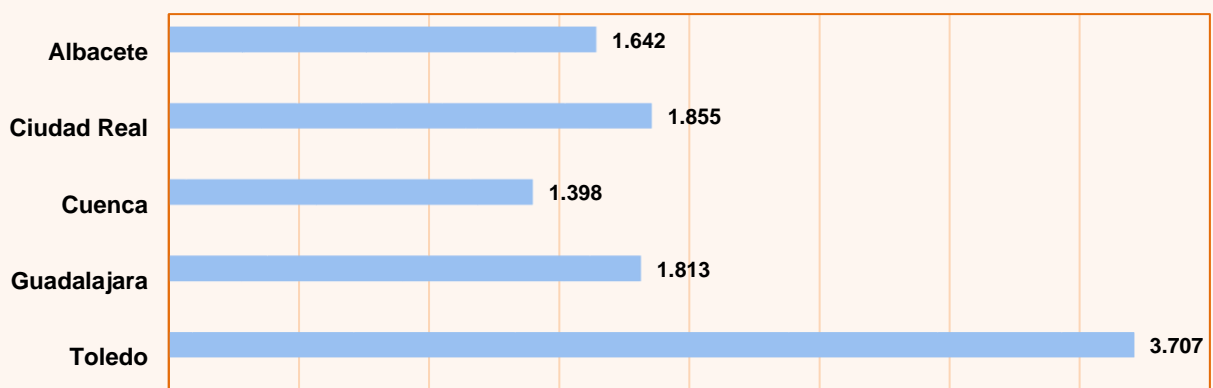


GRÁFICO Nº 23. FUENTE: SISPE/SPEE

6. AFILIACIÓN A LA SEGURIDAD SOCIAL

AFILIACIÓN A LA SEGURIDAD SOCIAL POR RÉGIMENES Y PROVINCIAS EN CASTILLA- LA MANCHA AGOSTO DE 2024 (Afiliados medios)					
	TOTAL SISTEMA	RÉGIMEN GENERAL (*)	RÉGIMEN ESPECIAL AUTÓNOMOS	RÉGIMEN TRABAJADORES DEL MAR	RÉGIMEN ESPECIAL MINERÍA CARBÓN
TOTAL NACIONAL AGOSTO'2024	21.189.402	17.750.906	3.371.350	66.232	914
Albacete	155.964	126.033	29.931	0	0
Ciudad Real	180.924	145.535	35.388	0	0
Cuenca	83.091	64.669	18.422	0	0
Guadalajara	104.682	89.068	15.613	0	0
Toledo	263.796	213.875	49.921	0	0
TOTAL REGIONAL AGOSTO'2024	788.457	639.181	149.275	0	0
TOTAL REGIONAL JULIO'2024	795.176	645.411	149.765	0	0
TOTAL REGIONAL AGOSTO'2023	774.688	625.401	149.287	0	0

TABLA Nº 41. Datos provisionales. Valores absolutos. Dato medio del mes.

FUENTE: Tesorería General de la Seguridad Social.

(*) A partir de enero de 2012 se han integrado en el Régimen General el Sistema Especial de Trabajadores Agrarios y el Sistema Especial de Empleados del Hogar

VARIACIONES DE LA AFILIACIÓN A LA SEGURIDAD SOCIAL POR PROVINCIAS EN CASTILLA- LA MANCHA AGOSTO DE 2024 (Afiliados medios)					
	AFILIADOS MEDIOS	MES ANTERIOR		INTERANUAL (1)	
		ABSOLUTA	RELATIVA	ABSOLUTA	RELATIVA
Total España	21.189.402	-193.704	-0,91%	482.902	2,33%
Albacete	155.964	-1.918	-1,22%	2.454	1,60%
Ciudad Real	180.924	-116	-0,06%	1.101	0,61%
Cuenca	83.091	-2.179	-2,55%	573	0,69%
Guadalajara	104.682	-588	-0,56%	2.724	2,67%
Toledo	263.796	-1.918	-0,72%	6.916	2,69%
Castilla-La Mancha	788.457	-6.719	-0,84%	13.768	1,78%

TABLA Nº 42. Datos provisionales. Dato medio del mes.

(1) Respecto al mismo mes del año anterior.

FUENTE: Tesorería General de la Seguridad Social.