



Avance Indicadores Básicos

MERCADO DE TRABAJO DE CASTILLA-LA MANCHA

Septiembre de 2024

Índice

1. Paro registrado y tipo de demanda de empleo

3

Paro registrado por sexos en Castilla-La Mancha en los últimos 12 meses	3
Gráfico de evolución del paro registrado por sexos en Castilla-La Mancha durante los últimos 12 meses	3
Paro registrado por sectores de actividad económica en Castilla-La Mancha en los últimos 12 meses	3
Gráfico del paro registrado por sectores de actividad económica en Castilla-La Mancha en septiembre de 2024	4
Paro registrado por sexos en las provincias de Castilla-La Mancha en septiembre de 2024	4
Evolución de las variaciones de paro registrado por sexos desde septiembre de 2023	4
Gráfico de distribución provincial del paro registrado en Castilla-La Mancha en septiembre de 2024	5
Variaciones relativas del paro registrado por sexos en las provincias de Castilla-La Mancha en septiembre de 2024	5
Variaciones relativas del paro registrado por sexos en las provincias de Castilla-La Mancha en septiembre de 2024	5
Paro registrado por sectores de actividad económica en las provincias de Castilla-La Mancha en septiembre de 2024	6
Gráfico del paro registrado por sectores de actividad económica en las provincias de Castilla-La Mancha en septiembre de 2024	6
Variaciones relativas del paro registrado por sectores de actividad económica en las provincias de Castilla-La Mancha en septiembre de 2024	6
Paro registrado por sexos y franjas de edad en Castilla-La Mancha y sus provincias en septiembre de 2024	7
Gráfico del paro registrado por grupo de edad en Castilla-La Mancha en septiembre de 2024. Ambos sexos	7
Variaciones del paro registrado en el colectivo de extranjeros en Castilla-La Mancha en septiembre de 2024	8
Paro registrado en el colectivo de extranjeros por provincias y sectores de actividad económica en Castilla-La Mancha en septiembre de 2024	8
Gráfico de distribución provincial del paro registrado en el colectivo de extranjeros en Castilla-La Mancha en septiembre de 2024	8
Gráfico del paro registrado por sectores de actividad económica en el colectivo de extranjeros en Castilla-La Mancha y sus provincias en septiembre de 2024	8
Paro registrado en el total nacional por sexos, edad y sectores de actividad económica en septiembre de 2024 (Valores absolutos y variaciones)	9
Paro registrado por comunidades autónomas en septiembre de 2024 (Valores absolutos y variaciones)	9
Demandantes de empleo por tipo de demanda en septiembre de 2024 (Valores absolutos y variaciones)	10
Gráfico de distribución de los demandantes de empleo por tipo de demanda en septiembre de 2024	10

2. Contratación

11

Contratos registrados según temporalidad en Castilla-La Mancha en septiembre de 2024	11
Gráfico de evolución del número de contratos indefinidos y temporales en Castilla-La Mancha durante los últimos 12 meses	11
Variación del número de contratos registrados según temporalidad en Castilla-La Mancha y en España en septiembre de 2024	11
Gráfico de distribución provincial de la contratación en Castilla-La Mancha en septiembre de 2024	12
Gráfico de variaciones del número de contratos registrados según temporalidad en las provincias de Castilla-La Mancha en septiembre de 2024	12
Contratos registrados totales, indefinidos y temporales en las provincias de Castilla-La Mancha (dato acumulado del año 2024)	12
Contratos registrados según sexos, edad, sectores y tipo de contrato en Castilla-La Mancha en septiembre de 2024	13
Gráfico de contratos registrados según tipo de contrato en Castilla-La Mancha en septiembre de 2024	13
Gráfico de contratos registrados por sectores de actividad económica en Castilla-La Mancha en septiembre de 2024	13

3. Beneficiarios de prestaciones por desempleo

14

Evolución del nº de beneficiarios de prestaciones por desempleo en España y Castilla-La Mancha durante los últimos 12 meses	14
Beneficiarios de prestaciones por desempleo en las provincias de Castilla-La Mancha durante los últimos 12 meses	15
Gráfico provincial de beneficiarios de prestación por desempleo en agosto de 2024	16
Beneficiarios extranjeros de prestaciones por desempleo según procedencia en Castilla-La Mancha y sus provincias en agosto de 2024	16
Gráfico de distribución provincial de beneficiarios extranjeros de prestación por desempleo en agosto de 2024	16

4. Afiliación a la Seguridad Social

17

Afiliación a la Seguridad Social por regímenes y provincias en Castilla-La Mancha en septiembre de 2024	17
Variaciones de la afiliación a la Seguridad Social por provincias en Castilla-La Mancha en septiembre de 2024	17

1. Paro registrado

PARO REGISTRADO EN CASTILLA-LA MANCHA POR SEXOS EN LOS ÚLTIMOS 12 MESES

	TOTAL	HOMBRES	MUJERES
Octubre 2023	135.574	46.803	88.771
Noviembre 2023	136.507	47.026	89.481
Diciembre 2023	134.806	47.087	87.719
Enero 2024	138.129	47.936	90.193
Febrero 2024	138.474	48.079	90.395
Marzo 2024	136.162	47.382	88.780
Abril 2024	130.918	45.094	85.824
Mayo 2024	126.843	43.515	83.328
Junio 2024	123.094	42.203	80.891
Julio 2024	122.646	42.249	80.397
Agosto 2024	123.329	42.719	80.610
Septiembre 2024	125.184	42.862	82.322

VARIACIONES EN EL MES DE SEPTIEMBRE DE 2024						
Mensual	1.855	1,50%	143	0,33%	1.712	2,12%
Interanual	-6.124	-4,66%	-2.496	-5,50%	-3.628	-4,22%

TABLA Nº 1. FUENTE: SISPE/SPEE

EVOLUCIÓN DEL PARO REGISTRADO POR SEXOS EN CASTILLA-LA MANCHA DURANTE LOS ÚLTIMOS 12 MESES

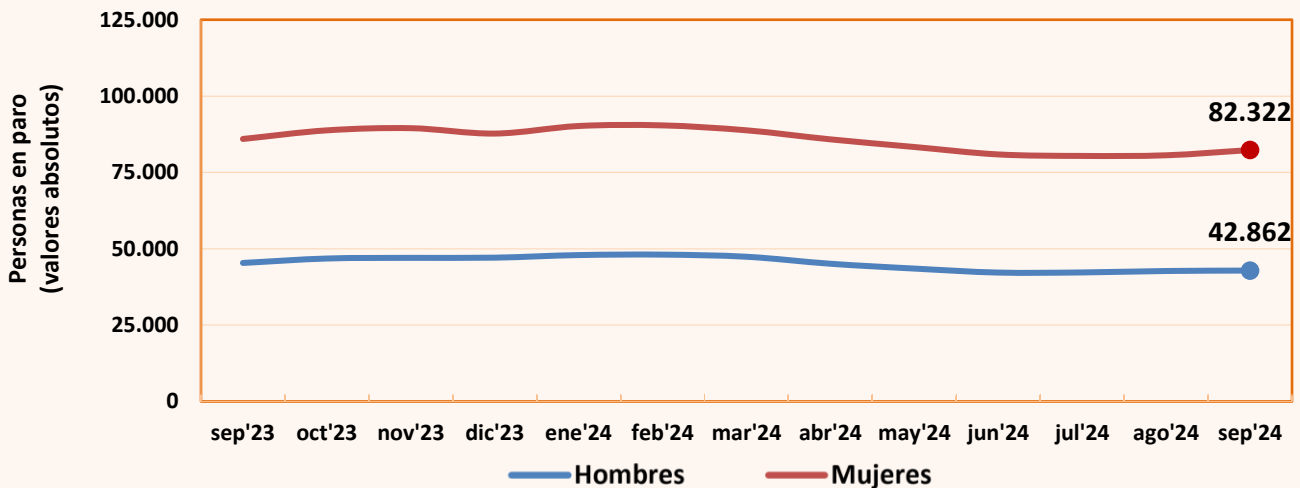


GRÁFICO 1. FUENTE: SISPE/SPEE

PARO REGISTRADO POR SECTORES DE ACTIVIDAD ECONÓMICA EN CASTILLA-LA MANCHA EN LOS ÚLTIMOS 12 MESES

	Agricultura	Industria	Construcción	Servicios	Sin empl. anterior
Octubre 2023	6.542	11.674	9.058	97.224	11.076
Noviembre 2023	6.404	11.570	9.103	98.109	11.321
Diciembre 2023	6.265	11.610	9.480	96.383	11.068
Enero 2024	6.430	11.641	9.409	99.507	11.142
Febrero 2024	6.520	11.599	9.311	99.614	11.430
Marzo 2024	6.511	11.545	9.234	97.381	11.491
Abril 2024	6.144	11.336	8.784	93.505	11.149
Mayo 2024	5.829	11.086	8.589	90.584	10.755
Junio 2024	5.698	10.744	8.361	87.535	10.756
Julio 2024	5.609	10.678	8.383	87.235	10.741
Agosto 2024	5.472	10.752	8.746	87.770	10.589
Septiembre 2024	5.309	10.718	8.492	89.839	10.826

VARIACIONES EN EL MES DE SEPTIEMBRE DE 2024										
Mensual	-163	-2,98 %	-34	-0,32 %	-254	-2,90 %	2.069	2,36 %	237	2,24 %
Interanual	-953	-15,22 %	-737	-6,43 %	-609	-6,69 %	-3.610	-3,86 %	-215	-1,95 %

TABLA Nº 2. FUENTE: SISPE/SPEE

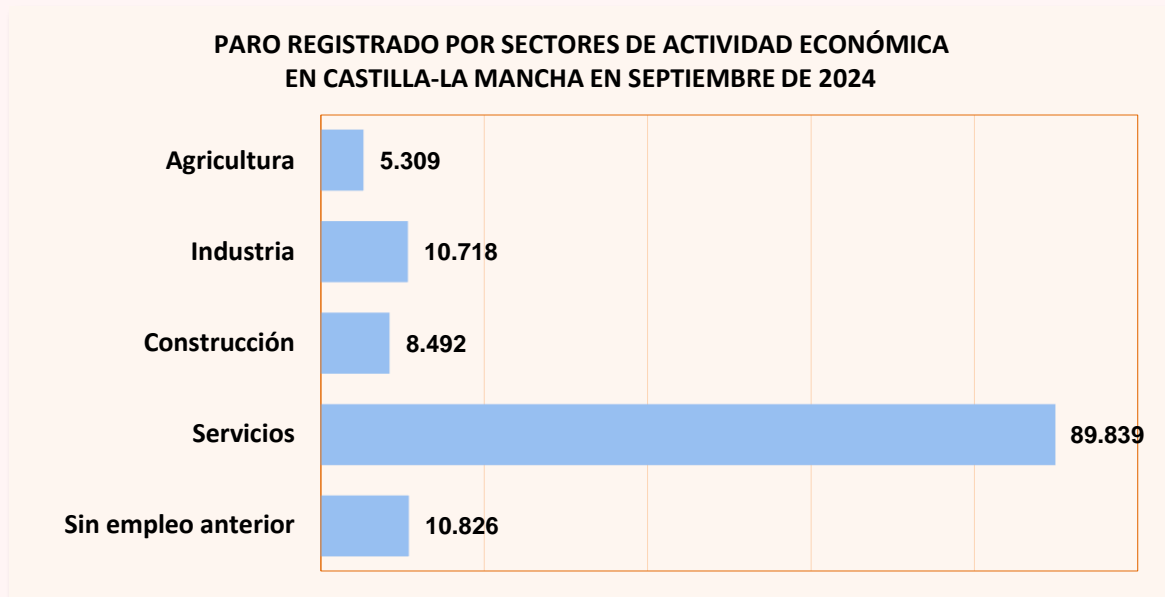


GRÁFICO 2. FUENTE: SISPE/SPEE

PARO REGISTRADO POR SEXOS EN LAS PROVINCIAS DE CASTILLA-LA MANCHA EN SEPTIEMBRE DE 2024

Provincia	AMBOS SEXOS	Parados	Paradas	% Mujeres
Albacete	23.061	7.652	15.409	66,8%
Ciudad Real	33.784	10.884	22.900	67,8%
Cuenca	9.370	3.467	5.903	63,0%
Guadalajara	12.558	4.769	7.789	62,0%
Toledo	46.411	16.090	30.321	65,3%
Castilla-La Mancha	125.184	42.862	82.322	65,8%

TABLA Nº 3. FUENTE: SISPE/SPEE

EVOLUCIÓN DE LAS VARIACIONES DEL PARO REGISTRADO POR SEXOS DESDE SEPTIEMBRE DE 2023

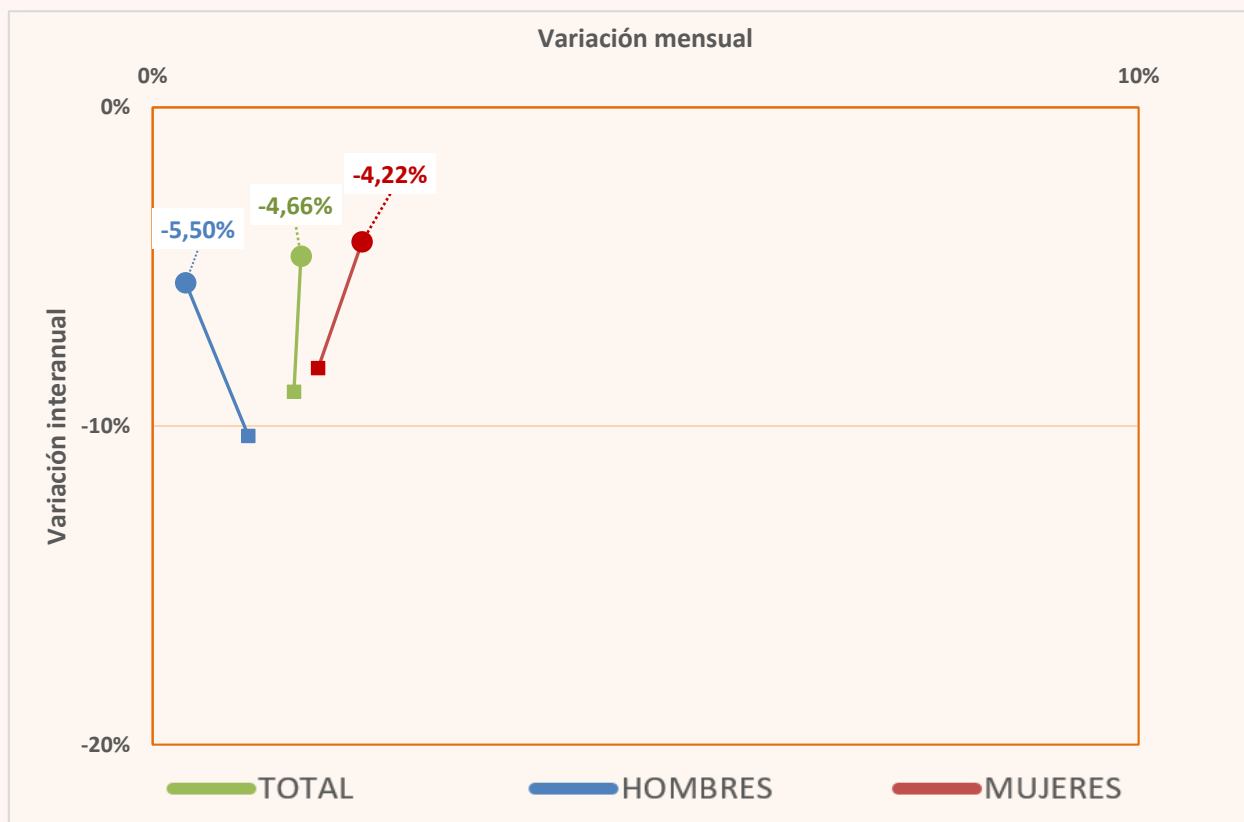


GRÁFICO 3. FUENTE: SISPE/SPEE

DISTRIBUCIÓN PROVINCIAL DEL PARO REGISTRADO EN CASTILLA-LA MANCHA EN SEPTIEMBRE DE 2024

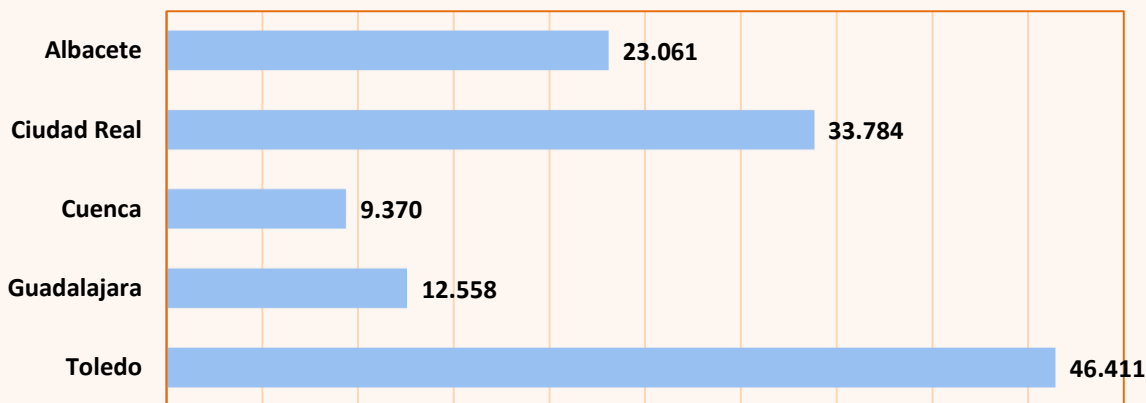


GRÁFICO 4. FUENTE: SISPE/SPEE

VARIACIONES RELATIVAS DEL PARO REGISTRADO POR SEXOS EN LAS PROVINCIAS DE CASTILLA-LA MANCHA EN SEPTIEMBRE DE 2024

	TOTAL				HOMBRES				MUJERES			
	Variación mensual		Variación interanual		Variación mensual		Variación interanual		Variación mensual		Variación interanual	
Albacete	2,13%	480	-6,78%	-1.677	0,35%	27	-8,47%	-708	3,03%	453	-5,92%	-969
Ciudad Real	0,88%	295	-5,53%	-1.978	-0,81%	-89	-6,70%	-782	1,71%	384	-4,96%	-1.196
Cuenca	3,36%	305	-0,75%	-71	2,82%	95	-1,51%	-53	3,69%	210	-0,30%	-18
Guadalajara	1,98%	244	-3,03%	-392	1,88%	88	-3,07%	-151	2,04%	156	-3,00%	-241
Toledo	1,16%	531	-4,14%	-2.006	0,14%	22	-4,75%	-802	1,71%	509	-3,82%	-1.204

TABLA Nº 4. FUENTE: SISPE/SPEE

VARIACIONES RELATIVAS DEL PARO REGISTRADO POR SEXOS EN SEPTIEMBRE DE 2024

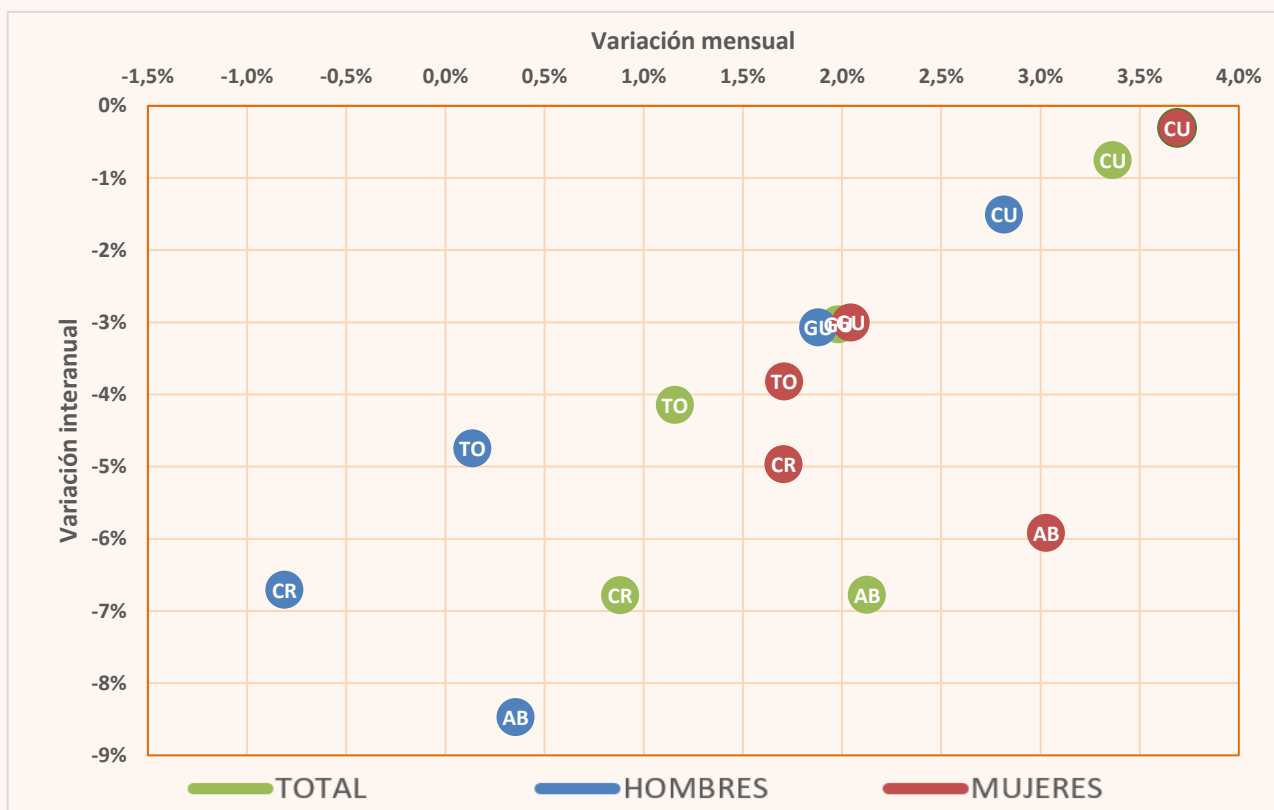


GRÁFICO 5. FUENTE: SISPE/SPEE

PARO REGISTRADO POR SECTORES DE ACTIVIDAD EN LAS PROVINCIAS DE CASTILLA-LA MANCHA EN SEPTIEMBRE DE 2024

	TOTAL	Agricultura	Industria	Construcción	Servicios	Sin empleo anterior
Albacete	23.061	1.216	2.288	1.110	16.504	1.943
Ciudad Real	33.784	1.745	2.528	2.349	23.924	3.238
Cuenca	9.370	633	847	593	6.634	663
Guadalajara	12.558	168	871	895	9.743	881
Toledo	46.411	1.547	4.184	3.545	33.034	4.101
Castilla-La Mancha	125.184	5.309	10.718	8.492	89.839	10.826

TABLA Nº 5. FUENTE: SISPE/SPEE

PARO REGISTRADO POR SECTORES DE ACTIVIDAD EN SEPTIEMBRE DE 2024

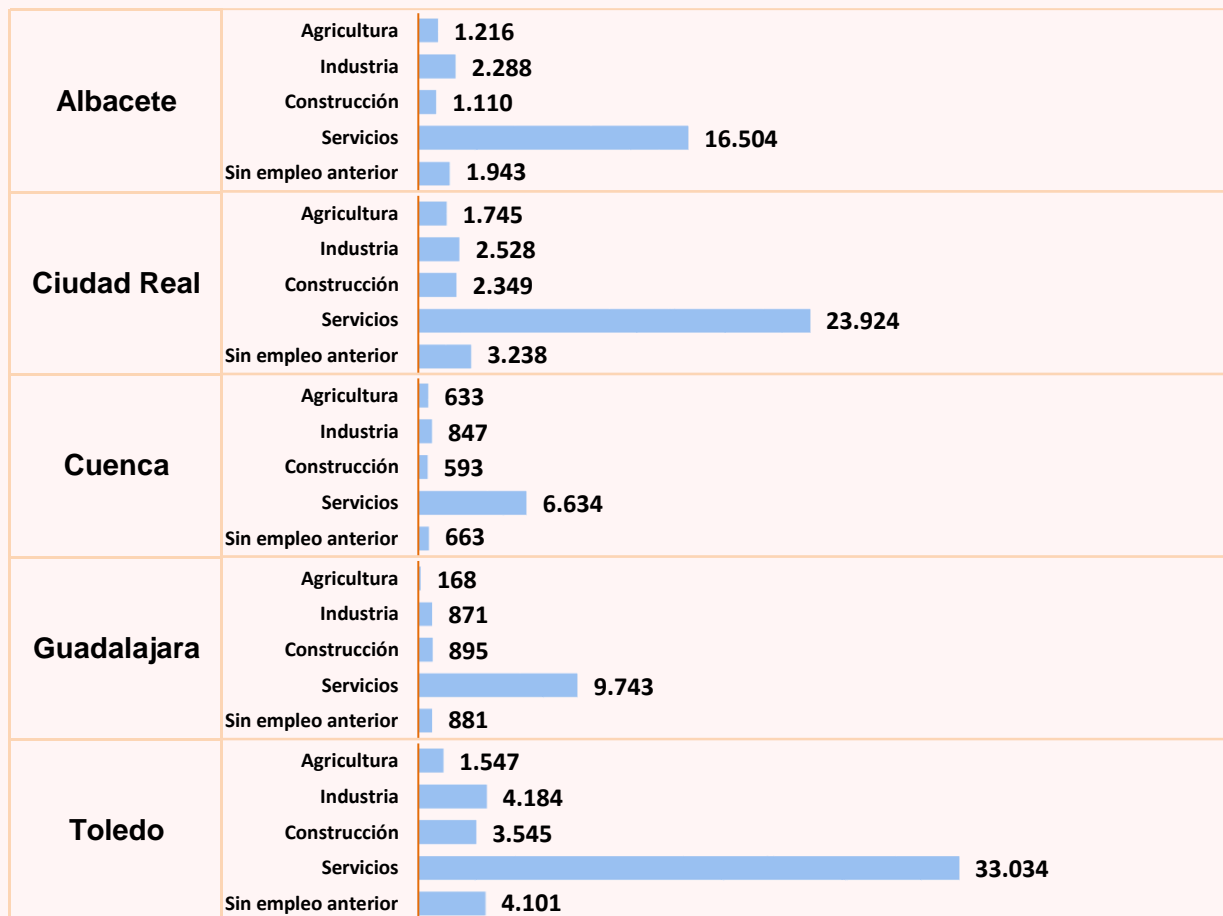


GRÁFICO Nº 6. FUENTE: SISPE/SPEE

VARIACIONES RELATIVAS DEL PARO REGISTRADO POR SECTORES DE ACTIVIDAD ECONÓMICA EN LAS PROVINCIAS DE CASTILLA-LA MANCHA EN SEPTIEMBRE DE 2024

	VARIACIONES	Agricultura	Industria	Construcción	Servicios	Sin empleo anterior
Albacete	Mensual	-1,54%	1,64%	-5,21%	3,23%	0,31%
	Interanual	-17,28%	-9,71%	-14,68%	-5,26%	-3,48%
Ciudad Real	Mensual	-5,16%	-1,13%	-4,90%	1,96%	2,57%
	Interanual	-19,14%	-4,82%	-8,78%	-4,67%	-1,19%
Cuenca	Mensual	-5,10%	3,04%	0,51%	4,54%	3,59%
	Interanual	-13,17%	2,79%	-1,98%	-0,42%	6,76%
Guadalajara	Mensual	5,00%	-1,80%	-3,24%	2,81%	1,85%
	Interanual	0,60%	-4,50%	2,99%	-3,26%	-5,37%
Toledo	Mensual	-1,46%	-1,20%	-1,25%	1,66%	2,78%
	Interanual	-10,99%	-7,62%	-5,49%	-3,41%	-2,33%

TABLA Nº 6. FUENTE: SISPE/SPEE

PARO REGISTRADO EN AMBOS SEXOS POR FRANJAS DE EDAD EN CASTILLA-LA MANCHA Y SUS PROVINCIAS						
SEPTIEMBRE DE 2024						
	Castilla-La Mancha	Albacete	Ciudad Real	Cuenca	Guadalajara	Toledo
AMBOS SEXOS	125.184	23.061	33.784	9.370	12.558	46.411
De 16 a 19 años	2.733	489	775	207	274	988
De 20 a 24 años	6.849	1.275	1.952	557	679	2.386
De 25 a 29 años	8.489	1.608	2.464	693	884	2.840
De 30 a 34 años	10.099	1.786	2.887	797	1.010	3.619
De 35 a 39 años	11.304	1.893	3.125	800	1.164	4.322
De 40 a 44 años	12.304	2.008	3.229	812	1.289	4.966
De 45 a 49 años	14.500	2.514	3.886	973	1.474	5.653
De 50 a 54 años	16.714	3.138	4.556	1.128	1.622	6.270
De 55 a 59 años	20.566	3.990	5.382	1.605	2.046	7.543
Mayor de 59 años	21.626	4.360	5.528	1.798	2.116	7.824
HOMBRES	42.862	7.652	10.884	3.467	4.769	16.090
De 16 a 19 años	1.526	283	410	125	165	543
De 20 a 24 años	3.211	576	864	273	345	1.153
De 25 a 29 años	3.411	640	928	306	384	1.153
De 30 a 34 años	3.453	617	939	289	369	1.239
De 35 a 39 años	3.332	554	857	234	366	1.321
De 40 a 44 años	3.677	576	851	271	421	1.558
De 45 a 49 años	4.369	734	1.056	295	519	1.765
De 50 a 54 años	5.077	923	1.265	368	597	1.924
De 55 a 59 años	6.770	1.241	1.707	573	775	2.474
Mayor de 59 años	8.036	1.508	2.007	733	828	2.960
MUJERES	82.322	15.409	22.900	5.903	7.789	30.321
De 16 a 19 años	1.207	206	365	82	109	445
De 20 a 24 años	3.638	699	1.088	284	334	1.233
De 25 a 29 años	5.078	968	1.536	387	500	1.687
De 30 a 34 años	6.646	1.169	1.948	508	641	2.380
De 35 a 39 años	7.972	1.339	2.268	566	798	3.001
De 40 a 44 años	8.627	1.432	2.378	541	868	3.408
De 45 a 49 años	10.131	1.780	2.830	678	955	3.888
De 50 a 54 años	11.637	2.215	3.291	760	1.025	4.346
De 55 a 59 años	13.796	2.749	3.675	1.032	1.271	5.069
Mayor de 59 años	13.590	2.852	3.521	1.065	1.288	4.864

TABLA Nº 7. FUENTE: SISPE/SPEE

PARO REGISTRADO POR GRUPOS DE EDAD EN CASTILLA-LA MANCHA EN SEPTIEMBRE DE 2024. AMBOS SEXOS

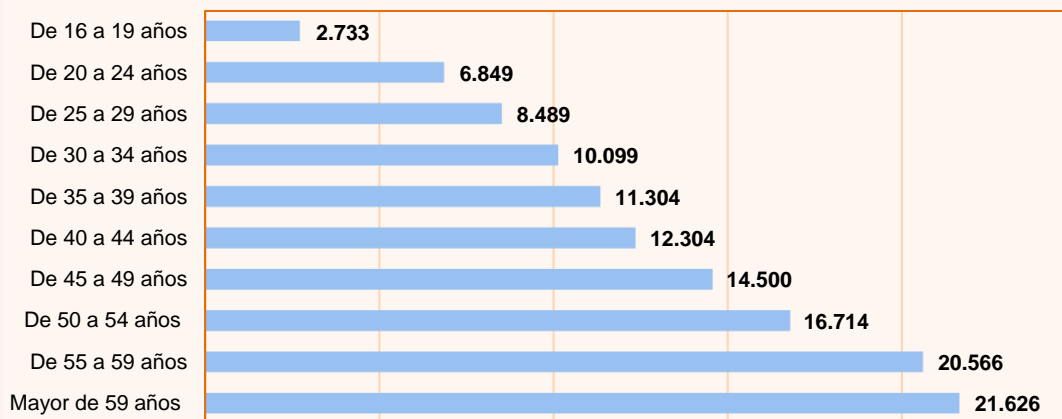


GRÁFICO Nº 7. FUENTE: SISPE/SPEE

VARIACIONES DEL PARO REGISTRADO EN EL COLECTIVO DE EXTRANJEROS EN CASTILLA-LA MANCHA EN SEPTIEMBRE DE 2024

DATO ABSOLUTO DEL MES	VARIACIÓN INTERMENSUAL		VARIACIÓN INTERANUAL		ZONA ORIGEN	
	VALOR ABSOLUTO	RELATIVA (%)	VALOR ABSOLUTO	RELATIVA (%)	PAIS COMUNITARIO	PAÍS EXTRA-COMUNITARIO
16.191	506	3,23%	42	0,26%	6.278	9.913

TABLA Nº 8. FUENTE: SISPE/SPEE

PARO REGISTRADO EN EL COLECTIVO DE EXTRANJEROS POR PROVINCIAS Y SECTORES DE ACTIVIDAD ECONÓMICA EN CASTILLA-LA MANCHA EN SEPTIEMBRE DE 2024

	TOTAL	Agricultura	Industria	Construcción	Servicios	Sin empleo anterior
Castilla- La Mancha	16.191	1.279	1.028	1.431	9.575	2.878
Albacete	1.881	249	106	64	1.044	418
Ciudad Real	3.269	357	170	226	1.859	657
Cuenca	1.589	193	181	126	910	179
Guadalajara	2.518	66	139	280	1.675	358
Toledo	6.934	414	432	735	4.087	1.266

TABLA Nº 9. FUENTE: SISPE/SPEE

PARO REGISTRADO EN EL COLECTIVO DE EXTRANJEROS POR PROVINCIAS EN CASTILLA-LA MANCHA EN SEPTIEMBRE DE 2024

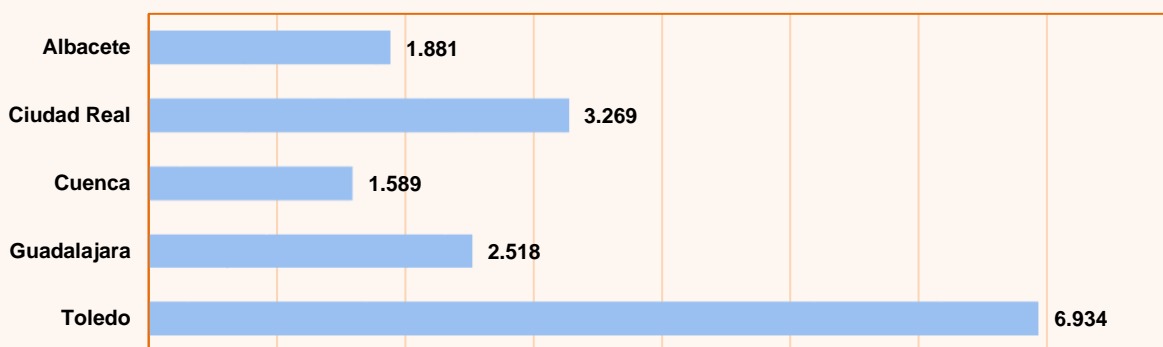


GRÁFICO Nº 8. FUENTE: SISPE/SPEE

PARO REGISTRADO POR SECTORES EN EL COLECTIVO DE EXTRANJEROS EN SEPTIEMBRE DE 2024

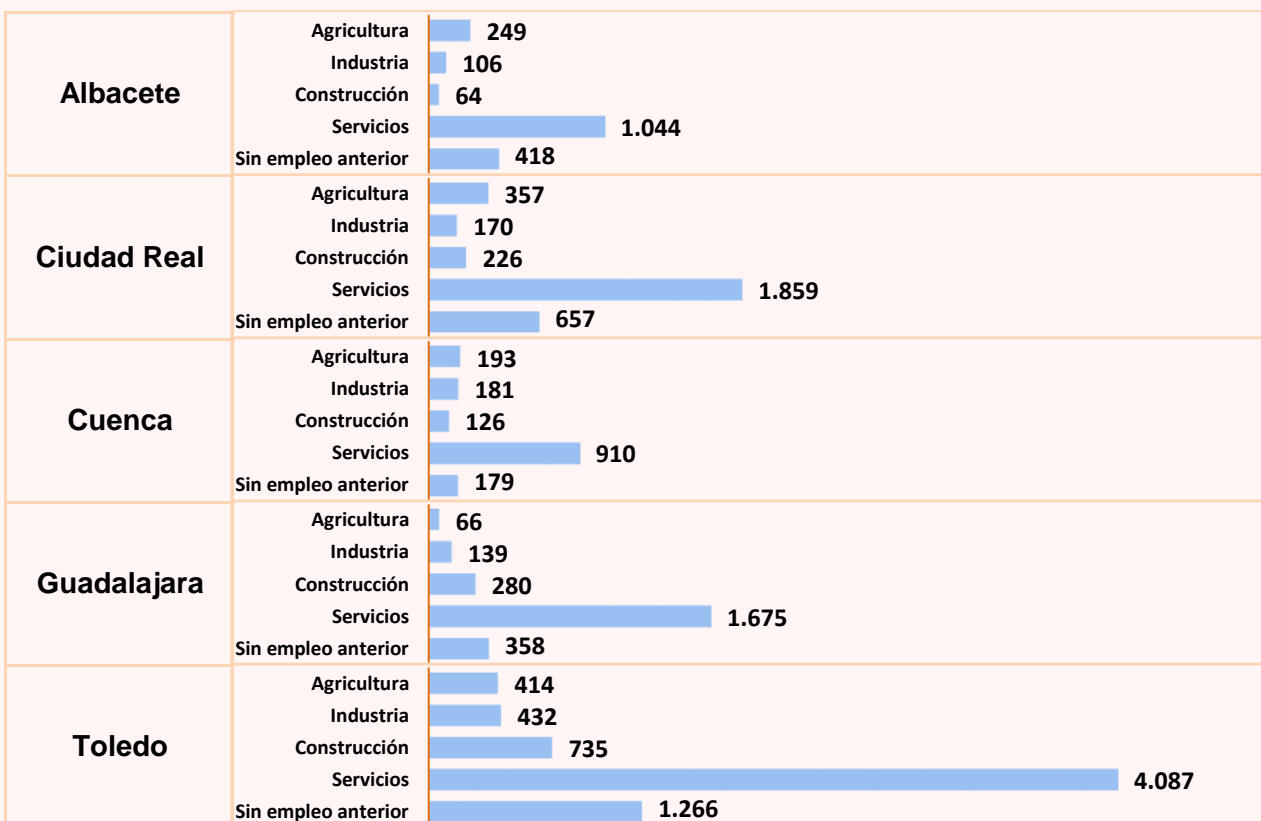


GRÁFICO Nº 9. FUENTE: SISPE/SPEE

PARO REGISTRADO EN EL TOTAL NACIONAL POR SEXO, EDAD Y SECTORES DE ACTIVIDAD ECONÓMICA EN SEPTIEMBRE DE 2024 (Valores absolutos y variaciones)						
	Dato absoluto del mes	Variación intermensual		Variación interanual		
		Valor absoluto	Relativa (%)	Valor absoluto	Relativa (%)	
Sexo	Ambos sexos	2.575.285	3.164	0,12%	-147.183	-5,41%
	Hombres	1.021.547	84	0,01%	-60.058	-5,55%
	Mujeres	1.553.738	3.080	0,20%	-87.125	-5,31%
Menores de 25 años	Ambos sexos	192.139	15.027	8,48%	-12.861	-6,27%
	Hombres	99.267	7.936	8,69%	-5.995	-5,70%
	Mujeres	92.872	7.091	8,27%	-6.866	-6,88%
Mayores de 25 años	Ambos sexos	2.383.146	-11.863	-0,50%	-134.322	-5,34%
	Hombres	922.280	-7.852	-0,84%	-54.063	-5,54%
	Mujeres	1.460.866	-4.011	-0,27%	-80.259	-5,21%
Sectores	Agricultura	85.911	-1.515	-1,73%	-13.932	-13,95%
	Industria	201.437	-1.365	-0,67%	-13.430	-6,25%
	Construcción	197.894	-4.856	-2,40%	-12.484	-5,93%
	Servicios	1.849.005	4.351	0,24%	-97.943	-5,03%
	Sin empleo anterior	241.038	6.549	2,79%	-9.394	-3,75%

TABLA Nº 10. FUENTE: SISPE/SPEE

PARO REGISTRADO POR COMUNIDADES AUTÓNOMAS EN SEPTIEMBRE DE 2024 (Valores absolutos y variaciones)						
	Dato absoluto del mes	Variación intermensual		Variación interanual		
		Valor absoluto	Relativa (%)	Valor absoluto	Relativa (%)	
TOTAL ESPAÑA	2.575.285	3.164	0,12%	-147.183	-5,41%	
Andalucía	647.054	7.720	1,21%	-65.150	-9,15%	
Aragón	50.923	-185	-0,36%	-1.262	-2,42%	
Asturias	53.801	1.416	2,70%	-2.536	-4,50%	
Illes Balears	27.962	-150	-0,53%	-2.192	-7,27%	
Canarias	158.670	-4.375	-2,68%	-11.428	-6,72%	
Cantabria	28.930	82	0,28%	-1.668	-5,45%	
Castilla-La Mancha	125.184	1.855	1,50%	-6.124	-4,66%	
Castilla y León	103.296	130	0,13%	-5.626	-5,17%	
Cataluña	331.930	-4.060	-1,21%	-3.502	-1,04%	
Comunidad Valenciana	314.530	-1.148	-0,36%	-13.235	-4,04%	
Extremadura	72.503	1.953	2,77%	-6.814	-8,59%	
Galicia	120.992	2.314	1,95%	-9.651	-7,39%	
Madrid	291.670	1.344	0,46%	-14.225	-4,65%	
Murcia	78.985	-467	-0,59%	-5.458	-6,46%	
Navarra	29.612	205	0,70%	306	1,04%	
País Vasco	107.996	-3.367	-3,02%	1.271	1,19%	
La Rioja	12.336	-511	-3,98%	-343	-2,71%	
Ceuta	10.176	109	1,08%	96	0,95%	
Melilla	8.735	299	3,54%	358	4,27%	

TABLA Nº 11. FUENTE: SISPE/SPEE

DEMANDANTES DE EMPLEO POR TIPO DE DEMANDA EN SEPTIEMBRE DE 2024 (Valores absolutos y variaciones)						
Tipo de demanda	Dato absoluto del mes	Variación intermensual		Variación interanual		% sobre el total
		Valor absoluto	Relativa (%)	Valor absoluto	Relativa (%)	
1. Inscritos	183.877	-2.610	-1,40%	2.130	1,17%	100,00%
1.1 Demandando empleo	179.103	-2.247	-1,24%	382	0,21%	97,40%
1.1.1 Parados	125.184	1.855	1,50%	-6.124	-4,66%	68,08%
1.1.2 No parados	53.919	-4.102	-7,07%	6.506	13,72%	29,32%
1.2 Sin disponibilidad	4.774	-363	-7,07%	1.748	57,77%	2,60%

TABLA N° 12. FUENTE: SISPE/SPEE

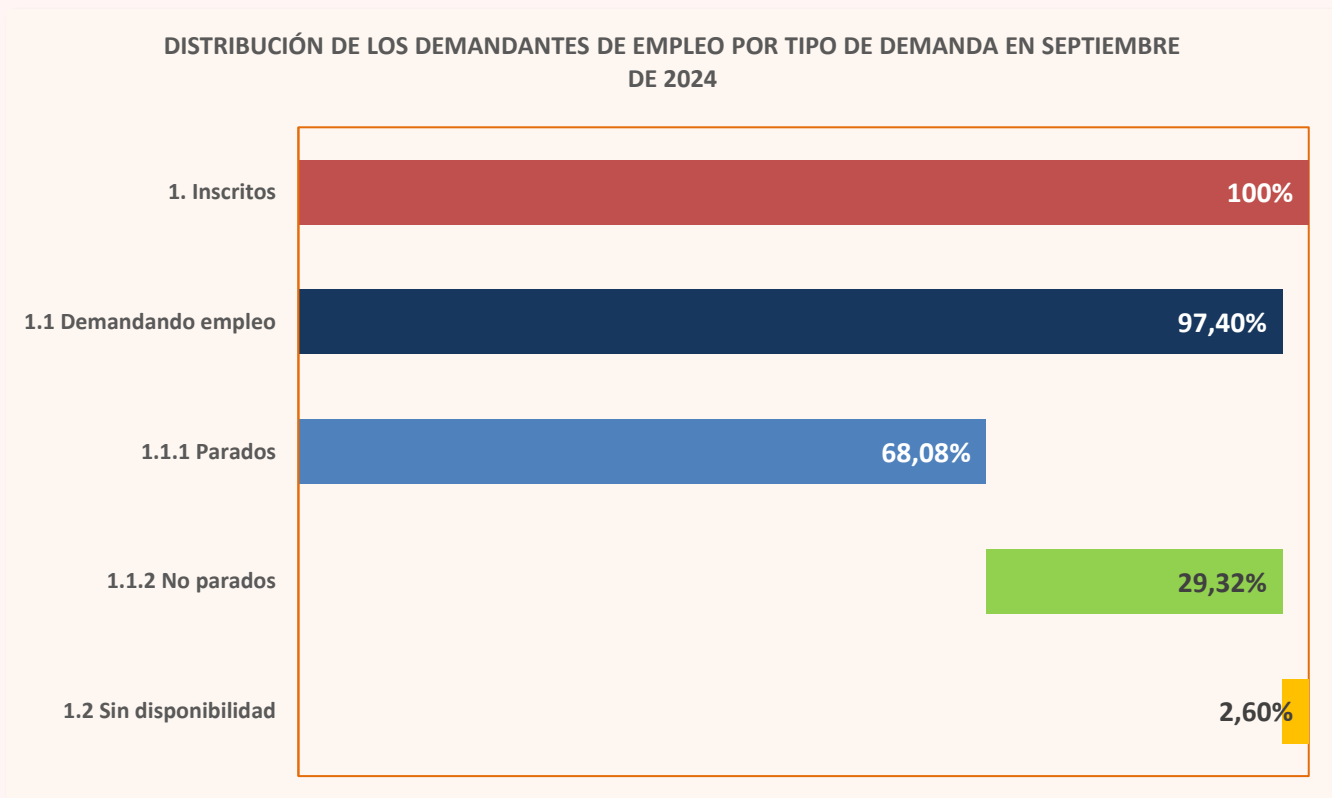


GRÁFICO N° 10. FUENTE: SISPE/SPEE

2. Contratación

CONTRATOS REGISTRADOS SEGÚN TEMPORALIDAD EN CASTILLA-LA MANCHA EN SEPTIEMBRE DE 2024				
Contratos totales	Indefinidos		Temporales	
	Valor Absoluto	% Total	Valor Absoluto	% Total
70.261	34.193	48,67%	36.068	51,33%

TABLA Nº 13. FUENTE: SISPE/SPEE

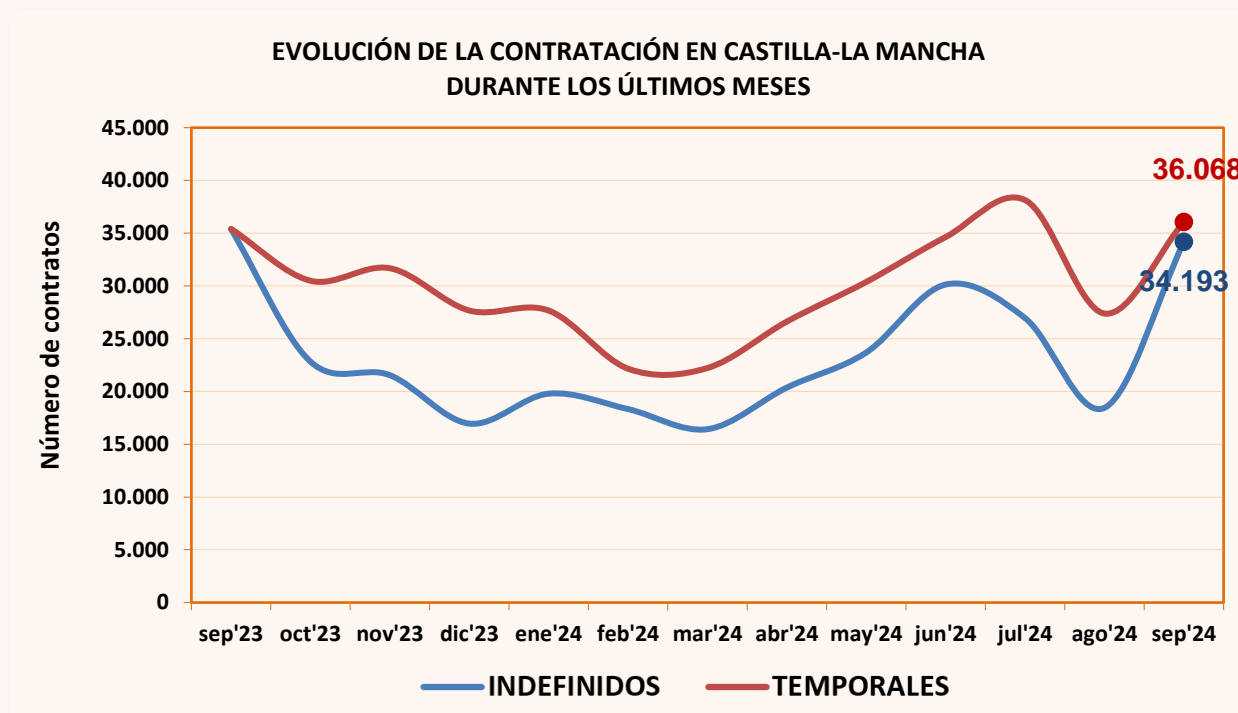


GRÁFICO Nº 11. FUENTE: SISPE/SPEE

VARIACIÓN DEL NÚMERO DE CONTRATOS REGISTRADOS SEGÚN TEMPORALIDAD EN LAS PROVINCIAS DE CASTILLA-LA MANCHA EN SEPTIEMBRE DE 2024					
	Dato absoluto	Variación intermensual		Variación interanual	
	del mes	Valor absoluto	Relativa (%)	Valor absoluto	Relativa (%)
TOTAL CONTRATOS	70.261	24.421	53,27%	-533	-0,75%
Albacete	14.534	4.360	42,85%	-1.182	-7,52%
Ciudad Real	17.854	7.580	73,78%	-995	-5,28%
Cuenca	7.040	2.078	41,88%	-306	-4,17%
Guadalajara	9.618	1.791	22,88%	1.085	12,72%
Toledo	21.215	8.612	68,33%	865	4,25%
Total España	1.413.683	373.524	35,91%	21.478	1,54%
INDEFINIDOS	34.193	15.737	85,27%	-1.195	-3,38%
Albacete	7.393	2.361	46,92%	-1.138	-13,34%
Ciudad Real	9.923	5.351	117,04%	-764	-7,15%
Cuenca	3.986	2.030	103,78%	596	17,58%
Guadalajara	3.306	975	41,83%	435	15,15%
Toledo	9.585	5.020	109,97%	-324	-3,27%
Indefinidos España	619.333	229.598	58,91%	-4.106	-0,66%
TEMPORALES	36.068	8.684	31,71%	662	1,87%
Albacete	7.141	1.999	38,88%	-44	-0,61%
Ciudad Real	7.931	2.229	39,09%	-231	-2,83%
Cuenca	3.054	48	1,60%	-902	-22,80%
Guadalajara	6.312	816	14,85%	650	11,48%
Toledo	11.630	3.592	44,69%	1.189	11,39%
Temporales España	794.350	143.926	22,13%	25.584	3,33%

TABLA Nº 14. FUENTE: SISPE/SPEE

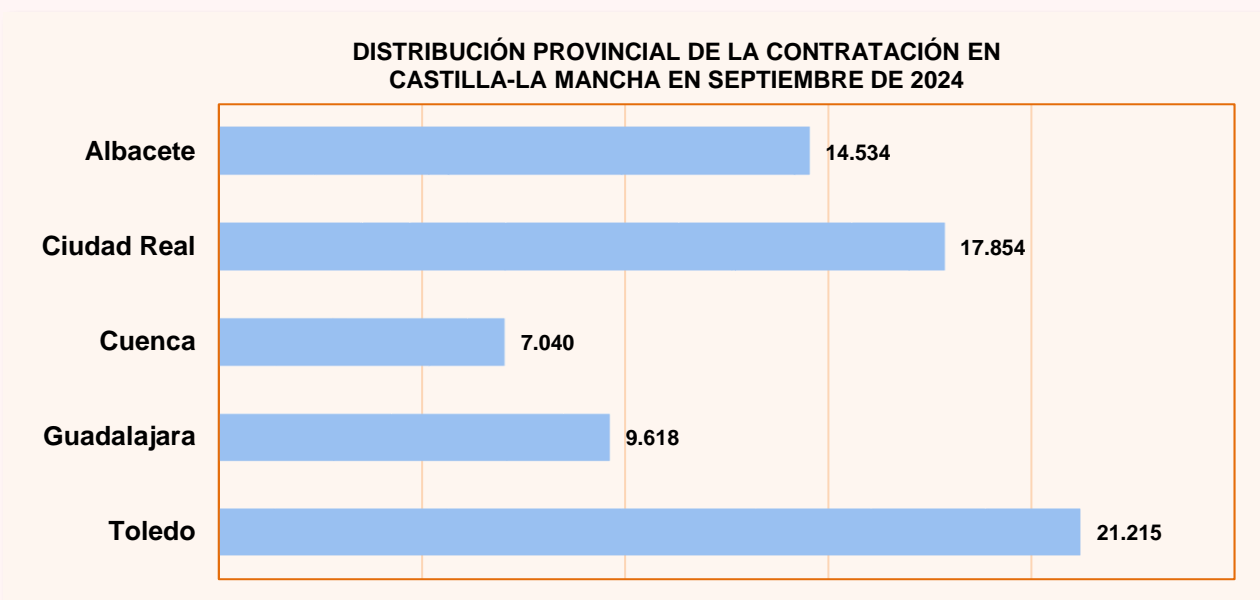


GRÁFICO Nº 12. FUENTE: SISPE/SPEE

VARIACIONES DE LOS CONTRATOS EN CASTILLA-LA MANCHA EN SEPTIEMBRE DE 2024

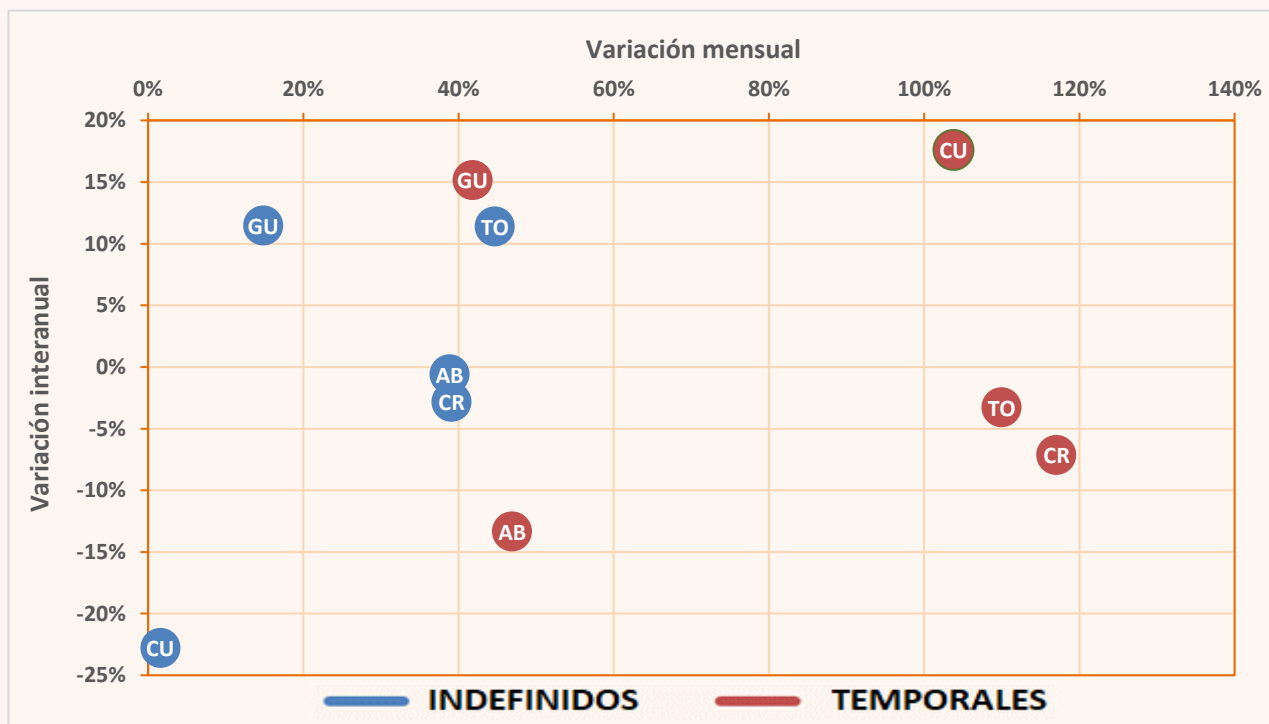


GRÁFICO Nº 13. FUENTE: SISPE/SPEE

CONTRATOS REGISTRADOS TOTALES, INDEFINIDOS Y TEMPORALES EN LAS PROVINCIAS DE CASTILLA-LA MANCHA. DATO ACUMULADO DEL AÑO 2024 HASTA SEPTIEMBRE (INCLUSIVE)					
	TOTAL	INDEFINIDOS		TEMPORALES	
	CONTRATOS	Valor absoluto	% S/Total	Valor absoluto	% S/Total
Total España	11.408.909	4.836.254	42,39%	6.572.655	57,61%
Albacete	101.943	54.700	53,66%	47.243	46,34%
Ciudad Real	103.934	49.383	47,51%	54.551	52,49%
Cuenca	50.590	25.354	50,12%	25.236	49,88%
Guadalajara	77.724	23.283	29,96%	54.441	70,04%
Toledo	139.473	55.650	39,90%	83.823	60,10%
Castilla-La Mancha	473.664	208.370	43,99%	265.294	56,01%

TABLA Nº 15. FUENTE: SISPE/SPEE

CONTRATOS REGISTRADOS SEGÚN SEXO, EDAD, SECTORES Y TIPO DE CONTRATO EN CASTILLA- LA MANCHA SEPTIEMBRE DE 2024											
MODALIDAD	TOTAL	HOMBRES			MUJERES			SECTORES			
		<25	25-44	>=45	<25	25-44	>=45	AGRIC.	IND.	CONS.	SERV.
INDEFINIDO ORDINARIO (Bonif./No Bonif.) (*)	32.560	5.240	10.107	5.979	2.863	5.433	2.938	13.308	2.859	2.408	13.985
PERSONAS CON DISCAPACIDAD (Sólo bonificados)	60	5	11	23	1	8	12	1	6	4	49
CONVERT. EN INDEFINIDOS	1.573	199	415	256	145	387	171	59	300	122	1.092
CONTRATOS INDEFINIDOS	34.193	5.444	10.533	6.258	3.009	5.828	3.121	13.368	3.165	2.534	15.126
CIRCUNSTANCIAS DE LA PRODUCCION	29.299	4.388	7.423	4.038	3.095	6.403	3.952	4.546	5.690	470	18.593
VINC. PROGR. POLITICAS ACTIV. EMPLEO	576	15	75	144	16	161	165	0	3	2	571
FINANC. FONDOS EUROPEOS	86	5	20	14	10	30	7	18	0	4	64
ARTISTAS Y PERS. TÉCN. O AUX. SUSTITUCIÓN	1.197	158	467	263	81	177	51	0	0	0	1.197
TEMPORAL PERSONAS CON DISCAPACIDAD	45	2	10	19	1	3	10	0	6	3	36
TOTAL RELEVO	58	2	9	8	1	23	15	4	1	1	52
JUBILACION PARCIAL	91	0	0	65	0	0	26	4	33	0	54
SUST. JUBILACIÓN 64 AÑOS	0	0	0	0	0	0	0	0	0	0	0
OBTEN. PRÁCTICA PROFESIONAL	111	40	15	1	35	20	0	0	26	6	79
FORMACION EN ALTERNANCIA	99	33	13	0	31	18	4	1	14	9	75
PERSONAL INVESTIGADOR DOCTOR	0	0	0	0	0	0	0	0	0	0	0
INVESTIGADOR PREDOCTORAL EN FORMAC.	0	0	0	0	0	0	0	0	0	0	0
DEPORTISTAS PROFESIONAL	10	4	6	0	0	0	0	0	0	0	10
DOCENTE INVEST. UNIVERSIDAD	0	0	0	0	0	0	0	0	0	0	0
OTROS CONTRATOS	84	9	29	21	5	11	9	19	1	2	62
CONTRATOS TEMPORALES	36.068	4.961	8.784	4.907	3.687	8.322	5.407	4.649	6.306	531	24.582
TOTAL CONTRATOS	70.261	10.405	19.317	11.165	6.696	14.150	8.528	18.017	9.471	3.065	39.708

(*) Con anterioridad al 01/01/07 este epígrafe no incluía los contratos bonificados.

TABLA Nº 16. FUENTE: SISPE/SPEE

CONTRATOS REGISTRADOS SEGÚN TIPO DE CONTRATO EN CASTILLA-LA MANCHA EN SEPTIEMBRE DE 2024

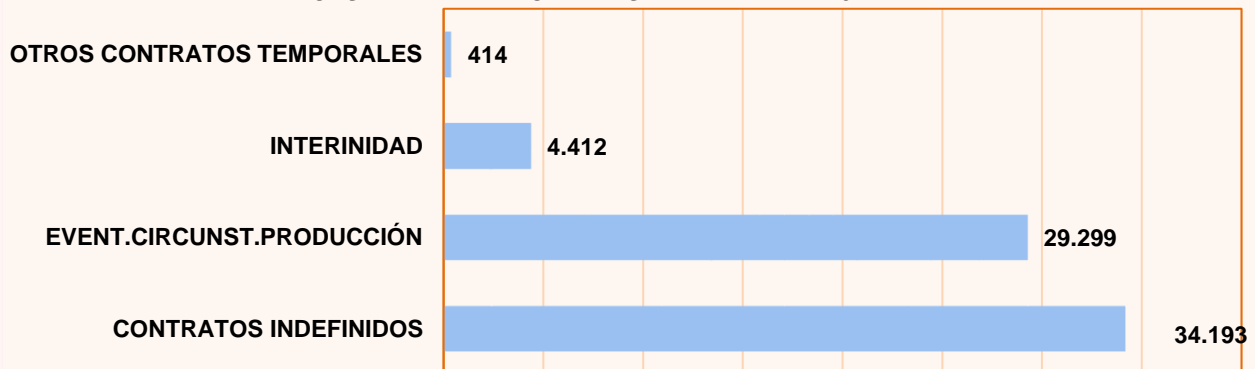


GRÁFICO Nº 14. FUENTE: SISPE/SPEE

CONTRATOS REGISTRADOS POR SECTORES DE ACTIVIDAD ECONÓMICA EN CASTILLA-LA MANCHA EN SEPTIEMBRE DE 2024

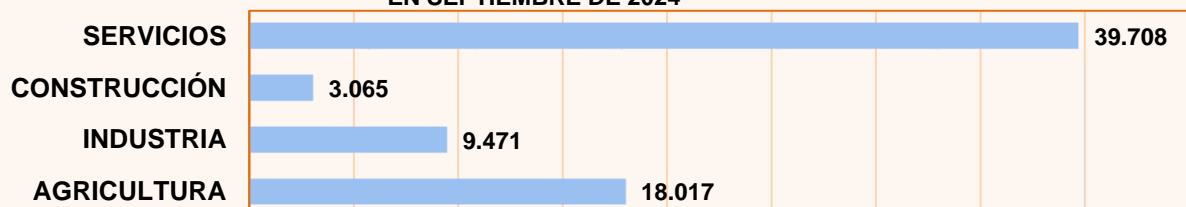


GRÁFICO Nº 15. FUENTE: SISPE/SPEE

3. BENEFICIARIOS DE PRESTACIONES POR DESEMPLEO

La información que se recoge en este epígrafe se refiere a las prestaciones que protegen la situación de desempleo a nivel contributivo, asistencial y de renta activa de inserción. La fuente de información es el Servicio Público de Empleo Estatal, derivándose los datos de la gestión de la concesión de las prestaciones por desempleo. Para acceder a las prestaciones contributivas es necesario la previa cotización a la Seguridad Social por dicha contingencia. Respecto a la prestación de nivel asistencial, que se denomina subsidio por desempleo, existen diversos tipos:

* Subsidio por desempleo para trabajadores que se encuentren en alguna de las siguientes situaciones: haber agotado la prestación contributiva, no haber cubierto el período mínimo de cotización para acceder a una prestación contributiva, ser emigrante retornado, haber sido excarcelado o ser declarado plenamente capaz o discapacitado parcial como consecuencia de un expediente de revisión de incapacidad.

* Subsidio en favor de trabajadores eventuales agrarios por cuenta ajena, que figuran incluidos en el censo del Régimen Especial Agrario de la Seguridad Social, que residen en las Comunidades Autónomas de

Andalucía y Extremadura.

La Renta Activa de Inserción constituye una renta económica vinculada a la realización de acciones en materia de políticas activas de empleo que no conlleven retribuciones salariales para desempleados de larga duración, mayores de 45 años, que a partir de noviembre de 2002 incluye también a personas con discapacidad, emigrantes retornados y víctimas de violencia doméstica.

Asimismo, existe la modalidad de pago único de la prestación por desempleo que consiste en la percepción en un solo pago del importe total del valor de la prestación por desempleo, con el fin de destinar su cuantía a la realización de una actividad profesional como trabajador autónomo, socio de una Cooperativa de trabajo asociado o de una Sociedad Laboral.

A continuación se muestra una serie de tablas que recogen la siguiente información: beneficiarios de prestaciones por desempleo para Castilla-La Mancha y cada una de sus provincias, incluyendo prestación contributiva, subsidio, renta activa de inserción y total de beneficiarios.

Nota Informativa

En el presente informe se facilitan datos hasta el mes de agosto de 2024, puesto que los datos sobre prestaciones por desempleo son publicados por el Servicio Público de Empleo Estatal con un mes de retraso en relación al resto de información sobre paro registrado, contratos, etc. El dato de beneficiarios corresponde a los que están en alta el último día del mes correspondiente.

BENEFICIARIOS POR PRESTACIÓN POR DESEMPLEO EN ESPAÑA Y CASTILLA-LA MANCHA DURANTE LOS ÚLTIMOS 12 MESES

	Total	Prestación Contributiva	Subsidio	Renta Activa de Inserción	Subsidios Eventuales Agrarios
CAST.-LA MANCHA					
Septiembre 2023	75.880	30.732	39.716	5.432	-
Octubre 2023	81.508	33.361	42.702	5.445	-
Noviembre 2023	86.780	34.902	46.265	5.613	-
Diciembre 2023	86.917	35.380	45.987	5.550	-
Enero 2024	89.898	37.195	47.192	5.511	-
Febrero 2024	90.849	37.545	47.853	5.451	-
Marzo 2024	88.261	36.007	46.861	5.393	-
Abril 2024	85.194	34.489	45.411	5.294	-
Mayo 2024	81.070	32.311	43.568	5.191	-
Junio 2024	78.722	32.378	41.239	5.105	-
Julio 2024	81.231	36.240	39.857	5.134	-
Agosto 2024	82.490	37.595	39.870	5.025	-
ESPAÑA					
Septiembre 2023	1.687.270	744.022	766.577	94.870	81.801
Octubre 2023	1.736.502	772.852	787.109	94.476	82.065
Noviembre 2023	1.824.163	833.872	812.172	96.159	81.960
Diciembre 2023	1.835.927	855.863	805.076	94.790	80.198
Enero 2024	1.922.316	911.932	836.953	94.300	79.131
Febrero 2024	1.893.595	879.007	843.560	93.431	77.597
Marzo 2024	1.794.934	807.010	818.843	92.573	76.508
Abril 2024	1.735.535	768.874	798.733	92.129	75.799
Mayo 2024	1.694.609	741.403	785.571	91.855	75.780
Junio 2024	1.699.873	765.277	768.621	90.295	75.680
Julio 2024	1.804.488	883.894	756.495	88.248	75.851
Agosto 2024	1.845.877	926.915	756.897	86.164	75.901

TABLA Nº 17. FUENTE: SISPE/SPEE

BENEFICIARIOS POR PRESTACIÓN POR DESEMPLEO EN LAS PROVINCIAS DE CASTILLA- LA MANCHA DURANTE LOS ÚLTIMOS 12 MESES

	Total	Prestación Contributiva	Subsidio	Renta Activa de Inserción
ALBACETE				
Septiembre 2023	16.545	6.811	8.447	1.287
Octubre 2023	17.957	7.496	9.146	1.315
Noviembre 2023	18.579	7.640	9.602	1.337
Diciembre 2023	18.786	7.893	9.588	1.305
Enero 2024	19.508	8.267	9.933	1.308
Febrero 2024	19.487	8.137	10.065	1.285
Marzo 2024	18.718	7.659	9.784	1.275
Abril 2024	17.686	7.132	9.331	1.223
Mayo 2024	16.411	6.375	8.837	1.199
Junio 2024	16.059	6.478	8.410	1.171
Julio 2024	16.932	7.416	8.344	1.172
Agosto 2024	16.891	7.417	8.334	1.140
CIUDAD REAL				
Septiembre 2023	18.310	6.499	10.080	1.731
Octubre 2023	19.330	6.853	10.796	1.681
Noviembre 2023	21.557	7.639	12.203	1.715
Diciembre 2023	21.546	7.708	12.103	1.735
Enero 2024	21.852	7.854	12.270	1.728
Febrero 2024	22.343	7.938	12.664	1.741
Marzo 2024	21.724	7.594	12.394	1.736
Abril 2024	21.302	7.358	12.198	1.746
Mayo 2024	20.191	6.807	11.682	1.702
Junio 2024	19.428	6.813	10.921	1.694
Julio 2024	19.524	7.471	10.347	1.706
Agosto 2024	20.339	8.172	10.475	1.692
CUENCA				
Septiembre 2023	6.318	2.841	3.152	325
Octubre 2023	6.922	3.190	3.418	314
Noviembre 2023	7.286	3.244	3.715	327
Diciembre 2023	7.216	3.230	3.661	325
Enero 2024	7.618	3.502	3.781	335
Febrero 2024	7.646	3.523	3.797	326
Marzo 2024	7.380	3.416	3.644	320
Abril 2024	7.253	3.326	3.617	310
Mayo 2024	6.856	3.123	3.431	302
Junio 2024	6.546	3.021	3.217	308
Julio 2024	6.834	3.397	3.133	304
Agosto 2024	6.901	3.487	3.107	307
GUADALAJARA				
Septiembre 2023	8.815	4.616	3.820	379
Octubre 2023	9.299	4.821	4.108	370
Noviembre 2023	9.449	4.850	4.225	374
Diciembre 2023	9.607	5.059	4.193	355
Enero 2024	10.251	5.512	4.381	358
Febrero 2024	10.793	5.842	4.599	352
Marzo 2024	10.199	5.339	4.505	355
Abril 2024	9.743	5.092	4.301	350
Mayo 2024	9.287	4.840	4.096	351
Junio 2024	9.060	4.825	3.902	333
Julio 2024	9.587	5.420	3.857	310
Agosto 2024	9.768	5.567	3.901	300
TOLEDO				
Septiembre 2023	25.892	9.965	14.217	1.710
Octubre 2023	28.000	11.001	15.234	1.765
Noviembre 2023	29.909	11.529	16.520	1.860
Diciembre 2023	29.762	11.490	16.442	1.830
Enero 2024	30.669	12.060	16.827	1.782
Febrero 2024	30.580	12.105	16.728	1.747
Marzo 2024	30.240	11.999	16.534	1.707
Abril 2024	29.210	11.581	15.964	1.665
Mayo 2024	28.325	11.166	15.522	1.637
Junio 2024	27.629	11.241	14.789	1.599
Julio 2024	28.354	12.536	14.176	1.642
Agosto 2024	28.591	12.952	14.053	1.586

TABLA Nº 18. FUENTE: SISPE/SPEE

DISTRIBUCIÓN POR PROVINCIAS DE LOS BENEFICIARIOS DE PRESTACIÓN POR DESEMPLEO (AGOSTO DE 2024)

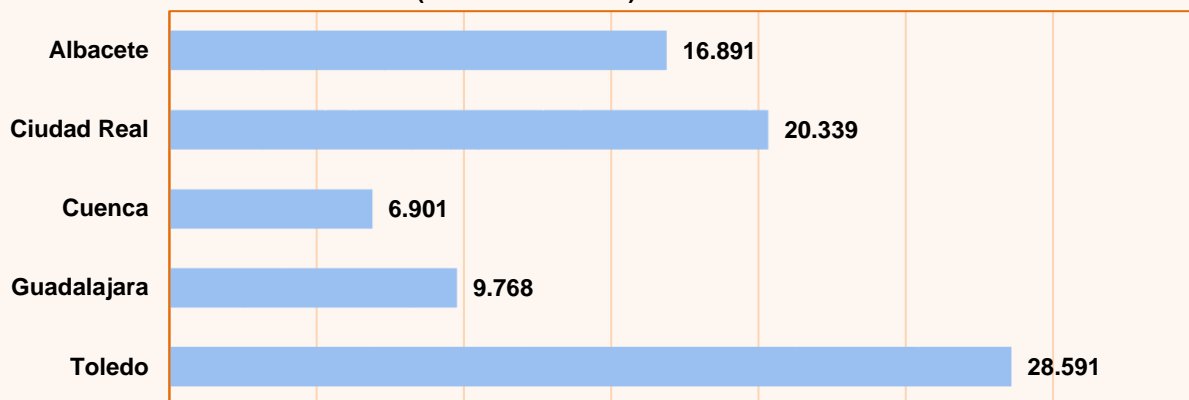


GRÁFICO Nº 16. FUENTE: SISPE/SPEE

DISTRIBUCIÓN DE LOS BENEFICIARIOS EXTRANJEROS DE PRESTACIONES POR DESEMPLEO AGOSTO DE 2024

	TOTAL	PAÍSES COMUNITARIOS	PAÍSES NO COMUNITARIOS
Total España	207.192	80.295	126.897
Albacete	1.657	716	941
Ciudad Real	1.865	1.165	700
Cuenca	1.417	771	646
Guadalajara	1.808	936	872
Toledo	3.700	1.806	1.894
Castilla-La Mancha	10.447	5.394	5.053

TABLA Nº 19. FUENTE: SISPE/SPEE

DISTRIBUCIÓN POR PROVINCIAS DE LOS BENEFICIARIOS EXTRANJEROS DE PRESTACIONES POR DESEMPLEO (AGOSTO DE 2024)

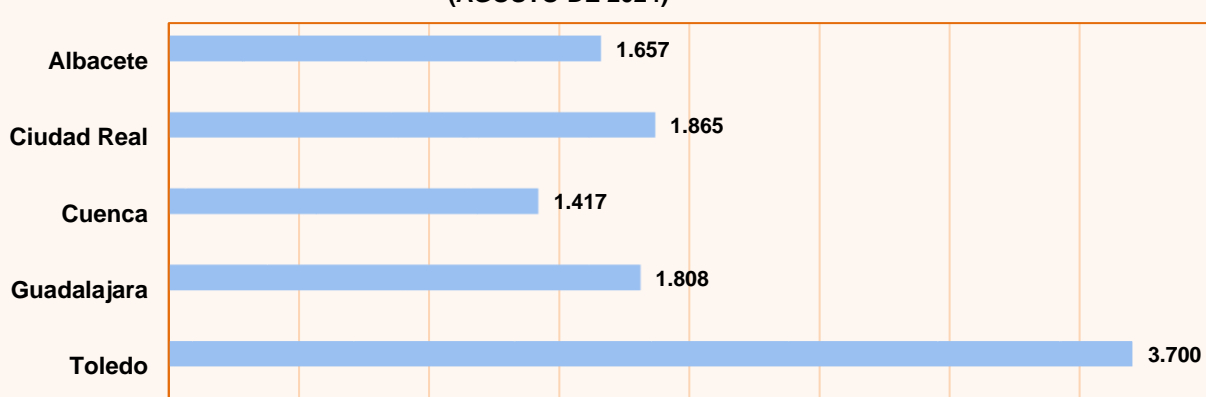


GRÁFICO Nº 17. FUENTE: SISPE/SPEE

4. AFILIACIÓN A LA SEGURIDAD SOCIAL

AFILIACIÓN A LA SEGURIDAD SOCIAL POR RÉGIMENES Y PROVINCIAS EN CASTILLA- LA MANCHA SEPTIEMBRE DE 2024 (Afiliados medios)					
	TOTAL SISTEMA	RÉGIMEN GENERAL (*)	RÉGIMEN ESPECIAL AUTÓNOMOS	RÉGIMEN TRABAJADORES DEL MAR	RÉGIMEN ESPECIAL MINERÍA CARBÓN
TOTAL NACIONAL SEPTIEMBRE'2024	21.198.206	17.756.216	3.377.081	64.007	903
Albacete	155.794	125.885	29.910	0	0
Ciudad Real	181.511	146.146	35.365	0	0
Cuenca	82.694	64.395	18.299	0	0
Guadalajara	103.660	88.036	15.624	0	0
Toledo	264.812	214.774	50.039	0	0
TOTAL REGIONAL SEPTIEMBRE'2024	788.471	639.236	149.235	0	0
TOTAL REGIONAL AGOSTO'2024	788.457	639.181	149.275	0	0
TOTAL REGIONAL SEPTIEMBRE'2023	774.146	624.956	149.190	0	0

TABLA Nº 20. Datos provisionales. Valores absolutos. Dato medio del mes.

FUENTE: Tesorería General de la Seguridad Social.

(*) A partir de enero de 2012 se han integrado en el Régimen General el Sistema Especial de Trabajadores Agrarios y el Sistema Especial de Empleados del Hogar

VARIACIONES DE LA AFILIACIÓN A LA SEGURIDAD SOCIAL POR PROVINCIAS EN CASTILLA- LA MANCHA SEPTIEMBRE DE 2024 (Afiliados medios)					
	AFILIADOS MEDIOS	MES ANTERIOR		INTERANUAL (1)	
		ABSOLUTA	RELATIVA	ABSOLUTA	RELATIVA
Total España	21.198.206	8.805	0,04%	473.411	2,28%
Albacete	155.794	-170	-0,11%	2.758	1,80%
Ciudad Real	181.511	587	0,32%	719	0,40%
Cuenca	82.694	-397	-0,48%	474	0,58%
Guadalajara	103.660	-1.022	-0,98%	2.812	2,79%
Toledo	264.812	1.016	0,39%	7.563	2,94%
Castilla-La Mancha	788.471	15	0,00%	14.325	1,85%

TABLA Nº 21. Datos provisionales. Dato medio del mes.

(1) Respecto al mismo mes del año anterior.

FUENTE: Tesorería General de la Seguridad Social.