



Indicadores Básicos

MERCADO DE TRABAJO DE CASTILLA-LA MANCHA

Octubre de 2024

Índice

1. Paro registrado y tipo de demanda de empleo

3

Paro registrado por sexos en Castilla-La Mancha en los últimos 12 meses	3
Gráfico de evolución del paro registrado por sexos en Castilla-La Mancha durante los últimos 12 meses	3
Paro registrado por sectores de actividad económica en Castilla-La Mancha en los últimos 12 meses	3
Gráfico del paro registrado por sectores de actividad económica en Castilla-La Mancha en octubre de 2024	4
Paro registrado por sexos en las provincias de Castilla-La Mancha en octubre de 2024	4
Evolución de las variaciones de paro registrado por sexos desde octubre de 2023	4
Gráfico de distribución provincial del paro registrado en Castilla-La Mancha en octubre de 2024	5
Variaciones relativas del paro registrado por sexos en las provincias de Castilla-La Mancha en octubre de 2024	5
Variaciones relativas del paro registrado por sexos en las provincias de Castilla-La Mancha en octubre de 2024	5
Paro registrado por sectores de actividad económica en las provincias de Castilla-La Mancha en octubre de 2024	6
Gráfico del paro registrado por sectores de actividad económica en las provincias de Castilla-La Mancha en octubre de 2024	6
Variaciones relativas del paro registrado por sectores de actividad económica en las provincias de Castilla-La Mancha en octubre de 2024	6
Paro registrado por sexos y franjas de edad en Castilla-La Mancha y sus provincias en octubre de 2024	7
Gráfico del paro registrado por grupo de edad en Castilla-La Mancha en octubre de 2024. Ambos sexos	7
Paro registrado por sexos y nivel de estudios en Castilla-La Mancha y sus provincias en octubre de 2024	8
Gráfico de paro registrado por nivel de estudios en Castilla-La Mancha en octubre de 2024. Ambos sexos	8
Paro registrado por sexo y tiempo de inscripción de la demanda en Castilla-La Mancha y sus provincias en octubre de 2024	9
Gráfico de paro registrado por tiempo de la inscripción de la demanda en Castilla-La Mancha en octubre de 2024. Ambos sexos	9
Variaciones del paro registrado en el colectivo de extranjeros en Castilla-La Mancha en octubre de 2024	10
Paro registrado en el colectivo de extranjeros por provincias y sectores de actividad económica en Castilla-La Mancha en octubre de 2024	10
Gráfico de distribución provincial del paro registrado en el colectivo de extranjeros en Castilla-La Mancha en octubre de 2024	10
Gráfico del paro registrado por sectores de actividad económica en el colectivo de extranjeros en Castilla-La Mancha y sus provincias en octubre de 2024	10
Paro registrado en el colectivo de extranjeros por nacionalidad en Castilla-La Mancha y sus provincias en octubre de 2024	11
Gráfico de distribución del paro registrado en el colectivo de extranjeros por nacionalidad en Castilla-La Mancha en octubre de 2024	11
Paro registrado en el total nacional por sexos, edad y sectores de actividad económica en octubre de 2024 (Valores absolutos y variaciones)	12
Paro registrado por comunidades autónomas en octubre de 2024 (Valores absolutos y variaciones)	12
Demandantes de empleo por tipo de demanda en octubre de 2024 (Valores absolutos y variaciones)	13
Gráfico de distribución de los demandantes de empleo por tipo de demanda en octubre de 2024	13

2. Contratación

14

Contratos registrados según temporalidad en Castilla-La Mancha en octubre de 2024	14
Gráfico de evolución del número de contratos indefinidos y temporales en Castilla-La Mancha durante los últimos 12 meses	14
Variación del número de contratos registrados según temporalidad en Castilla-La Mancha y en España en octubre de 2024	14
Gráfico de distribución provincial de la contratación en Castilla-La Mancha en octubre de 2024	15
Gráfico de variaciones del número de contratos registrados según temporalidad en las provincias de Castilla-La Mancha en octubre de 2024	15
Contratos registrados totales, indefinidos y temporales en las provincias de Castilla-La Mancha (dato acumulado del año 2024 hasta octubre - inclusive)	15
Contratos registrados según sexos, edad, sectores y tipo de contrato en Castilla-La Mancha en octubre de 2024	16
Gráfico de contratos registrados según tipo de contrato en Castilla-La Mancha en octubre de 2024	16
Gráfico de contratos registrados por sectores de actividad económica en Castilla-La Mancha en octubre de 2024	16
Evolución del número de contratos según su duración, de 2008 a 2024	17
Evolución de la distribución del porcentaje de contratos según su duración, de 2008 a 2024	17
Evolución de la duración media (en días) de los contratos, de 2008 a 2024	17
Contratos a extranjeros según temporalidad en Castilla-La Mancha y sus provincias en octubre de 2024	18
Contratos a extranjeros según sexos y grupos de edad en Castilla-La Mancha y sus provincias en octubre de 2024	18
Contratos a extranjeros según sectores de actividad económica en Castilla-La Mancha y sus provincias en octubre de 2024	18

3. Personas con discapacidad 19

Demandantes de empleo por tipo de discapacidad, sexos y grupos de edad en Castilla-La Mancha y sus provincias en octubre de 2024	19
Contratos a personas con discapacidad según tipo de contrato y grupos de edad en Castilla-La Mancha en octubre de 2024 (ambos sexos)	20
Contratos a personas con discapacidad según tipo de contrato y grupos de edad en la provincia de Albacete en octubre de 2024 (ambos sexos)	20
Contratos a personas con discapacidad según tipo de contrato y grupos de edad en la provincia de Ciudad Real en octubre de 2024 (ambos sexos)	21
Contratos a personas con discapacidad según tipo de contrato y grupos de edad en la provincia de Cuenca en octubre de 2024 (ambos sexos)	21
Contratos a personas con discapacidad según tipo de contrato y grupos de edad en la provincia de Guadalajara en octubre de 2024 (ambos sexos)	22
Contratos a personas con discapacidad según tipo de contrato y grupos de edad en la provincia de Toledo en octubre de 2024 (ambos sexos)	22
Contratos a personas con discapacidad según tipo de contrato y grupos de edad en Castilla-La Mancha y sus provincias en octubre de 2024 (hombres)	23
Contratos a personas con discapacidad según tipo de contrato y grupos de edad en Castilla-La Mancha y sus provincias en octubre de 2024 (mujeres)	23
Contratos a personas con discapacidad según tipo de contrato en Castilla-La Mancha y sus provincias en octubre de 2024 (hombres)	24
Contratos a personas con discapacidad según tipo de contrato en Castilla-La Mancha y sus provincias en octubre de 2024 (mujeres)	24

4. Gestión de ofertas y colocaciones 25

Colocaciones de demandantes y otras colocaciones en Castilla-La Mancha y sus provincias en octubre de 2024	25
Gráfico de distribución provincial de colocaciones de demandantes y otras colocaciones en Castilla-La Mancha en octubre de 2024	25
Colocaciones de demandantes y otras colocaciones en las Comunidades Autónomas en octubre de 2024	26
Cuotas por Comunidades Autónomas en octubre de 2024	26

5. Beneficiarios de prestaciones por desempleo 27

Evolución del nº de beneficiarios de prestaciones por desempleo en España y Castilla-La Mancha durante los últimos 12 meses	27
Beneficiarios de prestaciones por desempleo en las provincias de Castilla-La Mancha durante los últimos 12 meses	28
Gráfico provincial de beneficiarios de prestación por desempleo en septiembre de 2024	29
Beneficiarios extranjeros de prestaciones por desempleo según procedencia en Castilla-La Mancha y sus provincias en septiembre de 2024	29
Gráfico de distribución provincial de beneficiarios extranjeros de prestación por desempleo en septiembre de 2024	29

6. Afiliación a la Seguridad Social 30

Afiliación a la Seguridad Social por regímenes y provincias en Castilla-La Mancha en octubre de 2024	30
Variaciones de la afiliación a la Seguridad Social por provincias en Castilla-La Mancha en octubre de 2024	30

1. Paro registrado

PARO REGISTRADO EN CASTILLA-LA MANCHA POR SEXOS EN LOS ÚLTIMOS 12 MESES

	TOTAL	HOMBRES	MUJERES			
Noviembre 2023	136.507	47.026	89.481			
Diciembre 2023	134.806	47.087	87.719			
Enero 2024	138.129	47.936	90.193			
Febrero 2024	138.474	48.079	90.395			
Marzo 2024	136.162	47.382	88.780			
Abril 2024	130.918	45.094	85.824			
Mayo 2024	126.843	43.515	83.328			
Junio 2024	123.094	42.203	80.891			
Julio 2024	122.646	42.249	80.397			
Agosto 2024	123.329	42.719	80.610			
Septiembre 2024	125.184	42.862	82.322			
Octubre 2024	129.043	44.159	84.884			
VARIACIONES EN EL MES DE OCTUBRE DE 2024						
Mensual	3.859	3,08%	1.297	3,03%	2.562	3,11%
Interanual	-6.531	-4,82%	-2.644	-5,65%	-3.887	-4,38%

TABLA Nº 1. FUENTE: SISPE/SPEE

EVOLUCIÓN DEL PARO REGISTRADO POR SEXOS EN CASTILLA-LA MANCHA DURANTE LOS ÚLTIMOS 12 MESES

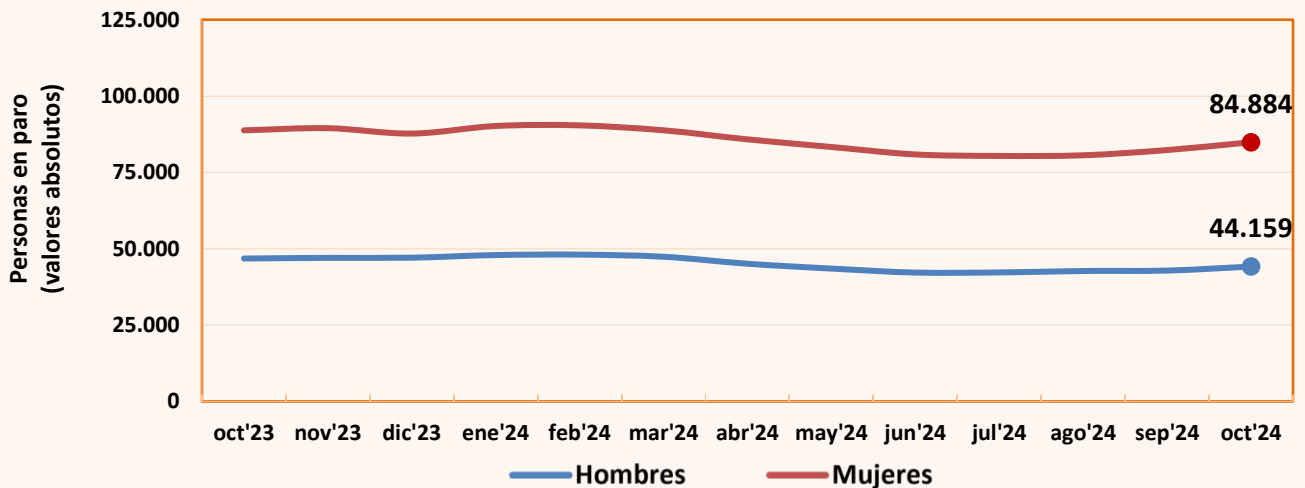


GRÁFICO 1. FUENTE: SISPE/SPEE

PARO REGISTRADO POR SECTORES DE ACTIVIDAD ECONÓMICA EN CASTILLA-LA MANCHA EN LOS ÚLTIMOS 12 MESES

	Agricultura	Industria	Construcción	Servicios	Sin empl. anterior
Noviembre 2023	6.404	11.570	9.103	98.109	11.321
Diciembre 2023	6.265	11.610	9.480	96.383	11.068
Enero 2024	6.430	11.641	9.409	99.507	11.142
Febrero 2024	6.520	11.599	9.311	99.614	11.430
Marzo 2024	6.511	11.545	9.234	97.381	11.491
Abril 2024	6.144	11.336	8.784	93.505	11.149
Mayo 2024	5.829	11.086	8.589	90.584	10.755
Junio 2024	5.698	10.744	8.361	87.535	10.756
Julio 2024	5.609	10.678	8.383	87.235	10.741
Agosto 2024	5.472	10.752	8.746	87.770	10.589
Septiembre 2024	5.309	10.718	8.492	89.839	10.826
Octubre 2024	5.662	10.987	8.491	92.986	10.917
VARIACIONES EN EL MES DE OCTUBRE DE 2024					
Mensual	353 6,65 %	269 2,51 %	-1 -0,01 %	3.147 3,50 %	91 0,84 %
Interanual	-880 -13,45 %	-687 -5,88 %	-567 -6,26 %	-4.238 -4,36 %	-159 -1,44 %

TABLA Nº 2. FUENTE: SISPE/SPEE

**PARO REGISTRADO POR SECTORES DE ACTIVIDAD ECONÓMICA
EN CASTILLA-LA MANCHA EN OCTUBRE DE 2024**

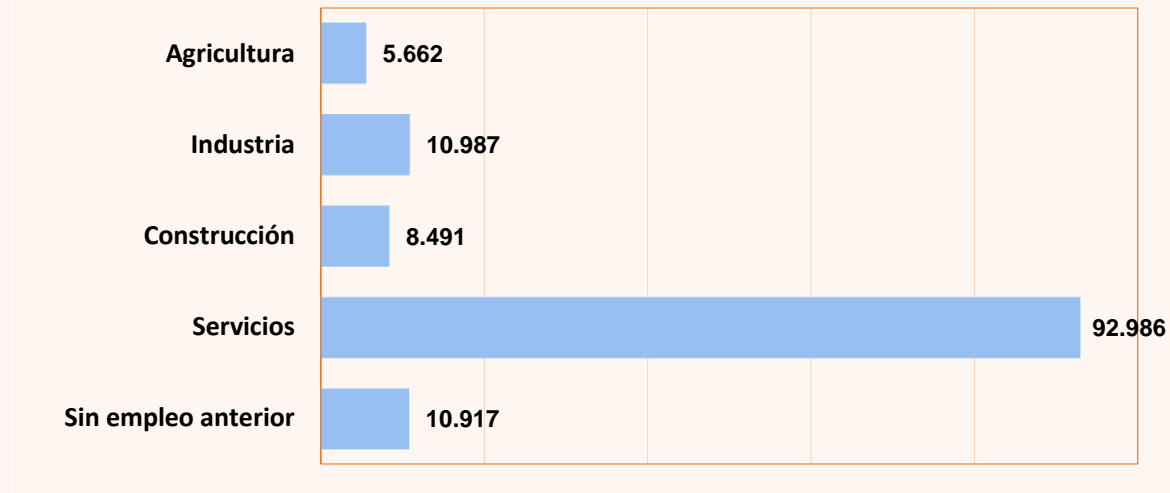


GRÁFICO 2. FUENTE: SISPE/SPEE

PARO REGISTRADO POR SEXOS EN LAS PROVINCIAS DE CASTILLA-LA MANCHA EN OCTUBRE DE 2024

	AMBOS SEXOS	Parados	Paradas	% Mujeres
Albacete	23.788	7.895	15.893	66,8%
Ciudad Real	34.529	11.043	23.486	68,0%
Cuenca	9.712	3.616	6.096	62,8%
Guadalajara	12.915	4.945	7.970	61,7%
Toledo	48.099	16.660	31.439	65,4%
Castilla-La Mancha	129.043	44.159	84.884	65,8%

TABLA Nº 3. FUENTE: SISPE/SPEE

EVOLUCIÓN DE LAS VARIACIONES DEL PARO REGISTRADO POR SEXOS DESDE OCTUBRE DE 2023

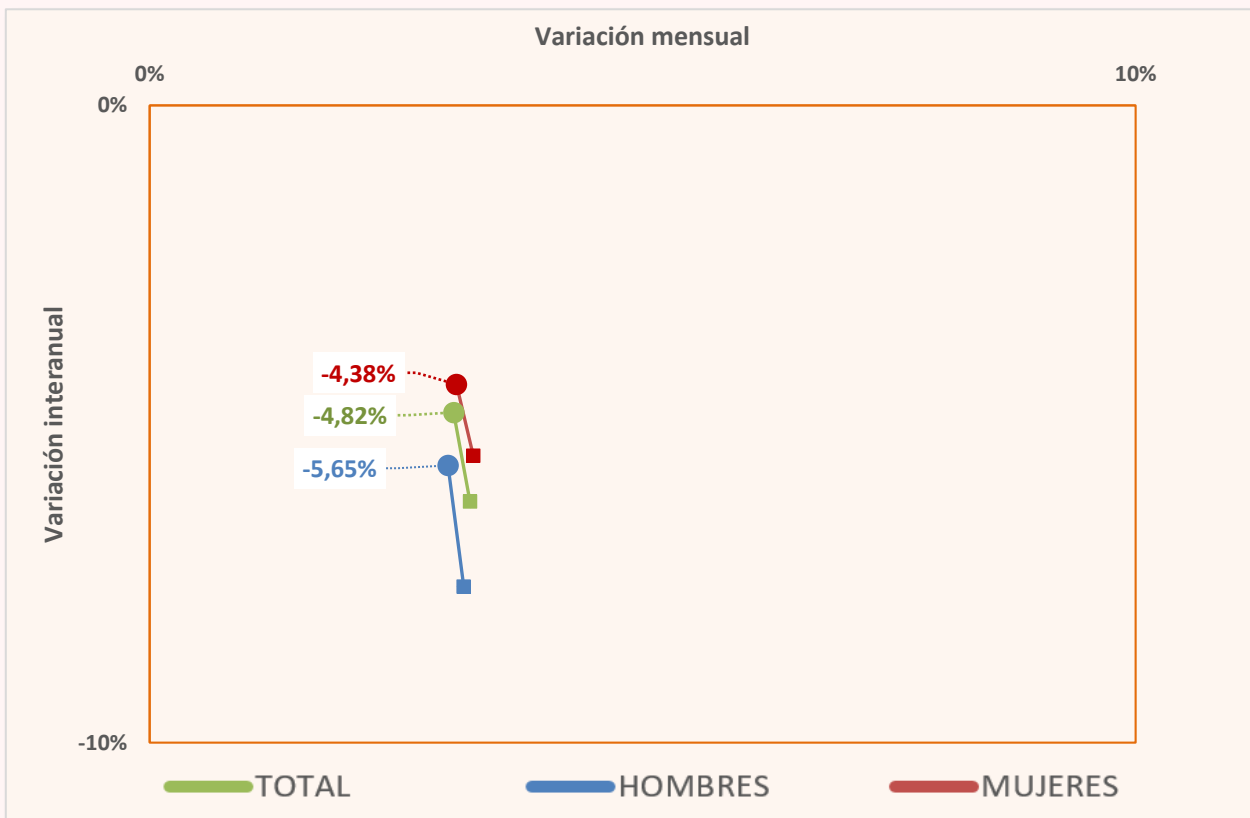


GRÁFICO 3. FUENTE: SISPE/SPEE

DISTRIBUCIÓN PROVINCIAL DEL PARO REGISTRADO EN CASTILLA-LA MANCHA EN OCTUBRE DE 2024

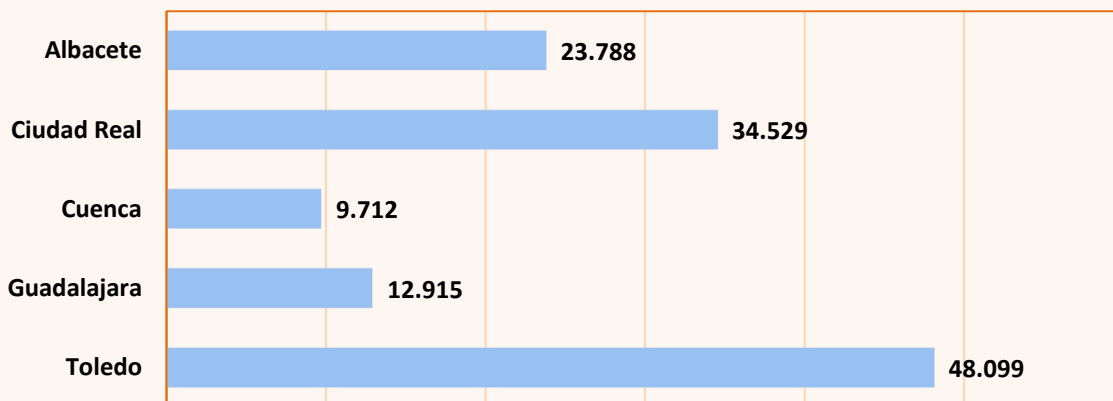


GRÁFICO 4. FUENTE: SISPE/SPEE

VARIACIONES RELATIVAS DEL PARO REGISTRADO POR SEXOS EN LAS PROVINCIAS DE CASTILLA-LA MANCHA EN OCTUBRE DE 2024

	TOTAL		HOMBRES		MUJERES							
	Variación mensual	Variación interanual	Variación mensual	Variación interanual	Variación mensual	Variación interanual						
Albacete	3,15%	727	-6,80%	-1.735	3,18%	243	-8,43%	-727	3,14%	484	-5,96%	-1.008
Ciudad Real	2,21%	745	-5,98%	-2.197	1,46%	159	-7,81%	-936	2,56%	586	-5,10%	-1.261
Cuenca	3,65%	342	-2,55%	-254	4,30%	149	-4,11%	-155	3,27%	193	-1,60%	-99
Guadalajara	2,84%	357	-3,05%	-406	3,69%	176	-3,44%	-176	2,32%	181	-2,80%	-230
Toledo	3,64%	1.688	-3,88%	-1.939	3,54%	570	-3,76%	-650	3,69%	1.118	-3,94%	-1.289

TABLA Nº 4. FUENTE: SISPE/SPEE

VARIACIONES RELATIVAS DEL PARO REGISTRADO POR SEXOS EN OCTUBRE DE 2024

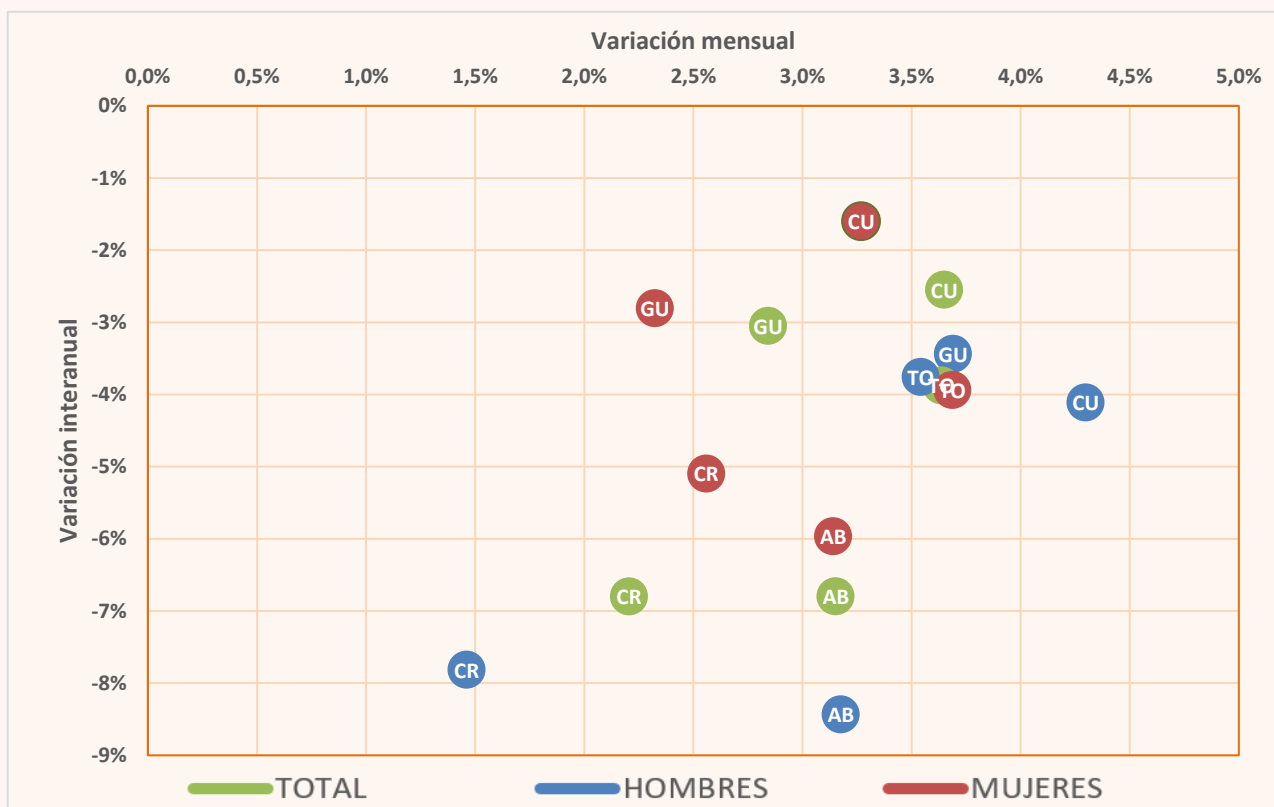


GRÁFICO 5. FUENTE: SISPE/SPEE

PARO REGISTRADO POR SECTORES DE ACTIVIDAD EN LAS PROVINCIAS DE CASTILLA-LA MANCHA EN OCTUBRE DE 2024

	TOTAL	Agricultura	Industria	Construcción	Servicios	Sin empleo anterior
Albacete	23.788	1.278	2.308	1.119	17.118	1.965
Ciudad Real	34.529	1.915	2.589	2.327	24.447	3.251
Cuenca	9.712	684	873	594	6.900	661
Guadalajara	12.915	171	906	895	10.068	875
Toledo	48.099	1.614	4.311	3.556	34.453	4.165
Castilla-La Mancha	129.043	5.662	10.987	8.491	92.986	10.917

TABLA Nº 5. FUENTE: SISPE/SPEE

PARO REGISTRADO POR SECTORES DE ACTIVIDAD EN OCTUBRE DE 2024

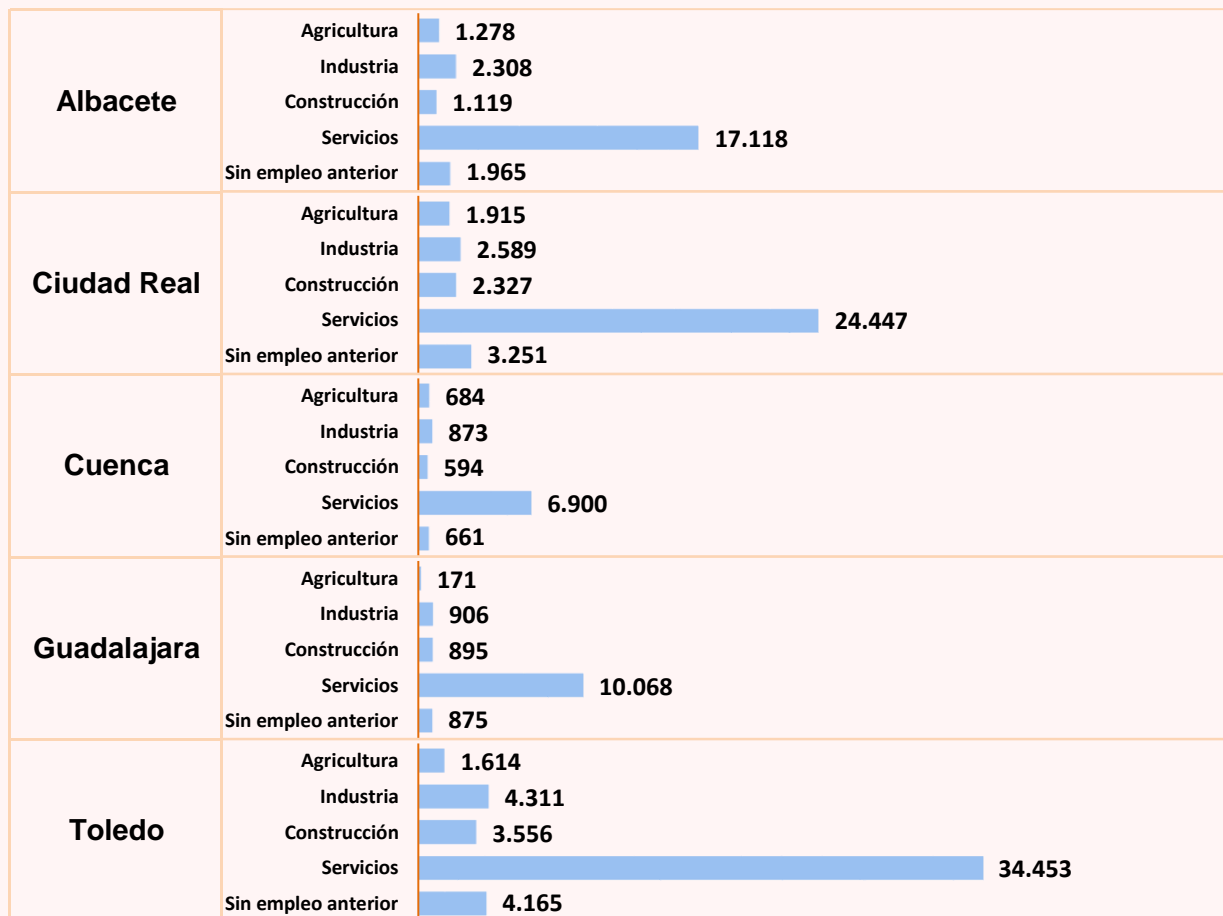


GRÁFICO Nº 6. FUENTE: SISPE/SPEE

VARIACIONES RELATIVAS DEL PARO REGISTRADO POR SECTORES DE ACTIVIDAD ECONÓMICA EN LAS PROVINCIAS DE CASTILLA-LA MANCHA EN OCTUBRE DE 2024

	VARIACIONES	Agricultura	Industria	Construcción	Servicios	Sin empleo anterior
Albacete	Mensual	5,10%	0,87%	0,81%	3,72%	1,13%
	Interanual	-16,20%	-11,64%	-12,24%	-5,41%	-2,38%
Ciudad Real	Mensual	9,74%	2,41%	-0,94%	2,19%	0,40%
	Interanual	-14,16%	-3,90%	-8,06%	-6,05%	0,09%
Cuenca	Mensual	8,06%	3,07%	0,17%	4,01%	-0,30%
	Interanual	-12,31%	2,46%	-2,94%	-2,65%	4,26%
Guadalajara	Mensual	1,79%	4,02%	0,00%	3,34%	-0,68%
	Interanual	-2,29%	-2,89%	1,59%	-3,10%	-7,11%
Toledo	Mensual	4,33%	3,04%	0,31%	4,30%	1,56%
	Interanual	-11,85%	-5,93%	-5,40%	-3,29%	-1,75%

TABLA Nº 6. FUENTE: SISPE/SPEE

PARO REGISTRADO EN AMBOS SEXOS POR FRANJAS DE EDAD EN CASTILLA-LA MANCHA Y SUS PROVINCIAS						
OCTUBRE DE 2024						
	Castilla-La Mancha	Albacete	Ciudad Real	Cuenca	Guadalajara	Toledo
AMBOS SEXOS	129.043	23.788	34.529	9.712	12.915	48.099
De 16 a 19 años	2.787	521	784	211	265	1.006
De 20 a 24 años	7.213	1.348	2.038	591	692	2.544
De 25 a 29 años	8.984	1.692	2.592	752	907	3.041
De 30 a 34 años	10.470	1.865	2.981	850	995	3.779
De 35 a 39 años	11.671	1.946	3.175	835	1.215	4.500
De 40 a 44 años	12.682	2.090	3.294	840	1.326	5.132
De 45 a 49 años	15.017	2.606	3.978	1.020	1.532	5.881
De 50 a 54 años	17.198	3.228	4.624	1.160	1.678	6.508
De 55 a 59 años	21.051	4.072	5.500	1.641	2.110	7.728
Mayor de 59 años	21.970	4.420	5.563	1.812	2.195	7.980
HOMBRES	44.159	7.895	11.043	3.616	4.945	16.660
De 16 a 19 años	1.570	294	435	124	157	560
De 20 a 24 años	3.365	600	892	280	373	1.220
De 25 a 29 años	3.580	688	951	344	394	1.203
De 30 a 34 años	3.551	650	951	304	348	1.298
De 35 a 39 años	3.456	563	860	254	386	1.393
De 40 a 44 años	3.812	584	867	294	441	1.626
De 45 a 49 años	4.490	767	1.056	306	555	1.806
De 50 a 54 años	5.199	935	1.276	388	606	1.994
De 55 a 59 años	6.933	1.272	1.731	574	812	2.544
Mayor de 59 años	8.203	1.542	2.024	748	873	3.016
MUJERES	84.884	15.893	23.486	6.096	7.970	31.439
De 16 a 19 años	1.217	227	349	87	108	446
De 20 a 24 años	3.848	748	1.146	311	319	1.324
De 25 a 29 años	5.404	1.004	1.641	408	513	1.838
De 30 a 34 años	6.919	1.215	2.030	546	647	2.481
De 35 a 39 años	8.215	1.383	2.315	581	829	3.107
De 40 a 44 años	8.870	1.506	2.427	546	885	3.506
De 45 a 49 años	10.527	1.839	2.922	714	977	4.075
De 50 a 54 años	11.999	2.293	3.348	772	1.072	4.514
De 55 a 59 años	14.118	2.800	3.769	1.067	1.298	5.184
Mayor de 59 años	13.767	2.878	3.539	1.064	1.322	4.964

TABLA Nº 7. FUENTE: SISPE/SPEE

PARO REGISTRADO POR GRUPOS DE EDAD EN CASTILLA-LA MANCHA EN OCTUBRE DE 2024. AMBOS SEXOS

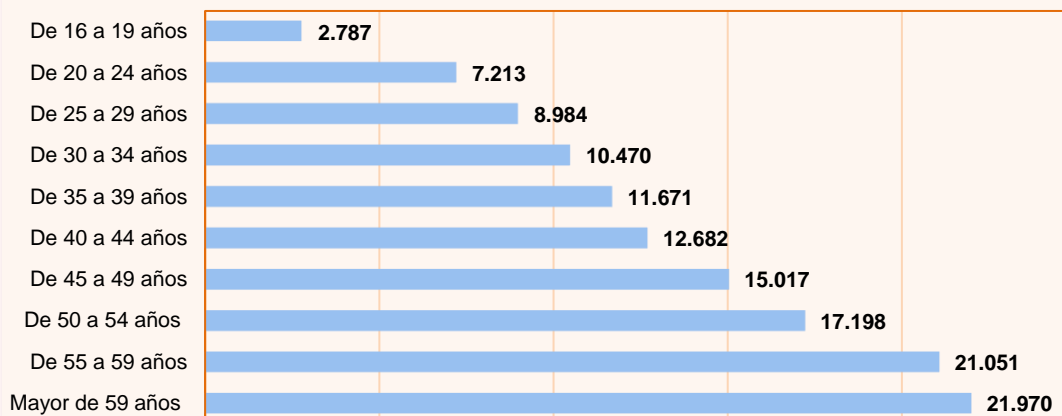


GRÁFICO Nº 7. FUENTE: SISPE/SPEE

PARO REGISTRADO POR SEXOS Y NIVEL DE ESTUDIOS TERMINADOS EN CASTILLA-LA MANCHA Y SUS PROVINCIAS						
OCTUBRE DE 2024						
	Cast.-La Mancha	Albacete	Ciudad Real	Cuenca	Guadalajara	Toledo
AMBOS SEXOS	129.043	23.788	34.529	9.712	12.915	48.099
Sin Estudios	1.614	277	415	83	80	759
Estudios Primarios	18.101	2.799	3.796	1.707	2.295	7.504
Primera etapa de educación secundaria	69.762	13.426	19.884	4.996	5.434	26.022
Sin Título de E.S.O. o equivalente	27.878	5.889	7.950	2.382	1.738	9.919
Con Título de E.S.O. o equivalente	41.884	7.537	11.934	2.614	3.696	16.103
Segunda etapa de educación secundaria	20.684	3.577	5.032	1.474	2.760	7.841
Bachillerato	10.264	1.538	2.393	761	1.579	3.993
FP de Grado Medio	10.420	2.039	2.639	713	1.181	3.848
Estudios Postsecundarios	18.651	3.629	5.360	1.433	2.332	5.897
FP de Grado Superior	8.531	1.613	2.471	555	1.049	2.843
1er y 2º ciclo universitario	5.518	1.053	1.469	452	798	1.746
3er ciclo universitario	4.383	933	1.370	411	445	1.224
Otros estudios postsecundarios	219	30	50	15	40	84
Otros	231	80	42	19	14	76
HOMBRES	44.159	7.895	11.043	3.616	4.945	16.660
Sin Estudios	371	81	98	27	19	146
Estudios Primarios	6.120	919	1.157	612	841	2.591
Primera etapa de educación secundaria	25.845	4.801	6.776	2.046	2.396	9.826
Sin Título de E.S.O. o equivalente	11.411	2.354	3.053	1.069	818	4.117
Con Título de E.S.O. o equivalente	14.434	2.447	3.723	977	1.578	5.709
Segunda etapa de educación secundaria	6.331	1.028	1.504	477	965	2.357
Bachillerato	3.598	560	812	289	593	1.344
FP de Grado Medio	2.733	468	692	188	372	1.013
Estudios Postsecundarios	5.436	1.036	1.498	452	721	1.729
FP de Grado Superior	2.647	488	741	198	335	885
1er y 2º ciclo universitario	1.408	240	342	123	227	476
3er ciclo universitario	1.300	296	399	124	139	342
Otros estudios postsecundarios	81	12	16	7	20	26
Otros	56	30	10	2	3	11
MUJERES	84.884	15.893	23.486	6.096	7.970	31.439
Sin Estudios	1.243	196	317	56	61	613
Estudios Primarios	11.981	1.880	2.639	1.095	1.454	4.913
Primera etapa de educación secundaria	43.917	8.625	13.108	2.950	3.038	16.196
Sin Título de E.S.O. o equivalente	16.467	3.535	4.897	1.313	920	5.802
Con Título de E.S.O. o equivalente	27.450	5.090	8.211	1.637	2.118	10.394
Segunda etapa de educación secundaria	14.353	2.549	3.528	997	1.795	5.484
Bachillerato	6.666	978	1.581	472	986	2.649
FP de Grado Medio	7.687	1.571	1.947	525	809	2.835
Estudios Postsecundarios	13.215	2.593	3.862	981	1.611	4.168
FP de Grado Superior	5.884	1.125	1.730	357	714	1.958
1er y 2º ciclo universitario	4.110	813	1.127	329	571	1.270
3er ciclo universitario	3.083	637	971	287	306	882
Otros estudios postsecundarios	138	18	34	8	20	58
Otros	175	50	32	17	11	65

TABLA Nº 8. FUENTE: SISPE/SPEE

**PARO REGISTRADO POR NIVEL DE ESTUDIOS EN
CASTILLA-LA MANCHA EN OCTUBRE DE 2024. AMBOS SEXOS**

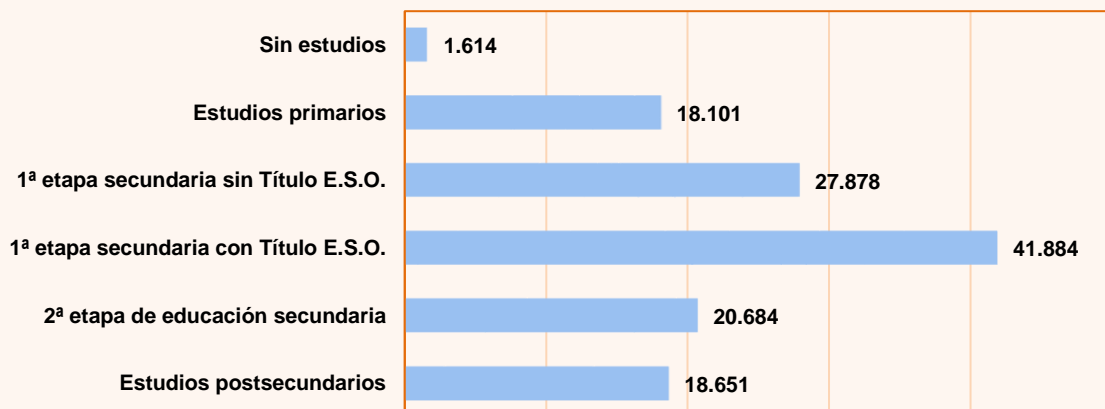


GRÁFICO Nº 8. FUENTE: SISPE/SPEE

PARO REGISTRADO POR SEXOS Y TIEMPO DE INSCRIPCIÓN DE LA DEMANDA EN CASTILLA-LA MANCHA Y SUS PROVINCIAS						
OCTUBRE DE 2024						
	Cast.-La Mancha	Albacete	Ciudad Real	Cuenca	Guadalajara	Toledo
AMBOS SEXOS	129.043	23.788	34.529	9.712	12.915	48.099
<= 7 DIAS	3.626	680	761	314	444	1.427
> 7 <= 15 DIAS	4.294	813	1.027	395	457	1.602
> 15 <= 30 DIAS	9.255	1.769	2.347	728	965	3.446
> 1 <= 3 MESES	21.709	4.078	5.751	1.869	2.186	7.825
> 3 <= 6 MESES	14.259	2.489	3.810	1.047	1.599	5.314
> 6 <= 9 MESES	9.146	1.540	2.385	720	1.003	3.498
> 9 <= 12 MESES	9.546	1.621	2.728	731	961	3.505
> 12 <= 15 MESES	8.816	1.666	2.317	620	827	3.386
> 15 <= 18 MESES	5.275	946	1.486	391	452	2.000
> 18 <= 21 MESES	3.916	734	1.054	267	377	1.484
> 21 <= 24 MESES	4.182	756	1.285	285	362	1.494
> 24 MESES	35.019	6.696	9.578	2.345	3.282	13.118
HOMBRES	44.159	7.895	11.043	3.616	4.945	16.660
<= 7 DIAS	1.450	271	270	127	209	573
> 7 <= 15 DIAS	1.797	350	412	192	206	637
> 15 <= 30 DIAS	3.497	614	833	276	422	1.352
> 1 <= 3 MESES	8.436	1.539	2.090	780	972	3.055
> 3 <= 6 MESES	5.371	926	1.330	378	688	2.049
> 6 <= 9 MESES	3.371	553	831	278	392	1.317
> 9 <= 12 MESES	3.213	549	873	265	376	1.150
> 12 <= 15 MESES	2.774	539	706	200	293	1.036
> 15 <= 18 MESES	1.690	289	417	141	166	677
> 18 <= 21 MESES	1.230	234	294	96	133	473
> 21 <= 24 MESES	1.192	225	323	86	128	430
> 24 MESES	10.138	1.806	2.664	797	960	3.911
MUJERES	84.884	15.893	23.486	6.096	7.970	31.439
<= 7 DIAS	2.176	409	491	187	235	854
> 7 <= 15 DIAS	2.497	463	615	203	251	965
> 15 <= 30 DIAS	5.758	1.155	1.514	452	543	2.094
> 1 <= 3 MESES	13.273	2.539	3.661	1.089	1.214	4.770
> 3 <= 6 MESES	8.888	1.563	2.480	669	911	3.265
> 6 <= 9 MESES	5.775	987	1.554	442	611	2.181
> 9 <= 12 MESES	6.333	1.072	1.855	466	585	2.355
> 12 <= 15 MESES	6.042	1.127	1.611	420	534	2.350
> 15 <= 18 MESES	3.585	657	1.069	250	286	1.323
> 18 <= 21 MESES	2.686	500	760	171	244	1.011
> 21 <= 24 MESES	2.990	531	962	199	234	1.064
> 24 MESES	24.881	4.890	6.914	1.548	2.322	9.207

TABLA Nº 9. FUENTE: SISPE/SPEE

PARO REGISTRADO POR TIEMPO DE INSCRIPCIÓN DE LA DEMANDA EN CASTILLA-LA MANCHA EN OCTUBRE DE 2024. AMBOS SEXOS

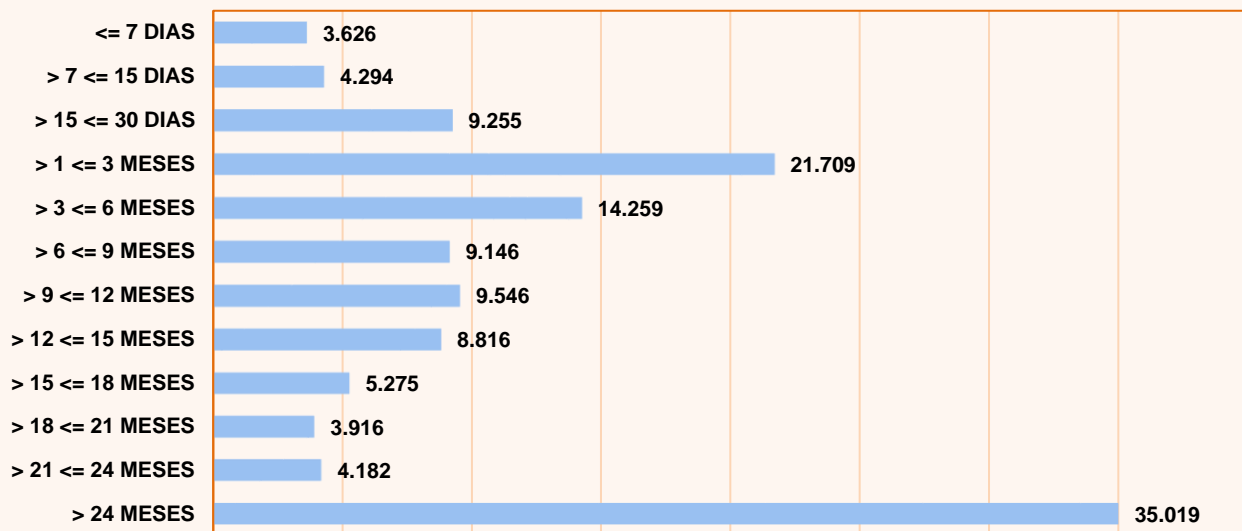


GRÁFICO Nº 9. FUENTE: SISPE/SPEE

VARIACIONES DEL PARO REGISTRADO EN EL COLECTIVO DE EXTRANJEROS EN CASTILLA-LA MANCHA EN OCTUBRE DE 2024

DATO ABSOLUTO DEL MES	VARIACIÓN INTERMENSUAL		VARIACIÓN INTERANUAL		ZONA ORIGEN	
	VALOR ABSOLUTO	RELATIVA (%)	VALOR ABSOLUTO	RELATIVA (%)	PAIS COMUNITARIO	PAÍS EXTRA-COMUNITARIO
17.112	921	5,69%	158	0,93%	6.511	10.601

TABLA Nº 10. FUENTE: SISPE/SPEE

PARO REGISTRADO EN EL COLECTIVO DE EXTRANJEROS POR PROVINCIAS Y SECTORES DE ACTIVIDAD ECONÓMICA EN CASTILLA-LA MANCHA EN OCTUBRE DE 2024

	TOTAL	Agricultura	Industria	Construcción	Servicios	Sin empleo anterior
Castilla- La Mancha	17.112	1.426	1.084	1.417	10.190	2.995
Albacete	2.013	268	123	66	1.124	432
Ciudad Real	3.399	418	173	215	1.919	674
Cuenca	1.692	225	194	118	966	189
Guadalajara	2.675	69	143	283	1.807	373
Toledo	7.333	446	451	735	4.374	1.327

TABLA Nº 11. FUENTE: SISPE/SPEE

PARO REGISTRADO EN EL COLECTIVO DE EXTRANJEROS POR PROVINCIAS EN CASTILLA-LA MANCHA EN OCTUBRE DE 2024

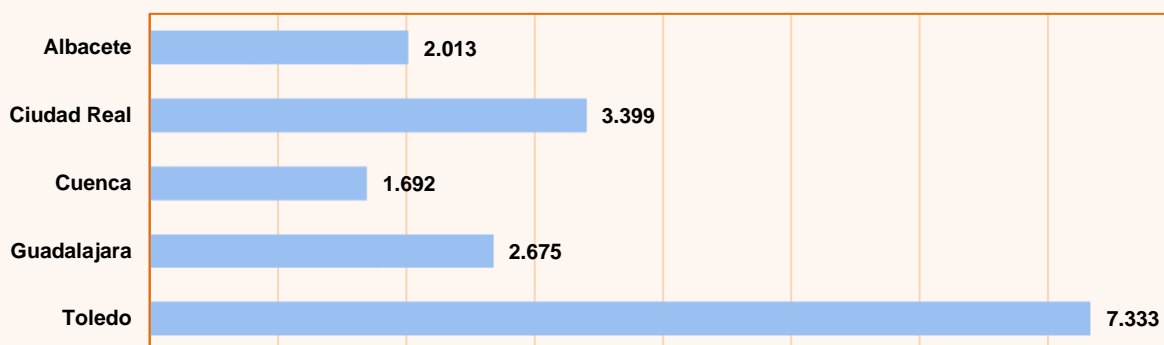


GRÁFICO Nº 10. FUENTE: SISPE/SPEE

PARO REGISTRADO POR SECTORES EN EL COLECTIVO DE EXTRANJEROS EN OCTUBRE DE 2024

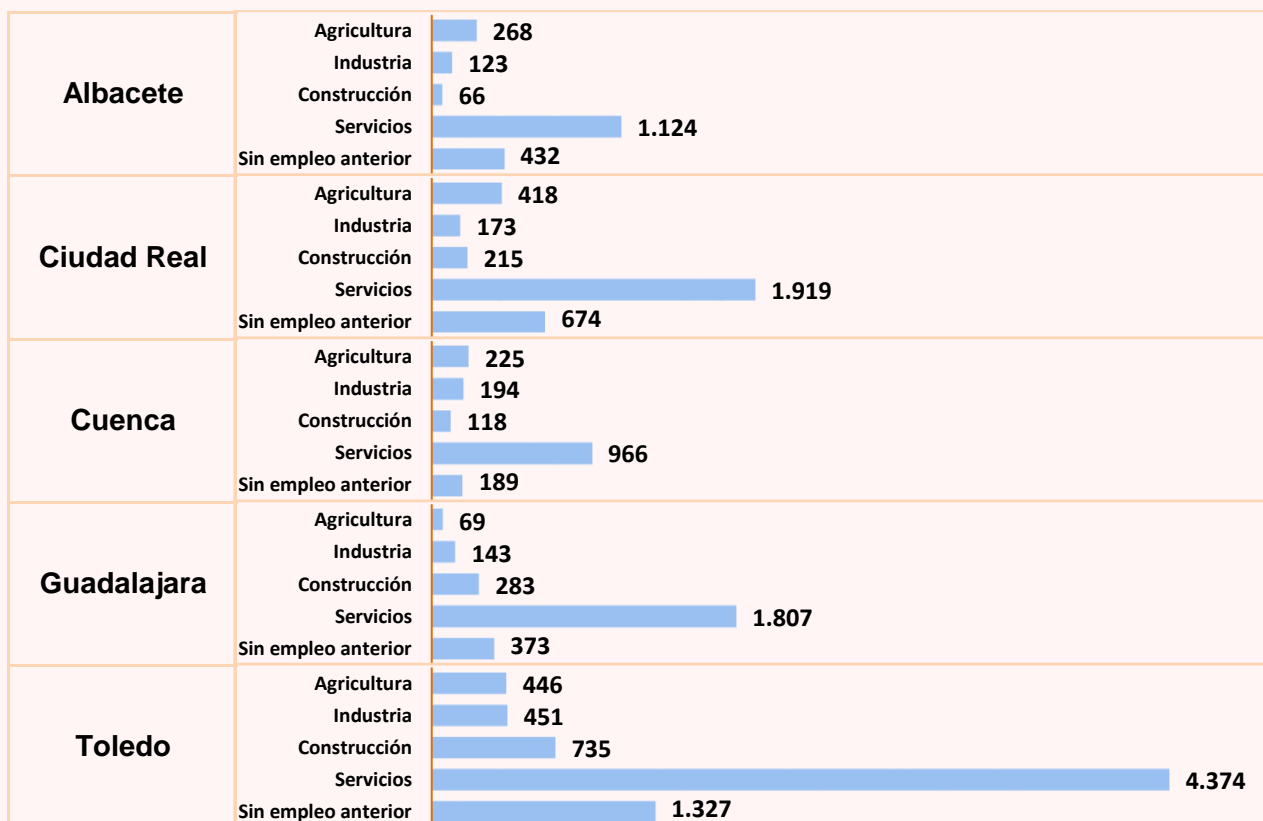


GRÁFICO Nº 11. FUENTE: SISPE/SPEE

PARO REGISTRADO EN EL COLECTIVO DE EXTRANJEROS POR NACIONALIDAD EN CASTILLA-LA MANCHA Y SUS PROVINCIAS EN OCTUBRE DE 2024						
	Castilla-La Mancha	Albacete	Ciudad Real	Cuenca	Guadalajara	Toledo
AMBOS SEXOS	17.112	2.013	3.399	1.692	2.675	7.333
Rumania	5.324	476	1.257	632	885	2.074
Marruecos	4.984	585	791	390	599	2.619
Colombia	1.160	173	276	111	171	429
Venezuela	579	46	118	57	109	249
Bulgaria	472	63	60	83	142	124
Perú	468	58	81	34	115	180
Ucrania	438	73	92	67	68	138
Paraguay	349	79	105	53	23	89
Ecuador	241	20	45	20	30	126
Brasil	207	24	32	13	27	111
RESTO DE PAÍSES	2.890	416	542	232	506	1.194
HOMBRES	5.194	506	870	564	974	2.280
Rumania	1.758	134	365	234	335	690
Marruecos	1.260	101	137	124	187	711
Colombia	349	56	69	27	65	132
Venezuela	181	12	32	21	36	80
Bulgaria	170	17	21	27	58	47
Perú	148	19	24	11	40	54
Ucrania	109	18	13	14	25	39
Paraguay	42	12	10	6	1	13
Ecuador	91	4	13	7	12	55
Brasil	51	1	3	2	5	40
RESTO DE PAÍSES	1.035	132	183	91	210	419
MUJERES	11.918	1.507	2.529	1.128	1.701	5.053
Rumania	3.566	342	892	398	550	1.384
Marruecos	3.724	484	654	266	412	1.908
Colombia	811	117	207	84	106	297
Venezuela	398	34	86	36	73	169
Bulgaria	302	46	39	56	84	77
Perú	320	39	57	23	75	126
Ucrania	329	55	79	53	43	99
Paraguay	307	67	95	47	22	76
Ecuador	150	16	32	13	18	71
Brasil	156	23	29	11	22	71
RESTO DE PAÍSES	1.855	284	359	141	296	775

TABLA Nº 12. FUENTE: SISPE/SPEE

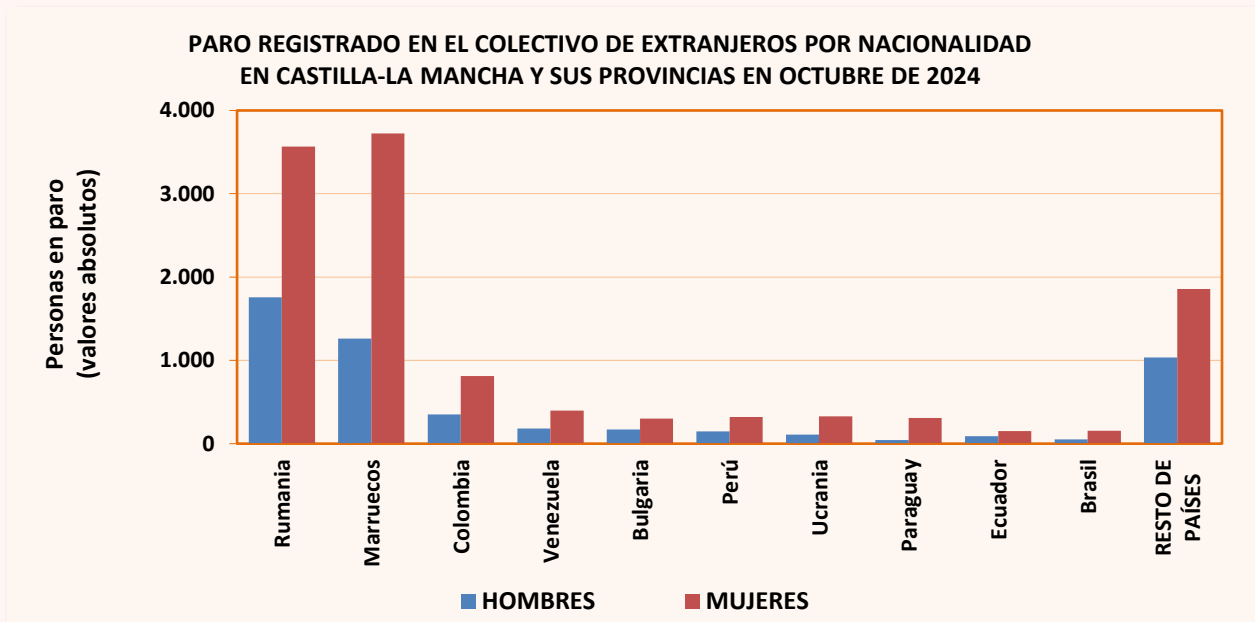


GRÁFICO Nº 12. FUENTE: SISPE/SPEE

PARO REGISTRADO EN EL TOTAL NACIONAL POR SEXO, EDAD Y SECTORES DE ACTIVIDAD ECONÓMICA EN OCTUBRE DE 2024 (Valores absolutos y variaciones)						
		Dato absoluto del mes	Variación intermensual		Variación interanual	
			Valor absoluto	Relativa (%)	Valor absoluto	Relativa (%)
Sexo	Ambos sexos	2.602.054	26.769	1,04%	-157.350	-5,70%
	Hombres	1.034.443	12.896	1,26%	-63.906	-5,82%
	Mujeres	1.567.611	13.873	0,89%	-93.444	-5,63%
Menores de 25 años	Ambos sexos	200.500	8.361	4,35%	-11.067	-5,23%
	Hombres	103.944	4.677	4,71%	-5.261	-4,82%
	Mujeres	96.556	3.684	3,97%	-5.806	-5,67%
Mayores de 25 años	Ambos sexos	2.401.554	18.408	0,77%	-146.283	-5,74%
	Hombres	930.499	8.219	0,89%	-58.645	-5,93%
	Mujeres	1.471.055	10.189	0,70%	-87.638	-5,62%
Sectores	Agricultura	87.514	1.603	1,87%	-14.451	-14,17%
	Industria	202.984	1.547	0,77%	-14.301	-6,58%
	Construcción	196.218	-1.676	-0,85%	-13.347	-6,37%
	Servicios	1.871.337	22.332	1,21%	-106.892	-5,40%
	Sin empleo anterior	244.001	2.963	1,23%	-8.359	-3,31%

TABLA Nº 13. FUENTE: SISPE/SPEE

PARO REGISTRADO POR COMUNIDADES AUTÓNOMAS EN OCTUBRE DE 2024 (Valores absolutos y variaciones)						
	Dato absoluto del mes	Variación intermensual		Variación interanual		
		Valor absoluto	Relativa (%)	Valor absoluto	Relativa (%)	
TOTAL ESPAÑA	2.602.054	26.769	1,04%	-157.350	-5,70%	
Andalucía	654.777	7.723	1,19%	-64.828	-9,01%	
Aragón	52.049	1.126	2,21%	-1.010	-1,90%	
Asturias	54.989	1.188	2,21%	-2.919	-5,04%	
Illes Balears	29.489	1.527	5,46%	-2.126	-6,72%	
Canarias	159.498	828	0,52%	-13.672	-7,90%	
Cantabria	29.491	561	1,94%	-2.211	-6,97%	
Castilla-La Mancha	129.043	3.859	3,08%	-6.531	-4,82%	
Castilla y León	105.391	2.095	2,03%	-5.824	-5,24%	
Cataluña	334.839	2.909	0,88%	-4.854	-1,43%	
Comunidad Valenciana	315.010	480	0,15%	-13.737	-4,18%	
Extremadura	72.767	264	0,36%	-7.436	-9,27%	
Galicia	122.214	1.222	1,01%	-11.134	-8,35%	
Madrid	292.074	404	0,14%	-13.631	-4,46%	
Murcia	80.093	1.108	1,40%	-6.167	-7,15%	
Navarra	30.088	476	1,61%	88	0,29%	
País Vasco	108.497	501	0,46%	-1.148	-1,05%	
La Rioja	12.518	182	1,48%	-581	-4,44%	
Ceuta	10.356	180	1,77%	263	2,61%	
Melilla	8.871	136	1,56%	108	1,23%	

TABLA Nº 14. FUENTE: SISPE/SPEE

DEMANDANTES DE EMPLEO POR TIPO DE DEMANDA EN OCTUBRE DE 2024 (Valores absolutos y variaciones)						
Tipo de demanda	Dato absoluto del mes	Variación intermensual		Variación interanual		% sobre el total
		Valor absoluto	Relativa (%)	Valor absoluto	Relativa (%)	
1. Inscritos	192.107	8.230	4,48%	1.677	0,88%	100,00%
1.1 Demandando empleo	187.709	8.606	4,81%	411	0,22%	97,71%
1.1.1 Parados	129.043	3.859	3,08%	-6.531	-4,82%	67,17%
1.1.2 No parados	58.666	4.747	8,80%	6.942	13,42%	30,54%
1.2 Sin disponibilidad	4.398	-376	-7,88%	1.266	40,42%	2,29%

TABLA Nº 15. FUENTE: SISPE/SPEE

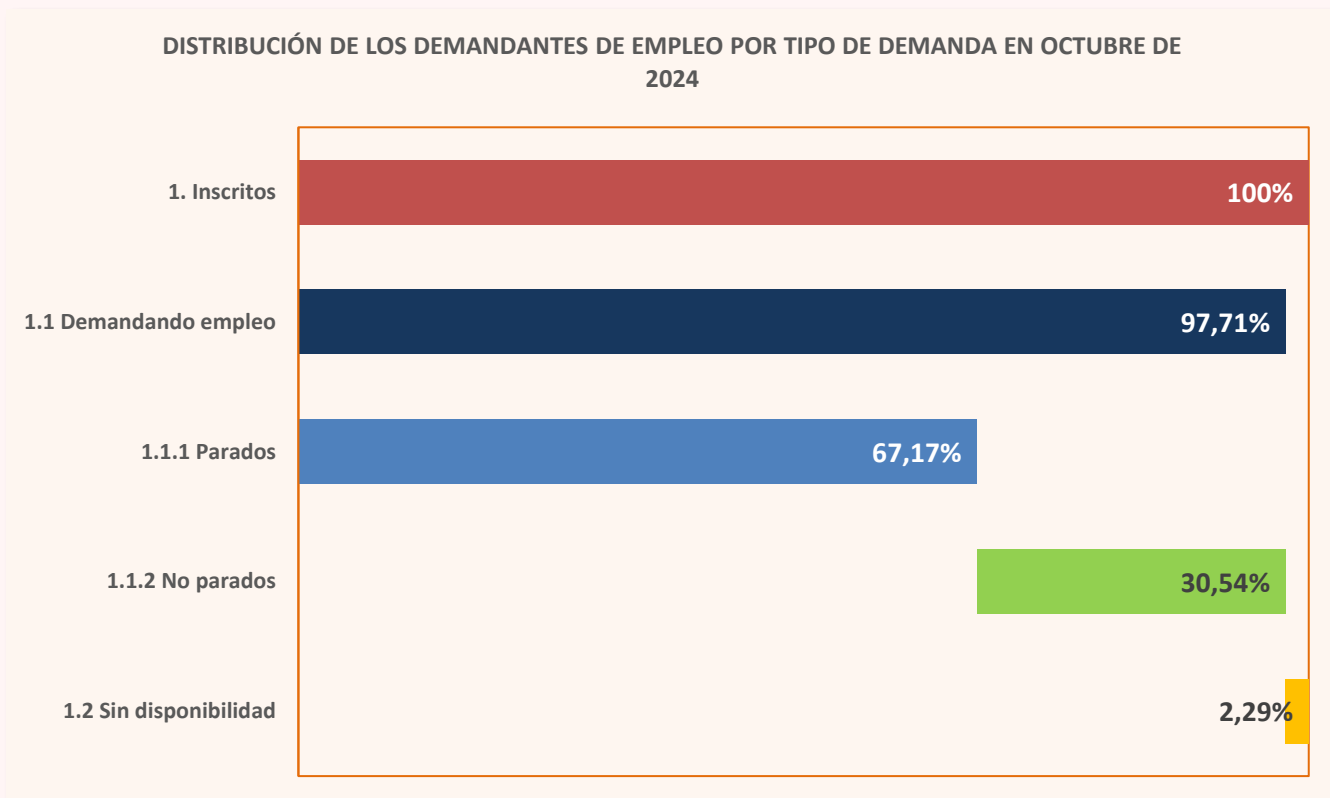


GRÁFICO Nº 13. FUENTE: SISPE/SPEE

2. Contratación

CONTRATOS REGISTRADOS SEGÚN TEMPORALIDAD EN CASTILLA-LA MANCHA EN OCTUBRE DE 2024

Contratos totales	Indefinidos		Temporales	
	Valor Absoluto	% Total	Valor Absoluto	% Total
62.041	28.569	46,05%	33.472	53,95%

TABLA Nº 16. FUENTE: SISPE/SPEE

EVOLUCIÓN DE LA CONTRATACIÓN EN CASTILLA-LA MANCHA DURANTE LOS ÚLTIMOS MESES

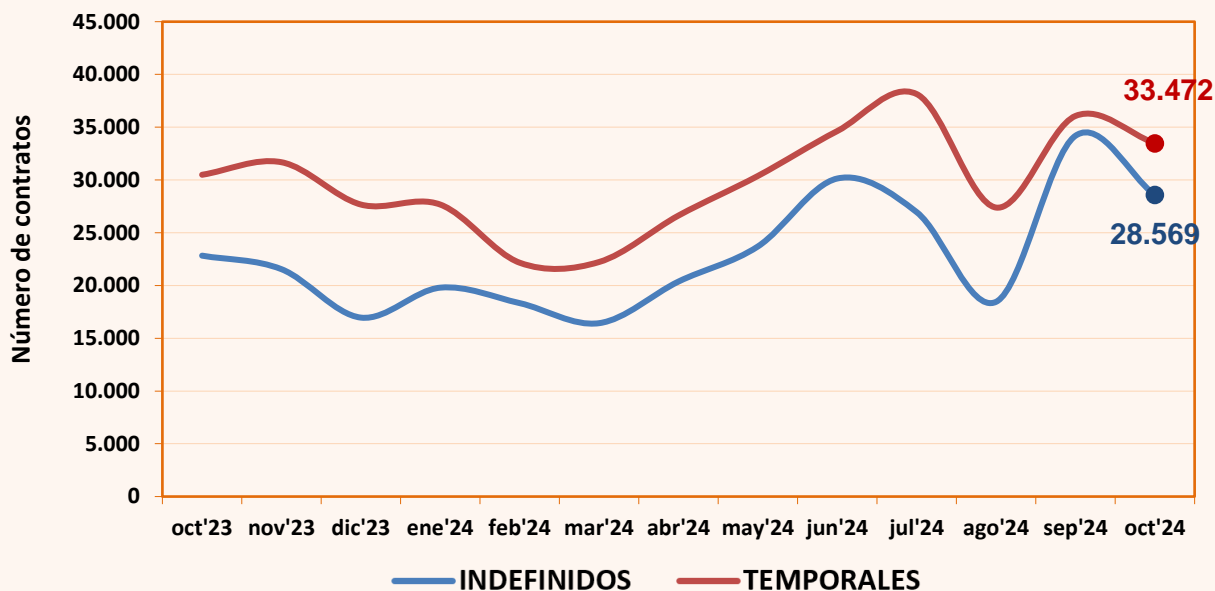


GRÁFICO Nº 14. FUENTE: SISPE/SPEE

VARIACIÓN DEL NÚMERO DE CONTRATOS REGISTRADOS SEGÚN TEMPORALIDAD EN LAS PROVINCIAS DE CASTILLA-LA MANCHA EN OCTUBRE DE 2024

	Dato absoluto	Variación intermensual		Variación interanual	
	del mes	Valor absoluto	Relativa (%)	Valor absoluto	Relativa (%)
TOTAL CONTRATOS	62.041	-8.220	-11,70%	8.718	16,35%
Albacete	12.405	-2.129	-14,65%	1.984	19,04%
Ciudad Real	13.550	-4.304	-24,11%	2.088	18,22%
Cuenca	5.451	-1.589	-22,57%	-104	-1,87%
Guadalajara	9.850	232	2,41%	1.399	16,55%
Toledo	20.785	-430	-2,03%	3.351	19,22%
Total España	1.527.007	113.324	8,02%	130.493	9,34%
INDEFINIDOS	28.569	-5.624	-16,45%	5.740	25,14%
Albacete	6.581	-812	-10,98%	1.341	25,59%
Ciudad Real	6.454	-3.469	-34,96%	903	16,27%
Cuenca	2.673	-1.313	-32,94%	519	24,09%
Guadalajara	3.394	88	2,66%	635	23,02%
Toledo	9.467	-118	-1,23%	2.342	32,87%
Indefinidos España	664.195	44.862	7,24%	55.426	9,10%
TEMPORALES	33.472	-2.596	-7,20%	2.978	9,77%
Albacete	5.824	-1.317	-18,44%	643	12,41%
Ciudad Real	7.096	-835	-10,53%	1.185	20,05%
Cuenca	2.778	-276	-9,04%	-623	-18,32%
Guadalajara	6.456	144	2,28%	764	13,42%
Toledo	11.318	-312	-2,68%	1.009	9,79%
Temporales España	862.812	68.462	8,62%	75.067	9,53%

TABLA Nº 17. FUENTE: SISPE/SPEE

DISTRIBUCIÓN PROVINCIAL DE LA CONTRATACIÓN EN CASTILLA-LA MANCHA EN OCTUBRE DE 2024

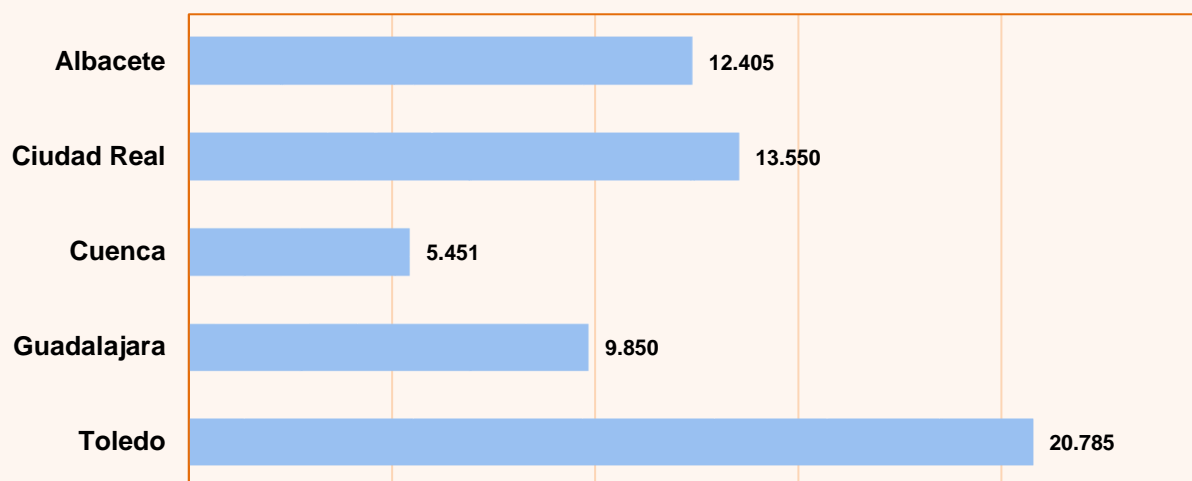


GRÁFICO Nº 15. FUENTE: SISPE/SPEE

VARIACIONES DE LOS CONTRATOS EN CASTILLA-LA MANCHA EN OCTUBRE DE 2024

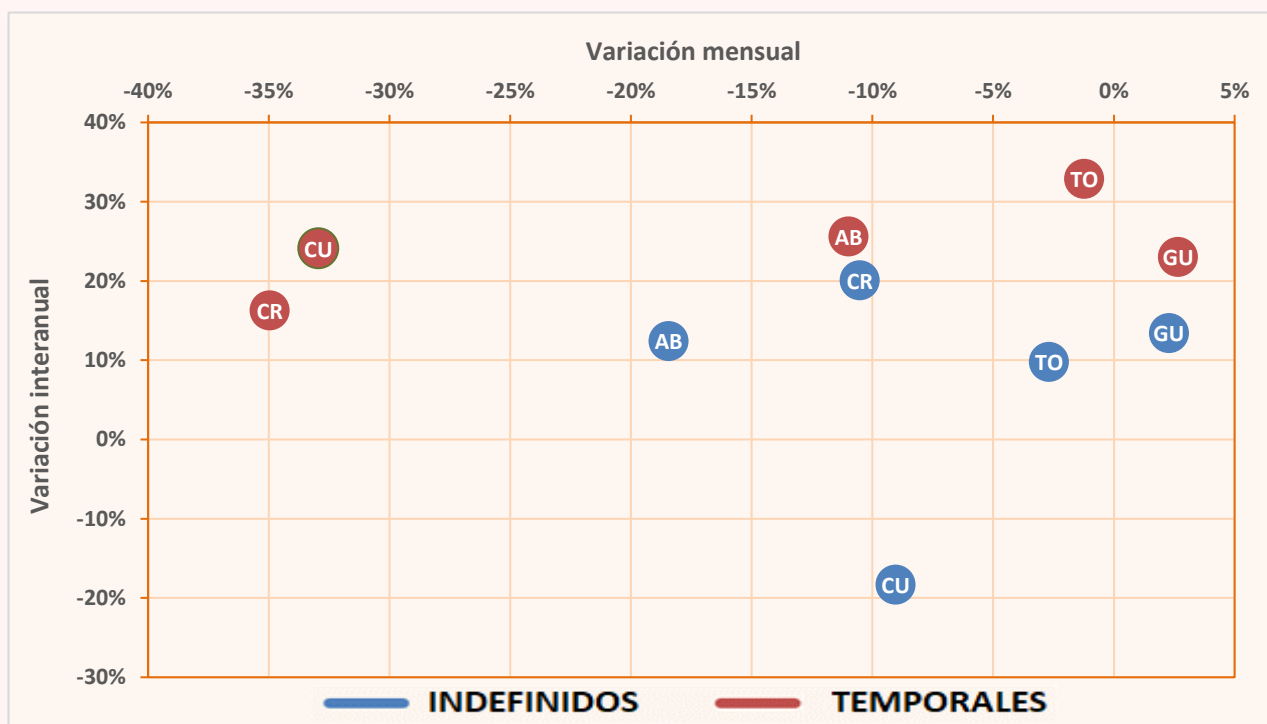


GRÁFICO Nº 16. FUENTE: SISPE/SPEE

CONTRATOS REGISTRADOS TOTALES, INDEFINIDOS Y TEMPORALES EN LAS PROVINCIAS DE CASTILLA-LA MANCHA. DATO ACUMULADO DEL AÑO 2024 HASTA OCTUBRE (INCLUSIVE)

	TOTAL CONTRATOS	INDEFINIDOS		TEMPORALES	
		Valor absoluto	% S/Total	Valor absoluto	% S/Total
Total España	12.935.916	5.500.449	42,52%	7.435.467	57,48%
Albacete	114.348	61.281	53,59%	53.067	46,41%
Ciudad Real	117.484	55.837	47,53%	61.647	52,47%
Cuenca	56.041	28.027	50,01%	28.014	49,99%
Guadalajara	87.574	26.677	30,46%	60.897	69,54%
Toledo	160.258	65.117	40,63%	95.141	59,37%
Castilla-La Mancha	535.705	236.939	44,23%	298.766	55,77%

TABLA Nº 18. FUENTE: SISPE/SPEE

CONTRATOS REGISTRADOS SEGÚN SEXO, EDAD, SECTORES Y TIPO DE CONTRATO EN CASTILLA- LA MANCHA											
OCTUBRE DE 2024											
MODALIDAD	TOTAL	HOMBRES			MUJERES			SECTORES			
		<25	25-44	>=45	<25	25-44	>=45	AGRIC.	IND.	CONS.	SERV.
INDEFINIDO ORDINARIO (Bonif./No Bonif.) (*)	26.424	3.764	7.805	4.306	2.778	4.925	2.846	5.937	2.034	2.162	16.291
PERSONAS CON DISCAPACIDAD (Sólo bonificados)	66	7	17	15	2	14	11	7	11	4	44
CONVERT. EN INDEFINIDOS	2.079	221	577	377	163	481	260	118	453	193	1.315
CONTRATOS INDEFINIDOS	28.569	3.992	8.399	4.698	2.943	5.420	3.117	6.062	2.498	2.359	17.650
CIRCUNSTANCIAS DE LA PRODUCCION	26.264	3.772	6.748	3.560	2.585	5.935	3.664	3.279	4.916	548	17.521
VINC. PROGR. POLITICAS ACTIV. EMPLEO	791	20	88	206	15	178	284	0	1	10	780
FINANC. FONDOS EUROPEOS	176	21	76	44	4	28	3	92	0	31	53
ARTISTAS Y PERS. TÉCN. O AUX. SUSTITUCIÓN	526	63	211	109	44	77	22	0	0	0	526
TEMPORAL PERSONAS CON DISCAPACIDAD	52	3	12	20	0	11	6	2	4	2	44
TOTAL RELEVO	57	4	18	8	0	16	11	1	5	0	51
JUBILACION PARCIAL	118	0	0	101	0	0	17	3	46	1	68
SUST. JUBILACIÓN 64 AÑOS	0	0	0	0	0	0	0	0	0	0	0
OBTEN. PRÁCTICA PROFESIONAL	99	37	18	1	24	18	1	0	32	4	63
FORMACION EN ALTERNANCIA	155	53	15	3	44	36	4	0	14	13	128
PERSONAL INVESTIGADOR DOCTOR	0	0	0	0	0	0	0	0	0	0	0
INVESTIGADOR PREDOCTORAL EN FORMAC.	2	0	0	0	0	2	0	0	0	0	2
DEPORTISTAS PROFESIONAL	3	1	2	0	0	0	0	0	0	0	3
DOCENTE INVEST. UNIVERSIDAD	0	0	0	0	0	0	0	0	0	0	0
OTROS CONTRATOS	127	3	24	33	6	20	41	6	1	1	119
CONTRATOS TEMPORALES	33.472	4.295	8.061	4.479	3.224	7.901	5.512	3.429	5.569	665	23.809
TOTAL CONTRATOS	62.041	8.287	16.460	9.177	6.167	13.321	8.629	9.491	8.067	3.024	41.459

(*) Con anterioridad al 01/01/07 este epígrafe no incluía los contratos bonificados.

TABLA Nº 19. FUENTE: SISPE/SPEE

CONTRATOS REGISTRADOS SEGÚN TIPO DE CONTRATO EN CASTILLA-LA MANCHA EN OCTUBRE DE 2024

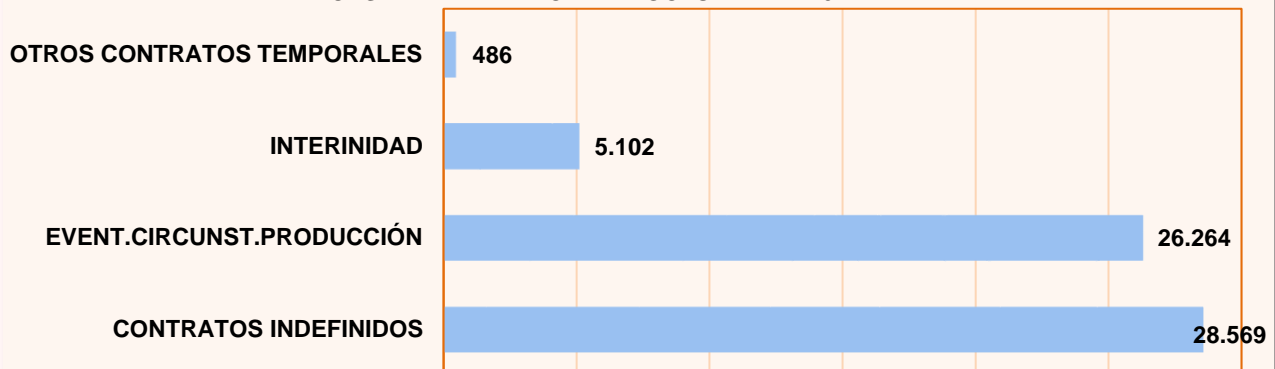


GRÁFICO Nº 17. FUENTE: SISPE/SPEE

CONTRATOS REGISTRADOS POR SECTORES DE ACTIVIDAD ECONÓMICA EN CASTILLA-LA MANCHA EN OCTUBRE DE 2024

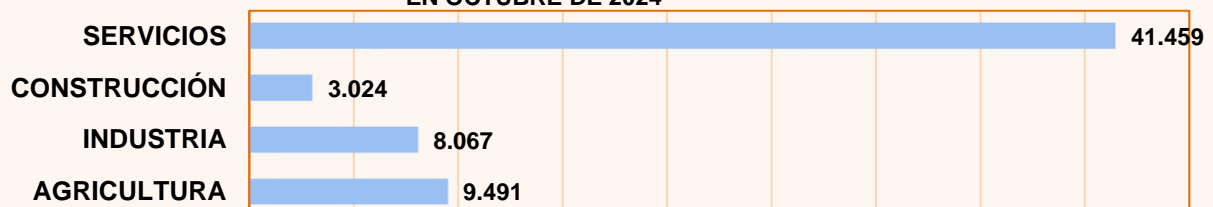


GRÁFICO Nº 18. FUENTE: SISPE/SPEE

EVOLUCIÓN DEL NÚMERO DE CONTRATOS SEGÚN SU DURACIÓN, DESDE 2010 A 2024

	TOTAL	<=7 DIAS	>7 Y <=15 DIAS	>15 DIAS Y <=1 MES	>1 Y <=3 MESES	>3 Y <=6 MESES	>6 Y <=12 MESES	>12 Y <=18 MESES	>18 Y <=24 MESES	>24 MESES	MEDIA (DÍAS)
2010	554.074	95.452	17.167	29.951	70.878	35.991	10.606	292	342	1.299	68,91
2011	535.642	101.435	17.262	30.740	66.189	31.569	9.803	255	302	1.074	63,26
2012	510.972	115.066	16.178	32.002	48.190	22.525	9.073	211	256	1.148	53,69
2013	568.274	125.354	18.115	35.928	50.750	28.543	9.796	171	188	512	50,11
2014	643.159	165.008	20.973	36.300	56.672	32.385	11.219	207	220	804	47,46
2015	733.633	205.119	26.174	39.648	69.222	35.868	12.881	255	188	777	45,09
2016	792.356	227.606	32.378	43.824	64.053	43.193	11.220	286	187	847	43,05
2017	851.849	256.701	34.579	45.492	69.686	46.869	12.167	475	227	967	42,70
2018	887.143	275.408	34.683	40.773	73.946	47.331	13.925	564	326	1.046	42,89
2019	884.716	272.982	37.074	43.458	83.396	40.768	13.796	436	307	926	40,86
2020	696.712	183.181	34.166	38.011	67.303	36.009	8.645	264	220	973	44,44
2021	840.890	276.210	37.701	45.248	85.050	45.461	11.243	336	396	917	40,85
2022	455.963	145.951	43.086	50.064	88.227	43.954	7.156	518	531	935	47,62
2023	359.491	114.281	38.786	46.187	77.806	36.855	6.985	539	307	1.084	49,96
2024	298.766	93.210	30.683	45.030	61.679	29.784	6.268	502	278	804	49,85

TABLA Nº 20. FUENTE: SISPE/SPEE

EVOLUCIÓN DE LA DISTRIBUCIÓN DEL PORCENTAJE DE CONTRATOS SEGÚN SU DURACIÓN, DE 2010 A 2024

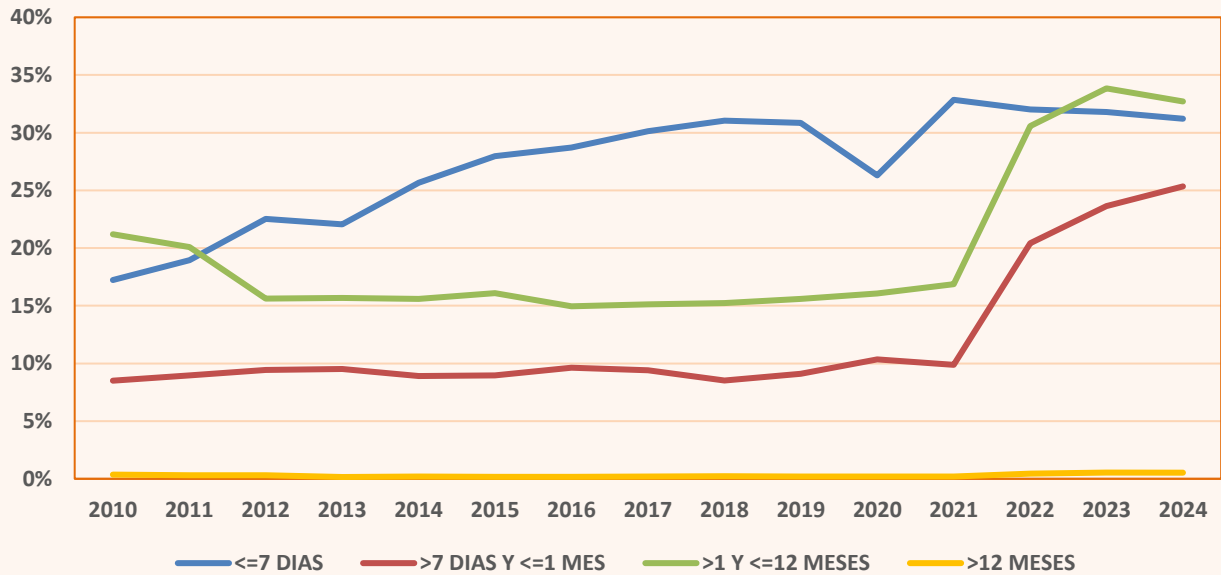


GRÁFICO Nº 19. FUENTE: SISPE/SPEE

EVOLUCIÓN DE LA DURACIÓN MEDIA (DÍAS) DE LOS CONTRATOS, DE 2010 A 2024

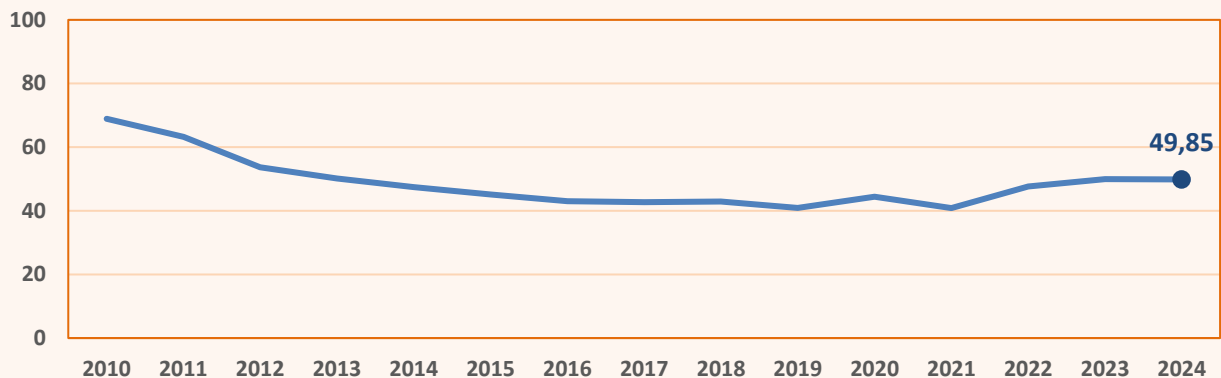


GRÁFICO Nº 20. FUENTE: SISPE/SPEE

CONTRATOS A EXTRANJEROS SEGÚN TEMPORALIDAD EN CASTILLA-LA MANCHA Y SUS PROVINCIAS. OCTUBRE DE 2024				
	TOTAL	INDEFINIDOS	CONVERTIDOS EN INDEFINIDOS	TEMPORALES
TOTAL	16.424	8.742	417	7.265
Albacete	3.968	2.736	55	1.177
Ciudad Real	2.919	1.813	91	1.015
Cuenca	1.845	997	57	791
Guadalajara	3.390	1.054	93	2.243
Toledo	4.302	2.142	121	2.039
COMUNITARIOS	4.323	2.418	131	1.774
Albacete	760	508	18	234
Ciudad Real	1.084	700	27	357
Cuenca	641	385	22	234
Guadalajara	727	233	28	466
Toledo	1.111	592	36	483
EXTRACOMUNITARIOS	12.101	6.324	286	5.491
Albacete	3.208	2.228	37	943
Ciudad Real	1.835	1.113	64	658
Cuenca	1.204	612	35	557
Guadalajara	2.663	821	65	1.777
Toledo	3.191	1.550	85	1.556

TABLA Nº 21. FUENTE: SISPE/SPEE

CONTRATOS A EXTRANJEROS SEGÚN SEXO Y GRUPOS DE EDAD EN CASTILLA-LA MANCHA Y SUS PROVINCIAS. OCTUBRE DE 2024							
	TOTAL	HOMBRES			MUJERES		
		< 25 AÑOS	25 - 44 AÑOS	> 44 AÑOS	< 25 AÑOS	25 - 44 AÑOS	> 44 AÑOS
Albacete	3.968	388	1.846	807	122	532	273
Ciudad Real	2.919	334	1.055	621	120	522	267
Cuenca	1.845	207	612	284	115	437	190
Guadalajara	3.390	372	1.091	402	202	955	368
Toledo	4.302	377	1.342	624	270	1.174	515
Castilla-La Mancha	16.424	1.678	5.946	2.738	829	3.620	1.613

TABLA Nº 22. FUENTE: SISPE/SPEE

CONTRATOS A EXTRANJEROS SEGÚN SECTORES DE ACTIVIDAD ECONÓMICA EN CASTILLA-LA MANCHA Y SUS PROVINCIAS. OCTUBRE DE 2024					
	TOTAL	SECTORES			
		AGRICULTURA	INDUSTRIA	CONSTRUCCIÓN	SERVICIOS
Albacete	3.968	2.890	162	149	767
Ciudad Real	2.919	1.681	216	212	810
Cuenca	1.845	631	394	140	680
Guadalajara	3.390	57	539	177	2.617
Toledo	4.302	491	636	350	2.825
Castilla-La Mancha	16.424	5.750	1.947	1.028	7.699

TABLA Nº 23. FUENTE: SISPE/SPEE

3. PERSONAS CON DISCAPACIDAD

PARO REGISTRADO POR TIPO DE DISCAPACIDAD, SEXO Y GRUPOS DE EDAD EN CASTILLA-LA MANCHA.									
OCTUBRE DE 2024									
Tipo de discapacidad	TOTAL	HOMBRE			MUJER				
		<25	25-45	>45	TOTAL	<25	25-45	>45	TOTAL
CASTILLA- LA MANCHA	7.603	330	1.126	1.633	3.089	204	1.234	3.076	4.514
Del lenguaje	30	0	6	6	12	1	7	10	18
Física	5.433	232	668	1.169	2.069	148	793	2.423	3.364
Psíquica	1.510	89	381	288	758	46	324	382	752
Sensorial	622	8	71	170	249	9	107	257	373
Total Discapacidades	7.595	329	1.126	1.633	3.088	204	1.231	3.072	4.507
Sin Discapacidad Declarada	8	1	0	0	1	0	3	4	7
ALBACETE	1.893	75	260	385	720	58	286	829	1.173
Del lenguaje	4	0	1	2	3	0	0	1	1
Física	1.347	48	160	272	480	44	179	644	867
Psíquica	365	23	81	67	171	11	77	106	194
Sensorial	176	4	18	44	66	3	29	78	110
Total Discapacidades	1.892	75	260	385	720	58	285	829	1.172
Sin Discapacidad Declarada	1	0	0	0	0	0	1	0	1
CIUDAD REAL	1.584	88	290	295	673	39	302	570	911
Del lenguaje	6	0	1	0	1	0	3	2	5
Física	1.121	68	176	198	442	29	205	445	679
Psíquica	338	19	97	64	180	9	73	76	158
Sensorial	115	1	16	33	50	1	20	44	65
Total Discapacidades	1.580	88	290	295	673	39	301	567	907
Sin Discapacidad Declarada	4	0	0	0	0	0	1	3	4
CUENCA	788	29	106	180	315	19	111	343	473
Del lenguaje	2	0	0	0	0	0	1	1	2
Física	592	19	59	141	219	14	77	282	373
Psíquica	138	8	41	26	75	3	24	36	63
Sensorial	55	1	6	13	20	2	9	24	35
Total Discapacidades	787	28	106	180	314	19	111	343	473
Sin Discapacidad Declarada	1	1	0	0	1	0	0	0	0
GUADALAJARA	754	15	92	177	284	22	108	340	470
Del lenguaje	6	0	2	0	2	0	2	2	4
Física	575	13	62	139	214	17	74	270	361
Psíquica	121	2	22	26	50	5	26	40	71
Sensorial	51	0	6	12	18	0	5	28	33
Total Discapacidades	753	15	92	177	284	22	107	340	469
Sin Discapacidad Declarada	1	0	0	0	0	0	1	0	1
TOLEDO	2.584	123	378	596	1.097	66	427	994	1.487
Del lenguaje	12	0	2	4	6	1	1	4	6
Física	1.798	84	211	419	714	44	258	782	1.084
Psíquica	548	37	140	105	282	18	124	124	266
Sensorial	225	2	25	68	95	3	44	83	130
Total Discapacidades	2.583	123	378	596	1.097	66	427	993	1.486
Sin Discapacidad Declarada	1	0	0	0	0	0	0	1	1

TABLA Nº 24. FUENTE: SISPE/SPEE

Los datos que se muestran en esta tabla se refieren a personas con alguna discapacidad que se encuentran inscritos en alguna Oficina de Empleo en situación de paro registrado. Por tanto se trata de demandas de empleo pendientes de satisfacer el último día del mes, con excepción de las situaciones detalladas en la Orden Ministerial de 11 de marzo de 1985 (BOE 14/03/1985). Hasta el mes de diciembre de 2011 se mostraba la información de las demandas de empleo (no del paro registrado).

La información se muestra agrupada por tipo de discapacidad declarada. Se trata de la primera discapacidad declarada por la persona, es decir, en el caso de que una persona tenga más de un tipo, aparece clasificada en la primera que haya declarado. Hasta el mes de diciembre de 2011 se mostraba la información de todas las discapacidades declaradas, no solo la primera.

CONTRATOS A PERSONAS CON DISCAPACIDAD SEGÚN TIPO DE CONTRATO Y GRUPOS DE EDAD EN CASTILLA- LA MANCHA											
OCTUBRE DE 2024. AMBOS SEXOS											
TIPO DE CONTRATOS	TOTAL EDAD	DE 16 A 19 AÑOS	DE 20 A 24 AÑOS	DE 25 A 29 AÑOS	DE 30 A 34 AÑOS	DE 35 A 39 AÑOS	DE 40 A 44 AÑOS	DE 45 A 49 AÑOS	DE 50 A 54 AÑOS	DE 55 A 59 AÑOS	MAYOR DE 59 AÑOS
INDEF. ORD. (Bonif./no Bonif.)	52	0	4	4	5	3	11	3	8	6	8
INDEF. FOM. DE LA CONT. INDEFINIDA	0	0	0	0	0	0	0	0	0	0	0
PERS. CON DISCAPACIDAD OBRA O SERVICIO	66	2	7	7	3	11	10	8	11	2	5
EVENT. CIRC. DE LA PRODUC.	0	0	0	0	0	0	0	0	0	0	0
INTERINIDAD TEMPORAL	137	2	7	9	18	18	21	16	20	19	7
PERSONAS CON DISCAPACIDAD SUST. JUBILACIÓN 64 AÑOS	85	0	9	2	11	7	2	12	18	17	7
RELEVO	52	1	2	8	7	6	2	7	7	10	2
JUBILACIÓN PARCIAL	0	0	0	0	0	0	0	0	0	0	0
PRÁCTICAS FORMACIÓN	0	0	0	0	0	0	0	0	0	0	0
OTROS CONTRATOS	0	0	0	0	0	0	0	0	0	0	0
TOTAL CONTRATOS INICIALES	393	5	29	30	44	45	46	46	64	54	30
CONVERTIDOS EN INDEFINIDOS	57	1	0	6	4	12	7	6	12	7	2
TOTAL CONTRATOS	450	6	29	36	48	57	53	52	76	61	32

TABLA Nº 25. FUENTE: SISPE/SPEE

CONTRATOS A PERSONAS CON DISCAPACIDAD SEGÚN TIPO DE CONTRATO Y GRUPOS DE EDAD											
PROVINCIA DE ALBACETE. OCTUBRE DE 2024. AMBOS SEXOS											
TIPO DE CONTRATOS	TOTAL EDAD	DE 16 A 19 AÑOS	DE 20 A 24 AÑOS	DE 25 A 29 AÑOS	DE 30 A 34 AÑOS	DE 35 A 39 AÑOS	DE 40 A 44 AÑOS	DE 45 A 49 AÑOS	DE 50 A 54 AÑOS	DE 55 A 59 AÑOS	MAYOR DE 59 AÑOS
INDEF. ORD. (Bonif./no Bonif.)	5	0	1	1	2	0	0	0	0	1	0
INDEF. FOM. DE LA CONT. INDEFINIDA	0	0	0	0	0	0	0	0	0	0	0
PERS. CON DISCAPACIDAD OBRA O SERVICIO	12	0	0	2	0	4	2	1	3	0	0
EVENT. CIRC. DE LA PRODUC.	0	0	0	0	0	0	0	0	0	0	0
INTERINIDAD TEMPORAL	61	0	3	7	11	6	8	5	12	6	3
PERSONAS CON DISCAPACIDAD SUST. JUBILACIÓN 64 AÑOS	25	0	1	0	6	1	2	3	6	3	3
RELEVO	10	0	1	1	1	0	0	2	2	2	1
JUBILACIÓN PARCIAL	0	0	0	0	0	0	0	0	0	0	0
PRÁCTICAS FORMACIÓN	0	0	0	0	0	0	0	0	0	0	0
OTROS CONTRATOS	0	0	0	0	0	0	0	0	0	0	0
TOTAL CONTRATOS INICIALES	113	0	6	11	20	11	12	11	23	12	7
CONVERTIDOS EN INDEFINIDOS	14	1	0	1	2	4	1	0	3	1	1
TOTAL CONTRATOS	127	1	6	12	22	15	13	11	26	13	8

TABLA Nº 26. FUENTE: SISPE/SPEE

CONTRATOS A PERSONAS CON DISCAPACIDAD SEGÚN TIPO DE CONTRATO Y GRUPOS DE EDAD											
PROVINCIA DE CIUDAD REAL. OCTUBRE DE 2024. AMBOS SEXOS											
TIPO DE CONTRATOS	TOTAL EDAD	DE 16 A 19 AÑOS	DE 20 A 24 AÑOS	DE 25 A 29 AÑOS	DE 30 A 34 AÑOS	DE 35 A 39 AÑOS	DE 40 A 44 AÑOS	DE 45 A 49 AÑOS	DE 50 A 54 AÑOS	DE 55 A 59 AÑOS	MAYOR DE 59 AÑOS
INDEF. ORD. (Bonif./no Bonif.)	10	0	0	0	0	1	3	1	2	0	3
INDEF. FOM. DE LA CONT. INDEFINIDA	0	0	0	0	0	0	0	0	0	0	0
PERS. CON DISCAPACIDAD OBRA O SERVICIO	19	0	2	1	2	4	2	3	2	1	2
EVENT. CIRC. DE LA PRODUC.	0	0	0	0	0	0	0	0	0	0	0
INTERINIDAD TEMPORAL	14	0	0	0	3	0	2	3	1	4	1
PERSONAS CON DISCAPACIDAD SUST. JUBILACIÓN 64 AÑOS	23	0	1	1	3	2	0	2	7	7	0
RELEVO	18	1	1	5	2	3	0	2	1	2	1
JUBILACIÓN PARCIAL	0	0	0	0	0	0	0	0	0	0	0
PRÁCTICAS FORMACIÓN	0	0	0	0	0	0	0	0	0	0	0
OTROS CONTRATOS	0	0	0	0	0	0	0	0	0	0	0
TOTAL CONTRATOS INICIALES	84	1	4	7	10	10	7	11	13	14	7
CONVERTIDOS EN INDEFINIDOS	9	0	0	2	0	2	2	1	1	1	0
TOTAL CONTRATOS	93	1	4	9	10	12	9	12	14	15	7

TABLA Nº 27. FUENTE: SISPE/SPEE

CONTRATOS A PERSONAS CON DISCAPACIDAD SEGÚN TIPO DE CONTRATO Y GRUPOS DE EDAD											
PROVINCIA DE CUENCA. OCTUBRE DE 2024. AMBOS SEXOS											
TIPO DE CONTRATOS	TOTAL EDAD	DE 16 A 19 AÑOS	DE 20 A 24 AÑOS	DE 25 A 29 AÑOS	DE 30 A 34 AÑOS	DE 35 A 39 AÑOS	DE 40 A 44 AÑOS	DE 45 A 49 AÑOS	DE 50 A 54 AÑOS	DE 55 A 59 AÑOS	MAYOR DE 59 AÑOS
INDEF. ORD. (Bonif./no Bonif.)	5	0	1	0	1	1	1	0	0	1	0
INDEF. FOM. DE LA CONT. INDEFINIDA	0	0	0	0	0	0	0	0	0	0	0
PERS. CON DISCAPACIDAD OBRA O SERVICIO	12	1	1	1	0	0	0	3	3	1	2
EVENT. CIRC. DE LA PRODUC.	0	0	0	0	0	0	0	0	0	0	0
INTERINIDAD TEMPORAL	11	0	2	1	1	2	1	1	2	1	0
PERSONAS CON DISCAPACIDAD SUST. JUBILACIÓN 64 AÑOS	9	0	3	0	0	2	0	1	1	2	0
RELEVO	4	0	0	0	0	0	0	1	1	2	0
JUBILACIÓN PARCIAL	0	0	0	0	0	0	0	0	0	0	0
PRÁCTICAS FORMACIÓN	0	0	0	0	0	0	0	0	0	0	0
OTROS CONTRATOS	0	0	0	0	0	0	0	0	0	0	0
TOTAL CONTRATOS INICIALES	41	1	7	2	2	5	2	6	7	7	2
CONVERTIDOS EN INDEFINIDOS	4	0	0	0	0	0	0	1	3	0	0
TOTAL CONTRATOS	45	1	7	2	2	5	2	7	10	7	2

TABLA Nº 28. FUENTE: SISPE/SPEE

CONTRATOS A PERSONAS CON DISCAPACIDAD SEGÚN TIPO DE CONTRATO Y GRUPOS DE EDAD											
PROVINCIA DE GUADALAJARA. OCTUBRE DE 2024. AMBOS SEXOS											
TIPO DE CONTRATOS	TOTAL EDAD	DE 16 A 19 AÑOS	DE 20 A 24 AÑOS	DE 25 A 29 AÑOS	DE 30 A 34 AÑOS	DE 35 A 39 AÑOS	DE 40 A 44 AÑOS	DE 45 A 49 AÑOS	DE 50 A 54 AÑOS	DE 55 A 59 AÑOS	MAYOR DE 59 AÑOS
INDEF. ORD. (Bonif./no Bonif.)	18	0	1	0	1	1	5	0	5	3	2
INDEF. FOM. DE LA CONT. INDEFINIDA	0	0	0	0	0	0	0	0	0	0	0
PERS. CON DISCAPACIDAD OBRA O SERVICIO	4	1	0	0	0	0	3	0	0	0	0
EVENT. CIRC. DE LA PRODUC.	0	0	0	0	0	0	0	0	0	0	0
INTERINIDAD TEMPORAL	26	2	1	1	0	5	5	4	3	4	1
PERSONAS CON DISCAPACIDAD SUST. JUBILACIÓN 64 AÑOS	10	0	2	1	1	2	0	4	0	0	0
RELEVO	11	0	0	0	2	2	1	1	1	4	0
JUBILACIÓN PARCIAL	0	0	0	0	0	0	0	0	0	0	0
PRÁCTICAS FORMACIÓN	0	0	0	0	0	0	0	0	0	0	0
OTROS CONTRATOS	0	0	0	0	0	0	0	0	0	0	0
TOTAL CONTRATOS INICIALES	69	3	4	2	4	10	14	9	9	11	3
CONVERTIDOS EN INDEFINIDOS	14	0	0	2	1	4	3	0	1	3	0
TOTAL CONTRATOS	83	3	4	4	5	14	17	9	10	14	3

TABLA Nº 29. FUENTE: SISPE/SPEE

CONTRATOS A PERSONAS CON DISCAPACIDAD SEGÚN TIPO DE CONTRATO Y GRUPOS DE EDAD											
PROVINCIA DE TOLEDO. OCTUBRE DE 2024. AMBOS SEXOS											
TIPO DE CONTRATOS	TOTAL EDAD	DE 16 A 19 AÑOS	DE 20 A 24 AÑOS	DE 25 A 29 AÑOS	DE 30 A 34 AÑOS	DE 35 A 39 AÑOS	DE 40 A 44 AÑOS	DE 45 A 49 AÑOS	DE 50 A 54 AÑOS	DE 55 A 59 AÑOS	MAYOR DE 59 AÑOS
INDEF. ORD. (Bonif./no Bonif.)	14	0	1	3	1	0	2	2	1	1	3
INDEF. FOM. DE LA CONT. INDEFINIDA	0	0	0	0	0	0	0	0	0	0	0
PERS. CON DISCAPACIDAD OBRA O SERVICIO	19	0	4	3	1	3	3	1	3	0	1
EVENT. CIRC. DE LA PRODUC.	0	0	0	0	0	0	0	0	0	0	0
INTERINIDAD TEMPORAL	25	0	1	0	3	5	5	3	2	4	2
PERSONAS CON DISCAPACIDAD SUST. JUBILACIÓN 64 AÑOS	18	0	2	0	1	0	0	2	4	5	4
RELEVO	9	0	0	2	2	1	1	1	2	0	0
JUBILACIÓN PARCIAL	0	0	0	0	0	0	0	0	0	0	0
PRÁCTICAS FORMACIÓN	1	0	0	0	0	0	0	0	0	0	1
OTROS CONTRATOS	0	0	0	0	0	0	0	0	0	0	0
TOTAL CONTRATOS INICIALES	86	0	8	8	8	9	11	9	12	10	11
CONVERTIDOS EN INDEFINIDOS	16	0	0	1	1	2	1	4	4	2	1
TOTAL CONTRATOS	102	0	8	9	9	11	12	13	16	12	12

TABLA Nº 30. FUENTE: SISPE/SPEE

CONTRATOS A PERSONAS CON DISCAPACIDAD SEGÚN TIPO DE CONTRATO Y GRUPOS DE EDAD EN CASTILLA- LA MANCHA											
OCTUBRE DE 2024. HOMBRES											
TIPO DE CONTRATOS	TOTAL EDAD	DE 16 A 19 AÑOS	DE 20 A 24 AÑOS	DE 25 A 29 AÑOS	DE 30 A 34 AÑOS	DE 35 A 39 AÑOS	DE 40 A 44 AÑOS	DE 45 A 49 AÑOS	DE 50 A 54 AÑOS	DE 55 A 59 AÑOS	MAYOR DE 59 AÑOS
INDEF. ORD. (Bonif./no Bonif.)	37	0	3	3	2	2	8	2	6	4	7
INDEF. FOM. DE LA CONT. INDEFINIDA	0	0	0	0	0	0	0	0	0	0	0
PERS. CON DISCAPACIDAD OBRA O SERVICIO	39	2	5	4	1	5	7	5	8	1	1
EVENT. CIRC. DE LA PRODUC.	0	0	0	0	0	0	0	0	0	0	0
INTERINIDAD TEMPORAL	78	2	5	4	8	11	12	11	9	11	5
PERSONAS CON DISCAPACIDAD SUST. JUBILACIÓN 64 AÑOS	37	0	6	2	6	2	0	5	8	8	0
RELEVO	35	1	2	6	2	3	1	3	7	8	2
JUBILACIÓN PARCIAL	0	0	0	0	0	0	0	0	0	0	0
PRÁCTICAS FORMACIÓN	0	0	0	0	0	0	0	0	0	0	0
OTROS CONTRATOS	0	0	0	0	0	0	0	0	0	0	0
TOTAL CONTRATOS INICIALES	227	5	21	19	19	23	28	26	38	32	16
CONVERTIDOS EN INDEFINIDOS	26	0	0	3	3	6	1	3	6	3	1
TOTAL CONTRATOS	253	5	21	22	22	29	29	29	44	35	17

TABLA Nº 31. FUENTE: SISPE/SPEE

CONTRATOS A PERSONAS CON DISCAPACIDAD SEGÚN TIPO DE CONTRATO Y GRUPOS DE EDAD EN CASTILLA- LA MANCHA											
OCTUBRE DE 2024. MUJERES											
TIPO DE CONTRATOS	TOTAL EDAD	DE 16 A 19 AÑOS	DE 20 A 24 AÑOS	DE 25 A 29 AÑOS	DE 30 A 34 AÑOS	DE 35 A 39 AÑOS	DE 40 A 44 AÑOS	DE 45 A 49 AÑOS	DE 50 A 54 AÑOS	DE 55 A 59 AÑOS	MAYOR DE 59 AÑOS
INDEF. ORD. (Bonif./no Bonif.)	15	0	1	1	3	1	3	1	2	2	1
INDEF. FOM. DE LA CONT. INDEFINIDA	0	0	0	0	0	0	0	0	0	0	0
PERS. CON DISCAPACIDAD OBRA O SERVICIO	27	0	2	3	2	6	3	3	3	1	4
EVENT. CIRC. DE LA PRODUC.	0	0	0	0	0	0	0	0	0	0	0
INTERINIDAD TEMPORAL	59	0	2	5	10	7	9	5	11	8	2
PERSONAS CON DISCAPACIDAD SUST. JUBILACIÓN 64 AÑOS	48	0	3	0	5	5	2	7	10	9	7
RELEVO	17	0	0	2	5	3	1	4	0	2	0
JUBILACIÓN PARCIAL	0	0	0	0	0	0	0	0	0	0	0
PRÁCTICAS FORMACIÓN	0	0	0	0	0	0	0	0	0	0	0
OTROS CONTRATOS	0	0	0	0	0	0	0	0	0	0	0
TOTAL CONTRATOS INICIALES	166	0	8	11	25	22	18	20	26	22	14
CONVERTIDOS EN INDEFINIDOS	31	1	0	3	1	6	6	3	6	4	1
TOTAL CONTRATOS	197	1	8	14	26	28	24	23	32	26	15

TABLA Nº 32. FUENTE: SISPE/SPEE

CONTRATOS A HOMBRES CON DISCAPACIDAD SEGÚN TIPO DE CONTRATO EN CASTILLA- LA MANCHA						
OCTUBRE DE 2024						
TIPO DE CONTRATOS	TOTAL	Albacete	Ciudad Real	Cuenca	Guadalajara	Toledo
INDEF. ORD. (Bonif./no Bonif.)	37	3	10	4	11	9
INDEF. FOM. DE LA CONT. INDEFINIDA	0	0	0	0	0	0
PERS. CON DISCAPACIDAD OBRA O SERVICIO	39	6	10	6	3	14
EVENT. CIRC. DE LA PRODUC.	0	0	0	0	0	0
INTERINIDAD	78	33	12	6	15	12
TEMPORAL PERSONAS CON DISCAPACIDAD	37	6	12	3	8	8
SUST. JUBILACIÓN 64 AÑOS RELEVO	35	7	13	3	6	6
JUBILACIÓN PARCIAL	0	0	0	0	0	0
PRÁCTICAS	0	0	0	0	0	0
FORMACIÓN	0	0	0	0	0	0
OTROS CONTRATOS	0	0	0	0	0	0
TOTAL CONTRATOS INICIALES	227	55	57	22	43	50
CONVERTIDOS EN INDEFINIDOS	26	7	2	3	8	6
TOTAL CONTRATOS	253	62	59	25	51	56

TABLA Nº 33. FUENTE: SISPE/SPEE

CONTRATOS A MUJERES CON DISCAPACIDAD SEGÚN TIPO DE CONTRATO EN CASTILLA- LA MANCHA						
OCTUBRE DE 2024						
TIPO DE CONTRATOS	TOTAL	Albacete	Ciudad Real	Cuenca	Guadalajara	Toledo
INDEF. ORD. (Bonif./no Bonif.)	15	2	0	1	7	5
INDEF. FOM. DE LA CONT. INDEFINIDA	0	0	0	0	0	0
PERS. CON DISCAPACIDAD OBRA O SERVICIO	27	6	9	6	1	5
EVENT. CIRC. DE LA PRODUC.	0	0	0	0	0	0
INTERINIDAD	59	28	2	5	11	13
TEMPORAL PERSONAS CON DISCAPACIDAD	48	19	11	6	2	10
SUST. JUBILACIÓN 64 AÑOS RELEVO	17	3	5	1	5	3
JUBILACIÓN PARCIAL	0	0	0	0	0	0
PRÁCTICAS	0	0	0	0	0	0
FORMACIÓN	0	0	0	0	0	0
OTROS CONTRATOS	0	0	0	0	0	0
TOTAL CONTRATOS INICIALES	166	58	27	19	26	36
CONVERTIDOS EN INDEFINIDOS	31	7	7	1	6	10
TOTAL CONTRATOS	197	65	34	20	32	46

TABLA Nº 34. FUENTE: SISPE/SPEE

4. GESTIÓN DE OFERTAS Y COLOCACIONES

En el siguiente apartado se recogen los siguientes datos sobre intermediación laboral: colocaciones de demandantes con oferta previa y otras colocaciones con oferta previa.

Estos datos nos sirven para calcular las siguientes cuotas:

* Cuota de mercado: son las colocaciones de demandantes con oferta previa entre las colocaciones totales, multiplicado por cien.

* Cuota de intermediación: representa las colocaciones de demandantes con oferta previa entre el total de colocaciones de demandantes de empleo, multiplicado por cien.

* Cuota de inserción: se calcula con el total de las colocaciones de demandantes de empleo entre el total de las colocaciones, multiplicado por cien.

* Cuota de eficacia: expresa las colocaciones de demandantes con oferta previa entre las colocaciones de demandantes con oferta previa más otras colocaciones con oferta previa, multiplicado por cien.

A continuación se muestran una serie de tablas que recogen esta información, comparando los datos de Castilla-La Mancha con el resto de Comunidades Autónomas.

COLOCACIONES DE DEMANDANTES Y OTRAS COLOCACIONES EN CASTILLA-LA MANCHA Y SUS PROVINCIAS.					
OCTUBRE 2024					
	TOTAL	COLOCACIONES DEMANDANTES		OTRAS COLOCACIONES	
		TOTAL	CON OFERTA PREVIA	TOTAL	CON OFERTA PREVIA
Albacete	7.985	2.113	169	5.872	170
Ciudad Real	8.742	2.271	188	6.471	224
Cuenca	3.051	747	104	2.304	104
Guadalajara	6.745	997	35	5.748	151
Toledo	14.755	3.048	141	11.707	194
Castilla-La Mancha	41.278	9.176	637	32.102	843

TABLA Nº 35. FUENTE: SISPE/SPEE

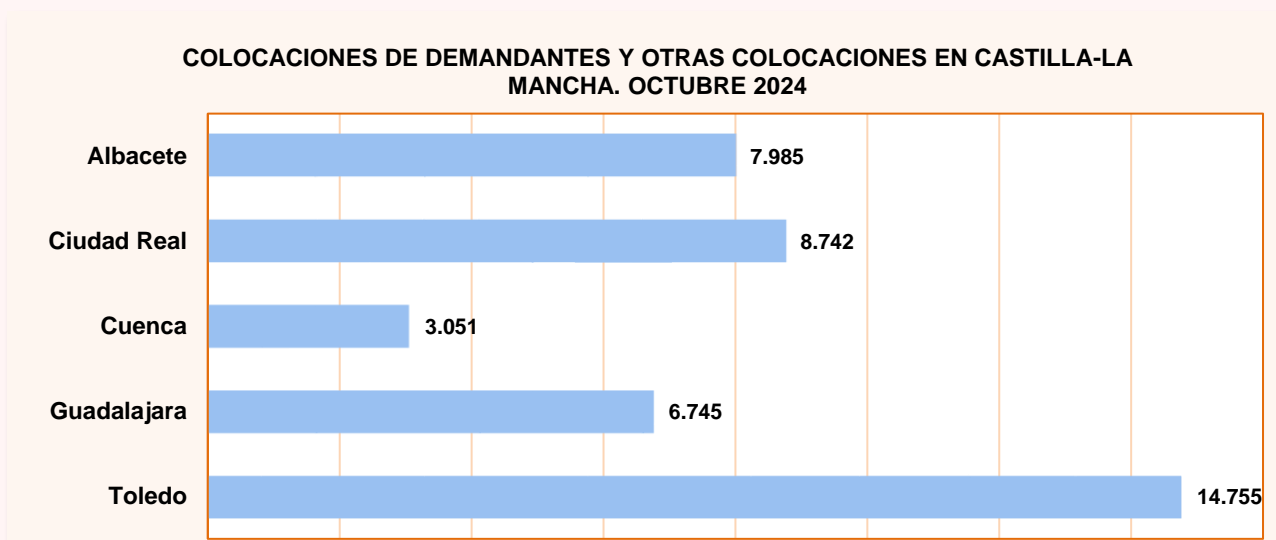


GRÁFICO Nº 21. FUENTE: SISPE/SPEE

COLOCACIONES DE DEMANDANTES Y OTRAS COLOCACIONES EN LAS COMUNIDADES AUTÓNOMAS.					
OCTUBRE 2024					
	TOTAL	COLOCACIONES DEMANDANTES		OTRAS COLOCACIONES	
		TOTAL	CON OFERTA PREVIA	TOTAL	CON OFERTA PREVIA
ANDALUCÍA	240.305	78.384	6.465	161.921	5.323
ARAGÓN	25.533	4.745	309	20.788	463
ASTURIAS	16.828	3.723	167	13.105	454
BALEARES	12.488	2.971	255	9.517	303
CANARIAS	44.597	9.810	596	34.787	1.439
CANTABRIA	10.052	2.283	53	7.769	200
CASTILLA-LA MANCHA	41.278	9.176	637	32.102	843
CASTILLA Y LEÓN	44.798	9.319	922	35.479	1.468
CATALUÑA	113.990	23.362	732	90.628	940
C. VALENCIANA	101.203	23.965	869	77.238	1.066
EXTREMADURA	27.963	9.851	2.215	18.112	1.451
GALICIA	43.347	9.520	246	33.827	511
MADRID	109.850	26.329	1.274	83.521	1.706
MURCIA	31.879	6.100	235	25.779	635
NAVARRA	15.696	3.732	118	11.964	195
PAÍS VASCO	53.522	32.385	1.032	21.137	399
RIOJA	8.078	1.557	86	6.521	171
CEUTA	1.011	254	7	757	129
MELILLA	874	264	3	610	3
EXTRANJERO	237	50	0	187	0
TOTAL	943.529	257.780	16.221	685.749	17.699

TABLA Nº 36. FUENTE: SISPE/SPEE

CUOTAS POR COMUNIDADES AUTÓNOMAS EN OCTUBRE DE 2024				
	CUOTA MERCADO	INTERMEDIACIÓN	INSERCIÓN	EFICACIA
ANDALUCÍA	2,69	8,25	32,62	54,84
ARAGÓN	1,21	6,51	18,58	40,03
ASTURIAS	0,99	4,49	22,12	26,89
BALEARES	2,04	8,58	23,79	45,70
CANARIAS	1,34	6,08	22,00	29,29
CANTABRIA	0,53	2,32	22,71	20,95
CASTILLA-LA MANCHA	1,54	6,94	22,23	43,04
CASTILLA Y LEÓN	2,06	9,89	20,80	38,58
CATALUÑA	0,64	3,13	20,49	43,78
C. VALENCIANA	0,86	3,63	23,68	44,91
EXTREMADURA	7,92	22,49	35,23	60,42
GALICIA	0,57	2,58	21,96	32,50
MADRID	1,16	4,84	23,97	42,75
MURCIA	0,74	3,85	19,13	27,01
NAVARRA	0,75	3,16	23,78	37,70
PAÍS VASCO	1,93	3,19	60,51	72,12
RIOJA	1,06	5,52	19,27	33,46
CEUTA	0,69	2,76	25,12	5,15
MELILLA	0,34	1,14	30,21	50,00
EXTRANJERO	0,00	0,00	21,10	-
TOTAL	1,72	6,29	27,32	47,82

TABLA Nº 37. FUENTE: SISPE/SPEE

5. BENEFICIARIOS DE PRESTACIONES POR DESEMPLEO

La información que se recoge en este epígrafe se refiere a las prestaciones que protegen la situación de desempleo a nivel contributivo, asistencial y de renta activa de inserción. La fuente de información es el Servicio Público de Empleo Estatal, derivándose los datos de la gestión de la concesión de las prestaciones por desempleo. Para acceder a las prestaciones contributivas es necesario la previa cotización a la Seguridad Social por dicha contingencia. Respecto a la prestación de nivel asistencial, que se denomina subsidio por desempleo, existen diversos tipos:

* Subsidio por desempleo para trabajadores que se encuentren en alguna de las siguientes situaciones: haber agotado la prestación contributiva, no haber cubierto el período mínimo de cotización para acceder a una prestación contributiva, ser emigrante retornado, haber sido excarcelado o ser declarado plenamente capaz o discapacitado parcial como consecuencia de un expediente de revisión de incapacidad.

* Subsidio en favor de trabajadores eventuales agrarios por cuenta ajena, que figuran incluidos en el censo del Régimen Especial Agrario de la Seguridad Social, que residen en las Comunidades Autónomas de

Andalucía y Extremadura.

La Renta Activa de Inserción constituye una renta económica vinculada a la realización de acciones en materia de políticas activas de empleo que no conlleven retribuciones salariales para desempleados de larga duración, mayores de 45 años, que a partir de noviembre de 2002 incluye también a personas con discapacidad, emigrantes retornados y víctimas de violencia doméstica.

Asimismo, existe la modalidad de pago único de la prestación por desempleo que consiste en la percepción en un solo pago del importe total del valor de la prestación por desempleo, con el fin de destinar su cuantía a la realización de una actividad profesional como trabajador autónomo, socio de una Cooperativa de trabajo asociado o de una Sociedad Laboral.

A continuación se muestra una serie de tablas que recogen la siguiente información: beneficiarios de prestaciones por desempleo para Castilla-La Mancha y cada una de sus provincias, incluyendo prestación contributiva, subsidio, renta activa de inserción y total de beneficiarios.

Nota Informativa

En el presente informe se facilitan datos hasta el mes de septiembre de 2024, puesto que los datos sobre prestaciones por desempleo son publicados por el Servicio Público de Empleo Estatal con un mes de retraso en relación al resto de información sobre paro registrado, contratos, etc.

El dato de beneficiarios corresponde a los que están en alta el último día del mes correspondiente.

BENEFICIARIOS POR PRESTACIÓN POR DESEMPLEO EN ESPAÑA Y CASTILLA- LA MANCHA DURANTE LOS ÚLTIMOS 12 MESES

	Total	Prestación Contributiva	Subsidio	Renta Activa de Inserción	Subsidios Eventuales Agrarios
CAST.-LA MANCHA					
Octubre 2023	81.508	33.361	42.702	5.445	-
Noviembre 2023	86.780	34.902	46.265	5.613	-
Diciembre 2023	86.917	35.380	45.987	5.550	-
Enero 2024	89.898	37.195	47.192	5.511	-
Febrero 2024	90.849	37.545	47.853	5.451	-
Marzo 2024	88.261	36.007	46.861	5.393	-
Abril 2024	85.194	34.489	45.411	5.294	-
Mayo 2024	81.070	32.311	43.568	5.191	-
Junio 2024	78.722	32.378	41.239	5.105	-
Julio 2024	81.231	36.240	39.857	5.134	-
Agosto 2024	82.490	37.595	39.870	5.025	-
Septiembre 2024	78.954	33.781	40.149	5.024	-
ESPAÑA					
Octubre 2023	1.736.502	772.852	787.109	94.476	82.065
Noviembre 2023	1.824.163	833.872	812.172	96.159	81.960
Diciembre 2023	1.835.927	855.863	805.076	94.790	80.198
Enero 2024	1.922.316	911.932	836.953	94.300	79.131
Febrero 2024	1.893.595	879.007	843.560	93.431	77.597
Marzo 2024	1.794.934	807.010	818.843	92.573	76.508
Abril 2024	1.735.535	768.874	798.733	92.129	75.799
Mayo 2024	1.694.609	741.403	785.571	91.855	75.780
Junio 2024	1.699.873	765.277	768.621	90.295	75.680
Julio 2024	1.804.488	883.894	756.495	88.248	75.851
Agosto 2024	1.845.877	926.915	756.897	86.164	75.901
Septiembre 2024	1.703.095	783.907	757.053	85.601	76.534

TABLA Nº 38. FUENTE: SISPE/SPEE

BENEFICIARIOS POR PRESTACIÓN POR DESEMPLEO EN LAS PROVINCIAS DE CASTILLA- LA MANCHA DURANTE LOS ÚLTIMOS 12 MESES				
	Total	Prestación Contributiva	Subsidio	Renta Activa de Inserción
ALBACETE				
Octubre 2023	17.957	7.496	9.146	1.315
Noviembre 2023	18.579	7.640	9.602	1.337
Diciembre 2023	18.786	7.893	9.588	1.305
Enero 2024	19.508	8.267	9.933	1.308
Febrero 2024	19.487	8.137	10.065	1.285
Marzo 2024	18.718	7.659	9.784	1.275
Abril 2024	17.686	7.132	9.331	1.223
Mayo 2024	16.411	6.375	8.837	1.199
Junio 2024	16.059	6.478	8.410	1.171
Julio 2024	16.932	7.416	8.344	1.172
Agosto 2024	16.891	7.417	8.334	1.140
Septiembre 2024	16.783	7.178	8.472	1.133
CIUDAD REAL				
Octubre 2023	19.330	6.853	10.796	1.681
Noviembre 2023	21.557	7.639	12.203	1.715
Diciembre 2023	21.546	7.708	12.103	1.735
Enero 2024	21.852	7.854	12.270	1.728
Febrero 2024	22.343	7.938	12.664	1.741
Marzo 2024	21.724	7.594	12.394	1.736
Abril 2024	21.302	7.358	12.198	1.746
Mayo 2024	20.191	6.807	11.682	1.702
Junio 2024	19.428	6.813	10.921	1.694
Julio 2024	19.524	7.471	10.347	1.706
Agosto 2024	20.339	8.172	10.475	1.692
Septiembre 2024	19.337	7.105	10.515	1.717
CUENCA				
Octubre 2023	6.922	3.190	3.418	314
Noviembre 2023	7.286	3.244	3.715	327
Diciembre 2023	7.216	3.230	3.661	325
Enero 2024	7.618	3.502	3.781	335
Febrero 2024	7.646	3.523	3.797	326
Marzo 2024	7.380	3.416	3.644	320
Abril 2024	7.253	3.326	3.617	310
Mayo 2024	6.856	3.123	3.431	302
Junio 2024	6.546	3.021	3.217	308
Julio 2024	6.834	3.397	3.133	304
Agosto 2024	6.901	3.487	3.107	307
Septiembre 2024	6.619	3.140	3.177	302
GUADALAJARA				
Octubre 2023	9.299	4.821	4.108	370
Noviembre 2023	9.449	4.850	4.225	374
Diciembre 2023	9.607	5.059	4.193	355
Enero 2024	10.251	5.512	4.381	358
Febrero 2024	10.793	5.842	4.599	352
Marzo 2024	10.199	5.339	4.505	355
Abril 2024	9.743	5.092	4.301	350
Mayo 2024	9.287	4.840	4.096	351
Junio 2024	9.060	4.825	3.902	333
Julio 2024	9.587	5.420	3.857	310
Agosto 2024	9.768	5.567	3.901	300
Septiembre 2024	9.152	4.929	3.938	285
TOLEDO				
Octubre 2023	28.000	11.001	15.234	1.765
Noviembre 2023	29.909	11.529	16.520	1.860
Diciembre 2023	29.762	11.490	16.442	1.830
Enero 2024	30.669	12.060	16.827	1.782
Febrero 2024	30.580	12.105	16.728	1.747
Marzo 2024	30.240	11.999	16.534	1.707
Abril 2024	29.210	11.581	15.964	1.665
Mayo 2024	28.325	11.166	15.522	1.637
Junio 2024	27.629	11.241	14.789	1.599
Julio 2024	28.354	12.536	14.176	1.642
Agosto 2024	28.591	12.952	14.053	1.586
Septiembre 2024	27.063	11.429	14.047	1.587

TABLA Nº 39. FUENTE: SISPE/SPEE

DISTRIBUCIÓN POR PROVINCIAS DE LOS BENEFICIARIOS DE PRESTACIÓN POR DESEMPLEO (SEPTIEMBRE DE 2024)

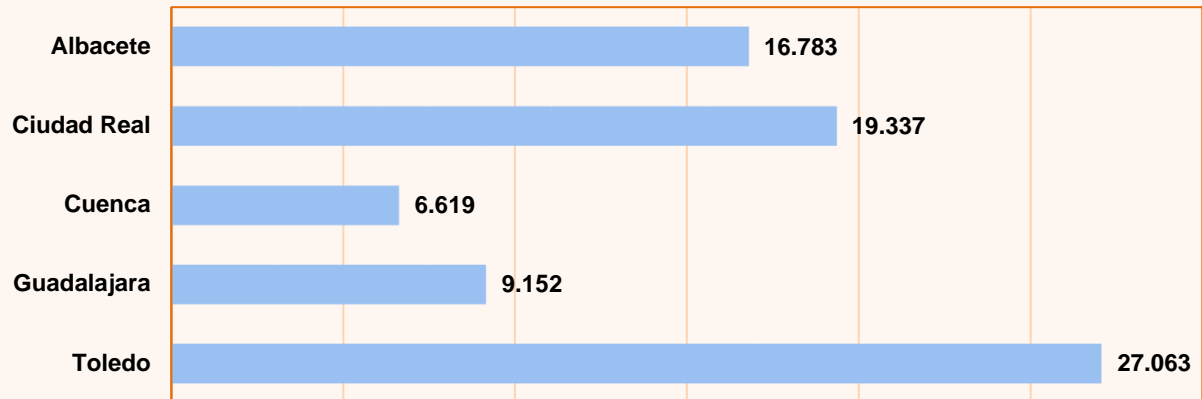


GRÁFICO Nº 22. FUENTE: SISPE/SPEE

DISTRIBUCIÓN DE LOS BENEFICIARIOS EXTRANJEROS DE PRESTACIONES POR DESEMPLEO SEPTIEMBRE DE 2024

	TOTAL	PAÍSES COMUNITARIOS	PAÍSES NO COMUNITARIOS
Total España	201.121	74.691	126.430
Albacete	1.704	653	1.051
Ciudad Real	1.785	1.026	759
Cuenca	1.365	716	649
Guadalajara	1.807	898	909
Toledo	3.701	1.640	2.061
Castilla-La Mancha	10.362	4.933	5.429

TABLA Nº 40. FUENTE: SISPE/SPEE

DISTRIBUCIÓN POR PROVINCIAS DE LOS BENEFICIARIOS EXTRANJEROS DE PRESTACIONES POR DESEMPLEO (SEPTIEMBRE DE 2024)

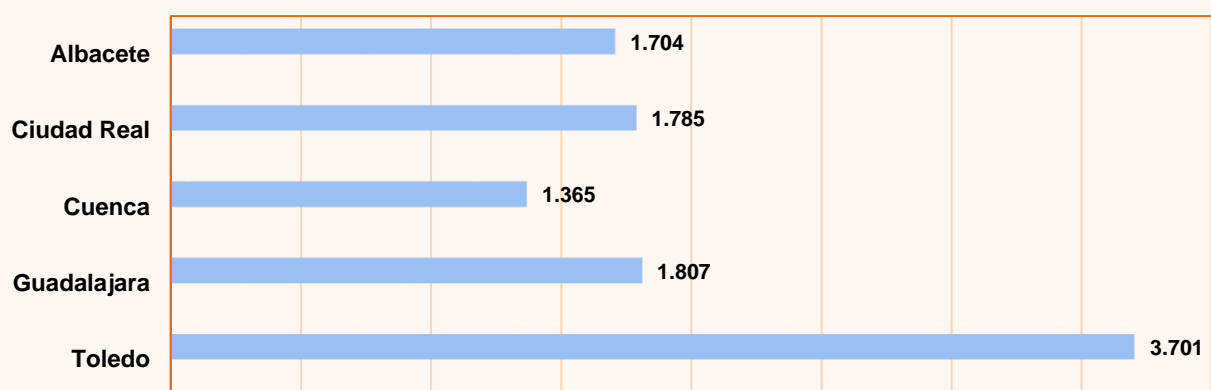


GRÁFICO Nº 23. FUENTE: SISPE/SPEE

6. AFILIACIÓN A LA SEGURIDAD SOCIAL

AFILIACIÓN A LA SEGURIDAD SOCIAL POR RÉGIMENES Y PROVINCIAS EN CASTILLA- LA MANCHA OCTUBRE DE 2024 (Afiliados medios)					
	TOTAL SISTEMA	RÉGIMEN GENERAL (*)	RÉGIMEN ESPECIAL AUTÓNOMOS	RÉGIMEN TRABAJADORES DEL MAR	RÉGIMEN ESPECIAL MINERÍA CARBÓN
TOTAL NACIONAL OCTUBRE'2024	21.332.513	17.885.028	3.384.917	61.671	897
Albacete	153.796	123.892	29.904	0	0
Ciudad Real	179.084	143.765	35.319	0	0
Cuenca	82.006	63.735	18.271	0	0
Guadalajara	104.331	88.690	15.641	0	0
Toledo	264.934	214.803	50.130	0	0
TOTAL REGIONAL OCTUBRE'2024	784.151	634.885	149.266	0	0
TOTAL REGIONAL SEPTIEMBRE'2024	788.471	639.236	149.235	0	0
TOTAL REGIONAL OCTUBRE'2023	767.044	617.843	149.200	0	0

TABLA Nº 41. Datos provisionales. Valores absolutos. Dato medio del mes.

FUENTE: Tesorería General de la Seguridad Social.

(*) A partir de enero de 2012 se han integrado en el Régimen General el Sistema Especial de Trabajadores Agrarios y el Sistema Especial de Empleados del Hogar

VARIACIONES DE LA AFILIACIÓN A LA SEGURIDAD SOCIAL POR PROVINCIAS EN CASTILLA- LA MANCHA OCTUBRE DE 2024 (Afiliados medios)					
	AFILIADOS MEDIOS	MES ANTERIOR		INTERANUAL (1)	
		ABSOLUTA	RELATIVA	ABSOLUTA	RELATIVA
Total España	21.332.513	134.307	0,63%	514.856	2,47%
Albacete	153.796	-1.998	-1,28%	2.890	1,92%
Ciudad Real	179.084	-2.426	-1,34%	2.640	1,50%
Cuenca	82.006	-688	-0,83%	999	1,23%
Guadalajara	104.331	671	0,65%	2.318	2,27%
Toledo	264.934	121	0,05%	8.261	3,22%
Castilla-La Mancha	784.151	-4.320	-0,55%	17.108	2,23%

TABLA Nº 42. Datos provisionales. Dato medio del mes.

(1) Respecto al mismo mes del año anterior.

FUENTE: Tesorería General de la Seguridad Social.