



# Indicadores Básicos

MERCADO DE TRABAJO DE CASTILLA-LA MANCHA

## Noviembre de 2024

# Índice

## 1. Paro registrado y tipo de demanda de empleo

3

Paro registrado por sexos en Castilla-La Mancha en los últimos 12 meses	3
Gráfico de evolución del paro registrado por sexos en Castilla-La Mancha durante los últimos 12 meses	3
Paro registrado por sectores de actividad económica en Castilla-La Mancha en los últimos 12 meses	3
Gráfico del paro registrado por sectores de actividad económica en Castilla-La Mancha en noviembre de 2024	4
Paro registrado por sexos en las provincias de Castilla-La Mancha en noviembre de 2024	4
Evolución de las variaciones de paro registrado por sexos desde noviembre de 2023	4
Gráfico de distribución provincial del paro registrado en Castilla-La Mancha en noviembre de 2024	5
Variaciones relativas del paro registrado por sexos en las provincias de Castilla-La Mancha en noviembre de 2024	5
Variaciones relativas del paro registrado por sexos en las provincias de Castilla-La Mancha en noviembre de 2024	5
Paro registrado por sectores de actividad económica en las provincias de Castilla-La Mancha en noviembre de 2024	6
Gráfico del paro registrado por sectores de actividad económica en las provincias de Castilla-La Mancha en noviembre de 2024	6
Variaciones relativas del paro registrado por sectores de actividad económica en las provincias de Castilla-La Mancha en noviembre de 2024	6
Paro registrado por sexos y franjas de edad en Castilla-La Mancha y sus provincias en noviembre de 2024	7
Gráfico del paro registrado por grupo de edad en Castilla-La Mancha en noviembre de 2024. Ambos sexos	7
Paro registrado por sexos y nivel de estudios en Castilla-La Mancha y sus provincias en noviembre de 2024	8
Gráfico de paro registrado por nivel de estudios en Castilla-La Mancha en noviembre de 2024. Ambos sexos	8
Paro registrado por sexo y tiempo de inscripción de la demanda en Castilla-La Mancha y sus provincias en noviembre de 2024	9
Gráfico de paro registrado por tiempo de la inscripción de la demanda en Castilla-La Mancha en noviembre de 2024. Ambos	9
Variaciones del paro registrado en el colectivo de extranjeros en Castilla-La Mancha en noviembre de 2024	10
Paro registrado en el colectivo de extranjeros por provincias y sectores de actividad económica en Castilla-La Mancha en noviembre de 2024	10
Gráfico de distribución provincial del paro registrado en el colectivo de extranjeros en Castilla-La Mancha en noviembre de 2024	10
Gráfico del paro registrado por sectores de actividad económica en el colectivo de extranjeros en Castilla-La Mancha y sus provincias en noviembre de 2024	10
Paro registrado en el colectivo de extranjeros por nacionalidad en Castilla-La Mancha y sus provincias en noviembre de 2024	11
Gráfico de distribución del paro registrado en el colectivo de extranjeros por nacionalidad en Castilla-La Mancha en noviembre de 2024	11
Paro registrado en el total nacional por sexos, edad y sectores de actividad económica en noviembre de 2024 (Valores absolutos y variaciones)	12
Paro registrado por comunidades autónomas en noviembre de 2024 (Valores absolutos y variaciones)	12
Demandantes de empleo por tipo de demanda en noviembre de 2024 (Valores absolutos y variaciones)	13
Gráfico de distribución de los demandantes de empleo por tipo de demanda en noviembre de 2024	13

## 2. Contratación

14

Contratos registrados según temporalidad en Castilla-La Mancha en noviembre de 2024	14
Gráfico de evolución del número de contratos indefinidos y temporales en Castilla-La Mancha durante los últimos 12 meses	14
Variación del número de contratos registrados según temporalidad en Castilla-La Mancha y en España en noviembre de 2024	14
Gráfico de distribución provincial de la contratación en Castilla-La Mancha en noviembre de 2024	15
Gráfico de variaciones del número de contratos registrados según temporalidad en las provincias de Castilla-La Mancha en noviembre de 2024	15
Contratos registrados totales, indefinidos y temporales en las provincias de Castilla-La Mancha (dato acumulado del año 2024 hasta noviembre - inclusive)	15
Contratos registrados según sexos, edad, sectores y tipo de contrato en Castilla-La Mancha en noviembre de 2024	16
Gráfico de contratos registrados según tipo de contrato en Castilla-La Mancha en noviembre de 2024	16
Gráfico de contratos registrados por sectores de actividad económica en Castilla-La Mancha en noviembre de 2024	16
Evolución del número de contratos según su duración, de 2008 a 2024	17
Evolución de la distribución del porcentaje de contratos según su duración, de 2008 a 2024	17
Evolución de la duración media (en días) de los contratos, de 2008 a 2024	17
Contratos a extranjeros según temporalidad en Castilla-La Mancha y sus provincias en noviembre de 2024	18
Contratos a extranjeros según sexos y grupos de edad en Castilla-La Mancha y sus provincias en noviembre de 2024	18
Contratos a extranjeros según sectores de actividad económica en Castilla-La Mancha y sus provincias en noviembre de 2024	18

### 3. Personas con discapacidad 19

Demandantes de empleo por tipo de discapacidad, sexos y grupos de edad en Castilla-La Mancha y sus provincias en noviembre de 2024	19
Contratos a personas con discapacidad según tipo de contrato y grupos de edad en Castilla-La Mancha en noviembre de 2024 (ambos sexos)	20
Contratos a personas con discapacidad según tipo de contrato y grupos de edad en la provincia de Albacete en noviembre de 2024 (ambos sexos)	20
Contratos a personas con discapacidad según tipo de contrato y grupos de edad en la provincia de Ciudad Real en noviembre de 2024 (ambos sexos)	21
Contratos a personas con discapacidad según tipo de contrato y grupos de edad en la provincia de Cuenca en noviembre de 2024 (ambos sexos)	21
Contratos a personas con discapacidad según tipo de contrato y grupos de edad en la provincia de Guadalajara en noviembre de 2024 (ambos sexos)	22
Contratos a personas con discapacidad según tipo de contrato y grupos de edad en la provincia de Toledo en noviembre de 2024 (ambos sexos)	22
Contratos a personas con discapacidad según tipo de contrato y grupos de edad en Castilla-La Mancha y sus provincias en noviembre de 2024 (hombres)	23
Contratos a personas con discapacidad según tipo de contrato y grupos de edad en Castilla-La Mancha y sus provincias en noviembre de 2024 (mujeres)	23
Contratos a personas con discapacidad según tipo de contrato en Castilla-La Mancha y sus provincias en noviembre de 2024 (hombres)	24
Contratos a personas con discapacidad según tipo de contrato en Castilla-La Mancha y sus provincias en noviembre de 2024 (mujeres)	24

### 4. Gestión de ofertas y colocaciones 25

Colocaciones de demandantes y otras colocaciones en Castilla-La Mancha y sus provincias en noviembre de 2024	25
Gráfico de distribución provincial de colocaciones de demandantes y otras colocaciones en Castilla-La Mancha en noviembre de 2024	25
Colocaciones de demandantes y otras colocaciones en las Comunidades Autónomas en noviembre de 2024	26
Cuotas por Comunidades Autónomas en noviembre de 2024	26

### 5. Beneficiarios de prestaciones por desempleo 27

Evolución del nº de beneficiarios de prestaciones por desempleo en España y Castilla-La Mancha durante los últimos 12 meses	27
Beneficiarios de prestaciones por desempleo en las provincias de Castilla-La Mancha durante los últimos 12 meses	28
Gráfico provincial de beneficiarios de prestación por desempleo en octubre de 2024	29
Beneficiarios extranjeros de prestaciones por desempleo según procedencia en Castilla-La Mancha y sus provincias en octubre de 2024	29
Gráfico de distribución provincial de beneficiarios extranjeros de prestación por desempleo en octubre de 2024	29

### 6. Afiliación a la Seguridad Social 30

Afiliación a la Seguridad Social por regímenes y provincias en Castilla-La Mancha en noviembre de 2024	30
Variaciones de la afiliación a la Seguridad Social por provincias en Castilla-La Mancha en noviembre de 2024	30

# 1. Paro registrado

## PARO REGISTRADO EN CASTILLA-LA MANCHA POR SEXOS EN LOS ÚLTIMOS 12 MESES

	TOTAL	HOMBRES	MUJERES
Diciembre 2023	134.806	47.087	87.719
Enero 2024	138.129	47.936	90.193
Febrero 2024	138.474	48.079	90.395
Marzo 2024	136.162	47.382	88.780
Abril 2024	130.918	45.094	85.824
Mayo 2024	126.843	43.515	83.328
Junio 2024	123.094	42.203	80.891
Julio 2024	122.646	42.249	80.397
Agosto 2024	123.329	42.719	80.610
Septiembre 2024	125.184	42.862	82.322
Octubre 2024	129.043	44.159	84.884
Noviembre 2024	128.424	44.027	84.397

VARIACIONES EN EL MES DE NOVIEMBRE DE 2024						
Mensual	-619	-0,48%	-132	-0,30%	-487	-0,57%
Interanual	-8.083	-5,92%	-2.999	-6,38%	-5.084	-5,68%

TABLA Nº 1. FUENTE: SISPE/SPEE

## EVOLUCIÓN DEL PARO REGISTRADO POR SEXOS EN CASTILLA-LA MANCHA DURANTE LOS ÚLTIMOS 12 MESES

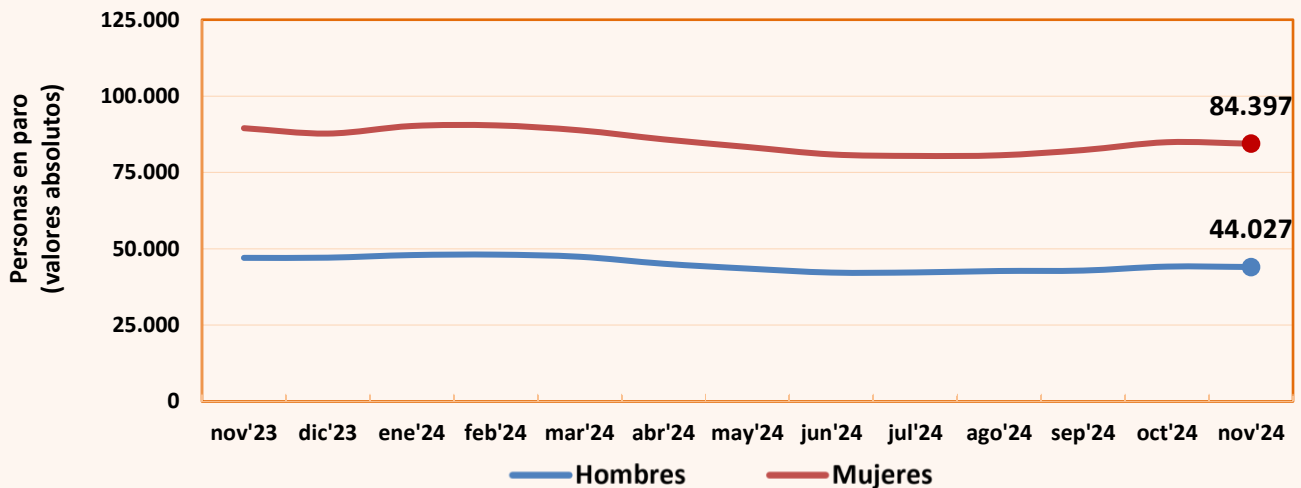


GRÁFICO 1. FUENTE: SISPE/SPEE

## PARO REGISTRADO POR SECTORES DE ACTIVIDAD ECONÓMICA EN CASTILLA-LA MANCHA EN LOS ÚLTIMOS 12 MESES

	Agricultura	Industria	Construcción	Servicios	Sin empl. anterior
Diciembre 2023	6.265	11.610	9.480	96.383	11.068
Enero 2024	6.430	11.641	9.409	99.507	11.142
Febrero 2024	6.520	11.599	9.311	99.614	11.430
Marzo 2024	6.511	11.545	9.234	97.381	11.491
Abril 2024	6.144	11.336	8.784	93.505	11.149
Mayo 2024	5.829	11.086	8.589	90.584	10.755
Junio 2024	5.698	10.744	8.361	87.535	10.756
Julio 2024	5.609	10.678	8.383	87.235	10.741
Agosto 2024	5.472	10.752	8.746	87.770	10.589
Septiembre 2024	5.309	10.718	8.492	89.839	10.826
Octubre 2024	5.662	10.987	8.491	92.986	10.917
Noviembre 2024	5.497	10.927	8.418	92.688	10.894

VARIACIONES EN EL MES DE NOVIEMBRE DE 2024					
Mensual	-165 -2,91 %	-60 -0,55 %	-73 -0,86 %	-298 -0,32 %	-23 -0,21 %
Interanual	-907 -14,16 %	-643 -5,56 %	-685 -7,52 %	-5.421 -5,53 %	-427 -3,77 %

TABLA Nº 2. FUENTE: SISPE/SPEE

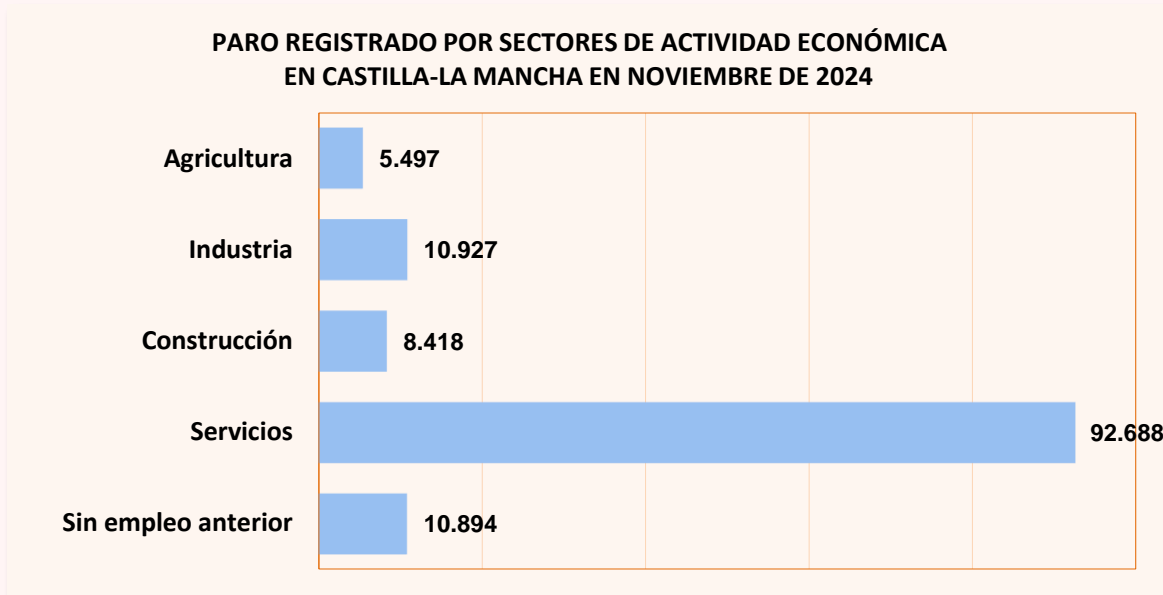


GRÁFICO 2. FUENTE: SISPE/SPEE

### PARO REGISTRADO POR SEXOS EN LAS PROVINCIAS DE CASTILLA-LA MANCHA EN NOVIEMBRE DE 2024

Provincia	AMBOS SEXOS	Parados	Paradas	% Mujeres
Albacete	23.689	7.858	15.831	66,8%
Ciudad Real	34.581	11.125	23.456	67,8%
Cuenca	9.708	3.661	6.047	62,3%
Guadalajara	12.654	4.868	7.786	61,5%
Toledo	47.792	16.515	31.277	65,4%
<b>Castilla-La Mancha</b>	<b>128.424</b>	<b>44.027</b>	<b>84.397</b>	<b>65,7%</b>

TABLA Nº 3. FUENTE: SISPE/SPEE

### EVOLUCIÓN DE LAS VARIACIONES DEL PARO REGISTRADO POR SEXOS DESDE NOVIEMBRE DE 2023

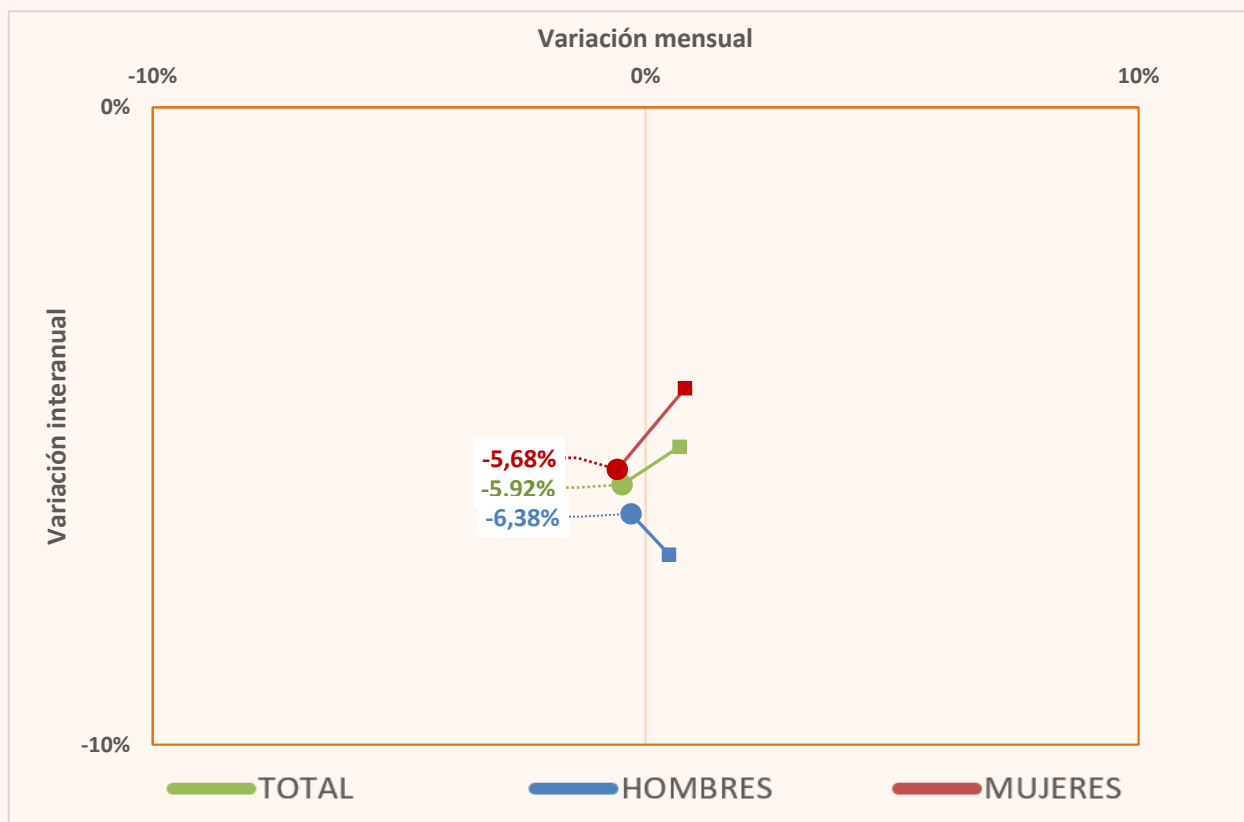


GRÁFICO 3. FUENTE: SISPE/SPEE

**DISTRIBUCIÓN PROVINCIAL DEL PARO REGISTRADO EN CASTILLA-LA MANCHA EN NOVIEMBRE DE 2024**

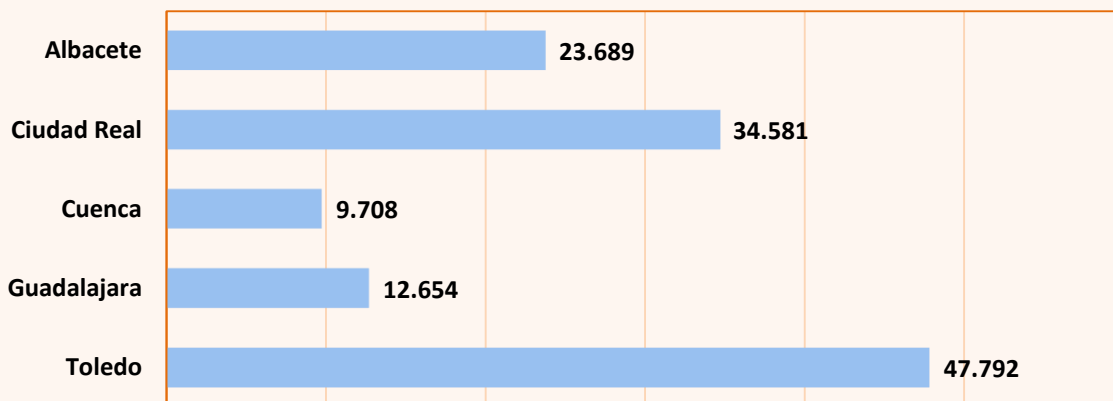


GRÁFICO 4. FUENTE: SISPE/SPEE

**VARIACIONES RELATIVAS DEL PARO REGISTRADO POR SEXOS EN LAS PROVINCIAS DE CASTILLA-LA MANCHA EN NOVIEMBRE DE 2024**

	TOTAL		HOMBRES		MUJERES							
	Variación mensual	Variación interanual	Variación mensual	Variación interanual	Variación mensual	Variación interanual						
Albacete	-0,42%	-99	-7,60%	-1.949	-0,47%	-37	-9,77%	-851	-0,39%	-62	-6,49%	-1.098
Ciudad Real	0,15%	52	-7,28%	-2.714	0,74%	82	-7,90%	-954	-0,13%	-30	-6,98%	-1.760
Cuenca	-0,04%	-4	-4,62%	-470	1,24%	45	-5,33%	-206	-0,80%	-49	-4,18%	-264
Guadalajara	-2,02%	-261	-4,04%	-533	-1,56%	-77	-4,62%	-236	-2,31%	-184	-3,67%	-297
Toledo	-0,64%	-307	-4,81%	-2.417	-0,87%	-145	-4,36%	-752	-0,52%	-162	-5,05%	-1.665

TABLA Nº 4. FUENTE: SISPE/SPEE

**VARIACIONES RELATIVAS DEL PARO REGISTRADO POR SEXOS EN NOVIEMBRE DE 2024**

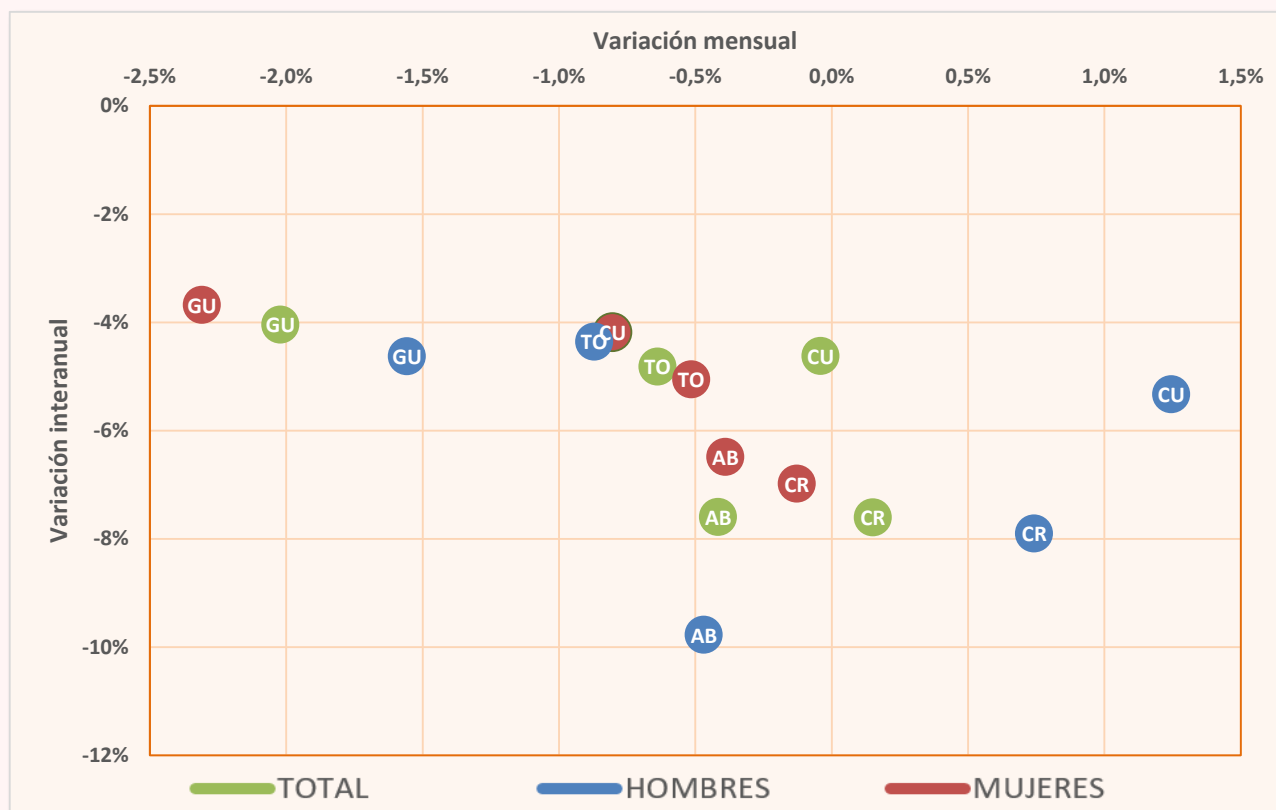


GRÁFICO 5. FUENTE: SISPE/SPEE

## PARO REGISTRADO POR SECTORES DE ACTIVIDAD EN LAS PROVINCIAS DE CASTILLA-LA MANCHA EN NOVIEMBRE DE 2024

	TOTAL	Agricultura	Industria	Construcción	Servicios	Sin empleo anterior
Albacete	23.689	1.247	2.295	1.109	17.049	1.989
Ciudad Real	34.581	1.836	2.625	2.322	24.547	3.251
Cuenca	9.708	666	854	590	6.942	656
Guadalajara	12.654	164	892	877	9.848	873
Toledo	47.792	1.584	4.261	3.520	34.302	4.125
<b>Castilla-La Mancha</b>	<b>128.424</b>	<b>5.497</b>	<b>10.927</b>	<b>8.418</b>	<b>92.688</b>	<b>10.894</b>

TABLA Nº 5. FUENTE: SISPE/SPEE

## PARO REGISTRADO POR SECTORES DE ACTIVIDAD EN NOVIEMBRE DE 2024

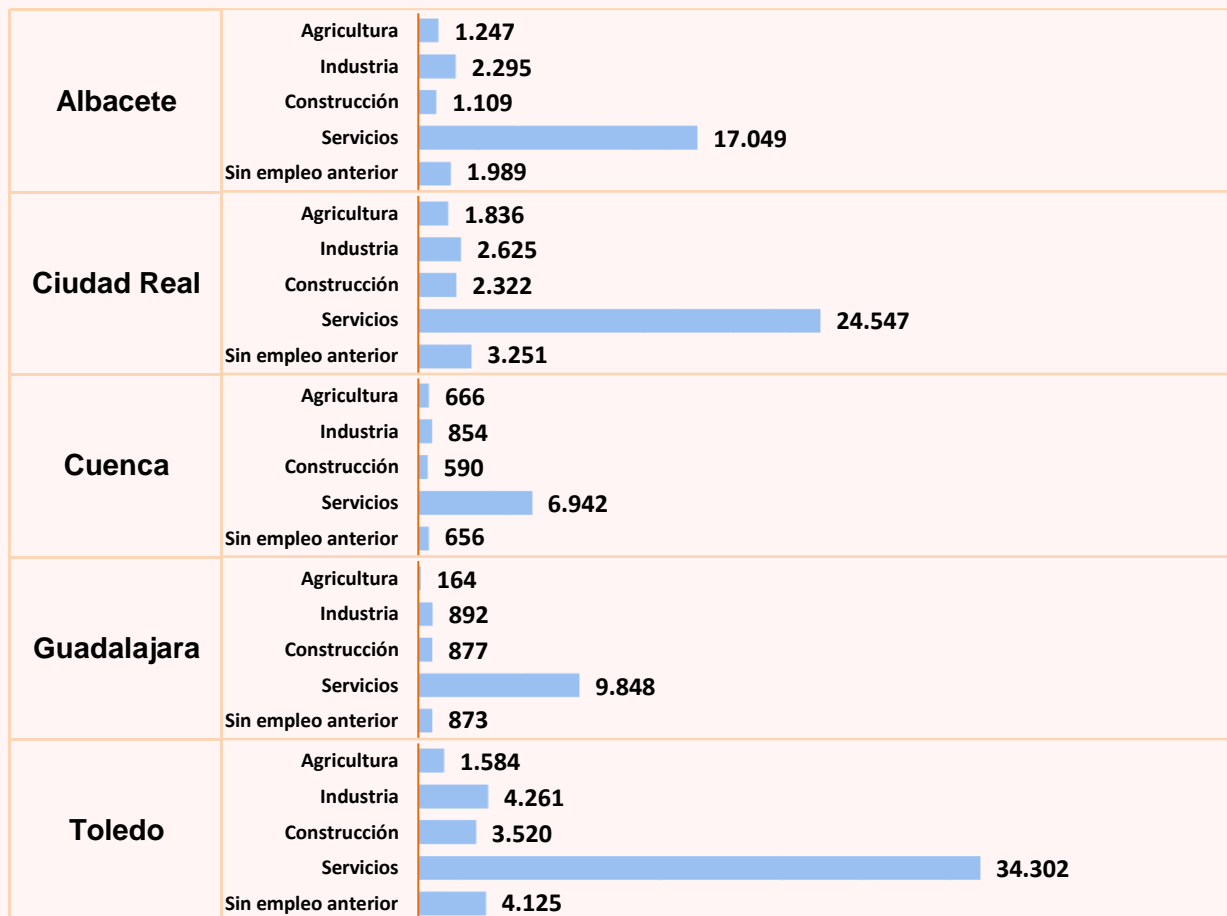


GRÁFICO Nº 6. FUENTE: SISPE/SPEE

## VARIACIONES RELATIVAS DEL PARO REGISTRADO POR SECTORES DE ACTIVIDAD ECONÓMICA EN LAS PROVINCIAS DE CASTILLA-LA MANCHA EN NOVIEMBRE DE 2024

	VARIACIONES	Agricultura	Industria	Construcción	Servicios	Sin empleo anterior
Albacete	Mensual	-2,43%	-0,56%	-0,89%	-0,40%	1,22%
	Interanual	-17,42%	-11,53%	-13,76%	-6,16%	-4,38%
Ciudad Real	Mensual	-4,13%	1,39%	-0,21%	0,41%	0,00%
	Interanual	-14,17%	-2,71%	-10,62%	-7,45%	-2,58%
Cuenca	Mensual	-2,63%	-2,18%	-0,67%	0,61%	-0,76%
	Interanual	-14,72%	-0,81%	-3,28%	-4,52%	0,15%
Guadalajara	Mensual	-4,09%	-1,55%	-2,01%	-2,19%	-0,23%
	Interanual	-11,35%	-1,44%	-2,01%	-4,02%	-7,23%
Toledo	Mensual	-1,86%	-1,16%	-1,01%	-0,44%	-0,96%
	Interanual	-11,46%	-5,56%	-5,22%	-4,41%	-4,25%

TABLA Nº 6. FUENTE: SISPE/SPEE

PARO REGISTRADO EN AMBOS SEXOS POR FRANJAS DE EDAD EN CASTILLA-LA MANCHA Y SUS PROVINCIAS NOVIEMBRE DE 2024						
	Castilla-La Mancha	Albacete	Ciudad Real	Cuenca	Guadalajara	Toledo
<b>AMBOS SEXOS</b>	<b>128.424</b>	<b>23.689</b>	<b>34.581</b>	<b>9.708</b>	<b>12.654</b>	<b>47.792</b>
De 16 a 19 años	2.761	516	795	207	252	991
De 20 a 24 años	7.056	1.332	2.023	593	629	2.479
De 25 a 29 años	8.656	1.601	2.543	729	853	2.930
De 30 a 34 años	10.270	1.810	2.944	832	965	3.719
De 35 a 39 años	11.693	2.001	3.221	868	1.147	4.456
De 40 a 44 años	12.509	2.065	3.270	815	1.300	5.059
De 45 a 49 años	15.027	2.639	3.983	1.015	1.519	5.871
De 50 a 54 años	17.150	3.189	4.625	1.171	1.661	6.504
De 55 a 59 años	21.151	4.087	5.533	1.648	2.124	7.759
Mayor de 59 años	22.151	4.449	5.644	1.830	2.204	8.024
<b>HOMBRES</b>	<b>44.027</b>	<b>7.858</b>	<b>11.125</b>	<b>3.661</b>	<b>4.868</b>	<b>16.515</b>
De 16 a 19 años	1.540	296	435	113	155	541
De 20 a 24 años	3.334	604	900	310	332	1.188
De 25 a 29 años	3.480	642	963	339	367	1.169
De 30 a 34 años	3.510	631	934	293	355	1.297
De 35 a 39 años	3.456	579	886	263	369	1.359
De 40 a 44 años	3.728	582	848	287	432	1.579
De 45 a 49 años	4.509	784	1.067	320	562	1.776
De 50 a 54 años	5.177	923	1.265	390	609	1.990
De 55 a 59 años	7.014	1.267	1.769	585	821	2.572
Mayor de 59 años	8.279	1.550	2.058	761	866	3.044
<b>MUJERES</b>	<b>84.397</b>	<b>15.831</b>	<b>23.456</b>	<b>6.047</b>	<b>7.786</b>	<b>31.277</b>
De 16 a 19 años	1.221	220	360	94	97	450
De 20 a 24 años	3.722	728	1.123	283	297	1.291
De 25 a 29 años	5.176	959	1.580	390	486	1.761
De 30 a 34 años	6.760	1.179	2.010	539	610	2.422
De 35 a 39 años	8.237	1.422	2.335	605	778	3.097
De 40 a 44 años	8.781	1.483	2.422	528	868	3.480
De 45 a 49 años	10.518	1.855	2.916	695	957	4.095
De 50 a 54 años	11.973	2.266	3.360	781	1.052	4.514
De 55 a 59 años	14.137	2.820	3.764	1.063	1.303	5.187
Mayor de 59 años	13.872	2.899	3.586	1.069	1.338	4.980

TABLA Nº 7. FUENTE: SISPE/SPEE

### PARO REGISTRADO POR GRUPOS DE EDAD EN CASTILLA-LA MANCHA EN NOVIEMBRE DE 2024. AMBOS SEXOS

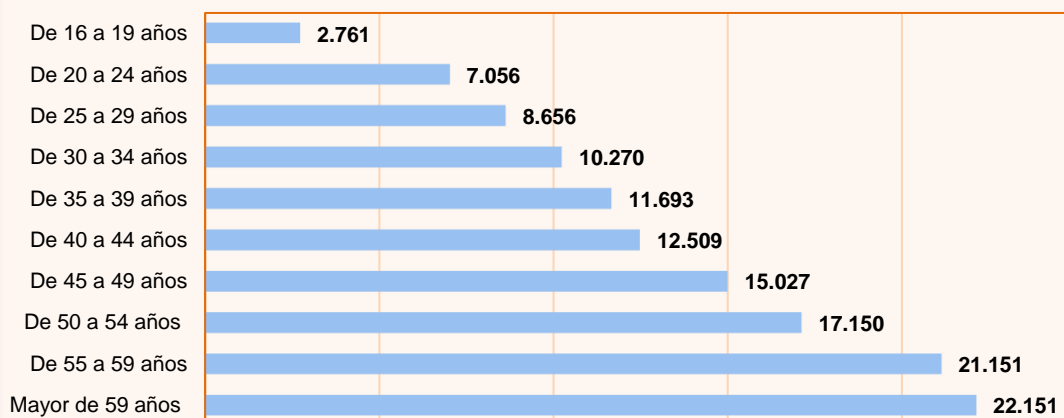


GRÁFICO Nº 7. FUENTE: SISPE/SPEE



PARO REGISTRADO POR SEXOS Y NIVEL DE ESTUDIOS TERMINADOS EN CASTILLA-LA MANCHA Y SUS PROVINCIAS						
NOVIEMBRE DE 2024						
	Cast.-La Mancha	Albacete	Ciudad Real	Cuenca	Guadalajara	Toledo
<b>AMBOS SEXOS</b>	<b>128.424</b>	<b>23.689</b>	<b>34.581</b>	<b>9.708</b>	<b>12.654</b>	<b>47.792</b>
Sin Estudios	1.662	292	422	77	84	787
Estudios Primarios	18.078	2.831	3.812	1.699	2.254	7.482
Primera etapa de educación secundaria	69.883	13.470	20.086	5.050	5.313	25.964
Sin Título de E.S.O. o equivalente	27.923	5.901	8.030	2.386	1.714	9.892
Con Título de E.S.O. o equivalente	41.960	7.569	12.056	2.664	3.599	16.072
Segunda etapa de educación secundaria	20.425	3.509	4.997	1.460	2.684	7.775
Bachillerato	10.190	1.504	2.397	760	1.551	3.978
FP de Grado Medio	10.235	2.005	2.600	700	1.133	3.797
Estudios Postsecundarios	18.132	3.494	5.227	1.404	2.303	5.704
FP de Grado Superior	8.349	1.554	2.416	562	1.048	2.769
1er y 2º ciclo universitario	5.448	1.034	1.438	457	809	1.710
3er ciclo universitario	4.112	873	1.320	370	408	1.141
Otros estudios postsecundarios	223	33	53	15	38	84
Otros	244	93	37	18	16	80
<b>HOMBRES</b>	<b>44.027</b>	<b>7.858</b>	<b>11.125</b>	<b>3.661</b>	<b>4.868</b>	<b>16.515</b>
Sin Estudios	376	84	94	22	21	155
Estudios Primarios	6.041	920	1.137	608	835	2.541
Primera etapa de educación secundaria	25.838	4.784	6.854	2.100	2.343	9.757
Sin Título de E.S.O. o equivalente	11.379	2.318	3.059	1.085	816	4.101
Con Título de E.S.O. o equivalente	14.459	2.466	3.795	1.015	1.527	5.656
Segunda etapa de educación secundaria	6.381	1.043	1.532	473	961	2.372
Bachillerato	3.595	554	821	284	585	1.351
FP de Grado Medio	2.786	489	711	189	376	1.021
Estudios Postsecundarios	5.335	993	1.501	456	706	1.679
FP de Grado Superior	2.636	471	752	206	329	878
1er y 2º ciclo universitario	1.366	235	334	123	229	445
3er ciclo universitario	1.249	275	395	120	131	328
Otros estudios postsecundarios	84	12	20	7	17	28
Otros	56	34	7	2	2	11
<b>MUJERES</b>	<b>84.397</b>	<b>15.831</b>	<b>23.456</b>	<b>6.047</b>	<b>7.786</b>	<b>31.277</b>
Sin Estudios	1.286	208	328	55	63	632
Estudios Primarios	12.037	1.911	2.675	1.091	1.419	4.941
Primera etapa de educación secundaria	44.045	8.686	13.232	2.950	2.970	16.207
Sin Título de E.S.O. o equivalente	16.544	3.583	4.971	1.301	898	5.791
Con Título de E.S.O. o equivalente	27.501	5.103	8.261	1.649	2.072	10.416
Segunda etapa de educación secundaria	14.044	2.466	3.465	987	1.723	5.403
Bachillerato	6.595	950	1.576	476	966	2.627
FP de Grado Medio	7.449	1.516	1.889	511	757	2.776
Estudios Postsecundarios	12.797	2.501	3.726	948	1.597	4.025
FP de Grado Superior	5.713	1.083	1.664	356	719	1.891
1er y 2º ciclo universitario	4.082	799	1.104	334	580	1.265
3er ciclo universitario	2.863	598	925	250	277	813
Otros estudios postsecundarios	139	21	33	8	21	56
Otros	188	59	30	16	14	69

TABLA Nº 8. FUENTE: SISPE/SPEE

### PARO REGISTRADO POR NIVEL DE ESTUDIOS EN CASTILLA-LA MANCHA EN NOVIEMBRE DE 2024. AMBOS SEXOS

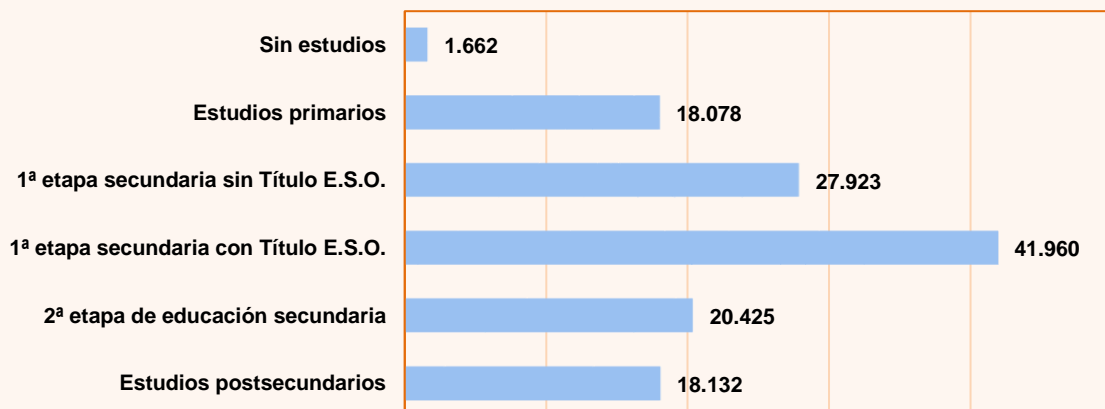


GRÁFICO Nº 8. FUENTE: SISPE/SPEE

**PARO REGISTRADO POR SEXOS Y TIEMPO DE INSCRIPCIÓN DE LA DEMANDA EN CASTILLA-LA MANCHA Y SUS PROVINCIAS  
NOVIEMBRE DE 2024**

	Cast.-La Mancha	Albacete	Ciudad Real	Cuenca	Guadalajara	Toledo
<b>AMBOS SEXOS</b>	<b>128.424</b>	<b>23.689</b>	<b>34.581</b>	<b>9.708</b>	<b>12.654</b>	<b>47.792</b>
<= 7 DIAS	2.801	471	826	222	309	973
> 7 <= 15 DIAS	2.927	527	771	272	365	992
> 15 <= 30 DIAS	6.862	1.289	1.854	576	703	2.440
> 1 <= 3 MESES	26.106	4.979	6.611	2.240	2.580	9.696
> 3 <= 6 MESES	14.570	2.580	3.892	1.083	1.561	5.454
> 6 <= 9 MESES	8.510	1.470	2.237	661	888	3.254
> 9 <= 12 MESES	8.256	1.464	2.256	619	865	3.052
> 12 <= 15 MESES	9.791	1.795	2.702	719	871	3.704
> 15 <= 18 MESES	5.530	950	1.501	407	517	2.155
> 18 <= 21 MESES	3.739	690	1.048	270	339	1.392
> 21 <= 24 MESES	3.996	755	1.148	261	367	1.465
> 24 MESES	35.336	6.719	9.735	2.378	3.289	13.215
<b>HOMBRES</b>	<b>44.027</b>	<b>7.858</b>	<b>11.125</b>	<b>3.661</b>	<b>4.868</b>	<b>16.515</b>
<= 7 DIAS	1.243	197	381	103	146	416
> 7 <= 15 DIAS	1.274	234	313	123	170	434
> 15 <= 30 DIAS	2.882	508	783	260	295	1.036
> 1 <= 3 MESES	9.862	1.831	2.295	926	1.165	3.645
> 3 <= 6 MESES	5.439	947	1.363	408	683	2.038
> 6 <= 9 MESES	3.106	530	750	243	352	1.231
> 9 <= 12 MESES	2.846	489	724	232	329	1.072
> 12 <= 15 MESES	3.065	572	833	231	316	1.113
> 15 <= 18 MESES	1.751	298	399	145	187	722
> 18 <= 21 MESES	1.149	215	284	94	126	430
> 21 <= 24 MESES	1.190	228	325	80	120	437
> 24 MESES	10.220	1.809	2.675	816	979	3.941
<b>MUJERES</b>	<b>84.397</b>	<b>15.831</b>	<b>23.456</b>	<b>6.047</b>	<b>7.786</b>	<b>31.277</b>
<= 7 DIAS	1.558	274	445	119	163	557
> 7 <= 15 DIAS	1.653	293	458	149	195	558
> 15 <= 30 DIAS	3.980	781	1.071	316	408	1.404
> 1 <= 3 MESES	16.244	3.148	4.316	1.314	1.415	6.051
> 3 <= 6 MESES	9.131	1.633	2.529	675	878	3.416
> 6 <= 9 MESES	5.404	940	1.487	418	536	2.023
> 9 <= 12 MESES	5.410	975	1.532	387	536	1.980
> 12 <= 15 MESES	6.726	1.223	1.869	488	555	2.591
> 15 <= 18 MESES	3.779	652	1.102	262	330	1.433
> 18 <= 21 MESES	2.590	475	764	176	213	962
> 21 <= 24 MESES	2.806	527	823	181	247	1.028
> 24 MESES	25.116	4.910	7.060	1.562	2.310	9.274

TABLA Nº 9. FUENTE: SISPE/SPEE

**PARO REGISTRADO POR TIEMPO DE INSCRIPCIÓN DE LA DEMANDA EN  
CASTILLA-LA MANCHA EN NOVIEMBRE DE 2024. AMBOS SEXOS**

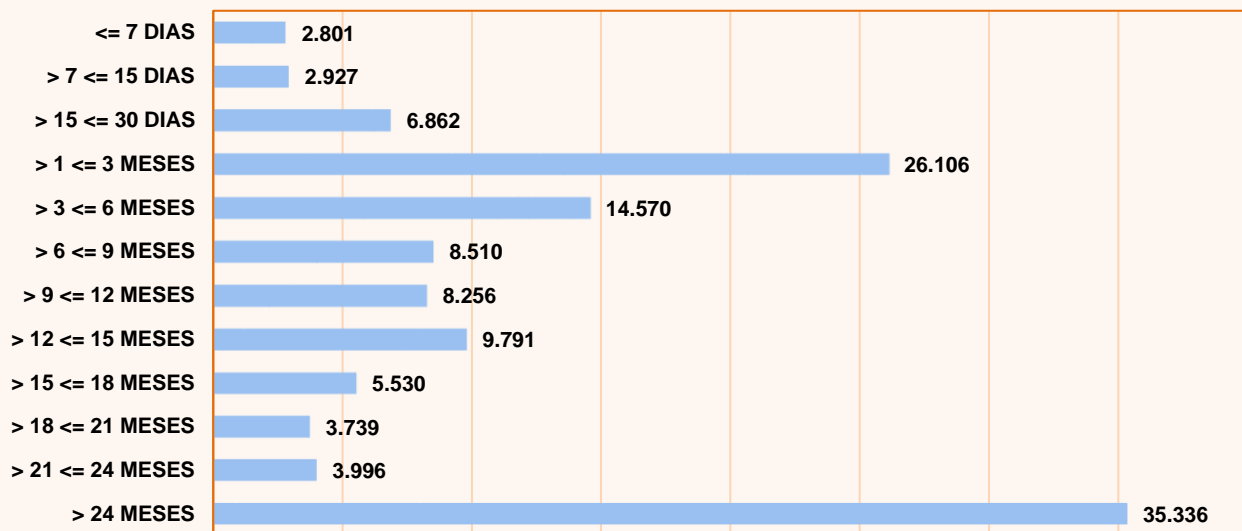


GRÁFICO Nº 9. FUENTE: SISPE/SPEE

VARIACIONES DEL PARO REGISTRADO EN EL COLECTIVO DE EXTRANJEROS EN CASTILLA-LA MANCHA EN NOVIEMBRE DE 2024

DATO ABSOLUTO DEL MES	VARIACIÓN INTERMENSUAL		VARIACIÓN INTERANUAL		ZONA ORIGEN	
	VALOR ABSOLUTO	RELATIVA (%)	VALOR ABSOLUTO	RELATIVA (%)	PAIS COMUNITARIO	PAÍS EXTRA-COMUNITARIO
17.085	-27	-0,16%	-98	-0,57%	6.458	10.627

TABLA Nº 10. FUENTE: SISPE/SPEE

PARO REGISTRADO EN EL COLECTIVO DE EXTRANJEROS POR PROVINCIAS Y SECTORES DE ACTIVIDAD ECONÓMICA EN CASTILLA-LA MANCHA EN NOVIEMBRE DE 2024

	TOTAL	Agricultura	Industria	Construcción	Servicios	Sin empleo anterior
Castilla- La Mancha	17.085	1.366	1.070	1.387	10.218	3.044
Albacete	2.063	263	129	73	1.138	460
Ciudad Real	3.405	382	170	206	1.967	680
Cuenca	1.648	202	183	113	959	191
Guadalajara	2.613	67	141	284	1.727	394
Toledo	7.356	452	447	711	4.427	1.319

TABLA Nº 11. FUENTE: SISPE/SPEE

PARO REGISTRADO EN EL COLECTIVO DE EXTRANJEROS POR PROVINCIAS EN CASTILLA-LA MANCHA EN NOVIEMBRE DE 2024

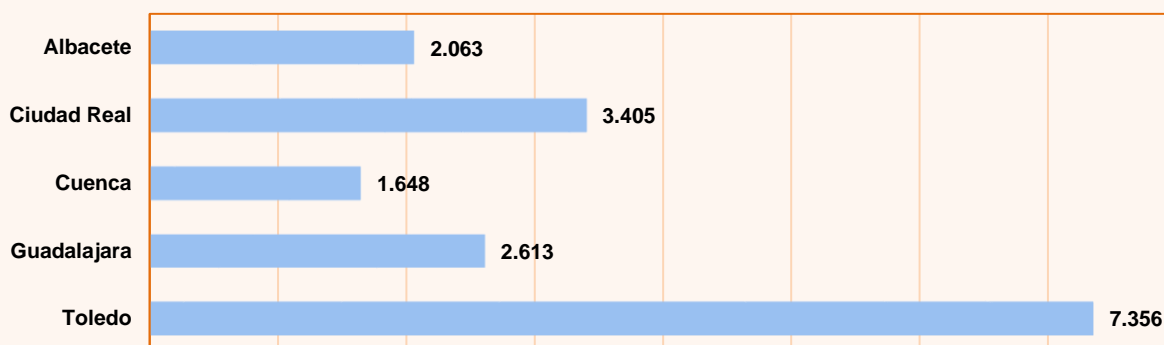


GRÁFICO Nº 10. FUENTE: SISPE/SPEE

PARO REGISTRADO POR SECTORES EN EL COLECTIVO DE EXTRANJEROS EN NOVIEMBRE DE 2024

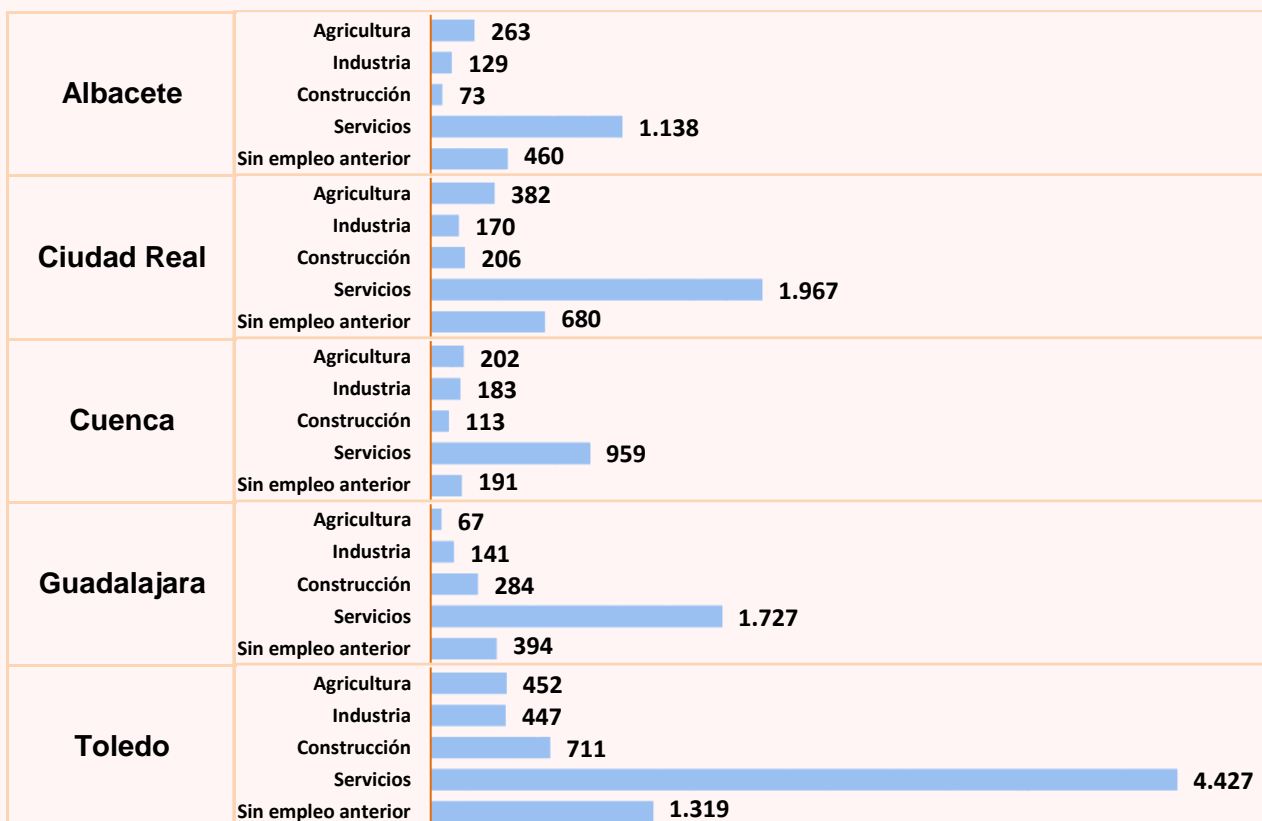


GRÁFICO Nº 11. FUENTE: SISPE/SPEE

PARO REGISTRADO EN EL COLECTIVO DE EXTRANJEROS POR NACIONALIDAD EN CASTILLA-LA MANCHA Y SUS PROVINCIAS EN NOVIEMBRE DE 2024						
	Castilla-La Mancha	Albacete	Ciudad Real	Cuenca	Guadalajara	Toledo
<b>AMBOS SEXOS</b>	<b>17.085</b>	<b>2.063</b>	<b>3.405</b>	<b>1.648</b>	<b>2.613</b>	<b>7.356</b>
Rumania	5.267	474	1.252	626	868	2.047
Marruecos	5.068	603	819	388	590	2.668
Colombia	1.147	187	289	91	164	416
Venezuela	575	52	113	49	101	260
Bulgaria	463	66	54	83	134	126
Perú	454	49	82	30	109	184
Ucrania	431	81	89	66	70	125
Paraguay	360	79	109	49	20	103
Ecuador	234	24	37	20	28	125
Italia	205	26	37	14	33	95
RESTO DE PAÍSES	2.881	422	524	232	496	1.207
<b>HOMBRES</b>	<b>5.091</b>	<b>513</b>	<b>832</b>	<b>544</b>	<b>956</b>	<b>2.246</b>
Rumania	1.724	133	349	225	338	679
Marruecos	1.221	102	138	115	181	685
Colombia	340	55	69	20	64	132
Venezuela	177	14	28	18	35	82
Bulgaria	164	17	19	26	56	46
Perú	137	16	19	9	41	52
Ucrania	109	22	12	14	23	38
Paraguay	48	13	10	7	0	18
Ecuador	87	5	8	7	11	56
Italia	98	12	19	9	13	45
RESTO DE PAÍSES	986	124	161	94	194	413
<b>MUJERES</b>	<b>11.994</b>	<b>1.550</b>	<b>2.573</b>	<b>1.104</b>	<b>1.657</b>	<b>5.110</b>
Rumania	3.543	341	903	401	530	1.368
Marruecos	3.847	501	681	273	409	1.983
Colombia	807	132	220	71	100	284
Venezuela	398	38	85	31	66	178
Bulgaria	299	49	35	57	78	80
Perú	317	33	63	21	68	132
Ucrania	322	59	77	52	47	87
Paraguay	312	66	99	42	20	85
Ecuador	147	19	29	13	17	69
Italia	107	14	18	5	20	50
RESTO DE PAÍSES	1.895	298	363	138	302	794

TABLA Nº 12. FUENTE: SISPE/SPEE

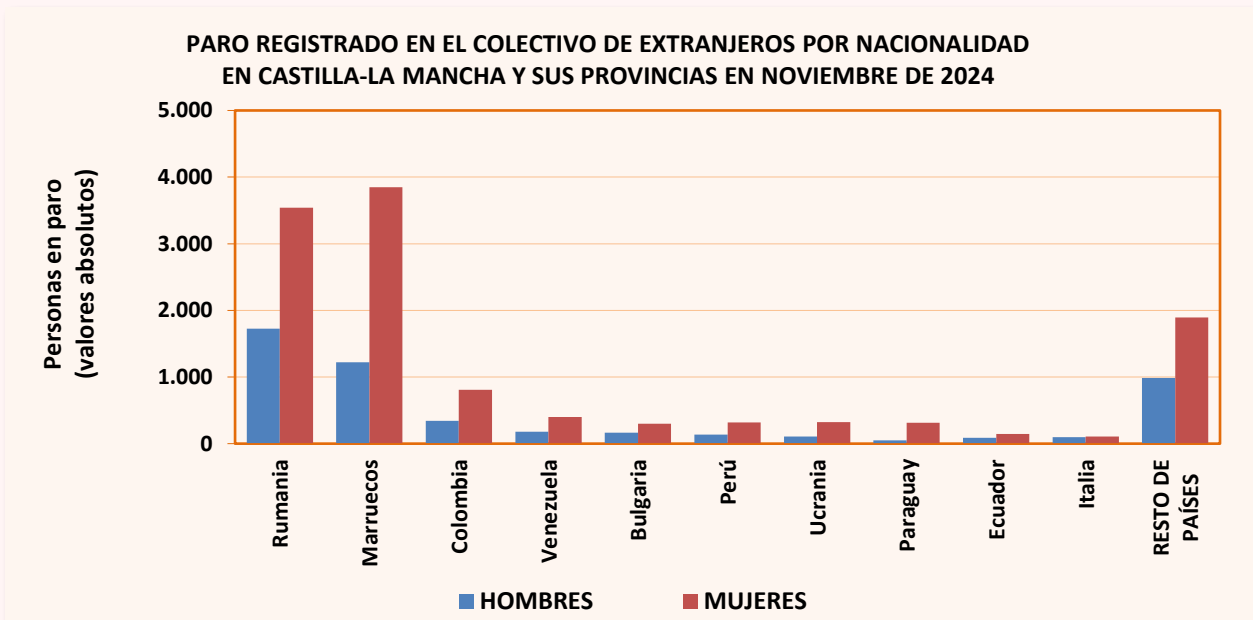


GRÁFICO Nº 12. FUENTE: SISPE/SPEE

PARO REGISTRADO EN EL TOTAL NACIONAL POR SEXO, EDAD Y SECTORES DE ACTIVIDAD ECONÓMICA EN NOVIEMBRE DE 2024 (Valores absolutos y variaciones)						
		Dato absoluto del mes	Variación intermensual		Variación interanual	
			Valor absoluto	Relativa (%)	Valor absoluto	Relativa (%)
Sexo	Ambos sexos	2.586.018	-16.036	-0,62%	-148.813	-5,44%
	Hombres	1.029.218	-5.225	-0,51%	-60.520	-5,55%
	Mujeres	1.556.800	-10.811	-0,69%	-88.293	-5,37%
Menores de 25 años	Ambos sexos	196.704	-3.796	-1,89%	-9.275	-4,50%
	Hombres	102.386	-1.558	-1,50%	-4.030	-3,79%
	Mujeres	94.318	-2.238	-2,32%	-5.245	-5,27%
Mayores de 25 años	Ambos sexos	2.389.314	-12.240	-0,51%	-139.538	-5,52%
	Hombres	926.832	-3.667	-0,39%	-56.490	-5,74%
	Mujeres	1.462.482	-8.573	-0,58%	-83.048	-5,37%
Sectores	Agricultura	85.612	-1.902	-2,17%	-14.178	-14,21%
	Industria	200.716	-2.268	-1,12%	-13.915	-6,48%
	Construcción	194.094	-2.124	-1,08%	-14.399	-6,91%
	Servicios	1.862.644	-8.693	-0,46%	-98.250	-5,01%
	Sin empleo anterior	242.952	-1.049	-0,43%	-8.071	-3,22%

TABLA Nº 13. FUENTE: SISPE/SPEE

PARO REGISTRADO POR COMUNIDADES AUTÓNOMAS EN NOVIEMBRE DE 2024 (Valores absolutos y variaciones)						
		Dato absoluto del mes	Variación intermensual		Variación interanual	
			Valor absoluto	Relativa (%)	Valor absoluto	Relativa (%)
<b>TOTAL ESPAÑA</b>		<b>2.586.018</b>	<b>-16.036</b>	<b>-0,62%</b>	<b>-148.813</b>	<b>-5,44%</b>
	Andalucía	646.313	-8.464	-1,29%	-64.440	-9,07%
	Aragón	51.388	-661	-1,27%	-2.021	-3,78%
	Asturias	54.696	-293	-0,53%	-3.288	-5,67%
	Illes Balears	31.297	1.808	6,13%	-1.645	-4,99%
	Canarias	158.885	-613	-0,38%	-11.649	-6,83%
	Cantabria	29.527	36	0,12%	-2.501	-7,81%
	Castilla-La Mancha	128.424	-619	-0,48%	-8.083	-5,92%
	Castilla y León	106.728	1.337	1,27%	-6.288	-5,56%
	Cataluña	332.532	-2.307	-0,69%	-7.375	-2,17%
	Comunidad Valenciana	315.063	53	0,02%	-8.573	-2,65%
	Extremadura	72.233	-534	-0,73%	-6.008	-7,68%
	Galicia	121.742	-472	-0,39%	-9.426	-7,19%
	Madrid	287.623	-4.451	-1,52%	-11.329	-3,79%
	Murcia	80.043	-50	-0,06%	-5.533	-6,47%
	Navarra	30.183	95	0,32%	23	0,08%
	País Vasco	107.894	-603	-0,56%	-258	-0,24%
	La Rioja	12.537	19	0,15%	-618	-4,70%
	Ceuta	10.054	-302	-2,92%	72	0,72%
	Melilla	8.856	-15	-0,17%	127	1,45%

TABLA Nº 14. FUENTE: SISPE/SPEE

DEMANDANTES DE EMPLEO POR TIPO DE DEMANDA EN NOVIEMBRE DE 2024 (Valores absolutos y variaciones)						
Tipo de demanda	Dato absoluto del mes	Variación intermensual		Variación interanual		% sobre el total
		Valor absoluto	Relativa (%)	Valor absoluto	Relativa (%)	
<b>1. Inscritos</b>	<b>191.012</b>	<b>-1.095</b>	<b>-0,57%</b>	<b>-1.815</b>	<b>-0,94%</b>	<b>100,00%</b>
<b>1.1 Demandando empleo</b>	<b>187.148</b>	<b>-561</b>	<b>-0,30%</b>	<b>-2.172</b>	<b>-1,15%</b>	<b>97,98%</b>
1.1.1 Parados	128.424	-619	-0,48%	-8.083	-5,92%	67,23%
1.1.2 No parados	58.724	58	0,10%	5.911	11,19%	30,74%
<b>1.2 Sin disponibilidad</b>	<b>3.864</b>	<b>-534</b>	<b>-12,14%</b>	<b>357</b>	<b>10,18%</b>	<b>2,02%</b>

TABLA Nº 15. FUENTE: SISPE/SPEE

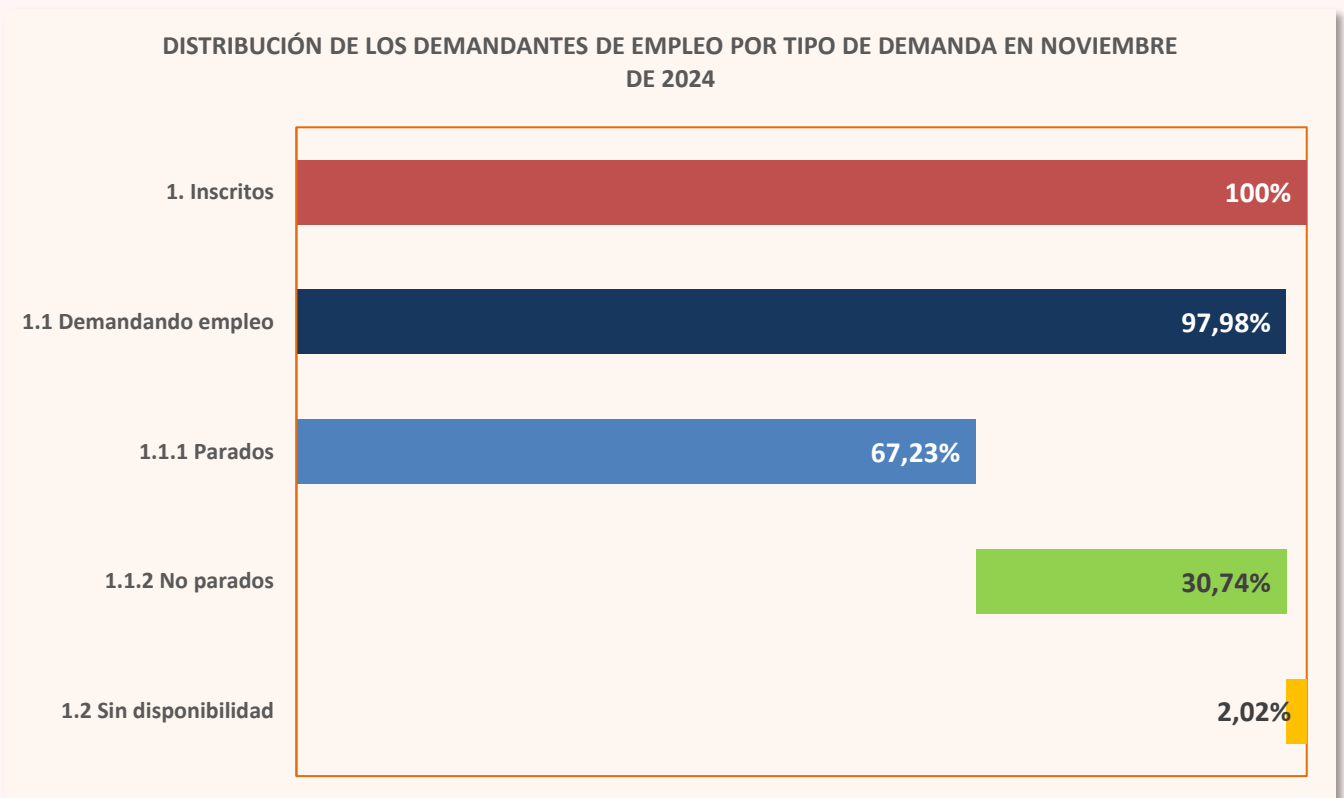


GRÁFICO Nº 13. FUENTE: SISPE/SPEE

## 2. Contratación

CONTRATOS REGISTRADOS SEGÚN TEMPORALIDAD EN CASTILLA-LA MANCHA EN NOVIEMBRE DE 2024				
Contratos totales	Indefinidos		Temporales	
	Valor Absoluto	% Total	Valor Absoluto	% Total
49.909	21.224	42,53%	28.685	57,47%

TABLA Nº 16. FUENTE: SISPE/SPEE

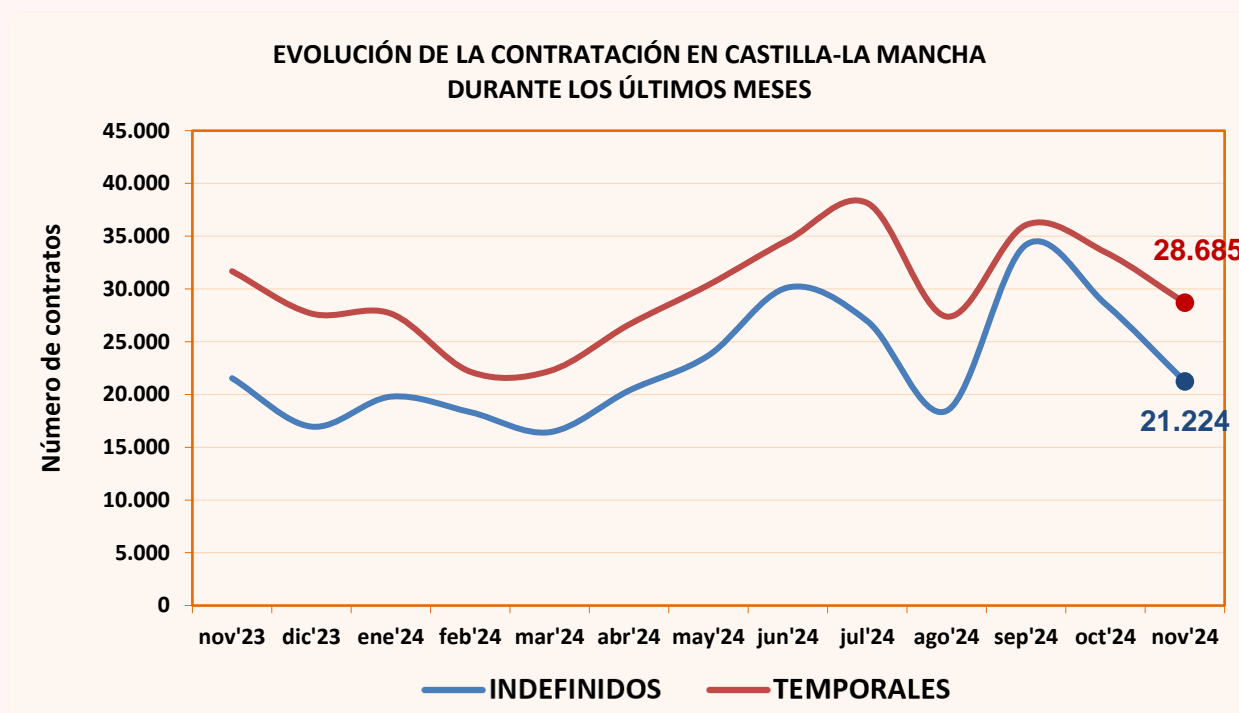


GRÁFICO Nº 14. FUENTE: SISPE/SPEE

VARIACIÓN DEL NÚMERO DE CONTRATOS REGISTRADOS SEGÚN TEMPORALIDAD EN LAS PROVINCIAS DE CASTILLA-LA MANCHA EN NOVIEMBRE DE 2024					
	Dato absoluto	Variación intermensual		Variación interanual	
	del mes	Valor absoluto	Relativa (%)	Valor absoluto	Relativa (%)
<b>TOTAL CONTRATOS</b>	<b>49.909</b>	<b>-12.132</b>	<b>-19,55%</b>	<b>-3.315</b>	<b>-6,23%</b>
Albacete	9.240	-3.165	-25,51%	-236	-2,49%
Ciudad Real	11.189	-2.361	-17,42%	28	0,25%
Cuenca	4.070	-1.381	-25,33%	-801	-16,44%
Guadalajara	8.547	-1.303	-13,23%	-1.567	-15,49%
Toledo	16.863	-3.922	-18,87%	-739	-4,20%
<b>Total España</b>	<b>1.301.482</b>	<b>-225.525</b>	<b>-14,77%</b>	<b>-54.811</b>	<b>-4,04%</b>
<b>INDEFINIDOS</b>	<b>21.224</b>	<b>-7.345</b>	<b>-25,71%</b>	<b>-319</b>	<b>-1,48%</b>
Albacete	4.751	-1.830	-27,81%	161	3,51%
Ciudad Real	5.248	-1.206	-18,69%	-383	-6,80%
Cuenca	2.033	-640	-23,94%	-167	-7,59%
Guadalajara	2.671	-723	-21,30%	6	0,23%
Toledo	6.521	-2.946	-31,12%	64	0,99%
<b>Indefinidos España</b>	<b>544.519</b>	<b>-119.676</b>	<b>-18,02%</b>	<b>-17.947</b>	<b>-3,19%</b>
<b>TEMPORALES</b>	<b>28.685</b>	<b>-4.787</b>	<b>-14,30%</b>	<b>-2.996</b>	<b>-9,46%</b>
Albacete	4.489	-1.335	-22,92%	-397	-8,13%
Ciudad Real	5.941	-1.155	-16,28%	411	7,43%
Cuenca	2.037	-741	-26,67%	-634	-23,74%
Guadalajara	5.876	-580	-8,98%	-1.573	-21,12%
Toledo	10.342	-976	-8,62%	-803	-7,21%
<b>Temporales España</b>	<b>756.963</b>	<b>-105.849</b>	<b>-12,27%</b>	<b>-36.864</b>	<b>-4,64%</b>

TABLA Nº 17. FUENTE: SISPE/SPEE

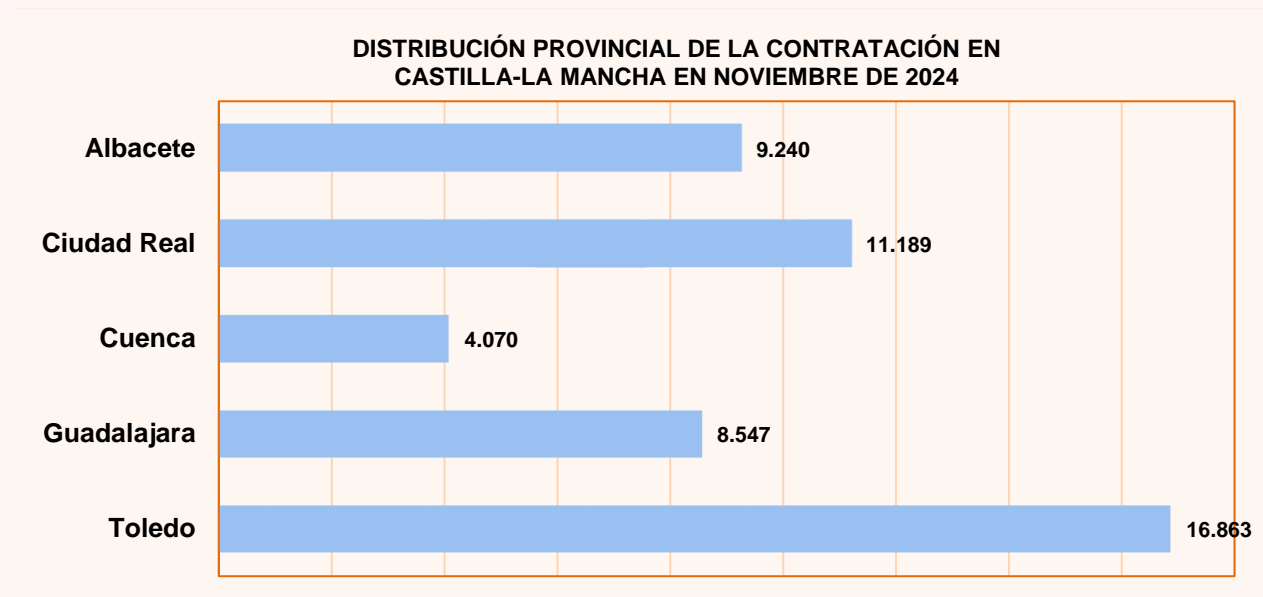


GRÁFICO Nº 15. FUENTE: SISPE/SPEE

### VARIACIONES DE LOS CONTRATOS EN CASTILLA-LA MANCHA EN NOVIEMBRE DE 2024

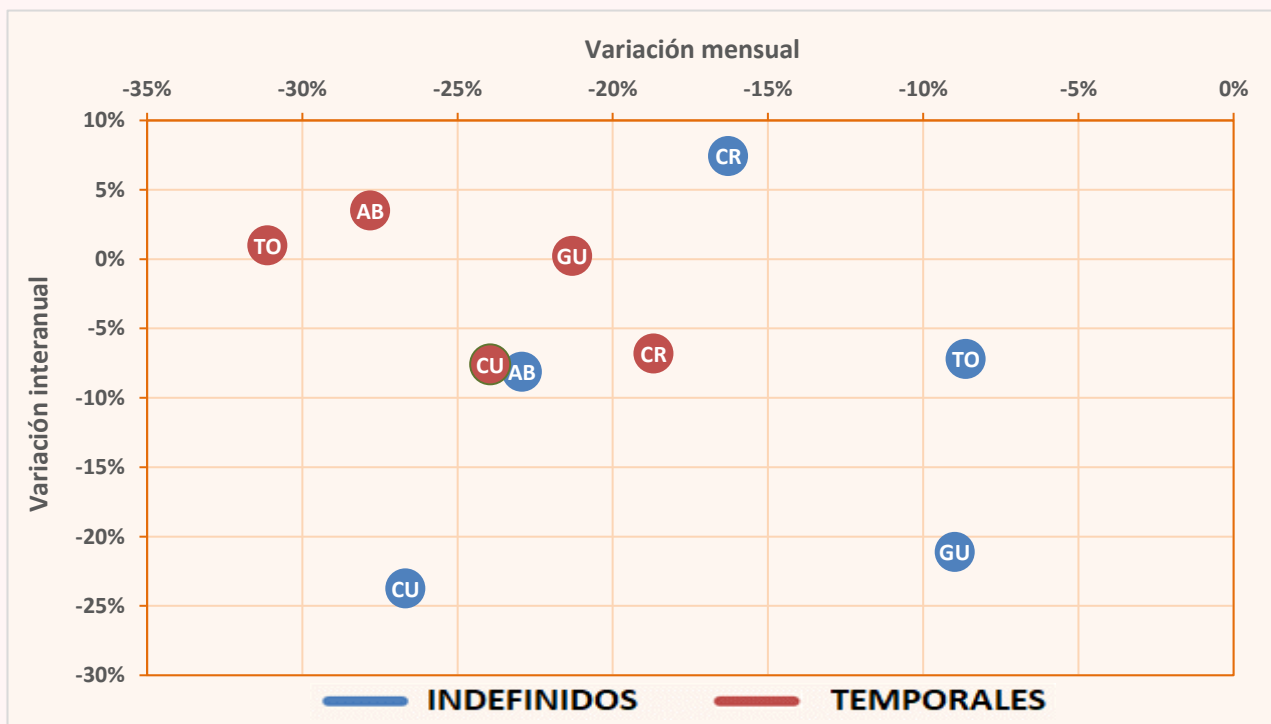


GRÁFICO Nº 16. FUENTE: SISPE/SPEE

CONTRATOS REGISTRADOS TOTALES, INDEFINIDOS Y TEMPORALES EN LAS PROVINCIAS DE CASTILLA-LA MANCHA. DATO ACUMULADO DEL AÑO 2024 HASTA NOVIEMBRE (INCLUSIVE)					
	TOTAL	INDEFINIDOS		TEMPORALES	
	CONTRATOS	Valor absoluto	% S/Total	Valor absoluto	% S/Total
<b>Total España</b>	<b>14.237.398</b>	<b>6.044.968</b>	<b>42,46%</b>	<b>8.192.430</b>	<b>57,54%</b>
Albacete	123.588	66.032	53,43%	57.556	46,57%
Ciudad Real	128.673	61.085	47,47%	67.588	52,53%
Cuenca	60.111	30.060	50,01%	30.051	49,99%
Guadalajara	96.121	29.348	30,53%	66.773	69,47%
Toledo	177.121	71.638	40,45%	105.483	59,55%
<b>Castilla-La Mancha</b>	<b>585.614</b>	<b>258.163</b>	<b>44,08%</b>	<b>327.451</b>	<b>55,92%</b>

TABLA Nº 18. FUENTE: SISPE/SPEE



CONTRATOS REGISTRADOS SEGÚN SEXO, EDAD, SECTORES Y TIPO DE CONTRATO EN CASTILLA- LA MANCHA NOVIEMBRE DE 2024											
MODALIDAD	TOTAL	HOMBRES			MUJERES			SECTORES			
		<25	25-44	>=45	<25	25-44	>=45	AGRIC.	IND.	CONS.	SERV.
INDEFINIDO ORDINARIO (Bonif./No Bonif.) (*)	19.578	2.634	6.157	3.746	1.582	3.470	1.989	5.751	1.788	1.855	10.184
PERSONAS CON DISCAPACIDAD (Sólo bonificados)	54	3	16	11	3	9	12	5	9	5	35
CONVERT. EN INDEFINIDOS	1.592	177	446	283	97	380	209	79	345	168	1.000
<b>CONTRATOS INDEFINIDOS</b>	<b>21.224</b>	<b>2.814</b>	<b>6.619</b>	<b>4.040</b>	<b>1.682</b>	<b>3.859</b>	<b>2.210</b>	<b>5.835</b>	<b>2.142</b>	<b>2.028</b>	<b>11.219</b>
CIRCUNSTANCIAS DE LA PRODUCCION	23.343	3.533	6.026	2.991	2.295	5.280	3.218	3.457	4.478	449	14.959
VINC. PROGR. POLITICAS ACTIV. EMPLEO	470	37	65	84	32	139	113	0	0	1	469
FINANC. FONDOS EUROPEOS	112	7	38	14	18	33	2	12	0	12	88
ARTISTAS Y PERS. TÉCN. O AUX. SUSTITUCIÓN	240	37	71	42	19	48	23	0	0	0	240
TEMPORAL PERSONAS CON DISCAPACIDAD	4.026	225	601	299	346	1.408	1.147	42	516	24	3.444
TEMPORAL PERSONAS CON DISCAPACIDAD	55	2	16	15	1	12	9	1	8	2	44
TOTAL RELEVO	32	1	8	8	1	3	11	1	3	0	28
JUBILACION PARCIAL	93	0	0	86	0	0	7	1	59	1	32
SUST. JUBILACIÓN 64 AÑOS	0	0	0	0	0	0	0	0	0	0	0
OBTEN. PRÁCTICA PROFESIONAL	142	46	28	2	35	26	5	0	30	2	110
FORMACION EN ALTERNANCIA	124	36	16	11	18	32	11	0	24	24	76
PERSONAL INVESTIGADOR DOCTOR	0	0	0	0	0	0	0	0	0	0	0
INVESTIGADOR PREDOCTORAL EN FORMAC.	2	0	1	0	0	1	0	0	0	0	2
DEPORTISTAS PROFESIONAL	2	0	1	0	1	0	0	0	0	0	2
DOCENTE INVEST. UNIVERSIDAD	0	0	0	0	0	0	0	0	0	0	0
OTROS CONTRATOS	44	0	14	8	1	14	7	1	3	4	36
<b>CONTRATOS TEMPORALES</b>	<b>28.685</b>	<b>3.924</b>	<b>6.885</b>	<b>3.560</b>	<b>2.767</b>	<b>6.996</b>	<b>4.553</b>	<b>3.515</b>	<b>5.121</b>	<b>519</b>	<b>19.530</b>
<b>TOTAL CONTRATOS</b>	<b>49.909</b>	<b>6.738</b>	<b>13.504</b>	<b>7.600</b>	<b>4.449</b>	<b>10.855</b>	<b>6.763</b>	<b>9.350</b>	<b>7.263</b>	<b>2.547</b>	<b>30.749</b>

(\*) Con anterioridad al 01/01/07 este epígrafe no incluía los contratos bonificados.

TABLA Nº 19. FUENTE: SISPE/SPEE

#### CONTRATOS REGISTRADOS SEGÚN TIPO DE CONTRATO EN CASTILLA-LA MANCHA EN NOVIEMBRE DE 2024

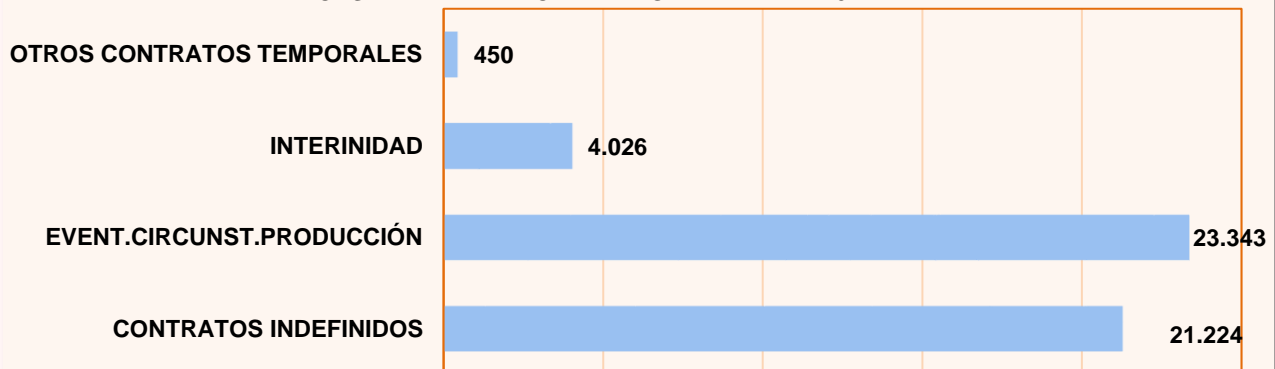


GRÁFICO Nº 17. FUENTE: SISPE/SPEE

#### CONTRATOS REGISTRADOS POR SECTORES DE ACTIVIDAD ECONÓMICA EN CASTILLA-LA MANCHA EN NOVIEMBRE DE 2024



GRÁFICO Nº 18. FUENTE: SISPE/SPEE

EVOLUCIÓN DEL NÚMERO DE CONTRATOS SEGÚN SU DURACIÓN, DESDE 2010 A 2024

	TOTAL	<=7 DIAS	>7 Y <=15 DIAS	>15 DIAS Y <=1 MES	>1 Y <=3 MESES	>3 Y <=6 MESES	>6 Y <=12 MESES	>12 Y <=18 MESES	>18 Y <=24 MESES	>24 MESES	MEDIA (DÍAS)
2010	554.074	95.452	17.167	29.951	70.878	35.991	10.606	292	342	1.299	68,91
2011	535.642	101.435	17.262	30.740	66.189	31.569	9.803	255	302	1.074	63,26
2012	510.972	115.066	16.178	32.002	48.190	22.525	9.073	211	256	1.148	53,69
2013	568.274	125.354	18.115	35.928	50.750	28.543	9.796	171	188	512	50,11
2014	643.159	165.008	20.973	36.300	56.672	32.385	11.219	207	220	804	47,46
2015	733.633	205.119	26.174	39.648	69.222	35.868	12.881	255	188	777	45,09
2016	792.356	227.606	32.378	43.824	64.053	43.193	11.220	286	187	847	43,05
2017	851.849	256.701	34.579	45.492	69.686	46.869	12.167	475	227	967	42,70
2018	887.143	275.408	34.683	40.773	73.946	47.331	13.925	564	326	1.046	42,89
2019	884.716	272.982	37.074	43.458	83.396	40.768	13.796	436	307	926	40,86
2020	696.712	183.181	34.166	38.011	67.303	36.009	8.645	264	220	973	44,44
2021	840.890	276.210	37.701	45.248	85.050	45.461	11.243	336	396	917	40,85
2022	455.963	145.951	43.086	50.064	88.227	43.954	7.156	518	531	935	47,62
2023	359.491	114.281	38.786	46.187	77.806	36.855	6.985	539	307	1.084	49,96
2024	327.451	102.068	33.705	49.504	68.670	31.242	6.975	572	295	900	49,61

TABLA Nº 20. FUENTE: SISPE/SPEE

EVOLUCIÓN DE LA DISTRIBUCIÓN DEL PORCENTAJE DE CONTRATOS SEGÚN SU DURACIÓN, DE 2010 A 2024

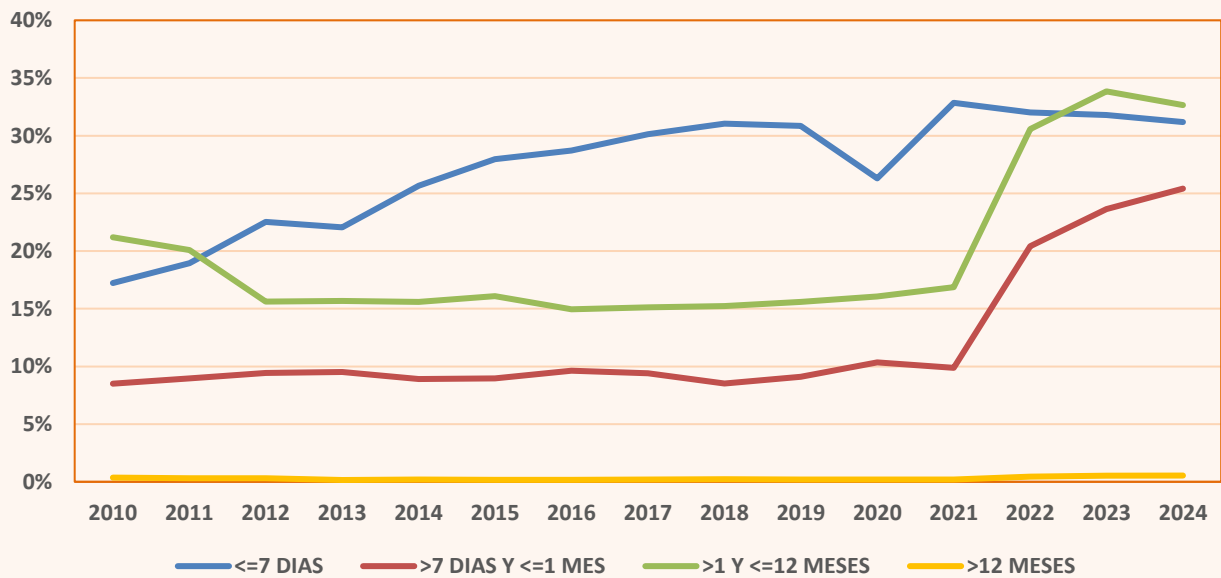


GRÁFICO Nº 19. FUENTE: SISPE/SPEE

EVOLUCIÓN DE LA DURACIÓN MEDIA (DÍAS) DE LOS CONTRATOS, DE 2010 A 2024

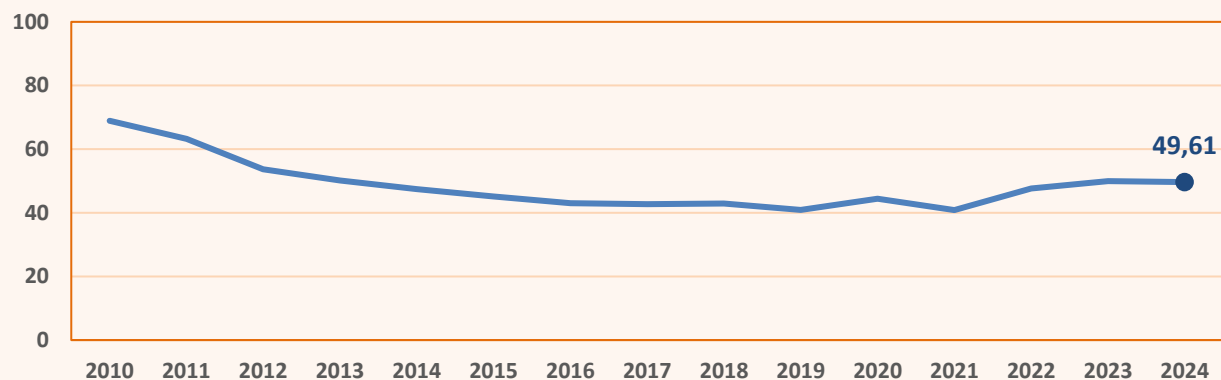


GRÁFICO Nº 20. FUENTE: SISPE/SPEE

CONTRATOS A EXTRANJEROS SEGÚN TEMPORALIDAD EN CASTILLA-LA MANCHA Y SUS PROVINCIAS. NOVIEMBRE DE 2024				
	TOTAL	INDEFINIDOS	CONVERTIDOS EN INDEFINIDOS	TEMPORALES
<b>TOTAL</b>	<b>14.310</b>	<b>7.537</b>	<b>335</b>	<b>6.438</b>
Albacete	3.181	2.189	40	952
Ciudad Real	2.633	1.769	46	818
Cuenca	1.511	832	70	609
Guadalajara	3.082	903	69	2.110
Toledo	3.903	1.844	110	1.949
<b>COMUNITARIOS</b>	<b>4.054</b>	<b>2.450</b>	<b>96</b>	<b>1.508</b>
Albacete	899	690	11	198
Ciudad Real	1.041	733	20	288
Cuenca	503	335	24	144
Guadalajara	650	194	16	440
Toledo	961	498	25	438
<b>EXTRACOMUNITARIOS</b>	<b>10.256</b>	<b>5.087</b>	<b>239</b>	<b>4.930</b>
Albacete	2.282	1.499	29	754
Ciudad Real	1.592	1.036	26	530
Cuenca	1.008	497	46	465
Guadalajara	2.432	709	53	1.670
Toledo	2.942	1.346	85	1.511

TABLA Nº 21. FUENTE: SISPE/SPEE

CONTRATOS A EXTRANJEROS SEGÚN SEXO Y GRUPOS DE EDAD EN CASTILLA-LA MANCHA Y SUS PROVINCIAS. NOVIEMBRE DE 2024							
	TOTAL	HOMBRES			MUJERES		
		< 25 AÑOS	25 - 44 AÑOS	> 44 AÑOS	< 25 AÑOS	25 - 44 AÑOS	> 44 AÑOS
Albacete	3.181	340	1.335	636	134	500	236
Ciudad Real	2.633	311	1.047	569	98	415	193
Cuenca	1.511	148	542	244	92	323	162
Guadalajara	3.082	365	955	325	198	887	352
Toledo	3.903	331	1.284	626	234	998	430
Castilla-La Mancha	14.310	1.495	5.163	2.400	756	3.123	1.373

TABLA Nº 22. FUENTE: SISPE/SPEE

CONTRATOS A EXTRANJEROS SEGÚN SECTORES DE ACTIVIDAD ECONÓMICA EN CASTILLA-LA MANCHA Y SUS PROVINCIAS. NOVIEMBRE DE 2024					
	TOTAL	SECTORES			
		AGRICULTURA	INDUSTRIA	CONSTRUCCIÓN	SERVICIOS
Albacete	3.181	2.368	124	129	560
Ciudad Real	2.633	1.617	213	164	639
Cuenca	1.511	521	417	98	475
Guadalajara	3.082	52	464	152	2.414
Toledo	3.903	697	540	327	2.339
Castilla-La Mancha	14.310	5.255	1.758	870	6.427

TABLA Nº 23. FUENTE: SISPE/SPEE

### 3. PERSONAS CON DISCAPACIDAD

PARO REGISTRADO POR TIPO DE DISCAPACIDAD, SEXO Y GRUPOS DE EDAD EN CASTILLA-LA MANCHA.									
NOVIEMBRE DE 2024									
Tipo de discapacidad	TOTAL	HOMBRE			MUJER				
		<25	25-45	>45	TOTAL	<25	25-45	>45	TOTAL
<b>CASTILLA- LA MANCHA</b>	<b>7.751</b>	<b>331</b>	<b>1.133</b>	<b>1.678</b>	<b>3.142</b>	<b>218</b>	<b>1.269</b>	<b>3.122</b>	<b>4.609</b>
Del lenguaje	29	0	6	6	12	0	8	9	17
Física	5.533	231	672	1.205	2.108	157	814	2.454	3.425
Psíquica	1.543	91	386	292	769	52	333	389	774
Sensorial	637	8	69	174	251	9	111	266	386
<b>Total Discapacidades</b>	<b>7.742</b>	<b>330</b>	<b>1.133</b>	<b>1.677</b>	<b>3.140</b>	<b>218</b>	<b>1.266</b>	<b>3.118</b>	<b>4.602</b>
Sin Discapacidad Declarada	9	1	0	1	2	0	3	4	7
<b>ALBACETE</b>	<b>1.918</b>	<b>73</b>	<b>253</b>	<b>391</b>	<b>717</b>	<b>63</b>	<b>301</b>	<b>837</b>	<b>1.201</b>
Del lenguaje	5	0	1	2	3	0	1	1	2
Física	1.369	48	156	275	479	48	193	649	890
Psíquica	360	21	80	66	167	12	79	102	193
Sensorial	183	4	16	48	68	3	27	85	115
<b>Total Discapacidades</b>	<b>1.917</b>	<b>73</b>	<b>253</b>	<b>391</b>	<b>717</b>	<b>63</b>	<b>300</b>	<b>837</b>	<b>1.200</b>
Sin Discapacidad Declarada	1	0	0	0	0	0	1	0	1
<b>CIUDAD REAL</b>	<b>1.660</b>	<b>94</b>	<b>293</b>	<b>313</b>	<b>700</b>	<b>43</b>	<b>319</b>	<b>598</b>	<b>960</b>
Del lenguaje	7	0	1	1	2	0	3	2	5
Física	1.178	71	181	213	465	31	217	465	713
Psíquica	356	22	97	66	185	11	75	85	171
Sensorial	115	1	14	33	48	1	23	43	67
<b>Total Discapacidades</b>	<b>1.656</b>	<b>94</b>	<b>293</b>	<b>313</b>	<b>700</b>	<b>43</b>	<b>318</b>	<b>595</b>	<b>956</b>
Sin Discapacidad Declarada	4	0	0	0	0	0	1	3	4
<b>CUENCA</b>	<b>798</b>	<b>30</b>	<b>106</b>	<b>191</b>	<b>327</b>	<b>19</b>	<b>106</b>	<b>346</b>	<b>471</b>
Del lenguaje	1	0	0	0	0	0	0	1	1
Física	597	21	54	147	222	15	73	287	375
Psíquica	140	7	46	29	82	2	24	32	58
Sensorial	58	1	6	14	21	2	9	26	37
<b>Total Discapacidades</b>	<b>796</b>	<b>29</b>	<b>106</b>	<b>190</b>	<b>325</b>	<b>19</b>	<b>106</b>	<b>346</b>	<b>471</b>
Sin Discapacidad Declarada	2	1	0	1	2	0	0	0	0
<b>GUADALAJARA</b>	<b>748</b>	<b>12</b>	<b>95</b>	<b>178</b>	<b>285</b>	<b>18</b>	<b>101</b>	<b>344</b>	<b>463</b>
Del lenguaje	5	0	2	0	2	0	2	1	3
Física	572	11	64	141	216	14	67	275	356
Psíquica	118	1	21	27	49	4	26	39	69
Sensorial	52	0	8	10	18	0	5	29	34
<b>Total Discapacidades</b>	<b>747</b>	<b>12</b>	<b>95</b>	<b>178</b>	<b>285</b>	<b>18</b>	<b>100</b>	<b>344</b>	<b>462</b>
Sin Discapacidad Declarada	1	0	0	0	0	0	1	0	1
<b>TOLEDO</b>	<b>2.627</b>	<b>122</b>	<b>386</b>	<b>605</b>	<b>1.113</b>	<b>75</b>	<b>442</b>	<b>997</b>	<b>1.514</b>
Del lenguaje	11	0	2	3	5	0	2	4	6
Física	1.817	80	217	429	726	49	264	778	1.091
Psíquica	569	40	142	104	286	23	129	131	283
Sensorial	229	2	25	69	96	3	47	83	133
<b>Total Discapacidades</b>	<b>2.626</b>	<b>122</b>	<b>386</b>	<b>605</b>	<b>1.113</b>	<b>75</b>	<b>442</b>	<b>996</b>	<b>1.513</b>
Sin Discapacidad Declarada	1	0	0	0	0	0	0	1	1

TABLA Nº 24. FUENTE: SISPE/SPEE

Los datos que se muestran en esta tabla se refieren a personas con alguna discapacidad que se encuentran inscritos en alguna Oficina de Empleo en situación de paro registrado. Por tanto se trata de demandas de empleo pendientes de satisfacer el último día del mes, con excepción de las situaciones detalladas en la Orden Ministerial de 11 de marzo de 1985 (BOE 14/03/1985). Hasta el mes de diciembre de 2011 se mostraba la información de las demandas de empleo (no del paro registrado).

La información se muestra agrupada por tipo de discapacidad declarada. Se trata de la primera discapacidad declarada por la persona, es decir, en el caso de que una persona tenga más de un tipo, aparece clasificada en la primera que haya declarado. Hasta el mes de diciembre de 2011 se mostraba la información de todas las discapacidades declaradas, no solo la primera.

CONTRATOS A PERSONAS CON DISCAPACIDAD SEGÚN TIPO DE CONTRATO Y GRUPOS DE EDAD EN CASTILLA- LA MANCHA											
NOVIEMBRE DE 2024. AMBOS SEXOS											
TIPO DE CONTRATOS	TOTAL EDAD	DE 16 A 19 AÑOS	DE 20 A 24 AÑOS	DE 25 A 29 AÑOS	DE 30 A 34 AÑOS	DE 35 A 39 AÑOS	DE 40 A 44 AÑOS	DE 45 A 49 AÑOS	DE 50 A 54 AÑOS	DE 55 A 59 AÑOS	MAYOR DE 59 AÑOS
INDEF. ORD. (Bonif./no Bonif.)	35	0	0	2	1	3	2	12	6	7	2
INDEF. FOM. DE LA CONT. INDEFINIDA	0	0	0	0	0	0	0	0	0	0	0
PERS. CON DISCAPACIDAD OBRA O SERVICIO	54	0	6	4	7	8	6	7	7	5	4
EVENT. CIRC. DE LA PRODUC.	0	0	0	0	0	0	0	0	0	0	0
INTERINIDAD TEMPORAL	139	2	12	4	11	14	9	25	28	25	9
PERSONAS CON DISCAPACIDAD SUST. JUBILACIÓN 64 AÑOS	60	0	3	6	8	4	5	5	13	14	2
RELEVO	55	0	3	8	6	7	7	6	10	4	4
JUBILACIÓN PARCIAL	0	0	0	0	0	0	0	0	0	0	0
PRÁCTICAS FORMACIÓN	1	0	0	1	0	0	0	0	1	0	0
OTROS CONTRATOS	9	2	5	2	0	0	0	0	0	0	0
	0	0	0	0	0	0	0	0	0	0	0
<b>TOTAL CONTRATOS INICIALES</b>	<b>355</b>	<b>4</b>	<b>29</b>	<b>27</b>	<b>33</b>	<b>36</b>	<b>29</b>	<b>55</b>	<b>65</b>	<b>55</b>	<b>22</b>
CONVERTIDOS EN INDEFINIDOS	54	0	5	3	3	4	4	8	13	10	4
<b>TOTAL CONTRATOS</b>	<b>409</b>	<b>4</b>	<b>34</b>	<b>30</b>	<b>36</b>	<b>40</b>	<b>33</b>	<b>63</b>	<b>78</b>	<b>65</b>	<b>26</b>

TABLA Nº 25. FUENTE: SISPE/SPEE

CONTRATOS A PERSONAS CON DISCAPACIDAD SEGÚN TIPO DE CONTRATO Y GRUPOS DE EDAD											
PROVINCIA DE ALBACETE. NOVIEMBRE DE 2024. AMBOS SEXOS											
TIPO DE CONTRATOS	TOTAL EDAD	DE 16 A 19 AÑOS	DE 20 A 24 AÑOS	DE 25 A 29 AÑOS	DE 30 A 34 AÑOS	DE 35 A 39 AÑOS	DE 40 A 44 AÑOS	DE 45 A 49 AÑOS	DE 50 A 54 AÑOS	DE 55 A 59 AÑOS	MAYOR DE 59 AÑOS
INDEF. ORD. (Bonif./no Bonif.)	8	0	0	1	0	1	0	2	3	0	1
INDEF. FOM. DE LA CONT. INDEFINIDA	0	0	0	0	0	0	0	0	0	0	0
PERS. CON DISCAPACIDAD OBRA O SERVICIO	9	0	0	1	0	3	2	0	1	2	0
EVENT. CIRC. DE LA PRODUC.	0	0	0	0	0	0	0	0	0	0	0
INTERINIDAD TEMPORAL	48	0	4	1	3	9	4	7	11	6	3
PERSONAS CON DISCAPACIDAD SUST. JUBILACIÓN 64 AÑOS	18	0	0	0	2	1	3	1	6	5	0
RELEVO	9	0	1	1	1	0	0	2	2	0	2
JUBILACIÓN PARCIAL	0	0	0	0	0	0	0	0	0	0	0
PRÁCTICAS FORMACIÓN	2	0	0	1	0	0	0	0	1	0	0
OTROS CONTRATOS	0	0	0	0	0	0	0	0	0	0	0
<b>TOTAL CONTRATOS INICIALES</b>	<b>94</b>	<b>0</b>	<b>5</b>	<b>5</b>	<b>6</b>	<b>14</b>	<b>9</b>	<b>12</b>	<b>24</b>	<b>13</b>	<b>6</b>
CONVERTIDOS EN INDEFINIDOS	15	0	1	2	0	2	1	2	4	2	1
<b>TOTAL CONTRATOS</b>	<b>109</b>	<b>0</b>	<b>6</b>	<b>7</b>	<b>6</b>	<b>16</b>	<b>10</b>	<b>14</b>	<b>28</b>	<b>15</b>	<b>7</b>

TABLA Nº 26. FUENTE: SISPE/SPEE

CONTRATOS A PERSONAS CON DISCAPACIDAD SEGÚN TIPO DE CONTRATO Y GRUPOS DE EDAD											
PROVINCIA DE CIUDAD REAL. NOVIEMBRE DE 2024. AMBOS SEXOS											
TIPO DE CONTRATOS	TOTAL EDAD	DE 16 A	DE 20 A	DE 25 A	DE 30 A	DE 35 A	DE 40 A	DE 45 A	DE 50 A	DE 55 A	MAYOR
		19 AÑOS	24 AÑOS	29 AÑOS	34 AÑOS	39 AÑOS	44 AÑOS	49 AÑOS	54 AÑOS	59 AÑOS	DE 59 AÑOS
INDEF. ORD. (Bonif./no Bonif.)	8	0	0	0	0	0	1	5	1	1	0
INDEF. FOM. DE LA CONT. INDEFINIDA	0	0	0	0	0	0	0	0	0	0	0
PERS. CON DISCAPACIDAD OBRA O SERVICIO	14	0	1	1	1	3	1	3	1	2	1
EVENT. CIRC. DE LA PRODUC.	0	0	0	0	0	0	0	0	0	0	0
INTERINIDAD TEMPORAL	12	0	0	0	2	2	0	2	2	3	1
PERSONAS CON DISCAPACIDAD SUST. JUBILACIÓN 64 AÑOS	15	0	1	2	4	0	0	2	2	3	1
RELEVO	19	0	0	3	2	3	3	1	4	3	0
JUBILACIÓN PARCIAL	0	0	0	0	0	0	0	0	0	0	0
PRÁCTICAS FORMACIÓN	0	0	0	0	0	0	0	0	0	0	0
OTROS CONTRATOS	9	2	5	2	0	0	0	0	0	0	0
	0	0	0	0	0	0	0	0	0	0	0
<b>TOTAL CONTRATOS INICIALES</b>	<b>77</b>	<b>2</b>	<b>7</b>	<b>8</b>	<b>9</b>	<b>8</b>	<b>5</b>	<b>13</b>	<b>10</b>	<b>12</b>	<b>3</b>
CONVERTIDOS EN INDEFINIDOS	15	0	2	1	0	1	1	1	4	4	1
<b>TOTAL CONTRATOS</b>	<b>92</b>	<b>2</b>	<b>9</b>	<b>9</b>	<b>9</b>	<b>9</b>	<b>6</b>	<b>14</b>	<b>14</b>	<b>16</b>	<b>4</b>

TABLA Nº 27. FUENTE: SISPE/SPEE

CONTRATOS A PERSONAS CON DISCAPACIDAD SEGÚN TIPO DE CONTRATO Y GRUPOS DE EDAD											
PROVINCIA DE CUENCA. NOVIEMBRE DE 2024. AMBOS SEXOS											
TIPO DE CONTRATOS	TOTAL EDAD	DE 16 A	DE 20 A	DE 25 A	DE 30 A	DE 35 A	DE 40 A	DE 45 A	DE 50 A	DE 55 A	MAYOR
		19 AÑOS	24 AÑOS	29 AÑOS	34 AÑOS	39 AÑOS	44 AÑOS	49 AÑOS	54 AÑOS	59 AÑOS	DE 59 AÑOS
INDEF. ORD. (Bonif./no Bonif.)	5	0	0	0	0	0	1	1	0	2	1
INDEF. FOM. DE LA CONT. INDEFINIDA	0	0	0	0	0	0	0	0	0	0	0
PERS. CON DISCAPACIDAD OBRA O SERVICIO	6	0	1	1	1	0	0	2	0	0	1
EVENT. CIRC. DE LA PRODUC.	0	0	0	0	0	0	0	0	0	0	0
INTERINIDAD TEMPORAL	11	0	0	0	0	1	0	5	0	3	2
PERSONAS CON DISCAPACIDAD SUST. JUBILACIÓN 64 AÑOS	11	0	2	0	2	2	1	0	2	1	1
RELEVO	1	0	0	0	0	1	0	0	0	0	0
JUBILACIÓN PARCIAL	0	0	0	0	0	0	0	0	0	0	0
PRÁCTICAS FORMACIÓN	0	0	0	0	0	0	0	0	0	0	0
OTROS CONTRATOS	0	0	0	0	0	0	0	0	0	0	0
<b>TOTAL CONTRATOS INICIALES</b>	<b>34</b>	<b>0</b>	<b>3</b>	<b>1</b>	<b>3</b>	<b>4</b>	<b>2</b>	<b>8</b>	<b>2</b>	<b>6</b>	<b>5</b>
CONVERTIDOS EN INDEFINIDOS	6	0	2	0	1	0	0	1	0	1	1
<b>TOTAL CONTRATOS</b>	<b>40</b>	<b>0</b>	<b>5</b>	<b>1</b>	<b>4</b>	<b>4</b>	<b>2</b>	<b>9</b>	<b>2</b>	<b>7</b>	<b>6</b>

TABLA Nº 28. FUENTE: SISPE/SPEE

CONTRATOS A PERSONAS CON DISCAPACIDAD SEGÚN TIPO DE CONTRATO Y GRUPOS DE EDAD											
PROVINCIA DE GUADALAJARA. NOVIEMBRE DE 2024. AMBOS SEXOS											
TIPO DE CONTRATOS	TOTAL EDAD	DE 16 A 19 AÑOS	DE 20 A 24 AÑOS	DE 25 A 29 AÑOS	DE 30 A 34 AÑOS	DE 35 A 39 AÑOS	DE 40 A 44 AÑOS	DE 45 A 49 AÑOS	DE 50 A 54 AÑOS	DE 55 A 59 AÑOS	MAYOR DE 59 AÑOS
INDEF. ORD. (Bonif./no Bonif.)	8	0	0	0	1	1	0	2	1	3	0
INDEF. FOM. DE LA CONT. INDEFINIDA	0	0	0	0	0	0	0	0	0	0	0
PERS. CON DISCAPACIDAD OBRA O SERVICIO	8	0	2	1	2	1	1	0	1	0	0
EVENT. CIRC. DE LA PRODUC.	0	0	0	0	0	0	0	0	0	0	0
INTERINIDAD TEMPORAL	40	2	5	2	6	0	3	7	8	6	1
PERSONAS CON DISCAPACIDAD SUST. JUBILACIÓN 64 AÑOS	7	0	0	4	0	1	0	0	1	1	0
RELEVO	11	0	0	3	1	2	2	1	1	0	1
JUBILACIÓN PARCIAL	0	0	0	0	0	0	0	0	0	0	0
PRÁCTICAS FORMACIÓN	0	0	0	0	0	0	0	0	0	0	0
OTROS CONTRATOS	0	0	0	0	0	0	0	0	0	0	0
<b>TOTAL CONTRATOS INICIALES</b>	<b>75</b>	<b>2</b>	<b>7</b>	<b>10</b>	<b>10</b>	<b>5</b>	<b>6</b>	<b>10</b>	<b>12</b>	<b>10</b>	<b>3</b>
CONVERTIDOS EN INDEFINIDOS	8	0	0	0	0	0	1	3	3	1	0
<b>TOTAL CONTRATOS</b>	<b>83</b>	<b>2</b>	<b>7</b>	<b>10</b>	<b>10</b>	<b>5</b>	<b>7</b>	<b>13</b>	<b>15</b>	<b>11</b>	<b>3</b>

TABLA Nº 29. FUENTE: SISPE/SPEE

CONTRATOS A PERSONAS CON DISCAPACIDAD SEGÚN TIPO DE CONTRATO Y GRUPOS DE EDAD											
PROVINCIA DE TOLEDO. NOVIEMBRE DE 2024. AMBOS SEXOS											
TIPO DE CONTRATOS	TOTAL EDAD	DE 16 A 19 AÑOS	DE 20 A 24 AÑOS	DE 25 A 29 AÑOS	DE 30 A 34 AÑOS	DE 35 A 39 AÑOS	DE 40 A 44 AÑOS	DE 45 A 49 AÑOS	DE 50 A 54 AÑOS	DE 55 A 59 AÑOS	MAYOR DE 59 AÑOS
INDEF. ORD. (Bonif./no Bonif.)	6	0	0	1	0	1	0	2	1	1	0
INDEF. FOM. DE LA CONT. INDEFINIDA	0	0	0	0	0	0	0	0	0	0	0
PERS. CON DISCAPACIDAD OBRA O SERVICIO	17	0	2	0	3	1	2	2	4	1	2
EVENT. CIRC. DE LA PRODUC.	0	0	0	0	0	0	0	0	0	0	0
INTERINIDAD TEMPORAL	28	0	3	1	0	2	2	4	7	7	2
PERSONAS CON DISCAPACIDAD SUST. JUBILACIÓN 64 AÑOS	9	0	0	0	0	0	1	2	2	4	0
RELEVO	15	0	2	1	2	1	2	2	3	1	1
JUBILACIÓN PARCIAL	0	0	0	0	0	0	0	0	0	0	0
PRÁCTICAS FORMACIÓN	0	0	0	0	0	0	0	0	0	0	0
OTROS CONTRATOS	0	0	0	0	0	0	0	0	0	0	0
<b>TOTAL CONTRATOS INICIALES</b>	<b>75</b>	<b>0</b>	<b>7</b>	<b>3</b>	<b>5</b>	<b>5</b>	<b>7</b>	<b>12</b>	<b>17</b>	<b>14</b>	<b>5</b>
CONVERTIDOS EN INDEFINIDOS	10	0	0	0	2	1	1	1	2	2	1
<b>TOTAL CONTRATOS</b>	<b>85</b>	<b>0</b>	<b>7</b>	<b>3</b>	<b>7</b>	<b>6</b>	<b>8</b>	<b>13</b>	<b>19</b>	<b>16</b>	<b>6</b>

TABLA Nº 30. FUENTE: SISPE/SPEE

CONTRATOS A PERSONAS CON DISCAPACIDAD SEGÚN TIPO DE CONTRATO Y GRUPOS DE EDAD EN CASTILLA- LA MANCHA											
NOVIEMBRE DE 2024. HOMBRES											
TIPO DE CONTRATOS	TOTAL EDAD	DE 16 A 19 AÑOS	DE 20 A 24 AÑOS	DE 25 A 29 AÑOS	DE 30 A 34 AÑOS	DE 35 A 39 AÑOS	DE 40 A 44 AÑOS	DE 45 A 49 AÑOS	DE 50 A 54 AÑOS	DE 55 A 59 AÑOS	MAYOR DE 59 AÑOS
INDEF. ORD. (Bonif./no Bonif.)	18	0	0	1	1	1	0	8	4	2	1
INDEF. FOM. DE LA CONT. INDEFINIDA	0	0	0	0	0	0	0	0	0	0	0
PERS. CON DISCAPACIDAD OBRA O SERVICIO	30	0	3	0	6	6	4	5	2	1	3
EVENT. CIRC. DE LA PRODUC.	0	0	0	0	0	0	0	0	0	0	0
INTERINIDAD TEMPORAL	62	0	7	3	3	5	7	10	12	10	5
PERSONAS CON DISCAPACIDAD SUST. JUBILACIÓN 64 AÑOS	31	0	2	5	2	1	1	3	6	9	2
RELEVO	33	0	2	5	1	5	5	3	8	2	2
JUBILACIÓN PARCIAL	0	0	0	0	0	0	0	0	0	0	0
PRÁCTICAS FORMACIÓN	1	0	0	1	0	0	0	0	0	0	0
OTROS CONTRATOS	4	2	2	0	0	0	0	0	0	0	0
	0	0	0	0	0	0	0	0	0	0	0
<b>TOTAL CONTRATOS INICIALES</b>	<b>180</b>	<b>2</b>	<b>16</b>	<b>15</b>	<b>13</b>	<b>18</b>	<b>17</b>	<b>29</b>	<b>32</b>	<b>24</b>	<b>14</b>
CONVERTIDOS EN INDEFINIDOS	30	0	4	0	1	3	4	4	5	6	3
<b>TOTAL CONTRATOS</b>	<b>210</b>	<b>2</b>	<b>20</b>	<b>15</b>	<b>14</b>	<b>21</b>	<b>21</b>	<b>33</b>	<b>37</b>	<b>30</b>	<b>17</b>

TABLA Nº 31. FUENTE: SISPE/SPEE

CONTRATOS A PERSONAS CON DISCAPACIDAD SEGÚN TIPO DE CONTRATO Y GRUPOS DE EDAD EN CASTILLA- LA MANCHA											
NOVIEMBRE DE 2024. MUJERES											
TIPO DE CONTRATOS	TOTAL EDAD	DE 16 A 19 AÑOS	DE 20 A 24 AÑOS	DE 25 A 29 AÑOS	DE 30 A 34 AÑOS	DE 35 A 39 AÑOS	DE 40 A 44 AÑOS	DE 45 A 49 AÑOS	DE 50 A 54 AÑOS	DE 55 A 59 AÑOS	MAYOR DE 59 AÑOS
INDEF. ORD. (Bonif./no Bonif.)	17	0	0	1	0	2	2	4	2	5	1
INDEF. FOM. DE LA CONT. INDEFINIDA	0	0	0	0	0	0	0	0	0	0	0
PERS. CON DISCAPACIDAD OBRA O SERVICIO	24	0	3	4	1	2	2	2	5	4	1
EVENT. CIRC. DE LA PRODUC.	0	0	0	0	0	0	0	0	0	0	0
INTERINIDAD TEMPORAL	77	2	5	1	8	9	2	15	16	15	4
PERSONAS CON DISCAPACIDAD SUST. JUBILACIÓN 64 AÑOS	29	0	1	1	6	3	4	2	7	5	0
RELEVO	22	0	1	3	5	2	2	3	2	2	2
JUBILACIÓN PARCIAL	0	0	0	0	0	0	0	0	0	0	0
PRÁCTICAS FORMACIÓN	1	0	0	0	0	0	0	0	1	0	0
OTROS CONTRATOS	5	0	3	2	0	0	0	0	0	0	0
	0	0	0	0	0	0	0	0	0	0	0
<b>TOTAL CONTRATOS INICIALES</b>	<b>175</b>	<b>2</b>	<b>13</b>	<b>12</b>	<b>20</b>	<b>18</b>	<b>12</b>	<b>26</b>	<b>33</b>	<b>31</b>	<b>8</b>
CONVERTIDOS EN INDEFINIDOS	24	0	1	3	2	1	0	4	8	4	1
<b>TOTAL CONTRATOS</b>	<b>199</b>	<b>2</b>	<b>14</b>	<b>15</b>	<b>22</b>	<b>19</b>	<b>12</b>	<b>30</b>	<b>41</b>	<b>35</b>	<b>9</b>

TABLA Nº 32. FUENTE: SISPE/SPEE



CONTRATOS A HOMBRES CON DISCAPACIDAD SEGÚN TIPO DE CONTRATO EN CASTILLA- LA MANCHA						
NOVIEMBRE DE 2024						
TIPO DE CONTRATOS	TOTAL	Albacete	Ciudad Real	Cuenca	Guadalajara	Toledo
INDEF. ORD. (Bonif./no Bonif.)	18	4	3	2	6	3
INDEF. FOM. DE LA CONT. INDEFINIDA	0	0	0	0	0	0
PERS. CON DISCAPACIDAD OBRA O SERVICIO	0	0	0	0	0	0
EVENT. CIRC. DE LA PRODUC.	62	22	6	4	19	11
INTERINIDAD	31	3	12	4	6	6
TEMPORAL PERSONAS CON DISCAPACIDAD	33	3	10	1	8	11
SUST. JUBILACIÓN 64 AÑOS RELEVO	0	0	0	0	0	0
JUBILACIÓN PARCIAL	1	0	0	0	1	0
PRÁCTICAS	1	1	0	0	0	0
FORMACIÓN	4	0	4	0	0	0
OTROS CONTRATOS	0	0	0	0	0	0
<b>TOTAL CONTRATOS INICIALES</b>	<b>180</b>	<b>37</b>	<b>43</b>	<b>16</b>	<b>45</b>	<b>39</b>
<b>CONVERTIDOS EN INDEFINIDOS</b>	<b>30</b>	<b>6</b>	<b>12</b>	<b>3</b>	<b>4</b>	<b>5</b>
<b>TOTAL CONTRATOS</b>	<b>210</b>	<b>43</b>	<b>55</b>	<b>19</b>	<b>49</b>	<b>44</b>

TABLA Nº 33. FUENTE: SISPE/SPEE

CONTRATOS A MUJERES CON DISCAPACIDAD SEGÚN TIPO DE CONTRATO EN CASTILLA- LA MANCHA						
NOVIEMBRE DE 2024						
TIPO DE CONTRATOS	TOTAL	Albacete	Ciudad Real	Cuenca	Guadalajara	Toledo
INDEF. ORD. (Bonif./no Bonif.)	17	4	5	3	2	3
INDEF. FOM. DE LA CONT. INDEFINIDA	0	0	0	0	0	0
PERS. CON DISCAPACIDAD OBRA O SERVICIO	0	0	0	0	0	0
EVENT. CIRC. DE LA PRODUC.	77	26	6	7	21	17
INTERINIDAD	29	15	3	7	1	3
TEMPORAL PERSONAS CON DISCAPACIDAD	22	6	9	0	3	4
SUST. JUBILACIÓN 64 AÑOS RELEVO	0	0	0	0	0	0
JUBILACIÓN PARCIAL	0	0	0	0	0	0
PRÁCTICAS	1	1	0	0	0	0
FORMACIÓN	5	0	5	0	0	0
OTROS CONTRATOS	0	0	0	0	0	0
<b>TOTAL CONTRATOS INICIALES</b>	<b>175</b>	<b>57</b>	<b>34</b>	<b>18</b>	<b>30</b>	<b>36</b>
<b>CONVERTIDOS EN INDEFINIDOS</b>	<b>24</b>	<b>9</b>	<b>3</b>	<b>3</b>	<b>4</b>	<b>5</b>
<b>TOTAL CONTRATOS</b>	<b>199</b>	<b>66</b>	<b>37</b>	<b>21</b>	<b>34</b>	<b>41</b>

TABLA Nº 34. FUENTE: SISPE/SPEE

## 4. GESTIÓN DE OFERTAS Y COLOCACIONES

En el siguiente apartado se recogen los siguientes datos sobre intermediación laboral: colocaciones de demandantes con oferta previa y otras colocaciones con oferta previa.

Estos datos nos sirven para calcular las siguientes cuotas:

\* Cuota de mercado: son las colocaciones de demandantes con oferta previa entre las colocaciones totales, multiplicado por cien.

\* Cuota de intermediación: representa las colocaciones de demandantes con oferta previa entre el total de colocaciones de demandantes de empleo, multiplicado por cien.

\* Cuota de inserción: se calcula con el total de las colocaciones de demandantes de empleo entre el total de las colocaciones, multiplicado por cien.

\* Cuota de eficacia: expresa las colocaciones de demandantes con oferta previa entre las colocaciones de demandantes con oferta previa más otras colocaciones con oferta previa, multiplicado por cien.

A continuación se muestran una serie de tablas que recogen esta información, comparando los datos de Castilla-La Mancha con el resto de Comunidades Autónomas.

COLOCACIONES DE DEMANDANTES Y OTRAS COLOCACIONES EN CASTILLA-LA MANCHA Y SUS PROVINCIAS.					
NOVIEMBRE 2024					
	TOTAL	COLOCACIONES DEMANDANTES		OTRAS COLOCACIONES	
		TOTAL	CON OFERTA PREVIA	TOTAL	CON OFERTA PREVIA
Albacete	6.188	1.792	121	4.396	95
Ciudad Real	7.037	1.875	131	5.162	256
Cuenca	2.335	598	27	1.737	58
Guadalajara	6.502	846	51	5.656	324
Toledo	11.622	2.647	74	8.975	80
<b>Castilla-La Mancha</b>	<b>33.684</b>	<b>7.758</b>	<b>404</b>	<b>25.926</b>	<b>813</b>

TABLA Nº 35. FUENTE: SISPE/SPEE

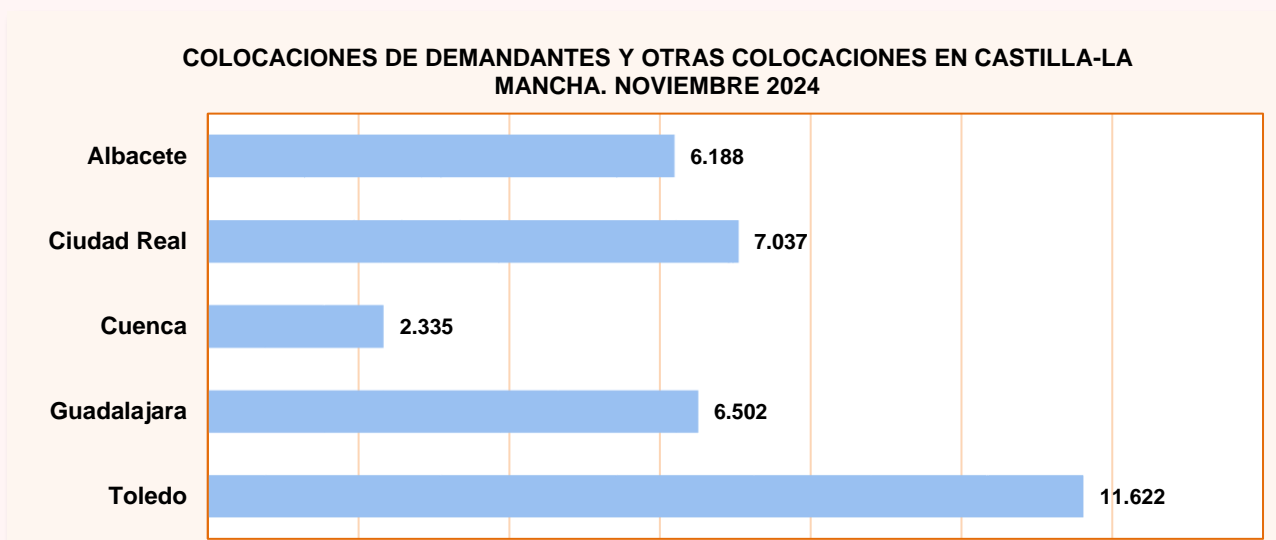


GRÁFICO Nº 21. FUENTE: SISPE/SPEE

COLOCACIONES DE DEMANDANTES Y OTRAS COLOCACIONES EN LAS COMUNIDADES AUTÓNOMAS.					
NOVIEMBRE 2024					
	TOTAL	COLOCACIONES DEMANDANTES		OTRAS COLOCACIONES	
		TOTAL	CON OFERTA PREVIA	TOTAL	CON OFERTA PREVIA
ANDALUCÍA	247.595	79.797	6.768	167.798	6.152
ARAGÓN	20.770	4.040	372	16.730	563
ASTURIAS	12.855	3.174	203	9.681	456
BALEARES	9.922	2.902	186	7.020	349
CANARIAS	38.759	8.169	535	30.590	875
CANTABRIA	8.705	1.839	44	6.866	141
CASTILLA-LA MANCHA	33.684	7.758	404	25.926	813
CASTILLA Y LEÓN	31.557	6.962	495	24.595	783
CATALUÑA	88.777	17.421	466	71.356	755
C. VALENCIANA	77.394	16.297	816	61.097	1.538
EXTREMADURA	25.491	9.888	2.721	15.603	1.961
GALICIA	34.826	8.120	233	26.706	287
MADRID	89.317	21.777	1.327	67.540	1.167
MURCIA	28.276	5.218	286	23.058	556
NAVARRA	12.464	2.562	97	9.902	188
PAÍS VASCO	42.258	25.687	898	16.571	299
RIOJA	4.897	1.095	69	3.802	120
CEUTA	782	211	2	571	10
MELILLA	811	216	2	595	3
EXTRANJERO	118	24	0	94	1
<b>TOTAL</b>	<b>809.258</b>	<b>223.157</b>	<b>15.924</b>	<b>586.101</b>	<b>17.017</b>

TABLA Nº 36. FUENTE: SISPE/SPEE

CUOTAS POR COMUNIDADES AUTÓNOMAS EN NOVIEMBRE DE 2024				
	CUOTA MERCADO	INTERMEDIACIÓN	INSERCIÓN	EFICACIA
ANDALUCÍA	2,73	8,48	32,23	52,38
ARAGÓN	1,79	9,21	19,45	39,79
ASTURIAS	1,58	6,40	24,69	30,80
BALEARES	1,87	6,41	29,25	34,77
CANARIAS	1,38	6,55	21,08	37,94
CANTABRIA	0,51	2,39	21,13	23,78
CASTILLA-LA MANCHA	<b>1,20</b>	<b>5,21</b>	<b>23,03</b>	<b>33,20</b>
CASTILLA Y LEÓN	1,57	7,11	22,06	38,73
CATALUÑA	0,52	2,67	19,62	38,17
C. VALENCIANA	1,05	5,01	21,06	34,66
EXTREMADURA	10,67	27,52	38,79	58,12
GALICIA	0,67	2,87	23,32	44,81
MADRID	1,49	6,09	24,38	53,21
MURCIA	1,01	5,48	18,45	33,97
NAVARRA	0,78	3,79	20,56	34,04
PAÍS VASCO	2,13	3,50	60,79	75,02
RIOJA	1,41	6,30	22,36	36,51
CEUTA	0,26	0,95	26,98	16,67
MELILLA	0,25	0,93	26,63	40,00
EXTRANJERO	0,00	0,00	20,34	0,00
<b>TOTAL</b>	<b>1,97</b>	<b>7,14</b>	<b>27,58</b>	<b>48,34</b>

TABLA Nº 37. FUENTE: SISPE/SPEE

## 5. BENEFICIARIOS DE PRESTACIONES POR DESEMPLEO

La información que se recoge en este epígrafe se refiere a las prestaciones que protegen la situación de desempleo a nivel contributivo, asistencial y de renta activa de inserción. La fuente de información es el Servicio Público de Empleo Estatal, derivándose los datos de la gestión de la concesión de las prestaciones por desempleo. Para acceder a las prestaciones contributivas es necesario la previa cotización a la Seguridad Social por dicha contingencia. Respecto a la prestación de nivel asistencial, que se denomina subsidio por desempleo, existen diversos tipos:

\* Subsidio por desempleo para trabajadores que se encuentren en alguna de las siguientes situaciones: haber agotado la prestación contributiva, no haber cubierto el período mínimo de cotización para acceder a una prestación contributiva, ser emigrante retornado, haber sido excarcelado o ser declarado plenamente capaz o discapacitado parcial como consecuencia de un expediente de revisión de incapacidad.

\* Subsidio en favor de trabajadores eventuales agrarios por cuenta ajena, que figuran incluidos en el censo del Régimen Especial Agrario de la Seguridad Social, que residen en las Comunidades Autónomas de

Andalucía y Extremadura.

La Renta Activa de Inserción constituye una renta económica vinculada a la realización de acciones en materia de políticas activas de empleo que no conlleven retribuciones salariales para desempleados de larga duración, mayores de 45 años, que a partir de noviembre de 2002 incluye también a personas con discapacidad, emigrantes retornados y víctimas de violencia doméstica.

Asimismo, existe la modalidad de pago único de la prestación por desempleo que consiste en la percepción en un solo pago del importe total del valor de la prestación por desempleo, con el fin de destinar su cuantía a la realización de una actividad profesional como trabajador autónomo, socio de una Cooperativa de trabajo asociado o de una Sociedad Laboral.

A continuación se muestra una serie de tablas que recogen la siguiente información: beneficiarios de prestaciones por desempleo para Castilla-La Mancha y cada una de sus provincias, incluyendo prestación contributiva, subsidio, renta activa de inserción y total de beneficiarios.

### Nota Informativa

En el presente informe se facilitan datos hasta el mes de octubre de 2024, puesto que los datos sobre prestaciones por desempleo son publicados por el Servicio Público de Empleo Estatal con un mes de retraso en relación al resto de información sobre paro registrado, contratos, etc.

El dato de beneficiarios corresponde a los que están en alta el último día del mes correspondiente.

### BENEFICIARIOS POR PRESTACIÓN POR DESEMPLEO EN ESPAÑA Y CASTILLA-LA MANCHA DURANTE LOS ÚLTIMOS 12 MESES

	Total	Prestación Contributiva	Subsidio	Renta Activa de Inserción	Subsidios Eventuales Agrarios
<b>CAST.-LA MANCHA</b>					
Noviembre 2023	86.780	34.902	46.265	5.613	-
Diciembre 2023	86.917	35.380	45.987	5.550	-
Enero 2024	89.898	37.195	47.192	5.511	-
Febrero 2024	90.849	37.545	47.853	5.451	-
Marzo 2024	88.261	36.007	46.861	5.393	-
Abril 2024	85.194	34.489	45.411	5.294	-
Mayo 2024	81.070	32.311	43.568	5.191	-
Junio 2024	78.722	32.378	41.239	5.105	-
Julio 2024	81.231	36.240	39.857	5.134	-
Agosto 2024	82.490	37.595	39.870	5.025	-
Septiembre 2024	78.954	33.781	40.149	5.024	-
Octubre 2024	85.166	36.922	42.915	5.329	-
<b>ESPAÑA</b>					
Noviembre 2023	1.824.163	833.872	812.172	96.159	81.960
Diciembre 2023	1.835.927	855.863	805.076	94.790	80.198
Enero 2024	1.922.316	911.932	836.953	94.300	79.131
Febrero 2024	1.893.595	879.007	843.560	93.431	77.597
Marzo 2024	1.794.934	807.010	818.843	92.573	76.508
Abril 2024	1.735.535	768.874	798.733	92.129	75.799
Mayo 2024	1.694.609	741.403	785.571	91.855	75.780
Junio 2024	1.699.873	765.277	768.621	90.295	75.680
Julio 2024	1.804.488	883.894	756.495	88.248	75.851
Agosto 2024	1.845.877	926.915	756.897	86.164	75.901
Septiembre 2024	1.703.095	783.907	757.053	85.601	76.534
Octubre 2024	1.757.250	815.940	777.323	87.082	76.905

TABLA Nº 38. FUENTE: SISPE/SPEE

BENEFICIARIOS POR PRESTACIÓN POR DESEMPLEO EN LAS PROVINCIAS DE CASTILLA- LA MANCHA DURANTE LOS ÚLTIMOS 12 MESES					
	Total	Prestación Contributiva	Subsidio	Renta Activa de Inserción	
<b>ALBACETE</b>					
Noviembre 2023	18.579	7.640	9.602	1.337	
Diciembre 2023	18.786	7.893	9.588	1.305	
Enero 2024	19.508	8.267	9.933	1.308	
Febrero 2024	19.487	8.137	10.065	1.285	
Marzo 2024	18.718	7.659	9.784	1.275	
Abril 2024	17.686	7.132	9.331	1.223	
Mayo 2024	16.411	6.375	8.837	1.199	
Junio 2024	16.059	6.478	8.410	1.171	
Julio 2024	16.932	7.416	8.344	1.172	
Agosto 2024	16.891	7.417	8.334	1.140	
Septiembre 2024	16.783	7.178	8.472	1.133	
Octubre 2024	18.150	7.837	9.140	1.173	
<b>CIUDAD REAL</b>					
Noviembre 2023	21.557	7.639	12.203	1.715	
Diciembre 2023	21.546	7.708	12.103	1.735	
Enero 2024	21.852	7.854	12.270	1.728	
Febrero 2024	22.343	7.938	12.664	1.741	
Marzo 2024	21.724	7.594	12.394	1.736	
Abril 2024	21.302	7.358	12.198	1.746	
Mayo 2024	20.191	6.807	11.682	1.702	
Junio 2024	19.428	6.813	10.921	1.694	
Julio 2024	19.524	7.471	10.347	1.706	
Agosto 2024	20.339	8.172	10.475	1.692	
Septiembre 2024	19.337	7.105	10.515	1.717	
Octubre 2024	20.832	7.854	11.111	1.867	
<b>CUENCA</b>					
Noviembre 2023	7.286	3.244	3.715	327	
Diciembre 2023	7.216	3.230	3.661	325	
Enero 2024	7.618	3.502	3.781	335	
Febrero 2024	7.646	3.523	3.797	326	
Marzo 2024	7.380	3.416	3.644	320	
Abril 2024	7.253	3.326	3.617	310	
Mayo 2024	6.856	3.123	3.431	302	
Junio 2024	6.546	3.021	3.217	308	
Julio 2024	6.834	3.397	3.133	304	
Agosto 2024	6.901	3.487	3.107	307	
Septiembre 2024	6.619	3.140	3.177	302	
Octubre 2024	7.138	3.416	3.411	311	
<b>GUADALAJARA</b>					
Noviembre 2023	9.449	4.850	4.225	374	
Diciembre 2023	9.607	5.059	4.193	355	
Enero 2024	10.251	5.512	4.381	358	
Febrero 2024	10.793	5.842	4.599	352	
Marzo 2024	10.199	5.339	4.505	355	
Abril 2024	9.743	5.092	4.301	350	
Mayo 2024	9.287	4.840	4.096	351	
Junio 2024	9.060	4.825	3.902	333	
Julio 2024	9.587	5.420	3.857	310	
Agosto 2024	9.768	5.567	3.901	300	
Septiembre 2024	9.152	4.929	3.938	285	
Octubre 2024	9.421	5.069	4.054	298	
<b>TOLEDO</b>					
Noviembre 2023	29.909	11.529	16.520	1.860	
Diciembre 2023	29.762	11.490	16.442	1.830	
Enero 2024	30.669	12.060	16.827	1.782	
Febrero 2024	30.580	12.105	16.728	1.747	
Marzo 2024	30.240	11.999	16.534	1.707	
Abril 2024	29.210	11.581	15.964	1.665	
Mayo 2024	28.325	11.166	15.522	1.637	
Junio 2024	27.629	11.241	14.789	1.599	
Julio 2024	28.354	12.536	14.176	1.642	
Agosto 2024	28.591	12.952	14.053	1.586	
Septiembre 2024	27.063	11.429	14.047	1.587	
Octubre 2024	29.625	12.746	15.199	1.680	

TABLA Nº 39. FUENTE: SISPE/SPEE

**DISTRIBUCIÓN POR PROVINCIAS DE LOS BENEFICIARIOS DE PRESTACIÓN POR DESEMPLEO (OCTUBRE DE 2024)**

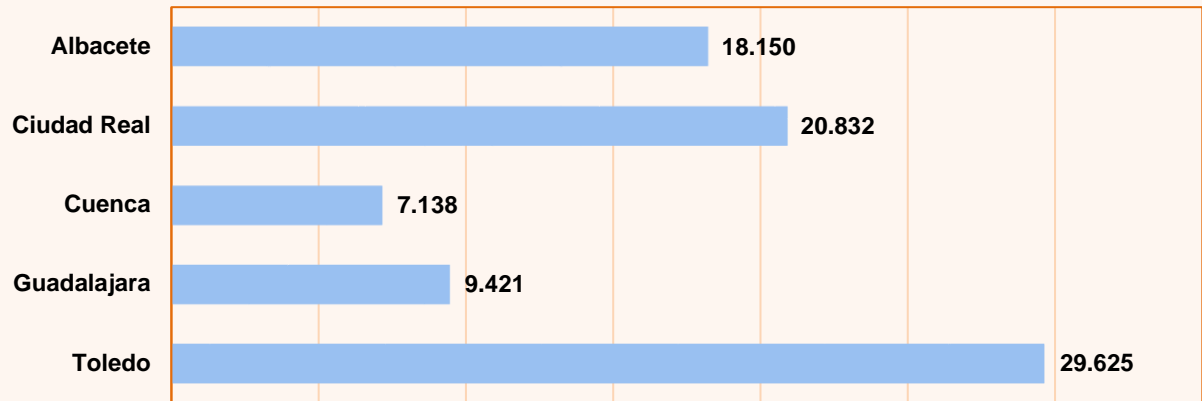


GRÁFICO Nº 22. FUENTE: SISPE/SPEE

**DISTRIBUCIÓN DE LOS BENEFICIARIOS EXTRANJEROS DE PRESTACIONES POR DESEMPLEO OCTUBRE DE 2024**

	TOTAL	PAÍSES COMUNITARIOS	PAÍSES NO COMUNITARIOS
Total España	207.725	75.670	132.055
Albacete	1.960	728	1.232
Ciudad Real	2.013	1.122	891
Cuenca	1.470	765	705
Guadalajara	1.871	935	936
Toledo	4.065	1.786	2.279
Castilla-La Mancha	11.379	5.336	6.043

TABLA Nº 40. FUENTE: SISPE/SPEE

**DISTRIBUCIÓN POR PROVINCIAS DE LOS BENEFICIARIOS EXTRANJEROS DE PRESTACIONES POR DESEMPLEO (OCTUBRE DE 2024)**

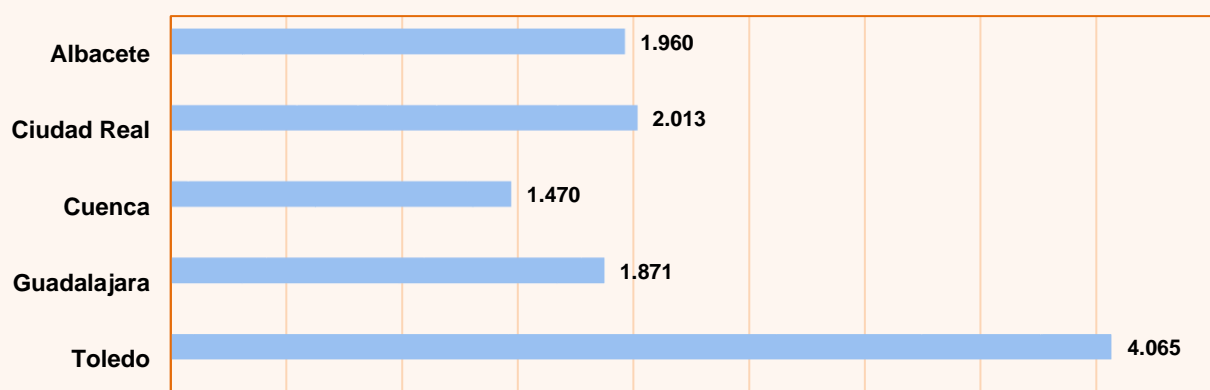


GRÁFICO Nº 23. FUENTE: SISPE/SPEE

## 6. AFILIACIÓN A LA SEGURIDAD SOCIAL

AFILIACIÓN A LA SEGURIDAD SOCIAL POR RÉGIMENES Y PROVINCIAS EN CASTILLA- LA MANCHA NOVIEMBRE DE 2024 (Afiliados medios)					
	TOTAL SISTEMA	RÉGIMEN GENERAL (*)	RÉGIMEN ESPECIAL AUTÓNOMOS	RÉGIMEN TRABAJADORES DEL MAR	RÉGIMEN ESPECIAL MINERÍA CARBÓN
<b>TOTAL NACIONAL NOVIEMBRE'2024</b>	<b>21.302.463</b>	<b>17.855.782</b>	<b>3.385.663</b>	<b>60.125</b>	<b>893</b>
Albacete	153.390	123.490	29.900	0	0
Ciudad Real	178.831	143.473	35.359	0	0
Cuenca	82.011	63.741	18.271	0	0
Guadalajara	105.086	89.437	15.649	0	0
Toledo	265.894	215.755	50.139	0	0
<b>TOTAL REGIONAL NOVIEMBRE'2024</b>	<b>785.212</b>	<b>635.895</b>	<b>149.318</b>	<b>0</b>	<b>0</b>
<b>TOTAL REGIONAL OCTUBRE'2024</b>	<b>784.151</b>	<b>634.885</b>	<b>149.266</b>	<b>0</b>	<b>0</b>
<b>TOTAL REGIONAL NOVIEMBRE'2023</b>	<b>768.538</b>	<b>619.122</b>	<b>149.416</b>	<b>0</b>	<b>0</b>

TABLA Nº 41. Datos provisionales. Valores absolutos. Dato medio del mes.

FUENTE: Tesorería General de la Seguridad Social.

(\*) A partir de enero de 2012 se han integrado en el Régimen General el Sistema Especial de Trabajadores Agrarios y el Sistema Especial de Empleados del Hogar

VARIACIONES DE LA AFILIACIÓN A LA SEGURIDAD SOCIAL POR PROVINCIAS EN CASTILLA- LA MANCHA NOVIEMBRE DE 2024 (Afiliados medios)					
	AFILIADOS MEDIOS	MES ANTERIOR		INTERANUAL (1)	
		ABSOLUTA	RELATIVA	ABSOLUTA	RELATIVA
<b>Total España</b>	<b>21.302.463</b>	<b>-30.051</b>	<b>-0,14%</b>	<b>496.389</b>	<b>2,39%</b>
Albacete	153.390	-407	-0,26%	2.373	1,57%
Ciudad Real	178.831	-253	-0,14%	2.832	1,61%
Cuenca	82.011	5	0,01%	1.257	1,56%
Guadalajara	105.086	756	0,72%	2.224	2,16%
Toledo	265.894	960	0,36%	7.987	3,10%
<b>Castilla-La Mancha</b>	<b>785.212</b>	<b>1.061</b>	<b>0,14%</b>	<b>16.674</b>	<b>2,17%</b>

TABLA Nº 42. Datos provisionales. Dato medio del mes.

(1) Respecto al mismo mes del año anterior.

FUENTE: Tesorería General de la Seguridad Social.