



Avance Indicadores Básicos

MERCADO DE TRABAJO DE CASTILLA-LA MANCHA

Diciembre de 2024

Índice

1. Paro registrado y tipo de demanda de empleo	3
Paro registrado por sexos en Castilla-La Mancha en los últimos 12 meses	3
Gráfico de evolución del paro registrado por sexos en Castilla-La Mancha durante los últimos 12 meses	3
Paro registrado por sectores de actividad económica en Castilla-La Mancha en los últimos 12 meses	3
Gráfico del paro registrado por sectores de actividad económica en Castilla-La Mancha en diciembre de 2024	4
Paro registrado por sexos en las provincias de Castilla-La Mancha en diciembre de 2024	4
Evolución de las variaciones de paro registrado por sexos desde diciembre de 2023	4
Gráfico de distribución provincial del paro registrado en Castilla-La Mancha en diciembre de 2024	5
Variaciones relativas del paro registrado por sexos en las provincias de Castilla-La Mancha en diciembre de 2024	5
Variaciones relativas del paro registrado por sexos en las provincias de Castilla-La Mancha en diciembre de 2024	5
Paro registrado por sectores de actividad económica en las provincias de Castilla-La Mancha en diciembre de 2024	6
Gráfico del paro registrado por sectores de actividad económica en las provincias de Castilla-La Mancha en diciembre de 2024	6
Variaciones relativas del paro registrado por sectores de actividad económica en las provincias de Castilla-La Mancha en diciembre de 2024	6
Paro registrado por sexos y franjas de edad en Castilla-La Mancha y sus provincias en diciembre de 2024	7
Gráfico del paro registrado por grupo de edad en Castilla-La Mancha en diciembre de 2024. Ambos sexos	7
Variaciones del paro registrado en el colectivo de extranjeros en Castilla-La Mancha en diciembre de 2024	8
Paro registrado en el colectivo de extranjeros por provincias y sectores de actividad económica en Castilla-La Mancha en diciembre de 2024	8
Gráfico de distribución provincial del paro registrado en el colectivo de extranjeros en Castilla-La Mancha en diciembre de 2024	8
Gráfico del paro registrado por sectores de actividad económica en el colectivo de extranjeros en Castilla-La Mancha y sus provincias en diciembre de 2024	8
Paro registrado en el total nacional por sexos, edad y sectores de actividad económica en diciembre de 2024 (Valores absolutos y variaciones)	9
Paro registrado por comunidades autónomas en diciembre de 2024 (Valores absolutos y variaciones)	9
Demandantes de empleo por tipo de demanda en diciembre de 2024 (Valores absolutos y variaciones)	10
Gráfico de distribución de los demandantes de empleo por tipo de demanda en diciembre de 2024	10
2. Contratación	11
Contratos registrados según temporalidad en Castilla-La Mancha en diciembre de 2024	11
Gráfico de evolución del número de contratos indefinidos y temporales en Castilla-La Mancha durante los últimos 12 meses	11
Variación del número de contratos registrados según temporalidad en Castilla-La Mancha y en España en diciembre de 2024	11
Gráfico de distribución provincial de la contratación en Castilla-La Mancha en diciembre de 2024	12
Gráfico de variaciones del número de contratos registrados según temporalidad en las provincias de Castilla-La Mancha en diciembre de 2024	12
Contratos registrados totales, indefinidos y temporales en las provincias de Castilla-La Mancha (dato acumulado del año 2024)	12
Contratos registrados según sexos, edad, sectores y tipo de contrato en Castilla-La Mancha en diciembre de 2024	13
Gráfico de contratos registrados según tipo de contrato en Castilla-La Mancha en diciembre de 2024	13
Gráfico de contratos registrados por sectores de actividad económica en Castilla-La Mancha en diciembre de 2024	13
3. Beneficiarios de prestaciones por desempleo	14
Evolución del nº de beneficiarios de prestaciones por desempleo en España y Castilla-La Mancha durante los últimos 12 meses	14
Beneficiarios de prestaciones por desempleo en las provincias de Castilla-La Mancha durante los últimos 12 meses	15
Gráfico provincial de beneficiarios de prestación por desempleo en noviembre de 2024	16
Beneficiarios extranjeros de prestaciones por desempleo según procedencia en Castilla-La Mancha y sus provincias en noviembre de 2024	16
Gráfico de distribución provincial de beneficiarios extranjeros de prestación por desempleo en noviembre de 2024	16
4. Afiliación a la Seguridad Social	17
Afiliación a la Seguridad Social por regímenes y provincias en Castilla-La Mancha en diciembre de 2024	17
Variaciones de la afiliación a la Seguridad Social por provincias en Castilla-La Mancha en diciembre de 2024	17

1. Paro registrado

PARO REGISTRADO EN CASTILLA-LA MANCHA POR SEXOS EN LOS ÚLTIMOS 12 MESES

	TOTAL	HOMBRES	MUJERES
Enero 2024	138.129	47.936	90.193
Febrero 2024	138.474	48.079	90.395
Marzo 2024	136.162	47.382	88.780
Abril 2024	130.918	45.094	85.824
Mayo 2024	126.843	43.515	83.328
Junio 2024	123.094	42.203	80.891
Julio 2024	122.646	42.249	80.397
Agosto 2024	123.329	42.719	80.610
Septiembre 2024	125.184	42.862	82.322
Octubre 2024	129.043	44.159	84.884
Noviembre 2024	128.424	44.027	84.397
Diciembre 2024	127.766	44.427	83.339
VARIACIONES EN EL MES DE DICIEMBRE DE 2024			
Mensual	-658 -0,51%	400 0,91%	-1.058 -1,25%
Interanual	-7.040 -5,22%	-2.660 -5,65%	-4.380 -4,99%

TABLA Nº 1. FUENTE: SISPE/SPEE

EVOLUCIÓN DEL PARO REGISTRADO POR SEXOS EN CASTILLA-LA MANCHA DURANTE LOS ÚLTIMOS 12 MESES

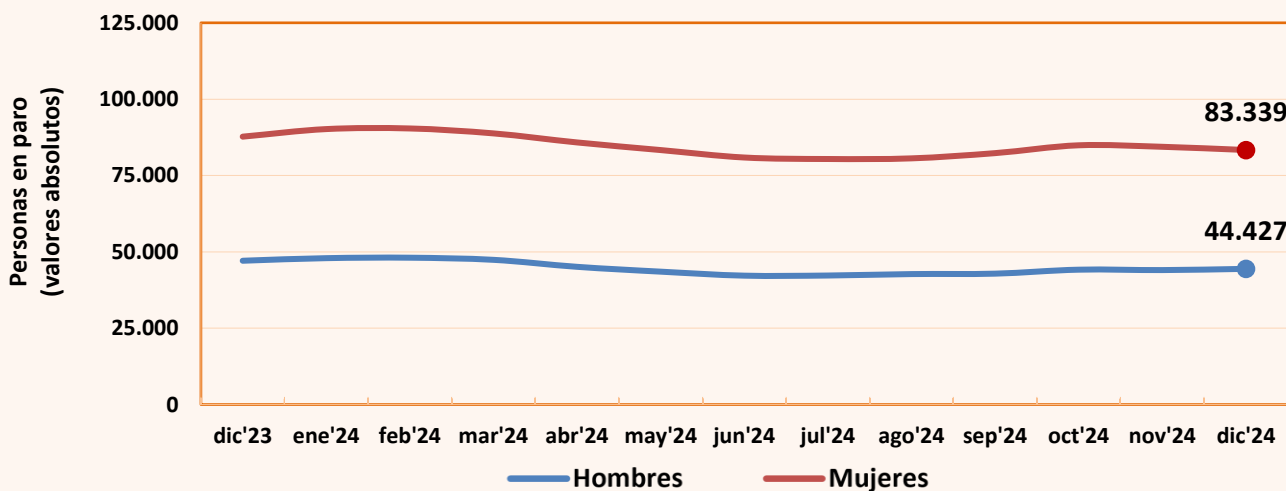


GRÁFICO 1. FUENTE: SISPE/SPEE

PARO REGISTRADO POR SECTORES DE ACTIVIDAD ECONÓMICA EN CASTILLA-LA MANCHA EN LOS ÚLTIMOS 12 MESES

	Agricultura	Industria	Construcción	Servicios	Sin empl. anterior
Enero 2024	6.430	11.641	9.409	99.507	11.142
Febrero 2024	6.520	11.599	9.311	99.614	11.430
Marzo 2024	6.511	11.545	9.234	97.381	11.491
Abril 2024	6.144	11.336	8.784	93.505	11.149
Mayo 2024	5.829	11.086	8.589	90.584	10.755
Junio 2024	5.698	10.744	8.361	87.535	10.756
Julio 2024	5.609	10.678	8.383	87.235	10.741
Agosto 2024	5.472	10.752	8.746	87.770	10.589
Septiembre 2024	5.309	10.718	8.492	89.839	10.826
Octubre 2024	5.662	10.987	8.491	92.986	10.917
Noviembre 2024	5.497	10.927	8.418	92.688	10.894
Diciembre 2024	5.393	10.908	8.910	92.045	10.510
VARIACIONES EN EL MES DE DICIEMBRE DE 2024					
Mensual	-104 -1,89%	-19 -0,17%	492 5,84%	-643 -0,69%	-384 -3,52%
Interanual	-872 -13,92%	-702 -6,05%	-570 -6,01%	-4.338 -4,50%	-558 -5,04%

TABLA Nº 2. FUENTE: SISPE/SPEE

PARO REGISTRADO POR SECTORES DE ACTIVIDAD ECONÓMICA EN CASTILLA-LA MANCHA EN DICIEMBRE DE 2024

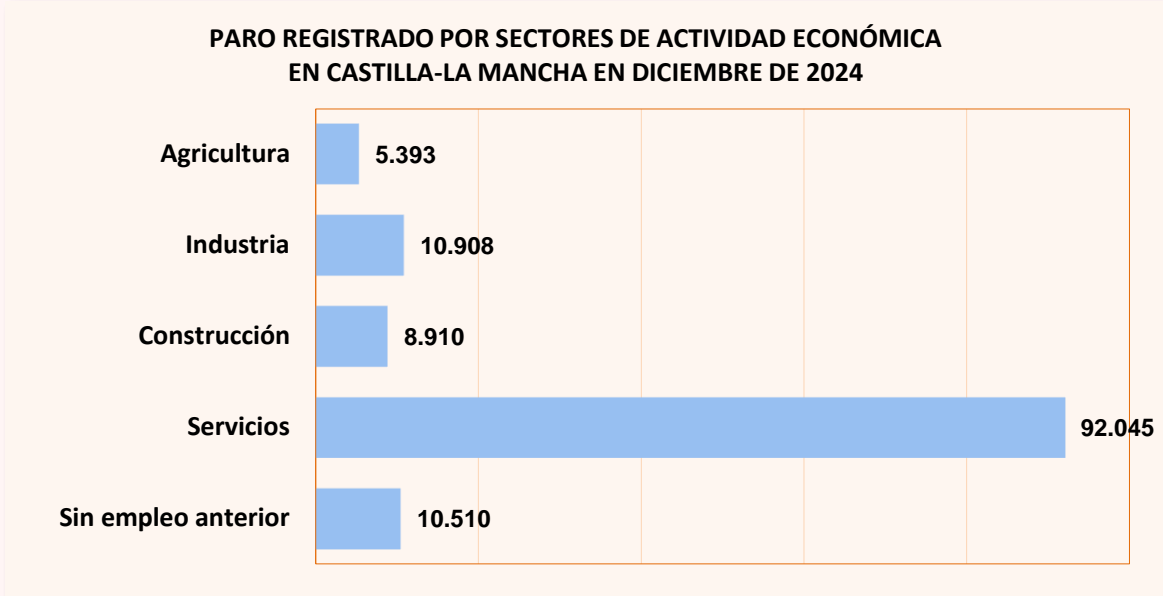


GRÁFICO 2. FUENTE: SISPE/SPEE

PARO REGISTRADO POR SEXOS EN LAS PROVINCIAS DE CASTILLA-LA MANCHA EN DICIEMBRE DE 2024

Provincia	AMBOS SEXOS	Parados	Paradas	% Mujeres
Albacete	23.499	7.917	15.582	66,3%
Ciudad Real	34.220	11.141	23.079	67,4%
Cuenca	9.575	3.663	5.912	61,7%
Guadalajara	12.676	4.957	7.719	60,9%
Toledo	47.796	16.749	31.047	65,0%
Castilla-La Mancha	127.766	44.427	83.339	65,2%

TABLA Nº 3. FUENTE: SISPE/SPEE

EVOLUCIÓN DE LAS VARIACIONES DEL PARO REGISTRADO POR SEXOS DESDE DICIEMBRE DE 2023

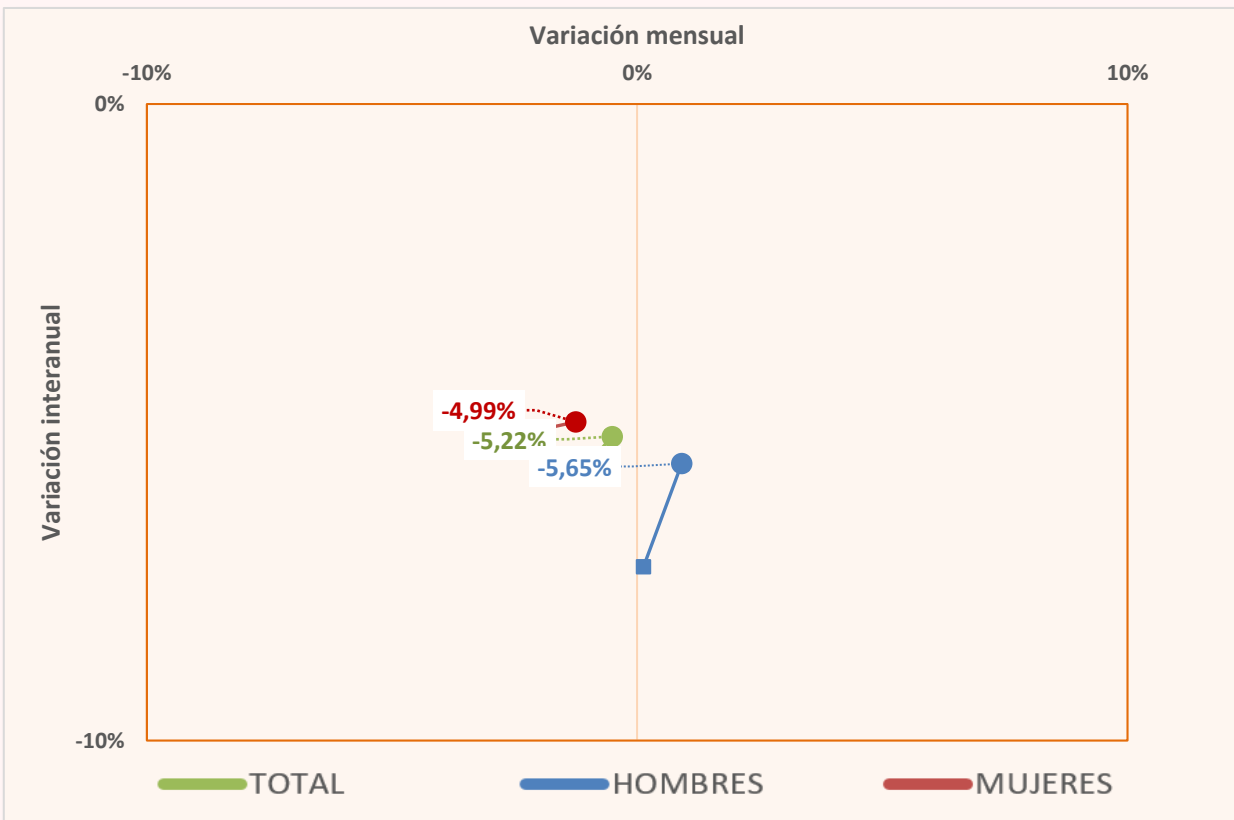


GRÁFICO 3. FUENTE: SISPE/SPEE

DISTRIBUCIÓN PROVINCIAL DEL PARO REGISTRADO EN CASTILLA-LA MANCHA EN DICIEMBRE DE 2024

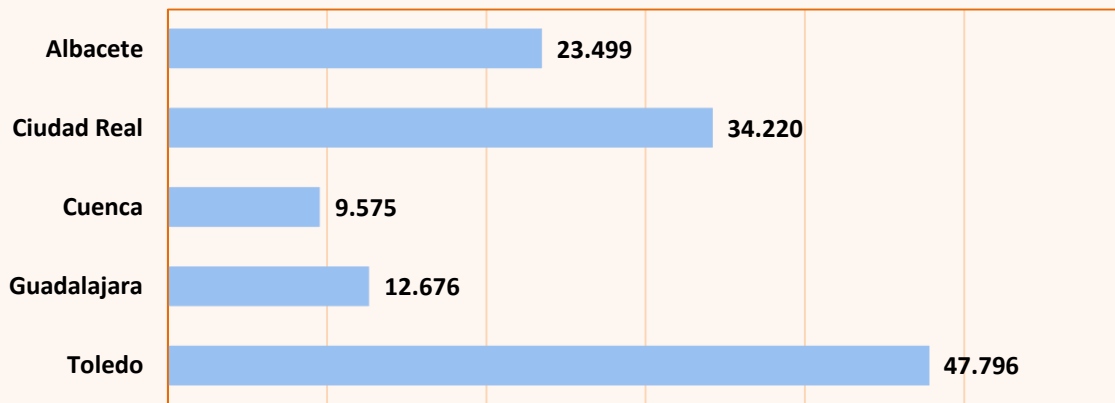


GRÁFICO 4. FUENTE: SISPE/SPEE

VARIACIONES RELATIVAS DEL PARO REGISTRADO POR SEXOS EN LAS PROVINCIAS DE CASTILLA-LA MANCHA EN DICIEMBRE DE 2024

	TOTAL		HOMBRES		MUJERES							
	Variación mensual	Variación interanual	Variación mensual	Variación interanual	Variación mensual	Variación interanual						
Albacete	-0,80%	-190	-7,03%	-1.778	0,75%	59	-9,86%	-866	-1,57%	-249	-5,53%	-912
Ciudad Real	-1,04%	-361	-7,03%	-2.588	0,14%	16	-7,93%	-960	-1,61%	-377	-6,59%	-1.628
Cuenca	-1,37%	-133	-4,11%	-410	0,05%	2	-5,13%	-198	-2,23%	-135	-3,46%	-212
Guadalajara	0,17%	22	-3,82%	-503	1,83%	89	-3,45%	-177	-0,86%	-67	-4,05%	-326
Toledo	0,01%	4	-3,55%	-1.761	1,42%	234	-2,67%	-459	-0,74%	-230	-4,02%	-1.302

TABLA Nº 4. FUENTE: SISPE/SPEE

VARIACIONES RELATIVAS DEL PARO REGISTRADO POR SEXOS EN DICIEMBRE DE 2024

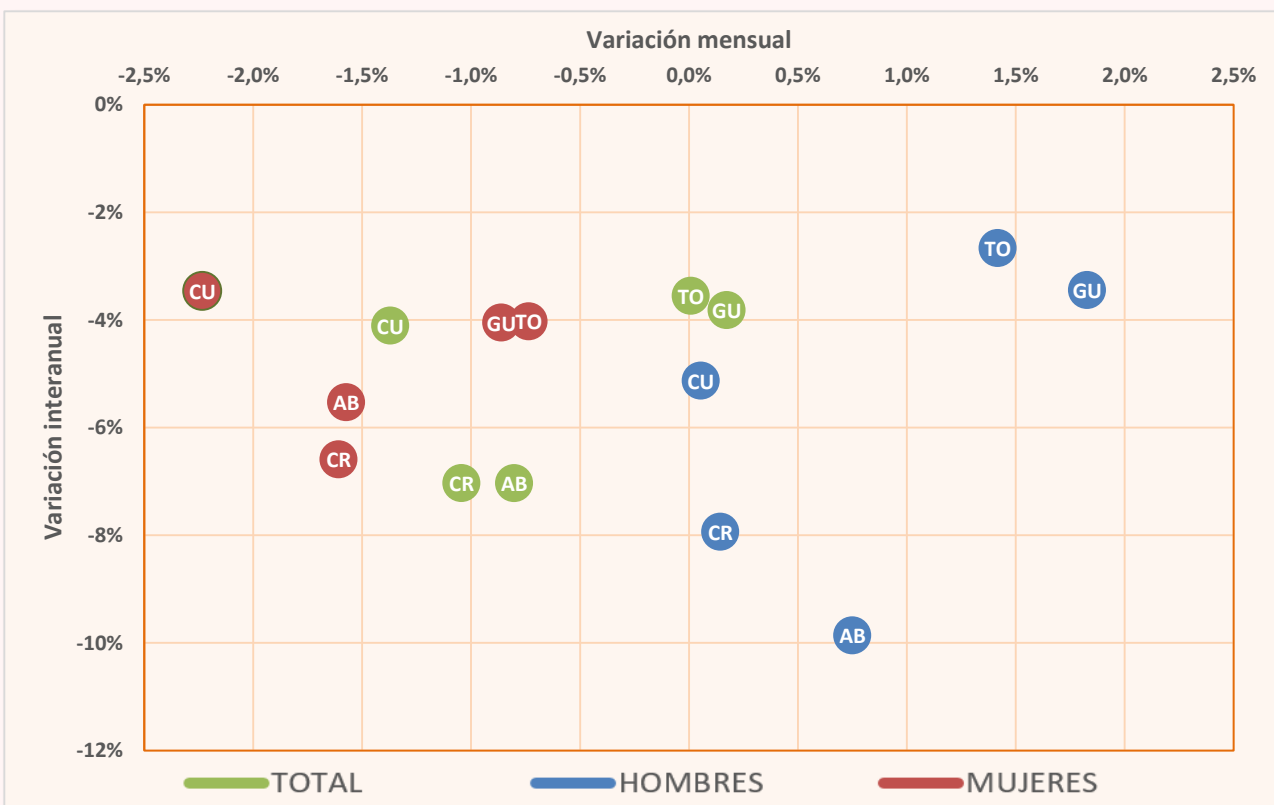


GRÁFICO 5. FUENTE: SISPE/SPEE

PARO REGISTRADO POR SECTORES DE ACTIVIDAD EN LAS PROVINCIAS DE CASTILLA-LA MANCHA EN DICIEMBRE DE 2024

	TOTAL	Agricultura	Industria	Construcción	Servicios	Sin empleo anterior
Albacete	23.499	1.250	2.338	1.199	16.763	1.949
Ciudad Real	34.220	1.782	2.522	2.475	24.348	3.093
Cuenca	9.575	653	859	638	6.779	646
Guadalajara	12.676	163	897	902	9.907	807
Toledo	47.796	1.545	4.292	3.696	34.248	4.015
Castilla-La Mancha	127.766	5.393	10.908	8.910	92.045	10.510

TABLA Nº 5. FUENTE: SISPE/SPEE

PARO REGISTRADO POR SECTORES DE ACTIVIDAD EN DICIEMBRE DE 2024

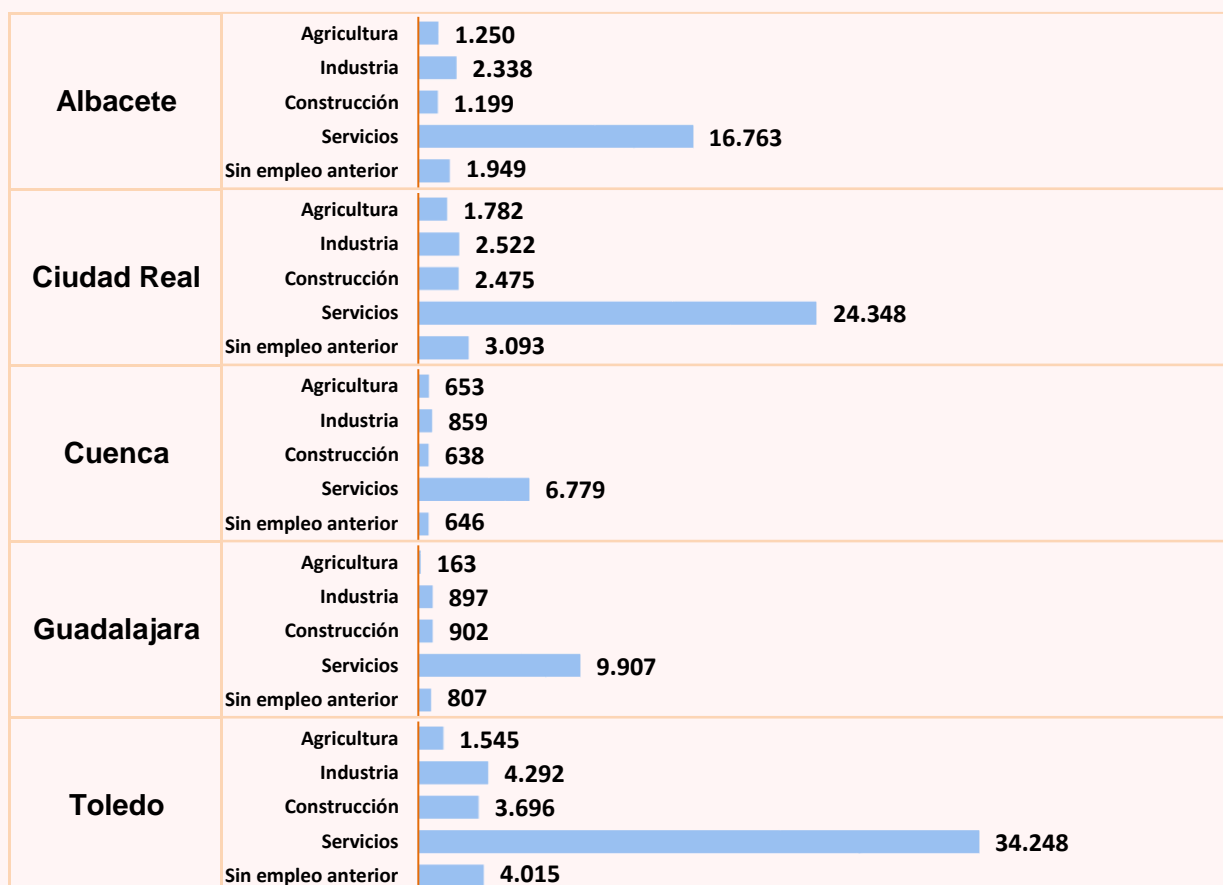


GRÁFICO Nº 6. FUENTE: SISPE/SPEE

VARIACIONES RELATIVAS DEL PARO REGISTRADO POR SECTORES DE ACTIVIDAD ECONÓMICA EN LAS PROVINCIAS DE CASTILLA-LA MANCHA EN DICIEMBRE DE 2024

	VARIACIONES	Agricultura	Industria	Construcción	Servicios	Sin empleo anterior
Albacete	Mensual	0,24%	1,87%	8,12%	-1,68%	-2,01%
	Interanual	-16,22%	-12,04%	-9,10%	-5,52%	-5,62%
Ciudad Real	Mensual	-2,94%	-3,92%	6,59%	-0,81%	-4,86%
	Interanual	-13,87%	-6,38%	-10,16%	-6,60%	-3,97%
Cuenca	Mensual	-1,95%	0,59%	8,14%	-2,35%	-1,52%
	Interanual	-12,47%	1,42%	-3,92%	-4,26%	-0,15%
Guadalajara	Mensual	-0,61%	0,56%	2,85%	0,60%	-7,56%
	Interanual	-9,94%	-2,50%	-2,70%	-3,20%	-11,90%
Toledo	Mensual	-2,46%	0,73%	5,00%	-0,16%	-2,67%
	Interanual	-13,06%	-4,43%	-3,12%	-2,86%	-4,84%

TABLA Nº 6. FUENTE: SISPE/SPEE

PARO REGISTRADO EN AMBOS SEXOS POR FRANJAS DE EDAD EN CASTILLA-LA MANCHA Y SUS PROVINCIAS						
DICIEMBRE DE 2024						
	Castilla-La Mancha	Albacete	Ciudad Real	Cuenca	Guadalajara	Toledo
AMBOS SEXOS	127.766	23.499	34.220	9.575	12.676	47.796
De 16 a 19 años	2.587	509	728	197	230	923
De 20 a 24 años	6.700	1.258	1.885	550	618	2.389
De 25 a 29 años	8.537	1.597	2.440	690	849	2.961
De 30 a 34 años	10.108	1.745	2.850	800	980	3.733
De 35 a 39 años	11.683	1.959	3.181	890	1.141	4.512
De 40 a 44 años	12.589	2.054	3.320	821	1.305	5.089
De 45 a 49 años	15.028	2.636	3.977	1.001	1.534	5.880
De 50 a 54 años	17.180	3.171	4.655	1.160	1.692	6.502
De 55 a 59 años	21.133	4.097	5.531	1.628	2.124	7.753
Mayor de 59 años	22.221	4.473	5.653	1.838	2.203	8.054
HOMBRES	44.427	7.917	11.141	3.663	4.957	16.749
De 16 a 19 años	1.446	294	399	112	143	498
De 20 a 24 años	3.234	583	854	298	332	1.167
De 25 a 29 años	3.459	631	941	321	372	1.194
De 30 a 34 años	3.494	615	897	285	371	1.326
De 35 a 39 años	3.567	588	900	275	384	1.420
De 40 a 44 años	3.806	591	879	291	432	1.613
De 45 a 49 años	4.618	793	1.087	325	586	1.827
De 50 a 54 años	5.319	946	1.321	390	632	2.030
De 55 a 59 años	7.124	1.305	1.801	591	830	2.597
Mayor de 59 años	8.360	1.571	2.062	775	875	3.077
MUJERES	83.339	15.582	23.079	5.912	7.719	31.047
De 16 a 19 años	1.141	215	329	85	87	425
De 20 a 24 años	3.466	675	1.031	252	286	1.222
De 25 a 29 años	5.078	966	1.499	369	477	1.767
De 30 a 34 años	6.614	1.130	1.953	515	609	2.407
De 35 a 39 años	8.116	1.371	2.281	615	757	3.092
De 40 a 44 años	8.783	1.463	2.441	530	873	3.476
De 45 a 49 años	10.410	1.843	2.890	676	948	4.053
De 50 a 54 años	11.861	2.225	3.334	770	1.060	4.472
De 55 a 59 años	14.009	2.792	3.730	1.037	1.294	5.156
Mayor de 59 años	13.861	2.902	3.591	1.063	1.328	4.977

TABLA Nº 7. FUENTE: SISPE/SPEE

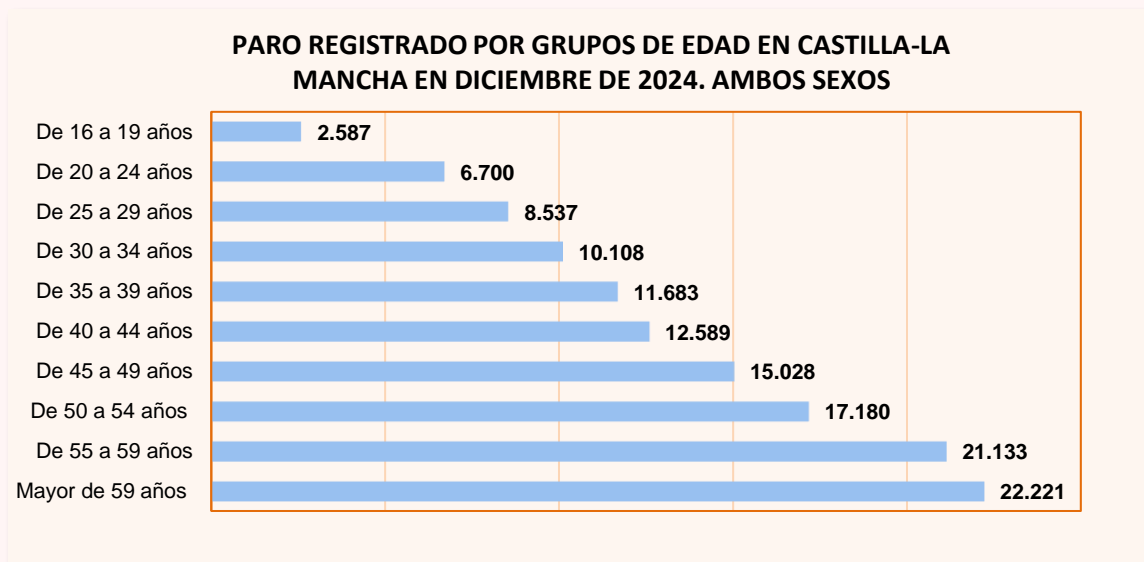


GRÁFICO Nº 7. FUENTE: SISPE/SPEE

VARIACIONES DEL PARO REGISTRADO EN EL COLECTIVO DE EXTRANJEROS EN CASTILLA-LA MANCHA EN DICIEMBRE DE 2024						
DATO ABSOLUTO DEL MES	VARIACIÓN INTERMENSUAL		VARIACIÓN INTERANUAL		ZONA ORIGEN	
	VALOR ABSOLUTO	RELATIVA (%)	VALOR ABSOLUTO	RELATIVA (%)	PAIS COMUNITARIO	PAÍS EXTRA-COMUNITARIO
16.991	-94	-0,55%	-48	-0,28%	6.395	10.596

TABLA Nº 8. FUENTE: SISPE/SPEE

PARO REGISTRADO EN EL COLECTIVO DE EXTRANJEROS POR PROVINCIAS Y SECTORES DE ACTIVIDAD ECONÓMICA EN CASTILLA-LA MANCHA EN DICIEMBRE DE 2024						
	TOTAL	Agricultura	Industria	Construcción	Servicios	Sin empleo anterior
Castilla- La Mancha	16.991	1.312	1.078	1.460	10.229	2.912
Albacete	2.101	267	139	90	1.159	446
Ciudad Real	3.333	359	166	206	1.977	625
Cuenca	1.652	202	185	128	959	178
Guadalajara	2.627	64	149	293	1.753	368
Toledo	7.278	420	439	743	4.381	1.295

TABLA Nº 9. FUENTE: SISPE/SPEE

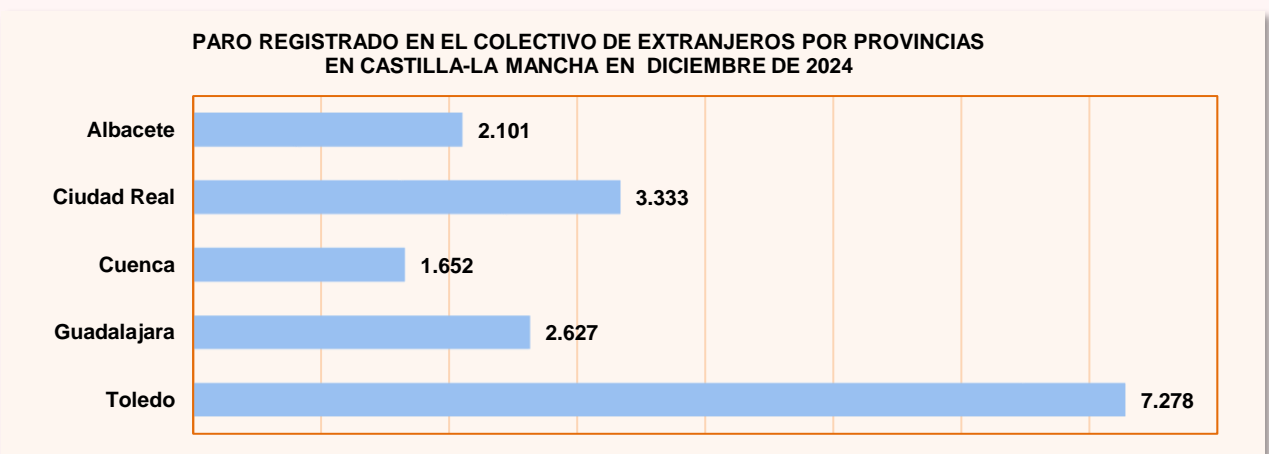


GRÁFICO Nº 8. FUENTE: SISPE/SPEE

PARO REGISTRADO POR SECTORES EN EL COLECTIVO DE EXTRANJEROS EN DICIEMBRE DE 2024

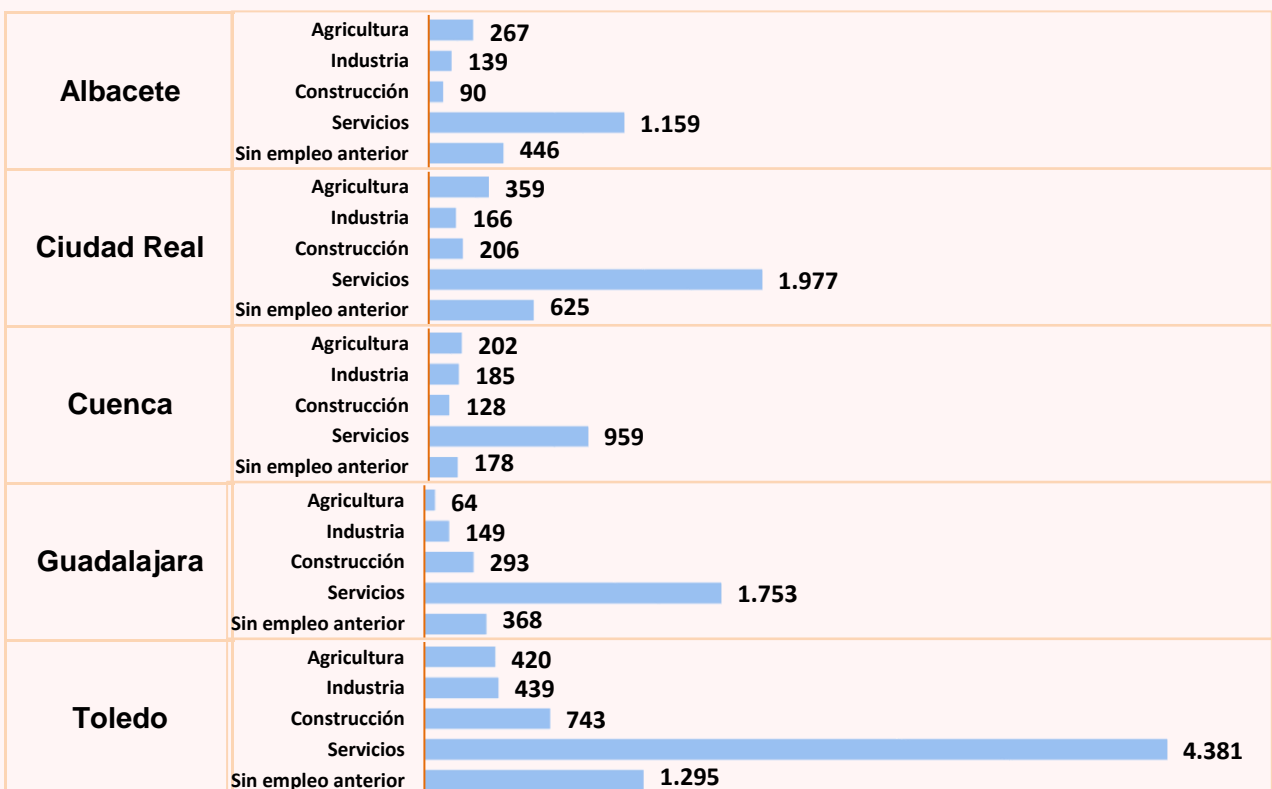


GRÁFICO Nº 9. FUENTE: SISPE/SPEE

PARO REGISTRADO EN EL TOTAL NACIONAL POR SEXO, EDAD Y SECTORES DE ACTIVIDAD ECONÓMICA EN DICIEMBRE DE 2024 (Valores absolutos y variaciones)						
		Dato absoluto del mes	Variación intermensual		Variación interanual	
			Valor absoluto	Relativa (%)	Valor absoluto	Relativa (%)
Sexo	Ambos sexos	2.560.718	-25.300	-0,98%	-146.738	-5,42%
	Hombres	1.029.156	-62	-0,01%	-61.327	-5,62%
	Mujeres	1.531.562	-25.238	-1,62%	-85.411	-5,28%
Menores de 25 años	Ambos sexos	185.801	-10.903	-5,54%	-8.164	-4,21%
	Hombres	97.582	-4.804	-4,69%	-3.478	-3,44%
	Mujeres	88.219	-6.099	-6,47%	-4.686	-5,04%
Mayores de 25 años	Ambos sexos	2.374.917	-14.397	-0,60%	-138.574	-5,51%
	Hombres	931.574	4.742	0,51%	-57.849	-5,85%
	Mujeres	1.443.343	-19.139	-1,31%	-80.725	-5,30%
Sectores	Agricultura	83.593	-2.019	-2,36%	-14.232	-14,55%
	Industria	201.591	875	0,44%	-14.521	-6,72%
	Construcción	198.490	4.396	2,26%	-15.288	-7,15%
	Servicios	1.841.236	-21.408	-1,15%	-94.500	-4,88%
	Sin empleo anterior	235.808	-7.144	-2,94%	-8.197	-3,36%

TABLA Nº 10. FUENTE: SISPE/SPEE

PARO REGISTRADO POR COMUNIDADES AUTÓNOMAS EN DICIEMBRE DE 2024 (Valores absolutos y variaciones)						
	Dato absoluto del mes	Variación intermensual		Variación interanual		
		Valor absoluto	Relativa (%)	Valor absoluto	Relativa (%)	
TOTAL ESPAÑA	2.560.718	-25.300	-0,98%	-146.738	-5,42%	
Andalucía	634.839	-11.474	-1,78%	-60.101	-8,65%	
Aragón	50.798	-590	-1,15%	-1.984	-3,76%	
Asturias	53.180	-1.516	-2,77%	-4.192	-7,31%	
Illes Balears	30.192	-1.105	-3,53%	-1.517	-4,78%	
Canarias	156.344	-2.541	-1,60%	-11.501	-6,85%	
Cantabria	29.427	-100	-0,34%	-2.382	-7,49%	
Castilla-La Mancha	127.766	-658	-0,51%	-7.040	-5,22%	
Castilla y León	107.291	563	0,53%	-5.332	-4,73%	
Cataluña	335.195	2.663	0,80%	-8.186	-2,38%	
Comunidad Valenciana	315.503	440	0,14%	-9.018	-2,78%	
Extremadura	70.107	-2.126	-2,94%	-6.858	-8,91%	
Galicia	118.838	-2.904	-2,39%	-10.666	-8,24%	
Madrid	284.029	-3.594	-1,25%	-11.836	-4,00%	
Murcia	78.956	-1.087	-1,36%	-4.923	-5,87%	
Navarra	30.355	172	0,57%	367	1,22%	
País Vasco	107.380	-514	-0,48%	-399	-0,37%	
La Rioja	12.516	-21	-0,17%	-799	-6,00%	
Ceuta	9.482	-572	-5,69%	-360	-3,66%	
Melilla	8.520	-336	-3,79%	-11	-0,13%	

TABLA Nº 11. FUENTE: SISPE/SPEE

DEMANDANTES DE EMPLEO POR TIPO DE DEMANDA EN DICIEMBRE DE 2024 (Valores absolutos y variaciones)							
Tipo de demanda	Dato absoluto del mes	Variación intermensual		Variación interanual		% sobre el total	
		Valor absoluto	Relativa (%)	Valor absoluto	Relativa (%)		
1. Inscritos	191.075	63	0,03%	-2.116	-1,10%	100,00%	
1.1 Demandando empleo	187.630	482	0,26%	-1.384	-0,73%	98,20%	
1.1.1 Parados	127.766	-658	-0,51%	-7.040	-5,22%	66,87%	
1.1.2 No parados	59.864	1.140	1,94%	5.656	10,43%	31,33%	
1.2 Sin disponibilidad	3.445	-419	-10,84%	-732	-17,52%	1,80%	

TABLA Nº 12. FUENTE: SISPE/SPEE

DISTRIBUCIÓN DE LOS DEMANDANTES DE EMPLEO POR TIPO DE DEMANDA EN DICIEMBRE DE 2024

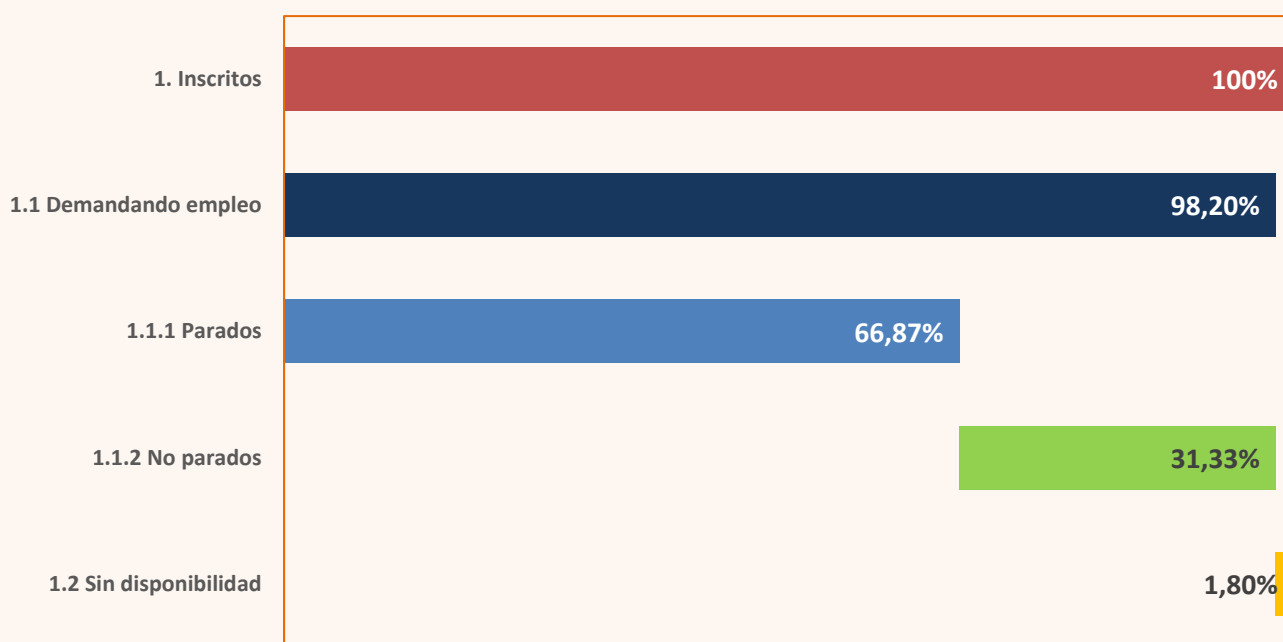


GRÁFICO Nº 10. FUENTE: SISPE/SPEE

2. Contratación

CONTRATOS REGISTRADOS SEGÚN TEMPORALIDAD EN CASTILLA-LA MANCHA EN DICIEMBRE DE 2024				
Contratos totales	Indefinidos		Temporales	
	Valor Absoluto	% Total	Valor Absoluto	% Total
49.815	18.558	37,25%	31.257	62,75%

TABLA Nº 13. FUENTE: SISPE/SPEE

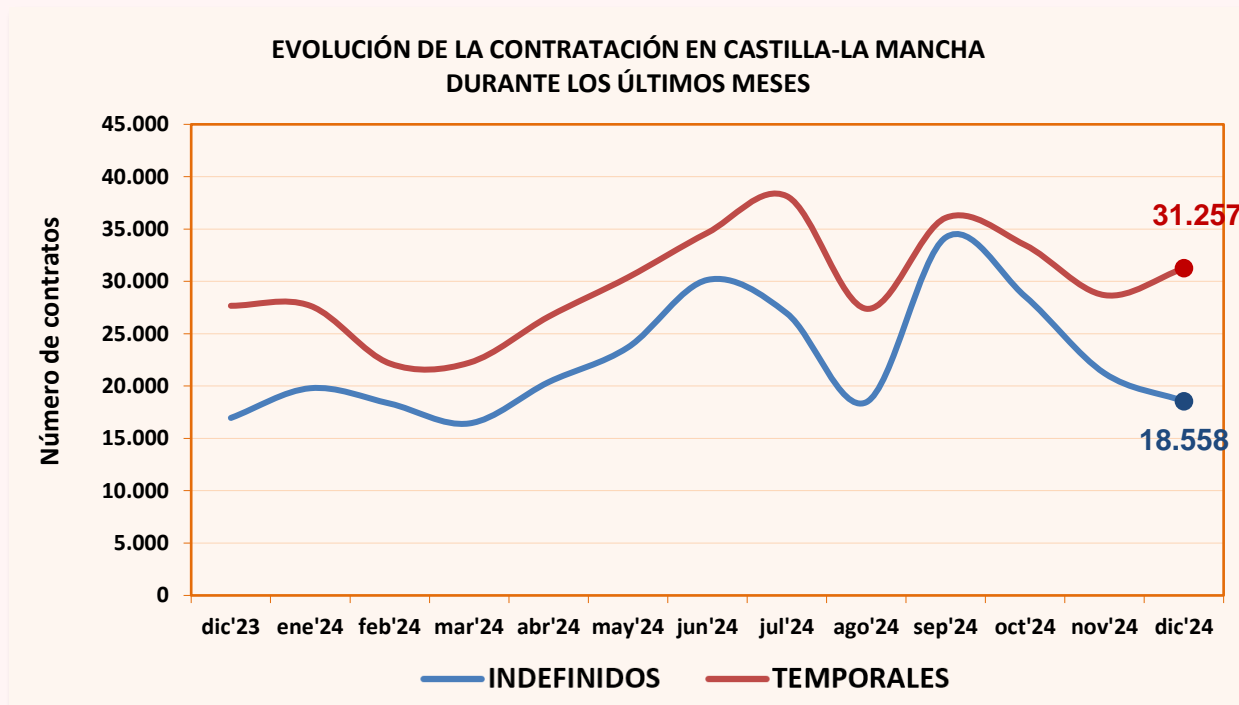


GRÁFICO Nº 11. FUENTE: SISPE/SPEE

VARIACIÓN DEL NÚMERO DE CONTRATOS REGISTRADOS SEGÚN TEMPORALIDAD EN LAS PROVINCIAS DE CASTILLA-LA MANCHA EN DICIEMBRE DE 2024					
	Dato absoluto del mes	Variación intermensual		Variación interanual	
		Valor absoluto	Relativa (%)	Valor absoluto	Relativa (%)
TOTAL CONTRATOS	49.815	-94	-0,19%	5.188	11,63%
Albacete	8.486	-754	-8,16%	606	7,69%
Ciudad Real	11.139	-50	-0,45%	1.618	16,99%
Cuenca	4.206	136	3,34%	100	2,44%
Guadalajara	9.775	1.228	14,37%	479	5,15%
Toledo	16.209	-654	-3,88%	2.385	17,25%
Total España	1.182.706	-118.776	-9,13%	66.553	5,96%
INDEFINIDOS	18.558	-2.666	-12,56%	1.601	9,44%
Albacete	3.852	-899	-18,92%	260	7,24%
Ciudad Real	5.380	132	2,52%	776	16,85%
Cuenca	1.808	-225	-11,07%	192	11,88%
Guadalajara	2.129	-542	-20,29%	-77	-3,49%
Toledo	5.389	-1.132	-17,36%	450	9,11%
Indefinidos España	437.024	-107.495	-19,74%	22.462	5,42%
TEMPORALES	31.257	2.572	8,97%	3.587	12,96%
Albacete	4.634	145	3,23%	346	8,07%
Ciudad Real	5.759	-182	-3,06%	842	17,12%
Cuenca	2.398	361	17,72%	-92	-3,69%
Guadalajara	7.646	1.770	30,12%	556	7,84%
Toledo	10.820	478	4,62%	1.935	21,78%
Temporales España	745.682	-11.281	-1,49%	44.091	6,28%

TABLA Nº 14. FUENTE: SISPE/SPEE

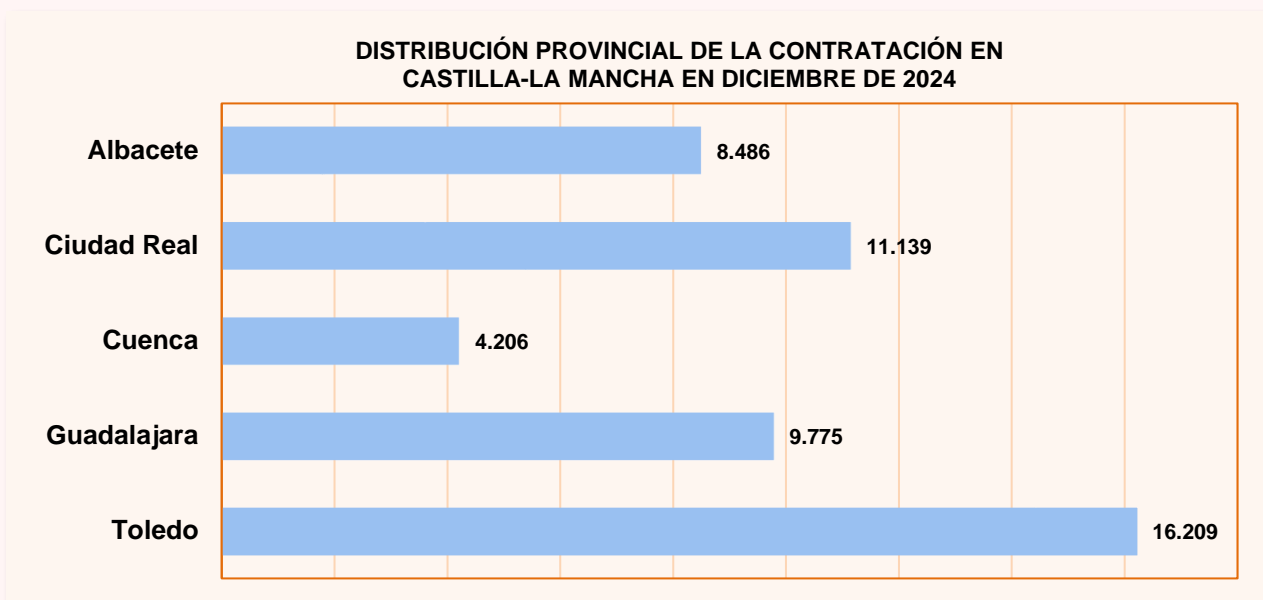


GRÁFICO Nº 12. FUENTE: SISPE/SPEE

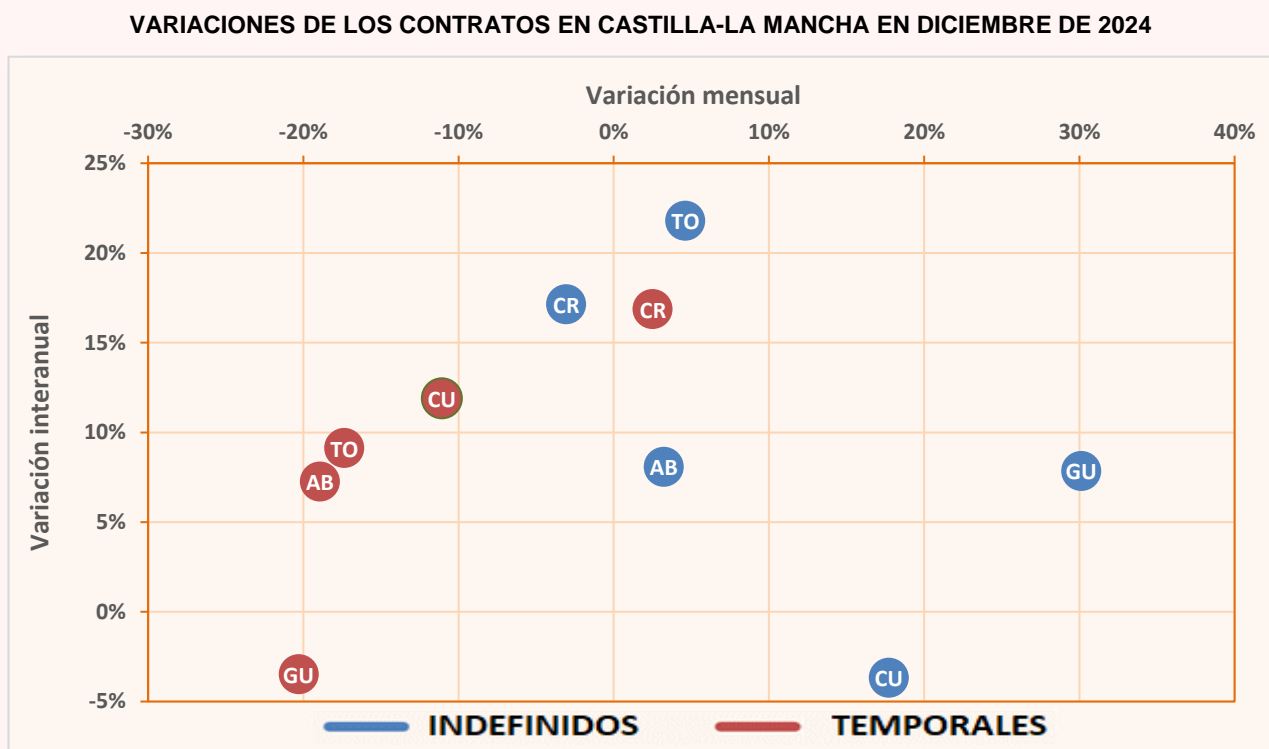


GRÁFICO Nº 13. FUENTE: SISPE/SPEE

CONTRATOS REGISTRADOS TOTALES, INDEFINIDOS Y TEMPORALES EN LAS PROVINCIAS DE CASTILLA-LA MANCHA. DATO ACUMULADO DEL AÑO 2024 HASTA DICIEMBRE (INCLUSIVE)

	TOTAL	INDEFINIDOS		TEMPORALES	
	CONTRATOS	Valor absoluto	% S/Total	Valor absoluto	% S/Total
Total España	15.420.104	6.481.992	42,04%	8.938.112	57,96%
Albacete	132.074	69.884	52,91%	62.190	47,09%
Ciudad Real	139.812	66.465	47,54%	73.347	52,46%
Cuenca	64.317	31.868	49,55%	32.449	50,45%
Guadalajara	105.896	31.477	29,72%	74.419	70,28%
Toledo	193.330	77.027	39,84%	116.303	60,16%
Castilla-La Mancha	635.429	276.721	43,55%	358.708	56,45%

TABLA Nº 15. FUENTE: SISPE/SPEE

CONTRATOS REGISTRADOS SEGÚN SEXO, EDAD, SECTORES Y TIPO DE CONTRATO EN CASTILLA- LA MANCHA DICIEMBRE DE 2024											
MODALIDAD	TOTAL	HOMBRES			MUJERES			SECTORES			
		<25	25-44	>=45	<25	25-44	>=45	AGRIC.	IND.	CONS.	SERV.
INDEFINIDO ORDINARIO (Bonif./No Bonif.) (*)	17.029	2.554	5.267	3.083	1.440	2.919	1.766	5.974	1.157	1.050	8.848
PERSONAS CON DISCAPACIDAD (Sólo bonificados)	37	1	9	15	2	6	4	2	2	3	30
CONVERT. EN INDEFINIDOS	1.492	184	415	233	126	372	162	93	399	119	881
CONTRATOS INDEFINIDOS	18.558	2.739	5.691	3.331	1.568	3.297	1.932	6.069	1.558	1.172	9.759
CIRCUNSTANCIAS DE LA PRODUCCION	26.881	4.208	6.272	3.178	3.077	6.197	3.949	3.604	4.237	261	18.779
VINC. PROGR. POLITICAS ACTIV. EMPLEO	192	6	32	29	8	52	65	0	0	0	192
FINANC. FONDOS EUROPEOS	65	7	18	12	2	21	5	20	0	8	37
ARTISTAS Y PERS. TÉCN. O AUX.	260	24	105	45	6	57	23	0	0	0	260
SUSTITUCIÓN TEMPORAL PERSONAS CON DISCAPACIDAD	3.439	172	468	240	325	1.186	1.048	37	342	20	3.040
TOTAL RELEVO	30	2	6	7	1	6	8	0	0	1	29
JUBILACION PARCIAL	90	0	0	69	0	0	21	1	45	3	41
SUST. JUBILACIÓN 64 AÑOS	0	0	0	0	0	0	0	0	0	0	0
OBTEN. PRÁCTICA PROFESIONAL	71	26	15	2	13	13	2	0	26	3	42
FORMACION EN ALTERNANCIA	154	35	37	6	34	23	19	0	20	13	121
PERSONAL INVESTIGADOR DOCTOR	0	0	0	0	0	0	0	0	0	0	0
INVESTIGADOR PREDOCTORAL EN FORMAC.	1	1	0	0	0	0	0	0	0	0	1
DEPORTISTAS PROFESIONAL	2	0	2	0	0	0	0	0	0	0	2
DOCENTE INVEST. UNIVERSIDAD	0	0	0	0	0	0	0	0	0	0	0
OTROS CONTRATOS	36	1	10	8	1	12	4	4	0	5	27
CONTRATOS TEMPORALES	31.257	4.482	6.972	3.609	3.469	7.571	5.154	3.667	4.673	314	22.603
TOTAL CONTRATOS	49.815	7.221	12.663	6.940	5.037	10.868	7.086	9.736	6.231	1.486	32.362

(*) Con anterioridad al 01/01/07 este epígrafe no incluía los contratos bonificados.

TABLA Nº 16. FUENTE: SISPE/SPEE

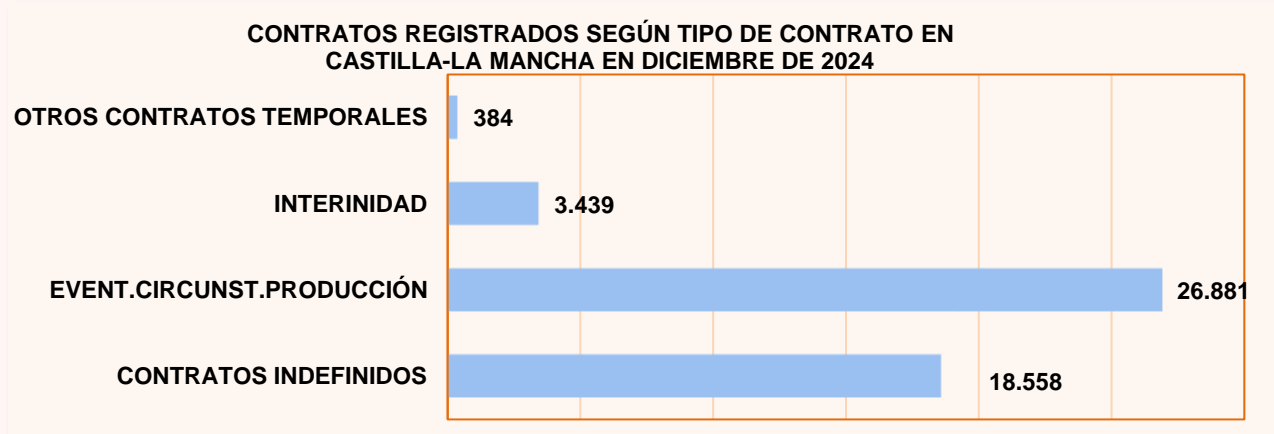


GRÁFICO Nº 14. FUENTE: SISPE/SPEE

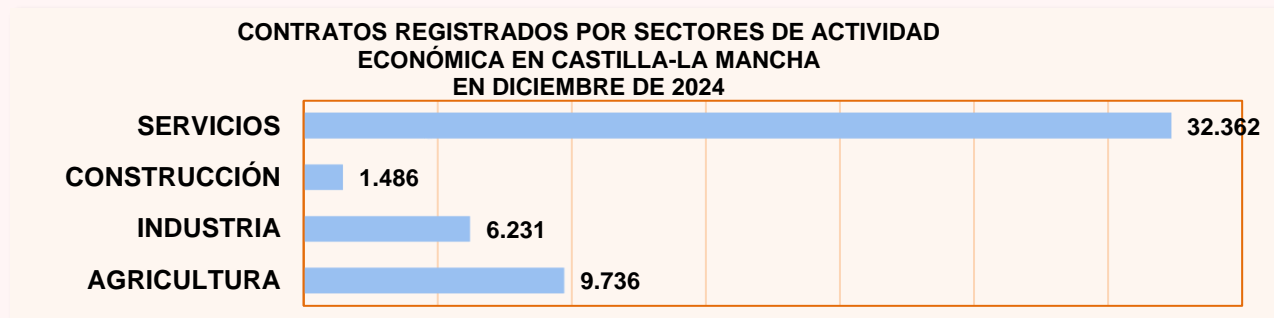


GRÁFICO Nº 15. FUENTE: SISPE/SPEE

3. BENEFICIARIOS DE PRESTACIONES POR DESEMPLEO

La información que se recoge en este epígrafe se refiere a las prestaciones que protegen la situación de desempleo a nivel contributivo, asistencial y de renta activa de inserción. La fuente de información es el Servicio Público de Empleo Estatal, derivándose los datos de la gestión de la concesión de las prestaciones por desempleo. Para acceder a las prestaciones contributivas es necesario la previa cotización a la Seguridad Social por dicha contingencia. Respecto a la prestación de nivel asistencial, que se denomina subsidio por desempleo, existen diversos tipos:

* Subsidio por desempleo para trabajadores que se encuentren en alguna de las siguientes situaciones: haber agotado la prestación contributiva, no haber cubierto el período mínimo de cotización para acceder a una prestación contributiva, ser emigrante retornado, haber sido excarcelado o ser declarado plenamente capaz o discapacitado parcial como consecuencia de un expediente de revisión de incapacidad.

* Subsidio en favor de trabajadores eventuales agrarios por cuenta ajena, que figuran incluidos en el censo del Régimen Especial Agrario de la Seguridad Social, que residen en las Comunidades Autónomas de

Andalucía y Extremadura.

La Renta Activa de Inserción constituye una renta económica vinculada a la realización de acciones en materia de políticas activas de empleo que no conlleven retribuciones salariales para desempleados de larga duración, mayores de 45 años, que a partir de noviembre de 2002 incluye también a personas con discapacidad, emigrantes retornados y víctimas de violencia doméstica.

Asimismo, existe la modalidad de pago único de la prestación por desempleo que consiste en la percepción en un solo pago del importe total del valor de la prestación por desempleo, con el fin de destinar su cuantía a la realización de una actividad profesional como trabajador autónomo, socio de una Cooperativa de trabajo asociado o de una Sociedad Laboral.

A continuación se muestra una serie de tablas que recogen la siguiente información: beneficiarios de prestaciones por desempleo para Castilla-La Mancha y cada una de sus provincias, incluyendo prestación contributiva, subsidio, renta activa de inserción y total de beneficiarios.

Nota Informativa

En el presente informe se facilitan datos hasta el mes de noviembre de 2024, puesto que los datos sobre prestaciones por desempleo son publicados por el Servicio Público de Empleo Estatal con un mes de retraso en relación al resto de información sobre paro registrado, contratos, etc.

El dato de beneficiarios corresponde a los que están en alta el último día del mes correspondiente.

BENEFICIARIOS POR PRESTACIÓN POR DESEMPLEO EN ESPAÑA Y CASTILLA-LA MANCHA DURANTE LOS ÚLTIMOS 12 MESES

CAST.-LA MANCHA	Total	Prestación Contributiva	Subsidio	Renta Activa de Inserción	Subsidios Eventuales Agrarios
Diciembre 2023	86.917	35.380	45.987	5.550	-
Enero 2024	89.898	37.195	47.192	5.511	-
Febrero 2024	90.849	37.545	47.853	5.451	-
Marzo 2024	88.261	36.007	46.861	5.393	-
Abril 2024	85.194	34.489	45.411	5.294	-
Mayo 2024	81.070	32.311	43.568	5.191	-
Junio 2024	78.722	32.378	41.239	5.105	-
Julio 2024	81.231	36.240	39.857	5.134	-
Agosto 2024	82.490	37.595	39.870	5.025	-
Septiembre 2024	78.954	33.781	40.149	5.024	-
Octubre 2024	85.166	36.922	42.915	5.329	-
Noviembre 2024	85.187	36.980	43.151	5.056	-
ESPAÑA					
Diciembre 2023	1.835.927	855.863	805.076	94.790	80.198
Enero 2024	1.922.316	911.932	836.953	94.300	79.131
Febrero 2024	1.893.595	879.007	843.560	93.431	77.597
Marzo 2024	1.794.934	807.010	818.843	92.573	76.508
Abril 2024	1.735.535	768.874	798.733	92.129	75.799
Mayo 2024	1.694.609	741.403	785.571	91.855	75.780
Junio 2024	1.699.873	765.277	768.621	90.295	75.680
Julio 2024	1.804.488	883.894	756.495	88.248	75.851
Agosto 2024	1.845.877	926.915	756.897	86.164	75.901
Septiembre 2024	1.703.095	783.907	757.053	85.601	76.534
Octubre 2024	1.757.250	815.940	777.323	87.082	76.905
Noviembre 2024	1.802.453	881.656	762.141	82.022	76.634

TABLA Nº 17. FUENTE: SISPE/SPEE

BENEFICIARIOS POR PRESTACIÓN POR DESEMPLEO EN LAS PROVINCIAS DE CASTILLA- LA MANCHA DURANTE LOS ÚLTIMOS 12 MESES					
	Total	Prestación Contributiva	Subsidio	Renta Activa de Inserción	
ALBACETE					
Diciembre 2023	18.786	7.893	9.588	1.305	
Enero 2024	19.508	8.267	9.933	1.308	
Febrero 2024	19.487	8.137	10.065	1.285	
Marzo 2024	18.718	7.659	9.784	1.275	
Abril 2024	17.686	7.132	9.331	1.223	
Mayo 2024	16.411	6.375	8.837	1.199	
Junio 2024	16.059	6.478	8.410	1.171	
Julio 2024	16.932	7.416	8.344	1.172	
Agosto 2024	16.891	7.417	8.334	1.140	
Septiembre 2024	16.783	7.178	8.472	1.133	
Octubre 2024	18.150	7.837	9.140	1.173	
Noviembre 2024	18.097	7.876	9.110	1.111	
CIUDAD REAL					
Diciembre 2023	21.546	7.708	12.103	1.735	
Enero 2024	21.852	7.854	12.270	1.728	
Febrero 2024	22.343	7.938	12.664	1.741	
Marzo 2024	21.724	7.594	12.394	1.736	
Abril 2024	21.302	7.358	12.198	1.746	
Mayo 2024	20.191	6.807	11.682	1.702	
Junio 2024	19.428	6.813	10.921	1.694	
Julio 2024	19.524	7.471	10.347	1.706	
Agosto 2024	20.339	8.172	10.475	1.692	
Septiembre 2024	19.337	7.105	10.515	1.717	
Octubre 2024	20.832	7.854	11.111	1.867	
Noviembre 2024	20.660	7.688	11.199	1.773	
CUENCA					
Diciembre 2023	7.216	3.230	3.661	325	
Enero 2024	7.618	3.502	3.781	335	
Febrero 2024	7.646	3.523	3.797	326	
Marzo 2024	7.380	3.416	3.644	320	
Abril 2024	7.253	3.326	3.617	310	
Mayo 2024	6.856	3.123	3.431	302	
Junio 2024	6.546	3.021	3.217	308	
Julio 2024	6.834	3.397	3.133	304	
Agosto 2024	6.901	3.487	3.107	307	
Septiembre 2024	6.619	3.140	3.177	302	
Octubre 2024	7.138	3.416	3.411	311	
Noviembre 2024	7.209	3.479	3.432	298	
GUADALAJARA					
Diciembre 2023	9.607	5.059	4.193	355	
Enero 2024	10.251	5.512	4.381	358	
Febrero 2024	10.793	5.842	4.599	352	
Marzo 2024	10.199	5.339	4.505	355	
Abril 2024	9.743	5.092	4.301	350	
Mayo 2024	9.287	4.840	4.096	351	
Junio 2024	9.060	4.825	3.902	333	
Julio 2024	9.587	5.420	3.857	310	
Agosto 2024	9.768	5.567	3.901	300	
Septiembre 2024	9.152	4.929	3.938	285	
Octubre 2024	9.421	5.069	4.054	298	
Noviembre 2024	9.319	4.998	4.044	277	
TOLEDO					
Diciembre 2023	29.762	11.490	16.442	1.830	
Enero 2024	30.669	12.060	16.827	1.782	
Febrero 2024	30.580	12.105	16.728	1.747	
Marzo 2024	30.240	11.999	16.534	1.707	
Abril 2024	29.210	11.581	15.964	1.665	
Mayo 2024	28.325	11.166	15.522	1.637	
Junio 2024	27.629	11.241	14.789	1.599	
Julio 2024	28.354	12.536	14.176	1.642	
Agosto 2024	28.591	12.952	14.053	1.586	
Septiembre 2024	27.063	11.429	14.047	1.587	
Octubre 2024	29.625	12.746	15.199	1.680	
Noviembre 2024	29.902	12.939	15.366	1.597	

TABLA Nº 18. FUENTE: SISPE/SPEE

DISTRIBUCIÓN POR PROVINCIAS DE LOS BENEFICIARIOS DE PRESTACIÓN POR DESEMPLEO (NOVIEMBRE DE 2024)

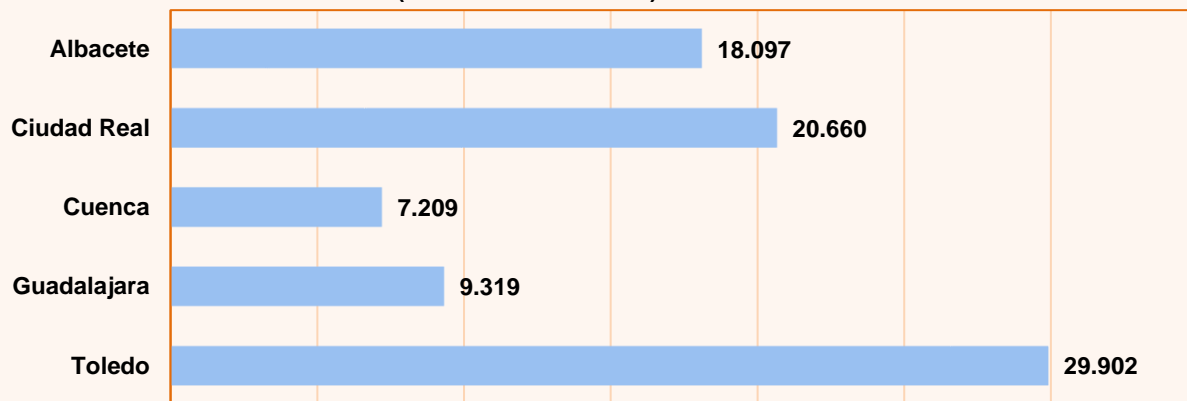


GRÁFICO Nº 16. FUENTE: SISPE/SPEE

DISTRIBUCIÓN DE LOS BENEFICIARIOS EXTRANJEROS DE PRESTACIONES POR DESEMPLEO NOVIEMBRE DE 2024

	TOTAL	PAÍSES COMUNITARIOS	PAÍSES NO COMUNITARIOS
Total España	225.910	82.585	143.325
Albacete	1.898	689	1.209
Ciudad Real	1.975	1.079	896
Cuenca	1.445	732	713
Guadalajara	1.887	931	956
Toledo	4.139	1.768	2.371
Castilla-La Mancha	11.344	5.199	6.145

TABLA Nº 19. FUENTE: SISPE/SPEE

DISTRIBUCIÓN POR PROVINCIAS DE LOS BENEFICIARIOS EXTRANJEROS DE PRESTACIONES POR DESEMPLEO (NOVIEMBRE DE 2024)

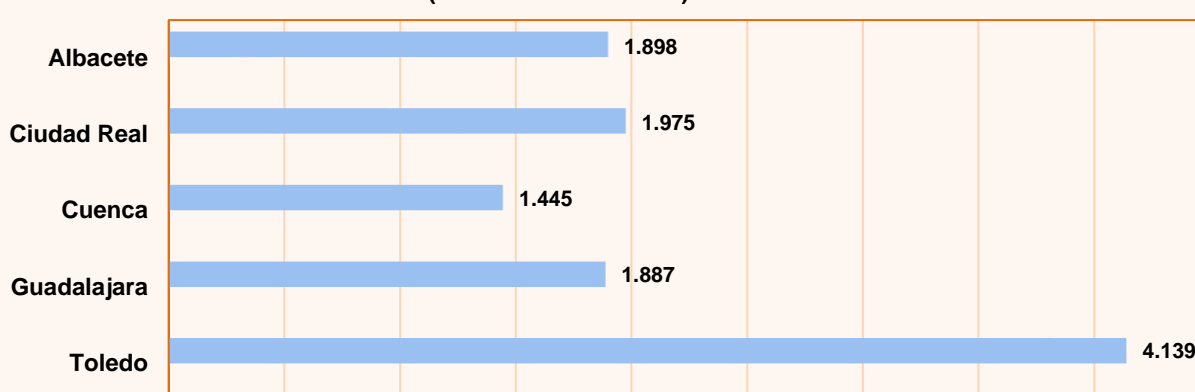


GRÁFICO Nº 17. FUENTE: SISPE/SPEE

4. AFILIACIÓN A LA SEGURIDAD SOCIAL

AFILIACIÓN A LA SEGURIDAD SOCIAL POR RÉGIMENES Y PROVINCIAS EN CASTILLA- LA MANCHA DICIEMBRE DE 2024 (Afiliados medios)					
	TOTAL SISTEMA	RÉGIMEN GENERAL (*)	RÉGIMEN ESPECIAL AUTÓNOMOS	RÉGIMEN TRABAJADORES DEL MAR	RÉGIMEN ESPECIAL MINERÍA CARBÓN
TOTAL NACIONAL DICIEMBRE'2024	21.337.962	17.891.873	3.386.765	58.432	893
Albacete	153.366	123.446	29.921	0	0
Ciudad Real	180.601	145.181	35.420	0	0
Cuenca	82.107	63.851	18.256	0	0
Guadalajara	105.447	89.787	15.660	0	0
Toledo	267.820	217.665	50.155	0	0
TOTAL REGIONAL DICIEMBRE'2024	789.341	639.930	149.412	0	0
TOTAL REGIONAL NOVIEMBRE'2024	785.212	635.895	149.318	0	0
TOTAL REGIONAL DICIEMBRE'2023	772.693	623.287	149.406	0	0

TABLA Nº 20. Datos provisionales. Valores absolutos. Dato medio del mes.

FUENTE: Tesorería General de la Seguridad Social.

(*) A partir de enero de 2012 se han integrado en el Régimen General el Sistema Especial de Trabajadores Agrarios y el Sistema Especial de Empleados del Hogar

VARIACIONES DE LA AFILIACIÓN A LA SEGURIDAD SOCIAL POR PROVINCIAS EN CASTILLA- LA MANCHA DICIEMBRE DE 2024 (Afiliados medios)					
	AFILIADOS MEDIOS	MES ANTERIOR		INTERANUAL (1)	
		ABSOLUTA	RELATIVA	ABSOLUTA	RELATIVA
Total España	21.337.962	35.500	0,17%	501.952	2,41%
Albacete	153.366	-23	-0,02%	2.400	1,59%
Ciudad Real	180.601	1.769	0,99%	2.680	1,51%
Cuenca	82.107	96	0,12%	1.044	1,29%
Guadalajara	105.447	361	0,34%	2.737	2,67%
Toledo	267.820	1.926	0,72%	7.787	2,99%
Castilla-La Mancha	789.341	4.129	0,53%	16.648	2,15%

TABLA Nº 21. Datos provisionales. Dato medio del mes.

(1) Respecto al mismo mes del año anterior.

FUENTE: Tesorería General de la Seguridad Social.