



# Avance Indicadores Básicos

MERCADO DE TRABAJO DE CASTILLA-LA MANCHA

## Enero de 2025

# Índice

## 1. Paro registrado y tipo de demanda de empleo 3

Paro registrado por sexos en Castilla-La Mancha en los últimos 12 meses	3
Gráfico de evolución del paro registrado por sexos en Castilla-La Mancha durante los últimos 12 meses	3
Paro registrado por sectores de actividad económica en Castilla-La Mancha en los últimos 12 meses	3
Gráfico del paro registrado por sectores de actividad económica en Castilla-La Mancha en enero de 2025	4
Paro registrado por sexos en las provincias de Castilla-La Mancha en enero de 2025	4
Evolución de las variaciones de paro registrado por sexos desde enero de 2024	4
Gráfico de distribución provincial del paro registrado en Castilla-La Mancha en enero de 2025	5
Variaciones relativas del paro registrado por sexos en las provincias de Castilla-La Mancha en enero de 2025	5
Variaciones relativas del paro registrado por sexos en las provincias de Castilla-La Mancha en enero de 2025	5
Paro registrado por sectores de actividad económica en las provincias de Castilla-La Mancha en enero de 2025	6
Gráfico del paro registrado por sectores de actividad económica en las provincias de Castilla-La Mancha en enero de 2025	6
Variaciones relativas del paro registrado por sectores de actividad económica en las provincias de Castilla-La Mancha en enero de 2025	6
Paro registrado por sexos y franjas de edad en Castilla-La Mancha y sus provincias en enero de 2025	7
Gráfico del paro registrado por grupo de edad en Castilla-La Mancha en enero de 2025. Ambos sexos	7
Variaciones del paro registrado en el colectivo de extranjeros en Castilla-La Mancha en enero de 2025	8
Paro registrado en el colectivo de extranjeros por provincias y sectores de actividad económica en Castilla-La Mancha en enero de 2025	8
Gráfico de distribución provincial del paro registrado en el colectivo de extranjeros en Castilla-La Mancha en enero de 2025	8
Gráfico del paro registrado por sectores de actividad económica en el colectivo de extranjeros en Castilla-La Mancha y sus provincias en enero de 2025	8
Paro registrado en el total nacional por sexos, edad y sectores de actividad económica en enero de 2025 (Valores absolutos y variaciones)	9
Paro registrado por comunidades autónomas en enero de 2025 (Valores absolutos y variaciones)	9
Demandantes de empleo por tipo de demanda en enero de 2025 (Valores absolutos y variaciones)	10
Gráfico de distribución de los demandantes de empleo por tipo de demanda en enero de 2025	10

## 2. Contratación 11

Contratos registrados según temporalidad en Castilla-La Mancha en enero de 2025	11
Gráfico de evolución del número de contratos indefinidos y temporales en Castilla-La Mancha durante los últimos 12 meses	11
Variación del número de contratos registrados según temporalidad en Castilla-La Mancha y en España en enero de 2025	11
Gráfico de distribución provincial de la contratación en Castilla-La Mancha en enero de 2025	12
Gráfico de variaciones del número de contratos registrados según temporalidad en las provincias de Castilla-La Mancha en enero de 2025	12
Contratos registrados totales, indefinidos y temporales en las provincias de Castilla-La Mancha (dato acumulado del año 2025)	12
Contratos registrados según sexos, edad, sectores y tipo de contrato en Castilla-La Mancha en enero de 2025	13
Gráfico de contratos registrados según tipo de contrato en Castilla-La Mancha en enero de 2025	13
Gráfico de contratos registrados por sectores de actividad económica en Castilla-La Mancha en enero de 2025	13

## 3. Beneficiarios de prestaciones por desempleo 14

Evolución del nº de beneficiarios de prestaciones por desempleo en España y Castilla-La Mancha durante los últimos 12 meses	14
Beneficiarios de prestaciones por desempleo en las provincias de Castilla-La Mancha durante los últimos 12 meses	15
Gráfico provincial de beneficiarios de prestación por desempleo en diciembre de 2024	16
Beneficiarios extranjeros de prestaciones por desempleo según procedencia en Castilla-La Mancha y sus provincias en diciembre de 2024	16
Gráfico de distribución provincial de beneficiarios extranjeros de prestación por desempleo en diciembre de 2024	16

## 4. Afiliación a la Seguridad Social 17

Afiliación a la Seguridad Social por regímenes y provincias en Castilla-La Mancha en enero de 2025	17
Variaciones de la afiliación a la Seguridad Social por provincias en Castilla-La Mancha en enero de 2025	17

# 1. Paro registrado

PARO REGISTRADO EN CASTILLA-LA MANCHA POR SEXOS EN LOS ÚLTIMOS 12 MESES

	TOTAL	HOMBRES	MUJERES			
Febrero 2024	138.474	48.079	90.395			
Marzo 2024	136.162	47.382	88.780			
Abril 2024	130.918	45.094	85.824			
Mayo 2024	126.843	43.515	83.328			
Junio 2024	123.094	42.203	80.891			
Julio 2024	122.646	42.249	80.397			
Agosto 2024	123.329	42.719	80.610			
Septiembre 2024	125.184	42.862	82.322			
Octubre 2024	129.043	44.159	84.884			
Noviembre 2024	128.424	44.027	84.397			
Diciembre 2024	127.766	44.427	83.339			
Enero 2025	130.361	44.931	85.430			
<b>VARIACIONES EN EL MES DE ENERO DE 2025</b>						
Mensual	2.595	2,03%	504	1,13%	2.091	2,51%
Interanual	-7.768	-5,62%	-3.005	-6,27%	-4.763	-5,28%

TABLA Nº 1. FUENTE: SISPE/SPEE

EVOLUCIÓN DEL PARO REGISTRADO POR SEXOS EN CASTILLA-LA MANCHA DURANTE LOS ÚLTIMOS 12 MESES

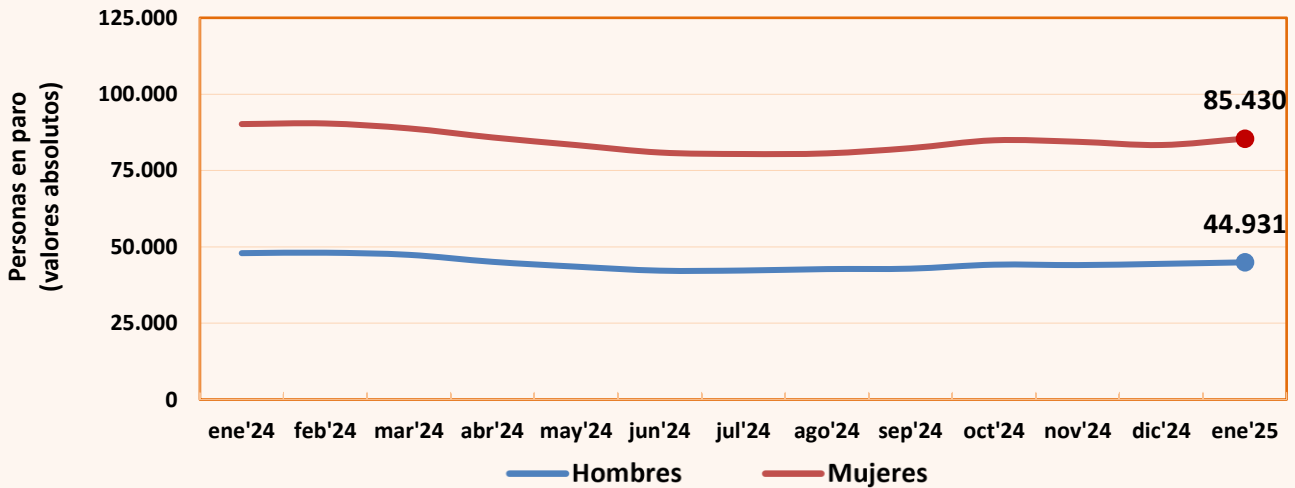


GRÁFICO 1. FUENTE: SISPE/SPEE

PARO REGISTRADO POR SECTORES DE ACTIVIDAD ECONÓMICA EN CASTILLA-LA MANCHA EN LOS ÚLTIMOS 12 MESES

	Agricultura	Industria	Construcción	Servicios	Sin empl. anterior
Febrero 2024	6.520	11.599	9.311	99.614	11.430
Marzo 2024	6.511	11.545	9.234	97.381	11.491
Abril 2024	6.144	11.336	8.784	93.505	11.149
Mayo 2024	5.829	11.086	8.589	90.584	10.755
Junio 2024	5.698	10.744	8.361	87.535	10.756
Julio 2024	5.609	10.678	8.383	87.235	10.741
Agosto 2024	5.472	10.752	8.746	87.770	10.589
Septiembre 2024	5.309	10.718	8.492	89.839	10.826
Octubre 2024	5.662	10.987	8.491	92.986	10.917
Noviembre 2024	5.497	10.927	8.418	92.688	10.894
Diciembre 2024	5.393	10.908	8.910	92.045	10.510
Enero 2025	5.463	10.895	8.651	94.838	10.514
<b>VARIACIONES EN EL MES DE ENERO DE 2025</b>					
Mensual	70 1,30 %	-13 -0,12 %	-259 -2,91 %	2.793 3,03 %	4 0,04 %
Interanual	-967 -15,04 %	-746 -6,41 %	-758 -8,06 %	-4.669 -4,69 %	-628 -5,64 %

TABLA Nº 2. FUENTE: SISPE/SPEE

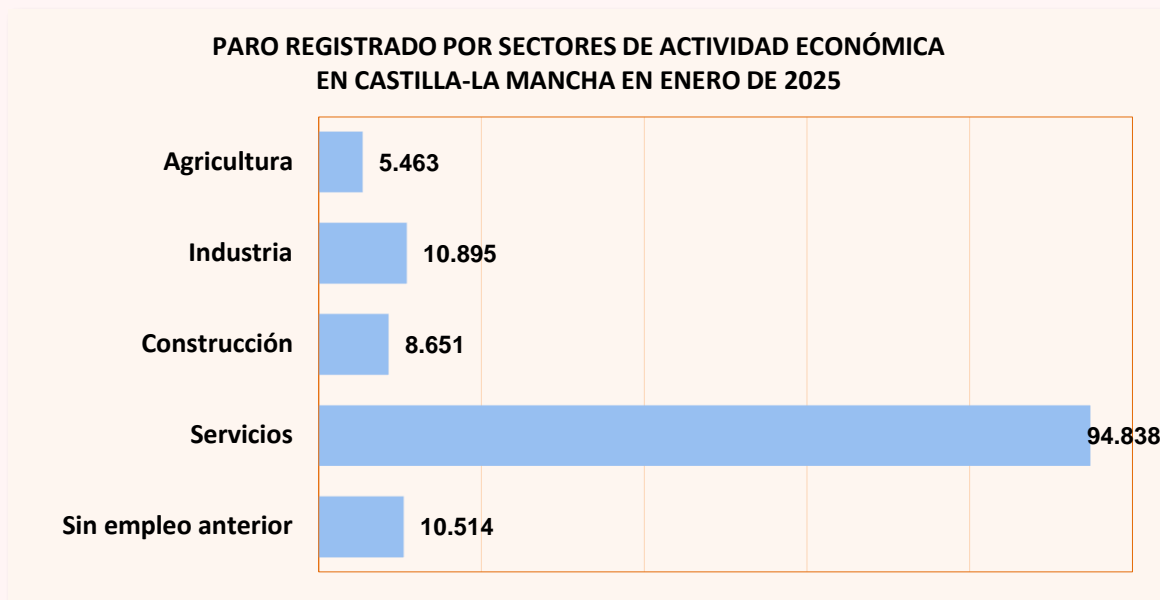


GRÁFICO 2. FUENTE: SISPE/SPEE

### PARO REGISTRADO POR SEXOS EN LAS PROVINCIAS DE CASTILLA-LA MANCHA EN ENERO DE 2025

Provincia	AMBOS SEXOS	Parados	Paradas	% Mujeres
Albacete	24.174	8.094	16.080	66,5%
Ciudad Real	34.682	11.145	23.537	67,9%
Cuenca	9.912	3.741	6.171	62,3%
Guadalajara	13.148	5.124	8.024	61,0%
Toledo	48.445	16.827	31.618	65,3%
<b>Castilla-La Mancha</b>	<b>130.361</b>	<b>44.931</b>	<b>85.430</b>	<b>65,5%</b>

TABLA Nº 3. FUENTE: SISPE/SPEE

### EVOLUCIÓN DE LAS VARIACIONES DEL PARO REGISTRADO POR SEXOS DESDE ENERO DE 2024

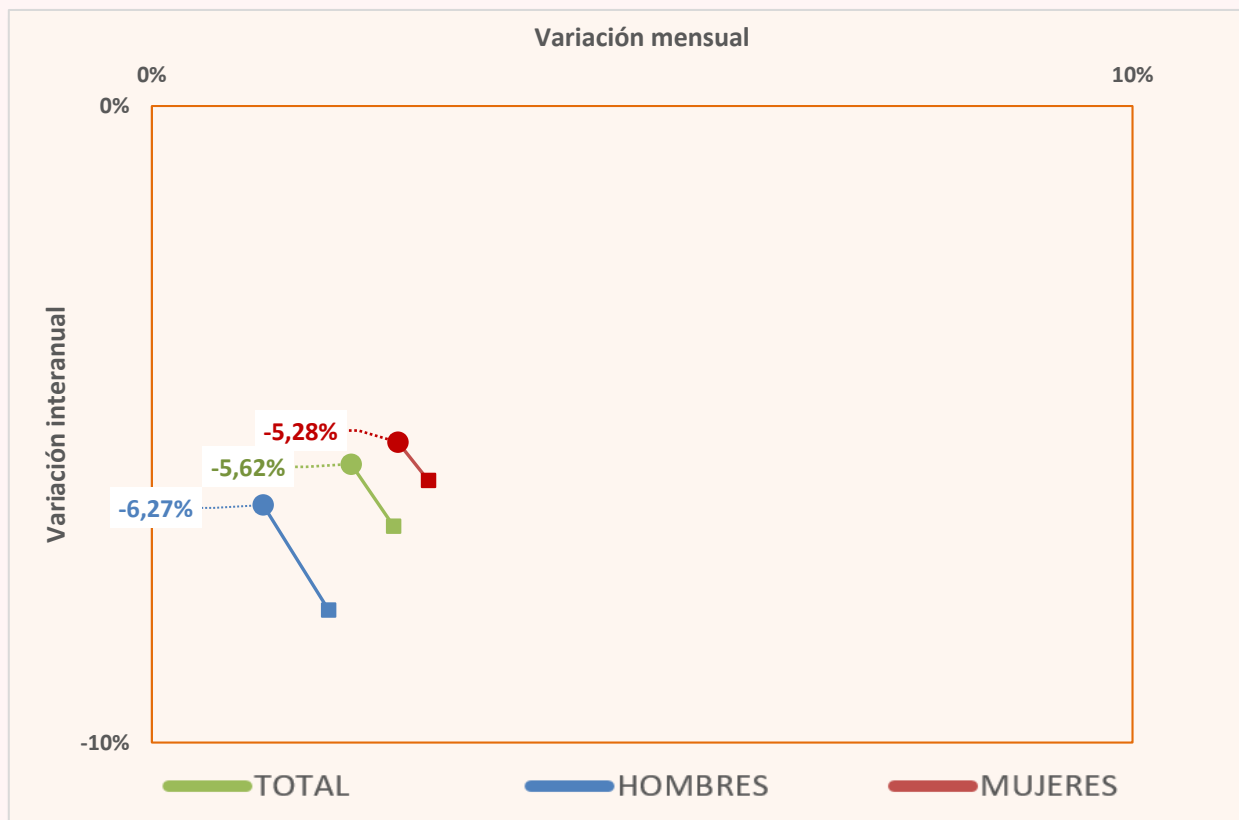


GRÁFICO 3. FUENTE: SISPE/SPEE

**DISTRIBUCIÓN PROVINCIAL DEL PARO REGISTRADO EN CASTILLA-LA MANCHA EN ENERO DE 2025**

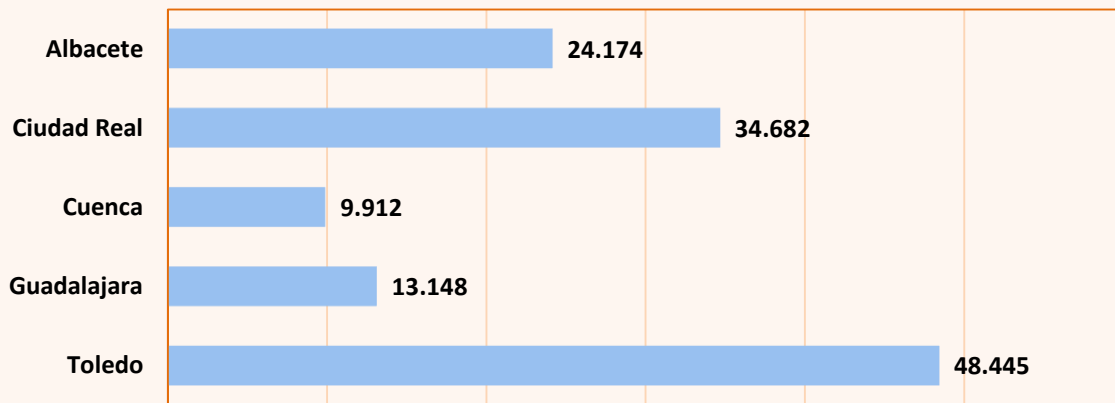


GRÁFICO 4. FUENTE: SISPE/SPEE

**VARIACIONES RELATIVAS DEL PARO REGISTRADO POR SEXOS EN LAS PROVINCIAS DE CASTILLA-LA MANCHA EN ENERO DE 2025**

	TOTAL		HOMBRES		MUJERES							
	Variación mensual	Variación interanual	Variación mensual	Variación interanual	Variación mensual	Variación interanual						
Albacete	2,87%	675	-6,48%	-1.676	2,24%	177	-8,67%	-768	3,20%	498	-5,34%	-908
Ciudad Real	1,35%	462	-7,02%	-2.619	0,04%	4	-8,26%	-1.004	1,98%	458	-6,42%	-1.615
Cuenca	3,52%	337	-4,70%	-489	2,13%	78	-5,43%	-215	4,38%	259	-4,25%	-274
Guadalajara	3,72%	472	-4,94%	-683	3,37%	167	-5,32%	-288	3,95%	305	-4,69%	-395
Toledo	1,36%	649	-4,53%	-2.301	0,47%	78	-4,16%	-730	1,84%	571	-4,73%	-1.571

TABLA Nº 4. FUENTE: SISPE/SPEE

**VARIACIONES RELATIVAS DEL PARO REGISTRADO POR SEXOS EN ENERO DE 2025**

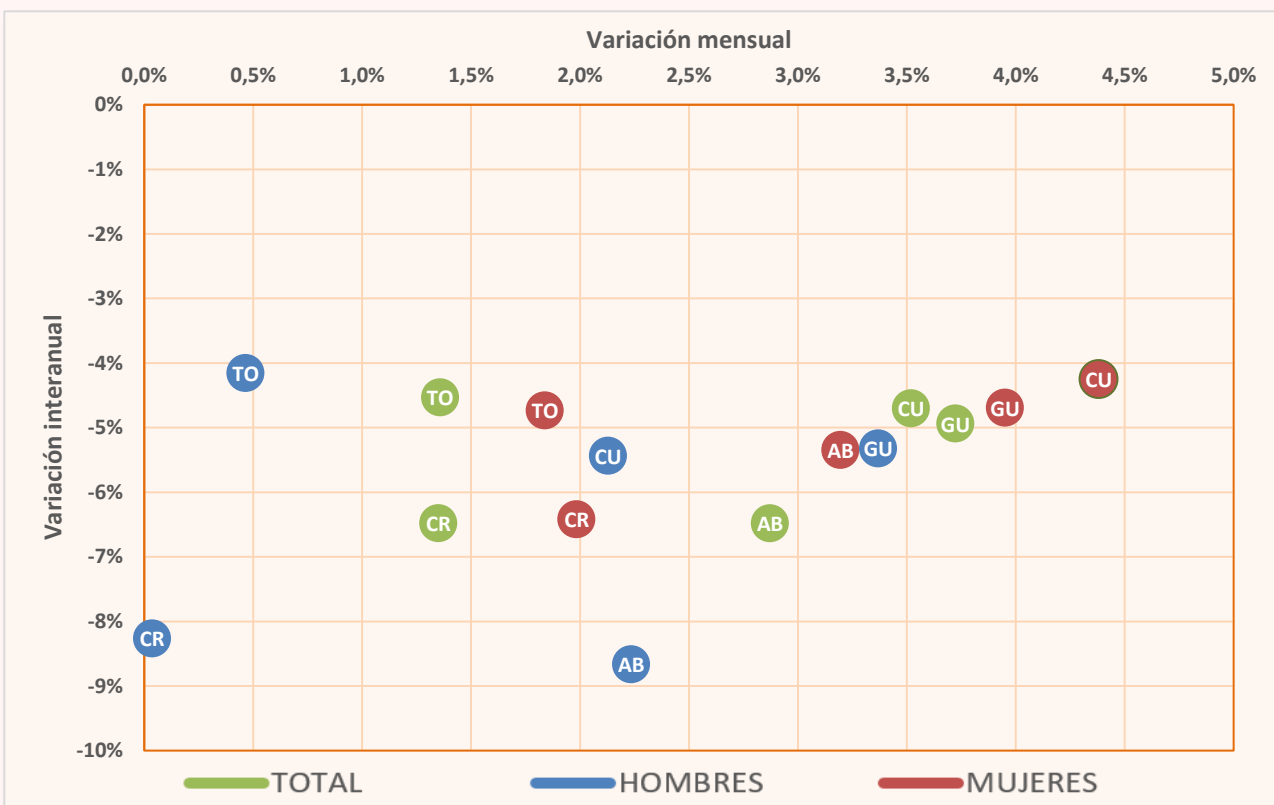


GRÁFICO 5. FUENTE: SISPE/SPEE

## PARO REGISTRADO POR SECTORES DE ACTIVIDAD EN LAS PROVINCIAS DE CASTILLA-LA MANCHA EN ENERO DE 2025

	TOTAL	Agricultura	Industria	Construcción	Servicios	Sin empleo anterior
Albacete	24.174	1.274	2.318	1.186	17.432	1.964
Ciudad Real	34.682	1.856	2.512	2.369	24.875	3.070
Cuenca	9.912	647	851	633	7.131	650
Guadalajara	13.148	166	911	893	10.353	825
Toledo	48.445	1.520	4.303	3.570	35.047	4.005
<b>Castilla-La Mancha</b>	<b>130.361</b>	<b>5.463</b>	<b>10.895</b>	<b>8.651</b>	<b>94.838</b>	<b>10.514</b>

TABLA Nº 5. FUENTE: SISPE/SPEE

## PARO REGISTRADO POR SECTORES DE ACTIVIDAD EN ENERO DE 2025

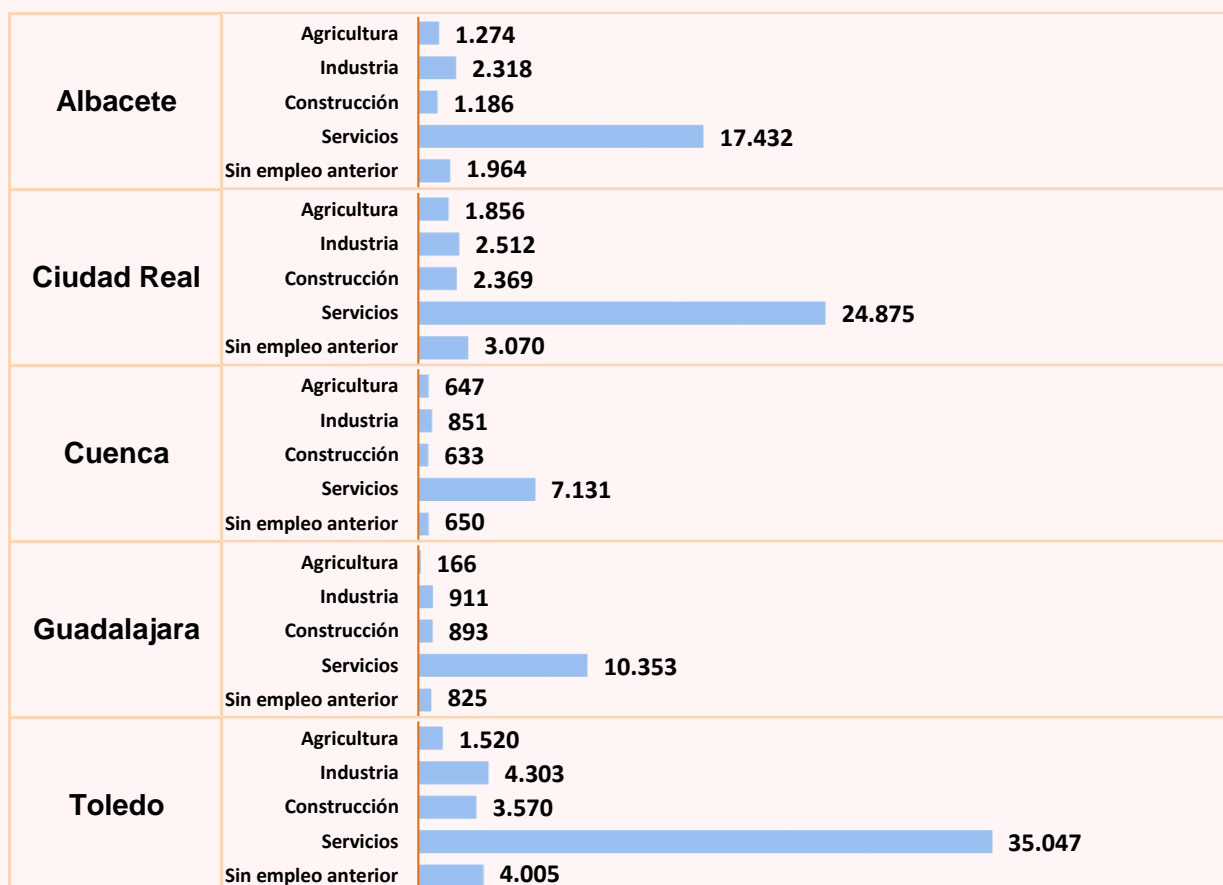


GRÁFICO Nº 6. FUENTE: SISPE/SPEE

## VARIACIONES RELATIVAS DEL PARO REGISTRADO POR SECTORES DE ACTIVIDAD ECONÓMICA EN LAS PROVINCIAS DE CASTILLA-LA MANCHA EN ENERO DE 2025

	VARIACIONES	Agricultura	Industria	Construcción	Servicios	Sin empleo anterior
Albacete	Mensual	1,92%	-0,86%	-1,08%	3,99%	0,77%
	Interanual	-14,84%	-11,32%	-9,26%	-4,87%	-6,83%
Ciudad Real	Mensual	4,15%	-0,40%	-4,28%	2,16%	-0,74%
	Interanual	-13,99%	-6,93%	-12,10%	-6,28%	-4,27%
Cuenca	Mensual	-0,92%	-0,93%	-0,78%	5,19%	0,62%
	Interanual	-16,52%	-2,41%	-3,80%	-4,19%	-0,46%
Guadalajara	Mensual	1,84%	1,56%	-1,00%	4,50%	2,23%
	Interanual	-10,27%	-2,77%	-3,77%	-4,60%	-11,19%
Toledo	Mensual	-1,62%	0,26%	-3,41%	2,33%	-0,25%
	Interanual	-16,30%	-4,78%	-6,57%	-3,57%	-5,65%

TABLA Nº 6. FUENTE: SISPE/SPEE

PARO REGISTRADO EN AMBOS SEXOS POR FRANJAS DE EDAD EN CASTILLA-LA MANCHA Y SUS PROVINCIAS						
ENERO DE 2025						
	Castilla-La Mancha	Albacete	Ciudad Real	Cuenca	Guadalajara	Toledo
<b>AMBOS SEXOS</b>	<b>130.361</b>	<b>24.174</b>	<b>34.682</b>	<b>9.912</b>	<b>13.148</b>	<b>48.445</b>
De 16 a 19 años	2.575	510	710	202	224	929
De 20 a 24 años	6.987	1.401	1.890	586	642	2.468
De 25 a 29 años	8.999	1.668	2.582	732	958	3.059
De 30 a 34 años	10.396	1.797	2.917	821	1.059	3.802
De 35 a 39 años	12.026	2.011	3.324	898	1.204	4.589
De 40 a 44 años	12.837	2.135	3.333	870	1.338	5.161
De 45 a 49 años	15.148	2.679	3.974	1.032	1.558	5.905
De 50 a 54 años	17.546	3.274	4.707	1.223	1.739	6.603
De 55 a 59 años	21.378	4.179	5.552	1.677	2.200	7.770
Mayor de 59 años	22.469	4.520	5.693	1.871	2.226	8.159
<b>HOMBRES</b>	<b>44.931</b>	<b>8.094</b>	<b>11.145</b>	<b>3.741</b>	<b>5.124</b>	<b>16.827</b>
De 16 a 19 años	1.438	292	378	120	141	507
De 20 a 24 años	3.337	652	833	319	342	1.191
De 25 a 29 años	3.632	648	984	322	427	1.251
De 30 a 34 años	3.538	625	903	285	405	1.320
De 35 a 39 años	3.620	594	929	277	392	1.428
De 40 a 44 años	3.862	617	872	306	445	1.622
De 45 a 49 años	4.563	799	1.040	328	577	1.819
De 50 a 54 años	5.362	958	1.325	394	651	2.034
De 55 a 59 años	7.151	1.327	1.796	602	863	2.563
Mayor de 59 años	8.428	1.582	2.085	788	881	3.092
<b>MUJERES</b>	<b>85.430</b>	<b>16.080</b>	<b>23.537</b>	<b>6.171</b>	<b>8.024</b>	<b>31.618</b>
De 16 a 19 años	1.137	218	332	82	83	422
De 20 a 24 años	3.650	749	1.057	267	300	1.277
De 25 a 29 años	5.367	1.020	1.598	410	531	1.808
De 30 a 34 años	6.858	1.172	2.014	536	654	2.482
De 35 a 39 años	8.406	1.417	2.395	621	812	3.161
De 40 a 44 años	8.975	1.518	2.461	564	893	3.539
De 45 a 49 años	10.585	1.880	2.934	704	981	4.086
De 50 a 54 años	12.184	2.316	3.382	829	1.088	4.569
De 55 a 59 años	14.227	2.852	3.756	1.075	1.337	5.207
Mayor de 59 años	14.041	2.938	3.608	1.083	1.345	5.067

TABLA Nº 7. FUENTE: SISPE/SPEE

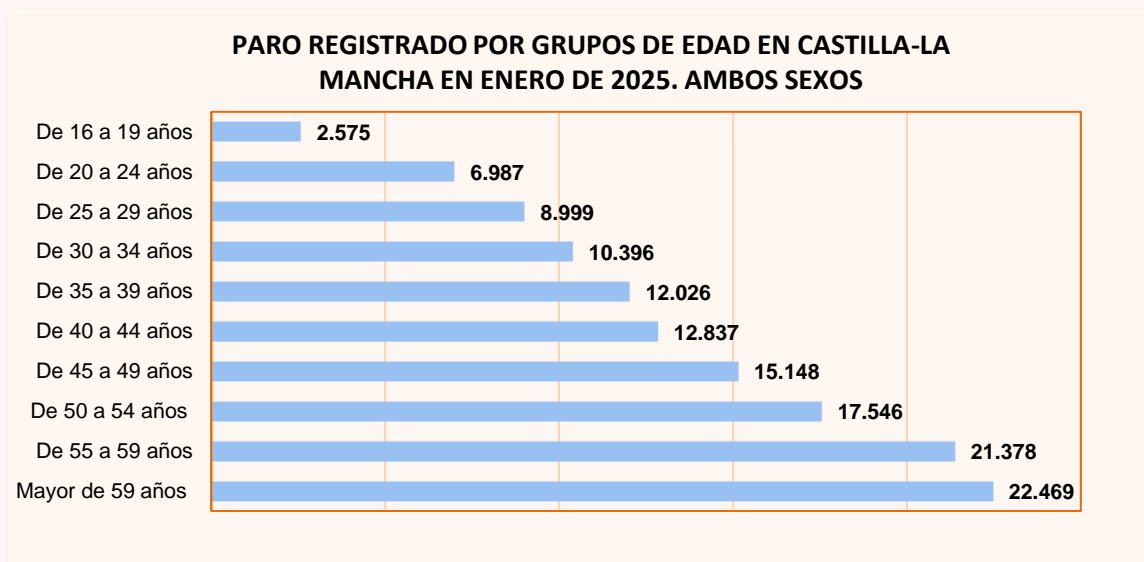


GRÁFICO Nº 7. FUENTE: SISPE/SPEE

VARIACIONES DEL PARO REGISTRADO EN EL COLECTIVO DE EXTRANJEROS EN CASTILLA-LA MANCHA EN ENERO DE 2025

DATO ABSOLUTO DEL MES	VARIACIÓN INTERMENSUAL		VARIACIÓN INTERANUAL		ZONA ORIGEN	
	VALOR ABSOLUTO	RELATIVA (%)	VALOR ABSOLUTO	RELATIVA (%)	PAIS COMUNITARIO	PAÍS EXTRA-COMUNITARIO
17.643	652	3,84%	-407	-2,25%	6.452	11.191

TABLA Nº 8. FUENTE: SISPE/SPEE

PARO REGISTRADO EN EL COLECTIVO DE EXTRANJEROS POR PROVINCIAS Y SECTORES DE ACTIVIDAD ECONÓMICA EN CASTILLA-LA MANCHA EN ENERO DE 2025

	TOTAL	Agricultura	Industria	Construcción	Servicios	Sin empleo anterior
Castilla- La Mancha	17.643	1.337	1.083	1.442	10.718	3.063
Albacete	2.146	285	132	88	1.170	471
Ciudad Real	3.499	382	169	206	2.047	695
Cuenca	1.757	200	177	125	1.061	194
Guadalajara	2.797	70	150	292	1.902	383
Toledo	7.444	400	455	731	4.538	1.320

TABLA Nº 9. FUENTE: SISPE/SPEE

PARO REGISTRADO EN EL COLECTIVO DE EXTRANJEROS POR PROVINCIAS EN CASTILLA-LA MANCHA EN ENERO DE 2025

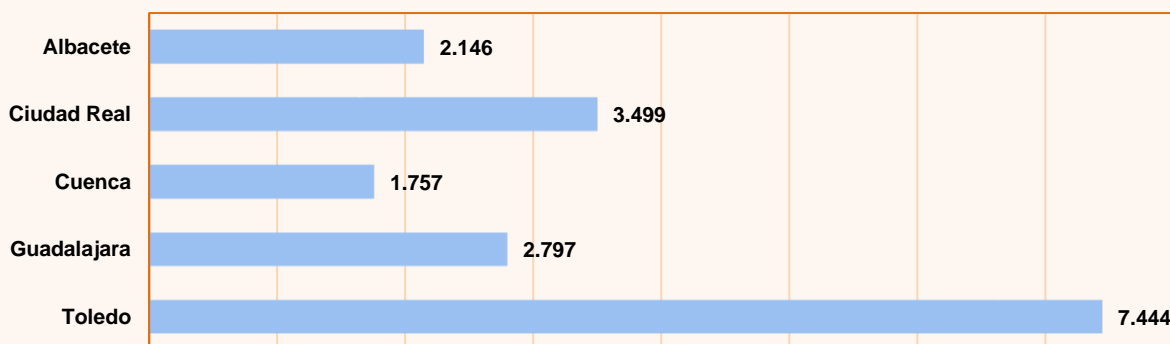


GRÁFICO Nº 8. FUENTE: SISPE/SPEE

PARO REGISTRADO POR SECTORES EN EL COLECTIVO DE EXTRANJEROS EN ENERO DE 2025

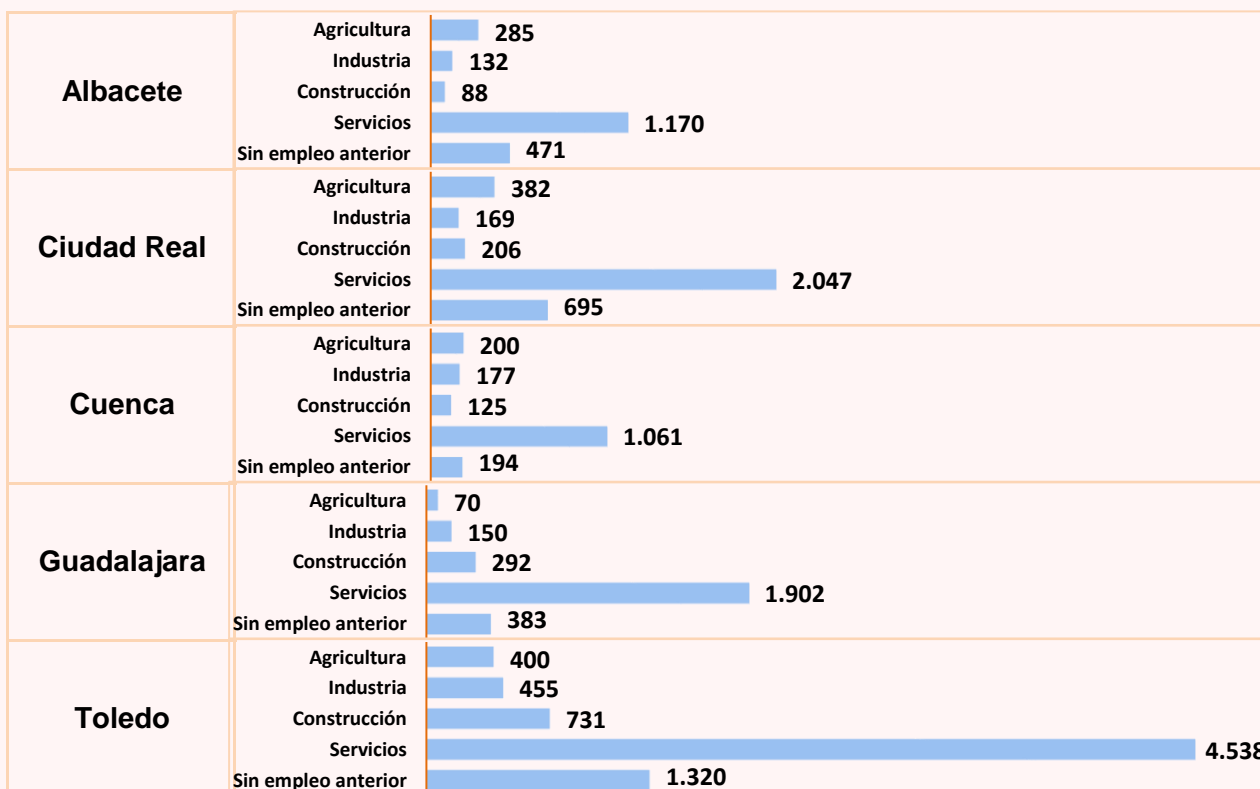


GRÁFICO Nº 9. FUENTE: SISPE/SPEE



PARO REGISTRADO EN EL TOTAL NACIONAL POR SEXO, EDAD Y SECTORES DE ACTIVIDAD ECONÓMICA EN ENERO DE 2025 (Valores absolutos y variaciones)						
		Dato absoluto del mes	Variación intermensual		Variación interanual	
			Valor absoluto	Relativa (%)	Valor absoluto	Relativa (%)
Sexo	Ambos sexos	2.599.443	38.725	1,51%	-168.417	-6,08%
	Hombres	1.036.012	6.856	0,67%	-72.971	-6,58%
	Mujeres	1.563.431	31.869	2,08%	-95.446	-5,75%
Menores de 25 años	Ambos sexos	188.364	2.563	1,38%	-12.790	-6,36%
	Hombres	98.273	691	0,71%	-5.950	-5,71%
	Mujeres	90.091	1.872	2,12%	-6.840	-7,06%
Mayores de 25 años	Ambos sexos	2.411.079	36.162	1,52%	-155.627	-6,06%
	Hombres	937.739	6.165	0,66%	-67.021	-6,67%
	Mujeres	1.473.340	29.997	2,08%	-88.606	-5,67%
Sectores	Agricultura	84.692	1.099	1,31%	-14.389	-14,52%
	Industria	201.350	-241	-0,12%	-15.202	-7,02%
	Construcción	193.963	-4.527	-2,28%	-18.581	-8,74%
	Servicios	1.885.831	44.595	2,42%	-108.626	-5,45%
	Sin empleo anterior	233.607	-2.201	-0,93%	-11.619	-4,74%

TABLA Nº 10. FUENTE: SISPE/SPEE

PARO REGISTRADO POR COMUNIDADES AUTÓNOMAS EN ENERO DE 2025 (Valores absolutos y variaciones)						
	Dato absoluto del mes	Variación intermensual		Variación interanual		
		Valor absoluto	Relativa (%)	Valor absoluto	Relativa (%)	
<b>TOTAL ESPAÑA</b>	<b>2.599.443</b>	<b>38.725</b>	<b>1,51%</b>	<b>-168.417</b>	<b>-6,08%</b>	
Andalucía	646.742	11.903	1,87%	-68.275	-9,55%	
Aragón	52.728	1.930	3,80%	-1.314	-2,43%	
Asturias	55.368	2.188	4,11%	-3.848	-6,50%	
Illes Balears	29.560	-632	-2,09%	-1.567	-5,03%	
Canarias	156.523	179	0,11%	-13.295	-7,83%	
Cantabria	30.239	812	2,76%	-2.360	-7,24%	
<b>Castilla-La Mancha</b>	<b>130.361</b>	<b>2.595</b>	<b>2,03%</b>	<b>-7.768</b>	<b>-5,62%</b>	
Castilla y León	110.178	2.887	2,69%	-5.906	-5,09%	
Cataluña	336.639	1.444	0,43%	-10.432	-3,01%	
Comunidad Valenciana	318.581	3.078	0,98%	-10.303	-3,13%	
Extremadura	72.901	2.794	3,99%	-7.052	-8,82%	
Galicia	121.320	2.482	2,09%	-9.781	-7,46%	
Madrid	287.570	3.541	1,25%	-17.941	-5,87%	
Murcia	80.074	1.118	1,42%	-4.891	-5,76%	
Navarra	30.676	321	1,06%	13	0,04%	
País Vasco	109.361	1.981	1,84%	-1.868	-1,68%	
La Rioja	12.677	161	1,29%	-1.009	-7,37%	
Ceuta	9.256	-226	-2,38%	-694	-6,97%	
Melilla	8.689	169	1,98%	-126	-1,43%	

TABLA Nº 11. FUENTE: SISPE/SPEE

DEMANDANTES DE EMPLEO POR TIPO DE DEMANDA EN ENERO DE 2025 (Valores absolutos y variaciones)							
Tipo de demanda	Dato absoluto del mes	Variación intermensual		Variación interanual		% sobre el total	
		Valor absoluto	Relativa (%)	Valor absoluto	Relativa (%)		
<b>1. Inscritos</b>	<b>198.121</b>	<b>7.046</b>	<b>3,69%</b>	<b>-3.865</b>	<b>-1,91%</b>	<b>100,00%</b>	
<b>1.1 Demandando empleo</b>	<b>194.055</b>	<b>6.425</b>	<b>3,42%</b>	<b>-2.117</b>	<b>-1,08%</b>	<b>97,95%</b>	
1.1.1 Parados	130.361	2.595	2,03%	-7.768	-5,62%	65,80%	
1.1.2 No parados	63.694	3.830	6,40%	5.651	9,74%	32,15%	
<b>1.2 Sin disponibilidad</b>	<b>4.066</b>	<b>621</b>	<b>18,03%</b>	<b>-1.748</b>	<b>-30,07%</b>	<b>2,05%</b>	

TABLA Nº 12. FUENTE: SISPE/SPEE

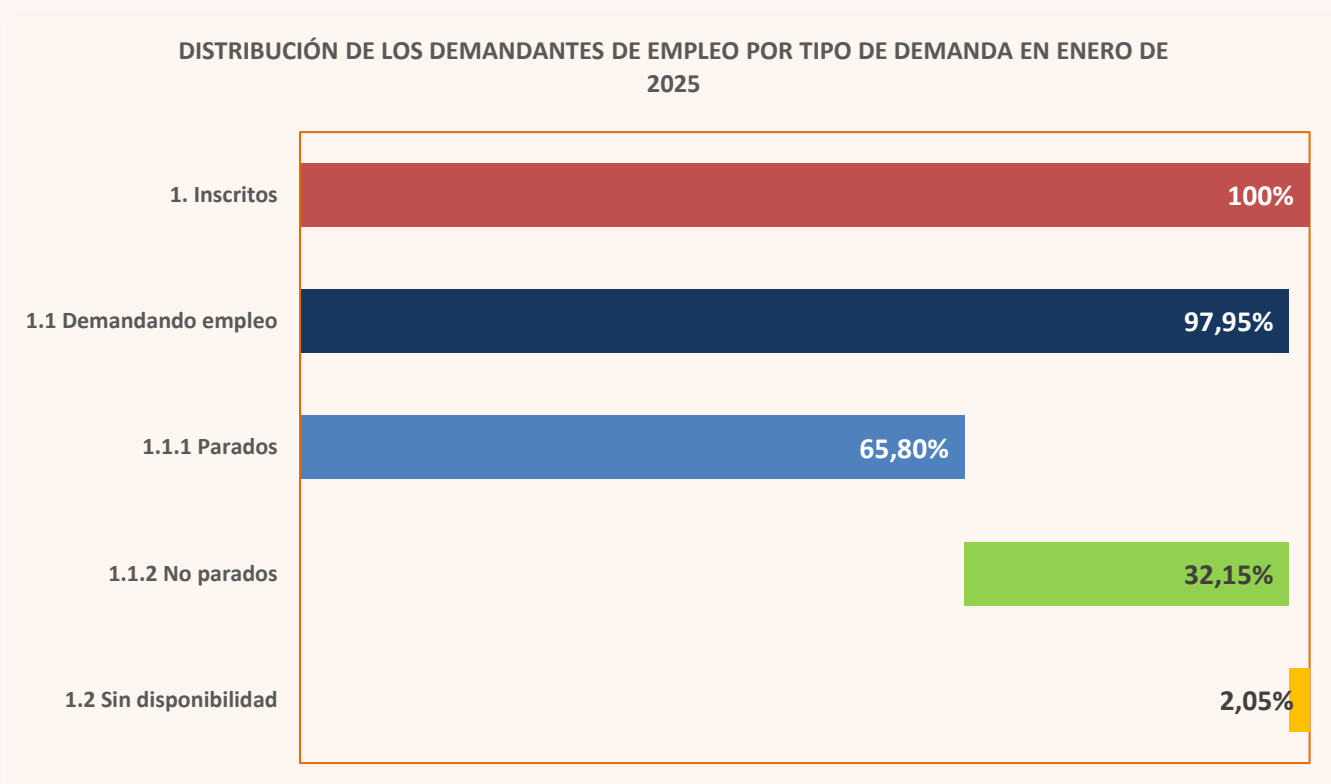


GRÁFICO Nº 10. FUENTE: SISPE/SPEE

## 2. Contratación

CONTRATOS REGISTRADOS SEGÚN TEMPORALIDAD EN CASTILLA-LA MANCHA EN ENERO DE 2025				
Contratos totales	Indefinidos		Temporales	
	Valor Absoluto	% Total	Valor Absoluto	% Total
47.244	18.716	39,62%	28.528	60,38%

TABLA Nº 13. FUENTE: SISPE/SPEE

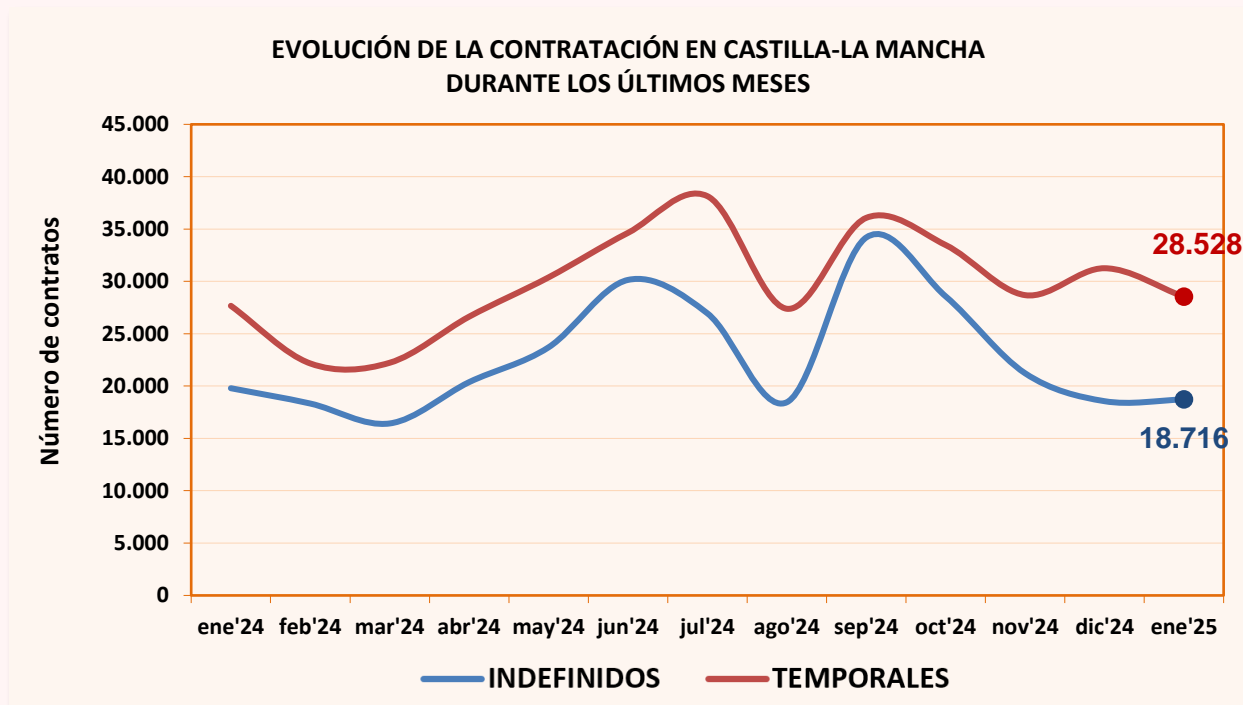


GRÁFICO Nº 11. FUENTE: SISPE/SPEE

VARIACIÓN DEL NÚMERO DE CONTRATOS REGISTRADOS SEGÚN TEMPORALIDAD EN LAS PROVINCIAS DE CASTILLA-LA MANCHA EN ENERO DE 2025					
	Dato absoluto del mes	Variación intermensual		Variación interanual	
		Valor absoluto	Relativa (%)	Valor absoluto	Relativa (%)
<b>TOTAL CONTRATOS</b>	<b>47.244</b>	<b>-2.571</b>	<b>-5,16%</b>	<b>-219</b>	<b>-0,46%</b>
Albacete	7.737	-749	-8,83%	-548	-6,61%
Ciudad Real	10.000	-1.139	-10,23%	-320	-3,10%
Cuenca	4.061	-145	-3,45%	-506	-11,08%
Guadalajara	9.501	-274	-2,80%	143	1,53%
Toledo	15.945	-264	-1,63%	1.012	6,78%
<b>Total España</b>	<b>1.213.905</b>	<b>31.199</b>	<b>2,64%</b>	<b>28.305</b>	<b>2,39%</b>
<b>INDEFINIDOS</b>	<b>18.716</b>	<b>158</b>	<b>0,85%</b>	<b>-1.080</b>	<b>-5,46%</b>
Albacete	3.589	-263	-6,83%	-638	-15,09%
Ciudad Real	4.447	-933	-17,34%	-303	-6,38%
Cuenca	1.878	70	3,87%	-153	-7,53%
Guadalajara	2.510	381	17,90%	32	1,29%
Toledo	6.292	903	16,76%	-18	-0,29%
<b>Indefinidos España</b>	<b>508.215</b>	<b>71.191</b>	<b>16,29%</b>	<b>1.593</b>	<b>0,31%</b>
<b>TEMPORALES</b>	<b>28.528</b>	<b>-2.729</b>	<b>-8,73%</b>	<b>861</b>	<b>3,11%</b>
Albacete	4.148	-486	-10,49%	90	2,22%
Ciudad Real	5.553	-206	-3,58%	-17	-0,31%
Cuenca	2.183	-215	-8,97%	-353	-13,92%
Guadalajara	6.991	-655	-8,57%	111	1,61%
Toledo	9.653	-1.167	-10,79%	1.030	11,94%
<b>Temporales España</b>	<b>705.690</b>	<b>-39.992</b>	<b>-5,36%</b>	<b>26.712</b>	<b>3,93%</b>

TABLA Nº 14. FUENTE: SISPE/SPEE

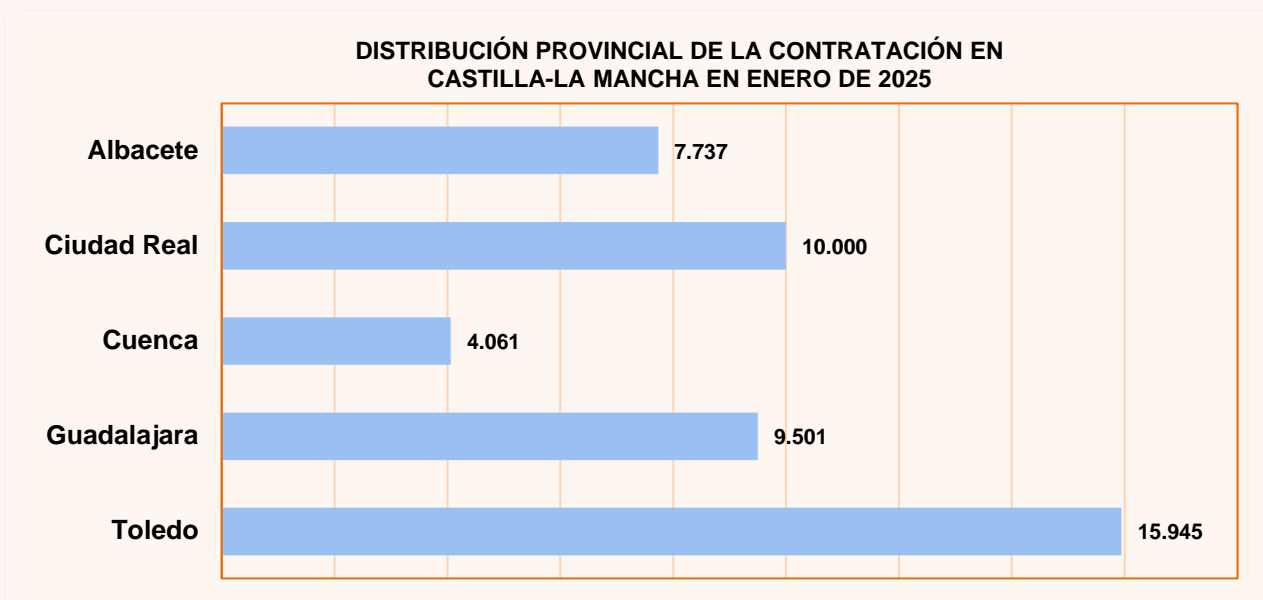


GRÁFICO Nº 12. FUENTE: SISPE/SPEE

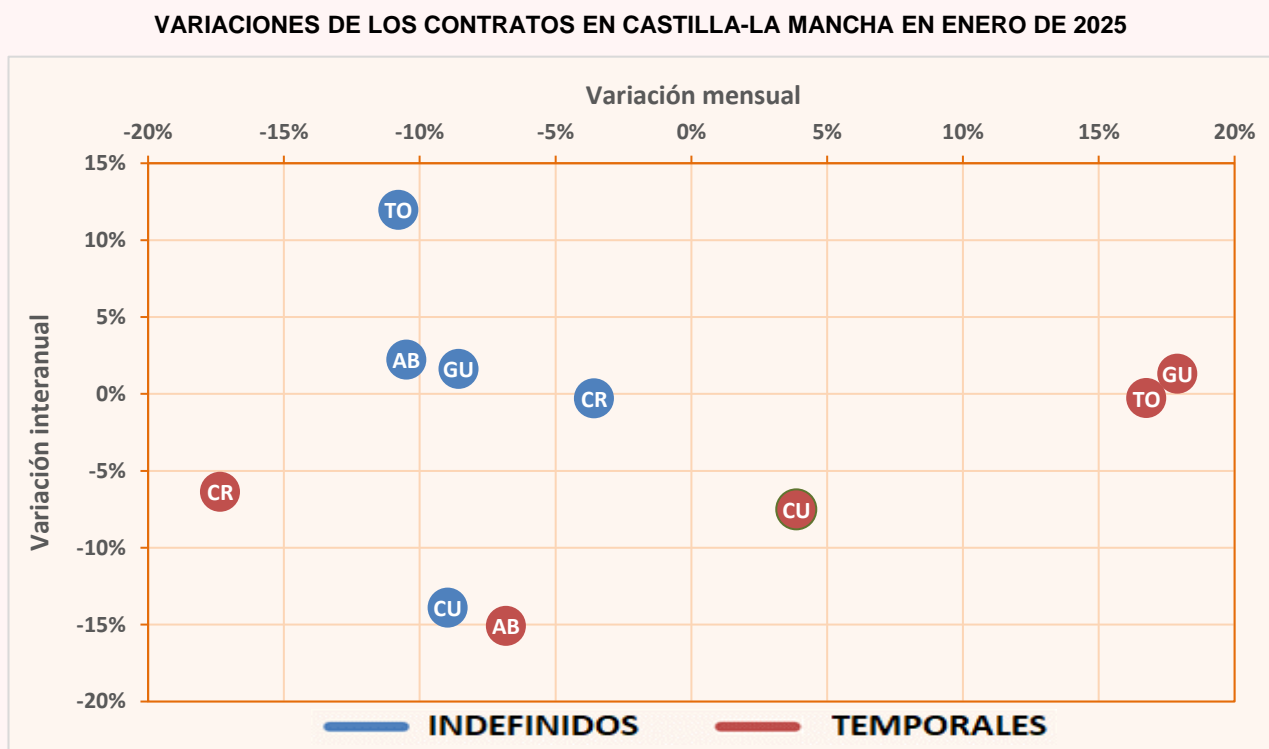


GRÁFICO Nº 13. FUENTE: SISPE/SPEE

CONTRATOS REGISTRADOS TOTALES, INDEFINIDOS Y TEMPORALES EN LAS PROVINCIAS DE CASTILLA-LA MANCHA. DATO ACUMULADO DEL AÑO 2025 HASTA ENERO (INCLUSIVE)					
	TOTAL CONTRATOS	INDEFINIDOS		TEMPORALES	
		Valor absoluto	% S/Total	Valor absoluto	% S/Total
<b>Total España</b>	<b>1.213.905</b>	<b>508.215</b>	<b>41,87%</b>	<b>705.690</b>	<b>58,13%</b>
Albacete	7.737	3.589	46,39%	4.148	53,61%
Ciudad Real	10.000	4.447	44,47%	5.553	55,53%
Cuenca	4.061	1.878	46,24%	2.183	53,76%
Guadalajara	9.501	2.510	26,42%	6.991	73,58%
Toledo	15.945	6.292	39,46%	9.653	60,54%
<b>Castilla-La Mancha</b>	<b>47.244</b>	<b>18.716</b>	<b>39,62%</b>	<b>28.528</b>	<b>60,38%</b>

TABLA Nº 15. FUENTE: SISPE/SPEE

CONTRATOS REGISTRADOS SEGÚN SEXO, EDAD, SECTORES Y TIPO DE CONTRATO EN CASTILLA- LA MANCHA ENERO DE 2025											
MODALIDAD	TOTAL	HOMBRES			MUJERES			SECTORES			
		<25	25-44	>=45	<25	25-44	>=45	AGRIC.	IND.	CONS.	SERV.
INDEFINIDO ORDINARIO (Bonif./No Bonif.) (*)	17.152	2.168	5.535	3.429	1.154	3.049	1.817	3.676	1.877	2.277	9.322
PERSONAS CON DISCAPACIDAD (Sólo bonificados)	43	5	11	9	2	9	7	1	6	6	30
CONVERT. EN INDEFINIDOS	1.521	198	385	224	129	355	230	104	308	91	1.018
<b>CONTRATOS INDEFINIDOS</b>	<b>18.716</b>	<b>2.371</b>	<b>5.931</b>	<b>3.662</b>	<b>1.285</b>	<b>3.413</b>	<b>2.054</b>	<b>3.781</b>	<b>2.191</b>	<b>2.374</b>	<b>10.370</b>
CIRCUNSTANCIAS DE LA PRODUCCION	22.793	3.671	5.882	2.852	2.129	5.104	3.155	2.863	4.884	472	14.574
VINC. Progr. Políticas Activ. Empleo	159	4	23	23	5	55	49	0	0	0	159
FINANC. Fondos Europeos	79	11	21	21	1	15	10	30	0	12	37
ARTISTAS Y PERS. TÉCN. O AUX.	508	70	180	128	19	79	32	0	0	0	508
SUSTITUCIÓN TEMPORAL PERSONAS CON DISCAPACIDAD	4.458	268	642	322	413	1.469	1.344	57	500	22	3.879
TOTAL RELEVO	34	4	9	4	2	9	6	2	2	0	30
JUBILACION PARCIAL	54	0	0	43	0	0	11	2	15	0	37
SUST. JUBILACIÓN 64 AÑOS	0	0	0	0	0	0	0	0	0	0	0
OBTEN. PRÁCTICA PROFESIONAL	90	41	14	3	19	13	0	0	19	3	68
FORMACION EN ALTERNANCIA	249	73	49	20	30	60	17	14	42	42	151
PERSONAL INVESTIGADOR DOCTOR	0	0	0	0	0	0	0	0	0	0	0
INVESTIGADOR PREDOCTORAL EN FORMAC.	11	4	5	0	0	2	0	0	0	0	11
DEPORTISTAS PROFESIONAL	7	1	6	0	0	0	0	0	0	0	7
DOCENTE INVEST. UNIVERSIDAD	0	0	0	0	0	0	0	0	0	0	0
OTROS CONTRATOS	37	1	15	11	0	6	4	1	0	1	35
<b>CONTRATOS TEMPORALES</b>	<b>28.528</b>	<b>4.150</b>	<b>6.853</b>	<b>3.439</b>	<b>2.618</b>	<b>6.828</b>	<b>4.640</b>	<b>2.970</b>	<b>5.465</b>	<b>553</b>	<b>19.540</b>
<b>TOTAL CONTRATOS</b>	<b>47.244</b>	<b>6.521</b>	<b>12.784</b>	<b>7.101</b>	<b>3.903</b>	<b>10.241</b>	<b>6.694</b>	<b>6.751</b>	<b>7.656</b>	<b>2.927</b>	<b>29.910</b>

(\*) Con anterioridad al 01/01/07 este epígrafe no incluía los contratos bonificados.

TABLA Nº 16. FUENTE: SISPE/SPEE

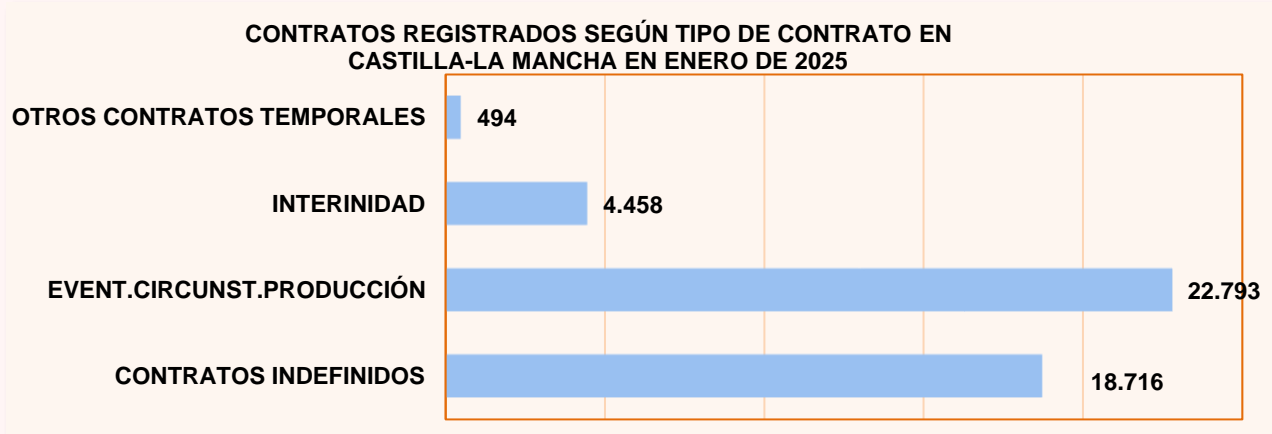


GRÁFICO Nº 14. FUENTE: SISPE/SPEE

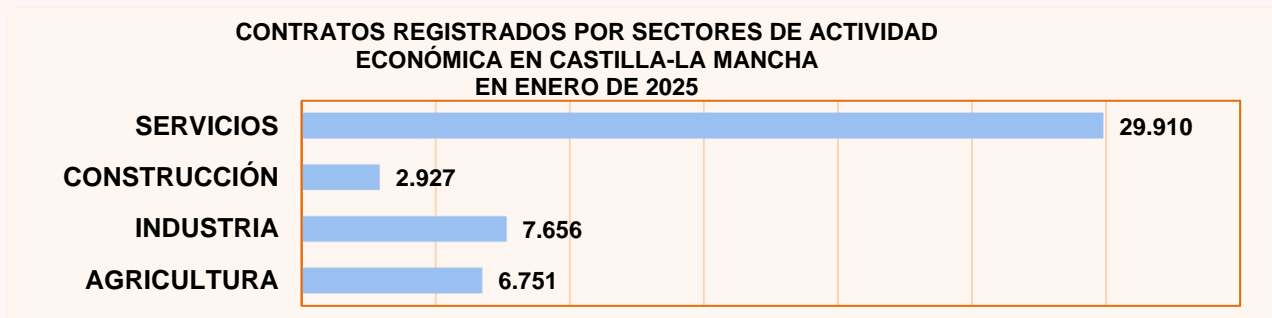


GRÁFICO Nº 15. FUENTE: SISPE/SPEE

### 3. BENEFICIARIOS DE PRESTACIONES POR DESEMPLEO

La información que se recoge en este epígrafe se refiere a las prestaciones que protegen la situación de desempleo a nivel contributivo, asistencial y de renta activa de inserción. La fuente de información es el Servicio Público de Empleo Estatal, derivándose los datos de la gestión de la concesión de las prestaciones por desempleo. Para acceder a las prestaciones contributivas es necesario la previa cotización a la Seguridad Social por dicha contingencia. Respecto a la prestación de nivel asistencial, que se denomina subsidio por desempleo, existen diversos tipos:

\* Subsidio por desempleo para trabajadores que se encuentren en alguna de las siguientes situaciones: haber agotado la prestación contributiva, no haber cubierto el período mínimo de cotización para acceder a una prestación contributiva, ser emigrante retornado, haber sido excarcelado o ser declarado plenamente capaz o discapacitado parcial como consecuencia de un expediente de revisión de incapacidad.

\* Subsidio en favor de trabajadores eventuales agrarios por cuenta ajena, que figuran incluidos en el censo del Régimen Especial Agrario de la Seguridad Social, que residen en las Comunidades Autónomas de

Andalucía y Extremadura.

La Renta Activa de Inserción constituye una renta económica vinculada a la realización de acciones en materia de políticas activas de empleo que no conlleven retribuciones salariales para desempleados de larga duración, mayores de 45 años, que a partir de noviembre de 2002 incluye también a personas con discapacidad, emigrantes retornados y víctimas de violencia doméstica.

Asimismo, existe la modalidad de pago único de la prestación por desempleo que consiste en la percepción en un solo pago del importe total del valor de la prestación por desempleo, con el fin de destinar su cuantía a la realización de una actividad profesional como trabajador autónomo, socio de una Cooperativa de trabajo asociado o de una Sociedad Laboral.

A continuación se muestra una serie de tablas que recogen la siguiente información: beneficiarios de prestaciones por desempleo para Castilla-La Mancha y cada una de sus provincias, incluyendo prestación contributiva, subsidio, renta activa de inserción y total de beneficiarios.

#### Nota Informativa

En el presente informe se facilitan datos hasta el mes de diciembre de 2024, puesto que los datos sobre prestaciones por desempleo son publicados por el Servicio Público de Empleo Estatal con un mes de retraso en relación al resto de información sobre paro registrado, contratos, etc.

El dato de beneficiarios corresponde a los que están en alta el último día del mes correspondiente.

#### BENEFICIARIOS POR PRESTACIÓN POR DESEMPLEO EN ESPAÑA Y CASTILLA- LA MANCHA DURANTE LOS ÚLTIMOS 12 MESES

CAST.-LA MANCHA	Total	Prestación Contributiva	Subsidio	Renta Activa de Inserción	Subsidios Eventuales Agrarios
Enero 2024	89.898	37.195	47.192	5.511	-
Febrero 2024	90.849	37.545	47.853	5.451	-
Marzo 2024	88.261	36.007	46.861	5.393	-
Abril 2024	85.194	34.489	45.411	5.294	-
Mayo 2024	81.070	32.311	43.568	5.191	-
Junio 2024	78.722	32.378	41.239	5.105	-
Julio 2024	81.231	36.240	39.857	5.134	-
Agosto 2024	82.490	37.595	39.870	5.025	-
Septiembre 2024	78.954	33.781	40.149	5.024	-
Octubre 2024	85.166	36.922	42.915	5.329	-
Noviembre 2024	85.187	36.980	43.151	5.056	-
Diciembre 2024	82.776	37.199	40.968	4.609	-
<b>ESPAÑA</b>					
Enero 2024	1.922.316	911.932	836.953	94.300	79.131
Febrero 2024	1.893.595	879.007	843.560	93.431	77.597
Marzo 2024	1.794.934	807.010	818.843	92.573	76.508
Abril 2024	1.735.535	768.874	798.733	92.129	75.799
Mayo 2024	1.694.609	741.403	785.571	91.855	75.780
Junio 2024	1.699.873	765.277	768.621	90.295	75.680
Julio 2024	1.804.488	883.894	756.495	88.248	75.851
Agosto 2024	1.845.877	926.915	756.897	86.164	75.901
Septiembre 2024	1.703.095	783.907	757.053	85.601	76.534
Octubre 2024	1.757.250	815.940	777.323	87.082	76.905
Noviembre 2024	1.802.453	881.656	762.141	82.022	76.634
Diciembre 2024	1.788.185	915.704	723.523	73.861	75.097

TABLA Nº 17. FUENTE: SISPE/SPEE

## BENEFICIARIOS POR PRESTACIÓN POR DESEMPLEO EN LAS PROVINCIAS DE CASTILLA- LA MANCHA DURANTE LOS ÚLTIMOS 12 MESES

	Total	Prestación Contributiva	Subsidio	Renta Activa de Inserción
<b>ALBACETE</b>				
Enero 2024	19.508	8.267	9.933	1.308
Febrero 2024	19.487	8.137	10.065	1.285
Marzo 2024	18.718	7.659	9.784	1.275
Abril 2024	17.686	7.132	9.331	1.223
Mayo 2024	16.411	6.375	8.837	1.199
Junio 2024	16.059	6.478	8.410	1.171
Julio 2024	16.932	7.416	8.344	1.172
Agosto 2024	16.891	7.417	8.334	1.140
Septiembre 2024	16.783	7.178	8.472	1.133
Octubre 2024	18.150	7.837	9.140	1.173
Noviembre 2024	18.097	7.876	9.110	1.111
Diciembre 2024	17.747	7.995	8.746	1.006
<b>CIUDAD REAL</b>				
Enero 2024	21.852	7.854	12.270	1.728
Febrero 2024	22.343	7.938	12.664	1.741
Marzo 2024	21.724	7.594	12.394	1.736
Abril 2024	21.302	7.358	12.198	1.746
Mayo 2024	20.191	6.807	11.682	1.702
Junio 2024	19.428	6.813	10.921	1.694
Julio 2024	19.524	7.471	10.347	1.706
Agosto 2024	20.339	8.172	10.475	1.692
Septiembre 2024	19.337	7.105	10.515	1.717
Octubre 2024	20.832	7.854	11.111	1.867
Noviembre 2024	20.660	7.688	11.199	1.773
Diciembre 2024	19.691	7.567	10.527	1.597
<b>CUENCA</b>				
Enero 2024	7.618	3.502	3.781	335
Febrero 2024	7.646	3.523	3.797	326
Marzo 2024	7.380	3.416	3.644	320
Abril 2024	7.253	3.326	3.617	310
Mayo 2024	6.856	3.123	3.431	302
Junio 2024	6.546	3.021	3.217	308
Julio 2024	6.834	3.397	3.133	304
Agosto 2024	6.901	3.487	3.107	307
Septiembre 2024	6.619	3.140	3.177	302
Octubre 2024	7.138	3.416	3.411	311
Noviembre 2024	7.209	3.479	3.432	298
Diciembre 2024	6.966	3.427	3.264	275
<b>GUADALAJARA</b>				
Enero 2024	10.251	5.512	4.381	358
Febrero 2024	10.793	5.842	4.599	352
Marzo 2024	10.199	5.339	4.505	355
Abril 2024	9.743	5.092	4.301	350
Mayo 2024	9.287	4.840	4.096	351
Junio 2024	9.060	4.825	3.902	333
Julio 2024	9.587	5.420	3.857	310
Agosto 2024	9.768	5.567	3.901	300
Septiembre 2024	9.152	4.929	3.938	285
Octubre 2024	9.421	5.069	4.054	298
Noviembre 2024	9.319	4.998	4.044	277
Diciembre 2024	9.355	5.235	3.857	263
<b>TOLEDO</b>				
Enero 2024	30.669	12.060	16.827	1.782
Febrero 2024	30.580	12.105	16.728	1.747
Marzo 2024	30.240	11.999	16.534	1.707
Abril 2024	29.210	11.581	15.964	1.665
Mayo 2024	28.325	11.166	15.522	1.637
Junio 2024	27.629	11.241	14.789	1.599
Julio 2024	28.354	12.536	14.176	1.642
Agosto 2024	28.591	12.952	14.053	1.586
Septiembre 2024	27.063	11.429	14.047	1.587
Octubre 2024	29.625	12.746	15.199	1.680
Noviembre 2024	29.902	12.939	15.366	1.597
Diciembre 2024	29.017	12.975	14.574	1.468

TABLA Nº 18. FUENTE: SISPE/SPEE

**DISTRIBUCIÓN POR PROVINCIAS DE LOS BENEFICIARIOS DE PRESTACIÓN POR DESEMPLEO (DICIEMBRE DE 2024)**

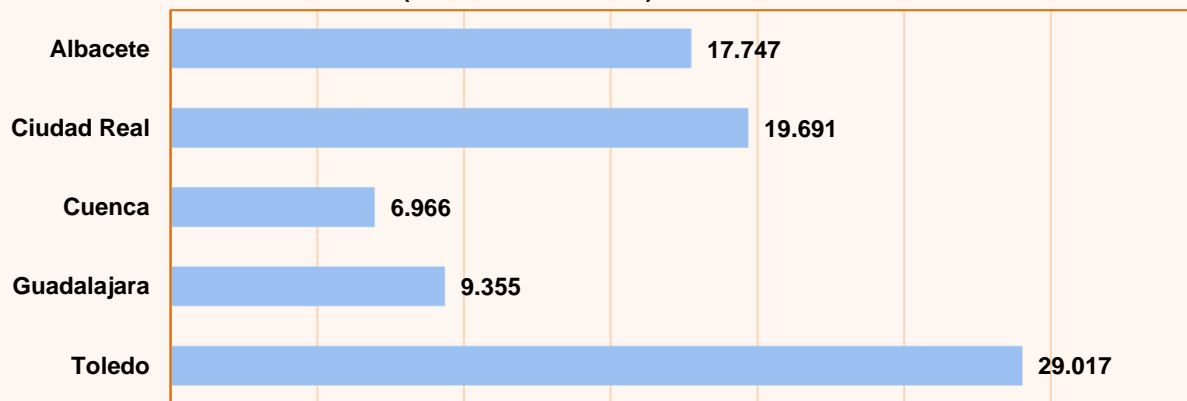


GRÁFICO Nº 16. FUENTE: SISPE/SPEE

**DISTRIBUCIÓN DE LOS BENEFICIARIOS EXTRANJEROS DE PRESTACIONES POR DESEMPLEO DICIEMBRE DE 2024**

	TOTAL	PAÍSES COMUNITARIOS	PAÍSES NO COMUNITARIOS
Total España	229.508	84.563	144.945
Albacete	1.945	683	1.262
Ciudad Real	1.890	1.044	846
Cuenca	1.394	717	677
Guadalajara	1.878	922	956
Toledo	3.998	1.747	2.251
Castilla-La Mancha	11.105	5.113	5.992

TABLA Nº 19. FUENTE: SISPE/SPEE

**DISTRIBUCIÓN POR PROVINCIAS DE LOS BENEFICIARIOS EXTRANJEROS DE PRESTACIONES POR DESEMPLEO (DICIEMBRE DE 2024)**

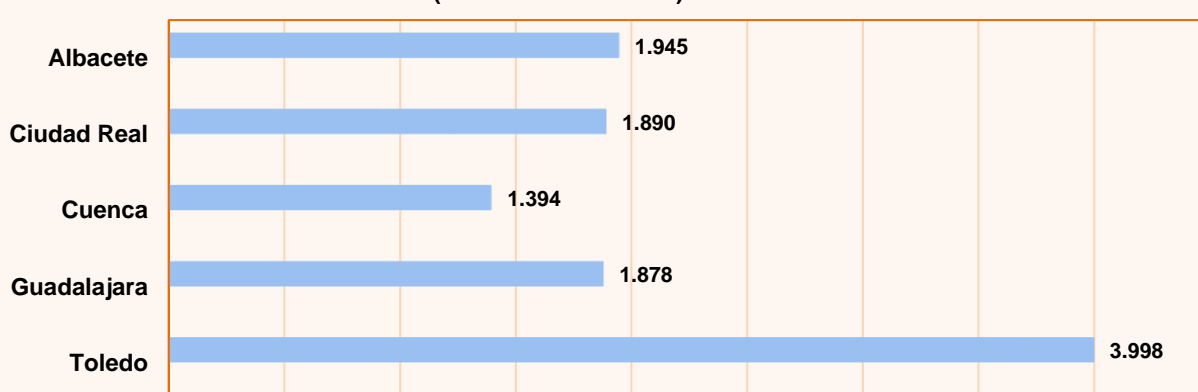


GRÁFICO Nº 17. FUENTE: SISPE/SPEE



## 4. AFILIACIÓN A LA SEGURIDAD SOCIAL

AFILIACIÓN A LA SEGURIDAD SOCIAL POR RÉGIMENES Y PROVINCIAS EN CASTILLA- LA MANCHA ENERO DE 2025 (Afiliados medios)					
	TOTAL SISTEMA	RÉGIMEN GENERAL (*)	RÉGIMEN ESPECIAL AUTÓNOMOS	RÉGIMEN TRABAJADORES DEL MAR	RÉGIMEN ESPECIAL MINERÍA CARBÓN
<b>TOTAL NACIONAL ENERO'2025</b>	<b>21.095.814</b>	<b>17.669.187</b>	<b>3.368.950</b>	<b>56.790</b>	<b>887</b>
Albacete	150.788	121.115	29.673	0	0
Ciudad Real	177.946	142.723	35.222	0	0
Cuenca	80.878	62.745	18.133	0	0
Guadalajara	104.115	88.622	15.493	0	0
Toledo	264.528	214.679	49.849	0	0
<b>TOTAL REGIONAL ENERO'2025</b>	<b>778.255</b>	<b>629.884</b>	<b>148.371</b>	<b>0</b>	<b>0</b>
<b>TOTAL REGIONAL DICIEMBRE'2024</b>	<b>789.341</b>	<b>639.930</b>	<b>149.412</b>	<b>0</b>	<b>0</b>
<b>TOTAL REGIONAL ENERO'2024</b>	<b>762.540</b>	<b>613.955</b>	<b>148.585</b>	<b>0</b>	<b>0</b>

TABLA Nº 20. Datos provisionales. Valores absolutos. Dato medio del mes.

FUENTE: Tesorería General de la Seguridad Social.

(\*) A partir de enero de 2012 se han integrado en el Régimen General el Sistema Especial de Trabajadores Agrarios y el Sistema Especial de Empleados del Hogar

VARIACIONES DE LA AFILIACIÓN A LA SEGURIDAD SOCIAL POR PROVINCIAS EN CASTILLA- LA MANCHA ENERO DE 2025 (Afiliados medios)					
	AFILIADOS MEDIOS	MES ANTERIOR		INTERANUAL (1)	
		ABSOLUTA	RELATIVA	ABSOLUTA	RELATIVA
<b>Total España</b>	<b>21.095.814</b>	<b>-242.148</b>	<b>-1,13%</b>	<b>491.053</b>	<b>2,38%</b>
Albacete	150.788	-2.579	-1,68%	1.909	1,28%
Ciudad Real	177.946	-2.655	-1,47%	2.697	1,54%
Cuenca	80.878	-1.229	-1,50%	809	1,01%
Guadalajara	104.115	-1.332	-1,26%	2.694	2,66%
Toledo	264.528	-3.291	-1,23%	7.606	2,96%
<b>Castilla-La Mancha</b>	<b>778.255</b>	<b>-11.086</b>	<b>-1,40%</b>	<b>15.715</b>	<b>2,06%</b>

TABLA Nº 21. Datos provisionales. Dato medio del mes.

(1) Respecto al mismo mes del año anterior.

FUENTE: Tesorería General de la Seguridad Social.