



# Indicadores Básicos

MERCADO DE TRABAJO DE CASTILLA-LA MANCHA

## Diciembre de 2024

# Índice

## 1. Paro registrado y tipo de demanda de empleo

3

Paro registrado por sexos en Castilla-La Mancha en los últimos 12 meses	3
Gráfico de evolución del paro registrado por sexos en Castilla-La Mancha durante los últimos 12 meses	3
Paro registrado por sectores de actividad económica en Castilla-La Mancha en los últimos 12 meses	3
Gráfico del paro registrado por sectores de actividad económica en Castilla-La Mancha en diciembre de 2024	4
Paro registrado por sexos en las provincias de Castilla-La Mancha en diciembre de 2024	4
Evolución de las variaciones de paro registrado por sexos desde diciembre de 2023	4
Gráfico de distribución provincial del paro registrado en Castilla-La Mancha en diciembre de 2024	5
Variaciones relativas del paro registrado por sexos en las provincias de Castilla-La Mancha en diciembre de 2024	5
Variaciones relativas del paro registrado por sexos en las provincias de Castilla-La Mancha en diciembre de 2024	5
Paro registrado por sectores de actividad económica en las provincias de Castilla-La Mancha en diciembre de 2024	6
Gráfico del paro registrado por sectores de actividad económica en las provincias de Castilla-La Mancha en diciembre de 2024	6
Variaciones relativas del paro registrado por sectores de actividad económica en las provincias de Castilla-La Mancha en diciembre de 2024	6
Paro registrado por sexos y franjas de edad en Castilla-La Mancha y sus provincias en diciembre de 2024	7
Gráfico del paro registrado por grupo de edad en Castilla-La Mancha en diciembre de 2024. Ambos sexos	7
Paro registrado por sexos y nivel de estudios en Castilla-La Mancha y sus provincias en diciembre de 2024	8
Gráfico de paro registrado por nivel de estudios en Castilla-La Mancha en diciembre de 2024. Ambos sexos	8
Paro registrado por sexo y tiempo de inscripción de la demanda en Castilla-La Mancha y sus provincias en diciembre de 2024	9
Gráfico de paro registrado por tiempo de la inscripción de la demanda en Castilla-La Mancha en diciembre de 2024. Ambos sexos	9
Variaciones del paro registrado en el colectivo de extranjeros en Castilla-La Mancha en diciembre de 2024	10
Paro registrado en el colectivo de extranjeros por provincias y sectores de actividad económica en Castilla-La Mancha en diciembre de 2024	10
Gráfico de distribución provincial del paro registrado en el colectivo de extranjeros en Castilla-La Mancha en diciembre de 2024	10
Gráfico del paro registrado por sectores de actividad económica en el colectivo de extranjeros en Castilla-La Mancha y sus provincias en diciembre de 2024	10
Paro registrado en el colectivo de extranjeros por nacionalidad en Castilla-La Mancha y sus provincias en diciembre de 2024	11
Gráfico de distribución del paro registrado en el colectivo de extranjeros por nacionalidad en Castilla-La Mancha en diciembre de 2024	11
Paro registrado en el total nacional por sexos, edad y sectores de actividad económica en diciembre de 2024 (Valores absolutos y variaciones)	12
Paro registrado por comunidades autónomas en diciembre de 2024 (Valores absolutos y variaciones)	12
Demandantes de empleo por tipo de demanda en diciembre de 2024 (Valores absolutos y variaciones)	13
Gráfico de distribución de los demandantes de empleo por tipo de demanda en diciembre de 2024	13

## 2. Contratación

14

Contratos registrados según temporalidad en Castilla-La Mancha en diciembre de 2024	14
Gráfico de evolución del número de contratos indefinidos y temporales en Castilla-La Mancha durante los últimos 12 meses	14
Variación del número de contratos registrados según temporalidad en Castilla-La Mancha y en España en diciembre de 2024	14
Gráfico de distribución provincial de la contratación en Castilla-La Mancha en diciembre de 2024	15
Gráfico de variaciones del número de contratos registrados según temporalidad en las provincias de Castilla-La Mancha en diciembre de 2024	15
Contratos registrados totales, indefinidos y temporales en las provincias de Castilla-La Mancha (dato acumulado del año 2024 hasta diciembre - inclusive)	15
Contratos registrados según sexos, edad, sectores y tipo de contrato en Castilla-La Mancha en diciembre de 2024	16
Gráfico de contratos registrados según tipo de contrato en Castilla-La Mancha en diciembre de 2024	16
Gráfico de contratos registrados por sectores de actividad económica en Castilla-La Mancha en diciembre de 2024	16
Evolución del número de contratos según su duración, de 2008 a 2024	17
Evolución de la distribución del porcentaje de contratos según su duración, de 2008 a 2024	17
Evolución de la duración media (en días) de los contratos, de 2008 a 2024	17
Contratos a extranjeros según temporalidad en Castilla-La Mancha y sus provincias en diciembre de 2024	18
Contratos a extranjeros según sexos y grupos de edad en Castilla-La Mancha y sus provincias en diciembre de 2024	18
Contratos a extranjeros según sectores de actividad económica en Castilla-La Mancha y sus provincias en diciembre de 2024	18

### 3. Personas con discapacidad 19

Demandantes de empleo por tipo de discapacidad, sexos y grupos de edad en Castilla-La Mancha y sus provincias en diciembre de 2024	19
Contratos a personas con discapacidad según tipo de contrato y grupos de edad en Castilla-La Mancha en diciembre de 2024 (ambos sexos)	20
Contratos a personas con discapacidad según tipo de contrato y grupos de edad en la provincia de Albacete en diciembre de 2024 (ambos sexos)	20
Contratos a personas con discapacidad según tipo de contrato y grupos de edad en la provincia de Ciudad Real en diciembre de 2024 (ambos sexos)	21
Contratos a personas con discapacidad según tipo de contrato y grupos de edad en la provincia de Cuenca en diciembre de 2024 (ambos sexos)	21
Contratos a personas con discapacidad según tipo de contrato y grupos de edad en la provincia de Guadalajara en diciembre de 2024 (ambos sexos)	22
Contratos a personas con discapacidad según tipo de contrato y grupos de edad en la provincia de Toledo en diciembre de 2024 (ambos sexos)	22
Contratos a personas con discapacidad según tipo de contrato y grupos de edad en Castilla-La Mancha y sus provincias en diciembre de 2024 (hombres)	23
Contratos a personas con discapacidad según tipo de contrato y grupos de edad en Castilla-La Mancha y sus provincias en diciembre de 2024 (mujeres)	23
Contratos a personas con discapacidad según tipo de contrato en Castilla-La Mancha y sus provincias en diciembre de 2024 (hombres)	24
Contratos a personas con discapacidad según tipo de contrato en Castilla-La Mancha y sus provincias en diciembre de 2024 (mujeres)	24

### 4. Gestión de ofertas y colocaciones 25

Colocaciones de demandantes y otras colocaciones en Castilla-La Mancha y sus provincias en diciembre de 2024	25
Gráfico de distribución provincial de colocaciones de demandantes y otras colocaciones en Castilla-La Mancha en diciembre de 2024	25
Colocaciones de demandantes y otras colocaciones en las Comunidades Autónomas en diciembre de 2024	26
Cuotas por Comunidades Autónomas en diciembre de 2024	26

### 5. Beneficiarios de prestaciones por desempleo 27

Evolución del nº de beneficiarios de prestaciones por desempleo en España y Castilla-La Mancha durante los últimos 12 meses	27
Beneficiarios de prestaciones por desempleo en las provincias de Castilla-La Mancha durante los últimos 12 meses	28
Gráfico provincial de beneficiarios de prestación por desempleo en noviembre de 2024	29
Beneficiarios extranjeros de prestaciones por desempleo según procedencia en Castilla-La Mancha y sus provincias en noviembre de 2024	29
Gráfico de distribución provincial de beneficiarios extranjeros de prestación por desempleo en noviembre de 2024	29

### 6. Afiliación a la Seguridad Social 30

Afiliación a la Seguridad Social por regímenes y provincias en Castilla-La Mancha en diciembre de 2024	30
Variaciones de la afiliación a la Seguridad Social por provincias en Castilla-La Mancha en diciembre de 2024	30

# 1. Paro registrado

## PARO REGISTRADO EN CASTILLA-LA MANCHA POR SEXOS EN LOS ÚLTIMOS 12 MESES

	TOTAL	HOMBRES	MUJERES
Enero 2024	138.129	47.936	90.193
Febrero 2024	138.474	48.079	90.395
Marzo 2024	136.162	47.382	88.780
Abril 2024	130.918	45.094	85.824
Mayo 2024	126.843	43.515	83.328
Junio 2024	123.094	42.203	80.891
Julio 2024	122.646	42.249	80.397
Agosto 2024	123.329	42.719	80.610
Septiembre 2024	125.184	42.862	82.322
Octubre 2024	129.043	44.159	84.884
Noviembre 2024	128.424	44.027	84.397
Diciembre 2024	127.766	44.427	83.339

VARIACIONES EN EL MES DE DICIEMBRE DE 2024						
Mensual	-658	-0,51%	400	0,91%	-1.058	-1,25%
Interanual	-7.040	-5,22%	-2.660	-5,65%	-4.380	-4,99%

TABLA Nº 1. FUENTE: SISPE/SPEE

## EVOLUCIÓN DEL PARO REGISTRADO POR SEXOS EN CASTILLA-LA MANCHA DURANTE LOS ÚLTIMOS 12 MESES

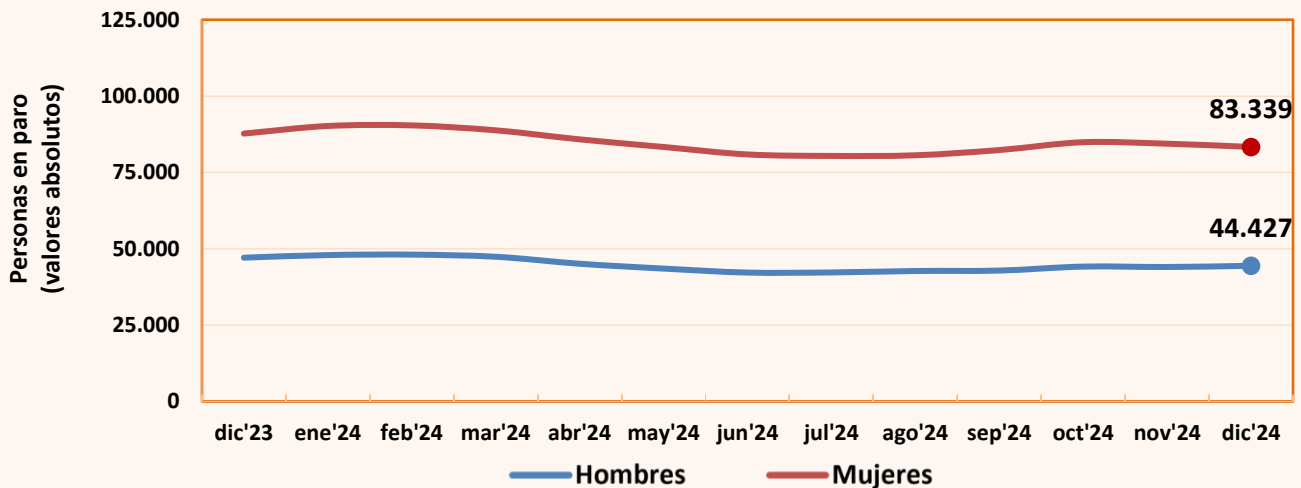


GRÁFICO 1. FUENTE: SISPE/SPEE

## PARO REGISTRADO POR SECTORES DE ACTIVIDAD ECONÓMICA EN CASTILLA-LA MANCHA EN LOS ÚLTIMOS 12 MESES

	Agricultura	Industria	Construcción	Servicios	Sin empl. anterior
Enero 2024	6.430	11.641	9.409	99.507	11.142
Febrero 2024	6.520	11.599	9.311	99.614	11.430
Marzo 2024	6.511	11.545	9.234	97.381	11.491
Abril 2024	6.144	11.336	8.784	93.505	11.149
Mayo 2024	5.829	11.086	8.589	90.584	10.755
Junio 2024	5.698	10.744	8.361	87.535	10.756
Julio 2024	5.609	10.678	8.383	87.235	10.741
Agosto 2024	5.472	10.752	8.746	87.770	10.589
Septiembre 2024	5.309	10.718	8.492	89.839	10.826
Octubre 2024	5.662	10.987	8.491	92.986	10.917
Noviembre 2024	5.497	10.927	8.418	92.688	10.894
Diciembre 2024	5.393	10.908	8.910	92.045	10.510

VARIACIONES EN EL MES DE DICIEMBRE DE 2024										
Mensual	-104	-1,89 %	-19	-0,17 %	492	5,84 %	-643	-0,69 %	-384	-3,52 %
Interanual	-872	-13,92 %	-702	-6,05 %	-570	-6,01 %	-4.338	-4,50 %	-558	-5,04 %

TABLA Nº 2. FUENTE: SISPE/SPEE

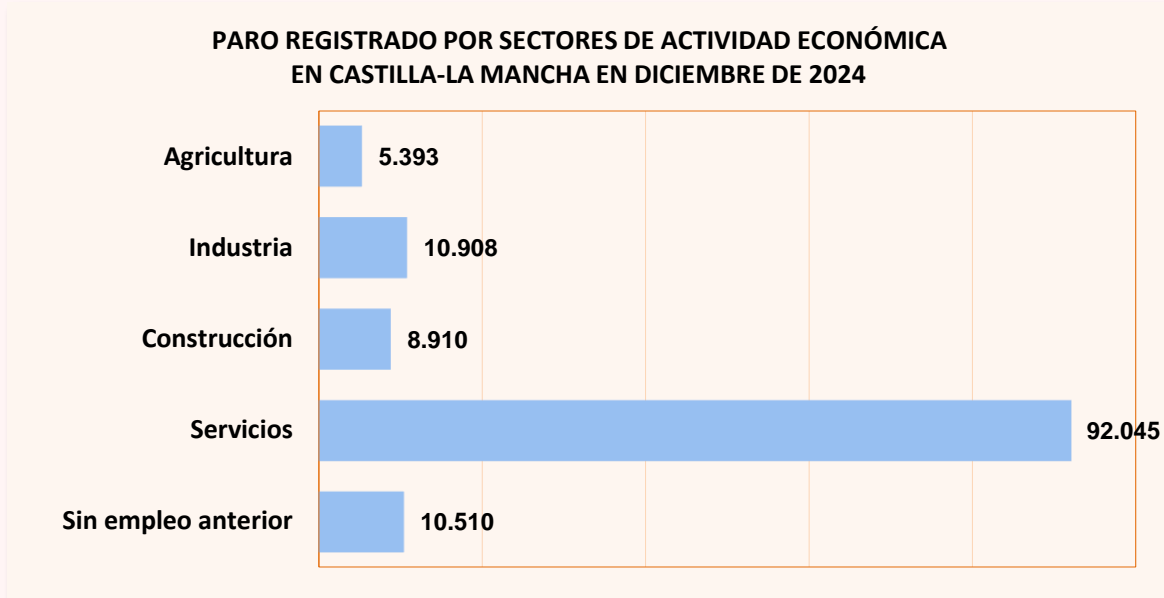


GRÁFICO 2. FUENTE: SISPE/SPEE

### PARO REGISTRADO POR SEXOS EN LAS PROVINCIAS DE CASTILLA-LA MANCHA EN DICIEMBRE DE 2024

Provincia	AMBOS SEXOS	Parados	Paradas	% Mujeres
Albacete	23.499	7.917	15.582	66,3%
Ciudad Real	34.220	11.141	23.079	67,4%
Cuenca	9.575	3.663	5.912	61,7%
Guadalajara	12.676	4.957	7.719	60,9%
Toledo	47.796	16.749	31.047	65,0%
<b>Castilla-La Mancha</b>	<b>127.766</b>	<b>44.427</b>	<b>83.339</b>	<b>65,2%</b>

TABLA Nº 3. FUENTE: SISPE/SPEE

### EVOLUCIÓN DE LAS VARIACIONES DEL PARO REGISTRADO POR SEXOS DESDE DICIEMBRE DE 2023

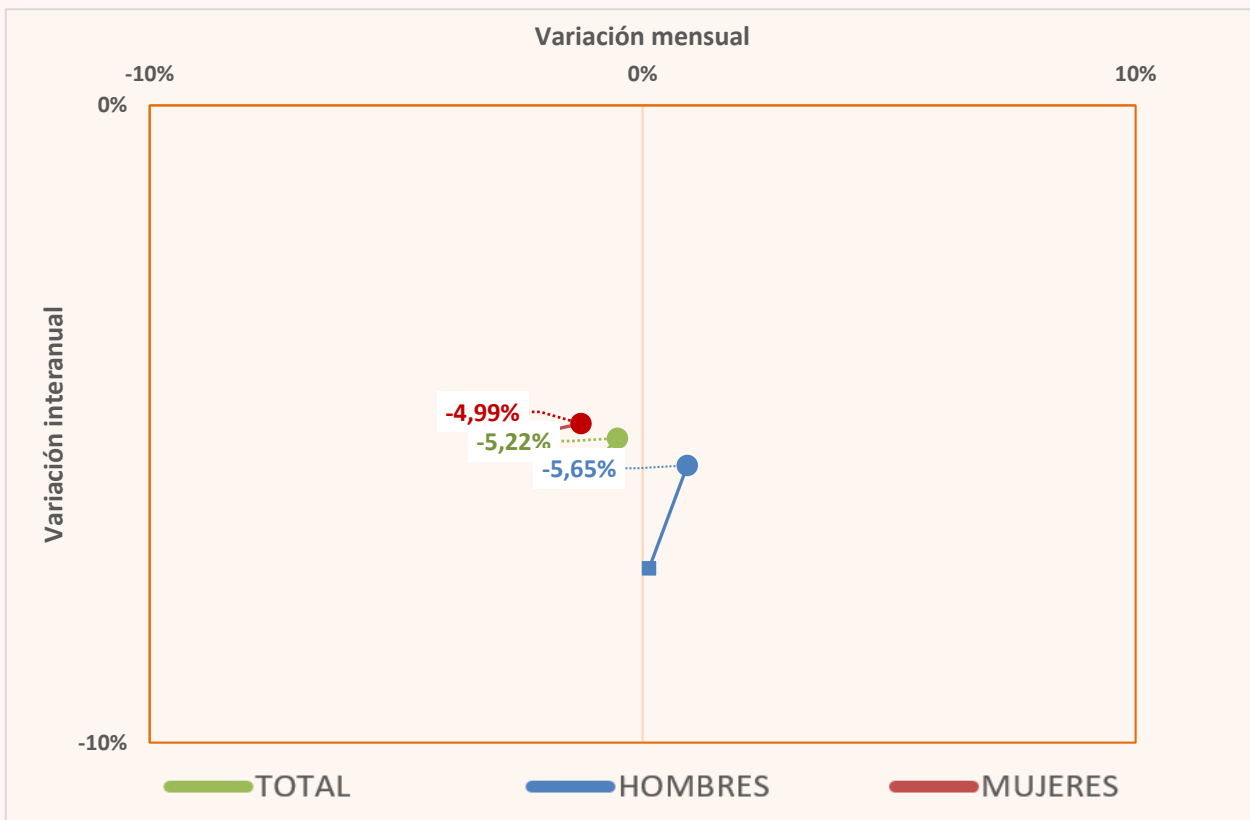


GRÁFICO 3. FUENTE: SISPE/SPEE

DISTRIBUCIÓN PROVINCIAL DEL PARO REGISTRADO EN CASTILLA-LA MANCHA EN DICIEMBRE DE 2024

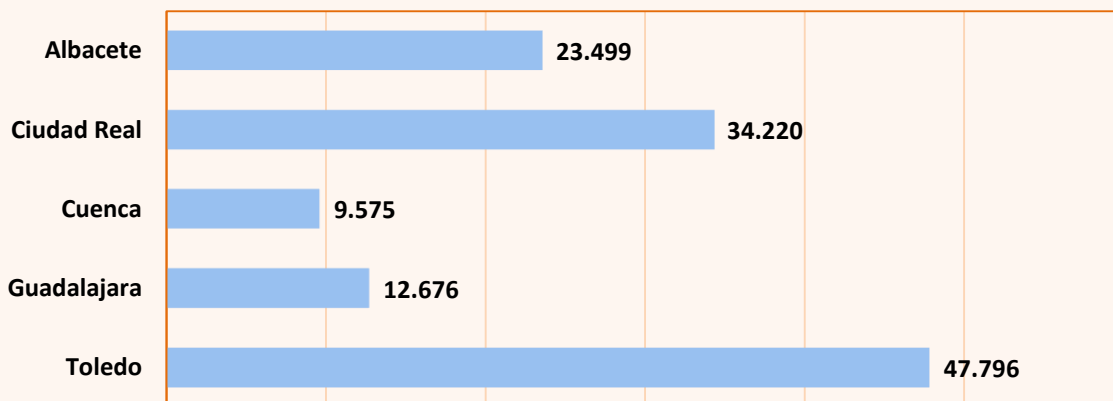


GRÁFICO 4. FUENTE: SISPE/SPEE

VARIACIONES RELATIVAS DEL PARO REGISTRADO POR SEXOS EN LAS PROVINCIAS DE CASTILLA-LA MANCHA EN DICIEMBRE DE 2024

	TOTAL		HOMBRES		MUJERES							
	Variación mensual	Variación interanual	Variación mensual	Variación interanual	Variación mensual	Variación interanual						
Albacete	-0,80%	-190	-7,03%	-1.778	0,75%	59	-9,86%	-866	-1,57%	-249	-5,53%	-912
Ciudad Real	-1,04%	-361	-7,03%	-2.588	0,14%	16	-7,93%	-960	-1,61%	-377	-6,59%	-1.628
Cuenca	-1,37%	-133	-4,11%	-410	0,05%	2	-5,13%	-198	-2,23%	-135	-3,46%	-212
Guadalajara	0,17%	22	-3,82%	-503	1,83%	89	-3,45%	-177	-0,86%	-67	-4,05%	-326
Toledo	0,01%	4	-3,55%	-1.761	1,42%	234	-2,67%	-459	-0,74%	-230	-4,02%	-1.302

TABLA Nº 4. FUENTE: SISPE/SPEE

VARIACIONES RELATIVAS DEL PARO REGISTRADO POR SEXOS EN DICIEMBRE DE 2024

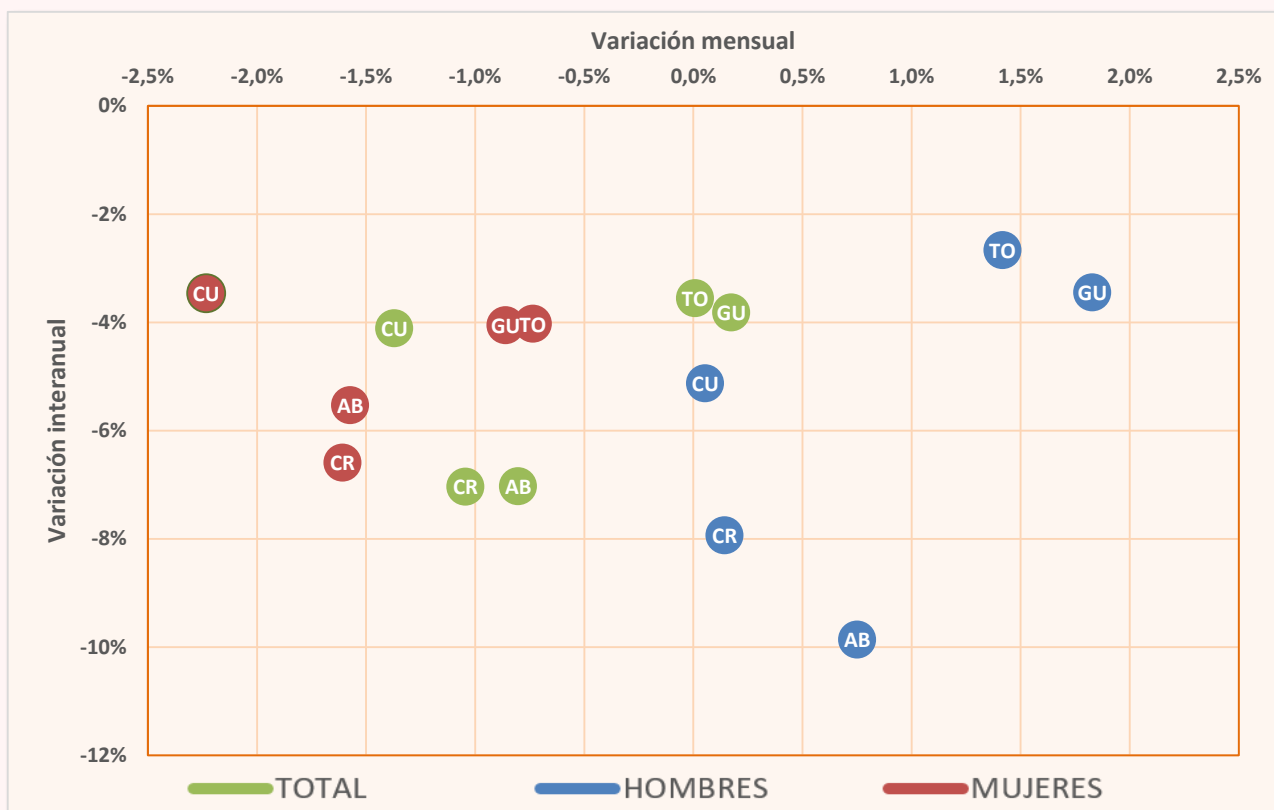


GRÁFICO 5. FUENTE: SISPE/SPEE

## PARO REGISTRADO POR SECTORES DE ACTIVIDAD EN LAS PROVINCIAS DE CASTILLA-LA MANCHA EN DICIEMBRE DE 2024

	TOTAL	Agricultura	Industria	Construcción	Servicios	Sin empleo anterior
Albacete	23.499	1.250	2.338	1.199	16.763	1.949
Ciudad Real	34.220	1.782	2.522	2.475	24.348	3.093
Cuenca	9.575	653	859	638	6.779	646
Guadalajara	12.676	163	897	902	9.907	807
Toledo	47.796	1.545	4.292	3.696	34.248	4.015
<b>Castilla-La Mancha</b>	<b>127.766</b>	<b>5.393</b>	<b>10.908</b>	<b>8.910</b>	<b>92.045</b>	<b>10.510</b>

TABLA Nº 5. FUENTE: SISPE/SPEE

## PARO REGISTRADO POR SECTORES DE ACTIVIDAD EN DICIEMBRE DE 2024

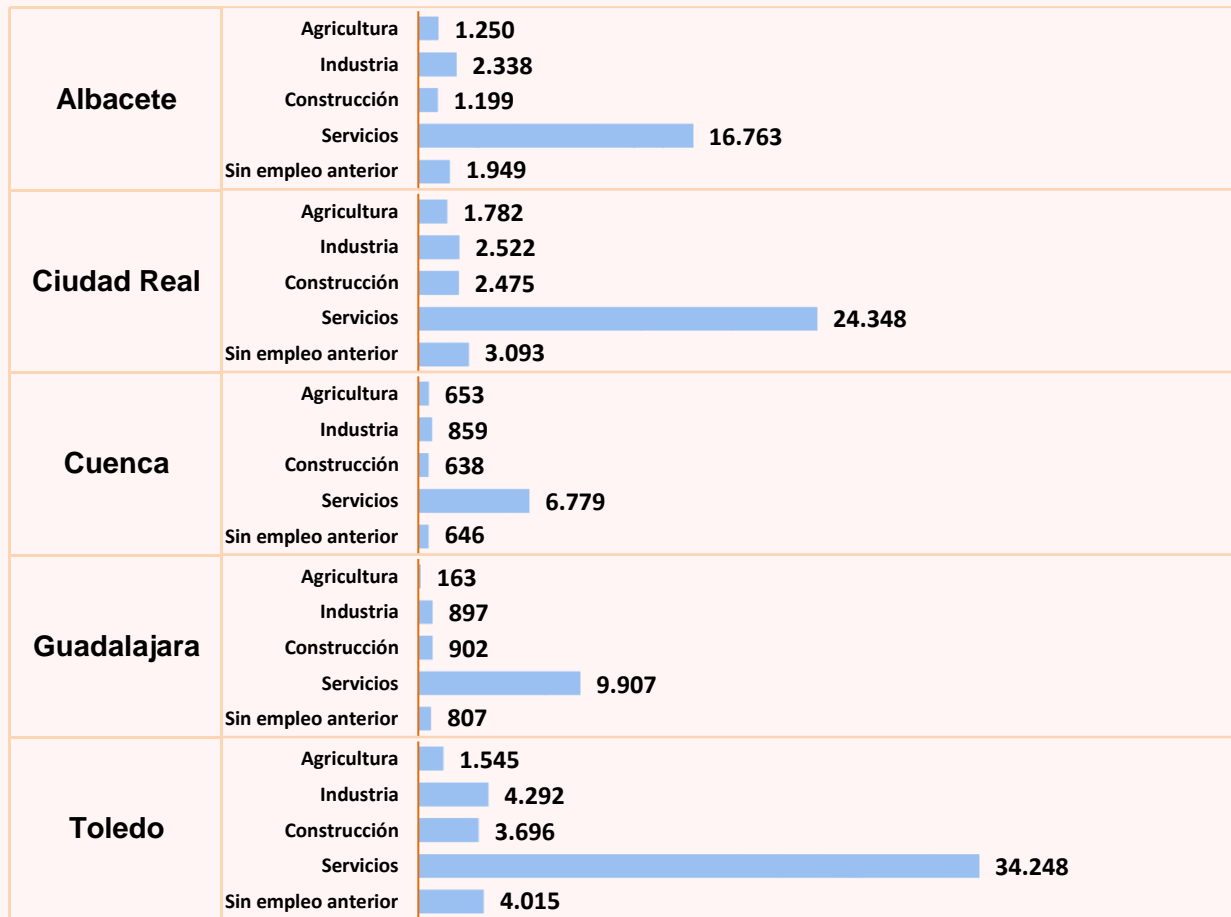


GRÁFICO Nº 6. FUENTE: SISPE/SPEE

## VARIACIONES RELATIVAS DEL PARO REGISTRADO POR SECTORES DE ACTIVIDAD ECONÓMICA EN LAS PROVINCIAS DE CASTILLA-LA MANCHA EN DICIEMBRE DE 2024

	VARIACIONES	Agricultura	Industria	Construcción	Servicios	Sin empleo anterior
Albacete	Mensual	0,24%	1,87%	8,12%	-1,68%	-2,01%
	Interanual	-16,22%	-12,04%	-9,10%	-5,52%	-5,62%
Ciudad Real	Mensual	-2,94%	-3,92%	6,59%	-0,81%	-4,86%
	Interanual	-13,87%	-6,38%	-10,16%	-6,60%	-3,97%
Cuenca	Mensual	-1,95%	0,59%	8,14%	-2,35%	-1,52%
	Interanual	-12,47%	1,42%	-3,92%	-4,26%	-0,15%
Guadalajara	Mensual	-0,61%	0,56%	2,85%	0,60%	-7,56%
	Interanual	-9,94%	-2,50%	-2,70%	-3,20%	-11,90%
Toledo	Mensual	-2,46%	0,73%	5,00%	-0,16%	-2,67%
	Interanual	-13,06%	-4,43%	-3,12%	-2,86%	-4,84%

TABLA Nº 6. FUENTE: SISPE/SPEE

PARO REGISTRADO EN AMBOS SEXOS POR FRANJAS DE EDAD EN CASTILLA-LA MANCHA Y SUS PROVINCIAS DICIEMBRE DE 2024						
	Castilla-La Mancha	Albacete	Ciudad Real	Cuenca	Guadalajara	Toledo
<b>AMBOS SEXOS</b>	<b>127.766</b>	<b>23.499</b>	<b>34.220</b>	<b>9.575</b>	<b>12.676</b>	<b>47.796</b>
De 16 a 19 años	2.587	509	728	197	230	923
De 20 a 24 años	6.700	1.258	1.885	550	618	2.389
De 25 a 29 años	8.537	1.597	2.440	690	849	2.961
De 30 a 34 años	10.108	1.745	2.850	800	980	3.733
De 35 a 39 años	11.683	1.959	3.181	890	1.141	4.512
De 40 a 44 años	12.589	2.054	3.320	821	1.305	5.089
De 45 a 49 años	15.028	2.636	3.977	1.001	1.534	5.880
De 50 a 54 años	17.180	3.171	4.655	1.160	1.692	6.502
De 55 a 59 años	21.133	4.097	5.531	1.628	2.124	7.753
Mayor de 59 años	22.221	4.473	5.653	1.838	2.203	8.054
<b>HOMBRES</b>	<b>44.427</b>	<b>7.917</b>	<b>11.141</b>	<b>3.663</b>	<b>4.957</b>	<b>16.749</b>
De 16 a 19 años	1.446	294	399	112	143	498
De 20 a 24 años	3.234	583	854	298	332	1.167
De 25 a 29 años	3.459	631	941	321	372	1.194
De 30 a 34 años	3.494	615	897	285	371	1.326
De 35 a 39 años	3.567	588	900	275	384	1.420
De 40 a 44 años	3.806	591	879	291	432	1.613
De 45 a 49 años	4.618	793	1.087	325	586	1.827
De 50 a 54 años	5.319	946	1.321	390	632	2.030
De 55 a 59 años	7.124	1.305	1.801	591	830	2.597
Mayor de 59 años	8.360	1.571	2.062	775	875	3.077
<b>MUJERES</b>	<b>83.339</b>	<b>15.582</b>	<b>23.079</b>	<b>5.912</b>	<b>7.719</b>	<b>31.047</b>
De 16 a 19 años	1.141	215	329	85	87	425
De 20 a 24 años	3.466	675	1.031	252	286	1.222
De 25 a 29 años	5.078	966	1.499	369	477	1.767
De 30 a 34 años	6.614	1.130	1.953	515	609	2.407
De 35 a 39 años	8.116	1.371	2.281	615	757	3.092
De 40 a 44 años	8.783	1.463	2.441	530	873	3.476
De 45 a 49 años	10.410	1.843	2.890	676	948	4.053
De 50 a 54 años	11.861	2.225	3.334	770	1.060	4.472
De 55 a 59 años	14.009	2.792	3.730	1.037	1.294	5.156
Mayor de 59 años	13.861	2.902	3.591	1.063	1.328	4.977

TABLA Nº 7. FUENTE: SISPE/SPEE

### PARO REGISTRADO POR GRUPOS DE EDAD EN CASTILLA-LA MANCHA EN DICIEMBRE DE 2024. AMBOS SEXOS

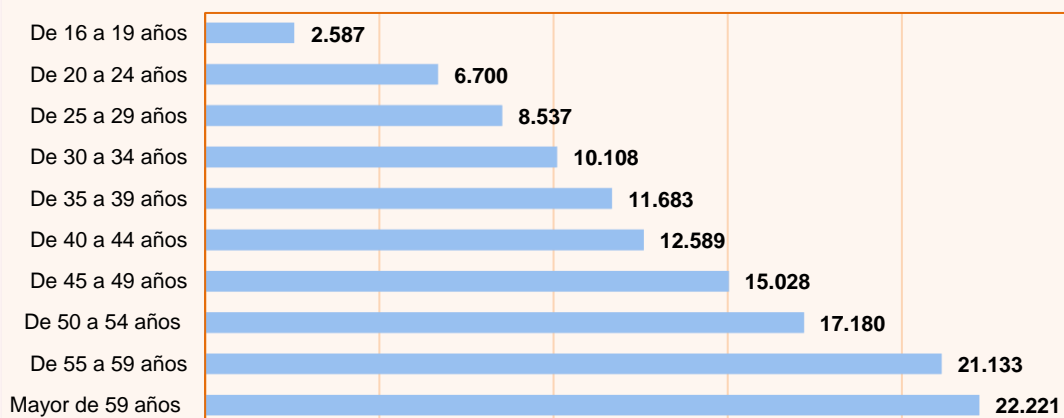


GRÁFICO Nº 7. FUENTE: SISPE/SPEE



PARO REGISTRADO POR SEXOS Y NIVEL DE ESTUDIOS TERMINADOS EN CASTILLA-LA MANCHA Y SUS PROVINCIAS						
DICIEMBRE DE 2024						
	Cast.-La Mancha	Albacete	Ciudad Real	Cuenca	Guadalajara	Toledo
<b>AMBOS SEXOS</b>	<b>127.766</b>	<b>23.499</b>	<b>34.220</b>	<b>9.575</b>	<b>12.676</b>	<b>47.796</b>
Sin Estudios	1.642	302	405	78	85	772
Estudios Primarios	17.952	2.815	3.770	1.706	2.250	7.411
Primera etapa de educación secundaria	70.039	13.499	20.082	5.032	5.337	26.089
Sin Título de E.S.O. o equivalente	27.995	5.960	8.049	2.384	1.706	9.896
Con Título de E.S.O. o equivalente	42.044	7.539	12.033	2.648	3.631	16.193
Segunda etapa de educación secundaria	20.026	3.374	4.845	1.396	2.667	7.744
Bachillerato	10.038	1.469	2.322	736	1.538	3.973
FP de Grado Medio	9.988	1.905	2.523	660	1.129	3.771
Estudios Postsecundarios	17.864	3.418	5.083	1.343	2.321	5.699
FP de Grado Superior	8.131	1.512	2.327	528	1.059	2.705
1er y 2º ciclo universitario	5.572	1.053	1.468	460	819	1.772
3er ciclo universitario	3.943	819	1.239	345	406	1.134
Otros estudios postsecundarios	218	34	49	10	37	88
Otros	243	91	35	20	16	81
<b>HOMBRES</b>	<b>44.427</b>	<b>7.917</b>	<b>11.141</b>	<b>3.663</b>	<b>4.957</b>	<b>16.749</b>
Sin Estudios	380	86	88	23	25	158
Estudios Primarios	6.033	916	1.122	617	862	2.516
Primera etapa de educación secundaria	26.283	4.885	6.963	2.131	2.375	9.929
Sin Título de E.S.O. o equivalente	11.565	2.381	3.111	1.099	821	4.153
Con Título de E.S.O. o equivalente	14.718	2.504	3.852	1.032	1.554	5.776
Segunda etapa de educación secundaria	6.364	1.010	1.495	469	959	2.431
Bachillerato	3.547	531	795	279	573	1.369
FP de Grado Medio	2.817	479	700	190	386	1.062
Estudios Postsecundarios	5.306	985	1.464	419	735	1.703
FP de Grado Superior	2.609	466	717	195	352	879
1er y 2º ciclo universitario	1.395	243	337	114	234	467
3er ciclo universitario	1.218	262	392	104	133	327
Otros estudios postsecundarios	84	14	18	6	16	30
Otros	61	35	9	4	1	12
<b>MUJERES</b>	<b>83.339</b>	<b>15.582</b>	<b>23.079</b>	<b>5.912</b>	<b>7.719</b>	<b>31.047</b>
Sin Estudios	1.262	216	317	55	60	614
Estudios Primarios	11.919	1.899	2.648	1.089	1.388	4.895
Primera etapa de educación secundaria	43.756	8.614	13.119	2.901	2.962	16.160
Sin Título de E.S.O. o equivalente	16.430	3.579	4.938	1.285	885	5.743
Con Título de E.S.O. o equivalente	27.326	5.035	8.181	1.616	2.077	10.417
Segunda etapa de educación secundaria	13.662	2.364	3.350	927	1.708	5.313
Bachillerato	6.491	938	1.527	457	965	2.604
FP de Grado Medio	7.171	1.426	1.823	470	743	2.709
Estudios Postsecundarios	12.558	2.433	3.619	924	1.586	3.996
FP de Grado Superior	5.522	1.046	1.610	333	707	1.826
1er y 2º ciclo universitario	4.177	810	1.131	346	585	1.305
3er ciclo universitario	2.725	557	847	241	273	807
Otros estudios postsecundarios	134	20	31	4	21	58
Otros	182	56	26	16	15	69

TABLA Nº 8. FUENTE: SISPE/SPEE

**PARO REGISTRADO POR NIVEL DE ESTUDIOS EN  
CASTILLA-LA MANCHA EN DICIEMBRE DE 2024. AMBOS SEXOS**

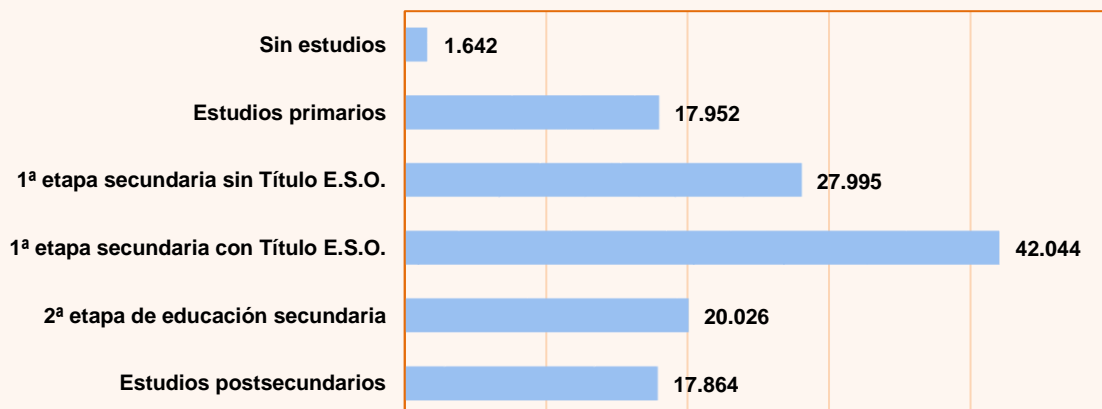


GRÁFICO Nº 8. FUENTE: SISPE/SPEE

PARO REGISTRADO POR SEXOS Y TIEMPO DE INSCRIPCIÓN DE LA DEMANDA EN CASTILLA-LA MANCHA Y SUS PROVINCIAS						
DICIEMBRE DE 2024						
	Cast.-La Mancha	Albacete	Ciudad Real	Cuenca	Guadalajara	Toledo
<b>AMBOS SEXOS</b>	<b>127.766</b>	<b>23.499</b>	<b>34.220</b>	<b>9.575</b>	<b>12.676</b>	<b>47.796</b>
<= 7 DIAS	2.227	460	595	181	243	748
> 7 <= 15 DIAS	3.920	717	998	315	494	1.396
> 15 <= 30 DIAS	5.949	1.055	1.500	445	723	2.226
> 1 <= 3 MESES	22.766	4.107	5.801	1.921	2.367	8.570
> 3 <= 6 MESES	17.492	3.215	4.650	1.395	1.754	6.478
> 6 <= 9 MESES	9.209	1.624	2.483	659	941	3.502
> 9 <= 12 MESES	8.003	1.411	2.067	620	834	3.071
> 12 <= 15 MESES	8.638	1.518	2.469	628	766	3.257
> 15 <= 18 MESES	6.553	1.206	1.727	505	596	2.519
> 18 <= 21 MESES	3.747	709	1.088	268	329	1.353
> 21 <= 24 MESES	3.892	728	1.098	267	364	1.435
> 24 MESES	35.370	6.749	9.744	2.371	3.265	13.241
<b>HOMBRES</b>	<b>44.427</b>	<b>7.917</b>	<b>11.141</b>	<b>3.663</b>	<b>4.957</b>	<b>16.749</b>
<= 7 DIAS	987	186	264	75	120	342
> 7 <= 15 DIAS	1.827	315	485	147	235	645
> 15 <= 30 DIAS	2.572	462	640	199	331	940
> 1 <= 3 MESES	9.088	1.613	2.147	855	1.065	3.408
> 3 <= 6 MESES	6.466	1.149	1.595	558	771	2.393
> 6 <= 9 MESES	3.316	565	829	217	401	1.304
> 9 <= 12 MESES	2.839	496	670	254	316	1.103
> 12 <= 15 MESES	2.719	464	763	212	287	993
> 15 <= 18 MESES	2.083	402	481	164	213	823
> 18 <= 21 MESES	1.159	219	307	89	118	426
> 21 <= 24 MESES	1.162	223	300	94	122	423
> 24 MESES	10.209	1.823	2.660	799	978	3.949
<b>MUJERES</b>	<b>83.339</b>	<b>15.582</b>	<b>23.079</b>	<b>5.912</b>	<b>7.719</b>	<b>31.047</b>
<= 7 DIAS	1.240	274	331	106	123	406
> 7 <= 15 DIAS	2.093	402	513	168	259	751
> 15 <= 30 DIAS	3.377	593	860	246	392	1.286
> 1 <= 3 MESES	13.678	2.494	3.654	1.066	1.302	5.162
> 3 <= 6 MESES	11.026	2.066	3.055	837	983	4.085
> 6 <= 9 MESES	5.893	1.059	1.654	442	540	2.198
> 9 <= 12 MESES	5.164	915	1.397	366	518	1.968
> 12 <= 15 MESES	5.919	1.054	1.706	416	479	2.264
> 15 <= 18 MESES	4.470	804	1.246	341	383	1.696
> 18 <= 21 MESES	2.588	490	781	179	211	927
> 21 <= 24 MESES	2.730	505	798	173	242	1.012
> 24 MESES	25.161	4.926	7.084	1.572	2.287	9.292

TABLA Nº 9. FUENTE: SISPE/SPEE

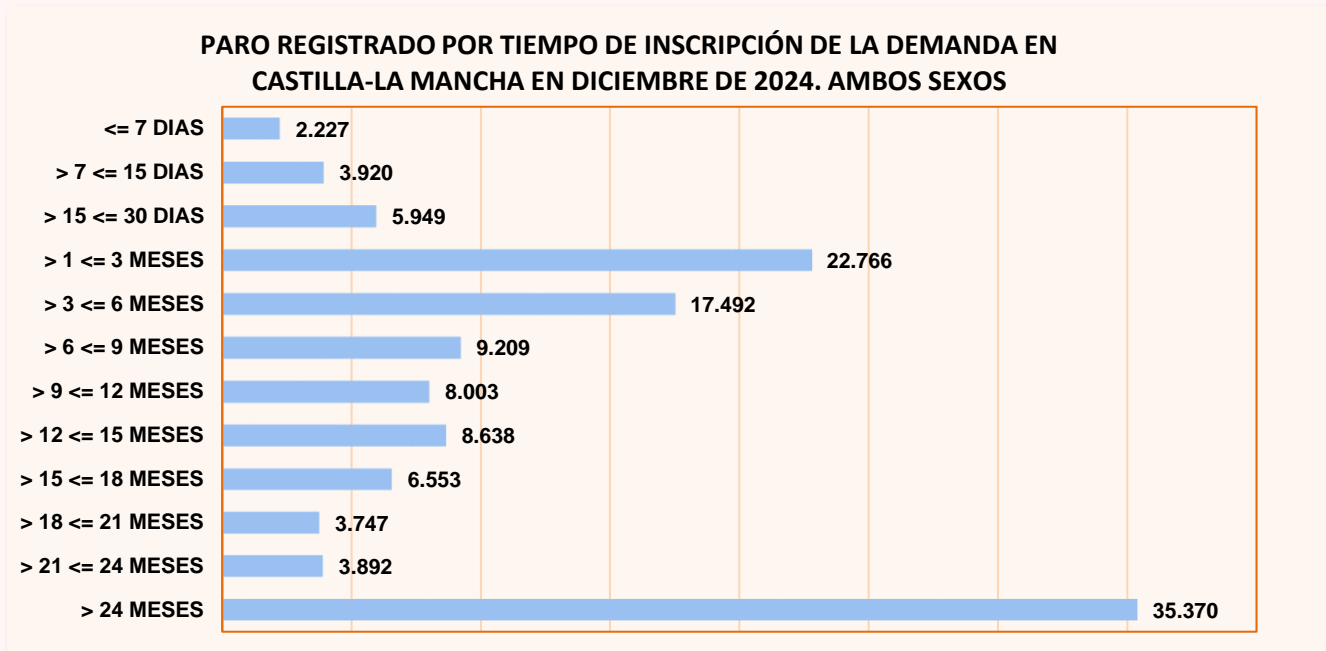


GRÁFICO Nº 9. FUENTE: SISPE/SPEE

VARIACIONES DEL PARO REGISTRADO EN EL COLECTIVO DE EXTRANJEROS EN CASTILLA-LA MANCHA EN DICIEMBRE DE 2024

DATO ABSOLUTO DEL MES	VARIACIÓN INTERMENSUAL		VARIACIÓN INTERANUAL		ZONA ORIGEN	
	VALOR ABSOLUTO	RELATIVA (%)	VALOR ABSOLUTO	RELATIVA (%)	PAIS COMUNITARIO	PAÍS EXTRA-COMUNITARIO
16.991	-94	-0,55%	-48	-0,28%	6.395	10.596

TABLA Nº 10. FUENTE: SISPE/SPEE

PARO REGISTRADO EN EL COLECTIVO DE EXTRANJEROS POR PROVINCIAS Y SECTORES DE ACTIVIDAD ECONÓMICA EN CASTILLA-LA MANCHA EN DICIEMBRE DE 2024

	TOTAL	Agricultura	Industria	Construcción	Servicios	Sin empleo anterior
Castilla- La Mancha	16.991	1.312	1.078	1.460	10.229	2.912
Albacete	2.101	267	139	90	1.159	446
Ciudad Real	3.333	359	166	206	1.977	625
Cuenca	1.652	202	185	128	959	178
Guadalajara	2.627	64	149	293	1.753	368
Toledo	7.278	420	439	743	4.381	1.295

TABLA Nº 11. FUENTE: SISPE/SPEE

PARO REGISTRADO EN EL COLECTIVO DE EXTRANJEROS POR PROVINCIAS EN CASTILLA-LA MANCHA EN DICIEMBRE DE 2024

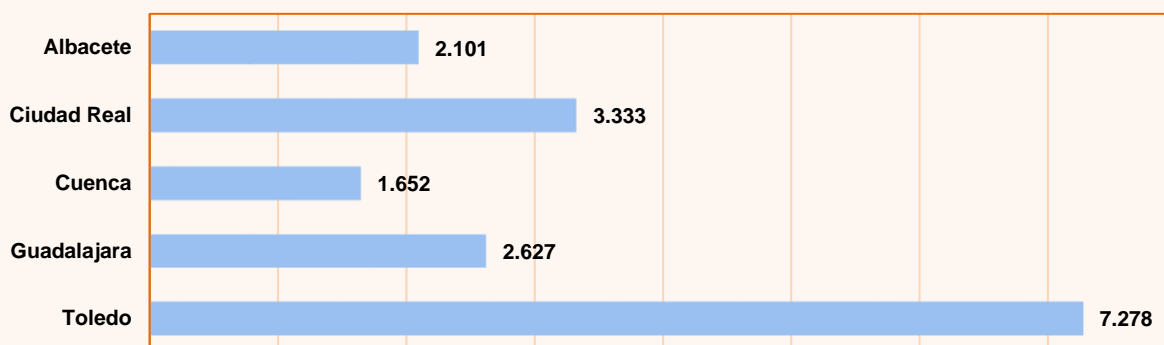


GRÁFICO Nº 10. FUENTE: SISPE/SPEE

PARO REGISTRADO POR SECTORES EN EL COLECTIVO DE EXTRANJEROS EN DICIEMBRE DE 2024

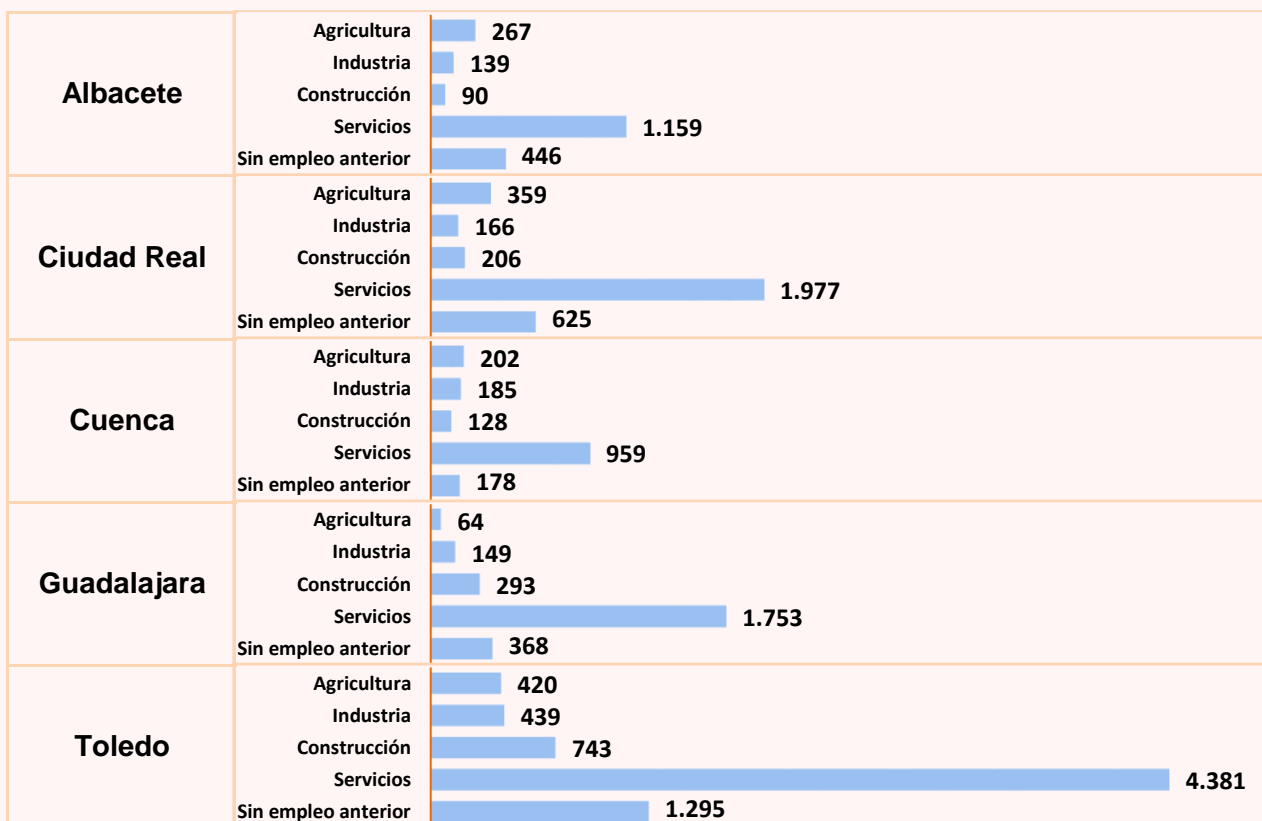


GRÁFICO Nº 11. FUENTE: SISPE/SPEE

PARO REGISTRADO EN EL COLECTIVO DE EXTRANJEROS POR NACIONALIDAD EN CASTILLA-LA MANCHA Y SUS PROVINCIAS EN DICIEMBRE DE 2024						
	Castilla-La Mancha	Albacete	Ciudad Real	Cuenca	Guadalajara	Toledo
<b>AMBOS SEXOS</b>	<b>16.991</b>	<b>2.101</b>	<b>3.333</b>	<b>1.652</b>	<b>2.627</b>	<b>7.278</b>
Rumania	5.218	473	1.235	614	861	2.035
Marruecos	5.030	610	821	392	585	2.622
Colombia	1.108	184	259	105	166	394
Venezuela	573	52	111	41	114	255
Bulgaria	455	69	48	83	130	125
Perú	444	53	76	29	105	181
Ucrania	432	87	83	70	69	123
Paraguay	382	89	111	53	24	105
Ecuador	222	28	35	16	30	113
Brasil	196	22	31	11	24	108
RESTO DE PAÍSES	2.931	434	523	238	519	1.217
<b>HOMBRES</b>	<b>5.125</b>	<b>546</b>	<b>803</b>	<b>565</b>	<b>984</b>	<b>2.227</b>
Rumania	1.731	129	343	231	347	681
Marruecos	1.203	118	125	120	180	660
Colombia	334	55	60	29	62	128
Venezuela	192	16	32	18	39	87
Bulgaria	163	17	16	27	57	46
Perú	140	24	19	9	36	52
Ucrania	116	25	10	17	29	35
Paraguay	52	15	13	6	1	17
Ecuador	82	7	7	5	11	52
Brasil	48	2	3	2	3	38
RESTO DE PAÍSES	1.064	138	175	101	219	431
<b>MUJERES</b>	<b>11.866</b>	<b>1.555</b>	<b>2.530</b>	<b>1.087</b>	<b>1.643</b>	<b>5.051</b>
Rumania	3.487	344	892	383	514	1.354
Marruecos	3.827	492	696	272	405	1.962
Colombia	774	129	199	76	104	266
Venezuela	381	36	79	23	75	168
Bulgaria	292	52	32	56	73	79
Perú	304	29	57	20	69	129
Ucrania	316	62	73	53	40	88
Paraguay	330	74	98	47	23	88
Ecuador	140	21	28	11	19	61
Brasil	148	20	28	9	21	70
RESTO DE PAÍSES	1.867	296	348	137	300	786

TABLA Nº 12. FUENTE: SISPE/SPEE

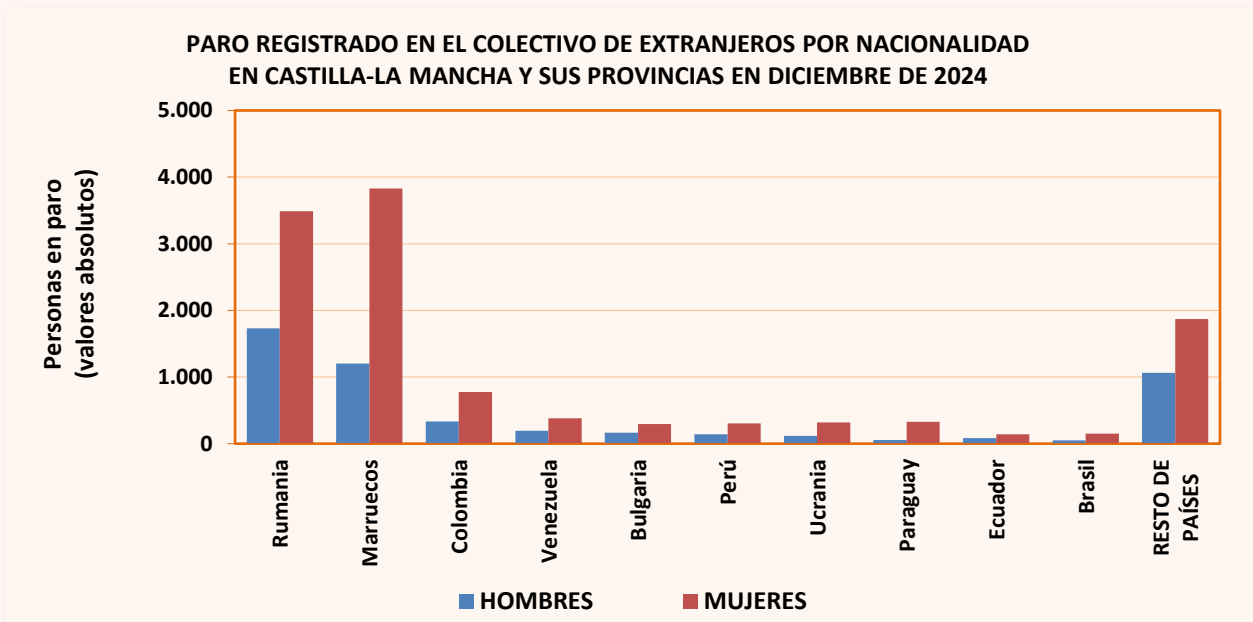


GRÁFICO Nº 12. FUENTE: SISPE/SPEE

PARO REGISTRADO EN EL TOTAL NACIONAL POR SEXO, EDAD Y SECTORES DE ACTIVIDAD ECONÓMICA EN DICIEMBRE DE 2024 (Valores absolutos y variaciones)						
		Dato absoluto del mes	Variación intermensual		Variación interanual	
			Valor absoluto	Relativa (%)	Valor absoluto	Relativa (%)
Sexo	Ambos sexos	2.560.718	-25.300	-0,98%	-146.738	-5,42%
	Hombres	1.029.156	-62	-0,01%	-61.327	-5,62%
	Mujeres	1.531.562	-25.238	-1,62%	-85.411	-5,28%
Menores de 25 años	Ambos sexos	185.801	-10.903	-5,54%	-8.164	-4,21%
	Hombres	97.582	-4.804	-4,69%	-3.478	-3,44%
	Mujeres	88.219	-6.099	-6,47%	-4.686	-5,04%
Mayores de 25 años	Ambos sexos	2.374.917	-14.397	-0,60%	-138.574	-5,51%
	Hombres	931.574	4.742	0,51%	-57.849	-5,85%
	Mujeres	1.443.343	-19.139	-1,31%	-80.725	-5,30%
Sectores	Agricultura	83.593	-2.019	-2,36%	-14.232	-14,55%
	Industria	201.591	875	0,44%	-14.521	-6,72%
	Construcción	198.490	4.396	2,26%	-15.288	-7,15%
	Servicios	1.841.236	-21.408	-1,15%	-94.500	-4,88%
	Sin empleo anterior	235.808	-7.144	-2,94%	-8.197	-3,36%

TABLA Nº 13. FUENTE: SISPE/SPEE

PARO REGISTRADO POR COMUNIDADES AUTÓNOMAS EN DICIEMBRE DE 2024 (Valores absolutos y variaciones)						
		Dato absoluto del mes	Variación intermensual		Variación interanual	
			Valor absoluto	Relativa (%)	Valor absoluto	Relativa (%)
<b>TOTAL ESPAÑA</b>		<b>2.560.718</b>	<b>-25.300</b>	<b>-0,98%</b>	<b>-146.738</b>	<b>-5,42%</b>
	Andalucía	634.839	-11.474	-1,78%	-60.101	-8,65%
	Aragón	50.798	-590	-1,15%	-1.984	-3,76%
	Asturias	53.180	-1.516	-2,77%	-4.192	-7,31%
	Illes Balears	30.192	-1.105	-3,53%	-1.517	-4,78%
	Canarias	156.344	-2.541	-1,60%	-11.501	-6,85%
	Cantabria	29.427	-100	-0,34%	-2.382	-7,49%
	Castilla-La Mancha	127.766	-658	-0,51%	-7.040	-5,22%
	Castilla y León	107.291	563	0,53%	-5.332	-4,73%
	Cataluña	335.195	2.663	0,80%	-8.186	-2,38%
	Comunidad Valenciana	315.503	440	0,14%	-9.018	-2,78%
	Extremadura	70.107	-2.126	-2,94%	-6.858	-8,91%
	Galicia	118.838	-2.904	-2,39%	-10.666	-8,24%
	Madrid	284.029	-3.594	-1,25%	-11.836	-4,00%
	Murcia	78.956	-1.087	-1,36%	-4.923	-5,87%
	Navarra	30.355	172	0,57%	367	1,22%
	País Vasco	107.380	-514	-0,48%	-399	-0,37%
	La Rioja	12.516	-21	-0,17%	-799	-6,00%
	Ceuta	9.482	-572	-5,69%	-360	-3,66%
	Melilla	8.520	-336	-3,79%	-11	-0,13%

TABLA Nº 14. FUENTE: SISPE/SPEE

DEMANDANTES DE EMPLEO POR TIPO DE DEMANDA EN DICIEMBRE DE 2024 (Valores absolutos y variaciones)						
Tipo de demanda	Dato absoluto del mes	Variación intermensual		Variación interanual		% sobre el total
		Valor absoluto	Relativa (%)	Valor absoluto	Relativa (%)	
<b>1. Inscritos</b>	<b>191.075</b>	<b>63</b>	<b>0,03%</b>	<b>-2.116</b>	<b>-1,10%</b>	<b>100,00%</b>
<b>1.1 Demandando empleo</b>	<b>187.630</b>	<b>482</b>	<b>0,26%</b>	<b>-1.384</b>	<b>-0,73%</b>	<b>98,20%</b>
1.1.1 Parados	127.766	-658	-0,51%	-7.040	-5,22%	66,87%
1.1.2 No parados	59.864	1.140	1,94%	5.656	10,43%	31,33%
<b>1.2 Sin disponibilidad</b>	<b>3.445</b>	<b>-419</b>	<b>-10,84%</b>	<b>-732</b>	<b>-17,52%</b>	<b>1,80%</b>

TABLA Nº 15. FUENTE: SISPE/SPEE

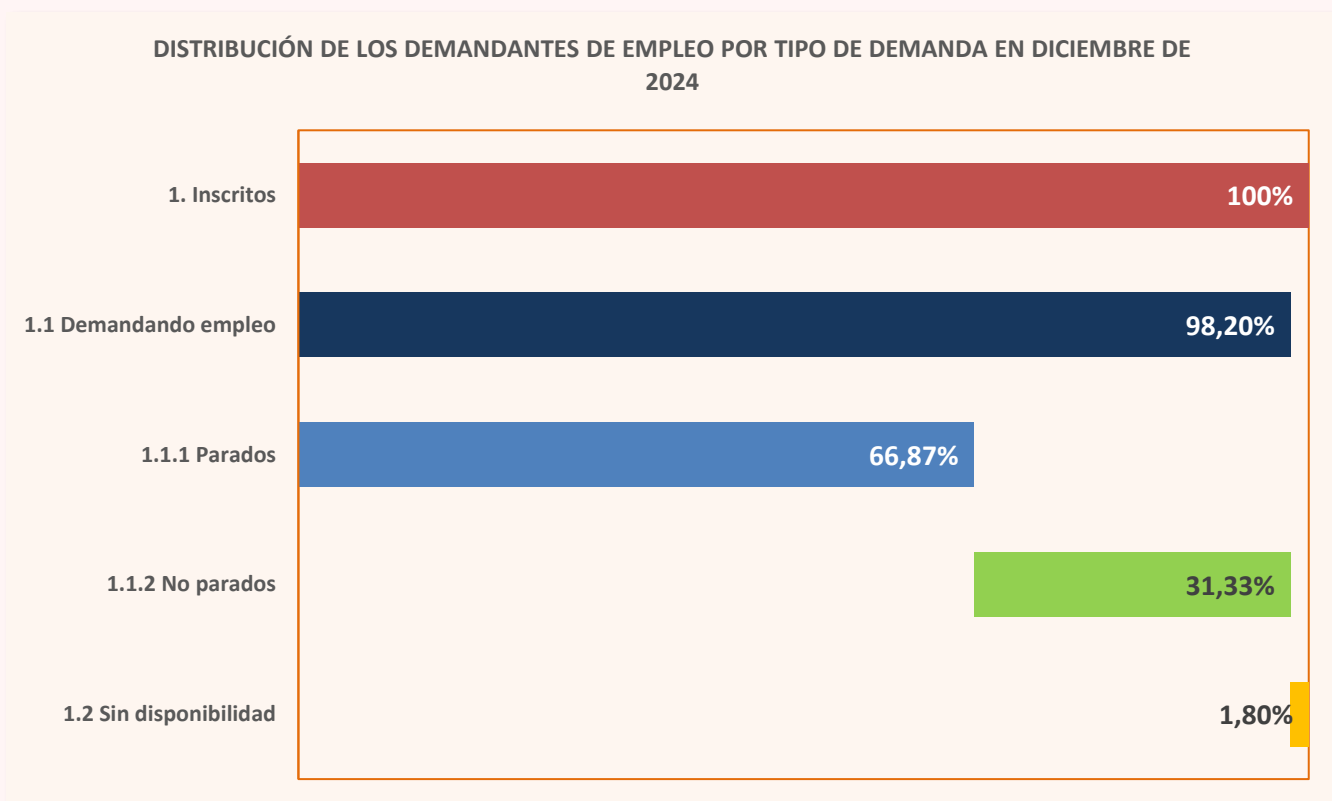


GRÁFICO Nº 13. FUENTE: SISPE/SPEE

## 2. Contratación

CONTRATOS REGISTRADOS SEGÚN TEMPORALIDAD EN CASTILLA-LA MANCHA EN DICIEMBRE DE 2024				
Contratos totales	Indefinidos		Temporales	
	Valor Absoluto	% Total	Valor Absoluto	% Total
49.815	18.558	37,25%	31.257	62,75%

TABLA Nº 16. FUENTE: SISPE/SPEE

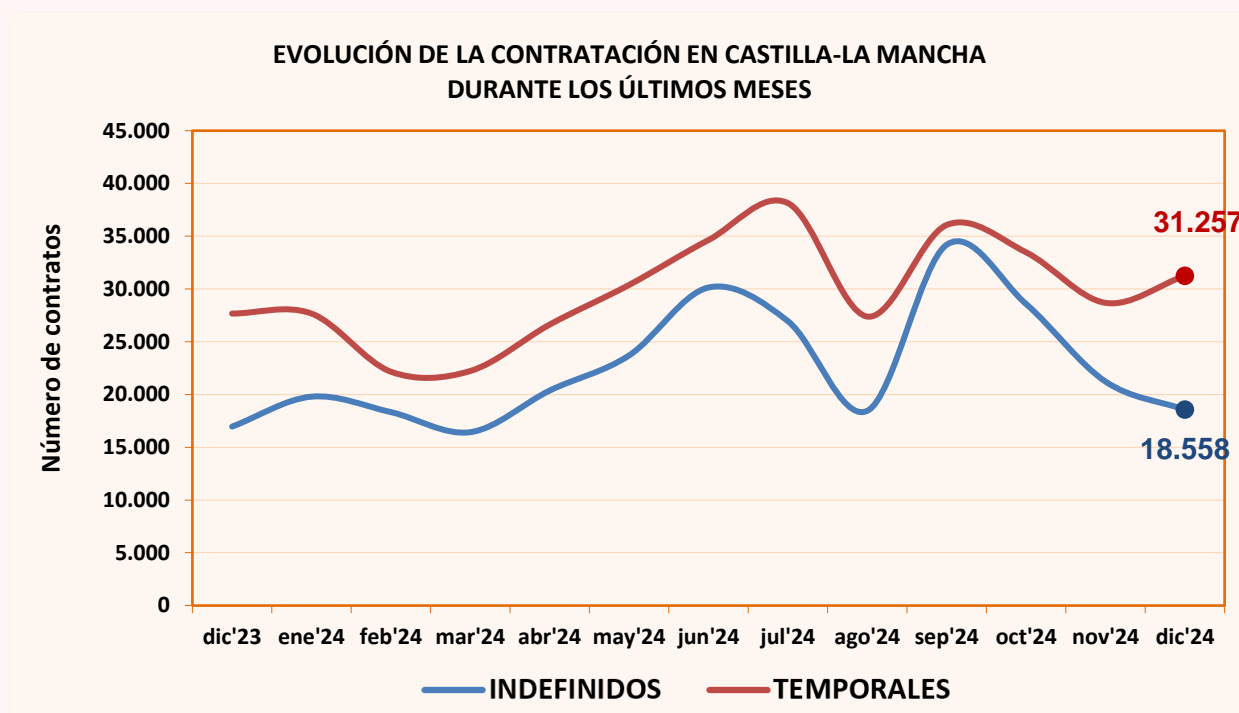


GRÁFICO Nº 14. FUENTE: SISPE/SPEE

VARIACIÓN DEL NÚMERO DE CONTRATOS REGISTRADOS SEGÚN TEMPORALIDAD EN LAS PROVINCIAS DE CASTILLA-LA MANCHA EN DICIEMBRE DE 2024					
	Dato absoluto	Variación intermensual		Variación interanual	
	del mes	Valor absoluto	Relativa (%)	Valor absoluto	Relativa (%)
<b>TOTAL CONTRATOS</b>	<b>49.815</b>	<b>-94</b>	<b>-0,19%</b>	<b>5.188</b>	<b>11,63%</b>
Albacete	8.486	-754	-8,16%	606	7,69%
Ciudad Real	11.139	-50	-0,45%	1.618	16,99%
Cuenca	4.206	136	3,34%	100	2,44%
Guadalajara	9.775	1.228	14,37%	479	5,15%
Toledo	16.209	-654	-3,88%	2.385	17,25%
<b>Total España</b>	<b>1.182.706</b>	<b>-118.776</b>	<b>-9,13%</b>	<b>66.553</b>	<b>5,96%</b>
<b>INDEFINIDOS</b>	<b>18.558</b>	<b>-2.666</b>	<b>-12,56%</b>	<b>1.601</b>	<b>9,44%</b>
Albacete	3.852	-899	-18,92%	260	7,24%
Ciudad Real	5.380	132	2,52%	776	16,85%
Cuenca	1.808	-225	-11,07%	192	11,88%
Guadalajara	2.129	-542	-20,29%	-77	-3,49%
Toledo	5.389	-1.132	-17,36%	450	9,11%
<b>Indefinidos España</b>	<b>437.024</b>	<b>-107.495</b>	<b>-19,74%</b>	<b>22.462</b>	<b>5,42%</b>
<b>TEMPORALES</b>	<b>31.257</b>	<b>2.572</b>	<b>8,97%</b>	<b>3.587</b>	<b>12,96%</b>
Albacete	4.634	145	3,23%	346	8,07%
Ciudad Real	5.759	-182	-3,06%	842	17,12%
Cuenca	2.398	361	17,72%	-92	-3,69%
Guadalajara	7.646	1.770	30,12%	556	7,84%
Toledo	10.820	478	4,62%	1.935	21,78%
<b>Temporales España</b>	<b>745.682</b>	<b>-11.281</b>	<b>-1,49%</b>	<b>44.091</b>	<b>6,28%</b>

TABLA Nº 17. FUENTE: SISPE/SPEE

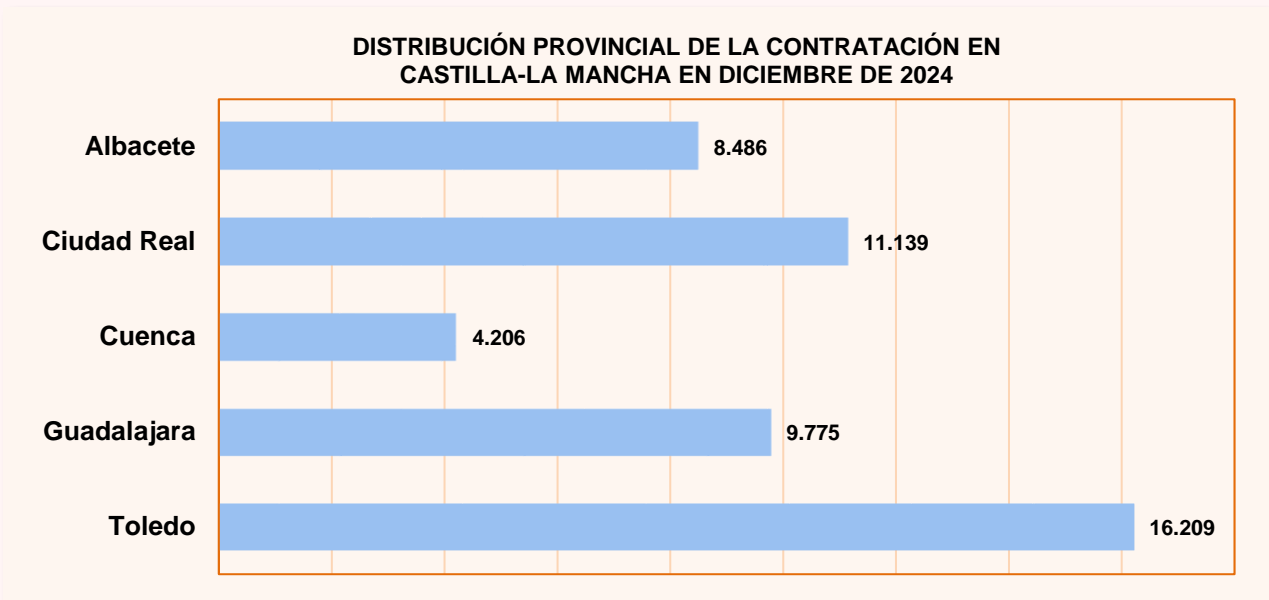


GRÁFICO Nº 15. FUENTE: SISPE/SPEE

### VARIACIONES DE LOS CONTRATOS EN CASTILLA-LA MANCHA EN DICIEMBRE DE 2024

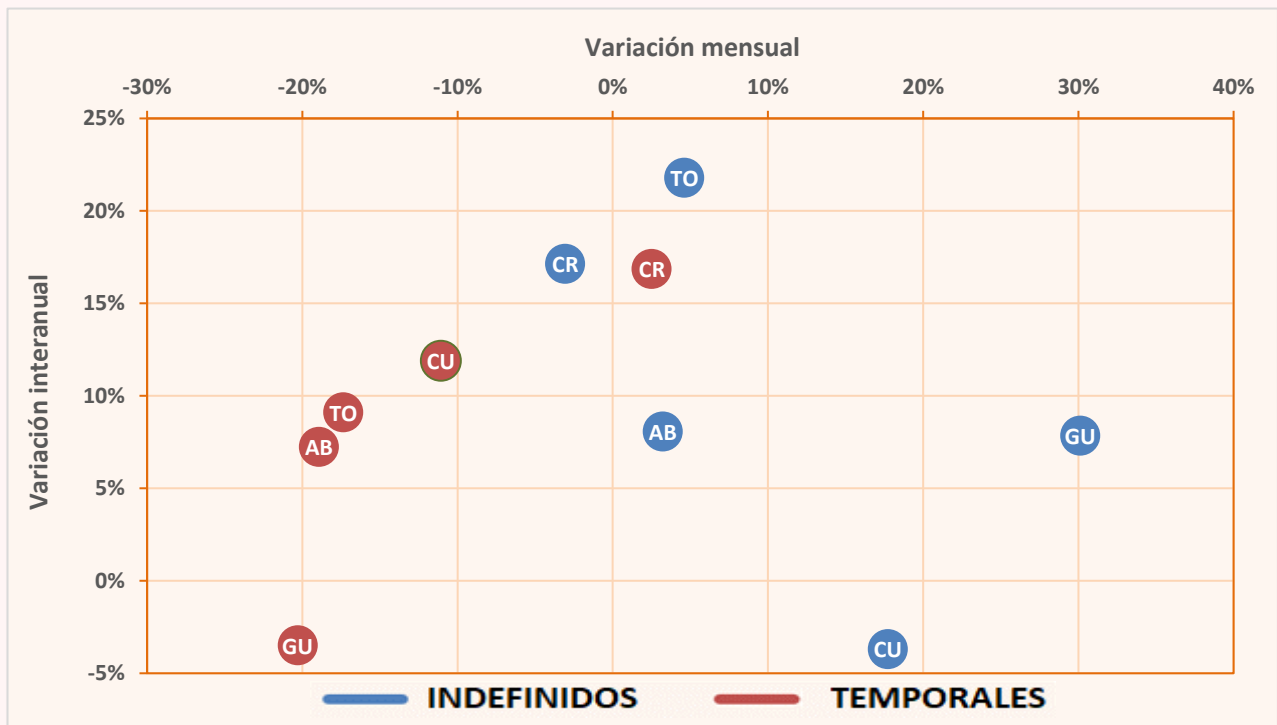


GRÁFICO Nº 16. FUENTE: SISPE/SPEE

CONTRATOS REGISTRADOS TOTALES, INDEFINIDOS Y TEMPORALES EN LAS PROVINCIAS DE CASTILLA-LA MANCHA. DATO ACUMULADO DEL AÑO 2024 HASTA DICIEMBRE (INCLUSIVE)					
	TOTAL	INDEFINIDOS		TEMPORALES	
	CONTRATOS	Valor absoluto	% S/Total	Valor absoluto	% S/Total
<b>Total España</b>	<b>15.420.104</b>	<b>6.481.992</b>	<b>42,04%</b>	<b>8.938.112</b>	<b>57,96%</b>
Albacete	132.074	69.884	52,91%	62.190	47,09%
Ciudad Real	139.812	66.465	47,54%	73.347	52,46%
Cuenca	64.317	31.868	49,55%	32.449	50,45%
Guadalajara	105.896	31.477	29,72%	74.419	70,28%
Toledo	193.330	77.027	39,84%	116.303	60,16%
<b>Castilla-La Mancha</b>	<b>635.429</b>	<b>276.721</b>	<b>43,55%</b>	<b>358.708</b>	<b>56,45%</b>

TABLA Nº 18. FUENTE: SISPE/SPEE



CONTRATOS REGISTRADOS SEGÚN SEXO, EDAD, SECTORES Y TIPO DE CONTRATO EN CASTILLA- LA MANCHA DICIEMBRE DE 2024											
MODALIDAD	TOTAL	HOMBRES			MUJERES			SECTORES			
		<25	25-44	>=45	<25	25-44	>=45	AGRIC.	IND.	CONS.	SERV.
INDEFINIDO ORDINARIO (Bonif./No Bonif.) (*)	17.029	2.554	5.267	3.083	1.440	2.919	1.766	5.974	1.157	1.050	8.848
PERSONAS CON DISCAPACIDAD (Sólo bonificados)	37	1	9	15	2	6	4	2	2	3	30
CONVERT. EN INDEFINIDOS	1.492	184	415	233	126	372	162	93	399	119	881
<b>CONTRATOS INDEFINIDOS</b>	<b>18.558</b>	<b>2.739</b>	<b>5.691</b>	<b>3.331</b>	<b>1.568</b>	<b>3.297</b>	<b>1.932</b>	<b>6.069</b>	<b>1.558</b>	<b>1.172</b>	<b>9.759</b>
CIRCUNSTANCIAS DE LA PRODUCCION	26.881	4.208	6.272	3.178	3.077	6.197	3.949	3.604	4.237	261	18.779
VINC. PROGR. POLITICAS ACTIV. EMPLEO	192	6	32	29	8	52	65	0	0	0	192
FINANC. FONDOS EUROPEOS	65	7	18	12	2	21	5	20	0	8	37
ARTISTAS Y PERS. TÉCN. O AUX. SUSTITUCIÓN	260	24	105	45	6	57	23	0	0	0	260
TEMPORAL PERSONAS CON DISCAPACIDAD	3.439	172	468	240	325	1.186	1.048	37	342	20	3.040
TOTAL RELEVO	36	0	7	13	2	4	10	1	3	0	32
JUBILACION PARCIAL	30	2	6	7	1	6	8	0	0	1	29
SUST. JUBILACIÓN 64 AÑOS	90	0	0	69	0	0	21	1	45	3	41
OBTEN. PRÁCTICA PROFESIONAL	0	0	0	0	0	0	0	0	0	0	0
FORMACION EN ALTERNANCIA	71	26	15	2	13	13	2	0	26	3	42
PERSONAL INVESTIGADOR DOCTOR	154	35	37	6	34	23	19	0	20	13	121
INVESTIGADOR PREDOCTORAL EN FORMAC.	0	0	0	0	0	0	0	0	0	0	0
DEPORTISTAS PROFESIONAL	1	1	0	0	0	0	0	0	0	0	1
DOCENTE INVEST. UNIVERSIDAD	2	0	2	0	0	0	0	0	0	0	2
OTROS CONTRATOS	0	0	0	0	0	0	0	0	0	0	0
CONTRATOS TEMPORALES	36	1	10	8	1	12	4	4	0	5	27
<b>CONTRATOS TEMPORALES</b>	<b>31.257</b>	<b>4.482</b>	<b>6.972</b>	<b>3.609</b>	<b>3.469</b>	<b>7.571</b>	<b>5.154</b>	<b>3.667</b>	<b>4.673</b>	<b>314</b>	<b>22.603</b>
<b>TOTAL CONTRATOS</b>	<b>49.815</b>	<b>7.221</b>	<b>12.663</b>	<b>6.940</b>	<b>5.037</b>	<b>10.868</b>	<b>7.086</b>	<b>9.736</b>	<b>6.231</b>	<b>1.486</b>	<b>32.362</b>

(\*) Con anterioridad al 01/01/07 este epígrafe no incluía los contratos bonificados.

TABLA Nº 19. FUENTE: SISPE/SPEE

#### CONTRATOS REGISTRADOS SEGÚN TIPO DE CONTRATO EN CASTILLA-LA MANCHA EN DICIEMBRE DE 2024

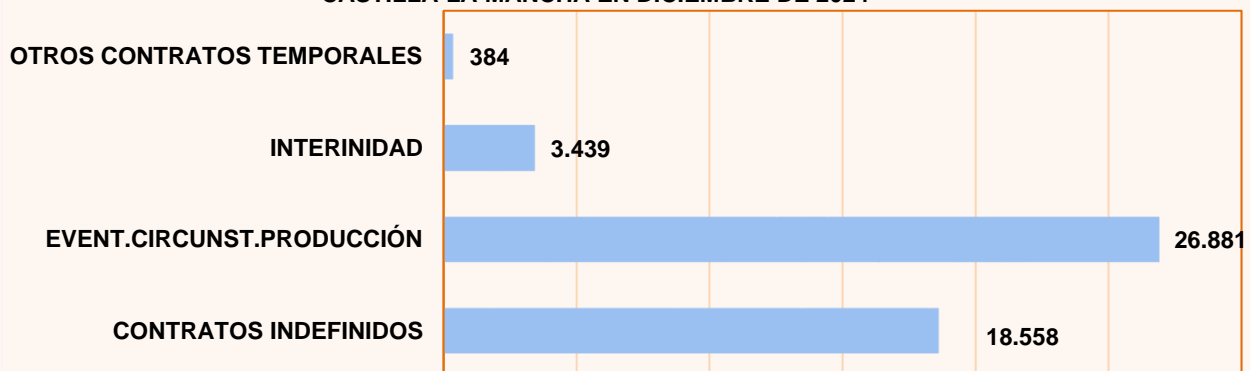


GRÁFICO Nº 17. FUENTE: SISPE/SPEE

#### CONTRATOS REGISTRADOS POR SECTORES DE ACTIVIDAD ECONÓMICA EN CASTILLA-LA MANCHA EN DICIEMBRE DE 2024



GRÁFICO Nº 18. FUENTE: SISPE/SPEE

EVOLUCIÓN DEL NÚMERO DE CONTRATOS SEGÚN SU DURACIÓN, DESDE 2010 A 2024

	TOTAL	<=7 DIAS	>7 Y <=15 DIAS	>15 DIAS Y <=1 MES	>1 Y <=3 MESES	>3 Y <=6 MESES	>6 Y <=12 MESES	>12 Y <=18 MESES	>18 Y <=24 MESES	>24 MESES	MEDIA (DÍAS)
2010	554.074	95.452	17.167	29.951	70.878	35.991	10.606	292	342	1.299	68,91
2011	535.642	101.435	17.262	30.740	66.189	31.569	9.803	255	302	1.074	63,26
2012	510.972	115.066	16.178	32.002	48.190	22.525	9.073	211	256	1.148	53,69
2013	568.274	125.354	18.115	35.928	50.750	28.543	9.796	171	188	512	50,11
2014	643.159	165.008	20.973	36.300	56.672	32.385	11.219	207	220	804	47,46
2015	733.633	205.119	26.174	39.648	69.222	35.868	12.881	255	188	777	45,09
2016	792.356	227.606	32.378	43.824	64.053	43.193	11.220	286	187	847	43,05
2017	851.849	256.701	34.579	45.492	69.686	46.869	12.167	475	227	967	42,70
2018	887.143	275.408	34.683	40.773	73.946	47.331	13.925	564	326	1.046	42,89
2019	884.716	272.982	37.074	43.458	83.396	40.768	13.796	436	307	926	40,86
2020	696.712	183.181	34.166	38.011	67.303	36.009	8.645	264	220	973	44,44
2021	840.890	276.210	37.701	45.248	85.050	45.461	11.243	336	396	917	40,85
2022	455.963	145.951	43.086	50.064	88.227	43.954	7.156	518	531	935	47,62
2023	359.491	114.281	38.786	46.187	77.806	36.855	6.985	539	307	1.084	49,96
2024	358.708	112.282	38.306	56.601	73.822	32.482	7.312	637	310	993	48,21

TABLA Nº 20. FUENTE: SISPE/SPEE

EVOLUCIÓN DE LA DISTRIBUCIÓN DEL PORCENTAJE DE CONTRATOS SEGÚN SU DURACIÓN, DE 2010 A 2024

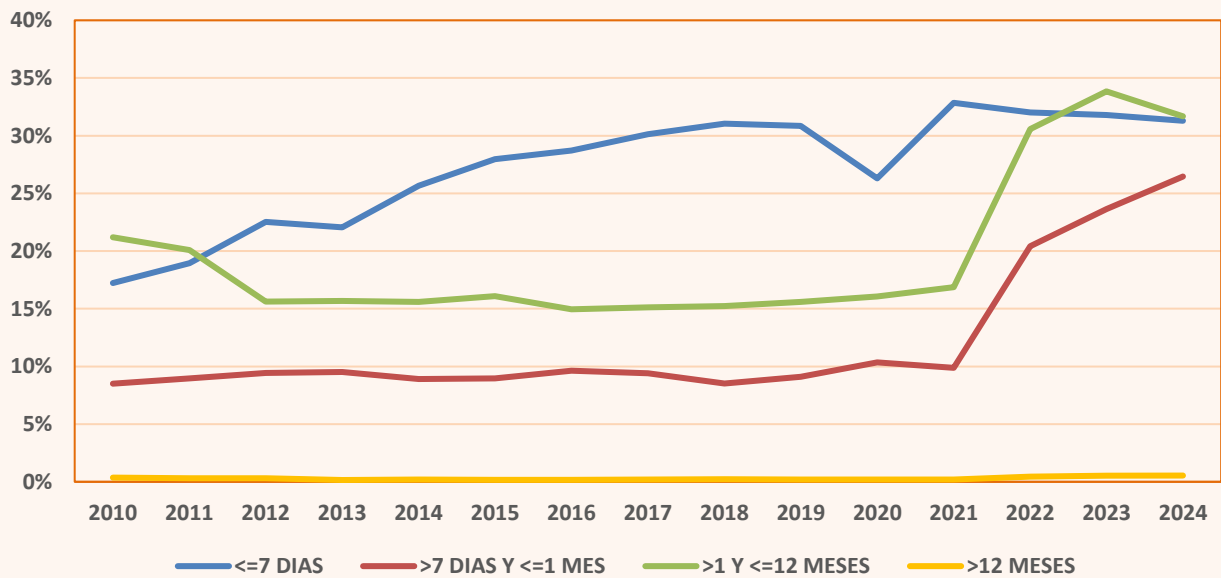


GRÁFICO Nº 19. FUENTE: SISPE/SPEE

EVOLUCIÓN DE LA DURACIÓN MEDIA (DÍAS) DE LOS CONTRATOS, DE 2010 A 2024

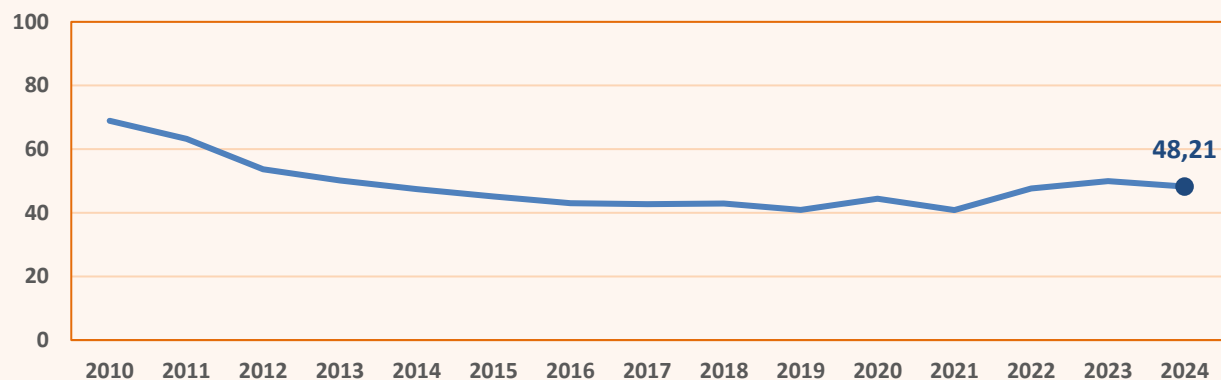


GRÁFICO Nº 20. FUENTE: SISPE/SPEE

CONTRATOS A EXTRANJEROS SEGÚN TEMPORALIDAD EN CASTILLA-LA MANCHA Y SUS PROVINCIAS. DICIEMBRE DE 2024				
	TOTAL	INDEFINIDOS	CONVERTIDOS EN INDEFINIDOS	TEMPORALES
<b>TOTAL</b>	<b>13.478</b>	<b>6.372</b>	<b>350</b>	<b>6.756</b>
Albacete	2.494	1.650	53	791
Ciudad Real	2.472	1.656	44	772
Cuenca	1.607	847	63	697
Guadalajara	3.374	710	92	2.572
Toledo	3.531	1.509	98	1.924
<b>COMUNITARIOS</b>	<b>3.571</b>	<b>1.973</b>	<b>98</b>	<b>1.500</b>
Albacete	658	438	12	208
Ciudad Real	906	666	20	220
Cuenca	567	385	16	166
Guadalajara	642	120	31	491
Toledo	798	364	19	415
<b>EXTRACOMUNITARIOS</b>	<b>9.907</b>	<b>4.399</b>	<b>252</b>	<b>5.256</b>
Albacete	1.836	1.212	41	583
Ciudad Real	1.566	990	24	552
Cuenca	1.040	462	47	531
Guadalajara	2.732	590	61	2.081
Toledo	2.733	1.145	79	1.509

TABLA Nº 21. FUENTE: SISPE/SPEE

CONTRATOS A EXTRANJEROS SEGÚN SEXO Y GRUPOS DE EDAD EN CASTILLA-LA MANCHA Y SUS PROVINCIAS. DICIEMBRE DE 2024							
	TOTAL	HOMBRES			MUJERES		
		< 25 AÑOS	25 - 44 AÑOS	> 44 AÑOS	< 25 AÑOS	25 - 44 AÑOS	> 44 AÑOS
Albacete	2.494	235	1.016	544	104	418	177
Ciudad Real	2.472	295	1.016	535	103	370	153
Cuenca	1.607	176	548	231	104	377	171
Guadalajara	3.374	376	979	354	228	1.019	418
Toledo	3.531	383	1.116	528	220	885	399
Castilla-La Mancha	13.478	1.465	4.675	2.192	759	3.069	1.318

TABLA Nº 22. FUENTE: SISPE/SPEE

CONTRATOS A EXTRANJEROS SEGÚN SECTORES DE ACTIVIDAD ECONÓMICA EN CASTILLA-LA MANCHA Y SUS PROVINCIAS. DICIEMBRE DE 2024					
	TOTAL	SECTORES			
		AGRICULTURA	INDUSTRIA	CONSTRUCCIÓN	SERVICIOS
Albacete	2.494	1.753	128	93	520
Ciudad Real	2.472	1.648	159	120	545
Cuenca	1.607	584	481	50	492
Guadalajara	3.374	26	355	82	2.911
Toledo	3.531	762	370	168	2.231
Castilla-La Mancha	13.478	4.773	1.493	513	6.699

TABLA Nº 23. FUENTE: SISPE/SPEE

### 3. PERSONAS CON DISCAPACIDAD

PARO REGISTRADO POR TIPO DE DISCAPACIDAD, SEXO Y GRUPOS DE EDAD EN CASTILLA-LA MANCHA.									
DICIEMBRE DE 2024									
Tipo de discapacidad	TOTAL	HOMBRE			MUJER				
		<25	25-45	>45	TOTAL	<25	25-45	>45	TOTAL
<b>CASTILLA- LA MANCHA</b>	<b>7.722</b>	<b>323</b>	<b>1.151</b>	<b>1.686</b>	<b>3.160</b>	<b>205</b>	<b>1.258</b>	<b>3.099</b>	<b>4.562</b>
Del lenguaje	29	0	6	6	12	0	8	9	17
Física	5.521	225	687	1.218	2.130	149	817	2.425	3.391
Psíquica	1.530	90	391	288	769	46	324	391	761
Sensorial	631	7	66	173	246	10	106	269	385
Total Discapacidades	7.711	322	1.150	1.685	3.157	205	1.255	3.094	4.554
Sin Discapacidad Declarada	11	1	1	1	3	0	3	5	8
<b>ALBACETE</b>	<b>1.935</b>	<b>76</b>	<b>262</b>	<b>395</b>	<b>733</b>	<b>58</b>	<b>299</b>	<b>845</b>	<b>1.202</b>
Del lenguaje	5	0	1	2	3	0	1	1	2
Física	1.370	50	158	280	488	44	191	647	882
Psíquica	371	23	86	67	176	11	77	107	195
Sensorial	187	3	16	46	65	3	29	90	122
Total Discapacidades	1.933	76	261	395	732	58	298	845	1.201
Sin Discapacidad Declarada	2	0	1	0	1	0	1	0	1
<b>CIUDAD REAL</b>	<b>1.630</b>	<b>86</b>	<b>291</b>	<b>312</b>	<b>689</b>	<b>40</b>	<b>305</b>	<b>596</b>	<b>941</b>
Del lenguaje	7	0	1	1	2	0	3	2	5
Física	1.164	66	183	216	465	29	209	461	699
Psíquica	338	19	90	62	171	10	71	86	167
Sensorial	117	1	17	33	51	1	21	44	66
Total Discapacidades	1.626	86	291	312	689	40	304	593	937
Sin Discapacidad Declarada	4	0	0	0	0	0	1	3	4
<b>CUENCA</b>	<b>778</b>	<b>30</b>	<b>107</b>	<b>187</b>	<b>324</b>	<b>15</b>	<b>103</b>	<b>336</b>	<b>454</b>
Del lenguaje	1	0	0	0	0	0	0	1	1
Física	585	21	56	145	222	12	75	276	363
Psíquica	138	7	47	27	81	1	22	34	57
Sensorial	51	1	4	14	19	2	6	24	32
Total Discapacidades	775	29	107	186	322	15	103	335	453
Sin Discapacidad Declarada	3	1	0	1	2	0	0	1	1
<b>GUADALAJARA</b>	<b>736</b>	<b>11</b>	<b>91</b>	<b>178</b>	<b>280</b>	<b>20</b>	<b>100</b>	<b>336</b>	<b>456</b>
Del lenguaje	5	0	2	0	2	0	2	1	3
Física	571	10	63	138	211	17	70	273	360
Psíquica	110	1	20	28	49	3	23	35	61
Sensorial	49	0	6	12	18	0	4	27	31
Total Discapacidades	735	11	91	178	280	20	99	336	455
Sin Discapacidad Declarada	1	0	0	0	0	0	1	0	1
<b>TOLEDO</b>	<b>2.643</b>	<b>120</b>	<b>400</b>	<b>614</b>	<b>1.134</b>	<b>72</b>	<b>451</b>	<b>986</b>	<b>1.509</b>
Del lenguaje	11	0	2	3	5	0	2	4	6
Física	1.831	78	227	439	744	47	272	768	1.087
Psíquica	573	40	148	104	292	21	131	129	281
Sensorial	227	2	23	68	93	4	46	84	134
Total Discapacidades	2.642	120	400	614	1.134	72	451	985	1.508
Sin Discapacidad Declarada	1	0	0	0	0	0	0	1	1

TABLA Nº 24. FUENTE: SISPE/SPEE

Los datos que se muestran en esta tabla se refieren a personas con alguna discapacidad que se encuentran inscritos en alguna Oficina de Empleo en situación de paro registrado. Por tanto se trata de demandas de empleo pendientes de satisfacer el último día del mes, con excepción de las situaciones detalladas en la Orden Ministerial de 11 de marzo de 1985 (BOE 14/03/1985). Hasta el mes de diciembre de 2011 se mostraba la información de las demandas de empleo (no del paro registrado).

La información se muestra agrupada por tipo de discapacidad declarada. Se trata de la primera discapacidad declarada por la persona, es decir, en el caso de que una persona tenga más de un tipo, aparece clasificada en la primera que haya declarado. Hasta el mes de diciembre de 2011 se mostraba la información de todas las discapacidades declaradas, no solo la primera.

CONTRATOS A PERSONAS CON DISCAPACIDAD SEGÚN TIPO DE CONTRATO Y GRUPOS DE EDAD EN CASTILLA- LA MANCHA											
DICIEMBRE DE 2024. AMBOS SEXOS											
TIPO DE CONTRATOS	TOTAL EDAD	DE 16 A 19 AÑOS	DE 20 A 24 AÑOS	DE 25 A 29 AÑOS	DE 30 A 34 AÑOS	DE 35 A 39 AÑOS	DE 40 A 44 AÑOS	DE 45 A 49 AÑOS	DE 50 A 54 AÑOS	DE 55 A 59 AÑOS	MAYOR DE 59 AÑOS
INDEF. ORD. (Bonif./no Bonif.)	35	1	3	2	3	1	2	4	7	8	4
INDEF. FOM. DE LA CONT. INDEFINIDA	0	0	0	0	0	0	0	0	0	0	0
PERS. CON DISCAPACIDAD OBRA O SERVICIO	37	0	3	3	4	4	4	4	5	6	4
EVENT. CIRC. DE LA PRODUC.	0	0	0	0	0	0	0	0	0	0	0
INTERINIDAD TEMPORAL	125	0	11	19	14	13	10	16	16	17	9
PERSONAS CON DISCAPACIDAD SUST. JUBILACIÓN 64 AÑOS	53	0	3	7	9	6	3	11	10	3	1
RELEVO	36	0	2	4	1	4	2	7	10	6	0
JUBILACIÓN PARCIAL	0	0	0	0	0	0	0	0	0	0	0
PRÁCTICAS FORMACIÓN	0	0	0	0	0	0	0	0	0	0	0
OTROS CONTRATOS	0	0	0	0	0	0	0	0	0	0	0
OTROS CONTRATOS	1	0	0	0	0	1	0	0	0	0	0
<b>TOTAL CONTRATOS INICIALES</b>	<b>288</b>	<b>1</b>	<b>22</b>	<b>35</b>	<b>31</b>	<b>29</b>	<b>21</b>	<b>42</b>	<b>48</b>	<b>40</b>	<b>19</b>
CONVERTIDOS EN INDEFINIDOS	28	0	1	0	4	3	3	2	7	6	2
<b>TOTAL CONTRATOS</b>	<b>316</b>	<b>1</b>	<b>23</b>	<b>35</b>	<b>35</b>	<b>32</b>	<b>24</b>	<b>44</b>	<b>55</b>	<b>46</b>	<b>21</b>

TABLA Nº 25. FUENTE: SISPE/SPEE

CONTRATOS A PERSONAS CON DISCAPACIDAD SEGÚN TIPO DE CONTRATO Y GRUPOS DE EDAD											
PROVINCIA DE ALBACETE. DICIEMBRE DE 2024. AMBOS SEXOS											
TIPO DE CONTRATOS	TOTAL EDAD	DE 16 A 19 AÑOS	DE 20 A 24 AÑOS	DE 25 A 29 AÑOS	DE 30 A 34 AÑOS	DE 35 A 39 AÑOS	DE 40 A 44 AÑOS	DE 45 A 49 AÑOS	DE 50 A 54 AÑOS	DE 55 A 59 AÑOS	MAYOR DE 59 AÑOS
INDEF. ORD. (Bonif./no Bonif.)	7	0	1	0	0	0	1	1	0	2	2
INDEF. FOM. DE LA CONT. INDEFINIDA	0	0	0	0	0	0	0	0	0	0	0
PERS. CON DISCAPACIDAD OBRA O SERVICIO	11	0	1	1	2	2	0	0	2	2	1
EVENT. CIRC. DE LA PRODUC.	0	0	0	0	0	0	0	0	0	0	0
INTERINIDAD TEMPORAL	52	0	3	8	4	5	6	8	12	6	0
PERSONAS CON DISCAPACIDAD SUST. JUBILACIÓN 64 AÑOS	8	0	0	2	0	2	1	1	2	0	0
RELEVO	8	0	1	2	0	2	0	1	0	2	0
JUBILACIÓN PARCIAL	0	0	0	0	0	0	0	0	0	0	0
PRÁCTICAS FORMACIÓN	0	0	0	0	0	0	0	0	0	0	0
OTROS CONTRATOS	0	0	0	0	0	0	0	0	0	0	0
<b>TOTAL CONTRATOS INICIALES</b>	<b>86</b>	<b>0</b>	<b>6</b>	<b>13</b>	<b>6</b>	<b>11</b>	<b>8</b>	<b>11</b>	<b>16</b>	<b>12</b>	<b>3</b>
CONVERTIDOS EN INDEFINIDOS	15	0	1	0	3	3	1	1	1	3	2
<b>TOTAL CONTRATOS</b>	<b>101</b>	<b>0</b>	<b>7</b>	<b>13</b>	<b>9</b>	<b>14</b>	<b>9</b>	<b>12</b>	<b>17</b>	<b>15</b>	<b>5</b>

TABLA Nº 26. FUENTE: SISPE/SPEE

CONTRATOS A PERSONAS CON DISCAPACIDAD SEGÚN TIPO DE CONTRATO Y GRUPOS DE EDAD											
PROVINCIA DE CIUDAD REAL. DICIEMBRE DE 2024. AMBOS SEXOS											
TIPO DE CONTRATOS	TOTAL EDAD	DE 16 A 19 AÑOS	DE 20 A 24 AÑOS	DE 25 A 29 AÑOS	DE 30 A 34 AÑOS	DE 35 A 39 AÑOS	DE 40 A 44 AÑOS	DE 45 A 49 AÑOS	DE 50 A 54 AÑOS	DE 55 A 59 AÑOS	MAYOR DE 59 AÑOS
INDEF. ORD. (Bonif./no Bonif.)	12	0	0	0	0	0	1	3	2	4	2
INDEF. FOM. DE LA CONT. INDEFINIDA	0	0	0	0	0	0	0	0	0	0	0
PERS. CON DISCAPACIDAD OBRA O SERVICIO	7	0	0	0	1	2	0	2	1	1	0
EVENT. CIRC. DE LA PRODUC.	0	0	0	0	0	0	0	0	0	0	0
INTERINIDAD TEMPORAL	18	0	4	0	4	1	0	3	1	3	2
PERSONAS CON DISCAPACIDAD SUST. JUBILACIÓN 64 AÑOS	15	0	0	2	2	1	0	4	4	1	1
RELEVO	10	0	0	1	0	0	1	4	3	1	0
JUBILACIÓN PARCIAL	0	0	0	0	0	0	0	0	0	0	0
PRÁCTICAS FORMACIÓN	0	0	0	0	0	0	0	0	0	0	0
OTROS CONTRATOS	0	0	0	0	0	0	0	0	0	0	0
<b>TOTAL CONTRATOS INICIALES</b>	<b>62</b>	<b>0</b>	<b>4</b>	<b>3</b>	<b>7</b>	<b>4</b>	<b>2</b>	<b>16</b>	<b>11</b>	<b>10</b>	<b>5</b>
CONVERTIDOS EN INDEFINIDOS	6	0	0	0	0	0	1	1	4	0	0
<b>TOTAL CONTRATOS</b>	<b>68</b>	<b>0</b>	<b>4</b>	<b>3</b>	<b>7</b>	<b>4</b>	<b>3</b>	<b>17</b>	<b>15</b>	<b>10</b>	<b>5</b>

TABLA Nº 27. FUENTE: SISPE/SPEE

CONTRATOS A PERSONAS CON DISCAPACIDAD SEGÚN TIPO DE CONTRATO Y GRUPOS DE EDAD											
PROVINCIA DE CUENCA. DICIEMBRE DE 2024. AMBOS SEXOS											
TIPO DE CONTRATOS	TOTAL EDAD	DE 16 A 19 AÑOS	DE 20 A 24 AÑOS	DE 25 A 29 AÑOS	DE 30 A 34 AÑOS	DE 35 A 39 AÑOS	DE 40 A 44 AÑOS	DE 45 A 49 AÑOS	DE 50 A 54 AÑOS	DE 55 A 59 AÑOS	MAYOR DE 59 AÑOS
INDEF. ORD. (Bonif./no Bonif.)	2	0	1	0	0	0	0	0	0	1	0
INDEF. FOM. DE LA CONT. INDEFINIDA	0	0	0	0	0	0	0	0	0	0	0
PERS. CON DISCAPACIDAD OBRA O SERVICIO	6	0	0	1	1	0	2	1	0	0	1
EVENT. CIRC. DE LA PRODUC.	0	0	0	0	0	0	0	0	0	0	0
INTERINIDAD TEMPORAL	16	0	2	3	2	2	2	2	1	1	1
PERSONAS CON DISCAPACIDAD SUST. JUBILACIÓN 64 AÑOS	8	0	1	0	4	1	0	1	1	0	0
RELEVO	6	0	0	1	1	2	1	0	1	0	0
JUBILACIÓN PARCIAL	0	0	0	0	0	0	0	0	0	0	0
PRÁCTICAS FORMACIÓN	0	0	0	0	0	0	0	0	0	0	0
OTROS CONTRATOS	0	0	0	0	0	0	0	0	0	0	0
<b>TOTAL CONTRATOS INICIALES</b>	<b>38</b>	<b>0</b>	<b>4</b>	<b>5</b>	<b>8</b>	<b>5</b>	<b>5</b>	<b>4</b>	<b>3</b>	<b>2</b>	<b>2</b>
CONVERTIDOS EN INDEFINIDOS	1	0	0	0	0	0	0	0	1	0	0
<b>TOTAL CONTRATOS</b>	<b>39</b>	<b>0</b>	<b>4</b>	<b>5</b>	<b>8</b>	<b>5</b>	<b>5</b>	<b>4</b>	<b>4</b>	<b>2</b>	<b>2</b>

TABLA Nº 28. FUENTE: SISPE/SPEE

CONTRATOS A PERSONAS CON DISCAPACIDAD SEGÚN TIPO DE CONTRATO Y GRUPOS DE EDAD											
PROVINCIA DE GUADALAJARA. DICIEMBRE DE 2024. AMBOS SEXOS											
TIPO DE CONTRATOS	TOTAL EDAD	DE 16 A 19 AÑOS	DE 20 A 24 AÑOS	DE 25 A 29 AÑOS	DE 30 A 34 AÑOS	DE 35 A 39 AÑOS	DE 40 A 44 AÑOS	DE 45 A 49 AÑOS	DE 50 A 54 AÑOS	DE 55 A 59 AÑOS	MAYOR DE 59 AÑOS
INDEF. ORD. (Bonif./no Bonif.)	9	1	1	2	2	0	0	0	3	0	0
INDEF. FOM. DE LA CONT. INDEFINIDA	0	0	0	0	0	0	0	0	0	0	0
PERS. CON DISCAPACIDAD OBRA O SERVICIO	6	0	0	1	0	0	1	1	1	1	1
EVENT. CIRC. DE LA PRODUC.	0	0	0	0	0	0	0	0	0	0	0
INTERINIDAD TEMPORAL	13	0	0	4	2	2	0	1	0	4	0
PERSONAS CON DISCAPACIDAD SUST. JUBILACIÓN 64 AÑOS	9	0	0	2	3	1	0	2	0	1	0
RELEVO	7	0	1	0	0	0	0	1	3	2	0
JUBILACIÓN PARCIAL	0	0	0	0	0	0	0	0	0	0	0
PRÁCTICAS FORMACIÓN	0	0	0	0	0	0	0	0	0	0	0
OTROS CONTRATOS	0	0	0	0	0	0	0	0	0	0	0
OTROS CONTRATOS	1	0	0	0	0	1	0	0	0	0	0
<b>TOTAL CONTRATOS INICIALES</b>	<b>45</b>	<b>1</b>	<b>2</b>	<b>9</b>	<b>7</b>	<b>4</b>	<b>1</b>	<b>5</b>	<b>7</b>	<b>8</b>	<b>1</b>
CONVERTIDOS EN INDEFINIDOS	1	0	0	0	0	0	0	0	1	0	0
<b>TOTAL CONTRATOS</b>	<b>46</b>	<b>1</b>	<b>2</b>	<b>9</b>	<b>7</b>	<b>4</b>	<b>1</b>	<b>5</b>	<b>8</b>	<b>8</b>	<b>1</b>

TABLA Nº 29. FUENTE: SISPE/SPEE

CONTRATOS A PERSONAS CON DISCAPACIDAD SEGÚN TIPO DE CONTRATO Y GRUPOS DE EDAD											
PROVINCIA DE TOLEDO. DICIEMBRE DE 2024. AMBOS SEXOS											
TIPO DE CONTRATOS	TOTAL EDAD	DE 16 A 19 AÑOS	DE 20 A 24 AÑOS	DE 25 A 29 AÑOS	DE 30 A 34 AÑOS	DE 35 A 39 AÑOS	DE 40 A 44 AÑOS	DE 45 A 49 AÑOS	DE 50 A 54 AÑOS	DE 55 A 59 AÑOS	MAYOR DE 59 AÑOS
INDEF. ORD. (Bonif./no Bonif.)	5	0	0	0	1	1	0	0	2	1	0
INDEF. FOM. DE LA CONT. INDEFINIDA	0	0	0	0	0	0	0	0	0	0	0
PERS. CON DISCAPACIDAD OBRA O SERVICIO	7	0	2	0	0	0	1	0	1	2	1
EVENT. CIRC. DE LA PRODUC.	0	0	0	0	0	0	0	0	0	0	0
INTERINIDAD TEMPORAL	26	0	2	4	2	3	2	2	2	3	6
PERSONAS CON DISCAPACIDAD SUST. JUBILACIÓN 64 AÑOS	13	0	2	1	0	1	2	3	3	1	0
RELEVO	5	0	0	0	0	0	0	1	3	1	0
JUBILACIÓN PARCIAL	0	0	0	0	0	0	0	0	0	0	0
PRÁCTICAS FORMACIÓN	0	0	0	0	0	0	0	0	0	0	0
OTROS CONTRATOS	0	0	0	0	0	0	0	0	0	0	0
<b>TOTAL CONTRATOS INICIALES</b>	<b>57</b>	<b>0</b>	<b>6</b>	<b>5</b>	<b>3</b>	<b>5</b>	<b>5</b>	<b>6</b>	<b>11</b>	<b>8</b>	<b>8</b>
CONVERTIDOS EN INDEFINIDOS	5	0	0	0	1	0	1	0	0	3	0
<b>TOTAL CONTRATOS</b>	<b>62</b>	<b>0</b>	<b>6</b>	<b>5</b>	<b>4</b>	<b>5</b>	<b>6</b>	<b>6</b>	<b>11</b>	<b>11</b>	<b>8</b>

TABLA Nº 30. FUENTE: SISPE/SPEE

CONTRATOS A PERSONAS CON DISCAPACIDAD SEGÚN TIPO DE CONTRATO Y GRUPOS DE EDAD EN CASTILLA- LA MANCHA											
DICIEMBRE DE 2024. HOMBRES											
TIPO DE CONTRATOS	TOTAL EDAD	DE 16 A 19 AÑOS	DE 20 A 24 AÑOS	DE 25 A 29 AÑOS	DE 30 A 34 AÑOS	DE 35 A 39 AÑOS	DE 40 A 44 AÑOS	DE 45 A 49 AÑOS	DE 50 A 54 AÑOS	DE 55 A 59 AÑOS	MAYOR DE 59 AÑOS
INDEF. ORD. (Bonif./no Bonif.)	17	1	0	1	0	1	1	2	5	4	2
INDEF. FOM. DE LA CONT. INDEFINIDA	0	0	0	0	0	0	0	0	0	0	0
PERS. CON DISCAPACIDAD OBRA O SERVICIO	25	0	1	2	2	3	2	4	5	3	3
EVENT. CIRC. DE LA PRODUC.	0	0	0	0	0	0	0	0	0	0	0
INTERINIDAD TEMPORAL	60	0	7	12	9	5	3	8	6	6	4
PERSONAS CON DISCAPACIDAD SUST. JUBILACIÓN 64 AÑOS	23	0	2	2	2	2	1	5	6	2	1
RELEVO	20	0	0	2	0	3	2	4	5	4	0
JUBILACIÓN PARCIAL	0	0	0	0	0	0	0	0	0	0	0
PRÁCTICAS FORMACIÓN	1	0	0	0	0	0	0	0	0	0	1
OTROS CONTRATOS	0	0	0	0	0	0	0	0	0	0	0
<b>TOTAL CONTRATOS INICIALES</b>	<b>146</b>	<b>1</b>	<b>10</b>	<b>19</b>	<b>13</b>	<b>14</b>	<b>9</b>	<b>23</b>	<b>27</b>	<b>19</b>	<b>11</b>
CONVERTIDOS EN INDEFINIDOS	17	0	1	0	2	1	1	2	4	5	1
<b>TOTAL CONTRATOS</b>	<b>163</b>	<b>1</b>	<b>11</b>	<b>19</b>	<b>15</b>	<b>15</b>	<b>10</b>	<b>25</b>	<b>31</b>	<b>24</b>	<b>12</b>

TABLA Nº 31. FUENTE: SISPE/SPEE

CONTRATOS A PERSONAS CON DISCAPACIDAD SEGÚN TIPO DE CONTRATO Y GRUPOS DE EDAD EN CASTILLA- LA MANCHA											
DICIEMBRE DE 2024. MUJERES											
TIPO DE CONTRATOS	TOTAL EDAD	DE 16 A 19 AÑOS	DE 20 A 24 AÑOS	DE 25 A 29 AÑOS	DE 30 A 34 AÑOS	DE 35 A 39 AÑOS	DE 40 A 44 AÑOS	DE 45 A 49 AÑOS	DE 50 A 54 AÑOS	DE 55 A 59 AÑOS	MAYOR DE 59 AÑOS
INDEF. ORD. (Bonif./no Bonif.)	18	0	3	1	3	0	1	2	2	4	2
INDEF. FOM. DE LA CONT. INDEFINIDA	0	0	0	0	0	0	0	0	0	0	0
PERS. CON DISCAPACIDAD OBRA O SERVICIO	12	0	2	1	2	1	2	0	0	3	1
EVENT. CIRC. DE LA PRODUC.	0	0	0	0	0	0	0	0	0	0	0
INTERINIDAD TEMPORAL	65	0	4	7	5	8	7	8	10	11	5
PERSONAS CON DISCAPACIDAD SUST. JUBILACIÓN 64 AÑOS	30	0	1	5	7	4	2	6	4	1	0
RELEVO	16	0	2	2	1	1	0	3	5	2	0
JUBILACIÓN PARCIAL	0	0	0	0	0	0	0	0	0	0	0
PRÁCTICAS FORMACIÓN	0	0	0	0	0	0	0	0	0	0	0
OTROS CONTRATOS	1	0	0	0	0	1	0	0	0	0	0
<b>TOTAL CONTRATOS INICIALES</b>	<b>142</b>	<b>0</b>	<b>12</b>	<b>16</b>	<b>18</b>	<b>15</b>	<b>12</b>	<b>19</b>	<b>21</b>	<b>21</b>	<b>8</b>
CONVERTIDOS EN INDEFINIDOS	11	0	0	0	2	2	2	0	3	1	1
<b>TOTAL CONTRATOS</b>	<b>153</b>	<b>0</b>	<b>12</b>	<b>16</b>	<b>20</b>	<b>17</b>	<b>14</b>	<b>19</b>	<b>24</b>	<b>22</b>	<b>9</b>

TABLA Nº 32. FUENTE: SISPE/SPEE



CONTRATOS A HOMBRES CON DISCAPACIDAD SEGÚN TIPO DE CONTRATO EN CASTILLA- LA MANCHA						
DICIEMBRE DE 2024						
TIPO DE CONTRATOS	TOTAL	Albacete	Ciudad Real	Cuenca	Guadalajara	Toledo
INDEF. ORD. (Bonif./no Bonif.)	17	1	8	1	4	3
INDEF. FOM. DE LA CONT. INDEFINIDA	0	0	0	0	0	0
PERS. CON DISCAPACIDAD	25	7	5	1	6	6
OBRA O SERVICIO	0	0	0	0	0	0
EVENT. CIRC. DE LA PRODUC.	60	22	13	5	9	11
INTERINIDAD	23	3	10	1	1	8
TEMPORAL PERSONAS CON DISCAPACIDAD	20	3	7	3	3	4
SUST. JUBILACIÓN 64 AÑOS	0	0	0	0	0	0
RELEVO	0	0	0	0	0	0
JUBILACIÓN PARCIAL	1	0	0	0	0	1
PRÁCTICAS	0	0	0	0	0	0
FORMACIÓN	0	0	0	0	0	0
OTROS CONTRATOS	0	0	0	0	0	0
<b>TOTAL CONTRATOS INICIALES</b>	<b>146</b>	<b>36</b>	<b>43</b>	<b>11</b>	<b>23</b>	<b>33</b>
CONVERTIDOS EN INDEFINIDOS	17	9	3	1	0	4
<b>TOTAL CONTRATOS</b>	<b>163</b>	<b>45</b>	<b>46</b>	<b>12</b>	<b>23</b>	<b>37</b>

TABLA Nº 33. FUENTE: SISPE/SPEE

CONTRATOS A MUJERES CON DISCAPACIDAD SEGÚN TIPO DE CONTRATO EN CASTILLA- LA MANCHA						
DICIEMBRE DE 2024						
TIPO DE CONTRATOS	TOTAL	Albacete	Ciudad Real	Cuenca	Guadalajara	Toledo
INDEF. ORD. (Bonif./no Bonif.)	18	6	4	1	5	2
INDEF. FOM. DE LA CONT. INDEFINIDA	0	0	0	0	0	0
PERS. CON DISCAPACIDAD	12	4	2	5	0	1
OBRA O SERVICIO	0	0	0	0	0	0
EVENT. CIRC. DE LA PRODUC.	65	30	5	11	4	15
INTERINIDAD	30	5	5	7	8	5
TEMPORAL PERSONAS CON DISCAPACIDAD	16	5	3	3	4	1
SUST. JUBILACIÓN 64 AÑOS	0	0	0	0	0	0
RELEVO	0	0	0	0	0	0
JUBILACIÓN PARCIAL	0	0	0	0	0	0
PRÁCTICAS	0	0	0	0	0	0
FORMACIÓN	0	0	0	0	0	0
OTROS CONTRATOS	1	0	0	0	1	0
<b>TOTAL CONTRATOS INICIALES</b>	<b>142</b>	<b>50</b>	<b>19</b>	<b>27</b>	<b>22</b>	<b>24</b>
CONVERTIDOS EN INDEFINIDOS	11	6	3	0	1	1
<b>TOTAL CONTRATOS</b>	<b>153</b>	<b>56</b>	<b>22</b>	<b>27</b>	<b>23</b>	<b>25</b>

TABLA Nº 34. FUENTE: SISPE/SPEE

## 4. GESTIÓN DE OFERTAS Y COLOCACIONES

En el siguiente apartado se recogen los siguientes datos sobre intermediación laboral: colocaciones de demandantes con oferta previa y otras colocaciones con oferta previa.

Estos datos nos sirven para calcular las siguientes cuotas:

\* Cuota de mercado: son las colocaciones de demandantes con oferta previa entre las colocaciones totales, multiplicado por cien.

\* Cuota de intermediación: representa las colocaciones de demandantes con oferta previa entre el total de colocaciones de demandantes de empleo, multiplicado por cien.

\* Cuota de inserción: se calcula con el total de las colocaciones de demandantes de empleo entre el total de las colocaciones, multiplicado por cien.

\* Cuota de eficacia: expresa las colocaciones de demandantes con oferta previa entre las colocaciones de demandantes con oferta previa más otras colocaciones con oferta previa, multiplicado por cien.

A continuación se muestran una serie de tablas que recogen esta información, comparando los datos de Castilla-La Mancha con el resto de Comunidades Autónomas.

COLOCACIONES DE DEMANDANTES Y OTRAS COLOCACIONES EN CASTILLA-LA MANCHA Y SUS PROVINCIAS. DICIEMBRE 2024					
	TOTAL	COLOCACIONES DEMANDANTES		OTRAS COLOCACIONES	
		TOTAL	CON OFERTA PREVIA	TOTAL	CON OFERTA PREVIA
Albacete	5.966	1.712	109	4.254	42
Ciudad Real	6.723	1.612	48	5.111	88
Cuenca	2.264	536	23	1.728	26
Guadalajara	6.883	664	19	6.219	86
Toledo	10.256	1.977	57	8.279	88
Castilla-La Mancha	32.092	6.501	256	25.591	330

TABLA Nº 35. FUENTE: SISPE/SPEE

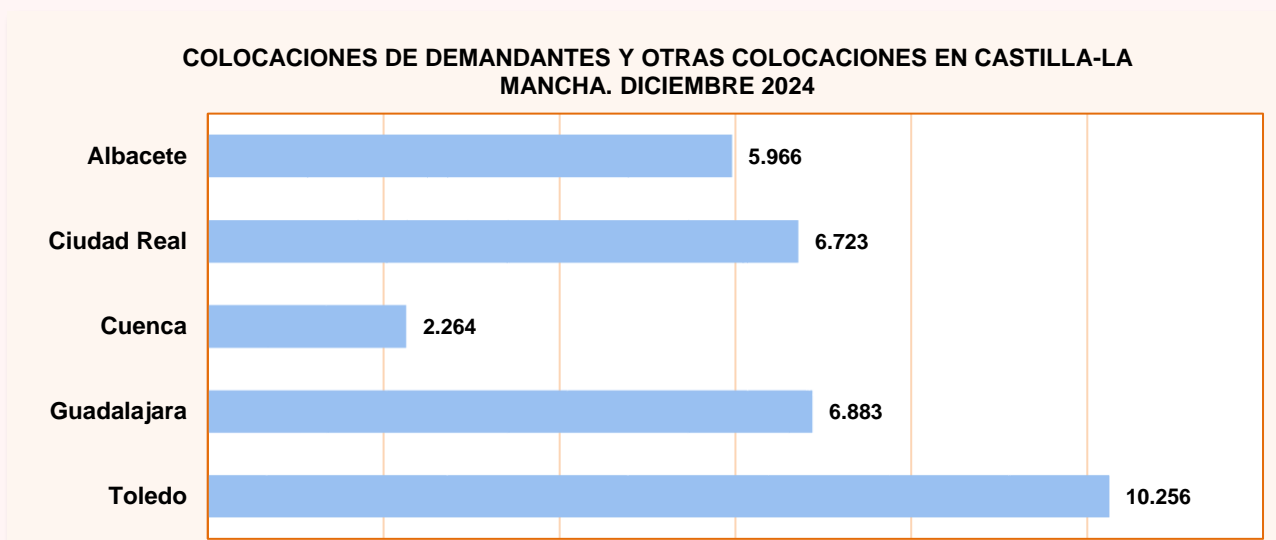


GRÁFICO Nº 21. FUENTE: SISPE/SPEE

COLOCACIONES DE DEMANDANTES Y OTRAS COLOCACIONES EN LAS COMUNIDADES AUTÓNOMAS.					
DICIEMBRE 2024					
	TOTAL	COLOCACIONES DEMANDANTES		OTRAS COLOCACIONES	
		TOTAL	CON OFERTA PREVIA	TOTAL	CON OFERTA PREVIA
ANDALUCÍA	239.606	62.953	4.247	176.653	4.899
ARAGÓN	18.572	3.606	172	14.966	334
ASTURIAS	12.674	3.034	357	9.640	834
BALEARES	8.986	2.898	170	6.088	339
CANARIAS	33.891	7.405	1.172	26.486	1.567
CANTABRIA	8.144	1.909	117	6.235	191
CASTILLA-LA MANCHA	32.092	6.501	256	25.591	330
CASTILLA Y LEÓN	27.486	5.880	484	21.606	872
CATALUÑA	74.305	14.784	358	59.521	462
C. VALENCIANA	65.053	13.600	703	51.453	976
EXTREMADURA	21.671	7.547	2.099	14.124	1.754
GALICIA	33.624	7.542	620	26.082	1.821
MADRID	74.760	16.172	1.034	58.588	892
MURCIA	22.720	3.649	203	19.071	277
NAVARRA	11.674	2.565	77	9.109	145
PAÍS VASCO	38.955	24.155	1.297	14.800	263
RIOJA	4.189	860	71	3.329	134
CEUTA	1.012	336	15	676	35
MELILLA	738	184	2	554	4
EXTRANJERO	173	43	2	130	2
<b>TOTAL</b>	<b>730.325</b>	<b>185.623</b>	<b>13.456</b>	<b>544.702</b>	<b>16.131</b>

TABLA Nº 36. FUENTE: SISPE/SPEE

CUOTAS POR COMUNIDADES AUTÓNOMAS EN DICIEMBRE DE 2024				
	CUOTA MERCADO	INTERMEDIACIÓN	INSERCIÓN	EFICACIA
ANDALUCÍA	1,77	6,75	26,27	46,44
ARAGÓN	0,93	4,77	19,42	33,99
ASTURIAS	2,82	11,77	23,94	29,97
BALEARES	1,89	5,87	32,25	33,40
CANARIAS	3,46	15,83	21,85	42,79
CANTABRIA	1,44	6,13	23,44	37,99
CASTILLA-LA MANCHA	<b>0,80</b>	<b>3,94</b>	<b>20,26</b>	<b>43,69</b>
CASTILLA Y LEÓN	1,76	8,23	21,39	35,69
CATALUÑA	0,48	2,42	19,90	43,66
C. VALENCIANA	1,08	5,17	20,91	41,87
EXTREMADURA	9,69	27,81	34,83	54,48
GALICIA	1,84	8,22	22,43	25,40
MADRID	1,38	6,39	21,63	53,69
MURCIA	0,89	5,56	16,06	42,29
NAVARRA	0,66	3,00	21,97	34,68
PAÍS VASCO	3,33	5,37	62,01	83,14
RIOJA	1,69	8,26	20,53	34,63
CEUTA	1,48	4,46	33,20	30,00
MELILLA	0,27	1,09	24,93	33,33
EXTRANJERO	1,16	4,65	24,86	50,00
<b>TOTAL</b>	<b>1,84</b>	<b>7,25</b>	<b>25,42</b>	<b>45,48</b>

TABLA Nº 37. FUENTE: SISPE/SPEE

## 5. BENEFICIARIOS DE PRESTACIONES POR DESEMPLEO

La información que se recoge en este epígrafe se refiere a las prestaciones que protegen la situación de desempleo a nivel contributivo, asistencial y de renta activa de inserción. La fuente de información es el Servicio Público de Empleo Estatal, derivándose los datos de la gestión de la concesión de las prestaciones por desempleo. Para acceder a las prestaciones contributivas es necesario la previa cotización a la Seguridad Social por dicha contingencia. Respecto a la prestación de nivel asistencial, que se denomina subsidio por desempleo, existen diversos tipos:

\* Subsidio por desempleo para trabajadores que se encuentren en alguna de las siguientes situaciones: haber agotado la prestación contributiva, no haber cubierto el período mínimo de cotización para acceder a una prestación contributiva, ser emigrante retornado, haber sido excarcelado o ser declarado plenamente capaz o discapacitado parcial como consecuencia de un expediente de revisión de incapacidad.

\* Subsidio en favor de trabajadores eventuales agrarios por cuenta ajena, que figuran incluidos en el censo del Régimen Especial Agrario de la Seguridad Social, que residen en las Comunidades Autónomas de

Andalucía y Extremadura.

La Renta Activa de Inserción constituye una renta económica vinculada a la realización de acciones en materia de políticas activas de empleo que no conlleven retribuciones salariales para desempleados de larga duración, mayores de 45 años, que a partir de noviembre de 2002 incluye también a personas con discapacidad, emigrantes retornados y víctimas de violencia doméstica.

Asimismo, existe la modalidad de pago único de la prestación por desempleo que consiste en la percepción en un solo pago del importe total del valor de la prestación por desempleo, con el fin de destinar su cuantía a la realización de una actividad profesional como trabajador autónomo, socio de una Cooperativa de trabajo asociado o de una Sociedad Laboral.

A continuación se muestra una serie de tablas que recogen la siguiente información: beneficiarios de prestaciones por desempleo para Castilla-La Mancha y cada una de sus provincias, incluyendo prestación contributiva, subsidio, renta activa de inserción y total de beneficiarios.

### Nota Informativa

En el presente informe se facilitan datos hasta el mes de noviembre de 2024, puesto que los datos sobre prestaciones por desempleo son publicados por el Servicio Público de Empleo Estatal con un mes de retraso en relación al resto de información sobre paro registrado, contratos, etc.

El dato de beneficiarios corresponde a los que están en alta el último día del mes correspondiente.

### BENEFICIARIOS POR PRESTACIÓN POR DESEMPLEO EN ESPAÑA Y CASTILLA-LA MANCHA DURANTE LOS ÚLTIMOS 12 MESES

	Total	Prestación Contributiva	Subsidio	Renta Activa de Inserción	Subsidios Eventuales Agrarios
<b>CAST.-LA MANCHA</b>					
Diciembre 2023	86.917	35.380	45.987	5.550	-
Enero 2024	89.898	37.195	47.192	5.511	-
Febrero 2024	90.849	37.545	47.853	5.451	-
Marzo 2024	88.261	36.007	46.861	5.393	-
Abril 2024	85.194	34.489	45.411	5.294	-
Mayo 2024	81.070	32.311	43.568	5.191	-
Junio 2024	78.722	32.378	41.239	5.105	-
Julio 2024	81.231	36.240	39.857	5.134	-
Agosto 2024	82.490	37.595	39.870	5.025	-
Septiembre 2024	78.954	33.781	40.149	5.024	-
Octubre 2024	85.166	36.922	42.915	5.329	-
Noviembre 2024	85.187	36.980	43.151	5.056	-
<b>ESPAÑA</b>					
Diciembre 2023	1.835.927	855.863	805.076	94.790	80.198
Enero 2024	1.922.316	911.932	836.953	94.300	79.131
Febrero 2024	1.893.595	879.007	843.560	93.431	77.597
Marzo 2024	1.794.934	807.010	818.843	92.573	76.508
Abril 2024	1.735.535	768.874	798.733	92.129	75.799
Mayo 2024	1.694.609	741.403	785.571	91.855	75.780
Junio 2024	1.699.873	765.277	768.621	90.295	75.680
Julio 2024	1.804.488	883.894	756.495	88.248	75.851
Agosto 2024	1.845.877	926.915	756.897	86.164	75.901
Septiembre 2024	1.703.095	783.907	757.053	85.601	76.534
Octubre 2024	1.757.250	815.940	777.323	87.082	76.905
Noviembre 2024	1.802.453	881.656	762.141	82.022	76.634

TABLA Nº 38. FUENTE: SISPE/SPEE

BENEFICIARIOS POR PRESTACIÓN POR DESEMPLEO EN LAS PROVINCIAS DE CASTILLA- LA MANCHA DURANTE LOS ÚLTIMOS 12 MESES					
	Total	Prestación Contributiva	Subsidio	Renta Activa de Inserción	
<b>ALBACETE</b>					
Diciembre 2023	18.786	7.893	9.588	1.305	
Enero 2024	19.508	8.267	9.933	1.308	
Febrero 2024	19.487	8.137	10.065	1.285	
Marzo 2024	18.718	7.659	9.784	1.275	
Abril 2024	17.686	7.132	9.331	1.223	
Mayo 2024	16.411	6.375	8.837	1.199	
Junio 2024	16.059	6.478	8.410	1.171	
Julio 2024	16.932	7.416	8.344	1.172	
Agosto 2024	16.891	7.417	8.334	1.140	
Septiembre 2024	16.783	7.178	8.472	1.133	
Octubre 2024	18.150	7.837	9.140	1.173	
Noviembre 2024	18.097	7.876	9.110	1.111	
<b>CIUDAD REAL</b>					
Diciembre 2023	21.546	7.708	12.103	1.735	
Enero 2024	21.852	7.854	12.270	1.728	
Febrero 2024	22.343	7.938	12.664	1.741	
Marzo 2024	21.724	7.594	12.394	1.736	
Abril 2024	21.302	7.358	12.198	1.746	
Mayo 2024	20.191	6.807	11.682	1.702	
Junio 2024	19.428	6.813	10.921	1.694	
Julio 2024	19.524	7.471	10.347	1.706	
Agosto 2024	20.339	8.172	10.475	1.692	
Septiembre 2024	19.337	7.105	10.515	1.717	
Octubre 2024	20.832	7.854	11.111	1.867	
Noviembre 2024	20.660	7.688	11.199	1.773	
<b>CUENCA</b>					
Diciembre 2023	7.216	3.230	3.661	325	
Enero 2024	7.618	3.502	3.781	335	
Febrero 2024	7.646	3.523	3.797	326	
Marzo 2024	7.380	3.416	3.644	320	
Abril 2024	7.253	3.326	3.617	310	
Mayo 2024	6.856	3.123	3.431	302	
Junio 2024	6.546	3.021	3.217	308	
Julio 2024	6.834	3.397	3.133	304	
Agosto 2024	6.901	3.487	3.107	307	
Septiembre 2024	6.619	3.140	3.177	302	
Octubre 2024	7.138	3.416	3.411	311	
Noviembre 2024	7.209	3.479	3.432	298	
<b>GUADALAJARA</b>					
Diciembre 2023	9.607	5.059	4.193	355	
Enero 2024	10.251	5.512	4.381	358	
Febrero 2024	10.793	5.842	4.599	352	
Marzo 2024	10.199	5.339	4.505	355	
Abril 2024	9.743	5.092	4.301	350	
Mayo 2024	9.287	4.840	4.096	351	
Junio 2024	9.060	4.825	3.902	333	
Julio 2024	9.587	5.420	3.857	310	
Agosto 2024	9.768	5.567	3.901	300	
Septiembre 2024	9.152	4.929	3.938	285	
Octubre 2024	9.421	5.069	4.054	298	
Noviembre 2024	9.319	4.998	4.044	277	
<b>TOLEDO</b>					
Diciembre 2023	29.762	11.490	16.442	1.830	
Enero 2024	30.669	12.060	16.827	1.782	
Febrero 2024	30.580	12.105	16.728	1.747	
Marzo 2024	30.240	11.999	16.534	1.707	
Abril 2024	29.210	11.581	15.964	1.665	
Mayo 2024	28.325	11.166	15.522	1.637	
Junio 2024	27.629	11.241	14.789	1.599	
Julio 2024	28.354	12.536	14.176	1.642	
Agosto 2024	28.591	12.952	14.053	1.586	
Septiembre 2024	27.063	11.429	14.047	1.587	
Octubre 2024	29.625	12.746	15.199	1.680	
Noviembre 2024	29.902	12.939	15.366	1.597	

TABLA Nº 39. FUENTE: SISPE/SPEE

**DISTRIBUCIÓN POR PROVINCIAS DE LOS BENEFICIARIOS DE PRESTACIÓN POR DESEMPLEO (NOVIEMBRE DE 2024)**

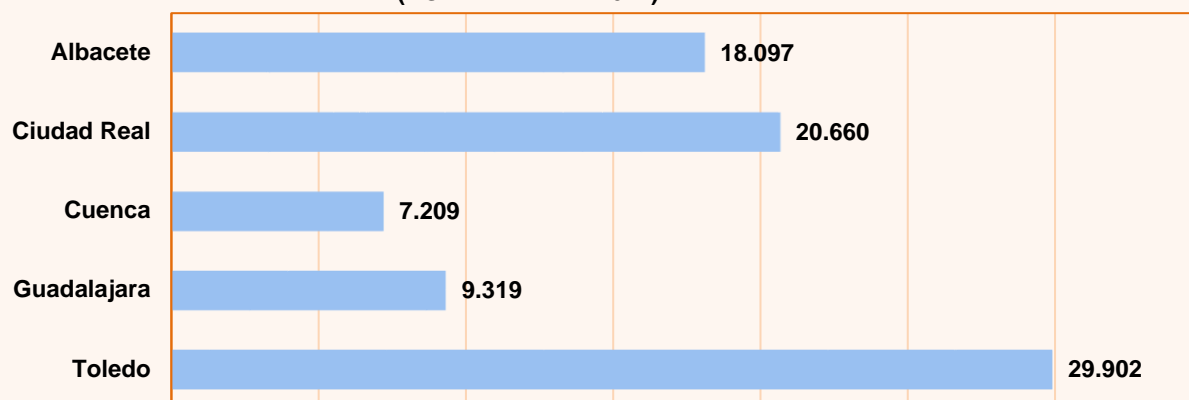


GRÁFICO Nº 22. FUENTE: SISPE/SPEE

**DISTRIBUCIÓN DE LOS BENEFICIARIOS EXTRANJEROS DE PRESTACIONES POR DESEMPLEO NOVIEMBRE DE 2024**

	TOTAL	PAÍSES COMUNITARIOS	PAÍSES NO COMUNITARIOS
Total España	225.910	82.585	143.325
Albacete	1.898	689	1.209
Ciudad Real	1.975	1.079	896
Cuenca	1.445	732	713
Guadalajara	1.887	931	956
Toledo	4.139	1.768	2.371
Castilla-La Mancha	11.344	5.199	6.145

TABLA Nº 40. FUENTE: SISPE/SPEE

**DISTRIBUCIÓN POR PROVINCIAS DE LOS BENEFICIARIOS EXTRANJEROS DE PRESTACIONES POR DESEMPLEO (NOVIEMBRE DE 2024)**

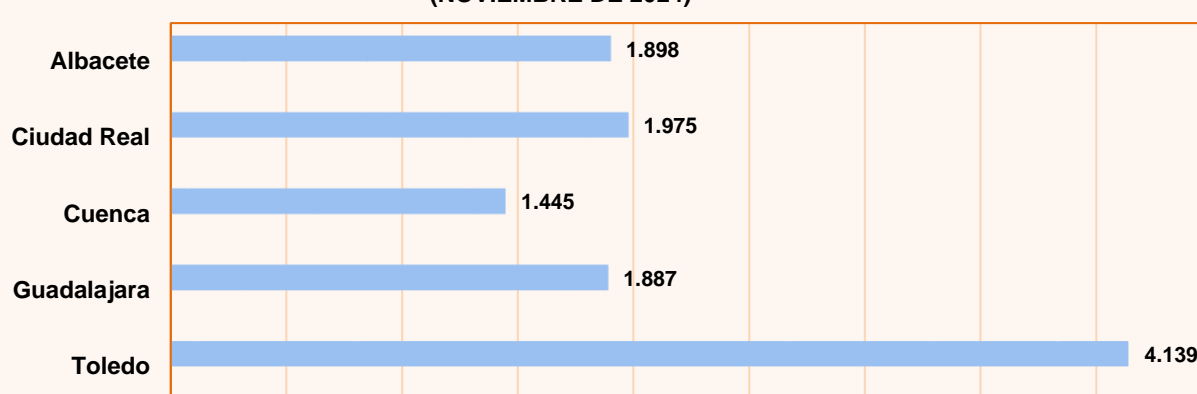


GRÁFICO Nº 23. FUENTE: SISPE/SPEE

## 6. AFILIACIÓN A LA SEGURIDAD SOCIAL

AFILIACIÓN A LA SEGURIDAD SOCIAL POR RÉGIMENES Y PROVINCIAS EN CASTILLA- LA MANCHA DICIEMBRE DE 2024 (Afiliados medios)					
	TOTAL SISTEMA	RÉGIMEN GENERAL (*)	RÉGIMEN ESPECIAL AUTÓNOMOS	RÉGIMEN TRABAJADORES DEL MAR	RÉGIMEN ESPECIAL MINERÍA CARBÓN
<b>TOTAL NACIONAL DICIEMBRE'2024</b>	<b>21.337.962</b>	<b>17.891.873</b>	<b>3.386.765</b>	<b>58.432</b>	<b>893</b>
Albacete	153.366	123.446	29.921	0	0
Ciudad Real	180.601	145.181	35.420	0	0
Cuenca	82.107	63.851	18.256	0	0
Guadalajara	105.447	89.787	15.660	0	0
Toledo	267.820	217.665	50.155	0	0
<b>TOTAL REGIONAL DICIEMBRE'2024</b>	<b>789.341</b>	<b>639.930</b>	<b>149.412</b>	<b>0</b>	<b>0</b>
<b>TOTAL REGIONAL NOVIEMBRE'2024</b>	<b>785.212</b>	<b>635.895</b>	<b>149.318</b>	<b>0</b>	<b>0</b>
<b>TOTAL REGIONAL DICIEMBRE'2023</b>	<b>772.693</b>	<b>623.287</b>	<b>149.406</b>	<b>0</b>	<b>0</b>

TABLA Nº 41. Datos provisionales. Valores absolutos. Dato medio del mes.

FUENTE: Tesorería General de la Seguridad Social.

(\*) A partir de enero de 2012 se han integrado en el Régimen General el Sistema Especial de Trabajadores Agrarios y el Sistema Especial de Empleados del Hogar

VARIACIONES DE LA AFILIACIÓN A LA SEGURIDAD SOCIAL POR PROVINCIAS EN CASTILLA- LA MANCHA DICIEMBRE DE 2024 (Afiliados medios)					
	AFILIADOS MEDIOS	MES ANTERIOR		INTERANUAL (1)	
		ABSOLUTA	RELATIVA	ABSOLUTA	RELATIVA
<b>Total España</b>	<b>21.337.962</b>	<b>35.500</b>	<b>0,17%</b>	<b>501.952</b>	<b>2,41%</b>
Albacete	153.366	-23	-0,02%	2.400	1,59%
Ciudad Real	180.601	1.769	0,99%	2.680	1,51%
Cuenca	82.107	96	0,12%	1.044	1,29%
Guadalajara	105.447	361	0,34%	2.737	2,67%
Toledo	267.820	1.926	0,72%	7.787	2,99%
<b>Castilla-La Mancha</b>	<b>789.341</b>	<b>4.129</b>	<b>0,53%</b>	<b>16.648</b>	<b>2,15%</b>

TABLA Nº 42. Datos provisionales. Dato medio del mes.

(1) Respecto al mismo mes del año anterior.

FUENTE: Tesorería General de la Seguridad Social.