



# Indicadores Básicos

MERCADO DE TRABAJO DE CASTILLA-LA MANCHA

## Enero de 2025

# Índice

## 1. Paro registrado y tipo de demanda de empleo

3

Paro registrado por sexos en Castilla-La Mancha en los últimos 12 meses	3
Gráfico de evolución del paro registrado por sexos en Castilla-La Mancha durante los últimos 12 meses	3
Paro registrado por sectores de actividad económica en Castilla-La Mancha en los últimos 12 meses	3
Gráfico del paro registrado por sectores de actividad económica en Castilla-La Mancha en enero de 2025	4
Paro registrado por sexos en las provincias de Castilla-La Mancha en enero de 2025	4
Evolución de las variaciones de paro registrado por sexos desde enero de 2024	4
Gráfico de distribución provincial del paro registrado en Castilla-La Mancha en enero de 2025	5
Variaciones relativas del paro registrado por sexos en las provincias de Castilla-La Mancha en enero de 2025	5
Variaciones relativas del paro registrado por sexos en las provincias de Castilla-La Mancha en enero de 2025	5
Paro registrado por sectores de actividad económica en las provincias de Castilla-La Mancha en enero de 2025	6
Gráfico del paro registrado por sectores de actividad económica en las provincias de Castilla-La Mancha en enero de 2025	6
Variaciones relativas del paro registrado por sectores de actividad económica en las provincias de Castilla-La Mancha en enero de 2025	6
Paro registrado por sexos y franjas de edad en Castilla-La Mancha y sus provincias en enero de 2025	7
Gráfico del paro registrado por grupo de edad en Castilla-La Mancha en enero de 2025. Ambos sexos	7
Paro registrado por sexos y nivel de estudios en Castilla-La Mancha y sus provincias en enero de 2025	8
Gráfico de paro registrado por nivel de estudios en Castilla-La Mancha en enero de 2025. Ambos sexos	8
Paro registrado por sexo y tiempo de inscripción de la demanda en Castilla-La Mancha y sus provincias en enero de 2025	9
Gráfico de paro registrado por tiempo de la inscripción de la demanda en Castilla-La Mancha en enero de 2025. Ambos sexos	9
Variaciones del paro registrado en el colectivo de extranjeros en Castilla-La Mancha en enero de 2025	10
Paro registrado en el colectivo de extranjeros por provincias y sectores de actividad económica en Castilla-La Mancha en enero de 2025	10
Gráfico de distribución provincial del paro registrado en el colectivo de extranjeros en Castilla-La Mancha en enero de 2025	10
Gráfico del paro registrado por sectores de actividad económica en el colectivo de extranjeros en Castilla-La Mancha y sus provincias en enero de 2025	10
Paro registrado en el colectivo de extranjeros por nacionalidad en Castilla-La Mancha y sus provincias en enero de 2025	11
Gráfico de distribución del paro registrado en el colectivo de extranjeros por nacionalidad en Castilla-La Mancha en enero de 2025	11
Paro registrado en el total nacional por sexos, edad y sectores de actividad económica en enero de 2025 (Valores absolutos y variaciones)	12
Paro registrado por comunidades autónomas en enero de 2025 (Valores absolutos y variaciones)	12
Demandantes de empleo por tipo de demanda en enero de 2025 (Valores absolutos y variaciones)	13
Gráfico de distribución de los demandantes de empleo por tipo de demanda en enero de 2025	13

## 2. Contratación

14

Contratos registrados según temporalidad en Castilla-La Mancha en enero de 2025	14
Gráfico de evolución del número de contratos indefinidos y temporales en Castilla-La Mancha durante los últimos 12 meses	14
Variación del número de contratos registrados según temporalidad en Castilla-La Mancha y en España en enero de 2025	14
Gráfico de distribución provincial de la contratación en Castilla-La Mancha en enero de 2025	15
Gráfico de variaciones del número de contratos registrados según temporalidad en las provincias de Castilla-La Mancha en enero de 2025	15
Contratos registrados totales, indefinidos y temporales en las provincias de Castilla-La Mancha (dato acumulado del año 2025 hasta enero - inclusive)	15
Contratos registrados según sexos, edad, sectores y tipo de contrato en Castilla-La Mancha en enero de 2025	16
Gráfico de contratos registrados según tipo de contrato en Castilla-La Mancha en enero de 2025	16
Gráfico de contratos registrados por sectores de actividad económica en Castilla-La Mancha en enero de 2025	16
Evolución del número de contratos según su duración, de 2008 a 2025	17
Evolución de la distribución del porcentaje de contratos según su duración, de 2008 a 2025	17
Evolución de la duración media (en días) de los contratos, de 2008 a 2025	17
Contratos a extranjeros según temporalidad en Castilla-La Mancha y sus provincias en enero de 2025	18
Contratos a extranjeros según sexos y grupos de edad en Castilla-La Mancha y sus provincias en enero de 2025	18
Contratos a extranjeros según sectores de actividad económica en Castilla-La Mancha y sus provincias en enero de 2025	18

### 3. Personas con discapacidad 19

Demandantes de empleo por tipo de discapacidad, sexos y grupos de edad en Castilla-La Mancha y sus provincias en enero de 2025	19
Contratos a personas con discapacidad según tipo de contrato y grupos de edad en Castilla-La Mancha en enero de 2025 (ambos sexos)	20
Contratos a personas con discapacidad según tipo de contrato y grupos de edad en la provincia de Albacete en enero de 2025 (ambos sexos)	20
Contratos a personas con discapacidad según tipo de contrato y grupos de edad en la provincia de Ciudad Real en enero de 2025 (ambos sexos)	21
Contratos a personas con discapacidad según tipo de contrato y grupos de edad en la provincia de Cuenca en enero de 2025 (ambos sexos)	21
Contratos a personas con discapacidad según tipo de contrato y grupos de edad en la provincia de Guadalajara en enero de 2025 (ambos sexos)	22
Contratos a personas con discapacidad según tipo de contrato y grupos de edad en la provincia de Toledo en enero de 2025 (ambos sexos)	22
Contratos a personas con discapacidad según tipo de contrato y grupos de edad en Castilla-La Mancha y sus provincias en enero de 2025 (hombres)	23
Contratos a personas con discapacidad según tipo de contrato y grupos de edad en Castilla-La Mancha y sus provincias en enero de 2025 (mujeres)	23
Contratos a personas con discapacidad según tipo de contrato en Castilla-La Mancha y sus provincias en enero de 2025 (hombres)	24
Contratos a personas con discapacidad según tipo de contrato en Castilla-La Mancha y sus provincias en enero de 2025 (mujeres)	24

### 4. Gestión de ofertas y colocaciones 25

Colocaciones de demandantes y otras colocaciones en Castilla-La Mancha y sus provincias en enero de 2025	25
Gráfico de distribución provincial de colocaciones de demandantes y otras colocaciones en Castilla-La Mancha en enero de 2025	25
Colocaciones de demandantes y otras colocaciones en las Comunidades Autónomas en enero de 2025	26
Cuotas por Comunidades Autónomas en enero de 2025	26

### 5. Beneficiarios de prestaciones por desempleo 27

Evolución del nº de beneficiarios de prestaciones por desempleo en España y Castilla-La Mancha durante los últimos 12 meses	27
Beneficiarios de prestaciones por desempleo en las provincias de Castilla-La Mancha durante los últimos 12 meses	28
Gráfico provincial de beneficiarios de prestación por desempleo en diciembre de 2024	29
Beneficiarios extranjeros de prestaciones por desempleo según procedencia en Castilla-La Mancha y sus provincias en diciembre de 2024	29
Gráfico de distribución provincial de beneficiarios extranjeros de prestación por desempleo en diciembre de 2024	29

### 6. Afiliación a la Seguridad Social 30

Afiliación a la Seguridad Social por regímenes y provincias en Castilla-La Mancha en enero de 2025	30
Variaciones de la afiliación a la Seguridad Social por provincias en Castilla-La Mancha en enero de 2025	30

# 1. Paro registrado

## PARO REGISTRADO EN CASTILLA-LA MANCHA POR SEXOS EN LOS ÚLTIMOS 12 MESES

	TOTAL	HOMBRES	MUJERES			
Febrero 2024	138.474	48.079	90.395			
Marzo 2024	136.162	47.382	88.780			
Abril 2024	130.918	45.094	85.824			
Mayo 2024	126.843	43.515	83.328			
Junio 2024	123.094	42.203	80.891			
Julio 2024	122.646	42.249	80.397			
Agosto 2024	123.329	42.719	80.610			
Septiembre 2024	125.184	42.862	82.322			
Octubre 2024	129.043	44.159	84.884			
Noviembre 2024	128.424	44.027	84.397			
Diciembre 2024	127.766	44.427	83.339			
Enero 2025	130.361	44.931	85.430			
<b>VARIACIONES EN EL MES DE ENERO DE 2025</b>						
Mensual	2.595	2,03%	504	1,13%	2.091	2,51%
Interanual	-7.768	-5,62%	-3.005	-6,27%	-4.763	-5,28%

TABLA Nº 1. FUENTE: SISPE/SPEE

## EVOLUCIÓN DEL PARO REGISTRADO POR SEXOS EN CASTILLA-LA MANCHA DURANTE LOS ÚLTIMOS 12 MESES

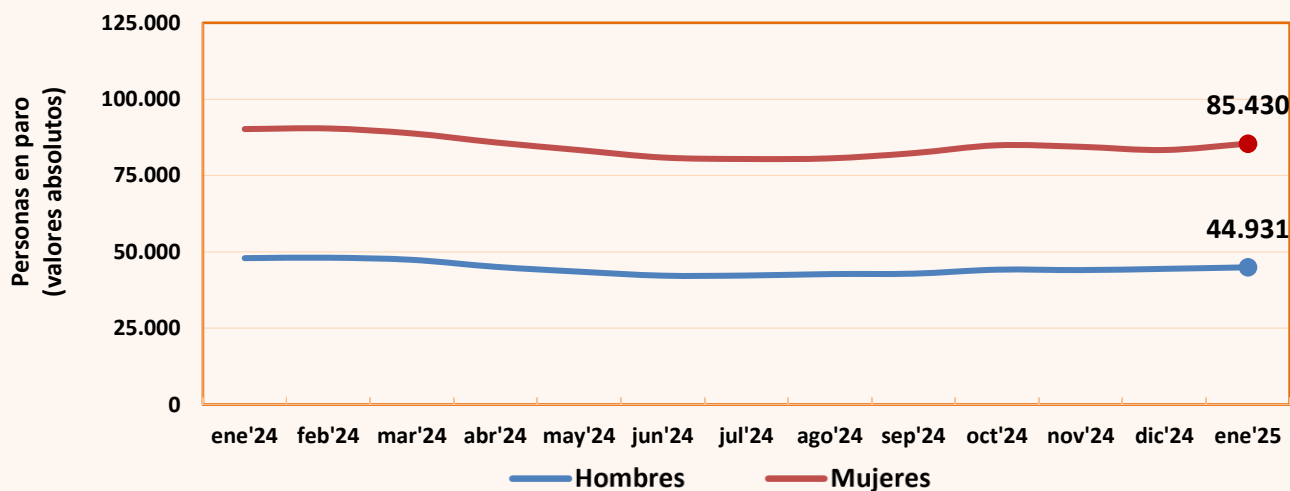


GRÁFICO 1. FUENTE: SISPE/SPEE

## PARO REGISTRADO POR SECTORES DE ACTIVIDAD ECONÓMICA EN CASTILLA-LA MANCHA EN LOS ÚLTIMOS 12 MESES

	Agricultura	Industria	Construcción	Servicios	Sin empl. anterior
Febrero 2024	6.520	11.599	9.311	99.614	11.430
Marzo 2024	6.511	11.545	9.234	97.381	11.491
Abril 2024	6.144	11.336	8.784	93.505	11.149
Mayo 2024	5.829	11.086	8.589	90.584	10.755
Junio 2024	5.698	10.744	8.361	87.535	10.756
Julio 2024	5.609	10.678	8.383	87.235	10.741
Agosto 2024	5.472	10.752	8.746	87.770	10.589
Septiembre 2024	5.309	10.718	8.492	89.839	10.826
Octubre 2024	5.662	10.987	8.491	92.986	10.917
Noviembre 2024	5.497	10.927	8.418	92.688	10.894
Diciembre 2024	5.393	10.908	8.910	92.045	10.510
Enero 2025	5.463	10.895	8.651	94.838	10.514
<b>VARIACIONES EN EL MES DE ENERO DE 2025</b>					
Mensual	70 1,30 %	-13 -0,12 %	-259 -2,91 %	2.793 3,03 %	4 0,04 %
Interanual	-967 -15,04 %	-746 -6,41 %	-758 -8,06 %	-4.669 -4,69 %	-628 -5,64 %

TABLA Nº 2. FUENTE: SISPE/SPEE

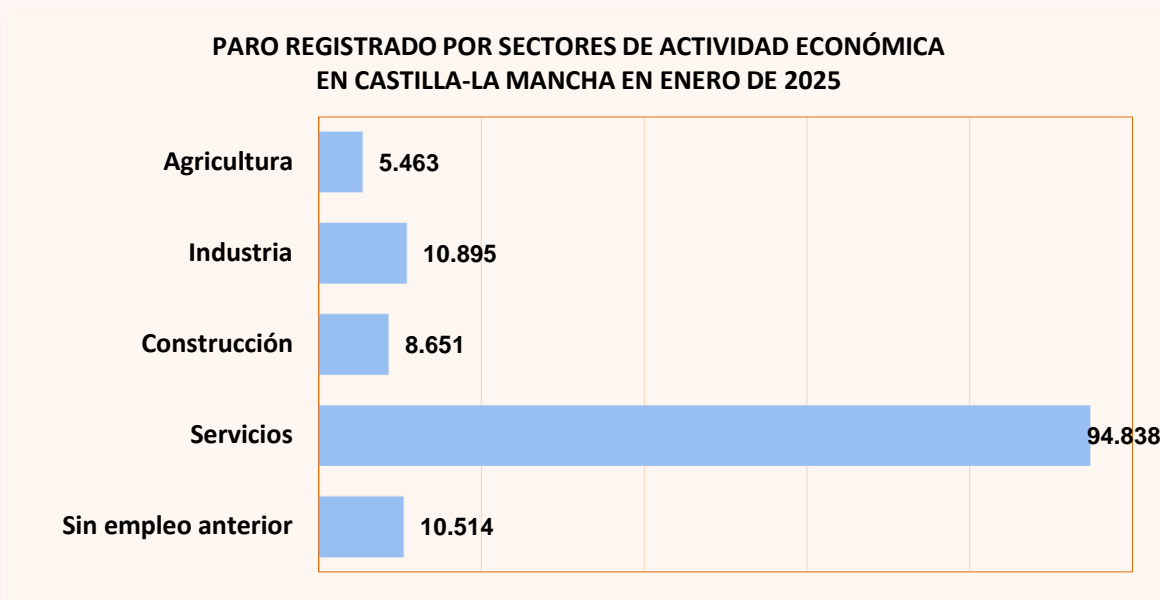


GRÁFICO 2. FUENTE: SISPE/SPEE

### PARO REGISTRADO POR SEXOS EN LAS PROVINCIAS DE CASTILLA-LA MANCHA EN ENERO DE 2025

Provincia	AMBOS SEXOS	Parados	Paradas	% Mujeres
Albacete	24.174	8.094	16.080	66,5%
Ciudad Real	34.682	11.145	23.537	67,9%
Cuenca	9.912	3.741	6.171	62,3%
Guadalajara	13.148	5.124	8.024	61,0%
Toledo	48.445	16.827	31.618	65,3%
<b>Castilla-La Mancha</b>	<b>130.361</b>	<b>44.931</b>	<b>85.430</b>	<b>65,5%</b>

TABLA Nº 3. FUENTE: SISPE/SPEE

### EVOLUCIÓN DE LAS VARIACIONES DEL PARO REGISTRADO POR SEXOS DESDE ENERO DE 2024

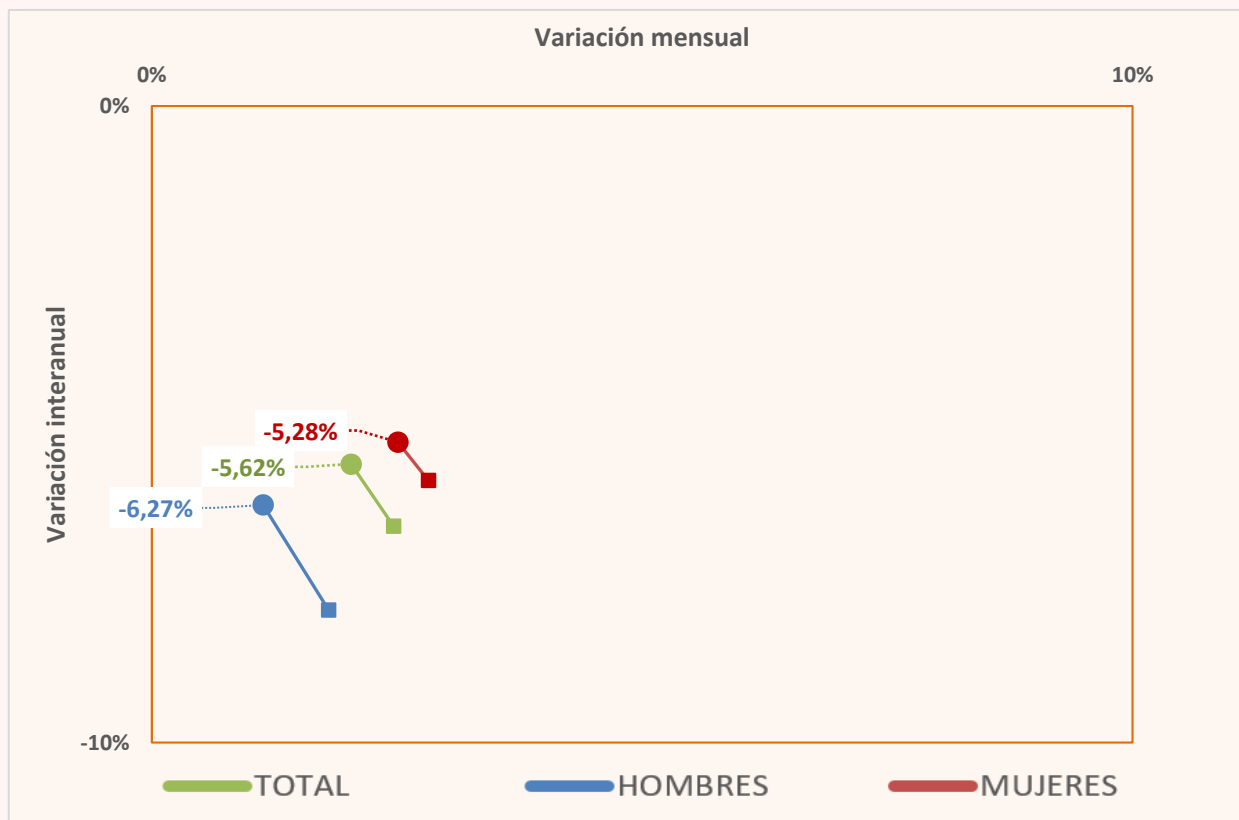


GRÁFICO 3. FUENTE: SISPE/SPEE

**DISTRIBUCIÓN PROVINCIAL DEL PARO REGISTRADO EN CASTILLA-LA MANCHA EN ENERO DE 2025**

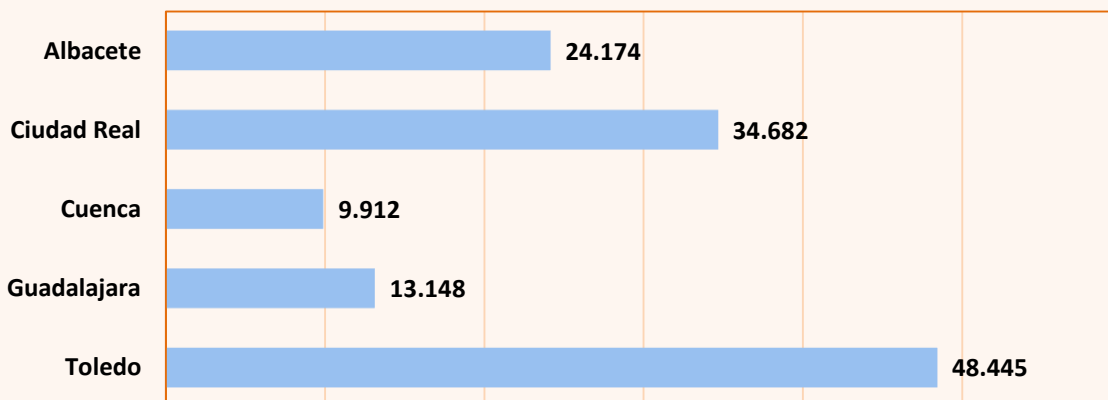


GRÁFICO 4. FUENTE: SISPE/SPEE

**VARIACIONES RELATIVAS DEL PARO REGISTRADO POR SEXOS EN LAS PROVINCIAS DE CASTILLA-LA MANCHA EN ENERO DE 2025**

	TOTAL		HOMBRES		MUJERES							
	Variación mensual	Variación interanual	Variación mensual	Variación interanual	Variación mensual	Variación interanual						
Albacete	2,87%	675	-6,48%	-1.676	2,24%	177	-8,67%	-768	3,20%	498	-5,34%	-908
Ciudad Real	1,35%	462	-7,02%	-2.619	0,04%	4	-8,26%	-1.004	1,98%	458	-6,42%	-1.615
Cuenca	3,52%	337	-4,70%	-489	2,13%	78	-5,43%	-215	4,38%	259	-4,25%	-274
Guadalajara	3,72%	472	-4,94%	-683	3,37%	167	-5,32%	-288	3,95%	305	-4,69%	-395
Toledo	1,36%	649	-4,53%	-2.301	0,47%	78	-4,16%	-730	1,84%	571	-4,73%	-1.571

TABLA Nº 4. FUENTE: SISPE/SPEE

**VARIACIONES RELATIVAS DEL PARO REGISTRADO POR SEXOS EN ENERO DE 2025**

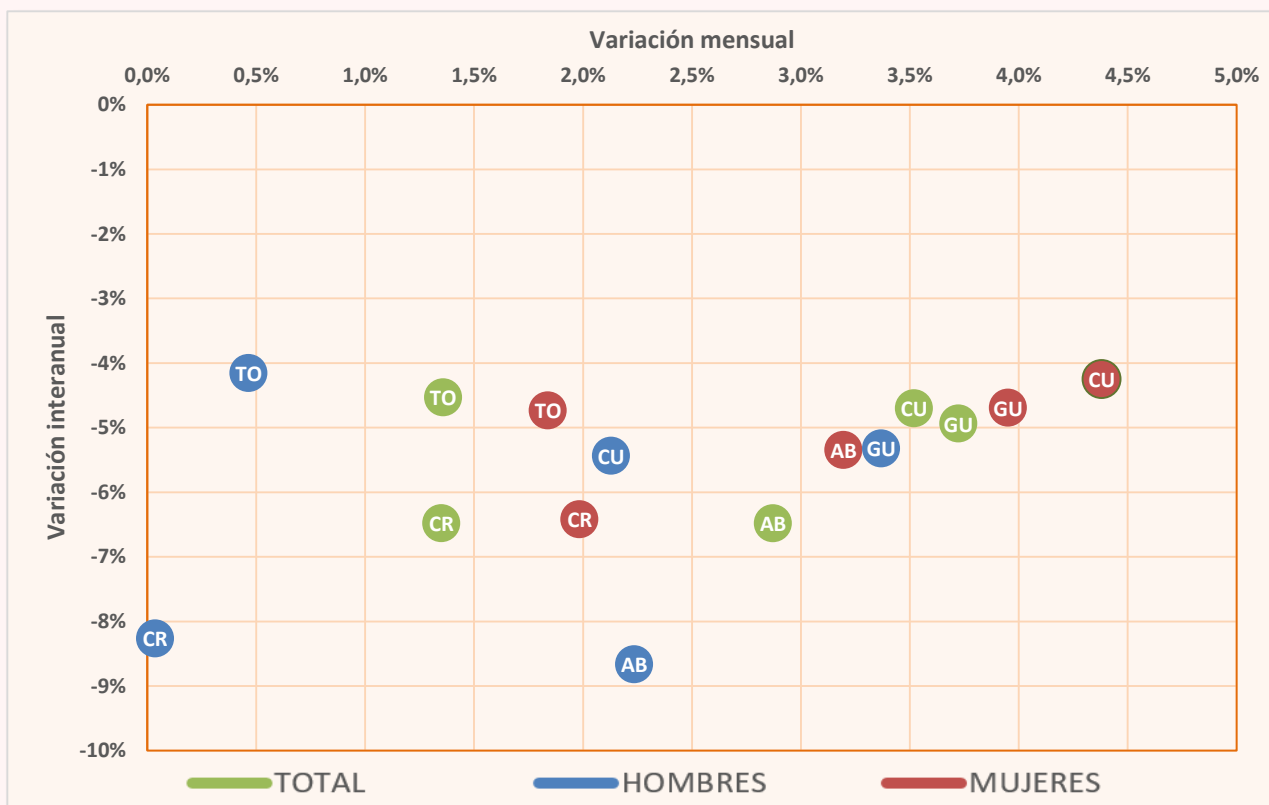


GRÁFICO 5. FUENTE: SISPE/SPEE

## PARO REGISTRADO POR SECTORES DE ACTIVIDAD EN LAS PROVINCIAS DE CASTILLA-LA MANCHA EN ENERO DE 2025

	TOTAL	Agricultura	Industria	Construcción	Servicios	Sin empleo anterior
Albacete	24.174	1.274	2.318	1.186	17.432	1.964
Ciudad Real	34.682	1.856	2.512	2.369	24.875	3.070
Cuenca	9.912	647	851	633	7.131	650
Guadalajara	13.148	166	911	893	10.353	825
Toledo	48.445	1.520	4.303	3.570	35.047	4.005
<b>Castilla-La Mancha</b>	<b>130.361</b>	<b>5.463</b>	<b>10.895</b>	<b>8.651</b>	<b>94.838</b>	<b>10.514</b>

TABLA Nº 5. FUENTE: SISPE/SPEE

## PARO REGISTRADO POR SECTORES DE ACTIVIDAD EN ENERO DE 2025

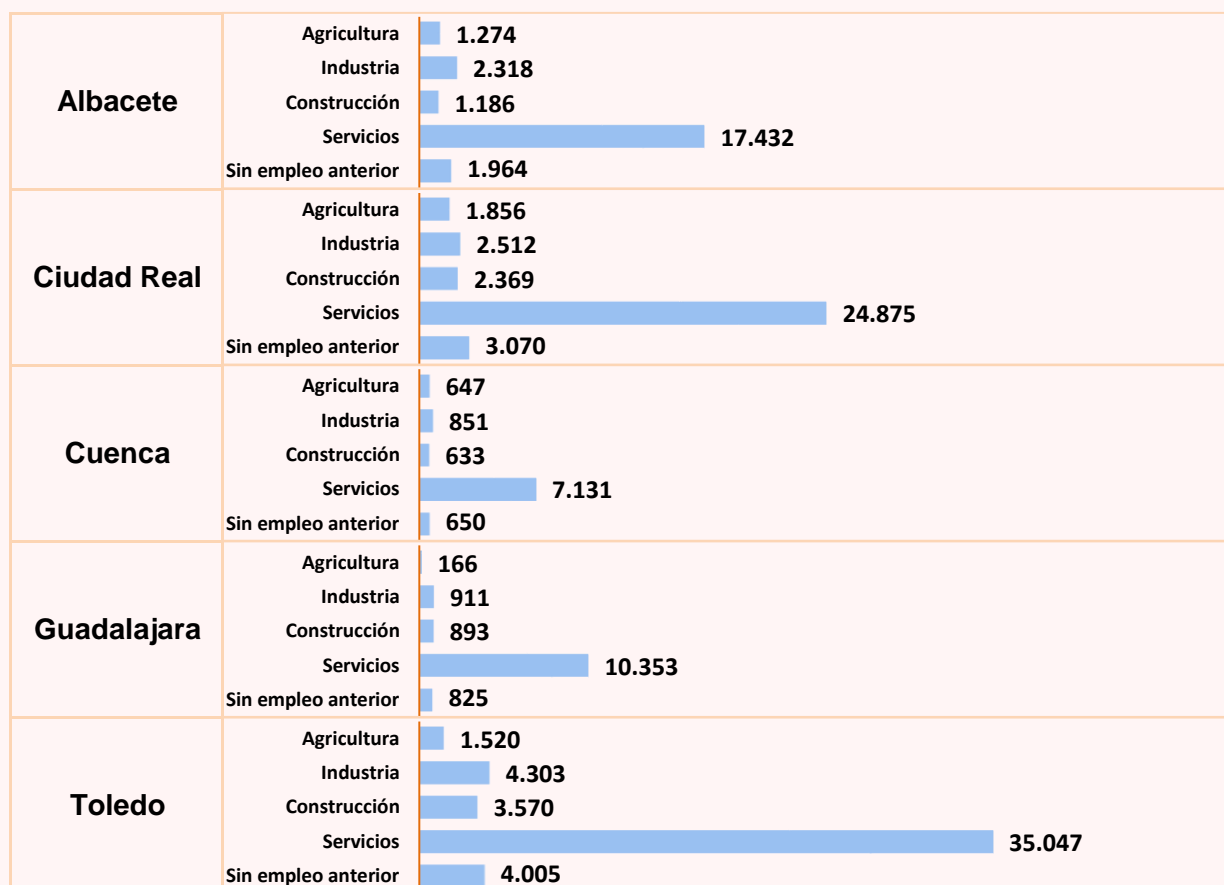


GRÁFICO Nº 6. FUENTE: SISPE/SPEE

## VARIACIONES RELATIVAS DEL PARO REGISTRADO POR SECTORES DE ACTIVIDAD ECONÓMICA EN LAS PROVINCIAS DE CASTILLA-LA MANCHA EN ENERO DE 2025

	VARIACIONES	Agricultura	Industria	Construcción	Servicios	Sin empleo anterior
Albacete	Mensual	1,92%	-0,86%	-1,08%	3,99%	0,77%
	Interanual	-14,84%	-11,32%	-9,26%	-4,87%	-6,83%
Ciudad Real	Mensual	4,15%	-0,40%	-4,28%	2,16%	-0,74%
	Interanual	-13,99%	-6,93%	-12,10%	-6,28%	-4,27%
Cuenca	Mensual	-0,92%	-0,93%	-0,78%	5,19%	0,62%
	Interanual	-16,52%	-2,41%	-3,80%	-4,19%	-0,46%
Guadalajara	Mensual	1,84%	1,56%	-1,00%	4,50%	2,23%
	Interanual	-10,27%	-2,77%	-3,77%	-4,60%	-11,19%
Toledo	Mensual	-1,62%	0,26%	-3,41%	2,33%	-0,25%
	Interanual	-16,30%	-4,78%	-6,57%	-3,57%	-5,65%

TABLA Nº 6. FUENTE: SISPE/SPEE

PARO REGISTRADO EN AMBOS SEXOS POR FRANJAS DE EDAD EN CASTILLA-LA MANCHA Y SUS PROVINCIAS						
ENERO DE 2025						
	Castilla-La Mancha	Albacete	Ciudad Real	Cuenca	Guadalajara	Toledo
<b>AMBOS SEXOS</b>	<b>130.361</b>	<b>24.174</b>	<b>34.682</b>	<b>9.912</b>	<b>13.148</b>	<b>48.445</b>
De 16 a 19 años	2.575	510	710	202	224	929
De 20 a 24 años	6.987	1.401	1.890	586	642	2.468
De 25 a 29 años	8.999	1.668	2.582	732	958	3.059
De 30 a 34 años	10.396	1.797	2.917	821	1.059	3.802
De 35 a 39 años	12.026	2.011	3.324	898	1.204	4.589
De 40 a 44 años	12.837	2.135	3.333	870	1.338	5.161
De 45 a 49 años	15.148	2.679	3.974	1.032	1.558	5.905
De 50 a 54 años	17.546	3.274	4.707	1.223	1.739	6.603
De 55 a 59 años	21.378	4.179	5.552	1.677	2.200	7.770
Mayor de 59 años	22.469	4.520	5.693	1.871	2.226	8.159
<b>HOMBRES</b>	<b>44.931</b>	<b>8.094</b>	<b>11.145</b>	<b>3.741</b>	<b>5.124</b>	<b>16.827</b>
De 16 a 19 años	1.438	292	378	120	141	507
De 20 a 24 años	3.337	652	833	319	342	1.191
De 25 a 29 años	3.632	648	984	322	427	1.251
De 30 a 34 años	3.538	625	903	285	405	1.320
De 35 a 39 años	3.620	594	929	277	392	1.428
De 40 a 44 años	3.862	617	872	306	445	1.622
De 45 a 49 años	4.563	799	1.040	328	577	1.819
De 50 a 54 años	5.362	958	1.325	394	651	2.034
De 55 a 59 años	7.151	1.327	1.796	602	863	2.563
Mayor de 59 años	8.428	1.582	2.085	788	881	3.092
<b>MUJERES</b>	<b>85.430</b>	<b>16.080</b>	<b>23.537</b>	<b>6.171</b>	<b>8.024</b>	<b>31.618</b>
De 16 a 19 años	1.137	218	332	82	83	422
De 20 a 24 años	3.650	749	1.057	267	300	1.277
De 25 a 29 años	5.367	1.020	1.598	410	531	1.808
De 30 a 34 años	6.858	1.172	2.014	536	654	2.482
De 35 a 39 años	8.406	1.417	2.395	621	812	3.161
De 40 a 44 años	8.975	1.518	2.461	564	893	3.539
De 45 a 49 años	10.585	1.880	2.934	704	981	4.086
De 50 a 54 años	12.184	2.316	3.382	829	1.088	4.569
De 55 a 59 años	14.227	2.852	3.756	1.075	1.337	5.207
Mayor de 59 años	14.041	2.938	3.608	1.083	1.345	5.067

TABLA Nº 7. FUENTE: SISPE/SPEE

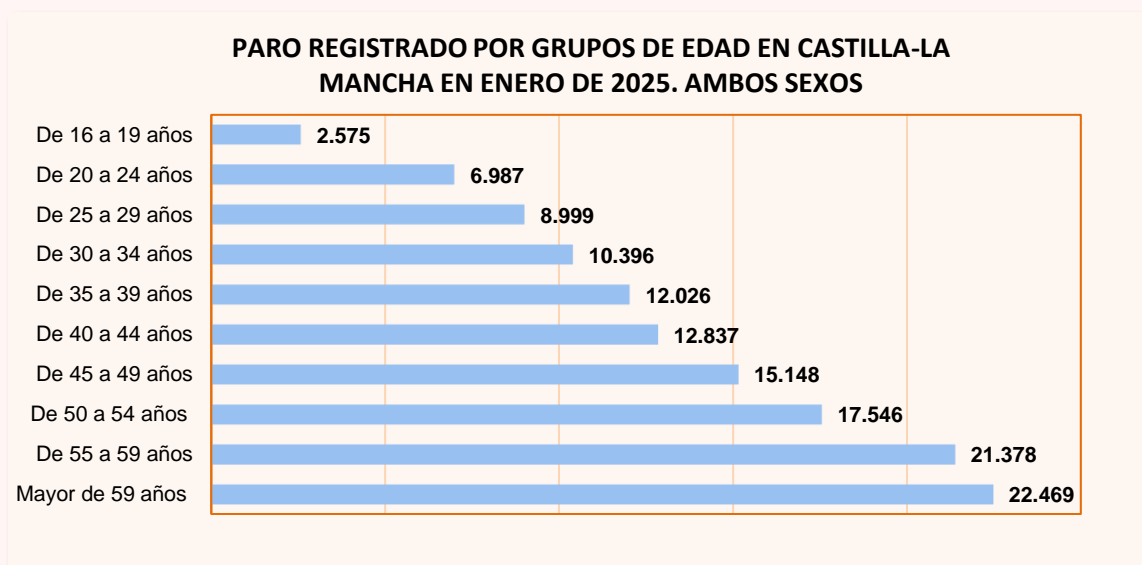


GRÁFICO Nº 7. FUENTE: SISPE/SPEE



PARO REGISTRADO POR SEXOS Y NIVEL DE ESTUDIOS TERMINADOS EN CASTILLA-LA MANCHA Y SUS PROVINCIAS						
ENERO DE 2025						
	Cast.-La Mancha	Albacete	Ciudad Real	Cuenca	Guadalajara	Toledo
<b>AMBOS SEXOS</b>	<b>130.361</b>	<b>24.174</b>	<b>34.682</b>	<b>9.912</b>	<b>13.148</b>	<b>48.445</b>
<b>Sin Estudios</b>	<b>1.697</b>	<b>322</b>	<b>403</b>	<b>90</b>	<b>86</b>	<b>796</b>
<b>Estudios Primarios</b>	<b>18.450</b>	<b>2.873</b>	<b>3.877</b>	<b>1.749</b>	<b>2.374</b>	<b>7.577</b>
<b>Primera etapa de educación secundaria</b>	<b>71.057</b>	<b>13.789</b>	<b>20.223</b>	<b>5.184</b>	<b>5.553</b>	<b>26.308</b>
Sin Título de E.S.O. o equivalente	28.293	6.028	8.061	2.434	1.783	9.987
Con Título de E.S.O. o equivalente	42.764	7.761	12.162	2.750	3.770	16.321
<b>Segunda etapa de educación secundaria</b>	<b>20.678</b>	<b>3.555</b>	<b>4.956</b>	<b>1.474</b>	<b>2.759</b>	<b>7.934</b>
Bachillerato	10.290	1.513	2.352	780	1.589	4.056
FP de Grado Medio	10.388	2.042	2.604	694	1.170	3.878
<b>Estudios Postsecundarios</b>	<b>18.197</b>	<b>3.538</b>	<b>5.170</b>	<b>1.391</b>	<b>2.356</b>	<b>5.742</b>
FP de Grado Superior	8.384	1.598	2.391	569	1.060	2.766
1er y 2º ciclo universitario	5.512	1.040	1.454	466	826	1.726
3er ciclo universitario	4.082	862	1.278	344	428	1.170
Otros estudios postsecundarios	219	38	47	12	42	80
<b>Otros</b>	<b>282</b>	<b>97</b>	<b>53</b>	<b>24</b>	<b>20</b>	<b>88</b>
<b>HOMBRES</b>	<b>44.931</b>	<b>8.094</b>	<b>11.145</b>	<b>3.741</b>	<b>5.124</b>	<b>16.827</b>
<b>Sin Estudios</b>	<b>398</b>	<b>97</b>	<b>83</b>	<b>27</b>	<b>20</b>	<b>171</b>
<b>Estudios Primarios</b>	<b>6.195</b>	<b>949</b>	<b>1.152</b>	<b>614</b>	<b>911</b>	<b>2.569</b>
<b>Primera etapa de educación secundaria</b>	<b>26.414</b>	<b>4.962</b>	<b>6.909</b>	<b>2.156</b>	<b>2.465</b>	<b>9.922</b>
Sin Título de E.S.O. o equivalente	11.594	2.399	3.087	1.086	863	4.159
Con Título de E.S.O. o equivalente	14.820	2.563	3.822	1.070	1.602	5.763
<b>Segunda etapa de educación secundaria</b>	<b>6.485</b>	<b>1.027</b>	<b>1.519</b>	<b>495</b>	<b>977</b>	<b>2.467</b>
Bachillerato	3.609	539	800	288	594	1.388
FP de Grado Medio	2.876	488	719	207	383	1.079
<b>Estudios Postsecundarios</b>	<b>5.359</b>	<b>1.021</b>	<b>1.469</b>	<b>443</b>	<b>744</b>	<b>1.682</b>
FP de Grado Superior	2.658	489	731	212	343	883
1er y 2º ciclo universitario	1.360	225	334	120	240	441
3er ciclo universitario	1.256	292	388	102	146	328
Otros estudios postsecundarios	85	15	16	9	15	30
<b>Otros</b>	<b>80</b>	<b>38</b>	<b>13</b>	<b>6</b>	<b>7</b>	<b>16</b>
<b>MUJERES</b>	<b>85.430</b>	<b>16.080</b>	<b>23.537</b>	<b>6.171</b>	<b>8.024</b>	<b>31.618</b>
<b>Sin Estudios</b>	<b>1.299</b>	<b>225</b>	<b>320</b>	<b>63</b>	<b>66</b>	<b>625</b>
<b>Estudios Primarios</b>	<b>12.255</b>	<b>1.924</b>	<b>2.725</b>	<b>1.135</b>	<b>1.463</b>	<b>5.008</b>
<b>Primera etapa de educación secundaria</b>	<b>44.643</b>	<b>8.827</b>	<b>13.314</b>	<b>3.028</b>	<b>3.088</b>	<b>16.386</b>
Sin Título de E.S.O. o equivalente	16.699	3.629	4.974	1.348	920	5.828
Con Título de E.S.O. o equivalente	27.944	5.198	8.340	1.680	2.168	10.558
<b>Segunda etapa de educación secundaria</b>	<b>14.193</b>	<b>2.528</b>	<b>3.437</b>	<b>979</b>	<b>1.782</b>	<b>5.467</b>
Bachillerato	6.681	974	1.552	492	995	2.668
FP de Grado Medio	7.512	1.554	1.885	487	787	2.799
<b>Estudios Postsecundarios</b>	<b>12.838</b>	<b>2.517</b>	<b>3.701</b>	<b>948</b>	<b>1.612</b>	<b>4.060</b>
FP de Grado Superior	5.726	1.109	1.660	357	717	1.883
1er y 2º ciclo universitario	4.152	815	1.120	346	586	1.285
3er ciclo universitario	2.826	570	890	242	282	842
Otros estudios postsecundarios	134	23	31	3	27	50
<b>Otros</b>	<b>202</b>	<b>59</b>	<b>40</b>	<b>18</b>	<b>13</b>	<b>72</b>

TABLA Nº 8. FUENTE: SISPE/SPEE

**PARO REGISTRADO POR NIVEL DE ESTUDIOS EN  
CASTILLA-LA MANCHA EN ENERO DE 2025. AMBOS SEXOS**

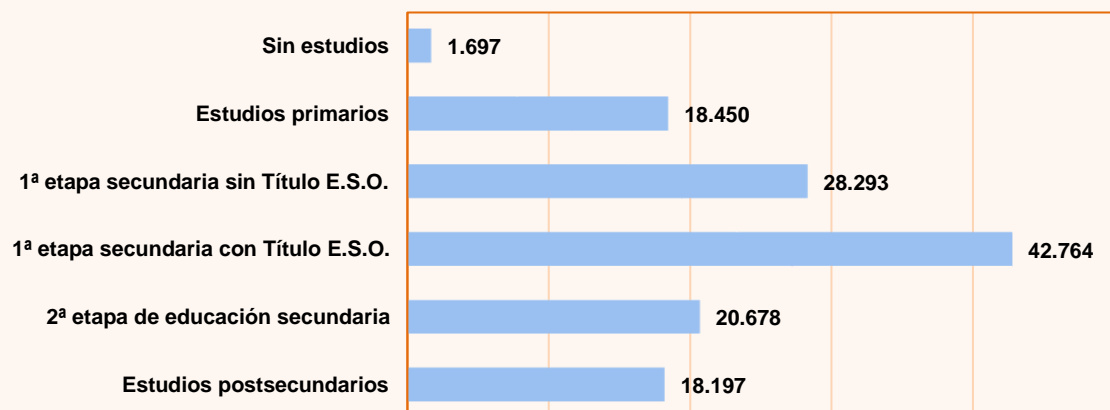


GRÁFICO Nº 8. FUENTE: SISPE/SPEE

PARO REGISTRADO POR SEXOS Y TIEMPO DE INSCRIPCIÓN DE LA DEMANDA EN CASTILLA-LA MANCHA Y SUS PROVINCIAS						
ENERO DE 2025						
	Cast.-La Mancha	Albacete	Ciudad Real	Cuenca	Guadalajara	Toledo
<b>AMBOS SEXOS</b>	<b>130.361</b>	<b>24.174</b>	<b>34.682</b>	<b>9.912</b>	<b>13.148</b>	<b>48.445</b>
<= 7 DIAS	3.584	640	863	281	545	1.255
> 7 <= 15 DIAS	4.146	824	1.019	368	457	1.478
> 15 <= 30 DIAS	8.766	1.766	2.190	814	962	3.034
> 1 <= 3 MESES	18.428	3.303	4.834	1.509	2.017	6.765
> 3 <= 6 MESES	19.735	3.647	4.985	1.588	1.949	7.566
> 6 <= 9 MESES	9.904	1.753	2.694	719	1.063	3.675
> 9 <= 12 MESES	7.112	1.240	1.869	555	729	2.719
> 12 <= 15 MESES	7.301	1.250	2.091	579	724	2.657
> 15 <= 18 MESES	7.811	1.501	2.068	541	701	3.000
> 18 <= 21 MESES	4.531	799	1.277	347	383	1.725
> 21 <= 24 MESES	3.406	634	926	230	333	1.283
> 24 MESES	35.637	6.817	9.866	2.381	3.285	13.288
<b>HOMBRES</b>	<b>44.931</b>	<b>8.094</b>	<b>11.145</b>	<b>3.741</b>	<b>5.124</b>	<b>16.827</b>
<= 7 DIAS	1.483	275	352	111	218	527
> 7 <= 15 DIAS	1.733	333	416	153	210	621
> 15 <= 30 DIAS	3.493	671	832	318	444	1.228
> 1 <= 3 MESES	7.618	1.333	1.896	673	911	2.805
> 3 <= 6 MESES	7.133	1.299	1.638	651	867	2.678
> 6 <= 9 MESES	3.507	615	884	242	440	1.326
> 9 <= 12 MESES	2.504	417	603	212	286	986
> 12 <= 15 MESES	2.393	413	643	212	268	857
> 15 <= 18 MESES	2.391	465	603	175	250	898
> 18 <= 21 MESES	1.418	233	345	123	131	586
> 21 <= 24 MESES	1.056	195	264	80	117	400
> 24 MESES	10.202	1.845	2.669	791	982	3.915
<b>MUJERES</b>	<b>85.430</b>	<b>16.080</b>	<b>23.537</b>	<b>6.171</b>	<b>8.024</b>	<b>31.618</b>
<= 7 DIAS	2.101	365	511	170	327	728
> 7 <= 15 DIAS	2.413	491	603	215	247	857
> 15 <= 30 DIAS	5.273	1.095	1.358	496	518	1.806
> 1 <= 3 MESES	10.810	1.970	2.938	836	1.106	3.960
> 3 <= 6 MESES	12.602	2.348	3.347	937	1.082	4.888
> 6 <= 9 MESES	6.397	1.138	1.810	477	623	2.349
> 9 <= 12 MESES	4.608	823	1.266	343	443	1.733
> 12 <= 15 MESES	4.908	837	1.448	367	456	1.800
> 15 <= 18 MESES	5.420	1.036	1.465	366	451	2.102
> 18 <= 21 MESES	3.113	566	932	224	252	1.139
> 21 <= 24 MESES	2.350	439	662	150	216	883
> 24 MESES	25.435	4.972	7.197	1.590	2.303	9.373

TABLA Nº 9. FUENTE: SISPE/SPEE

### PARO REGISTRADO POR TIEMPO DE INSCRIPCIÓN DE LA DEMANDA EN CASTILLA-LA MANCHA EN ENERO DE 2025. AMBOS SEXOS

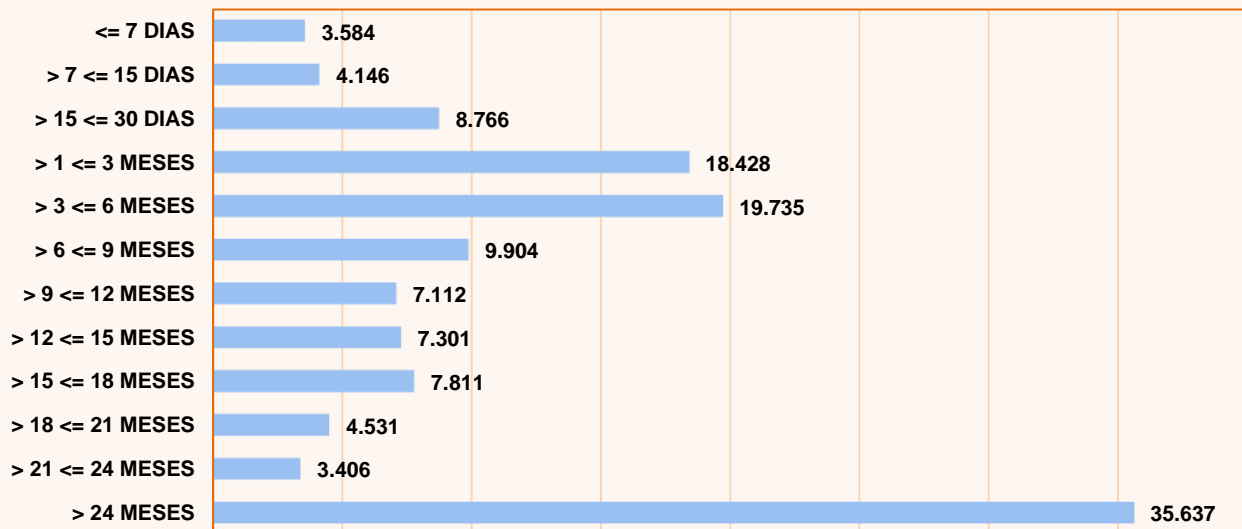


GRÁFICO Nº 9. FUENTE: SISPE/SPEE

## VARIACIONES DEL PARO REGISTRADO EN EL COLECTIVO DE EXTRANJEROS EN CASTILLA-LA MANCHA EN ENERO DE 2025

DATO ABSOLUTO DEL MES	VARIACIÓN INTERMENSUAL		VARIACIÓN INTERANUAL		ZONA ORIGEN	
	VALOR ABSOLUTO	RELATIVA (%)	VALOR ABSOLUTO	RELATIVA (%)	PAIS COMUNITARIO	PAÍS EXTRA-COMUNITARIO
17.643	652	3,84%	-407	-2,25%	6.452	11.191

TABLA Nº 10. FUENTE: SISPE/SPEE

## PARO REGISTRADO EN EL COLECTIVO DE EXTRANJEROS POR PROVINCIAS Y SECTORES DE ACTIVIDAD ECONÓMICA EN CASTILLA-LA MANCHA EN ENERO DE 2025

	TOTAL	Agricultura	Industria	Construcción	Servicios	Sin empleo anterior
Castilla- La Mancha	17.643	1.337	1.083	1.442	10.718	3.063
Albacete	2.146	285	132	88	1.170	471
Ciudad Real	3.499	382	169	206	2.047	695
Cuenca	1.757	200	177	125	1.061	194
Guadalajara	2.797	70	150	292	1.902	383
Toledo	7.444	400	455	731	4.538	1.320

TABLA Nº 11. FUENTE: SISPE/SPEE

## PARO REGISTRADO EN EL COLECTIVO DE EXTRANJEROS POR PROVINCIAS EN CASTILLA-LA MANCHA EN ENERO DE 2025

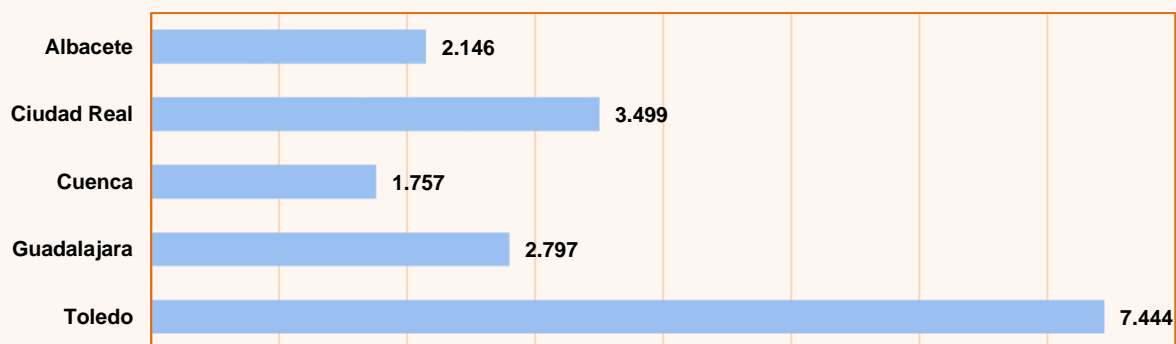


GRÁFICO Nº 10. FUENTE: SISPE/SPEE

## PARO REGISTRADO POR SECTORES EN EL COLECTIVO DE EXTRANJEROS EN ENERO DE 2025

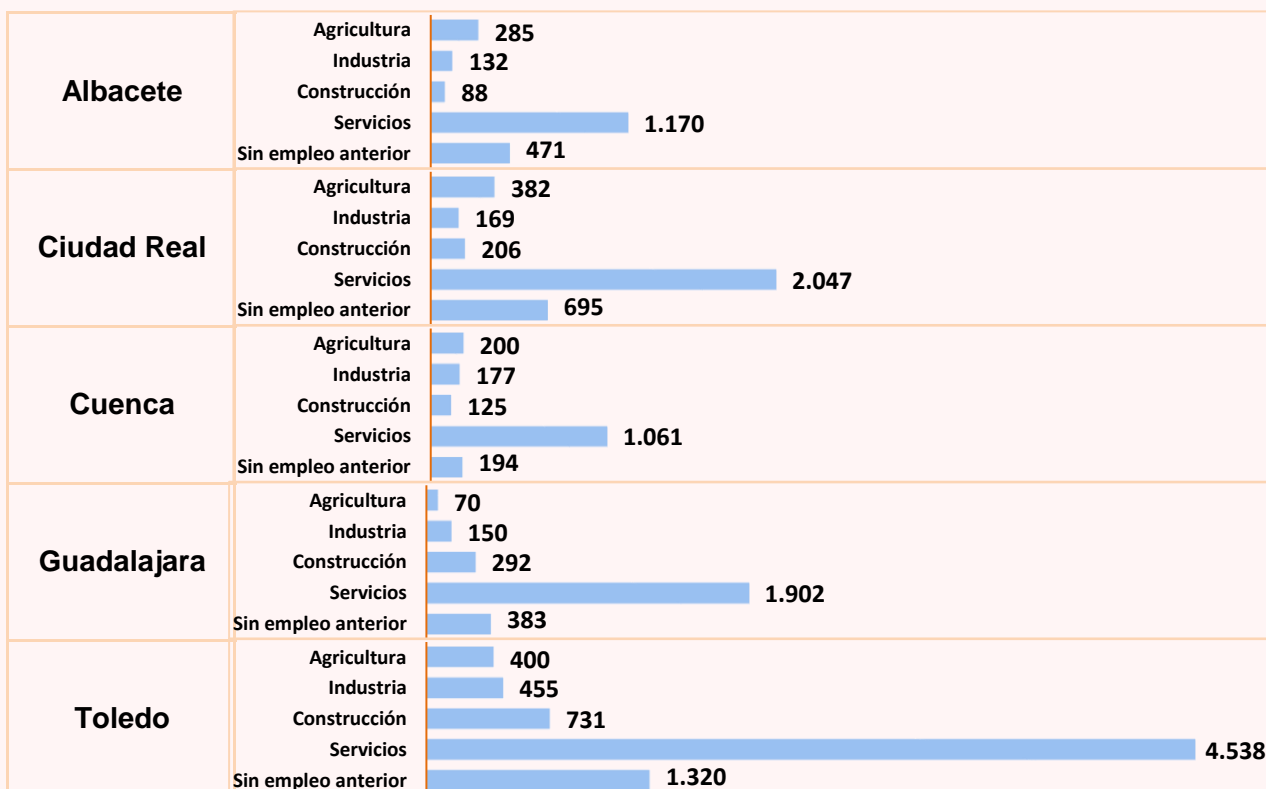


GRÁFICO Nº 11. FUENTE: SISPE/SPEE

PARO REGISTRADO EN EL COLECTIVO DE EXTRANJEROS POR NACIONALIDAD EN CASTILLA-LA MANCHA Y SUS PROVINCIAS EN ENERO DE 2025						
	Castilla-La Mancha	Albacete	Ciudad Real	Cuenca	Guadalajara	Toledo
<b>AMBOS SEXOS</b>	<b>17.643</b>	<b>2.146</b>	<b>3.499</b>	<b>1.757</b>	<b>2.797</b>	<b>7.444</b>
Rumania	5.262	460	1.245	609	892	2.056
Marruecos	5.148	625	848	407	602	2.666
Colombia	1.262	199	301	117	206	439
Venezuela	665	48	132	60	130	295
Perú	522	45	89	48	132	208
Bulgaria	458	71	56	82	130	119
Ucrania	426	88	83	69	65	121
Paraguay	399	94	115	59	30	101
Ecuador	245	37	36	21	26	125
Brasil	211	23	39	14	29	106
<b>RESTO DE PAÍSES</b>	<b>3.045</b>	<b>456</b>	<b>555</b>	<b>271</b>	<b>555</b>	<b>1.208</b>
<b>HOMBRES</b>	<b>5.337</b>	<b>572</b>	<b>853</b>	<b>589</b>	<b>1.046</b>	<b>2.277</b>
Rumania	1.753	135	346	225	356	691
Marruecos	1.238	127	135	117	187	672
Colombia	376	51	74	27	82	142
Venezuela	209	17	36	21	53	82
Perú	170	20	19	18	49	64
Bulgaria	160	19	18	26	56	41
Ucrania	119	26	10	22	23	38
Paraguay	51	13	13	7	3	15
Ecuador	91	12	9	6	7	57
Brasil	52	2	3	2	6	39
<b>RESTO DE PAÍSES</b>	<b>1.118</b>	<b>150</b>	<b>190</b>	<b>118</b>	<b>224</b>	<b>436</b>
<b>MUJERES</b>	<b>12.306</b>	<b>1.574</b>	<b>2.646</b>	<b>1.168</b>	<b>1.751</b>	<b>5.167</b>
Rumania	3.509	325	899	384	536	1.365
Marruecos	3.910	498	713	290	415	1.994
Colombia	886	148	227	90	124	297
Venezuela	456	31	96	39	77	213
Perú	352	25	70	30	83	144
Bulgaria	298	52	38	56	74	78
Ucrania	307	62	73	47	42	83
Paraguay	348	81	102	52	27	86
Ecuador	154	25	27	15	19	68
Brasil	159	21	36	12	23	67
<b>RESTO DE PAÍSES</b>	<b>1.927</b>	<b>306</b>	<b>365</b>	<b>153</b>	<b>331</b>	<b>772</b>

TABLA Nº 12. FUENTE: SISPE/SPEE

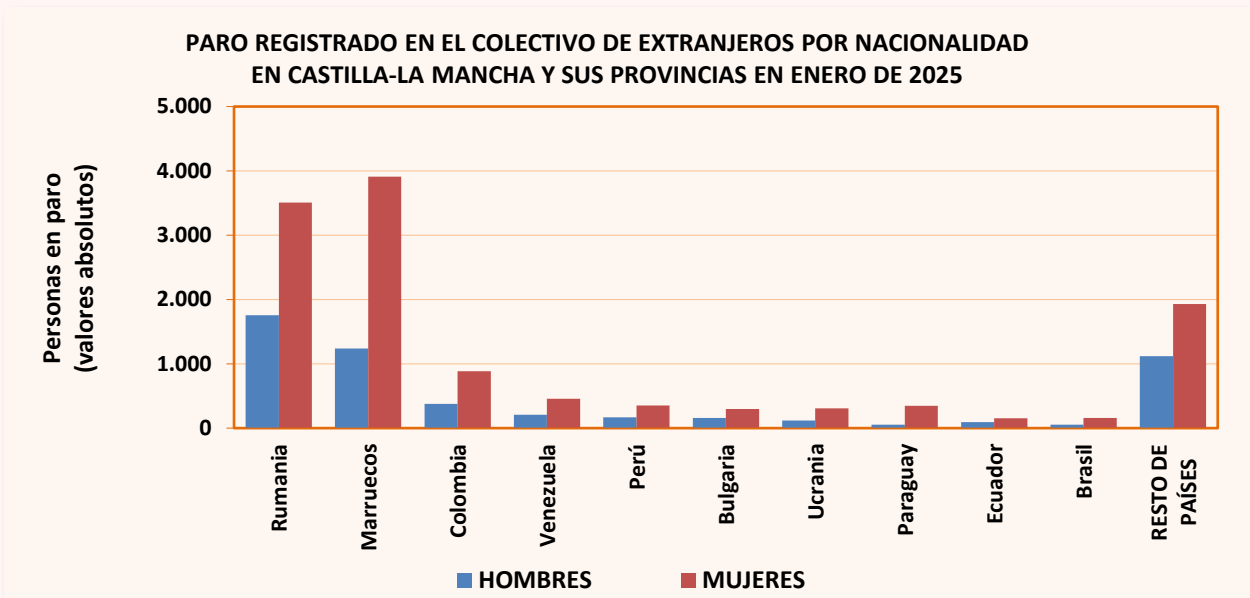


GRÁFICO Nº 12. FUENTE: SISPE/SPEE

PARO REGISTRADO EN EL TOTAL NACIONAL POR SEXO, EDAD Y SECTORES DE ACTIVIDAD ECONÓMICA EN ENERO DE 2025 (Valores absolutos y variaciones)						
		Dato absoluto del mes	Variación intermensual		Variación interanual	
			Valor absoluto	Relativa (%)	Valor absoluto	Relativa (%)
Sexo	Ambos sexos	2.599.443	38.725	1,51%	-168.417	-6,08%
	Hombres	1.036.012	6.856	0,67%	-72.971	-6,58%
	Mujeres	1.563.431	31.869	2,08%	-95.446	-5,75%
Menores de 25 años	Ambos sexos	188.364	2.563	1,38%	-12.790	-6,36%
	Hombres	98.273	691	0,71%	-5.950	-5,71%
	Mujeres	90.091	1.872	2,12%	-6.840	-7,06%
Mayores de 25 años	Ambos sexos	2.411.079	36.162	1,52%	-155.627	-6,06%
	Hombres	937.739	6.165	0,66%	-67.021	-6,67%
	Mujeres	1.473.340	29.997	2,08%	-88.606	-5,67%
Sectores	Agricultura	84.692	1.099	1,31%	-14.389	-14,52%
	Industria	201.350	-241	-0,12%	-15.202	-7,02%
	Construcción	193.963	-4.527	-2,28%	-18.581	-8,74%
	Servicios	1.885.831	44.595	2,42%	-108.626	-5,45%
	Sin empleo anterior	233.607	-2.201	-0,93%	-11.619	-4,74%

TABLA Nº 13. FUENTE: SISPE/SPEE

PARO REGISTRADO POR COMUNIDADES AUTÓNOMAS EN ENERO DE 2025 (Valores absolutos y variaciones)						
	Dato absoluto del mes	Variación intermensual		Variación interanual		
		Valor absoluto	Relativa (%)	Valor absoluto	Relativa (%)	
<b>TOTAL ESPAÑA</b>	<b>2.599.443</b>	<b>38.725</b>	<b>1,51%</b>	<b>-168.417</b>	<b>-6,08%</b>	
Andalucía	646.742	11.903	1,87%	-68.275	-9,55%	
Aragón	52.728	1.930	3,80%	-1.314	-2,43%	
Asturias	55.368	2.188	4,11%	-3.848	-6,50%	
Illes Balears	29.560	-632	-2,09%	-1.567	-5,03%	
Canarias	156.523	179	0,11%	-13.295	-7,83%	
Cantabria	30.239	812	2,76%	-2.360	-7,24%	
<b>Castilla-La Mancha</b>	<b>130.361</b>	<b>2.595</b>	<b>2,03%</b>	<b>-7.768</b>	<b>-5,62%</b>	
Castilla y León	110.178	2.887	2,69%	-5.906	-5,09%	
Cataluña	336.639	1.444	0,43%	-10.432	-3,01%	
Comunidad Valenciana	318.581	3.078	0,98%	-10.303	-3,13%	
Extremadura	72.901	2.794	3,99%	-7.052	-8,82%	
Galicia	121.320	2.482	2,09%	-9.781	-7,46%	
Madrid	287.570	3.541	1,25%	-17.941	-5,87%	
Murcia	80.074	1.118	1,42%	-4.891	-5,76%	
Navarra	30.676	321	1,06%	13	0,04%	
País Vasco	109.361	1.981	1,84%	-1.868	-1,68%	
La Rioja	12.677	161	1,29%	-1.009	-7,37%	
Ceuta	9.256	-226	-2,38%	-694	-6,97%	
Melilla	8.689	169	1,98%	-126	-1,43%	

TABLA Nº 14. FUENTE: SISPE/SPEE

DEMANDANTES DE EMPLEO POR TIPO DE DEMANDA EN ENERO DE 2025 (Valores absolutos y variaciones)							
Tipo de demanda	Dato absoluto del mes	Variación intermensual		Variación interanual		% sobre el total	
		Valor absoluto	Relativa (%)	Valor absoluto	Relativa (%)		
<b>1. Inscritos</b>	<b>198.121</b>	<b>7.046</b>	<b>3,69%</b>	<b>-3.865</b>	<b>-1,91%</b>	<b>100,00%</b>	
<b>1.1 Demandando empleo</b>	<b>194.055</b>	<b>6.425</b>	<b>3,42%</b>	<b>-2.117</b>	<b>-1,08%</b>	<b>97,95%</b>	
1.1.1 Parados	130.361	2.595	2,03%	-7.768	-5,62%	65,80%	
1.1.2 No parados	63.694	3.830	6,40%	5.651	9,74%	32,15%	
<b>1.2 Sin disponibilidad</b>	<b>4.066</b>	<b>621</b>	<b>18,03%</b>	<b>-1.748</b>	<b>-30,07%</b>	<b>2,05%</b>	

TABLA Nº 15. FUENTE: SISPE/SPEE

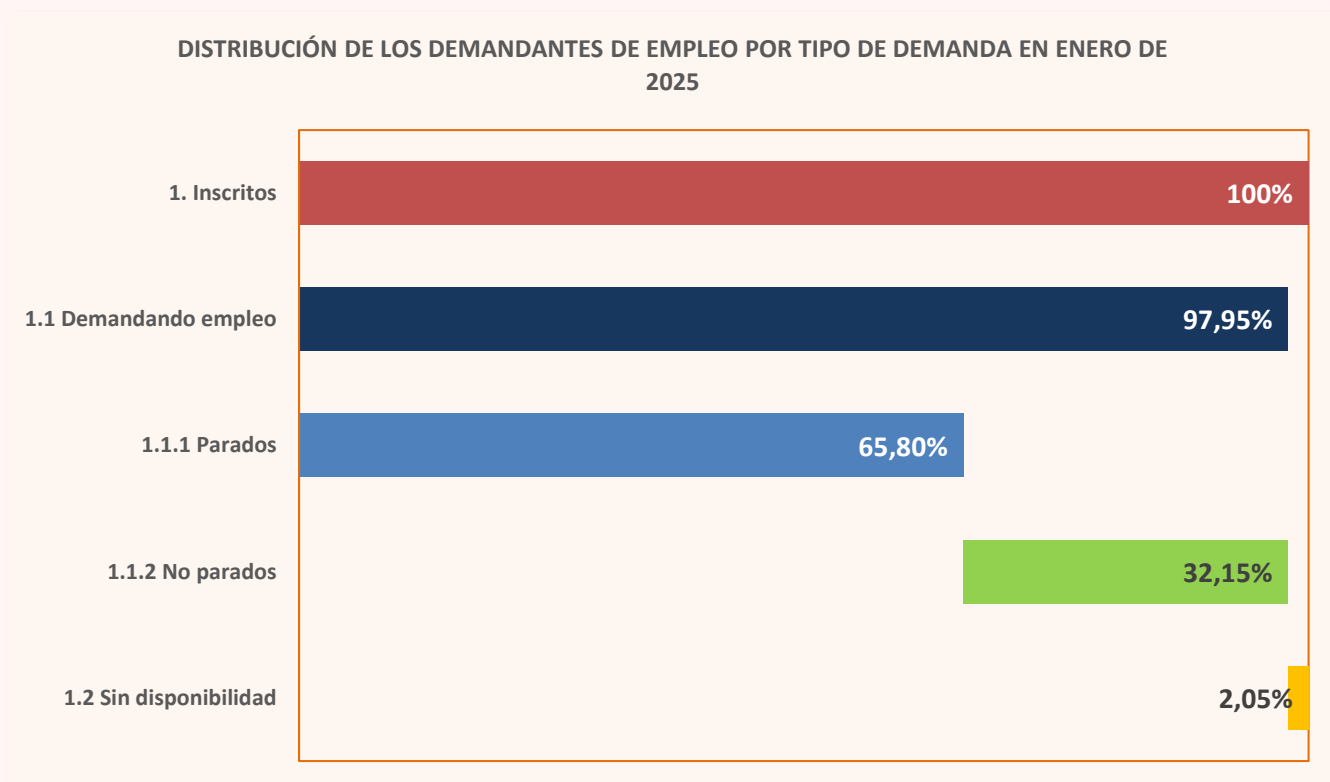


GRÁFICO Nº 13. FUENTE: SISPE/SPEE

## 2. Contratación

CONTRATOS REGISTRADOS SEGÚN TEMPORALIDAD EN CASTILLA-LA MANCHA EN ENERO DE 2025				
Contratos totales	Indefinidos		Temporales	
	Valor Absoluto	% Total	Valor Absoluto	% Total
47.244	18.716	39,62%	28.528	60,38%

TABLA Nº 16. FUENTE: SISPE/SPEE

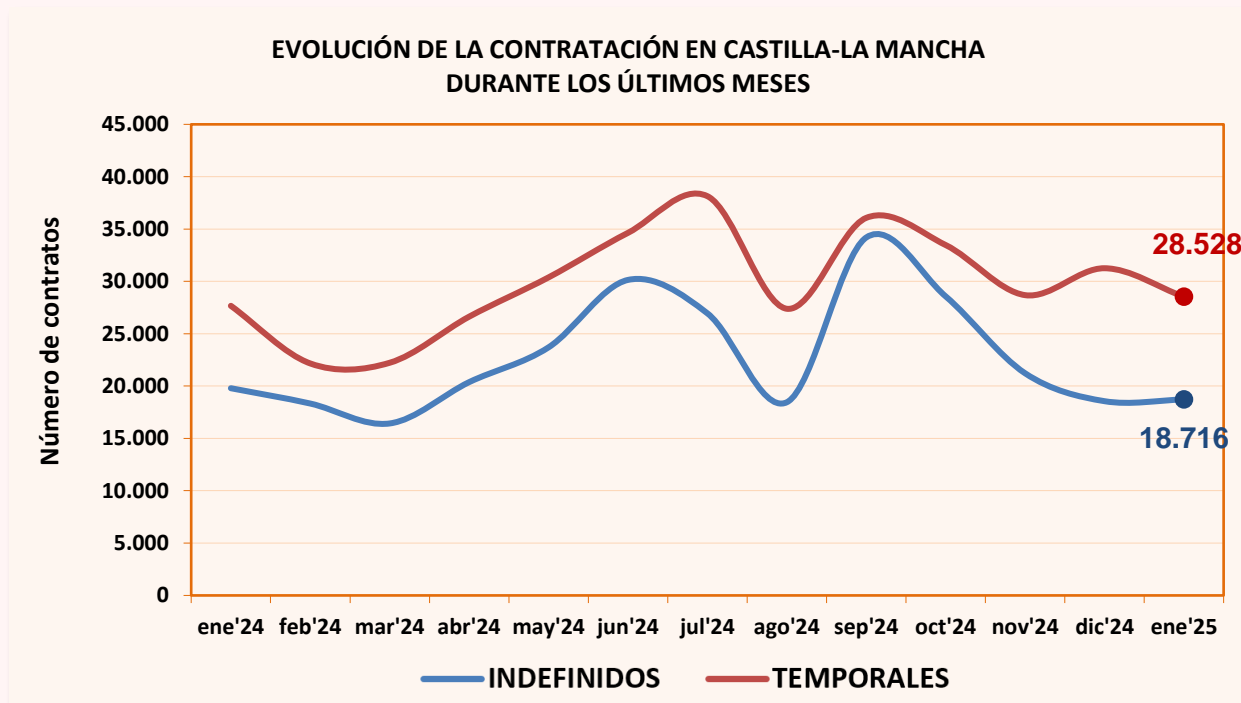


GRÁFICO Nº 14. FUENTE: SISPE/SPEE

VARIACIÓN DEL NÚMERO DE CONTRATOS REGISTRADOS SEGÚN TEMPORALIDAD EN LAS PROVINCIAS DE CASTILLA-LA MANCHA EN ENERO DE 2025					
	Dato absoluto del mes	Variación intermensual		Variación interanual	
		Valor absoluto	Relativa (%)	Valor absoluto	Relativa (%)
<b>TOTAL CONTRATOS</b>	<b>47.244</b>	<b>-2.571</b>	<b>-5,16%</b>	<b>-219</b>	<b>-0,46%</b>
Albacete	7.737	-749	-8,83%	-548	-6,61%
Ciudad Real	10.000	-1.139	-10,23%	-320	-3,10%
Cuenca	4.061	-145	-3,45%	-506	-11,08%
Guadalajara	9.501	-274	-2,80%	143	1,53%
Toledo	15.945	-264	-1,63%	1.012	6,78%
<b>Total España</b>	<b>1.213.905</b>	<b>31.199</b>	<b>2,64%</b>	<b>28.305</b>	<b>2,39%</b>
<b>INDEFINIDOS</b>	<b>18.716</b>	<b>158</b>	<b>0,85%</b>	<b>-1.080</b>	<b>-5,46%</b>
Albacete	3.589	-263	-6,83%	-638	-15,09%
Ciudad Real	4.447	-933	-17,34%	-303	-6,38%
Cuenca	1.878	70	3,87%	-153	-7,53%
Guadalajara	2.510	381	17,90%	32	1,29%
Toledo	6.292	903	16,76%	-18	-0,29%
<b>Indefinidos España</b>	<b>508.215</b>	<b>71.191</b>	<b>16,29%</b>	<b>1.593</b>	<b>0,31%</b>
<b>TEMPORALES</b>	<b>28.528</b>	<b>-2.729</b>	<b>-8,73%</b>	<b>861</b>	<b>3,11%</b>
Albacete	4.148	-486	-10,49%	90	2,22%
Ciudad Real	5.553	-206	-3,58%	-17	-0,31%
Cuenca	2.183	-215	-8,97%	-353	-13,92%
Guadalajara	6.991	-655	-8,57%	111	1,61%
Toledo	9.653	-1.167	-10,79%	1.030	11,94%
<b>Temporales España</b>	<b>705.690</b>	<b>-39.992</b>	<b>-5,36%</b>	<b>26.712</b>	<b>3,93%</b>

TABLA Nº 17. FUENTE: SISPE/SPEE

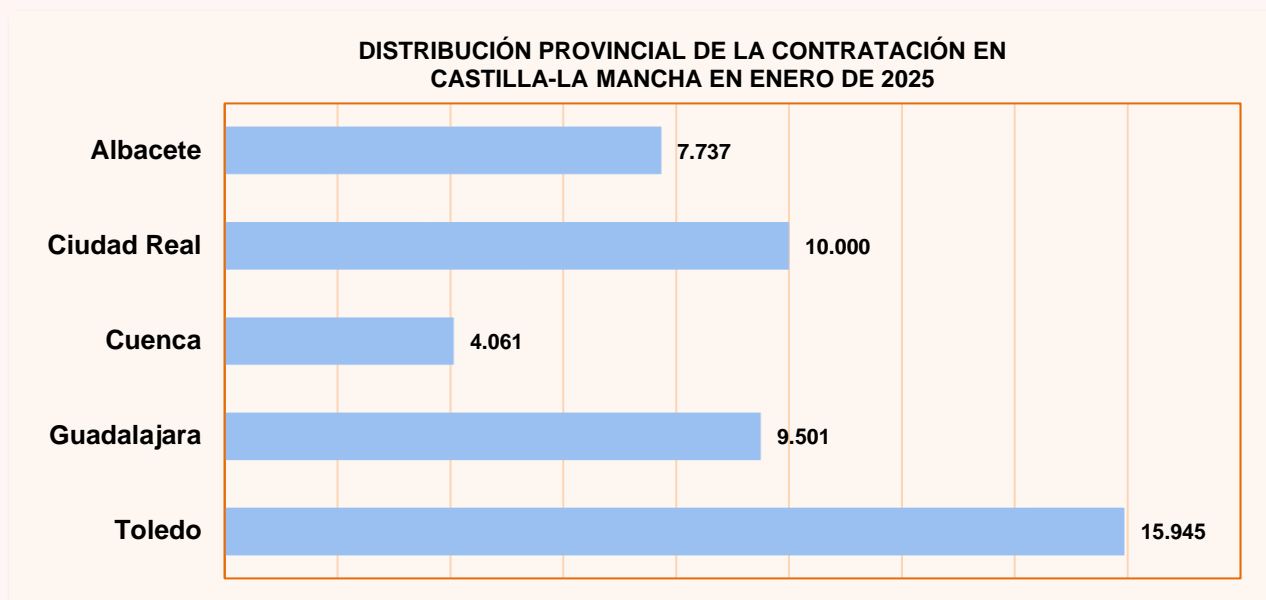


GRÁFICO Nº 15. FUENTE: SISPE/SPEE

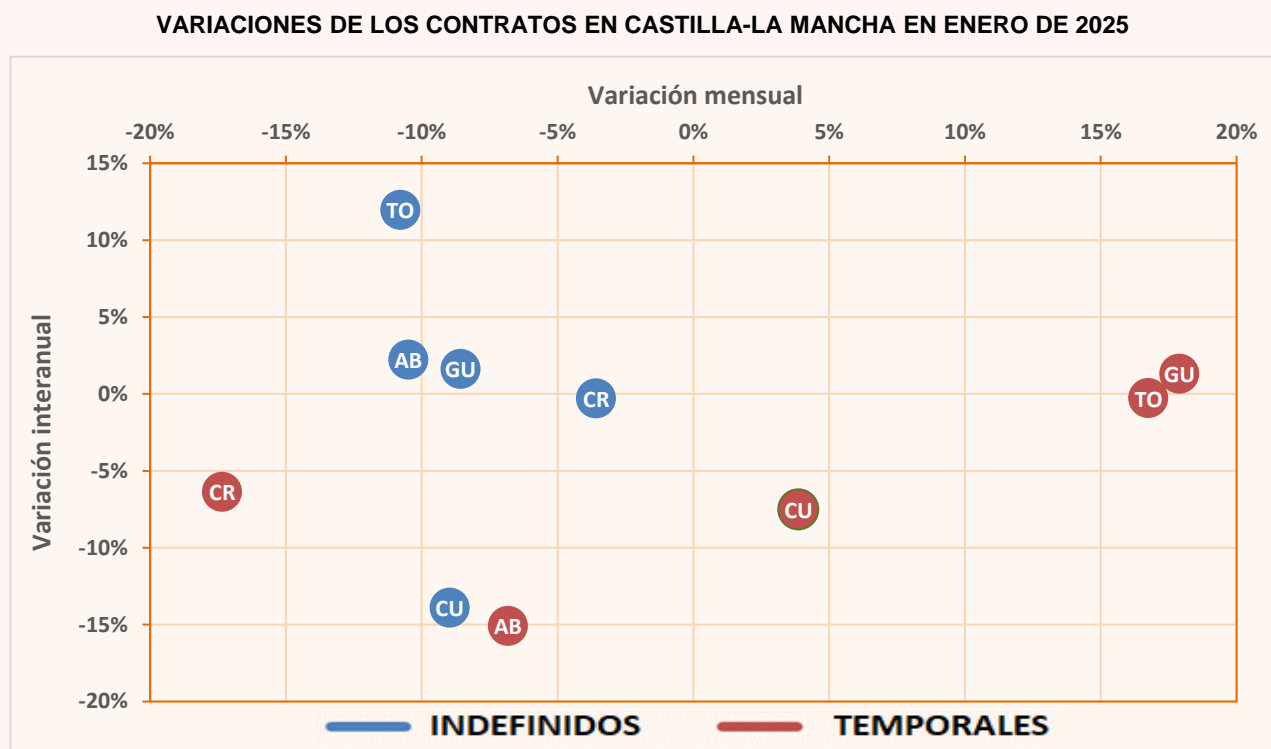


GRÁFICO Nº 16. FUENTE: SISPE/SPEE

CONTRATOS REGISTRADOS TOTALES, INDEFINIDOS Y TEMPORALES EN LAS PROVINCIAS DE CASTILLA-LA MANCHA. DATO ACUMULADO DEL AÑO 2025 HASTA ENERO (INCLUSIVE)					
	TOTAL	INDEFINIDOS		TEMPORALES	
	CONTRATOS	Valor absoluto	% S/Total	Valor absoluto	% S/Total
<b>Total España</b>	<b>1.213.905</b>	<b>508.215</b>	<b>41,87%</b>	<b>705.690</b>	<b>58,13%</b>
Albacete	7.737	3.589	46,39%	4.148	53,61%
Ciudad Real	10.000	4.447	44,47%	5.553	55,53%
Cuenca	4.061	1.878	46,24%	2.183	53,76%
Guadalajara	9.501	2.510	26,42%	6.991	73,58%
Toledo	15.945	6.292	39,46%	9.653	60,54%
<b>Castilla-La Mancha</b>	<b>47.244</b>	<b>18.716</b>	<b>39,62%</b>	<b>28.528</b>	<b>60,38%</b>

TABLA Nº 18. FUENTE: SISPE/SPEE



CONTRATOS REGISTRADOS SEGÚN SEXO, EDAD, SECTORES Y TIPO DE CONTRATO EN CASTILLA-LA MANCHA ENERO DE 2025											
MODALIDAD	TOTAL	HOMBRES			MUJERES			SECTORES			
		<25	25-44	>=45	<25	25-44	>=45	AGRIC.	IND.	CONS.	SERV.
INDEFINIDO ORDINARIO (Bonif./No Bonif.) (*)	17.152	2.168	5.535	3.429	1.154	3.049	1.817	3.676	1.877	2.277	9.322
PERSONAS CON DISCAPACIDAD (Sólo bonificados)	43	5	11	9	2	9	7	1	6	6	30
CONVERT. EN INDEFINIDOS	1.521	198	385	224	129	355	230	104	308	91	1.018
<b>CONTRATOS INDEFINIDOS</b>	<b>18.716</b>	<b>2.371</b>	<b>5.931</b>	<b>3.662</b>	<b>1.285</b>	<b>3.413</b>	<b>2.054</b>	<b>3.781</b>	<b>2.191</b>	<b>2.374</b>	<b>10.370</b>
CIRCUNSTANCIAS DE LA PRODUCCION	22.793	3.671	5.882	2.852	2.129	5.104	3.155	2.863	4.884	472	14.574
VINC. PROGR. POLITICAS ACTIV. EMPLEO	159	4	23	23	5	55	49	0	0	0	159
FINANC. FONDOS EUROPEOS	79	11	21	21	1	15	10	30	0	12	37
ARTISTAS Y PERS. TÉCN. O AUX.	508	70	180	128	19	79	32	0	0	0	508
SUSTITUCIÓN	4.458	268	642	322	413	1.469	1.344	57	500	22	3.879
TEMPORAL PERSONAS CON DISCAPACIDAD	49	2	7	12	0	16	12	1	3	1	44
TOTAL RELEVO	34	4	9	4	2	9	6	2	2	0	30
JUBILACION PARCIAL	54	0	0	43	0	0	11	2	15	0	37
SUST. JUBILACIÓN 64 AÑOS	0	0	0	0	0	0	0	0	0	0	0
OBTEN. PRÁCTICA PROFESIONAL	90	41	14	3	19	13	0	0	19	3	68
FORMACION EN ALTERNANCIA	249	73	49	20	30	60	17	14	42	42	151
PERSONAL INVESTIGADOR DOCTOR	0	0	0	0	0	0	0	0	0	0	0
INVESTIGADOR PREDOCTORAL EN FORMAC.	11	4	5	0	0	2	0	0	0	0	11
DEPORTISTAS PROFESIONAL	7	1	6	0	0	0	0	0	0	0	7
DOCENTE INVEST. UNIVERSIDAD	0	0	0	0	0	0	0	0	0	0	0
OTROS CONTRATOS	37	1	15	11	0	6	4	1	0	1	35
<b>CONTRATOS TEMPORALES</b>	<b>28.528</b>	<b>4.150</b>	<b>6.853</b>	<b>3.439</b>	<b>2.618</b>	<b>6.828</b>	<b>4.640</b>	<b>2.970</b>	<b>5.465</b>	<b>553</b>	<b>19.540</b>
<b>TOTAL CONTRATOS</b>	<b>47.244</b>	<b>6.521</b>	<b>12.784</b>	<b>7.101</b>	<b>3.903</b>	<b>10.241</b>	<b>6.694</b>	<b>6.751</b>	<b>7.656</b>	<b>2.927</b>	<b>29.910</b>

(\*) Con anterioridad al 01/01/07 este epígrafe no incluía los contratos bonificados.

TABLA Nº 19. FUENTE: SISPE/SPEE

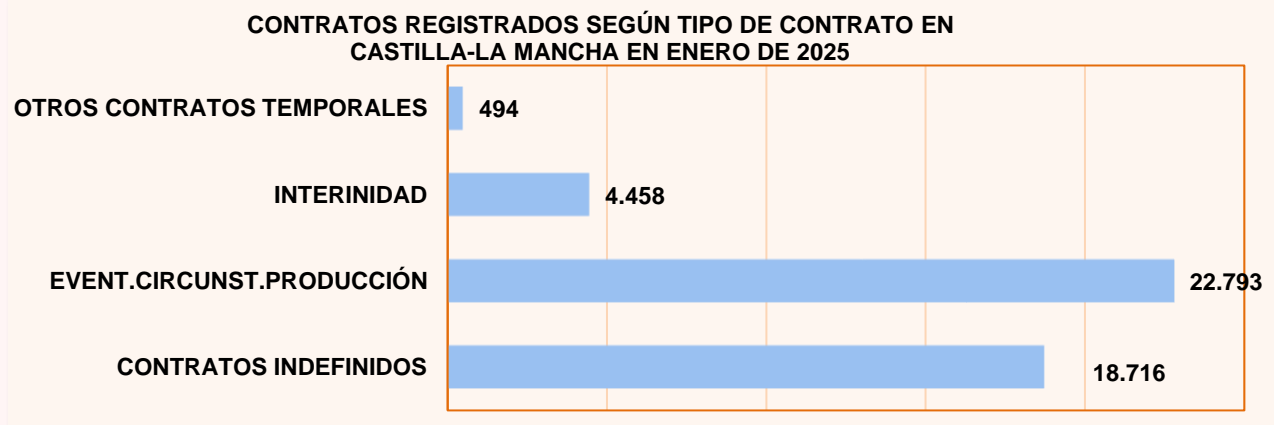


GRÁFICO Nº 17. FUENTE: SISPE/SPEE

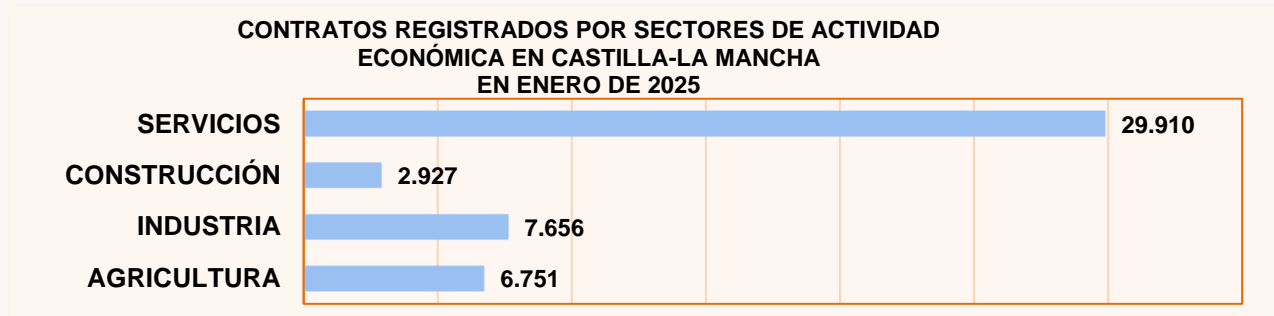


GRÁFICO Nº 18. FUENTE: SISPE/SPEE

EVOLUCIÓN DEL NÚMERO DE CONTRATOS SEGÚN SU DURACIÓN, DESDE 2011 A 2025											
	TOTAL	>7 Y <=15 DÍAS	>15 DÍAS Y <=1 MES	>1 Y <=3 MESES	>3 Y <=6 MESES	>6 Y <=12 MESES	>12 Y <=18 MESES	>18 Y <=24 MESES	>24 MESES	MEDIA (DÍAS)	
2011	535.642	101.435	17.262	30.740	66.189	31.569	9.803	255	302	1.074	63,26
2012	510.972	115.066	16.178	32.002	48.190	22.525	9.073	211	256	1.148	53,69
2013	568.274	125.354	18.115	35.928	50.750	28.543	9.796	171	188	512	50,11
2014	643.159	165.008	20.973	36.300	56.672	32.385	11.219	207	220	804	47,46
2015	733.633	205.119	26.174	39.648	69.222	35.868	12.881	255	188	777	45,09
2016	792.356	227.606	32.378	43.824	64.053	43.193	11.220	286	187	847	43,05
2017	851.849	256.701	34.579	45.492	69.686	46.869	12.167	475	227	967	42,70
2018	887.143	275.408	34.683	40.773	73.946	47.331	13.925	564	326	1.046	42,89
2019	884.716	272.982	37.074	43.458	83.396	40.768	13.796	436	307	926	40,86
2020	696.712	183.181	34.166	38.011	67.303	36.009	8.645	264	220	973	44,44
2021	840.890	276.210	37.701	45.248	85.050	45.461	11.243	336	396	917	40,85
2022	455.963	145.951	43.086	50.064	88.227	43.954	7.156	518	531	935	47,62
2023	359.491	114.281	38.786	46.187	77.806	36.855	6.985	539	307	1.084	49,96
2024	358.708	112.282	38.306	56.601	73.822	32.482	7.312	637	310	993	48,21
2025	28.528	9.089	2.626	6.020	4.668	1.907	560	54	13	99	45,17

TABLA Nº 20. FUENTE: SISPE/SPEE

EVOLUCIÓN DE LA DISTRIBUCIÓN DEL PORCENTAJE DE CONTRATOS SEGÚN SU DURACIÓN, DE 2011 A 2025

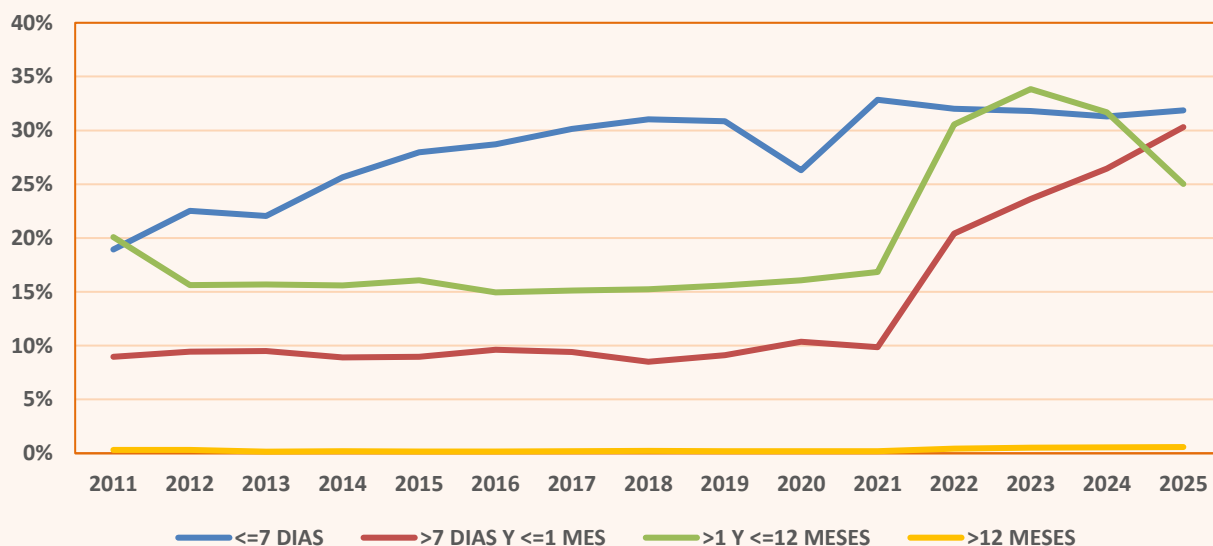


GRÁFICO Nº 19. FUENTE: SISPE/SPEE

EVOLUCIÓN DE LA DURACIÓN MEDIA (DÍAS) DE LOS CONTRATOS, DE 2011 A 2025

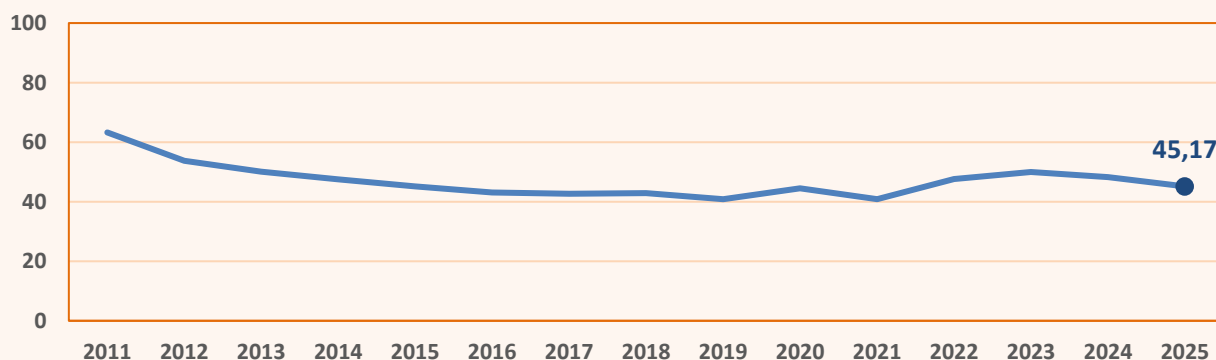


GRÁFICO Nº 20. FUENTE: SISPE/SPEE

CONTRATOS A EXTRANJEROS SEGÚN TEMPORALIDAD EN CASTILLA-LA MANCHA Y SUS PROVINCIAS. ENERO DE 2025				
	TOTAL	INDEFINIDOS	CONVERTIDOS EN INDEFINIDOS	TEMPORALES
<b>TOTAL</b>	<b>12.089</b>	<b>5.672</b>	<b>314</b>	<b>6.103</b>
Albacete	1.927	1.180	54	693
Ciudad Real	1.937	1.182	65	690
Cuenca	1.394	730	48	616
Guadalajara	3.362	897	66	2.399
Toledo	3.469	1.683	81	1.705
<b>COMUNITARIOS</b>	<b>3.027</b>	<b>1.589</b>	<b>84</b>	<b>1.354</b>
Albacete	421	256	12	153
Ciudad Real	648	448	26	174
Cuenca	453	281	18	154
Guadalajara	670	178	14	478
Toledo	835	426	14	395
<b>EXTRACOMUNITARIOS</b>	<b>9.062</b>	<b>4.083</b>	<b>230</b>	<b>4.749</b>
Albacete	1.506	924	42	540
Ciudad Real	1.289	734	39	516
Cuenca	941	449	30	462
Guadalajara	2.692	719	52	1.921
Toledo	2.634	1.257	67	1.310

TABLA Nº 21. FUENTE: SISPE/SPEE

CONTRATOS A EXTRANJEROS SEGÚN SEXO Y GRUPOS DE EDAD EN CASTILLA-LA MANCHA Y SUS PROVINCIAS. ENERO DE 2025							
	TOTAL	HOMBRES			MUJERES		
		< 25 AÑOS	25 - 44 AÑOS	> 44 AÑOS	< 25 AÑOS	25 - 44 AÑOS	> 44 AÑOS
Albacete	1.927	182	801	386	65	336	157
Ciudad Real	1.937	211	764	396	75	325	166
Cuenca	1.394	132	505	233	53	318	153
Guadalajara	3.362	398	1.020	370	213	987	374
Toledo	3.469	351	1.247	535	175	811	350
<b>Castilla-La Mancha</b>	<b>12.089</b>	<b>1.274</b>	<b>4.337</b>	<b>1.920</b>	<b>581</b>	<b>2.777</b>	<b>1.200</b>

TABLA Nº 22. FUENTE: SISPE/SPEE

CONTRATOS A EXTRANJEROS SEGÚN SECTORES DE ACTIVIDAD ECONÓMICA EN CASTILLA-LA MANCHA Y SUS PROVINCIAS. ENERO DE 2025					
	TOTAL	SECTORES			
		AGRICULTURA	INDUSTRIA	CONSTRUCCIÓN	SERVICIOS
Albacete	1.927	1.105	162	136	524
Ciudad Real	1.937	960	204	217	556
Cuenca	1.394	402	370	115	507
Guadalajara	3.362	42	431	158	2.731
Toledo	3.469	537	548	348	2.036
<b>Castilla-La Mancha</b>	<b>12.089</b>	<b>3.046</b>	<b>1.715</b>	<b>974</b>	<b>6.354</b>

TABLA Nº 23. FUENTE: SISPE/SPEE

### 3. PERSONAS CON DISCAPACIDAD

PARO REGISTRADO POR TIPO DE DISCAPACIDAD, SEXO Y GRUPOS DE EDAD EN CASTILLA-LA MANCHA.									
Tipo de discapacidad	TOTAL	ENERO DE 2025							
		HOMBRE			MUJER				
		<25	25-45	>45	TOTAL	<25	25-45	>45	TOTAL
<b>CASTILLA- LA MANCHA</b>	<b>7.890</b>	<b>328</b>	<b>1.195</b>	<b>1.750</b>	<b>3.273</b>	<b>205</b>	<b>1.272</b>	<b>3.140</b>	<b>4.617</b>
Del lenguaje	32	0	7	6	13	1	8	10	19
Física	5.646	235	711	1.265	2.211	142	836	2.457	3.435
Psíquica	1.552	83	409	297	789	52	318	393	763
Sensorial	652	9	68	181	258	10	109	275	394
<b>Total Discapacidades</b>	<b>7.882</b>	<b>327</b>	<b>1.195</b>	<b>1.749</b>	<b>3.271</b>	<b>205</b>	<b>1.271</b>	<b>3.135</b>	<b>4.611</b>
Sin Discapacidad Declarada	8	1	0	1	2	0	1	5	6
<b>ALBACETE</b>	<b>1.978</b>	<b>70</b>	<b>283</b>	<b>414</b>	<b>767</b>	<b>56</b>	<b>305</b>	<b>850</b>	<b>1.211</b>
Del lenguaje	5	0	1	2	3	0	1	1	2
Física	1.412	44	177	297	518	41	201	652	894
Psíquica	376	22	90	67	179	12	77	108	197
Sensorial	185	4	15	48	67	3	26	89	118
<b>Total Discapacidades</b>	<b>1.978</b>	<b>70</b>	<b>283</b>	<b>414</b>	<b>767</b>	<b>56</b>	<b>305</b>	<b>850</b>	<b>1.211</b>
Sin Discapacidad Declarada	0	0	0	0	0	0	0	0	0
<b>CIUDAD REAL</b>	<b>1.668</b>	<b>92</b>	<b>301</b>	<b>316</b>	<b>709</b>	<b>42</b>	<b>309</b>	<b>608</b>	<b>959</b>
Del lenguaje	7	0	1	1	2	0	3	2	5
Física	1.186	72	187	216	475	30	210	471	711
Psíquica	351	18	96	65	179	11	73	88	172
Sensorial	121	2	17	34	53	1	23	44	68
<b>Total Discapacidades</b>	<b>1.665</b>	<b>92</b>	<b>301</b>	<b>316</b>	<b>709</b>	<b>42</b>	<b>309</b>	<b>605</b>	<b>956</b>
Sin Discapacidad Declarada	3	0	0	0	0	0	0	3	3
<b>CUENCA</b>	<b>799</b>	<b>28</b>	<b>112</b>	<b>193</b>	<b>333</b>	<b>13</b>	<b>109</b>	<b>344</b>	<b>466</b>
Del lenguaje	1	0	0	0	0	0	0	1	1
Física	595	19	62	152	233	9	77	276	362
Psíquica	140	7	45	26	78	2	21	39	62
Sensorial	60	1	5	14	20	2	11	27	40
<b>Total Discapacidades</b>	<b>796</b>	<b>27</b>	<b>112</b>	<b>192</b>	<b>331</b>	<b>13</b>	<b>109</b>	<b>343</b>	<b>465</b>
Sin Discapacidad Declarada	3	1	0	1	2	0	0	1	1
<b>GUADALAJARA</b>	<b>763</b>	<b>14</b>	<b>90</b>	<b>191</b>	<b>295</b>	<b>18</b>	<b>104</b>	<b>346</b>	<b>468</b>
Del lenguaje	5	0	2	0	2	0	2	1	3
Física	593	13	61	150	224	14	72	283	369
Psíquica	112	1	20	28	49	4	23	36	63
Sensorial	52	0	7	13	20	0	6	26	32
<b>Total Discapacidades</b>	<b>762</b>	<b>14</b>	<b>90</b>	<b>191</b>	<b>295</b>	<b>18</b>	<b>103</b>	<b>346</b>	<b>467</b>
Sin Discapacidad Declarada	1	0	0	0	0	0	1	0	1
<b>TOLEDO</b>	<b>2.682</b>	<b>124</b>	<b>409</b>	<b>636</b>	<b>1.169</b>	<b>76</b>	<b>445</b>	<b>992</b>	<b>1.513</b>
Del lenguaje	14	0	3	3	6	1	2	5	8
Física	1.860	87	224	450	761	48	276	775	1.099
Psíquica	573	35	158	111	304	23	124	122	269
Sensorial	234	2	24	72	98	4	43	89	136
<b>Total Discapacidades</b>	<b>2.681</b>	<b>124</b>	<b>409</b>	<b>636</b>	<b>1.169</b>	<b>76</b>	<b>445</b>	<b>991</b>	<b>1.512</b>
Sin Discapacidad Declarada	1	0	0	0	0	0	0	1	1

TABLA Nº 24. FUENTE: SISPE/SPEE

Los datos que se muestran en esta tabla se refieren a personas con alguna discapacidad que se encuentran inscritos en alguna Oficina de Empleo en situación de paro registrado. Por tanto se trata de demandas de empleo pendientes de satisfacer el último día del mes, con excepción de las situaciones detalladas en la Orden Ministerial de 11 de marzo de 1985 (BOE 14/03/1985). Hasta el mes de diciembre de 2011 se mostraba la información de las demandas de empleo (no del paro registrado).

La información se muestra agrupada por tipo de discapacidad declarada. Se trata de la primera discapacidad declarada por la persona, es decir, en el caso de que una persona tenga más de un tipo, aparece clasificada en la primera que haya declarado. Hasta el mes de diciembre de 2011 se mostraba la información de todas las discapacidades declaradas, no solo la primera.

CONTRATOS A PERSONAS CON DISCAPACIDAD SEGÚN TIPO DE CONTRATO Y GRUPOS DE EDAD EN CASTILLA- LA MANCHA											
ENERO DE 2025. AMBOS SEXOS											
TIPO DE CONTRATOS	TOTAL EDAD	DE 16 A	DE 20 A	DE 25 A	DE 30 A	DE 35 A	DE 40 A	DE 45 A	DE 50 A	DE 55 A	MAYOR
		19 AÑOS	24 AÑOS	29 AÑOS	34 AÑOS	39 AÑOS	44 AÑOS	49 AÑOS	54 AÑOS	59 AÑOS	DE 59 AÑOS
INDEF. ORD. (Bonif./no Bonif.)	25	1	0	3	1	3	8	4	4	1	0
INDEF. FOM. DE LA CONT. INDEFINIDA PERS. CON DISCAPACIDAD	0	0	0	0	0	0	0	0	0	0	0
OBRA O SERVICIO	43	1	6	3	4	8	5	4	8	3	1
EVENT. CIRC. DE LA PRODUC.	0	0	0	0	0	0	0	0	0	0	0
INTERINIDAD TEMPORAL	110	1	9	12	8	7	13	14	19	21	6
PERSONAS CON DISCAPACIDAD SUST. JUBILACIÓN 64 AÑOS	80	1	3	2	11	5	4	15	21	10	8
RELEVO	49	0	2	3	4	8	8	10	7	7	0
JUBILACIÓN PARCIAL	0	0	0	0	0	0	0	0	0	0	0
PRÁCTICAS FORMACIÓN	1	0	1	0	0	0	0	0	0	0	0
OTROS CONTRATOS	0	0	0	0	0	0	0	0	0	0	0
<b>TOTAL CONTRATOS INICIALES</b>	<b>308</b>	<b>4</b>	<b>21</b>	<b>23</b>	<b>28</b>	<b>31</b>	<b>38</b>	<b>47</b>	<b>59</b>	<b>42</b>	<b>15</b>
CONVERTIDOS EN INDEFINIDOS	29	0	4	0	2	3	3	3	4	5	5
<b>TOTAL CONTRATOS</b>	<b>337</b>	<b>4</b>	<b>25</b>	<b>23</b>	<b>30</b>	<b>34</b>	<b>41</b>	<b>50</b>	<b>63</b>	<b>47</b>	<b>20</b>

TABLA Nº 25. FUENTE: SISPE/SPEE

CONTRATOS A PERSONAS CON DISCAPACIDAD SEGÚN TIPO DE CONTRATO Y GRUPOS DE EDAD											
PROVINCIA DE ALBACETE. ENERO DE 2025. AMBOS SEXOS											
TIPO DE CONTRATOS	TOTAL EDAD	DE 16 A	DE 20 A	DE 25 A	DE 30 A	DE 35 A	DE 40 A	DE 45 A	DE 50 A	DE 55 A	MAYOR
		19 AÑOS	24 AÑOS	29 AÑOS	34 AÑOS	39 AÑOS	44 AÑOS	49 AÑOS	54 AÑOS	59 AÑOS	DE 59 AÑOS
INDEF. ORD. (Bonif./no Bonif.)	7	0	0	0	0	0	2	1	3	1	0
INDEF. FOM. DE LA CONT. INDEFINIDA PERS. CON DISCAPACIDAD	0	0	0	0	0	0	0	0	0	0	0
OBRA O SERVICIO	12	0	2	2	3	1	1	0	3	0	0
EVENT. CIRC. DE LA PRODUC.	0	0	0	0	0	0	0	0	0	0	0
INTERINIDAD TEMPORAL	46	1	3	6	2	4	5	6	9	9	1
PERSONAS CON DISCAPACIDAD SUST. JUBILACIÓN 64 AÑOS	22	0	1	0	5	1	2	2	6	3	2
RELEVO	3	0	0	0	0	2	0	0	0	1	0
JUBILACIÓN PARCIAL	0	0	0	0	0	0	0	0	0	0	0
PRÁCTICAS FORMACIÓN	0	0	0	0	0	0	0	0	0	0	0
OTROS CONTRATOS	0	0	0	0	0	0	0	0	0	0	0
<b>TOTAL CONTRATOS INICIALES</b>	<b>90</b>	<b>1</b>	<b>6</b>	<b>8</b>	<b>10</b>	<b>8</b>	<b>10</b>	<b>9</b>	<b>21</b>	<b>14</b>	<b>3</b>
CONVERTIDOS EN INDEFINIDOS	17	0	2	0	1	3	2	1	3	2	3
<b>TOTAL CONTRATOS</b>	<b>107</b>	<b>1</b>	<b>8</b>	<b>8</b>	<b>11</b>	<b>11</b>	<b>12</b>	<b>10</b>	<b>24</b>	<b>16</b>	<b>6</b>

TABLA Nº 26. FUENTE: SISPE/SPEE

CONTRATOS A PERSONAS CON DISCAPACIDAD SEGÚN TIPO DE CONTRATO Y GRUPOS DE EDAD											
PROVINCIA DE CIUDAD REAL. ENERO DE 2025. AMBOS SEXOS											
TIPO DE CONTRATOS	TOTAL EDAD	DE 16 A	DE 20 A	DE 25 A	DE 30 A	DE 35 A	DE 40 A	DE 45 A	DE 50 A	DE 55 A	MAYOR
		19 AÑOS	24 AÑOS	29 AÑOS	34 AÑOS	39 AÑOS	44 AÑOS	49 AÑOS	54 AÑOS	59 AÑOS	DE 59 AÑOS
INDEF. ORD. (Bonif./no Bonif.)	1	1	0	0	0	0	0	0	0	0	0
INDEF. FOM. DE LA CONT. INDEFINIDA PERS. CON DISCAPACIDAD	0	0	0	0	0	0	0	0	0	0	0
OBRA O SERVICIO	10	0	2	0	0	2	2	1	1	1	1
EVENT. CIRC. DE LA PRODUC.	0	0	0	0	0	0	0	0	0	0	0
INTERINIDAD TEMPORAL	17	0	1	2	2	0	3	3	4	1	1
PERSONAS CON DISCAPACIDAD SUST. JUBILACIÓN 64 AÑOS	19	0	0	1	3	1	1	5	6	1	1
RELEVO	13	0	0	1	1	2	3	3	2	1	0
JUBILACIÓN PARCIAL	0	0	0	0	0	0	0	0	0	0	0
PRÁCTICAS FORMACIÓN	0	0	0	0	0	0	0	0	0	0	0
OTROS CONTRATOS	0	0	0	0	0	0	0	0	0	0	0
TOTAL CONTRATOS INICIALES	60	1	3	4	6	5	9	12	13	4	3
CONVERTIDOS EN INDEFINIDOS	3	0	0	0	0	0	0	2	0	1	0
TOTAL CONTRATOS	63	1	3	4	6	5	9	14	13	5	3

TABLA Nº 27. FUENTE: SISPE/SPEE

CONTRATOS A PERSONAS CON DISCAPACIDAD SEGÚN TIPO DE CONTRATO Y GRUPOS DE EDAD											
PROVINCIA DE CUENCA. ENERO DE 2025. AMBOS SEXOS											
TIPO DE CONTRATOS	TOTAL EDAD	DE 16 A	DE 20 A	DE 25 A	DE 30 A	DE 35 A	DE 40 A	DE 45 A	DE 50 A	DE 55 A	MAYOR
		19 AÑOS	24 AÑOS	29 AÑOS	34 AÑOS	39 AÑOS	44 AÑOS	49 AÑOS	54 AÑOS	59 AÑOS	DE 59 AÑOS
INDEF. ORD. (Bonif./no Bonif.)	5	0	0	1	1	2	0	1	0	0	0
INDEF. FOM. DE LA CONT. INDEFINIDA PERS. CON DISCAPACIDAD	0	0	0	0	0	0	0	0	0	0	0
OBRA O SERVICIO	6	1	0	1	0	0	0	1	2	1	0
EVENT. CIRC. DE LA PRODUC.	0	0	0	0	0	0	0	0	0	0	0
INTERINIDAD TEMPORAL	5	0	0	1	1	0	0	1	0	1	1
PERSONAS CON DISCAPACIDAD SUST. JUBILACIÓN 64 AÑOS	6	0	0	0	0	1	0	2	0	1	2
RELEVO	5	0	0	0	1	0	1	1	1	1	0
JUBILACIÓN PARCIAL	0	0	0	0	0	0	0	0	0	0	0
PRÁCTICAS FORMACIÓN	0	0	0	0	0	0	0	0	0	0	0
OTROS CONTRATOS	0	0	0	0	0	0	0	0	0	0	0
TOTAL CONTRATOS INICIALES	27	1	0	3	3	3	1	6	3	4	3
CONVERTIDOS EN INDEFINIDOS	1	0	0	0	0	0	0	0	0	1	0
TOTAL CONTRATOS	28	1	0	3	3	3	1	6	3	5	3

TABLA Nº 28. FUENTE: SISPE/SPEE

CONTRATOS A PERSONAS CON DISCAPACIDAD SEGÚN TIPO DE CONTRATO Y GRUPOS DE EDAD											
PROVINCIA DE GUADALAJARA. ENERO DE 2025. AMBOS SEXOS											
TIPO DE CONTRATOS	TOTAL EDAD	DE 16 A	DE 20 A	DE 25 A	DE 30 A	DE 35 A	DE 40 A	DE 45 A	DE 50 A	DE 55 A	MAYOR
		19 AÑOS	24 AÑOS	29 AÑOS	34 AÑOS	39 AÑOS	44 AÑOS	49 AÑOS	54 AÑOS	59 AÑOS	DE 59 AÑOS
INDEF. ORD. (Bonif./no Bonif.)	1	0	0	0	0	0	1	0	0	0	0
INDEF. FOM. DE LA CONT. INDEFINIDA PERS. CON DISCAPACIDAD	0	0	0	0	0	0	0	0	0	0	0
OBRA O SERVICIO	4	0	0	0	0	3	1	0	0	0	0
EVENT. CIRC. DE LA PRODUC.	0	0	0	0	0	0	0	0	0	0	0
INTERINIDAD TEMPORAL	13	0	0	1	3	3	1	0	2	2	1
PERSONAS CON DISCAPACIDAD SUST. JUBILACIÓN 64 AÑOS	19	1	2	1	2	1	0	4	4	2	2
RELEVO	14	0	0	2	0	2	3	4	1	2	0
JUBILACIÓN PARCIAL	0	0	0	0	0	0	0	0	0	0	0
PRÁCTICAS FORMACIÓN	0	0	0	0	0	0	0	0	0	0	0
OTROS CONTRATOS	0	0	0	0	0	0	0	0	0	0	0
TOTAL CONTRATOS INICIALES	51	1	2	4	5	9	6	8	7	6	3
CONVERTIDOS EN INDEFINIDOS	2	0	0	0	0	0	1	0	0	1	0
TOTAL CONTRATOS	53	1	2	4	5	9	7	8	7	7	3

TABLA Nº 29. FUENTE: SISPE/SPEE

CONTRATOS A PERSONAS CON DISCAPACIDAD SEGÚN TIPO DE CONTRATO Y GRUPOS DE EDAD											
PROVINCIA DE TOLEDO. ENERO DE 2025. AMBOS SEXOS											
TIPO DE CONTRATOS	TOTAL EDAD	DE 16 A	DE 20 A	DE 25 A	DE 30 A	DE 35 A	DE 40 A	DE 45 A	DE 50 A	DE 55 A	MAYOR
		19 AÑOS	24 AÑOS	29 AÑOS	34 AÑOS	39 AÑOS	44 AÑOS	49 AÑOS	54 AÑOS	59 AÑOS	DE 59 AÑOS
INDEF. ORD. (Bonif./no Bonif.)	11	0	0	2	0	1	5	2	1	0	0
INDEF. FOM. DE LA CONT. INDEFINIDA PERS. CON DISCAPACIDAD	0	0	0	0	0	0	0	0	0	0	0
OBRA O SERVICIO	11	0	2	0	1	2	1	2	2	1	0
EVENT. CIRC. DE LA PRODUC.	0	0	0	0	0	0	0	0	0	0	0
INTERINIDAD TEMPORAL	29	0	5	2	0	0	4	4	4	8	2
PERSONAS CON DISCAPACIDAD SUST. JUBILACIÓN 64 AÑOS	14	0	0	0	1	1	1	2	5	3	1
RELEVO	14	0	2	0	2	2	1	2	3	2	0
JUBILACIÓN PARCIAL	0	0	0	0	0	0	0	0	0	0	0
PRÁCTICAS FORMACIÓN	1	0	1	0	0	0	0	0	0	0	0
OTROS CONTRATOS	0	0	0	0	0	0	0	0	0	0	0
TOTAL CONTRATOS INICIALES	80	0	10	4	4	6	12	12	15	14	3
CONVERTIDOS EN INDEFINIDOS	6	0	2	0	1	0	0	0	1	0	2
TOTAL CONTRATOS	86	0	12	4	5	6	12	12	16	14	5

TABLA Nº 30. FUENTE: SISPE/SPEE

CONTRATOS A PERSONAS CON DISCAPACIDAD SEGÚN TIPO DE CONTRATO Y GRUPOS DE EDAD EN CASTILLA- LA MANCHA											
ENERO DE 2025. HOMBRES											
TIPO DE CONTRATOS	TOTAL EDAD	DE 16 A	DE 20 A	DE 25 A	DE 30 A	DE 35 A	DE 40 A	DE 45 A	DE 50 A	DE 55 A	MAYOR
		19 AÑOS	24 AÑOS	29 AÑOS	34 AÑOS	39 AÑOS	44 AÑOS	49 AÑOS	54 AÑOS	59 AÑOS	DE 59 AÑOS
INDEF. ORD. (Bonif./no Bonif.)	11	1	0	2	0	2	5	0	1	0	0
INDEF. FOM. DE LA CONT. INDEFINIDA PERS. CON DISCAPACIDAD	0	0	0	0	0	0	0	0	0	0	0
OBRA O SERVICIO	25	0	5	2	3	3	3	3	4	2	0
EVENT. CIRC. DE LA PRODUC.	0	0	0	0	0	0	0	0	0	0	0
INTERINIDAD TEMPORAL	55	0	5	8	3	2	5	8	13	8	3
PERSONAS CON DISCAPACIDAD SUST. JUBILACIÓN 64 AÑOS	41	1	2	1	5	2	3	6	13	2	6
RELEVO	21	0	2	1	1	3	2	5	3	4	0
JUBILACIÓN PARCIAL	0	0	0	0	0	0	0	0	0	0	0
PRÁCTICAS FORMACIÓN	0	0	0	0	0	0	0	0	0	0	0
OTROS CONTRATOS	0	0	0	0	0	0	0	0	0	0	0
<b>TOTAL CONTRATOS INICIALES</b>	<b>153</b>	<b>2</b>	<b>14</b>	<b>14</b>	<b>12</b>	<b>12</b>	<b>18</b>	<b>22</b>	<b>34</b>	<b>16</b>	<b>9</b>
CONVERTIDOS EN INDEFINIDOS	16	0	2	0	1	2	1	2	2	3	3
<b>TOTAL CONTRATOS</b>	<b>169</b>	<b>2</b>	<b>16</b>	<b>14</b>	<b>13</b>	<b>14</b>	<b>19</b>	<b>24</b>	<b>36</b>	<b>19</b>	<b>12</b>

TABLA Nº 31. FUENTE: SISPE/SPEE

CONTRATOS A PERSONAS CON DISCAPACIDAD SEGÚN TIPO DE CONTRATO Y GRUPOS DE EDAD EN CASTILLA- LA MANCHA											
ENERO DE 2025. MUJERES											
TIPO DE CONTRATOS	TOTAL EDAD	DE 16 A	DE 20 A	DE 25 A	DE 30 A	DE 35 A	DE 40 A	DE 45 A	DE 50 A	DE 55 A	MAYOR
		19 AÑOS	24 AÑOS	29 AÑOS	34 AÑOS	39 AÑOS	44 AÑOS	49 AÑOS	54 AÑOS	59 AÑOS	DE 59 AÑOS
INDEF. ORD. (Bonif./no Bonif.)	14	0	0	1	1	1	3	4	3	1	0
INDEF. FOM. DE LA CONT. INDEFINIDA PERS. CON DISCAPACIDAD	0	0	0	0	0	0	0	0	0	0	0
OBRA O SERVICIO	18	1	1	1	1	5	2	1	4	1	1
EVENT. CIRC. DE LA PRODUC.	0	0	0	0	0	0	0	0	0	0	0
INTERINIDAD TEMPORAL	55	1	4	4	5	5	8	6	6	13	3
PERSONAS CON DISCAPACIDAD SUST. JUBILACIÓN 64 AÑOS	39	0	1	1	6	3	1	9	8	8	2
RELEVO	28	0	0	2	3	5	6	5	4	3	0
JUBILACIÓN PARCIAL	0	0	0	0	0	0	0	0	0	0	0
PRÁCTICAS FORMACIÓN	1	0	1	0	0	0	0	0	0	0	0
OTROS CONTRATOS	0	0	0	0	0	0	0	0	0	0	0
<b>TOTAL CONTRATOS INICIALES</b>	<b>155</b>	<b>2</b>	<b>7</b>	<b>9</b>	<b>16</b>	<b>19</b>	<b>20</b>	<b>25</b>	<b>25</b>	<b>26</b>	<b>6</b>
CONVERTIDOS EN INDEFINIDOS	13	0	2	0	1	1	2	1	2	2	2
<b>TOTAL CONTRATOS</b>	<b>168</b>	<b>2</b>	<b>9</b>	<b>9</b>	<b>17</b>	<b>20</b>	<b>22</b>	<b>26</b>	<b>27</b>	<b>28</b>	<b>8</b>

TABLA Nº 32. FUENTE: SISPE/SPEE



CONTRATOS A HOMBRES CON DISCAPACIDAD SEGÚN TIPO DE CONTRATO EN CASTILLA- LA MANCHA						
ENERO DE 2025						
TIPO DE CONTRATOS	TOTAL	Albacete	Ciudad Real	Cuenca	Guadalajara	Toledo
INDEF. ORD. (Bonif./no Bonif.)	11	2	1	1	0	7
INDEF. FOM. DE LA CONT. INDEFINIDA	0	0	0	0	0	0
PERS. CON DISCAPACIDAD OBRA O SERVICIO	25	5	7	4	2	7
EVENT. CIRC. DE LA PRODUC.	55	23	11	2	4	15
INTERINIDAD	41	8	14	4	10	5
TEMPORAL PERSONAS CON DISCAPACIDAD	21	2	6	1	7	5
SUST. JUBILACIÓN 64 AÑOS	0	0	0	0	0	0
RELEVO	0	0	0	0	0	0
JUBILACIÓN PARCIAL	0	0	0	0	0	0
PRÁCTICAS	0	0	0	0	0	0
FORMACIÓN	0	0	0	0	0	0
OTROS CONTRATOS	0	0	0	0	0	0
<b>TOTAL CONTRATOS INICIALES</b>	<b>153</b>	<b>40</b>	<b>39</b>	<b>12</b>	<b>23</b>	<b>39</b>
CONVERTIDOS EN INDEFINIDOS	16	9	2	1	0	4
<b>TOTAL CONTRATOS</b>	<b>169</b>	<b>49</b>	<b>41</b>	<b>13</b>	<b>23</b>	<b>43</b>

TABLA Nº 33. FUENTE: SISPE/SPEE

CONTRATOS A MUJERES CON DISCAPACIDAD SEGÚN TIPO DE CONTRATO EN CASTILLA- LA MANCHA						
ENERO DE 2025						
TIPO DE CONTRATOS	TOTAL	Albacete	Ciudad Real	Cuenca	Guadalajara	Toledo
INDEF. ORD. (Bonif./no Bonif.)	14	5	0	4	1	4
INDEF. FOM. DE LA CONT. INDEFINIDA	0	0	0	0	0	0
PERS. CON DISCAPACIDAD OBRA O SERVICIO	18	7	3	2	2	4
EVENT. CIRC. DE LA PRODUC.	55	23	6	3	9	14
INTERINIDAD	39	14	5	2	9	9
TEMPORAL PERSONAS CON DISCAPACIDAD	28	1	7	4	7	9
SUST. JUBILACIÓN 64 AÑOS	0	0	0	0	0	0
RELEVO	0	0	0	0	0	0
JUBILACIÓN PARCIAL	0	0	0	0	0	0
PRÁCTICAS	1	0	0	0	0	1
FORMACIÓN	0	0	0	0	0	0
OTROS CONTRATOS	0	0	0	0	0	0
<b>TOTAL CONTRATOS INICIALES</b>	<b>155</b>	<b>50</b>	<b>21</b>	<b>15</b>	<b>28</b>	<b>41</b>
CONVERTIDOS EN INDEFINIDOS	13	8	1	0	2	2
<b>TOTAL CONTRATOS</b>	<b>168</b>	<b>58</b>	<b>22</b>	<b>15</b>	<b>30</b>	<b>43</b>

TABLA Nº 34. FUENTE: SISPE/SPEE

## 4. GESTIÓN DE OFERTAS Y COLOCACIONES

En el siguiente apartado se recogen los siguientes datos sobre intermediación laboral: colocaciones de demandantes con oferta previa y otras colocaciones con oferta previa.

Estos datos nos sirven para calcular las siguientes cuotas:

\* **Cuota de mercado:** son las colocaciones de demandantes con oferta previa entre las colocaciones totales, multiplicado por cien.

\* **Cuota de intermediación:** representa las colocaciones de demandantes con oferta previa entre el total de colocaciones de demandantes de empleo, multiplicado por cien.

\* **Cuota de inserción:** se calcula con el total de las colocaciones de demandantes de empleo entre el total de las colocaciones, multiplicado por cien.

\* **Cuota de eficacia:** expresa las colocaciones de demandantes con oferta previa entre las colocaciones de demandantes con oferta previa más otras colocaciones con oferta previa, multiplicado por cien.

A continuación se muestran una serie de tablas que recogen esta información, comparando los datos de Castilla-La Mancha con el resto de Comunidades Autónomas.

COLOCACIONES DE DEMANDANTES Y OTRAS COLOCACIONES EN CASTILLA-LA MANCHA Y SUS PROVINCIAS.					
ENERO 2025					
	TOTAL	COLOCACIONES DEMANDANTES		OTRAS COLOCACIONES	
		TOTAL	CON OFERTA PREVIA	TOTAL	CON OFERTA PREVIA
Albacete	5.493	1.518	45	3.975	125
Ciudad Real	6.122	1.638	46	4.484	117
Cuenca	2.285	523	17	1.762	62
Guadalajara	7.039	836	23	6.203	55
Toledo	10.219	2.214	37	8.005	36
Castilla-La Mancha	31.158	6.729	168	24.429	395

TABLA Nº 35. FUENTE: SISPE/SPEE

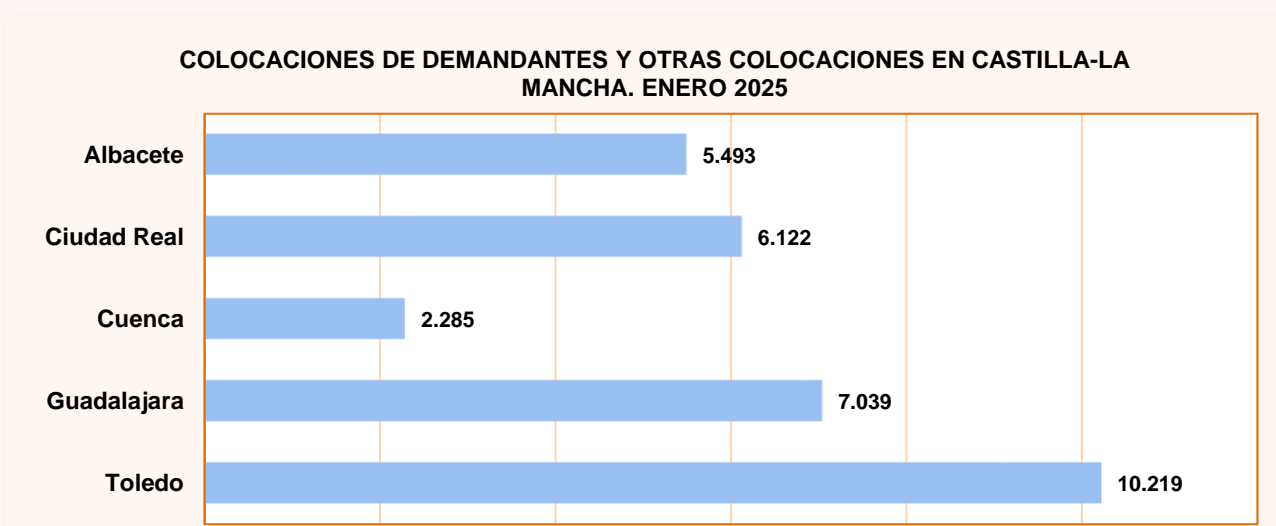


GRÁFICO Nº 21. FUENTE: SISPE/SPEE

COLOCACIONES DE DEMANDANTES Y OTRAS COLOCACIONES EN LAS COMUNIDADES AUTÓNOMAS.					
ENERO 2025					
	TOTAL	COLOCACIONES DEMANDANTES		OTRAS COLOCACIONES	
		TOTAL	CON OFERTA PREVIA	TOTAL	CON OFERTA PREVIA
ANDALUCÍA	229.011	64.013	4.033	164.998	4.250
ARAGÓN	18.814	3.680	181	15.134	349
ASTURIAS	11.777	2.789	158	8.988	518
BALEARES	13.332	4.645	154	8.687	244
CANARIAS	34.687	7.475	527	27.212	976
CANTABRIA	7.531	1.887	190	5.644	461
CASTILLA-LA MANCHA	31.158	6.729	168	24.429	395
CASTILLA Y LEÓN	29.252	6.822	336	22.430	609
CATALUÑA	87.116	18.883	599	68.233	727
C. VALENCIANA	66.586	15.088	377	51.498	717
EXTREMADURA	22.559	8.886	2.363	13.673	1.621
GALICIA	33.962	8.676	183	25.286	296
MADRID	74.310	17.752	714	56.558	932
MURCIA	24.538	4.238	265	20.300	343
NAVARRA	13.392	3.245	114	10.147	163
PAÍS VASCO	41.046	25.224	787	15.822	287
RIOJA	4.803	1.057	52	3.746	117
CEUTA	906	219	9	687	92
MELILLA	796	232	1	564	1
EXTRANJERO	240	46	0	194	2
<b>TOTAL</b>	<b>745.816</b>	<b>201.586</b>	<b>11.211</b>	<b>544.230</b>	<b>13.100</b>

TABLA Nº 36. FUENTE: SISPE/SPEE

CUOTAS POR COMUNIDADES AUTÓNOMAS EN ENERO DE 2025				
	CUOTA MERCADO	INTERMEDIACIÓN	INSERCIÓN	EFICACIA
ANDALUCÍA	1,76	6,30	27,95	48,69
ARAGÓN	0,96	4,92	19,56	34,15
ASTURIAS	1,34	5,67	23,68	23,37
BALEARES	1,16	3,32	34,84	38,69
CANARIAS	1,52	7,05	21,55	35,06
CANTABRIA	2,52	10,07	25,06	29,19
CASTILLA-LA MANCHA	<b>0,54</b>	<b>2,50</b>	<b>21,60</b>	<b>29,84</b>
CASTILLA Y LEÓN	1,15	4,93	23,32	35,56
CATALUÑA	0,69	3,17	21,68	45,17
C. VALENCIANA	0,57	2,50	22,66	34,46
EXTREMADURA	10,47	26,59	39,39	59,31
GALICIA	0,54	2,11	25,55	38,20
MADRID	0,96	4,02	23,89	43,38
MURCIA	1,08	6,25	17,27	43,59
NAVARRA	0,85	3,51	24,23	41,16
PAÍS VASCO	1,92	3,12	61,45	73,28
RIOJA	1,08	4,92	22,01	30,77
CEUTA	0,99	4,11	24,17	8,91
MELILLA	0,13	0,43	29,15	50,00
EXTRANJERO	0,00	0,00	19,17	0,00
<b>TOTAL</b>	<b>1,50</b>	<b>5,56</b>	<b>27,03</b>	<b>46,11</b>

TABLA Nº 37. FUENTE: SISPE/SPEE

## 5. BENEFICIARIOS DE PRESTACIONES POR DESEMPLEO

La información que se recoge en este epígrafe se refiere a las prestaciones que protegen la situación de desempleo a nivel contributivo, asistencial y de renta activa de inserción. La fuente de información es el Servicio Público de Empleo Estatal, derivándose los datos de la gestión de la concesión de las prestaciones por desempleo. Para acceder a las prestaciones contributivas es necesario la previa cotización a la Seguridad Social por dicha contingencia. Respecto a la prestación de nivel asistencial, que se denomina subsidio por desempleo, existen diversos tipos:

\* Subsidio por desempleo para trabajadores que se encuentren en alguna de las siguientes situaciones: haber agotado la prestación contributiva, no haber cubierto el período mínimo de cotización para acceder a una prestación contributiva, ser emigrante retornado, haber sido excarcelado o ser declarado plenamente capaz o discapacitado parcial como consecuencia de un expediente de revisión de incapacidad.

\* Subsidio en favor de trabajadores eventuales agrarios por cuenta ajena, que figuran incluidos en el censo del Régimen Especial Agrario de la Seguridad Social, que residen en las Comunidades Autónomas de

Andalucía y Extremadura.

La Renta Activa de Inserción constituye una renta económica vinculada a la realización de acciones en materia de políticas activas de empleo que no conlleven retribuciones salariales para desempleados de larga duración, mayores de 45 años, que a partir de noviembre de 2002 incluye también a personas con discapacidad, emigrantes retornados y víctimas de violencia doméstica.

Asimismo, existe la modalidad de pago único de la prestación por desempleo que consiste en la percepción en un solo pago del importe total del valor de la prestación por desempleo, con el fin de destinar su cuantía a la realización de una actividad profesional como trabajador autónomo, socio de una Cooperativa de trabajo asociado o de una Sociedad Laboral.

A continuación se muestra una serie de tablas que recogen la siguiente información: beneficiarios de prestaciones por desempleo para Castilla-La Mancha y cada una de sus provincias, incluyendo prestación contributiva, subsidio, renta activa de inserción y total de beneficiarios.

### Nota Informativa

En el presente informe se facilitan datos hasta el mes de diciembre de 2024, puesto que los datos sobre prestaciones por desempleo son publicados por el Servicio Público de Empleo Estatal con un mes de retraso en relación al resto de información sobre paro registrado, contratos, etc.

El dato de beneficiarios corresponde a los que están en alta el último día del mes correspondiente.

### BENEFICIARIOS POR PRESTACIÓN POR DESEMPLEO EN ESPAÑA Y CASTILLA- LA MANCHA DURANTE LOS ÚLTIMOS 12 MESES

CAST.-LA MANCHA	Total	Prestación Contributiva	Subsidio	Renta Activa de Inserción	Subsidios Eventuales Agrarios
Enero 2024	89.898	37.195	47.192	5.511	-
Febrero 2024	90.849	37.545	47.853	5.451	-
Marzo 2024	88.261	36.007	46.861	5.393	-
Abril 2024	85.194	34.489	45.411	5.294	-
Mayo 2024	81.070	32.311	43.568	5.191	-
Junio 2024	78.722	32.378	41.239	5.105	-
Julio 2024	81.231	36.240	39.857	5.134	-
Agosto 2024	82.490	37.595	39.870	5.025	-
Septiembre 2024	78.954	33.781	40.149	5.024	-
Octubre 2024	85.166	36.922	42.915	5.329	-
Noviembre 2024	85.187	36.980	43.151	5.056	-
Diciembre 2024	82.776	37.199	40.968	4.609	-
<b>ESPAÑA</b>					
Enero 2024	1.922.316	911.932	836.953	94.300	79.131
Febrero 2024	1.893.595	879.007	843.560	93.431	77.597
Marzo 2024	1.794.934	807.010	818.843	92.573	76.508
Abril 2024	1.735.535	768.874	798.733	92.129	75.799
Mayo 2024	1.694.609	741.403	785.571	91.855	75.780
Junio 2024	1.699.873	765.277	768.621	90.295	75.680
Julio 2024	1.804.488	883.894	756.495	88.248	75.851
Agosto 2024	1.845.877	926.915	756.897	86.164	75.901
Septiembre 2024	1.703.095	783.907	757.053	85.601	76.534
Octubre 2024	1.757.250	815.940	777.323	87.082	76.905
Noviembre 2024	1.802.453	881.656	762.141	82.022	76.634
Diciembre 2024	1.788.185	915.704	723.523	73.861	75.097

TABLA Nº 38. FUENTE: SISPE/SPEE

<b>BENEFICIARIOS POR PRESTACIÓN POR DESEMPLEO EN LAS PROVINCIAS DE CASTILLA- LA MANCHA DURANTE LOS ÚLTIMOS 12 MESES</b>					
	<b>Total</b>	<b>Prestación Contributiva</b>	<b>Subsidio</b>	<b>Renta Activa de Inserción</b>	
<b>ALBACETE</b>					
Enero 2024	19.508	8.267	9.933	1.308	
Febrero 2024	19.487	8.137	10.065	1.285	
Marzo 2024	18.718	7.659	9.784	1.275	
Abril 2024	17.686	7.132	9.331	1.223	
Mayo 2024	16.411	6.375	8.837	1.199	
Junio 2024	16.059	6.478	8.410	1.171	
Julio 2024	16.932	7.416	8.344	1.172	
Agosto 2024	16.891	7.417	8.334	1.140	
Septiembre 2024	16.783	7.178	8.472	1.133	
Octubre 2024	18.150	7.837	9.140	1.173	
Noviembre 2024	18.097	7.876	9.110	1.111	
Diciembre 2024	17.747	7.995	8.746	1.006	
<b>CIUDAD REAL</b>					
Enero 2024	21.852	7.854	12.270	1.728	
Febrero 2024	22.343	7.938	12.664	1.741	
Marzo 2024	21.724	7.594	12.394	1.736	
Abril 2024	21.302	7.358	12.198	1.746	
Mayo 2024	20.191	6.807	11.682	1.702	
Junio 2024	19.428	6.813	10.921	1.694	
Julio 2024	19.524	7.471	10.347	1.706	
Agosto 2024	20.339	8.172	10.475	1.692	
Septiembre 2024	19.337	7.105	10.515	1.717	
Octubre 2024	20.832	7.854	11.111	1.867	
Noviembre 2024	20.660	7.688	11.199	1.773	
Diciembre 2024	19.691	7.567	10.527	1.597	
<b>CUENCA</b>					
Enero 2024	7.618	3.502	3.781	335	
Febrero 2024	7.646	3.523	3.797	326	
Marzo 2024	7.380	3.416	3.644	320	
Abril 2024	7.253	3.326	3.617	310	
Mayo 2024	6.856	3.123	3.431	302	
Junio 2024	6.546	3.021	3.217	308	
Julio 2024	6.834	3.397	3.133	304	
Agosto 2024	6.901	3.487	3.107	307	
Septiembre 2024	6.619	3.140	3.177	302	
Octubre 2024	7.138	3.416	3.411	311	
Noviembre 2024	7.209	3.479	3.432	298	
Diciembre 2024	6.966	3.427	3.264	275	
<b>GUADALAJARA</b>					
Enero 2024	10.251	5.512	4.381	358	
Febrero 2024	10.793	5.842	4.599	352	
Marzo 2024	10.199	5.339	4.505	355	
Abril 2024	9.743	5.092	4.301	350	
Mayo 2024	9.287	4.840	4.096	351	
Junio 2024	9.060	4.825	3.902	333	
Julio 2024	9.587	5.420	3.857	310	
Agosto 2024	9.768	5.567	3.901	300	
Septiembre 2024	9.152	4.929	3.938	285	
Octubre 2024	9.421	5.069	4.054	298	
Noviembre 2024	9.319	4.998	4.044	277	
Diciembre 2024	9.355	5.235	3.857	263	
<b>TOLEDO</b>					
Enero 2024	30.669	12.060	16.827	1.782	
Febrero 2024	30.580	12.105	16.728	1.747	
Marzo 2024	30.240	11.999	16.534	1.707	
Abril 2024	29.210	11.581	15.964	1.665	
Mayo 2024	28.325	11.166	15.522	1.637	
Junio 2024	27.629	11.241	14.789	1.599	
Julio 2024	28.354	12.536	14.176	1.642	
Agosto 2024	28.591	12.952	14.053	1.586	
Septiembre 2024	27.063	11.429	14.047	1.587	
Octubre 2024	29.625	12.746	15.199	1.680	
Noviembre 2024	29.902	12.939	15.366	1.597	
Diciembre 2024	29.017	12.975	14.574	1.468	

TABLA Nº 39. FUENTE: SISPE/SPEE

**DISTRIBUCIÓN POR PROVINCIAS DE LOS BENEFICIARIOS DE PRESTACIÓN POR DESEMPLEO (DICIEMBRE DE 2024)**

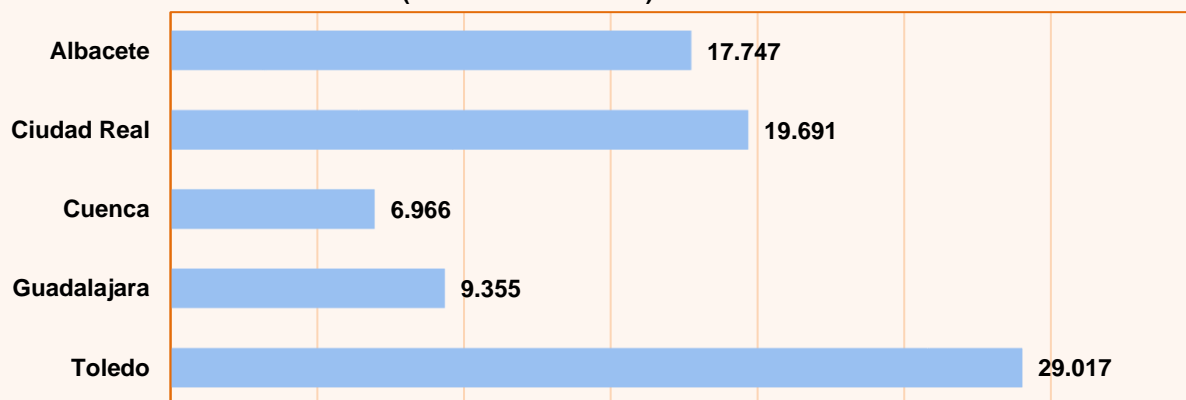


GRÁFICO Nº 22. FUENTE: SISPE/SPEE

**DISTRIBUCIÓN DE LOS BENEFICIARIOS EXTRANJEROS DE PRESTACIONES POR DESEMPLEO DICIEMBRE DE 2024**

	TOTAL	PAÍSES COMUNITARIOS	PAÍSES NO COMUNITARIOS
Total España	229.508	84.563	144.945
Albacete	1.945	683	1.262
Ciudad Real	1.890	1.044	846
Cuenca	1.394	717	677
Guadalajara	1.878	922	956
Toledo	3.998	1.747	2.251
Castilla-La Mancha	11.105	5.113	5.992

TABLA Nº 40. FUENTE: SISPE/SPEE

**DISTRIBUCIÓN POR PROVINCIAS DE LOS BENEFICIARIOS EXTRANJEROS DE PRESTACIONES POR DESEMPLEO (DICIEMBRE DE 2024)**

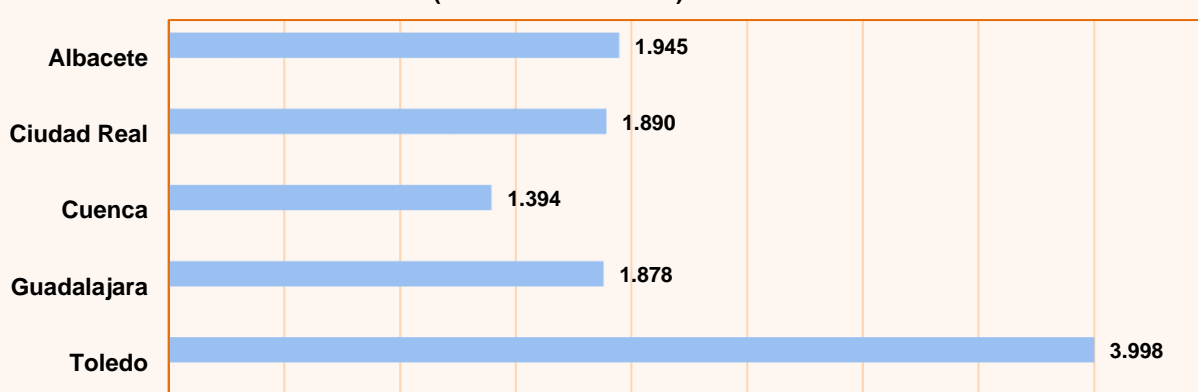


GRÁFICO Nº 23. FUENTE: SISPE/SPEE

## 6. AFILIACIÓN A LA SEGURIDAD SOCIAL

AFILIACIÓN A LA SEGURIDAD SOCIAL POR RÉGIMENES Y PROVINCIAS EN CASTILLA- LA MANCHA ENERO DE 2025 (Afiliados medios)					
	TOTAL SISTEMA	RÉGIMEN GENERAL (*)	RÉGIMEN ESPECIAL AUTÓNOMOS	RÉGIMEN TRABAJADORES DEL MAR	RÉGIMEN ESPECIAL MINERÍA CARBÓN
<b>TOTAL NACIONAL ENERO'2025</b>	<b>21.095.814</b>	<b>17.669.187</b>	<b>3.368.950</b>	<b>56.790</b>	<b>887</b>
Albacete	150.788	121.115	29.673	0	0
Ciudad Real	177.946	142.723	35.222	0	0
Cuenca	80.878	62.745	18.133	0	0
Guadalajara	104.115	88.622	15.493	0	0
Toledo	264.528	214.679	49.849	0	0
<b>TOTAL REGIONAL ENERO'2025</b>	<b>778.255</b>	<b>629.884</b>	<b>148.371</b>	<b>0</b>	<b>0</b>
<b>TOTAL REGIONAL DICIEMBRE'2024</b>	<b>789.341</b>	<b>639.930</b>	<b>149.412</b>	<b>0</b>	<b>0</b>
<b>TOTAL REGIONAL ENERO'2024</b>	<b>762.540</b>	<b>613.955</b>	<b>148.585</b>	<b>0</b>	<b>0</b>

TABLA Nº 41. Datos provisionales. Valores absolutos. Dato medio del mes.

FUENTE: Tesorería General de la Seguridad Social.

(\*) A partir de enero de 2012 se han integrado en el Régimen General el Sistema Especial de Trabajadores Agrarios y el Sistema Especial de Empleados del Hogar

VARIACIONES DE LA AFILIACIÓN A LA SEGURIDAD SOCIAL POR PROVINCIAS EN CASTILLA- LA MANCHA ENERO DE 2025 (Afiliados medios)					
	AFILIADOS MEDIOS	MES ANTERIOR		INTERANUAL (1)	
		ABSOLUTA	RELATIVA	ABSOLUTA	RELATIVA
<b>Total España</b>	<b>21.095.814</b>	<b>-242.148</b>	<b>-1,13%</b>	<b>491.053</b>	<b>2,38%</b>
Albacete	150.788	-2.579	-1,68%	1.909	1,28%
Ciudad Real	177.946	-2.655	-1,47%	2.697	1,54%
Cuenca	80.878	-1.229	-1,50%	809	1,01%
Guadalajara	104.115	-1.332	-1,26%	2.694	2,66%
Toledo	264.528	-3.291	-1,23%	7.606	2,96%
<b>Castilla-La Mancha</b>	<b>778.255</b>	<b>-11.086</b>	<b>-1,40%</b>	<b>15.715</b>	<b>2,06%</b>

TABLA Nº 42. Datos provisionales. Dato medio del mes.

(1) Respecto al mismo mes del año anterior.

FUENTE: Tesorería General de la Seguridad Social.