



Indicadores Básicos

MERCADO DE TRABAJO DE CASTILLA-LA MANCHA

Febrero de 2025

Observatorio del Mercado de Trabajo



Unión Europea

Fondo Social Europeo
"El FSE invierte en tu futuro"

Índice

1. Paro registrado y tipo de demanda de empleo

3

Paro registrado por sexos en Castilla-La Mancha en los últimos 12 meses	3
Gráfico de evolución del paro registrado por sexos en Castilla-La Mancha durante los últimos 12 meses	3
Paro registrado por sectores de actividad económica en Castilla-La Mancha en los últimos 12 meses	3
Gráfico del paro registrado por sectores de actividad económica en Castilla-La Mancha en febrero de 2025	4
Paro registrado por sexos en las provincias de Castilla-La Mancha en febrero de 2025	4
Evolución de las variaciones de paro registrado por sexos desde febrero de 2024	4
Gráfico de distribución provincial del paro registrado en Castilla-La Mancha en febrero de 2025	5
Variaciones relativas del paro registrado por sexos en las provincias de Castilla-La Mancha en febrero de 2025	5
Variaciones relativas del paro registrado por sexos en las provincias de Castilla-La Mancha en febrero de 2025	5
Paro registrado por sectores de actividad económica en las provincias de Castilla-La Mancha en febrero de 2025	6
Gráfico del paro registrado por sectores de actividad económica en las provincias de Castilla-La Mancha en febrero de 2025	6
Variaciones relativas del paro registrado por sectores de actividad económica en las provincias de Castilla-La Mancha en febrero de 2025	6
Paro registrado por sexos y franjas de edad en Castilla-La Mancha y sus provincias en febrero de 2025	7
Gráfico del paro registrado por grupo de edad en Castilla-La Mancha en febrero de 2025. Ambos sexos	7
Paro registrado por sexos y nivel de estudios en Castilla-La Mancha y sus provincias en febrero de 2025	8
Gráfico de paro registrado por nivel de estudios en Castilla-La Mancha en febrero de 2025. Ambos sexos	8
Paro registrado por sexo y tiempo de inscripción de la demanda en Castilla-La Mancha y sus provincias en febrero de 2025	9
Gráfico de paro registrado por tiempo de la inscripción de la demanda en Castilla-La Mancha en febrero de 2025. Ambos sexos	9
Variaciones del paro registrado en el colectivo de extranjeros en Castilla-La Mancha en febrero de 2025	10
Paro registrado en el colectivo de extranjeros por provincias y sectores de actividad económica en Castilla-La Mancha en febrero de 2025	10
Gráfico de distribución provincial del paro registrado en el colectivo de extranjeros en Castilla-La Mancha en febrero de 2025	10
Gráfico del paro registrado por sectores de actividad económica en el colectivo de extranjeros en Castilla-La Mancha y sus provincias en febrero de 2025	10
Paro registrado en el colectivo de extranjeros por nacionalidad en Castilla-La Mancha y sus provincias en febrero de 2025	11
Gráfico de distribución del paro registrado en el colectivo de extranjeros por nacionalidad en Castilla-La Mancha en febrero de 2025	11
Paro registrado en el total nacional por sexos, edad y sectores de actividad económica en febrero de 2025 (Valores absolutos y variaciones)	12
Paro registrado por comunidades autónomas en febrero de 2025 (Valores absolutos y variaciones)	12
Demandantes de empleo por tipo de demanda en febrero de 2025 (Valores absolutos y variaciones)	13
Gráfico de distribución de los demandantes de empleo por tipo de demanda en febrero de 2025	13

2. Contratación

14

Contratos registrados según temporalidad en Castilla-La Mancha en febrero de 2025	14
Gráfico de evolución del número de contratos indefinidos y temporales en Castilla-La Mancha durante los últimos 12 meses	14
Variación del número de contratos registrados según temporalidad en Castilla-La Mancha y en España en febrero de 2025	14
Gráfico de distribución provincial de la contratación en Castilla-La Mancha en febrero de 2025	15
Gráfico de variaciones del número de contratos registrados según temporalidad en las provincias de Castilla-La Mancha en febrero de 2025	15
Contratos registrados totales, indefinidos y temporales en las provincias de Castilla-La Mancha (dato acumulado del año 2025 hasta febrero - inclusive)	15
Contratos registrados según sexos, edad, sectores y tipo de contrato en Castilla-La Mancha en febrero de 2025	16
Gráfico de contratos registrados según tipo de contrato en Castilla-La Mancha en febrero de 2025	16
Gráfico de contratos registrados por sectores de actividad económica en Castilla-La Mancha en febrero de 2025	16
Evolución del número de contratos según su duración, de 2008 a 2025	17
Evolución de la distribución del porcentaje de contratos según su duración, de 2008 a 2025	17
Evolución de la duración media (en días) de los contratos, de 2008 a 2025	17
Contratos a extranjeros según temporalidad en Castilla-La Mancha y sus provincias en febrero de 2025	18
Contratos a extranjeros según sexos y grupos de edad en Castilla-La Mancha y sus provincias en febrero de 2025	18
Contratos a extranjeros según sectores de actividad económica en Castilla-La Mancha y sus provincias en febrero de 2025	18

3. Personas con discapacidad	19
Demandantes de empleo por tipo de discapacidad, sexos y grupos de edad en Castilla-La Mancha y sus provincias en febrero de 2025	19
Contratos a personas con discapacidad según tipo de contrato y grupos de edad en Castilla-La Mancha en febrero de 2025 (ambos sexos)	20
Contratos a personas con discapacidad según tipo de contrato y grupos de edad en la provincia de Albacete en febrero de 2025 (ambos sexos)	20
Contratos a personas con discapacidad según tipo de contrato y grupos de edad en la provincia de Ciudad Real en febrero de 2025 (ambos sexos)	21
Contratos a personas con discapacidad según tipo de contrato y grupos de edad en la provincia de Cuenca en febrero de 2025 (ambos sexos)	21
Contratos a personas con discapacidad según tipo de contrato y grupos de edad en la provincia de Guadalajara en febrero de 2025 (ambos sexos)	22
Contratos a personas con discapacidad según tipo de contrato y grupos de edad en la provincia de Toledo en febrero de 2025 (ambos sexos)	22
Contratos a personas con discapacidad según tipo de contrato y grupos de edad en Castilla-La Mancha y sus provincias en febrero de 2025 (hombres)	23
Contratos a personas con discapacidad según tipo de contrato y grupos de edad en Castilla-La Mancha y sus provincias en febrero de 2025 (mujeres)	23
Contratos a personas con discapacidad según tipo de contrato en Castilla-La Mancha y sus provincias en febrero de 2025 (hombres)	24
Contratos a personas con discapacidad según tipo de contrato en Castilla-La Mancha y sus provincias en febrero de 2025 (mujeres)	24
4. Gestión de ofertas y colocaciones	25
Colocaciones de demandantes y otras colocaciones en Castilla-La Mancha y sus provincias en febrero de 2025	25
Gráfico de distribución provincial de colocaciones de demandantes y otras colocaciones en Castilla-La Mancha en febrero de 2025	25
Colocaciones de demandantes y otras colocaciones en las Comunidades Autónomas en febrero de 2025	26
Cuotas por Comunidades Autónomas en febrero de 2025	26
5. Beneficiarios de prestaciones por desempleo	27
Evolución del nº de beneficiarios de prestaciones por desempleo en España y Castilla-La Mancha durante los últimos 12 meses	27
Beneficiarios de prestaciones por desempleo en las provincias de Castilla-La Mancha durante los últimos 12 meses	28
Gráfico provincial de beneficiarios de prestación por desempleo en enero de 2025	29
Beneficiarios extranjeros de prestaciones por desempleo según procedencia en Castilla-La Mancha y sus provincias en enero de 2025	29
Gráfico de distribución provincial de beneficiarios extranjeros de prestación por desempleo en enero de 2025	29
6. Afiliación a la Seguridad Social	30
Afiliación a la Seguridad Social por regímenes y provincias en Castilla-La Mancha en febrero de 2025	30
Variaciones de la afiliación a la Seguridad Social por provincias en Castilla-La Mancha en febrero de 2025	30

1. Paro registrado

PARO REGISTRADO EN CASTILLA-LA MANCHA POR SEXOS EN LOS ÚLTIMOS 12 MESES

	TOTAL	HOMBRES	MUJERES
Marzo 2024	136.162	47.382	88.780
Abril 2024	130.918	45.094	85.824
Mayo 2024	126.843	43.515	83.328
Junio 2024	123.094	42.203	80.891
Julio 2024	122.646	42.249	80.397
Agosto 2024	123.329	42.719	80.610
Septiembre 2024	125.184	42.862	82.322
Octubre 2024	129.043	44.159	84.884
Noviembre 2024	128.424	44.027	84.397
Diciembre 2024	127.766	44.427	83.339
Enero 2025	130.361	44.931	85.430
Febrero 2025	131.162	45.130	86.032

VARIACIONES EN EL MES DE FEBRERO DE 2025

Mensual	801	0,61%	199	0,44%	602	0,70%
Interanual	-7.312	-5,28%	-2.949	-6,13%	-4.363	-4,83%

TABLA Nº 1. FUENTE: SISPE/SPEE

EVOLUCIÓN DEL PARO REGISTRADO POR SEXOS EN CASTILLA-LA MANCHA DURANTE LOS ÚLTIMOS 12 MESES

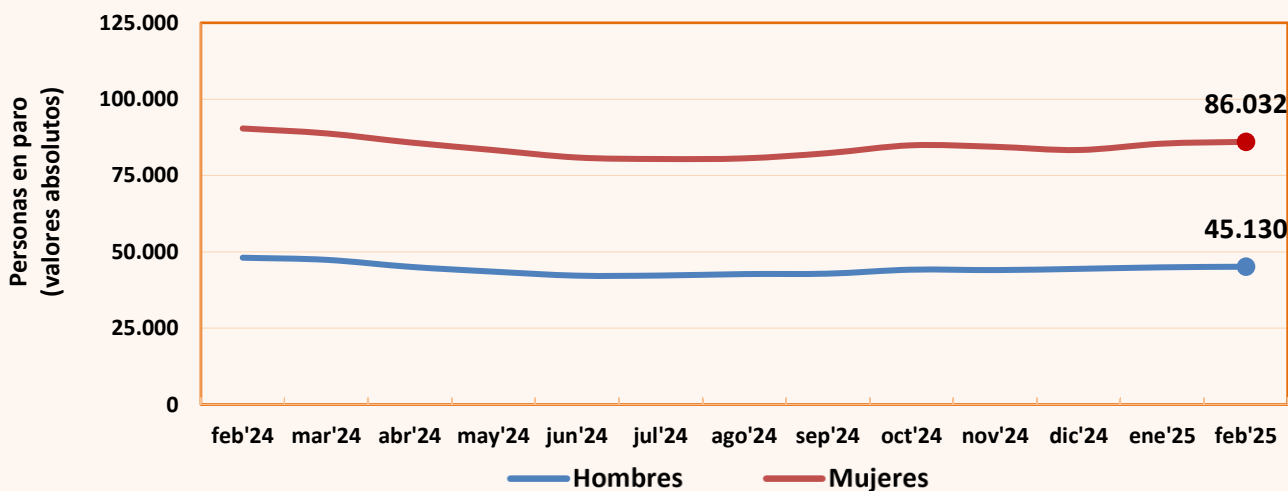


GRÁFICO 1. FUENTE: SISPE/SPEE

PARO REGISTRADO POR SECTORES DE ACTIVIDAD ECONÓMICA EN CASTILLA-LA MANCHA EN LOS ÚLTIMOS 12 MESES

	Agricultura	Industria	Construcción	Servicios	Sin empl. anterior
Marzo 2024	6.511	11.545	9.234	97.381	11.491
Abril 2024	6.144	11.336	8.784	93.505	11.149
Mayo 2024	5.829	11.086	8.589	90.584	10.755
Junio 2024	5.698	10.744	8.361	87.535	10.756
Julio 2024	5.609	10.678	8.383	87.235	10.741
Agosto 2024	5.472	10.752	8.746	87.770	10.589
Septiembre 2024	5.309	10.718	8.492	89.839	10.826
Octubre 2024	5.662	10.987	8.491	92.986	10.917
Noviembre 2024	5.497	10.927	8.418	92.688	10.894
Diciembre 2024	5.393	10.908	8.910	92.045	10.510
Enero 2025	5.463	10.895	8.651	94.838	10.514
Febrero 2025	5.583	10.856	8.460	95.331	10.932

VARIACIONES EN EL MES DE FEBRERO DE 2025

Mensual	120	2,20 %	-39	-0,36 %	-191	-2,21 %	493	0,52 %	418	3,98 %
Interanual	-937	-14,37 %	-743	-6,41 %	-851	-9,14 %	-4.283	-4,30 %	-498	-4,36 %

TABLA Nº 2. FUENTE: SISPE/SPEE

**PARO REGISTRADO POR SECTORES DE ACTIVIDAD ECONÓMICA
EN CASTILLA-LA MANCHA EN FEBRERO DE 2025**

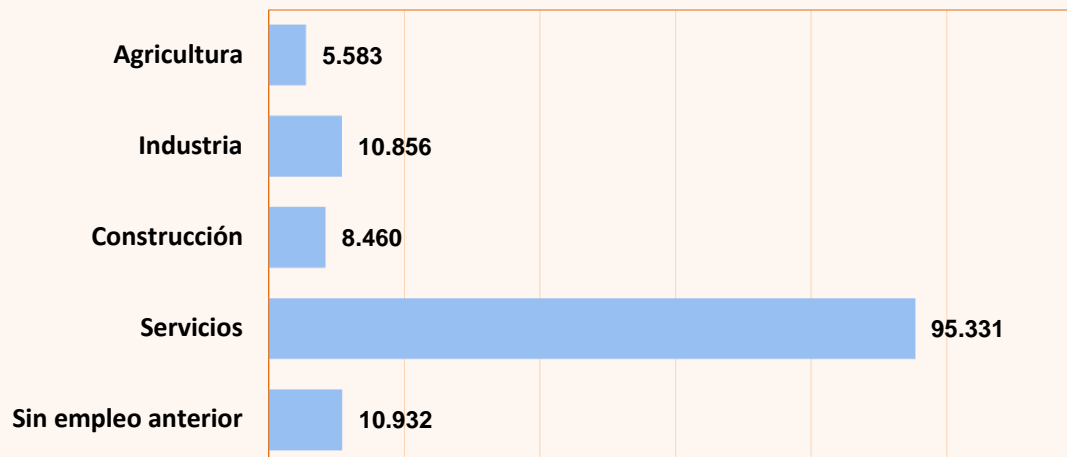


GRÁFICO 2. FUENTE: SISPE/SPEE

PARO REGISTRADO POR SEXOS EN LAS PROVINCIAS DE CASTILLA-LA MANCHA EN FEBRERO DE 2025

	AMBOS SEXOS	Parados	Paradas	% Mujeres
Albacete	23.972	8.017	15.955	66,6%
Ciudad Real	34.745	11.157	23.588	67,9%
Cuenca	9.915	3.730	6.185	62,4%
Guadalajara	13.420	5.226	8.194	61,1%
Toledo	49.110	17.000	32.110	65,4%
Castilla-La Mancha	131.162	45.130	86.032	65,6%

TABLA Nº 3. FUENTE: SISPE/SPEE

EVOLUCIÓN DE LAS VARIACIONES DEL PARO REGISTRADO POR SEXOS DESDE FEBRERO DE 2024

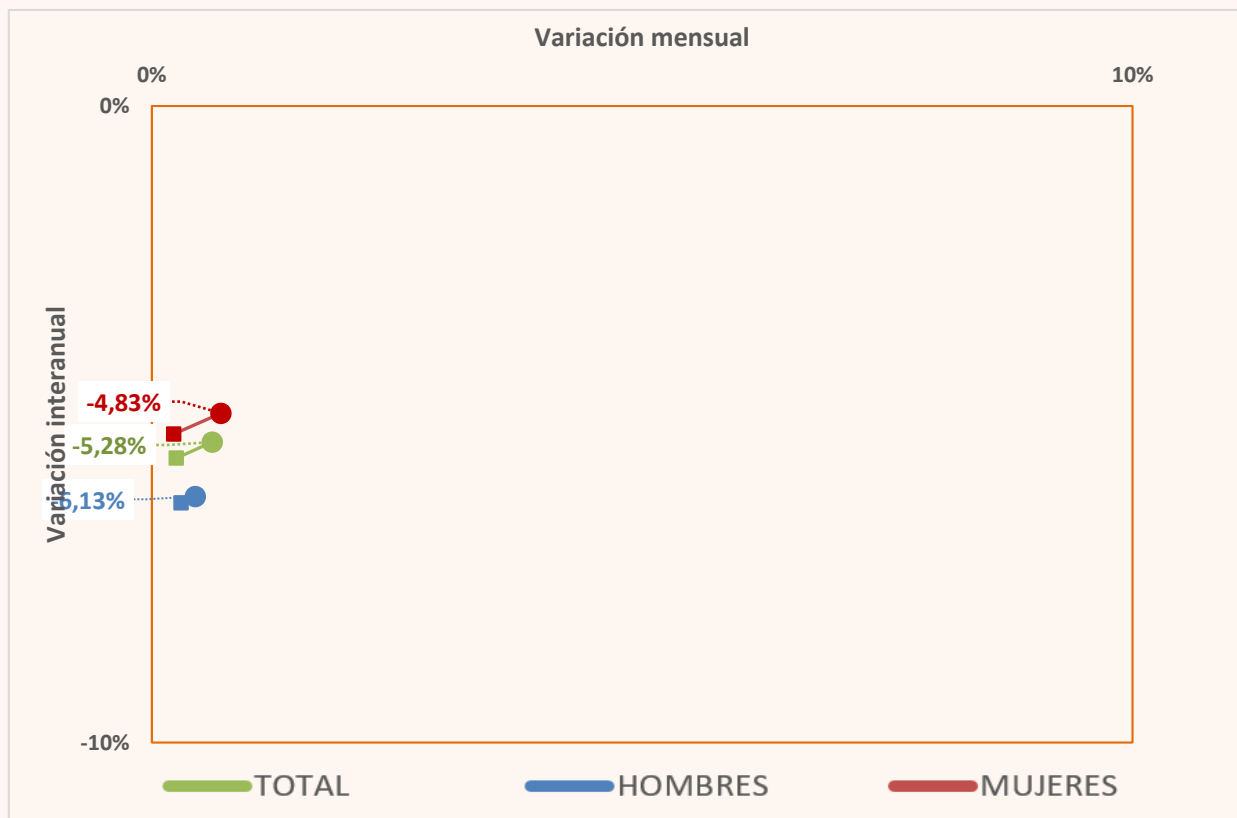


GRÁFICO 3. FUENTE: SISPE/SPEE

DISTRIBUCIÓN PROVINCIAL DEL PARO REGISTRADO EN CASTILLA-LA MANCHA EN FEBRERO DE 2025

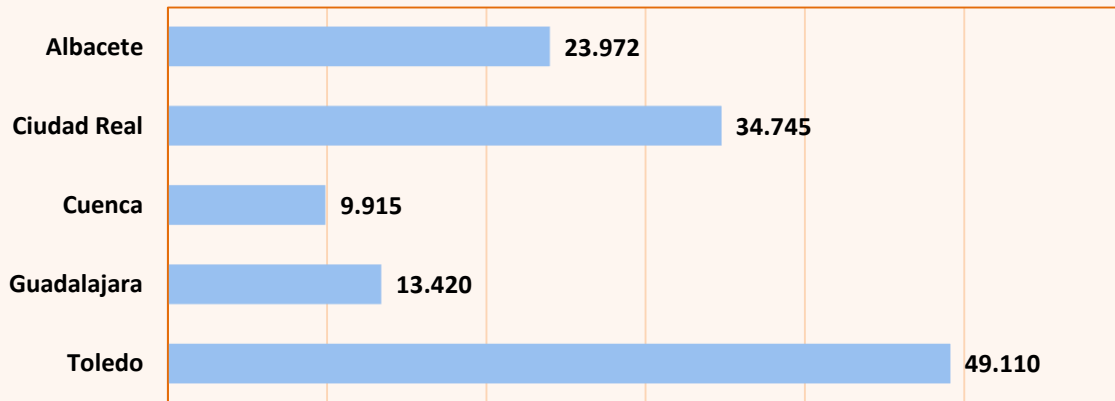


GRÁFICO 4. FUENTE: SISPE/SPEE

VARIACIONES RELATIVAS DEL PARO REGISTRADO POR SEXOS EN LAS PROVINCIAS DE CASTILLA-LA MANCHA EN FEBRERO DE 2025

	TOTAL		HOMBRES		MUJERES							
	Variación mensual	Variación interanual	Variación mensual	Variación interanual	Variación mensual	Variación interanual						
Albacete	-0,84%	-202	-6,75%	-1.734	-0,95%	-77	-8,62%	-756	-0,78%	-125	-5,78%	-978
Ciudad Real	0,18%	63	-6,48%	-2.408	0,11%	12	-8,04%	-975	0,22%	51	-5,73%	-1.433
Cuenca	0,03%	3	-4,63%	-481	-0,29%	-11	-6,40%	-255	0,23%	14	-3,53%	-226
Guadalajara	2,07%	272	-4,69%	-660	1,99%	102	-4,64%	-254	2,12%	170	-4,72%	-406
Toledo	1,37%	665	-3,97%	-2.029	1,03%	173	-4,00%	-709	1,56%	492	-3,95%	-1.320

TABLA Nº 4. FUENTE: SISPE/SPEE

VARIACIONES RELATIVAS DEL PARO REGISTRADO POR SEXOS EN FEBRERO DE 2025

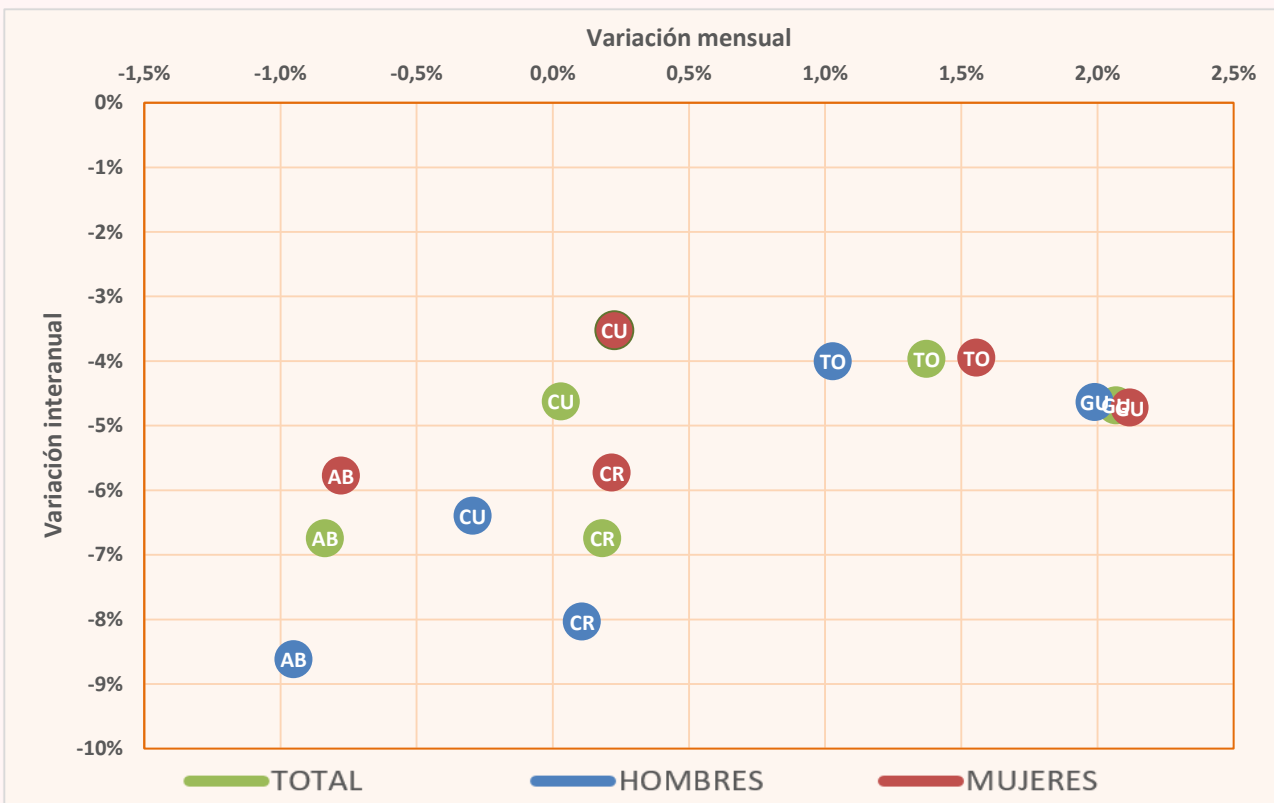


GRÁFICO 5. FUENTE: SISPE/SPEE

PARO REGISTRADO POR SECTORES DE ACTIVIDAD EN LAS PROVINCIAS DE CASTILLA-LA MANCHA EN FEBRERO DE 2025

	TOTAL	Agricultura	Industria	Construcción	Servicios	Sin empleo anterior
Albacete	23.972	1.273	2.269	1.178	17.221	2.031
Ciudad Real	34.745	1.914	2.489	2.292	24.827	3.223
Cuenca	9.915	645	853	628	7.130	659
Guadalajara	13.420	171	914	864	10.578	893
Toledo	49.110	1.580	4.331	3.498	35.575	4.126
Castilla-La Mancha	131.162	5.583	10.856	8.460	95.331	10.932

TABLA Nº 5. FUENTE: SISPE/SPEE

PARO REGISTRADO POR SECTORES DE ACTIVIDAD EN FEBRERO DE 2025

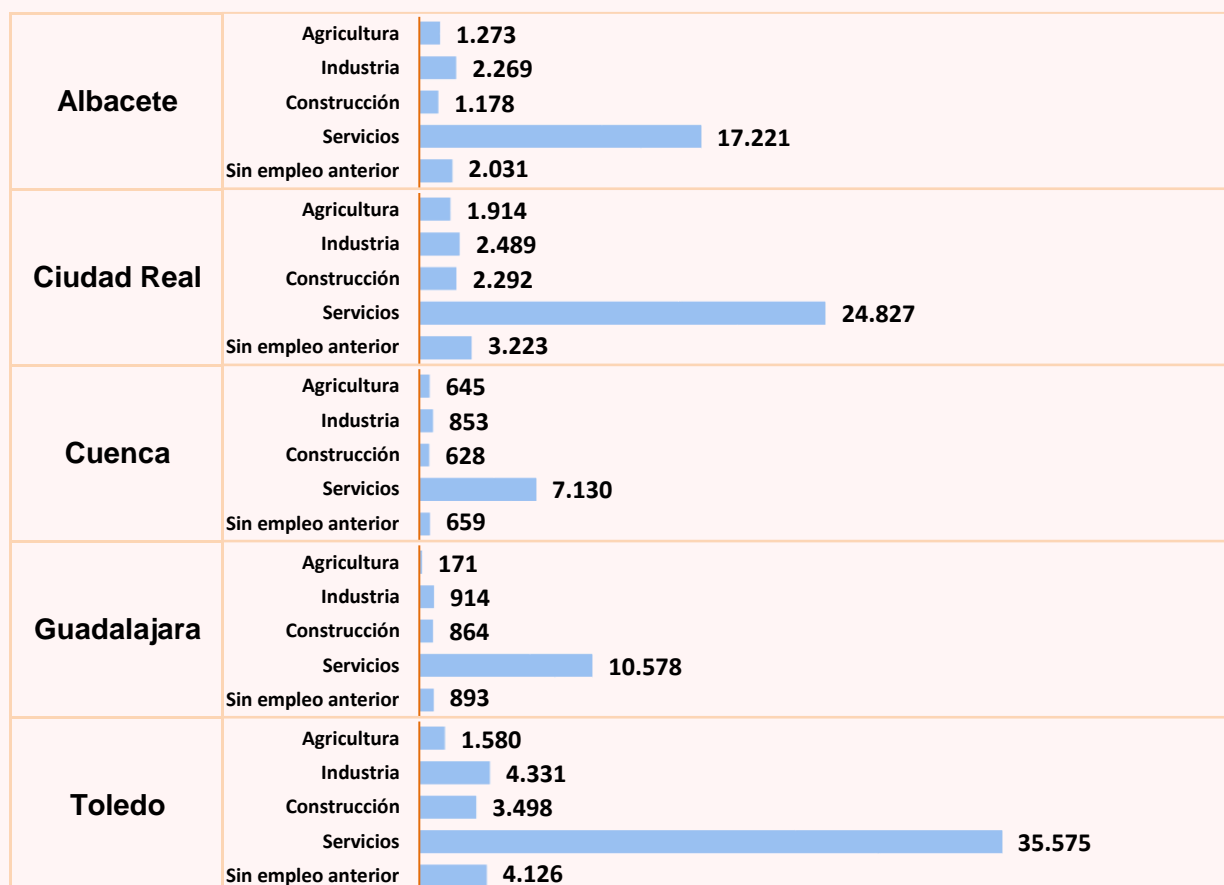


GRÁFICO Nº 6. FUENTE: SISPE/SPEE

VARIACIONES RELATIVAS DEL PARO REGISTRADO POR SECTORES DE ACTIVIDAD ECONÓMICA EN LAS PROVINCIAS DE CASTILLA-LA MANCHA EN FEBRERO DE 2025

	VARIACIONES	Agricultura	Industria	Construcción	Servicios	Sin empleo anterior
Albacete	Mensual	-0,08%	-2,11%	-0,67%	-1,21%	3,41%
	Interanual	-14,51%	-11,82%	-9,66%	-5,14%	-7,09%
Ciudad Real	Mensual	3,13%	-0,92%	-3,25%	-0,19%	4,98%
	Interanual	-13,67%	-5,54%	-13,18%	-5,80%	-2,48%
Cuenca	Mensual	-0,31%	0,24%	-0,79%	-0,01%	1,38%
	Interanual	-17,73%	-6,16%	-3,68%	-3,51%	-0,45%
Guadalajara	Mensual	3,01%	0,33%	-3,25%	2,17%	8,24%
	Interanual	-6,04%	-0,76%	-7,59%	-4,68%	-5,50%
Toledo	Mensual	3,95%	0,65%	-2,02%	1,51%	3,02%
	Interanual	-14,50%	-5,04%	-7,46%	-2,85%	-4,76%

TABLA Nº 6. FUENTE: SISPE/SPEE

PARO REGISTRADO EN AMBOS SEXOS POR FRANJAS DE EDAD EN CASTILLA-LA MANCHA Y SUS PROVINCIAS FEBRERO DE 2025						
	Castilla- La Mancha	Albacete	Ciudad Real	Cuenca	Guadalajara	Toledo
AMBOS SEXOS	131.162	23.972	34.745	9.915	13.420	49.110
De 16 a 19 años	2.904	541	817	225	268	1.053
De 20 a 24 años	7.283	1.378	1.972	580	749	2.604
De 25 a 29 años	9.133	1.656	2.630	736	952	3.159
De 30 a 34 años	10.422	1.764	2.925	825	1.052	3.856
De 35 a 39 años	12.025	1.952	3.316	890	1.236	4.631
De 40 a 44 años	12.802	2.116	3.255	860	1.344	5.227
De 45 a 49 años	15.084	2.615	3.932	1.051	1.575	5.911
De 50 a 54 años	17.537	3.244	4.705	1.203	1.780	6.605
De 55 a 59 años	21.442	4.166	5.536	1.679	2.204	7.857
Mayor de 59 años	22.530	4.540	5.657	1.866	2.260	8.207
HOMBRES	45.130	8.017	11.157	3.730	5.226	17.000
De 16 a 19 años	1.634	319	436	130	158	591
De 20 a 24 años	3.446	636	867	305	398	1.240
De 25 a 29 años	3.678	636	1.005	325	426	1.286
De 30 a 34 años	3.556	611	905	285	399	1.356
De 35 a 39 años	3.592	574	929	287	398	1.404
De 40 a 44 años	3.798	618	837	296	444	1.603
De 45 a 49 años	4.543	770	1.044	334	590	1.805
De 50 a 54 años	5.320	945	1.298	389	670	2.018
De 55 a 59 años	7.130	1.316	1.768	599	851	2.596
Mayor de 59 años	8.433	1.592	2.068	780	892	3.101
MUJERES	86.032	15.955	23.588	6.185	8.194	32.110
De 16 a 19 años	1.270	222	381	95	110	462
De 20 a 24 años	3.837	742	1.105	275	351	1.364
De 25 a 29 años	5.455	1.020	1.625	411	526	1.873
De 30 a 34 años	6.866	1.153	2.020	540	653	2.500
De 35 a 39 años	8.433	1.378	2.387	603	838	3.227
De 40 a 44 años	9.004	1.498	2.418	564	900	3.624
De 45 a 49 años	10.541	1.845	2.888	717	985	4.106
De 50 a 54 años	12.217	2.299	3.407	814	1.110	4.587
De 55 a 59 años	14.312	2.850	3.768	1.080	1.353	5.261
Mayor de 59 años	14.097	2.948	3.589	1.086	1.368	5.106

TABLA Nº 7. FUENTE: SISPE/SPEE

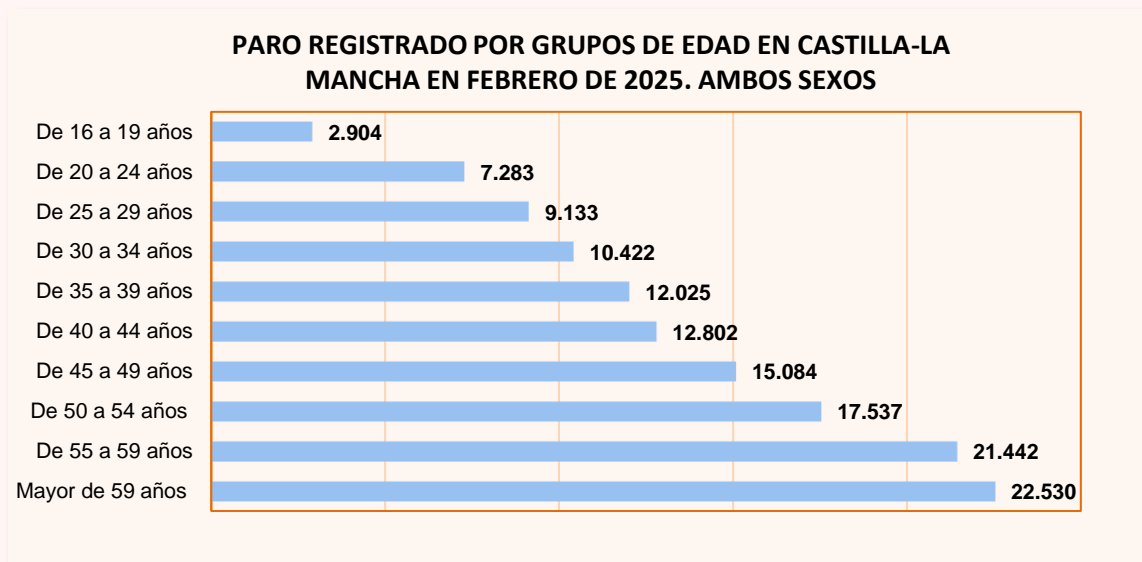


GRÁFICO Nº 7. FUENTE: SISPE/SPEE

PARO REGISTRADO POR SEXOS Y NIVEL DE ESTUDIOS TERMINADOS EN CASTILLA-LA MANCHA Y SUS PROVINCIAS						
FEBRERO DE 2025						
	Cast.-La Mancha	Albacete	Ciudad Real	Cuenca	Guadalajara	Toledo
AMBOS SEXOS	131.162	23.972	34.745	9.915	13.420	49.110
Sin Estudios	1.762	332	404	100	96	830
Estudios Primarios	18.912	2.876	4.003	1.783	2.467	7.783
Primera etapa de educación secundaria	71.185	13.658	20.200	5.159	5.613	26.555
Sin Título de E.S.O. o equivalente	28.366	5.980	8.127	2.414	1.787	10.058
Con Título de E.S.O. o equivalente	42.819	7.678	12.073	2.745	3.826	16.497
Segunda etapa de educación secundaria	20.990	3.530	4.986	1.493	2.863	8.118
Bachillerato	10.466	1.514	2.336	772	1.662	4.182
FP de Grado Medio	10.524	2.016	2.650	721	1.201	3.936
Estudios Postsecundarios	18.023	3.481	5.106	1.361	2.352	5.723
FP de Grado Superior	8.378	1.573	2.367	552	1.084	2.802
1er y 2º ciclo universitario	5.391	1.014	1.422	445	809	1.701
3er ciclo universitario	4.029	862	1.267	350	416	1.134
Otros estudios postsecundarios	225	32	50	14	43	86
Otros	290	95	46	19	29	101
HOMBRES	45.130	8.017	11.157	3.730	5.226	17.000
Sin Estudios	435	109	96	25	27	178
Estudios Primarios	6.361	937	1.190	629	936	2.669
Primera etapa de educación secundaria	26.338	4.907	6.902	2.139	2.466	9.924
Sin Título de E.S.O. o equivalente	11.563	2.373	3.113	1.078	855	4.144
Con Título de E.S.O. o equivalente	14.775	2.534	3.789	1.061	1.611	5.780
Segunda etapa de educación secundaria	6.562	1.030	1.501	491	1.020	2.520
Bachillerato	3.661	550	777	278	627	1.429
FP de Grado Medio	2.901	480	724	213	393	1.091
Estudios Postsecundarios	5.355	998	1.457	442	767	1.691
FP de Grado Superior	2.658	471	721	208	361	897
1er y 2º ciclo universitario	1.354	227	332	112	242	441
3er ciclo universitario	1.256	288	386	112	151	319
Otros estudios postsecundarios	87	12	18	10	13	34
Otros	79	36	11	4	10	18
MUJERES	86.032	15.955	23.588	6.185	8.194	32.110
Sin Estudios	1.327	223	308	75	69	652
Estudios Primarios	12.551	1.939	2.813	1.154	1.531	5.114
Primera etapa de educación secundaria	44.847	8.751	13.298	3.020	3.147	16.631
Sin Título de E.S.O. o equivalente	16.803	3.607	5.014	1.336	932	5.914
Con Título de E.S.O. o equivalente	28.044	5.144	8.284	1.684	2.215	10.717
Segunda etapa de educación secundaria	14.428	2.500	3.485	1.002	1.843	5.598
Bachillerato	6.805	964	1.559	494	1.035	2.753
FP de Grado Medio	7.623	1.536	1.926	508	808	2.845
Estudios Postsecundarios	12.668	2.483	3.649	919	1.585	4.032
FP de Grado Superior	5.720	1.102	1.646	344	723	1.905
1er y 2º ciclo universitario	4.037	787	1.090	333	567	1.260
3er ciclo universitario	2.773	574	881	238	265	815
Otros estudios postsecundarios	138	20	32	4	30	52
Otros	211	59	35	15	19	83

TABLA Nº 8. FUENTE: SISPE/SPEE

**PARO REGISTRADO POR NIVEL DE ESTUDIOS EN
CASTILLA-LA MANCHA EN FEBRERO DE 2025. AMBOS SEXOS**

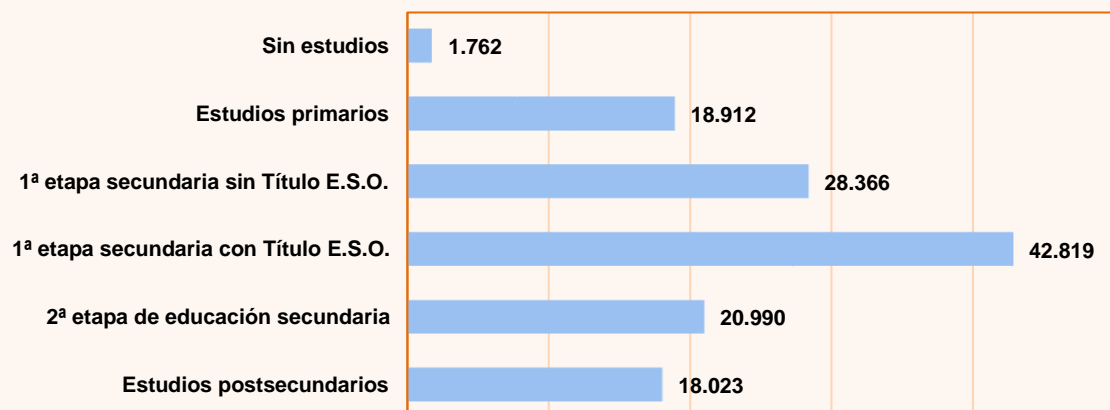


GRÁFICO Nº 8. FUENTE: SISPE/SPEE

PARO REGISTRADO POR SEXOS Y TIEMPO DE INSCRIPCIÓN DE LA DEMANDA EN CASTILLA-LA MANCHA Y SUS PROVINCIAS						
FEBRERO DE 2025						
	Cast.-La Mancha	Albacete	Ciudad Real	Cuenca	Guadalajara	Toledo
AMBOS SEXOS	131.162	23.972	34.745	9.915	13.420	49.110
<= 7 DIAS	3.108	520	765	255	380	1.188
> 7 <= 15 DIAS	3.763	629	895	261	488	1.490
> 15 <= 30 DIAS	7.342	1.202	1.837	647	922	2.734
> 1 <= 3 MESES	20.684	3.844	5.160	1.753	2.362	7.565
> 3 <= 6 MESES	20.999	3.833	5.547	1.675	2.104	7.840
> 6 <= 9 MESES	10.167	1.833	2.709	734	1.073	3.818
> 9 <= 12 MESES	6.624	1.189	1.749	514	653	2.519
> 12 <= 15 MESES	6.580	1.146	1.808	492	667	2.467
> 15 <= 18 MESES	8.316	1.561	2.282	605	742	3.126
> 18 <= 21 MESES	4.710	808	1.270	355	422	1.855
> 21 <= 24 MESES	3.247	593	898	238	299	1.219
> 24 MESES	35.622	6.814	9.825	2.386	3.308	13.289
HOMBRES	45.130	8.017	11.157	3.730	5.226	17.000
<= 7 DIAS	1.313	205	320	97	180	511
> 7 <= 15 DIAS	1.601	260	363	119	206	653
> 15 <= 30 DIAS	3.020	509	716	277	398	1.120
> 1 <= 3 MESES	8.222	1.496	1.977	716	1.050	2.983
> 3 <= 6 MESES	7.578	1.337	1.848	684	901	2.808
> 6 <= 9 MESES	3.625	653	899	261	471	1.341
> 9 <= 12 MESES	2.318	431	536	191	254	906
> 12 <= 15 MESES	2.204	372	558	187	247	840
> 15 <= 18 MESES	2.545	482	681	196	274	912
> 18 <= 21 MESES	1.473	243	330	128	143	629
> 21 <= 24 MESES	987	176	245	81	107	378
> 24 MESES	10.244	1.853	2.684	793	995	3.919
MUJERES	86.032	15.955	23.588	6.185	8.194	32.110
<= 7 DIAS	1.795	315	445	158	200	677
> 7 <= 15 DIAS	2.162	369	532	142	282	837
> 15 <= 30 DIAS	4.322	693	1.121	370	524	1.614
> 1 <= 3 MESES	12.462	2.348	3.183	1.037	1.312	4.582
> 3 <= 6 MESES	13.421	2.496	3.699	991	1.203	5.032
> 6 <= 9 MESES	6.542	1.180	1.810	473	602	2.477
> 9 <= 12 MESES	4.306	758	1.213	323	399	1.613
> 12 <= 15 MESES	4.376	774	1.250	305	420	1.627
> 15 <= 18 MESES	5.771	1.079	1.601	409	468	2.214
> 18 <= 21 MESES	3.237	565	940	227	279	1.226
> 21 <= 24 MESES	2.260	417	653	157	192	841
> 24 MESES	25.378	4.961	7.141	1.593	2.313	9.370

TABLA Nº 9. FUENTE: SISPE/SPEE

PARO REGISTRADO POR TIEMPO DE INSCRIPCIÓN DE LA DEMANDA EN CASTILLA-LA MANCHA EN FEBRERO DE 2025. AMBOS SEXOS

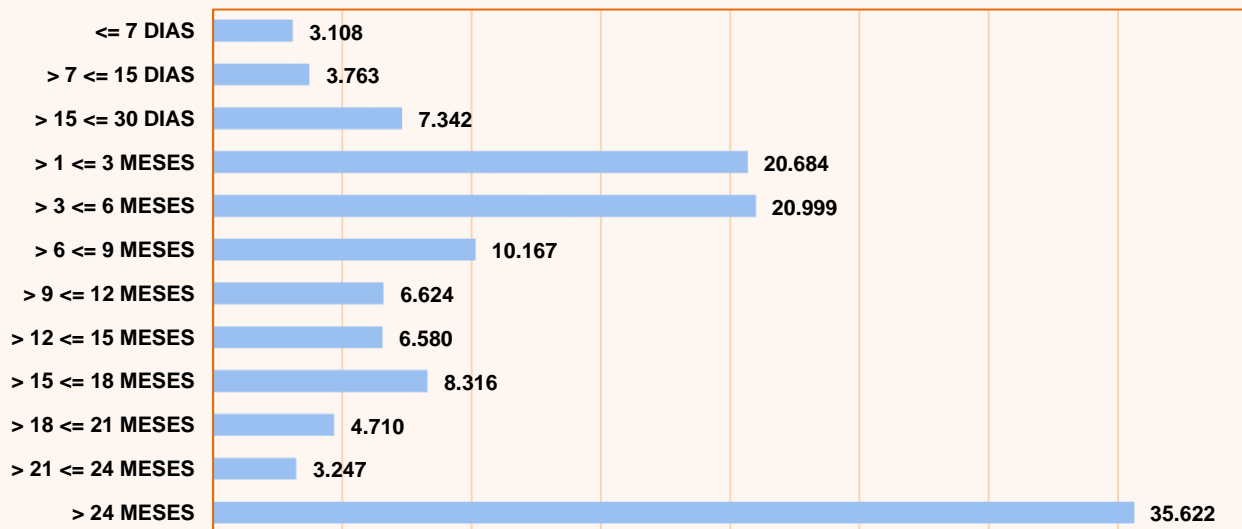


GRÁFICO Nº 9. FUENTE: SISPE/SPEE

VARIACIONES DEL PARO REGISTRADO EN EL COLECTIVO DE EXTRANJEROS EN CASTILLA-LA MANCHA EN FEBRERO DE 2025

DATO ABSOLUTO DEL MES	VARIACIÓN INTERMENSUAL		VARIACIÓN INTERANUAL		ZONA ORIGEN	
	VALOR ABSOLUTO	RELATIVA (%)	VALOR ABSOLUTO	RELATIVA (%)	PAIS COMUNITARIO	PAÍS EXTRA-COMUNITARIO
18.108	465	2,64%	-433	-2,34%	6.529	11.579

TABLA Nº 10. FUENTE: SISPE/SPEE

PARO REGISTRADO EN EL COLECTIVO DE EXTRANJEROS POR PROVINCIAS Y SECTORES DE ACTIVIDAD ECONÓMICA EN CASTILLA-LA MANCHA EN FEBRERO DE 2025

	TOTAL	Agricultura	Industria	Construcción	Servicios	Sin empleo anterior
Castilla- La Mancha	18.108	1.363	1.111	1.432	10.964	3.238
Albacete	2.166	284	130	83	1.169	500
Ciudad Real	3.567	384	170	205	2.067	741
Cuenca	1.782	197	181	132	1.074	198
Guadalajara	2.943	71	155	291	1.995	431
Toledo	7.650	427	475	721	4.659	1.368

TABLA Nº 11. FUENTE: SISPE/SPEE

PARO REGISTRADO EN EL COLECTIVO DE EXTRANJEROS POR PROVINCIAS EN CASTILLA-LA MANCHA EN FEBRERO DE 2025

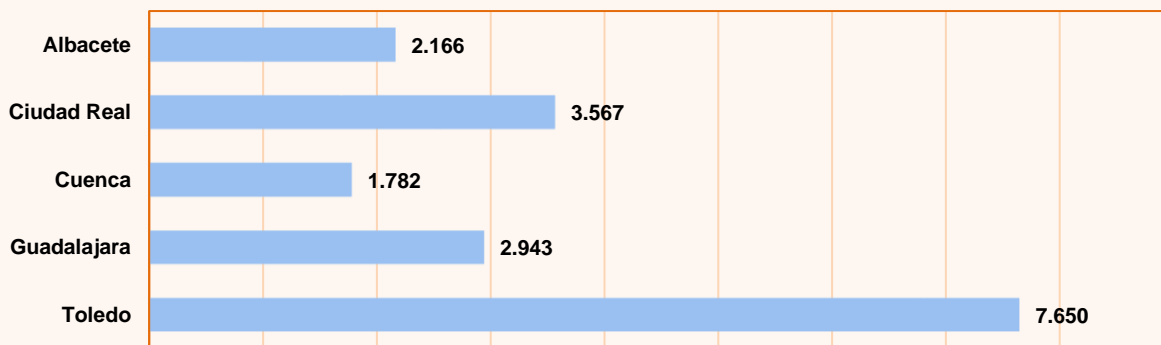


GRÁFICO Nº 10. FUENTE: SISPE/SPEE

PARO REGISTRADO POR SECTORES EN EL COLECTIVO DE EXTRANJEROS EN FEBRERO DE 2025

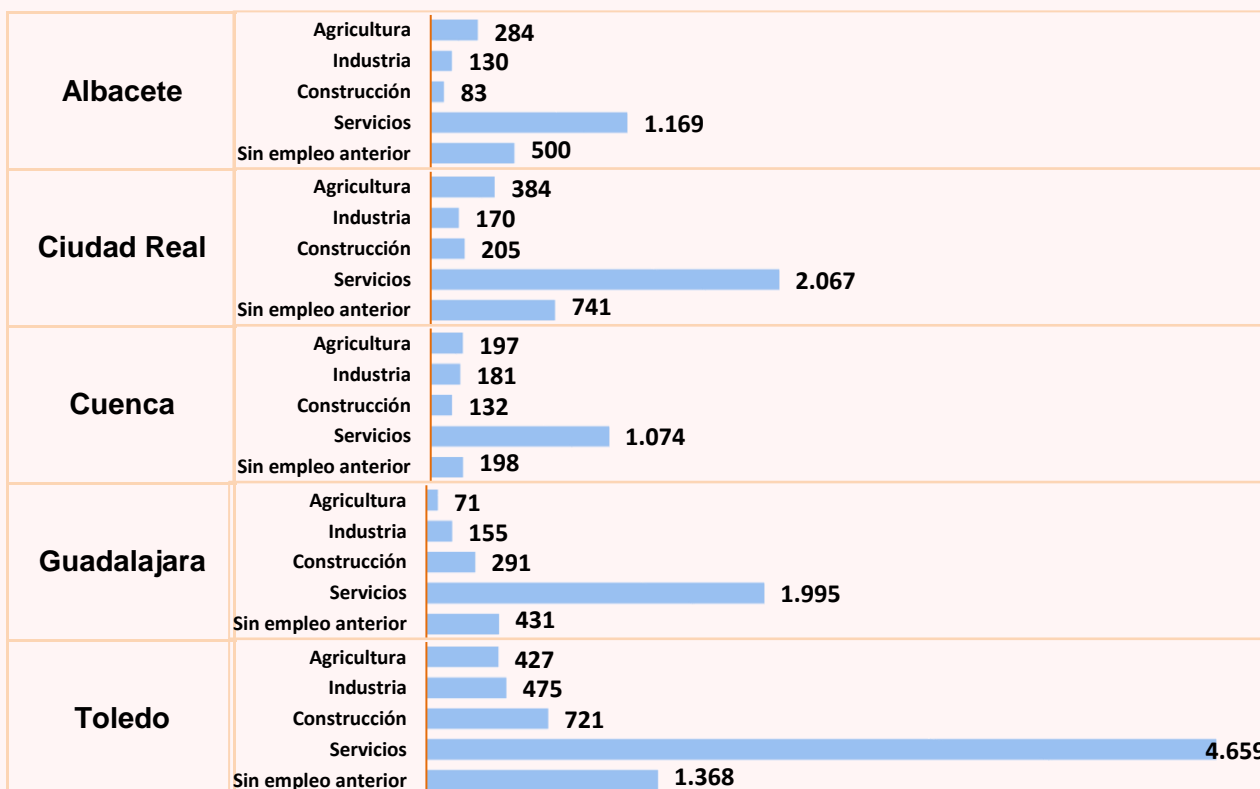


GRÁFICO Nº 11. FUENTE: SISPE/SPEE

PARO REGISTRADO EN EL COLECTIVO DE EXTRANJEROS POR NACIONALIDAD EN CASTILLA-LA MANCHA Y SUS PROVINCIAS EN FEBRERO DE 2025						
	Castilla-La Mancha	Albacete	Ciudad Real	Cuenca	Guadalajara	Toledo
AMBOS SEXOS	18.108	2.166	3.567	1.782	2.943	7.650
Rumania	5.300	489	1.243	615	903	2.050
Marruecos	5.237	626	852	407	614	2.738
Colombia	1.312	195	310	121	226	460
Venezuela	706	46	140	57	143	320
Perú	578	51	102	52	150	223
Bulgaria	472	71	57	88	142	114
Ucrania	440	91	76	77	71	125
Paraguay	389	86	119	57	30	97
Ecuador	256	35	37	20	30	134
Brasil	224	21	42	18	31	112
RESTO DE PAÍSES	3.194	455	589	270	603	1.277
HOMBRES	5.461	577	867	587	1.086	2.344
Rumania	1.719	143	332	221	350	673
Marruecos	1.306	125	135	116	195	735
Colombia	374	44	73	32	87	138
Venezuela	215	19	39	18	49	90
Perú	181	22	25	21	46	67
Bulgaria	168	22	18	27	60	41
Ucrania	128	29	9	28	25	37
Paraguay	43	11	14	5	1	12
Ecuador	93	9	11	6	7	60
Brasil	54	2	4	3	7	38
RESTO DE PAÍSES	1.180	151	207	110	259	453
MUJERES	12.647	1.589	2.700	1.195	1.857	5.306
Rumania	3.581	346	911	394	553	1.377
Marruecos	3.931	501	717	291	419	2.003
Colombia	938	151	237	89	139	322
Venezuela	491	27	101	39	94	230
Perú	397	29	77	31	104	156
Bulgaria	304	49	39	61	82	73
Ucrania	312	62	67	49	46	88
Paraguay	346	75	105	52	29	85
Ecuador	163	26	26	14	23	74
Brasil	170	19	38	15	24	74
RESTO DE PAÍSES	2.014	304	382	160	344	824

TABLA Nº 12. FUENTE: SISPE/SPEE

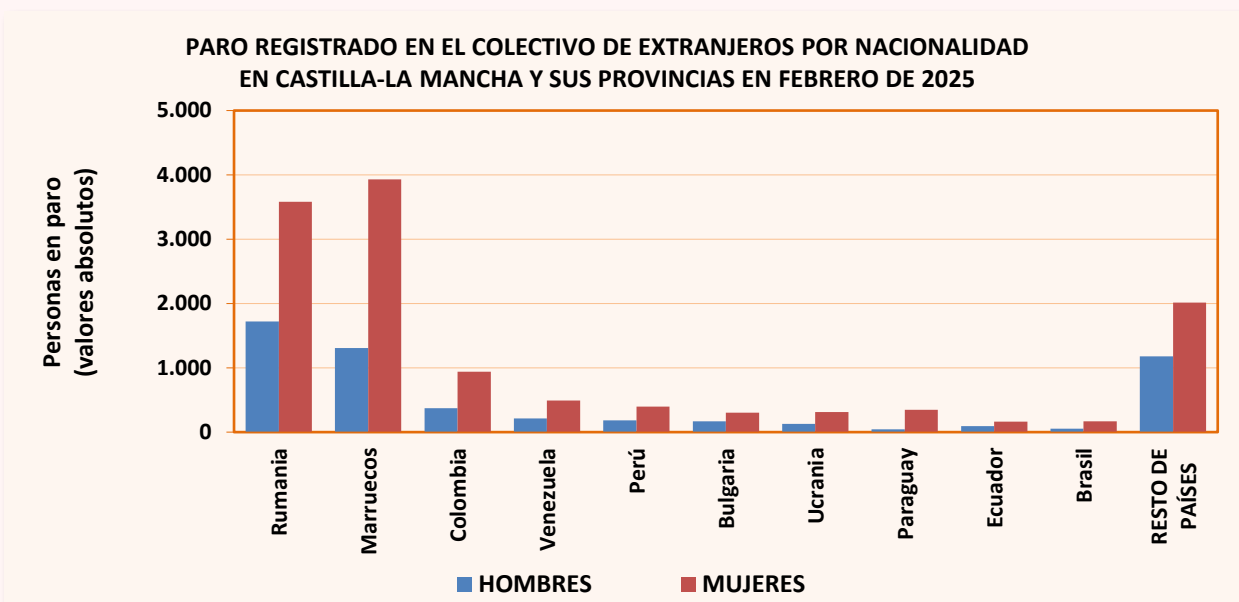


GRÁFICO Nº 12. FUENTE: SISPE/SPEE

PARO REGISTRADO EN EL TOTAL NACIONAL POR SEXO, EDAD Y SECTORES DE ACTIVIDAD ECONÓMICA EN FEBRERO DE 2025 (Valores absolutos y variaciones)						
		Dato absoluto del mes	Variación intermensual		Variación interanual	
			Valor absoluto	Relativa (%)	Valor absoluto	Relativa (%)
Sexo	Ambos sexos	2.593.449	-5.994	-0,23%	-166.959	-6,05%
	Hombres	1.030.495	-5.517	-0,53%	-74.347	-6,73%
	Mujeres	1.562.954	-477	-0,03%	-92.612	-5,59%
Menores de 25 años	Ambos sexos	194.886	6.522	3,46%	-12.869	-6,19%
	Hombres	101.351	3.078	3,13%	-6.229	-5,79%
	Mujeres	93.535	3.444	3,82%	-6.640	-6,63%
Mayores de 25 años	Ambos sexos	2.398.563	-12.516	-0,52%	-154.090	-6,04%
	Hombres	929.144	-8.595	-0,92%	-68.118	-6,83%
	Mujeres	1.469.419	-3.921	-0,27%	-85.972	-5,53%
Sectores	Agricultura	84.902	210	0,25%	-13.864	-14,04%
	Industria	199.136	-2.214	-1,10%	-15.551	-7,24%
	Construcción	190.554	-3.409	-1,76%	-19.557	-9,31%
	Servicios	1.880.067	-5.764	-0,31%	-105.842	-5,33%
	Sin empleo anterior	238.790	5.183	2,22%	-12.145	-4,84%

TABLA Nº 13. FUENTE: SISPE/SPEE

PARO REGISTRADO POR COMUNIDADES AUTÓNOMAS EN FEBRERO DE 2025 (Valores absolutos y variaciones)						
	Dato absoluto del mes	Variación intermensual		Variación interanual		
		Valor absoluto	Relativa (%)	Valor absoluto	Relativa (%)	
TOTAL ESPAÑA	2.593.449	-5.994	-0,23%	-166.959	-6,05%	
Andalucía	644.474	-2.268	-0,35%	-66.433	-9,34%	
Aragón	52.585	-143	-0,27%	-2.124	-3,88%	
Asturias	54.957	-411	-0,74%	-3.878	-6,59%	
Illes Balears	29.407	-153	-0,52%	-1.336	-4,35%	
Canarias	157.851	1.328	0,85%	-11.879	-7,00%	
Cantabria	29.980	-259	-0,86%	-2.774	-8,47%	
Castilla-La Mancha	131.162	801	0,61%	-7.312	-5,28%	
Castilla y León	109.939	-239	-0,22%	-5.441	-4,72%	
Cataluña	334.321	-2.318	-0,69%	-12.052	-3,48%	
Comunidad Valenciana	312.507	-6.074	-1,91%	-14.825	-4,53%	
Extremadura	73.150	249	0,34%	-6.654	-8,34%	
Galicia	120.977	-343	-0,28%	-9.606	-7,36%	
Madrid	291.742	4.172	1,45%	-14.234	-4,65%	
Murcia	80.567	493	0,62%	-3.980	-4,71%	
Navarra	30.678	2	0,01%	-359	-1,16%	
País Vasco	108.453	-908	-0,83%	-2.092	-1,89%	
La Rioja	12.737	60	0,47%	-1.059	-7,68%	
Ceuta	9.096	-160	-1,73%	-1.018	-10,07%	
Melilla	8.866	177	2,04%	97	1,11%	

TABLA Nº 14. FUENTE: SISPE/SPEE

DEMANDANTES DE EMPLEO POR TIPO DE DEMANDA EN FEBRERO DE 2025 (Valores absolutos y variaciones)							
Tipo de demanda	Dato absoluto del mes	Variación intermensual		Variación interanual		% sobre el total	
		Valor absoluto	Relativa (%)	Valor absoluto	Relativa (%)		
1. Inscritos	202.059	3.938	1,99%	-4.082	-1,98%	100,00%	
1.1 Demandando empleo	196.531	2.476	1,28%	-1.982	-1,00%	97,26%	
1.1.1 Parados	131.162	801	0,61%	-7.312	-5,28%	64,91%	
1.1.2 No parados	65.369	1.675	2,63%	5.330	8,88%	32,35%	
1.2 Sin disponibilidad	5.528	1.462	35,96%	-2.100	-27,53%	2,74%	

TABLA Nº 15. FUENTE: SISPE/SPEE

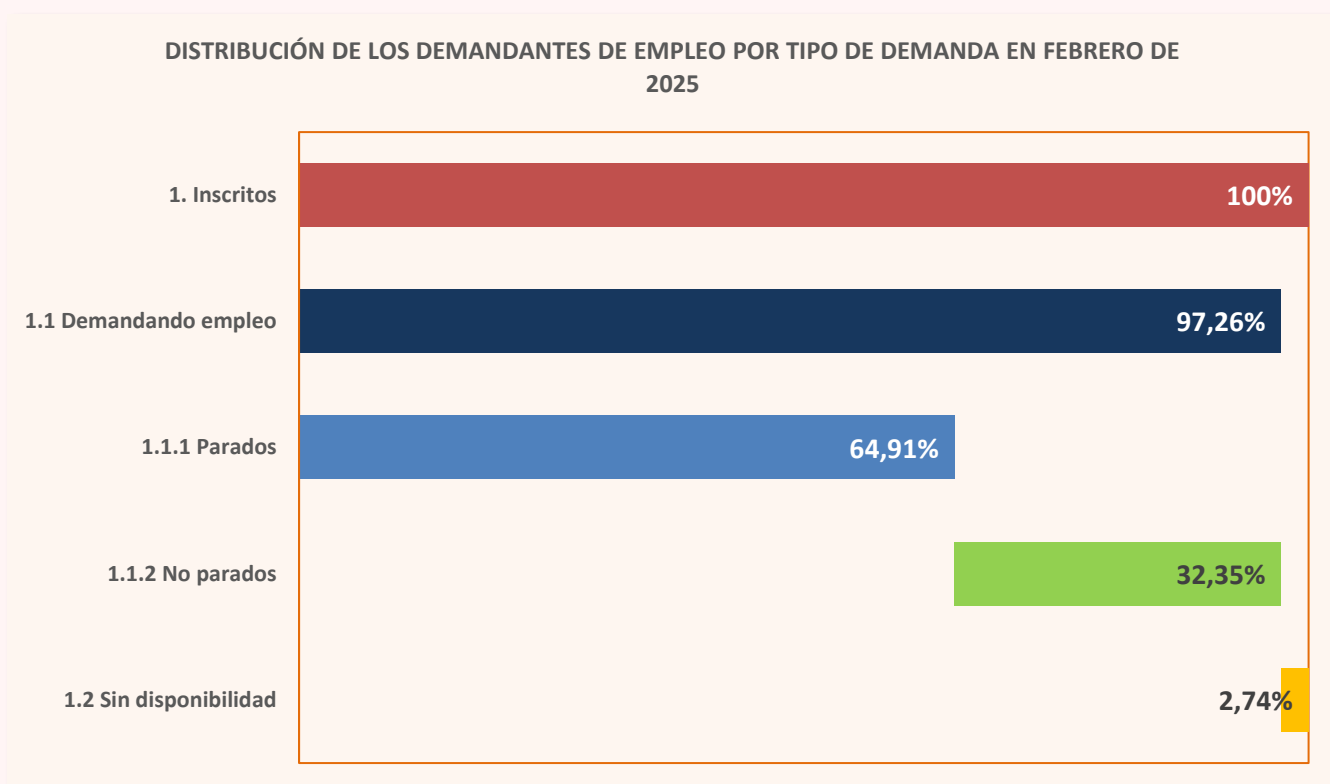


GRÁFICO Nº 13. FUENTE: SISPE/SPEE

2. Contratación

CONTRATOS REGISTRADOS SEGÚN TEMPORALIDAD EN CASTILLA-LA MANCHA EN FEBRERO DE 2025

Contratos totales	Indefinidos		Temporales	
	Valor Absoluto	% Total	Valor Absoluto	% Total
38.924	17.167	44,10%	21.757	55,90%

TABLA Nº 16. FUENTE: SISPE/SPEE

EVOLUCIÓN DE LA CONTRATACIÓN EN CASTILLA-LA MANCHA DURANTE LOS ÚLTIMOS MESES

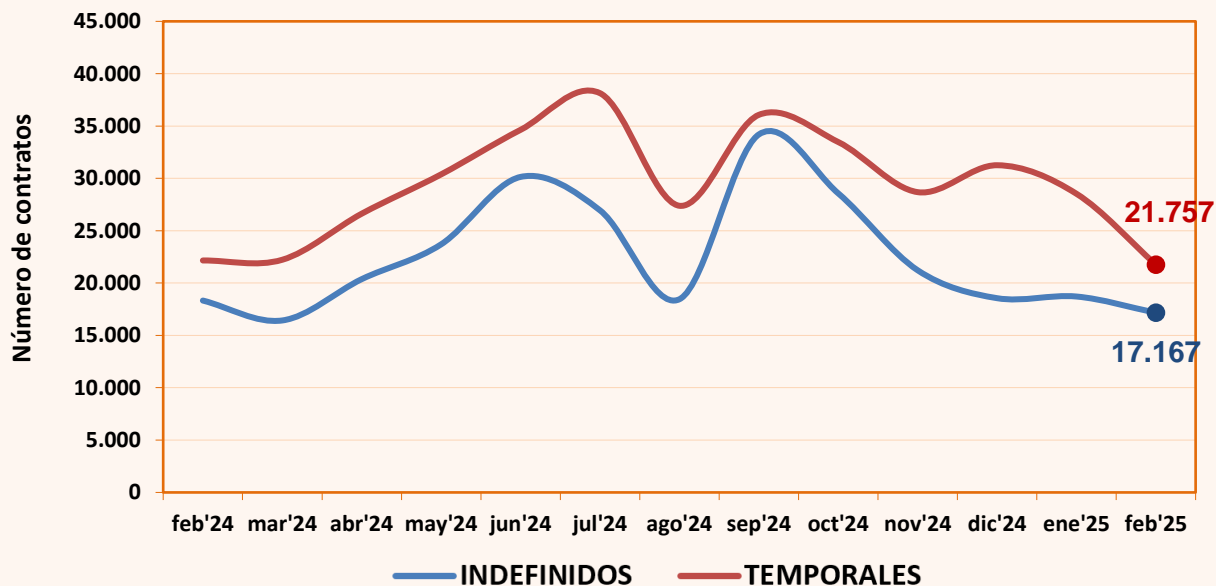


GRÁFICO Nº 14. FUENTE: SISPE/SPEE

VARIACIÓN DEL NÚMERO DE CONTRATOS REGISTRADOS SEGÚN TEMPORALIDAD EN LAS PROVINCIAS DE CASTILLA-LA MANCHA EN FEBRERO DE 2025

	Dato absoluto del mes	Variación intermensual		Variación interanual	
		Valor absoluto	Relativa (%)	Valor absoluto	Relativa (%)
TOTAL CONTRATOS	38.924	-8.320	-17,61%	-1.565	-3,87%
Albacete	7.324	-413	-5,34%	-47	-0,64%
Ciudad Real	9.277	-723	-7,23%	-351	-3,65%
Cuenca	3.806	-255	-6,28%	-204	-5,09%
Guadalajara	6.015	-3.486	-36,69%	-565	-8,59%
Toledo	12.502	-3.443	-21,59%	-398	-3,09%
Total España	1.098.491	-115.414	-9,51%	-38.916	-3,42%
INDEFINIDOS	17.167	-1.549	-8,28%	-1.163	-6,34%
Albacete	3.815	226	6,30%	105	2,83%
Ciudad Real	4.146	-301	-6,77%	-337	-7,52%
Cuenca	1.914	36	1,92%	-124	-6,08%
Guadalajara	1.982	-528	-21,04%	-520	-20,78%
Toledo	5.310	-982	-15,61%	-287	-5,13%
Indefinidos España	481.683	-26.532	-5,22%	-41.762	-7,98%
TEMPORALES	21.757	-6.771	-23,73%	-402	-1,81%
Albacete	3.509	-639	-15,41%	-152	-4,15%
Ciudad Real	5.131	-422	-7,60%	-14	-0,27%
Cuenca	1.892	-291	-13,33%	-80	-4,06%
Guadalajara	4.033	-2.958	-42,31%	-45	-1,10%
Toledo	7.192	-2.461	-25,49%	-111	-1,52%
Temporales España	616.808	-88.882	-12,60%	2.846	0,46%

TABLA Nº 17. FUENTE: SISPE/SPEE

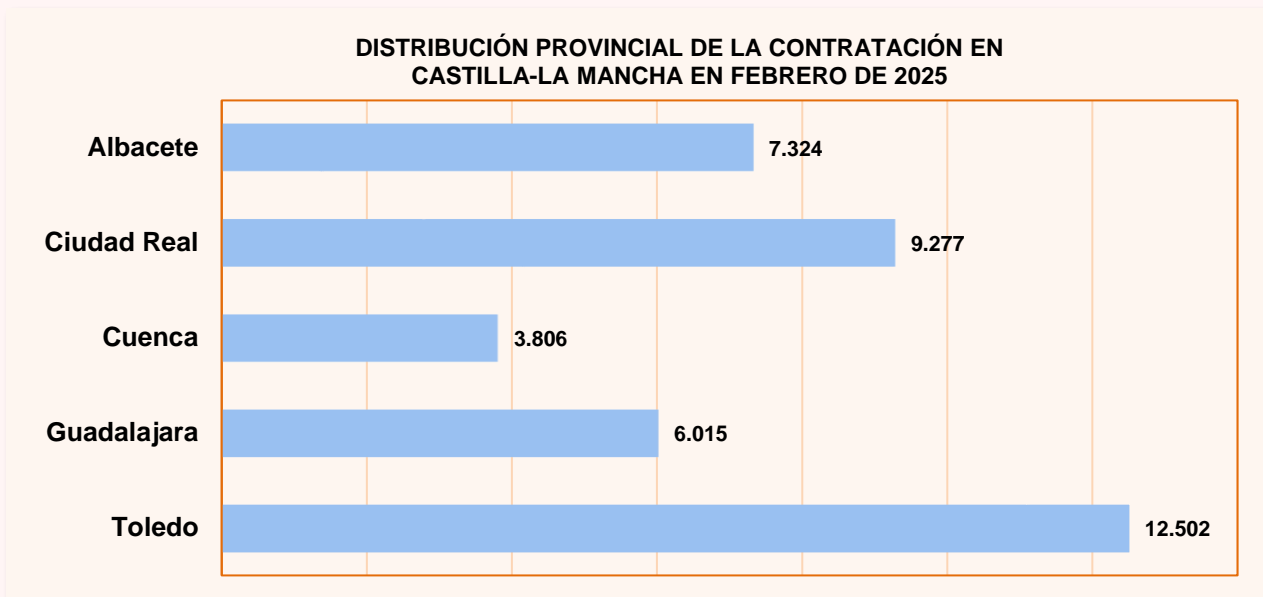


GRÁFICO Nº 15. FUENTE: SISPE/SPEE

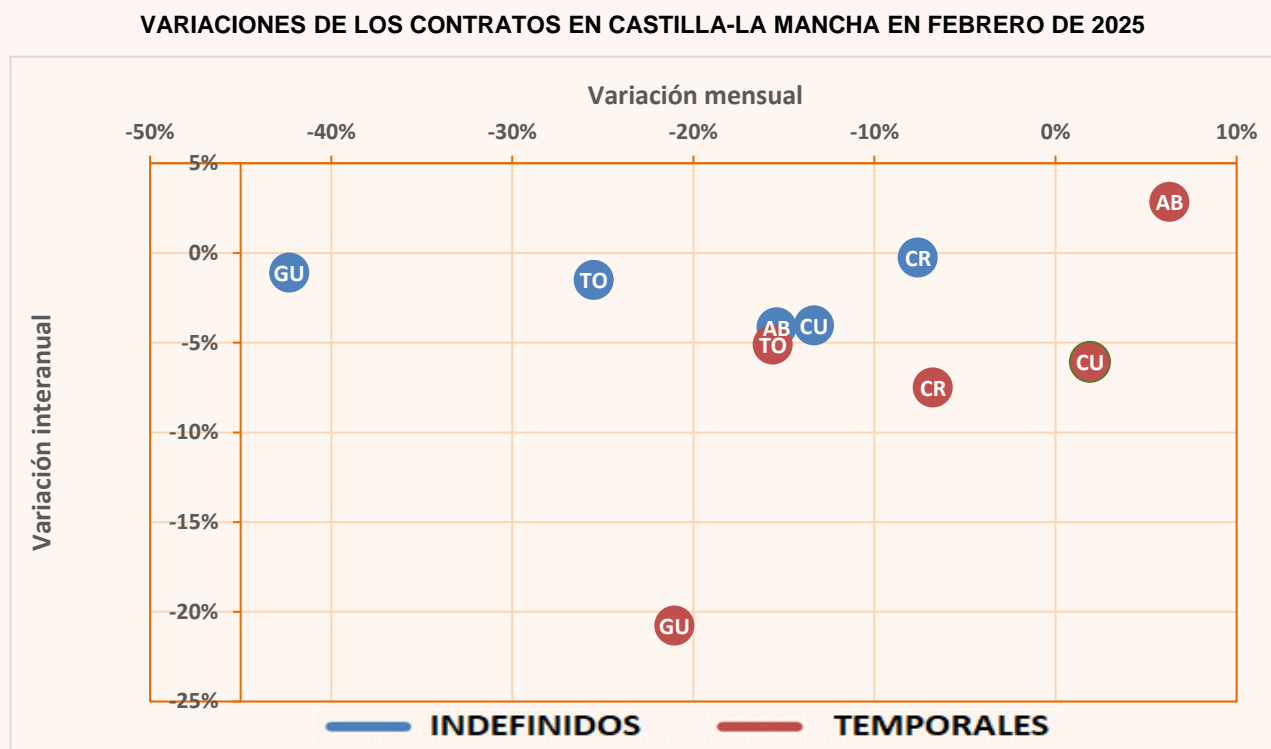


GRÁFICO Nº 16. FUENTE: SISPE/SPEE

CONTRATOS REGISTRADOS TOTALES, INDEFINIDOS Y TEMPORALES EN LAS PROVINCIAS DE CASTILLA-LA MANCHA. DATO ACUMULADO DEL AÑO 2025 HASTA FEBRERO (INCLUSIVE)					
	TOTAL	INDEFINIDOS		TEMPORALES	
	CONTRATOS	Valor absoluto	% S/Total	Valor absoluto	% S/Total
Total España	2.312.396	989.898	42,81%	1.322.498	57,19%
Albacete	15.061	7.404	49,16%	7.657	50,84%
Ciudad Real	19.277	8.593	44,58%	10.684	55,42%
Cuenca	7.867	3.792	48,20%	4.075	51,80%
Guadalajara	15.516	4.492	28,95%	11.024	71,05%
Toledo	28.447	11.602	40,78%	16.845	59,22%
Castilla-La Mancha	86.168	35.883	41,64%	50.285	58,36%

TABLA Nº 18. FUENTE: SISPE/SPEE

CONTRATOS REGISTRADOS SEGÚN SEXO, EDAD, SECTORES Y TIPO DE CONTRATO EN CASTILLA-LA MANCHA FEBRERO DE 2025											
MODALIDAD	TOTAL	HOMBRES			MUJERES			SECTORES			
		<25	25-44	>=45	<25	25-44	>=45	AGRIC.	IND.	CONS.	SERV.
INDEFINIDO ORDINARIO (Bonif./No Bonif.) (*)	15.829	1.934	5.038	3.190	1.103	2.867	1.697	3.284	1.877	2.210	8.458
PERSONAS CON DISCAPACIDAD (Sólo bonificados)	68	2	16	15	3	9	23	0	6	5	57
CONVERT. EN INDEFINIDOS	1.270	172	366	209	88	279	156	102	318	98	752
CONTRATOS INDEFINIDOS	17.167	2.108	5.420	3.414	1.194	3.155	1.876	3.386	2.201	2.313	9.267
CIRCUNSTANCIAS DE LA PRODUCCION	16.757	2.630	4.670	2.456	1.306	3.574	2.121	2.596	3.950	478	9.733
VINC. Progr. Políticas Activ. Empleo	206	8	27	38	2	59	72	0	0	4	202
Financ. Fondos Europeos	51	3	17	6	0	21	4	14	0	3	34
Artistas y Pers. Téc. o Aux.	274	23	122	46	14	46	23	0	0	0	274
Sustitución	3.970	256	587	288	366	1.386	1.087	34	506	23	3.407
Temporal Personas con Discapacidad	42	5	8	10	0	12	7	1	2	1	38
TOTAL RELEVO	19	0	3	3	0	6	7	0	0	0	19
Jubilación Parcial	44	0	0	33	0	0	11	0	21	1	22
Sust. Jubilación 64 años	0	0	0	0	0	0	0	0	0	0	0
Obten. Práctica Profesional	79	32	10	0	17	19	1	1	15	5	58
Formación en Alternancia	235	49	32	12	43	64	35	0	43	18	174
Personal Investigador Doctor	1	0	0	0	0	1	0	0	0	0	1
Investigador Predoctoral en Formac.	38	8	9	0	9	12	0	0	0	0	38
Deportistas Profesional	3	2	1	0	0	0	0	0	0	0	3
Docente Invest. Universidad	0	0	0	0	0	0	0	0	0	0	0
Otros Contratos	38	1	12	9	2	8	6	3	1	1	33
CONTRATOS TEMPORALES	21.757	3.017	5.498	2.901	1.759	5.208	3.374	2.649	4.538	534	14.036
TOTAL CONTRATOS	38.924	5.125	10.918	6.315	2.953	8.363	5.250	6.035	6.739	2.847	23.303

(*) Con anterioridad al 01/01/07 este epígrafe no incluía los contratos bonificados.

TABLA Nº 19. FUENTE: SISPE/SPEE

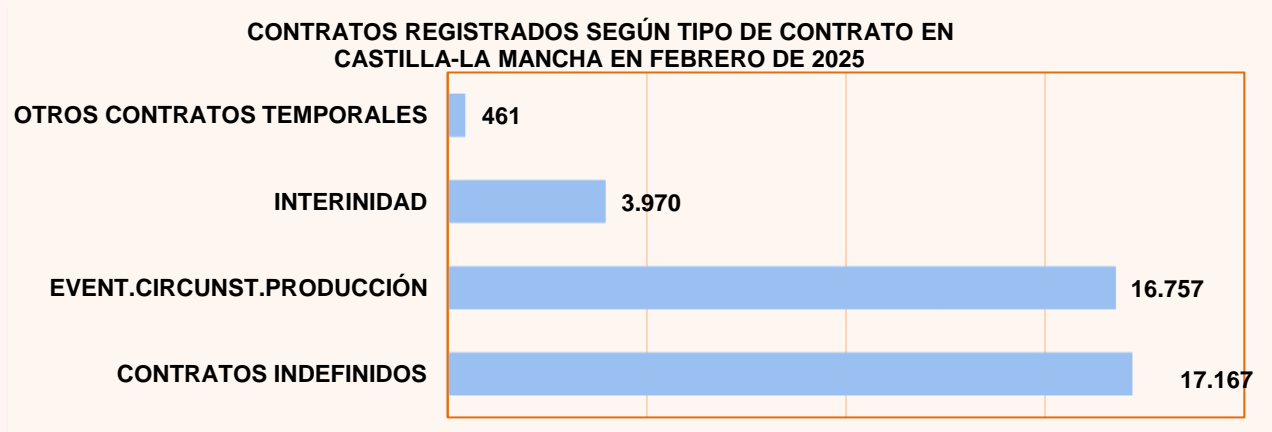


GRÁFICO Nº 17. FUENTE: SISPE/SPEE

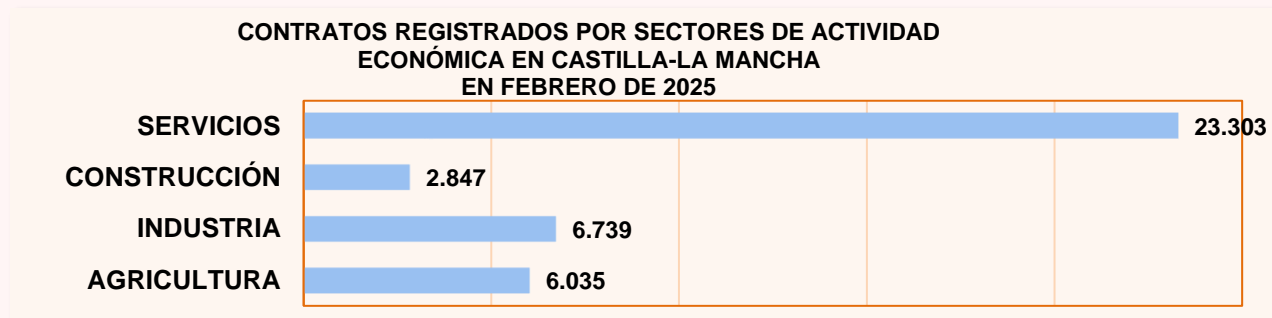


GRÁFICO Nº 18. FUENTE: SISPE/SPEE

EVOLUCIÓN DEL NÚMERO DE CONTRATOS SEGÚN SU DURACIÓN, DESDE 2011 A 2025											
	TOTAL	>7 Y <=15	>15 DÍAS Y	>1 Y <=3	>3 Y <=6	>6 Y <=12	>12 Y <=18	>18 Y <=24	>24	MEDIA (DÍAS)	
		<=7 DÍAS	DÍAS	<=1 MES	MESES	MESES	MESES	MESES	MESES		
2011	535.642	101.435	17.262	30.740	66.189	31.569	9.803	255	302	1.074	63,26
2012	510.972	115.066	16.178	32.002	48.190	22.525	9.073	211	256	1.148	53,69
2013	568.274	125.354	18.115	35.928	50.750	28.543	9.796	171	188	512	50,11
2014	643.159	165.008	20.973	36.300	56.672	32.385	11.219	207	220	804	47,46
2015	733.633	205.119	26.174	39.648	69.222	35.868	12.881	255	188	777	45,09
2016	792.356	227.606	32.378	43.824	64.053	43.193	11.220	286	187	847	43,05
2017	851.849	256.701	34.579	45.492	69.686	46.869	12.167	475	227	967	42,70
2018	887.143	275.408	34.683	40.773	73.946	47.331	13.925	564	326	1.046	42,89
2019	884.716	272.982	37.074	43.458	83.396	40.768	13.796	436	307	926	40,86
2020	696.712	183.181	34.166	38.011	67.303	36.009	8.645	264	220	973	44,44
2021	840.890	276.210	37.701	45.248	85.050	45.461	11.243	336	396	917	40,85
2022	455.963	145.951	43.086	50.064	88.227	43.954	7.156	518	531	935	47,62
2023	359.491	114.281	38.786	46.187	77.806	36.855	6.985	539	307	1.084	49,96
2024	358.708	112.282	38.306	56.601	73.822	32.482	7.312	637	310	993	48,21
2025	50.285	16.623	4.590	8.273	8.971	3.731	1.083	103	29	173	46,67

TABLA Nº 20. FUENTE: SISPE/SPEE

EVOLUCIÓN DE LA DISTRIBUCIÓN DEL PORCENTAJE DE CONTRATOS SEGÚN SU DURACIÓN, DE 2011 A 2025

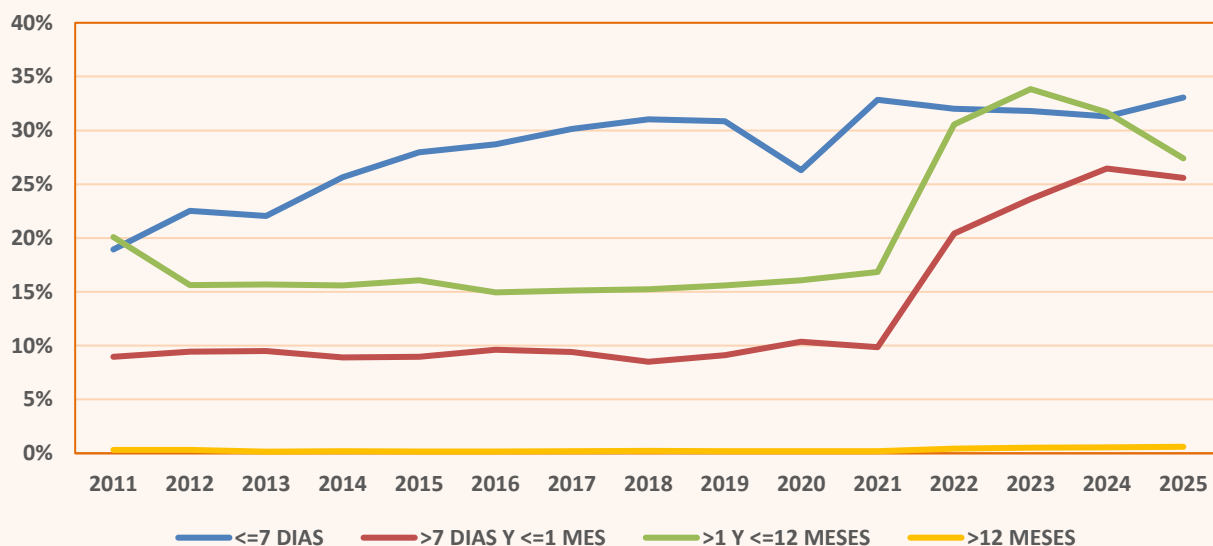


GRÁFICO Nº 19. FUENTE: SISPE/SPEE

EVOLUCIÓN DE LA DURACIÓN MEDIA (DÍAS) DE LOS CONTRATOS, DE 2011 A 2025

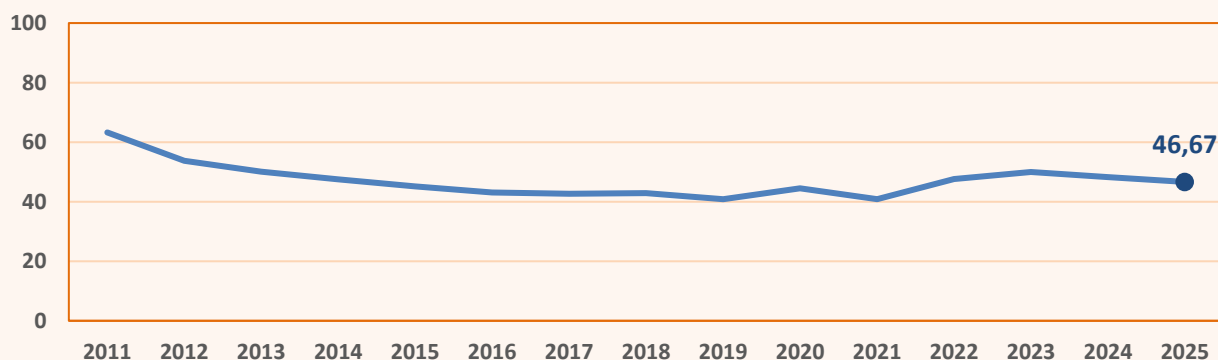


GRÁFICO Nº 20. FUENTE: SISPE/SPEE

CONTRATOS A EXTRANJEROS SEGÚN TEMPORALIDAD EN CASTILLA-LA MANCHA Y SUS PROVINCIAS. FEBRERO DE 2025				
	TOTAL	INDEFINIDOS	CONVERTIDOS EN INDEFINIDOS	TEMPORALES
TOTAL	10.310	5.434	255	4.621
Albacete	2.035	1.279	58	698
Ciudad Real	1.918	1.237	50	631
Cuenca	1.369	784	23	562
Guadalajara	2.156	699	41	1.416
Toledo	2.832	1.435	83	1.314
COMUNITARIOS	2.641	1.424	78	1.139
Albacete	479	285	14	180
Ciudad Real	610	419	15	176
Cuenca	379	228	6	145
Guadalajara	460	156	13	291
Toledo	713	336	30	347
EXTRACOMUNITARIOS	7.669	4.010	177	3.482
Albacete	1.556	994	44	518
Ciudad Real	1.308	818	35	455
Cuenca	990	556	17	417
Guadalajara	1.696	543	28	1.125
Toledo	2.119	1.099	53	967

TABLA Nº 21. FUENTE: SISPE/SPEE

CONTRATOS A EXTRANJEROS SEGÚN SEXO Y GRUPOS DE EDAD EN CASTILLA-LA MANCHA Y SUS PROVINCIAS. FEBRERO DE 2025							
	TOTAL	HOMBRES			MUJERES		
		< 25 AÑOS	25 - 44 AÑOS	> 44 AÑOS	< 25 AÑOS	25 - 44 AÑOS	> 44 AÑOS
Albacete	2.035	219	844	430	76	311	155
Ciudad Real	1.918	229	707	394	69	375	144
Cuenca	1.369	156	477	219	79	295	143
Guadalajara	2.156	215	747	278	115	559	242
Toledo	2.832	273	1.005	481	123	665	285
Castilla-La Mancha	10.310	1.092	3.780	1.802	462	2.205	969

TABLA Nº 22. FUENTE: SISPE/SPEE

CONTRATOS A EXTRANJEROS SEGÚN SECTORES DE ACTIVIDAD ECONÓMICA EN CASTILLA-LA MANCHA Y SUS PROVINCIAS. FEBRERO DE 2025					
	TOTAL	SECTORES			
		AGRICULTURA	INDUSTRIA	CONSTRUCCIÓN	SERVICIOS
Albacete	2.035	1.244	118	145	528
Ciudad Real	1.918	872	197	229	620
Cuenca	1.369	384	404	105	476
Guadalajara	2.156	24	380	160	1.592
Toledo	2.832	460	482	390	1.500
Castilla-La Mancha	10.310	2.984	1.581	1.029	4.716

TABLA Nº 23. FUENTE: SISPE/SPEE

3. PERSONAS CON DISCAPACIDAD

PARO REGISTRADO POR TIPO DE DISCAPACIDAD, SEXO Y GRUPOS DE EDAD EN CASTILLA-LA MANCHA.									
Tipo de discapacidad	TOTAL	FEBRERO DE 2025							
		HOMBRE			MUJER				
		<25	25-45	>45	TOTAL	<25	25-45	>45	TOTAL
CASTILLA- LA MANCHA	7.957	353	1.191	1.764	3.308	210	1.288	3.151	4.649
Del lenguaje	31	0	5	6	11	1	9	10	20
Física	5.664	254	705	1.266	2.225	143	831	2.465	3.439
Psíquica	1.594	89	412	302	803	55	338	398	791
Sensorial	661	9	69	189	267	11	109	274	394
Total Discapacidades	7.950	352	1.191	1.763	3.306	210	1.287	3.147	4.644
Sin Discapacidad Declarada	7	1	0	1	2	0	1	4	5
ALBACETE	1.986	73	278	419	770	52	318	846	1.216
Del lenguaje	6	0	1	2	3	0	2	1	3
Física	1.409	46	172	297	515	38	203	653	894
Psíquica	388	23	90	72	185	11	85	107	203
Sensorial	183	4	15	48	67	3	28	85	116
Total Discapacidades	1.986	73	278	419	770	52	318	846	1.216
Sin Discapacidad Declarada	0	0	0	0	0	0	0	0	0
CIUDAD REAL	1.686	99	302	322	723	45	317	601	963
Del lenguaje	7	0	1	1	2	0	3	2	5
Física	1.193	77	182	218	477	31	218	467	716
Psíquica	359	20	101	66	187	12	74	86	172
Sensorial	125	2	18	37	57	2	22	44	68
Total Discapacidades	1.684	99	302	322	723	45	317	599	961
Sin Discapacidad Declarada	2	0	0	0	0	0	0	2	2
CUENCA	809	33	118	196	347	12	104	346	462
Del lenguaje	1	0	0	0	0	0	0	1	1
Física	596	23	62	153	238	8	73	277	358
Psíquica	145	8	50	27	85	2	20	38	60
Sensorial	64	1	6	15	22	2	11	29	42
Total Discapacidades	806	32	118	195	345	12	104	345	461
Sin Discapacidad Declarada	3	1	0	1	2	0	0	1	1
GUADALAJARA	765	18	85	193	296	18	101	350	469
Del lenguaje	5	0	2	0	2	0	2	1	3
Física	598	17	59	153	229	15	68	286	369
Psíquica	111	1	19	26	46	3	25	37	65
Sensorial	50	0	5	14	19	0	5	26	31
Total Discapacidades	764	18	85	193	296	18	100	350	468
Sin Discapacidad Declarada	1	0	0	0	0	0	1	0	1
TOLEDO	2.711	130	408	634	1.172	83	448	1.008	1.539
Del lenguaje	12	0	1	3	4	1	2	5	8
Física	1.868	91	230	445	766	51	269	782	1.102
Psíquica	591	37	152	111	300	27	134	130	291
Sensorial	239	2	25	75	102	4	43	90	137
Total Discapacidades	2.710	130	408	634	1.172	83	448	1.007	1.538
Sin Discapacidad Declarada	1	0	0	0	0	0	0	1	1

TABLA Nº 24. FUENTE: SISPE/SPEE

Los datos que se muestran en esta tabla se refieren a personas con alguna discapacidad que se encuentran inscritos en alguna Oficina de Empleo en situación de paro registrado. Por tanto se trata de demandas de empleo pendientes de satisfacer el último día del mes, con excepción de las situaciones detalladas en la Orden Ministerial de 11 de marzo de 1985 (BOE 14/03/1985). Hasta el mes de diciembre de 2011 se mostraba la información de las demandas de empleo (no del paro registrado).

La información se muestra agrupada por tipo de discapacidad declarada. Se trata de la primera discapacidad declarada por la persona, es decir, en el caso de que una persona tenga más de un tipo, aparece clasificada en la primera que haya declarado. Hasta el mes de diciembre de 2011 se mostraba la información de todas las discapacidades declaradas, no solo la primera.

CONTRATOS A PERSONAS CON DISCAPACIDAD SEGÚN TIPO DE CONTRATO Y GRUPOS DE EDAD EN CASTILLA- LA MANCHA											
FEBRERO DE 2025. AMBOS SEXOS											
TIPO DE CONTRATOS	TOTAL EDAD	DE 16 A	DE 20 A	DE 25 A	DE 30 A	DE 35 A	DE 40 A	DE 45 A	DE 50 A	DE 55 A	MAYOR
		19 AÑOS	24 AÑOS	29 AÑOS	34 AÑOS	39 AÑOS	44 AÑOS	49 AÑOS	54 AÑOS	59 AÑOS	DE 59 AÑOS
INDEF. ORD. (Bonif./no Bonif.)	29	1	1	3	3	2	1	10	4	2	2
INDEF. FOM. DE LA CONT. INDEFINIDA PERS. CON DISCAPACIDAD	0	0	0	0	0	0	0	0	0	0	0
OBRA O SERVICIO	68	2	3	6	7	3	9	19	10	4	5
EVENT. CIRC. DE LA PRODUC.	0	0	0	0	0	0	0	0	0	0	0
INTERINIDAD TEMPORAL	100	1	12	10	12	5	13	14	13	14	6
PERSONAS CON DISCAPACIDAD SUST. JUBILACIÓN 64 AÑOS	73	1	3	6	8	10	4	11	13	9	8
RELEVO	42	1	4	3	1	6	10	8	5	3	1
JUBILACIÓN PARCIAL	0	0	0	0	0	0	0	0	0	0	0
PRÁCTICAS FORMACIÓN	0	0	0	0	0	0	0	0	0	0	0
OTROS CONTRATOS	2	0	0	0	0	0	0	1	1	0	0
TOTAL CONTRATOS INICIALES	0	0	0	0	0	0	0	0	0	0	0
CONVERTIDOS EN INDEFINIDOS	314	6	23	28	31	26	37	63	46	32	22
TOTAL CONTRATOS	20	0	0	3	4	1	1	2	4	4	1
	334	6	23	31	35	27	38	65	50	36	23

TABLA Nº 25. FUENTE: SISPE/SPEE

CONTRATOS A PERSONAS CON DISCAPACIDAD SEGÚN TIPO DE CONTRATO Y GRUPOS DE EDAD											
PROVINCIA DE ALBACETE. FEBRERO DE 2025. AMBOS SEXOS											
TIPO DE CONTRATOS	TOTAL EDAD	DE 16 A	DE 20 A	DE 25 A	DE 30 A	DE 35 A	DE 40 A	DE 45 A	DE 50 A	DE 55 A	MAYOR
		19 AÑOS	24 AÑOS	29 AÑOS	34 AÑOS	39 AÑOS	44 AÑOS	49 AÑOS	54 AÑOS	59 AÑOS	DE 59 AÑOS
INDEF. ORD. (Bonif./no Bonif.)	3	0	0	1	0	0	0	2	0	0	0
INDEF. FOM. DE LA CONT. INDEFINIDA PERS. CON DISCAPACIDAD	0	0	0	0	0	0	0	0	0	0	0
OBRA O SERVICIO	30	2	0	5	1	0	0	14	6	1	1
EVENT. CIRC. DE LA PRODUC.	0	0	0	0	0	0	0	0	0	0	0
INTERINIDAD TEMPORAL	27	0	5	7	3	1	1	2	5	2	1
PERSONAS CON DISCAPACIDAD SUST. JUBILACIÓN 64 AÑOS	19	0	2	1	2	1	0	3	6	3	1
RELEVO	9	1	1	2	0	1	3	0	0	0	1
JUBILACIÓN PARCIAL	0	0	0	0	0	0	0	0	0	0	0
PRÁCTICAS FORMACIÓN	0	0	0	0	0	0	0	0	0	0	0
OTROS CONTRATOS	0	0	0	0	0	0	0	0	0	0	0
TOTAL CONTRATOS INICIALES	88	3	8	16	6	3	4	21	17	6	4
CONVERTIDOS EN INDEFINIDOS	5	0	0	1	0	0	0	1	2	1	0
TOTAL CONTRATOS	93	3	8	17	6	3	4	22	19	7	4

TABLA Nº 26. FUENTE: SISPE/SPEE

CONTRATOS A PERSONAS CON DISCAPACIDAD SEGÚN TIPO DE CONTRATO Y GRUPOS DE EDAD											
PROVINCIA DE CIUDAD REAL. FEBRERO DE 2025. AMBOS SEXOS											
TIPO DE CONTRATOS	TOTAL EDAD	DE 16 A	DE 20 A	DE 25 A	DE 30 A	DE 35 A	DE 40 A	DE 45 A	DE 50 A	DE 55 A	MAYOR
		19 AÑOS	24 AÑOS	29 AÑOS	34 AÑOS	39 AÑOS	44 AÑOS	49 AÑOS	54 AÑOS	59 AÑOS	DE 59 AÑOS
INDEF. ORD. (Bonif./no Bonif.)	3	0	0	0	1	0	0	0	1	0	1
INDEF. FOM. DE LA CONT. INDEFINIDA PERS. CON DISCAPACIDAD	0	0	0	0	0	0	0	0	0	0	0
OBRA O SERVICIO	10	0	0	0	2	0	3	2	1	0	2
EVENT. CIRC. DE LA PRODUC.	0	0	0	0	0	0	0	0	0	0	0
INTERINIDAD TEMPORAL	11	0	0	0	2	0	2	4	1	1	1
PERSONAS CON DISCAPACIDAD SUST. JUBILACIÓN 64 AÑOS	20	0	0	2	2	5	2	3	2	2	2
RELEVO	11	0	0	0	1	2	3	2	2	1	0
JUBILACIÓN PARCIAL	0	0	0	0	0	0	0	0	0	0	0
PRÁCTICAS FORMACIÓN	0	0	0	0	0	0	0	0	0	0	0
OTROS CONTRATOS	0	0	0	0	0	0	0	0	0	0	0
TOTAL CONTRATOS INICIALES	55	0	0	2	8	7	10	11	7	4	6
CONVERTIDOS EN INDEFINIDOS	7	0	0	0	2	0	1	0	1	2	1
TOTAL CONTRATOS	62	0	0	2	10	7	11	11	8	6	7

TABLA Nº 27. FUENTE: SISPE/SPEE

CONTRATOS A PERSONAS CON DISCAPACIDAD SEGÚN TIPO DE CONTRATO Y GRUPOS DE EDAD											
PROVINCIA DE CUENCA. FEBRERO DE 2025. AMBOS SEXOS											
TIPO DE CONTRATOS	TOTAL EDAD	DE 16 A	DE 20 A	DE 25 A	DE 30 A	DE 35 A	DE 40 A	DE 45 A	DE 50 A	DE 55 A	MAYOR
		19 AÑOS	24 AÑOS	29 AÑOS	34 AÑOS	39 AÑOS	44 AÑOS	49 AÑOS	54 AÑOS	59 AÑOS	DE 59 AÑOS
INDEF. ORD. (Bonif./no Bonif.)	6	0	0	0	1	0	0	4	1	0	0
INDEF. FOM. DE LA CONT. INDEFINIDA PERS. CON DISCAPACIDAD	0	0	0	0	0	0	0	0	0	0	0
OBRA O SERVICIO	8	0	0	0	2	1	1	1	1	0	2
EVENT. CIRC. DE LA PRODUC.	0	0	0	0	0	0	0	0	0	0	0
INTERINIDAD TEMPORAL	5	0	0	0	3	1	0	0	0	1	0
PERSONAS CON DISCAPACIDAD SUST. JUBILACIÓN 64 AÑOS	6	0	0	0	2	1	0	0	0	1	2
RELEVO	2	0	1	0	0	0	0	0	0	1	0
JUBILACIÓN PARCIAL	0	0	0	0	0	0	0	0	0	0	0
PRÁCTICAS FORMACIÓN	0	0	0	0	0	0	0	0	0	0	0
OTROS CONTRATOS	0	0	0	0	0	0	0	0	0	0	0
TOTAL CONTRATOS INICIALES	27	0	1	0	8	3	1	5	2	3	4
CONVERTIDOS EN INDEFINIDOS	0	0	0	0	0	0	0	0	0	0	0
TOTAL CONTRATOS	27	0	1	0	8	3	1	5	2	3	4

TABLA Nº 28. FUENTE: SISPE/SPEE

CONTRATOS A PERSONAS CON DISCAPACIDAD SEGÚN TIPO DE CONTRATO Y GRUPOS DE EDAD											
PROVINCIA DE GUADALAJARA. FEBRERO DE 2025. AMBOS SEXOS											
TIPO DE CONTRATOS	TOTAL EDAD	DE 16 A	DE 20 A	DE 25 A	DE 30 A	DE 35 A	DE 40 A	DE 45 A	DE 50 A	DE 55 A	MAYOR
		19 AÑOS	24 AÑOS	29 AÑOS	34 AÑOS	39 AÑOS	44 AÑOS	49 AÑOS	54 AÑOS	59 AÑOS	DE 59 AÑOS
INDEF. ORD. (Bonif./no Bonif.)	6	0	0	1	0	1	1	2	0	0	1
INDEF. FOM. DE LA CONT. INDEFINIDA PERS. CON DISCAPACIDAD	0	0	0	0	0	0	0	0	0	0	0
OBRA O SERVICIO	6	0	0	0	1	0	2	2	1	0	0
EVENT. CIRC. DE LA PRODUC.	0	0	0	0	0	0	0	0	0	0	0
INTERINIDAD TEMPORAL	33	0	6	1	4	2	4	4	5	5	2
PERSONAS CON DISCAPACIDAD SUST. JUBILACIÓN 64 AÑOS	8	0	0	3	1	1	0	0	2	1	0
RELEVO	9	0	1	0	0	3	1	4	0	0	0
JUBILACIÓN PARCIAL	0	0	0	0	0	0	0	0	0	0	0
PRÁCTICAS FORMACIÓN	0	0	0	0	0	0	0	0	0	0	0
OTROS CONTRATOS	0	0	0	0	0	0	0	0	0	0	0
TOTAL CONTRATOS INICIALES	62	0	7	5	6	7	8	12	8	6	3
CONVERTIDOS EN INDEFINIDOS	3	0	0	1	1	0	0	1	0	0	0
TOTAL CONTRATOS	65	0	7	6	7	7	8	13	8	6	3

TABLA Nº 29. FUENTE: SISPE/SPEE

CONTRATOS A PERSONAS CON DISCAPACIDAD SEGÚN TIPO DE CONTRATO Y GRUPOS DE EDAD											
PROVINCIA DE TOLEDO. FEBRERO DE 2025. AMBOS SEXOS											
TIPO DE CONTRATOS	TOTAL EDAD	DE 16 A	DE 20 A	DE 25 A	DE 30 A	DE 35 A	DE 40 A	DE 45 A	DE 50 A	DE 55 A	MAYOR
		19 AÑOS	24 AÑOS	29 AÑOS	34 AÑOS	39 AÑOS	44 AÑOS	49 AÑOS	54 AÑOS	59 AÑOS	DE 59 AÑOS
INDEF. ORD. (Bonif./no Bonif.)	11	1	1	1	1	1	0	2	2	2	0
INDEF. FOM. DE LA CONT. INDEFINIDA PERS. CON DISCAPACIDAD	0	0	0	0	0	0	0	0	0	0	0
OBRA O SERVICIO	14	0	3	1	1	2	3	0	1	3	0
EVENT. CIRC. DE LA PRODUC.	0	0	0	0	0	0	0	0	0	0	0
INTERINIDAD TEMPORAL	24	1	1	2	0	1	6	4	2	5	2
PERSONAS CON DISCAPACIDAD SUST. JUBILACIÓN 64 AÑOS	20	1	1	0	1	2	2	5	3	2	3
RELEVO	11	0	1	1	0	0	3	2	3	1	0
JUBILACIÓN PARCIAL	0	0	0	0	0	0	0	0	0	0	0
PRÁCTICAS FORMACIÓN	0	0	0	0	0	0	0	0	0	0	0
OTROS CONTRATOS	2	0	0	0	0	0	0	1	1	0	0
TOTAL CONTRATOS INICIALES	0	0	0	0	0	0	0	0	0	0	0
CONVERTIDOS EN INDEFINIDOS	82	3	7	5	3	6	14	14	12	13	5
TOTAL CONTRATOS	87	3	7	6	4	7	14	14	13	14	5

TABLA Nº 30. FUENTE: SISPE/SPEE

CONTRATOS A PERSONAS CON DISCAPACIDAD SEGÚN TIPO DE CONTRATO Y GRUPOS DE EDAD EN CASTILLA- LA MANCHA											
FEBRERO DE 2025. HOMBRES											
TIPO DE CONTRATOS	TOTAL EDAD	DE 16 A	DE 20 A	DE 25 A	DE 30 A	DE 35 A	DE 40 A	DE 45 A	DE 50 A	DE 55 A	MAYOR
		19 AÑOS	24 AÑOS	29 AÑOS	34 AÑOS	39 AÑOS	44 AÑOS	49 AÑOS	54 AÑOS	59 AÑOS	DE 59 AÑOS
INDEF. ORD. (Bonif./no Bonif.)	17	0	0	3	2	2	0	4	3	1	2
INDEF. FOM. DE LA CONT. INDEFINIDA PERS. CON DISCAPACIDAD	0	0	0	0	0	0	0	0	0	0	0
OBRA O SERVICIO	33	1	1	5	5	1	5	3	6	3	3
EVENT. CIRC. DE LA PRODUC.	0	0	0	0	0	0	0	0	0	0	0
INTERINIDAD TEMPORAL	56	1	7	5	7	1	7	11	9	5	3
PERSONAS CON DISCAPACIDAD SUST. JUBILACIÓN 64 AÑOS	30	1	1	4	4	4	2	2	6	3	3
RELEVO	23	1	4	2	0	1	5	5	2	3	0
JUBILACIÓN PARCIAL	0	0	0	0	0	0	0	0	0	0	0
PRÁCTICAS FORMACIÓN	0	0	0	0	0	0	0	0	0	0	0
OTROS CONTRATOS	0	0	0	0	0	0	0	0	0	0	0
TOTAL CONTRATOS INICIALES	159	4	13	19	18	9	19	25	26	15	11
CONVERTIDOS EN INDEFINIDOS	14	0	0	3	3	0	1	0	4	3	0
TOTAL CONTRATOS	173	4	13	22	21	9	20	25	30	18	11

TABLA Nº 31. FUENTE: SISPE/SPEE

CONTRATOS A PERSONAS CON DISCAPACIDAD SEGÚN TIPO DE CONTRATO Y GRUPOS DE EDAD EN CASTILLA- LA MANCHA											
FEBRERO DE 2025. MUJERES											
TIPO DE CONTRATOS	TOTAL EDAD	DE 16 A	DE 20 A	DE 25 A	DE 30 A	DE 35 A	DE 40 A	DE 45 A	DE 50 A	DE 55 A	MAYOR
		19 AÑOS	24 AÑOS	29 AÑOS	34 AÑOS	39 AÑOS	44 AÑOS	49 AÑOS	54 AÑOS	59 AÑOS	DE 59 AÑOS
INDEF. ORD. (Bonif./no Bonif.)	12	1	1	0	1	0	1	6	1	1	0
INDEF. FOM. DE LA CONT. INDEFINIDA PERS. CON DISCAPACIDAD	0	0	0	0	0	0	0	0	0	0	0
OBRA O SERVICIO	35	1	2	1	2	2	4	16	4	1	2
EVENT. CIRC. DE LA PRODUC.	0	0	0	0	0	0	0	0	0	0	0
INTERINIDAD TEMPORAL	44	0	5	5	5	4	6	3	4	9	3
PERSONAS CON DISCAPACIDAD SUST. JUBILACIÓN 64 AÑOS	43	0	2	2	4	6	2	9	7	6	5
RELEVO	19	0	0	1	1	5	5	3	3	0	1
JUBILACIÓN PARCIAL	0	0	0	0	0	0	0	0	0	0	0
PRÁCTICAS FORMACIÓN	0	0	0	0	0	0	0	0	0	0	0
OTROS CONTRATOS	2	0	0	0	0	0	0	1	1	0	0
TOTAL CONTRATOS INICIALES	0	0	0	0	0	0	0	0	0	0	0
CONVERTIDOS EN INDEFINIDOS	155	2	10	9	13	17	18	38	20	17	11
TOTAL CONTRATOS	161	2	10	9	14	18	18	40	20	18	12

TABLA Nº 32. FUENTE: SISPE/SPEE

CONTRATOS A HOMBRES CON DISCAPACIDAD SEGÚN TIPO DE CONTRATO EN CASTILLA- LA MANCHA						
FEBRERO DE 2025						
TIPO DE CONTRATOS	TOTAL	Albacete	Ciudad Real	Cuenca	Guadalajara	Toledo
INDEF. ORD. (Bonif./no Bonif.)	17	2	2	3	3	7
INDEF. FOM. DE LA CONT. INDEFINIDA	0	0	0	0	0	0
PERS. CON DISCAPACIDAD OBRA O SERVICIO	0	0	0	0	0	0
EVENT. CIRC. DE LA PRODUC.	56	16	8	1	18	13
INTERINIDAD	30	6	8	3	7	6
TEMPORAL PERSONAS CON DISCAPACIDAD	23	5	3	2	5	8
SUST. JUBILACIÓN 64 AÑOS	0	0	0	0	0	0
RELEVO	0	0	0	0	0	0
JUBILACIÓN PARCIAL	0	0	0	0	0	0
PRÁCTICAS	0	0	0	0	0	0
FORMACIÓN	0	0	0	0	0	0
OTROS CONTRATOS	0	0	0	0	0	0
TOTAL CONTRATOS INICIALES	159	40	30	15	35	39
CONVERTIDOS EN INDEFINIDOS	14	4	6	0	1	3
TOTAL CONTRATOS	173	44	36	15	36	42

TABLA Nº 33. FUENTE: SISPE/SPEE

CONTRATOS A MUJERES CON DISCAPACIDAD SEGÚN TIPO DE CONTRATO EN CASTILLA- LA MANCHA						
FEBRERO DE 2025						
TIPO DE CONTRATOS	TOTAL	Albacete	Ciudad Real	Cuenca	Guadalajara	Toledo
INDEF. ORD. (Bonif./no Bonif.)	12	1	1	3	3	4
INDEF. FOM. DE LA CONT. INDEFINIDA	0	0	0	0	0	0
PERS. CON DISCAPACIDAD OBRA O SERVICIO	0	0	0	0	0	0
EVENT. CIRC. DE LA PRODUC.	44	11	3	4	15	11
INTERINIDAD	43	13	12	3	1	14
TEMPORAL PERSONAS CON DISCAPACIDAD	19	4	8	0	4	3
SUST. JUBILACIÓN 64 AÑOS	0	0	0	0	0	0
RELEVO	0	0	0	0	0	0
JUBILACIÓN PARCIAL	0	0	0	0	0	0
PRÁCTICAS	0	0	0	0	0	0
FORMACIÓN	2	0	0	0	0	2
OTROS CONTRATOS	0	0	0	0	0	0
TOTAL CONTRATOS INICIALES	155	48	25	12	27	43
CONVERTIDOS EN INDEFINIDOS	6	1	1	0	2	2
TOTAL CONTRATOS	161	49	26	12	29	45

TABLA Nº 34. FUENTE: SISPE/SPEE

4. GESTIÓN DE OFERTAS Y COLOCACIONES

En el siguiente apartado se recogen los siguientes datos sobre intermediación laboral: colocaciones de demandantes con oferta previa y otras colocaciones con oferta previa.

Estos datos nos sirven para calcular las siguientes cuotas:

* **Cuota de mercado:** son las colocaciones de demandantes con oferta previa entre las colocaciones totales, multiplicado por cien.

* **Cuota de intermediación:** representa las colocaciones de demandantes con oferta previa entre el total de colocaciones de demandantes de empleo, multiplicado por cien.

* **Cuota de inserción:** se calcula con el total de las colocaciones de demandantes de empleo entre el total de las colocaciones, multiplicado por cien.

* **Cuota de eficacia:** expresa las colocaciones de demandantes con oferta previa entre las colocaciones de demandantes con oferta previa más otras colocaciones con oferta previa, multiplicado por cien.

A continuación se muestran una serie de tablas que recogen esta información, comparando los datos de Castilla-La Mancha con el resto de Comunidades Autónomas.

COLOCACIONES DE DEMANDANTES Y OTRAS COLOCACIONES EN CASTILLA-LA MANCHA Y SUS PROVINCIAS.					
FEBRERO 2025					
	TOTAL	COLOCACIONES DEMANDANTES		OTRAS COLOCACIONES	
		TOTAL	CON OFERTA PREVIA	TOTAL	CON OFERTA PREVIA
Albacete	5.174	1.515	57	3.659	81
Ciudad Real	5.706	1.558	94	4.148	93
Cuenca	2.130	587	16	1.543	36
Guadalajara	4.685	785	31	3.900	26
Toledo	8.595	2.343	37	6.252	53
Castilla-La Mancha	26.290	6.788	235	19.502	289

TABLA Nº 35. FUENTE: SISPE/SPEE

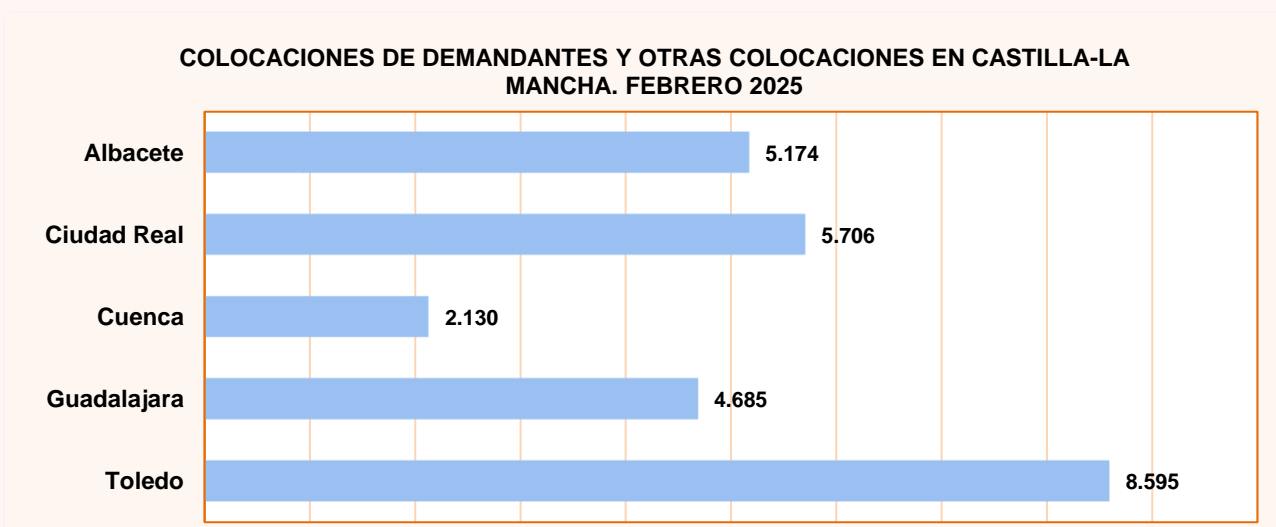


GRÁFICO Nº 21. FUENTE: SISPE/SPEE

COLOCACIONES DE DEMANDANTES Y OTRAS COLOCACIONES EN LAS COMUNIDADES AUTÓNOMAS.					
FEBRERO 2025					
	TOTAL	COLOCACIONES DEMANDANTES		OTRAS COLOCACIONES	
		TOTAL	CON OFERTA PREVIA	TOTAL	CON OFERTA PREVIA
ANDALUCÍA	199.115	63.658	4.939	135.457	4.653
ARAGÓN	19.464	4.471	364	14.993	571
ASTURIAS	11.251	3.023	182	8.228	317
BALEARES	22.040	7.913	408	14.127	603
CANARIAS	31.407	7.320	568	24.087	1.210
CANTABRIA	7.530	2.058	105	5.472	258
CASTILLA-LA MANCHA	26.290	6.788	235	19.502	289
CASTILLA Y LEÓN	28.653	7.189	492	21.464	706
CATALUÑA	86.848	20.293	835	66.555	1.247
C. VALENCIANA	67.133	16.607	732	50.526	919
EXTREMADURA	20.723	8.461	2.434	12.262	1.824
GALICIA	31.155	8.421	215	22.734	279
MADRID	73.070	19.307	873	53.763	858
MURCIA	25.107	5.051	337	20.056	404
NAVARRA	12.116	3.006	125	9.110	190
PAÍS VASCO	37.104	22.691	802	14.413	323
RIOJA	4.123	915	57	3.208	120
CEUTA	571	163	2	408	7
MELILLA	493	179	6	314	0
EXTRANJERO	126	45	4	81	0
TOTAL	704.319	207.559	13.715	496.760	14.778

TABLA Nº 36. FUENTE: SISPE/SPEE

CUOTAS POR COMUNIDADES AUTÓNOMAS EN FEBRERO DE 2025				
	CUOTA MERCADO	INTERMEDIACIÓN	INSERCIÓN	EFICACIA
ANDALUCÍA	2,48	7,76	31,97	51,49
ARAGÓN	1,87	8,14	22,97	38,93
ASTURIAS	1,62	6,02	26,87	36,47
BALEARES	1,85	5,16	35,90	40,36
CANARIAS	1,81	7,76	23,31	31,95
CANTABRIA	1,39	5,10	27,33	28,93
CASTILLA-LA MANCHA	0,89	3,46	25,82	44,85
CASTILLA Y LEÓN	1,72	6,84	25,09	41,07
CATALUÑA	0,96	4,11	23,37	40,11
C. VALENCIANA	1,09	4,41	24,74	44,34
EXTREMADURA	11,75	28,77	40,83	57,16
GALICIA	0,69	2,55	27,03	43,52
MADRID	1,19	4,52	26,42	50,43
MURCIA	1,34	6,67	20,12	45,48
NAVARRA	1,03	4,16	24,81	39,68
PAÍS VASCO	2,16	3,53	61,16	71,29
RIOJA	1,38	6,23	22,19	32,20
CEUTA	0,35	1,23	28,55	22,22
MELILLA	1,22	3,35	36,31	100,00
EXTRANJERO	3,17	8,89	35,71	100,00
TOTAL	1,95	6,61	29,47	48,13

TABLA Nº 37. FUENTE: SISPE/SPEE

5. BENEFICIARIOS DE PRESTACIONES POR DESEMPLEO

La información que se recoge en este epígrafe se refiere a las prestaciones que protegen la situación de desempleo a nivel contributivo, asistencial y de renta activa de inserción. La fuente de información es el Servicio Público de Empleo Estatal, derivándose los datos de la gestión de la concesión de las prestaciones por desempleo. Para acceder a las prestaciones contributivas es necesario la previa cotización a la Seguridad Social por dicha contingencia. Respecto a la prestación de nivel asistencial, que se denomina subsidio por desempleo, existen diversos tipos:

* Subsidio por desempleo para trabajadores que se encuentren en alguna de las siguientes situaciones: haber agotado la prestación contributiva, no haber cubierto el período mínimo de cotización para acceder a una prestación contributiva, ser emigrante retornado, haber sido excarcelado o ser declarado plenamente capaz o discapacitado parcial como consecuencia de un expediente de revisión de incapacidad.

* Subsidio en favor de trabajadores eventuales agrarios por cuenta ajena, que figuran incluidos en el censo del Régimen Especial Agrario de la Seguridad Social, que residen en las Comunidades Autónomas de

Andalucía y Extremadura.

La Renta Activa de Inserción constituye una renta económica vinculada a la realización de acciones en materia de políticas activas de empleo que no conlleven retribuciones salariales para desempleados de larga duración, mayores de 45 años, que a partir de noviembre de 2002 incluye también a personas con discapacidad, emigrantes retornados y víctimas de violencia doméstica.

Asimismo, existe la modalidad de pago único de la prestación por desempleo que consiste en la percepción en un solo pago del importe total del valor de la prestación por desempleo, con el fin de destinar su cuantía a la realización de una actividad profesional como trabajador autónomo, socio de una Cooperativa de trabajo asociado o de una Sociedad Laboral.

A continuación se muestra una serie de tablas que recogen la siguiente información: beneficiarios de prestaciones por desempleo para Castilla-La Mancha y cada una de sus provincias, incluyendo prestación contributiva, subsidio, renta activa de inserción y total de beneficiarios.

Nota Informativa

En el presente informe se facilitan datos hasta el mes de enero de 2025, puesto que los datos sobre prestaciones por desempleo son publicados por el Servicio Público de Empleo Estatal con un mes de retraso en relación al resto de información sobre paro registrado, contratos, etc. El dato de beneficiarios corresponde a los que están en alta el último día del mes correspondiente.

BENEFICIARIOS POR PRESTACIÓN POR DESEMPLEO EN ESPAÑA Y CASTILLA- LA MANCHA DURANTE LOS ÚLTIMOS 12 MESES

CAST.-LA MANCHA	Total	Prestación Contributiva	Subsidio	Renta Activa de Inserción	Subsidios Eventuales Agrarios
Febrero 2024	90.849	37.545	47.853	5.451	-
Marzo 2024	88.261	36.007	46.861	5.393	-
Abril 2024	85.194	34.489	45.411	5.294	-
Mayo 2024	81.070	32.311	43.568	5.191	-
Junio 2024	78.722	32.378	41.239	5.105	-
Julio 2024	81.231	36.240	39.857	5.134	-
Agosto 2024	82.490	37.595	39.870	5.025	-
Septiembre 2024	78.954	33.781	40.149	5.024	-
Octubre 2024	85.166	36.922	42.915	5.329	-
Noviembre 2024	85.187	36.980	43.151	5.056	-
Diciembre 2024	82.776	37.199	40.968	4.609	-
Enero 2025	83.721	39.203	40.360	4.158	-
ESPAÑA					
Febrero 2024	1.893.595	879.007	843.560	93.431	77.597
Marzo 2024	1.794.934	807.010	818.843	92.573	76.508
Abril 2024	1.735.535	768.874	798.733	92.129	75.799
Mayo 2024	1.694.609	741.403	785.571	91.855	75.780
Junio 2024	1.699.873	765.277	768.621	90.295	75.680
Julio 2024	1.804.488	883.894	756.495	88.248	75.851
Agosto 2024	1.845.877	926.915	756.897	86.164	75.901
Septiembre 2024	1.703.095	783.907	757.053	85.601	76.534
Octubre 2024	1.757.250	815.940	777.323	87.082	76.905
Noviembre 2024	1.802.453	881.656	762.141	82.022	76.634
Diciembre 2024	1.788.185	915.704	723.523	73.861	75.097
Enero 2025	1.808.297	958.466	710.114	65.507	74.210

TABLA Nº 38. FUENTE: SISPE/SPEE

BENEFICIARIOS POR PRESTACIÓN POR DESEMPLEO EN LAS PROVINCIAS DE CASTILLA- LA MANCHA DURANTE LOS ÚLTIMOS 12 MESES					
	Total	Prestación Contributiva	Subsidio	Renta Activa de Inserción	
ALBACETE					
Febrero 2024	19.487	8.137	10.065	1.285	
Marzo 2024	18.718	7.659	9.784	1.275	
Abril 2024	17.686	7.132	9.331	1.223	
Mayo 2024	16.411	6.375	8.837	1.199	
Junio 2024	16.059	6.478	8.410	1.171	
Julio 2024	16.932	7.416	8.344	1.172	
Agosto 2024	16.891	7.417	8.334	1.140	
Septiembre 2024	16.783	7.178	8.472	1.133	
Octubre 2024	18.150	7.837	9.140	1.173	
Noviembre 2024	18.097	7.876	9.110	1.111	
Diciembre 2024	17.747	7.995	8.746	1.006	
Enero 2025	18.251	8.661	8.679	911	
CIUDAD REAL					
Febrero 2024	22.343	7.938	12.664	1.741	
Marzo 2024	21.724	7.594	12.394	1.736	
Abril 2024	21.302	7.358	12.198	1.746	
Mayo 2024	20.191	6.807	11.682	1.702	
Junio 2024	19.428	6.813	10.921	1.694	
Julio 2024	19.524	7.471	10.347	1.706	
Agosto 2024	20.339	8.172	10.475	1.692	
Septiembre 2024	19.337	7.105	10.515	1.717	
Octubre 2024	20.832	7.854	11.111	1.867	
Noviembre 2024	20.660	7.688	11.199	1.773	
Diciembre 2024	19.691	7.567	10.527	1.597	
Enero 2025	19.868	8.020	10.393	1.455	
CUENCA					
Febrero 2024	7.646	3.523	3.797	326	
Marzo 2024	7.380	3.416	3.644	320	
Abril 2024	7.253	3.326	3.617	310	
Mayo 2024	6.856	3.123	3.431	302	
Junio 2024	6.546	3.021	3.217	308	
Julio 2024	6.834	3.397	3.133	304	
Agosto 2024	6.901	3.487	3.107	307	
Septiembre 2024	6.619	3.140	3.177	302	
Octubre 2024	7.138	3.416	3.411	311	
Noviembre 2024	7.209	3.479	3.432	298	
Diciembre 2024	6.966	3.427	3.264	275	
Enero 2025	7.057	3.602	3.203	252	
GUADALAJARA					
Febrero 2024	10.793	5.842	4.599	352	
Marzo 2024	10.199	5.339	4.505	355	
Abril 2024	9.743	5.092	4.301	350	
Mayo 2024	9.287	4.840	4.096	351	
Junio 2024	9.060	4.825	3.902	333	
Julio 2024	9.587	5.420	3.857	310	
Agosto 2024	9.768	5.567	3.901	300	
Septiembre 2024	9.152	4.929	3.938	285	
Octubre 2024	9.421	5.069	4.054	298	
Noviembre 2024	9.319	4.998	4.044	277	
Diciembre 2024	9.355	5.235	3.857	263	
Enero 2025	9.670	5.645	3.793	232	
TOLEDO					
Febrero 2024	30.580	12.105	16.728	1.747	
Marzo 2024	30.240	11.999	16.534	1.707	
Abril 2024	29.210	11.581	15.964	1.665	
Mayo 2024	28.325	11.166	15.522	1.637	
Junio 2024	27.629	11.241	14.789	1.599	
Julio 2024	28.354	12.536	14.176	1.642	
Agosto 2024	28.591	12.952	14.053	1.586	
Septiembre 2024	27.063	11.429	14.047	1.587	
Octubre 2024	29.625	12.746	15.199	1.680	
Noviembre 2024	29.902	12.939	15.366	1.597	
Diciembre 2024	29.017	12.975	14.574	1.468	
Enero 2025	28.875	13.275	14.292	1.308	

TABLA Nº 39. FUENTE: SISPE/SPEE

DISTRIBUCIÓN POR PROVINCIAS DE LOS BENEFICIARIOS DE PRESTACIÓN POR DESEMPLEO (ENERO DE 2025)

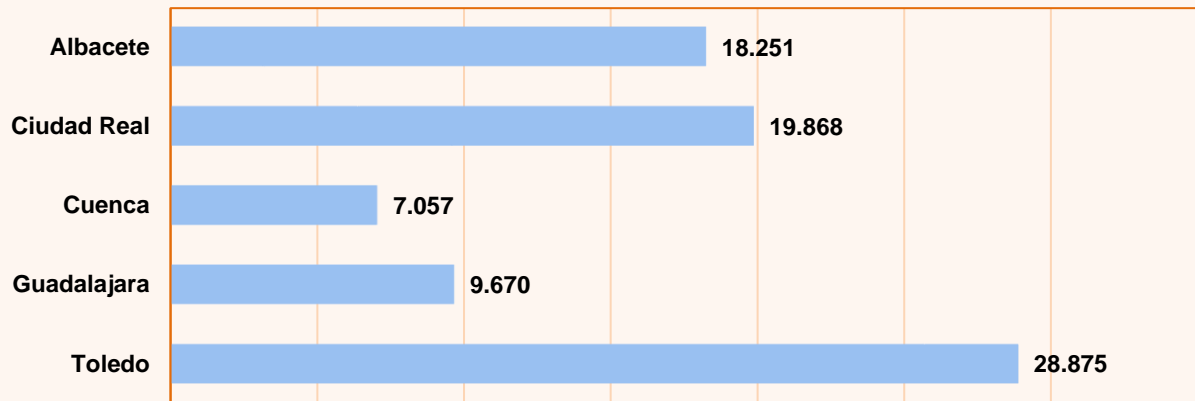


GRÁFICO Nº 22. FUENTE: SISPE/SPEE

DISTRIBUCIÓN DE LOS BENEFICIARIOS EXTRANJEROS DE PRESTACIONES POR DESEMPLEO ENERO DE 2025

	TOTAL	PAÍSES COMUNITARIOS	PAÍSES NO COMUNITARIOS
Total España	232.449	83.951	148.498
Albacete	2.086	677	1.409
Ciudad Real	1.939	1.054	885
Cuenca	1.404	691	713
Guadalajara	1.992	929	1.063
Toledo	3.906	1.683	2.223
Castilla-La Mancha	11.327	5.034	6.293

TABLA Nº 40. FUENTE: SISPE/SPEE

DISTRIBUCIÓN POR PROVINCIAS DE LOS BENEFICIARIOS EXTRANJEROS DE PRESTACIONES POR DESEMPLEO (ENERO DE 2025)

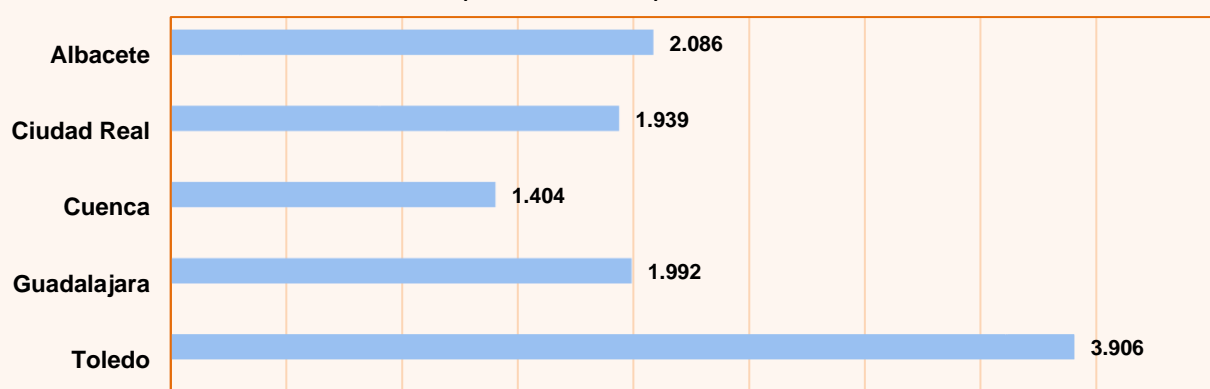


GRÁFICO Nº 23. FUENTE: SISPE/SPEE

6. AFILIACIÓN A LA SEGURIDAD SOCIAL

AFILIACIÓN A LA SEGURIDAD SOCIAL POR RÉGIMENES Y PROVINCIAS EN CASTILLA- LA MANCHA FEBRERO DE 2025 (Afiliados medios)					
	TOTAL SISTEMA	RÉGIMEN GENERAL (*)	RÉGIMEN ESPECIAL AUTÓNOMOS	RÉGIMEN TRABAJADORES DEL MAR	RÉGIMEN ESPECIAL MINERÍA CARBÓN
TOTAL NACIONAL FEBRERO'2025	21.196.154	17.759.863	3.377.146	58.262	883
Albacete	151.190	121.595	29.595	0	0
Ciudad Real	177.256	142.015	35.241	0	0
Cuenca	80.986	62.870	18.115	0	0
Guadalajara	102.800	87.270	15.530	0	0
Toledo	263.887	213.999	49.888	0	0
TOTAL REGIONAL FEBRERO'2025	776.119	627.749	148.370	0	0
TOTAL REGIONAL ENERO'2025	778.255	629.884	148.371	0	0
TOTAL REGIONAL FEBRERO'2024	761.226	612.515	148.711	0	0

TABLA Nº 41. Datos provisionales. Valores absolutos. Dato medio del mes.

FUENTE: Tesorería General de la Seguridad Social.

(*) A partir de enero de 2012 se han integrado en el Régimen General el Sistema Especial de Trabajadores Agrarios y el Sistema Especial de Empleados del Hogar

VARIACIONES DE LA AFILIACIÓN A LA SEGURIDAD SOCIAL POR PROVINCIAS EN CASTILLA- LA MANCHA FEBRERO DE 2025 (Afiliados medios)					
	AFILIADOS MEDIOS	MES ANTERIOR		INTERANUAL (1)	
		ABSOLUTA	RELATIVA	ABSOLUTA	RELATIVA
Total España	21.196.154	100.340	0,48%	487.773	2,36%
Albacete	151.190	402	0,27%	2.143	1,44%
Ciudad Real	177.256	-690	-0,39%	2.761	1,58%
Cuenca	80.986	107	0,13%	842	1,05%
Guadalajara	102.800	-1.315	-1,26%	2.379	2,37%
Toledo	263.887	-641	-0,24%	6.768	2,63%
Castilla-La Mancha	776.119	-2.136	-0,27%	14.893	1,96%

TABLA Nº 42. Datos provisionales. Dato medio del mes.

(1) Respecto al mismo mes del año anterior.

FUENTE: Tesorería General de la Seguridad Social.