



# Avance Indicadores Básicos

MERCADO DE TRABAJO DE CASTILLA-LA MANCHA

Abril de 2025

# Índice

## 1. Paro registrado y tipo de demanda de empleo 3

Paro registrado por sexos en Castilla-La Mancha en los últimos 12 meses	3
Gráfico de evolución del paro registrado por sexos en Castilla-La Mancha durante los últimos 12 meses	3
Paro registrado por sectores de actividad económica en Castilla-La Mancha en los últimos 12 meses	3
Gráfico del paro registrado por sectores de actividad económica en Castilla-La Mancha en abril de 2025	4
Paro registrado por sexos en las provincias de Castilla-La Mancha en abril de 2025	4
Evolución de las variaciones de paro registrado por sexos desde abril de 2024	4
Gráfico de distribución provincial del paro registrado en Castilla-La Mancha en abril de 2025	5
Variaciones relativas del paro registrado por sexos en las provincias de Castilla-La Mancha en abril de 2025	5
Variaciones relativas del paro registrado por sexos en las provincias de Castilla-La Mancha en abril de 2025	5
Paro registrado por sectores de actividad económica en las provincias de Castilla-La Mancha en abril de 2025	6
Gráfico del paro registrado por sectores de actividad económica en las provincias de Castilla-La Mancha en abril de 2025	6
Variaciones relativas del paro registrado por sectores de actividad económica en las provincias de Castilla-La Mancha en abril de 2025	6
Paro registrado por sexos y franjas de edad en Castilla-La Mancha y sus provincias en abril de 2025	7
Gráfico del paro registrado por grupo de edad en Castilla-La Mancha en abril de 2025. Ambos sexos	7
Variaciones del paro registrado en el colectivo de extranjeros en Castilla-La Mancha en abril de 2025	8
Paro registrado en el colectivo de extranjeros por provincias y sectores de actividad económica en Castilla-La Mancha en abril de 2025	8
Gráfico de distribución provincial del paro registrado en el colectivo de extranjeros en Castilla-La Mancha en abril de 2025	8
Gráfico del paro registrado por sectores de actividad económica en el colectivo de extranjeros en Castilla-La Mancha y sus provincias en abril de 2025	8
Paro registrado en el total nacional por sexos, edad y sectores de actividad económica en abril de 2025 (Valores absolutos y variaciones)	9
Paro registrado por comunidades autónomas en abril de 2025 (Valores absolutos y variaciones)	9
Demandantes de empleo por tipo de demanda en abril de 2025 (Valores absolutos y variaciones)	10
Gráfico de distribución de los demandantes de empleo por tipo de demanda en abril de 2025	10

## 2. Contratación 11

Contratos registrados según temporalidad en Castilla-La Mancha en abril de 2025	11
Gráfico de evolución del número de contratos indefinidos y temporales en Castilla-La Mancha durante los últimos 12 meses	11
Variación del número de contratos registrados según temporalidad en Castilla-La Mancha y en España en abril de 2025	11
Gráfico de distribución provincial de la contratación en Castilla-La Mancha en abril de 2025	12
Gráfico de variaciones del número de contratos registrados según temporalidad en las provincias de Castilla-La Mancha en abril de 2025	12
Contratos registrados totales, indefinidos y temporales en las provincias de Castilla-La Mancha (dato acumulado del año 2025)	12
Contratos registrados según sexos, edad, sectores y tipo de contrato en Castilla-La Mancha en abril de 2025	13
Gráfico de contratos registrados según tipo de contrato en Castilla-La Mancha en abril de 2025	13
Gráfico de contratos registrados por sectores de actividad económica en Castilla-La Mancha en abril de 2025	13

## 3. Beneficiarios de prestaciones por desempleo 14

Evolución del nº de beneficiarios de prestaciones por desempleo en España y Castilla-La Mancha durante los últimos 12 meses	14
Beneficiarios de prestaciones por desempleo en las provincias de Castilla-La Mancha durante los últimos 12 meses	15
Gráfico provincial de beneficiarios de prestación por desempleo en marzo de 2025	16
Beneficiarios extranjeros de prestaciones por desempleo según procedencia en Castilla-La Mancha y sus provincias en marzo de 2025	16
Gráfico de distribución provincial de beneficiarios extranjeros de prestación por desempleo en marzo de 2025	16

## 4. Afiliación a la Seguridad Social 17

Afiliación a la Seguridad Social por regímenes y provincias en Castilla-La Mancha en abril de 2025	17
Variaciones de la afiliación a la Seguridad Social por provincias en Castilla-La Mancha en abril de 2025	17

# 1. Paro registrado

## PARO REGISTRADO EN CASTILLA-LA MANCHA POR SEXOS EN LOS ÚLTIMOS 12 MESES

	TOTAL	HOMBRES	MUJERES
Mayo 2024	126.843	43.515	83.328
Junio 2024	123.094	42.203	80.891
Julio 2024	122.646	42.249	80.397
Agosto 2024	123.329	42.719	80.610
Septiembre 2024	125.184	42.862	82.322
Octubre 2024	129.043	44.159	84.884
Noviembre 2024	128.424	44.027	84.397
Diciembre 2024	127.766	44.427	83.339
Enero 2025	130.361	44.931	85.430
Febrero 2025	131.162	45.130	86.032
Marzo 2025	130.749	44.979	85.770
Abril 2025	127.277	43.779	83.498

VARIACIONES EN EL MES DE ABRIL DE 2025						
Mensual	-3.472	-2,66%	-1.200	-2,67%	-2.272	-2,65%
Interanual	-3.641	-2,78%	-1.315	-2,92%	-2.326	-2,71%

TABLA Nº 1. FUENTE: SISPE/SPEE

## EVOLUCIÓN DEL PARO REGISTRADO POR SEXOS EN CASTILLA-LA MANCHA DURANTE LOS ÚLTIMOS 12 MESES

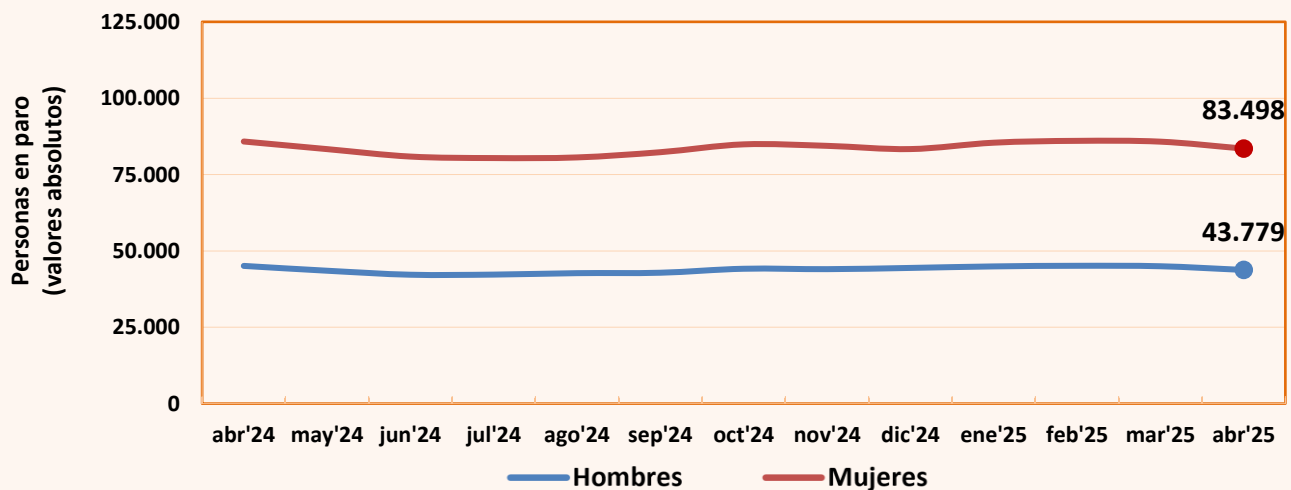


GRÁFICO 1. FUENTE: SISPE/SPEE

## PARO REGISTRADO POR SECTORES DE ACTIVIDAD ECONÓMICA EN CASTILLA-LA MANCHA EN LOS ÚLTIMOS 12 MESES

	Agricultura	Industria	Construcción	Servicios	Sin empl. anterior
Mayo 2024	5.829	11.086	8.589	90.584	10.755
Junio 2024	5.698	10.744	8.361	87.535	10.756
Julio 2024	5.609	10.678	8.383	87.235	10.741
Agosto 2024	5.472	10.752	8.746	87.770	10.589
Septiembre 2024	5.309	10.718	8.492	89.839	10.826
Octubre 2024	5.662	10.987	8.491	92.986	10.917
Noviembre 2024	5.497	10.927	8.418	92.688	10.894
Diciembre 2024	5.393	10.908	8.910	92.045	10.510
Enero 2025	5.463	10.895	8.651	94.838	10.514
Febrero 2025	5.583	10.856	8.460	95.331	10.932
Marzo 2025	5.717	10.725	8.378	94.744	11.185
Abril 2025	5.553	10.659	8.197	92.019	10.849

VARIACIONES EN EL MES DE ABRIL DE 2025										
Mensual	-164	-2,87 %	-66	-0,62 %	-181	-2,16 %	-2.725	-2,88 %	-336	-3,00 %
Interanual	-591	-9,62 %	-677	-5,97 %	-587	-6,68 %	-1.486	-1,59 %	-300	-2,69 %

TABLA Nº 2. FUENTE: SISPE/SPEE

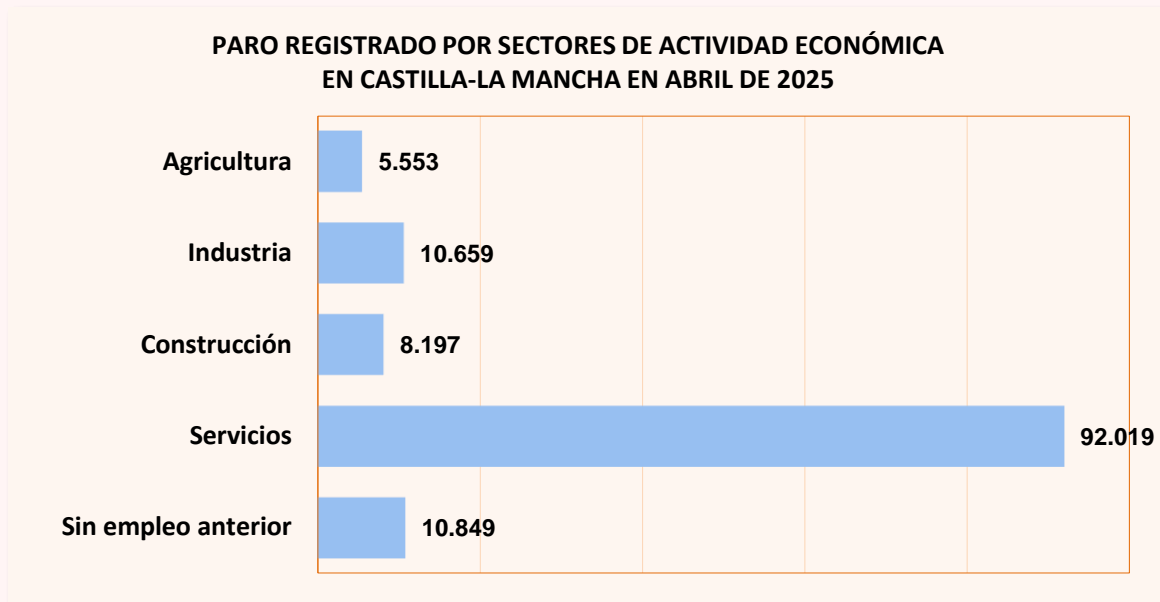


GRÁFICO 2. FUENTE: SISPE/SPEE

### PARO REGISTRADO POR SEXOS EN LAS PROVINCIAS DE CASTILLA-LA MANCHA EN ABRIL DE 2025

Provincia	AMBOS SEXOS	Parados	Paradas	% Mujeres
Albacete	23.214	7.730	15.484	66,7%
Ciudad Real	33.718	10.858	22.860	67,8%
Cuenca	9.356	3.492	5.864	62,7%
Guadalajara	13.035	5.026	8.009	61,4%
Toledo	47.954	16.673	31.281	65,2%
<b>Castilla-La Mancha</b>	<b>127.277</b>	<b>43.779</b>	<b>83.498</b>	<b>65,6%</b>

TABLA Nº 3. FUENTE: SISPE/SPEE

### EVOLUCIÓN DE LAS VARIACIONES DEL PARO REGISTRADO POR SEXOS DESDE ABRIL DE 2024

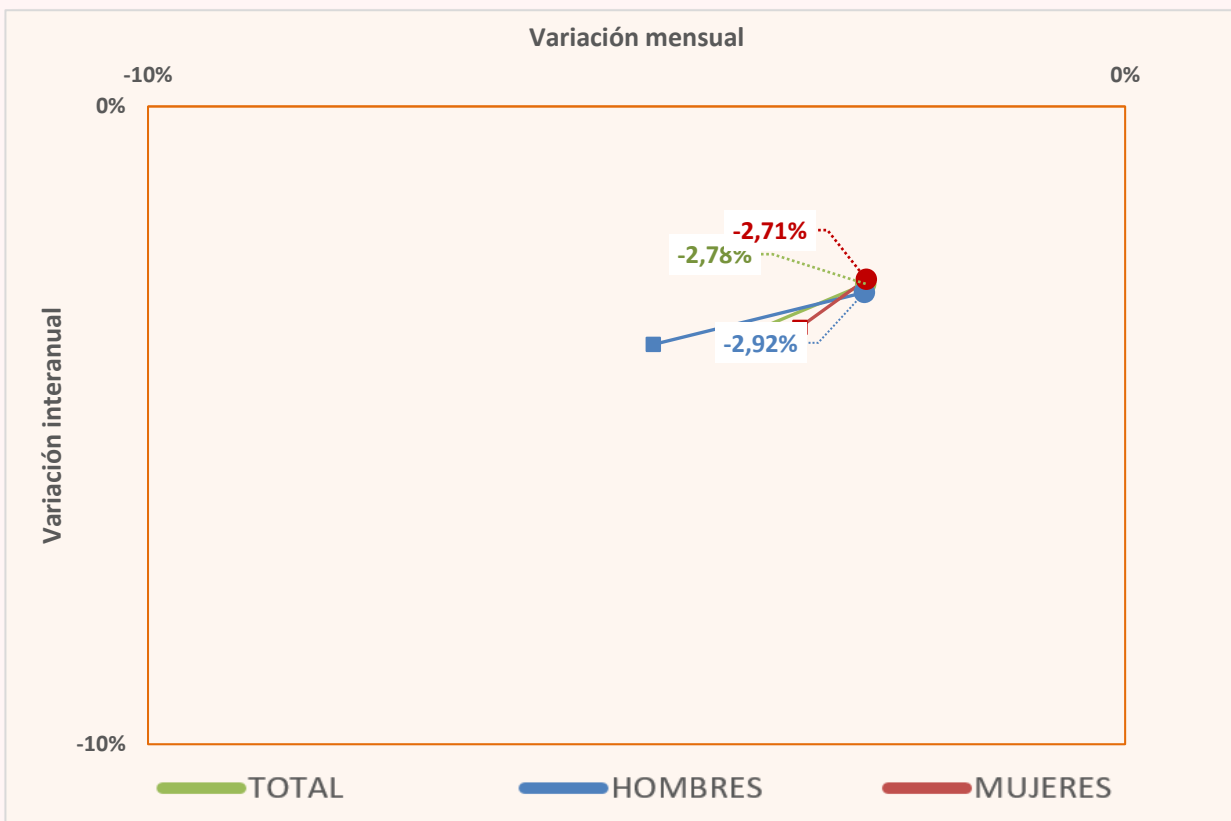


GRÁFICO 3. FUENTE: SISPE/SPEE

DISTRIBUCIÓN PROVINCIAL DEL PARO REGISTRADO EN CASTILLA-LA MANCHA EN ABRIL DE 2025

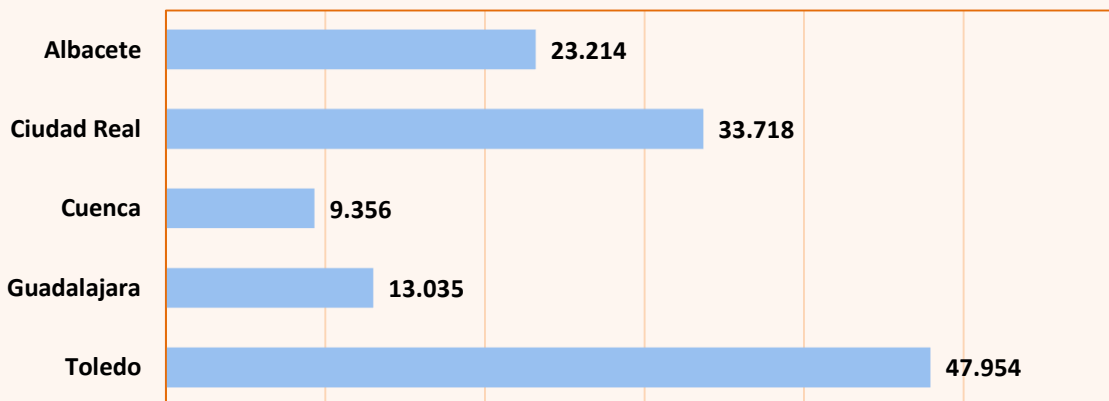


GRÁFICO 4. FUENTE: SISPE/SPEE

VARIACIONES RELATIVAS DEL PARO REGISTRADO POR SEXOS EN LAS PROVINCIAS DE CASTILLA-LA MANCHA EN ABRIL DE 2025

	TOTAL		HOMBRES		MUJERES							
	Variación mensual	Variación interanual	Variación mensual	Variación interanual	Variación mensual	Variación interanual						
Albacete	-2,73%	-652	-3,87%	-935	-2,63%	-209	-4,39%	-355	-2,78%	-443	-3,61%	-580
Ciudad Real	-2,63%	-909	-4,10%	-1.443	-2,58%	-288	-4,28%	-486	-2,64%	-621	-4,02%	-957
Cuenca	-4,07%	-397	-5,05%	-498	-4,67%	-171	-6,93%	-260	-3,71%	-226	-3,90%	-238
Guadalajara	-3,29%	-444	-1,09%	-144	-4,05%	-212	-0,89%	-45	-2,82%	-232	-1,22%	-99
Toledo	-2,18%	-1.070	-1,28%	-621	-1,88%	-320	-1,00%	-169	-2,34%	-750	-1,42%	-452

TABLA Nº 4. FUENTE: SISPE/SPEE

VARIACIONES RELATIVAS DEL PARO REGISTRADO POR SEXOS EN ABRIL DE 2025

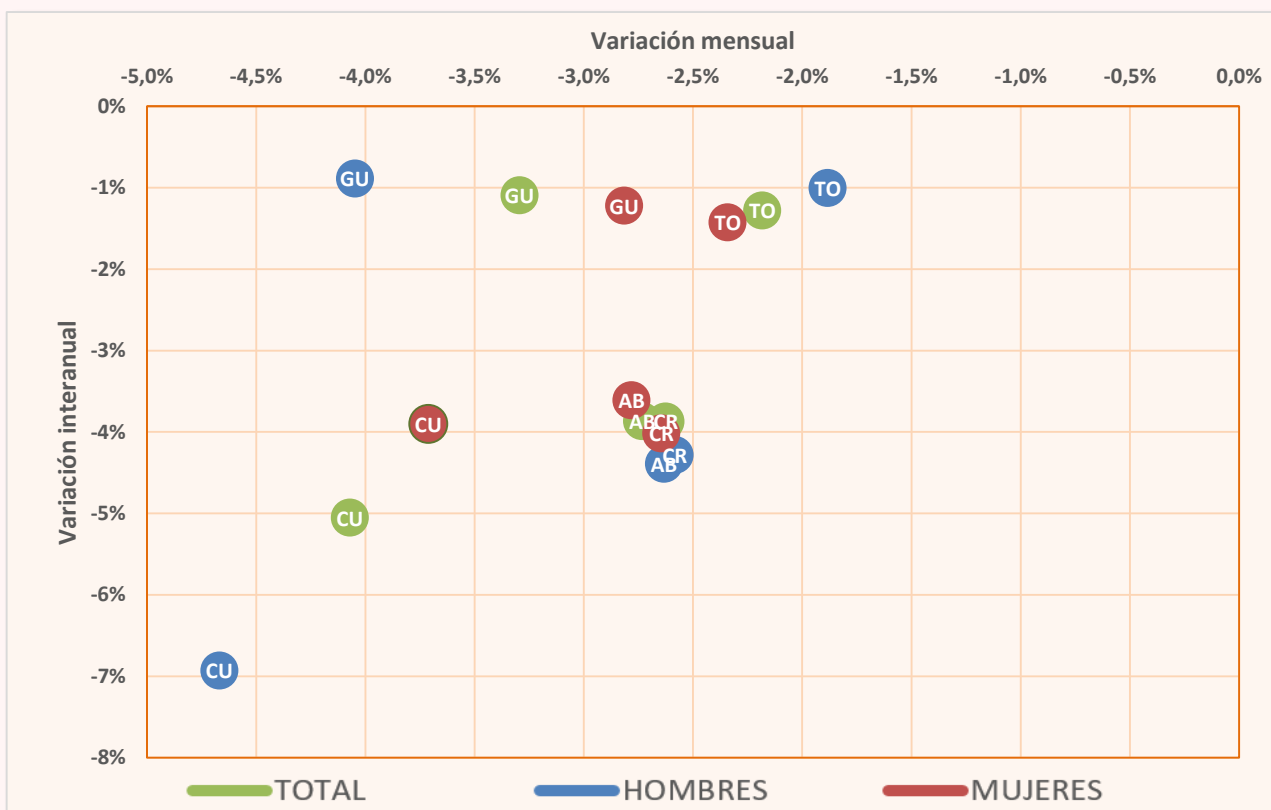


GRÁFICO 5. FUENTE: SISPE/SPEE

PARO REGISTRADO POR SECTORES DE ACTIVIDAD EN LAS PROVINCIAS DE CASTILLA-LA MANCHA EN ABRIL DE 2025						
	TOTAL	Agricultura	Industria	Construcción	Servicios	Sin empleo anterior
Albacete	23.214	1.234	2.227	1.134	16.612	2.007
Ciudad Real	33.718	1.910	2.404	2.222	24.012	3.170
Cuenca	9.356	620	799	597	6.702	638
Guadalajara	13.035	154	931	855	10.195	900
Toledo	47.954	1.635	4.298	3.389	34.498	4.134
<b>Castilla-La Mancha</b>	<b>127.277</b>	<b>5.553</b>	<b>10.659</b>	<b>8.197</b>	<b>92.019</b>	<b>10.849</b>

TABLA Nº 5. FUENTE: SISPE/SPEE

PARO REGISTRADO POR SECTORES DE ACTIVIDAD EN ABRIL DE 2025

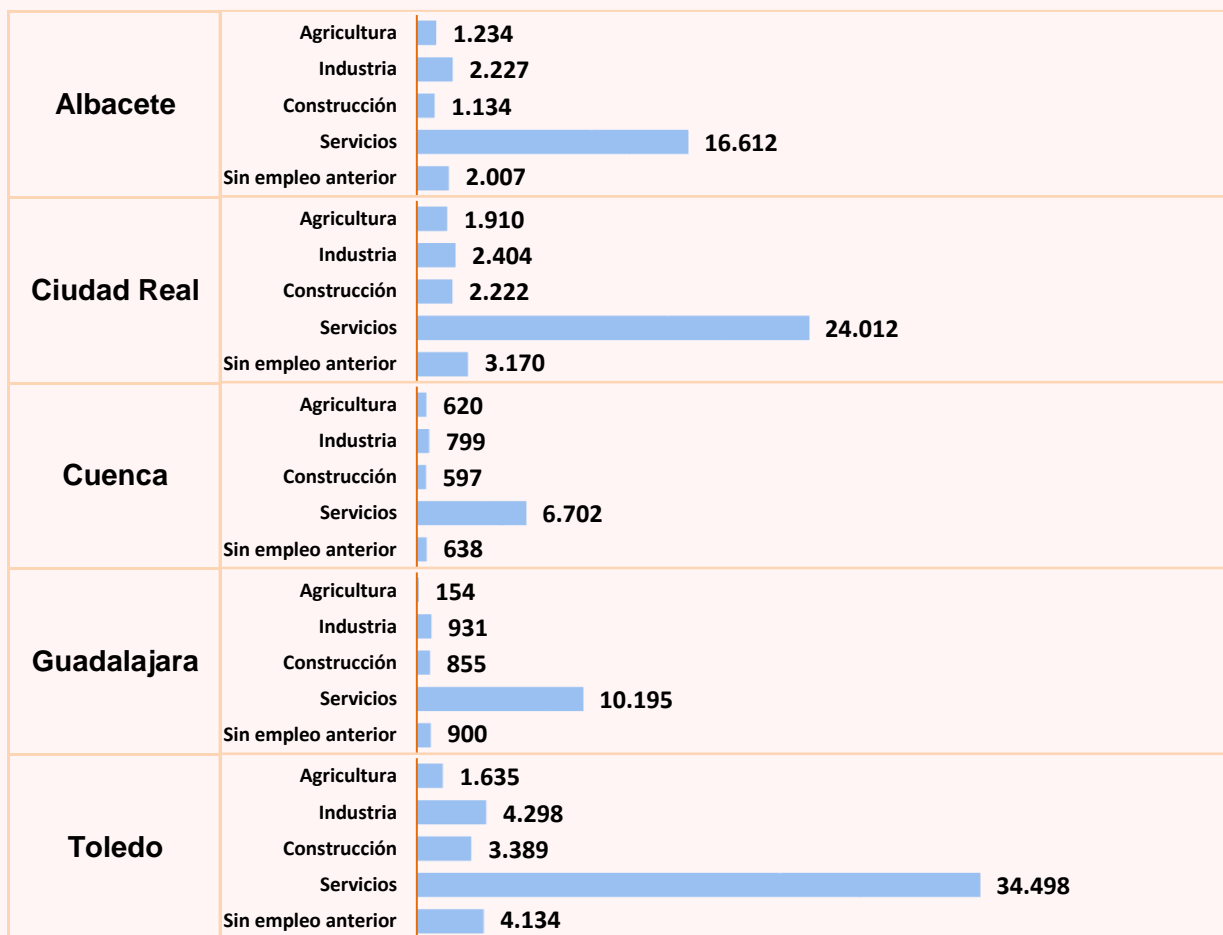


GRÁFICO Nº 6. FUENTE: SISPE/SPEE

VARIACIONES RELATIVAS DEL PARO REGISTRADO POR SECTORES DE ACTIVIDAD ECONÓMICA EN LAS PROVINCIAS DE CASTILLA-LA MANCHA EN ABRIL DE 2025

	VARIACIONES	Agricultura	Industria	Construcción	Servicios	Sin empleo anterior
Albacete	Mensual	-4,04%	-2,41%	-2,16%	-2,78%	-2,19%
	Interanual	-9,73%	-8,65%	-6,36%	-2,44%	-4,70%
Ciudad Real	Mensual	-3,09%	-1,72%	-1,38%	-2,54%	-4,49%
	Interanual	-9,69%	-9,15%	-8,26%	-3,23%	0,16%
Cuenca	Mensual	-5,92%	-4,20%	0,00%	-4,27%	-3,63%
	Interanual	-17,88%	-12,10%	-2,29%	-3,18%	-2,89%
Guadalajara	Mensual	-0,65%	2,53%	-3,06%	-3,76%	-4,36%
	Interanual	-9,41%	8,26%	-7,57%	-0,57%	-7,31%
Toledo	Mensual	-0,67%	1,01%	-2,81%	-2,62%	-1,83%
	Interanual	-5,87%	-4,13%	-6,25%	0,02%	-2,73%

TABLA Nº 6. FUENTE: SISPE/SPEE

PARO REGISTRADO EN AMBOS SEXOS POR FRANJAS DE EDAD EN CASTILLA-LA MANCHA Y SUS PROVINCIAS						
ABRIL DE 2025						
	Castilla-La Mancha	Albacete	Ciudad Real	Cuenca	Guadalajara	Toledo
<b>AMBOS SEXOS</b>	<b>127.277</b>	<b>23.214</b>	<b>33.718</b>	<b>9.356</b>	<b>13.035</b>	<b>47.954</b>
De 16 a 19 años	2.881	557	816	205	275	1.028
De 20 a 24 años	6.616	1.194	1.861	501	659	2.401
De 25 a 29 años	8.755	1.626	2.482	665	880	3.102
De 30 a 34 años	10.015	1.692	2.804	758	1.051	3.710
De 35 a 39 años	11.692	1.919	3.196	843	1.174	4.560
De 40 a 44 años	12.433	2.049	3.190	801	1.318	5.075
De 45 a 49 años	14.598	2.498	3.824	963	1.534	5.779
De 50 a 54 años	16.953	3.126	4.486	1.169	1.740	6.432
De 55 a 59 años	20.995	4.050	5.481	1.605	2.125	7.734
Mayor de 59 años	22.339	4.503	5.578	1.846	2.279	8.133
<b>HOMBRES</b>	<b>43.779</b>	<b>7.730</b>	<b>10.858</b>	<b>3.492</b>	<b>5.026</b>	<b>16.673</b>
De 16 a 19 años	1.602	318	437	115	153	579
De 20 a 24 años	3.166	545	853	251	365	1.152
De 25 a 29 años	3.553	641	940	290	389	1.293
De 30 a 34 años	3.440	591	876	273	373	1.327
De 35 a 39 años	3.513	562	915	262	395	1.379
De 40 a 44 años	3.715	587	844	271	437	1.576
De 45 a 49 años	4.365	726	1.005	304	549	1.781
De 50 a 54 años	5.149	908	1.214	392	657	1.978
De 55 a 59 años	6.953	1.279	1.753	569	824	2.528
Mayor de 59 años	8.323	1.573	2.021	765	884	3.080
<b>MUJERES</b>	<b>83.498</b>	<b>15.484</b>	<b>22.860</b>	<b>5.864</b>	<b>8.009</b>	<b>31.281</b>
De 16 a 19 años	1.279	239	379	90	122	449
De 20 a 24 años	3.450	649	1.008	250	294	1.249
De 25 a 29 años	5.202	985	1.542	375	491	1.809
De 30 a 34 años	6.575	1.101	1.928	485	678	2.383
De 35 a 39 años	8.179	1.357	2.281	581	779	3.181
De 40 a 44 años	8.718	1.462	2.346	530	881	3.499
De 45 a 49 años	10.233	1.772	2.819	659	985	3.998
De 50 a 54 años	11.804	2.218	3.272	777	1.083	4.454
De 55 a 59 años	14.042	2.771	3.728	1.036	1.301	5.206
Mayor de 59 años	14.016	2.930	3.557	1.081	1.395	5.053

TABLA Nº 7. FUENTE: SISPE/SPEE

### PARO REGISTRADO POR GRUPOS DE EDAD EN CASTILLA-LA MANCHA EN ABRIL DE 2025. AMBOS SEXOS

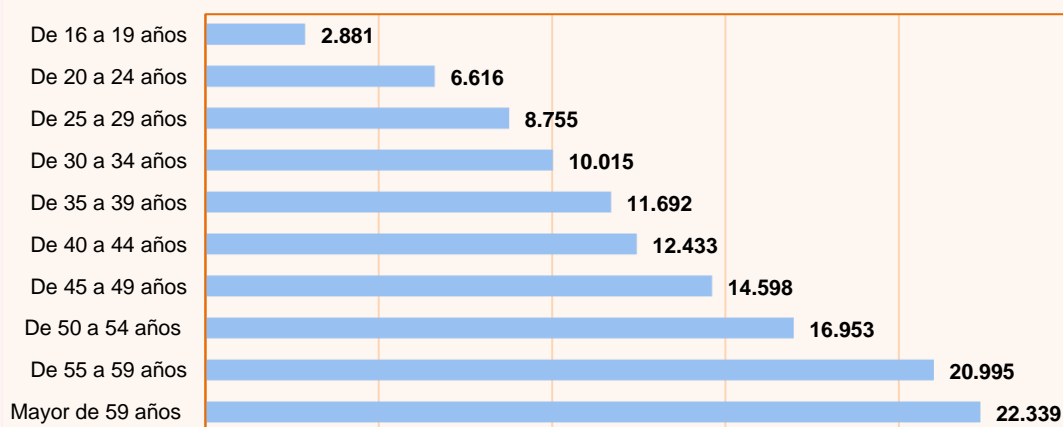


GRÁFICO Nº 7. FUENTE: SISPE/SPEE

VARIACIONES DEL PARO REGISTRADO EN EL COLECTIVO DE EXTRANJEROS EN CASTILLA-LA MANCHA EN ABRIL DE 2025

DATO ABSOLUTO DEL MES	VARIACIÓN INTERMENSUAL		VARIACIÓN INTERANUAL		ZONA ORIGEN	
	VALOR ABSOLUTO	RELATIVA (%)	VALOR ABSOLUTO	RELATIVA (%)	PAIS COMUNITARIO	PAÍS EXTRA-COMUNITARIO
17.617	-695	-3,80%	151	0,86%	6.370	11.247

TABLA Nº 8. FUENTE: SISPE/SPEE

PARO REGISTRADO EN EL COLECTIVO DE EXTRANJEROS POR PROVINCIAS Y SECTORES DE ACTIVIDAD ECONÓMICA EN CASTILLA-LA MANCHA EN ABRIL DE 2025

	TOTAL	Agricultura	Industria	Construcción	Servicios	Sin empleo anterior
Castilla- La Mancha	17.617	1.358	1.123	1.387	10.534	3.215
Albacete	2.070	261	122	76	1.128	483
Ciudad Real	3.553	380	172	204	2.033	764
Cuenca	1.693	202	177	125	1.001	188
Guadalajara	2.804	54	151	284	1.877	438
Toledo	7.497	461	501	698	4.495	1.342

TABLA Nº 9. FUENTE: SISPE/SPEE

PARO REGISTRADO EN EL COLECTIVO DE EXTRANJEROS POR PROVINCIAS EN CASTILLA-LA MANCHA EN ABRIL DE 2025

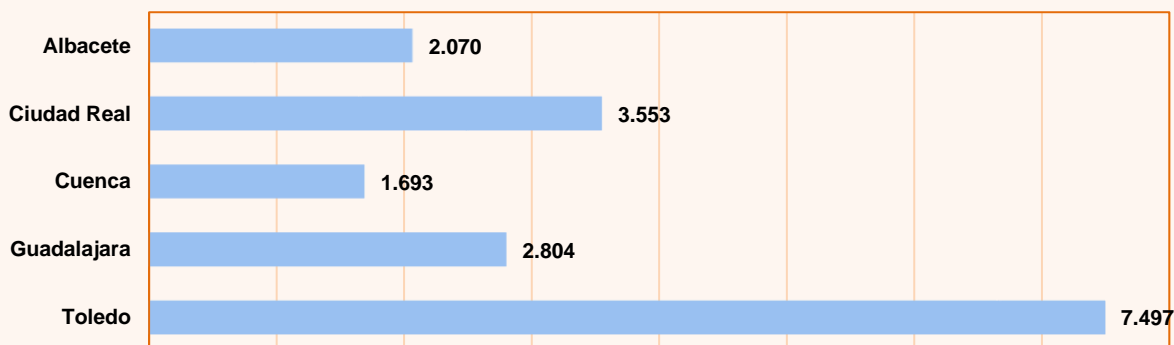


GRÁFICO Nº 8. FUENTE: SISPE/SPEE

PARO REGISTRADO POR SECTORES EN EL COLECTIVO DE EXTRANJEROS EN ABRIL DE 2025

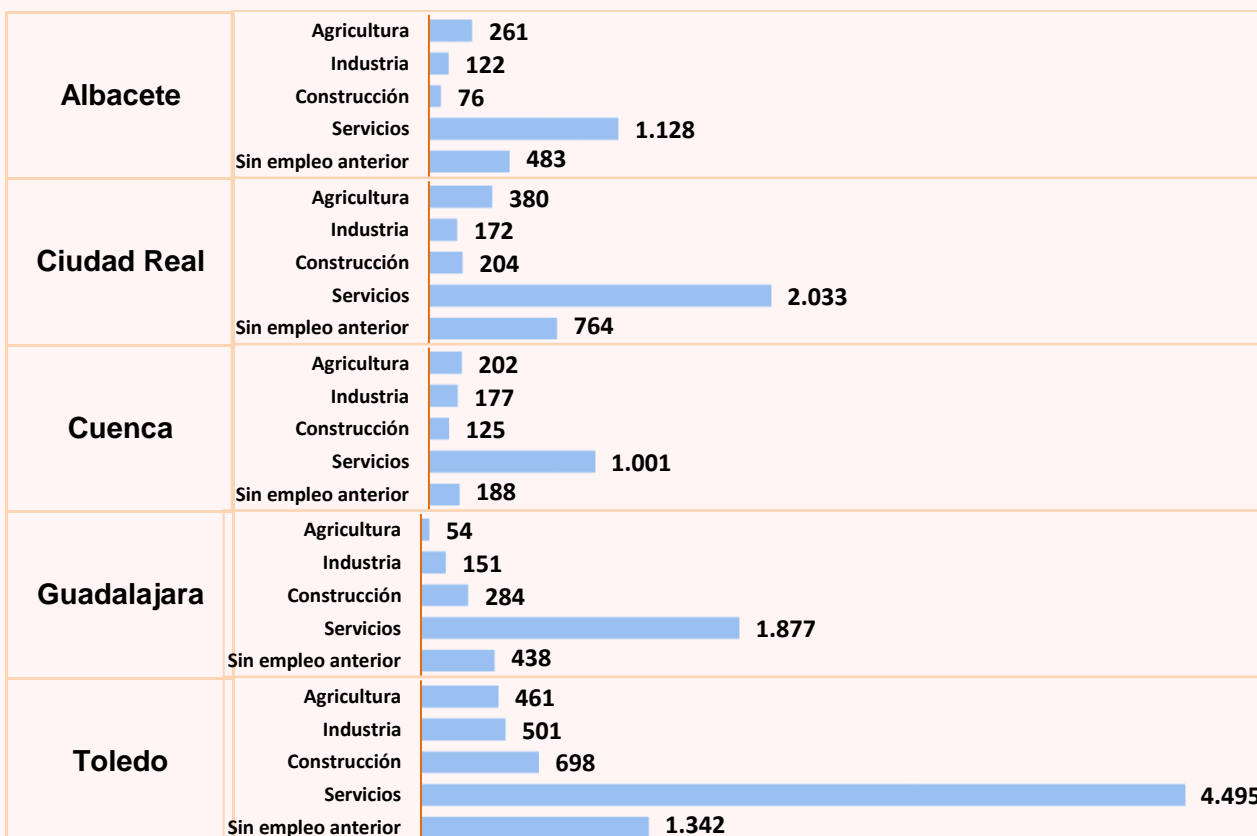


GRÁFICO Nº 9. FUENTE: SISPE/SPEE

PARO REGISTRADO EN EL TOTAL NACIONAL POR SEXO, EDAD Y SECTORES DE ACTIVIDAD ECONÓMICA EN ABRIL DE 2025 (Valores absolutos y variaciones)						
		Dato absoluto del mes	Variación intermensual		Variación interanual	
			Valor absoluto	Relativa (%)	Valor absoluto	Relativa (%)
Sexo	Ambos sexos	2.512.718	-67.420	-2,61%	-153.782	-5,77%
	Hombres	997.231	-29.129	-2,84%	-66.431	-6,25%
	Mujeres	1.515.487	-38.291	-2,46%	-87.351	-5,45%
Menores de 25 años	Ambos sexos	177.429	-20.095	-10,17%	-10.653	-5,66%
	Hombres	93.984	-9.135	-8,86%	-4.538	-4,61%
	Mujeres	83.445	-10.960	-11,61%	-6.115	-6,83%
Mayores de 25 años	Ambos sexos	2.335.289	-47.325	-1,99%	-143.129	-5,78%
	Hombres	903.247	-19.994	-2,17%	-61.893	-6,41%
	Mujeres	1.432.042	-27.331	-1,87%	-81.236	-5,37%
Sectores	Agricultura	81.486	-3.323	-3,92%	-12.327	-13,14%
	Industria	194.718	-2.920	-1,48%	-13.481	-6,48%
	Construcción	185.828	-3.817	-2,01%	-19.048	-9,30%
	Servicios	1.815.946	-49.660	-2,66%	-96.602	-5,05%
	Sin empleo anterior	234.740	-7.700	-3,18%	-12.324	-4,99%

TABLA Nº 10. FUENTE: SISPE/SPEE

PARO REGISTRADO POR COMUNIDADES AUTÓNOMAS EN ABRIL DE 2025 (Valores absolutos y variaciones)					
	Dato absoluto del mes	Variación intermensual		Variación interanual	
		Valor absoluto	Relativa (%)	Valor absoluto	Relativa (%)
<b>TOTAL ESPAÑA</b>	<b>2.512.718</b>	<b>-67.420</b>	<b>-2,61%</b>	<b>-153.782</b>	<b>-5,77%</b>
Andalucía	619.103	-24.119	-3,75%	-59.476	-8,76%
Aragón	50.472	-1.370	-2,64%	-2.216	-4,21%
Asturias	52.962	-1.645	-3,01%	-3.603	-6,37%
Illes Balears	26.626	-2.230	-7,73%	-1.599	-5,67%
Canarias	154.644	-2.784	-1,77%	-12.824	-7,66%
Cantabria	28.766	-895	-3,02%	-2.722	-8,64%
Castilla-La Mancha	127.277	-3.472	-2,66%	-3.641	-2,78%
Castilla y León	104.991	-3.678	-3,38%	-4.379	-4,00%
Cataluña	325.717	-6.048	-1,82%	-11.313	-3,36%
Comunidad Valenciana	302.331	-5.271	-1,71%	-17.179	-5,38%
Extremadura	70.669	-2.387	-3,27%	-5.445	-7,15%
Galicia	115.545	-3.610	-3,03%	-10.789	-8,54%
Madrid	289.232	-4.585	-1,56%	-9.401	-3,15%
Murcia	78.158	-2.096	-2,61%	-3.569	-4,37%
Navarra	29.491	-967	-3,17%	-750	-2,48%
País Vasco	106.811	-1.503	-1,39%	-2.742	-2,50%
La Rioja	12.442	-310	-2,43%	-912	-6,83%
Ceuta	9.219	40	0,44%	-800	-7,98%
Melilla	8.262	-490	-5,60%	-422	-4,86%

TABLA Nº 11. FUENTE: SISPE/SPEE

DEMANDANTES DE EMPLEO POR TIPO DE DEMANDA EN ABRIL DE 2025 (Valores absolutos y variaciones)							
Tipo de demanda	Dato absoluto del mes	Variación intermensual		Variación interanual		% sobre el total	
		Valor absoluto	Relativa (%)	Valor absoluto	Relativa (%)		
<b>1. Inscritos</b>	<b>196.813</b>	<b>-5.580</b>	<b>-2,76%</b>	<b>179</b>	<b>0,09%</b>	<b>100,00%</b>	
<b>1.1 Demandando empleo</b>	<b>190.763</b>	<b>-5.597</b>	<b>-2,85%</b>	<b>2.385</b>	<b>1,27%</b>	<b>96,93%</b>	
1.1.1 Parados	127.277	-3.472	-2,66%	-3.641	-2,78%	64,67%	
1.1.2 No parados	63.486	-2.125	-3,24%	6.026	10,49%	32,26%	
<b>1.2 Sin disponibilidad</b>	<b>6.050</b>	<b>17</b>	<b>0,28%</b>	<b>-2.206</b>	<b>-26,72%</b>	<b>3,07%</b>	

TABLA Nº 12. FUENTE: SISPE/SPEE

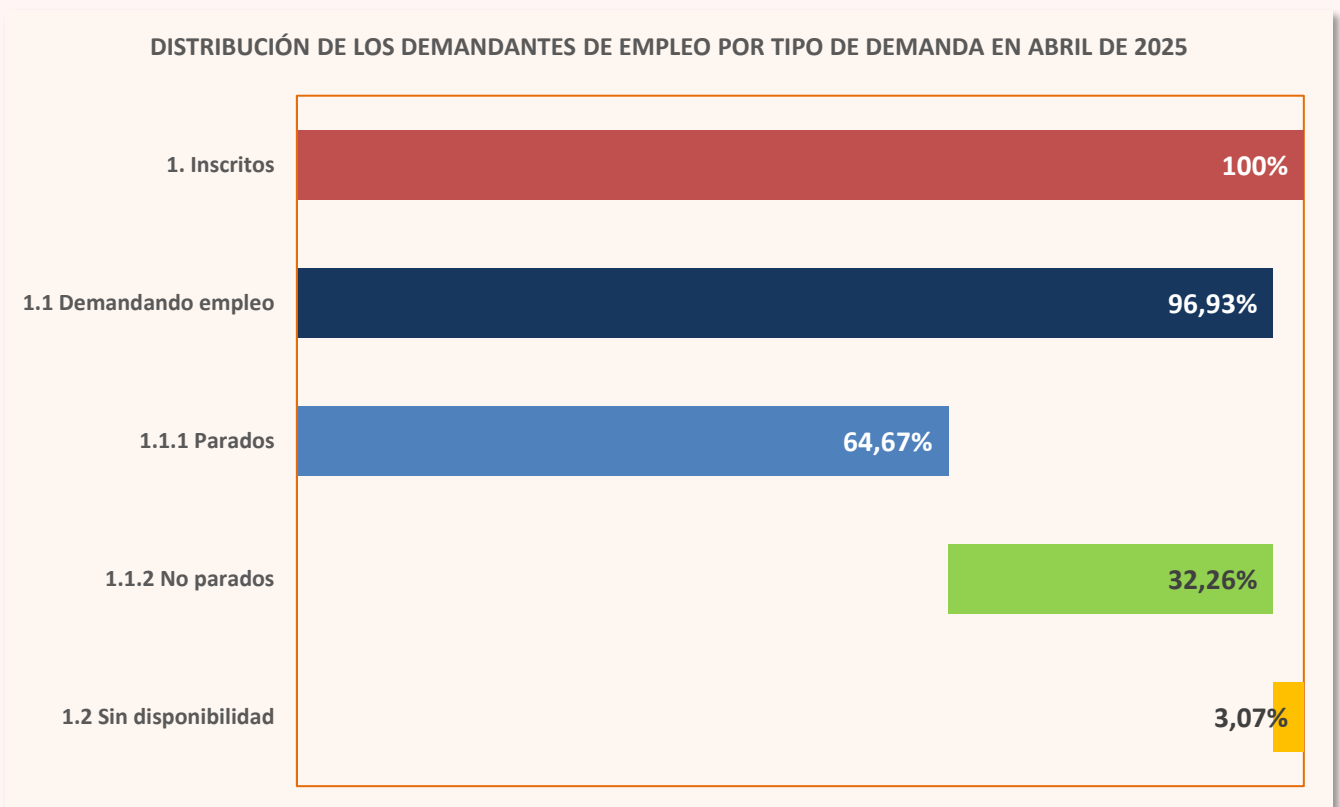


GRÁFICO Nº 10. FUENTE: SISPE/SPEE

## 2. Contratación

CONTRATOS REGISTRADOS SEGÚN TEMPORALIDAD EN CASTILLA-LA MANCHA EN ABRIL DE 2025

Contratos totales	Indefinidos		Temporales	
	Valor Absoluto	% Total	Valor Absoluto	% Total
42.666	17.718	41,53%	24.948	58,47%

TABLA Nº 13. FUENTE: SISPE/SPEE

EVOLUCIÓN DE LA CONTRATACIÓN EN CASTILLA-LA MANCHA DURANTE LOS ÚLTIMOS MESES

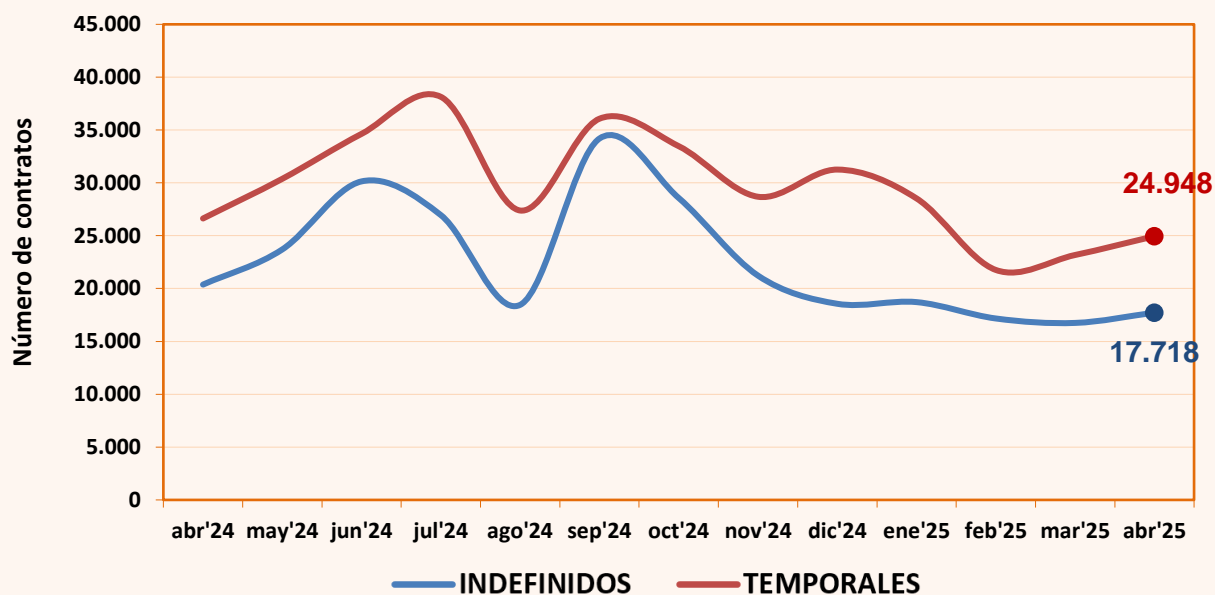


GRÁFICO Nº 11. FUENTE: SISPE/SPEE

VARIACIÓN DEL NÚMERO DE CONTRATOS REGISTRADOS SEGÚN TEMPORALIDAD EN LAS PROVINCIAS DE CASTILLA-LA MANCHA EN ABRIL DE 2025

	Dato absoluto del mes	Variación intermensual		Variación interanual	
		Valor absoluto	Relativa (%)	Valor absoluto	Relativa (%)
<b>TOTAL CONTRATOS</b>	<b>42.666</b>	<b>2.740</b>	<b>6,86%</b>	<b>-4.338</b>	<b>-9,23%</b>
Albacete	8.174	1.157	16,49%	-1.707	-17,28%
Ciudad Real	9.034	577	6,82%	-695	-7,14%
Cuenca	3.969	168	4,42%	-595	-13,04%
Guadalajara	7.883	452	6,08%	-329	-4,01%
Toledo	13.606	386	2,92%	-1.012	-6,92%
<b>Total España</b>	<b>1.140.733</b>	<b>-25.868</b>	<b>-2,22%</b>	<b>-126.707</b>	<b>-10,00%</b>
<b>INDEFINIDOS</b>	<b>17.718</b>	<b>969</b>	<b>5,79%</b>	<b>-2.657</b>	<b>-13,04%</b>
Albacete	4.126	833	25,30%	-823	-16,63%
Ciudad Real	4.218	494	13,27%	-337	-7,40%
Cuenca	1.763	38	2,20%	-217	-10,96%
Guadalajara	2.377	-2	-0,08%	-482	-16,86%
Toledo	5.234	-394	-7,00%	-798	-13,23%
<b>Indefinidos España</b>	<b>507.903</b>	<b>-759</b>	<b>-0,15%</b>	<b>-51.351</b>	<b>-9,18%</b>
<b>TEMPORALES</b>	<b>24.948</b>	<b>1.771</b>	<b>7,64%</b>	<b>-1.681</b>	<b>-6,31%</b>
Albacete	4.048	324	8,70%	-884	-17,92%
Ciudad Real	4.816	83	1,75%	-358	-6,92%
Cuenca	2.206	130	6,26%	-378	-14,63%
Guadalajara	5.506	454	8,99%	153	2,86%
Toledo	8.372	780	10,27%	-214	-2,49%
<b>Temporales España</b>	<b>632.830</b>	<b>-25.109</b>	<b>-3,82%</b>	<b>-75.356</b>	<b>-10,64%</b>

TABLA Nº 14. FUENTE: SISPE/SPEE

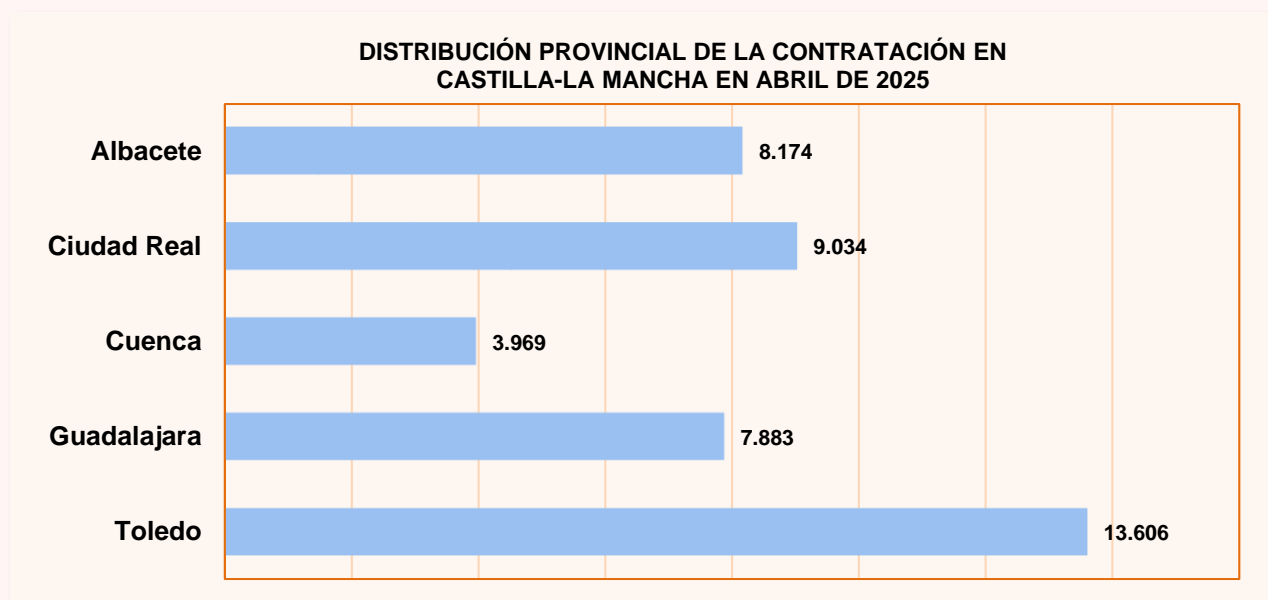


GRÁFICO Nº 12. FUENTE: SISPE/SPEE

### VARIACIONES DE LOS CONTRATOS EN CASTILLA-LA MANCHA EN ABRIL DE 2025

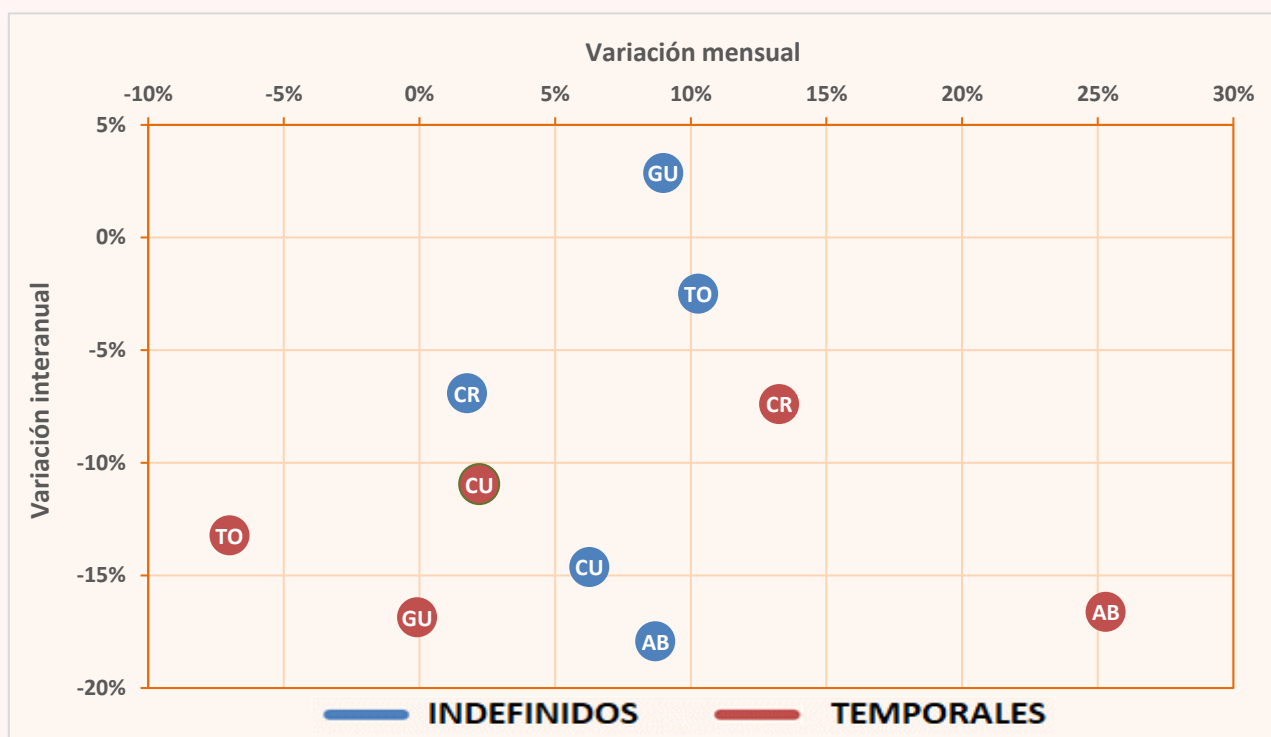


GRÁFICO Nº 13. FUENTE: SISPE/SPEE

	CONTRATOS REGISTRADOS TOTALES, INDEFINIDOS Y TEMPORALES EN LAS PROVINCIAS DE CASTILLA-LA MANCHA. DATO ACUMULADO DEL AÑO 2025 HASTA ABRIL (INCLUSIVE)				
	TOTAL CONTRATOS	INDEFINIDOS		TEMPORALES	
		Valor absoluto	% S/Total	Valor absoluto	% S/Total
<b>Total España</b>	<b>4.619.730</b>	<b>2.006.463</b>	<b>43,43%</b>	<b>2.613.267</b>	<b>56,57%</b>
Albacete	30.252	14.823	49,00%	15.429	51,00%
Ciudad Real	36.768	16.535	44,97%	20.233	55,03%
Cuenca	15.637	7.280	46,56%	8.357	53,44%
Guadalajara	30.830	9.248	30,00%	21.582	70,00%
Toledo	55.273	22.464	40,64%	32.809	59,36%
<b>Castilla-La Mancha</b>	<b>168.760</b>	<b>70.350</b>	<b>41,69%</b>	<b>98.410</b>	<b>58,31%</b>

TABLA Nº 15. FUENTE: SISPE/SPEE

CONTRATOS REGISTRADOS SEGÚN SEXO, EDAD, SECTORES Y TIPO DE CONTRATO EN CASTILLA- LA MANCHA ABRIL DE 2025											
MODALIDAD	TOTAL	HOMBRES			MUJERES			SECTORES			
		<25	25-44	>=45	<25	25-44	>=45	AGRIC.	IND.	CONS.	SERV.
INDEFINIDO ORDINARIO (Bonif./No Bonif.) (*)	16.098	2.062	5.074	2.865	1.398	3.077	1.622	3.168	1.793	1.759	9.378
PERSONAS CON DISCAPACIDAD (Sólo bonificados)	57	1	11	30	1	7	7	4	7	7	39
CONVERT. EN INDEFINIDOS	1.563	153	468	276	108	359	199	88	363	165	947
<b>CONTRATOS INDEFINIDOS</b>	<b>17.718</b>	<b>2.216</b>	<b>5.553</b>	<b>3.171</b>	<b>1.507</b>	<b>3.443</b>	<b>1.828</b>	<b>3.260</b>	<b>2.163</b>	<b>1.931</b>	<b>10.364</b>
CIRCUNSTANCIAS DE LA PRODUCCION	19.829	3.052	4.874	2.460	2.025	4.631	2.787	1.282	4.140	451	13.956
VINC. PROGR. POLITICAS ACTIV. EMPLEO	448	13	42	150	5	99	139	0	8	0	440
FINANC. FONDOS EUROPEOS	54	2	18	13	2	11	8	10	0	8	36
ARTISTAS Y PERS. TÉCN. O AUX.	379	55	144	57	40	64	19	0	0	0	379
SUSTITUCIÓN	3.302	203	516	265	277	1.124	917	39	414	13	2.836
TEMPORAL PERSONAS CON DISCAPACIDAD	48	0	13	17	1	8	9	2	2	2	42
TOTAL RELEVO	17	0	3	7	0	3	4	0	0	0	17
JUBILACION PARCIAL	62	0	0	51	0	0	11	2	34	0	26
SUST. JUBILACIÓN 64 AÑOS	0	0	0	0	0	0	0	0	0	0	0
OBTEN. PRÁCTICA PROFESIONAL	52	15	9	3	10	9	6	0	18	1	33
FORMACION EN ALTERNANCIA	728	114	99	92	67	148	208	10	95	118	505
PERSONAL INVESTIGADOR DOCTOR	1	0	1	0	0	0	0	0	0	0	1
INVESTIGADOR PREDOCTORAL EN FORMAC.	2	0	0	1	0	1	0	0	0	0	2
DEPORTISTAS PROFESIONAL	0	0	0	0	0	0	0	0	0	0	0
DOCENTE INVEST. UNIVERSIDAD	0	0	0	0	0	0	0	0	0	0	0
OTROS CONTRATOS	26	1	9	4	1	6	5	0	1	2	23
<b>CONTRATOS TEMPORALES</b>	<b>24.948</b>	<b>3.455</b>	<b>5.728</b>	<b>3.120</b>	<b>2.428</b>	<b>6.104</b>	<b>4.113</b>	<b>1.345</b>	<b>4.712</b>	<b>595</b>	<b>18.296</b>
<b>TOTAL CONTRATOS</b>	<b>42.666</b>	<b>5.671</b>	<b>11.281</b>	<b>6.291</b>	<b>3.935</b>	<b>9.547</b>	<b>5.941</b>	<b>4.605</b>	<b>6.875</b>	<b>2.526</b>	<b>28.660</b>

(\*) Con anterioridad al 01/01/07 este epígrafe no incluía los contratos bonificados.

TABLA Nº 16. FUENTE: SISPE/SPEE

## CONTRATOS REGISTRADOS SEGÚN TIPO DE CONTRATO EN CASTILLA-LA MANCHA EN ABRIL DE 2025

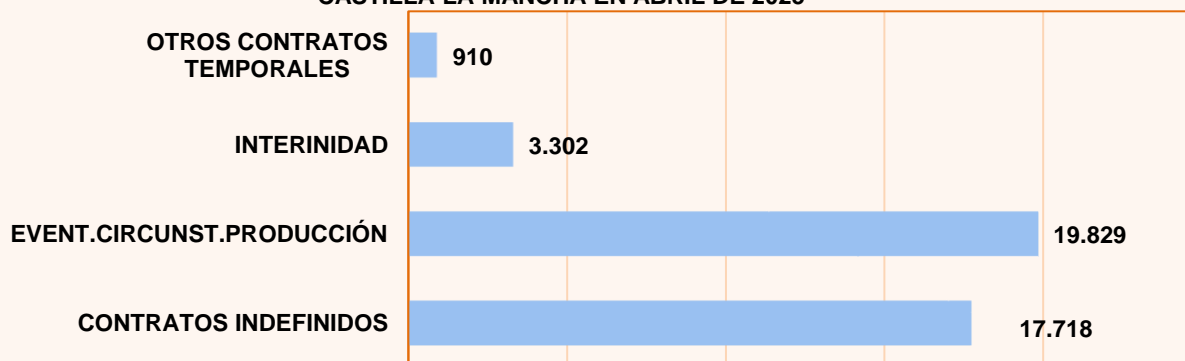


GRÁFICO Nº 14. FUENTE: SISPE/SPEE

## CONTRATOS REGISTRADOS POR SECTORES DE ACTIVIDAD ECONÓMICA EN CASTILLA-LA MANCHA EN ABRIL DE 2025

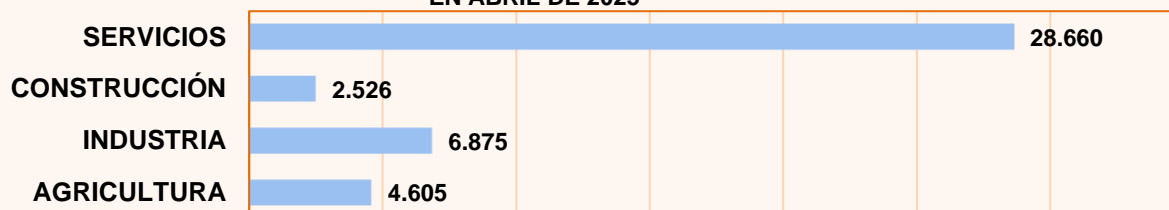


GRÁFICO Nº 15. FUENTE: SISPE/SPEE

### 3. BENEFICIARIOS DE PRESTACIONES POR DESEMPLEO

La información que se recoge en este epígrafe se refiere a las prestaciones que protegen la situación de desempleo a nivel contributivo, asistencial y de renta activa de inserción. La fuente de información es el Servicio Público de Empleo Estatal, derivándose los datos de la gestión de la concesión de las prestaciones por desempleo.

Para acceder a las prestaciones contributivas es necesario la previa cotización a la Seguridad Social por dicha contingencia. Respecto a la prestación de nivel asistencial, que se denomina subsidio por desempleo, existen diversos tipos:

\* Subsidio por desempleo para trabajadores que se encuentren en alguna de las siguientes situaciones: haber agotado la prestación contributiva, no haber cubierto el período mínimo de cotización para acceder a una prestación contributiva, ser emigrante retornado, haber sido excarcelado o ser declarado plenamente capaz o discapacitado parcial como consecuencia de un expediente de revisión de incapacidad.

\* Subsidio en favor de trabajadores eventuales agrarios por cuenta ajena, que figuran incluidos en el censo del Régimen Especial Agrario de la Seguridad Social, que residen en las Comunidades Autónomas de

Andalucía y Extremadura.

La Renta Activa de Inserción constituye una renta económica vinculada a la realización de acciones en materia de políticas activas de empleo que no conlleven retribuciones salariales para desempleados de larga duración, mayores de 45 años, que a partir de noviembre de 2002 incluye también a personas con discapacidad, emigrantes retornados y víctimas de violencia doméstica.

Asimismo, existe la modalidad de pago único de la prestación por desempleo que consiste en la percepción en un solo pago del importe total del valor de la prestación por desempleo, con el fin de destinar su cuantía a la realización de una actividad profesional como trabajador autónomo, socio de una Cooperativa de trabajo asociado o de una Sociedad Laboral.

A continuación se muestra una serie de tablas que recogen la siguiente información: beneficiarios de prestaciones por desempleo para Castilla-La Mancha y cada una de sus provincias, incluyendo prestación contributiva, subsidio, renta activa de inserción y total de beneficiarios.

#### Nota Informativa

En el presente informe se facilitan datos hasta el mes de marzo de 2025, puesto que los datos sobre prestaciones por desempleo son publicados por el Servicio Público de Empleo Estatal con un mes de retraso en relación al resto de información sobre paro registrado, contratos, etc. El dato de beneficiarios corresponde a los que están en alta el último día del mes correspondiente.

#### BENEFICIARIOS POR PRESTACIÓN POR DESEMPLEO EN ESPAÑA Y CASTILLA-LA MANCHA DURANTE LOS ÚLTIMOS 12 MESES

	Total	Prestación Contributiva	Subsidio	Renta Activa de Inserción	Subsidios Eventuales Agrarios
<b>CAST.-LA MANCHA</b>					
Abril 2024	85.194	34.489	45.411	5.294	-
Mayo 2024	81.070	32.311	43.568	5.191	-
Junio 2024	78.722	32.378	41.239	5.105	-
Julio 2024	81.231	36.240	39.857	5.134	-
Agosto 2024	82.490	37.595	39.870	5.025	-
Septiembre 2024	78.954	33.781	40.149	5.024	-
Octubre 2024	85.166	36.922	42.915	5.329	-
Noviembre 2024	85.187	36.980	43.151	5.056	-
Diciembre 2024	82.776	37.199	40.968	4.609	-
Enero 2025	83.721	39.203	40.360	4.158	-
Febrero 2025	81.317	38.552	39.137	3.628	-
Marzo 2025	78.517	37.937	37.417	3.163	-
<b>ESPAÑA</b>					
Abril 2024	1.735.535	768.874	798.733	92.129	75.799
Mayo 2024	1.694.609	741.403	785.571	91.855	75.780
Junio 2024	1.699.873	765.277	768.621	90.295	75.680
Julio 2024	1.804.488	883.894	756.495	88.248	75.851
Agosto 2024	1.845.877	926.915	756.897	86.164	75.901
Septiembre 2024	1.703.095	783.907	757.053	85.601	76.534
Octubre 2024	1.757.250	815.940	777.323	87.082	76.905
Noviembre 2024	1.802.453	881.656	762.141	82.022	76.634
Diciembre 2024	1.788.185	915.704	723.523	73.861	75.097
Enero 2025	1.808.297	958.466	710.114	65.507	74.210
Febrero 2025	1.722.042	908.861	683.355	56.881	72.945
Marzo 2025	1.625.892	850.518	654.291	48.861	72.222

TABLA Nº 17. FUENTE: SISPE/SPEE

BENEFICIARIOS POR PRESTACIÓN POR DESEMPLEO EN LAS PROVINCIAS DE CASTILLA- LA MANCHA DURANTE LOS ÚLTIMOS 12 MESES					
	Total	Prestación Contributiva	Subsidio	Renta Activa de Inserción	
<b>ALBACETE</b>					
Abril 2024	17.686	7.132	9.331	1.223	
Mayo 2024	16.411	6.375	8.837	1.199	
Junio 2024	16.059	6.478	8.410	1.171	
Julio 2024	16.932	7.416	8.344	1.172	
Agosto 2024	16.891	7.417	8.334	1.140	
Septiembre 2024	16.783	7.178	8.472	1.133	
Octubre 2024	18.150	7.837	9.140	1.173	
Noviembre 2024	18.097	7.876	9.110	1.111	
Diciembre 2024	17.747	7.995	8.746	1.006	
Enero 2025	18.251	8.661	8.679	911	
Febrero 2025	17.229	8.123	8.305	801	
Marzo 2025	16.332	7.732	7.891	709	
<b>CIUDAD REAL</b>					
Abril 2024	21.302	7.358	12.198	1.746	
Mayo 2024	20.191	6.807	11.682	1.702	
Junio 2024	19.428	6.813	10.921	1.694	
Julio 2024	19.524	7.471	10.347	1.706	
Agosto 2024	20.339	8.172	10.475	1.692	
Septiembre 2024	19.337	7.105	10.515	1.717	
Octubre 2024	20.832	7.854	11.111	1.867	
Noviembre 2024	20.660	7.688	11.199	1.773	
Diciembre 2024	19.691	7.567	10.527	1.597	
Enero 2025	19.868	8.020	10.393	1.455	
Febrero 2025	19.173	7.832	10.072	1.269	
Marzo 2025	18.482	7.777	9.608	1.097	
<b>CUENCA</b>					
Abril 2024	7.253	3.326	3.617	310	
Mayo 2024	6.856	3.123	3.431	302	
Junio 2024	6.546	3.021	3.217	308	
Julio 2024	6.834	3.397	3.133	304	
Agosto 2024	6.901	3.487	3.107	307	
Septiembre 2024	6.619	3.140	3.177	302	
Octubre 2024	7.138	3.416	3.411	311	
Noviembre 2024	7.209	3.479	3.432	298	
Diciembre 2024	6.966	3.427	3.264	275	
Enero 2025	7.057	3.602	3.203	252	
Febrero 2025	6.863	3.575	3.075	213	
Marzo 2025	6.625	3.533	2.909	183	
<b>GUADALAJARA</b>					
Abril 2024	9.743	5.092	4.301	350	
Mayo 2024	9.287	4.840	4.096	351	
Junio 2024	9.060	4.825	3.902	333	
Julio 2024	9.587	5.420	3.857	310	
Agosto 2024	9.768	5.567	3.901	300	
Septiembre 2024	9.152	4.929	3.938	285	
Octubre 2024	9.421	5.069	4.054	298	
Noviembre 2024	9.319	4.998	4.044	277	
Diciembre 2024	9.355	5.235	3.857	263	
Enero 2025	9.670	5.645	3.793	232	
Febrero 2025	9.882	5.923	3.759	200	
Marzo 2025	9.478	5.719	3.585	174	
<b>TOLEDO</b>					
Abril 2024	29.210	11.581	15.964	1.665	
Mayo 2024	28.325	11.166	15.522	1.637	
Junio 2024	27.629	11.241	14.789	1.599	
Julio 2024	28.354	12.536	14.176	1.642	
Agosto 2024	28.591	12.952	14.053	1.586	
Septiembre 2024	27.063	11.429	14.047	1.587	
Octubre 2024	29.625	12.746	15.199	1.680	
Noviembre 2024	29.902	12.939	15.366	1.597	
Diciembre 2024	29.017	12.975	14.574	1.468	
Enero 2025	28.875	13.275	14.292	1.308	
Febrero 2025	28.170	13.099	13.926	1.145	
Marzo 2025	27.600	13.176	13.424	1.000	

TABLA Nº 18. FUENTE: SISPE/SPEE

**DISTRIBUCIÓN POR PROVINCIAS DE LOS BENEFICIARIOS DE PRESTACIÓN POR DESEMPLEO (MARZO DE 2025)**

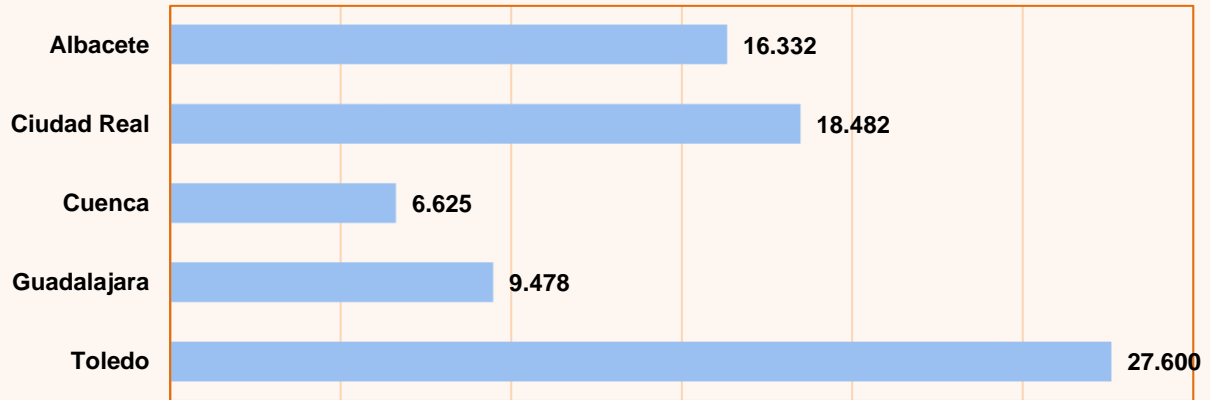


GRÁFICO Nº 16. FUENTE: SISPE/SPEE

**DISTRIBUCIÓN DE LOS BENEFICIARIOS EXTRANJEROS DE PRESTACIONES POR DESEMPLEO MARZO DE 2025**

	TOTAL	PAÍSES COMUNITARIOS	PAÍSES NO COMUNITARIOS
<b>Total España</b>	<b>198.767</b>	<b>68.895</b>	<b>129.872</b>
Albacete	1.875	598	1.277
Ciudad Real	1.890	987	903
Cuenca	1.387	649	738
Guadalajara	2.020	881	1.139
Toledo	3.858	1.596	2.262
Castilla-La Mancha	11.030	4.711	6.319

TABLA Nº 19. FUENTE: SISPE/SPEE

**DISTRIBUCIÓN POR PROVINCIAS DE LOS BENEFICIARIOS EXTRANJEROS DE PRESTACIONES POR DESEMPLEO (MARZO DE 2025)**

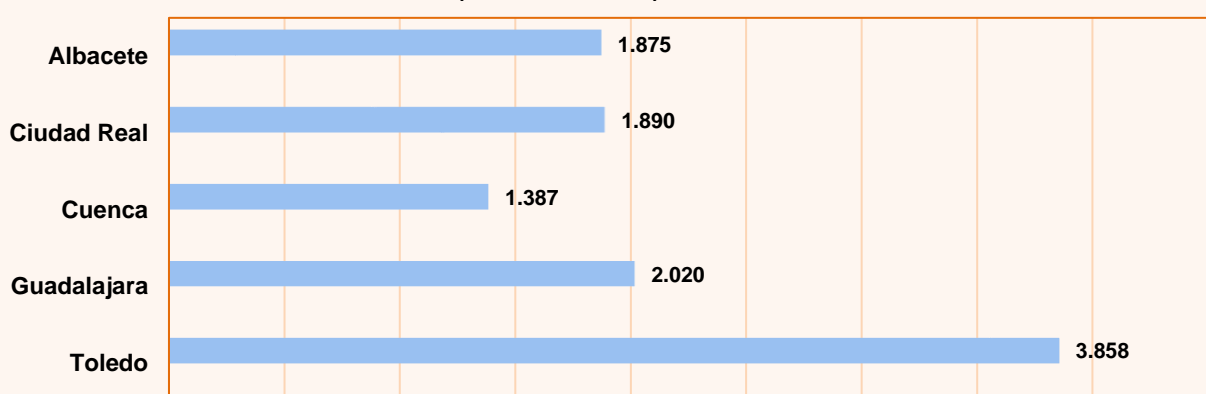


GRÁFICO Nº 17. FUENTE: SISPE/SPEE

## 4. AFILIACIÓN A LA SEGURIDAD SOCIAL

AFILIACIÓN A LA SEGURIDAD SOCIAL POR RÉGIMENES Y PROVINCIAS EN CASTILLA- LA MANCHA ABRIL DE 2025 (Afiliados medios)					
	TOTAL SISTEMA	RÉGIMEN GENERAL (*)	RÉGIMEN ESPECIAL AUTÓNOMOS	RÉGIMEN TRABAJADORES DEL MAR	RÉGIMEN ESPECIAL MINERÍA CARBÓN
<b>TOTAL NACIONAL ABRIL'2025</b>	<b>21.588.639</b>	<b>18.124.328</b>	<b>3.402.198</b>	<b>61.233</b>	<b>880</b>
Albacete	153.074	123.364	29.710	0	0
Ciudad Real	177.894	142.773	35.121	0	0
Cuenca	81.372	63.161	18.211	0	0
Guadalajara	104.837	89.145	15.693	0	0
Toledo	265.760	215.567	50.193	0	0
<b>TOTAL REGIONAL ABRIL'2025</b>	<b>782.938</b>	<b>634.011</b>	<b>148.927</b>	<b>0</b>	<b>0</b>
<b>TOTAL REGIONAL MARZO'2025</b>	<b>777.734</b>	<b>629.121</b>	<b>148.613</b>	<b>0</b>	<b>0</b>
<b>TOTAL REGIONAL ABRIL'2024</b>	<b>769.810</b>	<b>620.619</b>	<b>149.192</b>	<b>0</b>	<b>0</b>

TABLA Nº 20. Datos provisionales. Valores absolutos. Dato medio del mes.

FUENTE: Tesorería General de la Seguridad Social.

(\*) A partir de enero de 2012 se han integrado en el Régimen General el Sistema Especial de Trabajadores Agrarios y el Sistema Especial de Empleados del Hogar

VARIACIONES DE LA AFILIACIÓN A LA SEGURIDAD SOCIAL POR PROVINCIAS EN CASTILLA- LA MANCHA ABRIL DE 2025 (Afiliados medios)					
	AFILIADOS MEDIOS	MES ANTERIOR		INTERANUAL (1)	
		ABSOLUTA	RELATIVA	ABSOLUTA	RELATIVA
<b>Total España</b>	<b>21.588.639</b>	<b>230.993</b>	<b>1,08%</b>	<b>487.134</b>	<b>2,31%</b>
Albacete	153.074	1.619	1,07%	1.876	1,24%
Ciudad Real	177.894	593	0,33%	1.855	1,05%
Cuenca	81.372	254	0,31%	929	1,16%
Guadalajara	104.837	1.549	1,50%	2.307	2,25%
Toledo	265.760	1.189	0,45%	6.161	2,37%
<b>Castilla-La Mancha</b>	<b>782.938</b>	<b>5.204</b>	<b>0,67%</b>	<b>13.128</b>	<b>1,71%</b>

TABLA Nº 21. Datos provisionales. Dato medio del mes.

(1) Respecto al mismo mes del año anterior.

FUENTE: Tesorería General de la Seguridad Social.