



Avance Indicadores Básicos

MERCADO DE TRABAJO DE CASTILLA-LA MANCHA

Febrero de 2026

Índice

1. Paro registrado y tipo de demanda de empleo

3

Paro registrado por sexos en Castilla-La Mancha en los últimos 12 meses	3
Gráfico de evolución del paro registrado por sexos en Castilla-La Mancha durante los últimos 12 meses	3
Paro registrado por sectores de actividad económica en Castilla-La Mancha en los últimos 12 meses	3
Gráfico del paro registrado por sectores de actividad económica en Castilla-La Mancha en febrero de 2026	4
Paro registrado por sexos en las provincias de Castilla-La Mancha en febrero de 2026	4
Evolución de las variaciones de paro registrado por sexos desde febrero de 2025	4
Gráfico de distribución provincial del paro registrado en Castilla-La Mancha en febrero de 2026	5
Variaciones relativas del paro registrado por sexos en las provincias de Castilla-La Mancha en febrero de 2026	5
Variaciones relativas del paro registrado por sexos en las provincias de Castilla-La Mancha en febrero de 2026	5
Paro registrado por sectores de actividad económica en las provincias de Castilla-La Mancha en febrero de 2026	6
Gráfico del paro registrado por sectores de actividad económica en las provincias de Castilla-La Mancha en febrero de 2026	6
Variaciones relativas del paro registrado por sectores de actividad económica en las provincias de Castilla-La Mancha en febrero de 2026	6
Paro registrado por sexos y franjas de edad en Castilla-La Mancha y sus provincias en febrero de 2026	7
Gráfico del paro registrado por grupo de edad en Castilla-La Mancha en febrero de 2026. Ambos sexos	7
Variaciones del paro registrado en el colectivo de extranjeros en Castilla-La Mancha en febrero de 2026	8
Paro registrado en el colectivo de extranjeros por provincias y sectores de actividad económica en Castilla-La Mancha en febrero de 2026	8
Gráfico de distribución provincial del paro registrado en el colectivo de extranjeros en Castilla-La Mancha en febrero de 2026	8
Gráfico del paro registrado por sectores de actividad económica en el colectivo de extranjeros en Castilla-La Mancha y sus provincias en febrero de 2026	8
Paro registrado en el total nacional por sexos, edad y sectores de actividad económica en febrero de 2026 (Valores absolutos y variaciones)	9
Paro registrado por comunidades autónomas en febrero de 2026 (Valores absolutos y variaciones)	9
Demandantes de empleo por tipo de demanda en febrero de 2026 (Valores absolutos y variaciones)	10
Gráfico de distribución de los demandantes de empleo por tipo de demanda en febrero de 2026	10

2. Contratación

11

Contratos registrados según temporalidad en Castilla-La Mancha en febrero de 2026	11
Gráfico de evolución del número de contratos indefinidos y temporales en Castilla-La Mancha durante los últimos 12 meses	11
Variación del número de contratos registrados según temporalidad en Castilla-La Mancha y en España en febrero de 2026	11
Gráfico de distribución provincial de la contratación en Castilla-La Mancha en febrero de 2026	12
Gráfico de variaciones del número de contratos registrados según temporalidad en las provincias de Castilla-La Mancha en febrero de 2026	12
Contratos registrados totales, indefinidos y temporales en las provincias de Castilla-La Mancha (dato acumulado del año 2026)	12
Contratos registrados según sexos, edad, sectores y tipo de contrato en Castilla-La Mancha en febrero de 2026	13
Gráfico de contratos registrados según tipo de contrato en Castilla-La Mancha en febrero de 2026	13
Gráfico de contratos registrados por sectores de actividad económica en Castilla-La Mancha en febrero de 2026	13

3. Beneficiarios de prestaciones por desempleo

14

Evolución del nº de beneficiarios de prestaciones por desempleo en España y Castilla-La Mancha durante los últimos 12 meses	14
Beneficiarios de prestaciones por desempleo en las provincias de Castilla-La Mancha durante los últimos 12 meses	15
Gráfico provincial de beneficiarios de prestación por desempleo en enero de 2026	16
Beneficiarios extranjeros de prestaciones por desempleo según procedencia en Castilla-La Mancha y sus provincias en enero de 2026	16
Gráfico de distribución provincial de beneficiarios extranjeros de prestación por desempleo en enero de 2026	16

4. Afiliación a la Seguridad Social

17

Afiliación a la Seguridad Social por regímenes y provincias en Castilla-La Mancha en febrero de 2026	17
Variaciones de la afiliación a la Seguridad Social por provincias en Castilla-La Mancha en febrero de 2026	17

1. Paro registrado

PARO REGISTRADO EN CASTILLA-LA MANCHA POR SEXOS EN LOS ÚLTIMOS 12 MESES

	TOTAL	HOMBRES	MUJERES
Marzo 2025	130.749	44.979	85.770
Abril 2025	127.277	43.779	83.498
Mayo 2025	123.118	42.013	81.105
Junio 2025	118.917	40.531	78.386
Julio 2025	117.146	40.131	77.015
Agosto 2025	116.099	40.068	76.031
Septiembre 2025	116.714	40.042	76.672
Octubre 2025	118.141	40.753	77.388
Noviembre 2025	117.792	40.749	77.043
Diciembre 2025	116.808	41.084	75.724
Enero 2026	119.523	41.557	77.966
Febrero 2026	120.593	41.769	78.824

VARIACIONES EN EL MES DE FEBRERO DE 2026						
Mensual	1.070	0,90%	212	0,51%	858	1,10%
Interanual	-10.569	-8,06%	-3.361	-7,45%	-7.208	-8,38%

TABLA Nº 1. FUENTE: SISPE/SPEE

EVOLUCIÓN DEL PARO REGISTRADO POR SEXOS EN CASTILLA-LA MANCHA DURANTE LOS ÚLTIMOS 12 MESES

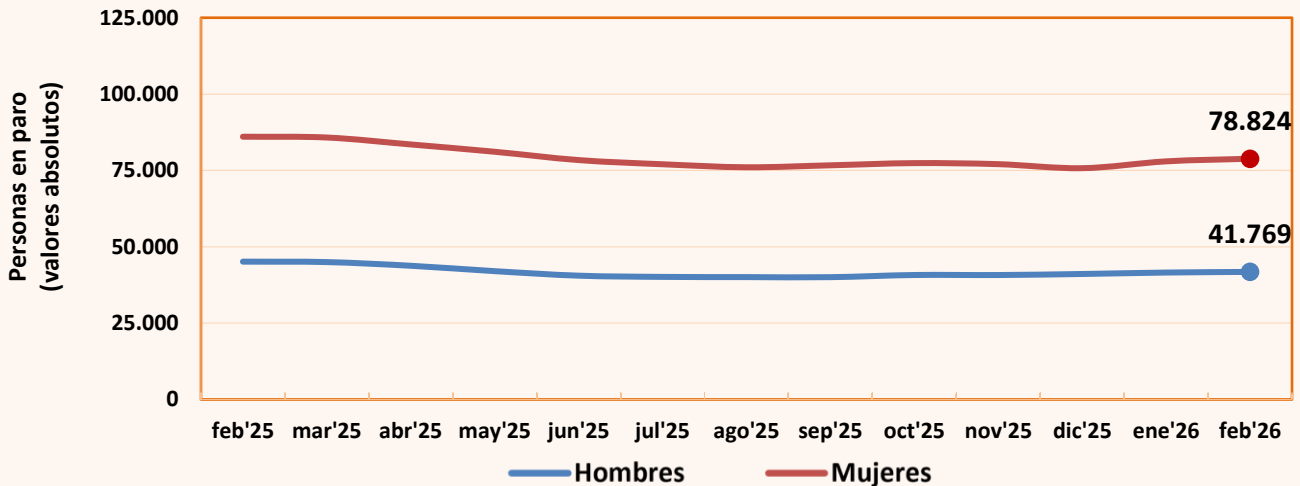


GRÁFICO 1. FUENTE: SISPE/SPEE

PARO REGISTRADO POR SECTORES DE ACTIVIDAD ECONÓMICA EN CASTILLA-LA MANCHA EN LOS ÚLTIMOS 12 MESES

	Agricultura	Industria	Construcción	Servicios	Sin empl. anterior
Marzo 2025	5.717	10.725	8.378	94.744	11.185
Abril 2025	5.553	10.659	8.197	92.019	10.849
Mayo 2025	5.253	10.309	7.885	88.936	10.735
Junio 2025	5.004	9.997	7.730	85.590	10.596
Julio 2025	4.980	9.914	7.595	84.222	10.435
Agosto 2025	4.855	9.951	7.711	83.585	9.997
Septiembre 2025	4.760	9.940	7.527	84.293	10.194
Octubre 2025	4.957	10.100	7.496	85.265	10.323
Noviembre 2025	4.817	10.250	7.486	84.879	10.360
Diciembre 2025	4.692	10.311	7.864	83.998	9.943
Enero 2026	4.793	10.320	7.739	86.751	9.920
Febrero 2026	4.925	10.309	7.659	87.446	10.254

VARIACIONES EN EL MES DE FEBRERO DE 2026										
Mensual	132	2,75 %	-11	-0,11 %	-80	-1,03 %	695	0,80 %	334	3,37 %
Interanual	-658	-11,79 %	-547	-5,04 %	-801	-9,47 %	-7.885	-8,27 %	-678	-6,20 %

TABLA Nº 2. FUENTE: SISPE/SPEE

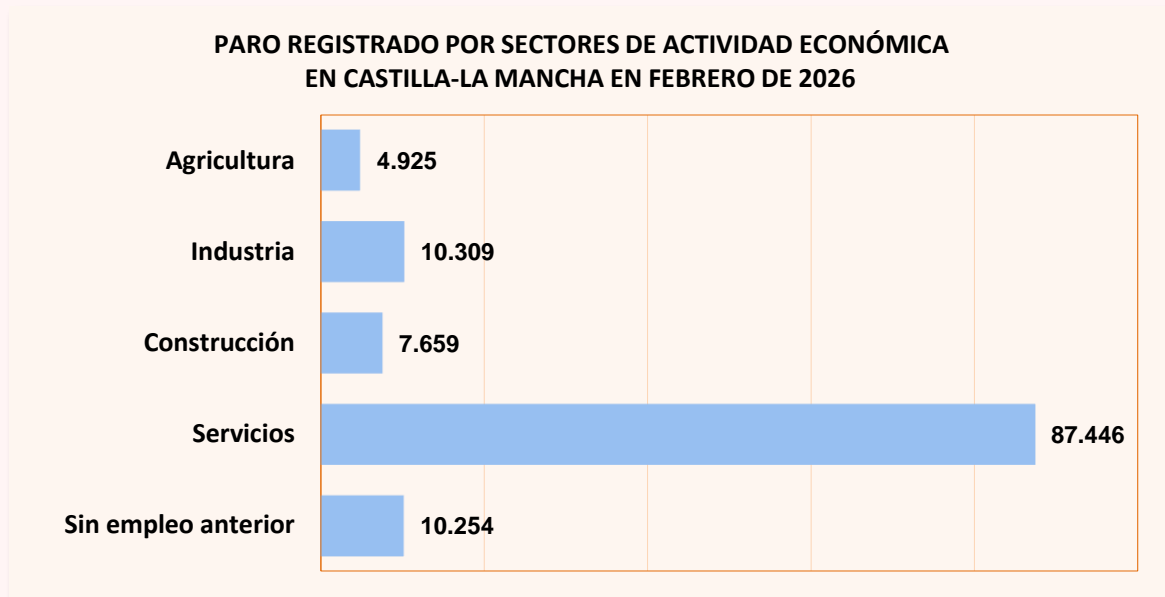


GRÁFICO 2. FUENTE: SISPE/SPEE

PARO REGISTRADO POR SEXOS EN LAS PROVINCIAS DE CASTILLA-LA MANCHA EN FEBRERO DE 2026

Provincia	AMBOS SEXOS	Parados	Paradas	% Mujeres
Albacete	21.555	7.236	14.319	66,4%
Ciudad Real	31.776	10.206	21.570	67,9%
Cuenca	9.308	3.542	5.766	61,9%
Guadalajara	12.821	5.133	7.688	60,0%
Toledo	45.133	15.652	29.481	65,3%
Castilla-La Mancha	120.593	41.769	78.824	65,4%

TABLA Nº 3. FUENTE: SISPE/SPEE

EVOLUCIÓN DE LAS VARIACIONES DEL PARO REGISTRADO POR SEXOS DESDE FEBRERO DE 2025

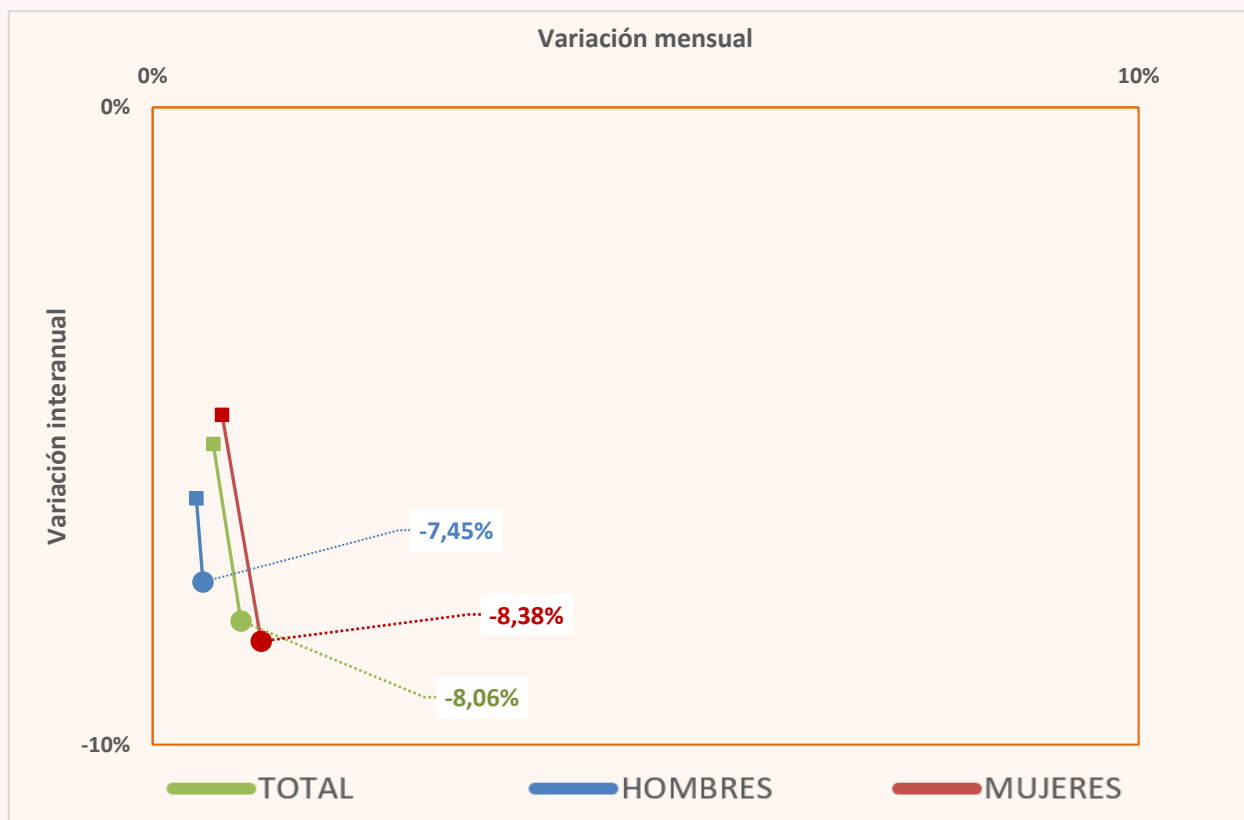


GRÁFICO 3. FUENTE: SISPE/SPEE

DISTRIBUCIÓN PROVINCIAL DEL PARO REGISTRADO EN CASTILLA-LA MANCHA EN FEBRERO DE 2026

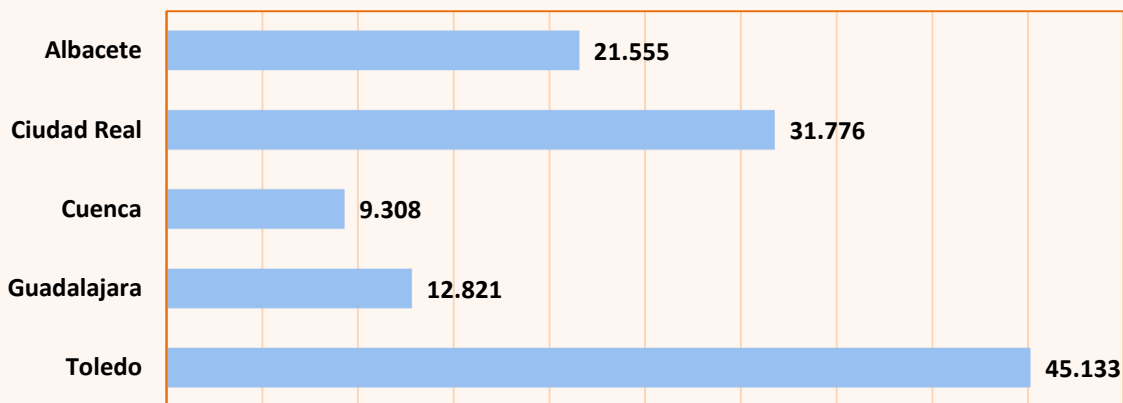


GRÁFICO 4. FUENTE: SISPE/SPEE

VARIACIONES RELATIVAS DEL PARO REGISTRADO POR SEXOS EN LAS PROVINCIAS DE CASTILLA-LA MANCHA EN FEBRERO DE 2026

	TOTAL		HOMBRES		MUJERES							
	Variación mensual	Variación interanual	Variación mensual	Variación interanual	Variación mensual	Variación interanual						
Albacete	0,41%	87	-10,08%	-2.417	-0,65%	-47	-9,74%	-781	0,94%	134	-10,25%	-1.636
Ciudad Real	0,53%	166	-8,55%	-2.969	0,34%	35	-8,52%	-951	0,61%	131	-8,56%	-2.018
Cuenca	0,58%	54	-6,12%	-607	0,97%	34	-5,04%	-188	0,35%	20	-6,77%	-419
Guadalajara	3,30%	410	-4,46%	-599	2,76%	138	-1,78%	-93	3,67%	272	-6,18%	-506
Toledo	0,79%	353	-8,10%	-3.977	0,33%	52	-7,93%	-1.348	1,03%	301	-8,19%	-2.629

TABLA Nº 4. FUENTE: SISPE/SPEE

VARIACIONES RELATIVAS DEL PARO REGISTRADO POR SEXOS EN FEBRERO DE 2026

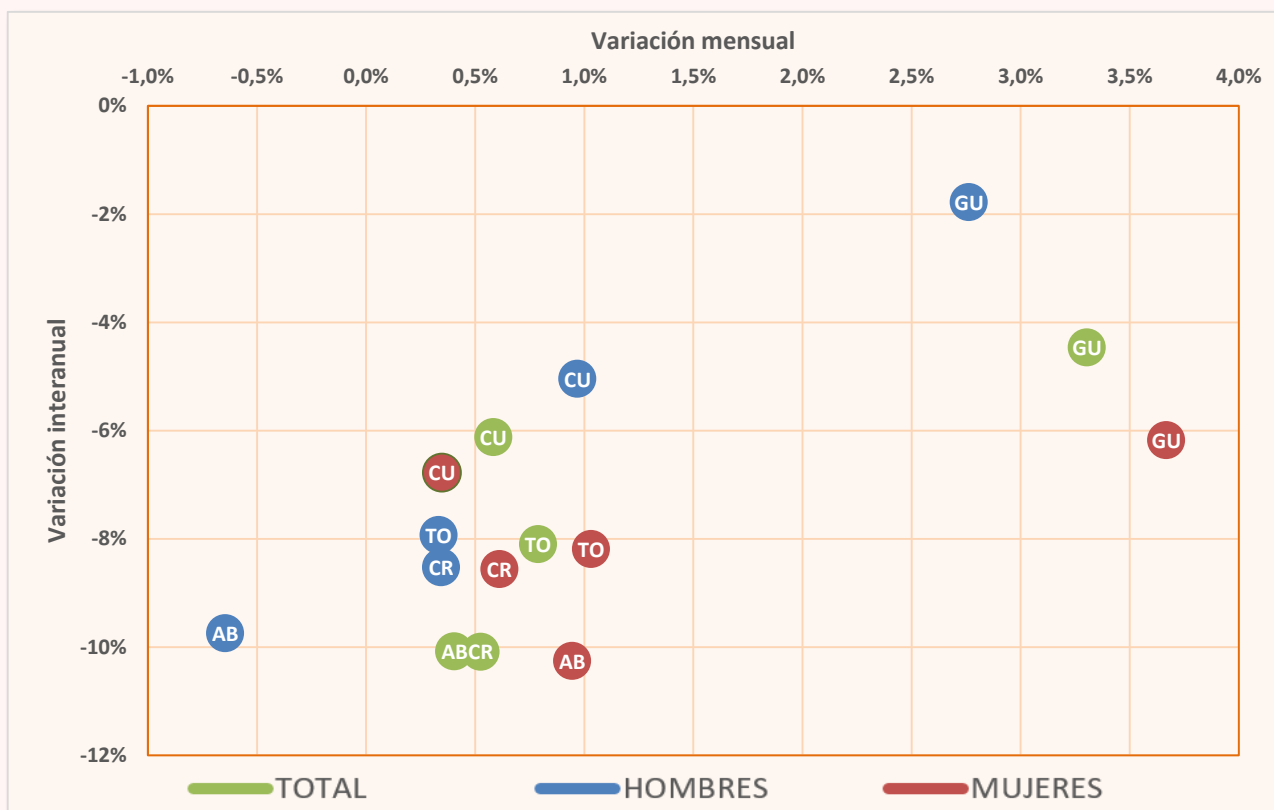


GRÁFICO 5. FUENTE: SISPE/SPEE

PARO REGISTRADO POR SECTORES DE ACTIVIDAD EN LAS PROVINCIAS DE CASTILLA-LA MANCHA EN FEBRERO DE 2026

	TOTAL	Agricultura	Industria	Construcción	Servicios	Sin empleo anterior
Albacete	21.555	1.156	2.131	999	15.438	1.831
Ciudad Real	31.776	1.627	2.371	2.097	22.620	3.061
Cuenca	9.308	572	939	604	6.549	644
Guadalajara	12.821	188	907	804	10.028	894
Toledo	45.133	1.382	3.961	3.155	32.811	3.824
Castilla-La Mancha	120.593	4.925	10.309	7.659	87.446	10.254

TABLA Nº 5. FUENTE: SISPE/SPEE

PARO REGISTRADO POR SECTORES DE ACTIVIDAD EN FEBRERO DE 2026

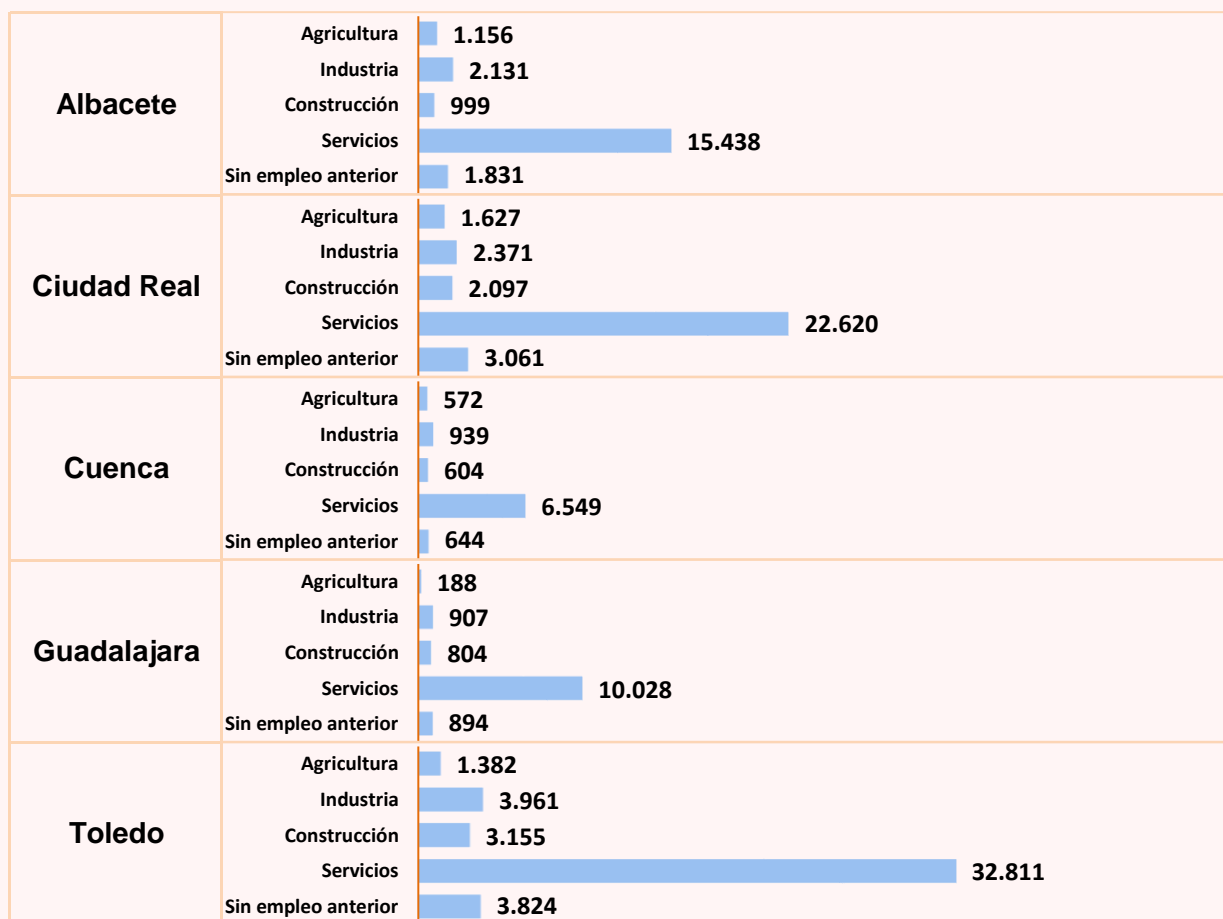


GRÁFICO Nº 6. FUENTE: SISPE/SPEE

VARIACIONES RELATIVAS DEL PARO REGISTRADO POR SECTORES DE ACTIVIDAD ECONÓMICA EN LAS PROVINCIAS DE CASTILLA-LA MANCHA EN FEBRERO DE 2026

	VARIACIONES	Agricultura	Industria	Construcción	Servicios	Sin empleo anterior
Albacete	Mensual	0,96%	-2,92%	0,71%	0,50%	3,15%
	Interanual	-9,19%	-6,08%	-15,20%	-10,35%	-9,85%
Ciudad Real	Mensual	4,56%	0,64%	-2,60%	0,21%	2,99%
	Interanual	-14,99%	-4,74%	-8,51%	-8,89%	-5,03%
Cuenca	Mensual	1,60%	0,97%	-0,98%	0,02%	6,80%
	Interanual	-11,32%	10,08%	-3,82%	-8,15%	-2,28%
Guadalajara	Mensual	8,05%	3,54%	0,63%	3,19%	5,92%
	Interanual	9,94%	-0,77%	-6,94%	-5,20%	0,11%
Toledo	Mensual	1,99%	-0,05%	-0,94%	0,80%	2,63%
	Interanual	-12,53%	-8,54%	-9,81%	-7,77%	-7,32%

TABLA Nº 6. FUENTE: SISPE/SPEE

PARO REGISTRADO EN AMBOS SEXOS POR FRANJAS DE EDAD EN CASTILLA-LA MANCHA Y SUS PROVINCIAS						
FEBRERO DE 2026						
	Castilla-La Mancha	Albacete	Ciudad Real	Cuenca	Guadalajara	Toledo
AMBOS SEXOS	120.593	21.555	31.776	9.308	12.821	45.133
De 16 a 19 años	2.757	536	751	222	307	941
De 20 a 24 años	7.126	1.287	1.880	616	751	2.592
De 25 a 29 años	8.552	1.510	2.375	704	959	3.004
De 30 a 34 años	9.542	1.620	2.604	781	1.041	3.496
De 35 a 39 años	10.925	1.751	2.986	837	1.178	4.173
De 40 a 44 años	11.507	1.803	2.966	797	1.244	4.697
De 45 a 49 años	13.181	2.199	3.444	907	1.429	5.202
De 50 a 54 años	15.603	2.774	4.229	1.109	1.623	5.868
De 55 a 59 años	19.709	3.730	5.116	1.510	2.075	7.278
Mayor de 59 años	21.691	4.345	5.425	1.825	2.214	7.882
HOMBRES	41.769	7.236	10.206	3.542	5.133	15.652
De 16 a 19 años	1.585	304	405	133	197	546
De 20 a 24 años	3.432	620	847	319	394	1.252
De 25 a 29 años	3.550	599	924	311	438	1.278
De 30 a 34 años	3.384	591	855	298	418	1.222
De 35 a 39 años	3.343	529	818	279	434	1.283
De 40 a 44 años	3.384	517	778	276	412	1.401
De 45 a 49 años	4.092	689	902	296	546	1.659
De 50 a 54 años	4.746	820	1.142	372	609	1.803
De 55 a 59 años	6.323	1.106	1.579	515	803	2.320
Mayor de 59 años	7.930	1.461	1.956	743	882	2.888
MUJERES	78.824	14.319	21.570	5.766	7.688	29.481
De 16 a 19 años	1.172	232	346	89	110	395
De 20 a 24 años	3.694	667	1.033	297	357	1.340
De 25 a 29 años	5.002	911	1.451	393	521	1.726
De 30 a 34 años	6.158	1.029	1.749	483	623	2.274
De 35 a 39 años	7.582	1.222	2.168	558	744	2.890
De 40 a 44 años	8.123	1.286	2.188	521	832	3.296
De 45 a 49 años	9.089	1.510	2.542	611	883	3.543
De 50 a 54 años	10.857	1.954	3.087	737	1.014	4.065
De 55 a 59 años	13.386	2.624	3.537	995	1.272	4.958
Mayor de 59 años	13.761	2.884	3.469	1.082	1.332	4.994

TABLA Nº 7. FUENTE: SISPE/SPEE

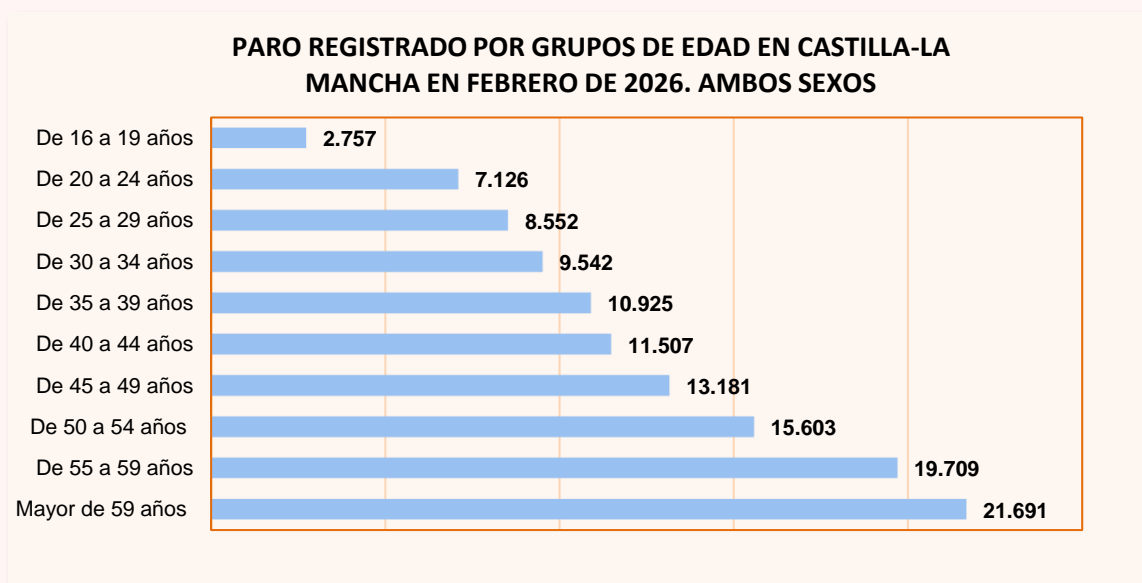


GRÁFICO Nº 7. FUENTE: SISPE/SPEE

VARIACIONES DEL PARO REGISTRADO EN EL COLECTIVO DE EXTRANJEROS EN CASTILLA-LA MANCHA EN FEBRERO DE 2026

DATO ABSOLUTO DEL MES	VARIACIÓN INTERMENSUAL		VARIACIÓN INTERANUAL		ZONA ORIGEN	
	VALOR ABSOLUTO	RELATIVA (%)	VALOR ABSOLUTO	RELATIVA (%)	PAIS COMUNITARIO	PAÍS EXTRA-COMUNITARIO
17.082	501	3,02%	-1.026	-5,67%	5.882	11.200

TABLA Nº 8. FUENTE: SISPE/SPEE

PARO REGISTRADO EN EL COLECTIVO DE EXTRANJEROS POR PROVINCIAS Y SECTORES DE ACTIVIDAD ECONÓMICA EN CASTILLA-LA MANCHA EN FEBRERO DE 2026

	TOTAL	Agricultura	Industria	Construcción	Servicios	Sin empleo anterior
Castilla- La Mancha	17.082	1.220	1.086	1.358	10.299	3.119
Albacete	1.952	251	104	84	1.074	439
Ciudad Real	3.459	340	181	213	1.942	783
Cuenca	1.726	162	196	123	1.033	212
Guadalajara	2.771	71	151	245	1.882	422
Toledo	7.174	396	454	693	4.368	1.263

TABLA Nº 9. FUENTE: SISPE/SPEE

PARO REGISTRADO EN EL COLECTIVO DE EXTRANJEROS POR PROVINCIAS EN CASTILLA-LA MANCHA EN FEBRERO DE 2026

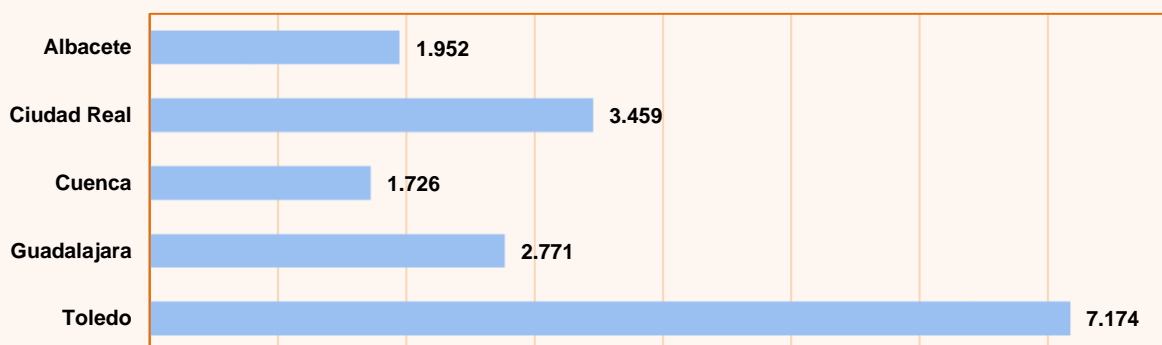


GRÁFICO Nº 8. FUENTE: SISPE/SPEE

PARO REGISTRADO POR SECTORES EN EL COLECTIVO DE EXTRANJEROS EN FEBRERO DE 2026

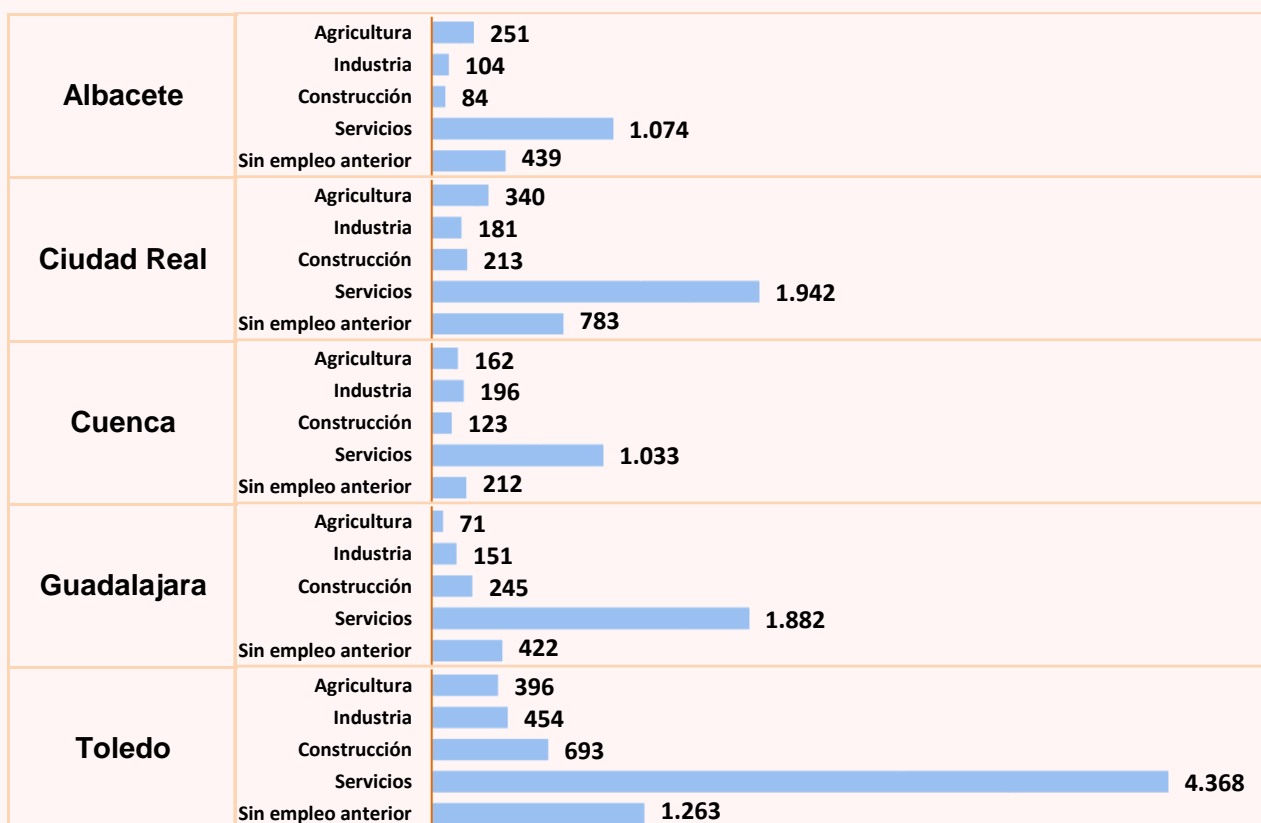


GRÁFICO Nº 9. FUENTE: SISPE/SPEE

PARO REGISTRADO EN EL TOTAL NACIONAL POR SEXO, EDAD Y SECTORES DE ACTIVIDAD ECONÓMICA EN FEBRERO DE 2026 (Valores absolutos y variaciones)						
		Dato absoluto del mes	Variación intermensual		Variación interanual	
			Valor absoluto	Relativa (%)	Valor absoluto	Relativa (%)
Sexo	Ambos sexos	2.442.646	3.584	0,15%	-150.803	-5,81%
	Hombres	969.233	-546	-0,06%	-61.262	-5,94%
	Mujeres	1.473.413	4.130	0,28%	-89.541	-5,73%
Menores de 25 años	Ambos sexos	189.408	8.516	4,71%	-5.478	-2,81%
	Hombres	99.759	4.061	4,24%	-1.592	-1,57%
	Mujeres	89.649	4.455	5,23%	-3.886	-4,15%
Mayores de 25 años	Ambos sexos	2.253.238	-4.932	-0,22%	-145.325	-6,06%
	Hombres	869.474	-4.607	-0,53%	-59.670	-6,42%
	Mujeres	1.383.764	-325	-0,02%	-85.655	-5,83%
Sectores	Agricultura	74.093	-575	-0,77%	-10.809	-12,73%
	Industria	187.468	-1.122	-0,59%	-11.668	-5,86%
	Construcción	172.083	-2.140	-1,23%	-18.471	-9,69%
	Servicios	1.782.833	1.158	0,06%	-97.234	-5,17%
	Sin empleo anterior	226.169	6.263	2,85%	-12.621	-5,29%

TABLA Nº 10. FUENTE: SISPE/SPEE

PARO REGISTRADO POR COMUNIDADES AUTÓNOMAS EN FEBRERO DE 2026 (Valores absolutos y variaciones)						
	Dato absoluto del mes	Variación intermensual		Variación interanual		
		Valor absoluto	Relativa (%)	Valor absoluto	Relativa (%)	
TOTAL ESPAÑA	2.442.646	3.584	0,15%	-150.803	-5,81%	
Andalucía	588.474	-2.629	-0,44%	-56.000	-8,69%	
Aragón	50.374	779	1,57%	-2.211	-4,20%	
Asturias	52.242	-601	-1,14%	-2.715	-4,94%	
Illes Balears	27.339	-706	-2,52%	-2.068	-7,03%	
Canarias	145.656	-750	-0,51%	-12.195	-7,73%	
Cantabria	29.384	372	1,28%	-596	-1,99%	
Castilla-La Mancha	120.593	1.070	0,90%	-10.569	-8,06%	
Castilla y León	104.718	742	0,71%	-5.221	-4,75%	
Cataluña	327.253	2.039	0,63%	-7.068	-2,11%	
Comunidad Valenciana	290.629	-1.102	-0,38%	-21.878	-7,00%	
Extremadura	66.474	164	0,25%	-6.676	-9,13%	
Galicia	116.058	914	0,79%	-4.919	-4,07%	
Madrid	282.283	3.694	1,33%	-9.459	-3,24%	
Murcia	75.314	482	0,64%	-5.253	-6,52%	
Navarra	29.887	273	0,92%	-791	-2,58%	
País Vasco	106.994	-1.146	-1,06%	-1.459	-1,35%	
La Rioja	12.502	48	0,39%	-235	-1,85%	
Ceuta	8.912	42	0,47%	-184	-2,02%	
Melilla	7.560	-101	-1,32%	-1.306	-14,73%	

TABLA Nº 11. FUENTE: SISPE/SPEE

DEMANDANTES DE EMPLEO POR TIPO DE DEMANDA EN FEBRERO DE 2026 (Valores absolutos y variaciones)						
Tipo de demanda	Dato absoluto del mes	Variación intermensual		Variación interanual		% sobre el total
		Valor absoluto	Relativa (%)	Valor absoluto	Relativa (%)	
1. Inscritos	195.968	3.090	1,60%	-6.091	-3,01%	100,00%
1.1 Demandando empleo	190.125	2.402	1,28%	-6.406	-3,26%	97,02%
1.1.1 Parados	120.593	1.070	0,90%	-10.569	-8,06%	61,54%
1.1.2 No parados	69.532	1.332	1,95%	4.163	6,37%	35,48%
1.2 Sin disponibilidad	5.843	688	13,35%	315	5,70%	2,98%

TABLA Nº 12. FUENTE: SISPE/SPEE

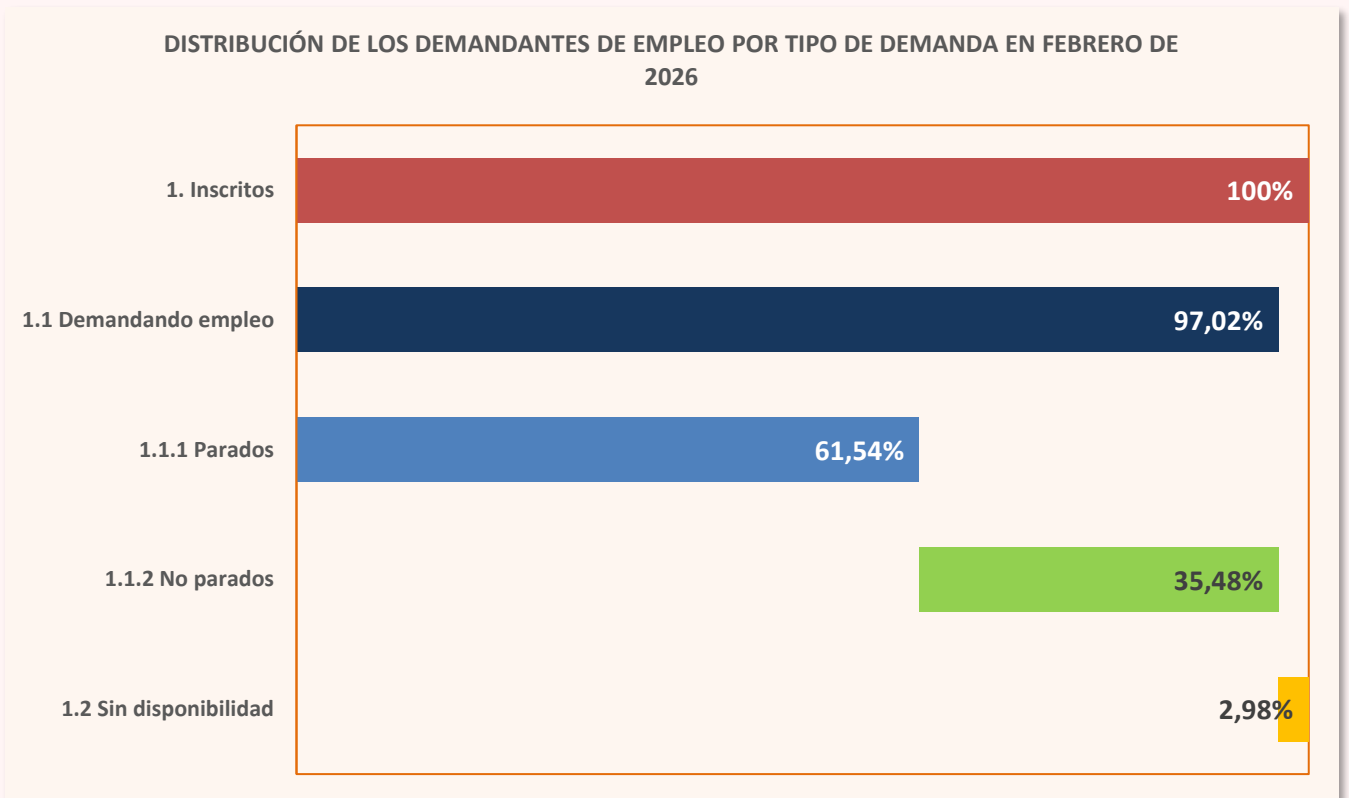


GRÁFICO Nº 10. FUENTE: SISPE/SPEE

2. Contratación

CONTRATOS REGISTRADOS SEGÚN TEMPORALIDAD EN CASTILLA-LA MANCHA EN FEBRERO DE 2026				
Contratos totales	Indefinidos		Temporales	
	Valor Absoluto	% Total	Valor Absoluto	% Total
39.986	16.628	41,58%	23.358	58,42%

TABLA Nº 13. FUENTE: SISPE/SPEE

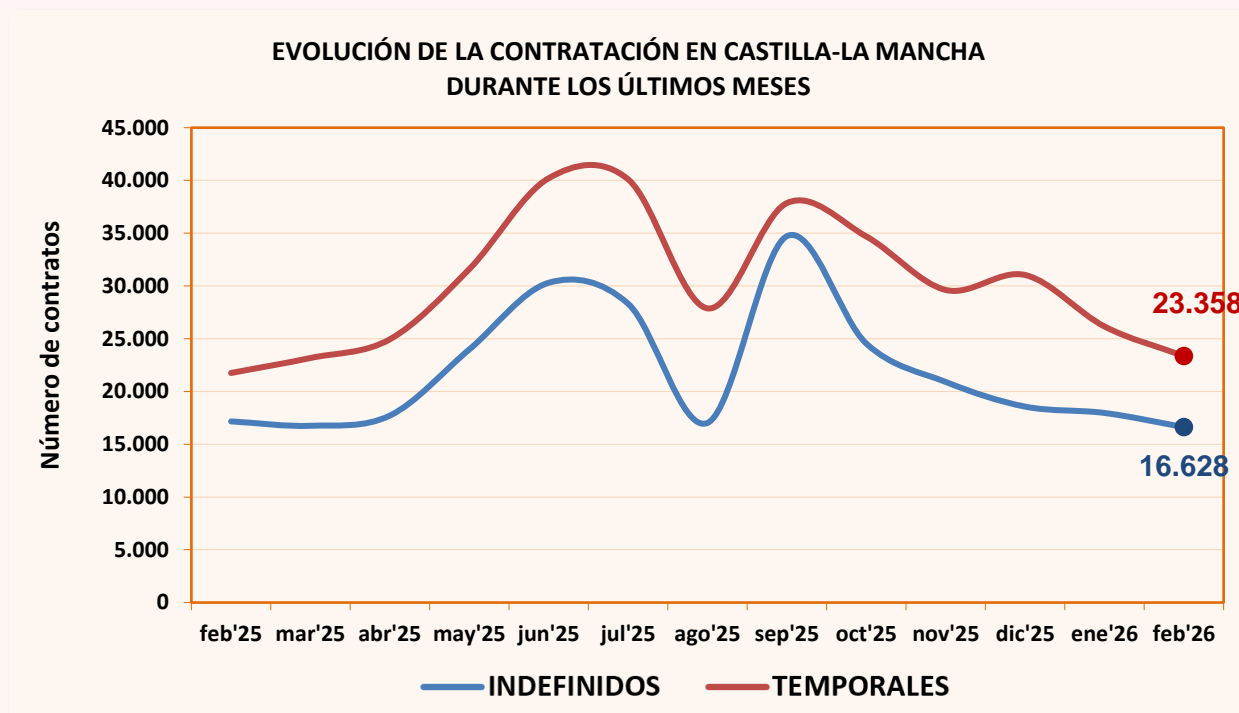


GRÁFICO Nº 11. FUENTE: SISPE/SPEE

VARIACIÓN DEL NÚMERO DE CONTRATOS REGISTRADOS SEGÚN TEMPORALIDAD EN LAS PROVINCIAS DE CASTILLA-LA MANCHA EN FEBRERO DE 2026					
	Dato absoluto	Variación intermensual		Variación interanual	
	del mes	Valor absoluto	Relativa (%)	Valor absoluto	Relativa (%)
TOTAL CONTRATOS	39.986	-4.138	-9,38%	1.062	2,73%
Albacete	7.046	-605	-7,91%	-278	-3,80%
Ciudad Real	8.877	-713	-7,43%	-400	-4,31%
Cuenca	3.680	-10	-0,27%	-126	-3,31%
Guadalajara	6.709	-938	-12,27%	694	11,54%
Toledo	13.674	-1.872	-12,04%	1.172	9,37%
Total España	1.118.996	-44.559	-3,83%	20.505	1,87%
INDEFINIDOS	16.628	-1.338	-7,45%	-539	-3,14%
Albacete	3.412	-158	-4,43%	-403	-10,56%
Ciudad Real	3.880	-121	-3,02%	-266	-6,42%
Cuenca	1.726	140	8,83%	-188	-9,82%
Guadalajara	2.166	-361	-14,29%	184	9,28%
Toledo	5.444	-838	-13,34%	134	2,52%
Indefinidos España	494.001	9.706	2,00%	12.318	2,56%
TEMPORALES	23.358	-2.800	-10,70%	1.601	7,36%
Albacete	3.634	-447	-10,95%	125	3,56%
Ciudad Real	4.997	-592	-10,59%	-134	-2,61%
Cuenca	1.954	-150	-7,13%	62	3,28%
Guadalajara	4.543	-577	-11,27%	510	12,65%
Toledo	8.230	-1.034	-11,16%	1.038	14,43%
Temporales España	624.995	-54.265	-7,99%	8.187	1,33%

TABLA Nº 14. FUENTE: SISPE/SPEE

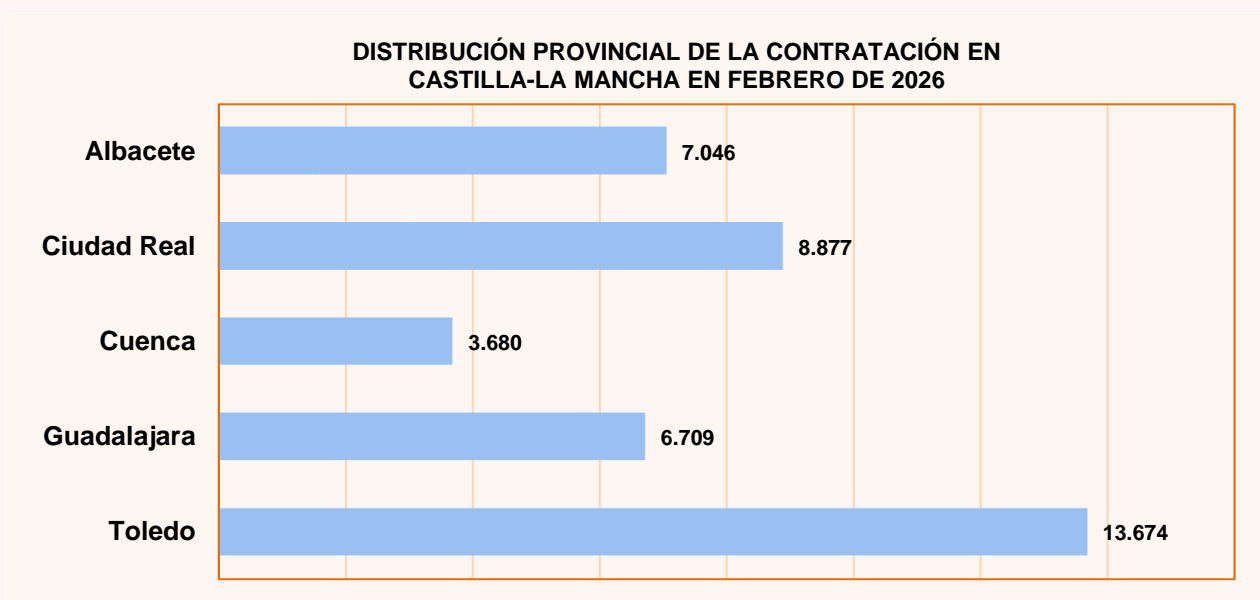


GRÁFICO Nº 12. FUENTE: SISPE/SPEE

VARIACIONES DE LOS CONTRATOS EN CASTILLA-LA MANCHA EN FEBRERO DE 2026

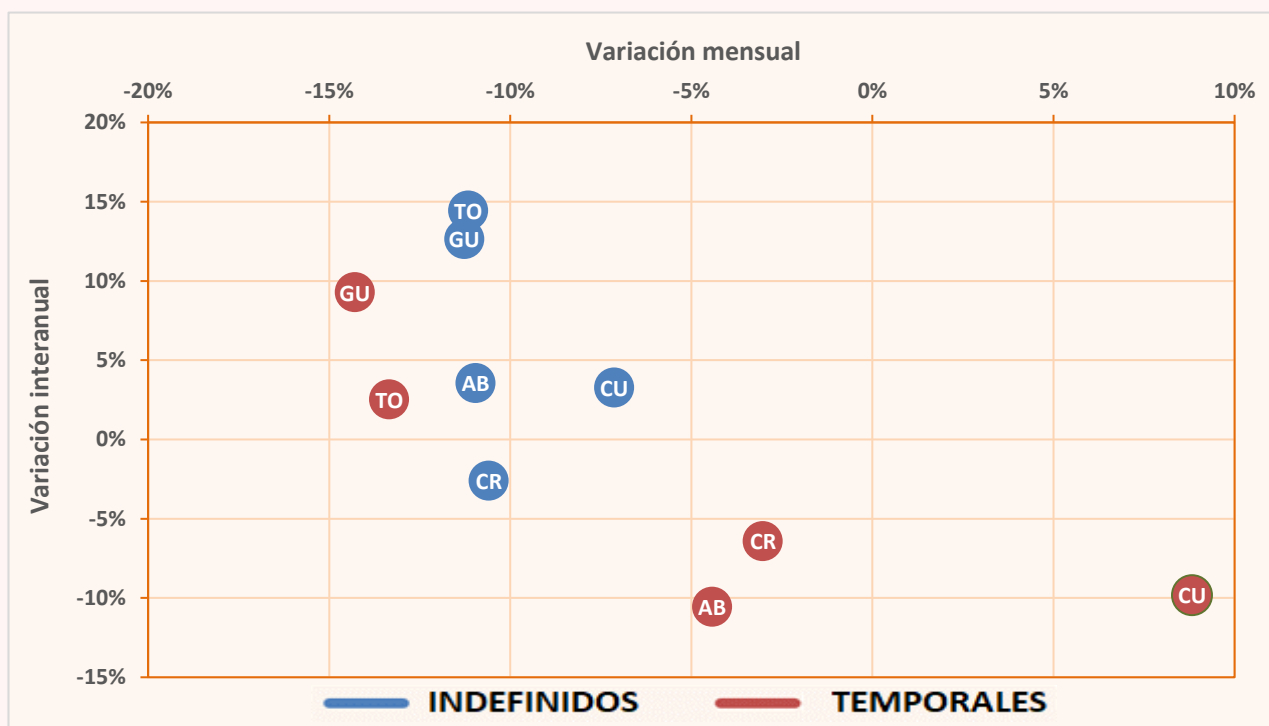


GRÁFICO Nº 13. FUENTE: SISPE/SPEE

CONTRATOS REGISTRADOS TOTALES, INDEFINIDOS Y TEMPORALES EN LAS PROVINCIAS DE CASTILLA-LA MANCHA. DATO ACUMULADO DEL AÑO 2026 HASTA FEBRERO (INCLUSIVE)

	TOTAL CONTRATOS	INDEFINIDOS		TEMPORALES	
		Valor absoluto	% S/Total	Valor absoluto	% S/Total
Total España	2.282.551	978.296	42,86%	1.304.255	57,14%
Albacete	14.697	6.982	47,51%	7.715	52,49%
Ciudad Real	18.467	7.881	42,68%	10.586	57,32%
Cuenca	7.370	3.312	44,94%	4.058	55,06%
Guadalajara	14.356	4.693	32,69%	9.663	67,31%
Toledo	29.220	11.726	40,13%	17.494	59,87%
Castilla-La Mancha	84.110	34.594	41,13%	49.516	58,87%

TABLA Nº 15. FUENTE: SISPE/SPEE

CONTRATOS REGISTRADOS SEGÚN SEXO, EDAD, SECTORES Y TIPO DE CONTRATO EN CASTILLA- LA MANCHA FEBRERO DE 2026											
MODALIDAD	TOTAL	HOMBRES			MUJERES			SECTORES			
		<25	25-44	>=45	<25	25-44	>=45	AGRIC.	IND.	CONS.	SERV.
INDEFINIDO ORDINARIO (Bonif./No Bonif.) (*)	15.285	1.887	4.873	2.949	1.144	2.769	1.663	2.872	1.871	2.119	8.423
PERSONAS CON DISCAPACIDAD (Sólo bonificados)	57	1	17	22	1	9	7	3	7	5	42
CONVERT. EN INDEFINIDOS	1.286	166	362	197	112	302	147	90	346	89	761
CONTRATOS INDEFINIDOS	16.628	2.054	5.252	3.168	1.257	3.080	1.817	2.965	2.224	2.213	9.226
CIRCUNSTANCIAS DE LA PRODUCCION	17.854	2.676	4.809	2.466	1.571	3.932	2.400	2.297	4.399	492	10.666
VINC. PROGR. POLITICAS ACTIV. EMPLEO	429	19	47	90	21	90	162	0	0	1	428
FINANC. FONDOS EUROPEOS	104	10	29	28	4	18	15	21	0	31	52
ARTISTAS Y PERS. TÉCN. O AUX. SUSTITUCIÓN	481	64	181	74	53	82	27	0	0	0	481
TEMPORAL PERSONAS CON DISCAPACIDAD	4.052	248	644	312	346	1.309	1.193	48	546	35	3.423
TOTAL RELEVO	60	3	17	19	0	9	12	0	8	3	49
JUBILACION PARCIAL	8	0	2	0	0	1	5	0	0	0	8
SUST. JUBILACIÓN 64 AÑOS	70	0	0	56	0	0	14	1	34	5	30
OBTEN. PRÁCTICA PROFESIONAL	0	0	0	0	0	0	0	0	0	0	0
FORMACION EN ALTERNANCIA	58	19	9	5	15	8	2	1	17	6	34
PERSONAL INVESTIGADOR DOCTOR	195	44	45	11	20	40	35	15	12	46	122
INVESTIGADOR PREDOCTORAL EN FORMAC.	0	0	0	0	0	0	0	0	0	0	0
DEPORTISTAS PROFESIONAL	4	1	1	0	0	2	0	0	0	0	4
DOCENTE INVEST. UNIVERSIDAD	13	8	3	1	0	0	1	0	0	0	13
OTROS CONTRATOS	3	0	1	1	0	1	0	0	0	0	3
CONTRATOS TEMPORALES	27	1	7	8	3	6	2	0	0	0	27
CONTRATOS TEMPORALES	23.358	3.093	5.795	3.071	2.033	5.498	3.868	2.383	5.016	619	15.340
TOTAL CONTRATOS	39.986	5.147	11.047	6.239	3.290	8.578	5.685	5.348	7.240	2.832	24.566

(*) Con anterioridad al 01/01/07 este epígrafe no incluía los contratos bonificados.

TABLA Nº 16. FUENTE: SISPE/SPEE

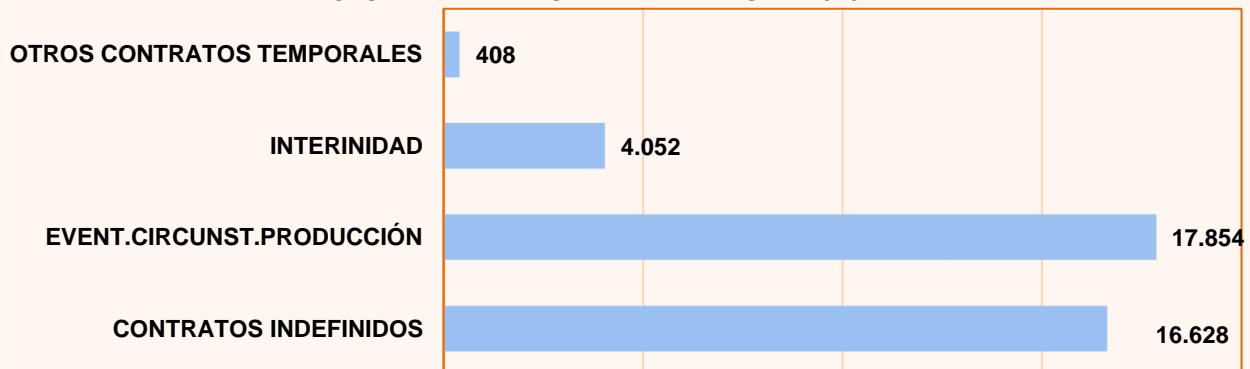
CONTRATOS REGISTRADOS SEGÚN TIPO DE CONTRATO EN
CASTILLA-LA MANCHA EN FEBRERO DE 2026

GRÁFICO Nº 14. FUENTE: SISPE/SPEE

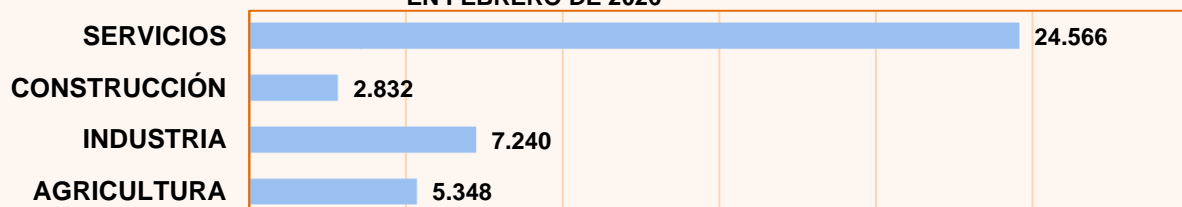
CONTRATOS REGISTRADOS POR SECTORES DE ACTIVIDAD
ECONÓMICA EN CASTILLA-LA MANCHA
EN FEBRERO DE 2026

GRÁFICO Nº 15. FUENTE: SISPE/SPEE

3. BENEFICIARIOS DE PRESTACIONES POR DESEMPLEO

La información que se recoge en este epígrafe se refiere a las prestaciones que protegen la situación de desempleo a nivel contributivo, asistencial y de renta activa de inserción. La fuente de información es el Servicio Público de Empleo Estatal, derivándose los datos de la gestión de la concesión de las prestaciones por desempleo.

Para acceder a las prestaciones contributivas es necesario la previa cotización a la Seguridad Social por dicha contingencia. Respecto a la prestación de nivel asistencial, que se denomina subsidio por desempleo, existen diversos tipos:

* Subsidio por desempleo para trabajadores que se encuentren en alguna de las siguientes situaciones: haber agotado la prestación contributiva, no haber cubierto el período mínimo de cotización para acceder a una prestación contributiva, ser emigrante retornado, haber sido excarcelado o ser declarado plenamente capaz o discapacitado parcial como consecuencia de un expediente de revisión de incapacidad.

* Subsidio en favor de trabajadores eventuales agrarios por cuenta ajena, que figuran incluidos en el censo del Régimen Especial Agrario de la Seguridad Social, que residen en las Comunidades Autónomas de

Andalucía y Extremadura.

La Renta Activa de Inserción constituye una renta económica vinculada a la realización de acciones en materia de políticas activas de empleo que no conlleven retribuciones salariales para desempleados de larga duración, mayores de 45 años, que a partir de noviembre de 2002 incluye también a personas con discapacidad, emigrantes retornados y víctimas de violencia doméstica.

Asimismo, existe la modalidad de pago único de la prestación por desempleo que consiste en la percepción en un solo pago del importe total del valor de la prestación por desempleo, con el fin de destinar su cuantía a la realización de una actividad profesional como trabajador autónomo, socio de una Cooperativa de trabajo asociado o de una Sociedad Laboral.

A continuación se muestra una serie de tablas que recogen la siguiente información: beneficiarios de prestaciones por desempleo para Castilla-La Mancha y cada una de sus provincias, incluyendo prestación contributiva, subsidio, renta activa de inserción y total de beneficiarios.

Nota Informativa

En el presente informe se facilitan datos hasta el mes de enero de 2026, puesto que los datos sobre prestaciones por desempleo son publicados por el Servicio Público de Empleo Estatal con un mes de retraso en relación al resto de información sobre paro registrado, contratos, etc. El dato de beneficiarios corresponde a los que están en alta el último día del mes correspondiente.

BENEFICIARIOS POR PRESTACIÓN POR DESEMPLEO EN ESPAÑA Y CASTILLA- LA MANCHA DURANTE LOS ÚLTIMOS 12 MESES

	Total	Prestación Contributiva	Subsidio	Renta Activa de Inserción	Subsidios Eventuales Agrarios
CAST.-LA MANCHA					
Febrero 2025	81.317	38.552	39.137	3.628	-
Marzo 2025	78.517	37.937	37.417	3.163	-
Abril 2025	73.227	36.204	34.359	2.664	-
Mayo 2025	68.543	33.922	32.453	2.168	-
Junio 2025	65.851	33.907	30.234	1.710	-
Julio 2025	67.327	37.857	28.127	1.343	-
Agosto 2025	66.350	38.654	26.802	894	-
Septiembre 2025	60.481	34.498	25.659	324	-
Octubre 2025	62.237	37.019	25.075	143	-
Noviembre 2025	61.610	37.063	24.436	111	-
Diciembre 2025	60.903	37.312	23.516	75	-
Enero 2026	63.255	39.835	23.362	58	-
ESPAÑA					
Febrero 2025	1.722.042	908.861	683.355	56.881	72.945
Marzo 2025	1.625.892	850.518	654.291	48.861	72.222
Abril 2025	1.515.513	792.859	610.964	40.717	70.973
Mayo 2025	1.455.261	764.050	587.246	33.418	70.547
Junio 2025	1.456.978	795.169	564.455	27.122	70.232
Julio 2025	1.563.345	927.610	544.808	20.946	69.981
Agosto 2025	1.577.078	962.870	530.206	14.541	69.461
Septiembre 2025	1.398.822	807.689	515.901	5.597	69.635
Octubre 2025	1.411.430	831.645	506.785	3.161	69.839
Noviembre 2025	1.433.543	868.450	493.294	2.300	69.499
Diciembre 2025	1.441.461	897.577	474.367	1.746	67.771
Enero 2026	1.482.667	945.749	468.366	1.350	67.202

TABLA Nº 17. FUENTE: SISPE/SPEE

BENEFICIARIOS POR PRESTACIÓN POR DESEMPLEO EN LAS PROVINCIAS DE CASTILLA- LA MANCHA DURANTE LOS ÚLTIMOS 12 MESES				
	Total	Prestación Contributiva	Subsidio	Renta Activa de Inserción
ALBACETE				
Febrero 2025	17.229	8.123	8.305	801
Marzo 2025	16.332	7.732	7.891	709
Abril 2025	15.092	7.178	7.319	595
Mayo 2025	13.794	6.473	6.806	515
Junio 2025	13.230	6.481	6.345	404
Julio 2025	13.613	7.370	5.924	319
Agosto 2025	13.245	7.376	5.647	222
Septiembre 2025	12.612	7.051	5.468	93
Octubre 2025	13.002	7.628	5.330	44
Noviembre 2025	12.728	7.522	5.173	33
Diciembre 2025	12.818	7.812	4.982	24
Enero 2026	13.362	8.365	4.979	18
CIUDAD REAL				
Febrero 2025	19.173	7.832	10.072	1.269
Marzo 2025	18.482	7.777	9.608	1.097
Abril 2025	17.209	7.438	8.843	928
Mayo 2025	16.089	6.934	8.393	762
Junio 2025	15.213	6.802	7.803	608
Julio 2025	15.497	7.807	7.211	479
Agosto 2025	14.987	7.907	6.764	316
Septiembre 2025	13.248	6.762	6.380	106
Octubre 2025	13.689	7.368	6.272	49
Noviembre 2025	13.601	7.446	6.111	44
Diciembre 2025	13.249	7.419	5.802	28
Enero 2026	13.637	7.878	5.739	20
CUENCA				
Febrero 2025	6.863	3.575	3.075	213
Marzo 2025	6.625	3.533	2.909	183
Abril 2025	6.325	3.453	2.707	165
Mayo 2025	5.887	3.232	2.533	122
Junio 2025	5.540	3.140	2.305	95
Julio 2025	5.724	3.528	2.124	72
Agosto 2025	5.736	3.613	2.075	48
Septiembre 2025	5.146	3.162	1.967	17
Octubre 2025	5.492	3.499	1.983	10
Noviembre 2025	5.582	3.647	1.930	5
Diciembre 2025	5.472	3.611	1.855	6
Enero 2026	5.662	3.807	1.850	5
GUADALAJARA				
Febrero 2025	9.882	5.923	3.759	200
Marzo 2025	9.478	5.719	3.585	174
Abril 2025	8.835	5.412	3.279	144
Mayo 2025	8.249	5.044	3.095	110
Junio 2025	8.099	5.120	2.890	89
Julio 2025	8.514	5.687	2.754	73
Agosto 2025	8.477	5.754	2.674	49
Septiembre 2025	7.727	5.122	2.584	21
Octubre 2025	7.873	5.359	2.505	9
Noviembre 2025	7.733	5.283	2.443	7
Diciembre 2025	7.837	5.467	2.365	5
Enero 2026	8.521	6.158	2.357	6
TOLEDO				
Febrero 2025	28.170	13.099	13.926	1.145
Marzo 2025	27.600	13.176	13.424	1.000
Abril 2025	25.766	12.723	12.211	832
Mayo 2025	24.524	12.239	11.626	659
Junio 2025	23.769	12.364	10.891	514
Julio 2025	23.979	13.465	10.114	400
Agosto 2025	23.905	14.004	9.642	259
Septiembre 2025	21.748	12.401	9.260	87
Octubre 2025	22.181	13.165	8.985	31
Noviembre 2025	21.966	13.165	8.779	22
Diciembre 2025	21.527	13.003	8.512	12
Enero 2026	22.073	13.627	8.437	9

TABLA Nº 18. FUENTE: SISPE/SPEE

DISTRIBUCIÓN POR PROVINCIAS DE LOS BENEFICIARIOS DE PRESTACIÓN POR DESEMPLEO (ENERO DE 2026)

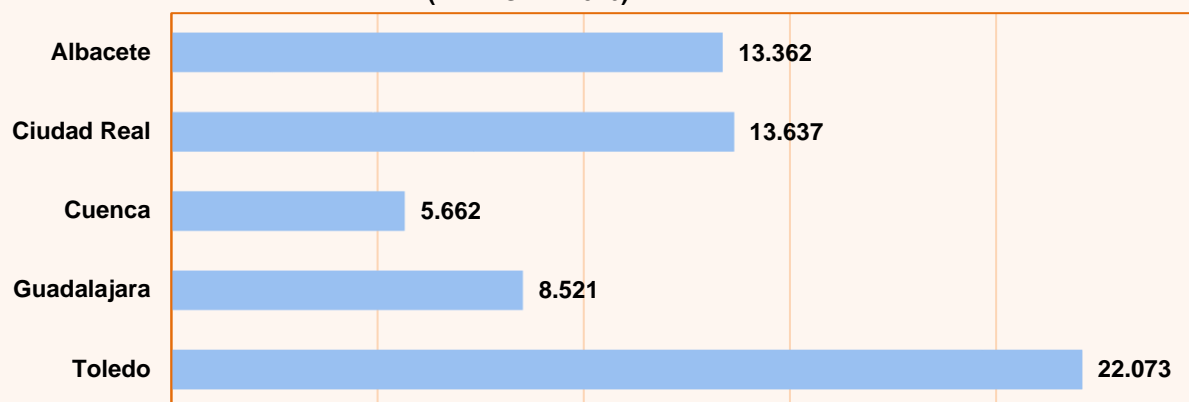


GRÁFICO Nº 16. FUENTE: SISPE/SPEE

DISTRIBUCIÓN DE LOS BENEFICIARIOS EXTRANJEROS DE PRESTACIONES POR DESEMPLEO ENERO DE 2026

	TOTAL	PAÍSES COMUNITARIOS	PAÍSES NO COMUNITARIOS
Total España	191.519	68.381	123.138
Albacete	1.533	452	1.081
Ciudad Real	1.201	645	556
Cuenca	1.146	543	603
Guadalajara	1.710	738	972
Toledo	2.927	1.252	1.675
Castilla-La Mancha	8.517	3.630	4.887

TABLA Nº 19. FUENTE: SISPE/SPEE

DISTRIBUCIÓN POR PROVINCIAS DE LOS BENEFICIARIOS EXTRANJEROS DE PRESTACIONES POR DESEMPLEO (ENERO DE 2026)

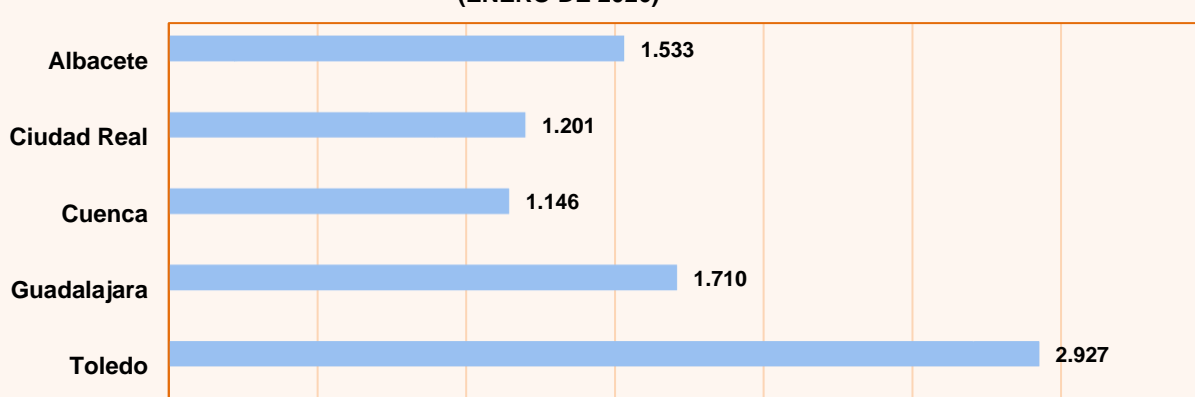


GRÁFICO Nº 17. FUENTE: SISPE/SPEE

4. AFILIACIÓN A LA SEGURIDAD SOCIAL

AFILIACIÓN A LA SEGURIDAD SOCIAL POR RÉGIMENES Y PROVINCIAS EN CASTILLA- LA MANCHA FEBRERO DE 2026 (Afiliados medios)					
	TOTAL SISTEMA	RÉGIMEN GENERAL (*)	RÉGIMEN ESPECIAL AUTÓNOMOS	RÉGIMEN TRABAJADORES DEL MAR	RÉGIMEN ESPECIAL MINERÍA CARBÓN
TOTAL NACIONAL FEBRERO'2026	21.670.636	18.197.858	3.414.614	57.337	827
Albacete	154.012	124.386	29.626	0	0
Ciudad Real	181.173	145.957	35.216	0	0
Cuenca	82.501	64.311	18.189	0	0
Guadalajara	105.579	89.636	15.943	0	0
Toledo	272.879	221.919	50.960	0	0
TOTAL REGIONAL FEBRERO'2026	796.143	646.210	149.933	0	0
TOTAL REGIONAL ENERO'2026	797.800	648.139	149.661	0	0
TOTAL REGIONAL FEBRERO'2025	776.119	627.749	148.370	0	0

TABLA Nº 20. Datos provisionales. Valores absolutos. Dato medio del mes.

FUENTE: Tesorería General de la Seguridad Social.

(*) A partir de enero de 2012 se han integrado en el Régimen General el Sistema Especial de Trabajadores Agrarios y el Sistema Especial de Empleados del Hogar

VARIACIONES DE LA AFILIACIÓN A LA SEGURIDAD SOCIAL POR PROVINCIAS EN CASTILLA- LA MANCHA FEBRERO DE 2026 (Afiliados medios)					
	AFILIADOS MEDIOS	MES ANTERIOR		INTERANUAL (1)	
		ABSOLUTA	RELATIVA	ABSOLUTA	RELATIVA
Total España	21.670.636	97.004	0,45%	474.482	2,24%
Albacete	154.012	314	0,20%	2.822	1,87%
Ciudad Real	181.173	-832	-0,46%	3.917	2,21%
Cuenca	82.501	73	0,09%	1.515	1,87%
Guadalajara	105.579	-1.194	-1,12%	2.779	2,70%
Toledo	272.879	-16	-0,01%	8.992	3,41%
Castilla-La Mancha	796.143	-1.657	-0,21%	20.024	2,58%

TABLA Nº 21. Datos provisionales. Dato medio del mes.

(1) Respecto al mismo mes del año anterior.

FUENTE: Tesorería General de la Seguridad Social.