



# Indicadores Básicos

MERCADO DE TRABAJO DE CASTILLA-LA MANCHA

Abril de 2026

# Índice

## 1. Paro registrado y tipo de demanda de empleo

3

Paro registrado por sexos en Castilla-La Mancha en los últimos 12 meses	3
Gráfico de evolución del paro registrado por sexos en Castilla-La Mancha durante los últimos 12 meses	3
Paro registrado por sectores de actividad económica en Castilla-La Mancha en los últimos 12 meses	3
Gráfico del paro registrado por sectores de actividad económica en Castilla-La Mancha en abril de 2026	4
Paro registrado por sexos en las provincias de Castilla-La Mancha en abril de 2026	4
Evolución de las variaciones de paro registrado por sexos desde abril de 2025	4
Gráfico de distribución provincial del paro registrado en Castilla-La Mancha en abril de 2026	5
Variaciones relativas del paro registrado por sexos en las provincias de Castilla-La Mancha en abril de 2026	5
Variaciones relativas del paro registrado por sexos en las provincias de Castilla-La Mancha en abril de 2026	5
Paro registrado por sectores de actividad económica en las provincias de Castilla-La Mancha en abril de 2026	6
Gráfico del paro registrado por sectores de actividad económica en las provincias de Castilla-La Mancha en abril de 2026	6
Variaciones relativas del paro registrado por sectores de actividad económica en las provincias de Castilla-La Mancha en abril de 2026	6
Paro registrado por sexos y franjas de edad en Castilla-La Mancha y sus provincias en abril de 2026	7
Gráfico del paro registrado por grupo de edad en Castilla-La Mancha en abril de 2026. Ambos sexos	7
Paro registrado por sexos y nivel de estudios en Castilla-La Mancha y sus provincias en abril de 2026	8
Gráfico de paro registrado por nivel de estudios en Castilla-La Mancha en abril de 2026. Ambos sexos	8
Paro registrado por sexo y tiempo de inscripción de la demanda en Castilla-La Mancha y sus provincias en abril de 2026	9
Gráfico de paro registrado por tiempo de la inscripción de la demanda en Castilla-La Mancha en abril de 2026. Ambos sexos	9
Variaciones del paro registrado en el colectivo de extranjeros en Castilla-La Mancha en abril de 2026	10
Paro registrado en el colectivo de extranjeros por provincias y sectores de actividad económica en Castilla-La Mancha en abril de 2026	10
Gráfico de distribución provincial del paro registrado en el colectivo de extranjeros en Castilla-La Mancha en abril de 2026	10
Gráfico del paro registrado por sectores de actividad económica en el colectivo de extranjeros en Castilla-La Mancha y sus provincias en abril de 2026	10
Paro registrado en el colectivo de extranjeros por nacionalidad en Castilla-La Mancha y sus provincias en abril de 2026	11
Gráfico de distribución del paro registrado en el colectivo de extranjeros por nacionalidad en Castilla-La Mancha en abril de 2026	11
Paro registrado en el total nacional por sexos, edad y sectores de actividad económica en abril de 2026 (Valores absolutos y variaciones)	12
Paro registrado por comunidades autónomas en abril de 2026 (Valores absolutos y variaciones)	12
Demandantes de empleo por tipo de demanda en abril de 2026 (Valores absolutos y variaciones)	13
Gráfico de distribución de los demandantes de empleo por tipo de demanda en abril de 2026	13

## 2. Contratación

14

Contratos registrados según temporalidad en Castilla-La Mancha en abril de 2026	14
Gráfico de evolución del número de contratos indefinidos y temporales en Castilla-La Mancha durante los últimos 12 meses	14
Variación del número de contratos registrados según temporalidad en Castilla-La Mancha y en España en abril de 2026	14
Gráfico de distribución provincial de la contratación en Castilla-La Mancha en abril de 2026	15
Gráfico de variaciones del número de contratos registrados según temporalidad en las provincias de Castilla-La Mancha en abril de 2026	15
Contratos registrados totales, indefinidos y temporales en las provincias de Castilla-La Mancha (dato acumulado del año 2026 hasta abril - inclusive)	15
Contratos registrados según sexos, edad, sectores y tipo de contrato en Castilla-La Mancha en abril de 2026	16
Gráfico de contratos registrados según tipo de contrato en Castilla-La Mancha en abril de 2026	16
Gráfico de contratos registrados por sectores de actividad económica en Castilla-La Mancha en abril de 2026	16
Evolución del número de contratos según su duración, de 2008 a 2026	17
Evolución de la distribución del porcentaje de contratos según su duración, de 2008 a 2026	17
Evolución de la duración media (en días) de los contratos, de 2008 a 2026	17
Contratos a extranjeros según temporalidad en Castilla-La Mancha y sus provincias en abril de 2026	18
Contratos a extranjeros según sexos y grupos de edad en Castilla-La Mancha y sus provincias en abril de 2026	18
Contratos a extranjeros según sectores de actividad económica en Castilla-La Mancha y sus provincias en abril de 2026	18

### 3. Personas con discapacidad 19

Demandantes de empleo por tipo de discapacidad, sexos y grupos de edad en Castilla-La Mancha y sus provincias en abril de 2026	19
Contratos a personas con discapacidad según tipo de contrato y grupos de edad en Castilla-La Mancha en abril de 2026 (ambos sexos)	20
Contratos a personas con discapacidad según tipo de contrato y grupos de edad en la provincia de Albacete en abril de 2026 (ambos sexos)	20
Contratos a personas con discapacidad según tipo de contrato y grupos de edad en la provincia de Ciudad Real en abril de 2026 (ambos sexos)	21
Contratos a personas con discapacidad según tipo de contrato y grupos de edad en la provincia de Cuenca en abril de 2026 (ambos sexos)	21
Contratos a personas con discapacidad según tipo de contrato y grupos de edad en la provincia de Guadalajara en abril de 2026 (ambos sexos)	22
Contratos a personas con discapacidad según tipo de contrato y grupos de edad en la provincia de Toledo en abril de 2026 (ambos sexos)	22
Contratos a personas con discapacidad según tipo de contrato y grupos de edad en Castilla-La Mancha y sus provincias en abril de 2026 (hombres)	23
Contratos a personas con discapacidad según tipo de contrato y grupos de edad en Castilla-La Mancha y sus provincias en abril de 2026 (mujeres)	23
Contratos a personas con discapacidad según tipo de contrato en Castilla-La Mancha y sus provincias en abril de 2026 (hombres)	24
Contratos a personas con discapacidad según tipo de contrato en Castilla-La Mancha y sus provincias en abril de 2026 (mujeres)	24

### 4. Gestión de ofertas y colocaciones 25

Colocaciones de demandantes y otras colocaciones en Castilla-La Mancha y sus provincias en abril de 2026	25
Gráfico de distribución provincial de colocaciones de demandantes y otras colocaciones en Castilla-La Mancha en abril de 2026	25
Colocaciones de demandantes y otras colocaciones en las Comunidades Autónomas en abril de 2026	26
Cuotas por Comunidades Autónomas en abril de 2026	26

### 5. Beneficiarios de prestaciones por desempleo 27

Evolución del nº de beneficiarios de prestaciones por desempleo en España y Castilla-La Mancha durante los últimos 12 meses	27
Beneficiarios de prestaciones por desempleo en las provincias de Castilla-La Mancha durante los últimos 12 meses	28
Gráfico provincial de beneficiarios de prestación por desempleo en marzo de 2026	29
Beneficiarios extranjeros de prestaciones por desempleo según procedencia en Castilla-La Mancha y sus provincias en marzo de 2026	29
Gráfico de distribución provincial de beneficiarios extranjeros de prestación por desempleo en marzo de 2026	29

### 6. Afiliación a la Seguridad Social 30

Afiliación a la Seguridad Social por regímenes y provincias en Castilla-La Mancha en abril de 2026	30
Variaciones de la afiliación a la Seguridad Social por provincias en Castilla-La Mancha en abril de 2026	30

# 1. Paro registrado

## PARO REGISTRADO EN CASTILLA-LA MANCHA POR SEXOS EN LOS ÚLTIMOS 12 MESES

	TOTAL	HOMBRES	MUJERES
Mayo 2025	123.118	42.013	81.105
Junio 2025	118.917	40.531	78.386
Julio 2025	117.146	40.131	77.015
Agosto 2025	116.099	40.068	76.031
Septiembre 2025	116.714	40.042	76.672
Octubre 2025	118.141	40.753	77.388
Noviembre 2025	117.792	40.749	77.043
Diciembre 2025	116.808	41.084	75.724
Enero 2026	119.523	41.557	77.966
Febrero 2026	120.593	41.769	78.824
Marzo 2026	119.512	41.402	78.110
Abril 2026	117.137	40.297	76.840

VARIACIONES EN EL MES DE ABRIL DE 2026						
Mensual	-2.375	-1,99%	-1.105	-2,67%	-1.270	-1,63%
Interanual	-10.140	-7,97%	-3.482	-7,95%	-6.658	-7,97%

TABLA Nº 1. FUENTE: SISPE/SPEE

## EVOLUCIÓN DEL PARO REGISTRADO POR SEXOS EN CASTILLA-LA MANCHA DURANTE LOS ÚLTIMOS 12 MESES

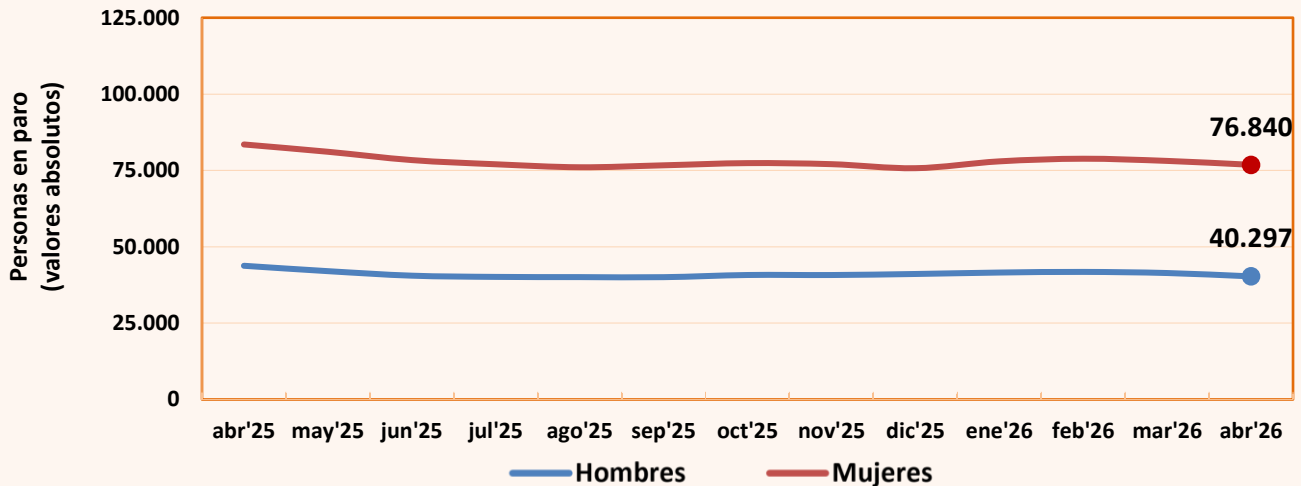


GRÁFICO 1. FUENTE: SISPE/SPEE

## PARO REGISTRADO POR SECTORES DE ACTIVIDAD ECONÓMICA EN CASTILLA-LA MANCHA EN LOS ÚLTIMOS 12 MESES

	Agricultura	Industria	Construcción	Servicios	Sin empl. anterior
Mayo 2025	5.253	10.309	7.885	88.936	10.735
Junio 2025	5.004	9.997	7.730	85.590	10.596
Julio 2025	4.980	9.914	7.595	84.222	10.435
Agosto 2025	4.855	9.951	7.711	83.585	9.997
Septiembre 2025	4.760	9.940	7.527	84.293	10.194
Octubre 2025	4.957	10.100	7.496	85.265	10.323
Noviembre 2025	4.817	10.250	7.486	84.879	10.360
Diciembre 2025	4.692	10.311	7.864	83.998	9.943
Enero 2026	4.793	10.320	7.739	86.751	9.920
Febrero 2026	4.925	10.309	7.659	87.446	10.254
Marzo 2026	4.994	10.327	7.409	86.340	10.442
Abril 2026	4.936	10.087	7.261	84.629	10.224

VARIACIONES EN EL MES DE ABRIL DE 2026										
Mensual	-58	-1,16 %	-240	-2,32 %	-148	-2,00 %	-1.711	-1,98 %	-218	-2,09 %
Interanual	-617	-11,11 %	-572	-5,37 %	-936	-11,42 %	-7.390	-8,03 %	-625	-5,76 %

TABLA Nº 2. FUENTE: SISPE/SPEE

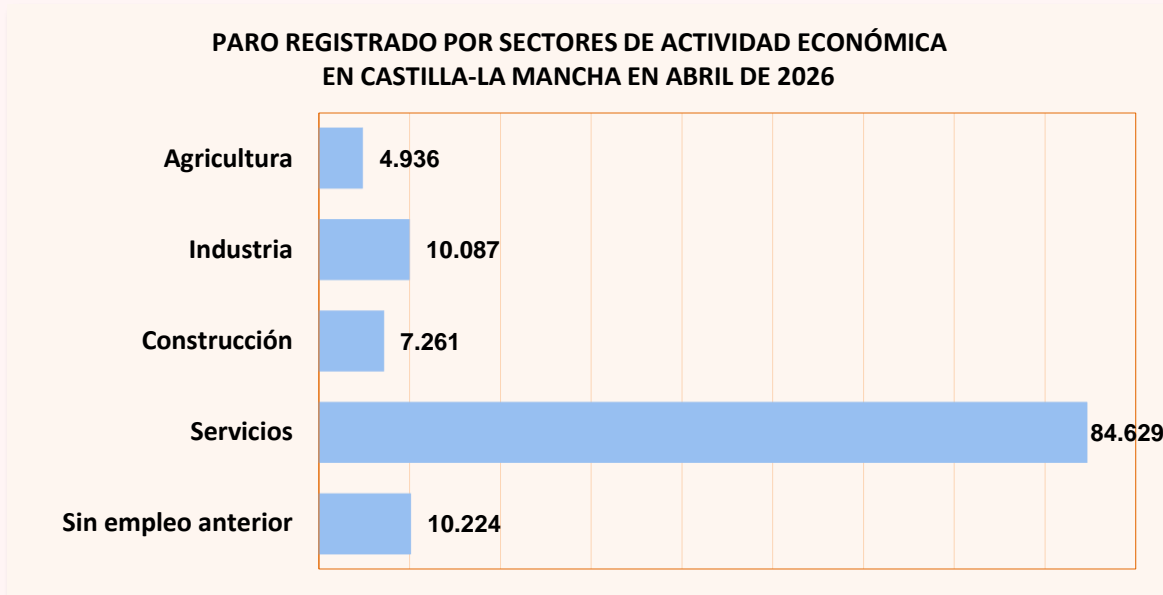


GRÁFICO 2. FUENTE: SISPE/SPEE

### PARO REGISTRADO POR SEXOS EN LAS PROVINCIAS DE CASTILLA-LA MANCHA EN ABRIL DE 2026

Provincia	AMBOS SEXOS	Parados	Paradas	% Mujeres
Albacete	20.941	6.988	13.953	66,6%
Ciudad Real	30.731	9.834	20.897	68,0%
Cuenca	9.013	3.369	5.644	62,6%
Guadalajara	12.264	4.874	7.390	60,3%
Toledo	44.188	15.232	28.956	65,5%
<b>Castilla-La Mancha</b>	<b>117.137</b>	<b>40.297</b>	<b>76.840</b>	<b>65,6%</b>

TABLA Nº 3. FUENTE: SISPE/SPEE

### EVOLUCIÓN DE LAS VARIACIONES DEL PARO REGISTRADO POR SEXOS DESDE ABRIL DE 2025

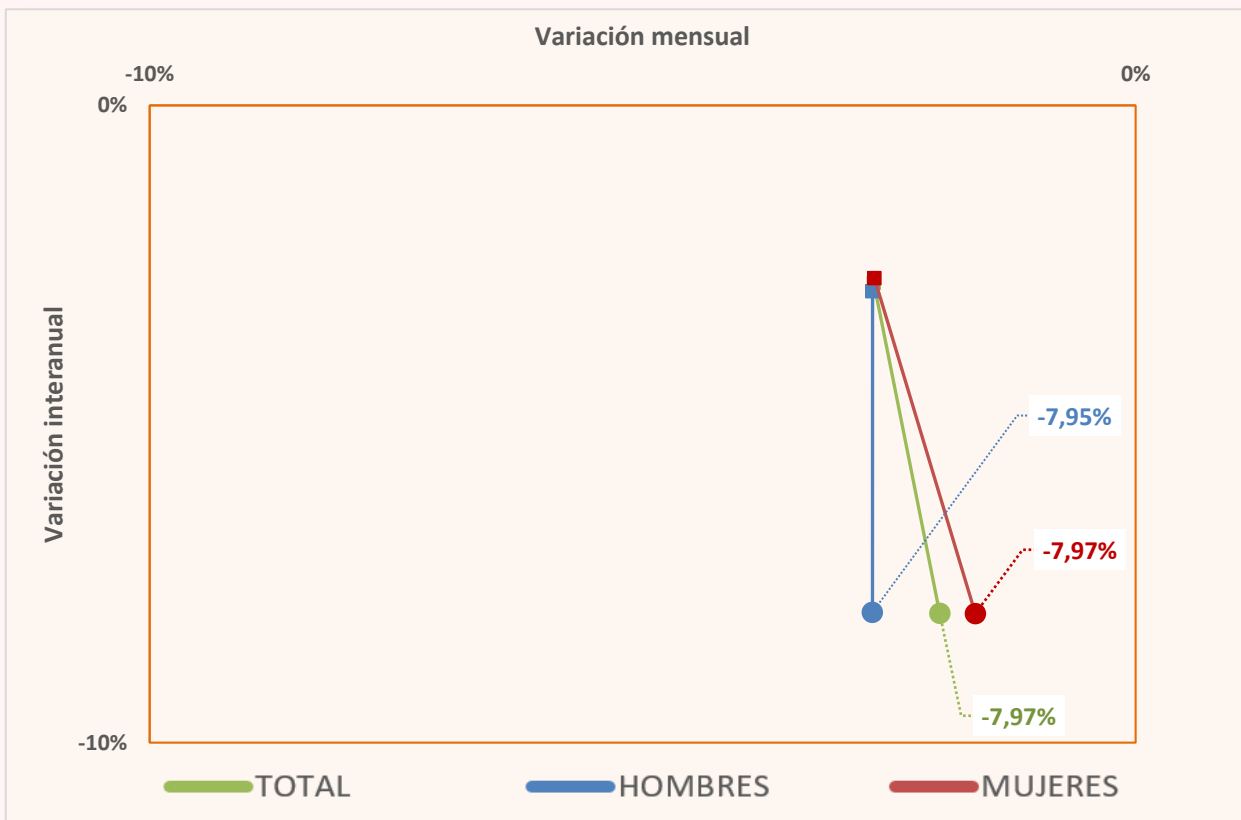


GRÁFICO 3. FUENTE: SISPE/SPEE

**DISTRIBUCIÓN PROVINCIAL DEL PARO REGISTRADO EN CASTILLA-LA MANCHA EN ABRIL DE 2026**

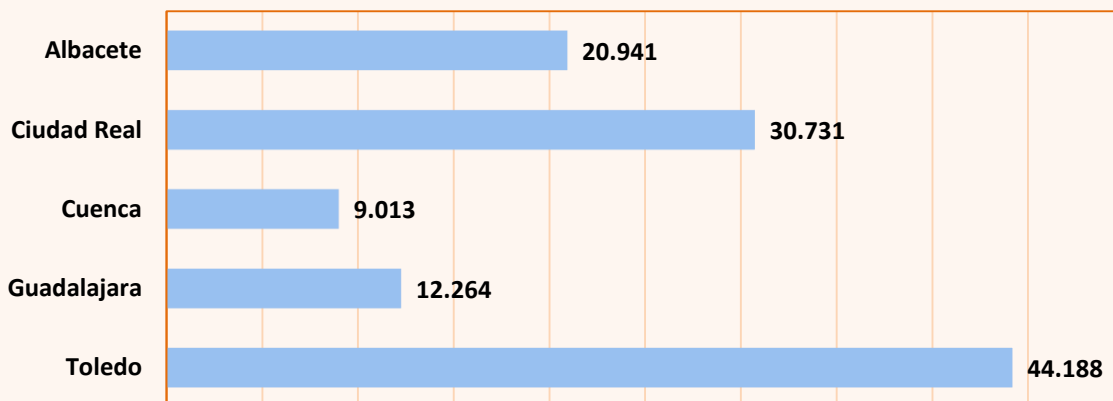


GRÁFICO 4. FUENTE: SISPE/SPEE

**VARIACIONES RELATIVAS DEL PARO REGISTRADO POR SEXOS EN LAS PROVINCIAS DE CASTILLA-LA MANCHA EN ABRIL DE 2026**

	TOTAL		HOMBRES		MUJERES							
	Variación mensual	Variación interanual	Variación mensual	Variación interanual	Variación mensual	Variación interanual						
Albacete	-1,26%	-268	-9,79%	-2.273	-2,20%	-157	-9,60%	-742	-0,79%	-111	-9,89%	-1.531
Ciudad Real	-2,06%	-646	-8,86%	-2.987	-3,22%	-327	-9,43%	-1.024	-1,50%	-319	-8,59%	-1.963
Cuenca	-1,86%	-171	-3,67%	-343	-2,60%	-90	-3,52%	-123	-1,41%	-81	-3,75%	-220
Guadalajara	-3,46%	-439	-5,91%	-771	-3,43%	-173	-3,02%	-152	-3,47%	-266	-7,73%	-619
Toledo	-1,89%	-851	-7,85%	-3.766	-2,30%	-358	-8,64%	-1.441	-1,67%	-493	-7,43%	-2.325

TABLA Nº 4. FUENTE: SISPE/SPEE

**VARIACIONES RELATIVAS DEL PARO REGISTRADO POR SEXOS EN ABRIL DE 2026**

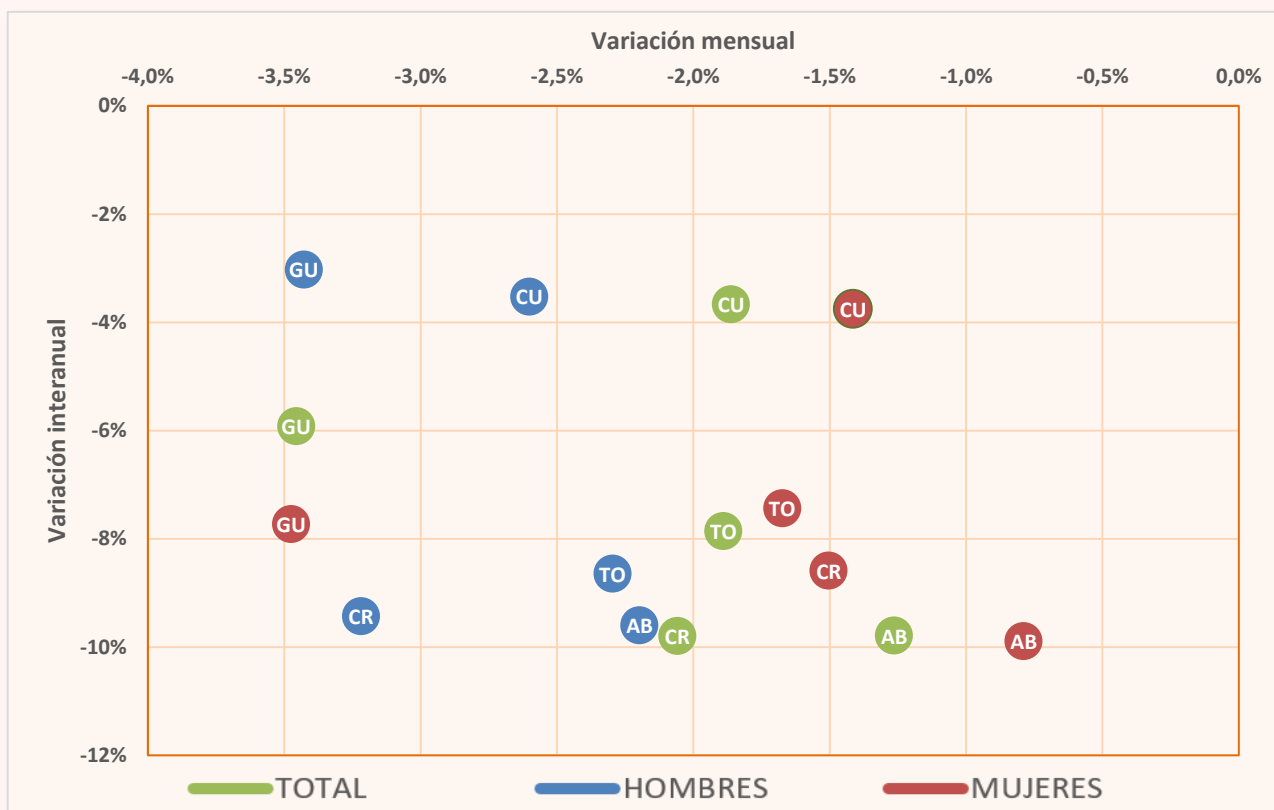


GRÁFICO 5. FUENTE: SISPE/SPEE

## PARO REGISTRADO POR SECTORES DE ACTIVIDAD EN LAS PROVINCIAS DE CASTILLA-LA MANCHA EN ABRIL DE 2026

	TOTAL	Agricultura	Industria	Construcción	Servicios	Sin empleo anterior
Albacete	20.941	1.097	2.033	952	15.044	1.815
Ciudad Real	30.731	1.652	2.237	1.988	21.836	3.018
Cuenca	9.013	590	938	586	6.266	633
Guadalajara	12.264	178	927	778	9.471	910
Toledo	44.188	1.419	3.952	2.957	32.012	3.848
Castilla-La Mancha	117.137	4.936	10.087	7.261	84.629	10.224

TABLA Nº 5. FUENTE: SISPE/SPEE

## PARO REGISTRADO POR SECTORES DE ACTIVIDAD EN ABRIL DE 2026

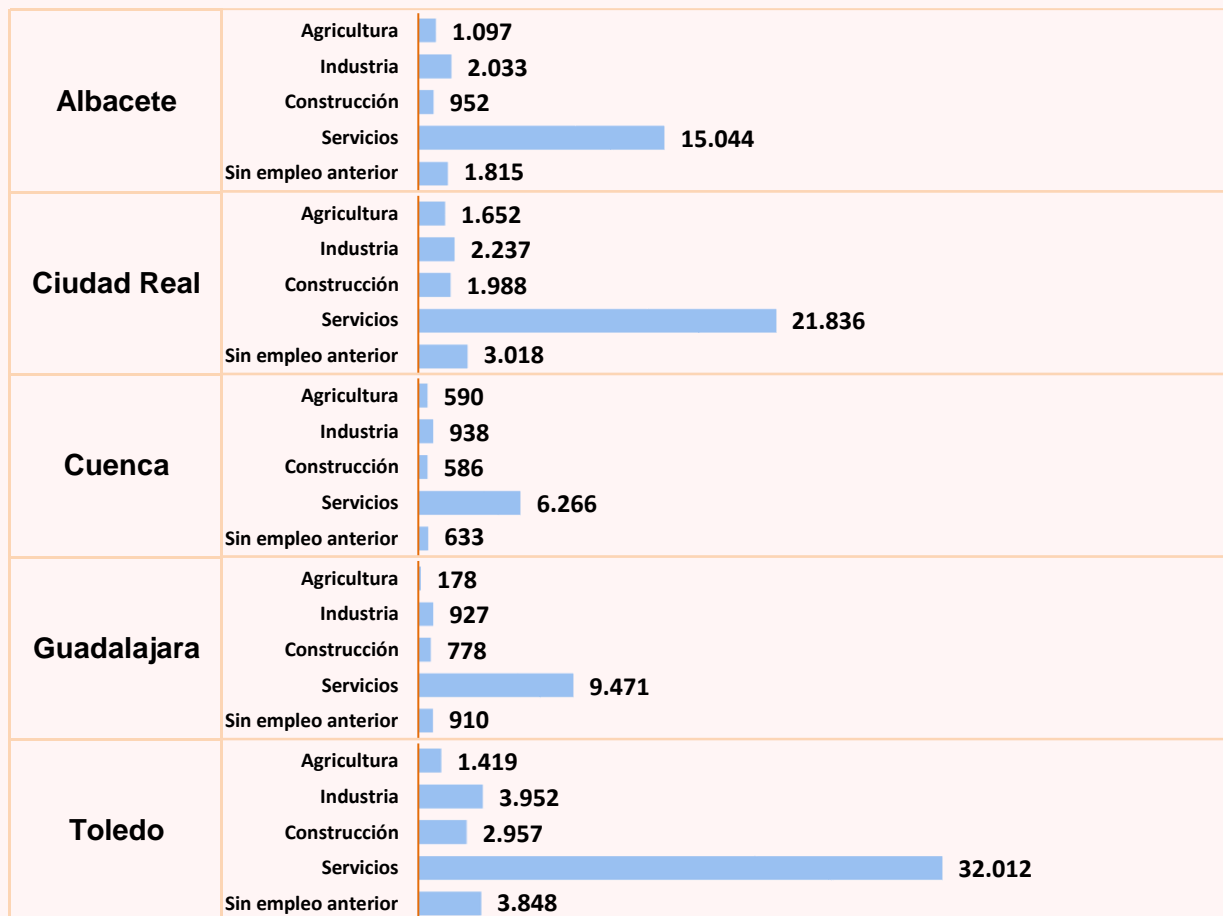


GRÁFICO Nº 6. FUENTE: SISPE/SPEE

## VARIACIONES RELATIVAS DEL PARO REGISTRADO POR SECTORES DE ACTIVIDAD ECONÓMICA EN LAS PROVINCIAS DE CASTILLA-LA MANCHA EN ABRIL DE 2026

	VARIACIONES	Agricultura	Industria	Construcción	Servicios	Sin empleo anterior
Albacete	Mensual	-3,60%	-2,17%	-3,64%	-0,61%	-2,84%
	Interanual	-11,10%	-8,71%	-16,05%	-9,44%	-9,57%
Ciudad Real	Mensual	-0,72%	-3,58%	-3,40%	-1,87%	-2,08%
	Interanual	-13,51%	-6,95%	-10,53%	-9,06%	-4,79%
Cuenca	Mensual	-1,17%	0,11%	0,86%	-2,20%	-4,38%
	Interanual	-4,84%	17,40%	-1,84%	-6,51%	-0,78%
Guadalajara	Mensual	-3,26%	-1,17%	-1,02%	-3,94%	-2,78%
	Interanual	15,58%	-0,43%	-9,01%	-7,10%	1,11%
Toledo	Mensual	0,57%	-2,52%	-1,30%	-2,06%	-1,18%
	Interanual	-13,21%	-8,05%	-12,75%	-7,21%	-6,92%

TABLA Nº 6. FUENTE: SISPE/SPEE

PARO REGISTRADO EN AMBOS SEXOS POR FRANJAS DE EDAD EN CASTILLA-LA MANCHA Y SUS PROVINCIAS						
ABRIL DE 2026						
	Castilla-La Mancha	Albacete	Ciudad Real	Cuenca	Guadalajara	Toledo
<b>AMBOS SEXOS</b>	<b>117.137</b>	<b>20.941</b>	<b>30.731</b>	<b>9.013</b>	<b>12.264</b>	<b>44.188</b>
De 16 a 19 años	2.726	502	746	218	315	945
De 20 a 24 años	6.301	1.089	1.716	516	624	2.356
De 25 a 29 años	8.176	1.433	2.218	688	887	2.950
De 30 a 34 años	9.210	1.571	2.514	751	968	3.406
De 35 a 39 años	10.671	1.704	2.902	843	1.107	4.115
De 40 a 44 años	11.088	1.803	2.817	780	1.197	4.491
De 45 a 49 años	12.794	2.112	3.353	894	1.382	5.053
De 50 a 54 años	15.171	2.692	4.078	1.037	1.556	5.808
De 55 a 59 años	19.506	3.728	5.045	1.508	2.018	7.207
Mayor de 59 años	21.494	4.307	5.342	1.778	2.210	7.857
<b>HOMBRES</b>	<b>40.297</b>	<b>6.988</b>	<b>9.834</b>	<b>3.369</b>	<b>4.874</b>	<b>15.232</b>
De 16 a 19 años	1.563	292	405	128	201	537
De 20 a 24 años	2.991	495	792	253	342	1.109
De 25 a 29 años	3.392	580	830	294	407	1.281
De 30 a 34 años	3.242	594	824	265	377	1.182
De 35 a 39 años	3.249	512	814	287	374	1.262
De 40 a 44 años	3.236	525	735	279	390	1.307
De 45 a 49 años	3.975	653	884	292	541	1.605
De 50 a 54 años	4.623	787	1.112	342	598	1.784
De 55 a 59 años	6.240	1.122	1.531	507	771	2.309
Mayor de 59 años	7.786	1.428	1.907	722	873	2.856
<b>MUJERES</b>	<b>76.840</b>	<b>13.953</b>	<b>20.897</b>	<b>5.644</b>	<b>7.390</b>	<b>28.956</b>
De 16 a 19 años	1.163	210	341	90	114	408
De 20 a 24 años	3.310	594	924	263	282	1.247
De 25 a 29 años	4.784	853	1.388	394	480	1.669
De 30 a 34 años	5.968	977	1.690	486	591	2.224
De 35 a 39 años	7.422	1.192	2.088	556	733	2.853
De 40 a 44 años	7.852	1.278	2.082	501	807	3.184
De 45 a 49 años	8.819	1.459	2.469	602	841	3.448
De 50 a 54 años	10.548	1.905	2.966	695	958	4.024
De 55 a 59 años	13.266	2.606	3.514	1.001	1.247	4.898
Mayor de 59 años	13.708	2.879	3.435	1.056	1.337	5.001

TABLA Nº 7. FUENTE: SISPE/SPEE

### PARO REGISTRADO POR GRUPOS DE EDAD EN CASTILLA-LA MANCHA EN ABRIL DE 2026. AMBOS SEXOS

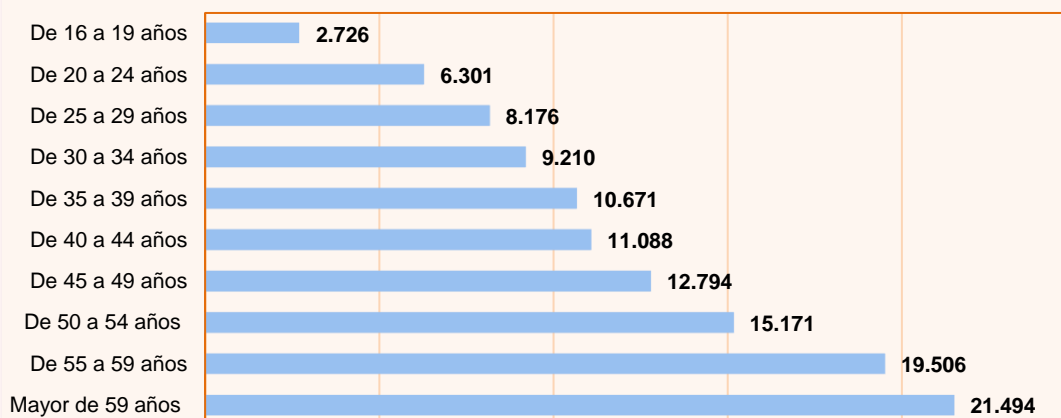


GRÁFICO Nº 7. FUENTE: SISPE/SPEE

PARO REGISTRADO POR SEXOS Y NIVEL DE ESTUDIOS TERMINADOS EN CASTILLA-LA MANCHA Y SUS PROVINCIAS						
ABRIL DE 2026						
	Cast.-La Mancha	Albacete	Ciudad Real	Cuenca	Guadalajara	Toledo
<b>AMBOS SEXOS</b>	<b>117.137</b>	<b>20.941</b>	<b>30.731</b>	<b>9.013</b>	<b>12.264</b>	<b>44.188</b>
Sin Estudios	1.765	304	458	112	66	825
Estudios Primarios	17.802	2.590	3.757	1.689	2.395	7.371
Primera etapa de educación secundaria	62.165	11.756	17.556	4.529	4.950	23.374
Sin Título de E.S.O. o equivalente	24.219	5.022	6.908	2.054	1.551	8.684
Con Título de E.S.O. o equivalente	37.946	6.734	10.648	2.475	3.399	14.690
Segunda etapa de educación secundaria	18.767	3.116	4.441	1.383	2.601	7.226
Bachillerato	9.383	1.362	2.068	711	1.474	3.768
FP de Grado Medio	9.384	1.754	2.373	672	1.127	3.458
Estudios Postsecundarios	16.181	3.090	4.404	1.277	2.227	5.183
FP de Grado Superior	7.736	1.426	2.126	551	1.034	2.599
1er y 2º ciclo universitario	4.508	863	1.140	367	711	1.427
3er ciclo universitario	3.717	778	1.090	343	438	1.068
Otros estudios postsecundarios	220	23	48	16	44	89
Otros	457	85	115	23	25	209
<b>HOMBRES</b>	<b>40.297</b>	<b>6.988</b>	<b>9.834</b>	<b>3.369</b>	<b>4.874</b>	<b>15.232</b>
Sin Estudios	431	79	122	30	17	183
Estudios Primarios	6.004	819	1.151	606	924	2.504
Primera etapa de educación secundaria	22.820	4.139	5.891	1.856	2.228	8.706
Sin Título de E.S.O. o equivalente	9.769	1.960	2.602	936	743	3.528
Con Título de E.S.O. o equivalente	13.051	2.179	3.289	920	1.485	5.178
Segunda etapa de educación secundaria	5.957	954	1.382	477	935	2.209
Bachillerato	3.275	517	713	271	543	1.231
FP de Grado Medio	2.682	437	669	206	392	978
Estudios Postsecundarios	4.972	976	1.262	398	761	1.575
FP de Grado Superior	2.538	467	655	207	363	846
1er y 2º ciclo universitario	1.175	211	271	81	230	382
3er ciclo universitario	1.167	289	314	104	147	313
Otros estudios postsecundarios	92	9	22	6	21	34
Otros	113	21	26	2	9	55
<b>MUJERES</b>	<b>76.840</b>	<b>13.953</b>	<b>20.897</b>	<b>5.644</b>	<b>7.390</b>	<b>28.956</b>
Sin Estudios	1.334	225	336	82	49	642
Estudios Primarios	11.798	1.771	2.606	1.083	1.471	4.867
Primera etapa de educación secundaria	39.345	7.617	11.665	2.673	2.722	14.668
Sin Título de E.S.O. o equivalente	14.450	3.062	4.306	1.118	808	5.156
Con Título de E.S.O. o equivalente	24.895	4.555	7.359	1.555	1.914	9.512
Segunda etapa de educación secundaria	12.810	2.162	3.059	906	1.666	5.017
Bachillerato	6.108	845	1.355	440	931	2.537
FP de Grado Medio	6.702	1.317	1.704	466	735	2.480
Estudios Postsecundarios	11.209	2.114	3.142	879	1.466	3.608
FP de Grado Superior	5.198	959	1.471	344	671	1.753
1er y 2º ciclo universitario	3.333	652	869	286	481	1.045
3er ciclo universitario	2.550	489	776	239	291	755
Otros estudios postsecundarios	128	14	26	10	23	55
Otros	344	64	89	21	16	154

TABLA Nº 8. FUENTE: SISPE/SPEE

**PARO REGISTRADO POR NIVEL DE ESTUDIOS EN  
CASTILLA-LA MANCHA EN ABRIL DE 2026. AMBOS SEXOS**

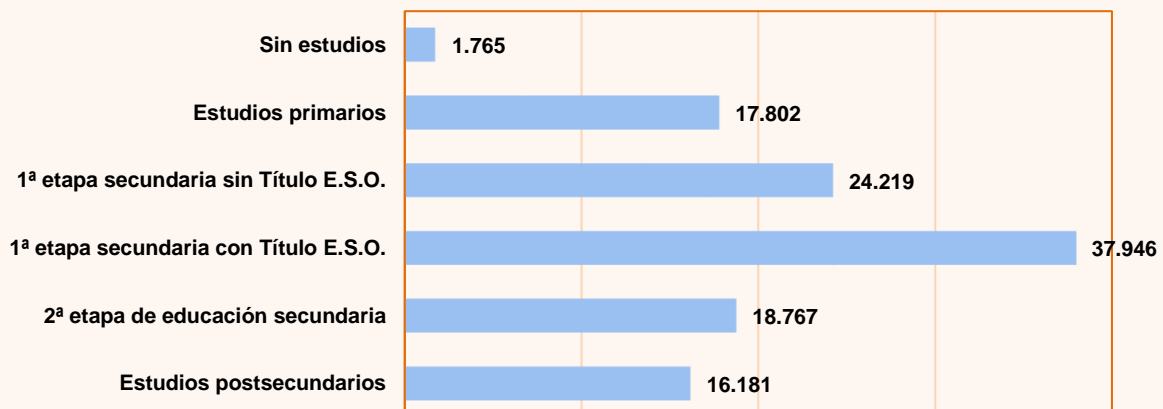


GRÁFICO Nº 8. FUENTE: SISPE/SPEE

PARO REGISTRADO POR SEXOS Y TIEMPO DE INSCRIPCIÓN DE LA DEMANDA EN CASTILLA-LA MANCHA Y SUS PROVINCIAS						
ABRIL DE 2026						
	Cast.-La Mancha	Albacete	Ciudad Real	Cuenca	Guadalajara	Toledo
<b>AMBOS SEXOS</b>	<b>117.137</b>	<b>20.941</b>	<b>30.731</b>	<b>9.013</b>	<b>12.264</b>	<b>44.188</b>
<= 7 DIAS	2.821	516	708	242	317	1.038
> 7 <= 15 DIAS	3.081	602	719	272	365	1.123
> 15 <= 30 DIAS	5.156	1.014	1.265	524	541	1.812
> 1 <= 3 MESES	17.998	3.106	4.515	1.455	2.094	6.828
> 3 <= 6 MESES	16.822	2.927	4.457	1.490	1.742	6.206
> 6 <= 9 MESES	11.293	2.057	2.902	908	1.175	4.251
> 9 <= 12 MESES	6.704	1.095	1.750	500	716	2.643
> 12 <= 15 MESES	5.135	834	1.339	391	561	2.010
> 15 <= 18 MESES	5.523	910	1.536	376	552	2.149
> 18 <= 21 MESES	4.934	890	1.190	332	481	2.041
> 21 <= 24 MESES	3.054	560	843	199	316	1.136
> 24 MESES	34.616	6.430	9.507	2.324	3.404	12.951
<b>HOMBRES</b>	<b>40.297</b>	<b>6.988</b>	<b>9.834</b>	<b>3.369</b>	<b>4.874</b>	<b>15.232</b>
<= 7 DIAS	1.239	201	299	108	176	455
> 7 <= 15 DIAS	1.274	237	285	116	171	465
> 15 <= 30 DIAS	2.092	417	477	211	257	730
> 1 <= 3 MESES	7.542	1.238	1.792	643	977	2.892
> 3 <= 6 MESES	6.198	1.018	1.563	582	787	2.248
> 6 <= 9 MESES	3.944	718	901	355	497	1.473
> 9 <= 12 MESES	2.273	360	516	194	301	902
> 12 <= 15 MESES	1.678	256	390	138	211	683
> 15 <= 18 MESES	1.683	291	430	113	193	656
> 18 <= 21 MESES	1.528	273	348	112	175	620
> 21 <= 24 MESES	908	164	236	50	124	334
> 24 MESES	9.938	1.815	2.597	747	1.005	3.774
<b>MUJERES</b>	<b>76.840</b>	<b>13.953</b>	<b>20.897</b>	<b>5.644</b>	<b>7.390</b>	<b>28.956</b>
<= 7 DIAS	1.582	315	409	134	141	583
> 7 <= 15 DIAS	1.807	365	434	156	194	658
> 15 <= 30 DIAS	3.064	597	788	313	284	1.082
> 1 <= 3 MESES	10.456	1.868	2.723	812	1.117	3.936
> 3 <= 6 MESES	10.624	1.909	2.894	908	955	3.958
> 6 <= 9 MESES	7.349	1.339	2.001	553	678	2.778
> 9 <= 12 MESES	4.431	735	1.234	306	415	1.741
> 12 <= 15 MESES	3.457	578	949	253	350	1.327
> 15 <= 18 MESES	3.840	619	1.106	263	359	1.493
> 18 <= 21 MESES	3.406	617	842	220	306	1.421
> 21 <= 24 MESES	2.146	396	607	149	192	802
> 24 MESES	24.678	4.615	6.910	1.577	2.399	9.177

TABLA Nº 9. FUENTE: SISPE/SPEE

**PARO REGISTRADO POR TIEMPO DE INSCRIPCIÓN DE LA DEMANDA EN CASTILLA-LA MANCHA EN ABRIL DE 2026. AMBOS SEXOS**

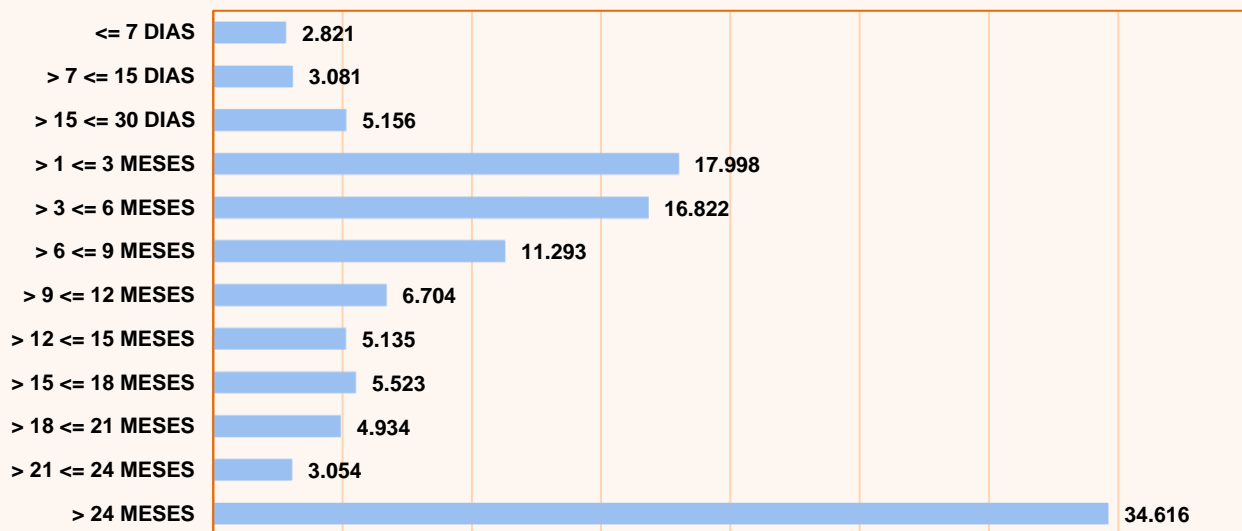


GRÁFICO Nº 9. FUENTE: SISPE/SPEE

VARIACIONES DEL PARO REGISTRADO EN EL COLECTIVO DE EXTRANJEROS EN CASTILLA-LA MANCHA EN ABRIL DE 2026

DATO ABSOLUTO DEL MES	VARIACIÓN INTERMENSUAL		VARIACIÓN INTERANUAL		ZONA ORIGEN	
	VALOR ABSOLUTO	RELATIVA (%)	VALOR ABSOLUTO	RELATIVA (%)	PAIS COMUNITARIO	PAÍS EXTRA-COMUNITARIO
16.905	-249	-1,45%	-712	-4,04%	5.712	11.193

TABLA Nº 10. FUENTE: SISPE/SPEE

PARO REGISTRADO EN EL COLECTIVO DE EXTRANJEROS POR PROVINCIAS Y SECTORES DE ACTIVIDAD ECONÓMICA EN CASTILLA-LA MANCHA EN ABRIL DE 2026

	TOTAL	Agricultura	Industria	Construcción	Servicios	Sin empleo anterior
Castilla- La Mancha	16.905	1.272	1.061	1.268	9.964	3.340
Albacete	1.951	254	104	76	1.031	486
Ciudad Real	3.489	361	169	212	1.911	836
Cuenca	1.653	180	196	110	936	231
Guadalajara	2.586	65	150	216	1.717	438
Toledo	7.226	412	442	654	4.369	1.349

TABLA Nº 11. FUENTE: SISPE/SPEE

PARO REGISTRADO EN EL COLECTIVO DE EXTRANJEROS POR PROVINCIAS EN CASTILLA-LA MANCHA EN ABRIL DE 2026

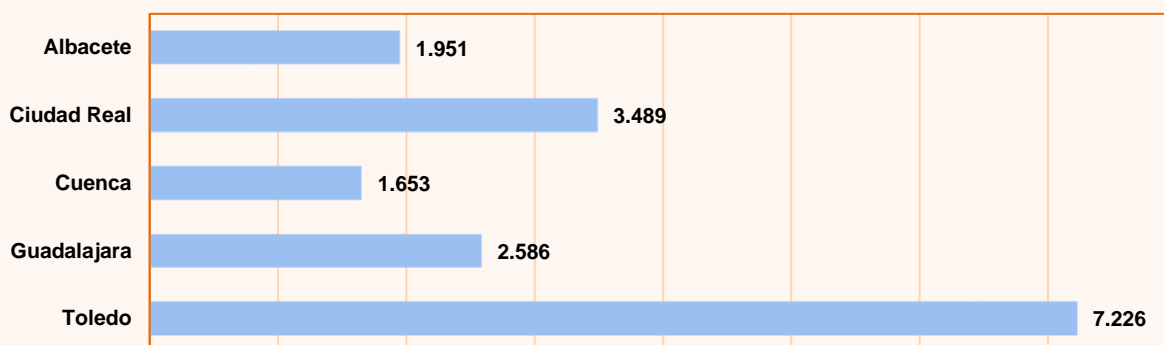


GRÁFICO Nº 10. FUENTE: SISPE/SPEE

PARO REGISTRADO POR SECTORES EN EL COLECTIVO DE EXTRANJEROS EN ABRIL DE 2026

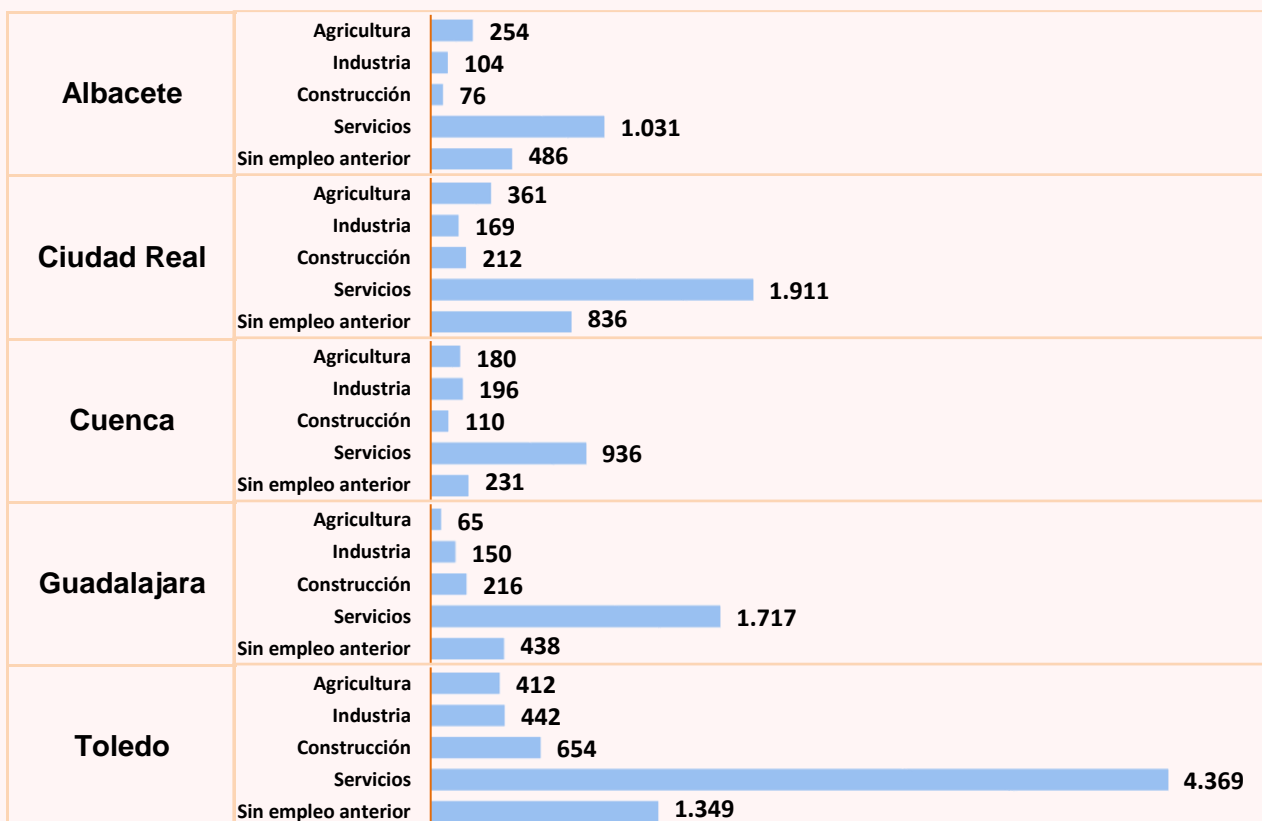


GRÁFICO Nº 11. FUENTE: SISPE/SPEE

PARO REGISTRADO EN EL COLECTIVO DE EXTRANJEROS POR NACIONALIDAD EN CASTILLA-LA MANCHA Y SUS PROVINCIAS EN ABRIL DE 2026						
	Castilla-La Mancha	Albacete	Ciudad Real	Cuenca	Guadalajara	Toledo
<b>AMBOS SEXOS</b>	<b>16.905</b>	<b>1.951</b>	<b>3.489</b>	<b>1.653</b>	<b>2.586</b>	<b>7.226</b>
Marruecos	4.969	606	833	374	550	2.606
Rumania	4.589	382	1.087	524	773	1.823
Colombia	1.302	188	313	140	183	478
Venezuela	885	75	235	75	141	359
Perú	587	50	116	50	132	239
Bulgaria	420	65	49	82	105	119
Ucrania	412	72	79	73	56	132
Paraguay	330	64	102	58	21	85
Ecuador	244	25	34	26	31	128
Portugal	193	16	27	21	29	100
RESTO DE PAÍSES	2.974	408	614	230	565	1.157
<b>HOMBRES</b>	<b>5.083</b>	<b>480</b>	<b>903</b>	<b>532</b>	<b>973</b>	<b>2.195</b>
Marruecos	1.227	107	143	103	194	680
Rumania	1.498	103	305	200	306	584
Colombia	377	45	71	42	64	155
Venezuela	296	26	85	22	55	108
Perú	178	9	28	15	53	73
Bulgaria	138	17	14	24	41	42
Ucrania	122	20	18	29	15	40
Paraguay	36	7	7	4	2	16
Ecuador	81	10	13	5	6	47
Portugal	79	7	5	11	13	43
RESTO DE PAÍSES	1.051	129	214	77	224	407
<b>MUJERES</b>	<b>11.822</b>	<b>1.471</b>	<b>2.586</b>	<b>1.121</b>	<b>1.613</b>	<b>5.031</b>
Marruecos	3.742	499	690	271	356	1.926
Rumania	3.091	279	782	324	467	1.239
Colombia	925	143	242	98	119	323
Venezuela	589	49	150	53	86	251
Perú	409	41	88	35	79	166
Bulgaria	282	48	35	58	64	77
Ucrania	290	52	61	44	41	92
Paraguay	294	57	95	54	19	69
Ecuador	163	15	21	21	25	81
Portugal	114	9	22	10	16	57
RESTO DE PAÍSES	1.923	279	400	153	341	750

TABLA Nº 12. FUENTE: SISPE/SPEE

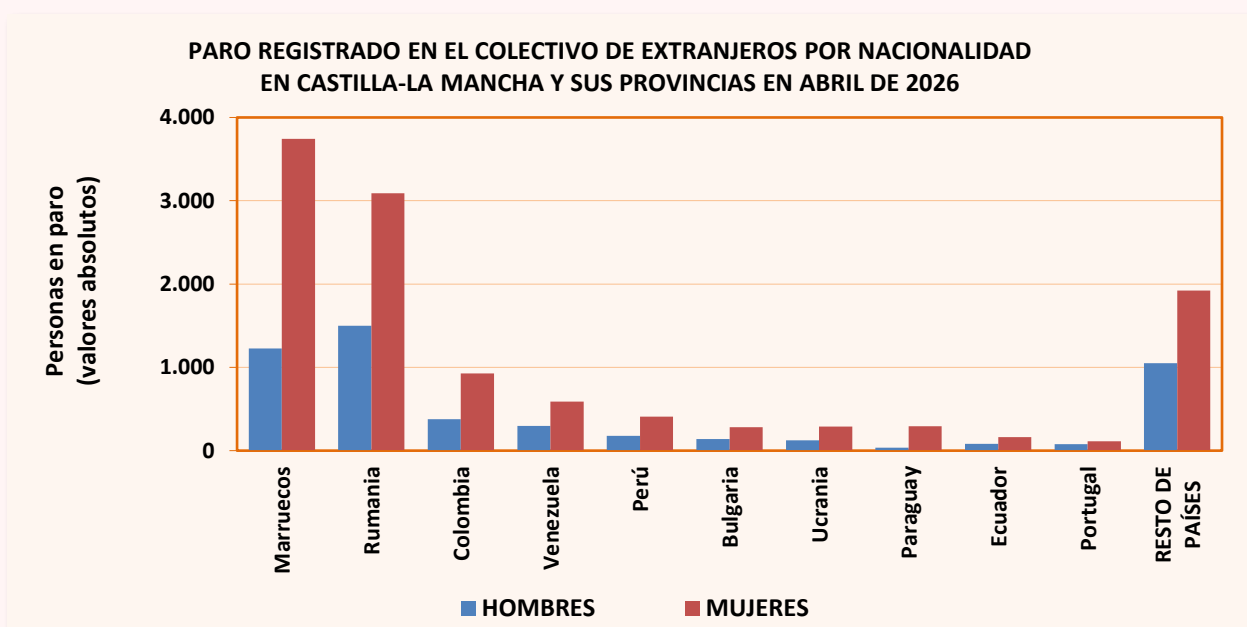


GRÁFICO Nº 12. FUENTE: SISPE/SPEE

PARO REGISTRADO EN EL TOTAL NACIONAL POR SEXO, EDAD Y SECTORES DE ACTIVIDAD ECONÓMICA EN ABRIL DE 2026 (Valores absolutos y variaciones)						
		Dato absoluto del mes	Variación intermensual		Variación interanual	
			Valor absoluto	Relativa (%)	Valor absoluto	Relativa (%)
Sexo	Ambos sexos	2.357.044	-62.668	-2,59%	-155.674	-6,20%
	Hombres	932.618	-28.522	-2,97%	-64.613	-6,48%
	Mujeres	1.424.426	-34.146	-2,34%	-91.061	-6,01%
Menores de 25 años	Ambos sexos	169.693	-19.284	-10,20%	-7.736	-4,36%
	Hombres	90.637	-8.953	-8,99%	-3.347	-3,56%
	Mujeres	79.056	-10.331	-11,56%	-4.389	-5,26%
Mayores de 25 años	Ambos sexos	2.187.351	-43.384	-1,94%	-147.938	-6,33%
	Hombres	841.981	-19.569	-2,27%	-61.266	-6,78%
	Mujeres	1.345.370	-23.815	-1,74%	-86.672	-6,05%
Sectores	Agricultura	72.186	-2.272	-3,05%	-9.300	-11,41%
	Industria	182.306	-3.680	-1,98%	-12.412	-6,37%
	Construcción	162.634	-3.603	-2,17%	-23.194	-12,48%
	Servicios	1.717.825	-46.156	-2,62%	-98.121	-5,40%
	Sin empleo anterior	222.093	-6.957	-3,04%	-12.647	-5,39%

TABLA Nº 13. FUENTE: SISPE/SPEE

PARO REGISTRADO POR COMUNIDADES AUTÓNOMAS EN ABRIL DE 2026 (Valores absolutos y variaciones)					
	Dato absoluto del mes	Variación intermensual		Variación interanual	
		Valor absoluto	Relativa (%)	Valor absoluto	Relativa (%)
<b>TOTAL ESPAÑA</b>	<b>2.357.044</b>	<b>-62.668</b>	<b>-2,59%</b>	<b>-155.674</b>	<b>-6,20%</b>
Andalucía	557.245	-22.393	-3,86%	-61.858	-9,99%
Aragón	48.507	-1.355	-2,72%	-1.965	-3,89%
Asturias	50.480	-955	-1,86%	-2.482	-4,69%
Illes Balears	24.546	-1.972	-7,44%	-2.080	-7,81%
Canarias	145.361	-1.138	-0,78%	-9.283	-6,00%
Cantabria	27.925	-952	-3,30%	-841	-2,92%
<b>Castilla-La Mancha</b>	<b>117.137</b>	<b>-2.375</b>	<b>-1,99%</b>	<b>-10.140</b>	<b>-7,97%</b>
Castilla y León	99.764	-3.281	-3,18%	-5.227	-4,98%
Cataluña	314.527	-8.949	-2,77%	-11.190	-3,44%
Comunidad Valenciana	285.750	-2.412	-0,84%	-16.581	-5,48%
Extremadura	62.868	-2.342	-3,59%	-7.801	-11,04%
Galicia	112.293	-2.377	-2,07%	-3.252	-2,81%
Madrid	276.376	-6.249	-2,21%	-12.856	-4,44%
Murcia	73.302	-1.067	-1,43%	-4.856	-6,21%
Navarra	28.903	-833	-2,80%	-588	-1,99%
País Vasco	103.805	-3.368	-3,14%	-3.006	-2,81%
La Rioja	12.157	-284	-2,28%	-285	-2,29%
Ceuta	8.666	-211	-2,38%	-553	-6,00%
Melilla	7.432	-155	-2,04%	-830	-10,05%

TABLA Nº 14. FUENTE: SISPE/SPEE

DEMANDANTES DE EMPLEO POR TIPO DE DEMANDA EN ABRIL DE 2026 (Valores absolutos y variaciones)						
Tipo de demanda	Dato absoluto del mes	Variación intermensual		Variación interanual		% sobre el total
		Valor absoluto	Relativa (%)	Valor absoluto	Relativa (%)	
<b>1. Inscritos</b>	<b>189.813</b>	<b>-4.059</b>	<b>-2,09%</b>	<b>-7.000</b>	<b>-3,56%</b>	<b>100,00%</b>
<b>1.1 Demandando empleo</b>	<b>184.489</b>	<b>-3.350</b>	<b>-1,78%</b>	<b>-6.274</b>	<b>-3,29%</b>	<b>97,20%</b>
1.1.1 Parados	117.137	-2.375	-1,99%	-10.140	-7,97%	61,71%
1.1.2 No parados	67.352	-975	-1,43%	3.866	6,09%	35,48%
<b>1.2 Sin disponibilidad</b>	<b>5.324</b>	<b>-709</b>	<b>-11,75%</b>	<b>-726</b>	<b>-12,00%</b>	<b>2,80%</b>

TABLA Nº 15. FUENTE: SISPE/SPEE

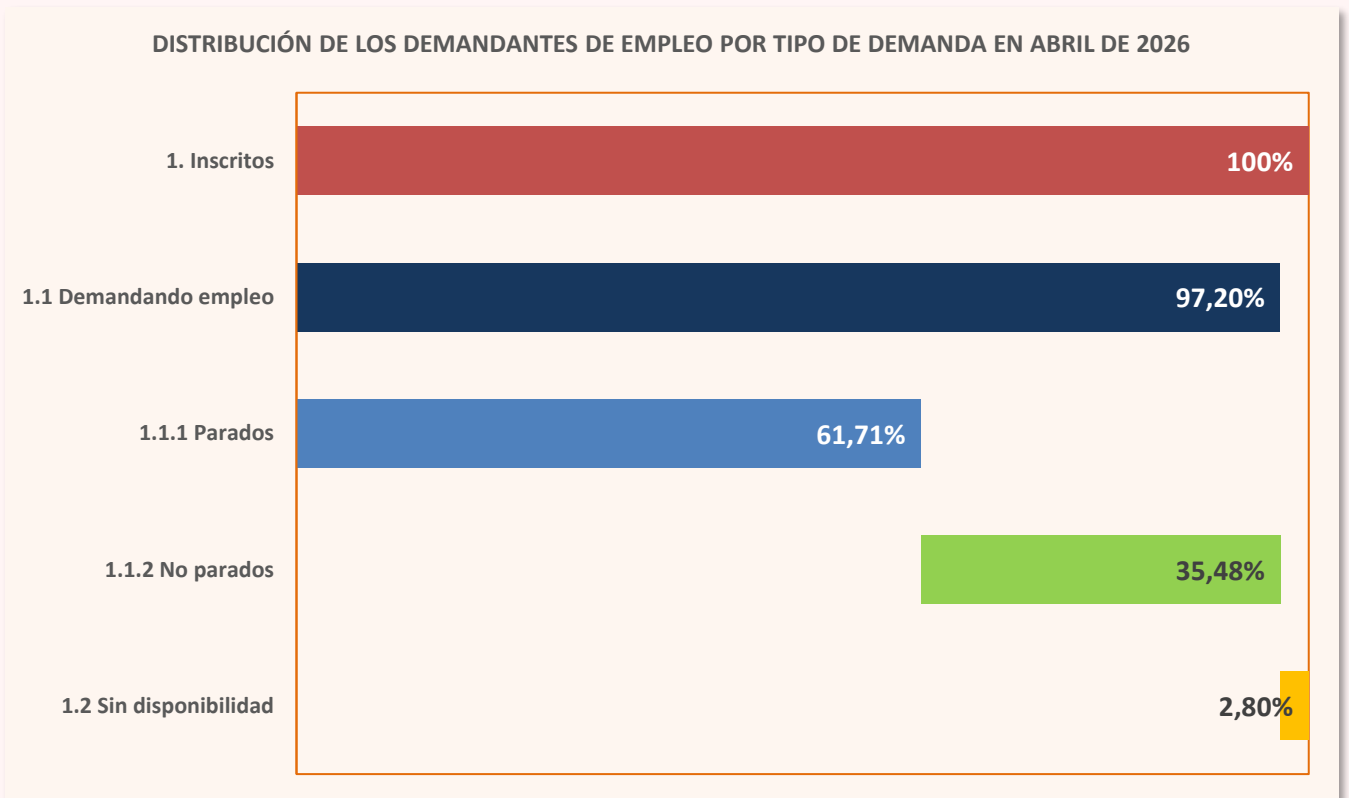


GRÁFICO Nº 13. FUENTE: SISPE/SPEE

## 2. Contratación

CONTRATOS REGISTRADOS SEGÚN TEMPORALIDAD EN CASTILLA-LA MANCHA EN ABRIL DE 2026				
Contratos totales	Indefinidos		Temporales	
	Valor Absoluto	% Total	Valor Absoluto	% Total
45.874	18.993	41,40%	26.881	58,60%

TABLA Nº 16. FUENTE: SISPE/SPEE

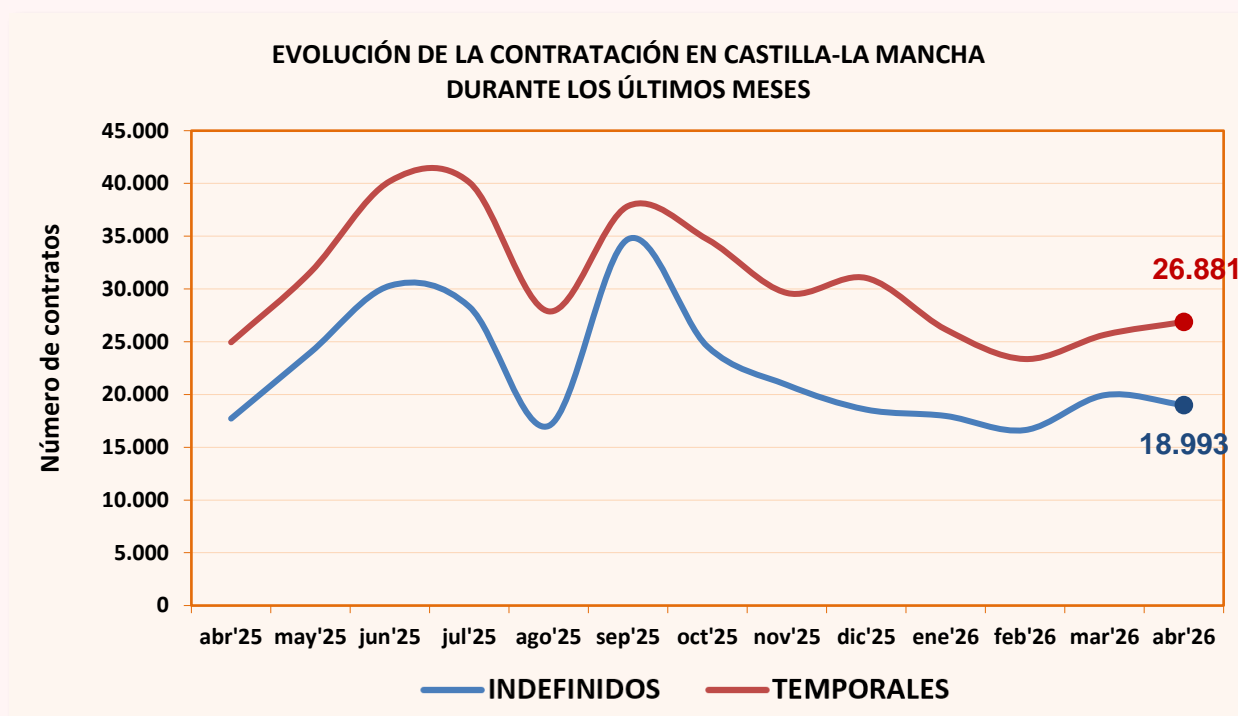


GRÁFICO Nº 14. FUENTE: SISPE/SPEE

VARIACIÓN DEL NÚMERO DE CONTRATOS REGISTRADOS SEGÚN TEMPORALIDAD EN LAS PROVINCIAS DE CASTILLA-LA MANCHA EN ABRIL DE 2026					
	Dato absoluto	Variación intermensual		Variación interanual	
	del mes	Valor absoluto	Relativa (%)	Valor absoluto	Relativa (%)
<b>TOTAL CONTRATOS</b>	<b>45.874</b>	<b>279</b>	<b>0,61%</b>	<b>3.208</b>	<b>7,52%</b>
Albacete	8.815	-30	-0,34%	641	7,84%
Ciudad Real	8.948	-435	-4,64%	-86	-0,95%
Cuenca	4.246	-122	-2,79%	277	6,98%
Guadalajara	8.609	825	10,60%	726	9,21%
Toledo	15.256	41	0,27%	1.650	12,13%
<b>Total España</b>	<b>1.258.296</b>	<b>-52.774</b>	<b>-4,03%</b>	<b>117.563</b>	<b>10,31%</b>
<b>INDEFINIDOS</b>	<b>18.993</b>	<b>-943</b>	<b>-4,73%</b>	<b>1.275</b>	<b>7,20%</b>
Albacete	4.139	-286	-6,46%	13	0,32%
Ciudad Real	3.889	-357	-8,41%	-329	-7,80%
Cuenca	1.856	-171	-8,44%	93	5,28%
Guadalajara	2.818	162	6,10%	441	18,55%
Toledo	6.291	-291	-4,42%	1.057	20,19%
<b>Indefinidos España</b>	<b>543.543</b>	<b>-32.989</b>	<b>-5,72%</b>	<b>35.640</b>	<b>7,02%</b>
<b>TEMPORALES</b>	<b>26.881</b>	<b>1.222</b>	<b>4,76%</b>	<b>1.933</b>	<b>7,75%</b>
Albacete	4.676	256	5,79%	628	15,51%
Ciudad Real	5.059	-78	-1,52%	243	5,05%
Cuenca	2.390	49	2,09%	184	8,34%
Guadalajara	5.791	663	12,93%	285	5,18%
Toledo	8.965	332	3,85%	593	7,08%
<b>Temporales España</b>	<b>714.753</b>	<b>-19.785</b>	<b>-2,69%</b>	<b>81.923</b>	<b>12,95%</b>

TABLA Nº 17. FUENTE: SISPE/SPEE

### DISTRIBUCIÓN PROVINCIAL DE LA CONTRATACIÓN EN CASTILLA-LA MANCHA EN ABRIL DE 2026

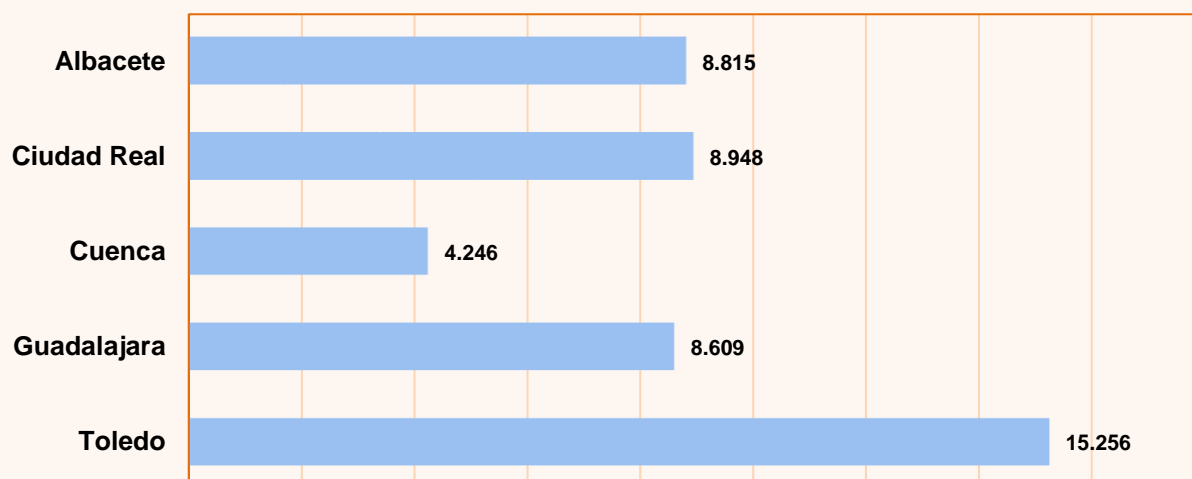


GRÁFICO Nº 15. FUENTE: SISPE/SPEE

### VARIACIONES DE LOS CONTRATOS EN CASTILLA-LA MANCHA EN ABRIL DE 2026

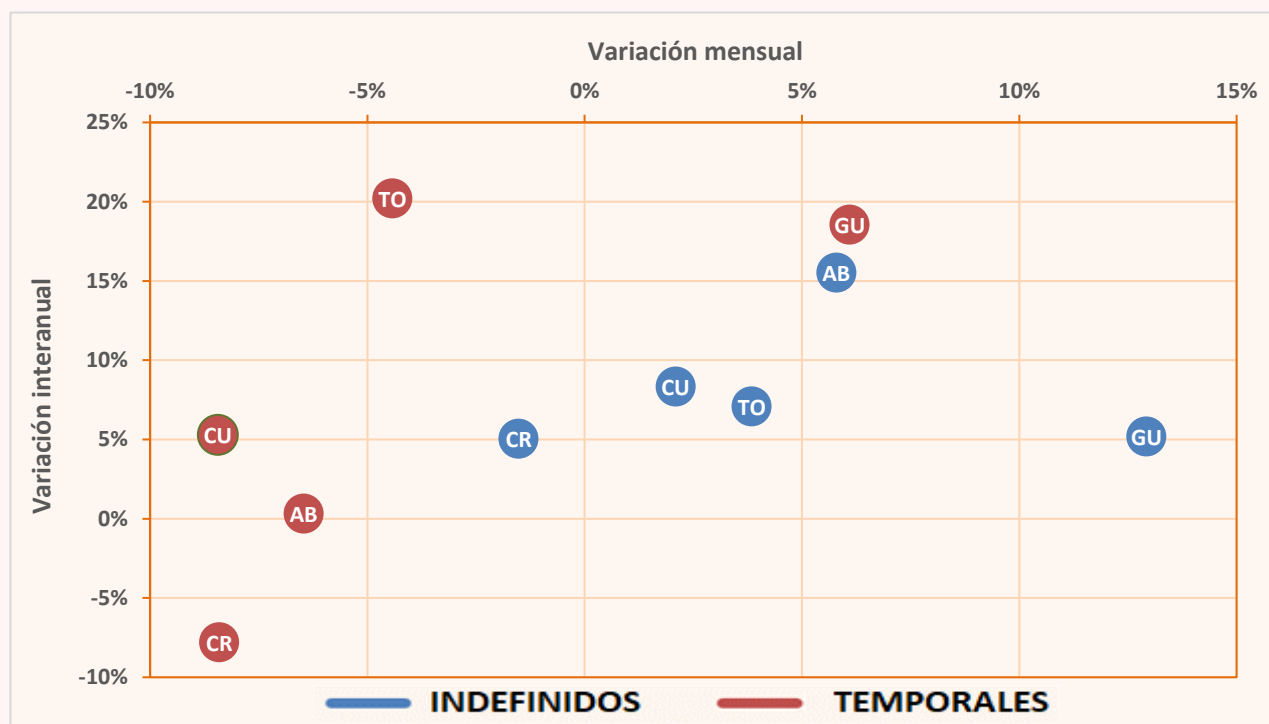


GRÁFICO Nº 16. FUENTE: SISPE/SPEE

### CONTRATOS REGISTRADOS TOTALES, INDEFINIDOS Y TEMPORALES EN LAS PROVINCIAS DE CASTILLA-LA MANCHA. DATO ACUMULADO DEL AÑO 2026 HASTA ABRIL (INCLUSIVE)

	TOTAL	INDEFINIDOS		TEMPORALES	
	CONTRATOS	Valor absoluto	% S/Total	Valor absoluto	% S/Total
<b>Total España</b>	<b>4.851.917</b>	<b>2.098.371</b>	<b>43,25%</b>	<b>2.753.546</b>	<b>56,75%</b>
Albacete	32.357	15.546	48,05%	16.811	51,95%
Ciudad Real	36.798	16.016	43,52%	20.782	56,48%
Cuenca	15.984	7.195	45,01%	8.789	54,99%
Guadalajara	30.749	10.167	33,06%	20.582	66,94%
Toledo	59.691	24.599	41,21%	35.092	58,79%
<b>Castilla-La Mancha</b>	<b>175.579</b>	<b>73.523</b>	<b>41,87%</b>	<b>102.056</b>	<b>58,13%</b>

TABLA Nº 18. FUENTE: SISPE/SPEE

CONTRATOS REGISTRADOS SEGÚN SEXO, EDAD, SECTORES Y TIPO DE CONTRATO EN CASTILLA- LA MANCHA											
ABRIL DE 2026											
MODALIDAD	TOTAL	HOMBRES			MUJERES			SECTORES			
		<25	25-44	>=45	<25	25-44	>=45	AGRIC.	IND.	CONS.	SERV.
INDEFINIDO ORDINARIO (Bonif./No Bonif.) (*)	17.598	2.390	5.350	3.149	1.645	3.219	1.845	3.238	1.764	2.131	10.465
PERSONAS CON DISCAPACIDAD (Sólo bonificados)	40	2	17	10	0	1	10	1	3	2	34
CONVERT. EN INDEFINIDOS	1.355	166	420	211	105	310	143	63	319	155	818
<b>CONTRATOS INDEFINIDOS</b>	<b>18.993</b>	<b>2.558</b>	<b>5.787</b>	<b>3.370</b>	<b>1.750</b>	<b>3.530</b>	<b>1.998</b>	<b>3.302</b>	<b>2.086</b>	<b>2.288</b>	<b>11.317</b>
CIRCUNSTANCIAS DE LA PRODUCCION	21.664	3.100	5.388	2.711	2.322	5.034	3.109	1.576	4.867	428	14.793
VINC. PROGR. POLITICAS ACTIV. EMPLEO	268	8	36	71	9	63	81	0	0	0	268
FINANC. FONDOS EUROPEOS	49	3	14	13	5	9	5	14	0	9	26
ARTISTAS Y PERS. TÉCN. O AUX. SUSTITUCIÓN	394	88	106	73	35	75	17	0	0	0	394
TEMPORAL PERSONAS CON DISCAPACIDAD	58	4	12	15	2	12	13	1	5	2	50
TOTAL RELEVO	10	0	4	4	0	1	1	0	2	0	8
JUBILACION PARCIAL	67	0	0	55	0	0	12	1	35	2	29
SUST. JUBILACIÓN 64 AÑOS	0	0	0	0	0	0	0	0	0	0	0
OBTEN. PRÁCTICA PROFESIONAL	59	12	13	3	21	8	2	0	16	4	39
FORMACION EN ALTERNANCIA	441	52	74	78	26	89	122	0	67	30	344
PERSONAL INVESTIGADOR DOCTOR	0	0	0	0	0	0	0	0	0	0	0
INVESTIGADOR PREDOCTORAL EN FORMAC.	4	0	2	0	1	1	0	0	0	0	4
DEPORTISTAS PROFESIONAL	5	2	3	0	0	0	0	0	0	0	5
DOCENTE INVEST. UNIVERSIDAD	0	0	0	0	0	0	0	0	0	0	0
OTROS CONTRATOS	29	4	7	8	1	5	4	1	4	1	23
<b>CONTRATOS TEMPORALES</b>	<b>26.881</b>	<b>3.505</b>	<b>6.243</b>	<b>3.353</b>	<b>2.790</b>	<b>6.535</b>	<b>4.455</b>	<b>1.650</b>	<b>5.549</b>	<b>497</b>	<b>19.185</b>
<b>TOTAL CONTRATOS</b>	<b>45.874</b>	<b>6.063</b>	<b>12.030</b>	<b>6.723</b>	<b>4.540</b>	<b>10.065</b>	<b>6.453</b>	<b>4.952</b>	<b>7.635</b>	<b>2.785</b>	<b>30.502</b>

(\*) Con anterioridad al 01/01/07 este epígrafe no incluía los contratos bonificados.

TABLA Nº 19. FUENTE: SISPE/SPEE

#### CONTRATOS REGISTRADOS SEGÚN TIPO DE CONTRATO EN CASTILLA-LA MANCHA EN ABRIL DE 2026

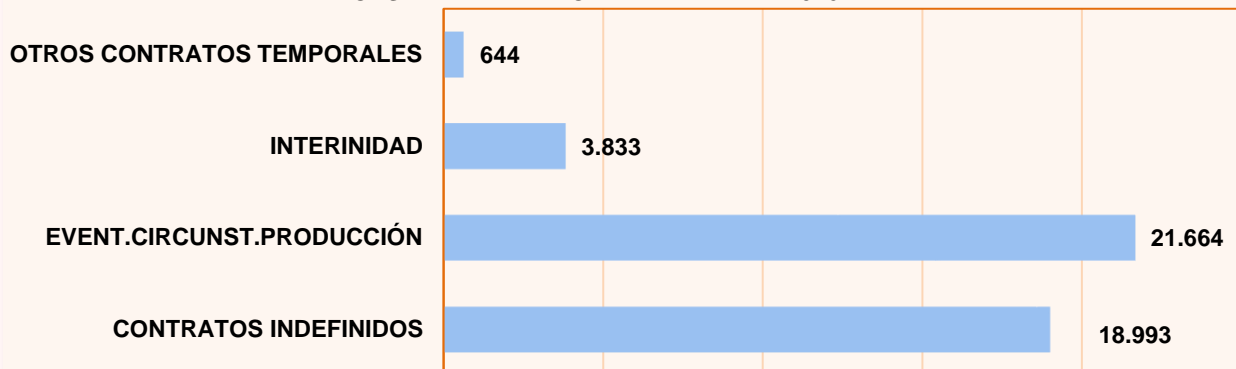


GRÁFICO Nº 17. FUENTE: SISPE/SPEE

#### CONTRATOS REGISTRADOS POR SECTORES DE ACTIVIDAD ECONÓMICA EN CASTILLA-LA MANCHA EN ABRIL DE 2026

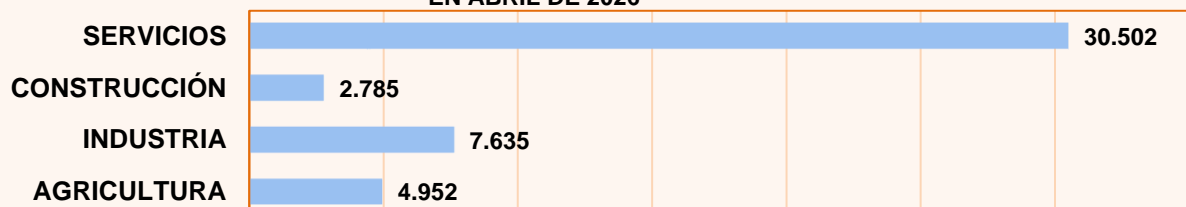


GRÁFICO Nº 18. FUENTE: SISPE/SPEE

EVOLUCIÓN DEL NÚMERO DE CONTRATOS SEGÚN SU DURACIÓN, DESDE 2012 A 2026											
	TOTAL	<=7 DIAS	>7 Y <=15 DIAS	>15 DIAS Y <=1 MES	>1 Y <=3 MESES	>3 Y <=6 MESES	>6 Y <=12 MESES	>12 Y <=18 MESES	>18 Y <=24 MESES	>24 MESES	MEDIA (DÍAS)
2012	510.972	115.066	16.178	32.002	48.190	22.525	9.073	211	256	1.148	53,69
2013	568.274	125.354	18.115	35.928	50.750	28.543	9.796	171	188	512	50,11
2014	643.159	165.008	20.973	36.300	56.672	32.385	11.219	207	220	804	47,46
2015	733.633	205.119	26.174	39.648	69.222	35.868	12.881	255	188	777	45,09
2016	792.356	227.606	32.378	43.824	64.053	43.193	11.220	286	187	847	43,05
2017	851.849	256.701	34.579	45.492	69.686	46.869	12.167	475	227	967	42,70
2018	887.143	275.408	34.683	40.773	73.946	47.331	13.925	564	326	1.046	42,89
2019	884.716	272.982	37.074	43.458	83.396	40.768	13.796	436	307	926	40,86
2020	696.712	183.181	34.166	38.011	67.303	36.009	8.645	264	220	973	44,44
2021	840.890	276.210	37.701	45.248	85.050	45.461	11.243	336	396	917	40,85
2022	455.963	145.951	43.086	50.064	88.227	43.954	7.156	518	531	935	47,62
2023	359.491	114.281	38.786	46.187	77.806	36.855	6.985	539	307	1.084	49,96
2024	358.708	112.282	38.306	56.601	73.822	32.482	7.312	637	310	993	48,21
2025	371.418	119.562	38.263	58.334	75.937	32.518	7.440	886	244	760	46,55
2026	102.056	34.840	9.690	13.369	18.814	9.642	2.093	202	71	220	46,31

TABLA Nº 20. FUENTE: SISPE/SPEE

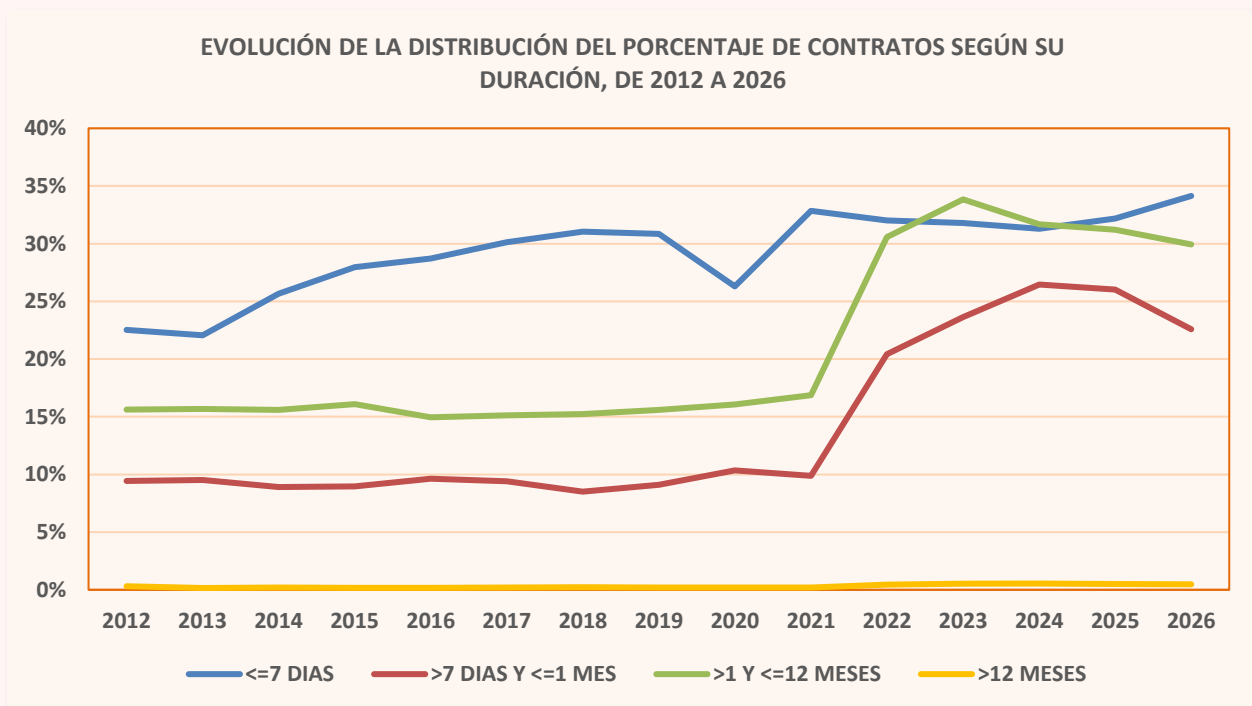


GRÁFICO Nº 19. FUENTE: SISPE/SPEE

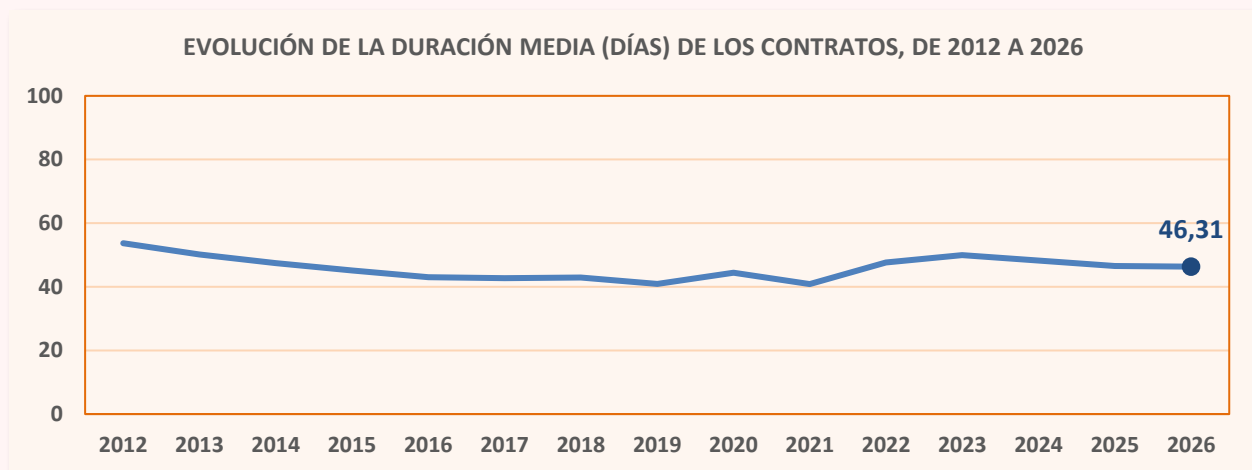


GRÁFICO Nº 20. FUENTE: SISPE/SPEE

CONTRATOS A EXTRANJEROS SEGÚN TEMPORALIDAD EN CASTILLA-LA MANCHA Y SUS PROVINCIAS. ABRIL DE 2026				
	TOTAL	INDEFINIDOS	CONVERTIDOS EN INDEFINIDOS	TEMPORALES
<b>TOTAL</b>	<b>13.765</b>	<b>6.655</b>	<b>324</b>	<b>6.786</b>
Albacete	2.590	1.557	56	977
Ciudad Real	1.917	1.084	62	771
Cuenca	1.664	802	56	806
Guadalajara	3.626	1.361	53	2.212
Toledo	3.968	1.851	97	2.020
<b>COMUNITARIOS</b>	<b>3.201</b>	<b>1.674</b>	<b>64</b>	<b>1.463</b>
Albacete	770	537	11	222
Ciudad Real	515	254	15	246
Cuenca	375	203	9	163
Guadalajara	780	369	14	397
Toledo	761	311	15	435
<b>EXTRACOMUNITARIOS</b>	<b>10.564</b>	<b>4.981</b>	<b>260</b>	<b>5.323</b>
Albacete	1.820	1.020	45	755
Ciudad Real	1.402	830	47	525
Cuenca	1.289	599	47	643
Guadalajara	2.846	992	39	1.815
Toledo	3.207	1.540	82	1.585

TABLA Nº 21. FUENTE: SISPE/SPEE

CONTRATOS A EXTRANJEROS SEGÚN SEXO Y GRUPOS DE EDAD EN CASTILLA-LA MANCHA Y SUS PROVINCIAS. ABRIL DE 2026							
	TOTAL	HOMBRES			MUJERES		
		< 25 AÑOS	25 - 44 AÑOS	> 44 AÑOS	< 25 AÑOS	25 - 44 AÑOS	> 44 AÑOS
Albacete	2.590	292	983	519	113	450	233
Ciudad Real	1.917	204	700	303	114	428	168
Cuenca	1.664	162	554	256	92	411	189
Guadalajara	3.626	415	1.276	475	210	862	388
Toledo	3.968	395	1.281	547	254	1.006	485
Castilla-La Mancha	13.765	1.468	4.794	2.100	783	3.157	1.463

TABLA Nº 22. FUENTE: SISPE/SPEE

CONTRATOS A EXTRANJEROS SEGÚN SECTORES DE ACTIVIDAD ECONÓMICA EN CASTILLA-LA MANCHA Y SUS PROVINCIAS. ABRIL DE 2026					
	TOTAL	SECTORES			
		AGRICULTURA	INDUSTRIA	CONSTRUCCIÓN	SERVICIOS
Albacete	2.590	1.430	173	147	840
Ciudad Real	1.917	652	193	252	820
Cuenca	1.664	435	419	149	661
Guadalajara	3.626	502	600	186	2.338
Toledo	3.968	387	664	448	2.469
Castilla-La Mancha	13.765	3.406	2.049	1.182	7.128

TABLA Nº 23. FUENTE: SISPE/SPEE

### 3. PERSONAS CON DISCAPACIDAD

PARO REGISTRADO POR TIPO DE DISCAPACIDAD, SEXO Y GRUPOS DE EDAD EN CASTILLA-LA MANCHA.									
ABRIL DE 2026									
Tipo de discapacidad	TOTAL	HOMBRE			MUJER				
		<25	25-45	>45	TOTAL	<25	25-45	>45	TOTAL
<b>CASTILLA- LA MANCHA</b>	<b>7.550</b>	<b>342</b>	<b>1.088</b>	<b>1.653</b>	<b>3.083</b>	<b>195</b>	<b>1.224</b>	<b>3.048</b>	<b>4.467</b>
Del lenguaje	27	3	4	6	13	1	5	8	14
Física	5.518	248	683	1.202	2.133	156	825	2.404	3.385
Psíquica	1.408	82	347	277	706	34	303	365	702
Sensorial	588	7	54	167	228	4	89	267	360
Total Discapacidades	7.541	340	1.088	1.652	3.080	195	1.222	3.044	4.461
Sin Discapacidad Declarada	9	2	0	1	3	0	2	4	6
<b>ALBACETE</b>	<b>1.893</b>	<b>74</b>	<b>256</b>	<b>411</b>	<b>741</b>	<b>40</b>	<b>282</b>	<b>830</b>	<b>1.152</b>
Del lenguaje	4	1	1	1	3	0	1	0	1
Física	1.379	52	163	295	510	34	191	644	869
Psíquica	343	17	78	69	164	4	72	103	179
Sensorial	167	4	14	46	64	2	18	83	103
Total Discapacidades	1.893	74	256	411	741	40	282	830	1.152
Sin Discapacidad Declarada	0	0	0	0	0	0	0	0	0
<b>CIUDAD REAL</b>	<b>1.635</b>	<b>101</b>	<b>288</b>	<b>307</b>	<b>696</b>	<b>51</b>	<b>302</b>	<b>586</b>	<b>939</b>
Del lenguaje	5	1	1	1	3	0	0	2	2
Física	1.219	81	197	215	493	44	218	464	726
Psíquica	300	18	80	58	156	7	62	75	144
Sensorial	107	1	10	32	43	0	22	42	64
Total Discapacidades	1.631	101	288	306	695	51	302	583	936
Sin Discapacidad Declarada	4	0	0	1	1	0	0	3	3
<b>CUENCA</b>	<b>732</b>	<b>30</b>	<b>98</b>	<b>178</b>	<b>306</b>	<b>7</b>	<b>99</b>	<b>320</b>	<b>426</b>
Del lenguaje	2	0	0	0	0	1	0	1	2
Física	543	22	55	132	209	3	67	264	334
Psíquica	129	7	39	28	74	3	23	29	55
Sensorial	57	0	4	18	22	0	9	26	35
Total Discapacidades	731	29	98	178	305	7	99	320	426
Sin Discapacidad Declarada	1	1	0	0	1	0	0	0	0
<b>GUADALAJARA</b>	<b>697</b>	<b>19</b>	<b>77</b>	<b>159</b>	<b>255</b>	<b>20</b>	<b>103</b>	<b>319</b>	<b>442</b>
Del lenguaje	4	0	1	0	1	0	2	1	3
Física	544	16	49	124	189	17	72	266	355
Psíquica	105	2	21	28	51	3	21	30	54
Sensorial	42	1	6	7	14	0	6	22	28
Total Discapacidades	695	19	77	159	255	20	101	319	440
Sin Discapacidad Declarada	2	0	0	0	0	0	2	0	2
<b>TOLEDO</b>	<b>2.593</b>	<b>118</b>	<b>369</b>	<b>598</b>	<b>1.085</b>	<b>77</b>	<b>438</b>	<b>993</b>	<b>1.508</b>
Del lenguaje	12	1	1	4	6	0	2	4	6
Física	1.833	77	219	436	732	58	277	766	1.101
Psíquica	531	38	129	94	261	17	125	128	270
Sensorial	215	1	20	64	85	2	34	94	130
Total Discapacidades	2.591	117	369	598	1.084	77	438	992	1.507
Sin Discapacidad Declarada	2	1	0	0	1	0	0	1	1

TABLA Nº 24. FUENTE: SISPE/SPEE

Los datos que se muestran en esta tabla se refieren a personas con alguna discapacidad que se encuentran inscritos en alguna Oficina de Empleo en situación de paro registrado. Por tanto se trata de demandas de empleo pendientes de satisfacer el último día del mes, con excepción de las situaciones detalladas en la Orden Ministerial de 11 de marzo de 1985 (BOE 14/03/1985). Hasta el mes de diciembre de 2011 se mostraba la información de las demandas de empleo (no del paro registrado).

La información se muestra agrupada por tipo de discapacidad declarada. Se trata de la primera discapacidad declarada por la persona, es decir, en el caso de que una persona tenga más de un tipo, aparece clasificada en la primera que haya declarado. Hasta el mes de diciembre de 2011 se mostraba la información de todas las discapacidades declaradas, no solo la primera.

CONTRATOS A PERSONAS CON DISCAPACIDAD SEGÚN TIPO DE CONTRATO Y GRUPOS DE EDAD EN CASTILLA- LA MANCHA											
ABRIL DE 2026. AMBOS SEXOS											
TIPO DE CONTRATOS	TOTAL EDAD	DE 16 A 19 AÑOS	DE 20 A 24 AÑOS	DE 25 A 29 AÑOS	DE 30 A 34 AÑOS	DE 35 A 39 AÑOS	DE 40 A 44 AÑOS	DE 45 A 49 AÑOS	DE 50 A 54 AÑOS	DE 55 A 59 AÑOS	MAYOR DE 59 AÑOS
INDEF. ORD. (Bonif./no Bonif.)	26	0	1	2	1	5	3	4	2	6	2
INDEF. FOM. DE LA CONT. INDEFINIDA	0	0	0	0	0	0	0	0	0	0	0
PERS. CON DISCAPACIDAD OBRA O SERVICIO	40	0	2	3	6	4	5	7	5	5	3
EVENT. CIRC. DE LA PRODUC.	0	0	0	0	0	0	0	0	0	0	0
INTERINIDAD TEMPORAL	142	1	10	8	14	14	15	20	26	20	14
PERSONAS CON DISCAPACIDAD SUST. JUBILACIÓN 64 AÑOS	77	0	4	6	5	5	6	11	19	15	6
RELEVO	58	1	5	6	5	7	6	9	11	4	4
JUBILACIÓN PARCIAL	0	0	0	0	0	0	0	0	0	0	0
PRÁCTICAS FORMACIÓN	0	0	0	0	0	0	0	0	0	0	0
OTROS CONTRATOS	3	0	0	0	0	0	1	0	0	2	0
	0	0	0	0	0	0	0	0	0	0	0
<b>TOTAL CONTRATOS INICIALES</b>	<b>347</b>	<b>2</b>	<b>22</b>	<b>25</b>	<b>31</b>	<b>35</b>	<b>36</b>	<b>51</b>	<b>63</b>	<b>52</b>	<b>30</b>
CONVERTIDOS EN INDEFINIDOS	31	0	0	2	3	7	4	8	2	3	2
<b>TOTAL CONTRATOS</b>	<b>378</b>	<b>2</b>	<b>22</b>	<b>27</b>	<b>34</b>	<b>42</b>	<b>40</b>	<b>59</b>	<b>65</b>	<b>55</b>	<b>32</b>

TABLA Nº 25. FUENTE: SISPE/SPEE

CONTRATOS A PERSONAS CON DISCAPACIDAD SEGÚN TIPO DE CONTRATO Y GRUPOS DE EDAD											
PROVINCIA DE ALBACETE. ABRIL DE 2026. AMBOS SEXOS											
TIPO DE CONTRATOS	TOTAL EDAD	DE 16 A 19 AÑOS	DE 20 A 24 AÑOS	DE 25 A 29 AÑOS	DE 30 A 34 AÑOS	DE 35 A 39 AÑOS	DE 40 A 44 AÑOS	DE 45 A 49 AÑOS	DE 50 A 54 AÑOS	DE 55 A 59 AÑOS	MAYOR DE 59 AÑOS
INDEF. ORD. (Bonif./no Bonif.)	7	0	0	1	0	0	2	1	1	2	0
INDEF. FOM. DE LA CONT. INDEFINIDA	0	0	0	0	0	0	0	0	0	0	0
PERS. CON DISCAPACIDAD OBRA O SERVICIO	9	0	2	1	1	0	0	2	1	1	1
EVENT. CIRC. DE LA PRODUC.	0	0	0	0	0	0	0	0	0	0	0
INTERINIDAD TEMPORAL	34	1	2	0	3	3	6	5	5	4	5
PERSONAS CON DISCAPACIDAD SUST. JUBILACIÓN 64 AÑOS	26	0	2	3	0	1	0	6	4	7	3
RELEVO	11	0	0	1	0	1	1	4	0	2	2
JUBILACIÓN PARCIAL	0	0	0	0	0	0	0	0	0	0	0
PRÁCTICAS FORMACIÓN	0	0	0	0	0	0	0	0	0	0	0
OTROS CONTRATOS	3	0	0	0	0	0	1	0	0	2	0
	0	0	0	0	0	0	0	0	0	0	0
<b>TOTAL CONTRATOS INICIALES</b>	<b>90</b>	<b>1</b>	<b>6</b>	<b>6</b>	<b>4</b>	<b>5</b>	<b>10</b>	<b>18</b>	<b>11</b>	<b>18</b>	<b>11</b>
CONVERTIDOS EN INDEFINIDOS	4	0	0	0	1	0	2	1	0	0	0
<b>TOTAL CONTRATOS</b>	<b>94</b>	<b>1</b>	<b>6</b>	<b>6</b>	<b>5</b>	<b>5</b>	<b>12</b>	<b>19</b>	<b>11</b>	<b>18</b>	<b>11</b>

TABLA Nº 26. FUENTE: SISPE/SPEE

CONTRATOS A PERSONAS CON DISCAPACIDAD SEGÚN TIPO DE CONTRATO Y GRUPOS DE EDAD											
PROVINCIA DE CIUDAD REAL. ABRIL DE 2026. AMBOS SEXOS											
TIPO DE CONTRATOS	TOTAL EDAD	DE 16 A	DE 20 A	DE 25 A	DE 30 A	DE 35 A	DE 40 A	DE 45 A	DE 50 A	DE 55 A	MAYOR
		19 AÑOS	24 AÑOS	29 AÑOS	34 AÑOS	39 AÑOS	44 AÑOS	49 AÑOS	54 AÑOS	59 AÑOS	DE 59 AÑOS
INDEF. ORD. (Bonif./no Bonif.)	6	0	1	0	0	0	0	0	1	2	2
INDEF. FOM. DE LA CONT. INDEFINIDA	0	0	0	0	0	0	0	0	0	0	0
PERS. CON DISCAPACIDAD	9	0	0	0	2	2	1	1	1	1	1
OBRA O SERVICIO	0	0	0	0	0	0	0	0	0	0	0
EVENT. CIRC. DE LA PRODUC.	25	0	1	2	2	3	6	5	0	4	2
INTERINIDAD TEMPORAL	17	0	0	1	3	3	2	0	3	4	1
PERSONAS CON DISCAPACIDAD	19	1	2	4	2	2	1	1	4	0	2
SUST. JUBILACIÓN 64 AÑOS	0	0	0	0	0	0	0	0	0	0	0
RELEVO	0	0	0	0	0	0	0	0	0	0	0
JUBILACIÓN PARCIAL	0	0	0	0	0	0	0	0	0	0	0
PRÁCTICAS FORMACIÓN	0	0	0	0	0	0	0	0	0	0	0
OTROS CONTRATOS	0	0	0	0	0	0	0	0	0	0	0
<b>TOTAL CONTRATOS INICIALES</b>	<b>76</b>	<b>1</b>	<b>4</b>	<b>7</b>	<b>9</b>	<b>10</b>	<b>10</b>	<b>7</b>	<b>9</b>	<b>11</b>	<b>8</b>
CONVERTIDOS EN INDEFINIDOS	6	0	0	0	2	2	0	1	1	0	0
<b>TOTAL CONTRATOS</b>	<b>82</b>	<b>1</b>	<b>4</b>	<b>7</b>	<b>11</b>	<b>12</b>	<b>10</b>	<b>8</b>	<b>10</b>	<b>11</b>	<b>8</b>

TABLA Nº 27. FUENTE: SISPE/SPEE

CONTRATOS A PERSONAS CON DISCAPACIDAD SEGÚN TIPO DE CONTRATO Y GRUPOS DE EDAD											
PROVINCIA DE CUENCA. ABRIL DE 2026. AMBOS SEXOS											
TIPO DE CONTRATOS	TOTAL EDAD	DE 16 A	DE 20 A	DE 25 A	DE 30 A	DE 35 A	DE 40 A	DE 45 A	DE 50 A	DE 55 A	MAYOR
		19 AÑOS	24 AÑOS	29 AÑOS	34 AÑOS	39 AÑOS	44 AÑOS	49 AÑOS	54 AÑOS	59 AÑOS	DE 59 AÑOS
INDEF. ORD. (Bonif./no Bonif.)	2	0	0	0	0	2	0	0	0	0	0
INDEF. FOM. DE LA CONT. INDEFINIDA	0	0	0	0	0	0	0	0	0	0	0
PERS. CON DISCAPACIDAD	4	0	0	0	0	0	0	1	1	1	1
OBRA O SERVICIO	0	0	0	0	0	0	0	0	0	0	0
EVENT. CIRC. DE LA PRODUC.	12	0	0	2	4	0	0	3	1	2	0
INTERINIDAD TEMPORAL	3	0	0	0	1	0	0	0	2	0	0
PERSONAS CON DISCAPACIDAD	6	0	0	0	0	1	2	0	3	0	0
SUST. JUBILACIÓN 64 AÑOS	0	0	0	0	0	0	0	0	0	0	0
RELEVO	0	0	0	0	0	0	0	0	0	0	0
JUBILACIÓN PARCIAL	0	0	0	0	0	0	0	0	0	0	0
PRÁCTICAS FORMACIÓN	0	0	0	0	0	0	0	0	0	0	0
OTROS CONTRATOS	0	0	0	0	0	0	0	0	0	0	0
<b>TOTAL CONTRATOS INICIALES</b>	<b>27</b>	<b>0</b>	<b>0</b>	<b>2</b>	<b>5</b>	<b>3</b>	<b>2</b>	<b>4</b>	<b>7</b>	<b>3</b>	<b>1</b>
CONVERTIDOS EN INDEFINIDOS	1	0	0	0	0	0	0	1	0	0	0
<b>TOTAL CONTRATOS</b>	<b>28</b>	<b>0</b>	<b>0</b>	<b>2</b>	<b>5</b>	<b>3</b>	<b>2</b>	<b>5</b>	<b>7</b>	<b>3</b>	<b>1</b>

TABLA Nº 28. FUENTE: SISPE/SPEE

CONTRATOS A PERSONAS CON DISCAPACIDAD SEGÚN TIPO DE CONTRATO Y GRUPOS DE EDAD											
PROVINCIA DE GUADALAJARA. ABRIL DE 2026. AMBOS SEXOS											
TIPO DE CONTRATOS	TOTAL EDAD	DE 16 A	DE 20 A	DE 25 A	DE 30 A	DE 35 A	DE 40 A	DE 45 A	DE 50 A	DE 55 A	MAYOR
		19 AÑOS	24 AÑOS	29 AÑOS	34 AÑOS	39 AÑOS	44 AÑOS	49 AÑOS	54 AÑOS	59 AÑOS	DE 59 AÑOS
INDEF. ORD. (Bonif./no Bonif.)	2	0	0	0	0	0	0	1	0	1	0
INDEF. FOM. DE LA CONT. INDEFINIDA	0	0	0	0	0	0	0	0	0	0	0
PERS. CON DISCAPACIDAD	8	0	0	0	1	1	2	0	2	2	0
OBRA O SERVICIO	0	0	0	0	0	0	0	0	0	0	0
EVENT. CIRC. DE LA PRODUC.	44	0	3	3	2	6	1	4	15	4	6
INTERINIDAD	10	0	0	1	0	0	0	2	3	2	2
TEMPORAL											
PERSONAS CON DISCAPACIDAD	5	0	1	0	0	2	1	0	1	0	0
SUST. JUBILACIÓN 64 AÑOS	0	0	0	0	0	0	0	0	0	0	0
RELEVO	0	0	0	0	0	0	0	0	0	0	0
JUBILACIÓN PARCIAL	1	0	0	0	0	0	0	0	0	0	1
PRÁCTICAS	0	0	0	0	0	0	0	0	0	0	0
FORMACIÓN	0	0	0	0	0	0	0	0	0	0	0
OTROS CONTRATOS	0	0	0	0	0	0	0	0	0	0	0
<b>TOTAL CONTRATOS INICIALES</b>	<b>70</b>	<b>0</b>	<b>4</b>	<b>4</b>	<b>3</b>	<b>9</b>	<b>4</b>	<b>7</b>	<b>21</b>	<b>9</b>	<b>9</b>
CONVERTIDOS EN INDEFINIDOS	13	0	0	2	0	4	0	3	0	2	2
<b>TOTAL CONTRATOS</b>	<b>83</b>	<b>0</b>	<b>4</b>	<b>6</b>	<b>3</b>	<b>13</b>	<b>4</b>	<b>10</b>	<b>21</b>	<b>11</b>	<b>11</b>

TABLA Nº 29. FUENTE: SISPE/SPEE

CONTRATOS A PERSONAS CON DISCAPACIDAD SEGÚN TIPO DE CONTRATO Y GRUPOS DE EDAD											
PROVINCIA DE TOLEDO. ABRIL DE 2026. AMBOS SEXOS											
TIPO DE CONTRATOS	TOTAL EDAD	DE 16 A	DE 20 A	DE 25 A	DE 30 A	DE 35 A	DE 40 A	DE 45 A	DE 50 A	DE 55 A	MAYOR
		19 AÑOS	24 AÑOS	29 AÑOS	34 AÑOS	39 AÑOS	44 AÑOS	49 AÑOS	54 AÑOS	59 AÑOS	DE 59 AÑOS
INDEF. ORD. (Bonif./no Bonif.)	9	0	0	1	1	3	1	2	0	1	0
INDEF. FOM. DE LA CONT. INDEFINIDA	0	0	0	0	0	0	0	0	0	0	0
PERS. CON DISCAPACIDAD	10	0	0	2	2	1	2	3	0	0	0
OBRA O SERVICIO	0	0	0	0	0	0	0	0	0	0	0
EVENT. CIRC. DE LA PRODUC.	27	0	4	1	3	2	2	3	5	6	1
INTERINIDAD	21	0	2	1	1	1	4	3	7	2	0
TEMPORAL											
PERSONAS CON DISCAPACIDAD	17	0	2	1	3	1	1	4	3	2	0
SUST. JUBILACIÓN 64 AÑOS	0	0	0	0	0	0	0	0	0	0	0
RELEVO	0	0	0	0	0	0	0	0	0	0	0
JUBILACIÓN PARCIAL	0	0	0	0	0	0	0	0	0	0	0
PRÁCTICAS	0	0	0	0	0	0	0	0	0	0	0
FORMACIÓN	0	0	0	0	0	0	0	0	0	0	0
OTROS CONTRATOS	0	0	0	0	0	0	0	0	0	0	0
<b>TOTAL CONTRATOS INICIALES</b>	<b>84</b>	<b>0</b>	<b>8</b>	<b>6</b>	<b>10</b>	<b>8</b>	<b>10</b>	<b>15</b>	<b>15</b>	<b>11</b>	<b>1</b>
CONVERTIDOS EN INDEFINIDOS	7	0	0	0	0	1	2	2	1	1	0
<b>TOTAL CONTRATOS</b>	<b>91</b>	<b>0</b>	<b>8</b>	<b>6</b>	<b>10</b>	<b>9</b>	<b>12</b>	<b>17</b>	<b>16</b>	<b>12</b>	<b>1</b>

TABLA Nº 30. FUENTE: SISPE/SPEE

## CONTRATOS A PERSONAS CON DISCAPACIDAD SEGÚN TIPO DE CONTRATO Y GRUPOS DE EDAD EN CASTILLA- LA MANCHA

## ABRIL DE 2026. HOMBRES

TIPO DE CONTRATOS	TOTAL EDAD	DE 16 A	DE 20 A	DE 25 A	DE 30 A	DE 35 A	DE 40 A	DE 45 A	DE 50 A	DE 55 A	MAYOR
		19 AÑOS	24 AÑOS	29 AÑOS	34 AÑOS	39 AÑOS	44 AÑOS	49 AÑOS	54 AÑOS	59 AÑOS	DE 59 AÑOS
INDEF. ORD. (Bonif./no Bonif.)	17	0	0	2	0	2	2	3	2	4	2
INDEF. FOM. DE LA CONT. INDEFINIDA	0	0	0	0	0	0	0	0	0	0	0
PERS. CON DISCAPACIDAD	29	0	2	3	6	3	5	2	4	2	2
OBRA O SERVICIO	0	0	0	0	0	0	0	0	0	0	0
EVENT. CIRC. DE LA PRODUC.	70	0	6	6	3	9	10	8	8	9	11
INTERINIDAD TEMPORAL	49	0	4	4	5	4	4	6	9	9	4
PERSONAS CON DISCAPACIDAD	31	1	3	2	2	4	4	4	5	3	3
SUST. JUBILACIÓN 64 AÑOS	0	0	0	0	0	0	0	0	0	0	0
RELEVO	0	0	0	0	0	0	0	0	0	0	0
JUBILACIÓN PARCIAL	0	0	0	0	0	0	0	0	0	0	0
PRÁCTICAS FORMACIÓN	0	0	0	0	0	0	0	0	0	0	0
OTROS CONTRATOS	0	0	0	0	0	0	0	0	0	0	0
<b>TOTAL CONTRATOS INICIALES</b>	<b>196</b>	<b>1</b>	<b>15</b>	<b>17</b>	<b>16</b>	<b>22</b>	<b>25</b>	<b>23</b>	<b>28</b>	<b>27</b>	<b>22</b>
CONVERTIDOS EN INDEFINIDOS	20	0	0	0	3	4	2	5	2	3	1
<b>TOTAL CONTRATOS</b>	<b>216</b>	<b>1</b>	<b>15</b>	<b>17</b>	<b>19</b>	<b>26</b>	<b>27</b>	<b>28</b>	<b>30</b>	<b>30</b>	<b>23</b>

TABLA Nº 31. FUENTE: SISPE/SPEE

## CONTRATOS A PERSONAS CON DISCAPACIDAD SEGÚN TIPO DE CONTRATO Y GRUPOS DE EDAD EN CASTILLA- LA MANCHA

## ABRIL DE 2026. MUJERES

TIPO DE CONTRATOS	TOTAL EDAD	DE 16 A	DE 20 A	DE 25 A	DE 30 A	DE 35 A	DE 40 A	DE 45 A	DE 50 A	DE 55 A	MAYOR
		19 AÑOS	24 AÑOS	29 AÑOS	34 AÑOS	39 AÑOS	44 AÑOS	49 AÑOS	54 AÑOS	59 AÑOS	DE 59 AÑOS
INDEF. ORD. (Bonif./no Bonif.)	9	0	1	0	1	3	1	1	0	2	0
INDEF. FOM. DE LA CONT. INDEFINIDA	0	0	0	0	0	0	0	0	0	0	0
PERS. CON DISCAPACIDAD	11	0	0	0	0	1	0	5	1	3	1
OBRA O SERVICIO	0	0	0	0	0	0	0	0	0	0	0
EVENT. CIRC. DE LA PRODUC.	72	1	4	2	11	5	5	12	18	11	3
INTERINIDAD TEMPORAL	28	0	0	2	0	1	2	5	10	6	2
PERSONAS CON DISCAPACIDAD	27	0	2	4	3	3	2	5	6	1	1
SUST. JUBILACIÓN 64 AÑOS	0	0	0	0	0	0	0	0	0	0	0
RELEVO	0	0	0	0	0	0	0	0	0	0	0
JUBILACIÓN PARCIAL	1	0	0	0	0	0	0	0	0	0	1
PRÁCTICAS FORMACIÓN	0	0	0	0	0	0	0	0	0	0	0
OTROS CONTRATOS	3	0	0	0	0	0	1	0	0	2	0
OTROS CONTRATOS	0	0	0	0	0	0	0	0	0	0	0
<b>TOTAL CONTRATOS INICIALES</b>	<b>151</b>	<b>1</b>	<b>7</b>	<b>8</b>	<b>15</b>	<b>13</b>	<b>11</b>	<b>28</b>	<b>35</b>	<b>25</b>	<b>8</b>
CONVERTIDOS EN INDEFINIDOS	11	0	0	2	0	3	2	3	0	0	1
<b>TOTAL CONTRATOS</b>	<b>162</b>	<b>1</b>	<b>7</b>	<b>10</b>	<b>15</b>	<b>16</b>	<b>13</b>	<b>31</b>	<b>35</b>	<b>25</b>	<b>9</b>

TABLA Nº 32. FUENTE: SISPE/SPEE

CONTRATOS A HOMBRES CON DISCAPACIDAD SEGÚN TIPO DE CONTRATO EN CASTILLA- LA MANCHA						
ABRIL DE 2026						
TIPO DE CONTRATOS	TOTAL	Albacete	Ciudad Real	Cuenca	Guadalajara	Toledo
INDEF. ORD. (Bonif./no Bonif.)	17	5	5	1	1	5
INDEF. FOM. DE LA CONT. INDEFINIDA	0	0	0	0	0	0
PERS. CON DISCAPACIDAD OBRA O SERVICIO	29	5	7	2	7	8
EVENT. CIRC. DE LA PRODUC.	0	0	0	0	0	0
INTERINIDAD	70	19	13	4	26	8
TEMPORAL PERSONAS CON DISCAPACIDAD	49	12	12	1	8	16
SUST. JUBILACIÓN 64 AÑOS RELEVO	31	5	12	2	2	10
JUBILACIÓN PARCIAL	0	0	0	0	0	0
PRÁCTICAS	0	0	0	0	0	0
FORMACIÓN	0	0	0	0	0	0
OTROS CONTRATOS	0	0	0	0	0	0
<b>TOTAL CONTRATOS INICIALES</b>	<b>196</b>	<b>46</b>	<b>49</b>	<b>10</b>	<b>44</b>	<b>47</b>
CONVERTIDOS EN INDEFINIDOS	20	3	4	1	7	5
<b>TOTAL CONTRATOS</b>	<b>216</b>	<b>49</b>	<b>53</b>	<b>11</b>	<b>51</b>	<b>52</b>

TABLA Nº 33. FUENTE: SISPE/SPEE

CONTRATOS A MUJERES CON DISCAPACIDAD SEGÚN TIPO DE CONTRATO EN CASTILLA- LA MANCHA						
ABRIL DE 2026						
TIPO DE CONTRATOS	TOTAL	Albacete	Ciudad Real	Cuenca	Guadalajara	Toledo
INDEF. ORD. (Bonif./no Bonif.)	9	2	1	1	1	4
INDEF. FOM. DE LA CONT. INDEFINIDA	0	0	0	0	0	0
PERS. CON DISCAPACIDAD OBRA O SERVICIO	11	4	2	2	1	2
EVENT. CIRC. DE LA PRODUC.	0	0	0	0	0	0
INTERINIDAD	72	15	12	8	18	19
TEMPORAL PERSONAS CON DISCAPACIDAD	28	14	5	2	2	5
SUST. JUBILACIÓN 64 AÑOS RELEVO	27	6	7	4	3	7
JUBILACIÓN PARCIAL	0	0	0	0	0	0
PRÁCTICAS	0	0	0	0	0	0
FORMACIÓN	1	0	0	0	1	0
OTROS CONTRATOS	0	0	0	0	0	0
<b>TOTAL CONTRATOS INICIALES</b>	<b>151</b>	<b>44</b>	<b>27</b>	<b>17</b>	<b>26</b>	<b>37</b>
CONVERTIDOS EN INDEFINIDOS	11	1	2	0	6	2
<b>TOTAL CONTRATOS</b>	<b>162</b>	<b>45</b>	<b>29</b>	<b>17</b>	<b>32</b>	<b>39</b>

TABLA Nº 34. FUENTE: SISPE/SPEE

## 4. GESTIÓN DE OFERTAS Y COLOCACIONES

En el siguiente apartado se recogen los siguientes datos sobre intermediación laboral: colocaciones de demandantes con oferta previa y otras colocaciones con oferta previa.

Estos datos nos sirven para calcular las siguientes cuotas:

\* Cuota de mercado: son las colocaciones de demandantes con oferta previa entre las colocaciones totales, multiplicado por cien.

\* Cuota de intermediación: representa las colocaciones de demandantes con oferta previa entre el total de colocaciones de demandantes de empleo, multiplicado por cien.

\* Cuota de inserción: se calcula con el total de las colocaciones de demandantes de empleo entre el total de las colocaciones, multiplicado por cien.

\* Cuota de eficacia: expresa las colocaciones de demandantes con oferta previa entre las colocaciones de demandantes con oferta previa más otras colocaciones con oferta previa, multiplicado por cien.

A continuación se muestran una serie de tablas que recogen esta información, comparando los datos de Castilla-La Mancha con el resto de Comunidades Autónomas.

COLOCACIONES DE DEMANDANTES Y OTRAS COLOCACIONES EN CASTILLA-LA MANCHA Y SUS PROVINCIAS.					
ABRIL 2026					
	TOTAL	COLOCACIONES DEMANDANTES		OTRAS COLOCACIONES	
		TOTAL	CON OFERTA PREVIA	TOTAL	CON OFERTA PREVIA
Albacete	6.241	1.799	62	4.442	121
Ciudad Real	6.129	1.615	56	4.514	181
Cuenca	2.331	569	14	1.762	58
Guadalajara	6.383	946	69	5.437	40
Toledo	9.477	2.074	23	7.403	43
<b>Castilla-La Mancha</b>	<b>30.561</b>	<b>7.003</b>	<b>224</b>	<b>23.558</b>	<b>443</b>

TABLA Nº 35. FUENTE: SISPE/SPEE

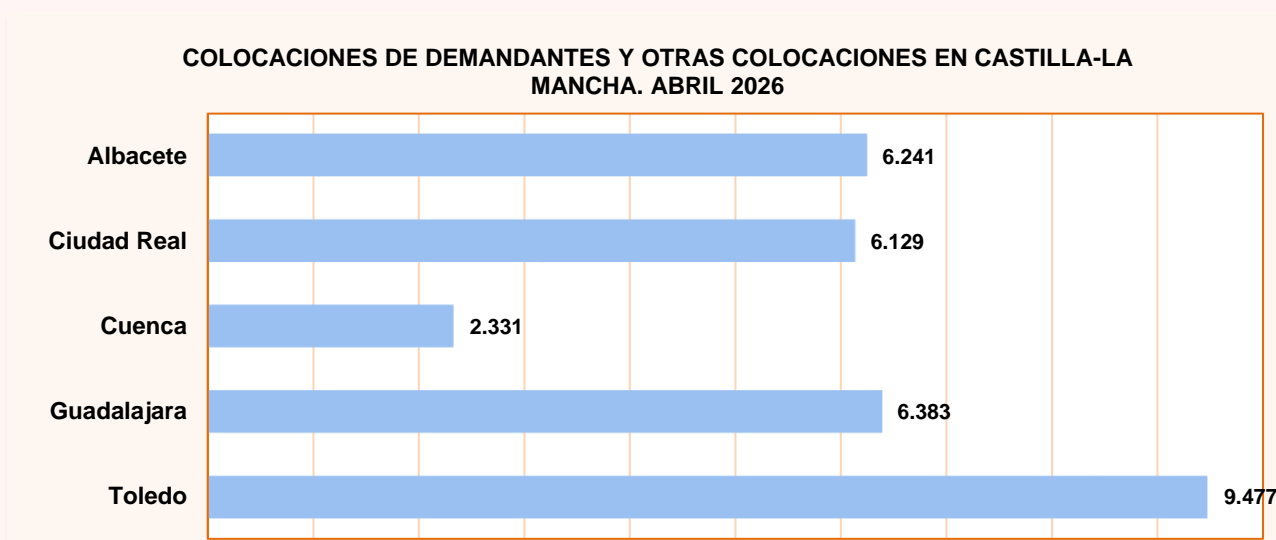


GRÁFICO Nº 21. FUENTE: SISPE/SPEE

COLOCACIONES DE DEMANDANTES Y OTRAS COLOCACIONES EN LAS COMUNIDADES AUTÓNOMAS.					
ABRIL 2026					
	TOTAL	COLOCACIONES DEMANDANTES		OTRAS COLOCACIONES	
		TOTAL	CON OFERTA PREVIA	TOTAL	CON OFERTA PREVIA
ANDALUCÍA	200.497	62.454	7.224	138.043	5.397
ARAGÓN	20.993	3.980	246	17.013	446
ASTURIAS	13.465	3.428	201	10.037	394
BALEARES	43.640	9.479	113	34.161	468
CANARIAS	31.155	6.819	272	24.336	587
CANTABRIA	10.439	2.206	58	8.233	109
CASTILLA-LA MANCHA	30.561	7.003	224	23.558	443
CASTILLA Y LEÓN	32.231	7.874	1.006	24.357	1.753
CATALUÑA	102.820	20.707	712	82.113	965
C. VALENCIANA	71.439	15.938	405	55.501	1.122
EXTREMADURA	28.486	10.018	2.809	18.468	3.024
GALICIA	38.754	9.390	289	29.364	448
MADRID	75.369	18.877	935	56.492	1.091
MURCIA	25.678	4.624	180	21.054	441
NAVARRA	14.078	3.252	174	10.826	292
PAÍS VASCO	39.908	24.411	773	15.497	234
RIOJA	5.150	1.198	52	3.952	64
CEUTA	1.013	180	4	833	12
MELILLA	882	301	67	581	27
EXTRANJERO	211	33	0	178	0
<b>TOTAL</b>	<b>786.769</b>	<b>212.172</b>	<b>15.744</b>	<b>574.597</b>	<b>17.317</b>

TABLA Nº 36. FUENTE: SISPE/SPEE

CUOTAS POR COMUNIDADES AUTÓNOMAS EN ABRIL DE 2026				
	CUOTA MERCADO	INTERMEDIACIÓN	INSERCIÓN	EFICACIA
ANDALUCÍA	3,60	11,57	31,15	57,24
ARAGÓN	1,17	6,18	18,96	35,55
ASTURIAS	1,49	5,86	25,46	33,78
BALEARES	0,26	1,19	21,72	19,45
CANARIAS	0,87	3,99	21,89	31,66
CANTABRIA	0,56	2,63	21,13	34,73
CASTILLA-LA MANCHA	<b>0,73</b>	<b>3,20</b>	<b>22,91</b>	<b>33,58</b>
CASTILLA Y LEÓN	3,12	12,78	24,43	36,46
CATALUÑA	0,69	3,44	20,14	42,46
C. VALENCIANA	0,57	2,54	22,31	26,52
EXTREMADURA	9,86	28,04	35,17	48,16
GALICIA	0,75	3,08	24,23	39,21
MADRID	1,24	4,95	25,05	46,15
MURCIA	0,70	3,89	18,01	28,99
NAVARRA	1,24	5,35	23,10	37,34
PAÍS VASCO	1,94	3,17	61,17	76,76
RIOJA	1,01	4,34	23,26	44,83
CEUTA	0,39	2,22	17,77	25,00
MELILLA	7,60	22,26	34,13	71,28
EXTRANJERO	0,00	0,00	15,64	-
<b>TOTAL</b>	<b>2,00</b>	<b>7,42</b>	<b>26,97</b>	<b>47,62</b>

TABLA Nº 37. FUENTE: SISPE/SPEE

## 5. BENEFICIARIOS DE PRESTACIONES POR DESEMPLEO

La información que se recoge en este epígrafe se refiere a las prestaciones que protegen la situación de desempleo a nivel contributivo, asistencial y de renta activa de inserción. La fuente de información es el Servicio Público de Empleo Estatal, derivándose los datos de la gestión de la concesión de las prestaciones por desempleo.

Para acceder a las prestaciones contributivas es necesario la previa cotización a la Seguridad Social por dicha contingencia. Respecto a la prestación de nivel asistencial, que se denomina subsidio por desempleo, existen diversos tipos:

\* Subsidio por desempleo para trabajadores que se encuentren en alguna de las siguientes situaciones: haber agotado la prestación contributiva, no haber cubierto el período mínimo de cotización para acceder a una prestación contributiva, ser emigrante retornado, haber sido excarcelado o ser declarado plenamente capaz o discapacitado parcial como consecuencia de un expediente de revisión de incapacidad.

\* Subsidio en favor de trabajadores eventuales agrarios por cuenta ajena, que figuran incluidos en el censo del Régimen Especial Agrario de la Seguridad Social, que residen en las Comunidades Autónomas de

Andalucía y Extremadura.

La Renta Activa de Inserción constituye una renta económica vinculada a la realización de acciones en materia de políticas activas de empleo que no conlleven retribuciones salariales para desempleados de larga duración, mayores de 45 años, que a partir de noviembre de 2002 incluye también a personas con discapacidad, emigrantes retornados y víctimas de violencia doméstica.

Asimismo, existe la modalidad de pago único de la prestación por desempleo que consiste en la percepción en un solo pago del importe total del valor de la prestación por desempleo, con el fin de destinar su cuantía a la realización de una actividad profesional como trabajador autónomo, socio de una Cooperativa de trabajo asociado o de una Sociedad Laboral.

A continuación se muestra una serie de tablas que recogen la siguiente información: beneficiarios de prestaciones por desempleo para Castilla-La Mancha y cada una de sus provincias, incluyendo prestación contributiva, subsidio, renta activa de inserción y total de beneficiarios.

### Nota Informativa

En el presente informe se facilitan datos hasta el mes de marzo de 2026, puesto que los datos sobre prestaciones por desempleo son publicados por el Servicio Público de Empleo Estatal con un mes de retraso en relación al resto de información sobre paro registrado, contratos, etc. El dato de beneficiarios corresponde a los que están en alta el último día del mes correspondiente.

### BENEFICIARIOS POR PRESTACIÓN POR DESEMPLEO EN ESPAÑA Y CASTILLA- LA MANCHA DURANTE LOS ÚLTIMOS 12 MESES

	Total	Prestación Contributiva	Subsidio	Renta Activa de Inserción	Subsidios Eventuales Agrarios
<b>CAST.-LA MANCHA</b>					
Abril 2025	73.227	36.204	34.359	2.664	-
Mayo 2025	68.543	33.922	32.453	2.168	-
Junio 2025	65.851	33.907	30.234	1.710	-
Julio 2025	67.327	37.857	28.127	1.343	-
Agosto 2025	66.350	38.654	26.802	894	-
Septiembre 2025	60.481	34.498	25.659	324	-
Octubre 2025	62.237	37.019	25.075	143	-
Noviembre 2025	61.610	37.063	24.436	111	-
Diciembre 2025	60.903	37.312	23.516	75	-
Enero 2026	63.255	39.835	23.362	58	-
Febrero 2026	62.848	39.978	22.826	44	-
Marzo 2026	61.126	38.939	22.158	29	-
<b>ESPAÑA</b>					
Abril 2025	1.515.513	792.859	610.964	40.717	70.973
Mayo 2025	1.455.261	764.050	587.246	33.418	70.547
Junio 2025	1.456.978	795.169	564.455	27.122	70.232
Julio 2025	1.563.345	927.610	544.808	20.946	69.981
Agosto 2025	1.577.078	962.870	530.206	14.541	69.461
Septiembre 2025	1.398.822	807.689	515.901	5.597	69.635
Octubre 2025	1.411.430	831.645	506.785	3.161	69.839
Noviembre 2025	1.433.543	868.450	493.294	2.300	69.499
Diciembre 2025	1.441.461	897.577	474.367	1.746	67.771
Enero 2026	1.482.667	945.749	468.366	1.350	67.202
Febrero 2026	1.442.564	917.429	457.862	1.045	66.228
Marzo 2026	1.373.740	860.204	446.711	816	66.009

TABLA Nº 38. FUENTE: SISPE/SPEE

BENEFICIARIOS POR PRESTACIÓN POR DESEMPLEO EN LAS PROVINCIAS DE CASTILLA- LA MANCHA DURANTE LOS ÚLTIMOS 12 MESES				
	Total	Prestación Contributiva	Subsidio	Renta Activa de Inserción
<b>ALBACETE</b>				
Abril 2025	15.092	7.178	7.319	595
Mayo 2025	13.794	6.473	6.806	515
Junio 2025	13.230	6.481	6.345	404
Julio 2025	13.613	7.370	5.924	319
Agosto 2025	13.245	7.376	5.647	222
Septiembre 2025	12.612	7.051	5.468	93
Octubre 2025	13.002	7.628	5.330	44
Noviembre 2025	12.728	7.522	5.173	33
Diciembre 2025	12.818	7.812	4.982	24
Enero 2026	13.362	8.365	4.979	18
Febrero 2026	12.964	8.095	4.854	15
Marzo 2026	12.290	7.581	4.697	12
<b>CIUDAD REAL</b>				
Abril 2025	17.209	7.438	8.843	928
Mayo 2025	16.089	6.934	8.393	762
Junio 2025	15.213	6.802	7.803	608
Julio 2025	15.497	7.807	7.211	479
Agosto 2025	14.987	7.907	6.764	316
Septiembre 2025	13.248	6.762	6.380	106
Octubre 2025	13.689	7.368	6.272	49
Noviembre 2025	13.601	7.446	6.111	44
Diciembre 2025	13.249	7.419	5.802	28
Enero 2026	13.637	7.878	5.739	20
Febrero 2026	13.447	7.800	5.632	15
Marzo 2026	13.371	7.880	5.481	10
<b>CUENCA</b>				
Abril 2025	6.325	3.453	2.707	165
Mayo 2025	5.887	3.232	2.533	122
Junio 2025	5.540	3.140	2.305	95
Julio 2025	5.724	3.528	2.124	72
Agosto 2025	5.736	3.613	2.075	48
Septiembre 2025	5.146	3.162	1.967	17
Octubre 2025	5.492	3.499	1.983	10
Noviembre 2025	5.582	3.647	1.930	5
Diciembre 2025	5.472	3.611	1.855	6
Enero 2026	5.662	3.807	1.850	5
Febrero 2026	5.651	3.834	1.814	3
Marzo 2026	5.540	3.780	1.758	2
<b>GUADALAJARA</b>				
Abril 2025	8.835	5.412	3.279	144
Mayo 2025	8.249	5.044	3.095	110
Junio 2025	8.099	5.120	2.890	89
Julio 2025	8.514	5.687	2.754	73
Agosto 2025	8.477	5.754	2.674	49
Septiembre 2025	7.727	5.122	2.584	21
Octubre 2025	7.873	5.359	2.505	9
Noviembre 2025	7.733	5.283	2.443	7
Diciembre 2025	7.837	5.467	2.365	5
Enero 2026	8.521	6.158	2.357	6
Febrero 2026	8.792	6.491	2.296	5
Marzo 2026	8.353	6.145	2.206	2
<b>TOLEDO</b>				
Abril 2025	25.766	12.723	12.211	832
Mayo 2025	24.524	12.239	11.626	659
Junio 2025	23.769	12.364	10.891	514
Julio 2025	23.979	13.465	10.114	400
Agosto 2025	23.905	14.004	9.642	259
Septiembre 2025	21.748	12.401	9.260	87
Octubre 2025	22.181	13.165	8.985	31
Noviembre 2025	21.966	13.165	8.779	22
Diciembre 2025	21.527	13.003	8.512	12
Enero 2026	22.073	13.627	8.437	9
Febrero 2026	21.994	13.758	8.230	6
Marzo 2026	21.572	13.553	8.016	3

TABLA Nº 39. FUENTE: SISPE/SPEE

**DISTRIBUCIÓN POR PROVINCIAS DE LOS BENEFICIARIOS DE PRESTACIÓN POR DESEMPLEO (MARZO DE 2026)**

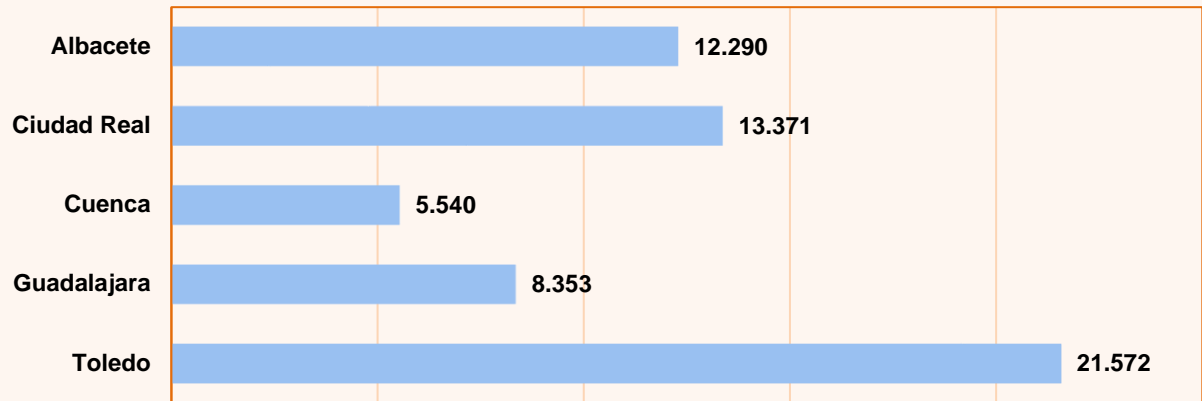


GRÁFICO Nº 22. FUENTE: SISPE/SPEE

**DISTRIBUCIÓN DE LOS BENEFICIARIOS EXTRANJEROS DE PRESTACIONES POR DESEMPLEO MARZO DE 2026**

	TOTAL	PAÍSES COMUNITARIOS	PAÍSES NO COMUNITARIOS
Total España	170.395	58.505	111.890
Albacete	1.419	404	1.015
Ciudad Real	1.232	635	597
Cuenca	1.183	542	641
Guadalajara	1.677	699	978
Toledo	3.038	1.254	1.784
Castilla-La Mancha	8.549	3.534	5.015

TABLA Nº 40. FUENTE: SISPE/SPEE

**DISTRIBUCIÓN POR PROVINCIAS DE LOS BENEFICIARIOS EXTRANJEROS DE PRESTACIONES POR DESEMPLEO (MARZO DE 2026)**

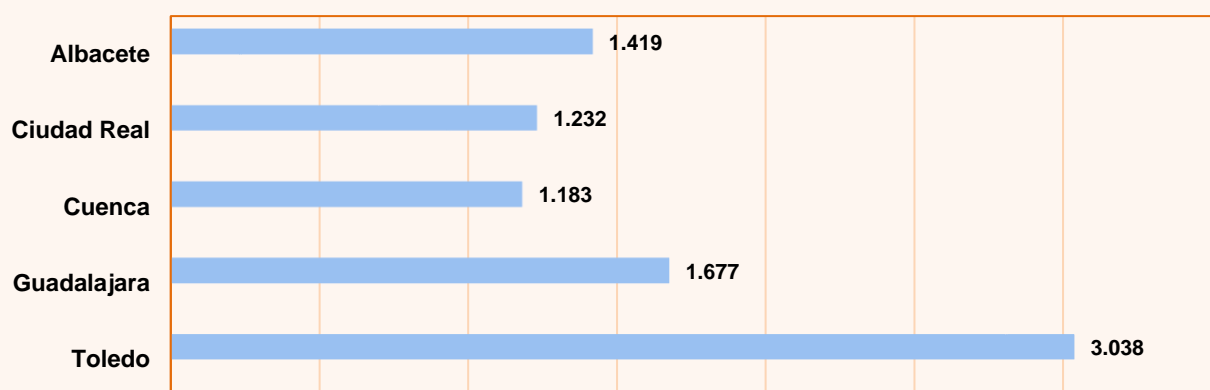


GRÁFICO Nº 23. FUENTE: SISPE/SPEE

## 6. AFILIACIÓN A LA SEGURIDAD SOCIAL

AFILIACIÓN A LA SEGURIDAD SOCIAL POR RÉGIMENES Y PROVINCIAS EN CASTILLA- LA MANCHA ABRIL DE 2026 (Afiliados medios)					
	TOTAL SISTEMA	RÉGIMEN GENERAL (*)	RÉGIMEN ESPECIAL AUTÓNOMOS	RÉGIMEN TRABAJADORES DEL MAR	RÉGIMEN ESPECIAL MINERÍA CARBÓN
<b>TOTAL NACIONAL ABRIL'2026</b>	<b>22.105.831</b>	<b>18.599.076</b>	<b>3.444.973</b>	<b>60.959</b>	<b>824</b>
Albacete	155.765	125.962	29.803	0	0
Ciudad Real	181.568	146.264	35.305	0	0
Cuenca	83.002	64.704	18.298	0	0
Guadalajara	108.052	91.985	16.067	0	0
Toledo	275.952	224.538	51.413	0	0
<b>TOTAL REGIONAL ABRIL'2026</b>	<b>804.338</b>	<b>653.452</b>	<b>150.886</b>	<b>0</b>	<b>0</b>
<b>TOTAL REGIONAL MARZO'2026</b>	<b>800.882</b>	<b>650.414</b>	<b>150.468</b>	<b>0</b>	<b>0</b>
<b>TOTAL REGIONAL ABRIL'2025</b>	<b>782.938</b>	<b>634.011</b>	<b>148.927</b>	<b>0</b>	<b>0</b>

TABLA Nº 41. Datos provisionales. Valores absolutos. Dato medio del mes.

FUENTE: Tesorería General de la Seguridad Social.

(\*) A partir de enero de 2012 se han integrado en el Régimen General el Sistema Especial de Trabajadores Agrarios y el Sistema Especial de Empleados del Hogar

VARIACIONES DE LA AFILIACIÓN A LA SEGURIDAD SOCIAL POR PROVINCIAS EN CASTILLA- LA MANCHA ABRIL DE 2026 (Afiliados medios)					
	AFILIADOS MEDIOS	MES ANTERIOR		INTERANUAL (1)	
		ABSOLUTA	RELATIVA	ABSOLUTA	RELATIVA
<b>Total España</b>	<b>22.105.831</b>	<b>223.685</b>	<b>1,02%</b>	<b>517.192</b>	<b>2,40%</b>
Albacete	155.765	678	0,44%	2.691	1,76%
Ciudad Real	181.568	230	0,13%	3.674	2,07%
Cuenca	83.002	133	0,16%	1.629	2,00%
Guadalajara	108.052	947	0,88%	3.214	3,07%
Toledo	275.952	1.467	0,53%	10.191	3,83%
<b>Castilla-La Mancha</b>	<b>804.338</b>	<b>3.456</b>	<b>0,43%</b>	<b>21.400</b>	<b>2,73%</b>

TABLA Nº 42. Datos provisionales. Dato medio del mes.

(1) Respecto al mismo mes del año anterior.

FUENTE: Tesorería General de la Seguridad Social.